

## günlük bülten

Tarih	BIST 100	Endeks değişim	İşlem hacmi, mio TRY	Hacim değişim
08.04.2026	13537	4.8%	263,111	80.8%
07.04.2026	12922	-1.5%	145,515	2.4%
06.04.2026	13112	1.4%	142,127	32.6%
03.04.2026	12936	-0.9%	107,189	-26.6%
02.04.2026	13052		146,058	

Tarih	BIST 100	Endeks değişim	İşlem hacmi, mio USD	Hacim değişim
08.04.2026	305	4.9%	5,919	81.1%
07.04.2026	290	-1.5%	3,268	2.3%
06.04.2026	295	1.2%	3,193	32.4%
03.04.2026	291	-0.9%	2,413	-26.6%
02.04.2026	294		3,288	

Kaynak: Deniz Yatırım Strateji ve Araştırma Bölümü hesaplamaları

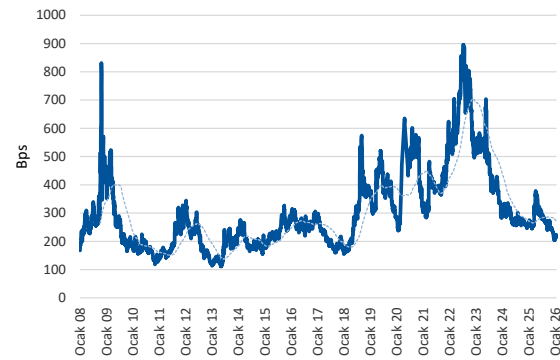
Piyasa özeti					
Yerel piyasa	Kapanış	Önceki	Değişim	Yıl başlangıcı	Değişim
BIST 30	15521	14760	5.2%	12224	27.0%
BIST 100	13537	12922	4.8%	11262	20.2%
USDTRY	44.53	44.60	-0.2%	42.96	3.7%
EURTRY	51.93	51.74	0.4%	50.52	2.8%
GBPTRY	59.66	59.33	0.6%	57.92	3.0%
Sepet kur	48.23	48.17	0.1%	46.74	3.2%
2y TR tahvil	39.55%	40.96%	-141	36.84%	271
10y TR tahvil	31.16%	32.65%	-149	28.96%	220
AOFM	40.00%	40.00%	0	38.00%	200
5y CDS	245	284	-40	204	41
FX	Kapanış	Önceki	Değişim	Yıl başlangıcı	Değişim
EURUSD	1.1663	1.1595	0.6%	1.1746	-0.7%
GBPUSD	1.3394	1.3291	0.8%	1.3475	-0.6%
USDJPY	158.57	159.62	-0.7%	156.71	1.2%
Emtia	Kapanış	Önceki	Değişim	Yıl başlangıcı	Değişim
Ons altın, USD	4,719	4,707	0.3%	4,319	9.3%
Ons gümüş, USD	74.12	73.01	1.5%	71.66	3.4%
Brent, USD	94.75	109.27	-13.3%	60.85	55.7%
Global endeksler	Kapanış	Önceki	Değişim	Yıl başlangıcı	Değişim
Dow Jones	47910	46584	2.8%	48063	-0.3%
S&P 500	6783	6617	2.5%	6846	-0.9%
Nasdaq Comp.	22635	22018	2.8%	23242	-2.6%
DAX	24081	22922	5.1%	24490	-1.7%
FTSE 100	10609	10349	2.5%	9931	6.8%

Kaynak: Deniz Yatırım Strateji ve Araştırma Bölümü hesaplamaları

## En çok yükselenler &amp; düşenler ( BIST 100)

En çok yükselenler	Hisse kodu	Son kapanış	Gün değ.	Hacim, mio TRY
Ral Yatırım Holding	RALYH	232.10	10.0%	377
Gülermak Ağır Sanayi	GLRMK	221.20	10.0%	1,620
Tav Havalimanları	TAVHL	344.00	10.0%	1,127
Akbank	AKBNK	75.75	9.4%	12,038
Yapı Ve Kredi Bankası	YKBNK	37.54	9.3%	8,712
T. Vakıflar Bankası	VAKBN	33.74	9.1%	1,932
En çok düşenler	Hisse kodu	Son kapanış	Gün değ.	Hacim, mio TRY
Dap Gayrimenkul Geliştirme	DAPGM	12.33	-10.0%	3,377
Petkim	PETKM	20.80	-5.1%	5,720
Tüpraş	TUPRS	251.00	-3.5%	23,212
Katılmevrim Tasarruf Finansman	KTLEV	79.65	-1.9%	9,636
Pasifik Eurasia Lojistik Dış Ticaret	PASEU	113.30	-1.5%	1,822
Altınay Savunma Teknolojileri	ALTNY	15.01	-0.1%	617

## 5 Yıllık Ülke Risk Primi (CDS) (baz puan)



## Piyasa yorumu:

Bu sabah karışık açılış ve sonrasında 13300 – 13700 arasında işlem aktivitesi bekliyoruz.

Dün endeks +4.76% değişimle 13.537 seviyesinde kapattı. İşlem hacmi yüksek seviyede gerçekleşti.

Günlük Bültenimizin ilerleyen sayfalarında detaylı şekilde görebileceğiniz **Seçilmiş İndikatörler Puanlama Sistemimize** göre bugün öne çıkan ilk 5 hisse senedi: **AKSA, AKSEN, EKGYO, ENKAI** ve **GARAN**. İlgili sayfada sistemimizin metodolojisini ve uyarı notunu okumanızı önemle belirtmek isteriz.

Son iş günü kapanışına göre, eşit dağıtım oranı ile oluşturulan Deniz Yatırım Model Portföyümüz günlük bazda %6.26, BIST 100 endeksi ise %4.76 seviyelerinde performans sergilemiştir.

*Strateji ve Araştırma Bölümümüzün hazırladığı teknik takip bültenine ulaşmak için lütfen aşağıdaki başlığa tıklayınız.*

[BIST Teknik Takip Bülteni, 09.04.2026](#)

## Bugünün haberleri:

## Piyasa gelişmesi

- **BIST Hacim Takip Analizleri (Hacim Avcıları)**
- **Sigorta Sektörü: Hızlı bakış: Mart ayı verileri**

## Hisse senetleri

- **AKGRT: Mart ayı prim üretimi / olumlu**
- **TAVHL: Mart ayı trafik bilgileri / olumlu**

## Piyasa notu

Küresel piyasalarda, ABD ile İran arasında sağlanan iki haftalık ateşkes kararı sonrası risk iştahında belirgin artış yaşandı. Jeopolitik tansiyonun düşmesiyle birlikte, özellikle enerji arzına yönelik endişelerin hafiflemesi küresel piyasalarda güçlü toparlanmayı beraberinde getirdi.

Ateşkes kapsamında İran'ın Hürmüz Boğazı'nı yeniden açması karşılığında ABD ve İsrail'in askeri operasyonları durdurması beklenirken, bu gelişme piyasaların arz kesinti riskini kısa vadede ortadan kaldırdı. Nitekim Brent petrol 94 dolar seviyesine gerilerken, WTI petrol de 95-96 dolar bandına inerek son yılların en sert günlük düşüşlerinden birini kaydetti. Enerji piyasalarındaki bu rahatlama, enflasyon beklentilerinde aşağı yönlü revizyon ihtimalini güçlendirirken, Fed'in 2026 yılı içerisinde faiz indirimine gidebileceğine yönelik beklentilerin yeniden fiyatlanmasına neden oldu.

ABD hisse senedi piyasalarında güçlü alıcılı bir seyir izlendi. Dow Jones endeksi %2,85, S&P 500 %2,51, Nasdaq %2,80 yükselişle günü tamamladı. Avrupa piyasalarında %3-5 aralığında yükselişler görüldü. Bu sabah itibarıyla ise İran parlamento başkanının ABD'yi iki haftalık ateşkes anlaşmasının şartlarını ihlal etmekle suçlamasının ardından Asya-Pasifik piyasaları ve ABD vadelerinde negatif seyir izlenmekte.

Dolar tarafında ise ilk tepki satış yönünde gerçekleşti. ABD'nin ticaret ortaklarının para birimleri karşısındaki performansını ölçen dolar endeksi, keskin bir düşüşle 99 seviyesinin altına gerileyerek son dört haftanın en düşük seviyesine indi. Euro/dolar paritesi ise 1,17 seviyesine yükselerek Şubat sonundan bu yana en yüksek seviyesine ulaştı. Dolar endeksindeki geri çekilme, jeopolitik risklerin azalması ve risk iştahındaki artışın güvenli liman talebini zayıflatmasıyla ilişkilendirildi. Değerli metaller tarafında yükseliş eğilimi öne çıktı. Spot altın %0,28 artışla 4.720 dolar seviyesine yükselirken spot gümüş %2,03 primle 74,49 dolar seviyesinde işlem gördü. Bu sabah itibarıyla değerli metallerde sınırlı düşüşler gözlenmekte.

Küresel risk iştahındaki artışın etkisiyle yurt içi piyasalarda da güçlü bir toparlanma izlendi. ABD ve İran arasında sağlanan ateşkesin yarattığı iyimserlik, TL varlıklara olan talebi destekleyen tarafta yer aldı. XU100 endeksinde alımlar genele yayılırken özellikle bankacılık sektörü endeksi destekleyen tarafta yer aldı. BIST 100 endeksi günü %4,76 yükselişle 13.536,8 puandan tamamlarken, gün içi yükseliş %5,9 seviyesine kadar ulaştı.

Bankacılık endeksi %8,54, ulaştırma endeksi ise %7,03 oranında değer kazandı. Endekse en yüksek katkı sağlayan hisseler arasında Akbank, Aselsan ve Türk Hava Yolları öne çıkarken, petrol fiyatlarındaki sert düşüşün etkisiyle Tüpraş hissesi negatif ayrıştı. Bu doğrultuda kimya, petrol ve plastik sektörü %1,21 düşüşle günün tek kaybettiren sektörü oldu.

Türkiye'nin risk priminde belirgin bir iyileşme kaydedildi. 5 yıllık CDS primi 14 baz puan düşüşle 244,84 seviyesine gerileyerek son 1 ayın en düşük seviyesine indi ve ülke risk algısında toparlanmaya işaret etti.

Türkiye'nin 2 yıllık tahvil faizi 141 baz puan düşüşle %39,55 seviyesine, 10 yıllık tahvil faizi 149 baz puan azalışla %31,16 seviyesine geriledi. USD/TRY kuru ise bu sabah itibarıyla 44,53 seviyesinde bulunuyor.

Bugün yurt içinde haftalık para ve banka istatistikleri takip edilecek. Yurt dışında ise ABD'de PCE enflasyonu, kişisel gelir ve harcamalar, haftalık işsizlik başvuruları ve toptan stok verileri; Avrupa tarafında ise Almanya sanayi üretimi verisi izlenecek.

## Piyasa gelişmesi

### BIST Hacim Takip Analizleri (Hacim Avcıları)

- BIST30 içerisinde TL bazlı işlem hacmi en yüksek ilk 5 hisse sırasıyla; **34,847 milyon TL ile THYAO, 23,212 milyon TL ile TUPRS, 19,084 milyon TL ile ASELS, 13,238 milyon TL ile ISCTR, 12,038 milyon TL ile AKBNK** şeklindedir.
- Söz konusu hisselerin TL bazlı yıl başından bugüne ortalama işlem hacimleri sırasıyla; **16,719 milyon TL ile THYAO, 8,145 milyon TL ile TUPRS, 13,160 milyon TL ile ASELS, 10,143 milyon TL ile ISCTR, 9,145 milyon TL ile AKBNK** şeklindedir.
- Söz konusu hisselerin yıl başından bugüne ortalama hacimlerine uzaklıkları son kapanışları itibarıyla sırasıyla; **THYAO için 108.4%, TUPRS için 185%, ASELS için 45%, ISCTR için 30.5%, AKBNK için 31.6%** şeklindedir.
- Yıl başından bu yana ortalama hacim uzaklığının üzerinde kalan ilk 5 hisse; **PETKM 216.5%, TUPRS, 185%, THYAO 108.4%, SAHOL 50%, EREGL 49%** olurken hacim uzaklığının altında kalan 5 hisse ise; **MGROS -1.8%, EKGYO -3.3%, ASTOR -3.4%, GUBRF -6.4%, DSTKF -26.9%** olarak karşımıza çıkmaktadır.
- 2026 maksimum hacim seviyesine en yakın ilk 5 hisse sırasıyla; **0% ile TUPRS, 0% ile THYAO, -18.7% ile PETKM, -21% ile SAHOL, -23.2% ile TTKOM** şeklindedir.
- 2026 maksimum hacim seviyesine en uzak ilk 5 hisse sırasıyla; **-63.3% ile MGROS, -65.2% ile GUBRF, -68.4% ile EKGYO, -68.8% ile ASTOR, -76.2% ile DSTKF** şeklindedir.
- 2026 minimum hacim seviyesine en yakın ilk 5 hisse sırasıyla; **139.7% ile GUBRF, 169.1% ile DSTKF, 170.5% ile MGROS, 224.6% ile ASTOR, 226.1% ile BIMAS** yer almaktadır.
- 2026 minimum hacim seviyesine en uzak ilk 5 hisse sırasıyla; **1269.1% ile TUPRS, 964% ile PGSUS, 941.5% ile THYAO, 887.5% ile PETKM, 828.1% ile VAKBN** olarak karşımıza çıkmaktadır.

## Sigorta Sektörü: Hızlı bakış: Mart ayı verileri

Araştırma kapsamımızda yer alan sigorta şirketlerinin 1Ç26 dönemine ait son verilerini 8 Nisan Çarşamba günü itibariyle takip ettik. Kısaca özetleyecek olursak:

Hayat tarafı:

**Mart ayı verilerine göre:**

- AGESA'nın, Mart ayındaki toplam brüt prim üretim rakamı 2,864,756,653 TL seviyesinde gerçekleşmiştir. Bir önceki aya göre değişim %9, yıllık değişim ise %67 seviyelerini işaret etmektedir.
- ANHYT'ın, Mart ayındaki toplam brüt prim üretim rakamı 1,960,863,048 TL seviyesinde gerçekleşmiştir. Bir önceki aya göre değişim %-9, yıllık değişim ise %13 seviyelerini işaret etmektedir.

**Ocak-Mart dönemi verilerine göre;**

- AGESA'nın, Ocak-Mart 2026 döneminde toplam brüt prim üretim rakamı geçen yılın aynı dönemine göre %50 artışla 7.2 milyar TL seviyesinde gerçekleşmiştir. Şirket'in 2026 yılında 32.4 milyar TL prim üretimi gerçekleştirmesini bekliyoruz. Bu doğrultuda, Şirket'in açıklanan prim üretim rakamları beklentimizi %22 oranında karşılamaktadır.
- ANHYT'ın, Ocak-Mart 2026 döneminde toplam brüt prim üretim rakamı geçen yılın aynı dönemine göre %29 artışla 5.7 milyar TL seviyesinde gerçekleşmiştir. Şirket'in 2026 yılında 27.1 milyar TL prim üretimi gerçekleştirmesini bekliyoruz. Bu doğrultuda, Şirket'in açıklanan prim üretim rakamları beklentimizi %21 oranında karşılamaktadır.

Hayat sigortası segmentinde, EGM tarafından en son Mart ayı yönetilen varlık büyüklüğü verileri yayınlanmış durumda. Mart ayı itibarıyla toplam yönetilen varlık büyüklüğü, %71'lik artışla 1.961 milyar TL'ye yükseldi.

- **AGESA**'nın, Mart ayı itibarıyla toplam yönetilen varlık büyüklüğü %70 artışla 381 milyar TL'ye ulaştı.
- **ANHYT**'nin, Mart ayı itibarıyla toplam yönetilen varlık büyüklüğü %68 artışla 335 milyar TL'ye ulaştı.

Hayat dışı tarafı:

**Mart ayı verilerine göre:**

- ANSGR'nın, Mart ayındaki toplam brüt prim üretim rakamı 9,218,756,005 TL seviyesinde gerçekleşmiştir. Bir önceki aya göre değişim %1, yıllık değişim ise %23 seviyelerini işaret etmektedir.
- AKGRT'nin Mart ayındaki toplam brüt prim üretim rakamı 3,691,249,000 TL seviyesinde gerçekleşmiştir. Bir önceki aya göre değişim %10, yıllık değişim ise %54 seviyelerini işaret etmektedir.
- TURSG'nin Mart ayındaki toplam brüt prim üretim rakamı 16,616,139,049 TL seviyesinde gerçekleşmiştir. Bir önceki aya göre değişim %-6, yıllık değişim ise %28 seviyelerini işaret etmektedir.

**Ocak-Mart at dönemi verilerine göre;**

- ANSGR'nın, Ocak-Mart 2026 döneminde toplam brüt prim üretim rakamı geçen yılın aynı dönemine göre %28 artışla 29.6 milyar TL seviyesinde gerçekleşmiştir. Şirket'in 2026 yılında 127.6 milyar TL prim üretimi gerçekleştirmesini bekliyoruz. Bu doğrultuda, Şirket'in açıklanan prim üretim rakamları beklentimizi %23 oranında karşılamaktadır.
- AKGRT'nin, Ocak-Mart 2026 döneminde toplam brüt prim üretim rakamı geçen yılın aynı dönemine göre %33 artışla 11.7 milyar TL seviyesinde gerçekleşmiştir. Şirket'in 2026 yılında 44.3 milyar TL prim üretimi gerçekleştirmesini bekliyoruz. Bu doğrultuda, Şirket'in açıklanan prim üretim rakamları beklentimizi %26 oranında karşılamaktadır.
- TURSG'nin, Ocak-Mart 2026 döneminde toplam brüt prim üretim rakamı geçen yılın aynı dönemine göre %30 artışla 53.8 milyar TL seviyesinde gerçekleşmiştir. Şirket'in 2026 yılında 184.4 milyar TL prim üretimi gerçekleştirmesini bekliyoruz. Bu doğrultuda, Şirket'in açıklanan prim üretim rakamları beklentimizi %29 oranında karşılamaktadır.

Araştırma kapsamımızda yer alan sigorta şirketlerinde Mart ayı ve 1Ç26 dönemine ait verilerde hayat tarafında AGESA'nın hayat dışı tarafta ise AKGRT'nin ön plana çıktığını görmekteyiz.

## Endeksler, sektörler ve Araştırma Kapsamımız bazında sıcaklık haritaları

BIST 100 endeksi sıcaklık haritası									
AEFES %5.1	AGHOL %6.3	AKBNK %9.4	AKSA %1.4	AKSEN %2.9	ALARK %4.2	ALTNY %-0.1	ANSGR %2.0	ARCLK %4.7	ASELS %5.9
ASTOR %1.3	BALSU %2.5	BIMAS %6.0	BRSAN %1.4	BRYAT %4.9	BSOKE %3.8	BTCIM %3.3	CANTE %3.1	CCOLA %6.0	CIMSA %7.4
CVKMD %2.9	CWENE %5.0	DAPGM %-10.0	DOAS %3.2	DOHOL %4.2	DSTKF %2.1	ECILC %3.3	EFOR %1.2	EKGYO %7.0	ENERY %0.6
ENJSA %3.0	ENKAI %4.3	EREGL %2.6	EUPWR %6.3	EUREN %0.0	FENER %4.4	FROTO %5.3	GARAN %8.2	GENIL %0.5	GESAN %6.3
GLRMK %10.0	GRSEL %2.9	GRTHO %5.7	GSRAY %2.8	GUBRF %2.0	HALKB %6.9	HEKTS %2.8	ISCTR %7.6	ISMEN %5.0	IZENR %4.1
KCHOL %5.9	KLRHO %2.3	KONTR %2.8	KRDMD %2.8	KTLEV %-1.9	KUYAS %3.6	MAGEN %2.8	MAVI %4.2	MGROS %4.6	MIATK %4.3
MPARK %6.0	OBAMS %1.7	ODAS %8.3	OTKAR %3.3	OYAKC %7.0	PAHOL %2.0	PASEU %-1.5	PATEK %3.2	PETKM %-5.1	PGSUS %6.3
PSGYO %3.0	QUAGR %5.2	RALYH %10.0	REEDR %1.9	SAHOL %7.9	SARKY %5.9	SASA %2.1	SISE %6.6	SKBNK %7.4	SOKM %4.1
TABGD %2.0	TAVHL %10.0	TCELL %6.0	THYAO %8.6	TKFEN %3.6	TOASO %7.6	TRALT %3.7	TRENJ %2.6	TRMET %5.3	TSKB %5.7
TTKOM %6.6	TUKAS %3.0	TUPRS %-3.5	TUREX %6.9	TURSG %3.5	ULKER %1.8	VAKBN %9.1	VESTL %1.3	YKBNK %9.3	ZOREN %2.9

Kaynak: Deniz Yatırım Strateji ve Araştırma hesaplamaları

BIST 30 endeksi sıcaklık haritası									
AEFES %5.1	AKBNK %9.4	ASELS %5.9	ASTOR %1.3	BIMAS %6.0	DSTKF %2.1	EKGYO %7.0	ENKAI %4.3	EREGL %2.6	FROTO %5.3
GARAN %8.2	GUBRF %2.0	ISCTR %7.6	KCHOL %5.9	KRDMD %2.8	MGROS %4.6	PETKM %-5.1	PGSUS %6.3	SAHOL %7.9	SASA %2.1
SISE %6.6	TAVHL %10.0	TCELL %6.0	THYAO %8.6	TOASO %7.6	TRALT %3.7	TTKOM %6.6	TUPRS %-3.5	VAKBN %9.1	YKBNK %9.3

Kaynak: Deniz Yatırım Strateji ve Araştırma hesaplamaları

Endeks ve sektörler bazında sıcaklık haritası									
XU100 %4.8	XU030 %5.2	XU050 %5.0	XBANK %8.5	XUTUM %4.3	XUMAL %5.3	XBANA %3.1	XBLSM %2.7	XELKT %2.2	XFINK %2.1
XGIDA %4.3	XGMYO %2.7	XHARZ %3.3	XHOLD %5.8	XILTM %6.1	XINSA %2.2	XKAGT %3.7	XKMYA %-1.2	XKOBI %1.8	XKURY %4.3
XMADN %3.9	XMANA %2.8	XMESY %4.0	XSGRT %3.0	XSPOR %3.4	XTAST %4.6	XCRT %5.2	XTEKS %2.0	XTMTU %4.7	XTRZM %2.5
XTUMY %3.0	XUHIZ %4.7	XULAS %7.0	XUSIN %2.2	XUSRD %5.2	XUTEK %5.0	XYORT %1.7	XYUZO %3.6	XAKUR %3.1	XUGRA %5.1

Kaynak: Deniz Yatırım Strateji ve Araştırma hesaplamaları

Araştırma kapsamımızdaki şirketler için sıcaklık haritası									
AGESA %3.8	AKBNK %9.4	AKCNS %2.2	AKGRT %4.6	AKSA %1.4	AKSEN %2.9	ALARK %4.2	ALBRK %6.9	ALFAS %3.0	ALKIM %3.4
ANHYT %2.4	ANSGR %2.0	ARCLK %4.7	ARMGD %8.4	ASELS %5.9	AYGAZ %2.9	AZTEK %2.6	BIGCH %4.5	BIMAS %6.0	BIOEN %1.5
BIZIM %3.0	BRISA %3.5	CCOLA %6.0	CIMSA %7.4	DOAS %3.2	DOHOL %4.2	EBEBK %7.2	EKGYO %7.0	ENJSA %3.0	ENKAI %4.3
EREGL %2.6	FROTO %5.3	GARAN %8.2	GLCVY %0.0	GWIND %-0.7	HALKB %6.9	HEKTS %2.8	HTTBT %8.1	INDES %3.8	ISCTR %7.6
ISMEN %5.0	KAREL %4.7	KCHOL %5.9	KLKIM %3.6	KORDS %2.5	KRDMD %2.8	LKMNH %2.5	LOGO %3.6	MAVI %4.2	MEDTR %1.1
MGROS %4.6	MPARK %6.0	OFSYM %2.8	OTKAR %3.3	PETKM %-5.1	PGSUS %6.3	RGYAS %2.0	SAHOL %7.9	SELEC %5.7	SISE %6.6
SOKM %4.1	TABGD %2.0	TAVHL %10.0	TCELL %6.0	THYAO %8.6	TOASO %7.6	TRGYO %-0.2	TSKB %5.7	TTKOM %6.6	TTRAK %2.2
TUPRS %-3.5	TURSG %3.5	ULKER %1.8	VAKBN %9.1	VESBE %2.8	VESTL %1.3	YATAS %8.0	YKBNK %9.3		

Kaynak: Deniz Yatırım Strateji ve Araştırma hesaplamaları

## Hisse senetleri

### AKGRT: Mart ayı prim üretimi / olumlu

**Aksigorta (AKGRT) tarafından aylık prim üretim verileri açıklandı.** Şirket'in Ocak-Mart 2026 dönemindeki toplam brüt prim üretim rakamı 11,693,047,000 TL seviyesinde gerçekleşti. Mart ayı rakamı ise 3,691,249,000 TL oldu. Bir önceki aya göre değişim %9.8, yıllık değişim ise %54 seviyelerini işaret ederken, Ocak-Mart 2026 dönemindeki toplam rakamın bir önceki yıla kıyasla değişimi ise %33 düzeyinde olmuştur.

**Güçlü Mart ayı prim üretimiyle birlikte, 1Ç26 döneminde %33'lük artışı gösteren toplam prim üretimini AKGRT açısından olumlu olarak değerlendirmekteyiz.**

### TAVHL: Mart ayı trafik bilgileri / olumlu

**TAV Havalimanları (TAVHL) tarafından aylık trafik sonuçları verileri açıklandı.** Buna göre, Mart 2026 döneminde toplam yolcu sayısı 6.284.036 adet olarak gerçekleşirken, yurt içi yolcu sayısı 2.927.474, yurt dışı yolcu sayısı ise 3.356.562 oldu.

**Toplam yolcu:** Mart 2025 döneminde 5.797.305 olan toplam yolcu sayısı 2026 yılının aynı döneminde %8,4 artarak 6.284.036 olarak gerçekleşmiştir.

**Yurt içi yolcu:** Mart 2025 döneminde 3.208.365 olan dış hat yolcu sayısı 2026 yılının aynı döneminde %4,6 artarak 3.356.562 olarak gerçekleşmiştir.

**Yurt dışı yolcu:** Mart 2025 döneminde 2.588.940 olan iç hat yolcu sayısı 2026 yılının aynı döneminde %13,1 artarak 2.927.474 olarak gerçekleşmiştir.

**Şirket, Mart ayı verisiyle öne çıkan başlıkları aşağıdaki şekilde sıraladı.**

- ✓ Ankara 2026 dış hat yolcusu 2025'in %23 üstünde gerçekleşti.
- ✓ İzmir 2026 dış hat yolcusu 2025'in %9 üstünde gerçekleşti. Pegasus büyümede en önemli etken oldu.
- ✓ Antalya Mart ayında ağırlıklı olarak Avrupa kaynaklı trafikle desteklendi.
- ✓ Gürcistan Mart ayında Ortadoğu trafiğindeki azalış nedeniyle etkilendi.

**Ocak-Mart 2026 döneminde toplam yolcu sayısı %7,2 artışla 18.974.870 adet olarak gerçekleşirken, yurt içi yolcu sayısı %7,5 artışla 8.563.963, yurt dışı yolcu sayısı ise %6,9 artışla 10.410.907 oldu.**

Jeopolitik gerginliklerin etkisini gördüğümüz ilk veride, Gürcistan hariç, yolcu sayısının artış göstermiş olduğunu gördük. Şirket'in 2026 yılı beklentilerinde yolcu sayısında %3-9 arasında büyüme yönündeydi. Yaşanan olumsuz haber akışına karşın 2026 beklentilerinden sapma göstermeyen yolcu sayısı büyümesini olumlu olarak değerlendirmekteyiz. Ancak, yıl sonu konsolide FAVÖK marjının %22'sini tek başına oluşturan Gürcistan operasyonlarının, mevcut gerginliklerden en çok etkilenen bölge olması 1Ç26 finansallarında operasyonel kârlılık üzerinde baskı oluşturabilecek bir unsur olarak öne çıkmaktadır.

Kapsamlı rapor için link | [TAV Havalimanları Trafik Sonuçları](#)

## KAP haberleri

## GUBRF

07.10.2024 tarihli özel durum açıklamamızda kamuoyuna duyurulduğu üzere, bağı ortaklığımız Gübretaş Maden Yatırımları A.Ş. tarafından Bilecik ili Söğüt ilçesi sınırları içerisinde yer alan Söğüt Altın Madeni sahasında Faz-1 tesis kapasite artışı ve Faz-2 tesis yatırımı yapılmasına karar verilmişti.

Planlanan yatırım süreci kapsamında, Faz-2 konsantre üretim tesisine ilişkin makine, teçhizat, temel ve detay mühendislik hizmetleri için Metso Finland Oy ve Metso Maden Teknolojileri A.Ş. ile sözleşme imzalandığı 11.12.2024 tarihinde kamuoyuna duyurulmuş olup makine, teçhizat tedariki ve mühendislik hizmetleri planlandığı şekilde ilerlemektedir.

Ayrıca inşaat taahhüt işlerine yönelik bağı ortaklığımızca ihale süreci başlatılmış olup 17.11.2025 tarihinde internet ve yazılı medya platformları ile ilan edilerek ilgililerden teklif toplama süreci başlatılmıştır. Süreçle ilgili olarak gelen aşamada inşaat taahhüt işlerine ilişkin alınan tekliflerin değerlendirmesi devam etmektedir. Değerlendirme sürecinin tamamlanmasını takiben yüklenici firma/firmalar ile sözleşme imzalanması planlanmaktadır.

Sözleşme imzalanmasını müteakip;

Faz-1 kapasite artışı kapsamındaki inşaat işlerinin 12 ay içerisinde,

Faz-2 tesis yatırımı kapsamındaki inşaat işlerinin ise 24 ay içerisinde tamamlanması hedeflenmektedir.

Süreç hakkında meydana gelecek yeni gelişmeler olması halinde kamuoyu ile paylaşılacaktır.

## Haftalık Genel Kurul Takvimi

06.Nis.26	07.Nis.26	08.Nis.26	09.Nis.26	10.Nis.26
BIOEN	AKMGY	COLA	ALKIM	ARMGD
MARBL	ALKA	LIDER	BEYAZ	BAYRK
	A1CAP	MEGMT	FLAP	DEVA
	BRYAT	ODINE	GLCVY	DOHOL
	ENSRI		GRTHO	KRDMA
	GUNDG		HATEK	KRDMA
	SMRTG		TCKRC	KRDMD
	SODSN		KZGYO	POLTK
	TMPOL		PSGYO	
			RALYH	
			THYAO	
			TTKOM	
			HALKB	
			TURSG	
			VAKBN	
			VAKKO	
			YONGA	

Kaynak: Deniz Yatırım Strateji ve Araştırma, KAP

## Halka Açık Ortaklıkların Pay İhraçları

Tarih	Hisse	Şirket	Bulunduğu Endeks	Sektör	Mevcut Sermaye	Yeni Sermaye	Bedelli Sermaye Artırımı	Artırım Oranı	Bedelsiz Sermaye Artırımı		Satış Türü
									İç Kaynaklardan	Kar Payından	
08.04.2026	SMRVA	Sümer Varlık Yönetim	XUMAL:IS	Araç Kurum	118,000,000	600,000,000	-	408%	482,000,000	-	-

Kaynak: Deniz Yatırım Strateji ve Araştırma Bölümü, KAP

## Gerçekleşmesi beklenen sermaye artışları

Hisse senedi	Bedelli (%)	Sermaye Azaltm (%)	Bedelsiz (Temettü)	Bedelsiz (Temettü, %)	Bedelsiz (İç Kaynaklardan)	Bedelsiz (İç Kaynaklardan, %)	Bedelli (Nominal)	Bedelli Fiyatı	Sermaye Azaltm	Sermaye
A1YEN					545,000,000	991				55,000,000
ALARK		4							18,000,000	435,000,000
ARZUM	100						600,000,000	1		600,000,000
BAGFS	1,000						1,350,000,000	1		135,000,000
BIMAS					600,000,000	100				600,000,000
BLUME										174,710,256
BTCIM										5,580,000,000
BUCIM	167				2,500,000,000	167	2,500,000,000	1		1,500,000,000
CEMZY					1,898,000,000	472				402,000,000
CVKMD	170						2,380,000,000	1		1,400,000,000
DMSAS	50						100,000,000	1		200,000,000
DSTKF					5,666,666,667	1,700				333,333,333
EFOR										2,178,000,000
ENTRA	19				1,845,000,000	100	350,550,000	1		1,845,000,000
EPLAS	150						285,922,835	1		190,615,223
ETYAT					40,000,000	200				20,000,000
EUKYO					40,000,000	200				20,000,000
EUYO					40,000,000	200				20,000,000
FRIGO					555,795,050	189	147,102,475			294,204,950
GOODY					1,250,000,000	463				270,000,000
GZNMİ					650,000,000	1,000				65,000,000
HEDEF					1,050,544,101	54				1,949,455,899
HUBVC	200						560,000,000	1		280,000,000
IDGYO	250						375,000,000	1		150,000,000
IHLAS	200						3,000,000,000	1		1,500,000,000
ISGSY					414,951,159	488				85,048,841
KONTR	200						2,600,000,000	1		1,300,000,000
KRTEK	300						105,301,495	1		35,100,498
LYDYE										1,891,070
MEGAP	100						275,000,000	1		275,000,000
MERKO					734,876,628	638				115,123,372
MIATK										494,000,000
OZYSR					319,920,000	310				103,200,000
PKART					277,250,000	1,219				22,750,000
REEDR					2,850,000,000	300				950,000,000
RUBNS					737,550,000	900				81,950,000
RYGYO	50				2,000,000,000	100	1,000,000,000	1		2,000,000,000
RYSAS	100				1,000,000,000	50	2,000,000,000	1		2,000,000,000
SEGYO	250						2,033,888,208	1		813,555,283
SEKFK	100						100,000,000	1		100,000,000
SMART										31,862,500
SMRVA					482,000,000	408				118,000,000
TDGYO	200						138,000,000	1		69,000,000
TRHOL	300				30,000,000	100	90,000,000	1		30,000,000
TRILC					875,195,000	541				161,805,000
TURSG			10,000,000,000	100						10,000,000,000
VKGYO					950,000,000	28				3,450,000,000
VRGYO	100						820,000,000	1		820,000,000
YEOTK			208,632,380	59	266,367,620	75				355,000,000
YESİL	200						1,290,000,000	1		645,000,000

Kaynak: Deniz Yatırım Strateji ve Araştırma, Rasyonet

Tabloda yer alan veriler gerçekleşecek olan bedelsiz ve bedelli sermaye artırımlarının tamamını kapsamayabilir. Kullanılan yazılım programı bilgileri sisteme girdiğinde güncelleme gerçekleşmektedir.

Son açıklanan sermaye artırımları yer almamıştır. Yatırımcılar, nihai kararlarını mutlak surette KAP üzerinden gerçekleştirecekleri kontroller ile kendileri vermelidir.

## Teknik yorum

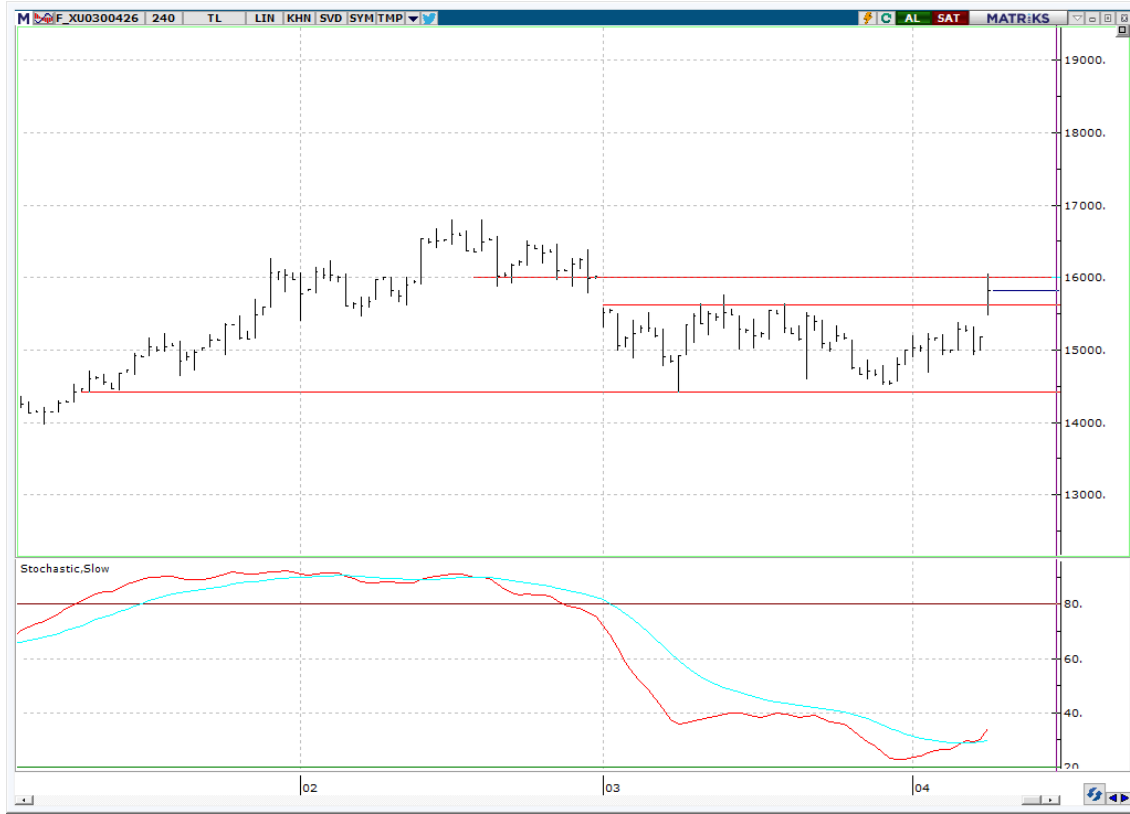
### BIST 100 endeksi

Dün endeks +4.76% deęişimle 13536.84 seviyesinde kapattı. İşlem hacmi yüksek seviyede gerçekleşti. Güne sert yükselişle başlayan endekste gün boyu pozitif işlem aktivitesi gözlemledik. Kısa vadeli hedef / direnç 13700 test eden endekste bu seviyeden başlayan kar satışlarını doğal görüyoruz. Satış yapılan pozisyonlarda 13400 – 13500 bandını geri alım yönünde takip ediyoruz. Kısa vadeli ilk destek 13300, ana destek seviyesi 12900 olarak güncelliyoruz.5 g Ort. 13111,75 22 g. Ort. 13008.90 seviyesindedir. Destek olarak 13300 ve 13500, direnç olarak 13700 ve 13950 takip ediyoruz. Bu sabah karışık açılış ve sonrasında 13300– 13700 arasında işlem aktivitesi bekliyoruz.



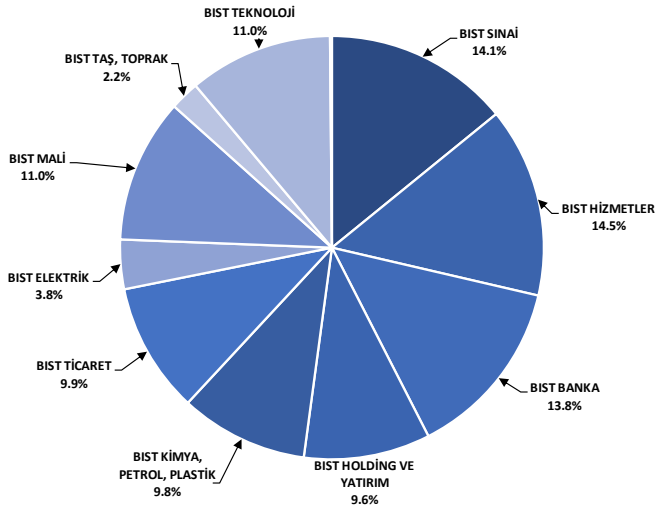
## VIOP - X30Y vade teknik analiz

Dün vadeli endeks +5.64% deęişimle günü 15820.00 seviyesinde kapattı. İşlem hacmi yüksek seviyede gerçekleşti. Gün boyu pozitif işlem aktivitesi gözlemlediğimiz vadeli endeks 16000 kritik direnç seviyesini test etti. Bu seviyeden başlayan kar satışlarını doğal karşılıyoruz. Vadeli endekste kısa vadeli işlem bandını 15600 – 16000 olarak takip ediyoruz. 5g. Ort. 15285.00 22 g. Ort. 15178.36 seviyelerindedir. Destek olarak 15600 ve 15780, direnç olarak ise 16000 ve 16180 takip ediyoruz. Bu sabah karışık açılış ve sonrasında 15600 – 16000 arasında işlem aktivitesi bekliyoruz.



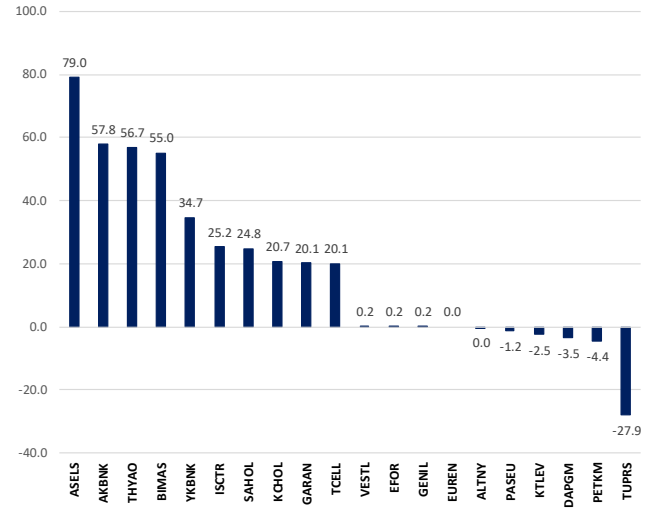
## BIST 100 endeks ağırlıkları ve puan katkıları

BIST 100 Endeks Ağırlıkları



Kaynak: Deniz Yatırım Strateji ve Araştırma Bölümü hesaplamaları, Rasyonet

BIST 100 Endeksi Hisse Puan Katkıları



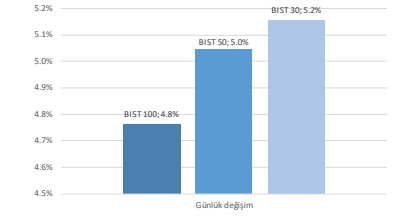
Kaynak: Deniz Yatırım Strateji ve Araştırma Bölümü hesaplamaları, Rasyonet

## BIST endekslerine ait performanslar

BIST Endeksleri	Endeks Açıklaması	08.04.2026	07.04.2026	Günlük değişim	31.12.2025	Yıl başlangıcından değişim
XU100	BIST 100	13537	12922	4.8%	11262	20%
XU30	BIST 30	15521	14760	5.2%	12224	27%
XU50	BIST 50	12169	11585	5.0%	9770	25%
XBANK	BIST BANKA	17252	15895	8.5%	16540	4%
XUTUM	BIST TÜM	17057	16357	4.3%	14189	20%
XUMAL	BIST MALİ	18941	17983	5.3%	16355	16%
XG30S	BIST 30 AĞIRLIK SINIRLAMALI 10	15807	15036	5.1%	12511	26%
XI00S	BIST 100 AĞIRLIK SINIRLAMALI 10	13540	12924	4.8%	11264	20%
XBANA	BIST ANA	61093	59277	3.1%	51074	20%
XBLSM	BIST BİLİŞİM	6812	6635	2.7%	5048	35%
XELKT	BIST ELEKTRİK	778	761	2.2%	661	18%
XFIND	BIST FIN. KIR. FAKTORİNG	54746	53646	2.1%	18467	196%
XGIDA	BIST GIDA, İÇECEK	14760	14145	4.3%	12458	18%
XGMYO	BIST GAYRİMENKULY.O.	6584	6413	2.7%	5761	14%
XHARZ	BIST HALKA ARZ	271457	262888	3.3%	158055	72%
XHOLD	BIST HOLDİNG VE YATIRIM	13233	12509	5.8%	12962	2%
XILTM	BIST İLETİŞİM	2864	2699	6.1%	2460	16%
XINSA	BIST İNŞAAT	22037	21571	2.2%	17513	26%
XKAGT	BIST ORMAN, KAĞIT, BASIM	8107	7819	3.7%	6994	16%
XKMYA	BIST KİMYA,PETROL,PLASTİK	15839	16033	-1.2%	12791	24%
XKOBI	BIST KOBI SANAYİ	42128	41401	1.8%	41041	3%
XKURU	BIST KURUMSAL YÖNETİM	12474	11964	4.3%	10147	23%
XKMDN	BIST MADENÇİLİK	13650	13141	3.9%	12254	11%
XMANA	BIST METAL ANA	21608	21014	2.8%	17775	22%
XMESY	BIST METAL ESYA, MAKİNA	23431	22536	4.0%	20196	16%
XSADA	BIST ADANA	41526	40888	1.6%	45008	-8%
XSANK	BIST ANKARA	45238	43269	4.6%	33284	36%
XSANT	BIST ANTALYA	14599	13946	4.7%	12929	13%
XSBAL	BIST BAUKESİR	12795	12474	2.6%	10280	24%
XSBR	BIST BURSA	20211	19291	4.8%	18316	10%
XSDNZ	BIST DENİZLİ	11709	11489	1.9%	9153	28%
XSGRT	BIST SİĞORTA	75875	73659	3.0%	68993	10%
XSIST	BIST İSTANBUL	16768	15966	5.0%	15126	11%
XSIZM	BIST İZMİR	19310	18909	2.1%	17435	11%
XSKAY	BIST KAYSERİ	48370	46849	3.2%	37507	29%
XSKOC	BIST KOCAELİ	35175	35368	-0.5%	27930	26%
XSKON	BIST KONYA	10402	9864	5.5%	11705	-11%
XSPOR	BIST SPOR	1825	1764	3.4%	2051	-11%
XSTKR	BIST TEKİRDAĞ	58378	56134	4.0%	45613	28%
XTAST	BIST TAŞ, TOPRAK	15684	14996	4.6%	12993	21%
XTCRT	BIST TİCARET	32285	30701	5.2%	26072	24%
XTEKS	BIST TEKSTİL, DERİ	4965	4868	2.0%	4818	3%
XTM25	BIST TEMETTÜ 25	17027	16289	4.5%	14345	19%
XTMTU	BIST TEMETTÜ	15281	14592	4.7%	12461	23%
XTRZM	BIST TÜRKİZM	1888	1843	2.5%	1641	15%
XTUMY	BIST TÜM-100	66801	64827	3.0%	55617	20%
XLUHZ	BIST HİZMETLER	12519	11953	4.7%	10560	19%
XULAS	BIST ULAŞTIRMA	38407	35884	7.0%	34500	11%
XUSIN	BIST SINAI	16718	16356	2.2%	14013	19%
XUSRD	BIST SÜRDÜRÜLEBİLİRLİK	17900	17009	5.2%	15017	19%
XUTEK	BIST TEKNOLOJİ	43032	40975	5.0%	28711	50%
XYLDT	BIST YILDIZ	15282	14630	4.5%	12713	20%
XYORT	BIST MENKUL KIYMY.O.	4838	4758	1.7%	4586	5%
XYUZO	BIST 100-30	21412	20661	3.6%	20567	4%
XI0XB	BIST BANKA DIŞI LİKİT 10	17879	17131	4.4%	13694	31%
XAKUR	BIST ARACI KURUMLAR	170109	165000	3.1%	103445	64%
XLBNK	BIST LİKİT BANKA	15269	14059	8.6%	14849	3%
XTKJS	BIST TEKNOLOJİ AĞIRLIK SINIRLAMALI	35906	34817	3.1%	26097	38%

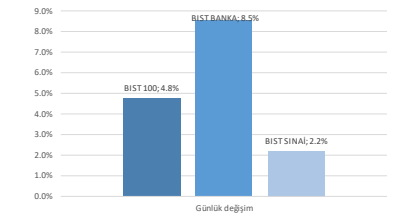
Kaynak: Deniz Yatırım Strateji ve Araştırma, Rasyonet

## Seçilmiş BIST Endekslerine Ait Günlük Performanslar

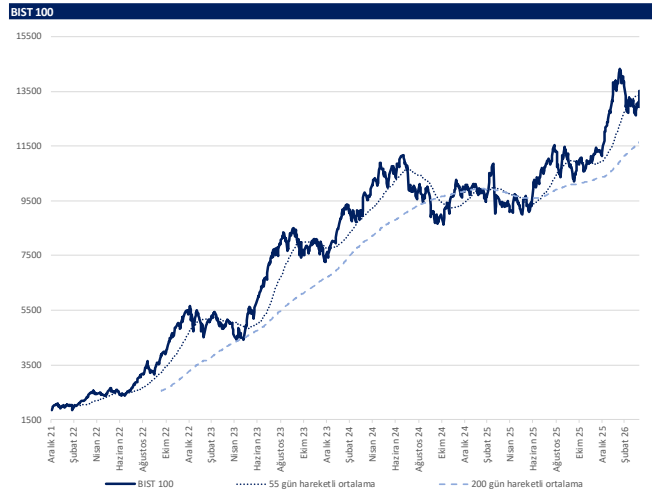


Kaynak: Deniz Yatırım Strateji ve Araştırma Bölümü hesaplamaları, Rasyonet

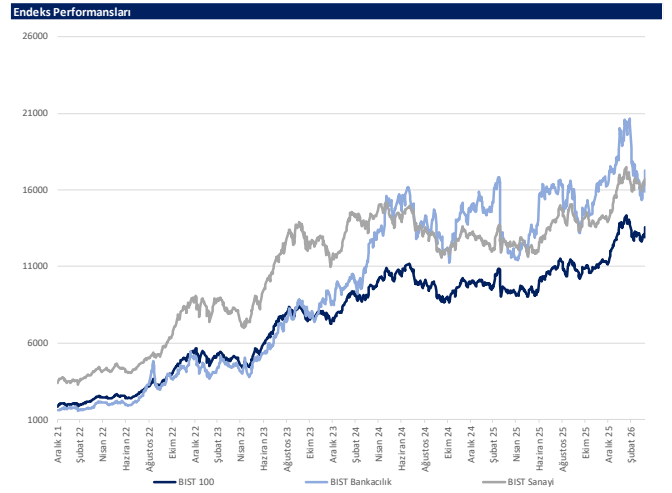
## Seçilmiş BIST Endekslerine Ait Günlük Performanslar



Kaynak: Deniz Yatırım Strateji ve Araştırma Bölümü hesaplamaları, Rasyonet



Kaynak: Deniz Yatırım Strateji ve Araştırma, Rasyonet



Kaynak: Deniz Yatırım Strateji ve Araştırma, Rasyonet

## Günlük bazda seçilmiş indikatörler puanlama sistemi



## DENİZ YATIRIM STRATEJİ &amp; ARAŞTIRMA | BİST 100 ENDEKSİ GÜNLÜK BAZDA SEÇİLMİŞ İNDİKATÖRLER PUANLAMA SİSTEMİ

Hisse senedi	Son kapanış	Önceki gün kapanış	Değişim	İşlem Hacmi (milyon)	RSI	MACD	İşlem Hacmi > 3 gün ort.	RSI > 5 gün ort.	RSI < 70.0	RSI > 30.0	MACD > 5 gün ort.	MACD > 0	Son Kapanış > 3 gün ort.	Önceki puan	Puan
AKSE	10.28	10.14	1.30%	257.75	50.55	0.08	✓	✓	✓	✓	✓	✓	✓	65.0	100.0
AKSEN	81.70	79.40	2.90%	665.54	62.56	2.14	✓	✓	✓	✓	✓	✓	✓	41.0	100.0
EKGYO	20.62	19.27	7.01%	3,369.24	50.16	-0.64	✓	✓	✓	✓	✓	✓	✓	28.5	100.0
ENKAI	95.05	91.10	4.34%	1,497.73	56.05	0.09	✓	✓	✓	✓	✓	✓	✓	41.0	100.0
GARAN	137.50	127.10	8.18%	7,179.93	58.22	-2.49	✓	✓	✓	✓	✓	✓	✓	28.5	100.0
KROMD	34.38	33.44	2.81%	1,962.29	65.02	0.75	✓	✓	✓	✓	✓	✓	✓	28.5	100.0
PATEK	17.94	17.38	3.22%	350.91	47.18	-0.27	✓	✓	✓	✓	✓	✓	✓	28.5	100.0
SARKY	27.54	26.00	5.92%	312.46	42.48	-1.72	✓	✓	✓	✓	✓	✓	✓	53.5	100.0
SASA	2.48	2.43	2.06%	6,221.77	54.91	0.00	✓	✓	✓	✓	✓	✓	✓	16.0	100.0
TABGD	242.20	237.50	1.98%	425.78	44.06	-3.89	✓	✓	✓	✓	✓	✓	✓	28.5	100.0
EREGL	29.58	28.84	2.57%	7,232.32	54.91	0.06	✓	✓	✓	✓	✓	✓	✓	100.0	91.0
GESAN	49.52	46.60	6.27%	431.80	58.98	0.04	✓	✓	✓	✓	✓	✓	✓	28.5	91.0
KTEV	79.65	81.20	-1.91%	9,635.94	78.86	8.62	✓	✓	✓	✓	✓	✓	✓	50.0	91.0
MAGEN	58.80	57.20	2.80%	661.93	80.89	2.51	✓	✓	✓	✓	✓	✓	✓	41.0	91.0
TUKAS	2.41	2.34	2.99%	395.66	52.78	-0.04	✓	✓	✓	✓	✓	✓	✓	87.5	91.0
APEFS	17.45	16.61	5.06%	1,304.64	49.01	-0.35	✓	✓	✓	✓	✓	✓	✓	28.5	87.5
ALARK	90.95	87.25	4.24%	1,138.90	46.46	-2.50	✓	✓	✓	✓	✓	✓	✓	28.5	87.5
ANGSR	26.50	25.98	2.00%	288.93	57.37	0.13	✓	✓	✓	✓	✓	✓	✓	50.0	87.5
ARCLK	111.90	106.90	4.68%	4,286.61	48.34	-1.55	✓	✓	✓	✓	✓	✓	✓	16.0	87.5
ASELS	362.25	342.00	5.92%	19,083.91	64.05	5.83	✓	✓	✓	✓	✓	✓	✓	28.5	87.5
BIMAS	726.50	685.50	5.98%	5,722.39	62.27	7.15	✓	✓	✓	✓	✓	✓	✓	78.5	87.5
BRYAT	2,139.00	2,038.85	4.91%	229.99	58.29	-19.56	✓	✓	✓	✓	✓	✓	✓	53.5	87.5
BSOKE	35.22	33.94	3.77%	277.41	67.93	0.94	✓	✓	✓	✓	✓	✓	✓	75.0	87.5
CCOLA	71.00	67.00	5.97%	331.72	53.26	-0.77	✓	✓	✓	✓	✓	✓	✓	28.5	87.5
DAGFEN	12.33	13.70	-10.00%	3,377.34	40.08	0.24	✓	✓	✓	✓	✓	✓	✓	28.5	87.5
DSITK	2,002.00	1,961.00	2.09%	1,227.73	81.99	133.27	✓	✓	✓	✓	✓	✓	✓	37.5	87.5
ELPWR	42.72	40.18	6.32%	693.21	65.60	1.16	✓	✓	✓	✓	✓	✓	✓	87.5	87.5
GLRMK	221.20	201.10	10.00%	1,620.27	79.08	7.46	✓	✓	✓	✓	✓	✓	✓	28.5	87.5
GRTHO	245.80	232.50	5.72%	175.46	53.28	-1.63	✓	✓	✓	✓	✓	✓	✓	41.0	87.5
İSREN	41.72	39.74	4.98%	720.99	51.17	-0.57	✓	✓	✓	✓	✓	✓	✓	28.5	87.5
KOCHL	201.40	190.10	5.94%	8,620.50	61.09	1.04	✓	✓	✓	✓	✓	✓	✓	28.5	87.5
KONTR	8.00	7.78	2.83%	503.35	35.02	-0.38	✓	✓	✓	✓	✓	✓	✓	28.5	87.5
OBAMS	8.21	8.07	1.73%	375.93	49.58	0.06	✓	✓	✓	✓	✓	✓	✓	28.5	87.5
OYAKC	25.16	23.52	6.97%	706.77	60.43	-0.07	✓	✓	✓	✓	✓	✓	✓	28.5	87.5
PAHOL	1.54	1.51	1.99%	595.76	51.43	-0.01	✓	✓	✓	✓	✓	✓	✓	28.5	87.5
SAHOL	86.35	89.30	-7.89%	6,159.13	57.72	-1.18	✓	✓	✓	✓	✓	✓	✓	37.5	87.5
TOKASO	271.25	252.30	7.64%	1,618.03	46.46	6.24	✓	✓	✓	✓	✓	✓	✓	28.5	87.5
TRMET	130.30	123.80	5.25%	889.15	47.16	-5.34	✓	✓	✓	✓	✓	✓	✓	28.5	87.5
TKOM	61.00	57.20	6.64%	1,884.58	51.83	-1.24	✓	✓	✓	✓	✓	✓	✓	37.5	87.5
TUPRS	251.00	260.00	-3.46%	23,211.96	54.63	6.41	✓	✓	✓	✓	✓	✓	✓	41.0	87.5
CANTT	1.66	1.61	3.11%	1,147.21	52.37	0.01	✓	✓	✓	✓	✓	✓	✓	28.5	78.5
KURAS	85.55	82.50	3.37%	624.45	69.58	2.87	✓	✓	✓	✓	✓	✓	✓	28.5	78.5
MGRBS	627.50	600.00	4.58%	2,041.92	56.40	-2.64	✓	✓	✓	✓	✓	✓	✓	28.5	78.5
QUAGR	3.46	3.29	5.17%	664.81	64.84	0.09	✓	✓	✓	✓	✓	✓	✓	100.0	78.5
THYAO	317.00	292.00	8.56%	34,847.39	63.59	0.37	✓	✓	✓	✓	✓	✓	✓	28.5	78.5
DOAS	196.50	190.40	3.20%	583.66	47.23	-4.05	✓	✓	✓	✓	✓	✓	✓	28.5	75.0
ENERY	8.62	8.57	0.58%	246.98	43.49	-0.21	✓	✓	✓	✓	✓	✓	✓	53.5	75.0
GRESL	318.50	309.50	2.91%	257.81	45.95	9.34	✓	✓	✓	✓	✓	✓	✓	28.5	75.0
ISCTR	14.09	13.10	7.56%	13,237.70	55.86	-0.33	✓	✓	✓	✓	✓	✓	✓	28.5	75.0
SOKM	53.10	51.00	4.12%	334.61	46.21	-2.14	✓	✓	✓	✓	✓	✓	✓	16.0	75.0
ZOREN	2.88	2.80	2.86%	252.33	45.32	-0.08	✓	✓	✓	✓	✓	✓	✓	16.0	75.0
AKBNK	75.75	69.25	9.39%	12,038.36	57.63	-1.71	✓	✓	✓	✓	✓	✓	✓	16.0	66.0
GENL	10.45	10.40	0.48%	272.02	62.57	0.49	✓	✓	✓	✓	✓	✓	✓	RDV/0!	66.0
MPBRK	496.00	411.50	5.95%	350.96	54.31	-4.82	✓	✓	✓	✓	✓	✓	✓	28.5	66.0
REDFR	7.44	7.30	1.92%	320.55	52.53	0.18	✓	✓	✓	✓	✓	✓	✓	100.0	66.0
TUREK	8.03	7.51	6.92%	279.81	58.95	0.11	✓	✓	✓	✓	✓	✓	✓	41.0	66.0
VAKBN	33.74	30.92	9.12%	1,931.52	53.03	-1.09	✓	✓	✓	✓	✓	✓	✓	75.0	66.0
ASTOR	207.30	204.70	1.27%	5,739.14	60.00	6.80	✓	✓	✓	✓	✓	✓	✓	16.0	62.5
BTICM	6.51	6.30	3.33%	536.93	59.65	0.20	✓	✓	✓	✓	✓	✓	✓	28.5	62.5
CIRSA	52.50	48.88	7.61%	477.88	61.58	0.23	✓	✓	✓	✓	✓	✓	✓	28.5	62.5
CVWMD	33.12	32.18	2.92%	773.90	51.71	-0.18	✓	✓	✓	✓	✓	✓	✓	41.0	62.5
CWENE	31.30	29.82	4.96%	1,188.71	57.91	0.13	✓	✓	✓	✓	✓	✓	✓	28.5	62.5
EFOR	6.58	6.50	1.23%	927.83	15.37	-3.07	✓	✓	✓	✓	✓	✓	✓	20.5	62.5
ENISA	122.00	118.50	2.95%	726.49	59.43	2.33	✓	✓	✓	✓	✓	✓	✓	28.5	62.5
FROTD	101.80	96.70	5.27%	2,479.04	45.71	-2.41	✓	✓	✓	✓	✓	✓	✓	53.5	62.5
GSRAY	1.09	1.06	2.83%	331.72	45.77	-0.02	✓	✓	✓	✓	✓	✓	✓	28.5	62.5
HALKB	37.96	35.52	6.87%	3,396.54	44.45	-2.03	✓	✓	✓	✓	✓	✓	✓	28.5	62.5
HEKTS	2.96	2.88	2.78%	330.13	50.25	-0.04	✓	✓	✓	✓	✓	✓	✓	75.0	62.5
MIATK	42.76	41.00	4.29%	1,451.99	60.01	1.01	✓	✓	✓	✓	✓	✓	✓	37.5	62.5
PETKM	20.80	21.92	-5.11%	5,719.85	56.94	0.58	✓	✓	✓	✓	✓	✓	✓	87.5	62.5
PGYGO	2.62	2.35	2.98%	333.08	50.41	0.02	✓	✓	✓	✓	✓	✓	✓	87.5	62.5
RALYI	232.10	214.00	10.00%	377.46	72.38	-14.68	✓	✓	✓	✓	✓	✓	✓	28.5	62.5
SKBNK	12.08	11.25	7.38%	1,337.43	71.04	0.17	✓	✓	✓	✓	✓	✓	✓	37.5	62.5
TCELL	111.20	104.90	6.01%	3,363.40	54.12	-1.28	✓	✓	✓	✓	✓	✓	✓	87.5	62.5
TKFEN	98.50	95.10	3.58%	961.17	62.97	4.87	✓	✓	✓	✓	✓	✓	✓	28.5	62.5
TSKB	12.01	11.36	5.72%	542.67	57.24	-0.14	✓	✓	✓	✓	✓	✓	✓	28.5	62.5
TURIS	12.90	12.46	3.53%	540.39	53.81	0.03	✓	✓	✓	✓	✓	✓	✓	16.0	62.5
MAYI	42.76	41.02	4.24%	487.61	49.66	-0.59	✓	✓	✓	✓	✓	✓	✓	RDV/0!	53.5
UKER	117.00	114.90	1.83%	1,558.84	50.51	-1.00	✓	✓	✓	✓	✓	✓	✓	41.0	53.5
AGHOL	29.28	27.54	6.32%	256.04	50.95	-0.86	✓	✓	✓	✓	✓	✓	✓	28.5	50.0
ALINY	15.01	15.03	-0.13%	616.52	48.66	-0.28	✓	✓	✓	✓	✓	✓	✓	28.5	50.0
DOHOL	20.38	19.55	4.25%	495.79	49.66	-0.22	✓	✓	✓	✓	✓	✓	✓	66.0	50.0
KLHFI	105.70	103.30	2.32%	596.78	31.18	-45.89	✓	✓	✓	✓	✓	✓	✓	28.5	50.0
PASELI	113.30	115.00	-1.48%	1,822.17	36.73	-3.35	✓	✓	✓	✓	✓	✓	✓	28.5	50.0
PGSUS	186.00	175.00	6.29%	6,111.44	55.01	-2.79	✓	✓	✓	✓	✓	✓	✓	100.0	50.0
ODAS	6.54	6.04	8.28%	772.83	61.79	0.08	✓	✓	✓	✓	✓	✓	✓	20.5	45.5
GUBRF	483.25	474.00	1.95%	1,196.28	47.55	-6.07	✓	✓	✓	✓	✓	✓	✓	87.5	41.0
TRENI	93.25	90.90	2.59%	294.56	40.76	-3.92	✓	✓	✓	✓	✓	✓	✓	41.0	41.0
YKBNK	37.54	34.34	9.32%	8,311.73	57.99	-0.69	✓	✓	✓	✓	✓	✓	✓	28.5	41.0
BRSAN	520.00	513.00	1.36%	1,339.13</											

## Son 90 güne ait dip-zirve analizi



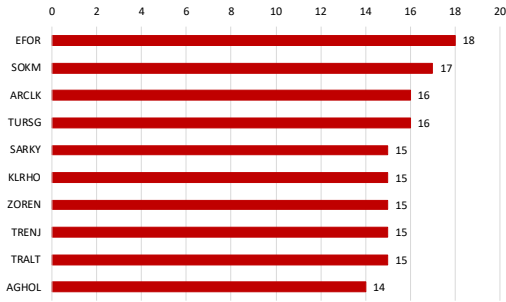
## DENİZ YATIRIM STRATEJİ &amp; ARAŞTIRMA | BIST 100 ENDEKSİ DİP-ZİRVE ANALİZİ

Hisse	Son kapanış	Öncesi kapanış	Değişim %	Son 90 gün zirvesi	Son 90 gün dip	Zirveye uzaklık	Dibe uzaklık	Zirveyi geçti mi?
AEFFES	17.45	16.61	5.1%	21.90	15.58	26%	11%	x
AGHOL	29.28	27.54	6.3%	36.26	26.96	24%	8%	x
AKBNK	75.75	69.25	9.4%	90.06	62.40	19%	18%	x
AKSA	10.28	10.14	1.4%	10.75	9.21	5%	10%	x
AKSEN	81.70	79.40	2.9%	81.70	59.55	-	27%	✓
ALARK	90.95	87.25	4.2%	115.80	86.95	27%	4%	x
ALTNY	15.01	15.03	-0.1%	18.14	14.29	21%	5%	x
ANSGR	26.50	25.98	2.0%	27.48	21.29	4%	20%	x
ARCLK	111.90	106.90	4.7%	135.30	101.00	21%	10%	x
ASELS	362.25	342.00	5.9%	362.25	185.10	-	49%	✓
ASTOR	207.30	204.70	1.3%	210.20	97.95	1%	53%	x
BALSU	14.97	14.61	2.5%	18.83	13.91	26%	7%	x
BIMAS	726.50	685.50	6.0%	726.50	509.96	-	30%	✓
BRSAN	520.00	513.00	1.4%	769.50	477.50	48%	8%	x
BRYAT	2139.00	2038.85	4.9%	2401.78	1902.01	12%	11%	x
BSOKE	35.22	33.94	3.8%	35.22	14.73	-	58%	✓
BTICIM	6.51	6.30	3.3%	6.93	3.51	6%	46%	x
CANTE	1.66	1.61	3.1%	1.96	1.47	18%	11%	x
CCOLA	71.00	67.00	6.0%	79.90	51.00	13%	28%	x
CIMSA	52.50	48.88	7.4%	54.46	44.14	4%	16%	x
CVKMD	33.12	32.18	2.9%	47.80	18.64	44%	44%	x
CWENE	31.30	29.82	5.0%	35.08	25.04	12%	20%	x
DAPGM	12.33	13.70	-10.0%	15.40	10.32	25%	16%	x
DOAS	196.50	190.40	3.2%	242.20	183.10	23%	7%	x
DOHOL	20.38	19.55	4.2%	22.24	16.95	9%	17%	x
DSTKF	2002.00	1961.00	2.1%	2002.00	532.50	-	73%	✓
ECILC	109.30	105.80	3.3%	131.30	80.05	20%	27%	x
EFOR	6.58	6.50	1.2%	31.98	6.50	386%	1%	x
EKGYO	20.62	19.27	7.0%	26.22	19.17	27%	7%	x
ENERY	8.62	8.57	0.6%	10.52	8.43	22%	2%	x
ENJSA	122.00	118.50	3.0%	124.60	81.70	2%	33%	x
ENKAI	95.05	91.10	4.3%	100.68	75.51	6%	21%	x
EREGL	29.58	28.84	2.6%	32.66	23.64	10%	20%	x
EUPWR	42.72	40.18	6.3%	43.68	30.10	2%	30%	x
EUREN	4.98	4.98	0.0%	7.63	4.46	53%	10%	x
FENER	2.84	2.72	4.4%	3.83	2.56	35%	10%	x
FROTO	101.80	96.70	5.3%	129.84	87.21	28%	14%	x
GARAN	137.50	127.10	8.2%	158.59	120.63	15%	12%	x
GENIL	10.45	10.40	0.5%	13.27	7.17	27%	31%	x
GESAN	49.52	46.60	6.3%	60.25	43.56	22%	12%	x
GLRMK	221.20	201.10	10.0%	221.20	151.60	-	31%	✓
GRSEL	318.50	309.50	2.9%	397.00	300.00	25%	4%	x
GRTHO	245.80	232.50	5.7%	324.00	214.00	32%	13%	x
GSRAY	1.09	1.06	2.8%	1.35	1.02	24%	6%	x
GUBRF	483.25	474.00	2.0%	556.50	304.50	15%	37%	x
HALKB	37.96	35.52	6.9%	50.35	34.76	33%	8%	x
HEKTS	2.96	2.88	2.8%	3.51	2.80	19%	5%	x
ISCTR	14.09	13.10	7.6%	17.41	12.41	24%	12%	x
ISMEN	41.72	39.74	5.0%	49.11	36.71	18%	12%	x
IZENR	9.49	9.12	4.1%	11.80	8.60	24%	9%	x
KCHOL	201.40	190.10	5.9%	215.93	161.37	7%	20%	x
KLRHO	105.70	103.30	2.3%	658.50	102.40	523%	3%	x
KONTR	8.00	7.78	2.8%	16.66	7.71	108%	4%	x
KRDMD	34.38	33.44	2.8%	34.38	25.26	-	27%	✓
KTLEV	79.65	81.20	-1.9%	81.20	16.55	2%	79%	x
KUYAS	85.55	82.60	3.6%	85.55	40.96	-	52%	✓
MAGEN	58.80	57.20	2.8%	58.80	31.02	-	47%	✓
MAVI	42.76	41.02	4.2%	50.05	36.72	17%	14%	x
MGRDS	627.50	600.00	4.6%	695.00	508.50	11%	19%	x
MIAATK	42.76	41.00	4.3%	43.10	34.90	1%	18%	x
MPARK	436.00	411.50	6.0%	478.50	320.75	10%	26%	x
OBAMS	8.21	8.07	1.7%	9.20	6.77	12%	18%	x
ODAS	6.54	6.04	8.3%	6.54	5.04	-	23%	✓
OTKAR	388.50	376.00	3.3%	530.00	359.75	36%	7%	x
OYAKC	25.16	23.52	7.0%	27.62	22.72	10%	10%	x
PAHOL	1.54	1.51	2.0%	1.80	1.45	17%	6%	x
PASEU	113.30	115.00	-1.5%	175.00	113.30	54%	-	x
PATEK	17.94	17.38	3.2%	29.16	17.30	63%	4%	x
PETKM	20.80	21.92	-5.1%	21.92	16.22	5%	22%	x
PGSUS	186.00	175.00	6.3%	224.00	173.60	20%	7%	x
PSGYO	2.42	2.35	3.0%	2.94	2.07	21%	14%	x
QUAGR	3.46	3.29	5.2%	3.63	2.45	5%	29%	x
RALYH	232.10	211.00	10.0%	232.10	135.30	-	42%	✓
REEDR	7.44	7.30	1.9%	8.93	5.80	20%	22%	x
SAHOL	96.35	89.30	7.9%	110.82	81.34	15%	16%	x
SARKY	27.54	26.00	5.9%	51.60	15.22	87%	45%	x
SASA	2.48	2.43	2.1%	2.98	2.18	20%	12%	x
SISE	46.70	43.80	6.6%	50.80	36.60	9%	22%	x
SKBNK	12.08	11.25	7.4%	12.46	7.38	3%	39%	x
SOKM	53.10	51.00	4.1%	70.00	47.16	32%	11%	x
TABGD	242.20	237.50	2.0%	280.00	209.10	16%	14%	x
TAVHL	344.00	312.75	10.0%	366.75	279.50	7%	19%	x
TCELL	111.20	104.90	6.0%	127.50	93.10	15%	16%	x
THYAO	317.00	292.00	8.6%	347.75	264.50	10%	17%	x
TKFEN	98.50	95.10	3.6%	101.90	67.08	3%	32%	x
TOASO	271.25	252.00	7.6%	325.80	215.45	20%	21%	x
TRALT	43.44	41.90	3.7%	61.20	35.26	41%	19%	x
TRENI	93.25	90.90	2.6%	122.00	74.85	31%	20%	x
TRMET	130.30	123.80	5.3%	168.80	94.55	30%	27%	x
TSKB	12.01	11.36	5.7%	13.73	11.08	14%	8%	x
TTKOM	61.00	57.20	6.6%	72.90	55.70	20%	9%	x
TUKAS	2.41	2.34	3.0%	2.96	2.24	23%	7%	x
TUPRS	251.00	260.00	-3.5%	260.00	175.89	4%	30%	x
TUREX	8.03	7.51	6.9%	8.33	6.72	4%	16%	x
TURSG	12.90	12.46	3.5%	13.95	11.03	8%	14%	x
ULKER	117.00	114.90	1.8%	139.10	107.50	19%	8%	x
VAKBN	33.74	30.92	9.1%	42.22	29.20	25%	13%	x
VESTL	28.36	28.00	1.3%	33.56	27.60	18%	3%	x
YKBNK	37.54	34.34	9.3%	44.02	32.72	17%	13%	x
ZOREN	2.88	2.80	2.9%	3.69	2.74	28%	5%	x

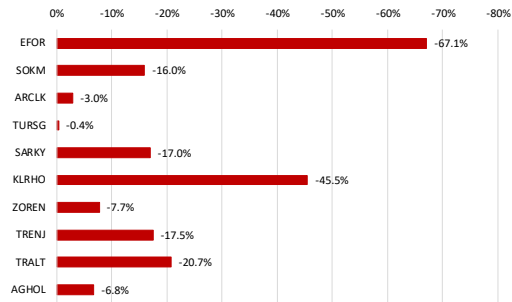
Kaynak: Deniz Yatırım Strateji ve Araştırma Bölümü hesaplamaları, Rasyonet

## BIST 100 şirketlerinin son 1 ve 3 aydaki rölatif performans durumları

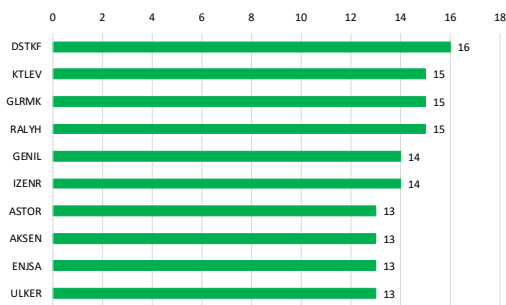
BIST 100'deki şirketlerin son 1 ay negatif rölatif performans gün sayısı



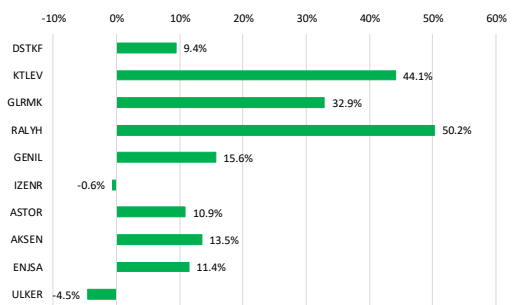
Soldaki grafikte yer alan şirketlerin son 1 ay rölatif performansı



BIST 100'deki şirketlerin son 1 ay pozitif rölatif performans gün sayısı

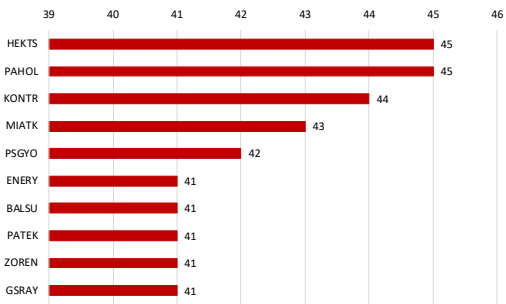


Soldaki grafikte yer alan şirketlerin son 1 ay rölatif performansı

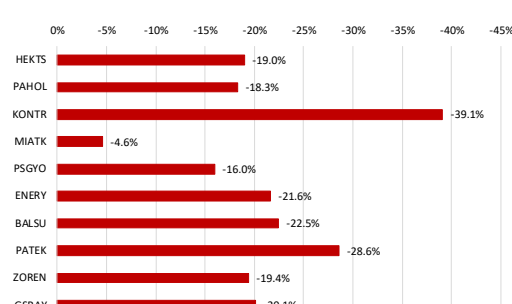


Kaynak: Deniz Yatırım Strateji ve Araştırma Bölümü hesaplamaları, Rasyonet

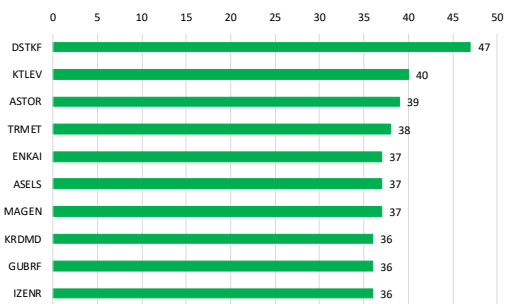
BIST 100'deki şirketlerin son 3 ay negatif rölatif performans gün sayısı



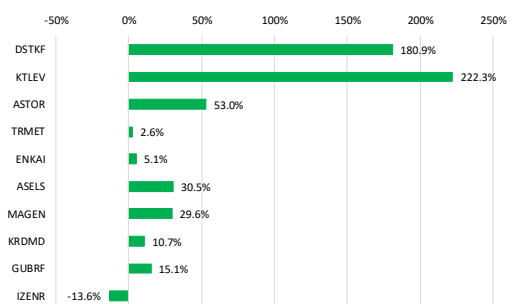
Soldaki grafikte yer alan şirketlerin son 3 ay rölatif performansı



BIST 100'deki şirketlerin son 3 ay pozitif rölatif performans gün sayısı



Soldaki grafikte yer alan şirketlerin son 3 ay rölatif performansı



Kaynak: Deniz Yatırım Strateji ve Araştırma Bölümü hesaplamaları, Rasyonet

## Seçilmiş rasyolar



## DENİZ YATIRIM STRATEJİ &amp; ARAŞTIRMA | BIST 100 HIZLI BAKIŞ

Hisse kodu	Şirket İsmi	Sektör	F/K	FD/FAVÖK	FD/SATIŞLAR	Özkaynak karlılığı	Piyasa değeri (milyar TL)	Halka açıklık oranı	BIST 100 payı	
AEFES	Anadolu Efes Biracılık	BİRACILIK VE MEŞRUBAT	11.54	4.01	0.65	8%	103.3	32%	0.8%	
AGHOL	Ag Anadolu Grubu Holding	HOLDİNG	28.46	2.13	0.21	2%	71.3	34%	0.6%	
AKBNK	Akbank	BANKACILIK	6.88			39%	393.9	52%	4.8%	
AKSA	Aksa	ENDÜSTRİYEL TEKSTİL	9.94	10.63	1.80	13%	39.9	32%	0.3%	
AKSEN	Aksa Enerji	ELEKTRİK	27.43	12.30	3.49	7%	100.2	21%	0.5%	
ALARAK	Alarko Holding	İNŞAAT, TAAHHÜT			6.24	-2%	39.6	37%	0.4%	
ALTNY	Altınay Savunma Teknolojileri	TEKNOLOJİ	91.84	22.56	5.29	4%	15.0	36%	0.1%	
ANSGR	Anadolu Sigorta	SİGORTA	4.16			38%	53.0	35%	0.5%	
ARCLK	Arçelik	DAYANIKLI TÜKETİM		7.06	0.41	-11%	75.6	18%	0.3%	
ASELS	Aselesan	TEKNOLOJİ	55.15	35.20	9.23	15%	1651.9	26%	10.3%	
ASTOR	Astor Enerji	ELEKTRİK	26.98	17.92	5.64	26%	208.9	37%	3.9%	
BALSU	Balsu Gıda	GIDA		17.65	1.67		16.6	25%	0.1%	
BIMAS	Bim Birleşik Mağazalar	PERAKENDE	23.40	10.91	0.66	12%	435.9	68%	7.1%	
BRSAN	Borusan Boru Sanayi	DEMİR, ÇELİK TEMEL	57.97	17.07	1.14	4%	73.7	20%	0.4%	
BRYAT	Borusan Yat. Paz.	HOLDİNG	12.96		612.69	16%	60.2	13%	0.2%	
BSCOKE	Batsöke Çimento	ÇİMENTO		140.90	10.20	-1%	56.4	25%	0.3%	
BTCİM	Bati Çimento	ÇİMENTO		30.80	2.93	-1%	36.3	61%	0.5%	
CANTE	Çaşı 2 Termik	ELEKTRİK		7.74	2.72	-6%	116.6	71%	0.3%	
CCOLA	Coca Cola İçecek	BİRACILIK VE MEŞRUBAT	14.12	6.81	1.20	19%	198.7	25%	1.2%	
CİMSA	CİMSA	ÇİMENTO	16.00	8.39	1.51	10%	49.6	45%	0.5%	
CVKMD	Çvk Maden İşletmeleri	MADENCİLİK	327.89	55.79	14.46	2%	46.4	26%	0.3%	
CWENE	Cw Enerji Mühendislik	ELEKTRİK	15.24	12.85	2.49	17%	33.8	36%	0.3%	
DAPGM	Dap Gayrimenkul Geliştirme	İNŞAAT, TAAHHÜT	31.31	6.09	4.27	7%	32.7	29%	0.3%	
DOAS	Doğuş Otomotiv	OTOMOTİV	13.76	4.65	0.27	5%	43.2	39%	0.4%	
DOHOL	Doğan Holding	HOLDİNG	29.76	1.52	0.29	2%	59.3	36%	0.5%	
DSFKF	Destek Finans Faktoring	FİNANSAL KIRALAMA, FAKTORİNG	177.21			40%	667.3	25%	4.2%	
ECİLÇ	Eczacıbaşı İlaç	SAĞLIK	35.86		7.42	3%	74.9	19%	0.4%	
EFOR	Efor Yatırım	GIDA	6374.02	8.11	1.18	0%	14.3	31%	0.1%	
EKGYO	Emlak G.M.Y.Ö.	GAYRİMENKUL YATIRIM ORT.	16.38	7.08	1.70	4%	78.4	51%	1.0%	
ENERY	Enerya Enerji	ELEKTRİK	19.44	13.88	2.31	10%	77.6	22%	0.4%	
ENISA	Enerya Enerji	ELEKTRİK	45.44	4.81	0.89	3%	144.1	20%	0.7%	
ENKAİ	Enka İnşaat	İNŞAAT, TAAHHÜT	15.76	10.52	2.28	11%	570.3	12%	1.7%	
ERGLU	Ereğli Demir Çelik	DEMİR, ÇELİK TEMEL	404.57	12.22	1.20	0%	207.1	48%	2.5%	
EUPWR	Europower Enerji Ve Otomasyon Teknolojileri	ELEKTRİK	46.96	12.89	2.35	6%	28.2	27%	0.2%	
EUREN	Europen Endüstri İnşaat	İNŞAAT MALZEMELERİ	12.52	11.78	1.62	8%	10.5	49%	0.1%	
FENER	Fenerbahçe	SPOR		1.91			17.8	34%	0.1%	
FROTO	Ford Otosan	OTOMOTİV	10.51	7.75	0.55	22%	357.2	18%	1.6%	
GARAN	Garanti Bankası	BANKACILIK	5.22			53%	577.5	14%	1.9%	
GENİL	Geni İçme Ve Sağlık Ürünleri	SAĞLIK	57.74	25.17	2.50	8%	47.0	23%	0.3%	
GESAN	Girişim Elektrik Sanayi Taahhüt Ve Ticaret	ELEKTRİK	25.21	6.94	1.26	7%	22.8	28%	0.2%	
GLRMK	Gülermak Ağır Sanayi	İNŞAAT, TAAHHÜT	16.67	11.59	1.55	28%	71.4	12%	0.2%	
GRSEL	Gür-Sel Turizm Taşınacılık Ve Servis	TURİZM	11.24	8.24	2.67	32%	32.5	29%	0.2%	
GRTHO	Granturk Holding	PERAKENDE	17.10	38.04	4.11	24%	30.7	27%	0.2%	
GSSAY	Galatasaray	SPOR		16.30	1.08	-6%	14.7	39%	0.1%	
GÜBRF	Gübre Fabrikaları	TARIM KİMYASALLARI	22.87	16.79	2.34	30%	161.4	22%	0.9%	
HALKB	Halk Bankası	BANKACILIK	10.05			15%	272.7	9%	0.6%	
HEKTS	Hektaş	TARIM KİMYASALLARI		5.40	-25%		25.0	41%	0.3%	
ISCTR	İş Bankası (C)	BANKACILIK	5.22			19%	352.2	31%	2.6%	
İSMEN	İş Yatırım	ARACI KURUM	8.41	2.39	0.03	25%	62.6	28%	0.4%	
İZENR	İzdemir Enerji Elektrik Üretim	ELEKTRİK	33.36	11.13	2.47	4%	23.2	37%	0.2%	
KCHOL	Koç Holding	HOLDİNG	23.21	16.11	1.86	3%	510.7	22%	2.7%	
KLKHO	Kler Holding	HOLDİNG	90.14	28.93	11.67	7%	171.8	21%	0.9%	
KONTR	Kontrolmatik Teknoloji	ELEKTRİK		70.28	1.46	-12%	10.4	65%	0.2%	
KRDMO	Kardemir (D)	DEMİR, ÇELİK TEMEL		6.58	0.67	-3%	26.8	89%	0.6%	
KTELV	Katılamem Tasarruf Finansman	ARACI KURUM	19.13			135%	164.9	24%	1.0%	
KUYAS	Kuyas Yatırım	İNŞAAT, TAAHHÜT		327.79	29.32	-52%	34.2	95%	0.8%	
MAGEN	Margen Enerji	ELEKTRİK		354.26	129.04	-11%	173.5	24%	1.0%	
MAVİ	Mavi Giyim	TEKSTİL, ENTEGRE	14.81	3.38	0.63	17%	34.0	73%	0.6%	
MGROS	Migros	PERAKENDE	17.57	4.30	0.28	8%	113.6	51%	1.4%	
MIATK	Mia Teknoloji	TEKNOLOJİ		18.16	7.81	-12%	21.1	57%	0.3%	
MPARK	Mip Sağlık Hizmetleri	SAĞLIK	15.04	6.21	1.73	17%	83.3	42%	0.8%	
OBAMS	Oba Makarnaçılık	GIDA		102.84	0.87	-17%	23.6	26%	0.2%	
ODAS	Odış Elektrik	ELEKTRİK	19.60	2.99	1.08	3%	9.2	73%	0.2%	
OTOKAR	Otokar	OTOMOTİV		34.57	1.43	-15%	46.6	27%	0.3%	
DYAKK	Oyak Çimento Fabrikaları	ÇİMENTO	13.96	7.63	1.98	15%	122.3	24%	0.7%	
PANOL	Pasifik Holding	HOLDİNG	6.75	4.05	3.96		30.8	20%	0.2%	
PASEU	Pasifik Eurasia Lojistik Dış Ticaret	LOJİSTİK	69.25	853.35	31.33	41%	76.1	32%	0.6%	
PATEK	Pasifik Teknoloji	TEKNOLOJİ		10.39	2.80	60%	12.1	43%	0.1%	
PETKM	Petkim	PETROL VE PETROL ÜRÜNLERİ			1.11	-14%	52.7	47%	0.7%	
PGSUS	Pegasus Hava Taşınacılığı	HAVA YOLLARI VE HİZMETLERİ	6.76	6.86	1.65	14%	93.0	43%	1.0%	
PSGYO	Pasifik Gayrimenkul Yatırım Ortaklığı	GAYRİMENKUL YATIRIM ORT.	5.76			93.96	10%	16.7	43%	0.2%
QUAGR	Qua Grantı Havalı Yapı	İNŞAAT MALZEMELERİ		6.91	1.28	-12%	9.1	55%	0.1%	
RALYH	Ral Yatırım Holding	TEKSTİL, ENTEGRE	33.35	44.48	12.50	45%	77.3	37%	0.7%	
REEDR	Reeder Teknoloji	TEKNOLOJİ			3.42	-14%	7.1	57%	0.1%	
SAHOL	Sabancı Holding	HOLDİNG	53.35	30.61	12.11	1%	202.4	51%	2.4%	
SARKY	Sarkuysan	İNŞAAT MALZEMELERİ	79.38	19.07	0.47	3%	27.5	83%	0.5%	
SASA	Sasa	ENDÜSTRİYEL TEKSTİL		35.24	4.34	-15%	108.7	47%	1.3%	
SİSE	Şişe Cam	CAM	14.48	14.01	1.18	4%	143.1	49%	1.7%	
SKBNK	Şekerbank	BANKACILIK	14.53			18%	30.2	48%	0.3%	
SOKM	Şok Marketler Ticaret	PERAKENDE	4.71	0.13	-5%		31.5	51%	0.4%	
TABGD	Tab Gıda Sanayi	GIDA	24.08	6.50	1.33	12%	63.3	20%	0.3%	
TAVHL	Tav Havalimanları	HAVA YOLLARI VE HİZMETLERİ	44.38	7.37	2.27	4%	125.0	48%	1.4%	
TCELL	Turkcell	İLETİŞİM	13.90	2.84	1.30	7%	244.6	44%	2.6%	
THYAO	Türk Hava Yolları	HAVA YOLLARI VE HİZMETLERİ	3.70	5.90	0.98	15%	437.5	50%	5.1%	
TKFEN	Tekfen Holding	HOLDİNG			0.79	-16%	36.4	21%	0.2%	
TOASO	Tofaş Otomobil Fab.	OTOMOTİV	16.23	16.92	0.53	15%	135.6	24%	0.8%	
TRALT	Türk Altın İşletmeleri	MADENCİLİK	33.90	24.08	7.12	10%	139.1	29%	1.0%	
TRENU	Tr Doğal Enerji	ELEKTRİK	34.33	1.33	0.37	6%	24.2	36%	0.2%	
TRMET	Tr Anadolu Metal Madencilik	MADENCİLİK	25.91	6.49	1.81	8%	50.6	44%	0.5%	
TSXB	T.S.K.B.	BANKACILIK	2.95			29%	33.6	39%	0.3%	
TTKOM	Türk Telekom	İLETİŞİM	9.29	2.75	1.12	11%	213.5	13%	0.7%	
TUKAS	Tukaj	GIDA	21.17	6.99	1.92	3%	10.8	53%	0.1%	
TURPS	Tipasa	PETROL VE PETROL ÜRÜNLERİ	16.38	6.87	0.51	8%	483.6	49%	6.2%	
TUREX	Tureks Turizm	TURİZM	14.24	4.09	1.09	9%	8.7	40%	0.1%	
TURSG	Türkiye Sigorta	SİGORTA	6.64			51%	129.0	18%	0.6%	
ULKER	Ülker	GIDA	8.86	4.19	0.69	12%	43.2	39%	0.4%	
VAKBN	T. Vakıflar Bankası	BANKACILIK	4.78			27%	334.6	6%	0.5%	
VESTL	Vestel	DAYANIKLI TÜKETİM			0.72	-67%	9.5	45%	0.1%	
YKBNK	Yapı Ve Kredi Bankası	BANKACILIK	6.73			27%	317.1	39%	2.9%	
ZOREN	Zorlu Enerji	ELEKTRİK		9.25	1.78	-21%	14.4	36%	0.1%	

En düşük F/K	Şirket
2.95	TSKB

En düşük FD/FAVÖK	Şirket
1.33	TRENE

En düşük FD/SATIŞLAR	Şirket
0.03	İSMEN

En düşük özkaynak karlılığı	Şirket
-67%	VESTL

En düşük piyasa değeri	Şirket
7.1	REEDR

En düşük halka açıklık oranı	Şirket
6%	VAKBN

En düşük BIST 100 payı	Şirket
0.1%	TUREX

En yüksek F/K	Şirket
6374.02	EFOR

En yüksek FD/FAVÖK	Şirket
853.35	PASEU

En yüksek FD/SATIŞLAR	Şirket
612.69	BRYAT

En yüksek özkaynak karlılığı	Şirket
135%	KTELV

En yüksek piyasa değeri	Şirket
1651.9	ASELS

En yüksek halka açıklık oranı	Şirket
95%	KUYAS

En yüksek BIST 100 payı	Şirket
10.3%	ASELS

Kaynak: Deniz Yatırım Strateji ve Araştırma Bölümü Hesaplamaları, Rasyolar  
F/K, FD/FAVÖK ve FD/Satışlar rasyoları son 4 çeyrek verilerine aittir.

# Seçilmiş karşılaştırma analizleri

Deniz Yatırım		DENİZ YATIRIM STRATEJİ & ARAŞTIRMA   BIST 100 SEÇİLMİŞ KARŞILAŞTIRMA ANALİZLERİ									
Hissedar	Analiz Edilen	Sektör	Haftalık Korumaya	Aylık Korumaya	1 Ocak	1 Ocak	1 Ocak	1 Ocak	1 Ocak	1 Ocak	1 Ocak
AKHOL	AKHOL	BİNAKUL VE MÜHÜR	0.96	0.96	1.27	1.27	-0.31	-0.31			
AKS	AKS	HOLDİNG	0.86	0.86	1.44	1.44	-0.58	-0.58			
AKS	AKS	HOLDİNG	0.79	0.79	1.20	1.20	0.00	0.00			
AKSA	AKSA	ENDÜSTRİYEL TEKSTİL	0.47	0.47	0.77	0.77	0.00	0.00			
AKS	AKS	SEKTÖR	0.41	0.41	0.89	0.89	0.18	0.18			
ALARK	ALARK	İNŞAAT, TAHHÜT	0.53	0.53	0.42	0.42	-0.14	-0.14			
ALTYN	ALTYN	TEKNOLOJİ	0.92	0.92	-0.09	-0.09	0.00	0.00			
ANSGR	ANSGR	SİGORTA	0.54	0.54	0.88	0.88	0.00	0.00			
ARCLK	ARCLK	DAYANIRU TİCARET	0.74	0.74	1.08	1.08	-0.34	-0.34			
ARCLK	ARCLK	TEKNOLOJİ	0.44	0.44	0.67	0.67	0.00	0.00			
ASTOR	ASTOR	ELEKTRİK	0.47	0.47	0.80	0.80	0.00	0.00			
BASIS	BASIS	GIDA	0.39	0.39	0.54	0.54	-0.12	-0.12			
BIMAS	BIMAS	PERAKENDE	0.56	0.56	0.89	0.89	0.07	0.07			
BISAN	BISAN	DEMİR, ÇELİK TEMEL	0.38	0.38	0.89	0.89	-0.04	-0.04			
BIRAT	BIRAT	DEMİR, ÇELİK TEMEL	0.47	0.47	0.84	0.84	-0.24	-0.24			
BKMI	BKMI	ÇİMENTO	0.32	0.32	0.31	0.31	0.00	0.00			
BKMI	BKMI	ÇİMENTO	0.31	0.31	0.27	0.27	0.00	0.00			
CANTİ	CANTİ	ELEKTRİK	0.46	0.46	0.76	0.76	-0.09	-0.09			
CGS	CGS	BİNAKUL VE MÜHÜR	0.60	0.60	2.23	2.23	-0.02	-0.02			
CGS	CGS	ÇİMENTO	0.65	0.65	0.49	0.49	0.00	0.00			
CVKND	CVKND	MADENLİK	0.27	0.27	1.46	1.46	0.11	0.11			
CVKND	CVKND	ELEKTRİK	0.43	0.43	1.05	1.05	-0.04	-0.04			
DARDM	DARDM	İNŞAAT, TAHHÜT	0.36	0.36	0.84	0.84	0.00	0.00			
DOAL	DOAL	OTOMATİV	0.38	0.38	0.89	0.89	-0.29	-0.29			
DOROL	DOROL	HOLDİNG	0.57	0.57	0.54	0.54	0.00	0.00			
DSYH	DSYH	FINANÇAL KURUM VE HİZMETLER	0.75	0.75	0.47	0.47	0.00	0.00			
EDIC	EDIC	SAGLIK	0.38	0.38	0.87	0.87	0.00	0.00			
ECR	ECR	GIDA	0.24	0.24	1.58	1.58	0.11	0.11			
EGYO	EGYO	GAYİMENKUL YATIRIMCI	0.68	0.68	1.44	1.44	0.12	0.12			
ENBY	ENBY	ELEKTRİK	0.21	0.21	0.26	0.26	0.00	0.00			
ENKA	ENKA	İNŞAAT, TAHHÜT	0.72	0.72	1.05	1.05	0.23	0.23			
ENKA	ENKA	İNŞAAT, TAHHÜT	0.51	0.51	0.82	0.82	0.00	0.00			
ENKA	ENKA	İNŞAAT, TAHHÜT	0.79	0.79	0.84	0.84	0.00	0.00			
ENKA	ENKA	İNŞAAT, TAHHÜT	0.43	0.43	0.86	0.86	-0.06	-0.06			
ENKA	ENKA	İNŞAAT, TAHHÜT	0.28	0.28	0.87	0.87	-0.02	-0.02			
ENKA	ENKA	İNŞAAT, TAHHÜT	0.28	0.28	0.72	0.72	-0.01	-0.01			
ENKA	ENKA	İNŞAAT, TAHHÜT	0.63	0.63	0.67	0.67	-0.05	-0.05			
ENKA	ENKA	İNŞAAT, TAHHÜT	0.44	0.44	1.24	1.24	0.18	0.18			
ENKA	ENKA	İNŞAAT, TAHHÜT	0.24	0.24	0.09	0.09	0.12	0.12			
ENKA	ENKA	İNŞAAT, TAHHÜT	0.47	0.47	1.28	1.28	-0.08	-0.08			
ENKA	ENKA	İNŞAAT, TAHHÜT	0.34	0.34	0.71	0.71	0.00	0.00			
ENKA	ENKA	İNŞAAT, TAHHÜT	0.34	0.34	0.62	0.62	0.00	0.00			
ENKA	ENKA	İNŞAAT, TAHHÜT	0.04	0.04	-0.16	-0.16	0.12	0.12			
ENKA	ENKA	İNŞAAT, TAHHÜT	0.39	0.39	0.11	0.11	-0.11	-0.11			
ENKA	ENKA	İNŞAAT, TAHHÜT	0.40	0.40	0.80	0.80	0.00	0.00			
ENKA	ENKA	İNŞAAT, TAHHÜT	0.29	0.29	0.89	0.89	0.00	0.00			
ENKA	ENKA	İNŞAAT, TAHHÜT	0.09	0.09	1.00	1.00	-0.16	-0.16			
ENKA	ENKA	İNŞAAT, TAHHÜT	0.79	0.79	1.40	1.40	-0.02	-0.02			
ENKA	ENKA	İNŞAAT, TAHHÜT	0.00	0.00	0.71	0.71	0.00	0.00			
ENKA	ENKA	İNŞAAT, TAHHÜT	0.30	0.30	0.56	0.56	0.00	0.00			
ENKA	ENKA	İNŞAAT, TAHHÜT	0.29	0.29	1.12	1.12	-0.04	-0.04			
ENKA	ENKA	İNŞAAT, TAHHÜT	0.21	0.21	2.00	2.00	0.00	0.00			
ENKA	ENKA	İNŞAAT, TAHHÜT	0.40	0.40	0.26	0.26	-0.20	-0.20			
ENKA	ENKA	İNŞAAT, TAHHÜT	0.70	0.70	1.05	1.05	0.00	0.00			
ENKA	ENKA	İNŞAAT, TAHHÜT	0.12	0.12	0.40	0.40	0.20	0.20			
ENKA	ENKA	İNŞAAT, TAHHÜT	0.00	0.00	0.86	0.86	-0.06	-0.06			
ENKA	ENKA	İNŞAAT, TAHHÜT	0.19	0.19	0.59	0.59	0.00	0.00			
ENKA	ENKA	İNŞAAT, TAHHÜT	0.60	0.60	1.22	1.22	-0.01	-0.01			
ENKA	ENKA	İNŞAAT, TAHHÜT	0.11	0.11	0.88	0.88	-0.08	-0.08			
ENKA	ENKA	İNŞAAT, TAHHÜT	0.41	0.41	0.83	0.83	0.00	0.00			
ENKA	ENKA	İNŞAAT, TAHHÜT	0.22	0.22	0.55	0.55	-0.02	-0.02			
ENKA	ENKA	İNŞAAT, TAHHÜT	0.76	0.76	1.07	1.07	-0.02	-0.02			
ENKA	ENKA	İNŞAAT, TAHHÜT	0.34	0.34	0.96	0.96	-0.07	-0.07			
ENKA	ENKA	İNŞAAT, TAHHÜT	0.40	0.40	0.75	0.75	0.00	0.00			
ENKA	ENKA	İNŞAAT, TAHHÜT	0.50	0.50	0.68	0.68	0.00	0.00			
ENKA	ENKA	İNŞAAT, TAHHÜT	0.00	0.00	0.01	0.01	0.20	0.20			
ENKA	ENKA	İNŞAAT, TAHHÜT	0.00	0.00	0.07	0.07	-0.00	-0.00			
ENKA	ENKA	İNŞAAT, TAHHÜT	0.54	0.54	0.60	0.60	-0.04	-0.04			
ENKA	ENKA	İNŞAAT, TAHHÜT	0.64	0.64	1.00	1.00	-0.04	-0.04			
ENKA	ENKA	İNŞAAT, TAHHÜT	0.21	0.21	0.48	0.48	-0.01	-0.01			
ENKA	ENKA	İNŞAAT, TAHHÜT	0.23	0.23	0.64	0.64	-0.03	-0.03			
ENKA	ENKA	İNŞAAT, TAHHÜT	0.12	0.12	0.85	0.85	0.21	0.21			
ENKA	ENKA	İNŞAAT, TAHHÜT	0.39	0.39	0.50	0.50	-0.26	-0.26			
ENKA	ENKA	İNŞAAT, TAHHÜT	0.86	0.86	1.40	1.40	-0.00	-0.00			
ENKA	ENKA	İNŞAAT, TAHHÜT	0.48	0.48	2.04	2.04	0.00	0.00			
ENKA	ENKA	İNŞAAT, TAHHÜT	0.91	0.91	0.25	0.25	-0.14	-0.14			
ENKA	ENKA	İNŞAAT, TAHHÜT	0.79	0.79	1.15	1.15	-0.00	-0.00			
ENKA	ENKA	İNŞAAT, TAHHÜT	0.41	0.41	0.83	0.83	0.14	0.14			
ENKA	ENKA	İNŞAAT, TAHHÜT	0.31	0.31	0.90	0.90	-0.09	-0.09			
ENKA	ENKA	İNŞAAT, TAHHÜT	0.57	0.57	0.11	0.11	0.00	0.00			
ENKA	ENKA	İNŞAAT, TAHHÜT	0.59	0.59	1.11	1.11	0.00	0.00			
ENKA	ENKA	İNŞAAT, TAHHÜT	0.63	0.63	0.94	0.94	0.00	0.00			
ENKA	ENKA	İNŞAAT, TAHHÜT	0.71	0.71	0.89	0.89	-0.06	-0.06			
ENKA	ENKA	İNŞAAT, TAHHÜT	0.29	0.29	0.26	0.26	0.00	0.00			
ENKA	ENKA	İNŞAAT, TAHHÜT	0.64	0.64	1.00	1.00	-0.00	-0.00			
ENKA	ENKA	İNŞAAT, TAHHÜT	0.44	0.44	0.89	0.89	0.00	0.00			
ENKA	ENKA	İNŞAAT, TAHHÜT	0.40	0.40	1.00	1.00	0.00	0.00			
ENKA	ENKA	İNŞAAT, TAHHÜT	0.41	0.41	0.80	0.80	0.12	0.12			
ENKA	ENKA	İNŞAAT, TAHHÜT	0.72	0.72	0.86	0.86	0.00	0.00			
ENKA	ENKA	İNŞAAT, TAHHÜT	0.61	0.61	0.89	0.89	0.00	0.00			
ENKA	ENKA	İNŞAAT, TAHHÜT	0.39	0.39	0.63	0.63	-0.03	-0.03			
ENKA	ENKA	İNŞAAT, TAHHÜT	0.56	0.56	0.65	0.65	0.00	0.00			
ENKA	ENKA	İNŞAAT, TAHHÜT	0.28	0.28	0.97	0.97	0.00	0.00			
ENKA	ENKA	İNŞAAT, TAHHÜT	0.32	0.32	0.84	0.84	0.00	0.00			
ENKA	ENKA	İNŞAAT, TAHHÜT	0.41	0.41	0.79	0.79	-0.03	-0.03			
ENKA	ENKA	İNŞAAT, TAHHÜT	0.63	0.63	1.16	1.16	0.00	0.00			
ENKA	ENKA	İNŞAAT, TAHHÜT	0.66	0.66	1.10	1.10	-0.04	-0.04			
ENKA	ENKA	İNŞAAT, TAHHÜT	0.63	0.63	1.16	1.16	0.00	0.00			
ENKA	ENKA	İNŞAAT, TAHHÜT	0.66	0.66	1.10	1.10	-0.04	-0.04			
ENKA	ENKA	İNŞAAT, TAHHÜT	0.75	0.75	1.10	1.10	-0.04	-0.04			
ENKA	ENKA	İNŞAAT, TAHHÜT	0.75	0.75	1.10	1.10	-0.04	-0.04			
ENKA	ENKA	İNŞAAT, TAHHÜT	0.67	0.67	0.90	0.90	-0.00	-0.00			

Kaynak: Deniz Yatırım Strateji ve Araştırma Bölümü, Kayseri

En düşük haftalık korumaya	ENKA	En yüksek haftalık korumaya	ENKA
En düşük aylık korumaya	ENKA	En yüksek aylık korumaya	ENKA
En düşük haftalık bula	TURKCELL	En yüksek haftalık bula	ENKA
En düşük aylık bula	TURKCELL	En yüksek aylık bula	ENKA
En düşük haftalık sharp	ENKA	En yüksek haftalık sharp	ENKA
En düşük aylık sharp	ENKA	En yüksek aylık sharp	ENKA

## Deniz Yatırım model portföy

Deniz Yatırım Model Portföy								
Hisse	Hedef fiyat	Potansiyel	Nominal Δ	YBB	1A Δ	3A Δ	6A Δ	12A Δ
TAVHL	454.40	32%	1340%	15%	18%	9%	47%	42%
HTTBT	77.00	94%	312%	-6%	6%	-7%	-19%	-14%
BIMAS	873.00	20%	508%	35%	17%	27%	32%	57%
COLA	97.60	37%	339%	21%	1%	14%	51%	38%
YKBNK	54.30	45%	151%	4%	6%	-3%	20%	55%
TABGD	380.00	57%	21%	16%	-3%	8%	6%	51%
GARAN	205.73	50%	18%	0%	6%	-5%	9%	30%
KCHOL	289.17	44%	20%	24%	12%	13%	24%	37%
AGESA	320.96	39%	13%	8%	11%	14%	26%	85%
KLKIM	60.00	59%	7%	7%	6%	7%	16%	14%
MPARK	640.00	47%	13%	15%	5%	11%	27%	36%

MP ortalama potansiyel	48%
MP son güncellemeden Δ	10%
BIST 100 son güncellemeden Δ	16%

MP son 12A	23%	BIST 100 son 12A	43%
MP YBB	14%	BIST 100 YBB	20%
MP 2019-	2407%	BIST 100 2019-	1134%
<b>Rölatif son 12A</b>	<b>-14%</b>		
<b>Rölatif YBB</b>	<b>-5%</b>		
<b>Rölatif 2019-</b>	<b>103%</b>		

Yıl	MP performans	BIST 100	BIST 100 Getiri	Rölatif BIST 100	Rölatif BIST 100 Getiri
2019	56%	25%	30%	25%	20%
2020	53%	29%	31%	19%	17%
2021	37%	26%	30%	9%	6%
2022	205%	197%	206%	3%	0%
2023	52%	36%	39%	12%	9%
2024	44%	32%	35%	10%	7%
2025	2%	15%	17%	-11%	13%
2026	14%	20%	21%	-5%	-6%

Kaynak: Deniz Yatırım Strateji ve Araştırma Bölümü hesaplamaları

## Deniz Yatırım döngüsel portföy

Deniz Yatırım Döngüsel Portföy											
Hisse senedi	Giriş tarihi	Giriş seviyesi	Son kapanış	Değişim	Rölatif	Portföyde kalma süresi, gün	Yıl başlangıcından değişim	Haftalık değişim	Haftalık rölatif	Haftalık beta	Haftalık korelasyon
ASELS	17.07.2023	36.39	362.25	896%	381%	997	56%	13%	8%	0.70	0.38
AKBNK	21.08.2023	25.30	75.75	199%	68%	962	12%	11%	6%	1.34	0.74
DOHOL	09.07.2024	16.02	20.38	27%	2%	639	20%	-1%	-5%	0.72	0.53
ENKAI	02.05.2025	60.13	95.05	58%	7%	342	25%	3%	-2%	0.76	0.53
TUPRS	18.08.2025	149.41	251.00	68%	35%	234	42%	-1%	-5%	0.79	0.52
BIGCH	18.08.2025	9.26	6.90	-26%	-40%	234	-32%	-7%	-11%	0.79	0.27
ISMEN	27.08.2025	41.21	41.72	1%	-14%	225	14%	2%	-2%	1.22	0.74
TRGYO	05.01.2026	74.62	88.70	19%	2%	94	1%	1%	-4%	0.84	0.66
MGRÖS	30.03.2026	598.18	627.50	5%	-2%	10	20%	2%	-3%	0.81	0.58
KRDMD	30.03.2026	29.39	34.38	17%	10%	10	36%	7%	2%	1.52	0.80
ENJSA	30.03.2026	117.95	122.00	3%	-3%	10	35%	3%	-2%	1.09	0.75

Kaynak: Deniz Yatırım Strateji ve Araştırma Bölümü hesaplamaları, Rasyonel

## Deniz Yatırım döngüsel portföy performans

Dönem	Döngüsel Portföy endeks seviyesi	Döngüsel Portföy rölatif (XU100)	Döngüsel Portföy rölatif (XU30)	XU100
08.04.2026	1678	80%	69%	930
19.03.2026	1637	83%	73%	896
31.12.2025	1485	92%	90%	774
31.12.2024	1224	81%	78%	675
29.12.2023	845	65%	65%	513
30.12.2022	539	42%	42%	379
31.12.2021	144	13%	11%	128
21.10.2021	100			100
Haftalık performans (Portföy)	3%			
Yıl başlangıcından performans (Portföy)	13%			
Kurulduğu günden performans (Portföy)	1578%			
Haftalık ortalama beta (Portföy)	0.96			
Haftalık ortalama korelasyon (Portföy)	0.59			
Ortalama gün (Portföy)	342			
Toplam gün (Portföy kuruluşundan)	1630			
XU100 haftalık performans	4%			
XU100 yıl başlangıcından performans	20%			
XU100 Döngüsel Portföy kurulduğu günden performans	830%			
Döngüsel Portföy, XU100 haftalık rölatif	-1%			
Döngüsel Portföy, XU100 yıl başlangıcından rölatif	-6%			
Döngüsel Portföy, XU100 kurulduğu günden rölatif	80%			

Kaynak: Deniz Yatırım Strateji ve Araştırma Bölümü hesaplamaları

## Döngüsel Portföy

Döngüsel Portföy, Deniz Yatırım Strateji ve Araştırma Bölümü'nde çalışan analistler tarafından BIST içerisinde yer alan hisse senetlerine yönelik 'döngüsel' beklentileri içeren ve sadece Genel Yatırım Tavsiyesi kapsamında değerlendirmelerdir. Buna göre, Portföy oluşturulurken, herhangi bir hedef fiyat beklentisi, yüzde (%) kazanç önerisi ve zaman kısıtı (hedeflemeleri) bulunmamaktadır.

Portföy, Model Portföy yönetim mantığından farklı çalışmaktadır. Model Portföy, orta-uzun vadeli beklentilerden ve hedef fiyat seviyelerinden oluşurken (12-ay beklentiler); Döngüsel Portföy ise bunlardan bağımsız, şeffaf şekilde yönetilmeyi amaç edinen, hesap verilebilir ekseninde, temel analiz ile beğenilen ve paylaşılan özet düşüncelerden oluşan şirket beklentilerini içerir ve karar aşamasında hedef fiyat ve öneri baz oluşturur. Analistler, Portföy'ün şekillendirilme sürecinde, sektör ve şirketlere yönelik 'döngüleri' gözetmeyi önceliklendirmeye çalışırken, kimi dönemlerde TL ve YP çinsinden fiyatlamaya seviyelerinin sunduğu iskonto avantajlarını da gözetirler.

Deniz Yatırım Strateji ve Araştırma Bölümü Döngüsel Portföy içerisinde yaptığı güncellemeleri mail ortamında ilgili müşteri temsilcileri ile paylaşmak ve geçmişe dönük veri sınıflandırmasını yapmakla yükümlüdür.

Döngüsel Portföy, hiçbir koşulda sadece teknik analiz bilgisi ve değerlendirmelerine dayalı şekilde oluşturulamaz.

Döngüsel Portföy, herhangi bir müşteri yönlendirmesi içermemektedir. Strateji ve Araştırma Bölümü'nde yer alan analistlerin özet düşüncelerinden oluşan ve son kararın her zaman yatırımcıya bırakıldığını gözetilen bir süreçtir.

Döngüsel Portföy, alım ve satım şeklinde çift yönlü değerlendirme şeklinde çalışmakta ve Portföy içerisindeki hisselerin eşit dağılımı üzerine odaklanmaktadır.

Döngüsel Portföy, Deniz Yatırım Strateji ve Araştırma Bölümü tarafından yapılacak değerlendirmelere göre yıl içerisinde herhangi bir sayı kısıtı olmadan uygun zamanda güncellenebilir.

## Taktiksel Alım Önerileri

Hisse	Öneri tarihi	Mail saati	Gönderim fiyatı*	Son kapanış	K/Z	Ortalama endeks seviyesi**	Güncel fiyat	Endeks Δ
ISMEN	17.11.2025	11:24	40.12	41.72	4.0%	10,680	13,537	26.8%
AKSA	21.11.2025	11:37	10.26	10.28	0.2%	10,880	13,537	24.4%

Kaynak: Deniz Yatırım Strateji ve Araştırma Bölümü hesaplamaları

\*Matrikste yer alan grafikte 5 dakikalık barın kapanış fiyatı baz alınmıştır.

\*\*Öneri tarihinde, endekste görülen en düşük ve en yüksek seviyenin ortalaması alınmıştır.

\*\*\*Taktiksel Alım önerileri, Strateji ve Araştırma Bölümü ekibi tarafından verilmektedir. Herhangi bir hisse senedi için Taktiksel Alım önerisinde bulunulabilmesi için temel kriter, Araştırma kapsamımız içerisinde yer almasıdır. Buna göre, öneri ve hedef fiyat seviyesinden bağımsız, temel analiz kapsamında açıklanması mümkün olmayan gerekçelerle yakın zaman içerisinde piyasa değerinde azalış olan ve fakat Bölüm tarafından beğenilen şirketler bu öneri kapsamında her zaman değerlendirilebilirler. Hedef fiyat ve öneri seviyesi ile Taktiksel Alım önerisi birbirinden bağımsızdır ve doğrudan ilişki kurulamaz. Ekip, öneri için yukarı yönde %5-10 primlenme söz konusu olduğunda öneriyi sonlandırabilir. Benzer şekilde, %5-10 arası eksi performans gerçekleştiğinde Zarar Kes durumu devreye girecektir. Tüm bunlara ek olarak, paylaşılan öneri(ler) kapaması için her zaman piyasa koşulları gözlemlenir ve herhangi bir K/Z seviyesi olmaksızın sonlandırılabilir.

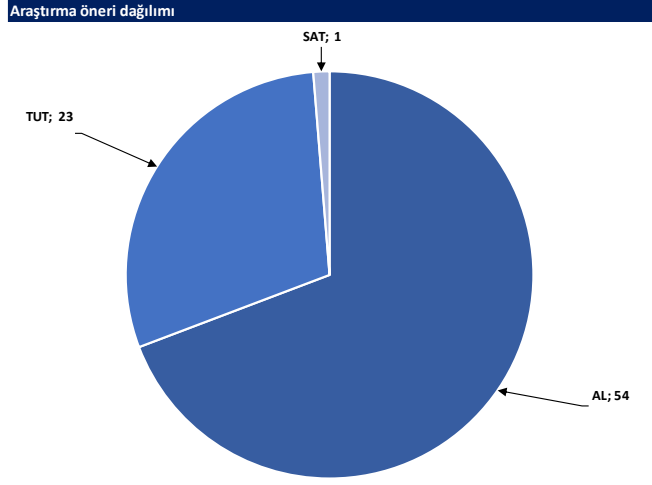
Hisse	Öneri tarihi	Gönderim fiyatı	Kapatma tarihi	Kapatma fiyatı	K/Z	Ortalama endeks seviyesi	Kapatma endeks seviyesi	Endeks değişim	Rölatif
KRDMD	14.11.2025	23.64	11.12.2025	26.44	12%	10,524	11,282	7%	4.3%
TABGD	01.12.2025	214.90	26.12.2025	232.00	8%	10,998	11,265	2%	5.4%
AKGRT	19.11.2025	6.82	19.01.2026	8.38	23%	10,846	12,824	18%	3.9%
			Ortalama		14%			Ortalama	5%
			Medyan		12%			Medyan	4%

Kaynak: Deniz Yatırım Strateji ve Araştırma Bölümü hesaplamaları

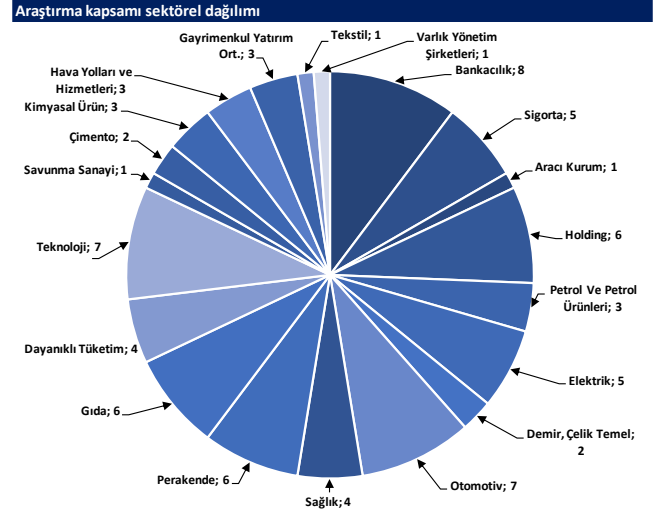
## Değerlemeler

	Piyasa Değeri (mn TL)	Piyasa Değeri (mn USD)	BIST 30 Endeksi'ndeki Payı	BIST 100 Endeksi'ndeki Payı	Nominal Hisse Performansı - YBB	Relatif Hisse Performansı - YBB	Hedef Fiyat (TL)	Tavsiye	Kapanış Fiyatı	Yükseliş / Düşüş Potansiyeli
<b>Bankacılık</b>										
Akbank	393,900	8,861	6.4%	4.8%	12%	-7%	118.20	AL	75.75	56.0%
Albaraka Türk	21,800	490	---	---	11%	-8%	12.20	AL	8.72	39.9%
Garanti Bank	577,500	12,991	2.6%	1.9%	0%	-17%	205.73	AL	137.50	49.6%
Halikbank	272,734	6,135	---	0.6%	3%	-14%	42.60	TUT	37.96	12.2%
İş Bankası	352,250	7,924	3.5%	2.6%	4%	-13%	24.46	AL	14.09	73.6%
TSKB	33,628	756	---	0.3%	2%	-15%	18.66	AL	12.01	55.4%
Vakıf Bank	334,563	7,526	0.6%	0.5%	10%	-9%	42.80	AL	33.74	27.1%
Yapı Kredi Bank	317,102	7,133	3.9%	2.9%	4%	-14%	54.30	AL	37.54	44.6%
<b>Araç Kurumlar</b>										
İş Yatırım	62,580	1,408	---	0.4%	14%	-5%	64.73	AL	41.72	55.2%
<b>Varlık Yönetim Şirketleri</b>										
Gelecek Varlık Yönetimi	8,864	199	---	---	-21%	-34%	121.30	AL	63.45	91.2%
<b>Sigorta</b>										
Agessa Hayat Emeklilik	41,490	933	---	---	8%	-10%	320.96	AL	230.50	39.2%
Aksigorta	11,800	265	---	---	8%	-10%	11.00	AL	7.32	50.3%
Anadolu Hayat Emeklilik	48,160	1,083	---	---	22%	2%	168.86	AL	112.00	50.8%
Anadolu Sigorta	53,000	1,192	---	0.5%	20%	0%	45.93	AL	26.50	73.3%
Türkiye Sigorta	129,000	2,902	---	0.6%	9%	-9%	16.00	AL	12.90	24.0%
<b>Holdingler</b>										
Atasra Holding	39,563	890	---	0.4%	-11%	-26%	145.00	AL	90.95	59.4%
Doğan Holding	53,334	1,200	---	0.5%	20%	0%	28.00	AL	20.38	37.4%
Enka İnşaat	570,300	12,829	2.3%	1.7%	25%	4%	121.00	AL	95.05	28.2%
Koç Holding	510,730	11,489	3.6%	2.7%	24%	3%	289.17	AL	201.40	43.6%
Sabancı Holding	202,371	4,553	3.3%	2.4%	16%	-3%	151.59	AL	96.35	57.3%
Şişecam	143,052	3,218	2.3%	1.7%	22%	1%	60.00	TUT	46.70	28.5%
<b>Petrol ve Gaz</b>										
Aygaz	58,852	1,324	---	---	41%	18%	295.45	AL	267.75	10.3%
Peşkim	52,716	1,186	0.9%	0.7%	28%	7%	21.00	TUT	20.80	1.0%
Tüpraş	483,626	10,880	8.4%	6.2%	42%	18%	359.00	AL	251.00	43.0%
<b>Enerji</b>										
Aksa Enerji	100,192	2,254	---	0.5%	13%	-6%	95.00	AL	81.70	16.3%
Alfa Solar Enerji	13,910	313	---	---	-7%	-23%	64.40	TUT	37.80	70.4%
Biotrend Enerji	8,370	188	---	---	0%	-17%	22.00	TUT	16.74	31.4%
Galeta Wind Enerji	15,293	344	---	---	27%	5%	36.40	TUT	28.32	27.8%
Enerjisa Enerji	144,090	3,241	---	0.7%	35%	12%	130.70	AL	122.00	7.1%
<b>Demir Çelik</b>										
Erdemir	207,060	4,658	3.3%	2.5%	24%	3%	34.00	TUT	29.58	14.9%
Kardemir (D)	42,302	952	0.8%	0.6%	36%	13%	41.00	AL	34.38	19.3%
<b>Kimya, Tarımsal İlaç ve Gübre</b>										
Aksa Akrilik	39,998	898	---	0.3%	10%	-8%	12.72	TUT	10.28	23.7%
Altım Kimya	5,547	125	---	---	0%	-16%	23.00	TUT	18.49	24.4%
Hektaş	24,953	561	---	0.3%	-3%	-20%	3.60	SAT	2.96	21.6%
<b>Otomotiv ve Otomotiv Yan Sanayi</b>										
Doğuş Otomotiv	43,230	972	---	0.4%	4%	-13%	309.30	TUT	196.50	57.4%
Ford Otosan	357,226	8,036	2.1%	1.6%	14%	-5%	132.16	TUT	101.80	29.8%
Kordas	11,205	252	---	---	19%	-1%	77.80	TUT	57.60	35.1%
Tofaş	135,625	3,051	1.0%	0.8%	17%	-2%	368.00	AL	271.25	35.7%
Türk Traktör	45,731	1,029	---	---	-12%	-27%	702.00	TUT	457.00	53.6%
Otokar	46,620	1,049	---	0.3%	-20%	-33%	687.50	AL	388.50	77.0%
Brisa	25,843	581	---	---	-1%	-18%	109.90	TUT	84.70	29.8%
<b>Sağlık</b>										
Lokman Hekim	3,305	74	---	---	-20%	-34%	25.50	AL	15.30	66.7%
Meditera Tıbbi Malzeme	3,389	76	---	---	-1%	-18%	45.50	TUT	28.48	59.8%
MLP Sağlık	83,281	1,873	---	0.8%	15%	-5%	640.00	AL	436.00	46.8%
Selçuk Ecza Deposu	53,002	1,192	---	---	-2%	-18%	110.00	TUT	85.35	28.9%
<b>Perakende ve Toptan</b>										
BİM	435,900	9,806	9.6%	7.1%	35%	13%	873.00	AL	726.50	20.2%
Bizim Toptan	2,121	48	---	---	2%	-15%	36.00	TUT	26.36	36.6%
Ebebek Mağazacılık	10,312	232	---	---	16%	-4%	99.00	AL	64.45	53.6%
Mavi Giyim	33,973	764	---	0.6%	-2%	-18%	62.90	AL	42.76	47.1%
Migros	113,612	2,556	1.9%	1.4%	20%	0%	951.00	AL	627.50	51.6%
Şok Marketler	31,504	709	---	0.4%	4%	-13%	80.00	AL	53.10	50.7%
<b>Gıda ve İçecek</b>										
Coca Cola İçecek	198,664	4,469	---	1.2%	21%	0%	97.60	AL	71.00	37.5%
TAB Gıda	63,285	1,424	---	0.3%	16%	-4%	380.00	AL	242.20	56.9%
Ülker	43,205	972	---	0.4%	8%	-10%	169.70	AL	117.00	45.0%
Armada Gıda	37,195	837	---	---	252%	193%	109.60	TUT	140.90	-22.2%
Ofis Yem Gıda	8,812	198	---	---	-13%	-27%	76.70	TUT	60.25	27.3%
Büyük Şefler Gıda	3,692	83	---	---	-32%	-43%	20.28	AL	6.90	193.9%
<b>Beşerî Eya ve Mobilya</b>										
Arçelik	75,614	1,701	---	0.3%	11%	-8%	175.00	AL	111.90	56.4%
Vestel Beyaz Eya	11,312	254	---	---	-9%	-25%	11.80	TUT	7.07	66.9%
Vestel Elektronik	9,514	214	---	0.1%	-1%	-18%	36.00	TUT	28.36	26.9%
Yataş	6,447	145	---	---	8%	-10%	65.00	AL	43.04	51.0%
<b>Telekom &amp; Teknoloji &amp; Yazılım</b>										
Ateak Teknoloji	3,910	88	---	---	-5%	-21%	6.00	AL	3.91	53.5%
Hittit Bilgisayar Hizmetleri	11,880	267	---	---	-6%	-21%	77.00	AL	30.60	94.4%
İndeks Bilgisayar	6,953	156	---	---	18%	-2%	14.00	AL	9.27	51.0%
Karel Elektronik	7,253	163	---	---	7%	-11%	15.00	AL	9.00	66.7%
Logo Yazılım	12,996	292	---	---	-9%	-24%	245.40	AL	136.80	79.4%
Turkcell	244,640	5,503	3.5%	2.6%	19%	-1%	174.40	AL	111.20	56.8%
Türk Telekom	213,500	4,803	0.9%	0.7%	6%	-12%	83.00	AL	61.00	36.1%
<b>Savunma</b>										
Aselsan	1,651,860	37,160	14.0%	10.3%	56%	30%	304.70	TUT	362.25	-15.9%
<b>Yapı Malzemeleri</b>										
Akçansa	37,179	836	---	---	17%	-2%	240.00	TUT	194.20	23.6%
Çimsa	49,644	1,117	---	0.5%	15%	-5%	64.26	AL	52.50	22.4%
Kalekim	17,351	390	---	---	7%	-11%	60.00	AL	37.72	59.1%
<b>Havacılık</b>										
Pegasus	93,000	2,092	1.3%	1.0%	-3%	-19%	305.50	AL	186.00	64.2%
TAV Havalimanları	124,969	2,811	1.9%	1.4%	15%	-4%	454.40	AL	344.00	32.1%
Türk Hava Yolları	437,460	9,841	6.9%	5.1%	18%	-2%	404.90	AL	317.00	27.7%
<b>GYO'lar</b>										
Emlak GYO	78,356	1,763	1.3%	1.0%	1%	-16%	33.40	AL	20.62	62.0%
Torunlar GYO	88,700	1,995	---	---	20%	0%	118.30	AL	88.70	33.4%
Rönesans Gayrimenkul Yatırım Ortaklığı	56,601	1,273	---	---	24%	3%	310.10	AL	171.00	81.3%
<b>Kaynak: Deniz Yatırım Strateji ve Araştırma, Rasyonel</b>										
			86.4%	74.4%						

## Strateji ve Arařtırma Bölümü kapsamındaki hisselerle ait öneri dağılımı



Kaynak: Deniz Yatırım Strateji ve Arařtırma Bölümü



Kaynak: Deniz Yatırım Strateji ve Arařtırma Bölümü

## Haftalık takvim

Haftalık Takvim, 06 - 12 Nisan 2026						
Tarih	Gün	Saat	Ülke	Olay	Beklenti	Önceki
06 Nisan	Pazartesi	14:30	TR	Efektif Döviz Kuru	--	103.17
		17:00	ABD	ISM Hizmet Endeksi	54.9	56.1
		17:00	ABD	ISM İmalat Dışı İstihdam	--	51.8
07 Nisan	Salı	11:00	EUR	S&P Küresel Euro Bölgesi Hizmet PMI	50.1	50.1
		11:00	EUR	S&P Küresel Euro Bölgesi Bileşik PMI	50.5	50.5
		15:30	ABD	Dayanıklı Mal Siparişleri	-1.00%	0.00%
		17:30	TR	Hazine Nakit Dengesi	--	-92.4b
		18:00	ABD	NY Fed 1 Yıllık Enflasyon Beklentileri	--	3.00%
08 Nisan	Çarşamba	12:00	EUR	ÜFE (Aylık)	-0.40%	0.70%
		12:00	EUR	ÜFE (Yıllık)	-3.10%	-2.10%
		12:00	EUR	Perakende Satışlar (Aylık)	0.00%	-0.10%
		12:00	EUR	Perakende Satışlar (Yıllık)	1.80%	2.00%
		21:00	ABD	FOMC Toplantı Tutanakları	--	--
09 Nisan	Perşembe	14:30	TR	Yabancı Net Hisse Senedi Yatırımı	--	\$137m
		14:30	TR	Yurtdışı Yerleşiklerin Tahvil Portföyündeki Net Değişim	--	-\$1370m
		15:30	ABD	Kişisel Gelir	0.30%	0.40%
		15:30	ABD	Kişisel Harcamalar	0.50%	0.40%
		15:30	ABD	Reel Kişisel Harcamalar	0.20%	0.10%
		15:30	ABD	Kişisel Tüketim Giderleri Fiyat Endeksi (Aylık)	0.40%	0.30%
		15:30	ABD	Kişisel Tüketim Giderleri Fiyat Endeksi (Yıllık)	2.80%	2.80%
		15:30	ABD	Çekirdek Kişisel Tüketim Giderleri Fiyat Endeksi (Aylık)	0.40%	0.40%
		15:30	ABD	Çekirdek Kişisel Tüketim Giderleri Fiyat Endeksi (Yıllık)	2.90%	3.10%
		15:30	ABD	İşsizlik Başvurusu Başvuruları	210k	202k
		15:30	ABD	GSYH Yıllıklandırılmış (Çeyreklik)	0.70%	0.70%
		15:30	ABD	Kişisel Tüketim	2.00%	2.00%
		15:30	ABD	GSYH Fiyat Endeksi	3.80%	3.80%
		15:30	ABD	Çekirdek Kişisel Tüketim Giderleri Fiyat Endeksi (Çeyreklik)	--	2.70%
		17:00	ABD	Toptan Satış Stokları (Aylık)	--	-0.50%
10 Nisan	Cuma	10:00	TR	Sanayi Üretimi (Aylık)	--	-2.80%
		10:00	TR	Sanayi Üretimi (Yıllık)	--	-1.80%
		15:30	ABD	TÜFE (Aylık)	1.00%	0.30%
		15:30	ABD	TÜFE (Yıllık)	3.40%	2.40%
		17:00	ABD	Fabrika Siparişleri	-0.20%	0.10%
		17:00	ABD	Michigan Üni. Tüketici Hissiyatı	52	53.3
		17:00	ABD	Michigan Üni. Tüketici Beklentileri	--	51.7
17:00	ABD	Dayanıklı Mal Siparişleri	--	0.00%		
11 - 12 Nisan		Hafta sonu				

\*(M.A.):Mevsimsellikten arındırılmış

Kaynak: Bloomberg, Deniz Yatırım Strateji ve Araştırma

## Yasal Uyarı

Bu rapor/e-posta içerisinde yer alan değerlendirmeler Deniz Yatırım Menkul Kıymetler A.Ş. tarafından, güvenilir olduğuna inanılan kaynaklardan elde edilen bilgi ve veriler kullanılarak genel nitelikte hazırlanmıştır. Raporunda yer alan ifadeler, mali durumunuz ile risk ve getiri tercihlerinize uygun olmayabilir ve hiçbir şekilde alış veya satış yapılması yönünde yönlendirme olarak değerlendirilmemelidir. Deniz Yatırım, bu bilgilerin doğru, eksiksiz ve değişmez olduğunu garanti etmemektedir. Bu sebeple, okuyucuların, bu raporlardan elde edilen bilgilere dayanarak hareket etmeden önce, bilgilerin doğruluğunu teyit etmeleri önerilir ve bu bilgilere dayanarak aldıkları kararlarda sorumluluk okuyucuların kendilerine aittir. Bilgilerin eksikliği ve yanlışlığından Deniz Yatırım hiçbir şekilde sorumlu tutulamaz. Ayrıca, Deniz Yatırım ve DenizBank Finansal Hizmetler Grubu çalışanları ve danışmanlarının, herhangi bir şekilde bu rapor/e-posta içerisinde yer alan bilgiler dolayısıyla ortaya çıkabilecek, doğrudan veya dolaylı zararlarla ilgili herhangi bir sorumluluğu yoktur. Burada yer alan bilgiler sermaye piyasası aracına yönelik bir yatırım tavsiyesi, alım-satım önerisi ya da getiri vaadi değildir ve yatırım danışmanlığı kapsamında yer almamaktadır. Yatırım Danışmanlığı hizmeti; yetkili kuruluşlar tarafından imzalanacak yatırım danışmanlığı sözleşmesi çerçevesinde kişilerin risk ve getiri tercihleri dikkate alınarak kişiye özel sunulmaktadır. Buradaki içeriğin hiçbir bölümü Deniz Yatırım Menkul Kıymetler A.Ş.'nin yazılı izni olmadan çoğaltılamaz, hiçbir şekilde ortamda yayınlanamaz, alıntı yapılamaz ve kullanılamaz. Sadece burada yer alan bilgilere dayanarak yatırım kararı verilmesi beklentilerinize uygun sonuçlar doğurmayabilir.

© DENİZ INVEST 2026

## Derecelendirme

Deniz Yatırım Analistleri, her hisse senedi için bir veya birden fazla değerlendirme yöntemi kullanarak 12 aylık hedef değerler (fiyatlar) ve buna bağlı olarak potansiyel getirileri hesaplamaktadır. 12 ay derecelendirme sistemimiz; AL, TUT ve SAT olmak üzere 3 farklı genel yatırım tavsiyesi içerir.

**AL:** Hisse senedinin gelecek 12 ay toplam potansiyel getirisinin en az %20 ve üzerinde oluşması şeklindeki değerlendirme ifade etmektedir.

**TUT:** Hisse senedinin gelecek 12 ay toplam potansiyel getirisinin %0-20 aralığında oluşması şeklindeki değerlendirme ifade etmektedir.

**SAT:** Hisse senedinin gelecek 12 ay toplam potansiyel getirisinin %0'dan daha düşük seviyelerde oluşması şeklindeki değerlendirme ifade etmektedir.

Derecelendirme	Potansiyel Getiri (PG), 12-ay
AL	≥%20
TUT	%0-20
SAT	≤%0

Kaynak: Deniz Yatırım

Deniz Yatırım Analistleri, hisse senetlerini; potansiyel katalizörler, tetikleyici gelişmeler, riskler ile piyasa, sektör ve rakip firma gelişmeleri ışığında değerlendirmektedir. Analistlerimiz, genel yatırım tavsiyesinin kamuoyuyla paylaşılmasını takip eden süreçte hisse senetlerini titizlikle yakından takibe devam etmekte; ancak, hisse senedi fiyatındaki dalgalanmalardan ötürü değerler, derecelendirme sistemimizdeki sınırları aştığı takdirde, hisse senedi hakkında sundukları tavsiyeyi değiştirmemeyi ve/veya Gözden Geçirme (GG) sürecine almayı tercih edebilirler. Olası Gözden Geçirme (GG) durumunda, analistlerimiz açısından derecelendirme ve/öneri güncelleme noktasında herhangi bir zaman kısıtlaması kesinlikle söz konusu değildir. Kimi durumlarda, değerlendirme açısından, matematiksel olarak yükseliş potansiyeli veya düşüş riskinin doğması durumunda, analistlerimiz, AL-TUT-SAT önerilerinin dışında, sektör ve şirket ile ilgili genel gidişatı ve son gelişmeleri gözetenerek derecelendirmeye temel oluşturan potansiyel getiri seviyelerinin dışında önerilerde bulunma haklarını saklı tutarlar. Bu gibi durumlarda, bahse konu şirket(ler)in, içerisinde buldukları sektörün genel koşulları, muhtemel risk ve getiri başlıkları, açıklanan son finansallarındaki parametreler, politik ve jeopolitik gibi farklı birçok girdi gözetilerek değerlendirilme bulunabilir. Analistlerimiz, AL-TUT-SAT önerilerini belirlerken, sadece matematiksel değerlerin gözetildiği, mekanik bir süreç yürütmemektedirler.