

günlük bülten

Tarih	BIST 100	Endeks değişim	İşlem hacmi, mio TRY	Hacim değişim
10.04.2026	14074	2.8%	195,067	7.1%
09.04.2026	13689	1.1%	182,084	-30.8%
08.04.2026	13537	4.8%	263,111	80.8%
07.04.2026	12922	-1.5%	145,515	2.4%
06.04.2026	13112		142,127	

Tarih	BIST 100	Endeks değişim	İşlem hacmi, mio USD	Hacim değişim
10.04.2026	316	2.8%	4,382	7.1%
09.04.2026	308	1.0%	4,091	-30.9%
08.04.2026	305	4.9%	5,919	81.1%
07.04.2026	290	-1.5%	3,268	2.3%
06.04.2026	295		3,193	

Kaynak: Deniz Yatırım Strateji ve Araştırma Bölümü hesaplamaları

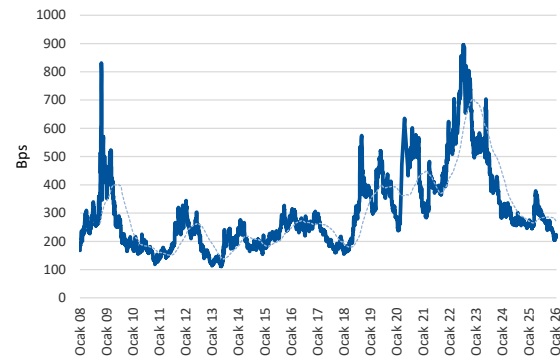
Piyasa özeti					
Yerel piyasa	Kapanış	Önceki	Değişim	Yıl başlangıcı	Değişim
BIST 30	16189	15712	3.0%	12224	32.4%
BIST 100	14074	13689	2.8%	11262	25.0%
USDTRY	44.63	44.61	0.0%	42.96	3.9%
EURTRY	52.36	52.18	0.3%	50.52	3.6%
GBPTRY	60.14	59.92	0.4%	57.92	3.8%
Sepet kur	48.49	48.39	0.2%	46.74	3.8%
2y TR tahvil	39.68%	39.72%	-4	36.84%	284
10y TR tahvil	31.87%	31.77%	10	28.96%	291
AOFM	40.00%	40.00%	0	38.00%	200
5y CDS	239	237	2	204	35
FX	Kapanış	Önceki	Değişim	Yıl başlangıcı	Değişim
EURUSD	1.1723	1.1699	0.2%	1.1746	-0.2%
GBPUSD	1.3462	1.3436	0.2%	1.3475	-0.1%
USDJPY	159.27	158.96	0.2%	156.71	1.6%
Emtia	Kapanış	Önceki	Değişim	Yıl başlangıcı	Değişim
Ons altın, USD	4,750	4,767	-0.4%	4,319	10.0%
Ons gümüş, USD	75.88	75.34	0.7%	71.66	5.9%
Brent, USD	95.20	95.92	-0.8%	60.85	56.5%
Global endeksler	Kapanış	Önceki	Değişim	Yıl başlangıcı	Değişim
Dow Jones	47917	48186	-0.6%	48063	-0.3%
S&P 500	6817	6825	-0.1%	6846	-0.4%
Nasdaq Comp.	22903	22822	0.4%	23242	-1.5%
DAX	23804	23807	0.0%	24490	-2.8%
FTSE 100	10601	10603	0.0%	9931	6.7%

Kaynak: Deniz Yatırım Strateji ve Araştırma Bölümü hesaplamaları

En çok yükselenler & düşenler (BIST 100)

En çok yükselenler	Hisse kodu	Son kapanış	Gün değ.	Hacim, mio TRY
Kontrolmatik Teknoloji	KONTR	9.68	10.0%	322
Granturk Holding	GRTHO	276.00	10.0%	319
Pasifik Teknoloji	PATEK	20.02	9.9%	1,130
Ral Yatırım Holding	RALYH	262.75	9.2%	653
Anadolu Efes Biraçılık	AEFES	19.30	8.4%	2,335
Enka İnşaat	ENKAI	102.20	7.9%	2,103
En çok düşenler	Hisse kodu	Son kapanış	Gün değ.	Hacim, mio TRY
Efor Yatırım	EFOR	5.34	-9.9%	2,028
Kardemir (D)	KRDMD	36.10	-1.6%	6,830
Oba Makarnaçılık	OBAMS	8.32	-1.2%	444
Gübre Fabrikaları	GUBRF	486.50	-1.2%	1,349
Gülermak Ağır Sanayi	GLRMK	240.50	-1.0%	7,246
Batisöke Çimento	BSOKE	35.50	-0.9%	150

5 Yıllık Ülke Risk Primi (CDS) (baz puan)



Piyasa yorumu:

Bu sabah karışık açılış ve sonrasında 13700 – 14250 arasında işlem aktivitesi bekliyoruz.

Cuma günü endeks +2.81% değişimle 14.074 seviyesinde kapattı. İşlem hacmi yüksek seviyede gerçekleşti.

Günlük Bültenimizin ilerleyen sayfalarında detaylı şekilde görebileceğiniz **Seçilmiş İndikatörler Puanlama Sistemimize** göre bugün öne çıkan ilk 5 hisse senedi: **AGHOL, AKSEN, ALTNY, ASELS** ve **BTCIM**. İlgili sayfada sistemimizin metodolojisini ve uyarı notunu okumanızı önemle belirtmek isteriz.

Son iş günü kapanışına göre, eşit dağıtım oranı ile oluşturulan Deniz Yatırım Model Portföyümüz günlük bazda %2.73, BIST 100 endeksi ise %2.81 seviyelerinde performans sergilemiştir.

Strateji ve Araştırma Bölümümüzün hazırladığı teknik takip bültenine ulaşmak için lütfen aşağıdaki başlığa tıklayınız.

[BIST Teknik Takip Bülteni, 13.04.2026](#)

Bugünün haberleri:

Piyasa gelişmesi

- **BIST Hacim Takip Analizleri (Hacim Avcıları)**
- **Türkiye Kredi Notu Değerlendirmesi, Fitch**
- **Havacılık Sektörü:** Uçak biletinde tavan fiyat yükseltildi / olumlu
- **Otomotiv Sektörü:** Otomotivde yılsonu üretim ve ihracat hedeflerine revizyon / olumsuz

Hisse senetleri

- **ARCLK & EREGL:** 1Ç26 Beklentimiz
- **FROTO:** Proje bazlı devlet yardımı alınması / sınırlı olumlu

Piyasa notu

Orta Doğu'daki geçici ateşkese yönelik gelişmeler yatırımcıların odağında kalmaya devam ederken, enflasyonun Mart ayında hızlandığına işaret eden verilerin ardından Cuma günü küresel piyasalarda karışık bir seyir izlendi. ABD Başkanı Donald Trump'ın Hürmüz Boğazı'na yönelik abluka talimatı verdiğini açıklamasının ardından, bu sabah itibarıyla ABD vadeli endeksleri ile Asya-Pasifik piyasalarında satıcılı bir görünüm öne çıkıyor.

Makro veri tarafında, ABD'de TÜFE aylık bazda %0,9 artışla beklentilere paralel gerçekleşirken, yıllık enflasyon %3,3 ile %3,4 olan beklentinin altında kaldı. Çekirdek TÜFE ise aylık %0,2 ve yıllık %2,6 ile öngörülerin altında kalarak daha ılımlı bir enflasyon görünümüne işaret etti. Öte yandan, dayanıklı mal siparişleri %1,3 daralırken Michigan Üniversitesi tüketici güven endeksi 47,6 ile beklentilerin altında kalarak iç talepte zayıflamaya işaret etti.

Emtia tarafında ise jeopolitik riskler belirleyici olmaya devam ediyor. Her ne kadar ateşkes kısa vadede risk iştahını desteklese de, İran'ın Hürmüz Boğazı üzerindeki kontrolünü sürdürmesi arz endişelerini canlı tutuyor. Boğazın yeniden açılması durumunda dahi lojistik aksaklıkların giderilmesinin zaman alabileceği belirtiliyor. ABD'nin bugün bölgede deniz ablukasını başlatacak olması petrol fiyatlarının haftaya yükselişe başlamasına neden olurken, Brent petrol bu sabah itibarıyla 102 dolar seviyesinde seyreliyor.

Yurt içinde ise BIST 100 endeksi, Orta Doğu'da 40 gün süren savaşın ardından gelen ateşkesin etkisiyle haftayı güçlü bir performansla tamamladı. Endeks haftalık bazda %8,8 yükselerek Eylül 2025'ten bu yana en güçlü performansını sergilerken, 12.968 seviyesinden başladığı haftayı 14.073 seviyesinden kapattı. Bankacılık endeksi %11,6 ile pozitif ayrışırken, holding endeksi %7,86 ve sanayi endeksi %4,7 yükseliş kaydetti. Türkiye'nin 5 yıllık CDS primi ise 236 baz puanına gerileyerek savaş öncesi seviyelere önemli ölçüde yaklaştı.

Tahvil piyasasında Türkiye'nin 2 yıllık tahvil faizi %39,68 seviyesine gerilerken, 10 yıllık tahvil faizi ise 10 baz puan artışla %31,87 seviyesine yükseldi. USD/TRY kuru bu sabah itibarıyla 44,69 seviyesinde işlem görüyor.

Haftanın ilk işlem gününde yurt içinde cari işlemler dengesi takip edilecek. TCMB verilerine göre Ocak ayında cari işlemler dengesi 6,8 milyar dolar açık verirken, son 12 aylık açık 32,9 milyar dolar seviyesine ulaştı. Piyasa katılımcıları anketinde yıl sonu cari açık beklentisi 31,6 milyar dolar seviyesinde bulunuyor. Öte yandan SPK, Borsa İstanbul pay piyasalarında açığa satış yasağı ile kredili işlemlerde öz kaynak oranına ilişkin esneklik tedbirlerinin 24 Nisan'a kadar uzatılmasına karar verdi. Uluslararası kredi derecelendirme kuruluşu Fitch Ratings, Türkiye'nin kredi notunu "BB-" olarak korurken, kredi notu görünümünü "pozitif"ten "durağan"a çevirdi. Görünüm revizyonunun, İran savaşının başlamasından bu yana Türkiye'nin döviz rezervlerinde yaşanan belirgin düşüşten kaynaklandığı ifade edildi.

Yeni haftada veri gündemi yoğun olacak. Yurt içinde cari işlemler dengesi, ticaret satış hacmi, sektörel üretim endeksleri, merkezi yönetim bütçe verileri ve piyasa katılımcıları anketi ile S&P kredi notu değerlendirmesi takip edilecek. ABD tarafında ÜFE ve sanayi üretimi verileri öne çıkarken, Euro Bölgesi'nde TÜFE ve sanayi üretimi, İngiltere ve Çin'de büyüme verileri ile IMF'in Küresel Ekonomik Görünüm Raporu izlenecek.

Piyasa gelişmesi

BIST Hacim Takip Analizleri (Hacim Avcıları)

- Yıl başından bu yana ortalama hacim uzaklığının üzerinde kalan ilk 5 hisse; **KRDMD 296.3%, AEFES, 102.8%, SASA 96.6%, ENKAI 90.2%, EREGL 82.5%** olurken hacim uzaklığının altında kalan 5 hisse ise; **TCELL -25.3%, KCHOL -26.9%, YKBNK -27.3%, PGSUS -34.6%, TOASO -35.9%** olarak karşımıza çıkmaktadır.
- BIST30 içerisinde TL bazlı işlem hacmi en yüksek ilk 5 hisse sırasıyla; **13,318 milyon TL ile ASELS, 12,800 milyon TL ile THYAO, 11,692 milyon TL ile SASA, 9,910 milyon TL ile ISCTR, 9,414 milyon TL ile AKBNK** şeklindedir.
- Söz konusu hisselerin TL bazlı yıl başından bugüne ortalama işlem hacimleri sırasıyla; **13,166 milyon TL ile ASELS, 16,620 milyon TL ile THYAO, 5,946 milyon TL ile SASA, 10,109 milyon TL ile ISCTR, 9,148 milyon TL ile AKBNK** şeklindedir.
- Söz konusu hisselerin yıl başından bugüne ortalama hacimlerine uzaklıkları son kapanışları itibarıyla sırasıyla; **ASELS için 1.2%, THYAO için -23%, SASA için 96.6%, ISCTR için -2%, AKBNK için 2.9%** şeklindedir.
- 2026 maksimum hacim seviyesine en yakın ilk 5 hisse sırasıyla; **0% ile KRDMD, -21.3% ile ENKAI, -29.7% ile SASA, -30.5% ile AEFES, -38.2% ile EREGL** şeklindedir.
- 2026 maksimum hacim seviyesine en uzak ilk 5 hisse sırasıyla; **-73% ile EKGYO, -74.3% ile DSTKF, -75.4% ile TOASO, -75.9% ile ASTOR, -76% ile PGSUS** şeklindedir.
- 2026 minimum hacim seviyesine en yakın ilk 5 hisse sırasıyla; **69.5% ile TOASO, 101.5% ile BIMAS, 118.5% ile KCHOL, 150.6% ile ASTOR, 167% ile MGROS** yer almaktadır.
- 2026 minimum hacim seviyesine en uzak ilk 5 hisse sırasıyla; **1379.4% ile KRDMD, 1003.5% ile EREGL, 969.3% ile SASA, 777.3% ile TAVHL, 643.5% ile AEFES** olarak karşımıza çıkmaktadır.

Endeksler, sektörler ve Araştırma Kapsamımız bazında sıcaklık haritaları

BIST 100 endeksi sıcaklık haritası									
AEFES	AGHOL	AKBNK	AKSA	AKSEN	ALARK	ALTNY	ANSGR	ARCLK	ASELS
%8.4	%6.1	%4.1	%1.4	%0.2	%3.2	%3.2	%1.5	%3.4	%5.8
ASTOR	BALSU	BIMAS	BRSAN	BRYAT	BSOKE	BTCIM	CANTE	CCOLA	CIMSA
%0.1	%0.3	%1.6	%2.4	%0.8	%-0.9	%0.0	%1.8	%3.6	%2.6
CVKMD	CWENE	DAPGM	DOAS	DOHOL	DSTKF	ECILC	EFOR	EKGYO	ENERY
%1.9	%1.1	%0.3	%0.6	%1.4	%4.9	%1.5	%-9.9	%4.7	%0.4
ENJSA	ENKAI	EREGL	EUPWR	EUREN	FENER	FROTO	GARAN	GENIL	GESAN
%1.8	%7.9	%4.0	%1.8	%1.4	%0.7	%3.0	%2.7	%0.2	%1.7
GLRMK	GRSEL	GRTHO	GSRAY	GUBRF	HALKB	HEKTS	ISCTR	ISMEN	IZENR
%-1.0	%0.6	%10.0	%0.9	%-1.2	%3.4	%3.7	%2.4	%4.9	%0.7
KCHOL	KLRHO	KONTR	KRDMD	KTLEV	KUYAS	MAGEN	MAVI	MGROS	MIATK
%2.2	%3.1	%10.0	%-1.6	%4.1	%0.4	%0.7	%1.7	%2.4	%0.4
MPARK	OBAMS	ODAS	OTKAR	OYAKC	PAHOL	PASEU	PATEK	PETKM	PGSUS
%0.6	%-1.2	%-0.6	%1.1	%1.8	%1.3	%3.4	%9.9	%-0.2	%1.7
PSGYO	QUAGR	RALYH	REEDR	SAHOL	SARKY	SASA	SISE	SKBNK	SOKM
%2.9	%0.0	%9.2	%0.3	%4.6	%0.3	%6.9	%2.2	%1.9	%2.5
TABGD	TAVHL	TCELL	THYAO	TKFEN	TOASO	TRALT	TRENJ	TRMET	TSKB
%2.0	%1.3	%2.5	%1.2	%-0.6	%2.6	%2.1	%1.4	%4.2	%2.4
TTKOM	TUKAS	TUPRS	TUREX	TURSG	ULKER	VAKBN	VESTL	YKBNK	ZOREN
%2.7	%2.1	%-0.2	%1.5	%0.1	%1.9	%3.6	%2.8	%2.7	%2.5

Kaynak: Deniz Yatırım Strateji ve Araştırma hesaplamaları

BIST 30 endeksi sıcaklık haritası									
AEFES	AKBNK	ASELS	ASTOR	BIMAS	DSTKF	EKGYO	ENKAI	EREGL	FROTO
%8.4	%4.1	%5.8	%0.1	%1.6	%4.9	%4.7	%7.9	%4.0	%3.0
GARAN	GUBRF	ISCTR	KCHOL	KRDMD	MGROS	PETKM	PGSUS	SAHOL	SASA
%2.7	%-1.2	%2.4	%2.2	%-1.6	%2.4	%-0.2	%1.7	%4.6	%6.9
SISE	TAVHL	TCELL	THYAO	TOASO	TRALT	TTKOM	TUPRS	VAKBN	YKBNK
%2.2	%1.3	%2.5	%1.2	%2.6	%2.1	%2.7	%-0.2	%3.6	%2.7

Kaynak: Deniz Yatırım Strateji ve Araştırma hesaplamaları

Endeks ve sektörler bazında sıcaklık haritası									
XU100	XU030	XU050	XBANK	XUTUM	XUMAL	XBANA	XBLSM	XELKT	XFINK
%2.8	%3.0	%3.0	%3.2	%2.4	%2.5	%1.3	%2.2	%1.1	%4.8
XGIDA	XGMYO	XHARZ	XHOLD	XILTM	XINSA	XKAGT	XKMYA	XKOBI	XKURY
%3.5	%0.5	%3.0	%2.4	%2.6	%4.2	%4.0	%1.1	%2.0	%3.0
XMADN	XMANA	XMESY	XSGRT	XSPOR	XTAST	XCRT	XTEKS	XTMTU	XTRZM
%2.5	%2.0	%2.0	%1.2	%0.5	%1.5	%1.8	%-0.2	%2.9	%2.7
XTUMY	XUHIZ	XULAS	XUSIN	XUSRD	XUTEK	XYORT	XYUZO	XAKUR	XUGRA
%1.4	%1.9	%1.3	%1.9	%2.8	%4.9	%0.6	%2.2	%1.8	%1.8

Kaynak: Deniz Yatırım Strateji ve Araştırma hesaplamaları

Araştırma kapsamımızdaki şirketler için sıcaklık haritası									
AGESA %3.3	AKBNK %4.1	AKCNS %1.6	AKGRT %1.5	AKSA %1.4	AKSEN %0.2	ALARK %3.2	ALBRK %2.4	ALFAS %2.9	ALKIM %-0.5
ANHYT %0.9	ANSGR %1.5	ARCLK %3.4	ARMGD %0.3	ASELS %5.8	AYGAZ %-1.4	AZTEK %4.1	BIGCH %2.3	BIMAS %1.6	BIOEN %4.6
BIZIM %1.8	BRISA %2.4	CCOLA %3.6	CIMSA %2.6	DOAS %0.6	DOHOL %1.4	EBEBK %0.9	EKGYO %4.7	ENJSA %1.8	ENKAI %7.9
EREGL %4.0	FROTO %3.0	GARAN %2.7	GLCVY %2.6	GWIND %1.7	HALKB %3.4	HEKTS %3.7	HTTBT %7.4	INDES %1.0	ISCTR %2.4
ISMEN %4.9	KAREL %1.2	KCHOL %2.2	CLKIM %2.6	KORDS %2.4	KRDMD %-1.6	LKMNH %0.9	LOGO %4.3	MAVI %1.7	MEDTR %1.8
MGROS %2.4	MPARK %0.6	OFSYM %3.5	OTKAR %1.1	PETKM %-0.2	PGSUS %1.7	RGYAS %1.6	SAHOL %4.6	SELEC %1.1	SISE %2.2
SOKM %2.5	TABGD %2.0	TAVHL %1.3	TCELL %2.5	THYAO %1.2	TOASO %2.6	TRGYO %1.4	TSKB %2.4	TTKOM %2.7	TTRAK %3.1
TUPRS %-0.2	TURSG %0.1	ULKER %1.9	VAKBN %3.6	VESBE %2.3	VESTL %2.8	YATAS %2.8	YKBNK %2.7		

Kaynak: Deniz Yatırım Strateji ve Araştırma hesaplamaları

Türkiye Kredi Notu Değerlendirmesi, Fitch

Takvim dışı karar ile not korunurken, görünüm 'durağan' olarak revize edildi

- **Kredi derecelendirme kuruluşu Fitch tarafından yapılan takvim dışı değerlendirme ile kredi notu seviyesi korunurken, Fitch, 'pozitif' olan görünüm 'durağan' olarak güncellendi.**
- *Güvenilir haber kaynaklarında yer alan kredi notu değerlendirmelerine ait detaylar aşağıdaki gibidir:*
- **Uluslararası kredi derecelendirme kuruluşu Fitch, Türkiye'nin kredi notuyla ilgili herhangi bir karar almazken, görünümü 'durağan' olarak güncelledi.** Kredi derecelendirme kuruluşundan yapılan açıklamada, Türkiye'nin uzun vadeli döviz cinsinden kredi notunun "BB-" olarak teyit edildiği, not görünümünün ise "pozitif"ten "durağan"a güncellendiği bildirildi. Görünüm revizyonunun, İran savaşının başlamasından bu yana Türkiye'nin döviz rezervlerinde yaşanan belirgin düşüşten kaynaklandığı ifade edildi. Bu süreçte Türkiye Cumhuriyet Merkez Bankası'nın (TCMB) Türk lirasını desteklemek amacıyla piyasaya 50 milyar doların üzerinde döviz sattığı belirtilirken, savaşın uzaması halinde dış borç ödemeleri ve enflasyon görünümünde daha fazla bozulma yaşanabileceği kaydedildi. Açıklamada, Türkiye'nin enerji ithalatına yüksek bağımlılığının bu riskleri artıran temel unsurlardan biri olduğu vurgulandı. Fitch, Türkiye'nin kredi profilini destekleyen unsurlar arasında güçlü ve çeşitlendirilmiş ekonomik yapı, görece düşük kamu borcu, zorlu dönemlerde dahi dış finansmana erişim kapasitesi ve bankacılık sektörünün dayanıklılığını öne çıkardı. Buna karşılık, kronikleşen yüksek enflasyon, para politikasına yönelik siyasi baskılar, tekrarlayan döviz krizi riskleri, rezervlerin dış borca kıyasla sınırlı kalması ve kurumsal zayıflıklar kredi notu üzerinde baskı oluşturan başlıca faktörler olarak sıralandı. Öte yandan Fitch, değerlendirmesini olağan takvim dışında yayımlamasına da açıklık getirdi. Kuruluş göre mevcut düzenlemeler, bir ülkenin kredi görünümünde ani ve önemli değişikliklerin yaşanması halinde planlı değerlendirme tarihinin beklenmeden güncellenmesine imkân tanıyor. Fitch, Türkiye için bir sonraki planlı kredi notu gözden geçirme tarihinin 17 Temmuz 2026 olduğunu bildirdi. 2026 enflasyon tahmini yüzde 27'ye yükseldi Fitch, 2026 yılında cari açığın yüksek enerji fiyatları nedeniyle büyüyeceğini ve 2027'de daha da genişleyeceğini öngördü. Kuruluş, rezervlerin 2027 sonunda benzer ülkelerin ortalamasının altına düşeceği uyarısında bulundu. Eğer petrol fiyatları varil başına 20 dolar daha artarsa, cari açığın milli gelirin yüzde birinden fazla büyüyeceği ve enflasyonu ek olarak körükleyeceği belirtildi. TCMB'nin 1 Mart'ta gecelik borç verme faizini yüzde 40'a taşıyarak fonlama maliyetini 300 baz puan artırması Fitch tarafından enflasyonla mücadelede para politikasının sıkı duruşunu sürdürme kararlılığının bir yansıması olarak değerlendirildi. Fitch, enflasyon tahminini ise 2026 sonu itibarıyla 2 puan artırarak 27'ye yükseltti. Kurum 2027 yılı sonunda ise enflasyonun yüzde 21'e gerileyeceğini öngörüyor. Ayrıca Fitch, eşel mobilin yeniden devreye alınmasıyla sağlanan mali desteğin yüksek enerji fiyatlarının enflasyona yansımalarının yaklaşık üçte ikisini absorbe ettiğini de vurguladı. Kuruluş, Türkiye'nin dış finansman ihtiyacının yüksek seyrini sürdürdüğüne de işaret etti. Açıklamada önümüzdeki 12 ay içinde vadesi dolacak dış borcun 239 milyar dolar seviyesinde olduğu ve bu tutarın döviz rezervlerine kıyasla yüksek kaldığı belirtildi. Dış likiditenin ise 2025 sonundaki yüzde 82 seviyesinden 2027'de yaklaşık yüzde 98'e yükselmesinin beklendiği, ancak bu oranın hâlâ "BB" not grubunun yüzde 140 seviyesindeki medyanının altında kalacağı ifade edildi. Büyüme tarafında ise Fitch, Türkiye ekonomisinin 2026'da yüzde 3,6 büyümesini, 2027'de ise yüzde 4,2 ile ivme kazanacağını öngörüyor. ([BloombergHT](#))

Hazine bugün 2 yıllık kira sertifikası ihracına çıkıyor

Hazine ve Maliye Bakanlığı, bugün TL cinsinden sabit kira ödemeli 2 yıllık kira sertifikası ihracına çıkıyor.

Bakanlığın yayımladığı takvime göre, bugün TL cinsinden sabit kira ödemeli kira sertifikasının doğrudan satışı gerçekleştirilecek.

Söz konusu ihracata yatırımcılara 728 gün (2 yıl) vadeli bir yatırım imkânı sunulacak. 15 Nisan 2026 valörlü olacak kira sertifikası için 6 aylık dönemsel kira oranı %18,14 olarak belirlendi. Son ödeme tarihi 12 Nisan 2028 olan sertifikanın ödemeleri altı aylık periyotlarla yapılacaktır.

Doğrudan satış yöntemiyle gerçekleştirilecek olan bu ihrac bankalar ile kamu kurum ve kuruluşlarına yönelik olacak. Talepler, bugün saat 14.00'e kadar Türkiye Cumhuriyet Merkez Bankası Ödeme Sistemleri İhale Sistemi (İHS) aracılığıyla toplanacak.

Kira sertifikası almaya hak kazanan banka veya kamu kurum ve kuruluşlarına, satış tutarları bilgisi bugün İHS vasıtasıyla TCMB tarafından iletilecek.

Haber için link | [Bloomberg HT](#)

Havacılık Sektörü: Uçak biletinde tavan fiyat yükseltildi / olumlu

İç hat uçak biletlerinde tavan fiyat artırıldı. Üst sınır 6.990 TL'ye yükselirken, savaşın etkisiyle artan yakıt maliyetleri belirleyici oldu.

Ulaştırma ve Altyapı Bakanlığı, iç hat uçuşlara yönelik tavan fiyat düzenlemesini güncelledi. Türkiye'de iç hat havayolu seferlerinde ekonomi sınıfı tek yön ve direkt uçuşlarda geçerli bilet tavan fiyatı 6.990 TL olarak belirlendi. Düzenleme, ABD/İsrail ile İran arasındaki savaşın etkisiyle artan yakıt fiyatları ve küresel maliyetlerdeki yükselişle birlikte gündeme geldi. Ocak 2026'da 6.100 TL olarak uygulanan tavan fiyat, yeni düzenlemeyle yaklaşık yüzde 15 artırıldı.

Haber için link | [haber.aero](#)

Tavan fiyat uygulaması geçmişti. Sivil Havacılık Genel Müdürlüğü tarafından ilk olarak 2013 yılında iç hatlarda tek yönde tavan fiyat uygulaması getirilmişti. Tavan ücret 2014 yılında 309 TL'ye, 2017 yılından ise 352 TL olarak belirlenmiş ve 2019 yılının Ekim ayına kadar aynı ücret tarifesi devam etmişti. Tavan ücreti 2021 yılı sonunda 499 liraydı. 2022 başında 599 lira olan tavan fiyat daha sonra 1.150 liraya revize edilmişti. 2023 yılı Ağustos ayında yurt içi uçuşlarda tavan fiyat uçağın %85'i için 1.650 TL'ye; %15'i için 2.500 TL'ye yükseltilmişti. 2024 yılı Nisan ayı sonunda uçağın %85'lik bölümü için tavan fiyat 1.650 TL'den 2.000 TL'ye, geri kalan %15'lik bölümü için 2.500 TL'den 3.250 TL'ye yükseltildi. 1 Ağustos 2024 tarihinde iç hat biletlerinde tavan ücret 3.250 TL'den 4.003 TL'ye çıkarıldı. 9 Aralık 2024'te ise yeni tavan fiyat 4.650 TL olarak güncellendi. 15 Haziran 2025 tarihinde %15,05 artışla tavan fiyat 5.350 TL'ye yükseltildi. Ocak 2026'da ise tavan fiyat 6.100 TL olarak belirlenmişti. İç hat business sınıfında ve dış hat bilet fiyatlarında ise tavan ücret uygulaması bulunmuyor.

Açıklanan haber çerçevesinde, yurt içi ağırlığı görece daha yüksek olan Pegasus başta olmak üzere havayolu şirketlerinin olumlu etkilenebileceğini düşünmekteyiz.

Otomotiv Sektörü: Otomotivde yılsonu üretim ve ihracat hedeflerine revizyon / olumsuz

OSD Başkanı Cengiz Eroldu, yılın başında yapılan büyüme öngörülerinin savaşın yarattığı belirsizlik ve artan maliyet baskısı nedeniyle aşağı yönlü revize edildiğini söyledi. Yılsonu ihracat hedefi yüzde 4, üretim hedefi ise yüzde 2 düşürüldü. Eroldu, iç pazarda da geçen yıla göre daralma beklendiğini, otomobil fiyatlarında ise artışın mayıs itibarıyla başlayacağını söyledi.

Haber için link | [Ekonomim](#)

Açıklanan haber çerçevesinde, hem üretim hem de ihracat tarafında yapılan aşağı yönlü revizyonlara ek olarak vergi ve teşvik tarafında kısa vadede bir değişiklik beklenilmesini otomotiv sektörü için olumsuz olarak değerlendiriyoruz. Diğer taraftan, otomobil fiyatlarındaki artışın ise mayıs ayından itibaren geleceğinin paylaşılması ise bir miktar sektör görünümünü destekleyebilir.

Hisse senetleri

ARCLK & EREGL: 1Ç26 Beklentimiz

Araştırma kapsamı Beyaz eşya (mio TRY)	Gerçekleşen		Tahmin	Tahmin	Tahmin	Bilanço açıklama tarihi: 22 Nisan
	1Ç25	4Ç25	1Ç26	Çeyrek Δ	Yıllık Δ	
ARCLK	1Ç25	4Ç25				
Net satış geliri	142,797	141,012	131,774	-7%	-8%	Sektörde zorlu talep koşullarının devam ettiğini ve dolayısıyla da cironun zayıf kalacağını tahmin ederken, geçmiş tarihli düşük ham madde fiyatları ve yeniden yapılandırma sürecinin yarattığı sinerji beraberinde karlılıkta iyileşme olacağını ve FAVÖK'te büyüme kaydedileceğini öngörüyoruz. Diğer yandan, vergisel etkiler nedeniyle net zarar açıklayabileceği düşüncesindeyiz.
FAVÖK	7,490	7,210	7,926	10%	6%	
Net kar	-2,146	-1,804	-435	-76%	-80%	

Araştırma kapsamı Demir Çelik (mio TRY)	Gerçekleşen		Tahmin	Tahmin	Tahmin	Bilanço açıklama tarihi: 27 Nisan haftası
	1Ç25	4Ç25	1Ç26	Çeyrek Δ	Yıllık Δ	
EREG	1Ç25	4Ç25				
Net satış geliri	53,545	60,995	58,473	-4%	9%	1Ç26'da satış hacminin geçen yılın aynı çeyreğinin üzerinde olacağını öngörürken, karlılığın (ton başına FAVÖK, 1Ç25: 51 USD, 4Ç25: 71 USD, 1Ç26T: 68 USD) ise geçen yılın aynı çeyreğinin üzerinde, ancak çeyreksel bazda önemli bir değişim göstermeyeceği düşüncesindeyiz. Diğer yandan, vergi giderinin net kanı baskılayacağını ve sonucunda net karın yıllık bazda daralacağını tahmin ediyoruz.
FAVÖK	4,127	7,453	6,026	-19%	46%	
Net kar	426	-1,872	368	a.d.	-14%	

FROTO: Proje bazlı devlet yardımı alınması / sınırlı olumlu

Şirket tarafından Ford Trucks operasyonlarının Avrupa pazarındaki büyümesini desteklemek amacıyla, henüz fizibilite çalışmaları ve sözleşme görüşmeleri ile onay süreçleri devam eden, Euro-7 emisyon standartlarına uyum, sıfır emisyon özelliklerine sahip araç üretimi ve Avrupa Birliği Doğrudan Görüş Düzenlemesi'ne uygun kabin dönüşümü yatırımları projeleri için yürütülen ön çalışmalar kapsamında yapılan teşvik başvurusunun onaylanarak Şirket'e Proje Bazlı Devlet Yardımı verilmesinin uygun görüldüğü T.C. Sanayi ve Teknoloji Bakanlığı tarafından bildirilmiştir.

Proje Bazlı Devlet Yardımına konu tutar 31.389.000.000 TL olup, onaylanan teşvik, söz konusu projeler kapsamında Şirket'e 2031 yılının sonuna kadar ilgili yatırımların yapılmasını ve ilave yaklaşık 500 çalışan istihdam edilmesini öngörmektedir. Yatırımların, pazarın gelişimi, teknolojik dönüşümün seyri ve altyapı hazırlıkları doğrultusunda 2026 ve izleyen yıllarda kademeli olarak gerçekleştirilmesi öngörülmektedir.

Söz konusu yatırımlarla ilgili çalışmalar devam etmekte olup, öngörülen projeler kapsamında yapılacak yatırımların tamamı için henüz nihai karar alınmamıştır.

Söz konusu gelişmeyi orta-uzun vadede operasyonlar açısından olumlu değerlendirmekle birlikte, yapılacak yatırımların tamamı için nihai kararın henüz alınmaması sebebiyle haberin hisse performansı üzerindeki etkisinin sınırlı kalmasını beklemekteyiz.

KAP haberleri

AKBNK

Bankamızın 01.01.2026-31.03.2026 raporlama dönemi için planlanan finansal tablolarının 28 Nisan 2026 günü KAP'ta yayınlanması planlanmaktadır.

ARCLK

Şirketimizin 01.01.2026 – 31.03.2026 hesap dönemine ilişkin finansal tablolarının 22 Nisan 2026 günü KAP'ta yayınlanması planlanmaktadır.

DOHOL

Şirketimiz Yönetim Kurulu'nun 2 Nisan 2025 tarihli Kararı ile en geç 2025 yılı faaliyet dönemi sonuçlarının görüşüleceği genel kurul toplantısına kadar olmak üzere başlatılan "Pay Geri Alım Programı"nın süresi 10 Nisan 2026 (bugün) tarihi itibarıyla dolmuştur.

Söz konusu "Pay Geri Alım Programı"nın yürürlükte olduğu dönemde; Şirketimiz ödenmiş sermayesinin %0,1163'ünü temsil eden 3.043.115 adet Şirketimiz hissesi toplam 49.736.990 TL bedelle geri alınmış olup bu alımlar; en düşük 15,94 TL, en yüksek 16,75 TL ve ortalama 16,3441 TL bedel üzerinden gerçekleştirilmiştir. Geri alımların finansmanında Şirketimiz kaynakları kullanılmıştır.

Ek olarak; önceki dönemlerde geri alınan Şirketimiz payları ile birlikte geri alınan toplam pay adedi 44.322.953 adet olmuştur (Şirketimiz ödenmiş sermayesine oranı: %1,6937).

AGESA

Yönetim Kurulu'nun 10 Nisan 2023 tarihli kararı ile başlatılan geri alım programını takiben, 19.03.2025 tarihli 2024 yılı Olağan Genel Kurul toplantısında alınan karar uyarınca başlatılan pay geri alım programı 10 Nisan 2026 tarihinde sona ermiştir.

Bu kapsamda, 19.03.2025 tarihinde başlatılan pay geri alım programı çerçevesinde, sermayeye oranı %0,03'e tekabül eden 53.584 TL nominal değerli şirket payları en yüksek 213,5 ve ortalama 154,36 TL fiyattan toplam 8.271.109 TL bedelle geri alınmış olup, geri alımın finansmanında şirketimiz iç kaynakları kullanılmıştır.

Daha önceki geri alım programı ile birlikte geri alınan payların toplam nominal değeri 1.753.530 olup, bu payların sermayeye oranı %0,97'ye ulaşmıştır.

GLCVY

Şirketimiz, Denizbank A.Ş.'nin 10.04.2026 tarihinde gerçekleştirdiği tahsili gecikmiş alacak satışında satışa çıkarılan 10 bireysel 3 kobi portföyden 198,6 milyon TL anapara büyüklüğündeki 1 bireysel portföyün ihalesini en yüksek teklifi vererek kazanmıştır. Bu ihaleye toplam 17 varlık yönetim şirketi katılmıştır.

İhale sonuçlarının kesinleşmesi ihaleyi açan banka Yönetim Kurulu'nun onayına bağlı olup, onay sonrası sözleşmenin imza süreci ve satışa konu alacakların devir işlemleri başlatılacaktır.

GLCVY

Şirketimiz, Türkiye Garanti Bankası A.Ş.'nin 10.04.2026 tarihinde gerçekleştirdiği tahsili gecikmiş alacak satışında satışa çıkarılan 4 bireysel ve 1 Ticari portföyden toplamda 927,6 milyon TL anapara büyüklüğündeki 3 bireysel portföyün ihalesini en yüksek teklifi vererek kazanmıştır. Bu ihaleye toplam 17 varlık yönetim şirketi katılmıştır.

İhale sonuçlarının kesinleşmesi ihaleyi açan banka Yönetim Kurulu'nun onayına bağlı olup, onay sonrası sözleşmenin imza süreci ve satışa konu alacakların devir işlemleri başlatılacaktır.

Haftalık Genel Kurul Takvimi

13.Nis.26	14.Nis.26	15.Nis.26	16.Nis.26	17.Nis.26
ALARK	AKSGY	ADEL	CLEBI	AGHOL
AEFES	DESA	AYEN	DOKTA	AKSUE
ESCAR	IZENR	BIENY	MSGYO	ASUZU
MGROS	IZMDC	JANTS	NETCD	EGEGY
OBASE	KARTN	KRONT	SAKFR	INFO
	MAKTK	LIDFA	SANEL	KRTEK
	SURGY	MTRKS	TRHOL	OSMEN
	YEOTK	OYAYO	USAK	PASEU
		PARSN	VAKFN	PATEK
		SDTTR	VKFYO	VAKFA
		YAYLA		VKGYO
				YUNSA

Kaynak: Deniz Yatırım Strateji ve Araştırma, KAP

Kar Payı Ödemeleri

Hisse Kodu	Özet Bilgi	Dağıtım Tarihi	Kapanış Fiyatı (TL)	Brüt (TL)	Net (TL)	Teorik Fiyat (TL)	Kar Payı Verimi	XU030 Ağırlık	XU030'a Yüzdesele Etkisi	XU030'a Puansal Etkisi	XU100 Ağırlık	XU100'e Yüzdesele Etkisi	XU100'e Puansal Etkisi
DOAS	Kar payı	13.04.2026	204.10	15.00	12.75	189.10	7.35%	Yok	Etkisi bulunmuyor	Etkisi bulunmuyor	0.42%	-0.03%	-4.33
ENJSA	Kar payı	13.04.2026	124.60	5.08	4.32	119.52	4.08%	Yok	Etkisi bulunmuyor	Etkisi bulunmuyor	0.69%	-0.03%	-3.99
GLCVY	Kar payı	13.04.2026	63.50	2.51	2.13	60.99	3.95%	Yok	Etkisi bulunmuyor	Etkisi bulunmuyor	Yok	Etkisi bulunmuyor	Etkisi bulunmuyor

Kaynak: Deniz Yatırım Strateji ve Araştırma, Rasyonet, KAP

Gerçekleşmesi beklenen sermaye artışları

Hisse senedi	Bedelli (%)	Sermaye Azaltım (%)	Bedelsiz (Temettü)	Bedelsiz (Temettü, %)	Bedelsiz (İç Kaynaklardan)	Bedelsiz (İç Kaynaklardan, %)	Bedelli (Nominal)	Bedelli Fiyatı	Sermaye Azaltım	Sermaye
AIYEN					545,000,000	991				55,000,000
ALARK		4.14							18,000,000	435,000,000
ALKLC					1,344,000,000	1,200				112,000,000
ARZUM	100						600,000,000	1		600,000,000
BAGFS	1,000						1,350,000,000	1		135,000,000
BIMAS					600,000,000	100				600,000,000
BLUME										174,710,256
BMSTL					150,000,000	100				150,000,000
BTCIM										5,580,000,000
BUCIM	167				2,500,000,000	167	2,500,000,000	1		1,500,000,000
CEMZY					1,898,000,000	472				402,000,000
CVKMD	170						2,380,000,000	1		1,400,000,000
DMSAS	50						100,000,000	1		200,000,000
DSTKF					5,596,666,667	1,679				333,333,333
EFOR										2,178,000,000
ENTRA	19				1,845,000,000	100	350,550,000	1		1,845,000,000
EPLAS	150						285,922,835	1		190,615,223
ETYAT					40,000,000	200				20,000,000
EUKYO					40,000,000	200				20,000,000
EUYO					40,000,000	200				20,000,000
FRIGO					555,795,050	189	147,102,475			294,204,950
GOODY					1,250,000,000	463				270,000,000
GZNMİ					650,000,000	1,000				65,000,000
HEDEF					1,050,544,101	54				1,949,455,899
HUBVC	200						560,000,000	1		280,000,000
IDGYO	250						375,000,000	1		150,000,000
IHLAS	200						3,000,000,000	1		1,500,000,000
ISGSY					414,951,159	488				85,048,841
KONTR	200						2,600,000,000	1		1,300,000,000
KRTEK	300						105,301,495	1		35,100,498
KTLEV			4,930,000,000	238						2,070,000,000
LYDYE										1,891,070
MEGAP	100						275,000,000	1		275,000,000
MERKO					734,876,628	638				115,123,372
MIATK										494,000,000
OSTİM					206,500,000	35				590,000,000
OZYSR					319,920,000	310				103,200,000
PKART					277,250,000	1,219				22,750,000
REEDR					2,850,000,000	300				950,000,000
RUBNS					737,550,000	900				81,950,000
RYGYO	50				2,000,000,000	100	1,000,000,000	1		2,000,000,000
RYSAS	100				1,000,000,000	50	2,000,000,000	1		2,000,000,000
SAMAT	200						224,800,000	1		112,400,000
SEGYO	250						2,033,888,208	1		813,555,283
SEKFK	100						100,000,000	1		100,000,000
SKYLP										9,500,000
SMART										31,862,500
SMRVA					482,000,000	408				118,000,000
TDGYO	200						138,000,000	1		69,000,000
TRHOL	300				30,000,000	100	90,000,000	1		30,000,000
TRILC					875,195,000	541				161,805,000
TURSG			10,000,000,000	100						10,000,000,000
VKGYO					950,000,000	28				3,450,000,000
VRGYO	100						820,000,000	1		820,000,000
YEOTK			208,632,380	59	266,367,620	75				355,000,000
YESİL	200						1,290,000,000	1		645,000,000
YKSLN	100						250,000,000	1		500,000,000

Kaynak: Deniz Yatırım Strateji ve Araştırma, Rasyonet

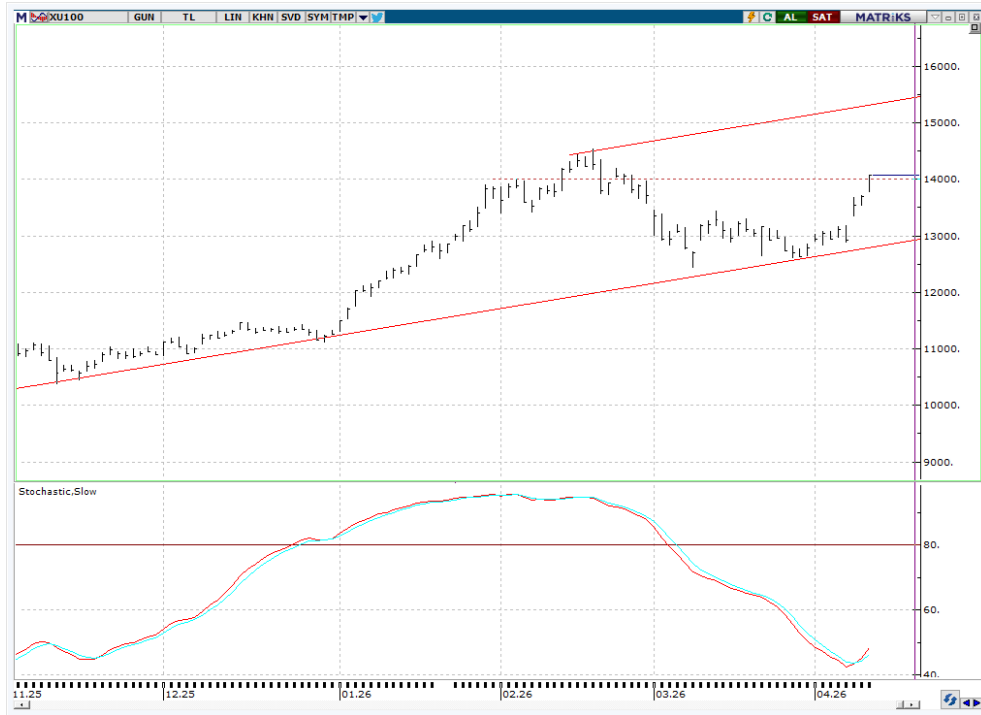
Tabloda yer alan veriler gerçekleşecek olan bedelsiz ve bedelli sermaye artırımlarının tamamını kapsamayabilir. Kullanılan yazılım programı bilgileri sisteme girdiğinde güncelleme gerçekleşmektedir.

Son açıklanan sermaye artırımları yer almamıştır. Yatırımlar, nihai kararlarını mutlak surette KAP üzerinden gerçekleştirecekleri kontroller ile kendileri vermektedir.

Teknik yorum

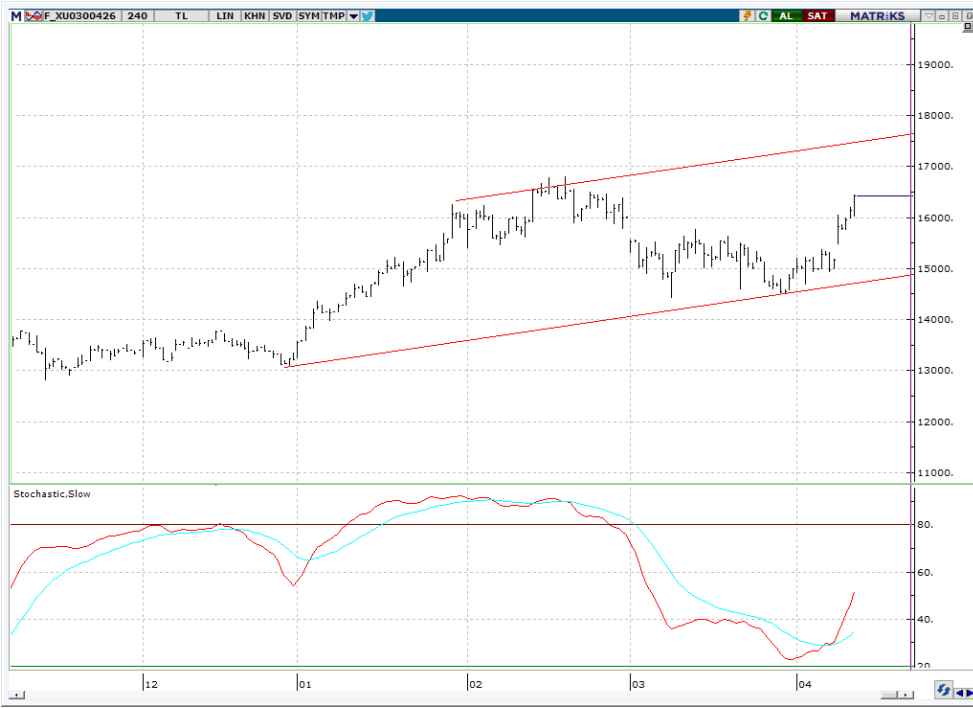
BIST 100 endeksi

Cuma günü endeks +2.81% değişimle 14073.79 seviyesinde kapattı. İşlem hacmi yüksek seviyede gerçekleşti. Gün boyu pozitif işlem aktivitesi gözlemlendiğimiz endeks 14000 kritik direnç seviyesi üstünde kapanış gerçekleştirdi. 14000 – 14250 bandını kuvvetli direnç bandı olarak görüyoruz ve bu seviyeden gelebilecek kar realizasyonlarını doğal karşılıyoruz. Kısa vadeli ilk destek 13600 – 13700 bandı olarak takip ediyoruz. 5 g Ort. 13466,70 22 g. Ort. 13094.58 seviyesindedir. Destek olarak 13600 ve 13700, direnç olarak 14180 ve 14250 takip ediyoruz. Bu sabah karışık açılış ve sonrasında 13700– 14250 arasında işlem aktivitesi bekliyoruz.



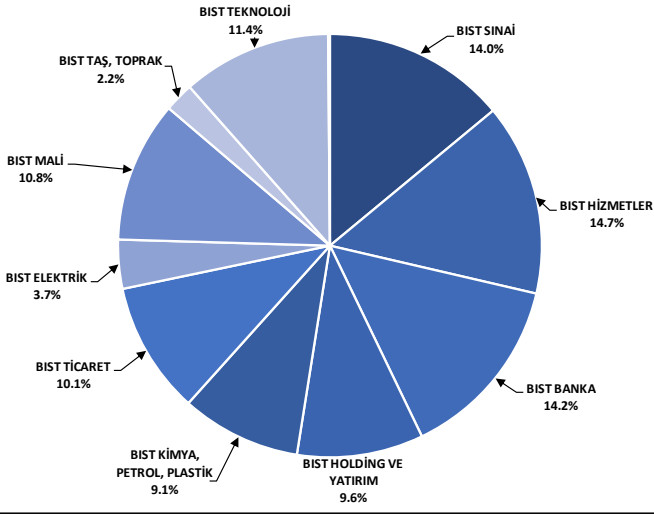
VIOP - X30Y vade teknik analiz

Cuma günü vadeli endeks +3.02% değişimle günü 16431.00 seviyesinde kapattı. İşlem hacmi yüksek seviyede gerçekleşti. Gün boyu pozitif işlem aktivitesi gözlemlediğimiz vadeli endeks 16000 kritik direnç seviyesi üstünde ivme kazanarak pozitif kapanış gerçekleştirdi. 16500 – 16600 bandını kuvvetli direnç banı olarak izliyoruz ve bu seviyeden gelebilecek kar realizasyonlarını doğal karşılıyoruz. Kısa vadeli ilk destek 16200, ana destek 15700 olarak güncelliyoruz. 5g. Ort. 15761.20 22 g. Ort. 15261.32 seviyesindedir. Destek olarak 16000 ve 16200, direnç olarak ise 16500 ve 16600 takip ediyoruz. Bu sabah negatif açılış ve sonrasında 16100 – 16600 arasında işlem aktivitesi bekliyoruz.



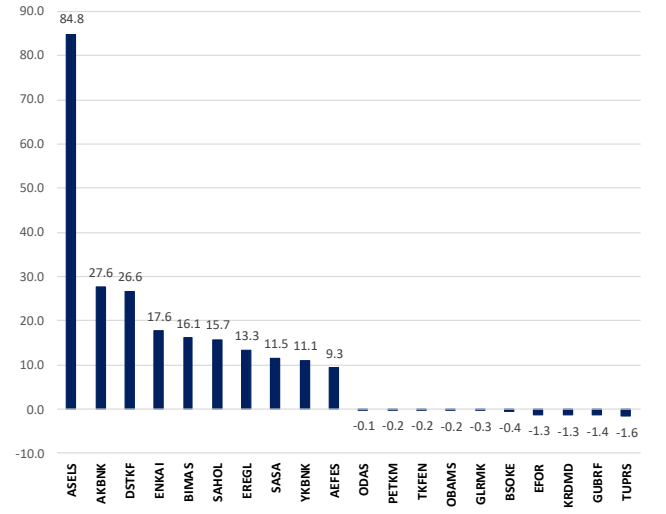
BIST 100 endeks ağırlıkları ve puan katkıları

BIST 100 Endeks Ağırlıkları



Kaynak: Deniz Yatırım Strateji ve Araştırma Bölümü hesaplamaları, Rasyonet

BIST 100 Endeksi Hisse Puan Katkıları



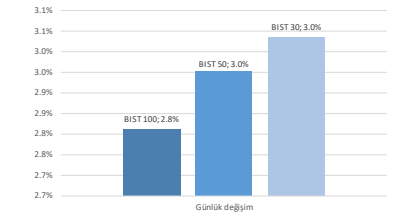
Kaynak: Deniz Yatırım Strateji ve Araştırma Bölümü hesaplamaları, Rasyonet

BIST endekslerine ait performanslar

BIST Endeksi	Endeks Açıklaması	10.04.2026	09.04.2026	Günlük değişim	31.12.2025	Yıl başlangıcından değişim
XU100	BIST 100	14074	13689	2.8%	11262	25%
XU30	BIST 30	16189	15712	3.0%	12224	32%
XU50	BIST 50	12679	12315	3.0%	9770	30%
XBANK	BIST BANKA	17822	17286	3.2%	16540	8%
XUTUM	BIST TÜM	17649	17232	2.4%	14189	24%
XUMAL	BIST MALİ	19502	19029	2.5%	16355	19%
XG30S	BIST 30 AĞIRLIK SINIRLAMALI 10	16451	15984	2.9%	12511	31%
XI00S	BIST 100 AĞIRLIK SINIRLAMALI 10	14077	13692	2.8%	11264	25%
XBANA	BIST ANA	62304	61506	1.3%	51074	22%
XBLSM	BIST BİLİŞİM	6921	6770	2.2%	5048	37%
XELKT	BIST ELEKTRİK	794	785	1.1%	661	20%
XFINSK	BIST FIN. KIR. FAKTORİNG	57267	54656	4.8%	18467	210%
XGIDA	BIST GIDA, İÇECEK	15283	14768	3.5%	12458	23%
XGMYO	BIST GAYRİMENKULY.O.	6702	6666	0.5%	5761	16%
XHARZ	BIST HALKA ARZ	279937	271703	3.0%	158055	77%
XHOLD	BIST HOLDİNG VE YATIRIM	13583	13270	2.4%	12962	5%
XILTM	BIST İLETİŞİM	3014	2938	2.6%	2460	23%
XINSA	BIST İNŞAAT	22999	22079	4.2%	17513	31%
XKAGT	BIST ORMAN, KAĞIT, BASIM	8455	8131	4.0%	6994	21%
XKMYA	BIST KİMYA,PETROL,PLASTİK	16171	16003	1.1%	12791	26%
XKOBİ	BIST KOBİ SANAYİ	43158	42325	2.0%	41041	5%
XKURYA	BIST KURUMSAL YÖNETİM	13019	12636	3.0%	10147	28%
XKMDN	BIST MADENLİK	14170	13823	2.5%	12254	16%
XMANA	BIST METAL ANA	22487	22037	2.0%	17775	27%
XMESY	BIST METAL ESYA, MAKİNA	23987	23518	2.0%	20196	19%
XSDA	BIST ADANA	43346	40892	6.0%	45008	-4%
XSANK	BIST ANKARA	48162	46374	3.9%	33284	45%
XSANT	BIST ANTALYA	15216	15075	0.9%	12929	18%
XSBAL	BIST BAUKESİR	12935	12678	2.0%	10280	26%
XSBR	BIST BURSA	20860	20422	2.1%	18316	14%
XSDNZ	BIST DENİZLİ	11608	11501	0.9%	9153	27%
XSGRT	BIST İSGORTA	77880	76977	1.2%	68993	13%
XSIST	BIST İSTANBUL	17253	16888	2.2%	15126	14%
XSIZM	BIST İZMİR	19761	19462	1.5%	17435	13%
XSKAY	BIST KAYSERİ	49233	48240	2.1%	37507	31%
XSKOC	BIST KOCAELİ	35890	35555	0.9%	27930	28%
XSKON	BIST KONYA	10526	10269	2.5%	11705	-10%
XSPOR	BIST SPOR	1836	1826	0.5%	2051	-10%
XSTKR	BIST TEKİRDAĞ	60119	58766	2.3%	45613	32%
XTAST	BIST TAŞ, TOPRAK	15932	15698	1.5%	12993	23%
XTCRT	BIST TİCARET	33383	32801	1.8%	26072	28%
XTEKS	BIST TEKSTİL, DERİ	4884	4895	-0.2%	4818	1%
XTM25	BIST TEMETTÜ 25	17554	17163	2.3%	14345	22%
XTMTU	BIST TEMETTÜ	15925	15480	2.9%	12461	28%
XTRZM	BIST TÜRİZM	1972	1920	2.7%	1641	20%
XTUMY	BIST TÜM-100	68267	67324	1.4%	55617	23%
XLUHZ	BIST HİZMETLER	12931	12693	1.9%	10560	22%
XULAS	BIST ULAŞTIRMA	39224	38708	1.3%	34500	14%
XUSIN	BIST SINAI	17170	16848	1.9%	14013	23%
XUSRD	BIST SÜRDÜRÜLEBİLİRLİK	18634	18118	2.8%	15017	24%
XUTEK	BIST TEKNOLOJİ	46440	44262	4.9%	28711	62%
XYLDD	BIST YILDIZ	15841	15445	2.6%	12713	25%
XYORT	BIST MENKUL KIYMY.O.	4849	4821	0.6%	4586	6%
XYUZO	BIST 100-30	22053	21586	2.2%	20567	7%
XI0XB	BIST BANKA DIŞI LİKİT 10	18715	18194	2.9%	13694	37%
XAKUR	BIST ARACI KURUMLAR	177976	174832	1.8%	103445	72%
XLBNK	BIST LİKİT BANKA	15793	15324	3.1%	14849	6%
XTKJS	BIST TEKNOLOJİ AĞIRLIK SINIRLAMALI	37130	36043	3.0%	26097	42%

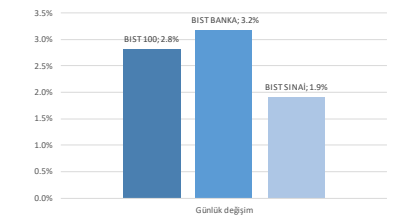
Kaynak: Deniz Yatırım Strateji ve Araştırma, Rasyonet

Seçilmiş BIST Endekslerine Ait Günlük Performanslar



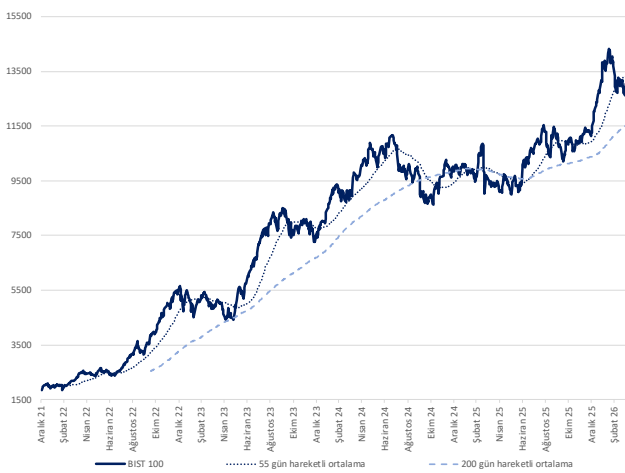
Kaynak: Deniz Yatırım Strateji ve Araştırma Bölümü hesaplamaları, Rasyonet

Seçilmiş BIST Endekslerine Ait Günlük Performanslar



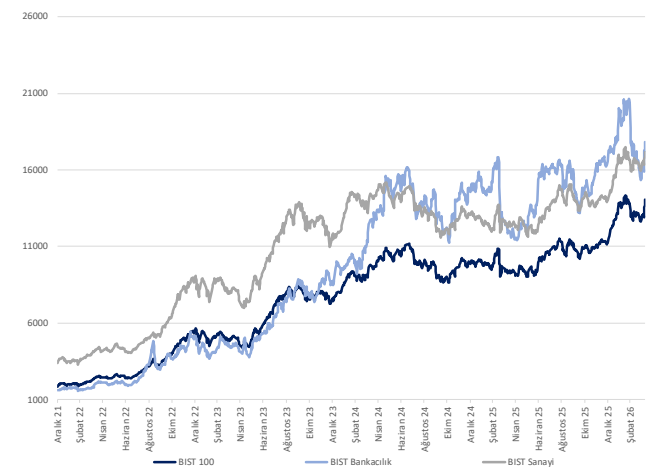
Kaynak: Deniz Yatırım Strateji ve Araştırma Bölümü hesaplamaları, Rasyonet

BIST 100



Kaynak: Deniz Yatırım Strateji ve Araştırma, Rasyonet

Endeks Performansları



Kaynak: Deniz Yatırım Strateji ve Araştırma, Rasyonet

Günlük bazda seçilmiş indikatörler puanlama sistemi



DENİZ YATIRIM STRATEJİ & ARAŞTIRMA | BİST 100 ENDEKSİ GÜNLÜK BAZDA SEÇİLMİŞ İNDİKATÖRLER PUANLAMA SİSTEMİ

Hisse senedi	Son kapanış	Önceki gün kapanış	Değişim	İşlem Hacmi (milyon)	RSI	MACD	İşlem Hacmi > 3 gün ort.	RSI > 5 gün ort.	RSI < 70.0	RSI > 30.0	MACD > 5 gün ort.	MACD > 0	Son Kapanış > 3 gün ort.	Önceki puan	Puan
AGHOL	30.84	29.06	6.33%	470.00	60.09	-0.49	✓	✓	✓	✓	✓	✓	✓	75.0	100.0
AKSEN	81.30	81.15	0.18%	619.34	61.42	2.24	✓	✓	✓	✓	✓	✓	✓	75.0	100.0
ALITNY	15.22	14.75	3.19%	623.33	52.43	-0.21	✓	✓	✓	✓	✓	✓	✓	100.0	100.0
ASELS	398.50	376.75	5.77%	13,318.38	73.21	11.80	✓	✓	✓	✓	✓	✓	✓	62.5	100.0
BTICIM	6.58	6.58	0.00%	447.28	60.86	0.21	✓	✓	✓	✓	✓	✓	✓	62.5	100.0
CHISA	53.35	52.00	2.60%	394.56	63.14	0.63	✓	✓	✓	✓	✓	✓	✓	75.0	100.0
EFOR	5.34	5.93	-9.95%	2,026.45	13.35	3.06	✓	✓	✓	✓	✓	✓	✓	62.5	100.0
ENERY	8.94	8.90	0.45%	870.23	51.93	-0.14	✓	✓	✓	✓	✓	✓	✓	75.0	100.0
İSMEN	43.14	41.12	4.91%	780.92	57.18	-0.31	✓	✓	✓	✓	✓	✓	✓	66.0	100.0
KROMD	36.10	36.68	-1.58%	6,829.85	67.90	1.23	✓	✓	✓	✓	✓	✓	✓	75.0	100.0
PGSLU	188.40	185.30	1.67%	3,078.99	57.55	-1.33	✓	✓	✓	✓	✓	✓	✓	50.0	100.0
TRENI	95.85	94.50	1.43%	140.27	46.00	-3.22	✓	✓	✓	✓	✓	✓	✓	66.0	100.0
TUREK	8.03	7.91	1.52%	203.91	58.33	0.14	✓	✓	✓	✓	✓	✓	✓	41.0	100.0
KTLEV	80.00	76.85	4.10%	4,136.31	74.06	7.90	✓	✓	✓	✓	✓	✓	✓	91.0	91.0
SOKM	56.35	54.95	2.55%	371.98	56.32	-1.32	✓	✓	✓	✓	✓	✓	✓	62.5	91.0
TUKAS	2.43	2.38	2.10%	373.79	54.48	-0.03	✓	✓	✓	✓	✓	✓	✓	28.5	91.0
ALARK	93.95	91.00	3.24%	975.45	53.12	-1.75	✓	✓	✓	✓	✓	✓	✓	62.5	87.5
ANGSR	27.00	26.60	1.50%	255.04	62.23	0.21	✓	✓	✓	✓	✓	✓	✓	75.0	87.5
CCOLA	73.50	70.95	3.59%	252.67	58.52	-0.19	✓	✓	✓	✓	✓	✓	✓	62.5	87.5
CVWNE	32.92	32.56	1.11%	1,110.26	64.35	0.48	✓	✓	✓	✓	✓	✓	✓	62.5	87.5
DOHOL	21.08	20.78	1.44%	260.10	55.81	-0.09	✓	✓	✓	✓	✓	✓	✓	50.0	87.5
DSITK	2,097.00	2,000.00	4.85%	1,324.19	85.60	133.44	✓	✓	✓	✓	✓	✓	✓	28.5	87.5
EPWRY	44.36	43.58	1.79%	393.87	69.48	1.56	✓	✓	✓	✓	✓	✓	✓	37.5	87.5
GESAN	50.30	49.44	1.74%	302.53	61.01	0.45	✓	✓	✓	✓	✓	✓	✓	53.5	87.5
KOCHOL	204.00	204.00	2.20%	5,034.63	62.53	2.12	✓	✓	✓	✓	✓	✓	✓	62.5	87.5
KONTR	9.68	8.80	10.00%	322.45	62.78	-0.19	✓	✓	✓	✓	✓	✓	✓	37.5	87.5
KUYAS	86.15	85.80	0.41%	1,108.91	70.26	3.42	✓	✓	✓	✓	✓	✓	✓	28.5	87.5
MGRDS	656.00	640.50	2.42%	2,015.21	64.18	3.27	✓	✓	✓	✓	✓	✓	✓	53.5	87.5
OYAKC	25.60	25.14	1.83%	427.05	63.35	0.14	✓	✓	✓	✓	✓	✓	✓	87.5	87.5
PETRM	21.36	21.40	-0.19%	2,528.84	59.72	0.63	✓	✓	✓	✓	✓	✓	✓	75.0	87.5
SISE	47.44	46.42	2.20%	3,131.24	59.85	0.53	✓	✓	✓	✓	✓	✓	✓	35.0	87.5
SKBNK	12.14	11.91	1.93%	712.01	69.66	0.29	✓	✓	✓	✓	✓	✓	✓	62.5	87.5
TAVHL	345.75	341.25	1.32%	1,255.31	64.50	6.75	✓	✓	✓	✓	✓	✓	✓	62.5	87.5
TCELL	117.30	114.40	2.53%	2,323.90	63.15	0.00	✓	✓	✓	✓	✓	✓	✓	50.0	87.5
TKFEN	107.60	108.30	-0.65%	1,401.78	70.11	5.87	✓	✓	✓	✓	✓	✓	✓	53.5	87.5
TODASO	284.75	277.50	2.61%	785.78	54.19	-3.80	✓	✓	✓	✓	✓	✓	✓	62.5	87.5
CANTC	1.67	1.64	1.83%	1,762.45	53.29	0.01	✓	✓	✓	✓	✓	✓	✓	28.5	78.5
GENIL	10.32	10.30	0.19%	381.15	59.59	0.42	✓	✓	✓	✓	✓	✓	✓	#DIV/0!	78.5
THYAO	323.25	319.50	1.17%	12,800.39	66.60	3.45	✓	✓	✓	✓	✓	✓	✓	91.0	78.5
AEFES	19.30	17.80	8.43%	2,334.67	63.22	-0.10	✓	✓	✓	✓	✓	✓	✓	50.0	75.0
AKBNK	78.40	75.30	4.12%	9,414.50	61.78	-0.57	✓	✓	✓	✓	✓	✓	✓	16.0	75.0
AKSA	19.30	19.15	1.58%	255.17	51.00	0.06	✓	✓	✓	✓	✓	✓	✓	75.0	75.0
BRSAN	543.50	531.00	2.25%	1,070.97	51.42	-12.51	✓	✓	✓	✓	✓	✓	✓	62.5	75.0
CVKMD	36.10	35.44	1.86%	1,432.74	60.65	0.29	✓	✓	✓	✓	✓	✓	✓	100.0	75.0
GARAN	140.40	136.70	2.71%	4,861.72	60.87	-0.75	✓	✓	✓	✓	✓	✓	✓	62.5	75.0
GRSEL	318.25	316.25	0.63%	119.82	46.16	-7.87	✓	✓	✓	✓	✓	✓	✓	87.5	75.0
GSRAY	1.13	1.12	0.89%	324.88	53.71	-0.02	✓	✓	✓	✓	✓	✓	✓	87.5	75.0
HAKKB	40.00	39.68	2.41%	1,374.45	51.49	-1.47	✓	✓	✓	✓	✓	✓	✓	62.5	75.0
MAEEN	61.65	61.20	0.74%	583.96	84.65	3.15	✓	✓	✓	✓	✓	✓	✓	66.0	75.0
OBAMS	8.32	8.42	-1.19%	443.50	51.17	0.06	✓	✓	✓	✓	✓	✓	✓	87.5	75.0
OTKAR	394.00	389.75	1.09%	443.45	56.05	-1.51	✓	✓	✓	✓	✓	✓	✓	62.5	75.0
PAHOL	1.58	1.56	1.28%	604.67	56.60	0.00	✓	✓	✓	✓	✓	✓	✓	53.5	75.0
PASEU	121.00	117.00	3.42%	538.65	49.16	-2.78	✓	✓	✓	✓	✓	✓	✓	87.5	75.0
PSGYO	2.48	2.41	2.90%	625.76	53.09	0.02	✓	✓	✓	✓	✓	✓	✓	100.0	75.0
SARKY	28.08	28.00	0.29%	232.80	45.17	-1.40	✓	✓	✓	✓	✓	✓	✓	50.0	75.0
SASA	2.62	2.45	6.94%	11,691.85	62.21	0.02	✓	✓	✓	✓	✓	✓	✓	50.0	75.0
TABGD	255.00	250.00	2.00%	188.97	56.04	-2.18	✓	✓	✓	✓	✓	✓	✓	62.5	75.0
ULKER	120.10	117.90	1.87%	968.27	55.94	-0.40	✓	✓	✓	✓	✓	✓	✓	53.5	75.0
ZOPEN	2.92	2.85	2.46%	230.85	49.04	-0.06	✓	✓	✓	✓	✓	✓	✓	16.0	75.0
MAVI	43.50	42.76	1.73%	629.09	53.10	-0.17	✓	✓	✓	✓	✓	✓	✓	#DIV/0!	70.5
ENKAI	102.20	94.75	7.86%	2,103.08	66.77	0.94	✓	✓	✓	✓	✓	✓	✓	75.0	66.0
ERGL	31.30	30.10	3.99%	9,194.90	62.58	0.32	✓	✓	✓	✓	✓	✓	✓	91.0	66.0
GUBRF	486.50	492.25	-1.17%	1,349.07	48.89	-4.40	✓	✓	✓	✓	✓	✓	✓	66.0	66.0
QUAGR	3.55	3.55	0.00%	570.37	66.96	0.13	✓	✓	✓	✓	✓	✓	✓	91.0	66.0
REDR	7.52	7.50	0.27%	254.37	53.50	0.16	✓	✓	✓	✓	✓	✓	✓	66.0	66.0
SANOL	102.00	97.55	4.56%	4,438.29	65.50	0.18	✓	✓	✓	✓	✓	✓	✓	28.5	66.0
ARCLK	117.30	113.40	3.44%	488.13	58.07	-0.67	✓	✓	✓	✓	✓	✓	✓	87.5	62.5
ASTOR	206.50	206.20	0.15%	4,430.07	59.25	6.41	✓	✓	✓	✓	✓	✓	✓	87.5	62.5
BALSU	14.85	14.80	0.34%	95.86	52.39	-0.05	✓	✓	✓	✓	✓	✓	✓	62.5	62.5
BIMAS	751.00	739.00	1.62%	3,535.83	67.13	13.17	✓	✓	✓	✓	✓	✓	✓	28.5	62.5
DAPFM	11.85	11.62	0.20%	613.94	35.94	-0.07	✓	✓	✓	✓	✓	✓	✓	87.5	62.5
DODAS	189.10	187.10	0.99%	754.52	53.34	2.11	✓	✓	✓	✓	✓	✓	✓	87.5	62.5
ENISA	119.52	117.41	1.80%	606.47	62.36	2.65	✓	✓	✓	✓	✓	✓	✓	75.0	62.5
GLRMK	240.50	243.00	-1.03%	7,245.65	81.67	13.40	✓	✓	✓	✓	✓	✓	✓	62.5	62.5
GRTHO	276.00	251.00	9.96%	319.44	66.89	2.08	✓	✓	✓	✓	✓	✓	✓	62.5	62.5
İZERN	9.59	9.52	0.74%	524.08	50.41	-0.00	✓	✓	✓	✓	✓	✓	✓	50.0	62.5
KLBHD	106.10	102.90	3.11%	681.80	32.08	-41.79	✓	✓	✓	✓	✓	✓	✓	62.5	62.5
MATK	43.14	42.96	0.42%	822.88	61.03	1.15	✓	✓	✓	✓	✓	✓	✓	62.5	62.5
TRMET	135.00	129.60	4.17%	782.01	52.11	-3.89	✓	✓	✓	✓	✓	✓	✓	62.5	62.5
TSKB	12.29	12.00	2.42%	239.98	61.64	-0.03	✓	✓	✓	✓	✓	✓	✓	87.5	62.5
TKKOM	63.55	61.85	2.75%	1,057.22	59.13	-0.57	✓	✓	✓	✓	✓	✓	✓	62.5	62.5
TUPRS	254.50	255.00	-0.20%	8,977.61	56.98	5.77	✓	✓	✓	✓	✓	✓	✓	66.0	62.5
HEITS	3.05	2.94	3.74%	579.26	55.05	0.02	✓	✓	✓	✓	✓	✓	✓	87.5	53.5
MPARK	443.00	440.50	0.57%	183.19	57.28	-1.50	✓	✓	✓	✓	✓	✓	✓	75.0	53.5
TRALT	44.64	43.74	2.06%	6,162.87	45.31	-2.02	✓	✓	✓	✓	✓	✓	✓	62.5	53.5
VAKBN	34.94	33.72	3.62%	1,137.18	58.05	-0.61	✓	✓	✓	✓	✓	✓	✓	41.0	53.5
ISCTR	14.71	14.37	2.37%	9,909.95	62.05	-0.11	✓	✓	✓	✓	✓	✓	✓	100.0	50.0
PATEK	20.02	18.21	9.94%	1,129.66	63.79	-0.05	✓	✓	✓	✓	✓	✓	✓	28.5	50.0
YKBNK	38.56	37.54	2.71%	5,400.95	61.64	-0.15	✓	✓	✓	✓	✓	✓	✓	41.0	50.0
BRYAT	2,148.00	2,132.00	0.75%	187.49	58.										

Son 90 güne ait dip-zirve analizi



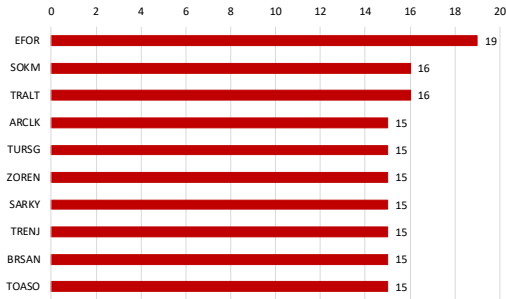
DENİZ YATIRIM STRATEJİ & ARAŞTIRMA | BIST 100 ENDEKSİ DİP-ZİRVE ANALİZİ

Hisse	Son kapanış	Öncesi kapanış	Değişim %	Son 90 gün zirvesi	Son 90 gün dip	Zirveye uzaklık	Dibe uzaklık	Zirveyi geçti mi?
AEFFES	19.30	17.80	8.4%	21.90	15.58	13%	19%	x
AGHOL	30.84	29.06	6.1%	36.26	26.96	18%	13%	x
AKBNK	78.40	75.30	4.1%	90.06	62.40	15%	20%	x
AKSA	10.30	10.16	1.4%	10.75	9.21	4%	11%	x
AKSEN	81.30	81.15	0.2%	81.70	59.55	0%	27%	x
ALARK	93.95	91.00	3.2%	115.80	86.95	23%	7%	x
ALTNY	15.22	14.75	3.2%	18.14	14.29	19%	6%	x
ANSGR	27.00	26.60	1.5%	27.48	21.29	2%	21%	x
ARCLK	117.30	113.40	3.4%	135.30	101.00	15%	14%	x
ASELS	398.50	376.75	5.8%	398.50	185.10	-	54%	✓
ASTOR	206.50	206.20	0.1%	210.20	98.10	2%	52%	x
BALSU	14.85	14.80	0.3%	18.83	13.91	27%	6%	x
BIMAS	751.00	739.00	1.6%	751.00	509.96	-	32%	✓
BRSAN	543.50	531.00	2.4%	769.50	489.25	42%	10%	x
BRYAT	2148.00	2132.00	0.8%	2401.78	1902.01	12%	11%	x
BSOKE	35.50	35.84	-0.9%	35.84	14.87	1%	58%	x
BTCIM	6.58	6.58	0.0%	6.93	3.51	5%	47%	x
CANTE	1.67	1.64	1.8%	1.96	1.47	17%	12%	x
CCOLA	73.50	70.95	3.6%	79.90	51.00	9%	31%	x
CIMSA	53.35	52.00	2.6%	54.46	44.14	2%	17%	x
CVKMD	36.10	35.44	1.9%	47.80	18.91	32%	48%	x
CWENE	32.92	32.56	1.1%	35.08	27.20	7%	17%	x
DAPGM	11.65	11.62	0.3%	15.40	10.32	32%	11%	x
DOAS	189.10	187.99	0.6%	224.40	169.64	19%	10%	x
DOHOL	21.08	20.78	1.4%	22.24	16.95	6%	20%	x
DSTKF	2097.00	2000.00	4.9%	2097.00	532.50	-	75%	✓
ECILC	110.40	108.80	1.5%	131.30	80.05	19%	27%	x
EFOR	5.34	5.93	-9.9%	31.98	5.34	499%	-	x
EKGYO	21.54	20.58	4.7%	26.22	19.17	22%	11%	x
ENERY	8.94	8.90	0.4%	10.49	8.43	17%	6%	x
ENJSA	119.52	117.41	1.8%	119.52	78.37	-	34%	✓
ENKAI	102.20	94.75	7.9%	102.20	75.51	-	26%	✓
EREGL	31.30	30.10	4.0%	32.66	23.64	4%	24%	x
EUPWR	44.36	43.58	1.8%	44.36	30.10	-	32%	✓
EUREN	4.97	4.90	1.4%	7.63	4.46	54%	10%	x
FENER	2.76	2.74	0.7%	3.78	2.56	37%	7%	x
FROTO	105.30	102.20	3.0%	129.84	87.35	23%	17%	x
GARAN	140.40	136.70	2.7%	158.59	120.63	13%	14%	x
GENIL	10.32	10.30	0.2%	13.27	7.17	29%	31%	x
GESAN	50.30	49.44	1.7%	60.25	43.56	20%	13%	x
GLRMK	240.50	243.00	-1.0%	243.00	151.60	1%	37%	x
GRSEL	318.25	316.25	0.6%	397.00	307.25	25%	3%	x
GRTHO	276.00	251.00	10.0%	315.00	214.00	14%	22%	x
GSRAY	1.13	1.12	0.9%	1.35	1.02	19%	10%	x
GUBRF	486.50	492.25	-1.2%	556.50	306.00	14%	37%	x
HALKB	40.00	38.68	3.4%	50.35	34.76	26%	13%	x
HEKTS	3.05	2.94	3.7%	3.51	2.80	15%	8%	x
ISCTR	14.71	14.37	2.4%	17.41	12.41	18%	16%	x
ISMEN	43.14	41.12	4.9%	49.11	36.71	14%	15%	x
IZENR	9.59	9.52	0.7%	11.80	8.60	23%	10%	x
KCHOL	204.00	199.60	2.2%	215.93	161.37	6%	21%	x
KLRHO	106.10	102.90	3.1%	658.50	102.40	521%	3%	x
KONTR	9.68	8.80	10.0%	16.03	7.71	66%	20%	x
KRDMD	36.10	36.68	-1.6%	36.68	25.26	2%	30%	x
KTLEV	80.00	76.85	4.1%	81.20	16.55	2%	79%	x
KUYAS	86.15	85.80	0.4%	86.15	41.30	-	52%	✓
MAGEN	61.65	61.20	0.7%	61.65	32.50	-	47%	✓
MAVI	43.50	42.76	1.7%	50.05	36.72	15%	16%	x
MGRDS	656.00	640.50	2.4%	695.00	508.50	6%	22%	x
MIAATK	43.14	42.96	0.4%	43.14	34.90	-	19%	✓
MPARK	443.00	440.50	0.6%	478.50	322.75	8%	27%	x
OBAMS	8.32	8.42	-1.2%	9.20	6.77	11%	19%	x
ODAS	6.73	6.77	-0.6%	6.77	5.04	1%	25%	x
OTKAR	394.00	389.75	1.1%	530.00	359.75	35%	9%	x
OYAKC	25.60	25.14	1.8%	27.62	22.72	8%	11%	x
PAHOL	1.58	1.56	1.3%	1.80	1.45	14%	8%	x
PASEU	121.00	117.00	3.4%	175.00	113.30	45%	6%	x
PATEK	20.02	18.21	9.9%	29.16	17.30	46%	14%	x
PETKM	21.36	21.40	-0.2%	21.92	16.22	3%	24%	x
PGSUS	188.40	185.30	1.7%	224.00	173.60	19%	8%	x
PSGYO	2.48	2.41	2.9%	2.94	2.07	19%	17%	x
QUAGR	3.55	3.55	0.0%	3.55	2.45	-	31%	✓
RALYH	262.75	240.70	9.2%	262.75	135.30	-	49%	✓
REEDR	7.52	7.50	0.3%	8.93	5.80	19%	23%	x
SAHOL	102.00	97.55	4.6%	110.82	81.34	9%	20%	x
SARKY	28.08	28.00	0.3%	51.60	15.51	84%	45%	x
SASA	2.62	2.45	6.9%	2.94	2.18	12%	17%	x
SISE	47.44	46.42	2.2%	50.80	36.60	7%	23%	x
SKBNK	12.14	11.91	1.9%	12.46	7.38	3%	39%	x
SOKM	56.35	54.95	2.5%	70.00	48.00	24%	15%	x
TABGD	255.00	250.00	2.0%	280.00	208.10	10%	18%	x
TAVHL	345.75	341.25	1.3%	366.75	283.50	6%	18%	x
TCELL	117.30	114.40	2.5%	127.50	93.10	9%	21%	x
THYAO	323.25	319.50	1.2%	347.75	264.50	8%	18%	x
TKFEN	107.60	108.30	-0.6%	108.30	67.08	1%	38%	x
TOASO	284.75	277.50	2.6%	325.80	215.45	14%	24%	x
TRALT	44.64	43.74	2.1%	61.20	35.94	37%	19%	x
TRENI	95.85	94.50	1.4%	122.00	79.60	27%	17%	x
TRMET	135.00	129.60	4.2%	168.80	97.10	25%	28%	x
TSKB	12.29	12.00	2.4%	13.73	11.08	12%	10%	x
TTKOM	63.55	61.85	2.7%	72.90	55.70	15%	12%	x
TUKAS	2.43	2.38	2.1%	2.96	2.24	22%	8%	x
TUPRS	254.50	255.00	-0.2%	260.00	175.89	2%	31%	x
TUREX	8.03	7.91	1.5%	8.33	6.72	4%	16%	x
TURSG	13.42	13.40	0.1%	13.95	11.03	4%	18%	x
ULKER	120.10	117.90	1.9%	139.10	107.50	16%	10%	x
VAKBN	34.94	33.72	3.6%	42.22	29.20	21%	16%	x
VESTL	28.28	27.52	2.8%	33.56	27.52	19%	3%	x
YKBNK	38.66	37.64	2.7%	44.02	32.72	14%	15%	x
ZOREN	2.92	2.85	2.5%	3.69	2.74	26%	6%	x

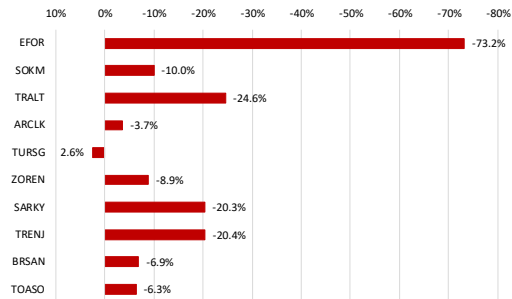
Kaynak: Deniz Yatırım Strateji ve Araştırma Bölümü hesaplamaları, Rasyonel

BIST 100 şirketlerinin son 1 ve 3 aydaki rölatif performans durumları

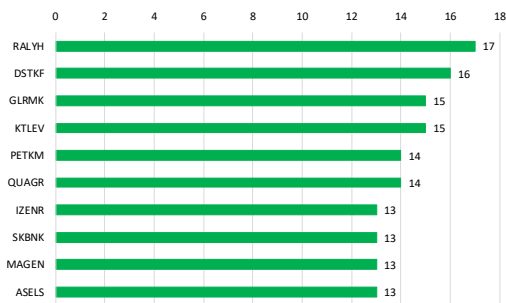
BIST 100'deki şirketlerin son 1 ay negatif rölatif performans gün sayısı



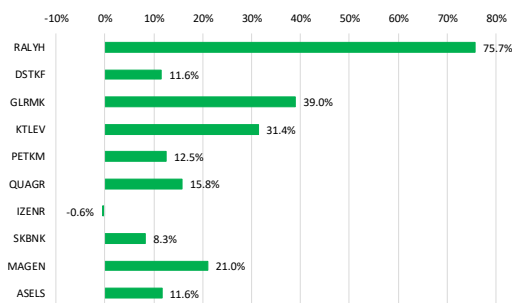
Soldaki grafikte yer alan şirketlerin son 1 ay rölatif performansı



BIST 100'deki şirketlerin son 1 ay pozitif rölatif performans gün sayısı

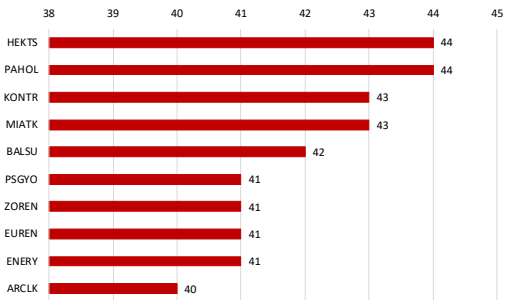


Soldaki grafikte yer alan şirketlerin son 1 ay rölatif performansı

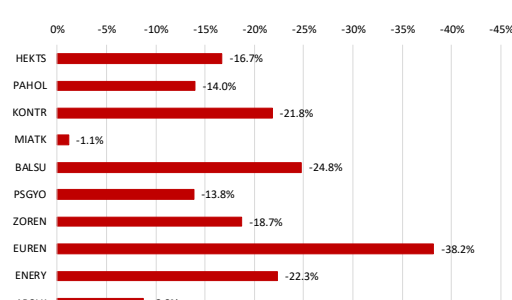


Kaynak: Deniz Yatırım Strateji ve Araştırma Bölümü hesaplamaları, Rasyonet

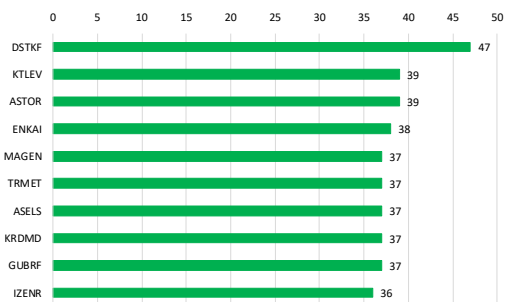
BIST 100'deki şirketlerin son 3 ay negatif rölatif performans gün sayısı



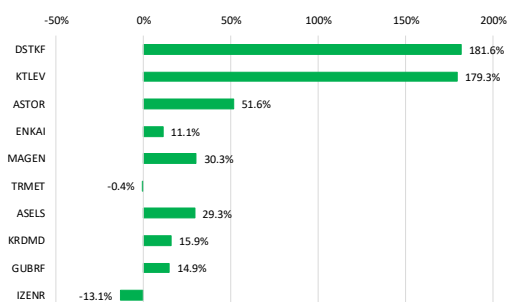
Soldaki grafikte yer alan şirketlerin son 3 ay rölatif performansı



BIST 100'deki şirketlerin son 3 ay pozitif rölatif performans gün sayısı



Soldaki grafikte yer alan şirketlerin son 3 ay rölatif performansı



Kaynak: Deniz Yatırım Strateji ve Araştırma Bölümü hesaplamaları, Rasyonet

Seçilmiş rasyolar



DENİZ YATIRIM STRATEJİ & ARAŞTIRMA | BIST 100 HIZLI BAKIŞ

Hisse kodu	Şirket İsmi	Sektör	F/K	FD/FAVÖK	FD/SATIŞLAR	Özkaynak karlılığı	Piyasa değeri (milyar TL)	Halka açıklık oranı	BIST 100 payı
AEEF	Anadolu Efes Biraoluk	BİRACILIK VE MEŞRUBAT	12.76	4.29	0.70	8%	114.3	32%	0.8%
AGHOL	Ag Anadolu Grubu Holding	HOLDİNG	29.97	2.19	0.21	2%	75.1	34%	0.6%
AKBNK	Akbank	BANKACILIK	7.12			39%	407.7	52%	4.9%
AKSA	Aksa	ENDÜSTRİYEL TEKSTİL	9.96	10.64	1.88	13%	40.0	32%	0.3%
AKSEN	Aksa Enerji	ELEKTRİK	27.30	12.26	3.48	7%	99.7	21%	0.5%
ALARAK	Alarko Holding	İNŞAAT, TAAHHÜT			6.39	-2%	40.9	37%	0.4%
ALTNY	Altınay Savunma Teknolojileri	TEKNOLOJİ	93.13	22.85	5.35	4%	15.2	36%	0.1%
ANSGR	Anadolu Sigorta	SİGORTA	4.24			38%	54.0	35%	0.4%
ARCLK	Arçelik	DAYANIKLI TÜKETİM		7.19	0.41	-11%	79.3	18%	0.3%
ASELS	Aselesan	TEKNOLOJİ	60.67	38.69	10.15	15%	1817.2	26%	10.7%
ASTOR	Astoria Enerji	ELEKTRİK	26.87	17.85	5.62	26%	206.1	37%	3.8%
BALSU	Balsu Gıda	GIDA		17.57	1.66	26%	16.5	25%	0.1%
BIMAS	Bim Birleşik Mağazalar	PERAKENDE	24.18	11.25	0.68	12%	450.6	68%	7.2%
BRSAN	Borusan Boru Sanayi	DEMİR, ÇELİK TEMEL	60.59	17.77	1.19	4%	77.1	20%	0.4%
BRYAT	Borusan Yat. Paz.	HOLDİNG	13.02		615.52	16%	60.4	13%	0.2%
BSCOKE	Batsöke Çimento	ÇİMENTO		141.97	10.28	-1%	56.8	25%	0.3%
BTCİM	Bati Çimento	ÇİMENTO		31.09	2.95	-1%	36.7	61%	0.5%
CANT2	Çan2 Termik	ELEKTRİK		7.79	2.74	-6%	16.7	71%	0.3%
CCOLA	Coca Cola İçecek	BİRACILIK VE MEŞRUBAT	14.61	7.03	1.24	19%	205.7	25%	1.2%
CİMSA	Cİmsa	ÇİMENTO	16.26	8.49	1.52	10%	50.4	45%	0.5%
CVKMD	Çvk Maden İşletmeleri	MADENCİLİK	357.40	60.70	15.73	2%	50.5	26%	0.3%
CWENE	Cw Enerji Mühendislik	ELEKTRİK	16.03	13.40	2.60	17%	35.5	36%	0.3%
DAPGM	Dap Gayrimenkul Geliştirme	İNŞAAT, TAAHHÜT	29.58	5.77	4.04	7%	30.9	29%	0.2%
DOAS	Doğuş Otomotiv	OTOMOTİV	14.30	4.76	0.27	5%	44.9	39%	0.4%
DOHOL	Doğan Holding	HOLDİNG	30.78	1.69	0.32	25%	553.2	36%	0.5%
DSTKF	Destek Finans Faktoring	FİNANSAL KIRALAMA, FAKTORİNG	185.62			40%	690.0	25%	4.0%
ECİLÇ	Eczaabağı İlaç	SAĞLIK	36.22		7.49	3%	75.7	19%	0.3%
EFOR	Efor Yatırım	GIDA	5172.84	6.60	0.96	0%	11.6	31%	0.1%
EKGYO	Emlak G.M.Y.Ö.	GAYRİMENKUL YATIRIM ORT.	17.11	7.26	1.74	4%	81.9	51%	1.0%
ENERY	Enerya Enerji	ELEKTRİK	20.16	14.41	2.40	10%	80.5	22%	0.4%
ENISA	Enerya Enerji	ELEKTRİK	46.40	4.89	0.91	3%	147.2	20%	0.7%
ENKAI	Enka İnşaat	İNŞAAT, TAAHHÜT	16.95	11.78	2.56	11%	613.2	12%	1.6%
ERGL	Ereğli Demir Çelik	DEMİR, ÇELİK TEMEL	428.10	12.81	1.25	0%	219.1	20%	2.4%
EUPWR	Europower Enerji Ve Otomasyon Teknolojileri	ELEKTRİK	48.76	13.34	2.43	6%	29.3	27%	0.2%
EUREN	Europen Endüstri İnşaat	İNŞAAT MALZEMELERİ	12.49	11.76	1.62	8%	10.4	49%	0.1%
FENER	Fenerbahçe	SPOR			1.89	-200%	17.3	34%	0.1%
FROTO	Ford Otosan	OTOMOTİV	10.87	7.96	0.56	22%	369.5	18%	1.6%
GARAN	Garanti Bankası	BANKACILIK	5.33			53%	589.7	14%	1.9%
GENIL	Gen İçaç Ve Sağlık Ürünleri	SAĞLIK	57.02	24.86	2.47	8%	46.4	23%	0.3%
GESAN	Girişim Elektrik Sanayi Taahhüt Ve Ticaret	ELEKTRİK	25.61	7.04	1.28	7%	23.1	28%	0.2%
GLRMK	Gülermak Ağır Sanayi	İNŞAAT, TAAHHÜT	18.13	12.61	1.69	28%	77.6	12%	0.2%
GRSEL	Gür-Sel Turizm Taşınacak Ve Servis	TURİZM	11.24	8.24	2.67	32%	32.5	29%	0.2%
GRTHO	Granturk Holding	PERAKENDE	19.20	42.84	4.63	24%	34.5	27%	0.2%
GSRAY	Galatasaray	SPOR		15.24	0.98	-10%	15.3	39%	0.1%
GÜBRF	Gübre Fabrikaları	TARIM KİMYASALLARI	30.80	14.66	3.09	20%	162.5	22%	0.9%
HALKB	Halk Bankası	BANKACILIK	10.59			15%	287.4	9%	0.6%
HEKTS	Hektaş	TARIM KİMYASALLARI		5.52	-25%	25.7	41%	0.2%	
ISCTR	İş Bankası (C)	BANKACILIK	5.45			19%	367.7	31%	2.7%
İSMEN	İş Yatırım	ARACI KURUM	8.69	2.48	0.03	25%	64.7	28%	0.4%
İZENR	İzdemir Enerji Elektrik Üretim	ELEKTRİK	33.72	11.25	2.49	4%	23.4	37%	0.2%
KCHOL	Koç Holding	HOLDİNG	23.51	16.14	1.86	3%	517.3	22%	2.7%
KLKHO	Kiler Holding	HOLDİNG	90.48	29.04	11.72	7%	172.4	21%	0.8%
KONTR	Kontrolmatik Teknoloji	ELEKTRİK		76.51	1.59	-12%	12.6	63%	0.2%
KRDMD	Kardemir (D)	DEMİR, ÇELİK TEMEL		6.87	0.70	-3%	28.2	89%	0.6%
KTELV	Katımevrim Tasarruf Finansman	ARACI KURUM	19.21			135%	165.6	24%	0.9%
KUYAS	Kuyas Yatırım	İNŞAAT, TAAHHÜT		330.04	29.52	-52%	34.5	95%	0.8%
MAGEN	Margun Enerji	ELEKTRİK		371.04	135.15	-11%	181.9	24%	1.0%
MAVI	Mavi Giyim	TEKSTİL, ENTEGRE	15.07	3.45	0.64	17%	34.6	73%	0.6%
MGRDS	Migros	PERAKENDE	18.37	4.49	0.30	8%	118.8	21%	1.4%
MIATK	Mia Teknoloji	TEKNOLOJİ		18.32	7.87	-12%	21.3	57%	0.3%
MPARK	Mip Sağlık Hizmetleri	SAĞLIK	15.28	6.30	1.75	17%	84.6	42%	0.8%
OBAMS	Oba Makarnaçılık	GIDA		104.47	0.89	-17%	23.9	26%	0.2%
ODAS	Odış Elektrik	ELEKTRİK	20.17	3.07	1.11	3%	9.4	73%	0.2%
OTOKAR	Otokar	OTOMOTİV		34.88	1.45	-15%	47.3	27%	0.3%
DYAKK	Oyak Çimento Fabrikaları	ÇİMENTO	14.20	7.77	2.02	15%	124.5	24%	0.7%
PANOL	Pasifik Holding	HOLDİNG	6.92	4.16	4.07	6%	31.6	20%	0.1%
PASEU	Pasifik Eurasia Lojistik Dış Ticaret	LOJİSTİK	73.95	910.83	33.44	41%	81.3	32%	0.6%
PATEK	Pasifik Teknoloji	TEKNOLOJİ	11.59		3.27	60%	13.5	43%	0.1%
PETKM	Petkim	PETROL VE PETROL ÜRÜNLERİ			1.13	-14%	54.1	47%	0.6%
PGSUY	Pegasus Hava Taşımacılığı	HAVA YOLLARI VE HİZMETLERİ	6.85	6.89	1.66	14%	94.2	43%	1.0%
PSGYO	Pasifik Gayrimenkul Yatırım Ortaklığı	GAYRİMENKUL YATIRIM ORT.	5.91		95.38	10%	17.1	43%	0.2%
QUANG	Qua Grant Havalı Yapı	İNŞAAT MALZEMELERİ		7.04	1.31	-12%	9.4	55%	0.1%
RALYH	Ral Yatırım Holding	TEKSTİL, ENTEGRE	37.75	50.17	14.10	45%	87.5	37%	0.7%
REEDR	Reeder Teknoloji	TEKNOLOJİ			3.46	-14%	7.1	57%	0.1%
SAHOL	Sabancı Holding	HOLDİNG	56.48	30.73	12.16	1%	214.2	51%	2.5%
SARKY	Sarkuysan	İNŞAAT MALZEMELERİ	80.94	19.34	0.47	3%	28.1	83%	0.6%
SASA	Sasa	ENDÜSTRİYEL TEKSTİL		36.18	4.45	-15%	114.8	47%	1.2%
SİSE	Şişe Cam	CAM	14.71	14.13	1.19	4%	145.3	49%	1.7%
SKENB	Şekerbank	BANKACILIK	14.60			18%	30.4	48%	0.3%
SOKM	Şok Marketler Ticaret	PERAKENDE		4.96	0.14	-5%	33.4	51%	0.4%
TABGD	Tab Gıda Sanayi	GIDA	25.36	6.85	1.40	12%	66.6	20%	0.3%
TAVHL	Tav Havalimanları	HAVA YOLLARI VE HİZMETLERİ	44.61	7.40	2.28	4%	125.6	48%	1.4%
TCELL	Turkcell	İLETİŞİM	14.66	2.96	1.36	7%	258.1	44%	2.7%
THYAO	Türk Hava Yolları	HAVA YOLLARI VE HİZMETLERİ	3.77	5.95	0.99	15%	446.1	50%	5.3%
TKFEN	Tekfen Holding	HOLDİNG			0.85	-16%	39.8	21%	0.2%
TOASO	Tofaş Otomobil Fab.	OTOMOTİV	17.04	17.59	0.55	15%	142.4	24%	0.8%
TRALT	Türk Altın İşletmeleri	MADENCİLİK	34.83	24.85	7.34	10%	143.0	29%	1.0%
TRENU	Tr Doğal Enerji	ELEKTRİK	35.28	1.47	0.41	6%	24.9	36%	0.2%
TRMET	Tr Anadolu Metal Madencilik	MADENCİLİK	26.84	6.86	1.91	8%	52.4	44%	0.5%
TSKB	T.S.K.B.	BANKACILIK	3.02			29%	34.4	39%	0.3%
TTKOM	Türk Telekom	İLETİŞİM	9.68	2.84	1.16	11%	222.4	13%	0.7%
TUKAS	Tukay	GIDA	21.35	7.02	1.93	3%	110.9	53%	0.1%
TURPS	Tipasa	PETROL VE PETROL ÜRÜNLERİ	16.61	6.98	0.52	8%	480.4	49%	5.6%
TUREX	Tureks Turizm	TURİZM	14.24	4.09	1.09	9%	8.7	40%	0.1%
TURSG	Türkiye Sigorta	SİGORTA	6.91			51%	134.2	18%	0.6%
ULKER	Ülker	GIDA	9.10	4.26	0.70	12%	44.4	39%	0.4%
VAKBN	T. Vakıflar Bankası	BANKACILIK	4.95			27%	346.5	6%	0.5%
VESTL	Vestel	DAYANIKLI TÜKETİM			0.72	-67%	9.5	45%	0.1%
YKBNK	Yapı Ve Kredi Bankası	BANKACILIK	6.93			27%	326.6	39%	3.0%
ZOREN	Zorlu Enerji	ELEKTRİK		9.28	1.79	-21%	14.6	36%	0.1%

Kaynak: Deniz Yatırım Strateji ve Araştırma Bölümü Hesaplamaları, Rasyolar
F/K, FD/FAVÖK ve FD/Satışlar rasyoları son 4 çeyrek verilerine aittir.

En düşük F/K	Şirket
3.02	TSKB

En düşük FD/FAVÖK	Şirket
1.47	TRENU

En düşük FD/SATIŞLAR	Şirket
0.03	İSMEN

En düşük özkaynak karlılığı	Şirket
-200%	FENER

En düşük piyasa değeri	Şirket
7.1	REEDR

En düşük halka açıklık oranı	Şirket
6%	VAKBN

En düşük BIST 100 payı	Şirket
0.1%	TUREX

En yüksek F/K	Şirket
5172.84	EFOR

En yüksek FD/FAVÖK	Şirket
910.83	PASEU

En yüksek FD/SATIŞLAR	Şirket
615.52	BRYAT

En yüksek özkaynak karlılığı	Şirket
135%	KTELV

En yüksek piyasa değeri	Şirket
1817.2	ASELS

En yüksek halka açıklık oranı	Şirket
95%	KUYAS

En yüksek BIST 100 payı	Şirket
10.7%	ASELS

Seçilmiş karşılaştırma analizleri

Deniz Yatırım		DENİZ YATIRIM STRATEJİ & ARAŞTIRMA BIST 100 SEÇİLMİŞ KARŞILAŞTIRMA ANALİZLERİ									
Hissedar	Analiz Edilen	Sektör	Haftalık Korumaya	Aylık Korumaya	1 Ocak	1 Ocak	1 Ocak	1 Ocak	1 Ocak	1 Ocak	1 Ocak
AKHOL	AKHOL	HOLDİNG	0.77	0.76	1.18	1.44	-0.04	-0.12	-0.06	-0.06	-0.06
AKS	AKS	PERAKENDE	0.76	0.76	1.41	1.41	0.01	0.06	0.06	0.06	0.06
AKSA	AKSA	ENDÜSTRİYEL TEKSTİL	0.50	0.41	0.58	0.58	-0.01	-0.01	-0.01	-0.01	-0.01
AKSAR	AKSAR	ENERJİ	0.46	0.34	0.71	0.61	0.01	0.20	0.20	0.20	0.20
ALARK	ALARK	İNŞAAT, TAARHİT	0.58	0.37	0.55	0.55	-0.10	-0.10	-0.10	-0.10	-0.10
ALTEY	ALTEY	TEKNOLOJİ	0.09	-0.09	0.24	0.24	0.06	0.06	0.06	0.06	0.06
ANSGA	ANSGA	SİGORTA	0.41	0.51	0.58	0.75	0.01	0.06	0.06	0.06	0.06
ARCLK	ARCLK	DAYANIRU TİKETİM	0.62	0.68	0.86	0.86	-0.12	-0.12	-0.12	-0.12	-0.12
ARSL	ARSL	TEKNOLOJİ	0.55	0.45	0.85	0.85	0.06	0.06	0.06	0.06	0.06
ASTOR	ASTOR	ENERJİ	0.46	1.02	1.02	1.02	0.08	0.08	0.08	0.08	0.08
BASIS	BASIS	GIDA	0.25	0.39	0.49	0.71	-0.07	-0.07	-0.07	-0.07	-0.07
BIMAS	BIMAS	PERAKENDE	0.73	0.60	1.12	1.12	0.06	0.06	0.06	0.06	0.06
BISAN	BISAN	DEMİR, ÇELİK, TİREL	0.49	0.29	1.02	0.85	-0.03	-0.03	-0.03	-0.03	-0.03
BIRAT	BIRAT	PERAKENDE	0.49	0.20	0.41	0.51	-0.09	-0.09	-0.09	-0.09	-0.09
BKMI	BKMI	ÇİMENTO	0.39	0.36	0.48	0.66	0.17	0.17	0.17	0.17	0.17
BTCML	BTCML	ÇİMENTO	0.31	0.37	0.57	0.35	0.03	0.08	0.08	0.08	0.08
CANTİ	CANTİ	ENERJİ	0.52	0.39	0.42	0.42	-0.09	-0.09	-0.09	-0.09	-0.09
CGDAS	CGDAS	BİNAKURUM VE HİZMETLER	0.60	0.62	0.81	1.25	-0.02	-0.02	-0.02	-0.02	-0.02
CMSA	CMSA	ÇİMENTO	0.37	0.37	0.55	0.55	0.05	0.05	0.05	0.05	0.05
CVKND	CVKND	MADENLİK	0.37	0.43	0.89	1.46	0.11	0.11	0.11	0.11	0.11
CVNDE	CVNDE	ENERJİ	0.56	0.40	0.59	0.59	-0.04	-0.04	-0.04	-0.04	-0.04
DARDM	DARDM	İNŞAAT, TAARHİT	0.21	0.22	0.46	0.46	0.01	0.01	0.01	0.01	0.01
DOAL	DOAL	OTOMATİV	0.42	0.36	0.42	0.38	-0.12	-0.12	-0.12	-0.12	-0.12
DOROL	DOROL	HOLDİNG	0.51	0.39	0.78	0.51	0.01	0.01	0.01	0.01	0.01
DSYK	DSYK	FINANÇAL KURUM VE HİZMETLER	0.29	0.37	0.57	0.57	0.02	0.02	0.02	0.02	0.02
EDIC	EDIC	SAGLIK	0.49	0.33	1.00	1.00	0.09	0.09	0.09	0.09	0.09
EFOR	EFOR	GIDA	0.20	0.24	0.24	0.24	0.11	0.11	0.11	0.11	0.11
EGYO	EGYO	GAYİMENKUL YATIRIMCI	0.70	0.71	1.00	1.48	0.12	0.12	0.12	0.12	0.12
ENBY	ENBY	ENERJİ	0.35	0.39	0.62	0.43	0.14	0.14	0.14	0.14	0.14
ENKA	ENKA	ENERJİ	0.68	0.59	0.86	0.86	0.09	0.09	0.09	0.09	0.09
ENKA1	ENKA1	İNŞAAT, TAARHİT	0.54	0.39	0.67	0.38	0.18	0.18	0.18	0.18	0.18
ENRGL	ENRGL	ENERJİ	0.71	0.68	0.82	0.82	0.02	0.02	0.02	0.02	0.02
EPVAP	EPVAP	ENERJİ	0.52	0.41	0.95	1.35	-0.05	-0.05	-0.05	-0.05	-0.05
ERENK	ERENK	İNŞAAT, TAARHİT	0.41	0.24	0.41	0.41	-0.03	-0.03	-0.03	-0.03	-0.03
ENER	ENER	SPOR	0.37	0.39	0.54	0.54	-0.03	-0.03	-0.03	-0.03	-0.03
FRDYS	FRDYS	OTOMATİV	0.69	0.46	0.50	0.61	-0.05	-0.05	-0.05	-0.05	-0.05
GARAN	GARAN	BANKACILIK	0.86	0.86	1.11	1.11	0.11	0.11	0.11	0.11	0.11
GENL	GENL	SAGLIK	0.28	0.20	0.35	0.35	0.20	0.20	0.20	0.20	0.20
GENK	GENK	ENERJİ	0.59	0.56	0.76	1.12	-0.04	-0.04	-0.04	-0.04	-0.04
GELMK	GELMK	İNŞAAT, TAARHİT	0.45	0.38	0.68	0.48	0.08	0.08	0.08	0.08	0.08
GIDEL	GIDEL	OTOMATİV	0.39	0.37	0.57	0.57	0.13	0.13	0.13	0.13	0.13
GIRHO	GIRHO	PERAKENDE	0.34	-0.09	0.37	0.37	-0.11	-0.11	-0.11	-0.11	-0.11
GIBAY	GIBAY	SPOR	0.47	0.31	0.65	0.65	-0.09	-0.09	-0.09	-0.09	-0.09
GIBBY	GIBBY	TARIM VE HAYVANCILIK	0.57	0.42	1.00	0.85	0.14	0.14	0.14	0.14	0.14
HALER	HALER	BANKACILIK	0.64	1.07	0.89	0.89	0.12	0.12	0.12	0.12	0.12
HISTE	HISTE	TARIM VE HAYVANCILIK	0.71	0.54	0.71	0.71	-0.04	-0.04	-0.04	-0.04	-0.04
ICTR	ICTR	BANKACILIK	0.80	0.72	1.13	1.13	-0.02	-0.02	-0.02	-0.02	-0.02
IGRAN	IGRAN	BANKACILIK	0.75	0.72	1.11	1.11	0.04	0.04	0.04	0.04	0.04
IZNR	IZNR	ENERJİ	0.36	0.39	0.61	0.61	0.02	0.02	0.02	0.02	0.02
KEHL	KEHL	HOLDİNG	0.28	0.29	0.46	0.46	0.06	0.06	0.06	0.06	0.06
KENK	KENK	HOLDİNG	0.58	0.21	1.35	0.43	-0.36	-0.36	-0.36	-0.36	-0.36
KRNDK	KRNDK	OTOMATİV	0.74	0.65	0.74	1.06	0.02	0.02	0.02	0.02	0.02
KTEY	KTEY	ARACI KURUM	0.28	0.39	0.24	0.39	0.19	0.19	0.19	0.19	0.19
KYAS	KYAS	İNŞAAT, TAARHİT	0.25	0.27	0.69	0.69	0.29	0.29	0.29	0.29	0.29
MAGE	MAGE	ENERJİ	0.34	0.46	0.42	0.42	0.26	0.26	0.26	0.26	0.26
MAVI	MAVI	PERAKENDE	0.37	0.37	0.53	0.53	-0.03	-0.03	-0.03	-0.03	-0.03
MAGCS	MAGCS	ENERJİ	0.30	0.34	0.54	0.54	0.01	0.01	0.01	0.01	0.01
MAIK	MAIK	TEKNOLOJİ	0.55	0.29	1.04	0.45	-0.08	-0.08	-0.08	-0.08	-0.08
MERAK	MERAK	SAGLIK	0.57	0.59	0.87	1.02	0.06	0.06	0.06	0.06	0.06
OBAS	OBAS	GIDA	0.27	0.63	0.63	0.21	0.01	0.01	0.01	0.01	0.01
ODAK	ODAK	ENERJİ	0.61	0.76	1.17	1.17	-0.11	-0.11	-0.11	-0.11	-0.11
OFKAR	OFKAR	OTOMATİV	0.41	0.43	0.97	0.97	-0.08	-0.08	-0.08	-0.08	-0.08
OFKRC	OFKRC	OTOMATİV	0.57	0.42	0.81	0.81	-0.08	-0.08	-0.08	-0.08	-0.08
PAHOL	PAHOL	HOLDİNG	0.64	0.64	0.84	1.03	-0.39	-0.39	-0.39	-0.39	-0.39
PAZOL	PAZOL	OTOMATİV	0.00	-0.11	0.60	0.60	0.26	0.26	0.26	0.26	0.26
PATRE	PATRE	TEKNOLOJİ	0.30	0.31	0.84	0.84	-0.01	-0.01	-0.01	-0.01	-0.01
PETIK	PETIK	PETROL VE PETROL ÜRÜNLERİ	0.64	0.66	0.85	0.85	-0.05	-0.05	-0.05	-0.05	-0.05
PIDOL	PIDOL	HAVA YOLLARI VE HİZMETLERİ	0.66	0.45	0.66	0.66	-0.06	-0.06	-0.06	-0.06	-0.06
PSGSO	PSGSO	GAYİMENKUL YATIRIMCI	0.34	0.31	0.71	0.71	-0.01	-0.01	-0.01	-0.01	-0.01
QCMAR	QCMAR	HESARİ MALİMEMLER	0.35	0.60	0.60	0.60	-0.02	-0.02	-0.02	-0.02	-0.02
RALYI	RALYI	TEKSTİL, ENTEJER	0.20	0.27	0.36	0.36	0.22	0.22	0.22	0.22	0.22
REZOR	REZOR	TEKNOLOJİ	0.38	0.39	0.81	0.81	-0.20	-0.20	-0.20	-0.20	-0.20
RNDK	RNDK	HOLDİNG	0.86	0.86	1.11	1.44	-0.04	-0.04	-0.04	-0.04	-0.04
SABRY	SABRY	İNŞAAT, TAARHİT	0.55	0.57	1.10	1.10	0.07	0.07	0.07	0.07	0.07
SASA	SASA	ENDÜSTRİYEL TEKSTİL	0.39	0.39	1.12	1.12	-0.14	-0.14	-0.14	-0.14	-0.14
SSE	SSE	CAM	0.80	0.80	0.99	0.99	-0.06	-0.06	-0.06	-0.06	-0.06
SIBNE	SIBNE	BANKACILIK	0.49	0.32	0.61	0.61	0.12	0.12	0.12	0.12	0.12
SOKMA	SOKMA	PERAKENDE	0.71	0.59	1.02	1.02	-0.05	-0.05	-0.05	-0.05	-0.05
TABSO	TABSO	GIDA	0.61	0.60	0.81	0.81	0.06	0.06	0.06	0.06	0.06
TAVSL	TAVSL	HAVA YOLLARI VE HİZMETLERİ	0.61	0.61	1.01	1.01	0.06	0.06	0.06	0.06	0.06
TEKIL	TEKIL	LETİŞİM	0.78	0.59	1.05	0.85	0.04	0.04	0.04	0.04	0.04
TOKAD	TOKAD	HAVA YOLLARI VE HİZMETLERİ	0.67	0.75	0.75	0.75	-0.06	-0.06	-0.06	-0.06	-0.06
TREK	TREK	HOLDİNG	0.12	-0.07	0.27	0.27	0.09	0.09	0.09	0.09	0.09
TSDAD	TSDAD	OTOMATİV	0.72	0.60	1.15	1.15	-0.01	-0.01	-0.01	-0.01	-0.01
TIBAL	TIBAL	MADENLİK	0.42	0.23	1.06	0.45	0.06	0.06	0.06	0.06	0.06
TIBEN	TIBEN	ENERJİ	0.47	0.39	0.81	0.81	0.19	0.19	0.19	0.19	0.19
TIBET	TIBET	MADENLİK	0.49	0.47	0.87	1.16	0.12	0.12	0.12	0.12	0.12
TDAK	TDAK	BANKACILIK	0.84	0.83	1.26	1.26	0.09	0.09	0.09	0.09	0.09
TINOM	TINOM	LETİŞİM	0.74	0.40	0.40	0.40	-0.05	-0.05	-0.05	-0.05	-0.05
TUKAS	TUKAS	GIDA	0.46	0.39	0.77	0.77	-0.06	-0.06	-0.06	-0.06	-0.06
TURKOL	TURKOL	PETROL VE PETROL ÜRÜNLERİ	0.39	0.44	0.44	0.44	0.01	0.01	0.01	0.01	0.01
TURKOL	TURKOL	TURİZM	0.08	-0.26	0.67	0.67	0.06	0.06	0.06	0.06	0.06
TURKOL	TURKOL	SİGORTA	0.68	0.68	0.81	0.81	0.12	0.12	0.12	0.12	0.12
ULKER	ULKER	GIDA	1.05	1.05	0.75	0.75	-0.02	-0.02	-0.02	-0.02	-0.02
YAKIN	YAKIN	BANKACILIK	0.63	0.52	0.87	0.87	0.08	0.08	0.08	0.08	0.08
YETIL	YETIL	GAYİMENKUL YATIRIMCI	0.72	0.64	1.10	1.10	-0.04	-0.04	-0.04	-0.04	-0.04
YERKOL	YERKOL	BANKACILIK	0.80</								

Deniz Yatırım model portföyü

Deniz Yatırım Model Portföyü								
Hisse	Hedef fiyat	Potansiyel	Nominal Δ	YBB	1A Δ	3A Δ	6A Δ	12A Δ
TAVHL	454.40	31%	1347%	16%	21%	7%	45%	42%
HTTBT	77.00	84%	336%	0%	7%	-1%	-13%	-10%
BIMAS	873.00	16%	529%	40%	17%	27%	39%	65%
CCOLA	97.60	33%	354%	25%	9%	18%	57%	43%
YKBNK	54.30	40%	159%	7%	11%	3%	25%	68%
TABGD	380.00	49%	27%	22%	4%	13%	7%	63%
GARAN	205.73	47%	21%	2%	7%	0%	12%	38%
KCHOL	289.17	42%	21%	25%	13%	16%	28%	42%
AGESA	320.96	35%	17%	11%	17%	13%	30%	98%
KLKIM	60.00	58%	8%	7%	10%	7%	15%	15%
MPARK	640.00	44%	15%	16%	7%	12%	28%	44%

MP ortalama potansiyel	44%
MP son güncellemeden Δ	13%
BIST 100 son güncellemeden Δ	20%

MP son 12A	28%	BIST 100 son 12A	51%
MP YBB	17%	BIST 100 YBB	25%
MP 2019-	2476%	BIST 100 2019-	1134%
Rölatif son 12A	-15%		
Rölatif YBB	-6%		
Rölatif 2019-	109%		

Yıl	MP performans	BIST 100	BIST 100 Getiri	Rölatif BIST 100	Rölatif BIST 100 Getiri
2019	56%	25%	30%	25%	20%
2020	53%	29%	31%	19%	17%
2021	37%	26%	30%	9%	6%
2022	205%	197%	206%	3%	0%
2023	52%	36%	39%	12%	9%
2024	44%	32%	35%	10%	7%
2025	2%	15%	17%	-11%	13%
2026	17%	25%	26%	-6%	-7%

Kaynak: Deniz Yatırım Strateji ve Araştırma Bölümü hesaplamaları

Deniz Yatırım döngüsel portföy

Deniz Yatırım Döngüsel Portföy											
Hisse senedi	Giriş tarihi	Giriş seviyesi	Son kapanış	Değişim	Rölatif	Portföyde kalma süresi, gün	Yıl başlangıcından değişim	Haftalık değişim	Haftalık rölatif	Haftalık beta	Haftalık korelasyon
ASELS	17.07.2023	36.39	398.50	995%	409%	1000	72%	21%	11%	0.93	0.58
AKBNK	21.08.2023	25.30	78.40	210%	68%	965	16%	14%	5%	1.35	0.83
DOHOL	09.07.2024	16.02	21.08	32%	1%	642	24%	8%	0%	0.71	0.60
ENKAI	02.05.2025	60.13	102.20	70%	10%	345	34%	12%	3%	0.76	0.63
TUPRS	18.08.2025	149.41	254.50	70%	32%	237	44%	0%	-8%	0.61	0.49
BIGCH	18.08.2025	9.26	7.24	-22%	-39%	237	-28%	6%	-3%	0.85	0.31
ISMEN	27.08.2025	41.21	43.14	5%	-15%	228	18%	5%	-3%	1.13	0.83
TRGYO	05.01.2026	74.62	90.60	21%	0%	97	2%	2%	-6%	0.64	0.64
MGRÖS	30.03.2026	598.18	656.00	10%	-1%	13	26%	9%	0%	0.92	0.72
KRDMD	30.03.2026	29.39	36.10	23%	11%	13	43%	13%	4%	1.29	0.82
ENJSA	30.03.2026	113.14	119.52	6%	-5%	13	38%	8%	-1%	0.94	0.71

Kaynak: Deniz Yatırım Strateji ve Araştırma Bölümü hesaplamaları, Rasyonel

Deniz Yatırım döngüsel portföy performans

Dönem	Döngüsel Portföy endeks seviyesi	Döngüsel Portföy rölatif (XU100)	Döngüsel Portföy rölatif (XU30)	XU100
10.04.2026	1751	81%	70%	967
19.03.2026	1637	83%	73%	896
31.12.2025	1485	92%	90%	774
31.12.2024	1224	81%	78%	675
29.12.2023	845	65%	65%	513
30.12.2022	539	42%	42%	379
31.12.2021	144	13%	11%	128
21.10.2021	100			100
Haftalık performans (Portföy)	7%			
Yıl başlangıcından performans (Portföy)	18%			
Kurulduğu günden performans (Portföy)	1651%			
Haftalık ortalama beta (Portföy)	0.92			
Haftalık ortalama korelasyon (Portföy)	0.65			
Ortalama gün (Portföy)	345			
Toplam gün (Portföy kuruluşundan)	1632			
XU100 haftalık performans	8%			
XU100 yıl başlangıcından performans	25%			
XU100 Döngüsel Portföy kurulduğu günden performans	867%			
Döngüsel Portföy, XU100 haftalık rölatif	-1%			
Döngüsel Portföy, XU100 yıl başlangıcından rölatif	-6%			
Döngüsel Portföy, XU100 kurulduğu günden rölatif	81%			

Kaynak: Deniz Yatırım Strateji ve Araştırma Bölümü hesaplamaları

Döngüsel Portföy

Döngüsel Portföy, Deniz Yatırım Strateji ve Araştırma Bölümü'nde çalışan analistler tarafından BIST içerisinde yer alan hisse senetlerine yönelik 'döngüsel' beklentileri içeren ve sadece Genel Yatırım Tavsiyesi kapsamında değerlendirmelerdir. Buna göre, Portföy oluşturulurken, herhangi bir hedef fiyat beklentisi, yüzde (%) kazanç önerisi ve zaman kısıtı (hedeflemeleri) bulunmamaktadır.

Portföy, Model Portföy yönetim mantığından farklı çalışmaktadır. Model Portföy, orta-uzun vadeli beklentilerden ve hedef fiyat seviyelerinden oluşurken (12-ay beklentiler); Döngüsel Portföy ise bunlardan bağımsız, şeffaf şekilde yönetilmeyi amaç edinen, hesap verilebilir ekseninde, temel analiz ile beğenilen ve paylaşılan özet düşüncelerden oluşan şirket beklentilerini içerir ve karar aşamasında hedef fiyat ve öneri baz oluşturmaz. Analistler, Portföy'ün şekillendirilme sürecinde, sektör ve şirketlere yönelik 'döngüsel' gözetmeyi önceliklendirmeye çalışırken, kimi dönemlerde TL ve YP çinsinden fiyatlamaya seviyelerinin sunduğu iskonto avantajlarını da gözetirler.

Deniz Yatırım Strateji ve Araştırma Bölümü Döngüsel Portföy içerisinde yaptığı güncellemeleri mail ortamında ilgili müşteri temsilcileri ile paylaşmak ve geçmişe dönük veri sınıflandırmasını yapmakla yükümlüdür.

Döngüsel Portföy, hiçbir koşulda sadece teknik analiz bilgisi ve değerlendirmelerine dayalı şekilde oluşturulamaz.

Döngüsel Portföy, herhangi bir müşteri yönlendirmesi içermemektedir. Strateji ve Araştırma Bölümü'nde yer alan analistlerin özet düşüncelerinden oluşan ve son kararın her zaman yatırımcıya bırakıldığını gözetilen bir süreçtir.

Döngüsel Portföy, alım ve satım şeklinde çift yönlü değerlendirme şeklinde çalışmakta ve Portföy içerisindeki hisselerin eşit dağılımı üzerine odaklanmaktadır.

Döngüsel Portföy, Deniz Yatırım Strateji ve Araştırma Bölümü tarafından yapılacak değerlendirmelere göre yıl içerisinde herhangi bir sayı kısıtı olmadan uygun zamanda güncellenebilir.

Taktiksel Alım Önerileri

Hisse	Öneri tarihi	Mail saati	Gönderim fiyatı*	Son kapanış	K/Z	Ortalama endeks seviyesi**	Güncel fiyat	Endeks Δ
ISMEN	17.11.2025	11:24	40.12	43.14	7.5%	10,680	14,074	31.8%
AKSA	21.11.2025	11:37	10.26	10.30	0.4%	10,880	14,074	29.3%

Kaynak: Deniz Yatırım Strateji ve Araştırma Bölümü hesaplamaları

*Matrikste yer alan grafikte 5 dakikalık barın kapanış fiyatı baz alınmıştır.

**Öneri tarihinde, endekste görülen en düşük ve en yüksek seviyenin ortalaması alınmıştır.

***Taktiksel Alım önerileri, Strateji ve Araştırma Bölümü ekibi tarafından verilmektedir. Herhangi bir hisse senedi için Taktiksel Alım önerisinde bulunulabilmesi için temel kriter, Araştırma kapsamımız içerisinde yer almasıdır. Buna göre, öneri ve hedef fiyat seviyesinden bağımsız, temel analiz kapsamında açıklanması mümkün olmayan gerekçelerle yakın zaman içerisinde piyasa değerinde azalış olan ve fakat Bölüm tarafından beğenilen şirketler bu öneri kapsamında her zaman değerlendirilebilirler. Hedef fiyat ve öneri seviyesi ile Taktiksel Alım önerisi birbirinden bağımsızdır ve doğrudan ilişki kurulamaz. Ekip, öneri için yukarı yönde %5-10 primlenme söz konusu olduğunda öneriyi sonlandırabilir. Benzer şekilde, %5-10 arası eksi performans gerçekleştiğinde Zarar Kes durumu devreye girecektir. Tüm bunlara ek olarak, paylaşılan öneri(ler) kapaması için her zaman piyasa koşulları gözlemlenir ve herhangi bir K/Z seviyesi olmaksızın sonlandırılabilir.

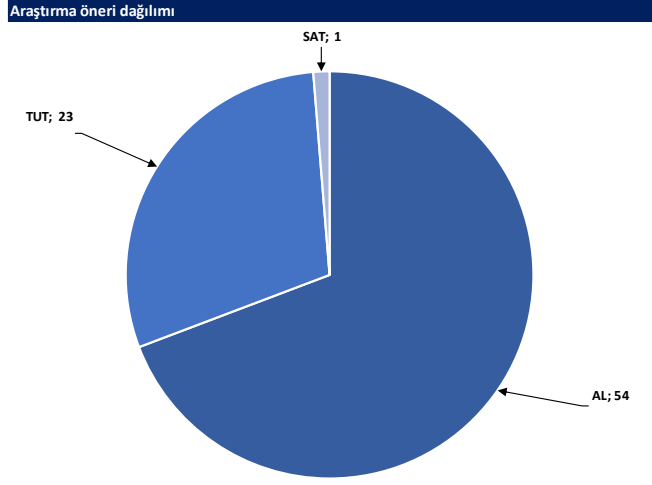
Hisse	Öneri tarihi	Gönderim fiyatı	Kapatma tarihi	Kapatma fiyatı	K/Z	Ortalama endeks seviyesi	Kapatma endeks seviyesi	Endeks değişim	Rölatif
KRDMD	14.11.2025	23.64	11.12.2025	26.44	12%	10,524	11,282	7%	4.3%
TABGD	01.12.2025	214.90	26.12.2025	232.00	8%	10,998	11,265	2%	5.4%
AKGRT	19.11.2025	6.82	19.01.2026	8.38	23%	10,846	12,824	18%	3.9%
			Ortalama		14%			Ortalama	5%
			Medyan		12%			Medyan	4%

Kaynak: Deniz Yatırım Strateji ve Araştırma Bölümü hesaplamaları

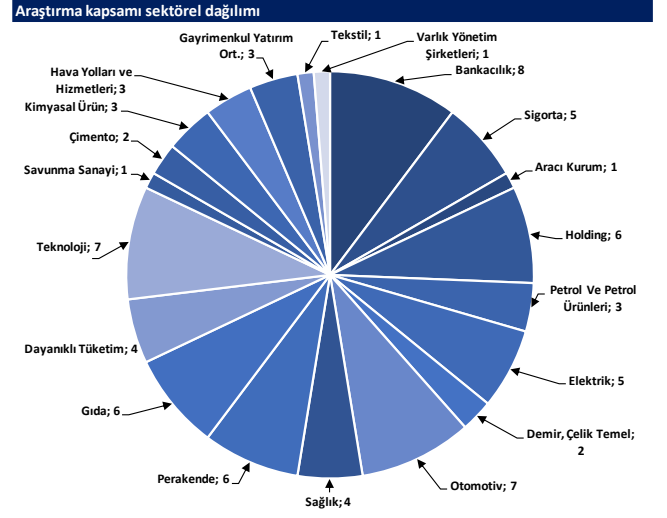
Değerlemeler

	Piyasa Değeri (milyar TL)	Piyasa Değeri (milyar USD)	BIST 30 Endeksi'ndeki Payı	BIST 100 Endeksi'ndeki Payı	Nominal Hisse Performansı - Y8B	Relatif Hisse Performansı - Y8B	Hedef Fiyat (TL)	Tavsiye	Kapamaş Fiyatı	Yükseliş / Düşüş Potansiyeli
Bankacılık										
Akbank	407,680	9,158	6.6%	4.9%	16%	-7%	118.20	AL	78.40	50.8%
Albaraka Türk	22,375	503	---	---	14%	-9%	12.20	AL	8.95	36.3%
Garanti Bank	589,680	13,247	2.6%	1.9%	2%	-19%	205.73	AL	140.40	46.5%
Halikbank	287,391	6,456	---	0.6%	9%	-13%	42.60	TUT	40.00	6.5%
İş Bankası	367,750	8,261	3.6%	2.7%	9%	-13%	24.46	AL	14.71	66.3%
TSKB	34,412	773	---	0.3%	4%	-17%	18.66	AL	12.29	51.9%
Vakıf Bank	346,462	7,783	0.6%	0.5%	14%	-9%	42.80	AL	34.94	22.8%
Yapı Kredi Bank	326,563	7,336	4.0%	3.0%	7%	-15%	54.30	AL	38.66	40.5%
Aracı Kurumlar										
İş Yatırım	64,710	1,454	---	0.4%	18%	-6%	64.73	AL	43.14	50.1%
Varlık Yönetim Şirketleri										
Gelecek Varlık Yönetimi	8,871	199	---	---	-21%	-36%	118.79	AL	60.99	94.8%
Sigorta										
Agessa Hayat Emeklilik	42,840	962	---	---	11%	-11%	320.96	AL	238.00	34.9%
Aksigorta	12,106	272	---	---	10%	-12%	11.00	AL	7.51	46.5%
Anadolu Hayat Emeklilik	48,160	1,082	---	---	22%	-2%	168.86	AL	112.00	50.8%
Anadolu Sigorta	54,000	1,213	---	0.4%	23%	-2%	45.93	AL	27.00	70.1%
Türkiye Sigorta	134,200	3,015	---	0.6%	14%	-9%	16.00	AL	13.42	19.2%
Holdingler										
Alarka Holding	40,888	918	---	0.4%	-8%	-26%	145.00	AL	93.95	54.3%
Doğan Holding	55,166	1,239	---	0.5%	24%	0%	28.00	AL	21.08	32.8%
Enka İnşaat	613,200	13,775	2.2%	1.6%	34%	7%	121.90	AL	102.20	19.3%
Koç Holding	517,323	11,621	3.6%	2.7%	25%	0%	289.17	AL	204.00	41.8%
Sabancı Holding	214,238	4,813	3.4%	2.5%	23%	-2%	151.59	AL	102.00	48.6%
Şişecam	145,319	3,264	2.3%	1.7%	24%	-1%	60.00	TUT	47.44	26.5%
Petrol ve Gaz										
Aygaz	60,061	1,349	---	---	44%	15%	295.45	AL	273.25	8.1%
Pekşim	54,135	1,216	0.8%	0.6%	32%	5%	21.00	TUT	21.36	-1.7%
Tüpraş	490,369	11,016	7.8%	5.8%	44%	15%	359.00	AL	254.50	41.1%
Enerji										
Aksa Enerji	99,701	2,240	---	0.5%	12%	-10%	95.00	AL	81.30	16.9%
Alfa Solar Enerji	14,330	322	---	---	-5%	-24%	64.40	TUT	38.94	65.4%
Biotrend Enerji	9,075	204	---	---	9%	-13%	22.00	TUT	18.15	21.2%
Galeta Wind Enerji	15,163	341	---	---	26%	1%	36.20	TUT	28.08	28.9%
Enerjisa Enerji	147,161	3,306	---	0.7%	38%	10%	125.62	AL	119.52	5.1%
Demir Çelik										
Erdemir	219,100	4,922	3.3%	2.4%	31%	5%	34.00	TUT	31.30	8.6%
Kardemir (D)	44,573	1,001	0.8%	0.6%	43%	14%	41.00	AL	36.10	13.6%
Kimya, Tarımsal İlaç ve Gübre										
Akalkim	40,016	899	---	0.3%	11%	-12%	12.72	TUT	10.30	23.5%
Altım Kimya	5,571	125	---	---	1%	-19%	23.00	TUT	18.57	23.9%
Hektaş	25,712	578	---	0.2%	0%	-20%	3.60	SAT	3.05	18.0%
Otomotiv ve Otomotiv Yan Sanayi										
Doğuş Otomotiv	44,902	1,009	---	0.4%	9%	-13%	294.30	TUT	189.10	55.6%
Ford Otosan	369,508	8,301	2.1%	1.6%	18%	-6%	132.16	TUT	105.30	25.5%
Kordas	11,847	266	---	---	26%	1%	77.80	TUT	60.90	27.8%
Tofaş	142,375	3,198	1.1%	0.8%	23%	-1%	368.00	AL	294.75	29.2%
Türk Traktör	47,832	1,074	---	---	-8%	-26%	702.00	TUT	478.00	46.9%
Otokar	47,280	1,062	---	0.3%	-19%	-35%	687.50	AL	394.00	74.5%
Brisa	26,210	589	---	---	0%	-20%	109.90	TUT	85.90	27.9%
Sağlık										
Lokman Hekim	3,326	75	---	---	-20%	-36%	25.50	AL	15.40	65.6%
Meditera Tıbbi Malzeme	3,456	78	---	---	1%	-19%	45.50	TUT	29.04	56.7%
MLP Sağlık	84,618	1,901	---	0.8%	16%	-7%	640.00	AL	443.00	44.5%
Selçuk Ecza Deposu	53,561	1,203	---	---	-1%	-21%	110.00	TUT	86.25	27.5%
Perakende ve Toptan										
BİM	450,600	10,122	9.7%	7.2%	40%	12%	873.00	AL	751.00	16.2%
Bizim Toptan	2,181	49	---	---	5%	-16%	36.00	TUT	27.10	32.8%
Ebebek Mağazacılık	10,400	234	---	---	17%	-7%	99.00	AL	65.00	52.3%
Mavi Giyim	34,561	776	---	0.6%	0%	-20%	62.90	AL	43.50	44.6%
Migros	118,772	2,668	1.9%	1.4%	26%	1%	951.00	AL	656.00	45.0%
Şok Marketler	33,432	751	---	0.4%	10%	-12%	80.00	AL	56.35	42.0%
Gıda ve İçecek										
Coca Cola İçecek	205,659	4,620	---	1.2%	25%	0%	97.60	AL	73.50	32.8%
TAB Gıda	66,629	1,497	---	0.3%	22%	-2%	380.00	AL	255.00	49.0%
Ülker	44,350	996	---	0.4%	11%	-11%	169.70	AL	120.10	41.3%
Armada Gıda	38,964	875	---	---	269%	195%	109.60	TUT	147.60	-25.7%
Ofis Yem Gıda	9,119	205	---	---	-10%	-28%	76.70	TUT	62.35	23.0%
Büyük Şefler Gıda	3,873	87	---	---	-28%	-43%	20.28	AL	7.24	180.1%
Beşerî Eya ve Mobilya										
Arçelik	79,263	1,781	---	0.3%	16%	-7%	175.00	AL	117.30	49.2%
Vestel Beyaz Eya	11,472	258	---	---	-8%	-26%	11.80	TUT	7.17	64.6%
Vestel Elektronik	9,487	213	---	0.1%	-1%	-21%	36.00	TUT	28.28	27.3%
Yataş	6,438	145	---	---	8%	-14%	65.00	AL	42.98	51.2%
Telekom & Teknoloji & Yazılım										
Aztek Teknoloji	4,080	92	---	---	-1%	-21%	6.00	AL	4.08	47.1%
Hittit Bilgisayar Hizmetleri	12,570	282	---	---	0%	-20%	77.00	AL	41.90	83.8%
İndeks Bilgisayar	7,065	159	---	---	20%	-4%	14.00	AL	9.42	48.6%
Karel Elektronik	7,519	169	---	---	11%	-11%	15.00	AL	9.33	60.8%
Logo Yazılım	13,386	301	---	---	-6%	-25%	245.40	AL	140.90	74.2%
Turkcell	258,060	5,797	3.6%	2.7%	26%	1%	174.40	AL	117.30	48.7%
Türk Telekom	222,425	4,997	0.9%	0.7%	11%	-12%	83.00	AL	63.55	30.6%
Savunma										
Aselsan	1,817,160	40,821	14.4%	10.7%	72%	38%	304.70	TUT	398.50	-23.5%
Yapı Malzemeleri										
Akçansa	37,332	839	---	---	18%	-6%	240.00	TUT	195.00	23.1%
Çimsa	50,447	1,133	---	0.5%	17%	-7%	64.26	AL	53.35	20.4%
Kalekim	17,462	392	---	---	7%	-14%	60.00	AL	37.96	58.1%
Havacılık										
Pegasus	94,200	2,116	1.3%	1.0%	-2%	-21%	305.50	AL	188.40	62.2%
TAV Havalimanları	125,604	2,822	1.9%	1.4%	16%	-7%	454.40	AL	345.75	31.4%
Türk Hava Yolları	446,085	10,021	7.1%	5.3%	20%	-4%	404.90	AL	323.25	25.3%
GYO'lar										
Emlak GYO	81,852	1,839	1.3%	1.0%	5%	-16%	33.40	AL	21.54	55.1%
Torunlar GYO	90,600	2,035	---	---	22%	-2%	118.30	AL	90.60	30.6%
Rönesans Gayrimenkul Yatırım Ortaklığı	57,958	1,302	---	---	27%	2%	310.10	AL	175.10	77.1%
Kaynak: Deniz Yatırım Strateji ve Araştırma, Rasyonet										
			86.9%	75.0%						

Strateji ve Araştırma Bölümü kapsamındaki hisselerle ait öneri dağılımı



Kaynak: Deniz Yatırım Strateji ve Araştırma Bölümü



Kaynak: Deniz Yatırım Strateji ve Araştırma Bölümü

1Ç26 Beklentilerimiz

GARAN: 1Ç26 Beklentimiz

Araştırma kapsamı Banka (mio TRY)	Gerçekleşen		Tahmin	Tahmin	Tahmin	Bilanço açıklama tarihi: 29 Nisan
	1Ç25	4Ç25	1Ç26	Çeyrek Δ	Yıllık Δ	
GARAN						Net faiz marjının son çeyrek paralelinde seyretmesini, komisyon/gider rasyosunun Şirket'in yıl sonu beklentilerinin üst seviyelerine yakınsayabileceğini, %2-2,5 olarak hedeflenen net kredi risk maliyetinin ise ihtiyatlı makro beklentiler çerçevesinde üst sınıra ilerleyebileceğini tahmin ediyoruz. Tüm bu parametreler ışığında, net kâr tarafında yıllık bazda %22 oranında artış beklentimiz mevcut.
Net kar	25,284	26,563	30,719	16%	21%	

YKBNK: 1Ç26 Beklentimiz

Araştırma kapsamı Banka (mio TRY)	Gerçekleşen		Tahmin	Tahmin	Tahmin	Bilanço açıklama tarihi: 29 Nisan
	1Ç25	4Ç25	1Ç26	Çeyrek Δ	Yıllık Δ	
YKBNK						Net faiz marjında yaklaşık 40bp iyileşme bekllemekle beraber, komisyon gelirlerinin bir önceki çeyreğin hafif altında gerçekleşmesini öngörüyoruz. Bununla birlikte, trading gelirinin net kârı destekleyen temel unsur olacağını düşünmekteyiz.
Net kar	11,418	9,280	17,610	90%	54%	

ARCLK & EREGL: 1Ç26 Beklentimiz

Araştırma kapsamı Beyaz eşya (mio TRY)	Gerçekleşen		Tahmin	Tahmin	Tahmin	Bilanço açıklama tarihi: 22 Nisan
	1Ç25	4Ç25	1Ç26	Çeyrek Δ	Yıllık Δ	
ARCLK						Sektörde zorlu talep koşullarının devam ettiğini ve dolayısıyla da cironun zayıf kalacağını tahmin ederken, geçmiş tarihli düşük ham madde fiyatları ve yeniden yapılandırma sürecinin yarattığı sinerji beraberinde karlılıkta iyileşme olacağını ve FAVÖK'te büyüme kaydedileceğini öngörüyoruz. Diğer yandan, vergisel etkiler nedeniyle net zarar açıklayabileceği düşüncesindeyiz.
Net satış geliri	142,797	141,012	131,774	-7%	-8%	
FAVÖK	7,490	7,210	7,926	10%	6%	
Net kar	-2,146	-1,804	-435	-76%	-80%	

Araştırma kapsamı Demir Çelik (mio TRY)	Gerçekleşen		Tahmin	Tahmin	Tahmin	Bilanço açıklama tarihi: 27 Nisan haftası
	1Ç25	4Ç25	1Ç26	Çeyrek Δ	Yıllık Δ	
EREGL						1Ç26'da satış hacminin geçen yılın aynı çeyreğinin üzerinde olacağını öngörüyoruz, karlılığın (ton başına) FAVÖK, 1Ç25: 51 USD, 4Ç25: 71 USD, 1Ç26T: 68 USD) ise geçen yılın aynı çeyreğinin üzerinde, ancak çeyresel bazda önemli bir değişim göstermeyeceği düşüncesindeyiz. Diğer yandan, vergi giderinin net karı baskılayacağını ve sonucunda net karın yıllık bazda daralacağını tahmin ediyoruz.
Net satış geliri	53,545	60,995	58,473	-4%	9%	
FAVÖK	4,127	7,453	6,026	-19%	46%	
Net kar	426	-1,872	368	a.d.	-14%	

Haftalık takvim

Haftalık Takvim, 13 - 19 Nisan 2026						
Tarih	Gün	Saat	Ülke	Olay	Beklenti	Önceki
13 Nisan	Pazartesi	10:00	TR	Perakende Ticaret (Yıllık)	--	18.80%
		10:00	TR	Cari İşlemler Dengesi	-7.90b	-6.81b
		17:00	ABD	Mevcut Konut Satışları	4.08m	4.09m
		17:00	ABD	Mevcut Konut Satışları (Aylık)	0.10%	1.70%
14 Nisan	Salı	15:30	ABD	ÜFE (Aylık)	1.20%	0.70%
		15:30	ABD	Çekirdek ÜFE (Aylık)	0.50%	0.50%
		15:30	ABD	ÜFE (Yıllık)	--	3.40%
		15:30	ABD	Çekirdek ÜFE (Yıllık)	--	3.90%
15 Nisan	Çarşamba	11:00	TR	Merkezi Hükümet Bütçe Dengesi	--	24.4b
		12:00	EUR	Sanayi Üretimi (Yıllık)	-1.20%	-1.20%
		12:00	EUR	Sanayi Üretimi (Mevsimsellikten Arındırılmış) (Aylık)	-0.20%	-1.50%
		15:30	ABD	Empire State İmalat Endeksi	--	-0.2
		15:30	ABD	İthalat Fiyat Endeksi (Aylık)	--	1.30%
		15:30	ABD	İthalat Fiyat Endeksi (Yıllık)	--	1.30%
		15:30	ABD	İhracat Fiyat Endeksi (Aylık)	--	1.50%
		15:30	ABD	İhracat Fiyat Endeksi (Yıllık)	--	3.50%
		23:00	ABD	TIC Net Uzun Vadeli İşlemler	--	\$15.5b
16 Nisan	Perşembe	10:00	TR	Konut Fiyat Endeksi (Yıllık)	--	26.40%
		10:00	TR	Konut Fiyat Endeksi (Aylık)	--	1.80%
		12:00	EUR	TÜFE (Yıllık)	2.50%	2.50%
		12:00	EUR	TÜFE (Aylık)	1.20%	1.20%
		12:00	EUR	Çekirdek TÜFE (Yıllık)	2.30%	2.30%
		14:30	TR	Yurtdışı Yatırımcıların Tahvil Portföyündeki Net Değişim	--	-\$784m
		14:30	TR	Yabancı Net Hisse Senedi Yatırımı	--	-\$218m
		15:30	ABD	İşsizlik Başvurusu Başvuruları	--	219k
		16:15	ABD	Sanayi Üretimi (Aylık)	0.10%	0.20%
17 Nisan	Cuma	16:15	ABD	Kapasite Kullanım Oranı	76.30%	76.30%
		10:00	TR	Beklenen Enflasyon (Gelecek 12 Ay)	--	22.17%
		10:00	TR	Konut Satışları	--	124.5k
		10:00	TR	Konut Satışları (Yıllık)	--	5.90%
		11:00	EUR	ECB Cari İşlemler Dengesi (M.A.)	--	37.9b
		12:00	EUR	Ticaret Dengesi (M.A.)	--	12.1b
		12:00	EUR	Ticaret Dengesi (Mevsimsellikten Arındırılmamış)	--	-1.9b
18 - 19 Nisan	Hafta sonu					

*(M.A.):Mevsimsellikten arındırılmış

Kaynak: Bloomberg, Deniz Yatırım Strateji ve Araştırma

Yasal Uyarı

Bu rapor/e-posta içerisinde yer alan değerlendirmeler Deniz Yatırım Menkul Kıymetler A.Ş. tarafından, güvenilir olduğuna inanılan kaynaklardan elde edilen bilgi ve veriler kullanılarak genel nitelikte hazırlanmıştır. Raporunda yer alan ifadeler, mali durumunuz ile risk ve getiri tercihlerinize uygun olmayabilir ve hiçbir şekilde alış veya satış yapılması yönünde yönlendirme olarak değerlendirilmemelidir. Deniz Yatırım, bu bilgilerin doğru, eksiksiz ve değişmez olduğunu garanti etmemektedir. Bu sebeple, okuyucuların, bu raporlardan elde edilen bilgilere dayanarak hareket etmeden önce, bilgilerin doğruluğunu teyit etmeleri önerilir ve bu bilgilere dayanarak aldıkları kararlarda sorumluluk okuyucuların kendilerine aittir. Bilgilerin eksikliği ve yanlışlığından Deniz Yatırım hiçbir şekilde sorumlu tutulamaz. Ayrıca, Deniz Yatırım ve DenizBank Finansal Hizmetler Grubu çalışanları ve danışmanlarının, herhangi bir şekilde bu rapor/e-posta içerisinde yer alan bilgiler dolayısıyla ortaya çıkabilecek, doğrudan veya dolaylı zararlarla ilgili herhangi bir sorumluluğu yoktur. Burada yer alan bilgiler sermaye piyasası aracına yönelik bir yatırım tavsiyesi, alım-satım önerisi ya da getiri vaadi değildir ve yatırım danışmanlığı kapsamında yer almamaktadır. Yatırım Danışmanlığı hizmeti; yetkili kuruluşlar tarafından imzalanacak yatırım danışmanlığı sözleşmesi çerçevesinde kişilerin risk ve getiri tercihleri dikkate alınarak kişiye özel sunulmaktadır. Buradaki içeriğin hiçbir bölümü Deniz Yatırım Menkul Kıymetler A.Ş.'nin yazılı izni olmadan çoğaltılamaz, hiçbir şekilde ortamda yayımlanamaz, alıntı yapılamaz ve kullanılamaz. Sadece burada yer alan bilgilere dayanarak yatırım kararı verilmesi beklentilerinize uygun sonuçlar doğurmayabilir.

© DENİZ INVEST 2026

Derecelendirme

Deniz Yatırım Analistleri, her hisse senedi için bir veya birden fazla değerlendirme yöntemi kullanarak 12 aylık hedef değerler (fiyatlar) ve buna bağlı olarak potansiyel getirileri hesaplamaktadır. 12 ay derecelendirme sistemimiz; AL, TUT ve SAT olmak üzere 3 farklı genel yatırım tavsiyesi içerir.

AL: Hisse senedinin gelecek 12 ay toplam potansiyel getirisinin en az %20 ve üzerinde oluşması şeklindeki değerlendirme ifade etmektedir.

TUT: Hisse senedinin gelecek 12 ay toplam potansiyel getirisinin %0-20 aralığında oluşması şeklindeki değerlendirme ifade etmektedir.

SAT: Hisse senedinin gelecek 12 ay toplam potansiyel getirisinin %0'dan daha düşük seviyelerde oluşması şeklindeki değerlendirme ifade etmektedir.

Derecelendirme	Potansiyel Getiri (PG), 12-ay
AL	≥%20
TUT	%0-20
SAT	≤%0

Kaynak: Deniz Yatırım

Deniz Yatırım Analistleri, hisse senetlerini; potansiyel katalizörler, tetikleyici gelişmeler, riskler ile piyasa, sektör ve rakip firma gelişmeleri ışığında değerlendirmektedir. Analistlerimiz, genel yatırım tavsiyesinin kamuoyuyla paylaşılmasını takip eden süreçte hisse senetlerini titizlikle yakından takibe devam etmekte; ancak, hisse senedi fiyatındaki dalgalanmalardan ötürü değerler, derecelendirme sistemimizdeki sınırları aştığı takdirde, hisse senedi hakkında sundukları tavsiyeyi değiştirmemeyi ve/veya Gözden Geçirme (GG) sürecine almayı tercih edebilirler. Olası Gözden Geçirme (GG) durumunda, analistlerimiz açısından derecelendirme ve/öneri güncelleme noktasında herhangi bir zaman kısıtlaması kesinlikle söz konusu değildir. Kimi durumlarda, değerlendirme açısından, matematiksel olarak yükseliş potansiyeli veya düşüş riskinin doğması durumunda, analistlerimiz, AL-TUT-SAT önerilerinin dışında, sektör ve şirket ile ilgili genel gidişatı ve son gelişmeleri gözeterek derecelendirmeye temel oluşturan potansiyel getiri seviyelerinin dışında önerilerde bulunma haklarını saklı tutarlar. Bu gibi durumlarda, bahse konu şirket(ler)in, içerisinde buldukları sektörün genel koşulları, muhtemel risk ve getiri başlıkları, açıklanan son finansallarındaki parametreler, politik ve jeopolitik gibi farklı birçok girdi gözetilerek değerlendirilme bulunabilir. Analistlerimiz, AL-TUT-SAT önerilerini belirlerken, sadece matematiksel değerlerin gözetildiği, mekanik bir süreç yürütmemektedirler.