

günlük bülten

| Tarih | BIST 100 | Endeks değişim | İşlem hacmi, mio TRY | Hacim değişim |
|------------|----------|----------------|----------------------|---------------|
| 14.04.2026 | 14202 | 1.0% | 237,611 | 10.7% |
| 13.04.2026 | 14059 | -0.1% | 214,562 | 10.0% |
| 10.04.2026 | 14074 | 2.8% | 195,067 | 7.1% |
| 09.04.2026 | 13689 | 1.1% | 182,084 | 30.8% |
| 08.04.2026 | 13537 | | 263,111 | |

| Tarih | BIST 100 | Endeks değişim | İşlem hacmi, mio USD | Hacim değişim |
|------------|----------|----------------|----------------------|---------------|
| 14.04.2026 | 318 | 1.0% | 5,322 | 10.7% |
| 13.04.2026 | 315 | -0.4% | 4,807 | 9.7% |
| 10.04.2026 | 316 | 2.8% | 4,382 | 7.1% |
| 09.04.2026 | 308 | 1.0% | 4,091 | 30.9% |
| 08.04.2026 | 305 | | 5,919 | |

Kaynak: Deniz Yatırım Strateji ve Araştırma Bölümü hesaplamaları

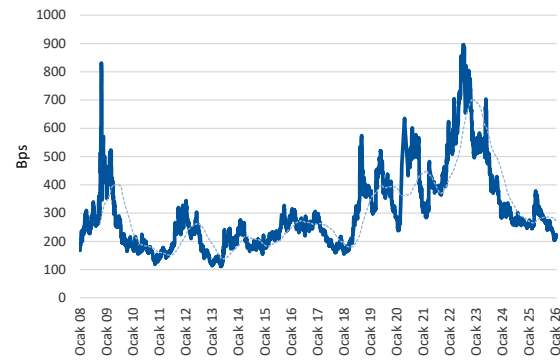
| Yerel piyasa | Piyasa özeti | | | | |
|------------------|--------------|--------|---------|----------------|---------|
| | Kapanış | Önceki | Değişim | Yıl başlangıcı | Değişim |
| BIST 30 | 16325 | 16177 | 0.9% | 12224 | 33.6% |
| BIST 100 | 14202 | 14059 | 1.0% | 11262 | 26.1% |
| USDTRY | 44.73 | 44.69 | 0.1% | 42.96 | 4.1% |
| EURTRY | 52.78 | 52.56 | 0.4% | 50.52 | 4.5% |
| GBPTRY | 60.71 | 60.38 | 0.5% | 57.92 | 4.8% |
| Sepet kur | 48.75 | 48.63 | 0.3% | 46.74 | 4.3% |
| 2y TR tahvil | 39.64% | 39.68% | -4 | 36.84% | 280 |
| 10y TR tahvil | 32.23% | 32.53% | -30 | 28.96% | 327 |
| AOFM | 40.00% | 40.00% | 0 | 38.00% | 200 |
| 5y CDS | 229 | 239 | -9 | 204 | 25 |
| FX | Kapanış | Önceki | Değişim | Yıl başlangıcı | Değişim |
| EURUSD | 1.1796 | 1.1759 | 0.3% | 1.1746 | 0.4% |
| GBPUSD | 1.3567 | 1.3506 | 0.5% | 1.3475 | 0.7% |
| USDJPY | 158.79 | 159.45 | -0.4% | 156.71 | 1.3% |
| Emtia | Kapanış | Önceki | Değişim | Yıl başlangıcı | Değişim |
| Ons altın, USD | 4,842 | 4,740 | 2.1% | 4,319 | 12.1% |
| Ons gümüş, USD | 79.55 | 75.61 | 5.2% | 71.66 | 11.0% |
| Brent, USD | 94.79 | 99.36 | -4.6% | 60.85 | 55.8% |
| Global endeksler | Kapanış | Önceki | Değişim | Yıl başlangıcı | Değişim |
| Dow Jones | 48536 | 48218 | 0.7% | 48063 | 1.0% |
| S&P 500 | 6967 | 6886 | 1.2% | 6846 | 1.8% |
| Nasdaq Comp. | 23639 | 23184 | 2.0% | 23242 | 1.7% |
| DAX | 24044 | 23742 | 1.3% | 24490 | -1.8% |
| FTSE 100 | 10609 | 10583 | 0.2% | 9931 | 6.8% |

Kaynak: Deniz Yatırım Strateji ve Araştırma Bölümü hesaplamaları

En çok yükselenler & düşenler (BIST 100)

| En çok yükselenler | Hisse kodu | Son kapanış | Gün değ. | Hacim, mio TRY |
|----------------------------|------------|-------------|----------|----------------|
| Ral Yatırım Holding | RALYH | 281.75 | 10.0% | 685 |
| Efor Yatırım | EFOR | 6.12 | 9.9% | 800 |
| Borusan Boru Sanayi | BRSAN | 568.50 | 7.7% | 2,084 |
| Enerjya Enerji | ENERY | 9.14 | 5.4% | 662 |
| Tofaş Otomobil Fab. | TOASO | 298.00 | 5.0% | 1,182 |
| Qua Granit Hayal Yapı | QUAGR | 3.57 | 5.0% | 668 |
| En çok düşenler | Hisse kodu | Son kapanış | Gün değ. | Hacim, mio TRY |
| Ecazbaşı İlaç | ECILC | 99.95 | -8.5% | 1,089 |
| Granturk Holding | GRTHO | 266.00 | -5.6% | 876 |
| Europen Endüstri İnşaat | EUREN | 5.20 | -4.8% | 1,702 |
| Dap Gayrimenkul Geliştirme | DAPGM | 10.86 | -4.5% | 655 |
| Kontrolmatik Teknoloji | KONTR | 9.87 | -2.6% | 1,500 |
| Gülermak Ağır Sanayi | GLRMK | 226.20 | -2.5% | 3,358 |

5 Yıllık Ülke Risk Primi (CDS) (baz puan)



Piyasa yorumu:

Bu sabah karışık açılış ve sonrasında 14000 – 14450 arasında işlem aktivitesi bekliyoruz.

Dün endeks +1.02% değişimle 14.202 seviyesinde kapattı. İşlem hacmi yüksek seviyede gerçekleşti.

Günlük Bültenimizin ilerleyen sayfalarında detaylı şekilde görebileceğiniz **Seçilmiş İndikatörler Puanlama Sistemimize** göre bugün öne çıkan ilk 5 hisse senedi: **AGHOL, AKSA, AKSEN, ARCLK** ve **BALSU**. İlgili sayfada sistemimizin metodolojisini ve uyarı notunu okumanızı önemle belirtmek isteriz.

Son iş günü kapanışına göre, eşit dağıtım oranı ile oluşturulan Deniz Yatırım Model Portföyümüz günlük bazda %0.76, BIST 100 endeksi ise %1.02 seviyelerinde performans sergilemiştir.

Strateji ve Araştırma Bölümümüzün hazırladığı teknik takip bültenine ulaşmak için lütfen aşağıdaki başlığa tıklayınız.

[BIST Teknik Takip Bülteni, 15.04.2026](#)

Bugünün haberleri:

Piyasa gelişmesi

- **BIST Hacim Takip Analizleri (Hacim Avcıları)**
- **Demir Çelik Sektörü:** Orta Doğu krizi ile Türk çelik sektörüne talep arttı / olumlu

Hisse senetleri

- **DOAS:** 1Ç26 Beklentimiz
- **ALBRK:** 1Ç26 Beklentimiz
- **HTTBT:** 1Ç26 Beklentimiz
- **ALARK:** 1Ç26 Beklentimiz
- **PETKM:** Etilen-nafta makası haftalık bazda artış gösterdi / olumlu

Piyasa notu

Küresel piyasalar, ABD ile İran arasındaki müzakere sürecinin bir anlaşmayla sonuçlanabileceğine yönelik artan beklentiler ve ABD’de Mart ayına ilişkin Üretici Fiyat Endeksi’nin beklentilerin altında gerçekleşmesinin risk iştahını desteklemesiyle pozitif bir seyir izledi.

ABD hisse senedi piyasalarında alımların geniş tabanlı ve güçlü olduğu izlendi. Dow Jones %0,66 S&P 500 %1,18 ve Nasdaq %1,96 artışla günü tamamladı. Nasdaq’taki görece güçlü performans, risk iştahının özellikle büyüme ve teknoloji hisseleri öncülüğünde toparlandığına işaret etti. Bu sabah ABD vadeliinde sınırlı pozitif, Asya – Pasifik piyasaları ise genel olarak pozitif tarafta yer alıyor.

Makroekonomik veri tarafında ise, ABD’de Üretici Fiyat Endeksi Mart ayında aylık bazda %0,5, yıllık bazda ise %4 artış kaydetti. Üretici enflasyonu beklentilerin altında gerçekleşmesine rağmen, yıllık bazda Şubat 2023’ten bu yana en yüksek artışın görülmesi dikkat çekti.

Dolar endeksi %0,27 düşüşle 97,90 seviyesine gerilerken, EUR/USD paritesi 1,179, GBP/USD paritesi ise 1,357 seviyesine yükseldi.

Yurt içinde BIST 100 endeksi günü %1,02 yükselişle 14.202 puandan tamamladı. Endeks önceki kapanışa göre 143,73 puan artarken, toplam işlem hacmi 237,6 milyar TL olarak gerçekleşti. Sektör endeksleri arasında en fazla kazandıran %2,77 ile madencilik olurken, tek kaybettiren sektör %0,06 ile metal ana sanayi oldu. BIST 100 endeksinin 14.000 puan üzerinde kalıcılık sağlaması teknik açıdan olumlu değerlendirilebilir.

Makroekonomik tarafta, yurt içinde bugün açıklanacak Mart ayı merkezi yönetim bütçe dengesi verileri takip edilecek. Öncü gösterge niteliğindeki nakit bütçe gerçekleştirmeleri, Mart ayında 48,9 milyar TL faiz dışı açık ve 279,6 milyar TL toplam açık verildiğine işaret etmişti. 2025 yılının aynı döneminde ise 163,9 milyar TL faiz dışı açık ve 299,0 milyar TL toplam açık kaydedilmişti. Bu çerçevede faiz dışı bütçe performansında yıllık bazda bir iyileşme dikkat çekiyor. Açıklanacak verilerin de bu eğilimi teyit etmesi bekleniyor.

Hazine tarafında, haftanın ilk iki işlem gününde gerçekleştirilen doğrudan satışlarla borçlanma programı tamamlanırken, bugün toplam 311,2 milyar TL tutarında iç borç ödemesi yapılacak. Bu tutarın 299,4 milyar TL’lik kısmı piyasaya gerçekleştirilecek ödemelerden oluşuyor.

Ödemeler dengesi verilerine göre, 2025 yılı Şubat ayında 5.218 milyon dolar açık veren cari denge, 2026 yılının aynı ayında 7.501 milyon dolar açık verdi. Böylece 12 aylık cari işlemler açığı 33.164 milyon dolardan 35.447 milyon dolara yükseldi. Cari açıktaki artışta, ödemeler dengesi tanımlı dış ticaret açığının yıllık bazda 2.002 milyon dolar artarak 7.478 milyon dolara yükselmesi etkili oldu.

Bugün veri takviminde yurt içinde bütçe dengesi öne çıkarken, yurt dışında Avro Bölgesi sanayi üretimi ve ABD’de New York Fed imalat endeksi izlenecek.

Piyasa gelişmesi

BIST Hacim Takip Analizleri (Hacim Avcıları)

- Yıl başından bu yana ortalama hacim uzaklığının üzerinde kalan ilk 5 hisse; **SASA 105.5%, PETKM, 90.8%, YKBNK 87.9%, TRALT 80.9%, ENKAI 73.5%** olurken hacim uzaklığının altında kalan 5 hisse ise; **TCELL -20%, KCHOL-24.3%, TTKOM -29.4%, DSTKF -36.4%, EKGYO -36.8%** olarak karşımıza çıkmaktadır.
- BIST30 içerisinde TL bazlı işlem hacmi en yüksek ilk 5 hisse sırasıyla; **21,029 milyon TL ile THYAO, 16,015 milyon TL ile ASELS, 14,123 milyon TL ile YKBNK, 13,426 milyon TL ile ISCTR, 12,941 milyon TL ile AKBNK** şeklindedir.
- Söz konusu hisselerin TL bazlı yıl başından bugüne ortalama işlem hacimleri sırasıyla; **16,713 milyon TL ile THYAO, 13,466 milyon TL ile ASELS, 7,514 milyon TL ile YKBNK, 10,116 milyon TL ile ISCTR, 9,211 milyon TL ile AKBNK** şeklindedir.
- Söz konusu hisselerin yıl başından bugüne ortalama hacimlerine uzaklıkları son kapanışları itibarıyla sırasıyla; **THYAO için 25.8%, ASELS için 18.9%, YKBNK için 87.9%, ISCTR için 32.7%, AKBNK için 40.5%** şeklindedir.
- 2026 maksimum hacim seviyesine en yakın ilk 5 hisse sırasıyla; **-20.5% ile FROTO, -20.9% ile YKBNK, -24.8% ile SASA, -27.2% ile ENKAI, -27.4% ile TRALT** şeklindedir.
- 2026 maksimum hacim seviyesine en uzak ilk 5 hisse sırasıyla; **-66.9% ile KCHOL, -70.1% ile PGSUS, -71.9% ile SISE, -79.4% ile DSTKF, -79.8% ile EKGYO** şeklindedir.
- 2026 minimum hacim seviyesine en yakın ilk 5 hisse sırasıyla; **124.7% ile KCHOL, 132.4% ile DSTKF, 143% ile BIMAS, 157% ile TOASO, 171.7% ile GUBRF** yer almaktadır.
- 2026 minimum hacim seviyesine en uzak ilk 5 hisse sırasıyla; **1043.5% ile SASA, 783.8% ile EREGL, 672.6% ile YKBNK, 645.1% ile TUPRS, 568.1% ile PGSUS** olarak karşımıza çıkmaktadır.

Endeksler, sektörler ve Araştırma Kapsamımız bazında sıcaklık haritaları

| BIST 100 endeksi sıcaklık haritası | | | | | | | | | |
|------------------------------------|---------------|----------------|----------------|----------------|----------------|----------------|----------------|----------------|----------------|
| AEFES %2.5 | AGHOL %2.8 | AKBNK %1.4 | AKSA %0.3 | AKSEN %0.9 | ALARK %1.3 | ALTNY %-1.3 | ANSGR %2.1 | ARCLK %-1.2 | ASELS %-0.8 |
| ASTOR %2.3 | BALSU %2.9 | BIMAS %1.1 | BRNSAN %7.7 | BRYAT %3.8 | BSOKE %1.2 | BTCIM %0.9 | CANTE %0.6 | CCOLA %0.7 | CIMSA %0.3 |
| CVKMD %-0.1 | CWENE %2.8 | DAPGM %-4.5 | DOAS %-0.6 | DOHOL %1.5 | DSTKF %1.8 | ECILC %-8.5 | EFOR %9.9 | EKGYO %0.8 | ENERY %5.4 |
| ENJSA %4.1 | ENKAI %4.3 | EREGL %-1.7 | EUPWR %-2.1 | EUREN %-4.8 | FENER %1.7 | FROTO %1.1 | GARAN %0.9 | GENIL %-0.6 | GESAN %-1.9 |
| GLRMK %-2.5 | GRSEL %1.7 | GRTHO %-5.6 | GSRAY %0.9 | GUBRF %2.0 | HALKB %-0.2 | HEKTS %1.3 | ISCTR %-0.4 | ISMEN %3.1 | IZENR %1.8 |
| KCHOL %1.1 | KLRHO %2.3 | KONTR %-2.6 | KRDMD %-1.9 | KTLEV %2.9 | KUYAS %1.1 | MAGEN %0.6 | MAVI %1.3 | MGROS %1.2 | MIATK %-0.4 |
| MPARK %1.1 | OBAMS %0.1 | ODAS %-0.7 | OTKAR %1.4 | OYAKC %2.0 | PAHOL %1.3 | PASEU %-0.2 | PATEK %0.7 | PETKM %-0.6 | PGSUS %1.9 |
| PSGYO %0.4 | QUAGR %5.0 | RALYH %10.0 | REEDR %0.3 | SAHOL %1.4 | SARKY %1.6 | SASA %4.6 | SISE %0.7 | SKBNK %1.7 | SOKM %-0.7 |
| TABGD %1.3 | TAVHL %0.5 | TCELL %0.5 | THYAO %2.3 | TKFEN %1.9 | TOASO %5.0 | TRALT %4.6 | TRENJ %1.4 | TRMET %1.3 | TSKB %0.2 |
| TTKOM %0.6 | TUKAS %0.8 | TUPRS %1.3 | TUREX %2.0 | TURSG %2.5 | ULKER %0.8 | VAKBN %-0.1 | VESTL %1.1 | YKBNK %-1.0 | ZOREN %1.7 |

Kaynak: Deniz Yatırım Strateji ve Araştırma hesaplamaları

| BIST 30 endeksi sıcaklık haritası | | | | | | | | | |
|-----------------------------------|---------------|----------------|---------------|----------------|---------------|----------------|---------------|----------------|----------------|
| AEFES %2.5 | AKBNK %1.4 | ASELS %-0.8 | ASTOR %2.3 | BIMAS %1.1 | DSTKF %1.8 | EKGYO %0.8 | ENKAI %4.3 | EREGL %-1.7 | FROTO %1.1 |
| GARAN %0.9 | GUBRF %2.0 | ISCTR %-0.4 | KCHOL %1.1 | KRDMD %-1.9 | MGROS %1.2 | PETKM %-0.6 | PGSUS %1.9 | SAHOL %1.4 | SASA %4.6 |
| SISE %0.7 | TAVHL %0.5 | TCELL %0.5 | THYAO %2.3 | TOASO %5.0 | TRALT %4.6 | TTKOM %0.6 | TUPRS %1.3 | VAKBN %-0.1 | YKBNK %-1.0 |

Kaynak: Deniz Yatırım Strateji ve Araştırma hesaplamaları

| Endeks ve sektörler bazında sıcaklık haritası | | | | | | | | | |
|---|----------------|---------------|---------------|---------------|----------------|---------------|---------------|---------------|---------------|
| XU100 %1.0 | XU030 %0.9 | XU050 %0.9 | XBANK %0.4 | XUTUM %1.0 | XUMAL %1.1 | XBANA %1.1 | XBLSM %0.7 | XELKT %1.5 | XFINK %1.7 |
| XGIDA %1.1 | XGMYO %1.9 | XHARZ %1.0 | XHOLD %0.9 | XILTM %0.5 | XINSA %2.0 | XKAGT %1.4 | XKMYA %1.5 | XKOBI %4.9 | XKURY %0.7 |
| XMADN %2.8 | XMANA %-0.1 | XMESY %1.8 | XSGRT %1.5 | XSPOR %2.0 | XTAST %1.6 | XCRT %0.9 | XTEKS %0.1 | XTMTU %0.7 | XTRZM %2.2 |
| XTUMY %0.9 | XUHIZ %1.2 | XULAS %2.3 | XUSIN %1.3 | XUSRD %0.9 | XUTEK %-0.5 | XYORT %1.6 | XYUZO %1.3 | XAKUR %0.9 | XUGRA %1.2 |

Kaynak: Deniz Yatırım Strateji ve Araştırma hesaplamaları

| Araştırma kapsamımızdaki şirketler için sıcaklık haritası | | | | | | | | | |
|---|---------------|----------------|----------------|----------------|----------------|----------------|----------------|---------------|----------------|
| AGESA %-0.7 | AKBNK %1.4 | AKCNS %1.5 | AKGRT %0.4 | AKSA %0.3 | AKSEN %0.9 | ALARK %1.3 | ALBRK %1.9 | ALFAS %0.8 | ALKIM %0.9 |
| ANHYT %-0.4 | ANSGR %2.1 | ARCLK %-1.2 | ARMGD %0.5 | ASELS %-0.8 | AYGAZ %-2.0 | AZTEK %1.5 | BIGCH %2.7 | BIMAS %1.1 | BIOEN %-0.2 |
| BIZIM %1.0 | BRISA %0.8 | CCOLA %0.7 | CIMSA %0.3 | DOAS %-0.6 | DOHOL %1.5 | EBEBK %5.1 | EKGYO %0.8 | ENJSA %4.1 | ENKAI %4.3 |
| EREGL %-1.7 | FROTO %1.1 | GARAN %0.9 | GLCVY %0.8 | GWIND %-0.9 | HALKB %-0.2 | HEKTS %1.3 | HTTBT %1.6 | INDES %3.6 | ISCTR %-0.4 |
| ISMEN %3.1 | KAREL %8.3 | KCHOL %1.1 | KLKIM %1.7 | KORDS %3.4 | KRDMD %-1.9 | LKMNH %0.3 | LOGO %0.0 | MAVI %1.3 | MEDTR %1.7 |
| MGROS %1.2 | MPARK %1.1 | OFSYM %2.2 | OTKAR %1.4 | PETKM %-0.6 | PGSUS %1.9 | RGYAS %1.3 | SAHOL %1.4 | SELEC %1.0 | SISE %0.7 |
| SOKM %-0.7 | TABGD %1.3 | TAVHL %0.5 | TCELL %0.5 | THYAO %2.3 | TOASO %5.0 | TRGYO %-0.6 | TSKB %0.2 | TTKOM %0.6 | TTRAK %2.0 |
| TUPRS %1.3 | TURSG %2.5 | ULKER %0.8 | VAKBN %-0.1 | VESBE %1.0 | VESTL %1.1 | YATAS %2.1 | YKBNK %-1.0 | | |

Kaynak: Deniz Yatırım Strateji ve Araştırma hesaplamaları

Demir Çelik Sektörü: Orta Doğu krizi ile Türk çelik sektörüne talep arttı / olumlu

Orta Doğu'daki kriz ve Çin'in maliyet artışları, Türk çelik sektörüne talep artışı sağladı. Türkiye Çelik Üreticileri Derneği Genel Sekreteri Veysel Yayan, Nisan ayında çelik ihracatında yüzde 30'luk bir artış görüldüğünü açıkladı. Ancak, hurda fiyatlarındaki yükseliş ve kapasite kullanım oranlarındaki düşük seviyeler sektördeki en büyük zorluklar olarak öne çıkıyor.

Bloomberg HT'ye konuşan Türkiye Çelik Üreticileri Derneği Genel Sekreteri Veysel Yayan, çelik sektöründeki maliyet artışları ve küresel gelişmelerin gelecekteki etkilerini değerlendirdi.

Yayan, Çelik İhracatçıları Birliği'nin geçici verilerine işaret ederek Türkiye çelik ihracatının yılın ilk iki ayında ortalama yüzde 5 düşerken Mart'ta pozitifte döndüğünü belirterek "Nisan ayının ilk 10 gününde yüzde 30 artış görüldü" dedi. Özellikle Orta Doğu'daki krizi sebebiyle Çin'in artan maliyetler ile sipariş kabul etmediğine değinen Yayan, bu durumun Türk çelik sektörüne olumlu yansiyebileceğini belirtti.

İhracatta yılın ilk 2 aydaki zayıf seyrin ardından artış eğilimini olumlu olarak değerlendiriyoruz.

Haber için link | [Bloomberg HT](#)

Hisse senetleri

DOAS: 1Ç26 Beklentimiz

| Araştırma kapsamı Otomotiv (mio TRY) | Gerçekleşen | | Tahmin | Tahmin | Tahmin | Bilanço açıklama tarihi: 11 Mayıs |
|--|-------------|--------|--------|----------|----------|--|
| DOAS | 1Ç25 | 4Ç25 | 1Ç26 | Çeyrek Δ | Yıllık Δ | |
| Net satış geliri | 55,015 | 85,258 | 48,170 | -44% | -12% | Araç satış adetlerindeki seyre rağmen fiyatlama tarafının zayıf seyretmesi dolayısıyla satış geliri ve FAVÖK marjında daralma öngörüyoruz. |
| FAVÖK | 3,767 | 2,595 | 2,867 | 10% | -24% | |
| Net kar | 755 | -2,345 | 352 | a.d. | -53% | |

ALBRK: 1Ç26 Beklentimiz

| Araştırma kapsamı Banka (mio TRY) | Gerçekleşen | | Tahmin | Tahmin | Tahmin | Bilanço açıklama tarihi: 8 Mayıs |
|-------------------------------------|-------------|-------|--------|----------|----------|--|
| ALBRK | 1Ç25 | 4Ç25 | 1Ç26 | Çeyrek Δ | Yıllık Δ | |
| Net kar | 846 | 3,375 | 936 | -72% | 11% | Banka'nın operasyonel açıdan zayıf olduğu ilk çeyrekte; geçen yılın aynı dönemindeki tek seferlik serbest karşılık etkisi arındırıldığında, zorlu piyasa koşullarına rağmen net karda sınırlı bir artış öngörülmektedir. Öte yandan, çeyreklik bazdaki azalış temel olarak son çeyrekte kaydedilen kar/zarar projeleri getirilerinden kaynaklanmaktadır. |

HTTBT: 1Ç26 Beklentimiz

| Araştırma kapsamı Havaçılık (mio USD) | Gerçekleşen | | Tahmin | Tahmin | Tahmin | Bilanço açıklama tarihi: 7 Mayıs |
|---|-------------|-------|--------|----------|----------|--|
| HTTBT | 1Ç25 | 4Ç25 | 1Ç26 | Çeyrek Δ | Yıllık Δ | |
| Net satış geliri | 9.54 | 10.68 | 11.42 | 7% | 20% | Mart ayındaki jeopolitik gerginliklerin yarattığı kısmi baskıya rağmen operasyonel kârlılıkta iyileşme bekliyoruz. Beklentimiz, satış gelirlerinin %20 artması ve FAVÖK marjının ise %37 civarında seyretmesi yönünde. |
| FAVÖK | 3.25 | 5.20 | 4.21 | -19% | 30% | |
| Net kar | 1.83 | 2.36 | 1.87 | -21% | 2% | |

ALARK: 1Ç26 Beklentimiz

| Araştırma kapsamı Holding (mio TRY) | Gerçekleşen | | Tahmin | Tahmin | Tahmin | Bilanço açıklama tarihi: 8 Mayıs |
|---------------------------------------|-------------|------|--------|----------|----------|--|
| ALARK | 1Ç25 | 4Ç25 | 1Ç26 | Çeyrek Δ | Yıllık Δ | |
| Net satış geliri | | | | | | Elektrik üretim işkolundaki zayıflığın elektrik dağıtım işkolunda devam eden olumlu seyir ile dengelenebileceğini, ancak enflasyon muhasebesinin süregelen etkileri nedeniyle ilimî düzeyde net zarar kaydedebileceğini tahmin ediyoruz. |
| FAVÖK | | | | | | |
| Net kar | -2,758 | -875 | -239 | -73% | -91% | |

PETKM: Etilen-nafta makası haftalık bazda artış gösterdi / olumlu

Petkim tarafından paylaşılan verilere göre, etilen-nafta makası 10 Nisan 2026 tarihi itibarıyla haftalık bazda 219,0 USD/ton (%45,3) artış ile 702,8 USD/ton seviyesinde gerçekleşti. Etilen fiyatlarında 113,5 USD/ton (%7,8) seviyesinde artış yaşanırken, nafta fiyatında ise 105,5 USD/tonluk (%10,9) bir azalış yaşandı. Hatırlanacağı üzere, makas bir önceki hafta 362,3 USD/ton seviyesinden 483,8 USD/tona toplamda 121,5 USD/ton artış göstermişti.

Yıl başından itibaren 264,7 dolar/ton seviyesinde gerçekleşen etilen nafta makası 2021, 2022, 2023, 2024 ve 2025 yıllarında sırasıyla 585,6 dolar/ton, 364,9 dolar/ton, 190,4 dolar/ton, 178,4 dolar/ton ve 245,0 dolar/ton seviyelerinde gerçekleşmişti.

Platts Petrokimya endeksi haftalık bazda %3,7 artışla 1330,8 USD/ton seviyesinde gerçekleşti. Yıl başından itibaren 789,4 USD/ton seviyesinde gerçekleşen endeks 2021, 2022, 2023, 2024 ve 2025 yıllarında ise sırasıyla 1103,9 dolar/ton, 1065,1 dolar/ton, 854,0 dolar/ton, 872,1 dolar/ton ve 789,4 dolar/ton seviyelerinde gerçekleşmişti.

Etilen-nafta makası petrokimya endüstrisi için genel bir karlılık metriği olmakla birlikte karlılık görünümü ile ilgili daha sağlıklı yorum yapmak için nihai ürün fiyatlarının takip edilmesi gerekmektedir. Belirli petrokimya ürünlerinin fiyatlarının endeksi olması açısından Platts endeksi da bu açıdan izlenebilir. Ancak söz konusu endeksin Petkim'in ürettiği ürün gamı ile birebir örtüşmediğini belirtelim.

Platts tarafındaki artışa ek olarak etilen fiyatlarındaki artışın nafta fiyatlarındaki artışın üzerinde gerçekleşmesi ve bu paralelde etilen-nafta makasının bu haftada da artış göstermesini Petkim açısından olumlu olarak değerlendiriyoruz

Genel değerlendirme:

Petkim Petrokimya için 12-aylık hedef fiyatımız 21,00 TL, önerimizi de TUT olarak sürdürüyoruz. Hisse, yıl başından itibaren BIST 100 Endeksi'nin %8 üzerinde performans göstermiştir.

Kapsamlı rapor için link | [Hisse Notu: Etilen-Nafta Verileri](#)

KAP haberleri

ASELS

Şirketimizin 01.01.2026 – 31.03.2026 hesap dönemine ilişkin finansal raporlarının 28.04.2026 tarihinde kamuya açıklanması planlanmaktadır.

AKSEN

25 Haziran 2025 tarihli Özel Durum Açıklaması'nda belirtildiği üzere, "Sürdürülebilir Yüksek Büyüme" stratejimiz doğrultusunda üretim portföyümüzü yeni yatırımlarla genişletme hedefimiz kapsamında, Afrika bölgesindeki santral projelerinde kullanılmak üzere Africa Finance Corporation ("AFC") ile 7 yıl vadeli 150 milyon ABD Doları tutarında kredi sözleşmesi imzalanmıştır.

13 Nisan 2026 tarihinde, bahsi geçen krediye ek olarak, Afrika bölgesindeki santral projelerinde kullanılmak üzere AFC ile 300 milyon ABD Doları tutarında, 2032 vadeli kredi sözleşmesi imzalanmıştır.

GLRMK

Şirketimizin %100 dolaylı bağlı ortaklığı Gülermak Renewables Deutschland Holding GmbH Yönetim Kurulu'nun 14 Nisan 2026 tarihli kararı çerçevesinde; Orrön Kastorf Agri-PV Beteiligungsgesellschaft mbH şirketinin paylarının %100'ünün Orrön Energy Greenfield AB'den 4.729.920 EUR karşılığında satın alınmasına dair pay alım sözleşmesi imzalanmıştır. Payları satın alınan Orrön Kastorf Agri-PV Beteiligungsgesellschaft mbH şirketi altında gerekli izinlerin alınmasına müteakip tahmini 90,96 MW kurulu güce sahip güneş enerjisi (tarımsal voltaik) santrali kurulması planlanmaktadır.

OFSYM

Şirketimiz Yönetim Kurulu'nun 14.04.2026 tarihli kararı ile Sermaye Piyasası Kurulu'nun III-48.3 sayılı Girişim Sermayesi Yatırım Ortaklıklarına İlişkin Esaslar Tebliği kapsamında, 600.000.000 TL başlangıç sermayesi ile kurulacak bir girişim sermayesi yatırım ortaklığına, Şirketimiz tarafından %10 oranında ve 60.000.000 TL sermaye tutarı ile iştirak edilmesine karar verilmiştir. Söz konusu girişim sermayesi yatırım ortaklığının kuruluşu Sermaye Piyasası Kurulu'nun iznine tabi olup, konuya ilişkin gelişmeler hakkında kamuoyuna gerekli bilgilendirmeler yapılacaktır.

ASTOR

Şirketimiz pay sahiplerinden Astor Holding A.Ş. tarafından Şirketimize iletilen açıklama aşağıda paylaşılmaktadır.

Astor Holding A.Ş. ("Astor Holding"), Astor Enerji A.Ş.'de ("ASTOR") sahip olduğu ve çıkarılmış sermayenin yaklaşık %5,99'ine tekabül eden, 59.750.000 adet B Grubu paylarının satışa sunulmasını ("işlem") duyurmaktadır.

İşlem, yurt içi ve yurt dışı kurumsal yatırımcılara yapılacak bir pay satışı yoluyla gerçekleştirilecektir. İşlem'de pay başına fiyat, derhal başlayacak olan hızlandırılmış talep toplama (accelerated bookbuilding) yöntemi ile belirlenecektir. Astor Holding, İşlem'in şartlarını ve zamanlamasını istediği zaman değiştirme hakkını saklı tutmaktadır. ASTOR, İşlem'den herhangi bir gelir elde etmeyecektir.

İşlem'e ilişkin olarak Astor Holding'e, Citigroup Global Markets Limited ("Citi") ile HSBC Bank plc ("HSBC") Eş Global Koordinatörler ve Talep Toplayıcılar ("Koordinatörler") sıfatıyla hizmet verecektir.

İşlem'in toptan alım satım işlemi olarak gerçekleştirilmesi amacıyla, HSBC Yatırım Menkul Değerler A.Ş., 15 Nisan 2026 tarihinde Borsa İstanbul A.Ş.'ye ("BIST") başvuruda bulunacaktır. BIST'in onay tarihine bağlı olarak, İşlem'in 16 Nisan 2026 tarihinde gerçekleştirilmesi ve 20 Nisan 2026 tarihinde toptan alım satım işlemi olarak takasın gerçekleştirilmesi beklenmektedir. İşleme konu olan paylar halihazırda BIST'te işlem görmeyen nitelikte olup, toptan alım satım işlem günü itibarıyla BIST'te işlem gören niteliğe dönüşüm işleminin tamamlanması beklenmektedir. Astor Holding paylarının tamamı Feridun Geçgel ve Enver Geçgel'e (ASTOR'un Yönetim Kurulu Başkan Yardımcısı) aittir. İşlem'e konu payların tamamının satılması halinde İşlem sonrasında, Astor Holding'in ASTOR'daki pay sahipliği oranı ile ASTOR'un halka açıklık oranının sırasıyla %0 ve yaklaşık %42,75 olması beklenmektedir. Feridun Geçgel, ASTOR'un yaklaşık %57,25 oranında pay sahibi olmayı sürdürecektir. Böylece, Feridun Geçgel ASTOR'un çoğunluk pay sahibi olmaya devam edecektir.

Astor Holding ve Feridun Geçgel, İşlem sonrasında ASTOR nezdindeki payları için, mutad istisnalar ile Koordinatörler'in izni ile gerçekleştirilecek işlemler hariç olmak üzere, Koordinatörler'e karşı İşlem'in tamamlanmasını takip eden 180 günlük süre için pay satmama taahhüdü üstlenmiştir.

ASTOR

Şirketimiz pay sahiplerinden Astor Holding A.Ş. tarafından Şirketimize iletilen açıklama aşağıda paylaşılmaktadır.

14 Nisan 2026 tarihli önceki açıklamamızı takiben Astor Holding A.Ş. ("Astor Holding"), Astor Enerji A.Ş.'de ("ASTOR") sahip olduğu ve çıkarılmış sermayenin yaklaşık %5,99'una tekabül eden, 59.750.000 adet B Grubu paylarının satışı ("İşlem") kapsamında fiyatlandırmasını duyurmaktadır.

İşlem kapsamında önceki kapanış fiyatına göre yaklaşık %7,95'lik bir iskonto ile satış fiyatı pay başına 187,5 TL olarak belirlenmiş olup, brüt hasılat yaklaşık 11,2 milyar TL olarak gerçekleşmiştir.

İşlem, yurt dışı kurumsal yatırımcılara yapılacak pay satışı yoluyla gerçekleştirilmiştir. İşlem'e ilişkin olarak Astor Holding'e, Citigroup Global Markets Limited ("Citi") ile HSBC Bank plc ("HSBC") Eş Global Koordinatörler ve Talep Toplayıcılar ("Koordinatörler") sıfatıyla hizmet vermiştir.

İşlemin toptan alım satım işlemi olarak gerçekleştirilmesi amacıyla, HSBC Yatırım Menkul Değerler A.Ş., işbu açıklamanın yapıldığı 15 Nisan 2026 tarihinde Borsa İstanbul A.Ş.'ye ("BİST") başvuruda bulunacaktır. BİST'in onay tarihine bağlı olarak, İşlem'in 16 Nisan 2026 tarihinde gerçekleştirilmesi ve 20 Nisan 2026 tarihinde toptan alım satım işlemi olarak takasının tamamlanması beklenmektedir. İşleme konu olan paylar halihazırda BİST'te işlem görmeyen nitelikte olup, toptan alım satım işlem günü itibarıyla BİST'te işlem gören niteliğe dönüşüm işleminin tamamlanması beklenmektedir.

Astor Holding paylarının tamamı Feridun Geçgel ve Enver Geçgel'e (ASTOR'un Yönetim Kurulu Başkan Yardımcısı) aittir. İşlem sonrasında, Astor Holding'in ASTOR'daki pay sahipliği oranı ile ASTOR'un halka açıklık oranının sırasıyla %0 ve %42,75 olması beklenmektedir. Feridun Geçgel, ASTOR'da yaklaşık %57,25 oranında pay sahibi olmayı sürdürecektir. Böylece, Feridun Geçgel ASTOR'un çoğunluk pay sahibi olmaya devam edecektir.

Astor Holding ve Feridun Geçgel, İşlem sonrasında ASTOR nezdindeki payları için, mutad istisnalar ile Koordinatörler'in izni ile gerçekleştirilecek işlemler hariç olmak üzere, Koordinatörler'e karşı İşlem'in tamamlanmasını takip eden 180 günlük süre için pay satmama taahhüdü üstlenmiştir.

TUPRS

Şirketimizin 01.01.2026 – 31.03.2026 hesap dönemine ilişkin finansal raporlarının 06 Mayıs 2026 tarihinde kamuya açıklanması planlanmaktadır.

| Kar Payı Ödemeleri | | | | | | | | | | | | | |
|--------------------|------------|----------------|---------------------|-----------|----------|-------------------|-----------------|---------------|------------------------|------------------------|---------------|------------------------|------------------------|
| Hisse Kodu | Özet Bilgi | Dağıtım Tarihi | Kapanış Fiyatı (TL) | Brüt (TL) | Net (TL) | Teorik Fiyat (TL) | Kar Payı Verimi | XU030 Ağırlık | XU030'a Yüzesel Etkisi | XU030'a Puansal Etkisi | XU100 Ağırlık | XU100'e Yüzesel Etkisi | XU100'e Puansal Etkisi |
| ALBRK | Kar payı | 15.04.2026 | 9.06 | 0.26 | 0.22 | 8.80 | 2.89% | Yok | Etkisi bulunmuyor | Etkisi bulunmuyor | Yok | Etkisi bulunmuyor | Etkisi bulunmuyor |
| AKMGY | Kar payı | 15.04.2026 | 324.50 | 12.36 | 12.36 | 312.14 | 3.81% | Yok | Etkisi bulunmuyor | Etkisi bulunmuyor | Yok | Etkisi bulunmuyor | Etkisi bulunmuyor |
| BEGYO | Kar payı | 15.04.2026 | 4.43 | 0.021 | 0.021 | 4.41 | 0.48% | Yok | Etkisi bulunmuyor | Etkisi bulunmuyor | Yok | Etkisi bulunmuyor | Etkisi bulunmuyor |

Kaynak: Deniz Yatırım Strateji ve Araştırma, Rasyonet, KAP

| Pay geri alımları | | | | | | | | | |
|-------------------|-------|------------|------------------|------------------|-------------------|--------------------|---------------|-------------------|--|
| Tarih | Hisse | Şirket | Bulunduğu endeks | Sektör | Alınan pay senedi | Fiyat aralığı (TL) | Nominal değer | Sermaye oranı (%) | |
| 14.04.2026 | MAVI | Mavi Giyim | XU100:IS | Tekstil, Entegre | 339 | 43,16 | 12,400,339 | 1.56% | |

Baz alınan hisseler Deniz Yatırım Strateji ve Araştırma Bölümü araştırma kapsamıdır.

Haftalık Genel Kurul Takvimi

| 13.Nis.26 | 14.Nis.26 | 15.Nis.26 | 16.Nis.26 | 17.Nis.26 |
|-----------|-----------|-----------|-----------|-----------|
| ALARK | AKSGY | ADEL | CLEBI | AGHOL |
| AEFES | DESA | AYEN | DOKTA | AKSUE |
| ESCAR | IZENR | BIENY | MSGYO | ASUZU |
| MGROS | IZMDC | JANTS | NETCD | EGEGY |
| OBASE | KARTN | KRONT | SAKFR | INFO |
| | MAKTK | LIDFA | SANEL | KRTEK |
| | SURGY | MTRKS | TRHOL | OSMEN |
| | YEOTK | OYAYO | USAK | PASEU |
| | | PARSN | VAKFN | PATEK |
| | | SDTTR | VKFYO | VAKFA |
| | | YAYLA | | VKGYO |
| | | | | YUNSA |

Kaynak: Deniz Yatırım Strateji ve Araştırma, KAP

Gerçekleşmesi beklenen sermaye artışları

| Hisse senedi | Bedelli (%) | Sermaye Azaltm (%) | Bedelsiz (Temettü) | Bedelsiz (Temettü, %) | Bedelsiz (İç Kaynaklardan) | Bedelsiz (İç Kaynaklardan, %) | Bedelli (Nominal) | Bedelli Fiyatı | Sermaye Azaltm | Sermaye |
|--------------|-------------|--------------------|--------------------|-----------------------|----------------------------|-------------------------------|-------------------|----------------|----------------|----------------|
| A1YEN | | | | | 545,000,000 | 991 | | | | 55,000,000 |
| ALARK | | 4.14 | | | | | | | 18,000,000 | 435,000,000 |
| ALKLC | | | | | 1,344,000,000 | 1,200 | | | | 112,000,000 |
| ARZUM | 100 | | | | | | 600,000,000 | 1 | | 600,000,000 |
| BAGFS | 1,000 | | | | | | 1,350,000,000 | 1 | | 135,000,000 |
| BIMAS | | | | | 600,000,000 | 100 | | | | 600,000,000 |
| BLUME | | | | | | | | | | 174,710,256 |
| BMSTL | | | | | 150,000,000 | 100 | | | | 150,000,000 |
| BTCIM | | | | | | | | | | 5,580,000,000 |
| BUCIM | 167 | | | | 2,500,000,000 | 167 | 2,500,000,000 | 1 | | 1,500,000,000 |
| CEMZY | | | | | 1,898,000,000 | 472 | | | | 402,000,000 |
| CVKMD | 170 | | | | | | 2,380,000,000 | 1 | | 1,400,000,000 |
| DMSAS | 50 | | | | | | 100,000,000 | 1 | | 200,000,000 |
| DSTKF | | | | | 5,596,666,667 | 1,679 | | | | 333,333,333 |
| EFOR | | | | | | | | | | 2,178,000,000 |
| ENTRA | 19 | | | | 1,845,000,000 | 100 | 350,550,000 | 1 | | 1,845,000,000 |
| EPLAS | 150 | | | | | | 285,922,835 | 1 | | 190,615,223 |
| ETYAT | | | | | 40,000,000 | 200 | | | | 20,000,000 |
| EUKYO | | | | | 40,000,000 | 200 | | | | 20,000,000 |
| EUYO | | | | | 40,000,000 | 200 | | | | 20,000,000 |
| FRIGO | | | | | 555,795,050 | 189 | 147,102,475 | | | 294,204,950 |
| GOODY | | | | | 1,250,000,000 | 463 | | | | 270,000,000 |
| GZNMİ | | | | | 650,000,000 | 1,000 | | | | 65,000,000 |
| HEDEF | | | | | 1,050,544,101 | 54 | | | | 1,949,455,899 |
| HUBVC | 200 | | | | | | 560,000,000 | 1 | | 280,000,000 |
| IDGYO | 250 | | | | | | 375,000,000 | 1 | | 150,000,000 |
| IHLAS | 200 | | | | | | 3,000,000,000 | 1 | | 1,500,000,000 |
| ISGSY | | | | | 414,951,159 | 488 | | | | 85,048,841 |
| KONTR | 200 | | | | | | 2,600,000,000 | 1 | | 1,300,000,000 |
| KRTEK | 300 | | | | | | 105,301,495 | 1 | | 35,100,498 |
| KTLEV | | | 4,930,000,000 | 238 | | | | | | 2,070,000,000 |
| LYDYE | | | | | | | | | | 1,891,070 |
| MEGAP | 100 | | | | | | 275,000,000 | 1 | | 275,000,000 |
| MERKO | | | | | 734,876,628 | 638 | | | | 115,123,372 |
| MIATK | | | | | | | | | | 494,000,000 |
| OSTİM | | | | | 206,500,000 | 35 | | | | 590,000,000 |
| OZYSR | | | | | 319,920,000 | 310 | | | | 103,200,000 |
| PKART | | | | | 277,250,000 | 1,219 | | | | 22,750,000 |
| REEDR | | | | | 2,850,000,000 | 300 | | | | 950,000,000 |
| RUBNS | | | | | 737,550,000 | 900 | | | | 81,950,000 |
| RYGYO | 50 | | | | 2,000,000,000 | 100 | 1,000,000,000 | 1 | | 2,000,000,000 |
| RYSAS | 100 | | | | 1,000,000,000 | 50 | 2,000,000,000 | 1 | | 2,000,000,000 |
| SAMAT | 200 | | | | | | 224,800,000 | 1 | | 112,400,000 |
| SEGYO | 250 | | | | | | 2,033,888,208 | 1 | | 813,555,283 |
| SEKFK | 100 | | | | | | 100,000,000 | 1 | | 100,000,000 |
| SKYLP | | | | | | | | | | 9,500,000 |
| SMART | | | | | | | | | | 31,862,500 |
| SMRVA | | | | | 482,000,000 | 408 | | | | 118,000,000 |
| TDGYO | 200 | | | | | | 138,000,000 | 1 | | 69,000,000 |
| TRHOL | 300 | | | | 30,000,000 | 100 | 90,000,000 | 1 | | 30,000,000 |
| TRILC | | | | | 875,195,000 | 541 | | | | 161,805,000 |
| TURSG | | | 10,000,000,000 | 100 | | | | | | 10,000,000,000 |
| VKGYO | | | | | 950,000,000 | 28 | | | | 3,450,000,000 |
| VRGYO | 100 | | | | | | 820,000,000 | 1 | | 820,000,000 |
| YEOTK | | | 208,632,380 | 59 | 266,367,620 | 75 | | | | 355,000,000 |
| YEŞİL | 200 | | | | | | 1,290,000,000 | 1 | | 645,000,000 |
| YKSLN | 100 | | | | | | 250,000,000 | 1 | | 500,000,000 |

Kaynak: Deniz Yatırım Strateji ve Araştırma, Rasyonet

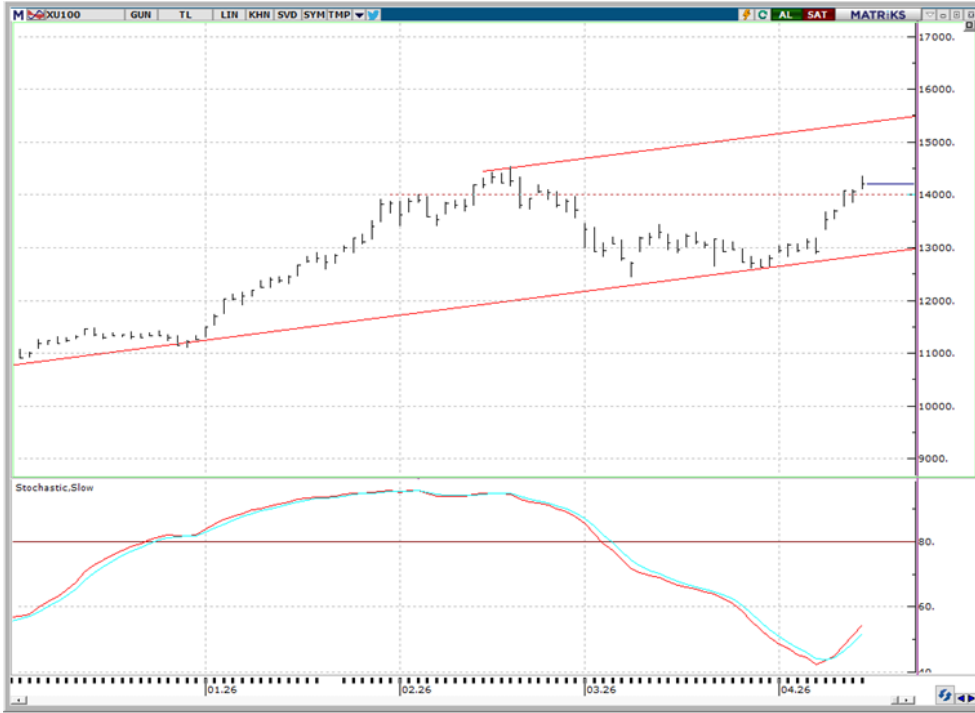
Tabloda yer alan veriler gerçekleşecek olan bedelsiz ve bedelli sermaye artırımlarının tamamını kapsamayabilir. Kullanılan yazılım programı bilgileri sisteme girdiğinde güncelleme gerçekleşmektedir.

Son açıklanan sermaye artırımları yer almamıştır. Yatırımcılar, nihai kararlarını mutlak surette KAP üzerinden gerçekleştirecekleri kontroller ile kendileri vermelidir.

Teknik yorum

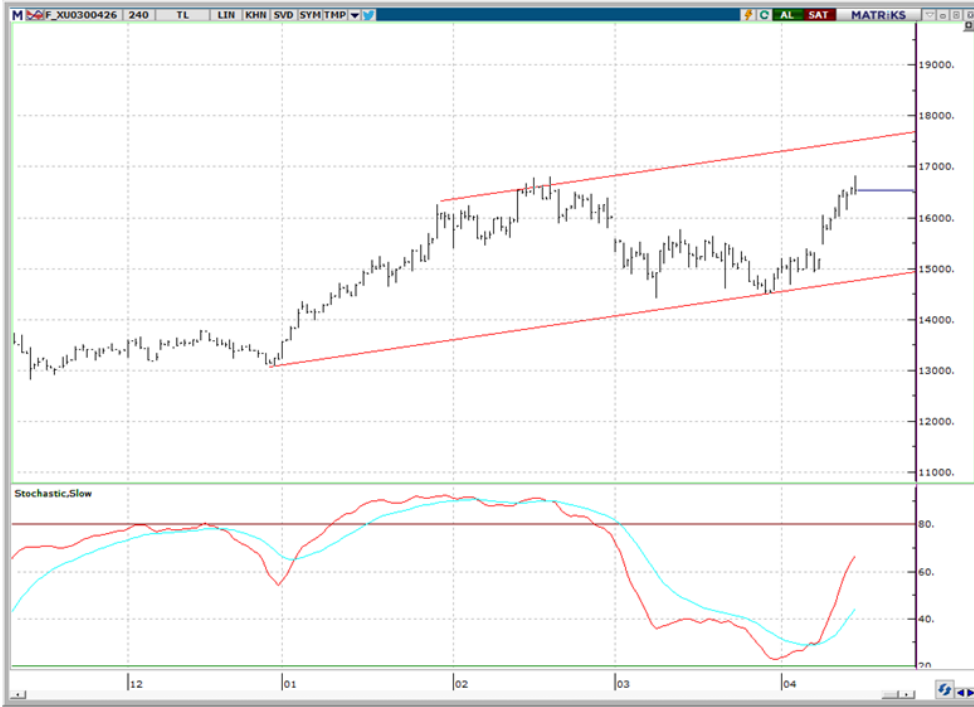
BIST 100 endeksi

Dün endeks +1.02% değişimle 14202.24 seviyesinde kapattı. İşlem hacmi yüksek seviyede gerçekleşti. Gün boyu yüksek volatilité gözlemlendiğimiz endeks pozitif kapanış gerçekleştirdi. 14000 üstünde kalıcı olması durumunda alım aktivitesinin devamı beklenebilir. Bu durumda ilk direnç 14250, hedef / direnç 14450 olarak takip ediyoruz. Kısa vadeli kuvvetli destek bandı 13600 – 13700 olarak izlemeye devam ediyoruz. 5 g Ort. 13912,08 22 g. Ort. 13175.23 seviyesindedir. Destek olarak 13850 ve 14000, direnç olarak 14250 ve 14450 takip ediyoruz. Bu sabah karışık açılış ve sonrasında 14000– 14450 arasında işlem aktivitesi bekliyoruz.



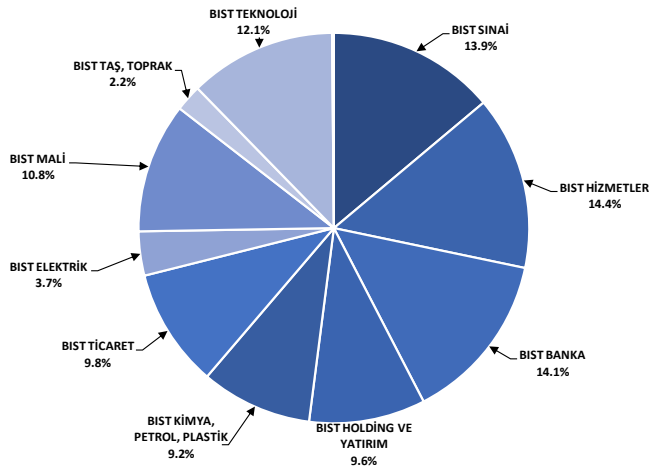
VIOP - X30Y vade teknik analiz

Dün vadeli endeks +0.47% değişimle günü 16540.00 seviyesinde kapattı. İşlem hacmi yüksek seviyede gerçekleşti. Gün boyu yüksek volatilité gözlemlendiğimiz vadeli endeks pozitif kapanış gerçekleştirdi. 16600 kritik / kuvvetli direnç olarak izlemeye devam ediyoruz. ve bu seviye üstünde yeni hedef / direnç 17500 olur görüşündeyiz. Kısa vadeli ilk destek 16350, ana destek 16000 olarak devam ettiriyoruz. 5g. Ort. 16313.60 22 g. Ort. 15364.27 seviyesindedir. Destek olarak 16120 ve 16380, direnç olarak ise 16600 ve 16750 takip ediyoruz. Bu sabah karışık açılış ve sonrasında 16380 – 16750 arasında işlem aktivitesi bekliyoruz.



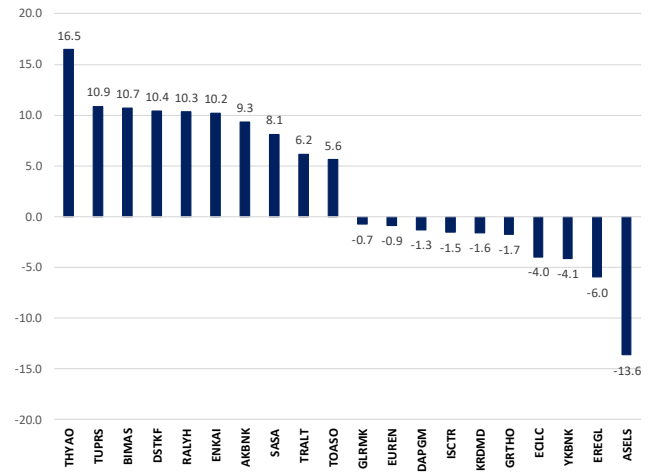
BIST 100 endeks ağırlıkları ve puan katkıları

BIST 100 Endeks Ağırlıkları



Kaynak: Deniz Yatırım Strateji ve Araştırma Bölümü hesaplamaları, Rasyonet

BIST 100 Endeksi Hisse Puan Katkıları



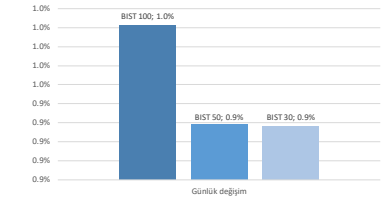
Kaynak: Deniz Yatırım Strateji ve Araştırma Bölümü hesaplamaları, Rasyonet

BIST endekslerine ait performanslar

| BIST Endeksleri | Endeks Açıklaması | 14.04.2026 | 13.04.2026 | Günlük değişim | 31.12.2025 | Yıl başlangıcından değişim |
|-----------------|------------------------------------|------------|------------|----------------|------------|----------------------------|
| XU100 | BIST 100 | 14202 | 14059 | 1.0% | 11262 | 26% |
| XU30 | BIST 30 | 16325 | 16177 | 0.9% | 12224 | 34% |
| XU50 | BIST 50 | 12779 | 12662 | 0.9% | 9770 | 31% |
| XBANK | BIST BANKA | 17707 | 17641 | 0.4% | 16540 | 7% |
| XUTUM | BIST TUM | 17790 | 17614 | 1.0% | 14189 | 25% |
| XUMAL | BIST MALI | 19527 | 19322 | 1.1% | 16355 | 19% |
| XO30S | BIST 30 AĞIRLIK SINIRLAMALI 10 | 16572 | 16409 | 1.0% | 12511 | 32% |
| XI00S | BIST 100 AĞIRLIK SINIRLAMALI 10 | 14205 | 14061 | 1.0% | 11264 | 26% |
| XBANKA | BIST ANA | 62379 | 61698 | 1.1% | 51074 | 22% |
| XBISM | BIST BİLGİ | 624 | 6377 | 0.7% | 5048 | 37% |
| XELKT | BIST ELEKTRİK | 801 | 789 | 1.5% | 661 | 21% |
| XFINK | BIST FIN. KİR. FAKTORİNG | 57707 | 56742 | 1.7% | 18467 | 212% |
| XGIDA | BIST GIDA, İÇECEK | 15329 | 15157 | 1.1% | 12458 | 23% |
| XGMYO | BIST GAYRİMENKUL Y.O. | 6728 | 6603 | 1.9% | 5761 | 17% |
| XHARZ | BIST HALKA ARZ | 2792680 | 276480 | 1.0% | 158055 | 77% |
| XHOLD | BIST HOLDİNG VE YATIRIM | 13617 | 13489 | 0.9% | 12962 | 5% |
| XILTM | BIST İLETİŞİM | 2985 | 2969 | 0.5% | 2460 | 21% |
| XINSA | BIST İNŞAAT | 23200 | 22735 | 2.0% | 17513 | 32% |
| XXAGT | BIST ORMAN, KAĞIT, BASIM | 8597 | 8476 | 1.4% | 6994 | 23% |
| XKMYA | BIST KİMYA,PETROL,PLASTİK | 16788 | 16543 | 1.5% | 12791 | 31% |
| XKOBI | BIST KOBİ SANAYİ | 45614 | 43488 | 4.9% | 41041 | 11% |
| XKURY | BIST KURUMSAL YÖNETİM | 13199 | 13110 | 0.7% | 10147 | 30% |
| XMADN | BIST MADENÇİLİK | 14413 | 14024 | 2.8% | 12254 | 18% |
| XMANA | BIST METAL ANA | 22564 | 22577 | -0.1% | 17775 | 27% |
| XMESY | BIST METAL EŞYA, MAKİNA | 24189 | 23770 | 1.8% | 20196 | 20% |
| XSADA | BIST ADANA | 44662 | 42838 | 4.3% | 45008 | -1% |
| XSANK | BIST SANKARA | 49112 | 48916 | 0.4% | 33284 | 48% |
| XSANT | BIST ANTALYA | 16028 | 15389 | 4.2% | 12920 | 24% |
| XSBAL | BIST BALIKESİR | 12822 | 12701 | 1.0% | 10280 | 25% |
| XSBR | BIST BURSA | 21412 | 20717 | 3.4% | 18316 | 17% |
| XSDNZ | BIST DENİZLİ | 11706 | 11665 | 0.4% | 9153 | 28% |
| XSGRT | BIST SİĞORTA | 78590 | 77426 | 1.5% | 68993 | 14% |
| XSIST | BIST İSTANBUL | 17285 | 17101 | 1.1% | 15126 | 14% |
| XSZM | BIST ZEMİR | 20164 | 19822 | 1.7% | 17435 | 16% |
| XSAY | BIST KAYSERİ | 50245 | 49510 | 1.5% | 37507 | 34% |
| XSKOC | BIST KOCAELİ | 37104 | 36609 | 1.4% | 27930 | 33% |
| XSKON | BIST KONYA | 10375 | 10253 | 1.2% | 11705 | -11% |
| XSPOR | BIST SPOR | 1899 | 1862 | 2.0% | 2051 | -7% |
| XSTRK | BIST TEKİRDAĞ | 58805 | 59025 | -0.4% | 45613 | 29% |
| XTAŞ | BIST TAŞ, TOPRAK | 16135 | 15875 | 1.6% | 12993 | 24% |
| XTCRT | BIST TİCARET | 33317 | 33026 | 0.9% | 26072 | 28% |
| XTEKS | BIST TEKSTİL, DERİ | 4787 | 4782 | 0.1% | 4818 | -1% |
| XTMZS | BIST TEMETTÜ ZS | 17719 | 17491 | 1.3% | 14345 | 24% |
| XMTLU | BIST TEMETTÜ | 16096 | 15987 | 0.7% | 12461 | 29% |
| XTRZM | BIST TÜRİZM | 1998 | 1955 | 2.2% | 1641 | 22% |
| XTUMY | BIST TUM-100 | 68599 | 67958 | 0.9% | 55617 | 23% |
| XUHZ | BIST HİZMETLER | 12951 | 12793 | 1.2% | 10560 | 23% |
| XULAS | BIST ULAŞTIRMA | 39374 | 38479 | 2.3% | 34500 | 14% |
| XUSIN | BIST SİNAYİ | 17449 | 17224 | 1.3% | 14013 | 25% |
| XUSR0 | BIST SÜRÜRÜLEBİLİRLİK | 18821 | 18657 | 0.9% | 15017 | 25% |
| XUTEK | BIST TEKNOLOJİ | 47647 | 47898 | -0.5% | 28711 | 66% |
| XYLDZ | BIST MİLDZ | 15976 | 15822 | 1.0% | 12713 | 26% |
| XYORT | BIST MENKUL KİYM.Y.O. | 4767 | 4693 | 1.6% | 4586 | 4% |
| XYUZO | BIST 100-30 | 22301 | 22008 | 1.3% | 20567 | 8% |
| XIOXB | BIST BANKA DIŞI LIKİT 10 | 19086 | 18942 | 0.8% | 13694 | 39% |
| XAKUR | BIST ARACI KURUMLAR | 177709 | 176042 | 0.9% | 103445 | 72% |
| XLBNK | BIST LIKİT BANKA | 15630 | 15607 | 0.1% | 14849 | 5% |
| XTKJS | BIST TEKNOLOJİ AĞIRLIK SINIRLAMALI | 37476 | 37388 | 0.2% | 26097 | 44% |

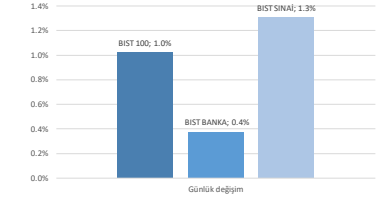
Kaynak: Deniz Yatırım Strateji ve Araştırma, Rasyonet

Seçilmiş BIST Endekslerine Ait Günlük Performanslar



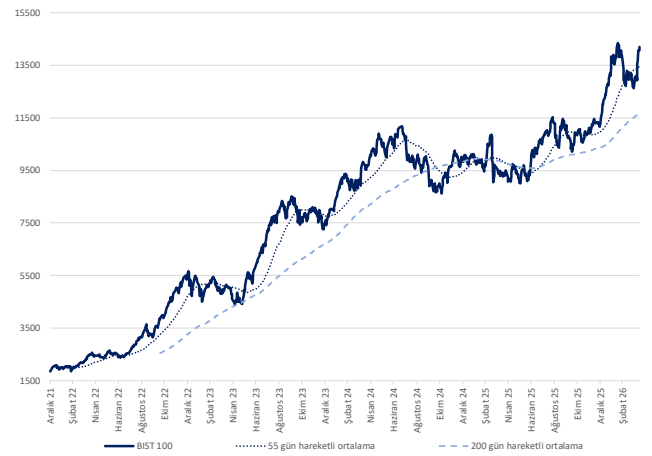
Kaynak: Deniz Yatırım Strateji ve Araştırma Bölümü hesaplamaları, Rasyonet

Seçilmiş BIST Endekslerine Ait Günlük Performanslar



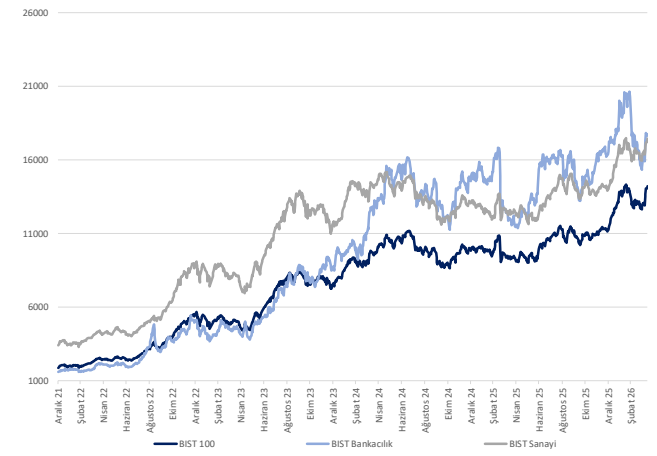
Kaynak: Deniz Yatırım Strateji ve Araştırma Bölümü hesaplamaları, Rasyonet

BIST 100



Kaynak: Deniz Yatırım Strateji ve Araştırma, Rasyonet

Endeks Performansları



Kaynak: Deniz Yatırım Strateji ve Araştırma, Rasyonet

Günlük bazda seçilmiş indikatörler puanlama sistemi



DENİZ YATIRIM STRATEJİ & ARAŞTIRMA | BİST 100 ENDEKSİ GÜNLÜK BAZDA SEÇİLMİŞ İNDİKATÖRLER PUANLAMA SİSTEMİ

| Hisse ismi | Son kapanış | Önceki gün kapanış | Değişim | İşlem Hacmi (mln) | RSI | MACD | İşlem Hacmi > 3 gün ort. | RSI > 5 gün ort. | RSI < 70.0 | RSI > 30.0 | MACD > 5 gün ort. | MACD > 0 | Son Kapanış > 3 gün ort. | Önceki Puan | Puan |
|------------|-------------|--------------------|---------|-------------------|-------|--------|--------------------------|------------------|------------|------------|-------------------|----------|--------------------------|-------------|-------|
| AGHOL | 30.86 | 30.02 | 2.80% | 185.32 | 58.66 | -0.19 | ✓ | ✓ | ✓ | ✓ | ✓ | ✓ | ✓ | 62.5 | 100.0 |
| AISA | 10.32 | 10.29 | 0.29% | 256.73 | 51.42 | 0.05 | ✓ | ✓ | ✓ | ✓ | ✓ | ✓ | ✓ | 75.0 | 100.0 |
| AKSEN | 83.70 | 82.95 | 0.90% | 732.69 | 65.57 | 2.50 | ✓ | ✓ | ✓ | ✓ | ✓ | ✓ | ✓ | 100.0 | 100.0 |
| AKELK | 117.80 | 119.20 | -1.17% | 971.56 | 57.72 | 0.27 | ✓ | ✓ | ✓ | ✓ | ✓ | ✓ | ✓ | 87.5 | 100.0 |
| BALISI | 14.80 | 14.38 | 2.92% | 117.65 | 51.78 | 0.05 | ✓ | ✓ | ✓ | ✓ | ✓ | ✓ | ✓ | 28.5 | 100.0 |
| ENISA | 123.70 | 118.80 | 4.12% | 774.96 | 66.41 | 3.19 | ✓ | ✓ | ✓ | ✓ | ✓ | ✓ | ✓ | 87.5 | 100.0 |
| GRSEL | 316.75 | 311.50 | 1.69% | 129.81 | 46.17 | -7.03 | ✓ | ✓ | ✓ | ✓ | ✓ | ✓ | ✓ | 28.5 | 100.0 |
| ISCTR | 14.55 | 14.61 | -0.41% | 13,425.98 | 59.49 | 0.03 | ✓ | ✓ | ✓ | ✓ | ✓ | ✓ | ✓ | 62.5 | 100.0 |
| ISMEN | 44.98 | 43.62 | 3.12% | 425.32 | 63.67 | 0.15 | ✓ | ✓ | ✓ | ✓ | ✓ | ✓ | ✓ | 87.5 | 100.0 |
| OTKAR | 398.00 | 392.50 | 1.40% | 364.21 | 57.59 | 0.65 | ✓ | ✓ | ✓ | ✓ | ✓ | ✓ | ✓ | 75.0 | 100.0 |
| PATEK | 20.22 | 20.08 | 0.70% | 591.78 | 64.97 | 0.21 | ✓ | ✓ | ✓ | ✓ | ✓ | ✓ | ✓ | 100.0 | 100.0 |
| REEDR | 7.56 | 7.54 | 0.27% | 229.05 | 54.08 | 0.15 | ✓ | ✓ | ✓ | ✓ | ✓ | ✓ | ✓ | 62.5 | 100.0 |
| SAHOL | 100.50 | 99.10 | 1.41% | 5,242.60 | 61.15 | 1.00 | ✓ | ✓ | ✓ | ✓ | ✓ | ✓ | ✓ | 50.0 | 100.0 |
| SARKY | 28.42 | 27.96 | 1.65% | 356.68 | 47.00 | -1.13 | ✓ | ✓ | ✓ | ✓ | ✓ | ✓ | ✓ | 37.5 | 100.0 |
| TARGO | 256.75 | 253.50 | 1.28% | 253.99 | 57.12 | -0.69 | ✓ | ✓ | ✓ | ✓ | ✓ | ✓ | ✓ | 62.5 | 100.0 |
| TRALT | 45.70 | 43.68 | 4.62% | 10,937.38 | 48.83 | -1.65 | ✓ | ✓ | ✓ | ✓ | ✓ | ✓ | ✓ | 37.5 | 100.0 |
| TRMST | 137.00 | 135.20 | 1.33% | 1,152.84 | 54.13 | -2.35 | ✓ | ✓ | ✓ | ✓ | ✓ | ✓ | ✓ | 62.5 | 100.0 |
| TSXB | 12.22 | 12.20 | 0.16% | 380.89 | 59.59 | 0.04 | ✓ | ✓ | ✓ | ✓ | ✓ | ✓ | ✓ | 75.0 | 100.0 |
| BSOKE | 35.70 | 35.26 | 1.25% | 281.66 | 67.36 | 1.08 | ✓ | ✓ | ✓ | ✓ | ✓ | ✓ | ✓ | 41.0 | 91.0 |
| KRDMD | 35.40 | 36.10 | -1.94% | 2,505.14 | 63.79 | 1.39 | ✓ | ✓ | ✓ | ✓ | ✓ | ✓ | ✓ | 50.0 | 91.0 |
| MAGENR | 62.40 | 62.00 | 0.65% | 454.25 | 85.48 | 3.52 | ✓ | ✓ | ✓ | ✓ | ✓ | ✓ | ✓ | 66.0 | 91.0 |
| MIATK | 40.00 | 40.16 | -0.40% | 719.93 | 48.77 | 0.78 | ✓ | ✓ | ✓ | ✓ | ✓ | ✓ | ✓ | 28.5 | 91.0 |
| OBAMS | 8.18 | 8.17 | 0.12% | 237.40 | 48.65 | 0.03 | ✓ | ✓ | ✓ | ✓ | ✓ | ✓ | ✓ | 28.5 | 91.0 |
| AKBNK | 78.45 | 77.40 | 1.36% | 12,941.14 | 61.04 | 1.09 | ✓ | ✓ | ✓ | ✓ | ✓ | ✓ | ✓ | 75.0 | 87.5 |
| ALARK | 84.25 | 83.00 | 1.44% | 623.91 | 53.69 | -1.08 | ✓ | ✓ | ✓ | ✓ | ✓ | ✓ | ✓ | 62.5 | 87.5 |
| BKMSA | 757.00 | 744.00 | 1.08% | 4,264.09 | 60.04 | 16.75 | ✓ | ✓ | ✓ | ✓ | ✓ | ✓ | ✓ | 50.0 | 87.5 |
| BRVAT | 2,169.00 | 2,090.00 | 3.78% | 552.67 | 58.87 | 8.83 | ✓ | ✓ | ✓ | ✓ | ✓ | ✓ | ✓ | 41.0 | 87.5 |
| DOHOL | 21.80 | 21.48 | 1.49% | 198.63 | 61.42 | 0.09 | ✓ | ✓ | ✓ | ✓ | ✓ | ✓ | ✓ | 87.5 | 87.5 |
| EKGYO | 23.16 | 21.00 | 0.76% | 2,150.33 | 53.57 | -0.22 | ✓ | ✓ | ✓ | ✓ | ✓ | ✓ | ✓ | 37.5 | 87.5 |
| IZENB | 9.87 | 9.70 | 1.75% | 1,115.24 | 53.25 | 0.03 | ✓ | ✓ | ✓ | ✓ | ✓ | ✓ | ✓ | 75.0 | 87.5 |
| KCHOL | 206.30 | 204.10 | 1.08% | 5,167.40 | 64.41 | 3.14 | ✓ | ✓ | ✓ | ✓ | ✓ | ✓ | ✓ | 75.0 | 87.5 |
| KONTR | 9.87 | 10.13 | -2.57% | 1,499.65 | 62.82 | 0.03 | ✓ | ✓ | ✓ | ✓ | ✓ | ✓ | ✓ | 87.5 | 87.5 |
| DYAKK | 25.66 | 25.16 | 1.99% | 395.93 | 62.05 | 0.27 | ✓ | ✓ | ✓ | ✓ | ✓ | ✓ | ✓ | 50.0 | 87.5 |
| SISE | 48.08 | 47.76 | 0.67% | 3,419.21 | 61.70 | 0.79 | ✓ | ✓ | ✓ | ✓ | ✓ | ✓ | ✓ | 100.0 | 87.5 |
| THYAD | 324.00 | 316.75 | 2.29% | 21,028.54 | 64.39 | 5.12 | ✓ | ✓ | ✓ | ✓ | ✓ | ✓ | ✓ | 50.0 | 87.5 |
| TUPRS | 267.50 | 264.00 | 1.33% | 12,633.01 | 65.03 | 6.64 | ✓ | ✓ | ✓ | ✓ | ✓ | ✓ | ✓ | 87.5 | 87.5 |
| TURSG | 13.51 | 13.18 | 2.50% | 592.46 | 60.80 | 0.16 | ✓ | ✓ | ✓ | ✓ | ✓ | ✓ | ✓ | 50.0 | 87.5 |
| ASTOR | 203.70 | 199.20 | 2.26% | 7,825.73 | 55.91 | 5.30 | ✓ | ✓ | ✓ | ✓ | ✓ | ✓ | ✓ | 28.5 | 78.5 |
| EUPWR | 43.90 | 44.84 | -2.10% | 525.54 | 65.68 | 1.79 | ✓ | ✓ | ✓ | ✓ | ✓ | ✓ | ✓ | 91.0 | 78.5 |
| ODAS | 6.75 | 6.80 | -0.74% | 870.09 | 63.79 | 0.20 | ✓ | ✓ | ✓ | ✓ | ✓ | ✓ | ✓ | 75.0 | 78.5 |
| TKFEN | 120.50 | 118.30 | 1.86% | 1,318.00 | 77.78 | 7.80 | ✓ | ✓ | ✓ | ✓ | ✓ | ✓ | ✓ | 66.0 | 78.5 |
| ALTYN | 15.85 | 16.06 | -1.31% | 784.87 | 59.14 | -0.03 | ✓ | ✓ | ✓ | ✓ | ✓ | ✓ | ✓ | 87.5 | 75.0 |
| CCOLA | 75.30 | 74.75 | 0.74% | 2,400.48 | 61.85 | 0.54 | ✓ | ✓ | ✓ | ✓ | ✓ | ✓ | ✓ | 100.0 | 75.0 |
| ODAS | 189.90 | 191.00 | -0.58% | 388.67 | 55.70 | -0.78 | ✓ | ✓ | ✓ | ✓ | ✓ | ✓ | ✓ | 62.5 | 75.0 |
| ENERY | 9.14 | 8.67 | 5.42% | 662.35 | 55.83 | -0.09 | ✓ | ✓ | ✓ | ✓ | ✓ | ✓ | ✓ | 28.5 | 75.0 |
| MAVI | 43.74 | 43.18 | 1.30% | 257.30 | 54.10 | -0.18 | ✓ | ✓ | ✓ | ✓ | ✓ | ✓ | ✓ | 62.5 | 75.0 |
| MGRS | 649.00 | 641.00 | 1.24% | 2,242.89 | 60.15 | 6.30 | ✓ | ✓ | ✓ | ✓ | ✓ | ✓ | ✓ | 50.0 | 75.0 |
| PAHOL | 1.57 | 1.55 | 1.29% | 664.81 | 54.56 | 0.00 | ✓ | ✓ | ✓ | ✓ | ✓ | ✓ | ✓ | 41.0 | 75.0 |
| SASA | 2.72 | 2.60 | 4.62% | 12,503.32 | 66.06 | 0.05 | ✓ | ✓ | ✓ | ✓ | ✓ | ✓ | ✓ | 87.5 | 75.0 |
| ASELS | 411.75 | 415.25 | -0.84% | 16,015.35 | 74.28 | 18.27 | ✓ | ✓ | ✓ | ✓ | ✓ | ✓ | ✓ | 91.0 | 66.0 |
| QUKER | 1.57 | 1.40 | 5.00% | 550.33 | 64.54 | 0.14 | ✓ | ✓ | ✓ | ✓ | ✓ | ✓ | ✓ | 62.5 | 66.0 |
| SOKM | 53.15 | 53.55 | -0.75% | 501.26 | 46.57 | -1.08 | ✓ | ✓ | ✓ | ✓ | ✓ | ✓ | ✓ | 28.5 | 66.0 |
| TAVHL | 330.25 | 328.50 | 0.53% | 887.43 | 55.90 | 6.65 | ✓ | ✓ | ✓ | ✓ | ✓ | ✓ | ✓ | 41.0 | 66.0 |
| PETIM | 22.06 | 22.20 | -0.63% | 3,609.73 | 62.73 | 0.74 | ✓ | ✓ | ✓ | ✓ | ✓ | ✓ | ✓ | 100.0 | 62.5 |
| TEKEL | 116.30 | 115.70 | 0.52% | 2,474.43 | 60.54 | 0.80 | ✓ | ✓ | ✓ | ✓ | ✓ | ✓ | ✓ | 50.0 | 62.5 |
| ZOREN | 4.96 | 4.90 | 1.23% | 1,704.04 | 51.56 | -0.04 | ✓ | ✓ | ✓ | ✓ | ✓ | ✓ | ✓ | 62.5 | 62.5 |
| CANTE | 1.64 | 1.63 | 0.61% | 633.76 | 49.93 | 0.00 | ✓ | ✓ | ✓ | ✓ | ✓ | ✓ | ✓ | 28.5 | 53.5 |
| CVNEE | 34.70 | 33.76 | 2.78% | 2,878.45 | 70.33 | 0.88 | ✓ | ✓ | ✓ | ✓ | ✓ | ✓ | ✓ | 100.0 | 53.5 |
| DAPGN | 10.86 | 11.37 | -4.49% | 654.65 | 31.16 | -0.34 | ✓ | ✓ | ✓ | ✓ | ✓ | ✓ | ✓ | 16.0 | 53.5 |
| EDIC | 99.95 | 109.20 | -8.47% | 1,088.81 | 35.47 | -2.33 | ✓ | ✓ | ✓ | ✓ | ✓ | ✓ | ✓ | 37.5 | 53.5 |
| EUREN | 5.20 | 5.46 | -4.76% | 1,701.65 | 58.24 | 0.05 | ✓ | ✓ | ✓ | ✓ | ✓ | ✓ | ✓ | 100.0 | 53.5 |
| GLRMC | 226.20 | 232.00 | -2.50% | 3,357.64 | 69.06 | 14.83 | ✓ | ✓ | ✓ | ✓ | ✓ | ✓ | ✓ | 33.0 | 53.5 |
| VARBEN | 34.26 | 34.28 | -0.06% | 1,377.86 | 54.36 | -0.30 | ✓ | ✓ | ✓ | ✓ | ✓ | ✓ | ✓ | 37.5 | 53.5 |
| ANCSR | 27.84 | 27.84 | 0.00% | 2,977.63 | 69.92 | 0.36 | ✓ | ✓ | ✓ | ✓ | ✓ | ✓ | ✓ | 100.0 | 50.0 |
| BTMCM | 6.76 | 6.70 | 0.90% | 649.93 | 64.21 | 0.22 | ✓ | ✓ | ✓ | ✓ | ✓ | ✓ | ✓ | 75.0 | 50.0 |
| CIMS4 | 53.40 | 53.25 | 0.28% | 313.97 | 63.06 | 0.92 | ✓ | ✓ | ✓ | ✓ | ✓ | ✓ | ✓ | 87.5 | 50.0 |
| CVMDM | 35.86 | 35.90 | -0.11% | 697.48 | 59.58 | 0.58 | ✓ | ✓ | ✓ | ✓ | ✓ | ✓ | ✓ | 75.0 | 50.0 |
| ENAI | 104.60 | 104.30 | 0.29% | 1,943.24 | 67.53 | 1.94 | ✓ | ✓ | ✓ | ✓ | ✓ | ✓ | ✓ | 75.0 | 50.0 |
| ERGL | 31.46 | 32.00 | -1.69% | 7,364.02 | 61.56 | 0.58 | ✓ | ✓ | ✓ | ✓ | ✓ | ✓ | ✓ | 75.0 | 50.0 |
| GARAN | 140.00 | 138.70 | 0.94% | 5,983.62 | 59.65 | 0.45 | ✓ | ✓ | ✓ | ✓ | ✓ | ✓ | ✓ | 75.0 | 50.0 |
| HEKTS | 3.13 | 3.09 | 1.29% | 680.59 | 58.93 | 0.01 | ✓ | ✓ | ✓ | ✓ | ✓ | ✓ | ✓ | 87.5 | 50.0 |
| KLHOV | 105.50 | 105.50 | 0.00% | 1,035.45 | 33.17 | -37.08 | ✓ | ✓ | ✓ | ✓ | ✓ | ✓ | ✓ | 87.5 | 50.0 |
| MPARK | 460.00 | 455.00 | 1.10% | 292.19 | 63.84 | 2.73 | ✓ | ✓ | ✓ | ✓ | ✓ | ✓ | ✓ | 100.0 | 50.0 |
| PGSUS | 187.10 | 183.70 | 1.85% | 3,837.82 | 54.83 | -0.56 | ✓ | ✓ | ✓ | ✓ | ✓ | ✓ | ✓ | 28.5 | 50.0 |
| TRENU | 97.45 | 96.15 | 1.35% | 317.40 | 49.27 | -2.44 | ✓ | ✓ | ✓ | ✓ | ✓ | ✓ | ✓ | 87.5 | 50.0 |
| TUREK | 8.16 | 8.00 | 2.00% | 315.56 | 60.26 | 0.17 | ✓ | ✓ | ✓ | ✓ | ✓ | ✓ | ✓ | 87.5 | 50.0 |
| LUKER | 126.30 | 119.30 | 0.84% | 787.10 | 55.98 | 0.08 | ✓ | ✓ | ✓ | ✓ | ✓ | ✓ | ✓ | 62.5 | 50.0 |
| EFOR | 6.12 | 5.57 | 9.87% | 800.03 | 21.48 | -2.90 | ✓ | ✓ | ✓ | ✓ | ✓ | ✓ | ✓ | 28.5 | 41.0 |
| GENIL | 10.44 | 10.50 | -0.57% | 187.70 | 60.65 | 0.39 | ✓ | ✓ | ✓ | ✓ | ✓ | ✓ | ✓ | 87.5 | 41.0 |
| GESAN | 50.20 | 51.15 | -1.86% | 227.67 | 59.20 | 0.78 | ✓ | ✓ | ✓ | ✓ | ✓ | ✓ | ✓ | 100.0 | 41.0 |
| SBRYK | 1.10 | 1.09 | 0.92% | 380.38 | 48.53 | 0.01 | ✓ | ✓ | ✓ | ✓ | ✓ | ✓ | ✓ | 28.5 | 41.0 |
| KTLEV | 83.20 | 80.85 | 2.91% | 7,901.34 | 76.94 | 7.61 | ✓ | ✓ | ✓ | ✓ | ✓ | ✓ | ✓ | 45.5 | 41.0 |
| TUKAS | 2.40 | 2.38 | 0.84% | 263.12 | 51.20 | -0.02 | ✓ | ✓ | ✓ | ✓ | ✓ | ✓ | ✓ | 28.5 | 41.0 |
| YKBNK | 37.68 | 38.06 | -1.00% | 14,122.80 | 56.52 | 0.14 | ✓ | ✓ | ✓ | ✓ | ✓ | ✓ | ✓ | 50.0 | 41.0 |
| BKSN | 568.50 | 538.00 | 7.67% | 2,084.43 | 57.71 | 7.38 | ✓ | ✓ | ✓ | ✓ | ✓ | ✓ | ✓ | 37.5 | 37.5 |
| GUBRF | 492.50 | 483.00 | 1.97% | 1,356.31 | 51.59 | -3.28 | ✓ | ✓ | ✓ | ✓ | ✓ | ✓ | ✓ | 28.5 | 37.5 |
| HALKB | 39.78 | 39.86 | -0.20% | 2,266.21 | 50.46 | -1.01 | ✓ | ✓ | ✓ | ✓ | ✓ | ✓ | ✓ | 75.0 | 37.5 |
| TOASO | 298.00 | 283.75 | 5.02% | 1,191.76 | 60.60 | -0.93 | ✓ | ✓ | ✓ | ✓ | ✓ | ✓ | ✓ | 62.5 | 37.5 |
| TKDM | 66.70 | 62.35 | 0.56% | 935.90 | 55.81 | -0.17 | ✓ | ✓ | ✓ | ✓ | ✓ | ✓ | ✓ | 37.5 | 37.5 |
| VESTL | 28.16 | 27.86 | 1.08% | | | | | | | | | | | | |

Son 90 güne ait dip-zirve analizi



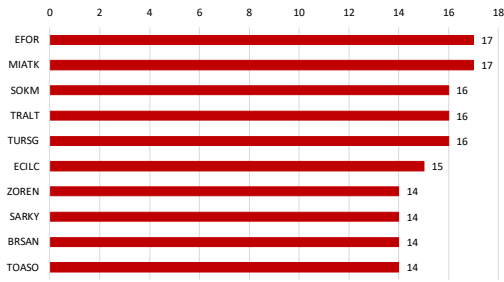
DENİZ YATIRIM STRATEJİ & ARAŞTIRMA | BIST 100 ENDEKSİ DİP-ZİRVE ANALİZİ

| Hisse | Son kapanış | Önceki kapanış | Değişim % | Son 90 gün zirvesi | Son 90 gün dip | Zirveye uzaklık | Dibe uzaklık | Zirveyi geçti mi? |
|-------|-------------|----------------|-----------|--------------------|----------------|-----------------|--------------|-------------------|
| AEFE | 18.90 | 18.44 | 2.5% | 21.90 | 15.58 | 16% | 18% | x |
| AGHOL | 30.86 | 30.02 | 2.8% | 36.26 | 26.96 | 17% | 13% | x |
| AKBNK | 78.45 | 77.40 | 1.4% | 90.06 | 65.60 | 15% | 16% | x |
| AKSA | 10.32 | 10.29 | 0.3% | 10.75 | 9.21 | 4% | 11% | x |
| AKSEN | 83.70 | 82.95 | 0.9% | 83.70 | 59.55 | - | 29% | ✓ |
| ALARK | 94.25 | 93.00 | 1.3% | 115.80 | 86.95 | 23% | 8% | x |
| ALTNY | 15.85 | 16.06 | -1.3% | 18.14 | 14.29 | 14% | 10% | x |
| ANSGR | 27.84 | 27.26 | 2.1% | 27.84 | 21.73 | - | 22% | ✓ |
| ARCLK | 117.80 | 119.20 | -1.2% | 135.30 | 101.00 | 15% | 14% | x |
| ASELS | 411.75 | 415.25 | -0.8% | 415.25 | 193.70 | 1% | 53% | x |
| ASTOR | 203.70 | 199.20 | 2.3% | 210.20 | 100.50 | 3% | 51% | x |
| BALSU | 14.80 | 14.38 | 2.9% | 18.83 | 13.91 | 27% | 6% | x |
| BIMAS | 752.00 | 744.00 | 1.1% | 752.00 | 521.36 | - | 31% | ✓ |
| BRSAN | 568.50 | 528.00 | 7.7% | 769.50 | 489.25 | 35% | 14% | x |
| BRYAT | 2169.00 | 2090.00 | 3.8% | 2401.78 | 1902.01 | 11% | 12% | x |
| BSSKE | 35.70 | 35.26 | 1.2% | 35.84 | 15.79 | 0% | 56% | x |
| BTCLM | 6.76 | 6.70 | 0.9% | 6.93 | 3.68 | 3% | 46% | x |
| CANTE | 1.64 | 1.63 | 0.6% | 1.96 | 1.47 | 20% | 10% | x |
| CCOLA | 75.30 | 74.75 | 0.7% | 79.90 | 53.35 | 6% | 29% | x |
| CIMS4 | 53.40 | 53.25 | 0.3% | 54.46 | 44.14 | 2% | 17% | x |
| CVKMD | 35.86 | 35.90 | -0.1% | 47.80 | 19.31 | 33% | 46% | x |
| CWENE | 34.70 | 33.76 | 2.8% | 35.08 | 27.20 | 1% | 22% | x |
| DAPGM | 10.86 | 11.37 | -4.5% | 15.40 | 10.32 | 42% | 5% | x |
| DOAS | 189.90 | 191.00 | -0.6% | 224.40 | 169.64 | 18% | 11% | x |
| DOHOL | 21.80 | 21.48 | 1.5% | 22.24 | 16.95 | 2% | 22% | x |
| DSTKF | 2115.00 | 2077.00 | 1.8% | 2115.00 | 532.50 | - | 75% | ✓ |
| ECILC | 99.95 | 109.20 | -8.5% | 131.30 | 80.05 | 31% | 20% | x |
| EFOR | 6.12 | 5.57 | 9.9% | 31.98 | 5.34 | 423% | 13% | x |
| EKGYO | 21.16 | 21.00 | 0.8% | 26.22 | 19.17 | 24% | 9% | x |
| ENERY | 9.14 | 8.67 | 5.4% | 10.49 | 8.43 | 15% | 8% | x |
| ENISA | 123.70 | 118.80 | 4.1% | 123.70 | 80.43 | - | 35% | ✓ |
| ENKAI | 104.60 | 100.30 | 4.3% | 104.60 | 75.51 | - | 28% | ✓ |
| EREGL | 31.46 | 32.00 | -1.7% | 32.66 | 23.64 | 4% | 25% | x |
| EUPWR | 43.90 | 44.84 | -2.1% | 44.84 | 30.10 | 2% | 31% | x |
| EUREN | 5.20 | 5.46 | -4.8% | 7.63 | 4.46 | 47% | 17% | x |
| FENER | 3.08 | 3.03 | 1.7% | 3.68 | 2.56 | 20% | 17% | x |
| FROTO | 106.10 | 104.90 | 1.1% | 129.84 | 87.50 | 22% | 18% | x |
| GARAN | 140.00 | 138.70 | 0.9% | 158.59 | 120.63 | 13% | 14% | x |
| GENIL | 10.44 | 10.50 | -0.6% | 13.27 | 7.17 | 27% | 31% | x |
| GESAN | 50.20 | 51.15 | -1.9% | 60.25 | 43.56 | 20% | 13% | x |
| GLNKK | 226.20 | 232.00 | -2.5% | 283.00 | 151.60 | 7% | 33% | x |
| GRSEL | 316.75 | 311.50 | 1.7% | 397.00 | 307.25 | 25% | 3% | x |
| GRTHO | 266.00 | 281.75 | -5.6% | 287.50 | 214.00 | 8% | 20% | x |
| GSRAY | 1.10 | 1.09 | 0.9% | 1.35 | 1.02 | 23% | 7% | x |
| GUBRF | 492.50 | 483.00 | 2.0% | 556.50 | 320.75 | 13% | 35% | x |
| HALXB | 39.78 | 39.86 | -0.2% | 50.35 | 34.76 | 27% | 13% | x |
| HEKTS | 3.13 | 3.09 | 1.3% | 3.51 | 2.80 | 12% | 11% | x |
| ISCTR | 14.55 | 14.61 | -0.4% | 17.41 | 12.41 | 20% | 15% | x |
| ISMEN | 44.98 | 43.62 | 3.1% | 49.11 | 36.71 | 9% | 18% | x |
| IZENR | 9.87 | 9.70 | 1.8% | 11.80 | 8.60 | 20% | 13% | x |
| KCHOL | 206.30 | 204.10 | 1.1% | 215.93 | 161.37 | 5% | 22% | x |
| KLHOL | 109.50 | 107.00 | 2.3% | 107.00 | 65.80 | 501% | 6% | x |
| KONTR | 9.87 | 10.13 | -2.6% | 15.58 | 7.71 | 58% | 22% | x |
| KRDMD | 35.40 | 36.10 | -1.9% | 36.68 | 25.26 | 4% | 29% | x |
| KTLEV | 83.20 | 80.85 | 2.9% | 83.20 | 16.55 | - | 80% | ✓ |
| KUYAS | 86.95 | 86.00 | 1.1% | 86.95 | 43.60 | - | 50% | ✓ |
| MAGEN | 62.40 | 62.00 | 0.6% | 62.40 | 34.58 | - | 45% | ✓ |
| MAVI | 43.74 | 43.18 | 1.3% | 50.05 | 36.98 | 14% | 15% | x |
| MGRGS | 649.00 | 641.00 | 1.2% | 695.00 | 511.00 | 7% | 21% | x |
| MIATK | 40.00 | 40.16 | -0.4% | 43.14 | 34.90 | 8% | 13% | x |
| MPARK | 460.00 | 455.00 | 1.1% | 478.50 | 332.75 | 4% | 28% | x |
| OBAMS | 8.18 | 8.17 | 0.1% | 9.20 | 6.77 | 12% | 17% | x |
| ODAS | 6.75 | 6.80 | -0.7% | 6.80 | 5.04 | 1% | 25% | x |
| OTKAR | 398.00 | 392.50 | 1.4% | 530.00 | 359.75 | 33% | 10% | x |
| OYAKC | 25.66 | 25.16 | 2.0% | 27.62 | 22.72 | 8% | 11% | x |
| PAHOL | 1.57 | 1.55 | 1.3% | 1.80 | 1.45 | 15% | 8% | x |
| PASGU | 120.80 | 121.10 | -0.2% | 175.00 | 113.30 | 45% | 6% | x |
| PATEK | 20.22 | 20.08 | 0.7% | 29.16 | 17.30 | 44% | 14% | x |
| PETKM | 22.06 | 22.20 | -0.6% | 23.20 | 16.22 | 1% | 26% | x |
| PGSUS | 187.10 | 183.70 | 1.9% | 224.00 | 173.60 | 20% | 7% | x |
| PSGYO | 2.42 | 2.41 | 0.4% | 2.94 | 2.07 | 21% | 14% | x |
| QUAGR | 3.57 | 3.40 | 5.0% | 3.57 | 2.45 | - | 31% | ✓ |
| RALYH | 281.75 | 256.25 | 10.0% | 281.75 | 135.30 | - | 52% | ✓ |
| REEDR | 7.56 | 7.54 | 0.3% | 8.93 | 5.80 | 18% | 23% | x |
| SAHOL | 100.50 | 99.10 | 1.4% | 110.82 | 81.44 | 10% | 19% | x |
| SARKY | 28.42 | 27.96 | 1.6% | 51.60 | 15.87 | 82% | 44% | x |
| SASA | 2.72 | 2.60 | 4.6% | 2.94 | 2.18 | 8% | 20% | x |
| SISE | 48.08 | 47.76 | 0.7% | 50.80 | 38.28 | 6% | 20% | x |
| SKBNK | 12.70 | 12.49 | 1.7% | 12.70 | 7.38 | - | 42% | ✓ |
| SOKM | 53.15 | 53.55 | -0.7% | 70.00 | 48.00 | 32% | 10% | x |
| TABGD | 256.75 | 253.50 | 1.3% | 280.00 | 209.10 | 9% | 19% | x |
| TAVHL | 330.25 | 328.50 | 0.5% | 366.75 | 285.00 | 11% | 14% | x |
| TCELL | 116.30 | 115.70 | 0.5% | 127.50 | 93.10 | 10% | 20% | x |
| THYAO | 324.00 | 316.75 | 2.3% | 347.75 | 264.50 | 7% | 18% | x |
| TKFEN | 120.50 | 118.30 | 1.9% | 120.50 | 67.08 | - | 44% | ✓ |
| TOASO | 298.00 | 283.75 | 5.0% | 325.80 | 218.92 | 9% | 27% | x |
| TRALT | 45.70 | 43.68 | 4.6% | 61.20 | 35.94 | 34% | 21% | x |
| TRENI | 97.45 | 96.15 | 1.4% | 122.00 | 80.20 | 25% | 18% | x |
| TRMET | 137.00 | 135.20 | 1.3% | 168.80 | 98.90 | 23% | 28% | x |
| TSKB | 12.22 | 12.20 | 0.2% | 13.73 | 11.08 | 12% | 9% | x |
| TTKOM | 62.70 | 62.35 | 0.6% | 72.90 | 55.70 | 16% | 11% | x |
| TUKAS | 2.40 | 2.38 | 0.8% | 2.96 | 2.24 | 23% | 7% | x |
| TUPRS | 267.50 | 264.00 | 1.3% | 267.50 | 175.89 | - | 34% | ✓ |
| TUREX | 8.16 | 8.00 | 2.0% | 8.33 | 6.72 | 2% | 18% | x |
| TURSG | 13.51 | 13.18 | 2.5% | 13.95 | 11.03 | 3% | 18% | x |
| ULKER | 120.30 | 119.30 | 0.8% | 139.10 | 107.50 | 16% | 11% | x |
| VAKBN | 34.26 | 34.28 | -0.1% | 42.22 | 29.20 | 23% | 15% | x |
| VESTL | 28.16 | 27.86 | 1.1% | 33.56 | 27.52 | 19% | 2% | x |
| YKBNK | 37.68 | 38.06 | -1.0% | 44.02 | 32.72 | 17% | 13% | x |
| ZOREN | 2.95 | 2.90 | 1.7% | 3.69 | 2.74 | 25% | 7% | x |

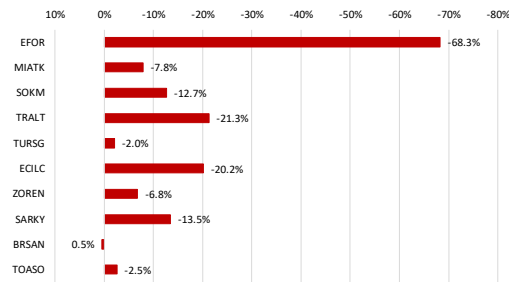
Kaynak: Deniz Yatırım Strateji ve Araştırma Bölümü hesaplamaları, Rasyonel

BIST 100 şirketlerinin son 1 ve 3 aydaki rölatif performans durumları

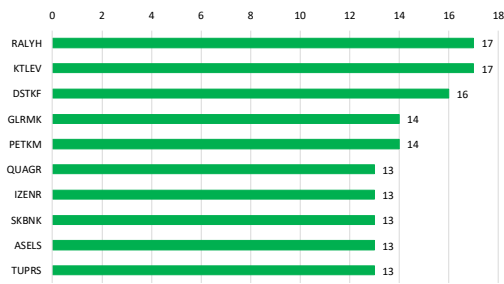
BIST 100'deki şirketlerin son 1 ay negatif rölatif performans gün sayısı



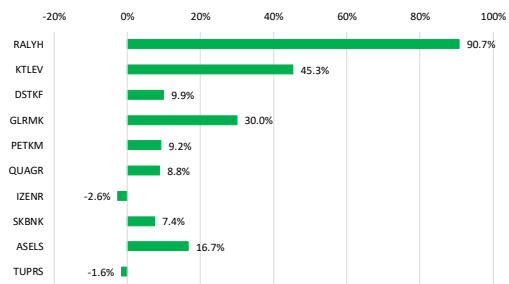
Soldaki grafikte yer alan şirketlerin son 1 ay rölatif performansı



BIST 100'deki şirketlerin son 1 ay pozitif rölatif performans gün sayısı

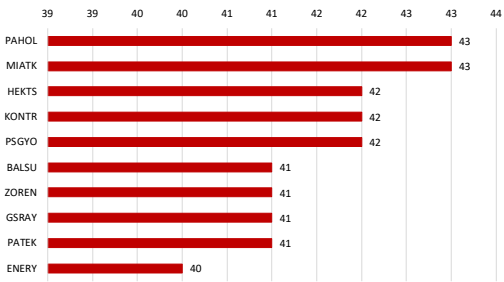


Soldaki grafikte yer alan şirketlerin son 1 ay rölatif performansı

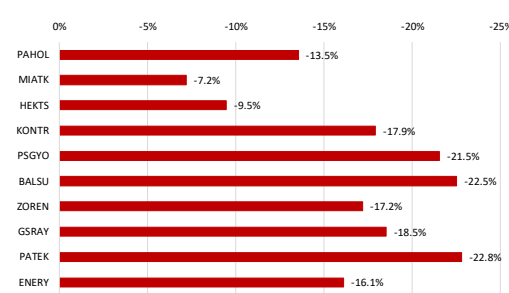


Kaynak: Deniz Yatırım Strateji ve Araştırma Bölümü hesaplamaları, Rasyonet

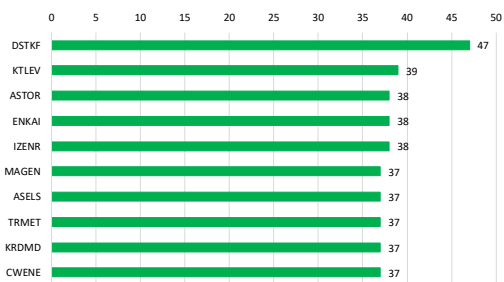
BIST 100'deki şirketlerin son 3 ay negatif rölatif performans gün sayısı



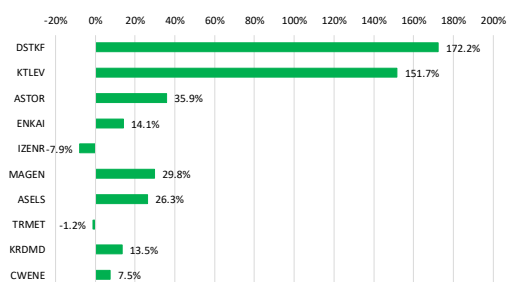
Soldaki grafikte yer alan şirketlerin son 3 ay rölatif performansı



BIST 100'deki şirketlerin son 3 ay pozitif rölatif performans gün sayısı



Soldaki grafikte yer alan şirketlerin son 3 ay rölatif performansı



Kaynak: Deniz Yatırım Strateji ve Araştırma Bölümü hesaplamaları, Rasyonet

Seçilmiş rasyolar



DENİZ YATIRIM STRATEJİ & ARAŞTIRMA | BIST 100 HIZLI BAKIŞ

| Hisse kodu | Şirket ismi | Sektör | F/K | FD/FAVÖK | FD/SATIŞLAR | Özkaynak karlılığı | Piyasa değeri (milyar TL) | Halka açıklık oranı | BIST 100 payı |
|------------|---|------------------------------|---------|----------|-------------|--------------------|---------------------------|---------------------|---------------|
| AEFES | Anadolü Elas Biraçılık | BIRAÇILIK VE MEŞRUBAT | 12.49 | 4.23 | 0.69 | 8% | 111.9 | 32% | 0.8% |
| AGIOL | Ag Anadolu Grubu Holding | HOLDING | 29.99 | 2.19 | 0.21 | 2% | 75.2 | 34% | 0.6% |
| AKBNK | Akbank | BANKACILIK | 7.13 | | | 39% | 407.9 | 52% | 4.9% |
| AKSA | Aksa | ENDÜSTRİYEL TEKSTİL | 9.98 | 10.65 | 1.88 | 13% | 40.1 | 32% | 0.3% |
| AKSEN | Aksa Enerji | ELEKTRİK | 28.10 | 12.50 | 3.55 | 7% | 102.6 | 21% | 0.5% |
| ALARK | Alarko Holding | İNŞAAT, TAAHHÜT | | | 6.40 | -2% | 41.0 | 37% | 0.4% |
| ALTYI | Altınay Savunma Teknolojileri | TEKNOLOJİ | 96.98 | 23.70 | 9.56 | 4% | 15.9 | 36% | 0.1% |
| ANSGR | Anadolü Sigorta | SİGORTA | 4.37 | | | 38% | 55.7 | 35% | 0.4% |
| ARCLK | Arçelik | DAYANIKLI TÜKETİM | | 7.20 | 0.42 | -11% | 79.6 | 18% | 0.3% |
| ASELS | Aeselsan | TEKNOLOJİ | 62.69 | 39.97 | 10.48 | 15% | 1877.6 | 26% | 11.5% |
| ASTOR | Astor Enerji | ELEKTRİK | 26.51 | 17.60 | 5.54 | 26% | 203.3 | 37% | 1.7% |
| BALSU | Balısu Gıda | GIDA | 17.53 | | 1.66 | | 16.5 | 25% | 0.1% |
| BIMAS | Bim Birleşik Mağazalar | PERAKENDE | 24.22 | 11.26 | 0.68 | 12% | 451.2 | 68% | 7.1% |
| BRSAN | Borusan Boru Sanayi | DEMİR, ÇELİK TEMEL | 63.38 | 18.51 | 1.24 | 4% | 80.6 | 20% | 0.4% |
| BRYAT | Borusan Yat. Paz. | HOLDING | 13.15 | | 622.10 | 16% | 61.0 | 13% | 0.2% |
| BSOKE | Batsöke Çimento | ÇİMENTO | 142.73 | 10.33 | | -1% | 57.1 | 25% | 0.3% |
| BTCGM | Bati Çimento | ÇİMENTO | 31.83 | | 3.03 | -1% | 37.7 | 61% | 0.5% |
| CANTE | Çan2 Termik | ELEKTRİK | 14.97 | 7.65 | 2.69 | -6% | 16.4 | 71% | 0.3% |
| CCOLA | Coca Cola İçecek | BIRAÇILIK VE MEŞRUBAT | 14.97 | 7.18 | 1.26 | 19% | 210.7 | 25% | 1.2% |
| CINSA | Çimsa | ÇİMENTO | 16.28 | 8.49 | 1.52 | 10% | 50.5 | 45% | 0.5% |
| CVMKD | Cvk Maden İşletmeleri | MADENÇİLİK | 355.02 | 60.31 | 15.63 | 2% | 50.2 | 26% | 0.3% |
| CWENE | Cw Enerji Mühendislik | ELEKTRİK | 16.89 | 14.01 | 2.72 | 17% | 37.4 | 36% | 0.3% |
| DAPGM | Dap Gayrimenkul Geliştirme | İNŞAAT, TAAHHÜT | 27.58 | 5.40 | 3.78 | 7% | 28.8 | 29% | 0.2% |
| DOAS | Doğuş Otomotiv | OTOMOTİV | 13.30 | 4.55 | 0.26 | 5% | 41.8 | 39% | 0.4% |
| DOHOL | Doğan Holding | HOLDING | 31.83 | 1.87 | 0.35 | 2% | 57.1 | 36% | 0.5% |
| DSTF | Destek Finans Faktoring | FINANSAL KİRALAMA, FAKTORİNG | 187.21 | | | | 4.09 | 25% | 0.0% |
| ECILC | Eczaöbaşı İlaç | SAĞLIK | 32.79 | | 6.77 | 3% | 68.5 | 19% | 0.3% |
| EFOR | Efor Yatırım | GIDA | 5928.42 | 7.55 | 1.09 | 0% | 13.3 | 31% | 0.1% |
| EKGYO | Emlak G.M.Y.O. | GAYRİMENKUL YATIRIM ORT. | 16.80 | 7.18 | 1.72 | 4% | 80.4 | 51% | 1.0% |
| ENERY | Enerya Enerji | ELEKTRİK | 20.61 | 14.75 | 2.46 | 10% | 62.3 | 22% | 0.4% |
| ENISA | Enersa Enerji | ELEKTRİK | 46.07 | 4.86 | 0.90 | 3% | 146.1 | 20% | 0.3% |
| ENKAI | Enka İnşaat | İNŞAAT, TAAHHÜT | 17.35 | 12.21 | 2.65 | 11% | 627.6 | 12% | 1.7% |
| EREGL | Ereğli Demir Çelik | DEMİR, ÇELİK TEMEL | 430.28 | 12.86 | 1.26 | 0% | 220.2 | 48% | 2.5% |
| EUPWR | Europower Enerji Ve Otomasyon Teknolojileri | ELEKTRİK | 48.26 | 13.21 | 2.41 | 6% | 29.0 | 27% | 0.2% |
| EUREN | European Endüstri İnşaat | İNŞAAT MALZEMELERİ | 13.07 | 12.24 | 1.69 | 8% | 10.9 | 49% | 0.1% |
| FENER | Fenerbahçe | SPOR | 187.05 | | 2.05 | -200% | 19.3 | 34% | 0.2% |
| FROTO | Ford Otosan | OTOMOTİV | 10.95 | 7.08 | 0.57 | 22% | 372.3 | 18% | 1.5% |
| GARAN | Garanti Bankası | BANKACILIK | 5.32 | | | 53% | 588.0 | 14% | 1.9% |
| GENIL | Gen İlaç Ve Sağlık Ürünleri | SAĞLIK | 57.68 | 25.15 | 2.50 | 8% | 47.0 | 23% | 0.3% |
| GESEK | Girişim Elektrik Sanayi TaaHHüt Ve Ticaret | ELEKTRİK | 25.56 | 7.02 | 1.28 | 7% | 23.1 | 26% | 0.2% |
| GLRMK | Gülermak Albr Sanayi | İNŞAAT, TAAHHÜT | 17.05 | 11.85 | 1.59 | 28% | 73.0 | 12% | 0.2% |
| GRSEL | Gür-Sel Turizm Taşınacak Ve Servis | TURİZM | 11.18 | 8.20 | 2.66 | 32% | 32.3 | 29% | 0.2% |
| GRTHO | Granturk Holding | PERAKENDE | 18.51 | 41.25 | 4.46 | 24% | 33.3 | 27% | 0.2% |
| GSRAY | Galatasaray | SPOR | 14.90 | 0.96 | | -10% | 14.9 | 39% | 0.1% |
| GURFB | Gürb Fabrikaları | TARIM KİMYASALLARI | 31.18 | 14.84 | 3.13 | 20% | 164.5 | 28% | 0.8% |
| HALKB | Halk Bankası | BANKACILIK | 10.53 | | | 15% | 285.8 | 9% | 0.6% |
| HEKTS | Hektaş | TARIM KİMYASALLARI | | | 5.63 | -25% | 26.4 | 41% | 0.2% |
| ISCTR | İş Bankası (Ç) | BANKACILIK | 5.39 | | | 19% | 363.7 | 31% | 2.6% |
| İSMEN | İş Yatırım | ARACI KURUM | 9.06 | 2.60 | 0.04 | 25% | 67.5 | 28% | 0.4% |
| İZNRN | İzdemir Enerji Elektrik Üretim | ELEKTRİK | 34.70 | 11.59 | 2.57 | 40% | 241.1 | 37% | 1.4% |
| KCHOL | Koç Holding | HOLDING | 17.88 | 16.17 | 1.87 | 3% | 523.2 | 22% | 2.7% |
| KLRH0 | Kiler Holding | HOLDING | 93.38 | 30.00 | 12.11 | 7% | 177.9 | 21% | 0.9% |
| KONTR | Kontrolmatik Teknoloji | ELEKTRİK | 77.22 | 1.60 | | -12% | 12.8 | 65% | 0.2% |
| KROMD | Kardemir (Ç) | DEMİR, ÇELİK TEMEL | 6.75 | 0.69 | | 3% | 27.6 | 89% | 0.6% |
| KTELEV | Kahramanmaraş Enerji Finansman | ARACI KURUM | 19.98 | | | 13% | 172.2 | 2% | 0.6% |
| KUYAS | Kuyas Yatırım | İNŞAAT, TAAHHÜT | 333.05 | 29.79 | | -52% | 34.8 | 95% | 0.8% |
| MAGEN | Margun Enerji | ELEKTRİK | 375.46 | 136.76 | | -11% | 184.1 | 24% | 1.0% |
| MARVI | Mavi Giyim | TEKSTİL, ENTEGRE | 15.15 | 3.47 | 0.64 | 17% | 34.8 | 73% | 0.6% |
| MGRDS | Migros | PERAKENDE | 18.17 | 4.44 | 0.29 | 8% | 117.5 | 51% | 1.4% |
| MIATK | Mia Teknoloji | TEKNOLOJİ | 17.01 | 7.31 | | -12% | 19.8 | 57% | 0.3% |
| MPARK | Mip Sağlık Hizmetleri | SAĞLIK | 15.87 | 6.51 | 1.81 | 17% | 87.9 | 42% | 0.9% |
| OBAMS | Oba Makarnacılık | GIDA | 102.39 | 0.87 | | -17% | 23.5 | 26% | 0.1% |
| ODAS | Odış Elektrik | ELEKTRİK | 20.23 | 3.08 | 1.11 | 3% | 9.5 | 73% | 0.2% |
| OTIAR | Otlar | OTOMOTİV | 35.10 | 1.45 | | -15% | 47.8 | 27% | 0.3% |
| OYAKC | Oyak Çimento Fabrikaları | ÇİMENTO | 14.24 | 7.79 | 2.02 | 15% | 124.8 | 24% | 0.7% |
| PAHOL | Pasifik Holding | HOLDING | 6.88 | 4.13 | 4.04 | | 31.4 | 20% | 0.1% |
| PASEU | Pasifik Eurasia Lojistik Dağ Ticaret | LOJİSTİK | 73.83 | 909.33 | 33.38 | 41% | 81.2 | 32% | 0.6% |
| PATEK | Pasifik Teknoloji | TEKNOLOJİ | 11.71 | | 3.31 | 60% | 13.6 | 43% | 0.1% |
| PETRM | Petkim | PETROL VE PETROL ÜRÜNLERİ | | | 1.15 | -14% | 55.9 | 47% | 0.6% |
| PGSUY | Pegasus Hava Taşınacaklı | HAVA YOLLARI VE HİZMETLERİ | 6.80 | 6.87 | 1.65 | 14% | 93.6 | 43% | 0.9% |
| PSGYO | Pasifik Gayrimenkul Yatırım Ortaklığı | GAYRİMENKUL YATIRIM ORT. | | | 93.96 | 10% | 16.7 | 43% | 0.2% |
| QUAGR | Qua Granit Hayaı Yapı | İNŞAAT MALZEMELERİ | | 7.06 | 1.31 | -12% | 9.4 | 55% | 0.1% |
| RALYH | Ral Yatırım Holding | TEKSTİL, ENTEGRE | 40.48 | 53.69 | 15.09 | 45% | 93.8 | 37% | 0.7% |
| REEDR | Reeder Teknoloji | TEKNOLOJİ | 34.70 | 11.59 | 2.57 | 40% | 241.1 | 37% | 1.4% |
| SAROL | Sabancı Holding | HOLDING | 55.65 | 30.70 | 12.15 | 1% | 211.1 | 51% | 2.5% |
| SARKY | Sarkuysan | İNŞAAT MALZEMELERİ | 81.92 | 19.52 | 0.48 | 3% | 28.4 | 83% | 0.5% |
| SASA | Sasa | ENDÜSTRİYEL TEKSTİL | 14.91 | 36.85 | 4.53 | -15% | 119.2 | 47% | 1.3% |
| SISE | Sije Cam | CAM | 14.23 | 1.19 | | 4% | 147.3 | 49% | 1.7% |
| SKBNK | Şekerbank | BANKACILIK | 15.28 | | | 18% | 31.8 | 48% | 0.4% |
| SOKM | Şok Marketler Ticaret | PERAKENDE | | 4.72 | 0.13 | -5% | 31.5 | 51% | 0.4% |
| TABGD | Tab Gıda Sanayi | GIDA | 25.53 | 6.90 | 1.41 | 12% | 67.1 | 20% | 0.3% |
| TAVHL | Tav Havalimanları | HAVA YOLLARI VE HİZMETLERİ | 42.61 | 7.17 | 2.21 | 4% | 120.0 | 48% | 1.3% |
| TEELL | Tekstil Entegre | İLETİŞİM | 14.53 | 2.84 | 0.35 | 7% | 255.0 | 44% | 2.6% |
| THYAO | Türk Hava Yolları | HAVA YOLLARI VE HİZMETLERİ | 3.78 | 5.96 | 0.99 | 15% | 447.1 | 50% | 5.1% |
| TKFEN | Tekfen Holding | HOLDING | | | 0.94 | -16% | 44.6 | 21% | 0.2% |
| TOASO | Tofaş Otomobil Fab. | OTOMOTİV | 17.84 | 18.26 | 0.57 | 15% | 149.0 | 24% | 0.8% |
| TRALT | Türk Altın İşletmeleri | MADENÇİLİK | 35.66 | 25.53 | 7.54 | 10% | 146.4 | 29% | 0.9% |
| TRNEI | Tr Doğal Enerji | ELEKTRİK | 35.87 | 1.55 | 0.44 | 6% | 25.3 | 36% | 0.2% |
| TRMET | Tr Anadolu Metal Madencilik | MADENÇİLİK | 27.24 | 7.02 | 1.96 | 8% | 53.2 | 44% | 0.5% |
| TSKB | T.S.K.B. | BANKACILIK | 3.01 | | | 29% | 34.2 | 39% | 0.3% |
| TTKOM | Türk Telekom | İLETİŞİM | 9.55 | 2.81 | 1.15 | 11% | 219.5 | 33% | 0.7% |
| TUKAS | Tukaj | GIDA | 21.08 | 6.97 | 1.92 | 3% | 10.8 | 53% | 0.1% |
| TURPS | Tupaş | PETROL VE PETROL ÜRÜNLERİ | 17.46 | 7.39 | 0.55 | 8% | 515.4 | 5% | 5.8% |
| TUREX | Tureks Turizm | TURİZM | 14.47 | 4.16 | 1.11 | 9% | 8.8 | 40% | 0.1% |
| TURSG | Türkiye Sigorta | SİGORTA | 6.95 | | | 51% | 135.1 | 18% | 0.6% |
| ULKER | Ülker | GIDA | 9.11 | 4.26 | 0.70 | 12% | 44.4 | 39% | 0.4% |
| VAKBN | T. Vakıflar Bankası | BANKACILIK | 4.85 | | | 27% | 339.7 | 8% | 0.5% |
| VESTL | Vestel | DAYANIKLI TÜKETİM | | | 0.72 | -67% | 9.4 | 45% | 0.1% |
| YKBNK | Yapı Ve Kredi Bankası | BANKACILIK | 6.76 | | | 27% | 318.3 | 39% | 2.9% |
| ZOREN | Zorlu Enerji | ELEKTRİK | | 9.30 | 1.79 | -21% | 14.8 | 36% | 0.1% |

Kaynak: Deniz Yatırım Strateji ve Araştırma Bölümü hesaplamaları, Rasyonet F/K, FD/FAVÖK ve FD/Satışlar rasyoları son 4 çeyrek verilerine aittir.

| | |
|--------------|--------|
| En düşük F/K | Şirket |
| 3.01 | TSKB |

| | |
|-------------------|--------|
| En düşük FD/FAVÖK | Şirket |
| 1.55 | TRENU |

| | |
|----------------------|--------|
| En düşük FD/SATIŞLAR | Şirket |
| 0.04 | İSMEN |

| | |
|-----------------------------|--------|
| En düşük özkaynak karlılığı | Şirket |
| -200% | FENER |

| | |
|------------------------|--------|
| En düşük piyasa değeri | Şirket |
| 7.2 | REEDR |

| | |
|------------------------------|--------|
| En düşük halka açıklık oranı | Şirket |
| 6% | VAKBN |

| | |
|------------------------|--------|
| En düşük BIST 100 payı | Şirket |
| 0.1% | TUREX |

| | |
|---------------|--------|
| En yüksek F/K | Şirket |
| 5928.42 | EFOR |

| | |
|--------------------|--------|
| En yüksek FD/FAVÖK | Şirket |
| 909.33 | PASEU |

| | |
|-----------------------|--------|
| En yüksek FD/SATIŞLAR | Şirket |
| 622.10 | BRYAT |

| | |
|------------------------------|--------|
| En yüksek özkaynak karlılığı | Şirket |
| 135% | KTLEV |

| | |
|-------------------------|--------|
| En yüksek piyasa değeri | Şirket |
| 1877.6 | ASELS |

| | |
|-------------------------------|--------|
| En yüksek halka açıklık oranı | Şirket |
| 95% | KUYAS |

| | |
|-------------------------|--------|
| En yüksek BIST 100 payı | Şirket |
| 11.5% | ASELS |

Deniz Yatırım model portföy

| Deniz Yatırım Model Portföy | | | | | | | | | |
|-----------------------------|-------------|------------|-----------|-----|------|------|------|-------|--|
| Hisse | Hedef fiyat | Potansiyel | Nominal Δ | YBB | 1A Δ | 3A Δ | 6A Δ | 12A Δ | |
| TAVHL | 454.40 | 38% | 1282% | 11% | 11% | 1% | 49% | 32% | |
| HTTBT | 77.00 | 86% | 331% | -1% | 8% | -2% | -14% | -11% | |
| BIMAS | 873.00 | 16% | 529% | 40% | 6% | 21% | 39% | 63% | |
| CCOLA | 97.60 | 30% | 366% | 28% | 8% | 21% | 65% | 43% | |
| YKBNK | 54.30 | 44% | 152% | 4% | 8% | 1% | 31% | 59% | |
| TABGD | 380.00 | 48% | 28% | 23% | -1% | 13% | 9% | 58% | |
| GARAN | 205.73 | 47% | 20% | 2% | 10% | 0% | 22% | 36% | |
| KCHOL | 289.17 | 40% | 23% | 27% | 10% | 13% | 36% | 46% | |
| AGESA | 320.96 | 36% | 16% | 10% | 9% | 16% | 29% | 94% | |
| KLKIM | 60.00 | 60% | 6% | 6% | -7% | 3% | 22% | 11% | |
| MPARK | 640.00 | 39% | 19% | 21% | 7% | 16% | 36% | 49% | |

| | |
|------------------------------|-----|
| MP ortalama potansiyel | 44% |
| MP son güncellemeden Δ | 13% |
| BIST 100 son güncellemeden Δ | 21% |

| | | | |
|------------------------|-------------|------------------|-------|
| MP son 12A | 26% | BIST 100 son 12A | 51% |
| MP YBB | 17% | BIST 100 YBB | 26% |
| MP 2019- | 2471% | BIST 100 2019- | 1134% |
| Rölatif son 12A | -16% | | |
| Rölatif YBB | -7% | | |
| Rölatif 2019- | 108% | | |

| Yıl | MP performans | BIST 100 | BIST 100 Getiri | Rölatif BIST 100 | Rölatif BIST 100 Getiri |
|------|---------------|----------|-----------------|------------------|-------------------------|
| 2019 | 56% | 25% | 30% | 25% | 20% |
| 2020 | 53% | 29% | 31% | 19% | 17% |
| 2021 | 37% | 26% | 30% | 9% | 6% |
| 2022 | 205% | 197% | 206% | 3% | 0% |
| 2023 | 52% | 36% | 39% | 12% | 9% |
| 2024 | 44% | 32% | 35% | 10% | 7% |
| 2025 | 2% | 15% | 17% | -11% | -13% |
| 2026 | 17% | 26% | 27% | -7% | -8% |

Kaynak: Deniz Yatırım Strateji ve Araştırma Bölümü hesaplamaları

Deniz Yatırım döngüsel portföy

| Deniz Yatırım Döngüsel Portföy | | | | | | | | | | | |
|--------------------------------|--------------|----------------|-------------|---------|---------|-----------------------------|----------------------------|------------------|------------------|---------------|---------------------|
| Hisse senedi | Giriş tarihi | Giriş seviyesi | Son kapanış | Değişim | Rölatif | Portföyde kalma süresi, gün | Yıl başlangıcından değişim | Haftalık değişim | Haftalık rölatif | Haftalık beta | Haftalık korelasyon |
| AELS | 17.07.2023 | 36.39 | 411.75 | 1032% | 421% | 1003 | 78% | 20% | 10% | 0.94 | 0.48 |
| AKBNK | 21.08.2023 | 25.30 | 78.45 | 210% | 66% | 968 | 16% | 13% | 3% | 1.35 | 0.81 |
| DOHOL | 09.07.2024 | 16.02 | 21.80 | 36% | 4% | 645 | 29% | 12% | 1% | 0.77 | 0.60 |
| ENKAI | 02.05.2025 | 60.13 | 104.60 | 74% | 12% | 348 | 37% | 15% | 4% | 1.04 | 0.72 |
| TUPRS | 18.08.2025 | 149.41 | 267.50 | 79% | 37% | 240 | 51% | 3% | -6% | 0.71 | 0.53 |
| BIGCH | 18.08.2025 | 9.26 | 7.21 | -22% | -40% | 240 | -29% | 9% | -1% | 0.82 | 0.30 |
| ISMEN | 27.08.2025 | 41.21 | 44.98 | 9% | -12% | 231 | 23% | 13% | 3% | 1.28 | 0.81 |
| TRGYO | 05.01.2026 | 74.62 | 89.85 | 20% | -2% | 100 | 21% | 1% | -8% | 0.79 | 0.65 |
| MGROS | 30.03.2026 | 598.18 | 649.00 | 8% | -3% | 16 | 24% | 8% | -2% | 0.67 | 0.54 |
| KRDMD | 30.03.2026 | 29.39 | 35.40 | 20% | 8% | 16 | 40% | 6% | -4% | 1.37 | 0.80 |
| ENISA | 30.03.2026 | 113.14 | 123.70 | 9% | -2% | 16 | 43% | 9% | -1% | 0.96 | 0.77 |

Kaynak: Deniz Yatırım Strateji ve Araştırma Bölümü hesaplamaları, Rasyonet

Deniz Yatırım döngüsel portföy performans

| Dönem | Döngüsel Portföy endeks seviyesi | Döngüsel Portföy rölatif (XU100) | Döngüsel Portföy rölatif (XU30) | XU100 |
|--|----------------------------------|----------------------------------|---------------------------------|-------|
| 14.04.2026 | 1779 | 82% | 71% | 976 |
| 19.03.2026 | 1637 | 83% | 73% | 896 |
| 31.12.2025 | 1485 | 92% | 90% | 774 |
| 31.12.2024 | 1224 | 81% | 78% | 675 |
| 29.12.2023 | 845 | 65% | 65% | 513 |
| 30.12.2022 | 539 | 42% | 42% | 379 |
| 31.12.2021 | 144 | 13% | 11% | 128 |
| 21.10.2021 | 100 | | | 100 |
| Haftalık performans (Portföy) | 9% | | | |
| Yıl başlangıcından performans (Portföy) | 20% | | | |
| Kurulduğu günden performans (Portföy) | 1679% | | | |
| Haftalık ortalama beta (Portföy) | 0.97 | | | |
| Haftalık ortalama korelasyon (Portföy) | 0.64 | | | |
| Ortalama gün (Portföy) | 348 | | | |
| Toplam gün (Portföy kuruluşundan) | 1636 | | | |
| XU100 haftalık performans | 9% | | | |
| XU100 yıl başlangıcından performans | 26% | | | |
| XU100 Döngüsel Portföy kurulduğu günden performans | 876% | | | |
| Döngüsel Portföy, XU100 haftalık rölatif | 0% | | | |
| Döngüsel Portföy, XU100 yıl başlangıcından rölatif | -5% | | | |
| Döngüsel Portföy, XU100 kurulduğu günden rölatif | 82% | | | |

Kaynak: Deniz Yatırım Strateji ve Araştırma Bölümü hesaplamaları

Döngüsel Portföy

Döngüsel Portföy, Deniz Yatırım Strateji ve Araştırma Bölümü'nde çalışan analistler tarafından BIST içerisinde yer alan hisse senetlerine yönelik 'döngüsel' beklentileri içeren ve sadece Genel Yatırım Tavsiyesi kapsamında değerlendirilmelidir. Buna göre, Portföy oluşturulurken, herhangi bir hedef fiyat beklentisi, yüzde (%) kazanç önerisi ve zaman kısıtı (hedeflemeleri) bulunmamaktadır.

Portföy, Model Portföy yönetim mantığından farklı çalışmaktadır. Model Portföy, orta-uzun vadeli beklentilerden ve hedef fiyat seviyelerinden oluşurken (12-ay beklentiler); Döngüsel Portföy ise bunlardan bağımsız, şeffaf şekilde yönetilmeyi amaç edinen, hesap verilebilir eksende, temel analiz ile beğenilen ve paylaşılan özet düşüncelerden oluşan şirket beklentilerini içerir ve karar aşamasında hedef fiyat ve öneri baz oluşturur. Analistler, Portföy'ün şekillendirilme sürecinde, sektör ve şirketlere yönelik 'döngüsel' gözetmeyi önceliklendirmeye çalışırken, kimi dönemlerde TL ve YP cinsinden fiyatlamaya seviyelerinin sunduğu iskonto avantajlarını da gözetirler.

Deniz Yatırım Strateji ve Araştırma Bölümü Döngüsel Portföy içerisinde yaptığı güncellemeleri mail ortamında ilgili müşteri temsilcileri ile paylaşmak ve geçmişe dönük veri sınıflandırmasını yapmakla yükümlüdür.

Döngüsel Portföy, hiçbir koşulda sadece teknik analiz bilgisi ve değerlendirmelerine dayalı şekilde oluşturulamaz.

Döngüsel Portföy, herhangi bir müşteri yönlendirmesi içermemektedir. Strateji ve Araştırma Bölümü'nde yer alan analistlerin özet düşüncelerinden oluşan ve son kararın her zaman yatırımcıya bırakıldığını gözetilen bir süreçtir.

Döngüsel Portföy, alım ve satım şeklinde çift yönlü değerlendirme şeklinde çalışmakta ve Portföy içerisindeki hisselerin eşit dağılımı üzerine odaklanmaktadır.

Döngüsel Portföy, Deniz Yatırım Strateji ve Araştırma Bölümü tarafından yapılacak değerlendirmelere göre yıl içerisinde herhangi bir sayı kısıtı olmadan uygun zamanda güncellenebilir.

Taktiksel Alım Önerileri

| Hisse | Öneri tarihi | Mail saati | Gönderim fiyatı* | Son kapanış | K/Z | Ortalama endeks seviyesi** | Güncel fiyat | Endeks Δ |
|-------|--------------|------------|------------------|-------------|-------|----------------------------|--------------|----------|
| ISMEN | 17.11.2025 | 11:24 | 40.12 | 44.98 | 12.1% | 10,680 | 14,202 | 33.0% |
| AKSA | 21.11.2025 | 11:37 | 10.26 | 10.32 | 0.6% | 10,880 | 14,202 | 30.5% |

Kaynak: Deniz Yatırım Strateji ve Araştırma Bölümü hesaplamaları

*Matrikste yer alan grafikte 5 dakikalık barın kapanış fiyatı baz alınmıştır.

**Öneri tarihinde, endekste görülen en düşük ve en yüksek seviyenin ortalaması alınmıştır.

***Taktiksel Alım önerileri, Strateji ve Araştırma Bölümü ekibi tarafından verilmektedir. Herhangi bir hisse senedi için Taktiksel Alım önerisinde bulunulabilmesi için temel kriter, Araştırma kapsamımız içerisinde yer almasıdır. Buna göre, öneri ve hedef fiyat seviyesinden bağımsız, temel analiz kapsamında açıklanması mümkün olmayan gerekçelerle yakın zaman içerisinde piyasa değerinde azalış olan ve fakat Bölüm tarafından beğenilen şirketler bu öneri kapsamında her zaman değerlendirilebilirler. Hedef fiyat ve öneri seviyesi ile Taktiksel Alım önerisi birbirinden bağımsızdır ve doğrudan ilişki kurulamaz. Ekip, öneri için yukarı yönde %5-10 primlenme söz konusu olduğunda öneriyi sonlandırabilir. Benzer şekilde, %5-10 arası eksi performans gerçekleştiğinde Zarar Kes durumu devreye girecektir. Tüm bunlara ek olarak, paylaşılan öneri(ler) kapaması için her zaman piyasa koşulları gözetilir ve herhangi bir K/Z seviyesi olmaksızın sonlandırılabilir.

| Hisse | Öneri tarihi | Gönderim fiyatı | Kapatma tarihi | Kapatma fiyatı | K/Z | Ortalama endeks seviyesi | Kapatma endeks seviyesi | Endeks değişim | Rölatif |
|-------|--------------|-----------------|----------------|----------------|-----|--------------------------|-------------------------|----------------|---------|
| KRDMD | 14.11.2025 | 23.64 | 11.12.2025 | 26.44 | 12% | 10,524 | 11,282 | 7% | 4.3% |
| TABGD | 01.12.2025 | 214.90 | 26.12.2025 | 232.00 | 8% | 10,998 | 11,265 | 2% | 5.4% |
| AKGRT | 19.11.2025 | 6.82 | 19.01.2026 | 8.38 | 23% | 10,846 | 12,824 | 18% | 3.9% |
| | | | | Ortalama | 14% | | | Ortalama | 5% |
| | | | | Medyan | 12% | | | Medyan | 4% |

Kaynak: Deniz Yatırım Strateji ve Araştırma Bölümü hesaplamaları

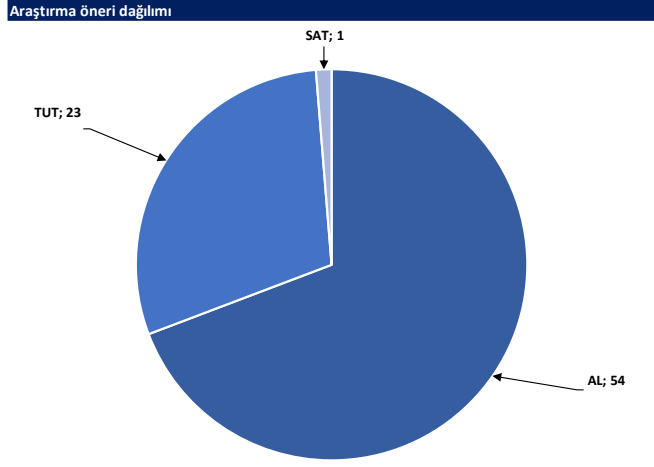
Değerlemeler

| | Piyasa Değeri (milyon TL) | Piyasa Değeri (milyon USD) | BIST 30 Endeksi'ndeki Payı | BIST 100 Endeksi'ndeki Payı | Nominal Hisse Performansı - YBB | Relatif Hisse Performansı - YBB | Hedef Fiyat (TL) | Tavsiye | Kapanış Fiyatı | Yükseliş / Düşüş Potansiyeli |
|--|------------------------------|-------------------------------|-------------------------------|--------------------------------|------------------------------------|------------------------------------|---------------------|---------|-------------------|---------------------------------|
| Bankacılık | | | | | | | | | | |
| Akbank | 407,940 | 9,137 | 6.6% | 4.9% | 16% | -8% | 118.20 | AL | 78.45 | 50.7% |
| Albaraka Türk | 22,650 | 507 | --- | --- | 15% | -9% | 11.94 | AL | 8.80 | 35.7% |
| Garanti Bank | 586,000 | 13,170 | 2.6% | 1.9% | 2% | -20% | 205.73 | AL | 140.00 | 47.0% |
| Halkbank | 285,810 | 6,402 | --- | 0.6% | 8% | -14% | 42.60 | TUT | 39.78 | 7.1% |
| İş Bankası | 363,750 | 8,147 | 3.6% | 2.6% | 8% | -15% | 24.46 | AL | 14.55 | 68.1% |
| TSKB | 34,216 | 766 | --- | 0.3% | 4% | -18% | 18.66 | AL | 12.22 | 52.7% |
| Vakıf Bank | 339,719 | 7,609 | 0.6% | 0.5% | 12% | -11% | 42.90 | AL | 34.26 | 25.2% |
| Yapı Kredi Bank | 318,285 | 7,129 | 3.9% | 2.9% | 4% | -18% | 54.30 | AL | 37.68 | 44.1% |
| Araç Kurumlar | | | | | | | | | | |
| İş Yatırım | 67,470 | 1,511 | --- | 0.4% | 23% | -3% | 64.73 | AL | 44.98 | 43.9% |
| Varlık Yönetim Şirketleri | | | | | | | | | | |
| Gelecek Varlık Yönetimi | 8,270 | 185 | --- | --- | -23% | -39% | 118.79 | AL | 59.20 | 100.7% |
| Sigorta | | | | | | | | | | |
| Agesa Hayat Emeklilik | 42,372 | 949 | --- | --- | 10% | -13% | 320.96 | AL | 235.40 | 36.3% |
| Aksigorta | 12,026 | 269 | --- | --- | 10% | -13% | 11.00 | AL | 7.46 | 47.5% |
| Anadolu Hayat Emeklilik | 47,816 | 1,071 | --- | --- | 21% | -4% | 168.86 | AL | 111.20 | 51.9% |
| Anadolu Sigorta | 55,680 | 1,247 | --- | 0.4% | 26% | 0% | 45.93 | AL | 27.84 | 65.0% |
| Türkiye Sigorta | 135,100 | 3,026 | --- | 0.6% | 14% | -9% | 16.00 | AL | 13.51 | 18.4% |
| Holdingleer | | | | | | | | | | |
| Alarko Holding | 40,999 | 918 | --- | 0.4% | -8% | -27% | 145.00 | AL | 94.25 | 53.8% |
| Doğan Holding | 57,051 | 1,278 | --- | 0.5% | 29% | 2% | 28.00 | AL | 21.80 | 28.4% |
| Enka İnşaat | 627,600 | 14,057 | 2.3% | 1.7% | 37% | 9% | 121.90 | AL | 104.60 | 16.5% |
| Koç Holding | 523,156 | 11,717 | 3.6% | 2.7% | 27% | 1% | 289.17 | AL | 206.30 | 40.2% |
| Sabancı Holding | 211,088 | 4,728 | 3.3% | 2.5% | 21% | -4% | 151.59 | AL | 100.50 | 50.8% |
| Şişecam | 147,279 | 3,299 | 2.3% | 1.7% | 25% | -1% | 60.00 | TUT | 48.08 | 24.8% |
| Petrol ve Gaz | | | | | | | | | | |
| Aygaz | 62,204 | 1,393 | --- | --- | 49% | 18% | 295.45 | AL | 283.00 | 4.4% |
| Petkim | 55,909 | 1,252 | 0.8% | 0.6% | 36% | 8% | 21.00 | TUT | 22.06 | -4.8% |
| Tüpraş | 515,418 | 11,544 | 7.8% | 5.8% | 51% | 20% | 359.00 | AL | 267.50 | 34.2% |
| Enerji | | | | | | | | | | |
| Aksa Enerji | 102,645 | 2,299 | --- | 0.5% | 15% | -8% | 95.00 | AL | 83.70 | 13.5% |
| Alfa Solar Enerji | 14,094 | 316 | --- | --- | -6% | -26% | 64.40 | TUT | 38.30 | 68.1% |
| Biotrend Enerji | 9,510 | 213 | --- | --- | 14% | -10% | 22.00 | TUT | 19.02 | 15.7% |
| Galata Wind Enerji | 14,677 | 329 | --- | --- | 22% | -4% | 36.20 | TUT | 27.18 | 33.2% |
| Enerjisa Enerji | 146,098 | 3,272 | --- | 0.7% | 43% | 13% | 125.62 | AL | 123.70 | 1.6% |
| Demir Çelik | | | | | | | | | | |
| Erdemir | 220,220 | 4,932 | 3.4% | 2.5% | 32% | 5% | 34.00 | TUT | 31.46 | 8.1% |
| Kardemir (D) | 43,794 | 981 | 0.8% | 0.6% | 40% | 11% | 41.00 | AL | 35.40 | 15.8% |
| Kimya, Tarımsal İlaç ve Gübre | | | | | | | | | | |
| Aksa Akriklik | 40,093 | 898 | --- | 0.3% | 11% | -12% | 12.72 | TUT | 10.32 | 23.3% |
| Alkim Kimya | 5,739 | 129 | --- | --- | 4% | -18% | 23.00 | TUT | 19.13 | 20.2% |
| Hehtaş | 26,386 | 591 | --- | 0.2% | 2% | -19% | 3.60 | SAT | 3.13 | 15.0% |
| Otomotiv ve Otomotiv Yan Sanayi | | | | | | | | | | |
| Doğuş Otomotiv | 41,778 | 936 | --- | 0.4% | 9% | -14% | 294.30 | TUT | 189.90 | 55.0% |
| Ford Otosan | 372,316 | 8,339 | 2.1% | 1.5% | 18% | -6% | 132.16 | TUT | 106.10 | 24.6% |
| Kordas | 12,567 | 281 | --- | --- | 33% | 6% | 77.80 | TUT | 64.60 | 20.4% |
| Tofaş | 149,000 | 3,337 | 1.1% | 0.8% | 29% | 2% | 368.00 | AL | 298.00 | 23.5% |
| Turk Traktor | 49,008 | 1,098 | --- | --- | -6% | -25% | 702.00 | TUT | 489.75 | 43.3% |
| Otokar | 47,760 | 1,070 | --- | 0.3% | -18% | -35% | 687.50 | AL | 396.00 | 72.7% |
| Brisa | 25,950 | 581 | --- | --- | -1% | -22% | 109.90 | TUT | 85.05 | 29.2% |
| Sağlık | | | | | | | | | | |
| Lütfiye Holding | 3,303 | 76 | --- | --- | -18% | -35% | 25.50 | AL | 15.71 | 62.3% |
| Meditera Tıbbi Malzeme | 3,461 | 78 | --- | --- | 1% | -20% | 45.50 | TUT | 29.08 | 56.5% |
| MPL Sağlık | 87,866 | 1,968 | --- | 0.9% | 21% | -4% | 640.00 | AL | 460.00 | 39.1% |
| Selçuk Ecza Deposu | 54,741 | 1,226 | --- | --- | 1% | -20% | 110.00 | TUT | 88.15 | 24.8% |
| Perakende ve Toptan | | | | | | | | | | |
| BİM | 451,200 | 10,106 | 9.5% | 7.1% | 40% | 11% | 873.00 | AL | 752.00 | 16.1% |
| Bizim Toptan | 2,197 | 49 | --- | --- | 5% | -16% | 36.00 | TUT | 27.30 | 31.9% |
| Ebebek Mağazacılık | 11,152 | 250 | --- | --- | 25% | -1% | 99.00 | AL | 69.70 | 42.0% |
| Mavi Giyim | 34,752 | 778 | --- | 0.6% | 1% | -20% | 62.90 | AL | 43.74 | 43.8% |
| Migros | 117,504 | 2,632 | 1.9% | 1.4% | 24% | -1% | 951.00 | AL | 649.00 | 46.5% |
| Şok Marketler | 31,533 | 706 | --- | 0.4% | 4% | -17% | 80.00 | AL | 53.15 | 50.5% |
| Gıda ve İçecek | | | | | | | | | | |
| Coca Cola İçecek | 210,695 | 4,719 | --- | 1.2% | 28% | 2% | 97.60 | AL | 75.30 | 29.6% |
| TAB Gıda | 67,087 | 1,503 | --- | 0.3% | 23% | -3% | 380.00 | AL | 256.75 | 48.0% |
| Ülker | 44,424 | 995 | --- | 0.4% | 11% | -12% | 169.70 | AL | 126.30 | 41.1% |
| Armada Gıda | 39,544 | 886 | --- | --- | 274% | 197% | 109.60 | TUT | 149.80 | -26.8% |
| Ofis Yem Gıda | 9,038 | 202 | --- | --- | -11% | -29% | 76.70 | TUT | 61.80 | 24.1% |
| Büyük Şefler Gıda | 3,857 | 86 | --- | --- | -29% | -44% | 20.28 | AL | 7.21 | 181.3% |
| Beşer Eya ve Mobilya | | | | | | | | | | |
| Arçelik | 79,601 | 1,783 | --- | 0.3% | 17% | -8% | 175.00 | AL | 117.80 | 48.6% |
| Vestel Beyaz Eya | 11,488 | 257 | --- | --- | -8% | -27% | 11.80 | TUT | 7.18 | 64.3% |
| Vestel Elektronik | 9,446 | 212 | --- | 0.1% | -2% | -22% | 36.00 | TUT | 28.16 | 27.8% |
| Yataş | 6,435 | 144 | --- | --- | 8% | -14% | 65.00 | AL | 42.96 | 51.3% |
| Telekom & Teknoloji & Yazılım | | | | | | | | | | |
| Aztek Teknoloji | 4,180 | 94 | --- | --- | 1% | -20% | 6.00 | AL | 4.18 | 43.5% |
| Hitt Bilgisayar Hizmetleri | 12,444 | 279 | --- | --- | -1% | -22% | 77.00 | AL | 41.48 | 85.6% |
| İndeks Bilgisayar | 7,110 | 159 | --- | --- | 21% | -4% | 14.00 | AL | 9.48 | 47.7% |
| Karel Elektronik | 8,099 | 181 | --- | --- | 20% | -5% | 15.00 | AL | 10.05 | 49.3% |
| Lago Yazılım | 13,025 | 292 | --- | --- | -9% | -28% | 245.40 | AL | 137.10 | 79.0% |
| Turkcell | 255,860 | 5,731 | 3.5% | 2.6% | 25% | -1% | 174.40 | AL | 116.30 | 50.0% |
| Türk Telekom | 219,450 | 4,915 | 0.9% | 0.7% | 9% | -14% | 83.00 | AL | 62.70 | 32.4% |
| Savunma | | | | | | | | | | |
| Aselesan | 1,877,580 | 42,054 | 15.5% | 11.5% | 78% | 41% | 304.70 | TUT | 411.75 | -26.0% |
| Yapı Malzemeleri | | | | | | | | | | |
| Akçansa | 38,117 | 854 | --- | --- | 20% | -5% | 240.00 | TUT | 199.10 | 20.5% |
| Çimsa | 50,495 | 1,131 | --- | 0.5% | 17% | -8% | 64.26 | AL | 53.40 | 20.3% |
| Kalekim | 17,250 | 386 | --- | --- | 6% | -16% | 60.00 | AL | 37.50 | 60.0% |
| Havacılık | | | | | | | | | | |
| Pegasus | 93,550 | 2,095 | 1.2% | 0.9% | -2% | -23% | 305.50 | AL | 187.10 | 63.3% |
| TAV Havalimanları | 119,974 | 2,687 | 1.8% | 1.3% | 11% | -12% | 454.40 | AL | 330.25 | 37.6% |
| Türk Hava Yolları | 447,120 | 10,014 | 6.9% | 5.1% | 21% | -4% | 404.90 | AL | 324.00 | 25.0% |
| GYO'lar | | | | | | | | | | |
| Emlak GYO | 80,408 | 1,801 | 1.3% | 1.0% | 4% | -18% | 33.40 | AL | 21.16 | 57.8% |
| Torunlar GYO | 89,850 | 2,012 | --- | --- | 21% | -4% | 118.30 | AL | 89.85 | 31.7% |
| Rönesans Gayrimenkul Yatırım Ortaklığı | 60,010 | 1,344 | --- | --- | 32% | 4% | 310.10 | AL | 181.30 | 71.0% |

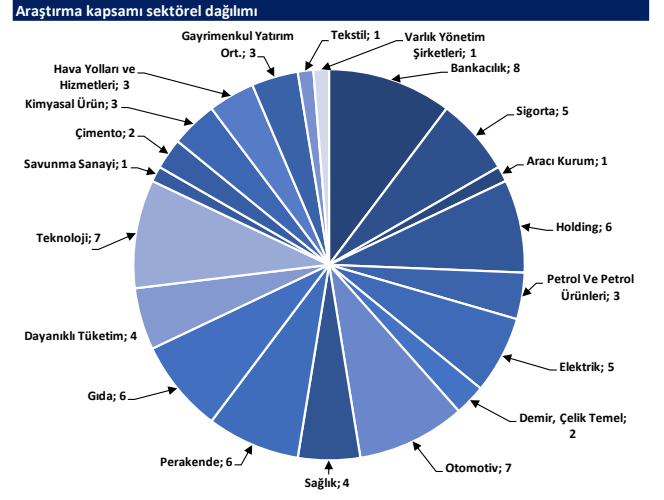
Kaynak: Deniz Yatırım Strateji ve Araştırma, Rasyonel

87.1% 75.2%

Strateji ve Araştırma Bölümü kapsamındaki hisselerle ait öneri dağılımı



Kaynak: Deniz Yatırım Strateji ve Araştırma Bölümü



Kaynak: Deniz Yatırım Strateji ve Araştırma Bölümü

1Ç26 Beklentilerimiz

GARAN: 1Ç26 Beklentimiz

| Araştırma kapsamı Banka (mio TRY) | Gerçekleşen | | Tahmin | Tahmin | Tahmin | Bilanço açıklama tarihi: 29 Nisan |
|-------------------------------------|-------------|--------|--------|----------|----------|---|
| | 1Ç25 | 4Ç25 | 1Ç26 | Çeyrek Δ | Yıllık Δ | |
| GARAN | | | | | | Net faiz marjının son çeyrek paralelinde seyretmesini, komisyon/gider rasyosunun Şirket'in yıl sonu beklentilerinin üst seviyelerine yakınsayabileceğini, %2-2,5 olarak hedeflenen net kredi risk maliyetinin ise ihtiyatlı makro beklentiler çerçevesinde üst sınıra ilerleyebileceğini tahmin ediyoruz. Tüm bu parametreler ışığında, net kâr tarafında yıllık bazda %22 oranında artış beklentimiz mevcut. |
| Net kar | 25,284 | 26,563 | 30,719 | 16% | 21% | |

YKBNK: 1Ç26 Beklentimiz

| Araştırma kapsamı Banka (mio TRY) | Gerçekleşen | | Tahmin | Tahmin | Tahmin | Bilanço açıklama tarihi: 29 Nisan |
|-------------------------------------|-------------|-------|--------|----------|----------|--|
| | 1Ç25 | 4Ç25 | 1Ç26 | Çeyrek Δ | Yıllık Δ | |
| YKBNK | | | | | | Net faiz marjında yaklaşık 40bp iyileşme bekllemekle beraber, komisyon gelirlerinin bir önceki çeyreğin hafif altında gerçekleşmesini öngörüyoruz. Bununla birlikte, trading gelirinin net kârı destekleyen temel unsur olacağını düşünüyoruz. |
| Net kar | 11,418 | 9,280 | 17,610 | 90% | 54% | |

ARCLK & EREGL: 1Ç26 Beklentimiz

| Araştırma kapsamı Beyaz eşya (mio TRY) | Gerçekleşen | | Tahmin | Tahmin | Tahmin | Bilanço açıklama tarihi: 22 Nisan |
|--|-------------|---------|---------|----------|----------|---|
| | 1Ç25 | 4Ç25 | 1Ç26 | Çeyrek Δ | Yıllık Δ | |
| ARCLK | | | | | | Sektörde zorlu talep koşullarının devam ettiğini ve dolayısıyla da cironun zayıf kalacağını tahmin ederken, geçmiş tarihli düşük ham madde fiyatları ve yeniden yapılandırma sürecinin yarattığı sinerji beraberinde karlılıkta iyileşme olacağını ve FAVÖK'te büyüme kaydedileceğini öngörüyoruz. Diğer yandan, vergisel etkiler nedeniyle net zarar açıklayabileceği düşüncesindeyiz. |
| Net satış geliri | 142,797 | 141,012 | 131,774 | -7% | -8% | |
| FAVÖK | 7,490 | 7,210 | 7,926 | 10% | 6% | |
| Net kar | -2,146 | -1,804 | -435 | -76% | -80% | |

| Araştırma kapsamı Demir Çelik (mio TRY) | Gerçekleşen | | Tahmin | Tahmin | Tahmin | Bilanço açıklama tarihi: 27 Nisan haftası |
|---|-------------|--------|--------|----------|----------|---|
| | 1Ç25 | 4Ç25 | 1Ç26 | Çeyrek Δ | Yıllık Δ | |
| EREG | | | | | | 1Ç26'da satış hacminin geçen yılın aynı çeyreğinin üzerinde olacağını öngörürken, karlılığın (ton başına) FAVÖK, 1Ç25: 51 USD, 4Ç25: 71 USD, 1Ç26: 68 USD) ise geçen yılın aynı çeyreğinin üzerinde, ancak çeyrek bazda önemli bir değişim göstermeyeceği düşüncesindeyiz. Diğer yandan, vergi giderinin net karı baskılayacağını ve sonucunda net karın yıllık bazda daralacağını tahmin ediyoruz. |
| Net satış geliri | 53,545 | 60,995 | 58,473 | -4% | 9% | |
| FAVÖK | 4,127 | 7,453 | 6,026 | -19% | 46% | |
| Net kar | 426 | -1,872 | 368 | a.d. | -14% | |

AKBNK: 1Ç26 Beklentimiz

| Araştırma kapsamı Banka (mio TRY) | Gerçekleşen | | Tahmin | Tahmin | Tahmin | Bilanço açıklama tarihi: 28 Nisan |
|-------------------------------------|-------------|--------|--------|----------|----------|--|
| | 1Ç25 | 4Ç25 | 1Ç26 | Çeyrek Δ | Yıllık Δ | |
| AKBNK | | | | | | Swap düzeltilmiş net faiz marjında çeyreklik bazda yaklaşık 20 baz puanlık iyileşme öngörmekteyiz. Komisyon gelirlerinin, sektör genelindeki yavaşlama trendine paralel olarak bir önceki çeyrek performansının gerisinde kalması; operasyonel giderlerin ise maaş ayarlamaları gibi tek seferlik maliyetlerin etkisiyle ilk çeyrekte yıllık öngörülerinin üzerinde gerçekleşmesini beklemekteyiz. Nette, net karın yıllık bazda %62'lik artış göstermesi öngörmekteyiz. |
| Net kar | 13,727 | 18,331 | 22,205 | 21% | 62% | |

DOAS: 1Ç26 Beklentimiz

| Araştırma kapsamı Otomotiv (mio TRY) | Gerçekleşen | | Tahmin | Tahmin | Tahmin | Bilanço açıklama tarihi: 11 Mayıs |
|--|-------------|--------|--------|----------|----------|--|
| | 1Ç25 | 4Ç25 | 1Ç26 | Çeyrek Δ | Yıllık Δ | |
| DOAS | | | | | | Araç satış adetlerindeki seyre rağmen fiyatlama tarafının zayıf seyretmesi dolayısıyla satış geliri ve FAVÖK marjında daralma öngörüyoruz. |
| Net satış geliri | 55,015 | 85,258 | 48,170 | -44% | -12% | |
| FAVÖK | 3,767 | 2,595 | 2,867 | 10% | -24% | |
| Net kar | 755 | -2,345 | 352 | a.d. | -53% | |

ALBRK: 1Ç26 Beklentimiz

| Araştırma kapsamı Banka (mio TRY) | Gerçekleşen | | Tahmin | Tahmin | Tahmin | Bilanço açıklama tarihi: 8 Mayıs |
|-------------------------------------|-------------|-------|--------|----------|----------|---|
| | 1Ç25 | 4Ç25 | 1Ç26 | Çeyrek Δ | Yıllık Δ | |
| ALBRK | | | | | | Banka'nın operasyonel açıdan zayıf olduğu ilk çeyrekte; geçen yılın dönemindeki tek seferlik serbest karşılık etkisi arındırıldığında, zorlu piyasa koşullarına rağmen net kârda sınırlı bir artış öngörmekteyiz. Öte yandan, çeyreklik bazdaki azalış temel olarak son çeyrekte kaydedilen kar/zarar projeleri getirilerinden kaynaklanmaktadır. |
| Net kar | 846 | 3,375 | 936 | -72% | 11% | |

HTTBT: 1Ç26 Beklentimiz

| Araştırma kapsamı Havacılık (mio USD) | Gerçekleşen | | Tahmin | Tahmin | Tahmin | Bilanço açıklama tarihi: 7 Mayıs |
|---|-------------|-------|--------|----------|----------|--|
| | 1Ç25 | 4Ç25 | 1Ç26 | Çeyrek Δ | Yıllık Δ | |
| HTTBT | 1Ç25 | 4Ç25 | 1Ç26 | Çeyrek Δ | Yıllık Δ | |
| Net satış geliri | 9.54 | 10.68 | 11.42 | 7% | 20% | Mart ayındaki jeopolitik gerginliklerin yarattığı kısmi baskıya rağmen operasyonel kârlılıkta iyileşme bekliyoruz. Beklentimiz, satış gelirlerinin %20 artması ve FAVÖK marjının ise %37 civarında seyretmesi yönünde. |
| FAVÖK | 3.25 | 5.20 | 4.21 | -19% | 30% | |
| Net kar | 1.83 | 2.36 | 1.87 | -21% | 2% | |

ALARK: 1Ç26 Beklentimiz

| Araştırma kapsamı Holding (mio TRY) | Gerçekleşen | | Tahmin | Tahmin | Tahmin | Bilanço açıklama tarihi: 8 Mayıs |
|---------------------------------------|-------------|------|--------|----------|----------|---|
| | 1Ç25 | 4Ç25 | 1Ç26 | Çeyrek Δ | Yıllık Δ | |
| ALARK | 1Ç25 | 4Ç25 | 1Ç26 | Çeyrek Δ | Yıllık Δ | |
| Net satış geliri | | | | | | Elektrik üretim işkolundaki zayıflığın elektrik dağıtım işkolunda devam eden olumlu seyir ile dengelenebileceğini, ancak enflasyon muhasebesinin süregelen etkileri nedeniyle ılımlı düzeyde net zarar kaydedebileceğini tahmin ediyoruz. |
| FAVÖK | | | | | | |
| Net kar | -2,758 | -875 | -239 | -73% | -91% | |

Haftalık takvim

| Haftalık Takvim, 13 - 19 Nisan 2026 | | | | | | |
|-------------------------------------|------------|----------|----------|--|----------|------------------------------|
| Tarih | Gün | Saat | Ülke | Olay | Beklenti | Önceki |
| 13 Nisan | Pazartesi | 10:00 | TR | Perakende Ticaret (Yıllık) | -- | 18.80% |
| | | 10:00 | TR | Cari İşlemler Dengesi | -7.90b | -6.81b |
| | | 17:00 | ABD | Mevcut Konut Satışları | 4.08m | 4.09m |
| | | 17:00 | ABD | Mevcut Konut Satışları (Aylık) | 0.10% | 1.70% |
| 14 Nisan | Salı | 15:30 | ABD | ÜFE (Aylık) | 1.20% | 0.70% |
| | | 15:30 | ABD | Çekirdek ÜFE (Aylık) | 0.50% | 0.50% |
| | | 15:30 | ABD | ÜFE (Yıllık) | -- | 3.40% |
| | | 15:30 | ABD | Çekirdek ÜFE (Yıllık) | -- | 3.90% |
| 15 Nisan | Çarşamba | 11:00 | TR | Merkezi Hükümet Bütçe Dengesi | -- | 24.4b |
| | | 12:00 | EUR | Sanayi Üretimi (Yıllık) | -1.20% | -1.20% |
| | | 12:00 | EUR | Sanayi Üretimi (Mevsimsellikten Arındırılmış) (Aylık) | -0.20% | -1.50% |
| | | 15:30 | ABD | Empire State İmalat Endeksi | -- | -0.2 |
| | | 15:30 | ABD | İthalat Fiyat Endeksi (Aylık) | -- | 1.30% |
| | | 15:30 | ABD | İthalat Fiyat Endeksi (Yıllık) | -- | 1.30% |
| | | 15:30 | ABD | İhracat Fiyat Endeksi (Aylık) | -- | 1.50% |
| | | 15:30 | ABD | İhracat Fiyat Endeksi (Yıllık) | -- | 3.50% |
| | | 23:00 | ABD | TIC Net Uzun Vadeli İşlemler | -- | \$15.5b |
| | | 16 Nisan | Perşembe | 10:00 | TR | Konut Fiyat Endeksi (Yıllık) |
| 10:00 | TR | | | Konut Fiyat Endeksi (Aylık) | -- | 1.80% |
| 12:00 | EUR | | | TÜFE (Yıllık) | 2.50% | 2.50% |
| 12:00 | EUR | | | TÜFE (Aylık) | 1.20% | 1.20% |
| 12:00 | EUR | | | Çekirdek TÜFE (Yıllık) | 2.30% | 2.30% |
| 14:30 | TR | | | Yurtdışı Yatırımcıların Tahvil Portföyündeki Net Değişim | -- | -\$784m |
| 14:30 | TR | | | Yabancı Net Hisse Senedi Yatırımı | -- | -\$218m |
| 15:30 | ABD | | | İşsizlik Başvurusu Başvuruları | -- | 219k |
| 16:15 | ABD | | | Sanayi Üretimi (Aylık) | 0.10% | 0.20% |
| 16:15 | ABD | | | Kapasite Kullanım Oranı | 76.30% | 76.30% |
| 17 Nisan | Cuma | 10:00 | TR | Beklenen Enflasyon (Gelecek 12 Ay) | -- | 22.17% |
| | | 10:00 | TR | Konut Satışları | -- | 124.5k |
| | | 10:00 | TR | Konut Satışları (Yıllık) | -- | 5.90% |
| | | 11:00 | EUR | ECB Cari İşlemler Dengesi (M.A.) | -- | 37.9b |
| | | 12:00 | EUR | Ticaret Dengesi (M.A.) | -- | 12.1b |
| | | 12:00 | EUR | Ticaret Dengesi (Mevsimsellikten Arındırılmamış) | -- | -1.9b |
| 18 - 19 Nisan | Hafta sonu | | | | | |

*(M.A.):Mevsimsellikten arındırılmış

Kaynak: Bloomberg, Deniz Yatırım Strateji ve Araştırma

Yasal Uyarı

Bu rapor/e-posta içerisinde yer alan değerlendirmeler Deniz Yatırım Menkul Kıymetler A.Ş. tarafından, güvenilir olduğuna inanılan kaynaklardan elde edilen bilgi ve veriler kullanılarak genel nitelikte hazırlanmıştır. Raporunda yer alan ifadeler, mali durumunuz ile risk ve getiri tercihlerinize uygun olmayabilir ve hiçbir şekilde alış veya satış yapılması yönünde yönlendirme olarak değerlendirilmemelidir. Deniz Yatırım, bu bilgilerin doğru, eksiksiz ve değişmez olduğunu garanti etmemektedir. Bu sebeple, okuyucuların, bu raporlardan elde edilen bilgilere dayanarak hareket etmeden önce, bilgilerin doğruluğunu teyit etmeleri önerilir ve bu bilgilere dayanarak aldıkları kararlarda sorumluluk okuyucuların kendilerine aittir. Bilgilerin eksikliği ve yanlışlığından Deniz Yatırım hiçbir şekilde sorumlu tutulamaz. Ayrıca, Deniz Yatırım ve DenizBank Finansal Hizmetler Grubu çalışanları ve danışmanlarının, herhangi bir şekilde bu rapor/e-posta içerisinde yer alan bilgiler dolayısıyla ortaya çıkabilecek, doğrudan veya dolaylı zararlarla ilgili herhangi bir sorumluluğu yoktur. Burada yer alan bilgiler sermaye piyasası aracına yönelik bir yatırım tavsiyesi, alım-satım önerisi ya da getiri vaadi değildir ve yatırım danışmanlığı kapsamında yer almamaktadır. Yatırım Danışmanlığı hizmeti; yetkili kuruluşlar tarafından imzalanacak yatırım danışmanlığı sözleşmesi çerçevesinde kişilerin risk ve getiri tercihleri dikkate alınarak kişiye özel sunulmaktadır. Buradaki içeriğin hiçbir bölümü Deniz Yatırım Menkul Kıymetler A.Ş.'nin yazılı izni olmadan çoğaltılamaz, hiçbir şekilde ortamda yayımlanamaz, alıntı yapılamaz ve kullanılamaz. Sadece burada yer alan bilgilere dayanarak yatırım kararı verilmesi beklentilerinize uygun sonuçlar doğurmayabilir.

© DENİZ INVEST 2026

Derecelendirme

Deniz Yatırım Analistleri, her hisse senedi için bir veya birden fazla değerlendirme yöntemi kullanarak 12 aylık hedef değerler (fiyatlar) ve buna bağlı olarak potansiyel getirileri hesaplamaktadır. 12 ay derecelendirme sistemimiz; AL, TUT ve SAT olmak üzere 3 farklı genel yatırım tavsiyesi içerir.

AL: Hisse senedinin gelecek 12 ay toplam potansiyel getirisinin **en az %20 ve üzerinde** oluşması şeklindeki değerlendirme ifade etmektedir.

TUT: Hisse senedinin gelecek 12 ay toplam potansiyel getirisinin **%0-20 aralığında** oluşması şeklindeki değerlendirme ifade etmektedir.

SAT: Hisse senedinin gelecek 12 ay toplam potansiyel getirisinin **%0'dan daha düşük** seviyelerde oluşması şeklindeki değerlendirme ifade etmektedir.

| Derecelendirme | Potansiyel Getiri (PG), 12-ay |
|----------------|-------------------------------|
| AL | ≥%20 |
| TUT | %0-20 |
| SAT | ≤%0 |

Kaynak: Deniz Yatırım

Deniz Yatırım Analistleri, hisse senetlerini; potansiyel katalizörler, tetikleyici gelişmeler, riskler ile piyasa, sektör ve rakip firma gelişmeleri ışığında değerlendirmektedir. Analistlerimiz, genel yatırım tavsiyesinin kamuoyuyla paylaşılmasını takip eden süreçte hisse senetlerini titizlikle yakından takibe devam etmekte; ancak, hisse senedi fiyatındaki dalgalanmalardan ötürü değerler, derecelendirme sistemimizdeki sınırları aştığı takdirde, hisse senedi hakkında sundukları tavsiyeyi değiştirmemeyi ve/veya Gözden Geçirme (GG) sürecine almayı tercih edebilirler. Olası Gözden Geçirme (GG) durumunda, analistlerimiz açısından derecelendirme ve/öneri güncelleme noktasında herhangi bir zaman kısıtlaması kesinlikle söz konusu değildir. Kimi durumlarda, değerlendirme açısından, matematiksel olarak yükseliş potansiyeli veya düşüş riskinin doğması durumunda, analistlerimiz, AL-TUT-SAT önerilerinin dışında, sektör ve şirket ile ilgili genel gidişatı ve son gelişmeleri gözeterek derecelendirmeye temel oluşturan potansiyel getiri seviyelerinin dışında önerilerde bulunma haklarını saklı tutarlar. Bu gibi durumlarda, bahse konu şirket(ler)in, içerisinde buldukları sektörün genel koşulları, muhtemel risk ve getiri başlıkları, açıklanan son finansallarındaki parametreler, politik ve jeopolitik gibi farklı birçok girdi gözetilerek değerlendirilme bulunabilir. Analistlerimiz, AL-TUT-SAT önerilerini belirlerken, sadece matematiksel değerlerin gözetildiği, mekanik bir süreç yürütmemektedirler.