

günlük bülten

| Tarih | BIST 100 | Endeks değişim | İşlem hacmi, mio TRY | Hacim değişim |
|------------|----------|----------------|----------------------|---------------|
| 24.04.2026 | 14409 | 0.5% | 169,521 | 2.0% |
| 22.04.2026 | 14335 | -0.5% | 166,166 | -10.1% |
| 21.04.2026 | 14375 | -0.8% | 184,758 | -10.1% |
| 20.04.2026 | 14485 | -0.7% | 205,452 | -28.5% |
| 17.04.2026 | 14588 | | 287,494 | |

| Tarih | BIST 100 | Endeks değişim | İşlem hacmi, mio USD | Hacim değişim |
|------------|----------|----------------|----------------------|---------------|
| 24.04.2026 | 321 | 0.4% | 3,779 | 1.9% |
| 22.04.2026 | 320 | -0.3% | 3,708 | -10.1% |
| 21.04.2026 | 321 | -0.8% | 4,123 | -10.1% |
| 20.04.2026 | 323 | -0.9% | 4,586 | -28.7% |
| 17.04.2026 | 326 | | 6,432 | |

Kaynak: Deniz Yatırım Strateji ve Araştırma Bölümü hesaplamaları

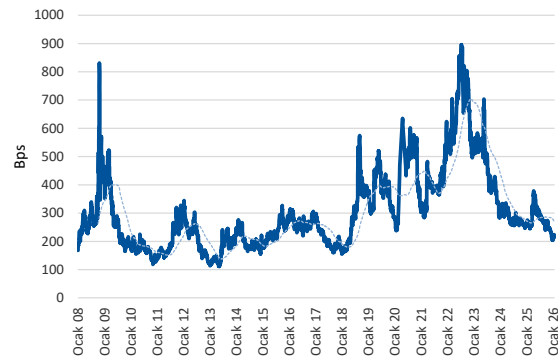
| Piyasa özeti | | | | | |
|------------------|---------|---------|----------------|----------------|---------|
| Yerel piyasa | Kapanış | Önceki | Değişim | Yıl başlangıcı | Değişim |
| BIST 30 | 16536 | 16458 | 0.5% | 12224 | 35.3% |
| BIST 100 | 14409 | 14335 | 0.5% | 11262 | 27.9% |
| USDTRY | 45.01 | 44.92 | 0.2% | 42.96 | 4.8% |
| EURTRY | 52.76 | 52.58 | 0.3% | 50.52 | 4.4% |
| GBPTRY | 60.96 | 60.66 | 0.5% | 57.92 | 5.2% |
| Sepet kur | 48.88 | 48.75 | 0.3% | 46.74 | 4.6% |
| 2y TR tahvil | 40.15% | 40.02% | 13 | 36.84% | 331 |
| 10y TR tahvil | 33.38% | 32.74% | 64 | 28.96% | 442 |
| AOFM | 40.00% | 40.00% | 0 | 38.00% | 200 |
| 5y CDS | 240 | 235 | 5 | 204 | 36 |
| FX | | | | | |
| Kapanış | Önceki | Değişim | Yıl başlangıcı | Değişim | |
| EURUSD | 1.1722 | 1.1705 | 0.1% | 1.1746 | -0.2% |
| GBPUSD | 1.3532 | 1.3502 | 0.2% | 1.3475 | 0.4% |
| USDJPY | 159.38 | 159.48 | -0.1% | 156.71 | 1.7% |
| Emtia | | | | | |
| Kapanış | Önceki | Değişim | Yıl başlangıcı | Değişim | |
| Ons altın, USD | 4,710 | 4,740 | -0.6% | 4,319 | 9.0% |
| Ons gümüş, USD | 75.73 | 77.71 | -2.5% | 71.66 | 5.7% |
| Brent, USD | 105.33 | 101.91 | 3.4% | 60.85 | 73.1% |
| Global endeksler | | | | | |
| Kapanış | Önceki | Değişim | Yıl başlangıcı | Değişim | |
| Dow Jones | 49231 | 49490 | -0.5% | 48063 | 2.4% |
| S&P 500 | 7165 | 7138 | 0.4% | 6846 | 4.7% |
| Nasdaq Comp. | 24837 | 24658 | 0.7% | 23242 | 6.9% |
| DAX | 24129 | 24195 | -0.3% | 24490 | -1.5% |
| FTSE 100 | 10379 | 10476 | -0.9% | 9931 | 4.5% |

Kaynak: Deniz Yatırım Strateji ve Araştırma Bölümü hesaplamaları

En çok yükselenler & düşenler (BIST 100)

| En çok yükselenler | Hisse kodu | Son kapanış | Gün değ. | Hacim, mio TRY |
|--------------------------------------|-------------|-------------|----------------|----------------|
| Efor Yatırım | EFOR | 11.61 | 9.9% | 2,019 |
| Pasifik Eurasia Lojistik Dış Ticaret | PASEU | 135.00 | 8.1% | 10,014 |
| Astor Enerji | ASTOR | 221.50 | 6.5% | 9,915 |
| Margun Enerji | MAGEN | 63.90 | 6.5% | 1,015 |
| Sasa | SASA | 3.16 | 6.4% | 11,827 |
| Europen Endüstri İnşaat | EUREN | 5.80 | 4.9% | 2,260 |
| En çok düşenler | | | | |
| Hisse kodu | Son kapanış | Gün değ. | Hacim, mio TRY | |
| Kontrolmatik Teknoloji | KONTR | 10.53 | -10.0% | 2,117 |
| Balsu Gıda | BALSU | 15.17 | -3.9% | 138 |
| Mlp Sağlık Hizmetleri | MPARK | 447.00 | -3.5% | 352 |
| Gülermak Ağır Sanayi | GLRMK | 190.80 | -3.3% | 4,468 |
| Bati Çimento | BTCIM | 6.29 | -3.1% | 348 |
| Mia Teknoloji | MIATK | 39.86 | -3.1% | 604 |

5 Yıllık Ülke Risk Primi (CDS) (baz puan)



Piyasa yorumu:

Bu sabah karışık açılış ve sonrasında 14200 – 14620 arasında işlem aktivitesi bekliyoruz.

Cuma günü endeks +0.51% değişimle 14.409 seviyesinde kapattı. İşlem hacmi yüksek seviyede gerçekleşti

Günlük Bültenimizin ilerleyen sayfalarında detaylı şekilde görebileceğiniz **Seçilmiş İndikatörler Puanlama Sistemimize** göre bugün öne çıkan ilk 5 hisse senedi: **ARCLK, CIMS, HALKB, COLA ve CVKMD**. İlgili sayfada sistemimizin metodolojisini ve uyarı notunu okumanızı önemle belirtmek isteriz.

Son iş günü kapanışına göre, eşit dağıtım oranı ile oluşturulan Deniz Yatırım Model Portföyümüz günlük bazda %-0.59, BIST 100 endeksi ise %0.51 seviyelerinde performans sergilemiştir.

Strateji ve Araştırma Bölümümüzün hazırladığı teknik takip bültenine ulaşmak için lütfen aşağıdaki başlığa tıklayınız.

[BIST Teknik Takip Bülteni, 24.04.2026](#)

1Ç26 beklentilerimizi için yayımladık: [1Ç26 Kar Tahminlerimiz](#)

Araştırma kapsamımızda yer alan şirketler için genişletilmiş kar tahmin raporumuzu yayımladık:

[1Ç26 Kar Tahmin Raporu \(Toplulaştırılmış\)](#)

1Ç26 bilanço döneminde güçlü finansalları ile öne çıkabilecek şirketleri sizler için belirledik: [1Ç26'da Öne Çıkanlar](#)

Bugünün haberleri:

Piyasa gelişmesi

- BIST Hacim Takip Analizleri (Hacim Avcıları)**
- Araştırma kapsamımızda yer alan şirketlere ait sektörel ciro, FAVÖK ve net kar değişim beklentilerimiz, 1Ç26**
- Gübre Sektörü:** Gübre ithalatında yeni vergi düzenlemesi: Bazı ürünlerde gümrük vergisi yüzde 0'a indirildi / sınırlı olumlu
- Cumhurbaşkanı Recep Tayyip Erdoğan'ın açıklamaları**

1Ç26 beklentileri

- **TAVHL:** Tav Havalimanları bugün piyasa kapanışının ardından 1Ç26 finansal sonuçlarını açıklayacak. Beklentimiz Şirket'in 18.966 milyon TL satış geliri, 4.113 milyon TL FAVÖK ve 2.820 milyon TL net zarar açıklaması yönünde. Piyasa beklentisi ise Şirket'in 18.688 milyon TL satış geliri, 4.131 milyon TL FAVÖK ve 2.238 milyon TL net zarar açıklaması yönünde.

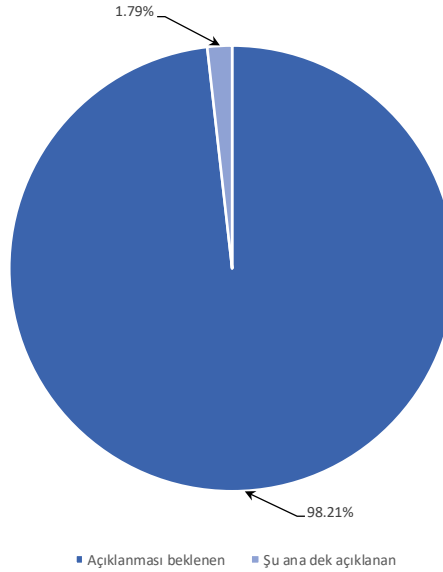
Açıklanan bilançolar & BISTTUM payı

- Bugün açıklanması beklenen, BISTTUM içerisinde yer alan bilançolara ait toplam MCAP büyüklüğü 117.6 milyar TL seviyesindedir.
- Bununla birlikte, söz konusu şirketlerin MCAP büyüklüğü YP cinsinden ise 2.6 milyar USD seviyesindedir.
- Hesaplamalarımıza göre, bugün açıklanacak bilançoların toplam BISTTUM MCAP payı ise %0.59 düzeyindedir.

Açıklanan bilançolar & BISTTUM payı

- İçerisinde bulunduğumuz finansal raporlama döneminde şu ana dek açıklanan BISTTUM bilançolarına ait MCAP büyüklüğü 355.7 milyar TL olmuştur.
- Yine aynı finansal raporlama döneminde şu ana dek açıklanan BISTTUM bilançolarına ait MCAP büyüklüğü YP cinsinden ise 5.3 milyar USD düzeyindedir.
- Hesaplamalarımıza göre, şu ana dek açıklanan bilançoların toplam BISTTUM MCAP payı ise %1.79 olmuştur.

Şu ana dek finansal sonuç açıklayan ve açıklanması beklenen şirketlerin mcap oranları



Kaynak: Deniz Yatırım Strateji ve Araştırma

Piyasa notu

Orta Doğu'daki gerilime ilişkin haber akışı ve bilanço sezonu yatırımcıların odağında kalmaya devam ederken, küresel pay piyasalarında karışık bir seyir izlendi. ABD ile İran arasında barış görüşmelerinin yeniden başlayabileceğine yönelik beklentileri artıran haber akışı risk iştahını desteklerken, endeks performanslarında ayrışma dikkat çekti. Dow Jones %0,16 gerilerken, S&P 500 ve Nasdaq endeksleri kapanışta rekor seviyelere ulaştı.

İran Dışişleri Bakanı Abbas Erakçı'nın ateşkes sürecine ilişkin temaslarda bulunmak üzere Pakistan'ı ziyaret edeceğine yönelik haberlerin ardından Washington yönetiminden de görüşmelere dair açıklamalar geldi. Her ne kadar hafta sonu müzakereleri yeniden başlatma çabalarının sekteye uğraması ve Donald Trump temsilcilerinin ziyaretini iptal etmesi kısa vadede risk oluştursa da, yeni haftaya İran'ın ABD'ye yeni bir teklif sunduğuna yönelik haber akışıyla birlikte küresel piyasalarda daha ılımlı bir tonun öne çıktığı görülüyor.

Yeni haftanın ilk işlem gününde ABD ve Avrupa vadeli endeksleri karışık bir görünüm sergilerken, Asya-Pasifik borsalarında genel olarak pozitif bir seyir izleniyor.

Makroekonomik veri tarafında ise University of Michigan tarafından ölçülen tüketici güven endeksi, Nisan'da 49,8 seviyesine yukarı yönlü revize edilmesine rağmen tarihsel olarak oldukça düşük seviyelerde kalmaya devam etti.

Yurt içine bakıldığında, BIST 100 endeksi haftanın son işlem gününe 5,2 puanlık sınırlı yükselişle başlamıştı. Açılış sonrası artan satış baskısıyla gün içerisinde 14.212 seviyesine kadar geri çekilme görülürken, jeopolitik gelişmelere ilişkin iyimser haber akışıyla birlikte yönün yeniden yukarı döndüğü takip edildi. Endeks gün içerisinde 14.409 seviyesini test ederken, seansı %0,51 oranında yükselişle günün en yüksek seviyesine yakın bir noktadan tamamladı. İşlem hacmi ise bir önceki güne göre artarak 169,5 milyar TL seviyesine yükseldi. Puan bazlı katkıda öne çıkan hisseler DSTKF, ASTOR ve TUPRS oldu.

Haftalık performansına bakıldığında BIST 100 endeksi, 20-24 Nisan haftasında %1,23 oranında değer kaybederek 14.462 puan seviyesinden başladığı haftayı 14.409 puandan tamamladı. Endeks hafta boyunca en düşük 14.212, en yüksek 14.616 seviyelerini test etti. Sektör endeksleri tarafında haftalık bazda bankacılık endeksi %5,23, holding endeksi %2,05 ve sanayi endeksi %0,71 oranında geriledi.

Bankacılık Düzenleme ve Denetleme Kurumu ve Türkiye Cumhuriyet Merkez Bankası tarafından açıklanan 17 Nisan haftasına ilişkin veriler takip edildi. KKM bakiyesi haftalık bazda 28 milyon TL azalış gösterirken, TCMB brüt rezervleri altın rezervlerindeki artışın etkisiyle 3 milyar 553 milyon dolar yükseldi. Aynı dönemde yurt içi yerleşiklerin döviz mevduatları 2 milyar 787 milyon dolar artış kaydederken, yurt dışı yerleşiklerin hisse senedi ve DİBS tarafında sırasıyla 579 milyon dolar ve 243 milyon dolar tutarında giriş yaptığı görüldü. TCMB'nin açıkladığı 12 ay sonrası enflasyon beklentileri ise piyasa katılımcıları için %23,39, reel sektör için %33,70 ve hanehalkı için %51,56 seviyesinde gerçekleşti.

Cumhurbaşkanı Recep Tayyip Erdoğan, Türkiye Yüzyılı Yatırım İçin Güçlü Merkez Programı'nda yatırımcılara yönelik dikkat çeken teşvikler açıkladı. Transit ticaret ve yurt dışı alım-satım işlemlerine aracılık faaliyetlerinden elde edilen kazançlara uygulanan indirim oranının %50'den %100'e çıkarılacağını, yeni düzenlemeyle imalatçı ihracatçılar için verginin %9'a diğer ihracatçılar için %14'e düşürüleceğini söyledi. Aynı zamanda yurt dışında yaşayan ve son 3 yıl içerisinde Türkiye'de vergi mükellefi olmayan kişilerin Türkiye'ye gelmeleri halinde 20 yıl süreyle yurt dışı kaynaklı gelirlerinden vergi alınmayacağını ifade etti.

Yeni haftada yurt içinde ekonomik güven endeksi, işsizlik oranı, dış ticaret dengesi ve TCMB, PPK toplantı özeti, yurt dışında ise büyük merkez bankalarının faiz kararları takip edilecek.

Piyasa gelişmesi

BIST Hacim Takip Analizleri (Hacim Avcıları)

- BIST30 içerisinde TL bazlı işlem hacmi en yüksek ilk 5 hisse sırasıyla; 12,229 milyon TL ile THYAO, 11,827 milyon TL ile SASA, 9,915 milyon TL ile ASTOR, 7,397 milyon TL ile TUPRS, 7,249 milyon TL ile AKBNK şeklindedir.
- Söz konusu hisselerin TL bazlı yıl başından bugüne ortalama işlem hacimleri sırasıyla; 16,803 milyon TL ile THYAO, 7,124 milyon TL ile SASA, 6,424 milyon TL ile ASTOR, 8,338 milyon TL ile TUPRS, 9,111 milyon TL ile AKBNK şeklindedir.
- Söz konusu hisselerin yıl başından bugüne ortalama hacimlerine uzaklıkları son kapanışları itibarıyla sırasıyla; THYAO için -27.2%, SASA için 66%, ASTOR için 54.3%, TUPRS için -11.3%, AKBNK için -20.4% şeklindedir.
- Yıl başından bu yana ortalama hacim uzaklığının üzerinde kalan ilk 5 hisse; SASA 66%, FROTO, 58.1%, ASTOR 54.3%, TOASO 48.9%, DSTKF 28.8% olurken hacim uzaklığının altında kalan 5 hisse ise; PGSUS -43.9%, ASELS -44.3%, SAHOL -46.1%, KCHOL -49.4%, EKGYO -56.8% olarak karşımıza çıkmaktadır.
- 2026 maksimum hacim seviyesine en yakın ilk 5 hisse sırasıyla; -13.5% ile FROTO, -43.5% ile TOASO, -58.7% ile DSTKF, -58.7% ile ASTOR, -63.2% ile TTKOM şeklindedir.
- 2026 maksimum hacim seviyesine en uzak ilk 5 hisse sırasıyla; -76.2% ile VAKBN, -78.8% ile KCHOL, -79% ile ASELS, -80.1% ile PGSUS, -86.7% ile EKGYO şeklindedir.
- 2026 minimum hacim seviyesine en yakın ilk 5 hisse sırasıyla; 43.8% ile KCHOL, 60.4% ile BIMAS, 66.5% ile ASELS, 66.7% ile ENKAI, 78.1% ile GUBRF yer almaktadır.
- 2026 minimum hacim seviyesine en uzak ilk 5 hisse sırasıyla; 981.7% ile SASA, 565.2% ile TAVHL, 460.8% ile ASTOR, 396.7% ile FROTO, 377% ile EREGL olarak karşımıza çıkmaktadır.

Gübre Sektörü: Gübre ithalatında yeni vergi düzenlemesi: Bazı ürünlerde gümrük vergisi yüzde 0'a indirildi / sınırlı olumlu

Gübre ürünlerine ilişkin yeni vergi düzenlemesi 25 Nisan 2026 tarihli Resmi Gazete'de yayımlanan 11206 sayılı Cumhurbaşkanlığı Kararı ile yürürlüğe girdi. Karar kapsamında, 31. fasıl altında yer alan bazı gübre türlerinin gümrük vergisi oranları yeniden düzenlendi.

24 Nisan 2026 tarihli karar doğrultusunda, 31 Aralık 2020 tarihli ve 3350 sayılı Cumhurbaşkanlığı Kararı ile yürürlüğe giren İthalat Rejimi Kararı'nın eki II sayılı listede bulunan 31. fasıl kapsamında yer alan 3102.30.90.00.00 ve 3105.40.00.00.11 G.T.İ.P kodlu ürünlerde vergi oranları güncellendi.

3102.30.90.00.00 G.T.İ.P kodu, "diğerleri" sınıfında yer alan amonyum nitrat ürünlerini kapsıyor. Bu kategori, sulu çözelti formunda olmayan amonyum nitratları içerirken azotlu mineral ve kimyasal gübreler grubunda değerlendiriliyor.

3105.40.00.00.11 G.T.İ.P kodlu ürün ise monoamonyum fosfat (MAP) olarak biliniyor. Amonyum dihidrojenortofosfat adıyla da anılan bu madde, mineral ve kimyasal gübreler sınıfında yer alıyor.

Yeni düzenlemeye göre, amonyum nitrat için 1, 2, 3 ve 4 numaralı sütunlarda gümrük vergisi oranı %0 olarak korunurken, 5, 6 ve 7 numaralı sütunlarda oran yüzde 6,5 olarak belirlendi.

Monoamonyum fosfat için ise 1 numaralı sütunda %6,5 oranı uygulanacak. 2, 3, 4 ve 5 numaralı sütunlarda oran %0 olurken, 6 numaralı sütunda %3 ve 7 numaralı sütunda %6,5 seviyesinde düzenleme yapıldı.

Karar, yayımlandığı tarihte yürürlüğe girerken, uygulamanın Ticaret Bakanlığı tarafından yürütüleceği açıklandı.

İlgili gelişmeyi sektörün desteklenmesi açısından sınırlı olumlu olarak değerlendiriyoruz.

Haber için link | [Sabah](#)

Cumhurbaşkanı Recep Tayyip Erdoğan'ın açıklamaları

- Cumhurbaşkanı Erdoğan, bölgede ve dünya ekonomisinde son dönemde ciddi belirsizlikler yaşandığını, çatışmaların enerji başta olmak üzere üretim, turizm ve ulaşım gibi birçok sektörü olumsuz etkilediğini ifade etti. Akaryakıt fiyatlarındaki sık değişimlerden, pandemi dönemini andıran kısıtlamalara kadar geniş bir etki alanı görüldüğünü belirtti. Ateşkesin kalıcı hale gelmesi ve adil barışın sağlanması için çaba gösterdiklerini ifade etti.
- Kendisi ve ilgili bakanların temaslarını sürdürdüğünü belirtirken, sonuç alınana kadar kardeş ülkelerle iş birliği içinde sürecin devam edeceğini söyledi. Bölgenin ve dünyanın artık eskiye dönemeyeceğini ifade eden Erdoğan, yaşanan sarsıntının etkilerinin zamanla daha net görüleceğini dile getirdi. Türkiye'nin son yılların en büyük güvenlik krizini başarıyla yönettiğini vurguladı.
- Türkiye'yi küresel bir cazibe merkezi haline getirmekte kararlı olduklarını ifade eden Erdoğan, yakında Meclis'e sunulacak düzenlemeyle ülkenin çekim gücünün artırılacağını belirtti.
- Yapılacak düzenlemelerle İstanbul Finans Merkezi'nde faaliyet gösteren kurumlara sağlanan vergi avantajlarının genişletileceğini belirtti. Transit ticaret ve yurt dışı alım-satım işlemlerine aracılık faaliyetlerinden elde edilen kazançlara uygulanan indirim oranının %50'den %100'e çıkarılacağını ifade etti. Böylece bu faaliyetlerden elde edilen kazançlardan kurumlar vergisi alınmayacağını ifade etti.
- Söz konusu teşvikin İstanbul Finans Merkezi dışına da yayılacağını belirten Erdoğan, merkez dışında transit ticaret yapanların kazançlarının %95'inin vergi dışı bırakılacağını ifade etti. Bu noktada asıl amacın küresel şirketlerin bölgesel yönetim merkezlerini Türkiye'ye taşımaları için bir teşvik amacı olduğunu ifade etti. Bu şirketlerin yurt dışı operasyonlarından elde ettikleri kazançlara güçlü vergi avantajları sağlanacağını belirtti. Bu kapsamda ise İstanbul Finans Merkezi içinde elde edilen kazançların %100'ünün, merkez dışında elde edilen kazançların ise %95'inin kurum kazancından indirilebileceğini ifade etti.
- Tek durak büro uygulamasıyla yatırım süreçlerinin sadeleştirileceğini belirten Erdoğan, hızlı ve dijital destekli ve yatırımcı dostu bir yapı kurulacağını söyledi. Şirket kuruluşundan izin süreçlerine, vergi ve SGK işlemlerinden arazi ve teşvik süreçlerine kadar tüm işlemlerin tek merkezden yürütülebileceğini dile getirdi.
- **İhracata verilen önemin sürdüğünü belirten Erdoğan, ihracatın ülke geneline yayılmasının hedeflendiğini ifade etti. Kurumlar vergisi oranında ihracatçılara sağlanan indirimlere değinen Erdoğan, yeni düzenlemeyle imalatçı ihracatçılar için verginin %9'a diğer ihracatçılar için %14'e düşürüleceğini söyledi.**
- Döviz kazandırıcı faaliyetlerin de öncelikli olduğunu belirten Erdoğan, bu alanda yeni düzenlemeler yapılacağını ifade etti. Yurt dışında yaşayan ve son 3 yılda Türkiye'de vergi mükellefi olmayan kişilerin ülkeye gelmeleri halinde 20 yıl boyunca yurt dışı gelirlerinden vergi alınmayacağını söyledi. Sadece Türkiye içindeki gelirlerin vergilendirileceğini belirtti. Aynı zamanda bu kişiler için veraset yoluyla intikal vergisinin %1 olarak uygulanacağını ifade etti.
- Vatandaşların ve şirketlerin yurt dışındaki varlıklarının ekonomiye kazandırılması için düzenlemelerin hayata geçirileceğini belirten Erdoğan, yurt dışındaki para, altın ve menkul kıymetlerin belirli süre içinde düşük vergiyle Türkiye'ye getirilebileceğini söyledi. Dijital şirket uygulamasıyla şirket kuruluş ve yönetim süreçlerinin daha hızlı ve esnek hale getirileceğini ifade etti.

Araştırma kapsamımızda yer alan şirketlere ait sektörel ciro, FAVÖK ve net kar değişim beklentilerimiz, 1Ç26

- ✓ 1Ç26 döneminde araştırma kapsamımızda yer alan ve tahmin yapabildiğimiz şirketlere ait sektörler arasında **çeyrek** bazda en yüksek satış geliri artışı %115 ile **Tarım Kimyasalları** sektöründe gerçekleşmiştir. En zayıf performans gösteren sektör ise %-63 ile **Teknoloji** olmuştur.
- ✓ Yine bu dönemde çeyrek bazda en yüksek FAVÖK artışı %44 ile **Biracılık Ve Meşrubat** sektöründe gerçekleşmiştir. En zayıf performans gösteren sektör ise %-68 ile **Seramik** olmuştur.
- ✓ Net kar kaleminde ise en yüksek artış %899 ile **Gıda** sektöründe gerçekleşmiştir. En zayıf performans gösteren sektör ise %-89 ile **Mobilya** olmuştur.
- ✓ 1Ç26 döneminde araştırma kapsamımızda yer alan ve tahmin yapabildiğimiz şirketlere ait sektörler arasında **yıllık** bazda en yüksek satış geliri artışı %15 ile **Teknoloji** sektöründe gerçekleşmiştir. En zayıf performans gösteren sektör ise %-18 ile **Tarım Kimyasalları** sektöründe olmuştur.
- ✓ Yine bu dönemde yıllık bazda en yüksek FAVÖK artışı %81 ile **Otomotiv Lastiği** sektöründe gerçekleşmiştir. En zayıf performans gösteren sektör ise %-35 ile **Seramik** olmuştur.
- ✓ Net kar kaleminde ise en yüksek artış %167 ile **Çimento** sektöründe gerçekleşmiştir. En zayıf performans gösteren sektör ise %-94 ile **Demir, Çelik Temel** olmuştur.

| 1Ç26 (T) Sıfır olan kalemlerde tahmin yapılmamıştır. | | | | 4Ç25 | | | | Çeyrek Δ | | | |
|--|--------------------------|---------------|-----------------|---------------------------|--------------------------|---------------|-----------------|---------------------------|------------------|-------|---------|
| Sektör | Net satış geliri, çeyrek | FAVÖK, çeyrek | Net kar, çeyrek | Sektör | Net satış geliri, çeyrek | FAVÖK, çeyrek | Net kar, çeyrek | Sektör | Net satış geliri | FAVÖK | Net kar |
| Cam | 55,126 | 2,930 | 869 | Cam | 60,722 | 3,225 | 4,275 | Cam | -9% | -9% | -80% |
| Çimento | 17,232 | 1,871 | 325 | Çimento | 20,043 | 3,710 | 956 | Çimento | -14% | -50% | -66% |
| Dayanıklı Tüketim | 131,774 | 7,926 | -435 | Dayanıklı Tüketim | 141,012 | 7,210 | -1,804 | Dayanıklı Tüketim | -7% | 10% | -76% |
| Demir, Çelik Temel | 15,664 | 1,802 | -118 | Demir, Çelik Temel | 18,069 | 2,599 | -751 | Demir, Çelik Temel | -13% | -31% | -84% |
| Gıda | 49,749 | 6,827 | 1,911 | Gıda | 48,562 | 6,874 | 191 | Gıda | 2% | -1% | 899% |
| Holdiing | 0 | 0 | 7,323 | Holdiing | 613,454 | 97,174 | 15,222 | Holdiing | a.d. | a.d. | -52% |
| İnşaat, Taahhüt | 0 | 0 | -239 | İnşaat, Taahhüt | 1,536 | -1,159 | -963 | İnşaat, Taahhüt | a.d. | a.d. | -75% |
| Mobilya | 6,333 | 634 | 30 | Mobilya | 7,251 | 1,106 | 266 | Mobilya | -13% | -43% | -89% |
| Otomotiv | 350,749 | 13,880 | 5,028 | Otomotiv | 500,544 | 24,294 | 13,543 | Otomotiv | -30% | -43% | -63% |
| Otomotiv Lastiği | 12,031 | 1,833 | 22 | Otomotiv Lastiği | 11,887 | 2,345 | -160 | Otomotiv Lastiği | 1% | -22% | a.d. |
| Perakende | 401,606 | 13,969 | 4,609 | Perakende | 407,482 | 27,605 | 7,013 | Perakende | -1% | -49% | -34% |
| Petrol Ve Petrol Ürünleri | 285,182 | 18,049 | 4,830 | Petrol Ve Petrol Ürünleri | 275,717 | 14,706 | 3,992 | Petrol Ve Petrol Ürünleri | 3% | 23% | 21% |
| Seramik | 2,083 | 282 | 62 | Seramik | 3,305 | 879 | 385 | Seramik | -37% | -68% | -84% |
| Teknoloji | 35,804 | 9,096 | 5,022 | Teknoloji | 96,044 | 26,432 | 19,657 | Teknoloji | -63% | -66% | -74% |
| Turizm | 1,170 | 205 | -30 | Turizm | 1,331 | 354 | -12 | Turizm | -12% | -42% | 158% |
| Sağlık | 17,306 | 4,750 | 1,072 | Sağlık | 16,851 | 5,169 | 1,441 | Sağlık | 3% | -8% | -26% |
| İletişim | 131,798 | 54,283 | 10,435 | İletişim | 141,756 | 57,540 | 4,745 | İletişim | -7% | -6% | 120% |
| Elektrik | 696 | 463 | 136 | Elektrik | 672 | 418 | 86 | Elektrik | 4% | 11% | 57% |
| Tekstil, Entegre | 8,260 | 793 | -274 | Tekstil, Entegre | 9,523 | 1,729 | -974 | Tekstil, Entegre | -17% | -54% | -72% |
| Biracılık Ve Meşrubat | 52,012 | 8,790 | 3,793 | Biracılık Ve Meşrubat | 39,285 | 6,090 | -666 | Biracılık Ve Meşrubat | 32% | 44% | a.d. |
| Tarım Kimyasalları | 2,251 | 45 | -231 | Tarım Kimyasalları | 1,048 | -513 | -1,602 | Tarım Kimyasalları | 115% | a.d. | -86% |

| 1Ç26 (T) Sıfır olan kalemlerde tahmin yapılmamıştır. | | | | 1Ç25 | | | | Yıllık Δ | | | |
|--|--------------------------|---------------|-----------------|---------------------------|--------------------------|---------------|-----------------|---------------------------|------------------|-------|---------|
| Sektör | Net satış geliri, çeyrek | FAVÖK, çeyrek | Net kar, çeyrek | Sektör | Net satış geliri, çeyrek | FAVÖK, çeyrek | Net kar, çeyrek | Sektör | Net satış geliri | FAVÖK | Net kar |
| Cam | 55,126 | 2,930 | 869 | Cam | 59,497 | 3,523 | 1,641 | Cam | -7% | -17% | -47% |
| Çimento | 17,232 | 1,871 | 325 | Çimento | 17,277 | 1,676 | 122 | Çimento | 0% | 12% | 167% |
| Dayanıklı Tüketim | 131,774 | 7,926 | -435 | Dayanıklı Tüketim | 142,777 | 7,490 | -2,146 | Dayanıklı Tüketim | -8% | 6% | -80% |
| Demir, Çelik Temel | 15,664 | 1,802 | -118 | Demir, Çelik Temel | 18,861 | 1,453 | -1,939 | Demir, Çelik Temel | -17% | 24% | -94% |
| Gıda | 49,749 | 6,827 | 1,911 | Gıda | 49,493 | 9,475 | 3,812 | Gıda | 1% | -28% | -50% |
| Holdiing | 0 | 0 | 7,323 | Holdiing | 541,035 | 78,937 | -6,378 | Holdiing | a.d. | a.d. | a.d. |
| İnşaat, Taahhüt | 0 | 0 | -239 | İnşaat, Taahhüt | 1,641 | -270 | -3,034 | İnşaat, Taahhüt | a.d. | a.d. | -92% |
| Mobilya | 6,333 | 634 | 30 | Mobilya | 5,975 | 527 | -50 | Mobilya | 6% | 20% | a.d. |
| Otomotiv | 350,749 | 13,880 | 5,028 | Otomotiv | 324,320 | 18,211 | 8,763 | Otomotiv | 8% | -24% | -43% |
| Otomotiv Lastiği | 12,031 | 1,833 | 22 | Otomotiv Lastiği | 10,678 | 1,014 | -662 | Otomotiv Lastiği | 13% | 81% | a.d. |
| Perakende | 401,606 | 13,969 | 4,609 | Perakende | 373,772 | 11,501 | 4,297 | Perakende | 7% | 21% | 7% |
| Petrol Ve Petrol Ürünleri | 285,182 | 18,049 | 4,830 | Petrol Ve Petrol Ürünleri | 256,050 | 12,772 | -3,229 | Petrol Ve Petrol Ürünleri | 11% | 41% | a.d. |
| Seramik | 2,083 | 282 | 62 | Seramik | 2,316 | 433 | 182 | Seramik | -10% | -35% | -66% |
| Teknoloji | 35,804 | 9,096 | 5,022 | Teknoloji | 31,194 | 7,246 | 3,933 | Teknoloji | 15% | 26% | 28% |
| Turizm | 1,170 | 205 | -30 | Turizm | 1,104 | 180 | -35 | Turizm | 6% | 14% | -14% |
| Sağlık | 17,306 | 4,750 | 1,072 | Sağlık | 16,524 | 4,105 | 1,562 | Sağlık | 5% | 16% | -31% |
| İletişim | 131,798 | 54,283 | 10,435 | İletişim | 119,095 | 49,176 | 10,750 | İletişim | 11% | 10% | -3% |
| Elektrik | 696 | 463 | 136 | Elektrik | 728 | 490 | 175 | Elektrik | -4% | -5% | -22% |
| Tekstil, Entegre | 8,260 | 793 | -274 | Tekstil, Entegre | 8,344 | 471 | -511 | Tekstil, Entegre | -1% | 68% | -4% |
| Biracılık Ve Meşrubat | 52,012 | 8,790 | 3,793 | Biracılık Ve Meşrubat | 47,318 | 5,605 | 1,669 | Biracılık Ve Meşrubat | 10% | 57% | 127% |
| Tarım Kimyasalları | 2,251 | 45 | -231 | Tarım Kimyasalları | 2,734 | -342 | -750 | Tarım Kimyasalları | -18% | a.d. | -69% |

Deniz Yatırım Strateji & Araştırma

Tablo renklendirmesinde; net satış geliri bir önceki çeyrek, FAVÖK ve net kar ise bir önceki yıla ait dönemle karşılaştırılarak yapılmıştır.

| Dönem | 1Ç25 | 1Ç25 | 1Ç25 | 4Ç25 | 4Ç25 | 4Ç25 | 1Ç26 (T) | 1Ç26 (T) | 1Ç26 (T) | Ceyrek Δ | Ceyrek Δ | Ceyrek Δ | Yıllık Δ | Yıllık Δ | Yıllık Δ | |
|--------|---------------------------|------------------|--------|---------|------------------|--------|----------|----------------------|-----------|-------------|----------------------|-----------|-------------|----------------------|-----------|-------------|
| Şirket | Sektör | Net satış geliri | FAVÖK | Net kar | Net satış geliri | FAVÖK | Net kar | Net satış geliri (T) | FAVÖK (T) | Net kar (T) | Net satış geliri (T) | FAVÖK (T) | Net kar (T) | Net satış geliri (T) | FAVÖK (T) | Net kar (T) |
| ARCLK | Dayanıklı Tüketim | 142,797 | 7,490 | -2,146 | 141,012 | 7,210 | -1,804 | 131,774 | 7,926 | -435 | -7% | 10% | -76% | -8% | 6% | -80% |
| ALARK | İnşaat, Taahhüt | 1,641 | -270 | -3,034 | 1,536 | -1,159 | -963 | | | -239 | a.d. | a.d. | -75% | a.d. | a.d. | -92% |
| DOAS | Otomotiv | 55,015 | 3,767 | 755 | 85,258 | 2,595 | -2,345 | 48,170 | 2,867 | 352 | -44% | 10% | a.d. | -12% | -24% | -53% |
| TABGD | Gıda | 11,404 | 1,920 | 406 | 13,172 | 2,597 | 2 | 12,704 | 2,115 | 170 | -4% | -19% | 10264% | 11% | 10% | -58% |
| AKCNS | Çimento | 5,623 | 244 | -234 | 7,538 | 1,310 | 239 | 5,620 | 406 | -260 | -25% | 6% | a.d. | 0% | 67% | 11% |
| BRISA | Otomotiv Lastiği | 10,678 | 1,014 | -662 | 11,887 | 2,345 | -160 | 12,031 | 1,833 | 22 | 1% | -2% | a.d. | 13% | 81% | a.d. |
| SISE | Cam | 59,497 | 3,523 | 1,641 | 60,722 | 3,225 | 4,275 | 55,126 | 2,930 | 869 | -9% | -9% | -80% | -7% | -17% | -47% |
| EBEBK | Perakende | 6,796 | 307 | -60 | 8,258 | 1,102 | 14 | 8,100 | 565 | 62 | -2% | 2% | 334% | 19% | 84% | a.d. |
| CCOLA | Biracılık ve Meşrubat | 47,318 | 5,605 | 1,669 | 39,285 | 6,090 | -666 | 52,012 | 8,790 | 3,793 | 23% | 44% | a.d. | 10% | 57% | 127% |
| CIMSA | Çimento | 11,653 | 1,433 | 355 | 12,505 | 2,400 | 716 | 11,612 | 1,465 | 585 | -7% | 2% | -18% | 0% | 2% | 65% |
| BIMAS | Perakende | 193,318 | 6,913 | 3,540 | 204,634 | 14,107 | 7,581 | 208,404 | 8,128 | 4,150 | 2% | 2% | -45% | 8% | 18% | 17% |
| FROTO | Otomotiv | 210,563 | 12,498 | 8,489 | 245,504 | 15,147 | 11,718 | 188,832 | 9,218 | 5,129 | -23% | 3% | -56% | -10% | -26% | -40% |
| KCHOL | Holding | 460,109 | 48,598 | -1,850 | 527,651 | 57,772 | 7,729 | | | 6,120 | a.d. | a.d. | -21% | a.d. | a.d. | a.d. |
| AYGAZ | Petrol Ve Petrol Ürünleri | 25,343 | 714 | 16 | 24,285 | 862 | 2,342 | 22,134 | 732 | 723 | -9% | -15% | -69% | -13% | 3% | 4560% |
| TUPRS | Petrol Ve Petrol Ürünleri | 207,582 | 13,310 | 127 | 226,631 | 15,675 | 7,428 | 236,005 | 16,982 | 4,162 | 4% | 8% | -44% | 14% | 28% | 3177% |
| MGROS | Perakende | 102,646 | 4,241 | 1,284 | 115,617 | 8,263 | 951 | 109,117 | 4,833 | 647 | -6% | -3% | -32% | 6% | 14% | -50% |
| GWIND | Elektrik | 728 | 490 | 175 | 672 | 418 | 86 | 696 | 463 | 136 | 6% | 11% | 57% | -4% | -5% | -22% |
| LOGO | Teknoloji | 1,369 | 516 | 956 | 1,834 | 381 | 79 | 1,522 | 535 | 35 | -17% | 40% | -56% | 4% | 4% | -96% |
| TCELL | İletişim | 59,425 | 27,682 | 4,033 | 65,480 | 28,382 | 3,954 | 67,566 | 28,107 | 4,247 | 3% | -1% | 7% | 14% | 2% | 5% |
| TTKOM | İletişim | 59,670 | 21,494 | 6,719 | 76,277 | 29,159 | 791 | 64,232 | 26,176 | 6,188 | -16% | -10% | 682% | 8% | 22% | -8% |
| SOKM | Perakende | 71,011 | 41 | -467 | 78,943 | 4,133 | -1,533 | 75,985 | 443 | -250 | -4% | 8% | -84% | 7% | 991% | -47% |
| TRAK | Otomotiv | 16,650 | 1,296 | 309 | 14,205 | 818 | -552 | 9,822 | -49 | -1,131 | -31% | a.d. | 105% | -41% | a.d. | a.d. |
| BİGCH | Turizm | 1,104 | 180 | -35 | 1,331 | 354 | -12 | 1,170 | 205 | -90 | -12% | 2% | 158% | 6% | 14% | -14% |
| KARDM | Demir, Çelik Temel | 18,861 | 1,453 | -1,939 | 18,069 | 2,599 | -751 | 15,664 | 1,802 | -118 | -13% | -3% | -84% | -17% | 24% | -94% |
| KOTON | Tekstil, Entegre | 8,344 | 471 | -511 | 9,923 | 1,729 | -974 | 8,260 | 793 | -274 | -17% | -7% | -72% | -1% | 68% | -46% |
| YATAS | Mobilya | 5,975 | 527 | -50 | 7,751 | 1,106 | 266 | 6,333 | 634 | 30 | -3% | 2% | -89% | 6% | 20% | a.d. |
| İNDES | Bilgisayar Toplanıcılığı | 24,039 | 858 | 120 | 29,520 | 1,307 | 188 | 29,087 | 1,034 | 142 | 3% | -21% | -24% | 21% | 20% | 18% |
| HEKTS | Tarım Kimyasalları | 2,734 | -342 | -750 | 1,048 | -513 | -1,602 | 2,251 | 45 | -231 | 115% | a.d. | -86% | -18% | a.d. | -69% |
| SAHOL | Holding | 66,394 | 27,998 | -3,847 | 69,475 | 35,900 | 5,080 | | | 330 | a.d. | a.d. | -94% | a.d. | a.d. | a.d. |
| MPARK | Sağlık | 15,382 | 3,853 | 1,531 | 15,586 | 4,862 | 1,413 | 16,074 | 4,478 | 1,047 | 3% | -8% | -26% | 4% | 16% | -32% |
| KLKIM | Seramik | 2,316 | 433 | 182 | 3,305 | 879 | 385 | 2,083 | 282 | 62 | -37% | 6% | -84% | -10% | -35% | -66% |
| PETKM | Petrol Ve Petrol Ürünleri | 23,125 | -1,252 | -3,372 | 24,801 | -1,831 | -5,777 | 27,043 | 336 | -54 | 9% | a.d. | -99% | 17% | a.d. | -98% |
| ASELS | Teknoloji | 29,825 | 6,730 | 2,977 | 94,210 | 26,051 | 19,578 | 34,282 | 8,561 | 4,987 | -64% | -6% | -75% | 15% | 27% | 68% |
| ULKER | Gıda | 35,284 | 7,177 | 3,158 | 30,211 | 3,749 | 89 | 33,680 | 4,198 | 1,532 | 11% | 12% | 1620% | -5% | -42% | -51% |
| LKMNH | Sağlık | 1,142 | 252 | 32 | 1,265 | 307 | 28 | 1,232 | 272 | 25 | -3% | -1% | -11% | 8% | 21% | -21% |
| KAREL | İletişim Cihazları | 4,286 | 182 | -460 | 6,242 | 479 | 3 | 4,998 | 244 | -306 | -28% | 2% | a.d. | 5% | 35% | -33% |
| DOHOL | Holding | 14,531 | 2,342 | -680 | 16,327 | 3,501 | 2,413 | | | 873 | a.d. | a.d. | -64% | a.d. | a.d. | a.d. |
| TOASO | Otomotiv | 31,675 | 915 | -184 | 133,923 | 5,050 | 5,827 | 94,153 | 2,636 | 1,904 | -30% | 16% | -67% | 197% | 188% | a.d. |
| OTKAR | Otomotiv | 10,416 | -265 | -607 | 21,654 | 684 | -1,104 | 9,772 | -792 | -1,227 | -55% | a.d. | 11% | -6% | 199% | 102% |
| ARMGD | Gıda | 2,804 | 377 | 248 | 5,180 | 528 | 101 | 3,365 | 514 | 209 | -35% | -3% | 108% | 20% | 36% | -16% |

| Şirket | 12A25 | | | | Güncel | | | | Baz senaryo (tahmini) | | | | Değişim | Yorum |
|--------|-------------------|-------------|-------------------|-------------------|---------|----------------|-------|-------|-----------------------|-------|-------|-------|---------|--|
| | Net kar (mio TRY) | 1Ç26T (12A) | 1Ç26T (12A) + %10 | 1Ç26T (12A) - %10 | Net kar | Mcap (mio TRY) | F/K | F/K | F/K | F/K | F/K | F/K | | |
| ARCLK | -9,195 | -9,630 | -9,586 | -9,673 | 77,844 | a.d. | a.d. | a.d. | a.d. | a.d. | a.d. | a.d. | a.d. | |
| ALARK | -1,346 | -1,585 | -1,561 | -1,609 | 40,194 | a.d. | a.d. | a.d. | a.d. | a.d. | a.d. | a.d. | a.d. | |
| DOAS | 3,456 | 3,809 | 3,844 | 3,774 | 40,370 | 12.9x | 10.6x | 10.5x | 10.7x | 10.7x | 10.7x | 10.7x | -17.5% | DOAS, baz senaryomuzla paralel net kar açıklaması durumunda F/K rasyosu %17.5 uzulamaktadır. |
| TABGD | 2,892 | 3,062 | 3,079 | 3,045 | 67,805 | 25.0x | 22.1x | 22.0x | 22.3x | 22.3x | 22.3x | 22.3x | -11.5% | TABGD, baz senaryomuzla paralel net kar açıklaması durumunda F/K rasyosu %11.5 uzulamaktadır. |
| AKCNS | 799 | 539 | 513 | 565 | 40,970 | 56.4x | 76.0x | 79.8x | 72.5x | 72.5x | 72.5x | 72.5x | 34.7% | AKCNS, baz senaryomuzla paralel net kar açıklaması durumunda F/K rasyosu %34.7 pahallılaşmaktadır. |
| BRISA | -1,197 | -1,175 | -1,173 | -1,177 | 25,828 | a.d. | a.d. | a.d. | a.d. | a.d. | a.d. | a.d. | a.d. | |
| SISE | 10,869 | 11,738 | 11,825 | 11,651 | 145,196 | 14.7x | 12.4x | 12.3x | 12.5x | 12.5x | 12.5x | 12.5x | -15.9% | SISE, baz senaryomuzla paralel net kar açıklaması durumunda F/K rasyosu %15.9 uzulamaktadır. |
| EBEBK | 61 | 123 | 129 | 117 | 11,416 | 205.7x | 92.8x | 88.3x | 97.7x | 97.7x | 97.7x | 97.7x | -54.9% | EBEBK, baz senaryomuzla paralel net kar açıklaması durumunda F/K rasyosu %54.9 uzulamaktadır. |
| CCOLA | 15,485 | 19,279 | 19,658 | 18,899 | 219,369 | 15.6x | 11.4x | 11.2x | 11.6x | 11.6x | 11.6x | 11.6x | -27.0% | CCOLA, baz senaryomuzla paralel net kar açıklaması durumunda F/K rasyosu %27.0 uzulamaktadır. |
| CIMSA | 3,414 | 3,999 | 4,057 | 3,940 | 53,237 | 17.2x | 13.3x | 13.1x | 13.5x | 13.5x | 13.5x | 13.5x | -22.4% | CIMSA, baz senaryomuzla paralel net kar açıklaması durumunda F/K rasyosu %22.4 uzulamaktadır. |
| BIMAS | 20,503 | 24,652 | 25,067 | 24,238 | 457,800 | 24.6x | 18.6x | 18.3x | 18.9x | 18.9x | 18.9x | 18.9x | -24.4% | BIMAS, baz senaryomuzla paralel net kar açıklaması durumunda F/K rasyosu %24.4 uzulamaktadır. |
| FROTO | 37,398 | 42,527 | 43,040 | 42,014 | 358,981 | 10.6x | 8.4x | 8.3x | 8.5x | 8.5x | 8.5x | 8.5x | -20.1% | FROTO, baz senaryomuzla paralel net kar açıklaması durumunda F/K rasyosu %20.1 uzulamaktadır. |
| KCHOL | 24,210 | 30,330 | 30,942 | 29,718 | 519,606 | 23.6x | 17.1x | 16.8x | 17.5x | 17.5x | 17.5x | 17.5x | -27.5% | KCHOL, baz senaryomuzla paralel net kar açıklaması durumunda F/K rasyosu %27.5 uzulamaktadır. |
| AYGAZ | 5,498 | 6,221 | 6,293 | 6,149 | 60,006 | 12.0x | 9.6x | 9.5x | 9.8x | 9.8x | 9.8x | 9.8x | -19.7% | AYGAZ, baz senaryomuzla paralel net kar açıklaması durumunda F/K rasyosu %19.7 uzulamaktadır. |
| TUPRS | 32,487 | 36,650 | 37,066 | 36,233 | 506,747 | 17.2x | 13.8x | 13.7x | 14.0x | 14.0x | 14.0x | 14.0x | -19.4% | TUPRS, baz senaryomuzla paralel net kar açıklaması durumunda F/K rasyosu %19.4 uzulamaktadır. |
| MGROS | 7,116 | 7,763 | 7,828 | 7,699 | 119,043 | 18.4x | 15.3x | 15.2x | 15.5x | 15.5x | 15.5x | 15.5x | -16.7% | MGROS, baz senaryomuzla paralel net kar açıklaması durumunda F/K rasyosu %16.7 uzulamaktadır. |
| GWIND | 930 | 1,066 | 1,080 | 1,053 | 14,008 | 16.6x | 13.1x | 13.0x | 13.3x | 13.3x | 13.3x | 13.3x | -20.7% | GWIND, baz senaryomuzla paralel net kar açıklaması durumunda F/K rasyosu %20.7 uzulamaktadır. |
| LOGO | 1,651 | 1,686 | 1,690 | 1,683 | 13,205 | 8.8x | 7.8x | 7.8x | 7.8x | 7.8x | 7.8x | 7.8x | -11.0% | LOGO, baz senaryomuzla paralel net kar açıklaması durumunda F/K rasyosu %11.0 uzulamaktadır. |
| TCELL | 19,371 | 23,618 | 24,043 | 23,194 | 251,020 | 14.3x | 10.6x | 10.4x | 10.8x | 10.8x | 10.8x | 10.8x | -25.5% | TCELL, baz senaryomuzla paralel net kar açıklaması durumunda F/K rasyosu %25.5 uzulamaktadır. |
| TTKOM | 25,288 | 31,475 | 32,094 | 30,857 | 222,775 | 9.7x | 7.1x | 6.9x | 7.2x | 7.2x | 7.2x | 7.2x | -27.0% | TTKOM, baz senaryomuzla paralel net kar açıklaması durumunda F/K rasyosu %27.0 uzulamaktadır. |
| SOKM | -2,122 | -2,372 | -2,347 | -2,397 | 29,961 | a.d. | a.d. | a.d. | a.d. | a.d. | a.d. | a.d. | a.d. | |
| TRAK | 500 | -630 | -743 | -517 | 48,132 | 105.8x | a.d. | a.d. | a.d. | a.d. | a.d. | a.d. | a.d. | |
| BİGCH | 12 | -18 | -21 | -15 | 4,184 | 392.1x | a.d. | a.d. | a.d. | a.d. | a.d. | a.d. | a.d. | |
| KARDM | -1,848 | -1,966 | -1,954 | -1,978 | 44,863 | a.d. | a.d. | a.d. | a.d. | a.d. | a.d. | a.d. | a.d. | |
| KOTON | -1,060 | -1,334 | -1,307 | -1,362 | 13,009 | a.d. | a.d. | a.d. | a.d. | a.d. | a.d. | a.d. | a.d. | |
| YATAS | 125 | 155 | 158 | 152 | 6,591 | 58.2x | 42.6x | 41.8x | 43.5x | 43.5x | 43.5x | 43.5x | -26.8% | YATAS, baz senaryomuzla paralel net kar açıklaması durumunda F/K rasyosu %26.8 uzulamaktadır. |
| İNDES | 571 | 713 | 728 | 699 | 7,373 | 14.2x | 10.3x | 10.1x | 10.5x | 10.5x | 10.5x | 10.5x | -27.2% | İNDES, baz senaryomuzla paralel net kar açıklaması durumunda F/K rasyosu %27.2 uzulamaktadır. |
| HEKTS | -4,452 | -4,683 | -4,660 | -4,706 | 27,313 | a.d. | a.d. | a.d. | a.d. | a.d. | a.d. | a.d. | a.d. | |
| SAHOL | 4,174 | 4,504 | 4,537 | 4,471 | 207,727 | 54.8x | 46.1x | 45.8x | | | | | | |

Endeksler, sektörler ve Araştırma Kapsamımız bazında sıcaklık haritaları

| BIST 100 endeksi sıcaklık haritası | | | | | | | | | |
|------------------------------------|----------------|-----------------|----------------|----------------|----------------|----------------|----------------|----------------|----------------|
| AEFES %-0.5 | AGHOL %-0.8 | AKBNK %-1.7 | AKSA %2.7 | AKSEN %2.8 | ALARK %0.6 | ALTNY %2.7 | ANSGR %1.4 | ARCLK %1.7 | ASELS %-1.1 |
| ASTOR %6.5 | BALUS %-3.9 | BIMAS %-0.4 | BRSAN %-1.5 | BRYAT %-0.2 | BSOKE %1.4 | BTCIM %-3.1 | CANTE %0.6 | CCOLA %-2.0 | CIMSA %-0.4 |
| CVKMD %3.2 | CWENE %0.1 | DAPGM %1.3 | DOAS %0.4 | DOHOL %1.6 | DSTKF %4.3 | ECILC %4.3 | EFOR %9.9 | EKGYO %0.1 | ENERY %1.3 |
| ENJSA %3.5 | ENKAI %-0.3 | EREGL %1.2 | EUPWR %-1.0 | EUREN %4.9 | FENER %1.8 | FROTO %2.2 | GARAN %-1.0 | GENIL %3.1 | GESAN %0.3 |
| GLRMK %-3.3 | GRSEL %0.0 | GRTHO %4.5 | GSRAY %0.9 | GUBRF %3.2 | HALKB %1.1 | HEKTS %2.2 | ISCTR %-2.3 | ISMEN %1.2 | IZENR %0.5 |
| KCHOL %1.0 | KLRHO %0.3 | KONTR %-10.0 | KRDMD %1.9 | KTLEV %1.4 | KUYAS %-1.4 | MAGEN %6.5 | MAVI %0.9 | MGROS %-2.9 | MIATK %-3.1 |
| MPARK %-3.5 | OBAMS %0.1 | ODAS %1.9 | OTKAR %-0.5 | OYAKC %-0.2 | PAHOL %0.6 | PASEU %8.1 | PATEK %-1.2 | PETKM %0.7 | PGSUS %-0.6 |
| PSGYO %4.8 | QUAGR %0.5 | RALYH %2.0 | REEDR %-2.1 | SAHOL %-0.1 | SARKY %-2.2 | SASA %6.4 | SISE %1.0 | SKBNK %-2.8 | SOKM %-2.1 |
| TABGD %1.3 | TAVHL %0.0 | TCELL %0.2 | THYAO %0.5 | TKFEN %1.6 | TOASO %0.9 | TRALT %-0.7 | TRENJ %2.0 | TRMET %-1.9 | TSKB %-0.6 |
| TTKOM %0.9 | TUKAS %-1.6 | TUPRS %2.3 | TUREX %3.2 | TURSG %0.1 | ULKER %1.6 | VAKBN %0.4 | VESTL %0.6 | YKBNK %-0.8 | ZOREN %1.7 |

Kaynak: Deniz Yatırım Strateji ve Araştırma hesaplamaları

| BIST 30 endeksi sıcaklık haritası | | | | | | | | | |
|-----------------------------------|----------------|----------------|---------------|----------------|----------------|---------------|----------------|----------------|----------------|
| AEFES %-0.5 | AKBNK %-1.7 | ASELS %-1.1 | ASTOR %6.5 | BIMAS %-0.4 | DSTKF %4.3 | EKGYO %0.1 | ENKAI %-0.3 | EREGL %1.2 | FROTO %2.2 |
| GARAN %-1.0 | GUBRF %3.2 | ISCTR %-2.3 | KCHOL %1.0 | KRDMD %1.9 | MGROS %-2.9 | PETKM %0.7 | PGSUS %-0.6 | SAHOL %-0.1 | SASA %6.4 |
| SISE %1.0 | TAVHL %0.0 | TCELL %0.2 | THYAO %0.5 | TOASO %0.9 | TRALT %-0.7 | TTKOM %0.9 | TUPRS %2.3 | VAKBN %0.4 | YKBNK %-0.8 |

Kaynak: Deniz Yatırım Strateji ve Araştırma hesaplamaları

| Endeks ve sektörler bazında sıcaklık haritası | | | | | | | | | |
|---|---------------|---------------|----------------|---------------|----------------|----------------|---------------|----------------|----------------|
| XU100 %0.5 | XU030 %0.5 | XU050 %0.4 | XBANK %-1.3 | XUTUM %0.3 | XUMAL %0.0 | XBANA %-0.7 | XBLSM %0.6 | XELKT %2.1 | XFINK %4.0 |
| XGIDA %-0.7 | XGMYO %1.1 | XHARZ %0.4 | XHOLD %0.2 | XILTM %0.3 | XINSA %-0.3 | XKAGT %0.3 | XKMYA %2.5 | XKOBİ %2.0 | XKURY %0.2 |
| XMADN %-0.2 | XMANA %0.7 | XMESY %2.5 | XSGRT %0.2 | XSPOR %1.1 | XTAST %-0.5 | XTCRT %-0.4 | XTEKS %1.5 | XTMTU %0.0 | XTRZM %-0.5 |
| XTUMY %-0.2 | XUHIZ %0.2 | XULAS %0.8 | XUSIN %1.2 | XUSRD %0.0 | XUTEK %-0.7 | XYORT %1.6 | XYUZO %0.6 | XAKUR %-6.5 | XUGRA %0.5 |

Kaynak: Deniz Yatırım Strateji ve Araştırma hesaplamaları

| Araştırma kapsamımızdaki şirketler için sıcaklık haritası | | | | | | | | | |
|---|----------------|----------------|----------------|----------------|----------------|----------------|----------------|----------------|----------------|
| AGESA %-1.4 | AKBNK %-1.7 | AKCNS %-0.2 | AKGRT %-0.8 | AKSA %2.7 | AKSEN %2.8 | ALARK %0.6 | ALBRK %0.5 | ALFAS %0.7 | ALKIM %-0.9 |
| ANHYT %0.2 | ANSGR %1.4 | ARCLK %1.7 | ARMGD %-0.3 | ASELS %-1.1 | AYGAZ %1.6 | AZTEK %-4.6 | BIGCH %-0.6 | BIMAS %-0.4 | BIOEN %-0.3 |
| BIZIM %-1.6 | BRISA %1.4 | CCOLA %-2.0 | CIMSA %-0.4 | DOAS %0.4 | DOHOL %1.6 | EBEBK %2.0 | EKGYO %0.1 | ENJSA %3.5 | ENKAI %-0.3 |
| EREGL %1.2 | FROTO %2.2 | GARAN %-1.0 | GLCVY %-2.0 | GWIND %0.5 | HALKB %1.1 | HEKTS %2.2 | HTTBT %0.5 | INDES %2.1 | ISCTR %-2.3 |
| ISMEN %1.2 | KAREL %9.9 | KCHOL %1.0 | KLKIM %-0.3 | KORDS %1.2 | KRDMD %1.9 | LKMNH %0.5 | LOGO %0.7 | MAVI %0.9 | MEDTR %0.3 |
| MGROS %-2.9 | MPARK %-3.5 | OFSYM %0.3 | OTKAR %-0.5 | PETKM %0.7 | PGSUS %-0.6 | RGYAS %0.0 | SAHOL %-0.1 | SELEC %2.0 | SISE %1.0 |
| SOKM %-2.1 | TABGD %1.3 | TAVHL %0.0 | TCELL %0.2 | THYAO %0.5 | TOASO %0.9 | TRGYO %1.8 | TSKB %-0.6 | TTKOM %0.9 | TTRAK %-1.8 |
| TUPRS %2.3 | TURSG %0.1 | ULKER %1.6 | VAKBN %0.4 | VESBE %1.1 | VESTL %0.6 | YATAS %2.2 | YKBNK %-0.8 | | |

Kaynak: Deniz Yatırım Strateji ve Araştırma hesaplamaları

KAP haberleri

BRISA

Şirketimizin 31 Mart 2026 tarihinde sona eren ara döneme ilişkin bağımsız denetimden geçmemiş finansal raporlarının 5 Mayıs 2026 tarihinde seans sonrası Kamuyu Aydınlatma Platformu'nda ilan edilmesi planlanmaktadır.

BIGCH

Şirketimizin 2026 yılı 1. çeyrek konsolide finansal sonuçlarının 28 Nisan 2026 tarihinde Kamuyu Aydınlatma Platformu'nda yayınlanması planlanmaktadır.

TATGD

Şirketimizin 01.01.2026-31.03.2026 dönemine ilişkin konsolide finansal raporlarının 05.05.2026 tarihinde kamuya açıklanması planlanmaktadır.

CWENE

Şirketimizin bağlı ortaklığı CW Kurumsal Hizmetler ve Pazarlama A.Ş. ile MMA Enerji Üretim Anonim Şirketi arasında 24.04.2026 tarihinde, Şirketimiz ürünlerinin yurt içi satış ve pazarlama faaliyetlerinin etkinliğinin artırılması ve yaygınlaştırılması amacıyla, Ankara ili Keçiören ilçesinde faaliyet göstermek üzere bir bayilik sözleşmesi imzalanmıştır. İmzalanan sözleşme kapsamında, MMA Enerji Üretim Anonim Şirketi, CW Kurumsal Hizmetler ve Pazarlama A.Ş.'nin belirli ürün gruplarının satış, pazarlama ve satış sonrası destek hizmetlerini yürütmek üzere "CW Plus Bayisi" olarak yetkilendirilmiştir.

Bayilik sözleşmesi ile, bağlı ortaklığımızın yurt içi operasyonel faaliyetlerine olumlu katkı sağlaması ve müşteri ağını genişletmesi hedeflenmektedir.

BRSAN

Amerika Birleşik Devletleri'nde (ABD) bulunan bağlı ortaklığımız Borusan Berg Pipe, ABD'de yürütülen ticari görüşmeler sonucunda yaklaşık 100 milyon ABD doları tutarında yeni satış siparişi almıştır. Bu sipariş kapsamında, büyük çaplı hat borularının 2027 yılında üretilmesi ve sevkiyatlarının aynı yıl içerisinde gerçekleştirilmesi planlanmakta olup, ilgili siparişin 2027 yılında konsolide gelirlerimize katkı sağlaması beklenmektedir. Bu öngörüler, siparişlerle ilgili projenin ilerleme durumu ve ticari koşullardaki olağan değişkenliklere bağlı olarak farklılık gösterebilir.

ARMGD

Şirketimiz sermayesini temsil eden 263.980.843 adet payın %10'una tekabül eden 26.398.084,30 adet B grubu payın borsada işlem görebilir niteliğe dönüştürülmesine karar verilmiştir.

Haftalık Genel Kurul Takvimi

| 27.Nis.26 | 28.Nis.26 | 29.Nis.26 | 30.Nis.26 | 01.May.26 |
|-----------|-----------|-----------|-----------|-----------|
| GRNYO | AKFYE | AKHAN | BARMA | |
| HDFGS | ALGYO | ALVES | DNISI | |
| HEDEF | BIGEN | AGYO | DOFER | |
| KFEIN | BRLSM | BMSTL | ECZYT | |
| MARMR | BRSAN | BFREN | ECILC | |
| OSTIM | DOFER | CUSAN | GENTS | |
| OYYAT | ELITE | EKGYO | HLGYO | |
| RNPOL | EUKYO | MAVI | ICBCT | |
| VSNMD | EUYO | MCARD | INTEM | |
| | ETRYO | RYGYO | KARSN | |
| | GENTS | RYSAS | MAKIM | |
| | GOZDE | RUZYE | POLHO | |
| | HUBVC | TATGD | SKYLP | |
| | MEKAG | ZRGYO | | |
| | MPARK | | | |
| | SKTAS | | | |
| | YKSLN | | | |

Kaynak: Deniz Yatırım Strateji ve Araştırma, KAP

Kar Payı Ödemeleri

| Hisse Kodu | Özet Bilgi | Dağıtım Tarihi | Kapanış Fiyatı (TL) | Brüt (TL) | Net (TL) | Teorik Fiyat (TL) | Kar Payı Verimi | XU030 Ağırlık | XU030'a Yüzdesele Etkisi | XU030'a Puansal Etkisi | XU100 Ağırlık | XU100'e Yüzdesele Etkisi | XU100'e Puansal Etkisi |
|------------|------------|----------------|---------------------|-----------|----------|-------------------|-----------------|---------------|--------------------------|------------------------|---------------|--------------------------|------------------------|
| YUNSA | Kar payı | 27.04.2026 | 9.06 | 0.37 | 0.31 | 8.69 | 4.03% | Yok | Etkisi bulunmuyor | Etkisi bulunmuyor | Yok | Etkisi bulunmuyor | Etkisi bulunmuyor |

Kaynak: Deniz Yatırım Strateji ve Araştırma, Rasyonet, KAP

Bedelsiz Sermaye Artışı

| Hisse | Tarih | Kapanış Fiyatı (TL) | Rüçhan Hakkı Kullanımı Oranı | Rüçhan Hakkı Kullandırma Fiyatı (TL) | Rüçhan Hakkı Referans Fiyatı (TL) | Teorik Fiyat (TL) | Bedelsiz Oranı | Mevcut Sermaye | Yeni Sermaye |
|-------|------------|---------------------|------------------------------|--------------------------------------|-----------------------------------|-------------------|----------------|----------------|---------------|
| TRILC | 27.04.2026 | 18.90 | | | | 2.95 | 540.89% | 161,805,000 | 1,037,000,000 |

Kaynak: Deniz Yatırım Strateji ve Araştırma, Rasyonet, KAP

Gerçekleşmesi beklenen sermaye artışları

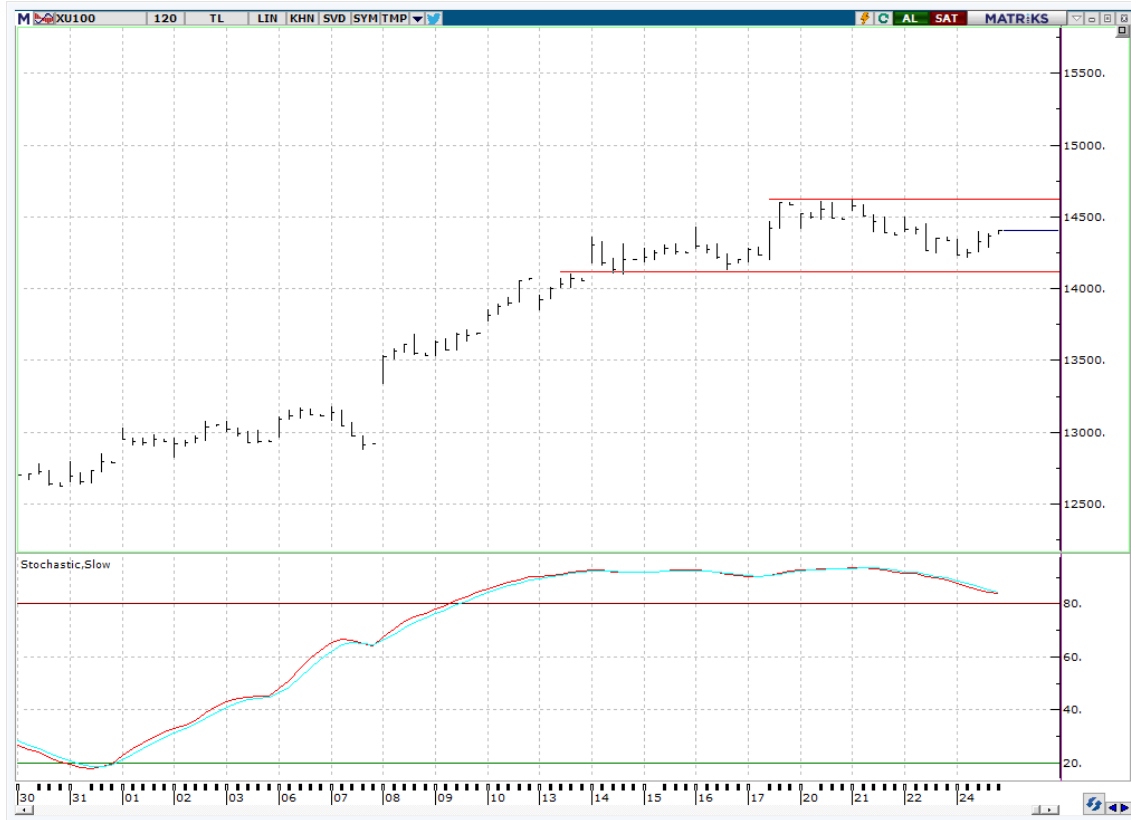
| Hisse senedi | Bedelli (%) | Sermaye Azaltm (%) | Bedelsiz (Temettü) | Bedelsiz (Temettü, %) | Bedelsiz (İç Kaynaklardan) | Bedelsiz (İç Kaynaklardan, %) | Bedelli (Nominal) | Bedelli Fiyatı | Sermaye Azaltm | Sermaye |
|--------------|-------------|--------------------|--------------------|-----------------------|----------------------------|-------------------------------|-------------------|----------------|----------------|----------------|
| A1YEN | | | | | 545,000,000 | 991 | | | | 55,000,000 |
| ALARK | | 4.14 | | | | | | | 18,000,000 | 435,000,000 |
| ALKLC | | | | | 1,344,000,000 | 1,200 | | | | 112,000,000 |
| ARZUM | 100 | | | | | | 600,000,000 | 1 | | 600,000,000 |
| BAGFS | 1,000 | | | | | | 1,350,000,000 | 1 | | 135,000,000 |
| BIMAS | | | | | 600,000,000 | 100 | | | | 600,000,000 |
| BLUME | | | | | | | | | | 174,710,256 |
| BMSTL | | | | | 150,000,000 | 100 | | | | 150,000,000 |
| BTCIM | | | | | | | | | | 5,580,000,000 |
| BUCIM | 167 | | | | 2,500,000,000 | 167 | 2,500,000,000 | 1 | | 1,500,000,000 |
| CEMZY | | | | | 1,898,000,000 | 472 | | | | 402,000,000 |
| CONSE | 100 | | | | | | 771,000,000 | 1 | | 771,000,000 |
| CVKMD | 170 | | | | | | 2,380,000,000 | 1 | | 1,400,000,000 |
| DMSAS | 50 | | | | | | 100,000,000 | 1 | | 200,000,000 |
| DSTKF | | | | | 5,596,666,667 | 1,679 | | | | 333,333,333 |
| EFOR | | | | | | | | | | 2,178,000,000 |
| ENTRA | 19 | | | | 1,845,000,000 | 100 | 350,550,000 | 1 | | 1,845,000,000 |
| EPLAS | 150 | | | | | | 285,922,835 | 1 | | 190,615,223 |
| FRIGO | | | | | 555,795,050 | 189 | 147,102,475 | | | 294,204,950 |
| GOODY | | | | | 1,250,000,000 | 463 | | | | 270,000,000 |
| GZNMİ | | | | | 650,000,000 | 1,000 | | | | 65,000,000 |
| HEDEF | | | | | 1,050,544,101 | 54 | | | | 1,949,455,899 |
| HUBVC | 200 | | | | | | 560,000,000 | 1 | | 280,000,000 |
| IDGYO | 250 | | | | | | 375,000,000 | 1 | | 150,000,000 |
| IHLAS | 200 | | | | | | 3,000,000,000 | 1 | | 1,500,000,000 |
| ISGSY | | | | | 414,951,159 | 488 | | | | 85,048,841 |
| KONTR | 200 | | | | | | 2,600,000,000 | 1 | | 1,300,000,000 |
| KRTEK | 300 | | | | | | 105,301,495 | 1 | | 35,100,498 |
| KTLEV | | | 4,930,000,000 | 238 | | | | | | 2,070,000,000 |
| LYDYE | | | | | | | | | | 1,891,070 |
| MEGAP | 100 | | | | | | 275,000,000 | 1 | | 275,000,000 |
| MERKO | | | | | 734,876,628 | 638 | | | | 115,123,372 |
| MIATK | | | | | | | | | | 494,000,000 |
| ODINE | | | | | 1,339,500,000 | 1,212 | | | | 110,500,000 |
| ONRYT | | | | | 188,490,000 | 300 | | | | 62,830,000 |
| OSTİM | | | | | 206,500,000 | 35 | | | | 590,000,000 |
| OZYSR | | | | | 319,920,000 | 310 | | | | 423,120,000 |
| PKART | | | | | 277,250,000 | 1,219 | | | | 22,750,000 |
| REEDR | | | | | 2,850,000,000 | 300 | | | | 950,000,000 |
| RUBNS | | | | | 737,550,000 | 900 | | | | 81,950,000 |
| RYGYO | 50 | | | | 5,000,000,000 | 250 | 1,000,000,000 | 1 | | 2,000,000,000 |
| RYSAS | 100 | | | | 2,000,000,000 | 100 | 2,000,000,000 | 1 | | 2,000,000,000 |
| SAMAT | 200 | | | | | | 224,800,000 | 1 | | 112,400,000 |
| SDTTR | | | | | 580,000,000 | 1,000 | | | | 58,000,000 |
| SEGYO | 250 | | | | | | 2,033,888,208 | 1 | | 813,555,283 |
| SEKFK | 100 | | | | | | 100,000,000 | 1 | | 100,000,000 |
| SKYLP | | | | | | | | | | 9,500,000 |
| SMART | | | | | | | | | | 31,862,500 |
| SMRVA | | | | | 482,000,000 | 408 | | | | 118,000,000 |
| TDGYO | 200 | | | | | | 138,000,000 | 1 | | 69,000,000 |
| TRHOL | 300 | | | | 30,000,000 | 100 | 90,000,000 | 1 | | 30,000,000 |
| TRILC | | | | | 875,195,000 | 541 | | | | 161,805,000 |
| TURSG | | | 10,000,000,000 | 100 | | | | | | 10,000,000,000 |
| ULUFA | | | | | 540,000,000 | 100 | | | | 540,000,000 |
| VKGYO | | | | | 950,000,000 | 28 | | | | 3,450,000,000 |
| VRGYO | 100 | | | | | | 820,000,000 | 1 | | 820,000,000 |
| YEOTK | | | 208,632,380 | 59 | 266,367,620 | 75 | | | | 355,000,000 |
| YESİL | 200 | | | | | | 1,290,000,000 | 1 | | 645,000,000 |
| YKSLN | 100 | | | | | | 250,000,000 | 1 | | 500,000,000 |

Tabloda yer alan veriler gerçekleşecek olan bedelsiz ve bedelli sermaye artırımlarının tamamını kapsamayabilir. Kullanılan yazılım programı bilgileri sisteme girildiğinde güncelleme gerçekleşmektedir. Son açıklanan sermaye artırımları yer almamıştır. Yatırımcılar, nihai kararlarını mutlak surette KAP üzerinden gerçekleştirecekleri kontroller ile kendileri vermelidir.

Teknik yorum

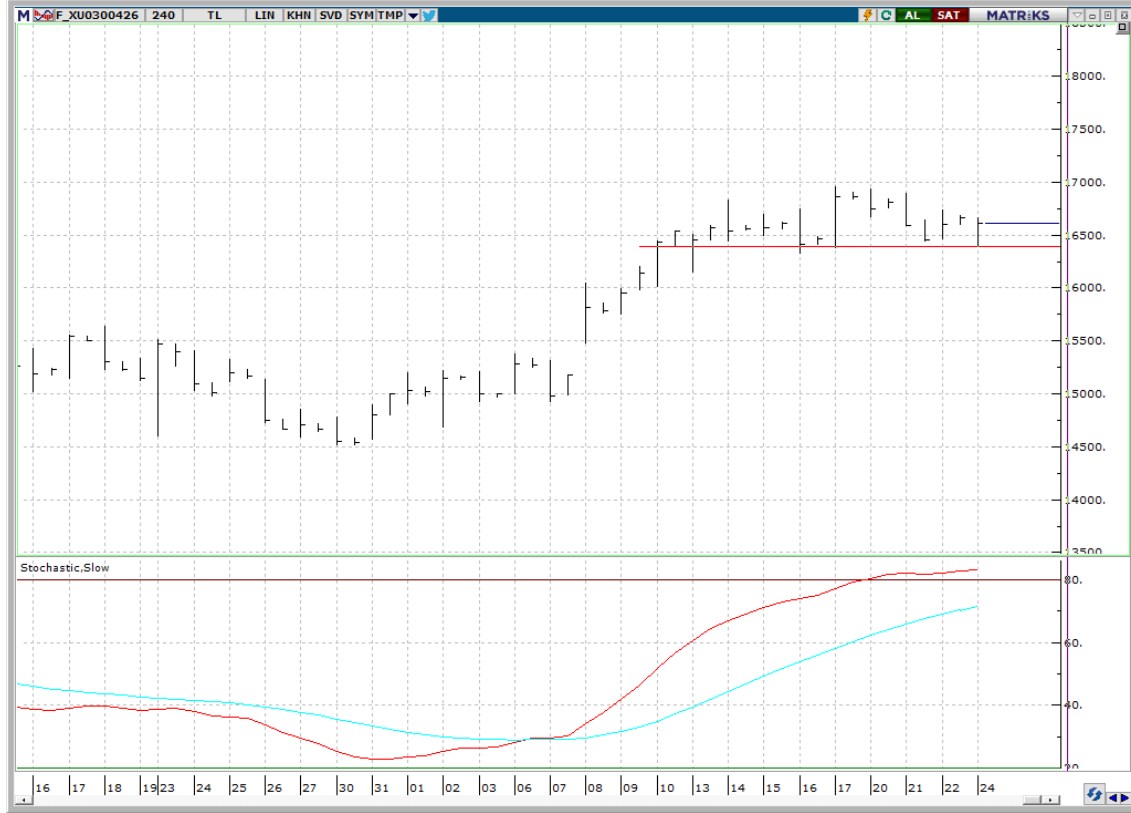
BIST 100 endeksi

Cuma günü endeks +0.51% değişimle 14409.07 seviyesinde kapattı. İşlem hacmi yüksek seviyede gerçekleşti. Güne negatif başlangıç yapan endeks günün ikinci yarısında gelen tepki alımlarıyla pozitif kapanış gerçekleştirdi. Kısa vadeli / kuvvetli destek bandı olarak 14100 – 14200 takip ediyoruz. Kısa vadeli pozisyonlarda kritik direnç 14500 – 14620. 5 g Ort. 14438,56 22 g. Ort. 13589.67 seviyesindedir. Destek olarak 14100 ve 14200, direnç olarak 14500 ve 14620 takip ediyoruz. Bu sabah karışık açılış ve sonrasında 14200– 14620 arasında işlem aktivitesi bekliyoruz.



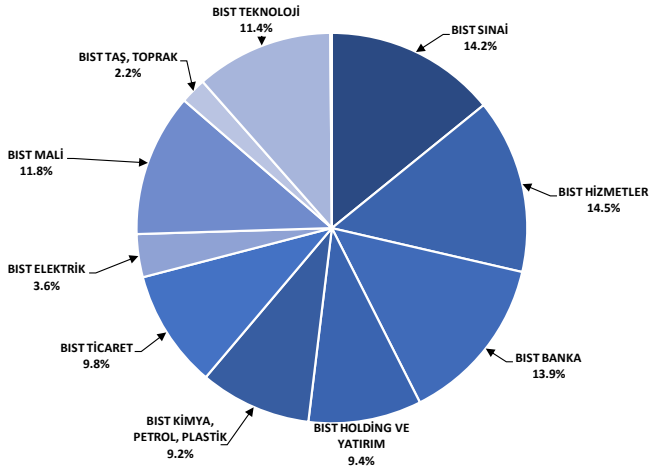
VIOP - X30Y vade teknik analiz

Cuma vadeli endeks +0.11% değişimle günü 16613.00 seviyesinde kapattı. İşlem hacmi yüksek seviyede gerçekleşti. Güne negatif başlangıç yapan vadeli endeks 16400 destek seviyesinden gelen tepki alımlarının kuvvetlenmesiyle pozitif kapanış gerçekleştirdi. Kısa vadeli işlem bandını 16400 -17000 olarak takip ediyoruz. Ara direnç seviyesi 16670. 5g. Ort. 16681.60 22 g. Ort. 15806.14 seviyesindedir. Destek olarak 16400 ve 16550, direnç olarak ise 16670 ve 17000 takip ediyoruz. Bu sabah karışık açılış ve sonrasında 16550 – 17000 arasında işlem aktivitesi bekliyoruz.



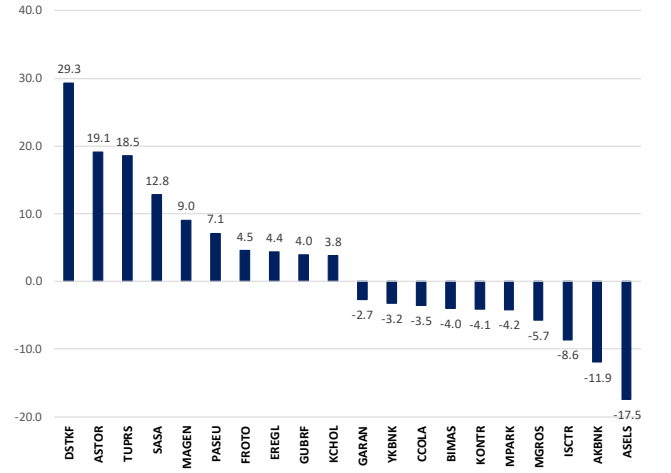
BIST 100 endeks ağırlıkları ve puan katkıları

BIST 100 Endeks Ağırlıkları



Kaynak: Deniz Yatırım Strateji ve Araştırma Bölümü hesaplamaları, Rasyonet

BIST 100 Endeksi Hisse Puan Katkıları



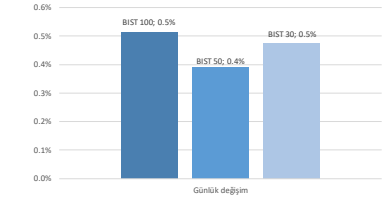
Kaynak: Deniz Yatırım Strateji ve Araştırma Bölümü hesaplamaları, Rasyonet

BIST endekslerine ait performansları

| BIST Endeksleri | Endeks Açıklaması | 24.04.2026 | 22.04.2026 | Günlük değişim | 31.12.2025 | Yıl başlangıcından değişim |
|-----------------|------------------------------------|------------|------------|----------------|------------|----------------------------|
| XU100 | BIST 100 | 14409 | 14335 | 0.5% | 11262 | 28% |
| XU30 | BIST 30 | 16536 | 16458 | 0.5% | 12224 | 35% |
| XU50 | BIST 50 | 12944 | 12894 | 0.4% | 9770 | 32% |
| XBANK | BIST BANKA | 17594 | 17827 | -1.3% | 16540 | 6% |
| XUTUM | BIST TÜM | 18077 | 18018 | 0.3% | 14189 | 27% |
| XUMAL | BIST MALİ | 19928 | 19919 | 0.0% | 16355 | 22% |
| XO30S | BIST 30 AĞIRLIK SINIRLAMALI 10 | 16830 | 16740 | 0.5% | 12511 | 35% |
| XI00S | BIST 100 AĞIRLIK SINIRLAMALI 10 | 14412 | 14338 | 0.5% | 11264 | 28% |
| XBANA | BIST ANA | 62533 | 62992 | -0.7% | 51074 | 22% |
| XBLSM | BIST BİLİŞİM | 7308 | 7267 | 0.6% | 5048 | 45% |
| XELKT | BIST ELEKTRİK | 816 | 799 | 2.1% | 661 | 23% |
| XFNK | BIST FİN. KİR. FAKTORİNG | 70536 | 67851 | 4.0% | 18467 | 282% |
| XGIDA | BIST GIDA, İÇECEK | 15925 | 16034 | -0.7% | 12458 | 28% |
| XGMYO | BIST GAYRİMENKUL Y.O. | 6894 | 6817 | 1.1% | 5761 | 20% |
| XHARZ | BIST HALKA ARZ | 300685 | 299626 | 0.4% | 158055 | 90% |
| XHOLD | BIST HOLDİNG VE YATIRIM | 13753 | 13726 | 0.2% | 12962 | 6% |
| XILTM | BIST İLETİŞİM | 2959 | 2949 | 0.3% | 2460 | 20% |
| XINSA | BIST İNŞAAT | 23699 | 23773 | -0.3% | 17513 | 35% |
| XXAGT | BIST ORMAN, KAĞIT, BASIM | 9259 | 9227 | 0.3% | 6994 | 32% |
| XXMFA | BIST KİMYA, PETROL, PLASTİK | 17511 | 17088 | 2.5% | 12791 | 37% |
| XXOBI | BIST KOBİ SANAYİ | 49787 | 48822 | 2.0% | 41041 | 21% |
| XXKURY | BIST KURUMSAL YÖNETİM | 13098 | 13067 | 0.2% | 10147 | 29% |
| XXMADN | BIST MADENCİLİK | 14243 | 14267 | -0.2% | 12254 | 16% |
| XXMANA | BIST METAL ANA | 23254 | 23089 | 0.7% | 17775 | 31% |
| XXMESY | BIST METAL EŞYA, MAKİNA | 24677 | 24082 | 2.5% | 20196 | 22% |
| XSADA | BIST ADANA | 51282 | 48419 | 5.9% | 45008 | 14% |
| XSANK | BIST ANKARA | 48621 | 48272 | 0.7% | 33284 | 46% |
| XSANT | BIST ANTALYA | 16275 | 16391 | -0.7% | 12929 | 26% |
| XSBAL | BIST BALIKESİR | 13383 | 13237 | 1.1% | 10280 | 30% |
| XSBSL | BIST BURSA | 21994 | 21631 | 1.7% | 18316 | 20% |
| XSDNZ | BIST DENİZLİ | 12116 | 12047 | 0.6% | 9153 | 32% |
| XSGRT | BIST SİĞORTA | 80612 | 80439 | 0.2% | 68993 | 17% |
| XSIST | BIST İSTANBUL | 17512 | 17491 | 0.1% | 15126 | 16% |
| XISIZM | BIST İZMİR | 20818 | 20867 | -0.2% | 17435 | 19% |
| XSKAY | BIST KAYSERİ | 51127 | 51190 | -0.1% | 37507 | 36% |
| XSKOC | BIST KOCAELİ | 37330 | 36721 | 1.7% | 27930 | 34% |
| XSKON | BIST KONYA | 10833 | 10725 | 1.0% | 11705 | -7% |
| XSPOR | BIST SPOR | 1918 | 1897 | 1.1% | 2051 | -7% |
| XSTRK | BIST TEKİRDAĞ | 57996 | 57829 | 0.3% | 45613 | 27% |
| XTAST | BIST TAŞ, TOPRAK | 15986 | 16069 | -0.5% | 12993 | 23% |
| XTCRT | BIST TİCARET | 33693 | 33815 | -0.4% | 26072 | 29% |
| XTEKS | BIST TEKSTİL, DERİ | 4810 | 4737 | 1.5% | 4818 | 0% |
| XTM25 | BIST TEMETTÜ 25 | 17782 | 17736 | 0.3% | 14345 | 24% |
| XMTMTU | BIST TEMETTÜ | 16025 | 16032 | 0.0% | 12461 | 29% |
| XTRZM | BIST TURİZM | 2053 | 2063 | -0.5% | 1641 | 25% |
| XTLMY | BIST TÜM-100 | 69998 | 70109 | -0.2% | 55617 | 26% |
| XUHZ | BIST HİZMETLER | 13140 | 13115 | 0.2% | 10560 | 24% |
| XULAS | BIST ULAŞTIRMA | 39850 | 39528 | 0.8% | 34500 | 16% |
| XUSIN | BIST SİNAİ | 17935 | 17717 | 1.2% | 14013 | 28% |
| XUSRD | BIST SÜRDÜRÜLEBİLİRLİK | 18739 | 18741 | 0.0% | 15017 | 25% |
| XUTEK | BIST TEKNOLOJİ | 46458 | 46785 | -0.7% | 28711 | 62% |
| XYLDZ | BIST YILDIZ | 16256 | 16183 | 0.5% | 12713 | 28% |
| XYORT | BIST MENKUL KIYM.Y.O. | 5220 | 5140 | 1.6% | 4586 | 14% |
| XYUZD | BIST 100-50 | 22732 | 22589 | 0.6% | 20567 | 11% |
| XI00K | BIST BANKA DIŞI LİKİT 10 | 19073 | 19000 | 0.4% | 13694 | 39% |
| XAKUR | BIST ARACI KURUMLAR | 139679 | 149403 | -6.5% | 103445 | 35% |
| XLBNK | BIST LİKİT BANKA | 15542 | 15741 | -1.3% | 14849 | 5% |
| XTKJS | BIST TEKNOLOJİ AĞIRLIK SINIRLAMALI | 38568 | 38467 | 0.3% | 26097 | 48% |

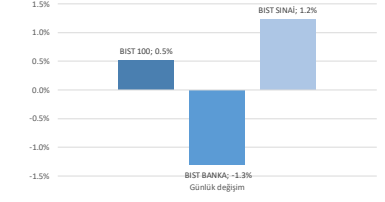
Kaynak: Deniz Yatırım Strateji ve Araştırma, Rasyonet

Seçilmiş BIST Endekslerine Ait Günlük Performanslar



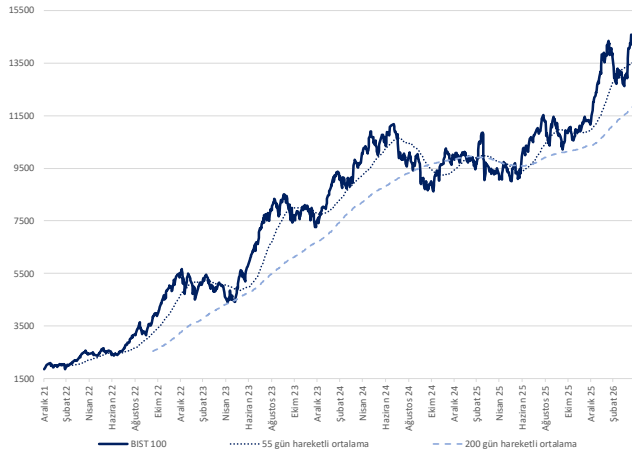
Kaynak: Deniz Yatırım Strateji ve Araştırma Bölümü hesaplamaları, Rasyonet

Seçilmiş BIST Endekslerine Ait Günlük Performanslar



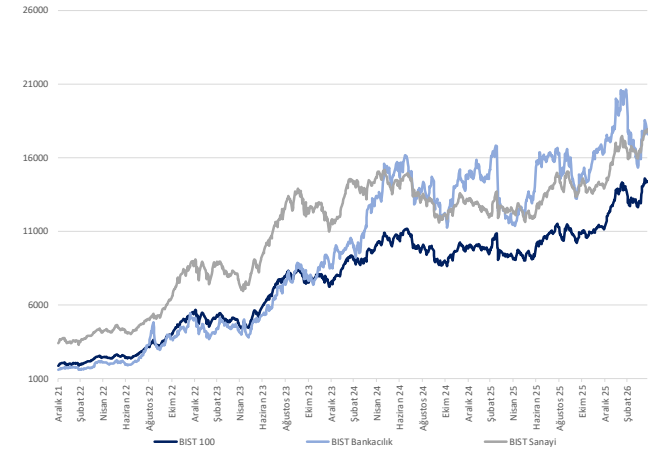
Kaynak: Deniz Yatırım Strateji ve Araştırma Bölümü hesaplamaları, Rasyonet

BIST 100



Kaynak: Deniz Yatırım Strateji ve Araştırma, Rasyonet

Endeks Performansları



Kaynak: Deniz Yatırım Strateji ve Araştırma, Rasyonet

Günlük bazda seçilmiş indikatörler puanlama sistemi



DENİZ YATIRIM STRATEJİ & ARAŞTIRMA | BIST 100 ENDEKSİ GÜNLÜK BAZDA SEÇİLMİŞ İNDİKATÖRLER PUANLAMA SİSTEMİ

| Hisse ismi | Son kapanış | Önceki gün kapanış | Değişim | İşlem Hacmi (milyon) | RSI | MACD | İşlem Hacmi > 3 gün ort. | RSI > 5 gün ort. | RSI < 70.0 | RSI > 30.0 | MACD > 5 gün ort. | MACD > 0 | Son Kapanış > 3 gün ort. | Önceki Puan | Puan |
|------------|-------------|--------------------|---------|----------------------|-------|--------|--------------------------|------------------|------------|------------|-------------------|----------|--------------------------|-------------|-------|
| ARCL | 117.20 | 115.20 | 1.23% | 279.06 | 54.55 | 0.89 | ✓ | ✓ | ✓ | ✓ | ✓ | ✓ | ✓ | 28.5 | 100.0 |
| CIMS | 56.05 | 56.30 | -0.44% | 322.61 | 68.50 | 1.59 | ✓ | ✓ | ✓ | ✓ | ✓ | ✓ | ✓ | 100.0 | 100.0 |
| HALKB | 40.82 | 40.36 | 1.14% | 1,413.49 | 54.17 | 0.04 | ✓ | ✓ | ✓ | ✓ | ✓ | ✓ | ✓ | 28.5 | 100.0 |
| CCOLA | 76.85 | 78.40 | -1.98% | 334.45 | 58.48 | 2.15 | ✓ | ✓ | ✓ | ✓ | ✓ | ✓ | ✓ | 41.0 | 91.0 |
| CVMED | 33.02 | 33.00 | 3.39% | 754.56 | 47.16 | 0.26 | ✓ | ✓ | ✓ | ✓ | ✓ | ✓ | ✓ | 28.5 | 91.0 |
| EKGYO | 21.18 | 21.16 | 0.09% | 1,415.04 | 51.72 | 0.11 | ✓ | ✓ | ✓ | ✓ | ✓ | ✓ | ✓ | 41.0 | 91.0 |
| HEKTS | 3.31 | 3.24 | 2.16% | 526.90 | 59.05 | 0.09 | ✓ | ✓ | ✓ | ✓ | ✓ | ✓ | ✓ | 41.0 | 91.0 |
| İSMEN | 44.04 | 43.50 | 1.24% | 315.62 | 54.89 | 0.63 | ✓ | ✓ | ✓ | ✓ | ✓ | ✓ | ✓ | 41.0 | 91.0 |
| MGRS | 638.50 | 657.50 | -2.89% | 1,899.65 | 51.15 | 10.98 | ✓ | ✓ | ✓ | ✓ | ✓ | ✓ | ✓ | 41.0 | 91.0 |
| SAHOL | 98.80 | 98.90 | -0.10% | 2,202.71 | 53.63 | 1.91 | ✓ | ✓ | ✓ | ✓ | ✓ | ✓ | ✓ | 41.0 | 91.0 |
| TRENI | 93.95 | 92.15 | 1.95% | 333.01 | 44.06 | -1.39 | ✓ | ✓ | ✓ | ✓ | ✓ | ✓ | ✓ | 16.0 | 91.0 |
| TRMET | 131.70 | 134.30 | -1.94% | 707.75 | 46.36 | -0.18 | ✓ | ✓ | ✓ | ✓ | ✓ | ✓ | ✓ | 41.0 | 91.0 |
| VARDI | 33.48 | 33.34 | 0.42% | 923.56 | 49.25 | 0.03 | ✓ | ✓ | ✓ | ✓ | ✓ | ✓ | ✓ | 41.0 | 91.0 |
| ANSGR | 28.98 | 28.58 | 1.40% | 71.49 | 69.94 | 0.74 | ✓ | ✓ | ✓ | ✓ | ✓ | ✓ | ✓ | 41.0 | 78.5 |
| FROTO | 104.50 | 102.30 | 2.15% | 2,963.86 | 49.32 | -0.23 | ✓ | ✓ | ✓ | ✓ | ✓ | ✓ | ✓ | 16.0 | 78.5 |
| GESAN | 46.28 | 46.16 | 0.26% | 166.87 | 45.43 | 0.01 | ✓ | ✓ | ✓ | ✓ | ✓ | ✓ | ✓ | 28.5 | 78.5 |
| MANGA | 63.90 | 60.50 | 5.29% | 1,014.52 | 74.06 | 3.12 | ✓ | ✓ | ✓ | ✓ | ✓ | ✓ | ✓ | 28.5 | 78.5 |
| SARKY | 27.16 | 27.76 | -2.16% | 201.29 | 42.24 | -0.56 | ✓ | ✓ | ✓ | ✓ | ✓ | ✓ | ✓ | 28.5 | 78.5 |
| TUKAS | 2.53 | 2.57 | -1.56% | 282.36 | 55.87 | 0.04 | ✓ | ✓ | ✓ | ✓ | ✓ | ✓ | ✓ | 41.0 | 78.5 |
| VESTL | 28.74 | 28.58 | 0.56% | 174.86 | 49.40 | 0.01 | ✓ | ✓ | ✓ | ✓ | ✓ | ✓ | ✓ | 41.0 | 78.5 |
| AKSEN | 81.25 | 79.00 | 2.85% | 499.08 | 57.26 | 1.46 | ✓ | ✓ | ✓ | ✓ | ✓ | ✓ | ✓ | 28.5 | 75.0 |
| BSOKE | 36.40 | 35.90 | 1.39% | 131.64 | 67.30 | 0.51 | ✓ | ✓ | ✓ | ✓ | ✓ | ✓ | ✓ | 62.5 | 75.0 |
| PETKM | 23.16 | 23.00 | 0.70% | 1,862.25 | 65.83 | 0.88 | ✓ | ✓ | ✓ | ✓ | ✓ | ✓ | ✓ | 75.0 | 75.0 |
| SISE | 47.88 | 47.40 | 1.01% | 3,188.89 | 57.97 | 0.86 | ✓ | ✓ | ✓ | ✓ | ✓ | ✓ | ✓ | 28.5 | 75.0 |
| ALTYN | 36.15 | 35.72 | 2.74% | 488.71 | 58.20 | 0.21 | ✓ | ✓ | ✓ | ✓ | ✓ | ✓ | ✓ | 41.0 | 66.0 |
| BRVAT | 2,129.00 | 2,124.00 | 0.23% | 85.25 | 52.23 | 2.21 | ✓ | ✓ | ✓ | ✓ | ✓ | ✓ | ✓ | 41.0 | 66.0 |
| CWENE | 35.00 | 34.98 | 0.06% | 810.68 | 64.15 | 1.35 | ✓ | ✓ | ✓ | ✓ | ✓ | ✓ | ✓ | 91.0 | 66.0 |
| DOAS | 184.30 | 183.50 | 0.44% | 225.50 | 46.88 | -0.20 | ✓ | ✓ | ✓ | ✓ | ✓ | ✓ | ✓ | 16.0 | 66.0 |
| EUPWR | 40.58 | 40.98 | -0.98% | 560.18 | 51.28 | 0.74 | ✓ | ✓ | ✓ | ✓ | ✓ | ✓ | ✓ | 37.5 | 66.0 |
| ISCTR | 14.45 | 14.79 | -2.30% | 7,193.27 | 53.73 | 0.23 | ✓ | ✓ | ✓ | ✓ | ✓ | ✓ | ✓ | 41.0 | 66.0 |
| İZENR | 10.36 | 10.31 | 0.48% | 406.27 | 58.67 | 0.21 | ✓ | ✓ | ✓ | ✓ | ✓ | ✓ | ✓ | 41.0 | 66.0 |
| OTAR | 382.00 | 384.00 | -0.52% | 115.25 | 45.12 | 1.72 | ✓ | ✓ | ✓ | ✓ | ✓ | ✓ | ✓ | 28.5 | 66.0 |
| SKBNK | 12.65 | 13.01 | -2.77% | 381.65 | 63.08 | 0.60 | ✓ | ✓ | ✓ | ✓ | ✓ | ✓ | ✓ | 33.0 | 66.0 |
| SDRBN | 49.46 | 49.65 | -2.08% | 448.65 | 38.54 | -1.25 | ✓ | ✓ | ✓ | ✓ | ✓ | ✓ | ✓ | 16.0 | 66.0 |
| TCELL | 114.30 | 114.10 | 0.18% | 2,023.23 | 52.63 | 1.50 | ✓ | ✓ | ✓ | ✓ | ✓ | ✓ | ✓ | 28.5 | 66.0 |
| TRALT | 46.64 | 46.96 | -0.68% | 4,597.01 | 49.93 | -0.15 | ✓ | ✓ | ✓ | ✓ | ✓ | ✓ | ✓ | 28.5 | 66.0 |
| ULKER | 123.90 | 122.00 | 1.56% | 959.51 | 59.53 | 1.54 | ✓ | ✓ | ✓ | ✓ | ✓ | ✓ | ✓ | 41.0 | 66.0 |
| ZOHEN | 8.08 | 3.03 | 1.65% | 1,118.87 | 56.34 | 0.02 | ✓ | ✓ | ✓ | ✓ | ✓ | ✓ | ✓ | 41.0 | 66.0 |
| EGLC | 89.65 | 89.95 | 4.30% | 1,554.96 | 33.79 | 6.28 | ✓ | ✓ | ✓ | ✓ | ✓ | ✓ | ✓ | 8.0 | 62.5 |
| GRTHO | 250.50 | 239.60 | 4.55% | 334.28 | 51.09 | 1.56 | ✓ | ✓ | ✓ | ✓ | ✓ | ✓ | ✓ | 28.5 | 62.5 |
| GUBRF | 533.00 | 516.50 | 3.19% | 889.25 | 60.41 | 8.20 | ✓ | ✓ | ✓ | ✓ | ✓ | ✓ | ✓ | 66.0 | 62.5 |
| ASELS | 392.00 | 396.50 | -1.13% | 7,210.67 | 59.82 | 18.59 | ✓ | ✓ | ✓ | ✓ | ✓ | ✓ | ✓ | 28.5 | 53.5 |
| EUREN | 5.80 | 5.83 | 4.88% | 2,259.53 | 71.19 | 0.18 | ✓ | ✓ | ✓ | ✓ | ✓ | ✓ | ✓ | 100.0 | 53.5 |
| FENER | 2.81 | 2.76 | 1.81% | 436.85 | 46.64 | 0.01 | ✓ | ✓ | ✓ | ✓ | ✓ | ✓ | ✓ | 28.5 | 53.5 |
| OYAKC | 24.24 | 24.28 | -0.16% | 256.14 | 46.49 | 0.18 | ✓ | ✓ | ✓ | ✓ | ✓ | ✓ | ✓ | 28.5 | 53.5 |
| TTKOM | 64.25 | 63.65 | 0.94% | 903.03 | 56.54 | 0.86 | ✓ | ✓ | ✓ | ✓ | ✓ | ✓ | ✓ | 41.0 | 53.5 |
| TURIS | 14.07 | 14.06 | 0.07% | 342.66 | 60.42 | 0.40 | ✓ | ✓ | ✓ | ✓ | ✓ | ✓ | ✓ | 41.0 | 53.5 |
| DARPM | 10.40 | 10.27 | 1.27% | 534.60 | 31.91 | -0.75 | ✓ | ✓ | ✓ | ✓ | ✓ | ✓ | ✓ | 8.0 | 50.0 |
| EFOR | 11.61 | 10.56 | 9.94% | 2,018.63 | 58.65 | -1.01 | ✓ | ✓ | ✓ | ✓ | ✓ | ✓ | ✓ | 62.5 | 50.0 |
| GSRAY | 1.17 | 1.16 | 0.86% | 460.52 | 59.65 | 0.01 | ✓ | ✓ | ✓ | ✓ | ✓ | ✓ | ✓ | 75.0 | 50.0 |
| KRMBS | 36.86 | 36.16 | 1.94% | 1,743.35 | 64.58 | 1.47 | ✓ | ✓ | ✓ | ✓ | ✓ | ✓ | ✓ | 28.5 | 50.0 |
| PSGOY | 3.05 | 2.91 | 4.81% | 2,061.71 | 66.39 | 0.13 | ✓ | ✓ | ✓ | ✓ | ✓ | ✓ | ✓ | 91.0 | 50.0 |
| TOASO | 295.50 | 293.00 | 0.85% | 1,806.07 | 57.19 | 3.18 | ✓ | ✓ | ✓ | ✓ | ✓ | ✓ | ✓ | 100.0 | 50.0 |
| TUPRS | 269.00 | 263.00 | 2.28% | 7,396.65 | 60.62 | 5.07 | ✓ | ✓ | ✓ | ✓ | ✓ | ✓ | ✓ | 87.5 | 50.0 |
| AGHOL | 34.04 | 34.00 | 0.83% | 1,836.84 | 55.17 | 0.45 | ✓ | ✓ | ✓ | ✓ | ✓ | ✓ | ✓ | 41.0 | 50.0 |
| AKBNK | 77.90 | 77.25 | 1.70% | 7,248.70 | 54.06 | 1.72 | ✓ | ✓ | ✓ | ✓ | ✓ | ✓ | ✓ | 41.0 | 50.0 |
| ALARK | 93.00 | 92.40 | 0.65% | 539.82 | 49.74 | -0.09 | ✓ | ✓ | ✓ | ✓ | ✓ | ✓ | ✓ | 28.5 | 41.0 |
| BIMAS | 760.00 | 763.00 | -0.39% | 2,813.89 | 63.47 | 19.92 | ✓ | ✓ | ✓ | ✓ | ✓ | ✓ | ✓ | 100.0 | 41.0 |
| BRSAN | 547.00 | 555.50 | -1.53% | 596.82 | 49.97 | 1.56 | ✓ | ✓ | ✓ | ✓ | ✓ | ✓ | ✓ | 41.0 | 41.0 |
| CANTE | 1.72 | 1.71 | 0.58% | 680.80 | 55.86 | 0.02 | ✓ | ✓ | ✓ | ✓ | ✓ | ✓ | ✓ | 41.0 | 41.0 |
| ENKAI | 106.50 | 106.80 | -0.28% | 714.52 | 65.35 | 3.68 | ✓ | ✓ | ✓ | ✓ | ✓ | ✓ | ✓ | 91.0 | 41.0 |
| GREL | 302.00 | 302.00 | 0.00% | 109.87 | 38.69 | -6.02 | ✓ | ✓ | ✓ | ✓ | ✓ | ✓ | ✓ | 16.0 | 41.0 |
| KHOL | 207.00 | 204.90 | 1.02% | 3,208.60 | 59.19 | 4.06 | ✓ | ✓ | ✓ | ✓ | ✓ | ✓ | ✓ | 28.5 | 41.0 |
| KONTR | 10.53 | 11.70 | -10.00% | 2,117.12 | 51.60 | 0.81 | ✓ | ✓ | ✓ | ✓ | ✓ | ✓ | ✓ | 41.0 | 41.0 |
| MAVI | 44.08 | 43.70 | 0.87% | 1,170.13 | 53.65 | 0.25 | ✓ | ✓ | ✓ | ✓ | ✓ | ✓ | ✓ | 41.0 | 41.0 |
| PGSUS | 189.10 | 190.20 | -0.58% | 2,558.10 | 53.73 | 1.78 | ✓ | ✓ | ✓ | ✓ | ✓ | ✓ | ✓ | 41.0 | 41.0 |
| TABGD | 263.00 | 259.50 | 1.35% | 1,688.36 | 59.67 | 2.84 | ✓ | ✓ | ✓ | ✓ | ✓ | ✓ | ✓ | 66.0 | 41.0 |
| TKFN | 135.10 | 133.00 | 1.58% | 1,289.82 | 81.23 | 11.29 | ✓ | ✓ | ✓ | ✓ | ✓ | ✓ | ✓ | 66.0 | 41.0 |
| TSXB | 12.21 | 12.28 | -0.57% | 183.44 | 54.68 | 0.16 | ✓ | ✓ | ✓ | ✓ | ✓ | ✓ | ✓ | 41.0 | 41.0 |
| DOHOL | 21.48 | 21.14 | 1.61% | 260.14 | 56.40 | 0.20 | ✓ | ✓ | ✓ | ✓ | ✓ | ✓ | ✓ | 28.5 | 37.5 |
| ENERY | 9.24 | 9.12 | 1.32% | 799.31 | 56.54 | 0.06 | ✓ | ✓ | ✓ | ✓ | ✓ | ✓ | ✓ | 41.0 | 37.5 |
| PAZCU | 135.00 | 134.00 | 0.09% | 10,014.07 | 67.55 | 0.99 | ✓ | ✓ | ✓ | ✓ | ✓ | ✓ | ✓ | 41.0 | 37.5 |
| KIYAS | 92.90 | 94.20 | -1.38% | 1,267.54 | 71.81 | 4.67 | ✓ | ✓ | ✓ | ✓ | ✓ | ✓ | ✓ | 91.0 | 33.0 |
| RALYH | 333.00 | 326.50 | 1.99% | 961.60 | 80.37 | 39.59 | ✓ | ✓ | ✓ | ✓ | ✓ | ✓ | ✓ | 33.0 | 33.0 |
| AKSA | 10.67 | 10.39 | 2.69% | 200.26 | 55.57 | 0.10 | ✓ | ✓ | ✓ | ✓ | ✓ | ✓ | ✓ | 28.5 | 28.5 |
| BALSU | 15.17 | 15.78 | -3.87% | 138.25 | 51.66 | 0.22 | ✓ | ✓ | ✓ | ✓ | ✓ | ✓ | ✓ | 41.0 | 28.5 |
| BTCCM | 6.29 | 6.49 | -3.08% | 348.35 | 48.38 | 0.13 | ✓ | ✓ | ✓ | ✓ | ✓ | ✓ | ✓ | 28.5 | 28.5 |
| DSTKF | 2,632.50 | 2,525.00 | 4.26% | 2,125.98 | 93.74 | 197.53 | ✓ | ✓ | ✓ | ✓ | ✓ | ✓ | ✓ | 66.0 | 28.5 |
| ENUSA | 121.30 | 117.20 | 3.50% | 557.57 | 57.03 | 2.99 | ✓ | ✓ | ✓ | ✓ | ✓ | ✓ | ✓ | 28.5 | 28.5 |
| ERELG | 33.00 | 32.60 | 1.23% | 3,974.85 | 62.56 | 1.07 | ✓ | ✓ | ✓ | ✓ | ✓ | ✓ | ✓ | 41.0 | 28.5 |
| GARAN | 128.00 | 129.40 | -1.00% | 3,342.99 | 52.54 | 2.05 | ✓ | ✓ | ✓ | ✓ | ✓ | ✓ | ✓ | 41.0 | 28.5 |
| GENIL | 9.95 | 9.65 | 3.11% | 262.18 | 49.38 | 0.13 | ✓ | ✓ | ✓ | ✓ | ✓ | ✓ | ✓ | 28.5 | 28.5 |
| KLRHO | 107.30 | 107.00 | 0.28% | 491.43 | 35.90 | -23.20 | ✓ | ✓ | ✓ | ✓ | ✓ | ✓ | ✓ | 28.5 | 28.5 |
| KTELE | 105.00 | 103.60 | 1.35% | 2,520.73 | 89.07 | 9.82 | ✓ | ✓ | ✓ | ✓ | ✓ | ✓ | ✓ | 91.0 | 28.5 |
| MİATK | 39.86 | 41.12 | -3.06% | 604.44 | 48.18 | 0.27 | ✓ | ✓ | ✓ | ✓ | ✓ | ✓ | ✓ | 62.5 | 28.5 |
| MPARK | 447.00 | 463.00 | -3.46% | 352.11 | 50.70 | 7.97 | ✓ | ✓ | ✓ | ✓ | ✓ | ✓ | ✓ | 41.0 | 28.5 |
| OBAMS | 7.96 | 7.95 | 0.13% | 290.66 | 44.04 | -0.05 | ✓ | ✓ | ✓ | ✓ | ✓ | ✓ | ✓ | 16.0 | 28.5 |
| ODAS | 6.97 | 6.84 | 1.90% | 293.17 | 60.89 | 0.25 | ✓ | ✓ | ✓ | ✓ | ✓ | ✓ | ✓ | 53.5 | 28.5 |
| PAHOL | 16.00 | 15.99 | 0.06% | 526.30 | 54.76 | 0.02 | ✓ | ✓ | ✓ | ✓ | ✓ | ✓ | ✓ | 41.0 | 28.5 |
| PAATE | 20.80 | 21.06 | -1.23% | 266.51 | 58.62 | 0.77 | | | | | | | | | |

Son 90 güne ait dip-zirve analizi



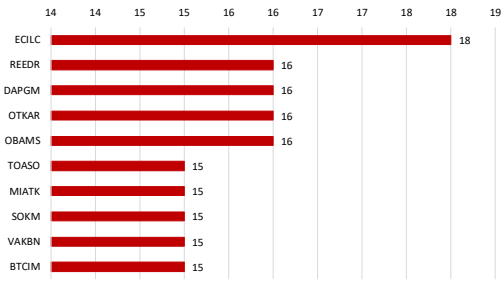
DENİZ YATIRIM STRATEJİ & ARAŞTIRMA | BIST 100 ENDEKSİ DİP-ZİRVE ANALİZİ

| Hisse | Son kapanış | Önceki kapanış | Değişim % | Son 90 gün zirvesi | Son 90 gün dip | Zirveye uzaklık | Dibe uzaklık | Zirveye geçti mi? |
|--------|-------------|----------------|-----------|--------------------|----------------|-----------------|--------------|-------------------|
| AEFES | 19.11 | 19.20 | -0.5% | 21.90 | 15.58 | 15% | 18% | x |
| AGHOL | 31.04 | 31.30 | -0.8% | 36.26 | 26.96 | 17% | 13% | x |
| AKBNK | 77.90 | 79.25 | -1.7% | 90.06 | 65.60 | 16% | 16% | x |
| AKSA | 10.67 | 10.39 | 2.7% | 10.95 | 9.21 | 3% | 14% | x |
| AKSEN | 81.25 | 79.00 | 2.8% | 83.70 | 59.55 | 3% | 27% | x |
| ALARK | 93.00 | 92.40 | 0.6% | 115.80 | 86.95 | 25% | 7% | x |
| ALTNY | 16.15 | 15.72 | 2.7% | 18.14 | 14.29 | 12% | 12% | x |
| ANSGR | 28.98 | 28.58 | 1.4% | 29.10 | 21.73 | 0% | 25% | x |
| ARCLK | 117.20 | 115.20 | 1.7% | 135.30 | 101.00 | 15% | 14% | x |
| ASELS | 392.00 | 396.50 | -1.1% | 416.75 | 201.00 | 6% | 49% | x |
| ASTOR | 221.50 | 207.90 | 6.5% | 221.50 | 107.90 | - | 51% | ✓ |
| BALSU | 15.17 | 15.78 | -3.9% | 18.83 | 13.91 | 24% | 8% | x |
| BIMAS | 760.00 | 763.00 | -0.4% | 765.00 | 530.00 | 1% | 30% | x |
| BRSAN | 547.00 | 555.50 | -1.5% | 769.50 | 489.25 | 41% | 11% | x |
| BRYAT | 2129.00 | 2134.00 | -0.2% | 2401.78 | 1902.01 | 13% | 11% | x |
| BSOKE | 36.40 | 35.90 | 1.4% | 36.40 | 16.06 | - | 56% | ✓ |
| BTCIM | 6.29 | 6.49 | -3.1% | 6.93 | 3.68 | 10% | 41% | x |
| CANTE | 1.72 | 1.71 | 0.6% | 1.96 | 1.47 | 14% | 15% | x |
| CCOLA | 76.85 | 78.40 | -2.0% | 80.10 | 58.05 | 4% | 24% | x |
| CIMSAS | 56.05 | 56.30 | -0.4% | 56.30 | 44.14 | 0% | 21% | x |
| CVKMD | 33.02 | 32.00 | 3.2% | 47.80 | 23.28 | 45% | 29% | x |
| CWENE | 35.00 | 34.98 | 0.1% | 36.30 | 27.74 | 4% | 21% | x |
| DAPGM | 10.40 | 10.27 | 1.3% | 15.40 | 10.27 | 48% | 1% | x |
| DOAS | 184.30 | 183.50 | 0.4% | 224.40 | 169.64 | 22% | 8% | x |
| DOHOL | 21.48 | 21.14 | 1.6% | 22.24 | 16.95 | 4% | 21% | x |
| DSTKF | 2632.50 | 2525.00 | 4.3% | 2632.50 | 532.50 | - | 80% | ✓ |
| ECILC | 89.65 | 85.95 | 4.3% | 131.30 | 80.05 | 46% | 11% | x |
| EFOR | 11.61 | 10.56 | 9.9% | 31.48 | 5.34 | 171% | 54% | x |
| EKGYO | 21.18 | 21.16 | 0.1% | 26.22 | 19.17 | 24% | 9% | x |
| ENERY | 9.24 | 9.12 | 1.3% | 10.49 | 8.43 | 14% | 9% | x |
| ENISA | 121.30 | 117.20 | 3.5% | 127.00 | 84.41 | 5% | 30% | x |
| ENKAI | 106.50 | 106.80 | -0.3% | 108.00 | 75.51 | 1% | 29% | x |
| EREGL | 33.00 | 32.60 | 1.2% | 33.72 | 23.64 | 2% | 28% | x |
| EUPWR | 40.58 | 40.98 | -1.0% | 44.84 | 30.12 | 10% | 26% | x |
| EUREN | 5.80 | 5.53 | 4.9% | 7.63 | 4.46 | 32% | 23% | x |
| FENER | 2.81 | 2.76 | 1.8% | 3.68 | 2.56 | 31% | 9% | x |
| FROTO | 104.50 | 102.30 | 2.2% | 129.84 | 88.03 | 24% | 16% | x |
| GARAN | 138.00 | 139.40 | -1.0% | 158.59 | 120.63 | 15% | 13% | x |
| GENIL | 9.95 | 9.65 | 3.1% | 13.27 | 7.17 | 33% | 28% | x |
| GESAN | 46.28 | 46.16 | 0.3% | 60.25 | 43.56 | 30% | 6% | x |
| GURMK | 190.80 | 197.40 | -3.3% | 244.90 | 151.60 | 28% | 21% | x |
| GRSEL | 302.00 | 302.00 | 0.0% | 397.00 | 302.00 | 31% | - | x |
| GRTHO | 250.50 | 239.60 | 4.5% | 287.50 | 214.00 | 15% | 15% | x |
| GSRAY | 1.17 | 1.16 | 0.9% | 1.35 | 1.02 | 15% | 13% | x |
| GUBRF | 533.00 | 516.50 | 3.2% | 556.50 | 320.75 | 4% | 40% | x |
| HALKB | 40.82 | 40.36 | 1.1% | 50.35 | 35.12 | 23% | 14% | x |
| HEKTS | 3.31 | 3.24 | 2.2% | 3.51 | 2.80 | 6% | 15% | x |
| ISCTR | 14.45 | 14.79 | -2.3% | 17.41 | 12.41 | 20% | 14% | x |
| ISMEN | 44.04 | 43.50 | 1.2% | 49.11 | 36.71 | 12% | 17% | x |
| IZENR | 10.36 | 10.31 | 0.5% | 11.34 | 8.60 | 9% | 17% | x |
| KCHOL | 207.00 | 204.90 | 1.0% | 215.93 | 161.37 | 4% | 22% | x |
| KLRHO | 107.30 | 107.00 | 0.3% | 658.50 | 102.40 | 514% | 5% | x |
| KONTR | 10.53 | 11.70 | -10.0% | 14.43 | 7.71 | 37% | 27% | x |
| KRDMD | 36.86 | 36.16 | 1.9% | 36.90 | 25.26 | 0% | 31% | x |
| KTLEV | 105.00 | 103.60 | 1.4% | 105.00 | 16.55 | - | 84% | ✓ |
| KUYAS | 92.90 | 94.20 | -1.4% | 94.20 | 52.40 | 1% | 44% | x |
| MAGEN | 63.90 | 60.00 | 6.5% | 63.90 | 36.28 | - | 43% | ✓ |
| MAVI | 44.08 | 43.70 | 0.9% | 50.05 | 40.52 | 14% | 8% | x |
| MGRDS | 638.50 | 657.50 | -2.9% | 695.00 | 516.00 | 9% | 19% | x |
| MIA TK | 39.86 | 41.12 | -3.1% | 43.14 | 34.90 | 8% | 12% | x |
| MPARK | 447.00 | 463.00 | -3.5% | 479.00 | 360.75 | 7% | 19% | x |
| OBAMS | 7.96 | 7.95 | 0.1% | 9.20 | 6.77 | 16% | 15% | x |
| ODAS | 6.97 | 6.84 | 1.9% | 7.21 | 5.04 | 3% | 28% | x |
| OTKAR | 382.00 | 384.00 | -0.5% | 530.00 | 359.75 | 39% | 6% | x |
| OYAKC | 24.24 | 24.28 | -0.2% | 27.62 | 22.72 | 14% | 6% | x |
| PAHOL | 1.60 | 1.59 | 0.6% | 1.80 | 1.45 | 13% | 9% | x |
| PASEU | 135.00 | 124.90 | 8.1% | 175.00 | 113.30 | 30% | 16% | x |
| PATEK | 20.80 | 21.06 | -1.2% | 29.16 | 17.30 | 40% | 17% | x |
| PETKM | 23.16 | 23.00 | 0.7% | 23.16 | 16.22 | - | 30% | ✓ |
| PGSUS | 189.10 | 190.20 | -0.6% | 224.00 | 173.60 | 18% | 8% | x |
| PSGYO | 3.05 | 2.91 | 4.8% | 3.05 | 2.07 | - | 32% | ✓ |
| QUAGR | 3.88 | 3.86 | 0.5% | 4.10 | 2.45 | 6% | 37% | x |
| RALYH | 333.00 | 326.50 | 2.0% | 337.25 | 135.30 | 1% | 59% | x |
| REEDR | 7.88 | 8.05 | -2.1% | 8.93 | 5.80 | 13% | 26% | x |
| SAHOL | 98.80 | 98.90 | -0.1% | 110.82 | 81.44 | 12% | 18% | x |
| SARKY | 27.16 | 27.76 | -2.2% | 51.60 | 16.06 | 90% | 41% | x |
| SASA | 3.16 | 2.97 | 6.4% | 3.16 | 2.18 | - | 31% | ✓ |
| SISE | 47.88 | 47.40 | 1.0% | 50.80 | 38.28 | 6% | 20% | x |
| SKBNK | 12.65 | 13.01 | -2.8% | 13.25 | 7.38 | 5% | 42% | x |
| SOKM | 49.46 | 50.50 | -2.1% | 70.00 | 48.00 | 42% | 3% | x |
| TABGD | 263.00 | 259.50 | 1.3% | 280.00 | 209.10 | 6% | 20% | x |
| TAVHL | 308.25 | 308.25 | 0.0% | 366.75 | 286.00 | 19% | 7% | x |
| TCELL | 114.30 | 114.10 | 0.2% | 127.50 | 93.10 | 12% | 19% | x |
| THYAO | 325.00 | 323.50 | 0.5% | 347.75 | 264.50 | 7% | 19% | x |
| TYFEN | 135.10 | 133.00 | 1.6% | 135.10 | 68.60 | - | 49% | ✓ |
| TOASO | 295.50 | 293.00 | 0.9% | 325.80 | 226.40 | 10% | 23% | x |
| TRALT | 46.64 | 46.96 | -0.7% | 61.20 | 39.12 | 31% | 16% | x |
| TRENI | 93.95 | 92.15 | 2.0% | 122.00 | 84.40 | 30% | 10% | x |
| TRMET | 331.70 | 334.30 | -1.9% | 368.80 | 101.10 | 28% | 23% | x |
| TSKB | 12.21 | 12.28 | -0.6% | 13.73 | 11.08 | 12% | 9% | x |
| TTKOM | 64.25 | 63.65 | 0.9% | 72.90 | 55.70 | 13% | 13% | x |
| TUKAS | 2.53 | 2.57 | -1.6% | 2.96 | 2.24 | 17% | 11% | x |
| TUPRS | 269.00 | 263.00 | 2.3% | 269.00 | 175.89 | - | 35% | ✓ |
| TUREX | 8.62 | 8.35 | 3.2% | 9.08 | 6.72 | 5% | 22% | x |
| TURSG | 14.07 | 14.06 | 0.1% | 14.71 | 11.03 | 5% | 22% | x |
| ULKER | 123.90 | 122.00 | 1.6% | 139.10 | 107.50 | 12% | 13% | x |
| VAKBN | 33.48 | 33.34 | 0.4% | 42.22 | 29.68 | 26% | 11% | x |
| VESTL | 28.74 | 28.58 | 0.6% | 33.56 | 27.52 | 17% | 4% | x |
| YKBNK | 37.64 | 37.94 | -0.8% | 44.02 | 32.72 | 17% | 13% | x |
| ZOREN | 3.08 | 3.03 | 1.7% | 3.69 | 2.74 | 20% | 11% | x |

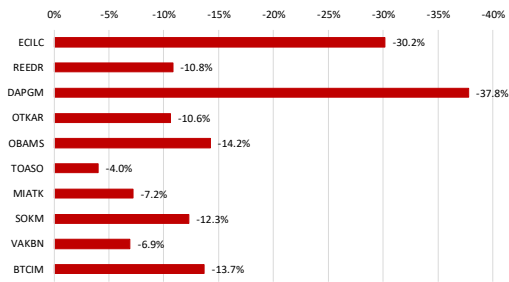
Kaynak: Deniz Yatırım Strateji ve Araştırma Bölümü hesaplamaları, Rasyonel

BIST 100 şirketlerinin son 1 ve 3 aydaki rölatif performans durumları

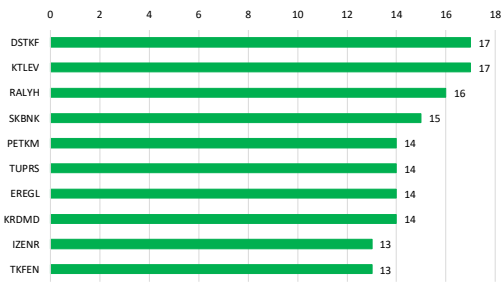
BIST 100'deki şirketlerin son 1 ay negatif rölatif performans gün sayısı



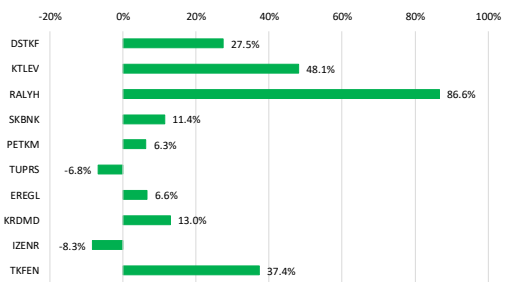
Soldaki grafikte yer alan şirketlerin son 1 ay rölatif performansı



BIST 100'deki şirketlerin son 1 ay pozitif rölatif performans gün sayısı

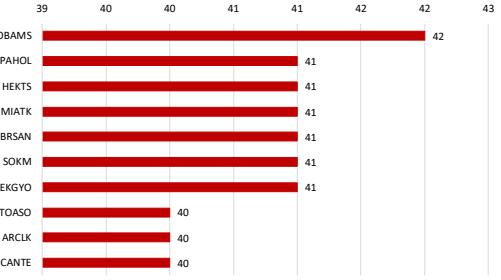


Soldaki grafikte yer alan şirketlerin son 1 ay rölatif performansı

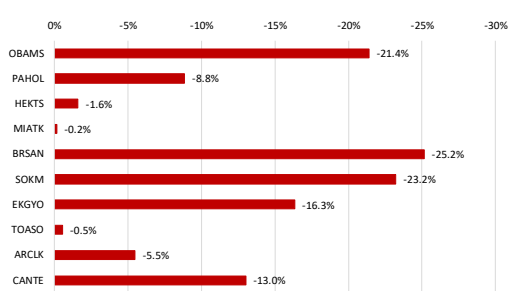


Kaynak: Deniz Yatırım Strateji ve Araştırma Bölümü hesaplamaları, Rasyonet

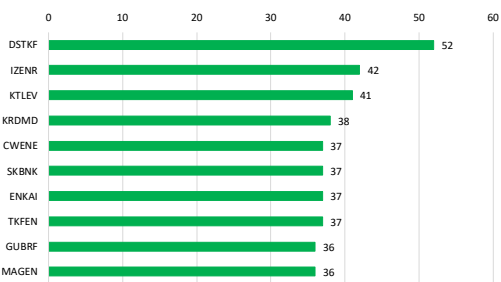
BIST 100'deki şirketlerin son 3 ay negatif rölatif performans gün sayısı



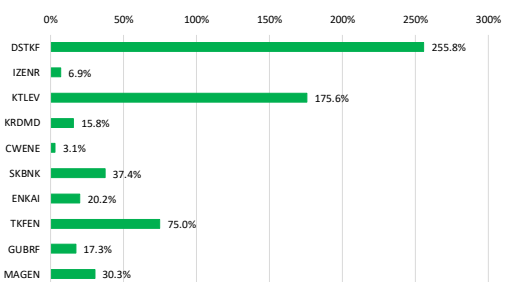
Soldaki grafikte yer alan şirketlerin son 3 ay rölatif performansı



BIST 100'deki şirketlerin son 3 ay pozitif rölatif performans gün sayısı



Soldaki grafikte yer alan şirketlerin son 3 ay rölatif performansı



Kaynak: Deniz Yatırım Strateji ve Araştırma Bölümü hesaplamaları, Rasyonet

Seçilmiş rasyolar



DENİZ YATIRIM STRATEJİ & ARAŞTIRMA | BIST 100 HIZLI BAKIŞ

| Hisse kodu | Şirket ismi | Sektör | F/K | FD/FAVÖK | FD/SATIŞLAR | Özkaynak karlılığı | Piyasa değeri (milyar TL) | Halka açıklık oranı | BIST 100 payı |
|------------|---|------------------------------|----------|----------|-------------|--------------------|---------------------------|---------------------|---------------|
| AEFES | Anadolu Elas Biraçılık | BIRAÇILIK VE MEŞRUBAT | 12.63 | 4.26 | 0.69 | 8% | 113.2 | 32% | 0.8% |
| AGIOL | Ag Anadolu Grubu Holding | HOLDING | 30.17 | 2.20 | 0.21 | 2% | 75.6 | 34% | 0.6% |
| AKBNK | Akbank | BANKACILIK | 7.08 | | | 39% | 405.1 | 52% | 4.9% |
| AKSA | Aksa | ENDÜSTRİYEL TEKSTİL | 10.32 | 10.89 | 1.92 | 13% | 41.5 | 32% | 0.3% |
| AKSEN | Aksa Enerji | ELEKTRİK | 27.28 | 12.25 | 3.48 | 7% | 99.6 | 21% | 0.5% |
| ALARAK | Alarko Holding | İNŞAAT, TAAHHÜT | | | 6.34 | -2% | 40.5 | 37% | 0.3% |
| ALTYN | Altınay Savunma Teknolojileri | TEKNOLOJİ | 98.82 | 24.11 | 9.65 | 4% | 16.2 | 36% | 0.1% |
| ANGR | Anadolu Sigorta | SİGORTA | 4.55 | | | 38% | 58.0 | 35% | 0.5% |
| ARCLK | Arçelik | DAYANIKLI TÜKETİM | 7.42 | 0.44 | | -11% | 79.2 | 18% | 0.3% |
| ASELS | Aeselsan | TEKNOLOJİ | 59.68 | 38.06 | 9.98 | 15% | 1787.5 | 26% | 10.7% |
| ASTOR | Astör Enerji | ELEKTRİK | 28.83 | 19.20 | 6.04 | 26% | 221.1 | 43% | 2.0% |
| BALSU | Balısu Gıda | GIDA | 17.78 | 1.68 | | | 16.9 | 25% | 0.1% |
| BIMAS | Bim Birleşik Mağazalar | PERAKENDE | 24.47 | 11.37 | 0.69 | 12% | 456.0 | 68% | 7.1% |
| BRSAN | Borusan Boru Sanayi | DEMİR, ÇELİK TEMEL | 60.98 | 17.87 | 1.19 | 4% | 77.5 | 20% | 0.4% |
| BRVAT | Borusan Yat. Paz. | HOLDING | 12.90 | | 609.56 | 16% | 59.9 | 13% | 0.2% |
| BSOKE | Batsöke Çimento | ÇİMENTO | 145.39 | 10.53 | | -1% | 58.2 | 25% | 0.3% |
| BTGEM | Bati Çimento | ÇİMENTO | 29.80 | 2.84 | | | 63.6 | 63% | 0.5% |
| CANTE | Çan2 Termik | ELEKTRİK | 8.02 | 2.82 | | -6% | 17.2 | 71% | 0.3% |
| CCOLA | Coca Cola İçecek | BIRAÇILIK VE MEŞRUBAT | 15.28 | 7.31 | 1.29 | 19% | 215.0 | 25% | 1.3% |
| CİMSA | Çimsa | ÇİMENTO | 17.08 | 8.80 | 1.58 | 10% | 53.0 | 45% | 0.5% |
| CVMKD | Cvk Maden İşletmeleri | MADENÇİLİK | 232.02 | 55.82 | 14.41 | 2% | 462.2 | 26% | 0.3% |
| CWENE | Cw Enerji Mühendislik | ELEKTRİK | 13.46 | 12.10 | 2.41 | 19% | 37.7 | 36% | 0.3% |
| DAPGM | Dap Gayrimenkul Geliştirme | İNŞAAT, TAAHHÜT | 26.41 | 5.18 | 3.63 | 7% | 27.6 | 29% | 0.2% |
| DOAS | Doğuş Otomotiv | OTOMOTİV | 12.91 | 4.47 | 0.26 | 5% | 40.5 | 39% | 0.4% |
| DOHOL | Doğan Holding | HOLDING | 31.36 | 1.79 | 0.34 | 2% | 56.2 | 36% | 0.5% |
| DSTK | Destek Finans Faktoring | FINANSAL KİRALAMA, FAKTORİNG | 233.02 | 1.91 | | -200% | 877.5 | 45% | 4.8% |
| ECILC | Eczaobaşı İlaç | SAĞLIK | 29.41 | | 6.05 | 3% | 61.4 | 19% | 0.3% |
| EFOR | Efor Yatırım | GIDA | 11246.56 | 14.23 | 2.06 | 0% | 25.3 | 31% | 0.2% |
| EKGYO | Emlak G.M.Y.O. | GAYRİMENKUL YATIRIM ORT. | 16.82 | 7.19 | 1.73 | 4% | 80.5 | 51% | 0.9% |
| ENERY | Enerya Enerji | ELEKTRİK | 20.83 | 14.91 | 2.48 | 10% | 83.2 | 22% | 0.4% |
| ENISA | Enersa Enerji | ELEKTRİK | 45.18 | 4.80 | 0.89 | 3% | 143.3 | 20% | 0.6% |
| ENKAI | Enka İnşaat | İNŞAAT, TAAHHÜT | 17.66 | 12.54 | 2.72 | 11% | 639.0 | 12% | 1.8% |
| EREGL | Ereğli Demir Çelik | DEMİR, ÇELİK TEMEL | 451.35 | 13.39 | 1.31 | 0% | 231.0 | 48% | 2.5% |
| EUPWR | Europower Enerji Ve Otomasyon Teknolojileri | ELEKTRİK | 44.61 | 12.29 | 2.24 | 6% | 26.8 | 27% | 0.2% |
| EUREN | European Endüstri İnşaat | İNŞAAT MALZEMELERİ | 14.58 | 13.50 | 1.86 | 8% | 12.2 | 49% | 0.1% |
| FENER | Fenerbahçe | SPOR | 1.91 | | 1.91 | -200% | 17.6 | 34% | 0.1% |
| FROTO | Ford Otosan | OTOMOTİV | 10.79 | 8.94 | 0.56 | 22% | 366.7 | 18% | 1.5% |
| GARAN | Garanti Bankası | BANKACILIK | 5.24 | | | 53% | 579.6 | 14% | 1.9% |
| GENIL | Geni İlaç Ve Sağlık Ürünleri | SAĞLIK | 54.98 | 23.99 | 2.39 | 8% | 44.8 | 23% | 0.2% |
| GEZAN | Girişim Elektrik Sanayi Taahhüt Ve Ticaret | ELEKTRİK | 23.56 | 6.54 | 1.19 | 7% | 21.3 | 26% | 0.1% |
| GLRMC | Gülermak Albr Sanayi | İNŞAAT, TAAHHÜT | 14.38 | 9.98 | 1.34 | 28% | 61.6 | 18% | 0.3% |
| GRSEL | Gür-Sel Turizm Taşınacak Ve Servis | TURİZM | 10.66 | 7.80 | 2.53 | 32% | 30.8 | 29% | 0.2% |
| GRTHO | Granturk Holding | PERAKENDE | 17.43 | 38.79 | 4.19 | 24% | 31.3 | 27% | 0.2% |
| GSSRY | Galatasaray | SPOR | 15.70 | 1.01 | | -10% | 15.8 | 39% | 0.1% |
| GURFB | Gürb Fabrikaları | TARIM KİMYASALLARI | 33.74 | 16.06 | 3.38 | 20% | 178.0 | 20% | 0.2% |
| HALKB | Halk Bankası | BANKACILIK | 10.81 | | | 15% | 293.3 | 9% | 0.6% |
| HEKTS | Hektaş | TARIM KİMYASALLARI | | | 5.88 | -25% | 27.9 | 41% | 0.3% |
| ISCTR | İş Bankası (Ç) | BANKACILIK | 5.36 | | | 19% | 361.2 | 31% | 2.6% |
| İSMEN | İş Yatırım | ARACI KURUM | 8.87 | 2.54 | 0.04 | 25% | 66.1 | 28% | 0.4% |
| İZNRN | İzdemir Enerji Elektrik Üretim | ELEKTRİK | 36.42 | 12.18 | 2.70 | 40% | 25.1 | 7% | 0.1% |
| KCHOL | Koç Holding | HOLDING | 23.86 | 16.18 | 1.87 | 3% | 524.9 | 22% | 2.6% |
| KLRH0 | Kiler Holding | HOLDING | 64.20 | 66.26 | 24.13 | 9% | 174.4 | 21% | 0.8% |
| KONTR | Kontrolmatik Teknoloji | ELEKTRİK | 79.67 | 1.65 | | -12% | 13.7 | 82% | 0.3% |
| KROMD | Kardemir (Ç) | DEMİR, ÇELİK TEMEL | 6.99 | 0.72 | | 3% | 28.8 | 89% | 0.6% |
| KTELEV | Kahramanmaraş Enerji Finansman | ARACI KURUM | 25.21 | | | 13% | 217.4 | 24% | 1.2% |
| KUYAS | Kuyas Yatırım | İNŞAAT, TAAHHÜT | 355.41 | 31.79 | | -52% | 37.2 | 95% | 0.8% |
| MAGEN | Margun Enerji | ELEKTRİK | 384.29 | 139.97 | | -11% | 188.5 | 24% | 1.0% |
| MARVI | Mavi Giyim | TEKSTİL, ENTEGRE | 15.27 | 3.50 | 0.65 | 17% | 35.0 | 73% | 0.6% |
| MGRDS | Migros | PERAKENDE | 17.88 | 4.37 | 0.29 | 8% | 115.6 | 51% | 1.4% |
| MIATK | Mia Teknoloji | TEKNOLOJİ | 16.95 | 7.29 | | -12% | 19.7 | 57% | 0.3% |
| MPARK | Mip Sağlık Hizmetleri | SAĞLIK | 15.42 | 6.35 | 1.77 | 17% | 85.4 | 42% | 0.8% |
| OBAMS | Oba Makarnacılık | GIDA | 99.12 | 0.84 | | -17% | 22.9 | 26% | 0.1% |
| ODAS | Odaj Elektrik | ELEKTRİK | 20.89 | 3.18 | 1.15 | 3% | 9.8 | 73% | 0.2% |
| OTAKR | Otokar | OTOMOTİV | 34.21 | 1.42 | | -15% | 45.8 | 27% | 0.3% |
| OYAKC | Oyak Çimento Fabrikaları | ÇİMENTO | 13.45 | 7.32 | 1.90 | 15% | 117.8 | 24% | 0.6% |
| PAHOL | Pasifik Holding | HOLDING | 7.01 | 4.21 | 4.12 | | 32.0 | 20% | 0.1% |
| PASEU | Pasifik Eurasia Lojistik Dağ Ticaret | LOJİSTİK | 82.51 | 1015.33 | 37.27 | 41% | 90.7 | 32% | 0.6% |
| PATEK | Pasifik Teknoloji | TEKNOLOJİ | 12.04 | | 3.44 | 60% | 14.0 | 43% | 0.1% |
| PETRM | Petkim | PETROL VE PETROL ÜRÜNLERİ | | | | -14% | 58.7 | 47% | 0.6% |
| PGSUY | Pegasus Hava Taşımacılık | HAVA YOLLARI VE HİZMETLERİ | 6.88 | 6.90 | 1.65 | 14% | 94.6 | 43% | 0.9% |
| PSGYO | Pasifik Gayrimenkul Yatırım Ortaklığı | GAYRİMENKUL YATIRIM ORT. | 7.26 | 108.82 | 10% | | 21.0 | 43% | 0.2% |
| QUAGR | Qua Granit Hayat Yapı | İNŞAAT MALZEMELERİ | 7.48 | 1.39 | | -12% | 10.2 | 55% | 0.1% |
| RALYH | Ral Yatırım Holding | TEKSTİL, ENTEGRE | 47.85 | 63.19 | 17.76 | 45% | 110.9 | 37% | 0.9% |
| REEDR | Reeder Teknoloji | TEKNOLOJİ | 36.42 | 12.18 | 3.62 | -14% | 7.5 | 57% | 0.1% |
| SANOL | Sabancı Holding | HOLDING | 54.71 | 30.67 | 12.13 | 1% | 207.5 | 51% | 2.4% |
| SARKY | Sarkuysan | İNŞAAT MALZEMELERİ | 78.29 | 18.87 | 0.46 | 3% | 27.2 | 83% | 0.5% |
| SASA | Sasa | ENDÜSTRİYEL TEKSTİL | | 39.80 | 4.90 | -15% | 138.5 | 47% | 1.4% |
| SISE | Sije Cam | CAM | 14.85 | 14.20 | 1.19 | 4% | 146.7 | 49% | 1.6% |
| SKBNK | Şekerbank | BANKACILIK | 15.22 | | | 18% | 31.6 | 48% | 0.4% |
| SOKM | Şok Marketler Ticaret | PERAKENDE | | 4.43 | 0.12 | -5% | 29.3 | 51% | 0.3% |
| TABGD | Tab Gıda Sanayi | GIDA | 25.35 | 6.26 | 1.27 | 11% | 68.7 | 20% | 0.3% |
| TAVHL | Tav Havalimanları | HAVA YOLLARI VE HİZMETLERİ | 39.77 | 6.86 | 2.11 | 4% | 112.0 | 48% | 1.2% |
| TEELL | Tekstil | İLETSİM | 14.28 | 2.90 | 0.33 | 7% | 251.5 | 44% | 2.5% |
| THYAO | Türk Hava Yolları | HAVA YOLLARI VE HİZMETLERİ | 3.79 | 5.97 | 0.99 | 15% | 448.5 | 50% | 5.1% |
| TKFEN | Tekfen Holding | HOLDING | | 1.04 | | -16% | 50.0 | 21% | 0.2% |
| TOASO | Tofaş Otomobil Fab. | OTOMOTİV | 17.69 | 18.13 | 0.57 | 15% | 147.8 | 24% | 0.8% |
| TRALT | Türk Altın İşletmeleri | MADENÇİLİK | 36.39 | 26.13 | 7.72 | 10% | 149.4 | 29% | 1.0% |
| TRNEJ | Tr Doğal Enerji | ELEKTRİK | 34.59 | 1.37 | 0.38 | 6% | 24.4 | 36% | 0.2% |
| TRMET | Tr Anadolu Metal Madencilik | MADENÇİLİK | 26.19 | 6.60 | 1.84 | 8% | 51.1 | 44% | 0.5% |
| TSXB | T.S.K.B. | BANKACILIK | 3.00 | | | 29% | 34.2 | 39% | 0.3% |
| TTKOM | Türk Telekom | İLETSİM | 9.79 | 2.86 | 1.17 | 11% | 224.9 | 31% | 0.7% |
| TUKAS | Tukaj | GIDA | 22.22 | 7.21 | 1.99 | 3% | 11.4 | 53% | 0.1% |
| TURPS | Tupaş | PETROL VE PETROL ÜRÜNLERİ | 17.56 | 7.43 | 0.56 | 8% | 518.3 | 49% | 5.7% |
| TUREX | Tureks Turizm | TURİZM | 15.29 | 4.39 | 1.17 | 9% | 9.3 | 40% | 0.1% |
| TURSG | Türkiye Sigorta | SİGORTA | 6.60 | | | 49% | 140.7 | 18% | 0.6% |
| ULKER | Ülker | GIDA | 9.39 | 4.33 | 0.71 | 12% | 45.8 | 39% | 0.4% |
| VAKBN | T. Vakıflar Bankası | BANKACILIK | 4.74 | | | 27% | 352.0 | 8% | 0.5% |
| VESTL | Vestel | DAYANIKLI TÜKETİM | | | 0.72 | -67% | 9.6 | 45% | 0.1% |
| YKBNK | Yapı Ve Kredi Bankası | BANKACILIK | 6.75 | | | 27% | 317.9 | 39% | 2.9% |
| ZOREN | Zorlu Enerji | ELEKTRİK | 9.39 | 1.81 | | -21% | 15.4 | 36% | 0.1% |

Kaynak: Deniz Yatırım Strateji ve Araştırma Bölümü hesaplamaları, Rasyonet F/K, FD/FAVÖK ve FD/Satışlar rasyoları son 4 çeyrek verilerine aittir.

En düşük F/K Şirket

3.00 TSKB

En düşük FD/FAVÖK Şirket

1.37 TRENU

En düşük FD/SATIŞLAR Şirket

0.04 İSMEN

En düşük özkaynak karlılığı Şirket

-200% FENER

En düşük piyasa değeri Şirket

7.5 REEDR

En düşük halka açıklık oranı Şirket

6% VAKBN

En düşük BIST 100 payı Şirket

0.1% TUREX

En yüksek F/K Şirket

11246.56 EFOR

En yüksek FD/FAVÖK Şirket

1015.33 PASEU

En yüksek FD/SATIŞLAR Şirket

609.56 BRVAT

En yüksek özkaynak karlılığı Şirket

135% KTELEV

En yüksek piyasa değeri Şirket

1787.5 ASELS

En yüksek halka açıklık oranı Şirket

95% KUYAS

En yüksek BIST 100 payı Şirket

10.7% ASELS

Deniz Yatırım model portföy

| Deniz Yatırım Model Portföy | | | | | | | | | |
|-----------------------------|-------------|------------|-----------|-----|------|------|------|-------|--|
| Hisse | Hedef fiyat | Potansiyel | Nominal Δ | YBB | 1A Δ | 3A Δ | 6A Δ | 12A Δ | |
| TAVHL | 454.40 | 47% | 1190% | 3% | 3% | -6% | 18% | 35% | |
| HTTBT | 77.00 | 82% | 340% | 1% | 15% | -10% | -12% | -5% | |
| BIMAS | 873.00 | 15% | 536% | 42% | 10% | 21% | 32% | 66% | |
| CCOLA | 97.60 | 27% | 375% | 31% | 9% | 11% | 49% | 48% | |
| YKBNK | 54.30 | 44% | 152% | 4% | 8% | -1% | 15% | 55% | |
| TABGD | 380.00 | 44% | 31% | 26% | 4% | 4% | 8% | 55% | |
| GARAN | 205.73 | 49% | 18% | 0% | 7% | -3% | 9% | 37% | |
| KCHOL | 289.17 | 40% | 23% | 27% | 10% | 10% | 25% | 46% | |
| AGESA | 320.96 | 38% | 14% | 8% | 7% | 6% | 17% | 79% | |
| KLKIM | 60.00 | 71% | 0% | -1% | -11% | -8% | 4% | 11% | |
| MPARK | 640.00 | 43% | 16% | 17% | 2% | 4% | 35% | 36% | |

| | |
|------------------------------|-----|
| MP ortalama potansiyel | 46% |
| MP son güncellemeden Δ | 12% |
| BIST 100 son güncellemeden Δ | 23% |

| | | | |
|------------------------|-------------|------------------|-------|
| MP son 12A | 28% | BIST 100 son 12A | 52% |
| MP YBB | 16% | BIST 100 YBB | 28% |
| MP 2019- | 2447% | BIST 100 2019- | 1134% |
| Rölatif son 12A | -16% | | |
| Rölatif YBB | -9% | | |
| Rölatif 2019- | 106% | | |

| Yıl | MP performans | BIST 100 | BIST 100 Getiri | Rölatif BIST 100 | Rölatif BIST 100 Getiri |
|------|---------------|----------|-----------------|------------------|-------------------------|
| 2019 | 56% | 25% | 30% | 25% | 20% |
| 2020 | 53% | 29% | 31% | 19% | 17% |
| 2021 | 37% | 26% | 30% | 9% | 6% |
| 2022 | 205% | 197% | 206% | 3% | 0% |
| 2023 | 52% | 36% | 39% | 12% | 9% |
| 2024 | 44% | 32% | 35% | 10% | 7% |
| 2025 | 2% | 15% | 17% | -11% | -13% |
| 2026 | 16% | 28% | 29% | -9% | -10% |

Kaynak: Deniz Yatırım Strateji ve Araştırma Bölümü hesaplamaları

Deniz Yatırım döngüsel portföy

| Deniz Yatırım Döngüsel Portföy | | | | | | | | | | | |
|--------------------------------|--------------|----------------|-------------|---------|---------|-----------------------------|----------------------------|------------------|------------------|---------------|---------------------|
| Hisse senedi | Giriş tarihi | Giriş seviyesi | Son kapanış | Değişim | Rölatif | Portföyde kalma süresi, gün | Yıl başlangıcından değişim | Haftalık değişim | Haftalık rölatif | Haftalık beta | Haftalık korelasyon |
| AELS | 17.07.2023 | 36.39 | 392.00 | 977% | 389% | 1014 | 69% | -5% | -4% | 0.94 | 0.58 |
| AKBNK | 21.08.2023 | 25.30 | 77.90 | 208% | 63% | 979 | 15% | -7% | -6% | 1.37 | 0.84 |
| DOHOL | 09.07.2024 | 16.02 | 21.48 | 34% | 1% | 656 | 27% | 0% | 1% | 0.71 | 0.60 |
| ENKAI | 02.05.2025 | 60.13 | 106.50 | 77% | 12% | 359 | 40% | -1% | 0% | 0.77 | 0.63 |
| TUPRS | 18.08.2025 | 149.41 | 269.00 | 80% | 36% | 251 | 52% | 6% | 8% | 0.59 | 0.47 |
| BIGCH | 18.08.2025 | 9.26 | 7.77 | -16% | -37% | 251 | -23% | 1% | 2% | 0.86 | 0.31 |
| ISMEN | 27.08.2025 | 41.21 | 44.04 | 7% | -15% | 242 | 20% | -4% | -3% | 1.14 | 0.83 |
| TRGYO | 05.01.2026 | 74.62 | 96.95 | 30% | 5% | 111 | 31% | 4% | 6% | 0.63 | 0.63 |
| MGROS | 30.03.2026 | 598.18 | 638.50 | 7% | -6% | 27 | 22% | -5% | -4% | 0.92 | 0.72 |
| KRDMD | 30.03.2026 | 29.39 | 36.86 | 25% | 11% | 27 | 46% | 0% | 1% | 1.28 | 0.81 |
| ENISA | 30.03.2026 | 113.14 | 121.30 | 7% | -5% | 27 | 40% | -4% | -3% | 0.95 | 0.71 |

Kaynak: Deniz Yatırım Strateji ve Araştırma Bölümü hesaplamaları, Rasyonel

Deniz Yatırım döngüsel portföy performans

| Dönem | Döngüsel Portföy endeks seviyesi | Döngüsel Portföy rölatif (XU100) | Döngüsel Portföy rölatif (XU30) | XU100 |
|--|----------------------------------|----------------------------------|---------------------------------|-------|
| 24.04.2026 | 1793 | 81% | 70% | 990 |
| 19.03.2026 | 1637 | 83% | 73% | 896 |
| 31.12.2025 | 1485 | 92% | 90% | 774 |
| 31.12.2024 | 1224 | 81% | 78% | 675 |
| 29.12.2023 | 845 | 65% | 65% | 513 |
| 30.12.2022 | 539 | 42% | 42% | 379 |
| 31.12.2021 | 144 | 13% | 11% | 128 |
| 21.10.2021 | 100 | | | 100 |
| Haftalık performans (Portföy) | 10% | | | |
| Yıl başlangıcından performans (Portföy) | 21% | | | |
| Kurulduğu günden performans (Portföy) | 1693% | | | |
| Haftalık ortalama beta (Portföy) | 0.92 | | | |
| Haftalık ortalama korelasyon (Portföy) | 0.65 | | | |
| Ortalama gün (Portföy) | 359 | | | |
| Toplam gün (Portföy kuruluşundan) | 1646 | | | |
| XU100 haftalık performans | 10% | | | |
| XU100 yıl başlangıcından performans | 28% | | | |
| XU100 Döngüsel Portföy kurulduğu günden performans | 890% | | | |
| Döngüsel Portföy, XU100 haftalık rölatif | -1% | | | |
| Döngüsel Portföy, XU100 yıl başlangıcından rölatif | -6% | | | |
| Döngüsel Portföy, XU100 kurulduğu günden rölatif | 81% | | | |

Kaynak: Deniz Yatırım Strateji ve Araştırma Bölümü hesaplamaları

Döngüsel Portföy

Döngüsel Portföy, Deniz Yatırım Strateji ve Araştırma Bölümü'nde çalışan analistler tarafından BIST içerisinde yer alan hisse senetlerine yönelik 'döngüsel' beklentileri içeren ve sadece Genel Yatırım Tavsiyesi kapsamında değerlendirilmelidir. Buna göre, Portföy oluşturulurken, herhangi bir hedef fiyat beklentisi, yüzde (%) kazanç önerisi ve zaman kısıtı (hedeflemeleri) bulunmamaktadır.

Portföy, Model Portföy yönetim mantığından farklı çalışmaktadır. Model Portföy, orta-uzun vadeli beklentilerden ve hedef fiyat seviyelerinden oluşurken (12-ay beklentiler); Döngüsel Portföy ise bunlardan bağımsız, şeffaf şekilde yönetilmeyi amaç edinen, hesap verilebilir ekseninde, temel analiz ile beğenilen ve paylaşılan özet düşüncelerden oluşan şirket beklentilerini içerir ve karar aşamasında hedef fiyat ve öneri baz oluşturur. Analistler, Portföy'ün şekillendirilme sürecinde, sektör ve şirketlere yönelik 'döngüleri' gözetmeyi önceliklendirmeye çalışırken, kimi dönemlerde TL ve YP cinsinden fiyatlamaya seviyelerinin sunduğu iskonto avantajlarını da gözetirler.

Deniz Yatırım Strateji ve Araştırma Bölümü Döngüsel Portföy içerisinde yaptığı güncellemeleri mail ortamında ilgili müşteri temsilcileri ile paylaşmak ve geçmişe dönük veri sınıflandırmasını yapmakla yükümlüdür.

Döngüsel Portföy, hiçbir koşulda sadece teknik analiz bilgisi ve değerlendirmelerine dayalı şekilde oluşturulamaz.

Döngüsel Portföy, herhangi bir müşteri yönlendirmesi içermemektedir. Strateji ve Araştırma Bölümü'nde yer alan analistlerin özet düşüncelerinden oluşan ve son kararın her zaman yatırımcıya bırakıldığını gözetilen bir süreçtir.

Döngüsel Portföy, alım ve satım şeklinde çift yönlü değerlendirme şeklinde çalışmakta ve Portföy içerisindeki hisselerin eşit dağılımı üzerine odaklanmaktadır.

Döngüsel Portföy, Deniz Yatırım Strateji ve Araştırma Bölümü tarafından yapılacak değerlendirmelere göre yıl içerisinde herhangi bir sayı kısıtı olmadan uygun zamanda güncellenebilir.

Taktiksel Alım Önerileri

| Hisse | Öneri tarihi | Mail saati | Gönderim fiyatı* | Son kapanış | K/Z | Ortalama endeks seviyesi** | Güncel fiyat | Endeks Δ |
|-------|--------------|------------|------------------|-------------|------|----------------------------|--------------|----------|
| ISMEN | 17.11.2025 | 11:24 | 40.12 | 44.04 | 9.8% | 10,680 | 14,409 | 34.9% |
| AKSA | 21.11.2025 | 11:37 | 10.26 | 10.67 | 4.0% | 10,880 | 14,409 | 32.4% |

Kaynak: Deniz Yatırım Strateji ve Araştırma Bölümü hesaplamaları

*Matrikste yer alan grafikte 5 dakikalık barın kapanış fiyatı baz alınmıştır.

**Öneri tarihinde, endekste görülen en düşük ve en yüksek seviyenin ortalaması alınmıştır.

***Taktiksel Alım önerileri, Strateji ve Araştırma Bölümü ekibi tarafından verilmektedir. Herhangi bir hisse senedi için Taktiksel Alım önerisinde bulunulabilmesi için temel kriter, Araştırma kapsamımız içerisinde yer almasıdır. Buna göre, öneri ve hedef fiyat seviyesinden bağımsız, temel analiz kapsamında açıklanması mümkün olmayan gerekçelerle yakın zaman içerisinde piyasa değerinde azalış olan ve fakat Bölüm tarafından beğenilen şirketler bu öneri kapsamında her zaman değerlendirilebilirler. Hedef fiyat ve öneri seviyesi ile Taktiksel Alım önerisi birbirinden bağımsızdır ve doğrudan ilişki kurulamaz. Ekip, öneri için yukarı yönde %5-10 primlenme söz konusu olduğunda öneriyi sonlandırabilir. Benzer şekilde, %5-10 arası eksi performans gerçekleştiğinde Zarar Kes durumu devreye girecektir. Tüm bunlara ek olarak, paylaşılan öneri(ler) kapaması için her zaman piyasa koşulları gözetilir ve herhangi bir K/Z seviyesi olmaksızın sonlandırılabilir.

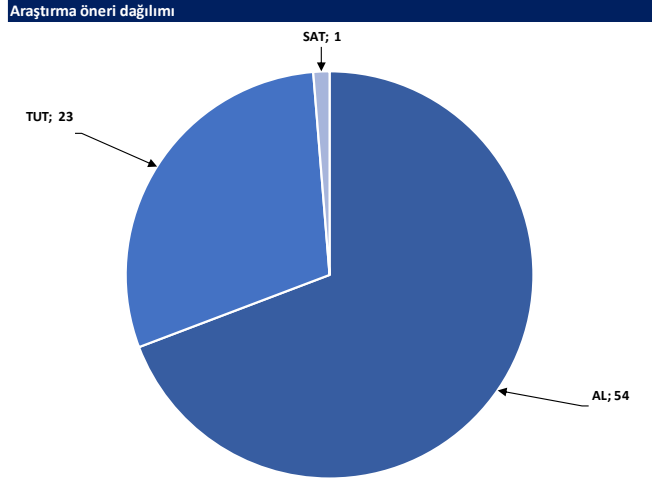
| Hisse | Öneri tarihi | Gönderim fiyatı | Kapatma tarihi | Kapatma fiyatı | K/Z | Ortalama endeks seviyesi | Kapatma endeks seviyesi | Endeks değişim | Rölatif |
|-------|--------------|-----------------|----------------|----------------|-----|--------------------------|-------------------------|----------------|---------|
| KRDMD | 14.11.2025 | 23.64 | 11.12.2025 | 26.44 | 12% | 10,524 | 11,282 | 7% | 4.3% |
| TABGD | 01.12.2025 | 214.90 | 26.12.2025 | 232.00 | 8% | 10,998 | 11,265 | 2% | 5.4% |
| AKGRT | 19.11.2025 | 6.82 | 19.01.2026 | 8.38 | 23% | 10,846 | 12,824 | 18% | 3.9% |
| | | | | Ortalama | 14% | | | Ortalama | 5% |
| | | | | Medyan | 12% | | | Medyan | 4% |

Kaynak: Deniz Yatırım Strateji ve Araştırma Bölümü hesaplamaları

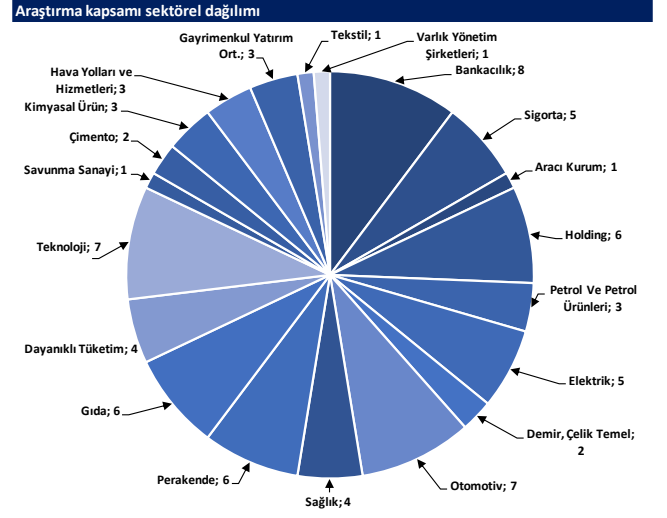
Değerlemeler

| | Piyasa Değeri (mn TL) | Piyasa Değeri (mn USD) | BIST 30 Endeksi/ndeki Payı | BIST 100 Endeksi/ndeki Payı | Nominal Hisse Performansı - YBB | Relatif Hisse Performansı - YBB | Hedef Fiyat (TL) | Tavsiye | Kapanış Fiyatı | Yükseliş / Düşüş Potansiyeli |
|---|--------------------------|---------------------------|-------------------------------|--------------------------------|------------------------------------|------------------------------------|---------------------|---------|-------------------|---------------------------------|
| Bankacılık | | | | | | | | | | |
| Akbank | 405,080 | 9,031 | 6.6% | 4.9% | 15% | -10% | 118.20 | AL | 77.90 | 51.7% |
| Albaraka Türk | 21,950 | 489 | --- | --- | 15% | -10% | 11.94 | AL | 8.78 | 36.0% |
| Garanti Bank | 579,600 | 12,922 | 2.5% | 1.9% | 0% | -22% | 205.73 | AL | 138.00 | 49.1% |
| Halkbank | 293,283 | 6,539 | --- | 0.6% | 11% | -13% | 42.60 | TUT | 40.82 | 4.4% |
| İş Bankası | 361,250 | 8,054 | 3.5% | 2.6% | 7% | -16% | 24.46 | AL | 14.45 | 69.3% |
| TSKB | 34,188 | 762 | --- | 0.3% | 4% | -19% | 18.66 | AL | 12.21 | 52.9% |
| Vakıf Bank | 331,985 | 7,401 | 0.6% | 0.5% | 9% | -15% | 42.80 | AL | 33.48 | 28.1% |
| Yapı Kredi Bank | 317,947 | 7,088 | 3.8% | 2.9% | 4% | -19% | 54.30 | AL | 37.64 | 44.3% |
| Araç Kurumlar | | | | | | | | | | |
| İş Yatırım | 66,060 | 1,473 | --- | 0.4% | 20% | -6% | 64.73 | AL | 44.04 | 47.0% |
| Varlık Yönetim Şirketleri | | | | | | | | | | |
| Gelecek Varlık Yönetimi | 8,557 | 191 | --- | --- | -20% | -38% | 118.79 | AL | 61.25 | 94.0% |
| Sigorta | | | | | | | | | | |
| Agesa Hayat Emeklilik | 41,796 | 932 | --- | --- | 8% | -15% | 320.96 | AL | 232.20 | 38.2% |
| Aksigorta | 11,542 | 257 | --- | --- | 5% | -18% | 11.00 | AL | 7.16 | 53.6% |
| Anadolu Hayat Emeklilik | 48,203 | 1,075 | --- | --- | 22% | -4% | 168.86 | AL | 112.10 | 50.6% |
| Anadolu Sigorta | 57,960 | 1,292 | --- | 0.5% | 32% | 3% | 45.93 | AL | 28.98 | 58.5% |
| Türkiye Sigorta | 140,700 | 3,137 | --- | 0.6% | 19% | -7% | 20.40 | AL | 14.07 | 45.0% |
| Holdingleer | | | | | | | | | | |
| Alarko Holding | 40,455 | 902 | --- | 0.3% | -9% | -29% | 145.00 | AL | 93.00 | 55.9% |
| Doğan Holding | 56,213 | 1,253 | --- | 0.5% | 27% | -1% | 28.00 | AL | 21.48 | 30.4% |
| Enka İnşaat | 639,000 | 14,246 | 2.4% | 1.8% | 40% | 9% | 121.90 | AL | 106.50 | 14.5% |
| Koç Holding | 524,931 | 11,703 | 3.5% | 2.6% | 27% | -1% | 289.17 | AL | 207.00 | 39.7% |
| Sabancı Holding | 207,517 | 4,626 | 3.3% | 2.4% | 19% | -7% | 151.59 | AL | 98.80 | 53.4% |
| Şişecam | 146,667 | 3,270 | 2.2% | 1.6% | 25% | -2% | 60.00 | TUT | 47.88 | 25.3% |
| Petrol ve Gaz | | | | | | | | | | |
| Aygaz | 60,995 | 1,360 | --- | --- | 46% | 14% | 295.45 | AL | 277.50 | 6.5% |
| Petkim | 58,697 | 1,309 | 0.8% | 0.6% | 43% | 12% | 21.00 | TUT | 23.16 | -9.2% |
| Tüpraş | 518,308 | 11,555 | 7.6% | 5.7% | 52% | 19% | 359.00 | AL | 269.00 | 33.5% |
| Enerji | | | | | | | | | | |
| Aksa Enerji | 99,640 | 2,221 | --- | 0.5% | 12% | -12% | 95.00 | AL | 81.25 | 16.9% |
| Alfa Solar Enerji | 14,602 | 326 | --- | --- | -3% | -24% | 64.40 | TUT | 39.68 | 62.3% |
| Biotrend Enerji | 9,245 | 206 | --- | --- | 11% | -13% | 22.00 | TUT | 18.49 | 19.0% |
| Galata Wind Enerji | 14,083 | 314 | --- | --- | 17% | -9% | 36.20 | TUT | 26.08 | 38.8% |
| Enerjisa Enerji | 143,264 | 3,194 | --- | 0.6% | 40% | 9% | 125.62 | AL | 121.30 | 3.6% |
| Demir Çelik | | | | | | | | | | |
| Erdemir | 231,000 | 5,150 | 3.4% | 2.5% | 39% | 8% | 34.00 | TUT | 33.00 | 3.0% |
| Kardemir (D) | 45,654 | 1,018 | 0.8% | 0.6% | 46% | 14% | 41.00 | AL | 36.86 | 11.2% |
| Kimya, Tarımsal İlaç ve Gübre | | | | | | | | | | |
| Aksa Aknlik | 41,453 | 924 | --- | 0.3% | 15% | -10% | 12.72 | TUT | 10.67 | 19.2% |
| Altim Kimya | 6,150 | 137 | --- | --- | 11% | -13% | 23.00 | TUT | 20.50 | 12.2% |
| Hektaş | 27,903 | 622 | --- | 0.3% | 8% | -15% | 3.60 | SAT | 3.31 | 8.8% |
| Otomotiv ve Otomotiv Yan Sanayi | | | | | | | | | | |
| Doğuş Otomotiv | 40,546 | 904 | --- | 0.4% | 6% | -17% | 294.30 | TUT | 184.30 | 59.7% |
| Ford Otosan | 366,701 | 8,175 | 2.0% | 1.5% | 17% | -9% | 132.16 | TUT | 104.50 | 26.5% |
| Kordsa | 12,751 | 284 | --- | --- | 35% | 6% | 77.80 | TUT | 65.55 | 18.7% |
| Tofaş | 147,750 | 3,294 | 1.1% | 0.8% | 28% | 0% | 368.00 | AL | 295.50 | 24.5% |
| Türk Traktor | 47,257 | 1,054 | --- | --- | -9% | -29% | 702.00 | TUT | 472.25 | 48.7% |
| Ötokar | 45,840 | 1,022 | --- | 0.3% | -21% | -39% | 687.50 | AL | 382.00 | 80.0% |
| Brisa | 26,194 | 584 | --- | --- | 0% | -22% | 109.90 | TUT | 85.85 | 28.0% |
| Sağlık | | | | | | | | | | |
| Lokman Hekim | 3,359 | 75 | --- | --- | -19% | -37% | 25.50 | AL | 15.55 | 64.0% |
| Meditera Tıbbi Malzeme | 3,620 | 81 | --- | --- | 6% | -17% | 45.50 | TUT | 30.42 | 49.6% |
| MLP Sağlık | 85,382 | 1,904 | --- | 0.8% | 17% | -8% | 640.00 | AL | 447.00 | 43.2% |
| Selçuk Ecza Deposu | 57,132 | 1,274 | --- | --- | 6% | -17% | 109.56 | TUT | 92.00 | 19.1% |
| Perakende ve Toptan | | | | | | | | | | |
| BİM | 456,000 | 10,166 | 9.6% | 7.1% | 42% | 11% | 873.00 | AL | 760.00 | 14.9% |
| Bizim Toptan | 2,244 | 50 | --- | --- | 8% | -16% | 36.00 | TUT | 27.88 | 29.1% |
| Ebebek Mağazacılık | 11,648 | 260 | --- | --- | 31% | 2% | 99.00 | AL | 72.80 | 36.0% |
| Mavi Giyim | 35,022 | 781 | --- | 0.6% | 1% | -21% | 62.90 | AL | 44.08 | 42.7% |
| Migros | 115,603 | 2,577 | 1.9% | 1.4% | 22% | -4% | 951.00 | AL | 638.50 | 48.9% |
| Şok Marketler | 29,344 | 654 | --- | 0.3% | -3% | -24% | 80.00 | AL | 49.46 | 61.7% |
| Gıda ve İçecek | | | | | | | | | | |
| Coca Cola İçecek | 215,032 | 4,794 | --- | 1.3% | 31% | 2% | 97.60 | AL | 76.85 | 27.0% |
| TAB Gıda | 68,720 | 1,532 | --- | 0.3% | 26% | -2% | 380.00 | AL | 263.00 | 44.5% |
| Ülker | 45,753 | 1,020 | --- | 0.4% | 15% | -10% | 169.70 | AL | 123.90 | 37.0% |
| Armada Gıda | 38,172 | 851 | --- | --- | 261% | 182% | 109.60 | TUT | 144.60 | -24.2% |
| Ofis Yem Gıda | 8,548 | 191 | --- | --- | -15% | -34% | 76.70 | TUT | 58.45 | 31.2% |
| Büyük Şefler Gıda | 4,157 | 93 | --- | --- | -23% | -40% | 20.28 | AL | 7.77 | 161.0% |
| Beşerî Eya ve Mobilya | | | | | | | | | | |
| Arçelik | 79,195 | 1,766 | --- | 0.3% | 16% | -9% | 163.00 | AL | 117.20 | 39.1% |
| Vestel Beyaz Eya | 11,840 | 264 | --- | --- | -5% | -26% | 11.80 | TUT | 7.40 | 59.5% |
| Vestel Elektronik | 9,641 | 215 | --- | 0.1% | 0% | -22% | 36.00 | TUT | 28.74 | 25.3% |
| Yataş | 6,738 | 150 | --- | --- | 13% | -12% | 65.00 | AL | 44.98 | 44.5% |
| Telekom & Teknoloji & Yazılım | | | | | | | | | | |
| Aztek Teknoloji | 4,570 | 102 | --- | --- | 11% | -13% | 6.00 | AL | 4.57 | 31.3% |
| HİTİ Bilgisayar Hizmetleri | 11,708 | 283 | --- | --- | 1% | -21% | 77.00 | AL | 42.36 | 61.8% |
| İndeks Bilgisayar | 7,530 | 168 | --- | --- | 28% | 0% | 14.00 | AL | 10.04 | 39.8% |
| Karel Elektronik | 9,356 | 209 | --- | --- | 38% | 8% | 15.00 | AL | 11.61 | 29.2% |
| Logo Yazılım | 13,300 | 297 | --- | --- | -7% | -27% | 245.40 | AL | 140.00 | 75.3% |
| Turkcell | 251,460 | 5,606 | 3.4% | 2.5% | 23% | -4% | 174.40 | AL | 114.30 | 52.6% |
| Türk Telekom | 224,875 | 5,013 | 0.9% | 0.7% | 12% | -13% | 83.00 | AL | 64.25 | 29.2% |
| Savunma | | | | | | | | | | |
| Aselsan | 1,787,520 | 39,852 | 14.4% | 10.7% | 69% | 32% | 304.70 | TUT | 392.00 | -22.3% |
| Yapı Malzemeleri | | | | | | | | | | |
| Akçansa | 40,893 | 912 | --- | --- | 29% | 1% | 240.00 | TUT | 213.60 | 12.4% |
| Çimsa | 53,000 | 1,182 | --- | 0.5% | 22% | -4% | 64.26 | AL | 56.05 | 14.6% |
| Kalekim | 16,183 | 361 | --- | --- | -1% | -22% | 60.00 | AL | 35.18 | 70.6% |
| Havacılık | | | | | | | | | | |
| Pegasus | 94,550 | 2,108 | 1.3% | 0.9% | -1% | -23% | 305.50 | AL | 189.10 | 61.6% |
| TAV Havalimanları | 111,981 | 2,497 | 1.7% | 1.2% | 3% | -19% | 454.40 | AL | 308.25 | 47.4% |
| Türk Hava Yolları | 448,500 | 9,999 | 6.9% | 5.1% | 21% | -9% | 404.90 | AL | 325.00 | 24.6% |
| GYO'lar | | | | | | | | | | |
| Emlak GYO | 80,484 | 1,794 | 1.3% | 0.9% | 4% | -19% | 33.40 | AL | 21.18 | 57.7% |
| Torunlar GYO | 96,950 | 2,161 | --- | --- | 31% | 2% | 118.30 | AL | 96.95 | 22.0% |
| Rönesans Gayrimenkul Yatırım Ortaklığı | 62,559 | 1,395 | --- | --- | 37% | 7% | 310.10 | AL | 189.00 | 64.1% |
| Kaynak: Deniz Yatırım Strateji ve Araştırma Bölümü hesaplamaları | | | | | | | | | | |
| | | | 85.3% | 73.5% | | | | | | |

Strateji ve Araştırma Bölümü kapsamındaki hisselerle ait öneri dağılımı



Kaynak: Deniz Yatırım Strateji ve Araştırma Bölümü



Kaynak: Deniz Yatırım Strateji ve Araştırma Bölümü

Haftalık takvim

| Haftalık Takvim, 27 Nisan - 3 Mayıs 2026 | | | | | | |
|--|-----------|-----------------|----------|--|----------|-----------------|
| Tarih | Gün | Saat | Ülke | Olay | Beklenti | Önceki |
| 27 Nisan | Pazartesi | | ABD | Dallas Fed İmalat Aktivitesi | -- | -0.2 |
| 28 Nisan | Salı | | ABD | CB Tüketici Güveni | 89.3 | 91.8 |
| 29 Nisan | Çarşamba | | TR | Ekonomik Güven | -- | 97.9 |
| | | | TR | İşsizlik Oranı | -- | 8.50% |
| | | | EUR | Ekonomik Güven | 95.5 | 96.6 |
| | | | EUR | Endüstriyel Güven | -7 | -7 |
| | | | EUR | Hizmet Güveni | 3.4 | 4.9 |
| | | | EUR | Tüketici Güveni | -- | -20.6 |
| | | | ABD | Perakende Stoklar (Aylık) | -- | 0.00% |
| | | | ABD | Mal Ticaret Dengesi | -\$86.9b | -\$98.5b |
| | | | ABD | Toptan Satış Stokları (Aylık) | -- | 0.80% |
| | | | ABD | Konut Başlangıçları | 1400k | 1487k |
| | | | ABD | Dayanıklı Mal Siparişleri | 0.50% | -1.30% |
| | | | ABD | İnşaat İzinleri | 1390k | 1386k |
| | | | ABD | Konut Başlangıçları (Aylık) | -- | 7.20% |
| | | | ABD | İnşaat İzinleri (Aylık) | -- | -4.70% |
| | | | ABD | FOMC Faiz Kararı (Üst Sınır) | 3.75% | 3.75% |
| | | | ABD | FOMC Faiz Kararı (Alt Sınır) | 3.50% | 3.50% |
| | | 30 Nisan | Perşembe | | TR | Ticaret Dengesi |
| | TR | | | Yabancı Turist Girişleri (Yıllık) | -- | -2.10% |
| | EUR | | | GSYİH (Çeyreklik)(M.A.) | 0.20% | 0.20% |
| | EUR | | | GSYİH (Yıllık)(M.A.) | 0.90% | 1.20% |
| | EUR | | | TÜFE (Yıllık) | 3.00% | 2.60% |
| | EUR | | | TÜFE (Yıllık) | 3.00% | 2.60% |
| | EUR | | | TÜFE (Aylık) | 1.00% | 1.30% |
| | EUR | | | Çekirdek TÜFE (Yıllık) | 2.20% | 2.30% |
| | EUR | | | İşsizlik Oranı | 6.20% | 6.20% |
| | TR | | | Yabancı Net Tahvil Yatırımı | -- | -- |
| | TR | | | Yabancı Net Hisse Senedi Yatırımı | -- | -- |
| | EUR | | | ECB Mevduat Oranı | 2.00% | 2.00% |
| | EUR | | | ECB Faiz Oranı Kararı | 2.15% | 2.15% |
| | EUR | | | ECB Marjinal Borçlanma Oranı | 2.40% | 2.40% |
| | ABD | | | Kişisel Gelir | 0.40% | -0.10% |
| | ABD | | | Kişisel Harcamalar | 0.90% | 0.50% |
| | ABD | | | Kişisel Tüketim Giderleri Fiyat Endeksi (Aylık) | 0.70% | 0.40% |
| | ABD | | | Reel Kişisel Harcamalar | -- | 0.10% |
| | ABD | | | Kişisel Tüketim Giderleri Fiyat Endeksi (Yıllık) | 3.50% | 2.80% |
| | ABD | | | Çekirdek Kişisel Tüketim Giderleri Fiyat Endeksi (Aylık) | 0.30% | 0.40% |
| | ABD | | | Çekirdek Kişisel Tüketim Giderleri Fiyat Endeksi (Yıllık) | 3.20% | 3.00% |
| | ABD | | | İşsizlik Başvurusu Başvuruları | -- | 214k |
| | ABD | | | İşçi Maaliyeti Endeksi | 0.80% | 0.70% |
| | ABD | | | GSYH Yıllıklandırılmış (Çeyreklik) | 2.00% | 0.50% |
| | ABD | | | Kişisel Tüketim | 1.60% | 1.90% |
| | ABD | | | GSYİH Fiyat Endeksi | -- | 3.70% |
| | ABD | | | Çekirdek Kişisel Tüketim Giderleri Fiyat Endeksi (Çeyreklik) | -- | 2.70% |
| | ABD | MNI Chicago PMI | -- | 52.8 | | |
| 01 Mayıs | Cuma | | ABD | S&P Küresel ABD İmalat PMI | -- | 54 |
| | | | ABD | ISM İmalat | 53.3 | 52.7 |
| | | | ABD | ISM Yeni Siparişler | 55 | 53.5 |
| | | | ABD | ISM İstihdam | -- | 48.7 |
| 02 - 03 Mayıs | | Hafta sonu | | | | |

*(M.A.):Mevsimsellikten arındırılmış

Kaynak: Bloomberg, Deniz Yatırım Strateji ve Araştırma

Beklenen Finansal Açıklamalar

| Tarih | Şirket |
|----------|--|
| 11 Mayıs | Bankaların konsolide olmayan sonuçları için son gün |
| 20 Mayıs | Bankaların konsolide sonuçları için son gün |
| 30 Nisan | Şirketlerin konsolide olmayan sonuçları için son gün |
| 11 Mayıs | Şirketlerin konsolide sonuçları için son gün |

Beklenen Finansal Açıklamalar

| Tarih | Şirket | Matriks Net Kar Beklentisi | Research Turkey Net Kar Beklentisi | Deniz Yatırım Net Kar Beklentisi |
|-----------------|--------|----------------------------|------------------------------------|----------------------------------|
| 27 Nisan | TAVHL | -- | -2,238 | -2,820 |
| 28 Nisan | AKBNK | -- | 19,003 | 19,218 |
| | ASELS | -- | 4,667 | 4,987 |
| | EREGL | -- | 300 | 368 |
| | BIGCH | -- | -- | -30 |
| 29 Nisan | GARAN | -- | 30,842 | 30,719 |
| | YKBNK | -- | 17,668 | 17,610 |
| | THYAO | -- | 6,551 | 9,930 |
| | ANSGR | -- | 3,889 | 3,936 |
| | TTRAK | -- | -1,190 | -1,131 |
| | CIMSA | -- | 572 | 585 |
| | TSKB | -- | 2,862 | 2,856 |
| | AKCNS | -- | -283 | -260 |
| | AGESA | -- | 1,687 | 1,748 |
| 30 Nisan | EBEBK | -- | 76 | 62 |
| | GWIND | -- | 113.2 | 112 |
| | KAREL | -- | -- | -306 |
| Nisan son hafta | ANHYT | -- | 1663 | 1,654 |
| | KORDS | -- | 94 | 79 |
| | GLCVY | -- | 356 | 354 |

Kaynak: Research Turkey, Deniz Yatırım Strateji ve Araştırma
Sayılar milyon TL ifade etmektedir.

Yasal Uyarı

Bu rapor/e-posta içerisinde yer alan değerlendirmeler Deniz Yatırım Menkul Kıymetler A.Ş. tarafından, güvenilir olduğuna inanılan kaynaklardan elde edilen bilgi ve veriler kullanılarak genel nitelikte hazırlanmıştır. Raporunda yer alan ifadeler, mali durumunuz ile risk ve getiri tercihlerinize uygun olmayabilir ve hiçbir şekilde alış veya satış yapılması yönünde yönlendirme olarak değerlendirilmemelidir. Deniz Yatırım, bu bilgilerin doğru, eksiksiz ve değişmez olduğunu garanti etmemektedir. Bu sebeple, okuyucuların, bu raporlardan elde edilen bilgilere dayanarak hareket etmeden önce, bilgilerin doğruluğunu teyit etmeleri önerilir ve bu bilgilere dayanarak aldıkları kararlarda sorumluluk okuyucuların kendilerine aittir. Bilgilerin eksikliği ve yanlışlığından Deniz Yatırım hiçbir şekilde sorumlu tutulamaz. Ayrıca, Deniz Yatırım ve DenizBank Finansal Hizmetler Grubu çalışanları ve danışmanlarının, herhangi bir şekilde bu rapor/e-posta içerisinde yer alan bilgiler dolayısıyla ortaya çıkabilecek, doğrudan veya dolaylı zararlarla ilgili herhangi bir sorumluluğu yoktur. Burada yer alan bilgiler sermaye piyasası aracına yönelik bir yatırım tavsiyesi, alım-satım önerisi ya da getiri vaadi değildir ve yatırım danışmanlığı kapsamında yer almamaktadır. Yatırım Danışmanlığı hizmeti; yetkili kuruluşlar tarafından imzalanacak yatırım danışmanlığı sözleşmesi çerçevesinde kişilerin risk ve getiri tercihleri dikkate alınarak kişiye özel sunulmaktadır. Buradaki içeriğin hiçbir bölümü Deniz Yatırım Menkul Kıymetler A.Ş.'nin yazılı izni olmadan çoğaltılamaz, hiçbir şekilde ortamda yayınlanamaz, alıntı yapılamaz ve kullanılamaz. Sadece burada yer alan bilgilere dayanarak yatırım kararı verilmesi beklentilerinize uygun sonuçlar doğurmayabilir.

© DENİZ INVEST 2026

Derecelendirme

Deniz Yatırım Analistleri, her hisse senedi için bir veya birden fazla değerlendirme yöntemi kullanarak 12 aylık hedef değerler (fiyatlar) ve buna bağlı olarak potansiyel getirileri hesaplamaktadır. 12 ay derecelendirme sistemimiz; AL, TUT ve SAT olmak üzere 3 farklı genel yatırım tavsiyesi içerir.

AL: Hisse senedinin gelecek 12 ay toplam potansiyel getirisinin en az %20 ve üzerinde oluşması şeklindeki değerlendirme ifade etmektedir.

TUT: Hisse senedinin gelecek 12 ay toplam potansiyel getirisinin %0-20 aralığında oluşması şeklindeki değerlendirme ifade etmektedir.

SAT: Hisse senedinin gelecek 12 ay toplam potansiyel getirisinin %0'dan daha düşük seviyelerde oluşması şeklindeki değerlendirme ifade etmektedir.

| Derecelendirme | Potansiyel Getiri (PG), 12-ay |
|----------------|-------------------------------|
| AL | ≥%20 |
| TUT | %0-20 |
| SAT | ≤%0 |

Kaynak: Deniz Yatırım

Deniz Yatırım Analistleri, hisse senetlerini; potansiyel katalizörler, tetikleyici gelişmeler, riskler ile piyasa, sektör ve rakip firma gelişmeleri ışığında değerlendirmektedir. Analistlerimiz, genel yatırım tavsiyesinin kamuoyuyla paylaşılmasını takip eden süreçte hisse senetlerini titizlikle yakından takibe devam etmekte; ancak, hisse senedi fiyatındaki dalgalanmalardan ötürü değerler, derecelendirme sistemimizdeki sınırları aştığı takdirde, hisse senedi hakkında sundukları tavsiyeyi değiştirmemeyi ve/veya Gözden Geçirme (GG) sürecine almayı tercih edebilirler. Olası Gözden Geçirme (GG) durumunda, analistlerimiz açısından derecelendirme ve/öneri güncelleme noktasında herhangi bir zaman kısıtlaması kesinlikle söz konusu değildir. Kimi durumlarda, değerlendirme açısından, matematiksel olarak yükseliş potansiyeli veya düşüş riskinin doğması durumunda, analistlerimiz, AL-TUT-SAT önerilerinin dışında, sektör ve şirket ile ilgili genel gidişatı ve son gelişmeleri gözetenerek derecelendirmeye temel oluşturan potansiyel getiri seviyelerinin dışında önerilerde bulunma haklarını saklı tutarlar. Bu gibi durumlarda, bahse konu şirket(ler)in, içerisinde buldukları sektörün genel koşulları, muhtemel risk ve getiri başlıkları, açıklanan son finansallarındaki parametreler, politik ve jeopolitik gibi farklı birçok girdi gözetilerek değerlendirme yapılabilir. Analistlerimiz, AL-TUT-SAT önerilerini belirlerken, sadece matematiksel değerlerin gözetildiği, mekanik bir süreç yürütmemektedirler.