

günlük bülten

Tarih	BIST 100	Endeks değişim	İşlem hacmi, mio TRY	Hacim değişim
27.04.2026	14594	+1.3%	188,128	11.0%
24.04.2026	14409	+0.5%	169,521	2.5%
22.04.2026	14335	-0.3%	166,166	-1.1%
21.04.2026	14375	+0.8%	184,758	14.1%
20.04.2026	14485		205,452	

Tarih	BIST 100	Endeks değişim	İşlem hacmi, mio USD	Hacim değişim
27.04.2026	325	+1.1%	4,186	10.8%
24.04.2026	321	+0.4%	3,779	1.3%
22.04.2026	320	-0.3%	3,708	-1.1%
21.04.2026	321	+0.8%	4,123	14.1%
20.04.2026	323		4,586	

Kaynak: Deniz Yatırım Strateji ve Araştırma Bölümü hesaplamaları

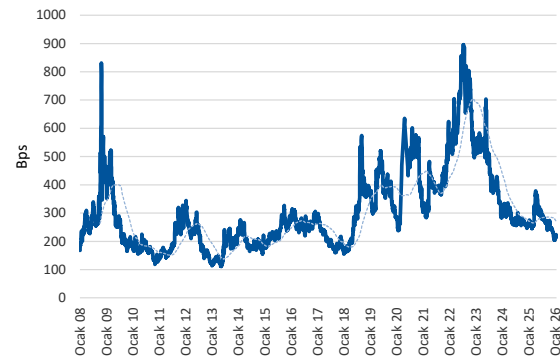
Yerel piyasa	Piyasa özeti				
	Kapanış	Önceki	Değişim	Yıl başlangıcı	Değişim
BIST 30	16786	16536	1.5%	12224	37.3%
BIST 100	14594	14409	1.3%	11262	29.6%
USDTRY	45.04	45.01	0.1%	42.96	4.8%
EURTRY	52.82	52.76	0.1%	50.52	4.5%
GBPTRY	61.00	60.96	0.1%	57.92	5.3%
Sepet kur	48.93	48.88	0.1%	46.74	4.7%
2y TR tahvil	40.40%	40.15%	25	36.84%	356
10y TR tahvil	33.44%	33.38%	6	28.96%	448
AOFM	40.00%	40.00%	0	38.00%	200
5y CDS	240	240	0	204	36
FX	Kapanış	Önceki	Değişim	Yıl başlangıcı	Değişim
EURUSD	1.1721	1.1722	0.0%	1.1746	-0.2%
GBPUSD	1.3535	1.3532	0.0%	1.3475	0.4%
USDJPY	159.42	159.38	0.0%	156.71	1.7%
Emtia	Kapanış	Önceki	Değişim	Yıl başlangıcı	Değişim
Ons altın, USD	4,682	4,710	-0.6%	4,319	8.4%
Ons gümüş, USD	75.51	75.73	-0.3%	71.66	5.4%
Brent, USD	108.23	105.33	2.8%	60.85	77.9%
Global endeksler	Kapanış	Önceki	Değişim	Yıl başlangıcı	Değişim
Dow Jones	49168	49231	-0.1%	48063	2.3%
S&P 500	7174	7165	0.1%	6846	4.8%
Nasdaq Comp.	24887	24837	0.2%	23242	7.1%
DAX	24084	24129	-0.2%	24490	-1.7%
FTSE 100	10321	10379	-0.6%	9931	3.9%

Kaynak: Deniz Yatırım Strateji ve Araştırma Bölümü hesaplamaları

En çok yükselenler & düşenler (BIST 100)

En çok yükselenler	Hisse kodu	Son kapanış	Gün değ.	Hacim, mio TRY
Dap Gayrimenkul Geliştirme	DAPGM	11.44	10.0%	1,217
Astor Enerji	ASTOR	243.60	10.0%	10,531
Borusan Boru Sanayi	BRSAN	601.50	10.0%	2,464
Europower Enerji Ve Otomasyon Teknolojileri	EUPWR	44.62	10.0%	1,800
Qua Granit Hayal Yapı	QUAGR	4.17	7.5%	1,350
Destek Finans Faktoring	DSTKF	2,810.00	6.7%	2,079
En çok düşenler	Hisse kodu	Son kapanış	Gün değ.	Hacim, mio TRY
Efor Yatırım	EFOR	10.85	-6.5%	5,042
Coca Cola İçecek	CCOLA	74.70	-2.8%	465
Enerya Enerji	ENERY	9.00	-2.6%	1,074
İş Yatırım	ISMEN	42.92	-2.5%	371
Sarkuysan	SARKY	26.52	-2.4%	212
Halk Bankası	HALKB	39.86	-2.4%	1,552

5 Yıllık Ülke Risk Primi (CDS) (baz puan)



Piyasa yorumu:

Bu sabah pozitif açılış ve sonrasında 14450 – 14850 arasında işlem aktivitesi bekliyoruz.

Dün endeks +1.28% değişimle 14.594 seviyesinde kapattı. İşlem hacmi yüksek seviyede gerçekleşti

Günlük Bültenimizin ilerleyen sayfalarında detaylı şekilde görebileceğiniz **Seçilmiş İndikatörler Puanlama Sistemimize** göre bugün öne çıkan ilk 5 hisse senedi: **ALARK, BSOKE, CANTE, CIMS A ve EFOR**. İlgili sayfada sistemimizin metodolojisini ve uyarı notunu okumanızı önemle belirtmek isteriz.

Son iş günü kapanışına göre, eşit dağıtım oranı ile oluşturulan Deniz Yatırım Model Portföyümüz günlük bazda %-0.37, BIST 100 endeksi ise %1.28 seviyelerinde performans sergilemiştir.

Strateji ve Araştırma Bölümümüzün hazırladığı teknik takip bültenine ulaşmak için lütfen aşağıdaki başlığa tıklayınız.

[BIST Teknik Takip Bülteni, 28.04.2026](#)

1Ç26 beklentilerimizi için yayımladık: [1Ç26 Kar Tahminlerimiz](#)

Araştırma kapsamımızda yer alan şirketler için genişletilmiş kar tahmin raporumuzu yayımladık:

[1Ç26 Kar Tahmin Raporu \(Toplulaştırılmış\)](#)

1Ç26 bilanço döneminde güçlü finansalları ile öne çıkabilecek şirketleri sizler için belirledik: [1Ç26'da Öne Çıkanlar](#)

Bugünün haberleri:

Piyasa gelişmesi

- BIST imalat endeksi ihracat oranları ve efektif vergi oranları
- BIST Hacim Takip Analizleri (Hacim Avcıları)
- Araştırma kapsamımızda yer alan şirketlere ait sektörel ciro, FAVÖK ve net kar değişim beklentilerimiz, 1Ç26

Hisse senetleri

- PETKM: Etilen-nafta makası haftalık bazda azalış gösterdi / sınırlı olumlu
- TAVHL: Bilanço değerlendirmesi / sınırlı olumsuz
- ANHYT: Finansal Sonuçları Değerlendirmesi / olumlu

1Ç26 beklentileri

- **AKBNK:** Akbank bugün piyasa kapanışının ardından 1Ç26 finansal sonuçlarını açıklayacak. Beklentimiz Şirket'in 19.218 milyon TL net kar açıklaması yönünde. Piyasa beklentisi ise Şirket'in 19.003 milyon TL net kar açıklaması yönünde.
- **ASELS:** Aselsan bugün piyasa kapanışının ardından 1Ç26 finansal sonuçlarını açıklayacak. Beklentimiz Şirket'in 34.282 milyon TL satış geliri, 8.561 milyon TL FAVÖK ve 4.987 milyon TL net kar açıklaması yönünde. Piyasa beklentisi ise Şirket'in 34.150 milyon TL satış geliri, 8.487 milyon TL FAVÖK ve 4.667 milyon TL net kar açıklaması yönünde.
- **ANSGR:** Anadolu Sigorta bugün piyasa kapanışının ardından 1Ç26 finansal sonuçlarını açıklayacak. Beklentimiz Şirket'in 3.936 milyon TL net kar açıklaması yönünde. Piyasa beklentisi ise Şirket'in 3.889 milyon TL net kar açıklaması yönünde.
- **EREGL:** Ereğli Demir Çelik bugün piyasa kapanışının ardından 1Ç26 finansal sonuçlarını açıklayacak. Beklentimiz Şirket'in 58.473 milyon TL satış geliri, 6.026 milyon TL FAVÖK ve 368 milyon TL net kar açıklaması yönünde. Piyasa beklentisi ise Şirket'in 58.522 milyon TL satış geliri, 6.020 milyon TL FAVÖK ve 300 milyon TL net kar açıklaması yönünde.
- **BIGCH:** Büyük Şefler Gıda Turz. Tekstil Dan. Org. bugün piyasa kapanışının ardından 1Ç26 finansal sonuçlarını açıklayacak. Beklentimiz Şirket'in 1.170 milyon TL satış geliri, 205 milyon TL FAVÖK ve 30 milyon TL net zarar açıklaması yönünde. Piyasa beklentisi ise Şirket'in 1.171 milyon TL satış geliri, 208 milyon TL FAVÖK ve 33 milyon TL net zarar açıklaması yönünde.
- **YKBNK:** Yapı Ve Kredi Bankası bugün piyasa kapanışının ardından 1Ç26 finansal sonuçlarını açıklayacak. Beklentimiz Şirket'in 17.610 milyon TL net kar açıklaması yönünde. Piyasa beklentisi ise 17.668 milyon TL net kar açıklaması yönünde.

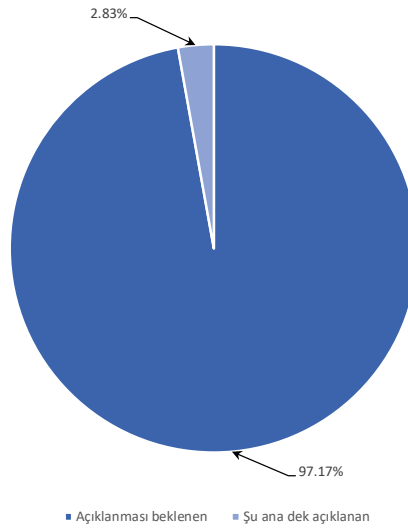
Açıklanan bilançolar & BISTTUM payı

- Bugün açıklanması beklenen, BISTTUM içerisinde yer alan bilançolara ait toplam MCAP büyüklüğü 2.560 trilyon TL seviyesindedir. Bununla birlikte, söz konusu şirketlerin MCAP büyüklüğü YP cinsinden ise 57 milyar USD seviyesindedir
- Hesaplamalarımıza göre, bugün açıklanacak bilançoların toplam BISTTUM MCAP payı ise %12.72 düzeyindedir.

Açıklanan bilançolar & BISTTUM payı

- İçerisinde bulunduğumuz finansal raporlama döneminde şu ana dek açıklanan BISTTUM bilançolarına ait MCAP büyüklüğü 569.0 milyar TL olmuştur.
- Yine aynı finansal raporlama döneminde şu ana dek açıklanan BISTTUM bilançolarına ait MCAP büyüklüğü YP cinsinden ise 12.7 milyar USD düzeyindedir.
- Hesaplamalarımıza göre, şu ana dek açıklanan bilançoların toplam BISTTUM MCAP payı ise %2.83 olmuştur.

Şu ana dek finansal sonuç açıklayan ve açıklanması beklenen şirketlerin mcap oranları



Kaynak: Deniz Yatırım Strateji ve Araştırma

Piyasa notu

Orta Doğu kaynaklı jeopolitik risklere ilişkin haber akışı yatırımcıların gündemindeki yerini korurken, haftanın ilk işlem gününde küresel pay piyasalarında negatif bir seyir izlendi. Geçtiğimiz hafta ABD ile İran arasında barış görüşmelerinin yeniden başlayabileceğine yönelik iyimserlik risk iştahını desteklerken, hafta sonu ABD Başkanı Donald Trump'tan gelen açıklamalar iki ülke arasındaki temasların çıkmaza girdiğine işaret etti. ABD vadeli endeksleri Nasdaq hariç pozitif bir görünüm sergilerken, Asya-Pasifik borsalarında da satış söz konusu.

Jeopolitik gelişmelerin yanı sıra yoğunlaşan bilanço sezonu da piyasaların odağında yer alıyor. Başta Amazon, Meta, Alphabet, Microsoft ve Apple olmak üzere büyük teknoloji şirketlerinin bu hafta açıklayacağı finansallar küresel risk iştahı açısından belirleyici olacak. Bugün ise UPS, General Motors, Coca-Cola finansalları takip edilecek.

Makroekonomik tarafta ise yatırımcıların dikkati Çarşamba günü açıklanacak Fed faiz kararına çevrilmiş durumda. Piyasa beklentisi, Fed'in politika faizini sabit tutacağı yönünde. Küresel merkez bankalarında "bekle-gör" yaklaşımı öne çıkarken, bu sabah Japonya Merkez Bankası politika faizini beklentilere paralel olarak %0,75 seviyesinde sabit bıraktı. Politika yapımcılar, ekonomik görünümde daha net sinyaller oluşmadan erken bir faiz adımının istenmeyen sonuçlar doğurabileceği görüşünde.

Yurt içinde BIST 100 endeksi, Avrupa borsalarındaki zayıf görünüme rağmen güçlü seyrini sürdürdü. Endeks gün içerisinde 14.621,97 puan seviyesini test ederek rekor tazelerken, günü %0,26 artışla 14.594,01 puandan tamamladı. Açılışta ise endeks, önceki kapanışa göre 37,22 puan artışla 14.446,29 seviyesine yükseldi. Sektör endeksleri tarafında metal ana sanayi %0,68 ile en fazla yükselen sektör olurken, gıda-içecek sektörü %0,84 ile en fazla gerileyen sektör oldu.

TCMB Başkanı Karahan, enflasyon görünümünde belirgin ve kalıcı bir bozulma olması durumunda para politikasında ilave sıkılaşmaya gidilebileceğini ifade ederken, Türk lirasındaki istikrarın maliyet baskılarını sınırladığına dikkat çekti. Geçtiğimiz hafta yayımlanan PPK metni de benzer bir yönlendirme içermişti. Jeopolitik gelişmeler, özellikle İran kaynaklı riskler, fiyatlama davranışları üzerinde belirleyici olmaya devam ediyor.

Hazine ve Maliye Bakanlığı'nın Mayıs ayına ilişkin borçlanma programını Perşembe günü açıklaması bekleniyor.

Tahvil piyasasında Türkiye'nin 2 yıllık tahvil faizi 25 baz puan artışla %40,40 seviyesine yükselirken, 10 yıllık tahvil faizi %33,44 seviyesinde bulunuyor. USD/TRY kuru bu sabah itibarıyla 45,03 seviyesinde işlem görüyor.

Veri takviminde yurt içinde sakin bir gün öne çıkarken, yurt dışında ABD'de konut fiyat endeksi, Richmond Fed imalat sanayi endeksi ve New York Fed tüketici güven endeksi verileri takip edilecek.

Bugün piyasa kapanışının Araştırma kapsamımızda yer alan ASELS, AKBNK, EREGL ve BIGCH bilançolarını takip edeceğiz.

Piyasa gelişmesi

BIST İmalat endeksi ihracat oranları ve efektif vergi oranları

Sizler için son gelişmeler ışığında biraz olsun yol gösterebilmek adına BIST İmalat Endeksi'ni referans alarak içerisinde bulunan 'ihracatçı şirketlere' ilişkin efektif vergi oranları ile teşvik unsurlarını derledik. Önemle hatırlatmak isteriz ki '**şirket özelinde ihracat oranları ve teşvikler değişiklik gösterebilir ve mutlaka her şirket özelinde geri dönüş yapılarak yetkililerle teyitleşmek gerekebilir**'.

Aşağıda yer alan BIST İmalat endeksi ihracat oranları-1 doyasında ihracat oranı %50 ve üzeri olan şirketler incelenmiş olup, efektif vergi oranı %25 ve üzeri olan şirketlerin görece daha olumlu ayrışması beklenebilir. Diğer yandan, vergi giderinin içeriği ve tek seferlik etkiler içerip içermediğine ilişkin olarak yine şirketlerle teyitleşilmesinin faydalı olacağını değerlendiriyoruz.

Detaylar için ilgili dosyalara aşağıdaki linklerden ulaşabilirsiniz.

[BIST İmalat endeksi ihracat oranları-1](#)

[BIST İmalat endeksi ihracat oranları-2](#)

BIST Hacim Takip Analizleri (Hacim Avcıları)

- Yıl başından bu yana ortalama hacim uzaklığının üzerinde kalan ilk 5 hisse; **SASA 202.1%, ASTOR, 62.6%, DSTKF 25.6%, TAVHL 16.7%, KRDMMD 7.3%** olurken hacim uzaklığının altında kalan 5 hisse ise; **KCHOL -46.6%, BIMAS -46.7%, EKGYO -47.5%, AEFES -49.6%, PGSUS -49.9%** olarak karşımıza çıkmaktadır.
- BIST30 içerisinde TL bazlı işlem hacmi en yüksek ilk 5 hisse sırasıyla; **22,085 milyon TL ile SASA, 12,880 milyon TL ile THYAO, 12,766 milyon TL ile ASELS, 10,531 milyon TL ile ASTOR, 7,101 milyon TL ile ISCTR** şeklindedir.
- Söz konusu hisselerin TL bazlı yıl başından bugüne ortalama işlem hacimleri sırasıyla; **7,311 milyon TL ile SASA, 16,754 milyon TL ile THYAO, 12,940 milyon TL ile ASELS, 6,476 milyon TL ile ASTOR, 9,935 milyon TL ile ISCTR** şeklindedir.
- Söz konusu hisselerin yıl başından bugüne ortalama hacimlerine uzaklıkları son kapanışları itibarıyla sırasıyla; **SASA için 202.1%, THYAO için -23.1%, ASELS için -1.3%, ASTOR için 62.6%, ISCTR için -28.5%** şeklindedir.
- 2026 maksimum hacim seviyesine en yakın ilk 5 hisse sırasıyla; **-35.1% ile SASA, -45.8% ile FROTO, -56.2% ile ASTOR, -59.4% ile ENKAI, -59.6% ile DSTKF** şeklindedir.
- 2026 maksimum hacim seviyesine en uzak ilk 5 hisse sırasıyla; **-77.8% ile KCHOL, -80.5% ile MGROS, -82.3% ile PGSUS, -83% ile AEFES, -83.9% ile EKGYO** şeklindedir.
- 2026 minimum hacim seviyesine en yakın ilk 5 hisse sırasıyla; **29.9% ile BIMAS, 43.6% ile MGROS, 50.8% ile KCHOL, 82.4% ile AEFES, 89.1% ile GARAN** yer almaktadır.
- 2026 minimum hacim seviyesine en uzak ilk 5 hisse sırasıyla; **1919.8% ile SASA, 637.4% ile TAVHL, 495.7% ile ASTOR, 464.3% ile EREGL, 355.7% ile DSTKF** olarak karşımıza çıkmaktadır.

Araştırma kapsamımızda yer alan şirketlere ait sektörel ciro, FAVÖK ve net kar değişim beklentilerimiz, 1Ç26

- ✓ 1Ç26 döneminde araştırma kapsamımızda yer alan ve tahmin yapabildiğimiz şirketlere ait sektörler arasında **çeyrek** bazda en yüksek satış geliri artışı %115 ile **Tarım Kimyasalları** sektöründe gerçekleşmiştir. En zayıf performans gösteren sektör ise %-63 ile **Teknoloji** olmuştur.
- ✓ Yine bu dönemde çeyrek bazda en yüksek FAVÖK artışı %44 ile **Biracılık Ve Meşrubat** sektöründe gerçekleşmiştir. En zayıf performans gösteren sektör ise %-68 ile **Seramik** olmuştur.
- ✓ Net kar kaleminde ise en yüksek artış %899 ile **Gıda** sektöründe gerçekleşmiştir. En zayıf performans gösteren sektör ise %-89 ile **Mobilya** olmuştur.
- ✓ 1Ç26 döneminde araştırma kapsamımızda yer alan ve tahmin yapabildiğimiz şirketlere ait sektörler arasında **yıllık** bazda en yüksek satış geliri artışı %15 ile **Teknoloji** sektöründe gerçekleşmiştir. En zayıf performans gösteren sektör ise %-18 ile **Tarım Kimyasalları** sektöründe olmuştur.
- ✓ Yine bu dönemde yıllık bazda en yüksek FAVÖK artışı %81 ile **Otomotiv Lastiği** sektöründe gerçekleşmiştir. En zayıf performans gösteren sektör ise %-35 ile **Seramik** olmuştur.
- ✓ Net kar kaleminde ise en yüksek artış %167 ile **Çimento** sektöründe gerçekleşmiştir. En zayıf performans gösteren sektör ise %-94 ile **Demir, Çelik Temel** olmuştur.

1Ç26 (T) Sıfır olan kalemlerde tahmin yapılmamıştır.				4Ç25				Çeyrek Δ			
Sektör	Net satış geliri, çeyrek	FAVÖK, çeyrek	Net kar, çeyrek	Sektör	Net satış geliri, çeyrek	FAVÖK, çeyrek	Net kar, çeyrek	Sektör	Net satış geliri	FAVÖK	Net kar
Cam	55,126	2,930	869	Cam	60,722	3,225	4,275	Cam	-9%	-9%	-80%
Çimento	17,232	1,871	325	Çimento	20,043	3,710	956	Çimento	-14%	-50%	-66%
Dayanıklı Tüketim	131,774	7,926	-435	Dayanıklı Tüketim	141,012	7,210	-1,804	Dayanıklı Tüketim	-7%	10%	-76%
Demir, Çelik Temel	15,664	1,802	-118	Demir, Çelik Temel	18,069	2,599	-751	Demir, Çelik Temel	-13%	-31%	-84%
Gıda	49,749	6,827	1,911	Gıda	48,562	6,874	191	Gıda	2%	-1%	899%
Holdiing	0	0	7,323	Holdiing	613,454	97,174	15,222	Holdiing	a.d.	a.d.	-52%
İnşaat, Taahhüt	0	0	-239	İnşaat, Taahhüt	1,536	-1,159	-963	İnşaat, Taahhüt	a.d.	a.d.	-75%
Mobilya	6,333	634	30	Mobilya	7,251	1,106	266	Mobilya	-13%	-43%	-89%
Otomotiv	350,749	13,880	5,028	Otomotiv	500,544	24,294	13,543	Otomotiv	-30%	-43%	-63%
Otomotiv Lastiği	12,031	1,833	22	Otomotiv Lastiği	11,887	2,345	-160	Otomotiv Lastiği	1%	-22%	a.d.
Perakende	401,606	13,969	4,609	Perakende	407,482	27,605	7,013	Perakende	-1%	-49%	-34%
Petrol Ve Petrol Ürünleri	285,182	18,049	4,830	Petrol Ve Petrol Ürünleri	275,717	14,706	3,992	Petrol Ve Petrol Ürünleri	3%	23%	21%
Seramik	2,083	282	62	Seramik	3,305	879	385	Seramik	-37%	-68%	-84%
Teknoloji	35,804	9,096	5,022	Teknoloji	96,044	26,432	19,657	Teknoloji	-63%	-66%	-74%
Turizm	1,170	205	-30	Turizm	1,331	354	-12	Turizm	-12%	-42%	158%
Sağlık	17,306	4,750	1,072	Sağlık	16,851	5,169	1,441	Sağlık	3%	-8%	-26%
İletişim	131,798	54,283	10,435	İletişim	141,756	57,540	4,745	İletişim	-7%	-6%	120%
Elektrik	696	463	136	Elektrik	672	418	86	Elektrik	4%	11%	57%
Tekstil, Entegre	8,260	793	-274	Tekstil, Entegre	9,523	1,729	-974	Tekstil, Entegre	-17%	-54%	-72%
Biracılık Ve Meşrubat	52,012	8,790	3,793	Biracılık Ve Meşrubat	39,285	6,090	-666	Biracılık Ve Meşrubat	32%	44%	a.d.
Tarım Kimyasalları	2,251	45	-231	Tarım Kimyasalları	1,048	-513	-1,602	Tarım Kimyasalları	115%	a.d.	-86%

1Ç26 (T) Sıfır olan kalemlerde tahmin yapılmamıştır.				1Ç25				Yıllık Δ			
Sektör	Net satış geliri, çeyrek	FAVÖK, çeyrek	Net kar, çeyrek	Sektör	Net satış geliri, çeyrek	FAVÖK, çeyrek	Net kar, çeyrek	Sektör	Net satış geliri	FAVÖK	Net kar
Cam	55,126	2,930	869	Cam	59,497	3,523	1,641	Cam	-7%	-17%	-47%
Çimento	17,232	1,871	325	Çimento	17,277	1,676	122	Çimento	0%	12%	167%
Dayanıklı Tüketim	131,774	7,926	-435	Dayanıklı Tüketim	142,777	7,490	-2,146	Dayanıklı Tüketim	-8%	6%	-80%
Demir, Çelik Temel	15,664	1,802	-118	Demir, Çelik Temel	18,861	1,453	-1,939	Demir, Çelik Temel	-17%	24%	-94%
Gıda	49,749	6,827	1,911	Gıda	49,493	9,475	3,812	Gıda	1%	-28%	-50%
Holdiing	0	0	7,323	Holdiing	541,035	78,937	-6,378	Holdiing	a.d.	a.d.	a.d.
İnşaat, Taahhüt	0	0	-239	İnşaat, Taahhüt	1,641	-270	-3,034	İnşaat, Taahhüt	a.d.	a.d.	-92%
Mobilya	6,333	634	30	Mobilya	5,975	527	-50	Mobilya	6%	20%	a.d.
Otomotiv	350,749	13,880	5,028	Otomotiv	324,320	18,211	8,763	Otomotiv	8%	-24%	-43%
Otomotiv Lastiği	12,031	1,833	22	Otomotiv Lastiği	10,678	1,014	-662	Otomotiv Lastiği	13%	81%	a.d.
Perakende	401,606	13,969	4,609	Perakende	373,772	11,501	4,297	Perakende	7%	21%	7%
Petrol Ve Petrol Ürünleri	285,182	18,049	4,830	Petrol Ve Petrol Ürünleri	256,050	12,772	-3,229	Petrol Ve Petrol Ürünleri	11%	41%	a.d.
Seramik	2,083	282	62	Seramik	2,316	433	182	Seramik	-10%	-35%	-66%
Teknoloji	35,804	9,096	5,022	Teknoloji	31,194	7,246	3,933	Teknoloji	15%	26%	28%
Turizm	1,170	205	-30	Turizm	1,104	180	-35	Turizm	6%	14%	-14%
Sağlık	17,306	4,750	1,072	Sağlık	16,524	4,105	1,562	Sağlık	5%	16%	-31%
İletişim	131,798	54,283	10,435	İletişim	119,095	49,176	10,750	İletişim	11%	10%	-3%
Elektrik	696	463	136	Elektrik	728	490	175	Elektrik	-4%	-5%	-22%
Tekstil, Entegre	8,260	793	-274	Tekstil, Entegre	8,344	471	-511	Tekstil, Entegre	-1%	68%	-46%
Biracılık Ve Meşrubat	52,012	8,790	3,793	Biracılık Ve Meşrubat	47,318	5,605	1,669	Biracılık Ve Meşrubat	10%	57%	127%
Tarım Kimyasalları	2,251	45	-231	Tarım Kimyasalları	2,734	-342	-750	Tarım Kimyasalları	-18%	a.d.	-69%

Deniz Yatırım Strateji & Araştırma			Tablo renklemesinde; net satış geliri bir önceki çeyrek, FAVÖK ve net kar ise bir önceki yıla ait dönemle karşılaştırılarak yapılmıştır.													
Dönem	Sektör	1Ç25	1Ç25	1Ç25	4Ç25	4Ç25	4Ç25	1Ç26 (T)	1Ç26 (T)	1Ç26 (T)	Ceyrek Δ	Ceyrek Δ	Ceyrek Δ	Yıllık Δ	Yıllık Δ	Yıllık Δ
Şirket		Net satış geliri	FAVÖK	Net kar	Net satış geliri	FAVÖK	Net kar	Net satış geliri (T)	FAVÖK (T)	Net kar (T)	Net satış geliri (T)	FAVÖK (T)	Net kar (T)	Net satış geliri (T)	FAVÖK (T)	Net kar (T)
ARCLK	Dayanıklı Tüketim	142,797	7,490	-2,146	141,012	7,210	-1,804	131,774	7,926	-435	-7%	10%	-76%	-8%	6%	-80%
ALARK	İnşaat, Taahhüt	1,641	-270	-3,034	1,536	-1,159	-963			-239	a.d.	a.d.	-75%	a.d.	a.d.	-92%
DOAS	Otomotiv	55,015	3,767	755	85,258	2,595	-2,345	48,170	2,867	352	-4%	10%	a.d.	-12%	-24%	-53%
TABGD	Gıda	11,404	1,920	406	13,172	2,597	2	12,704	2,115	170	-4%	-19%	10264%	11%	10%	-58%
AKCNS	Çimento	5,623	244	-234	7,538	1,310	239	5,620	406	-260	-25%	6%	a.d.	0%	67%	11%
BRISA	Otomotiv Lastiği	10,678	1,014	-662	11,887	2,345	-160	12,031	1,833	22	1%	-2%	a.d.	13%	81%	a.d.
SISE	Cam	59,497	3,523	1,641	60,722	3,225	4,275	55,126	2,930	869	-9%	-9%	-80%	-7%	-17%	-47%
EBEBK	Perakende	6,796	307	-60	8,258	1,102	14	8,100	565	62	-2%	2%	334%	19%	84%	a.d.
CCOLA	Biracılık ve Meşrubat	47,318	5,605	1,669	39,285	6,090	-666	52,012	8,790	3,793	23%	44%	a.d.	10%	57%	127%
CIMSA	Çimento	11,653	1,433	355	12,505	2,400	716	11,612	1,465	585	-7%	2%	-18%	0%	2%	65%
BIMAS	Perakende	193,318	6,913	3,540	204,634	14,107	7,581	208,404	8,128	4,150	2%	2%	-45%	8%	18%	17%
FROTO	Otomotiv	210,563	12,498	8,489	245,504	15,147	11,718	188,832	9,218	5,129	-23%	3%	-56%	-10%	-26%	-40%
KCHOL	Holding	460,109	48,598	-1,850	527,651	57,772	7,729			6,120	a.d.	a.d.	-21%	a.d.	a.d.	a.d.
AYGAZ	Petrol Ve Petrol Ürünleri	25,343	714	16	24,285	862	2,342	22,134	732	723	-9%	-15%	-69%	-13%	3%	4560%
TUPRS	Petrol Ve Petrol Ürünleri	207,582	13,310	127	226,631	15,675	7,428	236,005	16,982	4,162	4%	8%	-44%	14%	28%	3177%
MGROS	Perakende	102,646	4,241	1,284	115,617	8,263	951	109,117	4,833	647	-6%	-3%	-32%	6%	14%	-50%
GWIND	Elektrik	728	490	175	672	418	86	696	463	136	6%	11%	57%	-4%	-5%	-22%
LOGO	Teknoloji	1,369	516	956	1,834	381	79	1,522	535	35	-17%	40%	-56%	4%	4%	-96%
TCELL	İletişim	59,425	27,682	4,033	65,480	28,382	3,954	67,566	28,107	4,247	3%	-1%	7%	14%	2%	5%
TTKOM	İletişim	59,670	21,494	6,719	76,277	29,159	791	64,232	26,176	6,188	-16%	-1%	682%	8%	22%	-8%
SOKM	Perakende	71,011	41	-467	78,943	4,133	-1,533	75,985	443	-250	-4%	6%	-84%	7%	991%	-47%
TRAK	Otomotiv	16,650	1,296	309	14,205	818	-552	9,822	-49	-1,131	-31%	a.d.	105%	-41%	a.d.	a.d.
BİGCH	Turizm	1,104	180	-35	1,331	354	-12	1,170	205	-90	-12%	2%	158%	6%	14%	-14%
KARDM	Demir, Çelik Temel	18,861	1,453	-1,939	18,069	2,599	-751	15,664	1,802	-118	-13%	-3%	-84%	-17%	24%	-94%
KOTON	Tekstil, Entegre	8,344	471	-511	9,923	1,729	-974	8,260	793	-274	-17%	-7%	-72%	-1%	68%	-46%
YATAS	Mobilya	5,975	527	-50	7,751	1,106	266	6,333	634	30	-3%	3%	-89%	6%	20%	a.d.
İNDES	Bilgisayar Toplanıcılığı	24,039	858	120	29,520	1,307	188	29,087	1,034	142	13%	-3%	-21%	21%	20%	18%
HEKTS	Tarım Kimyasalları	2,734	-342	-750	1,048	-513	-1,602	2,251	45	-231	115%	a.d.	-86%	-18%	a.d.	-69%
SAHOL	Holding	66,394	27,998	-3,847	69,475	35,900	5,080			330	a.d.	a.d.	-94%	a.d.	a.d.	a.d.
MPARK	Sağlık	15,382	3,853	1,531	15,586	4,862	1,413	16,074	4,478	1,047	3%	-8%	-26%	4%	16%	-32%
KLKIM	Seramik	2,316	433	182	3,305	879	385	2,083	282	62	-37%	6%	-84%	-10%	-35%	-66%
PETKM	Petrol Ve Petrol Ürünleri	23,125	-1,252	-3,372	24,801	-1,831	-5,777	27,043	336	-54	9%	a.d.	-99%	17%	a.d.	-98%
ASELS	Teknoloji	29,825	6,730	2,977	94,210	26,051	19,578	34,282	8,561	4,987	-64%	-6%	-75%	15%	27%	68%
ULKER	Gıda	35,284	7,177	3,158	30,211	3,749	89	33,680	4,198	1,532	11%	12%	1620%	-5%	-42%	-51%
LKMNH	Sağlık	1,142	252	32	1,265	307	28	1,232	272	25	-3%	-1%	-11%	8%	21%	-21%
KAREL	İletişim Cihazları	4,286	182	-460	6,242	479	3	4,498	244	-306	-28%	6%	a.d.	5%	35%	-33%
DOHOL	Holding	14,531	2,342	-680	16,327	3,501	2,413			873	a.d.	a.d.	-64%	a.d.	a.d.	a.d.
TOASO	Otomotiv	31,675	915	-184	133,923	5,050	5,827	94,153	2,636	1,904	-30%	6%	-67%	197%	188%	a.d.
OTKAR	Otomotiv	10,416	-265	-607	21,654	684	-1,104	9,772	-792	-1,227	-55%	1%	11%	-6%	199%	102%
ARMGD	Gıda	2,804	377	248	5,180	528	101	3,365	514	209	-35%	-3%	108%	20%	36%	-16%

Şirket	12A25				Güncel				Baz senaryo (tahmini)				Değişim	Yorum
	Net kar (mio TRY)	1Ç26T (12A)	1Ç26T (12A) + %10	1Ç26T (12A) - %10	Mcap (mio TRY)	F/K	F/K	F/K	F/K	F/K	F/K	F/K		
ARCLK	-9,195	-9,630	-9,586	-9,673	77,844	a.d.	a.d.	a.d.	a.d.	a.d.	a.d.	a.d.	a.d.	
ALARK	-1,346	-1,585	-1,561	-1,609	40,194	a.d.	a.d.	a.d.	a.d.	a.d.	a.d.	a.d.	a.d.	
DOAS	3,456	3,809	3,844	3,774	40,370	12.9x	10.6x	10.5x	10.7x	10.7x	10.7x	10.7x	-17.5%	DOAS, baz senaryomuzda paralel net kar açıklaması durumunda F/K rasyosu %17.5 uzulamaktadır.
TABGD	2,892	3,062	3,079	3,045	67,805	25.0x	22.1x	22.0x	22.3x	22.3x	22.3x	22.3x	-11.5%	TABGD, baz senaryomuzda paralel net kar açıklaması durumunda F/K rasyosu %11.5 uzulamaktadır.
AKCNS	799	539	513	565	40,970	56.4x	76.0x	79.8x	72.5x	72.5x	72.5x	72.5x	34.7%	AKCNS, baz senaryomuzda paralel net kar açıklaması durumunda F/K rasyosu %34.7 pahallılaşmaktadır.
BRISA	-1,197	-1,175	-1,173	-1,177	25,828	a.d.	a.d.	a.d.	a.d.	a.d.	a.d.	a.d.	a.d.	
SISE	10,869	11,738	11,825	11,651	145,196	14.7x	12.4x	12.3x	12.5x	12.5x	12.5x	12.5x	-15.9%	SISE, baz senaryomuzda paralel net kar açıklaması durumunda F/K rasyosu %15.9 uzulamaktadır.
EBEBK	61	123	129	117	11,416	205.7x	92.8x	88.3x	97.7x	97.7x	97.7x	97.7x	-54.9%	EBEBK, baz senaryomuzda paralel net kar açıklaması durumunda F/K rasyosu %54.9 uzulamaktadır.
CCOLA	15,485	19,279	19,658	18,899	219,369	15.6x	11.4x	11.2x	11.6x	11.6x	11.6x	11.6x	-27.0%	CCOLA, baz senaryomuzda paralel net kar açıklaması durumunda F/K rasyosu %27.0 uzulamaktadır.
CIMSA	3,414	3,999	4,057	3,940	53,237	17.2x	13.3x	13.1x	13.5x	13.5x	13.5x	13.5x	-22.4%	CIMSA, baz senaryomuzda paralel net kar açıklaması durumunda F/K rasyosu %22.4 uzulamaktadır.
BIMAS	20,503	24,652	25,067	24,238	457,800	24.6x	18.6x	18.3x	18.9x	18.9x	18.9x	18.9x	-24.4%	BIMAS, baz senaryomuzda paralel net kar açıklaması durumunda F/K rasyosu %24.4 uzulamaktadır.
FROTO	37,398	42,527	43,040	42,014	358,981	10.6x	8.4x	8.3x	8.5x	8.5x	8.5x	8.5x	-20.1%	FROTO, baz senaryomuzda paralel net kar açıklaması durumunda F/K rasyosu %20.1 uzulamaktadır.
KCHOL	24,210	30,330	30,942	29,718	519,606	23.6x	17.1x	16.8x	17.5x	17.5x	17.5x	17.5x	-27.5%	KCHOL, baz senaryomuzda paralel net kar açıklaması durumunda F/K rasyosu %27.5 uzulamaktadır.
AYGAZ	5,498	6,221	6,293	6,149	60,006	12.0x	9.6x	9.5x	9.8x	9.8x	9.8x	9.8x	-19.7%	AYGAZ, baz senaryomuzda paralel net kar açıklaması durumunda F/K rasyosu %19.7 uzulamaktadır.
TUPRS	32,487	36,650	37,066	36,233	506,747	17.2x	13.8x	13.7x	14.0x	14.0x	14.0x	14.0x	-19.4%	TUPRS, baz senaryomuzda paralel net kar açıklaması durumunda F/K rasyosu %19.4 uzulamaktadır.
MGROS	7,116	7,763	7,828	7,699	119,043	18.4x	15.3x	15.2x	15.5x	15.5x	15.5x	15.5x	-16.7%	MGROS, baz senaryomuzda paralel net kar açıklaması durumunda F/K rasyosu %16.7 uzulamaktadır.
GWIND	930	1,066	1,080	1,053	14,008	16.6x	13.1x	13.0x	13.3x	13.3x	13.3x	13.3x	-20.7%	GWIND, baz senaryomuzda paralel net kar açıklaması durumunda F/K rasyosu %20.7 uzulamaktadır.
LOGO	1,651	1,686	1,690	1,683	13,205	8.8x	7.8x	7.8x	7.8x	7.8x	7.8x	7.8x	-11.0%	LOGO, baz senaryomuzda paralel net kar açıklaması durumunda F/K rasyosu %11.0 uzulamaktadır.
TCELL	19,371	23,618	24,043	23,194	251,020	14.3x	10.6x	10.4x	10.8x	10.8x	10.8x	10.8x	-25.5%	TCELL, baz senaryomuzda paralel net kar açıklaması durumunda F/K rasyosu %25.5 uzulamaktadır.
TTKOM	25,288	31,475	32,094	30,857	222,775	9.7x	7.1x	6.9x	7.2x	7.2x	7.2x	7.2x	-27.0%	TTKOM, baz senaryomuzda paralel net kar açıklaması durumunda F/K rasyosu %27.0 uzulamaktadır.
SOKM	-2,122	-2,372	-2,347	-2,397	29,961	a.d.	a.d.	a.d.	a.d.	a.d.	a.d.	a.d.	a.d.	
TRAK	500	-630	-743	-517	48,132	105.8x	a.d.	a.d.	a.d.	a.d.	a.d.	a.d.	a.d.	
BİGCH	12	-18	-21	-15	4,184	392.1x	a.d.	a.d.	a.d.	a.d.	a.d.	a.d.	a.d.	
KARDM	-1,848	-1,966	-1,954	-1,978	44,863	a.d.	a.d.	a.d.	a.d.	a.d.	a.d.	a.d.	a.d.	
KOTON	-1,060	-1,334	-1,307	-1,362	13,009	a.d.	a.d.	a.d.	a.d.	a.d.	a.d.	a.d.	a.d.	
YATAS	125	155	158	152	6,591	58.2x	42.6x	41.8x	43.5x	43.5x	43.5x	43.5x	-26.8%	YATAS, baz senaryomuzda paralel net kar açıklaması durumunda F/K rasyosu %26.8 uzulamaktadır.
İNDES	571	713	728	699	7,373	14.2x	10.3x	10.1x	10.5x	10.5x	10.5x	10.5x	-27.2%	İNDES, baz senaryomuzda paralel net kar açıklaması durumunda F/K rasyosu %27.2 uzulamaktadır.
HEKTS	-4,452	-4,683	-4,660	-4,706	27,313	a.d.	a.d.	a.d.	a.d.	a.d.	a.d.	a.d.	a.d.	
SAHOL	4,174	4,504	4,537	4,471	207,727	54.8x	46.1x	45.8x	46.5x					

Endeksler, sektörler ve Araştırma Kapsamımız bazında sıcaklık haritaları

BIST 100 endeksi sıcaklık haritası									
AEFES %0.7	AGHOL %-0.5	AKBNK %-0.3	AKSA %2.2	AKSEN %3.4	ALARK %2.3	ALTNY %-1.1	ANSGR %-1.0	ARCLK %-0.6	ASELS %5.9
ASTOR %10.0	BALUSU %-1.2	BIMAS %-1.0	BRISAN %10.0	BRYAT %3.8	BSOKE %1.3	BTCIM %0.6	CANTE %2.9	CCOLA %-2.8	CIMSA %0.2
CVKMD %-1.3	CWENE %1.5	DAPGM %10.0	DOAS %-0.6	DOHOL %6.3	DSTKF %6.7	ECILC %-1.1	EFOR %-6.5	EKGYO %-0.8	ENERY %-2.6
ENJSA %2.2	ENKAI %-0.2	EREGL %1.8	EUPWR %10.0	EUREN %2.9	FENER %-0.7	FROTO %-1.8	GARAN %-0.9	GENIL %1.2	GESAN %6.6
GLRMK %0.6	GRSEL %1.8	GRTHO %-1.3	GSRAY %0.0	GUBRF %2.2	HALKB %-2.4	HEKTS %3.3	ISCTR %-1.0	ISMEN %-2.5	IZENR %0.5
KCHOL %-1.0	KLRHO %-0.2	KONTR %1.0	KRDMD %0.1	KTLEV %0.6	KUYAS %-1.8	MAGEN %1.8	MAVI %-1.7	MGROS %-0.7	MIATK %-0.9
MPARK %0.3	OBAMS %0.3	ODAS %0.3	OTKAR %0.3	OYAKC %1.3	PAHOL %0.6	PASEU %4.0	PATEK %1.5	PETKM %2.5	PGSUS %-1.6
PSGYO %3.3	QUAGR %7.5	RALYH %1.7	REEDR %0.5	SAHOL %-0.7	SARKY %-2.4	SASA %5.4	SISE %-1.4	SKBNK %-0.9	SOKM %-0.2
TABGD %1.9	TAVHL %-2.0	TCELL %2.0	THYAO %-1.4	TKFEN %4.6	TOASO %0.5	TRALT %-2.0	TRENJ %-0.3	TRMET %-0.5	TSKB %0.6
TTKOM %0.1	TUKAS %0.8	TUPRS %1.9	TUREX %0.2	TURSG %-2.3	ULKER %0.1	VAKBN %-1.7	VESTL %0.3	YKBNK %-0.1	ZOREN %1.0

Kaynak: Deniz Yatırım Strateji ve Araştırma hesaplamaları

BIST 30 endeksi sıcaklık haritası									
AEFES %0.7	AKBNK %-0.3	ASELS %5.9	ASTOR %10.0	BIMAS %-1.0	DSTKF %6.7	EKGYO %-0.8	ENKAI %-0.2	EREGL %1.8	FROTO %-1.8
GARAN %-0.9	GUBRF %2.2	ISCTR %-1.0	KCHOL %-1.0	KRDMD %0.1	MGROS %-0.7	PETKM %2.5	PGSUS %-1.6	SAHOL %-0.7	SASA %5.4
SISE %-1.4	TAVHL %-2.0	TCELL %2.0	THYAO %-1.4	TOASO %0.5	TRALT %-2.0	TTKOM %0.1	TUPRS %1.9	VAKBN %-1.7	YKBNK %-0.1

Kaynak: Deniz Yatırım Strateji ve Araştırma hesaplamaları

Endeks ve sektörler bazında sıcaklık haritası									
XU100 %1.3	XU030 %1.5	XU050 %1.3	XBANK %-0.6	XUTUM %1.1	XUMAL %0.6	XBANA %0.3	XBLSM %2.2	XELKT %0.9	XFINK %6.2
XGIDA %-1.6	XGMYO %2.4	XHARZ %0.8	XHOLD %0.2	XILTM %1.6	XINSA %0.6	XKAGT %0.5	XKMYA %2.1	XKOBI %-0.7	XKURY %1.8
XMADN %-1.4	XMANA %1.7	XMESY %2.9	XSGRT %-1.2	XSPOR %0.2	XTAST %1.0	XCRT %-0.9	XTEKS %-0.3	XTMTU %1.3	XTRZM %0.6
XTUMY %0.4	XUHIZ %-0.1	XULAS %-0.7	XUSIN %1.3	XUSRD %0.8	XUTEK %4.9	XYORT %1.0	XYUZO %0.6	XAKUR %-6.8	XUGRA %0.2

Kaynak: Deniz Yatırım Strateji ve Araştırma hesaplamaları

Araştırma kapsamımızdaki şirketler için sıcaklık haritası									
AGESA %0.9	AKBNK %-0.3	AKCNS %0.4	AKGRT %-0.1	AKSA %2.2	AKSEN %3.4	ALARK %2.3	ALBRK %-0.9	ALFAS %1.6	ALKIM %1.3
ANHYT %-0.9	ANSGR %-1.0	ARCLK %-0.6	ARMGD %-10.0	ASELS %5.9	AYGAZ %1.9	AZTEK %4.8	BIGCH %1.4	BIMAS %-1.0	BIOEN %2.8
BIZIM %-0.5	BRISA %0.7	CCOLA %-2.8	CIMSA %0.2	DOAS %-0.6	DOHOL %6.3	EBEBK %2.7	EKGYO %-0.8	ENJSA %2.2	ENKAI %-0.2
EREGL %1.8	FROTO %-1.8	GARAN %-0.9	GLCVY %2.0	GWIND %0.6	HALKB %-2.4	HEKTS %3.3	HTTBT %1.6	INDES %2.6	ISCTR %-1.0
ISMEN %-2.5	KAREL %2.5	KCHOL %-1.0	KLKIM %-1.0	KORDS %0.3	KRDMD %0.1	LKMNH %-1.7	LOGO %0.6	MAVI %-1.7	MEDTR %0.1
MGROS %-0.7	MPARK %0.3	OFSYM %-0.3	OTKAR %0.3	PETKM %2.5	PGSUS %-1.6	RGYAS %0.4	SAHOL %-0.7	SELEC %8.2	SISE %-1.4
SOKM %-0.2	TABGD %1.9	TAVHL %-2.0	TCELL %2.0	THYAO %-1.4	TOASO %0.5	TRGYO %-0.1	TSKB %0.6	TTKOM %0.1	TTRAK %-0.4
TUPRS %1.9	TURSG %-2.3	ULKER %0.1	VAKBN %-1.7	VESBE %0.7	VESTL %0.3	YATAS %2.1	YKBNK %-0.1		

Kaynak: Deniz Yatırım Strateji ve Araştırma hesaplamaları

Hisse senetleri

PETKM: Etilen-nafta makası haftalık bazda azalış gösterdi / sınırlı olumlu

Petkim tarafından paylaşılan verilere göre, etilen-nafta makası 24 Nisan 2026 tarihi itibarıyla haftalık bazda 205,8 USD/ton (%27,5) azalış ile 541,8 USD/ton seviyesinde gerçekleşti. Etilen fiyatlarında 49,0 USD/ton (%3,2) seviyesinde azalış yaşanırken, nafta fiyatında ise 156,8 USD/tonluk (%19,9) bir artış yaşandı. Hatırlanacağı üzere, makas bir önceki hafta 702,8 USD/ton seviyesinden 747,5 USD/tona toplamda 44,8 USD/ton artış göstermişti.

Yıl başından itibaren 309,4 dolar/ton seviyesinde gerçekleşen etilen nafta makası 2021, 2022, 2023, 2024 ve 2025 yıllarında sırasıyla 585,6 dolar/ton, 364,9 dolar/ton, 190,4 dolar/ton, 178,4 dolar/ton ve 245,0 dolar/ton seviyelerinde gerçekleşmişti.

Platts Petrokimya endeksi haftalık bazda %0,5 azalışla 1293,3 USD/ton seviyesinde gerçekleşti. Yıl başından itibaren 789,4 USD/ton seviyesinde gerçekleşen endeks 2021, 2022, 2023, 2024 ve 2025 yıllarında ise sırasıyla 1103,9 dolar/ton, 1065,1 dolar/ton, 854,0 dolar/ton, 872,1 dolar/ton ve 789,4 dolar/ton seviyelerinde gerçekleşmişti.

Etilen-nafta makası petrokimya endüstrisi için genel bir karlılık metriği olmakla birlikte karlılık görünümü ile ilgili daha sağlıklı yorum yapmak için nihai ürün fiyatlarının takip edilmesi gerekmektedir. Belirli petrokimya ürünlerinin fiyatlarının endeksi olması açısından Platts endeksi da bu açıdan izlenebilir. Ancak söz konusu endeksin Petkim'in ürettiği ürün gamı ile birebir örtüşmediğini belirtelim.

Etilen fiyatlarındaki sınırlı geri çekilmeye karşın, nafta fiyatlarındaki artışla birlikte etilen-nafta makasının daralmaya devam ettiğini gözlemliyoruz. Ayrıca Platts tarafında da haftalık bazda düşüş söz konusu. Ancak bu gerilemelere rağmen, hem etilen-nafta makasının hem de Platts endeksinin yüksek seviyelerini koruyor olmasını Petkim açısından sınırlı olumlu olarak değerlendiriyoruz.

Genel değerlendirme: Petkim Petrokimya için 12-aylık hedef fiyatımız 21,00 TL, önerimizi de TUT olarak sürdürüyoruz. Hisse, yıl başından itibaren BIST 100 Endeksi'nin %11,5 üzerinde performans göstermiştir.

Kapsamlı rapor için link | [Hisse Notu: Etilen-Nafta Verileri](#)

TAVHL: Bilanço değerlendirmesi / sınırlı olumsuz

Tav Havalimanları, 1Ç26'da 360.6 milyon EUR gelir (Konsensüs: 365.9 milyon EUR / Deniz Yatırım: 371.2 milyon EUR), 77.6 milyon EUR FAVÖK (Konsensüs: 80.7 milyon EUR / Deniz Yatırım: 80.5 milyon EUR) ve 58.6 milyon EUR net zarar (Konsensüs: 44.3 milyon EUR net zarar / Deniz Yatırım: 55.2 milyon EUR net zarar) açıkladı.

Bilançoda olumlu okuduğumuz detaylar

✓ ---

Bilançoda olumsuz okuduğumuz detaylar

- * *Yolcu sayısının gerisinde gerçekleşen ciro büyümesi, nominal FAVÖK azalışına ek olarak FAVÖK marjında daralma ve artış gösteren net borç pozisyonu*

Bilançooya dair kısa değerlendirmemiz

- 2026 yılına ait ilk verilerde hem jeopolitik gerginliklerin etkisi hem de çeşitli operasyonel nedenlerle kısmen zayıf sonuçlar takip ettik. Bu paralelde, piyasa beklentilerinin ve tahminlerimizin hafif altında kalan sonuçların hisse üzerinde kısa vadeli baskı oluşturabileceğini öngörüyoruz. Ancak, şirket beklentilerinde değişiklik olmaması ve ilk çeyreğin yıllık finansallar içindeki payının görece düşük kalması nedeniyle tahminlerimizde revizyona gitmiyoruz. 2025 yılında tek seferlik etkilerle yükselen ve 1Ç26'daki zarar pozisyonuyla birlikte daha da derinleşen F/K çarpanındaki pahalı görünümü takip etmeye devam ediyoruz.

Genel değerlendirme: Şirket için 2026 yılı beklentimiz; 1.938 milyon EUR satış geliri, 626 milyon EUR FAVÖK ve 130 milyon EUR net kâr yönündedir. Mevcut durumda, Şirket'in paylaştığı öngörülerde bir revizyon yapmaması ve azalan jeopolitik gerginlikler ışığında yeni verileri takip etmenin daha sağlıklı olacağı düşüncemiz doğrultusunda, tahminlerimizde değişikliğe gitmiyoruz. **Ancak, artan net borç pozisyonunu modelimize yansıtmanız neticesinde TAV Havalimanları için 12-aylık hedef fiyatımızı 454,40 TL'den 425,50 TL'ye düşürürken, önerimizi AL olarak sürdürüyoruz.** Geriye dönük 12 aylık verilere göre hisse 70,1x F/K ve 7,7x FD/FAVÖK çarpanlarıyla işlem görmektedir. 2026 tahminlerimize göre, TAVHL hissesi 5,3x FD/FAVÖK çarpanı ile işlem görmektedir.

Kapsamlı rapor için link | [Hisse Notu: TAVHL - 1Ç26](#)

ANHYT: Finansal Sonuçları Değerlendirmesi / olumlu

Anadolu Hayat Emeklilik, 1Ç26 konsolide olmayan finansallarında, 1.661 milyon TL net kar açıkladı. Bizim beklentimiz 1.654 milyon TL ve piyasadaki medyan beklenti 1.663 milyon TL seviyelerinde bulunuyordu. Şirket'in net kar rakamı çeyreklik bazda %7 azalış, yıllık bazda %59 artış göstermiştir.

Bilançoda olumlu okuduğumuz detaylar

- ✓ *Güçlü prim üretimi ve artan fon büyüklüğüne ek olarak artan teknik karlılık*

Bilançoda olumsuz okuduğumuz detaylar

- * *Yatırım gelirlerinde hafif azalış*

Bilançooya dair kısa değerlendirmemiz

- Devam eden prim üretimine ek olarak güçlenen teknik karlılıkla birlikte açıklanan sonuçları olumlu olarak değerlendirmekteyiz.

Genel değerlendirme: ANHYT için 2026 yılı beklentimiz, brüt prim üretimi 27 milyar TL ve 7,4 milyar TL net kar tahmini yönünde. Mevcut durumda, Anadolu Hayat Emeklilik için 12-aylık hedef fiyatımızı 168,86 TL, önerimizi AL yönünde koruyoruz. 2026 tahminlerimize göre ANHYT hissesi 6,5x F/K, 2,7x PD/DD ve 1,8x PD/Brüt Prim Üretimi çarpanları ile işlem görmektedir.

Kapsamlı rapor için link | [Hisse Notu: ANHYT - 1Ç26](#)

KAP haberleri

DOHOL

Şirketimizin 01.01.2026 – 31.03.2026 dönemine ilişkin finansal raporlarının 7 Mayıs 2026 tarihinde kamuya açıklanması planlanmaktadır.

ADEL

Şirketimizin 01.01.2026 – 31.03.2026 dönemine ait konsolide olmayan finansal tabloları, bunlara ilişkin açıklama ve dipnotları 30.04.2026 tarihinde kamuya açıklanması planlanmaktadır.

ALARK

Şirketimizin geri alınan paylarından 18.000.000 TL tutarındaki payın, "Fon Çıkışı Gerektirmeyen Sermaye Azaltımı" yöntemine göre itfa edilerek, çıkarılmış sermayemizin 435.000.000 TL'den 417.000.000 TL'ye düşürülmesi 13/04/2026 tarihli Genel Kurul toplantısında onaylanmış ve 27/04/2026 tarihinde tescil edilmiştir. Şirketimizin sahip olduğu bu payların iptali 29/04/2026 tarihinde gerçekleştirilecektir.

GLCVY

10.04.2026 tarihinde yapmış olduğumuz Özel Durum Açıklamamızda,

Denizbank A.Ş.'nin 10.04.2026 tarihinde gerçekleştirdiği tahsili gecikmiş alacak satışında satışa çıkarılan 10 bireysel 3 kobi portföyden toplamda 198,6 milyon TL anapara büyüklüğündeki 1 bireysel portföyün ihalesini en yüksek teklifi vererek şirketimizin kazandığı duyurulmuştur.

Bu ihaleye konu alacakların devir ve temlik işlemleri tamamlanmıştır.

PRKME

Şirketimiz ve bağlı ortaklığının 01.01.2026-31.03.2026 hesap dönemine ait ara dönem konsolide finansal tabloları ve bunlara ilişkin açıklama ve dipnotlar ile Yönetim Kurulu Faaliyet Raporu'nun 11 Mayıs 2026 Pazartesi günü seans sonrası Kamuyu Aydınlatma Platformu'nda duyurulması planlanmaktadır.

Haftalık Genel Kurul Takvimi				
27.Nis.26	28.Nis.26	29.Nis.26	30.Nis.26	01.May.26
GRNYO	AKFYE	AKHAN	BARMA	
HDFGS	ALGYO	ALVES	DNISI	
HEDEF	BIGEN	AGYO	DOFRB	
KFEIN	BRLSM	BMSTL	ECZYT	
MARMR	BRSAN	BFREN	ECILC	
OYYAT	DOFER	CUSAN	GENKM	
RNPOL	ELITE	EKGYO	HLGYO	
VSNMD	EUKYO	MAVI	ICBCT	
	EUYO	MCARD	INTEM	
	ETYAT	RYGYO	KARSN	
	GENTS	RYSAS	MAKIM	
	GOZDE	RUZYE	POLHO	
	HUBVC	TATGD	SKYLP	
	MEKAG	ZERGY		
	MPARK			
	SKTAS			
	YKSLN			

Kaynak: Deniz Yatırım Strateji ve Araştırma, KAP

Bedelsiz Sermaye Artışı

Hisse	Tarih	Kapanış Fiyatı (TL)	Rüçhan Hakkı Kullanımı Oranı	Rüçhan Hakkı Kullandırma Fiyatı (TL)	Rüçhan Hakkı Referans Fiyatı (TL)	Teorik Fiyat (TL)	Bedelsiz Oranı	Mevcut Sermaye	Yeni Sermaye
CEMZY	28.04.2026	80.40				14.05	472.14%	402,000,000	2,300,000,000

Kaynak: Deniz Yatırım Strateji ve Araştırma, Rasyonet, KAP

Kar Payı Ödemeleri

Hisse Kodu	Özet Bilgi	Dağıtım Tarihi	Kapanış Fiyatı (TL)	Brüt (TL)	Net (TL)	Teorik Fiyat (TL)	Kar Payı Verimi	XU030 Ağırlık	XU030'a Yüzselsel Etkisi	XU030'a Puansal Etkisi	XU100 Ağırlık	XU100'e Yüzselsel Etkisi	XU100'e Puansal Etkisi
KTLEV	Kar payı	28.04.2026	105.60	0.097	0.082	105.50	0.09%	Yok	Etkisi bulunmuyor	Etkisi bulunmuyor	1.19%	-0.001%	-0.16
MSGYO	Kar payı	28.04.2026	8.53	0.43	0.43	8.10	4.99%	Yok	Etkisi bulunmuyor	Etkisi bulunmuyor	Yok	Etkisi bulunmuyor	Etkisi bulunmuyor
OSMEN	Kar payı	28.04.2026	7.79	0.050	0.042	7.74	0.640%	Yok	Etkisi bulunmuyor	Etkisi bulunmuyor	Yok	Etkisi bulunmuyor	Etkisi bulunmuyor

Kaynak: Deniz Yatırım Strateji ve Araştırma, Rasyonet, KAP

Gerçekleşmesi beklenen sermaye artışları

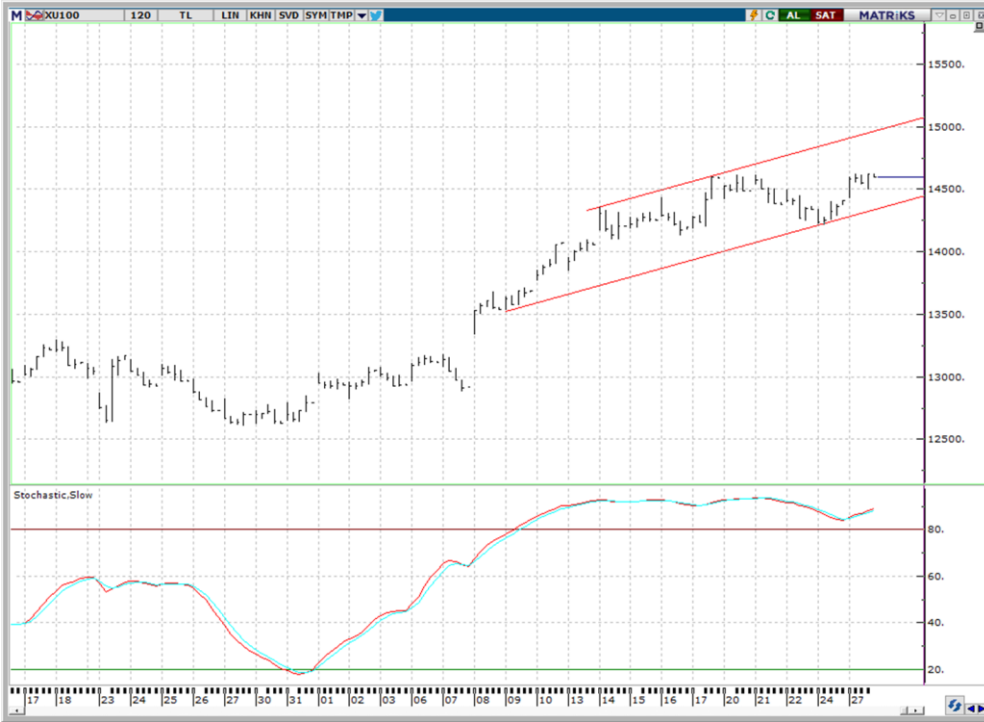
Hisse senedi	Bedelli (%)	Sermaye Azaltm (%)	Bedelsiz (Temettü)	Bedelsiz (Temettü, %)	Bedelsiz (İç Kaynaklardan)	Bedelsiz (İç Kaynaklardan, %)	Bedelli (Nominal)	Bedelli Fiyatı	Sermaye Azaltm	Sermaye
A1YEN					545,000,000	991				55,000,000
ALARK		4.14							18,000,000	435,000,000
ALKLC					1,344,000,000	1,200				112,000,000
ARZUM	100						600,000,000	1		600,000,000
BAGFS	1,000						1,350,000,000	1		135,000,000
BIMAS					600,000,000	100				600,000,000
BLUME										174,710,256
BMSTL					150,000,000	100				150,000,000
BTCIM										5,580,000,000
BUCIM	167				2,500,000,000	167	2,500,000,000	1		1,500,000,000
CEMZY					1,898,000,000	472				402,000,000
CONSE	100						771,000,000	1		771,000,000
CVKMD	170						2,380,000,000	1		1,400,000,000
DMSAS	50						100,000,000	1		200,000,000
DSTKF					5,596,666,667	1,679				333,333,333
EFOR										2,178,000,000
ENTRA	19				1,845,000,000	100	350,550,000	1		1,845,000,000
EPLAS	150						285,922,835	1		190,615,223
FRIGO					555,795,050	189	147,102,475			294,204,950
GOODY					1,250,000,000	463				270,000,000
GZNMİ					650,000,000	1,000				65,000,000
HEDEF					1,050,544,101	54				1,949,455,899
HUBVC	200						560,000,000	1		280,000,000
IDGYO	250						375,000,000	1		150,000,000
IHLAS	200						3,000,000,000	1		1,500,000,000
ISGSY					414,951,159	488				85,048,841
KONTR	200						2,600,000,000	1		1,300,000,000
KRTEK	300						105,301,495	1		35,100,498
KTLEV			4,930,000,000	238						2,070,000,000
LYDYE										1,891,070
MEGAP	100						275,000,000	1		275,000,000
MERKO					734,876,628	638				115,123,372
MIATK										494,000,000
ODINE					1,339,500,000	1,212				110,500,000
ONRYT					188,490,000	300				62,830,000
OSTİM					206,500,000	35				590,000,000
OZYSR					319,920,000	310				423,120,000
PKART					277,250,000	1,219				22,750,000
REEDR					2,850,000,000	300				950,000,000
RUBNS					737,550,000	900				81,950,000
RYGYO	50				5,000,000,000	250	1,000,000,000	1		2,000,000,000
RYSAS	100				2,000,000,000	100	2,000,000,000	1		2,000,000,000
SAMAT	200						224,800,000	1		112,400,000
SDTTR					580,000,000	1,000				58,000,000
SEGYO	250						2,033,888,208	1		813,555,283
SEKFK	100						100,000,000	1		100,000,000
SKYLP										9,500,000
SMART										31,862,500
SMRVA					482,000,000	408				118,000,000
TDGYO	200						138,000,000	1		69,000,000
TRHOL	300				30,000,000	100	90,000,000	1		30,000,000
TRILC					875,195,000	541				161,805,000
TURSG			10,000,000,000	100						10,000,000,000
ULUFA					540,000,000	100				540,000,000
VKGYO					950,000,000	28				3,450,000,000
VRGYO	100						820,000,000	1		820,000,000
YEOTK			208,632,380	59	266,367,620	75				355,000,000
YESİL	200						1,290,000,000	1		645,000,000
YKSLN	100						250,000,000	1		500,000,000

Tabloda yer alan veriler gerçekleşecek olan bedelsiz ve bedelli sermaye artırımlarının tamamını kapsamayabilir. Kullanılan yazılım programı bilgileri sisteme girildiğinde güncelleme gerçekleşmektedir. Son açıklanan sermaye artırımları yer almamıştır. Yatırımcılar, nihai kararlarını mutlak surette KAP üzerinden gerçekleştirecekleri kontroller ile kendileri vermelidir.

Teknik yorum

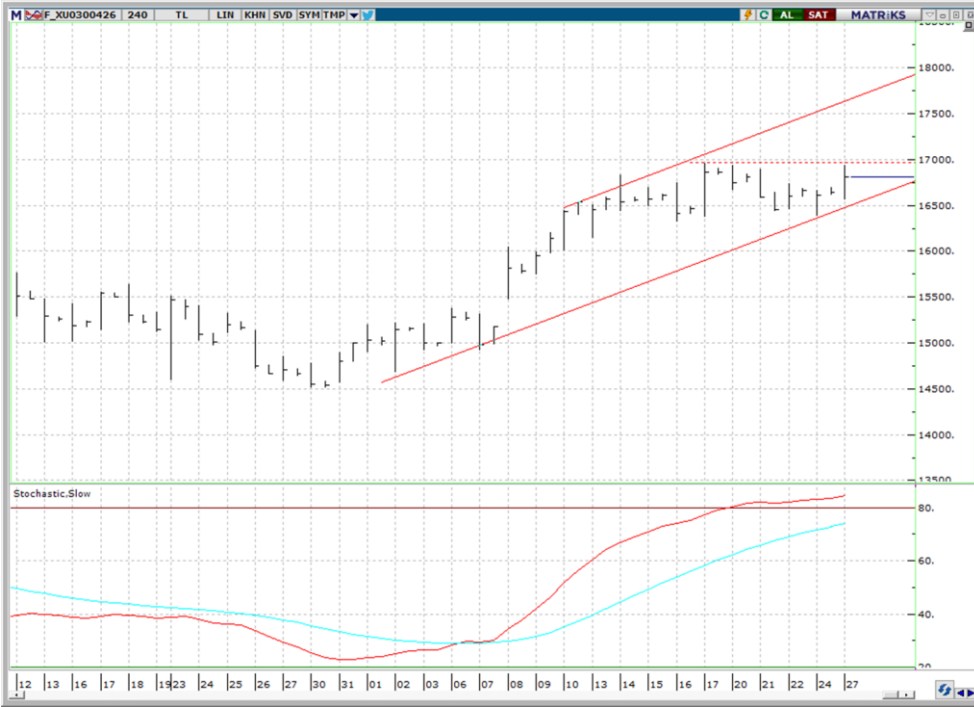
BIST 100 endeksi

Dün endeks +1.28% değişimle 14594.01 seviyesinde kapattı. İşlem hacmi yüksek seviyede gerçekleşti. Güne pozitif başlangıç yapan endeks 14620 kritik direnç seviyesini test etti ve bu seviyeye yakın kapanış gerçekleştirdi. Bugün de 14620 kritik direnç olarak görüyoruz ve bu seviye üstünde yeni hedef / direnç 15000 olarak izliyoruz. Kısa vadeli ilk destek 14400, kuvvetli ana destek bandı olarak 14100 – 14200 takip etmeye devam ediyoruz. 5 g Ort. 14439,78 22 g. Ort. 13663.77 seviyesindedir. Destek olarak 14200 ve 14400, direnç olarak 14620 ve 15000 takip ediyoruz. Bu sabah pozitif açılış ve sonrasında 14450– 14850 arasında işlem aktivitesi bekliyoruz.



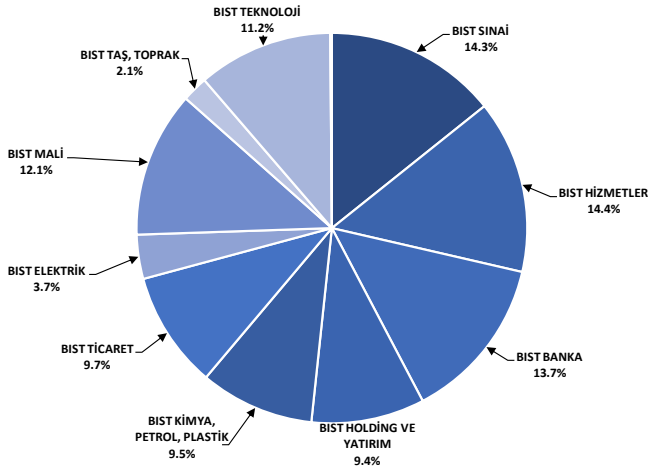
VIOP - X30Y vade teknik analiz

Dün vadeli endeks +1.27% değişimle günü 16808.00 seviyesinde kapattı. İşlem hacmi yüksek seviyede gerçekleşti. Güne pozitif başlangıç yapan vadeli endeks 16950 kritik direnç seviyesini test etti ve bu seviyeden gelen kar satışlarıyla kapanış gerçekleştirdi. Bugün de 16950 kritik direnç seviyesi olarak izliyoruz ve bu seviye üstünde yeni hedef / direnç 17700 olarak görüyoruz. Kısa vadeli kritik destek seviyesi 16380. 5g. Ort. 16676.40 22 g. Ort. 15882.41 seviyesindedir. Destek olarak 16550 ve 16660, direnç olarak ise 16950 ve 17250 takip ediyoruz. Bu sabah pozitif açılış ve sonrasında 16550 – 17000 arasında işlem aktivitesi bekliyoruz.



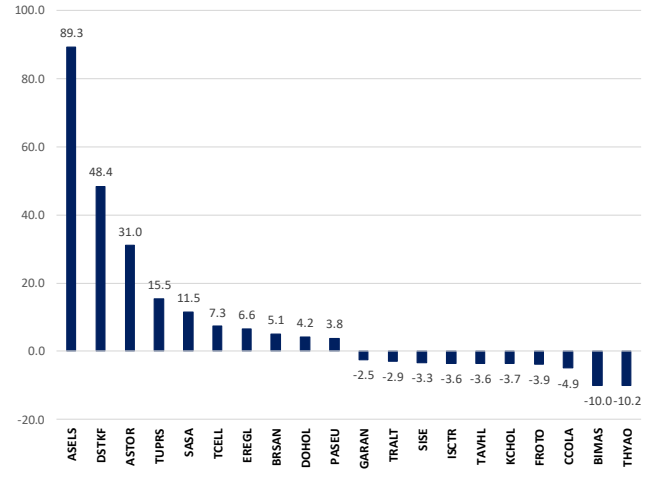
BIST 100 endeks ağırlıkları ve puan katkıları

BIST 100 Endeks Ağırlıkları



Kaynak: Deniz Yatırım Strateji ve Araştırma Bölümü hesaplamaları, Rasyonet

BIST 100 Endeksi Hisse Puan Katkıları



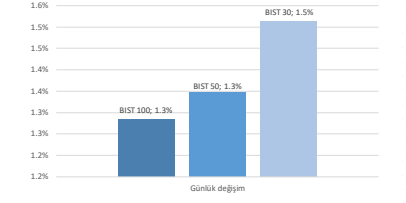
Kaynak: Deniz Yatırım Strateji ve Araştırma Bölümü hesaplamaları, Rasyonet

BIST endekslerine ait performansları

BIST Endeksleri	Endeks Açıklaması	27.04.2026	24.04.2026	Günlük değişim	31.12.2025	Yıl başlangıcından değişim
XU100	BIST 100	14594	14409	1.3%	11262	30%
XU030	BIST 30	16786	16536	1.5%	12224	37%
XU050	BIST 50	13118	12944	1.3%	9770	34%
XBANK	BIST BANKA	17490	17594	-0.6%	16540	6%
XUTUM	BIST TUM	18268	18077	1.1%	14189	29%
XUMAL	BIST MALI	20056	19928	0.6%	16355	23%
X0305	BIST 30 AĞIRLIK SINIRLAMALI 10	17055	16830	1.3%	12511	36%
X1005	BIST 100 AĞIRLIK SINIRLAMALI 10	14597	14412	1.3%	11264	30%
XBANA	BIST ANA	62738	62533	0.3%	51074	23%
XLISM	BIST BİLİŞİM	7467	7308	2.2%	5048	48%
XEKTR	BIST ELEKTRİK	823	816	0.9%	661	25%
XFINK	BIST FIN. KIR. FAKTORİNG	74884	70536	6.2%	18467	306%
XGIDA	BIST GIDA, İÇECEK	15663	15925	-1.6%	12458	26%
XGMYO	BIST GAYRİMENKUL Y.O.	7058	6894	2.4%	5761	23%
XHARZ	BIST HALKA ARZ	303236	300685	0.8%	158055	92%
XHOLD	BIST HOLDİNG VE YATIRIM	13777	13753	0.2%	12962	6%
XILTM	BIST İLETİŞİM	3607	2959	1.6%	2460	22%
XINSA	BIST İNŞAAT	23831	23999	0.6%	17513	35%
XKAGT	BIST ORMAN, KAĞIT, BASIM	9302	9259	0.5%	6994	33%
XKMYA	BIST KİMYA,PETROL,PLASTİK	17879	17511	2.1%	12791	40%
XKOBI	BIST KOBI SANAYİ	49453	49787	-0.7%	41041	20%
XKURY	BIST KURUMSAL YÖNETİM	13336	13098	1.8%	10147	31%
XMADN	BIST MADENCİLİK	14040	14243	-1.4%	12254	15%
XMANA	BIST METAL ANA	23639	23254	1.7%	17775	33%
XMESY	BIST METAL ESYA, MAKİNA	25399	24677	2.9%	20196	26%
XSADA	BIST ADA NA	53812	51282	4.9%	45008	20%
XSBANK	BIST ANKARA	50710	48621	4.3%	33284	52%
XSANT	BIST ANTALYA	16418	16275	0.9%	12929	27%
XSBAL	BIST BALIKESİR	13442	13383	0.4%	10280	31%
XSBUR	BIST BURSA	22128	21994	0.6%	18316	21%
XSDNZ	BIST DENİZLİ	12365	12116	2.1%	9153	35%
XSGRT	BIST SİĞORTA	79674	80612	-1.2%	68993	15%
XSIST	BIST İSTANBUL	17563	17512	0.3%	15126	16%
XSIZM	BIST İZMİR	20893	20818	0.4%	17435	20%
XSKAF	BIST KAĞIĞIRI	51553	51127	0.8%	37507	37%
XSKOC	BIST KOCAELİ	37548	37390	0.9%	27930	35%
XSKON	BIST KONYA	10894	10833	0.6%	11705	-7%
XSPOR	BIST SPOR	1921	1918	0.2%	2051	-6%
XSTKR	BIST TEKİRDAĞ	57716	57996	-0.5%	45613	27%
XTAST	BIST TAŞ, TOPRAK	16140	15986	1.0%	12993	24%
XTCRT	BIST TİCARET	33378	33693	-0.9%	26072	28%
XTEKS	BIST TEKSTİL, DERİ	4795	4810	-0.3%	4818	0%
XTMZ5	BIST TEMETTÜ 25	17842	17782	0.3%	14345	24%
XTMU	BIST TEMETTÜ	16232	16025	1.3%	12461	30%
XTRZM	BIST TURİZM	2066	2053	0.6%	1641	26%
XTUMY	BIST TUM-100	70309	69998	0.4%	55617	26%
XUHIZ	BIST HİZMETLER	13124	13140	-0.1%	10560	24%
XULAS	BIST ULAŞTIRMA	39562	39850	-0.7%	34500	15%
XUSIN	BIST SINAI	18164	17935	1.3%	14013	30%
XUSRD	BIST SÜRÜRÜLEBİLİRLİK	18889	18739	0.8%	15017	26%
XUTEK	BIST TEKNOLOJİ	48742	46458	4.9%	28711	70%
XYLID	BIST YILDIZ	16445	16256	1.2%	12713	29%
XYORT	BIST MENKUL KİMYA.Y.O.	5370	5220	1.0%	4586	15%
XYUZ0	BIST 100-30	22873	22732	0.6%	20567	11%
X10XB	BIST BANKA DIŞI LİKİT 10	19387	19073	1.6%	13694	42%
XAKUR	BIST ARACI KURUMLAR	130239	139679	-6.8%	103445	26%
XLBNK	BIST LİKİT BANKA	15439	15542	-0.7%	14849	4%
XTKIS	BIST TEKNOLOJİ AĞIRLIK SINIRLAMALI	39666	38568	2.8%	26097	52%

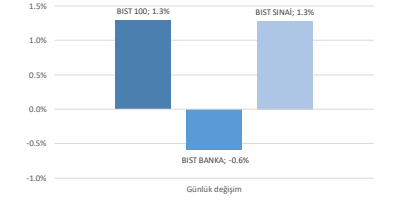
Kaynak: Deniz Yatırım Strateji ve Araştırma, Rasyonet

Seçilmiş BIST Endekslerine Ait Günlük Performanslar



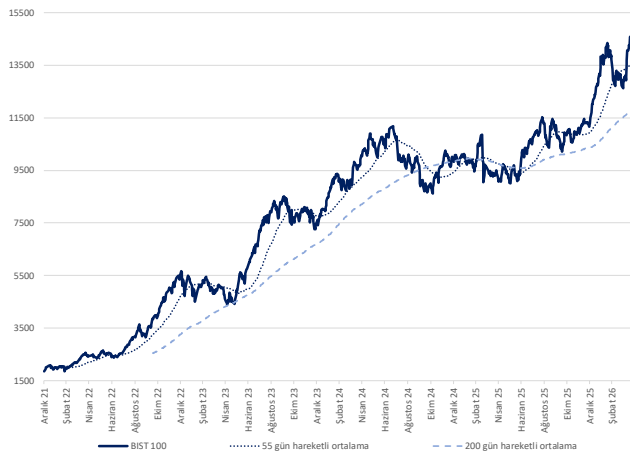
Kaynak: Deniz Yatırım Strateji ve Araştırma Bölümü hesaplamaları, Rasyonet

Seçilmiş BIST Endekslerine Ait Günlük Performanslar



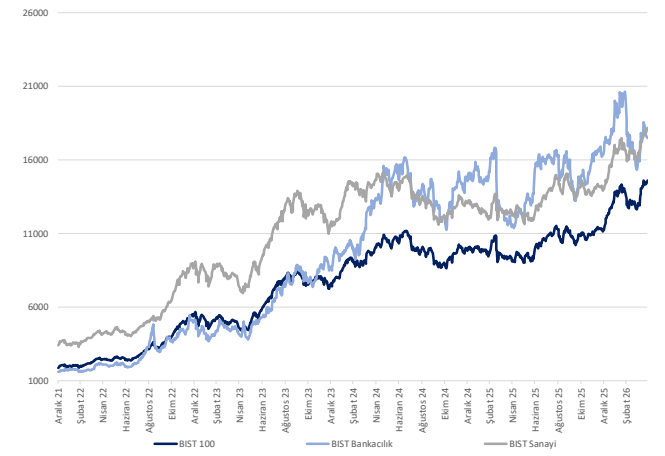
Kaynak: Deniz Yatırım Strateji ve Araştırma Bölümü hesaplamaları, Rasyonet

BIST 100



Kaynak: Deniz Yatırım Strateji ve Araştırma, Rasyonet

Endeks Performansları



Kaynak: Deniz Yatırım Strateji ve Araştırma, Rasyonet

Günlük bazda seçilmiş indikatörler puanlama sistemi



DENİZ YATIRIM STRATEJİ & ARAŞTIRMA | BIST 100 ENDEKSİ GÜNLÜK BAZDA SEÇİLMİŞ İNDİKATÖRLER PUANLAMA SİSTEMİ

Hisse ismi	Son kapanış	Önceki gün kapanış	Değişim	İşlem Hacmi (milyon)	RSI	MACD	İşlem Hacmi > 3 gün ort.	RSI > 5 gün ort.	RSI < 70.0	RSI > 30.0	MACD > 5 gün ort.	MACD > 0	Son Kapanış > 3 gün ort.	Önceki Puan	Puan
ALARK	95.10	93.00	2.35%	588.70	55.00	0.08	✓	✓	✓	✓	✓	✓	✓	28.5	100.0
BSOKE	36.86	36.40	1.26%	116.62	69.46	0.96	✓	✓	✓	✓	✓	✓	✓	75.0	100.0
CANTE	1.77	1.72	2.91%	1,533.67	60.83	0.03	✓	✓	✓	✓	✓	✓	✓	66.0	100.0
CMISA	56.15	56.05	0.18%	571.95	68.76	1.64	✓	✓	✓	✓	✓	✓	✓	75.0	100.0
EFOR	10.85	11.61	-6.55%	5,042.04	54.08	0.79	✓	✓	✓	✓	✓	✓	✓	62.5	100.0
ERELG	33.60	33.00	1.82%	4,702.06	64.79	1.12	✓	✓	✓	✓	✓	✓	✓	41.0	100.0
GRSEL	307.50	302.00	1.82%	110.74	42.85	5.93	✓	✓	✓	✓	✓	✓	✓	16.0	100.0
HEKTS	3.42	3.31	3.32%	969.27	62.79	0.10	✓	✓	✓	✓	✓	✓	✓	66.0	100.0
ZOREN	3.11	3.08	0.97%	212.48	58.05	0.03	✓	✓	✓	✓	✓	✓	✓	66.0	100.0
AKBNK	77.70	77.90	-0.36%	6,727.06	53.57	1.57	✓	✓	✓	✓	✓	✓	✓	28.5	91.0
ARCLK	116.50	117.20	-0.60%	316.08	53.00	0.88	✓	✓	✓	✓	✓	✓	✓	87.5	91.0
BTCIM	6.33	6.29	0.64%	365.42	49.59	0.11	✓	✓	✓	✓	✓	✓	✓	28.5	91.0
ODAS	183.20	184.30	-0.60%	352.98	45.19	0.39	✓	✓	✓	✓	✓	✓	✓	16.0	91.0
ENKAI	106.30	106.50	-0.19%	1,083.03	64.76	3.64	✓	✓	✓	✓	✓	✓	✓	66.0	91.0
HALKB	39.86	40.82	-2.35%	1,552.16	49.60	0.04	✓	✓	✓	✓	✓	✓	✓	62.5	91.0
ISYEN	42.92	44.04	-2.54%	371.10	49.92	0.53	✓	✓	✓	✓	✓	✓	✓	78.5	91.0
KCHOL	205.00	207.00	-0.97%	3,469.14	56.33	3.82	✓	✓	✓	✓	✓	✓	✓	28.5	91.0
OYAKC	24.56	24.24	1.32%	411.74	49.91	0.15	✓	✓	✓	✓	✓	✓	✓	28.5	91.0
SAHOL	98.15	98.80	-0.66%	2,219.27	52.33	1.70	✓	✓	✓	✓	✓	✓	✓	28.5	91.0
SISE	47.20	47.88	-1.42%	2,915.58	54.44	0.80	✓	✓	✓	✓	✓	✓	✓	87.5	91.0
SBNK	12.53	12.65	-0.95%	304.38	60.58	0.55	✓	✓	✓	✓	✓	✓	✓	28.5	91.0
SOHIM	49.36	49.46	-0.20%	414.51	38.15	1.32	✓	✓	✓	✓	✓	✓	✓	16.0	91.0
TRENI	93.70	93.95	-0.27%	178.97	43.60	1.43	✓	✓	✓	✓	✓	✓	✓	66.0	91.0
TSMB	12.28	12.21	0.57%	146.78	56.20	0.15	✓	✓	✓	✓	✓	✓	✓	28.5	91.0
VAKBN	32.92	33.48	-1.67%	926.64	46.17	0.03	✓	✓	✓	✓	✓	✓	✓	28.5	91.0
AKSA	10.91	10.97	-0.55%	347.15	59.69	0.12	✓	✓	✓	✓	✓	✓	✓	53.5	87.5
AESL	415.00	392.00	5.87%	12,766.06	67.07	18.95	✓	✓	✓	✓	✓	✓	✓	28.5	87.5
EUPWR	44.62	40.58	9.96%	1,800.45	63.37	0.95	+	✓	✓	✓	✓	✓	✓	28.5	87.5
GUBRF	54.50	53.00	2.83%	1,182.99	63.37	9.99	✓	✓	✓	✓	✓	✓	✓	100.0	87.5
TUREK	8.64	8.62	0.23%	465.87	58.99	0.30	✓	✓	✓	✓	✓	✓	✓	66.0	87.5
AEFES	19.24	19.11	0.68%	572.68	58.16	0.38	✓	✓	✓	✓	✓	✓	✓	41.0	78.5
EKGYO	21.00	21.18	-0.85%	1,711.87	49.94	0.09	+	✓	✓	✓	✓	✓	✓	41.0	78.5
GARAN	136.70	138.00	-0.94%	3,288.94	50.73	1.78	✓	✓	✓	✓	✓	✓	✓	28.5	78.5
IZENR	10.41	10.46	-0.48%	212.06	59.61	0.22	✓	✓	✓	✓	✓	✓	✓	66.0	78.5
KTELE	105.50	104.90	0.57%	2,089.23	89.25	10.23	✓	✓	✓	✓	✓	✓	✓	66.0	78.5
MAGEN	65.05	63.90	1.80%	1,114.09	75.98	3.22	✓	✓	✓	✓	✓	✓	✓	78.5	78.5
MPARK	448.50	447.00	0.34%	304.65	51.18	6.96	✓	✓	✓	✓	✓	✓	✓	28.5	78.5
DBANK	7.98	7.96	0.25%	271.45	44.64	0.06	✓	✓	✓	✓	✓	✓	✓	16.0	78.5
PASEU	140.40	139.00	1.00%	2,941.41	70.24	2.11	✓	✓	✓	✓	✓	✓	✓	100.0	78.5
PATEK	21.12	20.80	1.54%	273.07	60.72	0.76	✓	✓	✓	✓	✓	✓	✓	28.5	78.5
TURSG	13.75	14.07	-2.27%	307.18	54.80	0.36	✓	✓	✓	✓	✓	✓	✓	41.0	78.5
VESTI	28.84	28.74	0.35%	155.96	50.11	0.01	✓	✓	✓	✓	✓	✓	✓	66.0	78.5
PSGYO	3.15	3.05	3.28%	7,100.66	69.64	0.15	✓	✓	✓	✓	✓	✓	✓	100.0	75.0
TECELL	116.60	114.30	2.01%	2,048.91	56.83	1.53	✓	✓	✓	✓	✓	✓	✓	53.5	75.0
ALTNY	15.97	16.15	-1.11%	267.29	55.37	0.21	✓	✓	✓	✓	✓	✓	✓	66.0	66.0
BIMAS	752.50	760.00	-0.99%	2,279.26	60.04	18.99	✓	✓	✓	✓	✓	✓	✓	66.0	66.0
YSLTK	14.31	14.45	-0.97%	1,000.66	61.54	0.20	✓	✓	✓	✓	✓	✓	✓	41.0	66.0
KONTR	10.64	10.53	1.04%	11,078.61	52.22	0.71	✓	✓	✓	✓	✓	✓	✓	28.5	66.0
KUYAS	91.20	92.90	-1.83%	939.84	66.50	4.51	✓	✓	✓	✓	✓	✓	✓	33.0	66.0
MAVI	43.34	44.08	-1.68%	215.81	49.34	0.20	✓	✓	✓	✓	✓	✓	✓	66.0	66.0
MOROS	634.00	638.50	-0.70%	1,093.69	49.33	9.20	✓	✓	✓	✓	✓	✓	✓	66.0	66.0
TRALT	45.70	46.24	-1.17%	3,635.89	47.28	0.20	✓	✓	✓	✓	✓	✓	✓	66.0	66.0
TRMET	131.00	131.70	-0.53%	358.19	45.49	0.43	✓	✓	✓	✓	✓	✓	✓	16.0	66.0
TTKOM	64.30	64.25	0.08%	876.00	56.70	0.87	+	✓	✓	✓	✓	✓	✓	41.0	66.0
GSRAY	11.17	11.17	0.00%	556.27	59.68	0.01	✓	✓	✓	✓	✓	✓	✓	100.0	62.5
KIBRD	107.10	107.30	-0.19%	524.33	35.97	21.79	✓	✓	✓	✓	✓	✓	✓	53.5	62.5
ODAS	6.99	6.97	0.29%	489.32	61.27	0.25	✓	✓	✓	✓	✓	✓	✓	53.5	62.5
LUKER	124.00	123.90	0.08%	784.94	59.56	1.62	✓	✓	✓	✓	✓	✓	✓	91.0	62.5
AKSGR	28.88	28.98	-1.04%	174.74	65.52	0.74	✓	✓	✓	✓	✓	✓	✓	66.0	53.5
FENER	2.79	2.81	-0.71%	893.83	45.90	0.00	✓	✓	✓	✓	✓	✓	✓	53.5	53.5
FROTO	102.60	104.50	-1.82%	1,858.55	45.98	0.36	✓	✓	✓	✓	✓	✓	✓	66.0	53.5
MIATK	39.52	39.86	-0.85%	609.20	46.85	0.17	✓	✓	✓	✓	✓	✓	✓	28.5	53.5
TUMAS	2.55	2.53	0.79%	244.71	57.23	0.04	✓	✓	✓	✓	✓	✓	✓	41.0	53.5
BRSAN	601.50	547.00	9.96%	2,464.44	62.68	5.48	✓	✓	✓	✓	✓	✓	✓	100.0	50.0
BRVAT	2,210.00	2,129.00	3.80%	5,575.88	58.75	27.50	✓	✓	✓	✓	✓	✓	✓	28.5	50.0
CWENE	35.52	35.00	1.49%	1,216.07	66.14	1.37	✓	✓	✓	✓	✓	✓	✓	53.5	50.0
DAPGM	11.44	10.40	10.00%	1,217.28	45.10	0.67	✓	✓	✓	✓	✓	✓	✓	75.0	50.0
PETAM	22.74	23.16	-2.50%	2,078.42	68.78	0.93	✓	✓	✓	✓	✓	✓	✓	75.0	50.0
TOASO	297.00	295.50	0.51%	894.23	58.05	3.59	✓	✓	✓	✓	✓	✓	✓	100.0	50.0
TUPRS	274.00	269.00	1.86%	6,619.28	63.18	5.77	✓	✓	✓	✓	✓	✓	✓	75.0	50.0
ASTOR	243.60	221.50	9.98%	10,531.06	71.37	7.45	✓	✓	✓	✓	✓	✓	✓	100.0	41.0
CCOLA	74.70	76.85	-2.80%	1,416.14	51.93	1.88	✓	✓	✓	✓	✓	✓	✓	41.0	41.0
CVMQD	32.60	33.02	-1.27%	449.98	45.93	0.13	✓	✓	✓	✓	✓	✓	✓	53.5	41.0
GLRMC	192.00	190.80	0.63%	2,324.72	43.89	6.74	✓	✓	✓	✓	✓	✓	✓	28.5	41.0
OTMAR	383.00	382.00	0.26%	124.82	46.26	1.06	✓	✓	✓	✓	✓	✓	✓	28.5	41.0
PGSUS	186.00	189.10	-1.64%	2,272.81	49.77	1.50	✓	✓	✓	✓	✓	✓	✓	41.0	41.0
TKFEN	141.30	135.10	4.59%	1,322.90	83.66	11.96	✓	✓	✓	✓	✓	✓	✓	91.0	41.0
AKSEN	84.05	81.25	3.45%	676.79	63.06	1.63	✓	✓	✓	✓	✓	✓	✓	87.5	37.5
DOHOL	22.84	21.48	6.33%	416.17	67.01	0.31	✓	✓	✓	✓	✓	✓	✓	75.0	37.5
ECLIC	88.65	89.65	-1.12%	568.67	32.96	6.31	✓	✓	✓	✓	✓	✓	✓	75.0	37.5
ENISA	124.00	121.90	2.23%	1,450.14	60.31	3.07	✓	✓	✓	✓	✓	✓	✓	78.5	37.5
GENIL	10.07	9.95	1.21%	259.85	51.66	0.11	✓	✓	✓	✓	✓	✓	✓	78.5	37.5
GESAN	49.34	46.28	6.61%	941.43	56.15	0.15	✓	✓	✓	✓	✓	✓	✓	28.5	37.5
GRTHO	247.20	250.50	-1.32%	210.81	49.35	1.22	✓	✓	✓	✓	✓	✓	✓	87.5	37.5
KRDMD	36.90	36.86	0.11%	1,938.31	64.67	1.46	✓	✓	✓	✓	✓	✓	✓	62.5	37.5
PAHOL	1.61	1.60	0.63%	588.93	56.00	0.02	✓	✓	✓	✓	✓	✓	✓	53.5	37.5
TABGD	268.00	263.00	1.90%	147.34	63.49	3.43	✓	✓	✓	✓	✓	✓	✓	66.0	37.5
RALYH	338.50	333.00	1.65%	314.86	81.12	40.04	✓	✓	✓	✓	✓	✓	✓	83.0	33.0
AGHOL	30.90	31.04	-0.45%	135.30	54.04	0.44	✓	✓	✓	✓	✓	✓	✓	41.0	28.5
BALIS	14.99	15.17	-1.19%	93.42	49.53										

Son 90 güne ait dip-zirve analizi



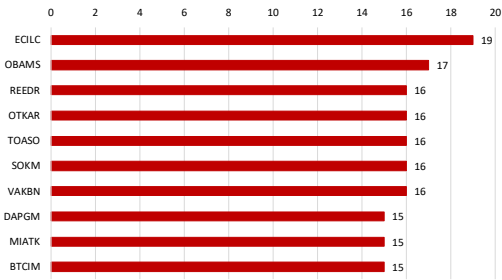
DENİZ YATIRIM STRATEJİ & ARAŞTIRMA | BIST 100 ENDEKSİ DİP-ZİRVE ANALİZİ

Hisse	Son kapanış	Önceki kapanış	Değişim %	Son 90 gün zirvesi	Son 90 gün dip	Zirveye uzaklık	Dibe uzaklık	Zirveye geçti mi?
AEFES	19.24	19.11	0.7%	21.90	15.58	14%	19%	x
AGHOL	30.90	31.04	-0.5%	36.26	26.96	17%	13%	x
AKBNK	77.70	77.90	-0.3%	90.06	65.60	16%	16%	x
AKSA	10.91	10.67	2.2%	10.95	9.21	0%	16%	x
AKSEN	84.05	81.25	3.4%	84.05	59.55	-	29%	✓
ALARK	95.10	93.00	2.3%	115.80	86.95	22%	9%	x
ALTNY	15.97	16.15	-1.1%	18.14	14.29	14%	11%	x
ANSGR	28.68	28.98	-1.0%	29.10	21.73	1%	24%	x
ARCLK	116.50	117.20	-0.6%	135.30	101.00	16%	13%	x
ASEL5	415.00	392.00	5.9%	416.75	204.40	0%	51%	x
ASTOR	243.60	221.50	10.0%	243.60	110.90	-	54%	✓
BALSU	14.99	15.17	-1.2%	15.83	13.91	26%	7%	x
BIMAS	752.50	760.00	-1.0%	765.00	530.00	2%	30%	x
BRSAN	601.50	547.00	10.0%	769.50	489.25	28%	19%	x
BRYAT	2210.00	2129.00	3.8%	2401.78	1902.01	9%	14%	x
BSOKE	36.86	36.40	1.3%	36.86	16.06	-	56%	✓
BTCIM	6.33	6.29	0.6%	6.93	3.68	9%	42%	x
CANTE	1.77	1.72	2.9%	1.96	1.47	11%	17%	x
CCOLA	74.70	76.85	-2.8%	80.10	58.05	7%	22%	x
CIMSA	56.15	56.05	0.2%	56.30	44.14	0%	21%	x
CVKMD	32.60	33.02	-1.3%	47.80	23.62	47%	28%	x
CWENE	35.52	35.00	1.5%	36.30	27.74	2%	22%	x
DAPGM	11.44	10.40	10.0%	15.40	10.27	35%	10%	x
DOAS	183.20	184.30	-0.6%	224.40	169.64	22%	7%	x
DOHOL	22.84	21.48	6.3%	22.84	16.95	-	26%	✓
DSTKF	2810.00	2632.50	6.7%	2810.00	532.50	-	81%	✓
ECILC	88.65	89.65	-1.1%	131.30	80.05	48%	10%	x
EFOR	10.85	11.61	-6.5%	31.48	5.34	190%	51%	x
EKGYO	21.00	21.18	-0.8%	26.22	19.17	25%	9%	x
ENERY	9.00	9.24	-2.6%	10.49	8.43	17%	6%	x
ENISA	124.00	121.30	2.2%	127.00	84.41	2%	32%	x
ENKAI	106.30	106.50	-0.2%	108.00	75.51	2%	29%	x
EREGL	33.60	33.00	1.8%	33.72	23.64	0%	30%	x
EUPWR	44.62	40.58	10.0%	44.84	30.12	0%	32%	x
EUREN	5.97	5.80	2.9%	7.63	4.46	28%	25%	x
FENER	2.79	2.81	-0.7%	3.68	2.56	32%	8%	x
FROTO	102.60	104.50	-1.8%	129.84	88.03	27%	14%	x
GARAN	136.70	138.00	-0.9%	158.59	120.63	16%	12%	x
GENIL	10.07	9.95	1.2%	13.27	7.17	32%	29%	x
GESAN	49.34	46.28	6.6%	60.25	43.56	22%	12%	x
GULRMK	192.00	190.80	0.6%	244.90	151.60	28%	21%	x
GRSEL	307.50	302.00	1.8%	397.00	302.00	29%	2%	x
GRTHO	247.20	250.50	-1.3%	287.50	214.00	16%	13%	x
GSRAY	1.17	1.17	0.0%	1.35	1.02	15%	13%	x
GUBRF	544.50	533.00	2.2%	556.50	327.00	2%	40%	x
HALKB	39.86	40.82	-2.4%	50.35	35.12	26%	12%	x
HEKTS	3.42	3.31	3.3%	3.51	2.80	3%	18%	x
ISCTR	14.31	14.45	-1.0%	17.41	12.41	22%	13%	x
ISMEN	42.92	44.04	-2.5%	49.11	36.71	14%	14%	x
IZENR	10.41	10.36	0.5%	11.34	8.60	9%	17%	x
KCHOL	205.00	207.00	-1.0%	215.93	161.37	5%	21%	x
KLRHO	107.10	107.30	-0.2%	658.50	102.40	515%	4%	x
KONTR	10.64	10.53	1.0%	14.43	7.71	36%	28%	x
KRDMD	36.90	36.86	0.1%	36.90	25.26	-	32%	✓
KTLEV	105.50	104.90	0.6%	105.50	16.53	-	84%	✓
KUYAS	91.20	92.90	-1.8%	94.20	52.40	3%	43%	x
MAGEN	65.05	63.90	1.8%	65.05	36.28	-	44%	✓
MAVI	43.34	44.08	-1.7%	50.05	40.52	15%	7%	x
MGRS	634.00	638.50	-0.7%	695.00	516.00	10%	19%	x
MIAFK	39.52	39.86	-0.9%	43.14	34.90	9%	12%	x
MPARK	448.50	447.00	0.3%	479.00	365.75	7%	18%	x
OSAMS	7.98	7.96	0.3%	9.20	6.77	15%	15%	x
ODAS	6.99	6.97	0.3%	7.21	5.04	3%	28%	x
OTKAR	383.00	382.00	0.3%	530.00	359.75	38%	6%	x
OYAKC	24.56	24.24	1.3%	27.62	22.72	12%	7%	x
PAHOL	1.61	1.60	0.6%	1.80	1.45	12%	10%	x
PASEU	140.40	135.00	4.0%	175.00	113.30	25%	19%	x
PATEK	21.12	20.80	1.5%	29.16	17.30	38%	18%	x
PETKM	23.74	23.16	2.5%	23.74	16.22	-	32%	✓
PGSUS	186.00	189.10	-1.6%	224.00	173.60	20%	7%	x
PSGYO	3.15	3.05	3.3%	3.15	2.07	-	34%	✓
QUAGR	4.17	3.88	7.5%	4.17	2.45	-	41%	✓
RALYH	338.50	333.00	1.7%	338.50	135.30	-	60%	✓
REEDR	7.92	7.88	0.5%	8.93	5.80	13%	27%	x
SAHOL	98.15	98.80	-0.7%	110.82	81.44	13%	17%	x
SARKY	26.52	27.16	-2.4%	51.60	16.06	95%	39%	x
SASA	3.33	3.16	5.4%	3.33	2.18	-	35%	✓
SISE	47.20	47.88	-1.4%	50.80	38.28	8%	19%	x
SKBNK	12.53	12.65	-0.9%	13.25	7.38	6%	41%	x
SOKM	49.36	49.46	-0.2%	70.00	48.00	42%	3%	x
TABGD	268.00	263.00	1.9%	280.00	209.10	4%	22%	x
TAVHL	302.00	308.25	-2.0%	366.75	286.00	21%	5%	x
TCELL	116.60	114.30	2.0%	127.50	93.10	9%	20%	x
THYAO	320.50	325.00	-1.4%	347.75	264.50	9%	17%	x
TYFEN	141.30	135.10	4.6%	141.30	68.60	-	51%	✓
TOASO	297.00	295.50	0.5%	325.00	226.40	10%	24%	x
TRALT	45.70	46.64	-2.0%	61.20	40.14	34%	12%	x
TRENI	93.70	93.95	-0.3%	122.00	85.40	30%	9%	x
TRMET	331.00	331.70	-0.5%	366.80	101.10	29%	23%	x
TSKB	12.28	12.21	0.6%	13.73	11.08	12%	10%	x
TTKOM	64.30	64.25	0.1%	72.90	55.70	13%	13%	x
TUKAS	2.55	2.53	0.8%	2.96	2.24	16%	12%	x
TUPRS	274.00	269.00	1.9%	274.00	175.89	-	36%	✓
TUREX	8.64	8.62	0.2%	9.08	6.72	5%	22%	x
TURSG	13.75	14.07	-2.3%	14.71	11.03	7%	20%	x
ULKER	124.00	123.90	0.1%	139.10	107.50	12%	13%	x
VAKBN	32.92	33.48	-1.7%	42.22	29.68	28%	10%	x
VESTL	28.84	28.74	0.3%	33.56	27.52	16%	5%	x
YKBNK	37.60	37.64	-0.1%	44.02	32.72	17%	13%	x
ZOREN	3.11	3.08	1.0%	3.69	2.74	19%	12%	x

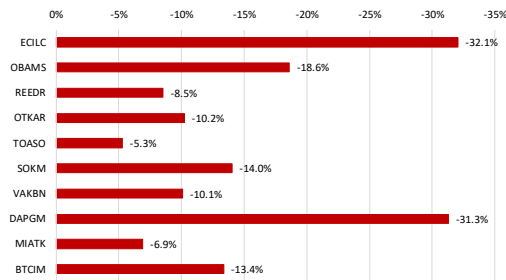
Kaynak: Deniz Yatırım Strateji ve Araştırma Bölümü hesaplamaları, Rasyonel

BIST 100 şirketlerinin son 1 ve 3 aydaki rölatif performans durumları

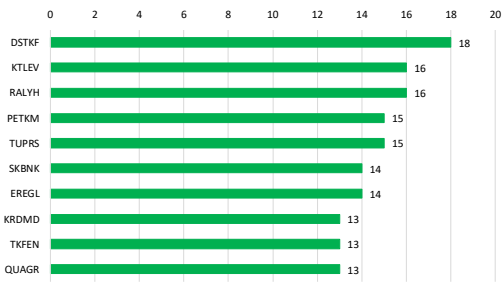
BIST 100'deki şirketlerin son 1 ay negatif rölatif performans gün sayısı



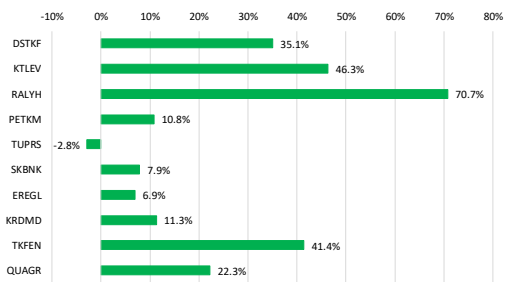
Soldaki grafikte yer alan şirketlerin son 1 ay rölatif performansı



BIST 100'deki şirketlerin son 1 ay pozitif rölatif performans gün sayısı

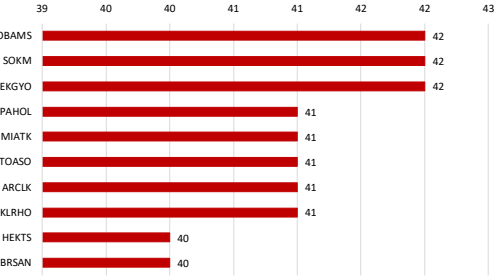


Soldaki grafikte yer alan şirketlerin son 1 ay rölatif performansı

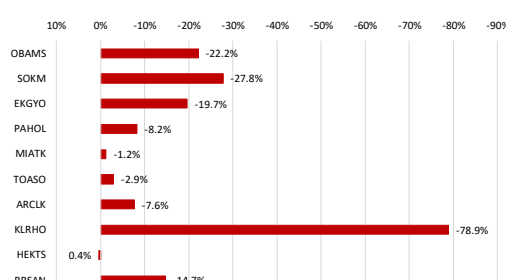


Kaynak: Deniz Yatırım Strateji ve Araştırma Bölümü hesaplamaları, Rasyonet

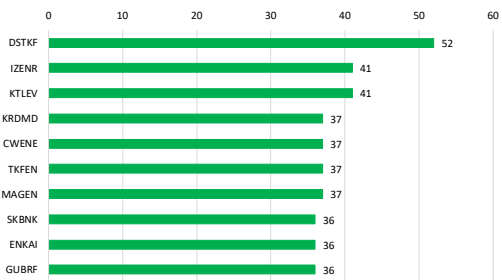
BIST 100'deki şirketlerin son 3 ay negatif rölatif performans gün sayısı



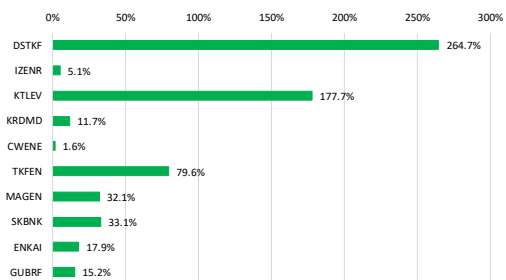
Soldaki grafikte yer alan şirketlerin son 3 ay rölatif performansı



BIST 100'deki şirketlerin son 3 ay pozitif rölatif performans gün sayısı



Soldaki grafikte yer alan şirketlerin son 3 ay rölatif performansı



Kaynak: Deniz Yatırım Strateji ve Araştırma Bölümü hesaplamaları, Rasyonet

Seçilmiş rasyolar



DENİZ YATIRIM STRATEJİ & ARAŞTIRMA | BIST 100 HIZLI BAKIŞ

Hisse kodu	Şirket ismi	Sektör	F/K	FD/FAVÖK	FD/SATIŞLAR	Özkaynak karlılığı	Piyasa değeri (milyar TL)	Halka açıklık oranı	BIST 100 payı
AEFES	Anadolu Elas Biraçılık	BIRAÇILIK VE MEŞRUBAT	12.72	4.28	0.69	8%	113.9	32%	0.8%
AGIOL	Ag Anadolu Grubu Holding	HOLDING	30.03	2.19	0.21	2%	75.3	34%	0.6%
AKENK	Akbank	BANKACILIK	7.06			39%	404.0	52%	4.8%
AKSA	Aksa	ENDÜSTRİYEL TEKSTİL	10.55	11.05	1.95	13%	42.4	32%	0.3%
AKSEN	Aksa Enerji	ELEKTRİK	28.22	12.54	3.56	7%	103.1	21%	0.5%
ALARAK	Alarko Holding	İNŞAAT, TAHAHHÜT			6.44	-2%	41.4	37%	0.3%
ALTYI	Altınay Savunma Teknolojileri	TEKNOLOJİ	97.72	23.87	9.59	4%	16.0	36%	0.1%
ANSGR	Anadolu Sigorta	SİGORTA	4.51			38%	57.4	35%	0.5%
ARCLK	Arçelik	DAYANIKLI TÜKETİM		7.41	0.44	-11%	78.7	18%	0.3%
ASELS	Aeselsan	TEKNOLOJİ	63.19	40.28	10.56	15%	1892.4	26%	10.6%
ASTOR	Astor Enerji	ELEKTRİK	31.70	23.18	6.66	26%	243.1	43%	2.2%
BALSU	Balısu Gıda	GIDA		17.66	1.67		16.7	25%	0.1%
BIMAS	Bim Birleşik Mağazalar	PERAKENDE	24.23	11.27	0.68	12%	451.5	68%	7.0%
BRNSAN	Borusan Boru Sanayi	DEMİR, ÇELİK TEMEL	67.06	19.49	1.30	4%	85.3	20%	0.4%
BRYAT	Borusan Yat. Paz.	HOLDING	13.39		634.96	16%	62.2	13%	0.2%
BSOKE	Batsöke Çimento	ÇİMENTO		147.14	10.65	-1%	59.0	25%	0.3%
BTCGM	Bati Çimento	ÇİMENTO		30.06	2.86	-1%	35.3	61%	0.5%
CANTE	Çan2 Termik	ELEKTRİK	14.85	8.25	2.90	-6%	17.7	71%	0.3%
CCOLA	Coca Cola İçecek	BIRAÇILIK VE MEŞRUBAT	14.85	7.13	1.25	19%	209.0	25%	1.2%
CİMSA	Çimsa	ÇİMENTO	17.12	8.81	1.58	10%	53.1	45%	0.5%
CVMGD	Çvk Maden İşletmeleri	MADENCİLİK	322.75	54.93	14.23	2%	45.6	26%	0.3%
CWENE	Cw Enerji Mühendislik	ELEKTRİK	13.66	12.25	2.44	19%	38.3	36%	0.3%
DAPGM	Dap Gayrimenkul Geliştirme	İNŞAAT, TAHAHHÜT	29.05	5.67	3.97	7%	30.3	29%	0.2%
DOAS	Doğuş Otomotiv	OTOMOTİV	12.83	4.45	0.26	5%	40.3	39%	0.4%
DOHOL	Doğan Holding	HOLDING	33.35	2.12	0.40	2%	59.8	36%	0.5%
DSTF	Destek Finans Faktoring	FINANSAL KİRALAMA, FAKTORİNG	248.73			40%	5.06	27%	0.2%
ECILC	Eczaöbaşı İlaç	SAĞLIK	29.08		5.98	3%	60.7	19%	0.3%
EFOR	Efor Yatırım	GIDA	10510.35	13.30	1.93	0%	23.6	31%	0.2%
EKGYO	Emlak G.M.Y.O.	GAYRİMENKUL YATIRIM ORT.	16.68	7.15	1.72	4%	79.8	51%	0.9%
ENERY	Enerya Enerji	ELEKTRİK	17.25	13.26	2.40	11%	81.0	22%	0.4%
ENISA	Enersa Enerji	ELEKTRİK	46.18	4.87	0.90	3%	146.5	20%	0.3%
ENKAI	Enka İnşaat	İNŞAAT, TAHAHHÜT	17.63	12.51	2.71	11%	637.8	12%	1.7%
EREGL	Ereğli Demir Çelik	DEMİR, ÇELİK TEMEL	459.55	13.60	1.33	0%	235.2	48%	2.5%
EUPWR	Europower Enerji Ve Otomasyon Teknolojileri	ELEKTRİK	49.05	13.41	2.44	6%	29.4	27%	0.2%
EUREN	European Endüstri İnşaat	İNŞAAT MALZEMELERİ	15.01	13.85	1.91	8%	12.5	49%	0.1%
FENER	Fenerbahçe	SPOR		1.90	1.90	-200%	17.4	34%	0.1%
FROTO	Ford Otosan	OTOMOTİV	10.59	8.81	0.55	22%	360.0	18%	1.5%
GARAN	Garanti Bankası	BANKACILIK	5.19			53%	574.1	14%	1.8%
GENIL	Gen İlaç Ve Sağlık Ürünleri	SAĞLIK	55.64	24.27	2.41	8%	45.3	23%	0.2%
GEZAN	Girişim Elektrik Sanayi Taahhüt Ve Ticaret	ELEKTRİK	25.12	6.92	1.26	7%	11.2	26%	0.2%
GLRMC	Gülermak Algr Sanayi	İNŞAAT, TAHAHHÜT	14.47	10.04	1.35	28%	61.9	18%	0.3%
GRSEL	Gür-Sel Turizm Taşınacak Ve Servis	TURİZM	10.86	7.95	2.58	32%	31.4	29%	0.2%
GRTHO	Granturk Holding	PERAKENDE	17.20	38.26	4.14	24%	30.9	27%	0.2%
GSSRY	Galatasaray	SPOR		15.70	1.01	-10%	15.8	39%	0.1%
GÜBRF	Gübre Fabrikaları	TARIM KİMYASALLARI	34.47	16.41	3.46	20%	181.9	20%	0.3%
HALKB	Halk Bankası	BANKACILIK	10.56			15%	286.4	9%	0.6%
HEKTS	Hektaş	TARIM KİMYASALLARI		6.03		-25%	28.8	41%	0.3%
ICSTR	İç Bankası (Ç)	BANKACILIK	5.30			19%	357.7	31%	2.5%
İSMEN	İç Yatırım	ARACI KURUM	8.65	2.47	0.03	25%	64.4	28%	0.4%
İZNRN	İzdemir Enerji Elektrik Üretim	ELEKTRİK	36.60	12.24	2.71	4%	25.4	71%	0.3%
KCHOL	Koç Holding	HOLDING	23.63	16.15	1.87	3%	519.9	22%	2.6%
KLRH0	Kiler Holding	HOLDING	64.08	66.13	24.08	9%	174.0	21%	0.8%
KONTR	Kontrolmük Teknoloji	ELEKTRİK	80.07	1.66		-12%	13.8	82%	0.3%
KROMD	Kardemir (Ç)	DEMİR, ÇELİK TEMEL		7.00	0.72	-3%	28.8	89%	0.6%
KTELEV	Kahramanmaraş Enerji Finansman	ARACI KURUM	25.36			13%	218.6	12%	0.6%
KUYAS	Kuyas Yatırım	İNŞAAT, TAHAHHÜT	349.02	31.21		-52%	36.5	95%	0.8%
MAGEN	Margun Enerji	ELEKTRİK	391.06	142.44		-11%	191.9	24%	1.0%
MARVI	Mavi Giyim	TEKSTİL, ENTEGRE	15.01	3.44	0.64	17%	34.4	73%	0.6%
MGRDS	Migros	PERAKENDE	17.75	4.34	0.29	8%	114.8	51%	1.3%
MIATK	Mia Teknoloji	TEKNOLOJİ		16.81	7.22	-12%	19.5	57%	0.3%
MPARK	Mip Sağlık Hizmetleri	SAĞLIK	15.47	6.37	1.77	17%	85.7	42%	0.8%
OBAMS	Oba Makarnacılık	GIDA		99.42	0.84	-17%	23.0	26%	0.1%
ODAS	Odaj Elektrik	ELEKTRİK	20.95	3.18	1.15	3%	9.8	73%	0.2%
OTIAR	Otokar	OTOMOTİV		34.26	1.42	-15%	46.0	27%	0.3%
OYAKC	Oyak Çimento Fabrikaları	ÇİMENTO	13.63	7.43	1.93	15%	119.4	24%	0.6%
PAHOL	Pasifik Holding	HOLDING	7.05	4.24	4.15		32.2	20%	0.1%
PASEU	Pasifik Eurasia Lojistik Dağ Ticaret	LOJİSTİK	85.81	1055.64	38.75	41%	94.3	32%	0.7%
PATEK	Pasifik Teknoloji	TEKNOLOJİ	12.23		3.52	60%	14.3	43%	0.1%
PETRM	Petkim	PETROL VE PETROL ÜRÜNLERİ		1.20		-14%	60.2	47%	0.6%
PGSUY	Pegasus Hava Taşımacılık	HAVA YOLLARI VE HİZMETLERİ	6.76	6.86	1.65	14%	93.0	43%	0.9%
PSGOY	Pasifik Gayrimenkul Yatırım Ortaklığı	GAYRİMENKUL YATIRIM ORT.	7.50		111.18	10%	21.7	43%	0.2%
QUAGR	Qua Granit Hayat Yapı	İNŞAAT MALZEMELERİ		7.87	1.46	-12%	11.0	55%	0.1%
RALYH	Ral Yatırım Holding	TEKSTİL, ENTEGRE	48.64	64.21	18.04	45%	112.7	37%	0.9%
REEDR	Reeder Teknoloji	TEKNOLOJİ	36.60	12.24	3.64	-14%	7.5	57%	0.1%
SANOL	Sabancı Holding	HOLDING	54.35	30.65	12.13	1%	206.2	51%	2.4%
SARKY	Sarkuysan	İNŞAAT MALZEMELERİ	76.44	18.54	0.46	3%	26.5	83%	0.5%
SASA	Sasa	ENDÜSTRİYEL TEKSTİL		40.94	5.04	-15%	145.9	47%	1.5%
SISE	Sije Cam	CAM	14.64	14.09	1.18	4%	144.6	49%	1.6%
SKBNK	Şekerbank	BANKACILIK	15.07			18%	31.3	48%	0.3%
SOKM	Şok Marketler Ticaret	PERAKENDE		4.43	0.12	-5%	29.3	51%	0.3%
TABGD	Tab Gıda Sanayi	GIDA	25.84	6.38	1.30	11%	70.0	20%	0.3%
TAVHL	Tav Havalimanları	HAVA YOLLARI VE HİZMETLERİ	70.14	7.65	2.29	2%	109.7	48%	1.2%
TEELL	Tekfen	İLETİŞİM	14.57	2.95	1.35	7%	256.5	44%	2.5%
THYAD	Türk Hava Yolları	HAVA YOLLARI VE HİZMETLERİ	3.74	5.93	0.98	15%	442.3	50%	5.1%
TKFEN	Tekfen Holding	HOLDING		1.08		-16%	52.3	21%	0.2%
TOASO	Tofaş Otomobil Fab.	OTOMOTİV	17.78	18.21	0.57	15%	148.5	24%	0.8%
TRALT	Türk Altın İşletmeleri	MADENCİLİK	35.66	25.53	7.54	10%	146.4	29%	1.0%
TRNEJ	Tr Doğal Enerji	ELEKTRİK	34.49	1.36	0.38	6%	24.3	36%	0.2%
TRMET	Tr Anadolu Metal Madencilik	MADENCİLİK	26.05	6.54	1.83	8%	50.8	44%	0.5%
TSKB	T.S.K.B.	BANKACILIK	3.02			29%	34.4	39%	0.3%
TTKOM	Türk Telekom	İLETİŞİM	9.79	2.86	1.17	11%	225.1	31%	0.7%
TUKAS	Tukaj	GIDA	22.40	7.25	2.00	3%	11.5	53%	0.1%
TURPS	Tupras	PETROL VE PETROL ÜRÜNLERİ	17.88	7.59	0.57	8%	537.9	49%	5.8%
TUREX	Tureks Turizm	TURİZM	15.32	4.40	1.17	9%	9.3	40%	0.1%
TURSG	Türkiye Sigorta	SİGORTA	6.45			49%	137.5	18%	0.6%
ULKER	Ülker	GIDA	9.39	4.33	0.71	12%	45.8	39%	0.4%
VAKBN	T. Vakıflar Bankası	BANKACILIK	4.66			27%	326.4	8%	0.5%
VESTL	Vestel	DAYANIKLI TÜKETİM		0.72		-67%	9.7	45%	0.1%
YKBNK	Yapı Ve Kredi Bankası	BANKACILIK	6.74			27%	317.6	39%	2.8%
ZOREN	Zorlu Enerji	ELEKTRİK		9.41	1.81	-21%	15.6	36%	0.1%

Kaynak: Deniz Yatırım Strateji ve Araştırma Bölümü hesaplamaları, Rasyonet F/K, FD/FAVÖK ve FD/Satışlar rasyoları son 4 çeyrek verilerine aittir.

En düşük F/K	Şirket
3.02	TSKB

En düşük FD/FAVÖK	Şirket
1.36	TRENU

En düşük FD/SATIŞLAR	Şirket
0.02	İSMEN

En düşük özkaynak karlılığı	Şirket
-200%	FENER

En düşük piyasa değeri	Şirket
7.5	REEDR

En düşük halka açıklık oranı	Şirket
6%	VAKBN

En düşük BIST 100 payı	Şirket
0.1%	TUREX

En yüksek F/K	Şirket
10510.35	EFOR

En yüksek FD/FAVÖK	Şirket
1055.64	PASEU

En yüksek FD/SATIŞLAR	Şirket
634.96	BRYAT

En yüksek özkaynak karlılığı	Şirket
135%	KTLEV

En yüksek piyasa değeri	Şirket
1892.4	ASELS

En yüksek halka açıklık oranı	Şirket
95%	KUYAS

En yüksek BIST 100 payı	Şirket
10.6%	ASELS

Deniz Yatırım model portföy

Deniz Yatırım Model Portföy								
Hisse	Hedef fiyat	Potansiyel	Nominal Δ	YBB	1A Δ	3A Δ	6A Δ	12A Δ
TAVHL	454.40	50%	1164%	1%	3%	-8%	15%	28%
HTTBT	77.00	79%	347%	3%	14%	-6%	-10%	-5%
BIMAS	873.00	16%	530%	40%	12%	20%	34%	63%
CCOLA	97.60	31%	362%	27%	6%	6%	45%	42%
YKBNK	54.30	44%	152%	4%	13%	-3%	17%	60%
TABGD	380.00	42%	34%	28%	8%	6%	8%	58%
GARAN	205.73	50%	17%	-1%	12%	-6%	10%	39%
KCHOL	289.17	41%	22%	26%	8%	7%	26%	46%
AGESA	320.96	37%	15%	9%	8%	3%	18%	79%
KLKIM	60.00	72%	-1%	-2%	-9%	-16%	4%	10%
MPARK	640.00	43%	16%	18%	6%	4%	34%	34%

MP ortalama potansiyel	46%
MP son güncellemeden Δ	12%
BIST 100 son güncellemeden Δ	25%

MP son 12A	28%	BIST 100 son 12A	55%
MP YBB	15%	BIST 100 YBB	30%
MP 2019-	2437%	BIST 100 2019-	1134%
Rölatif son 12A	-17%		
Rölatif YBB	-11%		
Rölatif 2019-	106%		

Yıl	MP performans	BIST 100	BIST 100 Getiri	Rölatif BIST 100	Rölatif BIST 100 Getiri
2019	56%	25%	30%	25%	20%
2020	53%	29%	31%	19%	17%
2021	37%	26%	30%	9%	6%
2022	205%	197%	206%	3%	0%
2023	52%	36%	39%	12%	9%
2024	44%	32%	35%	10%	7%
2025	2%	15%	17%	-11%	-13%
2026	15%	30%	31%	-11%	-12%

Kaynak: Deniz Yatırım Strateji ve Araştırma Bölümü hesaplamaları

Deniz Yatırım döngüsel portföy

Deniz Yatırım Döngüsel Portföy											
Hisse senedi	Giriş tarihi	Giriş seviyesi	Son kapanış	Değişim	Rölatif	Portföyde kalma süresi, gün	Yıl başlangıcından değişim	Haftalık değişim	Haftalık rölatif	Haftalık beta	Haftalık korelasyon
AELS	17.07.2023	36.39	415.00	1041%	411%	1015	79%	2%	1%	0.84	0.49
AKBNK	21.08.2023	25.30	77.70	207%	60%	980	15%	-5%	-6%	1.41	0.82
DOHOL	09.07.2024	16.02	22.84	43%	6%	657	35%	9%	8%	0.56	0.50
ENKAI	02.05.2025	60.13	106.30	77%	11%	360	39%	-1%	-2%	0.87	0.62
TUPRS	18.08.2025	149.41	274.00	83%	37%	252	55%	7%	7%	0.59	0.46
BIGCH	18.08.2025	9.26	7.88	-15%	-36%	252	-22%	0%	-1%	0.65	0.23
ISMEN	27.08.2025	41.21	42.92	4%	-18%	243	17%	-5%	-5%	1.31	0.84
TRGYO	05.01.2026	74.62	96.85	30%	3%	112	31%	4%	3%	0.79	0.66
MGROS	30.03.2026	598.18	634.00	6%	-8%	28	21%	-4%	-5%	0.73	0.61
KRDMD	30.03.2026	29.39	36.90	26%	9%	28	46%	1%	0%	1.29	0.79
ENISA	30.03.2026	113.14	124.00	10%	-5%	28	43%	2%	1%	0.89	0.73

Kaynak: Deniz Yatırım Strateji ve Araştırma Bölümü hesaplamaları, Rasyonet

Deniz Yatırım döngüsel portföy performans

Dönem	Döngüsel Portföy endeks seviyesi	Döngüsel Portföy rölatif (XU100)	Döngüsel Portföy rölatif (XU30)	XU100
27.04.2026	1793	79%	67%	1003
19.03.2026	1637	83%	73%	896
31.12.2025	1485	92%	90%	774
31.12.2024	1224	81%	78%	675
29.12.2023	845	65%	65%	513
30.12.2022	539	42%	42%	379
31.12.2021	144	13%	11%	128
21.10.2021	100			100
Haftalık performans (Portföy)	10%			
Yıl başlangıcından performans (Portföy)	21%			
Kurulduğu günden performans (Portföy)	1693%			
Haftalık ortalama beta (Portföy)	0.90			
Haftalık ortalama korelasyon (Portföy)	0.61			
Ortalama gün (Portföy)	360			
Toplam gün (Portföy kuruluşundan)	1649			
XU100 haftalık performans	12%			
XU100 yıl başlangıcından performans	30%			
XU100 Döngüsel Portföy kurulduğu günden performans	903%			
Döngüsel Portföy, XU100 haftalık rölatif	-2%			
Döngüsel Portföy, XU100 yıl başlangıcından rölatif	-7%			
Döngüsel Portföy, XU100 kurulduğu günden rölatif	79%			

Kaynak: Deniz Yatırım Strateji ve Araştırma Bölümü hesaplamaları

Döngüsel Portföy

Döngüsel Portföy, Deniz Yatırım Strateji ve Araştırma Bölümü'nde çalışan analistler tarafından BIST içerisinde yer alan hisse senetlerine yönelik 'döngüsel' beklentileri içeren ve sadece Genel Yatırım Tavsiyesi kapsamında değerlendirilmelidir. Buna göre, Portföy oluşturulurken, herhangi bir hedef fiyat beklentisi, yüzde (%) kazanç önerisi ve zaman kısıtı (hedeflemeleri) bulunmamaktadır.

Portföy, Model Portföy yönetim mantığından farklı çalışmaktadır. Model Portföy, orta-uzun vadeli beklentilerden ve hedef fiyat seviyelerinden oluşurken (12-ay beklentiler); Döngüsel Portföy ise bunlardan bağımsız, şeffaf şekilde yönetilmeyi amaç edinen, hesap verilebilir eksende, temel analiz ile beğenilen ve paylaşılan özet düşüncelerden oluşan şirket beklentilerini içerir ve karar aşamasında hedef fiyat ve öneri baz oluşturur. Analistler, Portföy'ün şekillendirilme sürecinde, sektör ve şirketlere yönelik 'döngüleri' gözetmeyi önceliklendirmeye çalışırken, kimi dönemlerde TL ve YP cinsinden fiyatlamaya seviyelerinin sunduğu iskonto avantajlarını da gözetirler.

Deniz Yatırım Strateji ve Araştırma Bölümü Döngüsel Portföy içerisinde yaptığı güncellemeleri mail ortamında ilgili müşteri temsilcileri ile paylaşmak ve geçmişe dönük veri sınıflandırmasını yapmakla yükümlüdür.

Döngüsel Portföy, hiçbir koşulda sadece teknik analiz bilgisi ve değerlendirmelerine dayalı şekilde oluşturulamaz.

Döngüsel Portföy, herhangi bir müşteri yönlendirmesi içermemektedir. Strateji ve Araştırma Bölümü'nde yer alan analistlerin özet düşüncelerinden oluşan ve son kararın her zaman yatırımcıya bırakıldığını gözetilen bir süreçtir.

Döngüsel Portföy, alım ve satım şeklinde çift yönlü değerlendirme şeklinde çalışmakta ve Portföy içerisindeki hisselerin eşit dağılımı üzerine odaklanmaktadır.

Döngüsel Portföy, Deniz Yatırım Strateji ve Araştırma Bölümü tarafından yapılacak değerlendirmelere göre yıl içerisinde herhangi bir sayı kısıtı olmadan uygun zamanda güncellenebilir.

Taktiksel Alım Önerileri

Hisse	Öneri tarihi	Mail saati	Gönderim fiyatı*	Son kapanış	K/Z	Ortalama endeks seviyesi**	Güncel fiyat	Endeks Δ
ISMEN	17.11.2025	11:24	40.12	42.92	7.0%	10,680	14,594	36.7%
AKSA	21.11.2025	11:37	10.26	10.91	6.3%	10,880	14,594	34.1%

Kaynak: Deniz Yatırım Strateji ve Araştırma Bölümü hesaplamaları

*Matrikste yer alan grafikte 5 dakikalık barın kapanış fiyatı baz alınmıştır.

**Öneri tarihinde, endekste görülen en düşük ve en yüksek seviyenin ortalaması alınmıştır.

***Taktiksel Alım önerileri, Strateji ve Araştırma Bölümü ekibi tarafından verilmektedir. Herhangi bir hisse senedi için Taktiksel Alım önerisinde bulunulabilmesi için temel kriter, Araştırma kapsamımız içerisinde yer almasıdır. Buna göre, öneri ve hedef fiyat seviyesinden bağımsız, temel analiz kapsamında açıklanması mümkün olmayan gerekçelerle yakın zaman içerisinde piyasa değerinde azalış olan ve fakat Bölüm tarafından beğenilen şirketler bu öneri kapsamında her zaman değerlendirilebilirler. Hedef fiyat ve öneri seviyesi ile Taktiksel Alım önerisi birbirinden bağımsızdır ve doğrudan ilişki kurulamaz. Ekip, öneri için yukarı yönde %5-10 primlenme söz konusu olduğunda öneriyi sonlandırabilir. Benzer şekilde, %5-10 arası eksi performans gerçekleştiğinde Zarar Kes durumu devreye girecektir. Tüm bunlara ek olarak, paylaşılan öneri(ler) kapaması için her zaman piyasa koşulları gözetilir ve herhangi bir K/Z seviyesi olmaksızın sonlandırılabilir.

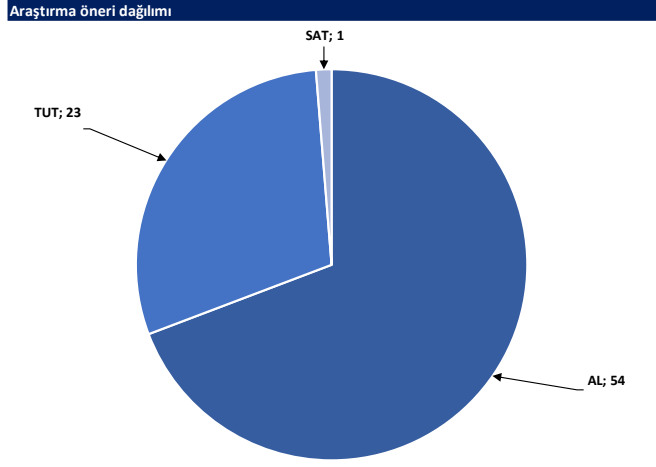
Hisse	Öneri tarihi	Gönderim fiyatı	Kapatma tarihi	Kapatma fiyatı	K/Z	Ortalama endeks seviyesi	Kapatma endeks seviyesi	Endeks değişim	Rölatif
KRDMD	14.11.2025	23.64	11.12.2025	26.44	12%	10,524	11,282	7%	4.3%
TABGD	01.12.2025	214.90	26.12.2025	232.00	8%	10,998	11,265	2%	5.4%
AKGRT	19.11.2025	6.82	19.01.2026	8.38	23%	10,846	12,824	18%	3.9%
				Ortalama	14%			Ortalama	5%
				Medyan	12%			Medyan	4%

Kaynak: Deniz Yatırım Strateji ve Araştırma Bölümü hesaplamaları

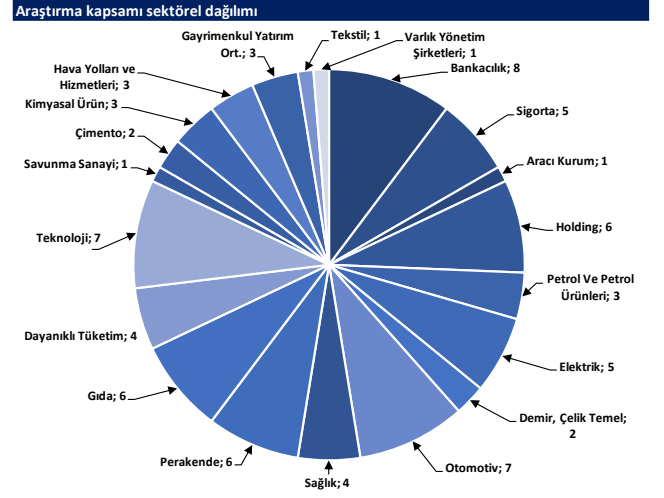
Değerlemeler

	Piyasa Değeri (mn TL)	Piyasa Değeri (mn USD)	BIST 30 Endeksi'ndeki Payı	BIST 100 Endeksi'ndeki Payı	Nominal Hisse Performansı - YBB	Relatif Hisse Performansı - YBB	Hedef Fiyat (TL)	Tavsiye	Kapama Fiyatı	Yükseliş / Düşüş Potansiyeli
Bankacılık										
Akbank	404,040	8,991	6.4%	4.8%	15%	-11%	118.20	AL	77.70	52.1%
Albaraka Türk	21,750	484	---	---	14%	-12%	11.94	AL	8.70	37.2%
Garanti Bank	574,140	12,776	2.5%	1.8%	-1%	-24%	205.73	AL	136.70	50.5%
Halkbank	285,385	6,373	---	---	8%	-16%	42.60	TUT	39.86	6.9%
İş Bankası	357,750	7,961	3.4%	2.5%	6%	-18%	24.46	AL	14.31	70.9%
TSKB	34,384	765	---	---	4%	-20%	18.66	AL	12.28	52.0%
Vakıf Bank	326,432	7,264	0.6%	0.5%	7%	-17%	42.90	AL	32.92	30.3%
Yapı Kredi Bank	317,609	7,068	3.8%	2.8%	4%	-20%	54.30	AL	37.60	44.4%
Araç Kurumlar										
İş Yatırım	64,380	1,433	---	0.4%	17%	-10%	64.73	AL	42.92	50.8%
Varlık Yönetim Şirketleri										
Gelecek Varlık Yönetimi	8,724	194	---	---	-19%	-37%	118.79	AL	62.45	90.2%
Sigorta										
Agessa Hayat Emeklilik	42,192	939	---	---	9%	-16%	320.96	AL	234.40	36.9%
Aksigorta	11,526	256	---	---	5%	-19%	11.00	AL	7.15	53.8%
Anadolu Hayat Emeklilik	47,773	1,063	---	---	21%	-6%	168.86	AL	111.10	52.0%
Anadolü Sigorta	57,260	1,276	---	0.5%	30%	0%	45.93	AL	28.68	60.1%
Türkiye Sigorta	137,500	3,060	---	0.6%	16%	-10%	20.40	AL	13.75	48.4%
Holdingleer										
Alarko Holding	41,369	921	---	0.3%	-7%	-28%	145.00	AL	95.10	52.5%
Doğan Holding	50,772	1,130	---	0.5%	35%	4%	28.00	AL	22.84	22.6%
Enka İnşaat	637,800	14,192	2.3%	1.7%	39%	8%	121.90	AL	106.30	14.7%
Koç Holding	519,859	11,568	3.5%	2.6%	26%	-3%	289.17	AL	205.00	41.1%
Sabancı Holding	206,152	4,587	3.2%	2.4%	18%	-9%	151.59	AL	98.15	54.4%
Şişecam	144,584	3,217	2.2%	1.6%	23%	-5%	60.00	TUT	47.20	27.1%
Petrol ve Gaz										
Aygaz	62,149	1,383	---	---	49%	15%	295.45	AL	282.75	4.5%
Petkim	60,167	1,339	0.8%	0.6%	46%	13%	21.00	TUT	23.74	-11.5%
Tüpraş	527,942	11,748	7.8%	5.8%	55%	19%	359.00	AL	274.00	31.0%
Enerji										
Aksa Enerji	103,074	2,294	---	0.5%	16%	-11%	95.00	AL	84.05	13.0%
Alfa Solar Enerji	14,838	330	---	---	-1%	-24%	64.40	TUT	40.32	59.7%
Biotrend Enerji	9,500	211	---	---	14%	-12%	22.00	TUT	19.00	15.8%
Galata Wind Enerji	14,170	315	---	---	17%	-9%	36.20	TUT	26.24	38.0%
Enerjisa Enerji	146,453	3,259	---	0.7%	43%	10%	125.62	AL	124.00	1.3%
Demir Çelik										
Erdemir	235,200	5,234	3.4%	2.5%	41%	9%	34.00	TUT	33.60	1.2%
Kardemir (D)	46,084	1,025	0.8%	0.6%	46%	13%	41.00	AL	36.90	11.1%
Kimya, Tarımsal İlaç ve Gübre										
Aksa Akrikol	42,385	943	---	0.3%	17%	-10%	12.72	TUT	10.91	16.6%
Alkim Kimya	6,228	139	---	---	13%	-13%	23.00	TUT	20.76	10.8%
Hektaş	28,831	642	---	0.3%	12%	-14%	3.60	SAT	3.42	5.3%
Otomotiv ve Otomotiv Yan Sanayi										
Doğuş Otomotiv	40,304	897	---	0.4%	5%	-19%	294.30	TUT	183.20	60.6%
Ford Otosan	360,034	8,012	2.0%	1.5%	15%	-12%	132.16	TUT	102.60	28.8%
Kordsa	12,790	285	---	---	36%	5%	77.80	TUT	65.75	18.3%
Tofaş	148,500	3,304	1.1%	0.8%	29%	-1%	368.00	AL	297.00	23.9%
Türk Traktör	47,056	1,047	---	---	-9%	-30%	702.00	TUT	470.25	49.3%
Ötisar	45,960	1,023	---	0.3%	-21%	-39%	687.50	AL	383.00	79.5%
Brisa	26,377	587	---	---	1%	-22%	109.90	TUT	86.45	27.1%
Sağlık										
Lokman Hekim	3,203	73	---	---	-20%	-39%	25.50	AL	15.29	66.8%
Mediterra Tıbbi Malzeme	9,822	81	---	---	6%	-18%	45.50	TUT	30.44	49.5%
MIP Sağlık	85,669	1,906	---	0.8%	18%	-9%	640.00	AL	448.50	42.7%
Selçuk Ecza Deposu	61,790	1,375	---	---	15%	-11%	109.56	TUT	99.50	10.1%
Perakende ve Toptan										
BİM	451,500	10,047	9.5%	7.0%	40%	8%	873.00	AL	752.50	16.0%
Bizim Toptan	2,232	50	---	---	7%	-17%	36.00	TUT	27.74	29.8%
Ebebek Mağazacılık	11,968	266	---	---	34%	4%	99.00	AL	74.80	32.4%
Mavi Giyim	34,434	766	---	0.6%	0%	-23%	62.90	AL	43.34	45.1%
Migros	114,788	2,554	1.8%	1.3%	21%	-6%	951.00	AL	634.00	50.0%
Şok Marketler	29,285	652	---	0.3%	-3%	-25%	80.00	AL	49.36	62.1%
Gıda ve İçecek										
Coca Cola İçecek	209,016	4,651	---	1.2%	27%	-2%	97.60	AL	74.70	30.7%
TAB Gıda	70,026	1,558	---	0.3%	28%	-1%	380.00	AL	268.00	41.8%
Ülker	45,790	1,019	---	0.4%	15%	-11%	169.70	AL	124.00	36.9%
Armada Gıda	34,370	765	---	---	225%	151%	109.60	TUT	130.20	-15.8%
Ofis Yem Gıda	8,519	190	---	---	-16%	-35%	76.70	TUT	58.25	31.7%
Büyük Şefler Gıda	4,216	94	---	---	-22%	-40%	20.28	AL	7.88	157.4%
Beşerî Eya ve Mobilya										
Argonik	78,722	1,752	---	0.3%	15%	-11%	163.00	AL	116.50	39.9%
Vestel Beyaz Eşya	11,920	265	---	---	-4%	-26%	11.80	TUT	7.45	58.4%
Vestel Elektronik	9,675	215	---	0.1%	0%	-22%	36.00	TUT	28.84	24.8%
Yataş	6,879	153	---	---	15%	-11%	65.00	AL	45.92	41.6%
Telekom & Teknoloji & Yazılım										
Aztek Teknoloji	4,790	107	---	---	16%	-10%	6.00	AL	4.79	25.3%
Hittit Bilgisayar Hizmetleri	12,906	287	---	---	3%	-21%	77.00	AL	43.02	79.0%
İndeks Bilgisayar	7,725	172	---	---	31%	1%	14.00	AL	10.30	35.9%
Karel Elektronik	9,590	213	---	---	42%	9%	15.00	AL	11.90	26.1%
Logo Yazılım	13,386	298	---	---	-6%	-28%	245.40	AL	140.90	74.2%
Turkcell	256,530	5,708	3.4%	2.5%	25%	-3%	174.40	AL	116.60	49.6%
Türk Telekom	225,050	5,008	0.9%	0.7%	12%	-14%	83.00	AL	64.30	29.1%
Savunma										
Aselesan	1,892,400	42,110	14.2%	10.6%	79%	38%	304.70	TUT	415.00	-26.6%
Yapı Malzemeleri										
Akçansa	41,046	913	---	---	30%	0%	240.00	TUT	214.40	11.9%
Çimsa	53,095	1,181	---	0.5%	23%	-5%	64.26	AL	56.15	14.4%
Kalekim	16,026	357	---	---	-2%	-24%	60.00	AL	34.84	72.2%
Havacılık										
Pegasus	93,000	2,069	1.2%	0.9%	-3%	-25%	305.50	AL	186.00	64.2%
TAV Havalimanları	109,711	2,441	1.6%	1.2%	1%	-22%	425.50	AL	302.00	40.9%
Türk Hava Yolları	442,290	9,842	6.9%	5.1%	19%	-8%	404.90	AL	320.50	26.3%
GYO'lar										
Emlak GYO	79,800	1,776	1.3%	0.9%	3%	-21%	33.40	AL	21.00	59.0%
Torunlar GYO	96,850	2,155	---	---	31%	1%	118.30	AL	96.85	22.1%
Rönesans Gayrimenkul Yatırım Ortaklığı	62,791	1,397	---	---	38%	6%	310.10	AL	189.70	63.5%
Kaynak: Deniz Yatırım Strateji ve Araştırma Bölümü hesaplamaları										
			84.8%	73.1%						

Strateji ve Araştırma Bölümü kapsamındaki hisselerle ait öneri dağılımı



Kaynak: Deniz Yatırım Strateji ve Araştırma Bölümü



Kaynak: Deniz Yatırım Strateji ve Araştırma Bölümü

Haftalık takvim

Haftalık Takvim, 27 Nisan - 3 Mayıs 2026								
Tarih	Gün	Saat	Ülke	Olay	Beklenti	Önceki		
27 Nisan	Pazartesi		ABD	Dallas Fed İmalat Aktivitesi	--	-0.2		
28 Nisan	Salı		ABD	CB Tüketici Güveni	89.3	91.8		
29 Nisan	Çarşamba		TR	Ekonomik Güven	--	97.9		
			TR	İşsizlik Oranı	--	8.50%		
			EUR	Ekonomik Güven	95.5	96.6		
			EUR	Endüstriyel Güven	-7	-7		
			EUR	Hizmet Güveni	3.4	4.9		
			EUR	Tüketici Güveni	--	-20.6		
			ABD	Perakende Stoklar (Aylık)	--	0.00%		
			ABD	Mal Ticaret Dengesi	-\$86.9b	-\$98.5b		
			ABD	Toptan Satış Stokları (Aylık)	--	0.80%		
			ABD	Konut Başlangıçları	1400k	1487k		
			ABD	Dayanıklı Mal Siparişleri	0.50%	-1.30%		
			ABD	İnşaat İzinleri	1390k	1386k		
			ABD	Konut Başlangıçları (Aylık)	--	7.20%		
			ABD	İnşaat İzinleri (Aylık)	--	-4.70%		
			ABD	FOMC Faiz Kararı (Üst Sınır)	3.75%	3.75%		
			ABD	FOMC Faiz Kararı (Alt Sınır)	3.50%	3.50%		
		30 Nisan	Perşembe		TR	Ticaret Dengesi	--	-9.03b
					TR	Yabancı Turist Girişleri (Yıllık)	--	-2.10%
					EUR	GSYİH (Çeyreklik)(M.A.)	0.20%	0.20%
					EUR	GSYİH (Yıllık)(M.A.)	0.90%	1.20%
	EUR			TÜFE (Yıllık)	3.00%	2.60%		
	EUR			TÜFE (Yıllık)	3.00%	2.60%		
	EUR			TÜFE (Aylık)	1.00%	1.30%		
	EUR			Çekirdek TÜFE (Yıllık)	2.20%	2.30%		
	EUR			İşsizlik Oranı	6.20%	6.20%		
	TR			Yabancı Net Tahvil Yatırımı	--	--		
	TR			Yabancı Net Hisse Senedi Yatırımı	--	--		
	EUR			ECB Mevduat Oranı	2.00%	2.00%		
	EUR			ECB Faiz Oranı Kararı	2.15%	2.15%		
	EUR			ECB Marjinal Borçlanma Oranı	2.40%	2.40%		
	ABD			Kişisel Gelir	0.40%	-0.10%		
	ABD			Kişisel Harcamalar	0.90%	0.50%		
	ABD			Kişisel Tüketim Giderleri Fiyat Endeksi (Aylık)	0.70%	0.40%		
	ABD			Reel Kişisel Harcamalar	--	0.10%		
	ABD			Kişisel Tüketim Giderleri Fiyat Endeksi (Yıllık)	3.50%	2.80%		
	ABD			Çekirdek Kişisel Tüketim Giderleri Fiyat Endeksi (Aylık)	0.30%	0.40%		
	ABD			Çekirdek Kişisel Tüketim Giderleri Fiyat Endeksi (Yıllık)	3.20%	3.00%		
	ABD			İşsizlik Başvurusu Başvuruları	--	214k		
	ABD			İşçi Maaliyeti Endeksi	0.80%	0.70%		
	ABD			GSYH Yıllıklandırılmış (Çeyreklik)	2.00%	0.50%		
	ABD			Kişisel Tüketim	1.60%	1.90%		
	ABD			GSYİH Fiyat Endeksi	--	3.70%		
	ABD			Çekirdek Kişisel Tüketim Giderleri Fiyat Endeksi (Çeyreklik)	--	2.70%		
	ABD	MNI Chicago PMI	--	52.8				
01 Mayıs	Cuma		ABD	S&P Küresel ABD İmalat PMI	--	54		
			ABD	ISM İmalat	53.3	52.7		
			ABD	ISM Yeni Siparişler	55	53.5		
			ABD	ISM İstihdam	--	48.7		
02 - 03 Mayıs		Hafta sonu						

*(M.A.):Mevsimsellikten arındırılmış

Kaynak: Bloomberg, Deniz Yatırım Strateji ve Araştırma

Beklenen Finansal Açıklamalar

Tarih	Şirket
11 Mayıs	Bankaların konsolide olmayan sonuçları için son gün
20 Mayıs	Bankaların konsolide sonuçları için son gün
30 Nisan	Şirketlerin konsolide olmayan sonuçları için son gün
11 Mayıs	Şirketlerin konsolide sonuçları için son gün

Beklenen Finansal Açıklamalar

Tarih	Şirket	Matriks Net Kar Beklentisi	Research Turkey Net Kar Beklentisi	Deniz Yatırım Net Kar Beklentisi
27 Nisan	TAVHL → EUR	--	-44	-55
28 Nisan	AKBNK	--	19,003	19,218
	ASELS	--	4,667	4,987
	EREGL → USD	--	8	8
	BIGCH	--	--	-30
29 Nisan	GARAN	--	30,842	30,719
	YKBNK	--	17,668	17,610
	THYAO → USD	--	141	228
	ANSGR	--	3,889	3,936
	GLCVY	--	356	354
	TTRAK	--	-1,190	-1,131
	CIMSA	--	572	585
	TSKB	--	2,862	2,856
	AKCNS	--	-283	-260
	AGESA	--	1,687	1,748
30 Nisan	EBEBK	--	76	62
	GWIND	--	113.2	112
	KAREL	--	--	-306
Nisan son hafta	ANHYT	--	1663	1,654
	KORDS → USD	--	2	2

Kaynak: Research Turkey, Deniz Yatırım Strateji ve Araştırma
Sayılar milyon TL ifade etmektedir.

** YP raporlama yapanlar yanında belirtilmiştir.

Yasal Uyarı

Bu rapor/e-posta içerisinde yer alan değerlendirmeler Deniz Yatırım Menkul Kıymetler A.Ş. tarafından, güvenilir olduğuna inanılan kaynaklardan elde edilen bilgi ve veriler kullanılarak genel nitelikte hazırlanmıştır. Raporunda yer alan ifadeler, mali durumunuz ile risk ve getiri tercihlerinize uygun olmayabilir ve hiçbir şekilde alış veya satış yapılması yönünde yönlendirme olarak değerlendirilmemelidir. Deniz Yatırım, bu bilgilerin doğru, eksiksiz ve değişmez olduğunu garanti etmemektedir. Bu sebeple, okuyucuların, bu raporlardan elde edilen bilgilere dayanarak hareket etmeden önce, bilgilerin doğruluğunu teyit etmeleri önerilir ve bu bilgilere dayanarak aldıkları kararlarda sorumluluk okuyucuların kendilerine aittir. Bilgilerin eksikliği ve yanlışlığından Deniz Yatırım hiçbir şekilde sorumlu tutulamaz. Ayrıca, Deniz Yatırım ve DenizBank Finansal Hizmetler Grubu çalışanları ve danışmanlarının, herhangi bir şekilde bu rapor/e-posta içerisinde yer alan bilgiler dolayısıyla ortaya çıkabilecek, doğrudan veya dolaylı zararlarla ilgili herhangi bir sorumluluğu yoktur. Burada yer alan bilgiler sermaye piyasası aracına yönelik bir yatırım tavsiyesi, alım-satım önerisi ya da getiri vaadi değildir ve yatırım danışmanlığı kapsamında yer almamaktadır. Yatırım Danışmanlığı hizmeti; yetkili kuruluşlar tarafından imzalanacak yatırım danışmanlığı sözleşmesi çerçevesinde kişilerin risk ve getiri tercihleri dikkate alınarak kişiye özel sunulmaktadır. Buradaki içeriğin hiçbir bölümü Deniz Yatırım Menkul Kıymetler A.Ş.'nin yazılı izni olmadan çoğaltılamaz, hiçbir şekilde ortamda yayınlanamaz, alıntı yapılamaz ve kullanılamaz. Sadece burada yer alan bilgilere dayanarak yatırım kararı verilmesi beklentilerinize uygun sonuçlar doğurmayabilir.

© DENİZ INVEST 2026

Derecelendirme

Deniz Yatırım Analistleri, her hisse senedi için bir veya birden fazla değerlendirme yöntemi kullanarak 12 aylık hedef değerler (fiyatlar) ve buna bağlı olarak potansiyel getirileri hesaplamaktadır. 12 ay derecelendirme sistemimiz; AL, TUT ve SAT olmak üzere 3 farklı genel yatırım tavsiyesi içerir.

AL: Hisse senedinin gelecek 12 ay toplam potansiyel getirisinin en az %20 ve üzerinde oluşması şeklindeki değerlendirme ifade etmektedir.

TUT: Hisse senedinin gelecek 12 ay toplam potansiyel getirisinin %0-20 aralığında oluşması şeklindeki değerlendirme ifade etmektedir.

SAT: Hisse senedinin gelecek 12 ay toplam potansiyel getirisinin %0'dan daha düşük seviyelerde oluşması şeklindeki değerlendirme ifade etmektedir.

Derecelendirme	Potansiyel Getiri (PG), 12-ay
AL	≥%20
TUT	%0-20
SAT	≤%0

Kaynak: Deniz Yatırım

Deniz Yatırım Analistleri, hisse senetlerini; potansiyel katalizörler, tetikleyici gelişmeler, riskler ile piyasa, sektör ve rakip firma gelişmeleri ışığında değerlendirmektedir. Analistlerimiz, genel yatırım tavsiyesinin kamuoyuyla paylaşılmasını takip eden süreçte hisse senetlerini titizlikle yakından takibe devam etmekte; ancak, hisse senedi fiyatındaki dalgalanmalardan ötürü değerler, derecelendirme sistemimizdeki sınırları aştığı takdirde, hisse senedi hakkında sundukları tavsiyeyi değiştirmemeyi ve/veya Gözden Geçirme (GG) sürecine almayı tercih edebilirler. Olası Gözden Geçirme (GG) durumunda, analistlerimiz açısından derecelendirme ve/öneri güncelleme noktasında herhangi bir zaman kısıtlaması kesinlikle söz konusu değildir. Kimi durumlarda, değerlendirme açısından, matematiksel olarak yükseliş potansiyeli veya düşüş riskinin doğması durumunda, analistlerimiz, AL-TUT-SAT önerilerinin dışında, sektör ve şirket ile ilgili genel gidişatı ve son gelişmeleri gözetenerek derecelendirmeye temel oluşturan potansiyel getiri seviyelerinin dışında önerilerde bulunma haklarını saklı tutarlar. Bu gibi durumlarda, bahse konu şirket(ler)in, içerisinde buldukları sektörün genel koşulları, muhtemel risk ve getiri başlıkları, açıklanan son finansallarındaki parametreler, politik ve jeopolitik gibi farklı birçok girdi gözetilerek değerlendirilme bulunabilir. Analistlerimiz, AL-TUT-SAT önerilerini belirlerken, sadece matematiksel değerlerin gözetildiği, mekanik bir süreç yürütmemektedirler.