

günlük bülten

Tarih	BIST 100	Endeks değişim	İşlem hacmi, mio TRY	Hacim değişim
12.05.2026	14780	-2.3%	222,952	-9.4%
11.05.2026	15134	0.5%	245,971	4.8%
08.05.2026	15063	0.1%	234,729	3.1%
07.05.2026	15040	0.8%	227,685	-25.3%
06.05.2026	14917		304,660	

Tarih	BIST 100	Endeks değişim	İşlem hacmi, mio USD	Hacim değişim
12.05.2026	326	-2.4%	4,920	-9.4%
11.05.2026	334	0.2%	5,430	4.5%
08.05.2026	333	0.1%	5,194	3.0%
07.05.2026	333	0.8%	5,042	-25.3%
06.05.2026	330		6,749	

Kaynak: Deniz Yatırım Strateji ve Araştırma Bölümü hesaplamaları

Piyasa özeti					
Yerel piyasa	Kapanış	Önceki	Değişim	Yıl başlangıcı	Değişim
BIST 30	16813	17272	-2.7%	12224	37.5%
BIST 100	14780	15134	-2.3%	11262	31.2%
USDTRY	45.37	45.36	0.0%	42.96	5.6%
EURTRY	53.30	53.45	-0.3%	50.52	5.5%
GBPTRY	61.47	61.75	-0.5%	57.92	6.1%
Sepet kur	49.34	49.41	-0.1%	46.74	5.6%
2y TR tahvil	42.06%	41.78%	28	36.84%	522
10y TR tahvil	34.30%	33.82%	48	28.96%	534
AOFM	40.00%	40.00%	0	38.00%	200
5y CDS	235	227	8	204	30

FX	Kapanış	Önceki	Değişim	Yıl başlangıcı	Değişim
EURUSD	1.1739	1.1783	-0.4%	1.1746	-0.1%
GBPUSD	1.3540	1.3610	-0.5%	1.3475	0.5%
USDJPY	157.63	157.19	0.3%	156.71	0.6%

Emtia	Kapanış	Önceki	Değişim	Yıl başlangıcı	Değişim
Ons altın, USD	4,715	4,736	-0.4%	4,319	9.2%
Ons gümüş, USD	86.46	86.06	0.5%	71.66	20.6%
Brent, USD	107.77	104.21	3.4%	60.85	77.1%

Global endeksler	Kapanış	Önceki	Değişim	Yıl başlangıcı	Değişim
Dow Jones	49761	49704	0.1%	48063	3.5%
S&P 500	7401	7413	-0.2%	6846	8.1%
Nasdaq Comp.	26088	26274	-0.7%	23242	12.2%
DAX	23955	24350	-1.6%	24490	-2.2%
FTSE 100	10265	10269	0.0%	9931	3.4%

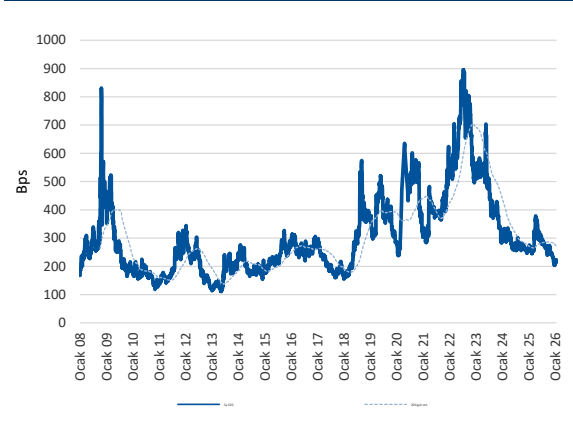
Kaynak: Deniz Yatırım Strateji ve Araştırma Bölümü hesaplamaları

En çok yükselenler & düşenler (BIST 100)

En çok yükselenler	Hisse kodu	Son kapanış	Gün değ.	Hacim, mio TRY
Pasifik Eurasia Lojistik Dış Ticaret	PASEU	121.00	6.9%	2,342
Hektaş	HEKTS	4.83	6.2%	5,957
Margun Enerji	MAGEN	67.40	5.0%	1,146
Tukaş	TUKAS	2.80	4.1%	903
Petkim	PETKM	27.14	3.8%	2,588
Aksa	AKSA	11.44	2.3%	635

En çok düşenler	Hisse kodu	Son kapanış	Gün değ.	Hacim, mio TRY
Borusan Boru Sanayi	BRSAN	539.50	-9.6%	3,976
Kiler Holding	KLRHO	109.90	-9.3%	1,176
Çan2 Termik	CANTE	1.74	-8.9%	1,871
Sasa	SASA	3.23	-8.8%	37,036
Emlak G.M.Y.O.	EKGYO	20.64	-7.2%	3,312
Ral Yatırım Holding	RALYH	360.00	-7.2%	580

5 Yıllık Ülke Risk Primi (CDS) (baz puan)



Piyasa yorumu:

Bu sabah karışık açılış ve sonrasında 14600 – 14920 arasında işlem aktivitesi bekliyoruz.

Dün endeks -2.34% değişimle 14.779 seviyesinde kapattı. İşlem hacmi yüksek seviyede gerçekleşti.

Günlük Bültenimizin ilerleyen sayfalarında detaylı şekilde görebileceğiniz Seçilmiş İndikatörler Puanlama Sistemimize göre bugün öne çıkan ilk 5 hisse senedi: **BIMAS, DOHOL, EKGYO, ENJSA ve GESAN**. İlgili sayfada sistemimizin metodolojisini ve uyarı notunu okumanızı önemle belirtmek isteriz.

Son iş günü kapanışına göre, eşit dağıtım oranı ile oluşturulan Deniz Yatırım Model Portföyümüz günlük bazda %-1.86, BIST 100 endeksi ise %-2.34 seviyelerinde performans sergilemiştir.

Strateji ve Araştırma Bölümümüzün hazırladığı teknik takip bültenine ulaşmak için lütfen aşağıdaki başlığa tıklayınız.

[BIST Teknik Takip Bülteni, 13.05.2026](#)

Bugünün haberleri:

Piyasa gelişmesi

- BIST Hacim Takip Analizleri (Hacim Avcıları)
- Araştırma kapsamımızda yer alan şirketlere ait sektörel ciro, FAVÖK ve net kar değişim beklentilerimiz, 1Ç26
- Sigorta Sektörü: Hızlı bakış: Nisan ayı verileri
- MSCI Endeks Değişiklikleri

Hisse senetleri

- ULKER: 2026 beklentileri / olumsuz
- MPARK: MLP Ataşehir Sağlık Hizmetleri A.Ş.'nin Arsa Satışına İlişkin Açıklama / olumlu
- BIMAS: 1Ç26 Toplantı Notu

Piyasa notu

Orta Doğu'daki jeopolitik gelişmeler ve ABD'de açıklanan makroekonomik veriler yatırımcıların odağında kalmaya devam ederken, küresel pay piyasalarında karışık bir seyir izlendi. ABD Başkanı Donald Trump, İran ile ilgili sürecin tamamen kendi kontrollerinde olduğunu ifade ederek, "İran'la ya bir anlaşma yapacağız ya da yok edilecekler. Her halükarda biz kazanacağız, ya barışçıl bir şekilde ya da başka bir şekilde." açıklamasında bulundu. ABD ile İran arasında kalıcı ateşkes sağlanabileceğine yönelik iyimserliğin azalması petrol fiyatlarını yukarı taşıırken, Brent petrol günü %3,4 yükselişle 107,8 dolar seviyesinde tamamladı. Artan petrol fiyatlarının enflasyonist baskıları yeniden gündeme getirmesi risk iştahını baskılayan unsurlar arasında yer aldı.

Makroekonomik veri tarafında ise ABD'de TÜFE, Nisan ayında aylık bazda %0,6, yıllık bazda ise %3,8 artış kaydetti. Piyasa beklentilerinin üzerinde gerçekleşen yıllık enflasyon verisi, Mayıs 2023'ten bu yana görülen en yüksek seviyeye işaret etti. Güçlü enflasyon verisi sonrası Fed'in faiz indirim sürecine yönelik beklentiler zayıflarken, ABD tahvil faizlerinde yükseliş izlendi. Teknoloji hisselerindeki satış baskısı da piyasalar üzerinde etkili olurken, özellikle yarı iletken sektöründe görülen değer kayıpları öne çıktı.

Avrupa tarafında ise Avrupa Ekonomik Araştırmalar Merkezi (ZEW) tarafından açıklanan mayıs ayı ekonomik güven endeksi beklentilerin üzerinde gerçekleşti. Nisanda eksi 17,2 seviyesinde bulunan endeks, mayısta 7 puan artışla eksi 10,2 seviyesine yükselirken, piyasa beklentisi endeksin eksi 19,5 seviyesine gerilemesi yönündeydi. Böylece son iki aydır sert düşüş kaydeden endekste sürpriz bir toparlanma izlendi.

ABD vadeli endeksleri bu sabah pozitif bir görünüm sergilerken, Asya-Pasifik borsalarında da genel olarak pozitif bir seyir izleniyor. Güney Kore Kospi endeksinde hareketlilik dikkat çekerken, sabah saatlerinde endekste %3'e yakın yükseliş görülüyor. ABD 10 yıllık tahvil faizi %4,45 seviyesinde bulunurken, dolar endeksi 98,32 seviyesinde işlem görüyor.

Yurt içinde ise satış baskısının genele yayıldığı görüldü. BIST 100 endeksi günü %2,34 değer kaybıyla 14.779,93 puandan tamamlarken, toplam işlem hacmi 223 milyar TL olarak gerçekleşti. Bankacılık endeksi %3,52, holding endeksi ise %2,70 geriledi. Sektör endeksleri arasında en fazla kazandıran sektör %0,74 ile elektrik olurken, en fazla kaybettiren sektör ise %5,21 ile iletişim oldu.

Makroekonomik veri tarafında içeride günün öne çıkan başlığını Mart ayı cari işlemler dengesi oluşturuyor. Cari denge Şubat ayında 7,5 milyar dolar açık vermiş ve bir önceki yılın aynı ayındaki 5,2 milyar dolarlık açığa kıyasla belirgin bozulma göstermişti. Böylece yılın ilk iki ayında verilen toplam açık 14,5 milyar dolara, son 12 aylık cari açık ise 35,4 milyar dolara ulaştı. Son piyasa katılımcıları anketinde yıl sonu cari işlemler açığı beklentisi 44,3 milyar dolara yükselmişti.

MSCI tarafından 29 Mayıs 2026 kapanışı itibarıyla geçerli olacak endeks değişiklikleri de açıklandı. MSCI Global Standard Endeksler içerisindeki Türkiye Endeksi'ne bu kapsamda Ford Otomotiv çıkarılırken eklenen hisse olmadı. MSCI Türkiye Small Cap Endeksi'ne Altıncılık Gıda ve Süt, CVK Maden İşletmeleri, Odine Solutions ve Yeni Gimat Gayrimenkul dahil edilirken; Anadolu Hayat Emeklilik, Astor Enerji, Destek Finans Faktoring, Efor Yatırım Sanayi Ticaret, Grainturk Tarım, Kiler Holding, Tera Yatırım Menkul, Torunlar Gayrimenkul ve Ziraat Gayrimenkul Yatırım Ortaklığı endeksten çıkarılacak hisseler arasında yer aldı.

Türkiye'nin 2 yıllık tahvil faizi 35 baz puan artışla %42,06 seviyesine yükselirken, 10 yıllık tahvil faizi ise 48 baz puan artışla %34,30 seviyesinde gerçekleşti. USD/TL kuru bu sabah itibarıyla 45,40 seviyesinde işlem görüyor.

Bugün veri gündeminde yurt içinde ödemeler dengesi istatistikleri takip edilecek. Yurt dışında ise Avro Bölgesi'nde büyüme verisi ve sanayi üretimi ile ABD'de haftalık mortgage başvuruları ve Üretici Fiyat Endeksi verileri piyasaların odağında olacak.

Piyasa gelişmesi

BIST Hacim Takip Analizleri (Hacim Avcıları)

- BIST30 içerisinde TL bazlı işlem hacmi en yüksek ilk 5 hisse sırasıyla; **37,036 milyon TL ile SASA, 10,367 milyon TL ile ASTOR, 9,373 milyon TL ile EREGL, 9,143 milyon TL ile AKBNK, 7,954 milyon TL ile THYAO** şeklindedir.
- Söz konusu hisselerin TL bazlı yıl başından bugüne ortalama işlem hacimleri sırasıyla; **9,043 milyon TL ile SASA, 7,143 milyon TL ile ASTOR, 5,546 milyon TL ile EREGL, 9,225 milyon TL ile AKBNK, 16,539 milyon TL ile THYAO** şeklindedir.
- Söz konusu hisselerin yıl başından bugüne ortalama hacimlerine uzaklıkları son kapanışları itibarıyla sırasıyla; **SASA için 309.6%, ASTOR için 45.1%, EREGL için 69%, AKBNK için -0.9%, THYAO için -51.9%** şeklindedir.
- Yıl başından bu yana ortalama hacim uzaklığının üzerinde kalan ilk 5 hisse; **SASA 309.6%, KRDMD, 234.3%, DSTKF 90.2%, EREGL 69%, ENKAI 47.1% olurken hacim uzaklığının altında kalan 5 hisse ise; TOASO -41.6%, PGSUS -47.3%, KCHOL -50.1%, THYAO -51.9%, ASELS -53.6% olarak karşımıza çıkmaktadır.**
- 2026 maksimum hacim seviyesine en yakın ilk 5 hisse sırasıyla; **0% ile SASA, -2.8% ile KRDMD, -36.7% ile DSTKF, -37% ile EREGL, -37.8% ile BIMAS** şeklindedir.
- 2026 maksimum hacim seviyesine en uzak ilk 5 hisse sırasıyla; **-77.6% ile THYAO, -78.3% ile TOASO, -80.1% ile KCHOL, -82.4% ile PGSUS, -82.9% ile ASELS** şeklindedir.
- 2026 minimum hacim seviyesine en yakın ilk 5 hisse sırasıyla; **35.4% ile KCHOL, 35.7% ile ASELS, 49.3% ile TOASO, 102% ile GUBRF, 114.8% ile ISCTR** yer almaktadır.
- 2026 minimum hacim seviyesine en uzak ilk 5 hisse sırasıyla; **3287.1% ile SASA, 1338.5% ile KRDMD, 1024.8% ile EREGL, 739.6% ile VAKBN, 630.7% ile DSTKF** olarak karşımıza çıkmaktadır.

Endeksler, sektörler ve Araştırma Kapsamımız bazında sıcaklık haritaları

BIST 100 endeksi sıcaklık haritası									
AEFES %-3.2	AGHOL %-1.4	AKBNK %-4.1	AKSA %2.3	AKSEN %-4.1	ALARK %0.1	ALTNY %-4.5	ANSGR %0.0	ARCLK %-1.5	ASELS %-2.9
ASTOR %-1.8	BALUS %-0.1	BIMAS %0.8	BRSAN %-9.6	BRYAT %-3.9	BSOKE %-2.7	BTCIM %-0.5	CANTE %-8.9	CCOLA %-0.9	CIMSA %-3.7
CVKMD %-4.5	CWENE %0.5	DAPGM %-2.6	DOAS %-0.1	DOHOL %-1.0	DSTKF %-3.9	ECILC %-3.4	EFOR %-1.7	EKGYO %-7.2	ENERY %0.4
ENJSA %-2.7	ENKAI %-3.9	EREGL %-1.9	EUPWR %2.0	EUREN %-1.4	FENER %-2.9	FROTO %-3.0	GARAN %-3.5	GENIL %-0.2	GESAN %0.0
GLRMK %0.3	GRSEL %-5.6	GRTHO %-4.2	GSRAY %-2.5	GUBRF %-3.0	HALKB %-0.1	HEKTS %6.2	ISCTR %-3.3	ISMEN %-4.2	IZENR %1.5
KCHOL %-4.1	KLRHO %-9.3	KONTR %-3.6	KRDMD %1.7	KTLEV %1.8	KUYAS %1.7	MAGEN %5.0	MAVI %-2.3	MGROS %-0.3	MIATK %-3.5
MPARK %0.9	OBAMS %0.6	ODAS %-0.4	OTKAR %-2.0	OYAKC %-1.3	PAHOL %-2.8	PASEU %6.9	PATEK %-6.0	PETKM %3.8	PGSUS %-2.8
PSGYO %1.1	QUAGR %-1.0	RALYH %-7.2	REEDR %-3.6	SAHOL %-4.2	SARKY %-3.2	SASA %-8.8	SISE %-2.3	SKBNK %-1.4	SOKM %-0.3
TABGD %-0.4	TAVHL %-3.5	TCELL %-5.7	THYAO %-0.9	TKFEN %-1.3	TOASO %-2.0	TRALT %0.2	TRENJ %-0.3	TRMET %0.2	TSKB %-1.6
TTKOM %-3.4	TUKAS %4.1	TUPRS %-1.7	TUREX %-6.8	TURSG %-2.7	ULKER %-1.5	VAKBN %-1.3	VESTL %-0.1	YKBNK %-4.6	ZOREN %-1.2

Kaynak: Deniz Yatırım Strateji ve Araştırma hesaplamaları

BIST 30 endeksi sıcaklık haritası									
AEFES %-3.2	AKBNK %-4.1	ASELS %-2.9	ASTOR %-1.8	BIMAS %0.8	DSTKF %-3.9	EKGYO %-7.2	ENKAI %-3.9	EREGL %-1.9	FROTO %-3.0
GARAN %-3.5	GUBRF %-3.0	ISCTR %-3.3	KCHOL %-4.1	KRDMD %1.7	MGROS %-0.3	PETKM %3.8	PGSUS %-2.8	SAHOL %-4.2	SASA %-8.8
SISE %-2.3	TAVHL %-3.5	TCELL %-5.7	THYAO %-0.9	TOASO %-2.0	TRALT %0.2	TTKOM %-3.4	TUPRS %-1.7	VAKBN %-1.3	YKBNK %-4.6

Kaynak: Deniz Yatırım Strateji ve Araştırma hesaplamaları

Endeks ve sektörler bazında sıcaklık haritası									
XU100 %-2.3	XU030 %-2.7	XU050 %-2.5	XBANK %-3.5	XUTUM %-1.7	XUMAL %-2.4	XBANA %-0.2	XBLSM %-1.6	XELKT %0.7	XFINK %-3.6
XGIDA %-0.2	XGMYO %0.6	XHARZ %-0.3	XHOLD %-2.7	XILTM %-5.2	XINSA %-1.7	XKAGT %-0.8	XKMYA %-2.3	XKOBI %0.7	XKURY %-2.3
XMADN %-0.7	XMANA %-2.1	XMESY %-1.4	XSGRT %-2.2	XSPOR %-1.6	XTAST %-1.7	XTCRT %0.4	XTEKS %0.1	XTMTU %-2.2	XTRZM %-2.0
XTUMY %-0.2	XUHIZ %-0.6	XULAS %-0.9	XUSIN %-1.6	XUSRD %-2.2	XUTEK %-2.6	XYORT %-1.8	XYUZO %-1.4	XAKUR %-3.8	XUGRA %-1.5

Kaynak: Deniz Yatırım Strateji ve Araştırma hesaplamaları

Araştırma kapsamımızdaki şirketler için sıcaklık haritası									
AGESA %-3.0	AKBNK %-4.1	AKCNS %-2.4	AKGRT %-1.2	AKSA %2.3	AKSEN %-4.1	ALARK %0.1	ALBRK %-1.6	ALFAS %-1.6	ALKIM %-7.3
ANHYT %-5.4	ANSGR %0.0	ARCLK %-1.5	ARMGD %-0.9	ASELS %-2.9	AYGAZ %0.0	AZTEK %3.5	BIGCH %-3.3	BIMAS %0.8	BIOEN %0.4
BIZIM %-1.4	BRISA %-3.4	CCOLA %-0.9	CIMSA %-3.7	DOAS %-0.1	DOHOL %-1.0	EBEBK %0.3	EKGYO %-7.2	ENJSA %-2.7	ENKAI %-3.9
EREGL %-1.9	FROTO %-3.0	GARAN %-3.5	GLCVY %-2.6	GWIND %-3.4	HALKB %-0.1	HEKTS %6.2	HTTBT %-0.9	INDES %-5.0	ISCTR %-3.3
ISMEN %-4.2	KAREL %0.5	KCHOL %-4.1	KLKIM %-1.3	KORDS %10.0	KRDMD %1.7	LKMNH %-3.0	LOGO %-1.8	MAVI %-2.3	MEDTR %-4.6
MGROS %-0.3	MPARK %0.9	OFSYM %-3.8	OTKAR %-2.0	PETKM %3.8	PGSUS %-2.8	RGYAS %-3.4	SAHOL %-4.2	SELEC %-0.5	SISE %-2.3
SOKM %-0.3	TABGD %-0.4	TAVHL %-3.5	TCELL %-5.7	THYAO %-0.9	TOASO %-2.0	TRGYO %-1.9	TSKB %-1.6	TTKOM %-3.4	TTRAK %3.8
TUPRS %-1.7	TURSG %-2.7	ULKER %-1.5	VAKBN %-1.3	VESBE %1.6	VESTL %-0.1	YATAS %-2.4	YKBNK %-4.6		

Kaynak: Deniz Yatırım Strateji ve Araştırma hesaplamaları

Sigorta Sektörü: Hızlı bakış: Nisan ayı verileri

Araştırma kapsamımızda yer alan sigorta şirketlerinin 2Ç26 dönemine ait ilk verilerini 12 Mayıs Salı günü itibariyle takip ettik.

Kısaca özetleyecek olursak:

Hayat tarafı:

Nisan ayı verilerine göre:

- AGESA'nın, Nisan ayındaki toplam brüt prim üretim rakamı 2,668,516,768 TL seviyesinde gerçekleşmiştir. Bir önceki aya göre değişim %-7, yıllık değişim ise %46 seviyelerini işaret etmektedir.
- ANHYT'ın, Nisan ayındaki toplam brüt prim üretim rakamı 2,056,711,358 TL seviyesinde gerçekleşmiştir. Bir önceki aya göre değişim %5, yıllık değişim ise %26 seviyelerini işaret etmektedir.

Ocak- Nisan dönemi verilerine göre;

- AGESA'nın, Ocak-Nisan 2026 döneminde toplam brüt prim üretim rakamı geçen yılın aynı dönemine göre %49 artışla 9.9 milyar TL seviyesinde gerçekleşmiştir. Şirket'in 2026 yılında 32.4 milyar TL prim üretimi gerçekleştirmesini bekliyoruz. Bu doğrultuda, Şirket'in açıklanan prim üretim rakamları beklentimizi %30 oranında karşılamaktadır.
- ANHYT'ın, Ocak-Nisan 2026 döneminde toplam brüt prim üretim rakamı geçen yılın aynı dönemine göre %28 artışla 7.7 milyar TL seviyesinde gerçekleşmiştir. Şirket'in 2026 yılında 27.1 milyar TL prim üretimi gerçekleştirmesini bekliyoruz. Bu doğrultuda, Şirket'in açıklanan prim üretim rakamları beklentimizi %29 oranında karşılamaktadır.

Hayat sigortası segmentinde, EGM tarafından en son Nisana ayı yönetilen varlık büyüklüğü verileri yayınlanmış durumda. Nisan ayı itibariyle toplam yönetilen varlık büyüklüğü, %70'lik artışla 2.024 milyar TL'ye yükseldi.

- **AGESA'nın**, Nisan ayı itibariyle toplam yönetilen varlık büyüklüğü %68 artışla 394 milyar TL'ye ulaştı. Bu dönemde pazar payı %19,5 olarak gerçekleşti.
- **ANHYT'nin**, Nisan ayı itibariyle toplam yönetilen varlık büyüklüğü %67 artışla 343 milyar TL'ye ulaştı. Bu dönemde pazar payı %16,9 olarak gerçekleşti.

Hayat dışı taraf:

Nisan ayı verilerine göre:

- ANSGR'nın, Nisan ayındaki toplam brüt prim üretim rakamı 8,325,743,409 TL seviyesinde gerçekleşmiştir. Bir önceki aya göre değişim %-10, yıllık değişim ise %28 seviyelerini işaret etmektedir.
- AKGRT'nin Nisan ayındaki toplam brüt prim üretim rakamı 3,331,740,000 TL seviyesinde gerçekleşmiştir. Bir önceki aya göre değişim %-10, yıllık değişim ise %52 seviyelerini işaret etmektedir.
- TURSG'nin Nisan ayındaki toplam brüt prim üretim rakamı 12,414,234,652 TL seviyesinde gerçekleşmiştir. Bir önceki aya göre değişim %-25, yıllık değişim ise %36 seviyelerini işaret etmektedir.

Ocak- Nisan at dönemi verilerine göre;

- ANSGR'nın, Ocak-Nisan 2026 döneminde toplam brüt prim üretim rakamı geçen yılın aynı dönemine göre %28 artışla 37.9 milyar TL seviyesinde gerçekleşmiştir. Şirket'in 2026 yılında 127.6 milyar TL prim üretimi gerçekleştirmesini bekliyoruz. Bu doğrultuda, Şirket'in açıklanan prim üretim rakamları beklentimizi %30 oranında karşılamaktadır.
- AKGRT'nin, Ocak-Nisan 2026 döneminde toplam brüt prim üretim rakamı geçen yılın aynı dönemine göre %37 artışla 15 milyar TL seviyesinde gerçekleşmiştir. Şirket'in 2026 yılında 44.3 milyar TL prim üretimi gerçekleştirmesini bekliyoruz. Bu doğrultuda, Şirket'in açıklanan prim üretim rakamları beklentimizi %34 oranında karşılamaktadır.
- TURSG'nin, Ocak-Nisan 2026 döneminde toplam brüt prim üretim rakamı geçen yılın aynı dönemine göre %31 artışla 66.2 milyar TL seviyesinde gerçekleşmiştir. Şirket'in 2026 yılında 191.3 milyar TL prim üretimi gerçekleştirmesini bekliyoruz. Bu doğrultuda, Şirket'in açıklanan prim üretim rakamları beklentimizi %35 oranında karşılamaktadır.

Sektör genelinde prim üretimi artış eğilimini sürdürse de büyümenin ya reel bazda gerçekleşmediğini ya da enflasyonun çok hafif üzerinde kaldığını gördük. Takibimizdeki sigorta şirketlerinin Nisan ayı ve kümülatif verileri ışığında; hayat branşında **AGESA**, hayat dışı segmentte ise **AKGRT** operasyonel performansı ile pozitif ayrışmaktadır.

Kapsamlı Rapor için Link | [Sigorta Sektörüne Hızlı Bakış: Nisan ayı verileri](#)

MSCI Endeks Değişiklikleri

MSCI, endekslerinde 29 Mayıs 2026 gece yarısından itibaren geçerli olacak değişiklikleri açıkladı.

MSCI Global Standard Endeksler içerisindeki Türkiye Endeksi'ne bu kapsamda Ford Otomotiv çıkarılırken eklenen hisse olmadı.

MSCI Global Small Cap Endeksi'ne Türkiye'den 4 şirket eklenirken 9 şirket çıkarıldı;

MSCI Türkiye Small Cap Endeksi'ne Altınkılıç Gıda ve Süt, CVK Maden İşletmeleri, Odine Solutions ve Yeni Gimat Gayrimenkul hisseleri dahil etti. Endeks'ten Anadolu Hayat Emeklilik, Astor Enerji, Destek Finans Faktöring, Efor Yatırım Sanayi, Grantürk Tarım, Kiler Holding, Tera Yatırım Menkul, Torunlar GYO, Ziraat GYO çıkarıldı.

Bu kapsamda eklenen hisseler **ALKLC, CVKMD, ODINE, TERA ve YGGYO** olurken, çıkarılan hisseler çıkarılan hisseler **ANHYT, ASTOR, DSTKF, EFOR, GRTHO, KLRHO, TERA, TRGYO ve ZRGYO** oldu.

Endekse eklenen hisselere fon girişinin muhtemel olması dolayısıyla hisse bazlı olumlu etki olabileceği düşüncesindeyiz.

Haber için link | [Matriks](#)

Hisse senetleri

ULKER: 2026 beklentileri / olumsuz

Ülker, 1Ç26 finansal sonuçlarının ardından gerçekleştirdiği telekonferansta 2026 yılına ilişkin operasyonel beklentilerini paylaştı. Yönetim, 2026 yılı için konsolide ciroda “yatay” bir seyir öngörürken, FAVÖK marjı hedefini %13,5 (+/-%1,5) aralığında belirledi.

Mevcut modelimizde, %29,5 seviyesindeki enflasyon tahminimiz doğrultusunda %3 ciro daralması ve %16 FAVÖK marjı öngörmekteydik. Piyasadaki %27,5’lik enflasyon beklentisine göre modelimizi düzenlediğimizde, ciro öngörülerimizin Şirket beklentileriyle uyumlu olduğu görülmektedir. Ancak, operasyonel karlılık tarafındaki beklentimiz, Şirket’in sunduğu muhafazakâr bant aralığının üzerinde kalmaktadır.

Şirket yönetimi, telekonferansta paylaşılan hedeflerin konservatif bir yaklaşımla oluşturulduğunu ifade etmiştir. Bu aşamada, modelimizde herhangi bir revizyona gitmeden önce yılın ilk yarısına ilişkin gerçekleştirmeleri görmeyi tercih ediyoruz. Diğer tüm değişkenler sabit tutulduğunda, Şirket’in %12,0 ile %15,0 bandındaki FAVÖK marjı hedeflerinin, mevcut 159,8 TL olan hedef fiyatımız üzerinde 4 TL ile 13 TL arasında bir aşağı yönlü revizyon potansiyeli (146,8 TL - 156,0 TL aralığı) taşıdığını hesaplıyoruz. Farklı operasyonel senaryoların hedef fiyat ve çarpanlar üzerindeki etkilerini aşağıdaki tabloda bulabilirsiniz.

	2026 beklentimiz	Senaryo analizi		
		%12 FAVÖK marjı	%13,5 FAVÖK marjı	%15 FAVÖK marjı
Ciro	140,424	140,424	140,424	140,424
FAVÖK	22,874	16,835	18,942	21,048
Net kar	9,272	5,032	6,511	7,990
FAVÖK marjı	16%	12.0%	13.5%	15.0%
İşaret eden hedef fiyat	159.8	146.8	151.4	156.0
2026 FD/FAVÖK	4.0x	5.4x	4.8x	4.3x
2026 F/K	5.1x	9.4x	7.3x	5.9x

Kaynak: Deniz Yatırım Strateji ve Araştırma Bölümü hesaplamaları

MPARK: MLP Ataşehir Sağlık Hizmetleri A.Ş.'nin Arsa Satışına İlişkin Açıklama / olumlu

Şirket portföyünde bulunan, İstanbul İli, Ataşehir İlçesi, Küçükbakkalköy Mahallesi'nde yer alan 3409 Ada 9 Parsel numaralı, toplam 13.625 m² yüzölçümüne sahip arsa niteliğindeki taşınmazın tamamının, toplam 25.000.000 ABD Doları bedel karşılığında Sanport Gayrimenkul Geliştirme İnşaat ve Ticaret A.Ş.'ye devri ve bahse konu arsa üzerinde inşa edilecek hastane binasının Şirket tarafından işletilmesi konusunda anlaşma sağlanmıştır.

Anlaşmaya ilişkin tapu devri ve ödeme işlemleri 12.05.2026 tarihi itibarıyla tamamlanmış olup, hastane binası yapımına ilişkin işlemlere başlanmıştır. Hastane binasının 50.000 m² olması öngörülmektedir.

Şirket'in Ataşehir'deki arsasını hastane yatırımı geliştirilmek üzere devretmesi ve 50.000 m² büyüklüğünde yeni hastane projesi için işletme anlaşması yapmasını, uzun vadeli kapasite büyümesi ve sağlık hizmet gelirlerini destekleme potansiyeli açısından önemli buluyoruz. İlgili haberin MPARK payları üzerindeki etkisini olumlu olarak değerlendiriyoruz.

BIMAS: 1Ç26 Toplantı Notu

Bim Birleşik Mağazalar'ın 1Ç26 sonuçlarına ilişkin gerçekleştirdiği toplantıdan derlediğimiz önemli notlara aşağıdaki linkten ulaşabilirsiniz.

Genel değerlendirme: Bim Birleşik Mağazalar, 1Ç26'da 6.461 milyon TL net kar açıkladı. Satış gelirleri yıllık %10 artarak 212.862 milyon TL seviyesinde gerçekleşti. FAVÖK ise yıllık %46 artışla 10.112 milyon TL oldu.

Kapsamlı rapor için link | [Hisse Notu: BIMAS – 1Ç26 Toplantı Notu](#)

KAP haberleri

GLCVY

Şirketimiz, QNB Bank A.Ş.'nin 12.05.2026 tarihinde gerçekleştirdiği tahsili gecikmiş alacak satışında satışa çıkarılan 10 bireysel portföyden toplamda 2.004,3 milyon TL anapara büyüklüğündeki 4 bireysel portföyün ihalesini en yüksek teklifi vererek kazanmıştır. Bu ihaleye toplam 14 varlık yönetim şirketi katılmıştır.

İhale sonuçlarının kesinleşmesi ihaleyi açan banka Yönetim Kurulu'nun onayına bağlı olup, onay sonrası sözleşmenin imza süreci ve satışa konu alacakların devir işlemleri başlatılacaktır.

GLCVY

Şirketimiz, Enpara Bank A.Ş.'nin 12.05.2026 tarihinde gerçekleştirdiği tahsili gecikmiş alacak satışında satışa çıkarılan 6 bireysel portföyden toplamda 942,9 milyon TL anapara büyüklüğündeki 2 bireysel portföyün ihalesini en yüksek teklifi vererek kazanmıştır. Bu ihaleye toplam 12 varlık yönetim şirketi katılmıştır.

İhale sonuçlarının kesinleşmesi ihaleyi açan banka Yönetim Kurulu'nun onayına bağlı olup, onay sonrası sözleşmenin imza süreci ve satışa konu alacakların devir işlemleri başlatılacaktır.

BIMAS

Şirketimiz Yönetim Kurulu'nun 19.02.2026 tarihli kararı kapsamında, Şirketimizin 600.000.000 TL olan çıkarılmış sermayesinin tamamı iç kaynaklardan karşılanmak suretiyle 600.000.000 TL artırılarak 1.200.000.000 TL'ye çıkarılmasına ilişkin bedelsiz sermaye artırımı başvurumuz, Sermaye Piyasası Kurulu'nun 07.05.2026 tarihli kararı ile onaylanmıştır.

FROTO

Şirketimiz tarafından 13.03.2026 tarihli açıklama ile kamuya duyurulan işlem kapsamında, Bankacılık Düzenleme ve Denetleme Kurumu tarafından Şirketimizin Koç Finansman A.Ş.'de %100 oranında pay edinmesine izin verildiği iletmiştir.

Pay Alım Satım Sözleşmesi kapsamında öngörülen diğer kapanış koşullarının yerine getirilmesine yönelik çalışmalar devam etmekte olup konuya ilişkin önemli gelişmeler kamuya açıklanacaktır.

KLRHO

Suudi Arabistan Krallığı'nda Bağlı Ortaklık Kuruluşu Hakkında; Şirketimiz Yönetim Kurulu'nun 12.05.2026 tarihli kararı kapsamında; Şirketimizin yurt dışı faaliyetlerinin geliştirilmesi ve uluslararası projelerde etkinliğinin artırılması amacıyla, Suudi Arabistan Krallığı'nın Riyad şehrinde, Şirketimizin %100 bağlı ortaklığı olarak "Kiler Construction" unvanlı limited şirket (LLC) kurulmasına karar verilmiştir.

Kurulacak şirketin başlangıç sermayesi 500.000 Suudi Arabistan Riyali (SAR) olup, Söz konusu sermaye tutarı, 12.05.2025 tarihli Türkiye Cumhuriyet Merkez Bankası döviz alış kuru esas alınarak hesaplandığında 6.038.350,00 TL'dir. Sermayenin tamamı Kiler Holding A.Ş.'ye ait olacaktır.

Söz konusu şirketin kuruluş işlemleri kapsamında Suudi Arabistan Yatırım Bakanlığı (MISA) nezdinde gerekli başvurular yapılmış olup, ilgili süreçler devam etmektedir.

Kurulacak şirketin faaliyet konuları arasında; konut, ticari alan ve altyapı projeleri geliştirilmesi, müteahhitlik faaliyetleri, gayrimenkul geliştirme ve yönetimi faaliyetleri yer almaktadır.

RGYAS

Rönesans Gayrimenkul Yatırım A.Ş. (Şirket) ortaklarından GIC Private Limited'in sahip olduğu, Şirket sermayesinin %13,85'ine karşılık gelen toplam 45.830.388 TL nominal değerli payların, 1 TL nominal değerli pay için 163 TL fiyatla ekte yer alan alıcılara (Ek.1) satış, Ünlü Menkul Değerler A.Ş. (alıcı ve satıcı üye) ve ekte yer alan alıcı üyeler (Ek.2) aracılığıyla toptan alış satış işlemleri kapsamında 13/05/2026 tarihinde gerçekleştirilecektir. Söz konusu işlemde nakit ve menkul kıymet takası Pay Piyasası takas süreci içinde yapılacaktır.

Bedelsiz Sermaye Artışı

Hisse	Tarih	Kapanış Fiyatı (TL)	Rüçhan Hakkı Kullanımı Oranı	Rüçhan Hakkı Kullandırma Fiyatı (TL)	Rüçhan Hakkı Referans Fiyatı (TL)	Teorik Fiyat (TL)	Bedelsiz Oranı	Mevcut Sermaye	Yeni Sermaye
FRIGO	13.05.2026	9.58				3.32	188.91%	294,204,950	850,000,000

Kaynak: Deniz Yatırım Strateji ve Araştırma, Rasyonel, KAP

Kar Payı Ödemeleri

Hisse Kodu	Özet Bilgi	Dağıtım Tarihi	Kapanış Fiyatı (TL)	Brüt (TL)	Net (TL)	Teorik Fiyat (TL)	Kar Payı Verimi	XU030 Ağırlık	XU030'a Yüzdesele Etkisi	XU030'a Puansal Etkisi	XU100 Ağırlık	XU100'e Yüzdesele Etkisi	XU100'e Puansal Etkisi
AEFES	Kar payı	13.05.2026	20.52	0.17	0.14	20.35	0.83%	1.18%	0.01%	1.64	0.87%	-0.01%	-1.06
BEYAZ	Kar payı	13.05.2026	30.20	0.30	0.26	29.90	1.00%	Yok	Etkisi bulunmuyor	Etkisi bulunmuyor	Yok	Etkisi bulunmuyor	Etkisi bulunmuyor
BRKVY	Kar payı	13.05.2026	104.20	0.53	0.45	103.67	0.51%	Yok	Etkisi bulunmuyor	Etkisi bulunmuyor	Yok	Etkisi bulunmuyor	Etkisi bulunmuyor
MCARD	Kar payı	13.05.2026	203.20	5.40	4.59	197.80	2.66%	Yok	Etkisi bulunmuyor	Etkisi bulunmuyor	Yok	Etkisi bulunmuyor	Etkisi bulunmuyor
MGROS	Kar payı	13.05.2026	678.50	4.56	3.87	673.94	0.67%	1.84%	0.01%	2.08	1.36%	-0.01%	-1.35
TRCAS	Kar payı	13.05.2026	50.60	2.35	2.00	48.25	4.64%	Yok	Etkisi bulunmuyor	Etkisi bulunmuyor	Yok	Etkisi bulunmuyor	Etkisi bulunmuyor

Kaynak: Deniz Yatırım Strateji ve Araştırma, Rasyonel, KAP

Haftalık Genel Kurul Takvimi

11.May.26	12.May.26	13.May.26	14.May.26	15.May.26
DCTTR	BESLR	AELS	ATLAS	AVPGY
ORMA	BIGCH	DGNMO	AVGYO	BRMEN
	KRSTL	KIMMR	BOSSA	BULGS
	PNLSN	EUREN	DGATE	CVKMD
	UNLU	FRMPL	DESPC	GMTAS
		ENTRA	DOGUB	KOCMT
		KOTON	EKOS	LMKDC
		MRSHL	GLYHO	LUKSK
			INDES	NIBAS
			KOPOL	PETKM
			MTRYO	QUAGR
			VESBE	SONME
			VESTL	SNPAM
				TATEN
				TRGYO
				ZOREN

Kaynak: Deniz Yatırım Strateji ve Araştırma, KAP

Pay geri alımları

Tarih	Hisse	Şirket	Bulunduğu endeks	Sektör	Alınan pay senedi	Fiyat aralığı (TL)	Nominal değer	Sermaye oranı (%)
12.05.2026	MAVI	Mavi Giyim	XU100:IS	Tekstil, Entegre	312,000	43,86 - 43,98	13,512,000	1.70%

Bazı alınan hisseler Deniz Yatırım Strateji ve Araştırma Bölümü araştırma kapsamıdır.

Gerçekleşmesi beklenen sermaye artışları

Hisse senedi	Bedelli (%)	Bedelsiz (Temettü)	Bedelsiz (Temettü, %)	Bedelsiz (İç Kaynaklardan)	Bedelsiz (İç Kaynaklardan, %)	Bedelli (Nominal)	Bedelli Fiyatı	Sermaye
A1YEN				545,000,000	991			600,000,000
ALKLC				1,344,000,000	1,200			112,000,000
ARZUM	100					600,000,000	1	600,000,000
BAGFS	1,000					1,350,000,000	1	135,000,000
BIMAS				600,000,000	100			600,000,000
BLUME								174,710,256
BMSTL				150,000,000	100			150,000,000
BTCIM								5,580,000,000
BUCIM	167			2,500,000,000	167	2,500,000,000	1	1,500,000,000
CONSE	100					771,000,000	1	771,000,000
CVKMD	170					2,380,000,000	1	1,400,000,000
DMSAS	50					100,000,000	1	200,000,000
DSTKF				5,596,666,667	1,679			333,333,333
EFOR								2,178,000,000
ENTRA	19			1,845,000,000	100	350,550,000	1	1,845,000,000
EPLAS	150					285,922,835	1	190,615,223
FRIGO				555,795,050	189	147,102,475		294,204,950
GOODY				1,250,000,000	463			270,000,000
GZNMI				650,000,000	1,000			65,000,000
HEDEF				1,050,544,101	54			1,949,455,899
HUBVC	200					560,000,000	1	280,000,000
IDGYO	250					375,000,000	1	150,000,000
IHLAS	200					3,000,000,000	1	1,500,000,000
IMASM	115					1,063,750,000	1	925,000,000
ISGSY				414,951,159	488			85,048,841
IZINV				232,487,544	1,328			17,512,456
KONTR	200					2,600,000,000	1	1,300,000,000
KRTEK	300					105,301,495	1	35,100,498
KTLEV		4,930,000,000	238					2,070,000,000
LYDYE								1,891,070
MEGAP	100					275,000,000	1	275,000,000
MEGMT				2,650,000,000	1,000			265,000,000
MERCN				380,741,892	200			190,370,946
MIATK								494,000,000
ODINE				1,339,500,000	1,212			110,500,000
ONRYT				188,490,000	300			62,830,000
OSTIM				206,500,000	35			590,000,000
PKART				277,250,000	1,219			22,750,000
REEDR				2,850,000,000	300			950,000,000
RUBNS				737,550,000	900			81,950,000
RYGYO	50			5,000,000,000	250	1,000,000,000	1	2,000,000,000
RYSAS	100			2,000,000,000	100	2,000,000,000	1	2,000,000,000
SAMAT	200					224,800,000	1	112,400,000
SDTTR				580,000,000	1,000			58,000,000
SEGYO	250					2,033,888,208	1	813,555,283
SEKFK	100					100,000,000	1	100,000,000
SKBNK	40					1,000,000,000	1	2,500,000,000
SKYLP								9,500,000
SMART								31,862,500
TDGYO	200					138,000,000	1	69,000,000
TRHOL	300			30,000,000	100	90,000,000	1	30,000,000
TURSG		10,000,000,000	100					10,000,000,000
ULUFA				540,000,000	100			540,000,000
VKGYO				950,000,000	28			3,450,000,000
VRGYO	100					820,000,000	1	820,000,000
YEOTK		208,632,380	59	266,367,620	75			355,000,000
YESIL	200					1,290,000,000	1	645,000,000
YKSLN	100					250,000,000	1	500,000,000

Tabloda yer alan veriler gerçekleşecek olan bedelsiz ve bedelli sermaye artırımlarının tamamını kapsamayabilir. Kullanılan yazılım programı bilgileri sisteme girildiğinde güncelleme gerçekleşmektedir. Son açıklanan sermaye artırımları yer almamıştır. Yatırımcılar, nihai kararlarını mutlak surette KAP üzerinden gerçekleştirecekleri kontroller ile kendileri vermelidir.

Teknik yorum

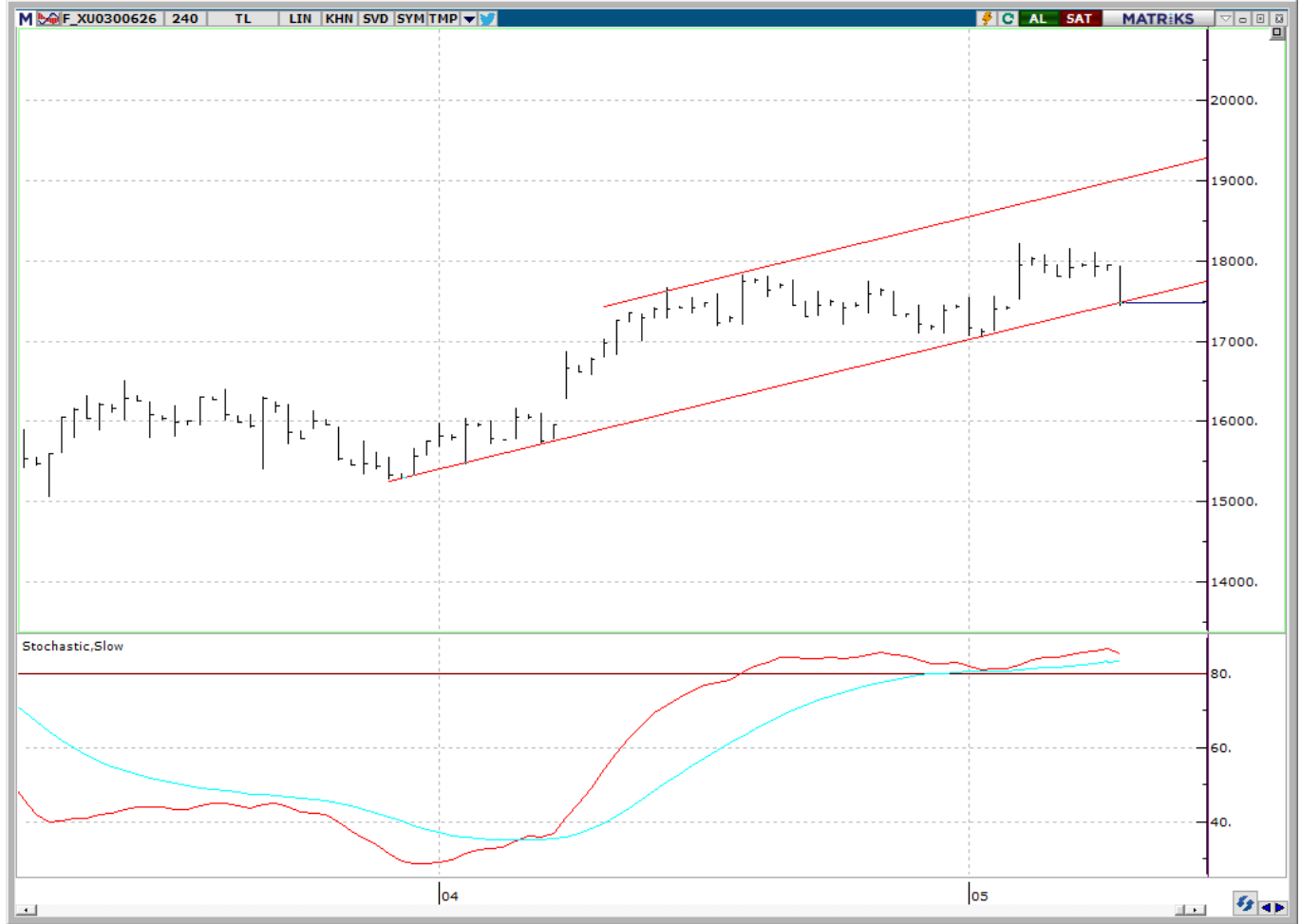
BIST 100 endeksi

Dün endeks -2.34% değişimle 14779.93 seviyesinde kapattı. İşlem hacmi yüksek seviyede gerçekleşti. Gün boyu satış baskısı gözlemediğimiz endeks negatif kapanış gerçekleştirdi. Kısa vadeli ana destek seviyesine yaklaşan endekste 14800 altında kaldıkça satış baskısının devamı beklenebilir. Ara / kuvvetli destek seviyesi 14600 olarak görüyoruz ve bu seviyeden / yaklaştıkça tepki alımlarının gelebileceği düşüncesindeyiz. 5 g Ort. 14986,76 22 g. Ort. 14461.18 seviyesindedir. Destek olarak 14600 ve 14730, direnç olarak 14800 ve 14920 takip ediyoruz. Bu sabah karışık açılış ve sonrasında 14600 – 14920 arasında işlem aktivitesi bekliyoruz.



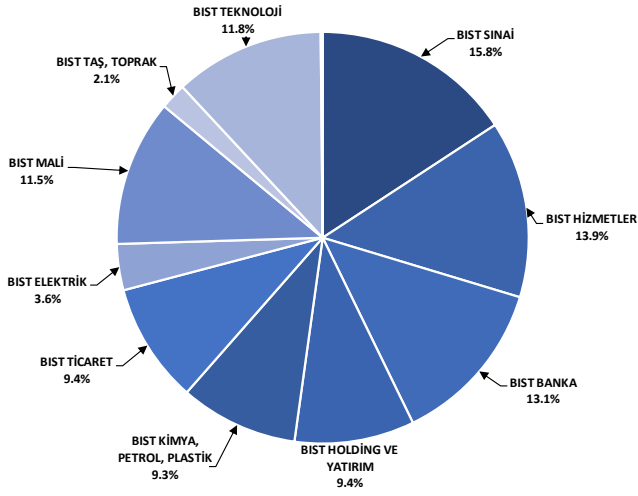
VIOP - X30Y vade teknik analiz

Dün vadeli endeks -0.05% değişimle günü 17927.00 seviyesinde kapattı. İşlem hacmi yüksek seviyede gerçekleşti. Gün boyu dar bantta işlem gören vadeli endeks negatif kapanış gerçekleştirdi. Kısa vadeli hedef / direnç seviyesini 18980, ana destek seviyesini 17440 olarak güncelliyoruz. Ara kritik / destek 17790, ara / kritik direnç 18150 olarak takip ediyoruz. 5g. Ort. 17826.00 22 g. Ort. 17455.54 seviyesindedir. Destek olarak 17790 ve 17920, direnç olarak ise 18020 ve 18150 takip ediyoruz. Bu sabah karışık açılış ve sonrasında 17790 – 18150 arasında işlem aktivitesi bekliyoruz.



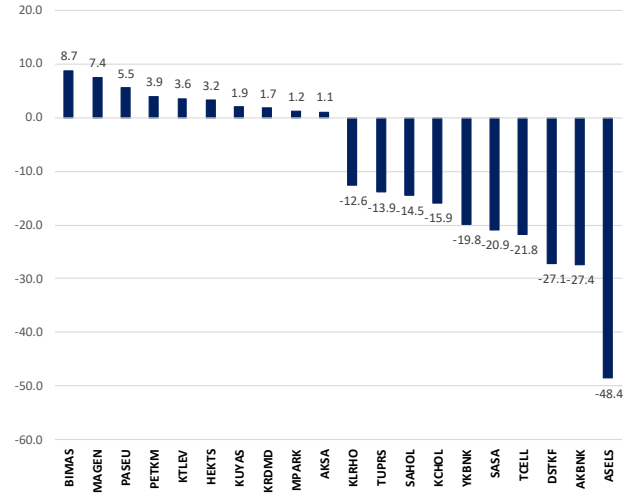
BIST 100 endeks ağırlıkları ve puan katkıları

BIST 100 Endeks Ağırlıkları



Kaynak: Deniz Yatırım Strateji ve Araştırma Bölümü hesaplamaları, Rasyonet

BIST 100 Endeksi Hisse Puan Katkıları



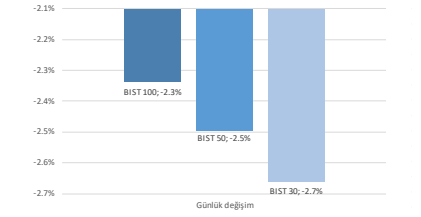
Kaynak: Deniz Yatırım Strateji ve Araştırma Bölümü hesaplamaları, Rasyonet

BIST endekslerine ait performansları

BIST Endeksleri	Endeks Açıklaması	12.05.2026	11.05.2026	Günlük değişim	31.12.2025	Yılı başlangıcından değişim
XU100	BIST 100	14780	15134	-2.3%	11262	31%
XU30	BIST 30	16813	17272	-2.7%	12224	38%
XU50	BIST 50	13167	13504	-2.5%	9770	35%
XBANK	BIST BANKA	17107	17731	-3.5%	16540	3%
XULTUM	BIST TÜM	18669	18999	-1.7%	14189	32%
XUMAL	BIST MALİ	19995	20484	-2.4%	16355	22%
XODS	BIST 30 AĞIRLIK SINIRLAMALI 10	17076	17541	-2.7%	12511	36%
X100S	BIST 100 AĞIRLIK SINIRLAMALI 10	14783	15137	-2.3%	11264	31%
XBANA	BIST ANA	65584	65689	-0.2%	51074	28%
XLBSM	BIST BÜLİŞİM	8369	8501	-1.6%	5048	66%
XELKT	BIST ELEKTRİK	876	870	0.7%	661	33%
XFIND	BIST FİN. KİR. FAKTORİNG	65373	67797	-3.6%	18467	254%
XGIDA	BIST GIDA, İÇECEK	17000	17042	-0.2%	12458	36%
XGMYO	BIST GAYRİMENKUL.Y.O.	7421	7379	0.6%	5761	29%
XHARZ	BIST HALKA ARZ	317722	318533	-0.3%	158055	101%
XHOLD	BIST HOLDİNG VE YATIRIM	13932	14319	-2.7%	12962	7%
XILTM	BIST İLETİŞİM	2976	3140	-5.2%	2460	21%
XINSA	BIST İNŞAAT	23741	24159	-1.7%	17513	36%
XKAGT	BIST ORMAN, KAĞIT, BASIM	9246	9323	-0.8%	6994	32%
XKMYA	BIST KİMYA, PETROL, PLASTİK	17687	18101	-2.3%	12791	38%
XKOBİ	BIST KOBİ SANAYİ	51544	51182	0.7%	41041	26%
XKURY	BIST KURUMSAL YÖNETİM	13710	14036	-2.3%	10147	35%
XKADN	BIST MADENÇİLİK	14461	14563	-0.7%	12254	18%
XMANA	BIST METAL ANA	26912	27482	-2.1%	17775	51%
XMESY	BIST METAL EŞYA, MAKİNA	28824	29243	-1.4%	20196	43%
XSADA	BIST ADANA	52440	57164	-8.3%	45008	17%
XSANK	BIST ANKARA	53633	54715	-2.0%	33284	61%
XSANT	BIST ANTALYA	17405	17579	-1.0%	12929	35%
XSBAL	BIST BAUKESİR	14765	14745	0.1%	10280	44%
XSBRU	BIST BURSA	23808	24077	-1.1%	18316	30%
XSDNZ	BIST DENİZLİ	12183	12330	-1.2%	9153	33%
XSGRT	BIST SİĞORTA	82813	84634	-2.2%	68993	20%
XSIST	BIST İSTANBUL	17815	18176	-2.0%	15126	18%
XSIZM	BIST İZMİR	21707	21711	0.0%	17435	25%
XSKAY	BIST KAYSERİ	49537	50948	-2.8%	37507	32%
XSKOC	BIST KOCAELİ	36694	37327	-1.7%	27930	31%
XSKON	BIST KONYA	10632	10956	-3.0%	11705	-9%
XSPOR	BIST SPOR	2038	2070	-1.6%	2051	-1%
XSTKR	BIST TEKİRDAĞ	52280	53309	-1.9%	45613	15%
XTAST	BIST TAŞ, TOPRAK	15910	16188	-1.7%	12993	22%
XTCRT	BIST TİCARET	34514	34993	0.4%	26072	32%
XTEKS	BIST TEKSTİL, DERİ	4783	4777	0.1%	4818	-1%
XTM25	BIST TEMETTÜ 25	18046	18408	-2.3%	14345	26%
XTMTU	BIST TEMETTÜ	16173	16946	-2.2%	12461	33%
XTRZM	BIST TURİZM	20949	20990	-2.0%	16411	25%
XTUMY	BIST TÜM-100	73587	73698	-0.2%	55617	32%
XUHZ	BIST HİZMETLER	13296	13378	-0.6%	10560	26%
XULAS	BIST ULAŞTIRMA	37518	37866	-0.9%	34500	9%
XUSIN	BIST SINAI	19198	19510	-1.6%	14013	37%
XUSRD	BIST SÜRDÜRÜLEBİLİRLİK	19024	19452	-2.2%	15017	27%
XUTEK	BIST TEKNOLOJİ	50567	51915	-2.6%	28711	76%
XYLDZ	BIST YILDIZ	16750	17089	-2.0%	12713	32%
XYORT	BIST MENKUL KIYM.Y.O.	5119	5211	-1.8%	4586	12%
XYUZO	BIST 100-30	23902	24249	-1.4%	20567	16%
X10XB	BIST BANKA DIŞI LIKİT 10	19455	19867	-2.1%	13694	42%
XAKUR	BIST ARACI KURUMLAR	132113	137355	-3.8%	103445	28%
XLBNK	BIST LIKİT BANKA	15140	15709	-3.6%	14849	2%
XTKIS	BIST TEKNOLOJİ AĞIRLIK SINIRLAMALI	43570	44447	-2.0%	26097	67%

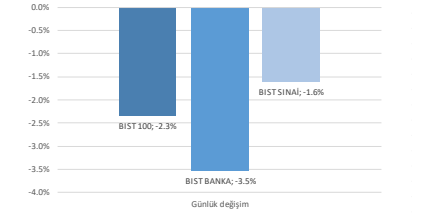
Kaynak: Deniz Yatırım Strateji ve Araştırma, Rasyonet

Seçilmiş BIST Endekslerine Ait Günlük Performanslar

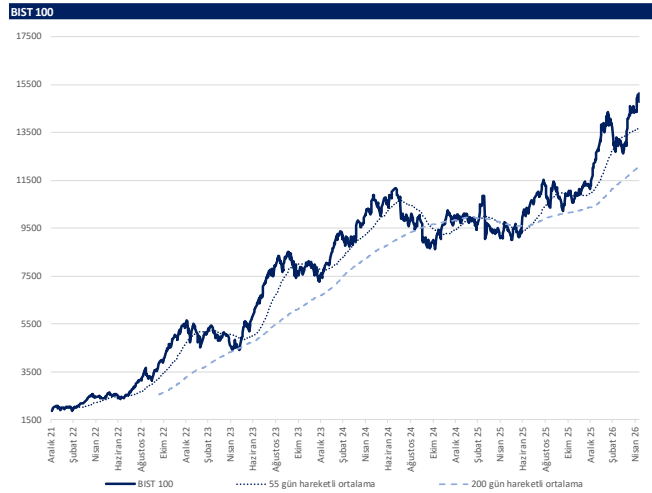


Kaynak: Deniz Yatırım Strateji ve Araştırma Bölümü hesaplamaları, Rasyonet

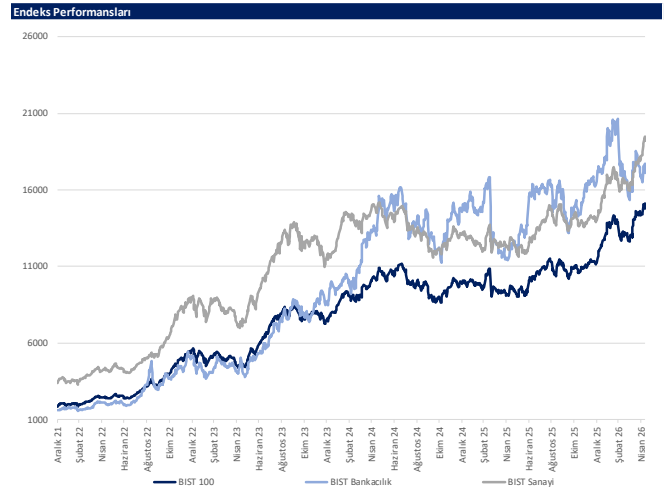
Seçilmiş BIST Endekslerine Ait Günlük Performanslar



Kaynak: Deniz Yatırım Strateji ve Araştırma Bölümü hesaplamaları, Rasyonet



Kaynak: Deniz Yatırım Strateji ve Araştırma, Rasyonet



Kaynak: Deniz Yatırım Strateji ve Araştırma, Rasyonet

Günlük bazda seçilmiş indikatörler puanlama sistemi



DENİZ YATIRIM STRATEJİ & ARAŞTIRMA | BIST 100 ENDEKSİ GÜNLÜK BAZDA SEÇİLMİŞ İNDİKATÖRLER PUANLAMA SİSTEMİ

Hisse Senedi	Son kapanış	Önceki gün kapanış	Değişim	İşlem Hacmi (milyon)	RSI	MACD	İşlem Hacmi > 3 gün ort.	RSI > 5 gün ort.	RSI < 70.0	RSI > 30.0	MACD > 5 gün ort.	MACD > 0	Son Kapanış > 3 gün ort.	Önceki Puan	Puan
BİMAS	761.00	774.50	0.94%	5,625.47	61.88	16.82	✓	x	✓	✓	✓	✓	✓	41.0	91.0
DOHOL	24.26	24.50	-0.98%	129.09	69.61	0.90	✓	x	✓	✓	✓	✓	✓	66.0	91.0
EKGYO	20.64	22.24	-7.19%	3,311.63	47.12	0.11	✓	x	✓	✓	✓	✓	✓	100.0	91.0
ENUSA	117.50	120.70	-2.65%	280.59	47.74	1.10	✓	x	✓	✓	✓	✓	✓	62.5	91.0
GESAN	61.35	61.35	0.00%	1,089.15	77.94	3.19	✓	x	✓	✓	✓	✓	✓	78.5	91.0
HERTS	4.83	4.55	6.15%	5,956.50	83.64	0.33	✓	x	✓	✓	✓	✓	✓	91.0	91.0
İSCTR	14.27	14.75	-3.25%	5,813.00	89.59	0.10	✓	x	✓	✓	✓	✓	✓	75.0	91.0
İSMEN	41.36	43.18	-4.21%	495.18	44.09	0.06	✓	x	✓	✓	✓	✓	✓	75.0	91.0
KCHOL	203.60	212.30	-4.10%	3,113.91	50.18	2.83	✓	x	✓	✓	✓	✓	✓	87.5	91.0
MAVI	43.84	44.86	-2.27%	268.32	56.16	0.71	✓	x	✓	✓	✓	✓	✓	50.0	91.0
OYAKC	23.48	23.80	-1.34%	532.07	42.61	0.15	✓	x	✓	✓	✓	✓	✓	16.0	91.0
PATEK	24.30	25.94	-5.96%	777.95	61.17	1.55	✓	x	✓	✓	✓	✓	✓	33.0	91.0
SOKM	51.60	51.75	-0.29%	639.60	47.45	0.31	✓	x	✓	✓	✓	✓	✓	28.5	91.0
TOASO	310.75	317.00	-1.97%	692.38	59.09	7.83	✓	x	✓	✓	✓	✓	✓	50.0	91.0
TTKOM	64.55	66.85	-3.44%	928.64	53.52	0.90	✓	x	✓	✓	✓	✓	✓	75.0	91.0
ZOREN	3.38	3.42	-1.17%	490.18	68.12	0.08	+	x	✓	✓	✓	✓	✓	91.0	87.5
ASTOR	333.25	339.50	-1.84%	10,366.90	83.47	33.40	✓	x	✓	✓	✓	✓	✓	66.0	83.0
ARCLK	114.70	116.40	-1.46%	439.93	51.20	0.02	✓	x	✓	✓	✓	✓	✓	87.5	78.5
CINVA	55.40	57.55	-3.74%	375.73	51.25	1.61	✓	x	✓	✓	✓	✓	✓	28.5	78.5
EFOR	12.82	13.04	-1.69%	1,537.76	59.88	0.60	✓	x	✓	✓	✓	✓	✓	75.0	78.5
FENER	3.35	3.45	-2.90%	644.15	59.68	0.14	+	x	✓	✓	✓	✓	✓	50.0	78.5
KROMD	44.92	44.16	1.72%	6,640.66	83.03	2.38	✓	x	✓	✓	✓	✓	✓	91.0	78.5
MİTKT	46.80	48.50	-3.51%	3,761.89	63.12	1.74	✓	x	✓	✓	✓	✓	✓	50.0	78.5
THSCM	305.75	308.50	-0.90%	7,953.76	45.72	0.05	✓	x	✓	✓	✓	✓	✓	37.5	78.5
ULKER	128.10	130.00	-1.46%	1,181.60	60.94	2.67	+	x	✓	✓	✓	✓	✓	50.0	78.5
GENIL	9.44	9.46	-0.21%	2,141.27	48.89	0.21	x	✓	✓	✓	✓	✓	✓	50.0	75.0
CCOLA	85.50	86.32	-0.95%	615.57	72.24	3.38	✓	x	✓	✓	✓	✓	✓	66.0	70.5
BRSAN	539.50	596.50	-9.56%	3,976.32	44.83	9.51	x	x	✓	✓	✓	✓	✓	41.0	66.0
FRDID	94.10	97.00	-2.99%	1,854.78	34.82	2.15	x	x	✓	✓	✓	✓	✓	16.0	66.0
ERFGL	40.08	40.86	-1.91%	9,372.58	74.33	2.50	x	x	✓	✓	✓	✓	✓	28.5	58.0
GRTHO	241.40	252.00	-4.21%	286.87	45.44	0.15	x	x	✓	✓	✓	✓	✓	50.0	53.5
TSXB	12.22	12.42	-1.61%	183.89	53.47	0.08	x	x	✓	✓	✓	✓	✓	50.0	53.5
AKSA	11.44	11.18	2.33%	634.91	63.83	0.21	x	x	✓	✓	✓	✓	✓	87.5	50.0
ALARK	101.00	100.90	0.10%	708.06	69.37	2.54	x	✓	✓	✓	✓	✓	✓	100.0	50.0
BALISU	14.92	14.99	-0.07%	355.51	51.22	0.02	x	✓	✓	✓	✓	✓	✓	62.5	50.0
ENERJ	8.98	8.94	0.45%	523.71	49.75	0.00	x	✓	✓	✓	✓	✓	✓	28.5	50.0
GLRMC	205.00	204.40	0.29%	2,304.88	53.64	0.29	x	✓	✓	✓	✓	✓	✓	62.5	50.0
HALKB	40.76	40.80	-0.10%	1,948.49	56.05	0.02	x	✓	✓	✓	✓	✓	✓	87.5	50.0
IZENR	11.17	11.00	1.55%	2,430.08	64.50	0.27	x	✓	✓	✓	✓	✓	✓	100.0	50.0
KUYAS	91.05	89.50	1.73%	581.79	63.08	1.90	x	✓	✓	✓	✓	✓	✓	100.0	50.0
MAKGN	67.40	64.20	4.98%	1,346.04	65.53	2.29	x	✓	✓	✓	✓	✓	✓	62.5	50.0
PAHOL	1.74	1.79	-2.79%	919.62	63.45	0.04	x	✓	✓	✓	✓	✓	✓	91.0	50.0
PASEU	121.00	113.20	6.89%	2,842.00	49.76	2.27	x	✓	✓	✓	✓	✓	✓	75.0	50.0
TRMET	128.70	128.50	0.16%	598.92	50.30	2.59	x	✓	✓	✓	✓	✓	✓	87.5	50.0
AKSEN	84.55	88.20	-4.14%	938.78	54.33	2.29	x	✓	✓	✓	✓	✓	✓	91.0	41.0
ANGSR	30.70	30.70	0.00%	91.38	73.61	1.00	x	✓	✓	✓	✓	✓	✓	41.0	41.0
BTCM	6.32	6.35	-0.47%	12,380.12	49.89	0.02	x	✓	✓	✓	✓	✓	✓	41.0	41.0
CANTE	1.74	1.91	-8.90%	1,870.77	49.74	0.04	x	✓	✓	✓	✓	✓	✓	100.0	41.0
CWENE	40.20	40.00	0.50%	1,139.65	70.79	1.85	x	✓	✓	✓	✓	✓	✓	91.0	41.0
DOAS	184.50	184.60	-0.05%	326.78	49.66	0.35	x	✓	✓	✓	✓	✓	✓	28.5	41.0
DSTKF	2,423.00	2,522.50	-3.94%	3,334.10	52.13	157.91	x	x	✓	✓	✓	✓	✓	28.5	41.0
ECILC	85.75	88.75	-3.38%	755.57	39.30	4.16	x	x	✓	✓	✓	✓	✓	37.5	41.0
ENRAI	101.10	105.20	-3.90%	1,633.16	46.17	2.37	x	x	✓	✓	✓	✓	✓	28.5	41.0
EUREN	5.00	5.07	-1.38%	375.54	43.23	0.02	x	✓	✓	✓	✓	✓	✓	28.5	41.0
GARAN	133.40	138.20	-3.47%	3,809.11	46.81	0.15	x	✓	✓	✓	✓	✓	✓	75.0	41.0
KONTR	10.02	10.39	-3.56%	1,278.48	48.43	0.09	x	✓	✓	✓	✓	✓	✓	62.5	41.0
MGRDS	673.94	675.93	-0.29%	2,350.78	60.59	13.11	x	✓	✓	✓	✓	✓	✓	41.0	41.0
PETKM	27.14	26.14	3.83%	2,588.50	76.72	1.23	x	✓	✓	✓	✓	✓	✓	91.0	41.0
RAIYH	360.00	387.75	-7.58%	6,011.36	48.11	38.18	x	✓	✓	✓	✓	✓	✓	41.0	41.0
SAHOL	95.20	95.35	-4.18%	3,286.44	45.54	0.56	x	✓	✓	✓	✓	✓	✓	41.0	41.0
SARKY	28.30	29.24	-3.21%	222.17	50.43	0.22	x	✓	✓	✓	✓	✓	✓	87.5	41.0
SASA	3.23	3.54	-8.76%	37,035.88	57.40	0.19	x	✓	✓	✓	✓	✓	✓	66.0	41.0
TAVHL	269.25	279.00	-3.49%	910.27	34.62	9.56	x	✓	✓	✓	✓	✓	✓	28.5	41.0
TUPRS	255.00	259.50	-1.73%	6,828.85	44.94	2.27	x	✓	✓	✓	✓	✓	✓	78.5	41.0
TURSG	14.15	14.54	-2.68%	232.11	54.64	0.31	x	✓	✓	✓	✓	✓	✓	41.0	41.0
YKBNK	37.88	39.72	-4.63%	5,054.68	52.03	0.44	x	✓	✓	✓	✓	✓	✓	100.0	41.0
DAPGM	10.43	10.71	-2.61%	401.33	41.35	0.50	x	✓	✓	✓	✓	✓	✓	87.5	37.5
PSGYO	3.54	3.50	1.14%	1,870.50	68.65	0.21	x	✓	✓	✓	✓	✓	✓	75.0	37.5
QUAGR	3.99	4.03	-0.99%	600.51	58.57	0.15	x	✓	✓	✓	✓	✓	✓	100.0	37.5
TRALT	46.32	46.32	0.22%	4,612.79	54.32	0.59	x	✓	✓	✓	✓	✓	✓	87.5	37.5
TRENI	95.50	95.80	-0.31%	258.56	51.74	1.03	x	✓	✓	✓	✓	✓	✓	87.5	37.5
VAKBN	32.00	32.42	-1.30%	1,747.15	45.99	0.44	x	✓	✓	✓	✓	✓	✓	62.5	37.5
EUPWR	58.80	57.65	1.99%	1,228.83	73.05	4.93	x	✓	✓	✓	✓	✓	✓	33.0	33.0
TKFN	155.00	157.00	-1.27%	715.30	75.60	12.68	x	✓	✓	✓	✓	✓	✓	91.0	33.0
AEPES	20.35	21.02	-3.21%	962.90	62.41	0.60	x	✓	✓	✓	✓	✓	✓	91.0	28.5
AGHOL	35.50	36.00	-1.39%	1,440.23	67.23	1.37	x	✓	✓	✓	✓	✓	✓	66.0	28.5
AKBNK	72.75	75.85	-4.05%	9,142.56	44.19	0.28	x	✓	✓	✓	✓	✓	✓	62.5	28.5
ALTNY	18.50	19.37	-4.49%	960.63	67.32	0.81	x	✓	✓	✓	✓	✓	✓	78.5	28.5
ASELS	419.25	431.75	-2.90%	5,877.25	58.88	17.06	x	✓	✓	✓	✓	✓	✓	78.5	28.5
BRYAT	2,067.00	2,150.00	-3.86%	218.91	44.57	11.38	x	✓	✓	✓	✓	✓	✓	41.0	28.5
BSCOE	37.94	38.98	-2.67%	157.19	59.16	1.28	x	✓	✓	✓	✓	✓	✓	41.0	28.5
CVNMD	38.66	40.50	-4.54%	997.64	60.97	1.33	x	✓	✓	✓	✓	✓	✓	75.0	28.5
GRSEL	318.75	337.75	-5.63%	448.55	51.31	0.63	x	✓	✓	✓	✓	✓	✓	100.0	28.5
GSRAY	1.15	1.18	-2.54%	394.97	50.31	0.01	x	✓	✓	✓	✓	✓	✓	41.0	28.5
GUBRF	599.00	617.50	-3.00%	1,008.48	67.97	25.41	x	✓	✓	✓	✓	✓	✓	66.0	28.5
KLRHO	109.90	121.20	-9.32%	1,175.99	42.07	8.27	x	✓	✓	✓	✓	✓	✓	78.5	28.5
OTKAR	379.00	386.75	-2.00%	207.10	46.74	0.50	x	✓	✓	✓	✓	✓	✓	28.5	28.5
PGSUS	179.90	185.00	-2.76%	2,253.06	44.28	0.43	x	✓	✓	✓	✓	✓	✓	37.5	28.5
SISE	51.15	52.35	-2.29%	4,345.34	61.51	1.30	x	✓	✓	✓	✓	✓	✓	100.0	28.5
SKBNK	13.67	13.86	-1.37%	256.09	65.19	0.54	x	✓	✓	✓	✓	✓	✓	50.0	28.5

Son 90 güne ait dip-zirve analizi



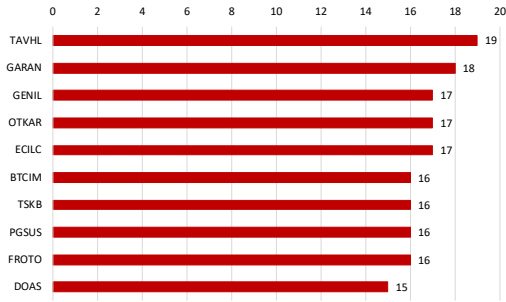
DENİZ YATIRIM STRATEJİ & ARAŞTIRMA | BIST 100 ENDEKSİ DİP-ZİRVE ANALİZİ

Hisse	Son kapanış	Önceki kapanış	Değişim %	Son 90 gün zirvesi	Son 90 gün dip	Zirveye uzaklık	Dibe uzaklık	Zirveyi geçti mi?
AEEF5	20.35	21.02	-3.2%	21.72	15.83	7%	22%	x
AGHOL	35.50	36.00	-1.4%	36.26	26.96	2%	24%	x
AKBNK	72.75	75.85	-4.1%	90.06	65.60	24%	10%	x
AKSA	11.44	11.18	2.3%	11.44	9.28	-	19%	✓
AKSEN	84.55	88.20	-4.1%	88.60	65.70	5%	22%	x
ALARK	101.00	100.90	0.1%	111.94	84.05	11%	17%	x
ALTNY	18.50	19.37	-4.5%	19.48	14.29	5%	23%	x
ANSGR	30.70	30.70	0.0%	30.74	21.73	0%	29%	x
ARCLK	114.70	116.40	-1.5%	135.30	104.90	18%	9%	x
ASELS	419.25	431.75	-2.9%	434.00	230.20	4%	45%	x
ASTOR	333.25	339.50	-1.8%	339.50	116.40	2%	65%	x
BALSU	14.92	14.93	-0.1%	17.57	13.91	18%	7%	x
BIMAS	781.00	774.50	0.8%	790.00	543.00	1%	30%	x
BRSAN	539.50	596.50	-9.6%	769.50	489.25	43%	9%	x
BRYAT	2067.00	2150.00	-3.9%	2401.78	1902.01	16%	8%	x
BSOKE	37.94	38.98	-2.7%	39.50	16.15	4%	57%	x
BTÇİM	6.32	6.35	-0.5%	6.93	3.68	10%	42%	x
CANTE	1.74	1.91	-8.9%	1.96	1.47	13%	16%	x
CCOLA	85.50	86.32	-0.9%	86.32	58.33	1%	32%	x
CİMSA	55.40	57.55	-3.7%	59.00	44.34	6%	20%	x
CVKMD	38.66	40.50	-4.5%	47.80	27.90	24%	28%	x
CWENE	40.20	40.00	0.5%	40.20	27.74	-	31%	✓
DAPGM	10.43	10.71	-2.6%	15.40	10.12	48%	3%	x
DOAS	184.50	184.60	-0.1%	224.40	175.57	22%	5%	x
DOHOL	24.26	24.50	-1.0%	24.64	17.47	2%	28%	x
DSTKF	2423.00	2522.50	-3.9%	2810.00	560.00	16%	7%	x
ECİLC	85.75	88.75	-3.4%	128.62	81.94	50%	4%	x
EFOR	12.82	13.04	-1.7%	27.80	5.34	117%	58%	x
EKGYO	20.64	22.24	-7.2%	26.22	19.17	27%	7%	x
ENERY	8.98	8.94	0.4%	10.49	8.43	17%	6%	x
ENİSA	117.50	120.70	-2.7%	127.00	87.53	8%	26%	x
ENKAI	101.10	105.20	-3.9%	111.40	77.39	10%	23%	x
EREGL	40.08	40.86	-1.9%	41.26	24.22	3%	40%	x
EUPWR	58.80	57.65	2.0%	61.35	32.30	4%	45%	x
EUREN	5.00	5.07	-1.4%	7.63	4.46	53%	11%	x
FENER	3.35	3.45	-2.9%	3.68	2.56	10%	24%	x
FROTO	94.10	97.00	-3.0%	129.84	92.43	38%	2%	x
GARAN	133.40	138.20	-3.5%	158.59	120.63	19%	10%	x
GENİL	9.44	9.46	-0.2%	12.45	7.17	32%	24%	x
GESAN	61.35	61.35	0.0%	61.40	43.56	0%	29%	x
GLRMK	205.00	204.40	0.3%	244.90	151.60	19%	26%	x
GRSEL	318.75	337.75	-5.6%	396.12	294.84	24%	8%	x
GRTHO	241.40	252.00	-4.2%	287.50	214.00	19%	11%	x
GSRAY	1.15	1.18	-2.5%	1.35	1.02	17%	11%	x
GUBRF	599.00	617.50	-3.0%	617.50	351.75	3%	41%	x
HALKB	40.76	40.80	-0.1%	50.35	35.12	24%	14%	x
HEKTS	4.83	4.55	6.2%	4.83	2.80	-	42%	✓
İSCTR	14.27	14.75	-3.3%	17.41	12.41	22%	13%	x
İSMEN	41.36	43.18	-4.2%	49.11	37.58	19%	9%	x
İZENR	11.17	11.00	1.5%	11.17	8.60	-	23%	✓
KCHOL	203.60	212.30	-4.1%	215.93	168.50	6%	17%	x
KLRHO	109.90	121.20	-9.3%	658.50	101.20	499%	8%	x
KONTR	10.02	10.39	-3.6%	14.43	7.71	44%	23%	x
KRDMD	44.92	44.16	1.7%	44.92	26.08	-	42%	✓
KTLEV	121.30	119.10	1.8%	121.30	21.20	-	83%	✓
KUYAS	91.05	89.50	1.7%	94.20	52.90	3%	42%	x
MAGEN	67.40	64.20	5.0%	67.40	38.70	-	43%	✓
MAVİ	43.84	44.86	-2.3%	48.17	39.00	10%	11%	x
MGRÖS	673.94	675.93	-0.3%	690.33	526.94	2%	22%	x
MİATK	46.80	48.50	-3.5%	49.60	34.90	6%	25%	x
MPARK	495.00	490.50	0.9%	495.00	382.00	-	23%	✓
OBAMS	8.66	8.61	0.6%	9.20	7.33	6%	15%	x
ODAS	8.00	8.03	-0.4%	8.17	5.10	2%	36%	x
OTKAR	379.00	386.75	-2.0%	530.00	359.75	40%	5%	x
OYAKC	23.48	23.80	-1.3%	27.62	22.72	18%	3%	x
PAHOL	1.74	1.79	-2.8%	1.80	1.45	3%	17%	x
PASEU	121.00	113.20	6.9%	175.00	103.30	45%	15%	x
PATEK	24.30	25.84	-6.0%	26.88	17.30	11%	29%	x
PETKM	27.14	26.14	3.8%	27.14	16.58	-	39%	✓
PGSUS	179.90	185.00	-2.8%	224.00	173.60	25%	4%	x
PSGYO	3.54	3.50	1.1%	3.54	2.07	-	42%	✓
QUAGR	3.99	4.03	-1.0%	4.17	2.45	5%	39%	x
RALYH	360.00	387.75	-7.2%	387.75	135.30	8%	62%	x
REEDR	7.76	8.05	-3.6%	8.93	5.80	15%	25%	x
SAHOL	95.20	99.35	-4.2%	110.82	86.51	16%	9%	x
SARKY	28.30	29.24	-3.2%	51.60	18.40	82%	35%	x
SASA	3.23	3.54	-8.8%	3.54	2.18	10%	33%	x
SİSE	51.15	52.35	-2.3%	52.35	38.48	2%	25%	x
SKBNK	13.67	13.86	-1.4%	14.19	7.38	4%	46%	x
SOKM	51.60	51.75	-0.3%	70.00	48.00	36%	7%	x
TABGD	280.50	281.50	-0.4%	281.50	212.00	0%	24%	x
TAVHL	269.25	279.00	-3.5%	366.75	269.25	36%	-	x
TCELL	115.00	121.90	-5.7%	127.50	96.00	11%	17%	x
THYAO	305.75	308.50	-0.9%	347.75	274.25	14%	10%	x
TKFEN	155.00	157.00	-1.3%	157.00	68.60	1%	56%	x
TOASO	310.75	317.00	-2.0%	325.80	242.07	5%	22%	x
TRALT	46.32	46.22	0.2%	61.20	39.54	32%	15%	x
TRENI	95.50	95.80	-0.3%	122.00	89.20	28%	7%	x
TRMET	128.70	128.50	0.2%	168.80	108.00	31%	16%	x
TSKB	12.22	12.42	-1.6%	13.73	11.08	12%	9%	x
TTKOM	64.55	66.85	-3.4%	72.90	57.20	13%	11%	x
TUKAS	2.80	2.69	4.1%	2.96	2.24	6%	20%	x
TUPRS	255.00	259.50	-1.7%	275.50	179.63	8%	30%	x
TUREX	9.06	9.72	-6.8%	9.72	6.72	7%	26%	x
TURSG	14.15	14.54	-2.7%	14.88	11.33	5%	20%	x
ULKER	128.10	130.00	-1.5%	139.10	109.00	9%	15%	x
VAKBN	32.00	32.42	-1.3%	42.22	30.00	32%	6%	x
VESTL	29.68	29.72	-0.1%	33.56	27.46	13%	7%	x
YKBNK	37.88	39.72	-4.6%	44.02	32.72	16%	14%	x
ZOREN	3.38	3.42	-1.2%	3.69	2.74	9%	19%	x

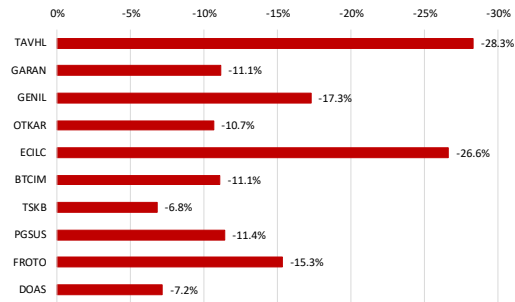
Kaynak: Deniz Yatırım Strateji ve Araştırma Bölümü hesaplamaları, Rasyonet

BIST 100 şirketlerinin son 1 ve 3 aydaki rölatif performans durumları

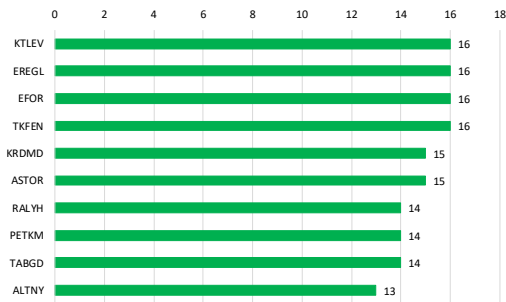
BIST 100'deki şirketlerin son 1 ay negatif rölatif performans gün sayısı



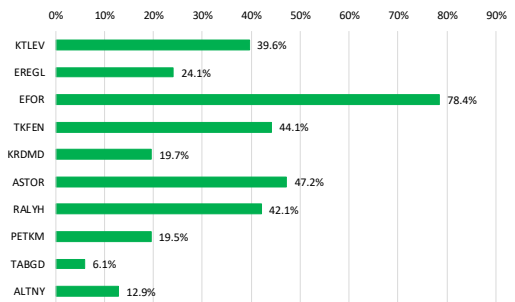
Soldaki grafikte yer alan şirketlerin son 1 ay rölatif performansı



BIST 100'deki şirketlerin son 1 ay pozitif rölatif performans gün sayısı

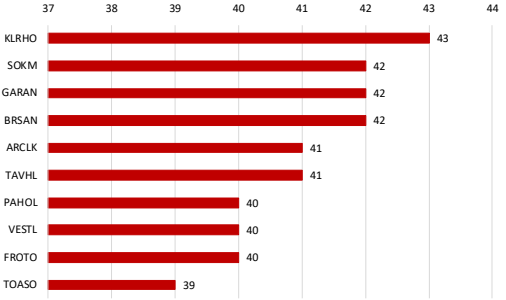


Soldaki grafikte yer alan şirketlerin son 1 ay rölatif performansı

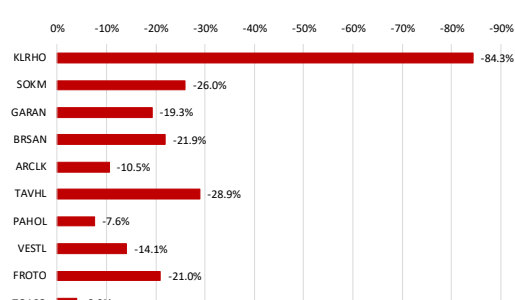


Kaynak: Deniz Yatırım Strateji ve Araştırma Bölümü hesaplamaları, Rasyonet

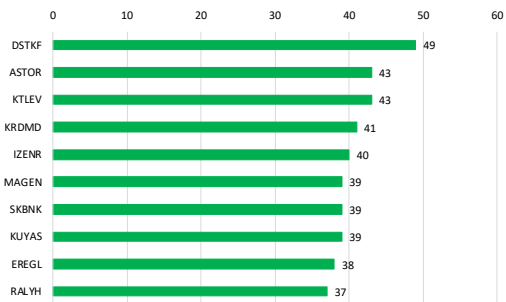
BIST 100'deki şirketlerin son 3 ay negatif rölatif performans gün sayısı



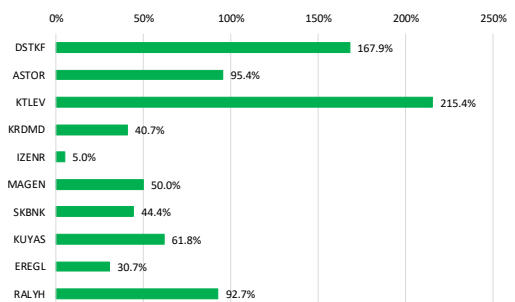
Soldaki grafikte yer alan şirketlerin son 3 ay rölatif performansı



BIST 100'deki şirketlerin son 3 ay pozitif rölatif performans gün sayısı



Soldaki grafikte yer alan şirketlerin son 3 ay rölatif performansı



Kaynak: Deniz Yatırım Strateji ve Araştırma Bölümü hesaplamaları, Rasyonet

Seçilmiş rasyolar



DENİZ YATIRIM STRATEJİ & ARAŞTIRMA | BIST 100 HIZLI BAKIŞ

Hisse kodu	Şirket İsmi	Sektör	F/K	FD/FAVÖK	FD/SATIŞLAR	Özkaynak karlılığı	Piyasa değeri (milyar TL)	Halka açıklık oranı	BIST 100 payı
AEEF	Anadolu Efes Biracılık	BİRACILIK VE MEŞRUBAT	12.65	3.96	0.68	8%	121.5	32%	0.9%
AGHOL	Ag Anadolu Grubu Holding	HOLDİNG	22.49	2.27	0.23	3%	86.5	34%	0.6%
AKBNK	Akbank	BANKACILIK	6.03			39%	378.3	52%	4.4%
AKSA	Aksa	ENDÜSTRİYEL TEKSTİL	9.25	9.16	1.70	14%	44.4	32%	0.3%
AKSEN	Aksa Enerji	ELEKTRİK	25.53	11.96	3.56	7%	103.7	21%	0.5%
ALARAK	Alarko Holding	İNŞAAT, TAAHHÜT	25.06		5.47	2%	42.1	34%	0.3%
ALTNY	Altın Yatırım Teknolojileri	TEKNOLOJİ	422.73	31.07	6.42	1%	18.5	36%	0.2%
ANSGR	Anadolu Sigorta	SİGORTA	4.29			40%	61.4	35%	0.5%
ARCLK	Arçelik	DAYANIKLI TÜKETİM		7.37	0.44	-11%	77.5	18%	0.3%
ASELS	Aeslan	TEKNOLOJİ	53.82	35.82	9.52	15%	1911.8	26%	11.1%
ASTOR	Astor Enerji	ELEKTRİK	36.70	25.02	8.12	26%	332.6	43%	3.1%
BALSU	Balsu Gıda	GIDA	21.98	9.57	1.34	18%	16.6	25%	0.1%
BIMAS	Bim Birleşik Mağazalar	PERAKENDE	20.01	9.73	0.61	13%	468.6	68%	6.8%
BRSAN	Borusan Boru Sanayi	DEMİR, ÇELİK TEMEL	41.80	15.76	1.07	5%	76.5	20%	0.4%
BRYAT	Borusan Yat. Paz.	HOLDİNG	13.07		282.16	14%	58.1	13%	0.2%
BSCOKE	Batsöke Çimento	ÇİMENTO		151.24	10.95	-1%	60.7	25%	0.3%
BTCİM	Bati Çimento	ÇİMENTO		30.02	2.85	-1%	35.3	61%	0.5%
CANTE	Çan2 Termik	ELEKTRİK		6.80	2.16	-8%	17.4	71%	0.3%
CCOLA	Coca Cola İçecek	BİRACILIK VE MEŞRUBAT	12.56	6.70	1.26	24%	239.2	25%	1.3%
CİMSA	CİMSA	ÇİMENTO	14.16	8.32	1.50	10%	52.4	45%	0.5%
CVKMD	Çvk Maden İşletmeleri	MAĐENÇİLİK		61.25	16.68	0%	54.1	26%	0.3%
CWENE	Cw Enerji Mühendislik	ELEKTRİK	15.46	13.58	2.70	19%	43.3	36%	0.3%
DAPGM	Dap Gayrimenkul Geliştirme	İNŞAAT, TAAHHÜT	23.45	4.41	3.08	7%	27.6	29%	0.2%
DOAS	Doğuş Otomotiv	OTOMOTİV	12.39	4.37	0.25	4%	40.6	39%	0.3%
DONOL	Doğan Holding	HOLDİNG	21.36	1.78	0.39	39%	69.5	35%	0.5%
DSTKF	Destek Finans Faktoring	FİNANSAL KİRALAMA, FAKTORİNG	184.38			39%	807.7	25%	4.5%
ECİLÇ	Eczaobağı İlaç	SAĞLIK			5.41	-1%	58.8	19%	0.2%
EFOR	Efor Yatırım	GIDA	601.02	14.53	2.01	1%	27.9	31%	0.2%
EKGYO	Emlak G.M.Y.Ö.	GAYRİMENKUL YATIRIM ORT.	24.14	7.27	1.86	2%	78.4	51%	0.9%
ENERY	Enery Enerji	ELEKTRİK	14.88	10.05	1.95	10%	80.8	22%	0.4%
ENISA	Eniçisa Enerji	ELEKTRİK	25.05	4.33	0.83	5%	138.8	20%	0.6%
ENKAI	Enka İnşaat	İNŞAAT, TAAHHÜT	16.98	11.91	2.60	10%	160	32%	1.6%
ERGL	Ereğli Demir Çelik	DEMİR, ÇELİK TEMEL	597.87	14.09	1.45	0%	280.6	48%	3.0%
EUPWR	Europower Enerji Ve Otomasyon Teknolojileri	ELEKTRİK	64.64	17.37	3.16	6%	38.8	27%	0.2%
EUREN	Europen Endüstri İnşaat	İNŞAAT MALZEMELERİ	21.29	11.36	1.35	4%	10.5	49%	0.1%
FENER	Fenerbahçe	SPOR			2.18	-200%	20.9	34%	0.2%
FROTO	Ford Otosan	OTOMOTİV	9.60	8.12	0.49	20%	330.2	18%	1.3%
GARAN	Garanti Bankası	BANKACILIK	4.72			51%	563.3	14%	1.8%
GENIL	Geni İç ve Sağlık Ürünleri	SAĞLIK	49.81	15.72	2.02	8%	42.5	23%	0.2%
GESAN	Girişim Elektrik Sanayi Taahhüt Ve Ticaret	ELEKTRİK	31.24	8.39	1.53	7%	28.2	28%	0.2%
GLRMK	Gülermak Ağır Sanayi	İNŞAAT, TAAHHÜT	17.43	10.18	1.35	21%	66.1	32%	0.5%
GRSEL	Gür-Sel Turizm Taçmaçılık Ve Servis	TURİZM	9.97	7.41	2.43	30%	32.5	29%	0.2%
GRTHO	Granturk Holding	PERAKENDE	15.31	31.84	3.88	22%	30.2	27%	0.2%
GSSAY	Galatasaray	SPOR		15.47	0.99	-10%	15.5	39%	0.1%
GÜBRF	Gübre Fabrikaları	TARIM KİMYASALLARI	37.02	18.06	3.80	20%	200.1	22%	1.0%
HALKB	Halk Bankası	BANKACILIK	9.69			16%	292.9	9%	0.6%
HEKTS	Hektaş	TARIM KİMYASALLARI			7.91	-23%	40.7	41%	0.3%
ISCTR	İş Bankası (C)	BANKACILIK	4.73			20%	356.7	31%	2.5%
İSMEN	İş Yatırım	ARACI KURUM	8.22	0.86	0.01	24%	62.0	28%	0.4%
İZENR	İzdemir Enerji Elektrik Üretim	ELEKTRİK	43.78	14.19	2.93	3%	27.3	37%	0.2%
KCHOL	Koç Holding	HOLDİNG	19.42	14.61	1.73	4%	516.3	22%	2.6%
KLKRO	Kiler Holding	HOLDİNG	65.76	67.94	24.74	9%	178.5	21%	0.9%
KONTR	Kontrolmatik Teknoloji	ELEKTRİK		70.73	1.40	-18%	13.0	82%	0.2%
KRDMO	Kardemir (D)	DEMİR, ÇELİK TEMEL	445.03	6.83	0.78	0%	35.0	89%	0.7%
KTELV	Katımevrim Tasarruf Finansman	ARACI KURUM	23.09			124%	251.1	24%	1.3%
KUYAS	Kuyas Yatırım	İNŞAAT, TAAHHÜT		385.56	32.58	-61%	36.4	95%	0.7%
MAGEN	Margen Enerji	ELEKTRİK		389.66	129.40	-5%	198.8	24%	1.0%
MAVİ	Mavi Giyim	TEKSTİL, ENTEGRE	15.19	3.48	0.64	17%	34.8	73%	0.6%
MGRDS	Migras	PERAKENDE	16.53	4.27	0.28	9%	122.8	51%	1.4%
MIATK	Mia Teknoloji	TEKNOLOJİ		19.35	8.77	-16%	23.1	57%	0.3%
MPARK	Mip Sağlık Hizmetleri	SAĞLIK	15.18	6.15	1.78	17%	94.6	42%	0.8%
OBAMS	Oba Makarnaçılık	GIDA		109.53	0.93	-17%	24.9	26%	0.1%
ODAS	Odış Elektrik	ELEKTRİK	33.48	2.87	0.93	2%	11.2	73%	0.2%
OTKAR	Otokar	OTOMOTİV		79.10	1.38	-26%	45.5	27%	0.3%
DYAKK	Oyak Çimento Fabrikaları	ÇİMENTO	13.52	6.89	1.75	13%	114.2	24%	0.6%
PANOL	Pasifik Holding	HOLDİNG	10.81	5.57	5.39		34.8	20%	0.2%
PASEU	Pasifik Eurasia Lojistik Dış Ticaret	LOJİSTİK	69.96	1059.93	33.04	37%	81.3	32%	0.5%
PATEK	Pasifik Teknoloji	TEKNOLOJİ	30.49			4.75	20%	16.4	0.2%
PETKM	Petkim	PETROL VE PETROL ÜRÜNLERİ			1.14	-10%	68.8	47%	0.7%
PGSUS	Pegasus Hava Taşımacılık	HAVA YOLLARI VE HİZMETLERİ	10.43	7.21	1.59	8%	90.0	43%	0.9%
PSGYO	Pasifik Gayrimenkul Yatırım Ortaklığı	GAYRİMENKUL YATIRIM ORT.	5.84		170.55	12%	24.4	43%	0.2%
QUAGR	Qua Grantı Havalı Yapı	İNŞAAT MALZEMELERİ		7.21	1.27	-9%	10.5	55%	0.1%
RALYH	Ral Yatırım Holding	TEKSTİL, ENTEGRE	36.54	64.59	12.69	51%	119.9	37%	1.0%
REEDR	Reeder Teknoloji	TEKNOLOJİ		216.49	4.21	-12%	7.4	57%	0.1%
SAHOL	Sabancı Holding	HOLDİNG	23.98	27.76	11.33	2%	200.0	51%	2.3%
SARKY	Sarkuysan	İNŞAAT MALZEMELERİ	72.17	13.70	0.42	3%	28.3	83%	0.5%
SASA	Sasa	ENDÜSTRİYEL TEKSTİL		29.27	4.45	-15%	141.5	47%	1.6%
SİSE	Şişe Cam	CAM	14.10	13.20	1.14	4%	156.7	49%	1.7%
SKBNK	Şekerbank	BANKACILIK	15.50			18%	34.2	48%	0.4%
SOKM	Şok Marketler Ticaret	PERAKENDE		3.80	0.11	-6%	30.6	51%	0.3%
TABGD	Tab Gıda Sanayi	GIDA	27.04	6.67	1.36	11%	73.3	20%	0.3%
TAVHL	Tav Havalimanları	HAVA YOLLARI VE HİZMETLERİ	62.54	7.19	2.16	2%	97.8	48%	1.1%
TCELL	Turkcell	İLETİŞİM	12.67	2.92	1.32	7%	253.0	44%	2.5%
THYAO	Türk Hava Yolları	HAVA YOLLARI VE HİZMETLERİ	3.25	5.62	0.92	16%	421.9	50%	4.6%
TKFEN	Tekfen Holding	HOLDİNG			1.13	-15%	57.4	21%	0.3%
TOASO	Tofaş Otomobil Fab.	OTOMOTİV	12.57	16.19	0.49	20%	155.4	24%	0.8%
TRALT	Türk Altın İşletmeleri	MAĐENÇİLİK	36.14	25.93	7.66	10%	148.3	29%	0.9%
TRENU	Tr Doğal Enerji	ELEKTRİK	35.16	1.45	0.41	6%	24.8	36%	0.2%
TRMET	Tr Anadolu Metal Madencilik	MAĐENÇİLİK	25.59	6.36	1.78	8%	49.9	44%	0.5%
TSKB	T.S.K.B.	BANKACILIK	3.07			27%	34.2	39%	0.3%
TTKOM	Türk Telekom	İLETİŞİM	7.78	2.99	1.25	13%	225.9	13%	0.7%
TUKAS	Tukaş	GIDA	217.89	7.12	1.97	0%	12.6	53%	0.1%
TURPS	Tipasa	PETROL VE PETROL ÜRÜNLERİ	13.62	5.84	0.42	10%	401.3	49%	5.2%
TUREX	Tureks Turizm	TURİZM	14.35	4.30	1.11	9%	9.8	40%	0.1%
TURSG	Türkiye Sigorta	SİGORTA	6.63			49%	141.5	18%	0.6%
ULKER	Üker	GIDA	12.48	4.85	0.73	8%	47.3	39%	0.4%
VAKBN	T. Vakıflar Bankası	BANKACILIK	4.88			23%	317.3	6%	0.4%
VESTL	Vestel	DAYANIKLI TÜKETİM			0.83	-71%	10.0	45%	0.1%
YKBNK	Yapı Ve Kredi Bankası	BANKACILIK	5.72			30%	320.0	39%	2.8%
ZOREN	Zorlu Enerji	ELEKTRİK		10.19	1.91	-20%	16.9	36%	0.1%

En düşük F/K	Şirket
3.07	TSKB

En düşük FD/FAVÖK	Şirket
0.86	İSMEN

En düşük FD/SATIŞLAR	Şirket
0.01	İSMEN

En düşük özkaynak karlılığı	Şirket
-200%	FENER

En düşük piyasa değeri	Şirket
7.4	REEDR

En düşük halka açıklık oranı	Şirket
6%	VAKBN

En düşük BIST 100 payı	Şirket
0.1%	BALSU

En yüksek F/K	Şirket
601.02	EFOR

En yüksek FD/FAVÖK	Şirket
1059.93	PASEU

En yüksek FD/SATIŞLAR	Şirket
282.16	BRYAT

En yüksek özkaynak karlılığı	Şirket
124%	KTELV

En yüksek piyasa değeri	Şirket
1911.8	ASELS

En yüksek halka açıklık oranı	Şirket
95%	KUYAS

En yüksek BIST 100 payı	Şirket
11.1%	ASELS

Kaynak: Deniz Yatırım Strateji ve Araştırma Bölümü Hesaplamaları, Rasyolar

F/K, FD/FAVÖK ve FD/Satışlar rasyoları son 4 çeyrek verilerine aittir.

Deniz Yatırım model portföy

Deniz Yatırım Model Portföy								
Hisse	Hedef fiyat	Potansiyel	Nominal Δ	YBB	1A Δ	3A Δ	6A Δ	12A Δ
TAVHL	425.50	58%	1027%	-10%	-22%	-27%	3%	11%
HTTBT	77.00	77%	352%	4%	4%	-3%	-9%	4%
BIMAS	999.90	28%	554%	46%	4%	11%	42%	59%
CCOLA	108.57	27%	437%	48%	18%	15%	59%	66%
YKBNK	54.30	43%	154%	5%	-2%	-5%	18%	52%
TABGD	380.00	35%	40%	34%	10%	10%	23%	58%
GARAN	205.73	54%	15%	-3%	-5%	-12%	9%	30%
KCHOL	314.00	54%	21%	25%	0%	0%	29%	37%
AGESA	320.96	33%	19%	13%	2%	3%	20%	69%
KLKIM	59.35	78%	-4%	-4%	-11%	-19%	7%	8%
MPARK	640.00	29%	28%	30%	12%	8%	49%	42%

MP ortalama potansiyel	47%
MP son güncellemeden Δ	14%
BIST 100 son güncellemeden Δ	26%

MP son 12A	26%	BIST 100 son 12A	52%
MP YBB	18%	BIST 100 YBB	31%
MP 2019-	2490%	BIST 100 2019-	1134%
Rölatif son 12A	-17%		
Rölatif YBB	-10%		
Rölatif 2019-	110%		

Yıl	MP performans	BIST 100	BIST 100 Getiri	Rölatif BIST 100	Rölatif BIST 100 Getiri
2019	56%	25%	30%	25%	20%
2020	53%	29%	31%	19%	17%
2021	37%	26%	30%	9%	6%
2022	205%	197%	206%	3%	0%
2023	52%	36%	39%	12%	9%
2024	44%	32%	35%	10%	7%
2025	2%	15%	17%	-11%	13%
2026	18%	31%	33%	-10%	11%

Kaynak: Deniz Yatırım Strateji ve Araştırma Bölümü hesaplamaları

Deniz Yatırım döngüsel portföy

Deniz Yatırım Döngüsel Portföy											
Hisse senedi	Giriş tarihi	Giriş seviyesi	Son kapanış	Değişim	Rölatif	Portföyde kalma süresi, gün	Yıl başlangıcından değişim	Haftalık değişim	Haftalık rölatif	Haftalık beta	Haftalık korelasyon
ASELS	17.07.2023	36.39	419.25	1052%	410%	1031	81%	-2%	-4%	0.92	0.47
AKBNK	21.08.2023	25.30	72.75	188%	48%	996	8%	3%	1%	1.36	0.79
DOHOL	09.07.2024	16.02	24.26	51%	11%	673	43%	3%	1%	0.77	0.58
ENKAI	02.05.2025	60.13	101.10	68%	4%	376	33%	-5%	-7%	1.03	0.71
TUPRS	18.08.2025	149.41	255.00	71%	26%	268	44%	-6%	-8%	0.69	0.49
BIGCH	18.08.2025	9.26	7.44	-20%	-41%	268	-26%	0%	-2%	0.83	0.30
ISMEN	27.08.2025	41.21	41.36	0%	-22%	259	13%	-2%	-4%	1.28	0.81
TRGYO	05.01.2026	74.62	102.80	38%	8%	128	39%	3%	1%	0.79	0.64
MGRÖS	30.03.2026	594.16	673.94	13%	-3%	44	30%	5%	3%	0.69	0.54
KRDMD	30.03.2026	29.39	44.92	53%	31%	44	78%	12%	9%	1.39	0.78
ENJSA	30.03.2026	113.14	117.50	4%	-11%	44	36%	-1%	-3%	0.95	0.74

Kaynak: Deniz Yatırım Strateji ve Araştırma Bölümü hesaplamaları, Rasyonet

Deniz Yatırım döngüsel portföy performans

Dönem	Döngüsel Portföy endeks seviyesi	Döngüsel Portföy rölatif (XU100)	Döngüsel Portföy rölatif (XU30)	XU100
12.05.2026	1836	81%	71%	1016
19.03.2026	1637	83%	73%	896
31.12.2025	1485	92%	90%	774
31.12.2024	1224	81%	78%	675
29.12.2023	845	65%	65%	513
30.12.2022	539	42%	42%	379
31.12.2021	144	13%	11%	128
21.10.2021	100			100
Haftalık performans (Portföy)	12%			
Yıl başlangıcından performans (Portföy)	24%			
Kurulduğu günden performans (Portföy)	1736%			
Haftalık ortalama beta (Portföy)	0.97			
Haftalık ortalama korelasyon (Portföy)	0.62			
Ortalama gün (Portföy)	376			
Toplam gün (Portföy kuruluşundan)	1664			
XU100 haftalık performans	13%			
XU100 yıl başlangıcından performans	31%			
XU100 Döngüsel Portföy kurulduğu günden performans	916%			
Döngüsel Portföy, XU100 haftalık rölatif	-1%			
Döngüsel Portföy, XU100 yıl başlangıcından rölatif	-6%			
Döngüsel Portföy, XU100 kurulduğu günden rölatif	81%			

Kaynak: Deniz Yatırım Strateji ve Araştırma Bölümü hesaplamaları

Döngüsel Portföy

Döngüsel Portföy, Deniz Yatırım Strateji ve Araştırma Bölümü'nde çalışan analistler tarafından BIST içerisinde yer alan hisse senetlerine yönelik 'döngüsel' beklentileri içeren ve sadece Genel Yatırım Tavsiyesi kapsamında değerlendirmelerdir. Buna göre, Portföy oluşturulurken, herhangi bir hedef fiyat beklentisi, yüzde (%) kazanç önerisi ve zaman kısıtı (hedeflemeleri) bulunmamaktadır.

Portföy, Model Portföy yönetim mantığından farklı çalışmaktadır. Model Portföy, orta-uzun vadeli beklentilerden ve hedef fiyat seviyelerinden oluşurken (12-ay beklentiler); Döngüsel Portföy ise bunlardan bağımsız, şeffaf şekilde yönetilmeyi amaç edinen, hesap verilebilir eksende, temel analiz ile beğenilen ve paylaşılan özet düşüncelerden oluşan şirket beklentilerini içerir ve karar aşamasında hedef fiyat ve öneri baz oluşturur. Analistler, Portföy'ün şekillendirilme sürecinde, sektör ve şirketlere yönelik 'döngüsel' gözetmeyi önceliklendirmeye çalışırken, kimi dönemlerde TL ve YP cinsinden fiyatlama seviyelerinin sunduğu iskonto avantajlarını da gözetirler.

Deniz Yatırım Strateji ve Araştırma Bölümü Döngüsel Portföy içerisinde yaptığı güncellemeleri mail ortamında ilgili müşteri temsilcileri ile paylaşmak ve geçmişe dönük veri sınıflandırmasını yapmakla yükümlüdür.

Döngüsel Portföy, hiçbir koşulda sadece teknik analiz bilgisi ve değerlendirmelerine dayalı şekilde oluşturulamaz.

Döngüsel Portföy, herhangi bir müşteri yönlendirmesi içermemektedir. Strateji ve Araştırma Bölümü'nde yer alan analistlerin özet düşüncelerinden oluşan ve son kararın her zaman yatırımcıya bırakıldığını gözetilen bir süreçtir.

Döngüsel Portföy, alım ve satım şeklinde çift yönlü değerlendirme şeklinde çalışmakta ve Portföy içerisindeki hisselerin eşit dağılımı üzerine odaklanmaktadır.

Döngüsel Portföy, Deniz Yatırım Strateji ve Araştırma Bölümü tarafından yapılacak değerlendirmelere göre yıl içerisinde herhangi bir sayı kısıtı olmadan uygun zamanda güncellenebilir.

Taktiksel Alım Önerileri

Hisse	Öneri tarihi	Mail saati	Gönderim fiyatı*	Son kapanış	K/Z	Ortalama endeks seviyesi**	Güncel fiyat	Endeks Δ
ISMEN	17.11.2025	11:24	40.12	41.36	3.1%	10,680	14,780	38.4%
AKSA	21.11.2025	11:37	10.26	11.44	11.5%	10,880	14,780	35.8%

Kaynak: Deniz Yatırım Strateji ve Araştırma Bölümü hesaplamaları

*Matrikste yer alan grafikte 5 dakikalık barm kapanış fiyatı baz alınmıştır.

**Öneri tarihinde, endekste görülen en düşük ve en yüksek seviyenin ortalaması alınmıştır.

***Taktiksel Alım önerileri, Strateji ve Araştırma Bölümü ekibi tarafından verilmektedir. Herhangi bir hisse senedi için Taktiksel Alım önerisinde bulunulabilmesi için temel kriter, Araştırma kapsamımız içerisinde yer almasıdır. Buna göre, öneri ve hedef fiyat seviyesinden bağımsız, temel analiz kapsamında açıklanması mümkün olmayan gerekçelerle yakın zaman içerisinde piyasa değerinde azalış olan ve fakat Bölüm tarafından beğenilen şirketler bu öneri kapsamında her zaman değerlendirilebilirler. Hedef fiyat ve öneri seviyesi ile Taktiksel Alım önerisi birbirinden bağımsızdır ve doğrudan ilişki kurulamaz. Ekip, öneri için yukarı yönde %5-10 primlenme söz konusu olduğunda öneriyi sonlandırabilir. Benzer şekilde, %5-10 arası eksi performans gerçekleştiğinde Zarar Kes durumu devreye girecektir. Tüm bunlara ek olarak, paylaşılan öneri(ler) kapaması için her zaman piyasa koşulları gözlemlenir ve herhangi bir K/Z seviyesi olmaksızın sonlandırılabilir.

Hisse	Öneri tarihi	Gönderim fiyatı	Kapatma tarihi	Kapatma fiyatı	K/Z	Ortalama endeks seviyesi	Kapatma endeks seviyesi	Endeks değişim	Rölatif
KRDMD	14.11.2025	23.64	11.12.2025	26.44	12%	10,524	11,282	7%	4.3%
TABGD	01.12.2025	214.90	26.12.2025	232.00	8%	10,998	11,265	2%	5.4%
AKGRT	19.11.2025	6.82	19.01.2026	8.38	23%	10,846	12,824	18%	3.9%
				Ortalama	14%			Ortalama	5%
				Medyan	12%			Medyan	4%

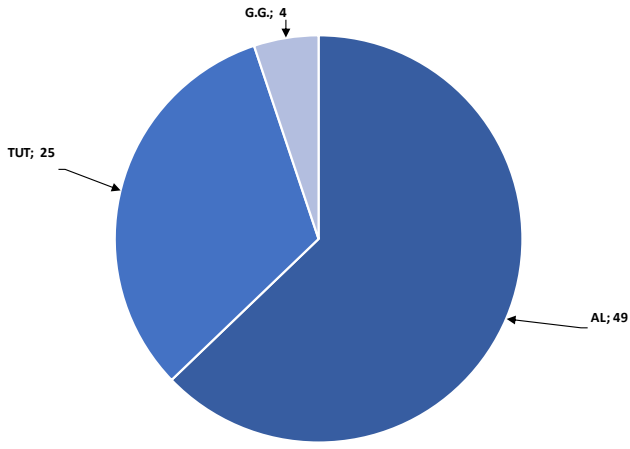
Kaynak: Deniz Yatırım Strateji ve Araştırma Bölümü hesaplamaları

Değerlemeler

	Piyasa Değeri (mn TL)	Piyasa Değeri (mn USD)	BIST 30 Endeksi'ndeki Payı	BIST 100 Endeksi'ndeki Payı	Nominal Hisse Performansı - YBB	Relatif Hisse Performansı - YBB	Hedef Fiyat (TL)	Tavsiye	Kapanış Fiyatı	Yükseliş / Düşüş Potansiyeli
Bankacılık										
Akbank	378,300	8,349	6.0%	4.4%	8%	-18%	118.20	AL	72.75	62.5%
Albaraka Türk	21,625	477	---	---	13%	-14%	11.94	AL	8.65	38.0%
Garanti Bank	560,280	12,365	2.4%	1.8%	-3%	-26%	205.73	AL	133.40	54.2%
Halkbank	292,852	6,463	---	0.6%	11%	-16%	42.60	TUT	40.76	4.5%
İş Bankası	356,750	7,873	3.3%	2.5%	6%	-20%	24.46	AL	14.27	71.4%
TSKB	34,216	755	---	0.3%	4%	-21%	18.66	AL	12.22	52.7%
Vakıf Bank	317,309	7,003	0.6%	0.4%	4%	-21%	42.90	AL	32.00	34.1%
Yapı Kredi Bank	319,974	7,061	3.8%	2.8%	5%	-20%	54.30	AL	37.88	43.3%
Araç Kurumlar										
İş Yatırım	62,040	1,369	---	0.4%	13%	-14%	64.73	AL	41.36	56.5%
Varlık Yönetim Şirketleri										
Gelecek Varlık Yönetimi	8,585	189	---	---	-20%	-39%	118.79	AL	61.45	93.3%
Sigorta										
Agessa Hayat Emeklilik	43,560	961	---	---	13%	-14%	320.96	AL	242.00	32.6%
Aksigorta	11,993	265	---	---	9%	-17%	11.00	AL	7.44	47.8%
Anadolu Hayat Emeklilik	48,504	1,070	---	---	23%	-6%	168.86	AL	112.80	49.7%
Anadolu Sigorta	61,400	1,355	---	0.5%	39%	6%	45.93	AL	30.70	49.6%
Türkiye Sigorta	141,500	3,123	---	0.6%	20%	-9%	20.40	AL	14.15	44.2%
Holdingleer										
Alarka Holding	42,117	929	---	0.3%	2%	-22%	141.82	AL	101.00	40.4%
Doğan Holding	63,488	1,401	---	0.5%	43%	9%	31.90	AL	24.26	31.5%
Enka İnşaat	606,600	13,387	2.2%	1.6%	33%	1%	121.90	TUT	101.10	20.6%
Koç Holding	516,309	11,394	3.5%	2.6%	25%	-5%	314.00	AL	203.60	54.2%
Sabancı Holding	199,956	4,413	3.1%	2.3%	15%	-13%	151.59	AL	95.20	59.2%
Şişecam	156,683	3,458	2.3%	1.7%	33%	2%	60.00	TUT	51.15	17.3%
Petrol ve Gaz										
Aygaz	62,918	1,389	---	---	51%	15%	362.00	AL	286.25	26.5%
Petkim	68,784	1,518	0.9%	0.7%	67%	27%	21.00	TUT	27.14	-22.6%
Tüpraş	491,333	10,843	7.2%	5.3%	44%	10%	359.00	AL	255.00	40.8%
Enerji										
Aksa Enerji	103,687	2,288	---	0.5%	17%	-11%	114.70	AL	84.55	35.7%
Alfa Solar Enerji	18,492	408	---	---	23%	-6%	64.40	G.G.	50.25	28.2%
Biotrend Enerji	9,950	220	---	---	19%	-9%	22.00	TUT	19.90	10.6%
Galata Wind Enerji	15,811	349	---	---	31%	0%	36.20	TUT	29.28	23.6%
Enerjisa Enerji	138,776	3,063	---	0.6%	36%	3%	125.62	G.G.	117.50	6.9%
Demir Çelik										
Erdemir	280,560	6,192	4.0%	3.0%	68%	28%	43.00	AL	40.08	7.3%
Kardemir (D)	56,539	1,248	0.9%	0.7%	78%	35%	52.00	AL	44.92	15.8%
Kimya, Tarımsal İlaç ve Gübre										
Aksa Akıllık	44,444	981	---	0.3%	23%	-6%	14.70	AL	11.44	28.5%
Alkim Kimya	5,787	128	---	---	5%	-20%	23.00	TUT	19.29	19.2%
Hektaş	40,717	899	---	0.3%	58%	20%	4.30	TUT	4.83	-11.0%
Otomotiv ve Otomotiv Yan Sanayi										
Doğuş Otomotiv	40,590	896	---	0.3%	6%	-19%	294.30	TUT	184.50	59.5%
Ford Otosan	330,206	7,287	1.8%	1.3%	5%	-20%	132.16	TUT	94.10	40.4%
Karınca	15,368	339	---	---	63%	24%	77.80	TUT	79.00	-1.5%
Tofaş	155,375	3,429	1.1%	0.8%	34%	2%	368.00	AL	310.75	18.4%
Türk Traktor	46,756	1,032	---	---	-10%	-31%	635.00	TUT	467.25	35.3%
Otokar	45,480	1,004	---	0.3%	-22%	-41%	540.00	TUT	379.00	42.5%
Brisa	28,711	634	---	---	9%	-17%	109.90	TUT	94.10	16.8%
Sağlık										
Lokman Hekim	3,391	75	---	---	-18%	-38%	25.50	AL	15.70	62.4%
Mediçana Tıbbi Malzeme	3,710	82	---	---	8%	-17%	45.50	TUT	31.18	45.9%
MIP Sağlık	94,551	2,087	---	0.8%	30%	-1%	640.00	AL	495.00	29.3%
Selçuk Ecza Deposu	69,800	1,540	---	---	30%	-1%	109.56	TUT	112.40	-2.5%
Perakende ve Toptan										
BİM	468,600	10,341	9.3%	6.8%	46%	11%	999.90	AL	781.00	28.0%
Bizim Toptan	2,456	54	---	---	18%	-10%	36.00	TUT	30.52	18.0%
Ebebek Mağazacılık	12,152	268	---	---	36%	4%	99.00	AL	75.95	30.3%
Mavi Giyim	34,831	769	---	0.6%	5%	-20%	61.23	AL	43.84	39.7%
Migros	122,845	2,711	1.8%	1.4%	30%	-1%	946.44	AL	673.94	40.8%
Şok Marketler	30,614	676	---	0.3%	1%	-23%	80.00	AL	51.60	55.0%
Gıda ve İçecek										
Coca Cola İçecek	239,236	5,280	---	1.3%	48%	13%	108.57	AL	85.50	27.0%
TAB Gıda	73,292	1,617	---	0.3%	34%	2%	380.00	AL	280.50	35.5%
Ülker	47,304	1,044	---	0.4%	19%	-10%	159.80	TUT	128.10	24.7%
Armada Gıda	35,321	779	---	---	234%	155%	109.60	TUT	133.80	-18.1%
Ofis Yem Gıda	8,972	198	---	---	-11%	-32%	69.30	TUT	61.35	13.0%
Büyük Şeffir Gıda	3,980	88	---	---	-26%	-44%	20.28	AL	7.44	172.6%
Beyaz Eya ve Mobilya										
Arçelik	77,506	1,710	---	0.3%	14%	-13%	163.00	AL	114.70	42.1%
Vestel Beyaz Eya	12,032	266	---	---	-4%	-27%	9.50	TUT	7.52	26.3%
Vestel Elektronik	9,956	220	---	0.1%	3%	-21%	33.00	TUT	29.68	11.2%
Yataş	6,444	142	---	---	8%	-18%	65.00	AL	43.02	51.1%
Telekom & Teknoloji & Yazılım										
Aztek Teknoloji	4,980	110	---	---	21%	-8%	6.00	TUT	4.98	20.5%
Hitit Bilgisayar Hizmetleri	13,050	288	---	---	4%	-21%	77.00	AL	43.50	77.0%
İndeks Bilgisayar	8,415	186	---	---	43%	9%	14.00	AL	11.22	24.8%
Karel Elektronik	10,315	228	---	---	52%	16%	15.00	AL	12.80	17.2%
Logo Yazılım	15,580	344	---	---	9%	-17%	245.40	AL	164.00	49.6%
Turkcell	253,000	5,583	3.5%	2.5%	24%	-6%	174.40	AL	115.00	51.7%
Türk Telekom	225,925	4,986	0.9%	0.7%	12%	-14%	83.00	AL	64.55	28.6%
Savunma										
Aselsan	1,911,780	42,191	15.0%	11.1%	81%	38%	304.70	TUT	419.25	-27.3%
Yapı Malzemeleri										
Akçansa	37,370	825	---	---	18%	-10%	240.00	TUT	195.20	23.0%
Çimsa	52,386	1,156	---	0.5%	21%	-8%	64.26	AL	55.40	16.0%
Kalekim	15,346	339	---	---	-4%	-27%	59.35	AL	33.36	77.9%
Havacılık										
Pegasus	89,590	1,985	1.2%	0.9%	-6%	-28%	305.50	G.G.	179.90	69.8%
TAV Havalimanları	97,813	2,159	1.4%	1.1%	-10%	-31%	425.50	AL	269.25	58.0%
Türk Hava Yolları	421,935	9,312	6.2%	4.6%	14%	-13%	404.90	G.G.	305.75	32.4%
GYO'lar										
Emlak GYO	78,432	1,731	1.3%	0.9%	1%	-23%	33.40	AL	20.64	61.8%
Torunlar GYO	102,800	2,269	---	---	39%	6%	118.30	AL	102.80	15.1%
Renesans Gayrimenkul Yatırım Ortaklığı	59,547	1,314	---	---	31%	-1%	310.10	AL	179.90	72.4%
Kaynak: Deniz Yatırım Strateji ve Araştırma Bölümü hesaplamaları										
			83.7%	71.9%						

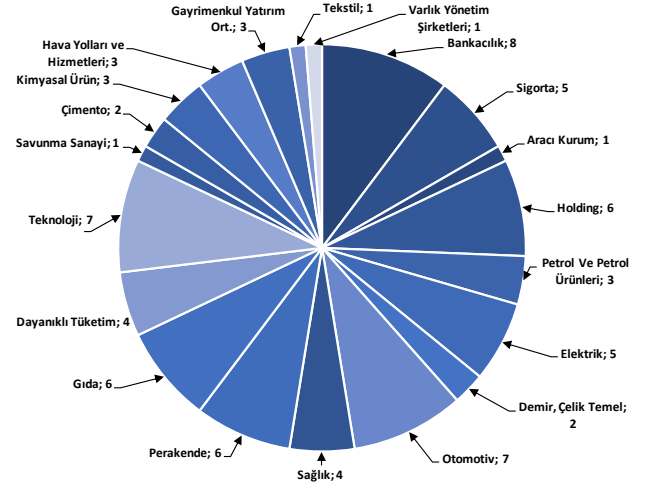
Strateji ve Araştırma Bölümü kapsamındaki hisselerle ait öneri dağılımı

Araştırma öneri dağılımı



Kaynak: Deniz Yatırım Strateji ve Araştırma Bölümü

Araştırma kapsamı sektörel dağılımı



Kaynak: Deniz Yatırım Strateji ve Araştırma Bölümü

Haftalık takvim

Haftalık Takvim, 11 - 17 Mayıs 2026						
Tarih	Gün	Saat	Ülke	Olay	Beklenti	Önceki
11 Mayıs	Pazartesi	10:00	TR	Perakende Ticaret (Yıllık)	--	15.60%
		17:00	ABD	Mevcut Konut Satışları	4.06m	3.98m
		17:00	ABD	Mevcut Konut Satışları (Aylık)	2.40%	-3.60%
12 Mayıs	Salı	12:00	EUR	ZEW Ekonomik Hissiyatı	--	-20.4
		15:30	ABD	TÜFE (Aylık)	0.60%	0.90%
		15:30	ABD	TÜFE (Yıllık)	3.70%	3.30%
13 Mayıs	Çarşamba	10:00	TR	Cari İşlemler Dengesi	-9.63b	-7.50b
		12:00	EUR	GSYİH (Çeyreklik)(M.A.)	0.10%	0.10%
		12:00	EUR	GSYİH (Yıllık)(M.A.)	0.80%	0.80%
		12:00	EUR	Sanayi Üretimi (Mevsimsellikten Arındırılmış) (Aylık)	0.40%	0.40%
		12:00	EUR	Sanayi Üretimi (Yıllık)	-1.70%	-0.60%
		12:00	EUR	İstihdam (Çeyreklik)	--	0.20%
		12:00	EUR	İstihdam (Yıllık)	--	0.70%
		15:30	ABD	ÜFE (Aylık)	0.50%	0.50%
		15:30	ABD	Çekirdek ÜFE (Aylık)	0.30%	0.10%
		15:30	ABD	ÜFE (Yıllık)	5.00%	4.00%
		15:30	ABD	Çekirdek ÜFE (Yıllık)	4.30%	3.80%
14 Mayıs	Perşembe	10:00	TR	Konut Satışları	--	113.4k
		10:00	TR	Konut Satışları (Yıllık)	--	-2.10%
		14:30	TR	Yabancı Net Tahvil Yatırımı	--	-\$282m
		14:30	TR	Yabancı Net Hisse Senedi Yatırımı	--	-\$228m
		15:30	ABD	İthalat Fiyat Endeksi (Aylık)	1.00%	0.80%
		15:30	ABD	İthalat Fiyat Endeksi (Yıllık)	--	2.10%
		15:30	ABD	İhracat Fiyat Endeksi (Aylık)	--	1.60%
		15:30	ABD	İhracat Fiyat Endeksi (Yıllık)	--	5.60%
		15:30	ABD	İşsizlik Başvurusu Başvuruları	205k	200k
		15:30	ABD	Perakende Satışlar (Aylık)	0.50%	1.70%
		15:30	ABD	Çekirdek Perakende Satışlar (Aylık)	0.60%	1.90%
15 Mayıs	Cuma	10:00	TR	Beklenen Enflasyon (Gelecek 12 Ay)	--	23.39%
		11:00	EUR	ECB Ekonomik Bülteninin Yayımlanması		
		11:00	TR	Merkezi Hükümet Bütçe Dengesi	--	-229.9b
		15:30	ABD	Empire State İmalat Endeksi	8	11
		16:15	ABD	Sanayi Üretimi (Aylık)	0.20%	-0.50%
16:15	ABD	Kapasite Kullanım Oranı	75.80%	75.70%		

16 - 17 Mayıs Hafta sonu

*(M.A.):Mevsimsellikten arındırılmış

Kaynak: Bloomberg, Deniz Yatırım Strateji ve Araştırma

Yasal Uyarı

Bu rapor/e-posta içerisinde yer alan değerlendirmeler Deniz Yatırım Menkul Kıymetler A.Ş. tarafından, güvenilir olduğuna inanılan kaynaklardan elde edilen bilgi ve veriler kullanılarak genel nitelikte hazırlanmıştır. Raporunda yer alan ifadeler, mali durumunuz ile risk ve getiri tercihlerinize uygun olmayabilir ve hiçbir şekilde alış veya satış yapılması yönünde yönlendirme olarak değerlendirilmemelidir. Deniz Yatırım, bu bilgilerin doğru, eksiksiz ve değişmez olduğunu garanti etmemektedir. Bu sebeple, okuyucuların, bu raporlardan elde edilen bilgilere dayanarak hareket etmeden önce, bilgilerin doğruluğunu teyit etmeleri önerilir ve bu bilgilere dayanarak aldıkları kararlarda sorumluluk okuyucuların kendilerine aittir. Bilgilerin eksikliği ve yanlışlığından Deniz Yatırım hiçbir şekilde sorumlu tutulamaz. Ayrıca, Deniz Yatırım ve DenizBank Finansal Hizmetler Grubu çalışanları ve danışmanlarının, herhangi bir şekilde bu rapor/e-posta içerisinde yer alan bilgiler dolayısıyla ortaya çıkabilecek, doğrudan veya dolaylı zararlarla ilgili herhangi bir sorumluluğu yoktur. Burada yer alan bilgiler sermaye piyasası aracına yönelik bir yatırım tavsiyesi, alım-satım önerisi ya da getiri vaadi değildir ve yatırım danışmanlığı kapsamında yer almamaktadır. Yatırım Danışmanlığı hizmeti; yetkili kuruluşlar tarafından imzalanacak yatırım danışmanlığı sözleşmesi çerçevesinde kişilerin risk ve getiri tercihleri dikkate alınarak kişiye özel sunulmaktadır. Buradaki içeriğin hiçbir bölümü Deniz Yatırım Menkul Kıymetler A.Ş.'nin yazılı izni olmadan çoğaltılamaz, hiçbir şekilde ortamda yayınlanamaz, alıntı yapılamaz ve kullanılamaz. Sadece burada yer alan bilgilere dayanarak yatırım kararı verilmesi beklentilerinize uygun sonuçlar doğurmayabilir.

© DENİZ INVEST 2026

Derecelendirme

Deniz Yatırım Analistleri, her hisse senedi için bir veya birden fazla değerlendirme yöntemi kullanarak 12 aylık hedef değerler (fiyatlar) ve buna bağlı olarak potansiyel getirileri hesaplamaktadır. 12 ay derecelendirme sistemimiz; AL, TUT ve SAT olmak üzere 3 farklı genel yatırım tavsiyesi içerir.

AL: Hisse senedinin gelecek 12 ay toplam potansiyel getirisinin en az %20 ve üzerinde oluşması şeklindeki değerlendirme ifade etmektedir.

TUT: Hisse senedinin gelecek 12 ay toplam potansiyel getirisinin %0-20 aralığında oluşması şeklindeki değerlendirme ifade etmektedir.

SAT: Hisse senedinin gelecek 12 ay toplam potansiyel getirisinin %0'dan daha düşük seviyelerde oluşması şeklindeki değerlendirme ifade etmektedir.

Derecelendirme	Potansiyel Getiri (PG), 12-ay
AL	≥%20
TUT	%0-20
SAT	≤%0

Kaynak: Deniz Yatırım

Deniz Yatırım Analistleri, hisse senetlerini; potansiyel katalizörler, tetikleyici gelişmeler, riskler ile piyasa, sektör ve rakip firma gelişmeleri ışığında değerlendirmektedir. Analistlerimiz, genel yatırım tavsiyesinin kamuoyuyla paylaşılmasını takip eden süreçte hisse senetlerini titizlikle yakından takibe devam etmekte; ancak, hisse senedi fiyatındaki dalgalanmalardan ötürü değerler, derecelendirme sistemimizdeki sınırları aştığı takdirde, hisse senedi hakkında sundukları tavsiyeyi değiştirmemeyi ve/veya Gözden Geçirme (GG) sürecine almayı tercih edebilirler. Olası Gözden Geçirme (GG) durumunda, analistlerimiz açısından derecelendirme ve/öneri güncelleme noktasında herhangi bir zaman kısıtlaması kesinlikle söz konusu değildir. Kimi durumlarda, değerlendirme açısından, matematiksel olarak yükseliş potansiyeli veya düşüş riskinin doğması durumunda, analistlerimiz, AL-TUT-SAT önerilerinin dışında, sektör ve şirket ile ilgili genel gidişatı ve son gelişmeleri gözeterek derecelendirmeye temel oluşturan potansiyel getiri seviyelerinin dışında önerilerde bulunma haklarını saklı tutarlar. Bu gibi durumlarda, bahse konu şirket(ler)in, içerisinde buldukları sektörün genel koşulları, muhtemel risk ve getiri başlıkları, açıklanan son finansallarındaki parametreler, politik ve jeopolitik gibi farklı birçok girdi gözetilerek değerlendirilme bulunabilir. Analistlerimiz, AL-TUT-SAT önerilerini belirlerken, sadece matematiksel değerlerin gözetildiği, mekanik bir süreç yürütmemektedirler.