

günlük bülten

Tarih	BIST 100	Endeks değişim	İşlem hacmi, mio TRY	Hacim değişim
08.06.2026	13861	1.2%	171,470	-0.2%
05.06.2026	13694	-1.3%	171,813	-18.5%
04.06.2026	13872	0.7%	210,755	8.2%
03.06.2026	13966	-1.7%	194,769	-4.5%
02.06.2026	14200		204,709	

Tarih	BIST 100	Endeks değişim	İşlem hacmi, mio USD	Hacim değişim
08.06.2026	301	1.0%	3,726	-0.4%
05.06.2026	298	-1.3%	3,743	-18.5%
04.06.2026	302	0.7%	4,593	8.2%
03.06.2026	304	-1.7%	4,246	-4.5%
02.06.2026	310		4,466	

Kaynak: Deniz Yatırım Strateji ve Araştırma Bölümü hesaplamaları

Piyasa özeti					
Yerel piyasa	Kapanış	Önceki	Değişim	Yıl başlangıcı	Değişim
BIST 30	15729	15515	1.4%	12224	28.7%
BIST 100	13861	13694	1.2%	11262	23.1%
USDTRY	46.10	46.06	0.1%	42.96	7.3%
EURTRY	53.20	53.09	0.2%	50.52	5.3%
GBPTRY	61.53	61.47	0.1%	57.92	6.2%
Sepet kur	49.65	49.57	0.2%	46.74	6.2%
2y TR tahvil	43.69%	43.69%	0	36.84%	685
10y TR tahvil	34.84%	34.62%	22	28.96%	588
AOFM	40.00%	40.00%	0	38.00%	200
5y CDS	242	242	0	204	38

FX	Kapanış	Önceki	Değişim	Yıl başlangıcı	Değişim
EURUSD	1.1534	1.1522	0.1%	1.1746	-1.8%
GBPUSD	1.3340	1.3342	0.0%	1.3475	-1.0%
USDJPY	160.16	160.29	-0.1%	156.71	2.2%

Emtia	Kapanış	Önceki	Değişim	Yıl başlangıcı	Değişim
Ons altın, USD	4,330	4,328	0.0%	4,319	0.3%
Ons gümüş, USD	68.19	67.83	0.5%	71.66	-4.8%
Brent, USD	94.25	93.09	1.2%	60.85	54.9%

Global endeksler	Kapanış	Önceki	Değişim	Yıl başlangıcı	Değişim
Dow Jones	50786	50867	-0.2%	48063	5.7%
S&P 500	7406	7384	0.3%	6846	8.2%
Nasdaq Comp.	25930	25709	0.9%	23242	11.6%
DAX	24616	24759	-0.6%	24490	0.5%
FTSE 100	10373	10368	0.0%	9931	4.4%

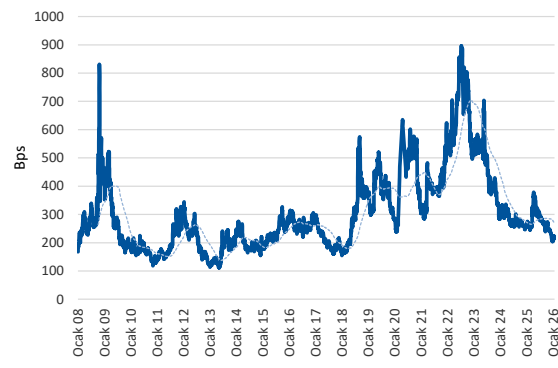
Kaynak: Deniz Yatırım Strateji ve Araştırma Bölümü hesaplamaları

En çok yükselenler & düşenler (BIST 100)

En çok yükselenler	Hisse kodu	Son kapanış	Gün değ.	Hacim, mio TRY
Dap Gayrimenkul Geliştirme	DAPGM	11.00	10.0%	2,875
Tr Anadolu Metal Madencilik	TRMET	121.00	7.4%	514
Ral Yatırım Holding	RALYH	233.10	6.9%	679
Katılmevrim Tasarruf Finansman	KTLEV	158.20	6.5%	8,436
Destek Finans Faktoring	DSTKF	2,470.00	6.2%	2,435
Tekfen Holding	TKFEN	144.00	5.2%	898

En çok düşenler	Hisse kodu	Son kapanış	Gün değ.	Hacim, mio TRY
Margun Enerji	MAGEN	45.78	-10.0%	2,440
Fenerbahçe	FENER	3.59	-8.4%	1,759
Cw Enerji Mühendislik	CWENE	38.60	-4.8%	698
Qua Granit Hayat Yapı	QUAGR	4.04	-4.7%	363
Kontrolmatik Teknoloji	KONTR	6.95	-3.6%	946
Batsöske Çimento	BSOKE	35.00	-3.6%	110

5 Yıllık Ülke Risk Primi (CDS) (baz puan)



Piyasa yorumu:

Bu sabah pozitif açılış ve sonrasında 13780– 14200 arasında işlem aktivitesi bekliyoruz.

Dün endeks +1.22% değişimle 13.861 seviyesinde kapattı. İşlem hacmi yüksek seviyede gerçekleşti.

Günlük Bültenimizin ilerleyen sayfalarında detaylı şekilde görebileceğiniz Seçilmiş İndikatörler Puanlama Sistemimize göre bugün öne çıkan ilk 5 hisse senedi: **TURSG, ASTOR, ENERY, PGSUS ve SKBNK**. İlgili sayfada sistemimizin metodolojisini ve uyarı notunu okumanızı önemle belirtmek isteriz.

Son iş günü kapanışına göre, eşit dağıtım oranı ile oluşturulan Deniz Yatırım Model Portföyümüz günlük bazda %0.9, BIST 100 endeksi ise %1.22 seviyelerinde performans sergilemiştir.

Strateji ve Araştırma Bölümümüzün hazırladığı teknik takip bültenine ulaşmak için lütfen aşağıdaki başlığa tıklayınız.

[BIST Teknik Takip Bülteni, 09.06.2026](#)

Bugünün haberleri:

Piyasa gelişmesi

■ BIST Hacim Takip Analizleri (Hacim Avcıları)

Hisse senetleri

- **PETKM:** Etilen-nafta makası haftalık bazda azalış gösterdi / nötr
- **HTTBT:** Hitit ve Air Zimbabwe İş Ortaklığının Rezervasyon & Yolcu Hizmetleri ve Muhasebe Çözümleri ile Genişletilmesi / sınırlı olumlu
- **ISMEN:** Ortaklık Aleyhine Dava Açılması / sınırlı olumsuz
- **KCHOL:** Koç'un ikinci yüzyılına sağlık damga vuracak

Piyasa notu

Küresel piyasalarda dün, İsrail ile İran arasındaki karşılıklı gerginlik nedeniyle risk iştahında bozulma meydana gelirken, Brent petrol 98 doların üzerine, ABD 10 yıllık tahvil faizi ise %4,58 seviyesine yükseldi. Gün içinde ABD Başkanı Donald Trump'ın taraflara itidal çağrısında bulunması ve İran Devrim Muhafızları'nın İsrail'e yönelik operasyonların durdurulduğunu açıklamasıyla petrol ve tahvil faizlerinde geri çekilme yaşanırken, hisse senedi piyasalarında toparlanma görüldü. Dow Jones endeksi %0,16 gerilerken, S&P 500 %0,30 ve Nasdaq %0,86 yükselişle günü tamamladı.

Hisseler tarafında, geçen haftaki satışların ardından çip şirketlerinde toparlanma öne çıktı. Micron Technology hisseleri %10'a yakın yükselirken, Broadcom yaklaşık %3, Nvidia ise yaklaşık %2 değer kazandı.

Makro veri tarafında, Fed'in yayımladığı Mayıs ayına ilişkin Tüketici Beklentileri Anketi'ne göre tüketicilerin kısa vadeli enflasyon beklentisi %3,5 seviyesine geriledi.

Bu sabah küresel piyasalarda ABD vadeli ve Asya borsaları pozitif seyrederken, Avrupa vadeli sınırlı satış baskısı görülüyor. ABD 10 yıllık tahvil faizi %4,55 seviyesinde bulunurken, dolar endeksi 99,45 seviyesinde işlem görüyor.

Yurt içi tarafta BIST 100 endeksi haftanın ilk işlem gününe, İran ile İsrail arasında yükselen tansiyonun etkisiyle 104 puan düşüşle başladı. Gün içinde 13.580 puana kadar gerileyen endeks, öğleden sonra İran Devrim Muhafızları'nın operasyonların sona erdiğini duyurmasının ardından hızlı toparlandı ve 13.923 puanı test etti. Endeks günü %1,22 yükselişle 13.861 puandan tamamlarken, işlem hacmi 171,5 milyar TL olarak gerçekleşti. Endekse puan bazında en fazla katkı sağlayan hisseler DSTKF, AKBNK ve ASELS oldu.

Yurt içinde veri gündemi sakin seyrederken, Cumhurbaşkanı Yardımcısı Cevdet Yılmaz başkanlığında toplanan Ekonomi Koordinasyon Kurulu takip edildi. Toplantı sonrası yapılan açıklamada, ekonominin 23 çeyrektir kesintisiz büyüdüğü, işsizlik oranının tek haneli seviyelerde kaldığı ve bütçe dengesinin program hedefleriyle uyumlu seyrettiği vurgulandı. Jeopolitik gelişmeler kaynaklı yükselen enerji fiyatlarının enflasyon ve cari denge üzerinde baskı oluşturduğu belirtilirken, Hazine ve Maliye Bakanı Mehmet Şimşek savaşın enflasyonist etkisinin en az 5 puan olduğunu ifade etti.

TCMB'nin yayımladığı Mayıs Ayı Fiyat Gelişmeleri Raporu'na göre tüketici fiyatları Mayıs ayında %1,71 artarken, yıllık enflasyon %32,61 seviyesine yükseldi. Enflasyondaki görünümde ulaştırma hizmetleri, giyim ve işlenmiş gıda fiyatları etkili olurken, işlenmemiş gıda fiyatlarındaki düşüş enflasyonu sınırlayıcı yönde katkı sağladı.

Türkiye'nin 2 yıllık gösterge tahvil faizi 39 baz puan yükselişle %43,69'a, 10 yıllık tahvil faizi ise 22 baz puan yükselişle %34,84 seviyesine yükseldi. USD/TL kuru bu sabah itibarıyla 46,11 seviyesinde işlem görürken, Türkiye'nin 5 yıllık CDS primi 242 baz puan seviyesinde bulunuyor.

Bugün yurt içinde veri gündemi sakin seyrederken, araştırma kapsamımızda yer alan MAVI'nin 2026 yılı ilk çeyrek finansal sonuçları takip edilecek. Yurt dışında ise Almanya'da dış ticaret dengesi ve sanayi üretimi, ABD'de ise dış ticaret dengesi, toptan eşya stokları ve ikinci el konut satışları takip edilecek.

Piyasa gelişmesi

BIST Hacim Takip Analizleri (Hacim Avcıları)

- BIST30 içerisinde TL bazlı işlem hacmi en yüksek ilk 5 hisse sırasıyla; **11,665 milyon TL ile THYAO, 11,190 milyon TL ile AKBNK, 10,397 milyon TL ile ASELS, 8,836 milyon TL ile ASTOR, 8,646 milyon TL ile SASA** şeklindedir.
- Söz konusu hisselerin TL bazlı yıl başından bugüne ortalama işlem hacimleri sırasıyla; **15,799 milyon TL ile THYAO, 9,449 milyon TL ile AKBNK, 12,155 milyon TL ile ASELS, 7,787 milyon TL ile ASTOR, 9,189 milyon TL ile SASA** şeklindedir.
- Söz konusu hisselerin yıl başından bugüne ortalama hacimlerine uzaklıkları son kapanışları itibarıyla sırasıyla; **THYAO için -26.2%, AKBNK için 18.4%, ASELS için -14.5%, ASTOR için 13.5%, SASA için -5.9%** şeklindedir.
- Yıl başından bu yana ortalama hacim uzaklığının üzerinde kalan ilk 5 hisse; **TTKOM 67.8%, TAVHL, 46.3%, DSTKF 35.3%, FROTO 26.5%, AKBNK 18.4%** olurken hacim uzaklığının altında kalan 5 hisse ise; **TOASO -43.1%, KCHOL -43.2%, SAHOL -45.2%, SISE -45.7%, PGSUS -65.2%** olarak karşımıza çıkmaktadır.
- 2026 maksimum hacim seviyesine en yakın ilk 5 hisse sırasıyla; **-37.6% ile TTKOM, -48.4% ile TAVHL, -53.8% ile FROTO, -56.3% ile AKBNK, -59.3% ile YKBNK** şeklindedir.
- 2026 maksimum hacim seviyesine en uzak ilk 5 hisse sırasıyla; **-80% ile TUPRS, -80.7% ile EKGYO, -84.3% ile SISE, -84.5% ile PETKM, -89.4% ile PGSUS** şeklindedir.
- 2026 minimum hacim seviyesine en yakın ilk 5 hisse sırasıyla; **66.4% ile BIMAS, 90.1% ile TOASO, 115.6% ile PETKM, 119.4% ile GUBRF, 122.5% ile SAHOL** yer almaktadır.
- 2026 minimum hacim seviyesine en uzak ilk 5 hisse sırasıyla; **5230.3% ile DSTKF, 946% ile TTKOM, 850.1% ile TAVHL, 690.7% ile SASA, 641.5% ile VAKBN** olarak karşımıza çıkmaktadır.

Hisse senetleri

PETKM: Etilen-nafta makası haftalık bazda azalış gösterdi / nötr

Petkim tarafından paylaşılan verilere göre, etilen-nafta makası 05 Haziran 2026 tarihi itibarıyla haftalık bazda 6,8 USD/ton (%1,8) azalış ile 372,5 USD/ton seviyesinde gerçekleşti. Etilen fiyatlarında 19,0 USD/ton (%1,7) seviyesinde azalış yaşanırken, nafta fiyatında ise 12,3 USD/tonluk (%1,7) bir azalış yaşandı. Hatırlanacağı üzere, makas bir önceki hafta 567,3 USD/ton seviyesinden 379,3 USD/tona toplamda 188,0 USD/ton azalış göstermişti.

- Yıl başından itibaren 370,3 dolar/ton seviyesinde gerçekleşen etilen nafta makası 2021, 2022, 2023, 2024 ve 2025 yıllarında sırasıyla 585,6 dolar/ton, 364,9 dolar/ton, 190,4 dolar/ton, 178,4 dolar/ton ve 245,0 dolar/ton seviyelerinde gerçekleşmişti.
- Platts Petrokimya endeksi haftalık bazda %3,6 azalışla 1066,8 USD/ton seviyesinde gerçekleşti. Yıl başından itibaren 789,4 USD/ton seviyesinde gerçekleşen endeks 2021, 2022, 2023, 2024 ve 2025 yıllarında ise sırasıyla 1103,9 dolar/ton, 1065,1 dolar/ton, 854,0 dolar/ton, 872,1 dolar/ton ve 789,4 dolar/ton seviyelerinde gerçekleşmişti.
- Etilen-nafta makası petrokimya endüstrisi için genel bir karlılık metriği olmakla birlikte karlılık görünümü ile ilgili daha sağlıklı yorum yapmak için nihai ürün fiyatlarının takip edilmesi gerekmektedir. Belirli petrokimya ürünlerinin fiyatlarının endeksi olması açısından Platts endeksi da bu açıdan izlenebilir. Ancak söz konusu endeksin Petkim'in ürettiği ürün gamı ile birebir örtüşmediğini belirtelim.

Son dört haftadır daralan etilen-nafta makasına ek olarak, son beş haftada Platts fiyatlarında görülen düşüşü sınırlı olumsuz olarak değerlendiriyoruz. Bununla birlikte, hem etilen-nafta makasının hem de Platts'ın mevcut seviyelerinin tarihsel olarak hala yüksek seyrettiğini belirtmek isteriz. Nette, açıklanan veriyi nötr olarak değerlendiriyoruz.

Genel değerlendirme: Petkim Petrokimya için 12-aylık hedef fiyatımız 21,00 TL, önerimizi de TUT olarak sürdürüyoruz. Hisse, yıl başından itibaren BIST 100 Endeksi'nin %6 üzerinde performans göstermiştir.

Kapsamlı rapor için link | [Hisse Notu: Etilen-Nafta Verileri](#)

HTTBT: Hitit ve Air Zimbabwe İş Ortaklığının Rezervasyon & Yolcu Hizmetleri ve Muhasebe Çözümleri ile Genişletilmesi / sınırlı olumlu

Hitit'in mevcut müşterileri arasında yer alan Zimbabwe'nin ulusal havayolu şirketi Air Zimbabwe, 8 Haziran 2026 itibarıyla Hitit'in Rezervasyon & Yolcu Hizmetleri (Crane PAX), İnternet Rezervasyon Motoru (Crane IBE) ile Gelir Muhasebesi (Crane RA) çözümlerini kullanmaya başlamıştır. 2021 yılında imzalanan ilk anlaşma kapsamında Hitit'in Kalkış Kontrol Sistemini kullanan Air Zimbabwe, bu yeni kapsam genişletmesiyle Hitit ile olan iş ortaklığını daha da ileri taşımıştır.

Air Zimbabwe ve Hitit arasındaki artan iş birliğini HTTBT payları açısından sınırlı olumlu olarak değerlendirmekteyiz.

ISMEN: Ortaklık Aleyhine Dava Açılması / sınırlı olumsuz

Şirket, uluslararası birden fazla tarafı kapsayan bir uyuşmazlıkta, menkul kıymetlerin bir kısmına saklama ve aracılık hizmeti sunulması gerekçesiyle New York Güney Bölgesi ABD Bölge Mahkemesi'nde açılan bir davada davalılar arasında gösterildiğini öğrenmiştir. Söz konusu hizmetlerin ilgili mevzuat çerçevesinde yürütüldüğü kanaatinde olan Şirket'in, davayı hukuk danışmanlarıyla birlikte değerlendirmekte ve gerekli yasal adımları takip etmektedir.

İş Yatırım aleyhine ABD'de açılan 70 milyon USD tutarındaki bu tazminat davası, Şirket'in aktif toplamının %1,94'üne denk geldiği için finansal risk oluşturmamakta olup operasyonlar üzerinde olumsuz bir etki beklenmemektedir. Bu hukuki sürecin, algısal olarak hisse üzerinde kısa vadeli sınırlı baskı yaratabileceğini öngörmekle birlikte, davanın boyutu ve yasal süreç göz önüne alındığında orta-uzun vadede finansallar üzerinde önemli bir etki yaratmasını beklemiyoruz. Öte yandan hisse, uzun süredir, işlem hacimlerindeki artışın aksine BIST 100 rölatifte negatif ayrışmakta ve zayıf trade etmektedir. Hisse; son 1 ayda %4, son 3 ayda %16, son 6 ayda %22 ve yıl başından itibaren ise %17 oranında BIST 100 endeksinin altında performans sergilemiştir.

KCHOL: Koç'un ikinci yüzyılına sağlık damga vuracak

Koç Holding, geçen ay kurduğu Sağlık Grup Başkanlığı çatısı altında yatırım hamlesi başlatıyor. Tıp merkezi, hastane dışında biyoteknolojiden tıbbi ürünlere geniş alanda birden fazla yatırım devreye alınacak. Son satın almalarla birlikte toplam yatırım tutarı 5 yılda 750 milyon dolara ulaşacak.

Koç Holding'in ikinci yüzyılına damga vuracak sektörlerin başında sağlık geliyor. Uzun süredir İstanbul Amerikan Hastanesi ve Koç Üniversitesi Hastanesi ile bu alandaki yolculuğuna devam eden Koç Holding, son dönemde satın almalarla ilerlediği sağlık alanında en önemli yatırımlarından birini geçtiğimiz hafta İzmir Amerikan Hastanesi'ni açarak gerçekleştirdi. İleri teknolojiye dayalı toplam 150 million dolar yatırım ile kurulan İzmir Amerikan Hastanesi'nin ardından Antalya'da 2024'te satın alınan 7 hastaneli Anatolia Hospital Group ve 2023'te bünyeye katılan tıbbi cihaz üreticisi Bıçakçılar şirketi üzerinden yatırımlar hızla devreye alınacak. **Sağlık sektöründe yurt dışına da açılacak olan Koç Holding, İngiltere ve Romanya'da tıp merkezi ve hastane kuracak. Koç'un 2023'teki Bıçakçılar satın alma sürecinden itibaren 5 yıl içerisindeki sağlık yatırımlarının tutarının 750 milyon dolara ulaşacak.**

Sağlık işkolu henüz Holding'in toplam portföyünde önemli bir büyüklüğe ulaşmamış olmasına karşılık büyüme potansiyeli dolayısıyla orta-uzun vadede bu alanda atılan adımları önemli görüyoruz.

Haber için link | [Ekonomim](#)

Endeksler, sektörler ve Araştırma Kapsamımız bazında sıcaklık haritaları

BIST 100 endeksi sıcaklık haritası									
AEFES %-0.3	AGHOL %2.7	AKBNK %3.7	AKSA %5.0	AKSEN %-0.8	ALARK %2.7	ALTNY %-1.7	ANSGR %0.5	ARCLK %-0.1	ASELS %1.4
ASTOR %-2.8	BALSU %2.6	BIMAS %0.0	BRSAN %3.3	BRYAT %-0.3	BSOKE %-3.6	BTCIM %0.2	CANTE %-0.7	CCOLA %1.4	CIMSA %0.1
CVKMD %0.6	CWENE %-4.8	DAPGM %10.0	DOAS %-0.5	DOHOL %1.8	DSTKF %6.2	ECILC %0.5	EFOR %-3.4	EKGYO %1.0	ENERY %1.7
ENJSA %-0.1	ENKAI %1.7	EREGL %-0.4	EUPWR %-2.0	EUREN %-0.2	FENER %-8.4	FROTO %1.0	GARAN %3.4	GENIL %0.8	GESAN %-2.5
GLRMK %1.6	GRSEL %0.7	GRTHO %0.8	GSRAY %0.0	GUBRF %1.5	HALKB %1.6	HEKTS %2.4	ISCTR %4.9	ISMEN %-1.1	IZENR %0.6
KCHOL %1.0	KLRHO %-3.0	KONTR %-3.6	KRDMD %0.0	KTLEV %6.5	KUYAS %-1.9	MAGEN %-10.0	MAVI %1.2	MGROS %0.5	MIATK %-1.9
MPARK %1.8	OBAMS %-0.1	ODAS %3.7	OTKAR %-2.0	OYAKC %0.5	PAHOL %0.6	PASEU %3.8	PATEK %-2.8	PETKM %0.7	PGSUS %0.8
PSGYO %3.3	QUAGR %-4.7	RALYH %6.9	REEDR %1.1	SAHOL %1.7	SARKY %-0.5	SASA %4.0	SISE %0.5	SKBNK %2.2	SOKM %0.7
TABGD %1.4	TAVHL %-1.4	TCELL %2.2	THYAO %0.1	TKFEN %5.2	TOASO %-1.0	TRALT %2.0	TRENJ %3.9	TRMET %7.4	TSKB %2.2
TTKOM %3.2	TUKAS %0.4	TUPRS %-0.8	TUREX %-0.4	TURSG %-0.1	ULKER %0.2	VAKBN %1.7	VESTL %-0.2	YKBNK %4.0	ZOREN %-0.7

Kaynak: Deniz Yatırım Strateji ve Araştırma hesaplamaları

BIST 30 endeksi sıcaklık haritası									
AEFES %-0.3	AKBNK %3.7	ASELS %1.4	ASTOR %-2.8	BIMAS %0.0	DSTKF %6.2	EKGYO %1.0	ENKAI %1.7	EREGL %-0.4	FROTO %1.0
GARAN %3.4	GUBRF %1.5	ISCTR %4.9	KCHOL %1.0	KRDMD %0.0	MGROS %0.5	PETKM %0.7	PGSUS %0.8	SAHOL %1.7	SASA %4.0
SISE %0.5	TAVHL %-1.4	TCELL %2.2	THYAO %0.1	TOASO %-1.0	TRALT %2.0	TTKOM %3.2	TUPRS %-0.8	VAKBN %1.7	YKBNK %4.0

Kaynak: Deniz Yatırım Strateji ve Araştırma hesaplamaları

Endeks ve sektörler bazında sıcaklık haritası									
XU100 %1.2	XU030 %1.4	XU050 %1.3	XBANK %3.6	XUTUM %1.0	XUMAL %2.3	XBANA %0.7	XBLSM %-0.4	XELKT %-0.6	XFINK %5.6
XGIDA %0.8	XGMYO %0.8	XHARZ %2.3	XHOLD %1.0	XILTM %2.4	XINSA %1.4	XKAGT %1.0	XKMYA %0.3	XKOBI %-1.0	XKURY %0.5
XMADN %2.8	XMANA %0.0	XMESY %-1.1	XSGRT %0.3	XSPOR %-3.9	XTAST %-0.8	XTCRT %0.3	XTEKS %-0.5	XTMTU %1.0	XTRZM %0.2
XTUMY %0.5	XUHIZ %0.4	XULAS %0.1	XUSIN %0.0	XUSRD %0.9	XUTEK %0.8	XYORT %1.8	XYUZO %0.8	XAKUR %1.9	XUGRA %1.3

Kaynak: Deniz Yatırım Strateji ve Araştırma hesaplamaları

Araştırma kapsamımızdaki şirketler için sıcaklık haritası									
AGESA %0.6	AKBNK %3.7	AKCNS %-2.5	AKGRT %-1.7	AKSA %5.0	AKSEN %-0.8	ALARK %2.7	ALBRK %1.9	ALFAS %10.0	ALKIM %-2.1
ANHYT %0.2	ANSGR %0.5	ARCLK %-0.1	ARMGD %2.3	ASELS %1.4	AYGAZ %-4.4	AZTEK %-0.2	BIGCH %0.6	BIMAS %0.0	BIOEN %-3.6
BIZIM %-0.1	BRISA %-2.3	CCOLA %1.4	CIMSA %0.1	DOAS %-0.5	DOHOL %1.8	EBEBK %-3.7	EKGYO %1.0	ENJSA %-0.1	ENKAI %1.7
EREGL %-0.4	FROTO %1.0	GARAN %3.4	GLCVY %-0.8	GWIND %0.1	HALKB %1.6	HEKTS %2.4	HTTBT %-0.7	INDES %0.2	ISCTR %4.9
ISMEN %-1.1	KAREL %-3.3	KCHOL %1.0	KLKIM %-1.6	KORDS %-0.6	KRDMD %0.0	LKMNH %0.6	LOGO %-2.8	MAVI %1.2	MEDTR %-0.2
MGROS %0.5	MPARK %1.8	OFSYM %-0.4	OTKAR %-2.0	PETKM %0.7	PGSUS %0.8	RGYAS %0.3	SAHOL %1.7	SELEC %5.6	SISE %0.5
SOKM %0.7	TABGD %1.4	TAVHL %-1.4	TCELL %2.2	THYAO %0.1	TOASO %-1.0	TRGYO %2.0	TSKB %2.2	TTKOM %3.2	TTRAK %0.8
TUPRS %-0.8	TURSG %-0.1	ULKER %0.2	VAKBN %1.7	VESBE %0.2	VESTL %-0.2	YATAS %-1.6	YKBNK %4.0		

Kaynak: Deniz Yatırım Strateji ve Araştırma hesaplamaları

KAP haberleri

TAVHL

Şirketimiz, Kuveyt Sivil Havacılık İdaresi (otorite) tarafından düzenlenen, Kuveyt Uluslararası Havalimanı Terminal 2 işletme ve bakım hizmeti ihalesine 23 Haziran 2024 tarihinde teklif sunmuştu. Söz konusu ihalenin otorite tarafından iptal edildiğini ise 21 Nisan 2025 tarihinde duyurmuştuk.

İhalenin yeniden açılmasını takiben, Şirketimiz ve Limak İnşaat ve Sanayi A.Ş'nin oluşturduğu konsorsiyum, aynı kapsamda hizmetlere ilişkin yeniden düzenlenen ihaleye, 2 Haziran 2026 tarihinde teklif sunmuştur. Şirketimiz konsorsiyumda %60 paya sahiptir.

Sermaye Piyasası Kurulu'nun II-15.1 sayılı Özel Durumlar Tebliği'nin 6'ncı maddesi uyarınca, Yönetim Kurulumuzun söz konusu ihaleye ilişkin 2 Haziran 2026 tarihli kararının açıklanması, gizliliği korunması gereken bir sürecin olumsuz yönde etkilenmemesi, Şirketimizin yasal hak ve menfaatlerinin korunması ve henüz kesinleşmeyen bir süreç ile ilgili olarak yatırımcıların yanıltılması risklerinin önlenmesi amaçlarıyla ertelenmişti.

AKSEN

Daha önce kamuoyuyla paylaşıldığı üzere, Depolamalı Güneş ve Rüzgâr Enerji Santrali yatırımları kapsamında, Türkiye'de 10 ilde 13 adet olmak üzere 891,41 MW kurulu güçte depolamalı güneş ve rüzgâr enerji santrali projelerine ve 1 adet 50 MW kurulu güçte müstakil depolama tesisi projesine sahibiz. Bahsi geçen projelere ilişkin çalışmalarımız yoğun bir şekilde devam etmekte olup, ilk depolamalı GES yatırımımız geçtiğimiz günlerde Gaziantep ilinde ticari işletmeye başlamıştır.

Bu çerçevede, Eskişehir ilinde yer alan ve 140,91 MW kurulu güce sahip olması planlanan depolamalı RES projemizin Çevresel Etki Değerlendirme (ÇED) süreci olumlu olarak tamamlanmıştır. Böylelikle, tüm projelerin ÇED izin süreçleri tamamlanmıştır. Aksa Enerji olarak, "Sürdürülebilir Yüksek Büyüme" stratejimiz doğrultusunda üretim portföyümüzün kaynak çeşitliliğine önem veriyor, 2030 hedeflerimiz kapsamında yenilenebilir enerji teknolojilerine yatırımlarımıza hız kesmeden devam ediyoruz.

ALARK

Bağlı ortaklığımız Alyat Teknoloji Yatırımları Holding A.Ş. Yönetim Kurulu tarafından, Yurtdışı yatırım faaliyetlerinin daha etkin ve verimli bir şekilde yürütülmesi amacıyla İsviçre'de 100.000 CHF (yüz bin İsviçre frangı) sermayeli bir anonim şirketin ("AG") kurulmasına karar verilmiştir.

LILAK

Şirketimiz tarafından 17.05.2024 tarihinde temeli atılarak, Erzurum ili Aziziye ilçesindeki Merkez 2 OSB'de yatırımına başlanan, Doğu Anadolu ve Karadeniz bölgesinin temizlik kağıdı alanında faaliyet gösteren ilk ağır sanayi tesisi olan Erzurum Fabrika Faz I Konverting üretim tesisi yatırımımız tamamlanmış olup 08.06.2026 (bugün) itibarıyla üretim ve satış faaliyetlerine başlamak için hazır durumdadır. İki faz halinde yürütülmekte olan yatırım programında birinci fazı oluşturan konverting üretim tesisinin Şirketimizin operasyonel verimliliği ve rekabet avantajına olumlu katkı sağlarken aynı zamanda bu bölgedeki ekonomik kalkınmayı da desteklemesi hedeflemektedir.

Faz I ile, konverting hatlarında üretilen bitmiş ürünler ile öncelikle bölgenin temizlik kağıtları ihtiyacı karşılanırken, halihazırda ihracat pazarlarımız olan Gürcistan, Azerbaycan, Irak gibi ülkelere yapılacak satışlarda yaratılacak lojistik avantaj ile Şirketimizin güçlü ihracat konumunun pekiştirilmesi ve aynı zamanda Kafkasya, Merkez Asya, Orta Doğu, Kuzey Afrika bölgelerindeki diğer ülkelerde yeni ihracat pazarlarına giriş yapılması planlanmaktadır.

Yatırım süreci devam etmekte olan Faz II kağıt üretim tesisi TM5'in (brüt 70bin ton/yıl) 2027 yılında devreye girmesi hedeflenmekte olup Ergene üretim tesisimizde halihazırda devrede olan brüt 271 bin ton/yıl bobin kağıt üretim kapasite ile Şirketimiz yıllık bobin kağıt üretim kapasitesini brüt 341 bin tona artırması hedeflenmektedir. Bu sayede hem bölgenin sosyal ve ekonomik gelişimine katkı sağlanması hem de Lila Kağıt'ın Türkiye'nin temizlik kağıdı ihracatında sahip olduğu itici gücün pekiştirilmesi amaçlanmaktadır.

Bu yatırım kapsamında şirketimize tahsis edilen toplam alan bugün itibarıyla 168.316,08 m2 olup, bu alanda sürdürülebilirlik hedeflerimize paralel olarak karbon ayak izimizi azaltması planlanan ve aynı zamanda operasyonel verimliliğe ve enerji maliyet optimizasyonuna fayda sağlaması beklenen Güneş Enerjisi Santrali (GES) yapılması konusunda da fizibilite çalışmaları devam etmektedir.

KBORU

Şirketimiz, Devlet Su İşleri Genel Müdürlüğü- DSİ 24. Bölge Müdürlüğü tarafından gerçekleştirilen, 2026/706509 kayıt numaralı "Kars Barajı Sulaması 1. Kısım CTP Boru Malzeme Alımı 2 Kısım" konulu ihaleye katılmış ve en avantajlı fiyatı vererek 1. olmuştur. İhale bedeli KDV hariç 262.525.620,00 TL'dir. Proje tesliminin 2026 yıl sonunda tamamlanması beklenmektedir.

Haftalık Genel Kurul Takvimi				
08.Haz.26	09.Haz.26	10.Haz.26	11.Haz.26	12.Haz.26
DARDL	AKSEN	ANELE	ALKIM	BRKSN
DENGE	BLCYT	HOROZ	DAGI	
OBAMS	EUKYO		KENT	
ULKER	EUYO		KRSTL	
	ETYAT		NETAS	
	FONET		SILVR	
	FRIGO		SMRTG	
	MANAS			
	MEYSU			

Kaynak: Deniz Yatırım Strateji ve Araştırma, KAP

Bedelli Sermaye Artışı									
Hisse	Tarih	Kapanış Fiyatı (TL)	Rüçhan Hakkı Kullanımı Oranı	Rüçhan Hakkı Kullandırma Fiyatı (TL)	Rüçhan Hakkı Referans Fiyatı (TL)	Teorik Fiyat (TL)	Bedelsiz Oranı	Mevcut Sermaye	Yeni Sermaye
IHLAS	09.06.2026	1.90	100%	₺1.00	0.45	1.45		1,500,000,000	3,000,000,000

Kaynak: Deniz Yatırım Strateji ve Araştırma, Rasyonet, KAP

Gerçekleşmesi beklenen sermaye artışları

Hisse senedi	Bedelli (%)	Bedelsiz (Temettü)	Bedelsiz (Temettü, %)	Bedelsiz (İç Kaynaklardan)	Bedelsiz (İç Kaynaklardan, %)	Bedelli (Nominal)	Bedelli Fiyatı	Sermaye
AKFIS				3,182,920,390	500			636,584,078
ALKLC				1,344,000,000	1,200			112,000,000
ALVES	200			1,440,000,000		3,200,000,000	1	1,600,000,000
ARZUM	100					600,000,000	1	600,000,000
AYES		350,000,000	233					150,000,000
BAGFS	1,000					1,350,000,000	1	135,000,000
BMSTL				150,000,000	100			150,000,000
BTCIM								5,580,000,000
BUCIM	167			2,500,000,000	167	2,500,000,000	1	1,500,000,000
CONSE	100					771,000,000	1	771,000,000
CVKMD	170					2,380,000,000	1	1,400,000,000
DMRGD								1,482,400,000
DMSAS	50					100,000,000	1	200,000,000
DSTKF				5,596,666,667	1,679			333,333,333
ENTRA	19			1,845,000,000	100	350,550,000	1	1,845,000,000
EPLAS	150					285,922,835	1	190,615,223
GOODY				1,250,000,000	463			270,000,000
GZNMI				650,000,000	1,000			65,000,000
HDFGS	100					1,130,000,000	1	1,130,000,000
HEDEF				1,050,544,101	54			1,949,455,899
HUBVC	200					560,000,000	1	280,000,000
IDGYO	250					375,000,000	1	150,000,000
IHLAS	200					3,000,000,000	1	1,500,000,000
IMASM	115					1,063,750,000	1	925,000,000
ISGSY				414,951,159	488			85,048,841
IZINV				232,487,544	1,328			17,512,456
KONTR	200					2,600,000,000	1	1,300,000,000
KRTEK	300					105,301,495	1	35,100,498
KTLEV		4,930,000,000	238					2,070,000,000
LYDYE								1,891,070
MEGAP	100					275,000,000	1	275,000,000
MEGMT				2,279,000,000	860			265,000,000
MERCN				380,741,892	200			190,370,946
BLUME								174,710,256
MIATK								494,000,000
ODINE				1,339,500,000	1,212			110,500,000
ONRYT				188,490,000	300			62,830,000
OSTIM				206,500,000	35			590,000,000
PKART				277,250,000	1,219			22,750,000
REEDR				2,850,000,000	300			950,000,000
RUBNS				737,550,000	900			81,950,000
RYGYO	50			5,000,000,000	250	1,000,000,000	1	2,000,000,000
RYSAS	100			2,000,000,000	100	2,000,000,000	1	2,000,000,000
SAMAT	200					224,800,000	1	112,400,000
SDTTR				580,000,000	1,000			58,000,000
SEGYO	250					2,033,888,208	1	813,555,283
SEKFK	100					100,000,000	1	100,000,000
SKBNK	40					1,000,000,000	1	2,500,000,000
SKYLP								9,500,000
SMART								31,862,500
TDGYO	200					138,000,000	1	69,000,000
TEKTU	100					300,000,000	1	300,000,000
TRHOL	300			30,000,000	100	90,000,000	1	30,000,000
TURSG		10,000,000,000	100					10,000,000,000
ULUFA				540,000,000	100			540,000,000
VAKFN		1,000,000,000	20					5,000,000,000
VKGYO				950,000,000	28			3,450,000,000
VRGYO	100					820,000,000	1	820,000,000
VSNMD		64,350,000	55					117,000,000
YEOTK		208,632,380	59	266,367,620	75			355,000,000
YESIL	200					1,290,000,000	1	645,000,000
YKSLN	100					250,000,000	1	500,000,000

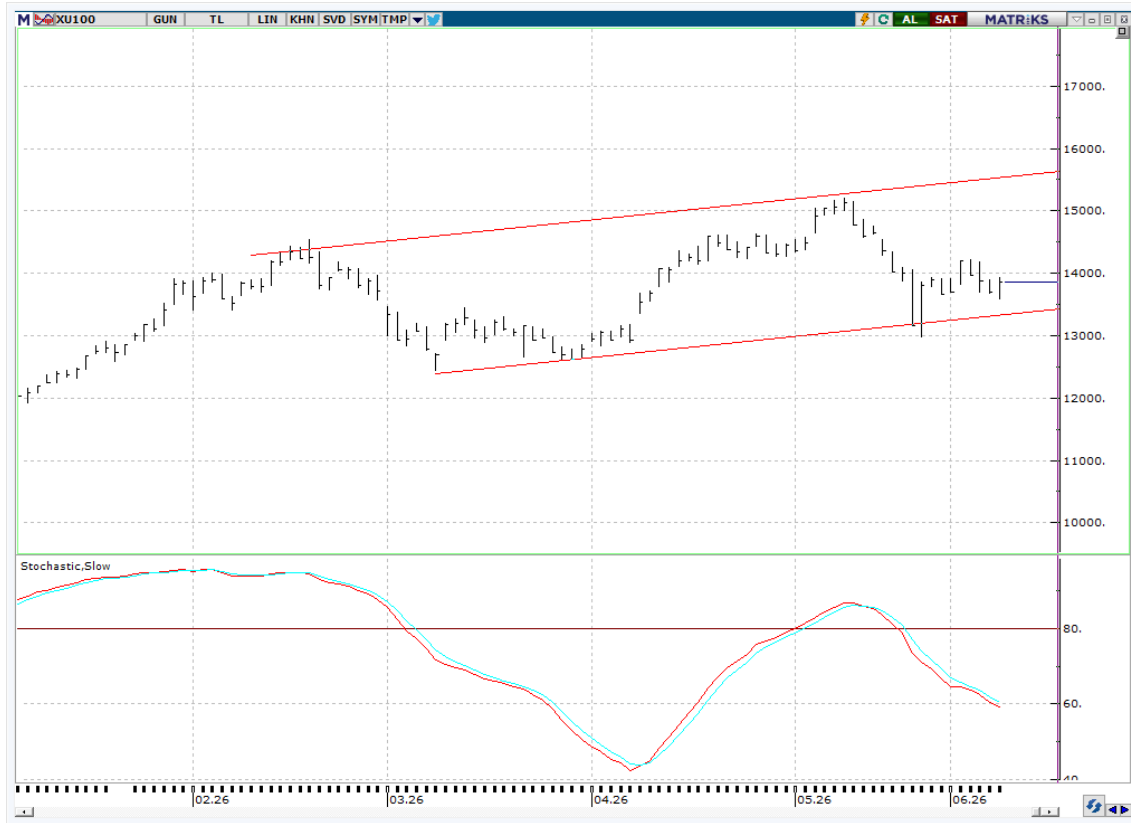
Tabloda yer alan veriler gerçekleşecek olan bedelsiz ve bedelli sermaye artırımlarının tamamını kapsamayabilir. Kullanılan yazılım programı bilgileri sisteme girdiğinde güncelleme gerçekleşmektedir.

Son açıklanan sermaye artırımları yer almamıştır. Yatırımlar, nihai kararlarını mutlak surette KAP üzerinden gerçekleştirecekleri kontroller ile kendileri vermelidir.

Teknik yorum

BIST 100 endeksi

Dün endeks +1.22% değişimle 13860.59 seviyesinde kapattı. İşlem hacmi yüksek seviyede gerçekleşti. Gün boyu pozitif işlem aktivitesi gözlemlediğimiz endeks günü yükselişle tamamladı. Kısa vadeli işlem bandını 13660 – 14200 olarak takip ediyoruz ve geri çekilmeleri alım yönünde izliyoruz. İlk direnç seviyesi 13960. Kısa vadeli ana destek 13360 olarak güncelliyoruz. 5 g Ort. 13918,58 22 g. Ort. 14239.73 seviyesindedir. Destek olarak 13660 ve 13780, direnç olarak 13960 ve 14200 takip ediyoruz. Bu sabah pozitif açılış ve sonrasında 13780– 14200 arasında işlem aktivitesi bekliyoruz.



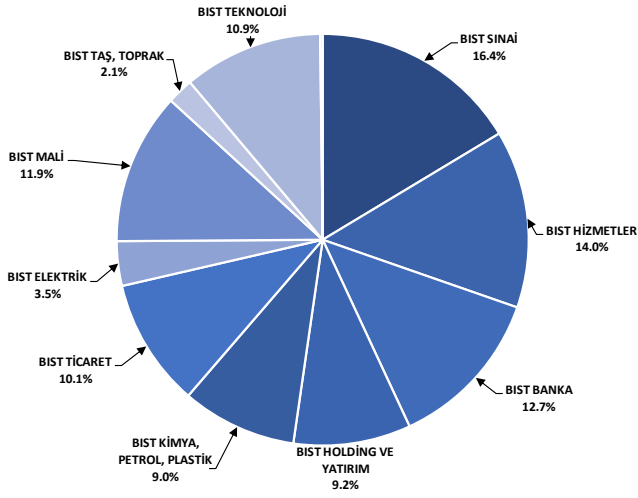
VIOP- X30Y vade teknik analiz

Dün vadeli endeks +1.58% değişimle günü 15849.00 seviyesinde kapattı. İşlem hacmi yüksek seviyede gerçekleşti. Gün boyu pozitif işlem aktivitesi gözlemlendiğimiz vadeli endeks günü yükselişle tamamladı. 15680 kritik destek olarak takip etmeye devam ediyoruz. Kritik direnç seviyesi 16080 olarak görüyoruz ve bu seviye üstünde kısa vadeli satış baskısının sona erdiğini söylemenin mümkün olacağı düşüncesindeyiz. Bu durumda yeni hedef / direnç 16440 olur görüşündeyiz. 5g. Ort. 15972.60 22 g. Ort. 16662.41 seviyesindedir. Destek olarak 15580 ve 15770, direnç olarak ise 15960 ve 16080 takip ediyoruz. Bu sabah pozitif açılış ve sonrasında 15770 – 16080 arasında işlem aktivitesi bekliyoruz.



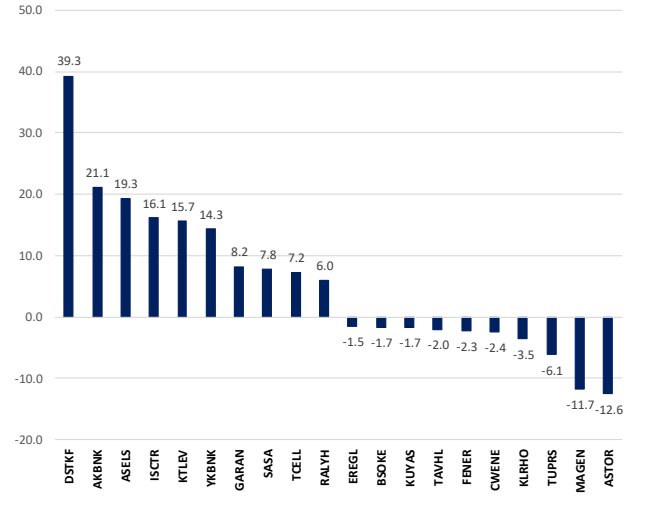
BIST 100 endeks ağırlıkları ve puan katkıları

BIST 100 Endeks Ağırlıkları



Kaynak: Deniz Yatırım Strateji ve Araştırma Bölümü hesaplamaları, Rasyonet

BIST 100 Endeksi Hisse Puan Katkıları



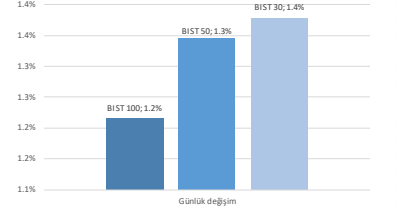
Kaynak: Deniz Yatırım Strateji ve Araştırma Bölümü hesaplamaları, Rasyonet

BIST endekslerine ait performansları

BIST Endeksleri	Endeks Açıklaması	08.06.2026	05.06.2026	Günlük değişim	31.12.2025	Yıl başlangıcından değişim
XU100	BIST 100	13861	13694	1.2%	11262	23%
XU30	BIST 30	15729	15515	1.4%	12224	29%
XU50	BIST 50	12316	12153	1.3%	9770	26%
XBANK	BIST BANKA	16261	15694	3.6%	16540	-2%
XULTM	BIST TÜM	17748	17572	1.0%	14189	25%
XUMAL	BIST MALİ	19071	18636	2.3%	16355	17%
XO30S	BIST 30 AĞIRLIK SINIRLAMALI 10	16016	15798	1.4%	12511	28%
X100S	BIST 100 AĞIRLIK SINIRLAMALI 10	13863	13697	1.2%	11264	23%
XBANA	BIST ANA	62646	62222	0.7%	51074	23%
XBLSM	BIST BİLİŞİM	8910	8944	-0.4%	5048	77%
XELKT	BIST ELEKTRİK	808	812	-0.6%	661	22%
XFINK	BIST FIN. KIR. FAKTORİNG	66393	62876	5.6%	18467	260%
XGIDA	BIST GIDA, İÇECEK	16220	16095	0.8%	12458	30%
XGMYO	BIST GAYRİMENKUL Y.O.	6526	6475	0.8%	5761	13%
XHARZ	BIST HALKA ARZ	339612	332007	2.3%	158055	115%
XHOLD	BIST HOLDİNG VE YATIRIM	13374	13235	1.0%	12962	3%
XILTM	BIST İLETİŞİM	2818	2752	2.4%	2460	15%
XINSA	BIST İNŞAAT	22981	22656	1.4%	17513	31%
XKAGT	BIST ORMAN, KAĞIT, BASIM	9112	9017	1.0%	6994	30%
XKMYA	BIST KİMYA, PETROL, PLASTİK	15789	15741	0.3%	12791	23%
XKOBİ	BIST KOBI SANAYİ	49056	49542	-1.0%	41041	20%
XKURY	BIST KURUMSAL YÖNETİM	12750	12685	0.5%	10147	26%
XKADN	BIST MADENCİLİK	14328	13933	2.8%	12254	17%
XMANA	BIST METAL ANA	26691	26692	0.0%	17775	50%
XMESY	BIST METAL EŞYA, MAKİNA	28119	28434	-1.1%	20196	39%
XSDA	BIST ADANA	42591	41071	3.7%	45008	-5%
XSANK	BIST ANKARA	47876	47647	0.5%	33284	44%
XSANT	BIST ANTALYA	16437	17082	-3.8%	12929	27%
XSAL	BIST BAUKESİR	13318	13265	0.4%	10280	30%
XSUR	BIST BURSA	23191	23260	-0.3%	18316	27%
XSDNZ	BIST DENİZLİ	11791	11584	1.8%	9153	29%
XSGRT	BIST SİĞORTA	75750	75530	0.3%	68993	10%
XSIST	BIST İSTANBUL	17468	17348	0.7%	15126	15%
XSIZM	BIST İZMİR	20187	19923	1.3%	17435	16%
XSKAY	BIST KAYSERİ	45420	45472	-0.1%	37507	21%
XSKOC	BIST KOCAELİ	34352	34573	-0.6%	27930	23%
XSKON	BIST KONYA	9855	9936	-0.8%	11705	-16%
XSPOR	BIST SPOR	2001	2082	-3.9%	2051	-2%
XSTKR	BIST TEKİRDAĞ	55006	55214	-0.4%	45613	21%
XTAST	BIST TAŞ, TOPRAK	14682	14796	-0.8%	12993	13%
XTCRT	BIST TİCARET	33651	33552	0.3%	26072	29%
XTEKS	BIST TEKSTİL, DERİ	4592	4616	-0.5%	4818	-5%
XTM25	BIST TEMETTÜ 25	17109	16915	1.1%	14345	19%
XTMTU	BIST TEMETTÜ	15662	15499	1.0%	12461	26%
XTRZM	BIST TURİZM	20948	20943	0.2%	16411	25%
XTUMY	BIST TÜM-100	72407	72061	0.5%	55617	30%
XUHZ	BIST HİZMETLER	12798	12750	0.4%	10560	21%
XULAS	BIST ULAŞTIRMA	36507	36463	0.1%	34500	6%
XUSIN	BIST SİNAİ	18178	18169	0.0%	14013	30%
XUSRD	BIST SÜRDÜRÜLEBİLİRLİK	17696	17533	0.9%	15017	18%
XUTEK	BIST TEKNOLOJİ	46770	46419	0.8%	28711	63%
XYLDZ	BIST YILDIZ	15899	15736	1.0%	12713	25%
XYORT	BIST MENKUL KIYIM.Y.O.	5347	5251	1.8%	4586	17%
XYUZB	BIST 100-30	22568	22395	0.8%	20567	10%
X10XB	BIST BANKA DIŞI LIKİT 10	18084	17986	0.5%	13694	32%
XAKUR	BIST ARAÇ KURUMLAR	115267	113139	1.9%	103445	11%
XLBNK	BIST LIKİT BANKA	14453	13927	3.8%	14849	-3%
XTKJS	BIST TEKNOLOJİ AĞIRLIK SINIRLAMALI	44376	44474	-0.2%	26097	70%

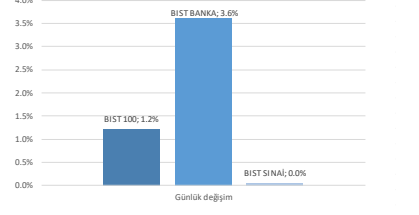
Kaynak: Deniz Yatırım Strateji ve Araştırma, Rasyonet

Seçilmiş BIST Endekslerine Ait Günlük Performanslar



Kaynak: Deniz Yatırım Strateji ve Araştırma Bölümü hesaplamaları, Rasyonet

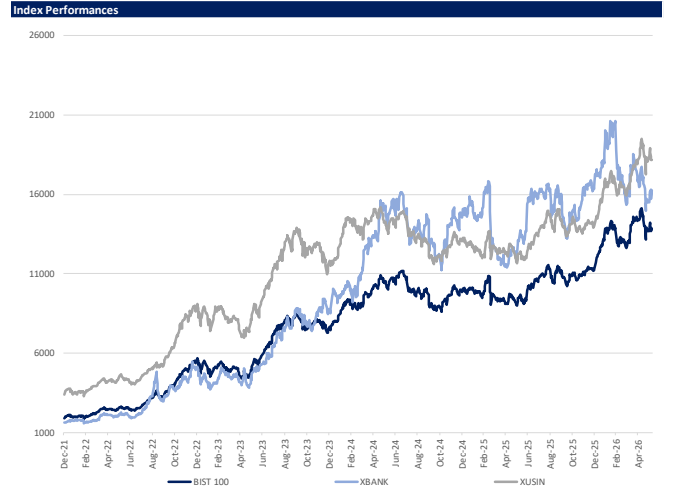
Seçilmiş BIST Endekslerine Ait Günlük Performanslar



Kaynak: Deniz Yatırım Strateji ve Araştırma Bölümü hesaplamaları, Rasyonet



Source: Deniz Invest Strategy and Research calculations, Rasyonet



Source: Deniz Invest Strategy and Research, Rasyonet

Günlük bazda seçilmiş indikatörler puanlama sistemi

Deniz Yatırım

DENİZ YATIRIM STRATEJİ & ARAŞTIRMA | BIST 100 ENDEKSİ GÜNLÜK BAZDA SEÇİLMİŞ İNDİKATÖRLER PUANLAMA SİSTEMİ

Hisse senedi	Son kapanış	Önceki gün kapanış	Değişim	İşlem Hacmi (mn.)	RSI	MACD	İşlem Hacmi > 3 gün ort.	RSI > 5 gün ort.	RSI < 70.0	RSI > 30.0	MACD > 5 gün ort.	MACD > 0	Son Kapanış > 3 gün ort.	Önceki Puan	Puan
TURSG	12.78	12.79	-0.08%	541.54	43.58	-0.28	✓	✓	✓	✓	✓	✓	✓	50.0	100.0
ASTOR	308.00	317.00	-2.84%	8,836.02	50.31	17.33	✓	✓	✓	✓	✓	✓	✓	28.5	91.0
ENERY	8.83	8.68	1.73%	156.55	49.99	-0.03	✓	✓	✓	✓	✓	✓	✓	16.0	91.0
PGSUS	170.00	168.60	0.83%	1,365.30	43.02	-3.40	✓	✓	✓	✓	✓	✓	✓	28.5	91.0
SKBNK	12.98	12.71	2.16%	454.16	49.06	0.06	✓	✓	✓	✓	✓	✓	✓	28.5	91.0
AKSA	11.18	10.65	4.98%	422.61	56.63	0.04	✓	✓	✓	✓	✓	✓	✓	28.5	87.5
ENKAI	94.95	93.35	1.71%	955.29	40.74	-1.76	✓	✓	✓	✓	✓	✓	✓	87.5	87.5
FROTO	87.10	86.20	1.04%	2,646.17	39.48	-3.31	✓	✓	✓	✓	✓	✓	✓	37.5	87.5
RALIH	233.10	218.00	6.93%	679.07	41.17	-20.39	+	✓	✓	✓	✓	✓	✓	16.0	87.5
SARKY	29.44	29.58	-0.47%	568.45	50.87	0.50	✓	✓	✓	✓	✓	✓	✓	16.0	87.5
YKBNK	34.94	33.60	3.99%	7,268.26	47.38	-0.73	✓	✓	✓	✓	✓	✓	✓	28.5	87.5
ISCTR	13.83	13.19	4.85%	6,705.65	59.79	-0.18	✓	✓	✓	✓	✓	✓	✓	66.0	83.0
AKSEN	79.15	79.80	-0.81%	298.12	46.80	-0.54	✓	✓	✓	✓	✓	✓	✓	28.5	78.5
ALTYN	16.40	16.69	-1.74%	314.41	45.66	0.04	✓	✓	✓	✓	✓	✓	✓	53.5	78.5
CVKMD	43.34	43.10	0.56%	810.04	56.54	2.15	✓	✓	✓	✓	✓	✓	✓	28.5	78.5
SOKM	48.40	48.06	0.71%	294.32	42.88	-0.98	✓	✓	✓	✓	✓	✓	✓	16.0	78.5
ISTIF	2,470.00	2,325.00	6.24%	2,435.15	61.22	-2.56	✓	✓	✓	✓	✓	✓	✓	62.5	75.0
GRSEL	311.50	309.25	0.73%	142.56	48.60	0.23	✓	✓	✓	✓	✓	✓	✓	50.0	75.0
QUAGR	4.04	4.24	-4.72%	363.04	53.90	0.14	✓	✓	✓	✓	✓	✓	✓	62.5	75.0
TRMET	121.00	112.70	7.36%	513.73	51.16	-2.86	✓	✓	✓	✓	✓	✓	✓	28.5	75.0
GLRMC	178.30	175.50	1.60%	873.89	45.20	-5.38	✓	✓	✓	✓	✓	✓	✓	8.0	70.5
KCHOL	190.90	189.00	1.01%	3,311.75	44.68	-3.17	✓	✓	✓	✓	✓	✓	✓	41.0	66.0
OYAKK	20.74	20.64	0.48%	375.29	35.71	0.84	✓	✓	✓	✓	✓	✓	✓	28.5	66.0
BALSU	14.01	13.65	2.64%	123.83	48.05	-0.24	✓	✓	✓	✓	✓	✓	✓	28.5	62.5
DAPGM	11.00	10.00	10.00%	2,875.43	55.11	-0.19	✓	✓	✓	✓	✓	✓	✓	28.5	62.5
SAHOL	91.50	90.00	1.67%	2,104.28	46.34	-1.43	✓	✓	✓	✓	✓	✓	✓	28.5	62.5
TKFN	144.00	136.90	5.19%	898.35	54.12	4.64	✓	✓	✓	✓	✓	✓	✓	28.5	62.5
AFFES	20.30	20.36	-0.29%	677.04	56.38	0.32	✓	✓	✓	✓	✓	✓	✓	50.0	53.5
EKOYD	19.43	19.43	1.04%	2,658.31	44.99	-0.32	✓	✓	✓	✓	✓	✓	✓	28.5	53.5
EUREN	4.70	4.71	-0.21%	157.84	40.20	-0.09	✓	✓	✓	✓	✓	✓	✓	16.0	53.5
FENER	3.59	3.92	-8.42%	1,759.20	49.14	0.21	✓	✓	✓	✓	✓	✓	✓	91.0	53.5
HEKTS	4.24	4.14	2.42%	1,504.08	55.37	0.17	✓	✓	✓	✓	✓	✓	✓	41.0	53.5
KONTR	6.95	7.21	-3.61%	945.92	31.15	-0.66	✓	✓	✓	✓	✓	✓	✓	87.5	53.5
MARBN	45.78	50.85	-9.97%	2,440.14	29.85	-1.71	✓	✓	✓	✓	✓	✓	✓	41.0	53.5
PSOYD	3.41	3.30	3.33%	1,925.83	59.44	0.09	✓	✓	✓	✓	✓	✓	✓	41.0	53.5
IZENR	10.00	9.94	0.60%	931.03	40.60	0.02	✓	✓	✓	✓	✓	✓	✓	91.0	50.0
TKOM	64.30	62.30	3.21%	2,217.03	55.07	0.00	✓	✓	✓	✓	✓	✓	✓	28.5	50.0
BIMAS	377.25	377.25	0.00%	2,920.48	48.56	0.48	✓	✓	✓	✓	✓	✓	✓	62.5	41.0
DOAS	182.20	183.10	-0.49%	229.94	47.54	0.05	✓	✓	✓	✓	✓	✓	✓	41.0	41.0
EGELE	84.40	84.00	0.48%	259.23	45.18	-1.76	✓	✓	✓	✓	✓	✓	✓	28.5	41.0
GSRAY	1.09	1.09	0.00%	200.50	46.45	-0.01	✓	✓	✓	✓	✓	✓	✓	16.0	41.0
HALKB	45.70	45.00	1.56%	2,962.65	60.63	1.61	✓	✓	✓	✓	✓	✓	✓	41.0	41.0
ODAS	7.48	7.21	3.74%	695.29	54.30	0.07	✓	✓	✓	✓	✓	✓	✓	33.0	41.0
SASA	2.59	2.49	4.02%	8,646.37	43.18	-0.09	✓	✓	✓	✓	✓	✓	✓	41.0	41.0
TODASO	291.00	294.00	-1.02%	646.34	45.86	0.07	✓	✓	✓	✓	✓	✓	✓	41.0	41.0
AKDNK	66.90	64.50	3.72%	11,190.18	45.05	-2.27	✓	✓	✓	✓	✓	✓	✓	37.5	37.5
ALARK	101.20	98.50	2.74%	425.37	59.38	1.61	✓	✓	✓	✓	✓	✓	✓	41.0	37.5
BRSAN	644.50	624.00	3.29%	3,638.78	65.78	10.91	✓	✓	✓	✓	✓	✓	✓	100.0	37.5
EFOR	12.37	12.80	-3.36%	793.93	55.13	0.28	✓	✓	✓	✓	✓	✓	✓	100.0	37.5
GRTHO	210.10	208.50	0.77%	208.39	39.77	-9.48	✓	✓	✓	✓	✓	✓	✓	75.0	37.5
MATK	46.78	47.68	-1.89%	2,796.69	49.82	1.83	✓	✓	✓	✓	✓	✓	✓	28.5	37.5
OBAMS	7.20	7.21	-0.14%	236.16	28.36	-0.20	✓	✓	✓	✓	✓	✓	✓	100.0	37.5
REEDR	7.43	7.35	1.09%	281.47	49.97	-0.06	✓	✓	✓	✓	✓	✓	✓	28.5	37.5
TSKB	11.79	11.54	2.17%	180.96	50.77	-0.10	✓	✓	✓	✓	✓	✓	✓	28.5	37.5
TUPRS	238.80	240.80	-0.83%	4,639.73	43.10	-5.15	✓	✓	✓	✓	✓	✓	✓	50.0	37.5
ASELS	368.00	363.00	1.38%	10,397.44	41.77	-6.58	✓	✓	✓	✓	✓	✓	✓	16.0	28.5
B5OKE	35.00	36.30	-3.58%	110.49	43.14	0.01	✓	✓	✓	✓	✓	✓	✓	28.5	28.5
BTCM	6.06	6.17	-0.17%	179.19	46.63	0.04	✓	✓	✓	✓	✓	✓	✓	28.5	28.5
CCOLA	79.90	78.80	1.40%	526.01	50.36	0.88	✓	✓	✓	✓	✓	✓	✓	28.5	28.5
CIMS5	49.58	49.52	0.12%	272.45	38.85	-0.98	✓	✓	✓	✓	✓	✓	✓	16.0	28.5
DHOL	21.96	21.58	1.76%	262.73	45.85	-0.02	✓	✓	✓	✓	✓	✓	✓	28.5	28.5
ENISA	107.00	107.10	-0.09%	165.32	39.13	-2.47	✓	✓	✓	✓	✓	✓	✓	16.0	28.5
ELPHR	86.95	88.70	-1.97%	3,496.87	73.03	9.44	✓	✓	✓	✓	✓	✓	✓	16.0	28.5
GLSRF	500.10	493.00	1.52%	1,055.05	39.58	-6.51	✓	✓	✓	✓	✓	✓	✓	66.0	28.5
ISMEN	37.34	37.74	-1.06%	268.01	35.63	-1.21	✓	✓	✓	✓	✓	✓	✓	28.5	28.5
KLRHO	103.50	106.70	-3.00%	575.92	44.59	-4.90	✓	✓	✓	✓	✓	✓	✓	41.0	28.5
KTELV	158.20	148.50	6.53%	8,435.99	85.38	11.85	✓	✓	✓	✓	✓	✓	✓	16.0	28.5
MAYI	44.14	43.60	1.24%	386.69	58.09	0.17	✓	✓	✓	✓	✓	✓	✓	28.5	28.5
PAHOL	1.67	1.66	0.60%	597.84	52.72	0.02	✓	✓	✓	✓	✓	✓	✓	41.0	28.5
PATEK	24.28	24.98	-2.80%	438.81	55.08	0.73	✓	✓	✓	✓	✓	✓	✓	28.5	28.5
PETKM	20.98	20.84	0.67%	1,091.37	38.32	-0.45	✓	✓	✓	✓	✓	✓	✓	28.5	28.5
TABGD	289.00	285.00	1.40%	251.35	68.72	5.42	✓	✓	✓	✓	✓	✓	✓	66.0	28.5
TCELL	107.40	105.10	2.19%	2,115.75	46.51	-1.99	✓	✓	✓	✓	✓	✓	✓	53.5	28.5
THYAO	297.25	297.00	0.08%	11,664.52	47.02	-3.02	✓	✓	✓	✓	✓	✓	✓	28.5	28.5
TURKX	8.26	8.29	-0.36%	204.65	47.22	0.02	✓	✓	✓	✓	✓	✓	✓	28.5	28.5
BRYAT	2,026.00	2,033.00	-0.34%	204.19	68.79	-23.37	✓	✓	✓	✓	✓	✓	✓	87.5	25.0
GARAN	129.30	125.00	3.44%	4,168.16	49.42	-1.94	✓	✓	✓	✓	✓	✓	✓	100.0	25.0
KROMD	39.00	39.00	0.00%	1,455.65	48.90	0.54	✓	✓	✓	✓	✓	✓	✓	62.5	25.0
SISE	45.02	44.80	0.49%	1,774.17	45.59	-0.39	✓	✓	✓	✓	✓	✓	✓	28.5	25.0
TRALT	46.04	45.14	1.99%	4,191.06	51.84	0.22	✓	✓	✓	✓	✓	✓	✓	62.5	25.0
TRENI	90.30	86.90	3.91%	230.67	49.96	-1.43	✓	✓	✓	✓	✓	✓	✓	100.0	25.0
ULKER	116.00	115.80	0.17%	573.52	41.86	-1.87	✓	✓	✓	✓	✓	✓	✓	50.0	25.0
AGHOL	33.18	32.30	2.72%	105.70	50.69	0.41	✓	✓	✓	✓	✓	✓	✓	28.5	16.0
ANSGR	27.22	27.08	0.52%	89.59	41.73	-0.31	✓	✓	✓	✓	✓	✓	✓	16.0	16.0
ARCLK	103.20	103.30	-0.10%	162.51	37.67	-2.45	✓	✓	✓	✓	✓	✓	✓	28.5	16.0
CANTE	1.52	1.53	-0.65%	545.74	38.76	-0.05	✓	✓	✓	✓	✓	✓	✓	28.5	16.0
CWENE	38.60	40.54	-4.79%	698.23	51.83	1.30	✓	✓	✓	✓	✓	✓	✓	66.0	16.0
EREL	39.02	39.16	-0.36%	4,486.70	57.28	1.42	✓	✓	✓	✓	✓	✓	✓	28.5	16.0
GENIL	8.52	8.45	0.83%	386.40	43.96	-0.25	✓	✓	✓	✓	✓	✓	✓	91.0	16.0
GESAN	79.25	81.30	-2.52%	1,397.43	68.51	7.18	✓	✓	✓	✓					

Son 90 güne ait dip-zirve analizi

Deniz Yatırım

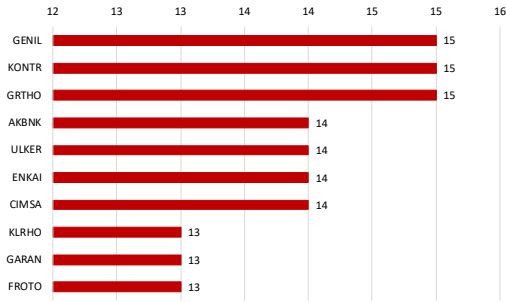
DENİZ YATIRIM STRATEJİ & ARAŞTIRMA | BIST 100 ENDEKSİ DİP-ZİRVE ANALİZİ

Hisse	Son kapanış	Önceki kapanış	Değişim %	Son 90 gün zirvesi	Son 90 gün dip	Zirveye uzaklık	Dibe uzaklık	Zirveyi geçti mi?
AEEF5	20.30	20.36	-0.3%	21.72	16.04	7%	21%	x
AGHOL	33.18	32.30	2.7%	36.05	26.41	9%	20%	x
AKBNK	66.90	64.50	3.7%	90.06	62.20	35%	7%	x
AKSA	11.18	10.65	5.0%	11.44	9.28	2%	17%	x
AKSEN	79.15	79.80	-0.8%	88.60	65.70	12%	17%	x
ALARK	101.20	98.50	2.7%	111.94	84.05	11%	17%	x
ALTNV	16.40	16.69	-1.7%	19.48	14.29	19%	13%	x
ANSGR	27.22	27.08	0.5%	31.00	23.97	14%	12%	x
ARCLK	103.20	103.30	-0.1%	135.30	102.00	31%	1%	x
ASEL5	368.00	363.00	1.4%	434.00	285.00	18%	23%	x
ASTOR	308.00	317.00	-2.8%	363.50	152.00	18%	51%	x
BALSU	14.01	13.65	2.6%	17.57	13.02	25%	7%	x
BIMAS	377.25	377.25	0.0%	414.00	310.50	10%	18%	x
BRSAN	644.50	624.00	3.3%	769.50	438.00	19%	32%	x
BRYAT	2026.00	2033.00	-0.3%	2401.78	1869.00	19%	8%	x
BSOKE	35.00	36.30	-3.6%	39.50	26.40	13%	25%	x
BTÇİM	6.06	6.05	0.2%	6.93	4.60	14%	24%	x
CANTE	1.52	1.53	-0.7%	1.96	1.45	29%	5%	x
CCOLA	79.90	78.80	1.4%	86.32	64.58	8%	19%	x
CİMSA	49.58	49.52	0.1%	59.00	46.40	19%	6%	x
CVKMD	43.34	43.10	0.6%	47.80	29.10	10%	33%	x
CWENE	38.60	40.54	-4.8%	43.00	27.80	11%	28%	x
DAPGM	11.00	10.00	10.0%	15.40	9.01	40%	18%	x
DOAS	182.20	183.10	-0.5%	224.40	175.57	23%	4%	x
DOHOL	21.96	21.58	1.8%	24.64	19.42	12%	12%	x
DSTKF	2470.00	2325.00	6.2%	2810.00	700.00	14%	72%	x
ECİLC	84.40	84.00	0.5%	128.62	76.65	52%	9%	x
EFOR	12.37	12.80	-3.4%	23.96	5.34	94%	57%	x
EKGYO	19.43	19.23	1.0%	26.22	18.41	35%	5%	x
ENERY	8.83	8.68	1.7%	10.49	8.23	19%	7%	x
ENİSA	107.00	107.10	-0.1%	127.00	94.68	19%	12%	x
ENKAI	94.95	93.35	1.7%	111.40	82.16	17%	13%	x
EREGL	39.02	39.16	-0.4%	40.71	26.54	4%	32%	x
EUPWR	86.95	88.70	-2.0%	88.70	32.30	2%	63%	x
EUREN	4.70	4.71	-0.2%	6.15	4.46	31%	5%	x
FENER	3.59	3.92	-8.4%	4.32	2.56	20%	29%	x
FROTO	87.10	86.20	1.0%	129.84	82.35	49%	5%	x
GARAN	129.30	125.00	3.4%	158.59	120.00	23%	7%	x
GENİL	8.52	8.45	0.8%	11.06	7.17	30%	16%	x
GESAN	79.25	81.30	-2.5%	82.70	43.56	4%	45%	x
GLRMK	178.30	175.50	1.6%	244.90	151.60	37%	15%	x
GRSEL	311.50	309.25	0.7%	395.19	288.75	27%	7%	x
GRTHO	210.10	208.50	0.8%	281.13	203.45	34%	3%	x
GSRAY	1.09	1.09	0.0%	1.35	1.02	24%	6%	x
GUBRF	500.50	493.00	1.5%	617.50	448.25	23%	10%	x
HALKB	45.70	45.00	1.6%	50.35	35.02	10%	23%	x
HEKTS	4.24	4.14	2.4%	4.83	2.80	14%	34%	x
İSCTR	13.83	13.19	4.9%	17.41	12.41	26%	10%	x
İSMEN	37.34	37.74	-1.1%	49.11	37.18	32%	0%	x
İZENR	10.00	9.94	0.6%	12.53	8.60	25%	14%	x
KCHOL	190.90	189.00	1.0%	215.93	180.45	13%	5%	x
KLRHO	103.50	106.70	-3.0%	658.50	88.35	536%	15%	x
KONTR	6.95	7.21	-3.6%	14.43	6.95	108%	-	x
KROMD	39.00	39.00	0.0%	44.92	28.92	15%	26%	x
KTLEV	158.20	148.50	6.5%	158.20	35.00	-	78%	✓
KUYAS	73.00	74.40	-1.9%	94.20	52.90	29%	28%	x
MAGEN	45.78	50.85	-10.0%	68.25	40.00	49%	13%	x
MAVİ	44.14	43.60	1.2%	48.17	39.00	9%	12%	x
MGROS	665.50	662.00	0.5%	724.00	567.17	9%	15%	x
MIATK	46.78	47.68	-1.9%	56.30	35.22	20%	25%	x
MPARK	449.75	442.00	1.8%	495.00	408.00	10%	9%	x
OBAMS	7.30	7.31	-0.1%	9.20	7.30	26%	-	x
ODAS	7.48	7.21	3.7%	8.17	5.26	9%	30%	x
OTKAR	367.75	375.25	-2.0%	469.00	352.75	28%	4%	x
OYAKC	20.74	20.64	0.5%	27.62	20.16	33%	3%	x
PAHOL	1.67	1.66	0.6%	1.80	1.45	8%	13%	x
PASEU	107.70	103.80	3.8%	175.00	101.00	62%	6%	x
PATEK	24.28	24.98	-2.8%	26.88	17.30	11%	29%	x
PETKM	20.98	20.84	0.7%	27.14	17.29	29%	18%	x
PGSUS	170.00	168.60	0.8%	224.00	162.90	32%	4%	x
PSGYO	3.41	3.30	3.3%	3.54	2.07	4%	39%	x
QUAGR	4.04	4.24	-4.7%	4.50	2.62	11%	35%	x
RALYH	233.10	218.00	6.9%	387.75	135.30	66%	42%	x
REEDR	7.43	7.35	1.1%	8.93	5.80	20%	22%	x
SAHOL	91.50	90.00	1.7%	110.82	87.25	21%	5%	x
SARKY	29.44	29.58	-0.5%	51.02	25.71	73%	13%	x
SASA	2.59	2.49	4.0%	3.54	2.18	37%	16%	x
SİSE	45.02	44.80	0.5%	51.68	39.76	15%	12%	x
SKBNK	12.98	12.71	2.2%	14.68	7.91	13%	39%	x
SOKM	48.40	48.06	0.7%	70.00	47.66	45%	2%	x
TABGD	289.00	285.00	1.4%	289.00	233.24	-	19%	✓
TAVHL	254.00	257.50	-1.4%	366.75	244.80	44%	4%	x
TCELL	107.40	105.10	2.2%	127.50	101.00	19%	6%	x
THYAO	297.25	297.00	0.1%	347.75	274.00	17%	8%	x
TKFEN	144.00	136.90	5.2%	157.00	68.85	9%	52%	x
TOASO	291.00	294.00	-1.0%	325.80	252.00	12%	13%	x
TRALT	46.04	45.14	2.0%	61.20	39.54	33%	14%	x
TRENJ	90.30	86.90	3.9%	122.00	80.70	35%	11%	x
TRMET	121.00	112.70	7.4%	168.80	101.30	40%	16%	x
TSKB	11.79	11.54	2.2%	13.73	11.08	16%	6%	x
TTKOM	64.30	62.30	3.2%	72.90	57.20	13%	11%	x
TUKAS	2.37	2.36	0.4%	2.96	2.24	25%	5%	x
TUPRS	238.80	240.80	-0.8%	275.50	205.95	15%	14%	x
TUREK	8.26	8.29	-0.4%	9.72	6.72	18%	19%	x
TURSG	12.78	12.79	-0.1%	14.88	11.51	16%	10%	x
ULKER	116.00	115.80	0.2%	139.10	109.00	20%	6%	x
VAKBN	32.30	31.76	1.7%	42.22	29.74	31%	8%	x
VESTL	25.50	25.54	-0.2%	33.56	25.50	32%	-	x
YKBNK	34.94	33.60	4.0%	44.02	32.12	26%	8%	x
ZOREN	3.01	3.03	-0.7%	3.69	2.74	23%	9%	x

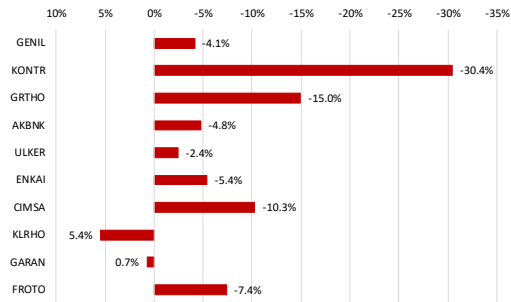
Kaynak: Deniz Yatırım Strateji ve Araştırma Bölümü hesaplamaları, Rasyonel

BIST 100 şirketlerinin son 1 ve 3 aydaki rölatif performans durumları

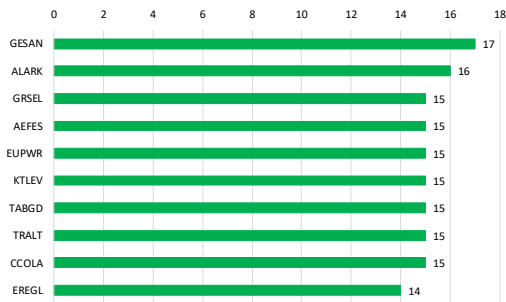
BIST 100'deki şirketlerin son 1 ay negatif rölatif performans gün sayısı



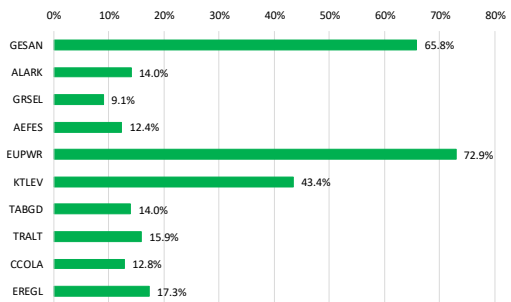
Soldaki grafikte yer alan şirketlerin son 1 ay rölatif performansı



BIST 100'deki şirketlerin son 1 ay pozitif rölatif performans gün sayısı

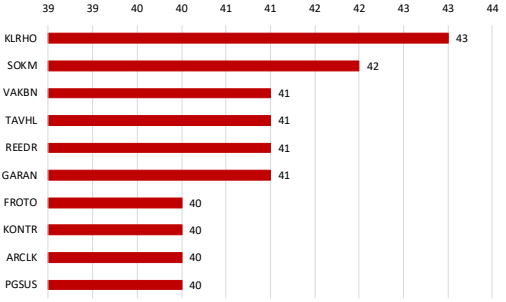


Soldaki grafikte yer alan şirketlerin son 1 ay rölatif performansı

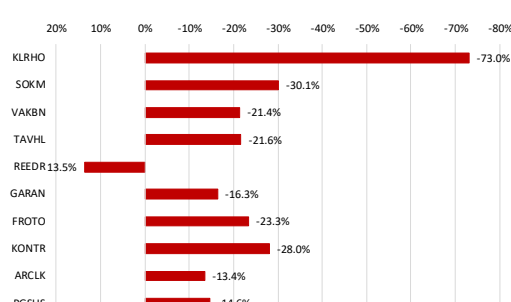


Kaynak: Deniz Yatırım Strateji ve Araştırma Bölümü hesaplamaları, Rasyonet

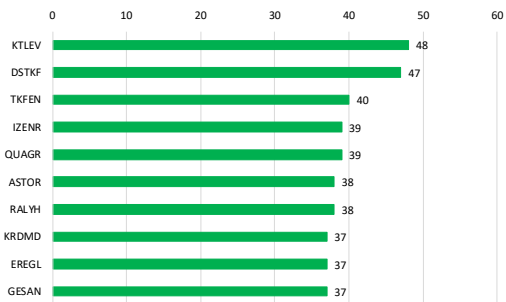
BIST 100'deki şirketlerin son 3 ay negatif rölatif performans gün sayısı



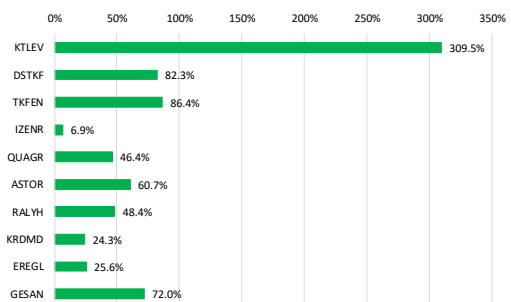
Soldaki grafikte yer alan şirketlerin son 3 ay rölatif performansı



BIST 100'deki şirketlerin son 3 ay pozitif rölatif performans gün sayısı



Soldaki grafikte yer alan şirketlerin son 3 ay rölatif performansı



Kaynak: Deniz Yatırım Strateji ve Araştırma Bölümü hesaplamaları, Rasyonet

Seçilmiş rasyolar

Deniz Yatırım

DENİZ YATIRIM STRATEJİ & ARAŞTIRMA | BIST 100 HIZLI BAKIŞ

Hisse kodu	Şirket ismi	Sektör	F/K	FD/FAVÖK	FD/SATIŞLAR	Özkaynak karlılığı	Piyasa değeri (milyar TL)	Halka açıklık oranı	BIST 100 payı
AEFES	Anadolu Efes Bira	BIRACLILIK VE MESRUBAT	12.55	3.94	0.68	8%	120.6	32%	0.9%
AGHOL	Ag Anadolu Grubu Holding	HOLDING	20.47	2.17	0.22	3%	78.7	34%	0.6%
AKBNK	Akbank	BANKACILIK	5.35	31.07	8.26	39%	335.4	52%	4.3%
AKSA	Aksa	ENDÜSTRİYEL TEKSTİL	8.61	8.72	1.62	14%	41.4	32%	0.3%
AKSEN	Aksa Enerji	ELEKTRİK	24.09	11.52	3.43	7%	97.9	21%	0.5%
ALARK	Alarko Holding	İNŞAAT, TAHHÜT	24.44	5.36	2%	2%	41.1	34%	0.3%
ALTYN	Altın Yatırım Teknolojileri	TEKNOLOJİ	381.37	28.31	5.85	1%	16.7	36%	0.1%
ANSGR	Anadolu Sigorta	SİGORTA	3.78			40%	54.2	35%	0.5%
ARCLK	Arçelik	DAYANIKLI TÜKETİM		7.14	0.42	-13%	69.8	18%	0.3%
ASELS	Aeslan	TEKNOLOJİ	46.60	31.07	8.26	15%	1655.3	26%	10.1%
ASTOR	Astor Enerji	ELEKTRİK	34.91	23.76	7.71	26%	316.4	43%	3.2%
BALSU	Balsu Gıda	GIDA	20.11	9.13	1.28	18%	15.2	25%	0.1%
BIMAS	Bim Birleşik Mağazalar	PERAKENDE	19.33	9.42	0.59	13%	452.7	68%	0.8%
BRSAN	Borusan Boru Sanayi	DEMİR, ÇELİK TEMEL	48.35	18.01	1.23	5%	88.5	20%	0.4%
BRYAT	Borusan Yat. Paz.	HOLDING	12.86		277.03	14%	57.2	13%	0.2%
BSCOE	Bartsöke Çimento	ÇİMENTO		145.01	10.30	-1%	58.1	25%	0.3%
BTCIM	Bati Çimento	ÇİMENTO		28.91	2.75	-1%	33.8	61%	0.5%
CANTE	Can2 Termik	ELEKTRİK		5.91	1.88	-8%	15.3	71%	0.3%
CCOLA	Coca Cola İçecek	BIRACLILIK VE MESRUBAT	11.57	6.23	1.17	24%	220.5	25%	1.3%
CİMSA	Cİmsa	ÇİMENTO	12.66	7.71	1.39	10%	46.8	45%	0.5%
CVKMD	Cvk Maden İşletmeleri	MAĐENCİLİK		67.94	18.51	0%	60.3	26%	0.4%
CWENE	Cw Enerji Mühendislik	ELEKTRİK	15.59	13.68	2.72	19%	43.7	36%	0.4%
DAPGM	Dap Gayrimenkul Geliştirme	İNŞAAT, TAHHÜT	22.48	4.24	2.96	7%	26.5	29%	0.2%
DOAS	Doğuş Otomotiv	OTOMOTİV	12.30	4.35	0.25	4%	40.3	39%	0.4%
DOHOL	Doğan Holding	HOLDING	18.91	1.26	0.27	3%	56.5	36%	0.5%
DSTKF	Destek Finans Faktoring	FINANSAL KİRALAMA, FAKTORİNG	176.92			39%	775.0	25%	4.4%
ECILC	Eczacıbaşı İlaç	SAĞLIK			5.30	-1%	57.6	19%	0.3%
EFOR	Efor Yatırım	GIDA	600.08	14.51	2.01	1%	27.9	31%	0.2%
EKGYO	Emlak G.M.Y.O.	GAYRİMENKUL YATIRIM ORT.	22.49	7.01	1.79	2%	73.1	51%	0.9%
ENERJ	Enerjya Enerji	ELEKTRİK	14.38	9.69	1.88	10%	78.1	22%	0.4%
ENISA	Enisa Enerji	ELEKTRİK	22.84	4.07	0.78	10%	126.2	39%	0.6%
ENKAI	Enka İnşaat	İNŞAAT, TAHHÜT	15.67	10.60	2.32	10%	560.1	12%	1.6%
ERGL	Ereğli Demir Çelik	DEMİR, ÇELİK TEMEL	584.14	13.80	1.42	0%	274.1	48%	3.2%
EUPWR	Europower Enerji Ve Otomasyon Teknolojileri	ELEKTRİK	68.69	15.48	3.75	7%	58.5	27%	0.4%
EUREN	European Endüstri İnşaat	İNŞAAT MALZEMELERİ	20.06	10.76	1.28	4%	9.9	49%	0.1%
FENER	Fenerbahçe	SPOR			2.47	-200%	24.5	34%	0.2%
FROTO	Ford Otosan	OTOMOTİV	8.79	7.60	0.46	20%	302.5	18%	1.3%
GARAN	Garanti Bankası	BANKACILIK	4.43			51%	525.0	14%	1.8%
GENIL	Geni İlaç Ve Sağlık Ürünleri	SAĞLIK	44.59	14.20	1.83	8%	38.0	23%	0.2%
GESAN	Girişim Elektrik Sanayi Taahhüt Ve Ticaret	ELEKTRİK	58.82	7.90	1.73	4%	37.4	28%	0.2%
GLRMK	Gülermak Ağır Sanayi	İNŞAAT, TAHHÜT	14.93	8.77	1.16	21%	56.6	32%	0.4%
GRSEL	Gür-Sel Turizm Taşınmazlık Ve Servis	TURİZM	9.67	7.18	2.35	30%	31.5	29%	0.2%
GRTHO	Granturk Holding	PERAKENDE	13.23	27.37	3.33	22%	26.1	27%	0.2%
GSAV	Galatiasaray	SPOR		14.78	0.95	-10%	14.7	39%	0.1%
GLBRE	Gübre Fabrikaları	TARIM KİMYASALLARI	31.21	14.85	3.13	20%	164.7	22%	0.9%
HALKB	Halk Bankası	BANKACILIK	10.69			16%	323.3	9%	0.7%
HEKTS	Hektaş	TARIM KİMYASALLARI			6.97	-23%	34.9	41%	0.4%
ISCTR	İş Bankası (Ç)	BANKACILIK	4.37			20%	329.7	31%	2.5%
İSMEN	İş Yatırım	ARACI KURUM	7.50	0.63	0.01	24%	56.6	28%	0.4%
İZENR	İzdemir Enerji Elektrik Üretim	ELEKTRİK	38.96	12.65	2.61	3%	24.3	37%	0.2%
KCHOL	Kçi Holding	HOLDING	18.03	14.46	1.71	4%	479.3	22%	2.5%
KLROH	Kiler Holding	HOLDING	63.84	65.87	23.99	9%	173.4	21%	0.9%
KONTR	Kontrolmatik Teknoloji	ELEKTRİK		60.82	1.20	-18%	9.4	82%	0.2%
KRDMD	Kardemir (D)	DEMİR, ÇELİK TEMEL	386.38	5.99	0.69	0%	30.4	89%	0.6%
KTLEV	Katlım Evim Tasarruf Finansman	ARACI KURUM	28.27			124%	307.4	24%	1.7%
KUYAS	Kuyas Yatırım	İNŞAAT, TAHHÜT		315.92	26.70	-61%	29.8	95%	0.7%
MAGEN	Margun Enerji	ELEKTRİK		297.80	98.83	-5%	150.0	24%	0.9%
MAVİ	Mavi Giyim	TEKSTİL, ENTEGRE	15.10	3.46	0.64	17%	24.6	73%	0.6%
MIGROS	Migros	PERAKENDE	16.13	4.18	0.28	9%	119.9	51%	1.4%
MIATK	Mia Teknoloji	TEKNOLOJİ		19.70	8.93	-16%	23.6	57%	0.3%
MPARK	Mip Sağlık Hizmetleri	SAĞLIK	13.55	5.58	1.62	17%	84.4	42%	0.9%
OBAMS	Oba Makarna	GIDA		711.71	0.73	-27%	21.0	26%	0.1%
ODAS	Odış Elektrik	ELEKTRİK	30.17	2.54	0.83	2%	10.1	73%	0.2%
OTCAR	Otocar	OTOMOTİV		78.65	1.38	-26%	45.0	27%	0.3%
OYAKC	Oyak Çimento Fabrikaları	ÇİMENTO	11.89	5.98	1.52	13%	100.3	24%	0.6%
PAHOL	Pasifik Holding	HOLDING	10.31	5.32	5.14		33.2	20%	0.2%
PAŞE	Pasifik Eurasia Lojistik Dış Ticaret	LOJİSTİK	60.02	911.23	28.40	37%	69.8	42%	0.7%
PAŞEK	Pasifik Teknoloji	TEKNOLOJİ	31.34		4.92	20%	16.9	43%	0.2%
PETKM	Petkim	PETROL VE PETROL ÜRÜNLERİ			0.98	-10%	52.8	47%	0.6%
PGSUS	Pegasus Hava Taşınmazlık	HAVA YOLLARI VE HİZMETLERİ	9.77	7.06	1.55	8%	84.3	43%	0.9%
PSGYO	Pasifik Gayrimenkul Yatırım Ortaklığı	GAYRİMENKUL YATIRIM ORT.	5.44		163.17	12%	22.8	43%	0.2%
QUAGR	Quas Grant Hayat Yapı	İNŞAAT MALZEMELERİ		7.54	1.33	-9%	11.2	55%	0.1%
RALYH	Ral Yatırım Holding	TEKSTİL, ENTEGRE	22.12	39.73	7.81	51%	72.6	37%	0.6%
REEDR	Reeder Teknoloji	TEKNOLOJİ		205.44	4.00	-12%	7.0	57%	0.1%
SAHOL	Sabancı Holding	HOLDING	22.67	27.66	11.29	2%	189.0	51%	2.3%
SARKY	Sarkuysan	İNŞAAT MALZEMELERİ	75.44	14.15	0.43	3%	29.6	83%	0.6%
SASA	Sasa	ENDÜSTRİYEL TEKSTİL		26.51	4.03	-15%	115.2	52%	1.5%
SİSE	Sİşe Cam	CAM	12.25	12.29	1.06	4%	137.2	49%	1.6%
SKBNK	Şekerbank	BANKACILIK	14.48			18%	31.9	48%	0.4%
SOKM	Şok Marketler Ticaret	PERAKENDE		3.57	0.10	-6%	28.5	51%	0.3%
TABGD	Tab Gıda Sanayi	GIDA	27.48	6.78	1.38	11%	74.5	20%	0.3%
TAVHL	Tav Havalimanları	HAVA YOLLARI VE HİZMETLERİ	59.81	7.03	2.11	2%	93.5	48%	1.1%
TELL	Turkcell	İLETİŞİM	11.58	2.73	1.23	7%	231.2	44%	2.4%
THYAO	Türk Hava Yolları	HAVA YOLLARI VE HİZMETLERİ	3.15	5.55	0.91	16%	409.9	50%	4.8%
TKFEN	Tekfen Holding	HOLDING			1.01	-15%	50.7	21%	0.3%
TOASO	Tofaş Otomobil Fab.	OTOMOTİV	11.89	15.53	0.47	20%	147.0	24%	0.8%
TRALT	Türk Altın İşletmeleri	MAĐENCİLİK	26.46	13.49	5.48	12%	144.6	29%	1.1%
TRENI	Tr Doğal Enerji	ELEKTRİK	19.23			9%	22.6	36%	0.2%
TRMET	Tr Anadolu Metal Madencilik	MAĐENCİLİK	18.31	2.26	0.87	9%	43.7	44%	0.5%
TSKB	T.S.K.B.	BANKACILIK	2.90			27%	32.3	39%	0.3%
TTKOM	Türk Telekom	İLETİŞİM	7.51	2.92	1.22	13%	218.1	13%	0.7%
TUKAS	Tukay	GIDA	183.65	6.36	1.76	0%	10.6	53%	0.1%
TUPRS	Tüpraş	PETROL VE PETROL ÜRÜNLERİ	12.86	5.46	0.40	10%	464.0	49%	5.1%
TUREX	Tureks Turizm	TURİZM	13.13	3.94	1.02	9%	9.0	40%	0.1%
TURSG	Türkiye Sigorta	SİGORTA	6.00			49%	127.9	24%	0.7%
ULKER	Ülker	GIDA	11.28	4.60	0.69	8%	42.8	39%	0.4%
VAKBN	T. Vakıflar Bankası	BANKACILIK	4.84			23%	314.9	6%	0.5%
VESTI	Vestel	DAYANIKLI TÜKETİM			0.82	-71%	4.6	45%	0.1%
YKBNK	Yapı Ve Kredi Bankası	BANKACILIK	5.07			30%	283.8	39%	2.7%
ZOREN	Zorlu Enerji	ELEKTRİK		9.94	1.86	-20%	15.2	36%	0.1%

Kaynak: Deniz Yatırım Strateji ve Araştırma Bölümü hesaplamaları, Rasyolar F/K, FD/FAVÖK ve FD/Satışlar rasyoları son 4 çeyrek verilerine aittir.

En düşük F/K	Şirket
2.90	TSKB

En düşük FD/FAVÖK	Şirket
0.63	İSMEN

En düşük FD/SATIŞLAR	Şirket
0.01	İSMEN

En düşük özkaynak karlılığı	Şirket
-200%	FENER

En düşük piyasa değeri	Şirket
7.0	REEDR

En düşük halka açıklık oranı	Şirket
6%	VAKBN

En düşük BIST 100 payı	Şirket
0.1%	TUREX

En yüksek F/K	Şirket
600.08	EFOR

En yüksek FD/FAVÖK	Şirket
911.23	PAŞE

En yüksek FD/SATIŞLAR	Şirket
277.03	BRYAT

En yüksek özkaynak karlılığı	Şirket
124%	KTLEV

En yüksek piyasa değeri	Şirket
1655.3	ASELS

En yüksek halka açıklık oranı	Şirket
95%	KUYAS

En yüksek BIST 100 payı	Şirket
10.1%	ASELS

Deniz Yatırım model portföyü

Deniz Yatırım Model Portföyü								
Hisse	Hedef fiyat	Potansiyel	Nominal Δ	YBB	1A Δ	3A Δ	6A Δ	12A Δ
TAVHL	425.50	68%	963%	-15%	-12%	-13%	-11%	8%
HTTBT	77.00	88%	327%	-2%	-5%	10%	-10%	2%
BIMAS	499.95	33%	531%	41%	-4%	21%	44%	48%
CCOLA	108.57	36%	402%	38%	-5%	15%	52%	53%
YKBNK	54.30	55%	134%	-4%	-10%	-1%	-5%	28%
TABGD	375.00	30%	47%	41%	7%	18%	34%	75%
GARAN	205.73	59%	11%	-6%	-6%	-1%	-5%	16%
KCHOL	314.00	64%	14%	17%	-10%	6%	15%	33%
AGESA	320.96	35%	17%	11%	-5%	15%	17%	77%
KLKIM	59.35	94%	-12%	-12%	-15%	-12%	1%	7%
MPARK	640.00	42%	16%	18%	-8%	9%	35%	33%

MP ortalama potansiyel	55%
MP son güncellemeden Δ	9%
BIST 100 son güncellemeden Δ	18%

MP son 12A	22%	BIST 100 son 12A	46%
MP YBB	12%	BIST 100 YBB	23%
MP 2019-	2368%	BIST 100 2019-	1134%
Rölatif son 12A	-17%		
Rölatif YBB	-9%		
Rölatif 2019-	100%		

Yıl	MP performans	BIST 100	BIST 100 Getiri	Rölatif BIST 100	Rölatif BIST 100 Getiri
2019	56%	25%	30%	25%	20%
2020	53%	29%	31%	19%	17%
2021	37%	26%	30%	9%	6%
2022	205%	197%	206%	3%	0%
2023	52%	36%	39%	12%	9%
2024	44%	32%	35%	10%	7%
2025	2%	15%	17%	-11%	13%
2026	12%	23%	24%	-9%	10%

Kaynak: Deniz Yatırım Strateji ve Araştırma Bölümü hesaplamaları

Deniz Yatırım döngüsel portföy

Deniz Yatırım Döngüsel Portföy											
Hisse senedi	Giriş tarihi	Giriş seviyesi	Son kapanış	Değişim	Rölatif	Portföyde kalma süresi, gün	Yıl başlangıcından değişim	Haftalık değişim	Haftalık rölatif	Haftalık beta	Haftalık korelasyon
ASELS	17.07.2023	36.39	368.00	911%	377%	1058	59%	-4%	-5%	0.83	0.49
AKBNK	21.08.2023	25.30	66.90	164%	45%	1023	-1%	5%	4%	1.41	0.82
DOHOL	09.07.2024	16.02	21.96	37%	7%	700	30%	-2%	-4%	0.59	0.52
ENKAI	02.05.2025	60.13	94.95	58%	4%	403	24%	-4%	-5%	0.87	0.63
TUPRS	18.08.2025	149.41	238.80	60%	26%	295	35%	-2%	-4%	0.54	0.43
BIGCH	18.08.2025	9.26	6.86	-26%	-42%	295	-32%	2%	1%	0.74	0.27
ISMEN	27.08.2025	41.21	37.34	-9%	-25%	286	2%	0%	-2%	1.29	0.85
TRGYO	05.01.2026	70.89	98.30	39%	16%	155	40%	6%	5%	0.81	0.67
MGR0S	30.03.2026	594.16	665.50	12%	3%	71	28%	0%	-1%	0.71	0.61
KRDM0	30.03.2026	29.39	39.00	33%	22%	71	54%	-4%	-5%	1.30	0.78
ENJSA	30.03.2026	113.14	107.00	-5%	-13%	71	23%	-4%	-5%	0.85	0.71

Kaynak: Deniz Yatırım Strateji ve Araştırma Bölümü hesaplamaları, Rasyonet

Deniz Yatırım döngüsel portföy performans

Dönem	Döngüsel Portföy endeks seviyesi	Döngüsel Portföy rölatif (XU100)	Döngüsel Portföy rölatif (XU30)	XU100
08.06.2026	1705	79%	70%	952
19.03.2026	1637	83%	73%	896
31.12.2025	1485	92%	90%	774
31.12.2024	1224	81%	78%	675
29.12.2023	845	65%	65%	513
30.12.2022	539	42%	42%	379
31.12.2021	144	13%	11%	128
21.10.2021	100			100
Haftalık performans (Portföy)	4%			
Yıl başlangıcından performans (Portföy)	15%			
Kurulduğu günden performans (Portföy)	1605%			
Haftalık ortalama beta (Portföy)	0.90			
Haftalık ortalama korelasyon (Portföy)	0.62			
Ortalama gün (Portföy)	403			
Toplam gün (Portföy kuruluşundan)	1691			
XU100 haftalık performans	6%			
XU100 yıl başlangıcından performans	23%			
XU100 Döngüsel Portföy kurulduğu günden performans	852%			
Döngüsel Portföy, XU100 haftalık rölatif	-2%			
Döngüsel Portföy, XU100 yıl başlangıcından rölatif	-7%			
Döngüsel Portföy, XU100 kurulduğu günden rölatif	79%			

Kaynak: Deniz Yatırım Strateji ve Araştırma Bölümü hesaplamaları

Döngüsel Portföy

Döngüsel Portföy, Deniz Yatırım Strateji ve Araştırma Bölümü'nde çalışan analistler tarafından BIST içerisinde yer alan hisse senetlerine yönelik 'döngüsel' beklentileri içeren ve sadece Genel Yatırım Tavsiyesi kapsamında değerlendirmelerdir. Buna göre, Portföy oluşturulurken, herhangi bir hedef fiyat beklentisi, yüzde (%) kazanç önerisi ve zaman kısıtı (hedeflemeleri) bulunmamaktadır.

Portföy, Model Portföy yönetim mantığından farklı çalışmaktadır. Model Portföy, orta-uzun vadeli beklentilerden ve hedef fiyat seviyelerinden oluşurken (12-ay beklentiler); Döngüsel Portföy ise bunlardan bağımsız, şeffaf şekilde yönetilme amaçlı edinen, hesap verilebilir eksende, temel analiz ile beğenilen ve paylaşılan özet düşüncelerden oluşan şirket beklentilerini içerir ve karar aşamasında hedef fiyat ve öneri baz oluşturur. Analistler, Portföy'ün şekillendirilme sürecinde, sektör ve şirketlere yönelik 'döngüsel' gözetmeyi önceliklendirmeye çalışırken, kimi dönemlerde TL ve YP cinsinden fiyatlama seviyelerinin sunduğu iskonto avantajlarını da gözetirler.

Deniz Yatırım Strateji ve Araştırma Bölümü Döngüsel Portföy içerisinde yaptığı güncellemeleri mail ortamında ilgili müşteri temsilcileri ile paylaşmak ve geçmişe dönük veri sınıflandırmasını yapmakla yükümlüdür.

Döngüsel Portföy, hiçbir koşulda sadece teknik analiz bilgisi ve değerlendirmelerine dayalı şekilde oluşturulamaz.

Döngüsel Portföy, herhangi bir müşteri yönlendirmesi içermemektedir. Strateji ve Araştırma Bölümü'nde yer alan analistlerin özet düşüncelerinden oluşan ve son kararın her zaman yatırımcıya bırakıldığını gözetilen bir süreçtir.

Döngüsel Portföy, alım ve satım şeklinde çift yönlü değerlendirme şeklinde çalışmakta ve Portföy içerisindeki hisselerin eşit dağılımı üzerine odaklanmaktadır.

Döngüsel Portföy, Deniz Yatırım Strateji ve Araştırma Bölümü tarafından yapılacak değerlendirmelere göre yıl içerisinde herhangi bir sayı kısıtı olmadan uygun zamanda güncellenebilir.

Taktiksel Alım Önerileri

Hisse	Öneri tarihi	Mail saati	Gönderim fiyatı*	Son kapanış	K/Z	Ortalama endeks seviyesi**	Güncel fiyat	Endeks Δ
ISMEN	17.11.2025	11:24	40.12	37.34	-6.9%	10,680	13,861	29.8%
AKSA	21.11.2025	11:37	10.26	11.18	9.0%	10,880	13,861	27.4%

Kaynak: Deniz Yatırım Strateji ve Araştırma Bölümü hesaplamaları

*Matrikste yer alan grafikte 5 dakikalık barm kapanış fiyatı baz alınmıştır.

**Öneri tarihinde, endekste görülen en düşük ve en yüksek seviyenin ortalaması alınmıştır.

***Taktiksel Alım önerileri, Strateji ve Araştırma Bölümü ekibi tarafından verilmektedir. Herhangi bir hisse senedi için Taktiksel Alım önerisinde bulunulabilmesi için temel kriter, Araştırma kapsamımız içerisinde yer almasıdır. Buna göre, öneri ve hedef fiyat seviyesinden bağımsız, temel analiz kapsamında açıklanması mümkün olmayan gerekçelerle yakın zaman içerisinde piyasa değerinde azalış olan ve fakat Bölüm tarafından beğenilen şirketler bu öneri kapsamında her zaman değerlendirilebilirler. Hedef fiyat ve öneri seviyesi ile Taktiksel Alım önerisi birbirinden bağımsızdır ve doğrudan ilişki kurulamaz. Ekip, öneri için yukarı yönde %5-10 primlenme söz konusu olduğunda öneriyi sonlandırabilir. Benzer şekilde, %5-10 arası eksi performans gerçekleştiğinde Zarar Kes durumu devreye girecektir. Tüm bunlara ek olarak, paylaşılan öneri(ler) kapaması için her zaman piyasa koşulları gözlemlenir ve herhangi bir K/Z seviyesi olmaksızın sonlandırılabilir.

Hisse	Öneri tarihi	Gönderim fiyatı	Kapatma tarihi	Kapatma fiyatı	K/Z	Ortalama endeks seviyesi	Kapatma endeks seviyesi	Endeks değişim	Rölatif
KRDMD	14.11.2025	23.64	11.12.2025	26.44	12%	10,524	11,282	7%	4.3%
TABGD	01.12.2025	214.90	26.12.2025	232.00	8%	10,998	11,265	2%	5.4%
AKGRT	19.11.2025	6.82	19.01.2026	8.38	23%	10,846	12,824	18%	3.9%
				Ortalama	14%			Ortalama	5%
				Medyan	12%			Medyan	4%

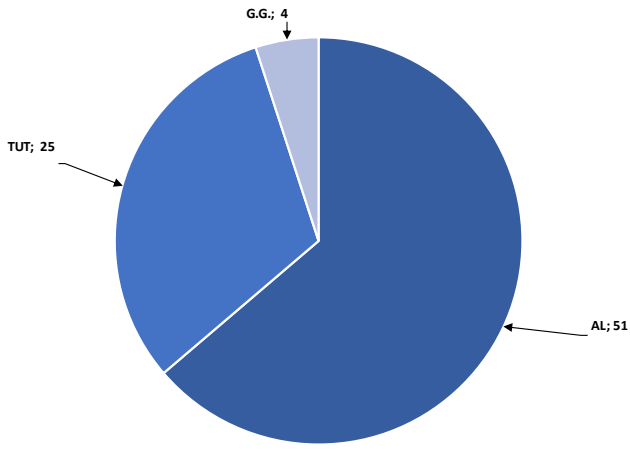
Kaynak: Deniz Yatırım Strateji ve Araştırma Bölümü hesaplamaları

Değerlemeler

	Piyasa Değeri (mn TL)	Piyasa Değeri (mn USD)	BIST 30 Endeksi'ndeki Payı	BIST 100 Endeksi'ndeki Payı	Nominal Hisse Performansı - YBB	Relatif Hisse Performansı - YBB	Hedef Fiyat (TL)	Tavsiye	Kapanış Fiyatı	Yükseliş / Düşüş Potansiyeli
Bankacılık										
Akbank	347,880	7,560	5.7%	4.1%	-1%	-20%	118.20	AL	66.90	76.7%
Albaraka Türk	20,375	443	---	---	7%	-13%	11.94	AL	8.15	46.5%
Garanti Bank	543,060	11,802	2.4%	1.7%	-6%	-24%	205.73	AL	129.30	59.1%
Halkbank	328,344	7,136	---	0.7%	24%	1%	42.60	TUT	45.70	-6.8%
İş Bankası	345,750	7,514	3.3%	2.4%	2%	-17%	24.46	AL	13.83	76.9%
TSKB	33,012	717	---	0.3%	0%	-19%	18.66	AL	11.79	58.3%
Vakıf Bank	320,284	6,961	0.6%	0.4%	5%	-14%	42.90	AL	32.30	32.8%
Yapı Kredi Bank	295,140	6,414	3.6%	2.6%	-4%	-22%	54.30	AL	34.94	55.4%
Anacı Kurumlar										
İş Yatırım	56,010	1,217	---	0.4%	2%	-17%	64.73	AL	37.34	73.4%
Varlık Yönetim Şirketleri										
Gelecek Varlık Yönetimi	8,228	179	---	---	-23%	-38%	118.79	AL	58.90	101.7%
Sigorta										
Ageas Hayat Emeklilik	42,696	928	---	---	11%	-10%	320.96	AL	237.20	35.3%
Aksigorta	11,445	249	---	---	4%	-15%	11.00	AL	7.10	54.9%
Anadolu Hayat Emeklilik	43,860	953	---	---	11%	-10%	168.86	AL	102.00	65.5%
Anadolu Sigorta	54,440	1,183	---	0.4%	24%	0%	45.93	AL	27.22	68.7%
Türkiye Sigorta	127,800	2,777	---	0.7%	8%	-12%	20.40	AL	12.78	59.6%
Holdingler										
Alarko Holding	42,200	917	---	0.3%	3%	-17%	141.82	AL	101.20	40.1%
Doğan Holding	57,469	1,249	---	0.5%	30%	5%	31.90	AL	21.96	45.3%
Enka İnşaat	569,700	12,381	2.2%	1.6%	24%	1%	121.90	TUT	94.95	28.4%
Koç Holding	484,103	10,521	3.4%	2.5%	17%	-5%	314.00	AL	190.90	64.5%
Sabancı Holding	192,184	4,177	3.1%	2.3%	10%	-10%	151.59	AL	91.50	65.7%
Şişecam	137,906	2,997	2.2%	1.6%	19%	-3%	59.41	TUT	45.02	32.0%
Anadolu Grubu Holding	80,805	1,756	---	0.6%	18%	-4%	50.90	AL	33.18	53.4%
Petrol ve Gaz										
Aygaz	51,126	1,111	---	---	23%	0%	362.00	AL	232.60	55.6%
Petkim	53,172	1,156	0.8%	0.6%	29%	5%	21.00	TUT	20.98	0.1%
Tüpraş	460,119	9,999	7.4%	5.4%	35%	10%	359.00	AL	238.80	50.3%
Enerji										
Akisa Enerji	97,065	2,109	---	0.5%	9%	-11%	114.70	AL	79.15	44.9%
Alfa Solar Enerji	22,503	489	---	---	50%	22%	64.40	G.G.	61.15	5.3%
Biotrend Enerji	8,860	193	---	---	6%	-14%	22.00	TUT	17.72	24.2%
Galata Wind Enerji	14,299	311	---	---	19%	-4%	36.20	TUT	26.48	36.7%
Enerjisa Enerji	126,374	2,746	---	0.6%	23%	0%	125.62	G.G.	107.00	17.4%
Demir Çelik										
Erdemir	273,140	5,936	4.3%	3.1%	66%	35%	42.45	AL	39.02	8.8%
Kardemir (D)	53,377	1,160	0.9%	0.6%	54%	25%	52.00	AL	39.00	33.3%
Kimya, Tarımsal İlaç ve Gübre										
Akisa Akriolik	43,434	944	---	0.3%	20%	-3%	14.70	AL	11.18	31.5%
Altım Kimya	5,055	110	---	---	4%	-26%	23.00	TUT	16.85	36.5%
Hektaş	35,743	777	---	0.3%	39%	13%	4.30	TUT	4.24	1.4%
Otomotiv ve Otomotiv Yan Sanayi										
Doğuş Otomotiv	40,084	871	---	0.4%	5%	-15%	294.30	TUT	182.20	61.5%
Ford Otosan	305,643	6,642	1.8%	1.3%	-3%	-21%	121.40	AL	87.10	39.4%
Kordsa	14,658	319	---	---	55%	26%	77.80	TUT	75.35	3.3%
Tofaş	145,500	3,162	1.1%	0.8%	26%	2%	451.00	AL	291.00	55.0%
Türk Traktor	44,255	962	---	---	-15%	-31%	635.00	TUT	442.25	43.6%
Otokar	44,130	959	---	0.3%	-24%	-39%	540.00	TUT	367.75	46.8%
Brisa	28,178	612	---	---	7%	-13%	109.90	TUT	92.35	19.0%
Sağlık										
Lokman Hekim	3,437	75	---	---	-16%	-32%	25.27	AL	15.91	58.8%
Meditera Tıbbi Malzeme	3,558	77	---	---	4%	-16%	45.50	TUT	29.90	52.3%
MLP Sağlık	85,908	1,867	---	0.8%	18%	-4%	640.00	AL	449.75	42.3%
Selçuk Eczacılar Deposu	63,653	1,383	---	---	18%	-4%	109.56	TUT	102.50	6.9%
Perakende ve Toptan										
BİM	452,700	9,838	10.0%	7.3%	41%	14%	499.95	AL	377.25	32.5%
Bizim Toptan	2,199	48	---	---	5%	-14%	36.00	TUT	27.32	31.8%
Ebebek Mağazacılık	13,392	291	---	---	50%	22%	99.00	AL	83.70	18.3%
Mavi Giyim	35,070	762	---	0.6%	5%	-14%	61.23	AL	44.14	38.7%
Migros	120,492	2,619	2.0%	1.5%	28%	4%	946.44	AL	665.50	42.2%
Şok Marketler	28,715	624	---	0.3%	-5%	-23%	80.00	AL	48.40	65.3%
Gıda ve İçecek										
Coca Cola İçecek	223,566	4,859	---	1.3%	38%	12%	108.57	AL	79.90	35.9%
TAB Gıda	75,513	1,641	---	0.4%	41%	14%	375.00	AL	289.00	29.8%
Ülker	42,836	931	---	0.4%	7%	-13%	159.80	TUT	116.00	37.8%
Armada Gıda	33,235	722	---	---	215%	156%	109.60	TUT	125.90	-12.9%
Ofis Yem Gıda	8,431	183	---	---	-17%	-32%	69.30	TUT	57.65	20.2%
Büyük Şeffler Gıda	3,670	80	---	---	-32%	-45%	20.28	AL	6.86	195.6%
Anadolu Efes	120,197	2,612	1.3%	0.9%	30%	6%	29.00	AL	20.30	42.9%
Beyaz Eşya ve Mobilya										
Arçelik	69,735	1,516	---	0.3%	2%	-17%	163.00	AL	103.20	57.9%
Vestel Beyaz Eşya	10,608	231	---	---	-15%	-31%	9.50	TUT	6.63	43.3%
Vestel Elektronik	8,554	186	---	0.1%	-11%	-28%	33.00	TUT	25.50	29.4%
Yataş	6,037	131	---	---	1%	-18%	65.00	AL	40.30	61.3%
Telekom & Teknoloji & Yazılım										
Aztek Teknoloji	5,200	113	---	---	26%	3%	6.00	TUT	5.20	15.4%
Hibit Bilgisayar Hizmetleri	12,306	267	---	---	-2%	-21%	77.00	AL	41.02	87.7%
İndeks Bilgisayar	9,045	197	---	---	53%	25%	14.00	AL	12.06	16.1%
Karel Elektronik	9,276	202	---	---	37%	11%	15.00	AL	11.51	30.3%
Logo Yazılım	13,623	296	---	---	-5%	-23%	245.40	AL	143.40	71.1%
Turkcell	236,280	5,135	3.3%	2.4%	15%	-6%	174.40	AL	107.40	62.4%
Türk Telekom	225,050	4,891	0.9%	0.7%	12%	-9%	83.00	AL	64.30	29.1%
Savunma										
Aselsan	1,678,080	36,469	14.0%	10.2%	59%	29%	304.70	TUT	368.00	-17.2%
Yapı Malzemeleri										
Akçansa	39,208	852	---	---	25%	1%	238.12	TUT	204.80	16.3%
Çimsa	46,882	1,019	---	0.5%	8%	-12%	64.26	AL	49.58	29.6%
Kalekim	14,076	306	---	---	-12%	-28%	59.35	AL	30.60	93.9%
Havacılık										
Pegasus	85,000	1,847	1.2%	0.9%	-11%	-28%	305.50	G.G.	170.00	79.7%
TAV Havalimanları	92,273	2,005	1.5%	1.1%	-15%	-31%	425.50	AL	254.00	67.5%
Türk Hava Yolları	410,205	8,915	6.7%	4.9%	11%	-10%	404.90	G.G.	297.25	36.2%
GYO'lar										
Emlak GYO	73,834	1,605	1.2%	0.9%	-5%	-23%	33.40	AL	19.43	71.9%
Torunlar GYO	98,300	2,136	---	---	40%	14%	113.30	AL	98.30	15.3%
Rönesans Gayrimenkul Yatır	64,843	1,409	---	---	42%	16%	310.10	AL	195.90	58.3%
Kaynak: Deniz Yatırım Strateji ve Araştırma Bölümü hesaplamaları										
			84.8%	73.0%						

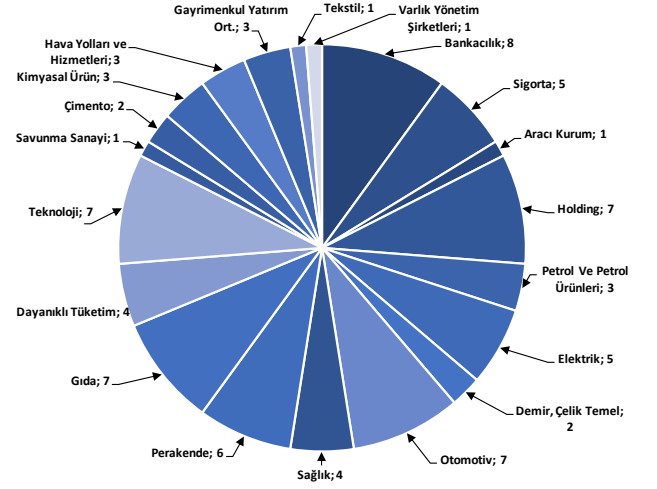
Strateji ve Araştırma Bölümü kapsamındaki hisselerle ait öneri dağılımı

Araştırma öneri dağılımı



Kaynak: Deniz Yatırım Strateji ve Araştırma Bölümü

Araştırma kapsamı sektörel dağılımı



Kaynak: Deniz Yatırım Strateji ve Araştırma Bölümü

Haftalık takvim

Haftalık Takvim, 08 - 14 Haziran 2026							Beklenti	Önceki
Tarih	Gün	Saat	Ülke	Olay				
08 Haziran	Pazartesi	14:30	TR	Efektif Döviz Kuru		--	106.3	
		18:00	ABD	NY Fed 1 Yıllık Enflasyon Beklentileri		--	3.64%	
09 Haziran	Salı	15:30	ABD	Ticaret Dengesi		-\$55.5b	-\$60.3b	
		17:00	ABD	Mevcut Konut Satışları		4.08m	4.02m	
		17:00	ABD	Mevcut Konut Satışları (Aylık)		0.90%	0.20%	
		17:00	ABD	Toptan Satış Stokları (Aylık)		--	0.50%	
10 Haziran	Çarşamba	10:00	TR	Sanayi Üretimi (Aylık)		--	-0.80%	
		10:00	TR	Sanayi Üretimi (Yıllık)		--	-1.10%	
		10:00	TR	Perakende Ticaret (Yıllık)		--	21.20%	
		15:30	ABD	TÜFE (Aylık)		0.50%	0.60%	
		15:30	ABD	TÜFE (Yıllık)		4.20%	3.80%	
11 Haziran	Perşembe	14:00	TR	1 Hafta Vadeli Repo Faiz Oranı		37.00%	37.00%	
		14:30	TR	Yabancı Net Tahvil Yatırımı		--	-\$134m	
		14:30	TR	Yabancı Net Hisse Senedi Yatırımı		--	-\$91m	
		15:15	EUR	ECB Mevduat Oranı		2.25%	2.00%	
		15:15	EUR	ECB Faiz Oranı Kararı		2.40%	2.15%	
		15:15	EUR	ECB Marjinal Borçlanma Oranı		2.65%	2.40%	
		15:30	ABD	İşsizlik Başvurusu Başvuruları		--	225k	
		15:30	ABD	ÜFE (Aylık)		0.70%	1.40%	
		15:30	ABD	Çekirdek ÜFE (Aylık)		0.50%	1.00%	
		15:30	ABD	ÜFE (Yıllık)		--	6.00%	
		15:30	ABD	Çekirdek ÜFE (Yıllık)		--	5.20%	
12 Haziran	Cuma	19:00	ABD	Hane Halkının Net Gelir Değişimi		--	\$2173b	
		10:00	TR	Cari İşlemler Dengesi		-5.72b	-9.67b	
		10:00	TR	Beklenen Enflasyon (Gelecek 12 Ay)		--	23.82%	
		17:00	ABD	Michigan Üni. Tüketici Hissiyatı		46	44.8	
		17:00	ABD	Michigan Üni. Tüketici Beklentileri		--	44.1	

13 - 14 Haziran Hafta sonu

*(M.A.):Mevsimsellikten arındırılmış

Kaynak: Bloomberg, Deniz Yatırım Strateji ve Araştırma

Beklenen Finansal Açıklamalar

Tarih	Şirket
11 Mayıs	Bankaların konsolide olmayan sonuçları için son gün
20 Mayıs	Bankaların konsolide sonuçları için son gün
30 Nisan	Şirketlerin konsolide olmayan sonuçları için son gün
11 Mayıs	Şirketlerin konsolide sonuçları için son gün

Beklenen Finansal Açıklamalar

Tarih	Şirket	Konsensüs Net Kar Beklentisi	Deniz Yatırım Net Kar Beklentisi
09 Haziran	MAVI	590	580

Kaynak: Deniz Yatırım Strateji ve Araştırma, Mavi Konsensus

Sayılar milyon TL ifade etmektedir.

Yasal Uyarı

Bu rapor/e-posta içerisinde yer alan değerlendirmeler Deniz Yatırım Menkul Kıymetler A.Ş. tarafından, güvenilir olduğuna inanılan kaynaklardan elde edilen bilgi ve veriler kullanılarak genel nitelikte hazırlanmıştır. Raporunda yer alan ifadeler, mali durumunuz ile risk ve getiri tercihlerinize uygun olmayabilir ve hiçbir şekilde alış veya satış yapılması yönünde yönlendirme olarak değerlendirilmemelidir. Deniz Yatırım, bu bilgilerin doğru, eksiksiz ve değişmez olduğunu garanti etmemektedir. Bu sebeple, okuyucuların, bu raporlardan elde edilen bilgilere dayanarak hareket etmeden önce, bilgilerin doğruluğunu teyit etmeleri önerilir ve bu bilgilere dayanarak aldıkları kararlarda sorumluluk okuyucuların kendilerine aittir. Bilgilerin eksikliği ve yanlışlığından Deniz Yatırım hiçbir şekilde sorumlu tutulamaz. Ayrıca, Deniz Yatırım ve DenizBank Finansal Hizmetler Grubu çalışanları ve danışmanlarının, herhangi bir şekilde bu rapor/e-posta içerisinde yer alan bilgiler dolayısıyla ortaya çıkabilecek, doğrudan veya dolaylı zararlarla ilgili herhangi bir sorumluluğu yoktur. Burada yer alan bilgiler sermaye piyasası aracına yönelik bir yatırım tavsiyesi, alım-satım önerisi ya da getiri vaadi değildir ve yatırım danışmanlığı kapsamında yer almamaktadır. Yatırım Danışmanlığı hizmeti; yetkili kuruluşlar tarafından imzalanacak yatırım danışmanlığı sözleşmesi çerçevesinde kişilerin risk ve getiri tercihleri dikkate alınarak kişiye özel sunulmaktadır. Buradaki içeriğin hiçbir bölümü Deniz Yatırım Menkul Kıymetler A.Ş.'nin yazılı izni olmadan çoğaltılamaz, hiçbir şekilde ortamda yayınlanamaz, alıntı yapılamaz ve kullanılamaz. Sadece burada yer alan bilgilere dayanarak yatırım kararı verilmesi beklentilerinize uygun sonuçlar doğurmayabilir.

© DENİZ INVEST 2026

Derecelendirme

Deniz Yatırım Analistleri, her hisse senedi için bir veya birden fazla değerlendirme yöntemi kullanarak 12 aylık hedef değerler (fiyatlar) ve buna bağlı olarak potansiyel getirileri hesaplamaktadır. 12 ay derecelendirme sistemimiz; AL, TUT ve SAT olmak üzere 3 farklı genel yatırım tavsiyesi içerir.

AL: Hisse senedinin gelecek 12 ay toplam potansiyel getirisinin **en az %20 ve üzerinde** oluşması şeklindeki değerlendirme ifade etmektedir.

TUT: Hisse senedinin gelecek 12 ay toplam potansiyel getirisinin **%0-20 aralığında** oluşması şeklindeki değerlendirme ifade etmektedir.

SAT: Hisse senedinin gelecek 12 ay toplam potansiyel getirisinin **%0'dan daha düşük** seviyelerde oluşması şeklindeki değerlendirme ifade etmektedir.

Derecelendirme	Potansiyel Getiri (PG), 12-ay
AL	≥%20
TUT	%0-20
SAT	≤%0

Kaynak: Deniz Yatırım

Deniz Yatırım Analistleri, hisse senetlerini; potansiyel katalizörler, tetikleyici gelişmeler, riskler ile piyasa, sektör ve rakip firma gelişmeleri ışığında değerlendirmektedir. Analistlerimiz, genel yatırım tavsiyesinin kamuoyuyla paylaşılmasını takip eden süreçte hisse senetlerini titizlikle yakından takibe devam etmekte; ancak, hisse senedi fiyatındaki dalgalanmalardan ötürü değerler, derecelendirme sistemimizdeki sınırları aştığı takdirde, hisse senedi hakkında sundukları tavsiyeyi değiştirmemeyi ve/veya Gözden Geçirme (GG) sürecine almayı tercih edebilirler. Olası Gözden Geçirme (GG) durumunda, analistlerimiz açısından derecelendirme ve/öneri güncelleme noktasında herhangi bir zaman kısıtlaması kesinlikle söz konusu değildir. Kimi durumlarda, değerlendirme açısından, matematiksel olarak yükseliş potansiyeli veya düşüş riskinin doğması durumunda, analistlerimiz, AL-TUT-SAT önerilerinin dışında, sektör ve şirket ile ilgili genel gidişatı ve son gelişmeleri gözetenerek derecelendirmeye temel oluşturan potansiyel getiri seviyelerinin dışında önerilerde bulunma haklarını saklı tutarlar. Bu gibi durumlarda, bahse konu şirket(ler)in, içerisinde buldukları sektörün genel koşulları, muhtemel risk ve getiri başlıkları, açıklanan son finansallarındaki parametreler, politik ve jeopolitik gibi farklı birçok girdi gözetilerek değerlendirilme bulunabilir. Analistlerimiz, AL-TUT-SAT önerilerini belirlerken, sadece matematiksel değerlerin gözetildiği, mekanik bir süreç yürütmemektedirler.