

## günlük bülten

Tarih	BIST 100	Endeks değişim	İşlem hacmi, mio TRY	Hacim değişim
09.06.2026	13742	-0.9%	167,388	-2.4%
08.06.2026	13861	1.4%	171,470	-0.2%
05.06.2026	13694	-1.3%	171,813	18.5%
04.06.2026	13872	-0.7%	210,755	8.2%
03.06.2026	13956		194,769	

Tarih	BIST 100	Endeks değişim	İşlem hacmi, mio USD	Hacim değişim
09.06.2026	299	-0.9%	3,636	-2.4%
08.06.2026	301	1.0%	3,726	-0.4%
05.06.2026	298	-1.3%	3,743	16.5%
04.06.2026	302	-0.7%	4,593	8.2%
03.06.2026	304		4,246	

Kaynak: Deniz Yatırım Strateji ve Araştırma Bölümü hesaplamaları

Piyasa özeti					
Yerel piyasa	Kapanış	Önceki	Değişim	Yıl başlangıcı	Değişim
BIST 30	15613	15729	-0.7%	12224	27.7%
BIST 100	13742	13861	-0.9%	11262	22.0%
USDRY	46.12	46.10	0.0%	42.96	7.4%
EURTRY	53.27	53.20	0.1%	50.52	5.4%
GBPTRY	61.75	61.53	0.4%	57.92	6.6%
Sepet kur	49.69	49.65	0.1%	46.74	6.3%
2y TR tahvil	43.69%	43.69%	0	36.84%	685
10y TR tahvil	34.79%	34.84%	-5	28.96%	583
AOFM	40.00%	40.00%	0	38.00%	200
5y CDS	240	242	-2	204	36
FX					
	Kapanış	Önceki	Değişim	Yıl başlangıcı	Değişim
EURUSD	1.1543	1.1534	0.1%	1.1746	-1.7%
GBPUSD	1.3380	1.3340	0.3%	1.3475	-0.7%
USDJPY	160.36	160.16	0.1%	156.71	2.3%
Emtia					
	Kapanış	Önceki	Değişim	Yıl başlangıcı	Değişim
Ons altın, USD	4,261	4,330	-1.6%	4,319	-1.4%
Ons gümüş, USD	65.36	68.19	-4.2%	71.66	-8.8%
Brent, USD	91.45	94.25	-3.0%	60.85	50.3%
Global endeksler					
	Kapanış	Önceki	Değişim	Yıl başlangıcı	Değişim
Dow Jones	50872	50786	0.2%	48063	5.8%
S&P 500	7387	7406	-0.3%	6846	7.9%
Nasdaq Comp.	25679	25930	-1.0%	23242	10.5%
DAX	24433	24616	-0.7%	24490	-0.2%
FTSE 100	10227	10373	-1.4%	9931	3.0%

Kaynak: Deniz Yatırım Strateji ve Araştırma Bölümü hesaplamaları

## En çok yükselenler &amp; düşenler (BIST 100)

En çok yükselenler	Hisse kodu	Son kapanış	Gün değ.	Hacim, mio TRY
Girişim Elektrik Sanayi Taahhüt Ve Ticaret	GESAN	87.15	10.0%	3,200
Dap Gayrimenkul Geliştirme	DAPGM	11.80	7.3%	4,880
Ral Yatırım Holding	RALYH	244.00	4.7%	2,772
Doğuş Otomotiv	DOAS	190.50	4.6%	425
Pasifik Eurasia Lojistik Dış Ticaret	PASEU	112.00	4.0%	631
Alarko Holding	ALARK	104.50	3.3%	738
En çok düşenler	Hisse kodu	Son kapanış	Gün değ.	Hacim, mio TRY
Margun Enerji	MAGEN	41.22	-10.0%	1,633
Hehtaş	HEKTS	3.82	-9.9%	3,189
Borusan Boru Sanayi	BRSAN	598.00	-7.2%	1,992
Tr Anadolu Metal Madencilik	TRMET	113.90	-5.9%	480
Batsöke Çimento	BSOKE	33.22	-5.1%	149
Kontrolmatik Teknoloji	KONTR	6.60	-5.0%	603

## 5 Yıllık Ülke Risk Primi (CDS) (baz puan)



## Piyasa yorumu:

Bu sabah karışık açılış ve sonrasında 13660 – 14000 arasında işlem aktivitesi bekliyoruz.

Dün endeks -0.86% değişimle 13.742 seviyesinde kapattı. İşlem hacmi yüksek seviyede gerçekleşti.

Günlük Bültenimizin ilerleyen sayfalarında detaylı şekilde görebileceğiniz **Seçilmiş İndikatörler Puanlama Sistemimize** göre bugün öne çıkan ilk 5 hisse senedi: **DAPGM, ENKAI, FROTO, QUAGR** ve **ECILC**. İlgili sayfada sistemimizin metodolojisini ve uyarı notunu okumanızı önemle belirtmek isteriz.

Son iş günü kapanışına göre, eşit dağıtım oranı ile oluşturulan Deniz Yatırım Model Portföyümüz günlük bazda %0.02, BIST 100 endeksi ise %-0.86 seviyelerinde performans sergilemiştir.

*Strateji ve Araştırma Bölümümüzün hazırladığı teknik takip bültenine ulaşmak için lütfen aşağıdaki başlığa tıklayınız.*

[BIST Teknik Takip Bülteni, 10.06.2026](#)

## Bugünün haberleri:

## Piyasa gelişmesi

■ **BIST Hacim Takip Analizleri (Hacim Avcıları)**

■ **Yabancı Payı**

## Hisse senetleri

- **TAVHL:** Mayıs ayı trafik bilgileri / sınırlı olumsuz
- **MAVI:** Bilanço değerlendirmesi / sınırlı olumlu
- **GRSEL:** Toplantı Notu
- **TKFEN:** Pay devrine ilişkin görüşmelerin başlatılması
- **TTRAK:** Yatırım Teşvik Belgesi Onayı Hk. / sınırlı olumlu

## Piyasa notu

ABD'nin İran'a yönelik "meşru müdafaa" kapsamında hava saldırıları düzenlemesinin ardından ABD vadeli işlemleri bu sabah itibarıyla geriledi. Söz konusu operasyonun, bir gün önce düşürülen ABD askeri helikopterine misilleme olarak gerçekleştirildiği belirtildi. Asya piyasalarında da satıcı bir seyr öne çıktı. Jeopolitik gerilimin yeniden yükselmesine rağmen petrol fiyatları bu sabah 91 dolar seviyesinde fiyatlanıyor.

Öte yandan Salı günü teknoloji hisselerinde görülen satış baskısı devam etti. Yarı iletken sektöründeki zayıf performansın etkisiyle S&P 500 endeksi %0,26, Nasdaq endeksi ise %0,97 gerilerken, Dow Jones endeksi %0,17 yükseliş kaydetti.

Bugün yatırımcıların odağında ABD'de açıklanacak Mayıs ayı TÜFE verisi bulunuyor. Piyasa beklentileri yıllık enflasyonun %3,8'den %4,2'ye yükselmesine işaret ederken, çekirdek enflasyonun ise %2,9 seviyesinden %3,0'e yükselmesi bekleniyor.

Enflasyon ve yüksek faiz endişelerinin öne çıktığı mevcut ortamda, özellikle çekirdek enflasyon verisinin ortaya koyacağı tablo küresel risk iştahının seyri açısından belirleyici olacaktır. Bunun yanında, yarın gerçekleştirilecek Avrupa Merkez Bankası (ECB) toplantısında beklenen faiz artırımını da küresel faiz görünümü ve finansal koşullar açısından yakından takip edilen bir diğer önemli gelişme olarak öne çıkıyor.

Jeopolitik risklerin yarattığı belirsizliklere rağmen haftaya %1,2 yükselişle başlayan XU100 endeksi dün küresel piyasalardaki kırılgan görünümün etkisiyle satış baskısı altında kaldı. BIST 100 endeksi güne %0,29 artışla 13.900 puandan başladıktan sonra günün ilk yarısında yükseliş eğilimini korudu ve %0,45 primle 13.923 puana seviyesine yükseldi. Ancak günün ikinci yarısında satışların hız kazanmasıyla endeks negatif bölgeye geçti ve günü %0,86 oranında düşüşle 13.742 puandan tamamladı. Endeks gün içerisinde en düşük 13.714, en yüksek 13.935 puanı test ederken toplam işlem hacmi 167,4 milyar TL olarak gerçekleşti. Sektör endeksleri tarafında bankacılık endeksi %0,67 yükseliş kaydederken holding endeksi %0,47 geriledi. En güçlü performans %2,99 ile finansal kiralama ve faktoring sektöründe görülürken, madencilik endeksi %4,57 düşüşle en fazla değer kaybeden sektör oldu.

Haziran ayı ihale programına Pazartesi günü başlayan Hazine dün ise 4 yıl vadeli TÜFE'ye endeksli ve 4 yıl vadeli TLREF'e endeksli tahvillerin yeniden ihraçlarını gerçekleştirdi. Bugün ihale bulunmazken 62 milyar TL'si piyasaya olmak üzere toplam 67,7 milyar TL'lik iç borç ödemesi gerçekleştirilecek. İhale programı yarın 2 yıl vadeli altın tahvili ve yine 2 yıl vadeli altına dayalı kira sertifikasının ihraçları ile devam edecek.

Haftanın devamında en önemli konu başlığını ise yarınki TCMB PPK toplantısı oluşturuyor. Merkez Bankası'ndan faiz değişikliği beklenmiyor olsa da verilecek mesajlar politika faizinin yılın ikinci yarısındaki seyrine dair beklentilerin netleşmesine katkı sağlayabilir.

## Piyasa gelişmesi

### BIST Hacim Takip Analizleri (Hacim Avcıları)

- BIST30 içerisinde TL bazlı işlem hacmi en yüksek ilk 5 hisse sırasıyla; **12,450 milyon TL ile ASTOR, 11,527 milyon TL ile THYAO, 8,273 milyon TL ile AKBNK, 6,915 milyon TL ile ASELS, 6,776 milyon TL ile SASA** şeklindedir.
- Söz konusu hisselerin TL bazlı yıl başından bugüne ortalama işlem hacimleri sırasıyla; **7,831 milyon TL ile ASTOR, 15,758 milyon TL ile THYAO, 9,438 milyon TL ile AKBNK, 12,106 milyon TL ile ASELS, 9,166 milyon TL ile SASA** şeklindedir.
- Söz konusu hisselerin yıl başından bugüne ortalama hacimlerine uzaklıkları son kapanışları itibarıyla sırasıyla; **ASTOR için 59%, THYAO için -26.9%, AKBNK için -12.3%, ASELS için -42.9%, SASA için -26.1%** şeklindedir.
- Yıl başından bu yana ortalama hacim uzaklığının üzerinde kalan ilk 5 hisse; **TTKOM 132%, KRDM, 63.5%, ASTOR 59%, VAKBN 18.8%, FROTO -2.1%** olurken hacim uzaklığının altında kalan 5 hisse ise; **KCHOL -46.9%, TUPRS -49.8%, EKGYO -51.4%, PETKM -53.8%, PGSUS -59.8%** olarak karşımıza çıkmaktadır.
- 2026 maksimum hacim seviyesine en yakın ilk 5 hisse sırasıyla; **-12.7% ile TTKOM, -48.2% ile ASTOR, -50.5% ile KRDM, -51.4% ile VAKBN, -56.8% ile TCELL** şeklindedir.
- 2026 maksimum hacim seviyesine en uzak ilk 5 hisse sırasıyla; **-83.3% ile TUPRS, -86.3% ile EKGYO, -87.7% ile PETKM, -87.8% ile PGSUS, -90% ile DSTKF** şeklindedir.
- 2026 minimum hacim seviyesine en yakın ilk 5 hisse sırasıyla; **59.6% ile ASELS, 71.3% ile PETKM, 105.5% ile BIMAS, 111.6% ile TOASO, 119.5% ile TRALT** yer almaktadır.
- 2026 minimum hacim seviyesine en uzak ilk 5 hisse sırasıyla; **2180.5% ile DSTKF, 1364.4% ile TTKOM, 805.9% ile VAKBN, 631.9% ile KRDM, 604.2% ile ASTOR** olarak karşımıza çıkmaktadır.

## Hisse senetleri

### TAVHL: Mayıs ayı trafik bilgileri / sınırlı olumsuz

TAV Havalimanları (TAVHL) tarafından aylık trafik sonuçları verileri açıklandı. Buna göre, Buna göre, Mayıs 2026 döneminde toplam yolcu sayısı 10.027.683 adet olarak gerçekleşirken, yurt içi yolcu sayısı 3.326.287, yurt dışı yolcu sayısı ise 6.701.396 oldu.

**Toplam yolcu:** Mayıs 2025 döneminde 10.164.263 olan toplam yolcu sayısı 2026 yılının aynı döneminde %1,3 azalarak 10.027.683 olarak gerçekleşmiştir.

**Yurt içi yolcu:** Mayıs 2025 döneminde 3.090.046 olan iç hat yolcu sayısı 2026 yılının aynı döneminde %7,6 artarak 3.326.287 olarak gerçekleşmiştir.

**Yurt dışı yolcu:** Mayıs 2025 döneminde 7.074.217 olan dış hat yolcu sayısı 2026 yılının aynı döneminde %5,3 azalarak 6.701.396 olarak gerçekleşmiştir.

**Şirket, Mayıs ayı verisiyle öne çıkan başlıkları aşağıdaki şekilde sıraladı.**

- ✓ Ankara dış hat yolcusu 2025'in %12 üstünde gerçekleşti.
- ✓ Gürcistan Mart ayından bu yana Ortadoğu trafiğindeki azalış nedeniyle etkileniyor.
- ✓ Almatı dış hat yolcusu 2025'in %10 üzerinde gerçekleşti.
- ✓ Medine yolcu sayısı 2025'in %22 gerisinde gerçekleşti.

**Ocak-Mayıs 2026 döneminde toplam yolcu sayısı %2 artışla 36.673.265 adet olarak gerçekleşirken, yurt içi yolcu sayısı %6 artışla 14.877.793, yurt dışı yolcu sayısı ise %1 azalışla 21.795.472 oldu.**

Jeopolitik gerginliklerin etkisini sürdürdüğü Mayıs ayında yolcu sayısında azalış kaydedilmiştir. Şirket'in 2026 yılına yönelik %3-9 aralığındaki yolcu büyüme hedefinin, mevcut olumsuz haber akışıyla birlikte alt banda yakınsadığını görmekteyiz. Bu doğrultuda, açıklanan veriyi hisse performansı üzerinde sınırlı olumsuz olarak değerlendiriyoruz. Diğer taraftan, yıl sonu konsolide FAVÖK'ünün %22'sini tek başına oluşturan Gürcistan operasyonlarında, Mart ve Nisan aylarındaki zayıflama Mayıs ayında ivme kaybetti. Bu durumu, yüksek sezon öncesinde jeopolitik risklerin etkisinin kısmen azaldığı şeklinde yorumluyoruz. Mevcut görünüm altında 2. çeyrek finansal sonuçlarında baskının devam etmesini beklemekle birlikte, yüksek sezon olan 3. çeyrekte bu veri paralelinde bir toparlanma eğiliminin öne çıkabileceğini öngörüyoruz.

Kapsamlı rapor için link | [TAVHL - Trafik Sonuçları](#)

## MAVI: Bilanço değerlendirmesi / sınırlı olumlu

Mavi Giyim, 1Ç26'da 12.701 milyon TL gelir (Konsensüs: 12.629 milyon TL / Deniz Yatırım: 12.620 milyon TL), 2.414 milyon TL FAVÖK (Konsensüs: 2.469 milyon TL / Deniz Yatırım: 2.500 milyon TL) ve 686 milyon TL net kar (Konsensüs: 590 milyon TL net kar / Deniz Yatırım: 580 milyon TL net kar) açıkladı. Bu dönemde parasal kazanç/kayıp kalemi altında 280 milyon TL'lik olumsuz etki oluştu.

### Bilançoda olumlu okuduğumuz detaylar

- ✓ Operasyonel karlılıkta iyileşme, ertelenmiş vergi gideri etkisine karşın beklentilerin üzerinde gerçekleşen net kar pozisyonu.

### Bilançoda olumsuz okuduğumuz detaylar

- \* Satış gelirlerinde reel daralma, faaliyet giderlerinde artış.

### Bilançooya dair kısa değerlendirmemiz

- Yılın ilk çeyreğinde Türkiye ve global kanallarda gözlenen azalış eğiliminin etkisiyle ciroda sınırlı azalışa karşın, Şirket'in güçlü brüt kar marjının korunmasını önemli buluyoruz. Net karın, ertelenmiş vergi gideri etkisine karşın piyasa beklentilerinin üzerinde gerçekleşmesinin ve nakit pozisyonunun yatırımcı algısı nezdinde olumlu etki edeceğini değerlendiriyoruz. Ayrıca, Mayıs ve Haziran aylarına ilişkin öncü verilerin işaret ettiği olumlu potansiyelin de hisse performansını destekleyici etki yaratmasını bekleriz.

**Genel Değerlendirme:** Mevcut durumda, Mavi Giyim için 12-aylık hedef fiyatımız 61,23 TL, önerimiz ise AL yönünde bulunuyor. Şirket, bugün, yıl sonu finansallarına ilişkin toplantı gerçekleştirecek. Hisse, yıl başından itibaren BIST 100 endeksinin %12 altında performans göstermiştir. Geriye dönük 12 aylık verilere göre hisse 17,1x F/K ve 3,4x FD/FAVÖK çarpanlarından işlem görmektedir.

Kapsamlı rapor için link | [Hisse Notu: MAVI- 1Ç26](#)

## GRSEL: Toplantı Notu

Gürsel Turizm ile gerçekleştirdiğimiz toplantıya dair derlediğimiz önemli notlar aşağıda yer almaktadır.

**Genel değerlendirme:** Gürsel Turizm için Deniz Yatırım Strateji ve Araştırma Bölümü olarak değerlendirme ve Araştırma kapsamı çalışmalarımız mevcut değildir. Hisse, yıl başından itibaren BIST 100 endeksinin %21 gerisinde performans göstermiştir. Geriye dönük 12 aylık verilere göre hisse 9,6x F/K ve 7,1x FD/FAVÖK çarpanlarından işlem görmektedir. **2026 yılı için öngörülen 5-6 milyar TL FAVÖK beklentisinin orta noktasını baz aldığımızda (5,5 milyar TL) son kapanışa göre 5,4x FD/FAVÖK çarpanını işaret etmektedir.**

Şirket, son kapanışa göre 1 yıllık periyot içerisinde FD/FAVÖK çarpanıyla minimum 5,8x, maksimum 10,1x ve ortalama 8,1x seviyesinde fiyatlandı. Dikkat çeken diğer bir husus ise, şirket'in FD/FAVÖK çarpanının operasyonel ağırlığı daha fazla olan çeyreklerde ortalamasının üzerinde seyretmesidir. Aynı dönem içerisinde, GRSEL hariç BIST – Ulaştırma Endeksi'nin FD/FAVÖK medyan değeri ise minimum 5,7x, maksimum 7,8x ve ortalama olarak 6,7x seviyesinde işlem gördü.

Kapsamlı rapor için link | [Hisse Notu: GRSEL – Toplantı Notu](#)

## TKFEN: Pay devrine ilişkin görüşmelerin başlatılması

Şirket'in açıkladığı KAP aşağıdaki gibidir;

"Şirketimizin sermayesinin %42,8'ine sahip olan Can Kültür Sanat Eğitim Kurumları İşletmeciliği A.Ş.'den öğrenildiği üzere; sahip oldukları payların tamamının devrine yönelik olarak, Ordu Yardımlaşma Kurumu (OYAK) ile satış ve devir amaçlı görüşmelere başlanmıştır. Süreçteki gelişmeler, ilgili mevzuat çerçevesinde kamuoyu ile paylaşılacaktır".

Hisse, 10 Kasım 2025 tarihinde Araştırma kapsamımızdan çıkarılmıştır. Bu nedenle herhangi bir değerlendirme ve öneri çalışmamız bulunmamaktadır.

**TTRAK: Yatırım Teşvik Belgesi Onayı Hk. / sınırlı olumlu**

Sakarya Fabrikası'nda dijital dönüşüm çalışmaları kapsamında, önümüzdeki 5,5 yıllık dönemde gerçekleştirilmesi öngörülen toplam 606.584.687 TL tutarındaki yatırım için yapılan Yatırım Teşvik Belgesi başvurusu, Stratejik Hamle sınıfında T.C. Sanayi ve Teknoloji Bakanlığı Teşvik Uygulama ve Yabancı Sermaye Genel Müdürlüğü tarafından onaylanmıştır.

Yatırıma sağlanan destek unsurları aşağıdaki gibidir:

Vergi İndirimi

KDV İstisnası

Hibe Makine Desteği

**İlgili gelişmeyi, 5,5 yıllık vadesini ve teşvik miktarını birlikte değerlendirdiğimizde TTRAK hisseleri için sınırlı olumlu olarak değerlendiriyoruz.**

## Endeksler, sektörler ve Araştırma Kapsamımız bazında sıcaklık haritaları

BIST 100 endeksi sıcaklık haritası									
AEFES %0.0	AGHOL %-1.5	AKBNK %0.4	AKSA %-1.3	AKSEN %-2.5	ALARK %3.3	ALTNY %-3.0	ANSGR %0.0	ARCLK %-0.7	ASELS %-2.9
ASTOR %-2.9	BALSU %-2.6	BIMAS %1.7	BRSAN %-7.2	BRYAT %-1.9	BSOKE %-5.1	BTCIM %-3.6	CANTE %-1.3	CCOLA %-1.9	CIMSA %-0.2
CVKMD %-2.8	CWENE %-4.0	DAPGM %7.3	DOAS %4.6	DOHOL %-1.9	DSTKF %3.2	ECILC %-0.1	EFOR %3.1	EKGYO %-1.2	ENERY %-4.1
ENJSA %-1.2	ENKAI %1.3	EREGL %-1.0	EUPWR %1.0	EUREN %-2.1	FENER %-3.1	FROTO %-0.9	GARAN %0.9	GENIL %-2.5	GESAN %10.0
GLRMK %-2.6	GRSEL %-1.9	GRTHO %-2.1	GSRAY %-0.9	GUBRF %-4.2	HALKB %2.1	HEKTS %-9.9	ISCTR %0.0	ISMEN %-3.3	IZENR %0.9
KCHOL %-2.2	KLRHO %-2.9	KONTR %-5.0	KRDMD %0.2	KTLEV %1.1	KUYAS %0.4	MAGEN %-10.0	MAVI %1.5	MGROS %1.3	MIATK %0.0
MPARK %0.0	OBAMS %-4.7	ODAS %-1.3	OTKAR %-1.8	OYAKC %0.5	PAHOL %-3.0	PASEU %4.0	PATEK %-3.0	PETKM %-3.6	PGSUS %-0.6
PSGYO %-4.1	QUAGR %-3.2	RALYH %4.7	REEDR %-1.7	SAHOL %-0.3	SARKY %-3.8	SASA %-3.5	SISE %-1.5	SKBNK %1.3	SOKM %0.2
TABGD %-2.8	TAVHL %1.2	TCELL %-1.8	THYAO %-0.2	TKFEN %0.3	TOASO %1.4	TRALT %-4.8	TRENJ %-4.0	TRMET %-5.9	TSKB %-2.3
TTKOM %-2.2	TUKAS %0.4	TUPRS %-3.9	TUREX %-2.4	TURSG %-1.8	ULKER %-0.4	VAKBN %0.9	VESTL %-1.6	YKBNK %1.7	ZOREN %-2.7

Kaynak: Deniz Yatırım Strateji ve Araştırma hesaplamaları

BIST 30 endeksi sıcaklık haritası									
AEFES %0.0	AKBNK %0.4	ASELS %-2.9	ASTOR %-2.9	BIMAS %1.7	DSTKF %3.2	EKGYO %-1.2	ENKAI %1.3	EREGL %-1.0	FROTO %-0.9
GARAN %0.9	GUBRF %-4.2	ISCTR %0.0	KCHOL %-2.2	KRDMD %0.2	MGROS %1.3	PETKM %-3.6	PGSUS %-0.6	SAHOL %-0.3	SASA %-3.5
SISE %-1.5	TAVHL %1.2	TCELL %-1.8	THYAO %-0.2	TOASO %1.4	TRALT %-4.8	TTKOM %-2.2	TUPRS %-3.9	VAKBN %0.9	YKBNK %1.7

Kaynak: Deniz Yatırım Strateji ve Araştırma hesaplamaları

Endeks ve sektörler bazında sıcaklık haritası									
XU100 %-0.9	XU030 %-0.7	XU050 %-0.8	XBANK %0.7	XUTUM %-0.8	XUMAL %0.3	XBANA %-0.9	XBLSM %0.3	XELKT %-3.0	XFINK %3.0
XGIDA %-1.0	XGMYO %0.0	XHARZ %0.2	XHOLD %-0.5	XILTM %-1.9	XINSA %1.5	XKAGT %-0.9	XKMYA %-3.6	XKOBI %-1.8	XKURY %-1.3
XMADN %-4.6	XMANA %-1.3	XMESY %-1.3	XSGRT %-0.3	XSPOR %-1.9	XTAST %-1.6	XTCRT %1.1	XTEKS %-0.7	XTMTU %-0.9	XTRZM %-0.4
XTUMY %-0.6	XUHIZ %-0.3	XULAS %0.2	XUSIN %-2.1	XUSRD %-0.9	XUTEK %-1.9	XYORT %-2.2	XYUZO %-1.2	XAKUR %-2.7	XUGRA %-0.5

Kaynak: Deniz Yatırım Strateji ve Araştırma hesaplamaları

Araştırma kapsamımızdaki şirketler için sıcaklık haritası									
AGESA %3.7	AKBNK %0.4	AKCNS %1.6	AKGRT %-0.3	AKSA %-1.3	AKSEN %-2.5	ALARK %3.3	ALBRK %-1.6	ALFAS %3.5	ALKIM %-0.7
ANHYT %0.7	ANSGR %0.0	ARCLK %-0.7	ARMGD %2.0	ASELS %-2.9	AYGAZ %-1.8	AZTEK %0.6	BIGCH %2.0	BIMAS %1.7	BIOEN %-0.7
BIZIM %-0.5	BRISA %-1.8	CCOLA %-1.9	CIMSA %-0.2	DOAS %4.6	DOHOL %-1.9	EBEBK %2.3	EKGYO %-1.2	ENJSA %-1.2	ENKAI %1.3
EREGL %-1.0	FROTO %-0.9	GARAN %0.9	GLCVY %-1.5	GWIND %2.4	HALKB %2.1	HEKTS %-9.9	HTTBT %-0.8	INDES %-3.8	ISCTR %0.0
ISMEN %-3.3	KAREL %-5.6	KCHOL %-2.2	KLKIM %-1.3	KORDS %1.9	KRDMD %0.2	LKMNH %-1.6	LOGO %1.3	MAVI %1.5	MEDTR %0.1
MGROS %1.3	MPARK %0.0	OFSYM %-1.7	OTKAR %-1.8	PETKM %-3.6	PGSUS %-0.6	RGYAS %1.8	SAHOL %-0.3	SELEC %-5.9	SISE %-1.5
SOKM %0.2	TABGD %-2.8	TAVHL %1.2	TCELL %-1.8	THYAO %-0.2	TOASO %1.4	TRGYO %1.7	TSKB %-2.3	TTKOM %-2.2	TTRAK %-0.3
TUPRS %-3.9	TURSG %-1.8	ULKER %-0.4	VAKBN %0.9	VESBE %-1.5	VESTL %-1.6	YATAS %-0.7	YKBNK %1.7		

Kaynak: Deniz Yatırım Strateji ve Araştırma hesaplamaları

## KAP haberleri

### TKFEN

Şirketimizin sermayesinin %42,8'ine sahip olan Can Kültür Sanat Eğitim Kurumları İşletmeciliği A.Ş.'den öğrenildiği üzere; sahip oldukları payların tamamının devrine yönelik olarak, Ordu Yardımlaşma Kurumu (OYAK) ile satış ve devir amaçlı görüşmelere başlanmıştır. Süreçteki gelişmeler, ilgili mevzuat çerçevesinde kamuoyu ile paylaşılacaktır.

### EFOR

Şirketimizin Rize İli Engindere Mah. Menderes Bul. N640A Merkez adreslerinde şube açılmasına ilişkin işlemler Rize Ticaret Sicil Müdürlüğü tarafından tescil edilmiş olup, 02.06.2026 tarihli ve 11592 sayılı Ticaret Sicil Gazetesi'nde ilan edilmiştir.

### EFOR

Şirketimizin bağlı ortaklığı Efor Gübre Madencilik Sanayi Ticaret A.Ş.'nin bağlı ortaklığı Efor Global Madencilik Sanayi Ticaret A.Ş. tarafından, 2026 yılı Nisan–Mayıs–Haziran döneminde başta çay sanayisi ile çimento ve yalıtım sektörleri olmak üzere Türkiye'nin önde gelen sanayi kuruluşlarına yönelik katı yakıt satışlarında güçlü bir operasyonel performans sergilenmiştir.

Söz konusu dönemde toplam 74.000 ton katı yakıt satışı gerçekleştirilmiş olup, satışlardan elde edilen konsolide ciro 507.570.000 TL seviyesine ulaşmıştır. Müşteri portföyünün çimento, yalıtım, çay sanayi ve endüstriyel kazan üretimi gibi farklı sektörlerden birinci sınıf alıcılara çeşitlendirilmiş olması, dolaylı bağlı ortaklığımızın gelir tabanının dengeli yapısını ve sektörel risk dağılımını desteklemektedir.

Şirketimiz, madencilik ve enerji kaynaklarının etkin değerlendirilmesi, müşteri portföyünün genişletilmesi ve sürdürülebilir büyüme hedefleri doğrultusunda faaliyetlerini kararlılıkla sürdürmektedir. Elde edilen bu satış performansının, dolaylı bağlı ortaklığımızın operasyonel gücünü ve pazardaki etkin konumunu desteklediği değerlendirilmektedir.

### DOAS

Yatırımcı Tazmin Merkezi ("YTM") tarafından yayımlanan bildirim kapsamında;

Yatırımcılarımızın elinde bulunan fiziki hisse senetlerinin kaydedilmesine ilişkin YTM'ye yapılacak başvuruların son tarihi 6 Eylül 2026'dır.

Başvuru süreci kapsamında öncelikle fiziki pay senetlerinin Şirketimizin kanuni merkezine ve/veya iletişim merkezine teslim edilerek teslim tutanağı alınması, sonrasında gerekli belgelerle birlikte (asgari olarak teslim tutanağı, başvuru dilekçesi, kimlik fotokopisi, varsa veraset/vekaleti tevsik edici belge) YTM'ye başvurulması gerekmektedir.

Konuya ilişkin detaylı bilgi ve başvuru esaslarına ilişkin açıklamalara YTM internet sitesinde (<https://www.ytm.gov.tr>) yer alan "Kaydedilmeye İlişkin Sıkça Sorulan Sorular" bölümünden ulaşılması veya YTM'nin +90 (312) 292 90 45 numaralı telefon numarası üzerinden bilgi alınması mümkündür. Hak sahiplerinin olası hak kayıplarına uğramaları için başvurularını 6 Eylül 2026 tarihine kadar tamamlamaları gerekmektedir.

### GARAN

6362 sayılı Sermaye Piyasası Kanunu'nun 13 üncü maddesinin dördüncü fıkrası uyarınca süresi içinde kaydedilmediği için mülkiyeti Yatırımcı Tazmin Merkezi'ne (YTM) devredilen Bankamız payları nedeniyle YTM tarafından hak sahiplerine 07.09.2016 tarihli "6362 sayılı Sermaye Piyasası Kanunu'nun 13'üncü Maddesinin Dördüncü Fıkrasının Kısmen İptali Üzerine Yatırımcı Tazmin Merkezi Tarafından Yatırımcılara Yapılacak Ödemelere İlişkin Usul ve Esaslar Hakkında Yönetmelik" (Yönetmelik) hükümleri kapsamında iade/ödeme yapılmaktadır.

Başvuru iki aşamalı olup, ilk aşama sahip olunan Bankamıza ait fiziki payların asıllarının bir tutanak karşılığında Bankamıza teslim edilmesi, ikinci aşama ise ilgili teslim tutanağının bir nüshası ve Yönetmelik kapsamında talep edilen gerekli diğer belgelerle birlikte YTM'ye başvurulmasıdır.

Yönetmelik kapsamında hak sahiplerinin gerekli belgelerle birlikte YTM'ye başvurmaları için son tarih 6 Eylül 2026'dır. Bu kapsamda, Bankamıza ait kaydedilmemiş fiziki pay senetleri bulunan hak sahiplerinin, Yönetmelik hükümleri çerçevesinde sahip oldukları haklardan yararlanabilmeleri ve olası hak kayıplarının önüne geçilebilmesi amacıyla başvurularını eksiksiz şekilde ve süresi içerisinde tamamlamaları önem arz etmektedir.

## AGESA

29 Nisan 2026 tarihli özel durum açıklamamızda, Şirketimizin % 100 bağlı ortaklığı olan Medisa Sigorta AŞ'nin 1.150.000.000 TL olan çıkarılmış sermayesinin, tamamı nakden karşılanmak üzere 700.000.000 TL tutarında artırılarak 1.850.000.000 TL'ye çıkarılmasına karar verildiği ve işbu sermaye artırımına iştirak edileceği kamuya duyurulmuştur.

Sermaye artırımına yönelik işlemler tamamlanarak tescil ve ilan edilmiş olup, işlem neticesinde Şirketimizin %100 oranındaki ortaklık payı değişmemiştir.

Haftalık Genel Kurul Takvimi				
08.Haz.26	09.Haz.26	10.Haz.26	11.Haz.26	12.Haz.26
DARDL	AKSEN	ANELE	ALKIM	BRKSN
DENGE	BLCYT	HOROZ	DAGI	
OBAMS	EUKYO		KENT	
ULKER	EUYO		KRSTL	
	ETYAT		NETAS	
	FONET		SILVR	
	FRIGO		SMRTG	
	MANAS			
	MEYSU			

Kaynak: Deniz Yatırım Strateji ve Araştırma, KAP

Kar Payı Ödemeleri													
Hisse Kodu	Özet Bilgi	Dağıtım Tarihi	Kapanış Fiyatı (TL)	Brüt (TL)	Net (TL)	Teorik Fiyat (TL)	Kar Payı Verimi	XU030 Ağırlık	XU030'a Yüzdesele Etkisi	XU030'a Puansal Etkisi	XU100 Ağırlık	XU100'e Yüzdesele Etkisi	XU100'e Puansal Etkisi
ATATP	Kar payı	10.06.2026	248.10	1.00	0.85	247.10	0.40%	Yok	Etkisi bulunmuyor	Etkisi bulunmuyor	Yok	Etkisi bulunmuyor	Etkisi bulunmuyor
YAPRK	Kar payı	10.06.2026	13.00	0.03	0.02	12.98	0.19%	Yok	Etkisi bulunmuyor	Etkisi bulunmuyor	Yok	Etkisi bulunmuyor	Etkisi bulunmuyor

Kaynak: Deniz Yatırım Strateji ve Araştırma, Rasyonet, KAP

## Gerçekleşmesi beklenen sermaye artışları

Hisse senedi	Bedelli (%)	Bedelsiz (Temettü)	Bedelsiz (Temettü, %)	Bedelsiz (İç Kaynaklardan)	Bedelsiz (İç Kaynaklardan, %)	Bedelli (Nominal)	Bedelli Fiyatı	Sermaye
AKFIS				3,182,920,390	500			636,584,078
ALKLC				1,344,000,000	1,200			112,000,000
ALVES	200			1,440,000,000		3,200,000,000	1	1,600,000,000
ARZUM	100					600,000,000	1	600,000,000
AYES		350,000,000	233					150,000,000
BAGFS	1,000					1,350,000,000	1	135,000,000
BMSTL				150,000,000	100			150,000,000
BTCIM								5,580,000,000
BUCIM	167			2,500,000,000	167	2,500,000,000	1	1,500,000,000
CONSE	100					771,000,000	1	771,000,000
CVKMD	170					2,380,000,000	1	1,400,000,000
DMRGD								1,482,400,000
DMSAS	50					100,000,000	1	200,000,000
DSTKF				5,596,666,667	1,679			333,333,333
ENTRA	19			1,845,000,000	100	350,550,000	1	1,845,000,000
EPLAS	150					285,922,835	1	190,615,223
GOODY				1,250,000,000	463			270,000,000
GZNMİ				650,000,000	1,000			65,000,000
HDFGS	100					1,130,000,000	1	1,130,000,000
HEDEF				1,050,544,101	54			1,949,455,899
HUBVC	200					560,000,000	1	280,000,000
IDGYO	250					375,000,000	1	150,000,000
IHLAS	200					3,000,000,000	1	1,500,000,000
IMASM	115					1,063,750,000	1	925,000,000
ISGSY				414,951,159	488			85,048,841
IZINV				232,487,544	1,328			17,512,456
KONTR	200					2,600,000,000	1	1,300,000,000
KRTEK	300					105,301,495	1	35,100,498
KTLEV		4,930,000,000	238					2,070,000,000
LYDYE								1,891,070
MEGAP	100					275,000,000	1	275,000,000
MEGMT				2,279,000,000	860			265,000,000
MERCN				380,741,892	200			190,370,946
BLUME								174,710,256
MIATK								494,000,000
ODINE				1,339,500,000	1,212			110,500,000
ONRYT				188,490,000	300			62,830,000
OSTİM				206,500,000	35			590,000,000
PKART				277,250,000	1,219			22,750,000
REEDR				2,850,000,000	300			950,000,000
RUBNS				737,550,000	900			81,950,000
RYGYO	50			5,000,000,000	250	1,000,000,000	1	2,000,000,000
RYSAS	100			2,000,000,000	100	2,000,000,000	1	2,000,000,000
SAMAT	200					224,800,000	1	112,400,000
SDTTR				580,000,000	1,000			58,000,000
SEGYO	250					2,033,888,208	1	813,555,283
SEKFK	100					100,000,000	1	100,000,000
SKBNK	40					1,000,000,000	1	2,500,000,000
SKYLP								9,500,000
SMART								31,862,500
TDGYO	200					138,000,000	1	69,000,000
TEKTU	100					300,000,000	1	300,000,000
TRHOL	300			30,000,000	100	90,000,000	1	30,000,000
TURSG		10,000,000,000	100					10,000,000,000
ULUFA				540,000,000	100			540,000,000
VAKFN		1,000,000,000	20					5,000,000,000
VKGYO				950,000,000	28			3,450,000,000
VRGYO	100					820,000,000	1	820,000,000
VSNMD		64,350,000	55					117,000,000
YEOTK		208,632,380	59	266,367,620	75			355,000,000
YESİL	200					1,290,000,000	1	645,000,000
YKSLN	100					250,000,000	1	500,000,000

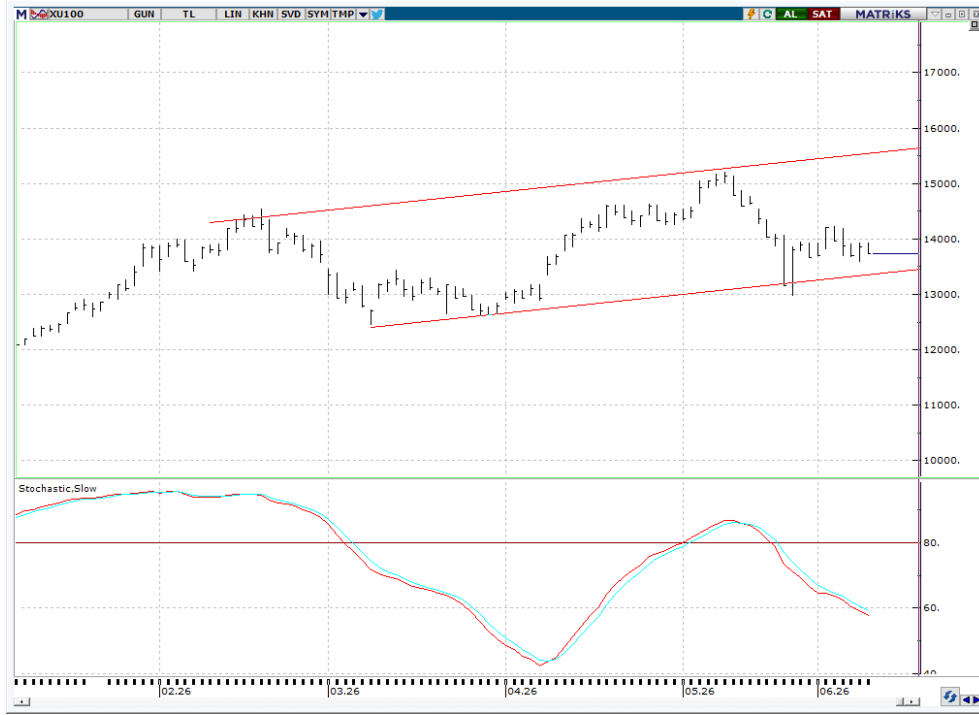
Tabloda yer alan veriler gerçekleşecek olan bedelsiz ve bedelli sermaye artırımlarının tamamını kapsamayabilir. Kullanılan yazılım programı bilgileri sisteme girdiğinde güncelleme gerçekleşmektedir.

Son açıklanan sermaye artırımları yer almamıştır. Yatırımlar, nihai kararlarını mutlak surette KAP üzerinden gerçekleştirecekleri kontroller ile kendileri vermelidir.

## Teknik yorum

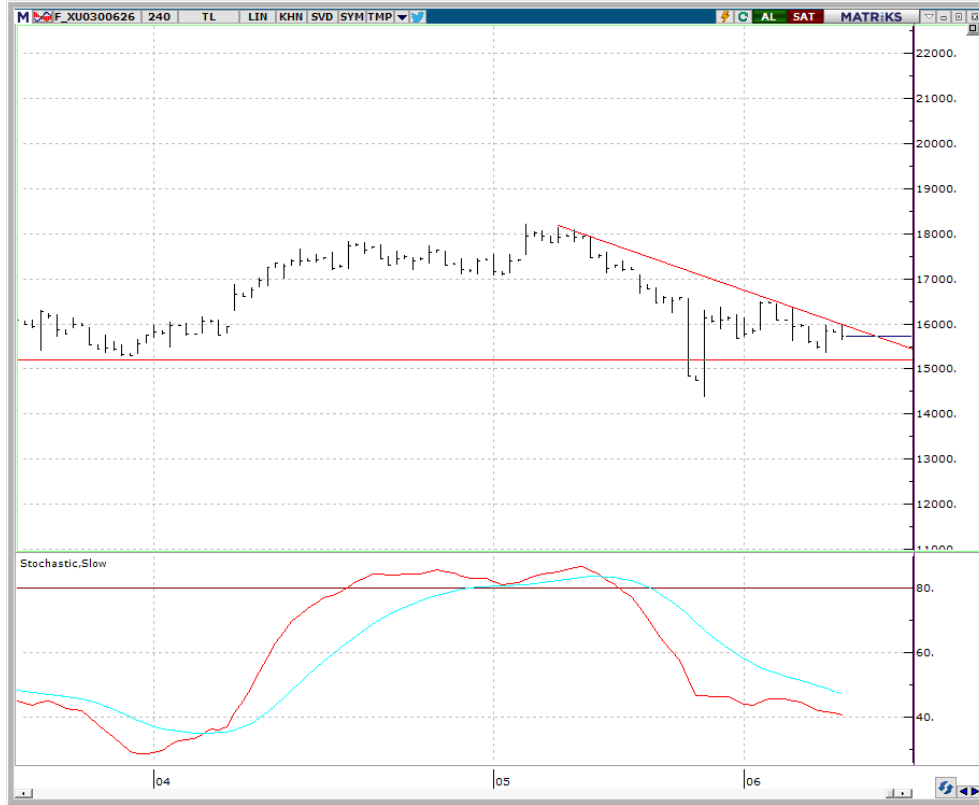
### BIST 100 endeksi

Dün endeks -0.86% değişimle 13741.89 seviyesinde kapattı. İşlem hacmi yüksek seviyede gerçekleşti. Gün boyu yüksek volatilité gözlemlendiğimiz endeks negatif kapanış gerçekleştirdi. Kısa vadeli işlem bandını 13660 – 14200 olarak görmeye devam ediyoruz ve geri çekilmeleri alım yönünde izliyoruz. İlk direnç seviyesi 13660. Kısa vadeli ana destek 13360 olarak devam ettiriyoruz. 5 g Ort. 13826,91 22 g Ort. 14211.20 seviyesindedir. Destek olarak 13360 ve 13660, direnç olarak 13860 ve 14000 takip ediyoruz. Bu sabah karışık açılış ve sonrasında 13660– 14000 arasında işlem aktivitesi bekliyoruz.



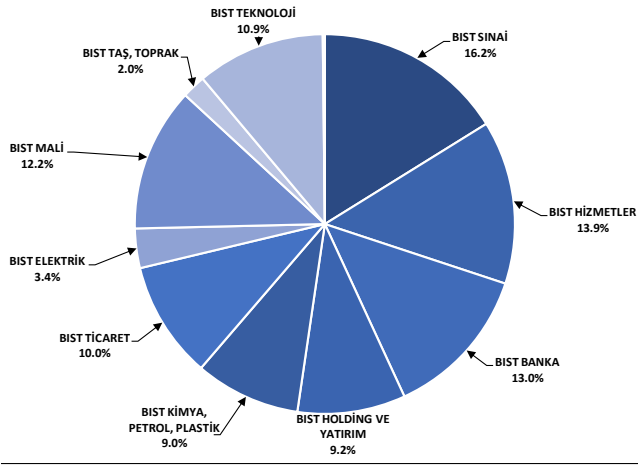
## VIOP- X30Y vade teknik analiz

Dün vadeli endeks -0.85% değişimle günü 15731.00 seviyesinde kapattı. İşlem hacmi yüksek seviyede gerçekleşti. Güne pozitif başlangıç yapan ve kritik direnç seviyesini test eden vadeli endeks bu seviyeden başlayan satış baskısının ivme kazanmasıyla negatif kapanış gerçekleştirdi. 15600 kritik destek olarak takip etmeye devam ediyoruz. Kritik direnç seviyesi 15940 olarak görüyoruz ve bu seviye üstünde kısa vadeli satış baskısının sona erdiğini söylemenin mümkün olacağı düşüncesindeyiz. Bu durumda yeni hedef / direnç 16440 olur görüşümüz devam ediyor. 5g. Ort. 15820.60 22 g. Ort. 16598.77 seviyesindedir. Destek olarak 15460 ve 15600, direnç olarak ise 15800 ve 15940 takip ediyoruz. Bu sabah karışık açılış ve sonrasında 15600 – 15940 arasında işlem aktivitesi bekliyoruz.



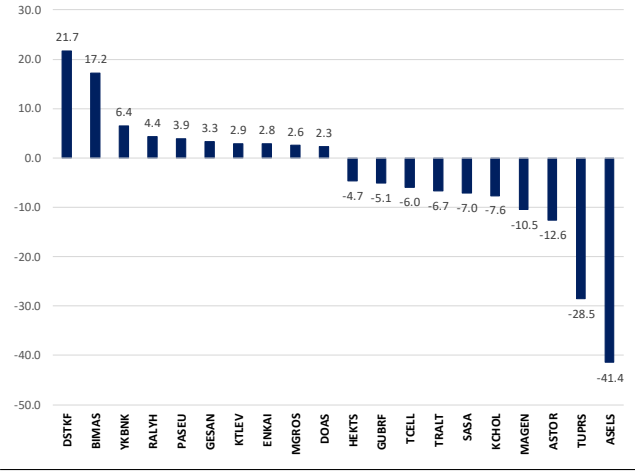
## BIST 100 endeks ağırlıkları ve puan katkıları

BIST 100 Endeks Ağırlıkları



Kaynak: Deniz Yatırım Strateji ve Araştırma Bölümü hesaplamaları, Rasyonet

BIST 100 Endeksi Hisse Puan Katkıları



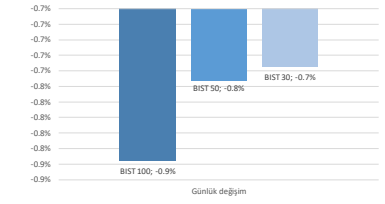
Kaynak: Deniz Yatırım Strateji ve Araştırma Bölümü hesaplamaları, Rasyonet

## BIST endekslerine ait performansları

BIST Endeksleri	Endeks Açıklaması	09.06.2026	08.06.2026	Günlük değişim	31.12.2025	Yıl başlangıcından değişim
XUI00	BIST 100	13742	13851	-0.9%	11262	22%
XUI03	BIST 30	15613	15729	-0.7%	12224	28%
XUI05	BIST 50	12224	12316	-0.8%	9770	25%
XBANK	BIST BANKA	16370	16261	0.7%	16540	-1%
XUTUM	BIST TUM	17608	17748	-0.8%	14189	24%
XUMAL	BIST MALI	19122	19071	0.3%	16355	17%
XO305	BIST 30 AĞIRLIK SINIRLAMALI 10	15912	16016	-0.7%	12511	27%
XI005	BIST 100 AĞIRLIK SINIRLAMALI 10	13745	13863	-0.9%	11264	22%
XBANA	BIST ANA	62662	62646	-0.0%	51074	22%
XLISM	BIST BİLİŞİM	8925	8910	0.3%	5048	77%
XELKT	BIST ELEKTRİK	784	808	-3.0%	661	19%
XFINK	BIST FIN. KIR. FAKTORİNG	68377	66393	3.0%	18467	270%
XGIDA	BIST GIDA, İÇECEK	16064	16220	-1.0%	12458	29%
XGMYO	BIST GAYRİMENKUL Y.O.	6529	6526	0.0%	5761	13%
XHARZ	BIST HALKA ARZ	340419	339612	0.2%	158055	115%
XHOLD	BIST HOLDİNG VE YATIRIM	13310	13374	-0.5%	12962	3%
XILTM	BIST İLETİŞİM	2766	2818	-1.9%	2460	12%
XINSA	BIST İNŞAAT	23317	22961	1.5%	17513	33%
XKAGT	BIST ORMAN, KAĞIT, BASIM	9029	9112	-0.9%	6994	29%
XKMYA	BIST KİMYA,PETROL,PLASTİK	15222	15789	-3.6%	12791	19%
XKOBI	BIST KOBI SANAYİ	48165	49056	-1.8%	41041	17%
XKURY	BIST KURUMSAL YÖNETİM	12583	12750	-1.3%	10147	24%
XMADN	BIST MADENCİLİK	13673	14328	-4.6%	12254	12%
XMANA	BIST METAL ANA	26354	26691	-1.3%	17775	48%
XMESY	BIST METAL ESYA, MAKİNA	27747	28119	-1.3%	20196	37%
XSDA	BIST ADANA	41059	42591	-3.6%	45008	-9%
XSBANK	BIST ANKARA	46869	47876	-2.1%	33284	41%
XSANT	BIST ANTALYA	16030	16437	-2.5%	12929	24%
XSBAL	BIST BALIKESİR	13140	13318	-1.3%	10280	28%
XSBUR	BIST BURSA	23057	23191	-0.6%	18316	26%
XSDNZ	BIST DENİZLİ	11792	11791	0.0%	9153	29%
XSGRT	BIST SİĞORTA	75508	75750	-0.3%	68993	9%
XSIST	BIST İSTANBUL	17325	17468	-0.8%	15126	15%
XSIYM	BIST İZMİR	19622	20187	-2.8%	17435	13%
XSKAF	BIST KAĞIRCI	45972	45420	1.2%	37507	23%
XSKOC	BIST KOCAELİ	33225	34352	-3.3%	27930	19%
XSKON	BIST KONYA	9657	9855	-2.0%	11705	-18%
XSPOR	BIST SPOR	1964	2001	-1.9%	2051	-4%
XSTKR	BIST TEKİRDAĞ	54639	55006	-0.7%	45613	20%
XTAST	BIST TAŞ, TOPRAK	14441	14682	-1.6%	12993	11%
XTCRT	BIST TİCARET	34022	33651	1.1%	26072	30%
XTEKS	BIST TEKSTİL, DERİ	4558	4592	-0.7%	4818	-5%
XTM25	BIST TEMETTÜ 25	17033	17109	-0.4%	14345	19%
XTMU	BIST TEMETTÜ	15518	15662	-0.9%	12461	25%
XTRZM	BIST TURİZM	2029	2048	-0.4%	1641	24%
XTUMY	BIST TUM-100	71963	72407	-0.6%	55617	29%
XUHIZ	BIST HİZMETLER	12757	12798	-0.3%	10560	21%
XULAS	BIST ULAŞTIRMA	36598	36507	0.2%	34500	6%
XUSIN	BIST SİNAYİ	17800	18178	-2.1%	14013	27%
XUSRD	BIST SÜRÜRÜLEBİLİRLİK	17534	17696	-0.9%	15017	17%
XUTEK	BIST TEKNOLOJİ	45862	46770	-1.9%	28711	60%
XYLDZ	BIST YILDIZ	15775	15899	-0.8%	12713	24%
XYORT	BIST MENKUL KİYM.Y.O.	5329	5347	-2.3%	4586	14%
XYUZ0	BIST 100-30	22300	22568	-1.2%	20567	8%
XI0XB	BIST BANKA DIŞI LIKİT 10	17801	18084	-1.6%	13694	30%
XAKUR	BIST ARACI KURUMLAR	112145	11267	-2.7%	103445	8%
XLBNK	BIST LIKİT BANKA	14573	14453	0.8%	14849	-2%
XTKIS	BIST TEKNOLOJİ AĞIRLIK SINIRLAMALI	44208	44376	-0.4%	26097	69%

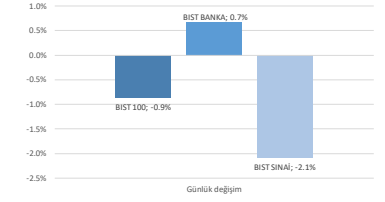
Kaynak: Deniz Yatırım Strateji ve Araştırma, Rasyonet

## Seçilmiş BIST Endekslerine Ait Günlük Performanslar



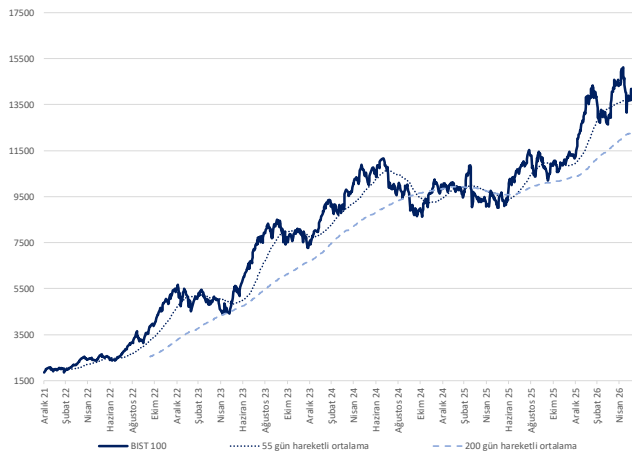
Kaynak: Deniz Yatırım Strateji ve Araştırma Bölümü hesaplamaları, Rasyonet

## Seçilmiş BIST Endekslerine Ait Günlük Performanslar



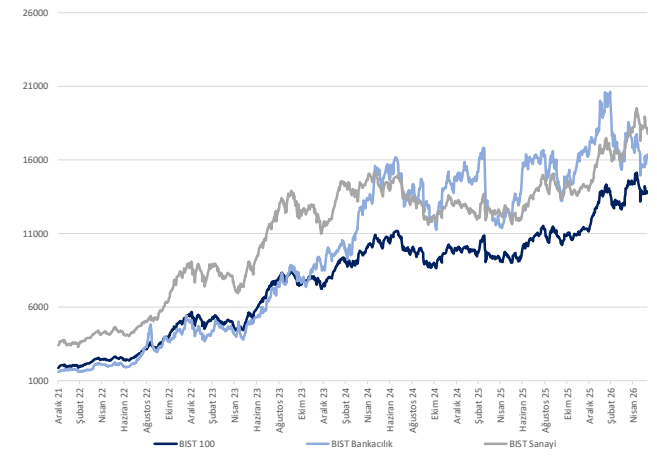
Kaynak: Deniz Yatırım Strateji ve Araştırma Bölümü hesaplamaları, Rasyonet

## BIST 100



Kaynak: Deniz Yatırım Strateji ve Araştırma, Rasyonet

## Endeks Performansları



Kaynak: Deniz Yatırım Strateji ve Araştırma, Rasyonet

## Günlük bazda seçilmiş indikatörler puanlama sistemi

## Deniz Yatırım

## DENİZ YATIRIM STRATEJİ &amp; ARAŞTIRMA | BIST 100 ENDEKSİ GÜNLÜK BAZDA SEÇİLMİŞ İNDİKATÖRLER PUANLAMA SİSTEMİ

Hisse ismi	Son kapanış	Önceki gün kapanış	Değişim	İşlem Hacmi (mln)	RSI	MACD	İşlem Hacmi > 3 gün ort.	RSI > 5 gün ort.	RSI < 70.0	RSI > 30.0	MACD > 5 gün ort.	MACD > 0	Son Kapanış > 3 gün ort.	Önceki Puan	Puan
DARPM	11.80	11.00	7.27%	4,979.58	61.05	-0.06	✓	✓	✓	✓	✓	✓	✓	87.5	100.0
ENKAI	96.15	94.95	1.26%	1,062.85	43.41	-1.74	✓	✓	✓	✓	✓	✓	✓	37.5	100.0
FROTO	86.30	87.10	-0.92%	2,048.47	38.19	-3.21	✓	✓	✓	✓	✓	✓	✓	87.5	100.0
QIAGEN	3.91	4.04	-3.22%	427.03	50.98	0.12	✓	✓	✓	✓	✓	✓	✓	50.0	100.0
ECLIC	84.30	84.40	-0.12%	401.85	48.87	-1.69	✓	✓	✓	✓	✓	✓	✓	28.5	91.0
GRSEL	305.50	311.50	-1.93%	111.94	45.12	-0.39	✓	✓	✓	✓	✓	✓	✓	87.5	91.0
TURSG	12.55	12.78	-1.80%	361.38	41.13	-0.29	✓	✓	✓	✓	✓	✓	✓	25.0	91.0
AKBNK	67.15	66.90	0.37%	8,272.89	45.53	-2.07	✓	✓	✓	✓	✓	✓	✓	87.5	87.5
AKSEN	77.20	79.15	-2.40%	329.95	43.39	0.72	✓	✓	✓	✓	✓	✓	✓	28.5	78.5
ALTNY	15.90	16.40	-3.05%	155.26	41.41	-0.03	✓	✓	✓	✓	✓	✓	✓	28.5	78.5
BALSU	13.65	14.01	-2.57%	76.77	43.62	-0.24	✓	✓	✓	✓	✓	✓	✓	87.5	78.5
CMISA	49.50	49.58	-0.16%	249.62	38.61	-1.08	✓	✓	✓	✓	✓	✓	✓	16.0	78.5
CVKMD	42.12	43.34	-2.81%	627.46	52.31	1.88	✓	✓	✓	✓	✓	✓	✓	28.5	78.5
EUREN	4.60	4.70	-2.13%	178.24	37.46	-0.11	✓	✓	✓	✓	✓	✓	✓	16.0	78.5
GENL	8.31	8.52	-2.46%	255.90	41.33	-0.26	✓	✓	✓	✓	✓	✓	✓	66.0	78.5
MIATK	46.80	46.78	0.04%	1,654.83	49.85	1.54	✓	✓	✓	✓	✓	✓	✓	87.5	78.5
OYAK	20.84	20.74	0.48%	403.31	36.97	-0.80	✓	✓	✓	✓	✓	✓	✓	28.5	78.5
PETKM	20.22	20.98	-3.62%	866.96	35.15	-0.59	✓	✓	✓	✓	✓	✓	✓	16.0	78.5
SARKY	28.32	29.44	-3.80%	358.25	47.33	0.37	✓	✓	✓	✓	✓	✓	✓	75.0	78.5
SKBNK	13.15	12.98	1.31%	418.02	50.81	0.06	✓	✓	✓	✓	✓	✓	✓	41.0	78.5
SDIK	48.50	48.50	0.21%	230.78	43.30	0.95	✓	✓	✓	✓	✓	✓	✓	16.0	78.5
TUREK	8.06	8.26	-2.42%	159.19	44.61	-0.05	✓	✓	✓	✓	✓	✓	✓	16.0	78.5
TECELL	105.50	107.40	-1.77%	2,692.95	43.86	-1.98	✓	✓	✓	✓	✓	✓	✓	53.5	75.0
HALKB	46.64	45.70	2.06%	3,833.93	62.49	1.72	✓	✓	✓	✓	✓	✓	✓	28.5	66.0
PSGDF	3.27	3.41	-4.11%	1,588.75	54.44	0.08	✓	✓	✓	✓	✓	✓	✓	41.0	66.0
TTKOM	62.90	64.90	-2.18%	3,103.04	45.69	-0.03	✓	✓	✓	✓	✓	✓	✓	75.0	66.0
YKBNK	35.54	34.94	1.72%	4,453.53	49.79	-0.62	✓	✓	✓	✓	✓	✓	✓	87.5	62.5
TABDG	281.00	289.00	-2.77%	175.72	59.60	5.45	✓	✓	✓	✓	✓	✓	✓	28.5	53.5
TUMAS	2.38	2.37	0.42%	623.56	42.88	-0.04	✓	✓	✓	✓	✓	✓	✓	16.0	53.5
DSTF	2,550.01	2,470.00	3.24%	1,041.83	63.64	23.36	✓	✓	✓	✓	✓	✓	✓	87.5	50.0
RALYH	244.00	233.10	4.68%	2,772.38	44.55	-18.85	✓	✓	✓	✓	✓	✓	✓	87.5	50.0
ODAS	7.38	7.48	-1.34%	622.95	52.21	0.07	✓	✓	✓	✓	✓	✓	✓	41.0	45.5
ASTOR	299.00	308.00	-2.92%	12,450.07	48.00	14.00	✓	✓	✓	✓	✓	✓	✓	28.5	41.0
ISSAY	1.08	1.09	-0.92%	110.33	45.56	-0.01	✓	✓	✓	✓	✓	✓	✓	41.0	41.0
KCHOL	186.70	190.90	-2.20%	3,081.86	40.87	-3.34	✓	✓	✓	✓	✓	✓	✓	41.0	41.0
KONTR	6.60	6.95	-5.04%	603.21	28.94	-0.72	✓	✓	✓	✓	✓	✓	✓	28.5	41.0
PGSUS	168.90	170.00	-0.65%	1,565.57	41.83	-3.35	✓	✓	✓	✓	✓	✓	✓	28.5	41.0
AKSA	11.03	11.18	-1.34%	303.41	54.36	0.06	✓	✓	✓	✓	✓	✓	✓	100.0	37.5
ALARK	104.50	104.00	3.28%	737.79	64.16	1.95	✓	✓	✓	✓	✓	✓	✓	28.5	37.5
BIMAS	383.75	377.25	1.72%	3,605.39	52.13	0.70	✓	✓	✓	✓	✓	✓	✓	53.5	37.5
EFOR	12.75	12.37	3.07%	979.76	57.41	0.33	✓	✓	✓	✓	✓	✓	✓	50.0	37.5
ENISA	105.70	107.00	-1.21%	213.94	37.56	-2.70	✓	✓	✓	✓	✓	✓	✓	41.0	37.5
GURMA	173.60	178.30	-2.64%	2,944.88	42.06	-5.35	✓	✓	✓	✓	✓	✓	✓	53.5	37.5
GRTHO	205.70	210.10	-2.09%	132.68	37.57	-9.48	✓	✓	✓	✓	✓	✓	✓	75.0	37.5
PAATEK	23.54	24.28	-3.05%	382.56	51.90	0.65	✓	✓	✓	✓	✓	✓	✓	28.5	37.5
SAHOL	91.20	91.50	-0.33%	2,807.26	45.76	-1.36	✓	✓	✓	✓	✓	✓	✓	75.0	37.5
AEFES	20.30	20.30	0.00%	640.88	56.50	0.32	✓	✓	✓	✓	✓	✓	✓	41.0	28.5
ASELS	357.25	368.00	-2.92%	6,915.18	38.93	-8.20	✓	✓	✓	✓	✓	✓	✓	41.0	28.5
BRSAN	598.00	644.50	-7.21%	1,991.74	56.69	12.80	✓	✓	✓	✓	✓	✓	✓	100.0	28.5
BSOKE	33.22	35.00	-5.09%	148.97	37.67	-0.26	✓	✓	✓	✓	✓	✓	✓	28.5	28.5
CCOLA	78.35	79.85	-1.94%	1,200.83	46.54	-0.63	✓	✓	✓	✓	✓	✓	✓	16.0	28.5
ENERY	8.47	8.83	-4.08%	150.69	41.84	-0.05	✓	✓	✓	✓	✓	✓	✓	16.0	28.5
EUPWR	87.85	86.95	1.04%	6,270.94	73.61	9.42	✓	✓	✓	✓	✓	✓	✓	16.0	28.5
FENER	3.48	3.59	-3.06%	1,221.18	46.65	0.16	✓	✓	✓	✓	✓	✓	✓	41.0	28.5
GUBRG	479.25	500.50	-4.25%	1,454.17	36.88	-10.27	✓	✓	✓	✓	✓	✓	✓	91.0	28.5
HEKTS	3.82	4.24	-9.51%	3,188.66	47.06	0.13	✓	✓	✓	✓	✓	✓	✓	78.5	28.5
ISMEN	36.12	37.34	-3.27%	758.54	30.93	-1.29	✓	✓	✓	✓	✓	✓	✓	28.5	28.5
KTELEV	160.00	158.20	1.14%	5,640.16	85.87	12.83	✓	✓	✓	✓	✓	✓	✓	41.0	28.5
MAGEN	41.22	45.78	-9.96%	1,633.94	26.33	-2.84	✓	✓	✓	✓	✓	✓	✓	41.0	28.5
MAVI	44.80	44.14	1.50%	306.05	60.58	0.32	✓	✓	✓	✓	✓	✓	✓	78.5	28.5
OBAMS	6.96	7.30	-4.66%	253.05	24.01	-0.26	✓	✓	✓	✓	✓	✓	✓	100.0	28.5
PAHOL	1.62	1.67	-2.99%	442.00	48.07	0.01	✓	✓	✓	✓	✓	✓	✓	41.0	28.5
THYAO	296.75	297.25	-0.17%	11,527.05	46.69	-2.85	✓	✓	✓	✓	✓	✓	✓	28.5	28.5
TKFN	144.40	144.00	0.28%	880.62	54.37	4.41	✓	✓	✓	✓	✓	✓	✓	28.5	28.5
TSKB	11.52	11.79	-2.29%	226.48	45.72	-0.10	✓	✓	✓	✓	✓	✓	✓	62.5	28.5
TUPRS	229.50	238.80	-3.89%	3,867.77	38.00	-5.79	✓	✓	✓	✓	✓	✓	✓	50.0	28.5
DOAS	190.50	182.20	4.56%	424.86	56.62	0.54	✓	✓	✓	✓	✓	✓	✓	28.5	25.0
ERGL	38.64	39.02	-0.97%	4,502.34	55.27	1.29	✓	✓	✓	✓	✓	✓	✓	78.5	25.0
REDR	7.30	7.43	-1.75%	245.91	48.01	-0.06	✓	✓	✓	✓	✓	✓	✓	62.5	25.0
SISE	44.34	45.02	-1.51%	1,954.42	43.42	-0.47	✓	✓	✓	✓	✓	✓	✓	87.5	25.0
TAVHL	257.00	254.00	1.18%	881.87	41.83	-8.79	✓	✓	✓	✓	✓	✓	✓	66.0	25.0
TRENI	86.65	90.30	-4.40%	1,484.02	44.76	-1.47	✓	✓	✓	✓	✓	✓	✓	100.0	25.0
ULKER	115.50	116.00	-0.43%	585.53	40.89	-1.89	✓	✓	✓	✓	✓	✓	✓	75.0	25.0
VAKBN	32.58	32.30	0.87%	1,885.30	52.54	-0.01	✓	✓	✓	✓	✓	✓	✓	53.5	25.0
ISCTR	13.83	13.83	0.00%	5,958.27	50.66	-0.15	✓	✓	✓	✓	✓	✓	✓	33.0	25.0
AGHOL	32.88	33.18	-1.51%	77.52	48.43	-0.32	✓	✓	✓	✓	✓	✓	✓	53.5	16.0
ANSGR	27.22	27.22	0.00%	655.53	41.74	-0.35	✓	✓	✓	✓	✓	✓	✓	16.0	16.0
ARCLK	102.50	103.20	-0.68%	117.32	36.32	-2.52	✓	✓	✓	✓	✓	✓	✓	16.0	16.0
BRYAT	1,987.00	2,026.00	-1.92%	104.94	45.12	-23.45	✓	✓	✓	✓	✓	✓	✓	62.5	16.0
BTICM	5.84	6.06	-3.63%	204.05	41.97	-0.06	✓	✓	✓	✓	✓	✓	✓	16.0	16.0
CANTE	1.50	1.52	-1.32%	434.08	37.07	-0.05	✓	✓	✓	✓	✓	✓	✓	16.0	16.0
CVWNE	37.06	38.60	-3.99%	599.40	47.92	1.04	✓	✓	✓	✓	✓	✓	✓	28.5	16.0
DOHOL	21.54	21.96	-1.91%	278.68	43.74	-0.10	✓	✓	✓	✓	✓	✓	✓	41.0	16.0
EGYVO	19.20	19.43	-1.18%	1,459.73	43.38	-0.34	✓	✓	✓	✓	✓	✓	✓	53.5	16.0
GARAN	130.40	129.30	0.85%	3,784.81	50.73	-1.58	✓	✓	✓	✓	✓	✓	✓	75.0	16.0
GESAN	87.15	79.25	9.97%	3,200.37	74.22	7.65	✓	✓	✓	✓	✓	✓	✓	16.0	16.0
IZENR	10.09	10.00	0.90%	1,052.77	41.71	-0.04	✓	✓	✓	✓	✓	✓	✓	100.0	16.0
KLHKO	100.50	103.50	-2.90%	496.11	42.88	-4.71	✓	✓	✓	✓	✓	✓	✓	28.5	16.0
KRMD	39.08	39.00	0.21%	3,378.65	48.12	0.44	✓	✓	✓	✓	✓	✓	✓	87.5	16.0
KIYAS	73.30	73.00	0.41%	525.23	33.19	-2.79	✓	✓</							

## Son 90 güne ait dip-zirve analizi

## DenizYatırım

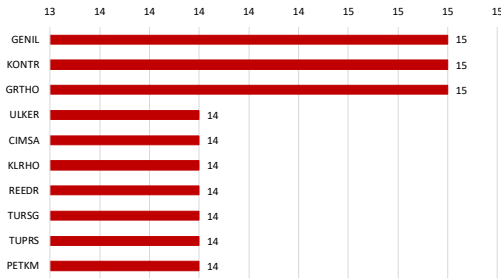
## DENİZ YATIRIM STRATEJİ &amp; ARAŞTIRMA | BIST 100 ENDEKSİ DİP-ZİRVE ANALİZİ

Hisse	Son kapanış	Önceki kapanış	Değişim %	Son 90 gün zirvesi	Son 90 gün dip	Zirveye uzaklık	Dibe uzaklık	Zirveyi geçti mi?
AEFES	20.30	20.30	0.0%	21.72	16.04	7%	21%	x
AGHOL	32.68	33.18	-1.5%	36.05	26.41	10%	19%	x
AKBNK	67.15	66.90	0.4%	90.06	62.20	34%	7%	x
AKSA	11.03	11.18	-1.3%	11.44	9.28	4%	16%	x
AKSEN	77.20	79.15	-2.5%	88.60	65.70	15%	15%	x
ALARK	104.50	101.20	3.3%	111.94	84.05	7%	20%	x
ALTNY	15.90	16.40	-3.0%	19.48	14.29	23%	10%	x
ANSGR	27.22	27.22	0.0%	31.00	23.97	14%	12%	x
ARCLK	102.50	103.20	-0.7%	135.30	102.00	32%	0%	x
ASELS	357.25	368.00	-2.9%	434.00	285.00	21%	20%	x
ASTOR	299.00	308.00	-2.9%	363.50	152.00	22%	49%	x
BALSU	13.65	14.01	-2.6%	17.57	13.02	29%	5%	x
BIMAS	383.75	377.25	1.7%	414.00	310.50	8%	19%	x
BRSAN	598.00	644.50	-7.2%	769.50	438.00	29%	27%	x
BRYAT	1987.00	2026.00	-1.9%	2401.78	1869.00	21%	6%	x
BSOKE	33.22	35.00	-5.1%	39.50	26.78	19%	19%	x
BTICM	5.84	6.06	-3.6%	6.93	4.79	19%	18%	x
CANTE	1.50	1.52	-1.3%	1.96	1.45	31%	3%	x
CCOLA	78.35	79.90	-1.9%	86.32	64.58	10%	18%	x
CIMSA	49.50	49.58	-0.2%	59.00	46.40	19%	6%	x
CVKMD	42.12	43.34	-2.8%	47.80	29.10	13%	31%	x
CWENE	37.06	38.60	-4.0%	43.00	27.80	16%	25%	x
DAPGM	11.80	11.00	7.3%	15.40	9.01	31%	24%	x
DOAS	190.50	182.20	4.6%	224.40	175.57	18%	8%	x
DOHOL	21.54	21.96	-1.9%	24.64	19.42	14%	10%	x
DSTKF	2550.00	2470.00	3.2%	2810.00	700.00	10%	73%	x
ECILC	84.30	84.40	-0.1%	128.62	76.65	53%	9%	x
EFOR	12.75	12.37	3.1%	23.96	5.34	88%	58%	x
EKGYO	19.20	19.43	-1.2%	26.22	18.41	37%	4%	x
ENERY	8.47	8.83	-4.1%	10.49	8.23	24%	3%	x
ENISA	105.70	107.00	-1.2%	127.00	95.83	20%	9%	x
ENKAI	96.15	94.95	1.3%	111.40	82.16	16%	15%	x
EREGL	38.64	39.02	-1.0%	40.71	26.54	5%	31%	x
EUPWR	87.85	86.95	1.0%	88.70	32.30	1%	63%	x
EUREN	4.60	4.70	-2.1%	6.15	4.46	34%	3%	x
FENER	3.48	3.59	-3.1%	4.32	2.56	24%	26%	x
FROTO	86.30	87.10	-0.9%	129.84	62.35	50%	5%	x
GARAN	130.40	129.30	0.9%	158.59	120.00	22%	8%	x
GENIL	8.31	8.52	-2.5%	11.06	7.17	33%	14%	x
GESAN	87.15	79.25	10.0%	87.15	43.56	-	50%	✓
GLRMK	173.60	178.30	-2.6%	244.90	151.60	41%	13%	x
GRSEL	305.50	311.50	-1.9%	395.19	288.75	29%	5%	x
GRTHO	205.70	210.10	-2.1%	281.13	203.45	37%	1%	x
GSRAY	1.08	1.09	-0.9%	1.35	1.02	25%	6%	x
GUBRF	479.25	500.50	-4.2%	617.50	462.75	29%	3%	x
HALKB	46.64	45.70	2.1%	50.35	35.02	8%	25%	x
HEKTS	3.82	4.24	-9.9%	4.83	2.80	26%	27%	x
ISCTR	13.83	13.83	0.0%	17.41	12.41	26%	10%	x
ISMEN	36.12	37.34	-3.3%	49.11	36.12	36%	-	x
IZENR	10.09	10.00	0.9%	12.53	8.60	24%	15%	x
KCHOL	186.70	190.90	-2.2%	215.93	180.45	16%	3%	x
KLRHO	100.50	103.50	-2.9%	658.50	88.35	555%	12%	x
KONTR	6.60	6.95	-5.0%	14.43	6.60	119%	-	x
KRDMD	39.08	39.00	0.2%	44.92	28.92	15%	26%	x
KTLEV	160.00	158.20	1.1%	160.00	35.64	-	78%	✓
KUYAS	73.30	73.00	0.4%	94.20	52.90	29%	28%	x
MAGEN	41.22	45.78	-10.0%	68.25	40.00	66%	3%	x
MAVI	44.80	44.14	1.5%	48.17	39.00	8%	13%	x
MGRDS	674.00	665.50	1.3%	724.00	567.17	7%	16%	x
MIAIK	46.80	46.78	0.0%	56.30	35.80	20%	24%	x
MPIRK	449.75	449.75	0.0%	495.00	408.00	10%	9%	x
OBAMS	6.96	7.30	-4.7%	9.20	6.96	32%	-	x
ODAS	7.38	7.48	-1.3%	8.17	5.27	11%	29%	x
OTKAR	361.25	367.75	-1.8%	469.00	352.75	30%	2%	x
OYAKC	20.84	20.74	0.5%	27.62	20.16	33%	3%	x
PAHOL	1.62	1.67	-3.0%	1.80	1.45	11%	10%	x
PASEU	112.00	107.70	4.0%	175.00	101.00	56%	10%	x
PATEK	23.54	24.28	-3.0%	26.88	17.30	14%	27%	x
PETKM	20.22	20.98	-3.6%	27.14	17.29	34%	14%	x
PGSUS	168.90	170.00	-0.6%	224.00	162.90	33%	4%	x
PSGYO	3.27	3.41	-4.1%	3.54	2.07	8%	37%	x
QUAGR	3.91	4.04	-3.2%	4.50	2.62	15%	33%	x
RALYH	244.00	233.10	4.7%	387.75	135.30	59%	45%	x
REEDR	7.30	7.43	-1.7%	8.93	5.80	22%	21%	x
SAHOL	91.20	91.50	-0.3%	110.82	87.25	22%	4%	x
SARKY	28.32	29.44	-3.8%	51.02	25.71	80%	9%	x
SASA	2.50	2.59	-3.5%	3.54	2.18	42%	13%	x
SISE	44.34	45.02	-1.5%	51.68	39.88	17%	10%	x
SKBNK	13.15	12.98	1.3%	14.68	7.97	12%	39%	x
SOKM	48.50	48.40	0.2%	70.00	47.66	44%	2%	x
TABGD	281.00	289.00	-2.8%	289.00	233.24	3%	17%	x
TAVHL	257.00	254.00	1.2%	366.75	244.80	43%	5%	x
TCELL	105.50	107.40	-1.8%	127.50	101.00	21%	4%	x
THYAO	296.75	297.25	-0.2%	347.75	274.00	17%	8%	x
TRFEN	144.40	144.00	0.3%	157.00	68.85	9%	52%	x
TOASO	295.00	291.00	1.4%	325.80	252.00	10%	15%	x
TRALT	43.82	46.04	-4.8%	61.20	39.54	40%	10%	x
TRENI	86.65	90.30	-4.0%	122.00	80.70	41%	7%	x
TRMET	113.90	121.00	-5.9%	168.80	101.30	48%	11%	x
TSKR	11.52	11.79	-2.3%	13.73	11.08	19%	4%	x
TTKOM	62.90	64.30	-2.2%	72.90	57.20	16%	9%	x
TUKAS	2.38	2.37	0.4%	2.96	2.24	24%	6%	x
TUPRS	229.50	238.80	-3.9%	275.50	205.95	20%	10%	x
TUREX	8.06	8.26	-2.4%	9.72	6.72	21%	17%	x
TURSG	12.55	12.78	-1.8%	14.88	11.51	19%	8%	x
ULKER	115.50	116.00	-0.4%	139.10	109.00	20%	6%	x
VAKBN	32.58	32.30	0.9%	42.22	29.74	30%	9%	x
VESTL	25.10	25.50	-1.6%	33.56	25.10	34%	-	x
YKBNK	35.54	34.94	1.7%	44.02	32.12	24%	10%	x
ZOREN	2.93	3.01	-2.7%	3.69	2.74	26%	6%	x

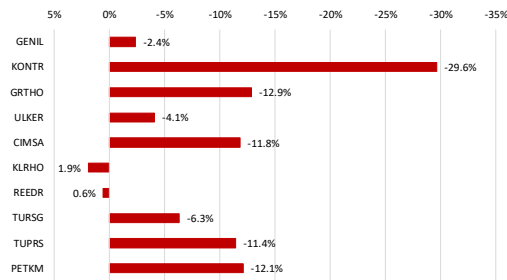
Kaynak: Deniz Yatırım Strateji ve Araştırma Bölümü hesaplamaları, Rasyonel

## BIST 100 şirketlerinin son 1 ve 3 aydaki rölatif performans durumları

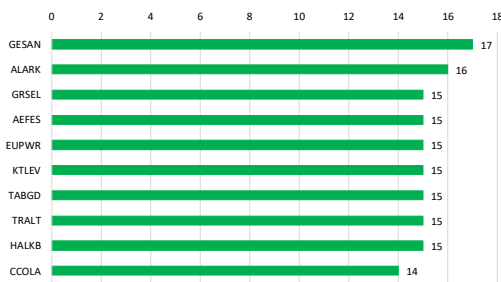
BIST 100'deki şirketlerin son 1 ay negatif rölatif performans gün sayısı



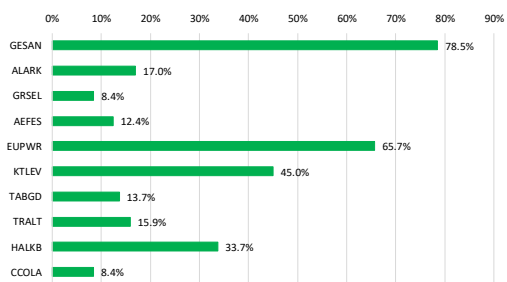
Soldaki grafikte yer alan şirketlerin son 1 ay rölatif performansı



BIST 100'deki şirketlerin son 1 ay pozitif rölatif performans gün sayısı

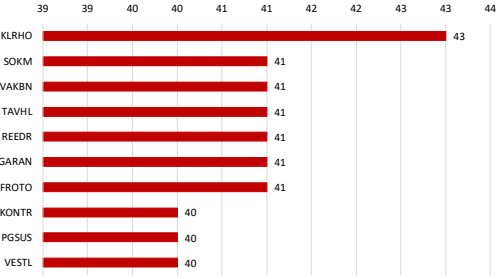


Soldaki grafikte yer alan şirketlerin son 1 ay rölatif performansı

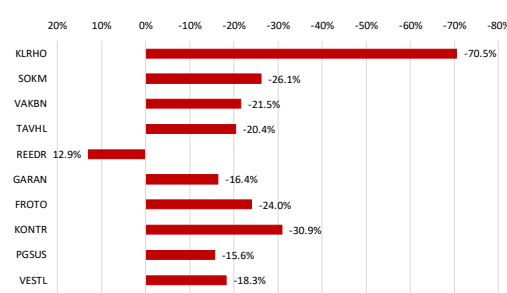


Kaynak: Deniz Yatırım Strateji ve Araştırma Bölümü hesaplamaları, Rasyonet

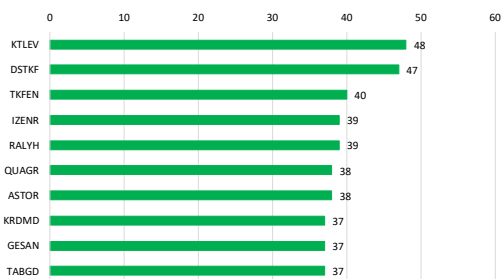
BIST 100'deki şirketlerin son 3 ay negatif rölatif performans gün sayısı



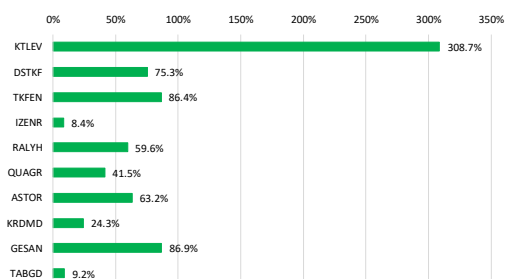
Soldaki grafikte yer alan şirketlerin son 3 ay rölatif performansı



BIST 100'deki şirketlerin son 3 ay pozitif rölatif performans gün sayısı



Soldaki grafikte yer alan şirketlerin son 3 ay rölatif performansı



Kaynak: Deniz Yatırım Strateji ve Araştırma Bölümü hesaplamaları, Rasyonet

## Seçilmiş seyiyolar

## Deniz Yatırım

## DENİZ YATIRIM STRATEJİ &amp; ARAŞTIRMA | BIST 100 HIZLI BAKIŞ

Hisse kodu	Şirket İsmi	Sektör	F/K	FD/FAVÖK	FD/SATIŞLAR	Özkaynak karlılığı	Piyasa değeri (milyar TL)	Halka açıklık oranı	BIST 100 payı
AETES	Anadolu Etes Birciçik	BIRACLILIK VE MESRUBAT	12.51	5.93	0.68	3%	300.2	32%	0.9%
AGHOL	Ağ Anadolu Grubu Holding	HOLDING	20.71	2.18	0.22	3%	79.6	34%	0.6%
AKBNK	Akbank	BANKACILIK	5.57	8.93	1.66	39%	349.2	52%	4.2%
AKSA	Aksa	ENDÜSTRİYEL TEKSTİL	8.92	8.93	1.66	14%	42.9	32%	0.3%
AKSEN	Aksa Enerji	ELEKTRİK	23.31	11.27	3.35	7%	94.7	21%	0.5%
ALARK	Alarko Holding	İNŞAAT, TAAHHÜT	25.93	9.44	5.61	2%	43.6	34%	0.3%
ALTNY	Altnya Savunma Teknolojileri	TEKNOLOJİ	363.32	27.11	5.60	1%	15.9	36%	0.1%
ANGSR	Anadolu Sigorta	SİGORTA	3.80			40%	54.4	35%	0.4%
ARCLK	Arçelik	DAYANIKLI TÜKETİM		7.13	0.42	-11%	69.3	18%	0.3%
ASELS	Aselesan	TEKNOLOJİ	45.86	30.59	8.13	15%	1629.1	26%	10.2%
ASTOR	Astor Enerji	ELEKTRİK	32.92	22.38	7.26	20%	298.4	43%	3.1%
BALSU	Balsu Gıda	GIDA	20.11	9.13	1.28	18%	15.2	25%	0.1%
BIMAS	Bim Birleşik Mağazalar	PERAKENDE	19.66	9.57	0.60	13%	460.5	68%	7.2%
BRNSAN	Borusan Boru Sanayi	DEMİR, ÇELİK TEMEL	46.33	17.32	1.18	5%	84.8	20%	0.4%
BRKAT	Borusan Yat. Paz.	HOLDING	12.56		270.09	14%	55.9	13%	0.2%
BSCOE	Bataş Çimento	ÇİMENTO		133.30	9.65	-1%	53.2	25%	0.3%
BTICM	Bati Çimento	ÇİMENTO		28.05	2.67	-1%	32.6	61%	0.5%
CANTE	Çan2 Termik	ELEKTRİK		5.78	1.84	-8%	15.0	71%	0.3%
CCOLA	Coca Cola İçecek	BIRACLILIK VE MESRUBAT	11.51	6.20	1.16	24%	219.2	25%	1.3%
CMSA	Çimsa	ÇİMENTO	12.65	7.71	1.39	10%	46.8	45%	0.5%
CVAMD	Cvk Maden İşletmeleri	MADENCİLİK		66.47	18.10	0%	59.0	26%	0.4%
CWENE	Cw Enerji Mühendislik	ELEKTRİK	14.25	12.69	2.52	19%	40.0	36%	0.4%
DARPM	Dap Gayrimenkul Geliştirme	İNŞAAT, TAAHHÜT	26.53	4.96	3.46	7%	31.3	29%	0.2%
DOAS	Doğuş Otomotiv	OTOMOTİV	12.79	4.46	0.25	4%	41.9	39%	0.4%
DOHOL	Doğuş Holding	HOLDING	18.88	1.25	0.27	2%	15.8	35%	0.5%
DSTFK	Destek Finans Faktoring	FINANSAL KIRALAMA, FAKTORİNG	194.04			39%	850.0	25%	4.8%
ECILC	Eczacıbaşı İlaç	SAĞLIK		5.32		-1%	57.8	19%	0.3%
EFOR	Efor Yatırım	GIDA	597.74	14.46	2.00	1%	27.8	31%	0.2%
ENKYO	Emlek G.M.Y.Ö.	GAYRİMENKUL YATIRIM ORT.	22.46	7.00	1.79	2%	73.0	51%	0.9%
ENERJ	Enerji Enerji	ELEKTRİK	9.44	9.44	1.83	10%	76.2	41%	0.4%
ENISA	Enerji Enerji	ELEKTRİK	22.54	4.04	0.77	5%	124.8	20%	0.6%
ENKAI	Enka İnşaat	İNŞAAT, TAAHHÜT	16.14	11.07	2.42	10%	576.9	12%	1.6%
EREGL	Ereğli Demir Çelik	DEMİR, ÇELİK TEMEL	576.39	13.64	1.40	0%	270.5	48%	3.1%
EUPWR	Europower Enerji Ve Otomasyon Teknolojileri	ELEKTRİK	68.03	15.34	3.71	7%	58.0	27%	0.4%
EUREN	Europower Endüstri İnşaat	İNŞAAT MALZEMELERİ	19.59	10.54	1.25	4%	49.6	27%	0.3%
FENER	Fenerbahçe	SPOR		2.25		-200%	21.8	34%	0.2%
FROTO	Ford Otosan	OTOMOTİV	8.80	7.61	0.46	20%	302.8	18%	1.3%
GARAN	Garanti Bankası	BANKACILIK	4.62			51%	547.7	14%	1.8%
GENEL	Gen İlaç Ve Sağlık Ürünleri	SAĞLIK	43.85	13.28	1.80	8%	37.4	4%	0.2%
GESAN	Girişim Elektrik Sanayi TaaHHüt Ve Ticaret	ELEKTRİK	63.05	8.41	1.84	4%	40.1	28%	0.2%
GLRMC	Gülermak Ağır Sanayi	İNŞAAT, TAAHHÜT	14.76	8.67	1.15	21%	56.0	32%	0.4%
GRSEL	Gür-Sel Turizm Taşınacılık Ve Servis	TURİZM	9.55	7.09	2.32	30%	31.2	29%	0.2%
GRTHO	Gramturk Holding	PERAKENDE	13.05	26.99	3.29	22%	25.7	27%	0.2%
GSIAY	Gıda Sanayisi	SPOR		14.57	0.94	-10%	14.6	39%	0.1%
GUBRF	Gübre Fabrikaları	TARIM KİMYASALLARI	30.34	14.44	3.04	20%	160.1	22%	0.9%
HALKB	Halk Bankası	BANKACILIK	11.08			16%	335.1	9%	0.7%
HEKTAŞ	Hektaş	TARIM KİMYASALLARI			6.54	-23%	32.2	41%	0.3%
ISCTR	İş Bankası (İ)	BANKACILIK	4.59			20%	345.7	31%	2.5%
ISMEN	İş Yatırım	ARACI KURUM	7.18	0.53	0.01	2%	54.2	20%	0.2%
İZENR	İzdemir Enerji Elektrik Üretim	ELEKTRİK	39.55	12.83	2.65	3%	24.7	37%	0.2%
KCHOL	Koç Holding	HOLDING	17.81	14.43	1.71	4%	473.5	22%	2.5%
KLRH0	Kiler Holding	HOLDING	60.13	61.84	22.52	9%	163.3	21%	0.8%
KONTR	Kontrolmatik Teknoloji	ELEKTRİK		58.67	1.16	-18%	8.6	82%	0.2%
KRDMD	Kardemir (İ)	DEMİR, ÇELİK TEMEL	387.18	0.60	0.69	0%	30.5	89%	0.6%
KTELEV	Katılım Yatırım Finansman	ARACI KURUM	30.46			124%	331.2	24%	1.8%
KUYAS	Kuyas Yatırım	İNŞAAT, TAAHHÜT		311.32	26.31	-61%	29.3	95%	0.7%
MAGEN	Margen Enerji	ELEKTRİK		244.03	81.04	-5%	121.6	24%	0.8%
MAVI	Mavi Giyim	TEKSTİL, ENTERGİRE	17.07	3.36	0.61	14%	35.6	73%	0.6%
MGR0S	Migros	PERAKENDE	16.42	4.25	0.28	9%	122.0	51%	1.4%
MIATK	Mia Teknoloji	TEKNOLOJİ	19.35	8.77		-16%	23.1	57%	0.3%
MPARK	Mip Sağlık Hizmetleri	SAĞLIK	13.79	5.67	1.64	17%	85.9	42%	0.8%
OBAMS	Oba Makarnacılık	GIDA		672.80	0.69	-27%	20.0	26%	0.1%
ODAS	Ödaz Elektrik	ELEKTRİK	30.88	2.61	0.85	2%	103.3	73%	0.2%
OTVAR	Ötokar	OTOMOTİV		76.94	1.35	-26%	43.4	27%	0.3%
OYAKC	Oyak Çimento Fabrikaları	ÇİMENTO	12.00	6.04	1.54	13%	101.3	24%	0.6%
PAHOL	Pasifik Holding	HOLDING	10.06	5.19	5.02		32.4	20%	0.2%
PASEU	Pasifik Eurasia Lojistik Dış Ticaret	LOJİSTİK		64.76	982.12	37%	75.3	42%	0.7%
PATEK	Pasifik Teknoloji	TEKNOLOJİ	29.54	14.57	4.55	20%	15.9	43%	0.2%
PETIM	Petkim	PETROL VE PETROL ÜRÜNLERİ				0.97	51.2	47%	0.6%
PGSUS	Pegasus Hava Taşınacılığı	HAVA YOLLARI VE HİZMETLERİ	9.79	7.06	1.56	8%	84.5	43%	0.9%
PSG0Y	Pasifik Gayrimenkul Yatırım Ortaklığı	GAYRİMENKUL YATIRIM ORT.	5.39		162.25	12%	22.6	43%	0.2%
QUAGR	Qua Grant Hayal Yapı	İNŞAAT MALZEMELERİ		7.10	1.25	-9%	10.3	55%	0.1%
RAKYN	Rak Yatırım Holding	TEKSTİL, ENTERGİRE	24.76	44.28	8.70	51%	81.3	71%	0.7%
REEDR	Reeder Teknoloji	TEKNOLOJİ		204.09	3.97	-12%	6.9	57%	0.1%
SAHOL	Sabancı Holding	HOLDING	22.97	27.68	11.30	2%	191.6	51%	2.3%
SARKY	Sarkysan	İNŞAAT MALZEMELERİ	72.22	13.70	0.42	3%	28.3	83%	0.6%
SASA	Sasa	ENDÜSTRİYEL TEKSTİL		26.56	4.04	-15%	115.6	52%	1.5%
SISE	Siye Cam	CAM	12.22	12.22	1.06	4%	135.8	49%	1.6%
SKBNK	Şekerbank	BANKACILIK	14.91			18%	32.9	48%	0.4%
SOKM	Şok Marketler Ticaret	PERAKENDE		3.60	0.10	-6%	28.8	51%	0.3%
TABGD	Tab Gıda Sanayi	GIDA	27.09	6.69	1.36	11%	73.4	20%	0.4%
TAVHL	Tav Hava Yolları	HAVA YOLLARI VE HİZMETLERİ	59.69	7.02	2.10	2%	93.4	48%	1.0%
TECLL	Türkcell	İLETİŞİM	11.62	2.74	1.24	7%	232.1	44%	2.4%
THYAO	Türk Hava Yolları	HAVA YOLLARI VE HİZMETLERİ	3.15	5.55	0.91	16%	409.5	50%	4.8%
TKFEN	Tekfen Holding	HOLDING		1.06		-15%	53.4	20%	0.3%
TOASO	Tofaş Otomobil Fab.	OTOMOTİV	11.93	15.57	0.47	20%	147.5	24%	0.8%
TRALT	Türk Alın İşletmeleri	MADENCİLİK	25.69	13.01	5.28	9%	340.3	29%	1.0%
TRENU	Tr Doğal Enerji	ELEKTRİK	19.18			9%	22.5	36%	0.2%
TRMET	Tr Anadolu Metal Madencilik	MADENCİLİK	18.51	2.32	0.89	9%	44.2	44%	0.5%
TSXB	T.S.K.B.	BANKACILIK	2.89			27%	32.3	39%	0.3%
TTKOM	Türk Telekom	İLETİŞİM	7.58	2.94	1.22	13%	220.2	13%	0.7%
TUKAS	Tukay	GIDA	185.21	6.40	1.77	0%	10.7	53%	0.1%
TUPRS	Tüpraş	PETROL VE PETROL ÜRÜNLERİ	12.26	5.15	0.38	10%	442.2	49%	5.3%
TUREX	Tureks Turizm	TURİZM	12.77	3.83	0.99	9%	8.7	40%	0.1%
TURSG	Türkiye Sigorta	SİGORTA	5.88			49%	125.5	24%	0.7%
ULKER	Ulker	GIDA	11.25	4.60	0.69	8%	42.7	39%	0.4%
VAKBN	T. Vakıflar Bankası	BANKACILIK	4.97			23%	33.1	6%	0.5%
VESTL	Vestel	DAYANIKLI TÜKETİM		0.82		-71%	8.4	45%	0.1%
YKBNK	Yapı Ve Kredi Bankası	BANKACILIK	5.36			30%	300.2	39%	2.7%
ZDREN	Zorlu Enerji	ELEKTRİK		9.87	1.85	-20%	14.7	36%	0.1%

En düşük F/K	Şirket
2.89	TSKB

En düşük FD/FAVÖK	Şirket
0.53	ISMEN

En düşük FD/SATIŞLAR	Şirket
0.01	ISMEN

En düşük özkaynak karlılığı	Şirket
-200%	FENER

En düşük piyasa değeri	Şirket
6.9	REEDR

En düşük halka açıklık oranı	Şirket
6%	VAKBN

En düşük BIST 100 payı	Şirket
0.1%	TUREX

En yüksek F/K	Şirket
597.74	EFOR

En yüksek FD/FAVÖK	Şirket
982.12	PASEU

En yüksek FD/SATIŞLAR	Şirket
270.09	BRYAT

En yüksek özkaynak karlılığı	Şirket
124%	KTLEY

En yüksek piyasa değeri	Şirket
1629.1	ASELS

En yüksek halka açıklık oranı	Şirket
95%	KUYAS

En yüksek BIST 100 payı	Şirket
10.2%	ASELS

Kaynak: Deniz Yatırım Strateji ve Araştırma Bölümü Hesaplamaları, Raporuzet  
F/K, FD/FAVÖK ve FD/Satışlar sıyayolları sıra 4 sıyayek veritirime atılır.



## Deniz Yatırım model portföyü

Deniz Yatırım Model Portföyü									
Hisse	Hedef fiyat	Potansiyel	Nominal Δ	YBB	1A Δ	3A Δ	6A Δ	12A Δ	
TAVHL	425.50	66%	976%	-14%	-10%	-10%	-11%	10%	
HTTBT	77.00	89%	323%	-3%	-7%	4%	-10%	1%	
BIMAS	499.95	30%	542%	43%	-3%	20%	47%	51%	
CCOLA	108.57	39%	392%	35%	-8%	18%	49%	50%	
YKBNK	54.30	53%	138%	-2%	-10%	2%	-3%	30%	
TABGD	375.00	33%	43%	37%	2%	16%	29%	70%	
GARAN	205.73	58%	12%	-5%	-5%	0%	-4%	17%	
KCHOL	314.00	68%	11%	15%	-12%	3%	12%	30%	
AGESA	320.96	30%	21%	15%	-1%	21%	19%	84%	
KLKIM	59.35	97%	-13%	-13%	-12%	-11%	0%	6%	
MPARK	640.00	42%	16%	18%	-9%	8%	32%	33%	

MP ortalama potansiyel	55%
MP son güncellemeden Δ	9%
BIST 100 son güncellemeden Δ	17%

MP son 12A	22%	BIST 100 son 12A	45%
MP YBB	12%	BIST 100 YBB	22%
MP 2019-	2369%	BIST 100 2019-	1134%
Rölatif son 12A	-16%		
Rölatif YBB	-8%		
Rölatif 2019-	100%		

Yıl	MP performans	BIST 100	BIST 100 Getiri	Rölatif BIST 100	Rölatif BIST 100 Getiri
2019	56%	25%	30%	25%	20%
2020	53%	29%	31%	19%	17%
2021	37%	26%	30%	9%	6%
2022	205%	197%	206%	3%	0%
2023	52%	36%	39%	12%	9%
2024	44%	32%	35%	10%	7%
2025	2%	15%	17%	-11%	-13%
2026	12%	22%	23%	-8%	-9%

Kaynak: Deniz Yatırım Strateji ve Araştırma Bölümü hesaplamaları

## Deniz Yatırım döngüsel portföy

Deniz Yatırım Döngüsel Portföy											
Hisse senedi	Giriş tarihi	Giriş seviyesi	Son kapanış	Değişim	Rölatif	Portföyde kalma süresi, gün	Yıl başlangıcından değişim	Haftalık değişim	Haftalık rölatif	Haftalık beta	Haftalık korelasyon
AELS	17.07.2023	36.39	357.25	882%	367%	1059	54%	-12%	-9%	1.00	0.51
AKBNK	21.08.2023	25.30	67.15	165%	47%	1024	-1%	2%	5%	1.32	0.78
DOHOL	09.07.2024	16.02	21.54	34%	6%	701	27%	-9%	-6%	0.78	0.58
ENKAI	02.05.2025	60.13	96.15	60%	6%	404	26%	-3%	0%	0.99	0.69
TUPRS	18.08.2025	149.41	229.50	54%	22%	296	30%	-8%	-5%	0.73	0.52
BIGCH	18.08.2025	9.26	7.00	-24%	-40%	296	-31%	5%	9%	0.85	0.32
ISMEN	27.08.2025	41.21	36.12	-12%	-27%	287	-2%	-6%	-3%	1.25	0.81
TRGYO	05.01.2026	70.89	100.00	41%	19%	156	42%	6%	10%	0.78	0.63
MGROS	30.03.2026	594.16	674.00	13%	5%	72	30%	0%	3%	0.66	0.54
KRDMD	30.03.2026	29.39	39.08	33%	23%	72	55%	-5%	-2%	1.40	0.78
ENISA	30.03.2026	113.14	105.70	-7%	-14%	72	22%	-7%	-4%	0.96	0.76

Kaynak: Deniz Yatırım Strateji ve Araştırma Bölümü hesaplamaları, Rasyonet

## Deniz Yatırım döngüsel portföy performans

Dönem	Döngüsel Portföy endeks seviyesi	Döngüsel Portföy rölatif (XU100)	Döngüsel Portföy rölatif (XU30)	XU100
09.06.2026	1696	79%	70%	944
19.03.2026	1637	83%	73%	896
31.12.2025	1485	92%	90%	774
31.12.2024	1224	81%	78%	675
29.12.2023	845	65%	65%	513
30.12.2022	539	42%	42%	379
31.12.2021	144	13%	11%	128
21.10.2021	100			100
Haftalık performans (Portföy)	4%			
Yıl başlangıcından performans (Portföy)	14%			
Kurulduğu günden performans (Portföy)	1596%			
Haftalık ortalama beta (Portföy)	0.97			
Haftalık ortalama korelasyon (Portföy)	0.63			
Ortalama gün (Portföy)	404			
Toplam gün (Portföy kuruluşundan)	1692			
XU100 haftalık performans	5%			
XU100 yıl başlangıcından performans	22%			
XU100 Döngüsel Portföy kurulduğu günden performans	844%			
Döngüsel Portföy, XU100 haftalık rölatif	-2%			
Döngüsel Portföy, XU100 yıl başlangıcından rölatif	-6%			
Döngüsel Portföy, XU100 kurulduğu günden rölatif	80%			

Kaynak: Deniz Yatırım Strateji ve Araştırma Bölümü hesaplamaları

## Döngüsel Portföy

Döngüsel Portföy, Deniz Yatırım Strateji ve Araştırma Bölümü'nde çalışan analistler tarafından BIST içerisinde yer alan hisse senetlerine yönelik 'döngüsel' beklentileri içeren ve sadece Genel Yatırım Tavsiyesi kapsamında değerlendirilmelidir. Buna göre, Portföy oluşturulurken, herhangi bir hedef fiyat beklentisi, yüzde (%) kazanç önerisi ve zaman kısıtı (hedeflemeleri) bulunmamaktadır.

Portföy, Model Portföy yönetim mantığından farklı çalışmaktadır. Model Portföy, orta-uzun vadeli beklentilerden ve hedef fiyat seviyelerinden oluşurken (12-ay beklentiler); Döngüsel Portföy ise bunlardan bağımsız, şeffaf şekilde yönetilmeyi amaç edinen, hesap verilebilir eksende, temel analiz ile beğenilen ve paylaşılan özet düşüncelerden oluşan şirket beklentilerini içerir ve karar aşamasında hedef fiyat ve öneri baz oluşturur. Analistler, Portföy'ün şekillendirilme sürecinde, sektör ve şirketlere yönelik 'döngüleri' gözetmeyi önceliklendirmeye çalışırken, kimi dönemlerde TL ve YP cinsinden fiyatlamaya seviyelerinin sunduğu iskonto avantajlarını da gözetirler.

Deniz Yatırım Strateji ve Araştırma Bölümü Döngüsel Portföy içerisinde yaptığı güncellemeleri mail ortamında ilgili müşteri temsilcileri ile paylaşmak ve geçmişe dönük veri sınıflandırmasını yapmakla yükümlüdür.

Döngüsel Portföy, hiçbir koşulda sadece teknik analiz bilgisi ve değerlendirmelerine dayalı şekilde oluşturulamaz.

Döngüsel Portföy, herhangi bir müşteri yönlendirmesi içermemektedir. Strateji ve Araştırma Bölümü'nde yer alan analistlerin özet düşüncelerinden oluşan ve son kararın her zaman yatırımcıya bıraktığını gözetilen bir süreçtir.

Döngüsel Portföy, alım ve satım şeklinde çift yönlü değerlendirme şeklinde çalışmakta ve Portföy içerisindeki hisselerin eşit dağılımı üzerine odaklanmaktadır.

Döngüsel Portföy, Deniz Yatırım Strateji ve Araştırma Bölümü tarafından yapılacak değerlendirmelere göre yıl içerisinde herhangi bir sayı kısıtı olmadan uygun zamanda güncellenebilir.

## Taktiksel Alım Önerileri

Hisse	Öneri tarihi	Mail saati	Gönderim fiyatı*	Son kapanış	K/Z	Ortalama endeks seviyesi**	Güncel fiyat	Endeks Δ
ISMEN	17.11.2025	11:24	40.12	36.12	-10.0%	10,680	13,742	28.7%
AKSA	21.11.2025	11:37	10.26	11.03	7.5%	10,880	13,742	26.3%

Kaynak: Deniz Yatırım Strateji ve Araştırma Bölümü hesaplamaları

\*Matrikste yer alan grafikte 5 dakikalık barın kapanış fiyatı baz alınmıştır.

\*\*Öneri tarihinde, endekste görülen en düşük ve en yüksek seviyenin ortalaması alınmıştır.

\*\*\*Taktiksel Alım önerileri, Strateji ve Araştırma Bölümü ekibi tarafından verilmektedir. Herhangi bir hisse senedi için Taktiksel Alım önerisinde bulunulabilmesi için temel kriter, Araştırma kapsamımız içerisinde yer almasıdır. Buna göre, öneri ve hedef fiyat seviyesinden bağımsız, temel analiz kapsamında açıklanması mümkün olmayan gerekçelerle yakın zaman içerisinde piyasa değerinde azalış olan ve fakat Bölüm tarafından beğenilen şirketler bu öneri kapsamında her zaman değerlendirilebilirler. Hedef fiyat ve öneri seviyesi ile Taktiksel Alım önerisi birbirinden bağımsızdır ve doğrudan ilişki kurulamaz. Ekip, öneri için yukarı yönde %5-10 primlenme söz konusu olduğunda öneriyi sonlandırabilir. Benzer şekilde, %5-10 arası eksi performans gerçekleştiğinde Zarar Kes durumu devreye girecektir. Tüm bunlara ek olarak, paylaşılan öneri(ler) kapaması için her zaman piyasa koşulları gözetilir ve herhangi bir K/Z seviyesi olmaksızın sonlandırılabilir.

Hisse	Öneri tarihi	Gönderim fiyatı	Kapatma tarihi	Kapatma fiyatı	K/Z	Ortalama endeks seviyesi	Kapatma endeks seviyesi	Endeks değişim	Rölatif
KRDMD	14.11.2025	23.64	11.12.2025	26.44	12%	10,524	11,282	7%	4.3%
TABGD	01.12.2025	214.90	26.12.2025	232.00	8%	10,998	11,265	2%	5.4%
AKGRT	19.11.2025	6.82	19.01.2026	8.38	23%	10,846	12,824	18%	3.9%
				Ortalama	14%			Ortalama	5%
				Medyan	12%			Medyan	4%

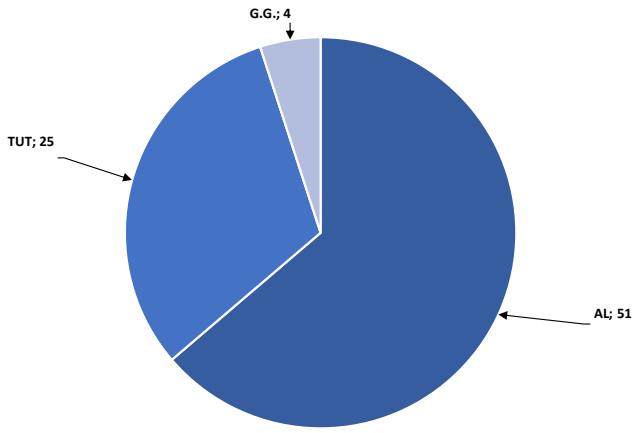
Kaynak: Deniz Yatırım Strateji ve Araştırma Bölümü hesaplamaları

## Değerlemeler

	Piyasa Değeri (milyar TL)	Piyasa Değeri (milyar USD)	BIST 30 Endeksi/İndeksi Payı	BIST 100 Endeksi/İndeksi Payı	Nominal Hisse Performansı - YBB	Relatif Hisse Performansı - YBB	Hedef Fiyat (TL)	Tavsiye	Kapansız Fiyatı	Yükseliş / Düşüş Potansiyeli
<b>Bankacılık</b>										
Akbank	349,180	7,585	5.8%	4.2%	-1%	-19%	118.20	AL	67.15	76.0%
Albaraka Türk	20,050	436	---	---	5%	-14%	11.94	AL	8.02	48.9%
Garanti Bank	547,680	11,898	2.4%	1.8%	-5%	-23%	205.73	AL	130.40	57.8%
Halkbank	335,098	7,280	---	0.7%	27%	4%	42.60	TUT	46.64	-8.7%
İş Bankası	345,750	7,511	3.4%	2.5%	2%	-16%	24.46	AL	13.83	76.9%
TSKB	32,256	701	---	0.3%	2%	-20%	18.66	AL	11.52	62.0%
Vakıf Bank	323,061	7,018	0.6%	0.5%	6%	-13%	42.90	AL	32.58	31.7%
Yapı Kredi Bank	300,208	6,522	3.7%	2.7%	2%	-20%	54.30	AL	35.54	52.8%
<b>Araç Kurumlar</b>										
İş Yatırım	54,180	1,177	---	0.4%	-2%	-19%	64.73	AL	36.12	79.2%
<b>Varlık Yönetim Şirketleri</b>										
Gelecek Varlık Yönetimi	8,103	176	---	---	-25%	-38%	118.79	AL	58.00	104.8%
<b>Sigorta</b>										
Agesa Hayat Emeklilik	44,280	962	---	---	15%	-6%	320.96	AL	246.00	30.5%
Aksigorta	11,413	248	---	---	4%	-15%	11.00	AL	7.08	55.4%
Anadolu Hayat Emeklilik	44,161	959	---	---	12%	-8%	168.86	AL	102.70	64.4%
Anadolu Sigorta	54,440	1,183	---	0.4%	24%	1%	45.93	AL	27.22	68.7%
Türkiye Sigorta	125,500	2,726	---	0.7%	6%	-13%	20.40	AL	12.55	62.5%
<b>Holdingler</b>										
Alarka Holding	43,577	947	---	0.3%	6%	-13%	141.82	AL	104.50	35.7%
Dağın Holding	56,370	1,225	---	0.5%	27%	4%	31.90	AL	21.54	48.1%
Enka İnşaat	576,900	12,532	2.2%	1.6%	26%	3%	121.90	TUT	96.15	26.8%
Koç Holding	473,452	10,285	3.4%	2.5%	15%	-6%	314.00	AL	186.70	68.2%
Sabancı Holding	191,554	4,161	3.1%	2.3%	10%	-10%	151.59	AL	91.20	66.2%
Şişecam	135,823	2,951	2.2%	1.6%	17%	-4%	59.41	TUT	44.34	34.0%
Anadolu Grubu Holding	79,587	1,729	---	0.6%	16%	-5%	50.90	AL	32.68	55.8%
<b>Petrol ve Gaz</b>										
Aygaz	50,224	1,091	---	---	21%	-1%	362.00	AL	228.50	58.4%
Petkim	51,246	1,113	0.8%	0.6%	25%	2%	21.00	TUT	20.22	3.9%
Tüpraş	442,200	9,606	7.2%	5.3%	30%	6%	359.00	AL	229.50	56.4%
<b>Enerji</b>										
Aksa Enerji	94,673	2,057	---	0.5%	6%	-13%	114.70	AL	77.20	48.6%
Alfa Solar Enerji	23,294	506	---	---	55%	27%	64.40	G.G.	63.30	1.7%
Biotrend Enerji	8,795	191	---	---	5%	-14%	22.00	TUT	17.59	25.1%
Galata Wind Enerji	14,645	318	---	---	21%	-1%	36.20	TUT	27.12	33.5%
Enerjisa Enerji	124,839	2,712	---	0.6%	22%	0%	125.62	G.G.	105.70	18.8%
<b>Demir Çelik</b>										
Erdemir	270,480	5,876	4.2%	3.1%	64%	35%	42.45	AL	38.64	9.9%
Kardemir (D)	53,335	1,159	0.9%	0.6%	55%	27%	52.00	AL	39.08	33.1%
<b>Kimya, Tarımsal İlaç ve Gübre</b>										
Aksa Akrikol	42,852	931	---	0.3%	18%	-3%	14.70	AL	11.03	33.3%
Alkim Kimya	5,019	109	---	---	-9%	-25%	23.00	TUT	16.73	37.5%
Hektaş	32,203	700	---	0.3%	25%	2%	4.30	TUT	3.82	12.6%
<b>Otomotiv ve Otomotiv Yan Sanayi</b>										
Doğuş Otomotiv	41,910	910	---	0.4%	9%	-10%	294.30	TUT	190.50	54.5%
Ford Otosan	302,835	6,579	1.8%	1.3%	-4%	-21%	121.40	TUT	86.30	40.7%
Kardas	14,940	325	---	---	58%	30%	77.80	TUT	76.80	1.3%
Tofaş	147,500	3,204	1.1%	0.8%	28%	5%	451.00	AL	295.00	52.9%
Türk Traktor	44,104	958	---	---	-15%	-30%	635.00	TUT	440.75	44.1%
Otokar	43,350	942	---	0.3%	-2%	-39%	540.00	TUT	361.25	49.5%
Brisa	27,659	601	---	---	5%	-14%	109.90	TUT	90.65	21.2%
<b>Sağlık</b>										
Lokman Hekim	3,380	73	---	---	-17%	-32%	25.27	AL	15.65	61.5%
Mediterra Tıbbi Malzeme	3,560	77	---	---	4%	-15%	45.50	TUT	29.92	52.1%
MLP Sağlık	85,908	1,866	---	0.8%	18%	-3%	640.00	AL	449.75	42.3%
Selçuk Eczacılar Deposu	59,895	1,301	---	---	11%	-9%	109.56	TUT	96.45	13.6%
<b>Perakende ve Toptan</b>										
BİM	460,500	10,004	9.9%	7.2%	43%	17%	499.95	AL	383.75	30.3%
Bizim Toptan	2,187	48	---	---	5%	-14%	36.00	TUT	27.18	32.5%
Ebebek Mağazacılık	13,696	298	---	---	54%	26%	99.00	AL	85.60	15.7%
Mavi Giyim	35,594	773	---	0.6%	7%	-12%	61.23	AL	44.80	36.7%
Migros	122,031	2,651	2.0%	1.4%	30%	7%	946.44	AL	674.00	40.4%
Şok Marketler	28,775	625	---	0.3%	-5%	-22%	80.00	AL	48.50	64.9%
<b>Gıda ve İçecek</b>										
Coca Cola İçecek	219,229	4,762	---	1.3%	35%	11%	108.57	AL	78.35	38.6%
TAB Gıda	73,423	1,595	---	0.4%	37%	12%	375.00	AL	281.00	33.5%
Ülker	42,651	927	---	0.4%	7%	-12%	159.80	TUT	115.50	38.4%
Arma Gıda	33,895	736	---	---	221%	163%	109.60	TUT	128.40	-14.6%
Ofis Yem Gıda	8,285	180	---	---	-18%	-33%	69.30	TUT	56.65	21.3%
Büyük Şefler Gıda	3,745	81	---	---	-31%	-43%	20.28	AL	7.00	189.7%
Anadolu Efes	120,197	2,611	1.2%	0.9%	30%	7%	29.00	AL	20.30	42.9%
<b>Beşeriyat ve Mobilya</b>										
Arçelik	69,262	1,505	---	0.3%	1%	-17%	163.00	AL	102.50	59.0%
Vestel Beyaz Eşya	10,448	227	---	---	-16%	-31%	9.50	TUT	6.53	45.5%
Vestel Elektronik	8,420	183	---	0.1%	-13%	-28%	33.00	TUT	25.10	31.5%
Yataş	5,992	130	---	---	0%	-18%	65.00	AL	40.00	62.5%
<b>Telekom &amp; Teknoloji &amp; Yazılım</b>										
Aztek Teknoloji	5,230	114	---	---	27%	4%	6.00	TUT	5.23	14.7%
Hittit Bilgisayar Hizmetleri	12,210	265	---	---	-3%	-21%	77.00	AL	40.70	89.2%
İndeks Bilgisayar	8,700	189	---	---	48%	21%	14.00	AL	11.60	20.7%
Karel Elektronik	8,760	190	---	---	29%	6%	15.00	AL	10.87	38.0%
Logo Yazılım	13,804	300	---	---	-3%	-21%	245.40	AL	145.30	68.9%
Turkcell	232,100	5,042	3.3%	2.4%	13%	-7%	174.40	AL	105.50	65.3%
Türk Telekom	220,150	4,782	0.9%	0.7%	9%	-10%	83.00	AL	62.90	32.0%
<b>Savunma</b>										
Aselsan	1,629,060	35,389	14.0%	10.2%	54%	26%	304.70	TUT	357.25	-14.7%
<b>Yapı Malzemeleri</b>										
Akçansa	39,821	865	---	---	27%	4%	238.12	TUT	208.00	14.5%
Çimsa	46,807	1,017	---	0.5%	8%	-11%	64.26	AL	49.50	29.8%
Kalekim	13,892	302	---	---	-13%	-29%	59.35	AL	30.20	96.5%
<b>Havacılık</b>										
Pegasus	84,450	1,835	1.2%	0.9%	-12%	-28%	305.50	G.G.	168.90	80.9%
TAV Havalimanları	93,363	2,028	1.4%	1.0%	-14%	-29%	425.50	AL	257.00	65.6%
Türk Hava Yolları	409,515	8,896	6.6%	4.8%	11%	-9%	404.90	G.G.	296.75	36.4%
<b>GYO'lar</b>										
Emlak GYO	72,960	1,585	1.2%	0.9%	-6%	-23%	33.40	AL	19.20	74.0%
Torunlar GYO	100,000	2,172	---	---	42%	17%	113.30	AL	100.00	13.3%
Rönesans Gayrimenkul Yatırım	66,001	1,434	---	---	45%	19%	310.10	AL	199.40	55.5%
<b>Kaynak: Deniz Yatırım Strateji ve Araştırma Bölümü hesaplamaları</b>										
			84.6%	73.0%						

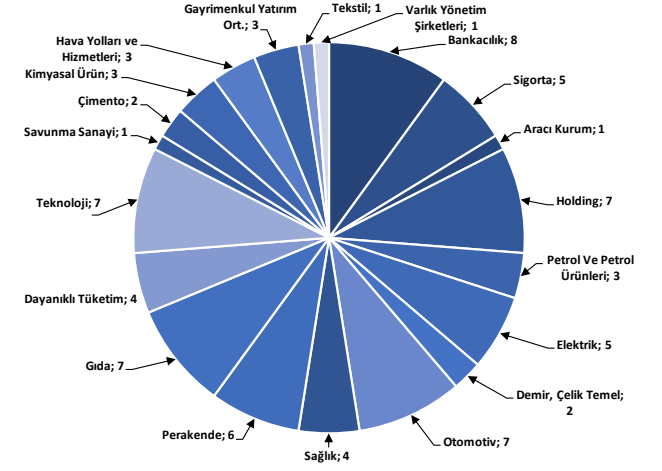
## Strateji ve Araştırma Bölümü kapsamındaki hisselerle ait öneri dağılımı

Araştırma öneri dağılımı



Kaynak: Deniz Yatırım Strateji ve Araştırma Bölümü

Araştırma kapsamı sektörel dağılımı



Kaynak: Deniz Yatırım Strateji ve Araştırma Bölümü

## Haftalık takvim

Haftalık Takvim, 08 - 14 Haziran 2026						
Tarih	Gün	Saat	Ülke	Olay	Beklenti	Önceki
08 Haziran	Pazartesi	14:30	TR	Efektif Döviz Kuru	--	106.3
		18:00	ABD	NY Fed 1 Yıllık Enflasyon Beklentileri	--	3.64%
09 Haziran	Salı	15:30	ABD	Ticaret Dengesi	-\$55.5b	-\$60.3b
		17:00	ABD	Mevcut Konut Satışları	4.08m	4.02m
		17:00	ABD	Mevcut Konut Satışları (Aylık)	0.90%	0.20%
		17:00	ABD	Toptan Satış Stokları (Aylık)	--	0.50%
10 Haziran	Çarşamba	10:00	TR	Sanayi Üretimi (Aylık)	--	-0.80%
		10:00	TR	Sanayi Üretimi (Yıllık)	--	-1.10%
		10:00	TR	Perakende Ticaret (Yıllık)	--	21.20%
		15:30	ABD	TÜFE (Aylık)	0.50%	0.60%
		15:30	ABD	TÜFE (Yıllık)	4.20%	3.80%
11 Haziran	Perşembe	14:00	TR	1 Hafta Vadeli Repo Faiz Oranı	37.00%	37.00%
		14:30	TR	Yabancı Net Tahvil Yatırımı	--	-\$134m
		14:30	TR	Yabancı Net Hisse Senedi Yatırımı	--	-\$91m
		15:15	EUR	ECB Mevduat Oranı	2.25%	2.00%
		15:15	EUR	ECB Faiz Oranı Kararı	2.40%	2.15%
		15:15	EUR	ECB Marjinal Borçlanma Oranı	2.65%	2.40%
		15:30	ABD	İşsizlik Başvurusu Başvuruları	--	225k
		15:30	ABD	ÜFE (Aylık)	0.70%	1.40%
		15:30	ABD	Çekirdek ÜFE (Aylık)	0.50%	1.00%
		15:30	ABD	ÜFE (Yıllık)	--	6.00%
12 Haziran	Cuma	15:30	ABD	Çekirdek ÜFE (Yıllık)	--	5.20%
		19:00	ABD	Hane Halkının Net Gelir Değişimi	--	\$2173b
		10:00	TR	Cari İşlemler Dengesi	-5.72b	-9.67b
		10:00	TR	Beklenen Enflasyon (Gelecek 12 Ay)	--	23.82%
		17:00	ABD	Michigan Üni. Tüketici Hissiyatı	46	44.8
		17:00	ABD	Michigan Üni. Tüketici Beklentileri	--	44.1
		13 - 14 Haziran	Hafta sonu			

\*(M.A.):Mevsimsellikten arındırılmış

Kaynak: Bloomberg, Deniz Yatırım Strateji ve Araştırma

## Beklenen Finansal Açıklamalar

Tarih	Şirket
11 Mayıs	Bankaların konsolide olmayan sonuçları için son gün
20 Mayıs	Bankaların konsolide sonuçları için son gün
30 Nisan	Şirketlerin konsolide olmayan sonuçları için son gün
11 Mayıs	Şirketlerin konsolide sonuçları için son gün

## Beklenen Finansal Açıklamalar

Tarih	Şirket	Konsensüs Net Kar Beklentisi	Deniz Yatırım Net Kar Beklentisi
09 Haziran	MAVI	590	580

Kaynak: Deniz Yatırım Strateji ve Araştırma, Mavi Konsensus

Sayılar milyon TL ifade etmektedir.

## Yasal Uyarı

Bu rapor/e-posta içerisinde yer alan değerlendirmeler Deniz Yatırım Menkul Kıymetler A.Ş. tarafından, güvenilir olduğuna inanılan kaynaklardan elde edilen bilgi ve veriler kullanılarak genel nitelikte hazırlanmıştır. Raporunda yer alan ifadeler, mali durumunuz ile risk ve getiri tercihlerinize uygun olmayabilir ve hiçbir şekilde alış veya satış yapılması yönünde yönlendirme olarak değerlendirilmemelidir. Deniz Yatırım, bu bilgilerin doğru, eksiksiz ve değişmez olduğunu garanti etmemektedir. Bu sebeple, okuyucuların, bu raporlardan elde edilen bilgilere dayanarak hareket etmeden önce, bilgilerin doğruluğunu teyit etmeleri önerilir ve bu bilgilere dayanarak aldıkları kararlarda sorumluluk okuyucuların kendilerine aittir. Bilgilerin eksikliği ve yanlışlığından Deniz Yatırım hiçbir şekilde sorumlu tutulamaz. Ayrıca, Deniz Yatırım ve DenizBank Finansal Hizmetler Grubu çalışanları ve danışmanlarının, herhangi bir şekilde bu rapor/e-posta içerisinde yer alan bilgiler dolayısıyla ortaya çıkabilecek, doğrudan veya dolaylı zararlarla ilgili herhangi bir sorumluluğu yoktur. Burada yer alan bilgiler sermaye piyasası aracına yönelik bir yatırım tavsiyesi, alım-satım önerisi ya da getiri vaadi değildir ve yatırım danışmanlığı kapsamında yer almamaktadır. Yatırım Danışmanlığı hizmeti; yetkili kuruluşlar tarafından imzalanacak yatırım danışmanlığı sözleşmesi çerçevesinde kişilerin risk ve getiri tercihleri dikkate alınarak kişiye özel sunulmaktadır. Buradaki içeriğin hiçbir bölümü Deniz Yatırım Menkul Kıymetler A.Ş.'nin yazılı izni olmadan çoğaltılamaz, hiçbir şekilde ortamda yayımlanamaz, alıntı yapılamaz ve kullanılamaz. Sadece burada yer alan bilgilere dayanarak yatırım kararı verilmesi beklentilerinize uygun sonuçlar doğurmayabilir.

© DENİZ INVEST 2026

## Derecelendirme

Deniz Yatırım Analistleri, her hisse senedi için bir veya birden fazla değerlendirme yöntemi kullanarak 12 aylık hedef değerler (fiyatlar) ve buna bağlı olarak potansiyel getirileri hesaplamaktadır. 12 ay derecelendirme sistemimiz; AL, TUT ve SAT olmak üzere 3 farklı genel yatırım tavsiyesi içerir.

**AL:** Hisse senedinin gelecek 12 ay toplam potansiyel getirisinin en az %20 ve üzerinde oluşması şeklindeki değerlendirme ifade etmektedir.

**TUT:** Hisse senedinin gelecek 12 ay toplam potansiyel getirisinin %0-20 aralığında oluşması şeklindeki değerlendirme ifade etmektedir.

**SAT:** Hisse senedinin gelecek 12 ay toplam potansiyel getirisinin %0'dan daha düşük seviyelerde oluşması şeklindeki değerlendirme ifade etmektedir.

Derecelendirme	Potansiyel Getiri (PG), 12-ay
AL	≥%20
TUT	%0-20
SAT	≤%0

Kaynak: Deniz Yatırım

Deniz Yatırım Analistleri, hisse senetlerini; potansiyel katalizörler, tetikleyici gelişmeler, riskler ile piyasa, sektör ve rakip firma gelişmeleri ışığında değerlendirmektedir. Analistlerimiz, genel yatırım tavsiyesinin kamuoyuyla paylaşılmasını takip eden süreçte hisse senetlerini titizlikle yakından takibe devam etmekte; ancak, hisse senedi fiyatındaki dalgalanmalardan ötürü değerler, derecelendirme sistemimizdeki sınırları aştığı takdirde, hisse senedi hakkında sundukları tavsiyeyi değiştirmemeyi ve/veya Gözden Geçirme (GG) sürecine almayı tercih edebilirler. Olası Gözden Geçirme (GG) durumunda, analistlerimiz açısından derecelendirme ve/öneri güncelleme noktasında herhangi bir zaman kısıtlaması kesinlikle söz konusu değildir. Kimi durumlarda, değerlendirme açısından, matematiksel olarak yükseliş potansiyeli veya düşüş riskinin doğması durumunda, analistlerimiz, AL-TUT-SAT önerilerinin dışında, sektör ve şirket ile ilgili genel gidişatı ve son gelişmeleri gözetenerek derecelendirmeye temel oluşturan potansiyel getiri seviyelerinin dışında önerilerde bulunma haklarını saklı tutarlar. Bu gibi durumlarda, bahse konu şirket(ler)in, içerisinde buldukları sektörün genel koşulları, muhtemel risk ve getiri başlıkları, açıklanan son finansallarındaki parametreler, politik ve jeopolitik gibi farklı birçok girdi gözetilerek değerlendirilme bulunabilir. Analistlerimiz, AL-TUT-SAT önerilerini belirlerken, sadece matematiksel değerlerin gözetildiği, mekanik bir süreç yürütmemektedirler.