

## günlük bülten

Tarih	BIST 100	Endeks değişim	İşlem hacmi, mio TRY	Hacim değişim
16.06.2026	14493	0.3%	191,820	-11.9%
15.06.2026	14446	3.6%	217,807	-5.0%
12.06.2026	13938	1.4%	229,286	29.2%
11.06.2026	13744	0.0%	177,432	17.1%
10.06.2026	13745		151,464	

Tarih	BIST 100	Endeks değişim	İşlem hacmi, mio USD	Hacim değişim
16.06.2026	314	0.3%	4,151	-12.0%
15.06.2026	313	3.4%	4,715	-5.2%
12.06.2026	302	1.4%	4,975	29.2%
11.06.2026	298	0.0%	3,852	17.1%
10.06.2026	298		3,289	

Kaynak: Deniz Yatırım Strateji ve Araştırma Bölümü hesaplamaları

Piyasa özeti					
Yerel piyasa	Kapanış	Önceki	Değişim	Yıl başlangıcı	Değişim
BIST 30	16699	16587	0.7%	12224	36.6%
BIST 100	14493	14446	0.3%	11262	28.7%
USDTRY	46.30	46.29	0.0%	42.96	7.8%
EURTRY	53.77	53.67	0.2%	50.52	6.4%
GBPTRY	62.20	62.12	0.1%	57.92	7.4%
Sepet kur	50.04	49.98	0.1%	46.74	7.1%
2y TR tahvil	41.69%	41.76%	-7	36.84%	485
10y TR tahvil	33.25%	33.19%	6	28.96%	429
AOFM	40.00%	40.00%	0	38.00%	200
5y CDS	218	219	-1	204	14

FX	Kapanış	Önceki	Değişim	Yıl başlangıcı	Değişim
EURUSD	1.1608	1.1590	0.2%	1.1746	-1.2%
GBPUSD	1.3426	1.3414	0.1%	1.3475	-0.4%
USDJPY	160.43	160.34	0.1%	156.71	2.4%

Emtia	Kapanış	Önceki	Değişim	Yıl başlangıcı	Değişim
Ons altın, USD	4,331	4,312	0.5%	4,319	0.3%
Ons gümüş, USD	70.02	70.00	0.0%	71.66	-2.3%
Brent, USD	78.96	83.17	-5.1%	60.85	29.8%

Global endeksler	Kapanış	Önceki	Değişim	Yıl başlangıcı	Değişim
Dow Jones	52000	51671	0.6%	48063	8.2%
S&P 500	7511	7554	-0.6%	6846	9.7%
Nasdaq Comp.	26376	26684	-1.2%	23242	13.5%
DAX	24910	24894	0.1%	24490	1.7%
FTSE 100	10494	10431	0.6%	9931	5.7%

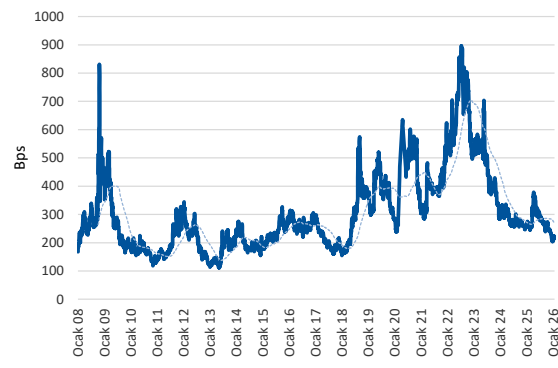
Kaynak: Deniz Yatırım Strateji ve Araştırma Bölümü hesaplamaları

## En çok yükselenler &amp; düşenler ( BIST 100)

En çok yükselenler	Hisse kodu	Son kapanış	Gün değ.	Hacim, mio TRY
Gen İlaç Ve Sağlık Ürünleri	GENIL	9.46	10.0%	150
Kontrolmatik Teknoloji	KONTR	6.83	10.0%	877
Pasifik Gayrimenkul Yatırım Ortaklığı	PSGYO	3.64	10.0%	2,955
Çvk Maden İşletmeleri	CVKMD	46.32	7.4%	1,465
Pasifik Teknoloji	PATEK	24.28	6.5%	921
Aselsan	ASELS	394.00	4.9%	11,795

En çok düşenler	Hisse kodu	Son kapanış	Gün değ.	Hacim, mio TRY
Ral Yatırım Holding	RALYH	204.00	-6.4%	476
Alarko Holding	ALARK	103.80	-5.1%	1,441
Kiler Holding	KLRHO	92.65	-5.1%	546
Mlp Sağlık Hizmetleri	MPARK	429.75	-5.0%	915
Efor Yatırım	EFOR	13.11	-4.3%	1,172
Pasifik Holding	PAHOL	1.61	-3.6%	1,719

## 5 Yıllık Ülke Risk Primi (CDS) (baz puan)



## Piyasa yorumu:

Bu sabah karışık açılış ve sonrasında 14310 – 14600 arasında işlem aktivitesi bekliyoruz.

Dün endeks +0.32% değişimle 14.493 seviyesinde kapattı. İşlem hacmi yüksek seviyede gerçekleşti.

Günlük Bültenimizin ilerleyen sayfalarında detaylı şekilde görebileceğiniz **Seçilmiş İndikatörler Puanlama Sistemimize** göre bugün öne çıkan ilk 4 hisse senedi: **AKSEN, GSRAY, MIATK** ve **PGSUS**. İlgili sayfada sistemimizin metodolojisini ve uyarı notunu okumanızı önemle belirtmek isteriz.

Son iş günü kapanışına göre, eşit dağıtım oranı ile oluşturulan Deniz Yatırım Model Portföyümüz günlük bazda %-1.06, BIST 100 endeksi ise %0.32 seviyelerinde performans sergilemiştir.

*Strateji ve Araştırma Bölümümüzün hazırladığı teknik takip bültenine ulaşmak için lütfen aşağıdaki başlığa tıklayınız.*

[BIST Teknik Takip Bülteni, 17.06.2026](#)

## Bugünün haberleri:

## Piyasa gelişmesi

- **BIST Hacim Takip Analizleri (Hacim Avcıları)**
- **Otomotiv Sektörü:** Toplam ihracat Mayıs ayında %31 azaldı

## Hisse senetleri

- **BIMAS:** Resmi Gazete'de çıkan kurul kararı hk. / nötr
- **KONTR:** Payların Yakın İzleme Pazarına Alınması

## Piyasa notu

ABD ile İran arasında sağlanan mutabakat ve petrol fiyatlarındaki düşüşün etkisiyle önceki işlem gününde yükseliş eğiliminin öne çıktığı küresel piyasalarda, teknoloji hisselerinde görülen satış baskısı nedeniyle karışık bir görünüm izlendi. Özellikle yarı iletken sektöründe yoğunlaşan satışlarla Nvidia hisseleri %2,37, AMD hisseleri %7,30, Broadcom hisseleri %4,37 ve Micron Technology hisseleri %6,18 değer kaybetti. Öte yandan petrol fiyatlarındaki gerileme devam ederken, Brent petrolün varil fiyatı Mart ayından bu yana ilk kez 80 doların altına indi.

Yeni günde yatırımcıların odağı FOMC toplantısına çevrilmiş durumda. Fed'in yeni Başkanı Kevin Warsh liderliğinde gerçekleştirilen toplantıda politika faizinin %3,50-%3,75 aralığında sabit bırakılması bekleniyor. Toplantı sonrasında Warsh'un enflasyon görünümü, iş gücü piyasası ve ekonomik aktiviteye ilişkin değerlendirmeleri ile para politikasının geleceğine yönelik vereceği mesajlar piyasalar tarafından yakından takip edilecek.

Küresel tarafta ayrıca, ABD ile İran arasında genel mutabakat zaptının 19 Haziran'da imzalanabileceğine yönelik haber akışı risk iştahını destekledi. Katar'ın Hürmüz Boğazı'nın yeniden açılmasının ardından LNG üretimini hızla artırmayı planladığı yönündeki haberler petrol fiyatları üzerindeki baskıyı artırırken, İran Dışişleri Bakan Yardımcısı Taht-Ravançi'nin, İran Meclis Başkanı ve baş müzakereci Muhammed Bagir Kalibaf'ın İsviçre'de savaşı sona erdirecek geçici anlaşmanın imza sürecinde yer alacağını teyit etmesi de jeopolitik risklerin azalmasına yönelik beklentileri güçlendirdi.

Bu sabah itibarıyla ABD vadeli endeksleri pozitif seyrederken, Avrupa vadelilerinde karışık bir görünüm hâkim. Asya piyasalarında ise Japonya öncülüğünde alıcılı seyir öne çıkıyor. ABD 10 yıllık tahvil faizi %4,42 seviyesinde işlem görürken, dolar endeksi 99,51 seviyesinde bulunuyor.

Yurt içi tarafta BIST 100 endeksi ise dünkü işlem gününe 36 puan artıda başladı. Gün içerisinde 14.575 seviyesine kadar yükselen endeks, ilerleyen saatlerde gelen kar satışlarına rağmen günü %0,32 yükselişle 14.493 puandan tamamladı. Endekste işlem hacmi 192 milyar TL olarak gerçekleşirken, puan bazında en yüksek katkıyı ASELS, ASTOR ve KCHOL hisseleri sağladı. Sektör endekslerinden en çok kazandıran %3,59 ile madencilik, en fazla kaybettiren ise %2,57 ile tekstil deri oldu.

Yurt içinde veri gündeminde Ticaret Satış Hacmi, Perakende Satış Hacmi ve Konut Fiyat Endeksi verileri takip edildi. TÜİK verilerine göre Nisan ayında Ticaret Satış Hacmi aylık bazda %2,7, Perakende Satış Hacmi ise %1,7 geriledi. TCMB tarafından açıklanan Konut Fiyat Endeksi Mayıs ayında aylık bazda %1,7 artış gösterirken, yıllık bazda nominal olarak %24,54 yükselmesine rağmen reel olarak %6,1 düşüş kaydetti.

Öte yandan Hazine ve Maliye Bakanlığı'nın gerçekleştirdiği ihalelerde 5 yıl vadeli sabit kuponlu devlet tahvili ihalesinde 29,8 milyar TL, 1 yıl vadeli TLREF'e endeksli kira sertifikası ihracında ise 13,4 milyar TL tutarında satış gerçekleştirildi.

Türkiye'nin 2 yıllık gösterge tahvil faizi 7 baz puan gerileyerek %41,69 seviyesine inerken, 10 yıllık gösterge tahvil faizi 20 baz puan yükselerek %33,23 seviyesine çıktı. USD/TL kuru bu sabah 46,31 seviyesinde işlem görürken, Türkiye'nin 5 yıllık CDS primi 218 baz puan seviyesinde bulunuyor.

## Piyasa gelişmesi

### BIST Hacim Takip Analizleri (Hacim Avcıları)

- BIST30 içerisinde TL bazlı işlem hacmi en yüksek ilk 5 hisse sırasıyla; **17,825 milyon TL ile THYAO, 13,593 milyon TL ile ASTOR, 11,795 milyon TL ile ASELS, 8,979 milyon TL ile AKBNK, 8,805 milyon TL ile SASA** şeklindedir.
- Söz konusu hisselerin TL bazlı yıl başından bugüne ortalama işlem hacimleri sırasıyla; **15,805 milyon TL ile THYAO, 8,159 milyon TL ile ASTOR, 12,066 milyon TL ile ASELS, 9,516 milyon TL ile AKBNK, 9,175 milyon TL ile SASA** şeklindedir.
- Söz konusu hisselerin yıl başından bugüne ortalama hacimlerine uzaklıkları son kapanışları itibarıyla sırasıyla; **THYAO için 12.8%, ASTOR için 66.6%, ASELS için -2.2%, AKBNK için -5.6%, SASA için -4%** şeklindedir.
- Yıl başından bu yana ortalama hacim uzaklığının üzerinde kalan ilk 5 hisse; **TAVHL 131.5%, ASTOR, 66.6%, PETKM 59.2%, TTKOM 57%, ENKAI 45.4%** olurken hacim uzaklığının altında kalan 5 hisse ise; **ISCTR -28.3%, TCELL -33.8%, YKBNK -35.1%, SAHOL -40.4%, SISE -43.8%** olarak karşımıza çıkmaktadır.
- 2026 maksimum hacim seviyesine en yakın ilk 5 hisse sırasıyla; **-14.9% ile TAVHL, -39.1% ile TTKOM, -40% ile ENKAI, -43.4% ile ASTOR, -48.3% ile VAKBN** şeklindedir.
- 2026 maksimum hacim seviyesine en uzak ilk 5 hisse sırasıyla; **-75.4% ile EKGYO, -75.7% ile MGROS, -76.2% ile SASA, -84.1% ile SISE, -86.6% ile DSTKF** şeklindedir.
- 2026 minimum hacim seviyesine en yakın ilk 5 hisse sırasıyla; **130.9% ile SISE, 138.5% ile SAHOL, 139.8% ile BIMAS, 153.2% ile YKBNK, 162.5% ile TCELL** yer almaktadır.
- 2026 minimum hacim seviyesine en uzak ilk 5 hisse sırasıyla; **2963.1% ile DSTKF, 1467.3% ile TAVHL, 921.3% ile TTKOM, 862% ile VAKBN, 705.2% ile SASA** olarak karşımıza çıkmaktadır.

## Otomotiv Sektörü: Toplam ihracat Mayıs ayında %31 azaldı

- **Otomotiv Sanayi Derneği'nin paylaştığı verilere göre, 2026 yılı Mayıs ayında toplam üretim %32,8, otomobil üretimi ise bir önceki yılın aynı ayına göre %36,0 azalış gösterdi. Toplam üretim 90.290 adet, otomobil üretimi ise 51.091 adet düzeyinde gerçekleşti. 2026 yılı Mayıs ayında bir önceki yılın ayına göre, toplam otomotiv ihracatı %30,9, otomobil ihracatı ise %35,3 oranında azalış gösterdi. Bu dönemde, toplam ihracat 73.107 adet, otomobil ihracatı ise 38.003 adet düzeyinde gerçekleşti.**
- **Ford Otosan'ın** ihracat adetleri Mayıs ayında 28.085 adet olarak gerçekleşmiştir. Bir önceki yılın aynı ayına göre ihracat satışları %32 azalış gösterdi.
- **Tofaş'ın** ihracat adetleri Mayıs ayında 5.794 adet olarak gerçekleşmiştir. Bir önceki yılın aynı ayına göre ihracat satışları %6 artmıştır.
- **Açıklanan sektör verisini, aylık bazda üretim ve ihracat rakamlarıyla değerlendirdiğimizde olumsuz olarak okuyoruz. Buna ek olarak, Tofaş için açıklanan veriyi sınırlı olumlu, Ford Otosan için olumsuz olarak değerlendiriyoruz. Diğer taraftan, Mayıs ayında iş günü sayısının az olduğunu belirtmek isteriz.**

### Genel değerlendirme:

- **Ford Otosan için 12-aylık hedef fiyatımız 121,40 TL, önerimizi de TUT olarak sürdürüyoruz.** Hisse, yıl başından itibaren BIST 100 Endeksi'nin %22 gerisinde performans göstermiştir. Geriye dönük 12 aylık verilere göre hisse 9,2x F/K ve 7,9x FD/FAVÖK çarpanlarıyla işlem görmektedir.
- **Tofaş Otomobil için 12-aylık hedef fiyatımız 451,00 TL, önerimizi de AL olarak sürdürüyoruz.** Hisse, yıl başından itibaren BIST 100 Endeksi'nin %6 üzerinde performans göstermiştir. Geriye dönük 12 aylık verilere göre hisse 12,7x F/K ve 16,4x FD/FAVÖK çarpanlarıyla işlem görmektedir.

Kapsamlı rapor için Link | [Otomotiv Sektörü](#)

## Hisse senetleri

### BIMAS: Resmi Gazete'de çıkan kurul kararı hk. / nötr

Bankacılık Düzenleme ve Denetleme Kurumu'nun (BDDK) yeni bir katılım bankasının kurulmasına ilişkin kararı Resmi Gazete'de yayımlandı.

Karara göre, BİM Birleşik Mağazalar A.Ş., Desto Atık Yönetimi A.Ş., Dost Global Danışmanlık A.Ş., GDP Gıda Paketleme Sanayi ve Ticaret A.Ş. ile ES Global Gıda Sanayi ve Ticaret A.Ş.'nin kurucu ortakları arasında yer aldığı, 10 milyar lira kuruluş sermayeli Dost Katılım Bankası A.Ş.'nin kurulmasına izin verildi.

Haber için link | [BloombergHT](#)

**Şirket tarafında ilgili gelişmenin piyasa tarafında daha öncesinde iletişimi yapılması sebebiyle haberin BIMAS hissesi üzerinde ilk tepki olarak nötr etki yaratmasını bekliyoruz. Diğer taraftan, Şirket'in işkollarına katılım bankacılığını eklemesinin ve bunu perakende tarafında ölçüyle desteklemesinin orta & uzun vadede olumlu olarak yansıyacağını düşünüyoruz.**

### KONTR: Payların Yakın İzleme Pazarına Alınması

Yıldız Pazar'da işlem gören Kontrolmatik Teknoloji Enerji ve Mühendislik A.Ş. paylarının, Kotasyon Yönergesi'nin (Yönerge) 35/1-d maddesi kapsamında Yakın İzleme Pazarı'na alınmasına, Yönerge'nin 35/3. maddesi kapsamında payların işlem sırasının 17/06/2026 tarihinde kapatılmasına ve 18/06/2026 tarihinden itibaren Yakın İzleme Pazarı'nda yeniden işleme açılmasına karar verilmiştir. Aynı zamanda paya dayalı vadeli işlem sözleşmelerinde işlemlerin 17/06/2026 tarihinde durdurulmasına ve 18/06/2026 tarihinden itibaren yeniden başlatılmasına karar verilmiştir.

Haber için link | [KAP](#)

Haber için link | [KAP](#)

Haber için link | [CNBC-e](#)

*Yakın İzleme Pazarı'nda işlem gören diğer şirketler aşağıdaki tabloda yer almaktadır.*

Şirket kodu	Şirket ismi	F/K	F/DD	FD/Satışlar	FD/FAVÖK
ATEKS	Akin Tekstil	1.4	0.4	3.6	
ATSYH	Atlantis Yatırım Holding	-91.5	6.1	6.8	121.0
BRKO	Birko Birleşik Koyunlular Mensucat	14.7	1.0	15.4	42.1
BRMEN	Birlik Mensucat	-31.1	44.1	4.8	
CASA	Casa Emtia Petrol	-1.2	2.2	-1.7	
DIRIT	Diriteks Diriliş Tekstil	-1.5	15.9	99.7	
EKIZ	Ekiz Yağ Ve Sabun	-11.5	2.1	1.8	
EMNIS	Eminiş Ambalaj	-126.9	4.3	1.9	52.4
EUHOL	Euro Yatırım Holding	1.4	0.3	0.9	0.9
GATEG	Gate Group Teknoloji	50.2	10.7	6.9	26.8
KERVN	Kervansaray Yatırım Holding	2.6	1.0	-35654.6	
MEGAP	Mega Polietilen Köpük	-0.8	0.3	0.2	5.8
MMCAS	Mmc Sanayi Ve Ticari Yatırımlar	-698.9		91.7	
TRILC	Türk İlaç Ve Serum	-15.7	0.7	1.0	3.6
YYAPI	Yeşil Yapı	-4.5	0.3	173.8	
KONTR	Kontrolmatik Teknoloji	-7.5	1.4	1.2	59.5

*Kaynak: Deniz Yatırım Strateji ve Araştırma*

*Negatif değerli F/K çarpanları dikkate alınmamalıdır.*

*(x) çarpan olarak değerlendirilmelidir.*

## Endeksler, sektörler ve Araştırma Kapsamımız bazında sıcaklık haritaları

BIST 100 endeksi sıcaklık haritası									
AEFES %-0.2	AGHOL %-0.2	AKBNK %0.5	AKSA %4.3	AKSEN %-0.3	ALARK %-5.1	ALTNY %0.4	ANSGR %-0.5	ARCLK %-0.6	ASELS %4.9
ASTOR %3.1	BALSU %3.2	BIMAS %-2.0	BRSAN %-3.4	BRYAT %-2.2	BSOKE %-0.2	BTCIM %0.3	CANTE %-0.7	CCOLA %-2.9	CIMSA %-0.4
CVKMD %7.4	CWENE %1.2	DAPGM %-0.6	DOAS %-1.0	DOHOL %-1.6	DSTKF %0.0	ECILC %1.1	EFOR %-4.3	EKGYO %2.9	ENERY %1.6
ENJSA %0.1	ENKAI %-2.0	EREGL %0.2	EUPWR %-2.7	EUREN %0.2	FENER %-1.8	FROTO %1.3	GARAN %-0.6	GENIL %10.0	GESAN %-2.6
GLRMK %2.2	GRSEL %-0.3	GRTHO %-1.5	GSRAY %0.0	GUBRF %-0.4	HALKB %-1.2	HEKTS %0.0	ISCTR %0.8	ISMEN %0.0	IZENR %4.0
KCHOL %1.7	KLRHO %-5.1	KONTR %10.0	KRDMD %-0.5	KTLEV %-2.6	KUYAS %0.3	MAGEN %-0.1	MAVI %-1.7	MGROS %-0.1	MIATK %1.1
MPARK %-5.0	OBAMS %4.3	ODAS %1.3	OTKAR %0.5	OYAKC %-0.4	PAHOL %-3.6	PASEU %2.2	PATEK %6.5	PETKM %2.1	PGSUS %1.5
PSGYO %10.0	QUAGR %1.4	RALYH %-6.4	REEDR %-1.4	SAHOL %-0.4	SARKY %-0.4	SASA %0.7	SISE %-1.0	SKBNK %-1.0	SOKM %-1.5
TABGD %-2.5	TAVHL %3.4	TCELL %0.3	THYAO %0.2	TKFEN %0.4	TOASO %2.8	TRALT %3.4	TRENJ %2.2	TRMET %2.2	TSKB %-0.8
TTKOM %-0.8	TUKAS %-0.8	TUPRS %-2.8	TUREX %-1.2	TURSG %-1.7	ULKER %-0.7	VAKBN %0.8	VESTL %-0.6	YKBNK %0.1	ZOREN %-1.0

Kaynak: Deniz Yatırım Strateji ve Araştırma hesaplamaları

BIST 30 endeksi sıcaklık haritası									
AEFES %-0.2	AKBNK %0.5	ASELS %4.9	ASTOR %3.1	BIMAS %-2.0	DSTKF %0.0	EKGYO %2.9	ENKAI %-2.0	EREGL %0.2	FROTO %1.3
GARAN %-0.6	GUBRF %-0.4	ISCTR %0.8	KCHOL %1.7	KRDMD %-0.5	MGROS %-0.1	PETKM %2.1	PGSUS %1.5	SAHOL %-0.4	SASA %0.7
SISE %-1.0	TAVHL %3.4	TCELL %0.3	THYAO %0.2	TOASO %2.8	TRALT %3.4	TTKOM %-0.8	TUPRS %-2.8	VAKBN %0.8	YKBNK %0.1

Kaynak: Deniz Yatırım Strateji ve Araştırma hesaplamaları

Endeks ve sektörler bazında sıcaklık haritası									
XU100 %0.3	XU030 %0.7	XU050 %0.5	XBANK %0.1	XUTUM %0.3	XUMAL %-0.1	XBANA %0.2	XBLSM %0.8	XELKT %0.3	XFINK %0.0
XGIDA %-0.1	XGMYO %0.3	XHARZ %0.6	XHOLD %0.4	XILTM %0.0	XINSA %-0.5	XKAGT %0.5	XKMYA %-1.1	XKOBI %-0.1	XKURY %0.7
XMADN %3.6	XMANA %-0.4	XMESY %1.9	XSGRT %-1.0	XSPOR %-1.0	XTAST %-0.2	XTCRT %-1.1	XTEKS %-2.6	XTMTU %0.4	XTRZM %-1.6
XTUMY %0.4	XUHIZ %-0.3	XULAS %0.3	XUSIN %0.2	XUSRD %0.3	XUTEK %3.5	XYORT %0.8	XYUZO %-0.7	XAKUR %-5.3	XUGRA %1.0

Kaynak: Deniz Yatırım Strateji ve Araştırma hesaplamaları

Araştırma kapsamımızdaki şirketler için sıcaklık haritası									
AGESA %-2.1	AKBNK %0.5	AKCNS %1.3	AKGRT %2.1	AKSA %4.3	AKSEN %-0.3	ALARK %-5.1	ALBRK %-1.9	ALFAS %-0.5	ALKIM %4.2
ANHYT %-0.5	ANSGR %-0.5	ARCLK %-0.6	ARMGD %1.7	ASELS %4.9	AYGAZ %-2.7	AZTEK %-2.6	BIGCH %-1.6	BIMAS %-2.0	BIOEN %3.4
BIZIM %0.0	BRISA %-0.5	CCOLA %-2.9	CIMSA %-0.4	DOAS %-1.0	DOHOL %-1.6	EBEBK %0.5	EKGYO %2.9	ENJSA %0.1	ENKAI %-2.0
EREGL %0.2	FROTO %1.3	GARAN %-0.6	GLCVY %-1.5	GWIND %1.8	HALKB %-1.2	HEKTS %0.0	HTTBT %-0.4	INDES %0.4	ISCTR %0.8
ISMEN %0.0	KAREL %-0.2	KCHOL %1.7	KLKIM %-1.3	KORDS %-5.6	KRDMD %-0.5	LKMNH %-2.0	LOGO %1.1	MAVI %-1.7	MEDTR %-0.2
MGROS %-0.1	MPARK %-5.0	OFSYM %3.9	OTKAR %0.5	PETKM %2.1	PGSUS %1.5	RGYAS %-2.3	SAHOL %-0.4	SELEC %10.0	SISE %-1.0
SOKM %-1.5	TABGD %-2.5	TAVHL %3.4	TCELL %0.3	THYAO %0.2	TOASO %2.8	TRGYO %-3.1	TSKB %-0.8	TTKOM %-0.8	TTRAK %-1.0
TUPRS %-2.8	TURSG %-1.7	ULKER %-0.7	VAKBN %0.8	VESBE %-0.3	VESTL %-0.6	YATAS %1.1	YKBNK %0.1	AEFES %-0.2	AGHOL %-0.2

Kaynak: Deniz Yatırım Strateji ve Araştırma hesaplamaları

## KAP haberleri

### GLCVY

04.06.2026 tarihinde yapmış olduğumuz Özel Durum Açıklamamızda,

Türkiye İş Bankası A.Ş.'nin 04.06.2026 tarihinde gerçekleştirdiği tahsili gecikmiş alacak satışında, satışa çıkarılan 6 bireysel ve 4 karma portföyden toplamda 827,5 milyon TL anapara büyüklüğündeki 2 karma portföyün ihalesini şirketimizin kazandığı duyurulmuştur.

### OZKGY

Şirketimiz 16.06.2026 tarihinde Emlak Konut GYO tarafından düzenlenen "İstanbul Ümraniye Tepeüstü Arsa Satışı Karşılığı Gelir Paylaşımı İş'i" ihalesinin 2. oturumuna katılımını gerçekleştirmiş olup, Emlak Konut GYO tarafından ihale sonrası yapılan açıklamada ihalenin şirketimizin lehine sonuçlanmadığı belirtilmiştir.

### ALARK

Daha önce kamuoyuna duyurulduğu üzere, bağlı ortaklığımız Alarko Enerji A.Ş. ("Alarko Enerji") ile Cengiz Enerji Sanayii ve Ticaret Anonim Şirketi'nin ("Cengiz Enerji") müşterek yönetimine tabi ortaklığımız Alcen Enerji Dağıtım ve Perakende Satış Hizmetleri Anonim Şirketi'nin ("Alcen") kontrolünde yer alan Cenal Karabiga Termik Santrali'nin Cengiz Enerji'nin uhdesinde; Alcen'in kontrolünde yer alan elektrik dağıtım (MEDAŞ), elektrik satış (MEPAŞ ve MESAŞ) ve ilgili diğer alanlarda faaliyet gösteren şirketlerin paylarının tamamının ise Alarko Enerji'nin uhdesinde bulunmasının öngörüldüğü bir yapı oluşturulması amacıyla, Alarko Enerji ve Cengiz Enerji arasında bir ön protokol imzalanmış ve söz konusu işlemlerin gerçekleştirilebilmesi için Rekabet Kurumu'ndan izin alınmıştır.

Alcen'in 16.06.2026 tarihinde gerçekleştirilen Olağanüstü Genel Kurul Toplantısı'nda, yukarıda sözü geçen işlemlerin yapılmasına ilişkin karar alınmış olup, bu karar uyarınca; yeni kurulacak şirketlerden Almeram Enerji Dağıtım ve Perakende Satış Hizmetleri Anonim Şirketi'nin sermaye paylarının tamamı Alarko Enerji'ye ve yeni kurulacak şirketlerden Bigacen Enerji Yatırımları Anonim Şirketi'nin sermaye paylarının tamamı Cengiz Enerji'ye ait olacaktır.

Söz konusu genel kurul kararının ticaret siciline tescili için gerekli başvurular yapılacak olup bu işlem, ticaret siciline tescil ile geçerlilik kazanacaktır.

Kar Payı Ödemeleri													
Hisse Kodu	Özet Bilgi	Dağıtım Tarihi	Kapanış Fiyatı (TL)	Brüt (TL)	Net (TL)	Teorik Fiyat (TL)	Kar Payı Verimi	XU030 Ağırlık	XU030'a Yüzdesele Etkisi	XU030'a Puansal Etkisi	XU100 Ağırlık	XU100'e Yüzdesele Etkisi	XU100'e Puansal Etkisi
AAGYO	Kar payı	17.06.2026	17.60	0.43	0.43	17.17	2.43%	Yok	Etkisi bulunmuyor	Etkisi bulunmuyor	Yok	Etkisi bulunmuyor	Etkisi bulunmuyor
BIMAS	Kar payı	17.06.2026	386.00	2.00	1.70	384.00	0.52%	9.78%	-0.05%	-8.46	7.23%	-0.037%	-5.43

Kaynak: Deniz Yatırım Strateji ve Araştırma, Rasyonel, KAP

Haftalık Genel Kurul Takvimi				
15.Haz.26	16.Haz.26	17.Haz.26	18.Haz.26	19.Haz.26
IHGZT	AHGAZ	AHSGY	ARZUM	SERNT
IHYAY	ATLAS	ALCTL	EUPWR	
KRVGD	BORSK	DURDO	GESAN	
SNICA	ERSU	ENERY	KZBGY	
	IHEVA	MOPAS	MHRGY	
	IHLGM	SEYKM	OZKGY	
	MTRYO		OZATD	
	NUGYO		SRVGY	
	PEKGY		SNGYO	
	SVGYO		SUMAS	
			TNZTP	

Kaynak: Deniz Yatırım Strateji ve Araştırma, KAP

## Gerçekleşmesi beklenen sermaye artışları

Hisse senedi	Bedelli (%)	Bedelsiz (Temettü)	Bedelsiz (Temettü, %)	Bedelsiz (İç Kaynaklardan)	Bedelsiz (İç Kaynaklardan, %)	Bedelli (Nominal)	Bedelli Fiyatı	Sermaye
AKFIS				3,182,920,390	500			636,584,078
ALKLC				1,344,000,000	1,200			112,000,000
ALVES	200			1,440,000,000		3,200,000,000	1	1,600,000,000
ARZUM	100					600,000,000	1	600,000,000
AYES		350,000,000	233					150,000,000
BAGFS	1,000					1,350,000,000	1	135,000,000
BMSTL				150,000,000	100			150,000,000
BTCIM								5,580,000,000
BUCIM	167			2,500,000,000	167	2,500,000,000	1	1,500,000,000
CONSE	100					771,000,000	1	771,000,000
CVKMD	170					2,380,000,000	1	1,400,000,000
DMRGD								1,482,400,000
DMSAS	50					100,000,000	1	200,000,000
DSTKF				5,596,666,667	1,679			333,333,333
ENTRA	19			1,845,000,000	100	350,550,000	1	1,845,000,000
EPLAS	150					285,922,835	1	190,615,223
GOODY				1,250,000,000	463			270,000,000
GZNMİ				650,000,000	1,000			65,000,000
HDFGS	100					1,130,000,000	1	1,130,000,000
HEDEF				1,050,544,101	54			1,949,455,899
HUBVC	200					560,000,000	1	280,000,000
IDGYO	250					375,000,000	1	150,000,000
IHLAS	200					3,000,000,000	1	1,500,000,000
IMASM	115					1,063,750,000	1	925,000,000
ISGSY				414,951,159	488			85,048,841
IZINV				232,487,544	1,328			17,512,456
KONTR	200					2,600,000,000	1	1,300,000,000
KRTEK	300					105,301,495	1	35,100,498
KTLEV		4,930,000,000	238					2,070,000,000
LYDYE								1,891,070
MEGAP	100					275,000,000	1	275,000,000
MEGMT				2,279,000,000	860			265,000,000
MERCN				380,741,892	200			190,370,946
BLUME								174,710,256
MIATK								494,000,000
ODINE				1,339,500,000	1,212			110,500,000
ONRYT				188,490,000	300			62,830,000
OSTİM				206,500,000	35			590,000,000
PKART				277,250,000	1,219			22,750,000
REEDR				2,850,000,000	300			950,000,000
RUBNS				737,550,000	900			81,950,000
RYGYO	50			5,000,000,000	250	1,000,000,000	1	2,000,000,000
RYSAS	100			2,000,000,000	100	2,000,000,000	1	2,000,000,000
SAMAT	200					224,800,000	1	112,400,000
SDTTR				580,000,000	1,000			58,000,000
SEGYO	250					2,033,888,208	1	813,555,283
SEKFK	100					100,000,000	1	100,000,000
SKBNK	40					1,000,000,000	1	2,500,000,000
SKYLP								9,500,000
SMART								31,862,500
TDGYO	200					138,000,000	1	69,000,000
TEKTU	100					300,000,000	1	300,000,000
TRHOL	300			30,000,000	100	90,000,000	1	30,000,000
TURSG		10,000,000,000	100					10,000,000,000
ULUFA				540,000,000	100			540,000,000
VAKFN		1,000,000,000	20					5,000,000,000
VKGYO				950,000,000	28			3,450,000,000
VRGYO	100					820,000,000	1	820,000,000
VSNMD		64,350,000	55					117,000,000
YEOTK		208,632,380	59	266,367,620	75			355,000,000
YESİL	200					1,290,000,000	1	645,000,000
YKSLN	100					250,000,000	1	500,000,000

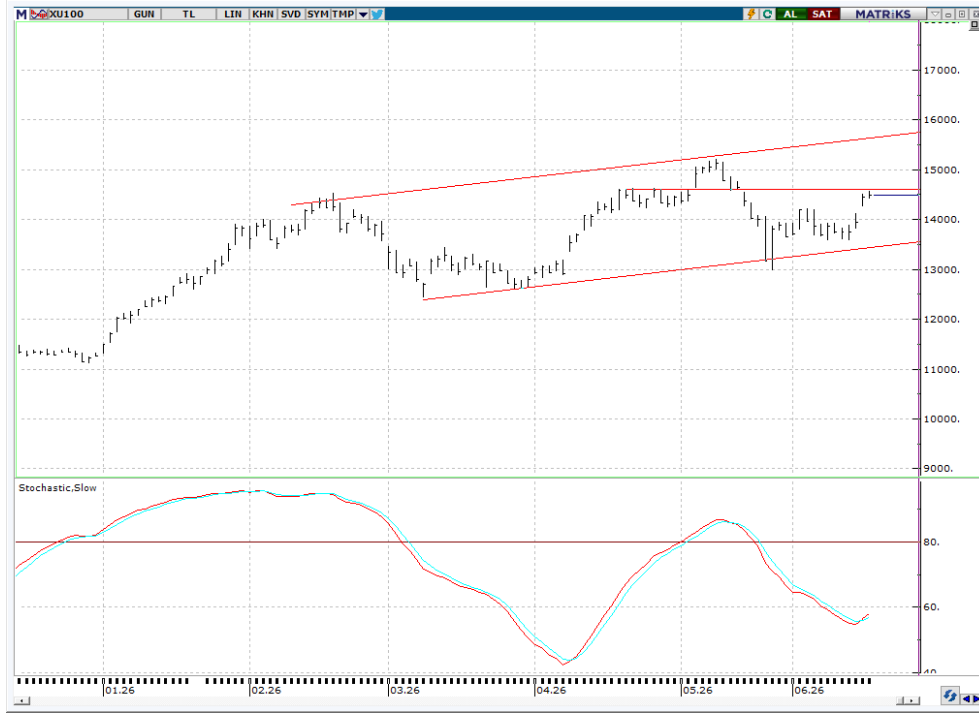
Tabloda yer alan veriler gerçekleşecek olan bedelsiz ve bedelli sermaye artırımlarının tamamını kapsamayabilir. Kullanılan yazılım programı bilgileri sisteme girdiğinde güncelleme gerçekleşmektedir.

Son açıklanan sermaye artırımları yer almamıştır. Yatırımlar, nihai kararlarını mutlak surette KAP üzerinden gerçekleştirecekleri kontroller ile kendileri vermelidir.

## Teknik yorum

### BIST 100 endeksi

Dün endeks +0.32% değişimle 14493.09 seviyesinde kapattı. İşlem hacmi yüksek seviyede gerçekleşti. Gün boyu dar bantta işlem gören endeks pozitif kapanış gerçekleştirdi. Kısa vadeli kuvvetli direnç seviyesi 14600 olarak takip etmeye devam ediyoruz ve bu seviyeden / yaklaştıkça kar realizasyonu gelebileceği düşüncesindeyiz. Kısa vadeli ilk / kuvvetli destek 14200 olarak takip ediyoruz ve geri çekilmeleri orta / uzun vade alım fırsatı olarak takip ediyoruz. İlk destek seviyesi 14310. 5 g Ort. 14073,23 22 g Ort. 14016.49 seviyesindedir. Destek olarak 14200 ve 14310, direnç olarak 14520 ve 14600 takip ediyoruz. Bu sabah karışık açılış ve sonrasında 14310– 14600 arasında işlem aktivitesi bekliyoruz.



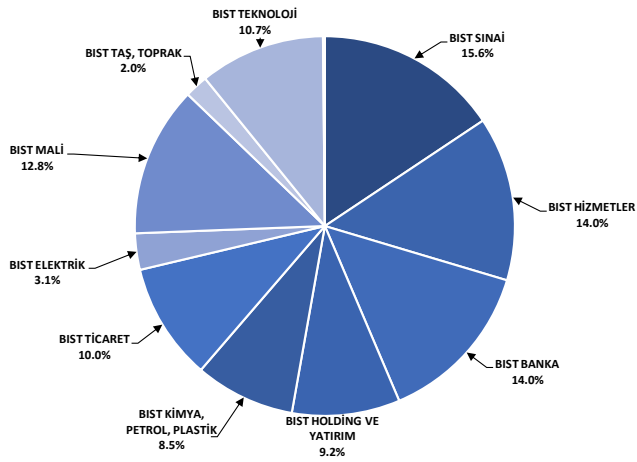
## VIOP- X30Y vade teknik analiz

Dün vadeli endeks +0.58% değişimle günü 16851.00 seviyesinde kapattı. İşlem hacmi yüksek seviyede gerçekleşti. Gün boyu dar bantta işlem gören vadeli endeks pozitif kapanış gerçekleştirdi. Kısa vadeli işlem bandını 16500 – 17080 olarak takip etmeye devam ediyoruz. 17080 direnç seviyesinden / yaklaştıkça gelebilecek kar satışlarını doğal karşılıyoruz. 5g. Ort. 16273.40 22 g. Ort. 16244.27 seviyesindedir. Destek olarak 16500 ve 16750, direnç olarak ise 16930 ve 17080 takip ediyoruz. Bu sabah karışık açılış ve sonrasında 16600 – 17080 arasında işlem aktivitesi bekliyoruz.



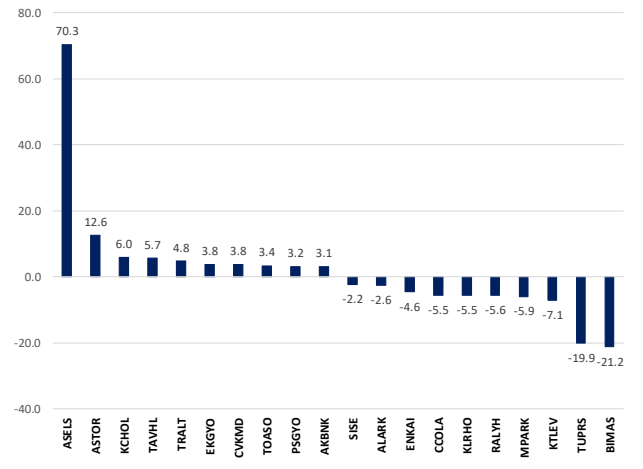
## BIST 100 endeks ağırlıkları ve puan katkıları

BIST 100 Endeks Ağırlıkları



Kaynak: Deniz Yatırım Strateji ve Araştırma Bölümü hesaplamaları, Rasyonet

BIST 100 Endeksi Hisse Puan Katkıları



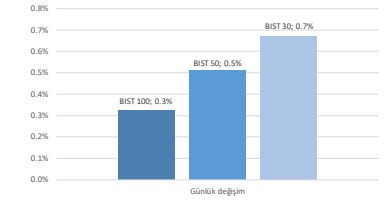
Kaynak: Deniz Yatırım Strateji ve Araştırma Bölümü hesaplamaları, Rasyonet

## BIST endekslerine ait performansları

BIST Endeksleri	Endeks Açıklaması	16.06.2026	15.06.2026	Günlük değişim	31.12.2025	Yıl başlangıcından değişim
XU100	BIST 100	14493	14446	0.3%	11262	29%
XU030	BIST 30	16699	16587	0.7%	12224	37%
XU050	BIST 50	12995	12928	0.5%	9770	33%
XBANK	BIST BANKA	18182	18158	0.1%	16540	10%
XUTUM	BIST TUM	18441	18379	0.3%	14189	30%
XUMAL	BIST MALI	20437	20448	-0.1%	16355	25%
X030S	BIST 30 AĞIRLIK SINIRLAMALI 10	16999	16912	0.5%	12511	36%
X100S	BIST 100 AĞIRLIK SINIRLAMALI 10	14496	14449	0.3%	11264	29%
XBANA	BIST ANA	63254	63107	0.2%	51074	24%
XLISM	BIST BİLİŞİM	9429	9357	0.8%	5048	87%
XEKTR	BIST ELEKTRİK	790	788	0.3%	661	20%
XFINK	BIST FIN. KIR. FAKTORİNG	75038	75038	0.0%	18467	306%
XGIDA	BIST GIDA, İÇECEK	16631	16648	-0.1%	12458	33%
XGMYO	BIST GAYRİMENKUL Y.O.	6817	6799	0.3%	5761	18%
XHARZ	BIST HALKA ARZ	358339	356033	0.6%	158055	127%
XHOLD	BIST HOLDİNG VE YATIRIM	14028	13977	0.4%	12962	8%
XILTM	BIST İLETİŞİM	2980	2979	0.0%	2460	21%
XINSA	BIST İNŞAAT	23115	23228	-0.5%	17513	32%
XKAGT	BIST ORMAN, KAĞIT, BASIM	9379	9330	0.5%	6994	34%
XKMYA	BIST KİMYA,PETROL,PLASTİK	15424	15598	-1.1%	12791	21%
XXKOBI	BIST KOBI SANAYİ	47567	47621	-0.1%	41041	16%
XKURY	BIST KURUMSAL YÖNETİM	13221	13126	0.7%	10147	30%
XMADN	BIST MADENÇİLİK	14563	14059	3.6%	12254	19%
XMANA	BIST METAL ANA	27066	27168	-0.4%	17775	52%
XMESY	BIST METAL ESYA, MAKİNA	28681	28145	1.9%	20196	42%
XSDA	BIST ADANA	44145	43891	0.6%	45008	-2%
XSANK	BIST ANKARA	48814	47576	2.6%	33284	47%
XSANT	BIST ANTALYA	16696	16661	0.2%	12929	29%
XSAL	BIST BALIKESİR	14357	13873	3.5%	10280	40%
XSUR	BIST BURSA	24020	23620	1.7%	18316	31%
XSDNZ	BIST DENİZLİ	11861	11934	-0.6%	9153	30%
XSGRT	BIST SİĞORTA	78414	79227	-1.0%	68993	14%
XSIST	BIST İSTANBUL	18243	18200	0.2%	15126	21%
XSZM	BIST İZMİR	20136	19926	1.1%	17435	15%
XSKAF	BIST KAĞIRCI	46882	47222	-0.7%	37507	25%
XKOC	BIST KOCAELİ	33165	33677	-1.5%	27300	19%
XSKON	BIST KONYA	10136	10044	0.9%	11705	-13%
XSPOR	BIST SPOR	1915	1934	-1.0%	2051	-7%
XSTKR	BIST TEKİRDAĞ	54282	55793	-2.7%	45613	19%
XTAST	BIST TAŞ, TOPRAK	14912	14940	-0.2%	12993	15%
XTCRT	BIST TİCARET	34526	34898	-1.1%	26072	32%
XTEKS	BIST TEKSTİL, DERİ	4386	4501	-2.6%	4818	-9%
XTMZS	BIST TEMETTÜ ZS	17798	17916	-0.7%	14345	24%
XTMTU	BIST TEMETTÜ	16240	16177	0.4%	12461	30%
XTRZM	BIST TURİZM	1967	1999	-1.6%	1641	20%
XTUMY	BIST TUM-100	74067	73796	0.4%	55617	33%
XUHIZ	BIST HİZMETLER	13054	13089	-0.3%	10560	24%
XULAS	BIST ULAŞTIRMA	39390	39270	0.3%	34500	14%
XUSIN	BIST SİNAYİ	18290	18258	0.2%	14013	31%
XUSRD	BIST SÜRÜRÜLEBİLİRLİK	18552	18504	0.3%	15017	24%
XUTEK	BIST TEKNOLOJİ	49828	48134	3.5%	28711	74%
XYLIDZ	BIST YILDIZ	16588	16528	0.4%	12713	30%
XYORT	BIST MENKUL KİYM.Y.O.	5303	5360	0.8%	4586	16%
XYUZO	BIST 100-30	22613	22765	-0.7%	20567	10%
X100B	BIST BANKA DIŞI LİKİT 10	18835	18669	0.9%	13694	38%
XAKUR	BIST ARACI KURUMLAR	105830	111750	-5.3%	103445	2%
XLBNK	BIST LİKİT BANKA	16141	16111	0.2%	14849	9%
XTKIS	BIST TEKNOLOJİ AĞIRLIK SINIRLAMALI	46907	46244	1.4%	26097	80%

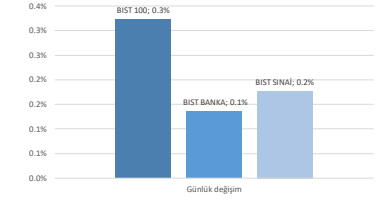
Kaynak: Deniz Yatırım Strateji ve Araştırma, Rasyonet

## Seçilmiş BIST Endekslerine Ait Günlük Performanslar



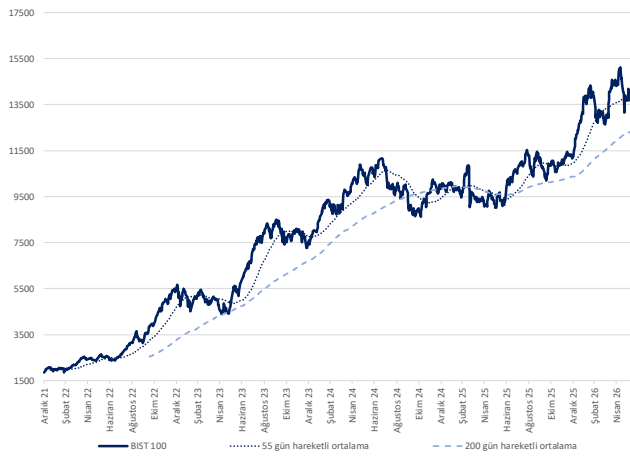
Kaynak: Deniz Yatırım Strateji ve Araştırma Bölümü hesaplamaları, Rasyonet

## Seçilmiş BIST Endekslerine Ait Günlük Performanslar



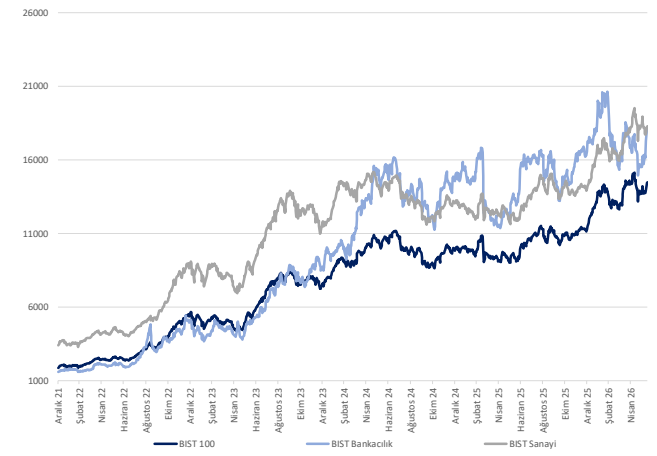
Kaynak: Deniz Yatırım Strateji ve Araştırma Bölümü hesaplamaları, Rasyonet

## BIST 100



Kaynak: Deniz Yatırım Strateji ve Araştırma, Rasyonet

## Endeks Performansları



Kaynak: Deniz Yatırım Strateji ve Araştırma, Rasyonet

## Günlük bazda seçilmiş indikatörler puanlama sistemi

## Deniz Yatırım

## DENİZ YATIRIM STRATEJİ &amp; ARAŞTIRMA | BIST 100 ENDEKSİ GÜNLÜK BAZDA SEÇİLMİŞ İNDİKATÖRLER PUANLAMA SİSTEMİ

Hisse ismi	Son kapanış	Önceki gün kapanış	Değişim	İşlem Hacmi (mln.)	RSI	MACD	İşlem Hacmi > 3 gün ort.	RSI > 5 gün ort.	RSI < 70.0	RSI > 39.0	MACD > 5 gün ort.	MACD > 0	Son Kapanış > 3 gün ort.	Önceki Puan	Puan
AKSE	81.75	82.00	-0.30%	257.54	53.70	0.38	✓	✓	✓	✓	✓	✓	✓	62.5	100.0
GSRAY	1.07	1.07	0.00%	124.95	44.23	0.01	✓	✓	✓	✓	✓	✓	✓	75.0	100.0
KONTR	6.83	6.21	9.98%	877.48	38.20	0.81	✓	✓	✓	✓	✓	✓	✓	75.0	100.0
MİATK	46.84	46.34	1.08%	1,710.79	50.18	0.57	✓	✓	✓	✓	✓	✓	✓	62.5	100.0
POSLU	184.00	181.20	1.55%	3,603.89	60.66	0.97	✓	✓	✓	✓	✓	✓	✓	50.0	100.0
OSTKF	2,810.00	2,810.00	0.00%	1,399.36	71.37	124.09	✓	✓	✓	✓	✓	✓	✓	66.0	91.0
ODAS	7.85	7.75	1.29%	502.41	60.12	0.09	✓	✓	✓	✓	✓	✓	✓	66.0	91.0
SASA	2.71	2.69	0.74%	8,804.65	49.51	0.07	✓	✓	✓	✓	✓	✓	✓	28.5	91.0
TCELL	115.20	114.90	0.26%	1,887.26	58.79	0.16	✓	✓	✓	✓	✓	✓	✓	62.5	91.0
THYAO	326.50	325.75	0.23%	17,824.78	66.21	2.19	✓	✓	✓	✓	✓	✓	✓	28.5	91.0
AKSA	12.54	12.02	4.33%	771.59	69.60	0.26	+	✓	✓	✓	✓	✓	✓	100.0	87.5
BIMAS	385.00	394.00	-2.03%	4,208.36	52.84	1.55	+	✓	✓	✓	✓	✓	✓	100.0	87.5
CWENE	39.92	39.44	1.23%	869.15	56.06	0.52	✓	✓	✓	✓	✓	✓	✓	87.5	87.5
KUYAS	68.90	68.70	0.29%	934.94	27.61	3.75	✓	✓	✓	✓	✓	✓	✓	62.5	87.5
MPARK	429.75	452.50	-5.03%	915.02	40.91	5.05	✓	✓	✓	✓	✓	✓	✓	62.5	87.5
SOMM	50.20	50.95	-1.47%	195.77	51.17	0.46	✓	✓	✓	✓	✓	✓	✓	16.0	87.5
TSSO	12.29	12.29	0.00%	1,550.56	57.77	0.01	✓	✓	✓	✓	✓	✓	✓	62.5	87.5
BRSAN	618.50	640.00	-3.36%	1,276.18	57.80	21.91	✓	✓	✓	✓	✓	✓	✓	75.0	78.5
EREGL	40.30	40.20	0.25%	4,586.67	61.91	1.05	✓	✓	✓	✓	✓	✓	✓	66.0	78.5
MAVI	41.96	42.68	-1.69%	264.26	46.77	0.07	✓	✓	✓	✓	✓	✓	✓	87.5	78.5
DHMK	21.98	22.06	-0.36%	459.66	53.53	0.44	✓	✓	✓	✓	✓	✓	✓	62.5	78.5
ADEF	21.26	21.30	-0.19%	825.94	63.86	0.41	+	✓	✓	✓	✓	✓	✓	75.0	75.0
AKBNK	77.10	76.75	0.46%	8,979.03	64.05	0.20	x	✓	✓	✓	✓	✓	✓	87.5	75.0
BRYAT	1,985.00	2,029.00	-2.17%	116.95	46.34	19.13	+	✓	✓	✓	✓	✓	✓	87.5	75.0
GRSEL	318.75	319.75	-0.31%	167.80	54.16	0.01	x	✓	✓	✓	✓	✓	✓	62.5	75.0
ISDM	37.48	37.48	0.00%	217.48	43.00	1.16	+	✓	✓	✓	✓	✓	✓	50.0	75.0
KHOL	200.10	196.80	1.68%	4,336.62	56.68	1.85	x	✓	✓	✓	✓	✓	✓	87.5	75.0
PAHOL	1.61	1.67	-3.59%	1,719.21	47.15	0.00	+	✓	✓	✓	✓	✓	✓	62.5	75.0
PSGYO	3.64	3.31	9.97%	2,955.02	65.38	0.10	x	✓	✓	✓	✓	✓	✓	87.5	75.0
SKBNK	28.76	29.88	-0.42%	321.11	49.63	0.01	x	✓	✓	✓	✓	✓	✓	62.5	75.0
TKFN	135.80	135.30	0.37%	526.02	48.50	1.50	x	✓	✓	✓	✓	✓	✓	87.5	75.0
YKBNK	40.50	40.46	0.10%	4,627.76	65.79	0.48	x	✓	✓	✓	✓	✓	✓	75.0	75.0
ALTNY	15.95	15.88	0.44%	231.56	47.17	0.20	x	✓	✓	✓	✓	✓	✓	36.0	66.0
EROR	13.11	14.31	-4.21%	1,471.60	57.41	0.53	x	✓	✓	✓	✓	✓	✓	100.0	66.0
EKOYO	21.46	20.86	2.88%	2,616.38	60.62	0.04	x	✓	✓	✓	✓	✓	✓	37.5	66.0
ISCTR	15.01	14.89	0.81%	6,529.30	64.04	0.12	✓	✓	✓	✓	✓	✓	✓	53.5	66.0
REDR	7.27	7.37	-1.36%	156.38	47.96	0.03	+	✓	✓	✓	✓	✓	✓	87.5	66.0
AGHOL	34.16	34.22	-0.18%	121.17	55.70	0.27	x	✓	✓	✓	✓	✓	✓	100.0	62.5
ANSOR	28.28	28.42	-0.49%	1,144.41	53.12	0.19	+	✓	✓	✓	✓	✓	✓	62.5	62.5
BSOKE	34.58	34.66	-0.23%	103.81	45.05	0.64	+	✓	✓	✓	✓	✓	✓	50.0	62.5
CANTE	1.47	1.48	-0.68%	369.77	37.92	0.06	x	✓	✓	✓	✓	✓	✓	75.0	62.5
ENERY	9.44	9.29	1.61%	819.36	60.94	0.07	x	✓	✓	✓	✓	✓	✓	87.5	62.5
ENISA	108.60	108.60	0.00%	2,993.85	45.38	2.65	+	✓	✓	✓	✓	✓	✓	75.0	62.5
GUBRF	524.50	526.50	-0.38%	1,702.58	49.81	12.63	+	✓	✓	✓	✓	✓	✓	28.5	62.5
KLRHO	92.65	97.60	-5.07%	545.63	39.49	5.03	x	✓	✓	✓	✓	✓	✓	62.5	62.5
PAATE	24.28	22.80	6.09%	921.45	55.07	0.34	x	✓	✓	✓	✓	✓	✓	87.5	62.5
PETIM	19.75	19.35	2.07%	3,009.91	35.44	1.01	+	✓	✓	✓	✓	✓	✓	75.0	62.5
TRNET	114.30	111.80	2.24%	565.70	47.93	3.24	x	✓	✓	✓	✓	✓	✓	50.0	62.5
TUKAS	2.40	2.42	-0.83%	173.83	46.39	0.03	x	✓	✓	✓	✓	✓	✓	62.5	62.5
COLLA	115.90	116.70	-0.69%	626.29	45.94	1.87	x	✓	✓	✓	✓	✓	✓	62.5	62.5
VAKBN	34.24	33.98	0.77%	2,802.07	59.98	0.20	x	✓	✓	✓	✓	✓	✓	75.0	62.5
UCOLA	80.10	82.50	-2.91%	471.22	50.47	0.53	x	✓	✓	✓	✓	✓	✓	50.0	62.5
DOAS	202.00	204.00	-0.98%	427.49	62.13	4.48	x	✓	✓	✓	✓	✓	✓	75.0	53.5
FENER	3.25	3.31	-1.81%	436.88	41.98	0.01	x	✓	✓	✓	✓	✓	✓	28.5	53.5
FROTO	91.30	91.30	0.00%	2,537.46	51.65	1.89	x	✓	✓	✓	✓	✓	✓	66.0	53.5
GRSAN	83.00	85.25	-2.64%	2,288.92	63.44	7.32	x	✓	✓	✓	✓	✓	✓	16.0	53.5
KROMD	40.84	41.04	-0.49%	1,766.73	56.21	0.35	x	✓	✓	✓	✓	✓	✓	41.0	53.5
QUAGR	4.21	4.15	1.45%	348.85	57.55	0.09	x	✓	✓	✓	✓	✓	✓	16.0	53.5
TUPRS	225.40	231.90	-2.80%	6,619.65	37.05	6.27	x	✓	✓	✓	✓	✓	✓	36.0	53.5
ARCLK	105.50	106.10	-0.57%	183.28	46.97	1.97	x	✓	✓	✓	✓	✓	✓	87.5	50.0
BTICM	5.94	5.92	0.34%	294.21	45.67	0.09	x	✓	✓	✓	✓	✓	✓	75.0	50.0
CIMSA	51.20	51.40	-0.39%	245.40	47.60	0.95	x	✓	✓	✓	✓	✓	✓	62.5	50.0
CVMDM	46.32	43.14	7.37%	1,465.21	62.61	1.14	x	✓	✓	✓	✓	✓	✓	87.5	50.0
DOHOL	22.84	23.20	-1.55%	1,199.74	51.92	0.07	x	✓	✓	✓	✓	✓	✓	100.0	50.0
ECLC	84.90	84.00	1.07%	679.60	48.63	1.62	x	✓	✓	✓	✓	✓	✓	75.0	50.0
PASEU	114.00	111.50	2.24%	2,044.95	50.95	0.81	x	✓	✓	✓	✓	✓	✓	28.5	50.0
SKBNK	14.55	14.69	-0.95%	361.97	63.85	0.29	x	✓	✓	✓	✓	✓	✓	87.5	50.0
TKCOM	64.50	65.05	-0.85%	2,164.69	54.98	0.31	x	✓	✓	✓	✓	✓	✓	100.0	50.0
TUREX	8.17	8.27	-1.21%	172.03	47.15	0.08	x	✓	✓	✓	✓	✓	✓	75.0	50.0
TURSG	6.54	6.65	-1.65%	566.18	49.23	0.09	x	✓	✓	✓	✓	✓	✓	62.5	50.0
ZOREN	2.92	2.95	-1.02%	62.30	42.93	0.05	x	✓	✓	✓	✓	✓	✓	50.0	50.0
ALARK	103.80	102.40	5.12%	1,441.03	56.95	2.98	x	✓	✓	✓	✓	✓	✓	91.0	41.0
DARPM	10.70	10.70	0.00%	3,276.85	50.73	0.04	x	✓	✓	✓	✓	✓	✓	41.0	41.0
MGRDS	698.50	699.00	-0.07%	1,348.20	59.79	6.80	x	✓	✓	✓	✓	✓	✓	62.5	41.0
ASTOR	296.00	287.00	3.14%	13,593.35	49.00	1.26	x	✓	✓	✓	✓	✓	✓	87.5	37.5
BALSU	14.29	13.85	3.18%	240.02	54.48	0.18	x	✓	✓	✓	✓	✓	✓	62.5	37.5
EUPWR	97.15	99.85	-2.70%	4,650.00	78.67	10.34	x	✓	✓	✓	✓	✓	✓	50.0	37.5
EUREN	4.69	4.68	0.21%	164.13	43.98	0.12	x	✓	✓	✓	✓	✓	✓	75.0	37.5
GLRMC	178.50	174.70	2.18%	1,339.55	48.75	4.70	x	✓	✓	✓	✓	✓	✓	87.5	37.5
KTLEV	168.00	172.40	-2.55%	4,155.28	81.37	15.76	x	✓	✓	✓	✓	✓	✓	50.0	37.5
MAGEN	34.72	34.74	-0.06%	612.08	24.21	6.78	x	✓	✓	✓	✓	✓	✓	75.0	37.5
OBAMS	7.32	7.02	4.27%	472.36	41.09	0.34	x	✓	✓	✓	✓	✓	✓	87.5	37.5
RALYH	204.00	218.00	-6.42%	475.88	37.16	18.88	x	✓	✓	✓	✓	✓	✓	75.0	37.5
TABDG	259.25	266.00	-2.54%	99.97	44.14	0.38	x	✓	✓	✓	✓	✓	✓	87.5	37.5
ENMAM	94.15	96.10	-2.05%	1,602.96	42.63	1.93	x	✓	✓	✓	✓	✓	✓	16.0	28.5
GENIL	9.46	8.60	10.00%	150.37	58.77	0.17	x	✓	✓	✓	✓	✓	✓	91.0	28.5
HALKB	48.16	48.74	-1.19%	2,601.54	63.40	1.90	x	✓	✓	✓	✓	✓	✓	75.0	28.5
HEKTS	3.98	3.98	0.00%	1,788.40	50.91	0.04	x	✓	✓	✓	✓	✓	✓	87.5	28.5
SAMOL	100.80	101.20	-0.40%	2,255.76	62.98	0.49	x	✓	✓	✓	✓	✓	✓	53.5	28.5
TREN1	89.50	87.60	2.17%	171.94	51.20	1.49	x	✓	✓	✓	✓	✓	✓	100.0	28.5
ASELS	394.0														

## Son 90 güne ait dip-zirve analizi

## DenizYatırım

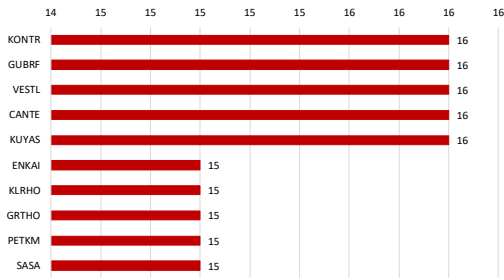
## DENİZ YATIRIM STRATEJİ &amp; ARAŞTIRMA | BIST 100 ENDEKSİ DİP-ZİRVE ANALİZİ

Hisse	Son kapanış	Önceki kapanış	Değişim %	Son 90 gün zirvesi	Son 90 gün dip	Zirveye uzaklık	Dibe uzaklık	Zirveyi geçti mi?
AEFES	21.26	21.30	-0.2%	21.72	16.04	2%	25%	x
AGHOL	34.16	34.22	-0.2%	36.05	26.41	6%	23%	x
AKBNK	77.10	76.75	0.5%	88.85	62.20	15%	19%	x
AKSA	12.54	12.02	4.3%	12.54	9.28	-	26%	✓
AKSEN	81.75	82.00	-0.3%	88.60	65.70	8%	20%	x
ALARK	103.80	109.40	-5.1%	111.94	84.05	8%	19%	x
ALTNY	15.95	15.88	0.4%	19.48	14.29	22%	10%	x
ANSGR	28.28	28.42	-0.5%	31.00	23.97	10%	15%	x
ARCLK	105.50	106.10	-0.6%	135.30	101.50	28%	4%	x
ASELS	394.00	375.75	4.9%	434.00	285.00	10%	28%	x
ASTOR	296.00	287.00	3.1%	363.50	152.00	23%	49%	x
BALSU	14.29	13.85	3.2%	17.57	13.02	23%	9%	x
BIMAS	386.00	394.00	-2.0%	414.00	310.50	7%	20%	x
BRSAN	618.50	640.00	-3.4%	769.50	438.00	24%	29%	x
BRYAT	1985.00	2029.00	-2.2%	2401.78	1869.00	21%	6%	x
BSOKE	34.58	34.66	-0.2%	39.50	27.62	14%	20%	x
BTÇİM	5.94	5.92	0.3%	6.93	4.82	17%	19%	x
CANTE	1.47	1.48	-0.7%	1.96	1.44	33%	2%	x
CCOLA	80.10	82.50	-2.9%	86.32	64.58	8%	19%	x
CIMSA	51.20	51.40	-0.4%	59.00	46.40	15%	9%	x
CVKMD	46.32	43.14	7.4%	47.80	29.10	3%	37%	x
CWENE	39.92	39.44	1.2%	43.00	27.80	8%	30%	x
DAPGM	10.70	10.76	-0.6%	15.40	9.01	44%	16%	x
DOAS	202.00	204.00	-1.0%	224.40	175.57	11%	13%	x
DOHOL	22.84	23.20	-1.6%	24.64	19.42	8%	15%	x
DSTKF	2810.00	2810.00	0.0%	2810.00	827.50	-	71%	✓
ECILC	84.90	84.00	1.1%	128.62	76.65	51%	10%	x
EFOR	13.11	13.70	-4.3%	23.96	5.34	83%	59%	x
EKGYO	21.46	20.86	2.9%	26.22	18.41	22%	14%	x
ENERY	9.44	9.29	1.6%	10.30	8.23	9%	13%	x
ENİSA	108.60	108.50	0.1%	127.00	97.84	17%	10%	x
ENKAI	94.15	96.10	-2.0%	111.40	87.58	18%	7%	x
EREGL	40.30	40.20	0.2%	40.71	26.54	1%	34%	x
EUPWR	97.15	99.85	-2.7%	99.85	32.30	3%	67%	x
EUREN	4.69	4.68	0.2%	6.15	4.46	31%	5%	x
FENER	3.25	3.31	-1.8%	4.32	2.56	33%	21%	x
FROTO	91.30	90.10	1.3%	129.84	62.35	42%	10%	x
GARAN	140.20	141.00	-0.6%	158.59	120.00	13%	14%	x
GENİL	9.46	8.60	10.0%	11.06	7.17	17%	24%	x
GESAN	83.00	85.25	-2.6%	89.65	43.56	8%	48%	x
GLRMK	178.50	174.70	2.2%	244.90	151.60	37%	15%	x
GRSEL	318.75	319.75	-0.3%	395.19	288.75	24%	9%	x
GRTHO	229.70	233.30	-1.5%	281.13	203.45	22%	11%	x
GSRAY	1.07	1.07	0.0%	1.35	1.02	26%	5%	x
GUBRF	524.50	526.50	-0.4%	617.50	462.75	18%	12%	x
HALKB	48.16	48.74	-1.2%	50.35	35.02	5%	27%	x
HEKTS	3.98	3.98	0.0%	4.83	2.80	21%	30%	x
ISCTR	15.01	14.89	0.8%	17.41	12.41	16%	17%	x
ISMEN	37.48	37.48	0.0%	49.11	35.74	31%	5%	x
İZENR	10.22	9.83	4.0%	12.53	8.60	23%	16%	x
KCHOL	200.10	196.80	1.7%	215.93	180.45	8%	10%	x
KLRHO	92.65	97.60	-5.1%	658.50	88.35	611%	5%	x
KONTR	6.83	6.21	10.0%	14.43	6.07	111%	11%	x
KRDMD	40.84	41.04	-0.5%	44.92	28.92	10%	29%	x
KTLEV	168.00	172.40	-2.6%	172.40	35.64	3%	79%	x
KUYAS	68.90	68.70	0.3%	94.20	52.90	37%	23%	x
MAGEN	34.72	34.74	-0.1%	68.25	33.40	97%	4%	x
MAVI	41.96	42.68	-1.7%	48.17	39.00	15%	7%	x
MGRDS	698.50	699.00	-0.1%	724.00	567.17	4%	19%	x
MIAIK	46.84	46.34	1.1%	56.30	35.80	20%	24%	x
MPARK	429.75	452.50	-5.0%	495.00	408.00	15%	5%	x
OBAMS	7.32	7.02	4.3%	9.20	6.70	26%	8%	x
ODAS	7.85	7.75	1.3%	8.17	5.65	4%	28%	x
OTKAR	358.00	356.25	0.5%	469.00	347.00	31%	3%	x
OYAKC	21.98	22.06	-0.4%	27.62	20.16	26%	8%	x
PAHOL	1.61	1.67	-3.6%	1.80	1.45	12%	10%	x
PAŞEU	114.00	111.50	2.2%	158.90	101.00	39%	11%	x
PATEK	24.28	22.80	6.5%	26.88	17.30	11%	29%	x
PETKM	19.75	19.35	2.1%	27.14	17.29	37%	12%	x
PGSUS	184.00	181.20	1.5%	224.00	162.90	22%	11%	x
PSGYO	3.64	3.31	10.0%	3.64	2.07	-	43%	✓
QUAGR	4.21	4.15	1.4%	4.50	2.62	7%	38%	x
RALYH	204.00	218.00	-6.4%	387.75	135.30	90%	34%	x
REEDR	7.27	7.37	-1.4%	8.93	5.80	23%	20%	x
SAHOL	100.80	101.20	-0.4%	110.82	87.25	10%	13%	x
SARKY	28.76	28.88	-0.4%	45.47	25.71	58%	11%	x
SASA	2.71	2.69	0.7%	3.54	2.18	31%	20%	x
SISE	45.94	46.40	-1.0%	51.68	39.88	12%	13%	x
SKBNK	14.55	14.69	-1.0%	14.69	8.74	1%	40%	x
SOKM	50.20	50.95	-1.5%	70.00	47.66	39%	5%	x
TABGD	259.25	266.00	-2.5%	289.00	233.24	11%	10%	x
TAVHL	302.00	292.00	3.4%	366.75	244.80	21%	19%	x
TCELL	115.20	114.90	0.3%	127.50	101.00	7%	12%	x
THYAO	326.50	325.75	0.2%	347.75	274.00	11%	16%	x
TYFEN	336.80	335.30	0.4%	357.00	288.50	6%	49%	x
TOASO	324.00	315.25	2.8%	325.80	252.00	1%	22%	x
TRALT	48.10	46.52	3.4%	61.20	39.54	27%	18%	x
TRENI	89.50	87.60	2.2%	121.90	80.70	36%	10%	x
TRMET	114.30	111.80	2.2%	168.80	101.30	48%	11%	x
TSKB	12.19	12.29	-0.8%	13.73	11.08	13%	9%	x
TTKOM	64.50	65.05	-0.8%	72.90	57.20	13%	11%	x
TUKAS	2.40	2.42	-0.8%	2.96	2.24	23%	7%	x
TUPRS	225.40	231.90	-2.8%	275.50	205.95	22%	9%	x
TUREX	8.17	8.27	-1.2%	9.72	6.72	19%	18%	x
TURSG	6.54	6.65	-1.7%	7.44	5.90	14%	10%	x
ULKER	115.90	116.70	-0.7%	139.10	109.00	20%	6%	x
VAKBN	34.24	33.98	0.8%	42.22	29.74	23%	13%	x
VESTL	24.98	25.12	-0.6%	33.56	24.14	34%	3%	x
YKBNK	40.50	40.46	0.1%	44.02	32.12	9%	21%	x
ZOREN	2.92	2.95	-1.0%	3.69	2.74	26%	6%	x

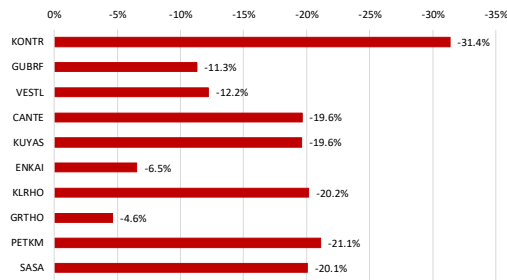
Kaynak: Deniz Yatırım Strateji ve Araştırma Bölümü hesaplamaları, Rasyonel

## BIST 100 şirketlerinin son 1 ve 3 aydaki rölatif performans durumları

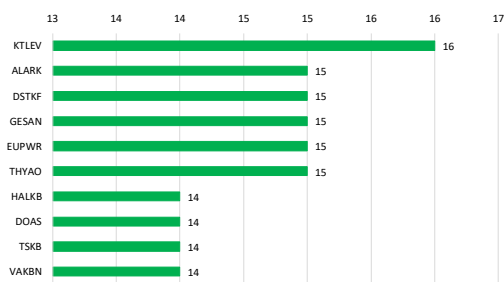
BIST 100'deki şirketlerin son 1 ay negatif rölatif performans gün sayısı



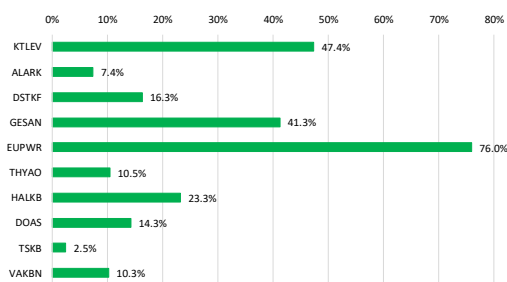
Soldaki grafikte yer alan şirketlerin son 1 ay rölatif performansı



BIST 100'deki şirketlerin son 1 ay pozitif rölatif performans gün sayısı

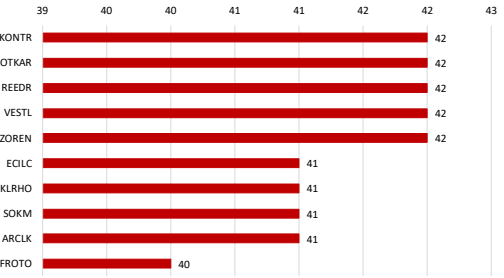


Soldaki grafikte yer alan şirketlerin son 1 ay rölatif performansı

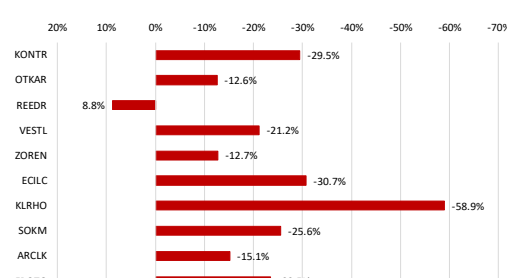


Kaynak: Deniz Yatırım Strateji ve Araştırma Bölümü hesaplamaları, Rasyonet

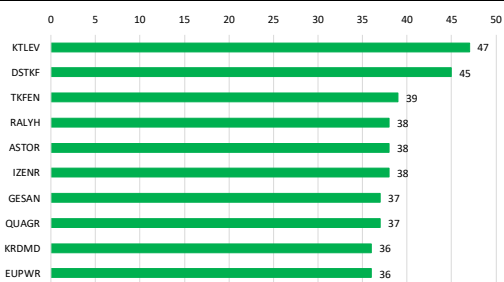
BIST 100'deki şirketlerin son 3 ay negatif rölatif performans gün sayısı



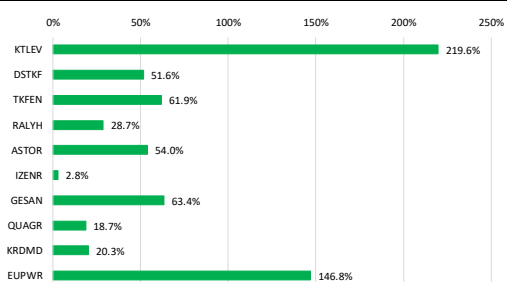
Soldaki grafikte yer alan şirketlerin son 3 ay rölatif performansı



BIST 100'deki şirketlerin son 3 ay pozitif rölatif performans gün sayısı



Soldaki grafikte yer alan şirketlerin son 3 ay rölatif performansı



Kaynak: Deniz Yatırım Strateji ve Araştırma Bölümü hesaplamaları, Rasyonet

## Seçilmiş seyirler

## Deniz Yatırım

## DENİZ YATIRIM STRATEJİ &amp; ARAŞTIRMA | BIST 100 HIZLI BAKIŞ

Hisse kodu	Şirket İsmi	Sektör	F/K	FD/FAVÖK	FD/SATIŞLAR	Özkaynak karlılığı	Piyasa değeri (milyar TL)	Halka açılık oranı	BIST 100 payı
AETES	Anadolu Etes Biracılık	BIRACILIK VE MESRUBAT	13.10	4.05	0.70	3%	335.9	32%	0.9%
AGHOL	Ağ Anadolu Grubu Holding	HOLDING	21.64	2.22	0.22	3%	83.2	34%	0.6%
AKBNK	Akbank	BANKACILIK	6.39			39%	400.9	52%	4.7%
AKSA	Aksa	ENDÜSTRİYEL TEKSTİL	10.14	9.78	1.81	14%	48.7	32%	0.3%
AKSEN	Aksa Enerji	ELEKTRİK	24.68	11.70	3.48	7%	100.3	21%	0.5%
ALARK	Alarko Holding	İNŞAAT, TAAHHÜT	25.75		5.58	2%	43.3	34%	0.3%
ALTNY	Altınay Savunma Teknolojileri	TEKNOLOJİ	364.46	27.19	5.62	1%	16.0	36%	0.1%
ANSGR	Anadolu Sigorta	SİGORTA	3.95			40%	56.6	35%	0.4%
ARCLK	Arçelik	DAYANIKLI TÜKETİM		7.19	0.43	-11%	71.3	18%	0.3%
ASELS	Aselesan	TEKNOLOJİ	50.58	33.69	8.96	15%	1796.6	26%	10.0%
ASTOR	Astor Enerji	ELEKTRİK	32.59	22.15	7.19	20%	295.4	43%	2.8%
BALUSU	Balsu Gıda	GIDA	21.06	9.35	1.31	18%	15.9	25%	0.1%
BIMAS	Bim Birleşik Mağazalar	PERAKEDE	19.77	9.62	0.60	13%	463.2	68%	7.2%
BRNSAN	Borusan Boru Sanayi	DEMİR, ÇELİK TEMEL	47.92	17.86	1.22	5%	67.7	20%	0.4%
BRKAT	Borusan Yat. Paz.	HOLDING	12.55		269.79	14%	55.8	13%	0.2%
BSCOE	Bataş Çimento	ÇİMENTO		211.75	9.21	-9%	55.3	25%	0.3%
BTICM	Bati Çimento	ÇİMENTO		33.12	2.47	-4%	33.1	61%	0.5%
CANTE	Çan2 Termik	ELEKTRİK		5.65	1.80	-8%	14.7	71%	0.2%
CCOLA	Coca Cola İçecek	BIRACILIK VE MESRUBAT	11.76	6.32	1.19	24%	224.1	25%	1.3%
CMSA	Çimsa	ÇİMENTO	13.09	7.89	1.42	10%	48.4	45%	0.5%
CVMDM	Cvk Maden İşletmeleri	MADENCİLİK		72.79	19.83	0%	64.8	26%	0.4%
CWENE	Cw Enerji Mühendislik	ELEKTRİK	15.35	13.50	2.69	19%	43.0	36%	0.3%
DAPGM	Dap Gayrimenkul Geliştirme	İNŞAAT, TAAHHÜT	24.05	4.52	3.15	7%	28.4	29%	0.2%
DOAS	Doğuş Otomotiv	OTOMOTİV	13.57	4.62	0.26	4%	44.4	39%	0.4%
DONOL	Doğan Holding	HOLDING	20.12	1.50	0.33	3%	49.8	25%	0.5%
DSTFK	Destek Finans Faktoring	FINANSAL KIRALAMA, FAKTORİNG	213.83			39%	936.7	25%	5.3%
ECILC	Eczacıbaşı İlaç	SAĞLIK				5.36	-1%	58.2	0.2%
EFOR	Efor Yatırım	GIDA	614.61	14.85	2.06	1%	28.6	31%	0.2%
ENKYO	Emlak G.M.Y.Ö.	GAYRİMENKUL YATIRIM ORT.	25.10	7.42	1.90	2%	81.5	51%	0.9%
ENERJY	Enerji Enerji	ELEKTRİK	15.64	10.61	2.06	10%	85.0	41%	0.4%
ENISA	Enerji Enerji	ELEKTRİK	23.16	4.11	0.79	5%	128.3	20%	0.6%
ENKAI	Enka İnşaat	İNŞAAT, TAAHHÜT	15.81	10.73	2.35	10%	564.9	12%	1.6%
EREGL	Ereğli Demir Çelik	DEMİR, ÇELİK TEMEL	601.15	14.16	1.46	0%	282.1	48%	3.0%
EUPWR	Europower Enerji ve Otomasyon Teknolojileri	ELEKTRİK	75.23	16.90	4.09	7%	64.1	27%	0.4%
EUREN	Europower Endüstri İnşaat	İNŞAAT MALZEMELERİ	19.97	10.72	1.27	4%	49.8	27%	0.4%
FENER	Fenerbahçe	SPOR		2.13		-200%	20.3	34%	0.2%
FROTO	Ford Otosan	OTOMOTİV	9.31	7.94	0.48	20%	320.4	18%	1.3%
GARAN	Garanti Bankası	BANKACILIK	4.96			51%	588.8	14%	1.9%
GENEL	Geni Sağlık Ürünleri	SAĞLIK	49.92	15.76	2.03	8%	42.6	6%	0.2%
GESAN	Girişim Elektrik Sanayi TaaHHüt Ve Ticaret	ELEKTRİK	60.05	8.05	1.76	4%	38.2	28%	0.2%
GLRMC	Gülermak Ağır Sanayi	İNŞAAT, TAAHHÜT	15.18	8.91	1.18	21%	57.6	32%	0.4%
GRSEL	Gür-Sel Turizm Taşınacılık Ve Servis	TURİZM	9.97	7.41	2.43	30%	32.5	29%	0.2%
GRTHO	Gramturk Holding	PERAKEDE	14.57	30.25	3.68	22%	28.7	27%	0.2%
GSIAY	Görsel Sanayi	SPOR	14.55	0.92		4%	11.4	39%	0.1%
GUBRF	Gübre Fabrikaları	TARIM KİMYASALLARI	21.73	12.34	2.75	26%	175.2	22%	0.9%
HALKB	Halk Bankası	BANKACILIK	11.45			16%	346.0	9%	0.7%
HEKTAŞ	Hektaş	TARIM KİMYASALLARI				6.76	-23%	33.6	0.3%
ISCTR	İş Bankası (İ)	BANKACILIK	4.98			20%	375.2	31%	2.6%
ISMEN	İş Yatırım	ARACI KURUM	7.45	0.62	0.01	2%	24.5	21%	0.2%
IZENR	İzdemir Enerji Elektrik Üretim	ELEKTRİK	40.05	13.00	2.68	3%	25.0	37%	0.2%
KCHOL	Koç Holding	HOLDING	19.09	14.57	1.73	4%	507.4	22%	2.5%
KLRH0	Kiler Holding	HOLDING	55.44	56.74	20.66	9%	150.6	21%	0.7%
KONTR	Kontrolmatik Teknoloji	ELEKTRİK		59.48	1.17	-18%	8.9	82%	0.1%
KRMDM	Kardemir (İ)	DEMİR, ÇELİK TEMEL	404.61	6.25	0.72	0%	61.9	89%	0.6%
KTELV	Katılım Yatırım Finansman	ARACI KURUM	31.98			124%	347.8	24%	1.9%
KUYAS	Kuyas Yatırım	İNŞAAT, TAAHHÜT	292.91	24.75	-61%	-1%	27.6	95%	0.6%
MAGEN	Margen Enerji	ELEKTRİK	207.87	69.03	-5%	-5%	102.4	24%	0.6%
MAVY	Mavi Giyim	TEKSTİL, ENTERGİRE	15.99	3.12	0.57	14%	33.3	73%	0.6%
MGR0S	Migros	PERAKEDE	17.02	4.39	0.25	9%	126.5	51%	1.5%
MIATK	Mia Teknoloji	TEKNOLOJİ	19.36	8.78	-16%	-16%	23.1	57%	0.3%
MPARK	Mip Sağlık Hizmetleri	SAĞLIK	13.18	5.45	1.58	17%	82.1	42%	0.8%
OBAMS	Oba Makarnacılık	GIDA		712.82	0.73	-27%	21.1	26%	0.1%
ODAS	Ödaz Elektrik	ELEKTRİK	32.85	2.81	0.91	2%	11.0	73%	0.2%
OTVAR	Ötokar	OTOMOTİV		76.55	1.34	-26%	43.0	27%	0.3%
OYAKC	Oyak Çimento Fabrikaları	ÇİMENTO	12.66	6.41	1.63	13%	106.9	24%	0.6%
PAHOL	Pasifik Holding	HOLDING	10.00	5.16	4.99	32%	32.2	20%	0.2%
PASEU	Pasifik Eurasia Lojistik Dış Ticaret	LOJİSTİK	65.91	999.41	31.15	37%	76.6	42%	0.7%
PATEK	Pasifik Teknoloji	TEKNOLOJİ	30.47	14.55	4.74	20%	16.4	43%	0.1%
PETKM	Petkim	PETROL VE PETROL ÜRÜNLERİ				0.95	-10%	50.1	0.5%
PGSUS	Pegasus Hava Taşınacılığı	HAVA YOLLARI VE HİZMETLERİ	10.66	7.27	1.60	8%	92.0	43%	0.9%
PSG0Y	Pasifik Gayrimenkul Yatırım Ortaklığı	GAYRİMENKUL YATIRIM ORT.	6.00		173.63	12%	25.1	43%	0.2%
QUAGR	Qua Grant Hayat Yapı	İNŞAAT MALZEMELERİ		7.50	1.32	-9%	11.1	55%	0.1%
RAKYN	Rak Yatırım Holding	TEKSTİL, ENTERGİRE	20.70	37.28	7.33	51%	67.8	37%	0.6%
REEDR	Reeder Teknoloji	TEKNOLOJİ		38.40	3.98	-13%	6.9	57%	0.1%
SAHOL	Sabancı Holding	HOLDING	25.39	27.87	11.38	2%	211.7	51%	2.4%
SARKY	Sarkysan	İNŞAAT MALZEMELERİ	73.35	13.86	0.42	3%	28.8	83%	0.5%
SASA	Sasa	ENDÜSTRİYEL TEKSTİL	27.80	4.23	-15%	-15%	127.5	51%	1.5%
SISE	Siye Cam	CAM	12.66	12.45	1.08	4%	140.7	49%	1.6%
SKBNK	Şekerbank	BANKACILIK	16.49			18%	36.4	48%	0.4%
SOKM	Şok Marketler Ticaret	PERAKEDE	3.71	0.11	-6%	-6%	29.8	51%	0.3%
TABGD	Tab Gıda Sanayi	GIDA	24.99	6.17	1.25	11%	67.7	20%	0.3%
TAVHL	Tav Havayolları	HAVA YOLLARI VE HİZMETLERİ	70.14	7.65	2.29	2%	109.7	48%	1.1%
TCELL	Türkcell	İLETİŞİM	12.69	2.92	1.32	7%	253.4	44%	2.5%
THYAO	Türk Hava Yolları	HAVA YOLLARI VE HİZMETLERİ	3.47	5.79	0.95	16%	450.6	50%	5.1%
TKFEN	Tekfen Holding	HOLDING		1.00		-15%	50.2	21%	0.2%
TOASO	Tofaş Otomobil Fab.	OTOMOTİV	13.10	16.72	0.51	20%	162.0	24%	0.9%
TRALT	Türk Alcatel İşletmeleri	MADENCİLİK	28.20	14.55	5.91	12%	154.0	29%	1.0%
TRENU	Tr Doğal Enerji	ELEKTRİK	19.81	0.01	0.01	9%	23.3	36%	0.2%
TRMET	Tr Anadolu Metal Madencilik	MADENCİLİK	18.57	2.33	0.90	9%	44.4	44%	0.4%
TSXB	T.S.K.B.	BANKACILIK	3.06			27%	34.1	39%	0.3%
TTKOM	Türk Telekom	İLETİŞİM	7.78	2.99	1.24	13%	225.8	13%	0.7%
TUKAS	Tukaş	GIDA	186.76	6.43	1.78	0%	10.8	53%	0.1%
TUPRS	Tüpraş	PETROL VE PETROL ÜRÜNLERİ	12.04	5.04	0.37	10%	434.3	49%	4.9%
TUREX	Tureks Turizm	TURİZM	12.94	3.88	1.00	9%	8.8	40%	0.1%
TURSG	Turkiye Sigorta	SİGORTA	6.13			49%	130.8	24%	0.7%
ULKER	Ulker	GIDA	11.29	4.60	0.69	8%	41.8	39%	0.4%
VAKBN	T. Vakıflar Bankası	BANKACILIK	5.22			23%	339.5	6%	0.5%
VESTL	Vestel	DAYANIKLI TÜKETİM		0.82		-71%	8.4	45%	0.1%
YKBNK	Yapı Ve Kredi Bankası	BANKACILIK	6.11			30%	342.1	39%	3.0%
ZDREN	Zorlu Enerji	ELEKTRİK		9.86	1.85	-20%	14.6	36%	0.1%

En düşük F/K

3.06

Şirket

TSKB

En düşük FD/FAVÖK

0.01

Şirket

TRENİ

En düşük FD/SATIŞLAR

0.01

Şirket

TRENİ

En düşük özkaynak karlılığı

-200%

Şirket

FENER

En düşük piyasa değeri

6.9

Şirket

REEDR

En düşük halka açılık oranı

6%

Şirket

VAKBN

En düşük BIST 100 payı

0.1%

Şirket

TUREX

En yüksek F/K

614.61

Şirket

EFOR

En yüksek FD/FAVÖK

999.41

Şirket

PASEU

En yüksek FD/SATIŞLAR

269.79

Şirket

BRYAT

En yüksek özkaynak karlılığı

124%

Şirket

KTELV

En yüksek piyasa değeri

1796.6

Şirket

ASELS

En yüksek halka açılık oranı

95%

Şirket

KUYAS

En yüksek BIST 100 payı

10.0%

Şirket

ASELS



## Deniz Yatırım model portföy

Deniz Yatırım Model Portföy									
Hisse	Hedef fiyat	Potansiyel	Nominal Δ	YBB	1A Δ	3A Δ	6A Δ	12A Δ	
TAVHL	425.50	41%	1164%	1%	17%	4%	0%	25%	
HTTBT	77.00	85%	332%	-1%	2%	11%	-2%	8%	
BIMAS	497.95	29%	546%	44%	-5%	13%	37%	59%	
CCOLA	108.57	36%	403%	38%	-3%	16%	34%	68%	
YKBNK	54.30	34%	171%	12%	10%	16%	10%	45%	
TABGD	375.00	45%	32%	26%	-6%	4%	17%	58%	
GARAN	205.73	47%	20%	2%	8%	9%	4%	24%	
KCHOL	314.00	57%	19%	23%	1%	7%	18%	42%	
AGESA	320.96	24%	27%	20%	9%	22%	28%	76%	
KLKIM	59.35	89%	-9%	-9%	-3%	-19%	-5%	16%	
MPARK	640.00	49%	11%	13%	-11%	-2%	19%	29%	

MP ortalama potansiyel	49%
MP son güncellemeden Δ	13%
BIST 100 son güncellemeden Δ	24%

MP son 12A	31%	BIST 100 son 12A	55%
MP YBB	17%	BIST 100 YBB	29%
MP 2019-	2474%	BIST 100 2019-	1134%
<b>Rölatif son 12A</b>	<b>-16%</b>		
<b>Rölatif YBB</b>	<b>-9%</b>		
<b>Rölatif 2019-</b>	<b>109%</b>		

Yıl	MP performans	BIST 100	BIST 100 Getiri	Rölatif BIST 100	Rölatif BIST 100 Getiri
2019	56%	25%	30%	25%	20%
2020	53%	29%	31%	19%	17%
2021	37%	26%	30%	9%	6%
2022	205%	197%	206%	3%	0%
2023	52%	36%	39%	12%	9%
2024	44%	32%	35%	10%	7%
2025	2%	15%	17%	-11%	-13%
2026	17%	29%	30%	-9%	10%

Kaynak: Deniz Yatırım Strateji ve Araştırma Bölümü hesaplamaları

## Deniz Yatırım döngüsel portföy

Deniz Yatırım Döngüsel Portföy											
Hisse senedi	Giriş tarihi	Giriş seviyesi	Son kapanış	Değişim	Rölatif	Portföyde kalma süresi, gün	Yıl başlangıcından değişim	Haftalık değişim	Haftalık rölatif	Haftalık beta	Haftalık korelasyon
AELS	17.07.2023	36.39	394.00	983%	389%	1065	70%	10%	5%	1.02	0.52
AKBNK	21.08.2023	25.30	77.10	205%	60%	1030	14%	15%	9%	1.36	0.79
DOHOL	09.07.2024	16.02	22.84	43%	7%	707	35%	6%	1%	0.79	0.59
ENKAI	02.05.2025	60.13	94.15	57%	-1%	410	23%	-2%	-7%	0.94	0.67
TUPRS	18.08.2025	149.41	225.40	51%	13%	302	27%	-2%	-7%	0.70	0.50
BIGCH	18.08.2025	9.26	6.67	-28%	-46%	302	-34%	-5%	-10%	0.80	0.30
ISMEN	27.08.2025	41.21	37.48	-9%	-28%	293	2%	4%	-2%	1.24	0.80
TRGYO	05.01.2026	70.89	98.30	39%	11%	162	40%	-2%	-7%	0.74	0.61
MGROS	30.03.2026	594.16	698.50	18%	3%	78	35%	4%	-2%	0.66	0.54
KRDMD	30.03.2026	29.39	40.84	39%	22%	78	62%	5%	-1%	1.38	0.78
ENISA	30.03.2026	113.14	108.60	-4%	-16%	78	25%	3%	-3%	0.95	0.75

Kaynak: Deniz Yatırım Strateji ve Araştırma Bölümü hesaplamaları, Rasyonet

## Deniz Yatırım döngüsel portföy performans

Dönem	Döngüsel Portföy endeks seviyesi	Döngüsel Portföy rölatif (XU100)	Döngüsel Portföy rölatif (XU30)	XU100
16.06.2026	1752	76%	64%	996
19.03.2026	1637	83%	73%	896
31.12.2025	1485	92%	90%	774
31.12.2024	1224	81%	78%	675
29.12.2023	845	65%	65%	513
30.12.2022	539	42%	42%	379
31.12.2021	144	13%	11%	128
21.10.2021	100			100
Haftalık performans (Portföy)	7%			
Yıl başlangıcından performans (Portföy)	18%			
Kurulduğu günden performans (Portföy)	1652%			
Haftalık ortalama beta (Portföy)	0.96			
Haftalık ortalama korelasyon (Portföy)	0.62			
Ortalama gün (Portföy)	410			
Toplam gün (Portföy kuruluşundan)	1699			
XU100 haftalık performans	11%			
XU100 yıl başlangıcından performans	29%			
XU100 Döngüsel Portföy kurulduğu günden performans	896%			
Döngüsel Portföy, XU100 haftalık rölatif	-4%			
Döngüsel Portföy, XU100 yıl başlangıcından rölatif	-8%			
Döngüsel Portföy, XU100 kurulduğu günden rölatif	76%			

Kaynak: Deniz Yatırım Strateji ve Araştırma Bölümü hesaplamaları

## Döngüsel Portföy

Döngüsel Portföy, Deniz Yatırım Strateji ve Araştırma Bölümü'nde çalışan analistler tarafından BIST içerisinde yer alan hisse senetlerine yönelik 'döngüsel' beklentileri içeren ve sadece Genel Yatırım Tavsiyesi kapsamında değerlendirilmelidir. Buna göre, Portföy oluşturulurken, herhangi bir hedef fiyat beklentisi, yüzde (%) kazanç önerisi ve zaman kısıtı (hedeflemeleri) bulunmamaktadır.

Portföy, Model Portföy yönetim mantığından farklı çalışmaktadır. Model Portföy, orta-uzun vadeli beklentilerden ve hedef fiyat seviyelerinden oluşurken (12-ay beklentiler); Döngüsel Portföy ise bunlardan bağımsız, şeffaf şekilde yönetilmeyi amaç edinen, hesap verilebilir eksende, temel analiz ile beğenilen ve paylaşılan özet düşüncelerden oluşan şirket beklentilerini içerir ve karar aşamasında hedef fiyat ve öneri baz oluşturur. Analistler, Portföy'ün şekillendirilme sürecinde, sektör ve şirketlere yönelik 'döngüleri' gözetmeyi önceliklendirmeye çalışırken, kimi dönemlerde TL ve YP cinsinden fiyatlamaya seviyelerinin sunduğu iskonto avantajlarını da gözetirler.

Deniz Yatırım Strateji ve Araştırma Bölümü Döngüsel Portföy içerisinde yaptığı güncellemeleri mail ortamında ilgili müşteri temsilcileri ile paylaşmak ve geçmişe dönük veri sınıflandırmasını yapmakla yükümlüdür.

Döngüsel Portföy, hiçbir koşulda sadece teknik analiz bilgisi ve değerlendirmelerine dayalı şekilde oluşturulamaz.

Döngüsel Portföy, herhangi bir müşteri yönlendirmesi içermemektedir. Strateji ve Araştırma Bölümü'nde yer alan analistlerin özet düşüncelerinden oluşan ve son kararın her zaman yatırımcıya bıraktığını gözetilen bir süreçtir.

Döngüsel Portföy, alım ve satım şeklinde çift yönlü değerlendirme şeklinde çalışmakta ve Portföy içerisindeki hisselerin eşit dağılımı üzerine odaklanmaktadır.

Döngüsel Portföy, Deniz Yatırım Strateji ve Araştırma Bölümü tarafından yapılacak değerlendirmelere göre yıl içerisinde herhangi bir sayı kısıtı olmadan uygun zamanda güncellenebilir.

## Taktiksel Alım Önerileri

Hisse	Öneri tarihi	Mail saati	Gönderim fiyatı*	Son kapanış	K/Z	Ortalama endeks seviyesi**	Güncel fiyat	Endeks Δ
ISMEN	17.11.2025	11:24	40.12	37.48	-6.6%	10,680	14,493	35.7%
AKSA	21.11.2025	11:37	10.26	12.54	22.2%	10,880	14,493	33.2%

Kaynak: Deniz Yatırım Strateji ve Araştırma Bölümü hesaplamaları

\*Matrikste yer alan grafikte 5 dakikalık barın kapanış fiyatı baz alınmıştır.

\*\*Öneri tarihinde, endekste görülen en düşük ve en yüksek seviyenin ortalaması alınmıştır.

\*\*\*Taktiksel Alım önerileri, Strateji ve Araştırma Bölümü ekibi tarafından verilmektedir. Herhangi bir hisse senedi için Taktiksel Alım önerisinde bulunulabilmesi için temel kriter, Araştırma kapsamımız içerisinde yer almasıdır. Buna göre, öneri ve hedef fiyat seviyesinden bağımsız, temel analiz kapsamında açıklanması mümkün olmayan gerekçelerle yakın zaman içerisinde piyasa değerinde azalış olan ve fakat Bölüm tarafından beğenilen şirketler bu öneri kapsamında her zaman değerlendirilebilirler. Hedef fiyat ve öneri seviyesi ile Taktiksel Alım önerisi birbirinden bağımsızdır ve doğrudan ilişki kurulamaz. Ekip, öneri için yukarı yönde %5-10 primlenme söz konusu olduğunda öneriyi sonlandırabilir. Benzer şekilde, %5-10 arası eksi performans gerçekleştiğinde Zarar Kes durumu devreye girecektir. Tüm bunlara ek olarak, paylaşılan öneri(ler) kapaması için her zaman piyasa koşulları gözetilir ve herhangi bir K/Z seviyesi olmaksızın sonlandırılabilir.

Hisse	Öneri tarihi	Gönderim fiyatı	Kapatma tarihi	Kapatma fiyatı	K/Z	Ortalama endeks seviyesi	Kapatma endeks seviyesi	Endeks değişim	Rölatif
KRDMD	14.11.2025	23.64	11.12.2025	26.44	12%	10,524	11,282	7%	4.3%
TABGD	01.12.2025	214.90	26.12.2025	232.00	8%	10,998	11,265	2%	5.4%
AKGRT	19.11.2025	6.82	19.01.2026	8.38	23%	10,846	12,824	18%	3.9%
				Ortalama	14%			Ortalama	5%
				Medyan	12%			Medyan	4%

Kaynak: Deniz Yatırım Strateji ve Araştırma Bölümü hesaplamaları

## Değerlemeler

	Piyasa Değeri (mn TL)	Piyasa Değeri (mn USD)	BIST 30 Endeksi'ndeki Payı	BIST 100 Endeksi'ndeki Payı	Nominal Hisse Performansı - YBB	Relatif Hisse Performansı - YBB	Hedef Fiyat (TL)	Tavsiye	Kapanış Fiyatı	Yükseliş / Düşüş Potansiyeli
<b>Bankacılık</b>										
Akbank	400,920	8,676	6.3%	4.7%	14%	-11%	118.20	AL	77.10	53.3%
Albaraka Türk	21,650	468	---	---	13%	-12%	11.94	AL	8.66	37.9%
Garanti Bank	588,840	12,742	2.5%	1.9%	2%	-21%	205.73	AL	140.20	46.7%
Halkbank	346,019	7,488	---	0.7%	31%	2%	42.60	TUT	48.16	-11.5%
İş Bankası	375,250	8,120	3.5%	2.6%	11%	-14%	24.46	AL	15.01	63.0%
TSKB	34,132	739	---	0.3%	3%	-20%	18.66	AL	12.19	53.1%
Vakıf Bank	339,521	7,347	0.6%	0.5%	12%	-13%	42.90	AL	34.24	25.3%
Yapı Kredi Bank	342,106	7,403	4.1%	3.0%	12%	-13%	54.30	AL	40.50	34.1%
<b>Aracı Kurumlar</b>										
İş Yatırım	56,220	1,217	---	0.4%	2%	-21%	64.73	AL	37.48	72.7%
<b>Varlık Yönetim Şirketleri</b>										
Gelecek Varlık Yönetimi	8,151	176	---	---	-24%	-41%	118.79	AL	58.35	103.6%
<b>Sigorta</b>										
Agesa Hayat Emeklilik	46,440	1,005	---	---	20%	-6%	320.96	AL	258.00	24.4%
Aksigorta	11,913	258	---	---	9%	-16%	11.00	AL	7.39	48.8%
Anadolu Hayat Emeklilik	44,419	961	---	---	13%	-12%	168.86	AL	103.30	63.5%
Anadolu Sigorta	56,560	1,224	---	0.4%	28%	0%	45.93	AL	28.28	62.4%
Türkiye Sigorta	130,800	2,830	---	0.7%	11%	-14%	10.20	AL	6.54	56.0%
<b>Holdingler</b>										
Alarka Holding	43,285	937	---	0.3%	5%	-10%	141.82	AL	103.80	36.6%
Dağın Holding	59,772	1,293	---	0.5%	35%	5%	31.90	AL	22.84	39.7%
Enka İnşaat	564,900	12,224	2.1%	1.6%	23%	-4%	121.90	TUT	94.15	29.5%
Koç Holding	507,433	10,980	3.3%	2.5%	23%	-4%	314.00	AL	200.10	56.9%
Sabancı Holding	211,718	4,581	3.3%	2.4%	22%	-6%	151.59	AL	100.80	50.4%
Şişecam	140,724	3,045	2.1%	1.6%	21%	-6%	59.41	TUT	45.94	29.3%
Anadolu Grubu Holding	83,191	1,800	---	0.6%	22%	-6%	50.90	AL	34.16	49.0%
<b>Petrol ve Gaz</b>										
Aygaz	48,554	1,051	---	---	17%	-9%	352.00	AL	220.90	63.9%
Petkim	50,054	1,083	0.7%	0.5%	22%	-5%	21.00	TUT	19.75	6.3%
Tüpraş	434,300	9,398	6.7%	4.9%	27%	-1%	359.00	AL	225.40	59.3%
<b>Enerji</b>										
Aksa Enerji	100,253	2,169	---	0.5%	13%	-12%	114.70	AL	81.75	40.3%
Alfa Solar Enerji	21,510	465	---	---	43%	11%	64.40	G.G.	58.45	10.2%
Biotrend Enerji	9,060	196	---	---	9%	-16%	22.00	TUT	18.12	21.4%
Galata Wind Enerji	14,753	319	---	---	22%	-5%	36.20	TUT	27.32	32.5%
Enerjisa Enerji	128,264	2,776	---	0.6%	25%	-3%	125.62	G.G.	108.60	15.7%
<b>Demir Çelik</b>										
Erdemir	282,100	6,104	4.1%	3.0%	71%	33%	42.45	AL	40.30	5.3%
Kardemir (D)	55,139	1,193	0.9%	0.6%	62%	26%	52.00	AL	40.84	27.3%
<b>Kimya, Tarımsal İlaç ve Gübre</b>										
Aksa Akrilik	48,718	1,054	---	0.3%	35%	5%	14.70	AL	12.54	17.2%
Akim Kimya	5,706	123	---	---	3%	-20%	23.00	TUT	19.02	20.9%
Hektaş	33,551	726	---	0.3%	30%	1%	4.30	TUT	3.98	8.0%
<b>Otomotiv ve Otomotiv Yan Sanayi</b>										
Doğuş Otomotiv	44,440	962	---	0.4%	16%	-10%	294.30	TUT	202.00	45.7%
Ford Otosan	320,381	6,933	1.7%	1.3%	2%	-21%	121.40	TUT	91.30	33.0%
Kordsa	14,823	321	---	---	57%	22%	77.80	TUT	76.20	2.1%
Tofaş	162,000	3,506	1.2%	0.9%	40%	9%	451.00	AL	324.00	39.2%
Türk Traktor	44,905	972	---	---	-14%	-33%	635.00	TUT	448.75	41.5%
Otokar	43,960	930	---	0.3%	-26%	-43%	540.00	TUT	358.00	50.8%
Brisa	27,918	604	---	---	6%	-17%	109.90	TUT	91.50	20.1%
<b>Sağlık</b>										
Lokman Hekim	3,318	72	---	---	-19%	-37%	25.27	AL	15.36	64.5%
Meditera Tıbbi Malzeme	3,570	77	---	---	4%	-19%	45.50	TUT	30.00	51.7%
MLP Sağlık	82,087	1,776	---	0.8%	13%	-12%	640.00	AL	429.75	48.9%
Selçuk Eczacıları	84,270	1,824	---	---	57%	22%	109.56	TUT	135.70	-19.3%
<b>Peraende ve Toptan</b>										
BİM	463,200	10,023	9.8%	7.2%	44%	12%	497.95	AL	386.00	29.0%
Bizim Toptan	2,203	48	---	---	6%	-18%	36.00	TUT	27.38	31.5%
Ebebek Mağazacılık	13,800	299	---	---	55%	20%	99.00	AL	86.25	14.8%
Mavi Giyim	33,338	721	---	0.6%	0%	-22%	61.23	AL	41.96	45.9%
Migros	126,466	2,737	2.0%	1.5%	35%	5%	946.44	AL	698.50	35.5%
Şok Marketler	29,783	644	---	0.3%	-2%	-24%	80.00	AL	50.20	59.4%
<b>Gıda ve İçecek</b>										
Coca Cola İçecek	224,126	4,850	---	1.3%	38%	8%	108.57	AL	80.10	35.5%
TAB Gıda	67,740	1,466	---	0.3%	26%	-2%	375.00	AL	259.25	44.6%
Ülker	42,799	926	---	0.4%	7%	-17%	159.80	TUT	115.90	37.9%
Armada Gıda	43,214	935	---	---	309%	218%	109.60	TUT	163.70	-33.0%
Ofis Yem Gıda	8,804	191	---	---	-13%	-32%	69.30	TUT	60.20	15.1%
Büyük Şefler Gıda	3,568	77	---	---	-34%	-49%	20.28	AL	6.67	204.0%
Anadolu Efes	125,882	2,724	1.2%	0.9%	36%	6%	29.00	AL	21.26	36.4%
<b>Beşerî Eya ve Mobilya</b>										
Arçelik	71,289	1,543	---	0.3%	4%	-19%	163.00	AL	105.50	54.5%
Vestel Beyaz Eya	10,256	222	---	---	-18%	-36%	9.50	TUT	6.41	48.2%
Vestel Elektronik	8,380	181	---	0.1%	-13%	-32%	33.00	TUT	24.98	32.1%
Yataş	6,217	135	---	---	4%	-19%	65.00	AL	41.50	56.6%
<b>Telekom &amp; Teknoloji &amp; Yazılım</b>										
Aztek Teknoloji	5,330	115	---	---	29%	1%	6.00	TUT	5.33	12.6%
Hittit Bilgisayar Hizmetleri	12,474	270	---	---	-1%	-23%	77.00	AL	41.58	85.2%
İndeks Bilgisayar	8,543	185	---	---	45%	13%	14.00	AL	11.39	22.9%
Karel Elektronik	9,010	195	---	---	33%	3%	15.00	AL	11.18	34.2%
Logo Yazılım	13,699	296	---	---	-1%	-23%	240.14	AL	144.20	66.5%
Turkcell	253,440	5,484	3.4%	2.5%	24%	-4%	174.40	AL	115.20	51.4%
Türk Telekom	225,750	4,885	0.9%	0.7%	12%	-13%	83.00	AL	64.50	28.7%
<b>Savunma</b>										
Aselsan	1,796,640	38,878	13.5%	10.0%	70%	32%	304.70	TUT	394.00	-22.7%
<b>Yapı Malzemeleri</b>										
Akçansa	43,229	935	---	---	38%	7%	250.00	TUT	225.80	10.7%
Çimsa	48,414	1,048	---	0.5%	12%	-13%	71.50	AL	51.20	39.6%
Kalekim	14,481	313	---	---	-9%	-30%	59.35	AL	31.48	88.5%
<b>Havacılık</b>										
Pegasus	92,000	1,991	1.2%	0.9%	-4%	-25%	305.50	G.G.	184.00	66.0%
TAV Havalimanları	109,711	2,374	1.5%	1.1%	1%	-21%	425.50	AL	302.00	40.9%
Türk Hava Yolları	450,570	9,750	6.8%	5.1%	22%	-6%	404.90	G.G.	326.50	24.0%
<b>GYO'lar</b>										
Emlak GYO	81,548	1,765	1.2%	0.9%	5%	-18%	33.40	AL	21.46	55.6%
Torunlar GYO	98,300	2,127	---	---	40%	9%	113.30	AL	98.30	15.3%
Rönesans Gayrimenkul Yatırım	65,803	1,424	---	---	44%	12%	310.10	AL	198.80	56.0%

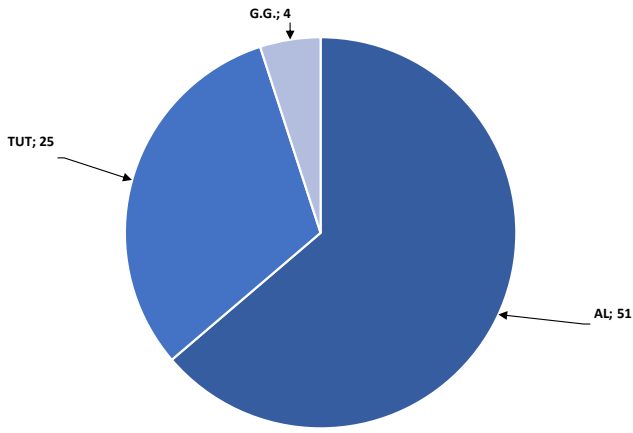
Kaynak: Deniz Yatırım Strateji ve Araştırma Bölümü hesaplamaları

84.7%

73.6%

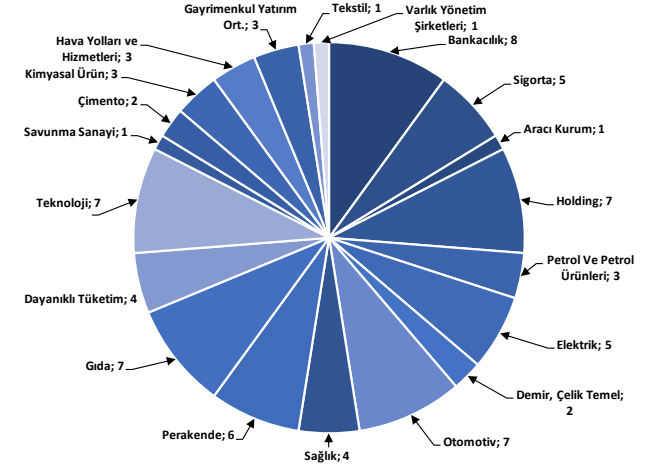
## Strateji ve Araştırma Bölümü kapsamındaki hisselerle ait öneri dağılımı

Araştırma öneri dağılımı



Kaynak: Deniz Yatırım Strateji ve Araştırma Bölümü

Araştırma kapsamı sektörel dağılımı



Kaynak: Deniz Yatırım Strateji ve Araştırma Bölümü

## Haftalık takvim

Haftalık Takvim, 15 - 21 Haziran 2026							
Tarih	Gün	Saat	Ülke	Olay	Beklenti	Önceki	
15 Haziran	Pazartesi	10:00	TR	Sanayi Üretimi (Aylık)	--	-0.80%	
		10:00	TR	Sanayi Üretimi (Yıllık)	--	-1.10%	
		11:00	TR	Merkezi Hükümet Bütçe Dengesi	--	-338.7b	
		12:00	EUR	Sanayi Üretimi (Mevsimsellikten Arındırılmış) (Aylık)	0.20%	0.20%	
		12:00	EUR	Sanayi Üretimi (Yıllık)	0.40%	-2.10%	
		12:00	EUR	Ticaret Dengesi (M.A.)	--	3.5b	
		12:00	EUR	Ticaret Dengesi (Mevsimsellikten Arındırılmamış)	--	7.8b	
		15:30	ABD	Empire State İmalat Endeksi	12.5	19.6	
		16:15	ABD	Sanayi Üretimi (Aylık)	0.20%	0.70%	
		16:15	ABD	Kapasite Kullanım Oranı	76.20%	76.10%	
16 Haziran	Salı	10:00	TR	Perakende Ticaret (Yıllık)	--	21.20%	
		10:00	TR	Konut Fiyat Endeksi (Yıllık)	--	26.60%	
		10:00	TR	Konut Fiyat Endeksi (Aylık)	--	1.80%	
		12:00	EUR	ZEW Ekonomik Hissiyatı	--	-9.1	
		12:00	EUR	İşçilik Maliyetleri (Yıllık)	--	3.40%	
		15:30	ABD	İthalat Fiyat Endeksi (Aylık)	--	1.90%	
		15:30	ABD	İthalat Fiyat Endeksi (Yıllık)	--	4.20%	
		15:30	ABD	İhracat Fiyat Endeksi (Aylık)	--	3.30%	
		15:30	ABD	İhracat Fiyat Endeksi (Yıllık)	--	8.80%	
		15:30	ABD	Konut Başlangıçları	1430k	1465k	
		15:30	ABD	Konut Başlangıçları (Aylık)	-2.20%	-2.80%	
		15:30	ABD	İnşaat İzinleri	1428k	1423k	
		15:30	ABD	İnşaat İzinleri (Aylık)	-0.20%	4.40%	
17 Haziran	Çarşamba	12:00	EUR	TÜFE (Yıllık)	3.20%	3.20%	
		12:00	EUR	TÜFE (Aylık)	0.10%	0.10%	
		12:00	EUR	Çekirdek TÜFE (Yıllık)	2.50%	2.50%	
		15:30	ABD	Perakende Satışlar (Aylık)	0.50%	0.50%	
		15:30	ABD	Çekirdek Perakende Satışlar (Aylık)	0.40%	0.70%	
		17:00	ABD	Devam Eden Konut Satışları (Aylık)	--	1.40%	
		17:00	ABD	Devam Eden Konut Satışları NSA (Yıllık)	--	3.30%	
		21:00	ABD	FOMC Faiz Kararı (Üst Sınır)	3.75%	3.75%	
		21:00	ABD	FOMC Faiz Kararı (Alt Sınır)	3.50%	3.50%	
18 Haziran	Perşembe	10:00	TR	Konut Satışları	--	126.8k	
		10:00	TR	Konut Satışları (Yıllık)	--	2.60%	
		11:00	EUR	ECB Cari İşlemler Dengesi (M.A.)	--	14.9b	
		14:30	TR	Yabancı Net Tahvil Yatırımı	--	-\$280m	
		14:30	TR	Yabancı Net Hisse Senedi Yatırımı	--	-\$857m	
		15:30	ABD	İşsizlik Başvurusu Başvuruları	--	229k	
		23:00	ABD	TIC Net Uzun Vadeli İşlemler	--	\$81.3b	
19 Haziran	Cuma	10:00	TR	Reel Sektör Güven Endeksi (M.A.)	--	101	
		10:00	TR	Reel Sektör Güven Endeksi (M. Arındırılmamış)	--	103.3	
		10:00	TR	Kapasite Kullanım Oranı	--	74.20%	
20 - 21 Haziran	Hafta sonu						

\*(M.A.):Mevsimsellikten arındırılmış

Kaynak: Bloomberg, Deniz Yatırım Strateji ve Araştırma

## Yasal Uyarı

Bu rapor/e-posta içerisinde yer alan değerlendirmeler Deniz Yatırım Menkul Kıymetler A.Ş. tarafından, güvenilir olduğuna inanılan kaynaklardan elde edilen bilgi ve veriler kullanılarak genel nitelikte hazırlanmıştır. Raporda yer alan ifadeler, mali durumunuz ile risk ve getiri tercihlerinize uygun olmayabilir ve hiçbir şekilde alış veya satış yapılması yönünde yönlendirme olarak değerlendirilmemelidir. Deniz Yatırım, bu bilgilerin doğru, eksiksiz ve değişmez olduğunu garanti etmemektedir. Bu sebeple, okuyucuların, bu raporlardan elde edilen bilgilere dayanarak hareket etmeden önce, bilgilerin doğruluğunu teyit etmeleri önerilir ve bu bilgilere dayanarak aldıkları kararlarda sorumluluk okuyucuların kendilerine aittir. Bilgilerin eksikliği ve yanlışlığından Deniz Yatırım hiçbir şekilde sorumlu tutulamaz. Ayrıca, Deniz Yatırım ve DenizBank Finansal Hizmetler Grubu çalışanları ve danışmanlarının, herhangi bir şekilde bu rapor/e-posta içerisinde yer alan bilgiler dolayısıyla ortaya çıkabilecek, doğrudan veya dolaylı zararlarla ilgili herhangi bir sorumluluğu yoktur. Burada yer alan bilgiler sermaye piyasası aracına yönelik bir yatırım tavsiyesi, alım-satım önerisi ya da getiri vaadi değildir ve yatırım danışmanlığı kapsamında yer almamaktadır. Yatırım Danışmanlığı hizmeti; yetkili kuruluşlar tarafından imzalanacak yatırım danışmanlığı sözleşmesi çerçevesinde kişilerin risk ve getiri tercihleri dikkate alınarak kişiye özel sunulmaktadır. Buradaki içeriğin hiçbir bölümü Deniz Yatırım Menkul Kıymetler A.Ş.'nin yazılı izni olmadan çoğaltılamaz, hiçbir şekilde ortamda yayımlanamaz, alıntı yapılamaz ve kullanılamaz. Sadece burada yer alan bilgilere dayanarak yatırım kararı verilmesi beklentilerinize uygun sonuçlar doğurmayabilir.

© DENİZ INVEST 2026

## Derecelendirme

Deniz Yatırım Analistleri, her hisse senedi için bir veya birden fazla değerlendirme yöntemi kullanarak 12 aylık hedef değerler (fiyatlar) ve buna bağlı olarak potansiyel getirileri hesaplamaktadır. 12 ay derecelendirme sistemimiz; AL, TUT ve SAT olmak üzere 3 farklı genel yatırım tavsiyesi içerir.

**AL:** Hisse senedinin gelecek 12 ay toplam potansiyel getirisinin en az %20 ve üzerinde oluşması şeklindeki değerlendirme ifade etmektedir.

**TUT:** Hisse senedinin gelecek 12 ay toplam potansiyel getirisinin %0-20 aralığında oluşması şeklindeki değerlendirme ifade etmektedir.

**SAT:** Hisse senedinin gelecek 12 ay toplam potansiyel getirisinin %0'dan daha düşük seviyelerde oluşması şeklindeki değerlendirme ifade etmektedir.

Derecelendirme	Potansiyel Getiri (PG), 12-ay
AL	≥%20
TUT	%0-20
SAT	≤%0

Kaynak: Deniz Yatırım

Deniz Yatırım Analistleri, hisse senetlerini; potansiyel katalizörler, tetikleyici gelişmeler, riskler ile piyasa, sektör ve rakip firma gelişmeleri ışığında değerlendirmektedir. Analistlerimiz, genel yatırım tavsiyesinin kamuoyuyla paylaşılmasını takip eden süreçte hisse senetlerini titizlikle yakından takibe devam etmekte; ancak, hisse senedi fiyatındaki dalgalanmalardan ötürü değerler, derecelendirme sistemimizdeki sınırları aştığı takdirde, hisse senedi hakkında sundukları tavsiyeyi değiştirmemeyi ve/veya Gözden Geçirme (GG) sürecine almayı tercih edebilirler. Olası Gözden Geçirme (GG) durumunda, analistlerimiz açısından derecelendirme ve/öneri güncelleme noktasında herhangi bir zaman kısıtlaması kesinlikle söz konusu değildir. Kimi durumlarda, değerlendirme açısından, matematiksel olarak yükseliş potansiyeli veya düşüş riskinin doğması durumunda, analistlerimiz, AL-TUT-SAT önerilerinin dışında, sektör ve şirket ile ilgili genel gidişatı ve son gelişmeleri gözetenerek derecelendirmeye temel oluşturan potansiyel getiri seviyelerinin dışında önerilerde bulunma haklarını saklı tutarlar. Bu gibi durumlarda, bahse konu şirket(ler)in, içerisinde buldukları sektörün genel koşulları, muhtemel risk ve getiri başlıkları, açıklanan son finansallarındaki parametreler, politik ve jeopolitik gibi farklı birçok girdi gözetilerek değerlendirilme bulunabilir. Analistlerimiz, AL-TUT-SAT önerilerini belirlerken, sadece matematiksel değerlerin gözetildiği, mekanik bir süreç yürütmemektedirler.