

günlük bülten

Tarih	BIST 100	Endeks değişim	İşlem hacmi, mio TRY	Hacim değişim
22.06.2026	14730	0.0%	147,744	-25.4%
19.06.2026	14735	-0.6%	198,169	-2.0%
18.06.2026	14827	2.8%	202,263	15.9%
17.06.2026	14421	-0.5%	174,443	9.1%
16.06.2026	14493		191,820	

Tarih	BIST 100	Endeks değişim	İşlem hacmi, mio USD	Hacim değişim
22.06.2026	318	-0.3%	3,186	-25.6%
19.06.2026	318	-0.7%	4,283	-2.1%
18.06.2026	321	2.8%	4,374	15.9%
17.06.2026	312	-0.5%	3,773	9.1%
16.06.2026	314		4,151	

Kaynak: Deniz Yatırım Strateji ve Araştırma Bölümü hesaplamaları

Piyasa özeti					
Yerel piyasa	Kapanış	Önceki	Değişim	Yıl başlangıcı	Değişim
BIST 30	17019	17020	0.0%	12224	39.2%
BIST 100	14730	14735	0.0%	11262	30.8%
USDTRY	46.47	46.44	0.1%	42.96	8.2%
EURTRY	53.12	53.29	-0.3%	50.52	5.2%
GBPTRY	61.61	61.49	0.2%	57.92	6.4%
Sepet kur	49.79	49.86	-0.1%	46.74	6.5%
2y TR tahvil	41.13%	41.03%	10	36.84%	429
10y TR tahvil	33.29%	33.29%	0	28.96%	433
AOFM	40.00%	40.00%	0	38.00%	200
5y CDS	219	220	-1	204	15

FX	Kapanış	Önceki	Değişim	Yıl başlangıcı	Değişim
EURUSD	1.1429	1.1471	-0.4%	1.1746	-2.7%
GBPUSD	1.3251	1.3232	0.1%	1.3475	-1.7%
USDJPY	161.57	161.30	0.2%	156.71	3.1%

Emtia	Kapanış	Önceki	Değişim	Yıl başlangıcı	Değişim
Ons altın, USD	4,190	4,156	0.8%	4,319	-3.0%
Ons gümüş, USD	65.09	64.90	0.3%	71.66	-9.2%
Brent, USD	77.90	80.57	-3.3%	60.85	28.0%

Global endeksler	Kapanış	Önceki	Değişim	Yıl başlangıcı	Değişim
Dow Jones	51713	51565	0.3%	48063	7.6%
S&P 500	7473	7501	-0.4%	6846	9.2%
Nasdaq Comp.	26167	26518	-1.3%	23242	12.6%
DAX	25140	24986	0.6%	24490	2.7%
FTSE 100	10438	10363	0.7%	9931	5.1%

Kaynak: Deniz Yatırım Strateji ve Araştırma Bölümü hesaplamaları

En çok yükselenler & düşenler (BIST 100)

En çok yükselenler	Hisse kodu	Son kapanış	Gün değ.	Hacim, mio TRY
Balsu Gıda	BALSU	15.44	10.0%	279
Europower Enerji Ve Otomasyon Teknolojileri	EUPWR	97.15	10.0%	3,389
Girişim Elektrik Sanayi Taahhüt Ve Ticaret	GESAN	82.55	7.6%	629
Efor Yatırım	EFOR	16.67	5.8%	2,867
Astor Enerji	ASTOR	311.50	5.7%	10,376
Aksa	AKSA	12.33	4.6%	384

En çok düşenler	Hisse kodu	Son kapanış	Gün değ.	Hacim, mio TRY
Ral Yatırım Holding	RALYH	186.60	-8.1%	874
İzdemir Enerji Elektrik Üretim	IZENR	10.00	-5.8%	590
Kiler Holding	KLRHO	90.55	-4.9%	920
Hektaş	HEKTS	3.98	-4.3%	1,644
Margun Enerji	MAGEN	36.72	-3.8%	1,118
Cw Enerji Mühendislik	CWENE	39.60	-3.7%	443

5 Yıllık Ülke Risk Primi (CDS) (baz puan)



Piyasa yorumu:

Bu sabah karışık açılış ve sonrasında 14600 – 14900 arasında işlem aktivitesi bekliyoruz.

Dün endeks -0.03% değişimle 14.730 seviyesinde kapattı. İşlem hacmi ortalama seviyede gerçekleşti.

Günlük Bültenimizin ilerleyen sayfalarında detaylı şekilde görebileceğiniz Seçilmiş İndikatörler Puanlama Sistemimize göre bugün öne çıkan ilk 5 hisse senedi: **ECILC, EKGYO, EUPWR, GLRMK ve MAGEN**. İlgili sayfada sistemimizin metodolojisini ve uyarı notunu okumanızı önemle belirtmek isteriz.

Son iş günü kapanışına göre, eşit dağıtım oranı ile oluşturulan Deniz Yatırım Model Portföyümüz günlük bazda %-0.66, BIST 100 endeksi ise %-0.03 seviyelerinde performans sergilemiştir.

Strateji ve Araştırma Bölümümüzün hazırladığı teknik takip bültenine ulaşmak için lütfen aşağıdaki başlığa tıklayınız.

[BIST Teknik Takip Bülteni, 23.06.2026](#)

Bugünün haberleri:

Piyasa gelişmesi

- BIST Hacim Takip Analizleri (Hacim Avcıları)

Hisse senetleri

- PETKM: Etilen-nafta makası haftalık bazda azalış gösterdi / olumsuz

Piyasa notu

Küresel piyasalarda jeopolitik risklerin azalması risk iştahını desteklese de, Fed'in daha şahin bir duruş sergileyebileceği ve faiz artırım beklentilerinin yeniden gündeme gelmesi piyasalarda temkinli görünümün korunmasına neden oluyor. Hisse senedi piyasalarında genel yükseliş eğilimi sürerken, özellikle teknoloji hisselerinde satış baskısı ve volatilitenin öne çıktığı bir görünüm hakim.

ABD ve İran heyetleri arasındaki diplomatik temaslarda ilerleme sağlanırken, tarafların 60 gün içinde nihai bir anlaşmaya ulaşmayı hedefleyen bir yol haritası üzerinde mutabakata vardıkları açıklandı. ABD Hazine Bakanı Scott Bessent'in İran petrolünün üretimi, teslimatı ve satışına izin veren 60 günlük geçici genel lisans yayımladığını duyurmasının ardından Brent petrol %3 düşüşle 78,22 dolar, WTI ham petrol ise %2 gerileyerek 75 dolar seviyesini test etti.

Hisseler tarafında ise yakın dönemde Nasdaq'ta işlem görmeye başlayan SpaceX, ilk teminatsız kıdemli tahvil ihracını gerçekleştireceğini ve elde edilecek kaynağın mevcut köprü kredi borçlarının kapatılmasında kullanılacağını açıkladı. Söz konusu gelişmenin ardından şirket hisseleri %16'nın üzerinde gerileyerek halka arz sonrası en sert günlük düşüşünü kaydetti.

Bu sabah itibarıyla ABD ve Avrupa vadeli endekslerinde negatif seyir hakim olurken, Asya piyasalarında da Japonya öncülüğünde satış baskısı izleniyor. ABD 10 yıllık tahvil faizi %4,50 seviyesinde bulunurken, dolar endeksi 101,05 seviyesine yükselmiş durumda.

Yurt içinde BIST100 endeksi haftanın ilk işlem gününe alıcılı başlasa da gün sonuna doğru artan satışlarla günü %0,03 düşüşle 14.730 puandan tamamladı. Endekste ASELS, TUPRS ve BIMAS düşüşe en fazla negatif katkı sağlayan hisseler olurken, DSTKF, ASTOR ve EUPWR ise endeksi destekleyen hisseler olarak öne çıktı. Toplam işlem hacmi 148 milyar TL seviyesinde gerçekleşti. Sektör endeksleri arasında en çok kazandıran %2,76 ile finansal kiralama faktoring, en fazla kaybettiren ise %1,23 ile tekstil deri oldu.

TCMB'nin açıkladığı sektörel enflasyon beklentilerine göre, 12 ay sonrası enflasyon beklentisi piyasa katılımcılarında %23,81, reel sektörde %33,10 ve hane halkında %46,13 olarak gerçekleşti. Hane halkı beklentilerinde gelecek dönemde fiyat artışlarının en çok gıda ile yakıt-enerji grubunda hissedileceği öngörülürken, dolar/TL beklentisi 52,67 TL seviyesine yükseldi. Öte yandan, tüketici güven endeksi Haziran'da aylık bazda %2,5 artışla 87,9 seviyesine yükseldi.

Makro veri tarafında, Yurt Dışı Üretici Fiyat Endeksi Mayıs ayında aylık bazda %1,71, yıllık bazda ise %34,16 artış gösterdi. 12 ay sonrası yıllık enflasyon beklentileri ise piyasa katılımcıları için %23,81'e gerilerken, reel sektör için %33,10 seviyesinde sabit kaldı ve hane halkı için %46,13 seviyesine düştü.

Hazine ve Maliye Bakanlığı verilerine göre merkezi yönetim borç stoku Mayıs ayı sonunda 14,99 trilyon TL'ye ulaşırken, toplam borç stokunun yaklaşık %60'ını iç borçlar oluşturdu.

Tahvil piyasasında Türkiye'nin 2 yıllık gösterge tahvil faizi 10 baz puan yükselerek %41,13 seviyesine çıkarken, 10 yıllık gösterge tahvil faizi yatay seyirle %33,29 seviyesinde gerçekleşti. USD/TL kuru bu sabah 46,47 seviyesinde işlem görürken, Türkiye'nin 5 yıllık CDS primi 219 baz puan seviyesinde bulunuyor.

Bugün yurt içinde finansal hizmetler güven endeksi ile finansal kesim dışındaki firmaların döviz varlık ve yükümlülükleri, yurt dışında ise dünya genelinde açıklanacak imalat sanayi ve hizmet sektörü PMI verileri takip edilecek.

Piyasa gelişmesi

BIST Hacim Takip Analizleri (Hacim Avcıları)

- BIST30 içerisinde TL bazlı işlem hacmi en yüksek ilk 5 hisse sırasıyla; **10,376 milyon TL ile ASTOR, 9,984 milyon TL ile THYAO, 6,543 milyon TL ile SASA, 6,175 milyon TL ile ASELS, 5,911 milyon TL ile AKBNK** şeklindedir.
- Söz konusu hisselerin TL bazlı yıl başından bugüne ortalama işlem hacimleri sırasıyla; **8,156 milyon TL ile ASTOR, 15,784 milyon TL ile THYAO, 9,097 milyon TL ile SASA, 11,932 milyon TL ile ASELS, 9,507 milyon TL ile AKBNK** şeklindedir.
- Söz konusu hisselerin yıl başından bugüne ortalama hacimlerine uzaklıkları son kapanışları itibarıyla sırasıyla; **ASTOR için 27.2%, THYAO için -36.7%, SASA için -28.1%, ASELS için -48.3%, AKBNK için -37.8%** şeklindedir.
- Yıl başından bu yana ortalama hacim uzaklığının üzerinde kalan ilk 5 hisse; **TOASO 78.6%, DSTKF, 69.6%, TTKOM 31.2%, ASTOR 27.2%, GUBRF 22.6%** olurken hacim uzaklığının altında kalan 5 hisse ise; **VAKBN -49.4%, PETKM -52.5%, AEFES -54.2%, PGSUS -63.6%, MGROS -65.4%** olarak karşımıza çıkmaktadır.
- 2026 maksimum hacim seviyesine en yakın ilk 5 hisse sırasıyla; **-37% ile TOASO, -48.2% ile TTKOM, -55% ile ENKAI, -56% ile GUBRF, -56.7% ile TAVHL** şeklindedir.
- 2026 maksimum hacim seviyesine en uzak ilk 5 hisse sırasıyla; **-85.9% ile EKGYO, -86.1% ile AEFES, -87.3% ile PETKM, -88.5% ile MGROS, -89.3% ile PGSUS** şeklindedir.
- 2026 minimum hacim seviyesine en yakın ilk 5 hisse sırasıyla; **42.5% ile ASELS, 49.9% ile MGROS, 62.3% ile BIMAS, 76.4% ile PETKM, 96.7% ile AEFES** yer almaktadır.
- 2026 minimum hacim seviyesine en uzak ilk 5 hisse sırasıyla; **6518.4% ile DSTKF, 768.9% ile TTKOM, 697.5% ile TAVHL, 509.5% ile EREGL, 498.4% ile SASA** olarak karşımıza çıkmaktadır.

Hisse senetleri

PETKM: Etilen-nafta makası haftalık bazda azalış gösterdi / olumsuz

Petkim tarafından paylaşılan verilere göre, etilen-nafta makası 19 Haziran 2026 tarihi itibarıyla haftalık bazda 146,3 USD/ton (%44,6) azalış ile 181,5 USD/ton seviyesinde gerçekleşti. Etilen fiyatlarında 158,5 USD/ton (%15,9) seviyesinde azalış yaşanırken, nafta fiyatında ise 12,3 USD/tonluk (%1,8) bir azalış yaşandı. Hatırlanacağı üzere, makas bir önceki hafta 372,5 USD/ton seviyesinden 327,8 USD/tona toplamda 44,8 USD/ton azalış göstermişti.

Yıl başından itibaren 361,0 dolar/ton seviyesinde gerçekleşen etilen nafta makası 2021, 2022, 2023, 2024 ve 2025 yıllarında sırasıyla 585,6 dolar/ton, 364,9 dolar/ton, 190,4 dolar/ton, 178,4 dolar/ton ve 245,0 dolar/ton seviyelerinde gerçekleşmişti.

Platts Petrokimya endeksi haftalık bazda %6,8 azalışla 967,0 USD/ton seviyesinde gerçekleşti. Yıl başından itibaren 789,4 USD/ton seviyesinde gerçekleşen endeks 2021, 2022, 2023, 2024 ve 2025 yıllarında ise sırasıyla 1103,9 dolar/ton, 1065,1 dolar/ton, 854,0 dolar/ton, 872,1 dolar/ton ve 789,4 dolar/ton seviyelerinde gerçekleşmişti.

Etilen-nafta makası petrokimya endüstrisi için genel bir karlılık metriği olmakla birlikte karlılık görünümü ile ilgili daha sağlıklı yorum yapmak için nihai ürün fiyatlarının takip edilmesi gerekmektedir. Belirli petrokimya ürünlerinin fiyatlarının endeksi olması açısından Platts endeksi da bu açıdan izlenebilir. Ancak söz konusu endeksin Petkim'in ürettiği ürün gamı ile birebir örtüşmediğini belirtelim.

Son altı haftadır daralan etilen-nafta makasına ek olarak, son yedi haftada Platts fiyatlarında görülen düşüşü olumsuz olarak değerlendiriyoruz. Ayrıca, hem etilen-nafta makasının hem de Platts'ın mevcut seviyelerinin bu hafta itibarıyla tarihsel ortalamalarına geri döndüğünü belirtmek isteriz.

Genel değerlendirme: Petkim Petrokimya için 12-aylık hedef fiyatımız 21,00 TL, önerimizi de TUT olarak sürdürüyoruz. Hisse, yıl başından itibaren BIST 100 Endeksi'nin %5 gerisinde performans göstermiştir.

Kapsamlı rapor için link | [Hisse Notu: Etilen-Nafta Verileri](#)

Endeksler, sektörler ve Araştırma Kapsamımız bazında sıcaklık haritaları

BIST 100 endeksi sıcaklık haritası									
AEFES %0.2	AGHOL %-2.2	AKBNK %0.2	AKSA %4.6	AKSEN %-0.8	ALARK %-1.4	ALTNY %-1.4	ANSGR %-1.8	ARCLK %-0.4	ASELS %-1.9
ASTOR %5.7	BALSU %10.0	BERA %-1.4	BIMAS %-1.1	BRSAN %0.6	BRYAT %-0.3	BSOKE %1.8	BTCIM %4.3	CANTE %0.0	CCOLA %-3.7
CIMSA %1.8	CVKMD %-2.5	CWENE %-3.7	DAPGM %-2.4	DOAS %-2.6	DOHOL %-0.6	DSTKF %3.1	ECILC %3.4	EFOR %5.8	EKGYO %0.3
ENERY %4.0	ENJSA %0.2	ENKAI %-1.8	EREGL %0.8	EUPWR %10.0	EUREN %-0.2	FENER %-0.9	FROTO %-1.4	GARAN %0.0	GENIL %0.3
GESAN %7.6	GLRMK %-1.0	GRSEL %-1.1	GRTHO %3.2	GSRAY %0.0	GUBRF %3.9	HALKB %-1.3	HEKTS %-4.3	ISCTR %0.4	ISMEN %-1.1
IZENR %-5.8	KCHOL %1.0	KLRHO %-4.9	KRDMD %1.3	KTLEV %1.4	KUYAS %-0.6	MAGEN %-3.8	MAVI %-2.1	MGROS %-0.4	MIATK %-3.2
MPARK %-0.5	OBAMS %-0.7	ODAS %3.6	OTKAR %1.5	OYAKC %0.3	PAHOL %-1.9	PASEU %3.8	PATEK %-1.5	PETKM %0.7	PGSUS %-0.7
PSGYO %0.5	QUAGR %0.7	RALYH %-8.1	REEDR %-2.4	SAHOL %0.7	SARKY %1.5	SASA %0.4	SISE %0.1	SKBNK %3.4	SOKM %0.1
TABGD %-0.7	TAVHL %-3.0	TCELL %-0.2	THYAO %-0.6	TKFEN %-3.5	TOASO %1.2	TRALT %0.3	TRENJ %1.6	TRMET %0.9	TSKB %-0.5
TTKOM %1.2	TUKAS %-0.4	TUPRS %-2.7	TUREX %-0.5	TURSG %0.2	ULKER %-0.5	VAKBN %-0.5	VESTL %3.9	YKBNK %1.1	ZOREN %0.7

Kaynak: Deniz Yatırım Strateji ve Araştırma hesaplamaları

BIST 30 endeksi sıcaklık haritası									
AEFES %0.2	AKBNK %0.2	ASELS %-1.9	ASTOR %5.7	BIMAS %-1.1	DSTKF %3.1	EKGYO %0.3	ENKAI %-1.8	EREGL %0.8	FROTO %-1.4
GARAN %0.0	GUBRF %3.9	ISCTR %0.4	KCHOL %1.0	KRDMD %1.3	MGROS %-0.4	PETKM %0.7	PGSUS %-0.7	SAHOL %0.7	SASA %0.4
SISE %0.1	TAVHL %-3.0	TCELL %-0.2	THYAO %-0.6	TOASO %1.2	TRALT %0.3	TTKOM %1.2	TUPRS %-2.7	VAKBN %-0.5	YKBNK %1.1

Kaynak: Deniz Yatırım Strateji ve Araştırma hesaplamaları

Endeks ve sektörler bazında sıcaklık haritası									
XU100 %0.0	XU030 %0.0	XU050 %-0.1	XBANK %0.4	XUTUM %0.1	XUMAL %0.5	XBANA %0.4	XBLSM %0.5	XELKT %0.3	XFINK %2.8
XGIDA %-0.2	XGMYO %0.5	XHARZ %1.7	XHOLD %-0.3	XILTM %0.1	XINSA %-0.6	XKAGT %0.7	XKMYA %-0.9	XKOBI %-0.1	XKURY %-0.4
XMADN %0.2	XMANA %1.1	XMESY %2.4	XSGRT %-0.6	XSPOR %-0.7	XTAST %1.2	XTCRT %-0.8	XTEKS %-1.2	XTMTU %-0.5	XTRZM %1.0
XTUMY %0.4	XUHIZ %-0.4	XULAS %-0.3	XUSIN %0.6	XUSRD %-0.6	XUTEK %-1.2	XYORT %-0.4	XYUZO %-0.1	XAKUR %-1.0	XUGRA %-0.7

Kaynak: Deniz Yatırım Strateji ve Araştırma hesaplamaları

Araştırma kapsamımızdaki şirketler için sıcaklık haritası									
AGESA %1.0	AKBNK %0.2	AKCNS %-3.4	AKGRT %0.7	AKSA %4.6	AKSEN %-0.8	ALARK %-1.4	ALBRK %0.8	ALFAS %0.5	ALKIM %-1.5
ANHYT %-2.8	ANSGR %-1.8	ARCLK %-0.4	ARMGD %4.6	ASELS %-1.9	AYGAZ %-1.7	AZTEK %-1.4	BIGCH %2.3	BIMAS %-1.1	BIOEN %-1.5
BIZIM %-0.4	BRISA %2.1	CCOLA %-3.7	CIMSA %1.8	DOAS %-2.6	DOHOL %-0.6	EBEBK %-4.8	EKGYO %0.3	ENJSA %0.2	ENKAI %-1.8
EREGL %0.8	FROTO %-1.4	GARAN %0.0	GLCVY %0.8	GWIND %1.3	HALKB %-1.3	HEKTS %-4.3	HTTBT %-1.3	INDES %-2.3	ISCTR %0.4
ISMEN %-1.1	KAREL %0.7	KCHOL %1.0	KLKIM %0.1	KORDS %1.0	KRDMD %1.3	LKMNH %-2.7	LOGO %0.1	MAVI %-2.1	MEDTR %0.3
MGROS %-0.4	MPARK %-0.5	OFSYM %-0.4	OTKAR %1.5	PETKM %0.7	PGSUS %-0.7	RGYAS %-0.2	SAHOL %0.7	SELEC %10.0	SISE %0.1
SOKM %0.1	TABGD %-0.7	TAVHL %-3.0	TCELL %-0.2	THYAO %-0.6	TOASO %1.2	TRGYO %-0.3	TSKB %-0.5	TTKOM %1.2	TTRAK %-2.3
TUPRS %-2.7	TURSG %0.2	ULKER %-0.5	VAKBN %-0.5	VESBE %2.6	VESTL %3.9	YATAS %-1.2	YKBNK %1.1	AEFES %0.2	AGHOL %-2.2

Kaynak: Deniz Yatırım Strateji ve Araştırma hesaplamaları

KAP haberleri

CWENE

Şirketimiz tarafından yukarıda belirtilen çeşitli tarihlerde yapılan özel durum açıklamalarında, %100 bağlı ortaklığımız CW Solar Cell Enerji A.Ş. bünyesinde fotovoltaik güneş hücresi üretim yatırımına ilişkin gelişmeler kamuoyu ile paylaşılmıştır.

17.07.2024 tarihli özel durum açıklamamızda belirtildiği üzere, T.C. Sanayi ve Teknoloji Bakanlığı teşvik programı kapsamında entegre güneş hücresi üretim tesisi yatırım süreci ingot üretiminden başlayacak şekilde planlanmıştır. Sonrasında ise, konuya ilişkin KAP açıklamalarımızda da belirtildiği üzere, HIT-30 Yüksek Teknoloji Yatırım Programı kapsamında ingot dilimleme aşamasından başlayarak yıllık 5 GW kapasiteye sahip fotovoltaik güneş hücresi üretimine yönelik yatırım çalışmalarına ilişkin gelişmeler kamuoyu ile paylaşılmıştır.

Hücre üretimi yatırımı kapsamında, Antalya Organize Sanayi Bölgesi'nde bulunan tesislerimizde 1. Fazı tamamlanan ve üretime başlayan yatırımın kalan fazlarına yönelik faaliyetler devam etmektedir. Mevcut üretim tesislerinin bulunduğu yerleşkede ingot üretimi tesisi için de yeterli alan bulunmakla birlikte, ingot üretimi için yatırım alternatifleri değerlendirilmektedir.

Yatırımın kapsamı, kapasitesi, teşvik süreçleri ve diğer önemli hususlara ilişkin somut gelişmelerin ortaya çıkması halinde kamuoyu ayrıca bilgilendirilecektir.

TCELL

28.03.2025 tarihli özel durum açıklamamız çerçevesinde, China Development Bank ("CDB") ile imzalanan toplam 2,46 milyar RMB tutarındaki kredi paketinin, 1,23 milyar RMB'lik ikinci dilimi 700 milyon RMB olarak revize edilmiştir. Bu dilime ait toplam yıllık sabit faiz oranı, masraflar dahil %4,98 seviyesinden %4,30 seviyesine güncellenmiş olup söz konusu oran kullanım miktarı ve takvimine göre değişiklik gösterebilecektir. Kredinin vadesi ve geri ödeme planında herhangi bir değişiklik bulunmamaktadır.

KBORU

Şirketimizin stratejik planı çerçevesinde öngörülen yatırım projeksiyonları doğrultusunda, Güneydoğu Anadolu Bölgesi'nde Gaziantep ilinde termoplastik boru üretim fabrikası kurulumu için çalışmalar başlatılmıştır. Bu doğrultuda, Gaziantep Başpınar Organize Sanayi Bölgesi'nde 8.400 m² kapalı alanı bulunan, toplamda 30.000 m² alana sahip bir tesis ve arsasının kiralanmasına yönelik olarak 10 yıl süreli bir kiralama sözleşmesi imzalanmıştır. Sözleşme bedeli aylık 1.500.000 TL + KDV olarak belirlenmiştir.

Yatırım 2 faz şeklinde gerçekleştirilecek olup Toplam yatırım maliyeti 10 milyon USD olması öngörülmektedir. 1. fazın 2026 yıl sonuna kadar, 2. fazın 2027 de tamamlanması hedeflenmektedir.

TRALT

Daha önce kamuoyunun bilgilerine sunulduğu üzere, Ankara 24. Ağır Ceza Mahkemesi'nin 2020/20 E. sayılı davasına ilişkin olarak bir sonraki duruşma 09.07.2026 tarihine ertelenmişti. Söz konusu davaya ilişkin olarak Ankara 24. Ağır Ceza Mahkemesi tarafından bugün resen gerçekleştirilen duruşma neticesinde; Ankara Adli Yargı İlk Derece Mahkemesi Adalet Komisyonu Başkanlığı'nın 18.06.2026 tarihli ve 2026/9005 sayılı yazısı kapsamında, NATO Zirvesi süresince alınacak güvenlik tedbirleri nedeniyle avukatlar ve vatandaşların duruşmalara katılımında yaşanabilecek olası aksaklıklar dikkate alınarak, duruşmanın 05.11.2026 tarihine ertelenmesine karar verilmiştir.

ECILC

Şirketimizin %25 oranında payına sahip olduğu iştirakimiz Vitra Karo Sanayi ve Ticaret A.Ş.'nin 3.650.000.000 TL olan mevcut sermayesinin, 1.100.000.000 TL artırılmak suretiyle 4.750.000.000 TL'ye çıkarılmasına ilişkin 11.06.2026 tarihli genel kurul kararı bugün (22.06.2026) tescil edilmiştir. Nakit olarak artırılan tutarın Şirketimizin payına düşen kısımdan 68.750.000 TL, 16.06.2026 tarihinde ödenmiş olup, kalan 206.250.000 TL'lik en geç 24 ay içerisinde ödenecektir.

VAKBN

Bankamızın bağlı ortaklığı Vakıf Enerji ve Madencilik AŞ'nin, tüm aktif ve pasifi ile kül halinde diğer bağlı ortaklığımız Vakıf Pazarlama Sanayi ve Ticaret AŞ tarafından devralınması suretiyle birleştirilmesi işlemi, 22 Haziran 2026 tarihinde her iki şirket nezdinde gerçekleştirilen Olağanüstü Genel Kurul toplantılarında onaylanmıştır.

Haftalık Genel Kurul Takvimi				
22.Haz.26	23.Haz.26	24.Haz.26	25.Haz.26	26.Haz.26
BERA	INGRM	CEOEM	BMSCH	ARTMS
	SUNTK	EKSUN	DURKN	BAKAB
		SOKE		DERHL
				IZINV
				KLGYO

Kaynak: Deniz Yatırım Strateji ve Araştırma, KAP

Kar Payı Ödemeleri													
Hisse Kodu	Özet Bilgi	Dağıtım Tarihi	Kapanış Fiyatı (TL)	Brüt (TL)	Net (TL)	Teorik Fiyat (TL)	Kar Payı Verimi	XU030 Ağırlık	XU030'a Yüzdesele Etkisi	XU030'a Puansal Etkisi	XU100 Ağırlık	XU100'e Yüzdesele Etkisi	XU100'e Puansal Etkisi
KTLEV	Kar payı	23.06.2026	183.60	0.10	0.08	183.50	0.05%	Yok	Etkisi bulunmuyor	Etkisi bulunmuyor	2.00%	-0.001%	-0.16
SVGYO	Kar payı	23.06.2026	21.26	0.008	0.008	21.25	0.04%	Yok	Etkisi bulunmuyor	Etkisi bulunmuyor	Yok	Etkisi bulunmuyor	Etkisi bulunmuyor

Kaynak: Deniz Yatırım Strateji ve Araştırma, Rasyonel, KAP

Gerçekleşmesi beklenen sermaye artışları

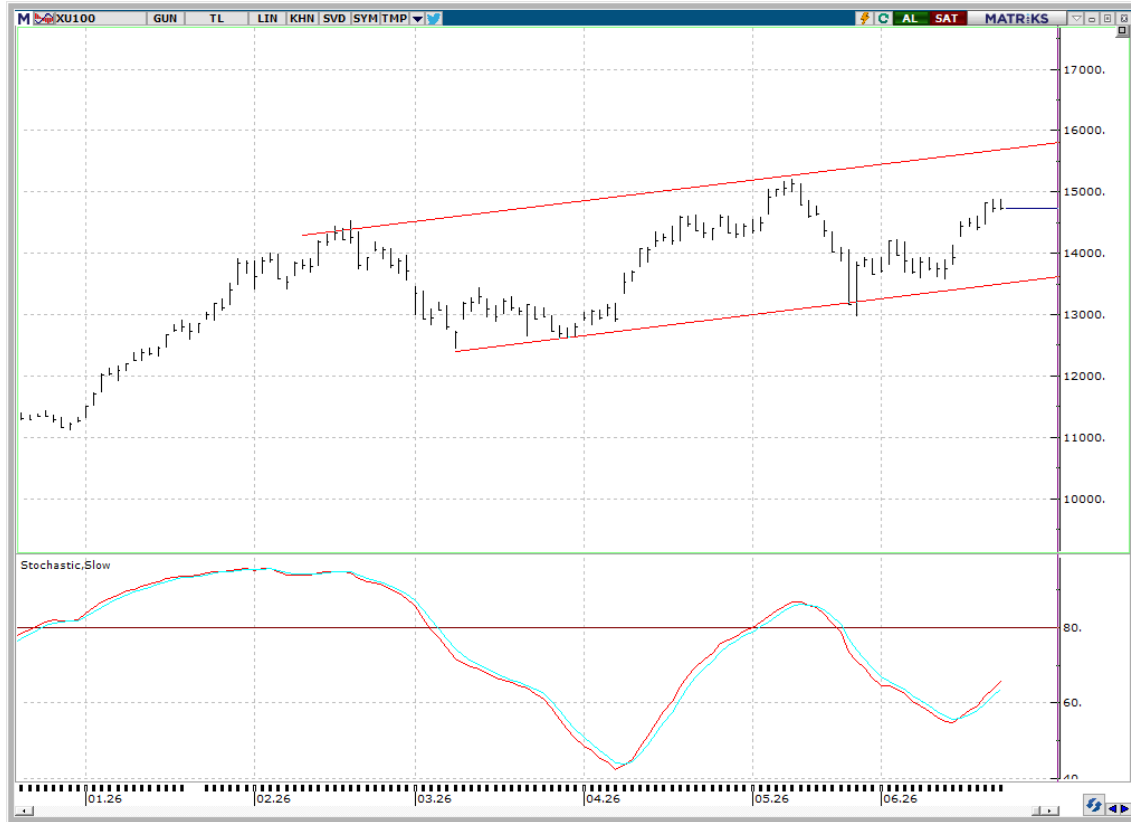
Hisse senedi	Bedelli (%)	Bedelsiz (Temettü)	Bedelsiz (Temettü, %)	Bedelsiz (İç Kaynaklardan)	Bedelsiz (İç Kaynaklardan, %)	Bedelli (Nominal)	Bedelli Fiyatı	Sermaye
AKFIS				3,182,920,390	500			636,584,078
ALGYO	200			1,738,800,000		4,057,200,000	1	2,028,600,000
ALKLC				1,232,000,000	1,100			112,000,000
ALVES	200			1,440,000,000		3,200,000,000	1	1,600,000,000
AYES		350,000,000	233					150,000,000
BAGFS	1,000					1,350,000,000	1	135,000,000
BARMA				537,500,000	205			262,500,000
BLCYT				900,000,000	900			100,000,000
BLUME								174,710,256
BMSTL				150,000,000	100			150,000,000
BTCIM								5,580,000,000
BUCIM	100			1,500,000,000	100	1,500,000,000	1	1,500,000,000
CONSE	100					771,000,000	1	771,000,000
CVKMD	170					2,380,000,000	1	1,400,000,000
DERHL				791,897,760	401			197,281,323
DMRGD								1,482,400,000
DMSAS	50					100,000,000	1	200,000,000
DNISI				400,271,875	334			119,728,125
DSTKF				5,596,666,667	1,679			333,333,333
EPLAS	150					285,922,835	1	190,615,223
GOODY				1,250,000,000	463			270,000,000
GRTHO				1,187,500,000	950			125,000,000
GZNMI				650,000,000	1,000			65,000,000
HDFGS	100					1,130,000,000	1	1,130,000,000
HUBVC	200					560,000,000	1	280,000,000
IDGYO	250					375,000,000	1	150,000,000
IMASM	115					1,063,750,000	1	925,000,000
ISGSY				414,951,159	488			85,048,841
IZINV				232,487,544	1,328			17,512,456
KONTR	200					2,600,000,000	1	1,300,000,000
KRTEK	300					105,301,495	1	35,100,498
KTLEV		4,930,000,000	238					2,070,000,000
KUVVA				418,957,993	1,350			31,042,007
LJFA				530,442,000	52			1,088,802,000
LYDYE								1,891,070
MEGAP	100					275,000,000	1	275,000,000
MEGMT				2,279,000,000	860			265,000,000
MERCN				380,741,892	200			190,370,946
MERKO	100			734,876,628		850,000,000	1	850,000,000
MHRGY				620,250,000	50			1,240,500,000
MIATK								494,000,000
ODINE				1,339,500,000	1,212			110,500,000
ONRYT				188,490,000	300			62,830,000
ORGE				320,000,000	400			80,000,000
OSTIM				206,500,000	35			590,000,000
PKART				277,250,000	1,219			22,750,000
REEDR				2,850,000,000	300			950,000,000
RUBNS				737,550,000	900			81,950,000
RYGYO	50			5,000,000,000	250	1,000,000,000	1	2,000,000,000
RYSAS	100			2,000,000,000	100	2,000,000,000	1	2,000,000,000
SAMAT	200					224,800,000	1	112,400,000
SDTTR				580,000,000	1,000			58,000,000
SEGYO	250					2,033,888,208	1	813,555,283
SEKFK	100					100,000,000	1	100,000,000
SKBNK	40					1,000,000,000	1	2,500,000,000
SKYLP								9,500,000
SMART								31,862,500
TDGYO	200					138,000,000	1	69,000,000
TEKTU	100					300,000,000	1	300,000,000
TRHOL	300			30,000,000	100	90,000,000	1	30,000,000
VAKFN		1,000,000,000	20					5,000,000,000
VKGYO				950,000,000	28			3,450,000,000
VRGYO	100					820,000,000	1	820,000,000
VSNMD		64,350,000	55					117,000,000
YEOTK		208,632,380	59	266,367,620	75			355,000,000
YESIL	200					1,290,000,000	1	645,000,000
YKSLN	100					250,000,000	1	500,000,000

Tabloda yer alan veriler gerçekleşecek olan bedelsiz ve bedelli sermaye artırımlarının tamamını kapsamayabilir. Kullanılan yazılım programı bilgileri sisteme girdiğinde güncelleme gerçekleşmektedir. Son açıklanan sermaye artırımları yer almamıştır. Yatırımcılar, nihai kararlarını mutlak surette KAP üzerinden gerçekleştirecekleri kontroller ile kendileri vermelidir.

Teknik yorum

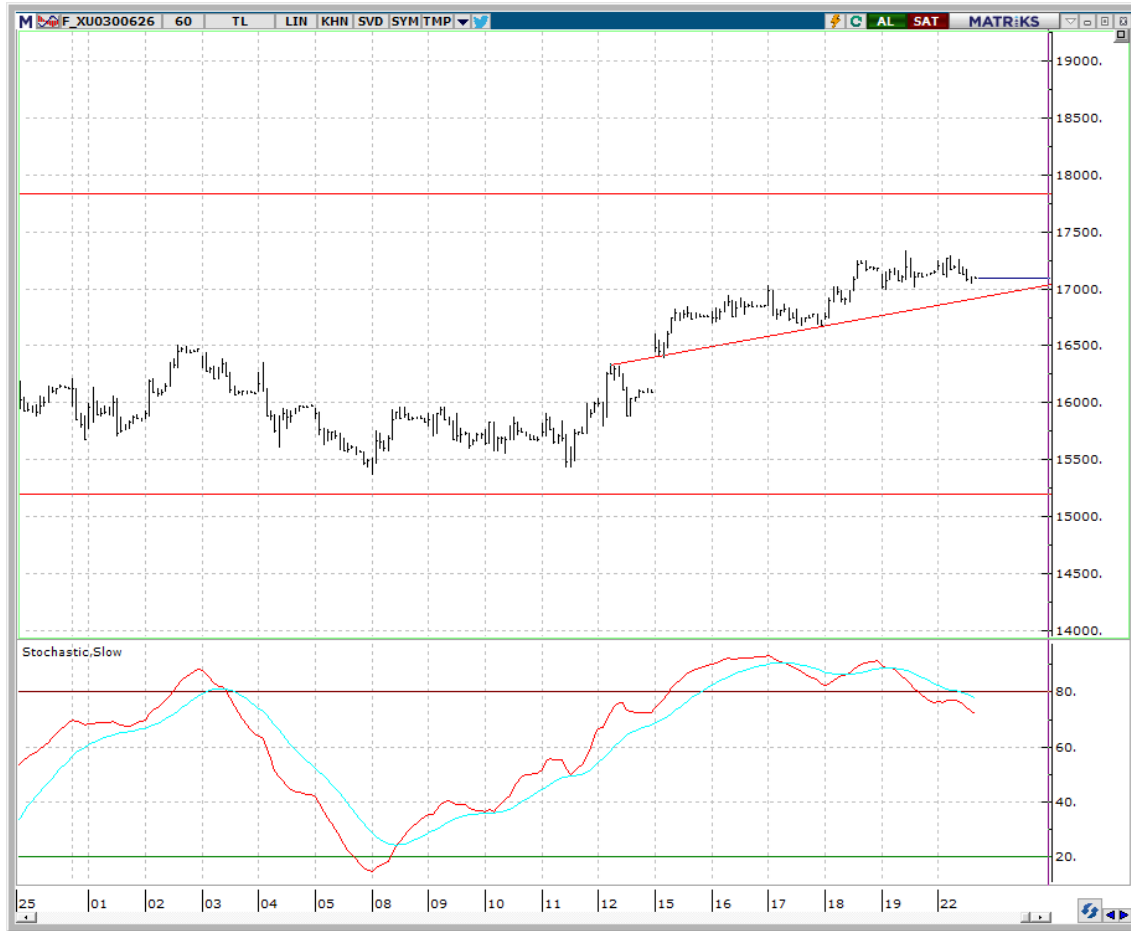
BIST 100 endeksi

Dün endeks -0.03% değişimle 14729.65 seviyesinde kapattı. İşlem hacmi ortalama seviyede gerçekleşti. Endeks gün boyu dar bantta işlem gördü ve yatay kapanış gerçekleştirdi. 14850-14900 kritik direnç olarak takip ediyoruz. Bu seviye üstünde hedef / direnç 15650 görmeye devam ediyoruz. İlk / kritik direnç seviyesi 15200 olarak takip ediyoruz. Kısa vadeli kritik / kuvvetli destek 14600. Bu seviye altında satış baskısının ivme kazanma riskini göz ardı etmiyoruz. 5 g Ort. 14641,15 22 g. Ort. 14031.13 seviyesindedir. Destek olarak 14450 ve 14600, direnç olarak 14900 ve 15200 takip ediyoruz. Bu sabah karışık açılış ve sonrasında 14600– 14900 arasında işlem aktivitesi bekliyoruz.



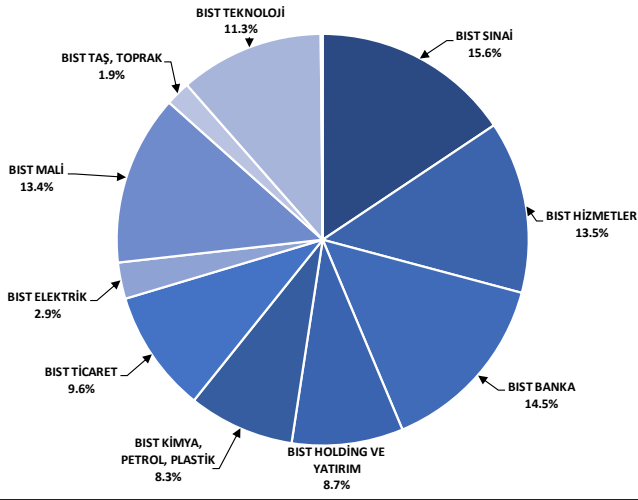
VIOP- X30Y vade teknik analiz

Dün vadeli endeks -0.10% değişimle günü 17099.00 seviyesinde kapattı. İşlem hacmi ortalama seviyede gerçekleşti. Gün boyu dar bantta işlem gören vadeli endeks yatay kapanış gerçekleştirdi. 17250 kritik direnç olarak izliyoruz ve bu seviye üstünde hedef / direnç olarak 17830 takip etmeye devam ediyoruz. Kısa vadeli, gün içi , pozisyonlarda kritik destek 16900 olarak izliyoruz ve bu seviye altında satış baskısının ivme kazanma riskini göz ardı etmiyoruz. 5g. Ort. 16991.00 22 g. Ort. 162111.91 seviyesindedir. Destek olarak 16700 ve 16900, direnç olarak ise 17250 ve 17450 takip ediyoruz. Bu sabah pozitif açılış ve sonrasında 17050 – 17450 arasında işlem aktivitesi bekliyoruz.



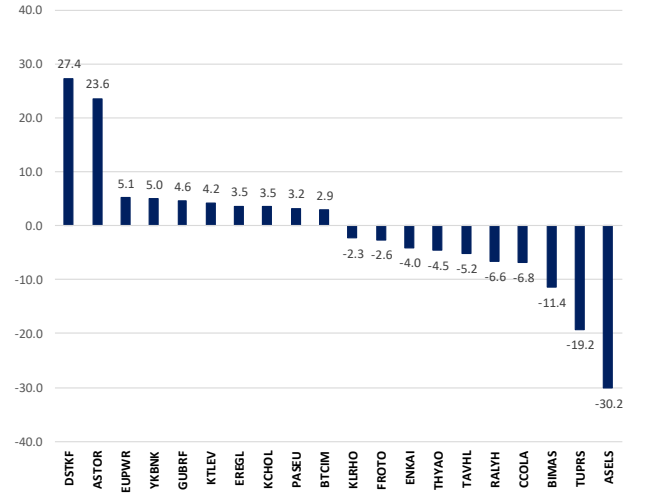
BIST 100 endeks ağırlıkları ve puan katkıları

BIST 100 Endeks Ağırlıkları



Kaynak: Deniz Yatırım Strateji ve Araştırma Bölümü hesaplamaları, Rasyonet

BIST 100 Endeksi Hisse Puan Katkıları



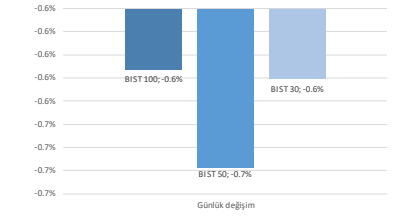
Kaynak: Deniz Yatırım Strateji ve Araştırma Bölümü hesaplamaları, Rasyonet

BIST endekslerine ait performansları

BIST Endeksleri	Endeks Açıklaması	19.06.2026	18.06.2026	Günlük değişim	31.12.2025	Yılı başlangıcından değişim
XU100	BIST 100	14735	14827	-0.6%	11262	31%
XU30	BIST 30	17020	17128	-0.6%	12224	39%
XU50	BIST 50	13221	13310	-0.7%	9770	35%
XBANK	BIST BANKA	18994	18926	0.3%	16540	15%
XULTUM	BIST TÜM	18668	18759	-0.5%	14189	32%
XUMAL	BIST MALİ	21129	21127	0.0%	16355	29%
XODS	BIST 30 AĞIRLIK SINIRLAMALI 10	17325	17424	-0.6%	12511	38%
X100S	BIST 100 AĞIRLIK SINIRLAMALI 10	14738	14829	-0.6%	11264	31%
XBANA	BIST ANA	63484	63636	-0.2%	51074	24%
XBLSM	BIST BÜLİŞİM	9336	9253	0.9%	5048	85%
XELKT	BIST ELEKTRİK	812	810	0.3%	661	23%
XFINK	BIST FIN. KIR. FAKTORİNG	84552	81475	3.8%	18467	358%
XGIDA	BIST GIDA, İÇECEK	16537	16677	-0.8%	12458	33%
XGMYO	BIST GAYRİMENKUL Y.O.	6961	6898	0.9%	5761	21%
XHARZ	BIST HALKA ARZ	367896	365430	0.7%	158055	133%
XHOLD	BIST HOLDİNG VE YATIRIM	14028	14285	-1.8%	12962	8%
XILTM	BIST İLETİŞİM	2930	2991	-2.1%	2460	19%
XINSA	BIST İNŞAAT	23218	23221	0.0%	17513	33%
XKAGT	BIST ORMAN, KAĞIT, BASIM	9186	9262	-0.8%	6994	31%
XKMYA	BIST KİMYA, PETROL, PLASTİK	15370	15414	-0.3%	12791	20%
XKOBİ	BIST KOBİ SANAYİ	46657	47392	-1.6%	41041	14%
XKURY	BIST KURUMSAL YÖNETİM	13358	13455	-0.7%	10147	32%
XMADN	BIST MADENÇİLİK	14826	15242	-2.1%	12254	22%
XMANA	BIST METAL ANA	27106	27054	0.2%	17775	52%
XMESY	BIST METAL ESYA, MAKİNA	28105	28510	-1.4%	20196	39%
XSADA	BIST ADANA	44584	45375	-1.7%	45008	-1%
XSANK	BIST ANKARA	49155	49919	-1.5%	33284	48%
XSANT	BIST ANTALYA	16935	17001	-0.4%	12929	31%
XSBAL	BIST BALIKESİR	13890	14282	-2.7%	10280	35%
XSBR	BIST BURSA	23766	23993	-0.9%	18316	30%
XSDNZ	BIST DENİZLİ	12145	11949	1.6%	9153	33%
XSGRT	BIST SİĞORTA	79230	78455	1.0%	68993	15%
XSIST	BIST İSTANBUL	18237	18406	-0.9%	15126	21%
XSIZM	BIST İZMİR	20567	20602	-0.2%	17435	18%
XSKAY	BIST KAYSERİ	45756	46665	-1.9%	37507	22%
XSKOC	BIST KOCAELİ	33273	33083	0.6%	27930	19%
XSKON	BIST KONYA	9935	10108	-1.7%	11705	-15%
XSPOR	BIST SPOR	1915	1923	-0.4%	2051	-7%
XSTKR	BIST TEKİRDAĞ	51981	52532	-1.0%	45613	14%
XTAST	BIST TAŞ, TOPRAK	14801	14855	-0.4%	12993	14%
XTCRT	BIST TİCARET	34486	35006	-1.5%	26072	32%
XTEKS	BIST TEKSTİL, DERİ	4438	4439	0.0%	4818	-8%
XTM25	BIST TEMETTÜ 25	17869	17992	-0.7%	14345	25%
XTMTU	BIST TEMETTÜ	16357	16333	-1.1%	12461	31%
XTRZM	BIST TURİZM	1950	1940	0.6%	1641	19%
XTUMY	BIST TÜM-100	74164	74241	-0.1%	55617	33%
XUHZ	BIST HİZMETLER	13077	13171	-0.7%	10560	24%
XULAS	BIST ULAŞTIRMA	39493	39663	-0.4%	34500	14%
XUSIN	BIST SINAI	18190	18309	-0.6%	14013	30%
XUSRD	BIST SÜRDÜRÜLEBİLİRLİK	18730	18881	-0.8%	15017	25%
XUTEK	BIST TEKNOLOJİ	50417	50997	-1.1%	28711	76%
XYLDZ	BIST YILDIZ	16818	16903	-0.5%	12713	32%
XYORT	BIST MENKUL KIYM.Y.O.	5461	5326	2.5%	4586	19%
XYUZO	BIST 100-30	22814	22955	-0.6%	20567	11%
X10XB	BIST BANKA DİŞİ LİKİT 10	18946	19175	-1.2%	13694	38%
XAKUR	BIST ARACI KURUMLAR	103564	103476	0.1%	103445	0%
XLBNK	BIST LİKİT BANKA	16838	16797	0.2%	14849	13%
XTKJS	BIST TEKNOLOJİ AĞIRLIK SINIRLAMALI	46776	46800	0.0%	26097	79%

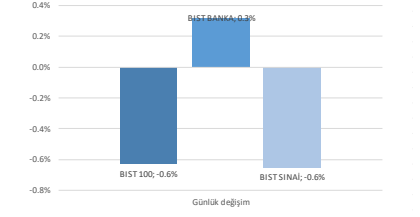
Kaynak: Deniz Yatırım Strateji ve Araştırma, Rasyonet

Seçilmiş BIST Endekslerine Ait Günlük Performanslar

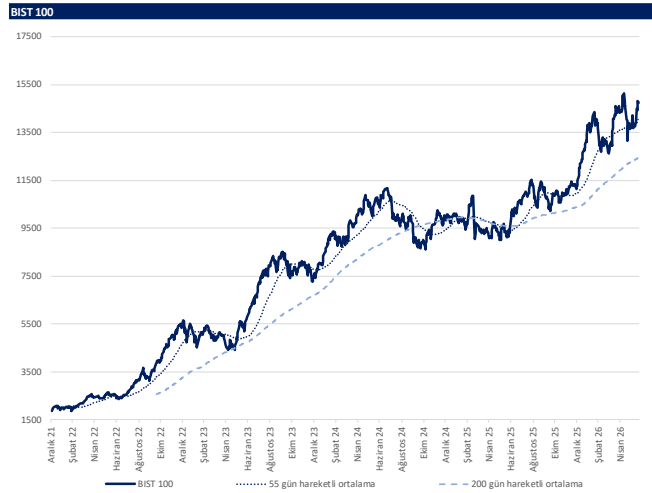


Kaynak: Deniz Yatırım Strateji ve Araştırma Bölümü hesaplamaları, Rasyonet

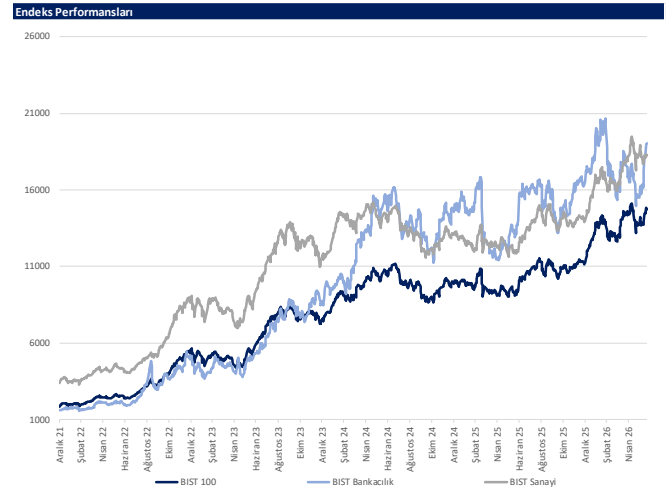
Seçilmiş BIST Endekslerine Ait Günlük Performanslar



Kaynak: Deniz Yatırım Strateji ve Araştırma Bölümü hesaplamaları, Rasyonet



Kaynak: Deniz Yatırım Strateji ve Araştırma, Rasyonet



Kaynak: Deniz Yatırım Strateji ve Araştırma, Rasyonet

Günlük bazda seçilmiş indikatörler puanlama sistemi

Deniz Yatırım

DENİZ YATIRIM STRATEJİ & ARAŞTIRMA | BIST 100 ENDEKSİ GÜNLÜK BAZDA SEÇİLMİŞ İNDİKATÖRLER PUANLAMA SİSTEMİ

Hissesenedi	Son kapanış	Önceki gün kapanış	Değişim	İşlem Hacmi (milyon)	RSI	MACD	İşlem Hacmi > 3 gün ort.	RSI > 5 gün ort.	RSI < 70.0	RSI > 30.0	MACD > 5 gün ort.	MACD > 0	Son Kapanış > 3 gün ort.	Önceki Puan	Puan
ECIL	25.15	22.35	3.40%	603.03	50.17	1.24	x	✓	✓	✓	✓	✓	✓	28.5	100.0
EKGYO	22.00	21.94	0.27%	1,504.64	62.29	0.39	✓	✓	✓	✓	✓	✓	✓	53.5	100.0
EUPWR	97.15	88.35	9.96%	3,389.18	65.04	7.95	✓	✓	✓	✓	✓	✓	✓	75.0	100.0
GLRMK	178.50	180.30	-1.00%	689.75	48.80	2.42	✓	✓	✓	✓	✓	✓	✓	37.5	100.0
MAGEN	36.72	38.18	-3.82%	1,118.14	31.64	6.49	✓	✓	✓	✓	✓	✓	✓	62.5	100.0
OTKAR	357.25	352.00	1.49%	676.50	45.40	5.81	✓	✓	✓	✓	✓	✓	✓	16.0	100.0
DAPGM	10.54	10.90	-2.41%	2,715.61	48.82	0.03	✓	x	✓	✓	✓	✓	✓	100.0	91.0
PSGYO	4.02	4.00	0.50%	6,158.28	73.17	0.20	✓	x	✓	✓	✓	✓	✓	66.0	91.0
RALYH	186.60	203.00	-8.08%	873.85	34.59	20.39	✓	x	✓	✓	✓	✓	✓	16.0	91.0
TCELL	113.20	113.40	-0.18%	1,651.91	54.05	0.75	✓	✓	✓	✓	✓	✓	✓	41.0	91.0
ISCTR	15.42	15.36	0.39%	4,862.85	66.60	0.35	✓	✓	✓	✓	✓	x	✓	62.5	87.5
KUPAS	71.80	72.20	-0.55%	768.24	38.93	3.15	✓	✓	✓	✓	✓	✓	✓	87.5	87.5
TIKOM	63.85	63.10	1.19%	1,841.69	52.81	0.28	✓	✓	✓	✓	✓	x	✓	16.0	87.5
VAKBN	34.82	35.00	-0.51%	825.47	61.42	0.68	✓	✓	✓	✓	✓	x	✓	62.5	87.5
ZOREN	2.93	2.91	0.69%	82.67	45.46	0.05	✓	✓	✓	✓	x	✓	✓	28.5	87.5
KTILEV	183.50	180.90	1.44%	5,220.90	80.47	17.19	✓	x	✓	✓	✓	✓	✓	33.0	83.0
HALKB	46.84	47.48	-1.35%	2,337.86	57.06	1.85	✓	x	✓	✓	✓	✓	✓	16.0	78.5
MRTK	45.32	46.80	-3.16%	944.01	46.17	0.19	✓	✓	✓	✓	✓	x	✓	28.5	78.5
PGSUS	182.50	183.70	-0.65%	1,375.69	57.08	1.24	✓	x	✓	✓	✓	x	✓	87.5	78.5
REEDR	7.02	7.19	-2.36%	68.47	44.81	0.09	✓	x	✓	✓	x	✓	✓	50.0	78.5
SOKM	48.26	48.20	0.12%	183.12	44.49	0.50	✓	x	✓	✓	x	✓	✓	28.5	78.5
LUKER	109.20	109.80	-0.55%	443.91	44.72	1.37	✓	x	✓	✓	x	✓	✓	28.5	78.5
BSDCK	36.48	35.82	1.84%	106.81	54.02	0.35	✓	✓	✓	✓	x	✓	✓	87.5	75.0
GSBRY	1.05	1.05	0.00%	98.35	40.68	0.02	✓	✓	✓	✓	✓	x	✓	28.5	75.0
IZENR	10.00	10.62	-5.84%	589.54	43.98	0.15	✓	✓	✓	✓	x	✓	✓	50.0	75.0
YKBNK	43.84	43.38	1.06%	3,815.09	73.49	1.66	x	✓	✓	✓	✓	✓	✓	50.0	75.0
ENKAI	92.70	94.40	-1.80%	1,202.67	41.32	1.85	✓	x	✓	✓	x	✓	✓	8.0	70.5
CVKMD	42.88	43.96	-2.46%	563.28	52.13	0.97	✓	x	✓	✓	x	✓	✓	66.0	66.0
FRUTID	88.85	91.10	-1.97%	1,828.78	48.28	0.97	x	x	✓	✓	✓	✓	✓	28.5	66.0
MGRBS	684.50	687.00	-0.36%	1,539.56	53.69	7.08	✓	✓	✓	✓	✓	✓	✓	41.0	66.0
SAHOL	101.50	100.80	0.69%	2,278.00	61.69	1.74	x	x	✓	✓	✓	✓	✓	41.0	66.0
SASA	2.74	2.73	0.37%	6,543.40	50.71	0.03	x	x	✓	✓	✓	✓	✓	28.5	66.0
TURSG	6.46	6.45	0.16%	236.26	47.63	0.07	x	x	✓	✓	✓	✓	✓	37.5	66.0
BALSU	15.44	14.04	9.97%	278.75	65.71	0.03	x	✓	✓	✓	x	✓	x	62.5	62.5
HEKTS	3.98	4.16	-4.33%	1,643.68	50.44	0.04	x	✓	✓	✓	x	✓	✓	25.0	62.5
VESTI	25.24	24.30	3.87%	150.07	44.58	0.72	x	✓	✓	✓	✓	✓	✓	28.5	62.5
AEFES	21.06	21.02	0.19%	468.42	59.04	0.45	x	x	✓	✓	✓	✓	✓	41.0	53.5
ALTNY	15.92	16.15	-1.42%	185.57	42.55	0.21	✓	x	✓	✓	x	✓	x	62.5	53.5
ARCLK	103.10	103.50	-0.39%	209.79	41.87	1.69	x	x	✓	✓	x	✓	✓	28.5	53.5
BERA	17.04	17.28	-1.39%	368.82	47.54	0.14	x	x	✓	✓	x	✓	✓	41.0	53.5
DSIFE	3,200.00	3,200.00	3.13%	3,023.60	81.37	227.27	✓	✓	✓	✓	x	✓	✓	91.0	53.5
ENISA	108.10	107.90	0.19%	210.91	45.73	1.91	x	x	✓	✓	x	✓	✓	62.5	53.5
GARAN	143.70	143.70	0.00%	3,421.74	64.45	3.02	x	x	✓	✓	x	✓	✓	28.5	53.5
PAHOL	1.53	1.56	-1.92%	676.50	40.67	0.02	x	x	✓	✓	✓	✓	✓	16.0	53.5
PATEK	22.88	23.22	-1.46%	229.20	48.42	0.18	x	x	✓	✓	x	✓	✓	28.5	53.5
TRMET	116.00	115.00	0.87%	430.72	49.45	1.45	x	✓	✓	x	✓	✓	✓	66.0	53.5
ISKEN	37.08	37.48	-1.07%	352.99	42.06	0.83	x	✓	✓	✓	✓	✓	✓	50.0	53.5
AKSA	12.33	11.79	4.58%	383.93	62.97	0.38	x	x	✓	✓	✓	✓	✓	41.0	41.0
BIMAS	379.00	383.25	-1.11%	2,848.24	49.32	1.60	x	x	✓	✓	✓	✓	x	41.0	41.0
BRSAN	611.50	608.00	0.58%	1,136.58	56.00	19.05	x	x	✓	✓	✓	✓	x	28.5	41.0
CWENE	39.60	41.12	-3.70%	442.60	53.55	0.81	x	x	✓	✓	✓	✓	x	87.5	41.0
EFOR	16.67	15.75	5.84%	2,866.95	74.10	0.97	x	✓	✓	✓	✓	✓	x	91.0	41.0
GURBF	509.00	490.00	3.88%	1,511.91	47.36	10.73	x	✓	✓	✓	✓	✓	x	50.0	41.0
OYAKC	21.66	21.60	0.28%	222.40	48.53	0.25	x	✓	✓	✓	✓	✓	x	28.5	41.0
QUAGR	4.04	4.01	0.75%	242.49	52.96	0.07	x	✓	✓	✓	✓	✓	x	28.5	41.0
TABGO	250.25	252.00	-0.69%	124.56	40.09	3.37	x	x	✓	✓	✓	✓	x	41.0	41.0
TAVHL	288.00	297.00	-3.03%	1,141.24	55.14	4.78	x	✓	✓	✓	✓	✓	x	41.0	41.0
TKFEN	131.50	136.20	-3.45%	833.62	44.82	0.15	x	x	✓	✓	✓	✓	x	28.5	41.0
TURAS	2.28	2.38	-4.26%	302.81	45.18	0.03	x	✓	✓	✓	✓	✓	x	16.0	41.0
AKSEN	86.30	87.00	-0.80%	287.19	59.99	0.99	x	✓	✓	✓	✓	✓	x	75.0	37.5
ANSGR	29.08	29.62	-1.82%	80.93	56.15	0.06	x	✓	✓	✓	✓	✓	x	87.5	37.5
ASTOR	311.50	294.75	5.68%	10,376.27	53.26	0.51	x	✓	✓	✓	x	✓	x	50.0	37.5
BTICM	6.30	6.04	4.30%	892.37	57.62	0.04	x	✓	✓	✓	✓	✓	x	87.5	37.5
CANTN	1.48	1.48	0.00%	525.75	40.70	0.04	x	✓	✓	✓	✓	✓	x	37.5	37.5
CIRSA	50.65	49.76	1.79%	304.28	47.08	0.80	x	✓	✓	✓	✓	✓	x	28.5	37.5
EREGL	40.34	40.02	0.80%	5,078.52	60.80	0.93	x	✓	✓	✓	✓	✓	x	28.5	37.5
EUREN	4.67	4.68	-0.21%	116.44	44.17	0.09	x	✓	✓	✓	✓	x	x	62.5	37.5
GESAN	82.55	76.70	7.63%	629.30	58.66	4.60	x	✓	✓	✓	✓	x	x	37.5	37.5
GRSEL	305.00	308.25	-1.05%	86.67	44.65	0.71	x	✓	✓	✓	✓	x	x	50.0	37.5
KROMD	41.32	40.78	1.32%	1,812.32	57.39	0.44	x	✓	✓	✓	✓	✓	x	75.0	37.5
MPARK	452.00	454.25	-0.50%	1,897.77	50.47	4.04	x	✓	✓	✓	✓	✓	x	62.5	37.5
PETKM	20.26	20.12	0.70%	892.86	40.71	0.85	x	✓	✓	✓	✓	✓	x	37.5	37.5
SARKY	28.44	28.02	1.50%	176.18	48.78	0.10	x	✓	✓	✓	✓	✓	x	16.0	37.5
TOASO	331.75	327.75	1.22%	2,014.41	65.06	7.85	x	✓	✓	✓	✓	✓	x	41.0	37.5
TREN1	91.40	90.00	1.56%	124.51	53.38	0.19	x	✓	✓	✓	x	✓	x	28.5	37.5
AGHOL	33.36	34.10	-2.17%	118.90	50.52	0.29	x	✓	✓	✓	✓	✓	x	28.5	28.5
AKBNK	82.00	81.85	0.18%	5,910.98	70.57	2.45	x	✓	✓	✓	✓	✓	x	91.0	28.5
ALARK	102.20	103.60	-1.35%	279.02	53.12	2.03	x	✓	✓	✓	✓	✓	x	53.5	28.5
CCOLA	77.15	80.10	-3.68%	442.29	42.49	0.08	x	x	✓	✓	x	✓	x	28.5	28.5
DOHOL	21.28	21.40	-0.56%	412.07	42.70	0.22	x	x	✓	✓	x	✓	x	16.0	28.5
FENER	3.26	3.29	-0.91%	256.25	42.36	0.06	x	x	✓	✓	✓	✓	x	16.0	28.5
GENIL	9.37	9.34	0.32%	619.14	56.24	0.04	x	x	✓	✓	✓	✓	x	28.5	28.5
KOHOL	197.20	195.30	0.97%	3,683.61	52.89	0.27	x	x	✓	✓	✓	✓	x	28.5	28.5
KLRH0	90.55	95.25	-4.93%	920.44	40.17	1.42	x	x	✓	✓	✓	✓	x	28.5	28.5
OBAMS	6.81	6.86	-0.73%	163.67	33.29	0.34	x	x	✓	✓	✓	✓	x	28.5	28.5
ODAS	9.53	9.20	3.59%	1,697.14	76.54	0.43	x	x	✓	✓	✓	✓	x	91.0	28.5
SKBNK	16.13	15.60	3.40%	436.76	74.32	0.61	x	✓	x	✓	✓	x	x	91.0	28.5
THFAD	324.75	326.75	-0.61%	9,983.55	62.14	5.74	x	x	✓	✓	✓	✓	x	75.5	28.5
TSKB	12.34	12.40	-0.48%	147.99	58.21	0.13	x	x	✓	✓	✓	✓	x	75.0	28.5
TUREX	8.03	8.07	-0.50%	141.01	44.83	0.10	x	x	✓	✓	✓	✓	x	75.0	28.5
PASEU	123.00	118.50	3.80%	466.62	59.31	0.98	x	✓	✓	✓	x	✓	x	75.0	25.0
SISE	46.32</														

Son 90 güne ait dip-zirve analizi

DenizYatırım

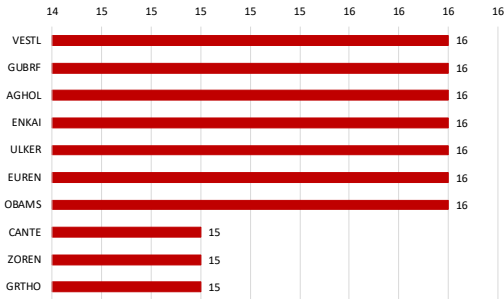
DENİZ YATIRIM STRATEJİ & ARAŞTIRMA | BIST 100 ENDEKSİ DİP-ZİRVE ANALİZİ

Şirket	Son kapanış	Önceki kapanış	Değişim %	Son 90 gün zirve d	Son 90 gün dip	Zirveye uzaklık	Dibe uzaklık	Zirveye kaçınıl?
AİSES	21.06	21.02	0.2%	21.72	16.04	3%	24%	x
AIGIOL	33.36	34.10	-2.2%	36.05	26.41	8%	21%	x
AKBNK	82.00	81.85	0.2%	88.85	62.20	8%	24%	x
AKSA	12.33	11.79	4.6%	12.54	9.28	2%	25%	x
AKSEN	86.30	87.00	-0.8%	88.60	65.70	3%	24%	x
ALARK	102.20	103.60	-1.4%	111.94	84.05	10%	18%	x
ALTRY	15.92	16.15	-1.4%	19.48	14.29	22%	10%	x
ANEGR	29.08	29.62	-1.8%	31.00	23.97	7%	18%	x
ARCIK	103.10	103.50	-0.4%	105.30	101.50	3%	2%	x
ASELS	294.75	402.50	-1.9%	404.00	288.00	10%	27%	x
ASTOR	311.50	284.75	5.7%	363.50	152.00	17%	51%	x
BALSU	15.44	14.04	10.0%	17.57	13.02	14%	16%	x
BİBA	17.04	17.28	-1.4%	21.10	15.42	24%	10%	x
BİBLS	379.00	383.25	-1.1%	411.85	308.89	9%	18%	x
BİRGAN	611.50	608.00	0.6%	629.50	438.00	20%	28%	x
BRYAT	1925.00	1978.00	-0.3%	2461.38	1889.00	22%	5%	x
BSCOK	36.48	35.82	1.8%	39.50	28.20	8%	23%	x
BTCM	6.30	6.08	4.3%	6.48	4.83	10%	23%	x
CANTE	1.48	1.46	0.0%	1.90	1.44	30%	3%	x
CCOLA	77.15	80.10	-3.7%	86.32	64.58	12%	16%	x
CİMFA	50.05	49.76	1.8%	59.00	46.40	18%	8%	x
CUMED	42.88	43.96	-2.3%	47.80	29.10	11%	32%	x
CWENE	39.60	41.12	-3.7%	43.00	27.80	9%	30%	x
DAPGM	10.54	10.80	-2.4%	15.40	9.01	40%	15%	x
DDAS	193.80	199.00	-2.6%	204.40	175.57	10%	9%	x
DOHOL	21.28	21.40	-0.6%	24.64	19.42	10%	9%	x
DOYU	3300.00	3300.00	3.1%	3300.00	852.50	-	74%	✓
ECLC	85.15	82.35	3.4%	108.62	76.05	5%	10%	x
EFOR	16.67	15.75	5.8%	23.96	5.34	44%	68%	x
ENGYO	22.00	21.94	0.3%	26.22	18.41	19%	16%	x
ENERY	9.86	9.48	4.0%	10.30	8.23	4%	17%	x
ENUSA	108.10	107.90	0.2%	127.00	97.84	17%	9%	x
ENVA	92.70	94.40	-1.8%	111.40	87.58	20%	6%	x
ERGL	40.34	40.02	0.8%	40.71	26.54	1%	34%	x
EUWAF	97.15	88.35	10.0%	99.85	32.30	3%	67%	x
EUREN	4.67	4.48	-0.2%	4.85	4.46	32%	4%	x
FİNER	3.26	3.20	-0.9%	4.32	2.56	33%	21%	x
FROTO	89.85	91.10	-1.4%	109.84	82.35	8%	8%	x
GARAN	143.70	143.70	0.0%	157.53	120.00	10%	16%	x
GENL	9.37	9.36	0.3%	11.06	7.17	18%	23%	x
GESAN	82.55	76.70	7.6%	89.05	43.56	9%	47%	x
GIRVAK	178.50	180.30	-1.0%	244.90	151.60	37%	15%	x
GRSEL	305.00	308.25	-1.1%	365.19	288.75	30%	5%	x
GRTIÖ	256.75	268.80	3.2%	311.13	203.45	9%	21%	x
GRAY	1.05	1.05	0.0%	1.35	1.02	29%	3%	x
GUBRF	509.00	460.00	3.9%	627.50	462.75	2%	9%	x
HAJIK	46.84	47.48	-1.3%	50.35	35.02	7%	25%	x
HIDTS	3.98	4.36	-4.3%	4.48	2.80	21%	30%	x
ISCTR	15.42	15.36	0.4%	17.41	12.41	13%	20%	x
ISMEN	37.08	37.48	-1.1%	49.11	35.74	32%	4%	x
İSNE	10.00	10.62	-5.8%	12.52	8.60	25%	14%	x
KCHOL	197.20	195.30	1.0%	215.93	180.45	9%	8%	x
KURIO	90.55	95.25	-4.9%	105.50	88.35	53%	2%	x
KROMD	41.32	40.78	1.3%	44.92	28.92	9%	30%	x
KTIEV	183.50	180.90	1.4%	195.90	155.62	1%	81%	x
KOLYAS	71.80	72.20	-0.6%	84.20	55.75	31%	22%	x
MAGEN	36.72	38.18	-3.8%	48.25	33.40	40%	9%	x
MAVI	41.10	42.00	-2.2%	48.17	39.00	17%	5%	x
MEROS	694.50	677.00	-0.4%	744.00	567.17	6%	17%	x
MIBAK	45.32	46.80	-3.2%	56.30	35.80	24%	21%	x
MIFARK	452.00	454.25	-0.5%	485.00	408.00	10%	10%	x
OBAYS	6.81	6.46	-0.7%	6.90	6.70	35%	2%	x
ODNG	9.53	9.30	3.6%	9.90	5.68	-	40%	✓
OTKAR	357.25	322.00	1.5%	409.00	347.00	11%	3%	x
OYAKC	21.66	21.60	0.3%	23.62	20.16	20%	7%	x
PANOL	1.53	1.56	-1.9%	1.78	1.45	17%	5%	x
PAGEU	124.00	118.50	3.8%	158.90	101.00	29%	18%	x
PATEK	22.88	23.22	-1.5%	26.88	17.30	17%	24%	x
PETKM	20.26	20.12	0.7%	21.14	17.29	34%	15%	x
PQSUS	182.50	183.70	-0.7%	204.00	162.90	23%	11%	x
PQYÖ	4.02	4.00	0.5%	4.40	2.07	-	49%	✓
QIAGR	4.04	4.08	0.7%	4.50	2.63	11%	35%	x
RALYH	186.60	203.00	-8.2%	217.75	135.30	100%	77%	x
REEDR	7.02	7.39	-2.4%	8.40	5.80	27%	17%	x
SAHOL	101.50	100.80	0.7%	110.82	87.25	9%	14%	x
SARBY	28.44	28.02	1.5%	41.89	25.71	47%	10%	x
SASA	2.74	2.70	0.4%	3.58	2.18	29%	20%	x
SISE	46.32	46.28	0.1%	51.68	39.88	12%	14%	x
SINNK	16.13	15.60	3.4%	16.13	9.05	-	44%	✓
SOKM	48.26	48.20	0.1%	70.00	47.66	45%	1%	x
TARIGD	250.25	252.00	-0.7%	289.00	233.24	15%	7%	x
TAVİL	288.00	287.00	-3.0%	366.75	244.80	27%	15%	x
TCELL	113.20	113.80	-0.2%	127.50	101.00	13%	11%	x
TIYALO	324.75	306.75	-0.6%	367.75	274.00	7%	16%	x
TNTEN	131.50	136.20	-3.5%	157.00	108.85	19%	48%	x
TOAGO	331.75	317.75	1.2%	382.00	252.00	0%	24%	x
TRAIT	51.40	51.25	0.3%	61.20	39.54	19%	23%	x
TRENU	91.40	90.00	1.6%	121.90	80.70	33%	12%	x
TRMET	116.00	115.00	0.9%	138.80	101.30	46%	13%	x
TSKB	12.34	12.40	-0.5%	13.73	11.08	11%	10%	x
TTKOM	63.85	63.10	1.2%	72.90	57.20	14%	10%	x
TUKAS	2.38	2.39	-0.4%	2.96	2.24	24%	6%	x
TUPRS	220.70	206.90	-2.7%	275.50	205.95	25%	7%	x
TUREK	8.03	8.07	-0.5%	9.30	6.72	21%	16%	x
TURSG	6.46	6.45	0.2%	7.48	5.90	15%	9%	x
ULKER	109.20	109.80	-0.5%	132.28	103.66	21%	5%	x
VAKBN	34.82	35.00	-0.5%	42.22	29.74	21%	15%	x
VESTE	25.24	24.30	3.9%	33.56	24.14	33%	4%	x
YKBNK	43.84	43.38	1.1%	44.02	32.12	0%	27%	x
ZOREN	2.93	2.98	0.7%	3.48	2.74	20%	6%	x

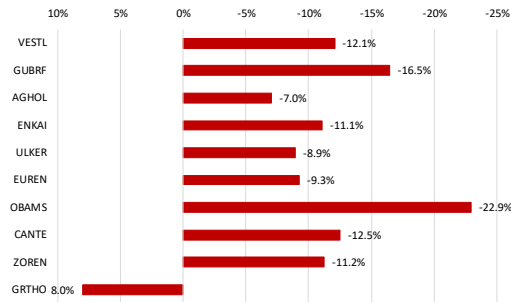
Kaynak: Deniz Yatırım Strateji & Araştırma Bilgi Akademi (Denizyatirim.com.tr)

BIST 100 şirketlerinin son 1 ve 3 aydaki rölatif performans durumları

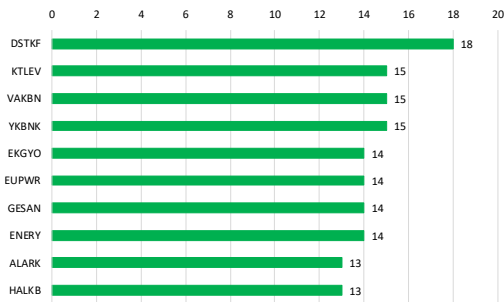
BIST 100'deki şirketlerin son 1 ay negatif rölatif performans gün sayısı



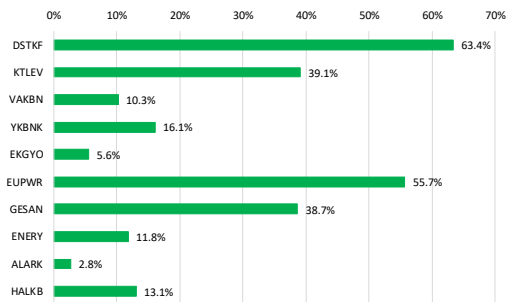
Soldaki grafikte yer alan şirketlerin son 1 ay rölatif performansı



BIST 100'deki şirketlerin son 1 ay pozitif rölatif performans gün sayısı

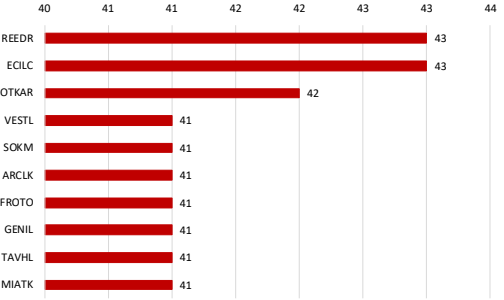


Soldaki grafikte yer alan şirketlerin son 1 ay rölatif performansı

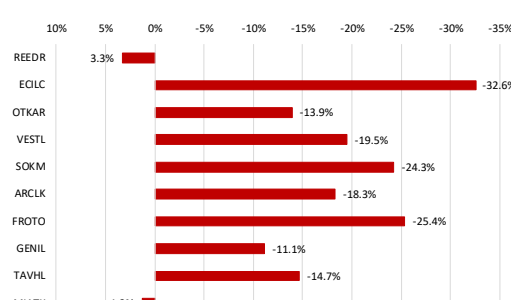


Kaynak: Deniz Yatırım Strateji ve Araştırma Bölümü hesaplamaları, Rasyonet

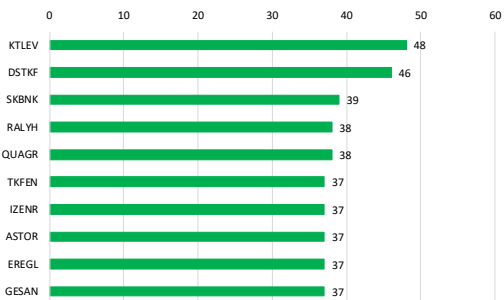
BIST 100'deki şirketlerin son 3 ay negatif rölatif performans gün sayısı



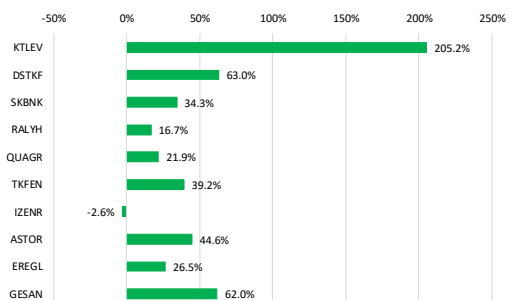
Soldaki grafikte yer alan şirketlerin son 3 ay rölatif performansı



BIST 100'deki şirketlerin son 3 ay pozitif rölatif performans gün sayısı



Soldaki grafikte yer alan şirketlerin son 3 ay rölatif performansı



Kaynak: Deniz Yatırım Strateji ve Araştırma Bölümü hesaplamaları, Rasyonet

Seçilmiş rasyolar

Deniz Yatırım

DENİZ YATIRIM STRATEJİ & ARAŞTIRMA | BIST 100 HIZLI BAKIŞ

Hisse kodu	Şirket ismi	Sektör	F/K	FD/FAVÖK	FD/SATIŞLAR	Özkaynak karlılığı	Piyasa değeri (milyar TL)	Halka açıklık oranı	BIST 100 payı	
AEEFES	Anadolu Efes Bira	BIRACLILIK VE MESRUBAT	12.98	4.03	0.69	8%	124.7	32%	0.9%	
AGHOL	Ag Anadolu Grubu Holding	HOLDING	21.14	2.20	0.22	3%	81.2	34%	0.6%	
AKBNK	Akbank	BANKACILIK	6.80			39%	426.4	52%	4.9%	
AKSA	Aksa	ENDÜSTRİYEL TEKSTİL	9.97	9.66	1.79	14%	47.9	32%	0.3%	
AKSEN	Aksa Enerji	ELEKTRİK	26.05	12.13	3.61	7%	105.8	21%	0.5%	
ALARK	Alarko Holding	İNŞAAT, TAAHHÜT	25.36			5.52	2%	42.6	34%	0.3%
ALTYN	Altın Yatırım Teknolojileri	TEKNOLOJİ	363.78	27.14	5.61	1%	15.9	36%	0.1%	
ANSGR	Anadolu Sigorta	SİGORTA	4.06			40%	58.2	35%	0.5%	
ARCLK	Arçelik	DAYANIKLI TÜKETİM		7.14	0.42	-13%	69.7	18%	0.3%	
ASELS	Aeslan	TEKNOLOJİ	50.68	33.75	8.97	15%	1800.1	26%	10.6%	
ASTOR	Astor Enerji	ELEKTRİK	34.30	23.34	7.58	26%	310.9	43%	2.8%	
BALSU	Balsu Gıda	GIDA	22.75	9.75	1.36	18%	17.2	25%	0.1%	
BERA	Bera Holding	HOLDING		3.92	0.48	-2%	11.6	64%	0.2%	
BIMAS	Bim Birleşik Mağazalar	PERAKENDE	19.42	9.46	0.59	13%	454.8	68%	7.0%	
BRNSAN	Borusan Boru Sanayi	DEMİR, ÇELİK TEMEL	47.38	17.68	1.20	5%	86.7	20%	0.4%	
BRYAT	Borusan Yat. Paz.	HOLDING	12.48			267.98	14%	55.5	13%	0.2%
BSDKE	Batsöke Çimento	ÇİMENTO	26.34	111.11	9.69	-9%	58.4	25%	0.3%	
BTCLM	Btı Çimento	ÇİMENTO		34.83	2.60	-4%	35.2	61%	0.5%	
CANTE	Çan2 Termik	ELEKTRİK		5.69	1.81	-8%	14.8	71%	0.2%	
CCOLA	Coca Cola İçecek	BIRACLILIK VE MESRUBAT	11.33	6.11	1.15	24%	215.9	25%	1.2%	
CİMSA	Çimsa	ÇİMENTO	12.95	7.83	1.41	10%	47.9	45%	0.5%	
CVKMD	Cvk Maden İşletmeleri	MAĐENCİLİK		67.61	18.42	0%	60.0	26%	0.4%	
CWENE	Cw Enerji Mühendislik	ELEKTRİK	15.23	13.41	2.67	19%	42.7	27%	0.3%	
DAPCAM	Dap Gayrimenkul Geliştirme	İNŞAAT, TAAHHÜT	26.70	4.45	3.11	7%	27.9	29%	0.2%	
DOAS	Doğuş Otomotiv	OTOMOTİV	13.02	4.50	0.25	4%	42.6	39%	0.4%	
DOHOL	Doğan Holding	HOLDING	18.65	1.20	0.26	3%	55.7	36%	0.4%	
DSTKF	Destek Finans Faktoring	FINANSAL KİRALAMA, FAKTORİNG	251.11			39%	1100.0	25%	5.9%	
ECLIC	Eczacıbaşı İlaç	SAĞLIK			5.38	-1%	58.3	19%	0.2%	
EFOR	Efor Yatırım	GIDA	781.51	18.75	2.60	1%	36.3	31%	0.2%	
EKGYO	Emlak G.M.Y.O.	ĞAYRİMENKUL YATIRIM ORT.	25.73	7.52	1.92	2%	83.6	51%	0.9%	
ENERJY	Enerya Enerji	ELEKTRİK	16.11	11.11	2.16	16%	88.7	26%	0.4%	
ENISA	Enerya Enerji	ELEKTRİK	23.05	4.10	0.79	5%	127.7	20%	0.6%	
ENKAİ	Enka İnşaat	İNŞAAT, TAAHHÜT	15.57	10.49	2.29	10%	556.2	12%	1.5%	
ERGL	Ereğli Demir Çelik	DEMİR, ÇELİK TEMEL	601.75	14.17	1.46	0%	282.4	48%	3.0%	
EUPWR	Europower Enerji Ve Otomasyon Teknolojileri	ELEKTRİK	75.23	16.90	4.09	7%	64.1	27%	0.4%	
EUREN	European Endüstri İnşaat	İNŞAAT MALZEMELERİ	19.89	10.68	1.27	4%	9.8	49%	0.1%	
FENER	Fenerbahçe Spor	SPOR			2.14	-200%	20.4	34%	0.2%	
FROTD	Ford Otosan	OTOMOTİV	9.16	7.84	0.47	20%	315.3	18%	1.3%	
GARAN	Garanti Bankası	BANKACILIK	5.09			51%	603.5	14%	1.9%	
GENIL	Gen İlaç Ve Sağlık Ürünleri	SAĞLIK	49.44	15.62	2.01	8%	42.2	23%	0.2%	
GESAN	Girişim Elektrik Sanayi Taahhüt Ve Ticaret	ELEKTRİK	59.73	8.01	1.75	4%	38.0	28%	0.2%	
GLRMC	Gülermak Ağr Sanayi	İNŞAAT, TAAHHÜT	15.18	8.91	1.18	21%	57.6	26%	0.3%	
GRSEL	Gür-Sel Turizm Turizm	TURİZM	9.54	7.08	2.32	30%	31.1	22%	0.2%	
GRTHO	Granturk Holding	PERAKENDE	16.29	33.93	4.13	22%	32.1	20%	0.1%	
GSSRY	Galatasaray	SPOR		14.33	0.92	-10%	14.2	39%	0.1%	
GUBRF	Gübre Fabrikaları	TARIM KİMYASALLARI	21.08	11.97	2.67	26%	170.0	22%	0.8%	
HALKB	Halk Bankası	BANKACILIK	11.13			16%	336.5	9%	0.7%	
HEKTS	Hektaş	TARIM KİMYASALLARI			6.76	-23%	33.6	41%	0.3%	
ISCTR	İş Bankası (C)	BANKACILIK	5.11			20%	385.5	31%	2.7%	
İSMEN	İş Yatırım	ARACI KURUM	7.37	0.59	0.01	24%	55.6	28%	0.4%	
İZENR	İzmir Enerji Elektrik Üretim	ELEKTRİK	39.19	12.72	2.63	3%	214.4	37%	0.2%	
KCHOL	Koç Holding	HOLDING	18.81	14.54	1.72	4%	500.1	22%	2.4%	
KLRHO	Kiler Holding	HOLDING	90.03	48.13	17.35	5%	147.1	9%	0.3%	
KRDMD	Kardemir (D)	DEMİR, ÇELİK TEMEL	409.37	6.32	0.72	0%	32.2	89%	0.6%	
KTLEV	Katılmemiv Tasarruf Finansman	ARACI KURUM	34.95			124%	380.1	24%	2.0%	
KUYAS	Kuyas Yatırım	İNŞAAT, TAAHHÜT		305.04	25.78	-61%	28.7	95%	0.6%	
MKGEN	Margun Enerji	ELEKTRİK		218.99	72.72	-5%	108.3	13%	0.8%	
MAVİ	Mavi Giyim	TEKSTİL, ENTEGRE	15.66	3.05	0.55	14%	32.7	73%	0.5%	
MGROS	Migros	PERAKENDE	16.68	4.31	0.29	9%	123.9	51%	1.4%	
MIATK	Mia Teknoloji	TEKNOLOJİ	18.77	8.51	-16%	-16%	22.4	57%	0.3%	
MPARK	Mip Sağlık Hizmetleri	SAĞLIK	13.86	5.69	1.65	17%	86.3	42%	0.8%	
OBAMS	Oba Makarna	GIDA		656.12	0.68	-27%	19.6	26%	0.1%	
ODAS	Odış Elektrik	ELEKTRİK	39.88	3.51	1.14	2%	13.3	73%	0.2%	
OTCAR	Otocar	OTOMOTİV		76.45	1.34	-26%	42.9	27%	0.3%	
OYAKC	Oyak Çimento Fabrikaları	ÇİMENTO	12.47	6.30	1.60	13%	165.3	24%	0.6%	
PAHOL	Pasifik Holding	HOLDING	9.50	4.90	4.74		30.6	20%	0.1%	
PASEU	Pasifik Eurasia Lojistik Dış Ticaret	LOJİSTİK	71.12	1077.22	33.58	37%	82.7	32%	0.6%	
PATEK	Pasifik Teknoloji	TEKNOLOJİ	28.71		4.39	20%	15.4	43%	0.2%	
PETKM	Petkim	PETROL VE PETROL ÜRÜNLERİ			0.97	-10%	51.3	47%	0.5%	
PGSUY	Pegasus Hava Taşımacılığı	HAVA YOLLARI VE HİZMETLERİ	10.58	7.25	1.60	8%	91.3	43%	0.9%	
PSGYO	Pasifik Gayrimenkul Yatırım Ortaklığı	ĞAYRİMENKUL YATIRIM ORT.	6.63			185.32	12%	27.7	43%	0.3%
QUAGR	Qua Grant Hayat Yapı	İNŞAAT MALZEMELERİ		7.28	1.28	-9%	10.7	55%	0.1%	
RALHY	Ral Yatırım Holding	TEKSTİL, ENTEGRE	18.94	34.24	6.73	51%	62.1	37%	0.6%	
REDR	Reeder Teknoloji	TEKNOLOJİ		37.12	3.85	-13%	6.7	57%	0.1%	
SAHOL	Sabancı Holding	HOLDING	25.57	27.88	11.38	2%	213.2	51%	2.4%	
SARKY	Sarkuysan	İNŞAAT MALZEMELERİ	72.53	13.75	0.42	3%	28.4	83%	0.5%	
SASA	Sasa	ENDÜSTRİYEL TEKSTİL		27.95	4.25	-15%	128.9	51%	1.5%	
SİSE	Sİje Cam	CAM	12.77	12.51	1.08	4%	141.9	49%	1.5%	
SKBNK	Şekerbank	BANKACILIK	18.28			18%	40.3	48%	0.4%	
SOKM	Şok Marketler Ticaret	PERAKENDE		3.58	0.10	-6%	28.6	51%	0.3%	
TABGD	Tab Gıda Sanayi	GIDA	24.13	5.96	1.21	11%	65.4	20%	0.3%	
TAVHL	Tav Havalimanları	HAVA YOLLARI VE HİZMETLERİ	66.89	7.46	2.24	2%	104.6	48%	1.2%	
TECLL	Turkcell	İLETİŞİM	12.47	2.88	1.30	7%	249.0	44%	2.4%	
THYAO	Türk Hava Yolları	HAVA YOLLARI VE HİZMETLERİ	3.45	5.78	0.94	16%	448.2	50%	5.0%	
TKFEN	Tekfen Holding	HOLDING			0.97	-15%	48.7	21%	0.2%	
TOASO	Tofaş Otomobil Fab.	OTOMOTİV	13.41	17.03	0.52	20%	165.9	24%	0.9%	
TRALT	Türk Altın İşletmeleri	MAĐENCİLİK	30.13	15.73	6.39	12%	164.6	29%	1.1%	
TRENI	Tr Doğal Enerji	ELEKTRİK	20.23	0.07	0.03	9%	23.7	36%	0.2%	
TRMET	Tr Anadolu Metal Madencilik	MAĐENCİLİK	18.85	2.41	0.93	9%	45.0	44%	0.4%	
TSKB	T.S.K.B.	BANKACILIK	3.10			27%	34.6	39%	0.3%	
TKTKM	Türk Telekom	İLETİŞİM	7.70	2.97	1.24	13%	223.5	13%	0.8%	
TUKAS	Tukay	GIDA	185.21	6.40	1.77	0%	10.7	53%	0.1%	
TUPRS	Tüpraş	PETROL VE PETROL ÜRÜNLERİ	11.79	4.91	0.36	10%	425.2	49%	4.8%	
TUREX	Tureks Turizm	TURİZM	12.72	3.82	0.99	9%	8.7	40%	0.1%	
TURSG	Türkiye Sigorta	SİGORTA	6.06			49%	129.2	24%	0.7%	
ULKER	Ülker	GIDA	10.64	4.47	0.67	8%	40.3	44%	0.4%	
VAKBN	T. Vakıflar Bankası	BANKACILIK	5.31			23%	346.3	6%	0.5%	
VESTI	Vestel	DAYANIKLI TÜKETİM			0.82	-71%	8.5	45%	0.1%	
YKBNK	Yapı Ve Kredi Bankası	BANKACILIK	6.62			30%	370.3	39%	3.2%	
ZOREN	Zorlu Enerji	ELEKTRİK		9.87	1.85	-20%	14.7	36%	0.1%	

Kaynak: Deniz Yatırım Strateji ve Araştırma Bölümü hesaplamaları, Rasyoent F/K, FD/FAVÖK ve FD/Satışlar rasyoları son 4 çeyrek verilerine aittir.

En düşük F/K	Şirket
3.10	TSKB

En düşük FD/FAVÖK	Şirket
0.07	TRENI

En düşük FD/SATIŞLAR	Şirket
0.01	İSMEN

En düşük özkaynak karlılığı	Şirket
-200%	FENER

En düşük piyasa değeri	Şirket
6.7	REEDR

En düşük halka açıklık oranı	Şirket
6%	VAKBN

En düşük BIST 100 payı	Şirket
0.1%	TUREX

En yüksek F/K	Şirket
781.51	EFOR

En yüksek FD/FAVÖK	Şirket
1077.22	PASEU

En yüksek FD/SATIŞLAR	Şirket
267.98	BRYAT

En yüksek özkaynak karlılığı	Şirket
124%	KTLEV

En yüksek piyasa değeri	Şirket
1800.1	ASELS

En yüksek halka açıklık oranı	Şirket
95%	KUFAS

En yüksek BIST 100 payı	Şirket
10.6%	ASELS

Seçilmiş karşılaştırma analizleri

Deniz Yatırım		DENİZ YATIRIM STRATEJİ & ARAŞTIRMA BIST 100 SEÇİLMİŞ KARŞILAŞTIRMA ANALİZLERİ						
Hissedar	Analiz Edilen	Endeks	Haftalık Korumaya	Aylık Korumaya	1 Yıllık	3 Yıllık	5 Yıllık	
AKFOL	Arslanbeyli Enerji	BIRACILIK VE MENSURAT	0.74	0.97	1.34	1.27	-0.05	-0.15
AKHOL	Aj Anadolu Grubu Holding	HOLDING	0.77	0.74	1.09	1.08	-0.04	-0.39
AKRNE	AKRNE	BAKARCI	0.80	0.86	1.03	1.02	0.09	0.09
AKSA	Aksa	ENDÜSTRİYEL TEKSTİL	0.37	0.34	0.74	0.58	-0.05	-0.27
AKSAD	Aksa Enerji	ELEKTRİK	0.56	0.49	0.82	0.68	0.08	0.22
ALARK	Alarko Holding	İNŞAAT, TAARHİT	0.66	0.53	0.89	0.82	-0.04	-0.16
ALTEY	Altay Sanayi Teknolojileri	TEKNOLOJİ	0.17	0.05	0.35	0.09	-0.04	-0.18
ANGSA	Angora Sporca	SİGORTA	0.30	0.46	0.71	0.71	-0.02	-0.05
ARCLK	Arçelik	DAYANIKLI Tüketim	0.76	0.80	1.05	0.76	-0.34	-0.37
ARSL	Arslan	TEKNOLOJİ	0.53	0.45	0.81	0.48	0.08	0.38
ASTOR	Astor Enerji	GIDA	0.17	0.11	1.15	1.42	0.11	0.28
BAGL	Bağcıoğlu	GIDA	0.33	0.54	0.65	1.09	-0.08	-0.11
BEBA	Bera Holding	HOLDING	0.47	0.75	0.76	0.66	-0.05	-0.14
BEKAS	Bim Birleyici Magazalar	PERAKENDE	0.69	0.72	0.92	0.82	0.02	-0.05
BEKAS	Bonussan Bana Grubu	DEMİR, ÇELİK, TEMEL	0.50	0.80	1.00	1.38	0.02	0.07
BIRAT	Borusan Yat. Pas.	HOLDING	0.54	0.67	0.87	0.96	-0.05	-0.09
BKRC	Bankalar Grubu	GEMERTEK	0.88	0.91	0.42	0.62	0.12	0.27
BKRM	Bun Çimento	GEMERTEK	0.28	0.32	0.49	0.26	0.01	0.03
BNFTE	Çağrı Yatırım	ELEKTRİK	0.00	0.00	1.13	1.06	-0.05	-0.07
CCOLA	Coca Cola İçecek	BIRACILIK VE MENSURAT	0.64	0.65	0.90	0.90	-0.02	-0.30
CGMA	Çema	GEMERTEK	0.68	0.68	0.96	1.06	0.05	0.06
CVYAK	Çukurova Yatırım	MADENLİK	0.72	0.71	0.64	0.72	0.04	0.24
ÇENRE	Çer Enerji Madencilik	ELEKTRİK	0.60	0.65	1.17	1.35	0.04	0.09
ÇEKOL	Çekirdek Kurumlar Grubu	İNŞAAT, TAARHİT	0.80	0.85	0.92	0.84	0.07	0.17
ÇOKAS	Çoktaş Çimento	GEMERTEK	0.47	0.54	0.72	0.58	-0.07	-0.17
ÇOKOL	Çoktaş Holding	HOLDING	0.50	0.51	0.62	0.62	0.00	0.00
ÇÖZT	Çözümler Faktoring	FINANSAL KURUMLAR, FAKTORİNG	0.30	0.43	0.77	2.06	0.42	0.76
ÇÖZT	Çözümler Yat.	SAGLIK	0.19	0.41	0.56	1.05	0.06	0.19
EFOR	Efor Yatırım	GIDA	0.11	-0.03	0.36	-0.11	0.18	0.38
EKOYO	Emak G.M. Y.O.	GAYRİMENKUL YATIRIM ORT.	0.82	0.76	0.76	1.31	0.10	0.15
ENERJ	Enerya Enerji	ENERJİ	0.29	0.19	0.77	0.77	0.15	0.15
ENSA	Enesa Enerji	ELEKTRİK	0.72	0.65	0.88	0.68	0.07	0.25
ENSA	Enesa İnşaat	İNŞAAT, TAARHİT	0.42	0.42	0.42	0.42	0.00	0.00
ERGL	Enji Enerji Çelik	DEMİR, ÇELİK, TEMEL	0.69	0.53	0.91	0.67	0.03	0.04
ESRNE	Europower Enerji Yatırımları ve Teknolojileri	ELEKTRİK	0.46	0.32	0.94	0.68	0.13	0.28
EUREN	European Endüstri İnşaat	İNŞAAT MÜHÜRLEME	0.42	0.25	0.60	0.60	-0.01	-0.04
FENER	Fenerbahçe	SPOR	0.25	0.38	0.48	1.00	-0.09	-0.11
FRODO	Frod Ödeme	OTOMATİV	0.67	0.67	0.46	0.59	-0.09	-0.11
GARAN	Garanti Bankası	BANKACILIK	0.82	0.82	1.21	1.15	0.02	0.02
GZNY	Gün Yatırım Yatırımları	SAGLIK	0.14	0.14	0.26	0.48	0.08	0.18
İSEAN	İzmir Enerji Sanayi Yatırım ve Ticaret	ELEKTRİK	0.43	0.43	1.13	0.85	0.04	0.12
İSBNK	İstanbul İş Bankası	İNŞAAT, TAARHİT	0.42	0.35	0.91	0.82	-0.02	-0.02
İSREK	İş Yatırım Yatırımları ve Servis	YATIRIM	0.17	0.17	0.31	0.31	0.00	0.20
İTTHO	İt Holding	PERAKENDE	0.08	0.08	0.29	0.29	0.01	0.12
İSFR	İstanbul Finans	SPOR	0.46	0.49	0.71	0.71	-0.08	-0.16
İDPT	İdman Yayıncılık	TARIM, KURUMSALLAR	0.35	0.34	1.08	1.08	0.16	0.34
İSREK	İş Yatırım Yatırımları	BANKACILIK	0.61	0.61	1.07	1.07	0.00	0.17
İHTL	İhtilap	TARIM, KURUMSALLAR	0.69	0.68	1.27	1.20	-0.04	-0.12
İSBNK	İstanbul İş Bankası	BANKACILIK	0.89	0.86	1.81	2.81	0.04	0.08
İSBNK	İş Yatırım	ARACI KURUM	0.80	0.80	1.17	1.00	-0.01	-0.01
İSBNK	İzmir Enerji Elektrik Üretim	ELEKTRİK	0.40	0.29	0.75	0.44	0.17	0.17
İSBNK	İzmir Enerji	HOLDING	0.66	0.60	1.14	1.14	-0.05	-0.14
İKROD	İkro Holding	HOLDING	0.21	0.19	0.39	0.36	0.26	0.26
İKROD	İkro Enerji	DEMİR, ÇELİK, TEMEL	0.74	0.58	0.82	0.82	0.00	0.02
İKYE	Katılım Yatırım Finansman	ARACI KURUM	0.34	0.42	0.43	1.30	0.37	0.67
İKSNK	İkso Yatırım	İNŞAAT, TAARHİT	0.24	0.28	0.25	0.25	0.31	0.40
MAGE	Mage Enerji	ELEKTRİK	0.28	0.17	0.42	0.79	0.14	0.38
MAVİ	Mavi Grub	TEKSTİL, ENTİFERE	0.69	0.55	0.89	0.70	-0.09	-0.17
MAVİ	Mavi Yatırım	PERAKENDE	0.44	0.36	0.76	0.60	0.00	0.01
MAKX	Makx Teknoloji	TEKNOLOJİ	0.51	0.49	0.93	0.80	-0.07	-0.18
MARAK	Mara Yatırım Yatırımları	SAGLIK	0.17	0.17	0.81	1.11	0.00	-0.06
OBAS	Oba Matarama	GIDA	0.38	0.38	0.85	0.59	-0.01	0.06
ODAS	Odasy Yatırım	ELEKTRİK	0.77	0.64	1.07	0.61	-0.05	-0.05
OFKAR	Ofkar	OTOMATİV	0.17	0.20	0.49	0.33	-0.13	-0.21
OFKAR	Ofkar Yatırım Yatırımları	GEMERTEK	0.19	0.11	0.87	0.85	0.02	0.02
PAHOL	Paçlık Holding	HOLDING	0.43	0.65	0.81	0.53	-0.22	-0.34
PAKOL	Paçlık Enerji Yatırım ve Ticaret	ENERJİ	0.19	-0.02	0.41	-0.03	0.22	0.46
PATRC	Paçlık Yatırım Yatırımları	TEKNOLOJİ	0.20	0.17	0.69	0.69	0.04	0.04
PEKIN	Peşinim	PETROL VE PETROL ÜRÜNLERİ	0.63	0.40	0.91	0.49	-0.05	-0.22
PEKOL	Peşinim Yatırım Yatırımları	HAVA YOLLARI VE HİZMETLERİ	0.50	0.51	0.61	0.61	0.00	0.00
PEKOL	Peşinim Yatırım Yatırımları	GAYRİMENKUL YATIRIM ORT.	0.47	1.01	1.67	1.67	0.08	0.16
ÇİMSER	Çiğdem Yatırım Yatırımları	İNŞAAT MÜHÜRLEME	0.39	0.39	0.69	0.69	0.02	0.02
RDYH	Rd Yatırım Holding	TEKSTİL, ENTİFERE	0.13	0.18	0.34	0.27	0.18	0.27
REOR	Reor Teknoloji	TEKNOLOJİ	0.47	0.11	0.59	0.23	-0.20	-0.46
REOR	Reor Yatırım Yatırımları	BANKACILIK	0.66	0.66	1.40	1.40	-0.01	-0.08
SABY	Sabancı Holding	İNŞAAT MÜHÜRLEME	0.51	0.80	0.98	1.46	0.00	0.12
SABA	Saba	ENDÜSTRİYEL TEKSTİL	0.42	0.51	1.17	1.17	0.00	-0.14
SISE	Sija Cam	CAM	0.77	0.71	1.00	0.91	-0.05	-0.14
SIRBK	Sirbu Yatırım Yatırımları	BANKACILIK	0.40	0.40	1.17	1.17	0.00	0.40
SOKMA	Sok Makine Yatırım	PERAKENDE	0.69	0.62	0.95	0.69	-0.09	-0.18
TABSO	Taş Gıda Sanayi	GIDA	0.54	0.72	0.81	0.81	0.00	0.00
TAVSL	Tav Sanayi Yatırım Yatırımları	HAVA YOLLARI VE HİZMETLERİ	0.64	0.76	1.08	1.08	-0.02	-0.08
TEKOL	Tekstil Yatırım Yatırımları	TEKSTİL	0.82	0.79	1.29	0.79	-0.01	-0.09
TOKAD	Tok Yatırım Yatırımları	HAVA YOLLARI VE HİZMETLERİ	0.77	0.67	0.97	0.97	-0.05	-0.05
TREK	Trek Holding	HOLDING	0.18	-0.05	0.38	-0.18	0.10	0.18
TOKAD	Tok Yatırım Yatırımları	OTOMATİV	0.71	0.70	1.21	1.21	0.00	0.00
TREK	Trek Yatırım Yatırımları	MADENLİK	0.44	0.34	0.90	0.83	0.00	0.17
TREK	Trek Enerji	ELEKTRİK	0.41	0.41	0.56	0.56	0.00	0.18
TREK	Trek Yatırım Yatırımları	MADENLİK	0.40	0.40	0.50	0.50	0.00	0.16
TAR	T.Ş.İ.B.	BANKACILIK	0.82	0.78	1.20	1.07	-0.03	-0.10
TROK	Türk Telekom	ELEKTRİK	0.68	0.67	1.00	0.84	-0.02	-0.07
TUKAS	Tukas	GIDA	0.47	0.39	0.92	0.44	-0.03	-0.14
TURKOL	Turk Yatırım Yatırımları	PETROL VE PETROL ÜRÜNLERİ	0.18	0.18	0.57	0.54	0.04	0.13
TURK	Turk Yatırım Yatırımları	YATIRIM	0.20	-0.08	0.38	0.28	0.00	0.07
TURK	Turk Yatırım Yatırımları	SAGLIK	0.40	0.40	0.44	0.44	0.00	0.00
ULKER	Ulker Yatırım Yatırımları	GIDA	0.74	0.69	0.83	0.83	-0.11	-0.16
YAKIN	T. Vakıflar Bankası	BANKACILIK	0.71	0.72	1.16	1.16	0.01	0.09
YESTI	Yeni Yatırım Yatırımları	GAYRİMENKUL YATIRIM ORT.	0.77	0.84	1.17	0.84	-0.04	-0.04
YENK	Yeni Yatırım Yatırımları	BANKACILIK	0.75	0.75	1.43	1.43	0.00	0.00
ZENK	Zen Enerji	ELEKTRİK	0.77	0.73	0.96	0.97	-0.16	-0.17

Kaynak: Deniz Yatırım Strateji ve Araştırma Bölümü, Kasım 2024

En düşük haftalık korumaya	0.09	AKHOL	En yüksek haftalık korumaya	1.46	BEKAS
En düşük aylık korumaya	-0.20	AKHOL	En yüksek aylık korumaya	0.39	BEKAS
En düşük 3 aylık bula	0.26	AKHOL	En yüksek 3 aylık bula	1.49	BEKAS
En düşük 3 aylık bula	-0.17	AKHOL	En yüksek 3 aylık bula	2.00	BEKAS
En düşük haftalık sharp	-0.24	AKHOL	En yüksek haftalık sharp	0.24	AKHOL
En düşük aylık sharp	-0.04	PAHOL	En yüksek aylık sharp	0.75	AKHOL

Deniz Yatırım model portföyü

Deniz Yatırım Model Portföyü								
Hisse	Hedef fiyat	Potansiyel	Nominal Δ	YBB	1A Δ	3A Δ	6A Δ	12A Δ
TAVHL	425.50	48%	1106%	-3%	18%	1%	-3%	30%
HTTBT	77.00	86%	331%	-1%	8%	12%	-2%	12%
BIMAS	497.95	31%	538%	42%	1%	10%	41%	65%
CCOLA	108.57	41%	385%	33%	-3%	10%	30%	69%
YKBNK	54.30	24%	194%	21%	36%	26%	18%	63%
TABGD	375.00	50%	27%	22%	-2%	-1%	12%	51%
GARAN	205.73	43%	23%	4%	20%	11%	4%	30%
KCHOL	314.00	59%	17%	21%	8%	5%	22%	40%
AGESA	320.96	23%	28%	22%	14%	18%	22%	85%
KLKIM	59.35	88%	-9%	-9%	5%	-19%	-2%	20%
MPARK	640.00	42%	17%	19%	2%	5%	24%	48%

MP ortalama potansiyel	49%
MP son güncellemeden Δ	14%
BIST 100 son güncellemeden Δ	26%

MP son 12A	36%	BIST 100 son 12A	60%
MP YBB	17%	BIST 100 YBB	31%
MP 2019-	2478%	BIST 100 2019-	1134%
Rölatif son 12A	-15%		
Rölatif YBB	-10%		
Rölatif 2019-	109%		

Yıl	MP performans	BIST 100	BIST 100 Getiri	Rölatif BIST 100	Rölatif BIST 100 Getiri
2019	56%	25%	30%	25%	20%
2020	53%	29%	31%	19%	17%
2021	37%	26%	30%	9%	6%
2022	205%	197%	206%	3%	0%
2023	52%	36%	39%	12%	9%
2024	44%	32%	35%	10%	7%
2025	2%	15%	17%	-11%	13%
2026	17%	31%	32%	-10%	11%

Kaynak: Deniz Yatırım Strateji ve Araştırma Bölümü hesaplamaları

Deniz Yatırım döngüsel portföy

Deniz Yatırım Döngüsel Portföy											
Hisse senedi	Giriş tarihi	Giriş seviyesi	Son kapanış	Değişim	Rölatif	Portföyde kalma süresi, gün	Yıl başlangıcından değişim	Haftalık değişim	Haftalık rölatif	Haftalık beta	Haftalık korelasyon
ASELS	17.07.2023	36.39	394.75	985%	382%	1072	70%	5%	3%	0.82	0.49
AKBNK	21.08.2023	25.30	82.00	224%	68%	1037	21%	7%	5%	1.45	0.82
DOHOL	09.07.2024	16.02	21.28	33%	-2%	714	26%	-8%	-10%	0.58	0.51
ENKAI	02.05.2025	60.13	92.70	54%	-4%	417	22%	-4%	-5%	0.85	0.62
TUPRS	18.08.2025	149.41	220.70	48%	9%	309	25%	-5%	-7%	0.51	0.40
BIGCH	18.08.2025	9.26	7.88	-15%	-37%	309	-22%	16%	14%	0.74	0.27
ISMEN	27.08.2025	41.21	37.08	-10%	-30%	300	1%	-1%	-3%	1.27	0.84
TRGYO	05.01.2026	70.89	97.90	38%	9%	169	39%	-3%	-5%	0.80	0.66
MGROS	30.03.2026	594.16	684.50	15%	-1%	85	32%	-2%	-4%	0.71	0.61
KRDMD	30.03.2026	29.39	41.32	41%	21%	85	64%	1%	-1%	1.30	0.79
ENJSA	30.03.2026	113.14	108.10	-4%	-18%	85	25%	0%	-2%	0.84	0.70

Kaynak: Deniz Yatırım Strateji ve Araştırma Bölümü hesaplamaları, Rasyonet

Deniz Yatırım döngüsel portföy performans

Dönem	Döngüsel Portföy endeks seviyesi	Döngüsel Portföy rölatif (XU100)	Döngüsel Portföy rölatif (XU30)	XU100
22.06.2026	1762	74%	62%	1012
19.03.2026	1637	83%	73%	896
31.12.2025	1485	92%	90%	774
31.12.2024	1224	81%	78%	675
29.12.2023	845	65%	65%	513
30.12.2022	539	42%	42%	379
31.12.2021	144	13%	11%	128
21.10.2021	100			100
Haftalık performans (Portföy)	8%			
Yıl başlangıcından performans (Portföy)	19%			
Kurulduğu günden performans (Portföy)	1662%			
Haftalık ortalama beta (Portföy)	0.90			
Haftalık ortalama korelasyon (Portföy)	0.61			
Ortalama gün (Portföy)	417			
Toplam gün (Portföy kuruluşundan)	1705			
XU100 haftalık performans	13%			
XU100 yıl başlangıcından performans	31%			
XU100 Döngüsel Portföy kurulduğu günden performans	912%			
Döngüsel Portföy, XU100 haftalık rölatif	-5%			
Döngüsel Portföy, XU100 yıl başlangıcından rölatif	-9%			
Döngüsel Portföy, XU100 kurulduğu günden rölatif	74%			

Kaynak: Deniz Yatırım Strateji ve Araştırma Bölümü hesaplamaları

Döngüsel Portföy

Döngüsel Portföy, Deniz Yatırım Strateji ve Araştırma Bölümü'nde çalışan analistler tarafından BIST içerisinde yer alan hisse senetlerine yönelik 'döngüsel' beklentileri içeren ve sadece Genel Yatırım Tavsiyesi kapsamında değerlendirmelerdir. Buna göre, Portföy oluşturulurken, herhangi bir hedef fiyat beklentisi, yüzde (%) kazanç önerisi ve zaman kısıtı (hedeflemeleri) bulunmamaktadır.

Portföy, Model Portföy yönetim mantığından farklı çalışmaktadır. Model Portföy, orta-uzun vadeli beklentilerden ve hedef fiyat seviyelerinden oluşurken (12-ay beklentiler); Döngüsel Portföy ise bunlardan bağımsız, şeffaf şekilde yönetilme amaçlı edinen, hesap verilebilir ekseninde, temel analiz ile beğenilen ve paylaşılan özet düşüncelerden oluşan şirket beklentilerini içerir ve karar aşamasında hedef fiyat ve öneri baz oluşturur. Analistler, Portföy'ün şekillendirilme sürecinde, sektör ve şirketlere yönelik 'döngüsel' gözetmevi önceliklendirmeye çalışırken, kimi dönemlerde TL ve YP cinsinden fiyatlama seviyelerinin sunduğu iskonto avantajlarını da gözetirler.

Deniz Yatırım Strateji ve Araştırma Bölümü Döngüsel Portföy içerisinde yaptığı güncellemeleri mail ortamında ilgili müşteri temsilcileri ile paylaşmak ve geçmişe dönük veri sınıflandırmasını yapmakla yükümlüdür.

Döngüsel Portföy, hiçbir koşulda sadece teknik analiz bilgisi ve değerlendirmelerine dayalı şekilde oluşturulamaz.

Döngüsel Portföy, herhangi bir müşteri yönlendirmesi içermemektedir. Strateji ve Araştırma Bölümü'nde yer alan analistlerin özet düşüncelerinden oluşan ve son kararın her zaman yatırımcıya bırakıldığını gözetilen bir süreçtir.

Döngüsel Portföy, alım ve satım şeklinde çift yönlü değerlendirme şeklinde çalışmakta ve Portföy içerisindeki hisselerin eşit dağılımı üzerine odaklanmaktadır.

Döngüsel Portföy, Deniz Yatırım Strateji ve Araştırma Bölümü tarafından yapılacak değerlendirmelere göre yıl içerisinde herhangi bir sayı kısıtı olmadan uygun zamanda güncellenebilir.

Taktiksel Alım Önerileri

Hisse	Öneri tarihi	Mail saati	Gönderim fiyatı*	Son kapanış	K/Z	Ortalama endeks seviyesi**	Güncel fiyat	Endeks Δ
ISMEN	17.11.2025	11:24	40.12	37.08	-7.6%	10,680	14,730	37.9%
AKSA	21.11.2025	11:37	10.26	12.33	20.2%	10,880	14,730	35.4%

Kaynak: Deniz Yatırım Strateji ve Araştırma Bölümü hesaplamaları

*Matrikste yer alan grafikte 5 dakikalık barm kapanış fiyatı baz alınmıştır.

**Öneri tarihinde, endekste görülen en düşük ve en yüksek seviyenin ortalaması alınmıştır.

***Taktiksel Alım önerileri, Strateji ve Araştırma Bölümü ekibi tarafından verilmektedir. Herhangi bir hisse senedi için Taktiksel Alım önerisinde bulunulabilmesi için temel kriter, Araştırma kapsamımız içerisinde yer almasıdır. Buna göre, öneri ve hedef fiyat seviyesinden bağımsız, temel analiz kapsamında açıklanması mümkün olmayan gerekçelerle yakın zaman içerisinde piyasa değerinde azalış olan ve fakat Bölüm tarafından beğenilen şirketler bu öneri kapsamında her zaman değerlendirilebilirler. Hedef fiyat ve öneri seviyesi ile Taktiksel Alım önerisi birbirinden bağımsızdır ve doğrudan ilişki kurulamaz. Ekip, öneri için yukarı yönde %5-10 primlenme söz konusu olduğunda öneriyi sonlandırabilir. Benzer şekilde, %5-10 arası eksi performans gerçekleştiğinde Zarar Kes durumu devreye girecektir. Tüm bunlara ek olarak, paylaşılan öneri(ler) kapaması için her zaman piyasa koşulları gözlemlenir ve herhangi bir K/Z seviyesi olmaksızın sonlandırılabilir.

Hisse	Öneri tarihi	Gönderim fiyatı	Kapatma tarihi	Kapatma fiyatı	K/Z	Ortalama endeks seviyesi	Kapatma endeks seviyesi	Endeks değişim	Rölatif
KRDMD	14.11.2025	23.64	11.12.2025	26.44	12%	10,524	11,282	7%	4.3%
TABGD	01.12.2025	214.90	26.12.2025	232.00	8%	10,998	11,265	2%	5.4%
AKGRT	19.11.2025	6.82	19.01.2026	8.38	23%	10,846	12,824	18%	3.9%
				Ortalama	14%			Ortalama	5%
				Medyan	12%			Medyan	4%

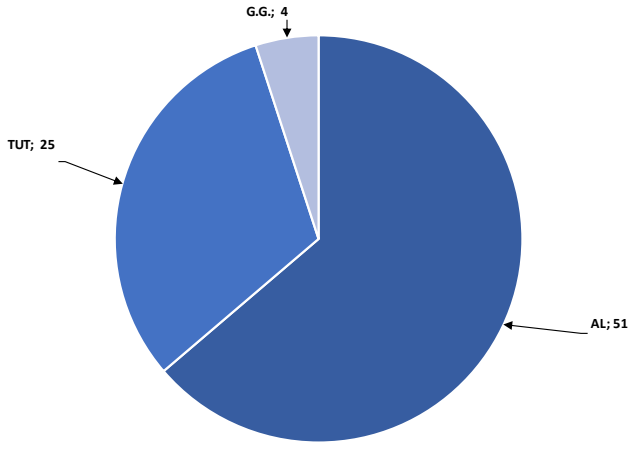
Kaynak: Deniz Yatırım Strateji ve Araştırma Bölümü hesaplamaları

Değerlemeler

	Piyasa Değeri (milyar TL)	Piyasa Değeri (milyar USD)	BIST 30 Endeksi'ndeki Payı	BIST 100 Endeksi'ndeki Payı	Nominal Hisse Performansı - YBB	Relatif Hisse Performansı - YBB	Hedef Fiyat (TL)	Tavsiye	Kapanış Fiyatı	Yükseliş / Düşüş Potansiyeli
Bankacılık										
Akbank	426,400	9,194	6.6%	4.9%	21%	-7%	118.20	AL	82.00	44.1%
Albaraka Türk	21,675	467	---	---	14%	-13%	11.94	AL	8.67	37.7%
Garanti Bank	603,540	13,014	2.5%	1.9%	4%	-20%	205.73	AL	143.70	43.2%
Halkbank	336,535	7,257	---	0.7%	27%	-3%	42.60	TUT	46.84	-9.1%
İş Bankası	385,500	8,313	3.5%	2.7%	14%	-13%	24.46	AL	15.42	58.6%
TSKB	34,552	745	---	0.3%	5%	-20%	18.66	AL	12.34	51.2%
Vakıf Bank	345,272	7,445	0.6%	0.5%	13%	-13%	42.90	AL	34.82	23.2%
Yapı Kredi Bank	370,319	7,985	4.2%	3.2%	21%	-7%	54.30	AL	43.84	23.9%
Aracı Kurumlar										
İş Yatırım	55,620	1,199	---	0.4%	1%	-23%	64.73	AL	37.08	74.6%
Varlık Yönetim Şirketleri										
Gelecek Varlık Yönetimi	8,452	182	---	---	-21%	-40%	118.79	AL	60.50	96.4%
Sigorta										
Agessa Hayat Emeklilik	47,025	1,014	---	---	22%	-7%	320.96	AL	261.25	22.9%
Aksigorta	11,816	255	---	---	8%	-18%	11.00	AL	7.33	50.1%
Anadolu Hayat Emeklilik	45,021	971	---	---	14%	-13%	168.86	AL	104.70	61.3%
Anadolu Sigorta	58,160	1,254	---	0.5%	3%	1%	45.93	AL	29.08	57.9%
Türkiye Sigorta	129,200	2,786	---	0.7%	9%	-16%	10.20	AL	6.46	57.9%
Holdingleler										
Akbank Holding	42,617	919	---	0.3%	4%	-21%	141.82	AL	102.20	38.8%
Doğan Holding	55,680	1,201	---	0.4%	25%	-4%	31.90	AL	21.28	49.8%
Enka İnşaat	556,200	11,993	2.0%	1.5%	22%	-7%	121.90	TUT	92.70	31.5%
Koç Holding	500,079	10,783	3.2%	2.4%	21%	-7%	314.00	AL	197.20	59.2%
Sabancı Holding	213,188	4,597	3.2%	2.4%	22%	-6%	151.59	AL	101.50	49.3%
Şişecam	141,888	3,060	2.1%	1.5%	22%	-7%	59.41	TUT	46.32	28.3%
Anadolu Grubu Holding	81,243	1,752	---	0.6%	19%	-9%	50.90	AL	33.36	52.6%
Petrol ve Gaz										
Aygaz	48,686	1,050	---	---	17%	-11%	362.00	AL	221.50	63.4%
Petkim	51,347	1,107	0.7%	0.5%	25%	-5%	21.00	TUT	20.26	3.7%
Tüpraş	425,244	9,170	6.3%	4.8%	25%	-5%	359.00	AL	220.70	62.7%
Enerji										
Akisa Enerji	105,833	2,282	---	0.5%	19%	-9%	114.70	AL	86.30	32.9%
Alfa Solar Enerji	20,314	438	---	---	35%	3%	64.40	G.G.	55.20	16.7%
Biotrend Enerji	9,115	197	---	---	9%	-17%	22.00	TUT	18.23	20.7%
Galata Wind Enerji	14,645	316	---	---	21%	-7%	36.20	TUT	27.12	33.5%
Enerjisa Enerji	127,674	2,753	---	0.6%	25%	-5%	125.62	G.G.	108.10	16.2%
Demir-Çelik										
Erdemir	282,380	6,089	4.0%	3.0%	72%	31%	42.45	AL	40.34	5.2%
Kardemir (D)	56,911	1,227	0.8%	0.6%	64%	25%	52.00	AL	41.32	25.8%
Kimya, Tarımsal İlaç ve Gübre										
Akisa Akirlik	47,902	1,033	---	0.3%	32%	1%	14.70	AL	12.33	19.2%
Alkim Kimya	5,673	122	---	---	3%	-21%	23.00	TUT	18.91	21.6%
Hektaş	33,551	723	---	0.3%	30%	-1%	4.30	TUT	3.98	8.0%
Otomotiv ve Otomotiv Yan Sanayi										
Doğuş Otomotiv	42,636	919	---	0.4%	11%	-15%	294.30	TUT	193.80	51.9%
Ford Otosan	315,293	6,799	1.7%	1.3%	0%	-23%	121.40	TUT	89.85	35.1%
Kordsa	15,271	329	---	---	62%	24%	77.80	TUT	78.50	-0.9%
Tofaş	165,875	3,577	1.2%	0.9%	44%	10%	451.00	AL	331.75	35.9%
Türk Traktor	43,979	948	---	---	-15%	-35%	635.00	TUT	439.50	44.5%
Otokar	42,870	924	---	0.3%	-26%	-44%	540.00	TUT	357.25	51.2%
Brisa	27,781	599	---	---	6%	-19%	109.90	TUT	91.05	20.7%
Sağlık										
Lokman Hekim	3,275	71	---	---	-20%	-39%	25.27	AL	15.16	66.7%
Mediterra Tıbbi Malzeme	3,589	77	---	---	5%	-20%	45.50	TUT	30.16	50.9%
MIP Sağlık	86,338	1,862	---	0.8%	19%	-9%	640.00	AL	452.00	41.6%
Selçuk Eczacıları	114,450	2,468	---	---	113%	63%	109.56	TUT	184.30	-40.6%
Perakende ve Toptan										
BİM	454,800	9,807	9.3%	7.0%	42%	9%	497.95	AL	379.00	31.4%
Bizim Toptan	2,154	46	---	---	3%	-21%	36.00	TUT	26.76	34.5%
Ebebek Mağazacılık	12,464	269	---	---	40%	7%	99.00	AL	77.90	27.1%
Mavi Giyim	32,654	704	---	0.5%	-2%	-25%	61.23	AL	41.10	49.0%
Migros	123,932	2,672	1.9%	1.4%	32%	1%	946.44	AL	684.50	38.3%
Şok Marketler	28,632	617	---	0.3%	-5%	-28%	80.00	AL	48.26	65.8%
Gıda ve İçecek										
Coca Cola İçecek	215,872	4,655	---	1.2%	33%	2%	108.57	AL	77.15	40.7%
TAB Gıda	65,388	1,410	---	0.3%	22%	-7%	375.00	AL	250.25	49.9%
Ülker	40,325	870	---	0.4%	6%	-19%	154.07	TUT	109.20	41.1%
Armada Gıda	46,012	992	---	---	336%	233%	109.60	TUT	174.30	-37.1%
Ofis Yem Gıda	8,753	189	---	---	-13%	-34%	69.30	TUT	59.85	15.8%
Büyük Şeffir Gıda	4,216	91	---	---	-22%	-40%	20.28	AL	7.88	157.4%
Anadolu Efes	124,697	2,689	1.2%	0.9%	35%	3%	29.00	AL	21.06	37.7%
Beyaz Eşya ve Mobilya										
Arçelik	69,668	1,502	---	0.3%	2%	-22%	163.00	AL	103.10	58.1%
Vestel Beyaz Eşya	10,224	220	---	---	-18%	-37%	9.50	TUT	6.39	48.7%
Vestel Elektronik	8,467	183	---	0.1%	-12%	-33%	33.00	TUT	25.24	30.7%
Yataş	6,181	133	---	---	4%	-21%	65.00	AL	41.26	57.5%
Telekom & Teknoloji & Yazılım										
Aztek Teknoloji	4,980	107	---	---	21%	-8%	6.00	TUT	4.98	20.5%
Hibit Bilgisayar Hizmetleri	12,426	268	---	---	-1%	-25%	77.00	AL	41.42	85.9%
İndeks Bilgisayar	8,408	181	---	---	43%	9%	14.00	AL	11.21	24.9%
Karel Elektronik	8,341	180	---	---	23%	-6%	15.00	AL	10.35	44.9%
Logo Yazılım	13,775	297	---	---	0%	-24%	240.14	AL	145.00	65.6%
Turkcell	249,040	5,370	3.3%	2.4%	22%	-7%	174.40	AL	113.20	54.1%
Türk Telekom	223,475	4,819	0.9%	0.6%	11%	-15%	83.00	AL	63.85	30.0%
Savunma										
Aselsan	1,800,060	38,815	14.1%	10.6%	70%	30%	304.70	TUT	394.75	-22.8%
Yapı Malzemeleri										
Akçansa	37,638	812	---	---	20%	-8%	250.00	TUT	196.60	27.2%
Çimsa	47,894	1,033	---	0.5%	11%	-15%	71.50	AL	50.65	41.2%
Kalekim	14,490	312	---	---	-9%	-31%	59.35	AL	31.50	88.4%
Havacılık										
Pegasus	91,250	1,968	1.2%	0.9%	-5%	-27%	305.50	G.G.	182.50	67.4%
TAV Havalimanları	104,625	2,256	1.5%	1.2%	-3%	-26%	425.50	AL	288.00	47.7%
Türk Hava Yolları	448,155	9,664	6.7%	5.0%	21%	-8%	404.90	G.G.	324.75	24.7%
GYO lar										
Emlak GYO	83,600	1,803	1.3%	0.9%	8%	-18%	33.40	AL	22.00	51.8%
Toruşlar GYO	97,900	2,111	---	---	39%	6%	113.30	AL	97.90	15.7%
Rünesans Gayrimenkul Yatır	66,035	1,424	---	---	45%	11%	310.10	AL	199.50	55.4%
Kaynak: Deniz Yatırım Strateji ve Araştırma Bölümü hesaplamaları										
			83.9%	73.8%						

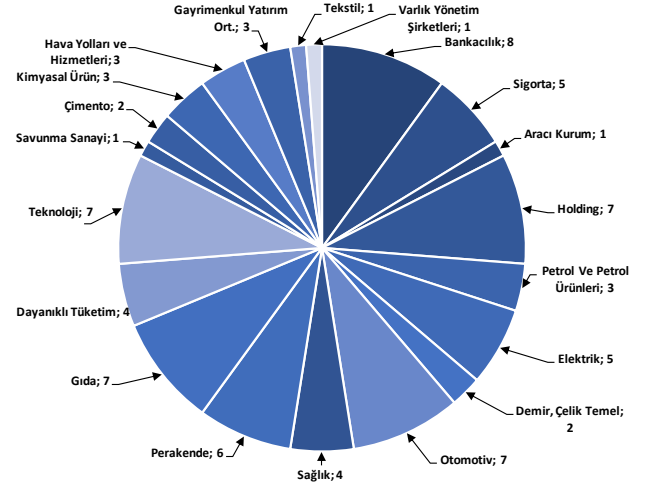
Strateji ve Araştırma Bölümü kapsamındaki hisselerle ait öneri dağılımı

Araştırma öneri dağılımı



Kaynak: Deniz Yatırım Strateji ve Araştırma Bölümü

Araştırma kapsamı sektörel dağılımı



Kaynak: Deniz Yatırım Strateji ve Araştırma Bölümü

Haftalık takvim

Haftalık Takvim, 22 - 28 Haziran 2026							
Tarih	Gün	Saat	Ülke	Olay	Beklenti	Önceki	
22 Haziran	Pazartesi	10:00	TR	Tüketici Güveni (M.A.)	--	85.8	
		11:00	TR	Yabancı Turist Girişleri (Yıllık)	--	-9.40%	
		17:00	EUR	Tüketici Güveni	-18	-19	
23 Haziran	Salı	11:00	EUR	S&P Küresel Euro Bölgesi İmalat PMI	51.5	51.6	
		11:00	EUR	S&P Küresel Euro Bölgesi Hizmet PMI	48.9	47.7	
		11:00	EUR	S&P Küresel Euro Bölgesi Bileşik PMI	49.1	48.5	
		16:45	ABD	S&P Küresel ABD İmalat PMI	54.6	55.1	
		16:45	ABD	S&P Küresel ABD Hizmet PMI	51	50.7	
24 Haziran	Çarşamba	16:45	ABD	S&P Küresel ABD Bileşik PMI	--	51.5	
		15:30	ABD	Cari İşlemler Dengesi	-\$227.0b	-\$190.7b	
		17:00	ABD	Yeni Konut Satışları	640k	622k	
25 Haziran	Perşembe	17:00	ABD	Yeni Konut Satışları (Aylık)	3.50%	-6.20%	
		11:00	EUR	ECB Ekonomik Bülteninin Yayınlanması			
		14:30	TR	Yabancı Net Tahvil Yatırımı	--	\$429m	
		14:30	TR	Yabancı Net Hisse Senedi Yatırımı	--	-\$118m	
		15:30	ABD	Kişisel Gelir	0.40%	0.00%	
		15:30	ABD	Kişisel Harcamalar	0.60%	0.50%	
		15:30	ABD	Reel Kişisel Harcamalar	0.30%	0.10%	
		15:30	ABD	Kişisel Tüketim Giderleri Fiyat Endeksi (Aylık)	0.40%	0.40%	
		15:30	ABD	Kişisel Tüketim Giderleri Fiyat Endeksi (Yıllık)	4.10%	3.80%	
		15:30	ABD	Çekirdek Kişisel Tüketim Giderleri Fiyat Endeksi (Aylık)	0.30%	0.20%	
		15:30	ABD	Çekirdek Kişisel Tüketim Giderleri Fiyat Endeksi (Yıllık)	3.40%	3.30%	
		15:30	ABD	GSYH Yıllıklandırılmış (Çeyreklik)	1.70%	1.60%	
		15:30	ABD	Kişisel Tüketim	1.40%	1.40%	
		15:30	ABD	GSYH Fiyat Endeksi	3.50%	3.50%	
		15:30	ABD	Çekirdek Kişisel Tüketim Giderleri Fiyat Endeksi (Çeyreklik)	4.40%	4.40%	
26 Haziran	Cuma	15:30	ABD	İşsizlik Başvurusu Başvuruları	225k	226k	
		15:30	ABD	Dayanıklı Mal Siparişleri	-4.70%	8.00%	
		15:30	ABD	Mal Ticaret Dengesi	-\$85.1b	-\$82.4b	
		15:30	ABD	Perakende Stoklar (Aylık)	--	0.70%	
		15:30	ABD	Toptan Satış Stokları (Aylık)	0.20%	0.60%	
27 - 28 Haziran	Hafta sonu	17:00	ABD	Michigan Üni. Tüketici Hissiyatı	50	48.9	
		17:00	ABD	Michigan Üni. Tüketici Beklentileri	--	49.3	

*(M.A.):Mevsimsellikten arındırılmış

Kaynak: Bloomberg, Deniz Yatırım Strateji ve Araştırma

Yasal Uyarı

Bu rapor/e-posta içerisinde yer alan değerlendirmeler Deniz Yatırım Menkul Kıymetler A.Ş. tarafından, güvenilir olduğuna inanılan kaynaklardan elde edilen bilgi ve veriler kullanılarak genel nitelikte hazırlanmıştır. Raporda yer alan ifadeler, mali durumunuz ile risk ve getiri tercihlerinize uygun olmayabilir ve hiçbir şekilde alış veya satış yapılması yönünde yönlendirme olarak değerlendirilmemelidir. Deniz Yatırım, bu bilgilerin doğru, eksiksiz ve değişmez olduğunu garanti etmemektedir. Bu sebeple, okuyucuların, bu raporlardan elde edilen bilgilere dayanarak hareket etmeden önce, bilgilerin doğruluğunu teyit etmeleri önerilir ve bu bilgilere dayanarak aldıkları kararlarda sorumluluk okuyucuların kendilerine aittir. Bilgilerin eksikliği ve yanlışlığından Deniz Yatırım hiçbir şekilde sorumlu tutulamaz. Ayrıca, Deniz Yatırım ve DenizBank Finansal Hizmetler Grubu çalışanları ve danışmanlarının, herhangi bir şekilde bu rapor/e-posta içerisinde yer alan bilgiler dolayısıyla ortaya çıkabilecek, doğrudan veya dolaylı zararlarla ilgili herhangi bir sorumluluğu yoktur. Burada yer alan bilgiler sermaye piyasası aracına yönelik bir yatırım tavsiyesi, alım-satım önerisi ya da getiri vaadi değildir ve yatırım danışmanlığı kapsamında yer almamaktadır. Yatırım Danışmanlığı hizmeti; yetkili kuruluşlar tarafından imzalanacak yatırım danışmanlığı sözleşmesi çerçevesinde kişilerin risk ve getiri tercihleri dikkate alınarak kişiye özel sunulmaktadır. Buradaki içeriğin hiçbir bölümü Deniz Yatırım Menkul Kıymetler A.Ş.'nin yazılı izni olmadan çoğaltılamaz, hiçbir şekilde ve ortamda yayımlanamaz, alıntı yapılamaz ve kullanılamaz. Sadece burada yer alan bilgilere dayanarak yatırım kararı verilmesi beklentilerinize uygun sonuçlar doğurmayabilir.

© DENİZ INVEST 2026

Derecelendirme

Deniz Yatırım Analistleri, her hisse senedi için bir veya birden fazla değerlendirme yöntemi kullanarak 12 aylık hedef değerler (fiyatlar) ve buna bağlı olarak potansiyel getirileri hesaplamaktadır. 12 ay derecelendirme sistemimiz; AL, TUT ve SAT olmak üzere 3 farklı genel yatırım tavsiyesi içerir.

AL: Hisse senedinin gelecek 12 ay toplam potansiyel getirisinin en az %20 ve üzerinde oluşması şeklindeki değerlendirme ifade etmektedir.

TUT: Hisse senedinin gelecek 12 ay toplam potansiyel getirisinin %0-20 aralığında oluşması şeklindeki değerlendirme ifade etmektedir.

SAT: Hisse senedinin gelecek 12 ay toplam potansiyel getirisinin %0'dan daha düşük seviyelerde oluşması şeklindeki değerlendirme ifade etmektedir.

Derecelendirme	Potansiyel Getiri (PG), 12-ay
AL	≥%20
TUT	%0-20
SAT	≤%0

Kaynak: Deniz Yatırım

Deniz Yatırım Analistleri, hisse senetlerini; potansiyel katalizörler, tetikleyici gelişmeler, riskler ile piyasa, sektör ve rakip firma gelişmeleri ışığında değerlendirmektedir. Analistlerimiz, genel yatırım tavsiyesinin kamuoyuyla paylaşılmasını takip eden süreçte hisse senetlerini titizlikle yakından takibe devam etmekte; ancak, hisse senedi fiyatındaki dalgalanmalardan ötürü değerler, derecelendirme sistemimizdeki sınırları aştığı takdirde, hisse senedi hakkında sundukları tavsiyeyi değiştirmemeyi ve/veya Gözden Geçirme (GG) sürecine almayı tercih edebilirler. Olası Gözden Geçirme (GG) durumunda, analistlerimiz açısından derecelendirme ve/öneri güncelleme noktasında herhangi bir zaman kısıtlaması kesinlikle söz konusu değildir. Kimi durumlarda, değerlendirme açısından, matematiksel olarak yükseliş potansiyeli veya düşüş riskinin doğması durumunda, analistlerimiz, AL-TUT-SAT önerilerinin dışında, sektör ve şirket ile ilgili genel gidişatı ve son gelişmeleri gözeterek derecelendirmeye temel oluşturan potansiyel getiri seviyelerinin dışında önerilerde bulunma haklarını saklı tutarlar. Bu gibi durumlarda, bahse konu şirket(ler)in, içerisinde buldukları sektörün genel koşulları, muhtemel risk ve getiri başlıkları, açıklanan son finansallarındaki parametreler, politik ve jeopolitik gibi farklı birçok girdi gözetilerek değerlendirilme bulunabilir. Analistlerimiz, AL-TUT-SAT önerilerini belirlerken, sadece matematiksel değerlerin gözetildiği, mekanik bir süreç yürütmemektedirler.