

## günlük bülten

Tarih	BIST 100	Endeks değişim	İşlem hacmi, mio TRY	Hacim değişim
23.06.2026	14540	-1.3%	142,653	-3.4%
22.06.2026	14730	0.0%	147,744	25.6%
19.06.2026	14735	0.6%	198,169	-2.0%
18.06.2026	14827	2.8%	202,263	15.9%
17.06.2026	14421		174,443	

Tarih	BIST 100	Endeks değişim	İşlem hacmi, mio USD	Hacim değişim
23.06.2026	313	-1.3%	3,075	-3.5%
22.06.2026	318	-0.3%	3,186	25.6%
19.06.2026	318	-0.7%	4,283	-2.1%
18.06.2026	321	2.8%	4,374	15.9%
17.06.2026	312		3,773	

Kaynak: Deniz Yatırım Strateji ve Araştırma Bölümü hesaplamaları

Piyasa özeti					
Yerel piyasa	Kapanış	Önceki	Değişim	Yıl başlangıcı	Değişim
BIST 30	16819	17019	-1.2%	12224	37.6%
BIST 100	14540	14730	-1.3%	11262	29.1%
USDRY	46.48	46.47	0.0%	42.96	8.2%
EURTRY	52.92	53.12	-0.4%	50.52	4.7%
GBPTRY	61.41	61.61	-0.3%	57.92	6.0%
Sepet kur	49.70	49.79	-0.2%	46.74	6.3%
2y TR tahvil	41.13%	41.13%	0	36.84%	429
10y TR tahvil	33.45%	33.29%	16	28.96%	449
AOFM	40.00%	40.00%	0	38.00%	200
5y CDS	224	219	5	204	20
FX					
	Kapanış	Önceki	Değişim	Yıl başlangıcı	Değişim
EURUSD	1.1382	1.1429	-0.4%	1.1746	-3.1%
GBPUSD	1.3204	1.3251	-0.4%	1.3475	-2.0%
USDJPY	161.55	161.57	0.0%	156.71	3.1%
Emtia					
	Kapanış	Önceki	Değişim	Yıl başlangıcı	Değişim
Ons altın, USD	4,117	4,190	-1.7%	4,319	-4.7%
Ons gümüş, USD	61.58	65.09	-5.4%	71.66	-14.1%
Brent, USD	77.08	77.90	-1.1%	60.85	26.7%
Global endeksler					
	Kapanış	Önceki	Değişim	Yıl başlangıcı	Değişim
Dow Jones	51667	51713	-0.1%	48063	7.5%
S&P 500	7365	7473	-1.4%	6846	7.6%
Nasdaq Comp.	25587	26167	-2.2%	23242	10.1%
DAX	24894	25140	-1.0%	24490	1.6%
FTSE 100	10429	10438	-0.1%	9931	5.0%

Kaynak: Deniz Yatırım Strateji ve Araştırma Bölümü hesaplamaları

## En çok yükselenler &amp; düşenler (BIST 100)

En çok yükselenler	Hisse kodu	Son kapanış	Gün değ.	Hacim, mio TRY
Balsu Gıda	BALSU	16.98	10.0%	1,961
Tofaş Otomobil Fab.	TOASO	345.00	4.0%	1,760
Kiler Holding	KLRHO	92.90	2.6%	632
Pasifik Eurasia Lojistik Dış Ticaret	PASEH	126.00	2.4%	510
Şekerbank	SKBNK	16.47	2.1%	432
Migros	MGROS	696.50	1.8%	392
En çok düşenler	Hisse kodu	Son kapanış	Gün değ.	Hacim, mio TRY
Pasifik Gayrimenkul Yatırım Ortaklığı	PSGYO	3.75	-6.7%	2,977
Girişim Elektrik Sanayi Taahhüt Ve Ticaret	GESAN	77.25	-6.4%	381
Gübre Fabrikaları	GUBRF	478.25	-6.0%	1,476
Mia Teknoloji	MIATK	42.64	-5.9%	1,275
Ral Yatırım Holding	RALYH	177.00	-5.1%	501
Dap Gayrimenkul Geliştirme	DAPGM	10.00	-5.1%	1,151

## 5 Yıllık Ülke Risk Primi (CDS) (baz puan)



## Piyasa yorumu:

Bu sabah karışık açılış ve sonrasında 14420 – 14740 arasında işlem aktivitesi bekliyoruz.

Dün endeks -1.29% değişimle 14.540 seviyesinde kapattı. İşlem hacmi ortalama seviyede gerçekleşti.

Günlük Bültenimizin ilerleyen sayfalarında detaylı şekilde görebileceğiniz **Seçilmiş İndikatörler Puanlama Sistemimize** göre bugün öne çıkan ilk 5 hisse senedi: **OTKAR, CWENE, EFOR, FROTO** ve **OYAKC**. İlgili sayfada sistemimizin metodolojisini ve uyarı notunu okumanızı önemle belirtmek isteriz.

Son iş günü kapanışına göre, eşit dağıtım oranı ile oluşturulan Deniz Yatırım Model Portföyümüz günlük bazda %-1.56, BIST 100 endeksi ise %-1.29 seviyelerinde performans sergilemiştir.

*Strateji ve Araştırma Bölümümüzün hazırladığı teknik takip bültenine ulaşmak için lütfen aşağıdaki başlığa tıklayınız.*

[BIST Teknik Takip Bülteni, 24.06.2026](#)

## Bugünün haberleri:

## Piyasa gelişmesi

- **BIST Hacim Takip Analizleri (Hacim Avcıları)**
- **MSCI Türkiye'de somut ilerleme olmazsa danışma süreci başlatacak**
- **Beyaz Eşya Sektörü:** Mayıs ayı beyaz eşya satışları / sınırlı olumsuz
- **Demir Çelik Sektörü:** Demir Çelik Sektörü

## Hisse senetleri

- **HEKTS:** Kurumsal yatırımcılara yönelik hızlandırılmış talep toplama işlemine ilişkin fiyatın belirlenmesi
- **BRISA:** İzmit fabrikasında planlı bakım çalışmaları nedeniyle üretim faaliyetinin geçici süreyle durdurulması / nötr
- **KRDMD:** Temmuz-Eylül dönemi satış duyurusu / sınırlı olumlu  
Amerika Birleşik Devletleri merkezli Amsted Rail Company, Inc. ile ana tedarik ve yeniden satış sözleşmesi imzalanması / sınırlı olumlu

## Piyasa notu

ABD piyasaları teknoloji hisseleri öncülüğünde sert satış baskısı altında kaldı. Fed'in geçen hafta verdiği şahin mesajların ardından yatırımcılar faizlerin daha uzun süre yüksek kalabileceği ihtimalini fiyatlamaya devam ederken, yapay zeka yatırımlarına ilişkin değerlendirme endişeleri risk iştahını baskıladı.

S&P 500 endeksi %1,4, Nasdaq %2,2 gerilerken, Dow Jones endeksi teknoloji ağırlığının daha düşük olması sayesinde %0,1 sınırlı kayıpla günü tamamladı.

Özellikle yarı iletken sektöründe satışlar öne çıktı. Micron %13'ün üzerinde, Sandisk yaklaşık %14 ve Nvidia %4'ün üzerinde değer kaybetti. Piyasalar bugün açıklanacak Micron finansallarını yapay zeka ve çip sektörünün görünümü açısından önemli bir göstere olarak takip edecek.

Makro veri tarafında ise ABD ekonomisinin güçlü görünümünü koruduğu izlendi. Haziran ayında imalat PMI 55,7 ile son 49 ayın en yüksek seviyesine yükselirken, hizmet PMI 51,3 ve bileşik PMI 52,2 seviyesinde gerçekleşerek ekonomik aktivitede ivmenin sürdüğüne işaret etti.

Emtia piyasalarında ise jeopolitik risk priminin azalması fiyatlamalarda etkili oluyor. Brent petrol, Hürmüz Boğazı kaynaklı risklerin azalmasının ardından 76 dolar seviyelerinde dengelenmeye çalışırken, güçlü dolar ve Fed'in yüksek faiz politikasını sürdürebileceği beklentileri altın üzerinde baskı yaratıyor. Ons altın dün %2'ye yakın değer kaybetti.

Bu sabah ABD ve Avrupa vadeli endeksleri yatay-negatif seyrederken, Asya piyasalarında karışık bir görünüm izleniyor.

BIST 100 endeksi günü %1,29 düşüşle 14.539,61 puandan tamamladı. Toplam işlem hacmi 142,7 milyar TL olurken, bankacılık endeksi %1,83, holding endeksi ise %0,94 geriledi. Sektörler bazında en fazla yükselen sektör %1,05 ile ticaret olurken, en fazla düşüş %3,16 ile madencilik sektöründe görüldü.

TCMB verilerine göre finansal kesim dışındaki firmaların net döviz pozisyon açığı nisan ayında 205,6 milyar dolar seviyesine yükseldi. Mart ayına göre net döviz pozisyon açığı 9,4 milyar dolar artarken, kısa vadeli net döviz pozisyon fazlası ise 7,3 milyar dolar olarak gerçekleşti.

Öte yandan TCMB tarafından açıklanan Finansal Hizmetler Güven Endeksi, haziran ayında bir önceki aya göre 1,2 puan azalarak 152,9 seviyesine geriledi. Endekste düşüşte son üç aya ilişkin iş durumu ve hizmet talebine yönelik değerlendirmelerdeki zayıflama etkili oldu.

Tahvil piyasasında Türkiye'nin 2 yıllık gösterge tahvil faizi yatay seyirle %41,13 seviyesinde, 10 yıllık gösterge tahvil faizi 16 baz puan artışla %33,45 seviyesinde gerçekleşti. USD/TL kuru bu sabah 46,49 seviyesinde işlem görüyor.

Yurt içinde önemli bir veri akışı bulunmazken, küresel tarafta Almanya Ifo İş Dünyası Güven Endeksi ile ABD'de mortgage başvuruları, cari işlemler dengesi ve yeni konut satışları verileri takip edilecek.

## Piyasa gelişmesi

### BIST Hacim Takip Analizleri (Hacim Avcıları)

- BIST30 içerisinde TL bazlı işlem hacmi en yüksek ilk 5 hisse sırasıyla; **11,871 milyon TL ile THYAO, 8,515 milyon TL ile ASTOR, 7,211 milyon TL ile SASA, 7,071 milyon TL ile ISCTR, 6,833 milyon TL ile AKBNK** şeklindedir.
- Söz konusu hisselerin TL bazlı yıl başından bugüne ortalama işlem hacimleri sırasıyla; **15,750 milyon TL ile THYAO, 8,159 milyon TL ile ASTOR, 9,081 milyon TL ile SASA, 9,027 milyon TL ile ISCTR, 9,483 milyon TL ile AKBNK** şeklindedir.
- Söz konusu hisselerin yıl başından bugüne ortalama hacimlerine uzaklıkları son kapanışları itibarıyla sırasıyla; **THYAO için -24.6%, ASTOR için 4.4%, SASA için -20.6%, ISCTR için -21.7%, AKBNK için -28%** şeklindedir.
- Yıl başından bu yana ortalama hacim uzaklığının üzerinde kalan ilk 5 hisse; **TOASO 55.2%, TTKOM, 50.8%, GUBRF 19.5%, ASTOR 4.4%, ENKAI 2.1%** olurken hacim uzaklığının altında kalan 5 hisse ise; **TUPRS -50.7%, MGROS -51.5%, SISE -52.6%, PGSUS -54.1%, PETKM -60%** olarak karşımıza çıkmaktadır.
- 2026 maksimum hacim seviyesine en yakın ilk 5 hisse sırasıyla; **-40.2% ile TTKOM, -44.9% ile TOASO, -57.1% ile GUBRF, -57.8% ile ENKAI, -64.6% ile ASTOR** şeklindedir.
- 2026 maksimum hacim seviyesine en uzak ilk 5 hisse sırasıyla; **-84.1% ile TUPRS, -84.8% ile EKGYO, -86.6% ile PGSUS, -86.7% ile SISE, -89.3% ile PETKM** şeklindedir.
- 2026 minimum hacim seviyesine en yakın ilk 5 hisse sırasıyla; **36.6% ile ASELS, 48% ile PETKM, 58.8% ile BIMAS, 93.4% ile SISE, 109.2% ile MGROS** yer almaktadır.
- 2026 minimum hacim seviyesine en uzak ilk 5 hisse sırasıyla; **3564.3% ile DSTKF, 902.6% ile TTKOM, 559.5% ile SASA, 488.5% ile VAKBN, 417.4% ile TOASO** olarak karşımıza çıkmaktadır.

## Piyasa gelişmesi

### MSCI Türkiye'de somut ilerleme olmazsa danışma süreci başlatacak

Bloomberg Terminal'de yer alan habere göre,

**MSCI, Türkiye piyasasında Kasım 2026 MSCI Endeks İncelemesi'ne kadar yeterli, somut ve güvenilir ilerleme görülmemesi halinde MSCI Türkiye Endeksi ve ilgili hisseler için yeni bir danışma süreci başlatabileceğini açıkladı.**

2026 Piyasa Sınıflandırması İncelemesi'ni yayımlayan MSCI, "Uluslararası kurumsal yatırımcılar, belirli küçük ölçekli ve halka açık şirketlerle yakından bağlantılı bazı fonların sahip olduğu hisselerde olası koordineli işlem davranışlarının tekrar eden örneklerini MSCI'ye ilettiler. Bu durumun, serbest dolaşımdaki pay tahminlerini yapay şekilde yükseltme etkisi yarattığı belirtildi" dedi.

Sermaye Piyasası Kurulu'nun halka açık şirketler için getirdiği fiili dolaşımdaki pay oranı kararına atıfta bulunan MSCI, "Piyasa katılımcıları bu düzeltilmiş hesaplamaların pratikteki etkisini görmek istiyor" değerlendirmesinde bulundu.

MSCI ayrıca, uluslararası yatırımcıların; sahipliğin ayrıntılı ve zamanında açıklanması, koordineli işlem davranışlarına karşı güçlü gözetim ve yaptırım uygulanması ve yapısal olarak bozulmuş serbest dolaşım oranı sergileyen menkul kıymetlerin belirlenmesi ve ele alınması için şeffaf, kurallara dayalı bir çerçevenin oluşturulması konularında daha fazla ilerleme görmek istediklerini belirtti.

**Haber için link | [Bloomberg HT](#)**

### Beyaz Eşya Sektörü: Mayıs ayı beyaz eşya satışları / sınırlı olumsuz

TÜRKBESD Mayıs ayı beyaz eşya sektör verilerine göre, 6 ana ürün grubunda, yurt içi satışlar yıllık bazda %1 artarken, ihracat yıllık %29 azalış kaydetti. Nisan ayında yurt içi satışlar yıllık %1, ihracat da %2 azalış göstermişti. İç satışlarda son 4 aydaki daralmanın ardından ilk kez büyüme gerçekleşirken, ihracatta Nisan ayında hız kesen daralma Mayıs ayında yeniden hız kazandı ve yıllık daralma eğilimi 13. ayda da devam etti.

**Türkiye beyaz eşya sektöründe toplam satışların yaklaşık %35'ini yurt içi, %65'ini de yurt dışı satışlar oluşturmaktadır. İç satışlardaki ılımlı artışa karşın ihracattaki çift haneli daralma dolayısıyla söz konusu verinin beyaz eşya sektörü hisselerinde sınırlı olumsuz bir etki yaratacağını değerlendiriyoruz.**

### Demir Çelik Sektörü: Demir Çelik Sektörü

Dünya Çelik Birliği (worldsteel) tarafından açıklanan verilere göre, Türkiye'nin ham çelik üretimi 2026 yılı Mayıs ayında bir önceki yılın aynı ayına göre %8,9 oranında artış göstererek 3,4 milyon ton seviyesinde gerçekleşti.

Yılın ilk beş ayını kapsayan Ocak-Mayıs döneminde ise Türkiye'nin toplam ham çelik üretimi, geçen yılın aynı dönemine kıyasla %6,8 artarak 16,5 milyon tona ulaştı. Türkiye, elde ettiği bu üretim hacmiyle dünya genelinde en çok çelik üreten ilk 10 ülke arasında 7. sıradaki yerini korudu.

Aynı dönemde küresel ham çelik üretimi, Mayıs'ta %0,3 azalarak 157,9 milyon ton olurken, Ocak-Mayıs döneminde ise %1,5 düşüşle 773,1 milyon ton seviyesine geriledi.

**Üretim rakamları, Mayıs ayının da çelik sektörü açısından olumlu geçtiğine işaret ederken, yılın ilk 4 ayında da üretim yıllık bazda artış göstermişti. Dolayısıyla ilgili veriyi sektör açısından sınırlı olumlu olarak değerlendiriyoruz.**

## Hisse senetleri

### HEKTS: Kurumsal yatırımcılara yönelik hızlandırılmış talep toplama işlemine ilişkin fiyatın belirlenmesi

Hakim ortak Ordu Yardımlaşma Kurumu ("OYAK") tarafından Şirket'e iletilen açıklama aşağıda yer almaktadır.

"23 Haziran 2026 tarihli hisse satışı açıklaması uyarınca, OYAK ("Satan Pay Sahibi"), Hektaş Ticaret T.A.Ş.'nin ("Hektaş" veya "Şirket") çıkarılmış sermayesinin %8,5'ine tekabül eden 716.550.000 adet payının nitelikli yatırımcılara satışının ("işlem") fiyatlandırmasını duyurmaktadır.

İşlem, yurt içinde ve yurt dışında yerleşik nitelikli yatırımcılardan talep almış olup, önceki kapanış fiyatına göre yaklaşık %15'lik bir iskonto ile pay başına 3,39 TL olarak fiyatlandırılmış ve brüt hasılat yaklaşık 2.429.104.500 TL olarak gerçekleşmiştir. Yatırımcılardan gelen yoğun talep üzerine, işlem boyutu talep toplama sırasında toplam 126.450.000 TL nominal tutarında artırılmıştır.

Satış, yurt içinde ve yurt dışında yerleşik nitelikli yatırımcılara yönelik bir pay satışı yoluyla gerçekleştirilmiştir. HSBC Bank plc ("HSBC"), işlem kapsamında Satan Pay Sahibi'ne Tek Küresel Koordinatör ve Talep Toplayıcı sıfatıyla hizmet vermiştir.

**Değerlendirme.** Şirket'in 1Ç26 itibarıyla stok zararının olumsuz etkilerinin belirgin şekilde azalması ile 2 yılın ardından ilk kez brüt kara geçmesinin ardından borç ve faiz yükünü azaltması dolayısıyla söz konusu gelişmeyi uzun vadede olumlu okuyoruz. Öyle ki hisse satışı dolayısıyla sağlanacak 2,4 milyar TL seviyesindeki brüt gelir Şirket'in son açıklanan 8,5 milyar TL'lik net borcunun %28'ine, ticari kredi faizlerinin %40-50 civarında olduğunu göz önünde bulundurursak faiz gideri kaynaklı sağlanacak tasarruf yaklaşık 1 milyar TL'ye denk gelmektedir. Hatırlatmak gerekirse, Şirket 2024 ve 2025 yıllarında sırasıyla yaklaşık 5,8 milyar TL ve 1,6 milyar TL faiz gideri kaydetmiş ve faiz yükü açıklanan net zararın başlıca nedenlerinden biri olmuştu.

Diğer yandan, belirlenen satış fiyatı olan 3,39 TL son kapanış fiyatı 3,99 TL'ye göre %15 iskontoya işaret ederken, bu iskontoyu son dönemde takip ettiğimiz hisse satışlarına kıyasla bir miktar yüksek bulduğumuzu ve kısa vadede hisse üzerinde baskı yaratma ihtimalini göz ardı etmediğimizi belirtmek isteriz.

### BRISA: İzmit fabrikasında planlı bakım çalışmaları nedeniyle üretim faaliyetinin geçici süreyle durdurulması / nötr

İzmit fabrikasında planlı bakım durumu sebebiyle, 28.06.2026 Pazar günü saat 00:00'dan 07.07.2026 Salı günü saat 23:59'a kadar üretime geçici süreyle ara verilmesine karar verilmiştir. Aksaray fabrikasında üretim devam edecektir.

İlgili haberi, planlı bir süreç olması sebebiyle BRISA payları açısından nötr olarak değerlendiriyoruz. Diğer taraftan, çalışma günü sayısını etkileyeceğini belirtmek isteriz.

**KRDMD: Temmuz-Eylül dönemi satış duyurusu / sınırlı olumlu****Amerika Birleşik Devletleri merkezli Amsted Rail Company, Inc. ile ana tedarik ve yeniden satış sözleşmesi imzalanması / sınırlı olumlu**

Kardemir, Temmuz-Eylül 2026 döneminde planlanan satış programını açıkladı. Buna göre, yıllık bazda %32 artışla 280 bin ton kütük, %12 azalışla 79 bin ton profil, %7 düşüşle 127 bin ton kangal&çubuk ve %1 daralma ile 162 bin ton nervürlü inşaat demiri olmak üzere toplamda çeyrek bazda %8 daralma, yıllık bazda ise %7 artışla 648 bin ton satış planlanıyor. **Planlanan satışların yıllık bazda artışa işaret etmesi dolayısıyla söz konusu gelişmeyi Kardemir payları açısından sınırlı olumlu olarak değerlendiriyoruz.**

Şirket ile Amsted Rail Company, Inc. ("Amsted Rail") arasında daha önce imzalanan Mutabakat Zaptı kapsamında yürütülen çalışmalar ve müzakerelerin tamamlanmasını takiben, taraflar arasında 18 Haziran 2026 tarihinden itibaren geçerli olmak üzere kapsamlı bir Ana Tedarik ve Yeniden Satış Sözleşmesi ("Sözleşme") imzalanmıştır. Sözleşme, tarafların üretim kabiliyetlerini, teknik uzmanlığını ve satış-pazarlama kaynaklarını bir araya getiren; bölge bazlı satış ve dağıtım haklarını içeren küresel bir ticari iş birliği çerçevesi oluşturmaktadır. Bu kapsamda Amsted Rail, sözleşme kapsamındaki demiryolu ürünleri bakımından Kuzey, Orta ve Güney Amerika'nın tamamında Şirket'in münhasır distribütörü ve yeniden satıcısı olarak atanmış olup, taraflar belirlenen diğer uluslararası pazarlarda ilgili pazar fırsatları ve projeler üzerinde küresel ölçekte iş birliği yürütecektir. Söz konusu stratejik iş birliğiyle Şirket'in demiryolu ürünleri alanındaki küresel pazar erişiminin güçlendirilmesi, uluslararası satış ve dağıtım ağının genişletilmesi, teknik sertifikasyon ve pazara giriş süreçlerinin desteklenmesi ve yüksek katma değerli ihracat kapasitesinin artırılması hedeflenmektedir. İlgili gelişmeyi Şirket'in karlılığı görece yüksek ürünlerin satışlarını ve toplam içerisindeki payını artırma stratejisi çerçevesinde uzun vadede olumlu okuyoruz.

## Endeksler, sektörler ve Araştırma Kapsamımız bazında sıcaklık haritaları

BIST 100 endeksi sıcaklık haritası									
AEFES %-2.5	AGHOL %-1.6	AKBNK %-1.8	AKSA %-3.8	AKSEN %-3.5	ALARK %-2.2	ALTNY %-1.4	ANSGR %-1.3	ARCLK %-1.6	ASELS %-0.7
ASTOR %-5.0	BALSU %10.0	BERA %-2.2	BIMAS %1.0	BRSAN %-3.9	BRYAT %-2.0	BSOKE %0.2	BTCIM %-1.7	CANTE %-0.7	CCOLA %0.6
CIMSA %-1.5	CVKMD %-2.5	CWENE %0.5	DAPGM %-5.1	DOAS %-2.5	DOHOL %-1.9	DSTKF %0.8	ECILC %-3.3	EFOR %-2.6	EKGYO %-2.1
ENERY %-1.2	ENJSA %-2.4	ENKAI %-2.8	EREGL %-1.3	EUPWR %-4.3	EUREN %-1.1	FENER %-4.6	FROTO %-2.1	GARAN %-2.1	GENIL %-3.1
GESAN %-6.4	GLRMK %0.3	GRSEL %-0.8	GRTHO %-0.5	GSRAY %-1.0	GUBRF %-6.0	HALKB %-2.9	HEKTS %0.3	ISCTR %-1.6	ISMEN %-0.9
IZENR %0.3	KCHOL %-2.8	KLRHO %2.6	KRDMD %-3.2	KTLEV %-0.8	KUYAS %0.3	MAGEN %-4.2	MAVI %-1.9	MGROS %1.8	MIATK %-5.9
MPARK %-1.3	OBAMS %-2.1	ODAS %-0.2	OTKAR %0.1	OYAKC %-2.9	PAHOL %-1.3	PASEU %2.4	PATEK %1.0	PETKM %-0.7	PGSUS %-2.4
PSGYO %-6.7	QUAGR %-2.5	RALYH %-5.1	REEDR %-0.7	SAHOL %-2.3	SARKY %-1.4	SASA %-3.6	SISE %-2.5	SKBNK %2.1	SOKM %-0.4
TABGD %-4.1	TAVHL %-1.0	TCELL %-1.9	THYAO %0.1	TKFEN %-1.3	TOASO %4.0	TRALT %-3.1	TRENJ %-3.4	TRMET %-4.6	TSKB %-0.6
TTKOM %-4.0	TUKAS %-1.3	TUPRS %-0.1	TUREX %-0.5	TURSG %-2.5	ULKER %-1.9	VAKBN %-3.1	VESTL %-2.1	YKBNK %-2.2	ZOREN %-1.0

Kaynak: Deniz Yatırım Strateji ve Araştırma hesaplamaları

BIST 30 endeksi sıcaklık haritası									
AEFES %-2.5	AKBNK %-1.8	ASELS %-0.7	ASTOR %-5.0	BIMAS %1.0	DSTKF %0.8	EKGYO %-2.1	ENKAI %-2.8	EREGL %-1.3	FROTO %-2.1
GARAN %-2.1	GUBRF %-6.0	ISCTR %-1.6	KCHOL %-2.8	KRDMD %-3.2	MGROS %1.8	PETKM %-0.7	PGSUS %-2.4	SAHOL %-2.3	SASA %-3.6
SISE %-2.5	TAVHL %-1.0	TCELL %-1.9	THYAO %0.1	TOASO %4.0	TRALT %-3.1	TTKOM %-4.0	TUPRS %-0.1	VAKBN %-3.1	YKBNK %-2.2

Kaynak: Deniz Yatırım Strateji ve Araştırma hesaplamaları

Endeks ve sektörler bazında sıcaklık haritası									
XU100 %-1.3	XU030 %-1.2	XU050 %-1.2	XBANK %-1.8	XUTUM %-0.9	XUMAL %-1.0	XBANA %-0.1	XBLSM %0.1	XELKT %-1.3	XFINK %0.8
XGIDA %-0.5	XGMYO %-0.9	XHARZ %-0.3	XHOLD %-0.9	XILTM %-2.4	XINSA %-2.2	XKAGT %-0.2	XKMYA %-1.4	XKOBI %-0.2	XKURY %-1.4
XMADN %-3.2	XMANA %-1.7	XMESY %-1.8	XSGRT %-2.0	XSPOR %-2.7	XTAST %-1.2	XTCRT %1.0	XTEKS %-1.1	XTMTU %-1.3	XTRZM %-1.6
XTUMY %0.0	XUHIZ %-0.6	XULAS %-0.1	XUSIN %-1.4	XUSRD %-1.1	XUTEK %-0.5	XYORT %-1.3	XYUZO %-1.6	XAKUR %0.9	XUGRA %-0.8

Kaynak: Deniz Yatırım Strateji ve Araştırma hesaplamaları

Araştırma kapsamımızdaki şirketler için sıcaklık haritası									
AGESA %-2.0	AKBNK %-1.8	AKCNS %-0.5	AKGRT %-1.8	AKSA %-3.8	AKSEN %-3.5	ALARK %-2.2	ALBRK %-2.0	ALFAS %-4.3	ALKIM %-0.5
ANHYT %-2.3	ANSGR %-1.3	ARCLK %-1.6	ARMGD %0.1	AELS %-0.7	AYGAZ %-3.2	AZTEK %-1.8	BIGCH %-4.7	BIMAS %1.0	BIOEN %-0.7
BIZIM %-0.7	BRISA %-1.4	CCOLA %0.6	CIMSA %-1.5	DOAS %-2.5	DOHOL %-1.9	EBEBK %-1.9	EKGYO %-2.1	ENJSA %-2.4	ENKAI %-2.8
EREGL %-1.3	FROTO %-2.1	GARAN %-2.1	GLCVY %0.8	GWIND %0.1	HALKB %-2.9	HEKTS %0.3	HTTBT %-1.9	INDES %0.0	ISCTR %-1.6
ISMEN %-0.9	KAREL %0.1	KCHOL %-2.8	KLKIM %-1.2	KORDS %-5.7	KRDMD %-3.2	LKMNH %0.3	LOGO %-1.8	MAVI %-1.9	MEDTR %0.1
MGROS %1.8	MPARK %-1.3	OFSYM %-1.3	OTKAR %0.1	PETKM %-0.7	PGSUS %-2.4	RGYAS %-1.9	SAHOL %-2.3	SELEC %10.0	SISE %-2.5
SOKM %-0.4	TABGD %-4.1	TAVHL %-1.0	TCELL %-1.9	THYAO %0.1	TOASO %4.0	TRGYO %-1.0	TSKB %-0.6	TTKOM %-4.0	TTRAK %-0.1
TUPRS %-0.1	TURSG %-2.5	ULKER %-1.9	VAKBN %-3.1	VESBE %-1.4	VESTL %-2.1	YATAS %-2.4	YKBNK %-2.2	AEFES %-2.5	AGHOL %-1.6

Kaynak: Deniz Yatırım Strateji ve Araştırma hesaplamaları

## KAP haberleri

### CWENE

Şirketimiz ile Almanya merkezli, güneş enerjisi teknolojileri alanında dünyanın önde gelen araştırma kuruluşlarından Fraunhofer Institute for Solar Energy Systems ISE (Fraunhofer ISE) arasında, güneş enerjisi teknolojilerinin geliştirilmesine yönelik araştırma ve geliştirme faaliyetlerinde iş birliği imkanlarının değerlendirilmesi amacıyla bir Mutabakat Zaptı (Memorandum of Understanding - MoU) imzalanmıştır.

Söz konusu bağlayıcı olmayan Mutabakat Zaptı kapsamında taraflar; Şirketimiz tarafından yerli olarak üretilen güneş paneli, güneş hücresi ve ilgili üretim teknolojilerinin geliştirilmesi, ürün verimliliklerinin artırılması, üretim süreçlerinin optimize edilmesi, maliyetlerin azaltılması ve yeni nesil güneş enerjisi teknolojilerine yönelik ortak araştırma ve geliştirme projelerinin hayata geçirilmesine ilişkin iş birliği olanaklarını değerlendirecektir.

İmzalanan Mutabakat Zaptı genel bir iş birliği çerçevesi oluşturmakta olup, Taraflar arasında somut projeler geliştirilmesi halinde teknik, hukuki ve ticari değerlendirmelerin tamamlanmasını takiben ayrıca sözleşmeler imzalanabilecektir.

İş birliği kapsamında ortaya çıkabilecek gelişmeler hakkında yatırımcılarımız ayrıca bilgilendirilecektir.

### ARCLK

19.06.2026 tarihli özel durum açıklamamızda; Şirketimizin mülkiyetindeki ve Şirketimiz sermayesinin %2,9'luk kısmını temsil eden toplam 19.572.288 TL nominal değerli geri alınan payların Geri Alınan Paylar Tebliği ve Borsa İstanbul A.Ş.'nin Toptan Alış Satış İşlemlerine İlişkin Prosedür'ü kapsamında geçmiş 10 iş günü boyunca oluşmuş ağırlıklı ortalama fiyatların ortalaması alınarak en yakın fiyat adımına yuvarlanması suretiyle hesaplanan 103,71 TL baz fiyat üzerinden, toplam 2.029.841.988 TL bedel karşılığında nakden ve peşin olarak Whirlpool EMEA Holdings LLC'ye satışına karar verildiği kamuya duyurulmuş olup, söz konusu işlem bugün gerçekleştirilmiştir.

19.06.2026 tarihli özel durum açıklamamızda belirtildiği üzere, Şirketimiz gelir tablosunu etkilemeyecek söz konusu işlem kapsamında, 31.03.2026 tarihli satın alma gücüne göre endekslenmiş maliyeti 5.216.348.594 TL olan geri alınan payların satışından geçmiş yıl karları kaleminde 3.186.506.606 TL tutarında azalış muhasebeleştirilmesi, ayrıca özkaynaklar altında kısıtlanmış yedekler içerisinde izlenen 5.216.348.594 TL tutarındaki geri alınan paylara ilişkin yedeklerin de serbest bırakılarak geçmiş yıl kârlarına sınıflandırılması öngörülmektedir. Böylece işlem sonucunda, geçmiş yıl karları kaleminde ve dolayısıyla toplam özkaynaklarda 31.03.2026 satın alım gücü ile belirtilen tarihi maliyeti dikkate alındığında nette 2.029.841.988 TL tutarında artış oluşması öngörülmektedir. İşlemin nihai etkisi kamuya açıklanacak 30.06.2026 tarihli finansal tablolarımızdan takip edilebilecektir.

### ARCLK

19.06.2026 tarihli özel durum açıklamamızda; Şirketimiz ile Whirlpool EMEA Holdings LLC arasında, Şirketimizin 40.000.000 EUR tutarında nakdi ödeme yapması karşılığında Rusya'da yerleşik Indesit International JSC ve Whirlpool RUS LLC (ilgili iki şirket birleşmiş olup, yeni unvanıyla IHP Appliances LLC) şirketlerinin satın alınmasına ilişkin mevcut ve gelecekte doğabilecek tüm ödeme yükümlülüklerinin sona erdirilmesine ilişkin bir sözleşme imzalandığı kamuya duyurulmuştur.

İlgili tutar Şirketimiz tarafından ödenmiş, böylece işlem tamamlanarak söz konusu yükümlülükler sona erdirilmiştir.

### ARCLK

19.06.2026 tarihli özel durum açıklamamızda, Beko B.V. ile Whirlpool EMEA Holdings LLC arasında, Whirlpool EMEA Holdings LLC'nin Beko Europe B.V. sermayesinde sahip olduğu ve sermayenin %25'ini temsil eden 2.500 adet B grubu hissenin 71,45 milyon EUR karşılığında Beko B.V. tarafından devralınması amacıyla bir pay alım satım sözleşmesi imzalandığı kamuya duyurulmuştur. İlgili ödeme ve pay devirleri tamamlanmış olup, böylece paylarının tamamına sahip olduğumuz bağlı ortaklığımız Beko B.V., Beko Europe B.V.'nin tek pay sahibi haline gelmiş ve Whirlpool EMEA Holdings LLC ile ortaklık ilişkisi sonlandırılmıştır.

### ISCTR

Yapılan ihaleler sonucunda, Bankamız takipteki krediler portföyünün 3.936.002.116 TL tutarındaki kısmını oluşturan alacaklarımız, 727.100.000 TL satış bedeli nakden tahsil edilmek suretiyle Doğru Varlık Yönetim A.Ş., Efes Varlık Yönetim A.Ş., Birikim Varlık Yönetim A.Ş., İstanbul Varlık Yönetim A.Ş., Emir Varlık Yönetim A.Ş., Dünya Varlık Yönetim A.Ş., Gelecek Varlık Yönetimi A.Ş., Arsan Varlık Yönetim A.Ş. ve Birleşim Varlık Yönetim A.Ş.'ye devredilmiştir.

## Haftalık Genel Kurul Takvimi

22.Haz.26	23.Haz.26	24.Haz.26	25.Haz.26	26.Haz.26
BERA	INGRM	CEOEM	BMSCH	ARTMS
	SUNTK	EKSUN	DURKN	BAKAB
		SOKE		DERHL
				IZINV
				KLGYO

Kaynak: Deniz Yatırım Strateji ve Araştırma, KAP

## Kar Payı Ödemeleri

Hisse Kodu	Özet Bilgi	Dağıtım Tarihi	Kapanış Fiyatı (TL)	Brüt (TL)	Net (TL)	Teorik Fiyat (TL)	Kar Payı Verimi	XU030 Ağırlık	XU030'a Yüzesel Etkisi	XU030'a Puansal Etkisi	XU100 Ağırlık	XU100'e Yüzesel Etkisi	XU100'e Puansal Etkisi
AHSGY	Kar payı	24.06.2026	19.70	0.08	0.08	19.62	0.39%	Yok	Etkisi bulunmuyor	Etkisi bulunmuyor	Yok	Etkisi bulunmuyor	Etkisi bulunmuyor
CEMYS	Kar payı	24.06.2026	10.35	0.30	0.26	10.05	2.90%	Yok	Etkisi bulunmuyor	Etkisi bulunmuyor	Yok	Etkisi bulunmuyor	Etkisi bulunmuyor
ARASE	Kar payı	24.06.2026	116.20	2.00	1.70	114.20	1.72%	Yok	Etkisi bulunmuyor	Etkisi bulunmuyor	Yok	Etkisi bulunmuyor	Etkisi bulunmuyor
EKGYO	Kar payı	24.06.2026	21.54	0.60	0.60	20.94	2.79%	1.26%	-0.04%	-5.92	0.95%	-0.03%	-3.85
MHRGY	Kar payı	24.06.2026	3.93	0.07	0.07	3.86	1.73%	Yok	Etkisi bulunmuyor	Etkisi bulunmuyor	Yok	Etkisi bulunmuyor	Etkisi bulunmuyor
OZKGY	Kar payı	24.06.2026	15.03	0.20	0.20	14.83	1.32%	Yok	Etkisi bulunmuyor	Etkisi bulunmuyor	Yok	Etkisi bulunmuyor	Etkisi bulunmuyor
VKGYO	Kar payı	24.06.2026	2.87	0.10	0.10	2.77	3.56%	Yok	Etkisi bulunmuyor	Etkisi bulunmuyor	Yok	Etkisi bulunmuyor	Etkisi bulunmuyor

Kaynak: Deniz Yatırım Strateji ve Araştırma, Rasyonet, KAP

## Pay geri alımları

Tarih	Hisse	Şirket	Bulunduğu endeks	Sektör	Alınan pay senedi	Fiyat aralığı (TL)	Nominal değer	Sermaye oranı (%)
23.06.2026	LOGO	Logo Yazılım	XUTUM:IS	Teknoloji	60,000	141,60-142,70	666,801	1.97%

Baz alınan hisseler Deniz Yatırım Strateji ve Araştırma Bölümü araştırma kapsamıdır.

## Gerçekleşmesi beklenen sermaye artışları

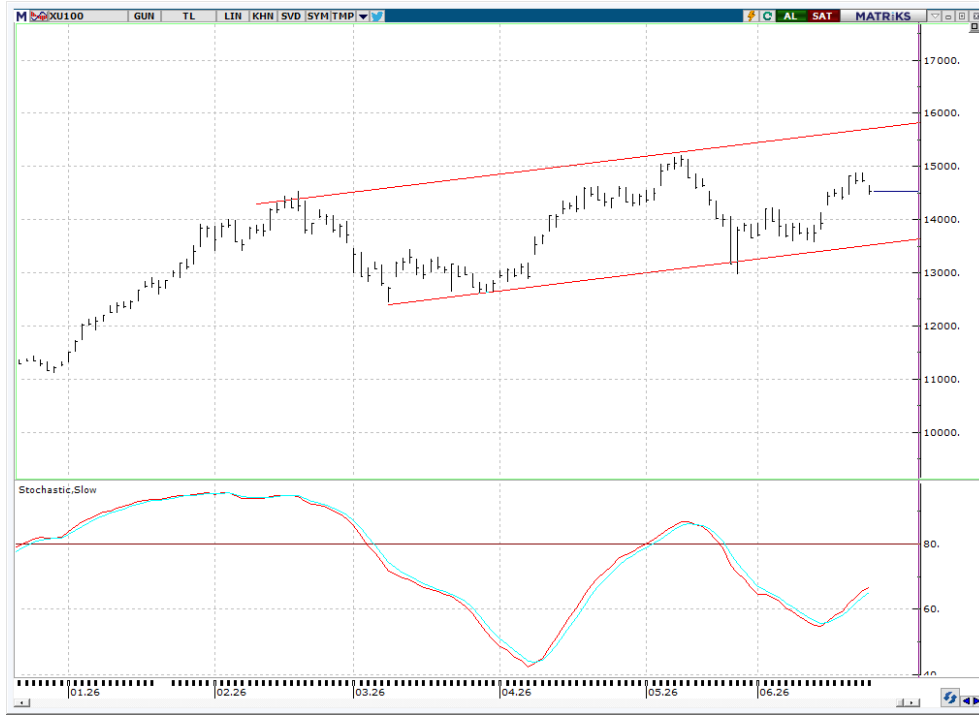
Hisse senedi	Bedelli (%)	Bedelsiz (Temettü)	Bedelsiz (Temettü, %)	Bedelsiz (İç Kaynaklardan)	Bedelsiz (İç Kaynaklardan, %)	Bedelli (Nominal)	Bedelli Fiyatı	Sermaye
AKFIS				3,182,920,390	500			636,584,078
ALGYO	200			1,738,800,000		4,057,200,000	1	2,028,600,000
ALKLC				1,232,000,000	1,100			112,000,000
ALVES	200			1,440,000,000		3,200,000,000	1	1,600,000,000
AYES		350,000,000	233					150,000,000
BAGFS	1,000					1,350,000,000	1	135,000,000
BARMA				537,500,000	205			262,500,000
BLCYT				900,000,000	900			100,000,000
BLUME								174,710,256
BMSTL				150,000,000	100			150,000,000
BTCIM								5,580,000,000
BUCIM	100			1,500,000,000	100	1,500,000,000	1	1,500,000,000
CONSE	100					771,000,000	1	771,000,000
CVKMD	170					2,380,000,000	1	1,400,000,000
DERHL				791,897,760	401			197,281,323
DMRGD								1,482,400,000
DMSAS	50					100,000,000	1	200,000,000
DNISI				400,271,875	334			119,728,125
DSTKF				5,596,666,667	1,679			333,333,333
EPLAS	150					285,922,835	1	190,615,223
GOODY				1,250,000,000	463			270,000,000
GRTHO				1,187,500,000	950			125,000,000
GZNMI				650,000,000	1,000			65,000,000
HDFGS	100					1,130,000,000	1	1,130,000,000
HUBVC	200					560,000,000	1	280,000,000
IDGYO	250					375,000,000	1	150,000,000
IMASM	115					1,063,750,000	1	925,000,000
ISGSY				414,951,159	488			85,048,841
IZINV				232,487,544	1,328			17,512,456
KONTR	200					2,600,000,000	1	1,300,000,000
KRTEK	300					105,301,495	1	35,100,498
KTLEV		4,930,000,000	238					2,070,000,000
KUVVA				418,957,993	1,350			31,042,007
LJFA				530,442,000	52			1,088,802,000
LYDYE								1,891,070
MEGAP	100					275,000,000	1	275,000,000
MEGMT				2,279,000,000	860			265,000,000
MERCN				380,741,892	200			190,370,946
MERKO	100			734,876,628		850,000,000	1	850,000,000
MHRGY				620,250,000	50			1,240,500,000
MIATK								494,000,000
ODINE				1,339,500,000	1,212			110,500,000
ONRYT				188,490,000	300			62,830,000
ORGE				320,000,000	400			80,000,000
OSTIM				206,500,000	35			590,000,000
PKART				277,250,000	1,219			22,750,000
REEDR				2,850,000,000	300			950,000,000
RUBNS				737,550,000	900			81,950,000
RYGYO	50			5,000,000,000	250	1,000,000,000	1	2,000,000,000
RYSAS	100			2,000,000,000	100	2,000,000,000	1	2,000,000,000
SAMAT	200					224,800,000	1	112,400,000
SDTTR				580,000,000	1,000			58,000,000
SEGYO	250					2,033,888,208	1	813,555,283
SEKFK	100					100,000,000	1	100,000,000
SKBNK	40					1,000,000,000	1	2,500,000,000
SKYLP								9,500,000
SMART								31,862,500
TDGYO	200					138,000,000	1	69,000,000
TEKTU	100					300,000,000	1	300,000,000
TRHOL	300			30,000,000	100	90,000,000	1	30,000,000
VAKFN		1,000,000,000	20					5,000,000,000
VKGYO				950,000,000	28			3,450,000,000
VRGYO	100					820,000,000	1	820,000,000
VSNMD		64,350,000	55					117,000,000
YEOTK		208,632,380	59	266,367,620	75			355,000,000
YESIL	200					1,290,000,000	1	645,000,000
YKSLN	100					250,000,000	1	500,000,000

Tabloda yer alan veriler gerçekleşecek olan bedelsiz ve bedelli sermaye artırımlarının tamamını kapsamayabilir. Kullanılan yazılım programı bilgileri sisteme girdiğinde güncelleme gerçekleşmektedir. Son açıklanan sermaye artırımları yer almamıştır. Yatırımcılar, nihai kararlarını mutlak surette KAP üzerinden gerçekleştirecekleri kontroller ile kendileri vermelidir.

## Teknik yorum

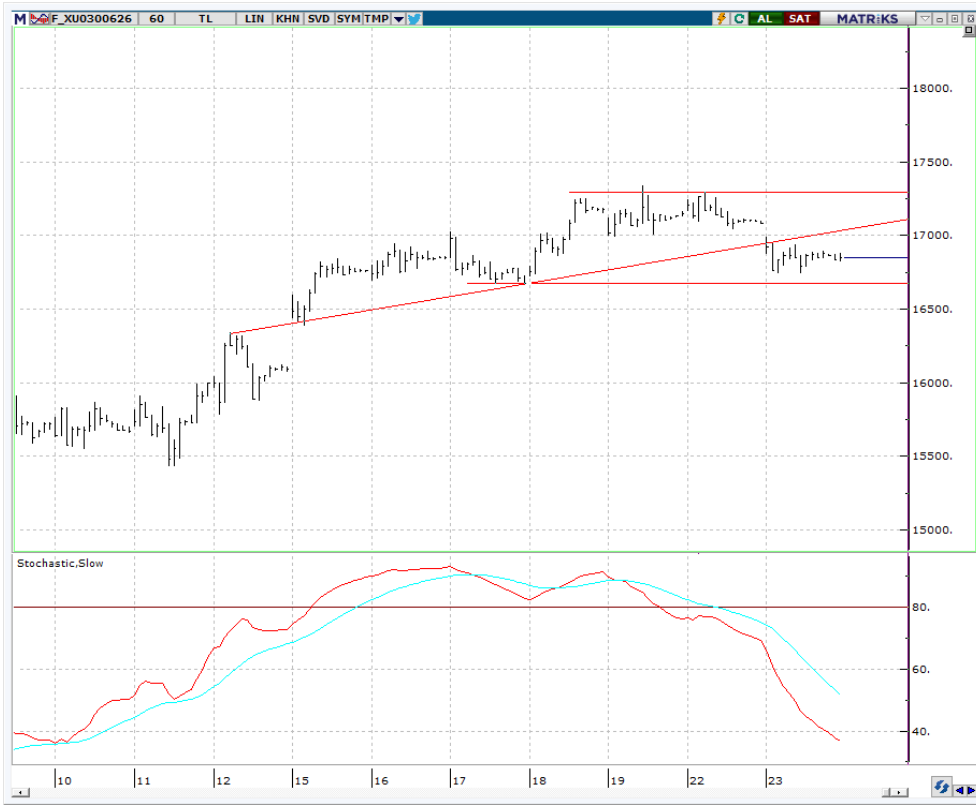
### BIST 100 endeksi

Dün endeks -1.29% değişimle 14539.61 seviyesinde kapattı. İşlem hacmi ortalama seviyede gerçekleşti. Gün boyu satış baskısı gözlemediğimiz endeks negatif kapanış gerçekleştirdi. 14600 altında kapanış gerçekleştiren endekste bugün de kritik seviye olarak 14600 takip etmeye devam ediyoruz ve bu seviye üstünde tepki alımlarının kuvvetlenebileceği düşüncesindeyiz. 14200-14350 bandını kuvvetli destek olarak görüyoruz ve kısa / orta vade alım yönünde takip ediyoruz. 5 g Ort. 14650,45 22 g. Ort. 14054.31 seviyesindedir. Destek olarak 14280 ve 14420, direnç olarak 14600 ve 14740 takip ediyoruz. Bu sabah karışık açılış ve sonrasında 14420– 14740 arasında işlem aktivitesi bekliyoruz.



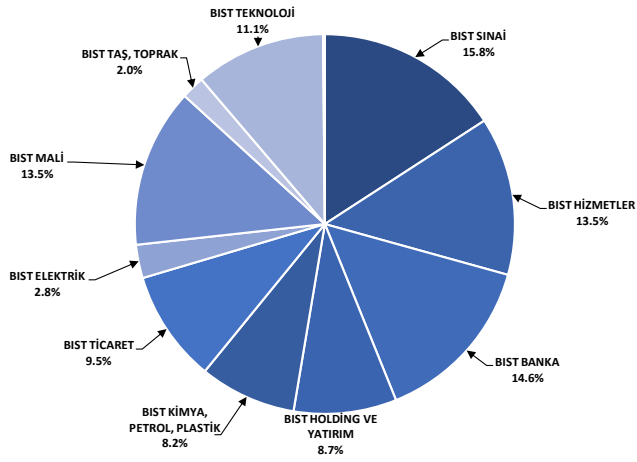
## VIOP- X30Y vade teknik analiz

Dün vadeli endeks -1.46% değişimle günü 16850.00 seviyesinde kapattı. İşlem hacmi ortalama seviyede gerçekleşti. Gün boyu satış baskısı gözlemediğimiz vadeli endeks negatif kapanış gerçekleştirdi. 17000 kritik direnç olarak izliyoruz ve bu seviye üstünde kalıcı olmadan kısa vadeli satış baskısının sona erdiğini söylemenin erken olacağı düşüncesindeyiz. 16660 -16740 bandını kuvvetli destek bandı olarak görüyoruz ve bu seviyeden / yaklaştıkça tepki alımları gelebileceği düşüncesindeyiz. 5g. Ort. 16988.00 22 g. Ort. 16223.36 seviyesindedir. Destek olarak 16660 ve 16740, direnç olarak ise 16900 ve 17000 takip ediyoruz. Bu sabah karışık açılış ve sonrasında 16660 – 17000 arasında işlem aktivitesi bekliyoruz.



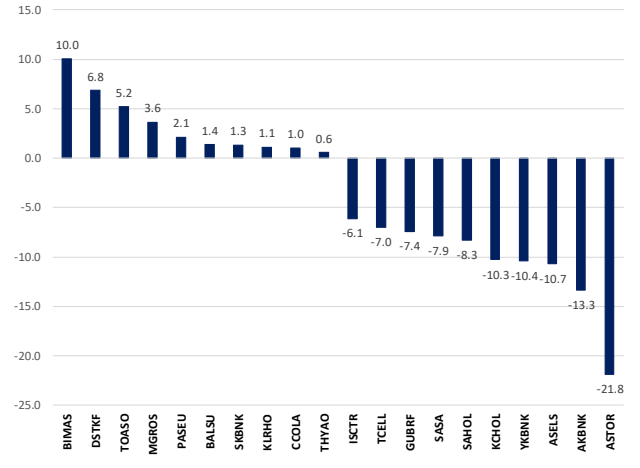
## BIST 100 endeks ağırlıkları ve puan katkıları

BIST 100 Endeks Ağırlıkları



Kaynak: Deniz Yatırım Strateji ve Araştırma Bölümü hesaplamaları, Rasyonet

BIST 100 Endeksi Hisse Puan Katkıları



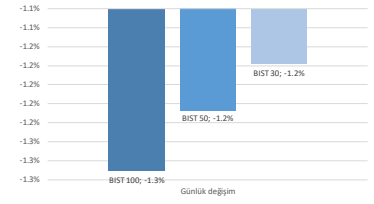
Kaynak: Deniz Yatırım Strateji ve Araştırma Bölümü hesaplamaları, Rasyonet

## BIST endekslerine ait performansları

BIST Endeksleri	Endeks Açıklaması	23.06.2026	22.06.2026	Günlük değişim	31.12.2025	Yıl başlangıcından değişim
XU100	BIST 100	14540	14730	-1.3%	11262	29%
XU030	BIST 30	16819	17019	-1.2%	12224	38%
XU050	BIST 50	13049	13211	-1.2%	9770	34%
XBANK	BIST BANKA	18717	19066	-1.8%	16540	13%
XUTUM	BIST TUM	18511	18687	-0.9%	14189	30%
XUMAL	BIST MALI	21023	21226	-1.0%	16355	29%
X030S	BIST 30 AĞIRLIK SINIRLAMALI 10	17130	17338	-1.2%	12511	37%
X100S	BIST 100 AĞIRLIK SINIRLAMALI 10	14544	14735	-1.3%	11264	29%
XBANA	BIST ANA	63667	63717	-0.1%	51074	25%
XBLSM	BIST BİLİŞİM	9393	9382	0.1%	5048	86%
XELKT	BIST ELEKTRİK	804	815	-1.3%	661	22%
XFINK	BIST FIN. KIR. FAKTORİNG	87559	86888	0.8%	18467	374%
XGIDA	BIST GIDA, İÇECEK	16426	16501	-0.5%	12458	32%
XGMYO	BIST GAYRİMENKUL Y.O.	6932	6994	-0.9%	5761	20%
XHARZ	BIST HALKA ARZ	372747	374037	-0.3%	158055	136%
XHOLD	BIST HOLDİNG VE YATIRIM	13855	13987	-0.9%	12962	7%
XILTM	BIST İLETİŞİM	2863	2933	-2.4%	2460	16%
XINSA	BIST İNŞAAT	22577	23067	-2.2%	17513	29%
XKAGT	BIST ORMAN, KAĞIT, BASIM	9231	9251	-0.2%	6994	32%
XKMYA	BIST KİMYA,PETROL,PLASTİK	15028	15235	-1.4%	12791	17%
XKOBI	BIST KOBI SANAYİ	46516	46612	-0.2%	41041	13%
XKURY	BIST KURUMSAL YÖNETİM	13114	13299	-1.4%	10147	29%
XMADN	BIST MADENCİLİK	14476	14949	-3.2%	12254	18%
XMANA	BIST METAL ANA	26941	27403	-1.7%	17775	52%
XMESY	BIST METAL ESYA, MAKİNA	28265	28780	-1.8%	20196	40%
XSADA	BIST ADANA	43117	44842	-3.4%	45008	-4%
XSANK	BIST ANKARA	48233	49122	-1.8%	33284	45%
XSANT	BIST ANTALYA	16770	16706	0.4%	12929	30%
XSBAL	BIST BALIKESİR	14047	14084	-0.3%	10280	37%
XSBUR	BIST BURSA	24097	23834	1.1%	18316	32%
XSDNZ	BIST DENİZLİ	12505	12384	1.0%	9153	37%
XSGRT	BIST SİĞORTA	77157	78752	-2.0%	68993	12%
XSIST	BIST İSTANBUL	18024	18211	-1.0%	15126	19%
XSZM	BIST İZMİR	20419	20667	-1.2%	17435	17%
XSHAY	BIST KAĞIRCI	45458	46296	-1.8%	37507	21%
XSKOC	BIST KOCAELİ	32457	32800	-0.7%	27300	16%
XSKON	BIST KONYA	9746	9840	-1.0%	11705	-17%
XSPOR	BIST SPOR	1851	1902	-2.7%	2051	-10%
XSTKR	BIST TEKİRDAĞ	52836	52082	1.4%	45613	16%
XTAST	BIST TAŞ, TOPRAK	14790	14973	-1.2%	12993	14%
XTCRT	BIST TİCARET	34582	34225	1.0%	26072	33%
XTEKS	BIST TEKSTİL, DERİ	4333	4383	-1.1%	4818	-10%
XTMZS	BIST TEMETTÜ ZS	17595	17758	-0.9%	14345	23%
XTMTU	BIST TEMETTÜ	16075	16281	-1.3%	12461	29%
XTRZM	BIST TURİZM	1937	1969	-1.6%	1641	18%
XTUMY	BIST TUM-100	74471	74497	0.0%	55617	34%
XUHIZ	BIST HİZMETLER	12955	13031	-0.6%	10560	23%
XULAS	BIST ULAŞTIRMA	39335	39358	-0.1%	34500	14%
XUSIN	BIST SİNAYİ	18028	18291	-1.4%	14013	29%
XUSRD	BIST SÜRÜRÜLEBİLİRLİK	18405	18617	-1.1%	15017	23%
XUTEK	BIST TEKNOLOJİ	49602	49827	-0.5%	28711	73%
XYLDZ	BIST YILDIZ	16649	16830	-1.1%	12713	31%
XYORT	BIST MENKUL KİYM. Y.O.	5369	5440	-1.3%	4586	17%
XYUZO	BIST 100-30	22414	22786	-1.6%	20567	9%
X100B	BIST BANKA DİSİ LİKİT 10	18625	18749	-0.7%	13694	36%
XAKUR	BIST ARACI KURUMLAR	103421	102493	0.9%	103445	0%
XLBNK	BIST LİKİT BANKA	16552	16892	-2.0%	14849	11%
XTKIS	BIST TEKNOLOJİ AĞIRLIK SINIRLAMALI	46402	46654	-0.5%	26097	78%

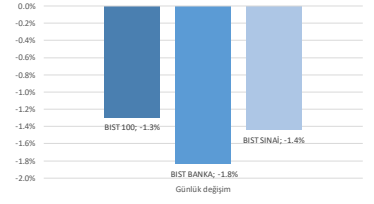
Kaynak: Deniz Yatırım Strateji ve Araştırma, Rasyonet

## Seçilmiş BIST Endekslerine Ait Günlük Performanslar



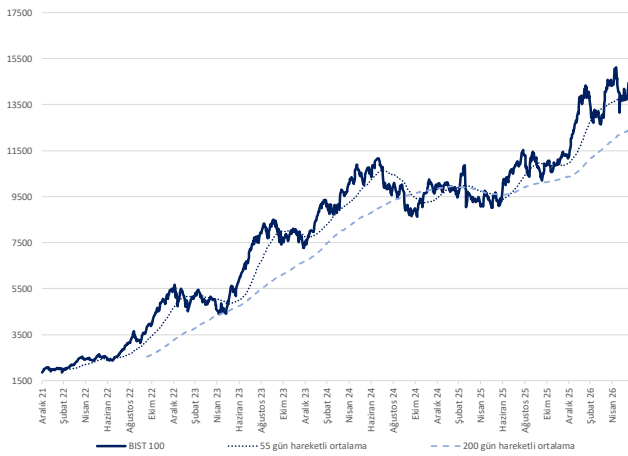
Kaynak: Deniz Yatırım Strateji ve Araştırma Bölümü hesaplamaları, Rasyonet

## Seçilmiş BIST Endekslerine Ait Günlük Performanslar



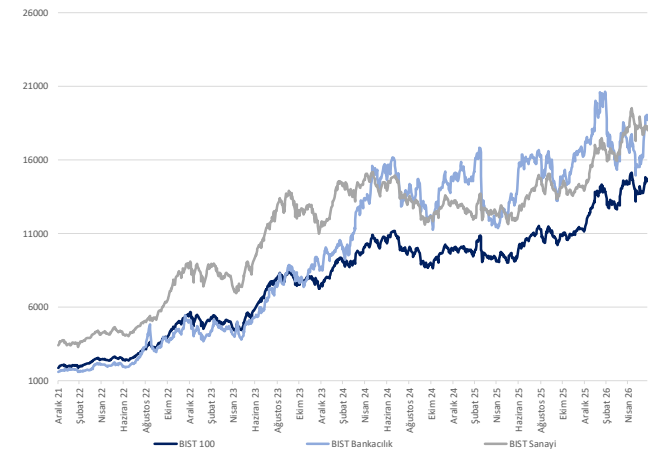
Kaynak: Deniz Yatırım Strateji ve Araştırma Bölümü hesaplamaları, Rasyonet

## BIST 100



Kaynak: Deniz Yatırım Strateji ve Araştırma, Rasyonet

## Endeks Performansları



Kaynak: Deniz Yatırım Strateji ve Araştırma, Rasyonet

## Günlük bazda seçilmiş indikatörler puanlama sistemi

### Deniz Yatırım

### DENİZ YATIRIM STRATEJİ & ARAŞTIRMA | BIST 100 ENDEKSİ GÜNLÜK BAZDA SEÇİLMİŞ İNDİKATÖRLER PUANLAMA SİSTEMİ

Hisse ismi	Son kapanış	Önceki gün kapanış	Değişim	İşlem Hacmi (mln)	RSI	MACD	İşlem Hacmi > 3 gün ort.	RSI > 5 gün ort.	RSI < 70.0	RSI > 30.0	MACD > 5 gün ort.	MACD > 0	Son Kapanış > 3 gün ort.	Önceki Puan	Puan
OTKAR	357.50	357.25	0.07%	370.51	45.70	-5.36	✓	✓	✓	✓	✓	✓	✓	87.5	100.0
CWENE	39.78	39.60	0.45%	2,015.20	54.08	0.78	✓	✓	✓	✓	✓	✓	✓	41.0	91.0
EFOR	16.23	16.67	-2.64%	1,676.51	70.18	1.07	✓	✓	✓	✓	✓	✓	✓	91.0	91.0
FRFTD	87.95	89.85	-2.11%	1,399.45	44.20	-1.01	✓	✓	✓	✓	✓	✓	✓	28.5	91.0
OYAK	21.04	21.66	-2.86%	394.90	42.86	0.27	✓	✓	✓	✓	✓	✓	✓	28.5	91.0
RALYH	177.00	186.60	-5.14%	501.14	32.75	-21.79	✓	✓	✓	✓	✓	✓	✓	16.0	91.0
TCELL	111.00	113.20	-1.94%	1,647.94	50.46	0.66	✓	✓	✓	✓	✓	✓	✓	41.0	91.0
TTKOM	61.30	63.85	-3.99%	2,125.03	45.63	0.11	✓	✓	✓	✓	✓	✓	✓	87.5	91.0
YENIK	42.88	42.84	-2.29%	6,152.20	68.29	1.77	✓	✓	✓	✓	✓	✓	✓	75.0	87.5
KTELEV	182.00	183.50	-0.82%	3,810.13	78.33	16.94	✓	✓	✓	✓	✓	✓	✓	58.0	83.0
CIMS4	49.88	50.65	-1.52%	191.05	44.42	-0.79	✓	✓	✓	✓	✓	✓	✓	87.5	78.5
GARAN	140.70	143.70	-2.09%	3,310.38	58.93	3.03	✓	✓	✓	✓	✓	✓	✓	28.5	78.5
ISCTR	15.18	15.42	-1.56%	7,071.39	62.21	0.37	✓	✓	✓	✓	✓	✓	✓	62.5	78.5
KCHOL	191.60	197.20	-2.84%	2,938.10	47.28	-0.45	✓	✓	✓	✓	✓	✓	✓	28.5	78.5
KRDMD	40.00	41.32	-3.19%	1,370.60	51.28	0.39	✓	✓	✓	✓	✓	✓	✓	75.0	78.5
PANOL	1.51	1.53	-1.31%	404.16	39.02	-0.02	✓	✓	✓	✓	✓	✓	✓	16.0	78.5
PGSUS	178.10	182.50	-2.42%	1,234.90	51.63	1.16	✓	✓	✓	✓	✓	✓	✓	41.0	78.5
REEDR	6.97	7.02	-0.71%	74.28	44.09	-0.10	✓	✓	✓	✓	✓	✓	✓	16.0	78.5
EKGYO	21.54	22.00	-2.09%	1,615.75	57.76	0.40	✓	✓	✓	✓	✓	✓	✓	87.5	75.0
GLRMC	178.00	178.50	0.28%	679.69	49.32	-2.11	✓	✓	✓	✓	✓	✓	✓	37.5	75.0
HALKB	45.50	46.84	-2.86%	1,676.66	52.21	1.62	✓	✓	✓	✓	✓	✓	✓	16.0	75.0
MGRDS	696.50	684.50	1.75%	7,211.92	49.89	7.61	✓	✓	✓	✓	✓	✓	✓	28.5	75.0
VAKBN	33.74	34.82	-3.10%	1,224.71	54.19	0.63	✓	✓	✓	✓	✓	✓	✓	87.5	75.0
ECLC	82.35	85.15	-3.29%	327.84	45.33	-1.25	✓	✓	✓	✓	✓	✓	✓	87.5	66.0
ELPWR	92.95	97.15	-4.32%	3,099.59	60.19	7.56	✓	✓	✓	✓	✓	✓	✓	37.5	66.0
GRTH	295.50	295.75	-0.08%	440.38	5.50	5.50	✓	✓	✓	✓	✓	✓	✓	28.5	66.0
PSGRAY	1.04	1.05	-0.95%	125.20	38.42	-0.02	✓	✓	✓	✓	✓	✓	✓	87.5	66.0
PSGYO	3.75	4.02	-6.72%	2,976.50	61.19	0.20	✓	✓	✓	✓	✓	✓	✓	91.0	66.0
SARHOL	99.15	101.50	-2.32%	2,438.68	56.14	1.71	✓	✓	✓	✓	✓	✓	✓	41.0	66.0
SASA	2.54	2.74	-3.65%	7,211.16	46.09	0.03	✓	✓	✓	✓	✓	✓	✓	28.5	66.0
TAVHL	285.00	288.00	-1.04%	640.01	53.40	4.52	✓	✓	✓	✓	✓	✓	✓	41.0	66.0
IZENR	10.03	10.00	0.30%	1,837.96	44.46	-0.16	✓	✓	✓	✓	✓	✓	✓	87.5	62.5
AGHOL	32.84	33.36	-1.56%	89.13	47.68	0.21	✓	✓	✓	✓	✓	✓	✓	28.5	53.5
AKSEN	83.25	83.25	-3.33%	3,335.53	53.34	0.87	✓	✓	✓	✓	✓	✓	✓	50.0	53.5
ARCLK	101.40	103.10	-1.65%	197.83	38.09	-1.76	✓	✓	✓	✓	✓	✓	✓	28.5	53.5
BALSU	16.98	15.44	9.97%	1,960.88	74.65	0.24	✓	✓	✓	✓	✓	✓	✓	100.0	53.5
CCOLA	77.68	77.15	0.58%	364.60	44.05	-0.10	✓	✓	✓	✓	✓	✓	✓	28.5	53.5
GENIL	0.00	9.37	-3.09%	241.67	52.18	0.05	✓	✓	✓	✓	✓	✓	✓	28.5	53.5
GURBB	478.25	509.00	-6.04%	1,476.09	41.42	12.19	✓	✓	✓	✓	✓	✓	✓	28.5	53.5
MIAAT	42.64	45.32	-5.91%	1,275.02	40.04	-0.15	✓	✓	✓	✓	✓	✓	✓	28.5	53.5
ODAS	9.51	9.53	-0.21%	1,670.64	76.04	0.50	✓	✓	✓	✓	✓	✓	✓	66.0	53.5
PATEK	23.10	22.88	0.96%	409.21	49.64	0.14	✓	✓	✓	✓	✓	✓	✓	28.5	53.5
SCMA	48.06	48.06	-0.41%	340.89	43.74	0.53	✓	✓	✓	✓	✓	✓	✓	28.5	53.5
ISMEN	36.76	37.08	-0.86%	267.62	40.35	-0.82	✓	✓	✓	✓	✓	✓	✓	87.5	50.0
AKSA	11.86	12.33	-3.81%	325.71	56.51	0.36	✓	✓	✓	✓	✓	✓	✓	91.0	41.0
BRSAN	587.50	611.50	-3.92%	1,226.58	50.63	16.26	✓	✓	✓	✓	✓	✓	✓	28.5	41.0
CYMRD	41.82	42.88	-2.47%	364.29	48.10	0.78	✓	✓	✓	✓	✓	✓	✓	28.5	41.0
QUAGR	3.94	4.04	-2.48%	200.53	50.03	0.06	✓	✓	✓	✓	✓	✓	✓	53.5	41.0
TABGD	239.90	250.25	-4.14%	130.53	34.66	-4.61	✓	✓	✓	✓	✓	✓	✓	16.0	41.0
TKFN	129.80	131.50	-1.29%	324.39	43.42	-0.44	✓	✓	✓	✓	✓	✓	✓	28.5	41.0
TURAS	2.35	2.38	-1.26%	115.15	42.45	-0.03	✓	✓	✓	✓	✓	✓	✓	16.0	41.0
TURPS	220.40	220.70	-0.14%	3,682.80	35.25	-7.28	✓	✓	✓	✓	✓	✓	✓	28.5	41.0
TURSG	6.30	6.46	-2.48%	307.02	43.52	-0.07	✓	✓	✓	✓	✓	✓	✓	28.5	41.0
ENKA1	90.15	92.70	-2.75%	1,126.85	36.90	-2.04	✓	✓	✓	✓	✓	✓	✓	87.5	37.5
EREGL	39.82	40.34	-1.29%	3,857.97	57.15	0.87	✓	✓	✓	✓	✓	✓	✓	87.5	37.5
EUREN	4.62	4.67	-1.07%	96.68	42.11	-0.09	✓	✓	✓	✓	✓	✓	✓	87.5	37.5
GESAN	77.25	82.55	-6.42%	381.17	52.96	4.11	✓	✓	✓	✓	✓	✓	✓	62.5	37.5
GRSEL	302.50	305.00	-0.82%	211.01	43.36	-1.30	✓	✓	✓	✓	✓	✓	✓	100.0	37.5
KUYAS	72.00	71.80	0.28%	434.40	39.71	-2.94	✓	✓	✓	✓	✓	✓	✓	75.0	37.5
MAGCN	35.18	36.72	-4.19%	626.83	30.06	-6.40	✓	✓	✓	✓	✓	✓	✓	37.5	37.5
MFPARK	446.00	452.00	-1.33%	135.32	48.15	-3.80	✓	✓	✓	✓	✓	✓	✓	62.5	37.5
PETIM	20.12	20.26	-0.69%	749.18	39.90	-0.81	✓	✓	✓	✓	✓	✓	✓	37.5	37.5
TODAS	345.00	331.75	3.99%	1,759.51	69.83	9.50	✓	✓	✓	✓	✓	✓	✓	100.0	37.5
VESTI	24.70	25.24	-2.14%	1,170.53	41.25	-0.70	✓	✓	✓	✓	✓	✓	✓	41.0	28.5
AFEFES	20.54	21.06	-2.47%	941.82	52.79	0.40	✓	✓	✓	✓	✓	✓	✓	41.0	28.5
AKBNK	80.50	82.00	-1.83%	6,832.75	66.15	2.66	✓	✓	✓	✓	✓	✓	✓	66.0	28.5
ALARK	100.00	102.20	-2.15%	300.15	48.98	1.67	✓	✓	✓	✓	✓	✓	✓	28.5	28.5
ALTRN	15.69	15.92	-1.44%	140.05	39.82	-0.23	✓	✓	✓	✓	✓	✓	✓	16.0	28.5
ANSGR	28.70	29.08	-1.31%	67.14	52.83	0.07	✓	✓	✓	✓	✓	✓	✓	75.0	28.5
BERA	16.66	17.04	-2.23%	186.94	44.47	0.07	✓	✓	✓	✓	✓	✓	✓	28.5	28.5
BIMAS	382.75	379.00	0.99%	2,786.77	51.50	1.50	✓	✓	✓	✓	✓	✓	✓	28.5	28.5
CAITE	1.47	1.48	-0.68%	572.83	39.57	-0.04	✓	✓	✓	✓	✓	✓	✓	37.5	28.5
DARPM	10.00	10.54	-5.12%	1,150.99	42.85	-0.02	✓	✓	✓	✓	✓	✓	✓	28.5	28.5
DOHOL	20.88	21.28	-1.88%	222.51	40.48	-0.29	✓	✓	✓	✓	✓	✓	✓	16.0	28.5
DSTKF	3,325.00	3,300.00	0.76%	1,674.02	81.76	248.88	✓	✓	✓	✓	✓	✓	✓	91.0	28.5
ENISA	105.50	108.10	-2.41%	105.24	41.53	-1.98	✓	✓	✓	✓	✓	✓	✓	28.5	28.5
FENER	3.11	3.26	-4.62%	361.36	38.01	-0.07	✓	✓	✓	✓	✓	✓	✓	16.0	28.5
HEKTS	3.99	3.98	0.25%	2,330.56	50.67	0.03	✓	✓	✓	✓	✓	✓	✓	75.0	28.5
KLRHO	92.90	90.55	2.60%	631.97	43.04	-4.65	✓	✓	✓	✓	✓	✓	✓	28.5	28.5
OBAMS	6.67	6.81	-2.06%	214.06	31.16	-0.35	✓	✓	✓	✓	✓	✓	✓	16.0	28.5
SABRY	28.04	28.44	-1.41%	1,666.95	47.09	-0.14	✓	✓	✓	✓	✓	✓	✓	50.0	28.5
SKBNK	16.47	16.13	2.11%	431.52	76.13	0.71	✓	✓	✓	✓	✓	✓	✓	66.0	28.5
THYAO	325.00	324.75	0.08%	11,871.01	62.24	6.04	✓	✓	✓	✓	✓	✓	✓	41.0	28.5
TRENU	88.25	91.40	-3.45%	125.76	48.51	-0.23	✓	✓	✓	✓	✓	✓	✓	37.5	28.5
TRMET	110.70	116.00	-4.57%	633.59	44.76	-1.65	✓	✓	✓	✓	✓	✓	✓	53.5	28.5
TSKB	12.27	12.34	-0.57%	110.29	56.68	0.13	✓	✓	✓	✓	✓	✓	✓	41.0	28.5
TUREX	7.99	8.03	-0.50%	165.86	44.08	-0.11	✓	✓	✓	✓	✓	✓	✓	16.0	28.5
LUKER	107.10	109.20	-1.92%	413.92	40.68	-1.48	✓	✓	✓	✓	✓	✓	✓	53.5	28.5
ZOHEN	2.80	2.83	-1.02%	71.38	43.60	-0.05	✓	✓	✓	✓	✓	✓	✓	87.5	28.5
BSOKE	36.56	36.48	0.22%	92.67	54.										

## Son 90 güne ait dip-zirve analizi

## DenizYatırım

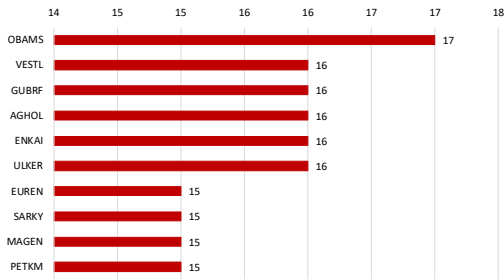
## DENİZ YATIRIM STRATEJİ &amp; ARAŞTIRMA | BIST 100 ENDEKSİ DİP-ZİRVE ANALİZİ

Hisse	Son kapanış	Önceki kapanış	Değişim %	Son 90 gün zirvesi	Son 90 gün dip	Zirveye uzaklık	Dibe uzaklık	Zirveyi geçti mi?
AEFES	20.54	21.06	-2.5%	21.72	16.04	6%	22%	x
AGHOL	32.84	33.36	-1.6%	36.05	26.41	10%	20%	x
AKBNK	80.50	82.00	-1.8%	88.85	62.20	10%	23%	x
AKSA	11.86	12.33	-3.8%	12.54	9.28	6%	22%	x
AKSEN	83.25	86.30	-3.5%	88.60	65.70	6%	21%	x
ALARK	100.00	102.20	-2.2%	111.94	84.05	12%	16%	x
ALTNY	15.69	15.92	-1.4%	19.48	14.29	24%	9%	x
ANSGR	28.70	29.08	-1.3%	31.00	23.97	8%	16%	x
ARCLK	101.40	103.10	-1.6%	135.30	101.40	33%	-	x
ASELS	392.00	394.75	-0.7%	434.00	292.00	11%	26%	x
ASTOR	296.00	311.50	-5.0%	363.50	160.90	23%	46%	x
BALSU	16.98	15.44	10.0%	17.57	13.02	3%	23%	x
BERA	16.66	17.04	-2.2%	21.10	15.42	27%	7%	x
BIMAS	382.75	379.00	1.0%	411.85	308.89	8%	19%	x
BRSAN	587.50	611.50	-3.9%	769.50	438.00	31%	25%	x
BRYAT	1934.00	1973.00	-2.0%	2401.78	1869.00	24%	3%	x
BSOKE	36.56	36.48	0.2%	39.50	28.50	8%	22%	x
BTCIM	6.19	6.30	-1.7%	6.93	4.85	12%	22%	x
CANTE	1.47	1.48	-0.7%	1.92	1.44	31%	2%	x
CCOLA	77.60	77.15	0.6%	86.32	64.58	11%	17%	x
CIMSA	49.88	50.65	-1.5%	59.00	46.40	18%	7%	x
CVKMD	41.82	42.88	-2.5%	47.80	29.10	14%	30%	x
CWENE	39.78	39.60	0.5%	43.00	27.80	8%	30%	x
DAPGM	10.00	10.54	-5.1%	15.40	9.01	54%	10%	x
DOAS	189.00	193.80	-2.5%	224.40	175.57	19%	7%	x
DOHOL	20.88	21.28	-1.9%	24.64	19.42	18%	7%	x
DSTKF	3325.00	3300.00	0.8%	3325.00	855.50	-	74%	✓
ECILC	82.35	85.15	-3.3%	128.62	76.65	56%	7%	x
EFOR	16.23	16.67	-2.6%	23.96	5.34	48%	67%	x
EKGYO	20.94	21.39	-2.1%	25.49	17.90	22%	15%	x
ENERY	9.74	9.86	-1.2%	10.30	8.23	6%	16%	x
ENISA	105.50	108.10	-2.4%	127.00	97.84	20%	7%	x
ENKAI	90.15	92.70	-2.8%	111.40	87.58	24%	3%	x
ERGL	39.82	40.34	-1.3%	40.71	26.54	2%	33%	x
EUPWR	92.95	97.15	-4.3%	99.85	32.30	7%	65%	x
EUREN	4.62	4.67	-1.1%	6.15	4.46	33%	3%	x
FENER	3.11	3.26	-4.6%	4.32	2.56	39%	18%	x
FROTO	87.95	89.85	-2.1%	129.84	82.35	48%	6%	x
GARAN	140.70	143.70	-2.1%	157.53	120.00	12%	15%	x
GENIL	9.08	9.37	-3.1%	11.06	7.17	22%	21%	x
GESAN	77.25	82.55	-6.4%	89.65	43.56	16%	44%	x
GLRMK	179.00	178.50	0.3%	244.90	151.60	37%	15%	x
GRSEL	302.50	305.00	-0.8%	395.19	288.75	31%	5%	x
GRTHO	255.50	256.75	-0.5%	281.13	203.45	10%	20%	x
GSRAY	1.04	1.05	-1.0%	1.35	1.02	30%	2%	x
GUBRF	478.25	509.00	-6.0%	617.50	462.75	29%	3%	x
HALKB	45.50	46.84	-2.9%	50.35	35.02	11%	23%	x
HEKTS	3.99	3.98	0.3%	4.83	2.80	21%	30%	x
ISCTR	15.18	15.42	-1.6%	17.41	12.41	15%	18%	x
ISMEN	36.76	37.08	-0.9%	49.11	35.74	34%	3%	x
IZENR	10.03	10.00	0.3%	12.53	8.60	25%	14%	x
KCHOL	191.60	197.20	-2.8%	215.93	180.45	13%	6%	x
KLRHO	92.90	90.55	2.6%	576.50	88.35	521%	5%	x
KRDMD	40.00	41.32	-3.2%	44.92	28.92	12%	28%	x
KTLEV	182.00	183.50	-0.8%	185.90	35.62	2%	80%	x
KUYAS	72.00	71.80	0.3%	94.20	61.30	31%	15%	x
MAGEN	35.18	36.72	-4.2%	68.25	33.40	94%	5%	x
MAVI	40.30	41.10	-1.9%	48.17	39.00	20%	3%	x
MGRDS	696.50	684.50	1.8%	724.00	567.17	4%	19%	x
MIAIK	42.64	45.32	-5.9%	56.30	35.80	32%	16%	x
MPARK	446.00	452.00	-1.3%	495.00	408.00	11%	9%	x
OBAMS	6.67	6.81	-2.1%	9.20	6.67	38%	3%	x
ODAS	9.51	9.53	-0.2%	9.53	5.68	0%	40%	x
OTKAR	357.50	357.25	0.1%	469.00	347.00	31%	3%	x
OYAK	21.04	21.66	-2.9%	27.62	20.16	31%	4%	x
PAHOL	1.51	1.53	-1.3%	1.79	1.45	19%	4%	x
PASEU	126.00	123.00	2.4%	158.90	101.00	26%	20%	x
PATEK	23.10	22.88	1.0%	26.88	17.30	16%	25%	x
PETKM	20.12	20.26	-0.7%	27.14	17.29	35%	14%	x
PGSUS	178.10	182.50	-2.4%	224.00	162.90	26%	9%	x
PSGYO	3.75	4.02	-6.7%	4.02	2.07	7%	45%	x
QUAGR	3.94	4.04	-2.5%	4.50	2.63	14%	33%	x
RALYH	177.00	186.60	-5.1%	387.75	135.30	119%	24%	x
REEDR	6.97	7.02	-0.7%	8.93	5.80	28%	17%	x
SAHOL	99.15	101.50	-2.3%	110.82	87.25	12%	12%	x
SARKY	28.04	28.44	-1.4%	41.89	25.71	49%	8%	x
SASA	2.64	2.74	-3.6%	3.54	2.18	34%	17%	x
SISE	45.14	46.32	-2.5%	51.68	39.88	14%	12%	x
SKBNK	16.47	16.13	2.1%	16.47	9.70	-	41%	✓
SOKM	48.06	48.26	-0.4%	70.00	47.66	46%	1%	x
TABGD	239.90	250.25	-4.1%	289.00	233.24	20%	3%	x
TAVHL	285.00	288.00	-1.0%	366.75	244.80	29%	14%	x
TCELL	111.00	113.20	-1.9%	127.50	101.00	15%	9%	x
THYAO	325.00	324.75	0.1%	347.75	274.00	7%	16%	x
TYFEN	329.80	331.50	-1.3%	357.00	288.85	21%	47%	x
TOASO	345.00	331.75	4.0%	345.00	252.00	-	27%	✓
TRALT	49.80	51.40	-3.1%	61.20	39.54	23%	21%	x
TRENI	88.25	91.40	-3.4%	121.90	80.70	38%	9%	x
TRMET	110.70	116.00	-4.6%	168.80	101.30	52%	8%	x
TSKB	12.27	12.34	-0.6%	13.73	11.08	12%	10%	x
TTKOM	61.30	63.85	-4.0%	72.90	57.20	19%	7%	x
TUKAS	2.35	2.38	-1.3%	2.96	2.24	26%	5%	x
TUPRS	220.40	220.70	-0.1%	275.50	205.95	25%	7%	x
TUREX	7.99	8.03	-0.5%	9.72	6.72	22%	16%	x
TURSG	6.30	6.46	-2.5%	7.44	5.94	18%	6%	x
ULKER	107.10	109.20	-1.9%	132.28	103.66	24%	3%	x
VAKBN	33.74	34.82	-3.1%	42.22	29.74	25%	12%	x
VESTL	24.70	25.24	-2.1%	33.56	24.14	36%	2%	x
YKBNK	42.88	43.84	-2.2%	44.02	32.12	3%	25%	x
ZOREN	2.90	2.93	-1.0%	3.69	2.74	27%	6%	x

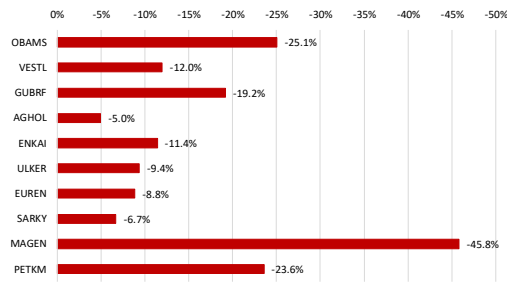
Kaynak: Deniz Yatırım Strateji ve Araştırma Bölümü hesaplamaları, Rasyonel

## BIST 100 şirketlerinin son 1 ve 3 aydaki rölatif performans durumları

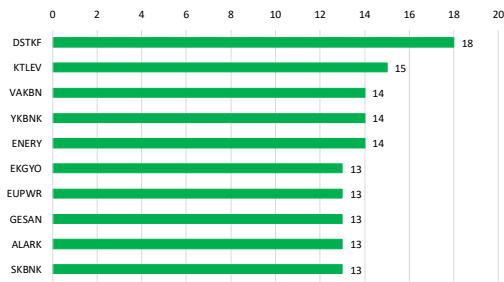
BIST 100'deki şirketlerin son 1 ay negatif rölatif performans gün sayısı



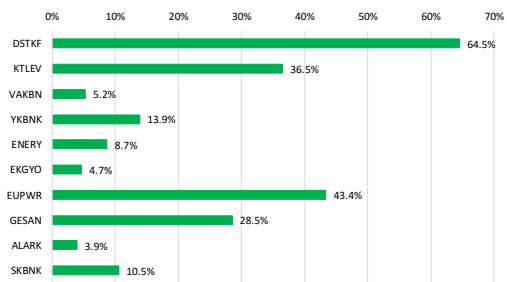
Soldaki grafikte yer alan şirketlerin son 1 ay rölatif performansı



BIST 100'deki şirketlerin son 1 ay pozitif rölatif performans gün sayısı

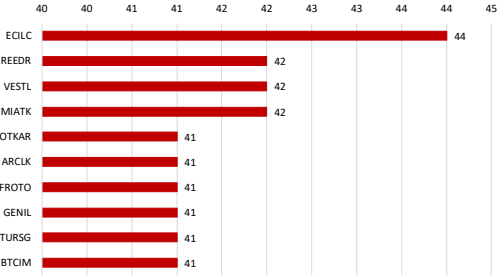


Soldaki grafikte yer alan şirketlerin son 1 ay rölatif performansı

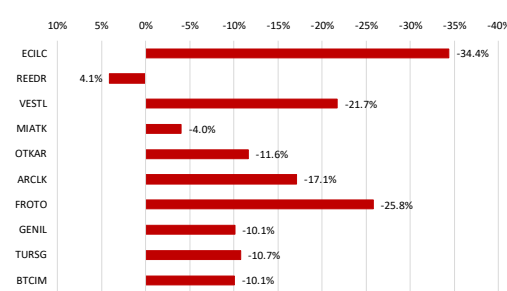


Kaynak: Deniz Yatırım Strateji ve Araştırma Bölümü hesaplamaları, Rasyonet

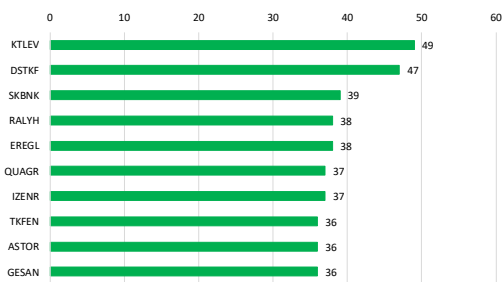
BIST 100'deki şirketlerin son 3 ay negatif rölatif performans gün sayısı



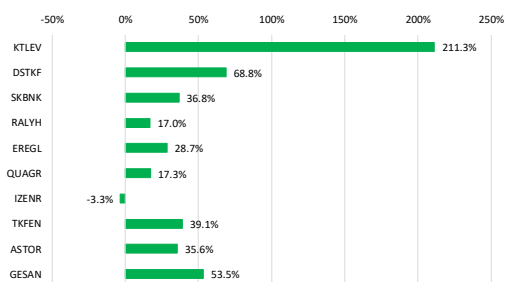
Soldaki grafikte yer alan şirketlerin son 3 ay rölatif performansı



BIST 100'deki şirketlerin son 3 ay pozitif rölatif performans gün sayısı



Soldaki grafikte yer alan şirketlerin son 3 ay rölatif performansı



Kaynak: Deniz Yatırım Strateji ve Araştırma Bölümü hesaplamaları, Rasyonet

## Seçilmiş seyirler

## Deniz Yatırım

## DENİZ YATIRIM STRATEJİ &amp; ARAŞTIRMA | BIST 100 HIZLI BAKIŞ

Hisse kodu	Şirket İsmi	Sektör	F/K	FD/FAVÖK	FD/SATIŞLAR	Özkaynak karlılığı	Piyasa değeri (milyar TL)	Halka açıklık oranı	BIST 100 payı
AETES	Anadolu Etes Biraçılık	BIRACLILIK VE MESRUBAT	12.56	3.96	0.68	3%	221.6	32%	0.5%
AGHOL	Ağ Anadolu Grubu Holding	HOLDING	20.81	2.18	0.22	3%	80.0	34%	0.6%
AKBNK	Akbank	BANKACILIK	6.68			39%	418.6	52%	4.9%
AKSA	Aksa	ENDÜSTRİYEL TEKSTİL	9.59	9.39	1.74	14%	46.1	32%	0.3%
AKSEN	Aksa Enerji	ELEKTRİK	25.13	11.84	3.52	7%	102.1	21%	0.5%
ALARK	Alarko Holding	İNŞAAT, TAHHÜT	24.81		5.42	2%	41.7	34%	0.3%
ALTINY	Altın Savunma Teknolojileri	TEKNOLOJİ	358.52	26.79	5.53	1%	15.7	36%	0.1%
ANGSR	Anadolu Sigorta	SİGORTA	4.01			40%	57.4	35%	0.5%
ARCLK	Arçelik	DAYANIKLI TÜKETİM		7.10	0.42	-11%	68.5	18%	0.3%
ASELS	Aselesan	TEKNOLOJİ	50.33	33.52	8.91	15%	1787.5	26%	10.4%
ASTOR	Astor Enerji	ELEKTRİK	32.59	22.15	7.19	20%	295.4	43%	3.0%
BALSU	Balsu Gıda	GIDA	25.02	10.29	1.44	18%	18.9	25%	0.1%
BERA	Bera Holding	HOLDING	3.82	0.47		-2%	11.4	64%	0.2%
BIMAS	Bim Birleşik Mağazalar	PERAKEDE	19.61	9.55	0.60	13%	459.3	68%	6.9%
BRSAN	Borusan Boru Sanayi	DEMİR, ÇELİK TEMEL	45.52	17.04	1.16	9%	88.3	20%	0.4%
BRYAT	Borusan Yat. Paz.	HOLDING	12.23		262.10	14%	54.4	13%	0.2%
BSOKE	Batsöke Çimento	ÇİMENTO	223.26	9.71		-9%	58.5	20%	0.3%
BTÇİM	Batu Çimento	ÇİMENTO	34.31	2.56		-4%	34.5	61%	0.5%
CANTE	Çan2 Termik	ELEKTRİK	5.65	1.80		-8%	14.7	71%	0.2%
CCOLA	Coca Cola İçecek	BIRACLILIK VE MESRUBAT	11.40	6.15	1.15	24%	217.1	25%	1.2%
CİMSA	Cimsa	ÇİMENTO	12.75	7.75	1.40	10%	47.2	45%	0.5%
CVMDM	Cvk Maden İşletmeleri	MADENCİLİK	66.01	17.98	0%	0%	58.5	26%	0.3%
CWENE	Cw Enerji Mühendislik	ELEKTRİK	15.30	13.46	2.68	19%	42.9	27%	0.3%
DAPGM	Dap Gayrimenkul Geliştirme	İNŞAAT, TAHHÜT	22.48	4.24	2.96	7%	26.5	29%	0.2%
DOĞAS	Doğuş Otomotiv	OTOMOTİV	12.69	4.44	0.25	4%	41.6	25%	0.4%
DOHOL	Doğan Holding	HOLDING	18.30	1.12	0.24	3%	54.6	36%	0.4%
DSTKF	Destek Finans Faktoring	FINANSAL KIRALAMA, FAKTORİNG	253.01			39%	1108.3	25%	6.1%
ECİLİC	Eczacıbaşı İlaç	SAĞLIK		5.20		-1%	56.4	19%	0.2%
EFOR	Efor Yatırım	GIDA	760.88	18.27	2.53	1%	35.3	31%	0.3%
EKOYO	Eko G.M.Y.O.	GAYRİMENKUL YATIRIM ORT.	25.19	7.43	1.90	2%	1.0	10%	0.1%
ENERY	Enerjya Enerji	ELEKTRİK	16.14	10.97	2.13	10%	87.7	22%	0.4%
ENISA	Enerjisa Enerji	ELEKTRİK	22.50	4.03	0.77	5%	124.6	20%	0.6%
ENKAİ	Enka İnşaat	İNŞAAT, TAHHÜT	15.14	10.06	2.20	10%	540.9	12%	1.5%
EROL	Ereğli Demir Çelik	DEMİR, ÇELİK TEMEL	593.99	14.01	1.44	0%	278.7	48%	3.0%
EUPWR	Europower Enerji ve Otomotiv Teknolojileri	ELEKTRİK	71.98	16.30	3.82	10%	61.2	32%	0.4%
EUREN	European Endüstri İnşaat	İNŞAAT MALZEMELERİ	19.68	10.58	1.25	4%	9.7	49%	0.1%
FENER	Fenerbahçe	SPOR		2.06		-200%	19.4	34%	0.2%
FROTO	Ford Otosan	OTOMOTİV	8.97	7.72	0.46	20%	308.6	18%	1.3%
GARANİ	Garanti Bankası	BANKACILIK	4.38			51%	590.9	19%	1.9%
GENL	Gen İlaç ve Sağlık Ürünleri	SAĞLIK	47.91	15.17	1.95	8%	40.9	23%	0.2%
GESAN	Girişim Elektrik Sanayi Taahhüt Ve Ticaret	ELEKTRİK	55.89	7.55	1.65	4%	35.5	28%	0.2%
GLRMK	Gülermak Ağr Sanayi	İNŞAAT, TAHHÜT	15.22	8.93	1.18	21%	57.7	26%	0.3%
GRSEL	Gür-Sel Turizm Taahhüt Ve Servis	TURİZM	9.46	7.02	2.30	30%	30.9	22%	0.2%
GRTHO	Grupa Holding	PERAKEDE	16.21	33.76	4.11	22%	11.9	20%	0.1%
GSRAY	Galatasaray	SPOR		14.21	0.91	-10%	14.0	39%	0.1%
GUBRF	Gübre Fabrikaları	TARIM KİMYASALLARI	19.81	11.22	2.50	26%	159.7	22%	0.8%
HALKB	Halk Bankası	BANKACILIK	10.81			16%	326.9	9%	0.7%
HEKTS	Hektaş	TARIM KİMYASALLARI			6.77	-23%	33.6	41%	0.3%
İSCTR	İş Bankası (Ç)	BANKACILIK	5.03			24%	379.5	27%	2.7%
İSMEN	İş Yatırım	ARACI KURUM	7.30	0.57	0.01	24%	55.1	28%	0.3%
İZERN	İzdemir Enerji Elektrik Üretim	ELEKTRİK	39.31	12.76	2.63	3%	24.5	37%	0.2%
KCHOL	Koç Holding	HOLDING	18.28	14.48	1.72	4%	485.9	22%	2.5%
KRHOL	Kiler Holding	HOLDING	52.37	49.44	17.82	9%	151.0	9%	0.3%
KRMDM	Kardemir (D)	DEMİR, ÇELİK TEMEL	296.29	6.14	0.70	0%	21.2	89%	0.6%
KTELV	Kablimen Yatırım Finansman	ARACI KURUM	34.65			124%	376.7	24%	2.0%
KUYAS	Kuyas Yatırım	İNŞAAT, TAHHÜT		305.88	25.85	-61%	28.8	95%	0.6%
MAGEN	Margen Enerji	ELEKTRİK		210.43	69.88	-5%	103.8	13%	0.3%
MAVİ	Mavi Giyim	TEKSTİL, ENTEGRE	15.35	2.98	0.54	14%	32.0	73%	0.5%
MGRGS	Migros	PERAKEDE	16.97	4.38	0.29	9%	126.1	51%	1.4%
MIATK	Mia Teknoloji	TEKNOLOJİ	17.71	8.03		-16%	21.1	57%	0.3%
MPARK	Mip Sağlık Hizmetleri	SAĞLIK	13.68	5.63	1.63	17%	85.2	42%	0.8%
OBAMS	Oba Makarnacılık	GIDA		640.56	0.66	-27%	19.2	26%	0.1%
ODAS	Odak Elektrik	ELEKTRİK	39.80	3.50	1.14	2%	13.3	73%	0.2%
OTKAR	Okçak	OTOMOTİV		76.48	1.34	-26%	42.9	27%	0.3%
OYAKC	Oyak Çimento Fabrikaları	ÇİMENTO	12.12	6.10	1.55	13%	102.3	24%	0.6%
PAHOL	Pasifik Holding	HOLDING	9.38	4.84	4.68		30.2	20%	0.1%
PASEU	Pasifik Eurasia Lojistik Dış Ticaret	LOJİSTİK	72.85	1103.16	34.38	37%	84.7	32%	0.6%
PATEK	Pasifik Teknoloji	TEKNOLOJİ	28.98			4.44	15.6	43%	0.1%
PETKM	Petkim	PETROL VE PETROL ÜRÜNLERİ				0.96	51.0	47%	0.5%
PGSJS	Pegasus Hava Taahhütçü	HAVA YOLLARI VE HİZMETLERİ	10.32	7.19	1.58	8%	89.1	43%	0.9%
PSGYO	Pasifik Gayrimenkul Yatırım Ortaklığı	GAYRİMENKUL YATIRIM ORT.	6.19		177.02	12%	25.9	43%	0.3%
QUAGR	Qua Grant Hayat Yapı	İNŞAAT MALZEMELERİ		7.14	1.26	-9%	10.4	55%	0.1%
RAKLY	Ral Yatırım Holding	TEKSTİL, ENTEGRE	17.96	32.56	6.40	51%	58.8	37%	0.5%
REEDR	Reeder Teknoloji	TEKNOLOJİ		36.86	3.82	-13%	6.6	57%	0.1%
SAHOL	Sabancı Holding	HOLDING	24.97	27.84	11.36	2%	208.3	51%	2.4%
SARKY	Sarkysan	İNŞAAT MALZEMELERİ	71.51	13.60	0.41	3%	28.0	83%	0.5%
SASA	Sasa	ENDÜSTRİYEL TEKSTİL		27.46	4.18	-15%	124.2	51%	1.5%
SİSİ	Siş Çam	CAM	12.44	12.33	1.07	4%	138.3	49%	1.6%
SKBNK	Şekerbank	BANKACILIK	18.67			18%	41.2	48%	0.4%
SOKM	Şok Marketler Ticaret	PERAKEDE		3.57	0.10	-6%	28.5	51%	0.3%
TABGD	Tab Gıda Sanayi	GIDA	23.13	5.71	1.16	11%	62.7	20%	0.3%
TAVHL	Tav Hava Yolları	HAVA YOLLARI VE HİZMETLERİ	66.19	7.41	2.22	2%	103.5	48%	1.1%
TCELL	Türkcell	İLETİŞİM	12.23	2.84	1.28	7%	244.2	44%	2.4%
THYAO	Türk Hava Yolları	HAVA YOLLARI VE HİZMETLERİ	3.45	5.78	0.94	16%	448.5	50%	5.0%
TKFEN	Tekfen Holding	HOLDING		0.96		-15%	48.0	21%	0.2%
TOLASO	Tofaş Otomobil Fab.	OTOMOTİV	13.95	17.55	0.53	20%	172.5	24%	0.9%
TRALT	Türk Alın İşletmeleri	MADENCİLİK	29.19	15.16	6.15	12%	159.5	29%	1.1%
TRENU	Tr Doğal Enerji	ELEKTRİK	15.53			9%	22.9	36%	0.2%
TRMET	Tr Anadolu Metal Madencilik	MADENCİLİK	17.99	2.17	0.83	9%	43.0	44%	0.4%
TSXB	T.S.K.B.	BANKACILIK	3.08			27%	34.4	39%	0.3%
TTKOM	Türk Telekom	İLETİŞİM	7.39	2.89	1.20	13%	214.6	13%	0.6%
TUKAS	Tukay	GIDA	182.87	6.34	1.75	0%	10.6	53%	0.1%
TUPRS	Tüpraş	PETROL VE PETROL ÜRÜNLERİ	11.77	4.91	0.36	10%	424.7	49%	4.6%
TUREX	Tureks Turizm	TURİZM	12.66	3.80	0.98	9%	8.6	40%	0.1%
TURSG	Turkiye Sigorta	SİGORTA	5.91			49%	126.0	24%	0.7%
ULKER	Ulker	GIDA	10.43	4.43	0.66	8%	39.5	44%	0.4%
VAKBN	T. Vakıflar Bankası	BANKACILIK	5.14			23%	334.6	6%	0.5%
VESTL	Vestel	DAYANIKLI TÜKETİM		0.82		-71%	8.3	45%	0.1%
YKBNK	Yapı Ve Kredi Bankası	BANKACILIK	6.47			30%	362.2	39%	3.2%
ZDREN	Zorlu Enerji	ELEKTRİK		9.85	1.85	-20%	14.5	36%	0.1%

Kaynak: Deniz Yatırım Strateji ve Araştırma Bölümü Hesaplamaları, Rasyomet F/K, FD/FAVÖK ve FD/Satışlar rasyoları son 4 yıllık verilerle attır.

En düşük F/K	Şirket
3.08	TSKB

En düşük FD/FAVÖK	Şirket
0.57	İSMEN

En düşük FD/SATIŞLAR	Şirket
0.01	İSMEN

En düşük özkaynak karlılığı	Şirket
-200%	FENER

En düşük piyasa değeri	Şirket
6.6	REEDR

En düşük halka açıklık oranı	Şirket
6%	VAKBN

En düşük BIST 100 payı	Şirket
0.1%	TUREX

En yüksek F/K	Şirket
760.88	EFOR

En yüksek FD/FAVÖK	Şirket
1103.16	PASEU

En yüksek FD/SATIŞLAR	Şirket
262.10	BRYAT

En yüksek özkaynak karlılığı	Şirket
124%	KTELV

En yüksek piyasa değeri	Şirket
1787.5	ASELS

En yüksek halka açıklık oranı	Şirket
95%	KUYAS

En yüksek BIST 100 payı	Şirket
10.4%	ASELS



## Deniz Yatırım model portföy

Deniz Yatırım Model Portföy									
Hisse	Hedef fiyat	Potansiyel	Nominal Δ	YBB	1A Δ	3A Δ	6A Δ	12A Δ	
TAVHL	425.50	49%	1093%	-4%	13%	-5%	-4%	24%	
HTTBT	77.00	90%	322%	-3%	3%	10%	-4%	12%	
BIMAS	497.95	30%	544%	43%	-2%	11%	44%	71%	
CCOLA	108.57	40%	388%	34%	-4%	11%	32%	73%	
YKBNK	54.30	27%	187%	18%	30%	23%	17%	59%	
TABGD	375.00	56%	22%	17%	-7%	-3%	7%	46%	
GARAN	205.73	46%	21%	2%	15%	9%	3%	27%	
KCHOL	314.00	64%	14%	18%	1%	2%	18%	38%	
AGESA	320.96	25%	26%	19%	9%	18%	19%	81%	
KLKIM	59.35	91%	-10%	-10%	1%	-20%	-5%	25%	
MPARK	640.00	43%	16%	17%	-5%	2%	22%	42%	

MP ortalama potansiyel	51%
MP son güncellemeden Δ	12%
BIST 100 son güncellemeden Δ	24%

MP son 12A	35%	BIST 100 son 12A	59%
MP YBB	15%	BIST 100 YBB	29%
MP 2019-	2438%	BIST 100 2019-	1134%
<b>Rölatif son 12A</b>	<b>-15%</b>		
<b>Rölatif YBB</b>	<b>-11%</b>		
<b>Rölatif 2019-</b>	<b>106%</b>		

Yıl	MP performans	BIST 100	BIST 100 Getiri	Rölatif BIST 100	Rölatif BIST 100 Getiri
2019	56%	25%	30%	25%	20%
2020	53%	29%	31%	19%	17%
2021	37%	26%	30%	9%	6%
2022	205%	197%	206%	3%	0%
2023	52%	36%	39%	12%	9%
2024	44%	32%	35%	10%	7%
2025	2%	15%	17%	-11%	-13%
2026	15%	29%	31%	-11%	-12%

Kaynak: Deniz Yatırım Strateji ve Araştırma Bölümü hesaplamaları

## Deniz Yatırım döngüsel portföy

Deniz Yatırım Döngüsel Portföy											
Hisse senedi	Giriş tarihi	Giriş seviyesi	Son kapanış	Değişim	Rölatif	Portföyde kalma süresi, gün	Yıl başlangıcından değişim	Haftalık değişim	Haftalık rölatif	Haftalık beta	Haftalık korelasyon
AELS	17.07.2023	36.39	392.00	977%	385%	1072	69%	-1%	-1%	1.02	0.52
AKBNK	21.08.2023	25.30	80.50	218%	67%	1037	19%	4%	4%	1.36	0.78
DOHOL	09.07.2024	16.02	20.88	30%	-3%	714	23%	-9%	-9%	0.79	0.58
ENKAI	02.05.2025	60.13	90.15	50%	-6%	417	18%	-4%	-5%	0.95	0.67
TUPRS	18.08.2025	149.41	220.40	48%	11%	309	24%	-2%	-3%	0.70	0.50
BIGCH	18.08.2025	9.26	7.51	-19%	-39%	309	-26%	13%	12%	0.80	0.30
ISMEN	27.08.2025	41.21	36.76	-11%	-30%	300	0%	-2%	-2%	1.24	0.80
TRGYO	05.01.2026	70.89	96.90	37%	9%	169	38%	-1%	-2%	0.74	0.61
MGROS	30.03.2026	594.16	696.50	17%	2%	85	34%	0%	-1%	0.66	0.54
KRDMD	30.03.2026	29.39	40.00	36%	19%	85	58%	-2%	-2%	1.38	0.78
ENISA	30.03.2026	113.14	105.50	-7%	-19%	85	22%	-3%	-3%	0.95	0.75

Kaynak: Deniz Yatırım Strateji ve Araştırma Bölümü hesaplamaları, Rasyonet

## Deniz Yatırım döngüsel portföy performans

Dönem	Döngüsel Portföy endeks seviyesi	Döngüsel Portföy rölatif (XU100)	Döngüsel Portföy rölatif (XU30)	XU100
23.06.2026	1762	76%	64%	999
19.03.2026	1637	83%	73%	896
31.12.2025	1485	92%	90%	774
31.12.2024	1224	81%	78%	675
29.12.2023	845	65%	65%	513
30.12.2022	539	42%	42%	379
31.12.2021	144	13%	11%	128
21.10.2021	100			100
Haftalık performans (Portföy)	8%			
Yıl başlangıcından performans (Portföy)	19%			
Kurulduğu günden performans (Portföy)	1662%			
Haftalık ortalama beta (Portföy)	0.96			
Haftalık ortalama korelasyon (Portföy)	0.62			
Ortalama gün (Portföy)	417			
Toplam gün (Portföy kuruluşundan)	1706			
XU100 haftalık performans	11%			
XU100 yıl başlangıcından performans	29%			
XU100 Döngüsel Portföy kurulduğu günden performans	899%			
Döngüsel Portföy, XU100 haftalık rölatif	-3%			
Döngüsel Portföy, XU100 yıl başlangıcından rölatif	-8%			
Döngüsel Portföy, XU100 kurulduğu günden rölatif	76%			

Kaynak: Deniz Yatırım Strateji ve Araştırma Bölümü hesaplamaları

## Döngüsel Portföy

Döngüsel Portföy, Deniz Yatırım Strateji ve Araştırma Bölümü'nde çalışan analistler tarafından BIST içerisinde yer alan hisse senetlerine yönelik 'döngüsel' beklentileri içeren ve sadece Genel Yatırım Tavsiyesi kapsamında değerlendirilmelidir. Buna göre, Portföy oluşturulurken, herhangi bir hedef fiyat beklentisi, yüzde (%) kazanç önerisi ve zaman kısıtı (hedeflemeleri) bulunmamaktadır.

Portföy, Model Portföy yönetim mantığından farklı çalışmaktadır. Model Portföy, orta-uzun vadeli beklentilerden ve hedef fiyat seviyelerinden oluşurken (12-ay beklentiler); Döngüsel Portföy ise bunlardan bağımsız, şeffaf şekilde yönetilmeyi amaç edinen, hesap verilebilir eksende, temel analiz ile beğenilen ve paylaşılan özet düşüncelerden oluşan şirket beklentilerini içerir ve karar aşamasında hedef fiyat ve öneri baz oluşturur. Analistler, Portföy'ün şekillendirilme sürecinde, sektör ve şirketlere yönelik 'döngüleri' gözetmeyi önceliklendirmeye çalışırken, kimi dönemlerde TL ve YP cinsinden fiyatlamaya seviyelerinin sunduğu iskonto avantajlarını da gözetirler.

Deniz Yatırım Strateji ve Araştırma Bölümü Döngüsel Portföy içerisinde yaptığı güncellemeleri mail ortamında ilgili müşteri temsilcileri ile paylaşmak ve geçmişe dönük veri sınıflandırmasını yapmakla yükümlüdür.

Döngüsel Portföy, hiçbir koşulda sadece teknik analiz bilgisi ve değerlendirmelerine dayalı şekilde oluşturulamaz.

Döngüsel Portföy, herhangi bir müşteri yönlendirmesi içermemektedir. Strateji ve Araştırma Bölümü'nde yer alan analistlerin özet düşüncelerinden oluşan ve son kararın her zaman yatırımcıya bıraktığını gözetilen bir süreçtir.

Döngüsel Portföy, alım ve satım şeklinde çift yönlü değerlendirme şeklinde çalışmakta ve Portföy içerisindeki hisselerin eşit dağılımı üzerine odaklanmaktadır.

Döngüsel Portföy, Deniz Yatırım Strateji ve Araştırma Bölümü tarafından yapılacak değerlendirmelere göre yıl içerisinde herhangi bir sayı kısıtı olmadan uygun zamanda güncellenebilir.

## Taktiksel Alım Önerileri

Hisse	Öneri tarihi	Mail saati	Gönderim fiyatı*	Son kapanış	K/Z	Ortalama endeks seviyesi**	Güncel fiyat	Endeks Δ
ISMEN	17.11.2025	11:24	40.12	37.08	-7.6%	10,680	14,730	37.9%
AKSA	21.11.2025	11:37	10.26	12.33	20.2%	10,880	14,730	35.4%

Kaynak: Deniz Yatırım Strateji ve Araştırma Bölümü hesaplamaları

\*Matrikste yer alan grafikte 5 dakikalık barm kapanış fiyatı baz alınmıştır.

\*\*Öneri tarihinde, endekste görülen en düşük ve en yüksek seviyenin ortalaması alınmıştır.

\*\*\*Taktiksel Alım önerileri, Strateji ve Araştırma Bölümü ekibi tarafından verilmektedir. Herhangi bir hisse senedi için Taktiksel Alım önerisinde bulunulabilmesi için temel kriter, Araştırma kapsamımız içerisinde yer almasıdır. Buna göre, öneri ve hedef fiyat seviyesinden bağımsız, temel analiz kapsamında açıklanması mümkün olmayan gerekçelerle yakın zaman içerisinde piyasa değerinde azalış olan ve fakat Bölüm tarafından beğenilen şirketler bu öneri kapsamında her zaman değerlendirilebilirler. Hedef fiyat ve öneri seviyesi ile Taktiksel Alım önerisi birbirinden bağımsızdır ve doğrudan ilişki kurulamaz. Ekip, öneri için yukarı yönde %5-10 primlenme söz konusu olduğunda öneriyi sonlandırabilir. Benzer şekilde, %5-10 arası eksi performans gerçekleştiğinde Zarar Kes durumu devreye girecektir. Tüm bunlara ek olarak, paylaşılan öneri(ler) kapaması için her zaman piyasa koşulları gözlemlenir ve herhangi bir K/Z seviyesi olmaksızın sonlandırılabilir.

Hisse	Öneri tarihi	Gönderim fiyatı	Kapatma tarihi	Kapatma fiyatı	K/Z	Ortalama endeks seviyesi	Kapatma endeks seviyesi	Endeks değişim	Rölatif
KRDMD	14.11.2025	23.64	11.12.2025	26.44	12%	10,524	11,282	7%	4.3%
TABGD	01.12.2025	214.90	26.12.2025	232.00	8%	10,998	11,265	2%	5.4%
AKGRT	19.11.2025	6.82	19.01.2026	8.38	23%	10,846	12,824	18%	3.9%
				Ortalama	14%			Ortalama	5%
				Medyan	12%			Medyan	4%

Kaynak: Deniz Yatırım Strateji ve Araştırma Bölümü hesaplamaları

## Değerlemeler

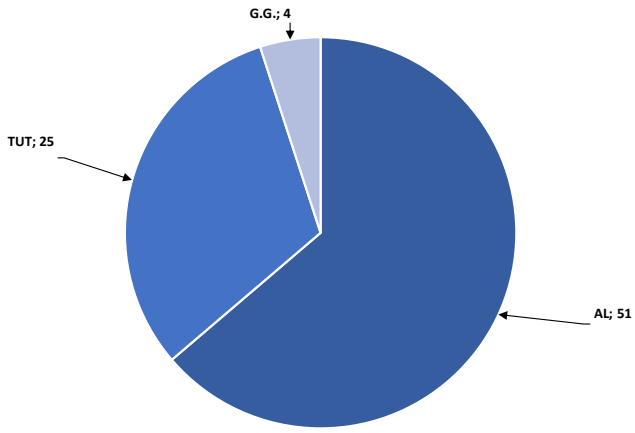
	Piyasa Değeri (milyar TL)	Piyasa Değeri (milyar USD)	BIST 30 Endeksi'ndeki Payı	BIST 100 Endeksi'ndeki Payı	Nominal Hisse Performansı - YBB	Relatif Hisse Performansı - YBB	Hedef Fiyat (TL)	Tavsiye	Kapanış Fiyatı	Yükseliş / Düşüş Potansiyeli
<b>Bankacılık</b>										
Akbank	418,600	9,023	6.6%	4.9%	19%	-8%	118.20	AL	80.50	46.8%
Albaraka Türk	21,250	458	---	---	11%	-14%	11.94	AL	8.50	40.4%
Garanti Bank	590,940	12,738	2.5%	1.9%	2%	-21%	205.73	AL	140.70	46.2%
Halkbank	326,907	7,047	---	0.7%	24%	-4%	42.60	TUT	45.50	-6.4%
İş Bankası	379,500	8,180	3.5%	2.7%	12%	-13%	24.46	AL	15.18	61.1%
TSKB	34,356	741	---	0.3%	4%	-19%	18.66	AL	12.27	52.1%
Vakıf Bank	334,563	7,212	0.6%	0.5%	10%	-15%	42.90	AL	33.74	27.1%
Yapı Kredi Bank	362,210	7,808	4.3%	3.2%	18%	-8%	54.30	AL	42.88	26.6%
<b>Araç Kurumlar</b>										
İş Yatırım	55,140	1,189	---	0.3%	0%	-22%	64.73	AL	36.76	76.1%
<b>Varlık Yönetim Şirketleri</b>										
Gelecek Varlık Yönetimi	8,522	184	---	---	-21%	-39%	118.79	AL	61.00	94.7%
<b>Sigorta</b>										
Agessa Hayat Emeklilik	46,080	993	---	---	19%	-7%	320.96	AL	256.00	25.4%
Aksigorta	11,606	250	---	---	6%	-18%	11.00	AL	7.20	52.8%
Anadolu Hayat Emeklilik	43,989	948	---	---	12%	-14%	168.86	AL	102.30	65.1%
Anadolu Sigorta	57,400	1,237	---	0.5%	30%	1%	45.93	AL	28.70	60.0%
Türkiye Sigorta	126,000	2,716	---	0.7%	7%	-17%	10.20	AL	6.30	61.9%
<b>Holdingle</b>										
Alarko Holding	41,700	899	---	0.3%	1%	-21%	141.82	AL	100.00	41.8%
Doğan Holding	54,643	1,178	---	0.4%	23%	-5%	31.90	AL	20.88	52.8%
Enka İnşaat	540,900	11,659	2.0%	1.5%	18%	-8%	121.90	TUT	90.15	35.2%
Koç Holding	485,878	10,473	3.3%	2.5%	18%	-9%	314.00	AL	191.60	63.9%
Sabancı Holding	208,252	4,489	3.2%	2.4%	20%	-7%	151.59	AL	99.15	52.9%
Şişecam	138,273	2,981	2.1%	1.6%	19%	-8%	59.41	TUT	45.14	31.6%
Anadolu Grubu Holding	79,977	1,724	---	0.6%	17%	-10%	50.90	AL	32.84	55.0%
<b>Petrol ve Gaz</b>										
Aygaz	47,125	1,016	---	---	13%	-12%	362.00	AL	214.40	68.8%
Petkim	50,992	1,099	0.7%	0.5%	24%	-4%	21.00	TUT	20.12	4.4%
Tüpraş	424,666	9,154	6.2%	4.6%	24%	-4%	359.00	AL	220.40	62.9%
<b>Enerji</b>										
Aksa Enerji	102,093	2,201	---	0.5%	15%	-11%	114.70	AL	83.25	37.8%
Alfa Solar Enerji	19,449	419	---	---	29%	0%	64.40	G.G.	52.85	21.9%
Biotrend Enerji	9,050	195	---	---	8%	-16%	22.00	TUT	18.10	21.5%
Galata Wind Enerji	14,666	316	---	---	22%	-6%	36.20	TUT	27.16	33.3%
Enerjisa Enerji	124,603	2,686	---	0.6%	22%	-6%	125.62	G.G.	105.50	19.1%
<b>Demir Çelik</b>										
Erdemir	278,740	6,008	4.0%	3.0%	69%	31%	42.45	AL	39.82	6.6%
Kardemir (D)	55,659	1,200	0.9%	0.6%	58%	23%	52.00	AL	40.00	30.0%
<b>Kimya, Tarımsal İlaç ve Gübre</b>										
Aksa Akriik	46,076	993	---	0.3%	27%	-1%	14.70	AL	11.86	23.9%
Alkim Kimya	5,643	122	---	---	2%	-21%	23.00	TUT	18.81	22.3%
Hektaş	33,636	725	---	0.3%	30%	1%	4.30	TUT	3.99	7.8%
<b>Otomotiv ve Otomotiv Van Sanayi</b>										
Doğuş Otomotiv	41,580	896	---	0.4%	8%	-16%	294.30	TUT	189.00	55.7%
Ford Otosan	308,625	6,652	1.7%	1.3%	-2%	-24%	121.40	TUT	87.95	38.0%
Kordsa	14,395	310	---	---	53%	18%	77.80	TUT	74.00	5.1%
Tofaş	172,500	3,718	1.2%	0.9%	49%	46%	451.00	AL	345.00	30.7%
Türk Traktör	43,954	947	---	---	-15%	-35%	635.00	TUT	439.25	44.6%
Otokar	42,900	925	---	0.3%	-26%	-43%	540.00	TUT	357.50	51.0%
Brisa	27,384	590	---	---	4%	-19%	109.90	TUT	89.75	22.5%
<b>Sağlık</b>										
Lokman Hekim	3,285	71	---	---	-19%	-38%	25.27	AL	15.21	66.1%
Meditera Tıbbi Malzeme	3,591	77	---	---	5%	-19%	45.50	TUT	30.18	50.8%
MPL Sağlık	85,191	1,836	---	0.8%	17%	-9%	640.00	AL	446.00	43.5%
Selçuk Ecza Deposu	125,877	2,713	---	---	134%	81%	109.56	TUT	202.70	-45.9%
<b>Perakende ve Toptan</b>										
BİM	459,300	9,900	9.2%	6.9%	43%	11%	497.95	AL	382.75	30.1%
Bizim Toptan	2,137	46	---	---	3%	-21%	36.00	TUT	26.56	35.5%
Ebebek Mağazacılık	12,224	263	---	---	37%	6%	99.00	AL	76.40	29.6%
Mavi Giyim	32,019	690	---	0.5%	-4%	-25%	61.23	AL	40.30	51.9%
Migros	126,104	2,718	1.9%	1.4%	34%	4%	946.44	AL	696.50	35.9%
Şok Marketler	28,514	615	---	0.3%	-6%	-27%	80.00	AL	48.06	66.5%
<b>Gıda ve İçecek</b>										
Coca Cola İçecek	217,131	4,680	---	1.2%	34%	4%	108.57	AL	77.60	39.9%
TAB Gıda	62,684	1,351	---	0.3%	17%	-10%	375.00	AL	239.90	56.3%
Ülker	39,549	852	---	0.4%	4%	-19%	154.07	TUT	107.10	43.9%
Armada Gıda	46,065	993	---	---	336%	238%	109.60	TUT	174.50	-37.2%
Ofis Yem Gıda	8,643	186	---	---	-14%	-34%	69.30	TUT	59.10	17.3%
Büyük Şeffir Gıda	4,018	87	---	---	-26%	-43%	20.28	AL	7.51	170.0%
Anadolu Efes	121,618	2,622	1.2%	0.9%	32%	2%	29.00	AL	20.54	41.2%
<b>Beyaz Eya ve Mobilya</b>										
Arçelik	68,519	1,477	---	0.3%	0%	-22%	163.00	AL	101.40	60.7%
Vestel Beyaz Eya	10,080	217	---	---	-19%	-37%	9.50	TUT	6.30	50.8%
Vestel Elektronik	8,286	179	---	0.1%	-14%	-33%	33.00	TUT	24.70	33.6%
Yataş	6,031	130	---	---	1%	-22%	65.00	AL	40.26	61.5%
<b>Telekom &amp; Teknoloji &amp; Yazılım</b>										
Aztek Teknoloji	4,890	105	---	---	19%	-8%	6.00	TUT	4.89	22.7%
HİT Bilgisayar Hizmetleri	12,186	263	---	---	-3%	-25%	77.00	AL	40.62	89.6%
İndeks Bilgisayar	8,408	181	---	---	43%	10%	14.00	AL	11.21	24.9%
Karel Elektronik	8,349	180	---	---	23%	-4%	15.00	AL	10.36	44.8%
Logo Yazılım	13,528	292	---	---	-2%	-24%	240.14	AL	142.40	68.6%
Turkcell	244,200	5,264	3.2%	2.4%	19%	-8%	174.40	AL	111.00	57.1%
Türk Telekom	214,550	4,625	0.9%	0.6%	7%	-17%	83.00	AL	61.30	35.4%
<b>Savunma</b>										
Aseksan	1,787,520	38,530	13.9%	10.4%	69%	31%	304.70	TUT	392.00	-22.3%
<b>Yapı Malzemeleri</b>										
Akçansa	37,447	807	---	---	19%	-8%	250.00	TUT	195.60	27.8%
Çimsa	47,166	1,017	---	0.5%	9%	-16%	71.50	AL	49.88	43.3%
Kalekim	14,315	309	---	---	-10%	-31%	59.35	AL	31.12	90.7%
<b>Havacılık</b>										
Pegasus	89,050	1,919	1.2%	0.9%	-7%	-28%	305.50	G.G.	178.10	71.5%
TAV Havalimanları	103,535	2,232	1.5%	1.1%	-4%	-26%	425.50	AL	285.00	49.3%
Türk Hava Yolları	448,500	9,668	6.6%	5.0%	21%	-6%	404.90	G.G.	325.00	24.6%
<b>GYO'lar</b>										
Emlak GYO	81,852	1,764	1.3%	1.0%	5%	-18%	32.80	AL	21.54	52.3%
Torunlar GYO	96,900	2,089	---	---	38%	7%	113.30	AL	96.90	16.9%
Rönesans Gayrimenkul Yatırım	64,777	1,396	---	---	42%	10%	310.10	AL	195.70	58.5%

Kaynak: Deniz Yatırım Strateji ve Araştırma Bölümü hesaplamaları

83.4% 73.3%

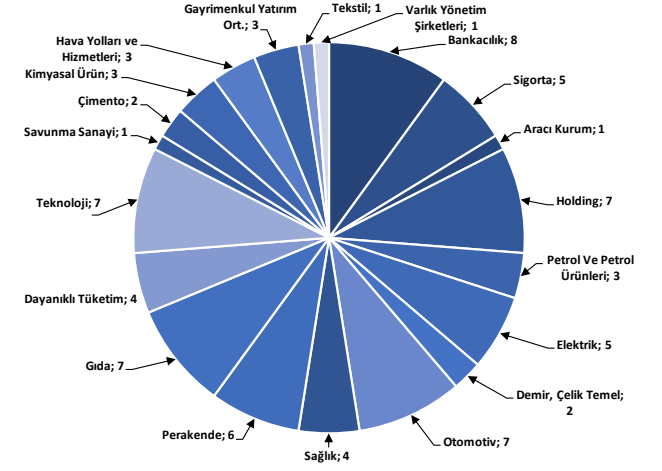
## Strateji ve Araştırma Bölümü kapsamındaki hisselerle ait öneri dağılımı

Araştırma öneri dağılımı



Kaynak: Deniz Yatırım Strateji ve Araştırma Bölümü

Araştırma kapsamı sektörel dağılımı



Kaynak: Deniz Yatırım Strateji ve Araştırma Bölümü

## Haftalık takvim

Haftalık Takvim, 22 - 28 Haziran 2026							
Tarih	Gün	Saat	Ülke	Olay	Beklenti	Önceki	
22 Haziran	Pazartesi	10:00	TR	Tüketici Güveni (M.A.)	--	85.8	
		11:00	TR	Yabancı Turist Girişleri (Yıllık)	--	-9.40%	
		17:00	EUR	Tüketici Güveni	-18	-19	
23 Haziran	Salı	11:00	EUR	S&P Küresel Euro Bölgesi İmalat PMI	51.5	51.6	
		11:00	EUR	S&P Küresel Euro Bölgesi Hizmet PMI	48.9	47.7	
		11:00	EUR	S&P Küresel Euro Bölgesi Bileşik PMI	49.1	48.5	
		16:45	ABD	S&P Küresel ABD İmalat PMI	54.6	55.1	
		16:45	ABD	S&P Küresel ABD Hizmet PMI	51	50.7	
24 Haziran	Çarşamba	16:45	ABD	S&P Küresel ABD Bileşik PMI	--	51.5	
		15:30	ABD	Cari İşlemler Dengesi	-\$227.0b	-\$190.7b	
		17:00	ABD	Yeni Konut Satışları	640k	622k	
25 Haziran	Perşembe	17:00	ABD	Yeni Konut Satışları (Aylık)	3.50%	-6.20%	
		11:00	EUR	ECB Ekonomik Bülteninin Yayınlanması			
		14:30	TR	Yabancı Net Tahvil Yatırımı	--	\$429m	
		14:30	TR	Yabancı Net Hisse Senedi Yatırımı	--	-\$118m	
		15:30	ABD	Kişisel Gelir	0.40%	0.00%	
		15:30	ABD	Kişisel Harcamalar	0.60%	0.50%	
		15:30	ABD	Reel Kişisel Harcamalar	0.30%	0.10%	
		15:30	ABD	Kişisel Tüketim Giderleri Fiyat Endeksi (Aylık)	0.40%	0.40%	
		15:30	ABD	Kişisel Tüketim Giderleri Fiyat Endeksi (Yıllık)	4.10%	3.80%	
		15:30	ABD	Çekirdek Kişisel Tüketim Giderleri Fiyat Endeksi (Aylık)	0.30%	0.20%	
		15:30	ABD	Çekirdek Kişisel Tüketim Giderleri Fiyat Endeksi (Yıllık)	3.40%	3.30%	
		15:30	ABD	GSYH Yıllıklandırılmış (Çeyreklik)	1.70%	1.60%	
		15:30	ABD	Kişisel Tüketim	1.40%	1.40%	
		15:30	ABD	GSYH Fiyat Endeksi	3.50%	3.50%	
		15:30	ABD	Çekirdek Kişisel Tüketim Giderleri Fiyat Endeksi (Çeyreklik)	4.40%	4.40%	
26 Haziran	Cuma	15:30	ABD	İşsizlik Başvurusu Başvuruları	225k	226k	
		15:30	ABD	Dayanıklı Mal Siparişleri	-4.70%	8.00%	
		15:30	ABD	Mal Ticaret Dengesi	-\$85.1b	-\$82.4b	
		15:30	ABD	Perakende Stoklar (Aylık)	--	0.70%	
		15:30	ABD	Toptan Satış Stokları (Aylık)	0.20%	0.60%	
27 - 28 Haziran	Hafta sonu	17:00	ABD	Michigan Üni. Tüketici Hissiyatı	50	48.9	
		17:00	ABD	Michigan Üni. Tüketici Beklentileri	--	49.3	

\*(M.A.):Mevsimsellikten arındırılmış

Kaynak: Bloomberg, Deniz Yatırım Strateji ve Araştırma

## Yasal Uyarı

Bu rapor/e-posta içerisinde yer alan değerlendirmeler Deniz Yatırım Menkul Kıymetler A.Ş. tarafından, güvenilir olduğuna inanılan kaynaklardan elde edilen bilgi ve veriler kullanılarak genel nitelikte hazırlanmıştır. Raporda yer alan ifadeler, mali durumunuz ile risk ve getiri tercihlerinize uygun olmayabilir ve hiçbir şekilde alış veya satış yapılması yönünde yönlendirme olarak değerlendirilmemelidir. Deniz Yatırım, bu bilgilerin doğru, eksiksiz ve değişmez olduğunu garanti etmemektedir. Bu sebeple, okuyucuların, bu raporlardan elde edilen bilgilere dayanarak hareket etmeden önce, bilgilerin doğruluğunu teyit etmeleri önerilir ve bu bilgilere dayanarak aldıkları kararlarda sorumluluk okuyucuların kendilerine aittir. Bilgilerin eksikliği ve yanlışlığından Deniz Yatırım hiçbir şekilde sorumlu tutulamaz. Ayrıca, Deniz Yatırım ve DenizBank Finansal Hizmetler Grubu çalışanları ve danışmanlarının, herhangi bir şekilde bu rapor/e-posta içerisinde yer alan bilgiler dolayısıyla ortaya çıkabilecek, doğrudan veya dolaylı zararlarla ilgili herhangi bir sorumluluğu yoktur. Burada yer alan bilgiler sermaye piyasası aracına yönelik bir yatırım tavsiyesi, alım-satım önerisi ya da getiri vaadi değildir ve yatırım danışmanlığı kapsamında yer almamaktadır. Yatırım Danışmanlığı hizmeti; yetkili kuruluşlar tarafından imzalanacak yatırım danışmanlığı sözleşmesi çerçevesinde kişilerin risk ve getiri tercihleri dikkate alınarak kişiye özel sunulmaktadır. Buradaki içeriğin hiçbir bölümü Deniz Yatırım Menkul Kıymetler A.Ş.'nin yazılı izni olmadan çoğaltılamaz, hiçbir şekilde ortamda yayımlanamaz, alıntı yapılamaz ve kullanılamaz. Sadece burada yer alan bilgilere dayanarak yatırım kararı verilmesi beklentilerinize uygun sonuçlar doğurmayabilir.

© DENİZ INVEST 2026

## Derecelendirme

Deniz Yatırım Analistleri, her hisse senedi için bir veya birden fazla değerlendirme yöntemi kullanarak 12 aylık hedef değerler (fiyatlar) ve buna bağlı olarak potansiyel getirileri hesaplamaktadır. 12 ay derecelendirme sistemimiz; AL, TUT ve SAT olmak üzere 3 farklı genel yatırım tavsiyesi içerir.

**AL:** Hisse senedinin gelecek 12 ay toplam potansiyel getirisinin **en az %20 ve üzerinde** oluşması şeklindeki değerlendirme ifade etmektedir.

**TUT:** Hisse senedinin gelecek 12 ay toplam potansiyel getirisinin **%0-20 aralığında** oluşması şeklindeki değerlendirme ifade etmektedir.

**SAT:** Hisse senedinin gelecek 12 ay toplam potansiyel getirisinin **%0'dan daha düşük** seviyelerde oluşması şeklindeki değerlendirme ifade etmektedir.

Derecelendirme	Potansiyel Getiri (PG), 12-ay
AL	≥%20
TUT	%0-20
SAT	≤%0

Kaynak: Deniz Yatırım

Deniz Yatırım Analistleri, hisse senetlerini; potansiyel katalizörler, tetikleyici gelişmeler, riskler ile piyasa, sektör ve rakip firma gelişmeleri ışığında değerlendirmektedir. Analistlerimiz, genel yatırım tavsiyesinin kamuoyuyla paylaşılmasını takip eden süreçte hisse senetlerini titizlikle yakından takibe devam etmekte; ancak, hisse senedi fiyatındaki dalgalanmalardan ötürü değerler, derecelendirme sistemimizdeki sınırları aştığı takdirde, hisse senedi hakkında sundukları tavsiyeyi değiştirmemeyi ve/veya Gözden Geçirme (GG) sürecine almayı tercih edebilirler. Olası Gözden Geçirme (GG) durumunda, analistlerimiz açısından derecelendirme ve/öneri güncelleme noktasında herhangi bir zaman kısıtlaması kesinlikle söz konusu değildir. Kimi durumlarda, değerlendirme açısından, matematiksel olarak yükseliş potansiyeli veya düşüş riskinin doğması durumunda, analistlerimiz, AL-TUT-SAT önerilerinin dışında, sektör ve şirket ile ilgili genel gidişatı ve son gelişmeleri gözeterek derecelendirmeye temel oluşturan potansiyel getiri seviyelerinin dışında önerilerde bulunma haklarını saklı tutarlar. Bu gibi durumlarda, bahse konu şirket(ler)in, içerisinde buldukları sektörün genel koşulları, muhtemel risk ve getiri başlıkları, açıklanan son finansallarındaki parametreler, politik ve jeopolitik gibi farklı birçok girdi gözetilerek değerlendirme yapılabilir. Analistlerimiz, AL-TUT-SAT önerilerini belirlerken, sadece matematiksel değerlerin gözetildiği, mekanik bir süreç yürütmemektedirler.