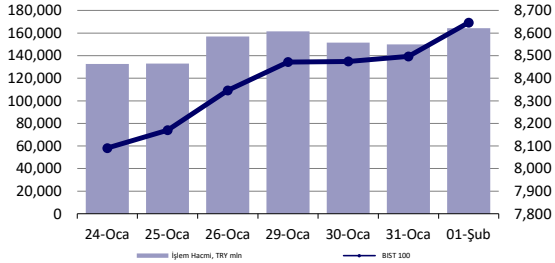


### Hisse Senedi Piyasası



### Endeksler, para piyasaları ve emtia

	Kapanış	Önceki	1 Gün	1 Ay	Yıl Baş.
BIST100	8,646	8,497	1.8%	15.7%	15.7%
İşlem Hacmi, TL mln	164,232	149,900	9.6%	77.2%	77.2%
Türkiye 2032 (13.10.2032)	22.72%	23.15%	-43 bps	-	27 bps
Türkiye 2032	7.15%	7.21%	-6 bps	-	54 bps
TCMB karşılık fonlama mlyt	-	-	-	-	-
USD/TRY	30.34	30.34	0.0%	2.8%	2.8%
EUR/TRY	33.05	32.84	0.6%	1.2%	1.6%
Sepet (50/50)	31.70	31.59	0.3%	1.9%	2.1%
DOW	38,520	38,150	1.0%	2.2%	2.2%
S&P500	4,906	4,846	1.2%	2.9%	2.9%
FTSE	7,622	7,631	-0.1%	-1.4%	-1.4%
MSCI EM	982	976	0.6%	-4.2%	-4.1%
MSCI EE	44.19	43.58	1.4%	-1.3%	-1.3%
Shanghai SE Comp	2,771	2,789	-0.6%	-6.9%	-6.9%
Nikkei	36,011	36,287	-0.8%	7.6%	7.6%
Petrol (Brent)	79.02	78.70	0.4%	2.7%	2.7%
Altın	2,055	2,040	0.8%	-0.4%	-0.4%

### En Çok Yükselen & Düşenler (BIST 100)

	Hisse Kodu	Son Kapanış	Gün Değ.	Hacim, TRY bin
<b>En çok yükselenler</b>				
Penta Teknoloji Ürünleri Dağıtım Ticaret	PENTA	21.46	10.0%	338,436
Çimsa	CIMSA	35.70	8.5%	1,535,713
Anadolu Efes Biraçılık	AEFES	150.40	6.8%	865,667
Tekfen Holding	TKFEN	44.30	6.0%	766,428
Ege Endüstri	EGEEN	11,590.00	5.8%	525,370
Koç Holding	KCHOL	169.90	5.7%	4,515,904
<b>En çok düşenler</b>				
Bim Birleşik Mağazalar	BIMAS	374.00	-1.8%	1,470,404
Akfen Yenilenebilir Enerji	AKFYE	20.04	-1.8%	771,106
Enerjisa Enerji	ENJSA	54.90	-1.3%	517,591
Europower Enerji Ve Otomasyon Teknolojileri	EUPWR	177.80	-0.9%	1,028,896
Kocaeli Çelik	KCAER	39.70	-0.5%	395,253
Karsan Otomotiv	KARSN	9.59	-0.2%	114,161

### 5 Yıllık Ülke Risk Primi (CDS) (baz puan)



## günlük bülten

### Piyasa yorumu:

Bu sabah karışık açılış ve sonrasında 8560 – 8750 arasında işlem aktivitesi bekliyoruz.

Dün endeks günü +1.76% değişimle 8646,12 seviyesinde kapattı. İşlem hacmi ortalama seviyede gerçekleşti.

Günlük Bültenimizin ilerleyen sayfalarında detaylı şekilde görebileceğiniz Seçilmiş İndikatörler Puanlama Sistemimize göre bugün öne çıkan ilk 5 hisse senedi: **AGHOL, AKSA, ALBRK, ASELS ve ASGYO**. [İlgili sayfada sistemimizin metodolojisini ve uyarı notunu okumanızı önemle belirtmek isteriz.](#)

### Bugünün haberleri:

#### Hisse senetleri

- ASELS:** Sözleşme Değişikliği İmzalanması / nötr
- KAREL:** Karel İleri Teknolojiler Anonim Şirketi'nin Kuruluşu / sınırlı olumlu
- AKBNK:** 4Ç23 Finansal Sonuçları Değerlendirmesi / sınırlı olumlu
- YKBNK:** 4Ç23 Finansal Sonuçları Değerlendirmesi ve 2024 Beklentileri / olumlu

## Piyasalarda bugün

Haftanın son işlem gününde ana odak noktamızda ABD'de açıklanacak olan tarım dışı istihdam verileri yer alıyor. Bloomberg Terminal üzerinde oluşan beklenti rakamı +185k artışa işaret ediyor. Veri, Aralık ayında +216k ile karşımıza çıkmıştı. Fed Başkanı Powell'ın Çarşamba günü verdiği mesajların ardından, büyüme, istihdam ve enflasyona dair tüm veri seti artık çok daha yakından izlenecek. Son olarak dün açıklanan ISM imalat verisinde 47.1'den 49.1'e sürpriz bir yükseliş oldu ve 15 ayın en yüksekinde data takip edildi.

ABD'de tahvil piyasasının bilhassa uzun taraftaki rallisi devam ediyor. 10y kıymet -3bp ile %3.88'den kapanış yaparken, 2y vadeli ise yatay performans sergiledi. 10y vadeli ABD tahvilinde son 4 günde gerçekleşen toplam geri çekilme ise -25bp düzeyinde. Uzun vadeli faizlerdeki geri çekilme ve Amerikan dolarının zayıflaması doğal olarak değerli metallere ve ons altına olan talebi de ivmelendiriyor. XAUUSD paritesi 1 Şubat kapanışında %0.76 primle \$2054 seviyesinde izlendi. Son 4 günde buradaki değişim ise \$37.

Bu sabah spot Asya işlemleri ve vadeli endeksler artı tarafta şekilleniyor. ABD'de açıklanan Meta ve Amazon finansalları ve yönlendirmelerinde herhangi bir sorun olmazken, Apple'ın Çin'deki zayıflığı işaret etmesi kısmen gölgede kaldı. Nasdaq 100 vadeli %1'e yakın primli.

İçeride BIST 100 endeksinin yükselişi %2'ye yakın oldu ve 8646 puan seviyesinde gerçekleşti. Farklı sektörlerin devraldığı bayrakta dün sıra taş, toprak ve yapı malzemeleri üreticilerindeydi. Yine perakendenin talep görme durumu da korundu. Söz konusu sektörler Model ve Döngüsel Portföyler nezdinde 2024'te öne çıkardıklarımız arasında yer alıyor. Diğer yandan yurt içine dair dikkatimizi çeken diğer ayrıntı ise CDS'teki yükseliş. Dün, 5y vadeli CDS %2 yükselişle 334bp seviyesinde kapanış gerçekleştirdi. Bu durumu açıklayabilecek somut bir cevabımız bulunmuyor. Takip edebildiğimiz kadarıyla, EM sepeti son 4 günde yatay seyrederken, Türk CDS'i aynı süre içerisinde +15bp ile hareket etti.

## Şirket haberleri

### ASELS: Sözleşme Değişikliği İmzalanması / nötr

Türkiye Cumhuriyeti Cumhurbaşkanlığı Savunma Sanayii Başkanlığı ile STM-ASELSAN-HAVELSAN-ASFAT arasında Denizaltı Modernizasyonuna yönelik sistem tedariki kapsamında sözleşme değişikliği imzalanmış olup ASELSAN iş payı 30.524.000 Avro tutarındadır. Söz konusu sözleşme değişikliği kapsamında teslimatlar 2026-2030 yıllarında gerçekleştirilecektir. İlgili gelişmeyi ASELS payları açısından nötr olarak değerlendiriyoruz

### KAREL: Karel İleri Teknolojiler Anonim Şirketi'nin Kuruluşu / sınırlı olumlu

Şirket Yönetim Kurulu kararı uyarınca; Merkezi Ankara ve Esas Sermayesi 250.000 TL olarak kuruluşuna teşebbüs olunan ve elektronik savunma teknolojileri alanında faaliyet gösterecek Karel İleri Teknolojiler Anonim Şirketi'ne tek pay sahibi olarak iştirak edilmesine karar verilmiş ve şirket kuruluş işlemleri Ankara Ticaret Odası nezdinde tamamlanmıştır. İlgili açıklamaları KAREL payları açısından sınırlı olumlu olarak değerlendiriyoruz

### AKBNK: 4Ç23 Finansal Sonuçları Değerlendirmesi / sınırlı olumlu

Akbank 4Ç23 konsolide olmayan finansallarında 15.0 milyar TL net kar açıkladı. Piyasa beklentisi 13.56 milyar TL bizim beklentimiz ise 13.26 milyar TL idi. Bankanın net kar rakamı önceki döneme göre %26.6, geçen yılın aynı dönemine göre ise %31.1 daralırken bu dönemde özsermaye karlılığı %29.9 olarak gerçekleşmiştir. Beklentilerin hafif üzerinde açıklanan net kar rakamı ve makul 2024 beklentilerinin hisse fiyatı üzerinde sınırlı olumlu bir etkisi olabileceğini tahmin ediyoruz.

Akbank için AL önerimizi koruyor hedef fiyatımızı 58.30 TL olarak revize ediyoruz. Önceki hedef fiyatımız: 54.70 TL.

## YKBNK: 4Ç23 Finansal Sonuçları Değerlendirmesi ve 2024 Beklentileri / olumlu

Yapı Kredi Bankası 4Ç23 konsolide olmayan finansallarında 19.3 milyar TL net kar açıkladı. Piyasa beklentisi 16.0 milyar TL, bizim beklentimiz ise 15.6 milyar TL idi. Bankanın net kar rakamı bu dönemde bir önceki döneme göre %21 daralırken, geçen yılın aynı dönemine göre ise %11 kaydetmiş, özsermaye karlılığı ise %45.3 olarak gerçekleşmiştir. Beklenti üstü net kar ve olumlu 2024 yönlendirmesinin hisse fiyatı üzerinde olumlu etkisi olmasını bekliyoruz.

Bankanın 2024 yılı beklentileri aşağıdaki gibi açıklandı.

- Enflasyon üzerinde kredi büyümesi
- YP cinsi kredilerde toparlanma
- %4.5 üzerinde marj (2023: %5.4)
- %80 üzerinde ücret ve komisyon geliri artışı
- %80'in altında faaliyet gideri artışı
- Toplam kredi riski 100 bps civarında (2023: 14 baz puan)

Bu beklentiler sonrasında Yapı Kredi Bankası 2024 yılı enflasyona göre düzeltilmiş özsermaye karlılığı beklentisi 2023 yılındaki %14.5 seviyesine göre iyileşme yönündedir.

## KAP haberleri

BYDNR payı 02/02/2024 tarihli işlemlerden (seans başından) 01/03/2024 tarihli işlemlere (seans sonuna) kadar kredili işlemlere konu edilemeyecektir.

MIATK: TRİPY Şarj Hizmet Yönetmeliği ; Tripy Mobility Teknoloji iş geliştirme faaliyetleri kapsamında Resmi Gazete'de yayımlanan "Şarj Hizmet Yönetmeliği Üçüncü Bölüm Madde 21 2. Fıkra ile ilgili 32262 Sayılı Karar" doğrultusunda, 31.01.2024 tarihi itibari ile en az 50 adet elektrikli araç şarj istasyonu işletilmesi koşulu uyarınca Tripy Mobility Teknoloji istenen şartları sağlamış olup 49 Yıllık lisans işletme hakkını sürdürmeye hak kazanmıştır. Tripy Mobility Teknoloji olarak EPDK tarafından tanımlanan Yeşil Şarj İstasyonu kapsamında da 2024 yılı içerisinde şarj istasyonlarımızı Yeşil Şarj İstasyonu'na çevirmek için GES yatırımlarına başlama noktasında hazırlıklarımızı planlamaktadır.

## Teknik yorum

### BIST 100 endeksi

Dün endeks günü +1.76% değişimle 8646,12 seviyesinde kapattı. İşlem hacmi ortalama seviyede gerçekleşti. 8500 direnç seviyesi üzerinde kuvvetlenen alımlarla endeks günü yükselişle direnç seviyesi üzerinde tamamladı. 8500 üstünde kaldıkça pozitif işlem aktivitesinin devamı beklenebilir ancak yine de net para girişinin bu yükselişi bugüne kadar- tam olarak desteklemediğini belirtmek isteriz. Kısa vadeli pozisyonlarda ilk destek ve stop loss seviyesi 8500 olarak güncelliyoruz. 5 g Ort. 8487.01 22 g. Ort. 8030.44 seviyesindedir. Destek olarak 8500 ve 8560, direnç olarak 8670 ve 8840 takip ediyoruz. Bu sabah karışık açılış ve sonrasında 8560 – 8750 arasında işlem aktivitesi bekliyoruz.

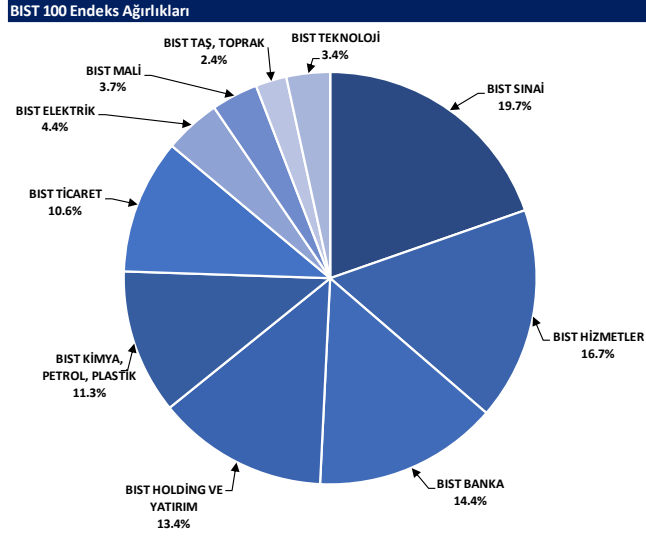


## VIOP - X30Y vade teknik analiz

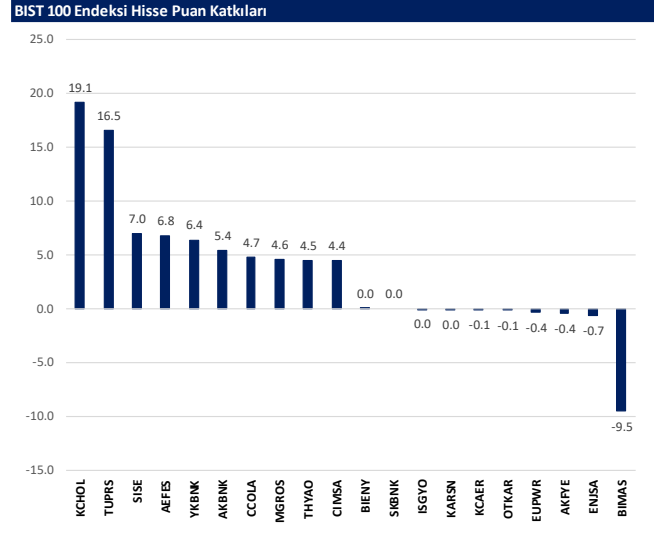
Dün vadeli endeks günü +0.90% değişimle 9521,75 seviyesinde kapattı. İşlem hacmi ortalama seviyede gerçekleşti. Vadeli endekste kısa vadeli hedef / direnç olarak 9570 seviyesini test etti ve bu seviyeden kar realizasyonları gözlemledik.9570 kritik direnç seviyesi olarak takip ediyoruz. Kısa vadeli pozisyonlarda ilk destek 9450. 5g. Ort. 9420.00 22 g. Ort. 9055,91 seviyesindedir. Destek olarak 9350 ve 9450, direnç olarak ise 9570 ve 9650 seviyelerini takip ediyoruz. Bu sabah karışık açılış ve sonrasında 9400 – 9600 arasında işlem aktivitesi bekliyoruz.



## BIST 100 endeks ağırlıkları ve puan katkıları



Kaynak: Deniz Yatırım Strateji ve Araştırma Bölümü hesaplamaları, Rasyonet



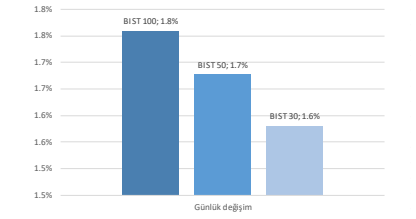
Kaynak: Deniz Yatırım Strateji ve Araştırma Bölümü hesaplamaları, Rasyonet

## BIST endekslerine ait performanslar

BIST Endeksleri	Endeks Açıklaması	01.02.2024	31.01.2024	Günlük değişim	29.12.2023	Yıl başlangıcından değişim
XU100	BIST 100	8646	8497	1.8%	7470	16%
XU30	BIST 30	9247	9103	1.6%	8021	15%
XU50	BIST 50	7617	7491	1.7%	6572	16%
XBANK	BIST BANKA	9703	9565	1.4%	8717	11%
XUTUM	BIST TUM	10042	9879	1.7%	8577	17%
XUMAL	BIST MALI	9179	9005	1.9%	7888	16%
XD35	BIST 30 AĞIRLIK SINIRLAMALI 10	9441	9293	1.6%	8193	15%
X100S	BIST 100 AĞIRLIK SINIRLAMALI 10	8648	8498	1.8%	7472	16%
XBANA	BIST ANA	28154	27828	1.2%	23113	22%
XBLSM	BIST BİLİŞİM	4948	4887	1.2%	3706	34%
XELKT	BIST ELEKTRİK	550	545	0.9%	452	22%
XFINK	BIST FIN. KIR. FAKTORİNG	3681	3715	-0.9%	3198	15%
XGIDA	BIST GIDA, İÇECEK	10181	9921	2.6%	8837	15%
XGMYO	BIST GAYRİMENKUL Y.O.	2973	2943	1.0%	2449	21%
XHARZ	BIST HALKA ARZ	102604	101879	0.7%	79702	29%
XHOLD	BIST HOLDİNG VE YATIRIM	7922	7704	2.8%	6642	19%
XILTM	BIST İLETİŞİM	1757	1723	2.0%	1391	26%
XINSA	BIST İNŞAAT	10429	10189	2.4%	8943	17%
XKAGT	BIST ORMAN, KAĞIT, BASIM	6122	6132	-0.2%	5267	16%
XKMYA	BIST KİMYA, PETROL, PLASTİK	12577	12315	2.1%	11439	10%
XKOBI	BIST KOBI SANAYİ	29282	28936	1.2%	22204	32%
XKURY	BIST KURUMSAL YÖNETİM	7115	6965	2.2%	6264	14%
XMADN	BIST MADENCİLİK	6128	6018	1.8%	5363	14%
XMANA	BIST METAL ANA	16646	16321	2.0%	14826	12%
XMESEY	BIST METAL EŞYA, MAKİNA	22191	21851	1.6%	18675	19%
XSADA	BIST ADANA	70487	69951	0.8%	66137	7%
XSANK	BIST ANKARA	15712	15540	1.1%	12998	21%
XSANT	BIST ANTALYA	14056	13723	2.4%	11026	27%
YSBAL	BIST BALIKESİR	9824	9674	1.6%	8036	22%
XSUR	BIST BURSA	17004	16684	1.9%	14349	19%
XSDNZ	BIST DENİZLİ	8019	7768	3.2%	6224	29%
XSGRT	BIST SİGORTA	39635	39077	1.4%	33697	18%
XSIST	BIST İSTANBUL	11251	11018	2.1%	9479	19%
XSIZM	BIST İZMİR	15216	14934	1.9%	13131	16%
XSKAY	BIST KAYSERİ	36553	36319	0.6%	28581	28%
XSKOC	BIST KOCAELİ	25958	25339	2.4%	23577	10%
XSKON	BIST KONYA	9148	8943	2.3%	7870	16%
XSPOR	BIST SPOR	4443	4376	1.5%	3668	21%
XSTKR	BIST TEKİRDAĞ	46797	46143	1.4%	39257	19%
XTAST	BIST TAŞ, TOPRAK	12372	11937	3.6%	10958	13%
XTCRT	BIST TİCARET	20236	20257	-0.1%	16660	21%
XTEKS	BIST TEKSTİL, DERİ	3482	3411	2.1%	2994	16%
XTM25	BIST TEMETTÜ 25	11038	10845	1.8%	9394	18%
XTMTU	BIST TEMETTÜ	8790	8630	1.9%	7491	17%
XTRZM	BIST TURİZM	1280	1260	1.6%	997	28%
XTUMY	BIST TUM-100	31274	30860	1.3%	25772	21%
XUHIZ	BIST HİZMETLER	8254	8187	0.8%	6839	21%
XULAS	BIST ULUŞTIRMA	29434	29210	0.8%	24695	19%
XUSIN	BIST SİNAİ	13167	12892	2.1%	11532	14%
XUSRD	BIST SÜRÜRÜLEBİLİRLİK	11196	11001	1.8%	9694	15%
XUTEK	BIST TEKNOLOJİ	11859	11706	1.3%	9541	24%
XYLDZ	BIST YILDIZ	9384	9226	1.7%	8042	17%
XYORT	BIST MENKUL KIYIM Y.O.	3674	3646	0.7%	3385	9%
XYUZO	BIST 100-30	16408	16056	2.2%	14042	17%
X10XB	BIST BANKA DİSİ LİKİT 10	11252	11011	2.2%	9883	14%
XAKUR	BIST ARACI KURUMLAR	40652	40300	0.9%	36746	11%
XLBNK	BIST LİKİT BANKA	8615	8489	1.5%	7700	12%
XTKJS	BIST TEKNOLOJİ AĞIRLIK SINIRLAMALI	18311	18081	1.3%	14089	30%

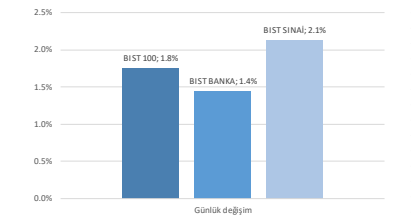
Kaynak: Deniz Yatırım Strateji ve Araştırma, Rasyonel

## Seçilmiş BIST Endekslerine Ait Günlük Performanslar



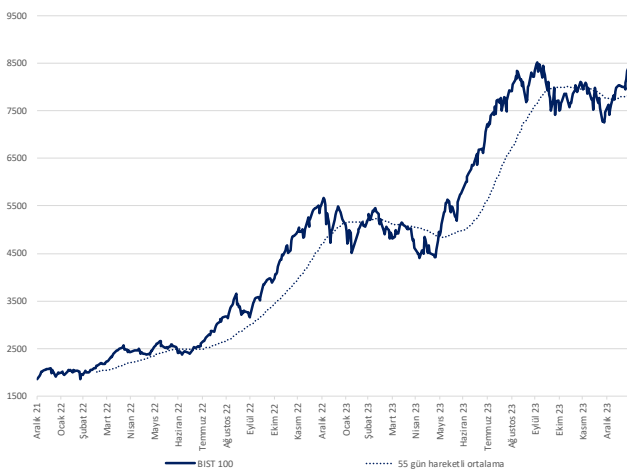
Kaynak: Deniz Yatırım Strateji ve Araştırma Bölümü hesaplamaları, Rasyonel

## Seçilmiş BIST Endekslerine Ait Günlük Performanslar



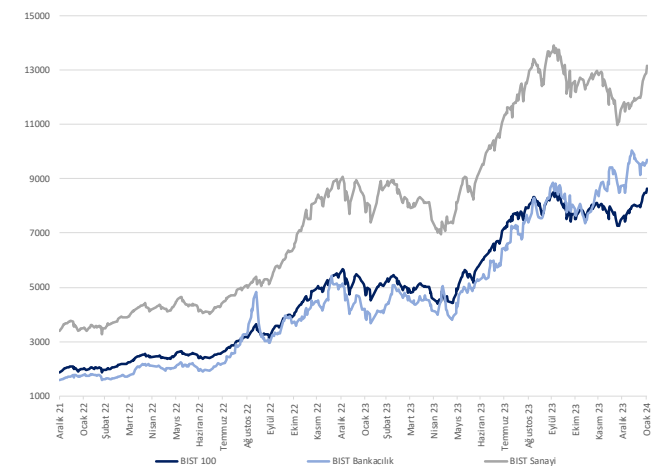
Kaynak: Deniz Yatırım Strateji ve Araştırma Bölümü hesaplamaları, Rasyonel

## BIST 100



Kaynak: Deniz Yatırım Strateji ve Araştırma, Rasyonel

## Endeks Performansları



Kaynak: Deniz Yatırım Strateji ve Araştırma, Rasyonel

## Günlük bazda seçilmiş indikatörler puanlama sistemi



## DENİZ YATIRIM STRATEJİ &amp; ARAŞTIRMA | BIST 100 ENDEKSİ GÜNLÜK BAZDA SEÇİLMİŞ İNDİKATÖRLER PUANLAMA SİSTEMİ

Hisse senedi	Son kapanış	Önceki gün kapanış	Değişim	İşlem Hacmi (milyon)	RSI	MACD	İşlem Hacmi > 3 gün ort.	RSI > 5 gün ort.	RSI < 70.0	RSI > 30.0	MACD > 5 gün ort.	MACD > 0	Son Kapanış > 3 gün ort.	Önceki Puan	Puan
AGHOL	235.70	229.00	2.93%	322.57	66.31	7.06								41.0	100.0
AKSA	94.75	93.15	1.72%	113.11	62.21	1.20								41.0	100.0
ALBRK	4.30	4.24	1.42%	114.07	68.77	0.09								41.0	100.0
ASELS	51.30	50.60	1.38%	2,682.13	66.65	1.07								41.0	100.0
ASEGID	16.47	16.22	1.54%	293.27	62.54	0.36								75.0	100.0
BRYAT	2,717.50	2,610.00	4.12%	223.83	65.44	42.38								100.0	100.0
CANTE	18.37	18.00	2.06%	463.00	62.66	0.20								100.0	100.0
ECZYT	284.00	282.00	0.71%	235.27	59.25	3.97								100.0	100.0
EGBEN	11,590.00	10,950.00	5.84%	525.37	59.91	34.27								28.5	100.0
EREGL	43.72	43.14	1.34%	4,649.61	57.36	0.41								41.0	100.0
IFERE	37.22	36.34	2.42%	228.21	63.07	0.59								87.5	100.0
ISMEN	35.16	34.60	1.62%	343.82	64.72	0.73								75.0	100.0
KISER	75.50	73.10	3.28%	750.44	69.29	1.78								75.0	100.0
KMPUR	68.00	65.90	3.19%	199.17	66.55	1.49								41.0	100.0
KORDS	85.15	83.20	2.34%	121.41	66.42	1.06								100.0	100.0
KOZAA	50.10	49.20	1.83%	632.78	63.79	0.83								100.0	100.0
KOZAL	21.20	20.76	2.12%	2,274.96	60.05	0.08								53.5	100.0
PGSUS	762.00	752.50	1.26%	2,386.81	66.21	16.23								41.0	100.0
SAHOL	73.40	72.60	1.10%	2,510.80	68.89	2.49								41.0	100.0
SISE	50.55	49.30	2.54%	3,439.85	64.31	0.58								41.0	100.0
TSXB	8.22	8.20	0.24%	250.27	68.36	0.28								41.0	100.0
TUPRS	154.70	150.00	3.13%	4,677.12	65.55	1.55								41.0	100.0
USKER	94.05	93.45	0.64%	866.86	69.67	3.14								100.0	100.0
YEDTK	225.70	220.30	2.45%	972.77	63.71	6.86								62.5	100.0
AEEFS	150.40	140.80	6.82%	865.67	73.95	4.29								87.5	91.0
AKCNS	179.60	171.00	5.03%	277.12	72.13	7.10								53.5	91.0
ALARK	110.90	107.30	3.36%	573.78	72.75	3.50								53.5	91.0
ARCLK	146.00	141.60	3.11%	954.11	72.43	3.03								75.0	91.0
ASTOR	118.00	117.90	0.08%	1,603.11	71.09	4.07								75.0	91.0
BOBET	38.26	37.50	2.03%	289.82	70.52	1.38								53.5	91.0
BUCIM	8.25	7.98	3.38%	194.35	72.48	0.14								75.0	91.0
CIMS4	35.70	32.90	8.51%	1,535.71	73.97	0.86								53.5	91.0
EKGYO	10.24	10.05	1.89%	3,579.09	76.93	0.68								33.0	91.0
ENKAI	38.66	37.26	3.76%	1,784.60	72.82	0.80								100.0	91.0
GWIND	26.98	26.18	3.06%	233.11	74.65	0.65								91.0	91.0
KCHOL	169.90	160.70	5.72%	4,515.90	71.80	4.80								41.0	91.0
KRDMO	27.94	26.84	4.10%	2,633.24	71.97	0.65								75.0	91.0
MGROS	421.75	408.50	3.24%	861.76	75.96	15.84								78.5	91.0
OYAKC	64.30	63.10	1.90%	1,178.07	63.67	1.16								41.0	91.0
PENTA	21.46	19.51	9.99%	338.44	73.03	0.25								41.0	91.0
TAREN	44.42	43.78	1.46%	1,259.19	72.36	2.57								91.0	91.0
TECEL	69.55	68.55	1.46%	2,650.54	75.59	2.91								33.0	91.0
THYAO	274.50	272.75	0.64%	10,598.49	71.77	7.18								45.5	91.0
TKFEN	44.30	41.78	6.03%	766.43	71.39	0.60								100.0	91.0
TTKOM	34.30	32.70	4.89%	2,434.79	78.86	1.94								33.0	91.0
TUKAS	8.59	8.39	2.38%	740.09	77.55	0.25								91.0	91.0
AKBNK	40.08	39.54	1.37%	3,972.23	63.69	0.55								53.5	87.5
BRSAN	627.50	612.00	2.53%	1,171.05	57.54	-2.28								87.5	87.5
GUBRF	147.40	145.60	1.24%	1,591.95	34.20	-20.10								37.5	87.5
KONYA	8,000.00	7,645.00	4.64%	310.35	59.54	-18.48								28.5	87.5
VAKBN	14.26	14.16	0.71%	731.64	52.09	0.07								41.0	87.5
YKBNK	22.36	21.84	2.38%	5,125.19	58.17	0.33								62.5	87.5
AHGASZ	112.78	112.68	0.09%	129.60	69.10	0.47								41.0	78.5
ALFAS	100.80	100.50	0.30%	727.17	60.02	1.86								41.0	75.0
BERA	13.15	13.03	0.92%	126.94	64.16	0.19								100.0	75.0
BIENY	46.40	46.36	0.09%	124.51	64.41	0.77								100.0	75.0
BIDEN	19.78	19.70	0.41%	100.88	60.62	0.28								75.0	75.0
OWENE	336.50	332.00	1.36%	561.79	67.70	11.78								100.0	75.0
ODAS	276.50	272.75	1.37%	613.03	69.85	5.46								100.0	75.0
DOHOL	13.47	13.23	1.81%	443.59	68.08	0.35								41.0	75.0
EGILC	47.70	47.14	1.19%	179.03	59.53	0.80								75.0	75.0
ENERY	143.70	143.20	0.35%	287.19	67.49	4.38								100.0	75.0
EUREN	16.98	16.85	0.77%	186.94	64.94	0.40								41.0	75.0
GARAN	64.75	63.50	1.97%	1,978.49	59.88	1.12								28.5	75.0
GESAN	78.15	77.80	0.45%	602.63	64.68	1.22								100.0	75.0
HALKB	13.15	13.03	0.92%	536.36	57.80	0.14								41.0	75.0
ISCTR	25.86	25.64	0.86%	3,376.60	60.18	0.49								100.0	75.0
ISDMR	36.88	36.12	2.10%	113.45	60.70	0.34								41.0	75.0
IZMDC	6.39	6.25	2.24%	95.92	62.56	0.18								66.0	75.0
KATSE	37.00	36.44	1.54%	285.82	62.31	0.29								100.0	75.0
KONTR	243.90	242.50	0.58%	806.52	67.27	3.84								41.0	75.0
MATK	44.00	43.80	0.46%	1,859.38	69.72	1.01								100.0	75.0
ODAS	9.33	9.27	0.65%	655.54	59.49	0.07								100.0	75.0
PETKM	22.38	21.72	3.04%	2,207.79	67.96	0.59								62.5	75.0
SMRTG	63.00	62.40	0.96%	355.14	58.99	0.95								53.5	75.0
ZOBEN	4.72	4.66	1.29%	642.33	60.85	0.04								62.5	75.0
AKSEN	36.30	36.04	0.72%	166.52	71.71	1.08								66.0	66.0
FROTO	887.00	882.00	0.57%	791.71	72.19	24.09								91.0	66.0
ISGYO	17.87	17.88	-0.06%	245.55	50.73	0.02								41.0	66.0
IZENR	34.58	34.34	0.70%	700.91	70.34	1.21								100.0	66.0
MAYI	145.10	142.60	1.75%	234.84	78.21	7.28								66.0	66.0
SDTR	376.50	374.00	1.47%	339.92	70.40	22.67								41.0	66.0
SOKM	64.50	63.80	1.10%	412.89	75.75	2.01								66.0	66.0
TAVHL	139.70	138.30	1.01%	325.49	78.33	5.76								66.0	66.0
TOSAO	251.75	246.40	2.17%	1,242.38	70.72	5.59								53.5	66.0
TTRAK	819.50	807.50	1.49%	494.88	74.14	23.45								66.0	66.0
VESTL	64.90	61.45	5.61%	1,063.15	82.74	2.62								91.0	66.0
YKLD	16.21	16.20	0.06%	296.77	73.37	0.59								91.0	66.0
CCOLA	555.00	535.00	3.74%	380.95	63.94	17.42								53.5	62.5
HEKTS	18.01	17.82	1.07%	685.94	44.36	-0.62								50.0	62.5
KARSN	9.59	9.61	-0.21%	114.16	62.41	0.16								100.0	62.5
QUAGR	4.05	4.03	0.50%	254.70	38.02	-0.26								37.5	62.5
SASA	38.78	38.50	0.73%	1,811.32	54.08	-0.23								28.5	62.5
AKYE	20.04	20.40	-1.76%	771.11	70.16	0.97								91.0	58.0
BIMAS	374.00	381.00	-1.84%	1,470.40	71.61	16.18								91.0	58.0
EUPWR	177.80	179.50	-0.95%	1,028.90	54.99	3.43								66.0	53.5
OTKAR	486.00	487.00	-0.21%	104.79	70.03	13.27								91.0	53.5
ENUSA	54.90	55.65	-1.35%	517.59	71.04	1.80								66.0	45.5
KCAER	39.70	39.88	-0.45%	395.25	72.88	2.39								66.0	33.0
SKBNK	4.86	4.86	0.00%	250.63	42.90	-0.14									



## Son 90 güne ait dip-zirve analizi



## DENİZ YATIRIM STRATEJİ &amp; ARAŞTIRMA | BIST 100 ENDEKSİ DİP-ZİRVE ANALİZİ

Hisse	Son kapanış	Önceki kapanış	Değişim %	Son 90 gün zirvesi	Son 90 gün dip	Zirveye uzaklık	Dibe uzaklık	Zirveyi geçti mi?
AEFE5	150.40	140.80	6.8%	150.40	94.80		37%	✓
AGHOL	235.70	229.00	2.9%	237.10	183.50	1%	22%	x
AHGAZ	12.73	12.68	0.4%	14.90	8.85	17%	30%	x
AKBNK	40.08	39.54	1.4%	43.26	28.00	8%	30%	x
AKGNS	179.60	171.00	5.0%	186.90	122.00	4%	32%	x
AKFYE	20.04	20.40	-1.8%	21.50	12.89	7%	36%	x
AKSA	94.75	93.15	1.7%	103.20	79.55	9%	16%	x
AKSEN	36.30	36.04	0.7%	41.14	28.52	13%	21%	x
ALARK	110.90	107.30	3.4%	128.21	85.10	16%	23%	x
ALBRK	4.30	4.24	1.4%	4.66	3.60	8%	16%	x
ALFAS	100.80	100.50	0.3%	148.80	78.30	48%	22%	x
ARCLK	146.00	141.60	3.1%	175.00	122.50	20%	16%	x
ASELS	51.30	50.60	1.4%	51.40	39.57	0%	23%	x
ASGYO	16.47	16.22	1.5%	24.12	13.17	46%	20%	x
ASTOR	119.00	117.90	0.9%	135.50	86.65	14%	27%	x
BERA	13.15	13.03	0.9%	19.60	10.50	49%	20%	x
BIENV	46.40	46.36	0.1%	66.70	37.84	44%	18%	x
BIMAS	374.00	381.00	-1.8%	381.00	267.35	2%	29%	x
BIOEN	19.78	19.70	0.4%	26.02	16.54	32%	16%	x
BOBET	38.26	37.50	2.0%	48.70	28.00	27%	27%	x
BRSAN	627.50	612.00	2.5%	993.40	478.00	58%	24%	x
BRYAT	2717.50	2610.00	4.1%	3052.50	2089.00	12%	23%	x
BUCIM	8.25	7.98	3.4%	11.07	6.76	34%	18%	x
CANTE	18.37	18.00	2.1%	21.16	16.00	15%	13%	x
CCOLA	555.00	535.00	3.7%	560.50	343.70	1%	38%	x
CIMSA	35.70	32.90	8.5%	42.40	27.50	19%	23%	x
CWENE	336.50	332.00	1.4%	404.00	230.20	20%	32%	x
DOAS	276.50	272.75	1.4%	279.15	224.30	1%	19%	x
DOHOL	13.47	13.23	1.8%	14.90	10.48	11%	22%	x
ECILC	47.70	47.14	1.2%	58.30	40.82	22%	14%	x
ECZYT	284.00	282.00	0.7%	342.00	229.60	20%	19%	x
EGEEN	11590.00	10950.00	5.8%	13892.50	7600.30	20%	34%	x
EKGYO	10.24	10.05	1.9%	10.29	6.48	0%	37%	x
ENERY	143.70	143.20	0.3%	161.50	106.30	12%	26%	x
ENJSA	54.90	55.65	-1.3%	56.20	43.50	2%	21%	x
ENKAI	38.66	37.26	3.8%	38.66	29.50	-	24%	✓
EREGL	43.72	43.14	1.3%	45.08	37.20	3%	15%	x
EUPWR	177.80	179.50	-0.9%	233.20	140.80	31%	21%	x
EUREN	16.98	16.85	0.8%	20.88	13.60	23%	20%	x
FROTO	887.00	882.00	0.6%	887.00	728.00	-	18%	✓
GARAN	64.75	63.50	2.0%	67.80	44.62	5%	31%	x
GESAN	78.15	77.80	0.4%	109.80	59.60	40%	24%	x
GUBRF	147.40	145.60	1.2%	393.50	135.90	167%	8%	x
GWIND	26.98	26.18	3.1%	32.24	20.90	20%	23%	x
HALKB	13.15	13.03	0.9%	16.86	11.49	28%	13%	x
HEKTS	18.01	17.82	1.1%	26.90	16.78	49%	7%	x
IPEKE	37.22	36.34	2.4%	56.15	29.54	51%	21%	x
ISCTR	25.86	25.64	0.9%	25.96	19.80	0%	23%	x
ISDMR	36.88	36.12	2.1%	41.82	32.50	13%	12%	x
ISGYO	17.87	17.88	-0.1%	24.30	14.18	36%	21%	x
ISMEN	35.16	34.60	1.6%	44.20	28.60	26%	19%	x
IZENR	34.58	34.34	0.7%	51.90	23.72	50%	31%	x
IZMDC	6.39	6.25	2.2%	7.59	4.96	19%	22%	x
KARSN	9.59	9.61	-0.2%	12.92	8.03	35%	16%	x
KAYSE	37.00	36.44	1.5%	49.43	31.70	34%	14%	x
KCAER	39.70	39.88	-0.5%	39.88	25.00	0%	37%	x
KCHOL	169.90	160.70	5.7%	169.90	136.00	-	20%	✓
KLSE	75.50	73.10	3.3%	96.30	55.70	28%	26%	x
KMPUR	68.00	65.90	3.2%	86.05	52.40	27%	23%	x
KONTR	243.90	242.50	0.6%	333.00	182.50	37%	25%	x
KONYA	8000.00	7645.00	4.6%	9877.50	5238.20	23%	35%	x
KORDS	85.15	83.20	2.3%	100.70	72.35	18%	15%	x
KOZAA	50.10	49.20	1.8%	70.90	39.20	42%	22%	x
KOZAL	21.20	20.76	2.1%	29.50	18.99	35%	10%	x
KRDMD	27.94	26.84	4.1%	32.46	21.38	16%	23%	x
MAVI	145.10	142.60	1.8%	145.10	95.50	-	34%	✓
MGRS	421.75	408.50	3.2%	421.75	328.50	-	22%	✓
MIATK	44.00	43.80	0.5%	63.58	28.06	44%	36%	x
ODAS	9.33	9.27	0.6%	13.94	7.55	49%	19%	x
OTKAR	486.00	487.00	-0.2%	487.00	344.50	0%	29%	x
OYAKC	64.30	63.10	1.9%	80.00	53.70	24%	16%	x
PENTA	21.46	19.51	10.0%	24.90	17.02	16%	21%	x
PETKM	22.38	21.72	3.0%	24.64	17.05	10%	24%	x
PGSUS	762.00	752.50	1.3%	843.00	639.00	11%	16%	x
QUAGR	4.05	4.03	0.5%	7.00	3.87	73%	4%	x
SAHOL	73.40	72.60	1.1%	73.65	52.70	0%	28%	x
SASA	38.78	38.50	0.7%	53.55	33.76	38%	13%	x
SDTTR	379.50	374.00	1.5%	401.01	239.00	6%	37%	x
SISE	50.55	49.30	2.5%	56.50	44.54	12%	12%	x
SKBNK	4.86	4.86	0.0%	7.60	3.96	56%	19%	x
SMRTG	63.00	62.40	1.0%	82.40	48.92	31%	22%	x
SOKM	64.50	63.80	1.1%	67.85	52.00	5%	19%	x
TATEN	44.42	43.78	1.5%	57.25	27.18	29%	39%	x
TAVHL	139.70	138.30	1.0%	139.70	102.50	-	27%	✓
TCELL	69.55	68.55	1.5%	69.55	47.10	-	32%	✓
THYAO	274.50	272.75	0.6%	274.50	203.00	-	26%	✓
TKFEN	44.30	41.78	6.0%	54.00	34.00	22%	23%	x
TOASO	251.75	246.40	2.2%	298.90	206.00	19%	18%	x
TSKB	8.22	8.20	0.2%	8.65	6.19	5%	25%	x
TTKOM	34.30	32.70	4.9%	34.30	19.11	-	44%	✓
TTRAK	819.50	807.50	1.5%	913.00	659.50	11%	20%	x
TUKAS	8.59	8.39	2.4%	9.65	6.30	12%	27%	x
TUPRS	154.70	150.00	3.1%	159.00	128.50	3%	17%	x
ULKER	94.05	93.45	0.6%	94.65	72.50	1%	23%	x
VAKBN	14.26	14.16	0.7%	18.00	12.22	26%	14%	x
VESTL	64.90	61.45	5.6%	70.00	43.32	8%	33%	x
YEOTK	225.70	220.30	2.5%	262.70	144.00	16%	36%	x
YKBNK	22.36	21.84	2.4%	23.56	16.12	5%	28%	x
YYLGD	16.21	16.20	0.1%	21.90	11.40	35%	30%	x
ZOREN	4.72	4.66	1.3%	7.01	4.00	49%	15%	x

Kaynak: Deniz Yatırım Strateji ve Araştırma Bölümü hesaplamaları, RasyoNet

## Seçilmiş piyasalar



## DENİZ YATIRIM STRATEJİ &amp; ARAŞTIRMA | BIST 100 HIZLI BAKIŞ

Hisse kodu	Şirket İsmi	Sektör	F/K	FD/FAVÖK	FD/SATIŞLAR	Özkaynak karlılığı	Piyasa değeri (milyar TL)	Halka açıklık oranı	BIST 100 payı
AEEFES	Anadolu Efes Biraçılık	BIRACILIK VE MESAURUBAT	11.04	3.72	0.76	27%	89.1	32%	1.2%
AGHOL	Ag Anadolu Gıda Holding	HOLDİNG	7.13	1.76	0.25	45%	57.4	34%	0.8%
AHGAZ	Ahlito Doğal Gaz Dağıtım Enerji Ve Yat.	PETROL VE PETROL ÜRÜNLERİ	15.18	24.65	1.61	21%	33.1	25%	0.5%
AKBNK	Akbank	BANKACILIK	3.14			38%	204.4	52%	2.8%
AKCNS	Akansa	ÇİMENTO	10.65	10.20	2.44	66%	34.4	19%	0.5%
AKFYE	Akfen Yenilenebilir Enerji	ELEKTRİK	32.27	13.80	9.59	10%	20.4	31%	0.3%
AKSA	Aksa	ENDÜSTRİYEL TEKSTİL	9.48	8.99	1.90	55%	30.7	37%	0.4%
AKSEN	Aksa Enerji	ELEKTRİK	10.51	8.70	1.64	22%	44.5	21%	0.6%
ALARK	Alarko Holding	İNŞAAT, TAHHÜT	3.75	234.87	5.39	75%	48.2	31%	0.7%
ALBRK	Albaraka Türk Katılım Bankası	BANKACILIK	3.68			32%	10.8	38%	0.1%
ALFAS	Alfa Solar Enerji	ELEKTRİK	28.44	28.70	6.60	116%	37.1	20%	0.5%
ARCLK	Arçelik	DAYANIKLI TÜKETİM	19.22	7.64	0.78	19%	98.7	15%	1.3%
AŞELS	Aşelsan	İLETTİM ÇİHAZLARI	14.69	19.86	5.01	39%	233.9	26%	3.2%
ASGYO	Asçer Gayrimenkul Yatırım Ortaklığı	GAYRİMENKUL YATIRIM ORT.	10.62			606.15	16%	10.9	25%
ASTOR	Astor Enerji	ELEKTRİK	31.50	29.56	9.99	76%	118.8	21%	1.6%
BERA	Bera Holding	HOLDİNG	6.03	4.85	0.74	20%	9.0	54%	0.1%
BIENY	Bien Yapı Ürünleri	İNŞAAT MALZEMELERİ	20.56	18.09	2.33	22%	16.8	20%	0.2%
BIMAS	Bim Birleşik Mağazalar	PERAKENDE	19.90	13.14	1.03	49%	227.1	60%	3.1%
BIÖEN	Biogör Çevre Ve Enerji Yatırımları	ELEKTRİK	17.03	25.05	7.56	98%	9.9	38%	0.1%
BOBET	Boğaziçi Beton Sanayi Ve Ticaret	ÇİMENTO	12.96	9.02	2.24	62%	14.5	30%	0.2%
BRNSN	Borusan Boru Sanayi	DEMİR, ÇELİK TEMEL	22.87	14.91	2.90	25%	88.9	17%	1.2%
BRVAT	Borusan Yat. Paz.	HOLDİNG	35.60			300.74	15%	76.4	13%
BUCIM	Bursa Çimento	ÇİMENTO	7.79	6.36	1.53	40%	12.4	34%	0.2%
CANTE	Can2 Termik	ELEKTRİK	11.10	10.00	2.80	31%	17.2	42%	0.2%
CCOLA	Coca Cola İçecek	BIRACILIK VE MESAURUBAT	16.81	8.72	1.82	34%	141.2	25%	1.9%
CISA	Cimsa	ÇİMENTO	12.66	15.49	2.95	41%	33.8	45%	0.5%
CWENE	Cw Enerji Mühendislik	ELEKTRİK	36.67	21.85	4.91	43%	41.6	24%	0.6%
DOAS	Doğuş Otomotiv	OTOMOTİV	3.46	3.03	0.59	112%	60.8	34%	0.8%
DOHOL	Doğan Holding	HOLDİNG	3.72	3.23	0.35	40%	35.3	36%	0.5%
ECLC	Eczaobaş İlaç	SAGLIK	8.75	35.43	7.74	19%	32.7	19%	0.4%
EGTYI	Eczaobaş Yatırım	HOLDİNG	19.15			19%	29.8	22%	0.4%
EĞEEN	Ege Endüstri	OTOMOTİV PARÇASI	32.72	39.13	12.04	60%	49.2	22%	0.7%
EKGYO	Emlak G.M.Y.O.	GAYRİMENKUL YATIRIM ORT.	8.18	7.58	2.02	25%	38.9	51%	0.5%
ENERY	Enerjya Enerji	ELEKTRİK	111.88	15.69	1.09	2%	20.8	27%	0.3%
ENJSA	Enerjisa Enerji	ELEKTRİK	2.59	6.47	0.72	120%	64.8	20%	0.9%
ENKAI	Enka İnşaat	İNŞAAT, TAHHÜT	15.37	11.31	2.19	11%	232.0	12%	3.2%
ERİGL	Ereğli Demir Çelik	DEMİR, ÇELİK TEMEL	16.81	17.21	1.49	-1%	153.0	46%	2.1%
EUPOWER	Europower Enerji Ve Otomasyon Teknolojileri	ELEKTRİK	33.68	39.75	9.27	54%	39.1	27%	0.5%
EUREN	European Endüstri İnşaat	İNŞAAT MALZEMELERİ	15.57	28.57	4.56	41%	12.9	30%	0.2%
FROTO	Ford Otosan	OTOMOTİV	9.32	10.06	1.20	132%	311.3	18%	4.2%
GARAN	Garanti Bankası	BANKACILIK	3.11			45%	272.0	14%	3.7%
GESAN	Gırsun Elektrik Sanayi Taahhüt Ve Ticaret	ELEKTRİK	24.43	15.69	4.73	54%	35.9	28%	0.5%
GÜBRF	Gübre Fabrikaları	TARIM KİMYASALLARI	107.79	97.29	2.04	8%	49.2	22%	0.4%
GWIND	Galata Wind Enerji	ELEKTRİK	14.01	13.39	10.38	53%	14.6	30%	0.2%
HALKB	Halk Bankası	BANKACILIK	6.80			13%	94.5	9%	1.3%
HEKTS	Hektaş	TARIM KİMYASALLARI	172.80	58.42	10.25	8%	45.6	41%	0.6%
IPEKE	İpek Doğal Enerji Kaynakları	ELEKTRİK	10.21			31%	9.7	36%	0.1%
ISCTR	İş Bankası (Ç)	BANKACILIK	3.42			39%	258.6	31%	3.5%
ISDMR	İskenderun Demir Ve Çelik	DEMİR, ÇELİK TEMEL	1.31	60.93	2.00	-3%	107.0	15%	1.5%
ISOYO	İş G.M.Y.O.	GAYRİMENKUL YATIRIM ORT.	1.31	41.99	27.47	92%	17.1	38%	0.2%
İSMEN	İş Yatırım	ARACI KURUM	5.57	3.76	0.14	111%	52.7	28%	0.7%
İZENR	İzdemir Enerji Elektrik Üretim	ELEKTRİK	23.64	14.58	2.93	30%	19.9	24%	0.3%
İZMDC	İzmir Demir Çelik	DEMİR, ÇELİK TEMEL	6.14	0.71	-6%	9.6	31%	0.1%	
KARSN	Karsan Otomotiv	OTOMOTİV	74.80	12.08	2.42	6%	8.6	39%	0.1%
KAYSE	Kayıseri Fabrikası	GIDA	5.20	10.38	2.39	44%	26.1	34%	0.4%
KCAER	Kocaeli Çelik	DEMİR, ÇELİK TEMEL	18.42	15.44	2.39	43%	26.1	24%	0.4%
KCHOL	Koç Holding	HOLDİNG	4.25	7.87	1.96	61%	430.8	22%	5.9%
KLSEK	Kaleseramik Canakkale Kalebodur Seramik	SERAMİK	22.93	60.66	5.38	65%	38.9	21%	0.5%
KMPUR	Kimteks Polüretan	KİMYASAL ÜRÜN	17.42	16.59	2.38	58%	16.5	27%	0.2%
KONTR	Kontrolmatik Teknoloji	ELEKTRİK	58.93	510.01	18.55	64%	48.8	39%	0.7%
KONVA	Konya Çimento	ÇİMENTO	131.98	77.59	12.27	50%	50.8	15%	0.5%
KORDS	Kordsa Teknik Tekstil	ENDÜSTRİYEL TEKSTİL	87.88	13.72	1.10	2%	16.6	28%	0.2%
KOZAA	Koza Anadolu Metal	MADENÇİLİK	8.34	4.68	1.45	35%	19.4	44%	0.3%
KOZAL	Koza Altın İşletmeleri	MADENÇİLİK	12.53	28.53	9.42	43%	67.9	29%	0.9%
KRDMD	Kardemir (D)	DEMİR, ÇELİK TEMEL	30.84	8.97	1.31	9%	21.8	89%	0.3%
MAVI	Mavi Giyim	TEKSTİL, ENTEGRE	11.66	6.63	1.57	76%	28.8	73%	0.4%
MİGROS	Migros	PERAKENDE	14.15	8.34	0.56	110%	76.4	51%	1.0%
MIATK	Mia Teknoloji	TEKNOLOJİ	40.94	38.63	21.03	76%	21.7	49%	0.3%
ODAS	Odaş Elektrik	ELEKTRİK	2.73	6.57	1.66	83%	13.1	73%	0.2%
OTKAR	Otokar	OTOMOTİV	50.84	27.95	3.85	60%	58.3	27%	0.8%
OYAKK	Oyak Çimento Fabrikaları	ÇİMENTO	9.52	11.45	3.81	97%	80.2	24%	1.1%
PENTA	Penta Teknoloji Ürünleri Dağıtım Ticaret	BİLGİSAYAR YAPILANCIĞI	54.17	10.35	0.55	9%	8.4	37%	0.1%
PETKM	Pekim	PETROL VE PETROL ÜRÜNLERİ	16.07	95.53	1.96	18%	56.7	47%	0.8%
PGSUS	Pegasus Hava Taahhütçü	HAVA YOLLARI VE HİZMETLERİ	5.91	6.47	2.21	60%	78.0	43%	1.1%
QUAGR	Qua Granit Haya Yapı	İNŞAAT MALZEMELERİ	8.60	8.58	2.35	33%	10.7	32%	0.1%
SAHOL	Sabancı Holding	HOLDİNG	2.81	13.19	13.38	49%	149.8	49%	2.0%
SASA	Sasa	ENDÜSTRİYEL TEKSTİL	28.56	49.42	7.74	38%	206.4	21%	2.8%
SDTR	Sdt Uzay Ve Savunma Teknolojileri	TEKNOLOJİ	55.21	78.70	28.64	67%	22.0	21%	0.3%
SISE	Şişecam	CAM	8.13	8.27	1.54	24%	154.8	49%	2.1%
SKBNK	Şekerbank	BANKACILIK	4.61			37%	9.0	48%	0.1%
SMRTG	Smart Güneş Enerjisi Teknolojileri	ELEKTRİK	47.46	37.98	7.57	89%	38.2	25%	0.5%
SOKM	Şok Marketler Ticaret	PERAKENDE	11.80	6.05	0.43	93%	38.3	51%	0.5%
TATEN	Tatpınar Enerji Üretim	ELEKTRİK	100.73	25.00	16.14	8%	12.5	25%	0.2%
TAVHİ	Tav Hava Yolları	HAVA YOLLARI VE HİZMETLERİ	9.40	8.64	2.77	19%	50.8	48%	0.7%
TCELL	Türkcell	İLETTİM	8.77	5.27	2.35	52%	153.0	54%	2.1%
THYAO	Türk Hava Yolları	HAVA YOLLARI VE HİZMETLERİ	4.83	5.05	1.29	34%	378.8	50%	5.2%
TKFEN	Tekfen Holding	HOLDİNG	7.69	9.03	0.53	20%	16.4	48%	0.2%
TOASO	Tofaş Otomobil Fab.	OTOMOTİV	7.89	6.92	1.22	118%	125.9	24%	1.7%
TSKB	T.S.K.B.	BANKACILIK	3.57			45%	23.0	39%	0.3%
TTKOM	Türk Telekom	İLETTİM	21.60	7.02	2.29	25%	120.1	13%	1.6%
TRAKR	Türk Traktör	OTOMOTİV	10.71	8.53	1.97	176%	82.0	24%	1.1%
TUKAS	Tukaş	GIDA	9.35	9.92	2.55	57%	12.6	33%	0.2%
TUPRS	Tüpraş	PETROL VE PETROL ÜRÜNLERİ	5.64	3.35	0.49	84%	298.1	49%	4.1%
ULKER	Ulker	GIDA	21.14	6.12	1.31	28%	34.7	39%	0.5%
VAKBN	T. Vakıflar Bankası	BANKACILIK	6.03			19%	141.4	6%	1.9%
VESTL	Vestel	DAYANIKLI TÜKETİM	59.31	4.83	0.59	3%	21.8	41%	0.3%
YEOTEK	Yeo Teknoloji Enerji Ve Endüstri	ELEKTRİK	46.92	37.07	6.57	96%	21.7	36%	0.3%
YKBNK	Yapı Ve Kredi Bankası	BANKACILIK	2.86			49%	188.9	39%	2.6%
YYLGD	Yayla Agro Gıda	GIDA	11.94	17.17	1.68	50%	17.6	31%	0.2%
ZOREN	Zorlu Enerji	ELEKTRİK	10.91	11.77	1.85	12%	23.6	36%	0.3%

Kaynak: Deniz Yatırım Strateji ve Araştırma Bölümü hesaplamaları. Rasyoner F/K, FD/FAVÖK ve FD/SATIŞLAR rasyolları son 4 periyot verilerine aittir.

En düşük F/K	Şirket
1.31	ISGYO

En düşük FD/FAVÖK	Şirket
1.76	AGHOL

En düşük FD/SATIŞLAR	Şirket
0.14	ISMEN

En düşük özkaynak karlılığı	Şirket
-6%	İZMDC

En düşük piyasa değeri	Şirket
8.4	PENTA

En düşük halka açıklık oranı	Şirket
5%	ISDMR

En düşük BIST 100 payı	Şirket
0.1%	PENTA

En yüksek F/K	Şirket
172.80	HEKTS

En yüksek FD/FAVÖK	Şirket
510.01	KONTR

En yüksek FD/SATIŞLAR	Şirket
606.15	ASGYO

En yüksek özkaynak karlılığı	Şirket
176%	TRAKR

En yüksek piyasa değeri	Şirket
430.8	KCHOL

En yüksek halka açıklık oranı	Şirket
89%	KRDMD

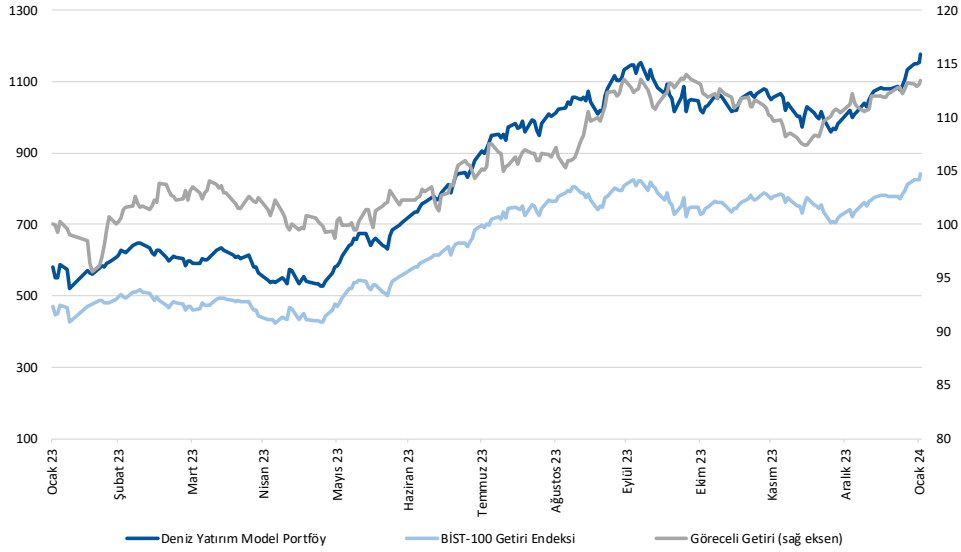
En yüksek BIST 100 payı	Şirket
5.9%	KCHOL



## Deniz Yatırım model portföyü

Deniz Yatırım Model Portföyü					
Hisse	Portföye giriş tarihi	Hedef fiyat	Potansiyel	Nominal getiri (Portföye girişten itibaren)	BIST-100'e rölatif getiri (Portföye girişten itibaren)
SISE	04.09.2020	77.70	54%	758%	7%
TAVHL	10.05.2021	167.60	20%	485%	-2%
TUPRS	21.03.2022	208.00	34%	503%	51%
FROTO	07.09.2022	1202.00	36%	184%	11%
KONTR	07.09.2022	378.00	55%	446%	114%
ALARK	13.09.2022	166.77	50%	104%	-16%
HTTBT	03.11.2022	108.80	57%	206%	45%
KAREL	30.11.2022	21.00	47%	33%	-24%
PGSUS	27.12.2022	1118.00	47%	51%	-5%
AKGRT	16.01.2023	8.30	26%	94%	14%
BIMAS	16.01.2023	451.20	21%	203%	79%
CCOLA	16.01.2023	669.10	21%	202%	78%
SAHOL	12.05.2023	96.00	31%	71%	-4%
CIMSA	21.06.2023	43.40	22%	118%	32%
YKBNK	21.08.2023	30.60	37%	43%	26%

Yıl	Nominal getiri	BIST-100 Endeksi'ne göre rölatif getiri	BIST-100 Getiri Endeksi'ne göre rölatif getiri
2019	56%	27%	25%
2020	50%	16%	15%
2021	43%	13%	10%
2022	205%	3%	0%
2023	52%	12%	9%
<b>12A</b>	<b>114%</b>	<b>17%</b>	<b>13%</b>
<b>YBB</b>	<b>19%</b>	<b>3%</b>	<b>3%</b>
<b>2019'dan bugüne</b>	<b>1741%</b>	<b>94%</b>	<b>69%</b>



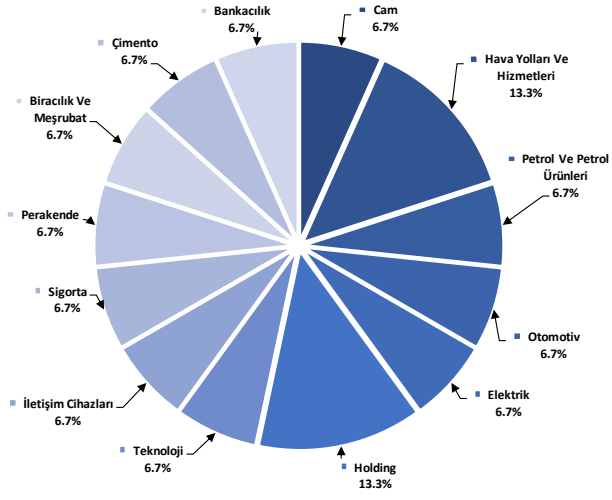
Kaynak: Deniz Yatırım Strateji ve Araştırma Bölümü hesaplamaları, Rasyonel

## Deniz Yatırım Model Portföyü

Deniz Yatırım Model Portföyü, Deniz Yatırım Strateji ve Araştırma Bölümü tarafından, temel analiz kriterlerine göre hazırlanmış, orta-uzun vadeli hisse senedi tavsiye listesidir. Alınan pozisyonlar sadece uzun yönlüdür (long only). Herhangi bir rakamsal/yüzdesele getiri hedefi söz konusu değildir. Herhangi bir şirket sayısı sınırı söz konusu değildir. Herhangi bir sıklıkta/takvim dahilinde değişiklik yapma zorunluluğu söz konusu değildir. Strateji ve Araştırma Bölümü analistleri portföyü takvim yılı içerisinde piyasa koşulları izin vermez ise değiştirmeme hakkına sahiptirler. **Portföy içerisinde yer alan şirketler için temel analiz açısından getiri potansiyeli kalmamış dahi olsa da (değerleme olarak) şirket markasına olan geçmiş ve gelecek dönem güveni ile liste içerisinde kalmaya devam edebilirler. Portföyde yer alan şirketler için AL tavsiyesi bulunması zorunluluğu söz konusu değildir. Bölüm analistleri, TUT ve/veya Gözden Geçiriliyor önerileri ile de liste içerisinde şirket tercihinde bulunabilirler.**

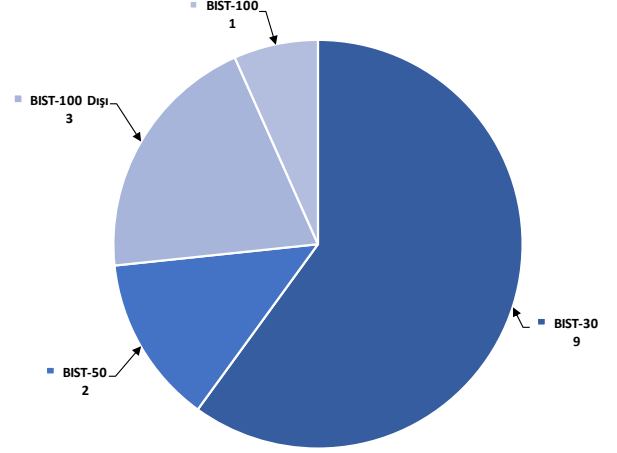
## Deniz Yatırım model portföy | sektörel ve endeks dağılımları

Model portföy sektörel dağılımı



Kaynak: Deniz Yatırım Strateji ve Araştırma Bölümü hesaplamaları

Model portföy endeks dağılımı



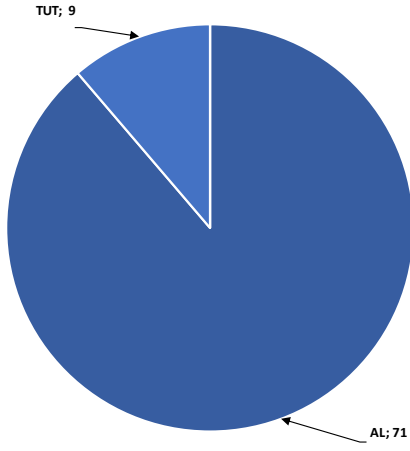
Kaynak: Deniz Yatırım Strateji ve Araştırma Bölümü hesaplamaları

## Değerlemeler

	Piyasa Değeri (mn TL)	Piyasa Değeri (mn USD)	BIST 30 Endeksi'ndeki Payı	BIST 100 Endeksi'ndeki Payı	Nominal Hisse Performansı - YBB	Relatif Hisse Performansı - YBB	Hedef Fiyat (TL)	Tavsiye	Kapanış Fiyatı	Yükseliş / Düşüş Potansiyeli
<b>Finansallar</b>										
Ağesa Hayat Emeklilik	10,602	350	---	---	-4%	-17%	70.00	TUT	58.90	18.8%
Akbank	208,416	6,877	6.6%	4.7%	10%	-5%	58.30	AL	40.08	45.5%
Aksigorta	10,655	352	---	---	26%	9%	8.30	AL	6.61	25.6%
Anadolu Hayat Emeklilik	18,404	607	---	---	12%	-3%	60.00	AL	42.80	40.2%
Anadolu Sigorta	36,100	1,191	---	---	20%	4%	86.70	AL	72.20	20.1%
Garanti Bank	271,950	8,973	2.3%	1.6%	11%	-4%	93.50	AL	64.75	44.4%
Halkbank	94,480	3,117	---	---	10%	-5%	17.00	TUT	13.15	29.3%
İş Bankası	258,599	8,533	4.9%	3.5%	11%	-4%	33.00	AL	25.86	27.6%
İş Yatırım	52,740	1,740	---	---	10%	-5%	50.00	AL	35.16	42.2%
TSKB	23,016	759	---	---	25%	8%	10.50	AL	8.22	27.7%
Türkiye Sigorta	56,311	1,858	---	---	20%	3%	54.40	TUT	48.48	12.2%
Vakıf Bank	141,401	4,666	---	---	11%	-4%	22.80	AL	14.26	59.9%
Yapı Kredi Bank	188,876	6,232	4.5%	3.2%	14%	-1%	30.60	AL	22.36	36.9%
<b>Holdingler</b>										
Alarko Holding	48,242	1,592	0.9%	0.6%	22%	6%	166.77	AL	110.90	50.4%
Doğan Holding	35,251	1,163	---	---	22%	5%	18.70	AL	13.47	38.8%
Enka İnşaat	231,960	7,654	1.7%	1.2%	15%	0%	50.00	AL	38.66	29.3%
Koç Holding	430,849	14,216	5.5%	3.9%	20%	4%	221.00	AL	169.90	30.1%
Sabancı Holding	149,766	4,942	4.5%	3.2%	21%	5%	96.00	AL	73.40	30.8%
Şişecam	154,845	5,109	4.6%	3.2%	10%	-5%	77.70	AL	50.55	53.7%
Tekfen Holding	16,391	541	---	---	20%	4%	57.60	AL	44.30	30.0%
<b>Petrol ve Gaz</b>										
Aygaz	32,838	1,084	---	---	11%	-4%	193.00	AL	149.40	29.2%
Petkim	56,720	1,872	1.6%	1.1%	23%	6%	22.00	TUT	22.38	-1.7%
Tüpraş	238,075	9,835	8.8%	6.2%	8%	-7%	208.00	AL	154.70	34.5%
<b>Enerji</b>										
Aksa Enerji	44,516	1,469	---	---	22%	5%	50.70	TUT	36.30	39.7%
Alfa Solar Enerji	37,094	1,224	---	---	20%	4%	103.80	AL	100.80	3.0%
Biotrend Enerji	9,890	326	---	---	15%	-1%	31.80	AL	19.78	60.8%
Galata Wind Enerji	14,569	481	---	---	24%	7%	35.77	AL	26.98	32.6%
Enerjisa Enerji	64,841	2,140	---	---	21%	4%	77.20	AL	54.90	40.6%
<b>Demir Çelik</b>										
Erdemir	153,020	5,049	4.5%	3.2%	7%	-8%	57.00	AL	43.72	30.4%
Kardemir (D)	29,964	989	1.2%	0.8%	18%	2%	37.00	AL	27.94	32.4%
<b>Kimya, Tarımsal İlaç ve Gübre</b>										
Aksa Akelik	30,675	1,012	---	---	8%	-21%	124.00	AL	94.75	30.9%
Alkim Kimya	5,901	195	---	---	15%	0%	56.00	AL	39.34	42.3%
Hektaş	45,565	1,503	1.1%	0.8%	-10%	-23%	25.50	TUT	18.01	41.6%
Kimteks Polüretan	16,531	545	---	---	17%	1%	95.95	AL	68.00	41.1%
<b>Otomotiv ve Otomotiv Yan Sanayi</b>										
Doğuş Otomotiv	60,830	2,007	---	---	8%	-7%	412.00	AL	276.50	49.0%
Ford Otosan	311,257	10,270	3.4%	2.4%	20%	4%	1202.00	AL	887.00	35.5%
Kordsa	16,564	547	---	---	10%	-5%	128.00	AL	85.15	50.3%
Tofaş	125,875	4,153	1.8%	1.3%	20%	4%	360.00	AL	251.75	43.0%
Türk Traktor	82,005	2,706	---	---	15%	-1%	1271.40	AL	819.50	55.1%
Otokar	58,320	1,924	---	---	14%	-1%	532.50	AL	486.00	9.6%
Brisa	28,055	926	---	---	19%	3%	135.30	AL	91.95	47.1%
<b>Sağlık</b>										
Anatolia Tam ve Biyoteknoloji Ürünler	3,047	101	---	---	11%	-4%	15.40	TUT	13.85	11.2%
Eczacıbaşı İlaç	32,687	1,079	---	---	9%	-6%	53.50	TUT	47.70	12.2%
Lokman Hekim	2,016	67	---	---	-13%	-25%	78.30	AL	56.00	39.8%
Meditera Tıbbi Malzeme	3,791	125	---	---	14%	-1%	59.20	AL	31.86	85.8%
MLP Sağlık	34,597	1,142	---	---	12%	-4%	284.30	AL	166.30	71.0%
Selçuk Ecza Deposu	38,750	1,279	---	---	1%	-12%	73.50	AL	62.40	17.8%
<b>Perakende ve Toptan</b>										
BİM	227,093	7,493	8.6%	6.1%	24%	7%	451.20	AL	374.00	20.6%
Bizim Toptan	3,446	114	---	---	15%	0%	62.50	AL	42.82	46.0%
Mavi Giyim	28,821	951	---	---	25%	8%	180.60	AL	145.10	24.5%
Migros	76,360	2,520	---	---	17%	9%	593.50	AL	421.75	40.7%
Şok Marketler	38,267	1,263	---	---	20%	3%	112.10	AL	64.50	73.8%
<b>Gıda ve İçecek</b>										
Coca Cola İçecek	141,176	4,658	---	---	6%	-9%	669.10	AL	555.00	20.6%
Tat Gıda	4,624	153	---	---	1%	-13%	47.70	AL	34.00	40.3%
Ülker Bisküvi	34,730	1,146	---	---	0.6%	-1%	154.50	AL	94.05	64.3%
Yayla Agro Gıda	17,620	581	---	---	0.2%	27%	24.70	AL	16.21	52.4%
Büyük Şeffler Gıda	3,349	111	---	---	---	---	53.10	AL	31.30	69.6%
<b>Beyaz Eşya ve Mobilya</b>										
Arçelik	98,656	3,255	0.9%	0.6%	14%	-2%	191.00	AL	146.00	30.8%
Vestel Beyaz Eşya	28,176	930	---	---	10%	-5%	24.30	AL	17.61	38.0%
Vestel Elektronik	21,771	718	---	---	0.4%	21%	86.00	AL	64.90	32.5%
Yataş	5,030	166	---	---	39%	20%	46.30	AL	33.58	37.9%
<b>Telekom &amp; Teknoloji &amp; Yazılım</b>										
Aztek Teknoloji	14,610	482	---	---	42%	23%	96.90	TUT	146.10	-33.7%
Hitit Bilgisayar Hizmetleri	8,836	292	---	---	22%	5%	108.80	AL	69.30	57.0%
İndeks Bilgisayar	5,798	191	---	---	30%	12%	10.89	AL	7.73	40.9%
Karel Elektronik	11,484	379	---	---	23%	6%	21.00	AL	14.25	47.4%
Kontrolmatik Teknoloji	48,780	1,610	1.2%	0.8%	12%	-3%	378.00	AL	243.90	55.0%
Logo Yazılım	9,080	300	---	---	23%	6%	91.40	AL	90.80	0.7%
Turkcell	153,010	5,049	5.0%	3.6%	24%	7%	102.00	AL	69.55	46.7%
Türk Telekom	120,050	3,961	---	---	0.7%	41%	44.40	AL	34.30	29.4%
<b>Savunma</b>										
Aselsan	233,928	7,719	3.7%	2.6%	14%	-1%	62.20	AL	51.30	21.2%
<b>Yapı Malzemeleri</b>										
Akçansa	34,384	1,135	---	---	0.3%	26%	235.40	AL	179.60	31.1%
Çimsa	33,758	1,114	---	---	0.6%	22%	43.40	AL	35.70	21.6%
Kalekim	11,822	390	---	---	20%	3%	39.20	AL	25.70	52.5%
<b>Havacılık</b>										
Pegasus	77,952	2,572	2.0%	1.4%	17%	1%	1118.00	AL	762.00	46.7%
TAV Havalimanları	50,750	1,675	---	---	1.1%	30%	167.60	AL	139.70	20.0%
Türk Hava Yolları	378,810	12,499	11.6%	8.2%	20%	4%	380.00	AL	274.50	38.4%
<b>Kağıt ve Kağıt Ürünleri</b>										
Europap Tezol Kağıt	8,589	283	---	---	8%	-6%	28.10	AL	19.52	44.0%
<b>GYO'lar</b>										
Emlak GYO	38,912	1,284	1.2%	0.9%	49%	29%	12.50	AL	10.24	22.1%
Ozak GYO	13,148	434	---	---	18%	2%	14.00	AL	9.03	55.0%
Torunlar GYO	37,600	1,241	---	---	19%	2%	50.00	AL	37.60	33.0%
<b>Kaynak: Deniz Yatırım Strateji ve Araştırma, Rasyonet</b>										
			92.2%	81.8%						

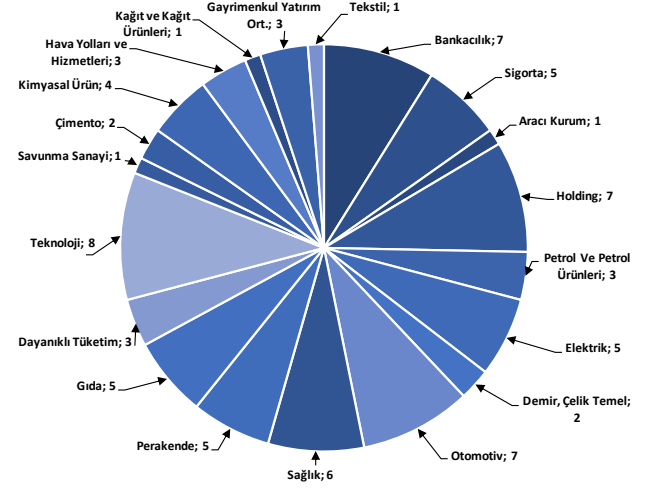
## Strateji ve Araştırma Bölümü kapsamındaki hisselerle ait öneri dağılımı

Araştırma öneri dağılımı



Kaynak: Deniz Yatırım Strateji ve Araştırma Bölümü

Araştırma kapsamı sektörel dağılımı



Kaynak: Deniz Yatırım Strateji ve Araştırma Bölümü

## Haftalık takvim

Haftalık Takvim, 29 Ocak 2024 - 04 Şubat 2024								
Tarih	Gün	Saat	Ülke	Olay	Beklenti	Önceki		
29 Ocak	Pazartesi	17:30	ABD	Dallas Fed İmalat Aktivitesi	--	-9.3		
30 Ocak	Salı	10:00	TR	Ekonomik Güven	--	96.4		
		13:00	EUR	Tüketici Güveni	--	-16.1		
		13:00	EUR	Ekonomik Güven	96.2	96.4		
		13:00	EUR	Endüstriyel Güven	-9	-9.2		
		13:00	EUR	Hizmet Güveni	--	8.4		
		13:00	EUR	GSYİH (Çeyreklik)(M.A.)	-0.10%	-0.10%		
		13:00	EUR	GSYİH (Yıllık)(M.A.)	0.10%	0.00%		
		17:00	ABD	S&P/CS Konut Fiyat Endeksi Bileşik - (20 M.A) (Aylık)	--	0.64%		
		17:00	ABD	S&P/CS Konut Fiyat Endeksi Bileşik - (20 M.A) (Yıllık)	--	4.87%		
		18:00	ABD	CB Tüketici Güveni	112.5	110.7		
		18:00	ABD	İş İmkanları (JOLTS)	--	8790k		
31 Ocak	Çarşamba	10:00	TR	Ticaret Dengesi	--	-5.92b		
		11:00	TR	Yabancı Turist Girişleri (Yıllık)	--	-1.00%		
		16:15	ABD	ADP Tarım Dışı İstihdam Değişikliği	150k	164k		
		16:30	ABD	İşçi Maaliyeti Endeksi	1.00%	1.10%		
		17:45	ABD	MNI Chicago PMI	48.1	46.9		
		22:00	ABD	FOMC Oran Kararı (Üst Sınır)	5.50%	5.50%		
		22:00	ABD	FOMC Oran Kararı (Alt Sınır)	5.25%	5.25%		
		22:00	ABD	Rezerv Bakiye Faiz Oranı	--	5.40%		
		1 Şubat	Perşembe	10:00	TR	S&P Global/İCI İmalat PMI	--	47.4
12:00	EUR			HCOB Euro Bölgesi İmalat PMI	46.6	46.6		
13:00	EUR			TÜFE Tahmini (Yıllık)	2.80%	--		
13:00	EUR			TÜFE (Aylık)	-0.30%	0.20%		
13:00	EUR			TÜFE (Yıllık)	3.20%	3.40%		
13:00	EUR			İşsizlik Oranı	6.40%	6.40%		
14:30	TR			Yabancı Net Hisse Senedi Yatırımı	--	\$146m		
16:30	ABD			Tarım Dışı Üretkenlik	1.60%	5.20%		
16:30	ABD			Birim İşçilik Maaliyetleri	2.60%	-1.20%		
16:30	ABD			İşsizlik Başvurusu Başvuruları	--	214k		
17:45	ABD			S&P Küresel ABD İmalat PMI	--	50.3		
18:00	ABD			İnşaat Harcamaları (Aylık)	0.50%	0.40%		
18:00	ABD			ISM Yeni Siparişler	--	47.1		
18:00	ABD			ISM İstihdam	--	48.1		
18:00	ABD			ISM İmalat	47.5	47.4		
2 Şubat	Cuma			16:30	ABD	Tarım Dışı İstihdam	185k	216k
				16:30	ABD	Özel Tarım Dışı İstihdam	148k	164k
		16:30	ABD	İşsizlik Oranı	3.70%	3.70%		
		16:30	ABD	Ortalama Saatlik Kazançlar (Aylık)	0.30%	0.40%		
		16:30	ABD	Ortalama Saatlik Kazançlar (Yıllık)	4.10%	4.10%		
		16:30	ABD	İşgücü Katılım Oranı	--	62.50%		
		16:30	ABD	İşsizlik Oranı	--	7.10%		
		18:00	ABD	Michigan Üni. Tüketici Hissiyatı	78.8	78.8		
		18:00	ABD	Michigan Üni. Tüketici Beklentileri	--	75.9		
		18:00	ABD	Fabrika Siparişleri	0.50%	2.60%		
03 - 04 Şubat	Haftasonu	-	-	-	-	0.00%		

\*(M.A.):Mevsimsellikten arındırılmış

Kaynak: Bloomberg, Deniz Yatırım Strateji ve Araştırma

## Beklenen Finansal Açıklamalar

Tarih	Gün	Şirket
29 Şubat	Perşembe	Bankaların konsolide olmayan sonuçları için son gün
11 Mart	Pazartesi	Bankaların konsolide sonuçları için son gün
9 Mayıs	Perşembe	Şirketlerin konsolide olmayan sonuçları için son gün
20 Mayıs	Pazartesi	Şirketlerin konsolide sonuçları için son gün

## Beklenen Finansal Açıklamalar

Tarih	Gün	Şirket	Çeyrek	Konsensus Net Kar Beklentisi	Deniz Yatırım Net Kar Beklentisi
29 Ocak	Pazartesi	GARAN	4Ç23	TRY 23,566 ml'n	TRY 23,020 ml'n
1 Şubat	Çarşamba	AKBNK	4Ç23	TRY 13,339 ml'n	TRY 13,255 ml'n
2 Şubat	Perşembe	YKBNK	4Ç23	TRY 16,000 ml'n	TRY 15,586 ml'n



## Yasal Uyarı

Bu rapor/e-posta içerisinde yer alan değerlendirmeler Deniz Yatırım Menkul Kıymetler A.Ş. tarafından, güvenilir olduğuna inanılan kaynaklardan elde edilen bilgi ve veriler kullanılarak genel nitelikte hazırlanmıştır. Raporda yer alan ifadeler, mali durumunuz ile risk ve getiri tercihlerinize uygun olmayabilir ve hiçbir şekilde alış veya satış yapılması yönünde yönlendirme olarak değerlendirilmemelidir. Deniz Yatırım, bu bilgilerin doğru, eksiksiz ve değişmez olduğunu garanti etmemektedir. Bu sebeple, okuyucuların, bu raporlardan elde edilen bilgilere dayanarak hareket etmeden önce, bilgilerin doğruluğunu teyit etmeleri önerilir ve bu bilgilere dayanılarak aldıkları kararlarda sorumluluk okuyucuların kendilerine aittir. Bilgilerin eksikliği ve yanlışlığından Deniz Yatırım hiçbir şekilde sorumlu tutulamaz. Ayrıca, Deniz Yatırım ve DenizBank Finansal Hizmetler Grubu çalışanları ve danışmanlarının, herhangi bir şekilde bu rapor/e-posta içerisinde yer alan bilgiler dolayısıyla ortaya çıkabilecek, doğrudan veya dolaylı zararlarla ilgili herhangi bir sorumluluğu yoktur. Burada yer alan bilgiler sermaye piyasası aracına yönelik bir yatırım tavsiyesi, alım-satım önerisi ya da getiri vaadi değildir ve yatırım danışmanlığı kapsamında yer almamaktadır. Yatırım Danışmanlığı hizmeti; yetkili kuruluşlar tarafından imzalanacak yatırım danışmanlığı sözleşmesi çerçevesinde kişilerin risk ve getiri tercihleri dikkate alınarak kişiye özel sunulmaktadır. Buradaki içeriğin hiçbir bölümü Deniz Yatırım Menkul Kıymetler A.Ş.'nin yazılı izni olmadan çoğaltılamaz, hiçbir şekil ve ortamda yayımlanamaz, alıntı yapılamaz ve kullanılamaz. Sadece burada yer alan bilgilere dayanarak yatırım kararı verilmesi beklentilerinize uygun sonuçlar doğurmayabilir.

© DENİZ INVEST 2024

## Derecelendirme

Deniz Yatırım Analistleri, her hisse senedi için bir veya birden fazla değerlendirme yöntemi kullanarak 12 aylık hedef değerler (fiyatlar) ve buna bağlı olarak potansiyel getirileri hesaplamaktadır. 12 ay derecelendirme sistemimiz; AL, TUT ve SAT olmak üzere 3 farklı genel yatırım tavsiyesi içerir.

**AL:** Hisse senedinin gelecek 12 ay toplam potansiyel getirisinin **en az %20 ve üzerinde** oluşması şeklindeki değerlemeyi ifade etmektedir.

**TUT:** Hisse senedinin gelecek 12 ay toplam potansiyel getirisinin **%0-20 aralığında** oluşması şeklindeki değerlemeyi ifade etmektedir.

**SAT:** Hisse senedinin gelecek 12 ay toplam potansiyel getirisinin **%0'dan daha düşük** seviyelerde oluşması şeklindeki değerlemeyi ifade etmektedir.

Derecelendirme	Potansiyel Getiri (PG), 12-ay
AL	≥%20
TUT	%0-20
SAT	≤%0

Kaynak: Deniz Yatırım

Deniz Yatırım Analistleri hisse senetlerini potansiyel katalizörler, tetikleyici gelişmeler, riskler ile piyasa, sektör ve rakip firma gelişmeleri ışığında değerlendirmektedir. Analistlerimiz genel yatırım tavsiyesinin kamuoyuyla paylaşılmasını takip eden süreçte hisse senetlerini titizlikle yakından takip etmeye devam etmekte; ancak, hisse senedi fiyatındaki dalgalanmalardan ötürü değerler, derecelendirme sistemimizdeki sınırları aştığı takdirde, analistlerimiz hisse senedi hakkında sundukları tavsiyeyi değiştirmemeyi ve/veya Gözden Geçirme (GG) sürecine almayı tercih edebilirler.