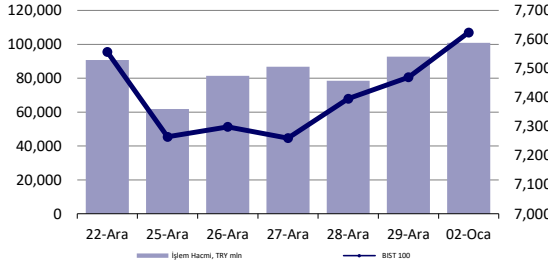


Hisse Senedi Piyasası



Endeksler, para piyasaları ve emtia

	Kapanış	Önceki	1 Gün	1 Ay	Yıl Baş.
BIST100	7,624	7,470	2.1%	-5.0%	2.1%
İşlem Hacmi, TL mln	100,905	92,693	8.9%	-18.5%	8.9%
Türkiye 2032 (13.10.2032)	22.66%	22.45%	21 bps	-	21 bps
Türkiye 2032	6.76%	6.61%	15 bps	-	15 bps
TCMB karşılık fonlama mlyt	-	-	-	-	-
USD/TRY	29.73	29.53	0.7%	2.8%	0.7%
EUR/TRY	32.56	32.66	-0.3%	3.5%	0.1%
Sepet (50/50)	31.15	31.10	0.2%	3.1%	0.4%
DOW	37,715	37,690	0.1%	4.1%	0.1%
S&P500	4,743	4,770	-0.6%	3.2%	-0.6%
FTSE	7,722	7,733	-0.2%	2.6%	-0.2%
MSCI EM	1,016	1,025	-0.8%	3.5%	-0.7%
MSCI EE	43.90	44.79	-2.0%	2.6%	-2.0%
Shanghai SE Comp	2,962	2,975	-0.4%	-2.3%	-0.4%
Nikkei	33,464	33,540	-0.2%	0.1%	0.0%
Petrol (Brent)	75.80	75.89	-0.1%	-1.6%	-1.6%
Altın	2,059	2,063	-0.2%	-0.6%	-0.2%

En Çok Yükselen & Düşenler (BIST 100)

	Hisse Kodu	Son Kapanış	Gün Değ.	Hacim, TRY bin
En çok yükselenler				
Kontrolmatik Teknoloji	KONTR	238.70	10.0%	1,028,147
Borusan Boru Sanayi	BRSAN	650.00	10.0%	647,637
Mia Teknoloji	MIATK	39.70	10.0%	965,563
Yeo Teknoloji Enerji Ve Endüstri	YEOTK	180.90	10.0%	671,815
Astor Enerji	ASTOR	103.70	10.0%	3,113,980
Smart Güneş Enerjisi Teknolojileri	SMRTG	60.75	10.0%	497,216
En çok düşenler				
Qua Granit Hayal Yapı	QUAGR	5.17	-9.9%	603,807
Aksa	AKSA	97.60	-5.2%	199,832
İş Yatırım	ISMEN	31.52	-1.5%	199,153
Türk Traktör	TTRAK	704.00	-1.1%	524,539
Şekerbank	SKBNK	4.26	-0.9%	1,226,842
Doğuş Otomotiv	DOAS	255.00	-0.8%	435,912

5 Yıllık Ülke Risk Primi (CDS) (baz puan)



günlük bülten

Piyasa yorumu:

Bu sabah karışık açılış ve sonrasında 7565 – 7780 arasında işlem aktivitesi bekliyoruz.

Dün endeks günü +2.06% değişimle 7624,29 seviyesinde kapattı. İşlem hacmi ortalama seviyede gerçekleşti.

Günlük Bültenimizin ilerleyen sayfalarında detaylı şekilde görebileceğiniz Seçilmiş İndikatörler Puanlama Sistemimize göre bugün öne çıkan ilk 5 hisse senedi: **AEFES, EREGL, TCELL, AGHOL, AKCNS**. [İlgili sayfada](#) sistemimizin metodolojisini ve uyarı notunu okumanızı önemle belirtmek isteriz.

Bugünün haberleri:

Hisse senetleri

- AELS:** Sözleşme imzalanması / olumlu
- TUPRS:** Majör ürün karlılıklarında hafif azalış / nötr
- PGSUS:** Yurt Dışında Bağlı Şirket Kuruluşu / nötr
- KMPUR:** Kapasite artışı hk. / olumlu
- KORDS:** Kordsa Kompozit Yeniden Yapılandırılması / nötr

Piyasalarda bugün

Yılın ilk işlem gününde global piyasaların seyri ciddi anlamda negatif bir tabloya işaret etti. Japonya piyasaları dün olduğu üzere bugün de kapalı. Bu nedenle ABD tahvil piyasasında işlemler Avrupa seansına dek olmayacak.

Küresel hisse senetleri 2 Ocak kapanışında %1'e yakın değer kaybettiler. Bu, 20 Aralık tarihinden bu yana en kötü performansa işaret ediyor. Benzer durumun biraz daha kötüsü ABD hariç sepet için de geçerli: 10 Kasım tarihinden bu yana en kötü günlük performans takip edildi, %-0.92. Gelişmekte olan ülke varlıklarını da yine 22 Aralık'tan bu yana en zayıf pozisyon ile izledik. Özetle, globalde genele yayılır değer kayıplarının olduğu bir gündü.

Alışık olmadığımız üzere Türk hisse senetleri pozitif yönde ayrıştı. BIST 100 endeksinin %2'lik yükselişi MSCI TR endeksinde de %1'lik kazancın kapısını araladı. Lira %-0.68, CDS ise %4 ile trade etti ve kapanışta 295bp seviyesi izlendi.

ABD'de Nasdaq 100 endeksindeki %2'lik kayıp en dikkat çekici gelişmeydi. Son 1 ayda yaşanan ralli ile birlikte S&P 500 endeksinin 2023'ün tamamında MCAP artışı \$8tn olmuştu. Dün sabah da bahsettiğimiz üzere, yıl başlangıçları ve takip eden birkaç haftanın işlemleri bizleri her zaman ihtiyatlı konuma getirmiştir.

Bugün ABD'de ISM, JOLTS ve FOMC tutanaklarını izleyeceğiz. İçeride ise 2023'ün son enflasyon verileri takip edilecek. Bloomberg Terminal üzerinde oluşan aylık beklenti %3 artışa işaret ediyor. Böylece yıllık enflasyonun %65 civarında olması öngörülüyor.

Yılın ilk yarısında, özellikle de ilk birkaç aylık dönemde enflasyon verilerinde yukarı yönlü baskı bekliyoruz. Burada asgari ücret zammından, diğer sektörlerdeki ücret artışlarını tetiklemesine ve alım gücünü yukarı çekmesine dek geniş bir gerekçe sepeti söz konusu.

Artan alternatif getiri ortamında portföyler arası pozisyon geçişlerinin henüz tamamlanmadığını düşünüyoruz. Ancak, BIST'teki zayıf seyir de aynı zamanda birçok önemli şirket açısından portföylere eklenmesi durumunda ciddi avantaj sunuyor. Olabildiğince likit ve halka açık olma süreci kültürü olan, kurumsal yapıya sahip, bilançosu şoklara dayanıklı şirketlerde hisse biriktirilmesini öneriyoruz.

Şirket haberleri

ASELS: Sözleşme İmzalanması / olumlu

Aselsan, yurt dışı iştiraki üzerinden uluslararası bir müşterisi ile Akıllı Ulaşım Sistemleri ihracatına yönelik olarak, toplam bedeli 58.887.692 ABD Doları tutarında bir yurt dışı satış sözleşmesi imzalamıştır. Sözleşmenin satış gelirlerine sağlayacağı pozitif katkı dolayısıyla, ilgili gelişmeyi ASELS payları açısından olumlu olarak değerlendiriyoruz.

TUPRS: Majör ürün karlılıklarında hafif azalış / nötr

Tüpraş, Aralık ayına ilişkin ürün karlılığı bilgilerini içeren Ocak ayı yatırımcı sunumunu paylaştı.

Sunumdan önemli notlara linkteki raporumuzdan ulaşabilirsiniz.

Rapor için link | [Tüpraş – Ürün Karlılıkları Aralık 2023](#)

PGSUS: Yurt Dışında Bağlı Şirket Kuruluşu / nötr

Yönetim Kurulu 30.11.2023 tarihli Özel Durum Açıklamasına konu kararı doğrultusunda Şirket'in %100 pay sahibi olduğu Pegasus Airlines Innovation Lab, Inc., Silikon Vadisinde faaliyet göstermek üzere Amerika Birleşik Devletleri'nin Delaware Eyaletinde 28.12.2023 geçerlilik tarihi itibarıyla kurulmuş ve bildirim işlemleri 02.01.2024 itibarıyla tamamlanmıştır. İlgili haberi PGSUS payları açısından nötr olarak değerlendiriyoruz.

KMPUR: Kapasite artışı hk. / olumlu

Şirket'in, Gebze Plastikçiler Organize Sanayi Bölgesinde bulunan üretim tesisi için süresi dolan kapasite raporu yenilenmiştir. Yapılan verimlilik amaçlı bir proje ile, üretim hatlarından birinde ek kapasite elde edilmiş ve kapasite 129.353 tondan 141.271 tona yükselmiştir.

Ayrıca daha önce 25.07.2023 tarihli KAP bildiriminde belirtildiği üzere, Düzce Gümüşova OSB'deki üretim tesisinde ise ilk faz olarak yaklaşık 30 bin ton poliüretan sistemleri üretiminin yapılmasını mümkün kılan alt yapı çalışmaları tamamlanmış ve bu tesisten üretim başlatılmış idi. Böylece Türkiye'deki toplam üretim kapasitesi toplamda 171 bin ton seviyesine yükselmiştir.

Söz konusu gelişmeyi Şirket'in kapasite artışı ile ilgili olması nedeniyle KMPUR payları açısından olumlu olarak değerlendiriyoruz.

KORDS: Kordsa Kompozit Yeniden Yapılandırılması / nötr

Şirket 02.01.2023 günü gerçekleştirilen Yönetim Kurulu Toplantısında; Şirket'in %100 iştiraki ve lastik güçlendirme alanında faaliyet gösteren Kordsa Inc.'in %100 sahip olduğu ve doğrudan kontrolü altında bulunan, kompozit alanında faaliyet gösteren Fabric Development Inc. ile Textile Products Inc. şirketlerinin hisselerinin tamamını yine doğrudan kontrolü altında bulunan Axiom Materials Acquisition LLC şirketine devredilmesine, ilgili şirketin tür ve unvanının değiştirilerek "Kordsa Advanced Materials Inc" unvanını almasına, bu değişiklikle Amerika Birleşik Devletleri iş birimlerimizin yeniden yapılandırılarak Kuzey Amerika'da faaliyet gösteren kompozit şirketlerinin tamamının Kordsa Advanced Materials Inc. altında birleştirilmesine ve tek bir çatı altında yönetilmesine karar vermiştir. İlgili haberi KORDS payları açısından nötr olarak değerlendiriyoruz.

KAP haberleri

Yılbaşı Takas Esasları: 29 Aralık 2023 Cuma tarihli işlemlerin takası 3 Ocak 2024 Çarşamba günü gerçekleştirilecektir.

Bu hafta yapılması planlanan olağan genel kurullar:

Perşembe : 10:00 MARTI

Bu hafta hakları kullanılmış olarak işlem görecektir paylar:

Çarşamba : (Kar payı avansı ödemesi) ENKAI: Brüt: 0,50 TL Net: 0,45 TL

BIGCH: Aylık şube sayısı bildirimini - Ocak 2024; 1 Aralık 2023 tarihi itibarıyla 119 şubeye sahip olan şirketin, 2 Ocak 2024 tarihi itibarıyla şube sayısı, Türkiye'de 25 şehirde 109 şube, yurt dışında 8 ülkede 11 şube olmak üzere, toplam 120'ye ulaşmıştır. 1 Aralık – 31 Aralık 2023 tarihleri arasında; yurt içinde İzmit BigChefs olmak üzere toplam 1 şube açılmıştır.

ISMEN: Pay Geri Alım Programının Sonlanması; Şirket tarafından 14.02.2023 tarihinde açıklanan "Pay Geri Alım Programı" kapsamında işlem gerçekleştirilmemiş olup, söz konusu program 31.12.2023 tarihi itibarıyla sona ermiştir.

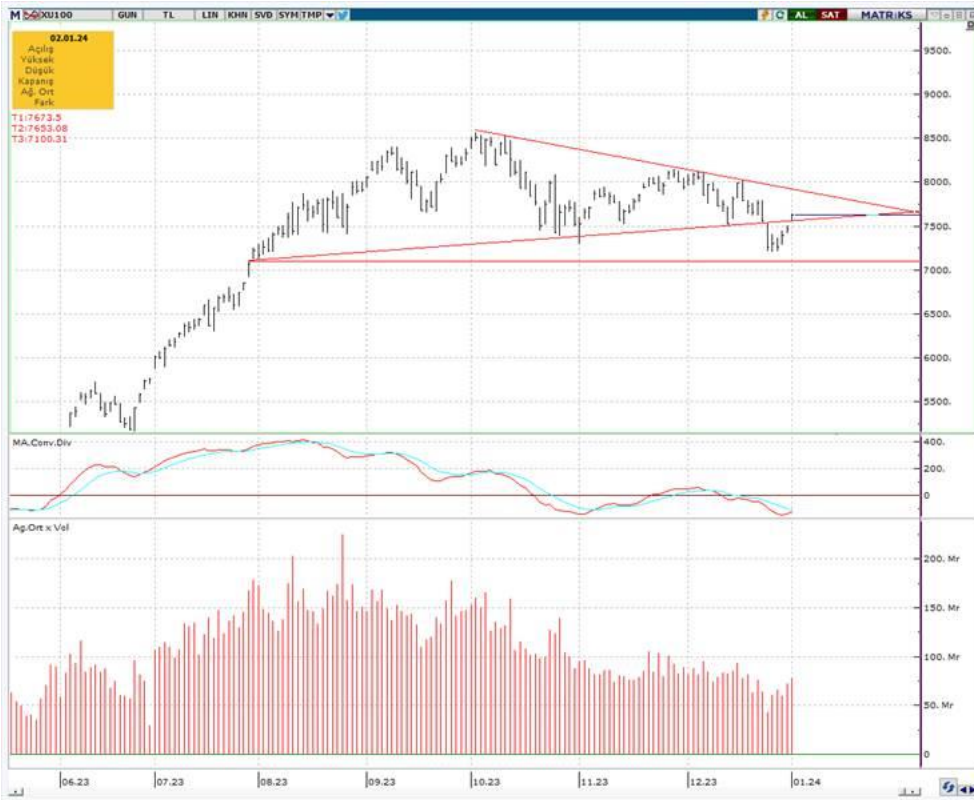
KCAER: Katma değerli ürünlerine yönelik gerçekleştirilen yatırımlara dair fabrika durumu; Şirketin gelecek yıllardaki büyüme hedeflerini gerçekleştirmek için yatırım stratejilerini yenilenebilir enerji yatırımları ve yüksek katma değerli yeni ürün yatırımları olarak belirlediğini daha önce kamuoyu ile paylaşmıştı. Bu hedef doğrultusunda, Aliğa A2 Fabrikasında 24 Nisan 2023 – 20 Mayıs 2023 tarihleri arasında planlı duruş yapmış, üretim-sevkiyat hedeflerinde hiçbir aksamaya neden olmadan yeni makine teçhizatları üretim hatlarında devreye alarak gerekli revizyonları gerçekleştirmişti. Yatırım planlarının ikinci fazı olarak Aliğa A1 fabrikasında, 5 Ocak 2024 - 5 Mart 2024 tarihleri arasında planlı duruş gerçekleştirilerek, yeni makine ve teçhizatların devreye alınması için revizyon çalışmaları yapılacaktır. Planlı duruş esnasında 2024 yılı için bütçelenen üretim ve sevkiyat hedeflerinde hiçbir aksama olmaması için gereken tüm hazırlıklar tamamlanmıştır. Aliğa A1 fabrikasındaki yeni katma değerli ürünlerin üretimine yönelik son teknolojiyi kullanarak gerçekleştireceği bu yatırımları sonrasında, üretim ve satışını artıracak katma değerli ürünleri ile şirketin ciro ve karlılığına olumlu katkı sağlamayı, küresel rekabet avantajını ve ihracatını daha da güçlendirmeyi hedeflemektedir.

SNICA: Bedelsiz Sermaye Artırımına İlişkin Yönetim Kurulu Kararı; Yönetim Kurulu'nun 02.01.2024 tarihli toplantısında; Şirketin 135.000.000 TL çıkarılmış sermayesinin, 500.000.000 TL'lik kayıtlı sermaye tavanı aşarak, %566,66667 oranında iç kaynaklardan artırılarak 900.000.000-TL'ye çıkarılmasına, artırılabilecek 765.000.000 TL'lik sermayenin 571.779.031,70,- TL'lik kısmının paylara ilişkin ihraç primlerinden, 193.220.968,30,- TL'lik kısmının geçmiş yıl karlarından karşılanmasına, kayıtlı sermaye tavanının aşılması nedeniyle, Şirketin bağımsız denetimden geçen en son finansal tablolara göre 1.138.735.846,-TL olan özkaynak büyüklüğü dikkate alınarak Tebliğ'in 5. Maddesinin 4. Fıkrasında yer alan hükme uygun olarak yeni kayıtlı sermaye tavanının 5 yıl süre ile 5.000.000.000 TL olması konusunda onay için Sermaye Piyasası Kurulu'na başvuru yapılmasına oy birliği ile karar verilmiştir.

Teknik yorum

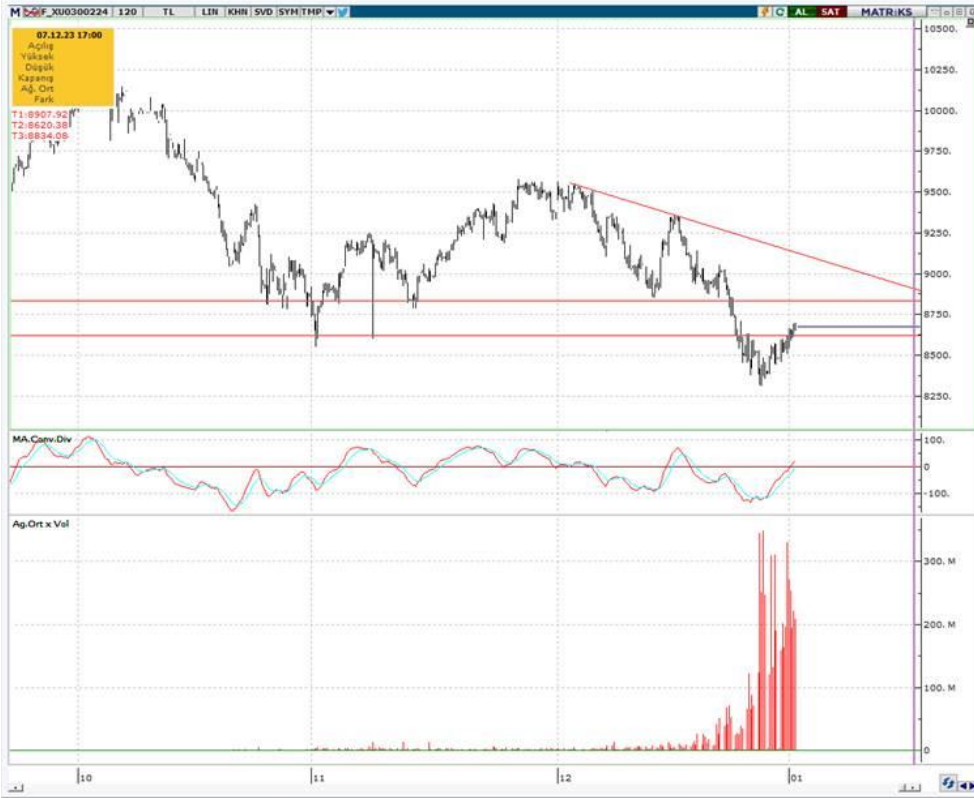
BIST 100 endeksi

Dün endeks günü +2.06% değişimle 7624,29 seviyesinde kapattı. İşlem hacmi ortalama seviyede gerçekleşti. Endeks 7565 kritik direnç seviyesi üzerinde kapanış gerçekleştirdi. Endekste kısa vadeli işlem bandını 7565 – 7910 olarak görüyoruz.7800 – 7910 bandında görülebilecek kar realizasyonlarını doğal görüyoruz. 5 g Ort. 7410.11 22 g. Ort. 7706.79 seviyesindedir. Destek olarak 7500 ve 7565, direnç olarak 7780 ve 7910 takip ediyoruz. Bu sabah karışık açılış ve sonrasında 7565 – 7780 arasında işlem aktivitesi bekliyoruz

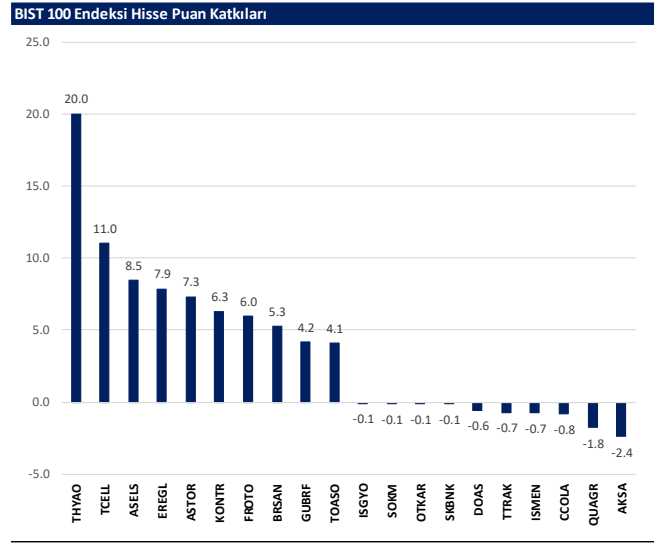
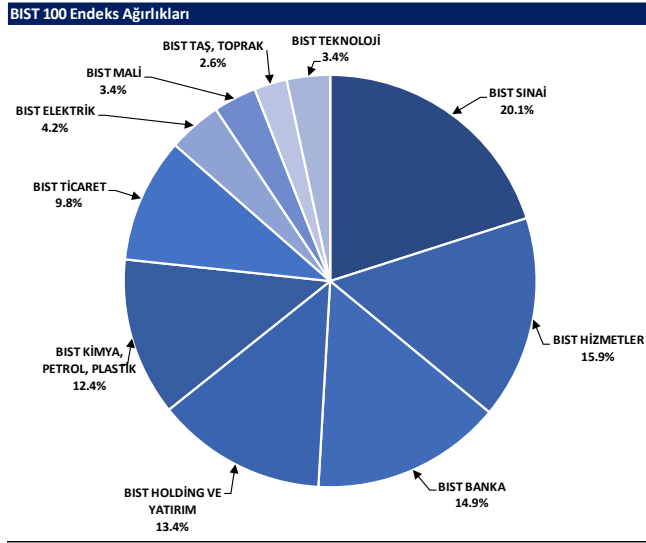


VIOP - X30Y vade teknik analiz

Dün vadeli endeks günü +1.80% değişimle 8676,50 seviyesinde kapattı. İşlem hacmi yüksek seviyede gerçekleşti. Vadeli endekste 8620 üstünde kaldıkça pozitif işlem aktivitesinin devamı beklenebilir. Bu durumda işlem bandını 8620 – 8830 olarak takip ediyoruz. Ara direnç seviyesi 8770. 5g. Ort. 8520.60 22 g. Ort. 8990,29 seviyesindedir. Destek olarak 8500 ve 8620, direnç olarak ise 8770 ve 8830 seviyelerini takip ediyoruz. Bu sabah karışık açılış ve sonrasında 8600 – 8770 arasında işlem aktivitesi bekliyoruz.



BIST 100 endeks ağırlıkları ve puan katkıları

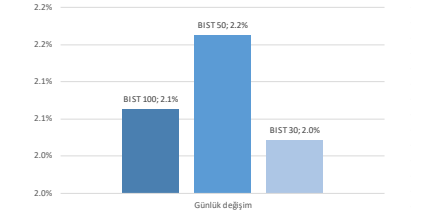


BIST endekslerine ait performanslar

BIST Endeksleri	Endeks Açıklaması	02.01.2024	29.12.2023	Günlük değişim	31.12.2022	Yıl başlangıcından değişim
XU100	BIST 100	7624	7470	2.1%	5909	38%
XU30	BIST 30	8183	8021	2.0%	5945	38%
XU50	BIST 50	6714	6572	2.2%	4861	38%
XBANK	BIST BANKA	8768	8717	0.6%	5028	74%
XUTUM	BIST TÜM	8769	8577	2.2%	6140	43%
XUMAL	BIST MALİ	7985	7888	1.2%	5389	48%
XD95	BIST 30 AĞIRLIK SINIRLAMALI 10	8357	8193	2.0%	6062	38%
X100S	BIST 100 AĞIRLIK SINIRLAMALI 10	7626	7472	2.1%	5510	38%
XBANA	BIST ANA	23875	23113	3.3%	15840	51%
XBLSM	BIST BİLİŞİM	3952	3706	6.7%	2523	57%
XELKT	BIST ELEKTRİK	469	452	3.7%	467	0%
XFINK	BIST FİN. KIR. FAKTÖRİNG	3242	3198	1.4%	2260	43%
XGIDA	BIST GIDA, İÇECEK	8960	8837	1.4%	5525	62%
XGMYO	BIST GAYRİMENKUL Y.O.	2484	2449	1.4%	2099	18%
XHARZ	BIST HALKA ARZ	82896	79702	4.0%	48909	69%
XHOLD	BIST HOLDİNG VE YATIRIM	6748	6642	1.6%	5048	34%
XILTM	BIST İLETİŞİM	1449	1391	4.2%	1005	44%
XINSA	BIST İNŞAAT	9238	8943	3.3%	7643	21%
XKAGT	BIST ORMAN, KAĞIT, BASIM	5448	5267	3.5%	5182	5%
XKMYA	BIST KİMYA, PETROL, PLASTİK	11598	11439	1.4%	9919	17%
XKOBI	BIST KOBI SANAYİ	23316	22204	5.0%	10187	129%
XKURY	BIST KURUMSAL YÖNETİM	6371	6264	1.7%	4638	37%
XMADN	BIST MADENCİLİK	5513	5363	2.8%	6617	-17%
XMANA	BIST METAL ANA	15402	14826	3.9%	12773	21%
XMEŞY	BIST METAL EŞYA, MAKİNA	19366	18675	3.7%	12331	57%
XSADA	BIST ADANA	66212	66137	0.1%	85327	-23%
XSANK	BIST ANKARA	13601	12998	4.6%	7716	76%
XSANT	BIST ANTALYA	11526	11026	4.5%	10612	9%
YSBAL	BIST BALIKESİR	8501	8036	5.8%	7732	10%
XSBRU	BIST BURSA	14924	14349	4.0%	12642	18%
XSDNZ	BIST DENİZLİ	6536	6224	5.0%	7399	-12%
XSGRT	BIST SİĞORTA	35133	33697	4.3%	12649	178%
XSIST	BIST İSTANBUL	9713	9479	2.5%	6641	46%
XSIZM	BIST İZMİR	13536	13131	3.1%	12156	11%
XSKAY	BIST KAYSERİ	29675	28581	3.8%	26155	13%
XSKOC	BIST KOCAELİ	24019	23577	1.9%	17477	37%
XSKON	BIST KONYA	8130	7870	3.3%	8040	1%
XSPOR	BIST SPOR	3631	3668	-1.0%	1911	90%
XSTKR	BIST TEKİRDAĞ	40318	39257	2.7%	30246	33%
XTAŞ	BIST TAŞ, TOPRAK	11267	10958	2.8%	5559	103%
XTCRT	BIST TİCARET	16736	16660	0.5%	8757	91%
XTEKS	BIST TEKSTİL, DERİ	3053	2994	2.0%	3286	-7%
XTM25	BIST TEMETTÜ 25	9534	9394	1.5%	6560	45%
XTMTU	BIST TEMETTÜ	7630	7491	1.9%	5259	45%
XTRZM	BIST TURİZM	1018	997	2.1%	920	11%
XTUMY	BIST TÜM-100	26500	25772	2.8%	16577	60%
XUHIZ	BIST HİZMETLER	7013	6839	2.5%	4685	50%
XULAS	BIST ULAŞTIRMA	25481	24695	3.2%	15592	63%
XUSIN	BIST SİNAİ	11825	11532	2.5%	8904	33%
XUSRD	BIST SÜRDÜRÜLEBİLİRLİK	9826	9694	1.5%	6423	53%
XUTEK	BIST TEKNOLOJİ	10058	9541	5.4%	6362	58%
XYLDZ	BIST YILDIZ	8216	8042	2.2%	5786	42%
XYORT	BIST MENKUL KIYM.Y.O.	3398	3385	0.4%	1749	94%
XYUZO	BIST 100-30	14346	14042	2.2%	10253	40%
X10XB	BIST BANKA DİSİ LİKİT 10	10103	9883	2.2%	7383	37%
XAKUR	BIST ARACI KURUMLAR	36678	36746	-0.2%	22368	64%
XLBNK	BIST LİKİT BANKA	7749	7700	0.6%	4520	71%
XTKJS	BIST TEKNOLOJİ AĞIRLIK SINIRLAMALI	14942	14089	6.1%	9111	64%

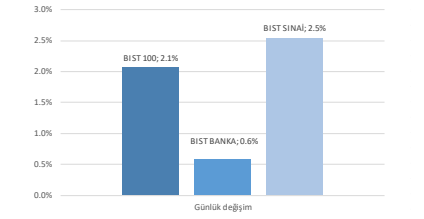
Kaynak: Deniz Yatırım Strateji ve Araştırma

Seçilmiş BIST Endekslerine Ait Günlük Performanslar



Kaynak: Deniz Yatırım Strateji ve Araştırma Bölümü hesaplamaları, Rasyonel

Seçilmiş BIST Endekslerine Ait Günlük Performanslar



Kaynak: Deniz Yatırım Strateji ve Araştırma Bölümü hesaplamaları, Rasyonel

Son 90 güne ait dip-zirve analizi



DENİZ YATIRIM STRATEJİ & ARAŞTIRMA | BIST 100 ENDEKSİ DİP-ZİRVE ANALİZİ

Hisse	Son kapanış	Önceki kapanış	Değişim %	Son 90 gün zirvesi	Son 90 gün dip	Zirveye uzaklık	Dibe uzaklık	Zirveye geçti mi?
AEEF5	138.00	137.50	0.4%	138.00	94.80		33%	✓
AGHOL	210.30	200.90	4.7%	251.00	183.50	19%	13%	x
AHGZ	10.31	10.24	0.7%	15.10	8.85	46%	14%	x
AKBNK	36.54	36.52	0.1%	39.94	28.00	9%	23%	x
AKCNS	148.90	142.30	4.6%	186.90	122.00	26%	18%	x
AKFYE	15.09	14.35	5.2%	21.50	12.89	42%	15%	x
AKSA	97.60	103.00	-5.2%	103.20	76.90	6%	21%	x
AKSEN	30.04	29.74	1.0%	42.92	28.52	43%	5%	x
ALARK	92.80	90.60	2.4%	131.20	85.10	41%	8%	x
ALBRK	3.84	3.82	0.5%	4.66	3.60	21%	6%	x
ALFAS	88.25	84.00	5.1%	160.50	78.30	82%	11%	x
ARCLK	128.40	128.50	-0.1%	175.00	122.50	36%	5%	x
ASELS	46.90	44.98	4.3%	49.60	37.93	6%	19%	x
ASGYO	14.70	14.44	1.8%	26.06	13.17	77%	10%	x
ASTOR	103.70	94.30	10.0%	144.90	86.65	40%	16%	x
BERA	11.70	11.48	1.9%	19.60	10.50	68%	10%	x
BIENY	42.54	41.30	3.0%	71.80	37.84	69%	11%	x
BIMAS	301.00	300.75	0.1%	320.32	249.72	6%	17%	x
BIOEN	17.69	17.20	2.8%	26.02	16.54	47%	7%	x
BOBET	32.08	31.40	2.2%	48.70	28.00	52%	13%	x
BRSAN	650.00	591.00	10.0%	993.40	478.00	53%	26%	x
BRYAT	2485.00	2350.00	5.7%	3052.50	1955.00	23%	21%	x
BUCIM	7.29	6.98	4.4%	11.07	6.76	52%	7%	x
CANT	17.10	16.92	1.1%	22.22	16.00	36%	6%	x
CCOLA	522.00	525.50	-0.7%	525.50	343.70	1%	34%	x
CIMSA	30.26	29.34	3.1%	46.53	27.06	54%	11%	x
CWENE	283.50	271.25	4.5%	404.00	230.20	43%	19%	x
DOAS	255.00	257.00	-0.8%	279.39	224.30	10%	12%	x
DOHOL	11.34	11.06	2.5%	14.90	10.48	31%	8%	x
ECILC	44.50	43.96	1.2%	58.30	40.82	31%	8%	x
ECZYT	264.00	249.50	5.8%	342.00	209.80	30%	21%	x
EGEN	10840.00	10402.50	4.2%	13892.50	7019.00	28%	35%	x
EKGYO	7.15	6.88	3.9%	9.60	6.48	34%	9%	x
ENERY	116.10	112.20	3.5%	229.40	106.30	8%	8%	x
ENJSA	47.24	45.54	3.7%	56.20	43.50	19%	8%	x
ENKAI	33.60	33.50	0.3%	37.62	29.50	12%	12%	x
EREGL	42.26	41.00	3.1%	48.30	37.20	14%	12%	x
EUPWR	172.00	162.00	6.2%	248.80	140.80	45%	18%	x
EUREN	14.97	14.76	1.4%	21.50	13.60	44%	9%	x
FROTO	765.00	739.50	3.4%	888.52	728.00	16%	5%	x
GARAN	58.85	58.35	0.9%	62.50	44.62	6%	24%	x
GESAN	71.80	66.60	7.8%	113.40	59.60	58%	17%	x
GUBRF	169.10	153.80	9.9%	393.50	139.90	133%	17%	x
GWIND	23.04	21.74	6.0%	37.09	20.90	61%	9%	x
HALKB	12.00	11.98	0.2%	16.92	11.49	41%	4%	x
HEKTS	20.28	20.10	0.9%	27.50	20.00	36%	1%	x
IPEKE	32.90	31.92	3.1%	56.15	29.54	71%	10%	x
ISCTR	23.44	23.36	0.3%	25.94	19.80	11%	16%	x
ISDMR	35.68	34.60	3.1%	43.82	32.50	23%	9%	x
ISGYO	15.44	15.51	-0.5%	24.30	14.18	57%	8%	x
ISMEN	31.52	32.00	-1.5%	44.20	28.60	40%	9%	x
IZENR	27.88	26.82	4.0%	71.80	23.72	158%	15%	x
IZMDC	5.75	5.78	-0.5%	8.19	4.96	42%	14%	x
KARSN	8.84	8.53	3.6%	12.98	8.03	47%	9%	x
KAYSE	35.02	33.80	3.6%	52.28	31.70	49%	9%	x
KCAER	30.10	29.80	1.0%	34.80	22.12	16%	27%	x
KCHOL	142.90	141.80	0.8%	158.00	133.20	11%	7%	x
KLSE	66.40	64.35	3.2%	120.00	55.70	81%	16%	x
KMPUR	59.75	58.15	2.8%	92.05	52.40	54%	12%	x
KONTR	238.70	217.00	10.0%	336.60	182.50	41%	24%	x
KONYA	7520.00	7205.00	4.4%	9877.50	5120.10	31%	32%	x
KORDS	79.00	77.50	1.9%	104.70	72.35	33%	8%	x
KOZAA	43.18	42.42	1.8%	72.45	39.20	68%	9%	x
KOZAL	19.91	19.53	1.9%	32.80	18.99	65%	5%	x
KRDMD	25.20	23.76	6.1%	32.46	21.38	29%	15%	x
MAVI	118.10	116.50	1.4%	119.20	95.50	1%	19%	x
MGROS	341.00	335.00	1.8%	419.00	328.50	23%	4%	x
MIATK	39.70	36.10	10.0%	63.58	18.55	60%	53%	x
ODAS	8.49	8.25	2.9%	13.94	7.55	64%	11%	x
OTKAR	424.50	425.50	-0.2%	467.00	326.10	10%	23%	x
OYAKC	57.65	55.45	4.0%	83.35	53.70	45%	7%	x
PENTA	18.64	17.99	3.6%	24.90	17.02	34%	9%	x
PETKM	18.68	18.21	2.6%	24.64	17.05	32%	9%	x
PGSUS	669.50	649.50	3.1%	893.10	639.00	33%	5%	x
QUAGR	5.17	5.74	-9.9%	7.00	5.17	35%	-	x
SAHOL	60.70	60.45	0.4%	66.90	52.70	10%	13%	x
SASA	36.46	36.44	0.1%	54.55	36.44	50%	0%	x
SDTTR	282.50	271.25	4.1%	426.05	239.00	51%	15%	x
SISE	46.16	45.82	0.7%	56.60	45.46	23%	2%	x
SKBNK	4.26	4.30	-0.9%	7.60	4.13	78%	3%	x
SMRTG	60.75	55.25	10.0%	91.50	48.92	51%	19%	x
SOKM	53.85	53.95	-0.2%	67.85	52.00	26%	3%	x
TATEN	32.48	30.78	5.5%	85.00	27.18	162%	16%	x
TAVHL	108.10	107.50	0.6%	137.50	102.50	27%	5%	x
TCELL	58.60	56.10	4.5%	59.41	47.10	1%	20%	x
THYAO	236.40	228.60	3.4%	268.50	203.00	14%	14%	x
TKFEN	36.90	36.92	-0.1%	54.00	34.00	46%	8%	x
TOASO	219.20	210.00	4.4%	303.00	206.00	38%	6%	x
TSKB	6.77	6.55	3.4%	8.65	6.19	28%	9%	x
TTKOM	24.96	24.36	2.5%	26.90	19.11	8%	23%	x
TTRAK	704.00	712.00	-1.1%	1002.40	659.50	42%	6%	x
TUKAS	7.10	6.83	4.0%	13.05	6.30	84%	11%	x
TUPRS	144.00	143.00	0.7%	161.91	128.50	12%	11%	x
ULKER	83.90	81.85	2.5%	97.75	58.55	17%	30%	x
VAKBN	13.06	12.84	1.7%	18.00	12.22	38%	6%	x
VESTL	46.58	46.24	0.7%	70.00	43.32	50%	7%	x
YEOTK	180.90	164.50	10.0%	286.00	144.00	58%	20%	x
YKBNK	19.76	19.54	1.1%	21.64	15.90	10%	20%	x
YILGD	12.88	12.77	0.9%	24.07	11.40	87%	11%	x
ZOREN	4.37	4.23	3.3%	7.01	4.00	60%	8%	x

Kaynak: Deniz Yatırım Strateji ve Araştırma Bölümü hesaplamaları, Rasyonel

Seçilmiş yollar



DENİZ YATIRIM STRATEJİ & ARAŞTIRMA | BIST 100 HIZLI BAKIŞ

Hisse kodu	Şirket İsmi	Sektör	F/K	FD/FAVÖK	FD/SATIŞLAR	Özkaynak karlılığı	Piyasa değeri (milyar TL)	Halka açıklık oranı	BIST 100 payı
AEFES	Anadolu Efes Bira	BIRACILIK VE MESRUBAT	10.13	3.46	0.70	27%	81.7	32%	1.3%
AGHOL	Ag Anadolu Gaz Holding	HOLDİNG	6.36	1.61	0.23	45%	51.2	24%	0.8%
AHGAZ	Ahlito Doğal Gaz, Doğal Enerji Ve Yat.	PETROL VE PETROL ÜRÜNLERİ	12.29	18.66	1.22	21%	26.8	25%	0.4%
AKBNK	Akbank	BANKACILIK	2.59			46%	190.0	52%	2.9%
AKCNS	Akçansa	ÇİMENTO	8.83	8.40	2.01	66%	28.5	19%	0.4%
AKFYE	Akfen Yenilenebilir Enerji	ELEKTRİK	24.30	11.41	7.92	10%	15.3	31%	0.2%
AKSA	Aksa	ENDÜSTRİYEL TEKSTİL	9.77	9.25	1.95	55%	31.6	37%	0.5%
AKSEN	Aksa Enerji	ELEKTRİK	8.70	7.45	1.40	22%	36.8	21%	0.6%
ALARK	Alarko Holding	İNŞAAT, TAHHÜT	3.14	192.62	4.42	75%	40.4	31%	0.6%
ALBRK	Albaraka Türk Katılım Bankası	BANKACILIK	3.29			32%	9.6	38%	0.1%
ALFAS	Alfa Solar Enerji	ELEKTRİK	24.90	25.07	5.77	116%	32.5	20%	0.5%
ARCLK	Arçelik	DAYANIKLI TÜKETİM	16.91	7.00	0.71	19%	86.8	15%	1.3%
ASELS	Asefsan	İLETTİSİM ÇİHAZLARI	13.43	18.26	4.61	39%	213.9	26%	3.3%
ASGYO	Asce Gayrimenkul Yatırım Ortaklığı	GAYRİMENKUL YATIRIM ORT.	9.48			534.07	16%	9.7	25%
ASTOR	Astor Enerji	ELEKTRİK	27.45	25.68	8.68	76%	103.5	21%	1.6%
BERA	Bera Holding	HOLDİNG	5.36	4.26	0.65	20%	8.0	54%	0.1%
BIENY	Bien Yapı Ürünleri	İNŞAAT MALZEMELERİ	18.85	16.49	2.13	22%	15.4	20%	0.2%
BIMAS	Bim Birleşik Mağazalar	PERAKENDE	16.01	10.67	0.84	49%	182.8	60%	2.8%
BIÖEN	Biorend Çevre Ve Enerji Yatırımları	ELEKTRİK	15.23	22.99	6.94	98%	8.8	38%	0.1%
BOBET	Boğaziçi Beton Sanayi Ve Ticaret	ÇİMENTO	10.86	7.55	1.88	62%	12.2	30%	0.2%
BRNSN	Borusan Boru Sanayi	DEMİR, ÇELİK TEMEL	23.69	15.41	3.00	25%	92.1	17%	1.4%
BRVAT	Borusan Yat. Paz.	HOLDİNG	32.55			274.77	15%	69.9	13%
BUCIM	Bursa Çimento	ÇİMENTO	6.88	5.58	1.34	40%	10.9	34%	0.2%
CANTE	Can2 Termik	ELEKTRİK	10.33	9.30	2.61	31%	16.0	42%	0.2%
CCOLA	Coca Cola İçecek	BIRACILIK VE MESRUBAT	15.81	8.24	1.72	34%	132.8	25%	2.0%
CNSA	Cimsa	ÇİMENTO	10.73	13.20	2.51	41%	28.6	45%	0.4%
CWENE	Cw Enerji Mühendislik	ELEKTRİK	30.89	18.44	4.14	43%	35.1	24%	0.5%
DOAS	Doğuş Otomotiv	OTOMOTİV	3.19	2.78	0.54	112%	56.1	34%	0.9%
DOHOL	Doğan Holding	HOLDİNG	3.13	2.34	0.25	40%	29.7	36%	0.5%
ECLIC	Eczacıbaşı İlaç	SAGLIK	8.17	33.12	7.23	23%	30.5	19%	0.5%
EGYTI	Eczacıbaşı Yatırım	HOLDİNG	17.80			19%	27.7	22%	0.4%
EGEEN	Ege Endüstri	OTOMOTİV PARÇASI	30.60	36.59	11.26	60%	34.1	34%	0.5%
EKGYO	Emlak G.M.Y.O.	GAYRİMENKUL YATIRIM ORT.	5.71	4.46	1.19	25%	27.2	51%	0.4%
ENERY	Enerjya Enerji	ELEKTRİK	90.39	12.11	0.84	2%	16.8	27%	0.3%
ENJSA	Enerjisa Enerji	ELEKTRİK	2.23	5.79	0.64	120%	55.8	20%	0.9%
ENKAI	Enka İnşaat	İNŞAAT, TAHHÜT	13.56	9.38	1.82	11%	204.6	12%	3.1%
ERGL	Enjeli Demir Çelik	DEMİR, ÇELİK TEMEL	16.75	1.45	-1%	-1%	147.9	48%	2.3%
EUPIWR	Europower Enerji Ve Otomasyon Teknolojileri	ELEKTRİK	32.58	39.40	8.95	54%	37.8	27%	0.6%
EUREN	Europen Endüstri İnşaat	İNŞAAT MALZEMELERİ	13.73	25.32	4.05	41%	11.4	30%	0.2%
FROTO	Ford Otosan	OTOMOTİV	8.04	8.81	1.05	132%	268.4	18%	4.1%
GARAN	Garanti Bankası	BANKACILIK	3.19			45%	247.2	14%	3.8%
GESAN	Gırsım Elektrik Sanayi Taahhüt Ve Ticaret	ELEKTRİK	22.44	14.37	4.33	54%	33.0	28%	0.5%
GURBR	Gürbüz Fabrikaları	TARIM KİMYASALLARI	123.66	110.61	1.32	8%	56.5	22%	0.9%
GWIND	Galata Wind Enerji	ELEKTRİK	11.97	11.42	8.85	53%	12.4	30%	0.2%
HALKB	Halk Bankası	BANKACILIK	6.20			13%	86.2	9%	1.3%
HEKTS	Hektas	TARIM KİMYASALLARI	194.58	64.64	11.34	8%	51.3	41%	0.8%
IPEKE	İpek Doğal Enerji Kaynakları	ELEKTRİK	9.02			31%	8.5	36%	0.1%
ISCTR	İş Bankası (Ç)	BANKACILIK	3.10			39%	234.4	31%	3.6%
ISDMR	İskenderun Demir Ve Çelik	DEMİR, ÇELİK TEMEL	1.14	59.17	1.94	3%	103.5	15%	1.6%
ISGYO	İş G.M.Y.O.	GAYRİMENKUL YATIRIM ORT.	1.14	37.24	24.37	92%	14.8	38%	0.2%
İSMEN	İş Yatırım	ARACI KURUM	5.00	3.29	0.12	111%	47.3	28%	0.7%
İZENR	İzdemir Enerji Elektrik Üretim	ELEKTRİK	19.06	11.72	2.36	30%	16.0	24%	0.2%
İZMDC	İzmir Demir Çelik	DEMİR, ÇELİK TEMEL	5.84	0.68	-6%	-6%	8.0	31%	0.1%
KARSN	Karsan Otomotiv	OTOMOTİV	68.95	11.40	2.28	6%	8.6	39%	0.1%
KAYSE	Kayıseri Fabrikası	GIDA	4.83	9.84	2.26	44%	24.7	15%	0.4%
KCAER	Kocaeli Çelik	DEMİR, ÇELİK TEMEL	13.96	11.91	1.85	43%	19.8	24%	0.3%
KCHOL	Koç Holding	HOLDİNG	3.57	7.55	1.88	61%	362.4	22%	5.6%
KLSEK	Kaleseramik Canakkale Kalebodur Seramik	SERAMİK	20.16	53.28	4.72	65%	34.2	21%	0.5%
KMPUR	Kimteks Polüretan	KİMYASAL ÜRÜN	15.31	14.68	2.10	58%	14.5	27%	0.2%
KONTR	Kontrolmatik Teknoloji	ELEKTRİK	57.68	499.56	18.17	64%	47.7	39%	0.7%
KUPWA	Kupwa Çimento	ÇİMENTO	125.02	73.32	11.53	50%	36.6	25%	0.6%
KORDS	Kordsa Teknik Tekstil	ENDÜSTRİYEL TEKSTİL	81.53	13.08	1.05	2%	15.4	28%	0.2%
KOZAA	Koza Anadolu Metal	MADENÇİLİK	7.19	3.35	1.04	35%	16.8	44%	0.3%
KOZAL	Koza Altın İşletmeleri	MADENÇİLİK	11.77	26.51	8.76	43%	63.8	29%	1.0%
KRDMD	Kardemir (D)	DEMİR, ÇELİK TEMEL	27.82	8.14	1.19	9%	19.7	89%	0.3%
MAVI	Mavi Giyim	TEKSTİL, ENTEGRE	9.49	5.33	1.26	76%	23.5	73%	0.4%
MGRDS	Migros	PERAKENDE	11.44	6.63	0.45	110%	61.7	51%	0.9%
MIATK	Mia Teknoloji	TEKNOLOJİ	36.94	34.85	18.97	76%	19.6	49%	0.3%
ODAS	Odaş Elektrik	ELEKTRİK	2.49	5.94	1.50	83%	11.9	73%	0.2%
OTKAR	Otokar	OTOMOTİV	44.41	24.87	3.43	60%	50.9	27%	0.8%
OYAKC	Oyak Çimento Fabrikaları	ÇİMENTO	7.94	9.46	3.15	97%	66.9	27%	1.0%
PENTA	Penta Teknoloji Ürünleri Dağıtım Ticaret	BİLGİSAYAR YAPILANCIĞI	47.05	8.99	0.47	9%	7.3	37%	0.1%
PETKM	Petkim	PETROL VE PETROL ÜRÜNLERİ	13.41	84.63	1.74	18%	47.3	47%	0.7%
PGSUS	Pegasus Hava Taahhütçü	HAVA YOLLARI VE HİZMETLERİ	5.19	6.04	2.06	60%	68.5	43%	1.1%
QUAGR	Qua Granit Haya Yapı	İNŞAAT MALZEMELERİ	10.97	10.53	2.88	33%	13.6	32%	0.2%
SAHOL	Sabancı Holding	HOLDİNG	2.32	12.94	13.12	49%	123.9	49%	1.9%
SASA	Sasa	ENDÜSTRİYEL TEKSTİL	26.85	47.07	7.37	38%	194.0	21%	3.0%
SDTR	Sdt Uzay Ve Savunma Teknolojileri	TEKNOLOJİ	41.10	57.86	21.06	67%	16.4	21%	0.3%
SISE	Şişecam	CAM	7.42	7.69	1.43	24%	141.4	49%	2.2%
SKBNK	Şekerbank	BANKACILIK	4.04			37%	7.9	48%	0.1%
SMRTG	Smart Güneş Enerjisi Teknolojileri	ELEKTRİK	45.76	36.70	7.31	89%	36.8	25%	0.6%
SOKKM	Şok Marketler Ticaret	PERAKENDE	9.85	5.10	0.36	93%	31.9	51%	0.5%
TATEN	Tatpınar Enerji Üretim	ELEKTRİK	73.65	18.57	11.99	8%	9.1	25%	0.1%
TAVHİ	Tav Havayolları	HAVA YOLLARI VE HİZMETLERİ	7.27	7.43	2.38	19%	39.3	48%	0.6%
TCELL	Türkcell	İLETTİSİM	7.39	4.58	2.04	52%	128.9	54%	2.0%
THYAO	Türk Hava Yolları	HAVA YOLLARI VE HİZMETLERİ	4.16	4.59	1.17	34%	326.2	50%	5.0%
TKFEN	Tekfen Holding	HOLDİNG	6.40	7.74	0.45	20%	13.7	48%	0.2%
TODASO	Tofaş Otomobil Fab.	OTOMOTİV	6.87	5.92	1.04	118%	109.6	24%	1.7%
TSKB	T.S.K.B.	BANKACILIK	5.53			45%	129.5	6%	2.0%
TTKOM	Türk Telekom	İLETTİSİM	15.72	5.61	1.83	25%	87.4	13%	1.3%
TRRAK	Türk Traktör	OTOMOTİV	9.20	7.27	1.67	176%	70.4	24%	1.1%
TUKAS	Tuğaç	GIDA	7.73	8.24	2.12	57%	10.5	33%	0.2%
TUPRS	Tüpraş	PETROL VE PETROL ÜRÜNLERİ	5.25	3.06	0.45	84%	277.5	49%	4.3%
ULKER	Ulker	GIDA	18.86	5.69	1.21	28%	31.0	39%	0.5%
VAKBN	T. Vakıflar Bankası	BANKACILIK	5.53			19%	129.5	6%	2.0%
VESTL	Vestel	DAYANIKLI TÜKETİM	42.57	4.21	0.51	3%	15.6	41%	0.2%
YEOTK	Yeo Teknoloji Enerji Ve Endüstri	ELEKTRİK	37.60	29.90	5.30	96%	17.4	36%	0.3%
YKBNK	Yapı Ve Kredi Bankası	BANKACILIK	2.52			49%	166.9	39%	2.6%
YYLGD	Yayla Agro Gıda	GIDA	9.49	14.33	1.40	50%	24.0	31%	0.2%
ZOREN	Zorlu Enerji	ELEKTRİK	10.10	11.44	1.80	12%	11.9	36%	0.3%

En düşük F/K	Şirket
1.14	ISGYO

En düşük FD/FAVÖK	Şirket
1.61	AGHOL

En düşük FD/SATIŞLAR	Şirket
0.12	İSMEN

En düşük özkaynak karlılığı	Şirket
-6%	İZMDC

En düşük piyasa değeri	Şirket
7.3	PENTA

En düşük halka açıklık oranı	Şirket
5%	ISDMR

En düşük BIST 100 payı	Şirket
0.1%	PENTA

En yüksek F/K	Şirket
194.58	HEKTS

En yüksek FD/FAVÖK	Şirket
499.56	KONTR

En yüksek FD/SATIŞLAR	Şirket
534.07	ASGYO

En yüksek özkaynak karlılığı	Şirket
176%	TRRAK

En yüksek piyasa değeri	Şirket
362.4	KCHOL

En yüksek halka açıklık oranı	Şirket
89%	KRDMD

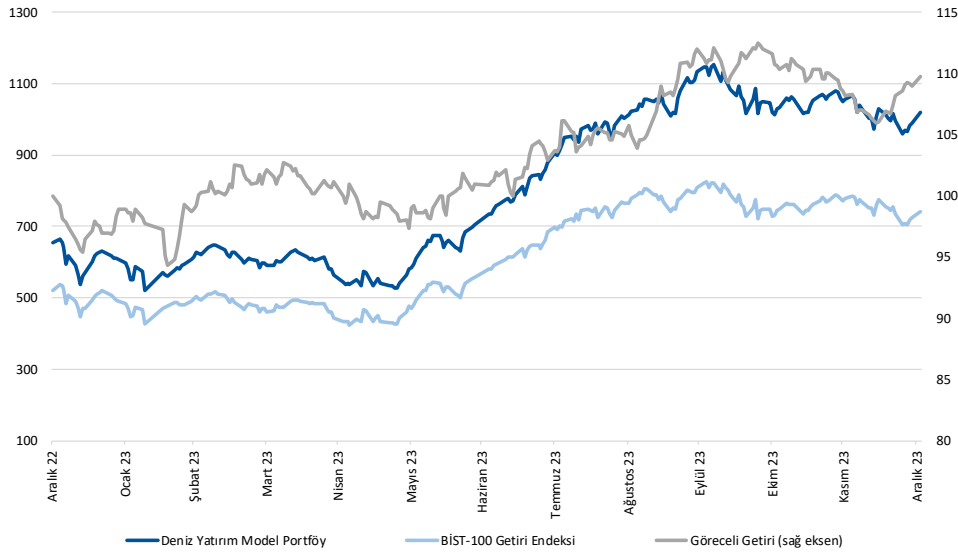
En yüksek BIST 100 payı	Şirket
5.6%	KCHOL

Kaynak: Deniz Yatırım Strateji ve Araştırma Bölümü Hesaplamaları, Raytheon
F/K, FD/FAVÖK ve FD/Satışlar raporu için 4 pyrek verilmiştir.

Deniz Yatırım model portföyü

DENİZ YATIRIM MODEL PORTFÖYÜ					
Hisse	Portföye giriş tarihi	Hedef fiyat	Potansiyel	Nominal getiri (Portföye girişten itibaren)	BİST-100'e rölatif getiri (Portföye girişten itibaren)
SISE	04.09.2020	77.70	68%	683%	11%
TAVHL	10.05.2021	167.60	55%	352%	-14%
TUPRS	21.03.2022	193.00	34%	462%	59%
FROTO	07.09.2022	1423.54	86%	145%	9%
KONTR	07.09.2022	390.00	63%	434%	137%
ALARK	13.09.2022	166.77	80%	71%	-20%
HTTBT	03.11.2022	108.80	85%	160%	39%
KAREL	30.11.2022	21.00	69%	16%	-25%
PGSUS	27.12.2022	1478.60	121%	32%	-5%
AKGRT	16.01.2023	8.30	48%	64%	10%
BIMAS	16.01.2023	424.00	41%	144%	63%
CCOLA	16.01.2023	524.90	1%	184%	90%
SAHOL	12.05.2023	87.50	44%	41%	-10%
CIMSA	21.06.2023	43.40	43%	85%	27%
YKBNK	21.08.2023	26.50	34%	27%	27%

	Nominal getiri	BİST-100 Endeksi'ne göre rölatif getiri	BİST-100 Getiri Endeksi'ne göre rölatif getiri
2019	56%	27%	25%
2020	50%	16%	15%
2021	43%	13%	10%
2022	205%	3%	0%
2023	52%	12%	9%
12A	53%	14%	11%
YBB	3%	1%	1%
2019'dan bugüne	1492%	91%	66%



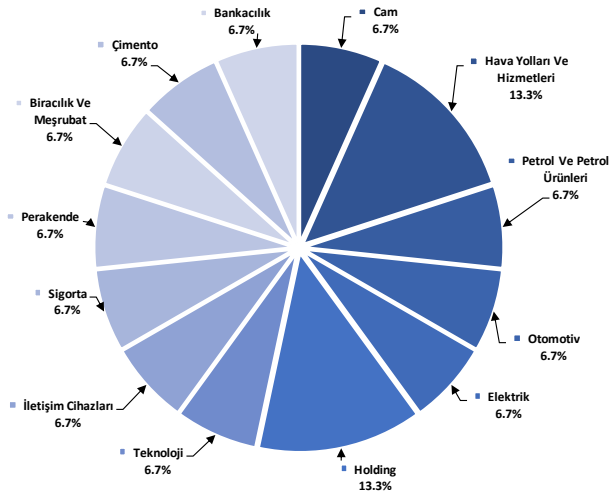
Kaynak: Deniz Yatırım Strateji ve Araştırma Bölümü hesaplamaları, Rasyonet

Deniz Yatırım Model Portföyü

Deniz Yatırım Model Portföyü, Deniz Yatırım Strateji ve Araştırma Bölümü tarafından, temel analiz kriterlerine göre hazırlanmış, orta-uzun vadeli hisse senedi tavsiye listesidir. Alınan pozisyonlar sadece uzun yönlüdür (long only). Herhangi bir rakamsal/yüzdesele getiri hedefi söz konusu değildir. Herhangi bir şirket sayısı sınırı söz konusu değildir. Herhangi bir sıklıkta/takvim dahilinde değişiklik yapma zorunluluğu söz konusu değildir. Strateji ve Araştırma Bölümü analistleri portföyü takvim yılı içerisinde piyasa koşulları izin vermez ise değiştirmeme hakkına sahiptirler. Portföy içerisinde yer alan şirketler için temel analiz açısından getiri potansiyeli kalmamış dahi olsa da (değerleme olarak) şirket markasına olan geçmiş ve gelecek dönem güveni ile liste içerisinde kalmaya devam edebilirler. Portföyde yer alan şirketler için AL tavsiyesi bulunması zorunluluğu söz konusu değildir. Bölüm analistleri, TUT ve/veya Gözden Geçiriliyor önerileri ile de liste içerisinde şirket tercihinde bulunabilirler.

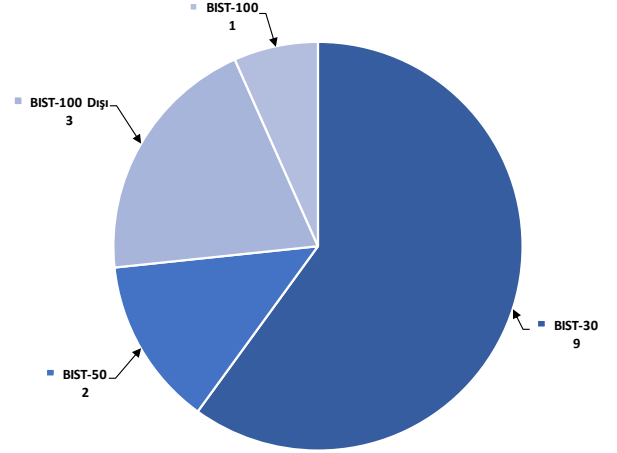
Deniz Yatırım model portföy | sektörel ve endeks dağılımları

Model portföy sektörel dağılımı



Kaynak: Deniz Yatırım Strateji ve Araştırma Bölümü hesaplamaları

Model portföy endeks dağılımı



Kaynak: Deniz Yatırım Strateji ve Araştırma Bölümü hesaplamaları

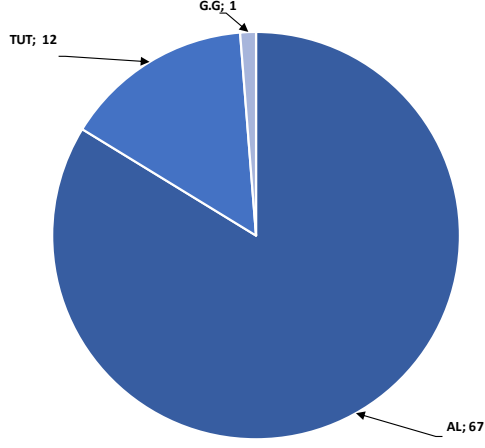
Değerlemeler

	Piyasa Değeri (mn TL)	Piyasa Değeri (mn USD)	BIST 30 Endeksi'ndeki Payı	BIST 100 Endeksi'ndeki Payı	Nominal Hisse Performansı - YBB	Relatif Hisse Performansı - YBB	Hedef Fiyat (TL)	Tavsiye	Kapanış Fiyatı	Yükseliş / Düşüş Potansiyeli
Finansallar										
Ağa sa Hayat Emeklilik	10,989	373	---	---	56%	15%	60.00	TUT	61.05	-1.7%
Akbank	189,904	6,451	6.8%	4.9%	106%	52%	45.10	AL	36.52	23.5%
Aksigorta	8,463	287	---	---	35%	-1%	8.30	AL	5.25	58.1%
Anadolu Hayat Emeklilik	16,383	557	---	---	76%	30%	73.40	AL	38.10	92.7%
Anadolu Sigorta	30,050	1,021	---	---	274%	175%	86.70	AL	60.10	44.3%
Garanti Bank	245,070	8,325	2.3%	1.7%	109%	54%	67.70	AL	58.35	16.0%
Halkbank	86,074	2,924	---	---	-10%	-34%	16.60	TUT	11.98	38.6%
İş Bankası	233,599	7,935	4.9%	3.5%	97%	45%	31.00	AL	23.36	32.7%
İş Yatırım	48,000	1,631	---	---	0.6%	118%	59.00	AL	32.00	84.4%
TSKB	18,340	623	---	---	50%	11%	10.00	AL	6.55	52.7%
Türkiye Sigorta	47,111	1,600	---	---	228%	140%	54.40	TUT	40.56	34.1%
Vakıf Bank	127,320	4,325	---	0.4%	8%	-20%	19.40	TUT	12.84	51.1%
Yapı Kredi Bank	165,055	5,607	4.4%	3.2%	80%	33%	26.50	AL	19.54	35.6%
Holdingler										
Alarko Holding	39,411	1,339	0.8%	0.6%	13%	-17%	166.77	AL	90.60	84.1%
Doğan Holding	28,944	983	---	0.5%	8%	-21%	18.70	AL	11.06	69.1%
Enka İnşaat	204,000	6,930	1.7%	1.2%	4%	-23%	46.70	AL	34.00	37.4%
Koç Holding	359,590	12,215	5.5%	4.0%	73%	28%	206.00	AL	141.80	45.3%
Sabancı Holding	123,342	4,190	4.3%	3.1%	40%	3%	87.50	AL	60.45	44.7%
Şişecam	140,356	4,768	4.9%	3.5%	9%	-20%	77.70	AL	45.82	69.6%
Tekfen Holding	13,660	464	---	0.3%	-18%	-39%	57.60	AL	36.92	56.0%
Petrol ve Gaz										
AYgaz	29,673	1,008	---	---	43%	6%	183.00	AL	135.00	35.6%
Petkim	46,151	1,568	1.5%	1.1%	-9%	-33%	22.00	TUT	18.21	20.8%
Tupras	275,532	9,360	9.6%	6.9%	113%	57%	193.00	AL	143.00	35.0%
Enerji										
Aksa Enerji	36,471	1,239	---	0.4%	-35%	-52%	50.70	TUT	29.74	70.5%
Alfa Solar Enerji	30,912	1,050	---	0.3%	136%	74%	98.28	TUT	84.00	17.0%
Biotrend Enerji	8,600	292	---	---	-9%	-33%	31.80	AL	17.20	84.9%
Galata Wind Enerji	11,740	399	---	0.2%	1%	-25%	35.77	AL	21.74	64.5%
Enerjisa Enerji	53,786	1,827	---	0.5%	36%	0%	77.20	AL	45.54	69.5%
Demir Çelik										
Erdemir	143,500	4,875	4.9%	3.5%	-1%	-27%	52.60	AL	41.00	28.3%
Kardemir (D)	25,678	872	1.2%	0.8%	33%	-2%	35.39	AL	23.76	48.9%
Kimya, Tarımsal İlaç ve Gübre										
Aksa Kimya	33,346	1,133	---	0.6%	16%	-15%	124.00	AL	103.00	20.4%
Alkim Kimya	5,112	174	---	---	-11%	-34%	56.00	AL	34.08	64.3%
Hektaş	50,853	1,727	1.5%	1.1%	-47%	-61%	28.20	TUT	20.10	40.3%
Kimteks Polüretan	14,136	480	---	0.2%	1%	-25%	95.95	AL	58.15	65.0%
Otomotiv ve Otomotiv Yan Sanayi										
Doğuş Otomotiv	56,540	1,921	---	0.9%	49%	10%	486.80	AL	257.00	89.4%
Ford Otosan	259,498	8,815	3.3%	2.4%	50%	10%	1423.54	AL	739.50	92.5%
Kordsa	15,076	512	---	0.2%	-20%	-41%	128.00	AL	77.50	65.2%
Tofaş	105,000	3,567	1.8%	1.3%	31%	-3%	444.40	AL	210.00	111.6%
Türk Traktor	71,248	2,420	---	0.8%	116%	59%	1412.60	AL	712.00	98.4%
Otokar	51,060	1,734	---	0.7%	105%	51%	469.60	TUT	425.50	10.4%
Brisa	23,570	801	---	---	39%	2%	135.30	AL	77.25	75.1%
Sağlık										
Anatolia Tanı ve Biyoteknoloji Ürünler	2,739	93	---	---	-39%	-55%	15.40	TUT	12.45	23.7%
Eczaçibasi İlaç	30,124	1,023	---	0.3%	38%	2%	53.50	TUT	43.96	21.7%
Lokman Hekim	2,329	79	---	---	90%	40%	61.57	AL	64.70	-4.8%
Meditera Tıbbi Malzeme	3,313	113	---	---	-27%	-46%	59.20	AL	27.84	112.6%
MLP Sağlık	30,998	1,053	---	---	65%	22%	269.40	AL	149.00	80.8%
Selçuk Ecza Deposu	38,254	1,299	---	---	53%	13%	73.50	AL	61.60	19.3%
Perakende ve Toptan										
BİM	182,615	6,203	7.9%	5.7%	125%	66%	421.00	AL	300.75	40.0%
Bizim Toptan	2,228	76	---	---	6%	-22%	62.50	AL	37.14	68.3%
Mavi Giyim	23,140	786	---	0.8%	84%	35%	180.60	AL	116.50	55.0%
Migros	60,653	2,060	---	1.5%	132%	71%	501.50	AL	335.00	49.7%
Şok Marketler	32,008	1,087	---	0.8%	95%	44%	96.80	AL	53.95	79.4%
Gıda ve İçecek										
Coca Cola İçecek	133,672	4,541	---	1.6%	160%	92%	524.90	AL	525.50	-0.1%
Tat Gıda	4,580	156	---	---	-6%	-31%	47.70	AL	33.68	41.6%
Ülker Bisküvi	30,225	1,027	---	0.6%	87%	38%	154.50	AL	81.85	88.8%
Yayla Agro Gıda	13,881	472	---	0.2%	-23%	-43%	24.70	AL	12.77	93.4%
Büyük Şeffler Gıda	2,444	83	---	---	---	---	53.10	AL	22.84	132.5%
Beyaz Eşya ve Mobilya										
Arçelik	86,831	2,950	0.9%	0.6%	17%	-14%	199.94	AL	128.50	55.6%
Vestel Beyaz Eşya	25,600	870	---	0.2%	18%	-13%	24.30	AL	16.00	51.9%
Vestel Elektronik	15,511	527	---	0.3%	-35%	-52%	86.00	AL	46.24	86.0%
Yataş	3,631	123	---	---	-26%	-45%	46.30	AL	24.24	91.0%
Telekom & Teknoloji & Yazılım										
Aztek Teknoloji	10,280	349	---	---	261%	166%	96.90	TUT	102.80	-5.7%
Hizit Bilgisayar Hizmetleri	7,261	247	---	---	105%	51%	108.80	AL	56.95	91.0%
İndeks Bilgisayar	4,470	152	---	---	0%	-26%	10.89	AL	5.96	82.7%
Karel Elektronik	9,356	318	---	---	-11%	-34%	21.00	AL	11.61	80.9%
Kontrolmatik Teknoloji	43,400	1,474	1.1%	0.8%	37%	1%	390.00	AL	217.00	79.7%
Logo Yazılım	7,395	251	---	---	9%	-20%	91.40	AL	73.95	23.6%
Turkcell	123,420	4,193	4.7%	3.4%	51%	11%	80.77	AL	56.10	44.0%
Türk Telekom	85,260	2,896	---	0.6%	-1%	-27%	30.10	AL	24.36	23.6%
Savunma										
Aselsan	205,109	6,967	3.7%	2.7%	45%	7%	51.06	AL	44.98	13.5%
Yapı Malzemeleri										
Akçansa	27,243	925	---	0.3%	135%	73%	235.40	AL	142.30	65.4%
Çimsa	27,744	942	---	0.6%	111%	56%	43.40	AL	29.34	47.9%
Kalekim	9,890	336	---	---	76%	30%	39.20	AL	21.50	82.3%
Havacılık										
Pegasus	66,444	2,257	2.0%	1.4%	35%	0%	1478.60	AL	649.50	127.7%
TAV Havalimanları	39,053	1,327	---	0.9%	15%	-15%	167.60	AL	107.50	55.9%
Türk Hava Yolları	315,468	10,716	11.1%	8.0%	62%	20%	408.80	AL	228.60	78.8%
Kağıt ve Kağıt Ürünleri										
Europap Tezül Kağıt	7,920	269	---	---	22%	-10%	25.50	AL	18.00	41.7%
GYO'lar										
Emlak GYO	26,144	898	0.9%	0.7%	-19%	-40%	11.20	AL	6.88	62.8%
Ozak GYO	11,182	380	---	---	-25%	-45%	14.00	AL	7.88	82.3%
Toru'nlar GYO	31,700	1,077	---	---	67%	23%	30.00	G.G	31.70	-5.4%

Kaynak: Deniz Yatırım Strateji ve Araştırma, Rasyo.net

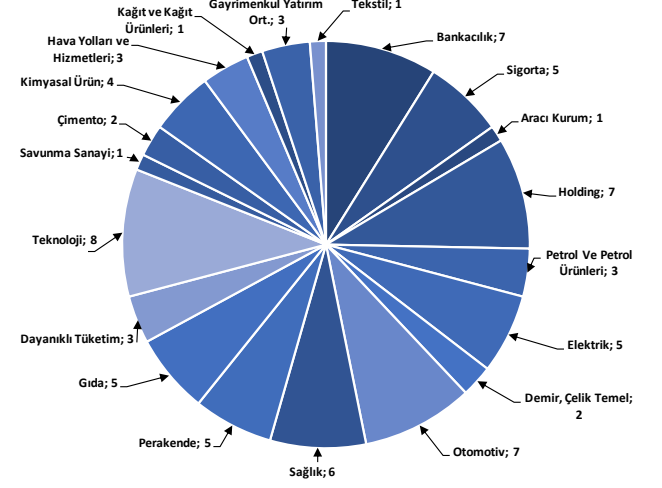
Strateji ve Araştırma Bölümü kapsamındaki hisselerle ait öneri dağılımı

Araştırma öneri dağılımı



Kaynak: Deniz Yatırım Strateji ve Araştırma Bölümü

Araştırma kapsamı sektörel dağılımı



Kaynak: Deniz Yatırım Strateji ve Araştırma Bölümü

Haftalık takvim

Haftalık Takvim, 02 Ocak 2024 - 07 Ocak 2024						
Tarih	Gün	Saat	Ülke	Olay	Beklenti	Önceki
2 Ocak	Salı	10:00	TR	S&P Global/ICI İmalat PMI	--	47.2
		17:45	ABD	S&P Küresel ABD İmalat PMI	48.4	48.2
		18:00	ABD	İnşaat Harcamaları (Aylık)	0.60%	0.60%
3 Ocak	Çarşamba	10:00	TR	TÜFE (Aylık)	3.00%	3.28%
		10:00	TR	TÜFE (Yıllık)	64.90%	61.98%
		10:00	TR	Çekirdek TÜFE Endeksi (Yıllık)	69.50%	69.89%
		10:00	TR	ÜFE (Aylık)	--	2.81%
		10:00	TR	ÜFE (Yıllık)	--	42.25%
		18:00	ABD	ISM İmalat	47.2	46.7
		18:00	ABD	ISM İstihdam	--	45.8
		18:00	ABD	ISM Yeni Siparişler	--	48.3
		18:00	ABD	İş İmkanları (JOLTS)	8850k	8733k
		22:00	ABD	FOMC Toplantı Tutanaqları	--	--
4 Ocak	Perşembe	14:30	TR	Yabancı Net Hisse Senedi Yatırımı	--	\$140m
		16:15	ABD	ADP Tarım Dışı İstihdam Değişikliği	113k	103k
		16:30	ABD	İşsizlik Başvurusu Başvuruları	--	218k
		17:45	ABD	S&P Küresel ABD Hizmet PMI	51.3	51.3
		17:45	ABD	S&P Küresel ABD Bileşik PMI	--	51
5 Ocak	Cuma	13:00	EUR	TÜFE Tahmini (Yıllık)	3.00%	2.40%
		13:00	EUR	TÜFE (Aylık)	0.20%	-0.60%
		13:00	EUR	TÜFE (Yıllık)	3.40%	3.60%
		13:00	EUR	ÜFE (Aylık)	-0.10%	0.20%
		13:00	EUR	ÜFE (Yıllık)	-8.60%	-9.40%
		16:30	ABD	Tarım Dışı İstihdam	168k	199k
		16:30	ABD	Özel Tarım Dışı İstihdam	128k	150k
		16:30	ABD	İşsizlik Oranı	3.80%	3.70%
		16:30	ABD	Ortalama Saatlik Kazançlar (Aylık)	0.30%	0.40%
		16:30	ABD	Ortalama Saatlik Kazançlar (Yıllık)	3.90%	4.00%
		16:30	ABD	İşgücü Katılım Oranı	62.80%	62.80%
		16:30	ABD	İşsizlik Oranı	--	7.00%
		18:00	ABD	Fabrika Siparişleri	2.10%	-3.60%
		18:00	ABD	Dayanıklı Mal Siparişleri	--	5.40%
		18:00	ABD	ISM Hizmet Endeksi	52.5	52.7
18:00	ABD	ISM İmalat Dışı İstihdam	--	50.7		
06 - 07 Ocak	Haftasonu	-	-			

*(M.A.):Mevsimsellikten arındırılmış

Kaynak: Bloomberg, Deniz Yatırım Strateji ve Araştırma

Yasal Uyarı

Bu rapor/e-posta içerisinde yer alan değerlendirmeler Deniz Yatırım Menkul Kıymetler A.Ş. tarafından, güvenilir olduğuna inanılan kaynaklardan elde edilen bilgi ve veriler kullanılarak genel nitelikte hazırlanmıştır. Raporunda yer alan ifadeler, mali durumunuz ile risk ve getiri tercihlerinize uygun olmayabilir ve hiçbir şekilde alış veya satış yapılması yönünde yönlendirme olarak değerlendirilmemelidir. Deniz Yatırım, bu bilgilerin doğru, eksiksiz ve değişmez olduğunu garanti etmemektedir. Bu sebeple, okuyucuların, bu raporlardan elde edilen bilgilere dayanarak hareket etmeden önce, bilgilerin doğruluğunu teyit etmeleri önerilir ve bu bilgilere dayanılarak aldıkları kararlarda sorumluluk okuyucuların kendilerine aittir. Bilgilerin eksikliği ve yanlışlığından Deniz Yatırım hiçbir şekilde sorumlu tutulamaz. Ayrıca, Deniz Yatırım ve DenizBank Finansal Hizmetler Grubu çalışanları ve danışmanlarının, herhangi bir şekilde bu rapor/e-posta içerisinde yer alan bilgiler dolayısıyla ortaya çıkabilecek, doğrudan veya dolaylı zararlarla ilgili herhangi bir sorumluluğu yoktur. Burada yer alan bilgiler sermaye piyasası aracına yönelik bir yatırım tavsiyesi, alım-satım önerisi ya da getiri vaadi değildir ve yatırım danışmanlığı kapsamında yer almamaktadır. Yatırım Danışmanlığı hizmeti; yetkili kuruluşlar tarafından imzalanacak yatırım danışmanlığı sözleşmesi çerçevesinde kişilerin risk ve getiri tercihleri dikkate alınarak kişiye özel sunulmaktadır. Buradaki içeriğin hiçbir bölümü Deniz Yatırım Menkul Kıymetler A.Ş.'nin yazılı izni olmadan çoğaltılamaz, hiçbir şekilde ortamda yayımlanamaz, alıntı yapılamaz ve kullanılamaz. Sadece burada yer alan bilgilere dayanarak yatırım kararı verilmesi beklentilerinize uygun sonuçlar doğurmayabilir.

© DENİZ INVEST 2024

Derecelendirme

Deniz Yatırım Analistleri, her hisse senedi için bir veya birden fazla değerlendirme yöntemi kullanarak 12 aylık hedef değerler (fiyatlar) ve buna bağlı olarak potansiyel getirileri hesaplamaktadır. 12 ay derecelendirme sistemimiz; AL, TUT ve SAT olmak üzere 3 farklı genel yatırım tavsiyesi içerir.

AL: Hisse senedinin gelecek 12 ay toplam potansiyel getirisinin **en az %20 ve üzerinde** oluşması şeklindeki değerlendirme ifade etmektedir.

TUT: Hisse senedinin gelecek 12 ay toplam potansiyel getirisinin **%0-20 aralığında** oluşması şeklindeki değerlendirme ifade etmektedir.

SAT: Hisse senedinin gelecek 12 ay toplam potansiyel getirisinin **%0'dan daha düşük** seviyelerde oluşması şeklindeki değerlendirme ifade etmektedir.

Derecelendirme	Potansiyel Getiri (PG), 12-ay
AL	≥%20
TUT	%0-20
SAT	≤%0

Kaynak: Deniz Yatırım

Deniz Yatırım Analistleri hisse senetlerini potansiyel katalizörler, tetikleyici gelişmeler, riskler ile piyasa, sektör ve rakip firma gelişmeleri ışığında değerlendirmektedir. Analistlerimiz genel yatırım tavsiyesinin kamuoyuyla paylaşılmasını takip eden süreçte hisse senetlerini titizlikle yakından takip etmeye devam etmekte; ancak, hisse senedi fiyatındaki dalgalanmalardan ötürü değerler, derecelendirme sistemimizdeki sınırları aştığı takdirde, analistlerimiz hisse senedi hakkında sundukları tavsiyeyi değiştirmemeyi ve/veya Gözden Geçirme (GG) sürecine almayı tercih edebilirler.