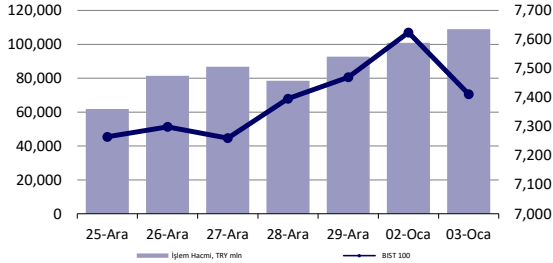


## Hisse Senedi Piyasası



## Endeksler, para piyasaları ve emtia

	Kapanış	Önceki	1 Gün	1 Ay	Yıl Baş.
BIST100	7,412	7,624	-2.8%	-7.7%	-0.8%
İşlem Hacmi, TL mln	108,932	100,905	8.0%	-12.0%	17.5%
Türkiye 2032 (13.10.2032)	22.66%	22.66%	0 bps	-	21 bps
Türkiye 2032	6.94%	6.76%	19 bps	-	34 bps
TCMB karşılık fonlama mlyt	-	-	-	-	-
USD/TRY	29.77	29.73	0.1%	2.9%	0.8%
EUR/TRY	32.56	32.56	0.0%	3.4%	0.0%
Sepet (50/50)	31.16	31.15	0.1%	3.2%	0.4%
DOW	37,430	37,715	-0.8%	3.3%	-0.7%
S&P500	4,705	4,743	-0.8%	2.4%	-1.4%
FTSE	7,682	7,722	-0.5%	2.0%	-0.7%
MSCI EM	1,003	1,016	-1.3%	2.1%	-2.0%
MSCI EE	43.58	43.90	-0.7%	1.8%	-2.7%
Shanghai SE Comp	2,967	2,962	0.2%	-2.1%	-0.3%
Nikkei	33,464	33,540	-0.2%	0.1%	0.0%
Petrol (Brent)	78.68	78.25	0.5%	2.1%	2.1%
Altın	2,041	2,059	-0.8%	-1.5%	-1.0%

## En Çok Yükselen &amp; Düşenler (BIST 100)

	Hisse Kodu	Son Kapanış	Gün Değ.	Hacim, TRY bin
<b>En çok yükselenler</b>				
Kontrolmatik Teknoloji	KONTR	247.10	3.5%	4,303,081
Astor Enerji	ASTOR	106.00	2.2%	4,861,257
Tav Havalimanları	TAVHL	109.80	1.6%	808,722
Doğan Holding	DOHOL	11.38	0.4%	556,537
T.S.K.B.	TSKB	6.79	0.3%	182,221
<b>En çok düşenler</b>				
Qua Granit Hayal Yapı	QUAGR	4.66	-9.9%	483,750
Şekerbank	SKBNK	3.96	-7.0%	444,601
Asce Gayrimenkul Yatırım Ortaklığı	ASGYO	13.69	-6.9%	113,302
Ege Endüstri	EGEEN	10,105.00	-6.8%	423,398
Kayseri Şeker Fabrikası	KAYSE	32.68	-6.7%	120,627
Bien Yapı Ürünleri	BIENY	39.78	-6.5%	65,878

## 5 Yıllık Ülke Risk Primi (CDS) (baz puan)



## günlük bülten

## Piyasa yorumu:

Bu sabah karışık açılış ve sonrasında 7250 – 7500 arasında işlem aktivitesi bekliyoruz.

Dün endeks günü -2.78% değişimle 7412,04 seviyesinde kapattı. İşlem hacmi yüksek seviyede gerçekleşti.

Günlük Bültenimizin ilerleyen sayfalarında detaylı şekilde görebileceğiniz Seçilmiş İndikatörler Puanlama Sistemimize göre bugün öne çıkan ilk 5 hisse senedi: **ASTOR, DOHOL, KONTR, TAVHL, TTKOM**. [İlgili sayfada sistemimizin metodolojisini ve uyarı notunu okumanızı önemle belirtmek isteriz.](#)

## Bugünün haberleri:

## Hisse senetleri

- PETKM:** Etilen-nafta makası haftalık bazda artış gösterdi / olumlu
- ASELS:** Sözleşme imzalanması / olumlu

## Piyasalarda bugün

Global piyasalardaki değer kaybı eğilimi hafta ortası işlemlerinde de devam etti. MSCI dünya endeksi, ABD hariç sepet ve gelişmekte olan ülke varlıkları ikinci günü de zayıf tamamlarken, %1’de değer kayıpları izlendi. MSCI TR endeksi bu kez düşüşe katılım sağlarken, günü %3 değer kaybı ile sonlandırdı. Böylece 25 Aralık tarihinden bu yana en kötü performans sergilenmiş oldu.

Amerikan doları geride kalan 4 günün tamamında yükseldi. DXY dün %0.29 artarken, gelişmekte olan ülke FX çaprazları ise sınırlı geriledi. Çarşamba gününün nispeten dengeleyici unsuru ise ABD tahvil faizlerinin yatay seyri oldu. Fed’in yayımladığı Aralık ayı tutanakları; toplantı sonrasındaki metin, projeksiyonlar ve Başkan Powell’in basın toplantısına kıyasla daha şahin tonda algılanırken, devam eden QT’ye yönelik tartışmalar dikkat çekti. Tutanaklar, faiz indirimlerinin tartışıldığını ve fakat sanılan kadar hızlı olmayabileceğini işaret ederken, swap piyasası işlemlerinde traderlar Mart ayı için faiz indirimi olasılıklarını %78’den %64’e çektiler.

ABD’de majör endeksler teknoloji sınıfı önderliğinde geriliyor. Nasdaq 100 endeksi %1 değer kaybıyla son 4 günün tamamında zayıf kalırken, son 2 ayın da en uzun satış döngüsü içerisinde yer alıyor. ISM imalat endeksi 47.4’te oluşurken, JOLTS iş açılışları ise 8.79 mio seviyesine geriledi. ABD’de istihdam piyasası soğurken, talep azalıyor, genel piyasada ciddi bir bozulma henüz yok.

BIST 100 endeksi günü %-2.78’de sonlandırdı. Genel fiyatlama davranışlarındaki bozuklukta değişiklik bulunmuyor. Ancak, dün de bahsettiğimiz üzere, birçok önemli ve hikaye barındıran, özellikle de BIST 30 şirketlerinde, önemli iskonto oranlarına geldiğini değerlendiriyoruz. Evet, artan mevduat faizleri önemli bir rakip olmakla birlikte, sürdürülebilirliğini hisse senetleri ile karşılaştırdığımızda kalıcı-ciddi bir rakip olarak görmekte zorlanıyoruz. Bu, sadece kısa vadeli yatırımcılar açısından risk unsuru. Orta-uzun vade düşünenler için bir problem teşkil ettiği kanaatinde değiliz.

Dün Türkiye’de CDS %6 yükselişle +18bp hareket etti ve 313bp seviyesinde kapanış gerçekleştirdi. Günlük nominal değişim 1 Ağustos’tan bu yana en yüksekte olurken, gelişmekte olan ülkeler sepeti ile karşılaştırdığımızda önemli bir ayrışma görmüyoruz. EM CDS sepeti ve Türk CDS’i son 4 gündür birlikte artıyor. Yılın son kısmındaki ciddi rallinin ardından burada kısmen realizasyon isteğini mantıklı buluyoruz. Gruptan ayrılmamak da önemli.

## Şirket haberleri

### PETKM: Etilen-nafta makası haftalık bazda artış gösterdi / olumlu

Petkim tarafından paylaşılan verilere göre, etilen-nafta makası 02 Ocak 2024 tarihi itibarıyla haftalık bazda 13,5 USD/ton (%12,8) artış ile 118,7 USD/ton seviyesinde gerçekleşti. Etilen fiyatlarında 2,0 USD/ton (%0,3) seviyesinde bir azalış yaşanırken, nafta fiyatında ise 15,5 USD/tonluk (%2,5) bir azalış yaşandı. Hatırlanacağı üzere, makas bir önceki hafta 100,0 USD/ton seviyesinden 105,2 USD/tona toplamda 5,2 USD/ton artış göstermişti. Etilen-nafta makasının geçen haftaki artışın ardından bu hafta artış göstermiş olmasını Petkim açısından olumlu olarak değerlendiriyoruz.

### ASELS: Sözleşme İmzalanması / olumlu

Aselsan, yurt içi platform üreticisi firmalar arasında yurt dışı son kullanıcılara yönelik savunma sistemlerinin ihracatına ilişkin toplam bedeli 9.953.500 ABD Doları tutarında iki ayrı sözleşme imzalanmıştır. Sözleşmenin satış gelirlerine sağlayacağı pozitif katkı dolayısıyla, ilgili gelişmeyi ASELS payları açısından olumlu olarak değerlendiriyoruz.

## KAP haberleri

Bu hafta yapılması planlanan olađan genel kurullar:

Perşembe: 10:00 MARTI

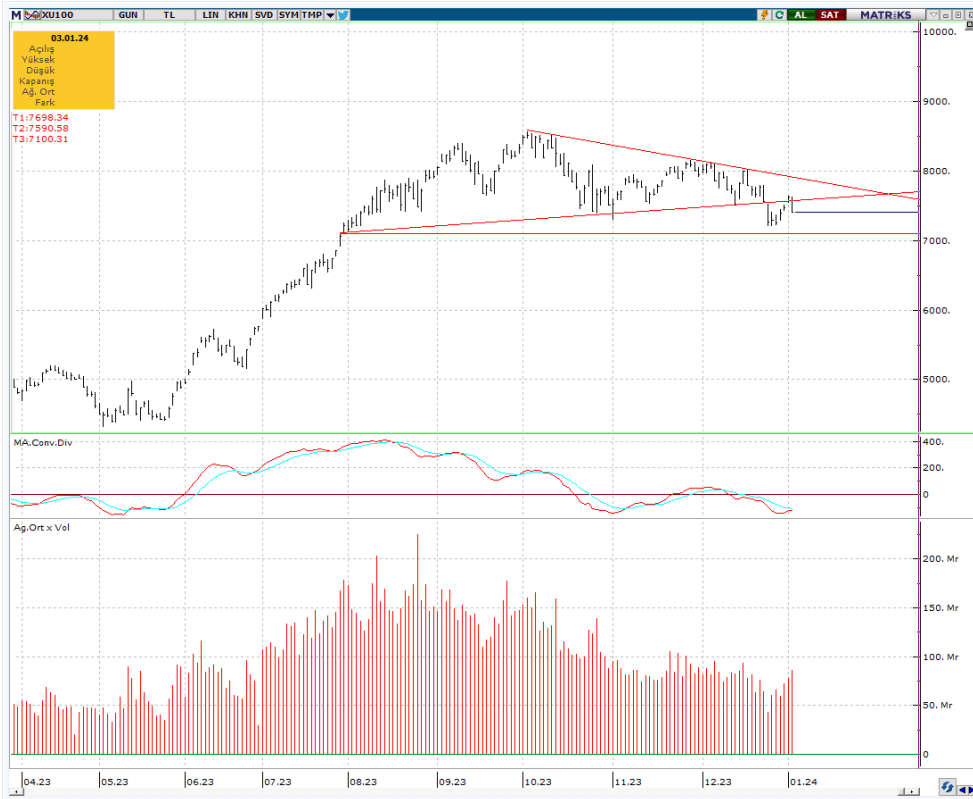
KCAER: Çevre, Şehircilik ve İklim Deđişikliği İl Müdürlüğü Kocaer Enerji JES Yatırımı Sondaj ÇED Muaf Görüşü; 21.11.2023 tarihli özel durum açıklamasında, %99 oranında iştirak ettiği Kocaer Enerji'ye ait Aydın ili, Kuyucak İlçesi, Horsunlu-Ortakçı Köyü'nde bulunan Jeotermal ruhsat sahasından alınan sismik ve MT verilerinin yapılacak yatırımları desteklediđi ve Yönetim Kurulu'nun sondaj çalışmalarına başlanmasına karar verdiđini kamuoyu ile paylaşılmıştı. Aydın Valiliđi Çevre, Şehircilik ve İklim Deđişikliği İl Müdürlüğü'nden şirkete ulaşan E-98914016-220.99-8368313 nolu görüş belgesine göre, J443 nolu jeotermal ruhsatı kapsamında Kocaer Enerji A.Ş. tarafından 3 noktada yapılacak jeotermal kaynak sondajınının 29.07.2022 tarihli ÇED Yönetmeliđinden muaf olduđu değerlendirilmesi yapılmıştır. Bu bağlamda ilgili ruhsat sahasında sondaj çalışmaları tüm hızıyla devam etmektedir.

THYAO: AJet İşletme Ruhsatı Alınması; İlgı: 12.12.2023 ve 29.12.2023 tarihli Özel Durum Açıklamalar, Bağlı ortaklığı AJet Hava Taşımacılığı A.Ş'nin ("AJet") Ticari Hava Taşıma İşletmeleri Yönetmeliđi çerçevesinde İşletme Ruhsatı alınmasına ilişkin tüm başvuru süreçleri tamamlanmış olup, 02.01.2024 tarihinde Sivil Havacılık Genel Müdürlüğü tarafından AJet'e İşletme Ruhsatı verilmiştir. AJet'in faaliyetlerine 2024 yaz sezonu itibarıyla başlanması hedeflenmektedir.

## Teknik yorum

### BIST 100 endeksi

Dün endeks günü -2.78% deđişimle 7412,04 seviyesinde kapattı. İşlem hacmi yüksek seviyede gerçekleşti. Endeks kapanışa doğru artan satış baskısıyla günü sert düşüşle tamamladı. 7565 kritik direnç seviyesi üzerinde kalıcı olmadıkça volatilitenin ve satış baskısının devamı beklenebilir. Kısa vadeli pozisyonlarda ana destek olarak 7100 takip ediyoruz. 5 g Ort. 7432.66 22 g Ort. 7678.88 seviyesindedir. Destek olarak 7100 ve 7250, direnç olarak 7565 ve 7620 takip ediyoruz. Bu sabah karışık açılış ve sonrasında 7250 – 7500 arasında işlem aktivitesi bekliyoruz.

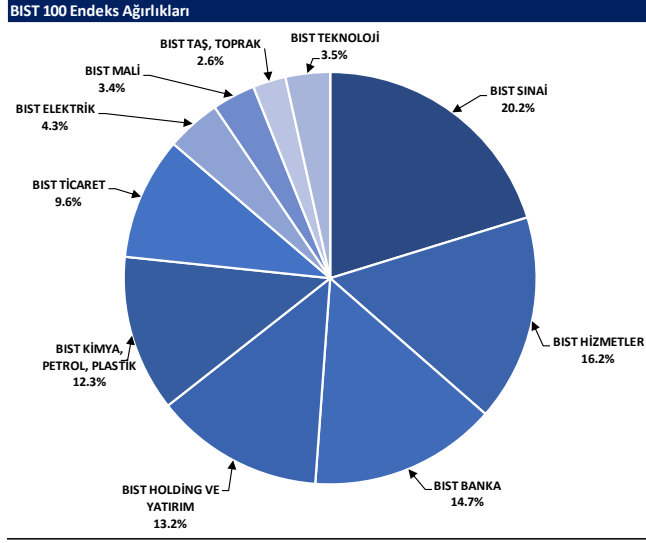


## VIOP - X30Y vade teknik analiz

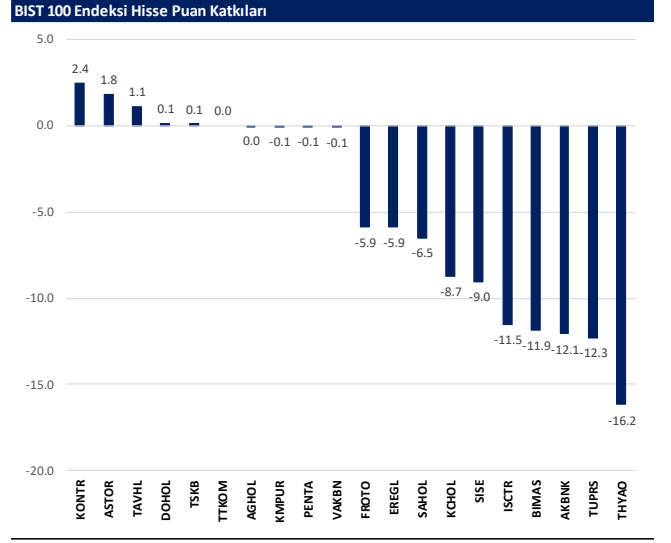
Dün vadeli endeks günü -2.28% deęişimle 8470,25 seviyesinde kapattı. İşlem hacmi yüksek seviyede gerçekleşti. 8620 üstünde kalıcı olmayan vadeli endeks günü sert düşüşle tamamladı.8500 ve 8620 takip ettiğimiz direnç seviyeleri ve bu seviyelerin altında kaldıkça satış baskısının devamı beklenebilir. 5g. Ort. 8510.10 22 g. Ort. 8945,14 seviyesindedir. Destek olarak 8320 ve 8450, direnç olarak ise 8500 ve 8620 seviyelerini takip ediyoruz. Bu sabah karışık açılış ve sonrasında 8350 – 8550 arasında işlem aktivitesi bekliyoruz.



## BIST 100 endeks ağırlıkları ve puan katkıları



Kaynak: Deniz Yatırım Strateji ve Araştırma Bölümü hesaplamaları, Rasyonet



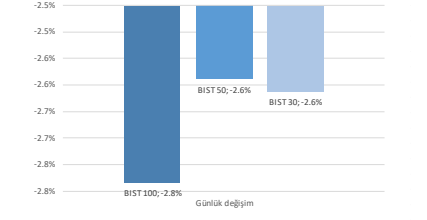
Kaynak: Deniz Yatırım Strateji ve Araştırma Bölümü hesaplamaları, Rasyonet

## BIST endekslerine ait performanslar

BIST Endeksleri	Endeks Açıklaması	03.01.2024	02.01.2024	Günlük Değişim	31.12.2022	Yıl başlangıcından değişim
XU100	BIST 100	7412	7624	-2.8%	5909	35%
XU030	BIST 30	7969	8183	-2.6%	5945	34%
XU500	BIST 50	6540	6714	-2.6%	4861	35%
XBANK	BIST BANKA	8489	8768	-3.2%	5028	69%
XUTUM	BIST TÜM	8526	8769	-2.8%	6140	39%
XUMAL	BIST MALİ	7760	7985	-2.8%	5389	44%
XD035	BIST 30 AĞIRLIK SINIRLAMALI 10	8139	8357	-2.6%	6062	34%
X100S	BIST 100 AĞIRLIK SINIRLAMALI 10	7414	7626	-2.8%	5510	35%
XBANA	BIST ANA	23358	23875	-2.2%	15840	47%
XBLSM	BIST BİLİŞİM	3878	3952	-1.9%	2523	54%
XELKT	BIST ELEKTRİK	451	469	-3.9%	467	-3%
XFINK	BIST FIN. KIR. FAKTORİNG	3075	3242	-5.1%	2260	36%
XGIDA	BIST GIDA, İÇECEK	8677	8960	-3.2%	5525	57%
XGMYO	BIST GAYRİMENKUL Y.O.	2403	2484	-3.2%	2099	15%
XHARZ	BIST HALKA ARZ	80736	82896	-2.6%	48909	65%
XHOLD	BIST HOLDİNG VE YATIRIM	6581	6748	-2.5%	5048	30%
XILTM	BIST İLETİŞİM	1429	1449	-1.3%	1005	42%
XINSA	BIST İNŞAAT	9075	9238	-1.8%	7643	19%
XKAGT	BIST ORMAN, KAĞIT, BASIM	5235	5448	-3.9%	5182	1%
XKMYA	BIST KİMYA, PETROL, PLASTİK	11283	11598	-2.7%	9919	14%
XKOBI	BIST KOBI SANAYİ	22744	23316	-2.5%	10187	123%
XKURY	BIST KURUMSAL YÖNETİM	6219	6371	-2.4%	4638	34%
XMADN	BIST MADENCİLİK	5387	5513	-2.3%	6617	-19%
XMANA	BIST METAL ANA	14963	15402	-2.9%	12773	17%
XMEŞY	BIST METAL EŞYA, MAKİNA	18807	19366	-2.9%	12331	53%
XSADA	BIST ADANA	64149	66212	-3.1%	85327	-26%
XSANK	BIST ANKARA	13234	13601	-2.0%	7716	72%
XSANT	BIST ANTALYA	11177	11526	-3.0%	10612	5%
YSBAL	BIST BALIKESİR	8289	8501	-2.5%	7732	7%
XSUR	BIST BURSA	14556	14924	-2.5%	12642	15%
XSDNZ	BIST DENİZLİ	6326	6536	-3.2%	7399	-14%
XSGRT	BIST SİĞORTA	34909	35133	-0.6%	12649	176%
XSIST	BIST İSTANBUL	9479	9713	-2.4%	6641	43%
XSIZM	BIST İZMİR	13057	13536	-3.5%	12156	7%
XSKAY	BIST KAYSERİ	28464	29675	-4.1%	26155	9%
XSKOC	BIST KOCAELİ	23336	24019	-2.8%	17477	34%
XSKON	BIST KONYA	7731	8130	-4.9%	8040	-4%
XSPOR	BIST SPOR	3486	3631	-4.0%	1911	82%
XSTKR	BIST TEKİRDAĞ	39314	40318	-2.5%	30246	30%
XTAST	BIST TAŞ, TOPRAK	10807	11267	-4.1%	5559	94%
XTCRT	BIST TİCARET	16227	16736	-3.0%	8757	85%
XTEKS	BIST TEKSTİL, DERİ	2939	3053	-3.7%	3286	-11%
XTM25	BIST TEMETTÜ 25	9256	9534	-2.9%	6560	41%
XTMTU	BIST TEMETTÜ	7409	7630	-2.9%	5259	41%
XTRZM	BIST TURİZM	986	1018	-3.2%	920	7%
XTUMY	BIST TÜM-100	25773	26500	-2.7%	16577	55%
XUHIZ	BIST HİZMETLER	6827	7013	-2.7%	4885	46%
XULAS	BIST ULUŞTIRMA	24782	25481	-2.7%	15592	59%
XUSIN	BIST SİNAİ	11471	11825	-3.0%	8904	29%
XUSRD	BIST SÜRDÜRÜLEBİLİRLİK	9566	9826	-2.7%	6423	49%
XUTEK	BIST TEKNOLOJİ	9924	10058	-1.3%	6362	56%
XYLDZ	BIST YILDIZ	7984	8216	-2.8%	5786	38%
XYORT	BIST MENKUL KIYIM Y.O.	3307	3398	-2.7%	1749	89%
XYU03	BIST 100-30	13887	14346	-3.2%	10253	35%
X10XB	BIST BANKA DİSİ LİKİT 10	9858	10103	-2.4%	7383	34%
XAKUR	BIST ARACI KURUMLAR	35041	36678	-4.5%	22368	57%
XLBNK	BIST LİKİT BANKA	7506	7749	-3.1%	4520	66%
XTKJS	BIST TEKNOLOJİ AĞIRLIK SINIRLAMALI	14685	14942	-1.7%	9111	61%

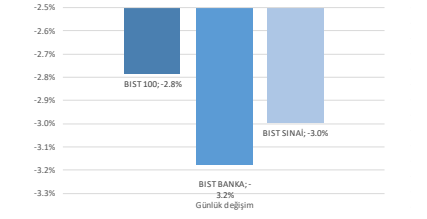
Kaynak: Deniz Yatırım Strateji ve Araştırma, Rasyonel

## Seçilmiş BIST Endekslerine Ait Günlük Performanslar



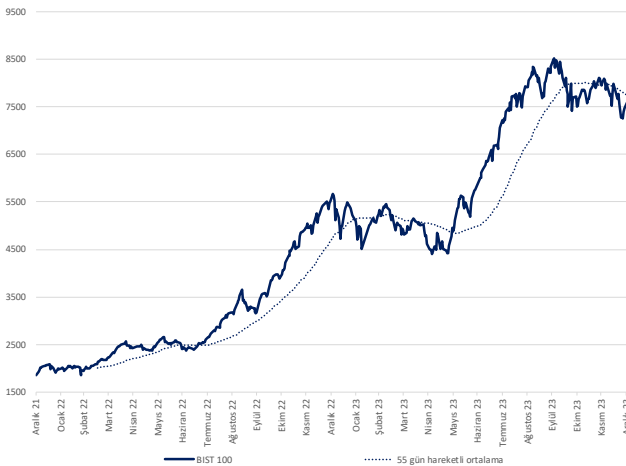
Kaynak: Deniz Yatırım Strateji ve Araştırma Bölümü hesaplamaları, Rasyonel

## Seçilmiş BIST Endekslerine Ait Günlük Performanslar



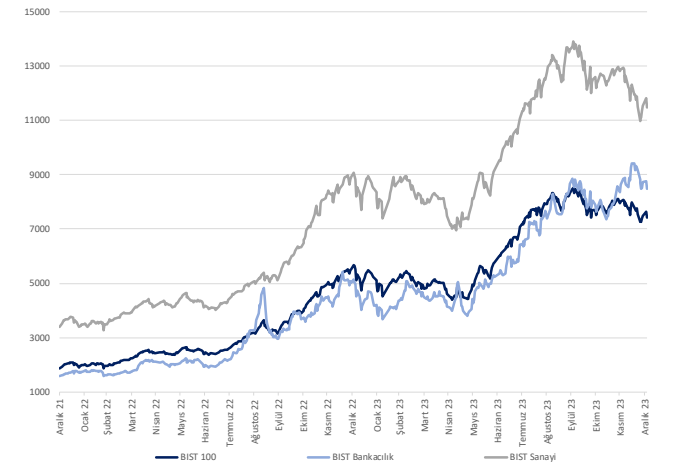
Kaynak: Deniz Yatırım Strateji ve Araştırma Bölümü hesaplamaları, Rasyonel

## BIST 100



Kaynak: Deniz Yatırım Strateji ve Araştırma, Rasyonel

## Endeks Performansları



Kaynak: Deniz Yatırım Strateji ve Araştırma, Rasyonel

## Günlük bazda seçilmiş indikatörler puanlama sistemi



## DENİZ YATIRIM STRATEJİ &amp; ARAŞTIRMA | BİST 100 ENDEKSİ GÜNLÜK BAZDA SEÇİLMİŞ İNDİKATÖRLER PUANLAMA SİSTEMİ

Hisse Adı	Son kapanış	Önceki gün kapanış	Değişim	İşlem Hacmi (mln)	RSI	MACD	İşlem Hacmi > 3 gün ort.	RSI > 5 gün ort.	RSI < 70.0	RSI > 30.0	MACD > 5 gün ort.	MACD > 0	Son Kapanış > 3 gün ort.	Önceki Puan	Puan
ASTOR	105.00	103.70	-2.22%	4,861.26	58.12	3.17	✓	✓	✓	✓	✓	x	✓	87.5	87.5
DOHOL	11.38	11.34	-0.35%	556.54	45.79	0.45	✓	✓	✓	✓	✓	x	✓	87.5	87.5
KONTR	247.10	238.70	-3.52%	4,303.08	59.76	7.35	✓	✓	✓	✓	✓	x	✓	62.5	87.5
TAVHL	109.80	108.10	-1.57%	808.72	47.22	2.62	✓	✓	✓	✓	✓	x	✓	62.5	87.5
TTKOM	24.96	24.96	0.00%	1,320.16	55.25	0.36	✓	✓	✓	✓	✓	x	✓	87.5	87.5
ALFAS	87.40	88.25	-0.96%	954.51	41.82	6.09	✓	✓	✓	✓	✓	x	✓	87.5	75.0
BRSAN	644.00	650.00	-0.92%	1,399.45	52.80	30.43	✓	✓	✓	✓	✓	x	✓	62.5	75.0
KMPUR	59.50	59.75	-0.42%	101.40	45.27	2.66	✓	✓	✓	✓	✓	x	✓	87.5	75.0
PENTA	18.50	18.64	-0.75%	209.50	44.07	0.78	✓	✓	✓	✓	✓	x	✓	62.5	75.0
SMRTG	60.00	60.75	-1.23%	824.20	52.55	1.73	✓	✓	✓	✓	✓	x	✓	87.5	75.0
VAKBN	13.01	13.06	-0.38%	487.88	41.86	0.50	✓	✓	✓	✓	✓	x	✓	87.5	75.0
YETK	178.80	180.90	-1.16%	1,247.05	46.49	11.30	✓	✓	✓	✓	✓	x	✓	87.5	75.0
AGHOL	210.20	210.30	-0.05%	1,988.56	59.15	0.05	✓	✓	✓	✓	✓	x	✓	87.5	62.5
TSKB	6.79	6.77	0.30%	182.22	47.39	0.15	x	✓	✓	✓	✓	x	✓	50.0	62.5
AKFYE	14.52	15.09	-3.78%	136.07	42.57	0.88	✓	x	✓	✓	✓	x	✓	87.5	53.5
ARCLK	126.10	128.40	-1.79%	716.50	43.16	2.81	✓	x	✓	✓	✓	x	✓	75.0	53.5
ASYGO	13.69	14.70	-6.87%	113.30	37.78	0.82	✓	x	✓	✓	✓	x	✓	62.5	53.5
BERA	11.00	11.70	-5.98%	82.69	35.66	0.75	✓	✓	✓	✓	✓	x	✓	87.5	53.5
CINSA	28.76	30.26	-4.96%	289.23	41.21	1.08	✓	x	✓	✓	✓	x	✓	87.5	53.5
CWENE	274.00	283.50	-3.35%	656.71	50.83	8.15	✓	✓	✓	✓	✓	x	✓	87.5	53.5
ENISA	45.08	47.24	-4.57%	335.73	44.79	0.83	✓	x	✓	✓	✓	x	✓	87.5	53.5
ENKAI	32.84	33.60	-2.26%	767.06	43.22	0.01	✓	✓	✓	✓	✓	x	✓	75.0	53.5
EURPT	166.10	172.00	-3.43%	889.86	51.40	3.09	✓	x	✓	✓	✓	x	✓	87.5	53.5
EUREN	14.45	14.97	-3.47%	301.12	43.79	0.31	✓	✓	✓	✓	✓	x	✓	87.5	53.5
FROTO	740.00	765.00	-3.27%	862.46	41.55	18.72	✓	✓	✓	✓	✓	x	✓	87.5	53.5
GARAN	56.50	58.85	-3.99%	1,162.52	48.05	0.82	✓	x	✓	✓	✓	x	✓	62.5	53.5
GESAN	68.95	71.80	-3.97%	869.42	45.50	3.40	✓	✓	✓	✓	✓	x	✓	87.5	53.5
GURFF	163.50	169.10	-3.31%	12,012.56	24.01	52.20	✓	✓	x	✓	✓	x	✓	41.0	53.5
HALKB	11.59	12.00	-3.42%	372.01	35.09	0.34	✓	x	✓	✓	✓	x	✓	62.5	53.5
IPFEN	31.88	32.90	-3.10%	86.36	39.98	1.90	✓	✓	✓	✓	✓	x	✓	87.5	53.5
ISCTR	22.44	23.44	-4.27%	2,824.25	46.52	0.19	✓	x	✓	✓	✓	x	✓	62.5	53.5
IZENR	26.64	27.88	-4.45%	194.23	39.61	2.04	✓	✓	✓	✓	✓	x	✓	87.5	53.5
KCAER	28.26	30.10	-6.11%	175.79	48.07	0.36	✓	x	✓	✓	✓	x	✓	87.5	53.5
KORDS	77.25	79.00	-2.22%	48.45	45.92	1.79	✓	✓	✓	✓	✓	x	✓	87.5	53.5
KOZAA	41.90	43.18	-2.96%	606.04	36.51	3.11	✓	x	✓	✓	✓	x	✓	62.5	53.5
KOZAL	19.22	19.91	-3.47%	1,517.06	35.55	0.84	✓	✓	✓	✓	✓	x	✓	62.5	53.5
MATK	37.48	39.70	-5.59%	1,570.96	49.59	2.10	✓	✓	✓	✓	✓	x	✓	87.5	53.5
OTKAR	406.75	424.50	-4.18%	127.26	43.69	5.04	✓	x	✓	✓	✓	x	✓	50.0	53.5
OYAKC	55.70	57.65	-3.38%	452.21	41.42	2.30	✓	✓	✓	✓	✓	x	✓	62.5	53.5
PETKM	18.15	18.68	-2.84%	1,450.71	43.11	0.70	✓	✓	✓	✓	✓	x	✓	62.5	53.5
SOKM	53.70	53.85	-0.28%	349.26	42.66	1.45	✓	x	✓	✓	✓	x	✓	75.0	53.5
TATEN	30.84	32.48	-5.05%	112.49	44.99	1.91	✓	✓	✓	✓	✓	x	✓	87.5	53.5
TECLL	57.70	58.60	-1.54%	1,325.48	57.98	0.45	x	x	✓	✓	✓	✓	✓	100.0	53.5
TKFEN	35.88	36.90	-2.76%	171.30	36.90	2.27	✓	✓	✓	✓	✓	x	✓	75.0	53.5
TUKAS	6.76	7.10	-4.79%	80.10	41.79	0.29	✓	x	✓	✓	✓	x	✓	87.5	53.5
ULKER	82.20	83.90	-2.03%	362.35	52.63	0.65	✓	✓	✓	✓	✓	x	✓	62.5	53.5
YKBNK	19.39	19.76	-1.87%	3,016.96	46.99	0.15	✓	✓	✓	✓	✓	x	✓	87.5	53.5
ZOREN	4.17	4.37	-4.58%	446.41	39.12	0.21	✓	✓	✓	✓	✓	x	✓	87.5	53.5
AEFES	131.90	138.00	-4.42%	255.13	59.43	5.37	x	✓	✓	✓	✓	x	✓	100.0	50.0
ASELS	46.60	46.90	-0.64%	1,831.23	52.78	0.05	x	✓	✓	✓	✓	x	✓	87.5	50.0
TOASO	215.30	219.20	-1.78%	555.99	42.99	7.15	x	✓	✓	✓	✓	x	✓	87.5	50.0
AKSA	92.40	97.60	-5.33%	1,310.24	55.32	2.12	x	x	✓	✓	✓	x	✓	41.0	41.0
BIMAS	292.25	301.00	-2.91%	1,118.28	40.97	0.96	✓	✓	✓	✓	✓	x	✓	66.0	41.0
CCOLA	510.00	522.00	-2.30%	277.21	65.88	22.46	x	✓	✓	✓	✓	x	✓	53.5	41.0
HEKTS	19.90	20.28	-1.87%	1,102.54	40.42	0.49	✓	✓	✓	✓	✓	x	✓	75.0	41.0
KONYA	7,150.00	7,520.00	-4.92%	183.61	34.31	397.71	✓	x	✓	✓	✓	x	✓	50.0	41.0
MAVI	113.80	118.10	-3.64%	203.72	56.04	1.89	x	x	✓	✓	✓	x	✓	75.0	41.0
QUAGR	4.66	5.17	-9.86%	483.75	31.15	0.20	✓	x	✓	✓	✓	x	✓	41.0	41.0
SISE	48.58	46.16	-3.51%	1,764.72	36.64	0.79	✓	✓	✓	✓	✓	x	✓	50.0	41.0
TUPRS	140.50	144.00	-2.43%	3,185.06	41.26	1.05	✓	✓	✓	✓	✓	x	✓	50.0	41.0
SASA	35.36	36.46	-3.02%	2,951.27	26.62	2.67	✓	✓	✓	✓	✓	x	✓	45.5	33.0
AHGAZ	9.90	10.31	-3.98%	94.90	36.50	0.64	x	✓	✓	✓	✓	x	✓	50.0	28.5
AKBNK	35.34	36.54	-3.28%	2,615.61	45.84	0.66	x	x	✓	✓	✓	x	✓	62.5	28.5
AKCNS	144.90	148.90	-2.69%	148.22	54.13	2.13	x	x	✓	✓	✓	x	✓	87.5	28.5
AKSEN	29.20	30.04	-2.80%	127.44	37.57	1.19	x	✓	✓	✓	✓	x	✓	87.5	28.5
ALARK	90.90	92.80	-2.05%	354.80	45.81	2.65	x	✓	✓	✓	✓	x	✓	87.5	28.5
ALBRK	3.72	3.84	-3.12%	75.03	40.59	0.08	x	x	✓	✓	✓	x	✓	62.5	28.5
BIENY	39.78	42.54	-6.49%	65.88	38.04	2.14	x	✓	✓	✓	✓	x	✓	87.5	28.5
BIDEN	16.97	17.69	-4.07%	63.20	40.08	0.69	x	x	✓	✓	✓	x	✓	50.0	28.5
BOBOT	31.10	32.08	-3.05%	117.33	49.12	0.79	x	x	✓	✓	✓	x	✓	87.5	28.5
BRIYAT	2,320.00	2,485.00	-6.28%	211.14	46.34	42.59	x	✓	✓	✓	✓	x	✓	87.5	28.5
BLCIM	7.02	7.29	-3.70%	63.57	37.80	0.35	✓	✓	✓	✓	✓	x	✓	87.5	28.5
CANTE	16.22	17.10	-5.15%	196.59	38.70	0.57	x	✓	✓	✓	✓	x	✓	87.5	28.5
DOAS	244.00	255.00	-4.31%	353.59	51.19	1.20	x	✓	✓	✓	✓	x	✓	75.0	28.5
ECILC	42.00	44.50	-5.62%	118.88	44.45	0.87	x	x	✓	✓	✓	x	✓	87.5	28.5
ECZYT	251.25	264.00	-4.83%	102.51	43.46	11.20	x	x	✓	✓	✓	x	✓	62.5	28.5
EKGYD	6.88	7.15	-3.78%	857.76	43.48	0.11	x	✓	✓	✓	✓	x	✓	87.5	28.5
EREGL	41.32	42.26	-2.22%	1,910.84	52.28	0.43	x	✓	✓	✓	✓	x	✓	100.0	28.5
GWIND	22.18	23.04	-3.73%	91.63	42.12	1.01	x	x	✓	✓	✓	x	✓	87.5	28.5
ISOMR	34.80	35.68	-2.47%	31.78	49.69	0.11	x	x	✓	✓	✓	x	✓	87.5	28.5
ISMEN	29.98	31.52	-4.88%	139.29	45.57	0.60	x	x	✓	✓	✓	x	✓	50.0	28.5
IZMDC	5.40	5.75	-6.09%	61.94	45.17	0.09	x	x	✓	✓	✓	x	✓	50.0	28.5
KARSN	8.58	8.84	-2.94%	81.65	45.54	0.26	x	x	✓	✓	✓	x	✓	87.5	28.5
KAYSE	37.68	35.02	-6.68%	120.63	38.52	1.48	x	x	✓	✓	✓	x	✓	62.5	28.5
KCHOL	138.70	142.90	-2.94%	1,521.72	45.83	0.54	x	x	✓	✓	✓	x	✓	87.5	28.5
KLSER	62.35	66.40	-6.10%	153.67	41.70	3.09	x	x	✓	✓	✓	x	✓	87.5	28.5
KRODM	24.18	25.20	-4.05%	849.78	52.37	0.07	x	x	✓	✓	✓	x	✓	87.5	28.5
MGRORS	333.25	341.00	-2.27%	356.38	43.65	5.87	x	x	✓	✓	✓	x	✓	62.5	28.5
ODAS	8.18	8.49	-3.65%	397.91	35.28	0.71	x	x	✓	✓	✓	x	✓	87.5	28.5
PGSUS	649.50	669.50	-2.99%	1,005.37	42.26	15.64	x	x	✓	✓	✓	x	✓	87.5	28.5
SDTR	272.25	282.50	-3.63%	182.23	48.95	9.22	x	x	✓	✓	✓	x	✓	87.5	28.5

## Son 90 güne ait dip-zirve analizi



## DENİZ YATIRIM STRATEJİ &amp; ARAŞTIRMA | BIST 100 ENDEKSİ DİP-ZİRVE ANALİZİ

Hisse	Son kapanış	Önceki kapanış	Değişim %	Son 90 gün zirvesi	Son 90 gün dip	Zirveye uzaklık	Dibe uzaklık	Zirveye geçti mi?
AEFES	131.90	138.00	-4.4%	138.00	94.80	5%	28%	x
AGHOL	210.20	210.30	0.0%	251.00	183.50	19%	13%	x
AHGAZ	9.90	10.31	-4.0%	15.10	8.85	53%	11%	x
AKBNK	35.34	36.54	-3.3%	39.94	28.00	13%	21%	x
AKCNS	144.90	148.90	-2.7%	186.90	122.00	29%	16%	x
AKFYE	14.52	15.09	-3.8%	21.50	12.89	48%	11%	x
AKSA	92.40	97.60	-5.3%	103.20	77.00	12%	17%	x
AKSEN	29.20	30.04	-2.8%	42.92	28.52	47%	2%	x
ALARK	90.90	92.80	-2.0%	131.20	85.10	44%	6%	x
ALBRK	3.72	3.84	-3.1%	4.66	3.60	25%	3%	x
ALFAS	87.40	88.25	-1.0%	160.50	78.30	84%	10%	x
ARCLK	126.10	128.40	-1.8%	175.00	122.50	39%	3%	x
ASELS	46.60	46.90	-0.6%	49.60	37.93	6%	19%	x
ASGYO	13.69	14.70	-6.9%	26.06	13.17	90%	4%	x
ASTOR	106.00	103.70	2.2%	144.90	86.65	37%	18%	x
BERA	11.00	11.70	-6.0%	19.60	10.50	78%	5%	x
BIENY	39.78	42.54	-6.5%	71.80	37.84	80%	5%	x
BIMAS	292.25	301.00	-2.9%	320.32	249.72	10%	15%	x
BIOEN	16.97	17.69	-4.1%	26.02	16.54	53%	3%	x
BOBET	31.10	32.08	-3.1%	48.70	28.00	57%	10%	x
BRSAN	644.00	650.00	-0.9%	993.40	478.00	54%	26%	x
BRYAT	2329.00	2485.00	-6.3%	3052.50	1997.10	31%	14%	x
BUCIM	7.02	7.29	-3.7%	11.07	6.76	58%	4%	x
CANTE	16.22	17.10	-5.1%	22.22	16.00	37%	1%	x
CCOLA	510.00	522.00	-2.3%	525.50	343.70	3%	33%	x
CIMSA	28.76	30.26	-5.0%	46.53	27.50	4%	62%	x
CWENE	274.00	283.50	-3.4%	404.00	230.20	47%	16%	x
DOAS	244.00	255.00	-4.3%	279.39	224.30	15%	8%	x
DOHOL	11.38	11.34	0.4%	14.90	10.48	31%	8%	x
ECILC	42.00	44.50	-5.6%	58.30	40.82	39%	3%	x
ECZYT	251.25	264.00	-4.8%	342.00	209.80	36%	16%	x
EGEN	10105.00	10840.00	-6.8%	13892.50	7019.00	37%	31%	x
EKGYO	6.88	7.15	-3.8%	9.60	6.48	40%	6%	x
ENERY	110.80	116.10	-4.6%	229.40	106.30	107%	4%	x
ENJSA	45.08	47.24	-4.6%	56.20	43.50	25%	4%	x
ENKAI	32.84	33.60	-2.3%	37.62	29.50	15%	10%	x
EREGL	41.32	42.26	-2.2%	48.30	37.20	17%	10%	x
EUPWR	166.10	172.00	-3.4%	248.80	140.80	50%	15%	x
EUREN	14.45	14.97	-3.5%	21.50	13.60	49%	6%	x
FROTO	740.00	765.00	-3.3%	888.52	728.00	20%	2%	x
GARAN	56.50	58.85	-4.0%	62.50	44.62	11%	21%	x
GESAN	68.95	71.80	-4.0%	113.40	59.60	64%	14%	x
GUBRF	163.50	169.10	-3.3%	393.50	139.90	141%	14%	x
GWIND	22.18	23.04	-3.7%	37.09	20.90	67%	6%	x
HALKB	11.59	12.00	-3.4%	16.92	11.49	46%	1%	x
HEKTS	19.90	20.28	-1.9%	27.50	19.90	38%	-	x
IPEKE	31.88	32.90	-3.1%	56.15	29.54	76%	7%	x
ISCTR	22.44	23.44	-4.3%	25.94	19.80	16%	12%	x
ISDMR	34.80	35.68	-2.5%	43.82	32.50	26%	7%	x
ISGYO	14.77	15.44	-4.3%	24.30	14.18	65%	4%	x
ISMEN	29.98	31.52	-4.9%	44.20	28.60	47%	5%	x
IZENR	26.64	27.88	-4.4%	71.80	23.72	170%	11%	x
IZMDC	5.40	5.75	-6.1%	8.19	4.96	52%	8%	x
KARSN	8.58	8.84	-2.9%	12.98	8.03	51%	6%	x
KAYSE	32.68	35.02	-6.7%	52.28	31.70	60%	3%	x
KCAER	28.26	30.10	-6.1%	34.80	22.12	23%	22%	x
KCHOL	138.70	142.90	-2.9%	158.00	133.20	14%	4%	x
KLSE	62.35	66.40	-6.1%	120.00	55.70	92%	11%	x
KMPUR	59.50	59.75	-0.4%	92.05	52.40	55%	12%	x
KONTR	247.10	238.70	3.5%	336.60	182.50	36%	26%	x
KONYA	7150.00	7520.00	-4.9%	9877.50	5120.10	38%	28%	x
KORDS	77.25	79.00	-2.2%	104.70	72.35	36%	6%	x
KOZAA	41.90	43.18	-3.0%	72.45	39.20	73%	6%	x
KOZAL	19.22	19.91	-3.5%	32.80	18.99	71%	1%	x
KRDMD	24.18	25.20	-4.0%	32.46	21.38	34%	12%	x
MAVI	113.80	118.10	-3.6%	119.20	95.50	5%	16%	x
MGROS	333.25	341.00	-2.3%	419.00	328.50	26%	1%	x
MIATK	37.48	39.70	-5.6%	63.58	20.41	70%	46%	x
ODAS	8.18	8.49	-3.7%	13.94	7.55	70%	8%	x
OTKAR	406.75	424.50	-4.2%	467.00	326.10	15%	20%	x
OYAKC	55.70	57.65	-3.4%	83.35	53.70	50%	4%	x
PENTA	18.50	18.64	-0.8%	24.90	17.02	35%	8%	x
PETKM	18.15	18.68	-2.8%	24.64	17.05	36%	6%	x
PGSUS	649.50	669.50	-3.0%	893.10	639.00	38%	2%	x
QUAGR	4.66	5.17	-9.9%	7.00	4.66	50%	-	x
SAHOL	58.95	60.70	-2.9%	66.90	52.70	13%	11%	x
SASA	35.36	36.46	-3.0%	54.55	35.36	54%	-	x
SDTTR	272.25	282.50	-3.6%	426.05	239.00	56%	12%	x
SISE	44.54	46.16	-3.5%	56.60	44.54	27%	-	x
SKBNK	3.96	4.26	-7.0%	7.60	3.96	92%	-	x
SMRTG	60.00	60.75	-1.2%	91.50	48.92	53%	18%	x
SOKM	53.70	53.85	-0.3%	67.85	52.00	26%	3%	x
TATEN	30.84	32.48	-5.0%	85.00	27.18	176%	12%	x
TAVHL	109.80	108.10	1.6%	137.50	102.50	25%	7%	x
TCELL	57.70	58.60	-1.5%	59.41	47.10	3%	18%	x
THYAO	230.10	236.40	-2.7%	268.50	203.00	17%	12%	x
TKFEN	35.88	36.90	-2.8%	54.00	34.00	51%	5%	x
TOASO	215.30	219.20	-1.8%	303.00	206.00	41%	4%	x
TSKB	6.79	6.77	0.3%	8.65	6.19	27%	9%	x
TTKOM	24.96	24.96	0.0%	26.90	19.11	8%	23%	x
TTRAK	681.50	704.00	-3.2%	1002.40	659.50	47%	3%	x
TUKAS	6.76	7.10	-4.8%	13.05	6.30	93%	7%	x
TUPRS	140.50	144.00	-2.4%	161.91	128.50	15%	9%	x
ULKER	82.20	83.90	-2.0%	97.75	61.00	19%	26%	x
VAKBN	13.01	13.06	-0.4%	18.00	12.22	38%	6%	x
VESTL	44.90	46.58	-3.6%	70.00	43.32	56%	4%	x
YEOTK	178.80	180.90	-1.2%	286.00	144.00	60%	19%	x
YKBNK	19.39	19.76	-1.9%	21.64	15.90	12%	18%	x
YYLGD	12.18	12.88	-5.4%	24.07	11.40	98%	6%	x
ZOREN	4.17	4.37	-4.6%	7.01	4.00	68%	4%	x

Kaynak: Deniz Yatırım Strateji ve Araştırma Bölümü hesaplamaları, Rasyonel



## Seçilmiş yollar



## DENİZ YATIRIM STRATEJİ &amp; ARAŞTIRMA | BIST 100 HIZLI BAKIŞ

Hisse kodu	Şirket İsmi	Sektör	F/K	FD/FAVÖK	FD/SATIŞLAR	Özkaynak karlılığı	Piyasa değeri (milyar TL)	Halka açıklık oranı	BIST 100 payı
AEFES	Anadolu Efes Biraçılık	BIRACILIK VE MEŞRUBAT	9.68	3.32	0.68	27%	78.1	32%	1.2%
AGHOL	Ag Anadolu Gıda Holding	HOLDİNG	6.36	1.61	0.23	45%	51.2	34%	0.8%
AHGAZ	Ahlito Doğal Gaz Dağıtım Enerji Ve Yat.	PETROL VE PETROL ÜRÜNLERİ	11.80	17.64	1.15	21%	25.7	25%	0.4%
AKBNK	Akbank	BANKACILIK	2.51			46%	183.8	52%	2.9%
AKCNS	Akçansa	ÇİMENTO	8.59	8.17	1.96	66%	27.7	19%	0.4%
AKFYE	Akfen Yenilenebilir Enerji	ELEKTRİK	23.38	11.13	7.73	10%	14.8	31%	0.2%
AKSA	Aksa	ENDÜSTRİYEL TEKSTİL	9.25	8.78	1.85	55%	29.9	37%	0.5%
AKEN	Aksa Enerji	ELEKTRİK	8.46	7.29	1.37	22%	35.8	21%	0.6%
ALARK	Alarko Holding	İNŞAAT, TAHHÜT	3.08	188.19	4.32	75%	39.5	31%	0.6%
ALBRK	Albaraka Türk Katılım Bankası	BANKACILIK	3.19			32%	9.3	38%	0.1%
ALFAS	Alfa Solar Enerji	ELEKTRİK	24.66	24.82	5.71	116%	32.2	20%	0.5%
ARCLK	Arçelik	DAYANIKLI TÜKETİM	16.60	6.92	0.70	19%	85.2	15%	1.3%
AŞEL	Aşelsan	İLETİŞİM CİHAZLARI	13.34	18.15	4.58	39%	212.5	26%	3.4%
ASGYO	Asçer Gayrimenkul Yatırım Ortaklığı	GAYRİMENKUL YATIRIM ORT.	8.83		492.94	16%	9.0	25%	0.1%
ASTOR	Astor Enerji	ELEKTRİK	28.06	26.27	8.88	76%	105.8	21%	1.7%
BERA	Bera Holding	HOLDİNG	5.04	3.97	0.61	20%	7.5	54%	0.1%
BIENY	Bien Yapı Ürünleri	İNŞAAT MALZEMELERİ	17.63	15.35	1.98	22%	14.4	20%	0.2%
BIMAS	Bim Birleşik Mağazalar	PERAKENDE	15.55	10.38	0.81	49%	177.5	60%	2.8%
BIÖEN	Biotech Çevre Ve Enerji Yatırımları	ELEKTRİK	14.61	22.29	6.73	98%	8.5	38%	0.1%
BOBET	Boğaziçi Beton Sanayi Ve Ticaret	ÇİMENTO	10.53	7.32	1.25	62%	11.8	30%	0.2%
BRŞAN	Borusan Boru Sanayi	DEMİR, ÇELİK TEMEL	23.48	15.28	2.97	25%	91.3	17%	1.4%
BRVAT	Borusan Yat. Paz.	HOLDİNG	30.51		257.35	15%	65.5	13%	1.0%
BUCİM	Bursa Çimento	ÇİMENTO	6.63	5.36	1.29	40%	10.5	34%	0.2%
CANTE	Can2 Termik	ELEKTRİK	9.80	8.82	2.47	31%	15.2	42%	0.2%
CCOLA	Coca Cola İçecek	BIRACILIK VE MEŞRUBAT	15.45	8.06	1.68	34%	129.7	25%	2.0%
CNSA	Cimsa	ÇİMENTO	10.20	12.57	2.39	41%	27.2	45%	0.4%
CWENE	Cw Enerji Mühendislik	ELEKTRİK	29.86	17.83	4.00	43%	33.9	24%	0.5%
DOAS	Doğuş Otomotiv	OTOMOTİV	3.05	2.65	0.52	112%	53.7	34%	0.8%
DOHOL	Doğan Holding	HOLDİNG	3.14	2.36	0.25	40%	29.8	36%	0.5%
ECILC	Eczaoğlu İlaç	SAGLIK	7.71	31.32	6.84	23%	28.8	19%	0.5%
EGYTI	Eczaoğlu Yatırım	HOLDİNG	18.94		19%	19%	26.4	22%	0.4%
EGEEN	Ege Endüstri	OTOMOTİV PARÇASI	28.52	34.09	10.49	60%	31.8	34%	0.5%
EKGYO	Emlak G.M.Y.O.	GAYRİMENKUL YATIRIM ORT.	5.50	4.19	1.12	25%	26.1	51%	0.4%
ENERY	Enerjya Enerji	ELEKTRİK	86.27	11.42	0.79	2%	16.1	27%	0.3%
ENJSA	Enerjisa Enerji	ELEKTRİK	2.13	5.60	0.62	120%	53.2	20%	0.8%
ENKAI	Enka İnşaat	İNŞAAT, TAHHÜT	13.06	8.85	1.71	11%	197.0	12%	3.1%
ERKSL	Enrji Demir Çelik	DEMİR, ÇELİK TEMEL	16.46		1.43	-1%	144.6	48%	2.3%
EURWR	Europower Enerji Ve Otomasyon Teknolojileri	ELEKTRİK	31.46	37.03	8.63	54%	36.5	27%	0.6%
EUREN	European Endüstri İnşaat	İNŞAAT MALZEMELERİ	13.25	24.48	3.91	41%	11.0	30%	0.2%
FROTO	Ford Otosan	OTOMOTİV	7.78	8.56	1.02	132%	259.7	18%	4.1%
GARAN	Garanti Bankası	BANKACILIK	3.06			45%	237.3	14%	3.7%
GESAN	Gırsım Elektrik Sanayi Taahhüt Ve Ticaret	ELEKTRİK	21.55	13.78	4.15	54%	31.7	28%	0.5%
GÜBRF	Gübre Fabrikaları	TARIM KİMYASALLARI	119.56	107.18	1.25	8%	54.6	22%	0.9%
GWIND	Galata Wind Enerji	ELEKTRİK	11.52	10.99	8.52	53%	12.0	30%	0.2%
HALKB	Halk Bankası	BANKACILIK	5.99			13%	83.3	9%	1.3%
HEKTS	Hektaş	TARIM KİMYASALLARI	190.93	63.60	11.16	8%	50.3	41%	0.8%
IPEKE	İpek Doğal Enerji Kaynakları	ELEKTRİK	8.74			31%	8.3	36%	0.1%
ISCTR	İş Bankası (Ç)	BANKACILIK	2.97			39%	224.4	31%	3.5%
ISDMR	İzdemir Demir Ve Çelik	DEMİR, ÇELİK TEMEL	4.60		1.90	-3%	102.9	15%	1.6%
ISGYO	İş G.M.Y.O.	GAYRİMENKUL YATIRIM ORT.	1.09	35.93	23.51	92%	14.2	38%	0.2%
İSMEN	İş Yatırım	ARACI KURUM	4.75	3.10	0.11	111%	45.0	28%	0.7%
İZENR	İzdemir Enerji Elektrik Üretim	ELEKTRİK	18.21	11.19	2.25	30%	15.3	24%	0.2%
İZMDC	İzmir Demir Çelik	DEMİR, ÇELİK TEMEL	5.67	0.66	-6%	-6%	8.1	31%	0.1%
KARSN	Karsan Otomotiv	OTOMOTİV	66.92	11.16	2.23	6%	7.7	39%	0.1%
KAYSE	Kayıseri Fabrikası	GIDA	4.60	9.21	2.12	44%	31.8	15%	0.4%
KCAER	Kocaeli Çelik	DEMİR, ÇELİK TEMEL	13.11	11.24	1.74	43%	18.6	24%	0.3%
KCHOL	Koç Holding	HOLDİNG	3.47	7.50	1.87	61%	351.7	22%	5.6%
KLSEK	Kaleşeramik Canakkale Kalebodur Seramik	SERAMİK	18.93	50.00	4.43	65%	32.1	21%	0.5%
KMPUR	Kimteks Polüretan	KİMYASAL ÜRÜN	15.24	14.62	2.10	58%	14.5	27%	0.2%
KONTR	Kontrolmatik Teknoloji	ELEKTRİK	59.71	516.43	18.79	64%	49.4	39%	0.8%
KONYA	Konya Çimento	ÇİMENTO	118.65	69.71	10.97	50%	34.8	15%	0.6%
KORDS	Kordsa Teknik Tekstil	ENDÜSTRİYEL TEKSTİL	79.72	12.90	1.03	2%	15.0	28%	0.2%
KOZAA	Koza Anadolu Metal	MADENÇİLİK	6.98	3.10	0.96	35%	16.3	44%	0.3%
KOZAL	Koza Altın İşletmeleri	MADENÇİLİK	11.36	25.43	8.40	43%	61.6	29%	1.0%
KRDMD	Kardemir (D)	DEMİR, ÇELİK TEMEL	26.69	7.83	1.15	9%	18.9	89%	0.3%
MAVİ	Mavi Geyim	TEKSTİL, ENTEGRE	9.14	5.12	1.21	76%	22.6	73%	0.4%
MGRDS	Migros	PERAKENDE	11.18	6.46	0.44	110%	60.3	31%	1.0%
MIATK	Mia Teknoloji	TEKNOLOJİ	34.88	32.90	17.90	76%	18.5	49%	0.3%
ODAS	Odış Elektrik	ELEKTRİK	2.39	5.71	1.44	83%	11.5	73%	0.2%
OTKAR	Otokar	OTOMOTİV	42.55	23.98	3.30	60%	48.8	27%	0.8%
OYAKC	Oyak Çimento Fabrikaları	ÇİMENTO	7.67	9.12	3.04	97%	64.6	27%	1.0%
PENTA	Penta Teknoloji Ürünleri Dağıtım Ticaret	BİLGİSAYAR YAPILANCIĞI	46.70	8.92	0.47	9%	7.3	37%	0.1%
PETKM	Petkim	PETROL VE PETROL ÜRÜNLERİ	13.03	83.07	1.71	18%	46.0	47%	0.7%
PGSUS	Pegasus Hava Taahhütçü	HAVA YOLLARI VE HİZMETLERİ	5.03	5.94	2.03	60%	66.4	43%	1.0%
QUAGR	Qua Granit Hayat Yapı	İNŞAAT MALZEMELERİ	9.89	9.64	2.64	33%	12.3	32%	0.2%
SAHOL	Sabancı Holding	HOLDİNG	2.26	12.91	13.09	49%	120.3	19%	1.9%
SASA	Sasa	ENDÜSTRİYEL TEKSTİL	26.04	45.95	7.20	38%	188.2	21%	3.0%
SDTR	Sdt Uzun Ve Savunma Teknolojileri	TEKNOLOJİ	39.61	55.66	20.25	67%	15.8	21%	0.2%
SISE	Şişe Cam	CAM	7.16	7.48	1.39	24%	136.4	49%	2.2%
SKBNK	Şekerbank	BANKACILIK	3.76			37%	7.4	48%	0.1%
SMRTG	Smart Güneş Enerjisi Teknolojileri	ELEKTRİK	45.20	36.27	7.23	89%	36.4	25%	0.6%
SOKKM	Şok Marketler Ticaret	PERAKENDE	9.82	5.08	0.36	93%	31.9	51%	0.5%
TATEN	Tatipinar Enerji Üretim	ELEKTRİK	69.93	17.69	11.42	8%	8.7	25%	0.1%
TAVHİ	Tav Havayolları	HAVA YOLLARI VE HİZMETLERİ	7.39	7.50	2.40	19%	39.9	48%	0.6%
TCELL	Türkcell	İLETİŞİM	7.27	4.53	2.02	52%	126.9	54%	2.0%
THYAO	Türk Hava Yolları	HAVA YOLLARI VE HİZMETLERİ	4.05	4.51	1.15	34%	317.5	50%	5.0%
TKFEN	Tekfen Holding	HOLDİNG	6.23	7.56	0.44	20%	13.3	48%	0.2%
TOASO	Tofaş Otomobil Fab.	OTOMOTİV	6.74	5.80	1.02	118%	107.7	24%	1.7%
TSİB	T.S.K.B.	BANKACILIK	2.95			45%	39.0	39%	0.3%
TTKOM	Türk Telekom	İLETİŞİM	15.72	5.61	1.83	25%	87.4	13%	1.4%
TRRAK	Türk Traktör	OTOMOTİV	8.91	7.02	1.62	176%	68.2	24%	1.1%
TUKAS	Tukaş	GIDA	7.36	7.85	2.02	57%	10.0	33%	0.2%
TUPRS	Tüpraş	PETROL VE PETROL ÜRÜNLERİ	5.12	2.97	0.44	84%	270.7	49%	4.3%
ULKER	Ulker	GIDA	18.48	5.62	1.20	28%	30.4	39%	0.5%
VAKBN	T. Vakıflar Bankası	BANKACILIK	5.51			19%	129.0	6%	2.0%
VESTL	Vestel	DAYANIKLI TÜKETİM	41.03	4.15	0.50	3%	15.1	41%	0.2%
YEOTK	Yeo Teknoloji Enerji Ve Endüstri	ELEKTRİK	37.17	29.56	5.24	96%	17.2	36%	0.3%
YKBNK	Yapı Ve Kredi Bankası	BANKACILIK	2.48			49%	163.8	39%	2.6%
YLLGD	Yayla Agro Gıda	GIDA	8.98	13.73	1.35	50%	13.2	31%	0.2%
ZOREN	Zorlu Enerji	ELEKTRİK	9.64	11.25	1.77	12%	20.9	36%	0.3%

En düşük F/K	Şirket
1.09	ISGYO

En düşük FD/FAVÖK	Şirket
1.61	AGHOL

En düşük FD/SATIŞLAR	Şirket
0.11	İSMEN

En düşük özkaynak karlılığı	Şirket
-6%	İZMDC

En düşük piyasa değeri	Şirket
7.3	PENTA

En düşük halka açıklık oranı	Şirket
5%	ISDMR

En düşük BIST 100 payı	Şirket
0.1%	PENTA

En yüksek F/K	Şirket
190.93	HEKTS

En yüksek FD/FAVÖK	Şirket
516.43	KONTR

En yüksek FD/SATIŞLAR	Şirket
492.94	ASGYO

En yüksek özkaynak karlılığı	Şirket
176%	TRRAK

En yüksek piyasa değeri	Şirket
351.7	KCHOL

En yüksek halka açıklık oranı	Şirket
89%	KRDMD

En yüksek BIST 100 payı	Şirket
5.6%	KCHOL

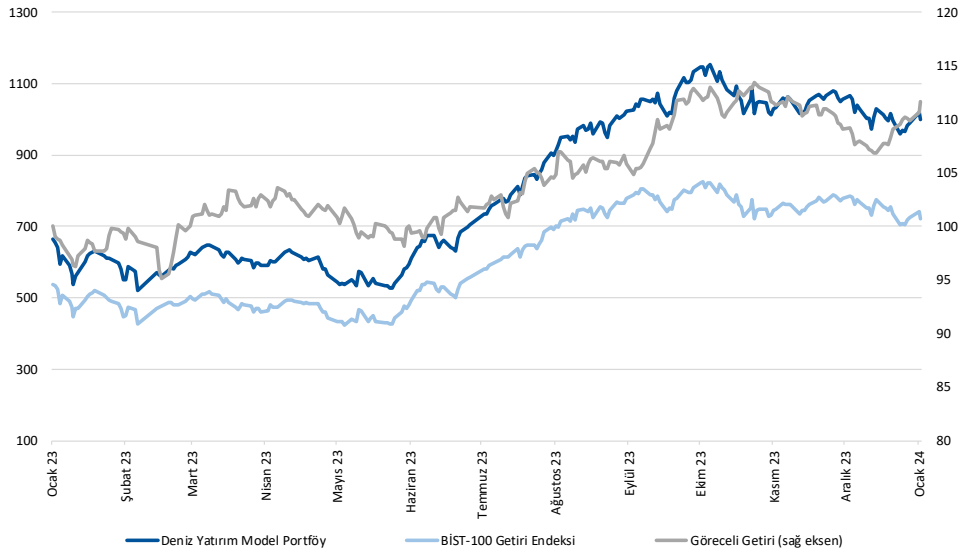
Kaynak: Deniz Yatırım Strateji ve Araştırma Bölümü Hesaplamaları, Rayonnet F/K, FD/FAVÖK ve FD/Satışlar raporuyla son 4 pyrek verilmiştir.



## Deniz Yatırım model portföyü

DENİZ YATIRIM MODEL PORTFÖYÜ					
Hisse	Portföye giriş tarihi	Hedef fiyat	Potansiyel	Nominal getiri (Portföye girişten itibaren)	BİST-100'e rölatif getiri (Portföye girişten itibaren)
SİSE	04.09.2020	77.70	74%	656%	10%
TAVHL	10.05.2021	167.60	53%	360%	-10%
TUPRS	21.03.2022	193.00	37%	448%	60%
FROTO	07.09.2022	1423.54	92%	137%	8%
KONTR	07.09.2022	390.00	58%	453%	152%
ALARK	13.09.2022	166.77	83%	67%	-19%
HTTBT	03.11.2022	108.80	81%	165%	46%
KAREL	30.11.2022	21.00	72%	14%	-24%
PGSUS	27.12.2022	1478.60	128%	28%	-5%
AKGRT	16.01.2023	8.30	55%	57%	8%
BIMAS	16.01.2023	424.00	45%	137%	63%
CCOLA	16.01.2023	524.90	3%	178%	91%
SAHOL	12.05.2023	87.50	48%	37%	-10%
CIMSA	21.06.2023	43.40	51%	75%	24%
YKBK	21.08.2023	26.50	37%	24%	28%

	Nominal getiri	BİST-100 Endeksi'ne göre rölatif getiri	BİST-100 Getiri Endeksi'ne göre rölatif getiri
2019	56%	27%	25%
2020	50%	16%	15%
2021	43%	13%	10%
2022	205%	3%	0%
2023	52%	12%	9%
<b>12A</b>	<b>53%</b>	<b>16%</b>	<b>13%</b>
<b>YBB</b>	<b>1%</b>	<b>2%</b>	<b>2%</b>
2019'dan bugüne	1462%	92%	67%



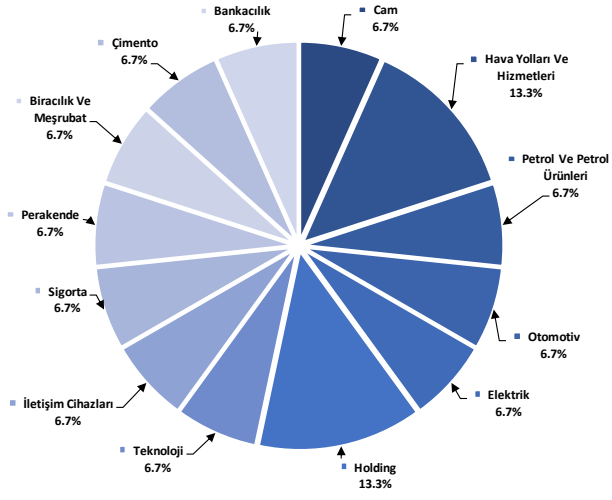
Kaynak: Deniz Yatırım Strateji ve Araştırma Bölümü hesaplamaları, Rasyonel

## Deniz Yatırım Model Portföyü

Deniz Yatırım Model Portföyü, Deniz Yatırım Strateji ve Araştırma Bölümü tarafından, temel analiz kriterlerine göre hazırlanmış, orta-uzun vadeli hisse senedi tavsiye listesidir. Alınan pozisyonlar sadece uzun yönlüdür (long only). Herhangi bir rakamsal/yüzdesele getiri hedefi söz konusu değildir. Herhangi bir şirket sayısı sınırı söz konusu değildir. Herhangi bir sıklıkta/takvim dahilinde değişiklik yapma zorunluluğu söz konusu değildir. Strateji ve Araştırma Bölümü analistleri portföyü takvim yılı içerisinde piyasa koşulları izin vermez ise değiştirmeme hakkına sahiptirler. Portföy içerisinde yer alan şirketler için temel analiz açısından getiri potansiyeli kalmamış dahi olsa da (değerleme olarak) şirket markasına olan geçmiş ve gelecek dönem güveni ile liste içerisinde kalmaya devam edebilirler. Portföyde yer alan şirketler için AL tavsiyesi bulunması zorunluluğu söz konusu değildir. Bölüm analistleri, TUT ve/veya Gözden Geçiriliyor önerileri ile de liste içerisinde şirket tercihinde bulunabilirler.

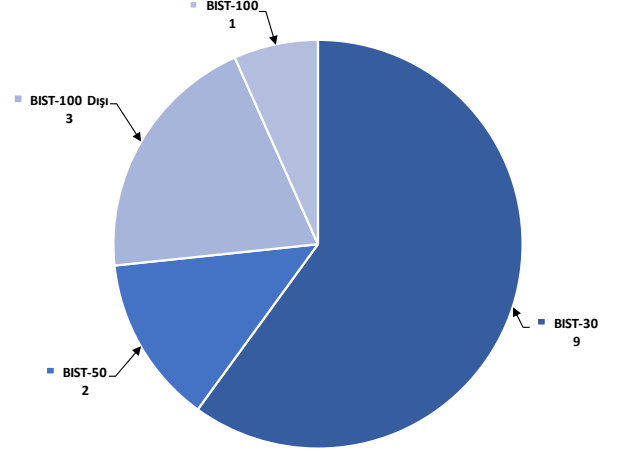
## Deniz Yatırım model portföy | sektörel ve endeks dağılımları

Model portföy sektörel dağılımı



Kaynak: Deniz Yatırım Strateji ve Araştırma Bölümü hesaplamaları

Model portföy endeks dağılımı



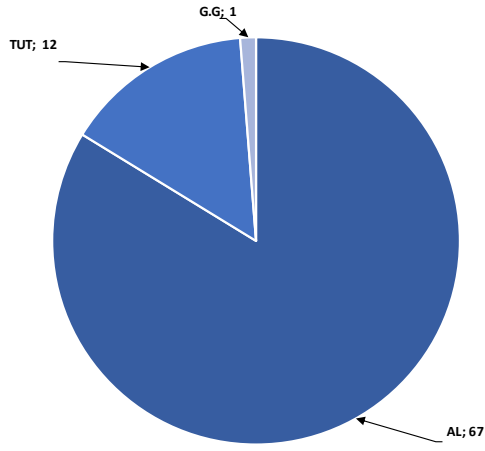
Kaynak: Deniz Yatırım Strateji ve Araştırma Bölümü hesaplamaları

## Değerlemeler

	Piyasa Değeri (mn TL)	Piyasa Değeri (mn USD)	BIST 30 Endeksi'ndeki Payı	BIST 100 Endeksi'ndeki Payı	Nominal Hisse Performansı - YBB	Relatif Hisse Performansı - YBB	Hedef Fiyat (TL)	Tavsiye	Kapanış Fiyatı	Yükseliş / Düşüş Potansiyeli
<b>Finansallar</b>										
Ağsa Hayat Emeklilik	10,152	341	---	---	-8%	-7%	60.00	TUT	56.40	6.4%
Akbank	183,768	6,179	6.8%	4.8%	-3%	-2%	45.10	AL	35.34	27.6%
Aksigorta	8,656	291	---	---	2%	3%	8.30	AL	5.37	54.6%
Anadolu Hayat Emeklilik	16,641	560	---	---	2%	2%	73.40	AL	38.70	89.7%
Anadolu Sigorta	32,400	1,089	---	---	8%	9%	86.70	AL	64.80	33.8%
Garanti Bank	237,300	7,979	2.4%	1.7%	-3%	-2%	67.70	AL	56.50	19.8%
Halkbank	83,272	2,800	---	---	-3%	-2%	16.60	TUT	11.59	43.2%
İş Bankası	224,399	7,546	5.0%	3.5%	-4%	-3%	31.00	AL	22.44	38.1%
İş Yatırım	44,970	1,512	---	---	0.6%	-6%	59.00	AL	29.98	96.8%
TSKB	19,012	639	---	---	0.4%	4%	10.00	AL	6.79	47.3%
Türkiye Sigorta	48,505	1,631	---	---	3%	4%	54.40	TUT	41.76	30.3%
Vakıf Bank	129,006	4,338	---	0.4%	1%	2%	19.40	TUT	13.01	49.1%
Yapı Kredi Bank	163,788	5,507	4.5%	3.2%	-1%	0%	26.50	AL	19.39	36.7%
<b>Holdingler</b>										
Alarko Holding	39,542	1,330	0.9%	0.6%	0%	1%	166.77	AL	90.90	83.5%
Doğan Holding	29,781	1,001	---	0.5%	3%	4%	18.70	AL	11.38	64.3%
Enka İnşaat	197,040	6,626	1.7%	1.2%	-2%	-1%	46.70	AL	32.84	42.2%
Koç Holding	351,729	11,827	5.5%	3.9%	-2%	-1%	206.00	AL	138.70	48.5%
Sabancı Holding	120,282	4,045	4.2%	3.0%	-2%	-2%	87.50	AL	58.95	48.4%
Şişecam	136,436	4,588	4.8%	3.4%	-3%	-2%	77.70	AL	44.54	74.4%
Tekfen Holding	13,276	446	---	0.3%	-3%	-2%	57.60	AL	35.88	60.5%
<b>Petrol ve Gaz</b>										
AYgaz	27,915	939	---	---	-6%	-5%	183.00	AL	127.00	44.1%
Petkim	45,999	1,547	0.9%	1.1%	0%	0%	22.00	TUT	18.15	21.2%
Tupras	270,715	9,103	9.4%	6.6%	-2%	-1%	193.00	AL	140.50	37.4%
<b>Enerji</b>										
Aksa Enerji	35,809	1,204	---	0.4%	-2%	-1%	50.70	TUT	29.20	73.6%
Alfa Solar Enerji	32,163	1,082	---	0.3%	4%	5%	98.28	TUT	87.40	12.4%
Biotrend Enerji	8,485	285	---	0.2%	-1%	-1%	31.80	AL	16.97	87.4%
Galata Wind Enerji	11,977	403	---	0.2%	2%	3%	35.77	AL	22.18	61.3%
Enerjisa Enerji	53,243	1,790	---	0.5%	-1%	0%	77.20	AL	45.08	71.3%
<b>Demir Çelik</b>										
Erdemir	144,620	4,863	4.9%	3.5%	1%	2%	52.60	AL	41.32	27.3%
Kardemir (D)	25,971	873	1.2%	0.9%	2%	3%	35.39	AL	24.18	46.4%
<b>Kimya, Tarımsal İlaç ve Gübre</b>										
Aksa Akemik	29,915	1,006	---	0.6%	-10%	-10%	124.00	AL	92.40	34.2%
Allkim Kimya	5,175	174	---	---	1%	2%	56.00	AL	34.50	62.3%
Hektaş	50,347	1,693	1.4%	1.0%	-1%	0%	28.20	TUT	19.90	41.7%
Kimteks Polüretan	14,464	486	---	0.2%	2%	3%	95.95	AL	59.50	61.3%
<b>Otomotiv ve Otomotiv Yan Sanayi</b>										
Doğuş Otomotiv	53,680	1,805	---	0.9%	-5%	-4%	486.80	AL	244.00	99.5%
Ford Otosan	259,673	8,732	3.3%	2.4%	0%	1%	1423.54	AL	740.00	92.4%
Kordsa	15,027	505	---	0.2%	0%	0%	128.00	AL	77.25	65.7%
Tofaş	107,650	3,620	1.8%	1.3%	3%	3%	444.40	AL	215.30	106.4%
Türk Traktor	68,196	2,293	---	0.8%	-4%	-4%	1412.60	AL	681.50	107.3%
Otokar	48,810	1,641	---	0.7%	-4%	-4%	469.60	TUT	406.75	15.5%
Brisa	23,494	790	---	---	0%	0%	135.30	AL	77.00	75.7%
<b>Sağlık</b>										
Anatolia Tanı ve Biyoteknoloji Ürünler	2,763	93	---	---	1%	2%	15.40	TUT	12.56	22.6%
Eczaçibasi İlaç	28,781	968	---	0.3%	-4%	-4%	53.50	TUT	42.00	27.4%
Lokman Hekim	1,890	64	---	---	-19%	-18%	61.57	AL	52.50	17.3%
Meditera Tıbbi Malzeme	3,691	124	---	---	11%	12%	59.20	AL	31.02	90.8%
MLP Sağlık	29,375	988	---	---	-5%	-4%	269.40	AL	141.20	90.8%
Selçuk Ecza Deposu	35,459	1,192	---	---	-7%	-7%	73.50	AL	57.10	28.7%
<b>Perakende ve Toptan</b>										
BİM	177,454	5,967	7.5%	5.3%	-3%	-2%	421.00	AL	292.25	44.1%
Bizim Toptan	2,239	75	---	---	0%	1%	62.50	AL	37.32	67.5%
Mavi Giyim	22,604	760	---	0.8%	-2%	-2%	180.60	AL	113.80	58.7%
Migros	60,336	2,029	---	1.5%	-1%	0%	501.50	AL	333.25	90.5%
Şok Marketler	31,860	1,071	---	0.8%	0%	0%	96.80	AL	53.70	80.3%
<b>Gıda ve İçecek</b>										
Coca Cola İçecek	129,729	4,362	---	1.6%	-3%	-2%	524.90	AL	510.00	2.9%
Tat Gıda	4,434	149	---	---	-3%	-2%	47.70	AL	32.60	46.3%
Ülker Bisküvi	30,354	1,021	---	0.6%	0%	1%	154.50	AL	82.20	88.0%
Yayla Agro Gıda	13,239	445	---	0.2%	-5%	-4%	24.70	AL	12.18	102.8%
Büyük Şeffler Gıda	2,437	82	---	---	---	---	53.10	AL	22.78	133.1%
<b>Beyaz Eşya ve Mobilya</b>										
Arçelik	85,209	2,865	0.9%	0.6%	-2%	-1%	199.94	AL	126.10	58.6%
Vestel Beyaz Eşya	25,152	846	---	---	-2%	-1%	24.30	AL	15.72	54.6%
Vestel Elektronik	15,062	506	---	0.3%	-3%	-2%	86.00	AL	44.90	91.5%
Yataş	3,535	119	---	---	-3%	-2%	46.30	AL	23.60	96.2%
<b>Telekom &amp; Teknoloji &amp; Yazılım</b>										
Aztek Teknoloji	11,700	393	---	---	14%	15%	96.90	TUT	117.00	-17.2%
Hizit Bilgisayar Hizmetleri	7,644	257	---	---	5%	6%	108.80	AL	59.95	81.5%
İndeks Bilgisayar	4,463	150	---	---	0%	1%	10.89	AL	5.95	83.0%
Karel Elektronik	9,832	331	---	---	5%	6%	21.00	AL	12.20	72.1%
Kontrolmatik Teknoloji	49,420	1,662	1.3%	0.9%	14%	15%	390.00	AL	247.10	57.8%
Logo Yazılım	7,350	247	---	---	-1%	0%	91.40	AL	73.50	24.4%
Turkcell	126,940	4,268	4.8%	3.4%	3%	4%	80.77	AL	57.70	40.0%
Türk Telekom	87,360	2,938	---	0.6%	2%	3%	30.10	AL	24.96	20.6%
<b>Savunma</b>										
Aselsan	212,496	7,145	3.8%	2.7%	4%	4%	51.06	AL	46.60	9.6%
<b>Yapı Malzemeleri</b>										
Akçansa	27,741	933	---	0.3%	2%	3%	235.40	AL	144.90	62.5%
Çimsa	27,195	914	---	0.6%	-2%	-1%	43.40	AL	28.76	50.9%
Kalekim	9,007	303	---	---	-9%	-8%	39.20	AL	19.58	100.2%
<b>Havacılık</b>										
Pegasus	66,444	2,234	2.0%	1.4%	0%	1%	1478.60	AL	649.50	127.7%
TAV Havalimanları	39,888	1,341	---	0.9%	2%	3%	167.60	AL	109.80	52.6%
Türk Hava Yolları	317,538	10,677	11.2%	8.0%	1%	1%	408.80	AL	230.10	77.7%
<b>Kağıt ve Kağıt Ürünleri</b>										
Europap Tezol Kağıt	7,735	260	---	---	-2%	-2%	25.50	AL	17.58	45.1%
<b>GYO'lar</b>										
Emlak GYO	26,144	879	1.0%	0.7%	0%	1%	11.20	AL	6.88	62.8%
Ozak GYO	10,774	362	---	---	-3%	-3%	14.00	AL	7.40	89.2%
Toruñlar GYO	30,280	1,018	---	---	-4%	-4%	30.00	G.G	30.28	-0.9%
<b>Kaynak: Deniz Yatırım Strateji ve Araştırma, Rasyoent</b>										
			91.7%	81.2%						

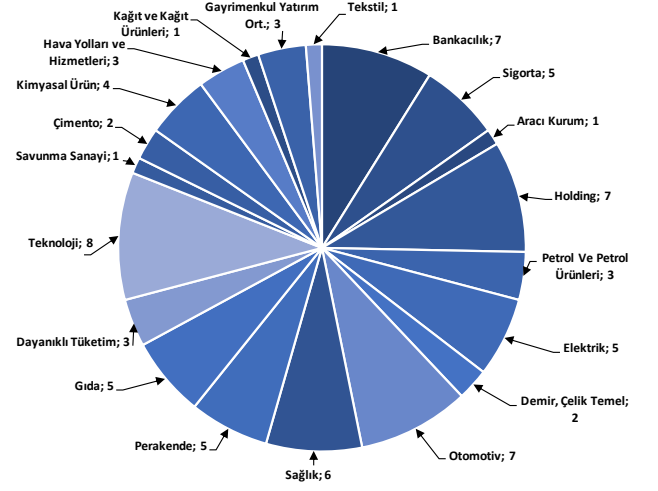
## Strateji ve Arařtırma Bölümü kapsamındaki hisselerle ait öneri dağılımı

Arařtırma öneri dağılımı



Kaynak: Deniz Yatırım Strateji ve Arařtırma Bölümü

Arařtırma kapsamı sektörel dağılımı



Kaynak: Deniz Yatırım Strateji ve Arařtırma Bölümü

## Haftalık takvim

Haftalık Takvim, 02 Ocak 2024 - 07 Ocak 2024						
Tarih	Gün	Saat	Ülke	Olay	Beklenti	Önceki
2 Ocak	Salı	10:00	TR	S&P Global/ICI İmalat PMI	--	47.2
		17:45	ABD	S&P Küresel ABD İmalat PMI	48.4	48.2
		18:00	ABD	İnşaat Harcamaları (Aylık)	0.60%	0.60%
3 Ocak	Çarşamba	10:00	TR	TÜFE (Aylık)	3.00%	3.28%
		10:00	TR	TÜFE (Yıllık)	64.90%	61.98%
		10:00	TR	Çekirdek TÜFE Endeksi (Yıllık)	69.50%	69.89%
		10:00	TR	ÜFE (Aylık)	--	2.81%
		10:00	TR	ÜFE (Yıllık)	--	42.25%
		18:00	ABD	ISM İmalat	47.2	46.7
		18:00	ABD	ISM İstihdam	--	45.8
		18:00	ABD	ISM Yeni Siparişler	--	48.3
		18:00	ABD	İş İmkanları (JOLTS)	8850k	8733k
		22:00	ABD	FOMC Toplantı Tutanaqları	--	--
4 Ocak	Perşembe	14:30	TR	Yabancı Net Hisse Senedi Yatırımı	--	\$140m
		16:15	ABD	ADP Tarım Dışı İstihdam Değişikliği	113k	103k
		16:30	ABD	İşsizlik Başvurusu Başvuruları	--	218k
		17:45	ABD	S&P Küresel ABD Hizmet PMI	51.3	51.3
		17:45	ABD	S&P Küresel ABD Bileşik PMI	--	51
5 Ocak	Cuma	13:00	EUR	TÜFE Tahmini (Yıllık)	3.00%	2.40%
		13:00	EUR	TÜFE (Aylık)	0.20%	-0.60%
		13:00	EUR	TÜFE (Yıllık)	3.40%	3.60%
		13:00	EUR	ÜFE (Aylık)	-0.10%	0.20%
		13:00	EUR	ÜFE (Yıllık)	-8.60%	-9.40%
		16:30	ABD	Tarım Dışı İstihdam	168k	199k
		16:30	ABD	Özel Tarım Dışı İstihdam	128k	150k
		16:30	ABD	İşsizlik Oranı	3.80%	3.70%
		16:30	ABD	Ortalama Saatlik Kazançlar (Aylık)	0.30%	0.40%
		16:30	ABD	Ortalama Saatlik Kazançlar (Yıllık)	3.90%	4.00%
		16:30	ABD	İşgücü Katılım Oranı	62.80%	62.80%
		16:30	ABD	İşsizlik Oranı	--	7.00%
		18:00	ABD	Fabrika Siparişleri	2.10%	-3.60%
		18:00	ABD	Dayanıklı Mal Siparişleri	--	5.40%
		18:00	ABD	ISM Hizmet Endeksi	52.5	52.7
18:00	ABD	ISM İmalat Dışı İstihdam	--	50.7		
06 - 07 Ocak	Haftasonu	-	-			

\*(M.A.):Mevsimsellikten arındırılmış

Kaynak: Bloomberg, Deniz Yatırım Strateji ve Araştırma

## Yasal Uyarı

Bu rapor/e-posta içerisinde yer alan değerlendirmeler Deniz Yatırım Menkul Kıymetler A.Ş. tarafından, güvenilir olduğuna inanılan kaynaklardan elde edilen bilgi ve veriler kullanılarak genel nitelikte hazırlanmıştır. Raporunda yer alan ifadeler, mali durumunuz ile risk ve getiri tercihlerinize uygun olmayabilir ve hiçbir şekilde alış veya satış yapılması yönünde yönlendirme olarak değerlendirilmemelidir. Deniz Yatırım, bu bilgilerin doğru, eksiksiz ve değişmez olduğunu garanti etmemektedir. Bu sebeple, okuyucuların, bu raporlardan elde edilen bilgilere dayanarak hareket etmeden önce, bilgilerin doğruluğunu teyit etmeleri önerilir ve bu bilgilere dayanılarak aldıkları kararlarda sorumluluk okuyucuların kendilerine aittir. Bilgilerin eksikliği ve yanlışlığından Deniz Yatırım hiçbir şekilde sorumlu tutulamaz. Ayrıca, Deniz Yatırım ve DenizBank Finansal Hizmetler Grubu çalışanları ve danışmanlarının, herhangi bir şekilde bu rapor/e-posta içerisinde yer alan bilgiler dolayısıyla ortaya çıkabilecek, doğrudan veya dolaylı zararlarla ilgili herhangi bir sorumluluğu yoktur. Burada yer alan bilgiler sermaye piyasası aracına yönelik bir yatırım tavsiyesi, alım-satım önerisi ya da getiri vaadi değildir ve yatırım danışmanlığı kapsamında yer almamaktadır. Yatırım Danışmanlığı hizmeti; yetkili kuruluşlar tarafından imzalanacak yatırım danışmanlığı sözleşmesi çerçevesinde kişilerin risk ve getiri tercihleri dikkate alınarak kişiye özel sunulmaktadır. Buradaki içeriğin hiçbir bölümü Deniz Yatırım Menkul Kıymetler A.Ş.'nin yazılı izni olmadan çoğaltılamaz, hiçbir şekilde ortamda yayımlanamaz, alıntı yapılamaz ve kullanılamaz. Sadece burada yer alan bilgilere dayanarak yatırım kararı verilmesi beklentilerinize uygun sonuçlar doğurmayabilir.

© DENİZ INVEST 2024

## Derecelendirme

Deniz Yatırım Analistleri, her hisse senedi için bir veya birden fazla değerlendirme yöntemi kullanarak 12 aylık hedef değerler (fiyatlar) ve buna bağlı olarak potansiyel getirileri hesaplamaktadır. 12 ay derecelendirme sistemimiz; AL, TUT ve SAT olmak üzere 3 farklı genel yatırım tavsiyesi içerir.

**AL:** Hisse senedinin gelecek 12 ay toplam potansiyel getirisinin **en az %20 ve üzerinde** oluşması şeklindeki değerlendirme ifade etmektedir.

**TUT:** Hisse senedinin gelecek 12 ay toplam potansiyel getirisinin **%0-20 aralığında** oluşması şeklindeki değerlendirme ifade etmektedir.

**SAT:** Hisse senedinin gelecek 12 ay toplam potansiyel getirisinin **%0'dan daha düşük** seviyelerde oluşması şeklindeki değerlendirme ifade etmektedir.

Derecelendirme	Potansiyel Getiri (PG), 12-ay
AL	≥%20
TUT	%0-20
SAT	≤%0

Kaynak: Deniz Yatırım

Deniz Yatırım Analistleri hisse senetlerini potansiyel katalizörler, tetikleyici gelişmeler, riskler ile piyasa, sektör ve rakip firma gelişmeleri ışığında değerlendirmektedir. Analistlerimiz genel yatırım tavsiyesinin kamuoyuyla paylaşılmasını takip eden süreçte hisse senetlerini titizlikle yakından takip etmeye devam etmekte; ancak, hisse senedi fiyatındaki dalgalanmalardan ötürü değerler, derecelendirme sistemimizdeki sınırları aştığı takdirde, analistlerimiz hisse senedi hakkında sundukları tavsiyeyi değiştirmemeyi ve/veya Gözden Geçirme (GG) sürecine almayı tercih edebilirler.