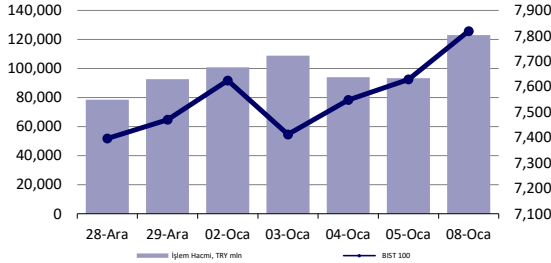


S&P 500
%1.41Brent Petrol
%0.16USD Endeks
-%0.20

günlük bülten

Hisse Senedi Piyasası



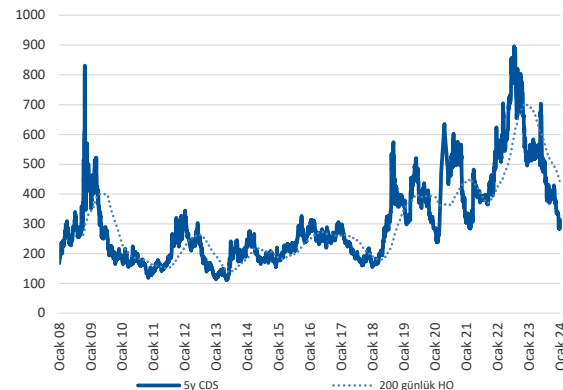
Endeksler, para piyasaları ve emtia

	Kapanış	Önceki	1 Gün	1 Ay	Yıl Baş.
BIST100	7,819	7,629	2.5%	-1.2%	4.7%
İşlem Hacmi, TL mln	122,989	93,361	31.7%	18.9%	32.7%
Türkiye 2032 (13.10.2032)	22.80%	22.77%	3 bps	-102 bps	35 bps
Türkiye 2032	7.06%	6.98%	8 bps	-40 bps	45 bps
TCMB karşılık fonlama mlyt	-	-	-	-	-
USD/TRY	29.90	29.80	0.4%	3.2%	1.3%
EUR/TRY	32.76	32.62	0.4%	5.0%	0.7%
Sepet (50/50)	31.33	31.21	0.4%	4.2%	0.9%
DOW	37,683	37,466	0.6%	4.0%	0.0%
S&P500	4,764	4,697	1.4%	3.5%	-0.1%
FTSE	7,694	7,690	0.1%	1.8%	-0.5%
MSCI EM	997	1,002	-0.5%	2.2%	-2.6%
MSCI EE	44.09	43.97	0.3%	2.5%	-1.6%
Shanghai SE Comp	2,888	2,929	-1.4%	-2.8%	-2.9%
Nikkei	33,377	33,288	0.3%	3.3%	-0.3%
Petrol (Brent)	76.24	76.12	0.2%	-1.0%	-1.0%
Altın	2,028	2,045	-0.8%	1.2%	-1.7%

En Çok Yükselen & Düşenler (BIST 100)

	Hisse Kodu	Son Kapanış	Gün Değ.	Hacim, TRY bin
En çok yükselenler				
Yeo Teknoloji Enerji Ve Endüstri	YEOTK	203.50	10.0%	816,049
Yapı Ve Kredi Bankası	YKBNK	22.00	10.0%	5,919,401
Akbank	AKBNK	40.44	10.0%	6,196,831
İş Bankası (C)	ISCTR	25.30	9.1%	7,405,697
Garanti Bankası	GARAN	62.10	8.2%	3,802,390
Şekerbank	SKBNK	4.54	7.8%	625,017
En çok düşenler				
Coca Cola İçecek	CCOLA	502.00	-3.3%	560,264
Tüpraş	TUPRS	140.00	-2.6%	5,168,534
Borusan Boru Sanayi	BRSAN	616.50	-1.4%	642,224
Kaleseramik Canakkale Kalebodur Seramik	KLSEK	66.20	-1.3%	255,017
Penta Teknoloji Ürünleri Dağıtım Ticaret	PENTA	19.39	-1.2%	60,655
Qua Granit Hayal Yapı	QUAGR	4.18	-1.2%	420,420

5 Yıllık Ülke Risk Primi (CDS) (baz puan)



Piyasa yorumu:

Bu sabah pozitif açılış ve sonrasında 7740 – 7940 arasında işlem aktivitesi bekliyoruz.

Dün endeks günü +2.49% değişimle 7818,89 seviyesinde kapattı. İşlem hacmi yüksek seviyede gerçekleşti.

Günlük Bültenimizin ilerleyen sayfalarında detaylı şekilde görebileceğiniz Seçilmiş İndikatörler Puanlama Sistemimize göre bugün öne çıkan ilk 5 hisse senedi: **AKBNK, ASELS, BIMAS, EKGYO, EREGL**. [İlgili sayfada sistemimizin metodolojisini ve uyarı notunu okumanızı önemle belirtmek isteriz.](#)

Bugünün haberleri:

Hisse senetleri

- AKSEN:** Yeni Yurtdışı Yatırımı hk. / olumlu
- ALARK:** Bağlı ortaklığı Alarko Tarım Sanayi ve Ticaret A.Ş.'nin finansal duran varlık edinimi ile ilgili hisse devir sözleşmesi / sınırlı olumlu
- PETKM:** Etilen-nafta makası haftalık bazda artış gösterdi / olumlu
- ENJSA:** Enerji depolama tesisleri ön lisans başvuruları hakkında / sınırlı olumlu
- KCHOL & TATGD:** Tat Gıda paylarının satış süreci hakkında / nötr
- THYAO:** Aralık ayı trafik bilgileri / nötr

Piyasalarda bugün

Haftanın ilk işlem gününde bir önceki hafta işlemlerini terste bırakır şekilde teknoloji sınıfının fiyatlamaları domine ettiği görüldü. ABD'de Nasdaq endeksi %2 yükselirken, S&P 500 ise %1.41 ile takip edildi.

Risk iştahındaki artış genele yayılmakta başarılı olamadı. ABD'deki yükseliş dünyanın geri kalanına sirayet edemedi. MSCI dünya endeksinin %1 yükseldiği günde, ABD hariç sepet ise %-0.04'te takip edildi. Gelişmekte olan ülke varlıkları da %-0.53'te günü sonlandırdı.

Öte yandan yerel varlıkların bankacılık sektörü hisseleri ile pozitif tarafta ayrışması söz konusuydu. BIST 100 endeksi %2.49 primlenirken, XBANK ise %9 yükseldi. Söz konusu ciddi pozitif ayrışmada önemli bir haber akışı izlenmezken, yabancı yatırım bankalarından son dönemde artan banka hisse senetleri grubuna yönelik ilgi ve raporların yarattığı kuvvetli ivmeden söz etmek fazlasıyla mümkün. Gün sonunda YKBNK %10, AKBNK %9.95, ISCTR %9.15 ve GARAN %8.19 performans sergiledi. Model ve Döngüsel Portföylerimizde Ağustos ayından bu yana sırasıyla YKBNK ve AKBNK hisselerini taşıdığımızı hatırlatmak isteriz.

Bu sabah Asya işlemleri de olumlu tarafta şekilleniyor. PBOC'den gelen genişlemeci mesajlar olası ZK indirimine yönelik beklentileri canlandırırken, hisse senetleri de pozitif fiyatlanıyor. Vadeli endeksler ise hafif satıcı. DXY 102.00 civarında şekilleniyor.

Türk hisse senetlerinde yılın ilk birkaç ayında genel fiyatlama dinamiklerindeki bozulma kaynaklı kayda değer ve kalıcı bir toparlanma beklentisi içerisinde değiliz. Ancak, sektör spesifik ayrışmaların devam edeceğini düşünüyoruz.

Bu nedenle orta vadeli portföy oluşturma düşüncesi kapsamında birçok kaliteli şirketin ciddi iskontolar barındırdığına inanmaya devam ediyoruz. Ayrıca, alternatif getirilerdeki seyir de yakından izlenmeli. Mevduat faizlerindeki yükselişin dönem dönem hisse piyasasını baskıladığını 2023'te birçok kez konuşmuştuk. Buradaki dalgalanma BIST işlemlerine çift yönlü etkide bulunma potansiyeline sahip.

Şirket haberleri

AKSEN: Yeni Yurtdışı Yatırımı hk. / olumlu

Aksa Enerji Üretim A.Ş.'nin grup şirketlerinden Aksa Global Investments B.V.'nin bağlı ortaklığı NDAR Energies SA, Senegal'in Saint Louis Şehri'nde 255 MW kurulu güce sahip olacak doğalgaz kombine çevrim santralının finansmanı, kurulması, işletilmesi ve sahip olunmasına yönelik olarak yatırımlara başlayacaktır. Santralin 2026 yılı içerisinde ticari işletmeye geçmesi planlanmaktadır.

NDAR Energies SA, hali hazırda Senegal Cumhuriyeti'ne ait elektrik kurumu Senelec ile imzalanmış bulunan 25 yıllık Avro'ya endeksli elektrik satın alım anlaşmasının tarafıdır. Bahsi geçen yatırım sayesinde Senegal ilk kez kendi ürettiği doğalgazla elektrik üretimi yapacaktır.

Söz konusu yeni yatırım kararını AKSEN payları açısından olumlu olarak değerlendiriyoruz.

ALARK: Bağlı ortaklığı Alarko Tarım Sanayi ve Ticaret A.Ş.'nin finansal duran varlık edinimi ile ilgili hisse devir sözleşmesi / sınırlı olumlu

Bağlı ortaklığı Alarko Tarım Sanayi ve Ticaret Anonim Şirketi tarafından; ana faaliyet konusu tarım ve seracılık olan Sanrose Tarım Sanayi ve Ticaret Anonim Şirketi'nin toplam sermayesinin %25'ine denk gelen 15.000,00 TL nominal değerli 600 adet hissesinin belirlenen kapanış şartlarının yerine getirilmesi koşuluyla 5.000.000,00 USD karşılığı Türk Lirası bedelle satın alınmasını öngören bir hisse devir sözleşmesi imzalanmıştır.

Hisse devir sözleşmesi uyarınca, hisse devir bedeli kapanış tarihinde birtakım düzeltmelere tabi tutularak nihai devir bedeli belirlenecek olup konuyla ilgili gelişmeler ayrıca kamuoyuna duyurulacaktır.

Tarım alanında devam eden yatırımlar dolayısıyla söz konusu haberi ALARK payları açısından sınırlı olumlu olarak değerlendiriyoruz.

PETKM: Etilen-nafta makası haftalık bazda artış gösterdi / olumlu

Petkim tarafından paylaşılan verilere göre, etilen-nafta makası 05 Ocak 2024 tarihi itibarıyla haftalık bazda 2,3 USD/ton (%1,9) artış ile 121 USD/ton seviyesinde gerçekleşti. Etilen fiyatlarında 1,0 USD/ton (%0,1) seviyesinde bir artış yaşanırken, nafta fiyatında ise 1,3 USD/tonluk (%0,2) bir azalış yaşandı. Hatırlanacağı üzere, makas bir önceki hafta 105,2 USD/ton seviyesinden 118,7 USD/tona toplamda 13,5 USD/ton artış göstermişti. Etilen-nafta makasının geçen haftaki artışın ardından bu hafta artış göstermiş olmasını Petkim açısından olumlu olarak değerlendiriyoruz.

ENJSA: Enerji depolama tesisleri ön lisans başvuruları hakkında / sınırlı olumlu

10.08.2023 tarihli Özel Durum Açıklamasına istinaden, Şirket'in bağlı ortaklıklarından Enerjisa Müşteri Çözümleri A.Ş. tarafından başvurusu yapılan, kurulu gücü 70MWp / 50MWe olan Ankara ilindeki güneş enerjisi kaynağına dayalı depolamalı elektrik üretim tesisinin ön lisansı, Enerji Piyasası Düzenleme Kurumu (EPDK) nezdinde onaylanmıştır. İlgili haberi ENJSA payları açısından sınırlı olumlu olarak değerlendiriyoruz.

KCHOL & TATGD: Tat Gıda paylarının satış süreci hakkında / nötr

Bağlı ortaklıklarından Tat Gıda Sanayi A.Ş. ("Tat Gıda") paylarının satış süreci kapsamında 06.11.2023 tarihli özel durum açıklamasında belirtilen bağlayıcı tekliflerin incelenmesi sonucunda; Şirket, Arçelik ve Aygaz dahil Koç Topluluğu şirketleri, Koç Ailesi Üyeleri, Koç Topluluğu ile ilişkili vakıfların sahip olduğu payların Tat Gıda Sanayi A.Ş. ("Tat Gıda") sermayesinin toplam %49,04'üne denk gelen kısmı ve ayrıca 15 adet kurucu intifa senedinin Memişoğlu Tarım Ürünleri Ticaret Limited Şirketi'ne ("Memişoğlu") satışına yönelik Pay Alım Satım Sözleşmesi imzalanmıştır.

-Tat Gıda'da sahip olduğu Tat Gıda sermayesinin %43,65'ine denk gelen toplam 59.364.947,16 TL nominal değerli paylar, bedeli pay devir işlemlerinin tamamlandığı tarihte ("Kapanış Tarihi") nakden ve peşin olarak tahsil edilmek üzere ve Kapanış Tarihi esas alınarak hazırlanacak bağımsız denetimden geçmiş finansal tablolarındaki net borç ve net işletme sermayesi tutarları üzerinden uyarlamaya tabi olmak koşulu ile 72.023.649,13 ABD Doları karşılığında Memişoğlu'na satılacaktır. Devre konu toplam %49,04 oranındaki Tat Gıda paylarının tamamı için devir bedeli ise kapanış uyarlamasına tabi olmak üzere 80.915.335,72 ABD Doları olarak belirlenmiştir.

-Tat Gıda'da sahip olduğu 6 adet kurucu intifa senedi, Memişoğlu'na Kapanış Tarihi'nde nakden ve peşin olarak tahsil edilmek üzere toplam 1.500.000 ABD Doları bedel karşılığında satılacaktır. Devre konu toplam 15 adet intifa senedinin bedeli ise 3.750.000 ABD Doları olarak belirlenmiştir.

-Devir öncesinde, Tat Gıda'nın sahibi olduğu Ram Dış Ticaret A.Ş.'nin sermayesinin %7,5'ine denk gelen toplam 449.999,32 TL nominal değerli paylar ile Düzey Tüketim Malları Sanayi Pazarlama ve Ticaret A.Ş.'nin sermayesinin %1,1'ine denk gelen toplam 64.797,70 TL nominal değerli paylar Koç Holding tarafından satın alınacaktır.

-Devir işlemleri, başta Rekabet Kurumu'ndan izin alınması ve yukarıda belirtilen Tat Gıda iştiraklerinin devrinin tamamlanması dahil belirli kapanış koşullarına tabi olacaktır.

-Pay Devir Sözleşmesi'nin imzalanmasından itibaren 3 ay içinde işlemlerin tamamlanması öngörülmekte olup, tarafların bu süreyi 60 gün uzatma hakkı bulunmaktadır.

Ayrıca, Şirket nihai ana ortağı Temel Ticaret ve Yatırım A.Ş. ile Memişoğlu arasında, Temel Ticaret'in sahibi olduğu Tat Gıda sermayesinin %3,26'sına denk gelen payların tamamını ya da bir kısmını, Kapanış Tarihi'nden itibaren 6 aylık sürenin sonundan başlamak üzere, 6 aylık bir süre boyunca Memişoğlu'na satma hakkına yönelik de opsiyon sözleşmesi imzalanmıştır.

İlgili haberi nötr olarak değerlendiriyoruz.

THYAO: Aralık ayı trafik bilgileri / nötr

Türk Hava Yolları (THYAO) tarafından aylık trafik sonuçları verileri açıklandı. Aralık 2023 döneminde toplam yolcu sayısı 6.105.593 olarak gerçekleşirken, yurt içi yolcu sayısı 2.055.947, yurt dışı yolcu sayısı ise 4.049.646 oldu. Yolcu doluluk oranı ise %79,8 olarak takip edilirken, toplam Arz Edilen Koltuk Km (AKK) 19.794.974'a ulaşmıştır. Taşınan Kargo-Posta, 159.682 ton olarak gerçekleşmiştir. 2023 Aralık ayı sonunda filodaki uçak sayısı 340 olmuştur.

KAP haberleri

Bu hafta yapılması planlanan olağan genel kurullar:

Cuma : 11:00 RALYH (Olağanüstü)

Bu hafta hakları kullanılmış olarak işlem görecektir paylar:

Salı : (Kar payı avansı ödemesi) EGPRO: Brüt: 0,9111111 TL Net: 0,8199999 TL Teorik Fiyat: 146,089 TL

Teknik yorum

BIST 100 endeksi

Dün endeks günü +2.49% değişimle 7818,89 seviyesinde kapattı. İşlem hacmi yüksek seviyede gerçekleşti. 7580 direnç seviyesini yukarı geçen endeks günü sert yükselişle tamamladı. 7871 düşen kanal direnci olarak takip ediyoruz ve bu seviyeden / yaklaştıkça kar realizasyonları gelmesini doğal karşılıyoruz. 7871 üzerinde endekste hedef / direnç 8200 – 8500 bandı olarak görüyoruz. 5 g Ort. 7606.35 22 g. Ort. 7633.23 seviyesindedir. Destek olarak 7640 ve 7770, direnç olarak 7871 ve 7940 takip ediyoruz. Bu sabah pozitif açılış ve sonrasında 7740 – 7940 arasında işlem aktivitesi bekliyoruz.

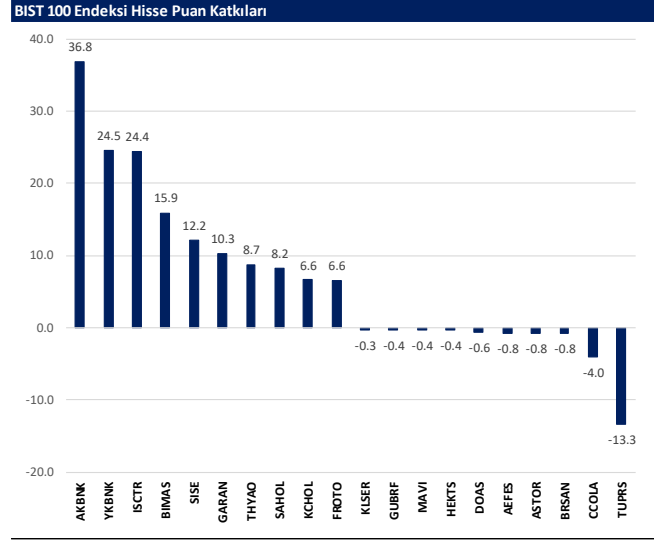
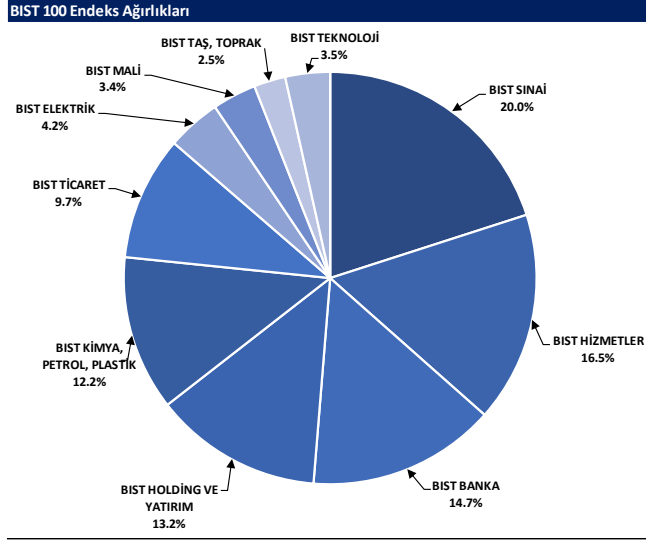


VIOP - X30Y vade teknik analiz

Dün vadeli endeks günü +2.72% değişimle 8920,50 seviyesinde kapattı. İşlem hacmi yüksek seviyede gerçekleşti. 8770 direnç seviyesini yukarı geçen endeks günü sert yükselişle tamamladı. Düşen kanal direnci 9030 kritik direnç seviyesi olarak görüyoruz ve bu seviyeden gün içi kar realizasyonlarının gelebileceği düşüncesindeyiz. 5g. Ort. 8674.05 22 g. Ort. 8853,57 seviyesindedir. Destek olarak 8770 ve 8870, direnç olarak ise 9000 ve 9030 seviyelerini takip ediyoruz. Bu sabah pozitif açılış ve sonrasında 8830 – 9030 arasında işlem aktivitesi bekliyoruz.



BIST 100 endeks ağırlıkları ve puan katkıları

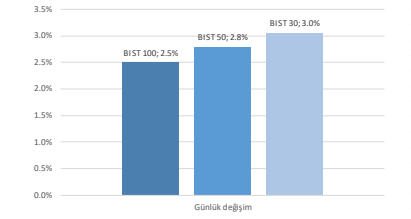


BIST endekslerine ait performanslar

BIST Endeksleri	Endeks Açıklaması	08.01.2024	05.01.2024	Günlük değişim	31.12.2022	Yıl başlangıcından değişim
XU100	BIST 100	7819	7629	2.5%	5909	42%
XU30	BIST 30	8464	8213	3.0%	5945	42%
XU50	BIST 50	6922	6734	2.8%	4861	42%
XBANK	BIST BANKA	9573	8790	8.9%	5028	90%
XUTUM	BIST TÜM	8881	8784	2.2%	6140	46%
XUMAL	BIST MALİ	8295	8016	4.7%	5389	56%
XD30S	BIST 30 AĞIRLIK SINIRLAMALI 10	8645	8388	3.1%	6062	43%
X100S	BIST 100 AĞIRLIK SINIRLAMALI 10	7820	7630	2.5%	5510	42%
XBANA	BIST ANA	24414	24057	1.5%	15840	54%
XBLSM	BIST BİLİŞİM	4080	4043	0.9%	2523	62%
XELKT	BIST ELEKTRİK	475	464	2.4%	467	2%
XFIND	BIST FIN. KIR. FAKTORİNG	3410	3352	1.7%	2260	51%
XGIDA	BIST GIDA, İÇECEK	8747	8804	-0.6%	5525	58%
XGMYO	BIST GAYRİMENKUL Y.O.	2552	2488	2.6%	2099	22%
XHARZ	BIST HALKA ARZ	84851	83193	2.0%	48909	73%
XHOLD	BIST HOLDİNG VE YATIRIM	6934	6775	2.3%	5048	37%
XILTM	BIST İLETİŞİM	1536	1519	1.1%	1005	53%
XINSA	BIST İNŞAAT	9101	9114	-0.1%	7643	19%
XKAGT	BIST ORMAN, KAĞIT, BASIM	5443	5372	1.3%	5182	5%
XKMYA	BIST KİMYA, PETROL, PLASTİK	11498	11556	-0.5%	9919	16%
XKOBI	BIST KOBI SANAYİ	23827	23364	2.0%	10187	134%
XKURY	BIST KURUMSAL YÖNETİM	6500	6393	1.7%	4638	40%
XMADN	BIST MADENCİLİK	5604	5557	0.9%	6617	-15%
XMANA	BIST METAL ANA	15596	15377	1.4%	12773	22%
XMESEY	BIST METAL EŞYA, MAKİNA	19516	19284	1.5%	12331	58%
XSDA	BIST ADANA	67069	66101	1.5%	85327	-22%
XSANK	BIST ANKARA	13642	13591	0.4%	7716	77%
XSANT	BIST ANTALYA	12072	11587	4.2%	10612	14%
YSBAL	BIST BALIKESİR	8914	8812	1.2%	7732	15%
YSBUR	BIST BURSA	15155	15132	0.2%	12642	20%
XSDNZ	BIST DENİZLİ	6788	6725	0.9%	7399	-8%
XSGRT	BIST SİGORTA	36570	36101	1.3%	12649	189%
XSIST	BIST İSTANBUL	9910	9766	1.5%	6641	49%
XSIZM	BIST İZMİR	13846	13563	2.1%	12156	14%
XSKAY	BIST KAYSERİ	30387	29385	3.4%	26155	16%
XSKOC	BIST KOCAELİ	23624	23749	-0.5%	17477	35%
XSKON	BIST KONYA	8080	7996	1.1%	8040	1%
XSPOR	BIST SPOR	3783	3695	2.4%	1911	98%
XSTKR	BIST TEKİRDAĞ	41536	40881	1.6%	30246	37%
XTAST	BIST TAŞ, TOPRAK	11006	10923	0.8%	5559	98%
XTCRT	BIST TİCARET	17308	16864	2.6%	8757	98%
XTEKS	BIST TEKSTİL, DERİ	3108	3056	1.7%	3286	-5%
XTM2S	BIST TEMETTÜ 25	9784	9573	2.2%	6560	49%
XTMTU	BIST TEMETTÜ	7792	7645	1.9%	5259	48%
XTRZM	BIST TURİZM	1054	1019	3.4%	920	15%
XTUMY	BIST TÜM-100	27019	26633	1.4%	16577	63%
XUHIZ	BIST HİZMETLER	7207	7076	1.8%	4885	54%
XULAS	BIST ULUŞTIRMA	26266	25925	1.3%	15592	68%
XUSIN	BIST SİNAİ	11795	11732	0.5%	8904	32%
XUSRD	BIST SÜRÜDÜRÜLEBİLİRLİK	10136	9871	2.7%	6423	58%
XUTEK	BIST TEKNOLOJİ	10326	10241	0.8%	6362	62%
XYLDZ	BIST YILDIZ	8415	8226	2.3%	5786	45%
XYORT	BIST MENKUL KIYM.Y.O.	3503	3369	4.0%	1749	100%
XYU30	BIST 100-30	14405	14245	1.1%	10253	40%
X10XB	BIST BANKA DİSİ LİKİT 10	10242	10139	1.0%	7383	39%
XAKUR	BIST ARACI KURUMLAR	37190	35815	3.8%	22368	66%
XLBNK	BIST LİKİT BANKA	8459	7770	8.9%	4520	87%
XTKJS	BIST TEKNOLOJİ AĞIRLIK SINIRLAMALI	15428	15268	1.0%	9111	69%

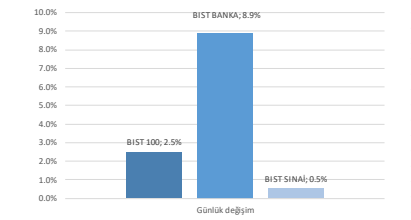
Kaynak: Deniz Yatırım Strateji ve Araştırma, Rasyonet

Seçilmiş BIST Endekslerine Ait Günlük Performanslar



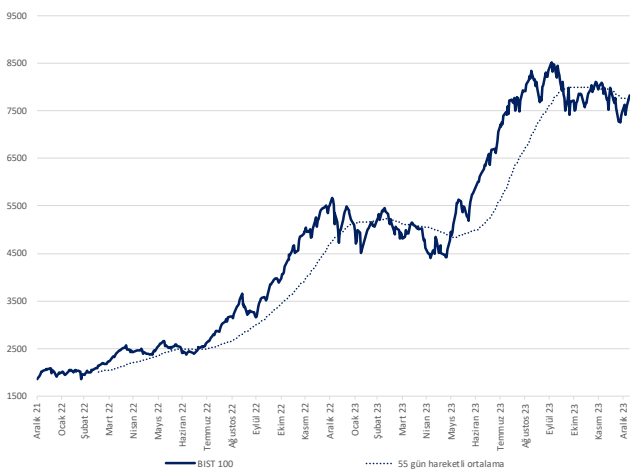
Kaynak: Deniz Yatırım Strateji ve Araştırma Bölümü hesaplamaları, Rasyonet

Seçilmiş BIST Endekslerine Ait Günlük Performanslar



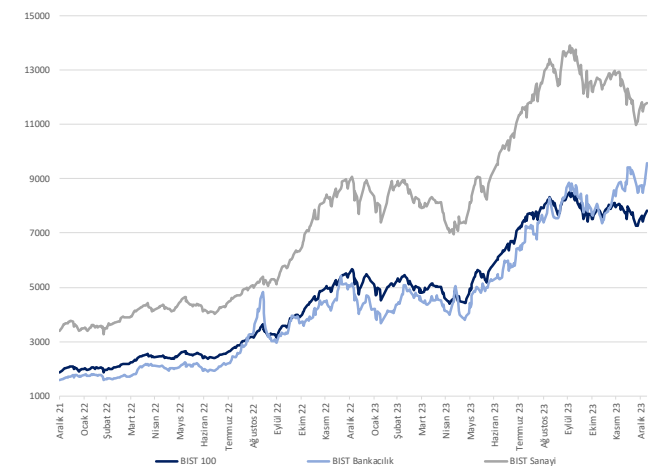
Kaynak: Deniz Yatırım Strateji ve Araştırma Bölümü hesaplamaları, Rasyonet

BIST 100



Kaynak: Deniz Yatırım Strateji ve Araştırma, Rasyonet

Endeks Performansları



Kaynak: Deniz Yatırım Strateji ve Araştırma, Rasyonet

Günlük bazda seçilmiş indikatörler puanlama sistemi



DENİZ YATIRIM STRATEJİ & ARAŞTIRMA | BIST 100 ENDEKSİ GÜNLÜK BAZDA SEÇİLMİŞ İNDİKATÖRLER PUANLAMA SİSTEMİ

Hisse Sıra No	Hisse Sıra Adı	Son Kapasız	Önceki gün kapasız	Değişim	İşlem Hacmi (milyon)	RSI	MACD	İşlem Hacmi > 3 gün ort.	RSI > 5 gün ort.	RSI < 70.0	RSI > 30.0	MACD > 5 gün ort.	MACD > 0	Son Kapasız > 3 gün ort.	Önceki Puan	Puan
1	AKBNK	40.44	36.78	9.95%	6,196.83	66.43	0.76	✓	✓	✓	✓	✓	✓	✓	62.5	100.0
2	ASELS	47.64	47.44	0.42%	2,085.67	55.97	0.27	✓	✓	✓	✓	✓	✓	✓	62.5	100.0
3	BIMAS	319.00	307.25	3.82%	1,236.34	59.17	0.61	✓	✓	✓	✓	✓	✓	✓	75.0	100.0
4	EKGYO	7.94	7.64	3.93%	1,895.50	63.30	0.02	✓	✓	✓	✓	✓	✓	✓	87.5	100.0
5	EREG	48.38	42.62	1.69%	2,943.84	60.13	0.62	✓	✓	✓	✓	✓	✓	✓	100.0	100.0
6	GARAN	62.10	57.40	8.19%	3,802.39	61.67	0.88	✓	✓	✓	✓	✓	✓	✓	50.0	100.0
7	ISCTR	25.30	23.18	9.15%	7,405.70	65.37	0.34	✓	✓	✓	✓	✓	✓	✓	87.5	100.0
8	ISOMR	36.00	35.54	1.29%	57.58	55.97	0.09	✓	✓	✓	✓	✓	✓	✓	100.0	100.0
9	KCHOL	145.30	142.10	2.25%	2,367.89	56.10	0.05	✓	✓	✓	✓	✓	✓	✓	62.5	100.0
10	KROMD	25.54	24.90	2.57%	1,367.68	59.41	0.21	✓	✓	✓	✓	✓	✓	✓	100.0	100.0
11	YKBNK	22.00	20.00	10.00%	5,919.40	67.83	0.29	✓	✓	✓	✓	✓	✓	✓	62.5	100.0
12	AHSCZ	10.32	10.21	1.08%	74.77	42.05	0.54	✓	✓	✓	✓	✓	✓	✓	62.5	87.5
13	AKCNS	148.30	142.00	4.44%	206.54	56.57	-0.35	✓	✓	✓	✓	✓	✓	✓	53.5	87.5
14	AKFYE	16.24	16.00	1.50%	182.14	54.74	-0.48	✓	✓	✓	✓	✓	✓	✓	87.5	87.5
15	AKSEN	32.08	30.06	6.72%	589.46	54.80	-0.78	✓	✓	✓	✓	✓	✓	✓	62.5	87.5
16	ALARK	92.90	91.45	1.59%	405.49	49.54	-1.73	✓	✓	✓	✓	✓	✓	✓	28.5	87.5
17	ALBRK	3.93	3.81	3.15%	204.18	53.01	-0.05	✓	✓	✓	✓	✓	✓	✓	62.5	87.5
18	ALFAS	85.25	83.40	2.22%	601.23	49.84	-5.36	✓	✓	✓	✓	✓	✓	✓	28.5	87.5
19	ARCLK	132.00	128.00	3.13%	541.78	53.28	-1.69	✓	✓	✓	✓	✓	✓	✓	50.0	87.5
20	BIENY	41.24	39.90	3.36%	79.89	43.85	-1.85	✓	✓	✓	✓	✓	✓	✓	87.5	87.5
21	BOBET	33.32	32.26	3.29%	176.16	57.65	-0.23	✓	✓	✓	✓	✓	✓	✓	62.5	87.5
22	BUCIM	7.29	7.20	1.25%	105.40	45.30	-0.27	✓	✓	✓	✓	✓	✓	✓	87.5	87.5
23	CANTE	16.77	16.53	1.45%	171.60	44.35	-0.51	✓	✓	✓	✓	✓	✓	✓	62.5	87.5
24	CMSA	28.82	28.64	0.63%	427.18	42.28	-0.96	✓	✓	✓	✓	✓	✓	✓	50.0	87.5
25	CWENE	298.50	281.75	5.94%	644.30	59.53	-2.08	✓	✓	✓	✓	✓	✓	✓	62.5	87.5
26	DOAS	259.00	261.00	-0.77%	720.17	58.00	-1.98	✓	✓	✓	✓	✓	✓	✓	100.0	87.5
27	ECLIC	45.64	44.40	2.79%	201.16	56.07	-0.37	✓	✓	✓	✓	✓	✓	✓	87.5	87.5
28	ENERY	113.10	110.80	2.08%	234.00	35.97	-7.75	✓	✓	✓	✓	✓	✓	✓	50.0	87.5
29	ENUSA	47.40	45.96	3.13%	571.85	54.17	-0.49	✓	✓	✓	✓	✓	✓	✓	87.5	87.5
30	EUPWR	166.90	166.00	0.54%	435.29	52.13	-1.44	✓	✓	✓	✓	✓	✓	✓	62.5	87.5
31	EUREN	15.29	14.71	3.94%	195.60	52.16	-0.22	✓	✓	✓	✓	✓	✓	✓	62.5	87.5
32	FROTO	773.50	745.50	3.76%	1,439.18	50.59	-14.18	✓	✓	✓	✓	✓	✓	✓	66.0	87.5
33	GWIND	23.44	23.30	0.60%	140.83	50.49	-0.65	✓	✓	✓	✓	✓	✓	✓	87.5	87.5
34	HALKB	12.54	12.15	3.21%	1,198.21	52.40	-0.23	✓	✓	✓	✓	✓	✓	✓	62.5	87.5
35	ISREN	32.60	30.92	5.43%	284.40	55.56	-0.27	✓	✓	✓	✓	✓	✓	✓	87.5	87.5
36	IZENR	27.10	27.08	0.07%	108.34	42.29	-1.57	✓	✓	✓	✓	✓	✓	✓	62.5	87.5
37	KARSN	8.96	8.95	0.11%	105.77	52.55	-0.13	✓	✓	✓	✓	✓	✓	✓	87.5	87.5
38	KMPUR	61.80	61.45	0.57%	63.78	51.62	-1.60	✓	✓	✓	✓	✓	✓	✓	62.5	87.5
39	KONTR	240.00	235.60	1.87%	1,695.32	55.72	-1.97	✓	✓	✓	✓	✓	✓	✓	28.5	87.5
40	KORDS	79.95	78.50	1.85%	74.20	52.69	-0.97	✓	✓	✓	✓	✓	✓	✓	50.0	87.5
41	KOZAL	19.78	19.65	0.66%	1,181.36	41.96	-0.70	✓	✓	✓	✓	✓	✓	✓	50.0	87.5
42	MGROS	354.25	344.75	2.76%	606.95	57.17	-2.42	✓	✓	✓	✓	✓	✓	✓	87.5	87.5
43	ODAS	8.53	8.37	1.91%	586.28	41.44	-0.57	✓	✓	✓	✓	✓	✓	✓	87.5	87.5
44	OYAKK	57.65	57.50	0.26%	664.77	47.33	-1.63	✓	✓	✓	✓	✓	✓	✓	62.5	87.5
45	SASA	36.92	36.42	1.37%	2,224.04	34.92	-2.47	✓	✓	✓	✓	✓	✓	✓	62.5	87.5
46	SDTRT	312.00	295.25	5.67%	881.18	63.38	-1.70	✓	✓	✓	✓	✓	✓	✓	87.5	87.5
47	SISE	47.98	45.80	4.76%	2,322.56	54.10	-0.56	✓	✓	✓	✓	✓	✓	✓	62.5	87.5
48	SMRTG	60.70	60.00	1.17%	280.03	54.05	-0.74	✓	✓	✓	✓	✓	✓	✓	62.5	87.5
49	SOKM	54.75	53.80	1.77%	523.43	47.45	-1.14	✓	✓	✓	✓	✓	✓	✓	87.5	87.5
50	TATEN	31.00	30.38	2.04%	82.86	46.06	-1.43	✓	✓	✓	✓	✓	✓	✓	50.0	87.5
51	THYAO	242.60	239.20	1.42%	6,354.25	52.27	-2.82	✓	✓	✓	✓	✓	✓	✓	87.5	87.5
52	TKFEN	37.54	36.82	1.96%	276.64	43.48	-1.84	✓	✓	✓	✓	✓	✓	✓	87.5	87.5
53	TKSKB	7.39	7.03	5.12%	428.38	59.41	-0.04	✓	✓	✓	✓	✓	✓	✓	62.5	87.5
54	TUKAS	7.11	6.94	2.45%	89.88	49.93	-0.20	✓	✓	✓	✓	✓	✓	✓	62.5	87.5
55	ULKER	80.60	79.75	1.07%	363.22	50.00	-0.38	✓	✓	✓	✓	✓	✓	✓	28.5	87.5
56	VAKBN	14.90	14.30	4.20%	1,619.21	62.22	-0.15	✓	✓	✓	✓	✓	✓	✓	62.5	87.5
57	VESTL	48.00	47.28	1.52%	171.80	45.72	-2.38	✓	✓	✓	✓	✓	✓	✓	62.5	87.5
58	YETIK	203.50	185.00	10.00%	616.05	58.58	-5.49	✓	✓	✓	✓	✓	✓	✓	62.5	87.5
59	YKOL	12.75	12.74	0.08%	172.50	44.47	-0.61	✓	✓	✓	✓	✓	✓	✓	62.5	87.5
60	ECYTT	266.00	268.00	-0.75%	172.84	49.04	-7.34	✓	✓	✓	✓	✓	✓	✓	87.5	75.0
61	EGENE	10,575.00	10,422.50	1.46%	326.64	45.02	-311.67	✓	✓	✓	✓	✓	✓	✓	50.0	75.0
62	ENKAI	33.82	33.28	1.62%	713.90	50.25	-0.05	✓	✓	✓	✓	✓	✓	✓	37.5	75.0
63	KCAER	33.90	31.60	7.28%	643.39	64.46	0.37	✓	✓	✓	✓	✓	✓	✓	100.0	75.0
64	KLSER	66.20	67.05	-1.27%	255.02	48.58	-2.17	✓	✓	✓	✓	✓	✓	✓	87.5	75.0
65	SAHOL	62.20	60.00	3.67%	2,261.78	52.38	-0.16	✓	✓	✓	✓	✓	✓	✓	75.0	75.0
66	SKBNK	4.54	4.21	7.84%	625.02	31.70	-0.69	✓	✓	✓	✓	✓	✓	✓	66.0	75.0
67	TECELL	62.10	61.25	1.39%	1,743.36	67.71	1.29	✓	✓	✓	✓	✓	✓	✓	100.0	75.0
68	TTRAK	699.00	701.00	-0.29%	475.96	50.00	-5.97	✓	✓	✓	✓	✓	✓	✓	87.5	75.0
69	BERA	11.69	11.54	1.30%	78.97	44.51	-0.57	✓	✓	✓	✓	✓	✓	✓	87.5	62.5
70	DOHOL	11.96	11.92	0.34%	358.56	53.32	-0.24	✓	✓	✓	✓	✓	✓	✓	62.5	62.5
71	GESAN	68.85	68.30	0.81%	283.67	46.06	-2.62	✓	✓	✓	✓	✓	✓	✓	62.5	62.5
72	İPEKE	33.44	33.10	1.03%	78.35	46.56	-1.36	✓	✓	✓	✓	✓	✓	✓	50.0	62.5
73	İSGYO	16.33	15.83	3.16%	357.52	39.13	-1.43	✓	✓	✓	✓	✓	✓	✓	75.0	62.5
74	İZMDC	5.66	5.65	0.18%	62.96	51.36	-0.05	✓	✓	✓	✓	✓	✓	✓	87.5	62.5
75	KAYME	33.66	32.94	2.19%	100.79	42.99	-1.40	✓	✓	✓	✓	✓	✓	✓	87.5	62.5
76	OTRKR	445.50	440.50	1.14%	151.09	57.87	-0.90	✓	✓	✓	✓	✓	✓	✓	87.5	62.5
77	PETKM	20.40	19.43	4.99%	1,474.59	38.61	-0.27	✓	✓	✓	✓	✓	✓	✓	50.0	62.5
78	PGSUS	713.50	708.50	0.71%	1,582.03	57.57	-4.99	✓	✓	✓	✓	✓	✓	✓	87.5	62.5
79	TAVHL	114.60	114.00	0.53%	354.86	54.88	-1.16	✓	✓	✓	✓	✓	✓	✓	62.5	62.5
80	ZOREN	4.51	4.48	0.67%	438.06	49.86	-0.14	✓	✓	✓	✓	✓	✓	✓	87.5	62.5
81	AGHOL	213.00	213.80	-0.37%	93.98	60.44	2.64	✓	✓	✓	✓	✓	✓	✓	75.0	53.5
82	CCOLA	502.00	519.00	-3.28%	500.26	59.56	20.84	✓	✓	✓	✓	✓	✓	✓	75.0	53.5
83	KOZAA	42.96	43.00	-0.09%	493.62	40.28	-2.50	✓	✓	✓	✓	✓	✓	✓	50.0	53.5
84	MAVI	112.10	112.80	-0.62%	169.04	53.04	1.70	✓	✓	✓	✓	✓	✓	✓	41.0	53.5
85	TOASO	220.40	221.00	-0.27%	892.82	47.22	-4.91	✓	✓	✓	✓	✓	✓	✓	87.5	53.5
86	TTKOM	26														

Son 90 güne ait dip-zirve analizi



DENİZ YATIRIM STRATEJİ & ARAŞTIRMA | BIST 100 ENDEKSİ DİP-ZİRVE ANALİZİ

Hisse	Son kapanış	Önceki kapanış	Değişim %	Son 90 gün zirvesi	Son 90 gün dip	Zirveye uzaklık	Dibe uzaklık	Zirveyi geçti mi?
AEEF	130.30	131.40	-0.8%	138.00	94.80	6%	27%	x
AGHOL	213.00	213.80	-0.4%	251.00	183.50	18%	14%	x
AHGAZ	10.32	10.21	1.1%	15.10	8.85	46%	14%	x
AKBNK	40.44	36.78	10.0%	40.44	28.00	-	31%	✓
AKCNS	148.30	142.00	4.4%	186.90	122.00	26%	18%	x
AKFYE	16.24	16.00	1.5%	21.50	12.89	32%	21%	x
AKSA	90.30	90.20	0.1%	103.20	79.55	14%	12%	x
AKSEN	32.08	30.06	6.7%	42.92	28.52	34%	11%	x
ALARK	92.90	91.45	1.6%	131.20	85.10	41%	8%	x
ALBRK	3.93	3.81	3.1%	4.66	3.60	19%	8%	x
ALFAS	85.25	83.40	2.2%	160.50	78.30	88%	8%	x
ARCLK	132.00	128.00	3.1%	175.00	122.50	33%	7%	x
ASELS	47.64	47.44	0.4%	49.60	37.93	4%	20%	x
ASGYO	14.24	14.24	0.0%	26.06	13.17	83%	8%	x
ASTOR	101.90	102.90	-1.0%	144.90	86.65	42%	15%	x
BERA	11.69	11.54	1.3%	19.60	10.50	68%	10%	x
BIENY	41.24	39.90	3.4%	67.30	37.84	63%	8%	x
BIMAS	319.00	307.25	3.8%	320.32	256.26	0%	20%	x
BIOEN	18.91	18.96	-0.3%	26.02	16.54	38%	13%	x
BOBET	33.32	32.26	3.3%	48.70	28.00	46%	16%	x
BRSAN	616.50	625.50	-1.4%	993.40	478.00	61%	22%	x
BRYAT	2352.00	2367.00	-0.6%	3052.50	2089.00	30%	11%	x
BUCIM	7.29	7.20	1.3%	11.07	6.76	52%	7%	x
CANTE	16.77	16.53	1.5%	22.22	16.00	32%	5%	x
CCOLA	502.00	519.00	-3.3%	525.50	343.70	5%	32%	x
CIMSA	28.82	28.64	0.6%	46.53	27.50	61%	5%	x
CWENE	298.50	281.75	5.9%	404.00	230.20	35%	23%	x
DOAS	259.00	261.00	-0.8%	279.39	224.30	8%	13%	x
DOHOL	11.96	11.92	0.3%	14.90	10.48	25%	12%	x
ECILC	45.64	44.40	2.8%	58.30	40.82	28%	11%	x
ECZYT	266.00	268.00	-0.7%	342.00	209.80	29%	21%	x
EGENE	10575.00	10422.50	1.5%	13892.50	7084.90	31%	33%	x
EKGYO	7.94	7.60	3.9%	9.64	6.48	21%	18%	x
ENERY	113.10	110.80	2.1%	229.40	106.30	103%	6%	x
ENJSA	47.40	45.96	3.1%	56.20	43.50	19%	8%	x
ENKAI	33.82	33.28	1.6%	37.62	29.50	11%	13%	x
EREGL	43.34	42.62	1.7%	48.30	37.20	11%	14%	x
EUPWR	166.90	166.00	0.5%	248.80	140.80	49%	16%	x
EUREN	15.29	14.71	3.9%	21.48	13.60	40%	11%	x
FROTO	773.50	745.50	3.8%	886.50	728.00	15%	6%	x
GARAN	62.10	57.40	8.2%	62.50	44.62	1%	28%	x
GESAN	68.85	68.30	0.8%	113.40	59.60	65%	13%	x
GUBRF	151.50	152.80	-0.9%	393.50	139.90	160%	8%	x
GWIND	23.44	23.30	0.6%	37.09	20.90	58%	11%	x
HALKB	12.54	12.15	3.2%	16.92	11.49	35%	8%	x
HEKTS	19.63	19.73	-0.5%	27.50	19.63	40%	-	x
IPEKE	33.44	33.10	1.0%	56.15	29.54	68%	12%	x
ISCTR	25.30	23.18	9.1%	25.94	19.80	3%	22%	x
ISDMR	36.00	35.54	1.3%	43.82	32.50	22%	10%	x
ISGYO	16.33	15.83	3.2%	24.30	14.18	49%	13%	x
ISMEN	32.60	30.92	5.4%	44.20	28.60	36%	12%	x
IZENR	27.10	27.08	0.1%	71.80	23.72	165%	12%	x
IZMDC	5.66	5.65	0.2%	8.19	4.96	45%	12%	x
KARSN	8.96	8.95	0.1%	12.98	8.03	45%	10%	x
KAYSE	33.66	32.94	2.2%	52.28	31.70	55%	6%	x
KCAER	33.90	31.60	7.3%	34.80	23.56	3%	31%	x
KCHOL	145.30	142.10	2.3%	158.00	133.20	9%	8%	x
KLSEK	66.20	67.05	-1.3%	109.50	55.70	65%	16%	x
KMPUR	61.80	61.45	0.6%	92.05	52.40	49%	15%	x
KONTR	240.00	235.60	1.9%	336.60	182.50	40%	24%	x
KONYA	7212.50	7235.00	-0.3%	9877.50	5120.10	37%	29%	x
KORDS	79.95	78.50	1.8%	104.70	72.35	31%	10%	x
KOZAA	42.96	43.00	-0.1%	72.45	39.20	69%	9%	x
KOZAL	19.78	19.65	0.7%	32.80	18.99	66%	4%	x
KRDMD	25.54	24.90	2.6%	32.46	21.38	27%	16%	x
MAVI	112.10	112.80	-0.6%	119.20	95.50	6%	15%	x
MGROS	354.25	344.75	2.8%	419.00	328.50	18%	7%	x
MIATK	37.40	37.70	-0.8%	63.58	27.15	70%	27%	x
ODAS	8.53	8.37	1.9%	13.94	7.55	63%	11%	x
OTKAR	445.50	440.50	1.1%	467.00	326.10	5%	27%	x
OYAKC	57.65	57.50	0.3%	83.35	53.70	45%	7%	x
PENTA	19.39	19.63	-1.2%	24.90	17.02	28%	12%	x
PETKM	20.40	19.43	5.0%	24.64	17.05	21%	16%	x
PGSUS	713.50	708.50	0.7%	893.10	639.00	25%	10%	x
QUAGR	4.18	4.23	-1.2%	7.00	4.18	67%	-	x
SAHOL	62.20	60.00	3.7%	66.90	52.70	8%	15%	x
SASA	36.92	36.42	1.4%	54.55	35.36	48%	4%	x
SDTTR	312.00	295.25	5.7%	426.05	239.00	37%	23%	x
SISE	47.98	45.80	4.8%	56.60	44.54	18%	7%	x
SKBNK	4.54	4.21	7.8%	7.60	3.96	67%	13%	x
SMRTG	60.70	60.00	1.2%	91.50	48.92	51%	19%	x
SOKM	54.75	53.80	1.8%	67.85	52.00	24%	5%	x
TATEN	31.00	30.38	2.0%	85.00	27.18	174%	12%	x
TAVHL	114.60	114.00	0.5%	137.50	102.50	20%	11%	x
TCELL	62.10	61.25	1.4%	62.10	47.10	-	24%	✓
THYAO	242.60	239.20	1.4%	268.50	203.00	11%	16%	x
TKFEN	37.54	36.82	2.0%	54.00	34.00	44%	9%	x
TOASO	220.40	221.00	-0.3%	303.00	206.00	37%	7%	x
TSKB	7.39	7.03	5.1%	8.65	6.19	17%	16%	x
TTKOM	26.50	26.66	-0.6%	26.90	19.11	2%	28%	x
TTRAK	699.00	701.00	-0.3%	1002.40	659.50	43%	6%	x
TUKAS	7.11	6.94	2.4%	13.05	6.30	84%	11%	x
TUPRS	140.00	143.80	-2.6%	161.91	128.50	16%	8%	x
ULKER	80.60	79.75	1.1%	97.75	69.00	21%	14%	x
VAKBN	14.90	14.30	4.2%	18.00	12.22	21%	18%	x
VESTL	48.00	47.28	1.5%	70.00	43.32	46%	10%	x
YEOTK	203.50	185.00	10.0%	286.00	144.00	41%	29%	x
YKBNK	22.00	20.00	10.0%	22.00	15.94	-	28%	✓
YILGD	12.75	12.74	0.1%	23.50	11.40	84%	11%	x
ZOREN	4.51	4.48	0.7%	7.01	4.00	55%	11%	x

Kaynak: Deniz Yatırım Strateji ve Araştırma Bölümü hesaplamaları, Rasyonet

Seçilmiş yollar



DENİZ YATIRIM STRATEJİ & ARAŞTIRMA | BIST 100 HIZLI BAKIŞ

Hisse kodu	Şirket İsmi	Sektör	F/K	FD/FAVÖK	FD/SATIŞLAR	Özkaynak karlılığı	Piyasa değeri (milyar TL)	Halka açıklık oranı	BIST 100 payı
AEFES	Anadolu Efes Biraçılık	BIRACILIK VE MESAURUBAT	9.57	3.29	0.67	27%	77.2	32%	1.2%
AGHOL	Ag Anadolu Gas Holding	HOLDİNG	6.44	1.63	0.24	45%	51.9	38%	0.8%
AHGAZ	Ahlito Doğal Gaz Dağıtım Enerji Ve Yat.	PETROL VE PETROL ÜRÜNLERİ	12.30	18.68	1.22	21%	26.8	25%	0.4%
AKBNK	Akbank	BANKACILIK	2.87			46%	210.3	52%	3.2%
AKCNS	Akçansa	ÇİMENTO	8.79	8.37	2.00	66%	28.4	19%	0.4%
AKFYE	Akfen Yenilenebilir Enerji	ELEKTRİK	26.15	11.96	8.31	10%	16.5	31%	0.2%
AKSA	Aksa	ENDÜSTRİYEL TEKSTİL	9.04	8.60	1.81	55%	29.2	37%	0.4%
AKSEN	Aksa Enerji	ELEKTRİK	9.29	7.86	1.48	22%	39.3	21%	0.6%
ALARK	Alarko Holding	İNŞAAT, TAHHÜT	3.14	192.85	4.42	75%	40.4	31%	0.6%
ALBRK	Albaraka Türk Katılım Bankası	BANKACILIK	3.37			32%	9.8	38%	0.1%
ALFAS	Alfa Solar Enerji	ELEKTRİK	24.05	24.20	5.57	116%	31.4	20%	0.5%
ARCLK	Arçelik	DAYANIKLI TÜKETİM	17.38	7.13	0.72	19%	89.2	15%	1.3%
ASELS	Asefşan	İLETTİM ÇİHAZLARI	13.64	18.53	4.68	39%	217.2	26%	3.3%
ASGYO	Asçer Gayrimenkul Yatırım Ortaklığı	GAYRİMENKUL YATIRIM ORT.	9.18			16%	9.4	25%	0.1%
ASTOR	Astor Enerji	ELEKTRİK	26.98	25.23	8.53	76%	101.7	21%	1.5%
BERA	Bera Holding	HOLDİNG	5.36	4.25	0.65	20%	8.0	54%	0.1%
BIENY	Bien Yapı Ürünleri	İNŞAAT MALZEMELERİ	18.28	15.96	2.06	22%	14.9	20%	0.2%
BIMAS	Bim Birleşik Mağazalar	PERAKENDE	16.97	11.28	0.89	49%	193.7	60%	2.9%
BIÖEN	Biorend Çevre Ve Enerji Yatırımları	ELEKTRİK	16.28	24.19	7.30	98%	9.5	38%	0.1%
BOBET	Boğaziçi Beton Sanayi Ve Ticaret	ÇİMENTO	11.28	7.85	1.95	62%	12.7	30%	0.2%
BRNSAN	Borusan Boru Sanayi	DEMİR, ÇELİK TEMEL	22.47	14.67	2.86	25%	87.4	17%	1.3%
BRVAT	Borusan Yat. Paz.	HOLDİNG	30.81			259.91	15%	66.2	13%
BUCİM	Bursa Çimento	ÇİMENTO	6.88	5.58	1.34	40%	10.9	34%	0.2%
CANTE	Can2 Termik	ELEKTRİK	10.13	9.12	2.56	31%	15.7	42%	0.2%
CCOLA	Coca Cola İçecek	BIRACILIK VE MESAURUBAT	15.20	7.94	1.66	34%	127.7	25%	1.9%
CMSA	Cimsa	ÇİMENTO	10.22	12.59	2.40	41%	27.3	45%	0.4%
CWENE	Cw Enerji Mühendislik	ELEKTRİK	32.53	19.40	4.36	43%	36.9	24%	0.6%
DOAS	Doğuş Otomotiv	OTOMOTİV	3.24	2.83	0.55	112%	57.0	34%	0.9%
DOHOL	Doğan Holding	HOLDİNG	3.30	2.60	0.28	40%	31.3	36%	0.5%
ECILC	Eczacıbaşı İlaç	SAGLIK	8.38	33.94	7.41	23%	31.3	19%	0.5%
EGYTI	Eczacıbaşı Yatırım	HOLDİNG	17.94			19%	27.9	22%	0.4%
EGEEN	Ege Endüstri	OTOMOTİV PARÇASI	29.85	35.69	10.98	60%	33.3	34%	0.5%
EKGYO	Emlak G.M.Y.O.	GAYRİMENKUL YATIRIM ORT.	6.34	5.26	1.40	25%	30.2	51%	0.5%
ENERY	Enerjya Enerji	ELEKTRİK	88.06	11.72	0.81	2%	16.4	27%	0.2%
ENJSA	Enerjisa Enerji	ELEKTRİK	2.23	5.80	0.64	120%	56.0	20%	0.8%
ENKAI	Enka İnşaat	İNŞAAT, TAHHÜT	13.45	9.27	1.80	11%	202.9	12%	3.0%
ENKOL	Enka Demir Çelik	DEMİR, ÇELİK TEMEL	17.09			-1%	153.7	48%	2.3%
EURPW	Europower Enerji Ve Otomasyon Teknolojileri	ELEKTRİK	31.61	37.22	8.68	54%	36.7	27%	0.6%
EUREN	Europen Endüstri İnşaat	İNŞAAT MALZEMELERİ	14.02	25.84	4.13	41%	11.6	30%	0.2%
FROTO	Ford Otosan	OTOMOTİV	8.13	8.90	1.06	132%	271.4	18%	4.1%
GARAN	Garanti Bankası	BANKACILIK	3.37			45%	260.8	14%	3.9%
GESAN	Gırsım Elektrik Sanayi Taahhüt Ve Ticaret	ELEKTRİK	21.52	13.76	4.15	54%	31.7	28%	0.5%
GURBR	Gürbüz Fabrikaları	TARIM KİMYASALLARI	116.79	99.81	2.09	8%	50.6	22%	0.8%
GWIND	Galata Wind Enerji	ELEKTRİK	12.18	11.62	9.01	53%	12.7	30%	0.2%
HALKB	Halk Bankası	BANKACILIK	6.48			13%	90.1	9%	1.4%
HEKTS	Hektaş	TARIM KİMYASALLARI	188.34	62.86	11.03	8%	49.7	41%	0.7%
IPEKE	İpek Doğal Enerji Kaynakları	ELEKTRİK	9.17			31%	8.7	36%	0.1%
ISCTR	İş Bankası (Ç)	BANKACILIK	3.35			39%	253.0	31%	3.8%
ISDMR	İskenderun Demir Ve Çelik	DEMİR, ÇELİK TEMEL	59.64			1.95	36	104.4	1.6%
ISGYO	İş G.M.Y.O.	GAYRİMENKUL YATIRIM ORT.	1.20	38.98	25.50	92%	15.7	38%	0.2%
İSMEN	İş Yatırım	ARACI KURUM	5.17	3.43	0.12	111%	48.9	28%	0.7%
İZENR	İzdemir Enerji Elektrik Üretim	ELEKTRİK	18.52	11.38	2.29	30%	15.6	24%	0.2%
İZMDC	İzmir Demir Çelik	DEMİR, ÇELİK TEMEL	5.79	0.67	-6%	-6%	8.5	31%	0.1%
KARSN	Karsan Otomotiv	OTOMOTİV	69.88	11.51	2.30	6%	8.1	39%	0.1%
KAYSE	Kayseri Çelik Fabrikası	GIDA	4.74	9.47	2.18	44%	23.8	15%	0.4%
KCAER	Kocaeli Çelik	DEMİR, ÇELİK TEMEL	15.72	13.31	2.06	43%	22.3	24%	0.3%
KCHOL	Koç Holding	HOLDİNG	3.63	7.58	1.89	61%	368.5	22%	5.5%
KLSEK	Kaleseramik Canakkale Kalebodur Seramik	SERAMİK	20.10	53.12	4.71	65%	34.1	21%	0.5%
KMPUR	Kimteks Polüretan	KİMYASAL ÜRÜN	15.83	15.15	2.17	58%	15.0	27%	0.2%
KONTR	Kontrolmatik Teknoloji	ELEKTRİK	57.99	502.18	18.27	68%	48.0	39%	0.7%
KONYA	Konya Çimento	ÇİMENTO	119.89	70.32	11.06	50%	35.1	15%	0.5%
KORDS	Kordsa Teknik Tekstil	ENDÜSTRİYEL TEKSTİL	82.51	13.18	1.06	2%	15.6	28%	0.2%
KOZAA	Koza Anadolu Metal	MADENÇİLİK	7.15	3.30	1.02	35%	16.7	44%	0.3%
KOZAL	Koza Altın İşletmeleri	MADENÇİLİK	11.70	26.31	8.69	43%	63.3	29%	1.0%
KRDMD	Kardemir (D)	DEMİR, ÇELİK TEMEL	28.19	8.22	1.20	9%	19.9	89%	0.3%
MAVİ	Mavi Giyim	TEKSTİL, ENTEGRE	9.01	5.04	1.19	76%	22.3	73%	0.3%
MGRDS	Migros	PERAKENDE	11.88	6.91	0.47	110%	64.1	51%	1.0%
MIATK	Mia Teknoloji	TEKNOLOJİ	34.80	32.83	17.87	76%	18.5	49%	0.3%
ODAS	Odaş Elektrik	ELEKTRİK	2.50	5.97	1.51	83%	11.9	73%	0.2%
OTKAR	Otokar	OTOMOTİV	46.61	25.92	3.57	60%	53.5	27%	0.8%
OYAKC	Oyak Çimento Fabrikaları	ÇİMENTO	7.94	9.46	3.15	97%	66.9	27%	1.0%
PENTA	Penta Teknoloji Ürünleri Dağıtım Ticaret	BİLGİSAYAR YAPILANCIĞI	48.94	9.35	0.49	9%	7.6	37%	0.1%
PETKM	Pektim	PETROL VE PETROL ÜRÜNLERİ	14.65	89.70	1.84	18%	51.7	47%	0.8%
PGSUS	Pegasus Hava Taahhütçüğü	HAVA YOLLARI VE HİZMETLERİ	5.53	6.24	2.13	60%	73.0	43%	1.1%
QUAGR	Qua Granit Haya Yapı	İNŞAAT MALZEMELERİ	8.87	8.80	2.41	33%	11.0	32%	0.2%
SAHOL	Sabancı Holding	HOLDİNG	2.38	12.97	13.15	49%	126.9	49%	1.9%
SASA	Sasa	ENDÜSTRİYEL TEKSTİL	27.19	47.54	7.44	38%	196.5	21%	3.0%
SDTR	Sdt Uzay Ve Savunma Teknolojileri	TEKNOLOJİ	45.39	64.20	23.36	67%	18.1	21%	0.3%
SISE	Şişecam	CAM	7.71	7.93	1.48	24%	147.0	49%	2.2%
SKBNK	Şekerbank	BANKACILIK	4.31			37%	8.4	48%	0.1%
SMRTG	Smart Güneş Enerjisi Teknolojileri	ELEKTRİK	45.73	36.67	7.31	89%	36.8	25%	0.6%
SOKKM	Şok Marketler Ticaret	PERAKENDE	10.01	5.18	0.37	93%	32.5	51%	0.5%
TATEN	Tatpınar Enerji Üretim	ELEKTRİK	70.30	17.77	11.48	8%	8.7	25%	0.1%
TAVHİ	Tav Hava Yolları	HAVA YOLLARI VE HİZMETLERİ	7.71	7.68	2.46	19%	41.6	48%	0.6%
TCELL	Türkcell	İLETTİM	7.83	4.80	2.14	52%	136.6	54%	2.1%
THYAO	Türk Hava Yolları	HAVA YOLLARI VE HİZMETLERİ	4.27	4.66	1.19	34%	334.8	50%	5.0%
TKFEN	Tekfen Holding	HOLDİNG	6.51	7.85	0.46	20%	13.9	48%	0.2%
TOASO	Tofaş Otomobil Fab.	OTOMOTİV	6.90	5.96	1.05	118%	110.2	24%	1.7%
TSKB	T.S.K.B.	BANKACILIK	3.21			45%	20.7	39%	0.3%
TTKOM	Türk Telekom	İLETTİM	16.68	5.84	1.91	25%	92.8	13%	1.4%
TRRAK	Türk Traktör	OTOMOTİV	9.14	7.21	1.66	176%	69.9	24%	1.1%
TUKAS	Tukaş	GIDA	7.74	8.25	2.12	57%	10.5	33%	0.2%
TUPRS	Tüpraş	PETROL VE PETROL ÜRÜNLERİ	5.10	2.96	0.43	84%	269.8	49%	4.1%
ULKER	Ulker	GIDA	18.12	5.55	1.19	28%	29.8	39%	0.4%
VAKBN	T. Vakıflar Bankası	BANKACILIK	4.31			19%	147.7	6%	2.2%
VESTL	Vestel	DAYANIKLI TÜKETİM	43.86	4.26	0.52	3%	16.1	41%	0.2%
YEOTEK	Yeo Teknoloji Enerji Ve Endüstri	ELEKTRİK	42.30	33.51	5.94	96%	19.5	36%	0.3%
YKBNK	Yapı Ve Kredi Bankası	BANKACILIK	2.81			49%	185.8	39%	2.8%
YILGD	Yayla Agro Gıda	GIDA	9.40	14.22	1.39	50%	13.9	31%	0.2%
ZOREN	Zorlu Enerji	ELEKTRİK	10.42	11.57	1.82	12%	22.6	36%	0.3%

Kaynak: Deniz Yatırım Strateji ve Araştırma Bölümü Hesaplamaları, Rayonnet F/K, FD/FAVÖK ve FD/SATIŞLAR oranları son 4 periyot verilerine aittir.

En düşük F/K	Şirket
1.20	ISGYO

En düşük FD/FAVÖK	Şirket
1.63	AGHOL

En düşük FD/SATIŞLAR	Şirket
0.12	İSMEN

En düşük özkaynak karlılığı	Şirket
-6%	İZMDC

En düşük piyasa değeri	Şirket
7.6	PENTA

En düşük halka açıklık oranı	Şirket
5%	ISDMR

En düşük BIST 100 payı	Şirket
0.1%	PENTA

En yüksek F/K	Şirket
188.34	HEKTS

En yüksek FD/FAVÖK	Şirket
502.18	KONTR

En yüksek FD/SATIŞLAR	Şirket
515.33	ASGYO

En yüksek özkaynak karlılığı	Şirket
176%	TRRAK

En yüksek piyasa değeri	Şirket
368.5	KCHOL

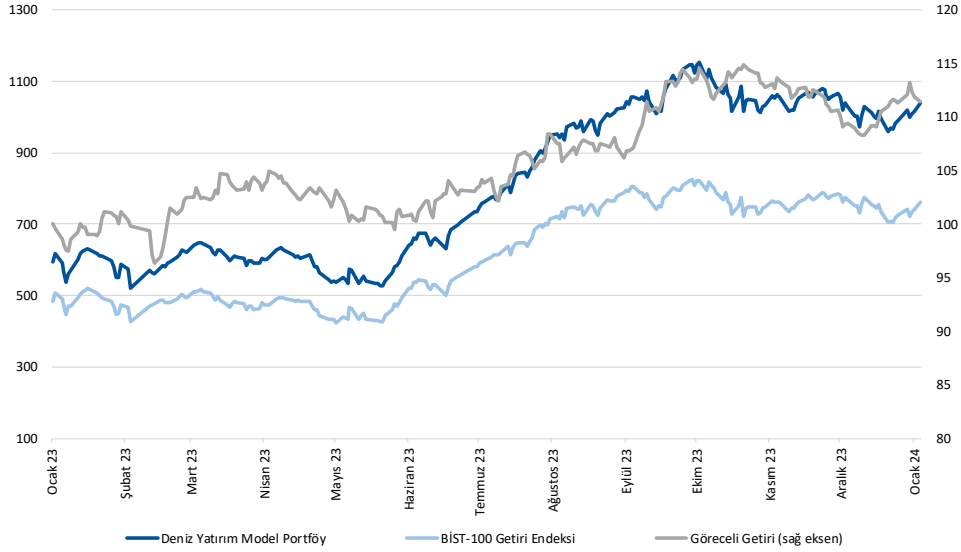
En yüksek halka açıklık oranı	Şirket
89%	KRDMD

En yüksek BIST 100 payı	Şirket
5.5%	KCHOL

Deniz Yatırım model portföy

DENİZ YATIRIM MODEL PORTFÖY					
Hisse	Portföye giriş tarihi	Hedef fiyat	Potansiyel	Nominal getiri (Portföye girişten itibaren)	BIST-100'e rölatif getiri (Portföye girişten itibaren)
SISE	04.09.2020	77.70	62%	714%	13%
TAVHL	10.05.2021	167.60	46%	380%	-11%
TUPRS	21.03.2022	193.00	38%	446%	51%
FROTO	07.09.2022	1423.54	84%	148%	7%
KONTR	07.09.2022	390.00	63%	437%	132%
ALARK	13.09.2022	166.77	80%	71%	-22%
HTTBT	03.11.2022	108.80	81%	166%	39%
KAREL	30.11.2022	21.00	74%	13%	-29%
PGSUS	27.12.2022	1478.60	107%	41%	-1%
AKGRT	16.01.2023	8.30	44%	69%	10%
BIMAS	16.01.2023	424.00	33%	159%	68%
CCOLA	16.01.2023	524.90	5%	174%	78%
SAHOL	12.05.2023	87.50	41%	45%	-10%
CIMSA	21.06.2023	43.40	51%	76%	18%
YKBNK	21.08.2023	26.50	20%	41%	38%

	Nominal getiri	BIST-100 Endeksi'ne göre rölatif getiri	BIST-100 Getiri Endeksi'ne göre rölatif getiri
2019	56%	27%	25%
2020	50%	16%	15%
2021	43%	13%	10%
2022	205%	3%	0%
2023	52%	12%	9%
12A	68%	15%	12%
YBB	5%	0%	0%
2019'dan bugüne	1523%	89%	65%



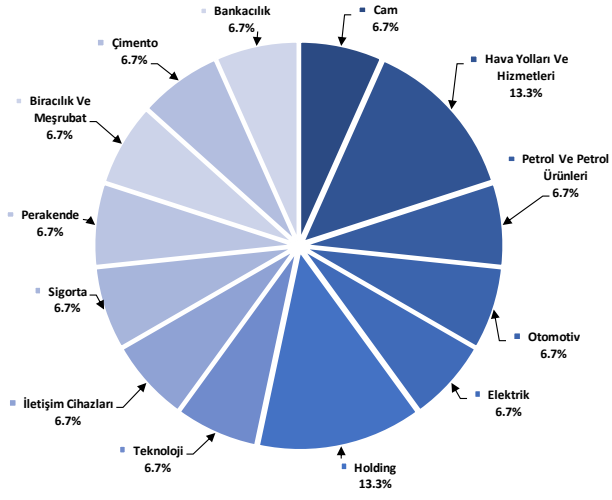
Kaynak: Deniz Yatırım Strateji ve Araştırma Bölümü hesaplamaları, Rasyonel

Deniz Yatırım Model Portföy

Deniz Yatırım Model Portföy, Deniz Yatırım Strateji ve Araştırma Bölümü tarafından, temel analiz kriterlerine göre hazırlanmış, orta-uzun vadeli hisse senedi tavsiye listesidir. Alınan pozisyonlar sadece uzun yönlüdür (long only). Herhangi bir rakamsal/yüzdesele getiri hedefi söz konusu değildir. Herhangi bir şirket sayısı sınırı söz konusu değildir. Herhangi bir sıklıkta/takvim dahilinde değişiklik yapma zorunluluğu söz konusu değildir. Strateji ve Araştırma Bölümü analistlerin portföyü takvim yılı içerisinde piyasa koşulları izin vermez ise değiştirmeye hakkına sahiptirler. Portföy içerisinde yer alan şirketler için temel analiz açısından getiri potansiyeli kalmamış dahi olsa da (değerleme olarak) şirket markasına olan geçmiş ve gelecek dönem güveni ile liste içerisinde kalmaya devam edebilirler. Portföyde yer alan şirketler için AL tavsiyesi bulunması zorunluluğu söz konusu değildir. Bölüm analistleri, TUT ve/veya Gözden Geçiriliyor önerileri ile de liste içerisinde şirket tercihinde bulunabilirler.

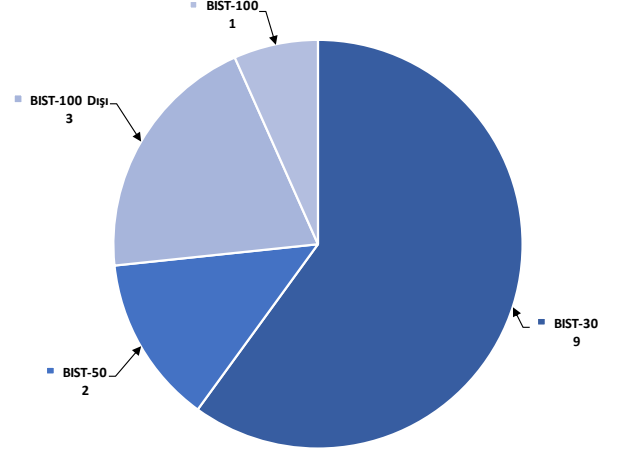
Deniz Yatırım model portföy | sektörel ve endeks dağılımları

Model portföy sektörel dağılımı



Kaynak: Deniz Yatırım Strateji ve Araştırma Bölümü hesaplamaları

Model portföy endeks dağılımı



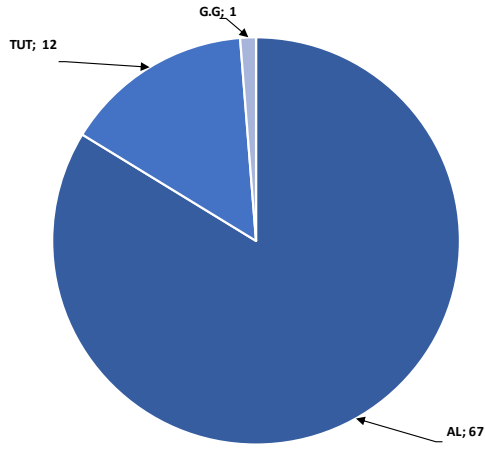
Kaynak: Deniz Yatırım Strateji ve Araştırma Bölümü hesaplamaları

Değerlemeler

	Piyasa Değeri (mn TL)	Piyasa Değeri (mn USD)	BIST 30 Endeksi'ndeki Payı	BIST 100 Endeksi'ndeki Payı	Nominal Hisse Performansı - YBB	Relatif Hisse Performansı - YBB	Hedef Fiyat (TL)	Tavsiye	Kapanış Fiyatı	Yükseliş / Düşüş Potansiyeli
Finansallar										
Ağsa Hayat Emeklilik	9,657	324	---	---	-12%	-16%	60.00	TUT	53.65	11.8%
Akbank	210,288	7,049	6.8%	4.8%	11%	6%	45.10	AL	40.44	11.5%
Aksigorta	9,285	311	---	---	10%	5%	8.30	AL	5.76	44.1%
Anadolu Hayat Emeklilik	16,787	563	---	---	2%	-2%	73.40	AL	39.04	88.0%
Anadolu Sigorta	33,425	1,120	---	---	11%	6%	86.70	AL	66.85	29.7%
Garanti Bank	260,820	8,742	2.3%	1.6%	6%	2%	67.70	AL	62.10	9.0%
Halkbank	90,097	3,020	---	---	5%	0%	16.60	TUT	12.54	32.4%
İş Bankası	252,999	8,480	4.9%	3.5%	8%	3%	31.00	AL	25.30	22.5%
İş Yatırım	48,900	1,639	---	---	0.6%	-3%	59.00	AL	32.60	81.0%
TSKB	20,692	694	---	---	0.4%	13%	10.00	AL	7.39	35.3%
Türkiye Sigorta	53,779	1,803	---	---	14%	9%	54.40	TUT	46.30	17.5%
Vakıf Bank	147,747	4,952	---	0.4%	16%	11%	19.40	TUT	14.90	30.2%
Yapı Kredi Bank	185,835	6,229	4.5%	3.2%	13%	8%	26.50	AL	22.00	20.5%
Holdingleer										
Alarko Holding	40,412	1,355	0.8%	0.6%	3%	-2%	166.77	AL	92.90	79.5%
Doğan Holding	31,299	1,049	---	0.5%	8%	3%	18.70	AL	11.96	56.4%
Enka İnşaat	202,920	6,802	1.6%	1.2%	1%	-4%	46.70	AL	33.82	38.1%
Koç Holding	368,466	12,350	5.4%	3.9%	2%	-2%	206.00	AL	145.30	41.8%
Sabancı Holding	126,913	4,254	4.1%	2.9%	3%	-2%	87.50	AL	62.20	40.7%
Şişecam	146,973	4,926	4.7%	3.4%	5%	0%	77.70	AL	47.98	61.9%
Tekfen Holding	13,890	466	---	0.3%	2%	-3%	57.60	AL	37.54	53.4%
Petrol ve Gaz										
AYGAS	29,277	981	---	---	-1%	-6%	183.00	AL	133.20	37.4%
Petkim	51,702	1,733	1.6%	1.1%	12%	7%	22.00	TUT	20.40	7.8%
Tupras	269,751	9,042	9.3%	6.6%	-2%	-6%	193.00	AL	140.00	37.9%
Enerji										
Akisa Enerji	39,341	1,319	---	0.4%	8%	3%	50.70	TUT	32.08	58.0%
Alfa Solar Enerji	31,372	1,052	---	0.3%	1%	-3%	98.28	TUT	85.25	15.3%
Biotrend Enerji	9,455	317	---	0.2%	10%	5%	31.80	AL	18.91	68.2%
Galata Wind Enerji	12,658	424	---	0.2%	8%	3%	35.77	AL	23.44	52.6%
Enerjisa Enerji	55,983	1,876	---	0.5%	4%	-1%	77.20	AL	47.40	62.9%
Demir Çelik										
Erdemir	151,690	5,084	4.9%	3.5%	6%	1%	52.60	AL	43.34	21.4%
Kardemir (D)	27,324	916	1.2%	0.8%	7%	3%	35.39	AL	25.54	38.6%
Kimya, Tarımsal İlaç ve Gübre										
Akisa Akrilik	29,235	980	---	0.5%	-12%	-16%	124.00	AL	90.30	37.3%
Allkim Kimya	5,460	183	---	---	7%	2%	56.00	AL	36.40	53.8%
Hektaş	49,664	1,665	1.4%	1.0%	-2%	-7%	28.20	TUT	19.63	43.7%
Kimteks Polüretan	15,024	504	---	0.2%	6%	2%	95.95	AL	61.80	55.3%
Otomotiv ve Otomotiv Yan Sanayi										
Doğuş Otomotiv	56,980	1,910	---	1.0%	1%	-4%	486.80	AL	259.00	88.0%
Ford Otosan	271,429	9,098	3.2%	2.3%	5%	0%	1423.54	AL	773.50	84.0%
Kordsa	15,553	521	---	0.2%	3%	-1%	128.00	AL	79.95	60.1%
Tofaş	110,200	3,694	1.8%	1.3%	5%	0%	444.40	AL	220.40	101.6%
Türk Traktor	69,947	2,345	---	0.8%	-2%	-6%	1412.60	AL	699.00	102.1%
Otokar	53,460	1,792	---	0.7%	5%	0%	469.60	TUT	445.50	5.4%
Brisa	25,676	861	---	---	9%	4%	135.30	AL	84.15	60.8%
Sağlık										
Anatolia Tanı ve Biyoteknoloji Ürünler	2,849	95	---	---	4%	-1%	15.40	TUT	12.95	18.9%
Eczaöbasi İlaç	31,275	1,048	---	0.3%	4%	-1%	53.50	TUT	45.64	17.2%
Lokman Hekim	1,793	60	---	---	-23%	-26%	61.57	AL	49.80	23.6%
Meditera Tıbbi Malzeme	3,634	122	---	---	10%	5%	59.20	AL	30.54	93.8%
MLP Sağlık	29,541	990	---	---	-5%	-9%	269.40	AL	142.00	89.7%
Selçuk Ecza Deposu	36,391	1,220	---	---	-5%	-9%	73.50	AL	58.60	25.4%
Perakende ve Toptan										
BİM	193,697	6,492	7.7%	5.5%	6%	1%	421.00	AL	319.00	32.0%
Bizim Toptan	2,424	81	---	---	9%	4%	62.50	AL	40.40	54.7%
Mavi Giyim	22,266	746	---	0.8%	-4%	-8%	180.60	AL	112.10	61.1%
Migros	64,138	2,150	---	1.6%	6%	1%	501.50	AL	354.25	41.6%
Şok Marketler	32,483	1,089	---	0.8%	1%	-3%	96.80	AL	54.75	76.8%
Gıda ve İçecek										
Coca Cola İçecek	127,694	4,280	---	1.6%	-4%	-9%	524.90	AL	502.00	4.6%
Tat Gıda	4,651	156	---	---	2%	-3%	47.70	AL	34.20	39.5%
Ülker Bisküvi	29,764	998	---	0.6%	-2%	-6%	154.50	AL	80.60	91.7%
Yayla Agro Gıda	13,859	465	---	0.2%	0%	-5%	24.70	AL	12.75	93.7%
Büyük Şeffler Gıda	2,515	84	---	---	---	---	53.10	AL	23.50	126.0%
Beyaz Eşya ve Mobilya										
Arçelik	89,196	2,990	0.9%	0.6%	3%	-2%	199.94	AL	132.00	51.5%
Vestel Beyaz Eşya	26,256	880	---	---	3%	-2%	24.30	AL	16.41	48.1%
Vestel Elektronik	16,102	540	---	0.3%	4%	-1%	86.00	AL	48.00	79.2%
Yataş	3,691	124	---	---	2%	-3%	46.30	AL	24.64	87.9%
Telekom & Teknoloji & Yazılım										
Aztek Teknoloji	12,310	413	---	---	20%	14%	96.90	TUT	123.10	-21.3%
Hizit Bilgisayar Hizmetleri	7,676	257	---	---	6%	1%	108.80	AL	60.20	80.7%
İndeks Bilgisayar	4,815	161	---	---	8%	3%	10.89	AL	6.42	69.6%
Karel Elektronik	9,719	326	---	---	4%	-1%	21.00	AL	12.06	74.1%
Kontrolmatik Teknoloji	48,000	1,609	1.3%	0.9%	11%	6%	390.00	AL	240.00	62.5%
Logo Yazılım	7,780	261	---	---	5%	1%	91.40	AL	77.80	17.5%
Turkcell	136,620	4,579	5.0%	3.5%	11%	6%	80.77	AL	62.10	30.1%
Türk Telekom	92,750	3,109	---	0.6%	9%	4%	30.10	AL	26.50	13.6%
Savunma										
Aselsan	217,238	7,282	3.9%	2.7%	6%	1%	51.06	AL	47.64	7.2%
Yapı Malzemeleri										
Akçansa	38,392	952	---	0.3%	4%	0%	235.40	AL	148.30	58.7%
Çimsa	27,252	913	---	0.6%	-2%	-6%	43.40	AL	28.82	50.6%
Kalekim	9,605	322	---	---	-3%	-7%	39.20	AL	20.88	87.7%
Havacılık										
Pegasus	72,991	2,447	2.1%	1.5%	10%	5%	1478.60	AL	713.50	107.2%
TAV Havalimanları	41,632	1,395	---	1.0%	7%	2%	167.60	AL	114.60	46.2%
Türk Hava Yolları	334,788	11,222	11.3%	8.0%	6%	1%	408.80	AL	242.60	68.5%
Kağıt ve Kağıt Ürünleri										
Europap Tezol Kağıt	8,114	272	---	---	2%	-2%	25.50	AL	18.44	38.3%
GYO'lar										
Emlak GYO	30,172	1,011	1.0%	0.7%	15%	10%	11.20	AL	7.94	41.1%
Ozak GYO	11,997	402	---	---	7%	3%	14.00	AL	8.24	69.9%
Toruñlar GYO	32,680	1,095	---	---	3%	-2%	30.00	G.G	32.68	-8.2%
Kaynak: Deniz Yatırım Strateji ve Araştırma, Rasyonet										
			91.9%	81.5%						

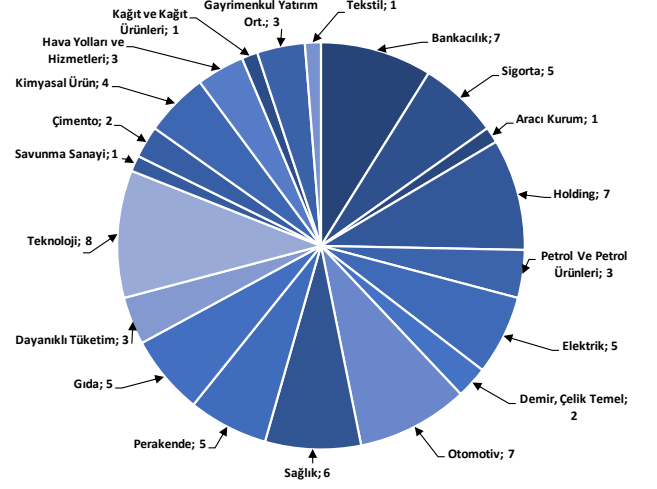
Strateji ve Araştırma Bölümü kapsamındaki hisselerle ait öneri dağılımı

Araştırma öneri dağılımı



Kaynak: Deniz Yatırım Strateji ve Araştırma Bölümü

Araştırma kapsamı sektörel dağılımı



Kaynak: Deniz Yatırım Strateji ve Araştırma Bölümü

Haftalık takvim

Haftalık Takvim, 08 Ocak 2024 - 14 Ocak 2024						
Tarih	Gün	Saat	Ülke	Olay	Beklenti	Önceki
8 Ocak	Pazartesi	13:00	EUR	Perakende Satışlar (Aylık)	0.00%	0.10%
		13:00	EUR	Perakende Satışlar (Yıllık)	-1.30%	-1.20%
		13:00	EUR	Tüketici Güveni	--	-15.1
		13:00	EUR	Ekonomik Güven	94.2	93.8
		13:00	EUR	Endüstriyel Güven	-9.5	-9.5
		13:00	EUR	Hizmet Güveni	5.2	4.9
		17:30	TR	Hazine Nakit Dengesi	--	95.3b
9 Ocak	Salı	13:00	EUR	İşsizlik Oranı	6.50%	6.50%
		16:30	ABD	Ticaret Dengesi	-\$64.8b	-\$64.3b
10 Ocak	Çarşamba	10:00	TR	İşsizlik Oranı	--	8.50%
		10:00	TR	Sanayi Üretimi (Aylık)	--	-0.40%
		10:00	TR	Sanayi Üretimi (Yıllık)	--	1.10%
		18:00	ABD	Toptan Satış Stokları (Aylık)	-0.20%	-0.20%
11 Ocak	Perşembe	12:00	EUR	ECB Ekonomik Bülteninin Yayımlanması		
		14:30	TR	Yabancı Net Hisse Senedi Yatırımı	--	\$40m
		16:30	ABD	TÜFE (Aylık)	0.20%	0.10%
		16:30	ABD	Çekirdek TÜFE (Aylık)	0.20%	0.30%
		16:30	ABD	TÜFE (Yıllık)	3.30%	3.10%
		16:30	ABD	Çekirdek TÜFE (Yıllık)	3.80%	4.00%
		16:30	ABD	TÜFE (Mevsim Etkisinden Arındırılmamış)	306.447	307.051
		16:30	ABD	İşsizlik Başvurusu Başvuruları	--	202k
		16:30	ABD	TÜFE (Mevsim Etkisinden Arındırılmış)	--	312.251
		22:00	ABD	Aylık Bütçe Dengesi	--	-\$314.0b
12 Ocak	Cuma	10:00	TR	Perakende Ticaret (Yıllık)	--	13.70%
		10:00	TR	Cari İşlemler Dengesi	-1.70b	0.19b
		16:30	ABD	ÜFE (Aylık)	0.20%	0.00%
		16:30	ABD	Çekirdek ÜFE (Aylık)	0.20%	0.00%
		16:30	ABD	ÜFE (Yıllık)	1.40%	0.90%
		16:30	ABD	Çekirdek ÜFE (Yıllık)	2.00%	2.00%
13 - 14 Ocak	Haftasonu	-	-			

*(M.A.):Mevsimsellikten arındırılmış

Kaynak: Bloomberg, Deniz Yatırım Strateji ve Araştırma

Yasal Uyarı

Bu rapor/e-posta içerisinde yer alan değerlendirmeler Deniz Yatırım Menkul Kıymetler A.Ş. tarafından, güvenilir olduğuna inanılan kaynaklardan elde edilen bilgi ve veriler kullanılarak genel nitelikte hazırlanmıştır. Raporla yer alan ifadeler, mali durumunuz ile risk ve getiri tercihlerinize uygun olmayabilir ve hiçbir şekilde alış veya satış yapılması yönünde yönlendirme olarak değerlendirilmemelidir. Deniz Yatırım, bu bilgilerin doğru, eksiksiz ve değişmez olduğunu garanti etmemektedir. Bu sebeple, okuyucuların, bu raporlardan elde edilen bilgilere dayanarak hareket etmeden önce, bilgilerin doğruluğunu teyit etmeleri önerilir ve bu bilgilere dayanarak aldıkları kararlarda sorumluluk okuyucuların kendilerine aittir. Bilgilerin eksikliği ve yanlışlığından Deniz Yatırım hiçbir şekilde sorumlu tutulamaz. Ayrıca, Deniz Yatırım ve DenizBank Finansal Hizmetler Grubu çalışanları ve danışmanlarının, herhangi bir şekilde bu rapor/e-posta içerisinde yer alan bilgiler dolayısıyla ortaya çıkabilecek, doğrudan veya dolaylı zararlarla ilgili herhangi bir sorumluluğu yoktur. Burada yer alan bilgiler sermaye piyasası aracına yönelik bir yatırım tavsiyesi, alım-satım önerisi ya da getiri vaadi değildir ve yatırım danışmanlığı kapsamında yer almamaktadır. Yatırım Danışmanlığı hizmeti; yetkili kuruluşlar tarafından imzalanacak yatırım danışmanlığı sözleşmesi çerçevesinde kişilerin risk ve getiri tercihleri dikkate alınarak kişiye özel sunulmaktadır. Buradaki içeriğin hiçbir bölümü Deniz Yatırım Menkul Kıymetler A.Ş.'nin yazılı izni olmadan çoğaltılamaz, hiçbir şekilde ortamda yayımlanamaz, alıntı yapılamaz ve kullanılamaz. Sadece burada yer alan bilgilere dayanarak yatırım kararı verilmesi beklentilerinize uygun sonuçlar doğurmayabilir.

© DENİZ INVEST 2024

Derecelendirme

Deniz Yatırım Analistleri, her hisse senedi için bir veya birden fazla değerlendirme yöntemi kullanarak 12 aylık hedef değerler (fiyatlar) ve buna bağlı olarak potansiyel getirileri hesaplamaktadır. 12 ay derecelendirme sistemimiz; AL, TUT ve SAT olmak üzere 3 farklı genel yatırım tavsiyesi içerir.

AL: Hisse senedinin gelecek 12 ay toplam potansiyel getirisinin **en az %20 ve üzerinde** oluşması şeklindeki değerlendirme ifade etmektedir.

TUT: Hisse senedinin gelecek 12 ay toplam potansiyel getirisinin **%0-20 aralığında** oluşması şeklindeki değerlendirme ifade etmektedir.

SAT: Hisse senedinin gelecek 12 ay toplam potansiyel getirisinin **%0'dan daha düşük** seviyelerde oluşması şeklindeki değerlendirme ifade etmektedir.

Derecelendirme	Potansiyel Getiri (PG), 12-ay
AL	≥%20
TUT	%0-20
SAT	≤%0

Kaynak: Deniz Yatırım

Deniz Yatırım Analistleri hisse senetlerini potansiyel katalizörler, tetikleyici gelişmeler, riskler ile piyasa, sektör ve rakip firma gelişmeleri ışığında değerlendirmektedir. Analistlerimiz genel yatırım tavsiyesinin kamuoyuyla paylaşılmasını takip eden süreçte hisse senetlerini titizlikle yakından takip etmeye devam etmekte; ancak, hisse senedi fiyatındaki dalgalanmalardan ötürü değerler, derecelendirme sistemimizdeki sınırları aştığı takdirde, analistlerimiz hisse senedi hakkında sundukları tavsiyeyi değiştirmemeyi ve/veya Gözden Geçirme (GG) sürecine almayı tercih edebilirler.