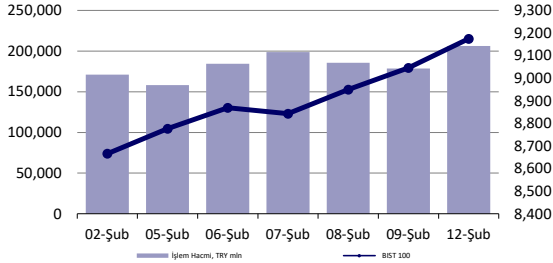


Hisse Senedi Piyasası



Endeksler, para piyasaları ve emtia

	Kapanış	Önceki	1 Gün	1 Ay	Yıl Baş.
BIST100	9,175	9,046	1.4%	14.9%	22.8%
İşlem Hacmi, TL mln	206,317	178,618	15.5%	34.2%	122.6%
Türkiye 2032 (13.10.2032)	22.73%	22.73%	0 bps	5 bps	28 bps
Türkiye 2032	6.92%	7.04%	-11 bps	1 bps	32 bps
TCMB karşılık fonlama mlyt	-	-	-	-	-
USD/TRY	30.72	30.69	0.1%	2.1%	4.1%
EUR/TRY	33.13	33.11	0.1%	0.6%	1.8%
Sepet (50/50)	31.93	31.90	0.1%	1.3%	2.9%
DOW	38,797	38,672	0.3%	3.2%	2.9%
S&P500	5,022	5,027	-0.1%	5.0%	5.3%
FTSE	7,574	7,573	0.0%	-0.7%	-2.1%
MSCI EM	996	996	0.1%	0.0%	-2.7%
MSCI EE	44.07	43.70	0.8%	0.9%	-1.6%
Shanghai SE Comp	2,866	2,830	1.3%	-0.6%	-3.7%
Nikkei	36,897	36,863	0.1%	3.7%	10.3%
Petrol (Brent)	82.08	82.00	0.1%	6.7%	6.7%
Altın	2,020	2,024	-0.2%	-1.4%	-2.1%

En Çok Yükselen & Düşenler (BIST 100)

	Hisse Kodu	Son Kapanış	Gün Değ.	Hacim, TRY bin
En çok yükselenler				
Vestel	VESTL	89.75	10.0%	3,921,045
Gübre Fabrikaları	GUBRF	179.90	10.0%	4,392,363
Biotrend Çevre Ve Enerji Yatırımları	BIOEN	22.40	9.9%	402,928
Borusan Yat. Paz.	BRYAT	3,145.00	7.5%	678,305
İş Yatırım	ISMEN	39.00	6.6%	660,154
Akfen Yenilenebilir Enerji	AKFYE	25.38	6.3%	648,339
En çok düşenler				
Penta Teknoloji Ürünleri Dağıtım Ticaret	PENTA	22.06	-2.3%	411,835
Akçansa	AKCNS	183.50	-1.9%	375,590
Otokar	OTKAR	514.00	-1.7%	204,580
Türk Hava Yolları	THYAO	290.25	-1.5%	13,047,071
Eczacıbaşı İlaç	ECILC	52.15	-1.5%	305,015
Sabancı Holding	SAHOL	81.10	-1.1%	2,516,631

5 Yıllık Ülke Risk Primi (CDS) (baz puan)



günlük bülten

Piyasa yorumu:

Bu sabah pozitif açılış ve sonrasında 9100 – 9250 arasında işlem aktivitesi bekliyoruz.

Dün endeks günü +1.42% değişimle 9174,58 seviyesinde kapattı. İşlem hacmi ortalama seviyede gerçekleşti.

Günlük Bültenimizin ilerleyen sayfalarında detaylı şekilde görebileceğiniz Seçilmiş İndikatörler Puanlama Sistemimize göre bugün öne çıkan ilk 5 hisse senedi: **AKBNK, ASELS, ASGYO, BERA ve CANTE**. [İlgili sayfada sistemimizin metodolojisini ve uyarı notunu okumanızı önemle belirtmek isteriz.](#)

Bugünün haberleri:

Piyasa gelişmesi

MSCI Endeks Değişiklikleri

Hisse senetleri

- BIGCH:** Numnum yeni konsept hk. / olumlu
- PETKM:** Etilen-nafta makası haftalık bazda artış gösterdi / olumlu
- KAREL:** Üretim Tesisinde Çıkan Yangın Hakkında / olumlu

Piyasalarda bugün

Hafta başlangıcı riskli varlıklar açısından genel olarak bekle-gör pozisyonu eşliğinde gerçekleşti. Başta Çin olmak üzere, Asya'daki önemli pazarların tatil nedeniyle kapalı konumda yer alması likiditenin azalışına neden olurken, bugün ABD'de açıklanacak olan enflasyon verilerine yönelik bekleme havası da yatırımcıların daha sakin bir patikada ilerlemesine zemin hazırlıyor. Dün global hisse senetlerinin performansı %-0.01 ile neredeyse gerçekleşmemiş bir tabloya işaret ederken, ABD hariç sepet %0.15 yükseldi. Keza gelişmekte olan ülke varlıkları da paralel izlendi. Öte yandan MSCI TR endeksi ise %1.25 primle pozitif taraftaki ayrışmasını devam ettirdi.

Bugün ABD'de açıklanacak olan enflasyon verileri yatırımcıların odak noktasında yer alıyor. Beklentiler, manşet enflasyonun yıllık bazda %3.4'ten %2.9'a gerilemesi yönünde şekilleniyor. Böylece, yıllık bazda Mart 2021'den bu yana ilk kez %3'ün gerisinde bir enflasyon gelişimi takip edilecek. Diğer yandan ise çekirdek enflasyon tarafındaki olası hareket ise beklentiler nezdinde daha sınırlı: yıllık değişimin -0.2 puan ile %3.7'ye gerilemesi bekleniyor.

Asya piyasalarında bu sabah Japonya ve Güney Kore destekli hisse senetleri artı bölgede yer alıyor. Veri öncesinde ABD vadeli ise yatay-negatif.

BIST cephesindeki ralli eğilimine dair birkaç not düşmekte fayda görüyoruz: YBB, global endeksler arasında USD bazlı en iyi performansı sergileyen endeks %18 yükselişle BIST 100 endeksi olarak karşımıza çıkıyor. İkinci sırada ise yine %18 ile Merval var. Listenin üçüncü sırasındaki üye %17 ile BIST 30. Kısa zaman içerisinde global ve lokal gelişmelerin desteklediği iyimser ortam döviz bazlı ciddi getirilerin elde edilmesine imkan tanırken, zamanlama olarak kümülatif primin yüksekliği dün de bahsettiğimiz üzere kısmen "ihtiyat" kavramının hatırlanmasına olanak tanıyor. Ancak, BIST 100 endeksinin 2023'ün son çeyreğinde yine USD bazında %-17 ile trade ettiğini ve henüz Eylül 2023'teki zirvesine ulaşamadığını düşünecek olursak, orta vadede gidilebilecek yolun henüz küçük bir kısmında yer aldığımızı değerlendirmek yanlış olmayacaktır. Dün ülke CDS'inde geçtiğimiz hafta Perşembe ve Cuma günlerinde bahsettiğimiz beklentimize paralel <300bp eğilimi gerçekleşti. Söz konusu eğilimin risk maliyetleri kanalı üzerinden BIST bankacılık endeksi üyelerini olumlu yönde desteklemesini beklemeye devam ediyoruz.

Piyasa gelişmesi

MSCI Endeks Değişiklikleri:

Foreks'te yer alan habere göre önde gelen endeks yapımcılarından MSCI, MSCI Türkiye Endeksi'nde ve MSCI Türkiye Small Cap Endeksi'nde 29 Şubat 2024 seans kapanışı sonrasında geçerli olacak değişiklikleri açıkladı. Buna göre;

MSCI Türkiye Endeksi'ne 1 şirket eklenirken, 2 şirket çıkarıldı. Bu kapsamda eklenen hisse COLA olurken, çıkarılan hisseler HEKTS ve KOZAA oldu.

MSCI Türkiye Small Cap Endeksi'ne 9 şirket eklenirken, 1 şirket çıkarıldı. Bu kapsamda eklenen hisseler, AGROT, GUBRF, HEKTS, KTLEV, KCAER, KOZAA, OYAKC, REEDR, TABGD olurken, çıkarılan hisse MAGEN oldu. Endekse eklenen hisseler fon girişinin muhtemel olması dolayısıyla hareketlilik yaşanabileceğini düşünüyoruz.

Şirket haberleri

BIGCH: Numnum yeni konsept hk. / olumlu

Bünyesinde BigChefs, Numnum ve Buselik markalarının bulunduğu ve 1 Şubat 2024 tarihi itibarıyla 122 şubeye sahip olan Şirket, Numnum markasının altında, Numnum restoranlarından daha küçük m2'lerde sokak lezzetlerini, daha az kalemde oluşan menüsü ile sunan Streetfood by Numnum adıyla bir alt konsept oluşturmuş olup bu konseptte sahip ilk şube İstanbul'da bugün açılmıştır.

19 Eylül 2023 tarihli BIGCH Şirket Raporu'nda da paylaştığımız ilgili gelişmeyi ürün çeşitliliği ve hedef kitleyi artırması sebebiyle BIGCH payları açısından olumlu olarak değerlendiriyoruz.

PETKM: Etilen-nafta makası haftalık bazda artış gösterdi / olumlu

Petkim tarafından paylaşılan verilere göre, etilen-nafta makası 09 Şubat 2024 tarihi itibarıyla haftalık bazda 80,0 USD/ton (%54,1) artış ile 228,0 USD/ton seviyesinde gerçekleşti. Etilen fiyatlarında 102,0 USD/ton (%13,5) seviyesinde bir artış yaşanırken, nafta fiyatında ise 22,0 USD/tonluk (%3,6) bir artış yaşandı. Hatırlanacağı üzere, makas bir önceki hafta 94,0 USD/ton seviyesinden 148,0 USD/tona toplamda 54,0 USD/ton artış göstermişti. Etilen-nafta makasının geçen haftaki artışın ardından bu hafta artış göstermiş olmasını Petkim açısından olumlu olarak değerlendiriyoruz.

KAREL: Üretim Tesisinde Çıkan Yangın Hakkında / olumlu

12.02.2024 tarihi itibarıyla hasar restorasyonu ile ilgili yetkili firma çalışmalarını tamamlamış, Elektronik Kart Üretim iş kolunun kalan bölümlerinde üretime kademeli olarak başlanmıştır. İlgili gelişmeyi KAREL payları açısından sınırlı olumlu değerlendiriyoruz.

KAP haberleri

Payların İşlem Görmeye Başlaması: Pasifik Donanım ve Yazılım Bilgi Teknolojileri A.Ş.'nin sermayesini temsil eden 134.000.000 TL nominal değerli payları Kotasyon Yönergesinin 8'inci maddesi çerçevesinde kota alınmıştır. Halka arz edilen 27.000.000 TL nominal değerli Şirket payları 13/02/2024 tarihinden itibaren Ana Pazar'da 35,00 TL/pay baz fiyat, "PATEK.E" kodu ve sürekli işlem yöntemiyle işlem görmeye başlayacaktır. İlgili sırada maksimum emir değeri 1.000.000 TL olarak belirlenmiştir./Bor Şeker A.Ş.'nin 70.000.000 TL nominal değerli paylarının halka arzı tamamlanmış olup, Şirketin sermayesini temsil eden 240.000.000 TL nominal değerli payları Kotasyon Yönergesinin 8'inci maddesi çerçevesinde kota alınmıştır. Halka arz edilen Şirket payları 15/02/2024 tarihinden itibaren Yıldız Pazar'da 26,54 TL/pay fiyat, "BORSK.E" kodu ve sürekli işlem yöntemiyle işlem görmeye başlayacaktır. İlgili sırada maksimum emir değeri 1.000.000 TL olarak belirlenmiştir.

SPK, tarafından halka arz başvurusunu onaylanan şirketin halka arz tarihi:

Limak Doğu Anadolu Çimento Sanayi ve Ticaret A.Ş. (LMKDC) : (Halka Arz Tarihi: 14-15-16 Şubat) Halka arz büyüklüğü: 2,526 milyar TL, halka açıklık oranı %30,21 ile toplam 155,930 milyon lot. Halka arz iskontosu: %20. Şirketin mevcut ortağı konumunda bulunan Limak Çimento Sanayi ve Ticaret'in sahip olduğu 25.930.000 TL nominal değerli (B) grubu paylar halka arz edilecek. Ek pay satışının yapılmayacağı halka arzda, 1 TL nominal değerli paylar 16,20 TL sabit fiyat üzerinden satışa sunulacak. Limak Doğu Anadolu Çimento, halka arz süreciyle birlikte 386.179.700 TL değerindeki sermayesini, bedelli olarak 130.000.000 TL artırarak 516.179.700 TL'ye yükseltecek. Tahsisat grupları: Yurt İçi Bireysel %70, Yurt İçi Kurumsal %30. Halka arz gelirinin tamamı büyümeye ayrılacak: Nüfusu ve yüz ölçümüyle Güneydoğu Anadolu Bölgesi'nin en büyük şehri Şanlıurfa'da kurulu olan Limak Doğu Anadolu Çimento'ya ait Şanlıurfa fabrikası, 875 bin metrekare açık alanıyla yılda yaklaşık 2,2 milyon ton çimento ve 1,5 milyon ton klinker üretim kapasitesine sahip. Şirket, halka arzdan sağlanacak gelirin tamamını büyümesinde kullanarak Doğu ve Güneydoğu Anadolu Bölgesi'nde satışlarını arttırmayı hedefliyor.

Nakit Kar Payı Dağıtım İşlemlerine İlişkin Bildirim: (ödenmeyecek): RODRG (Yönetim Kurul Kararı) (Genel Kurul Tarihi: 27.03.2024)

Bu hafta yapılması planlanan genel kurullar:

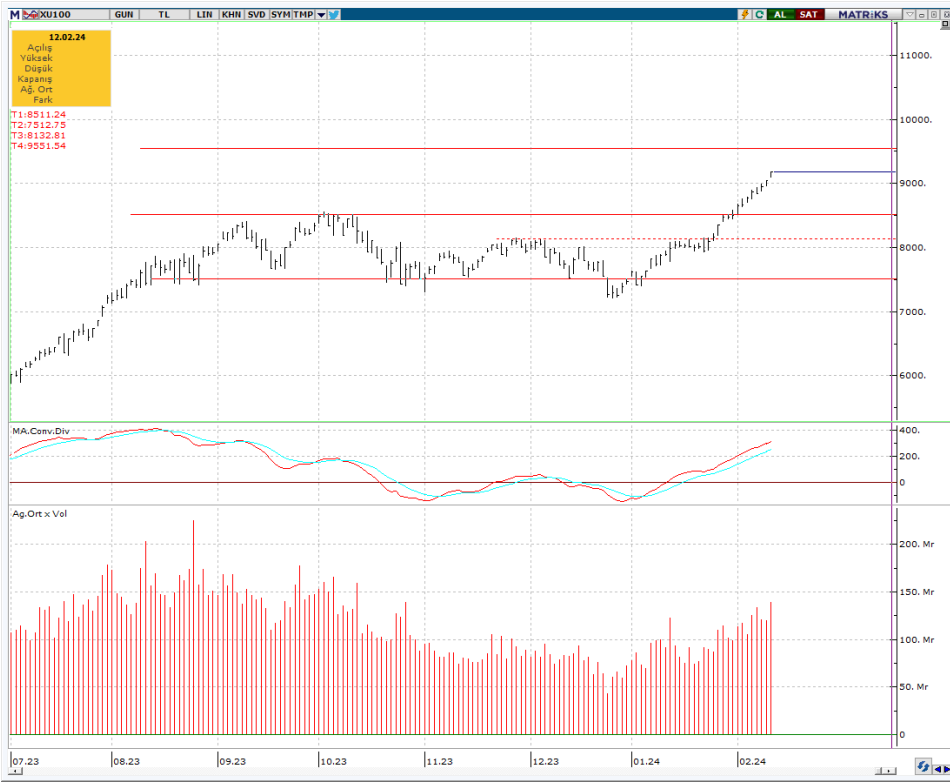
Cuma: 11:00 MMCAS (Olağanüstü)

KAYSE: Pancar Bedeli Ödemeleri; Şeker üretiminde hammadde olarak kullanılan pancarın, üretimini gerçekleştiren çiftçilerimizin ürettiği pancar bedeli toplam 7.677.149.987,20 TL'dir. Üretim döneminde aynı ve nakdi avans olarak 3.200.463.953,49 TL ödeme yapılmış olup, kalan 4.476.686.033,71 TL tutar, 13-16 Şubat 2024 tarihlerinde çiftçilerin hesaplarına yatırılacaktır.

Teknik yorum

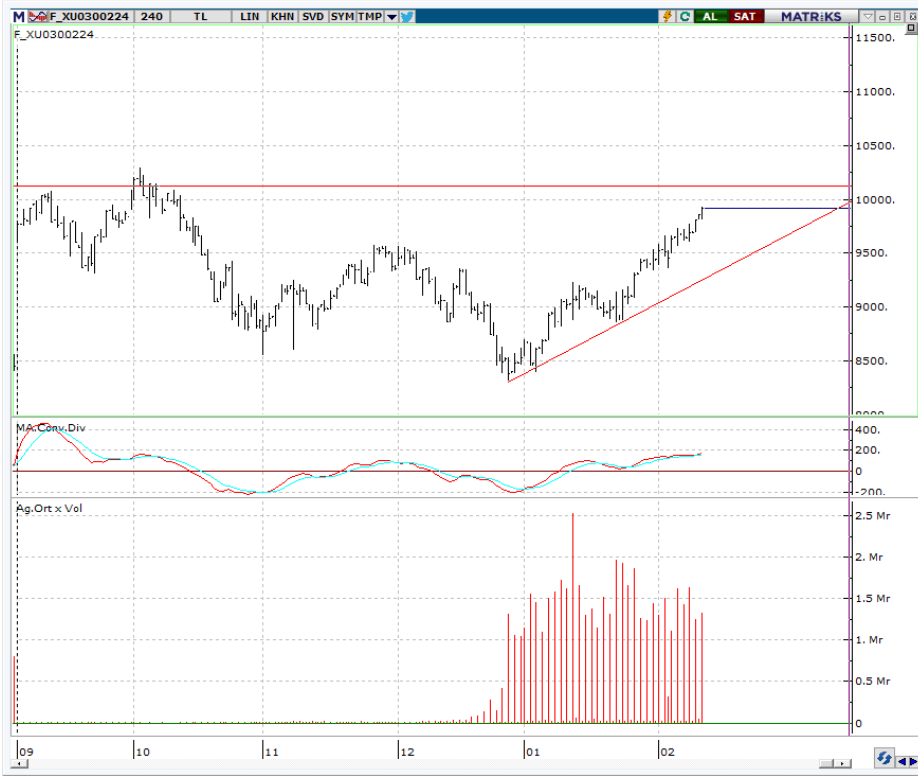
BIST 100 endeksi

Dün endeks günü +1.42% değişimle 9174,58 seviyesinde kapattı. İşlem hacmi ortalama seviyede gerçekleşti. Endeks 9200 ara direnç seviyesine yakın bir yerden kapanış gerçekleştirdi. Hedef / direnç olarak 9550 takip ediyoruz. Ara direnç seviyesi 9220. Kısa vadeli pozisyonlarda ilk destek 9100, ana destek ve zarar kes seviyesini 9000 olarak güncelliyoruz. 5 g Ort. 8976.49 22 g. Ort. 8412.76 seviyesindedir. Destek olarak 9000 ve 9100, direnç olarak 9220 ve 9500 takip ediyoruz. Bu sabah pozitif açılış ve sonrasında 9100 – 9250 arasında işlem aktivitesi bekliyoruz.

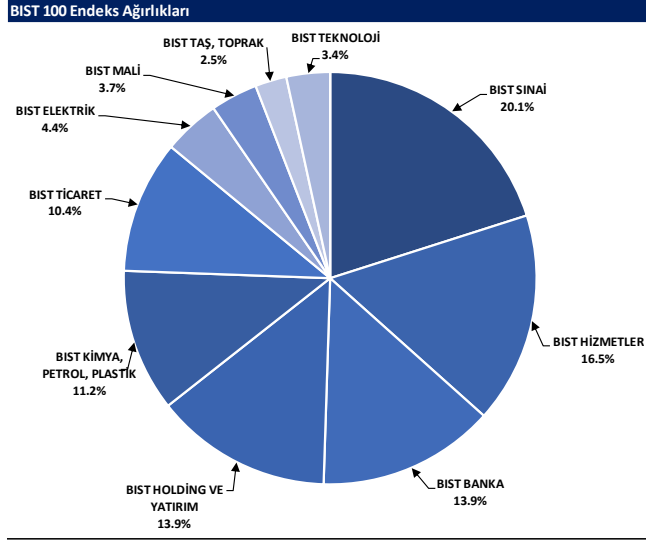


VIOP - X30Y vade teknik analiz

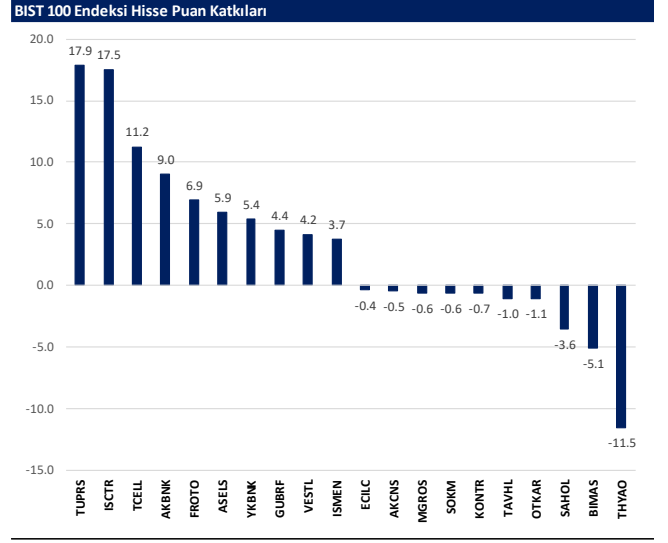
Dün vadeli endeks günü +1.27% değişimle 9916,00 seviyesinde kapattı. İşlem hacmi ortalama seviyede gerçekleşti. Vadeli endeks 10120 hedef 7 direnç seviyesine doğru yükselişini devam ettirdi. Kısa vadeli pozisyonlarda ilk direnç 10.000, ilk destek olarak 9750 takip ediyoruz. 5g. Ort. 9754,75 22 g. Ort. 9338,78 seviyesindeler. Destek olarak 9750 ve 9800, direnç olarak ise 10000 ve 10120 seviyelerini takip ediyoruz. Bu sabah pozitif açılış ve sonrasında 9800 – 10120 arasında işlem aktivitesi bekliyoruz.



BIST 100 endeks ağırlıkları ve puan katkıları



Kaynak: Deniz Yatırım Strateji ve Araştırma Bölümü hesaplamaları, Rasyonet



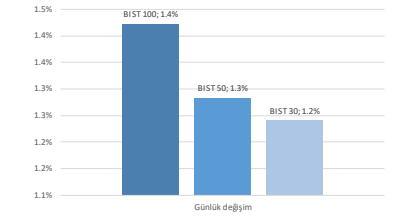
Kaynak: Deniz Yatırım Strateji ve Araştırma Bölümü hesaplamaları, Rasyonet

BIST endekslerine ait performanslar

BIST Endeksleri	Endeks Açıklaması	12.02.2024	09.02.2024	Günlük değişim	29.12.2023	Yıl başlangıcından değişim
XU100	BIST 100	9175	9046	1.4%	7470	23%
XU300	BIST 30	9719	9600	1.2%	8021	21%
XU500	BIST 50	8038	7936	1.3%	6572	22%
XBANK	BIST BANKA	10113	9810	3.1%	8717	16%
XUTUM	BIST TÜM	10714	10560	1.5%	8577	25%
XUMAL	BIST MALİ	9686	9552	1.4%	7888	23%
XD30S	BIST 30 AĞIRLIK SINIRLAMALI 10	9922	9797	1.3%	8193	21%
X100S	BIST 100 AĞIRLIK SINIRLAMALI 10	9176	9048	1.4%	7472	23%
XBANA	BIST ANA	30473	30006	1.6%	23113	32%
XBLSM	BIST BİLİŞİM	6020	5801	3.8%	3706	62%
XELKT	BIST ELEKTRİK	601	587	2.4%	452	33%
XFIND	BIST FIN. KIR. FAKTORİNG	3751	3702	1.3%	3198	17%
XGIDA	BIST GIDA, İÇECEK	11021	10842	1.6%	8837	25%
XGMYO	BIST GAYRİMENKUL Y.O.	3125	3111	0.4%	2449	28%
XHARZ	BIST HALKA ARZ	113101	111040	1.9%	79702	42%
XHOLD	BIST HOLDİNG VE YATIRIM	8469	8439	0.4%	6642	28%
XILTM	BIST İLETİŞİM	1779	1719	3.5%	1391	28%
XINSA	BIST İNŞAAT	10916	10820	0.9%	8943	22%
XKAGT	BIST ORMAN, KAĞIT, BASIM	6762	6617	2.2%	5267	28%
XKMYA	BIST KİMYA,PETROL,PLASTİK	13306	12992	2.4%	11439	16%
XKOBI	BIST KOBİ SANAYİ	31068	31000	0.2%	22204	40%
XKURY	BIST KURUMSAL YÖNETİM	7547	7418	1.7%	6264	20%
XMADN	BIST MADENCİLİK	6550	6382	2.6%	5363	22%
XMANA	BIST METAL ANA	17796	17630	0.9%	14826	20%
XMEŞY	BIST METAL EŞYA, MAKİNA	24572	24071	2.1%	18675	32%
XSADA	BIST ADANA	72632	71722	1.3%	66137	10%
XSANK	BIST ANKARA	16911	16572	2.0%	12998	30%
XHANT	BIST ANTALYA	15096	14935	1.1%	11026	37%
YSBAL	BIST BALIKESİR	10729	10547	1.7%	8036	34%
YSBUR	BIST BURSA	17955	17640	1.8%	14349	25%
XSDNZ	BIST DENİZLİ	8948	8825	1.4%	6224	44%
XSGRT	BIST SİĞORTA	39710	39778	-0.2%	33697	18%
XSIST	BIST İSTANBUL	11986	11901	0.7%	9479	26%
XSIZM	BIST İZMİR	16732	16421	1.9%	13131	27%
XSKAY	BIST KAYSERİ	40452	38930	3.9%	28581	42%
XSKOC	BIST KOCAELİ	27816	27030	2.9%	23577	18%
XSKON	BIST KONYA	10278	9931	3.5%	7870	31%
XSPOR	BIST SPOR	4623	4627	-0.1%	3668	26%
XSTKR	BIST TEKİRDAĞ	48673	48840	-0.3%	39257	24%
XTAST	BIST TAŞ, TOPRAK	12956	12722	1.8%	10958	18%
XTCRT	BIST TİCARET	21307	21354	-0.2%	16660	28%
XTEKS	BIST TEKSTİL, DERİ	3662	3619	1.2%	2994	22%
XTM2S	BIST TEMETTÜ 2S	11620	11439	1.6%	9394	24%
XTMTU	BIST TEMETTÜ	9291	9146	1.6%	7491	24%
XTRZM	BIST TURİZM	1369	1351	1.3%	997	37%
XTUMY	BIST TÜM-100	33910	33392	1.6%	25772	32%
XUHIZ	BIST HİZMETLER	8723	8677	0.5%	6839	28%
XULAS	BIST ULUŞTIRMA	31135	31487	-1.1%	24695	26%
XUSIN	BIST SİNAİ	14179	13901	2.0%	11532	23%
XUSRD	BIST SÜRDÜRÜLEBİLİRLİK	11630	11674	1.3%	9694	22%
XUTEK	BIST TEKNOLOJİ	13476	13056	3.2%	9541	41%
XYLDZ	BIST YILDIZ	9998	9857	1.4%	8042	24%
XYORT	BIST MENKUL KIYIM Y.O.	3916	3750	4.4%	3385	16%
XYU30	BIST 100-30	17809	17486	1.8%	14042	27%
X10XB	BIST BANKA DİSİ LİKİT 10	11787	11709	0.7%	9883	19%
XAKUR	BIST ARACI KURUMLAR	44720	42664	4.8%	36746	22%
XLBNK	BIST LİKİT BANKA	8983	8718	3.0%	7700	17%
XTKJS	BIST TEKNOLOJİ AĞIRLIK SINIRLAMALI	21649	20920	3.5%	14089	54%

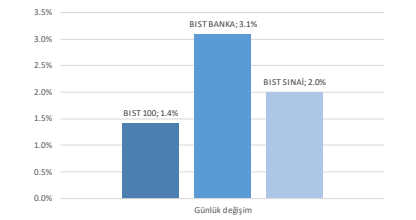
Kaynak: Deniz Yatırım Strateji ve Araştırma, Rasyonet

Seçilmiş BIST Endekslerine Ait Günlük Performanslar



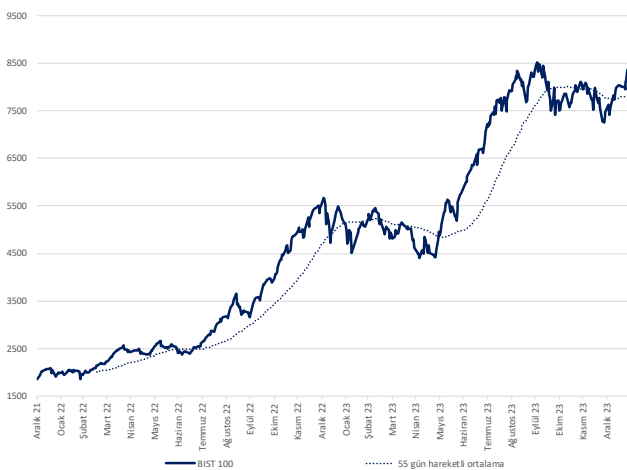
Kaynak: Deniz Yatırım Strateji ve Araştırma Bölümü hesaplamaları, Rasyonet

Seçilmiş BIST Endekslerine Ait Günlük Performanslar



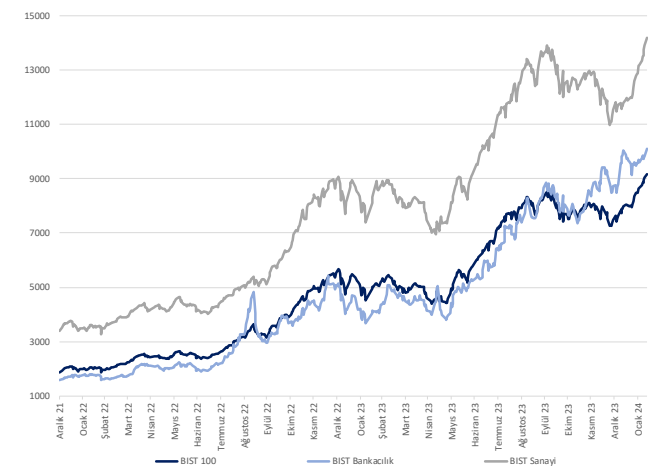
Kaynak: Deniz Yatırım Strateji ve Araştırma Bölümü hesaplamaları, Rasyonet

BIST 100



Kaynak: Deniz Yatırım Strateji ve Araştırma, Rasyonet

Endeks Performansları



Kaynak: Deniz Yatırım Strateji ve Araştırma, Rasyonet

Günlük bazda seçilmiş indikatörler puanlama sistemi



DENİZ YATIRIM STRATEJİ & ARAŞTIRMA | BIST 100 ENDEKSİ GÜNLÜK BAZDA SEÇİLMİŞ İNDİKATÖRLER PUANLAMA SİSTEMİ

Hisse senedi	Son kapanış	Önceki gün kapanış	Değişim	İşlem Hacmi (mn.)	RSI	MACD	İşlem Hacmi > 3 gün ort.	RSI > 5 gün ort.	RSI < 70.0	RSI > 30.0	MACD > 5 gün ort.	MACD > 0	Son Kapanış > 3 gün ort.	Önceki Puan	Puan
AKBNK	41.16	40.26	2.24%	3,659.24	57.72	0.47	✓	✓	✓	✓	✓	✓	✓	53.5	100.0
ASELS	53.45	52.10	2.59%	4,085.27	69.94	1.36	✓	✓	✓	✓	✓	✓	✓	87.5	100.0
ASGYO	17.60	17.08	3.04%	440.27	68.72	0.56	✓	✓	✓	✓	✓	✓	✓	75.0	100.0
BERA	13.71	13.42	2.16%	266.84	68.20	0.38	✓	✓	✓	✓	✓	✓	✓	53.5	100.0
CANTE	19.31	19.18	0.68%	564.02	69.89	0.47	✓	✓	✓	✓	✓	✓	✓	75.0	100.0
DOAS	287.00	282.50	1.59%	1,292.14	69.61	9.58	✓	✓	✓	✓	✓	✓	✓	75.0	100.0
EUREN	17.90	17.60	1.70%	522.97	69.60	0.58	✓	✓	✓	✓	✓	✓	✓	41.0	100.0
GARAN	65.85	64.45	2.17%	2,218.78	61.37	1.08	✓	✓	✓	✓	✓	✓	✓	87.5	100.0
ISCTR	27.34	25.82	5.89%	5,882.97	67.93	0.54	✓	✓	✓	✓	✓	✓	✓	87.5	100.0
ISGYO	19.07	18.38	3.75%	414.47	62.15	0.16	✓	✓	✓	✓	✓	✓	✓	100.0	100.0
KAYSE	37.68	36.72	2.61%	773.09	62.22	0.70	✓	✓	✓	✓	✓	✓	✓	75.0	100.0
KOZAA	51.40	50.70	1.38%	917.55	65.51	1.22	✓	✓	✓	✓	✓	✓	✓	100.0	100.0
OYAK	66.60	65.15	2.23%	1,237.37	68.32	1.63	✓	✓	✓	✓	✓	✓	✓	75.0	100.0
SASA	39.92	39.44	1.22%	5,372.51	97.81	0.31	✓	✓	✓	✓	✓	✓	✓	75.0	100.0
TTRAK	842.00	836.00	0.72%	577.67	68.98	33.43	✓	✓	✓	✓	✓	✓	✓	53.5	100.0
VAKBN	14.44	14.43	0.07%	1,426.56	53.82	0.07	✓	✓	✓	✓	✓	✓	✓	100.0	100.0
YKBNK	23.20	22.76	1.93%	4,317.99	64.09	0.45	✓	✓	✓	✓	✓	✓	✓	100.0	100.0
YYGDD	16.57	16.17	2.47%	540.16	69.87	0.64	✓	✓	✓	✓	✓	✓	✓	62.5	100.0
ZENEN	5.09	4.89	4.09%	1,936.40	69.73	0.13	✓	✓	✓	✓	✓	✓	✓	53.5	100.0
AGHOL	265.00	257.50	2.91%	962.61	80.30	11.21	✓	✓	✓	✓	✓	✓	✓	65.0	91.0
AKFYE	25.38	23.88	6.28%	648.34	84.73	1.74	✓	✓	✓	✓	✓	✓	✓	66.0	91.0
AKSEN	38.94	38.20	1.94%	319.41	77.30	1.56	✓	✓	✓	✓	✓	✓	✓	33.0	91.0
ALBRK	4.68	4.61	1.52%	155.10	76.53	0.16	✓	✓	✓	✓	✓	✓	✓	91.0	91.0
BIENY	49.00	48.00	2.08%	233.39	70.36	1.43	✓	✓	✓	✓	✓	✓	✓	75.0	91.0
BIGEN	22.40	20.36	9.91%	402.83	77.42	0.62	✓	✓	✓	✓	✓	✓	✓	41.0	91.0
BOBET	40.44	39.48	2.43%	465.95	73.28	1.58	✓	✓	✓	✓	✓	✓	✓	91.0	91.0
BRYAT	3,145.00	2,925.00	7.52%	678.31	72.90	139.64	✓	✓	✓	✓	✓	✓	✓	78.5	91.0
CCOLA	624.00	612.00	1.96%	330.27	73.75	27.72	✓	✓	✓	✓	✓	✓	✓	66.0	91.0
CIMSA	38.88	37.30	4.24%	1,018.96	78.74	1.84	✓	✓	✓	✓	✓	✓	✓	66.0	91.0
DOHOL	13.98	13.90	0.58%	600.15	71.26	0.42	✓	✓	✓	✓	✓	✓	✓	91.0	91.0
EGBEN	14,767.50	14,032.50	5.34%	1,032.36	78.38	815.39	✓	✓	✓	✓	✓	✓	✓	66.0	91.0
ENISA	59.95	56.45	6.20%	1,081.36	81.11	2.44	✓	✓	✓	✓	✓	✓	✓	66.0	91.0
ENKAI	40.18	39.50	1.72%	1,624.89	76.41	1.36	✓	✓	✓	✓	✓	✓	✓	91.0	91.0
FROTO	985.50	956.00	3.09%	1,432.12	79.96	41.99	✓	✓	✓	✓	✓	✓	✓	91.0	91.0
GWIND	28.42	27.70	2.60%	305.07	78.32	1.08	✓	✓	✓	✓	✓	✓	✓	33.0	91.0
IPEKE	40.12	39.02	2.82%	359.57	71.15	1.12	✓	✓	✓	✓	✓	✓	✓	100.0	91.0
ISOMR	40.46	39.38	2.74%	270.75	76.90	1.00	✓	✓	✓	✓	✓	✓	✓	91.0	91.0
ISMEN	39.00	36.60	6.56%	660.15	76.26	1.46	✓	✓	✓	✓	✓	✓	✓	100.0	91.0
KONYA	8,900.00	8,750.00	1.71%	429.02	70.07	275.80	✓	✓	✓	✓	✓	✓	✓	53.5	91.0
KORDS	89.30	88.05	1.42%	155.07	73.47	2.16	✓	✓	✓	✓	✓	✓	✓	91.0	91.0
ODAS	10.06	9.88	1.82%	1,075.06	73.14	0.25	✓	✓	✓	✓	✓	✓	✓	66.0	91.0
PGSUS	804.00	802.00	0.25%	2,225.05	72.29	24.08	✓	✓	✓	✓	✓	✓	✓	91.0	91.0
TOASO	265.00	260.00	2.31%	1,305.04	76.02	8.39	✓	✓	✓	✓	✓	✓	✓	91.0	91.0
TSKB	9.52	9.00	5.78%	539.83	82.14	0.44	✓	✓	✓	✓	✓	✓	✓	53.5	91.0
TUPRS	162.80	157.70	3.23%	9,085.54	73.63	3.77	✓	✓	✓	✓	✓	✓	✓	62.5	91.0
VESTL	89.75	81.60	9.99%	3,921.05	87.79	8.21	✓	✓	✓	✓	✓	✓	✓	66.0	91.0
HEKTS	19.14	18.25	4.88%	2,768.72	59.48	-0.18	✓	✓	✓	✓	✓	✓	✓	87.5	87.5
IZENY	34.90	34.76	0.40%	414.13	65.70	1.54	✓	✓	✓	✓	✓	✓	✓	41.0	87.5
KOER	40.60	40.42	0.45%	532.82	65.95	2.38	✓	✓	✓	✓	✓	✓	✓	66.0	87.5
SKBNK	5.21	5.03	3.58%	653.03	56.26	-0.05	✓	✓	✓	✓	✓	✓	✓	87.5	87.5
TATEN	46.30	44.54	3.95%	607.54	67.90	2.99	✓	✓	✓	✓	✓	✓	✓	41.0	87.5
TKOM	33.42	32.74	2.08%	1,445.72	67.41	1.54	✓	✓	✓	✓	✓	✓	✓	87.5	87.5
AHGAZ	13.50	13.51	-0.07%	300.94	73.74	0.59	✓	✓	✓	✓	✓	✓	✓	91.0	78.5
KROMD	28.78	28.80	-0.07%	2,072.68	74.18	0.98	✓	✓	✓	✓	✓	✓	✓	91.0	78.5
MAVI	150.60	146.50	2.80%	1,277.97	75.18	7.42	✓	✓	✓	✓	✓	✓	✓	66.0	78.5
OTKAR	514.00	523.00	-1.72%	204.58	68.99	17.86	✓	✓	✓	✓	✓	✓	✓	91.0	78.5
TEELL	70.90	68.35	3.73%	3,123.66	70.97	2.34	✓	✓	✓	✓	✓	✓	✓	53.5	78.5
BRSAN	688.00	664.50	3.54%	2,123.75	66.94	14.98	✓	✓	✓	✓	✓	✓	✓	100.0	75.0
IZMDC	6.74	6.68	0.90%	105.95	66.59	0.22	✓	✓	✓	✓	✓	✓	✓	53.5	75.0
SISE	52.30	51.85	0.87%	2,846.63	69.04	1.03	✓	✓	✓	✓	✓	✓	✓	53.5	75.0
MGRS2	441.25	443.00	-0.40%	785.23	72.83	19.94	✓	✓	✓	✓	✓	✓	✓	66.0	70.5
TKFN	45.36	45.10	0.58%	488.77	70.82	1.65	✓	✓	✓	✓	✓	✓	✓	58.0	70.5
AEEFS	158.00	155.90	1.35%	214.96	75.30	7.07	✓	✓	✓	✓	✓	✓	✓	41.0	66.0
AKCNS	183.50	187.00	-1.87%	375.59	69.42	8.59	✓	✓	✓	✓	✓	✓	✓	91.0	66.0
ALARK	118.70	117.60	0.94%	686.50	77.93	5.94	✓	✓	✓	✓	✓	✓	✓	78.5	66.0
ALPAS	117.30	117.20	0.09%	737.37	71.45	6.20	✓	✓	✓	✓	✓	✓	✓	45.5	66.0
BUCIAM	8.77	8.68	1.04%	202.89	77.18	0.29	✓	✓	✓	✓	✓	✓	✓	66.0	66.0
EWENE	359.50	357.25	0.63%	520.85	71.20	16.96	✓	✓	✓	✓	✓	✓	✓	33.0	66.0
ECILC	52.15	52.95	-1.51%	305.02	68.56	1.81	✓	✓	✓	✓	✓	✓	✓	91.0	66.0
ERELG	46.40	46.36	0.09%	4,591.77	70.81	0.87	✓	✓	✓	✓	✓	✓	✓	66.0	66.0
HAKLB	14.23	14.22	0.07%	1,129.42	73.18	0.29	✓	✓	✓	✓	✓	✓	✓	91.0	66.0
KOZAL	22.90	22.14	3.43%	2,370.47	73.55	0.40	✓	✓	✓	✓	✓	✓	✓	100.0	66.0
MAATK	57.00	53.65	6.24%	2,185.94	77.21	4.55	✓	✓	✓	✓	✓	✓	✓	66.0	66.0
PENTA	22.06	22.58	-2.30%	411.83	65.36	0.85	✓	✓	✓	✓	✓	✓	✓	45.5	66.0
PETKM	23.88	23.80	0.34%	2,433.77	73.64	1.00	✓	✓	✓	✓	✓	✓	✓	66.0	66.0
SDTR	429.50	423.25	1.48%	670.49	73.92	30.39	✓	✓	✓	✓	✓	✓	✓	66.0	66.0
SMRTG	71.90	70.40	2.13%	1,004.78	74.27	2.74	✓	✓	✓	✓	✓	✓	✓	33.0	66.0
ULKER	111.40	108.70	2.48%	1,109.06	79.38	6.53	✓	✓	✓	✓	✓	✓	✓	78.5	66.0
GLBRF	179.90	163.60	9.96%	4,392.36	61.27	7.67	✓	✓	✓	✓	✓	✓	✓	87.5	62.5
QUAGR	4.39	4.28	2.57%	705.79	55.05	-0.12	✓	✓	✓	✓	✓	✓	✓	87.5	62.5
ENERY	153.30	154.00	-0.45%	256.22	71.04	6.87	✓	✓	✓	✓	✓	✓	✓	45.5	58.0
SAHOL	81.10	82.00	-1.10%	2,516.63	74.76	3.95	✓	✓	✓	✓	✓	✓	✓	66.0	58.0
SOKIM	70.95	71.50	-0.77%	677.69	80.99	3.65	✓	✓	✓	✓	✓	✓	✓	91.0	58.0
THIAC	290.25	294.75	-1.53%	13,047.07	70.64	11.50	✓	✓	✓	✓	✓	✓	✓	66.0	58.0
AKSA	98.10	98.40	-0.30%	132.08	65.45	2.36	✓	✓	✓	✓	✓	✓	✓	75.0	53.5
ARCLK	160.60	160.70	-0.06%	773.26	81.36	6.86	✓	✓	✓	✓	✓	✓	✓	66.0	53.5
EUPWR	193.90	193.70	0.10%	682.65	64.09	5.97	✓	✓	✓	✓	✓	✓	✓	41.0	53.5
KARSN	10.22	10.32	-0.97%	227.61	69.54	0.29	✓	✓	✓	✓	✓	✓	✓	91.0	53.5
KHOL	172.60	172.70	-0.06%	2,483.99	70.07	5.95	✓	✓	✓	✓	✓	✓	✓	91.0	53.5
KLSER	74.7														

Son 90 güne ait dip-zirve analizi



DENİZ YATIRIM STRATEJİ & ARAŞTIRMA | BIST 100 ENDEKSİ DİP-ZİRVE ANALİZİ

Hisse	Son kapanış	Öncesi kapanış	Değişim %	Son 90 gün zirvesi	Son 90 gün dip	Zirveye uzaklık	Dibe uzaklık	Zirveyi geçti mi?
AEFES	158.00	155.90	1.3%	158.00	94.80	-	40%	✓
AGHOL	265.00	257.50	2.9%	265.00	183.50	-	31%	✓
AHGAZ	13.50	13.51	-0.1%	14.90	8.85	10%	34%	x
AKBNK	41.16	40.26	2.2%	43.26	28.00	5%	32%	x
AKCNS	183.50	187.00	-1.9%	187.00	122.00	2%	34%	x
AKFYE	25.38	23.88	6.3%	25.38	12.89	-	49%	✓
AKSA	98.10	98.40	-0.3%	103.00	79.55	5%	19%	x
AKSEN	38.94	38.20	1.9%	39.60	28.52	2%	27%	x
ALARK	118.70	117.60	0.9%	122.52	85.10	3%	28%	x
ALBRK	4.68	4.61	1.5%	4.68	3.60	-	23%	✓
ALFAS	117.30	117.20	0.1%	142.20	78.30	21%	33%	x
ARCLK	160.60	160.70	-0.1%	165.00	122.50	3%	24%	x
ASELS	53.45	52.10	2.6%	53.45	39.57	-	26%	✓
ASGYO	17.60	17.08	3.0%	23.10	13.17	31%	25%	x
ASTOR	126.60	127.00	-0.3%	130.40	86.65	3%	32%	x
BERA	13.71	13.42	2.2%	19.60	10.50	43%	23%	x
BIENY	49.00	48.00	2.1%	62.05	37.84	27%	23%	x
BIMAS	392.75	396.50	-0.9%	396.50	269.33	1%	31%	x
BIOEN	22.40	20.38	9.9%	26.02	16.54	16%	26%	x
BOBET	40.44	39.48	2.4%	43.16	28.00	7%	31%	x
BRSAN	688.00	664.50	3.5%	993.40	478.00	44%	31%	x
BRYAT	3145.00	2925.00	7.5%	3145.00	2089.00	-	34%	✓
BUCIM	8.77	8.68	1.0%	11.07	6.76	26%	23%	x
CANTE	19.31	19.18	0.7%	20.58	16.00	7%	17%	x
CCOLA	624.00	612.00	2.0%	624.00	343.70	-	45%	✓
CIMSA	38.88	37.30	4.2%	40.50	27.50	4%	29%	x
CWENE	359.50	357.25	0.6%	381.00	230.20	6%	36%	x
DOAS	287.00	282.50	1.6%	287.00	224.30	-	22%	✓
DOHOL	13.98	13.90	0.6%	14.90	10.48	7%	25%	x
ECILC	52.15	52.95	-1.5%	57.70	40.82	11%	22%	x
ECZYT	286.50	288.50	-0.7%	342.00	229.60	19%	20%	x
EGEEN	14767.50	14032.50	5.2%	14767.50	8860.20	-	40%	✓
EKGYO	10.48	10.49	-0.1%	10.49	6.48	0%	38%	x
ENERY	153.30	154.00	-0.5%	156.30	106.30	2%	31%	x
ENISA	59.95	56.45	6.2%	59.95	43.50	-	27%	✓
ENKAI	40.18	39.50	1.7%	40.18	29.50	-	27%	✓
EREGL	46.40	46.36	0.1%	46.40	37.20	-	20%	✓
EUPWR	193.90	193.70	0.1%	222.40	140.80	15%	27%	x
EUREN	17.90	17.60	1.7%	18.91	13.60	6%	24%	x
FROTO	985.50	956.00	3.1%	985.50	728.00	-	26%	✓
GARAN	65.85	64.45	2.2%	67.80	44.62	3%	32%	x
GESAN	85.30	85.35	-0.1%	109.80	59.60	29%	30%	x
GUBRF	179.90	163.60	10.0%	393.50	135.90	119%	24%	x
GWIND	28.42	27.70	2.6%	31.51	20.90	11%	26%	x
HALIK	14.23	14.22	0.1%	16.38	11.49	15%	19%	x
HEKTS	19.14	18.25	4.9%	25.06	16.78	31%	12%	x
IFEKE	40.12	39.02	2.8%	56.15	29.54	40%	26%	x
ISCTR	27.34	25.82	5.9%	27.34	19.80	-	28%	✓
ISDMR	40.46	39.38	2.7%	40.50	32.50	0%	20%	x
ISGYO	19.07	18.38	3.8%	24.16	14.18	27%	26%	x
ISMEN	39.00	36.60	6.6%	44.20	28.60	13%	27%	x
IZENR	34.90	34.76	0.4%	47.76	23.72	37%	32%	x
IZMDC	6.74	6.68	0.9%	7.19	4.96	7%	26%	x
KARSN	10.22	10.32	-1.0%	12.13	8.03	19%	21%	x
KAYSE	37.68	36.72	2.6%	45.49	31.70	21%	16%	x
KCAER	40.60	40.42	0.4%	42.38	25.00	4%	38%	x
KCHOL	172.60	172.70	-0.1%	172.70	136.00	0%	21%	x
KLSEK	74.75	74.95	-0.3%	88.95	55.70	19%	25%	x
KMPUR	70.80	71.45	-0.9%	79.75	52.40	13%	26%	x
KONTR	260.75	263.00	-0.9%	316.40	182.50	21%	30%	x
KONYA	8900.00	8750.00	1.7%	9875.00	6450.00	11%	28%	x
KORDS	89.30	88.05	1.4%	96.80	72.35	8%	19%	x
KOZAA	51.40	50.70	1.4%	70.30	39.20	37%	24%	x
KOZAL	22.90	22.14	3.4%	28.06	18.99	23%	17%	x
KRDMD	28.78	28.80	-0.1%	30.96	21.38	8%	26%	x
MAVI	150.60	146.50	2.8%	150.60	95.50	-	37%	✓
MGROS	441.25	443.00	-0.4%	443.00	328.50	0%	26%	x
MIATK	57.00	53.65	6.2%	63.58	28.06	12%	51%	x
ODAS	10.06	9.88	1.8%	13.65	7.55	36%	25%	x
OTKAR	514.00	523.00	-1.7%	523.00	374.10	2%	27%	x
OYAKC	66.60	65.15	2.2%	77.00	53.70	16%	19%	x
PENTA	22.06	22.58	-2.3%	24.90	17.02	13%	23%	x
PETKM	23.88	23.80	0.3%	24.64	17.05	3%	29%	x
PGSUS	804.00	802.00	0.2%	804.00	639.00	-	21%	✓
QUAGR	4.39	4.28	2.6%	6.72	3.87	53%	12%	x
SAHOL	81.10	82.00	-1.1%	82.00	52.70	1%	35%	x
SASA	39.92	39.44	1.2%	53.55	33.76	34%	15%	x
SDTTR	429.50	423.25	1.5%	429.50	239.00	-	44%	✓
SISE	52.30	51.85	0.9%	53.35	44.54	2%	15%	x
SKBNK	5.21	5.03	3.6%	7.60	3.96	46%	24%	x
SMRTG	71.90	70.40	2.1%	80.55	48.92	12%	32%	x
SOKM	70.95	71.50	-0.8%	71.50	52.00	1%	27%	x
TATEN	46.30	44.54	4.0%	56.50	27.18	22%	41%	x
TAVHL	154.80	156.40	-1.0%	156.40	102.50	1%	34%	x
TCELL	70.90	68.35	3.7%	70.90	47.10	-	34%	✓
THYAO	290.25	294.75	-1.5%	294.75	203.00	2%	30%	x
TKFEN	45.36	45.10	0.6%	52.00	34.00	15%	25%	x
TOASO	266.00	260.00	2.3%	296.00	206.00	11%	23%	x
TSKB	9.52	9.00	5.8%	9.52	6.19	-	35%	✓
TTKOM	33.42	32.74	2.1%	34.30	19.11	3%	43%	x
TTRAK	842.00	836.00	0.7%	909.00	659.50	8%	22%	x
TUKAS	8.81	8.84	-0.3%	9.23	6.30	5%	28%	x
TUPRS	162.80	157.70	3.2%	162.80	128.50	-	21%	✓
ULKER	111.40	108.70	2.5%	111.40	72.50	-	35%	✓
VAKBN	14.44	14.43	0.1%	18.00	12.22	25%	15%	x
VESTL	89.75	81.60	10.0%	89.75	43.32	-	52%	✓
YEOTK	247.30	246.70	0.2%	262.70	144.00	6%	42%	x
YKBNK	23.20	22.76	1.9%	23.56	16.12	2%	31%	x
YLYGD	16.57	16.17	2.5%	21.80	11.40	32%	31%	x
ZOREN	5.09	4.89	4.1%	6.39	4.00	26%	21%	x

Kaynak: Deniz Yatırım Strateji ve Araştırma Bölümü hesaplamaları, Rasyonet

Seçilmiş yollar



DENİZ YATIRIM STRATEJİ & ARAŞTIRMA | BIST 100 HIZLI BAKIŞ

Hisse kodu	Şirket İsmi	Sektör	F/K	FD/FAVÖK	FD/SATIŞLAR	Özkaynak karlılığı	Piyasa değeri (milyar TL)	Halka açıklık oranı	BIST 100 payı
AEFES	Anadolu Efes Biraçılık	BIRACILIK VE MEŞRUBAT	11.60	3.89	0.79	27%	93.6	32%	1.2%
AGHOL	Ag Anadolu Grubu Holding	HOLDİNG	8.01	1.94	0.28	45%	64.5	38%	0.8%
AHGAZ	Ahlito Doğal Gaz Dağıtım Enerji Ve Yat.	PETROL VE PETROL ÜRÜNLERİ	16.09	26.55	1.73	21%	35.1	25%	0.4%
AKBNK	Akbank	BANKACILIK	3.22			38%	214.0	52%	2.7%
AKCNS	Akçansa	ÇİMENTO	10.88	10.42	2.50	66%	35.1	19%	0.4%
AKFYE	Akfen Yenilenebilir Enerji	ELEKTRİK	40.86	16.39	11.38	10%	25.8	31%	0.3%
AKSA	Aksa	ENDÜSTRİYEL TEKSTİL	9.82	9.29	1.96	55%	31.8	37%	0.4%
AKSE	Aksa Enerji	ELEKTRİK	11.28	9.22	1.74	22%	47.8	21%	0.6%
ALARK	Alarko Holding	İNŞAAT, TAHHÜT	4.02	253.07	5.81	75%	51.6	31%	0.7%
ALBRK	Albaraka Türk Katılım Bankası	BANKACILIK	4.01			32%	11.7	38%	0.1%
ALFAS	Alfa Solar Enerji	ELEKTRİK	33.09	33.48	7.70	116%	43.2	20%	0.6%
ARCLK	Arçelik	DAYANIKLI TÜKETİM	21.15	8.17	0.83	19%	108.5	15%	1.4%
ASELS	Asefian	İLETİŞİM CİHAZLARI	15.31	20.65	5.21	39%	243.7	26%	3.1%
ASGYO	Asçay Yatırım Ortaklığı	GAYRİMENKUL YATIRIM ORT.	11.35			16%	11.6	25%	0.1%
ASTOR	Astor Enerji	ELEKTRİK	33.51	31.49	10.64	76%	126.3	21%	1.6%
BERA	Bera Holding	HOLDİNG	6.29	5.08	0.77	20%	9.4	54%	0.1%
BIENY	Bien Yapı Ürünleri	İNŞAAT MALZEMELERİ	21.72	19.16	2.47	22%	17.7	20%	0.2%
BIMAS	Bim Birleşik Mağazalar	PERAKENDE	20.90	13.78	1.08	49%	238.5	60%	3.1%
BIÖEN	Biorend Çevre Ve Enerji Yatırımları	ELEKTRİK	19.29	27.63	8.34	98%	11.2	38%	0.1%
BOBET	Boğaziçi Beton Sanayi Ve Ticaret	ÇİMENTO	13.69	9.54	2.37	62%	15.4	30%	0.2%
BRISAN	Borusan Boru Sanayi	DEMİR ÇELİK TEMEL	25.08	16.24	3.16	25%	97.5	17%	1.2%
BRVAT	Borusan Yat. Paz.	HOLDİNG	41.20			348.49	15%	88.5	13%
BUCIM	Bursa Çimento	ÇİMENTO	8.28	6.79	1.63	40%	13.2	34%	0.2%
CANTE	Can2 Termik	ELEKTRİK	11.67	10.51	2.95	31%	18.1	42%	0.2%
CCOLA	Coca Cola İçecek	BIRACILIK VE MEŞRUBAT	18.90	9.73	2.03	34%	158.7	25%	2.0%
CMSA	Cimsa	ÇİMENTO	13.79	16.83	3.21	41%	36.8	45%	0.5%
CWENE	Cw Enerji Mühendislik	ELEKTRİK	39.17	23.33	5.24	43%	44.5	24%	0.6%
DOAS	Doğuş Otomotiv	OTOMOTİV	3.59	3.15	0.61	112%	63.1	34%	0.8%
DOHOL	Doğan Holding	HOLDİNG	3.86	3.44	0.37	40%	36.6	36%	0.5%
ECILC	Eczacıbaşı İlaç	SAGLIK	9.57	38.63	8.44	23%	35.7	19%	0.5%
EGYTI	Eczacıbaşı Yatırım	HOLDİNG	19.32			19%	30.1	22%	0.4%
EGENE	Ege Endüstri	OTOMOTİV PARÇASI	41.68	49.90	15.35	60%	46.5	34%	0.6%
EKGYO	Emlak G.M.Y.O.	GAYRİMENKUL YATIRIM ORT.	8.37	7.83	2.08	25%	39.8	51%	0.5%
ENERY	Enerjya Enerji	ELEKTRİK	119.36	16.93	1.18	2%	22.2	27%	0.3%
ENJSA	Enerjisa Enerji	ELEKTRİK	2.83	6.92	0.77	120%	70.8	20%	0.9%
ENKAI	Enka İnşaat	İNŞAAT, TAHHÜT	15.97	11.96	2.32	11%	241.1	12%	3.1%
ERESL	Enka Demir Çelik	DEMİR ÇELİK TEMEL	18.06			-1%	162.4	48%	2.1%
EUPWR	Europower Enerji Ve Otomasyon Teknolojileri	ELEKTRİK	36.73	43.50	10.14	54%	42.7	27%	0.5%
EUREN	European Endüstri İnşaat	İNŞAAT MALZEMELERİ	16.41	30.05	4.80	41%	13.6	30%	0.2%
FROTO	Ford Otosan	OTOMOTİV	10.36	11.08	1.32	132%	345.8	18%	4.4%
GARAN	Garanti Bankası	BANKACILIK	3.17			45%	276.6	14%	3.5%
GESAN	Gırsım Elektrik Sanayi Taahhüt Ve Ticaret	ELEKTRİK	26.66	17.17	5.17	54%	39.2	28%	0.5%
GURBR	Gürbüz Fabrikaları	TARIM KİMYASALLARI	131.55	117.24	1.46	8%	60.1	22%	0.8%
GWIND	Galata Wind Enerji	ELEKTRİK	14.76	14.10	10.93	53%	15.3	30%	0.2%
HALKB	Halk Bankası	BANKACILIK	7.36			13%	102.2	9%	1.3%
HEKTS	Hektas	TARIM KİMYASALLARI	183.64	61.52	10.79	8%	48.4	41%	0.6%
IPEKE	İpek Doğal Enerji Kaynakları	ELEKTRİK	11.00	0.32	0.10	31%	10.4	36%	0.1%
ISCTR	İş Bankası (Ç)	BANKACILIK	3.62			39%	273.4	31%	3.5%
ISDMR	İskenderun Demir Ve Çelik	DEMİR ÇELİK TEMEL	5.20	66.20	2.17	-3%	117.3	5%	1.5%
ISGYO	İş G.M.Y.O.	GAYRİMENKUL YATIRIM ORT.	1.40	44.33	29.01	92%	18.3	38%	0.2%
ISMEN	İş Yatırım	ARACI KURUM	6.18	4.25	0.15	111%	58.5	28%	0.7%
IZENR	İzdemir Enerji Elektrik Üretim	ELEKTRİK	23.85	14.71	2.96	30%	20.1	24%	0.3%
IZMDC	İzmir Demir Çelik	DEMİR ÇELİK TEMEL	6.31	0.73		-6%	10.1	31%	0.1%
KARSN	Karsan Otomotiv	OTOMOTİV	79.71	12.66	2.54	6%	9.2	39%	0.1%
KAYSE	Kayıseri Fabrikası	GIDA	5.20	10.57	2.43	44%	26.6	15%	0.3%
KCAER	Kocaeli Çelik	DEMİR ÇELİK TEMEL	18.83	15.77	2.44	43%	26.7	24%	0.3%
KCHOL	Koç Holding	HOLDİNG	4.31	7.90	1.97	61%	437.7	22%	5.6%
KLSEK	Kaleleramik Canakkale Kalebodur Seramik	SERAMİK	22.70	60.06	5.32	65%	38.5	21%	0.5%
KMPUR	Kimteks Polüüretan	KİMYASAL ÜRÜN	18.14	17.24	2.47	58%	17.2	27%	0.2%
KONTR	Kontrolmatik Teknoloji	ELEKTRİK	63.00	548.85	19.78	64%	52.2	39%	0.7%
KONSA	Konya Çimento	ÇİMENTO	147.96	86.76	13.65	50%	43.4	15%	0.6%
KORDS	Kordsa Teknik Tekstil	ENDÜSTRİYEL TEKSTİL	92.16	14.15	1.13	2%	17.4	28%	0.2%
KOZAA	Koza Anadolu Metal	MADENÇİLİK	8.56	4.93	1.53	35%	19.9	44%	0.3%
KOZAL	Koza Altın İşletmeleri	MADENÇİLİK	13.54	31.20	10.30	43%	73.3	29%	0.9%
KRDMD	Kardemir (D)	DEMİR ÇELİK TEMEL	31.77	9.20	1.35	9%	22.5	89%	0.3%
MAVI	Mavi Giyim	TEKSTİL, ENTEGRE	12.10	6.89	1.63	76%	29.9	73%	0.4%
MGRDS	Migros	PERAKENDE	14.80	8.75	0.59	110%	73.9	51%	1.0%
MIATK	Mia Teknoloji	TEKNOLOJİ	53.04	50.07	27.25	76%	28.2	49%	0.4%
ODAS	Odış Elektrik	ELEKTRİK	2.95	7.12	1.80	83%	14.1	73%	0.2%
OTKAR	Otokar	OTOMOTİV	53.77	29.35	4.04	60%	61.7	27%	0.8%
OYAKC	Oyak Çimento Fabrikaları	ÇİMENTO	9.86	11.88	3.96	97%	83.0	24%	1.1%
PENTA	Penta Teknoloji Ürünleri Dağıtım Ticaret	BİLGİSAYAR YAPILANCIĞI	55.68	10.65	0.56	9%	8.7	37%	0.1%
PETKM	Pektim	PETROL VE PETROL ÜRÜNLERİ	17.15	99.95	2.05	18%	60.5	47%	0.8%
PGSUS	Pegasus Hava Taahhütçü	HAVA YOLLARI VE HİZMETLERİ	6.23	6.66	2.27	60%	82.2	43%	1.1%
QUAGR	Qua Granit Haya Yapı	İNŞAAT MALZEMELERİ	9.32	9.17	2.51	33%	11.6	32%	0.1%
SAHOL	Sabancı Holding	HOLDİNG	3.20	13.39	13.58	49%	170.3	51%	2.2%
SASA	Sasa	ENDÜSTRİYEL TEKSTİL	29.40	50.58	7.92	38%	212.4	21%	2.7%
SDTR	Sdt Uzun Ve Savunma Teknolojileri	TEKNOLOJİ	62.48	89.44	32.55	67%	24.9	21%	0.3%
SISE	Şişe Cam	CAM	8.41	8.51	1.59	24%	160.2	49%	2.1%
SKBNK	Şekerbank	BANKACILIK	4.95			37%	9.7	48%	0.1%
SMRTG	Smart Güneş Enerjisi Teknolojileri	ELEKTRİK	54.16	43.07	8.58	89%	43.6	25%	0.6%
SOKKM	Şok Marketler Ticaret	PERAKENDE	12.98	6.63	0.47	93%	42.1	51%	0.5%
TATEN	Tatpınar Enerji Üretim	ELEKTRİK	104.99	26.01	16.80	8%	13.0	25%	0.2%
TAVHİ	Tav Havayolları	HAVA YOLLARI VE HİZMETLERİ	10.41	9.22	2.95	19%	56.2	48%	0.7%
TCELL	Türkcell	İLETİŞİM	8.94	5.36	2.39	52%	156.0	54%	2.0%
THYAO	Türk Hava Yolları	HAVA YOLLARI VE HİZMETLERİ	5.11	5.24	1.34	34%	400.5	50%	5.1%
TKFEN	Tekfen Holding	HOLDİNG	7.87	9.21	0.54	20%	16.8	48%	0.2%
TOLASO	Tofaş Otomobil Fab.	OTOMOTİV	8.33	7.36	1.30	118%	133.0	24%	1.7%
TSKB	T.S.K.B.	BANKACILIK	3.79			42%	26.7	39%	0.3%
TTKOM	Türk Telekom	İLETİŞİM	21.04	6.89	2.25	25%	117.0	13%	1.5%
TRRAK	Türk Traktör	OTOMOTİV	11.01	8.78	2.02	176%	84.3	24%	1.1%
TUKAS	Tuğay	GIDA	9.59	10.16	2.62	57%	13.0	33%	0.2%
TUPRS	Tüpraş	PETROL VE PETROL ÜRÜNLERİ	5.93	3.56	0.52	84%	313.7	49%	4.0%
ULKER	Ulker	GIDA	25.04	6.85	1.46	28%	41.1	39%	0.5%
VAKBN	T. Vakıflar Bankası	BANKACILIK	5.72			18%	143.2	6%	2.8%
VESTL	Vestel	DAYANIKLI TÜKETİM	82.02	5.68	0.69	3%	30.1	41%	0.4%
YEOTEK	Yeo Teknoloji Enerji Ve Endüstri	ELEKTRİK	51.41	40.53	7.18	96%	23.7	36%	0.3%
YKBNK	Yapı Ve Kredi Bankası	BANKACILIK	2.88			46%	196.0	39%	2.5%
YYLGD	Yayla Agro Gıda	GIDA	12.21	17.48	1.71	50%	18.0	31%	0.2%
ZOREN	Zorlu Enerji	ELEKTRİK	11.76	12.11	1.90	12%	25.5	36%	0.3%

En düşük F/K	Şirket
1.40	ISGYO

En düşük FD/FAVÖK	Şirket
0.32	IPEKE

En düşük FD/SATIŞLAR	Şirket
0.10	IPEKE

En düşük özkaynak karlılığı	Şirket
-6%	IZMDC

En düşük piyasa değeri	Şirket
8.7	PENTA

En düşük halka açıklık oranı	Şirket
5%	ISDMR

En düşük BIST 100 payı	Şirket
0.1%	PENTA

En yüksek F/K	Şirket
183.64	HEKTS

En yüksek FD/FAVÖK	Şirket
543.85	KONTR

En yüksek FD/SATIŞLAR	Şirket
652.17	ASGYO

En yüksek özkaynak karlılığı	Şirket
176%	TRRAK

En yüksek piyasa değeri	Şirket
437.7	KCHOL

En yüksek halka açıklık oranı	Şirket
89%	KRDMD

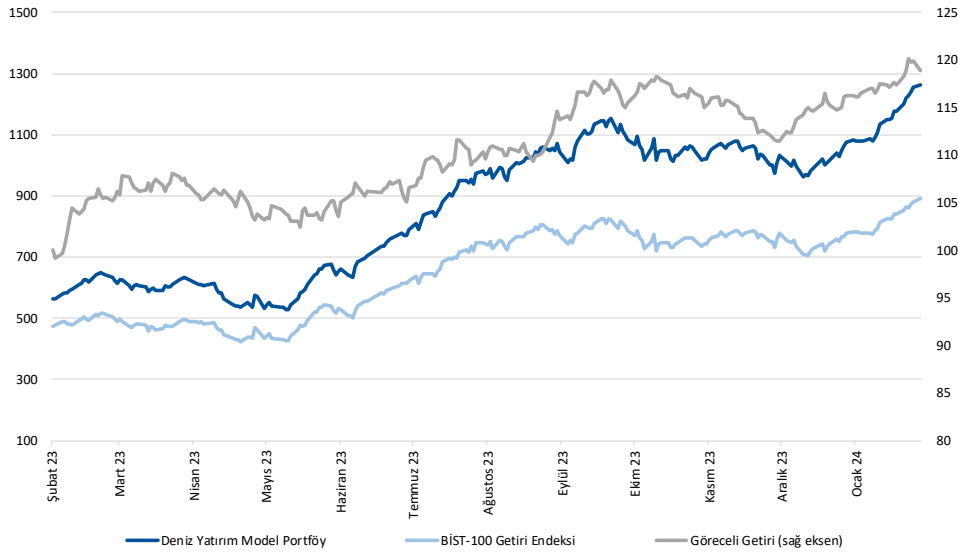
En yüksek BIST 100 payı	Şirket
5.6%	KCHOL

Kaynak: Deniz Yatırım Strateji ve Araştırma Bölümü Hesaplamaları, Rayonnet
F/K, FD/FAVÖK ve FD/Satışlar raporu için 4 pyrek verilmiştir.

Deniz Yatırım model portföyü

Deniz Yatırım Model Portföyü					
Hisse	Portföye giriş tarihi	Hedef fiyat	Potansiyel	Nominal getiri (Portföye girişten itibaren)	BİST-100'e rölatif getiri (Portföye girişten itibaren)
SISE	04.09.2020	77.70	49%	787%	5%
TAVHL	10.05.2021	167.60	8%	548%	3%
TUPRS	21.03.2022	208.00	28%	535%	50%
FROTO	07.09.2022	1202.00	22%	216%	16%
KONTR	07.09.2022	378.00	45%	484%	115%
ALARK	13.09.2022	166.77	40%	119%	-15%
HTTBT	03.11.2022	108.80	55%	211%	38%
KAREL	30.11.2022	21.00	31%	50%	-19%
PGSUS	27.12.2022	1118.00	39%	59%	-5%
AKGRT	16.01.2023	9.80	45%	99%	10%
BIMAS	16.01.2023	451.20	15%	218%	77%
CCOLA	16.01.2023	669.10	7%	240%	89%
SAHOL	12.05.2023	96.00	18%	89%	0%
CIMSA	21.06.2023	43.40	12%	137%	36%
YKBNK	21.08.2023	35.20	52%	49%	24%

Yıl	Nominal getiri	BİST-100 Endeksi'ne göre rölatif getiri	BİST-100 Getiri Endeksi'ne göre rölatif getiri
2019	56%	27%	25%
2020	50%	16%	15%
2021	43%	13%	10%
2022	205%	3%	0%
2023	52%	12%	9%
12A	142%	19%	16%
YBB	27%	4%	4%
2019'dan bugüne	1874%	96%	71%

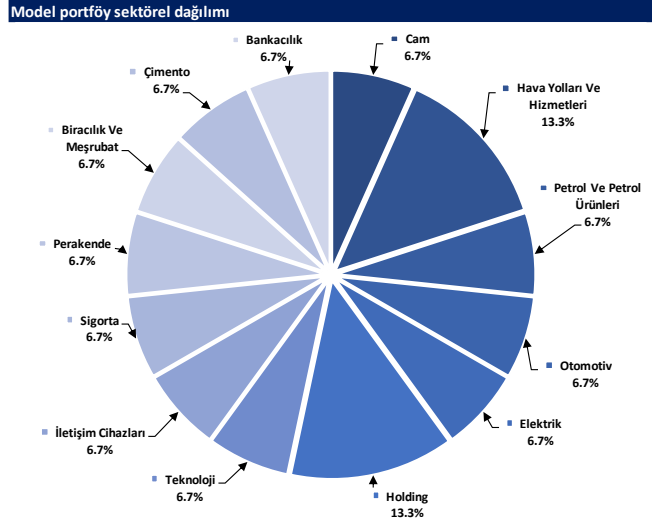


Kaynak: Deniz Yatırım Strateji ve Araştırma Bölümü hesaplamaları, Rasyonel

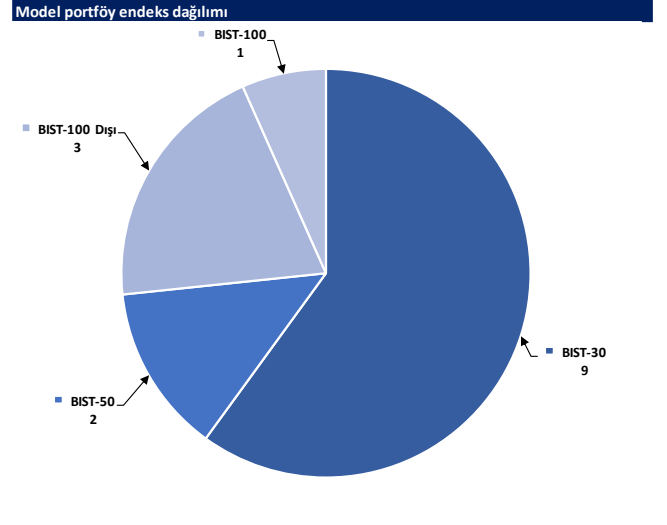
Deniz Yatırım Model Portföyü

Deniz Yatırım Model Portföyü, Deniz Yatırım Strateji ve Araştırma Bölümü tarafından, temel analiz kriterlerine göre hazırlanmış, orta-uzun vadeli hisse senedi tavsiye listesidir. Alınan pozisyonlar sadece uzun yönlüdür (long only). Herhangi bir rakamsal/yüzdesele getiri hedefi söz konusu değildir. Herhangi bir şirket sayısı sınırı söz konusu değildir. Herhangi bir sıklıkta/takvim dahilinde değişiklik yapma zorunluluğu söz konusu değildir. Strateji ve Araştırma Bölümü analistleri portföyü takvim yılı içerisinde piyasa koşulları izin vermez ise değiştirmeme hakkına sahiptirler. Portföy içerisinde yer alan şirketler için temel analiz açısından getiri potansiyeli kalmamış dahi olsa da (değerleme olarak) şirket markasına olan geçmiş ve gelecek dönem güveni ile liste içerisinde kalmaya devam edebilirler. Portföyde yer alan şirketler için AL tavsiyesi bulunması zorunluluğu söz konusu değildir. Bölüm analistleri, TUT ve/veya Gözden Geçiriliyor önerileri ile de liste içerisinde şirket tercihinde bulunabilirler.

Deniz Yatırım model portföy | sektörel ve endeks dağılımları



Kaynak: Deniz Yatırım Strateji ve Araştırma Bölümü hesaplamaları



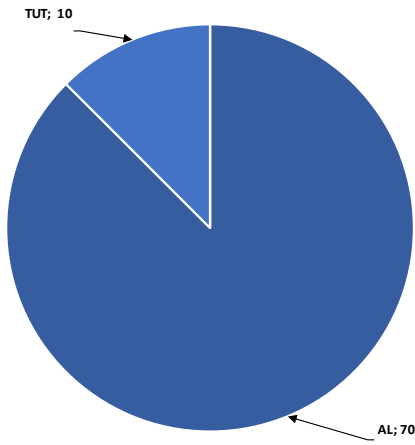
Kaynak: Deniz Yatırım Strateji ve Araştırma Bölümü hesaplamaları

Değerlemeler

	Piyasa Değeri (mn TL)	Piyasa Değeri (mn USD)	BIST 30 Endeksi'ndeki Payı	BIST 100 Endeksi'ndeki Payı	Nominal Hisse Performansı - YBB	Relatif Hisse Performansı - YBB	Hedef Fiyat (TL)	Tavsiye	Kapanış Fiyatı	Yükseliş / Düşüş Potansiyeli	
Finansallar											
Ağsa Hayat Emeklilik	10,980	358	---	---	0%	-19%	70.00	TUT	61.00	14.8%	
Akbank	214,032	6,987	6.4%	4.5%	13%	-8%	58.30	AL	41.16	41.6%	
Aksigorta	10,929	357	---	---	29%	5%	9.80	AL	6.78	44.5%	
Anadolu Hayat Emeklilik	21,337	697	---	---	30%	6%	66.00	AL	49.62	33.0%	
Anadolu Sigorta	32,875	1,073	---	---	9%	-11%	81.90	TUT	65.75	24.6%	
Garanti Bank	276,570	9,029	2.2%	1.6%	13%	-8%	93.50	AL	65.85	42.0%	
Halkbank	102,239	3,338	---	---	19%	-3%	17.00	TUT	14.23	19.5%	
İş Bankası	273,399	8,925	4.7%	3.3%	17%	-5%	33.00	AL	27.34	20.7%	
İş Yatırım	58,500	1,910	---	---	22%	-1%	50.00	AL	39.00	28.2%	
TSKB	26,656	870	---	---	45%	18%	13.00	AL	9.52	36.6%	
Türkiye Sigorta	59,528	1,943	---	---	26%	3%	54.40	TUT	51.25	6.1%	
Vakıf Bank	143,186	4,674	---	---	12%	-8%	23.00	AL	14.44	59.3%	
Yapı Kredi Bank	195,972	6,398	4.4%	3.1%	19%	-3%	35.20	AL	23.20	51.7%	
Holdingler											
Alarko Holding	51,635	1,686	0.9%	0.7%	31%	7%	166.77	AL	118.70	40.5%	
Doğan Holding	36,586	1,194	---	---	26%	3%	18.70	AL	13.98	33.8%	
Enka İnşaat	241,080	7,870	1.7%	1.2%	20%	-2%	50.00	AL	40.18	24.4%	
Koç Holding	437,696	14,289	5.6%	4.0%	22%	-1%	221.00	AL	172.60	28.0%	
Sabancı Holding	170,340	5,561	5.1%	3.6%	34%	9%	96.00	AL	81.10	18.4%	
Şişecam	160,206	5,230	4.6%	3.2%	14%	-7%	77.70	AL	52.30	48.6%	
Tekfen Holding	16,783	548	---	---	23%	0%	57.60	AL	45.36	27.0%	
Petrol ve Gaz											
AYgaz	34,443	1,124	---	---	16%	-5%	193.00	AL	156.70	23.2%	
Petkim	60,521	1,976	---	---	31%	7%	22.00	TUT	23.88	-7.9%	
Tupras	313,682	10,240	8.7%	6.1%	14%	-7%	208.00	AL	162.80	27.8%	
Enerji											
Aksa Enerji	47,754	1,559	---	---	0.4%	31%	7%	50.70	TUT	38.94	30.2%
Alfa Solar Enerji	43,166	1,409	---	---	0.4%	40%	14%	103.80	AL	117.30	-11.5%
Biotrend Enerji	11,200	366	---	---	0.2%	30%	6%	31.80	AL	22.40	42.0%
Galata Wind Enerji	15,347	501	---	---	0.2%	31%	6%	35.77	AL	28.42	25.9%
Enerjisa Enerji	70,805	2,311	---	---	0.5%	32%	7%	77.20	AL	59.95	28.8%
Demir Çelik											
Erdemir	162,400	5,302	4.6%	3.2%	13%	-8%	57.00	AL	46.40	22.8%	
Kardemir (D)	30,771	1,005	1.2%	0.8%	21%	-1%	37.00	AL	28.78	28.6%	
Kimya, Tarımsal İlaç ve Gübre											
Aksa Aklilik	31,760	1,037	---	---	0.5%	-5%	124.00	AL	98.10	26.4%	
Allkim Kimya	6,096	199	---	---	---	19%	---	56.00	AL	40.64	37.8%
Hektaş	48,424	1,581	1.1%	0.8%	-5%	-22%	25.50	TUT	19.14	33.2%	
Kimteks Polüretan	17,211	562	---	---	0.2%	22%	---	95.95	AL	70.80	35.5%
Otomotiv ve Otomotiv Yan Sanayi											
Doğuş Otomotiv	63,140	2,061	---	---	0.9%	12%	---	412.00	AL	287.00	43.6%
Ford Otosan	345,822	11,290	3.5%	2.5%	33%	9%	1202.00	AL	985.50	22.0%	
Kordsa	17,371	567	---	---	0.2%	15%	---	128.00	AL	89.30	43.3%
Tofaş	133,000	4,342	1.8%	1.3%	27%	3%	360.00	AL	266.00	35.3%	
Türk Traktor	84,256	2,751	---	---	0.8%	18%	---	1271.40	AL	842.00	51.0%
Otokar	61,680	2,014	---	---	0.7%	21%	---	532.50	AL	514.00	3.6%
Brisa	32,586	1,064	---	---	---	38%	---	135.30	AL	106.80	26.7%
Sağlık											
Anatolia Tanı ve Biyoteknoloji Ürünler	3,161	103	---	---	---	15%	---	15.40	TUT	14.37	7.2%
Eczaobası İlaç	35,736	1,167	---	---	0.3%	19%	---	53.50	TUT	52.15	2.6%
Lokman Hekim	2,146	70	---	---	---	-8%	---	78.30	AL	59.60	31.4%
Meditera Tıbbi Malzeme	4,291	140	---	---	---	30%	---	59.20	AL	36.06	64.2%
MLP Sağlık	36,198	1,182	---	---	---	17%	---	284.30	AL	174.00	63.4%
Selçuk Ecza Deposu	38,347	1,252	---	---	---	0%	---	73.50	AL	61.75	19.0%
Perakende ve Toptan											
BLM	238,478	7,785	8.4%	5.9%	31%	6%	451.20	AL	392.75	14.9%	
Bizim Toptan	3,581	117	---	---	---	20%	---	62.50	AL	44.50	40.4%
Mavi Giyim	29,913	977	---	---	0.9%	29%	---	180.60	AL	150.60	19.9%
Migros	79,890	2,608	---	---	1.7%	32%	---	593.50	AL	441.25	34.5%
Şok Marketler	42,094	1,374	---	---	0.9%	32%	---	112.10	AL	70.95	58.0%
Gıda ve İçecek											
Coca Cola İçecek	158,727	5,182	---	---	1.6%	19%	---	669.10	AL	624.00	7.2%
Tat Gıda	4,923	161	---	---	---	7%	---	47.70	AL	36.20	31.8%
Ülker Bisküvi	41,137	1,343	---	---	0.6%	36%	---	154.50	AL	111.40	38.7%
Yayla Agro Gıda	18,011	588	---	---	0.2%	30%	---	24.70	AL	16.57	49.1%
Büyük Şeffler Gıda	3,413	111	---	---	---	---	---	53.10	AL	31.90	66.5%
Beyaz Eşya ve Mobilya											
Arçelik	108,522	3,543	1.0%	0.7%	25%	2%	191.00	AL	160.60	18.9%	
Vestel Beyaz Eşya	32,000	1,045	---	---	---	25%	---	24.30	AL	20.00	21.5%
Vestel Elektronik	30,107	983	---	---	0.5%	94%	---	86.00	AL	89.75	-4.2%
Yataş	4,928	161	---	---	---	36%	---	46.30	AL	32.90	40.7%
Telekom & Teknoloji & Yazılım											
Aztek Teknoloji	14,250	465	---	---	---	39%	---	96.90	TUT	142.50	-32.0%
Hittit Bilgisayar Hizmetleri	8,970	293	---	---	---	24%	---	108.80	AL	70.35	54.7%
İndeks Bilgisayar	6,338	207	---	---	---	42%	---	10.89	AL	8.45	28.9%
Karel Elektronik	12,943	423	---	---	---	38%	---	21.00	AL	16.06	30.8%
Kontrolmatik Teknoloji	52,150	1,702	1.2%	0.8%	20%	-2%	378.00	AL	260.75	45.0%	
Logo Yazılım	10,500	343	---	---	---	42%	---	91.40	AL	105.00	-13.0%
Turkcell	155,980	5,092	4.7%	3.3%	26%	3%	102.00	AL	70.90	43.9%	
Türk Telekom	116,970	3,819	---	---	0.6%	37%	---	44.40	AL	33.42	32.9%
Savunma											
Aselsan	243,732	7,957	3.6%	2.5%	19%	-3%	62.20	AL	53.45	16.4%	
Yapı Malzemeleri											
Akçansa	35,131	1,147	---	---	0.3%	29%	---	235.40	AL	183.50	28.3%
Çimsa	36,765	1,200	---	---	0.7%	33%	---	43.40	AL	38.88	11.6%
Kalekim	12,816	418	---	---	---	30%	---	39.20	AL	27.86	40.7%
Havacılık											
Pegasus	82,249	2,685	2.1%	1.4%	24%	1%	1118.00	AL	804.00	39.1%	
TAV Havalimanları	56,236	1,836	---	---	1.1%	44%	---	167.60	AL	154.80	8.3%
Türk Hava Yolları	400,545	13,076	11.9%	8.3%	27%	3%	380.00	AL	290.25	30.9%	
Kağıt ve Kağıt Ürünleri											
Europap Tezol Kağıt	11,202	366	---	---	---	41%	---	28.10	AL	25.46	10.4%
GYO'lar											
Emlak GYO	39,824	1,300	1.2%	0.8%	52%	24%	12.50	AL	10.48	19.3%	
Ozak GYO	14,283	466	---	---	---	28%	---	14.00	AL	9.81	42.7%
Toru'nlar GYO	38,220	1,248	---	---	---	21%	---	50.00	AL	38.22	30.8%
Kaynak: Deniz Yatırım Strateji ve Araştırma, Rasyo.net											
			92.2%	81.6%							

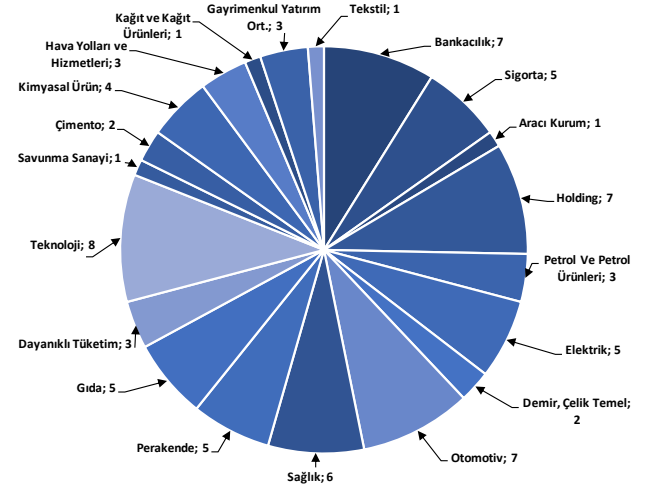
Strateji ve Araştırma Bölümü kapsamındaki hisselerle ait öneri dağılımı

Araştırma öneri dağılımı



Kaynak: Deniz Yatırım Strateji ve Araştırma Bölümü

Araştırma kapsamı sektörel dağılımı



Kaynak: Deniz Yatırım Strateji ve Araştırma Bölümü

Haftalık takvim

Haftalık Takvim, 12 Şubat 2024 - 18 Şubat 2024						
Tarih	Gün	Saat	Ülke	Olay	Beklenti	Önceki
12 Şubat	Pazartesi	10:00	TR	İşsizlik Oranı	--	9.00%
		19:00	ABD	NY Fed 1 Yıllık Enflasyon Beklentileri	--	3.01%
		22:00	ABD	Aylık Bütçe Dengesi	--	-\$129.4b
13 Şubat	Salı	10:00	TR	Cari İşlemler Dengesi	-3.20b	-2.72b
		10:00	TR	Perakende Ticaret (Yıllık)	--	12.80%
		13:00	EUR	ZEW Ekonomik Hissiyatı	--	22.7
		16:30	ABD	TÜFE (Aylık)	0.20%	0.30%
		16:30	ABD	Çekirdek TÜFE (Aylık)	0.30%	0.30%
		16:30	ABD	TÜFE (Yıllık)	2.90%	3.40%
		16:30	ABD	Çekirdek TÜFE (Yıllık)	3.70%	3.90%
		16:30	ABD	TÜFE (Mevsim Etkisinden Arındırılmamış)	307.922	306.746
		16:30	ABD	TÜFE (Mevsim Etkisinden Arındırılmış)	--	313.216
14 Şubat	Çarşamba	13:00	EUR	GSYİH (Çeyreklik)(M.A.)	0.00%	0.00%
		13:00	EUR	GSYİH (Yıllık)(M.A.)	0.10%	0.10%
		13:00	EUR	İstihdam (Çeyreklik)	--	0.20%
		13:00	EUR	İstihdam (Yıllık)	--	1.30%
		13:00	EUR	Sanayi Üretimi (Mevsimsellikten Arındırılmış) (Aylık)	-0.40%	-0.30%
		13:00	EUR	Sanayi Üretimi (Yıllık)	-4.40%	-6.80%
15 Şubat	Perşembe	11:00	TR	Merkezi Hükümet Bütçe Dengesi	--	-842.5b
		13:00	EUR	Ticaret Dengesi (M.A.)	--	14.8b
		13:00	EUR	Ticaret Dengesi (Mevsimsellikten Arındırılmamış)	--	20.3b
		14:30	TR	Yabancı Net Hisse Senedi Yatırımı	--	\$133m
		16:30	ABD	Empire State İmalat Endeksi	-10	-43.7
		16:30	ABD	Perakende Satışlar (Aylık)	-0.20%	0.60%
		16:30	ABD	Çekirdek Perakende Satışlar (Aylık)	0.10%	0.40%
		16:30	ABD	İthalat Fiyat Endeksi (Aylık)	-0.10%	0.00%
		16:30	ABD	İthalat Fiyat Endeksi (Yıllık)	--	-1.60%
		16:30	ABD	İhracat Fiyat Endeksi (Aylık)	-0.20%	-0.90%
		16:30	ABD	İhracat Fiyat Endeksi (Yıllık)	--	-3.20%
		16:30	ABD	İşsizlik Başvurusu Başvuruları	--	218k
		17:15	ABD	Sanayi Üretimi (Aylık)	0.40%	0.10%
		17:15	ABD	Kapasite Kullanım Oranı	79.00%	78.60%
16 Şubat	Cuma	18:00	ABD	İşletme Stokları	0.40%	-0.10%
		00:00	ABD	TIC Net Uzun Vadeli İşlemler	--	\$126.1b
		10:00	TR	Konut Satışları	--	138.6k
		10:00	TR	Konut Satışları (Yıllık)	--	-33.40%
		10:00	TR	Beklenen Enflasyon (Gelecek 12 Ay)	--	39.09%
		14:30	TR	Konut Fiyat Endeksi (Yıllık)	--	82.84%
		14:30	TR	Konut Fiyat Endeksi (Aylık)	--	1.85%
		16:30	ABD	Konut Başlangıçları	1460k	1460k
		16:30	ABD	Konut Başlangıçları (Aylık)	0.00%	-4.30%
		16:30	ABD	İnşaat İzinleri	1515k	1495k
		16:30	ABD	İnşaat İzinleri (Aylık)	1.50%	1.90%
		16:30	ABD	ÜFE (Aylık)	0.10%	-0.10%
		16:30	ABD	Çekirdek ÜFE (Aylık)	0.10%	0.00%
		16:30	ABD	ÜFE (Yıllık)	--	1.00%
		16:30	ABD	Çekirdek ÜFE (Yıllık)	--	1.80%
		18:00	ABD	Michigan Üni. Tüketici Hissiyatı	79	79
		18:00	ABD	Michigan Üni. Tüketici Beklentileri	--	77.1
17 - 18 Şubat	Haftasonu	-	-			

*(M.A.):Mevsimsellikten arındırılmış

Kaynak: Bloomberg, Deniz Yatırım Strateji ve Araştırma

Beklenen Finansal Açıklamalar

Tarih	Gün	Şirket
29 Şubat	Perşembe	Bankaların konsolide olmayan sonuçları için son gün
11 Mart	Pazartesi	Bankaların konsolide sonuçları için son gün
9 Mayıs	Perşembe	Şirketlerin konsolide olmayan sonuçları için son gün
20 Mayıs	Pazartesi	Şirketlerin konsolide sonuçları için son gün

Beklenen Finansal Açıklamalar

Tarih	Gün	Şirket	Çeyrek	Konsensus Net Kar Beklentisi	Deniz Yatırım Net Kar Beklentisi
13 Şubat	Salı	ISCTR	4Ç23	TRY 17,325 ml'n	TRY 16,490 ml'n
		TAVHL	4Ç23	TRY -7 ml'n	TRY 92 ml'n
		TOASO	4Ç23	TRY 5,968 ml'n	-
15 Şubat	Perşembe	AKSA	4Ç23	TRY 1,022 ml'n	-
16 Şubat	Cuma	ALBRK	4Ç23	TRY 977 ml'n	-
Şubat İkinci Hafta		HALKB	4Ç23	TRY 1,982 ml'n	TRY 1,981 ml'n
		TURSG	4Ç23	TRY 1,446 ml'n	TRY 1,475 ml'n
		EREGL	4Ç23	TRY 3,336 ml'n	TRY 4,061ml'n

Kaynak: Research Turkey, Deniz Yatırım Strateji ve Araştırma
Sayılar milyon TL ifade etmektedir.

Yasal Uyarı

Bu rapor/e-posta içerisinde yer alan değerlendirmeler Deniz Yatırım Menkul Kıymetler A.Ş. tarafından, güvenilir olduğuna inanılan kaynaklardan elde edilen bilgi ve veriler kullanılarak genel nitelikte hazırlanmıştır. Raporda yer alan ifadeler, mali durumunuz ile risk ve getiri tercihlerinize uygun olmayabilir ve hiçbir şekilde alış veya satış yapılması yönünde yönlendirme olarak değerlendirilmemelidir. Deniz Yatırım, bu bilgilerin doğru, eksiksiz ve değişmez olduğunu garanti etmemektedir. Bu sebeple, okuyucuların, bu raporlardan elde edilen bilgilere dayanarak hareket etmeden önce, bilgilerin doğruluğunu teyit etmeleri önerilir ve bu bilgilere dayanılarak aldıkları kararlarda sorumluluk okuyucuların kendilerine aittir. Bilgilerin eksikliği ve yanlışlığından Deniz Yatırım hiçbir şekilde sorumlu tutulamaz. Ayrıca, Deniz Yatırım ve DenizBank Finansal Hizmetler Grubu çalışanları ve danışmanlarının, herhangi bir şekilde bu rapor/e-posta içerisinde yer alan bilgiler dolayısıyla ortaya çıkabilecek, doğrudan veya dolaylı zararlarla ilgili herhangi bir sorumluluğu yoktur. Burada yer alan bilgiler sermaye piyasası aracına yönelik bir yatırım tavsiyesi, alım-satım önerisi ya da getiri vaadi değildir ve yatırım danışmanlığı kapsamında yer almamaktadır. Yatırım Danışmanlığı hizmeti; yetkili kuruluşlar tarafından imzalanacak yatırım danışmanlığı sözleşmesi çerçevesinde kişilerin risk ve getiri tercihleri dikkate alınarak kişiye özel sunulmaktadır. Buradaki içeriğin hiçbir bölümü Deniz Yatırım Menkul Kıymetler A.Ş.'nin yazılı izni olmadan çoğaltılamaz, hiçbir şekil ve ortamda yayınlanamaz, alıntı yapılamaz ve kullanılamaz. Sadece burada yer alan bilgilere dayanarak yatırım kararı verilmesi beklentilerinize uygun sonuçlar doğurmayabilir.

© DENİZ INVEST 2024

Derecelendirme

Deniz Yatırım Analistleri, her hisse senedi için bir veya birden fazla değerlendirme yöntemi kullanarak 12 aylık hedef değerler (fiyatlar) ve buna bağlı olarak potansiyel getirileri hesaplamaktadır. 12 ay derecelendirme sistemimiz; AL, TUT ve SAT olmak üzere 3 farklı genel yatırım tavsiyesi içerir.

AL: Hisse senedinin gelecek 12 ay toplam potansiyel getirisinin **en az %20 ve üzerinde** oluşması şeklindeki değerlemeyi ifade etmektedir.

TUT: Hisse senedinin gelecek 12 ay toplam potansiyel getirisinin **%0-20 aralığında** oluşması şeklindeki değerlemeyi ifade etmektedir.

SAT: Hisse senedinin gelecek 12 ay toplam potansiyel getirisinin **%0'dan daha düşük** seviyelerde oluşması şeklindeki değerlemeyi ifade etmektedir.

Derecelendirme	Potansiyel Getiri (PG), 12-ay
AL	≥%20
TUT	%0-20
SAT	≤%0

Kaynak: Deniz Yatırım

Deniz Yatırım Analistleri hisse senetlerini potansiyel katalizörler, tetikleyici gelişmeler, riskler ile piyasa, sektör ve rakip firma gelişmeleri ışığında değerlendirmektedir. Analistlerimiz genel yatırım tavsiyesinin kamuoyuyla paylaşılmasını takip eden süreçte hisse senetlerini titizlikle yakından takip etmeye devam etmekte; ancak, hisse senedi fiyatındaki dalgalanmalardan ötürü değerler, derecelendirme sistemimizdeki sınırları aştığı takdirde, analistlerimiz hisse senedi hakkında sundukları tavsiyeyi değiştirmemeyi ve/veya Gözden Geçirme (GG) sürecine almayı tercih edebilirler.