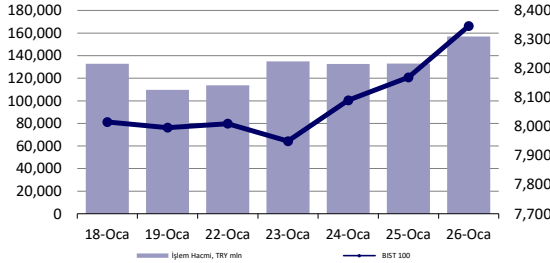


Hisse Senedi Piyasası



Endeksler, para piyasaları ve emtia

	Kapanış	Önceki	1 Gün	1 Ay	Yıl Baş.
BIST100	8,346	8,170	2.2%	12.8%	11.7%
İşlem Hacmi, TL mln	156,979	133,021	18.0%	99.8%	69.4%
Türkiye 2032 (13.10.2032)	22.92%	22.70%	22 bps	69 bps	47 bps
Türkiye 2032	7.11%	7.14%	-3 bps	52 bps	50 bps
TCMB karşılık fonlama mlyt	-	-	-	-	-
USD/TRY	30.27	30.27	0.0%	2.8%	2.5%
EUR/TRY	32.87	32.90	-0.1%	0.8%	1.0%
Sepet (50/50)	31.57	31.58	0.0%	1.7%	1.7%
DOW	38,109	38,049	0.2%	1.1%	1.1%
S&P500	4,891	4,894	-0.1%	2.2%	2.5%
FTSE	7,635	7,530	1.4%	-1.1%	-1.3%
MSCI EM	985	988	-0.3%	-3.7%	-3.8%
MSCI EE	42.45	42.22	0.5%	-6.3%	-5.2%
Shanghai SE Comp	2,910	2,906	0.1%	-1.5%	-2.2%
Nikkei	35,751	36,236	-1.3%	6.6%	6.8%
Petrol (Brent)	83.86	83.55	0.4%	8.9%	8.9%
Altın	2,019	2,021	-0.1%	-2.3%	-2.2%

En Çok Yükselen & Düşenler (BIST 100)

	Hisse Kodu	Son Kapanış	Gün Değ.	Hacim, TRY bin
En çok yükselenler				
Türk Telekom	TTKOM	32.60	8.7%	2,878,611
Kayseri Şeker Fabrikası	KAYSE	36.48	7.3%	838,375
Emlak G.M.Y.O.	EKGYO	10.29	7.1%	5,400,773
Petkim	PETKM	21.82	7.0%	2,577,838
Gübre Fabrikaları	GUBRF	148.00	6.5%	4,314,699
İş Yatırım	ISMEN	33.58	6.2%	583,934
En çok düşenler				
Qua Granit Hayal Yapı	QUAGR	4.08	-5.3%	1,821,004
Sdt Uzay Ve Savunma Teknolojileri	SDTTR	347.00	-1.6%	443,389
Kocaeli Çelik	KCAER	37.68	-1.0%	395,765
Akfen Yenilenebilir Enerji	AKFYE	18.90	-0.5%	142,595
Borusan Boru Sanayi	BRSAN	585.00	-0.3%	1,170,298

5 Yıllık Ülke Risk Primi (CDS) (baz puan)



günlük bülten

Piyasa yorumu:

Bu sabah pozitif açılış ve sonrasında 8250 – 8500 arasında işlem aktivitesi bekliyoruz.

Dün endeks günü +2.16% değişimle 8346,28 seviyesinde kapattı. İşlem hacmi ortalama seviyede gerçekleşti.

Günlük Bültenimizin ilerleyen sayfalarında detaylı şekilde görebileceğiniz Seçilmiş İndikatörler Puanlama Sistemimize göre bugün öne çıkan ilk 5 hisse senedi: **AEFES, AGHOL, AHGAZ, AKSA, ALARK**. [İlgili sayfada sistemimizin metodolojisini ve uyarı notunu okumanızı önemle belirtmek isteriz.](#)

Bugünün haberleri:

Piyasa gelişmesi

- Ons Altın & Gümüş ETF İşlemleri: Altın-gümüş ayrışması dikkat çekici

Hisse senetleri

- KAREL: Üretim Tesisinde Çıkan Yangın Hakkında / sınırlı olumlu
- HTTBT: Şirket ile FlyArystan arasında yapılan sözleşmenin 3 yıl daha uzatılması / olumlu

Piyasalarda bugün

Geride kalan haftada genel olarak risk iştahının yüksek seyrini takip ettik. Global hisse senetleri %1.30, ABD hariç sepet %1.79 ve gelişmekte olan ülkeler 4 haftalık aranın ardından ilk kez yükselerek %1.46'lık prim sergiledi. Söz konusu dönemde MSCI TR endeksi ise %3.45 yükseldi ve kazançlarını son 4 haftanın 3'ünde sürdürmeyi başarabildi. TL bazında BIST 100 endeksi son 4 haftadır artı bölgede yer alırken, haftalık performans da %4.37 oldu. XBANK, ikinci haftada da konsolidasyonunu devam ettirirken, %-0.50'de izlendi. XUSIN, %5.46 yükseldi ve beşinci hafta içerisinde de pozitif kalabildi. Gördüğümüz şu: bankacılık sektörü hisselerindeki yükselişler çok daha kümüle ve kısa sürede olurken, dinlenme için zamana ihtiyaç duyuyor. Sanayi tarafı ise, bankaların hareketlendiği dönemlerde prim boyutu olarak geride kalsa da bir şekilde oyunun içerisinde kalmayı başarıyor. Bunu bir noktada, bankaların primlendiği dönemlerin endeksin genelini sürüklemesi açısından başarısı olarak da okumak mümkün. Yeni haftada bankalara ait finansallar açıklanmaya başlayacak. Bu nedenle fiyat hareketliliğini yakından izlemekte fayda olabilir.

Cuma günü ABD'de açıklanan veriler kişisel harcamalar tarafındaki güçlü seyrin aksine enflasyondaki geri çekilme eğiliminin korunduğunu gösterdi. Fed'in yakından izlediği PCE verilerinde manşet %2.6, çekirdek ise %2.9'a sınırlı geriledi. Hafta ortasındaki FOMC toplantısı öncesi ve sonrasında bol bol faiz indirim beklentilerinin seyrini konuşacağız. Swaplar, Mart'ı olasılıklarda zayıflatırken, Mayıs ise full fiyatlamaya noktasına gelmiş durumda. Başkan Powell ve arkadaşlarının kullandıkları dili nasıl değiştirecekleri merak konusu.

Tüm bu makro beklenti ve gelişmelerin yanında Ocak ayını jeopolitik risklerin gölgesinde tamamlamaya hazırlanıyoruz. Husilerin Kızıldeniz'deki saldırıları devam ediyor ve petrol fiyatları yükseliyor. Brent, bu kapsamdaki risklerin etkisiyle \$85'e yakınsamış durumda. Son olarak, İran destekli grupların Ürdün-Suriye sınırındaki drone saldırısı sonucunda 3 ABD askeri hayatını kaybederken, 25'i yaralandı. Sosyal medya ve yerel basından izleyebildiğimiz kadarıyla Cumhuriyetçi kanattan Başkan Biden'a İran'a yönelik cevap verilmesi için baskı var. Bu haber akışı petrol ve ons altını sınırlı yükseltti. XAUUSD paritesi \$2026 civarında. Bir son haber de Çin piyasalarından: açığa satış yasaklandı. Şubat 2021 zirvesinden bu yana MSCI Çin endeksindeki kayıp %60.

Spot Asya işlemleri farklı gerekçelerle artı bölgede şekillenirken, vadeliler ise yine farklı diğer nedenlerle yatay-hafif negatif. Şimdilik jeopolitik risk fiyatlamasının etkilerini gördüğümüzü söylemek yanlış olacaktır. Ancak, ihtiyatlı olunmasından zarar gelmeyeceğini düşünüyoruz. Kısa vadede i) Fed ve iletişim riski ii) piyasalar ile Fed arasındaki diyalogun nasıl seyredeceği iii) jeopolitik riskler ve ABD'nin olası askeri yanıtı iv) Kızıldeniz'deki süreç v) ABD teknoloji grubundaki yüksek pozisyonlanma gibi kritik başlıkları odak noktamızda tutacağımızı belirtmek isteriz. Yerelde ise BIST'in kazandığı momentumu son 1 haftadır yüksek sesle tartışmaya çalışıyoruz. Bu eğilimin NŞA'da korunması durumunda daha önceki zirvesini yenilemesi sürpriz olmayacaktır.

Piyasa gelişmesi

Ons Altın & Gümüş ETF İşlemleri: Altın-gümüş ayrışması dikkat çekici

Haftalık değişim/yorum: Hesaplamalarımıza göre, ETF'ler ons altında geride kalan hafta içerisinde -0.7 milyar dolar ile takip edilirken, gümüşte ise söz konusu rakam +0.3 milyar dolar pozisyonlanma ile karşımıza çıktı. Ocak ayı işlemleri kısa ve uzun vade açısından son derece güçlü bir tabloyu karşımıza çıkarıyor. Son 10 yıl ortalamasında +%3.32, 5 yılda ise +%1.13 ons altın değişimleri görüyoruz.

2024'e ait düşüncelerimize yönelik değerlendirmelerimizi 10 Ocak 2024 tarihinde yayımladığımız Strateji Raporumuz ile aşağıdaki şekilde belirtiyoruz:

2024 yılına ait ortalama fiyat beklentimizi \$2035 (2023 beklentimiz \$1945 ortalama, gerçekleşen \$1943 ortalama) seviyesinde belirliyoruz. Söz konusu yaklaşımımıza temel oluşturan gerekçelerimizde ise önemli bir değişiklik henüz bulunmuyor: i) global faiz hadlerindeki tepe noktaya gelindiğini ve faiz indirimlerinin tartışmaya açıldığını görüyoruz ii) ETF'lerin son 3 yılda 36 milyar dolar satış gerçekleştirmesi iii) riskli varlıklara yönelimin yılın ikinci yarısına sarkma ihtimaline karşı başta ons altın olmak üzere değerli metallerdeki yükseliş beklentimizi 2024 ve özellikle de 2025'te devreye almamız iv) Amerikan para politikasının kademeli gevşeme aşamasına girmek üzere olduğunu düşünmemiz gerekçe olarak gösterilebilir.

Kısa vadeli işlemlerde \$2000-1994-1970-1930 destek, \$2075-2135 ise direnç bölgesi olarak yakından izlenebilir. Uzun vade yatırımcılar açısından altın ve gümüş özelinde emtia piyasası pozitif düşüncelerimizi orta katsayı ile de olsa muhafaza ediyoruz.

Şirket haberleri

KAREL: Üretim Tesisinde Çıkan Yangın Hakkında / sınırlı olumlu

Hasar restorasyonu ile ilgili yetkili firma çalışmalarına 18.01.2024 tarihinde başlamış olup, öncelik planına göre ortam/makina temizlik ve restorasyon çalışmalarını yürütmektedir. Hammadde deposundaki hasar tespit çalışmaları tamamlanmış olup, üretim akışını etkileyecek veya ikame edilmeyecek bir hasar oluşmadığı tespit edilmiştir. Otomotiv iş koluna ait tüm bölümler faaliyete geçmiştir. Elektronik Kart Üretim iş kolunda kalan bölümlerin faaliyete geçmeleri için çalışmalar plana uygun şekilde devam etmektedir. Bu iş kolundaki müşterilerini mağdur etmemek için ayrıca gerekli önlemler alınmaktadır. İlgili gelişmeyi KAREL payları açısından sınırlı olumlu değerlendiriyoruz.

HTTBT: Şirket ile FlyArystan arasında yapılan sözleşmenin 3 yıl daha uzatılması / olumlu

Kazakistan'ın ulusal havayolu şirketi Air Astana'ya bağlı bir havayolu firması olan ve faaliyete başladığı 2019 yılından bu yana Hitit'in yolcu hizmet sistemi çözümlerini kullanan FlyArystan ile Hitit arasındaki iş ilişkisinin 3 yıl daha uzatılmasına karar verilmiştir.

2019 yılının Mayıs ayında ilk uçuşunu gerçekleştiren FlyArystan, bugün 18 uçakla hizmet vermektedir. Rus hava sahasının bazı hava yolu şirketlerine kapanması, ülke dışına artan seyahat (Kazakistan kişi başı GSYH artışla beraber), iş amaçlı seyahatlerdeki artış ve turizm amaçlı seyahatin artmasıyla Almatı Havalimanı'nın ve bayrak taşıyıcısı olan Air Astana'nın son yıllarda ön planda olduğunu görmekteyiz. Bu çerçevede ilgili haberi HTTBT payları açısından olumlu olarak değerlendiriyoruz.

KAP haberleri

Bu hafta yapılması planlanan genel kurullar:

Salı: 10:30 ARENA (Olağanüstü) - 14:00 CLEBI (Olağanüstü)

Çarşamba: 10:00 IDEAS(Olağanüstü)

Bu hafta hakları kullanılmış olarak işlem görecektir paylar:

Pazartesi: (Bedelsiz sermaye artışı) KNFRT % 100 (İç Kaynaklardan Bedelsiz) (Bedelli sermaye artışı) TSPOR % 150 - Rüçhan Hakkı Fiyatı: 1 TL - Rüçhan Hakkı Referans Fiyatı: 0,936 TL - Teorik Fiyat: TL - Rüçhan Hakkı Kullanımı Bitiş Tarihi: 12.02.2024

Çarşamba: (Kar payı avansı ödemesi) OSMEN: Brüt: 1,1101768 TL Net: 0,9991591 TL

BURVA payı 29/01/2024 tarihli işlemlerden (seans başından) 28/02/2024 tarihli işlemlere (seans sonuna) kadar emir paketi tedbiri ile işlem görecektir.

BRSAN: Enflasyon Muhasebesi Konusunda Bilgilendirme; Borusan Birleşik Boru Fabrikaları San. ve Tic. A.Ş. ve Bağlı Ortaklıkları'nın (Grup) operasyonlarında ağırlıklı olarak ABD Doları (USD) kullanılmakta ve USD 'nin Grup operasyonları üzerinde önemli bir etkisi bulunmaktadır. Grup'un içinde bulunduğu ekonomik ortam ve faaliyetleri değerlendirilerek, fonksiyonel para birimi TMS 21 "Kur Değişiminin Etkileri" uyarınca USD olarak belirlenmiştir. Grup'un fonksiyonel para birimi TL olmadığı için, Grup'un 31 Aralık 2023 tarihli konsolide finansal tablolarında TMS 29 "Yüksek Enflasyonlu Ekonomilerde Finansal Raporlama" hükümleri geçerli olmayacak ve enflasyon muhasebesi uygulanmayacaktır. Bu kapsamda, Grup'un 31 Aralık 2023 tarihli konsolide finansal tabloları, 4 Ocak 2023 tarihinde ilan edilen konsolide finansal sonuçların açıklanmasına ilişkin belirlenmiş süreye uygun olarak 11 Mart 2024 tarihine kadar kamu ile paylaşılacaktır.

BSOKE: Kayıtlı Sermaye Tavanı İçinde Bedelli Sermaye Artırımı; Şirket öz kaynak yapısının güçlendirilmesi amacıyla, Şirketin 2.000.000.000 TL olan kayıtlı sermaye tavanı içerisinde, 400.000.000 TL olan çıkarılmış sermayesinin, toplamda 1.200.000.000 TL (%300 oranında) artırılarak 1.600.000.000 TL'na çıkarılmasına, . Artırılan sermayenin (i) 304.517.841,66 TL tutarındaki kısmının nakdi olarak ve (ii) 895.482.158,34 TL tutarındaki kısmının ise Şirket ana ortağı Batıçim Batı Anadolu Çimento Sanayi A.Ş.'nin işbu karar tarihi öncesinde, Şirkete nakden aktarmış olduğu tutarlar nedeniyle, Şirketin, Batıçim Batı Anadolu Çimento A.Ş.'ye olan borçlarına mahsubu suretiyle karşılanmasına oy birliğiyle karar verilmiştir.

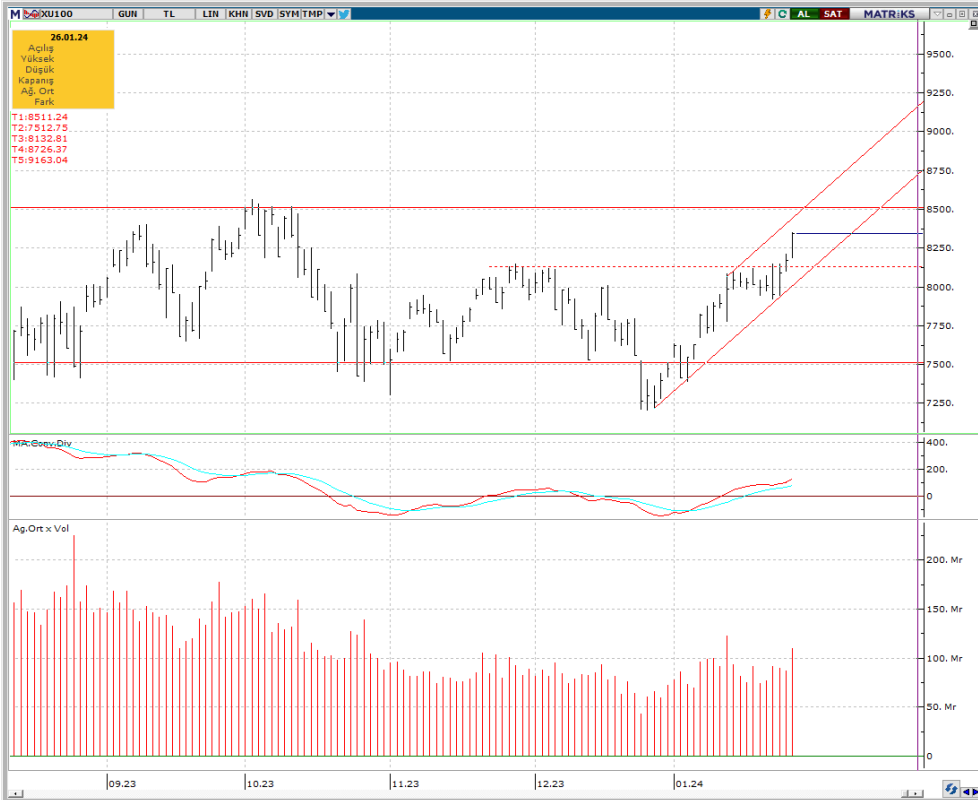
SASA: DMT üretimine son verilmesi; 6 Şubat 2023 tarihinden itibaren yaşanan depremler ve artçı sarsıntılar sonrasında, DMT üretim hattının yer aldığı binalarda 22.02.2023-17.04.2023 tarihleri arasında bakım ve güçlendirme çalışmaları yapılmış ve tesis tekrar devreye alınarak bugüne kadar üretimine kesintisiz olarak devam etmiştir. 2024 yılı Ocak ayı itibarıyla yapılan ayrıntılı tetkik ve değerlendirmeler sonucunda; 1980'li yıllarda yapılmış olan DMT üretim hattının ekonomik ömrünü tamamladığı tespit edilmiş olup Şirketin çıkar ve menfaatleri de göz önünde bulundurularak kârlılık ve performans hedefleri doğrultusunda DMT üretim tesisinin kapatılmasına karar verilmiştir. DMT üretimi, yüksek maliyetli oluşu ve yüksek riskli üretimi nedeniyle neredeyse tüm dünyada terkedilmiş bir uygulamadır. Nitekim, Şirket bünyesindeki DMT üretim tesisi de kırk yıllık teknolojisi ile gelişen yeni teknolojilerin sağladığı performans ve verimliliği sağlayamamakta, aynı zamanda da yeni teknoloji üretim şekillerine oranla daha yüksek maliyet doğurmaktadır. Rekabetin çok güçlü olduğu global polyester sektöründe maliyet unsuru giderek daha fazla önem kazandığından, DMT üretimine son verilerek üretimin tamamen yeni, modern ve daha ekonomik olan PTA üretim teknolojisi üzerinden devam ettirilmesi, Şirketin ekonomik çıkar ve menfaatleri göz önünde bulundurulduğunda bir zaruriyet olarak değerlendirilmektedir.

THYAO: Moody's EETC Kredi Derecelendirmesi; Uluslararası kredi derecelendirme kuruluşu Moody's, Ortaklığın 2015 yılında ihraç etmiş olduğu USD cinsi Ekipman Teminatlı Geliştirilmiş Kredi Sertifikasına ait kredi notunu B3'den B2'ye ve JPY cinsi A ve B tipi Ekipman Teminatlı Geliştirilmiş Kredi Sertifikalarına ait kredi notunu B2'den B1'e yükseltmiştir. Kuruluş, ayrıca bu sertifikalara ait not görünümelerini de Durağan'dan Pozitif'e yükseltmiştir.

Teknik yorum

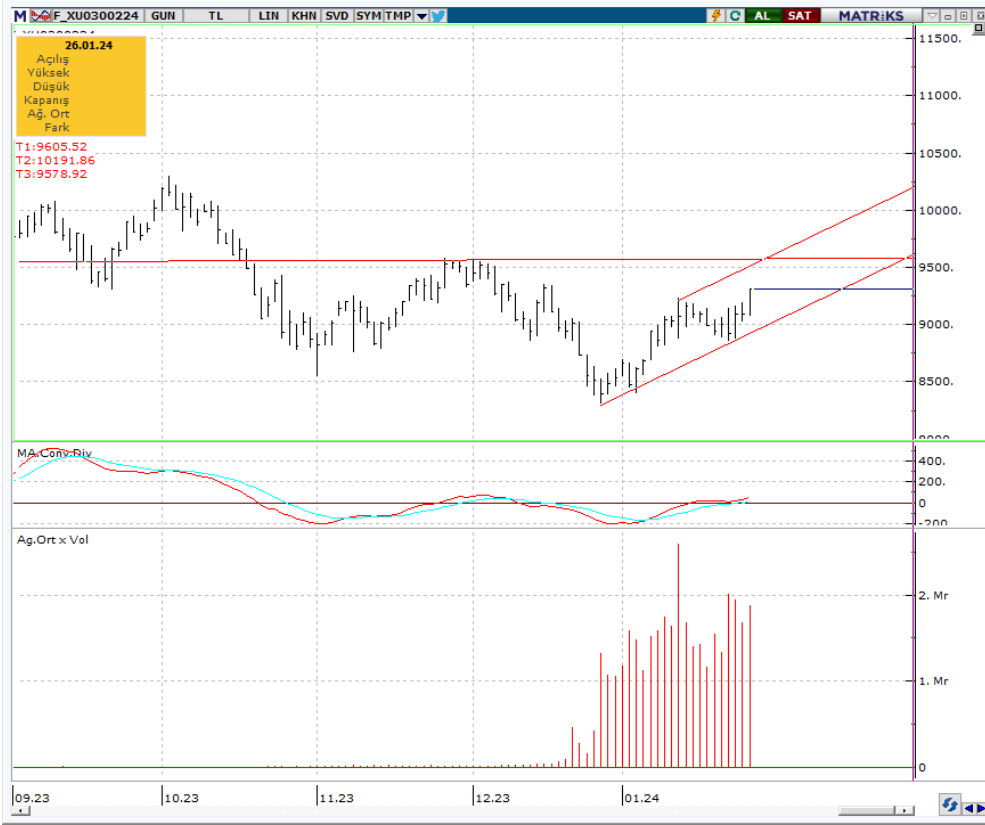
BIST 100 endeksi

Dün endeks günü +2.16% değişimle 8346,28 seviyesinde kapattı. İşlem hacmi ortalama seviyede gerçekleşti. 8130 direnç seviyesi üzerinde kalıcı olan endeks sert yükselişle günü tamamladı. Endekste kısa vadeli hedef / direnç olarak 8500 takip ediyoruz ve bu seviyeden kar realizasyonlarının gelebileceği düşüncesindeyiz. 8130 kısa vadeli kritik destek olarak görüyoruz. 5 g Ort. 8113.45 22 g. Ort. 7833.28 seviyesindedir. Destek olarak 8130 ve 8250, direnç olarak 8450 ve 8500 takip ediyoruz. Bu sabah pozitif açılış ve sonrasında 8250 – 8500 arasında işlem aktivitesi bekliyoruz

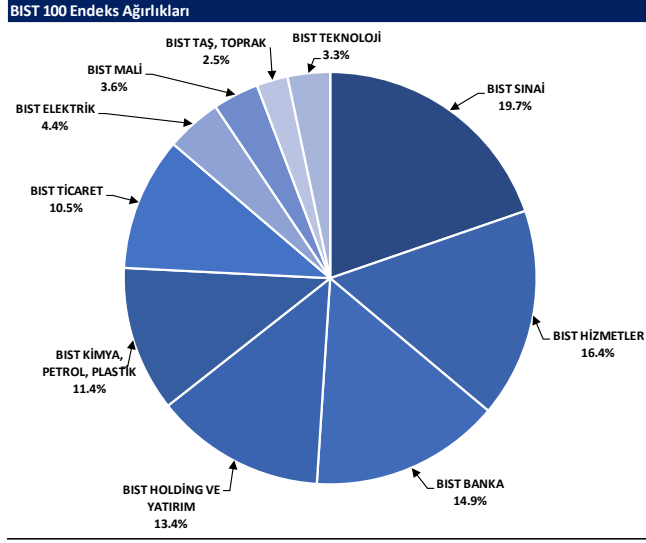


VIOP - X30Y vade teknik analiz

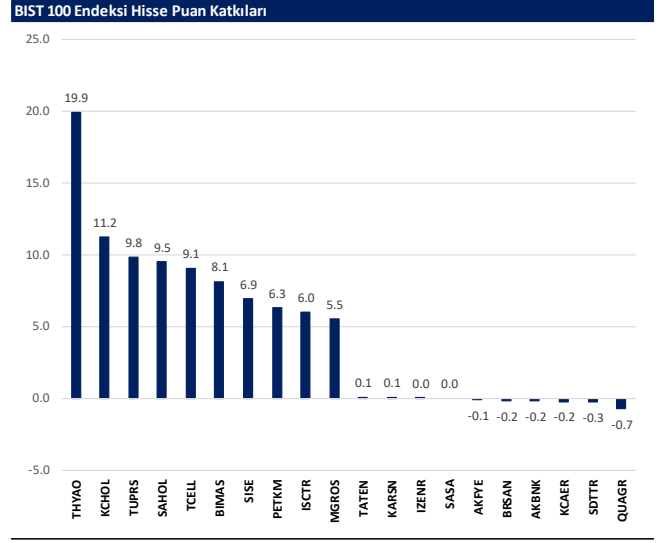
Dün vadeli endeks günü +2.33% değişimle 9308,00 seviyesinde kapattı. İşlem hacmi yüksek seviyede gerçekleşti. Vadeli endekste 9180 üzerinde kalıcı oldukça pozitif işlem aktivitesinin devamı beklenebilir. Kısa vadeli hedef / direnç olarak 9580 takip ediyoruz. 5g. Ort. 9084.85 22 g. Ort. 8887,19 seviyesindedir. Destek olarak 9180 ve 9230, direnç olarak ise 9360 ve 9580 seviyelerini takip ediyoruz. Bu sabah pozitif açılış ve sonrasında 9230 – 9580 arasında işlem aktivitesi bekliyoruz.



BIST 100 endeks ağırlıkları ve puan katkıları



Kaynak: Deniz Yatırım Strateji ve Araştırma Bölümü hesaplamaları, Rasyonet



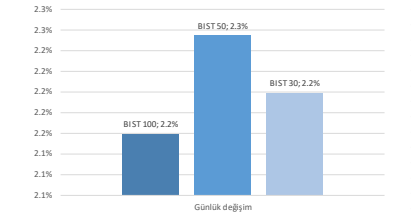
Kaynak: Deniz Yatırım Strateji ve Araştırma Bölümü hesaplamaları, Rasyonet

BIST endekslerine ait performanslar

BIST Endeksleri	Endeks Açıklaması	26.01.2024	25.01.2024	Günlük değişim	29.12.2023	Yıl başlangıcından değişim
XU100	BIST 100	8346	8170	2.2%	7470	12%
XU30	BIST 30	8980	8786	2.2%	8021	12%
XU50	BIST 50	7870	7608	2.3%	6572	12%
XBANK	BIST BANKA	9600	9505	1.0%	8717	10%
XUTUM	BIST TUM	9681	9497	1.9%	8577	13%
XUMAL	BIST MALI	8956	8792	1.9%	7888	14%
XD35	BIST 30 AĞIRLIK SINIRLAMALI 10	9171	8974	2.2%	8193	12%
X100S	BIST 100 AĞIRLIK SINIRLAMALI 10	8348	8172	2.2%	7472	12%
XBANA	BIST ANA	27116	26790	1.2%	23113	17%
XBLSM	BIST BİLİŞİM	4545	4471	1.7%	3706	23%
XELKT	BIST ELEKTRİK	525	515	1.9%	452	16%
XFIND	BIST FIN. KIR. FAKTORİNG	3879	3773	2.8%	3198	21%
XGIDA	BIST GIDA, İÇECEK	9725	9517	2.2%	8837	10%
XGMYO	BIST GAYRİMENKUL Y.O.	2946	2902	1.5%	2449	20%
XHARZ	BIST HALKA ARZ	98042	96341	1.8%	79702	23%
XHOLD	BIST HOLDİNG VE YATIRIM	7589	7386	2.7%	6642	14%
XILTM	BIST İLETİŞİM	1732	1667	3.9%	1391	25%
XINSA	BIST İNŞAAT	9809	9600	2.2%	8943	10%
XKAGT	BIST ORMAN, KAĞIT, BASIM	5889	5876	0.2%	5267	12%
XKMYA	BIST KİMYA, PETROL, PLASTİK	12043	11780	2.2%	11439	5%
XKOBI	BIST KOBI SANAYİ	26817	26590	0.9%	22204	21%
XKURY	BIST KURUMSAL YÖNETİM	6870	6736	2.0%	6264	10%
XMADN	BIST MADENCİLİK	6052	5960	1.5%	5363	13%
XMANA	BIST METAL ANA	16071	15929	0.9%	14826	8%
XMESEY	BIST METAL EŞYA, MAKİNA	21160	20821	1.6%	18675	13%
XSADA	BIST ADANA	69157	69124	0.0%	66137	5%
XSANK	BIST ANKARA	14858	14613	1.7%	12998	14%
XSANT	BIST ANTALYA	13287	13016	2.1%	11026	21%
YSBAL	BIST BALIKESİR	9472	9396	0.8%	8036	18%
XSUR	BIST BURSA	16403	16137	1.6%	14349	14%
XSDNZ	BIST DENİZLİ	7600	7458	1.9%	6224	22%
XSGRT	BIST SİGORTA	39315	39487	-0.4%	33697	17%
XSIST	BIST İSTANBUL	10760	10500	2.5%	9479	14%
XSIZM	BIST İZMİR	14794	14416	2.6%	13131	13%
XSKAY	BIST KAYSERİ	36192	35416	2.2%	28581	27%
XSKOC	BIST KOCAELİ	24912	24476	1.8%	23577	6%
XSKON	BIST KONYA	8689	8568	1.4%	7870	10%
XSPOR	BIST SPOR	4371	4309	1.4%	3668	19%
XSTKR	BIST TEKİRDAĞ	45445	44436	2.3%	39257	16%
XTAST	BIST TAŞ, TOPRAK	11809	11608	1.7%	10958	8%
XTCRT	BIST TİCARET	19656	19282	1.9%	16660	18%
XTEKS	BIST TEKSTİL, DERİ	3337	3283	1.6%	2994	11%
XTM25	BIST TEMETTÜ 25	10716	10443	2.6%	9394	14%
XTMTU	BIST TEMETTÜ	8495	8300	2.3%	7491	13%
XTRZM	BIST TURİZM	1243	1242	0.1%	997	25%
XTUMY	BIST TUM-100	30031	29647	1.3%	25772	17%
XUHIZ	BIST HİZMETLER	7967	7787	2.3%	6839	16%
XULAS	BIST ULUŞTIRMA	28017	27267	2.8%	24695	13%
XUSIN	BIST SİNAİ	12592	12374	1.8%	11532	9%
XUSRD	BIST SÜRÜRÜLEBİLİRLİK	10828	10605	2.1%	9694	12%
XUTEK	BIST TEKNOLOJİ	11103	10945	1.4%	9541	16%
XYLDZ	BIST YILDIZ	9048	8872	2.0%	8042	13%
XYORT	BIST MENKUL KIYIM Y.O.	3658	3615	1.2%	3385	8%
XYUZO	BIST 100-30	15612	15296	2.1%	14042	11%
X10XB	BIST BANKA DİSİ LİKİT 10	10796	10546	2.4%	9883	9%
XAKUR	BIST ARACI KURUMLAR	38950	37633	3.5%	36746	6%
XLBNK	BIST LİKİT BANKA	8496	8406	1.1%	7700	10%
XTKJS	BIST TEKNOLOJİ AĞIRLIK SINIRLAMALI	16944	16702	1.5%	14089	20%

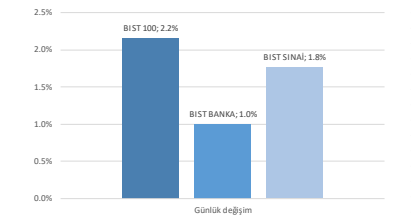
Kaynak: Deniz Yatırım Strateji ve Araştırma, Rasyonel

Seçilmiş BIST Endekslerine Ait Günlük Performanslar

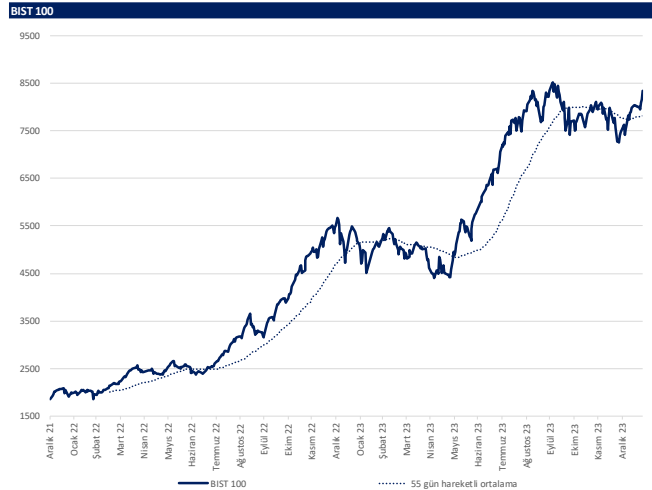


Kaynak: Deniz Yatırım Strateji ve Araştırma Bölümü hesaplamaları, Rasyonel

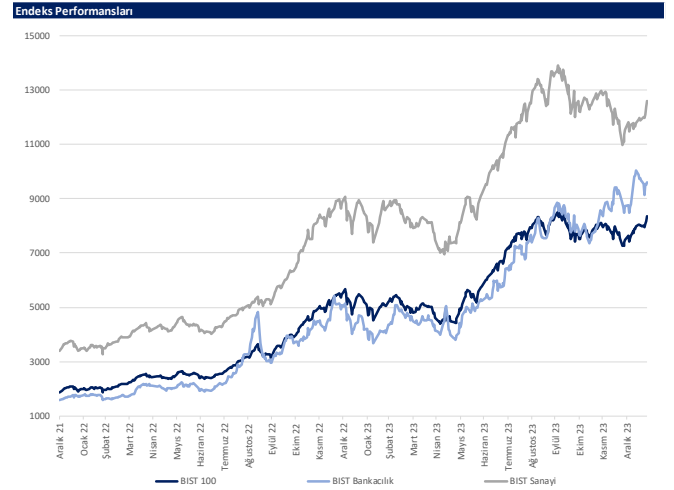
Seçilmiş BIST Endekslerine Ait Günlük Performanslar



Kaynak: Deniz Yatırım Strateji ve Araştırma Bölümü hesaplamaları, Rasyonel



Kaynak: Deniz Yatırım Strateji ve Araştırma, Rasyonel



Kaynak: Deniz Yatırım Strateji ve Araştırma, Rasyonel

Günlük bazda seçilmiş indikatörler puanlama sistemi



DENİZ YATIRIM STRATEJİ & ARAŞTIRMA | BIST 100 ENDEKSİ GÜNLÜK BAZDA SEÇİLMİŞ İNDİKATÖRLER PUANLAMA SİSTEMİ

Hisse Sırası	Hisse Sıradı	Son Kapama	Önceki gün kapama	Değişim	İşlem Hacmi (milyon)	RSI	MACD	İşlem Hacmi > 3 gün ort.	RSI > 5 gün ort.	RSI < 70.0	RSI > 30.0	MACD > 5 gün ort.	MACD > 0	Son Kapama > 3 gün ort.	Önceki Puan	Puan
1	AŞEF	139.10	135.50	2.60%	301.02	63.14	2.92	✓	✓	✓	✓	✓	✓	✓	62.5	100.0
2	AGHOL	229.00	220.10	4.04%	343.45	67.77	5.56	✓	✓	✓	✓	✓	✓	✓	87.5	100.0
3	AHGGAZ	12.58	12.29	2.36%	145.30	69.17	0.32	✓	✓	✓	✓	✓	✓	✓	100.0	100.0
4	AKSA	93.20	90.35	3.15%	95.34	60.28	0.49	✓	✓	✓	✓	✓	✓	✓	100.0	100.0
5	ALARK	103.60	97.80	5.93%	787.46	66.78	1.19	✓	✓	✓	✓	✓	✓	✓	100.0	100.0
6	ALBRK	4.24	4.15	2.17%	181.80	66.70	0.07	✓	✓	✓	✓	✓	✓	✓	62.5	100.0
7	ARCLK	139.30	136.50	2.05%	573.16	65.43	1.25	✓	✓	✓	✓	✓	✓	✓	100.0	100.0
8	ASELS	49.18	48.48	1.44%	2,851.66	61.38	0.56	✓	✓	✓	✓	✓	✓	✓	75.0	100.0
9	BIENY	45.66	43.82	4.20%	172.28	62.54	0.15	✓	✓	✓	✓	✓	✓	✓	87.5	100.0
10	BIDEN	19.66	19.18	2.50%	176.04	60.07	0.12	✓	✓	✓	✓	✓	✓	✓	75.0	100.0
11	BOBET	37.08	36.04	2.89%	293.03	69.40	0.93	✓	✓	✓	✓	✓	✓	✓	100.0	100.0
12	BUCEM	7.82	7.65	2.22%	133.44	62.60	0.02	✓	✓	✓	✓	✓	✓	✓	87.5	100.0
13	CANTE	17.91	17.70	1.19%	357.12	58.45	0.04	✓	✓	✓	✓	✓	✓	✓	87.5	100.0
14	CWENE	319.00	306.75	3.99%	816.56	63.43	7.42	✓	✓	✓	✓	✓	✓	✓	62.5	100.0
15	DDAS	252.25	249.10	1.26%	373.42	55.61	0.52	✓	✓	✓	✓	✓	✓	✓	100.0	100.0
16	DODHOL	13.16	12.75	3.22%	481.07	64.89	0.24	✓	✓	✓	✓	✓	✓	✓	75.0	100.0
17	EGİLE	47.52	47.32	0.42%	226.67	59.91	0.71	✓	✓	✓	✓	✓	✓	✓	100.0	100.0
18	ECZYT	285.00	282.00	1.06%	275.17	61.35	1.74	✓	✓	✓	✓	✓	✓	✓	100.0	100.0
19	ENERY	138.00	134.30	2.76%	248.29	62.49	2.33	✓	✓	✓	✓	✓	✓	✓	100.0	100.0
20	ENISA	51.25	50.60	1.28%	412.02	64.11	0.94	✓	✓	✓	✓	✓	✓	✓	75.0	100.0
21	ENKAI	36.42	35.34	3.06%	951.74	65.34	0.36	✓	✓	✓	✓	✓	✓	✓	100.0	100.0
22	EUPWR	178.20	174.30	2.24%	750.10	58.43	2.91	✓	✓	✓	✓	✓	✓	✓	28.5	100.0
23	EUREN	15.92	15.76	1.02%	1,026.37	56.78	0.15	✓	✓	✓	✓	✓	✓	✓	87.5	100.0
24	FROTO	851.00	839.00	2.62%	1,079.15	68.80	14.52	✓	✓	✓	✓	✓	✓	✓	100.0	100.0
25	İPEKE	36.40	36.14	0.72%	262.49	60.41	0.20	✓	✓	✓	✓	✓	✓	✓	100.0	100.0
26	İSMEN	33.58	31.62	6.20%	583.93	60.29	0.09	✓	✓	✓	✓	✓	✓	✓	75.0	100.0
27	İZENR	31.90	31.86	0.13%	399.16	61.86	0.61	✓	✓	✓	✓	✓	✓	✓	100.0	100.0
28	KCHOL	160.00	154.60	3.49%	2,548.91	65.33	3.43	✓	✓	✓	✓	✓	✓	✓	62.5	100.0
29	KLSER	72.00	68.85	4.58%	1,146.49	63.91	0.58	✓	✓	✓	✓	✓	✓	✓	75.0	100.0
30	KONTR	248.00	241.10	2.86%	1,425.05	61.51	2.45	✓	✓	✓	✓	✓	✓	✓	75.0	100.0
31	KORDS	82.45	81.65	0.98%	142.93	59.81	0.40	✓	✓	✓	✓	✓	✓	✓	100.0	100.0
32	KOZAA	48.80	48.50	0.62%	696.02	59.84	0.33	✓	✓	✓	✓	✓	✓	✓	100.0	100.0
33	KRDMID	25.98	25.70	1.09%	1,598.06	59.94	0.35	✓	✓	✓	✓	✓	✓	✓	87.5	100.0
34	PETKM	21.82	20.40	6.96%	2,577.84	66.29	0.32	✓	✓	✓	✓	✓	✓	✓	100.0	100.0
35	PGSUS	745.50	729.50	2.19%	2,614.00	63.95	10.82	✓	✓	✓	✓	✓	✓	✓	75.0	100.0
36	SAHOL	71.35	68.80	3.71%	2,680.75	67.52	1.98	✓	✓	✓	✓	✓	✓	✓	50.0	100.0
37	SISE	49.12	47.88	2.59%	2,431.92	59.04	0.22	✓	✓	✓	✓	✓	✓	✓	87.5	100.0
38	TATEN	40.82	40.48	0.84%	794.26	68.02	1.79	✓	✓	✓	✓	✓	✓	✓	100.0	100.0
39	THYAO	260.00	252.25	3.07%	11,688.37	64.42	3.23	✓	✓	✓	✓	✓	✓	✓	75.0	100.0
40	TODASO	243.70	238.00	2.39%	1,123.67	65.75	3.19	✓	✓	✓	✓	✓	✓	✓	100.0	100.0
41	TSKB	8.13	7.74	5.04%	424.29	69.15	0.21	✓	✓	✓	✓	✓	✓	✓	50.0	100.0
42	TTRAK	747.00	735.00	1.63%	422.26	61.30	7.24	✓	✓	✓	✓	✓	✓	✓	100.0	100.0
43	TUKAS	7.66	7.55	1.46%	118.62	64.10	0.09	✓	✓	✓	✓	✓	✓	✓	100.0	100.0
44	YEOTEK	218.40	216.40	0.92%	899.59	60.36	6.02	✓	✓	✓	✓	✓	✓	✓	75.0	100.0
45	YYLGD	15.00	14.67	2.25%	189.87	64.61	0.34	✓	✓	✓	✓	✓	✓	✓	75.0	100.0
46	BIMAS	370.25	364.25	1.63%	1,082.96	76.48	14.12	✓	✓	✓	✓	✓	✓	✓	33.0	91.0
47	EKGYO	10.29	9.61	7.08%	5,400.77	81.68	0.61	✓	✓	✓	✓	✓	✓	✓	91.0	91.0
48	MGROS	409.00	393.00	4.07%	756.20	72.86	13.05	✓	✓	✓	✓	✓	✓	✓	41.0	91.0
49	TAVHL	132.70	129.20	2.71%	404.19	73.28	4.17	✓	✓	✓	✓	✓	✓	✓	75.0	91.0
50	TCELL	69.00	66.95	3.06%	4,251.24	77.91	2.68	✓	✓	✓	✓	✓	✓	✓	91.0	91.0
51	TTKOM	32.60	29.98	8.74%	2,878.61	76.17	1.55	✓	✓	✓	✓	✓	✓	✓	62.5	91.0
52	ALFAS	94.00	91.30	2.96%	945.33	53.54	0.18	✓	✓	✓	✓	✓	✓	✓	28.5	87.5
53	BRIAT	2,457.00	2,448.00	0.37%	198.70	61.44	0.36	✓	✓	✓	✓	✓	✓	✓	87.5	87.5
54	EĞEEN	10,690.00	10,602.50	0.83%	279.90	49.22	134.53	✓	✓	✓	✓	✓	✓	✓	62.5	87.5
55	GESAN	73.00	71.25	2.46%	675.90	54.95	0.09	✓	✓	✓	✓	✓	✓	✓	62.5	87.5
56	GURBF	148.00	139.00	6.47%	4,314.70	33.53	27.73	✓	✓	✓	✓	✓	✓	✓	78.5	87.5
57	HKETS	17.63	17.43	1.15%	754.84	39.06	0.90	✓	✓	✓	✓	✓	✓	✓	87.5	87.5
58	İSİYO	18.67	18.00	3.72%	252.38	57.70	0.11	✓	✓	✓	✓	✓	✓	✓	87.5	87.5
59	KAYSE	36.48	34.00	7.29%	838.38	61.44	0.36	✓	✓	✓	✓	✓	✓	✓	87.5	87.5
60	KONYA	7,645.00	7,610.00	0.46%	194.76	51.80	136.22	✓	✓	✓	✓	✓	✓	✓	87.5	87.5
61	KOZAL	20.88	20.48	1.95%	1,863.14	56.87	0.11	✓	✓	✓	✓	✓	✓	✓	87.5	87.5
62	MİATK	34.58	34.36	0.64%	839.55	47.17	0.99	✓	✓	✓	✓	✓	✓	✓	62.5	87.5
63	PENTA	19.25	19.00	1.32%	98.80	57.15	0.13	✓	✓	✓	✓	✓	✓	✓	87.5	87.5
64	TKFEN	39.86	39.70	0.40%	283.81	55.77	0.07	✓	✓	✓	✓	✓	✓	✓	87.5	87.5
65	TUPRS	147.60	144.80	1.93%	3,034.09	58.15	0.59	✓	✓	✓	✓	✓	✓	✓	87.5	87.5
66	VESTL	50.60	50.00	1.20%	312.56	57.49	0.14	✓	✓	✓	✓	✓	✓	✓	87.5	87.5
67	ZOREN	4.51	4.42	2.04%	815.22	52.94	0.03	✓	✓	✓	✓	✓	✓	✓	62.5	87.5
68	AKCNS	165.70	163.50	1.35%	96.70	66.52	5.27	✓	✓	✓	✓	✓	✓	✓	100.0	75.0
69	AKSEN	35.50	35.22	0.80%	199.48	68.27	0.73	✓	✓	✓	✓	✓	✓	✓	100.0	75.0
70	ASGYO	16.48	16.02	2.87%	242.07	63.37	0.22	✓	✓	✓	✓	✓	✓	✓	100.0	75.0
71	ASTOR	113.00	112.30	0.62%	1,622.74	68.86	2.73	✓	✓	✓	✓	✓	✓	✓	75.0	75.0
72	BSAN	585.00	587.00	-0.34%	1,170.30	48.37	15.43	✓	✓	✓	✓	✓	✓	✓	87.5	75.0
73	CİMSA	32.40	31.82	1.82%	423.87	63.07	0.27	✓	✓	✓	✓	✓	✓	✓	100.0	75.0
74	GWIND	25.08	24.68	1.62%	122.21	62.89	0.26	✓	✓	✓	✓	✓	✓	✓	75.0	75.0
75	HALKB	13.15	12.92	1.78%	839.81	58.66	0.10	✓	✓	✓	✓	✓	✓	✓	62.5	75.0
76	İSOMR	36.14	35.78	1.01%	76.53	53.63	0.06	✓	✓	✓	✓	✓	✓	✓	87.5	75.0
77	İZMDC	6.44	6.37	1.10%	114.71	66.23	0.16	✓	✓	✓	✓	✓	✓	✓	75.0	75.0
78	KARSN	9.48	9.42	0.64%	130.45	62.10	0.09	✓	✓	✓	✓	✓	✓	✓	100.0	75.0
79	KMPUR	67.10	66.30	1.21%	106.33	66.42	1.19	✓	✓	✓	✓	✓	✓	✓	62.5	75.0
80	OTKAR	470.75	470.00	0.16%	111.46	65.13	9.54	✓	✓	✓	✓	✓	✓	✓	100.0	75.0
81	OYAKK	61.15	60.45	1.16%	549.90	59.20	0.35	✓	✓	✓	✓	✓	✓	✓	100.0	75.0
82	SMRTG	62.65	61.95	1.13%	461.12	59.71	0.67	✓	✓	✓	✓	✓	✓	✓	75.0	75.0
83	SOKM	61.60	61.35	0.41%	545.28	69.38	1.11	✓	✓	✓	✓	✓	✓	✓	75.0	75.0
84	ULKER	91.05	89.05	2.25%	626.32	67.69	1.77	✓	✓	✓	✓	✓	✓	✓	62.5	75.0
85	VAKBN	14.32	14.22	0.70%	648.82	53.54	0.0									

Son 90 güne ait dip-zirve analizi



DENİZ YATIRIM STRATEJİ & ARAŞTIRMA | BIST 100 ENDEKSİ DİP-ZİRVE ANALİZİ

Hisse	Son kapanış	Önceki kapanış	Değişim %	Son 90 gün zirvesi	Son 90 gün dip	Zirveye uzaklık	Dibe uzaklık	Zirveye geçti mi?
AEEF	139.10	135.50	2.7%	139.10	94.80	-	32%	✓
AGHOL	229.00	220.10	4.0%	234.00	183.50	2%	20%	x
AHGAZ	12.58	12.29	2.4%	14.91	8.85	19%	30%	x
AKBNK	40.32	40.34	0.0%	43.26	28.00	7%	31%	x
AKCNS	165.70	163.50	1.3%	186.90	122.00	13%	26%	x
AKFYE	18.90	19.00	-0.5%	21.50	12.89	14%	32%	x
AKSA	93.20	90.35	3.2%	103.20	79.55	11%	15%	x
AKSEN	35.50	35.22	0.8%	42.92	28.52	21%	20%	x
ALARK	103.60	97.80	5.9%	128.21	85.10	24%	18%	x
ALBRK	4.24	4.15	2.2%	4.66	3.60	10%	15%	x
ALFAS	94.00	91.30	3.0%	160.50	78.30	71%	17%	x
ARCLK	139.30	136.50	2.1%	175.00	122.50	26%	12%	x
ASELS	49.18	48.48	1.4%	49.60	39.57	1%	20%	x
ASGYO	16.48	16.02	2.9%	24.12	13.17	46%	20%	x
ASTOR	113.00	112.30	0.6%	141.10	86.65	25%	23%	x
BERA	12.30	12.17	1.1%	19.60	10.50	59%	15%	x
BIENY	45.66	43.82	4.2%	66.70	37.84	46%	17%	x
BIMAS	370.25	364.25	1.6%	370.25	267.35	-	28%	✓
BIOEN	19.66	19.18	2.5%	26.02	16.54	32%	16%	x
BOBET	37.08	36.04	2.9%	48.70	28.00	31%	24%	x
BRSAN	585.00	587.00	-0.3%	993.40	478.00	70%	18%	x
BRYAT	2457.00	2448.00	0.4%	3052.50	2089.00	24%	15%	x
BUCIM	7.82	7.65	2.2%	11.07	6.76	42%	14%	x
CANTE	17.91	17.70	1.2%	22.22	16.00	24%	11%	x
CCOLA	545.50	536.00	1.8%	545.50	343.70	-	37%	✓
CIMSA	32.40	31.82	1.8%	46.53	27.50	44%	15%	x
CWENE	319.00	306.75	4.0%	404.00	230.20	27%	28%	x
DOAS	252.25	249.10	1.3%	279.15	224.30	11%	11%	x
DOHOL	13.16	12.75	3.2%	14.90	10.48	13%	20%	x
ECILC	47.52	47.32	0.4%	58.30	40.82	23%	14%	x
ECZYT	285.00	282.00	1.1%	342.00	224.50	20%	21%	x
EGENE	10690.00	10602.50	0.8%	13892.50	7600.30	30%	29%	x
EKGYO	10.29	9.61	7.1%	10.29	6.48	-	37%	✓
ENERY	138.00	134.30	2.8%	171.30	106.30	24%	23%	x
ENJSA	51.25	50.60	1.3%	56.20	43.50	10%	15%	x
ENKAI	36.42	35.34	3.1%	36.65	29.50	1%	19%	x
EREGL	43.30	42.82	1.1%	46.32	37.20	7%	14%	x
EUPWR	178.20	174.30	2.2%	248.80	140.80	40%	21%	x
EUREN	15.92	15.76	1.0%	20.88	13.60	31%	15%	x
FROTO	861.00	839.00	2.6%	886.50	728.00	3%	15%	x
GARAN	63.15	62.05	1.8%	67.80	44.62	7%	29%	x
GESAN	73.00	71.25	2.5%	113.40	59.60	55%	18%	x
GUBRF	148.00	139.00	6.5%	393.50	135.90	166%	8%	x
GWIND	25.08	24.68	1.6%	37.09	20.90	48%	17%	x
HALKB	13.15	12.92	1.8%	16.86	11.49	28%	13%	x
HEKTS	17.63	17.43	1.1%	26.90	16.78	53%	5%	x
IPEKE	36.40	36.14	0.7%	56.15	29.54	54%	19%	x
ISCTR	25.30	24.78	2.1%	25.96	19.80	3%	22%	x
ISDMR	36.14	35.78	1.0%	42.98	32.50	19%	10%	x
ISGYO	18.67	18.00	3.7%	24.30	14.18	30%	24%	x
ISMEN	33.58	31.62	6.2%	44.20	28.60	32%	15%	x
IZENR	31.90	31.86	0.1%	55.20	23.72	73%	26%	x
IZMDC	6.44	6.37	1.1%	7.59	4.96	18%	23%	x
KARSN	9.48	9.42	0.6%	12.92	8.03	36%	15%	x
KAYSE	36.48	34.00	7.3%	49.43	31.70	35%	13%	x
KCAER	37.68	38.06	-1.0%	38.06	25.00	1%	34%	x
KCHOL	160.00	154.60	3.5%	160.30	136.00	0%	15%	x
KLSEK	72.00	68.85	4.6%	105.30	55.70	46%	23%	x
KMPUR	67.10	66.30	1.2%	87.20	52.40	30%	22%	x
KONTR	248.00	241.10	2.9%	336.60	182.50	36%	26%	x
KONYA	7645.00	7610.00	0.5%	9877.50	5238.20	29%	31%	x
KORDS	82.45	81.65	1.0%	104.70	72.35	27%	12%	x
KOZAA	48.80	48.50	0.6%	70.90	39.20	45%	20%	x
KOZAL	20.88	20.48	2.0%	29.50	18.99	41%	9%	x
KRDMD	25.98	25.70	1.1%	32.46	21.38	25%	18%	x
MAVI	136.60	134.90	1.3%	136.60	95.50	-	30%	✓
MGROS	409.00	399.00	4.1%	419.00	328.50	2%	20%	x
MIA TK	34.58	34.36	0.6%	63.58	28.06	84%	19%	x
ODAS	9.40	9.15	2.7%	13.94	7.55	48%	20%	x
OTKAR	470.75	470.00	0.2%	470.75	340.00	-	28%	✓
OYAKC	61.15	60.45	1.2%	83.35	53.70	36%	12%	x
PENTA	19.25	19.00	1.3%	24.90	17.02	29%	12%	x
PETKM	21.82	20.40	7.0%	24.64	17.05	13%	22%	x
PGSUS	745.50	729.50	2.2%	843.00	639.00	13%	14%	x
QUAGR	4.08	4.31	-5.3%	7.00	3.87	72%	5%	x
SAHOL	71.35	68.80	3.7%	71.35	52.70	-	26%	✓
SASA	38.06	38.06	0.0%	53.55	33.76	41%	11%	x
SDTTR	347.00	352.75	-1.6%	408.99	239.00	18%	31%	x
SISE	49.12	47.88	2.6%	56.50	44.54	15%	9%	x
SKBNK	5.06	5.01	1.0%	7.60	3.96	50%	22%	x
SMRTG	62.65	61.95	1.1%	91.50	48.92	46%	22%	x
SOKM	61.60	61.35	0.4%	67.85	52.00	10%	16%	x
TATEN	40.82	40.48	0.8%	57.25	27.18	40%	33%	x
TAVHL	132.70	129.20	2.7%	137.50	102.50	4%	23%	x
TCELL	69.00	66.95	3.1%	69.00	47.10	-	32%	✓
THYAO	260.00	252.25	3.1%	268.50	203.00	3%	22%	x
TKFEN	39.86	39.70	0.4%	54.00	34.00	35%	15%	x
TOASO	243.70	238.00	2.4%	298.90	206.00	23%	15%	x
TSKB	8.13	7.74	5.0%	8.65	6.19	6%	24%	x
TTKOM	32.60	29.98	8.7%	32.60	19.11	-	41%	✓
TTRAK	747.00	735.00	1.6%	933.00	659.50	25%	12%	x
TUKAS	7.66	7.55	1.5%	9.65	6.30	26%	18%	x
TUPRS	147.60	144.80	1.9%	161.91	128.50	10%	13%	x
ULKER	91.05	89.05	2.2%	97.75	72.50	7%	20%	x
VAKBN	14.32	14.22	0.7%	18.00	12.22	26%	15%	x
VESTL	50.60	50.00	1.2%	70.00	43.32	38%	14%	x
YEOTK	218.40	216.40	0.9%	286.00	144.00	31%	34%	x
YKBNK	21.76	21.70	0.3%	23.56	16.12	8%	26%	x
YILGD	15.00	14.67	2.2%	23.50	11.40	57%	24%	x
ZOREN	4.51	4.42	2.0%	7.01	4.00	55%	11%	x

Kaynak: Deniz Yatırım Strateji ve Araştırma Bölümü hesaplamaları, Rasyonet

Seçilmiş yollar



DENİZ YATIRIM STRATEJİ & ARAŞTIRMA | BIST 100 HIZLI BAKIŞ

Hisse kodu	Şirket İsmi	Sektör	F/K	FD/FAVÖK	FD/SATIŞLAR	Özkaynak karlılığı	Piyasa değeri (milyar TL)	Halka açıklık oranı	BIST 100 payı
AEFES	Anadolu Efes Biraçılık	BIRACILIK VE MESRUBAT	10.21	3.48	0.71	27%	82.4	32%	1.2%
AGHOL	Ag Anadolu Gaz Dağı Enerji Holding	HOLDİNG	6.93	1.72	0.25	45%	55.8	38%	0.8%
AHGAZ	Ahlito Doğal Gaz Dağı Enerji Ve Yat.	PETROL VE PETROL ÜRÜNLERİ	15.00	24.28	1.58	21%	32.7	25%	0.5%
AKBNK	Akbank	BANKACILIK	2.86			46%	209.7	52%	3.0%
AKCNS	Akçansa	ÇİMENTO	9.83	9.38	2.25	66%	31.7	19%	0.4%
AKFYE	Akfen Yenilenebilir Enerji	ELEKTRİK	30.43	13.25	9.21	10%	19.2	31%	0.3%
AKSA	Aksa	ENDÜSTRİYEL TEKSTİL	9.33	8.86	1.87	55%	30.2	37%	0.4%
AKSE	Aksa Enerji	ELEKTRİK	10.28	8.54	1.61	22%	43.5	21%	0.6%
ALARK	Alarko Holding	İNŞAAT, TAHHÜT	3.51	217.83	5.00	75%	45.1	31%	0.6%
ALBRK	Albaraka Türk Katılım Bankası	BANKACILIK	3.63			32%	10.6	38%	0.1%
ALFAS	Alfa Solar Enerji	ELEKTRİK	26.52	26.73	6.15	116%	34.6	20%	0.5%
ARCLK	Arçelik	DAYANIKLI TÜKETİM	18.34	7.40	0.75	19%	94.1	15%	1.3%
AŞEL	Aşelsan	İLETİŞİM CİHAZLARI	14.08	19.09	4.82	39%	224.3	26%	3.2%
ASGYO	Asçer Gayrimenkul Yatırım Ortaklığı	GAYRİMENKUL YATIRIM ORT.	10.62			16%	10.9	25%	0.2%
ASTOR	Astor Enerji	ELEKTRİK	29.91	28.04	9.48	76%	112.8	21%	1.6%
BERA	Bera Holding	HOLDİNG	5.64	4.50	0.69	20%	8.4	54%	0.1%
BIENY	Bien Yapı Ürünleri	İNŞAAT MALZEMELERİ	20.24	17.78	2.29	22%	16.5	20%	0.2%
BIMAS	Bim Birleşik Mağazalar	PERAKENDE	19.70	13.02	1.02	49%	224.8	60%	3.2%
BIÖEN	Biogör Çevre Ve Enerji Yatırımları	ELEKTRİK	16.93	24.93	7.53	98%	9.8	38%	0.1%
BOBET	Boğaziçi Beton Sanayi Ve Ticaret	ÇİMENTO	12.56	8.74	2.17	62%	14.1	30%	0.2%
BRNSN	Borusan Boru Sanayi	DEMİR, ÇELİK TEMEL	21.33	13.98	2.72	25%	82.9	17%	1.2%
BRVAT	Borusan Yat. Paz.	HOLDİNG	32.19			15%	69.1	13%	1.0%
BUCIM	Bursa Çimento	ÇİMENTO	7.39	6.01	1.44	40%	11.7	34%	0.2%
CANT2	Can2 Termik	ELEKTRİK	10.82	9.74	2.73	31%	16.8	42%	0.2%
CCOLA	Coca Cola İçecek	BIRACILIK VE MESRUBAT	16.52	8.58	1.79	34%	138.8	25%	2.0%
CMSA	Cimsa	ÇİMENTO	11.49	14.10	2.69	41%	30.6	45%	0.4%
CWENE	Cw Enerji Mühendislik	ELEKTRİK	34.76	20.73	4.65	43%	39.5	24%	0.6%
DOAS	Doğuş Otomotiv	OTOMOTİV	3.16	2.75	0.53	112%	55.5	34%	0.8%
DOHOL	Doğan Holding	HOLDİNG	3.63	3.10	0.33	40%	34.4	36%	0.5%
ECLC	Eczacıbaşı İlaç	SAGLIK	8.72	35.30	7.71	23%	32.6	19%	0.4%
EGYTI	Eczacıbaşı Yatırım	HOLDİNG	19.22			19%	29.9	22%	0.4%
EĞEEN	Ege Endüstri	OTOMOTİV PARÇASI	30.17	36.08	11.10	60%	49.4	22%	0.7%
EKGYO	Emlak G.M.Y.O.	GAYRİMENKUL YATIRIM ORT.	8.22	7.63	2.03	25%	39.1	51%	0.6%
ENERY	Enerjya Enerji	ELEKTRİK	107.44	14.95	1.04	2%	20.0	27%	0.3%
ENJSA	Enerjisa Enerji	ELEKTRİK	2.42	6.15	0.68	120%	60.5	20%	0.9%
ENKAİ	Enka İnşaat	İNŞAAT, TAHHÜT	14.48	10.37	2.01	11%	218.5	12%	3.1%
ERKSL	Enka Demir Çelik	DEMİR, ÇELİK TEMEL	17.08			-1%	151.6	48%	2.1%
EUPWR	Europower Enerji Ve Otomasyon Teknolojileri	ELEKTRİK	33.75	39.85	9.29	54%	39.2	27%	0.6%
EUREN	Europen Endüstri İnşaat	İNŞAAT MALZEMELERİ	14.60	26.85	4.29	41%	12.1	30%	0.2%
FROTO	Ford Otosan	OTOMOTİV	9.05	9.80	1.17	132%	302.1	18%	4.3%
GARAN	Garanti Bankası	BANKACILIK	3.42			45%	265.2	14%	3.7%
GESAN	Gırsım Elektrik Sanayi Taahhüt Ve Ticaret	ELEKTRİK	22.82	14.62	4.40	54%	33.6	28%	0.5%
GÜBRF	Gübre Fabrikaları	TARIM KİMYASALLARI	108.23	97.66	2.05	8%	49.2	22%	0.7%
GWIND	Galata Wind Enerji	ELEKTRİK	13.03	12.44	9.64	53%	13.5	30%	0.2%
HALXB	Halk Bankası	BANKACILIK	6.80			13%	94.5	9%	1.3%
HEKTS	Hektaş	TARIM KİMYASALLARI	169.15	57.37	10.07	8%	44.6	41%	0.6%
IPEKE	İpek Doğal Enerji Kaynakları	ELEKTRİK	9.98			31%	9.5	36%	0.1%
ISCTR	İş Bankası (Ç)	BANKACILIK	3.35			39%	253.0	31%	3.6%
ISDMR	İskenderun Demir Ve Çelik	DEMİR, ÇELİK TEMEL	5.13	59.84	1.96	3%	104.8	5%	1.5%
ISGYO	İş G.M.Y.O.	GAYRİMENKUL YATIRIM ORT.	1.37	43.55	28.49	92%	17.9	38%	0.3%
İSMEN	İş Yatırım	ARACI KURUM	5.32	3.55	0.13	111%	50.4	28%	0.7%
İZENR	İzdemir Enerji Elektrik Üretim	ELEKTRİK	21.80	13.43	2.70	30%	18.3	24%	0.3%
İZMDC	İzmir Demir Çelik	DEMİR, ÇELİK TEMEL	6.17	0.72	-6%	9.7	31%	0.1%	
KARNS	Karsan Otomotiv	OTOMOTİV	73.94	11.98	2.40	6%	8.5	39%	0.1%
KAYSE	Kayıseri Şeker Fabrikası	GIDA	5.13	10.24	2.36	44%	25.8	15%	0.4%
KCAER	Kocaeli Çelik	DEMİR, ÇELİK TEMEL	17.48	14.70	2.28	43%	24.8	24%	0.3%
KCHOL	Koç Holding	HOLDİNG	4.00	7.75	1.93	61%	405.7	22%	5.7%
KLSEK	Kaleleramik Canakkale Kalebodur Seramik	SERAMİK	21.86	57.82	5.13	65%	37.1	21%	0.5%
KMPUR	Kimteks Polüretan	KİMYASAL ÜRÜN	17.19	16.38	2.35	58%	16.3	27%	0.2%
KONTR	Kontrolmatik Teknoloji	ELEKTRİK	59.92	518.24	18.85	64%	49.6	39%	0.7%
KONYA	Konya Çimento	ÇİMENTO	127.08	74.53	11.73	50%	37.3	15%	0.5%
KORDS	Kordsa Teknik Tekstil	ENDÜSTRİYEL TEKSTİL	85.09	13.44	1.08	2%	16.0	28%	0.2%
KOZAA	Koza Anadolu Metal	MADENÇİLİK	8.13	4.43	1.37	35%	18.9	44%	0.3%
KOZAL	Koza Altın İşletmeleri	MADENÇİLİK	12.35	28.03	9.26	43%	66.9	29%	0.9%
KRDMD	Kardemir (D)	DEMİR, ÇELİK TEMEL	28.68	8.40	1.23	9%	20.3	89%	0.3%
MAVI	Mavi Giyim	TEKSTİL, ENTEGRE	10.98	6.22	1.47	76%	27.1	73%	0.4%
MGRDS	Migros	PERAKENDE	13.72	8.07	0.55	110%	74.1	51%	1.0%
MIATK	Mia Teknoloji	TEKNOLOJİ	32.18	30.35	16.52	76%	17.1	49%	0.2%
ODAS	Odaş Elektrik	ELEKTRİK	2.75	6.62	1.67	83%	13.2	73%	0.2%
OTKAR	Otokar	OTOMOTİV	49.25	27.18	3.74	60%	56.5	27%	0.8%
OYAKC	Oyak Çimento Fabrikaları	ÇİMENTO	9.06	10.87	3.62	97%	76.2	24%	1.1%
PENTA	Penta Teknoloji Ürünleri Dağıtım Ticaret	BİLGİSAYAR YAPILANCIĞI	48.59	9.28	0.49	9%	7.6	37%	0.1%
PETKM	Petkim	PETROL VE PETROL ÜRÜNLERİ	15.67	93.88	1.93	18%	55.3	47%	0.8%
PGSUS	Pegasus Hava Taahhütçü	HAVA YOLLARI VE HİZMETLERİ	5.78	6.39	2.18	60%	76.3	43%	1.1%
QUAGR	Qua Granit Haya Yapı	İNŞAAT MALZEMELERİ	8.66	8.63	2.36	33%	10.8	32%	0.2%
SAHOL	Sabancı Holding	HOLDİNG	2.73	13.15	13.34	49%	145.6	49%	2.1%
SASA	Sasa	ENDÜSTRİYEL TEKSTİL	28.03	48.69	7.62	38%	202.5	21%	2.9%
SDTR	Sdt Üzay Ve Savunma Teknolojileri	TEKNOLOJİ	50.48	71.72	26.10	67%	20.1	21%	0.3%
SİŞE	Şişe Cam	CAM	7.90	8.09	1.51	24%	150.5	49%	2.1%
SKBNK	Şekerbank	BANKACILIK	4.80			37%	9.4	48%	0.1%
SMRTG	Smart Güneş Enerjisi Teknolojileri	ELEKTRİK	47.19	37.78	7.53	89%	38.0	25%	0.5%
SOKM	Şok Marketler Ticaret	PERAKENDE	11.27	5.79	0.41	93%	36.5	51%	0.5%
TATEN	Tatipinar Enerji Üretim	ELEKTRİK	92.56	23.06	14.89	8%	11.5	25%	0.2%
TAVHİ	Tav Havayolu	HAVA YOLLARI VE HİZMETLERİ	8.93	8.37	2.68	19%	48.2	48%	0.7%
TCELL	Türkcell	İLETİŞİM	8.70	5.24	2.34	52%	151.8	54%	2.1%
THYAO	Türk Hava Yolları	HAVA YOLLARI VE HİZMETLERİ	4.57	4.87	1.24	34%	358.8	50%	5.1%
TKFEN	Tekfen Holding	HOLDİNG	6.92	8.25	0.48	20%	14.7	48%	0.2%
TODASO	Tofaş Otomobil Fab.	OTOMOTİV	7.63	6.67	1.18	118%	121.9	24%	1.7%
TSİB	T.Ş.K.B.	BANKACILIK	3.54			45%	22.8	39%	0.3%
TTKOM	Türk Telekom	İLETİŞİM	20.53	6.77	2.21	25%	114.1	13%	1.6%
TTTRAK	Türk Traktör	OTOMOTİV	9.77	7.74	1.78	176%	74.7	24%	1.1%
TUKAS	Tukaş	GIDA	8.34	8.87	2.28	57%	11.3	33%	0.2%
TUPRS	Tüpraş	PETROL VE PETROL ÜRÜNLERİ	5.38	3.16	0.46	84%	284.4	49%	4.0%
ULKER	Ulker	GIDA	20.47	5.99	1.28	28%	33.6	39%	0.5%
VAKBN	T. Vakıflar Bankası	BANKACILIK	6.06			19%	142.0	6%	2.0%
VESTL	Vestel	DAYANIKLI TÜKETİM	46.24	4.35	0.53	3%	17.0	41%	0.2%
YEOTEK	Yeo Teknoloji Enerji Ve Endüstri	ELEKTRİK	45.40	35.90	6.36	96%	21.0	36%	0.3%
YKBNK	Yapı Ve Kredi Bankası	BANKACILIK	2.78			49%	183.8	39%	2.6%
YYLGD	Yayla Agro Gıda	GIDA	11.05	16.14	1.58	50%	16.3	31%	0.2%
ZOREN	Zorlu Enerji	ELEKTRİK	10.42	11.57	1.82	12%	22.6	36%	0.3%

En düşük F/K	Şirket
1.37	ISGYO

En düşük FD/FAVÖK	Şirket
1.72	AGHOL

En düşük FD/SATIŞLAR	Şirket
0.13	İSMEN

En düşük özkaynak karlılığı	Şirket
-6%	İZMDC

En düşük piyasa değeri	Şirket
7.6	PENTA

En düşük halka açıklık oranı	Şirket
5%	ISDMR

En düşük BIST 100 payı	Şirket
0.1%	PENTA

En yüksek F/K	Şirket
169.15	HEKTS

En yüksek FD/FAVÖK	Şirket
518.24	KONTR

En yüksek FD/SATIŞLAR	Şirket
606.56	ASGYO

En yüksek özkaynak karlılığı	Şirket
176%	TTTRAK

En yüksek piyasa değeri	Şirket
405.7	KCHOL

En yüksek halka açıklık oranı	Şirket
89%	KRDMD

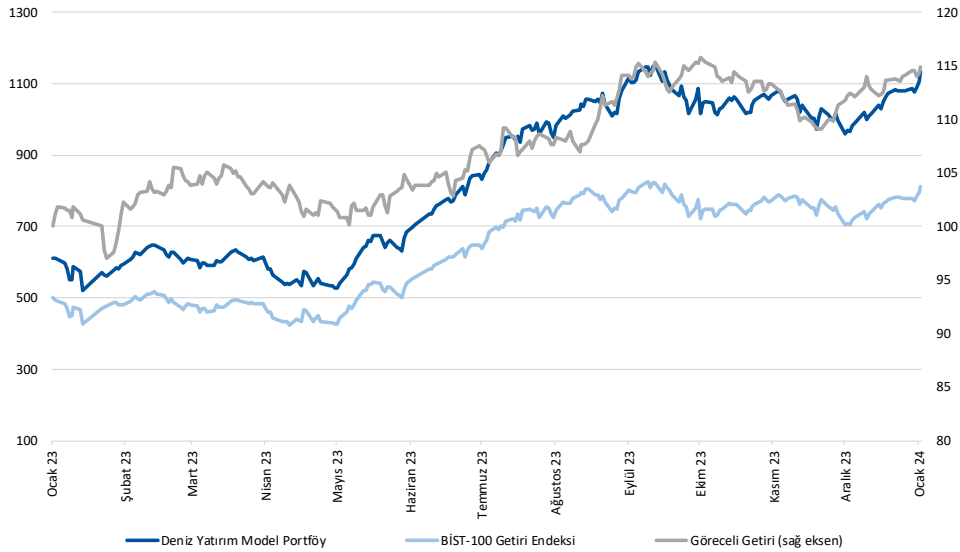
En yüksek BIST 100 payı	Şirket
5.7%	KCHOL

Kaynak: Deniz Yatırım Strateji ve Araştırma Bölümü Hesaplamaları, Rayonnet F/K, FD/FAVÖK ve FD/Satışlar raporuyla son 4 pyrek verilmiştir.

Deniz Yatırım model portföyü

Deniz Yatırım Model Portföyü					
Hisse	Portföye giriş tarihi	Hedef fiyat	Potansiyel	Nominal getiri (Portföye girişten itibaren)	BIST-100'e rölatif getiri (Portföye girişten itibaren)
SISE	04.09.2020	77.70	58%	733%	8%
TAVHL	10.05.2021	167.60	26%	455%	-3%
TUPRS	21.03.2022	208.00	41%	476%	49%
FROTO	07.09.2022	1202.00	40%	176%	12%
KONTR	07.09.2022	378.00	52%	455%	125%
ALARK	13.09.2022	166.77	61%	91%	-18%
HTTBT	03.11.2022	108.80	62%	196%	45%
KAREL	30.11.2022	21.00	64%	19%	-29%
PGSUS	27.12.2022	1118.00	50%	47%	-3%
AKGRT	16.01.2023	8.30	24%	95%	19%
BIMAS	16.01.2023	451.20	22%	200%	83%
CCOLA	16.01.2023	669.10	23%	197%	81%
SAHOL	12.05.2023	96.00	35%	66%	-3%
CIMSA	21.06.2023	43.40	34%	98%	24%
YKBNK	21.08.2023	30.60	41%	40%	27%

Yıl	Nominal getiri	BIST-100 Endeksi'ne göre rölatif getiri	BIST-100 Getiri Endeksi'ne göre rölatif getiri
2019	56%	27%	25%
2020	50%	16%	15%
2021	43%	13%	10%
2022	205%	3%	0%
2023	52%	12%	9%
12A	86%	17%	14%
YBB	15%	3%	3%
2019'dan bugüne	1674%	94%	69%



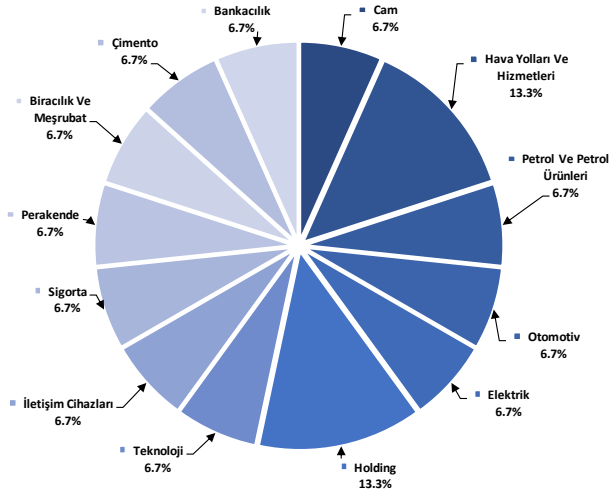
Kaynak: Deniz Yatırım Strateji ve Araştırma Bölümü hesaplamaları, Rasyonel

Deniz Yatırım Model Portföyü

Deniz Yatırım Model Portföyü, Deniz Yatırım Strateji ve Araştırma Bölümü tarafından, temel analiz kriterlerine göre hazırlanmış, orta-uzun vadeli hisse senedi tavsiye listesidir. Alınan pozisyonlar sadece uzun yönlüdür (long only). Herhangi bir rakamsal/yüzdesele getiri hedefi söz konusu değildir. Herhangi bir şirket sayısı sınırı söz konusu değildir. Herhangi bir sıklıkta/takvim dahilinde değişiklik yapma zorunluluğu söz konusu değildir. Strateji ve Araştırma Bölümü analistleri portföyü takvim yılı içerisinde piyasa koşulları izin vermez ise değiştirmeme hakkına sahiptirler. Portföy içerisinde yer alan şirketler için temel analiz açısından getiri potansiyeli kalmamış dahi olsa da (değerleme olarak) şirket markasına olan geçmiş ve gelecek dönem güveni ile liste içerisinde kalmaya devam edebilirler. Portföyde yer alan şirketler için AL tavsiyesi bulunması zorunluluğu söz konusu değildir. Bölüm analistleri, TUT ve/veya Gözden Geçiriliyor önerileri ile de liste içerisinde şirket tercihinde bulunabilirler.

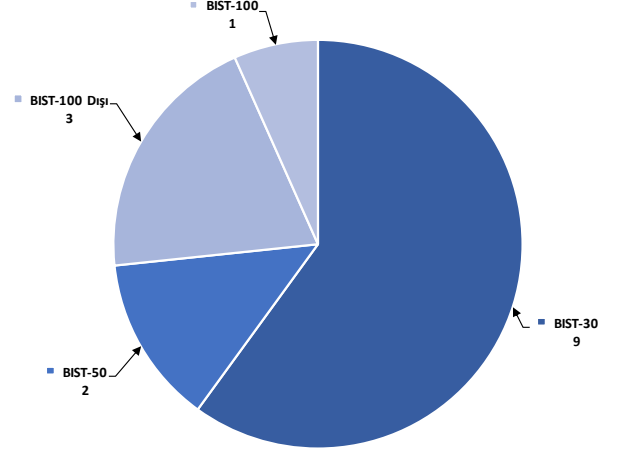
Deniz Yatırım model portföy | sektörel ve endeks dağılımları

Model portföy sektörel dağılımı



Kaynak: Deniz Yatırım Strateji ve Araştırma Bölümü hesaplamaları

Model portföy endeks dağılımı



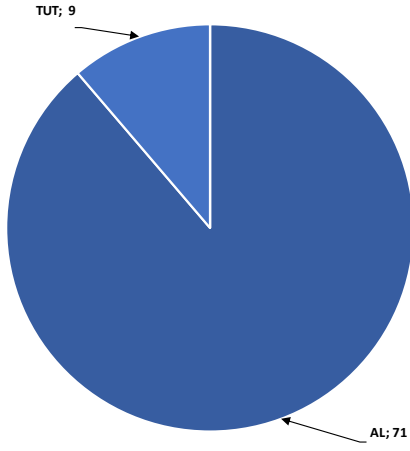
Kaynak: Deniz Yatırım Strateji ve Araştırma Bölümü hesaplamaları

Değerlemeler

	Piyasa Değeri (mn TL)	Piyasa Değeri (mn USD)	BIST 30 Endeksi'ndeki Payı	BIST 100 Endeksi'ndeki Payı	Nominal Hisse Performansı - YBB	Relatif Hisse Performansı - YBB	Hedef Fiyat (TL)	Tavsiye	Kapanış Fiyatı	Yükseliş / Düşüş Potansiyeli
Finansallar										
Ağesa Hayat Emeklilik	10,242	339	---	---	-7%	-17%	70.00	TUT	56.90	23.0%
Akbank	209,664	6,935	7.0%	5.0%	10%	-1%	54.70	AL	40.32	35.7%
Aksigorta	10,752	356	---	---	27%	14%	8.30	AL	6.67	24.4%
Anadolu Hayat Emeklilik	18,284	605	---	---	12%	0%	60.00	AL	42.52	41.1%
Anadolu Sigorta	35,900	1,187	---	---	19%	7%	86.70	AL	71.80	20.8%
Garanti Bank	265,230	8,772	2.3%	1.7%	8%	-3%	85.80	AL	63.15	35.9%
Halkbank	94,480	3,125	---	---	10%	-2%	17.00	TUT	13.15	29.3%
İş Bankası	252,999	8,368	4.9%	3.5%	8%	-3%	33.00	AL	25.30	30.4%
İş Yatırım	50,370	1,666	---	---	5%	-6%	50.00	AL	33.58	48.9%
TSKB	22,764	753	---	---	0.4%	24%	10.50	AL	8.13	29.2%
Türkiye Sigorta	55,869	1,848	---	---	19%	6%	54.40	TUT	48.10	13.1%
Vakıf Bank	141,996	4,697	---	0.4%	12%	0%	22.80	AL	14.32	59.2%
Yapı Kredi Bank	183,808	6,079	4.6%	3.3%	11%	0%	30.60	AL	21.76	40.6%
Holdingler										
Alarko Holding	45,066	1,491	0.8%	0.6%	14%	2%	166.77	AL	103.60	61.0%
Doğan Holding	34,440	1,139	---	0.5%	19%	6%	18.70	AL	13.16	42.1%
Enka İnşaat	218,520	7,228	1.6%	1.2%	9%	-3%	50.00	AL	36.42	37.3%
Koç Holding	405,744	13,420	5.5%	3.9%	13%	1%	221.00	AL	160.00	38.1%
Sabancı Holding	145,583	4,815	4.4%	3.1%	18%	6%	96.00	AL	71.35	34.5%
Şişecam	150,465	4,977	4.6%	3.3%	7%	-4%	77.70	AL	49.12	58.2%
Tekfen Holding	14,748	488	---	0.3%	8%	-3%	57.60	AL	39.86	44.5%
Petrol ve Gaz										
Aygaz	31,563	1,044	---	---	6%	-5%	193.00	AL	143.60	34.4%
Petkim	55,301	1,829	1.6%	1.1%	20%	7%	22.00	TUT	21.82	0.8%
Tüpraş	284,395	9,406	8.8%	6.2%	3%	-8%	208.00	AL	147.60	40.9%
Enerji										
Aksa Enerji	43,535	1,440	---	0.4%	19%	7%	50.70	TUT	35.50	42.8%
Alfa Solar Enerji	34,592	1,144	---	0.3%	12%	0%	103.80	AL	94.00	10.4%
Biotrend Enerji	9,830	325	---	0.2%	14%	2%	31.80	AL	19.66	61.7%
Galata Wind Enerji	13,543	448	---	0.2%	15%	3%	35.77	AL	25.08	42.6%
Enerjisa Enerji	60,530	2,002	---	0.5%	13%	1%	77.20	AL	51.25	50.6%
Demir Çelik										
Erdemir	151,550	5,013	4.6%	3.3%	6%	-5%	57.00	AL	43.30	31.6%
Kardemir (D)	27,948	924	1.1%	0.8%	9%	-2%	37.00	AL	25.98	42.4%
Kimya, Tarımsal İlaç ve Gübre										
Akisa Aktilik	30,174	998	---	0.5%	-10%	-19%	124.00	AL	93.20	33.0%
Alkim Kimya	5,622	186	---	---	-10%	-2%	56.00	AL	37.48	49.4%
Hektaş	44,604	1,475	1.2%	0.8%	-12%	-21%	25.50	TUT	17.63	44.6%
Kimteks Polüretan	16,312	540	---	0.2%	15%	3%	95.95	AL	67.10	43.0%
Otomotiv ve Otomotiv Yan Sanayi										
Doğuş Otomotiv	55,495	1,835	---	0.8%	-2%	-12%	412.00	AL	252.25	63.3%
Ford Otosan	302,134	9,993	3.4%	2.4%	16%	4%	1202.00	AL	861.00	39.6%
Kordsa	16,039	530	---	0.2%	6%	-5%	128.00	AL	82.45	55.2%
Tofaş	121,850	4,030	1.8%	1.3%	16%	4%	360.00	AL	243.70	47.7%
Türk Traktor	74,750	2,472	---	0.8%	5%	-6%	1271.40	AL	747.00	70.2%
Otokar	56,490	1,868	---	0.7%	11%	-1%	532.50	AL	470.75	13.1%
Brisa	26,881	889	---	---	14%	2%	135.30	AL	88.10	53.6%
Sağlık										
Anatolia Tam ve Biyoteknoloji Ürünler	3,014	100	---	---	10%	-2%	15.40	TUT	13.70	12.4%
Eczacıbaşı İlaç	32,564	1,077	---	0.3%	8%	-3%	53.50	TUT	47.52	12.6%
Lokman Hekim	1,813	60	---	---	-22%	-30%	78.30	AL	50.35	55.5%
Meditera Tıbbi Malzeme	3,760	124	---	---	14%	2%	59.20	AL	31.60	87.3%
MLP Sağlık	34,326	1,135	---	---	11%	-1%	284.30	AL	165.00	72.3%
Selçuk Eczacı Deposu	37,881	1,253	---	---	-1%	-11%	73.50	AL	61.00	20.5%
Perakende ve Toptan										
BİM	224,816	7,436	8.5%	6.0%	23%	10%	451.20	AL	370.25	21.9%
Bizim Toptan	3,398	112	---	---	14%	2%	62.50	AL	42.22	48.0%
Mavi Giyim	27,133	897	---	0.9%	17%	5%	180.60	AL	136.60	32.2%
Migros	70,051	2,449	---	1.7%	22%	9%	593.50	AL	409.00	45.1%
Şok Marketler	36,547	1,209	---	0.8%	14%	2%	112.10	AL	61.60	82.0%
Gıda ve İçecek										
Coca Cola İçecek	138,759	4,589	---	1.6%	4%	-7%	669.10	AL	545.50	22.7%
Tat Gıda	4,474	148	---	---	-2%	-13%	47.70	AL	32.90	45.0%
Ülker Bisküvi	33,623	1,112	---	0.6%	11%	0%	154.50	AL	91.05	69.7%
Yayla Agro Gıda	16,305	539	---	0.2%	17%	5%	24.70	AL	15.00	64.7%
Büyük Şeffir Gıda	2,921	97	---	---	---	---	53.10	AL	27.30	94.5%
Beyaz Eşya ve Mobilya										
Arçelik	94,129	3,113	0.9%	0.6%	8%	-3%	191.00	AL	139.30	37.1%
Vestel Beyaz Eşya	26,928	891	---	---	5%	-6%	24.30	AL	16.83	44.4%
Vestel Elektronik	16,974	561	---	0.3%	9%	-2%	86.00	AL	50.60	70.0%
Yataş	4,683	155	---	---	29%	15%	46.30	AL	31.26	48.1%
Telekom & Teknoloji & Yazılım										
Aztek Teknoloji	14,420	477	---	---	40%	26%	96.90	TUT	144.20	-32.8%
Hitit Bilgisayar Hizmetleri	8,543	283	---	---	18%	5%	108.80	AL	67.00	62.4%
İndeks Bilgisayar	5,543	183	---	---	24%	11%	10.89	AL	7.39	47.4%
Karel Elektronik	10,291	340	---	---	10%	-2%	21.00	AL	12.77	64.4%
Kontrolmatik Teknoloji	49,600	1,641	1.2%	0.9%	14%	2%	378.00	AL	248.00	52.4%
Logo Yazılım	8,505	281	---	---	15%	3%	91.40	AL	85.05	7.5%
Turkcell	151,800	5,021	5.1%	3.6%	23%	10%	102.00	AL	69.00	47.8%
Türk Telekom	114,100	3,774	---	0.6%	34%	20%	44.40	AL	32.60	36.2%
Savunma										
Aselsan	224,261	7,417	3.7%	2.6%	9%	-2%	62.20	AL	49.18	26.5%
Yapı Malzemeleri										
Akçansa	31,723	1,049	---	0.3%	16%	4%	235.40	AL	165.70	42.1%
Çimsa	30,637	1,013	---	0.6%	10%	-1%	43.40	AL	32.40	34.0%
Kalekim	11,537	382	---	---	17%	4%	39.20	AL	25.08	56.3%
Havacılık										
Pegasus	76,264	2,522	2.1%	1.5%	15%	3%	1118.00	AL	745.50	50.0%
TAV Havalimanları	48,207	1,594	---	1.0%	23%	10%	167.60	AL	132.70	26.3%
Türk Hava Yolları	358,800	11,867	11.2%	7.9%	14%	2%	380.00	AL	260.00	46.2%
Kağıt ve Kağıt Ürünleri										
Europap Tezöl Kağıt	8,602	285	---	---	9%	-3%	28.10	AL	19.55	43.7%
GYO'lar										
Emlak GYO	39,102	1,293	1.2%	0.8%	50%	34%	12.50	AL	10.29	21.5%
Ozak GYO	12,624	418	---	---	13%	1%	14.00	AL	8.67	61.5%
Torunlar GYO	34,480	1,140	---	---	9%	-3%	50.00	AL	34.48	45.0%
Kaynak: Deniz Yatırım Strateji ve Araştırma, Rasyonet										
			92.1%	81.8%						

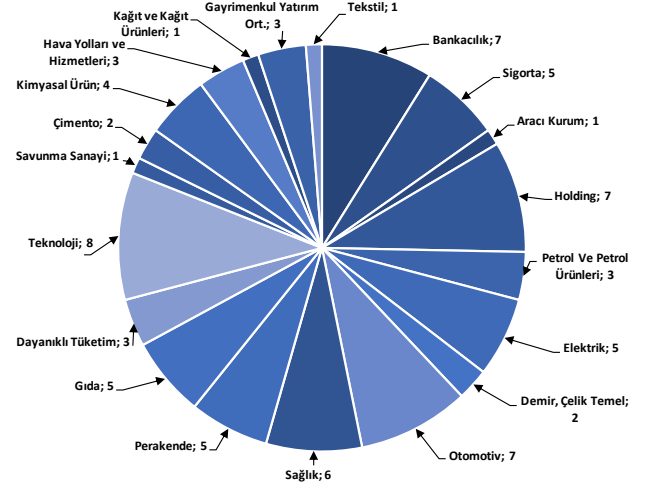
Strateji ve Araştırma Bölümü kapsamındaki hisselerle ait öneri dağılımı

Araştırma öneri dağılımı



Kaynak: Deniz Yatırım Strateji ve Araştırma Bölümü

Araştırma kapsamı sektörel dağılımı



Kaynak: Deniz Yatırım Strateji ve Araştırma Bölümü

Haftalık takvim

Haftalık Takvim, 29 Ocak 2024 - 04 Şubat 2024								
Tarih	Gün	Saat	Ülke	Olay	Beklenti	Önceki		
29 Ocak	Pazartesi	17:30	ABD	Dallas Fed İmalat Aktivitesi	--	-9.3		
30 Ocak	Salı	10:00	TR	Ekonomik Güven	--	96.4		
		13:00	EUR	Tüketici Güveni	--	-16.1		
		13:00	EUR	Ekonomik Güven	96.2	96.4		
		13:00	EUR	Endüstriyel Güven	-9	-9.2		
		13:00	EUR	Hizmet Güveni	--	8.4		
		13:00	EUR	GSYİH (Çeyreklik)(M.A.)	-0.10%	-0.10%		
		13:00	EUR	GSYİH (Yıllık)(M.A.)	0.10%	0.00%		
		17:00	ABD	S&P/CS Konut Fiyat Endeksi Bileşik - (20 M.A) (Aylık)	--	0.64%		
		17:00	ABD	S&P/CS Konut Fiyat Endeksi Bileşik - (20 M.A) (Yıllık)	--	4.87%		
		18:00	ABD	CB Tüketici Güveni	112.5	110.7		
		18:00	ABD	İş İmkanları (JOLTS)	--	8790k		
		31 Ocak	Çarşamba	10:00	TR	Ticaret Dengesi	--	-5.92b
				11:00	TR	Yabancı Turist Girişleri (Yıllık)	--	-1.00%
16:15	ABD			ADP Tarım Dışı İstihdam Değişikliği	150k	164k		
16:30	ABD			İşçi Maaliyeti Endeksi	1.00%	1.10%		
17:45	ABD			MNI Chicago PMI	48.1	46.9		
22:00	ABD			FOMC Oran Kararı (Üst Sınır)	5.50%	5.50%		
22:00	ABD			FOMC Oran Kararı (Alt Sınır)	5.25%	5.25%		
22:00	ABD			Rezerv Bakiye Faiz Oranı	--	5.40%		
1 Şubat	Perşembe			10:00	TR	S&P Global/İCI İmalat PMI	--	47.4
				12:00	EUR	HCOB Euro Bölgesi İmalat PMI	46.6	46.6
		13:00	EUR	TÜFE Tahmini (Yıllık)	2.80%	--		
		13:00	EUR	TÜFE (Aylık)	-0.30%	0.20%		
		13:00	EUR	TÜFE (Yıllık)	3.20%	3.40%		
		13:00	EUR	İşsizlik Oranı	6.40%	6.40%		
		14:30	TR	Yabancı Net Hisse Senedi Yatırımı	--	\$146m		
		16:30	ABD	Tarım Dışı Üretkenlik	1.60%	5.20%		
		16:30	ABD	Birim İşçilik Maaliyetleri	2.60%	-1.20%		
		16:30	ABD	İşsizlik Başvurusu Başvuruları	--	214k		
		17:45	ABD	S&P Küresel ABD İmalat PMI	--	50.3		
		18:00	ABD	İnşaat Harcamaları (Aylık)	0.50%	0.40%		
		18:00	ABD	ISM Yeni Siparişler	--	47.1		
		18:00	ABD	ISM İstihdam	--	48.1		
		18:00	ABD	ISM İmalat	47.5	47.4		
		2 Şubat	Cuma	16:30	ABD	Tarım Dışı İstihdam	185k	216k
				16:30	ABD	Özel Tarım Dışı İstihdam	148k	164k
				16:30	ABD	İşsizlik Oranı	3.70%	3.70%
				16:30	ABD	Ortalama Saatlik Kazançlar (Aylık)	0.30%	0.40%
16:30	ABD			Ortalama Saatlik Kazançlar (Yıllık)	4.10%	4.10%		
16:30	ABD			İşgücü Katılım Oranı	--	62.50%		
16:30	ABD			İşsizlik Oranı	--	7.10%		
18:00	ABD			Michigan Üni. Tüketici Hissiyatı	78.8	78.8		
18:00	ABD			Michigan Üni. Tüketici Beklentileri	--	75.9		
18:00	ABD			Fabrika Siparişleri	0.50%	2.60%		
03 - 04 Şubat	Haftasonu	-	-	-	-	0.00%		

*(M.A.):Mevsimsellikten arındırılmış

Kaynak: Bloomberg, Deniz Yatırım Strateji ve Araştırma

Beklenen Finansal Açıklamalar

Tarih	Gün	Şirket
29 Şubat	Perşembe	Bankaların konsolide olmayan sonuçları için son gün
11 Mart	Pazartesi	Bankaların konsolide sonuçları için son gün
9 Mayıs	Perşembe	Şirketlerin konsolide olmayan sonuçları için son gün
20 Mayıs	Pazartesi	Şirketlerin konsolide sonuçları için son gün

Beklenen Finansal Açıklamalar

Tarih	Gün	Şirket	Çeyrek	Konsensus Net Kar Beklentisi	Deniz Yatırım Net Kar Beklentisi
29 Ocak	Pazartesi	GARAN	4Ç23	TRY 23,566 mln	TRY 23,020 mln
1 Şubat	Çarşamba	AKBNK	4Ç23	TRY 13,339 mln	TRY 13,255 mln
2 Şubat	Perşembe	YKBNK	4Ç23	TRY 16,000 mln	TRY 15,586 mln

Yasal Uyarı

Bu rapor/e-posta içerisinde yer alan değerlendirmeler Deniz Yatırım Menkul Kıymetler A.Ş. tarafından, güvenilir olduğuna inanılan kaynaklardan elde edilen bilgi ve veriler kullanılarak genel nitelikte hazırlanmıştır. Raporda yer alan ifadeler, mali durumunuz ile risk ve getiri tercihlerinize uygun olmayabilir ve hiçbir şekilde alış veya satış yapılması yönünde yönlendirme olarak değerlendirilmemelidir. Deniz Yatırım, bu bilgilerin doğru, eksiksiz ve değişmez olduğunu garanti etmemektedir. Bu sebeple, okuyucuların, bu raporlardan elde edilen bilgilere dayanarak hareket etmeden önce, bilgilerin doğruluğunu teyit etmeleri önerilir ve bu bilgilere dayanarak aldıkları kararlarda sorumluluk okuyucuların kendilerine aittir. Bilgilerin eksikliği ve yanlışlığından Deniz Yatırım hiçbir şekilde sorumlu tutulamaz. Ayrıca, Deniz Yatırım ve DenizBank Finansal Hizmetler Grubu çalışanları ve danışmanlarının, herhangi bir şekilde bu rapor/e-posta içerisinde yer alan bilgiler dolayısıyla ortaya çıkabilecek, doğrudan veya dolaylı zararlarla ilgili herhangi bir sorumluluğu yoktur. Burada yer alan bilgiler sermaye piyasası aracına yönelik bir yatırım tavsiyesi, alım-satım önerisi ya da getiri vaadi değildir ve yatırım danışmanlığı kapsamında yer almamaktadır. Yatırım Danışmanlığı hizmeti; yetkili kuruluşlar tarafından imzalanacak yatırım danışmanlığı sözleşmesi çerçevesinde kişilerin risk ve getiri tercihleri dikkate alınarak kişiye özel sunulmaktadır. Buradaki içeriğin hiçbir bölümü Deniz Yatırım Menkul Kıymetler A.Ş.'nin yazılı izni olmadan çoğaltılamaz, hiçbir şekilde ve ortamda yayınlanamaz, alıntı yapılamaz ve kullanılamaz. Sadece burada yer alan bilgilere dayanarak yatırım kararı verilmesi beklentilerinize uygun sonuçlar doğurmayabilir.

© DENİZ INVEST 2024

Derecelendirme

Deniz Yatırım Analistleri, her hisse senedi için bir veya birden fazla değerlendirme yöntemi kullanarak 12 aylık hedef değerler (fiyatlar) ve buna bağlı olarak potansiyel getirileri hesaplamaktadır. 12 ay derecelendirme sistemimiz; AL, TUT ve SAT olmak üzere 3 farklı genel yatırım tavsiyesi içerir.

AL: Hisse senedinin gelecek 12 ay toplam potansiyel getirisinin en az %20 ve üzerinde oluşması şeklindeki değerlendirme ifade etmektedir.

TUT: Hisse senedinin gelecek 12 ay toplam potansiyel getirisinin %0-20 aralığında oluşması şeklindeki değerlendirme ifade etmektedir.

SAT: Hisse senedinin gelecek 12 ay toplam potansiyel getirisinin %0'dan daha düşük seviyelerde oluşması şeklindeki değerlendirme ifade etmektedir.

Derecelendirme	Potansiyel Getiri (PG), 12-ay
AL	≥%20
TUT	%0-20
SAT	≤%0

Kaynak: Deniz Yatırım

Deniz Yatırım Analistleri hisse senetlerini potansiyel katalizörler, tetikleyici gelişmeler, riskler ile piyasa, sektör ve rakip firma gelişmeleri ışığında değerlendirmektedir. Analistlerimiz genel yatırım tavsiyesinin kamuoyuyla paylaşılmasını takip eden süreçte hisse senetlerini titizlikle yakından takip etmeye devam etmekte; ancak, hisse senedi fiyatındaki dalgalanmalardan ötürü değerler, derecelendirme sistemimizdeki sınırları aştığı takdirde, analistlerimiz hisse senedi hakkında sundukları tavsiyeyi değiştirmemeyi ve/veya Gözden Geçirme (GG) sürecine almayı tercih edebilirler.