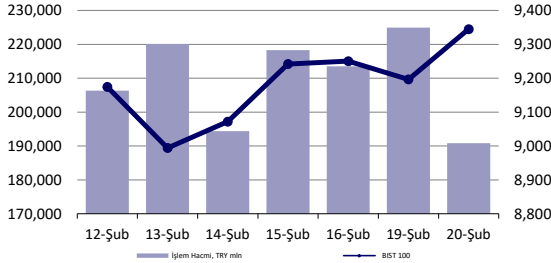


## Hisse Senedi Piyasası



## Endeksler, para piyasaları ve emtia

	Kapanış	Önceki	1 Gün	1 Ay	Yıl Baş.
BIST100	9,345	9,196	1.6%	16.9%	25.1%
İşlem Hacmi, TL mln	190,799	224,948	-15.2%	74.0%	105.8%
Türkiye 2032 (13.10.2032)	22.33%	22.73%	-40 bps	-	-12 bps
Türkiye 2032	6.92%	6.96%	-3 bps	-	32 bps
TCMB karşık fonlama mlyt	45.00%	45.00%	0 bps	197 bps	250 bps
USD/TRY	30.92	30.85	0.2%	2.4%	4.7%
EUR/TRY	33.45	33.29	0.5%	1.6%	2.8%
Sepet (50/50)	32.18	32.07	0.3%	2.0%	3.7%
DOW	38,564	38,628	-0.2%	1.8%	2.3%
S&P500	4,976	5,006	-0.6%	2.8%	4.3%
FTSE	7,719	7,729	-0.1%	3.4%	-0.2%
MSCI EM	1,019	1,016	0.3%	5.0%	-0.5%
MSCI EE	45.61	44.80	1.8%	6.8%	1.8%
Shanghai SE Comp	2,923	2,911	0.4%	3.2%	-1.8%
Nikkei	38,364	38,470	-0.3%	6.7%	14.6%
Petrol (Brent)	82.66	82.34	0.4%	7.5%	7.5%
Altın	2,024	2,017	0.4%	-0.3%	-1.9%

## En Çok Yükselen &amp; Düşenler (BIST 100)

	Hisse Kodu	Son Kapanış	Gün Değ.	Hacim, TRY bin
<b>En çok yükselenler</b>				
Mia Teknoloji	MIATK	68.85	10.0%	3,673,266
Alfa Solar Enerji	ALFAS	114.80	6.0%	917,471
Oyak Çimento Fabrikaları	OYAKC	69.10	5.2%	2,045,633
Astor Enerji	ASTOR	124.50	4.6%	3,668,475
Europen Endüstri İnşaat	EUREN	17.51	4.5%	458,159
Tav Havalimanları	TAVHL	171.80	4.1%	1,230,175
<b>En çok düşenler</b>				
Zorlu Enerji	ZOREN	5.89	-3.1%	3,271,161
Borusan Yat. Paz.	BRYAT	3,690.00	-2.1%	488,918
Biotrend Çevre Ve Enerji Yatırımları	BIOEN	21.06	-1.6%	111,865
Sasa	SASA	42.52	-1.4%	4,056,596
Türk Traktör	TTRAK	847.00	-1.4%	838,431
Mavi Giyim	MAVI	142.00	-1.0%	254,323

## 5 Yıllık Ülke Risk Primi (CDS) (baz puan)



## günlük bülten

## Piyasa yorumu:

Bu sabah pozitif açılış ve sonrasında 9280 – 9500 arasında işlem aktivitesi bekliyoruz.

Dün endeks günü +1.62% değişimle 9344,97 seviyesinde kapattı. İşlem hacmi yüksek seviyede gerçekleşti.

Günlük Bültenimizin ilerleyen sayfalarında detaylı şekilde görebileceğiniz Seçilmiş İndikatörler Puanlama Sistemimize göre bugün öne çıkan ilk 5 hisse senedi: **AKBNK, GARAN, GUBRF, KONTR ve OYAKC**. [İlgili sayfada sistemimizin metodolojisini ve uyarı notunu okumanızı önemle belirtmek isteriz.](#)

## Bugünün haberleri:

## Hisse senetleri

- COLLA:** Coca-Cola Bangladesh B.L. hisselerinin satın alımı tamamlanması hk. / nötr
- PETKM & TUPRS:** EPDK Başkanı Yılmaz açıkladı: Benzin ve motorine indirim geliyor

## Piyasalarda bugün

Hafta başlangıcında yerel varlıklar nezdinde bu haftanın en önemli gündem maddesinin, yarın gerçekleştirilecek olan PPK toplantısı olduğuna değinmiştik. Piyasa konsensüsü ve bizim beklentimiz, politika faizinde herhangi bir değişiklik olmaması yönünde devam ediyor. PPK metninin Ocak ayındaki "nispeten güvercin" yaklaşımın aksine "daha dengeli bir şahin dili tercih edeceği" kanaatindeyiz.

Yaklaşık 1 haftadır zirve seviyelerin test edildiği ortamda BIST 100 endeksi için şu görüşü paylaşıyoruz ki hafta başlangıcından bu yana da yineliyoruz: mevcut yükseliş momentumunu geri çevirmiyoruz. Ancak, endeksin son 2 ay içerisindeki kısa zamanda kümülatif kuvvetli yükselişini yılın ilerideki 10 aylık dönemi açısından şu aşamada fazla buluyor ve sindirilmesi gerektiğine inanıyoruz. Bununla birlikte, geçtiğimiz hafta içerisinde de paylaştığımız üzere, enflasyon muhasebesi konusunun çok ciddi soru işaretleri ve karmaşa riski barındırdığına inanıyoruz. BIST 100 endeksi %1,62 değer kazanarak günü 9.345 puandan tamamladı. Bankacılık endeksi %3 değer kazanırken sanayi endeksi %1'lik artışla görece daha az getiri sağladı. MSCI TR endeksinde %1.46'lık kazanç söz konusuydu. CDS tarafına baktığımızda ise 294bp seviyesinde olduğunu görmekteyiz.

Hafta başlangıcında Başkanlar Günü nedeniyle Amerika borsası kapalıydı. İlk işlem günü dün gerçekleştiren Amerika borsası günü düşüşle tamamladı. Dow Jones endeksinde %0,17'lik, S&P 500 endeksinde %0,60'lık ve Nasdaq endeksinde ise %0,92'lik düşüş yaşandı. Vadeli endeksler negatif seyrin devam etmesi yönünde. Gözler bugün yayımlanacak olan FOMC tutanaklarında olacak.

## Şirket haberleri

### CCOLA: Coca-Cola Bangladesh B.L. hisselerinin satın alımı tamamlanması hk. / nötr

15 Şubat 2023 tarihli Özel Durum Açıklaması ile kamuya duyurulduğu üzere, Coca-Cola İçecek A.Ş. ("CCI" veya "Şirket") - tamamına sahip olduğu bağlı ortaklığı CCI International Holland B.V. ("CCIHBV") ile birlikte, The Coca-Cola Company'nin ("TCCC") bir bağlı ortaklığına ait olan Coca-Cola Bangladesh Beverages Limited'deki ("CCBB") %100 hissesinin satın alınması için bir hisse alım sözleşmesi ("SPA") imzalamış idi.

İşlem, Bangladeş otoriteleri nezdinde hisse devrinin tescil edilmesi ile birlikte 20 Şubat 2024 tarihi itibarıyla tamamlanmıştır. Özkaynak değeri, üzerinde mutabık kalınan şirket değerinin kapanış denetim bulgularına göre düzenlenmesine tabi olacaktır.

İşlemin tamamlanması ile CCI'nın CCBB'deki doğrudan ve dolaylı sahipliği %100 olmuştur.

Söz konusu açıklamayı daha önceki bir gelişmenin devamı olması bakımından CCOLA payları açısından nötr olarak değerlendiriyoruz.

### PETKM & TUPRS: EPDK Başkanı Yılmaz açıkladı: Benzin ve motorine indirim geliyor

Enerji Piyasası Düzenleme Kurumu (EPDK), rafinerilere yazı göndererek bazı ülkelerin ham petrole yaptığı indirimlerin tüketiciye yansıtılmasını istedi.

Açıklamada, son dönemde hampetrol fiyatlarında bazı ülkelerin indirim yaptığını hatırlatan Mustafa Yılmaz, "Özellikle bazı ülkelerden ithal edilen ham petrol ve işlenmiş ürünler, rafineriler için önemli bir kar avantajına sebep oldu. Bunun tüketicilere de yansıtılması gerekiyor. Rafinerilerin gerekli adımı hızla atmasını ve marj oranını gönderdiğimiz yazı doğrultusunda güncellemesini bekliyoruz. Yapılacak güncelleme neticesinde benzin ve motorinde 1 ila 1,5 TL düzeyinde bir indirim olacaktır" ifadesine yer verdi.

İlgili haberi TUPRS ve Star Rafinerisi'ndeki ortaklığı dolayısıyla PETKM açısından sınırlı olumsuz olarak değerlendiriyoruz.

Haber için link | [Ekonomim](#)

## KAP haberleri

Genel Kurullar					
1.hafta					
05 Şubat 2024 Pazartesi	06 Şubat 2024 Salı	07 Şubat 2024 Çarşamba	08 Şubat 2024 Perşembe	09 Şubat 2024 Cuma	10 Şubat 2024 Cumartesi
IDEAS					
2.hafta					
12 Şubat 2024 Pazartesi	13 Şubat 2024 Salı	14 Şubat 2024 Çarşamba	15 Şubat 2024 Perşembe	16 Şubat 2024 Cuma	17 Şubat 2024 Cumartesi
ASGYO			MMCAS		
3.hafta					
19 Şubat 2024 Pazartesi	20 Şubat 2024 Salı	21 Şubat 2024 Çarşamba	22 Şubat 2024 Perşembe	23 Şubat 2024 Cuma	24 Şubat 2024 Cumartesi
TEKTU			NUHCM		
4.hafta					
26 Şubat 2024 Pazartesi	27 Şubat 2024 Salı	28 Şubat 2024 Çarşamba	29 Şubat 2024 Perşembe	01 Mart 2024 Cuma	02 Mart 2024 Cumartesi
MERCN					

Kaynak: Deniz Yatırım Strateji ve Araştırma, KAP

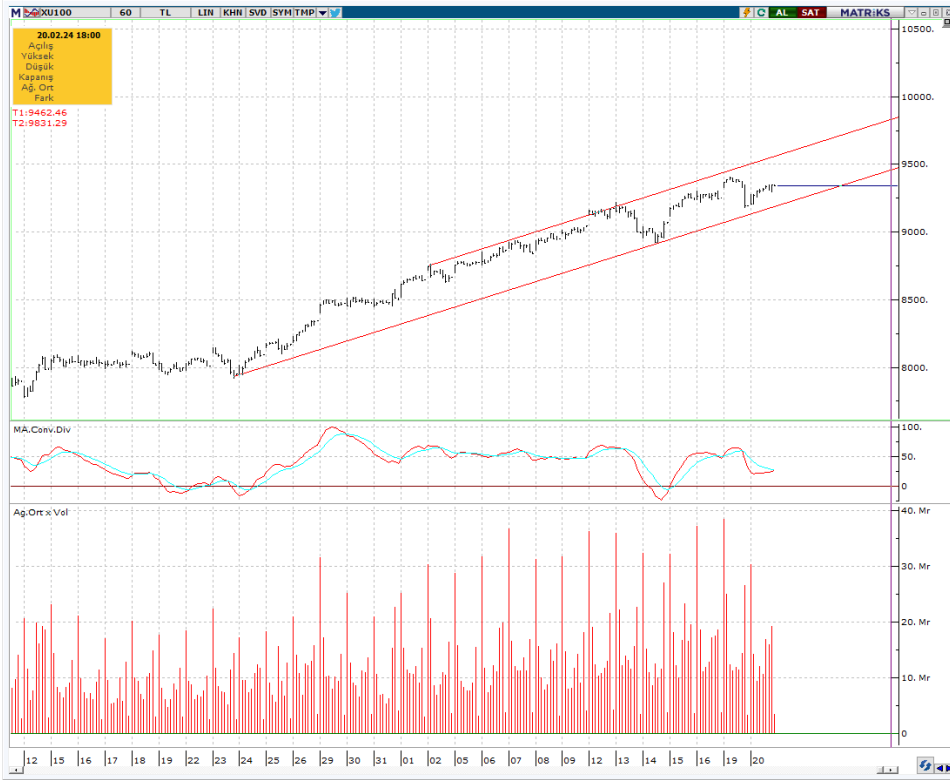
KAP HABERLERİ	
Hisse	Haber
BRKVY	Kar Payı Dağıtımına İlişkin 19.02.2024 Tarihli Yönetim Kurulu Kararı; 1 TL Nominal Değerli Paya Ödenecek Nakit Kar Payı Brüt: 0,3025791 TL ve 1 TL Nominal Değerli Paya Ödenecek Nakit Kar Payı Net: 0,2723211 TL kar payı ödeme tarihinin 26.03.2024 olarak belirlenmesinin; 15.03.2024 tarihinde yapılacak şirket Olağan Genel Kurul Toplantısında ortakların onayına sunulmasına karar verilmiştir. (Temettü verimliliği: %0,22)
GLYHO	Yolcu İstatistikleri; Şirketin dolaylı bağlı ortaklığı Global Ports Holding Plc'nin ("GPH") Ocak 2024'e ilişkin yolcu istatistikleri Ocak 2024'te limanlarına gelen gemi sayısı 2023 yılı Ocak ayı ile aynı seviyede gerçekleşirken, yolcu hareketleri de 2024 yılı Ocak ayında 2023 Ocak seviyesinin %17 üzerinde gerçekleşmiştir. Limanlarına gelen gemilerin doluluk oranları konsolide bazda Aralık 2023'te %105 olarak gerçekleşmiştir.
MIATK	Yeni Ürün- İnovatif Tam Otomatik İlaç Etiketleme Sistemi; MIA Teknoloji, Yönetim Kurulu olarak, Tam Otomatik İlaç Etiketleme Sistemi'nin Türkiye'de üretimi için yatırım yapma kararı almıştır. Hastanelerin dijital dönüşümü, ilaçların güvenli bir şekilde son kullanıcıya ulaşmasını sağlamak için kritik bir öneme sahiptir. Bu bağlamda, HIMSS akreditasyonunun 6. ve 7. seviyelerinde, eczanelerde hastalara verilen ilaçların birim doz haline getirilmesi gerekmektedir. Üreteceğimiz Tam Otomatik İlaç Etiketleme Sistemi, bu gereksinimleri karşılamak için tasarlanmıştır. Sistem hem cihaz hem de sarf malzemesi maliyetlerini önemli ölçüde azaltma hedefine ek olarak ülkemizde bu tür sistemlerin ithalatını ortadan kaldırmayı amaçlamaktadır. Sistemin Ar-Ge altyapısı tamamlanmıştır. Patent/faydalı model başvurusuyla ilgili süreçler devam etmektedir. İlk parti üretimin 6 ay içerisinde tamamlanarak satışlara başlanması hedeflenmektedir. Sistem, bu çalışma yöntemiyle otomatik etiketleme yapan yerli tek cihaz olma özelliğine sahiptir. Patent sonrası, Türkiye satışları için Yerli Malı Belgesi, ABD satışları için FDA Belgesi ve Avrupa satışları için CE Belgesinin alınmasının ardından global pazara odaklanılması hedeflenmektedir. Donanım ve yazılım altyapısı tamamen yerli ve milli imkanlarla üretilen bu sistem/cihaz, ampul, flakon, tablet, draje ve intraket gibi ilaç formlarına uygun olarak geliştirilecektir./Yapay zeka alanında stratejik ABD iş ortaklıkları hakkında; MIA Teknoloji, yapay zekâ teknolojileri kapsamında; AR-GE projelerine başlanması ve çeşitli alanlarda yaptığı inovasyon çalışmalarına ilişkin yatırım yapılması, yeni şirket kurulması, şirket ortaklıkları yapılması ve üniversiteler ile ortak çalışmalar yapılarak nitelikli insan kaynağı gelişimine katkıda bulunulması konularında çalışmaların yürütmesi için MIA Teknoloji Yönetim Kurulu Başkanı'nın yetkilendirilmesine ilişkin yönetim kurulu kararı almıştır. Bu çerçevede, Amerika Birleşik Devletleri'nde faaliyet gösteren MIA Tech Corp. Şirketimiz, sağlık çözümleri başta olmak üzere; genişletilmiş gerçeklik, güvenlik, enerji verimliliği ve elektrömobilite alanlarında yapay zekâ çözümleri üzerine iş ortaklıkları kurma ve potansiyel iş birlikleri için çeşitli görüşmeler gerçekleştirecektir.
OTKAR	2023 4.Çeyrek Finansal Takvim Güncellemesi; 7 Şubat 2024 tarihli duyuru ile 21 Şubat 2024 olarak planlandığı belirtilen 01.01.2023 – 31.12.2023 hesap dönemi finansal tablolarının kamuya açıklanma tarihi, enflasyon muhasebesi uygulamasına geçiş döneminde tanınan ek süreler doğrultusunda, 26 Şubat 2024 olarak güncellenmiştir

Kaynak: Deniz Yatırım Strateji ve Araştırma, KAP

## Teknik yorum

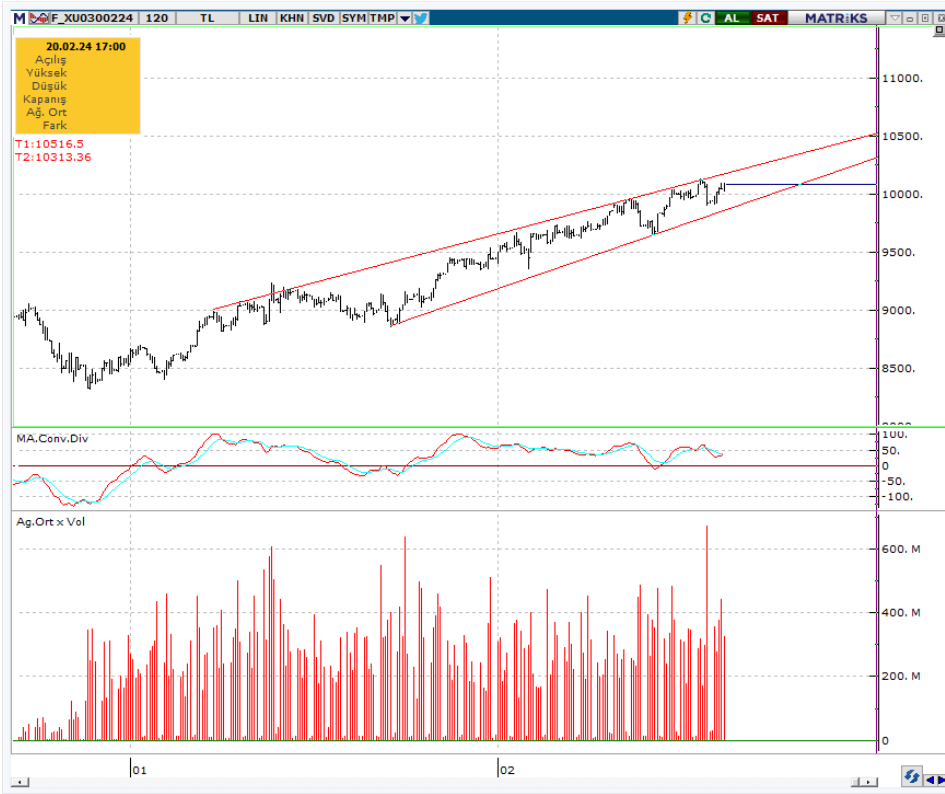
### BIST 100 endeksi

Dün endeks günü +1.62% değişimle 9344,97 seviyesinde kapattı. İşlem hacmi yüksek seviyede gerçekleşti. Yükselen kanal içerisinde tutunmayı başaran endekste 9400 kritik direnç seviyesi olarak takip ediyoruz ve bu seviye üstünde işlem aktivitesinde artış ve alımlarda hızlanma görülme riskini göz ardı etmiyoruz. Kısa vadeli pozisyonlarda 9190 kritik ana destek ve zarar kes seviyesi olarak güncelliyoruz. 5 g Ort. 9221.19 22 g. Ort. 8730.95 seviyesindeler. Destek olarak 9190 ve 9280, direnç olarak 9400 ve 9550 takip ediyoruz. Bu sabah pozitif açılış ve sonrasında 9280 – 9500 arasında işlem aktivitesi bekliyoruz.

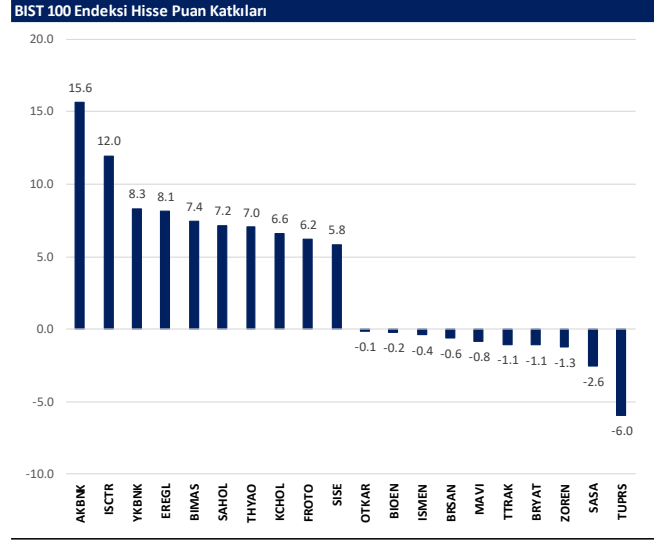
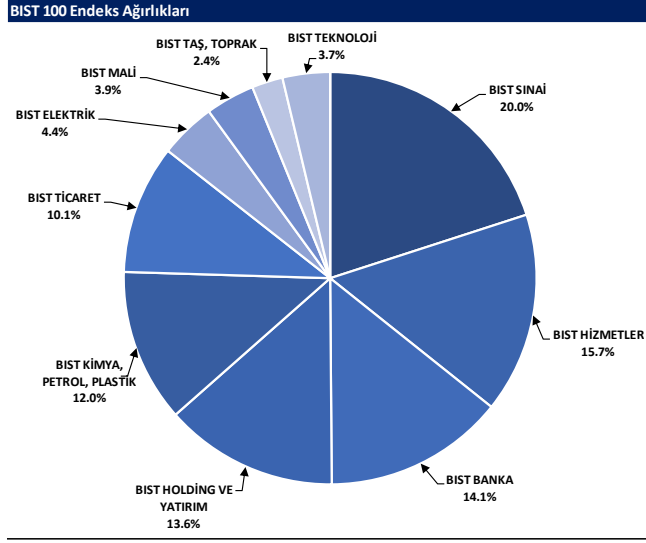


## VIOP - X30Y vade teknik analiz

Dün vadeli endeks günü +1.67% değişimle 10079,75 seviyesinde kapattı. İşlem hacmi yüksek seviyede gerçekleşti. Vadeli endeks yükselen kanal içerisinde hareketine devam ediyor. Kısa vadeli işlem bandını 9865 – 10175 olarak takip ediyoruz. 5g. Ort. 9963.95 22 g. Ort. 9575,93 seviyesindedir. Destek olarak 9865 ve 9975, direnç olarak ise 10120 ve 10170 seviyelerini takip ediyoruz. Bu sabah pozitif açılış ve sonrasında 10010 – 10170 arasında işlem aktivitesi bekliyoruz.



## BIST 100 endeks ağırlıkları ve puan katkıları

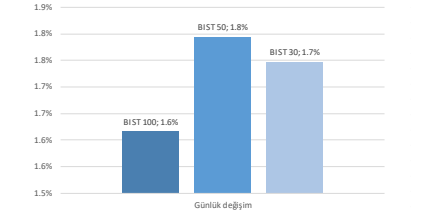


## BIST endekslerine ait performanslar

BIST Endeksleri	Endeks Açıklaması	20.02.2024	19.02.2024	Günlük değişim	29.12.2023	Yıl başlangıcından değişim
XU100	BIST 100	9345	9196	1.6%	7470	25%
XU30	BIST 30	9948	9778	1.7%	8021	24%
XU50	BIST 50	8201	8057	1.8%	6572	25%
XBANK	BIST BANKA	10492	10180	3.1%	8717	20%
XUTUM	BIST TUM	10930	10769	1.5%	8577	27%
XUMAL	BIST MALI	9928	9743	2.0%	7988	26%
XD30S	BIST 30 AĞIRLIK SINIRLAMALI 10	10163	9988	1.8%	8193	24%
X100S	BIST 100 AĞIRLIK SINIRLAMALI 10	9347	9198	1.6%	7472	25%
XBANA	BIST ANA	31871	31384	1.5%	23113	38%
XBLSM	BIST BİLİŞİM	6472	6248	3.6%	3706	75%
XELKT	BIST ELEKTRİK	594	587	1.2%	452	31%
XFINK	BIST FİN. KIR. FAKTORİNG	3905	3823	2.2%	3198	22%
XGIDA	BIST GIDA, İÇECEK	11187	11083	0.9%	8837	27%
XGMYO	BIST GAYRİMENKUL Y.O.	3114	3083	1.0%	2449	27%
XHARZ	BIST HALKA ARZ	112634	110949	1.5%	79702	41%
XHOLD	BIST HOLDİNG VE YATIRIM	8691	8535	1.8%	6642	31%
XILTM	BIST İLETİŞİM	1695	1674	1.3%	1391	22%
XINSA	BIST İNŞAAT	10944	10779	1.5%	8943	22%
XKAGT	BIST ORMAN, KAĞIT, BASIM	6933	6903	0.4%	5267	32%
XKMYA	BIST KİMYA,PETROL,PLASTİK	14055	14041	0.1%	11439	23%
XKOBI	BIST KOBLİ SANAYİ	32934	32358	1.8%	22204	48%
XKURY	BIST KURUMSAL YÖNETİM	7783	7681	1.3%	6264	24%
XMADN	BIST MADENCİLİK	6731	6584	2.2%	5363	25%
XMANA	BIST METAL ANA	18510	18212	1.6%	14826	25%
XMEŞY	BIST METAL EŞYA, MAKİNA	24349	23957	1.6%	18675	30%
XSDA	BIST ADANA	77327	78383	-1.3%	66137	17%
XSANK	BIST ANKARA	17558	17106	2.6%	12998	35%
XSANT	BIST ANTALYA	14927	14490	3.0%	11026	35%
YSBAL	BIST BALIKESİR	10684	10513	1.6%	8036	33%
YSBUR	BIST BURSA	18370	18272	0.5%	14349	28%
XSDNZ	BIST DENİZLİ	9052	8811	2.7%	6224	45%
XSGRT	BIST SİGORTA	40383	40844	-1.1%	33697	20%
XSIST	BIST İSTANBUL	12112	11935	1.5%	9479	28%
XSIZM	BIST İZMİR	17041	16829	1.3%	13131	30%
XSKAY	BIST KAYSERİ	39605	39154	1.2%	28581	39%
XKOC	BIST KOCAELİ	28814	28748	0.2%	23577	22%
XSKON	BIST KONYA	10601	10478	1.2%	7870	35%
XSPOR	BIST SPOR	4741	4716	0.5%	3668	29%
XSTKR	BIST TEKİRDAĞ	49342	49066	0.6%	39257	26%
XTAST	BIST TAŞ, TOPRAK	13083	12874	1.6%	10958	19%
XTCRT	BIST TİCARET	21567	21257	1.5%	16660	29%
XTEKS	BIST TEKSTİL, DERİ	3772	3751	0.5%	2994	26%
XTM2S	BIST TEMETTÜ 2S	11785	11545	2.1%	9394	25%
XTMTU	BIST TEMETTÜ	9490	9318	1.8%	7491	27%
XTRZM	BIST TURİZM	1436	1386	3.6%	997	44%
XTUMY	BIST TUM-100	34761	34370	1.1%	25772	35%
XUHIZ	BIST HİZMETLER	8671	8558	1.3%	6839	27%
XULAS	BIST ULUŞTIRMA	30546	30265	0.9%	24695	24%
XUSIN	BIST SİNAİ	14555	14412	1.0%	11532	26%
XUSRD	BIST SÜRÜRÜLEBİLİRLİK	12031	11857	1.5%	9694	24%
XUTEK	BIST TEKNOLOJİ	14645	14243	2.8%	9541	53%
XYLDZ	BIST YILDIZ	10173	10024	1.5%	8042	27%
XYORT	BIST MENKUL KIYIM Y.O.	4485	4390	2.2%	3385	33%
XYUOZ	BIST 100-30	17931	17700	1.3%	14042	28%
X10XB	BIST BANKA DİSİ LİKİT 10	12125	12002	1.0%	9883	23%
XAKUR	BIST ARACI KURUMLAR	44843	44963	-0.3%	36746	22%
XLBNK	BIST LİKİT BANKA	9310	9039	3.0%	7700	21%
XTKJS	BIST TEKNOLOJİ AĞIRLIK SINIRLAMALI	23323	22602	3.2%	14089	66%

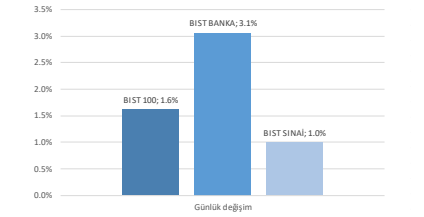
Kaynak: Deniz Yatırım Strateji ve Araştırma, Rasyonet

## Seçilmiş BIST Endekslerine Ait Günlük Performanslar

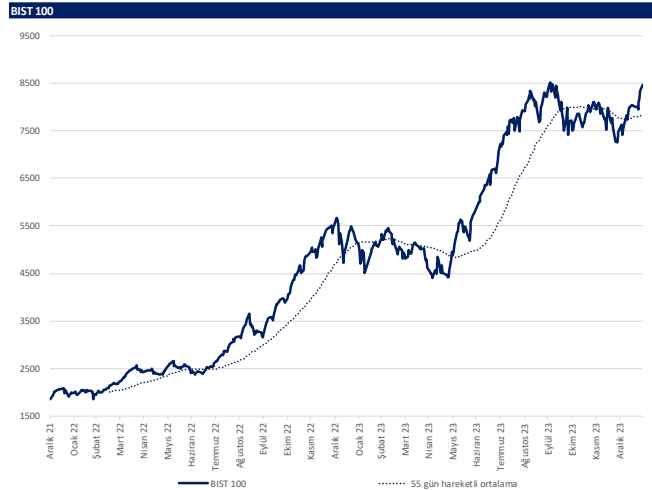


Kaynak: Deniz Yatırım Strateji ve Araştırma Bölümü hesaplamaları, Rasyonet

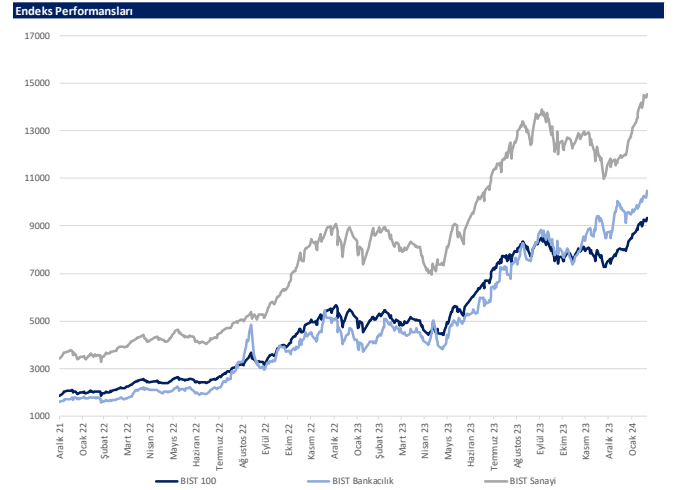
## Seçilmiş BIST Endekslerine Ait Günlük Performanslar



Kaynak: Deniz Yatırım Strateji ve Araştırma Bölümü hesaplamaları, Rasyonet



Kaynak: Deniz Yatırım Strateji ve Araştırma, Rasyonet



Kaynak: Deniz Yatırım Strateji ve Araştırma, Rasyonet

## Günlük bazda seçilmiş indikatörler puanlama sistemi



## DENİZ YATIRIM STRATEJİ &amp; ARAŞTIRMA | BİST 100 ENDEKSİ GÜNLÜK BAZDA SEÇİLMİŞ İNDİKATÖRLER PUANLAMA SİSTEMİ

Hisse Sırası	Son kapanış	Önceki gün kapanış	Değişim	İşlem Hacmi (mln)	RSI	MACD	İşlem Hacmi > 3 gün ort.	RSI > 5 gün ort.	RSI < 70.0	RSI > 30.0	MACD > 3 gün ort.	MACD > 0	Son Kapanış > 3 gün ort.	Önceki Puan	Puan
AKBNK	43.30	41.54	3.76%	3,756.32	65.20	0.69	✓	✓	✓	✓	✓	✓	✓	78.5	100.0
GARAN	68.00	66.70	1.95%	2,858.77	66.12	1.22	✓	✓	✓	✓	✓	✓	✓	100.0	100.0
GUBRF	204.10	197.70	3.24%	5,315.74	65.24	7.65	✓	✓	✓	✓	✓	✓	✓	41.0	100.0
KONTR	265.25	260.00	2.02%	1,810.97	62.91	6.65	✓	✓	✓	✓	✓	✓	✓	66.0	100.0
OYAKC	69.10	65.70	5.18%	2,045.63	66.74	1.88	✓	✓	✓	✓	✓	✓	✓	28.5	100.0
QIYGR	4.69	4.61	1.74%	637.80	61.12	0.05	✓	✓	✓	✓	✓	✓	✓	41.0	100.0
AGHKL	265.00	264.50	0.19%	275.96	72.22	11.90	✓	✓	✓	✓	✓	✓	✓	78.5	91.0
COLLA	637.00	634.00	0.47%	508.60	73.03	30.10	✓	✓	×	✓	✓	✓	✓	66.0	91.0
MGROS	463.50	453.50	2.21%	1,025.41	74.17	20.30	✓	✓	×	✓	✓	✓	✓	58.0	91.0
MATK	68.85	62.60	9.98%	3,673.27	80.97	6.15	✓	✓	×	✓	✓	✓	✓	66.0	91.0
TAVHL	171.80	165.00	4.12%	1,230.17	82.18	10.47	✓	✓	×	✓	✓	✓	✓	45.5	91.0
YKBNK	24.48	23.80	2.86%	4,529.47	72.33	0.66	✓	✓	×	✓	✓	✓	✓	66.0	91.0
AZFPAS	114.80	108.30	6.00%	917.47	61.98	4.73	✓	✓	×	✓	✓	✓	✓	28.5	87.5
ASTOR	124.50	119.00	4.62%	3,668.47	62.29	3.65	✓	✓	×	✓	✓	✓	✓	53.5	87.5
CIMSAA	38.00	37.00	2.70%	711.63	64.72	1.66	✓	✓	×	✓	✓	✓	✓	28.5	87.5
DOAS	281.00	275.00	2.18%	1,143.37	61.35	6.29	✓	✓	×	✓	✓	✓	✓	87.5	87.5
ENERY	156.10	153.00	2.03%	203.10	67.07	6.10	✓	✓	×	✓	✓	✓	✓	28.5	87.5
ELPWR	183.30	178.20	2.86%	858.73	52.80	2.62	✓	✓	×	✓	✓	✓	✓	53.5	87.5
ELREN	17.51	16.75	4.54%	458.16	57.98	0.41	✓	✓	×	✓	✓	✓	✓	28.5	87.5
GESAN	82.30	80.50	2.24%	654.30	58.02	2.39	✓	✓	×	✓	✓	✓	✓	53.5	87.5
SAHOL	80.00	78.20	2.30%	2,163.60	63.57	3.14	✓	✓	×	✓	✓	✓	✓	53.5	87.5
SDITR	408.25	396.00	3.09%	751.38	61.59	22.01	✓	✓	×	✓	✓	✓	✓	28.5	87.5
SMRTG	69.25	67.95	1.91%	541.13	60.65	2.36	✓	✓	×	✓	✓	✓	✓	28.5	87.5
TATEN	42.20	42.70	3.69%	565.34	53.78	1.62	✓	✓	×	✓	✓	✓	✓	28.5	87.5
THYAO	281.25	278.50	0.99%	10,892.29	58.51	7.45	✓	✓	×	✓	✓	✓	✓	53.5	87.5
TOSAO	261.75	257.25	1.75%	1,726.03	63.99	6.43	✓	✓	×	✓	✓	✓	✓	75.0	87.5
TTKOM	32.40	31.38	3.25%	1,164.24	56.94	0.90	✓	✓	×	✓	✓	✓	✓	53.5	87.5
EKGYO	10.79	10.52	2.57%	2,574.54	70.14	0.50	✓	✓	×	✓	✓	✓	✓	41.0	78.5
FRUTO	986.00	959.50	2.76%	1,288.31	71.22	40.92	✓	✓	×	✓	✓	✓	✓	28.5	78.5
AİSAA	101.30	99.10	2.22%	125.37	69.93	2.56	✓	✓	×	✓	✓	✓	✓	41.0	75.0
EĞİLC	55.20	53.70	2.79%	226.03	67.40	2.42	✓	✓	×	✓	✓	✓	✓	41.0	75.0
İSCTR	28.42	27.38	3.80%	6,839.18	69.64	0.84	×	✓	×	✓	✓	✓	✓	66.0	75.0
KOZAA	52.35	50.95	2.75%	801.73	60.90	1.20	×	✓	×	✓	✓	✓	✓	41.0	75.0
SİSE	53.60	52.55	2.00%	2,945.29	67.73	1.25	×	✓	×	✓	✓	✓	✓	66.0	75.0
TCELL	67.35	66.75	0.90%	2,252.75	52.78	1.23	✓	✓	×	✓	✓	✓	×	53.5	75.0
AKYEM	26.06	25.94	0.46%	276.36	70.57	1.98	×	✓	×	✓	✓	✓	×	91.0	66.0
AKSEN	39.64	38.86	2.01%	280.75	66.95	1.50	×	✓	×	✓	✓	✓	✓	66.0	66.0
ALARK	129.40	124.90	3.60%	1,792.59	80.17	6.27	×	✓	×	✓	✓	✓	✓	91.0	66.0
ASELS	59.55	58.50	1.79%	2,605.10	83.45	2.50	×	✓	×	✓	✓	✓	✓	91.0	66.0
CWENE	328.75	324.00	1.47%	704.84	51.02	8.31	×	✓	×	✓	✓	✓	×	53.5	66.0
ENİSA	61.20	59.90	2.13%	636.67	76.07	2.70	×	✓	×	✓	✓	✓	×	70.5	66.0
EREGL	49.63	48.32	2.69%	8,054.90	75.65	1.49	×	✓	×	✓	✓	✓	×	66.0	66.0
HALKB	14.38	14.16	1.55%	942.50	66.25	0.41	×	✓	×	✓	✓	✓	×	66.0	66.0
İPEKE	41.54	40.88	1.61%	226.30	70.43	1.56	×	✓	×	✓	✓	✓	×	53.5	66.0
KCAER	46.80	45.24	3.45%	716.31	80.57	2.68	×	✓	×	✓	✓	✓	×	91.0	66.0
KOZAL	24.02	23.44	2.47%	1,986.74	72.40	0.79	×	✓	×	✓	✓	✓	×	41.0	66.0
ALBRK	4.69	4.58	2.40%	125.94	65.74	0.16	×	✓	×	✓	✓	✓	×	53.5	62.5
ARCLK	160.10	155.00	3.29%	1,442.56	69.27	6.26	×	✓	×	✓	✓	✓	×	53.5	62.5
BIMAS	395.50	390.00	1.41%	1,128.68	64.97	13.87	×	✓	×	✓	✓	✓	×	28.5	62.5
DOHOL	13.90	13.73	1.24%	493.17	64.58	0.34	×	✓	×	✓	✓	✓	×	87.5	62.5
ENKAI	40.34	39.88	1.15%	827.32	68.74	1.28	×	✓	×	✓	✓	✓	×	28.5	62.5
KCHOL	176.60	173.40	1.85%	2,518.29	69.51	5.33	×	✓	×	✓	✓	✓	×	87.5	62.5
KMPULR	70.65	68.60	2.99%	180.83	59.43	1.77	×	✓	×	✓	✓	✓	×	53.5	62.5
KROMD	29.30	28.66	2.23%	1,442.56	65.86	0.96	×	✓	×	✓	✓	✓	×	28.5	62.5
TKSK	8.78	8.68	1.15%	173.34	57.52	0.37	×	✓	×	✓	✓	✓	×	28.5	62.5
TUKAS	8.73	8.57	1.87%	224.28	63.22	0.32	×	✓	×	✓	✓	✓	×	53.5	62.5
ULKER	106.40	105.00	1.33%	583.22	63.06	5.86	×	✓	×	✓	✓	✓	×	28.5	62.5
YEOTK	241.90	237.90	1.68%	846.15	62.47	8.52	×	✓	×	✓	✓	✓	×	28.5	62.5
AKCNS	175.50	176.20	-0.40%	177.24	55.62	5.64	×	✓	×	✓	✓	✓	×	28.5	53.5
BOBET	31.72	31.84	-0.37%	93.92	61.15	0.02	×	✓	×	✓	✓	✓	×	53.5	53.5
KONYA	9,032.50	9,000.00	0.36%	263.38	65.76	367.67	×	✓	×	✓	✓	✓	×	66.0	53.5
OTKAR	526.50	527.50	-0.19%	178.63	71.86	18.93	×	✓	×	✓	✓	✓	×	91.0	53.5
PETKM	24.32	24.18	0.58%	2,672.84	69.17	1.00	×	✓	×	✓	✓	✓	×	66.0	53.5
POGUS	829.00	821.50	0.91%	2,098.62	64.61	28.60	×	✓	×	✓	✓	✓	×	41.0	53.5
TKFEN	45.80	45.90	-0.66%	361.80	63.52	1.58	×	✓	×	✓	✓	✓	×	41.0	53.5
VESTL	83.00	82.00	1.22%	1,984.99	70.01	7.98	×	✓	×	✓	✓	✓	×	87.5	53.5
YILGD	16.85	16.76	0.54%	237.37	64.03	0.67	×	✓	×	✓	✓	✓	×	41.0	53.5
AFFES	156.60	156.30	0.19%	273.95	66.58	6.12	×	✓	×	✓	✓	✓	×	62.5	50.0
ECZYT	282.00	278.00	1.44%	189.01	51.53	3.58	×	✓	×	✓	✓	✓	×	28.5	50.0
PENTA	20.22	19.59	3.22%	216.46	49.65	0.37	×	✓	×	✓	✓	✓	×	53.5	50.0
SKBNK	4.98	4.94	0.81%	354.31	47.85	-0.02	×	✓	×	✓	✓	✓	×	53.5	50.0
HEKTS	21.80	21.72	0.37%	1,629.47	70.97	0.72	×	✓	×	✓	✓	✓	×	23.0	45.5
İSDMR	41.10	40.84	0.64%	139.99	70.83	1.40	×	✓	×	✓	✓	✓	×	41.0	45.5
TUPRS	171.30	173.00	-0.98%	5,239.25	74.38	6.08	×	✓	×	✓	✓	✓	×	91.0	45.5
AHGAZ	13.23	13.21	0.15%	116.98	63.65	0.45	×	✓	×	✓	✓	✓	×	53.5	41.0
BERA	13.70	13.68	0.15%	125.90	59.73	0.46	×	✓	×	✓	✓	✓	×	41.0	41.0
BİENTD	49.20	49.50	-0.61%	240.06	58.62	1.63	×	✓	×	✓	✓	✓	×	41.0	41.0
BRSAN	714.00	721.00	-0.97%	1,098.19	67.14	28.69	×	✓	×	✓	✓	✓	×	75.0	41.0
BUCİM	8.64	8.51	1.53%	149.08	63.50	0.28	×	✓	×	✓	✓	✓	×	53.5	41.0
CANTE	18.83	18.74	0.48%	289.90	56.11	0.38	×	✓	×	✓	✓	✓	×	28.5	41.0
EĞEEN	14,502.50	14,330.00	1.20%	570.63	66.92	942.85	×	✓	×	✓	✓	✓	×	66.0	41.0
İSGYO	18.49	18.45	0.22%	189.02	53.49	0.23	×	✓	×	✓	✓	✓	×	41.0	41.0
İZERN	33.74	33.46	0.84%	325.21	55.05	0.95	×	✓	×	✓	✓	✓	×	53.5	41.0
İZMDC	6.63	6.56	1.07%	98.00	57.85	0.17	×	✓	×	✓	✓	✓	×	53.5	41.0
KARSN	10.16	10.11	0.49%	171.80	61.06	0.29	×	✓	×	✓	✓	✓	×	66.0	41.0
KAYSE	36.52	36.30	0.61%	272.09	53.36	0.52	×	✓	×	✓	✓	✓	×	53.5	41.0
KORDS	91.20	91.50	-0.33%	135.29	63.24	3.04	×	✓	×	✓	✓	✓	×	66.0	41.0
ODAS	9.82	9.69	1.34%	564.34	58.89	0.23	×	✓	×	✓	✓	✓	×	28.5	41.0
SASA	42.52	43.14	-1.44%	4,056.60	61.85	1.20	×	✓	×	✓	✓	✓	×	41.0	41.0
SOKM	71.45	70.10	1.93%	585.24	68.11	3.47	×	✓	×	✓	✓	✓	×	53.5	41.0
VAKBN	14.40	14.28	0.84%	901.53	52.34	0.09	×	✓	×	✓					



## Son 90 güne ait dip-zirve analizi



## DENİZ YATIRIM STRATEJİ &amp; ARAŞTIRMA | BIST 100 ENDEKSİ DİP-ZİRVE ANALİZİ

Hisse	Son kapanış	Önceki kapanış	Değişim %	Son 90 gün zirvesi	Son 90 gün dip	Zirveye uzaklık	Dibe uzaklık	Zirveyi geçti mi?
AEFES	156.60	156.30	0.2%	158.70	94.80	1%	39%	x
AGHOL	265.00	264.50	0.2%	265.00	183.50	-	31%	✓
AHGAZ	13.23	13.21	0.2%	14.69	8.85	11%	33%	x
AKBNK	43.10	41.54	3.8%	43.26	28.00	0%	35%	x
AKCNS	175.50	176.20	-0.4%	187.00	122.00	7%	30%	x
AKFYE	26.06	25.94	0.5%	26.06	12.89	-	51%	✓
AKSA	101.30	99.10	2.2%	103.00	79.55	2%	21%	x
AKSEN	39.64	38.86	2.0%	40.14	28.52	1%	28%	x
ALARK	129.40	124.90	3.6%	129.40	85.10	-	34%	✓
ALBRK	4.69	4.58	2.4%	4.76	3.60	1%	23%	x
ALFAS	114.80	108.30	6.0%	137.10	78.30	19%	32%	x
ARCLK	160.10	155.00	3.3%	165.00	122.50	3%	23%	x
ASELS	59.55	58.50	1.8%	59.55	39.57	-	34%	✓
ASGYO	16.58	16.66	-0.5%	20.14	13.17	21%	21%	x
ASTOR	124.50	119.00	4.6%	130.40	86.65	5%	30%	x
BERA	13.70	13.68	0.1%	19.60	10.50	43%	23%	x
BIENY	49.20	49.50	-0.6%	56.65	37.84	15%	23%	x
BIMAS	395.50	390.00	1.4%	399.25	269.33	1%	32%	x
BIOEN	21.06	21.40	-1.6%	26.02	16.54	24%	21%	x
BOBET	37.72	37.84	-0.3%	43.00	28.00	14%	26%	x
BRSAN	714.00	721.00	-1.0%	983.50	478.00	38%	33%	x
BRYAT	3690.00	3770.00	-2.1%	3770.00	2089.00	2%	43%	x
BUCIM	8.64	8.51	1.5%	10.07	6.76	17%	22%	x
CANTE	18.83	18.74	0.5%	20.58	16.00	9%	15%	x
CCOLA	637.00	634.00	0.5%	637.00	343.70	-	46%	✓
CIMSA	38.00	37.00	2.7%	40.50	27.50	7%	28%	x
CWENE	328.75	324.00	1.5%	362.00	230.20	10%	30%	x
DOAS	281.00	275.00	2.2%	287.00	224.30	2%	20%	x
DOHOL	13.90	13.73	1.2%	14.90	10.48	7%	25%	x
ECILC	55.20	53.70	2.8%	56.30	40.82	2%	26%	x
ECZYT	282.00	278.00	1.4%	342.00	229.60	21%	19%	x
EGEEN	14502.50	14330.00	1.2%	15140.00	8860.20	4%	39%	x
EKGYO	10.79	10.52	2.6%	10.79	6.48	-	40%	✓
ENERY	156.10	153.00	2.0%	157.30	106.30	1%	32%	x
ENISA	61.20	59.90	2.2%	61.20	43.50	-	29%	✓
ENKAI	40.34	39.88	1.2%	40.34	29.50	-	27%	✓
EREGL	49.62	48.32	2.7%	49.62	37.20	-	25%	✓
EUPWR	183.30	178.20	2.9%	208.50	140.80	14%	23%	x
EUREN	17.51	16.75	4.5%	18.14	13.60	4%	22%	x
FROTO	986.00	959.50	2.8%	986.00	728.00	-	26%	✓
GARAN	68.00	66.70	1.9%	68.00	44.62	-	34%	✓
GESAN	82.30	80.50	2.2%	98.70	59.60	20%	28%	x
GUBRF	204.10	197.70	3.2%	393.50	135.90	93%	33%	x
GWIND	27.66	27.68	-0.1%	29.97	20.90	8%	24%	x
HALKB	14.38	14.16	1.6%	14.64	11.49	2%	20%	x
HEKTS	21.80	21.72	0.4%	24.08	16.78	10%	23%	x
IFEKE	41.54	40.88	1.6%	53.10	29.54	28%	29%	x
ISCTR	28.42	27.38	3.8%	28.42	19.80	-	30%	✓
ISDMR	41.10	40.84	0.6%	41.52	32.50	1%	21%	x
ISGYO	18.49	18.45	0.2%	23.40	14.18	27%	23%	x
ISMEN	39.28	39.54	-0.7%	44.20	28.60	13%	27%	x
IZENR	33.74	33.46	0.8%	40.70	23.72	21%	30%	x
IZMDC	6.63	6.56	1.1%	6.91	4.96	4%	25%	x
KARSN	10.16	10.11	0.5%	11.13	8.03	10%	21%	x
KAYSE	36.52	36.30	0.6%	41.24	31.70	13%	13%	x
KCAER	46.80	45.24	3.4%	46.80	25.00	-	47%	✓
KCHOL	176.60	173.40	1.8%	176.60	136.00	-	23%	✓
KLSEK	71.10	71.35	-0.4%	80.65	55.70	13%	22%	x
KMPUR	70.65	68.60	3.0%	79.65	52.40	13%	26%	x
KONTR	265.25	260.00	2.0%	291.80	182.50	10%	31%	x
KONYA	9032.50	9000.00	0.4%	9877.50	6972.50	9%	23%	x
KORDS	91.20	91.50	-0.3%	96.80	72.35	6%	21%	x
KOZAA	52.35	50.95	2.7%	68.30	39.20	30%	25%	x
KOZAL	24.02	23.44	2.5%	27.18	18.99	13%	21%	x
KRDMD	29.30	28.66	2.2%	29.64	21.38	1%	27%	x
MAVI	142.00	143.50	-1.0%	150.60	95.50	6%	33%	x
MGROS	463.50	453.50	2.2%	463.50	328.50	-	29%	✓
MIATK	68.85	62.60	10.0%	68.85	28.06	-	59%	✓
ODAS	9.82	9.69	1.3%	13.12	7.55	34%	23%	x
OTKAR	526.50	527.50	-0.2%	527.50	374.10	0%	29%	x
OYAKC	69.10	65.70	5.2%	73.95	53.70	7%	22%	x
PENTA	20.22	19.59	3.2%	24.90	17.02	23%	16%	x
PETKM	24.32	24.18	0.6%	24.50	17.05	1%	30%	x
PGSUS	829.00	821.50	0.9%	853.50	639.00	3%	23%	x
QUAGR	4.69	4.61	1.7%	6.30	3.87	34%	17%	x
SAHOL	80.00	78.20	2.3%	82.00	52.70	3%	34%	x
SASA	42.52	43.14	-1.4%	53.55	33.76	26%	21%	x
SDTTR	408.25	396.00	3.1%	429.50	239.00	5%	41%	x
SISE	53.60	52.55	2.0%	53.60	44.54	-	17%	✓
SKBNK	4.98	4.94	0.8%	7.53	3.96	51%	20%	x
SMRTG	69.25	67.95	1.9%	77.80	48.92	12%	29%	x
SOKM	71.45	70.10	1.9%	73.15	52.00	2%	27%	x
TATEN	42.20	40.70	3.7%	47.00	27.18	11%	36%	x
TAVHL	171.80	165.00	4.1%	171.80	102.50	-	40%	✓
TCELL	67.35	66.75	0.9%	70.90	47.10	5%	30%	x
THYAO	281.25	278.50	1.0%	294.75	203.00	5%	28%	x
TKFEN	45.80	45.50	0.7%	50.60	34.00	10%	26%	x
TOASO	261.75	257.25	1.7%	271.20	206.00	4%	21%	x
TSKB	8.78	8.68	1.2%	9.52	6.19	8%	29%	x
TTKOM	32.40	31.38	3.3%	34.30	19.11	6%	41%	x
TTRAK	847.00	859.00	-1.4%	881.50	659.50	4%	22%	x
TUKAS	8.73	8.57	1.9%	8.84	6.30	1%	28%	x
TUPRS	171.30	173.00	-1.0%	173.00	128.50	1%	25%	x
ULKER	106.40	105.00	1.3%	111.40	72.50	5%	32%	x
VAKBN	14.40	14.28	0.8%	18.00	12.22	25%	15%	x
VESTL	83.00	82.00	1.2%	89.75	43.32	8%	48%	x
YEOTK	241.90	237.90	1.7%	251.50	144.00	4%	40%	x
YKBNK	24.48	23.80	2.9%	24.48	16.12	-	34%	✓
YLYGD	16.85	16.76	0.5%	19.65	11.40	17%	32%	x
ZOREN	5.89	6.08	-3.1%	6.26	4.00	6%	32%	x

Kaynak: Deniz Yatırım Strateji ve Araştırma Bölümü hesaplamaları, Rasyonet

## Seçilmiş yollar



## DENİZ YATIRIM STRATEJİ &amp; ARAŞTIRMA | BIST 100 HIZLI BAKIŞ

Hisse kodu	Şirket İsmi	Sektör	F/K	FD/FAVÖK	FD/SATIŞLAR	Özaynık karlılığı	Piyasa değeri (milyar TL)	Halka açıklık oranı	BIST 100 payı
AEFES	Anadolu Efes Bira	BIRACILIK VE MESAURUBAT	11.50	3.86	0.79	27%	92.7	32%	1.2%
AGHOL	Ag Anadolu Grubu Holding	HOLDİNG	8.01	1.94	0.28	45%	64.5	38%	0.8%
AHGAZ	Ahlatlı Doğal Gaz Dağıtım Enerji Ve Yat.	PETROL VE PETROL ÜRÜNLERİ	15.77	29.89	1.69	21%	34.4	25%	0.4%
AKBNK	Akbank	BANKACILIK	3.37			38%	224.1	52%	2.8%
AKCNS	Akansa	ÇİMENTO	10.41	9.96	2.39	66%	33.6	19%	0.4%
AKFYE	Akfen Yenilenebilir Enerji	ELEKTRİK	41.96	16.72	11.61	10%	26.5	31%	0.3%
AKSA	Aksa	ENDÜSTRİYEL TEKSTİL	19.85	8.14	1.38	16%	32.8	37%	0.4%
AKSE	Akse Enerji	ELEKTRİK	11.48	9.36	1.76	22%	48.6	21%	0.6%
ALARK	Alarko Holding	İNŞAAT, TAHHÜT	4.38	278.05	6.38	75%	56.3	31%	0.7%
ALBRK	Albaraka Türk Katılım Bankası	BANKACILIK	3.42			33%	11.7	38%	0.1%
ALFAS	Alfa Solar Enerji	ELEKTRİK	32.39	32.76	7.54	116%	42.2	20%	0.5%
ARCLK	Arçelik	DAYANIKLI TÜKETİM	21.08	8.15	0.83	19%	108.2	15%	1.4%
ASELS	Aselesan	İLETTİŞİM CİHAZLARI	17.05	22.87	5.77	39%	271.5	26%	3.4%
ASGYO	Asçay Yatırım Ortaklığı	GAYRİMENKUL YATIRIM ORT.	10.69		510.63	16%	10.9	25%	0.1%
ASTOR	Astor Enerji	ELEKTRİK	32.96	30.95	10.46	76%	124.3	21%	1.6%
BERA	Bera Holding	HOLDİNG	6.28	5.07	0.77	20%	9.4	54%	0.1%
BIENY	Bien Yapı Ürünleri	İNŞAAT MALZEMELERİ	21.80	19.24	2.48	22%	17.8	20%	0.2%
BIMAS	Bim Birleşik Mağazalar	PERAKENDE	21.04	13.87	1.09	49%	240.1	60%	3.0%
BIÖEN	Biorenewable Enerji Yatırımları	ELEKTRİK	18.34	26.31	7.94	98%	10.5	38%	0.1%
BOBET	Boğaziçi Beton Sanayi Ve Ticaret	ÇİMENTO	12.77	8.89	2.21	62%	14.3	30%	0.2%
BRNSN	Borusan Boru Sanayi	DEMİR ÇELİK TEMEL	26.03	16.81	3.27	25%	101.2	17%	1.3%
BRVAT	Borusan Yat. Paz.	HOLDİNG	48.34		409.37	15%	103.8	13%	1.3%
BUCIM	Bursa Çimento	ÇİMENTO	8.16	6.68	1.61	40%	13.0	34%	0.2%
CANTE	Can2 Termik	ELEKTRİK	11.38	10.25	2.87	31%	17.7	42%	0.2%
CCOLA	Coca Cola İçecek	BIRACILIK VE MESAURUBAT	19.29	9.92	2.07	34%	162.0	25%	2.0%
CISA	Cimca	ÇİMENTO	13.48	16.46	3.14	41%	35.9	45%	0.5%
CWENE	Cw Enerji Mühendislik	ELEKTRİK	35.82	21.35	4.79	43%	40.7	24%	0.5%
DOAS	Doğuş Otomotiv	OTOMOTİV	3.51	3.08	0.60	112%	61.8	34%	0.8%
DOHOL	Doğan Holding	HOLDİNG	3.84	3.41	0.37	40%	36.4	36%	0.5%
ECLIC	Eczacıbaşı İlaç	SAĞLIK	10.13	40.83	8.92	23%	37.8	19%	0.5%
EGYET	Eczacıbaşı Yatırım	HOLDİNG	19.02		19%	29.6	22%	0.4%	
EGENE	Ege Endüstri	OTOMOTİV PARÇASI	40.94	49.00	15.08	60%	45.7	34%	0.6%
EKGYO	Emlak G.M.Y.O.	GAYRİMENKUL YATIRIM ORT.	8.62	8.14	2.17	25%	41.0	51%	0.5%
ENERY	Enerjya Enerji	ELEKTRİK	121.54	17.29	1.20	2%	22.6	27%	0.3%
ENUSA	Enerjisa Enerji	ELEKTRİK	2.89	7.03	0.78	120%	72.3	20%	0.9%
ENKAI	Enka İnşaat	İNŞAAT, TAHHÜT	16.04	12.02	2.33	11%	242.0	12%	3.0%
ERKGL	Enka Enerji Çelik	DEMİR ÇELİK TEMEL	19.07	1.65	-1%	173.7	48%	2.2%	
EURWR	Europower Enerji Ve Otomasyon Teknolojileri	ELEKTRİK	34.72	43.03	9.57	54%	40.3	27%	0.5%
EUREN	Europower Endüstri İnşaat	İNŞAAT MALZEMELERİ	16.05	29.42	4.70	41%	13.3	30%	0.2%
FROTO	Ford Otosan	OTOMOTİV	10.36	11.08	1.32	132%	346.0	18%	4.3%
GARAN	Garanti Bankası	BANKACILIK	3.27			45%	285.6	54%	3.6%
GESAN	Gırsım Elektrik Sanayi Taahhüt Ve Ticaret	ELEKTRİK	25.73	16.55	4.99	54%	37.9	28%	0.5%
GURFB	Gübre Fabrikaları	TARIM KİMYASALLARI	149.25	132.10	8%	98.2	22%	0.9%	
GWIND	Galata Wind Enerji	ELEKTRİK	14.37	13.73	10.64	53%	14.9	30%	0.2%
HALKB	Halk Bankası	BANKACILIK	10.22			9%	103.3	9%	1.3%
HEKTS	Hektaş	TARIM KİMYASALLARI	209.16	68.81	12.07	8%	55.2	41%	0.7%
IPEKE	İpek Doğal Enerji Kaynakları	ELEKTRİK	11.39	0.50	0.16	31%	10.8	36%	0.1%
ISCTR	İş Bankası (Ç)	BANKACILIK	3.93			33%	284.2	31%	3.6%
ISDMR	İskenderun Demir Ve Çelik	DEMİR ÇELİK TEMEL	5.14	67.14	2.20	3%	115.2	5%	1.5%
ISGYO	İş G.M.Y.O.	GAYRİMENKUL YATIRIM ORT.	1.36	43.20	28.26	92%	17.7	38%	0.2%
İSMEN	İş Yatırım	ARACI KURUM	6.23	4.28	0.15	111%	58.9	28%	0.7%
İZENR	İzdemir Enerji Elektrik Üretim	ELEKTRİK	23.06	14.22	2.86	30%	19.4	24%	0.2%
İZMDC	İzmir Demir Çelik	DEMİR ÇELİK TEMEL	6.26	0.73	-6%	9.9	31%	0.1%	
KARSN	Karsan Otomotiv	OTOMOTİV	79.24	12.61	2.52	6%	9.1	39%	0.1%
KATSE	Kayseri Çelik Fabrikası	GIDA	5.14	10.25	2.36	44%	25.8	20%	0.3%
KCAER	Kocaer Çelik	DEMİR ÇELİK TEMEL	21.71	18.05	2.80	43%	30.8	24%	0.4%
KCHOL	Koç Holding	HOLDİNG	4.41	7.94	1.98	61%	447.8	22%	5.6%
KLSER	Kaleseramik Canakkale Kalebodur Seramik	SERAMİK	21.59	57.09	5.06	65%	36.6	21%	0.5%
KMPUR	Kimteks Polüretan	KİMYASAL ÜRÜN	18.10	17.20	2.47	58%	17.2	27%	0.2%
KONTR	Kontrolmatik Teknoloji	ELEKTRİK	64.09	552.88	20.11	43%	53.1	39%	0.7%
KORSA	Korsan Çimento	ÇİMENTO	150.15	88.05	13.85	50%	44.0	51%	0.6%
KORDS	Kordsa Teknik Tekstil	ENDÜSTRİYEL TEKSTİL	94.12	14.35	1.15	2%	17.7	28%	0.2%
KOZAA	Koza Anadolu Metal	MADENÇİLİK	8.72	5.11	1.58	35%	20.3	44%	0.3%
KOZAL	Koza Altın İşletmeleri	MADENÇİLİK	14.20	32.95	10.88	43%	76.9	29%	1.0%
KRDMD	Kardemir (D)	DEMİR ÇELİK TEMEL	32.34	9.35	1.37	9%	22.9	89%	0.3%
MAVI	Mavi Giyim	TEKSTİL, ENTEGRE	11.41	6.48	1.54	76%	28.2	73%	0.4%
MGRDS	Migros	PERAKENDE	15.55	9.22	0.62	110%	83.9	89%	1.1%
MIATK	Mia Teknoloji	TEKNOLOJİ	64.07	60.50	32.92	76%	34.0	49%	0.4%
ODAS	Odış Elektrik	ELEKTRİK	2.87	6.94	1.75	83%	13.7	73%	0.2%
OTKAR	Otokar	OTOMOTİV	55.08	29.97	4.13	60%	63.2	27%	0.8%
OYAKC	Oyak Çimento Fabrikaları	ÇİMENTO	10.23	12.35	4.11	97%	86.1	24%	1.1%
PENTA	Penta Teknoloji Ürünleri Dağıtım Ticaret	BİLGİSAYAR UYGULAMALARI	51.04	9.75	0.51	9%	8.0	37%	0.1%
PETRM	Petkim	PETROL VE PETROL ÜRÜNLERİ	17.47	101.24	2.08	18%	61.6	47%	0.8%
PGSJS	Pegasus Hava Taahhüt Ve Yatırım	HAVA YOLLARI VE HİZMETLERİ	6.43	6.78	2.31	60%	84.8	43%	1.1%
QLAGR	Qua Granit Haya Yapı	İNŞAAT MALZEMELERİ	9.96	9.69	2.65	33%	12.4	32%	0.2%
SAHOL	Sabancı Holding	HOLDİNG	3.15	13.37	13.55	49%	168.0	51%	2.1%
SASA	Sasa	ENDÜSTRİYEL TEKSTİL	31.31	53.22	8.33	38%	226.3	21%	2.8%
SDTR	Sdt Uzak Ve Savunma Teknolojileri	TEKNOLOJİ	59.39	84.88	30.89	67%	23.7	21%	0.3%
SISE	Şişe Cam	CAM	8.62	8.68	1.62	24%	164.2	49%	2.1%
SKBNK	Şekerbank	BANKACILIK	3.79			41%	9.3	48%	0.1%
SMRTG	Smart Güneş Enerjisi Teknolojileri	ELEKTRİK	52.17	41.55	8.28	89%	42.0	25%	0.5%
SOKM	Şok Marketler Ticaret	PERAKENDE	13.07	6.67	0.47	93%	42.4	51%	0.5%
TATEN	Tatlıpınar Enerji Üretim	ELEKTRİK	95.69	23.81	15.37	8%	11.8	25%	0.1%
TAHVH	Tav Havayolu	HAVA YOLLARI VE HİZMETLERİ	8.29	9.31	2.82	23%	62.4	48%	0.8%
TCELL	Türkcell	İLETTİŞİM	8.49	5.13	2.29	52%	148.2	54%	1.9%
THYAO	Türk Hava Yolları	HAVA YOLLARI VE HİZMETLERİ	4.95	5.13	1.31	34%	388.1	50%	4.9%
TKFEN	Tekfen Holding	HOLDİNG	7.95	9.29	0.55	20%	16.9	48%	0.2%
TDASO	Tofaş Otomobil Fab.	OTOMOTİV	8.68	5.99	0.92	68%	130.9	24%	1.6%
TSKB	T.S.K.B.	BANKACILIK	3.49			42%	24.6	39%	0.3%
TTKOM	Türk Telekom	İLETTİŞİM	20.40	6.74	2.20	25%	113.4	13%	1.4%
TRRAC	Türk Traktör	OTOMOTİV	11.07	8.83	2.03	176%	84.8	24%	1.1%
TUKAS	Tuşaş	GIDA	9.50	10.07	2.59	57%	12.9	33%	0.2%
TUPRS	Tüpraş	PETROL VE PETROL ÜRÜNLERİ	6.24	3.78	0.56	84%	330.1	49%	4.1%
ULKER	Ülker	GIDA	23.92	6.64	1.42	28%	39.3	39%	0.5%
VAKBN	T. Vakıflar Bankası	BANKACILIK	5.70			18%	142.8	6%	1.8%
VESTEL	Vestel	DAYANIKLI TÜKETİM	75.85	5.45	0.66	3%	27.8	41%	0.3%
YEOTK	Yeo Teknoloji Enerji Ve Endüstri	ELEKTRİK	50.28	39.66	7.03	96%	23.2	36%	0.3%
YKBNK	Yapı Ve Kredi Bankası	BANKACILIK	3.04			46%	206.8	39%	2.6%
YYLGD	Yayıla Agro Gıda	GIDA	12.42	17.72	1.74	50%	18.3	31%	0.2%
ZÖREN	Zorlu Enerji	ELEKTRİK	13.61	12.86	2.02	12%	29.5	36%	0.4%

En düşük F/K	Şirket
1.36	ISGYO

En düşük FD/FAVÖK	Şirket
0.50	İPEKE

En düşük FD/SATIŞLAR	Şirket
0.15	İSMEN

En düşük özaynık karlılığı	Şirket
-6%	İZMDC

En düşük piyasa değeri	Şirket
8.0	PENTA

En düşük halka açıklık oranı	Şirket
5%	ISDMR

En düşük BIST 100 payı	Şirket
0.1%	PENTA

En yüksek F/K	Şirket
209.16	HEKTS

En yüksek FD/FAVÖK	Şirket
552.88	KONTR

En yüksek FD/SATIŞLAR	Şirket
610.63	ASGYO

En yüksek özaynık karlılığı	Şirket
176%	TRRAC

En yüksek piyasa değeri	Şirket
447.8	KCHOL

En yüksek halka açıklık oranı	Şirket
89%	KRDMD

En yüksek BIST 100 payı	Şirket
5.6%	KCHOL

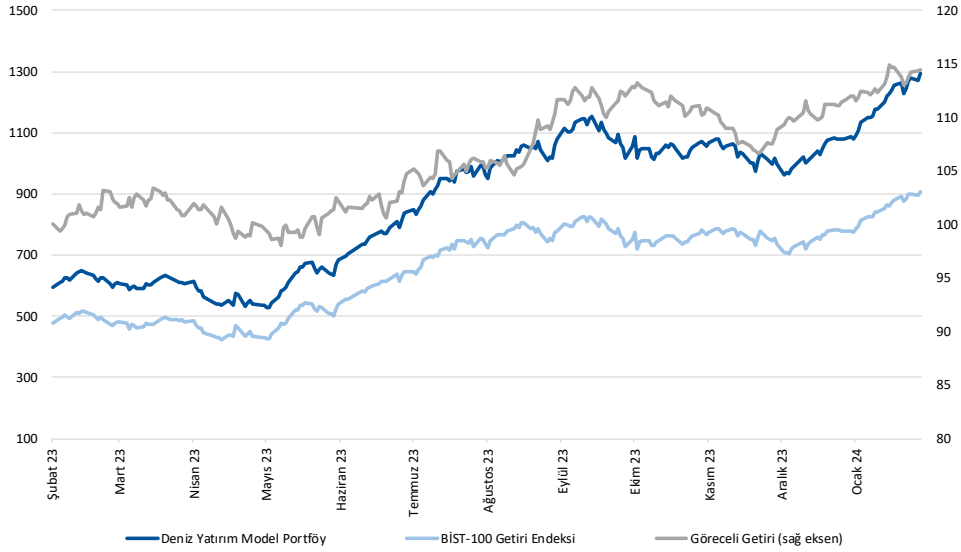
Kaynak: Deniz Yatırım Strateji ve Araştırma Bölümü İncelemeleri, Rayonnet F/K, FD/FAVÖK ve FD/Satışlar raporları son 4 pyre verilerine aittir.



## Deniz Yatırım model portföyü

Deniz Yatırım Model Portföyü					
Hisse	Portföye giriş tarihi	Hedef fiyat	Potansiyel	Nominal getiri (Portföye girişten itibaren)	BIST-100'e rölatif getiri (Portföye girişten itibaren)
SISE	04.09.2020	77.70	45%	809%	5%
TAVHL	10.05.2021	167.60	-2%	619%	12%
TUPRS	21.03.2022	208.00	21%	568%	55%
FROTO	07.09.2022	1202.00	22%	216%	14%
KONTR	07.09.2022	378.00	43%	494%	115%
ALARK	13.09.2022	166.77	29%	138%	-9%
HTTBT	03.11.2022	108.80	52%	217%	38%
KAREL	30.11.2022	21.00	27%	54%	-18%
PGSUS	27.12.2022	1118.00	35%	64%	-4%
AKGRT	16.01.2023	9.80	52%	88%	3%
BIMAS	16.01.2023	451.20	14%	221%	75%
CCOLA	16.01.2023	669.10	5%	247%	89%
SAHOL	12.05.2023	96.00	20%	86%	-3%
CIMSA	21.06.2023	43.40	14%	132%	30%
YKBNK	21.08.2023	35.20	44%	57%	28%

Yıl	Nominal getiri	BIST-100 Endeksi'ne göre rölatif getiri	BIST-100 Getiri Endeksi'ne göre rölatif getiri
2019	56%	27%	25%
2020	50%	16%	15%
2021	43%	13%	10%
2022	205%	3%	0%
2023	52%	12%	9%
<b>12A</b>	<b>124%</b>	<b>23%</b>	<b>20%</b>
<b>YBB</b>	<b>31%</b>	<b>4%</b>	<b>4%</b>
<b>2019'dan bugüne</b>	<b>1922%</b>	<b>98%</b>	<b>72%</b>



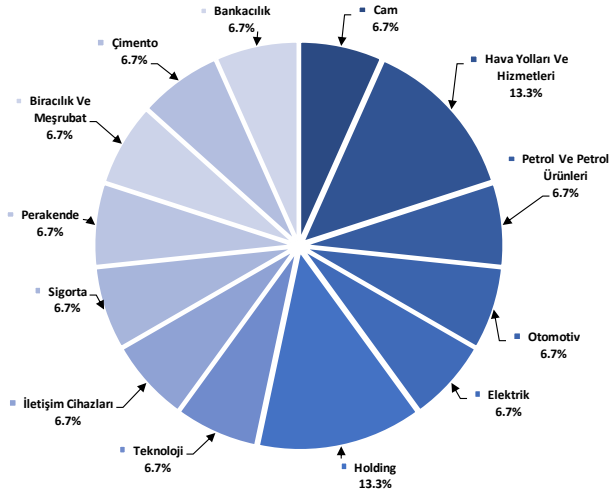
Kaynak: Deniz Yatırım Strateji ve Araştırma Bölümü hesaplamaları, Rasyonel

## Deniz Yatırım Model Portföyü

Deniz Yatırım Model Portföyü, Deniz Yatırım Strateji ve Araştırma Bölümü tarafından, temel analiz kriterlerine göre hazırlanmış, orta-uzun vadeli hisse senedi tavsiye listesidir. Alınan pozisyonlar sadece uzun yönlüdür (long only). Herhangi bir rakamsal/yüzdesele getiri hedefi söz konusu değildir. Herhangi bir şirket sayısı sınırı söz konusu değildir. Herhangi bir sıklıkta/takvim dahilinde değişiklik yapma zorunluluğu söz konusu değildir. Strateji ve Araştırma Bölümü analistleri portföyü takvim yılı içerisinde piyasa koşulları izin vermez ise değiştirmeme hakkına sahiptirler. **Portföy içerisinde yer alan şirketler için temel analiz açısından getiri potansiyeli kalmamış dahi olsa da (değerleme olarak) şirket markasına olan geçmiş ve gelecek dönem güveni ile liste içerisinde kalmaya devam edebilirler. Portföyde yer alan şirketler için AL tavsiyesi bulunması zorunluluğu söz konusu değildir. Bölüm analistleri, TUT ve/veya Gözden Geçiriliyor önerileri ile de liste içerisinde şirket tercihinde bulunabilirler.**

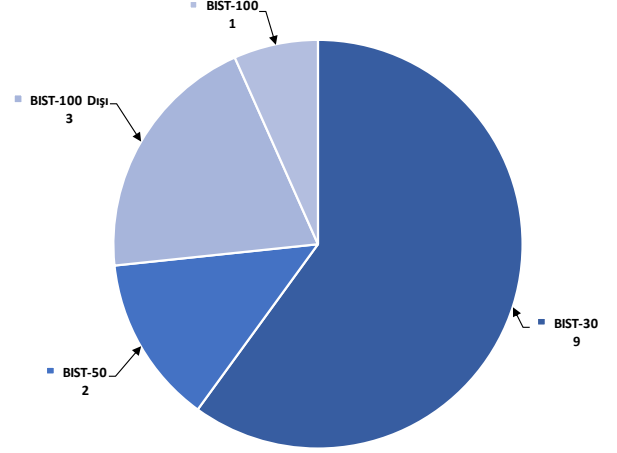
## Deniz Yatırım model portföy | sektörel ve endeks dağılımları

Model portföy sektörel dağılımı



Kaynak: Deniz Yatırım Strateji ve Araştırma Bölümü hesaplamaları

Model portföy endeks dağılımı



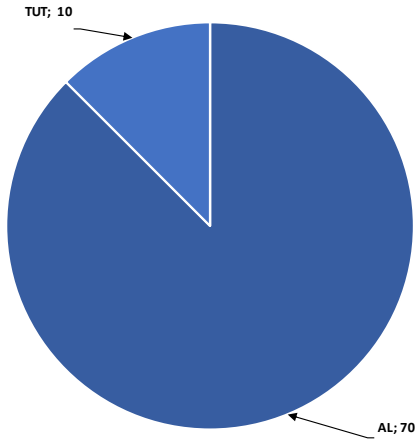
Kaynak: Deniz Yatırım Strateji ve Araştırma Bölümü hesaplamaları

## Değerlemeler

	Piyasa Değeri (milyon TL)	Piyasa Değeri (milyon USD)	BIST 30 Endeksi'ndeki Payı	BIST 100 Endeksi'ndeki Payı	Nominal Hisse Performansı - YBB	Relatif Hisse Performansı - YBB	Hedef Fiyat (TL)	Tavsiye	Kapanış Fiyatı	Yükseliş / Düşüş Potansiyeli	
<b>Finansallar</b>											
Ağesa Hayat Emeklilik	11,340	368	---	---	3%	-18%	70.00	TUT	63.00	11.1%	
Akbank	224,120	7,267	6.5%	4.5%	18%	-6%	58.30	AL	43.10	35.3%	
Aksigorta	10,365	336	---	---	22%	-2%	9.80	AL	6.43	52.4%	
Anadolu Hayat Emeklilik	21,909	710	---	---	34%	7%	66.00	AL	50.95	29.5%	
Anadolu Sigorta	33,600	1,090	---	---	12%	-11%	81.90	TUT	67.20	21.9%	
Garanti Bank	285,600	9,261	2.3%	1.6%	17%	-7%	93.50	AL	68.00	37.5%	
Halkbank	103,317	3,350	---	---	20%	-4%	18.10	TUT	14.38	25.9%	
İş Bankası	284,199	9,216	4.9%	3.4%	22%	-3%	39.00	AL	28.42	37.2%	
İş Yatırım	58,920	1,911	---	---	23%	-2%	50.00	AL	39.28	27.3%	
TSKB	24,584	797	---	---	34%	7%	13.00	AL	8.78	48.1%	
Türkiye Sigorta	61,096	1,981	---	---	30%	4%	54.40	TUT	52.60	3.4%	
Vakıf Bank	142,789	4,630	---	---	12%	-10%	23.00	AL	14.40	59.7%	
Yapı Kredi Bank	206,784	6,705	4.5%	3.2%	25%	0%	35.20	AL	24.48	43.8%	
<b>Holdingler</b>											
Alarko Holding	56,289	1,825	1.0%	0.7%	43%	14%	166.77	AL	129.40	28.9%	
Doğan Holding	36,376	1,180	---	---	0.5%	26%	18.70	AL	13.90	34.5%	
Enka İnşaat	242,040	7,849	1.6%	1.2%	20%	-4%	50.00	AL	40.34	23.9%	
Koc Holding	447,840	14,522	5.6%	3.9%	25%	0%	221.00	AL	176.60	25.1%	
Sabano Holding	168,030	5,449	4.8%	3.4%	32%	6%	96.00	AL	80.00	20.0%	
Şişecam	164,188	5,324	4.5%	3.2%	17%	-6%	77.70	AL	53.60	45.0%	
Tekfen Holding	16,946	550	---	---	0.3%	24%	57.60	AL	45.80	25.8%	
<b>Petrol ve Gaz</b>											
Aygaz	34,267	1,111	---	---	15%	-8%	193.00	AL	155.90	23.8%	
Petkim	61,637	1,999	---	---	1.2%	34%	22.00	TUT	24.32	-9.5%	
Tüpraş	330,060	10,703	9.4%	6.6%	20%	-4%	208.00	AL	171.30	21.4%	
<b>Enerji</b>											
Aksa Enerji	48,612	1,576	---	---	0.4%	33%	7%	50.70	TUT	39.64	27.9%
Alfa Solar Enerji	42,246	1,370	---	---	0.3%	37%	9%	103.80	AL	114.80	-9.6%
Biotrend Enerji	10,530	341	---	---	0.2%	22%	-2%	31.80	AL	21.06	51.0%
Galata Wind Enerji	14,936	484	---	---	0.2%	27%	2%	35.77	AL	27.66	29.3%
Enerjisa Enerji	72,281	2,344	---	---	0.6%	34%	7%	77.20	AL	61.20	26.1%
<b>Demir Çelik</b>											
Erdemir	173,670	5,632	4.7%	3.3%	21%	-3%	57.00	AL	49.62	14.9%	
Kardemir (D)	31,316	1,015	1.1%	0.8%	23%	-1%	37.00	AL	29.30	26.3%	
<b>Kimya, Tarımsal İlaç ve Gübre</b>											
Aksa Aktelik	32,796	1,063	---	---	0.5%	-2%	134.00	AL	101.30	32.3%	
Allkim Kimya	6,225	202	---	---	22%	-3%	56.00	AL	41.50	34.9%	
Hektaş	55,154	1,788	1.3%	0.9%	8%	-13%	25.50	TUT	21.80	17.0%	
Kimteks Polüretan	17,175	557	---	---	0.2%	21%	95.95	AL	70.65	35.8%	
<b>Otomotiv ve Otomotiv Yan Sanayi</b>											
Doğuş Otomotiv	61,820	2,005	---	---	0.8%	9%	-13%	412.00	AL	281.00	46.6%
Ford Otosan	345,997	11,220	3.5%	2.4%	33%	7%	1202.00	AL	986.00	21.9%	
Kordsa	17,741	575	---	---	0.2%	18%	-6%	128.00	AL	91.20	40.4%
Tofaş	130,875	4,244	1.8%	1.2%	25%	0%	360.00	AL	261.75	37.5%	
Türk Traktor	84,757	2,748	---	---	0.8%	19%	-5%	1271.40	AL	847.00	50.1%
Otokar	63,180	2,049	---	---	0.7%	24%	-1%	532.50	AL	526.50	1.1%
Brisa	35,546	1,153	---	---	---	51%	21%	135.30	AL	116.50	16.1%
<b>Sağlık</b>											
Anatolia Tam ve Biyoteknoloji Ürünler	3,126	101	---	---	---	14%	-9%	15.40	TUT	14.21	8.4%
Eczacıbaşı İlaç	37,826	1,227	---	---	0.3%	26%	0%	53.50	TUT	55.20	-3.1%
Lokman Hekim	2,081	67	---	---	---	-11%	-29%	78.30	AL	57.80	35.5%
Meditera Tıbbi Malzeme	4,355	141	---	---	---	31%	5%	59.20	AL	36.60	61.7%
MLP Sağlık	35,616	1,155	---	---	---	15%	-8%	284.30	AL	171.20	66.1%
Selçuk Eczacı Deposu	39,744	1,289	---	---	---	4%	-17%	73.50	AL	64.00	14.8%
<b>Perakende ve Toptan</b>											
BLM	240,148	7,787	8.2%	5.7%	32%	5%	451.20	AL	395.50	14.1%	
Bizim Toptan	3,649	118	---	---	---	22%	-2%	62.50	AL	45.34	37.8%
Mavi Giyim	28,205	915	---	---	0.8%	22%	-3%	180.60	AL	142.00	27.2%
Migros	83,919	2,721	---	---	1.7%	38%	11%	593.50	AL	463.50	28.0%
Şok Marketler	42,391	1,375	---	---	0.9%	32%	6%	112.10	AL	71.45	56.9%
<b>Gıda ve İçecek</b>											
Coca Cola İçecek	162,034	5,254	---	---	1.6%	21%	-3%	669.10	AL	637.00	5.0%
Tat Gıda	5,141	167	---	---	---	12%	-10%	47.70	AL	37.80	26.2%
Ülker Bisküvi	39,291	1,274	---	---	0.6%	30%	4%	154.50	AL	106.40	45.2%
Yayla Agro Gıda	18,316	594	---	---	0.2%	32%	5%	24.70	AL	16.85	46.6%
Büyük Şeffir Gıda	3,405	110	---	---	---	---	---	53.10	AL	31.82	66.9%
<b>Beyaz Eşya ve Mobilya</b>											
Arçelik	108,184	3,508	0.9%	0.6%	25%	0%	191.00	AL	160.10	19.3%	
Vestel Beyaz Eşya	30,336	984	---	---	---	19%	-5%	24.30	AL	18.96	28.2%
Vestel Elektronik	27,843	903	---	---	0.5%	79%	43%	86.00	AL	83.00	3.6%
Yataş	4,991	162	---	---	---	37%	10%	46.30	AL	33.32	39.0%
<b>Telekom &amp; Teknoloji &amp; Yazılım</b>											
Aztek Teknoloji	14,500	470	---	---	---	41%	13%	96.90	TUT	145.00	-33.2%
Hittit Bilgisayar Hizmetleri	9,135	296	---	---	---	26%	1%	108.80	AL	71.65	51.8%
İndeks Bilgisayar	6,653	216	---	---	---	49%	19%	10.89	AL	8.87	22.8%
Karel Elektronik	13,281	431	---	---	---	42%	13%	21.00	AL	16.48	27.4%
Kontrolmatik Teknoloji	53,050	1,720	1.2%	0.8%	22%	-2%	378.00	AL	265.25	42.5%	
Logo Yazılım	10,330	335	---	---	---	40%	12%	91.40	AL	103.30	-11.5%
Turkcell	148,170	4,805	4.6%	3.2%	20%	-4%	102.00	AL	67.35	51.4%	
Türk Telekom	113,400	3,677	---	---	0.6%	33%	6%	44.40	AL	32.40	37.0%
<b>Savunma</b>											
Aselsan	271,548	8,805	4.0%	2.8%	32%	6%	62.20	AL	59.55	4.5%	
<b>Yapı Malzemeleri</b>											
Akçansa	33,599	1,090	---	---	0.3%	23%	-1%	235.40	AL	175.50	34.1%
Çimsa	35,932	1,165	---	---	0.6%	30%	4%	43.40	AL	38.00	14.2%
Kalekim	14,278	463	---	---	---	44%	15%	39.20	AL	31.04	26.3%
<b>Havacılık</b>											
Pegasus	84,806	2,750	2.1%	1.5%	28%	2%	1118.00	AL	829.00	34.9%	
TAV Havalimanları	62,412	2,024	---	---	1.2%	60%	28%	167.60	AL	171.80	-2.4%
Türk Hava Yolları	388,125	12,586	11.0%	7.8%	23%	-2%	380.00	AL	281.25	35.1%	
<b>Kağıt ve Kağıt Ürünleri</b>											
Europap Tezol Kağıt	10,507	341	---	---	---	33%	6%	28.10	AL	23.88	17.7%
<b>GYO'lar</b>											
Emlak GYO	41,002	1,330	1.2%	0.8%	57%	25%	12.50	AL	10.79	15.8%	
Ozak GYO	14,211	461	---	---	---	27%	2%	14.00	AL	9.76	43.4%
Torunlar GYO	36,520	1,197	---	---	---	16%	-7%	50.00	AL	36.92	35.4%
<b>Kaynak: Deniz Yatırım Strateji ve Araştırma, Rasyonet</b>											
			92.0%	81.3%							

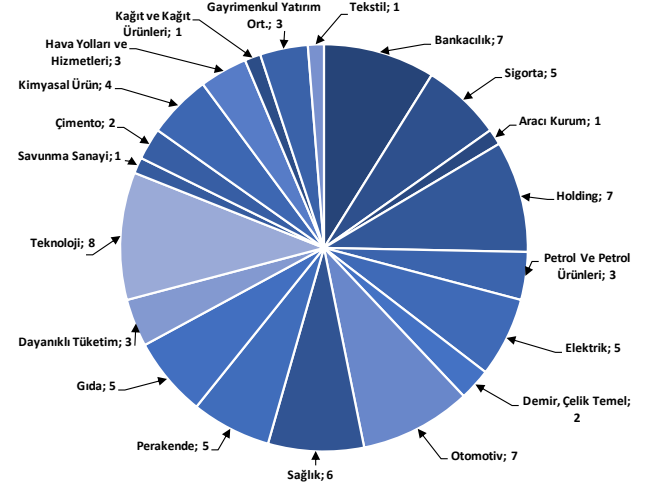
## Strateji ve Araştırma Bölümü kapsamındaki hisselerle ait öneri dağılımı

Araştırma öneri dağılımı



Kaynak: Deniz Yatırım Strateji ve Araştırma Bölümü

Araştırma kapsamı sektörel dağılımı



Kaynak: Deniz Yatırım Strateji ve Araştırma Bölümü

## Haftalık takvim

Haftalık Takvim, 19 Şubat 2024 - 25 Şubat 2024						
Tarih	Gün	Saat	Ülke	Olay	Beklenti	Önceki
20 Şubat	Salı	12:00	EUR	ECB Cari İşlemler Dengesi (M.A.)	--	24.6b
21 Şubat	Çarşamba	10:00	TR	Tüketici Güveni (M.A.)	--	80.4
		18:00	EUR	Tüketici Güveni	-15.8	-16.1
22 Şubat	Perşembe	22:00	ABD	FOMC Toplantı Tutanaqları	--	--
		12:00	EUR	HCOB Euro Bölgesi İmalat PMI	47	46.6
		12:00	EUR	Euro Bölgesi Hizmetler PMI	48.7	48.4
		12:00	EUR	Euro Bölgesi Bileşik PMI	48.3	47.9
		13:00	EUR	TÜFE (Yıllık)	2.80%	2.80%
		13:00	EUR	TÜFE (Aylık)	-0.40%	-0.40%
		13:00	EUR	TÜFE (Yıllık)	3.30%	3.30%
		14:00	TR	Bir Hafta Vadeli Repo Faiz Oranı	45.00%	45.00%
		14:30	TR	Yabancı Net Hisse Senedi Yatırımı	--	\$37m
		16:30	ABD	İşsizlik Başvurusu Başvuruları	--	212k
		17:45	ABD	S&P Küresel ABD İmalat PMI	50.1	50.7
		17:45	ABD	S&P Küresel ABD Hizmet PMI	52	52.5
		17:45	ABD	S&P Küresel ABD Bileşik PMI	--	52
		18:00	ABD	Mevcut Konut Satışları	3.97m	3.78m
		18:00	ABD	Mevcut Konut Satışları (Aylık)	5.00%	-1.00%
23 Şubat	Cuma	10:00	TR	Reel Sektör Güven Endeksi (M.A.)	--	102.9
		10:00	TR	Reel Sektör Güven Endeksi (M. Arındırılmamış)	--	100.9
		10:00	TR	Kapasite Kullanım Oranı	--	76.20%
		11:00	TR	Yabancı Turist Girişleri (Yıllık)	--	3.50%
24 - 25 Şubat	Haftasonu	-	-			

\*(M.A.):Mevsimsellikten arındırılmış

Kaynak: Bloomberg, Deniz Yatırım Strateji ve Araştırma

## Beklenen Finansal Açıklamalar

Tarih	Şirket
29 Şubat	Bankaların konsolide olmayan sonuçları için son gün
11 Mart	Bankaların konsolide sonuçları için son gün
9 Mayıs	Şirketlerin konsolide olmayan sonuçları için son gün
20 Mayıs	Şirketlerin konsolide sonuçları için son gün

## Beklenen Finansal Açıklamalar

Tarih	Şirket	Çeyrek	Konsensus Net Kar Beklentisi	Deniz Yatırım Net Kar Beklentisi
22 Şubat	EREGL	4Ç23	TRY 3.336 mln	TRY 4.061 mln
	TTRAK	4Ç23	TRY 2.849 mln	-

Kaynak: Research Turkey, Deniz Yatırım Strateji ve Araştırma

Sayılar milyon TL ifade etmektedir.



## Yasal Uyarı

Bu rapor/e-posta içerisinde yer alan değerlendirmeler Deniz Yatırım Menkul Kıymetler A.Ş. tarafından, güvenilir olduğuna inanılan kaynaklardan elde edilen bilgi ve veriler kullanılarak genel nitelikte hazırlanmıştır. Raporda yer alan ifadeler, mali durumunuz ile risk ve getiri tercihlerinize uygun olmayabilir ve hiçbir şekilde alış veya satış yapılması yönünde yönlendirme olarak değerlendirilmemelidir. Deniz Yatırım, bu bilgilerin doğru, eksiksiz ve değişmez olduğunu garanti etmemektedir. Bu sebeple, okuyucuların, bu raporlardan elde edilen bilgilere dayanarak hareket etmeden önce, bilgilerin doğruluğunu teyit etmeleri önerilir ve bu bilgilere dayanılarak aldıkları kararlarda sorumluluk okuyucuların kendilerine aittir. Bilgilerin eksikliği ve yanlışlığından Deniz Yatırım hiçbir şekilde sorumlu tutulamaz. Ayrıca, Deniz Yatırım ve DenizBank Finansal Hizmetler Grubu çalışanları ve danışmanlarının, herhangi bir şekilde bu rapor/e-posta içerisinde yer alan bilgiler dolayısıyla ortaya çıkabilecek, doğrudan veya dolaylı zararlarla ilgili herhangi bir sorumluluğu yoktur. Burada yer alan bilgiler sermaye piyasası aracına yönelik bir yatırım tavsiyesi, alım-satım önerisi ya da getiri vaadi değildir ve yatırım danışmanlığı kapsamında yer almamaktadır. Yatırım Danışmanlığı hizmeti; yetkili kuruluşlar tarafından imzalanacak yatırım danışmanlığı sözleşmesi çerçevesinde kişilerin risk ve getiri tercihleri dikkate alınarak kişiye özel sunulmaktadır. Buradaki içeriğin hiçbir bölümü Deniz Yatırım Menkul Kıymetler A.Ş.'nin yazılı izni olmadan çoğaltılamaz, hiçbir şekil ve ortamda yayımlanamaz, alıntı yapılamaz ve kullanılamaz. Sadece burada yer alan bilgilere dayanarak yatırım kararı verilmesi beklentilerinize uygun sonuçlar doğurmayabilir.

© DENİZ INVEST 2024

## Derecelendirme

Deniz Yatırım Analistleri, her hisse senedi için bir veya birden fazla değerlendirme yöntemi kullanarak 12 aylık hedef değerler (fiyatlar) ve buna bağlı olarak potansiyel getirileri hesaplamaktadır. 12 ay derecelendirme sistemimiz; AL, TUT ve SAT olmak üzere 3 farklı genel yatırım tavsiyesi içerir.

**AL:** Hisse senedinin gelecek 12 ay toplam potansiyel getirisinin **en az %20 ve üzerinde** oluşması şeklindeki değerlendirme ifade etmektedir.

**TUT:** Hisse senedinin gelecek 12 ay toplam potansiyel getirisinin **%0-20 aralığında** oluşması şeklindeki değerlendirme ifade etmektedir.

**SAT:** Hisse senedinin gelecek 12 ay toplam potansiyel getirisinin **%0'dan daha düşük** seviyelerde oluşması şeklindeki değerlendirme ifade etmektedir.

Derecelendirme	Potansiyel Getiri (PG), 12-ay
AL	≥%20
TUT	%0-20
SAT	≤%0

Kaynak: Deniz Yatırım

Deniz Yatırım Analistleri hisse senetlerini potansiyel katalizörler, tetikleyici gelişmeler, riskler ile piyasa, sektör ve rakip firma gelişmeleri ışığında değerlendirmektedir. Analistlerimiz genel yatırım tavsiyesinin kamuoyuyla paylaşılmasını takip eden süreçte hisse senetlerini titizlikle yakından takip etmeye devam etmekte; ancak, hisse senedi fiyatındaki dalgalanmalardan ötürü değerler, derecelendirme sistemimizdeki sınırları aştığı takdirde, analistlerimiz hisse senedi hakkında sundukları tavsiyeyi değiştirmemeyi ve/veya Gözden Geçirme (GG) sürecine almayı tercih edebilirler.