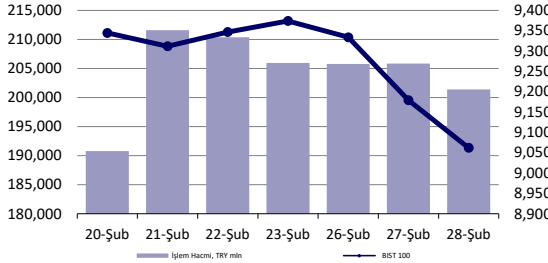


Hisse Senedi Piyasası



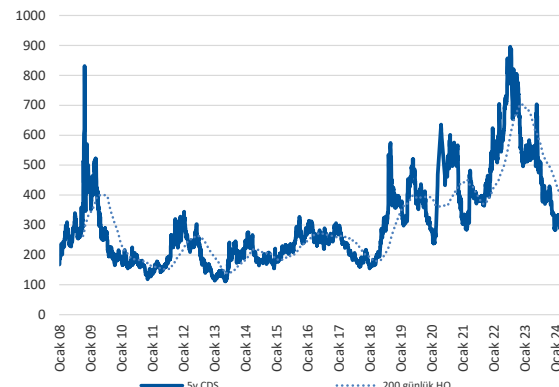
Endeksler, para piyasaları ve emtia

	Kapanış	Önceki	1 Gün	1 Ay	Yıl Baş.
BIST100	9,062	9,179	-1.3%	8.6%	21.3%
İşlem Hacmi, TL mln	201,413	205,853	-2.2%	28.3%	117.3%
Türkiye 2032 (13.10.2032)	22.99%	22.33%	66 bps	-	54 bps
Türkiye 2032	6.84%	6.86%	-2 bps	-	23 bps
TÇMB karışık fonlama mlyt	45.00%	45.00%	0 bps	200 bps	250 bps
USD/TRY	31.21	31.15	0.2%	3.1%	5.7%
EUR/TRY	33.84	33.80	0.1%	3.0%	4.0%
Sepet (50/50)	32.53	32.47	0.2%	3.0%	4.8%
DOW	38,949	38,972	-0.1%	2.2%	3.3%
S&P500	5,070	5,078	-0.2%	3.7%	6.3%
FTSE	7,625	7,683	-0.8%	-0.1%	-1.4%
MSCI EM	1,019	1,028	-0.9%	3.4%	-0.5%
MSCI EE	45.34	46.06	-1.6%	6.8%	1.2%
Shanghai SE Comp	2,958	3,015	-1.9%	1.6%	-0.6%
Nikkei	39,208	39,240	-0.1%	9.7%	17.2%
Petrol (Brent)	83.62	83.68	-0.1%	8.7%	8.7%
Altın	2,035	2,030	0.2%	0.8%	-1.4%

En Çok Yükselen & Düşenler (BIST 100)

	Hisse Kodu	Son Kapanış	Gün Değ.	Hacim, TRY bin
En çok yükselenler				
Europen Endüstri İnşaat	EUREN	18.55	10.0%	524,828
Bera Holding	BERA	19.88	10.0%	1,053,770
Ege Endüstri	EGEEN	15,787.50	6.7%	1,363,386
Pegasus Hava Taşımacılığı	PGSUS	855.50	3.3%	4,692,018
Tekfen Holding	TKFEN	47.20	1.9%	351,391
Konya Çimento	KONYA	9,002.50	1.8%	455,660
En çok düşenler				
Mia Teknoloji	MIATK	71.25	-9.8%	3,723,577
Kaleseramik Canakkale Kalebodur Seramik	KLSEK	76.40	-7.7%	1,556,539
Ülker	ULKER	104.00	-5.5%	710,112
Yeo Teknoloji Enerji Ve Endüstri	YEOTK	237.70	-4.9%	996,774
Kocaeli Çelik	KCAER	62.00	-4.7%	3,746,912
Gırsım Elektrik Sanayi Taahhüt Ve Ticaret	GESAN	77.00	-4.2%	615,466

5 Yıllık Ülke Risk Primi (CDS) (baz puan)



günlük bülten

Piyasa yorumu:

Bu sabah karışık açılış ve sonrasında 8800 – 9180 arasında işlem aktivitesi bekliyoruz

Dün endeks günü-1.28% değişimle 9062,36 seviyesinde kapattı. İşlem hacmi yüksek seviyede gerçekleşti.

Günlük Bültenimizin ilerleyen sayfalarında detaylı şekilde görebileceğiniz Seçilmiş İndikatörler Puanlama Sistemimize göre bugün öne çıkan ilk 5 hisse senedi: **EUREN, BERA, EGEEN, FROTO ve AHGAZ**. [İlgili sayfada sistemimizin metodolojisini ve uyarı notunu okumanızı önemle belirtmek isteriz.](#)

Önemli hatırlatma: Strateji ve Araştırma Bölümü olarak yaptığımız tüm kapsamlı analizlerimize denizyatirim.com adresi üzerinde yer alan Analiz-Araştırma Raporları sekmeleri üzerinden 7/24 geriye dönük değerlendirmelerimiz de dahil olmak üzere "Müşteri Girişi" yaparak ulaşabilirsiniz.

Bugünün haberleri:

Piyasa gelişmesi

- Beyaz Eşya Sektörü:** Ocak ayı beyaz eşya satışları / sınırlı olumlu

Piyasalarda bugün

BIST 100 endeksi %1,28 değer kaybederek günü 9.062 puandan tamamlarken, hafta başından bu yana ki düşüşünü sürdürdü ve son üç gündeki düşüş %3'ü geçti. Bankacılık endeksi %2,05 değer kaybederken, sanayi endeksi %0,65'lik düşüş kaydetti. Endekste 82 hisse değer kaybederken, 18'i yükseldi. Dünkü notumuzda da lokal tarafta hisse senetlerinin sergilediği eğilimin bizim açımızdan sürpriz olmadığını ve bir süredir sakinleme ve realizasyonun sağlıklı olacağı şeklindeki fikrimizi paylaşmıştık.

Yurt dışında ise risk iştahı kısmen zayıf seyretti. ABD'de faiz indirimine ilişkin belirsizlik devam ederken, dördüncü çeyreğe yönelik büyüme verisi aşağı yönlü revize edildi. Amerika borsalarında düşüş hakimdi. Dow Jones %0,06, S&P 500 %0,17, Nasdaq endeksi de günü %0,55'lik düşüşle kapattı. Avrupa piyasalarında ise karışık seyir gözlemlendi. Bu sabah itibarıyla, vadeli endeksler pozitif seyre işaret etmekte. Bugün yurt içinde 4Ç ve 2023'ün tamamına yönelik GSYH verisini, ABD'de kritik PCE verilerini yakından izleyeceğiz.

Piyasa gelişmesi

Beyaz Eşya Sektörü: Ocak ayı beyaz eşya satışları / sınırlı olumlu

TÜRKBESED Ocak ayı beyaz eşya sektör verilerine göre, yurt içi satışlar yıllık bazda %22 artarken, ihracat yıllık %2 daralma kaydetti. Aralık ayında yurt içi satışlar yıllık %7 artış, ihracat ise %1 azalış göstermişti. Yurt içi satışlarda seçimler öncesinde öne çekilen talebin etkisiyle artış görülürken, ihracat ana pazarlardaki ekonomik aktivitedeki yavaşlık dolayısıyla son altı aydır daralmaya devam ediyor.

Türkiye beyaz eşya sektöründe toplam satışların yaklaşık %30'unu yurt içi, %70'ini de yurt dışı satışlar oluşturmaktadır. İhracattaki azalışa karşılık yurt içi satışlardaki artış dolayısıyla söz konusu veriyi beyaz eşya sektörü hisseleri açısından sınırlı olumlu olarak değerlendiriyoruz.

KAP haberleri

Genel Kurullar					
1.hafta					
05 Şubat 2024 Pazartesi	06 Şubat 2024 Salı	07 Şubat 2024 Çarşamba	08 Şubat 2024 Perşembe	09 Şubat 2024 Cuma	10 Şubat 2024 Cumartesi
IDEAS					
2.hafta					
12 Şubat 2024 Pazartesi	13 Şubat 2024 Salı	14 Şubat 2024 Çarşamba	15 Şubat 2024 Perşembe	16 Şubat 2024 Cuma	17 Şubat 2024 Cumartesi
ASGYO			MMCAS		
3.hafta					
19 Şubat 2024 Pazartesi	20 Şubat 2024 Salı	21 Şubat 2024 Çarşamba	22 Şubat 2024 Perşembe	23 Şubat 2024 Cuma	24 Şubat 2024 Cumartesi
TEKTU			NUHCM		
4.hafta					
26 Şubat 2024 Pazartesi	27 Şubat 2024 Salı	28 Şubat 2024 Çarşamba	29 Şubat 2024 Perşembe	01 Mart 2024 Cuma	02 Mart 2024 Cumartesi
MERCN					

Kaynak: Deniz Yatırım Strateji ve Araştırma, KAP

KAP HABERLERİ	
Hisse	Haber
FROTO	2023 4.Çeyrek Finansal Takvim Güncellemesi; 13 Şubat 2024 tarihli duyurusu ile 28 Şubat 2024 olarak planlandığı belirtilen 01.01.2023 – 31.12.2023 hesap dönemi finansal tablolarının kamuya açıklanma tarihi, enflasyon muhasebesi uygulamasına geçiş döneminde tanınan ek süreler doğrultusunda, 5 Mart 2024 olarak güncellenmiştir.
KOZAL	Çukuralan Altın Madeni 3. Kapasite Artırımı; "Şirket tarafından yapılması planlanan Çukuralan Altın Madeni İşletmesi 3. kapasite artırımı projesine ilişkin olarak, İzmir Büyükşehir Belediye Başkanlığı tarafından Çevre ve Şehircilik Bakanlığı'nın vermiş olduğu Çevresel Etki Değerlendirmesi (ÇED) olumlu kararının iptali talebiyle açılan dava, İzmir 4. İdare Mahkemesi'nin 2021/1013 E. sayılı dosyası üzerinden görülmüştür. Şirket tarafından 28.07.2023 tarihinde yapılan bildirim ile söz konusu davaya ilişkin ilk derece mahkemesi tarafından lehine verilen kararın, Danıştay tarafından şirket aleyhine bozulmuş olduğu bildirilmiştir. Danıştay tarafından verilen bozma kararın sonrası söz konusu dosya, yeniden karar verilmek üzere ilk derece mahkemesi olan İzmir 4. İdare Mahkemesi'ne gönderilmiş ve ilgili dosya İzmir 4. İdare Mahkemesi'nin 2023/1294 esasına kaydedilmiştir. Şirkete ulaşan İzmir 4. İdare Mahkemesi'nin 14.02.2024 tarihli ve 2023/1294 E., 2024/267 K. sayılı kararı ile; "ÇED raporunun tamamına yönelik olarak yapılan değerlendirmede ise; faaliyet alanında yapılan ölçüm sonuçlarının Sanayi Kaynaklı Hava Kirliliğinin Kontrolü Yönetmeliği açısından uygunsuzluk içermemekle birlikte, proje sahası içerisinde hali hazırda bulunan 2 adet açık ocağın, 3. Kapasite artırımıyla genişletilecek olan Ocak 5'in ve projeye eklenecek üç adet yeni açık ocağın (Ocak 6, Ocak 7, Ocak 8) toz kaynağı olarak Hava Kalitesi Modellemesine dahil edilmemiş olduğu, modelleme sonuçlarının açık ocakların değerlendirmeye dahil edilmemiş olması nedeniyle Sanayi Kaynaklı Hava Kirliliğinin Kontrolü Yönetmeliği açısından denetime elverişli olmadığı anlaşılmış olup, dava konusu işlemden bu yönüyle hukuka aykırılık bulunmadığı sonucuna ulaşılmıştır. Açıklanan nedenlerle dava konusu işlemin iptaline, ..." şeklinde Danıştay'da temyiz yolu açık olmak üzere hüküm kurulmuştur. İlgili karar kesinleşmemiş olduğundan yargılama devam etmektedir.
PGSUS	İç Kaynaklardan Sermaye Artırımı Hakkında 28.02.2024 tarihli Yönetim Kurulu Kararı; Yönetim Kurulu tarafından Şirketin 500.000.000 TL tutarındaki kayıtlı sermaye tavanı içerisinde 102.299.707 TL tutarındaki çıkarılmış sermayesinin, tamamı "Paylara İlişkin Primler" hesabında bulunan tutarlardan karşılanmak yoluyla, 397.700.293 TL (%388,75995 bedelsiz)artırılarak 500.000.000 TL seviyesine yükseltilmesine karar verilmiştir.

Kaynak: Deniz Yatırım Strateji ve Araştırma, KAP

Teknik yorum

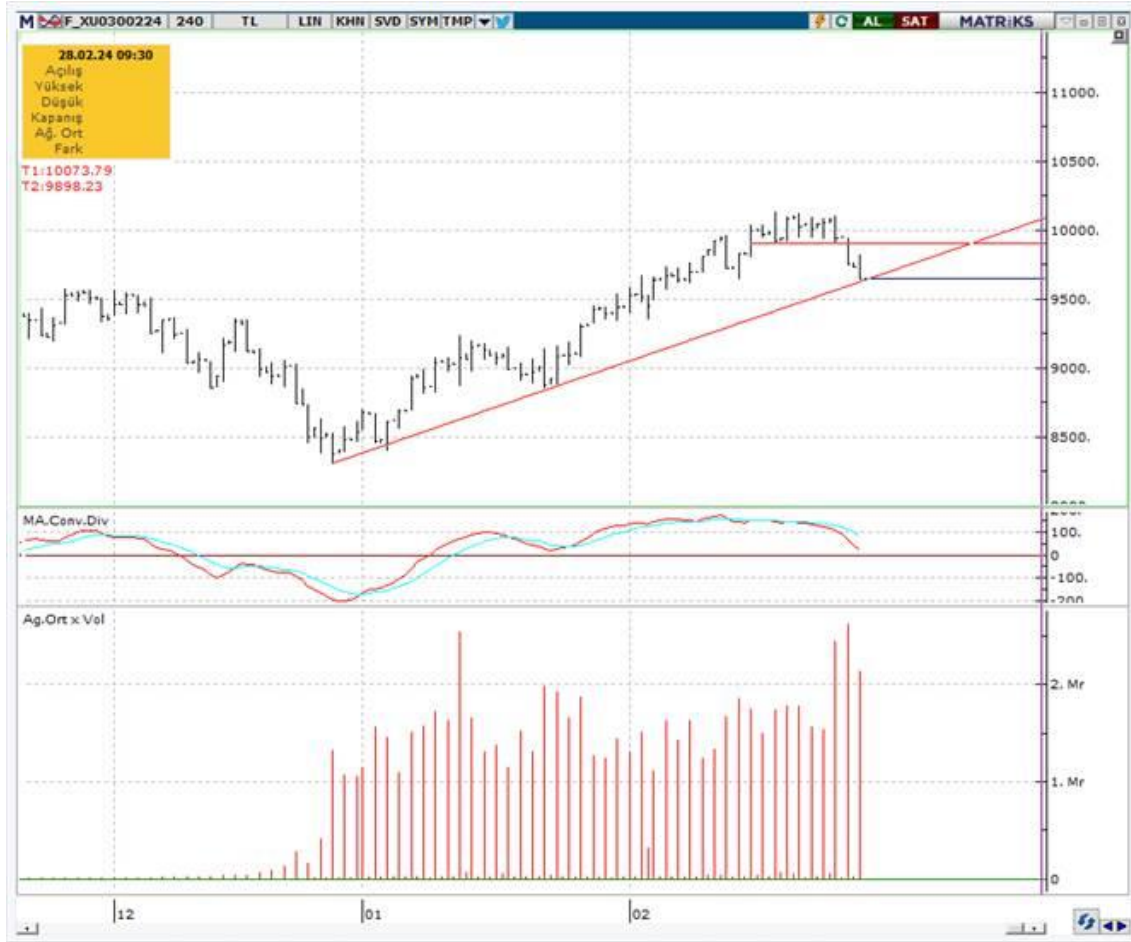
BIST 100 endeksi

Dün endeks günü-1.28% deęişimle 9062,36 seviyesinde kapattı. İşlem hacmi yüksek seviyede gerçekleşti. Endeks 9180 altında satış baskısının artmasıyla günü düşüşle tamamladı. 9180 üstünde kalıcı olmadan satış baskısının bitiğini söylemenin erken olacağı düşüncesindeyiz. Endekste 8750 kuvvetli destek olarak takip ediyoruz ve endeksin 8750-9000 bandında dengelenmesini bekliyoruz. 5 g Ort. 9259.47 22 g. Ort. 9029.61 seviyesindedir. Destek olarak 8750 ve 9000, direnç olarak 9180 ve 9250 takip ediyoruz. Bu sabah karışık açılış ve sonrasında 8800 – 9180 arasında işlem aktivitesi bekliyoruz.

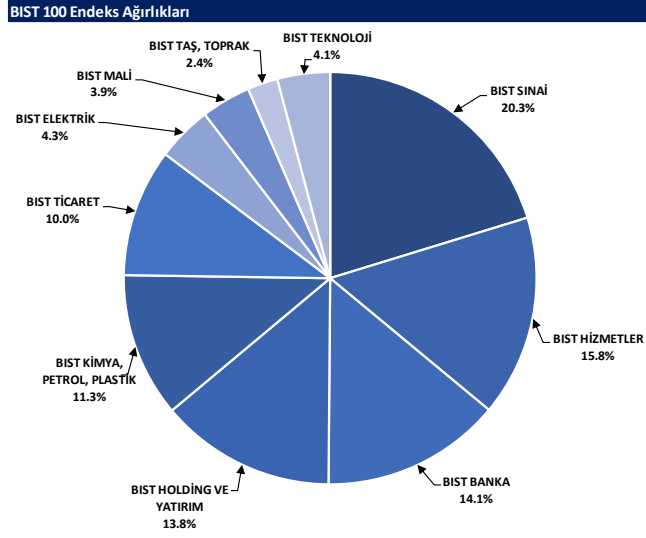


VIOP- X30Y vade teknik analiz

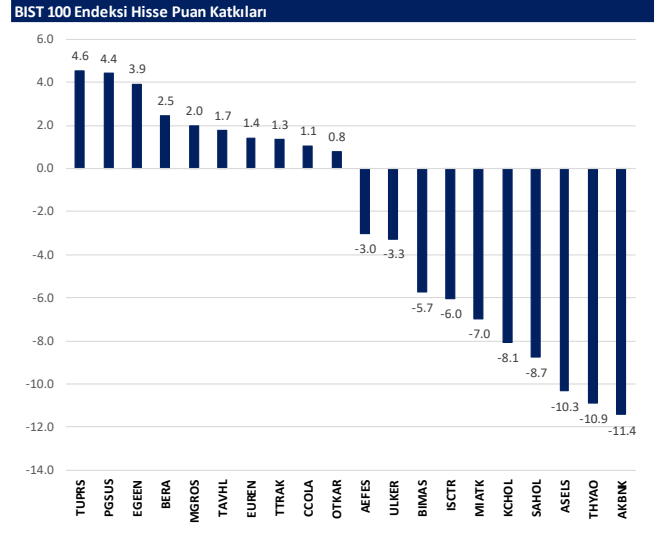
Dün vadeli endeks günü-1.10% deęişimle 9650,25 seviyesinde kapattı. İşlem hacmi yüksek seviyede gerçekleşti. Vadeli endeks son işlem gününe tam yükselen kanal destek seviyesinde başlıyor. Bugün vadelide 9500 – 9800 bandında volatil bir seyir bekliyoruz. 5g. Ort. 9887.95 22 g. Ort. 9786,52 seviyesindeler. Destek olarak 9500 ve 9630, direnç olarak ise 9730 ve 9800 seviyelerini takip ediyoruz. Bu sabah karışık açılış ve sonrasında 9500 – 9800 arasında işlem aktivitesi bekliyoruz.



BIST 100 endeks ağırlıkları ve puan katkıları



Kaynak: Deniz Yatırım Strateji ve Araştırma Bölümü hesaplamaları, Rasyonet



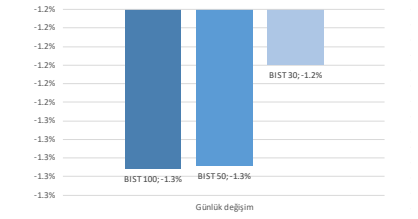
Kaynak: Deniz Yatırım Strateji ve Araştırma Bölümü hesaplamaları, Rasyonet

BIST endekslerine ait performanslar

BIST Endeksleri	Endeks Açıklaması	28.02.2024	27.02.2024	Günlük değişim	29.12.2023	Yıl başlangıcından değişim
XU100	BIST 100	9062	9179	-1.3%	7470	21%
XU30	BIST 30	9606	9724	-1.2%	8021	20%
XU50	BIST 50	7928	8030	-1.3%	6572	21%
XBANK	BIST BANKA	9920	10128	-2.1%	8717	14%
XUTUM	BIST TÜM	10700	10838	-1.3%	8577	25%
XUMAL	BIST MALİ	9641	9779	-1.4%	7988	22%
XD30S	BIST 30 AĞIRLIK SINIRLAMALI 10	9811	9932	-1.2%	8193	20%
X100S	BIST 100 AĞIRLIK SINIRLAMALI 10	9064	9181	-1.3%	7472	21%
XBANA	BIST ANA	32403	32713	-0.9%	23113	40%
XBLSM	BIST BİLİŞİM	7273	7698	-5.5%	3706	96%
XELKT	BIST ELEKTRİK	575	584	-1.6%	452	27%
XFINK	BIST FIN. KIR. FAKTORİNG	3933	4036	-2.5%	3198	23%
XGIDA	BIST GIDA, İÇECEK	10958	11134	-1.6%	8837	24%
XGMYO	BIST GAYRİMENKUL Y.O.	3099	3141	-1.4%	2449	27%
XHARZ	BIST HALKA ARZ	113240	115875	-2.3%	79702	42%
XHOLD	BIST HOLDİNG VE YATIRIM	8518	8620	-1.2%	6642	28%
XILTM	BIST İLETİŞİM	1643	1653	-0.6%	1391	18%
XINSA	BIST İNŞAAT	10183	10461	-2.7%	8943	14%
XKAGT	BIST ORMAN, KAĞIT, BASIM	6953	6927	0.4%	5267	32%
XKMYA	BIST KİMYA, PETROL, PLASTİK	13332	13368	-0.3%	11439	17%
XKOBI	BIST KOBLİ SANAYİ	32929	33062	-0.4%	22204	48%
XKURY	BIST KURUMSAL YÖNETİM	7583	7631	-0.6%	6264	21%
XMADN	BIST MADENCİLİK	6137	6285	-2.4%	5363	14%
XMANA	BIST METAL ANA	18061	18187	-0.7%	14826	22%
XMEŞY	BIST METAL EŞYA, MAKİNA	24808	24757	0.2%	18675	33%
XSADA	BIST ADANA	71599	72814	-1.7%	66137	8%
XSANK	BIST ANKARA	17674	18155	-2.6%	12998	36%
XSANT	BIST ANTALYA	13957	14328	-2.6%	11026	27%
YSBAL	BIST BALIKESİR	10279	10490	-2.0%	8036	28%
YSBUR	BIST BURSA	18385	18445	-0.3%	14349	28%
XSDNZ	BIST DENİZLİ	9319	9207	1.2%	6224	50%
XSGRT	BIST SİGORTA	38475	38527	-0.1%	33697	14%
XSIST	BIST İSTANBUL	11859	12019	-1.3%	9479	25%
XSIZM	BIST İZMİR	16830	16905	-0.4%	13131	28%
XSKAY	BIST KAYSERİ	38900	39245	-0.9%	28581	36%
XSKOC	BIST KOCAELİ	27912	27899	0.0%	23577	18%
XSKON	BIST KONYA	11887	11499	3.4%	7870	51%
XSPOR	BIST SPOR	4723	4743	-0.4%	3668	29%
XSTKR	BIST TEKİRDAĞ	46680	47551	-2.2%	39257	19%
XTAST	BIST TAŞ, TOPRAK	12878	13059	-1.4%	10958	18%
XTCRT	BIST TİCARET	20887	21132	-1.2%	16660	25%
XTEKS	BIST TEKSTİL, DERİ	3724	3728	-0.1%	2994	24%
XTM2S	BIST TEMETTÜ 2S	11431	11577	-1.3%	9394	22%
XTMTU	BIST TEMETTÜ	9263	9395	-1.4%	7491	24%
XTRZM	BIST TURİZM	1281	1306	-2.0%	997	28%
XTUMY	BIST TÜM-100	34964	35414	-1.3%	25772	36%
XUHI2	BIST HİZMETLER	8438	8543	-1.2%	6839	23%
XULAS	BIST ULUŞTIRMA	30239	30448	-0.7%	24695	22%
XUSIN	BIST SİNAİ	14207	14299	-0.6%	11532	23%
XUSRD	BIST SÜRÜRÜLEBİLİRLİK	11679	11813	-1.1%	9694	20%
XUTEK	BIST TEKNOLOJİ	15764	16554	-4.8%	9541	65%
XYLDZ	BIST YILDIZ	9918	10050	-1.3%	8042	23%
XYORT	BIST MENKUL KIYIM Y.O.	4133	4235	-2.4%	3385	22%
XYUO3	BIST 100-30	17567	17818	-1.4%	14042	25%
X10XB	BIST BANKA DİSİ LİKİT 10	11660	11794	-1.1%	9883	18%
XAKUR	BIST ARACI KURUMLAR	41994	42620	-1.5%	36746	14%
XLBNK	BIST LİKİT BANKA	8810	8976	-1.9%	7700	14%
XTKJS	BIST TEKNOLOJİ AĞIRLIK SINIRLAMALI	25548	26925	-5.1%	14089	81%

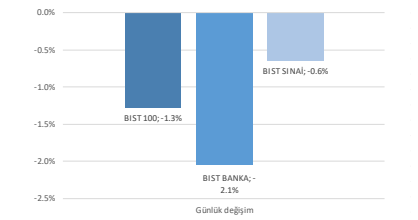
Kaynak: Deniz Yatırım Strateji ve Araştırma, Rasyonet

Seçilmiş BIST Endekslerine Ait Günlük Performanslar

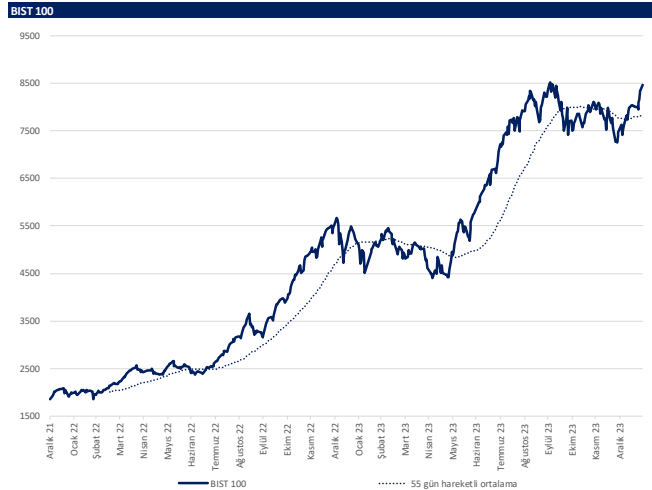


Kaynak: Deniz Yatırım Strateji ve Araştırma Bölümü hesaplamaları, Rasyonet

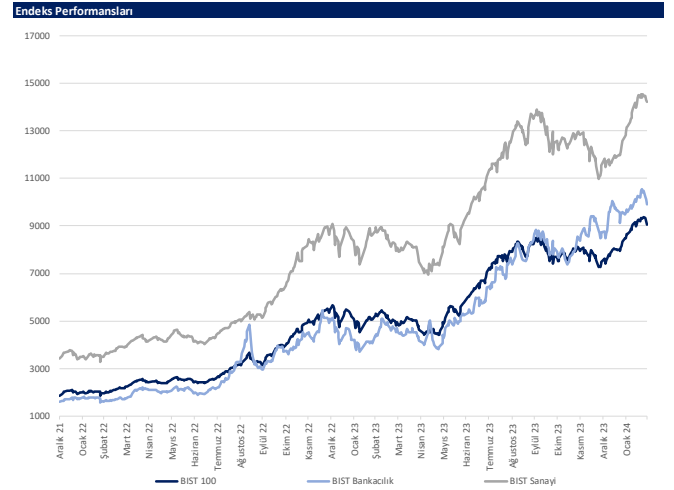
Seçilmiş BIST Endekslerine Ait Günlük Performanslar



Kaynak: Deniz Yatırım Strateji ve Araştırma Bölümü hesaplamaları, Rasyonet



Kaynak: Deniz Yatırım Strateji ve Araştırma, Rasyonet



Kaynak: Deniz Yatırım Strateji ve Araştırma, Rasyonet

Günlük bazda seçilmiş indikatörler puanlama sistemi



DENİZ YATIRIM STRATEJİ & ARAŞTIRMA | BIST 100 ENDEKSİ GÜNLÜK BAZDA SEÇİLMİŞ İNDİKATÖRLER PUANLAMA SİSTEMİ

Hisse senedi	Son kapanış	Önceki gün kapanış	Değişim	İşlem Hacmi (mn.)	RSI	MACD	İşlem Hacmi > 3 gün ort.	RSI > 5 gün ort.	RSI < 70.0	RSI > 30.0	MACD > 5 gün ort.	MACD > 0	Son Kapanış > 3 gün ort.	Önceki Puan	Puan
EUREN	18.55	18.67	9.96%	524.83	64.03	0.34	✓	✓	✓	✓	✓	✓	✓	53.5	100.0
BERA	19.88	18.08	9.96%	1,053.77	85.65	1.34	✓	✓	✓	✓	✓	✓	✓	91.0	91.0
EĞEEN	15,787.50	14,800.00	6.67%	1,363.39	74.13	885.50	✓	✓	✓	✓	✓	✓	✓	53.5	91.0
FROTO	1,034.00	1,032.00	0.19%	1,084.82	74.18	45.41	✓	✓	✓	✓	✓	✓	✓	66.0	91.0
AHGAZ	13.21	13.06	1.15%	359.36	60.22	0.28	✓	✓	✓	✓	✓	✓	✓	66.0	87.5
KONYA	9,002.50	8,840.00	1.84%	455.66	61.32	266.21	✓	✓	✓	✓	✓	✓	✓	28.5	87.5
PGSUS	855.50	828.50	3.26%	4,692.02	64.94	27.69	✓	✓	✓	✓	✓	✓	✓	28.5	87.5
TTRAK	823.50	848.50	1.77%	872.13	61.37	25.50	✓	✓	✓	✓	✓	✓	✓	28.5	87.5
TUPRS	161.50	160.00	0.91%	4,309.82	54.87	3.52	✓	✓	✓	✓	✓	✓	✓	53.5	87.5
BRYAT	3,930.00	3,945.00	-0.38%	830.86	78.04	319.18	✓	✓	✓	✓	✓	✓	✓	91.0	78.5
TAVHL	170.60	167.90	1.61%	896.53	71.14	9.64	✓	✓	✓	✓	✓	✓	✓	62.5	78.5
ECLIC	51.05	50.40	1.29%	264.38	50.09	1.18	✓	✓	✓	✓	✓	✓	✓	53.5	75.0
EREGL	46.90	46.96	-0.13%	23,132.01	55.24	0.95	✓	✓	✓	✓	✓	✓	✓	87.5	75.0
MGRGS	475.75	472.00	1.22%	729.42	72.94	20.35	✓	✓	✓	✓	✓	✓	✓	20.5	70.5
AKSA	109.50	114.00	-3.95%	456.25	68.92	4.76	✓	✓	✓	✓	✓	✓	✓	91.0	66.0
BİDEN	20.32	20.06	1.30%	156.65	48.81	0.29	✓	✓	✓	✓	✓	✓	✓	28.5	66.0
CCOLA	634.50	630.00	0.71%	506.58	64.68	24.93	✓	✓	✓	✓	✓	✓	✓	53.5	66.0
ZOREN	5.43	5.38	0.93%	1,536.20	54.33	0.26	✓	✓	✓	✓	✓	✓	✓	53.5	66.0
AŞFES	147.50	151.80	-2.83%	266.71	46.35	3.17	✓	✓	✓	✓	✓	✓	✓	37.5	62.5
KCAER	62.00	65.05	-4.69%	3,745.91	82.35	5.93	✓	✓	✓	✓	✓	✓	✓	91.0	58.0
ALBRK	4.26	4.41	-3.40%	136.50	40.45	0.07	✓	✓	✓	✓	✓	✓	✓	28.5	53.5
ARCLK	160.00	161.00	-0.62%	698.58	65.68	5.28	✓	✓	✓	✓	✓	✓	✓	87.5	53.5
BIENY	45.98	47.02	-2.21%	213.41	45.60	0.80	✓	✓	✓	✓	✓	✓	✓	28.5	53.5
BİMAS	380.75	385.00	-1.10%	1,440.12	51.94	9.56	✓	✓	✓	✓	✓	✓	✓	53.5	53.5
ROBET	37.76	37.80	-0.11%	1,653.76	51.62	0.69	✓	✓	✓	✓	✓	✓	✓	28.5	53.5
BRSAN	679.00	691.00	-1.81%	1,606.42	54.13	21.40	✓	✓	✓	✓	✓	✓	✓	53.5	53.5
ÇİMSA	34.24	35.70	-4.09%	545.66	43.84	0.89	✓	✓	✓	✓	✓	✓	✓	28.5	53.5
EKGYO	11.15	11.30	-1.33%	3,355.39	65.24	0.54	✓	✓	✓	✓	✓	✓	✓	41.0	53.5
ENERY	147.00	151.30	-2.84%	260.82	47.98	3.62	✓	✓	✓	✓	✓	✓	✓	53.5	53.5
ENKAI	37.20	38.08	-2.31%	1,070.40	42.87	0.65	✓	✓	✓	✓	✓	✓	✓	28.5	53.5
İSOMR	40.32	41.82	-3.59%	518.37	56.41	1.16	✓	✓	✓	✓	✓	✓	✓	87.5	53.5
İZMDC	6.65	6.72	-1.04%	257.07	55.05	0.14	✓	✓	✓	✓	✓	✓	✓	87.5	53.5
KÇHOL	170.60	174.50	-2.23%	2,348.97	54.51	4.00	✓	✓	✓	✓	✓	✓	✓	53.5	53.5
KROMD	27.18	27.56	-1.38%	2,238.90	45.33	0.44	✓	✓	✓	✓	✓	✓	✓	53.5	53.5
ODAS	9.80	9.95	-1.51%	960.08	51.36	0.25	✓	✓	✓	✓	✓	✓	✓	28.5	53.5
SİSE	50.55	50.70	-0.30%	1,999.99	47.47	0.63	✓	✓	✓	✓	✓	✓	✓	28.5	53.5
SOMK	65.00	67.50	-3.70%	736.96	44.69	1.77	✓	✓	✓	✓	✓	✓	✓	53.5	53.5
TKFN	47.20	46.34	1.86%	351.39	62.73	1.54	✓	✓	✓	✓	✓	✓	✓	28.5	53.5
YYGLD	14.88	15.42	-3.50%	246.27	40.62	0.22	✓	✓	✓	✓	✓	✓	✓	28.5	53.5
ASELS	60.90	63.25	-3.72%	3,969.42	63.87	3.49	✓	✓	✓	✓	✓	✓	✓	33.0	41.0
HALKB	15.00	15.36	-2.34%	1,690.54	62.40	0.54	✓	✓	✓	✓	✓	✓	✓	91.0	41.0
KİSER	76.40	82.75	-7.67%	1,556.54	55.62	1.90	✓	✓	✓	✓	✓	✓	✓	91.0	41.0
KORİDS	94.00	95.35	-1.42%	147.91	63.61	3.12	✓	✓	✓	✓	✓	✓	✓	66.0	41.0
MATK	71.25	79.00	-9.81%	3,723.58	67.34	8.43	✓	✓	✓	✓	✓	✓	✓	91.0	41.0
OTKAR	509.50	503.00	1.29%	164.37	54.42	13.97	✓	✓	✓	✓	✓	✓	✓	53.5	41.0
OYAKC	67.20	66.75	0.67%	852.39	53.03	2.01	✓	✓	✓	✓	✓	✓	✓	28.5	41.0
AGHOL	251.75	260.00	-3.17%	134.44	52.80	8.51	✓	✓	✓	✓	✓	✓	✓	53.5	28.5
AKBNK	40.46	41.60	-2.74%	2,682.02	47.21	0.53	✓	✓	✓	✓	✓	✓	✓	53.5	28.5
AKCNS	159.20	164.00	-2.93%	191.34	36.98	0.84	✓	✓	✓	✓	✓	✓	✓	53.5	28.5
AKFYE	26.50	27.14	-2.36%	322.46	68.53	1.98	✓	✓	✓	✓	✓	✓	✓	20.5	28.5
AKSEN	37.72	37.98	-0.68%	217.92	53.30	0.88	✓	✓	✓	✓	✓	✓	✓	41.0	28.5
ALARK	129.80	132.00	-1.67%	871.34	67.98	7.66	✓	✓	✓	✓	✓	✓	✓	58.0	28.5
ALFAS	102.70	106.20	-3.30%	635.02	44.33	2.05	✓	✓	✓	✓	✓	✓	✓	28.5	28.5
ASGYO	15.50	15.96	-2.88%	163.66	39.96	0.07	✓	✓	✓	✓	✓	✓	✓	28.5	28.5
ASTOR	123.20	123.00	-1.46%	3,015.42	51.53	2.85	✓	✓	✓	✓	✓	✓	✓	28.5	28.5
BUCİM	8.07	8.21	-1.71%	84.25	43.53	0.14	✓	✓	✓	✓	✓	✓	✓	28.5	28.5
CANTE	17.90	18.10	-1.10%	399.32	42.94	0.16	✓	✓	✓	✓	✓	✓	✓	28.5	28.5
ÇWENE	301.00	311.25	-3.29%	496.26	37.80	0.21	✓	✓	✓	✓	✓	✓	✓	28.5	28.5
DOAS	262.75	264.25	-0.57%	563.36	44.38	2.31	✓	✓	✓	✓	✓	✓	✓	28.5	28.5
DODOL	13.54	13.77	-1.67%	415.84	51.71	0.27	✓	✓	✓	✓	✓	✓	✓	28.5	28.5
ENİSA	59.85	61.30	-2.37%	634.59	60.02	2.53	✓	✓	✓	✓	✓	✓	✓	28.5	28.5
EUPWR	171.20	177.20	-3.39%	553.33	40.87	0.32	✓	✓	✓	✓	✓	✓	✓	28.5	28.5
GARAN	62.55	63.50	-1.50%	1,399.75	43.20	0.51	✓	✓	✓	✓	✓	✓	✓	28.5	28.5
GESAN	77.00	80.40	-4.23%	615.47	43.66	1.25	✓	✓	✓	✓	✓	✓	✓	28.5	28.5
GURBP	182.40	186.50	-2.20%	1,573.76	49.87	5.74	✓	✓	✓	✓	✓	✓	✓	28.5	28.5
GWIND	27.66	28.20	-1.91%	191.83	54.84	0.74	✓	✓	✓	✓	✓	✓	✓	28.5	28.5
HİSTK	19.18	19.43	-1.29%	1,026.41	46.07	0.35	✓	✓	✓	✓	✓	✓	✓	53.5	28.5
İPEKE	39.06	40.46	-3.46%	162.83	51.05	1.24	✓	✓	✓	✓	✓	✓	✓	28.5	28.5
İSCTR	10.96	11.17	-1.88%	2,764.29	54.46	0.32	✓	✓	✓	✓	✓	✓	✓	28.5	28.5
İSGYO	17.37	17.69	-1.81%	217.60	42.44	0.05	✓	✓	✓	✓	✓	✓	✓	28.5	28.5
İSMEN	36.46	37.10	-1.73%	275.95	49.68	1.04	✓	✓	✓	✓	✓	✓	✓	28.5	28.5
İZENR	31.32	32.30	-3.03%	236.55	42.17	0.34	✓	✓	✓	✓	✓	✓	✓	28.5	28.5
KARSN	9.79	9.94	-1.51%	172.21	68.74	0.19	✓	✓	✓	✓	✓	✓	✓	28.5	28.5
KAYSE	35.42	35.80	-1.06%	270.64	45.94	0.20	✓	✓	✓	✓	✓	✓	✓	28.5	28.5
KMPUR	67.10	67.80	-1.03%	145.45	47.44	0.86	✓	✓	✓	✓	✓	✓	✓	28.5	28.5
KONTR	266.50	276.50	-3.62%	1,543.42	52.12	10.59	✓	✓	✓	✓	✓	✓	✓	41.0	28.5
KOZAL	48.92	49.48	-1.13%	428.47	46.13	0.65	✓	✓	✓	✓	✓	✓	✓	28.5	28.5
MAVİ	137.00	138.90	-1.37%	1,134.56	43.82	0.44	✓	✓	✓	✓	✓	✓	✓	28.5	28.5
PENTA	20.74	21.50	-3.53%	239.12	50.13	0.42	✓	✓	✓	✓	✓	✓	✓	66.0	28.5
PETKM	23.68	23.98	-1.25%	2,187.38	53.42	0.87	✓	✓	✓	✓	✓	✓	✓	53.5	28.5
QUAGR	4.20	4.22	-0.47%	281.74	43.16	0.01	✓	✓	✓	✓	✓	✓	✓	28.5	28.5
SAHOL	79.80	82.00	-2.68%	1,408.63	58.03	2.59	✓	✓	✓	✓	✓	✓	✓	78.5	28.5
SASA	39.26	39.98	-1.80%	3,312.86	46.22	0.43	✓	✓	✓	✓	✓	✓	✓	87.5	28.5
SDİTR	380.00	395.50	-3.92%	421.68	47.87	12.46	✓	✓	✓	✓	✓	✓	✓	28.5	28.5
SMRTG	64.80	67.15	-3.50%	491.35	44.93	1.26	✓	✓	✓	✓	✓	✓	✓	28.5	28.5
TATEN	38.88	40.46	-3.91%	300.10	43.22	0.61	✓	✓	✓	✓	✓	✓	✓	28.5	28.5
TCELL	65.35	65.50	-0.23%	1,526.32	45.57	0.34	✓	✓	✓	✓	✓	✓	✓	28.5	28.5
THYAO	276.00	280.25	-1.52%	10,668.94	49.68	4.69	✓	✓	✓	✓	✓	✓	✓	53.5	28.5
TODASO	263.00	266.00	-1.13%	982.60	57.57	6.92	✓	✓	✓	✓	✓	✓	✓	41.0	28.5
TSKB	7.98	8.15	-2.												

Son 90 güne ait dip-zirve analizi



DENİZ YATIRIM STRATEJİ & ARAŞTIRMA | BIST 100 ENDEKSİ DİP-ZİRVE ANALİZİ

Hisse	Son kapanış	Önceki kapanış	Değişim %	Son 90 gün zirvesi	Son 90 gün dip	Zirveye uzaklık	Dibe uzaklık	Zirveyi geçti mi?
AEFES	147.50	151.80	-2.8%	158.70	99.80	8%	32%	x
AGHOL	251.75	260.00	-3.2%	268.25	183.50	7%	27%	x
AHGAZ	13.21	13.06	1.1%	14.13	8.85	7%	33%	x
AKBNK	40.46	41.60	-2.7%	43.50	28.00	8%	31%	x
AKCNS	159.20	164.00	-2.9%	187.00	122.00	17%	23%	x
AKFYE	26.50	27.14	-2.4%	28.10	12.89	6%	51%	x
AKSA	109.50	114.00	-3.9%	114.00	79.55	4%	27%	x
AKSEN	37.72	37.98	-0.7%	40.14	28.52	6%	24%	x
ALARK	129.80	132.00	-1.7%	136.60	85.10	5%	34%	x
ALBRK	4.26	4.41	-3.4%	4.76	3.60	12%	15%	x
ALFAS	102.70	106.20	-3.3%	130.10	78.30	27%	24%	x
ARCLK	160.00	161.00	-0.6%	161.00	122.50	1%	23%	x
ASELS	60.90	63.25	-3.7%	66.50	39.57	9%	35%	x
ASGYO	15.50	15.96	-2.9%	18.84	13.17	22%	15%	x
ASTOR	121.20	123.00	-1.5%	131.00	86.65	8%	29%	x
BERA	19.88	18.08	10.0%	19.88	10.50	-	47%	✓
BIENY	45.98	47.02	-2.2%	52.30	37.84	14%	18%	x
BIMAS	380.75	385.00	-1.1%	402.25	269.33	6%	29%	x
BIOEN	20.32	20.06	1.3%	22.58	16.54	11%	19%	x
BOBET	37.76	37.80	-0.1%	42.00	28.00	11%	26%	x
BRSAN	679.00	691.50	-1.8%	977.10	478.00	44%	30%	x
BRYAT	3930.00	3945.00	-0.4%	3945.00	2089.00	0%	47%	x
BUCIM	8.07	8.21	-1.7%	9.48	6.76	17%	16%	x
CANTE	17.90	18.10	-1.1%	20.58	16.00	15%	11%	x
CCOLA	634.50	630.00	0.7%	644.50	367.80	2%	42%	x
CIMSA	34.24	35.70	-4.1%	40.50	27.50	18%	20%	x
CWENE	301.00	311.25	-3.3%	362.00	230.20	20%	24%	x
DOAS	262.75	264.25	-0.6%	287.00	224.30	9%	15%	x
DOHOL	13.54	13.77	-1.7%	14.22	10.48	5%	23%	x
ECILC	51.05	50.40	1.3%	56.30	40.82	10%	20%	x
ECZYT	253.75	257.00	-1.3%	342.00	229.60	35%	10%	x
EGENE	15787.50	14800.00	6.7%	15787.50	8860.20	-	44%	✓
EKGYO	11.15	11.30	-1.3%	11.63	6.48	4%	42%	x
ENERY	147.00	151.30	-2.8%	160.90	106.30	9%	28%	x
ENISA	59.85	61.30	-2.4%	63.00	43.50	5%	27%	x
ENKAI	37.20	38.08	-2.3%	40.96	29.50	10%	21%	x
EREGL	46.90	46.96	-0.1%	49.62	37.20	6%	21%	x
EUPWR	171.20	177.20	-3.4%	200.20	140.80	17%	18%	x
EUREN	18.55	16.87	10.0%	18.55	13.60	-	27%	✓
FROTO	1034.00	1032.00	0.2%	1034.00	728.00	-	30%	✓
GARAN	62.55	63.50	-1.5%	68.40	45.50	9%	27%	x
GESAN	77.00	80.40	-4.2%	92.00	59.60	19%	23%	x
GUBRF	182.40	186.50	-2.2%	393.50	135.90	116%	25%	x
GWIND	27.66	28.20	-1.9%	29.00	20.90	5%	24%	x
HALKB	15.00	15.36	-2.3%	15.51	11.49	3%	23%	x
HEKTS	19.18	19.43	-1.3%	23.92	16.78	25%	13%	x
IFEKE	39.06	40.46	-3.5%	43.70	29.54	12%	24%	x
ISCTR	10.96	11.17	-1.9%	11.56	7.92	5%	28%	x
ISDMR	40.32	41.82	-3.6%	41.82	32.50	4%	19%	x
ISGYO	17.37	17.69	-1.8%	22.58	14.18	30%	18%	x
ISMEN	36.46	37.10	-1.7%	44.20	28.60	21%	22%	x
IZENR	31.32	32.30	-3.0%	38.20	23.72	22%	24%	x
IZMDC	6.65	6.72	-1.0%	6.83	4.96	3%	25%	x
KARSN	9.79	9.94	-1.5%	10.45	8.03	7%	18%	x
KAYSE	35.42	35.80	-1.1%	41.24	31.70	16%	11%	x
KCAER	62.00	65.05	-4.7%	65.05	25.00	5%	60%	x
KCHOL	170.60	174.50	-2.2%	176.60	136.00	4%	20%	x
KLSEK	76.40	82.75	-7.7%	82.75	55.70	8%	27%	x
KMPUR	67.10	67.80	-1.0%	74.00	52.40	10%	22%	x
KONTR	266.50	276.50	-3.6%	300.50	182.50	13%	32%	x
KONYA	9002.50	8840.00	1.8%	9877.50	6972.50	10%	23%	x
KORDS	94.00	95.35	-1.4%	95.75	72.35	2%	23%	x
KOZAA	48.92	49.48	-1.1%	58.70	39.20	20%	20%	x
KOZAL	21.50	22.00	-2.3%	24.02	18.99	12%	12%	x
KRDMD	27.18	27.56	-1.4%	29.64	21.38	9%	21%	x
MAVI	137.00	138.90	-1.4%	150.60	95.50	10%	30%	x
MGRÖS	475.75	470.00	1.2%	476.50	328.50	0%	31%	x
MIATK	71.25	79.00	-9.8%	79.00	28.06	11%	61%	x
ODAS	9.80	9.95	-1.5%	13.12	7.55	34%	23%	x
OTKAR	509.50	503.00	1.3%	536.00	375.00	5%	26%	x
OYAKC	67.20	66.75	0.7%	73.95	53.70	10%	20%	x
PENTA	20.74	21.50	-3.5%	24.90	17.02	20%	18%	x
PETKM	23.68	23.98	-1.3%	25.44	17.05	7%	28%	x
PGSUS	855.50	828.50	3.3%	855.50	639.00	-	25%	✓
QUAGR	4.20	4.22	-0.5%	6.29	3.87	50%	8%	x
SAHOL	79.80	82.00	-2.7%	82.05	52.70	3%	34%	x
SASA	39.26	39.98	-1.8%	53.55	33.76	36%	14%	x
SDTTR	380.00	395.50	-3.9%	429.50	239.00	13%	37%	x
SISE	50.55	50.70	-0.3%	53.60	44.54	6%	12%	x
SKBNK	4.68	4.73	-1.1%	7.53	3.96	61%	15%	x
SMRTG	64.80	67.15	-3.5%	71.90	48.92	11%	25%	x
SOKM	65.00	67.50	-3.7%	73.15	52.00	13%	20%	x
TATEN	38.88	40.46	-3.9%	47.00	27.18	21%	30%	x
TAVHL	170.60	167.90	1.6%	175.40	102.50	3%	40%	x
TCELL	65.35	65.50	-0.2%	70.90	47.10	8%	28%	x
THYAO	276.00	280.25	-1.5%	294.75	203.00	7%	26%	x
TKFEN	47.20	46.34	1.9%	47.80	34.00	1%	28%	x
TOASO	263.00	266.00	-1.1%	275.50	206.00	5%	22%	x
TSKB	7.98	8.15	-2.1%	9.52	6.19	19%	22%	x
TTKOM	31.20	32.08	-2.7%	34.30	19.11	10%	39%	x
TTRAK	863.50	848.50	1.8%	877.00	659.50	2%	24%	x
TUKAS	8.33	8.52	-2.2%	8.88	6.30	7%	24%	x
TUPRS	161.50	160.20	0.8%	173.00	128.50	7%	20%	x
ULKER	104.00	110.10	-5.5%	111.40	72.50	7%	30%	x
VAKBN	14.32	14.60	-1.9%	18.00	12.22	26%	15%	x
VESTL	84.45	84.75	-0.4%	95.55	43.32	13%	49%	x
YEOTK	237.70	250.00	-4.9%	273.75	144.00	15%	39%	x
YKBNK	23.00	23.24	-1.0%	24.48	16.12	6%	30%	x
YILGD	14.88	15.42	-3.5%	17.94	11.40	21%	23%	x
ZOREN	5.43	5.38	0.9%	6.08	4.00	12%	26%	x

Kaynak: Deniz Yatırım Strateji ve Araştırma Bölümü hesaplamaları, Rasyonet

Seçilmiş Yollar



DENİZ YATIRIM STRATEJİ & ARAŞTIRMA | BIST 100 HIZLI BAKIŞ

Hisse kodu	Şirket İsmi	Sektör	F/K	FD/FAVÖK	FD/SATIŞLAR	Özkaynak karlılığı	Piyasa değeri (milyar TL)	Halka açıklık oranı	BIST 100 payı	
AEFES	Anadolu Efes Biraçılık	BIRACILIK VE MEŞRUBAT	10.83	3.66	0.75	27%	87.3	32%	1.1%	
AGHOL	Ag Anadolu Grubu Holding	HOLDİNG	7.61	1.86	0.27	45%	61.3	38%	0.8%	
AHGAZ	Ahlatlı Doğal Gaz Dağıtım Enerji Ve Yat.	PETROL VE PETROL ÜRÜNLERİ	15.75	25.84	1.68	21%	34.3	25%	0.4%	
AKBNK	Akbank	BANKACILIK	3.16			38%	210.4	52%	2.7%	
AKCNS	Akçansa	ÇİMENTO	12.85	7.53	1.58	28%	30.5	19%	0.4%	
AKFYE	Akfen Yenilenebilir Enerji	ELEKTRİK	42.67	16.93	11.76	10%	26.9	31%	0.3%	
AKSA	Aksa	ENDÜSTRİYEL TEKSTİL	21.46	8.79	1.49	16%	35.5	37%	0.5%	
AKSEN	Aksa Enerji	ELEKTRİK	10.92	8.98	1.69	22%	46.3	21%	0.6%	
ALARK	Alarko Holding	İNŞAAT, TAHHÜT	4.39	278.98	6.40	75%	56.5	31%	0.7%	
ALBRK	Albaraka Türk Katılım Bankası	BANKACILIK	3.11			33%	10.7	38%	0.1%	
ALFAS	Alfa Solar Enerji	ELEKTRİK	28.98	29.25	6.73	116%	37.8	20%	0.5%	
ARCLK	Arçelik	DAYANIKLI TÜKETİM	21.07	8.15	0.83	19%	108.1	15%	1.4%	
AŞEL	Aşelsan	İLETTİSİM CİHAZLARI	17.44	23.36	5.89	39%	277.7	26%	3.6%	
ASGYO	Asçer Gayrimenkul Yatırım Ortaklığı	GAYRİMENKUL YATIRIM ORT.	9.99			16%	10.2	25%	0.1%	
ASTOR	Astor Enerji	ELEKTRİK	26.30	20.53	7.04	61%	121.0	21%	1.6%	
BERA	Bera Holding	HOLDİNG	9.11	7.60	1.16	20%	13.6	54%	0.2%	
BIENY	Bien Yapı Ürünleri	İNŞAAT MALZEMELERİ	20.38	17.91	2.31	22%	16.6	20%	0.2%	
BIMAS	Bim Birleşik Mağazalar	PERAKENDE	20.26	13.37	1.05	49%	231.2	60%	3.0%	
BIÖEN	Biotrend Çevre Ve Enerji Yatırımları	ELEKTRİK	17.50	25.58	7.72	98%	10.2	38%	0.1%	
BOBET	Boğaziçi Beton Sanayi Ve Ticaret	ÇİMENTO	12.79	8.90	2.21	62%	14.3	30%	0.2%	
BRNSAN	Borusan Boru Sanayi	DEMİR, ÇELİK TEMEL	24.75	16.05	3.12	25%	96.2	17%	1.2%	
BRVAT	Borusan Yat. Paz.	HOLDİNG	51.48			436.18	15%	110.5	13%	1.4%
BUCİM	Bursa Çimento	ÇİMENTO	7.62	6.22	1.49	40%	12.1	34%	0.2%	
CANT2	Can2 Termik	ELEKTRİK	10.82	9.74	2.73	31%	16.8	42%	0.2%	
CCOLA	Coca Cola İçecek	BIRACILIK VE MEŞRUBAT	19.22	9.88	2.06	34%	165.4	25%	2.1%	
CIMSA	Cimsa	ÇİMENTO	12.14	14.88	2.83	41%	32.4	45%	0.4%	
CWENE	Cw Enerji Mühendislik	ELEKTRİK	32.80	19.57	4.39	43%	37.2	24%	0.5%	
DOAS	Doğuş Otomotiv	OTOMOTİV	3.29	2.87	0.56	112%	57.8	34%	0.7%	
DOHOL	Doğan Holding	HOLDİNG	3.74	3.26	0.35	40%	35.4	36%	0.5%	
ECILC	Eczaobaş İlaç	SAGLIK	9.37	37.84	8.26	23%	35.0	19%	0.5%	
EGYTL	Eczaobaş Yatırım	HOLDİNG	17.11			19%	26.6	22%	0.3%	
EĞEEN	Ege Endüstri	OTOMOTİV PARÇASI	44.56	53.36	16.42	60%	49.7	34%	0.6%	
EKGYO	Emlak G.M.Y.O.	GAYRİMENKUL YATIRIM ORT.	8.91	8.50	2.26	25%	42.4	51%	0.5%	
ENERY	Enerjya Enerji	ELEKTRİK	114.45	16.11	1.12	2%	21.3	27%	0.3%	
ENISA	Enerjisa Enerji	ELEKTRİK	2.82	6.91	0.76	120%	70.7	20%	0.9%	
ENKAI	Enka İnşaat	İNŞAAT, TAHHÜT	14.79	10.70	2.07	11%	223.2	12%	2.9%	
ERİGL	Enrji Demir Çelik	DEMİR, ÇELİK TEMEL	40.70	13.23	1.39	3%	164.2	48%	2.1%	
EUPWR	Europower Enerji Ve Otomasyon Teknolojileri	ELEKTRİK	32.43	38.22	8.91	54%	37.7	27%	0.5%	
EUREN	Europen Endüstri İnşaat	İNŞAAT MALZEMELERİ	17.01	31.10	4.97	41%	14.1	30%	0.2%	
FROTO	Ford Otosan	OTOMOTİV	10.87	11.57	1.38	132%	362.8	18%	4.7%	
GARAN	Garanti Bankası	BANKACILIK	3.01			45%	262.7	14%	3.4%	
GESAN	Gırsım Elektrik Sanayi Taahhüt Ve Ticaret	ELEKTRİK	24.07	15.45	4.66	54%	35.4	28%	0.5%	
GURBR	Gürbüz Fabrikadan	TARIM KİMYASALLARI	132.38	128.78	1.49	8%	60.9	22%	0.8%	
GWIND	Galata Wind Enerji	ELEKTRİK	14.37	13.73	10.64	53%	14.9	30%	0.2%	
HALKB	Halk Bankası	BANKACILIK	10.66			9%	107.8	9%	1.4%	
HEKTS	Hektaş	TARIM KİMYASALLARI	184.02	61.63	10.81	8%	48.5	41%	0.6%	
IPEKE	İpek Doğal Enerji Kaynakları	ELEKTRİK	10.71	0.18	0.06	31%	10.1	36%	0.1%	
ISCTR	İş Bankası (Ç)	BANKACILIK	3.79			33%	274.0	31%	3.5%	
ISDMR	İskenderun Demir Ve Çelik	DEMİR, ÇELİK TEMEL	25.41	17.35	1.46	7%	116.8	15%	1.5%	
ISGYO	İş G.M.Y.O.	GAYRİMENKUL YATIRIM ORT.	5.32	26.93	16.36	15%	16.7	38%	0.2%	
İSMEN	İş Yatırım	ARACI KURUM	5.78	3.92	0.14	111%	54.7	28%	0.7%	
İZENR	İzdemir Enerji Elektrik Üretim	ELEKTRİK	21.41	13.19	2.65	30%	18.0	24%	0.2%	
İZMDC	İzmir Demir Çelik	DEMİR, ÇELİK TEMEL	6.27	0.73	-0.6	10%	10.0	31%	0.1%	
KARSN	Karsan Otomotiv	OTOMOTİV	76.36	12.27	2.46	6%	8.8	39%	0.1%	
KAYSE	Kayıserkeç Fabrikası	GIDA	4.08	9.95	2.29	44%	25.0	20%	0.3%	
KCAER	Kocaeli Çelik	DEMİR, ÇELİK TEMEL	28.76	23.63	3.66	43%	40.8	24%	0.5%	
KCHOL	Koç Holding	HOLDİNG	4.26	7.87	1.96	61%	432.6	22%	5.6%	
KLSEK	Kaleseramik Canakkale Kalebodur Seramik	SERAMİK	23.20	61.39	5.44	65%	39.3	21%	0.5%	
KMPUR	Kimteks Polüüretan	KİMYASAL ÜRÜN	17.19	16.38	2.35	58%	36.3	27%	0.2%	
KONTR	Kontrolmatik Teknoloji	ELEKTRİK	64.39	555.39	20.20	64%	53.3	39%	0.7%	
KONVA	Konya Çimento	ÇİMENTO	140.65	87.76	13.81	50%	43.9	15%	0.6%	
KORDS	Kordsa Teknik Tekstil	ENDÜSTRİYEL TEKSTİL	97.01	14.64	1.17	2%	18.3	28%	0.2%	
KOZAA	Koza Anadolu Metal	MADENÇİLİK	8.15	4.45	1.38	35%	19.0	44%	0.2%	
KOZAL	Koza Altın İşletmeleri	MADENÇİLİK	12.71	29.00	9.58	43%	68.9	29%	0.9%	
KRDMD	Kardemir (D)	DEMİR, ÇELİK TEMEL	30.00	8.73	1.28	9%	21.2	89%	0.3%	
MAVİ	Mavi Giyim	TEKSTİL, ENTEGRE	11.01	6.24	1.48	76%	27.2	73%	0.4%	
MGRDS	Migros	PERAKENDE	15.96	9.48	0.64	110%	86.1	51%	1.1%	
MIATK	Mia Teknoloji	TEKNOLOJİ	66.30	62.61	34.07	76%	35.2	49%	0.5%	
ODAS	Odış Elektrik	ELEKTRİK	2.87	6.92	1.75	83%	13.7	73%	0.2%	
OTAKR	Otokar	OTOMOTİV	31.07	42.60	2.99	48%	61.1	27%	0.8%	
OYAKC	Oyak Çimento Fabrikaları	ÇİMENTO	9.95	12.00	3.99	97%	83.8	24%	1.1%	
PENTA	Penta Teknoloji Ürünleri Dağıtım Ticaret	BİLGİSAYAR YAPILANCIĞI	52.35	10.01	0.53	9%	8.2	37%	0.1%	
PETKM	Pektim	PETROL VE PETROL ÜRÜNLERİ	17.01	99.36	2.04	18%	60.0	47%	0.8%	
PGSUS	Pegasus Hava Taşımacılığı	HAVA YOLLARI VE HİZMETLERİ	6.63	6.90	2.35	60%	87.5	43%	1.1%	
QUAGR	Qua Granit Hayal Yapı	İNŞAAT MALZEMELERİ	8.92	8.84	2.42	33%	11.1	32%	0.1%	
SAHOL	Sabancı Holding	HOLDİNG	3.15	13.36	13.55	49%	167.6	51%	2.2%	
SASA	Sasa	ENDÜSTRİYEL TEKSTİL	28.91	49.91	7.81	38%	208.9	21%	2.7%	
SDTR	Sdt Uzay Ve Savunma Teknolojileri	TEKNOLOJİ	55.28	78.81	28.68	67%	22.0	21%	0.3%	
SISE	Şişe Cam	CAM	8.13	8.27	1.54	24%	154.8	49%	2.0%	
SKBNK	Şekerbank	BANKACILIK	3.56			41%	8.7	48%	0.1%	
SMRTG	Smart Güneş Enerjisi Teknolojileri	ELEKTRİK	48.81	39.01	7.77	89%	39.3	25%	0.5%	
SOKM	Şok Marketler Ticaret	PERAKENDE	11.89	6.10	0.43	93%	38.6	51%	0.5%	
TATEN	Tatınpar Enerji Üretim	ELEKTRİK	88.16	22.02	14.22	8%	10.9	25%	0.1%	
TAVHİ	Tav Hava Yolları	HAVA YOLLARI VE HİZMETLERİ	8.23	9.27	2.81	23%	62.0	48%	0.8%	
TCCELL	Türkçell	İLETTİSİM	8.24	5.01	2.23	52%	143.8	54%	1.9%	
THYAO	Türk Hava Yolları	HAVA YOLLARI VE HİZMETLERİ	4.86	5.07	1.29	34%	380.9	50%	4.9%	
TKFEN	Tekfen Holding	HOLDİNG	8.19	9.53	0.56	20%	17.5	48%	0.2%	
TOLASO	Tofaş Otomobil Fab.	OTOMOTİV	8.72	6.02	0.93	68%	131.5	24%	1.7%	
TSKB	T.S.K.B.	BANKACILIK	3.17			42%	22.3	39%	0.3%	
TTKOM	Türk Telekom	İLETTİSİM	19.64	6.55	2.14	25%	109.2	13%	1.4%	
TRAKR	Türk Traktör	OTOMOTİV	9.25	6.05	1.37	116%	86.4	24%	1.1%	
TUKAS	Tukaş	GIDA	9.07	9.62	2.48	57%	12.3	33%	0.2%	
TUPRS	Tüpraş	PETROL VE PETROL ÜRÜNLERİ	5.89	3.53	0.52	84%	311.2	49%	4.0%	
ULKER	Ulker	GIDA	23.38	6.54	1.40	28%	38.4	39%	0.5%	
VAKBN	T. Vakıflar Bankası	BANKACILIK	5.67			18%	142.0	6%	2.8%	
VESTEL	Vestel	DAYANIKLI TÜKETİM	77.17	5.50	0.67	3%	28.3	41%	0.4%	
YEOTEK	Yeo Teknoloji Enerji Ve Endüstri	ELEKTRİK	49.41	38.99	6.91	96%	22.8	36%	0.3%	
YKBNK	Yapı Ve Kredi Bankası	BANKACILIK	2.86			46%	194.3	39%	2.5%	
YYLGD	Yayla Agro Gıda	GIDA	10.96	16.04	1.57	50%	16.2	31%	0.2%	
ZOREN	Zorlu Enerji	ELEKTRİK	12.55	12.43	1.95	12%	27.2	36%	0.4%	

En düşük F/K	Şirket
2.82	ENISA

En düşük FD/FAVÖK	Şirket
0.18	IPEKE

En düşük FD/SATIŞLAR	Şirket
0.06	IPEKE

En düşük özkaynak karlılığı	Şirket
-6%	İZMDC

En düşük piyasa değeri	Şirket
8.2	PENTA

En düşük halka açıklık oranı	Şirket
5%	ISDMR

En düşük BIST 100 payı	Şirket
0.1%	PENTA

En yüksek F/K	Şirket
184.02	HEKTS

En yüksek FD/FAVÖK	Şirket
555.39	KONTR

En yüksek FD/SATIŞLAR	Şirket
566.65	ASGYO

En yüksek özkaynak karlılığı	Şirket
132%	FROTO

En yüksek piyasa değeri	Şirket
432.6	KCHOL

En yüksek halka açıklık oranı	Şirket
89%	KRDMD

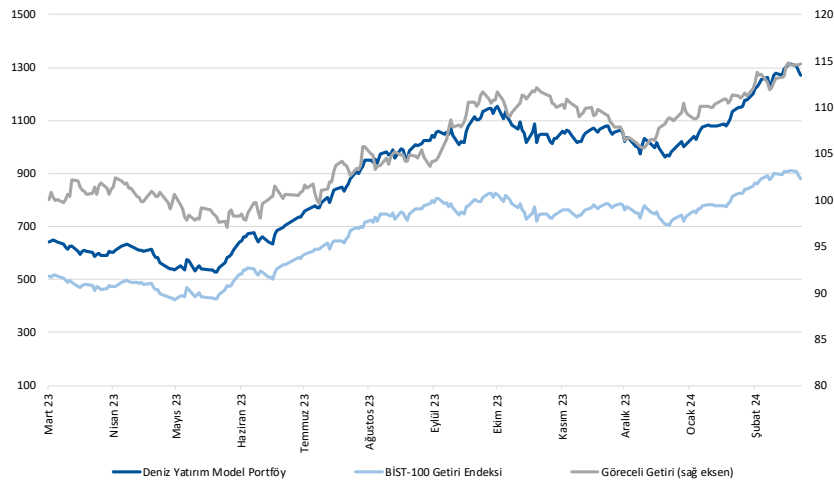
En yüksek BIST 100 payı	Şirket
5.6%	KCHOL

Kaynak: Deniz Yatırım Strateji ve Araştırma Bölümü hesaplamaları. Rasyoner F/K, FD/FAVÖK ve FD/Satışlar rasyoları son 4 pyrek verilene aittir.

Deniz Yatırım model portföyü

Deniz Yatırım Model Portföyü						
Hisse	Portföye giriş tarihi	Hedef fiyat	Potansiyel	Nominal getiri (Portföye girişten itibaren)	BIST-100'e rölaf getiri (Portföye girişten itibaren)	
SISE	04.09.2020	77.70	54%	758%	2%	
TAVHL	10.05.2021	167.60	-2%	614%	15%	
TUPRS	21.03.2022	208.00	29%	530%	50%	
FROTO	07.09.2022	1202.00	16%	231%	24%	
KONTR	07.09.2022	378.00	42%	497%	123%	
ALARK	13.09.2022	166.77	28%	139%	-6%	
HTTBT	03.11.2022	108.80	59%	203%	37%	
KAREL	30.11.2022	21.00	20%	64%	-11%	
PGSUS	27.12.2022	1118.00	31%	69%	2%	
AKGRT	16.01.2023	9.80	65%	74%	-2%	
BIMAS	16.01.2023	451.20	19%	209%	73%	
CCOLA	16.01.2023	669.10	5%	246%	94%	
SAHOL	12.05.2023	96.00	20%	86%	0%	
CIMSA	21.06.2023	43.40	27%	109%	21%	
YKBK	21.08.2023	35.20	53%	48%	24%	

Yıl	Nominal getiri	BIST-100 Endeksi'ne göre rölaf getiri	BIST-100 Getiri Endeksi'ne göre rölaf getiri
2019	56%	27%	25%
2020	50%	16%	15%
2021	43%	13%	10%
2022	205%	3%	0%
2023	52%	12%	9%
12A	107%	19%	16%
YBB	28%	6%	6%
2019'dan bugüne	1884%	100%	74%

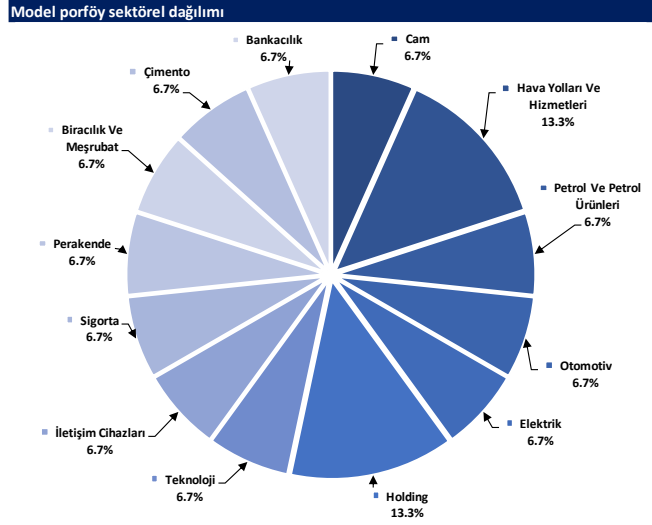


Kaynak: Deniz Yatırım Strateji ve Araştırma Bölümü hesaplamaları, Rasyonet

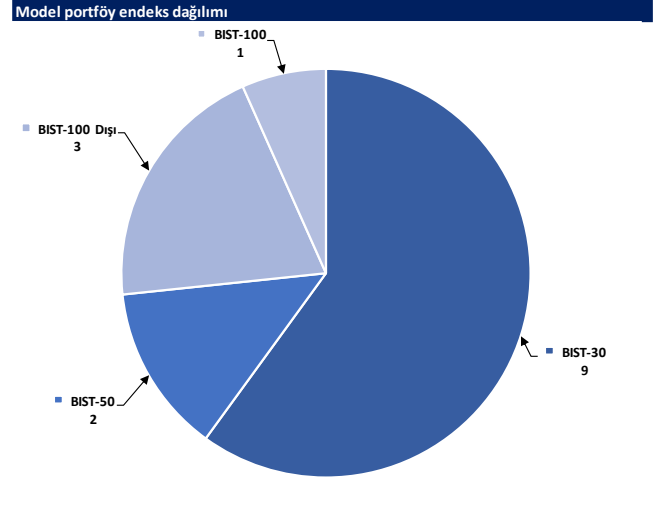
Deniz Yatırım Model Portföyü

Deniz Yatırım Model Portföyü, Deniz Yatırım Strateji ve Araştırma Bölümü tarafından, temel analiz kriterlerine göre hazırlanmış, orta-uzun vadeli hisse senedi tavsiye listesidir. Alınan pozisyonlar sadece uzun yönlüdür (long only). Herhangi bir rakamsal/yüzdese getiri hedefi söz konusu değildir. Herhangi bir şirket sayısı sınırı söz konusu değildir. Herhangi bir sıklıkta/takvim dahilinde değişiklik yapma zorunluluğu söz konusu değildir. Strateji ve Araştırma Bölümü analistleri portföyü takvim yılı içerisinde piyasa koşulları izin vermez ise değiştirmeme hakkına sahiptirler. Portföy içerisinde yer alan şirketler için temel analiz açısından getiri potansiyeli kalmamış dahi olsa da (değerleme olarak) şirket markasına olan geçmiş ve gelecek dönem güveni ile liste içerisinde kalmaya devam edebilirler. Portföyde yer alan şirketler için AL tavsiyesi bulunması zorunluluğu söz konusu değildir. Bölüm analistleri, TUT ve/veya Gözden Geçiriliyor önerileri ile de liste içerisinde şirket terçinde bulunabilirler.

Deniz Yatırım model portföy | sektörel ve endeks dağılımları



Kaynak: Deniz Yatırım Strateji ve Araştırma Bölümü hesaplamaları



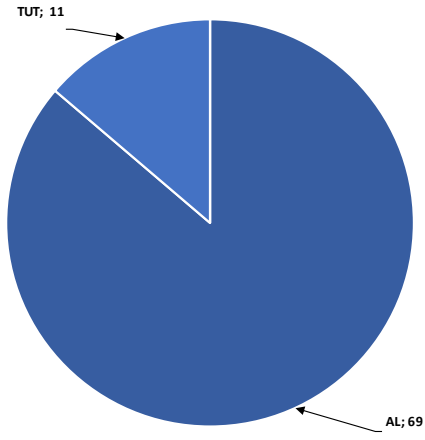
Kaynak: Deniz Yatırım Strateji ve Araştırma Bölümü hesaplamaları

Değerlemeler

	Piyasa Değeri (milyon TL)	Piyasa Değeri (milyon USD)	BIST 30 Endeksi'ndeki Payı	BIST 100 Endeksi'ndeki Payı	Nominal Hisse Performansı - YBB	Relatif Hisse Performansı - YBB	Hedef Fiyat (TL)	Tavsiye	Kapanış Fiyatı	Yükseliş / Düşüş Potansiyeli
Finansallar										
Ağsa Hayat Emeklilik	11,070	356	---	---	1%	-17%	70.00	TUT	61.50	13.8%
Akbank	210,392	6,761	6.5%	4.5%	11%	-9%	58.30	AL	40.46	44.1%
Aksigorta	9,575	308	---	---	13%	-7%	9.80	AL	5.94	65.0%
Anadolu Hayat Emeklilik	20,425	656	---	---	25%	3%	66.00	AL	47.50	38.9%
Anadolu Sigorta	33,150	1,065	---	---	10%	-9%	81.90	TUT	66.30	23.5%
Garanti Bank	262,710	8,442	2.2%	1.5%	7%	-12%	93.50	AL	62.55	49.5%
Halkbank	107,772	3,463	---	---	25%	3%	18.10	TUT	15.00	20.7%
İş Bankası	274,000	8,805	5.0%	3.5%	17%	-3%	39.00	AL	10.96	255.8%
İş Yatırım	54,690	1,757	---	---	14%	-6%	50.00	AL	36.46	37.1%
TSKB	22,344	718	---	---	22%	0%	13.00	AL	7.98	62.9%
Türkiye Sigorta	55,637	1,788	---	---	18%	-3%	54.40	TUT	47.90	13.6%
Vakıf Bank	141,996	4,563	---	0.4%	12%	-8%	23.00	AL	14.32	60.6%
Yapı Kredi Bank	194,282	6,243	4.4%	3.1%	18%	-3%	35.20	AL	23.00	53.0%
Holdingler										
Alarko Holding	56,463	1,814	1.0%	0.7%	43%	18%	166.77	AL	129.80	28.5%
Doğan Holding	35,434	1,139	---	0.5%	22%	1%	18.70	AL	13.54	38.1%
Enka İnşaat	223,200	7,172	1.6%	1.1%	11%	-8%	50.00	AL	37.20	34.4%
Koç Holding	432,624	13,902	5.6%	3.9%	20%	-1%	221.00	AL	170.60	29.5%
Sabancı Holding	167,610	5,386	5.1%	3.6%	32%	9%	96.00	AL	79.80	20.3%
Şişecam	154,845	4,976	4.4%	3.1%	10%	-9%	77.70	AL	50.55	53.7%
Tekfen Holding	17,464	561	---	0.3%	28%	5%	57.60	AL	47.20	22.0%
Petrol ve Gaz										
AYGaz	33,080	1,063	---	---	11%	-8%	193.00	AL	150.50	28.2%
Petkim	60,015	1,928	1.6%	1.2%	30%	7%	22.00	TUT	23.68	-7.1%
Tupras	311,177	9,999	8.7%	6.1%	13%	-7%	208.00	AL	161.50	28.8%
Enerji										
Aksa Enerji	46,257	1,486	---	0.4%	27%	5%	50.70	TUT	37.72	34.4%
Alfa Solar Enerji	37,794	1,214	---	0.3%	22%	1%	103.80	AL	102.70	1.1%
Biotrend Enerji	10,160	326	---	0.2%	18%	-3%	31.80	AL	20.32	56.5%
Galata Wind Enerji	14,936	480	---	0.2%	27%	5%	35.77	AL	27.66	29.3%
Enerjisa Enerji	70,687	2,271	---	0.6%	31%	8%	77.20	AL	59.85	29.0%
Demir Çelik										
Erdemir	164,150	5,275	4.6%	3.2%	14%	-6%	63.00	AL	46.90	34.3%
Kardemir (D)	29,115	936	1.1%	0.8%	14%	-6%	37.00	AL	27.18	36.1%
Kimya, Tarımsal İlaç ve Gübre										
Aksa Akentlik	35,451	1,139	---	0.6%	6%	-12%	134.00	AL	109.50	22.4%
Allkim Kimya	6,291	202	---	---	23%	1%	56.00	AL	41.94	33.5%
Hektaş	48,525	1,559	1.2%	0.8%	-5%	-21%	25.50	TUT	19.18	33.0%
Kimteks Polüretan	16,312	524	---	0.2%	15%	-5%	95.95	AL	67.10	43.0%
Otomotiv ve Otomotiv Yan Sanayi										
Doğuş Otomotiv	57,805	1,857	---	0.8%	2%	-16%	412.00	AL	262.75	56.8%
Ford Otosan	362,841	11,659	3.8%	2.6%	40%	15%	1202.00	AL	1034.00	16.2%
Kordsa	18,286	588	---	0.2%	21%	0%	128.00	AL	94.00	36.2%
Tofaş	131,500	4,226	---	1.8%	3%	3%	360.00	AL	263.00	36.9%
Türk Traktor	86,408	2,777	---	0.8%	21%	0%	1373.30	AL	863.50	59.0%
Otokar	61,140	1,965	---	0.7%	20%	-1%	532.50	TUT	509.50	4.5%
Brisa	37,834	1,216	---	---	61%	32%	135.30	AL	124.00	9.1%
Sağlık										
Anatolia Tanı ve Biyoteknoloji Ürünler	2,946	95	---	---	8%	-11%	15.40	TUT	13.39	15.0%
Eczaöbasi İlaç	34,983	1,124	---	0.3%	16%	-4%	53.50	TUT	51.05	4.8%
Lokman Hekim	2,120	68	---	---	9%	-25%	78.30	AL	58.90	32.9%
Meditera Tıbbi Malzeme	4,436	143	---	---	34%	10%	59.20	AL	37.28	58.8%
MLP Sağlık	38,071	1,223	---	---	23%	1%	284.30	AL	183.00	55.4%
Selçuk Ecza Deposu	36,608	1,176	---	---	4%	-21%	79.80	AL	58.95	35.4%
Perakende ve Toptan										
BİM	231,191	7,429	8.1%	5.7%	27%	4%	451.20	AL	380.75	18.5%
Bizim Toptan	3,650	117	---	---	22%	1%	62.50	AL	45.36	37.8%
Mavi Giyim	27,212	874	---	0.8%	18%	-3%	180.60	AL	137.00	31.8%
Migros	86,137	2,768	---	1.8%	42%	17%	593.50	AL	475.75	24.8%
Şok Marketler	38,564	1,239	---	0.8%	20%	-1%	112.10	AL	65.00	72.5%
Gıda ve İçecek										
Coca Cola İçecek	161,398	5,186	---	1.6%	21%	0%	669.10	AL	634.50	5.5%
Tat Gıda	4,760	153	---	---	4%	-14%	47.70	AL	35.00	36.3%
Ülker Bisküvi	38,405	1,234	---	0.6%	27%	5%	154.50	AL	104.00	48.6%
Yayla Agro Gıda	16,174	520	---	0.2%	17%	-4%	24.70	AL	14.88	66.0%
Büyük Şeffler Gıda	3,231	104	---	---	---	---	53.10	AL	30.20	75.8%
Beyaz Eşya ve Mobilya										
Arçelik	108,117	3,474	0.9%	0.7%	25%	3%	191.00	AL	160.00	19.4%
Vestel Beyaz Eşya	33,312	1,070	---	---	30%	7%	24.30	AL	20.82	16.7%
Vestel Elektronik	28,329	910	---	0.5%	83%	51%	86.00	AL	84.45	1.8%
Yataş	4,581	147	---	---	26%	4%	46.30	AL	30.58	51.4%
Telekom & Teknoloji & Yazılım										
Aztek Teknoloji	15,650	509	---	---	52%	25%	96.90	TUT	156.50	-38.1%
Hitt Bilgisayar Hizmetleri	8,747	281	---	---	20%	-1%	108.80	AL	68.60	58.6%
İndeks Bilgisayar	8,003	257	---	---	79%	48%	10.89	AL	10.67	2.1%
Karel Elektronik	14,111	453	---	---	51%	24%	21.00	AL	17.51	19.9%
Kontrolmatik Teknoloji	53,300	1,713	1.2%	0.9%	23%	1%	378.00	AL	266.50	41.8%
Logo Yazılım	11,220	361	---	---	52%	25%	91.40	AL	112.20	-18.5%
Turkcell	143,770	4,620	4.5%	3.1%	16%	-4%	102.00	AL	65.35	56.1%
Türk Telekom	109,200	3,509	---	0.6%	28%	6%	44.40	AL	31.20	42.3%
Savunma										
Aselsan	277,704	8,924	4.3%	3.0%	35%	12%	62.20	AL	60.90	2.1%
Yapı Malzemeleri										
Akçansa	30,478	979	---	0.2%	12%	-8%	245.50	AL	159.20	54.2%
Çinisa	32,377	1,040	---	0.6%	17%	-4%	43.40	AL	34.24	26.8%
Kalekim	13,708	440	---	---	39%	14%	39.20	AL	29.80	31.5%
Havacılık										
Pegasus	87,517	2,812	2.1%	1.5%	32%	9%	1118.00	AL	855.50	30.7%
TAV Havalimanları	61,976	1,992	---	1.2%	59%	31%	167.60	AL	170.60	-1.8%
Türk Hava Yolları	380,880	12,239	11.2%	7.8%	21%	0%	380.00	AL	276.00	37.7%
Kağıt ve Kağıt Ürünleri										
Europap Tezol Kağıt	9,979	321	---	---	26%	4%	28.10	AL	22.68	23.9%
GYO'lar										
Emlak GYO	42,370	1,361	1.3%	0.9%	62%	34%	12.50	AL	11.15	12.1%
Ozak GYO	13,424	431	---	---	20%	-1%	14.00	AL	9.22	51.8%
Toruñlar GYO	36,200	1,163	---	---	14%	-6%	50.00	AL	36.20	38.1%
Kaynak: Deniz Yatırım Strateji ve Araştırma, Rasyo.net										
			92.2%	81.2%						

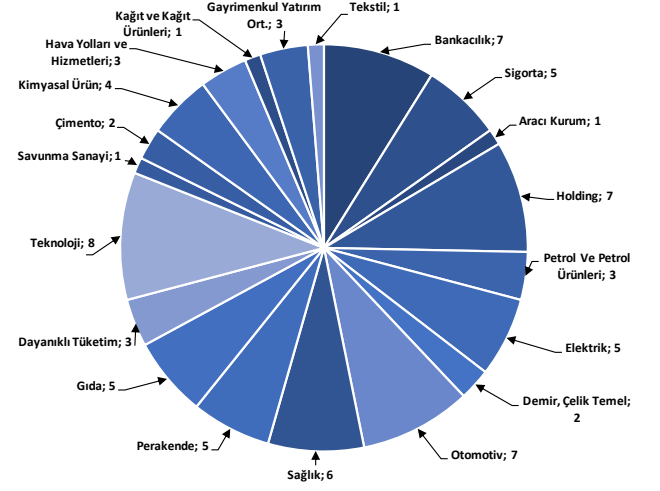
Strateji ve Arařtırma Bölümü kapsamındaki hisselerle ait öneri dağılımı

Arařtırma öneri dağılımı



Kaynak: Deniz Yatırım Strateji ve Arařtırma Bölümü

Arařtırma kapsamı sektörel dağılımı



Kaynak: Deniz Yatırım Strateji ve Arařtırma Bölümü

Haftalık takvim

Haftalık Takvim, 26 Şubat 2024 - 03 Mart 2024								
Tarih	Gün	Saat	Ülke	Olay	Beklenti	Önceki		
26 Şubat	Pazartesi	18:00	ABD	Yeni Konut Satışları	684k	664k		
		18:00	ABD	Yeni Konut Satışları (Aylık)	3.00%	8.00%		
		18:30	ABD	Dallas Fed İmalat Aktivitesi	--	-27.4		
27 Şubat	Salı	16:30	ABD	Dayanıklı Mal Siparişleri	-4.50%	0.00%		
		17:00	ABD	Konut Satınalma Fiyatı Endeksi (Çeyreklik)	--	2.10%		
		17:00	ABD	S&P/CS Konut Fiyat Endeksi Bileşik - (20 M.A) (Aylık)	--	0.15%		
		17:00	ABD	S&P/CS Konut Fiyat Endeksi Bileşik - (20 M.A) (Yıllık)	--	5.40%		
		18:00	ABD	CB Tüketici Güveni	114.8	114.8		
28 Şubat	Çarşamba	10:00	TR	Ekonomik Güven	--	99.4		
		10:00	TR	Ticaret Dengesi	-6.20b	-6.04b		
		13:00	EUR	Tüketici Güveni	--	-15.5		
		13:00	EUR	Hizmet Güveni	--	8.8		
		13:00	EUR	Endüstriyel Güven	-9	-9.4		
		13:00	EUR	Ekonomik Güven	96.6	96.2		
		16:30	ABD	GSYH Yıllıklandırılmış (Çeyreklik)	3.30%	3.30%		
		16:30	ABD	Kişisel Tüketim	2.70%	2.80%		
		16:30	ABD	GSYİH Fiyat Endeksi	--	1.50%		
		16:30	ABD	Mal Ticaret Dengesi	-\$88.1b	-\$88.5b		
		16:30	ABD	Perakende Stoklar (Aylık)	--	0.80%		
		16:30	ABD	Toptan Satış Stokları (Aylık)	--	0.40%		
		29 Şubat	Perşembe	10:00	TR	GSYİH (Yıllık)	3.50%	5.90%
				10:00	TR	GSYİH (Çeyreklik)(M.A.)	--	0.30%
14:30	TR			Yabancı Net Hisse Senedi Yatırımı	--	-\$22m		
16:30	ABD			Kişisel Gelir	0.50%	0.30%		
16:30	ABD			Kişisel Harcamalar	0.20%	0.70%		
16:30	ABD			Reel Kişisel Harcamalar	--	0.50%		
16:30	ABD			Kişisel Tüketim Giderleri Fiyat Endeksi Deflatörü (Aylık)	0.30%	0.20%		
16:30	ABD			Kişisel Tüketim Giderleri Fiyat Endeksi Deflatörü (Yıllık)	2.40%	2.60%		
16:30	ABD			Çekirdek Kişisel Tüketim Giderleri Fiyat Endeksi (Aylık)	0.40%	0.20%		
16:30	ABD			Çekirdek Kişisel Tüketim Giderleri Fiyat Endeksi (Yıllık)	2.80%	2.90%		
16:30	ABD			İşsizlik Başvurusu Başvuruları	--	201k		
17:45	ABD			MNI Chicago PMI	--	46		
18:00	ABD			Devam Eden Konut Satışları (Aylık)	1.00%	8.30%		
18:00	ABD			Devam Eden Konut Satışları NSA (Yıllık)	--	-1.00%		
1 Mart	Cuma	10:00	TR	S&P Global/ICI İmalat PMI	--	49.2		
		12:00	EUR	HCOB Euro Bölgesi İmalat PMI	46.1	46.1		
		13:00	EUR	TÜFE Tahmini (Yıllık)	2.50%	--		
		13:00	EUR	TÜFE (Aylık)	0.70%	-0.40%		
		13:00	EUR	TÜFE (Yıllık)	3.00%	3.30%		
		13:00	EUR	İşsizlik Oranı	6.40%	6.40%		
		17:45	ABD	S&P Küresel ABD İmalat PMI	--	51.5		
		18:00	ABD	İnşaat Harcamaları (Aylık)	0.20%	0.90%		
		18:00	ABD	Michigan Üni. Tüketici Hissiyatı	79.6	79.6		
		18:00	ABD	ISM İmalat	49.2	49.1		
		18:00	ABD	Michigan Üni. Tüketici Beklentileri	--	78.4		
		18:00	ABD	ISM Yeni Siparişler	--	52.5		
		18:00	ABD	ISM İstihdam	--	47.1		
		02 - 03 Mart	Haftasonu	-	-			

*(M.A.):Mevsimsellikten arındırılmış

Kaynak: Bloomberg, Deniz Yatırım Strateji ve Araştırma

Beklenen Finansal Açıklamalar

Tarih	Şirket
29 Şubat	Bankaların konsolide olmayan sonuçları için son gün
11 Mart	Bankaların konsolide sonuçları için son gün
9 Mayıs	Şirketlerin konsolide olmayan sonuçları için son gün
20 Mayıs	Şirketlerin konsolide sonuçları için son gün

Beklenen Finansal Açıklamalar

Tarih	Şirket	Çeyrek	Konsensus Net Kar Beklentisi	Deniz Yatırım Net Kar Beklentisi
26 Şubat	OTKAR	4Ç23	TRY 942 mln	-
1 Mart	ARCLK	4Ç33	TRY 1,523 mln	-

Kaynak: Research Turkey, Deniz Yatırım Strateji ve Araştırma

Sayılar milyon TL ifade etmektedir.

Yasal Uyarı

Bu rapor/e-posta içerisinde yer alan değerlendirmeler Deniz Yatırım Menkul Kıymetler A.Ş. tarafından, güvenilir olduğuna inanılan kaynaklardan elde edilen bilgi ve veriler kullanılarak genel nitelikte hazırlanmıştır. Raporunda yer alan ifadeler, mali durumunuz ile risk ve getiri tercihlerinize uygun olmayabilir ve hiçbir şekilde alış veya satış yapılması yönünde yönlendirme olarak değerlendirilmemelidir. Deniz Yatırım, bu bilgilerin doğru, eksiksiz ve değişmez olduğunu garanti etmemektedir. Bu sebeple, okuyucuların, bu raporlardan elde edilen bilgilere dayanarak hareket etmeden önce, bilgilerin doğruluğunu teyit etmeleri önerilir ve bu bilgilere dayanılarak aldıkları kararlarda sorumluluk okuyucuların kendilerine aittir. Bilgilerin eksikliği ve yanlışlığından Deniz Yatırım hiçbir şekilde sorumlu tutulamaz. Ayrıca, Deniz Yatırım ve DenizBank Finansal Hizmetler Grubu çalışanları ve danışmanlarının, herhangi bir şekilde bu rapor/e-posta içerisinde yer alan bilgiler dolayısıyla ortaya çıkabilecek, doğrudan veya dolaylı zararlarla ilgili herhangi bir sorumluluğu yoktur. Burada yer alan bilgiler sermaye piyasası aracına yönelik bir yatırım tavsiyesi, alım-satım önerisi ya da getiri vaadi değildir ve yatırım danışmanlığı kapsamında yer almamaktadır. Yatırım Danışmanlığı hizmeti; yetkili kuruluşlar tarafından imzalanacak yatırım danışmanlığı sözleşmesi çerçevesinde kişilerin risk ve getiri tercihleri dikkate alınarak kişiye özel sunulmaktadır. Buradaki içeriğin hiçbir bölümü Deniz Yatırım Menkul Kıymetler A.Ş.'nin yazılı izni olmadan çoğaltılamaz, hiçbir şekilde ortamda yayımlanamaz, alıntı yapılamaz ve kullanılamaz. Sadece burada yer alan bilgilere dayanarak yatırım kararı verilmesi beklentilerinize uygun sonuçlar doğurmayabilir.

© DENİZ INVEST 2024

Derecelendirme

Deniz Yatırım Analistleri, her hisse senedi için bir veya birden fazla değerlendirme yöntemi kullanarak 12 aylık hedef değerler (fiyatlar) ve buna bağlı olarak potansiyel getirileri hesaplamaktadır. 12 ay derecelendirme sistemimiz; AL, TUT ve SAT olmak üzere 3 farklı genel yatırım tavsiyesi içerir.

AL: Hisse senedinin gelecek 12 ay toplam potansiyel getirisinin **en az %20 ve üzerinde** oluşması şeklindeki değerlendirme ifade etmektedir.

TUT: Hisse senedinin gelecek 12 ay toplam potansiyel getirisinin **%0-20 aralığında** oluşması şeklindeki değerlendirme ifade etmektedir.

SAT: Hisse senedinin gelecek 12 ay toplam potansiyel getirisinin **%0'dan daha düşük** seviyelerde oluşması şeklindeki değerlendirme ifade etmektedir.

Derecelendirme	Potansiyel Getiri (PG), 12-ay
AL	≥%20
TUT	%0-20
SAT	≤%0

Kaynak: Deniz Yatırım

Deniz Yatırım Analistleri hisse senetlerini potansiyel katalizörler, tetikleyici gelişmeler, riskler ile piyasa, sektör ve rakip firma gelişmeleri ışığında değerlendirmektedir. Analistlerimiz genel yatırım tavsiyesinin kamuoyuyla paylaşılmasını takip eden süreçte hisse senetlerini titizlikle yakından takip etmeye devam etmekte; ancak, hisse senedi fiyatındaki dalgalanmalardan ötürü değerler, derecelendirme sistemimizdeki sınırları aştığı takdirde, analistlerimiz hisse senedi hakkında sundukları tavsiyeyi değiştirmemeyi ve/veya Gözden Geçirme (GG) sürecine almayı tercih edebilirler.