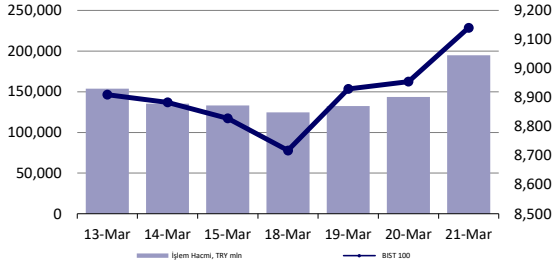


### Hisse Senedi Piyasası



### Endeksler, para piyasaları ve emtia

	Kapanış	Önceki	1 Gün	1 Ay	Yıl Baş.
BIST100	9,141	8,955	2.1%	-1.8%	22.4%
İşlem Hacmi, TL mln	195,039	143,554	35.9%	-7.8%	110.4%
Türkiye 2032 (13.10.2032)	23.27%	23.60%	-33 bps	-	82 bps
Türkiye 2032	6.70%	6.95%	-26 bps	-	9 bps
TCMB karışık fonlama mlyt	46.20%	46.28%	-8 bps	18 bps	370 bps
USD/TRY	32.04	32.37	-1.0%	3.3%	8.5%
EUR/TRY	34.88	35.41	-1.5%	3.9%	7.2%
Sepet (50/50)	33.46	33.89	-1.3%	3.6%	7.8%
DOW	39,781	39,512	0.7%	3.0%	5.6%
S&P500	5,242	5,225	0.3%	5.2%	9.9%
FTSE	7,883	7,737	1.9%	2.9%	1.9%
MSCI EM	1,048	1,032	1.6%	2.7%	2.4%
MSCI EE	45.44	44.59	1.9%	-0.1%	1.4%
Shanghai SE Comp	3,077	3,080	-0.1%	4.3%	3.4%
Nikkei	40,816	40,004	2.0%	6.7%	22.0%
Petrol (Brent)	85.19	85.78	-0.7%	10.9%	10.9%
Altın	2,181	2,186	-0.2%	7.7%	5.7%

### En Çok Yükselen & Düşenler (BIST 100)

	Hisse Kodu	Son Kapanış	Gün Değ.	Hacim, TRY bin
<b>En çok yükselenler</b>				
Vestel	VESTL	85.80	10.0%	3,188,024
Sdt Uzay Ve Savunma Teknolojileri	SDTTR	361.50	10.0%	319,883
Mavi Giyim	MAVI	80.45	8.0%	1,073,407
Turkcell	TCELL	69.05	7.4%	5,097,790
Yapı Ve Kredi Bankası	YKBNK	25.98	6.5%	10,352,758
Ford Otosan	FROTO	1,207.00	6.4%	2,316,119
<b>En çok düşenler</b>				
Kordsa Teknik Tekstil	KORDS	96.00	-9.1%	501,905
Kocaeli Çelik	KCAER	50.00	-8.1%	1,061,816
Akfen Yenilenebilir Enerji	AKFYE	25.42	-5.4%	276,236
Mia Teknoloji	MIATK	70.15	-5.1%	2,027,517
Tatlıpınar Enerji Üretim	TATEN	33.00	-4.4%	110,956
Karsan Otomotiv	KARSN	10.33	-4.4%	340,308

### 5 Yıllık Ülke Risk Primi (CDS) (baz puan)



## günlük bülten

### Piyasa yorumu:

Bu sabah karışık açılış ve sonrasında 9070 – 9250 arasında işlem aktivitesi bekliyoruz

Dün endeks günü +2.07% değişimle 9140,70 seviyesinde kapattı. İşlem hacmi yüksek seviyede gerçekleşti.

Günlük Bültenimizin ilerleyen sayfalarında detaylı şekilde görebileceğiniz Seçilmiş İndikatörler Puanlama Sistemimize göre bugün öne çıkan ilk 5 hisse senedi: **AKBNK, GARAN, ISCTR, MAVI ve SAHOL**. [İlgili sayfada sistemimizin metodolojisini ve uyarı notunu okumanızı önemle belirtmek isteriz.](#)

**Önemli hatırlatma: Strateji ve Araştırma Bölümü olarak yaptığımız tüm kapsamlı analizlerimize denizyatirim.com adresi üzerinde yer alan Analiz-Araştırma Raporları sekmeleri üzerinden 7/24 geriye dönük değerlendirmemiz de dahil olmak üzere "Müşteri Girişi" yaparak ulaşabilirsiniz.**

### Bugünün haberleri:

#### Piyasa gelişmesi

- TCMB-PPK, Mart 2024: "Gerektiğinde, gereken adım atıldı"

#### Hisse senetleri

- ASELS: Sözleşme İmzalanması / olumlu
- GENIL: İhale Sonucu / olumlu
- KRDMD: Nisan-Haziran dönemi satış duyurusu / sınırlı olumlu
- GWIND: Bilanço değerlendirmesi / olumsuz
- LOGO: Bilanço değerlendirmesi / olumsuz
- TAVHL: Medine Havalimanı Kapasite Artış Yatırımı / olumlu
- SAHOL: Enerjisa Üretim 'den rüzgâr türbini alım sözleşmesi / nötr

## Piyasalarda bugün

Fed'in ardından global merkez bankalarının yakından seyri devam ediyor. Faiz indirimi noktasında ilk ateşi İsviçre yakıtı ve politika faizinde %1,75 olan beklentinin aksine %1.50 seviyesine indirdiğini duyurdu. CHF, USD karşısında günü %-1.18 ile sonlandırırken, GBP %-0.99 ile ikinci sırada yer aldı. G10 para birimlerinin tamamı USD karşısında zayıfladı. Etki, bu sabah itibarıyla, Asya seansında da devam ediyor. Onshore işlemlerde yuanın zayıflama baskısı altında kalması, 2024'te sanılanın-beklenenin aksine zayıf USD temasının gündeme gelmekte zorlanabileceği ve farklı senaryoların değerlendirilmek zorunda kalınabilecek koşulları düşünmemize neden oluyor. Genel rezerv pozisyonunun yanında ticaret ve fon akımlarında da kritik bir rol üstlenmesi nedeniyle USD'yi sadece USD özelinde konuşmaktan ziyade, etrafında olup bitenlerin de yakından izlenmesi gerektiğini bir kez daha hatırlatmakta fayda görüyoruz. Unutmadan: onshore yuan 4 ayın en düşük seviyesine geriledi. Bu sabah Asya seansı işlemlerinde Japonya hariç hisse senetleri satış baskısı altında kalırken, Hang Seng %-3'e yakın işlem görmekte.

Yerel varlıklar... Dün sabah paylaştığımız notumuzda bazen işlerin beklediğiniz gibi gitmeyebileceğini ve bu gibi durumlarda pozitif şok etkisi yaratmanın size sağlayabileceği faydalardan ve mevcut TCMB yönetiminin bu konunun hassasiyetine fazlasıyla haiz kişilerden oluştuğuna değinmiş ve faiz artırımı için kapanın kapalı olmadığını söylemiştik. Nitekim böyle ve hatta daha fazlası oldu. TCMB, işi zamana yayarak karşıdan esen rüzgarlardan etkilenmeye devam etme ihtimalini şansa bırakmadı ve çok ciddi bir sıkılaşma adımı atarak politika faizini %50 seviyesine yükseltti. Bununla birlikte, koridordaki marj da +150bp seviyesinden +300bp şeklinde güncellendi. Her ne kadar operasyonel sadeleşme kapsamında uygulama açısından çok fazla tercih edilmese de verilen sinyal etkisinin gücünü düşündüğümüzde bunu da tablonun pozitif kısmına ekliyoruz. Ayrıca, kamuoyu ile paylaşılan PPK metnini de son zamanların en şahin, problemleri kısımları öne çıkaran ve gereken mesajların verildiği şeklinde okuduğumuzu da belirtmek isteriz. TCMB'nin ardından yerel varlıklar açısından orta vadeli pozitif yönlü düşüncelerimizin daha sağlam bir zemine oturduğunu eklemek gerekiyor. Ancak, alternatif getirideki artışın Türk hisse senetleri açısından ciddi değil çok ciddi bir rakip olarak belirdiğini, rekabetin de sıkı para politikası duruşunun uzun bir süre alacağını düşündüğümüzde kısa vadede masadan kalkmakta zorlanacağını belirtmek isteriz. Ancak, bu, kısa vadeli risklerin bertaraf edilmesi ve enflasyon ile mücadele patikasıyla sapılmamasından daha önemli değil. Aksine, bugün çekilecek zorluklar, ayakları daha yere basar bir makro sağlık açısından yarının avantajı olarak belirlemekte. 1 yılı aşkın süredir öne çıkardığımız düşüncelerimizi muhafaza ediyoruz: likiditesi yüksek ve finansal gelir elde etme kapasitesi fazla olan, borçsuz yapıya sahip ve/veya yatırım döngüsünü büyük oranda tamamlamış, zaruri ihtiyaçlara yönelik işleri içerir sektörlerden ilerlenmesini bir süre daha kritik görüyor ve öneriyoruz. Perakende, telekom, savunma, sigortacılık ve muhtemel yabancı algısı için de bankacılık sektörlerini beğenmeye devam ediyoruz.

## Piyasa gelişmesi

### TCMB-PPK, Mart 2024: “Gerektiğinde, gereken adım atıldı”

Türkiye Cumhuriyet Merkez Bankası Mart ayı PPK toplantısında 1 hafta vadeli ihale faiz oranını %45 seviyesinden +500bp faiz artışı ile %50 düzeyine yükselttiğini açıkladı. Genel piyasa konsensüsü ve anketlerde ortaya çıkan sonuç, politika faizinin %45 seviyesinde sabit kalabileceği şeklinde oluşurken, atılması gereken adım ile atılabilecek adım arasında uzun bir aranın ardından ilk kez ayrışma yaşanmıştı. TCMB, para politikası duruşunu sıkılaştırarak son 1 ay içerisinde gerçekleşen finansal piyasalar çalkantısına ve enflasyon beklentilerinin tehlike altında kalmasına çok ciddi tepki mekanizması çalıştırmış oldu.

Operasyonel çerçeve: Politika faizinin %50 seviyesinin yükseltilmesinin yanında, borç alma ve verme faizlerinin belirlenmesinde kullanılan spread +150bp seviyesinden +300bp seviyesine yükseltildi. Buradaki çerçeve gerektiğinde kullanılabilir olmasının yanında, verdiği mesajın etkisi çok daha yüksek. TCMB, bununla birlikte, finansal koşullardaki sıkılaştırmanın gereken durumda hangi noktalara dek genişletilebileceğini net şekilde ifade etmiş oldu. Sinyal etkisini önemsiyoruz.

Politika metni: Şubat ayında enflasyonun ana eğilimindeki bozulmanın hizmet enflasyonu öncülüğünde öngörülenden yüksek gerçekleştiği, tüketim malı ve altın ithalatının yavaşlayarak cari dengedeki iyileşmeye katkı sağladığı, yurt içi talepteki dirençli seyrin sürdüğü belirtilirken; hizmet enflasyonundaki katılık, enflasyon beklentileri, jeopolitik riskler ve gıda fiyatlarının enflasyon baskılarını canlı tuttuğu belirtildi. Politika faizindeki artışa gerekçe olarak, enflasyon görünümündeki bozulmanın dikkate alındığı ifadesi yer aldı. Aylık enflasyonun ana eğiliminde belirgin ve kalıcı bir düşüş sağlanana ve enflasyon beklentileri öngörülen tahmin aralığına yakınsayana kadar sıkı para politikası duruşu sürdürülecek; para politikasındaki kararlı duruşun; yurt içi talepte dengelenme, Türk lirasında reel değerlenme ve enflasyon beklentilerinde düzelleme vasıtası ile aylık enflasyonun ana eğilimini düşüreceği ve dezenflasyonun 2024 yılının ikinci yarısında tesis edileceği şeklinde değerlendirmede bulunuldu. Likidite gelişmeleri yakından izlenmeye ve sterilizasyon araçlarının etkin şekilde kullanımı sürdürülecek.

Değerlendirmemiz: PPK sabahı paylaştığımız [Deniz Yatırım Sabah Stratejisi](#) notumuzda da yüksek sesle tartıştığımız üzere, TCMB yönetiminin ihtiyacı olan adım, pozitif yönlü sürpriz etkisinin yaratılması ve gerektiğinde gereken şekilde davranıldığı düşüncesinin teyit edilmesiydi. Öyle de oldu. Son 1 ay içerisinde yaşanan ve temel analiz ile açıklamanın çok fazla mümkün olmadığı FX ve altın piyasalarındaki talebe karşı politika faizindeki +500bp'lık artırımın parasal sıkılaşmaya olan katkısının yanında taşıdığı sinyal etkisiyle de çok önemli bir rol üstlendiği kanaatindeyiz. Böylece kısa vadeli finansal risklerin büyük oranda dengeleneceği, enflasyon beklentilerindeki erozyonun da kontrol altına alınabileceğine inanıyoruz. Orta vadede Türk lirası ve cinsinden değerlendirilen varlıklar açısından taşıdığımız pozitif yönlü düşüncelerimizi muhafaza ediyoruz, değişiklik yok. BIST cephesi açısından değerlendirmemiz ise iki farklı kanal üzerinden gerçekleşiyor: i) alternatif getirilerdeki artışın hisse senetlerine olan negatif etkisi yadsınmaz. İlk etapta pozitif fiyatlamaya evreninin ardından muhasebe yapılması ve dengelenme isteğinin belirmesi gayet doğal olacaktır ii) diğer yandan ise risk primindeki azalış ve verilen ciddi mesajın alternatif getirilerdeki yükselişin kurabileceği doğal baskıyı hafifletme ve Türk varlıklarına olabilecek ilgiyi dengeli şekilde destekleyebileceğine inanıyoruz. Net/net TCMB yönetiminin yol kazası riskine karşı attığı hızlı ve ciddi adımı son derece pozitif okuyoruz.

## Şirket haberleri

### ASELS: Sözleşme İmzalanması / olumlu

ASELSAN ile Türkiye Cumhuriyeti Millî Savunma Bakanlığı arasında, Türk Silahlı Kuvvetlerinin ihtiyacı olan askeri ekipman tedariki amacıyla, 556.500.000,- ABD Doları bedelli sözleşme imzalanarak yürürlüğe girmiştir. Sözleşmenin satış gelirlerine sağlayacağı pozitif katkı dolayısıyla, ilgili gelişmeyi ASELS payları açısından olumlu olarak değerlendiriyoruz.

### GENIL: İhale Sonucu / olumlu

Gen İlaç, Devlet Malzeme Ofisi (DMO) tarafından düzenlenen ihalelerde Şirket'in ilaçlarını satmak üzere Şirket tarafından yetkilendirilen aynı zamanda ilişkili taraf olan Saludem Ecza Deposu Medikal Limited Şirketi'nin (Saludem) katıldığı DMO Ocak 2024 ihalesinde uhdesinde kalan ilaçları Gen İlaç temin etmektedir. DMO Ocak ihalesi sonucunda Saludem'in sorumluluğundaki ilaçların GEN'in satışlarına katkısı 44.557.000,00 TL olacaktır. Bu çerçevede ilgili haberi GENIL payları açısından olumlu olarak değerlendiriyoruz.

### KRDMD: Nisan-Haziran dönemi satış duyurusu / sınırlı olumlu

Kardemir, Nisan-Haziran 2024 döneminde planlanan satış programını açıkladı. Buna göre, yıllık bazda %23 artışla 212 bin ton kütük, %2 azalışla 117 bin ton profil, %17 azalışla 109 bin ton kangal&çubuk ve %13 büyümeyle 160 bin ton nervürlü inşaat demiri olmak üzere toplamda %6 artışla 598 bin ton satış planlanıyor. Çeyrek bazdaki hafif azalışa karşılık planlanan satışların yıllık artışa işaret etmesi dolayısıyla söz konusu gelişmeyi Kardemir payları açısından sınırlı olumlu olarak değerlendiriyoruz.

### GWIND: Bilanço değerlendirmesi / olumsuz

Enflasyon muhasebesi uygulanmış verilere göre, Galata Wind Enerji, 2023 yılında 1.859 milyon TL satış geliri, 1.405 milyon TL FAVÖK ve 624 milyon TL net kar açıkladı. Muhasebe değişikliği nedeniyle 2023 yılı finansallarında, parasal kazanç/kayıp kalemi altında 111 milyon TL'lik olumsuz etki oluştu. Enflasyon muhasebesi etkilerini içeren 2023 yılı finansallarında, satış geliri, FAVÖK ve net karda azalış gerçekleşti. Şirket, finansal sonuçlarının ardından yayımladığı sunumda TMS 29 etkisi hariç finansal verilere yer verdi. Bu verilere göre Galata Wind Enerji, 2023 yılında, 1.496 milyon TL satış geliri, 1.122 milyon TL FAVÖK ve 1.177 milyon TL net kar açıkladı. Galata Wind Enerji için konsensüs beklentisi bulunmamaktadır. Deniz Yatırım Strateji ve Araştırma Bölümü olarak, bu çeyrek özelinde, enflasyon muhasebesi uygulamasının yaratacağı muhtemel kafa karışıklığının önüne geçmek ve olabildiğince en sağlıklı şekilde finansallara yaklaşabilmek adına YP raporlama yapan şirketler dışındaki gruba yönelik herhangi bir tahmin paylaşımında bulunmamıştık. Açıklanan sonuçların enflasyon muhasebesiz rakamlara göre artış göstermesi ve Şirket'in karşılaştırılabilir tabloları yatırımcılarıyla paylaşmasını olumlu olarak okumaktayız. Ancak, düşen üretim rakamları paralelinde enflasyon muhasebeli rakamların 2023 yılında gerilemesi ve Şirket'in net nakitten net borca geçmesinin hisse performansı üzerinde olumsuz bir etki yaratacağı düşüncesindeyiz.

### LOGO: Bilanço değerlendirmesi / olumsuz

Enflasyon muhasebesi uygulanmış verilere göre, Logo Yazılım, 2023 yılında 2.975 milyon TL satış geliri, 726 milyon TL FAVÖK ve 140 milyon TL net kar açıkladı. Muhasebe değişikliği nedeniyle 2023 yılı finansallarında, parasal kazanç/kayıp kalemi altında 432 milyon TL'lik olumsuz etki oluştu. Enflasyon muhasebesi etkilerini içeren 2023 yılı finansallarında, satış geliri artış kaydederken, FAVÖK ve net karda azalış yaşanmıştır. Şirket, finansal sonuçlarının ardından yayımladığı yatırımcı sunumunda TMS 29 etkisi hariç finansal verilere yer verdi. Bu verilere göre Logo Yazılım 4Ç23'te, 656 milyon TL satış geliri (Konsensus: 1.062 milyon TL), 52 milyon TL FAVÖK (Konsensus: 175 milyon TL) ve 23 milyon TL net kar (Konsensus: 98 milyon TL) açıkladı. Deniz Yatırım Strateji ve Araştırma Bölümü olarak, bu çeyrek özelinde, enflasyon muhasebesi uygulamasının yaratacağı muhtemel kafa karışıklığının önüne geçmek ve olabildiğince en sağlıklı şekilde finansallara yaklaşabilmek adına YP raporlama yapan şirketler dışındaki gruba yönelik herhangi bir tahmin paylaşımında bulunmamıştık. Açıklanan sonuçların enflasyon içeren rakamlarında azalış, enflasyonsuz rakamlarında ise sınırlı artış göstermesi sebebiyle açıklanan finansal sonuçların hisse performansı üzerinde olumsuz bir etki yaratacağı düşüncesindeyiz.

**TAVHL: Medine Havalimanı Kapasite Artış Yatırımı / olumlu**

Yönetim Kurulu, %26 oranında hissedarı olduğu ortak girişim şirketi TIBAH Development tarafından işletilen Medine Havalimanı'nın kapasitesini yıllık 8 milyon yolcudan 18 milyon yolcuya çıkaracak ve iki etap halinde yapılacak olan ek yatırımlara katılma kararı aldı. Ortak girişimin %100'ü için iki etapta yapılacak olan yatırımların beklenen toplam tutarı 275 milyon ABD dolarıdır. (TAV Havalimanları'nın ortak girişimdeki %26'lık payına karşılık gelen tutar 71,5 milyon ABD dolarıdır.) Yatırım programının 2024 yılının ilk yarısında başlaması ve 2027 yılında tamamlanması planlanıyor. Bu yatırım programının ilk etabı olarak 175 milyon ABD dolarına mal olması beklenen yeni iç hatlar terminalinin yapımı için bir "Çerçeve Sözleşmesi" imzalandı. 100 milyon ABD dolarına mal olması beklenen ikinci etapta ise şu anda kullanılmakta olan terminal geliştirilerek dış hatlar terminaline dönüştürülecek ve yeni bağlantı yolları, altyapı bağlantıları, otopark ve yönetim binası gibi ek tesisler inşa edilecektir. Yatırımın %70 borçlanma ve %30 özkaynak ile finanse edilmesi bekleniyor. Düşüncemiz: Medine Havalimanı 2023 yılında 940.471 yolcuya hizmet vermiştir. Ayrıca 2023 yılında toplam yolcu sayısının %17'sini oluşturmuştur. İlgili yatırım haberini orta- uzun vadede şirket finansallarına sağlayacağı katkı ile olumlu olarak okuyoruz.

**SAHOL: Enerjisa Üretim 'den rüzgâr türbini alım sözleşmesi / nötr**

Enerjisa Üretim, Enercon ile rüzgâr türbini alım sözleşmesi imzaladı. WindEurope Yıllık Etkinliği kapsamında Bilbao Fuar Merkezi'nde gerçekleştirilen imza törenine, Enerjisa Üretim ve Enercon yetkilileri ile Sanayi ve Teknoloji Bakan Yardımcısı Çetin Ali Dönmez katıldı. Enerjisa Üretim ve Enercon, Ekim 2022'de YEKA -2 projesi kapsamında ilk aşamada 750 megavatlık türbin teslimatı için anlaşma sağlamıştı. Yapılan yeni anlaşma ile 250 megavat kapasiteye sahip 60 adet "ENERCON E-138 EP3 E2" rüzgâr türbini için sözleşme imzalanmış oldu. Enerjisa Üretim Rüzgâr Santralleri Yatırımlar Genel Müdür Yardımcısı Ezgi Deniz Katmer, imza töreninde yaptığı konuşmada, 26 santralden oluşan çeşitlendirilmiş üretim portföyü ve 4 bin megavata yakın kurulu güçle Türkiye'nin en büyük özel sektör enerji üretim kuruluşu olduklarını söyledi. Yenilenebilir enerji alanında yapılan yatırımlarla şirketin toplam kurulu gücünü 5 bin megavata çıkarmayı hedeflediklerini dile getiren Katmer, "1000 megavatlık YEKA- 2 projesi Türkiye'nin yenilenebilir enerji alanındaki tarihi bir yatırımı. Önümüzdeki dönemlerde Türkiye'de kurulan her üç rüzgâr türbininden biri Enerjisa Üretim imzasını taşıyacak ve Türkiye'nin yenilenebilir enerji yatırımlarına yol gösterecek." dedi. İlgili haberin SAHOL paylarında önemli bir etki yaratmayacağı düşüncesindeyiz.

## KAP haberleri

Bedelli/Bedelsiz Sermaye Artışı									
Hisse	Tarih	Bedelli Oranı	Rüşhan Hakkı Fiyatı	Referans Fiyat	Teorik Fiyat	Bedelsiz Oranı	Mevcut Sermaye	Yeni Sermaye	
KLNMA	22.03.2024	120%	₺1.00	20.018	17.68		2,500,000,000	5,500,000,000	

Kaynak: Deniz Yatırım Strateji ve Araştırma, Rasyonet, KAP

Genel Kurullar									
1.hafta									
04 Mart 2024 Pazartesi		05 Mart 2024 Salı		06 Mart 2024 Çarşamba		07 Mart 2024 Perşembe		08 Mart 2024 Cuma	
ZEDUR								BRKO	
								IEYHO	
2.hafta									
11 Mart 2024 Pazartesi		12 Mart 2024 Salı		13 Mart 2024 Çarşamba		14 Mart 2024 Perşembe		15 Mart 2024 Cuma	
TUCLK				KNFRT		MERKO		BRKVY	
				LIDFA		OZSUB		KTLEV	
						SEGYO			
3.hafta									
18 Mart 2024 Pazartesi		19 Mart 2024 Salı		20 Mart 2024 Çarşamba		21 Mart 2024 Perşembe		22 Mart 2024 Cuma	
UZERB				AGESA		ISYAT		AKBNK	
				AKGRT		EGPRO		ANHYT	
						SEKFK		SKYMD	
4.hafta									
25 Mart 2024 Pazartesi		26 Mart 2024 Salı		27 Mart 2024 Çarşamba		28 Mart 2024 Perşembe		29 Mart 2024 Cuma	
FMIZP		GEDIK		ALBRK		AKSA		BUCIM	
ICBCT		ISGYO		ANGSR		EREGL		ENKAI	
		ISGSY		CEMTS		ISDMR		HURGZ	
		SISE		FADE		ISFIN		INVEO	
		TTRAK		GARAN		JANTS		IHAAS	
				GSRAY		LINK		OYAKC	
				MAALT		LKMNH		OYYAT	
				OTKAR		MEGMT		OYAYO	
				RODRG		MMCAS		QNBFL	
						PGSUS		SELEC	
						PSDTC		SILVR	
						QNBFB		TAVHL	
						SASA		TSGYO	
						TOASO		İŞ BANKASI	
						PRKAB		YKBNK	
						TSKB			

Kaynak: Deniz Yatırım Strateji ve Araştırma, KAP

KAP HABERLERİ	
Hisse	Haber
AEFES	Kar Payı Dağıtımına İlişkin 21.03.2024 Tarihli Yönetim Kurulu Kararı; 1 TL Nominal değerli paya ödenecek nakit kar payı brüt: 2,35 TL ve nakit kar payı net: 2,115 TL kar payı ödemesinin 28.05.2024 tarihinden itibaren dağıtılması yapılacak şirket olağan genel kurul toplantısında ortakların onayına sunulmasına karar verilmiştir.
AZTEK	Kar Payı Dağıtımına İlişkin 21.03.2024 Tarihli Yönetim Kurulu Kararı; 1 TL Nominal değerli paya ödenecek nakit kar payı brüt: 2,5036856 TL ve nakit kar payı net: 2,2533170 TL kar payı ödemesinin ve tarihinin belirlenmesi konusunda, 17.04.2024 tarihinde yapılacak şirket olağan genel kurul toplantısında ortakların onayına sunulmasına karar verilmiştir.
BRYAT	Kar Payı Dağıtımına İlişkin 21.03.2024 Tarihli Yönetim Kurulu Kararı; 1 TL Nominal değerli paya ödenecek nakit kar payı brüt: 46,1987013 TL ve nakit kar payı net: 41,5788311 TL kar payı ödemesinin 30.04.2024 tarihinden itibaren (teklif edilen son tarih) dağıtılması 17.04.2024 tarihinde yapılacak şirket olağan genel kurul toplantısında ortakların onayına sunulmasına karar verilmiştir.
GWIND	Kar Payı Dağıtımına İlişkin 21.03.2024 Tarihli Yönetim Kurulu Kararı; 1 TL Nominal değerli paya ödenecek nakit kar payı brüt: 0,2314814 TL ve nakit kar payı net: 0,2083332 TL kar payı ödemesinin 29.08.2024 tarihinden itibaren (teklif edilen son tarih) dağıtılması 17.04.2024 tarihinde yapılacak şirket olağan genel kurul toplantısında ortakların onayına sunulmasına karar verilmiştir.

Kaynak: Deniz Yatırım Strateji ve Araştırma, KAP

## Teknik yorum

### BIST 100 endeksi

Dün endeks günü +2.07% değişimle 9140,70 seviyesinde kapattı. İşlem hacmi yüksek seviyede gerçekleşti. Endeks gün boyu süren pozitif işlem aktivitesi ve net para girişi ile günü sert yükselişle tamamladı. İlk direnç seviyesi olarak 9250 izliyoruz ve bu seviyeden kar satışlarının gelmesini doğal karşılıyoruz. 5 g Ort. 8914.50 22 g. Ort. 9054.07 seviyesindedir. Destek olarak 9000 ve 9070, direnç olarak 9180 ve 9250 takip ediyoruz. Bu sabah karışık açılış ve sonrasında 9070 – 9250 arasında işlem aktivitesi bekliyoruz.



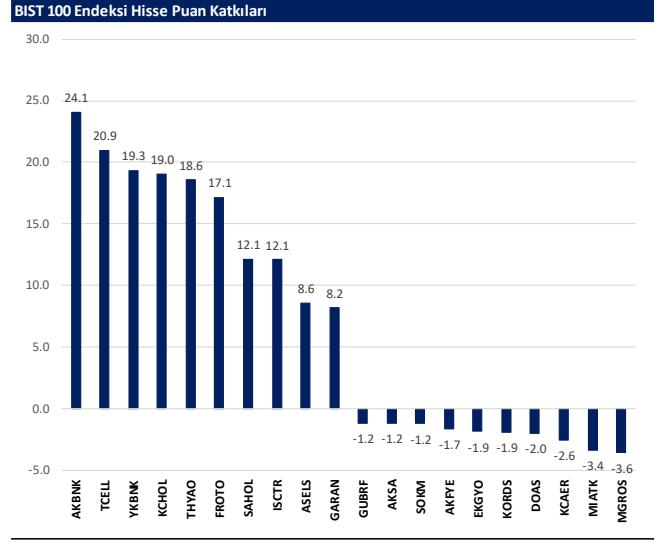
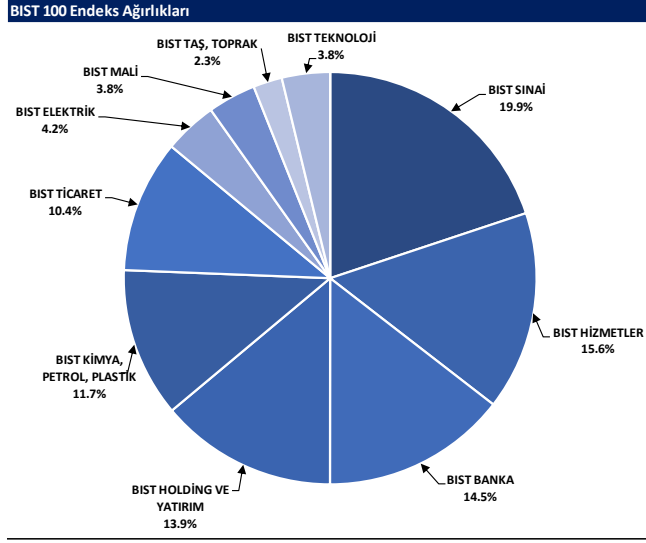
## VIOP- X30Y vade teknik analiz

Dün vadeli endeks günü +2.14% değişimle 10152,00 seviyesinde kapattı. İşlem hacmi yüksek seviyede gerçekleşti. Düşen kanal direncini kıran vadeli endeks günü sert yükselişle tamamladı.10276 takip ettiğimiz ilk direnç seviyesi ve bu direnç seviyesinden gelebilecek kar satışlarını da doğal karşılamak gerektiğini düşünüyoruz. 5g. Ort. 9905.55 22 g. Ort. 10126,18 seviyesindedir. Destek olarak 10050 ve 10120, direnç olarak ise 10200 ve 10276 seviyelerini takip ediyoruz. Bu sabah karışık açılış ve sonrasında 10050 – 10276 arasında işlem aktivitesi bekliyoruz.





## BIST 100 endeks ağırlıkları ve puan katkıları

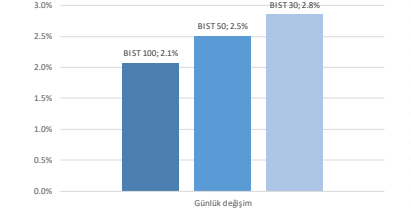


## BIST endekslerine ait performanslar

BIST Endeksleri	Endeks Açıklaması	21.03.2024	20.03.2024	Günlük değişim	29.12.2023	Yıl başlangıcından değişim
XU100	BIST 100	9141	8955	2.1%	7470	22%
XU30	BIST 30	9853	9580	2.8%	8021	23%
XU50	BIST 50	8059	7862	2.5%	6572	23%
XBANK	BIST BANKA	10665	10158	5.0%	8717	22%
XUTUM	BIST TÜM	10686	10554	1.2%	8577	25%
XUMAL	BIST MALİ	9810	9586	2.3%	7888	24%
XG30S	BIST 30 AĞIRLIK SINIRLAMALI 10	10063	9784	2.9%	8193	23%
X100S	BIST 100 AĞIRLIK SINIRLAMALI 10	9143	8957	2.1%	7472	22%
XBANA	BIST ANA	31009	31573	-1.8%	23113	34%
XBLSM	BIST BİLİŞİM	6545	6731	-2.8%	3706	77%
XELKT	BIST ELEKTRİK	552	561	-1.6%	452	22%
XFIND	BIST FIN. KIR. FAKTORİNG	3907	3796	2.9%	3198	22%
XGIDA	BIST GIDA, İÇECEK	10761	10635	1.2%	8837	22%
XGMYO	BIST GAYRİMENKUL Y.O.	2835	2914	-2.7%	2449	16%
XHARZ	BIST HALKA ARZ	104095	106513	-2.3%	79702	31%
XHOLD	BIST HOLDİNG VE YATIRIM	8544	8390	1.8%	6642	29%
XILTM	BIST İLETİŞİM	1714	1603	6.9%	1391	23%
XINSA	BIST İNŞAAT	9500	9584	-0.9%	8943	6%
XKAGT	BIST ORMAN, KAĞIT, BASIM	6895	7085	-2.7%	5267	31%
XKMYA	BIST KİMYA,PETROL,PLASTİK	13374	13302	0.5%	11439	17%
XKOBI	BIST KOBI SANAYİ	31558	31814	-0.8%	22204	42%
XKURY	BIST KURUMSAL YÖNETİM	7666	7518	2.0%	6264	22%
XMADN	BIST MADENCİLİK	6158	6190	-0.5%	5363	15%
XMANA	BIST METAL ANA	16594	16613	-0.1%	14826	12%
XMSY	BIST METAL EŞYA, MAKİNA	25378	24749	2.5%	18675	36%
XSDA	BIST ADANA	72295	70417	2.7%	66137	9%
XSANK	BIST ANKARA	17176	17018	0.9%	12998	32%
XSANT	BIST ANTALYA	13069	13243	-2.0%	11026	19%
YSBAL	BIST BALIKESİR	9280	9592	-3.3%	8036	15%
XSBUR	BIST BURSA	18346	18378	-0.2%	14349	28%
XSDNZ	BIST DENİZLİ	9185	9265	-0.9%	6224	48%
XSGRT	BIST SİGORTA	43740	42687	2.5%	33697	30%
XSIST	BIST İSTANBUL	11835	11635	1.7%	9479	25%
XSIZM	BIST İZMİR	16063	16302	-1.5%	13131	22%
XSKAY	BIST KAYSERİ	36045	37032	-2.7%	28581	26%
XSKOC	BIST KOCAELİ	29329	28761	2.0%	23577	24%
XSKON	BIST KONYA	11695	11801	-0.9%	7870	49%
XSPOR	BIST SPOR	4370	4378	-0.2%	3668	19%
XSTKR	BIST TEKİRDAĞ	46058	46574	-1.1%	39257	17%
XTAŞT	BIST TAŞ, TOPRAK	12319	12434	-0.9%	10958	12%
XTCRT	BIST TİCARET	21344	21392	-0.2%	16660	28%
XTEKS	BIST TEKSTİL, DERİ	3667	3796	-3.4%	2994	22%
XTM2S	BIST TEMETTÜ 2S	11942	11556	3.3%	9394	27%
XTMTU	BIST TEMETTÜ	9489	9227	2.8%	7491	27%
XTRZM	BIST TURİZM	1267	1295	-2.2%	997	27%
XTUMY	BIST TÜM-100	33946	34314	-1.1%	25772	32%
XUHIZ	BIST HİZMETLER	8460	8371	1.1%	6839	24%
XULAS	BIST ULUŞTIRMA	30944	30126	2.7%	24695	25%
XUSIN	BIST SİNAİ	14023	13930	0.6%	11532	22%
XUSRD	BIST SÜRÜRÜLEBİLİRLİK	11994	11689	2.6%	9694	24%
XUTEK	BIST TEKNOLOJİ	14517	14522	0.0%	9541	52%
XYLDZ	BIST YILDIZ	9913	9766	1.5%	8042	23%
XYORT	BIST MENKUL KIYIM Y.O.	4319	4452	-3.0%	3385	28%
XYU30	BIST 100-30	17018	16983	0.2%	14042	21%
X10XB	BIST BANKA DİSİ LİKİT 10	11871	11637	2.0%	9883	20%
XAKUR	BIST ARACI KURUMLAR	39025	39374	-0.9%	36746	6%
XLBNK	BIST LİKİT BANKA	9460	9008	5.0%	7700	23%
XTKJS	BIST TEKNOLOJİ AĞIRLIK SINIRLAMALI	23293	23557	-1.1%	14089	65%

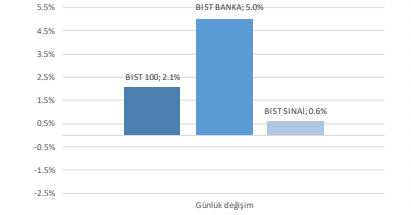
Kaynak: Deniz Yatırım Strateji ve Araştırma, Rasyonet

## Seçilmiş BIST Endekslerine Ait Günlük Performanslar

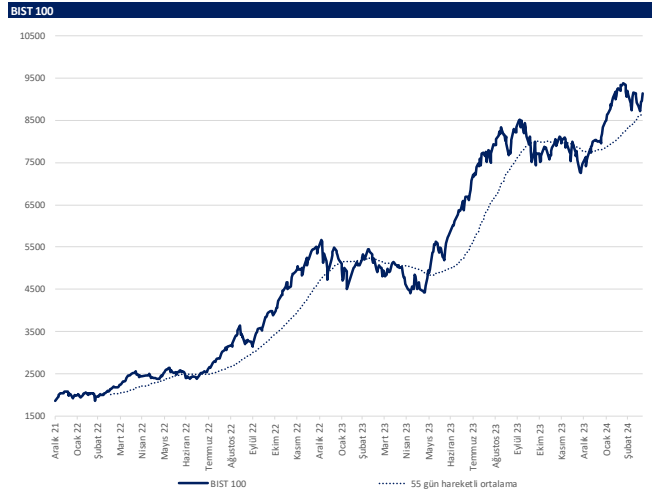


Kaynak: Deniz Yatırım Strateji ve Araştırma Bölümü hesaplamaları, Rasyonet

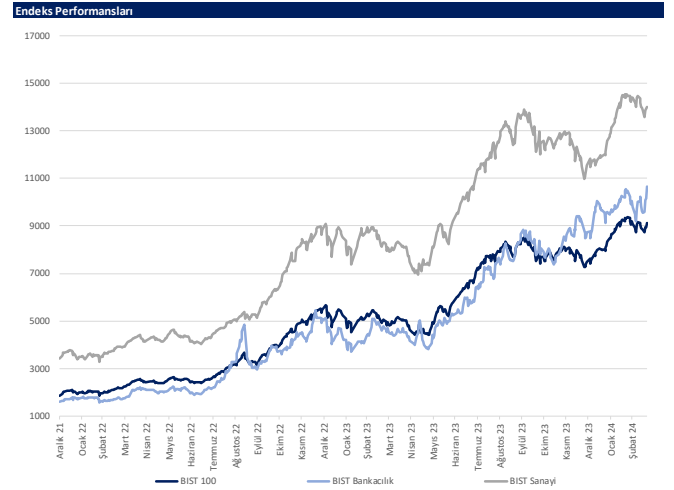
## Seçilmiş BIST Endekslerine Ait Günlük Performanslar



Kaynak: Deniz Yatırım Strateji ve Araştırma Bölümü hesaplamaları, Rasyonet



Kaynak: Deniz Yatırım Strateji ve Araştırma, Rasyonet



Kaynak: Deniz Yatırım Strateji ve Araştırma, Rasyonet

## Günlük bazda seçilmiş indikatörler puanlama sistemi



## DENİZ YATIRIM STRATEJİ &amp; ARAŞTIRMA | BIST 100 ENDEKSİ GÜNLÜK BAZDA SEÇİLMİŞ İNDİKATÖRLER PUANLAMA SİSTEMİ

Hisse İsmi	Son Kapama	Önceki gün kapama	Değişim	İşlem Hacmi (milyon)	RSI	MACD	İşlem Hacmi > 3 gün ort.	RSI > 5 gün ort.	RSI < 70.0	RSI > 30.0	MACD > 5 gün ort.	MACD > 0	Son Kapama > 3 gün ort.	Önceki puan	Puan
AŞENK	45.04	42.64	5.53%	3,754.62	62.79	0.48	✓	✓	✓	✓	✓	✓	✓	100.0	100.0
GARAN	67.95	64.20	5.84%	4,666.61	63.21	0.16	✓	✓	✓	✓	✓	✓	✓	87.5	100.0
İSCTR	11.15	10.73	3.91%	6,739.10	57.45	0.02	✓	✓	✓	✓	✓	✓	✓	75.0	100.0
MAVI	80.45	74.50	7.99%	1,073.41	67.97	1.75	✓	✓	✓	✓	✓	✓	✓	41.0	100.0
SÄHÖL	80.25	77.20	3.95%	2,816.82	57.63	0.24	✓	✓	✓	✓	✓	✓	✓	87.5	100.0
THYAO	285.50	278.25	2.61%	15,765.77	59.11	0.83	✓	✓	✓	✓	✓	✓	✓	87.5	100.0
TOASO	282.00	274.75	2.64%	1,755.79	63.96	5.32	✓	✓	✓	✓	✓	✓	✓	53.5	100.0
TSKB	8.74	8.57	1.98%	409.93	59.36	0.06	✓	✓	✓	✓	✓	✓	✓	87.5	100.0
TRAK	955.00	923.00	3.47%	740.72	65.86	28.23	✓	✓	✓	✓	✓	✓	✓	50.0	100.0
VESTL	85.80	78.00	10.00%	3,188.02	59.73	1.31	✓	✓	✓	✓	✓	✓	✓	62.5	100.0
YKBNK	25.98	24.40	6.48%	10,352.76	69.27	0.33	✓	✓	✓	✓	✓	✓	✓	100.0	100.0
FROTO	1,207.00	1,134.00	6.44%	2,316.12	74.53	48.91	✓	✓	✓	✓	✓	✓	✓	41.0	87.5
KCHOL	396.40	387.20	4.91%	4,521.23	75.48	4.79	✓	✓	✓	✓	✓	✓	✓	100.0	91.0
AFESF	152.10	145.10	4.82%	848.49	55.98	-1.04	✓	✓	✓	✓	✓	✓	✓	75.0	87.5
AGHOL	253.00	250.00	1.20%	375.72	47.37	1.42	✓	✓	✓	✓	✓	✓	✓	62.5	87.5
ALARK	130.70	127.50	2.51%	1,235.57	59.17	2.33	✓	✓	✓	✓	✓	✓	✓	87.5	87.5
ALBRK	4.36	4.32	0.93%	177.30	53.89	-0.03	✓	✓	✓	✓	✓	✓	✓	87.5	87.5
ASELS	57.90	55.95	3.49%	5,678.19	53.77	0.22	✓	✓	✓	✓	✓	✓	✓	75.0	87.5
BERA	18.02	17.87	0.84%	284.23	53.72	0.67	✓	✓	✓	✓	✓	✓	✓	62.5	87.5
BRYAT	3,735.00	3,650.00	2.33%	501.89	52.66	81.54	✓	✓	✓	✓	✓	✓	✓	87.5	87.5
HEKTS	17.26	17.20	0.35%	1,240.83	35.95	-0.57	✓	✓	✓	✓	✓	✓	✓	75.0	87.5
KMPUR	62.60	60.20	3.99%	427.59	45.39	-1.65	✓	✓	✓	✓	✓	✓	✓	37.5	87.5
SASA	39.80	38.72	2.79%	2,924.28	53.45	-0.25	✓	✓	✓	✓	✓	✓	✓	75.0	87.5
SDTR	361.50	328.75	9.96%	319.88	50.02	-10.21	✓	✓	✓	✓	✓	✓	✓	41.0	87.5
SKENK	4.46	4.37	2.06%	314.43	42.32	-0.14	✓	✓	✓	✓	✓	✓	✓	50.0	87.5
TAVHL	167.90	166.80	0.66%	485.95	56.57	2.89	✓	✓	✓	✓	✓	✓	✓	87.5	87.5
TECELL	69.05	64.30	7.39%	5,097.79	61.66	-0.22	✓	✓	✓	✓	✓	✓	✓	53.5	87.5
TTKOM	30.30	29.06	4.27%	1,266.68	48.79	-0.54	✓	✓	✓	✓	✓	✓	✓	75.0	87.5
ULKER	111.00	105.10	5.61%	1,250.86	56.53	1.74	✓	✓	✓	✓	✓	✓	✓	50.0	87.5
VAIRN	13.59	13.32	2.03%	1,111.45	44.84	-0.23	✓	✓	✓	✓	✓	✓	✓	16.0	87.5
AHGÖZ	14.11	14.10	0.07%	140.13	65.17	0.26	✓	✓	✓	✓	✓	✓	✓	75.0	75.0
BRSAN	648.00	622.00	4.18%	912.97	48.70	-9.76	✓	✓	✓	✓	✓	✓	✓	75.0	75.0
DOHOL	12.83	12.75	0.63%	459.05	43.13	-0.16	✓	✓	✓	✓	✓	✓	✓	62.5	75.0
EĞEEN	14,900.00	15,002.50	-0.68%	395.02	51.71	211.38	✓	✓	✓	✓	✓	✓	✓	87.5	75.0
ENERJ	162.30	162.10	0.12%	282.43	65.79	2.26	✓	✓	✓	✓	✓	✓	✓	100.0	75.0
ENUSA	57.75	57.55	0.35%	485.45	49.29	-0.12	✓	✓	✓	✓	✓	✓	✓	50.0	75.0
HALKB	13.56	13.38	1.35%	1,210.92	46.70	-0.13	✓	✓	✓	✓	✓	✓	✓	41.0	75.0
KONTR	240.00	237.20	1.18%	1,119.01	41.15	-6.09	✓	✓	✓	✓	✓	✓	✓	50.0	75.0
KROMD	24.14	23.60	2.29%	1,320.77	37.67	-0.94	✓	✓	✓	✓	✓	✓	✓	37.5	75.0
OTKAR	491.75	475.25	3.47%	1,408.85	50.54	-3.43	✓	✓	✓	✓	✓	✓	✓	41.0	75.0
PGSUS	808.00	789.50	2.34%	2,264.91	52.39	-1.14	✓	✓	✓	✓	✓	✓	✓	37.5	75.0
TUPPS	174.00	171.80	1.28%	3,006.33	62.94	2.95	✓	✓	✓	✓	✓	✓	✓	62.5	75.0
BIMAS	384.00	382.50	0.39%	1,645.92	51.33	1.95	✓	✓	✓	✓	✓	✓	✓	53.5	66.0
ARCLK	150.70	149.00	1.14%	852.37	45.95	-0.70	✓	✓	✓	✓	✓	✓	✓	41.0	62.5
TUKAS	8.49	8.56	-0.82%	235.29	49.11	-0.02	✓	✓	✓	✓	✓	✓	✓	75.0	62.5
AKSA	100.30	103.00	-2.62%	223.33	47.14	0.09	✓	✓	✓	✓	✓	✓	✓	87.5	53.5
EKOYO	10.51	10.77	-2.41%	3,130.70	46.04	0.06	✓	✓	✓	✓	✓	✓	✓	87.5	53.5
EREGL	43.84	43.78	0.14%	5,638.18	41.21	-0.41	✓	✓	✓	✓	✓	✓	✓	62.5	53.5
KARNS	10.33	10.80	-4.35%	340.31	46.23	0.28	✓	✓	✓	✓	✓	✓	✓	28.5	53.5
KCAER	50.00	54.40	-8.09%	1,061.82	47.22	1.67	✓	✓	✓	✓	✓	✓	✓	87.5	53.5
KONYA	9,940.00	10,092.50	-1.51%	376.81	56.34	288.40	✓	✓	✓	✓	✓	✓	✓	87.5	53.5
KORDS	96.00	105.60	-9.09%	501.91	45.39	2.97	✓	✓	✓	✓	✓	✓	✓	62.5	53.5
KODAL	22.16	22.16	0.00%	1,794.44	44.42	0.02	✓	✓	✓	✓	✓	✓	✓	53.5	53.5
PETKM	22.92	22.92	0.00%	2,254.87	44.85	0.01	✓	✓	✓	✓	✓	✓	✓	53.5	53.5
CCOLA	581.50	574.00	1.31%	313.09	44.69	-7.26	✓	✓	✓	✓	✓	✓	✓	37.5	50.0
AKCNS	145.50	146.00	-0.34%	195.36	33.89	-5.53	✓	✓	✓	✓	✓	✓	✓	37.5	41.0
AKSEN	35.14	35.60	-1.29%	160.38	38.49	-0.33	✓	✓	✓	✓	✓	✓	✓	16.0	41.0
ALFAS	88.70	90.15	-1.61%	317.40	35.16	-4.16	✓	✓	✓	✓	✓	✓	✓	75.0	41.0
BİFENY	40.82	41.62	-1.92%	103.68	34.85	-1.96	✓	✓	✓	✓	✓	✓	✓	50.0	41.0
BİOEN	18.00	18.31	-1.69%	59.21	31.57	-0.52	✓	✓	✓	✓	✓	✓	✓	16.0	41.0
BOBET	34.48	34.90	-1.20%	94.13	42.89	-0.68	✓	✓	✓	✓	✓	✓	✓	75.0	41.0
BUCIM	7.92	7.94	-0.25%	171.21	46.14	-0.06	✓	✓	✓	✓	✓	✓	✓	50.0	41.0
CANTE	17.00	17.18	-1.05%	173.38	40.13	-0.32	✓	✓	✓	✓	✓	✓	✓	62.5	41.0
CWENE	269.50	275.25	-2.09%	274.68	33.16	-11.63	✓	✓	✓	✓	✓	✓	✓	37.5	41.0
DODAS	313.25	320.50	-2.26%	1,616.36	66.20	11.74	✓	✓	✓	✓	✓	✓	✓	45.5	41.0
ECLIC	54.25	55.85	-2.86%	355.41	53.86	0.78	✓	✓	✓	✓	✓	✓	✓	100.0	41.0
ECZYT	238.70	246.50	-3.16%	138.16	39.45	-8.10	✓	✓	✓	✓	✓	✓	✓	75.0	41.0
ENKAI	35.34	35.48	-0.39%	820.44	35.22	-0.62	✓	✓	✓	✓	✓	✓	✓	41.0	41.0
EUPWR	149.00	153.00	-2.61%	364.55	31.60	-6.58	✓	✓	✓	✓	✓	✓	✓	75.0	41.0
EUREN	16.15	16.80	-3.87%	377.67	38.50	-0.09	✓	✓	✓	✓	✓	✓	✓	28.5	41.0
GESAN	67.10	68.50	-2.04%	330.78	34.22	-2.65	✓	✓	✓	✓	✓	✓	✓	37.5	41.0
GLBRP	161.50	165.80	-2.59%	990.80	34.83	-4.20	✓	✓	✓	✓	✓	✓	✓	41.0	41.0
GWIND	24.54	25.04	-2.00%	115.71	35.07	-0.46	✓	✓	✓	✓	✓	✓	✓	16.0	41.0
İPEKE	37.56	38.38	-2.14%	175.80	37.32	-0.11	✓	✓	✓	✓	✓	✓	✓	28.5	41.0
İSDMR	36.00	36.18	-0.50%	96.42	35.84	-0.68	✓	✓	✓	✓	✓	✓	✓	16.0	41.0
İZENR	27.24	28.20	-3.40%	144.83	32.93	-1.11	✓	✓	✓	✓	✓	✓	✓	37.5	41.0
İZMİK	6.27	6.39	-1.88%	55.47	44.65	-0.05	✓	✓	✓	✓	✓	✓	✓	37.5	41.0
KAYSE	30.96	31.56	-1.90%	143.76	34.91	-1.18	✓	✓	✓	✓	✓	✓	✓	75.0	41.0
KISER	62.40	63.60	-1.89%	173.85	35.62	-2.43	✓	✓	✓	✓	✓	✓	✓	62.5	41.0
KOZAA	47.10	47.42	-0.67%	456.09	38.04	-0.61	✓	✓	✓	✓	✓	✓	✓	41.0	41.0
ODAS	9.05	9.27	-2.37%	959.92	37.28	-0.12	✓	✓	✓	✓	✓	✓	✓	41.0	41.0
OYAKK	59.50	60.10	-1.00%	486.48	35.15	-1.39	✓	✓	✓	✓	✓	✓	✓	41.0	41.0
PENTA	18.71	18.35	-3.31%	150.27	37.91	-0.34	✓	✓	✓	✓	✓	✓	✓	16.0	41.0
SİSE	47.08	47.08	0.00%	1,473.75	37.16	-0.90	✓	✓	✓	✓	✓	✓	✓	50.0	41.0
SÖKM	62.80	63.90	-1.72%	573.43	41.32	-0.60	✓	✓	✓	✓	✓	✓	✓	37.5	41.0
YEOTEK	210.60	212.40	-0.85%	494.76	39.68	-5.42	✓	✓	✓	✓	✓	✓	✓	37.5	41.0
ZOREN	5.46	5.60	-2.50%	1,259.01	54.57	0.04	✓	✓	✓	✓	✓	✓	✓	100.0	41.0
CMISA	31.68	31.80	-0.38%	384.88	37.06	-0.88	✓	✓	✓	✓	✓	✓	✓	75.0	37.5
İSİYO	15.03	15.29	-1.70%	193.15	29.00	-0.67	✓	✓	✓	✓	✓	✓	✓	41.0	33.0
SMRTG	55.00	56.15</													

## Son 90 güne ait dip-zirve analizi



## DENİZ YATIRIM STRATEJİ &amp; ARAŞTIRMA | BIST 100 ENDEKSİ DİP-ZİRVE ANALİZİ

Hisse	Son kapanış	Önceki kapanış	Değişim %	Son 90 gün zirvesi	Son 90 gün dip	Zirveye uzaklık	Dibe uzaklık	Zirveye geçti mi?
AEFES	152.10	145.10	4.8%	158.70	109.20	4%	28%	x
AGHOL	253.00	250.00	1.2%	284.00	183.50	12%	27%	x
AHGAZ	14.11	14.10	0.1%	14.11	8.85	-	37%	✓
AKBNK	45.04	42.64	5.6%	45.04	29.98	-	33%	✓
AKCNS	145.50	146.00	-0.3%	187.00	122.00	29%	16%	x
AKFYE	25.42	26.86	-5.4%	31.78	12.89	25%	49%	x
AKSA	100.30	103.00	-2.6%	114.00	79.55	14%	21%	x
AKSEN	35.14	35.60	-1.3%	40.38	28.52	15%	19%	x
ALARK	130.70	127.50	2.5%	136.60	85.10	5%	35%	x
ALBRK	4.36	4.32	0.9%	4.76	3.60	9%	17%	x
ALFAS	88.70	90.15	-1.6%	119.30	78.30	34%	12%	x
ARCLK	150.70	149.00	1.1%	169.00	122.50	12%	19%	x
ASELS	57.90	55.95	3.5%	66.50	41.66	15%	28%	x
ASGYO	14.24	14.54	-2.1%	18.84	13.17	32%	8%	x
ASTOR	97.35	97.90	-0.6%	131.00	86.65	35%	11%	x
BERA	18.02	17.87	0.8%	20.66	10.50	15%	42%	x
BIENY	40.82	41.62	-1.9%	52.30	37.84	28%	7%	x
BIMAS	384.00	382.50	0.4%	402.25	292.25	5%	24%	x
BIOEN	18.00	18.31	-1.7%	22.58	16.54	25%	8%	x
BOBET	34.48	34.90	-1.2%	40.44	28.00	17%	19%	x
BRSAN	648.00	622.00	4.2%	804.00	478.00	24%	26%	x
BRYAT	3735.00	3650.00	2.3%	4500.00	2089.00	20%	44%	x
BUCIM	7.92	7.94	-0.3%	8.93	6.76	13%	15%	x
CANTE	17.00	17.18	-1.0%	20.58	16.00	6%	21%	x
CCOLA	581.50	574.00	1.3%	647.00	402.75	11%	31%	x
CIMSA	31.68	31.80	-0.4%	38.88	27.50	23%	13%	x
CWENE	269.50	275.25	-2.1%	362.00	230.20	34%	15%	x
DOAS	313.25	320.50	-2.3%	326.50	224.30	4%	28%	x
DOHOL	12.83	12.75	0.6%	14.11	10.48	10%	18%	x
ECILC	54.25	55.85	-2.9%	56.30	40.82	4%	25%	x
ECZYT	238.70	246.50	-3.2%	342.00	229.60	43%	4%	x
EGEEN	14900.00	15002.50	-0.7%	17412.50	9670.00	17%	35%	x
EKGYO	10.51	10.77	-2.4%	11.63	6.76	11%	36%	x
ENERY	162.30	162.10	0.1%	162.30	106.30	-	35%	✓
ENJSA	57.75	57.55	0.3%	63.00	43.50	9%	25%	x
ENKAI	35.34	35.48	-0.4%	40.96	31.96	16%	10%	x
EREGL	43.84	43.78	0.1%	49.62	37.76	13%	14%	x
EUPWR	149.00	153.00	-2.6%	200.20	140.80	34%	6%	x
EUREN	16.15	16.80	-3.9%	21.32	13.60	32%	16%	x
FROTO	1207.00	1134.00	6.4%	1207.00	728.00	-	40%	✓
GARAN	67.95	64.20	5.8%	68.40	47.32	1%	30%	x
GESAN	67.10	68.50	-2.0%	89.00	59.60	33%	11%	x
GUBRF	161.50	165.80	-2.6%	393.50	135.90	144%	16%	x
GWIND	24.54	25.04	-2.0%	29.00	20.90	18%	15%	x
HALKB	13.56	13.38	1.3%	15.51	11.49	14%	15%	x
HEKTS	17.26	17.20	0.3%	23.92	16.78	39%	3%	x
IPEKE	37.56	38.38	-2.1%	44.80	29.54	19%	21%	x
ISCTR	11.15	10.73	3.9%	11.56	8.22	4%	26%	x
ISDMR	36.00	36.18	-0.5%	41.82	32.50	16%	10%	x
ISGYO	15.03	15.29	-1.7%	22.58	14.18	50%	6%	x
ISMEN	33.16	33.42	-0.8%	40.74	28.60	23%	14%	x
IZENR	27.24	28.20	-3.4%	38.20	23.72	40%	13%	x
IZMDC	6.27	6.39	-1.9%	6.83	4.96	9%	21%	x
KARSN	10.33	10.80	-4.4%	11.97	8.03	16%	22%	x
KAYSE	30.96	31.56	-1.9%	41.24	30.96	33%	-	x
KCAER	50.00	54.40	-8.1%	65.05	25.00	30%	50%	x
KCHOL	196.40	187.20	4.9%	196.40	136.00	-	31%	✓
KLSEK	62.40	63.60	-1.9%	82.75	55.70	33%	11%	x
KMPUR	62.60	60.20	4.0%	74.00	52.40	18%	16%	x
KONTR	240.00	237.20	1.2%	300.50	182.50	25%	24%	x
KONYA	9940.00	10092.50	-1.5%	10560.00	6972.50	6%	30%	x
KORDS	96.00	105.60	-9.1%	114.90	72.35	20%	25%	x
KOZAA	47.10	47.42	-0.7%	58.70	39.20	25%	17%	x
KOZAL	22.16	22.16	0.0%	25.34	18.99	14%	14%	x
KRDMD	24.14	23.60	2.3%	29.64	21.38	23%	11%	x
MAVI	80.45	74.50	8.0%	80.45	50.00	-	38%	✓
MGRGS	454.00	464.50	-2.3%	501.50	328.50	10%	28%	x
MIATK	70.15	73.90	-5.1%	81.05	28.06	16%	60%	x
ODAS	9.05	9.27	-2.4%	12.00	7.55	33%	17%	x
OTKAR	491.75	475.25	3.5%	536.00	393.50	9%	20%	x
OYAKC	59.50	60.10	-1.0%	73.55	53.70	24%	10%	x
PENTA	18.71	19.35	-3.3%	24.90	17.02	33%	9%	x
PETKM	22.92	22.90	0.1%	25.44	17.05	11%	26%	x
PGSUS	808.00	789.50	2.3%	857.50	639.00	6%	21%	x
QUAGR	4.04	4.08	-1.0%	6.29	3.87	56%	4%	x
SAHOL	80.25	77.20	4.0%	82.05	58.50	2%	27%	x
SASA	39.80	38.72	2.8%	53.55	33.76	35%	15%	x
SDTTR	361.50	328.75	10.0%	429.50	239.00	19%	34%	x
SISE	47.08	47.08	0.0%	53.60	44.54	14%	5%	x
SKBNK	4.46	4.37	2.1%	7.53	3.96	69%	11%	x
SMRTG	55.00	56.15	-2.0%	71.90	48.92	31%	11%	x
SOKM	62.80	63.90	-1.7%	73.15	52.00	16%	17%	x
TATEN	33.00	34.52	-4.4%	47.00	27.18	42%	18%	x
TAVHL	167.90	166.80	0.7%	175.40	102.50	4%	39%	x
TCELL	69.05	64.30	7.4%	70.90	51.22	3%	26%	x
THYAO	285.50	278.25	2.6%	294.75	222.20	3%	22%	x
TKFEN	42.20	42.22	0.0%	47.80	34.00	13%	19%	x
TOASO	282.00	274.75	2.6%	282.00	206.00	-	27%	✓
TSKB	8.74	8.57	2.0%	9.52	6.19	9%	29%	x
TTKOM	30.30	29.06	4.3%	34.30	21.84	13%	28%	x
TTRAK	955.00	923.00	3.5%	955.00	659.50	-	31%	✓
TUKAS	8.49	8.56	-0.8%	9.71	6.30	14%	26%	x
TUPRS	174.00	171.80	1.3%	174.00	138.10	-	21%	✓
ULKER	111.00	105.10	5.6%	115.60	72.80	4%	34%	x
VAKBN	13.59	13.32	2.0%	15.40	12.22	13%	10%	x
VESTL	85.80	78.00	10.0%	95.55	43.32	11%	50%	x
YEOTK	210.60	212.40	-0.8%	273.75	144.00	30%	32%	x
YKBNK	25.98	24.40	6.5%	25.98	16.84	-	35%	✓
YILGD	13.97	14.36	-2.7%	17.28	11.40	24%	18%	x
ZOREN	5.46	5.60	-2.5%	6.08	4.00	11%	27%	x

Kaynak: Deniz Yatırım Strateji ve Araştırma Bölümü hesaplamaları, Rasyonel

## Seçilmiş yatırımlar



## DENİZ YATIRIM STRATEJİ &amp; ARAŞTIRMA | BIST 100 HIZLI BAKIŞ

Hisse kodu	Şirket İsmi	Sektör	F/K	FD/FAVÖK	FD/SATIŞLAR	Özkaynak karlılığı	Piyasa değeri (milyar TL)	Halka açıklık oranı	BIST 100 payı
AEFES	Anadolu Efes Bira	BIRACILIK VE MESAURUBAT	4.07	4.02	0.68	49%	90.1	32%	1.2%
AGHOL	Ag Anadolu Grubu Holding	HOLDİNG	7.65	1.86	0.27	45%	61.6	38%	0.8%
AHGAZ	Ahlito Doğal Gaz Dağıtım Enerji Ve Yat.	PETROL VE PETROL ÜRÜNLERİ	16.82	28.06	1.83	21%	36.7	25%	0.5%
AKBNK	Akbank	BANKACILIK	3.52			38%	234.2	52%	3.0%
AKCMS	Akçansa	ÇİMENTO	11.75	6.86	1.44	28%	27.9	19%	0.4%
AKFYE	Akfen Yenilenebilir Enerji	ELEKTRİK	40.93	16.41	11.40	10%	25.8	31%	0.3%
AKSA	Aksa	ENDÜSTRİYEL TEKSTİL	19.66	8.06	1.36	16%	32.5	37%	0.4%
AKSEN	Aksa Enerji	ELEKTRİK	10.18	8.47	1.59	22%	43.1	21%	0.6%
ALARK	Alarko Holding	İNŞAAT, TAHHÜT	4.42	281.08	6.45	75%	56.9	31%	0.7%
ALBRK	Albaraka Türk Katılım Bankası	BANKACILIK	3.18			33%	10.9	38%	0.1%
ALFAS	Alfa Solar Enerji	ELEKTRİK	25.03	25.20	5.80	116%	32.6	20%	0.4%
ARCLK	Arçelik	DAYANIKLI TÜKETİM	13.28	7.62	0.60	20%	101.8	15%	1.3%
ASELS	Asefisan	İLETTİM ÇİHAZLARI	16.58	22.27	5.62	39%	264.0	26%	3.4%
ASGYO	Asçer Gayrimenkul Yatırım Ortaklığı	DAYANIKLI YATIRIM ORT.	9.18			16%	9.4	25%	0.1%
ASTOR	Astor Enerji	ELEKTRİK	21.13	16.43	5.63	61%	97.2	21%	1.3%
BERA	Bera Holding	HOLDİNG	8.26	6.84	1.04	20%	12.3	54%	0.2%
BIENY	Bien Yapı Ürünleri	İNŞAAT MALZEMELERİ	18.09	15.78	2.03	22%	14.7	20%	0.2%
BIMAS	Bim Birleşik Mağazalar	PERAKENDE	20.43	13.48	1.06	49%	233.2	60%	3.0%
BIÖEN	Biogör Çevre Ve Enerji Yatırımları	ELEKTRİK	15.50	23.30	7.03	98%	9.0	38%	0.1%
BOBET	Boğaziçi Beton Sanayi Ve Ticaret	ÇİMENTO	11.68	8.12	2.22	62%	13.1	30%	0.2%
BRNSAN	Borusan Boru Sanayi	DEMİR, ÇELİK TEMEL	22.39	16.24	2.33	22%	91.9	17%	1.2%
BRVAT	Borusan Yat. Paz.	HOLDİNG	46.29			626.83	13%	105.0	13%
BUCİM	Bursa Çimento	ÇİMENTO	6.48	4.42	1.09	32%	11.9	34%	0.2%
CANT2	Can2 Termik	ELEKTRİK	10.27	9.24	2.59	31%	15.9	42%	0.2%
CCOLA	Coca Cola İçecek	BIRACILIK VE MESAURUBAT	7.19	9.09	1.61	63%	147.9	25%	1.9%
CNSA	Cimsa	ÇİMENTO	11.24	13.80	2.63	41%	30.0	45%	0.4%
CWENE	Cw Enerji Mühendislik	ELEKTRİK	29.37	17.54	3.94	43%	33.4	24%	0.4%
DOAS	Doğuş Otomotiv	OTOMOTİV	3.51	2.87	0.47	75%	68.9	34%	0.9%
DOHOL	Doğan Holding	HOLDİNG	3.54	2.96	0.32	40%	33.6	36%	0.4%
ECILC	Eczaoğlu İlaç	SAGLIK	9.96	40.15	8.77	23%	37.2	19%	0.5%
EGYTI	Eczaoğlu Yatırım	HOLDİNG	16.10			19%	25.1	22%	0.3%
EGEEN	Ege Endüstri	OTOMOTİV PARÇASI	42.06	50.35	15.49	60%	53.9	22%	0.7%
EKGYO	Emlak G.M.Y.O.	DAYANIKLI YATIRIM ORT.	8.40	7.86	2.09	25%	39.9	51%	0.5%
ENERY	Enerjya Enerji	ELEKTRİK	126.36	18.10	1.26	2%	23.5	27%	0.3%
ENJSA	Enerjisa Enerji	ELEKTRİK	15.10	5.64	0.58	12%	68.2	20%	0.9%
ENKAI	Enka İnşaat	İNŞAAT, TAHHÜT	12.50	8.38	1.65	11%	212.0	12%	2.7%
ERGL	Enjeli Demir Çelik	DEMİR, ÇELİK TEMEL	38.05	12.55	1.32	3%	153.4	48%	2.6%
EUPWR	Europower Enerji Ve Otomotyon Teknolojileri	ELEKTRİK	28.22	33.05	7.71	54%	32.8	27%	0.4%
EUREN	Europen Endüstri İnşaat	İNŞAAT MALZEMELERİ	14.81	27.23	4.35	41%	12.3	30%	0.2%
FROTO	Ford Otosan	OTOMOTİV	8.63	11.33	1.18	115%	423.5	18%	5.5%
GARAN	Garanti Bankası	BANKACILIK	3.27			45%	285.4	44%	3.7%
GESAN	Gırsım Elektrik Sanayi Taahhüt Ve Ticaret	ELEKTRİK	20.97	13.39	4.04	54%	30.9	28%	0.4%
GURBR	Gürbüz Fabrikadan	TARIM KİMYASALLARI	118.10	105.95	2.22	8%	53.9	22%	0.7%
GWIND	Galata Wind Enerji	ELEKTRİK	21.25	9.87	7.46	15%	13.3	30%	0.2%
HALKB	Halk Bankası	BANKACILIK	9.63			9%	97.4	9%	1.3%
HEKTS	Hektaş	TARIM KİMYASALLARI	165.60	56.36	9.89	8%	43.7	41%	0.6%
IPEKE	İpek Doğal Enerji Kaynakları	ELEKTRİK	10.30			31%	9.8	36%	0.1%
ISCTR	İş Bankası (Ç)	BANKACILIK	3.86			33%	278.7	31%	1.6%
ISDMR	İskenderun Demir Ve Çelik	DEMİR, ÇELİK TEMEL	21.69	15.67	1.32	7%	104.4	1%	1.3%
ISOYO	İş G.M.Y.O.	DAYANIKLI YATIRIM ORT.	4.60	23.98	14.58	15%	14.4	38%	0.2%
İSMEN	İş Yatırım	ARACI KURUM	8.98	3.08	0.09	47%	49.7	28%	0.6%
İZENR	İzdemir Enerji Elektrik Üretim	ELEKTRİK	18.62	11.44	2.30	30%	15.7	24%	0.2%
İZMDC	İzmir Demir Çelik	DEMİR, ÇELİK TEMEL	6.09	0.71	-	-	9.4	31%	0.1%
KARSN	Karsan Otomotiv	OTOMOTİV	80.57	12.76	2.56	6%	9.3	39%	0.1%
KAYSE	Kayseri Çelik Fabrikası	GIDA	5.17	15.02	2.65	31%	21.9	20%	0.3%
KCAER	Kocaeli Çelik	DEMİR, ÇELİK TEMEL	27.71	15.51	2.29	25%	32.9	24%	0.4%
KCHOL	Koç Holding	HOLDİNG	6.90	7.68	1.57	27%	498.1	22%	6.4%
KLSEK	Kaleseramik Canakkale Kalebodur Seramik	SERAMİK	18.95	50.04	4.44	65%	32.1	21%	0.4%
KMPUR	Kimteks Polüüretan	KİMYASAL ÜRÜN	16.04	15.34	2.20	58%	15.2	27%	0.2%
KONTR	Kontrolmatik Teknoloji	ELEKTRİK	57.99	502.18	18.27	64%	48.0	39%	1.6%
KONVA	Konya Çimento	ÇİMENTO	165.23	98.50	15.24	50%	48.2	35%	0.6%
KORDS	Kordsa Teknik Tekstil	ENDÜSTRİYEL TEKSTİL	101.87	15.11	1.25	2%	18.7	28%	0.2%
KOZAA	Koza Anadolu Metal	MADENÇİLİK	7.84	4.10	1.27	35%	18.3	44%	0.2%
KOZAL	Koza Altın İşletmeleri	MADENÇİLİK	13.10	30.04	9.92	43%	71.0	29%	0.9%
KRDMD	Kardemir (D)	DEMİR, ÇELİK TEMEL	26.65	7.76	1.14	9%	18.8	89%	0.2%
MAVI	Mavi Giyim	TEKSTİL, ENTEGRE	17.92	6.05	1.12	39%	32.0	73%	0.4%
MGRDS	Migros	PERAKENDE	9.31	24.73	0.44	54%	82.2	51%	1.1%
MIATK	Mia Teknoloji	TEKNOLOJİ	68.76	48.08	24.77	47%	34.7	49%	0.4%
ODAS	Odış Elektrik	ELEKTRİK	2.65	6.36	1.61	83%	12.7	73%	0.2%
OTKAR	Otokar	OTOMOTİV	29.99	41.31	2.51	48%	59.0	27%	0.8%
OYAKC	Oyak Çimento Fabrikaları	ÇİMENTO	9.13	7.54	2.28	53%	74.2	24%	1.0%
PENTA	Penta Teknoloji Ürünleri Dağıtım Ticaret	BİLGİSAYAR YAPILANCIĞI	37.51	7.09	0.39	10%	7.4	37%	0.1%
PETKM	Petkim	PETROL VE PETROL ÜRÜNLERİ	16.46	97.12	1.99	18%	58.1	47%	0.7%
PGSUS	Pegasus Hava Taşımacılığı	HAVA YOLLARI VE HİZMETLERİ	3.95	7.75	2.38	68%	82.7	43%	1.1%
QUAGR	Qua Granit Hayal Yapı	İNŞAAT MALZEMELERİ	8.58	8.56	2.34	33%	10.7	32%	0.1%
SAHOL	Sabancı Holding	HOLDİNG	3.16	13.37	13.56	49%	168.6	51%	2.2%
SASA	Sasa	ENDÜSTRİYEL TEKSTİL	11.64	34.36	5.87	53%	211.8	21%	2.7%
SDTR	Sdt Uzun Ve Savunma Teknolojileri	TEKNOLOJİ	52.59	74.83	27.23	67%	21.0	21%	0.3%
SISE	Şişe Cam	CAM	8.42	8.91	1.21	16%	144.2	49%	1.9%
SKBNK	Şekerbank	BANKACILIK	3.39			41%	8.3	48%	0.1%
SMRTG	Smart Güneş Enerjisi Teknolojileri	ELEKTRİK	41.43	33.41	6.66	89%	33.3	25%	0.4%
SOKM	Şok Marketler Ticaret	PERAKENDE	11.49	5.90	0.42	93%	37.3	51%	0.5%
TATEN	Tatlandırıcı Enerji Üretim	ELEKTRİK	74.83	18.85	12.17	8%	9.3	25%	0.1%
TAVHİ	Tav Havayolları	HAVA YOLLARI VE HİZMETLERİ	8.10	9.19	2.78	23%	61.0	48%	0.8%
TCCELL	Türkcell	İLETTİM	12.10	3.76	1.72	18%	151.9	54%	2.0%
THYAO	Türk Hava Yolları	HAVA YOLLARI VE HİZMETLERİ	5.02	5.18	1.32	34%	394.0	50%	5.1%
TKFEN	Tekfen Holding	HOLDİNG	7.32	8.66	0.51	20%	15.6	48%	0.2%
TOASO	Tofaş Otomobil Fab.	OTOMOTİV	9.35	6.51	1.00	68%	141.0	24%	1.8%
TSKB	T.S.K.B.	BANKACILIK	3.48			42%	24.5	39%	0.3%
TTKOM	Türk Telekom	İLETTİM	19.08	6.42	2.10	25%	106.1	13%	1.4%
TRAKR	Türk Traktör	OTOMOTİV	10.23	6.75	1.52	116%	95.6	24%	1.2%
TUKAS	Tukaş	GIDA	9.24	9.80	2.52	57%	12.5	33%	0.2%
TUPRS	Tüpraş	PETROL VE PETROL ÜRÜNLERİ	6.26	2.83	0.40	46%	335.3	49%	4.3%
ULKER	Ulker	GIDA	12.13	5.65	1.07	33%	41.0	39%	0.5%
VAKBN	T. Vakıflar Bankası	BANKACILIK	3.38			18%	134.8	6%	1.7%
VESTL	Vestel	DAYANIKLI TÜKETİM	78.41	5.55	0.67	3%	28.8	41%	0.4%
YEOTK	Yeo Teknoloji Enerji Ve Endüstri	ELEKTRİK	43.78	34.65	6.14	96%	20.2	36%	0.3%
YKBNK	Yapı Ve Kredi Bankası	BANKACILIK	3.23			46%	219.5	39%	2.8%
YYLGD	Yayla Agro Gıda	GIDA	10.29	15.26	1.49	50%	15.2	31%	0.2%
ZOREN	Zorlu Enerji	ELEKTRİK	12.62	12.46	1.96	12%	27.3	36%	0.4%

En düşük F/K	Şirket
2.65	ODAS

En düşük FD/FAVÖK	Şirket
1.86	AGHOL

En düşük FD/SATIŞLAR	Şirket
0.09	İSMEN

En düşük özkaynak karlılığı	Şirket
-6%	İZMDC

En düşük piyasa değeri	Şirket
7.4	PENTA

En düşük halka açıklık oranı	Şirket
5%	ISDMR

En düşük BIST 100 payı	Şirket
0.1%	PENTA

En yüksek F/K	Şirket
165.60	HEKTS

En yüksek FD/FAVÖK	Şirket
502.18	KONTR

En yüksek FD/SATIŞLAR	Şirket
626.83	BRVAT

En yüksek özkaynak karlılığı	Şirket
116%	ALFAS

En yüksek piyasa değeri	Şirket
498.1	KCHOL

En yüksek halka açıklık oranı	Şirket
89%	KRDMD

En yüksek BIST 100 payı	Şirket
6.4%	KCHOL

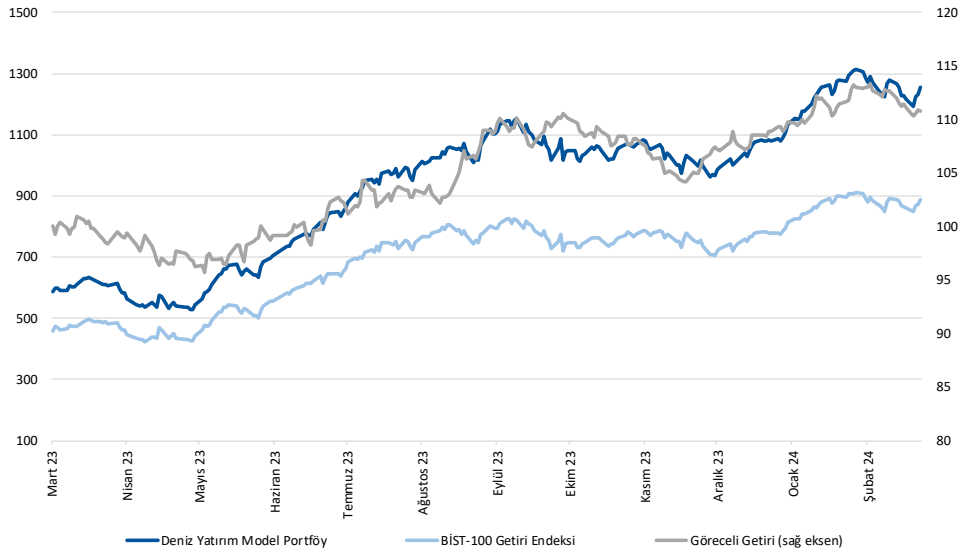
Kaynak: Deniz Yatırım Strateji ve Araştırma Bölümü Hesaplamaları, Rayonnet F/K, FD/FAVÖK ve FD/Satışlar raporuyla son 4 pyrek verilmiştir.



## Deniz Yatırım model portföyü

Deniz Yatırım Model Portföyü					
Hisse	Portföye giriş tarihi	Hedef fiyat	Potansiyel	Nominal getiri (Portföye girişten itibaren)	BIST-100'e rölatif getiri (Portföye girişten itibaren)
SISE	04.09.2020	77.70	65%	704%	-5%
TAVHL	10.05.2021	167.60	0%	603%	12%
TUPRS	21.03.2022	226.00	30%	579%	61%
FROTO	07.09.2022	1202.00	0%	287%	43%
KONTR	07.09.2022	378.00	58%	437%	99%
ALARK	13.09.2022	166.77	28%	141%	-6%
HTTBT	03.11.2022	108.80	80%	168%	20%
KAREL	30.11.2022	21.00	34%	46%	-21%
PGSUS	27.12.2022	1118.00	38%	60%	-4%
AKGRT	16.01.2023	9.80	57%	83%	2%
BIMAS	16.01.2023	451.20	18%	211%	73%
CCOLA	16.01.2023	888.80	53%	217%	77%
SAHOL	12.05.2023	96.00	20%	87%	0%
CIMSA	21.06.2023	43.40	37%	93%	11%
YKBNK	21.08.2023	35.20	35%	67%	39%

Yıl	Nominal getiri	BIST-100 Endeksi'ne göre rölatif getiri	BIST-100 Getiri Endeksi'ne göre rölatif getiri
2019	56%	27%	25%
2020	50%	16%	15%
2021	43%	13%	10%
2022	205%	3%	0%
2023	52%	12%	9%
<b>12A</b>	<b>110%</b>	<b>13%</b>	<b>11%</b>
<b>YBB</b>	<b>27%</b>	<b>3%</b>	<b>3%</b>
<b>2019'dan bugüne</b>	<b>1861%</b>	<b>96%</b>	<b>70%</b>

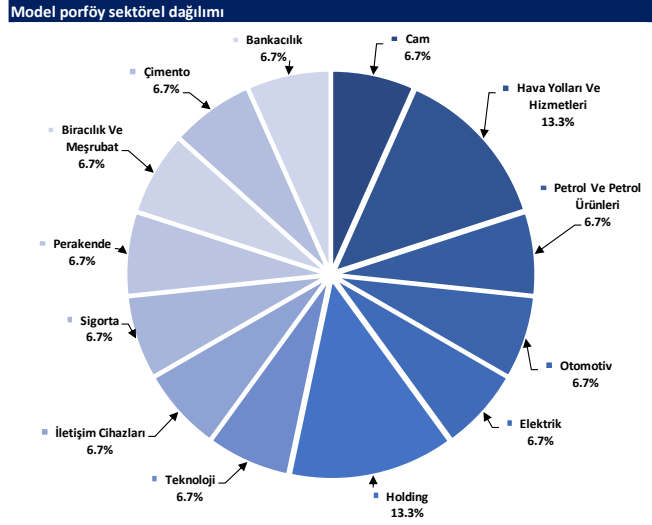


Kaynak: Deniz Yatırım Strateji ve Araştırma Bölümü hesaplamaları, Rasyonet

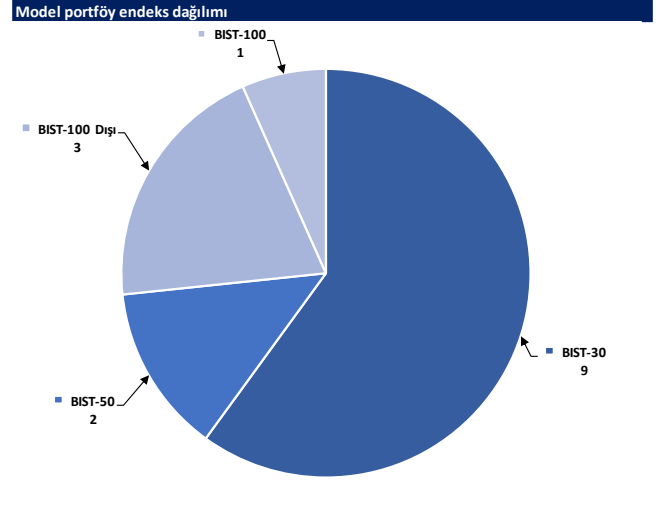
## Deniz Yatırım Model Portföyü

Deniz Yatırım Model Portföyü, Deniz Yatırım Strateji ve Araştırma Bölümü tarafından, temel analiz kriterlerine göre hazırlanmış, orta-uzun vadeli hisse senedi tavsiye listesidir. Alınan pozisyonlar sadece uzun yönlüdür (long only). Herhangi bir rakamsal/yüzdesele getiri hedefi söz konusu değildir. Herhangi bir şirket sayısı sınırı söz konusu değildir. Herhangi bir sıklıkta/takvim dahilinde değişiklik yapma zorunluluğu söz konusu değildir. Strateji ve Araştırma Bölümü analistleri portföyü takvim yılı içerisinde piyasa koşulları izin vermez ise değiştirmeme hakkına sahiptirler. Portföy içerisinde yer alan şirketler için temel analiz açısından getiri potansiyeli kalmamış dahi olsa da (değerleme olarak) şirket markasına olan geçmiş ve gelecek dönem güveni ile liste içerisinde kalmaya devam edebilirler. Portföyde yer alan şirketler için AL tavsiyesi bulunması zorunluluğu söz konusu değildir. Bölüm analistleri, TUT ve/veya Gözden Geçiriliyor önerileri ile de liste içerisinde şirket tercihinde bulunabilirler.

## Deniz Yatırım model portföy | sektörel ve endeks dağılımları



Kaynak: Deniz Yatırım Strateji ve Araştırma Bölümü hesaplamaları



Kaynak: Deniz Yatırım Strateji ve Araştırma Bölümü hesaplamaları

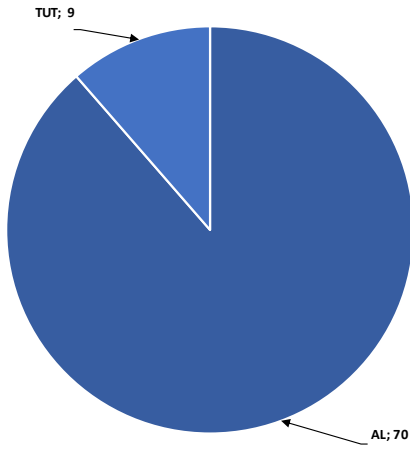


## Değerlemeler

	Piyasa Değeri (milyar TL)	Piyasa Değeri (milyar USD)	BIST 30 Endeksi'ndeki Payı	BIST 100 Endeksi'ndeki Payı	Nominal Hisse Performansı - YBB	Relatif Hisse Performansı - YBB	Hedef Fiyat (TL)	Tavsiye	Kapanış Fiyatı	Yükseliş / Düşüş Potansiyeli
<b>Finansallar</b>										
AgeSa Hayat Emeklilik	13,860	429	---	---	26%	3%	70.00	TUT	77.00	-9.1%
Akbank	234,208	7,249	6.8%	4.8%	23%	1%	58.30	AL	45.04	29.4%
Aksigorta	10,075	312	---	---	19%	-3%	9.80	AL	6.25	56.8%
Anadolu Hayat Emeklilik	21,328	660	---	---	30%	6%	66.00	AL	49.60	33.1%
Anadolu Sigorta	37,675	1,166	---	---	25%	2%	81.90	TUT	75.35	8.7%
Garanti Bank	285,390	8,833	2.2%	1.6%	16%	-5%	93.50	AL	67.95	37.6%
Halkbank	97,426	3,015	---	0.4%	13%	-7%	18.10	TUT	13.56	33.5%
İş Bankası	278,750	8,627	4.9%	3.4%	19%	-2%	15.60	AL	11.15	39.9%
İş Yatırım	49,740	1,539	---	0.6%	4%	-15%	50.00	AL	33.16	50.8%
TSKB	24,472	757	---	---	33%	9%	13.00	AL	8.74	48.7%
Türkiye Sigorta	62,258	1,927	---	---	32%	8%	54.40	TUT	53.60	1.5%
Vakıf Bank	134,757	4,171	---	0.3%	6%	-14%	23.00	AL	13.59	69.2%
Yapı Kredi Bank	219,454	6,792	4.7%	3.3%	33%	9%	35.20	AL	25.98	35.5%
<b>Holdingler</b>										
Alarko Holding	56,855	1,760	1.0%	0.7%	44%	18%	166.77	AL	130.70	27.6%
Doğan Holding	33,576	1,039	---	0.5%	16%	-5%	18.70	AL	12.83	45.8%
Enka İnşaat	212,040	6,563	1.5%	1.1%	5%	-14%	52.00	AL	35.34	47.1%
Koç Holding	498,050	15,415	6.1%	4.3%	39%	13%	243.00	AL	196.40	23.7%
Sabancı Holding	168,555	5,217	4.8%	3.4%	33%	8%	96.20	AL	80.25	19.6%
Şişecam	144,216	4,463	4.1%	2.9%	3%	-16%	77.70	AL	47.08	65.0%
Tekfen Holding	15,614	483	---	0.3%	14%	-7%	57.60	AL	42.20	36.5%
<b>Petrol ve Gaz</b>										
Aygaz	34,223	1,059	---	---	15%	-6%	203.00	AL	155.70	30.4%
Petkim	58,088	1,798	1.6%	1.1%	26%	3%	22.00	TUT	22.92	-4.0%
Tüpraş	335,262	10,376	9.5%	6.7%	22%	-1%	226.00	AL	174.00	29.9%
<b>Enerji</b>										
Aksa Enerji	43,094	1,334	---	0.4%	18%	-3%	50.70	TUT	35.14	44.3%
Alfa Solar Enerji	32,642	1,010	---	0.3%	6%	-14%	103.80	AL	88.70	17.0%
Biotrend Enerji	9,000	279	---	0.1%	5%	-14%	31.80	AL	18.00	76.7%
Galata Wind Enerji	13,252	410	---	0.2%	13%	-8%	35.77	AL	24.54	45.8%
Enerjisa Enerji	68,207	2,111	---	0.6%	27%	4%	91.40	AL	57.75	58.3%
<b>Demir Çelik</b>										
Erdemir	153,440	4,749	4.3%	3.0%	7%	-13%	63.00	AL	43.84	43.7%
Kardemir (D)	25,707	796	1.0%	0.7%	2%	-17%	37.00	AL	24.14	53.3%
<b>Kimya, Tarımsal İlaç ve Gübre</b>										
Aksa Akelik	32,472	1,005	---	0.5%	-3%	-20%	134.00	AL	100.30	33.6%
Alkim Kimya	5,607	174	---	---	10%	-10%	56.00	AL	37.38	49.8%
Hektaş	43,668	1,352	1.0%	0.7%	-14%	-30%	25.50	TUT	17.26	47.7%
Kimteks Polüretan	15,218	471	---	0.2%	8%	-12%	95.95	AL	62.60	53.3%
<b>Otomotiv ve Otomotiv Yan Sanayi</b>										
Doğuş Otomotiv	68,915	2,133	---	1.0%	22%	0%	412.00	AL	313.25	31.5%
Ford Otosan	423,548	13,109	4.2%	3.0%	63%	33%	1202.00	AL	1207.00	-0.4%
Kordsa	18,675	578	---	0.2%	24%	1%	128.00	AL	96.00	33.3%
Tofaş	141,000	4,364	1.9%	1.4%	34%	10%	360.00	AL	282.00	27.7%
Türk Traktor	95,564	2,958	---	0.9%	34%	10%	1373.30	AL	955.00	43.8%
Otokar	59,010	1,826	---	0.6%	16%	-6%	532.50	TUT	491.75	8.3%
Brisa	42,350	1,311	---	---	80%	47%	135.30	AL	138.80	-2.5%
<b>Sağlık</b>										
Lokman Hekim	2,340	72	---	---	0%	-18%	78.30	AL	65.00	20.5%
Meditera Tıbbi Malzeme	4,360	135	---	---	32%	8%	59.20	AL	36.64	61.6%
MLP Sağlık	40,255	1,246	---	---	30%	6%	284.30	AL	193.50	46.9%
Gen İlaç ve Sağlık Ürünleri	22,575	699	---	---	61%	31%	109.60	AL	75.25	45.6%
Selçuk Ecza Deposu	34,248	1,060	---	---	-10%	-27%	79.80	AL	55.15	44.7%
<b>Perakende ve Toptan</b>										
BLM	233,165	7,216	8.2%	5.8%	28%	4%	451.20	AL	384.00	17.5%
Bizim Toptan	3,763	116	---	---	26%	3%	62.50	AL	46.76	33.7%
Mavi Giyim	31,959	989	---	0.9%	38%	13%	114.40	AL	80.45	42.2%
Migros	82,199	2,544	---	1.8%	36%	11%	696.90	AL	454.00	53.5%
Şok Marketler	37,259	1,153	---	0.8%	16%	-5%	112.10	AL	62.80	78.5%
<b>Gıda ve İçecek</b>										
Coca Cola İçecek	147,917	4,578	---	1.5%	11%	-10%	888.80	AL	581.50	52.8%
Tat Gıda	3,705	115	---	---	-19%	-34%	47.70	AL	27.24	75.1%
Ülker Bisküvi	40,990	1,269	---	0.6%	36%	11%	173.60	AL	111.00	56.4%
Yayla Agro Gıda	15,185	470	---	0.2%	9%	-11%	24.70	AL	13.97	76.8%
Büyük Şeffler Gıda	3,264	101	---	---	---	---	53.10	AL	30.50	74.1%
<b>Beyaz Eşya ve Mobilya</b>										
Arçelik	101,832	3,152	0.9%	0.6%	17%	-4%	203.00	TUT	150.70	34.7%
Vestel Beyaz Eşya	30,928	957	---	---	21%	-1%	24.30	AL	19.33	25.7%
Vestel Elektronik	28,782	891	---	0.4%	86%	52%	86.00	AL	85.80	0.2%
Yataş	4,131	128	---	---	14%	-7%	46.30	AL	27.58	67.9%
<b>Telekom &amp; Teknoloji &amp; Yazılım</b>										
Aztek Teknoloji	10,800	334	---	---	5%	-14%	225.00	AL	108.00	108.3%
Hibit Bilgisayar Hizmetleri	7,720	239	---	---	6%	-13%	108.80	AL	60.55	79.7%
İndeks Bilgisayar	7,703	238	---	---	72%	41%	10.89	AL	10.27	6.0%
Karel Elektronik	12,628	391	---	---	35%	10%	21.00	AL	15.67	34.0%
Kontrolmatik Teknoloji	48,000	1,486	1.1%	0.8%	11%	-10%	378.00	AL	240.00	57.5%
Logo Yazılım	8,835	273	---	---	19%	-2%	91.40	AL	88.35	3.5%
Turkcell	151,910	4,702	4.5%	3.2%	23%	1%	102.00	AL	69.05	47.7%
Türk Telekom	106,050	3,282	---	0.5%	24%	2%	44.40	AL	30.30	46.5%
<b>Savunma</b>										
Aselsan	264,024	8,171	3.9%	2.7%	29%	5%	62.20	AL	57.90	7.4%
<b>Yapı Malzemeleri</b>										
Akçansa	27,856	862	---	0.2%	2%	-16%	245.50	AL	145.50	68.7%
Çimsa	29,956	927	---	0.6%	8%	-12%	43.40	AL	31.68	37.0%
Kalekim	12,751	395	---	---	29%	5%	39.20	AL	27.72	41.4%
<b>Havacılık</b>										
Pegasus	82,658	2,558	2.0%	1.4%	24%	2%	1118.00	AL	808.00	38.4%
TAV Havalimanları	60,995	1,888	---	1.2%	56%	28%	167.90	AL	167.90	-0.2%
Türk Hava Yolları	393,990	12,194	11.3%	8.0%	25%	2%	380.00	AL	285.50	33.1%
<b>Kağıt ve Kağıt Ürünleri</b>										
Europap Tezol Kağıt	9,750	302	---	---	23%	1%	28.10	AL	22.16	26.8%
<b>GYO'lar</b>										
Emlak GYO	39,938	1,236	1.2%	0.9%	53%	25%	12.50	AL	10.51	18.9%
Ozak GYO	12,594	390	---	---	13%	-8%	14.00	AL	8.65	61.8%
Toruşlar GYO	41,240	1,276	---	---	30%	6%	50.00	AL	41.24	21.2%
<b>Kaynak: Deniz Yatırım Strateji ve Araştırma, RasyoNet</b>										
			92.7%	81.8%						

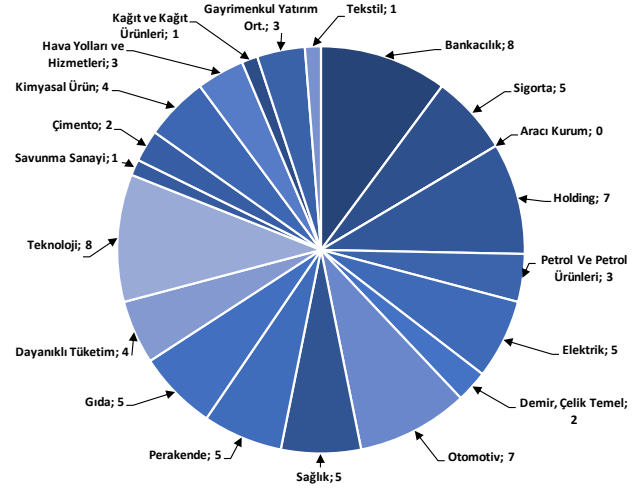
## Strateji ve Araştırma Bölümü kapsamındaki hisselerle ait öneri dağılımı

Araştırma öneri dağılımı



Kaynak: Deniz Yatırım Strateji ve Araştırma Bölümü

Araştırma kapsamı sektörel dağılımı



Kaynak: Deniz Yatırım Strateji ve Araştırma Bölümü

## Haftalık takvim

Haftalık Takvim, 18 Mart 2024 - 24 Mart 2024						
Tarih	Gün	Saat	Ülke	Olay	Beklenti	Önceki
18 Mart	Pazartesi	13:00	EUR	TÜFE (Yıllık)	2.60%	2.60%
		13:00	EUR	TÜFE (Aylık)	0.60%	0.60%
		13:00	EUR	TÜFE (Yıllık)	3.10%	3.10%
		13:00	EUR	Ticaret Dengesi (M.A.)	--	13.0b
		13:00	EUR	Ticaret Dengesi (Mevsimsellikten Arındırılmamış)	--	16.8b
		14:30	TR	Konut Fiyat Endeksi (Yıllık)	--	75.52%
		14:30	TR	Konut Fiyat Endeksi (Aylık)	--	1.15%
19 Mart	Salı	13:00	EUR	ZEW Ekonomik Hissiyatı	--	25
		13:00	EUR	İşçilik Maliyetleri (Yıllık)	--	5.30%
		15:30	ABD	İnşaat İzinleri (Aylık)	2.00%	-1.50%
		15:30	ABD	İnşaat İzinleri	1500k	1470k
		15:30	ABD	Konut Başlangıçları	1430k	1331k
		15:30	ABD	Konut Başlangıçları (Aylık)	7.40%	-14.80%
		23:00	ABD	TIC Net Uzun Vadeli İşlemler	--	\$160.2b
20 Mart	Çarşamba	10:00	TR	Tüketici Güveni (M.A.)	--	79.3
		18:00	EUR	Tüketici Güveni	-15	-15.5
		21:00	ABD	FOMC Oran Kararı (Üst Sınır)	5.50%	5.50%
		21:00	ABD	FOMC Oran Kararı (Alt Sınır)	5.25%	5.25%
		21:00	ABD	Rezerv Bakiye Faiz Oranı	--	5.40%
		21:00	ABD	Rezerv Bakiye Faiz Oranı	45.00%	45.00%
21 Mart	Perşembe	12:00	EUR	HCOB Euro Bölgesi İmalat PMI	47.2	46.5
		12:00	EUR	Euro Bölgesi Hizmetler PMI	50.5	50.2
		12:00	EUR	Euro Bölgesi Bileşik PMI	--	49.2
		12:00	EUR	ECB Cari İşlemler Dengesi (M.A.)	--	31.9b
		12:00	EUR	ECB Ekonomik Bülteninin Yayınlanması	--	--
		14:00	TR	Bir Hafta Vadeli Repo Faiz Oranı	45.00%	45.00%
		14:30	TR	Yabancı Net Hisse Senedi Yatırımı	--	-\$293m
		15:30	ABD	Cari İşlemler Dengesi	-\$209.5b	-\$200.3b
		15:30	ABD	İşsizlik Başvurusu Başvuruları	--	209k
		16:45	ABD	S&P Küresel ABD İmalat PMI	51.8	52.2
		16:45	ABD	S&P Küresel ABD Hizmet PMI	52	52.3
		16:45	ABD	S&P Küresel ABD Bileşik PMI	--	52.5
		17:00	ABD	Mevcut Konut Satışları	3.92m	4.00m
		17:00	ABD	Mevcut Konut Satışları (Aylık)	-2.00%	3.10%
22 Mart	Cuma	10:00	TR	Reel Sektör Güven Endeksi (M.A.)	--	102
		10:00	TR	Reel Sektör Güven Endeksi (M. Arındırılmamış)	--	101.5
		10:00	TR	Kapasite Kullanım Oranı	--	76.40%
		11:00	TR	Yabancı Turist Girişleri (Yıllık)	--	2.10%
23 - 24 Mart	Haftasonu	-	-			

\*(M.A.):Mevsimsellikten arındırılmış

Kaynak: Bloomberg, Deniz Yatırım Strateji ve Araştırma

## Beklenen Finansal Açıklamalar

Tarih	Şirket
29 Şubat	Bankaların konsolide olmayan sonuçları için son gün
11 Mart	Bankaların konsolide sonuçları için son gün
9 Mayıs	Şirketlerin konsolide olmayan sonuçları için son gün
20 Mayıs	Şirketlerin konsolide sonuçları için son gün

## Beklenen Finansal Açıklamalar

Tarih	Şirket	Çeyrek	Konsensus Net Kar Beklentisi	Deniz Yatırım Net Kar Beklentisi
18 Mart	MGROS	4Ç23	TRY 1,236 mln	-
19 Mart	MPARK	4Ç23	TRY 897 mln	-
20 Mart	TCELL	4Ç23	TRY 4,801 mln	-

Kaynak: Research Turkey, Deniz Yatırım Strateji ve Araştırma

Sayılar milyon TL ifade etmektedir.

## Yasal Uyarı

Bu rapor/e-posta içerisinde yer alan değerlendirmeler Deniz Yatırım Menkul Kıymetler A.Ş. tarafından, güvenilir olduğuna inanılan kaynaklardan elde edilen bilgi ve veriler kullanılarak genel nitelikte hazırlanmıştır. Raporda yer alan ifadeler, mali durumunuz ile risk ve getiri tercihlerinize uygun olmayabilir ve hiçbir şekilde alış veya satış yapılması yönünde yönlendirme olarak değerlendirilmemelidir. Deniz Yatırım, bu bilgilerin doğru, eksiksiz ve değişmez olduğunu garanti etmemektedir. Bu sebeple, okuyucuların, bu raporlardan elde edilen bilgilere dayanarak hareket etmeden önce, bilgilerin doğruluğunu teyit etmeleri önerilir ve bu bilgilere dayanılarak aldıkları kararlarda sorumluluk okuyucuların kendilerine aittir. Bilgilerin eksikliği ve yanlışlığından Deniz Yatırım hiçbir şekilde sorumlu tutulamaz. Ayrıca, Deniz Yatırım ve DenizBank Finansal Hizmetler Grubu çalışanları ve danışmanlarının, herhangi bir şekilde bu rapor/e-posta içerisinde yer alan bilgiler dolayısıyla ortaya çıkabilecek, doğrudan veya dolaylı zararlarla ilgili herhangi bir sorumluluğu yoktur. Burada yer alan bilgiler sermaye piyasası aracına yönelik bir yatırım tavsiyesi, alım-satım önerisi ya da getiri vaadi değildir ve yatırım danışmanlığı kapsamında yer almamaktadır. Yatırım Danışmanlığı hizmeti; yetkili kuruluşlar tarafından imzalanacak yatırım danışmanlığı sözleşmesi çerçevesinde kişilerin risk ve getiri tercihleri dikkate alınarak kişiye özel sunulmaktadır. Buradaki içeriğin hiçbir bölümü Deniz Yatırım Menkul Kıymetler A.Ş.'nin yazılı izni olmadan çoğaltılamaz, hiçbir şekilde ortamda yayımlanamaz, alıntı yapılamaz ve kullanılamaz. Sadece burada yer alan bilgilere dayanarak yatırım kararı verilmesi beklentilerinize uygun sonuçlar doğurmayabilir.

© DENİZ INVEST 2024

## Derecelendirme

Deniz Yatırım Analistleri, her hisse senedi için bir veya birden fazla değerlendirme yöntemi kullanarak 12 aylık hedef değerler (fiyatlar) ve buna bağlı olarak potansiyel getirileri hesaplamaktadır. 12 ay derecelendirme sistemimiz; AL, TUT ve SAT olmak üzere 3 farklı genel yatırım tavsiyesi içerir.

**AL:** Hisse senedinin gelecek 12 ay toplam potansiyel getirisinin en az %20 ve üzerinde oluşması şeklindeki değerlendirme ifade etmektedir.

**TUT:** Hisse senedinin gelecek 12 ay toplam potansiyel getirisinin %0-20 aralığında oluşması şeklindeki değerlendirme ifade etmektedir.

**SAT:** Hisse senedinin gelecek 12 ay toplam potansiyel getirisinin %0'dan daha düşük seviyelerde oluşması şeklindeki değerlendirme ifade etmektedir.

Derecelendirme	Potansiyel Getiri (PG), 12-ay
AL	≥%20
TUT	%0-20
SAT	≤%0

Kaynak: Deniz Yatırım

Deniz Yatırım Analistleri hisse senetlerini potansiyel katalizörler, tetikleyici gelişmeler, riskler ile piyasa, sektör ve rakip firma gelişmeleri ışığında değerlendirmektedir. Analistlerimiz genel yatırım tavsiyesinin kamuoyuyla paylaşılmasını takip eden süreçte hisse senetlerini titizlikle yakından takip etmeye devam etmekte; ancak, hisse senedi fiyatındaki dalgalanmalardan ötürü değerler, derecelendirme sistemimizdeki sınırları aştığı takdirde, analistlerimiz hisse senedi hakkında sundukları tavsiyeyi değiştirmemeyi ve/veya Gözden Geçirme (GG) sürecine almayı tercih edebilirler.