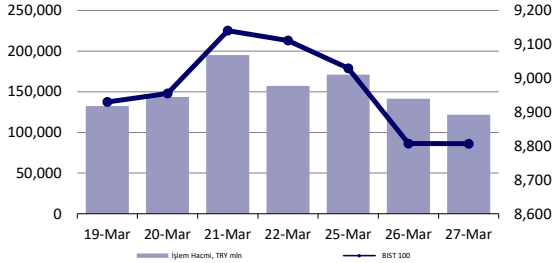


Hisse Senedi Piyasası



Endeksler, para piyasaları ve emtia

	Kapanış	Önceki	1 Gün	1 Ay	Yıl Baş.
BIST100	8,807	8,807	0.0%	-4.1%	17.9%
İşlem Hacmi, TL mln	121,805	141,450	-13.9%	-40.8%	31.4%
Türkiye 2032 (13.10.2032)	24.07%	23.73%	34 bps	-	162 bps
Türkiye 2032	6.69%	6.74%	-5 bps	-	8 bps
TCMB karışık fonlama mlyt	48.94%	48.57%	37 bps	394 bps	644 bps
USD/TRY	32.29	32.20	0.3%	3.7%	9.4%
EUR/TRY	35.07	34.92	0.4%	3.8%	7.8%
Sepet (50/50)	33.68	33.56	0.4%	3.7%	8.5%
DOW	39,760	39,282	1.2%	2.0%	5.5%
S&P500	5,248	5,204	0.9%	3.4%	10.0%
FTSE	7,932	7,931	0.0%	3.2%	2.6%
MSCI EM	1,037	1,040	-0.3%	0.9%	1.3%
MSCI EE	44.79	44.69	0.2%	-2.7%	0.0%
Shanghai SE Comp	2,993	3,031	-1.3%	-0.7%	0.6%
Nikkei	40,763	40,398	0.9%	3.9%	21.8%
Petrol (Brent)	86.45	86.09	0.4%	12.6%	12.6%
Altın	2,195	2,179	0.7%	8.1%	6.4%

En Çok Yükselen & Düşenler (BIST 100)

	Hisse Kodu	Son Kapanış	Gün Değ.	Hacim, TRY bin
En çok yükselenler				
Gübre Fabrikaları	GUBRF	166.10	10.0%	2,407,959
Aselsan	ASELS	55.70	5.1%	3,824,809
Asce Gayrimenkul Yatırım Ortaklığı	ASGYO	14.56	3.9%	250,114
Türk Telekom	TTKOM	30.62	3.7%	882,596
Ag Anadolu Grubu Holding	AGHOL	262.00	3.7%	480,622
T. Vakıflar Bankası	VAKBN	14.16	3.2%	734,508
En çok düşenler				
Petkim	PETKM	20.00	-6.1%	5,140,500
Çan2 Termik	CANTE	17.25	-3.5%	383,549
Enerjya Enerji	ENERY	153.00	-3.2%	263,238
Mavi Giyim	MAVI	70.70	-2.8%	249,144
Ege Endüstri	EGEEN	14,500.00	-2.7%	381,838
Mia Teknoloji	MIATK	61.85	-2.5%	1,679,860

5 Yıllık Ülke Risk Primi (CDS) (baz puan)



günlük bülten

Piyasa yorumu:

Bu sabah yatay açılış ve sonrasında 8730 – 8930 arasında işlem aktivitesi bekliyoruz.

Dün endeks günü -0.01% değişimle 8806,72 seviyesinde kapattı. İşlem hacmi ortalama seviyede gerçekleşti.

Günlük Bültenimizin ilerleyen sayfalarında detaylı şekilde görebileceğiniz Seçilmiş İndikatörler Puanlama Sistemimize göre bugün öne çıkan ilk 5 hisse senedi: **TAVHL**, **AGHOL**, **ASGYO**, **TTKOM** ve **AKBNK**. [İlgili sayfada sistemimizin metodolojisini ve uyarı notunu okumanızı önemle belirtmek isteriz.](#)

Önemli hatırlatma: Strateji ve Araştırma Bölümü olarak yaptığımız tüm kapsamlı analizlerimize denizyatirim.com adresi üzerinde yer alan Analiz-Araştırma Raporları sekmeleri üzerinden 7/24 geriye dönük değerlendirmemiz de dahil olmak üzere "Müşteri Girişi" yaparak ulaşabilirsiniz.

Bugünün haberleri:

Piyasa gelişmesi

- Petrol Sektörü:** Türkiye'nin ham petrol ithalatı arttı / nötr

Hisse senetleri

- PGSUS:** CEO Güliz Öztürk'ün Bloomberg röportajı hk. / sınırlı olumlu
- ASELS:** Sözleşme imzalanması / olumlu
- KCHOL:** Kemer Medical Center Özel Sağlık Hizmetleri Turizm ve Ticaret A.Ş. paylarının satın alınması işleminin kapanışı / nötr
- ALKIM:** Bilanço değerlendirmesi / sınırlı olumsuz

Piyasalarda bugün

Bugün birçok piyasa açısından ilk çeyrek işlemlerinde son işlem günü. Yarın tatil. ABD piyasaları için de durum bu. Dün ise risk algısı karışık seyretti. ABD hariç. Endekslerde yükseliş gözlenirken, S&P 500'de rekor düzeyden kapanış gerçekleşti. Endeks, Mart ile birlikte beşinci ayında da artı kapanış yapmaya hazırlanıyor. ABD'de endeksler bu çeyrek özelinde %10 primde.

Global hisse senetleri %0.57 yükselirken, ABD hariç sepette %0.11'lik sınırlı yükseliş görüldü. GOÜ grubu %-0.32 ile ayrışırken, MSCI TR ise %-0.28 ile trade etti. Amerikan doları yatay, faizler ise hafif gerileme ile günü sonlandırdı. Lira, %-0.26 performansla USD karşısında izlenirken, CDS %1 geriledi.

Japonya'da BOJ'un faiz kararı sonrası JPY negatif yönlü baskılanıyor. Resmi yetkililere göre bu, spekülasyon atak. Dün de üst üste açıklamalar geldiğini gördük. 1990'dan bu yana en düşük seviyesinde izlenen JPY açısından "olası müdahale" riski kısmen dengelenme getiriyor.

Fed'in önemli isimlerinden Waller, faiz indirimlerinin sayısı ve zamanlamasında aceleci davranmamaları gerektiğini ifade etti. Waller'ı, Bullard vari duruşu ve pozisyonu açısından uzun zamandır önemsiyoruz ve yakından izliyoruz. Birkaç ay daha enflasyon verisini görmek istediğini de ekledi. Piyasa işlemcilerinin Waller'ın açıklamalarına neden daha fazla eğilmediklerini anlamakta zorlanıyoruz. Kısmen çeyrek işlemlerinin son iş günü olmasına yoruyoruz. Yinelıyoruz: Fed açısından yılın son dilimine sıkışan ve 2 faiz indirimi adımı atılmasına dair riskler bir süredir artıyor. Aksi yönde alınan pozisyonların gözden geçirilmesi ve olası çözümler risklerine karşı dikkatli olmakta fayda var.

Yerel varlıklarda ise volatilité devam ediyor. BIST 100 endeksi 27 Mart'ta %-0.01 ile işlem görürken, yüksek-düşük spreadi 157.38 puan seviyesinde gerçekleşti, kısmen sakinledi. Öte yandan 51 hisse değer kaybederken, 45'i yükseldi. XBANK cephesindeki dalgalanma 268.20 puanda izlenirken, kısmen oranın da sakinleşmesi durumu söz konusu. Her ne kadar ay sonu işlemlerinin sınırlı-pozitif etki yaratabileceğini düşünsek de genel olarak yön arayışı ve portföylerdeki geçişin (hisse-mevduat/fon-mevduat) devam etmesini bekliyoruz.

Piyasa gelişmesi

Petrol Sektörü: Türkiye'nin ham petrol ithalatı arttı / nötr

Enerji piyasası Düzenleme Kurumu (EPDK), Ocak ayına ilişkin "Petrol Piyasası Sektör Raporu"nu yayımladı. EPDK'dan yapılan açıklamaya göre, toplam petrol ürünleri ithalatı yüzde 11,02 artarak 3 milyon 829 bin 662 ton olarak gerçekleşti. Motorin türleri ithalatı yüzde 31,1 artarak 1 milyon 18 bin 649 ton oldu.

Toplam rafineri petrol ürünleri üretimi yüzde 11,41 artarak 2 milyon 991 bin 152 ton seviyesine çıktı. Motorin türleri üretimi yüzde 3,18 azalarak 1 milyon 345 bin 905 ton, benzin türleri üretimi yüzde 15,16 artarak 328 bin 929 ton, havacılık yakıtları üretimi yüzde 4,05 artarak 386 bin 779 ton ve denizcilik yakıtları üretimi yüzde 4,61 artarak 75 bin 135 ton olarak gerçekleşti. Aynı ayda toplam petrol ürünü satışları yüzde 9,72 artarak 2 milyon 427 bin 140 ton olurken, benzin türleri satışları yüzde 29,94 artarak 341 bin 921 ton ve motorin türleri satışları yüzde 8,34 artarak 1 milyon 952 bin 416 ton seviyesine ulaştı.

İlgili haberin sektör hisselerinde önemli bir etki yaratmayacağı düşüncesindeyiz.

Şirket haberleri

PGSUS: CEO Güliz Öztürk'ün Bloomberg röportajı hk. / sınırlı olumlu

Pegasus Havacılık, CEO'su Güliz Öztürk Bloomberg'e verdiği röportajda, Tek tip bir filo oluşturma yolunda ilerlediklerini, ancak mevcut büyüme ve büyüklükle birlikte kendi iç analizlerine göre dokuz Boeing uçağını ellerinde tutmaya kararı verdiklerini açıkladı.

İstanbul merkezli Pegasus, eski nesil 737 NG'lerini 2025 yılına kadar aşamalı olarak kaldırmayı planlamıştı ancak Öztürk'ün açıklamasına göre artan seyahat talebinin yanı sıra yeni uçakların teslimatında yaşanan gecikmeler ve buna bağlı olarak kiralama maliyetlerinde görülen artış, Şirket'in bu planları 2029'a ertelemesine neden oldu. Pegasus, bazı büyük rakiplerinin motor sorunları ve jet teslimatındaki gecikmeler nedeniyle kısıtlandığı bir dönemde büyümeyi bekliyor.

Wizz Air Holdings Plc ve Türk Hava Yolları Pratt & Whitney motorlarındaki inceleme ve onarımlar nedeniyle bu yaz A320neo uçaklarını yere indirmek zorunda kaldı. Pegasus ise A320neo jetlerinde Pratt & Whitney yerine CFM International türbinlerini kullanıyor. Öztürk, Boeing ve Airbus dar gövde filosunu işletmeye devam etmeyi planladığı için gelecekte 737 Max satın alınması ihtimalini de göz ardı etmediklerini belirtti. Pegasus'un 68 adet A321neo jeti için henüz ödemesi yapılmamış siparişleri bulunuyor. Öztürk, Boeing'in kalite standartlarını uygulamaya, sıkı kontroller yapmaya ve kültürü geliştirmeye odaklanması gerektiğini söyledi. İlgili haberi PGSUS payları açısından sınırlı olumlu olarak değerlendiriyoruz.

Haber linki | [Bloomberg HT](#)

ASELS: Sözleşme İmzalanması / olumlu

Güdümlü kitleleri ve ASEFLIR-500 Sisteminin uluslararası son kullanıcılara ihracatına yönelik toplam bedeli 35.130.000 ABD Doları tutarında üç ayrı yurt dışı satış sözleşmesi imzalanmıştır. Sözleşmenin satış gelirlerine sağlayacağı pozitif katkı dolayısıyla, ilgili gelişmeyi ASELS payları açısından olumlu olarak değerlendiriyoruz.

KCHOL: Kemer Medical Center Özel Sağlık Hizmetleri Turizm ve Ticaret A.Ş. paylarının satın alınması işleminin kapanışı / nötr

Koç Holding'in sağlık sektöründe büyüme fırsatlarına yönelik değerlendirmeleri kapsamında, Anatolia Hospital markasıyla Antalya'da özel hastane işletmeciliği sektöründe faaliyet gösteren Kemer Medical Center Özel Sağlık Hizmetleri Turizm ve Ticaret A.Ş.'nin ("KMC") sermayesinin %80'ine denk gelen toplam 66.581.000 TL nominal değerli payın Şirket tarafından satın alınması süreciyle ilgili olarak, 04.01.2024 tarihli özel durum açıklamasında belirtilen kapanış koşullarının gerçekleşmesini takiben, pay devir işlemleri tamamlanmıştır.

Devre konu paylar için alım bedeli 82.776.249 Avro olarak belirlenmiş ve tutarın %95'i karşılığında ödeme peşinen yapılmış olup, bakiye tutar KMC'nin bağımsız denetim denetimden geçecek 31.12.2023 finansal tablolarındaki net borç ve işletme sermayesi tutarları üzerinden hesaplanacak düzeltme ile birlikte ödenecektir. Ayrıca, KMC'nin yönetimi ve pay sahiplerinin hak ve yükümlülükleri ile kalan paylara yönelik esasları düzenlemek üzere, Şirket ve KMC'de toplam %20 paya sahip olan Güngör Fatih Çaylak ve Ata Demirel ("Azınlık Hissedarlar") arasında bir Pay Sahipleri Sözleşmesi imzalanmıştır. Pay Sahipleri Sözleşmesi uyarınca tarafların paylarını belirli istisnai haller haricinde 31 Mart 2026 tarihine kadar satmama taahhüdü ile 31 Mart - 30 Haziran 2026 arasında kullanılmak üzere Koç Holding'in alım opsiyonu, Azınlık Hissedarlar'ın ise satma opsiyonu bulunmaktadır.

İlgili gelişmenin KCHOL paylarında önemli bir etki yaratmayacağı düşüncesindeyiz.

ALKİM: Bilanço değerlendirmesi / sınırlı olumsuz

Alkim Kimya 2023 yılında 4.026 milyon TL satış geliri, 628 milyon TL FAVÖK ve 271 milyon TL net kar açıkladı. Muhasebe değişikliği nedeniyle 2023 yılı finansallarında, parasal kazanç/kayıp kalemi altında 407 milyon TL'lik olumsuz etki oluştu.

2023 yılı rakamlarının enflasyon muhasebesi etkilerini içermesi, 9A23 rakamlarının ise enflasyon muhasebesi etkilerini içermemesi dolayısıyla ortaya çıkan 4Ç23 finansallarının anlamlı olmadığını düşündüğümüzden raporumuzda yer vermemeyi tercih ettiğimizi belirtmek isteriz. Hatırlatmak gerekirse, Deniz Yatırım Strateji ve Araştırma Bölümü olarak, bu çeyrek özelinde, enflasyon muhasebesi uygulamasının yaratacağı muhtemel kafa karışıklığının önüne geçmek ve olabildiğince en sağlıklı şekilde finansallara yaklaşabilmek adına YP raporlama yapan şirketler dışındaki gruba yönelik herhangi bir tahmin paylaşımında bulunmamıştık.

Enflasyon muhasebesi etkilerini içeren 2023 yılı finansallarında, FAVÖK azalış kaydederken, net kar artış gösterdi. Diğer yandan, net nakit pozisyonunda güçlenme gözlemlendi. Sonuçların hisse performansı üzerinde sınırlı olumsuz bir etki yaratacağı düşüncesindeyiz.

KAP haberleri

Genel Kurullar				
1.hafta				
04 Mart 2024 Pazartesi	05 Mart 2024 Salı	06 Mart 2024 Çarşamba	07 Mart 2024 Perşembe	08 Mart 2024 Cuma
ZEDUR				BRKO IEYHO
2.hafta				
11 Mart 2024 Pazartesi	12 Mart 2024 Salı	13 Mart 2024 Çarşamba	14 Mart 2024 Perşembe	15 Mart 2024 Cuma
TUCLK	KNFRT LIDFA		MERKO OZSUB SEGYO	BRKVY KTLEV
3.hafta				
18 Mart 2024 Pazartesi	19 Mart 2024 Salı	20 Mart 2024 Çarşamba	21 Mart 2024 Perşembe	22 Mart 2024 Cuma
UZERB	AGESA AKGRT	ISYAT	EGPRO SEKFK	AKBNK ANHYT SKYMD
4.hafta				
25 Mart 2024 Pazartesi	26 Mart 2024 Salı	27 Mart 2024 Çarşamba	28 Mart 2024 Perşembe	29 Mart 2024 Cuma
FMIZP ICBCT	GEDIK ISGYO ISGSY SISE TTRAK	ALBRK ANGSR CEMTS FADE GARAN GSRAY MAALT OTKAR RODRG	AKSA EREGL ISDMR ISFIN JANTS LINK LKMNH MEGMT MMCAS PGSUS PSDTC QNBFB SASA TOASO PRKAB TSKB	BUCIM ENKAI HURGZ INVEO IHAAS OYAKC OYYAT OYAYO QNBFL SELEC SILVR TAVHL TSGYO İŞ BANKASI YKBNK

Kaynak: Deniz Yatırım Strateji ve Araştırma, KAP

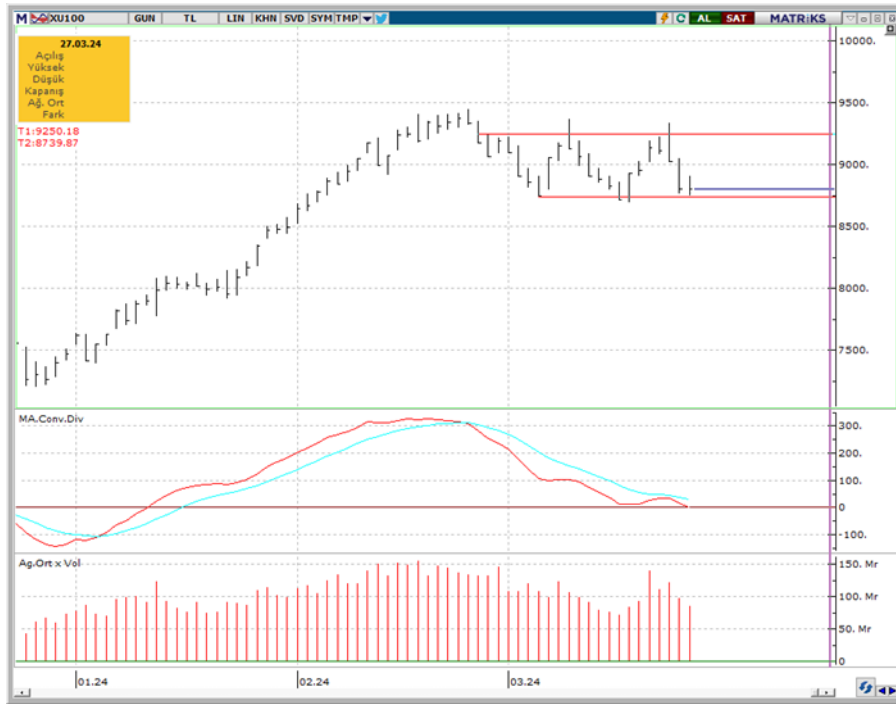
KAP HABERLERİ	
Hisse	Haber
AKFYE	Romanya'da enerji projeleri geliştirmek amacıyla şirket kurulması; Şirket Yönetim Kurulunun 27.03.2024 tarihli toplantısında, Romanya'da enerji alanında olası projelerin geliştirilmesi amacıyla, Romanya'da inşaat hizmetleri sunan bir firma olan DEVVIS SERVICES S.R.L şirketi ile birlikte, 200 RON (Rumen Levi) (yaklaşık 50 Euro) başlangıç sermayeli, Romanya merkezli bir şirket kurulmasına ve Şirketin söz konusu şirkete %85 oranla kurucu ortak olarak iştirak etmesine karar verilmiştir. Kurulacak söz konusu şirketin sermayesinin %15'lik kısmı ise DEVVIS SERVICES S.R.L tarafından karşılanacak olup, şirket kuruluşu yasal süreci çerçevesinde gerçekleştirilecektir. Söz konusu şirketin kurulmasını takiben, ilk aşamada anılan şirket bünyesinde yaklaşık 10 MW güneş santrali projesi ("Proje") geliştirilmesi planlanmakta olup, nihai yatırımın gerçekleştirilmesi, izin sürecinin tamamlanması sonrasında, ilgili yatırım dönemindeki piyasa koşullarına ve Şirketin Yatırım Komitesi'nin vereceği karara göre değerlendirilecektir. 10 MW kurulu güce sahip bir güneş santralinin maliyetinin, mevcut piyasa koşullarında yaklaşık 6,5 milyon Euro seviyesinde olacağı tahmin edilmektedir. Diğer taraftan, Proje ön geliştirmesi ve hazırlıkları için yaklaşık 150.000 EURO 'luk bir bütçe öngörülmekte olup yatırım kararı alınması öncesinde yapılacak proje ön geliştirme hazırlıkları özkaynak ile finanse edilecektir.
SASA	Bedelsiz Sermaye Artırımına İlişkin Yönetim Kurulu Kararı; Şirketin 27 Mart 2024 tarihinde yapılan Yönetim Kurulu toplantısında; Sermaye Piyasası Kurulunun 7 Mart 2024 tarih ve 2024/14 sayılı bülteninde duyurulan enflasyon muhasebesi düzeltme farkından doğan kaynağın sermayeye ilave edilebilmesine ilişkin ilke kararları kapsamında, mevcut durumda 5.321.653.794,10 TL olan Şirket çıkarılmış sermayesinin, tamamı iç kaynaklardan karşılanmak üzere 37.251.576.558,70 TL artırımlık suretiyle 42.573.230.352,80 TL'ye yükseltilmesine, çıkarılacak yeni payların tamamının pay sahiplerine dağıtım tarihindeki payları oranında bedelsiz olarak verilmesine, bu çerçevede ortakların elinde bulunduruldukları beher paya %700 oranında bedelsiz pay verilmesine ve sermaye artırımı için gerekli izinlerin alınmasına oy birliği ile karar verilmiştir.
TTKOM	2023 4. Çeyrek Finansal Takvim; Şirketin 01.01.2023 – 31.12.2023 hesap dönemine ilişkin finansal raporlarının 17.04.2024 tarihinde kamuya açıklanması planlanmaktadır.

Kaynak: Deniz Yatırım Strateji ve Araştırma, KAP

Teknik yorum

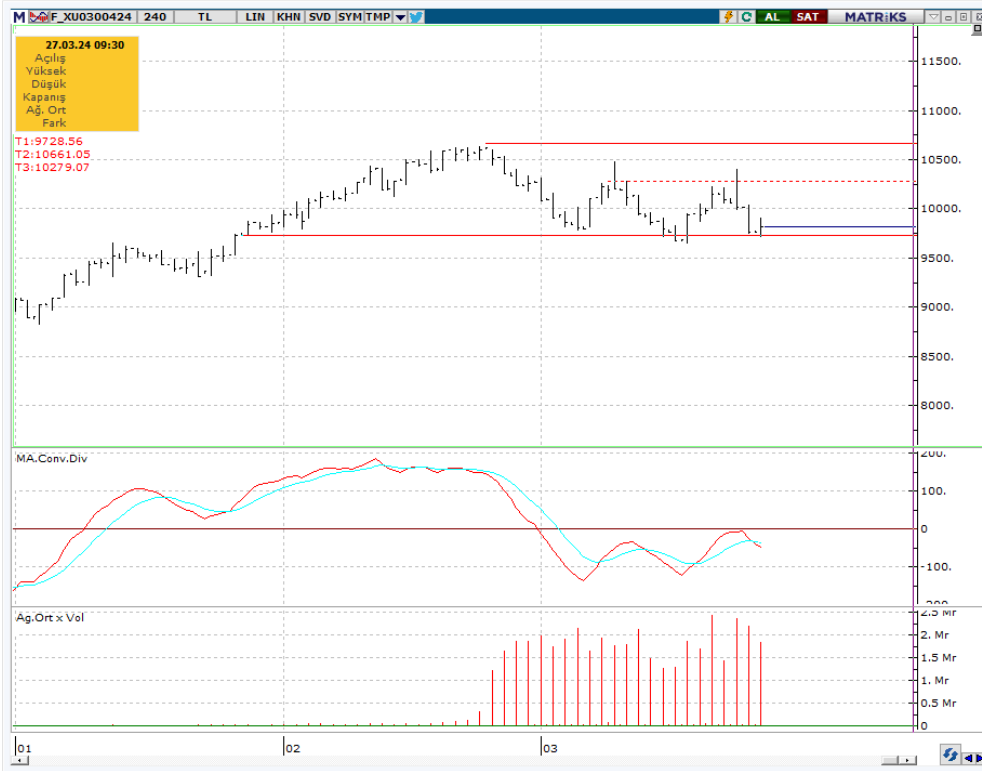
BIST 100 endeksi

Dün endeks günü -0.01% deęişimle 8806,72 seviyesinde kapattı. İşlem hacmi ortalama seviyede gerçekleşti. 8750 destek seviyesinden gelen tepki alımlarıyla endeksin dengelendiğini gözlemliyoruz. Tepki alımlarının devamı durumunda ilk direnç seviyesi 8930. Tepki alımlarının zayıf kalması ve/veya endeksin bu seviyede denge bulamaması halinde- 8750 seviyesi altında- 8500'e kadar satış baskısının devam etme riskini göz ardı etmiyoruz. 5 g Ort. 8976.14 22 g. Ort. 8980.77 seviyesindedir. Destek olarak 8700 ve 8750, direnç olarak 8930 ve 9000 takip ediyoruz. Bu sabah yatay açılış ve sonrasında 8730 – 8930 arasında işlem aktivitesi bekliyoruz.

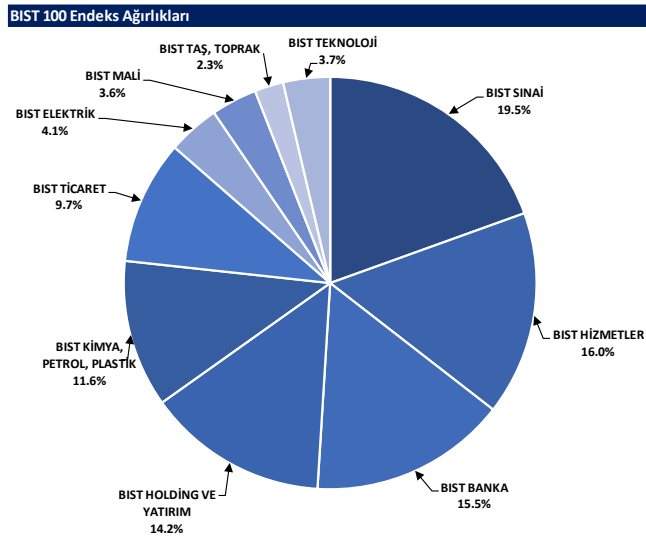


VIOP - X30Y vade teknik analiz

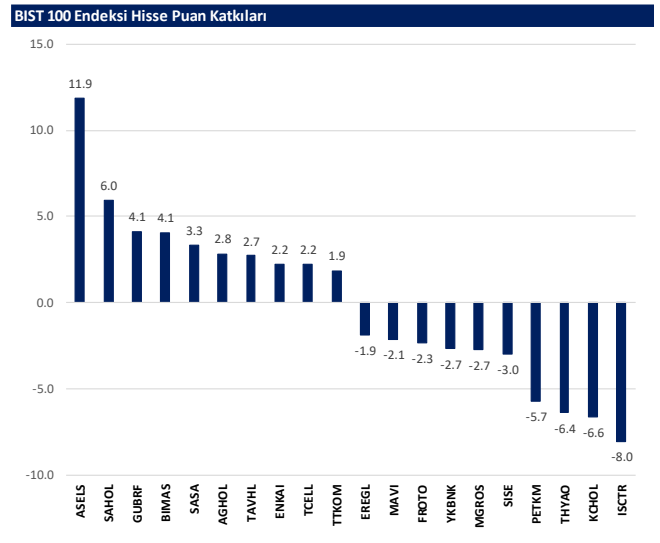
Dün vadeli endeks günü +0.51% deęişimle 9817.75 seviyesinde kapattı. İşlem hacmi yüksek seviyede gerçekleşti. Vadeli endeks 9700 seviyesinden gelen tepki alımlarıyla günü yükselişle tamamladı. 9650 – 9730 bandını kuvvetli destek olarak görmeye devam ediyoruz. Ancak 10000 üstünde kalıcı olmadan kısa vadeli satış baskısının sona erdiğini söylemenin de erken olacağı düşüncesindeyiz. 5g. Ort. 9958.85 22 g. Ort. 10005,14 seviyesindedir. Destek olarak 9650 ve 9730, direnç olarak ise 9860 ve 10000 seviyelerini takip ediyoruz. Bu sabah yatay açılış ve sonrasında 9730 – 10000 arasında işlem aktivitesi bekliyoruz.



BIST 100 endeks ağırlıkları ve puan katkıları



Kaynak: Deniz Yatırım Strateji ve Araştırma Bölümü hesaplamaları, Rasyonet



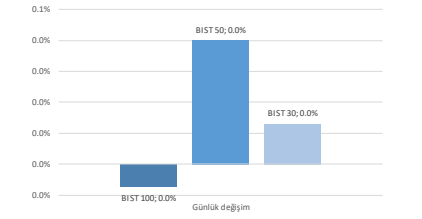
Kaynak: Deniz Yatırım Strateji ve Araştırma Bölümü hesaplamaları, Rasyonet

BIST endekslerine ait performanslar

BIST Endeksi	Endeks Açıklaması	27.03.2024	26.03.2024	Günlük değişim	29.12.2023	Yıl başlangıcından değişim
XU100	BIST 100	8807	8807	0.0%	7470	18%
XU30	BIST 30	9519	9518	0.0%	8021	19%
XU50	BIST 50	7785	7781	-0.0%	6572	18%
XBANK	BIST BANKA	10572	10637	-0.6%	8717	21%
XUTUM	BIST TÜM	10280	10278	0.0%	8577	20%
XUMAL	BIST MALİ	9542	9563	-0.2%	7988	21%
XD35	BIST 30 AĞIRLIK SINIRLAMALI 10	9719	9717	0.0%	8193	19%
X100S	BIST 100 AĞIRLIK SINIRLAMALI 10	8909	8909	0.0%	7472	18%
XBANA	BIST ANA	29366	29564	-0.7%	23113	27%
XBLSM	BIST BİLİŞİM	6033	6046	-0.2%	3706	63%
XELKT	BIST ELEKTRİK	536	541	-0.8%	452	19%
XFINK	BIST FIN. KIR. FAKTORİNG	3560	3630	-1.9%	3198	11%
XGIDA	BIST GIDA, İÇECEK	10252	10214	0.4%	8837	16%
XGMYO	BIST GAYRİMENKUL Y.O.	2627	2633	-0.2%	2449	7%
XHARZ	BIST HALKA ARZ	100212	100075	0.1%	79702	26%
XHOLD	BIST HOLDİNG VE YATIRIM	8347	8336	0.1%	6642	26%
XILTM	BIST İLETİŞİM	1668	1648	1.2%	1391	20%
XINSA	BIST İNŞAAT	9257	9129	1.4%	8943	4%
XKAGT	BIST ORMAN, KAĞIT, BASIM	6597	6673	-1.1%	5267	25%
XKMYA	BIST KİMYA, PETROL, PLASTİK	12921	12884	0.3%	11439	13%
XKOBI	BIST KOBİ SANAYİ	30724	30476	0.8%	22204	38%
XKURY	BIST KURUMSAL YÖNETİM	7418	7393	0.3%	6264	18%
XMADN	BIST MADENCİLİK	6032	5937	1.6%	5363	12%
XMANA	BIST METAL ANA	15706	15849	-0.9%	14826	6%
XMEŞY	BIST METAL EŞYA, MAKİNA	24040	24052	0.0%	18675	29%
XSDA	BIST ADANA	71067	69751	1.9%	66137	7%
XSANK	BIST ANKARA	16284	16057	1.4%	12998	25%
XSANT	BIST ANTALYA	12338	12458	-1.0%	11026	12%
YSBAL	BIST BALIKESİR	9285	9162	1.3%	8036	16%
XSUR	BIST BURSA	17587	17553	0.2%	14349	23%
XSDNZ	BIST DENİZLİ	8600	8508	1.1%	6224	38%
XSGRT	BIST SİGORTA	40858	40694	0.4%	33697	21%
XSIST	BIST İSTANBUL	11505	11499	0.1%	9479	21%
XSIZM	BIST İZMİR	15281	15501	-1.4%	13131	16%
XSKAY	BIST KAYSERİ	33940	33895	0.1%	28581	19%
XSKOC	BIST KOCAELİ	28143	28161	-0.1%	23577	19%
XSKON	BIST KONYA	12063	12039	0.2%	7870	53%
XSPOR	BIST SPOR	3885	4078	-4.7%	3668	6%
XSTKR	BIST TEKİRDAĞ	44824	44625	0.4%	39257	14%
XTAŞT	BIST TAŞ, TOPRAK	12399	12282	1.0%	10958	13%
XTCRT	BIST TİCARET	19516	19549	-0.2%	16660	17%
XTEKS	BIST TEKSTİL, DERİ	3476	3479	-0.1%	2994	16%
XTM2S	BIST TEMETTÜ 25	11504	11516	-0.1%	9394	22%
XTMTU	BIST TEMETTÜ	9106	9095	0.1%	7491	22%
XTRZM	BIST TURİZM	1188	1198	-0.8%	997	19%
XTUMY	BIST TÜM-100	32508	32481	0.1%	25772	26%
XUHIZ	BIST HİZMETLER	8073	8093	-0.2%	6839	18%
XULAS	BIST ULUŞTIRMA	30575	30734	-0.5%	24695	24%
XUSIN	BIST SİNAİ	13503	13476	0.2%	11532	17%
XUSRD	BIST SÜRÜRÜLEBİLİRLİK	11564	11561	0.0%	9694	19%
XUTEK	BIST TEKNOLOJİ	13586	13338	1.9%	9541	42%
XYLDZ	BIST YILDIZ	9549	9543	0.1%	8042	19%
XYORT	BIST MENKUL KIYIM Y.O.	4424	4400	0.5%	3385	31%
XYU30	BIST 100-30	16283	16292	-0.1%	14042	16%
X10XB	BIST BANKA DİSİ LİKİT 10	11520	11544	-0.2%	9883	17%
XAKUR	BIST ARACI KURUMLAR	35609	35829	-0.6%	36746	-3%
XLBNK	BIST LİKİT BANKA	9389	9459	-0.7%	7700	22%
XTKJS	BIST TEKNOLOJİ AĞIRLIK SINIRLAMALI	21608	21427	0.8%	14089	53%

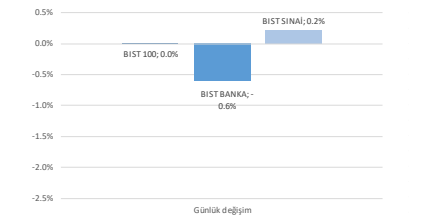
Kaynak: Deniz Yatırım Strateji ve Araştırma, Rasyonel

Seçilmiş BIST Endekslerine Ait Günlük Performanslar

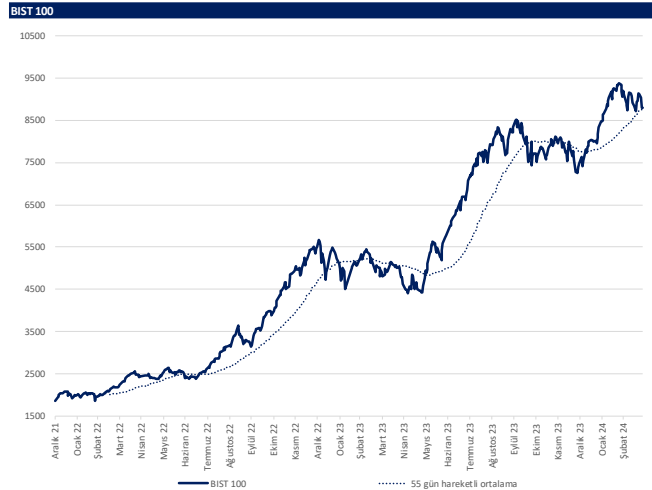


Kaynak: Deniz Yatırım Strateji ve Araştırma Bölümü hesaplamaları, Rasyonel

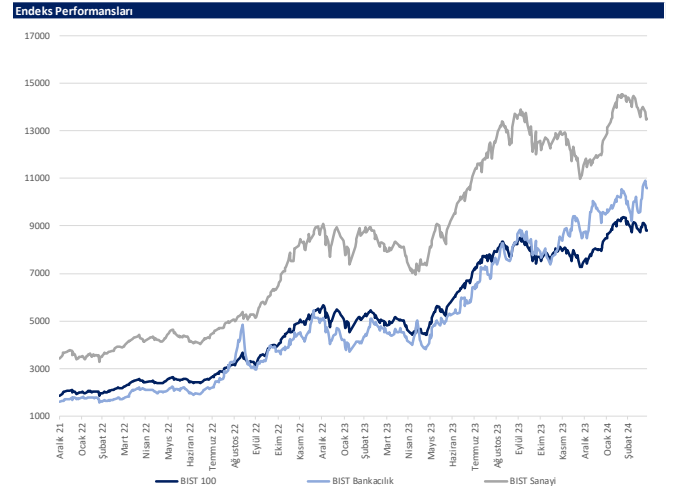
Seçilmiş BIST Endekslerine Ait Günlük Performanslar



Kaynak: Deniz Yatırım Strateji ve Araştırma Bölümü hesaplamaları, Rasyonel



Kaynak: Deniz Yatırım Strateji ve Araştırma, Rasyonel



Kaynak: Deniz Yatırım Strateji ve Araştırma, Rasyonel

Son 90 güne ait dip-zirve analizi



DENİZ YATIRIM STRATEJİ & ARAŞTIRMA | BİST 100 ENDEKSİ DİP-ZİRVE ANALİZİ

Hisse	Son kapanış	Önceki kapanış	Değişim %	Son 90 gün zirvesi	Son 90 gün dip	Zirveye uzaklık	Dibe uzaklık	Zirveye geçti mi?
AEFES	147.70	146.00	1.2%	158.70	110.90	7%	25%	x
AGHOL	262.00	252.75	3.7%	284.00	183.50	8%	30%	x
AHGAZ	12.82	13.10	-2.1%	14.45	8.85	13%	31%	x
AKBNK	44.40	44.28	0.3%	44.40	29.59	-	33%	✓
AKCNS	141.80	141.00	0.6%	187.00	122.00	32%	14%	x
AKFYE	23.20	22.84	1.6%	31.78	12.89	37%	44%	x
AKSA	95.90	95.70	0.2%	114.00	79.55	19%	17%	x
AKSEN	34.32	34.16	0.5%	40.38	28.52	18%	17%	x
ALARK	129.10	128.30	0.6%	136.60	85.10	6%	34%	x
ALBRK	4.21	4.26	-1.2%	4.76	3.60	13%	14%	x
ALFAS	88.05	90.10	-2.3%	119.30	78.30	35%	11%	x
ARCLK	147.00	145.30	1.2%	169.00	122.50	15%	17%	x
ASELS	55.70	53.00	5.1%	66.50	43.02	19%	23%	x
ASGYO	14.56	14.02	3.9%	18.84	13.17	29%	10%	x
ASTOR	93.90	93.95	-0.1%	131.00	86.65	40%	8%	x
BERA	21.50	21.48	0.1%	21.50	10.50	-	51%	✓
BIENY	39.96	40.04	-0.2%	52.30	37.84	31%	5%	x
BIMAS	349.50	346.50	0.9%	402.25	292.25	15%	16%	x
BIOEN	17.25	17.31	-0.3%	22.58	16.54	31%	4%	x
BOBET	33.52	34.04	-1.5%	40.44	28.00	21%	16%	x
BRSAN	603.00	613.50	-1.7%	749.50	478.00	24%	21%	x
BRYAT	3330.00	3402.50	-2.1%	4500.00	2089.00	35%	37%	x
BUCIM	7.87	7.87	0.0%	8.93	6.76	14%	14%	x
CANTE	17.25	17.88	-3.5%	20.58	16.00	19%	7%	x
CCOLA	563.00	568.00	-0.9%	647.00	402.75	15%	28%	x
CIMSA	31.28	31.04	0.8%	38.88	27.50	24%	12%	x
CWENE	261.75	262.75	-0.4%	362.00	230.20	38%	12%	x
DOAS	308.25	308.50	-0.1%	326.75	224.30	6%	27%	x
DOHOL	12.68	12.54	1.1%	14.11	10.48	11%	17%	x
ECILC	50.75	49.18	3.2%	56.30	40.82	11%	20%	x
ECZYT	228.70	229.60	-0.4%	342.00	228.70	50%	-	x
EGEEN	14500.00	14900.00	-2.7%	17412.50	9740.00	20%	33%	x
EKGYO	9.43	9.32	1.2%	11.63	6.76	23%	28%	x
ENERY	153.00	158.10	-3.2%	173.30	106.30	13%	31%	x
ENJSA	57.20	56.75	0.8%	63.00	43.50	10%	24%	x
ENKAI	34.54	33.70	2.5%	40.96	31.96	7%	7%	x
EREGL	41.82	42.12	-0.7%	49.62	37.76	19%	10%	x
EUPWR	146.00	144.60	1.0%	200.20	140.80	37%	4%	x
EUREN	15.10	15.03	0.5%	21.32	13.60	41%	10%	x
FROTO	1096.00	1106.00	-0.9%	1207.00	728.00	10%	34%	x
GARAN	68.70	68.70	0.0%	68.95	49.44	0%	28%	x
GESAN	64.20	64.85	-1.0%	89.00	59.60	39%	7%	x
GUBRF	166.10	151.00	10.0%	393.50	135.90	137%	18%	x
GWIND	25.06	25.00	0.2%	29.00	20.90	16%	17%	x
HALKB	13.14	13.07	0.5%	15.51	11.49	18%	13%	x
HEKTS	16.32	16.46	-0.9%	23.92	16.32	47%	-	x
IPEKE	36.64	35.78	2.4%	44.80	29.54	22%	19%	x
ISCTR	10.84	11.12	-2.5%	11.56	8.46	7%	22%	x
ISDMR	34.48	34.72	-0.7%	41.82	32.50	21%	6%	x
ISGYO	14.20	14.30	-0.7%	22.46	14.18	58%	0%	x
ISMEN	29.98	29.98	0.0%	40.74	28.60	36%	5%	x
IZENR	26.84	27.34	-1.8%	36.30	23.72	35%	12%	x
IZMDC	6.60	6.71	-1.6%	6.83	4.96	3%	25%	x
KARSN	9.76	9.59	1.8%	11.97	8.03	23%	18%	x
KAYSE	28.88	29.20	-1.1%	41.24	28.88	43%	-	x
KCAER	45.44	46.00	-1.2%	65.05	25.00	43%	45%	x
KCHOL	191.00	194.20	-1.6%	196.70	136.00	3%	29%	x
KLSER	59.60	59.30	0.5%	82.75	55.70	39%	7%	x
KMPUR	56.00	56.30	-0.5%	72.80	52.40	30%	6%	x
KONTR	223.70	225.30	-0.7%	300.50	182.50	34%	18%	x
KONYA	10020.00	10117.50	-1.0%	11240.00	6972.50	12%	30%	x
KORDS	84.80	85.20	-0.5%	114.90	72.35	35%	15%	x
KOZAA	45.82	45.04	1.7%	58.70	39.20	28%	14%	x
KOZAL	21.60	21.18	2.0%	25.34	18.99	17%	12%	x
KRDMD	22.54	22.80	-1.1%	29.64	21.38	31%	5%	x
MAVI	70.70	72.70	-2.8%	80.45	50.00	14%	29%	x
MGROS	409.00	417.00	-1.9%	501.50	328.50	23%	20%	x
MIATK	61.85	63.45	-2.5%	81.05	28.06	31%	55%	x
ODAS	8.69	8.85	-1.8%	12.00	7.55	38%	13%	x
OTKAR	446.00	442.00	0.9%	536.00	393.50	20%	12%	x
OYAKC	58.75	58.95	-0.3%	73.55	53.70	25%	9%	x
PENTA	18.09	18.32	-1.3%	23.34	17.02	29%	6%	x
PETKM	20.00	21.30	-6.1%	25.44	17.05	27%	15%	x
PGSUS	791.50	786.00	0.7%	857.50	639.00	8%	19%	x
QUAGR	4.00	3.95	1.3%	6.20	3.87	55%	3%	x
SAHOL	78.60	77.10	1.9%	82.05	58.95	4%	25%	x
SASA	39.10	38.30	2.1%	53.55	33.76	37%	14%	x
SDTTR	308.50	311.50	-1.0%	429.50	239.00	39%	23%	x
SISE	45.02	45.56	-1.2%	53.60	44.54	19%	1%	x
SKBNK	4.08	4.14	-1.4%	7.43	3.96	82%	3%	x
SMRTG	53.95	54.45	-0.9%	71.90	48.92	33%	9%	x
SOKM	57.95	58.65	-1.2%	73.15	52.00	26%	10%	x
TATEN	32.22	32.00	0.7%	47.00	27.18	46%	16%	x
TAVHL	172.90	168.70	2.5%	175.40	102.50	1%	41%	x
TCELL	66.75	66.25	0.8%	70.90	51.22	6%	23%	x
THYAO	282.75	285.25	-0.9%	294.75	222.20	4%	21%	x
TKFEN	40.42	39.50	2.3%	47.80	34.00	18%	16%	x
TOASO	266.00	266.25	-0.1%	282.00	206.00	6%	23%	x
TSKB	8.21	8.32	-1.3%	9.52	6.19	16%	25%	x
TTKOM	30.62	29.52	3.7%	34.30	22.08	12%	28%	x
TTRAK	919.50	910.00	1.0%	955.00	659.50	4%	28%	x
TUKAS	7.89	7.95	-0.8%	9.71	6.30	23%	20%	x
TUPRS	169.70	169.40	0.2%	174.00	138.10	3%	19%	x
ULKER	100.40	99.90	0.5%	115.60	72.80	15%	27%	x
VAKBN	14.16	13.72	3.2%	15.40	12.22	9%	14%	x
VESTL	78.50	78.10	0.5%	95.55	43.32	22%	45%	x
YEOTK	199.00	200.00	-0.5%	273.75	144.00	38%	28%	x
YKBNK	26.42	26.64	-0.8%	27.12	17.17	3%	35%	x
YYLGD	12.90	12.90	0.0%	17.28	11.40	34%	12%	x
ZOREN	5.51	5.44	1.3%	6.08	4.00	10%	27%	x

Kaynak: Deniz Yatırım Strateji ve Araştırma Bölümü hesaplamaları, Rasyonet

Seçilmiş karşılaştırma analizleri

Deniz Yatırım		DENİZ YATIRIM STRATEJİ & ARAŞTIRMA BIST 100 SEÇİLMİŞ KARŞILAŞTIRMA ANALİZLERİ					
Hissedar	Sektör	Şirket	Haftalık Değişim	Aylık Değişim	Yıllık Değişim	5 Yıllık Değişim	10 Yıllık Değişim
AKOL	AKOL	AKOL	0.15	0.57	0.66	0.03	0.13
AKOL	Aj Anadolu Oluştur Holding	HOLDING	0.06	0.30	0.94	0.20	0.21
AKOL	Akfen Enerji Yatırım Yat.	PETROL VE PETROL ÜRÜNLERİ	0.40	0.80	0.66	1.20	0.07
AKOL	AKOL	BANKACILIK	0.79	1.05	1.08	1.09	0.17
AKOL	AKOL	CİMENTO	0.33	0.75	0.83	0.11	0.22
AKOL	AKOL	ELEKTRİK	0.48	0.71	1.01	0.05	0.06
AKOL	AKOL	ENDÜSTRİYEL TEKSTİL	0.71	0.57	0.76	-0.05	0.11
AKOL	AKOL	AKOL	0.82	0.98	0.83	-0.05	0.16
AKOL	AKOL	İNŞAAT, TAŞIHAT	0.79	0.05	1.11	0.98	0.07
AKOL	AKOL	BANKACILIK	0.54	0.71	0.84	1.40	-0.02
AKOL	AKOL	ELEKTRİK	0.36	0.49	0.82	0.12	0.13
AKOL	AKOL	GAYRİMENKUL YATIRIM	0.89	0.07	1.07	1.08	0.04
AKOL	AKOL	LETTİNG/RAKİTİM	0.86	0.78	1.20	1.19	0.10
AKOL	AKOL	GAYRİMENKUL YATIRIM ÖRT.	0.37	0.85	1.08	1.86	-0.37
AKOL	AKOL	ELEKTRİK	0.39	0.17	1.17	1.17	0.39
AKOL	AKOL	HOLDING	0.04	0.33	1.19	1.14	0.12
AKOL	AKOL	İNŞAAT/MALİYETLERİ	0.01	0.75	1.20	0.26	0.10
AKOL	AKOL	PERAKENDE	0.04	0.69	0.66	0.02	0.18
AKOL	AKOL	ELEKTRİK	0.33	0.29	0.88	0.88	-0.02
AKOL	AKOL	CİMENTO	0.52	0.30	0.71	0.10	0.24
AKOL	AKOL	DEMİR, ÇELİK TEMEL	0.42	0.29	0.68	0.39	0.42
AKOL	AKOL	DEMİR, ÇELİK TEMEL	0.47	0.47	0.58	0.18	0.26
AKOL	AKOL	CİMENTO	0.56	0.38	0.85	0.02	0.25
AKOL	AKOL	ELEKTRİK	0.40	0.40	1.00	-0.02	0.02
AKOL	AKOL	BANKACILIK VE EMERLİYAT	0.55	0.55	0.48	0.05	0.11
AKOL	AKOL	CİMENTO	0.04	0.04	1.25	0.88	0.26
AKOL	AKOL	ELEKTRİK	0.03	0.03	1.02	0.08	0.04
AKOL	AKOL	OTOMOTİV	0.03	0.79	0.93	0.09	0.15
AKOL	AKOL	PERAKENDE	1.07	1.07	1.23	0.02	0.07
AKOL	AKOL	SAĞLIK	0.76	0.76	0.96	0.07	0.16
AKOL	AKOL	PERAKENDE	0.70	0.57	0.98	0.16	0.16
AKOL	AKOL	OTOMOTİV PARÇASI	0.43	0.43	1.11	0.11	0.26
AKOL	AKOL	GAYRİMENKUL YATIRIM ÖRT.	0.68	0.68	1.14	0.02	0.08
AKOL	AKOL	ELEKTRİK	0.85	0.85	1.07	0.12	0.15
AKOL	AKOL	İNŞAAT, TAŞIHAT	0.87	0.87	1.00	0.02	0.07
AKOL	AKOL	DEMİR, ÇELİK TEMEL	0.78	0.78	0.69	-0.05	0.11
AKOL	AKOL	DEMİR, ÇELİK TEMEL	0.86	0.86	0.75	-0.19	0.18
AKOL	AKOL	DEMİR, ÇELİK TEMEL	0.86	0.86	0.93	0.15	0.15
AKOL	AKOL	İNŞAAT MALİYETLERİ	0.49	0.49	0.94	0.04	0.04
AKOL	AKOL	OTOMOTİV	0.72	0.72	0.81	0.04	0.04
AKOL	AKOL	BANKACILIK	0.09	0.09	1.17	0.08	0.11
AKOL	AKOL	İNŞAAT, TAŞIHAT	0.01	0.01	1.04	0.01	0.01
AKOL	AKOL	TARIM KİMYASALLARI	0.11	0.11	1.09	-0.02	0.02
AKOL	AKOL	ELEKTRİK	0.75	0.75	1.26	0.02	0.08
AKOL	AKOL	BANKACILIK	0.64	0.64	0.78	0.44	-0.04
AKOL	AKOL	TARIM KİMYASALLARI	0.08	0.08	1.00	0.02	0.08
AKOL	AKOL	BANKACILIK	0.08	0.08	1.23	0.04	0.14
AKOL	AKOL	BANKACILIK	0.04	0.04	1.09	0.10	0.13
AKOL	AKOL	DEMİR, ÇELİK TEMEL	0.04	0.04	1.01	-0.05	0.18
AKOL	AKOL	GAYRİMENKUL YATIRIM ÖRT.	0.14	0.14	1.05	-0.05	0.13
AKOL	AKOL	ARACILIK/İRİM	0.08	0.08	1.19	0.20	0.20
AKOL	AKOL	DEMİR, ÇELİK TEMEL	0.42	0.42	0.88	0.08	0.19
AKOL	AKOL	DEMİR, ÇELİK TEMEL	0.59	0.59	0.94	-0.02	0.10
AKOL	AKOL	OTOMOTİV	0.77	0.77	1.02	0.07	0.10
AKOL	AKOL	GIDA	0.40	0.40	0.77	0.01	0.09
AKOL	AKOL	DEMİR, ÇELİK TEMEL	0.49	0.49	1.16	0.07	0.11
AKOL	AKOL	PERAKENDE	0.79	0.79	0.97	0.05	0.12
AKOL	AKOL	PERAKENDE	0.81	0.81	0.96	0.01	0.11
AKOL	AKOL	KİMYASALLAR	0.15	0.15	1.04	0.05	0.10
AKOL	AKOL	ELEKTRİK	0.73	0.73	1.07	0.11	0.25
AKOL	AKOL	CİMENTO	0.47	0.47	1.10	0.11	0.26
AKOL	AKOL	ENDÜSTRİYEL TEKSTİL	0.73	0.73	1.06	0.05	0.13
AKOL	AKOL	PERAKENDE	0.70	0.70	1.28	0.07	0.21
AKOL	AKOL	MALİYETLER	0.07	0.07	1.07	-0.06	0.11
AKOL	AKOL	DEMİR, ÇELİK TEMEL	0.70	0.70	1.12	-0.09	0.11
AKOL	AKOL	TEXTİL, FİTİLE	0.84	0.84	0.89	0.12	0.24
AKOL	AKOL	PERAKENDE	0.89	0.89	0.76	0.15	0.32
AKOL	AKOL	PERAKENDE	0.41	0.41	0.95	0.06	0.18
AKOL	AKOL	ELEKTRİK	0.79	0.79	1.16	0.07	0.17
AKOL	AKOL	CİMENTO	0.52	0.52	1.29	0.05	0.14
AKOL	AKOL	DEMİR, ÇELİK TEMEL	0.48	0.48	0.85	1.31	-0.24
AKOL	AKOL	PERAKENDE	0.76	0.76	1.11	0.14	0.11
AKOL	AKOL	İNŞAAT MALİYETLERİ	0.86	0.86	1.11	0.30	0.19
AKOL	AKOL	HOLDING	0.87	0.87	0.93	0.05	0.05
AKOL	AKOL	ENDÜSTRİYEL TEKSTİL	0.50	0.50	0.80	0.02	0.05
AKOL	AKOL	ENDÜSTRİYEL TEKSTİL	0.34	0.34	0.73	0.23	0.19
AKOL	AKOL	GAM	0.88	0.77	1.00	0.78	-0.15
AKOL	AKOL	BANKACILIK	0.57	0.57	1.12	0.12	0.12
AKOL	AKOL	PERAKENDE	0.41	0.41	1.36	0.15	0.26
AKOL	AKOL	PERAKENDE	0.54	0.54	0.84	0.01	0.09
AKOL	AKOL	İNŞAAT, TAŞIHAT	0.48	0.48	2.47	0.01	0.13
AKOL	AKOL	İNŞAAT MALİYETLERİ	0.82	0.82	0.89	0.01	0.06
AKOL	AKOL	PERAKENDE	0.77	0.77	1.05	0.02	0.02
AKOL	AKOL	HAVA YOLLARI VE HİZMETLERİ	0.80	0.78	1.18	0.13	0.23
AKOL	AKOL	PERAKENDE	0.81	0.81	1.13	0.08	0.18
AKOL	AKOL	OTOMOTİV	0.86	0.86	0.80	0.00	0.01
AKOL	AKOL	BANKACILIK	0.61	0.70	1.11	0.08	0.11
AKOL	AKOL	LETTİNG	0.76	0.71	1.07	0.00	0.00
AKOL	AKOL	OTOMOTİV	0.70	0.70	0.88	0.11	0.26
AKOL	AKOL	GIDA	0.82	0.82	1.17	0.12	0.26
AKOL	AKOL	GIDA	0.82	0.82	1.46	0.15	0.15
AKOL	AKOL	PETROL VE PETROL ÜRÜNLERİ	0.71	0.70	1.05	0.08	0.18
AKOL	AKOL	GIDA	0.84	0.84	1.15	0.08	0.18
AKOL	AKOL	BANKACILIK	0.75	0.75	1.08	0.04	0.10
AKOL	AKOL	GAYRİMENKUL YATIRIM ÖRT.	0.67	0.67	1.12	0.01	0.03
AKOL	AKOL	DEMİR, ÇELİK TEMEL	0.52	0.52	1.29	0.11	0.29
AKOL	AKOL	BANKACILIK	0.70	0.70	1.10	0.08	0.21
AKOL	AKOL	GIDA	0.83	0.83	1.39	0.01	0.02
AKOL	AKOL	ELEKTRİK	0.88	0.78	1.09	0.08	0.11

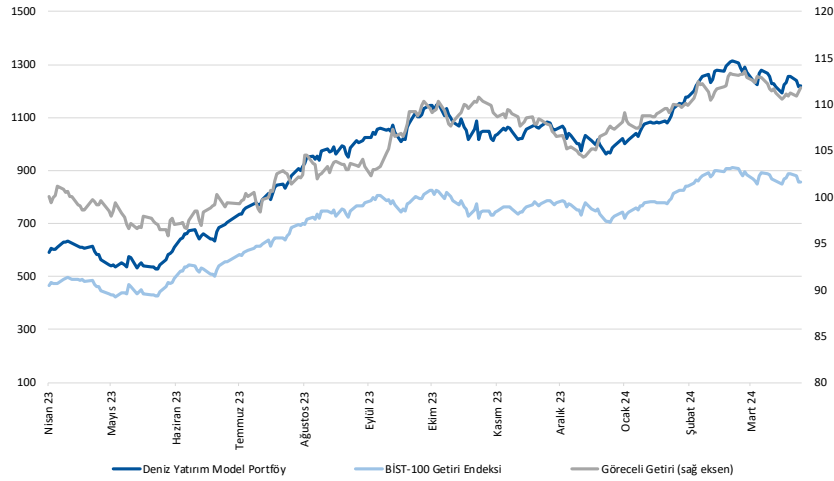
En düşük haftalık hareket	Şirket	En yüksek haftalık hareket	Şirket
0.20	AKOL	0.18	AKOL
En düşük aylık hareket	Şirket	En yüksek aylık hareket	Şirket
0.10	AKOL	0.11	AKOL
En düşük yıllık hareket	Şirket	En yüksek yıllık hareket	Şirket
0.43	AKOL	2.47	AKOL
En düşük 5 yıllık hareket	Şirket	En yüksek 5 yıllık hareket	Şirket
0.02	AKOL	0.11	AKOL
En düşük 10 yıllık hareket	Şirket	En yüksek 10 yıllık hareket	Şirket
0.10	AKOL	0.42	AKOL

Açıklama: Denetim Yürürlüğüne Göre Anonimleşmiş Bilgiye Göre

Deniz Yatırım model portföyü

Deniz Yatırım Model Portföyü						
Hisse	Portföye giriş tarihi	Hedef fiyat	Potansiyel	Nominal getiri (Portföye girişten itibaren)	BIST-100'e rölaf getiri (Portföye girişten itibaren)	
SISE	04.09.2020	77.70	73%	669%	-6%	
TAVHL	10.05.2021	167.60	-3%	624%	20%	
TUPRS	21.03.2022	226.00	33%	562%	63%	
FROTO	07.09.2022	1202.00	10%	251%	35%	
KONTR	07.09.2022	378.00	69%	401%	92%	
ALARK	13.09.2022	166.77	29%	138%	-4%	
HTTBT	03.11.2022	108.80	70%	183%	31%	
KAREL	30.11.2022	21.00	48%	33%	-25%	
PGSUS	27.12.2022	1118.00	41%	56%	-3%	
AKGRT	16.01.2023	9.80	58%	82%	5%	
BIMAS	16.01.2023	451.20	29%	183%	64%	
CCOLA	16.01.2023	888.80	58%	207%	77%	
SAHOL	12.05.2023	96.00	22%	83%	1%	
CIMSA	21.06.2023	43.40	39%	91%	14%	
YKBNK	21.08.2023	35.20	33%	70%	47%	

Yıl	Nominal getiri	BIST-100 Endeksi'ne göre rölaf getiri	BIST-100 Getiri Endeksi'ne göre rölaf getiri
2019	56%	27%	25%
2020	50%	16%	15%
2021	43%	13%	10%
2022	205%	3%	0%
2023	52%	12%	9%
12A	102%	15%	12%
YBB	23%	4%	4%
2019'dan bugüne	1807%	98%	71%

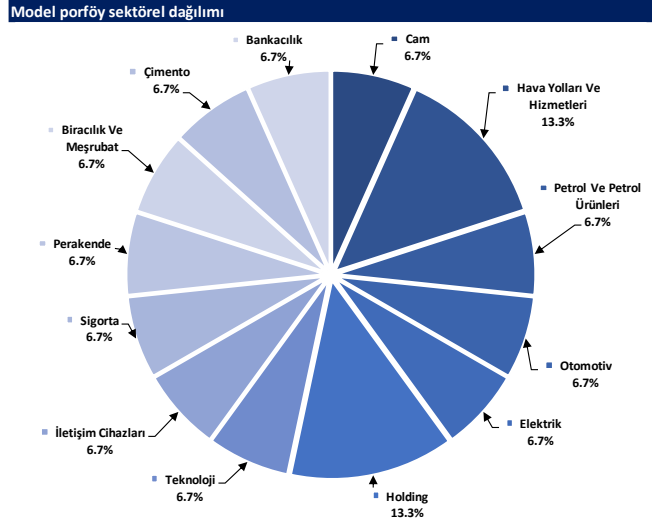


Kaynak: Deniz Yatırım Strateji ve Araştırma Bölümü hesaplamaları, Rasyonet

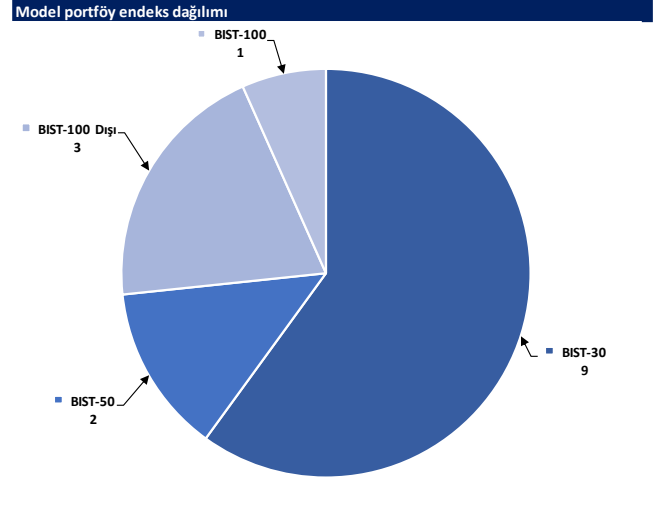
Deniz Yatırım Model Portföyü

Deniz Yatırım Model Portföyü, Deniz Yatırım Strateji ve Araştırma Bölümü tarafından, temel analiz kriterlerine göre hazırlanmış, orta-uzun vadeli hisse senedi tavsiye listesidir. Alınan pozisyonlar sadece uzun yönlüdür (long only). Herhangi bir rakamsal/yüzdesel getiri hedefi söz konusu değildir. Herhangi bir şirket sayısı sınırı söz konusu değildir. Herhangi bir sıklıkta/takvim dahilinde değişiklik yapma zorunluluğu söz konusu değildir. Strateji ve Araştırma Bölümü analistleri portföyü takvim yılı içerisinde piyasa koşulları izin vermez ise değiştirmeme hakkına sahiptirler. Portföy içerisinde yer alan şirketler için temel analiz açısından getiri potansiyeli kalmamış dahi olsa da (değerleme olarak) şirket markasına olan geçmiş ve gelecek dönem güveni ile liste içerisinde kalmaya devam edebilirler. Portföyde yer alan şirketler için AL tavsiyesi bulunması zorunluluğu söz konusu değildir. Bölüm analistleri, TUT ve/veya Gözden Geçiriliyor önerileri ile de liste içerisinde şirket tercihinde bulunabilirler.

Deniz Yatırım model portföy | sektörel ve endeks dağılımları



Kaynak: Deniz Yatırım Strateji ve Araştırma Bölümü hesaplamaları



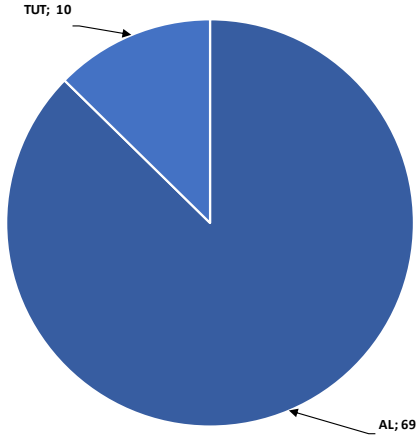
Kaynak: Deniz Yatırım Strateji ve Araştırma Bölümü hesaplamaları

Değerlemeler

	Piyasa Değeri (mn TL)	Piyasa Değeri (mn USD)	BIST 30 Endeksi'ndeki Payı	BIST 100 Endeksi'ndeki Payı	Nominal Hisse Performansı - YBB	Relatif Hisse Performansı - YBB	Hedef Fiyat (TL)	Tavsiye	Kapanış Fiyatı	Yükseliş / Düşüş Potansiyeli
Finansallar										
Ağsa Hayat Emeklilik	12,690	395	---	---	15%	-2%	70.00	TUT	70.50	-0.7%
Akbank	230,880	7,178	7.1%	5.0%	27%	8%	56.38	AL	44.40	27.0%
Aksigorta	9,994	311	---	---	18%	0%	9.80	AL	6.20	58.1%
Anadolu Hayat Emeklilik	18,017	560	---	---	16%	-2%	63.67	AL	41.90	52.0%
Anadolu Sigorta	34,550	1,074	---	---	15%	-2%	81.90	TUT	69.10	18.5%
Garanti Bank	288,540	8,971	2.4%	1.7%	18%	0%	93.50	AL	68.70	36.1%
Halkbank	94,408	2,935	---	0.4%	10%	-7%	18.10	TUT	13.14	37.7%
İş Bankası	271,000	8,425	5.1%	3.6%	16%	-2%	15.60	AL	10.84	43.9%
İş Yatırım	44,970	1,398	---	0.5%	-6%	-21%	50.00	AL	29.98	66.8%
TSKB	22,988	715	---	---	25%	6%	13.00	AL	8.21	58.3%
Türkiye Sigorta	59,005	1,834	---	---	25%	6%	54.40	TUT	50.80	7.1%
Vakıf Bank	140,409	4,365	---	0.3%	10%	-6%	23.00	AL	14.16	62.4%
Yapı Kredi Bank	223,171	6,938	5.2%	3.7%	35%	15%	35.20	AL	26.42	33.2%
Holdingler										
Alarko Holding	56,159	1,746	1.0%	0.7%	42%	21%	166.77	AL	129.10	29.2%
Doğan Holding	33,184	1,032	---	0.5%	15%	-3%	18.70	AL	12.68	47.5%
Enka İnşaat	207,240	6,443	1.4%	1.0%	3%	-13%	52.00	AL	34.54	50.6%
Koç Holding	484,357	15,058	6.4%	4.6%	35%	14%	243.00	AL	191.00	27.2%
Sabancı Holding	165,090	5,133	4.9%	3.5%	30%	10%	96.00	AL	78.60	22.1%
Şişecam	137,906	4,287	4.0%	2.9%	-2%	-17%	77.70	AL	45.02	72.6%
Tekfen Holding	14,955	465	---	0.3%	9%	-7%	57.60	AL	40.42	42.5%
Petrol ve Gaz										
Aygaz	32,531	1,011	---	---	10%	-7%	203.00	AL	148.00	37.2%
Petkim	50,688	1,576	1.5%	1.1%	10%	-7%	22.00	TUT	20.00	10.0%
Tüpraş	326,977	10,166	9.4%	6.7%	19%	1%	226.00	AL	169.70	33.2%
Enerji										
Aksa Enerji	42,088	1,309	---	0.4%	15%	-2%	50.70	TUT	34.32	47.7%
Alfa Solar Enerji	32,402	1,007	---	0.3%	5%	-11%	103.80	AL	88.05	17.9%
Biotrend Enerji	8,625	268	---	0.1%	0%	-15%	31.80	AL	17.25	84.3%
Galata Wind Enerji	13,532	421	---	0.2%	15%	-2%	35.77	AL	25.06	42.7%
Enerjisa Enerji	67,557	2,100	---	0.6%	26%	7%	91.40	AL	57.20	59.8%
Demir Çelik										
Erdemir	146,370	4,551	4.2%	3.0%	2%	-13%	63.00	AL	41.82	50.6%
Kardemir (D)	24,191	752	0.9%	0.7%	-5%	-20%	37.00	AL	22.54	64.2%
Kimya, Tarımsal İlaç ve Gübre										
Aksa Akelik	31,048	965	---	0.5%	-7%	-21%	134.00	AL	95.90	39.7%
Alkim Kimya	4,974	155	---	---	-3%	-17%	53.00	AL	33.16	59.8%
Hektaş	41,290	1,284	1.0%	0.7%	-19%	-31%	25.50	TUT	16.32	56.3%
Kimteks Polüretan	13,614	423	---	0.2%	-4%	-18%	95.95	AL	56.00	71.3%
Otomotiv ve Otomotiv Yan Sanayi										
Doğuş Otomotiv	67,815	2,108	---	1.0%	20%	2%	412.00	AL	308.25	33.7%
Ford Otosan	384,597	11,957	4.1%	2.9%	48%	26%	1202.00	AL	1096.00	9.7%
Kordsa	16,496	513	---	0.2%	9%	-7%	128.00	AL	84.80	50.9%
Tofaş	133,000	4,135	1.9%	1.3%	27%	7%	360.00	AL	266.00	35.3%
Türk Traktor	92,011	2,861	---	0.9%	29%	10%	1373.30	AL	919.50	49.4%
Otokar	53,520	1,664	---	0.6%	5%	-11%	532.50	TUT	446.00	19.4%
Brisa	37,285	1,159	---	---	58%	34%	135.30	AL	122.20	10.7%
Sağlık										
Lokman Hekim	2,068	64	---	---	-11%	-25%	78.30	AL	57.45	36.3%
Meditera Tıbbi Malzeme	3,599	112	---	---	9%	-8%	59.20	AL	30.24	95.8%
MLP Sağlık	36,739	1,142	---	---	19%	1%	284.30	AL	176.60	61.0%
Gen İlaç ve Sağlık Ürünleri	19,890	618	---	---	41%	20%	109.60	AL	66.30	65.3%
Selçuk Ecza Deposu	31,205	970	---	---	-18%	-31%	79.80	AL	50.25	58.8%
Perakende ve Toptan										
BLM	212,216	6,598	7.4%	5.3%	16%	-1%	451.20	AL	349.50	29.1%
Bizim Toptan	3,345	104	---	---	12%	-5%	62.50	AL	41.56	50.4%
Mavi Giyim	28,086	873	---	0.9%	21%	3%	114.40	AL	70.70	61.8%
Migros	74,051	2,302	---	1.6%	22%	4%	696.90	AL	409.00	70.4%
Şok Marketler	34,381	1,069	---	0.7%	7%	-9%	112.10	AL	57.95	93.4%
Gıda ve İçecek										
Coca Cola İçecek	143,211	4,452	---	1.5%	7%	-9%	888.80	AL	563.00	57.9%
Tat Gıda	3,422	106	---	---	-25%	-37%	47.70	AL	25.16	89.6%
Ülker Bisküvi	37,075	1,153	---	0.6%	23%	4%	173.60	AL	100.40	72.9%
Yayla Agro Gıda	14,022	436	---	0.2%	1%	-14%	24.70	AL	12.90	91.5%
Büyük Şeffler Gıda	2,692	84	---	---	---	---	53.10	AL	25.16	111.0%
Beyaz Eşya ve Mobilya										
Arçelik	99,332	3,088	0.9%	0.6%	14%	-3%	203.00	TUT	147.00	38.1%
Vestel Beyaz Eşya	30,144	937	---	---	18%	0%	24.30	AL	18.84	29.0%
Vestel Elektronik	26,333	819	---	0.5%	70%	44%	86.00	AL	78.50	9.6%
Yataş	4,000	124	---	---	10%	-7%	46.30	AL	26.70	73.4%
Telekom & Teknoloji & Yazılım										
Aztek Teknoloji	10,720	333	---	---	4%	-12%	225.00	AL	107.20	109.9%
Hibit Bilgisayar Hizmetleri	8,160	254	---	---	12%	-5%	108.80	AL	64.00	70.0%
İndeks Bilgisayar	6,863	213	---	---	54%	30%	10.89	AL	9.15	19.0%
Karel Elektronik	11,460	356	---	---	22%	4%	21.00	AL	14.22	47.7%
Kontrolmatik Teknoloji	44,740	1,391	1.0%	0.7%	3%	-13%	378.00	AL	223.70	69.0%
Logo Yazılım	7,865	245	---	---	6%	-10%	102.70	TUT	78.65	30.6%
Turkcell	146,850	4,566	4.6%	3.3%	19%	1%	102.00	AL	66.75	52.8%
Türk Telekom	107,170	3,332	---	0.6%	26%	7%	44.40	AL	30.62	45.0%
Savunma										
Aselsan	253,992	7,897	3.7%	2.6%	24%	5%	62.20	AL	55.70	11.7%
Yapı Malzemeleri										
Akçansa	27,147	844	---	0.2%	0%	-15%	245.50	AL	141.80	73.1%
Çimsa	29,578	920	---	0.6%	7%	-10%	43.40	AL	31.28	38.7%
Kalekim	12,310	383	---	---	24%	6%	39.20	AL	26.76	46.5%
Havacılık										
Pegasus	80,970	2,517	2.0%	1.5%	22%	3%	1118.00	AL	791.50	41.3%
TAV Havalimanları	62,811	1,953	---	1.2%	61%	36%	167.60	AL	172.90	-3.1%
Türk Hava Yolları	390,195	12,131	11.6%	8.3%	24%	5%	380.00	AL	282.75	34.4%
Kağıt ve Kağıt Ürünleri										
Europap Tezöl Kağıt	8,756	272	---	---	11%	-6%	28.10	AL	19.90	41.2%
GYO'lar										
Emlak GYO	35,834	1,114	1.1%	0.8%	37%	16%	12.50	AL	9.43	32.6%
Ozak GYO	11,444	356	---	---	2%	-13%	14.00	AL	7.86	78.1%
Toruşlar GYO	38,000	1,181	---	---	20%	2%	50.00	AL	38.00	31.6%
Kaynak: Deniz Yatırım Strateji ve Araştırma, RasyoNet										
			92.9%	82.1%						

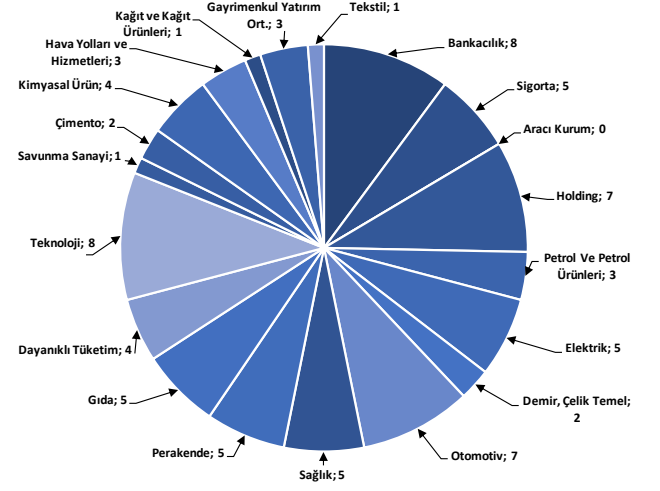
Strateji ve Arařtırma Bölümü kapsamındaki hisselerle ait öneri dağılımı

Arařtırma öneri dağılımı



Kaynak: Deniz Yatırım Strateji ve Arařtırma Bölümü

Arařtırma kapsamı sektörel dağılımı



Kaynak: Deniz Yatırım Strateji ve Arařtırma Bölümü

Haftalık takvim

Haftalık Takvim, 25 Mart 2024 - 31 Mart 2024						
Tarih	Gün	Saat	Ülke	Olay	Beklenti	Önceki
25 Mart	Pazartesi	17:00	ABD	Yeni Konut Satışları	675k	661k
		17:00	ABD	Yeni Konut Satışları (Aylık)	2.10%	1.50%
		17:30	ABD	Dallas Fed İmalat Aktivitesi	-13	-11.3
26 Mart	Salı	15:30	ABD	Dayanıklı Mal Siparişleri	1.40%	-6.20%
		16:00	ABD	S&P/CS Konut Fiyat Endeksi Bileşik - (20 M.A) (Aylık)	0.20%	0.21%
		16:00	ABD	S&P/CS Konut Fiyat Endeksi Bileşik - (20 M.A) (Yıllık)	--	6.13%
		17:00	ABD	CB Tüketici Güveni	107	106.7
27 Mart	Çarşamba	13:00	EUR	Tüketici Güveni	--	-14.9
		13:00	EUR	Hizmet Güveni	--	6
		13:00	EUR	Endüstriyel Güven	-10	-9.5
		13:00	EUR	Ekonomik Güven	96	95.4
28 Mart	Perşembe	10:00	TR	Ekonomik Güven	--	99
		14:30	TR	Yabancı Net Hisse Senedi Yatırımı	--	-\$156m
		15:30	ABD	GSYH Yıllıklandırılmış (Çeyreklik)	3.20%	3.20%
		15:30	ABD	Kişisel Tüketim	--	3.00%
		15:30	ABD	GSYH Fiyat Endeksi	1.60%	1.60%
		15:30	ABD	İşsizlik Başvurusu Başvuruları	--	210k
		16:45	ABD	MNI Chicago PMI	46	44
		17:00	ABD	Devam Eden Konut Satışları (Aylık)	--	-4.90%
		17:00	ABD	Devam Eden Konut Satışları NSA (Yıllık)	--	-6.80%
		17:00	ABD	Michigan Üni. Tüketici Hissiyatı	76.6	76.5
29 Mart	Cuma	17:00	ABD	Michigan Üni. Tüketici Beklentileri	--	74.6
		10:00	TR	Ticaret Dengesi	--	-6.23b
		15:30	ABD	Kişisel Gelir	0.40%	1.00%
		15:30	ABD	Kişisel Harcamalar	0.50%	0.20%
		15:30	ABD	Reel Kişisel Harcamalar	--	-0.10%
		15:30	ABD	Kişisel Tüketim Giderleri Fiyat Endeksi Deflatörü (Aylık)	0.40%	0.30%
		15:30	ABD	Kişisel Tüketim Giderleri Fiyat Endeksi Deflatörü (Yıllık)	2.50%	2.40%
		15:30	ABD	Çekirdek Kişisel Tüketim Giderleri Fiyat Endeksi (Aylık)	0.30%	0.40%
		15:30	ABD	Çekirdek Kişisel Tüketim Giderleri Fiyat Endeksi (Yıllık)	2.80%	2.80%
		15:30	ABD	Mal Ticaret Dengesi	-\$89.7b	-\$90.2b
		15:30	ABD	Perakende Stoklar (Aylık)	--	0.50%
		15:30	ABD	Toptan Satış Stokları (Aylık)	--	-0.30%
		30 - 31 Mart	Haftasonu	-	-	

*(M.A.):Mevsimsellikten arındırılmış

Kaynak: Bloomberg, Deniz Yatırım Strateji ve Araştırma

Beklenen Finansal Açıklamalar

Tarih	Şirket
29 Şubat	Bankaların konsolide olmayan sonuçları için son gün
11 Mart	Bankaların konsolide sonuçları için son gün
9 Mayıs	Şirketlerin konsolide olmayan sonuçları için son gün
20 Mayıs	Şirketlerin konsolide sonuçları için son gün

Beklenen Finansal Açıklamalar

Tarih	Şirket	Çeyrek	Konsensus Net Kar Beklentisi	Deniz Yatırım Net Kar Beklentisi
26 Mart	AELS	4Ç23	TRY 7,716 mln	-
	PETKM	4Ç23	TRY 1,988 mln	-
28 Mart	TKFEN	4Ç23	TRY -413 mln	-

Kaynak: Research Turkey, Deniz Yatırım Strateji ve Araştırma

Sayılar milyon TL ifade etmektedir.

Yasal Uyarı

Bu rapor/e-posta içerisinde yer alan değerlendirmeler Deniz Yatırım Menkul Kıymetler A.Ş. tarafından, güvenilir olduğuna inanılan kaynaklardan elde edilen bilgi ve veriler kullanılarak genel nitelikte hazırlanmıştır. Raporunda yer alan ifadeler, mali durumunuz ile risk ve getiri tercihlerinize uygun olmayabilir ve hiçbir şekilde alış veya satış yapılması yönünde yönlendirme olarak değerlendirilmemelidir. Deniz Yatırım, bu bilgilerin doğru, eksiksiz ve değişmez olduğunu garanti etmemektedir. Bu sebeple, okuyucuların, bu raporlardan elde edilen bilgilere dayanarak hareket etmeden önce, bilgilerin doğruluğunu teyit etmeleri önerilir ve bu bilgilere dayanılarak aldıkları kararlarda sorumluluk okuyucuların kendilerine aittir. Bilgilerin eksikliği ve yanlışlığından Deniz Yatırım hiçbir şekilde sorumlu tutulamaz. Ayrıca, Deniz Yatırım ve DenizBank Finansal Hizmetler Grubu çalışanları ve danışmanlarının, herhangi bir şekilde bu rapor/e-posta içerisinde yer alan bilgiler dolayısıyla ortaya çıkabilecek, doğrudan veya dolaylı zararlarla ilgili herhangi bir sorumluluğu yoktur. Burada yer alan bilgiler sermaye piyasası aracına yönelik bir yatırım tavsiyesi, alım-satım önerisi ya da getiri vaadi değildir ve yatırım danışmanlığı kapsamında yer almamaktadır. Yatırım Danışmanlığı hizmeti; yetkili kuruluşlar tarafından imzalanacak yatırım danışmanlığı sözleşmesi çerçevesinde kişilerin risk ve getiri tercihleri dikkate alınarak kişiye özel sunulmaktadır. Buradaki içeriğin hiçbir bölümü Deniz Yatırım Menkul Kıymetler A.Ş.'nin yazılı izni olmadan çoğaltılamaz, hiçbir şekilde ortamda yayımlanamaz, alıntı yapılamaz ve kullanılamaz. Sadece burada yer alan bilgilere dayanarak yatırım kararı verilmesi beklentilerinize uygun sonuçlar doğurmayabilir.

© DENİZ INVEST 2024

Derecelendirme

Deniz Yatırım Analistleri, her hisse senedi için bir veya birden fazla değerlendirme yöntemi kullanarak 12 aylık hedef değerler (fiyatlar) ve buna bağlı olarak potansiyel getirileri hesaplamaktadır. 12 ay derecelendirme sistemimiz; AL, TUT ve SAT olmak üzere 3 farklı genel yatırım tavsiyesi içerir.

AL: Hisse senedinin gelecek 12 ay toplam potansiyel getirisinin **en az %20 ve üzerinde** oluşması şeklindeki değerlendirme ifade etmektedir.

TUT: Hisse senedinin gelecek 12 ay toplam potansiyel getirisinin **%0-20 aralığında** oluşması şeklindeki değerlendirme ifade etmektedir.

SAT: Hisse senedinin gelecek 12 ay toplam potansiyel getirisinin **%0'dan daha düşük** seviyelerde oluşması şeklindeki değerlendirme ifade etmektedir.

Derecelendirme	Potansiyel Getiri (PG), 12-ay
AL	≥%20
TUT	%0-20
SAT	≤%0

Kaynak: Deniz Yatırım

Deniz Yatırım Analistleri hisse senetlerini potansiyel katalizörler, tetikleyici gelişmeler, riskler ile piyasa, sektör ve rakip firma gelişmeleri ışığında değerlendirmektedir. Analistlerimiz genel yatırım tavsiyesinin kamuoyuyla paylaşılmasını takip eden süreçte hisse senetlerini titizlikle yakından takip etmeye devam etmekte; ancak, hisse senedi fiyatındaki dalgalanmalardan ötürü değerler, derecelendirme sistemimizdeki sınırları aştığı takdirde, analistlerimiz hisse senedi hakkında sundukları tavsiyeyi değiştirmemeyi ve/veya Gözden Geçirme (GG) sürecine almayı tercih edebilirler.