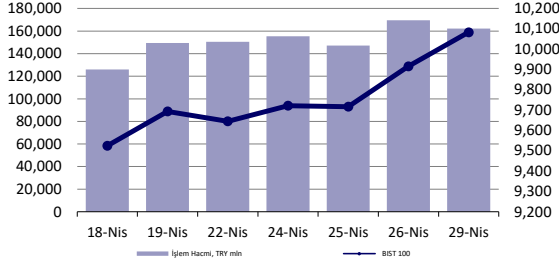


### Hisse Senedi Piyasası



### Endeksler, para piyasaları ve emtia

	Kapanış	Önceki	1 Gün	1 Ay	Yıl Baş.
BIST100	10,083	9,916	1.7%	10.3%	35.0%
İşlem Hacmi, TL mln	162,191	169,573	-4.4%	20.7%	75.0%
Türkiye 2032 (13.10.2032)	24.17%	24.28%	-11 bps	43 bps	172 bps
Türkiye 2032	6.68%	6.81%	-12 bps	6 bps	8 bps
TCMB karışık fonlama mlyt	-	-	-	-	-
USD/TRY	32.54	32.51	0.1%	0.5%	10.2%
EUR/TRY	34.91	34.78	0.4%	-0.6%	7.3%
Sepet (50/50)	33.73	33.64	0.2%	0.0%	8.7%
DOW	38,386	38,240	0.4%	-3.6%	1.8%
S&P500	5,116	5,100	0.3%	-2.6%	7.3%
FTSE	8,147	8,140	0.1%	2.4%	5.4%
MSCI EM	1,051	1,042	0.9%	0.8%	2.7%
MSCI EE	46.48	45.76	1.6%	2.3%	3.8%
Shanghai SE Comp	3,113	3,089	0.8%	2.4%	4.6%
Nikkei	37,935	37,628	0.8%	-6.0%	13.4%
Petrol (Brent)	88.19	88.40	-0.2%	15.1%	15.1%
Altın	2,336	2,338	-0.1%	4.7%	13.2%

### En Çok Yükselen & Düşenler (BIST 100)

	Hisse Kodu	Son Kapanış	Gün Değ.	Hacim, TRY bin
<b>En çok yükselenler</b>				
Albaraka Türk Katılım Bankası	ALBRK	5.04	7.5%	339,316
Ülker	ULKER	116.50	5.7%	1,368,669
Ege Endüstri	EGEEN	16,640.00	5.1%	495,451
Aselsan	ASELS	62.05	5.0%	4,124,922
Pegasus Hava Taşımacılığı	PGSUS	1,020.00	4.7%	2,900,481
Tuğra	TUKAS	8.84	4.6%	388,094
<b>En çok düşenler</b>				
Doğuş Otomotiv	DOAS	292.50	-5.7%	2,453,230
Agrotech Yüksek Teknoloji Ve Yatırım	AGROT	31.24	-4.6%	337,984
Mia Teknoloji	MIATK	59.05	-3.0%	867,877
Yeo Teknoloji Enerji Ve Endüstri	YEOTK	214.90	-2.8%	369,009
Kayseri Şeker Fabrikası	KAYSE	30.28	-2.7%	121,431
Reeder Teknoloji	REEDR	42.78	-2.7%	692,860

### 5 Yıllık Ülke Risk Primi (CDS) (baz puan)



## günlük bülten

### Piyasa yorumu:

Bu sabah yatay açılış ve sonrasında 9900 – 10200 arasında işlem aktivitesi bekliyoruz.

Dün endeks +1.69% değişimle 10082,77 seviyesinde kapattı. İşlem hacmi yüksek seviyede gerçekleşti.

Günlük Bültenimizin ilerleyen sayfalarında detaylı şekilde görebileceğiniz Seçilmiş İndikatörler Puanlama Sistemimize göre bugün öne çıkan ilk 5 hisse senedi: **AKCNS, AKSEN, ALBRK, ASELS ve BIMAS**. [İlgili sayfada sistemimizin metodolojisini ve uyarı notunu okumanızı önemle belirtmek isteriz.](#)

**Önemli hatırlatma: Strateji ve Araştırma Bölümü olarak yaptığımız tüm kapsamlı analizlerimize denizyatirim.com adresi üzerinde yer alan Analiz-Araştırma Raporları sekmeleri üzerinden 7/24 geriye dönük değerlendirmemiz de dahil olmak üzere "Müşteri Girişi" yaparak ulaşabilirsiniz.**

### Bugünün haberleri:

#### Piyasa gelişmesi

- Rafineri Sektörü:** Ham petrol ithalatı Şubat'ta yükseldi / nötr

#### Hisse senetleri

- PETKM:** Etilen-nafta makası haftalık bazda azalış gösterdi / sınırlı olumsuz
- BIGCH:** Bilanço değerlendirmesi / olumlu
- KMPUR:** Bilanço değerlendirmesi / olumlu

## Piyasalarda bugün

Yarın 1 Mayıs nedeniyle Avrupa'nın birçok noktasında, Türkiye'de de kapalı konumda olacak piyasaların hafta başlangıcı işlemlerinde pozitif eğilimin korunduğu görüldü. Global hisse senetleri Cuma'nın ardından dün de %0.42 yükselirken, ABD hariç sepette primlenme %0.57'ye ulaştı ve genele yayılım düşüncesini destekledi. Gelişmekte olan ülke varlıklarının %1 yükseldiği günde, MSCI TR endeksinde kapanış %2.46'da gerçekleşti. Ülke risk primindeki azalışın %-2.37'de izlendiği işlemlerde, 298bp seviyesindeki kapanış ile birlikte 10 Nisan tarihinden bu yana ilk kez <300bp şeklinde görüntü oluştu. Genel risk algılamasındaki azalışı yaklaşık 1 yıldır dile getirdiğimiz için bu görüntü bizim açımızdan sürpriz değil. Yıl içerisinde CDS'in çok daha düşük noktalara geri çekilme göstermesini beklediğimizi de belirtelim.

FOMC toplantısı bugün başlıyor, yarın sona erecek ve Başkan Powell'ın mesajları yakından izlenecek. Öncesindeki eğilim, Amerikan dolarının zayıf seyri ve tahvil faizlerinin kısmen gerilemesi. 10y vadelide kapanış -5bp ile %4.61 seviyesinde gerçekleşti. ABD'de devam eden bilanço sezonunda şu ana dek gelen rakamlarda %80 oranında beklenti üzeri seyir gözlemlendi. Bu da AI çılgınlığı başta olmak üzere, Fed cephesindeki değişime rağmen risk algısının stabil kalmasına imkan tanıyor. Dün sabah heyecanla yakından izlediğimiz JPY çaprazlarında ise nispeten sakin görüntü söz konusu. BOJ'un müdahale spekülasyonu para birimini baskılamak isteyenler için gerginlik yaratıyor. Tatilden dönen Japonya hisse senetlerinde ise zayıf yen temasının yakın desteği hissediliyor. Asya'da işlemler genel olarak pozitif. Çin'de yarın başlayacak olan uzun tatil öncesinde yatay-pozitif tablo bizleri karşılıyor. Vadeli ABD endeksleri ise karışık-sınırlı negatif.

İçeride dün sabah paylaştığımız not ile reel lira değerlendirilmesi senaryosuna yakın durduğumuzu yinelemiştik. Hatırlatmak gerekirse, biz ve meslektaşlarımızın çoğunluğu, yıllık strateji raporlarından bu yana aynı noktadaki pozisyonda. Lira, USD karşısında %-0.10 ile işlem görürken, Nisan'ın tamamında sınırlı bir değer kaybı ile tamamlamaya hazırlanıyor. Değişen algı, azalan risk primi, ciddi düşük seviyelerdeki yabancı pozisyonlarındaki kısırdanma ve kredi derecelendirme kuruluşlarına yönelik olumlu beklentiler şu aşamada yerel varlıkları destekliyor. Türk lirası fonlamasında ağırlıklı ortalama faiz ciddi bir süredir üst bant olan %53'e yakın gerçekleşiyor. Hesaplamalarımıza göre, son 5 günde ortalama faiz %52.11, 14 günde ise %51.44'te gerçekleşti. Yani, olabildiğince proaktif bir yaklaşım söz konusu. Azaltılan swaplar ve devam eden KKM'den çıkış sürecini de tüm bu tabloda birlikte okumakta fayda görüyoruz. Eksik olan parça bütünü anlamakta zorlanma yaratabilir.

## Piyasa gelişmesi

### Rafineri Sektörü: Ham petrol ithalatı Şubat'ta yükseldi / nötr

Türkiye'nin ham petrol ithalatı Şubat ayında yüzde 12,22 artarak 2 milyon 263 bin 950 ton oldu.

Enerji Piyasası Düzenleme Kurumu (EPDK), Şubat ayına ilişkin "Petrol Piyasası Sektör Raporu"nu yayımladı. Toplam rafineri petrol ürünleri üretimi %25,85 artarak 2.832.026,06 ton olarak gerçekleşmiştir. Motorin türleri üretimi %28,09 artarak 1.378.560,18 ton olarak gerçekleşmiştir. Benzin türleri üretimi %52,22 artarak 366.985,05 ton olarak gerçekleşmiştir. Havaacılık yakıtları üretimi %18,85 artarak 454.491,61 ton olarak gerçekleşmiştir. Denizcilik yakıtları üretimi %44,32 azalarak 57.240,71 ton olarak gerçekleşmiştir.

Toplam ihracat %24,01 artarak 1.010.358,88 ton olarak gerçekleşmiştir. Benzin türleri ihracatı %416,33 artarak 35.220,56 ton olarak gerçekleşmiştir. Motorin türleri ihracatı %44,13 artarak 362.803,02 ton olarak gerçekleşmiştir. Havaacılık yakıtları ihracatı %10,29 artarak 331.388,76 ton olarak gerçekleşmiştir. Denizcilik yakıtları ihracatı %44,21 azalarak 444.25,31 ton olarak gerçekleşmiştir.

Toplam petrol ürünü satışları %2,13 azalarak 2.101.426,50 ton olarak gerçekleşmiştir. Benzin türleri satışları %12,71 artarak 289.143,64 ton olarak gerçekleşmiştir. Motorin türleri satışları %3,88 azalarak 1.665.920,39 ton olarak gerçekleşmiştir.

İlgili haberi nötr olarak değerlendiriyoruz.

Haber için link | [Ekonomim](#)

## Şirket haberleri

### PETKM: Etilen-nafta makası haftalık bazda azalış gösterdi / sınırlı olumsuz

Petkim tarafından paylaşılan verilere göre, etilen-nafta makası 26 Nisan 2024 tarihi itibarıyla haftalık bazda 14,8 USD/ton (%8,1) azalış ile 167,0 USD/ton seviyesinde gerçekleşti. Etilen fiyatlarında 13,0 USD/ton (%1,5) seviyesinde bir artış yaşanırken, nafta fiyatında ise 27,8 USD/tonluk (%4,2) bir artış yaşandı. Hatırlanacağı üzere, makas bir önceki hafta 178,8 USD/ton seviyesinden 181,8 USD/tona toplamda 3,0 USD/ton artış göstermişti. Etilen-nafta makasının geçen haftaki artışın ardından bu hafta azalış göstermiş olmasını Petkim açısından sınırlı olumsuz olarak değerlendiriyoruz.

### BIGCH: Bilanço değerlendirmesi / olumlu

Enflasyon muhasebesi uygulanmış verilere göre, Büyük Şefler Gıda, 2023 yılında 2.177 milyon TL satış geliri, 506 milyon TL FAVÖK ve 171 milyon TL net kar açıkladı. Muhasebe değişikliği nedeniyle 2023 yılı finansallarında, parasal kazanç/kayıp kalemi altında 60 milyon TL'lik olumlu etki oluştu. Enflasyon muhasebesi etkilerini içeren 2023 yılı finansallarında, satış geliri ve FAVÖK artarken net karda azalış gerçekleşti.

Şirket, finansal sonuçlarının ardından yayımladığı bilgi notunda TMS 29 etkisi hariç finansal verilere yer verdi. Bu verilere göre Büyük Şefler Gıda, 4Ç23'te, 515 milyon TL satış geliri, 149 milyon TL FAVÖK ve 106 milyon TL net kar açıkladı. Deniz Yatırım Strateji ve Araştırma Bölümü olarak, bu çeyrek özelinde, enflasyon muhasebesi uygulamasının yaratacağı muhtemel kafa karışıklığının önüne geçmek ve olabildiğince en sağlıklı şekilde finansallara yaklaşabilmek adına YP raporlama yapan şirketler dışındaki gruba yönelik herhangi bir tahmin paylaşımında bulunmamıştık. Şirket'in karşılaştırılabilir tabloları yatırımcılarıyla paylaşması, bu kritik dönem içerisinde son derece detaylı, soru işaretlerini ortadan kaldırır bir bilgilendirme notu hazırlaması dolayısıyla açıklanan finansal sonuçların hisse performansı üzerinde olumlu bir etki yaratacağı düşüncesindeyiz.

### KMPUR: Bilanço değerlendirmesi / olumlu

Enflasyon muhasebesi uygulanmış verilere göre, Kimteks Poliüretan, 2023 yılında 10.632 milyon TL satış geliri, 1.384 milyon TL FAVÖK ve 608 milyon TL net kar açıkladı. Muhasebe değişikliği nedeniyle 2023 yılı finansallarında, parasal kazanç/kayıp kalemi altında 628 milyon TL'lik olumsuz etki oluştu. Enflasyon muhasebesi etkilerini içeren 2023 yılı finansallarında, satış geliri, FAVÖK ve net karda artış gerçekleşti.

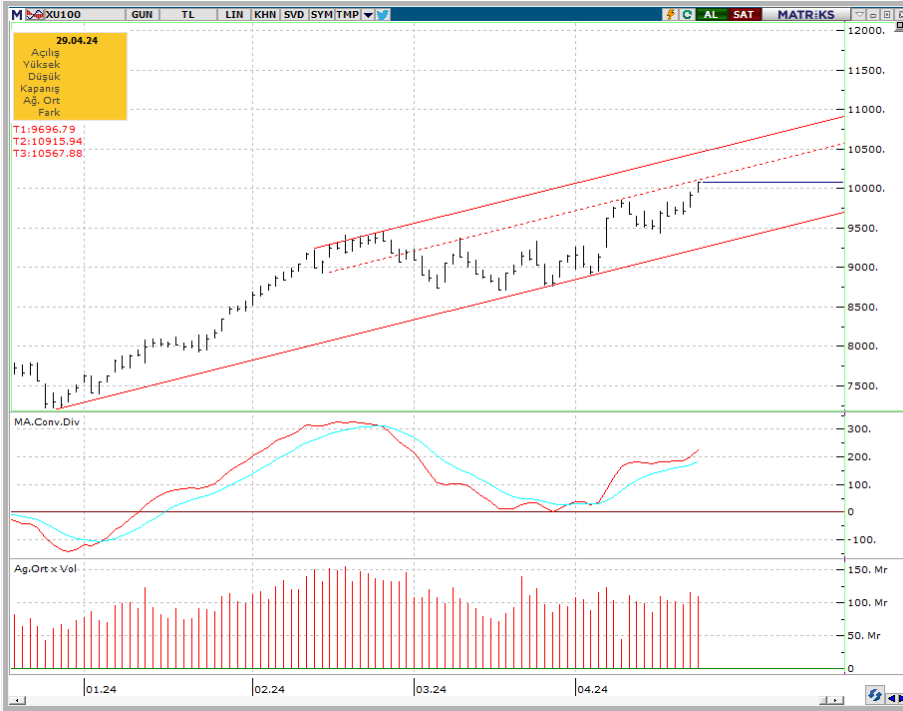
Şirket, finansal sonuçlarının ardından yayımladığı sunumda TMS 29 etkisi hariç finansal verilere yer verdi. Bu verilere göre Kimteks Poliüretan, 4Ç23'te, 2.321 milyon TL satış geliri, 514 milyon TL FAVÖK ve 216 milyon TL net kar açıkladı. Deniz Yatırım Strateji ve Araştırma Bölümü olarak, bu çeyrek özelinde, enflasyon muhasebesi uygulamasının yaratacağı muhtemel kafa karışıklığının önüne geçmek ve olabildiğince en sağlıklı şekilde finansallara yaklaşabilmek adına YP raporlama yapan şirketler dışındaki gruba yönelik herhangi bir tahmin paylaşımında bulunmamıştık. Şirket'in karşılaştırılabilir tabloları yatırımcılarıyla paylaşması, bu kritik dönem içerisinde son derece detaylı, soru işaretlerini ortadan kaldırır bir sunum hazırlaması dolayısıyla açıklanan finansal sonuçların etkisiyle hisse performansı üzerinde olumlu bir etki yaratacağı düşüncesindeyiz.



## Teknik yorum

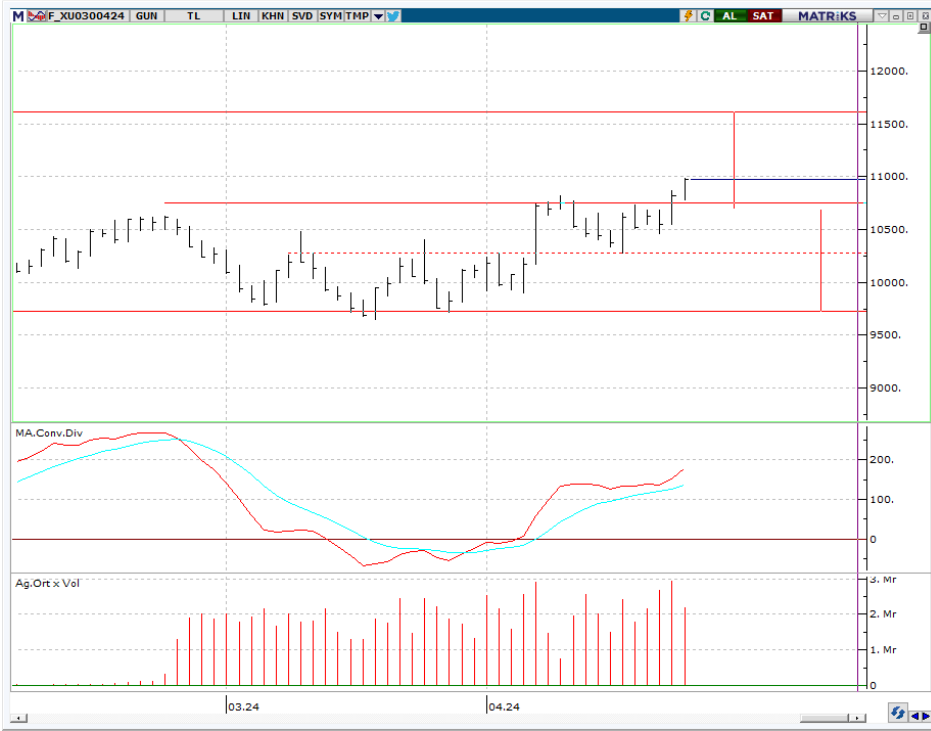
### BIST 100 endeksi

Dün endeks +1.69% değişimle 10082,77 seviyesinde kapattı. İşlem hacmi yüksek seviyede gerçekleşti. Endeks 9830 kritik direnç seviyesi üstünde yükselişini dün de sürdürdü. Endekste ilk direnç 10130 olarak izliyoruz. Kısa vadeli pozisyonlarda ilk destek 9950, ana destek ve zarar kes seviyesi 9750 olarak güncelliyoruz. 5 g Ort. 9816.45 22 g. Ort. 9426.70 seviyesindedir. Destek olarak 9830 ve 9950, direnç olarak 10130 ve 10480 takip ediyoruz. Bu sabah yatay açılış ve sonrasında 9900 – 10200 arasında işlem aktivitesi bekliyoruz.

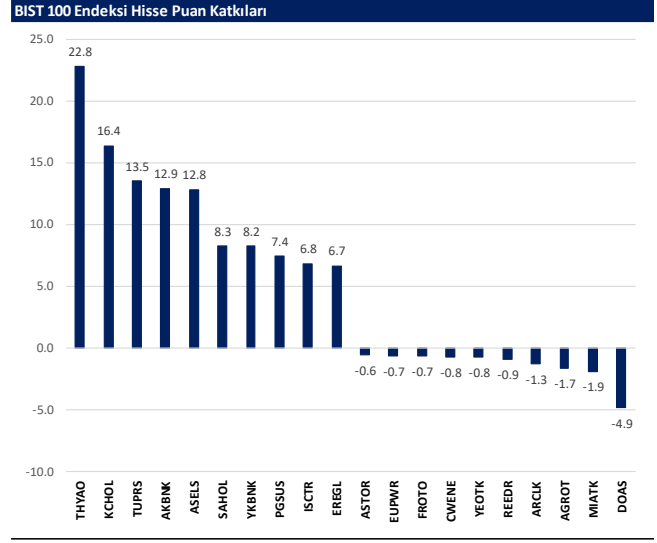
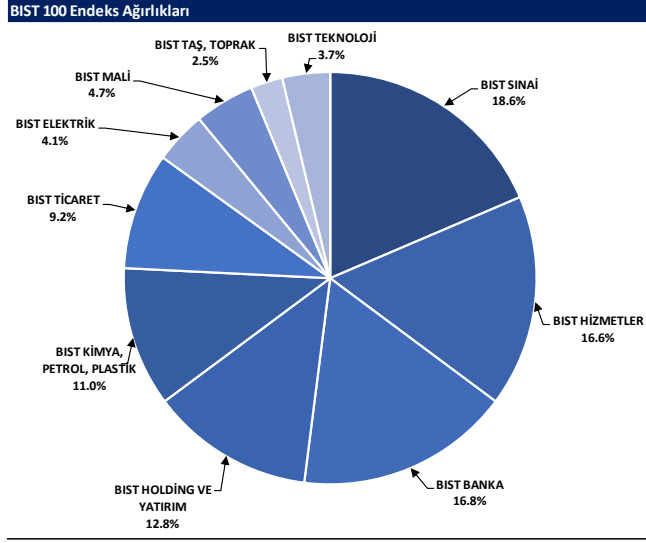


## VIOP - X30Y vade teknik analiz

Dün vadeli endeks günü +1.84% değişimle 10977,00 seviyesinde kapattı. İşlem hacmi yüksek seviyede gerçekleşti. Vadeli endeks 10755 üstünde yükselişini dün de devam ettirdi. İlk direnç seviyesi 11300 olarak izliyoruz. Kısa vadeli pozisyonlarda ilk destek 10755, ana destek ve zarar kes seviyesi 10560 olarak güncelliyoruz. 5g. Ort. 10697,80 22 g. Ort. 10378,01 seviyesindedir. Destek olarak 10755 ve 10820, direnç olarak ise 11120 ve 11300 seviyelerini takip ediyoruz. Bu sabah yatay açılış ve sonrasında 10800 – 11200 arasında işlem aktivitesi bekliyoruz.



## BIST 100 endeks ağırlıkları ve puan katkıları

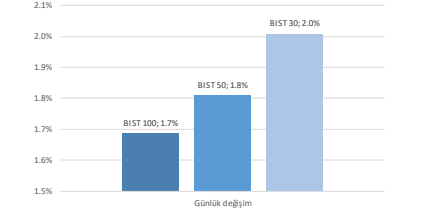


## BIST endekslerine ait performanslar

BIST Endeksleri	Endeks Açıklaması	29.04.2024	26.04.2024	Günlük değişim	29.12.2023	Yıl başlangıcından değişim
XU100	BIST 100	10083	9916	1.7%	7470	35%
XU30	BIST 30	10947	10732	2.0%	8021	36%
XU50	BIST 50	8919	8761	1.8%	6572	36%
XBANK	BIST BANKA	13405	13155	1.9%	8717	54%
XUTUM	BIST TUM	11640	11496	1.3%	8577	36%
XUMAL	BIST MALI	11318	11113	1.8%	7988	43%
XD35	BIST 30 AĞIRLIK SINIRLAMALI 10	11177	10958	2.0%	8193	36%
X100S	BIST 100 AĞIRLIK SINIRLAMALI 10	10085	9918	1.7%	7472	35%
XBANA	BIST ANA	31777	32018	-0.8%	23113	37%
XBLSM	BIST BİLİŞİM	6304	6349	-0.7%	3706	70%
XELKT	BIST ELEKTRİK	601	605	-0.7%	452	33%
XFIND	BIST FIN. KIR. FAKTORİNG	4144	4099	1.1%	3198	30%
XGIDA	BIST GIDA, İÇECEK	11911	11713	1.7%	8837	35%
XGMYO	BIST GAYRİMENKUL Y.O.	2860	2845	0.5%	2449	17%
XHARZ	BIST HALKA ARZ	103731	104993	-1.2%	79702	30%
XHOLD	BIST HOLDİNG VE YATIRIM	9528	9327	2.1%	6642	43%
XILTM	BIST İLETİŞİM	2034	2009	1.3%	1391	46%
XINSA	BIST İNŞAAT	10331	10382	-0.5%	8943	16%
XKAGT	BIST ORMAN, KAĞIT, BASIM	7180	6995	2.6%	5267	36%
XKMYA	BIST KİMYA, PETROL, PLASTİK	14164	14012	1.1%	11439	24%
XKOBI	BIST KOBLİ SANAYİ	30555	31656	-3.5%	22204	38%
XKURY	BIST KURUMSAL YÖNETİM	8490	8344	1.7%	6264	36%
XMADN	BIST MADENCİLİK	6751	6644	1.6%	5363	26%
XMANA	BIST METAL ANA	16936	16612	1.9%	14826	14%
XMEŞY	BIST METAL EŞYA, MAKİNA	25317	25200	0.5%	18675	36%
XSADA	BIST ADANA	70389	74619	2.0%	66137	15%
XSANK	BIST ANKARA	17707	17568	0.8%	12998	36%
XSANT	BIST ANTALYA	13253	13667	-2.3%	11026	21%
YSBAL	BIST BALIKESİR	9772	9782	-0.1%	8036	22%
YSBUR	BIST BURSA	19412	19246	0.9%	14349	35%
XSDNZ	BIST DENİZLİ	9185	9045	1.5%	6224	48%
XSGRT	BIST SİGORTA	51817	51016	1.6%	33697	54%
XSIST	BIST İSTANBUL	13205	13016	1.5%	9479	39%
XSIZM	BIST İZMİR	16820	16590	1.4%	13131	28%
XSKAY	BIST KAYSERİ	35592	35938	-1.0%	28581	25%
XSKOC	BIST KOCAELİ	30957	30478	1.6%	23577	31%
XSKON	BIST KONYA	12887	12769	0.9%	7870	64%
XSPOR	BIST SPOR	4568	4875	-6.3%	3668	25%
XSTKR	BIST TEKİRDAĞ	44635	44520	0.3%	39257	14%
XTAŞT	BIST TAŞ, TOPRAK	13039	13011	0.2%	10958	19%
XTCRT	BIST TİCARET	21259	21208	0.2%	16660	28%
XTEKS	BIST TEKSTİL, DERİ	4144	4090	1.3%	2994	38%
XTM2S	BIST TEMETTÜ 25	13471	13258	1.6%	9394	43%
XTMTU	BIST TEMETTÜ	10510	10352	1.5%	7491	40%
XTRZM	BIST TURİZM	1363	1384	-1.5%	997	37%
XTUMY	BIST TUM-100	35591	35622	-0.1%	25772	38%
XUHIZ	BIST HİZMETLER	9196	9130	0.7%	6839	34%
XULAS	BIST ULUŞTIRMA	35934	34919	2.9%	24695	46%
XUSIN	BIST SİNAİ	14672	14517	1.1%	11532	27%
XUSRD	BIST SÜRDÜRÜLEBİLİRLİK	13498	13242	1.9%	9694	39%
XUTEK	BIST TEKNOLOJİ	14592	14361	1.6%	9541	53%
XYLDZ	BIST YILDIZ	10854	10701	1.4%	8042	35%
XYORT	BIST MENKUL KIYIM Y.O.	4487	4528	-0.9%	3385	33%
XYU30	BIST 100-30	18444	18278	0.9%	14042	31%
X10XB	BIST BANKA DİSİ LİKİT 10	12898	12593	2.4%	9883	31%
XAKUR	BIST ARACI KURUMLAR	42136	41004	2.8%	36746	15%
XLBNK	BIST LİKİT BANKA	11829	11597	2.0%	7700	54%
XTKJS	BIST TEKNOLOJİ AĞIRLIK SINIRLAMALI	22906	22805	0.4%	14089	63%

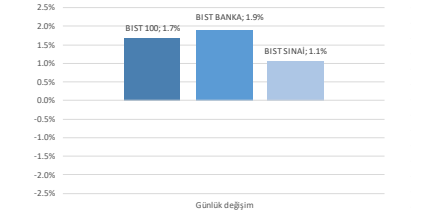
Kaynak: Deniz Yatırım Strateji ve Araştırma, Rasyonel

## Seçilmiş BIST Endekslerine Ait Günlük Performanslar



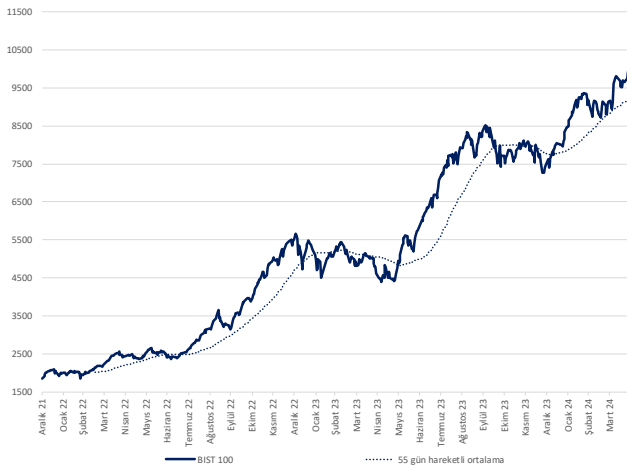
Kaynak: Deniz Yatırım Strateji ve Araştırma Bölümü hesaplamaları, Rasyonel

## Seçilmiş BIST Endekslerine Ait Günlük Performanslar



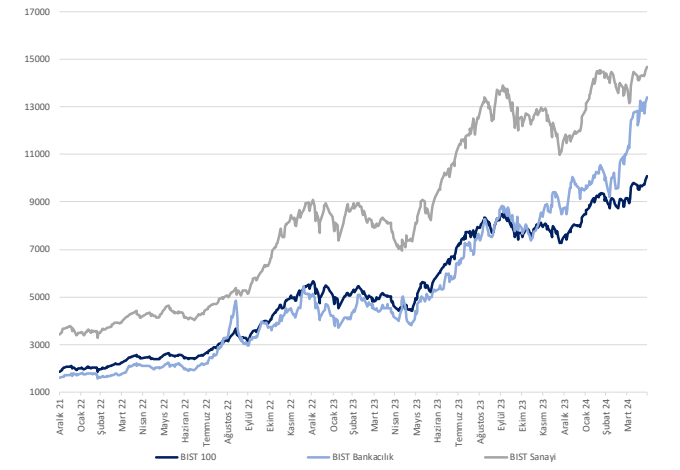
Kaynak: Deniz Yatırım Strateji ve Araştırma Bölümü hesaplamaları, Rasyonel

## BIST 100



Kaynak: Deniz Yatırım Strateji ve Araştırma, Rasyonel

## Endeks Performansları



Kaynak: Deniz Yatırım Strateji ve Araştırma, Rasyonel



## Günlük bazda seçilmiş indikatörler puanlama sistemi



## DENİZ YATIRIM STRATEJİ &amp; ARAŞTIRMA | BİST 100 ENDEKSİ GÜNLÜK BAZDA SEÇİLMİŞ İNDİKATÖRLER PUANLAMA SİSTEMİ

Hisse Adı	Son kapanış	Önceki gün kapanış	Değişim	İşlem Hacmi (mln)	RSI	MACD	İşlem Hacmi > 3 gün ort.	RSI > 5 gün ort.	RSI < 70.0	RSI > 30.0	MACD > 5 gün ort.	MACD > 0	Son Kapanış > 3 gün ort.	Önceki Puan	Puan
AKNS	152.10	152.00	0.07%	272.68	60.80	0.69								100.0	100.0
AKSEN	38.78	38.58	0.52%	340.43	60.60	0.55								100.0	100.0
ALBRK	5.04	4.69	7.46%	339.32	67.59	0.12								100.0	100.0
ASELS	62.05	59.10	4.99%	4,124.92	64.51	0.88								100.0	100.0
BİMAS	387.75	386.50	0.32%	1,446.36	55.73	0.92								100.0	100.0
BOBET	38.46	38.30	0.42%	344.50	62.10	0.53								100.0	100.0
GWIND	28.20	28.20	3.30%	283.00	68.67	0.66								100.0	100.0
IPEKE	43.54	41.76	4.26%	406.26	61.95	0.99								100.0	100.0
ISMEN	37.36	36.16	3.32%	406.35	68.88	0.46								100.0	100.0
KOZAA	52.80	51.85	1.83%	674.38	62.69	0.65								100.0	100.0
KROMO	26.46	25.90	2.16%	1,793.89	64.46	0.31								100.0	100.0
ODAS	9.61	9.49	1.26%	792.36	57.32	0.01								100.0	100.0
OTKAR	508.00	496.00	2.42%	1,761.21	60.31	6.56								100.0	100.0
QUAGR	4.17	4.12	1.21%	264.53	56.93	0.01								100.0	100.0
SAHOL	93.40	91.30	2.30%	3,024.32	67.08	2.62								100.0	100.0
SASA	41.72	40.90	2.00%	1,806.92	58.33	0.28								100.0	100.0
TOSAO	273.00	270.50	0.92%	1,850.34	64.01	4.86								100.0	100.0
TUNAS	8.84	8.45	4.62%	388.09	63.40	0.07								100.0	100.0
LEKER	116.50	110.20	5.72%	1,368.67	63.10	1.94								100.0	100.0
AKSA	116.50	113.10	3.01%	2,081.32	73.08	3.44								91.0	91.0
COOLA	721.00	697.00	3.44%	350.18	73.40	24.98								91.0	91.0
ENISA	68.20	66.70	2.25%	423.66	75.56	2.05								91.0	91.0
KCHOL	225.00	217.00	3.69%	3,704.61	73.97	9.24								91.0	91.0
MAVI	92.55	92.70	4.34%	4,314.17	72.78	3.69								91.0	91.0
TAVHL	225.00	217.10	3.64%	1,456.11	76.35	10.39								91.0	91.0
TELL	80.20	79.10	1.39%	1,868.76	75.95	3.09								91.0	91.0
TUPRS	196.00	192.10	2.03%	3,582.98	75.29	8.11								91.0	91.0
AKFY	2.27	2.26	0.44%	262.48	50.10	0.02								87.5	87.5
BRNS	616.00	596.00	3.36%	1,006.65	50.62	9.57								87.5	87.5
CINSA	32.24	31.92	1.31%	399.63	59.09	0.04								87.5	87.5
ECILC	52.40	51.30	2.14%	275.16	55.71	0.08								87.5	87.5
ECYTY	236.50	234.00	1.07%	185.26	49.71	2.80								87.5	87.5
EĞEEN	16,640.00	15,837.50	5.07%	495.45	57.78	352.39								87.5	87.5
HEKTS	15.54	15.42	0.78%	689.18	42.50	0.49								87.5	87.5
KİSER	60.25	59.45	1.35%	150.96	46.01	1.37								87.5	87.5
KONYA	11,425.00	11,192.50	2.08%	308.57	57.57	306.46								87.5	87.5
KOZAL	23.90	23.40	2.14%	2,047.05	55.54	0.20								87.5	87.5
MGROS	449.00	442.75	1.41%	922.45	55.54	2.52								87.5	87.5
PETKM	20.96	20.74	1.06%	1,787.38	52.21	0.38								87.5	87.5
VESBE	21.80	21.82	-0.09%	187.61	60.76	0.59								87.5	87.5
VESTL	86.00	84.45	1.84%	1,034.20	52.44	1.28								87.5	87.5
YKBNK	31.92	31.24	2.18%	4,402.58	65.22	1.77								87.5	87.5
FROTO	1,106.00	1,109.00	-0.27%	1,261.15	52.05	14.49								78.5	78.5
AHGAZ	13.67	13.72	-0.36%	112.43	58.60	0.04								75.0	75.0
BİOEN	19.09	19.04	0.26%	96.13	58.51	0.06								75.0	75.0
BRYAT	3,200.00	3,142.50	1.83%	258.20	42.55	79.44								75.0	75.0
DONDOL	14.63	14.94	2.02%	811.22	68.46	0.26								75.0	75.0
ENKAI	30.10	38.90	0.51%	778.64	67.02	0.40								75.0	75.0
HALKB	16.26	15.92	2.14%	1,357.60	61.90	0.51								75.0	75.0
ISCTR	13.53	13.29	1.81%	4,290.41	68.69	0.57								75.0	75.0
KCAER	59.65	59.55	0.17%	529.07	62.31	2.57								75.0	75.0
SİSE	51.35	50.45	1.78%	2,002.56	66.31	0.46								75.0	75.0
SKBNK	4.90	4.88	0.41%	355.96	62.02	0.09								75.0	75.0
TARSO	152.20	152.90	-0.46%	356.00	62.99	3.83								75.0	75.0
TSKB	10.00	9.86	1.42%	281.73	61.30	0.32								75.0	75.0
ZOREN	6.75	6.71	0.60%	3,029.94	69.87	0.28								75.0	75.0
AEEFS	182.60	180.20	1.33%	505.21	71.97	7.56								66.0	66.0
ANGSR	89.75	88.50	1.41%	133.40	73.81	4.18								66.0	66.0
ARCLK	164.70	168.20	-2.08%	1,144.27	57.59	3.27								66.0	66.0
BTCM	137.00	138.80	-1.30%	637.09	63.63	3.83								66.0	66.0
GARAN	81.95	80.85	1.36%	1,388.33	73.33	4.02								66.0	66.0
PGSUS	1,020.00	974.00	4.72%	2,900.48	78.55	42.37								66.0	66.0
THYAO	326.00	317.00	2.84%	13,145.57	71.03	7.91								66.0	66.0
TKFEN	50.85	48.80	4.20%	502.78	72.14	1.40								66.0	66.0
TKMCM	40.48	40.22	0.65%	849.75	71.99	2.28								66.0	66.0
TURISG	65.00	64.50	0.78%	201.35	72.83	3.21								66.0	66.0
VAKBN	19.72	19.35	1.91%	1,277.44	79.93	1.16								66.0	66.0
ASTOR	96.05	96.80	-0.77%	1,147.76	45.68	2.10								62.5	62.5
EKGYO	9.81	9.68	1.34%	1,697.76	49.51	0.19								62.5	62.5
EREGL	43.88	42.80	2.52%	4,087.42	61.91	0.11								62.5	62.5
KENTR	240.60	241.40	-0.33%	991.99	51.15	2.03								62.5	62.5
OYAKC	61.45	61.00	0.74%	459.34	61.60	0.60								62.5	62.5
SOKMK	58.05	57.55	0.87%	725.67	42.45	1.56								62.5	62.5
AKBNK	60.35	59.05	2.20%	3,742.08	68.29	4.16								53.5	53.5
BIENY	41.88	42.66	-1.83%	84.29	48.46	0.15								53.5	53.5
DDAS	292.50	310.25	-5.72%	2,453.23	46.02	10.25								53.5	53.5
ELBWR	150.60	153.60	-1.95%	294.62	44.53	1.71								53.5	53.5
IZENR	27.06	27.26	-0.73%	95.39	45.83	0.41								53.5	53.5
SMRTG	56.10	56.80	-1.23%	243.46	43.90	0.86								53.5	53.5
TRAKR	900.50	905.00	-0.50%	351.06	53.16	13.87								53.5	53.5
ALARK	116.40	116.20	0.17%	997.32	37.79	2.90								50.0	50.0
BFREN	1,003.00	1,010.00	-0.69%	141.78	42.48	16.78								41.0	41.0
CWENE	292.50	299.75	-2.42%	196.02	51.24	3.13								41.0	41.0
GESAN	72.40	73.60	-1.63%	232.75	52.12	0.51								41.0	41.0
MİATK	59.05	60.90	-3.04%	867.88	40.87	1.48								41.0	41.0
SAYAS	80.05	81.75	-2.08%	121.44	39.07	1.64								41.0	41.0
KAYSE	30.28	31.12	-2.70%	121.43	47.58	0.42								37.5	37.5
BERA	18.70	19.01	-1.63%	283.96	46.95	0.24								28.5	28.5
CANTE	18.66	18.70	-0.21%	306.26	52.01	0.25								28.5	28.5
ENERY	168.00	171.50	-2.04%	158.51	53.57	3.82								28.5	28.5
EUREN	15.19	15.48	-1.87%	108.71	43.00	0.40								28.5	28.5
GURBF	156.90	158.60	-1.07%	714.33	46.42	2.85								28.5	28.5
İSGYO	15.57	15.71	-0.89%	127.18	50.59	0.08								28.5	28.5
SDTRT	335.75	339.25	-1.03%	136.55	49.60	0.96								28.5	28.5
YEDTK	214.90	221.20	-2.85%	369.01	50.95	0.83								28.5	28.5
YIYLD	13.76	13.98	-1.57%	154.79	51.56	0.02								28.5	28.5
AGROT	31.24	32.74	-4.58%	337.98	39.87	0.46								16.0	16.0
AKFYE	24.18	24.14	0.17%	152.64	47.38	0.02								16.0	16.0
ALFAS	90.65	92.15	-1.63%	223.93	44.34	1.18								16.0	16.0
REEDR	42.78	43.96	-2.68%	692.86	38.62	2.57									

## Son 90 güne ait dip-zirve analizi



## DENİZ YATIRIM STRATEJİ &amp; ARAŞTIRMA | BİST 100 ENDEKSİ DİP-ZİRVE ANALİZİ

Hisse	Son kapanış	Önceki kapanış	Değişim %	Son 90 gün zirvesi	Son 90 gün dip	Zirveye uzaklık	Dibe uzaklık	Zirveye geçti mi?
AEEFES	182.60	180.20	1.3%	182.60	124.70	32%	32%	✓
AGROT	31.24	32.74	-4.6%	44.84	11.31	44%	64%	x
AHGAZ	13.67	13.72	-0.4%	14.45	8.85	6%	35%	x
AKBNK	60.35	59.05	2.2%	62.50	33.87	4%	44%	x
AKCNS	152.10	152.00	0.1%	179.69	121.27	18%	20%	x
AKFGY	2.27	2.26	0.4%	2.85	1.67	26%	26%	x
AKFYE	24.18	24.14	0.2%	31.78	12.89	31%	47%	x
AKSA	116.50	113.10	3.0%	116.50	77.87	-	33%	✓
AKSEN	38.78	38.58	0.5%	40.38	28.52	4%	26%	x
ALARK	116.40	116.20	0.2%	144.00	85.10	24%	27%	x
ALBRK	5.04	4.69	7.5%	5.04	3.60	-	29%	✓
ALFAS	90.65	92.15	-1.6%	119.30	78.30	32%	14%	x
ANSGR	89.75	88.50	1.4%	89.75	54.70	-	39%	✓
ARCLK	164.70	168.20	-2.1%	169.00	124.00	3%	25%	x
ASELS	62.05	59.10	5.0%	66.50	43.02	7%	31%	x
ASTOR	96.05	96.80	-0.8%	131.00	86.65	36%	10%	x
BERA	18.70	19.01	-1.6%	21.50	10.50	15%	44%	x
BFREN	1003.00	1010.00	-0.7%	1345.00	782.15	34%	22%	x
BIENY	41.88	42.66	-1.8%	52.30	37.84	25%	10%	x
BIMAS	387.75	386.50	0.3%	405.00	292.25	4%	25%	x
BIOEN	19.09	19.04	0.3%	22.40	16.54	17%	13%	x
BOBET	38.46	38.30	0.4%	40.44	28.00	5%	27%	x
BRSAN	616.00	596.00	3.4%	745.50	478.00	21%	22%	x
BRYAT	3200.00	3142.50	1.8%	4438.76	2060.57	39%	36%	x
BTCLM	137.00	138.80	-1.3%	138.80	92.80	1%	32%	x
CANTE	18.66	18.70	-0.2%	20.30	16.00	9%	14%	x
CCOLA	721.00	697.00	3.4%	721.00	476.25	-	34%	✓
CIMSA	32.34	31.92	1.3%	37.63	26.62	16%	18%	x
CWENE	292.50	299.75	-2.4%	362.00	230.20	24%	21%	x
DOAS	292.50	310.25	-5.7%	357.68	200.70	22%	31%	x
DOHOL	14.63	14.34	2.0%	14.63	10.48	-	28%	✓
ECILC	52.40	51.30	2.1%	56.30	40.82	7%	22%	x
ECZYT	236.50	234.00	1.1%	295.00	215.80	25%	9%	x
EGEEN	16640.00	15837.50	5.1%	17412.50	9910.00	5%	40%	x
EKGYO	9.81	9.68	1.3%	11.63	6.76	19%	31%	x
ENERY	168.00	171.50	-2.0%	174.50	106.30	4%	37%	x
ENJSA	68.20	66.70	2.2%	68.20	43.50	-	36%	✓
ENKAI	39.10	38.90	0.5%	40.96	32.84	5%	16%	x
EREGL	43.88	42.80	2.5%	49.02	37.82	12%	14%	x
EUPWR	150.60	153.60	-2.0%	200.20	140.80	33%	7%	x
EUREN	15.19	15.48	-1.9%	21.32	14.20	40%	7%	x
FROTO	1106.00	1109.00	-0.3%	1175.70	702.14	6%	37%	x
GARAN	81.95	80.85	1.4%	81.95	53.32	-	35%	✓
GESAN	72.40	73.60	-1.6%	89.00	59.60	23%	18%	x
GUBRF	156.90	158.60	-1.1%	291.75	135.90	86%	13%	x
GWIND	29.30	28.20	3.9%	29.30	20.90	-	29%	✓
HALKB	16.26	15.92	2.1%	16.64	11.49	2%	29%	x
HEKTS	15.54	15.42	0.8%	22.46	14.54	45%	6%	x
IPEKE	43.54	41.76	4.3%	44.80	29.54	3%	32%	x
ISCTR	13.53	13.29	1.8%	13.53	8.69	-	36%	✓
ISGYO	15.57	15.71	-0.9%	21.58	14.18	39%	9%	x
ISMEN	37.36	36.16	3.3%	40.74	29.04	9%	22%	x
IZENR	27.06	27.26	-0.7%	35.80	23.72	32%	12%	x
KAYSE	30.28	31.12	-2.7%	37.68	28.54	24%	6%	x
KCAER	59.65	59.55	0.2%	65.05	25.00	9%	58%	x
KCHOL	225.00	217.00	3.7%	225.00	130.96	-	42%	✓
KLSEK	60.25	59.45	1.3%	82.75	55.70	37%	8%	x
KONTR	240.60	241.40	-0.3%	300.50	182.50	25%	24%	x
KONYA	11425.00	11192.50	2.1%	11850.00	6972.50	4%	39%	x
KOZAA	52.80	51.85	1.8%	53.50	39.20	1%	26%	x
KOZAL	23.90	23.40	2.1%	25.34	18.99	6%	21%	x
KRDMD	26.46	25.90	2.2%	29.64	21.08	12%	20%	x
MAVI	92.55	88.70	4.3%	92.55	52.05	-	44%	✓
MGRGS	449.00	442.75	1.4%	501.50	328.50	12%	27%	x
MIAATK	59.05	60.90	-3.0%	81.05	28.06	37%	52%	x
ODAS	9.61	9.49	1.3%	10.68	7.55	11%	21%	x
OTKAR	508.00	496.00	2.4%	528.66	388.11	4%	24%	x
OYAKC	61.45	61.00	0.7%	73.55	53.85	20%	12%	x
PETKM	20.96	20.74	1.1%	25.44	17.05	21%	19%	x
PGSUS	1020.00	974.00	4.7%	1020.00	639.00	-	37%	✓
QUAGR	4.17	4.12	1.2%	5.90	3.82	41%	8%	x
REEDR	42.78	43.96	-2.7%	76.10	19.76	78%	54%	x
SAHOL	93.40	91.30	2.3%	93.40	58.95	-	37%	✓
SASA	41.72	40.90	2.0%	44.44	33.76	7%	19%	x
SAYAS	80.05	81.75	-2.1%	116.00	70.00	45%	13%	x
SDTTR	335.75	339.25	-1.0%	429.50	239.00	28%	29%	x
SISE	51.35	50.45	1.8%	53.60	44.54	4%	13%	x
SKBNK	4.90	4.88	0.4%	6.59	3.96	34%	19%	x
SMRTG	56.10	56.80	-1.2%	71.90	48.92	28%	13%	x
SOKM	58.05	57.55	0.9%	73.15	52.50	26%	10%	x
TABGD	152.20	152.90	-0.5%	152.90	99.00	0%	35%	x
TAVHL	225.00	217.10	3.6%	225.00	102.50	-	54%	✓
TCELL	80.20	79.10	1.4%	80.20	53.00	-	34%	✓
THYAO	326.00	317.00	2.8%	326.00	222.20	-	32%	✓
TKFEN	50.85	48.80	4.2%	50.85	34.00	-	33%	✓
TOASO	273.00	270.50	0.9%	273.00	191.02	-	30%	✓
TSKB	10.00	9.86	1.4%	10.25	6.19	3%	38%	x
TTKOM	40.48	40.22	0.6%	40.48	23.54	-	42%	✓
TTRAK	900.50	905.00	-0.5%	930.50	621.22	3%	31%	x
TUKAS	8.84	8.45	4.6%	9.71	6.30	10%	29%	x
TUPRS	196.00	192.10	2.0%	196.00	129.95	-	34%	✓
TURSG	65.00	64.50	0.8%	65.00	36.02	-	45%	✓
ULKER	116.50	110.20	5.7%	116.50	72.80	-	38%	✓
VAKBN	19.72	19.35	1.9%	19.72	12.22	-	38%	✓
VESBE	21.80	21.82	-0.1%	23.06	15.00	6%	31%	x
VESTL	86.00	84.45	1.8%	95.55	43.32	11%	50%	x
YEOTK	214.90	221.20	-2.8%	273.75	144.00	27%	33%	x
YKBNK	31.92	31.24	2.2%	32.04	18.36	0%	42%	x
YYLGD	13.76	13.98	-1.6%	17.28	11.40	26%	17%	x
ZOREN	6.75	6.71	0.6%	6.75	4.00	-	41%	✓

Kaynak: Deniz Yatırım Strateji ve Araştırma Bölümü hesaplamaları, Rasyonel

## Seçilmiş rasyolar



## DENİZ YATIRIM STRATEJİ &amp; ARAŞTIRMA | BIST 100 HIZLI BAKIŞ

Hisse kodu	Şirket İsmi	Sektör	F/K	FD/FAVÖK	FD/SATIŞLAR	Özkaynak Karlılığı	Piyasa Değeri (milyar TL)	Halka Açıklık Oranı	BIST 100 payı
AEEF5	Anadolu Efes Biraçılık	BIRAÇILIK VE MESRUBAT	4.89	4.68	0.79	49%	108.1	32%	1.3%
AGROT	Agrotex Yüksek Teknoloji Ve Yatırım	TEKNOLOJİ	24.94	153.29	21.52	33%	37.5	25%	0.4%
AHGŞZ	Ahioto Doğal Gaz Dağıtım Enerji Ve Yat.	PETROL VE PETROL ÜRÜNLERİ	11.46	19.26	1.41	25%	35.5	25%	0.4%
AKBNK	Akbank	BANKACILIK	4.72			38%	313.8	52%	3.6%
AKNS5	Akansa	ÇİMENTO	12.28	7.18	1.51	28%	29.1	19%	0.3%
AKGYG	Akfen G.M.Y.O.	GAYRİMENKUL YATIRIM ORT.	12.19	11.86	10.66	6%	8.9	45%	0.1%
AKFYE	Akfen Yenilenebilir Enerji	ELEKTRİK	38.93	15.81	10.98	10%	24.6	31%	0.3%
AKSA	Aksa	ENDÜSTRİYEL TEKSTİL	22.83	9.35	1.58	16%	37.7	37%	0.4%
AKSEN	Aksa Enerji	ELEKTRİK	11.23	9.19	1.73	22%	47.6	21%	0.6%
ALARK	Alarko Holding	İNŞAAT, TAHAHÜT	7.64	886.05	5.62	24%	50.6	31%	0.6%
ALBRK	Albaraka Türk Katılım Bankası	BANKACILIK	3.68			33%	12.6	38%	0.1%
ALFAS	Alfa Solar Enerji	ELEKTRİK	25.58	25.76	5.93	116%	33.4	20%	0.4%
ANSGR	Anadolü Sigorta	SİGORTA	7.59			61%	44.9	35%	0.5%
ARCLK	Arçelik	DAYANIKLI TÜKETİM	16.43	8.16	0.66	16%	111.3	15%	1.3%
ASELS	Aselsan	İLETİŞİM ÇHAZLARI	38.81	18.49	4.03	12%	282.9	26%	3.3%
ASTOR	Astor Enerji	ELEKTRİK	20.85	16.20	5.55	61%	95.9	21%	1.1%
BERA	Bera Holding	HOLDİNG	8.57	7.11	1.08	20%	12.8	54%	0.1%
BFREN	Bosch Fren Sistemleri	OTOMOTİV PARÇASI	1247.52	298.44	35.64	22%	30.7	15%	0.4%
BIENY	Bien Yapı Ürünleri	İNŞAAT MALZEMELERİ	18.56	16.22	2.09	22%	15.1	20%	0.2%
BINAF5	Bim Birleşik Mağazalar	PERAKENDE	20.63	13.61	1.07	49%	235.4	60%	2.7%
BIOEN	Biotrend Çevre Ve Enerji Yatırımları	ELEKTRİK	16.44	24.37	7.36	98%	9.5	38%	0.1%
BOBOT	Boğaziçi Beton Sanayi Ve Ticaret	ÇİMENTO	10.41	6.21	1.59	49%	14.6	30%	0.2%
BR5AN	Borusan Boru Sanayi	DEMİR, ÇELİK TEMEL	21.28	15.49	2.22	22%	87.3	17%	1.0%
BRVAT	Borusan Yat. Paz.	HOLDİNG	39.66			13%	90.0	31%	1.0%
BTÇİM	Btç Çimento	ÇİMENTO	19.42			-29%	24.7	43%	0.3%
CAATE	Çağrı Termal	ELEKTRİK	39.18	11.00	2.99	5%	17.5	42%	0.2%
CCOLA	Coca Cola İçecek	BIRAÇILIK VE MESRUBAT	8.91	11.07	1.96	63%	183.4	25%	2.1%
CİMSA	Cimsa	ÇİMENTO	12.28	9.00	1.61	22%	30.6	45%	0.4%
CWENE	Cw Enerji Mühendislik	ELEKTRİK	31.87	19.02	4.27	43%	36.2	24%	0.4%
DOAS	Doğuş Otomotiv	OTOMOTİV	3.28	2.68	0.44	75%	64.4	34%	0.7%
DODHL	Doğan Holding	HOLDİNG	4.04	3.71	0.40	40%	38.3	36%	0.4%
ECLC	Eczacıbaşı İlaç	SAGLIK	13.11	45.84	5.68	11%	35.9	9%	0.4%
ECZYT	Eczacıbaşı Yatırım	HOLDİNG	25.51			8%	24.8	22%	0.3%
EĞEEN	Ege Endüstri	OTOMOTİV PARÇASI	46.97	56.25	17.31	60%	52.4	34%	0.6%
EKGYO	Emlak G.M.Y.O.	GAYRİMENKUL YATIRIM ORT.	5.46			-10%	37.3	51%	0.4%
ENERY	Enerjya Enerji	ELEKTRİK	11.00	13.14	1.06	22%	24.4	27%	0.3%
ENKSA	Enerjisa Enerji	ELEKTRİK	17.83	6.35	0.65	12%	80.5	20%	0.9%
ENKAI	Enka İnşaat	İNŞAAT, TAHAHÜT	13.83	9.88	1.94	11%	234.6	12%	2.7%
ERGLD	Ereğli Demir Çelik	DEMİR, ÇELİK TEMEL	38.08	12.55	1.32	3%	153.6	48%	1.8%
ELPWR	Europower Enerji Ve Otomasyon Teknolojileri	ELEKTRİK	28.53	33.43	7.79	54%	33.1	27%	0.4%
EUREN	European Endüstri İnşaat	İNŞAAT MALZEMELERİ	13.93	25.67	4.10	41%	11.5	30%	0.1%
FROTO	Ford Otosan	OTOMOTİV	7.91	10.50	1.09	115%	388.1	18%	4.5%
GARAN	Garanti Bankası	BANKACILIK	3.66			44%	344.2	14%	4.0%
GESAN	Gırsın Elektrik Sanayi Taahhüt Ve Ticaret	ELEKTRİK	22.63	14.49	4.37	54%	33.3	28%	0.4%
GUBRF	Gübre Fabrikaları	TARIM KİMYASALLARI	23.66	1.62	-5%	-5%	52.4	22%	0.6%
GWIND	Galata Wind Enerji	ELEKTRİK	25.37	11.70	8.84	15%	15.8	30%	0.2%
HALKB	Halk Bankası	BANKACILIK	11.55			9%	116.8	9%	1.4%
HECTS	Hektaj	TARIM KİMYASALLARI				7.97	39.3	41%	0.5%
İPEKE	İpek Doğal Enerji Kaynakları	ELEKTRİK	11.94	0.76	0.24	31%	31.3	36%	0.1%
İSCTR	İş Bankası (Ç)	BANKACILIK	4.68			33%	338.2	31%	3.9%
İSGYO	İş G.M.Y.O.	GAYRİMENKUL YATIRIM ORT.	4.77	24.66	14.99	15%	14.9	38%	0.2%
İSMEN	İş Yatırım	ARACI KURUM	10.12	3.56	0.10	47%	56.0	28%	0.7%
İZENR	İzdemir Enerji Elektrik Üretim	ELEKTRİK	14.23	16.28	2.04	22%	15.6	24%	0.2%
KAYSE	Kayseri Şeker Fabrikası	GIDA	5.06	14.74	2.60	31%	21.4	20%	0.2%
KCALR	Kocaeli Çelik	DEMİR, ÇELİK TEMEL	33.05	18.36	2.71	25%	39.2	24%	0.5%
KCHOL	Koç Holding	HOLDİNG	7.90	7.97	1.63	27%	570.6	22%	6.6%
KL5ER	Kaleseramik Çanakçile Kalebodur Seramik	SERAMİK	18.30	48.29	4.28	65%	31.0	21%	0.4%
KONTR	Kontrolmatik Teknoloji	ELEKTRİK	58.14	503.38	18.31	64%	48.1	39%	0.6%
KONYA	Konya Çimento	ÇİMENTO	81.46	85.18	12.57	55%	55.7	15%	0.6%
KODAZ	Koza Anadolu Metal	MALDENÇELİK	8.79	5.20	1.61	35%	20.5	44%	0.2%
KOZAL	Koza Altın İşletmeleri	MADENÇELİK	14.13	32.76	10.82	43%	76.5	29%	0.9%
KRDMİ	Kardemir (D)	DEMİR, ÇELİK TEMEL	29.21	8.42	1.23	9%	20.6	89%	0.2%
MAVİ	Mavi Giyim	TEKSTİL, ENTEGRE	20.61	7.04	1.30	39%	36.8	73%	0.4%
MGROS	Migros	PERAKENDE	9.21	24.45	0.43	54%	81.3	51%	0.9%
MİATK	Mia Teknoloji	TEKNOLOJİ	57.88	40.48	20.86	47%	29.2	57%	0.3%
ODAS	Odas Elektrik	ELEKTRİK	2.81	6.78	1.71	83%	13.5	73%	0.2%
OTKAR	Otokar	OTOMOTİV	30.98	42.49	2.58	48%	61.0	27%	0.7%
OYAKC	Oyak Çimento Fabrikaları	ÇİMENTO	9.42	7.81	2.36	53%	76.6	24%	0.9%
PETKM	Petkim	PETROL VE PETROL ÜRÜNLERİ	7.19			1.31	24%	53.1	0.6%
PGSUS	Pegasus Hava Taahhütçü	HAVA YOLLARI VE HİZMETLERİ	4.99	8.75	2.68	68%	104.3	43%	1.2%
QUAGR	Qua Granit Hayat Yapı	İNŞAAT MALZEMELERİ	8.85	8.79	2.40	33%	11.0	32%	0.1%
REEDR	Reeder Teknoloji	TEKNOLOJİ	61.38	62.17	22.19	36%	40.6	23%	0.5%
SAHOL	Sabancı Holding	HOLDİNG	12.72	14.50	11.64	10%	196.2	51%	2.3%
SASA	Sasa	ENDÜSTRİYEL TEKSTİL	12.20	35.65	6.09	53%	222.0	21%	2.6%
SAYAS	Say Yenilenebilir Enerji	ELEKTRİK	22.82	35.01	8.97	85%	6.2	55%	0.1%
SDTRT	Sdt Uzun Ve Savunma Teknolojileri	TEKNOLOJİ	48.85	69.30	25.22	67%	19.5	21%	0.2%
SİSE	Şişe Cam	CAM	9.19	9.54	1.30	16%	157.3	49%	1.8%
SKBNK	Şekerbank	BANKACILIK	3.73			41%	9.1	48%	0.1%
SMRTG	Smart Güneş Enerjisi Teknolojileri	ELEKTRİK	42.26	34.04	6.78	89%	34.0	25%	0.4%
SOKM	Şok Marketler Ticaret	PERAKENDE	7.75	9.47	0.27	43%	34.4	51%	0.4%
TABGD	Tab Gıda Sanayi	GIDA	16.18	13.68	1.90	57%	39.8	20%	0.5%
TAVHL	Tav Havalimanları	HAVA YOLLARI VE HİZMETLERİ	9.34	10.16	3.11	23%	81.7	48%	0.9%
TCCELL	Türkcell	İLETİŞİM	14.05	4.29	1.96	18%	176.4	54%	2.0%
THYAO	THY Türk Hava Yolları	HAVA YOLLARI VE HİZMETLERİ	2.76	6.00	1.37	57%	449.9	50%	5.2%
TKFEN	Tekfen Holding	HOLDİNG				-7%	18.8	48%	0.2%
TOASO	Tofaş Otomobil Fab.	OTOMOTİV	9.05	6.28	0.97	68%	136.5	24%	1.6%
TSKB	T.S.K.B.	BANKACILIK	3.98			42%	28.0	39%	0.3%
TKOM	Türk Telekom	İLETİŞİM	8.63	5.70	1.86	33%	141.7	13%	1.6%
TRAK	Türk Traktör	OTOMOTİV	9.65	6.33	1.43	116%	90.1	24%	1.0%
TUKAS	Tukasa	GIDA	9.62	10.20	2.63	57%	13.0	33%	0.2%
TUPRS	Tupras	PETROL VE PETROL ÜRÜNLERİ	7.05	3.27	0.46	46%	377.7	49%	4.4%
TURSG	Turkiye Sigorta	SİGORTA	8.26			73%	75.5	18%	0.9%
ULKER	Ülker	GIDA	12.73	5.84	1.11	33%	43.0	39%	0.5%
VAKBN	T. Vakıflar Bankası	BANKACILIK	7.81			18%	195.5	6%	2.3%
VE5BE	Vestel Beyaz Eya	DAYANIKLI TÜKETİM	7.38	4.95	0.64	40%	34.9	19%	0.4%
VESTL	Vestel	DAYANIKLI TÜKETİM	5.52	0.51	7%	7%	28.8	41%	0.3%
YEOTEK	Yeo Teknoloji Enerji Ve Endüstri	ELEKTRİK	44.67	35.34	6.26	96%	20.6	36%	0.2%
YKBNK	Yapı Ve Kredi Bankası	BANKACILIK	3.96			46%	269.6	39%	3.1%
YLLGD	Yayla Agro Gıda	GIDA	10.14	15.08	1.48	50%	15.0	31%	0.2%
ZOREN	Zorlu Enerji	ELEKTRİK	3.09	11.41	2.71	41%	33.8	36%	0.4%

En düşük F/K	Şirket
2.76	THYAO

En düşük FD/FAVÖK	Şirket
0.76	İPEKE

En düşük FD/SATIŞLAR	Şirket
0.10	İSMEN

En düşük özkaynak karlılığı	Şirket
-29%	BTÇİM

En düşük piyasa değeri	Şirket
6.2	SAYAS

En düşük halka açıklık oranı	Şirket
6%	VAKBN

En düşük BIST 100 payı	Şirket
0.1%	SAYAS

En yüksek F/K	Şirket
1247.52	BFREN

En yüksek FD/FAVÖK	Şirket
886.05	ALARK

En yüksek FD/SATIŞLAR	Şirket
536.15	BRVAT

En yüksek özkaynak karlılığı	Şirket
116%	ALFAS

En yüksek piyasa değeri	Şirket
570.6	KCHOL

En yüksek halka açıklık oranı	Şirket
89%	KRDMİ

En yüksek BIST 100 payı	Şirket
6.6%	KCHOL

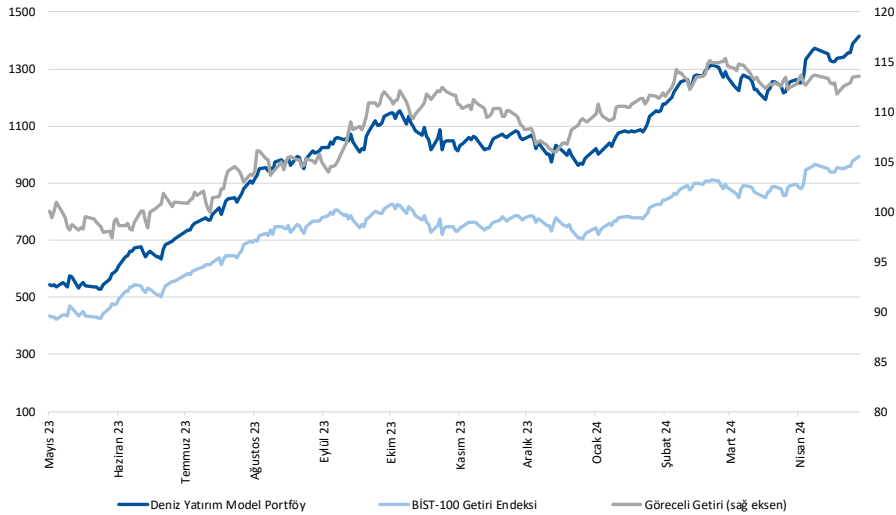
Kaynak: Deniz Yatırım Strateji ve Araştırma Bölümü Hesaplamaları, Rasyolar  
F/K, FD/FAVÖK ve FD/Satışlar rasyoları son 4 pyrek verilene aittir.



## Deniz Yatırım model portföyü

Deniz Yatırım Model Portföyü					
Hisse	Portföye giriş tarihi	Hedef fiyat	Potansiyel	Nominal getiri (Portföye girişten itibaren)	BIST-100'e rölatif getiri (Portföye girişten itibaren)
SISE	04.09.2020	77.70	51%	777%	-6%
TAVHL	10.05.2021	167.60	-26%	842%	36%
TUPRS	21.03.2022	215.62	10%	713%	74%
FROTO	07.09.2022	1158.70	5%	267%	23%
KONTR	07.09.2022	378.00	57%	439%	81%
ALARK	13.09.2022	174.30	50%	114%	-24%
HTTBT	03.11.2022	108.80	38%	249%	41%
KAREL	30.11.2022	21.00	34%	46%	-28%
PGSUS	27.12.2022	1118.00	10%	102%	9%
AKGRT	16.01.2023	9.80	34%	115%	9%
BIMAS	16.01.2023	451.20	16%	214%	59%
CCOLA	16.01.2023	888.80	23%	293%	99%
SAHOL	12.05.2023	126.00	35%	118%	5%
CIMSA	21.06.2023	42.34	31%	104%	6%
YKBNK	21.08.2023	35.20	10%	114%	61%

Yıl	Nominal getiri	BIST-100 Endeksi'ne göre rölatif getiri	BIST-100 Getiri Endeksi'ne göre rölatif getiri
2019	56%	27%	25%
2020	50%	16%	15%
2021	43%	13%	10%
2022	205%	3%	0%
2023	52%	12%	9%
<b>12A</b>	<b>151%</b>	<b>15%</b>	<b>12%</b>
<b>YBB</b>	<b>43%</b>	<b>6%</b>	<b>4%</b>
<b>2019'dan bugüne</b>	<b>2112%</b>	<b>100%</b>	<b>72%</b>

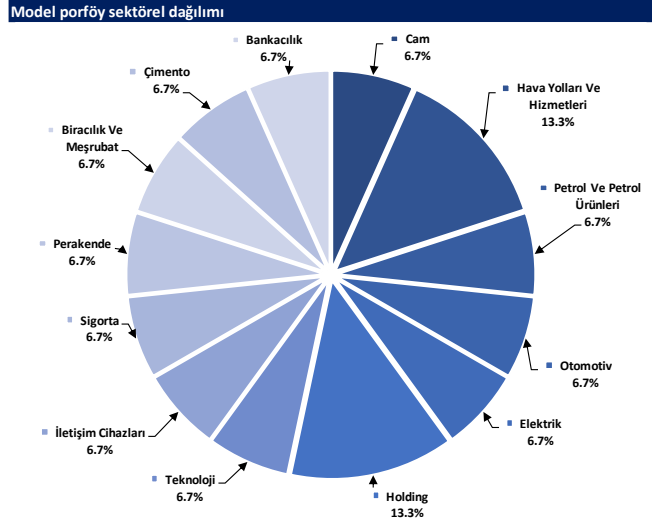


Kaynak: Deniz Yatırım Strateji ve Araştırma Bölümü hesaplamaları, Rasyonet

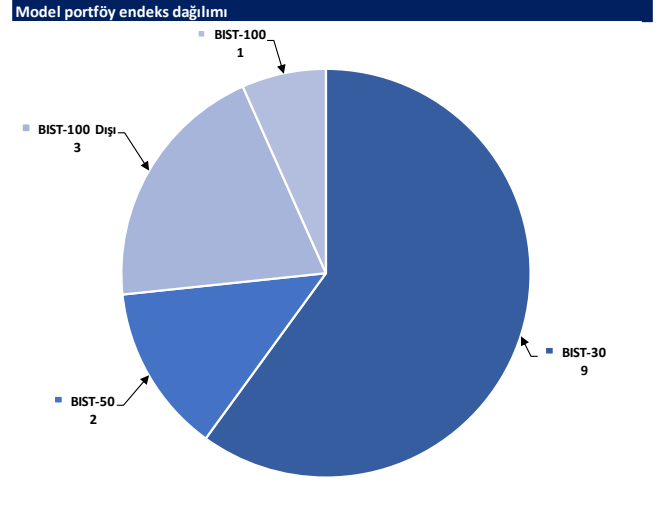
## Deniz Yatırım Model Portföyü

Deniz Yatırım Model Portföyü, Deniz Yatırım Strateji ve Araştırma Bölümü tarafından, temel analiz kriterlerine göre hazırlanmış, orta-uzun vadeli hisse senedi tavsiye listesidir. Alınan pozisyonlar sadece uzun yönlüdür (long only). Herhangi bir rakamsal/yüzdese getiri hedefi söz konusu değildir. Herhangi bir şirket sayısı sınırı söz konusu değildir. Herhangi bir sıklıkta/takvim dahilinde değişiklik yapma zorunluluğu söz konusu değildir. Strateji ve Araştırma Bölümü analistleri portföyü takvim yılı içerisinde piyasa koşulları izin vermez ise değiştirmeme hakkına sahiptirler. Portföy içerisinde yer alan şirketler için temel analiz açısından getiri potansiyeli kalmamış dahi olsa da (değerleme olarak) şirket markasına olan geçmiş ve gelecek dönem güveni ile liste içerisinde kalmaya devam edebilirler. Portföyde yer alan şirketler için AL tavsiyesi bulunması zorunluluğu söz konusu değildir. Bölüm analistleri, TUT ve/veya Gözden Geçiriliyor önerileri ile de liste içerisinde şirket tercihinde bulunabilirler.

## Deniz Yatırım model portföy | sektörel ve endeks dağılımları



Kaynak: Deniz Yatırım Strateji ve Araştırma Bölümü hesaplamaları



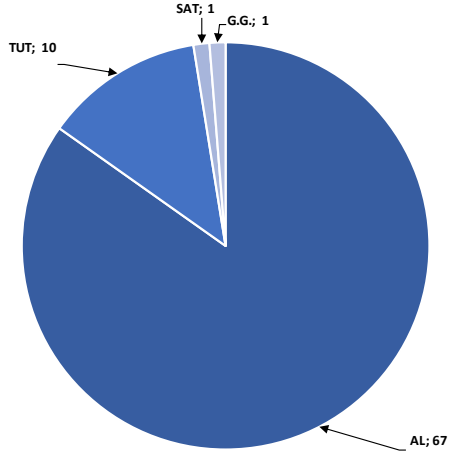
Kaynak: Deniz Yatırım Strateji ve Araştırma Bölümü hesaplamaları

## Değerlemeler

	Piyasa Değeri (mn TL)	Piyasa Değeri (mn USD)	BIST 30 Endeksi'ndeki Payı	BIST 100 Endeksi'ndeki Payı	Nominal Hisse Performansı - YBB	Relatif Hisse Performansı - YBB	Hedef Fiyat (TL)	Tavsiye	Kapanış Fiyatı	Yükseliş / Düşüş Potansiyeli
<b>Finansallar</b>										
Ağesa Hayat Emeklilik	15,021	464	---	---	40%	3%	68.33	TUT	83.45	-18.1%
Akbank	313,820	9,704	8.4%	5.9%	72%	28%	56.38	AL	60.35	-6.6%
Aksigorta	11,816	365	---	---	40%	3%	9.80	AL	7.33	33.7%
Anadolu Hayat Emeklilik	24,059	744	---	---	54%	14%	63.67	AL	55.95	13.8%
Anadolu Sigorta	44,875	1,388	---	0.6%	49%	11%	81.90	TUT	89.75	-8.7%
Garanti Bank	344,190	10,643	2.5%	1.8%	47%	9%	90.38	AL	81.95	10.3%
Halkbank	116,824	3,613	---	0.4%	36%	1%	18.10	TUT	16.26	11.3%
İş Bankası	338,250	10,460	5.4%	3.8%	49%	10%	15.31	AL	13.53	13.2%
İş Yatırım	56,040	1,733	---	0.6%	17%	-14%	50.00	AL	37.36	33.8%
TSKB	28,000	866	---	0.4%	53%	13%	13.00	AL	10.00	30.0%
Türkiye Sigorta	75,499	2,335	---	0.5%	60%	19%	54.40	TUT	65.00	-16.3%
Vakıf Bank	195,542	6,047	---	0.4%	54%	14%	23.00	AL	19.72	16.6%
Yapı Kredi Bank	269,630	8,338	5.4%	3.8%	70%	26%	33.99	AL	31.92	6.5%
<b>Holdingler</b>										
Alarko Holding	50,634	1,566	0.8%	0.6%	28%	-5%	174.30	AL	116.40	49.7%
Doğan Holding	38,287	1,184	---	0.5%	32%	-2%	18.70	AL	14.63	27.8%
Enka İnşaat	234,600	7,254	1.5%	1.0%	17%	-14%	52.00	AL	39.10	33.0%
Koç Holding	570,577	17,644	6.3%	4.5%	65%	22%	235.00	AL	225.00	4.4%
Sabancı Holding	196,175	6,066	5.1%	3.6%	55%	14%	126.00	AL	93.40	34.9%
Şişecam	157,296	4,864	4.0%	2.8%	12%	-17%	77.70	AL	51.35	51.3%
Tekfen Holding	18,815	582	---	0.3%	38%	2%	47.30	TUT	50.85	-7.0%
<b>Petrol ve Gaz</b>										
Aygaz	41,279	1,276	---	---	45%	8%	196.15	AL	187.80	4.4%
Petkim	53,121	1,643	1.3%	0.9%	15%	-15%	22.00	TUT	20.96	5.0%
Tüpraş	377,652	11,678	9.5%	6.7%	46%	8%	215.62	AL	196.00	10.0%
<b>Enerji</b>										
Aksa Enerji	47,557	1,471	---	0.4%	30%	-3%	50.70	TUT	38.78	30.7%
Alfa Solar Enerji	33,359	1,032	---	0.3%	8%	-20%	103.80	AL	90.65	14.5%
Biotrend Enerji	9,545	295	---	0.1%	11%	-18%	31.80	AL	19.09	66.6%
Galata Wind Enerji	15,822	489	---	0.2%	35%	0%	35.77	AL	29.30	22.1%
Enerjisa Enerji	80,549	2,491	---	0.6%	50%	11%	91.40	AL	68.20	34.0%
<b>Demir Çelik</b>										
Erdemir	153,580	4,749	3.8%	2.7%	8%	-20%	62.50	AL	43.88	42.4%
Kardemir (D)	28,017	866	0.9%	0.7%	11%	-17%	37.00	AL	26.46	39.8%
<b>Kimya, Tarımsal İlaç ve Gübre</b>										
Aksa Alkollik	37,717	1,166	---	0.5%	19%	-12%	129.00	AL	116.50	10.7%
Alkim Kimya	6,060	187	---	---	19%	-12%	53.00	AL	40.40	31.2%
Hektaş	39,316	1,216	0.8%	0.6%	-23%	-43%	17.20	SAT	15.54	10.7%
Kimteks Polüretan	16,263	503	---	---	15%	-15%	95.95	AL	66.90	43.4%
<b>Otomotiv ve Otomotiv Yan Sanayi</b>										
Doğuş Otomotiv	64,350	1,990	---	0.9%	27%	-6%	371.09	AL	292.50	26.9%
Ford Otosan	388,106	12,001	3.7%	2.6%	55%	15%	1158.70	AL	1106.00	4.8%
Kordsa	19,472	602	---	---	29%	-4%	128.00	AL	100.10	27.9%
Tofaş	136,500	4,221	1.7%	1.2%	40%	4%	340.00	AL	273.00	24.5%
Türk Traktor	90,110	2,786	---	0.8%	35%	0%	1310.34	AL	900.50	45.5%
Otokar	60,960	1,885	---	0.6%	21%	-10%	526.50	TUT	508.00	3.6%
Brisa	38,719	1,197	---	---	69%	25%	131.91	AL	126.90	3.9%
<b>Sağlık</b>										
Lokman Hekim	3,065	95	---	---	32%	-2%	78.30	AL	85.15	-8.0%
Meditera Tıbbi Malzeme	3,746	116	---	---	13%	-16%	59.20	AL	31.48	88.1%
M.P Sağlık	48,265	1,492	---	---	56%	15%	284.30	AL	232.00	22.5%
Gen İlaç ve Sağlık Ürünleri	16,860	521	---	---	20%	-11%	96.90	AL	56.20	72.4%
Selçuk Ecza Deposu	32,603	1,008	---	---	-14%	-37%	79.55	AL	52.50	51.5%
<b>Perakende ve Toptan</b>										
BİM	235,442	7,280	7.4%	5.2%	29%	-4%	451.20	AL	387.75	16.4%
Bizim Toptan	3,166	98	---	---	6%	-22%	62.50	AL	39.34	58.9%
Mavi Giyim	36,766	1,137	---	1.0%	59%	18%	114.40	AL	92.55	23.6%
Migros	81,293	2,514	---	1.5%	34%	-1%	696.90	AL	449.00	55.2%
Şok Marketler	34,440	1,065	---	0.6%	8%	-20%	112.10	AL	58.05	93.1%
<b>Gıda ve İçecek</b>										
Coca Cola İçecek	183,401	5,671	---	1.6%	37%	2%	888.80	AL	721.00	23.3%
Tat Gıda	3,696	114	---	---	-19%	-40%	47.70	AL	27.18	75.5%
Ülker Bisküvi	43,021	1,330	---	0.6%	42%	5%	173.60	AL	116.50	49.0%
Yayla Agro Gıda	14,957	463	---	0.2%	8%	-20%	24.70	AL	13.76	79.5%
Büyük Şeffler Gıda	3,715	115	---	---	---	---	53.10	AL	34.72	52.9%
<b>Beyaz Eşya ve Mobilya</b>										
Arçelik	111,292	3,441	---	0.6%	28%	-5%	203.00	TUT	164.70	23.3%
Vestel Beyaz Eşya	34,880	1,079	---	0.2%	36%	1%	29.00	AL	21.80	33.0%
Vestel Elektronik	28,849	892	---	0.4%	86%	38%	118.00	AL	86.00	37.2%
Yataş	4,806	149	---	---	32%	-2%	46.30	AL	32.08	44.3%
<b>Telekom &amp; Teknoloji &amp; Yazılım</b>										
Aztek Teknoloji	9,995	309	---	---	-3%	-28%	225.00	AL	99.95	125.1%
Hibit Bilgisayar Hizmetleri	10,073	311	---	---	39%	3%	108.80	AL	79.00	37.7%
İndeks Bilgisayar	7,133	221	---	---	60%	18%	10.89	AL	9.51	14.5%
Karel Elektronik	12,628	390	---	---	35%	0%	21.00	AL	15.67	34.0%
Kontrolmatik Teknoloji	48,120	1,488	1.0%	0.7%	11%	-18%	378.00	AL	240.60	57.1%
Logo Yazılım	9,250	286	---	---	25%	-7%	102.70	TUT	92.50	11.0%
Turkcell	176,440	5,456	4.9%	3.5%	43%	6%	102.00	AL	80.20	27.2%
Türk Telekom	141,680	4,381	---	0.7%	66%	23%	44.40	AL	40.48	9.7%
<b>Savınma</b>										
Aselsan	282,948	8,749	3.7%	2.6%	38%	2%	89.70	AL	62.05	44.6%
<b>Yapı Malzemeleri</b>										
Akçansa	29,119	900	---	0.2%	11%	-18%	239.49	AL	152.10	57.5%
Çimsa	30,580	946	---	0.5%	14%	-16%	42.34	AL	32.34	30.9%
Kalekim	12,107	374	---	---	22%	-9%	39.20	AL	26.32	48.9%
<b>Havacılık</b>										
Pegasus	104,346	3,227	2.2%	1.6%	57%	16%	1118.00	AL	1020.00	9.6%
TAV Havalimanları	81,738	2,528	---	1.4%	109%	55%	167.60	G.G.	225.00	-25.5%
Türk Hava Yolları	449,880	13,911	11.4%	8.1%	43%	6%	380.00	AL	326.00	16.6%
<b>Kağıt ve Kağıt Ürünleri</b>										
Europap Tezol Kağıt	10,234	316	---	---	29%	-4%	28.10	AL	23.26	20.8%
<b>GYO'lar</b>										
Emlak GYO	37,278	1,153	1.0%	0.7%	43%	6%	12.50	AL	9.81	27.4%
Ozak GYO	12,492	386	---	---	12%	-17%	14.00	AL	8.58	63.2%
Toruşlar GYO	46,100	1,426	---	---	45%	8%	50.00	AL	46.10	8.5%
<b>Kaynak: Deniz Yatırım Strateji ve Araştırma, RasyoNet</b>										
			92.6%	83.0%						

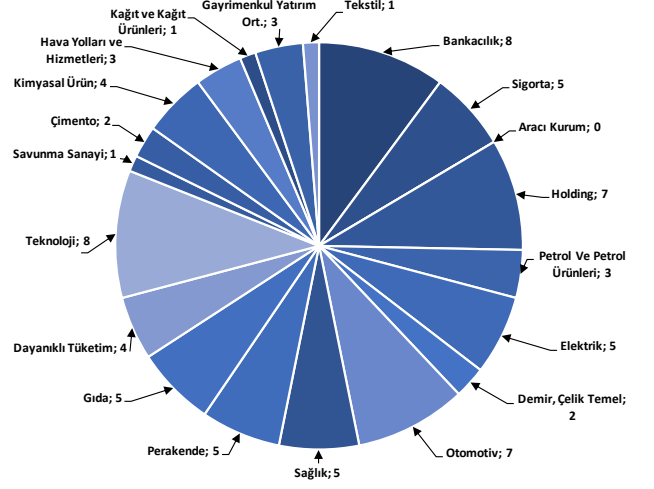
## Strateji ve Araştırma Bölümü kapsamındaki hisselerle ait öneri dağılımı

Araştırma öneri dağılımı



Kaynak: Deniz Yatırım Strateji ve Araştırma Bölümü

Araştırma kapsamı sektörel dağılımı



Kaynak: Deniz Yatırım Strateji ve Araştırma Bölümü



## Haftalık takvim

Haftalık Takvim, 29 Nisan 2024 - 05 Mayıs 2024								
Tarih	Gün	Saat	Ülke	Olay	Beklenti	Önceki		
29 Nisan	Pazartesi	10:00	TR	Ekonomik Güven	--	100		
		12:00	EUR	Tüketici Güveni	--	-14.7		
		12:00	EUR	Hizmet Güveni	7	6.3		
		12:00	EUR	Endüstriyel Güven	-8.5	-8.8		
		12:00	EUR	Ekonomik Güven	96.7	96.3		
		17:30	ABD	Dallas Fed İmalat Aktivitesi	-11.3	-14.4		
30 Nisan	Salı	10:00	TR	Ticaret Dengesi	--	-6.77b		
		11:00	TR	Yabancı Turist Girişleri (Yıllık)	--	22.70%		
		12:00	EUR	TÜFE Tahmini (Yıllık)	2.40%	2.40%		
		12:00	EUR	TÜFE (Aylık)	0.60%	0.80%		
		12:00	EUR	TÜFE (Yıllık)	2.70%	2.90%		
		12:00	EUR	GSYİH (Çeyreklik)(M.A.)	0.20%	0.00%		
		12:00	EUR	GSYİH (Yıllık)(M.A.)	0.20%	0.10%		
		15:30	ABD	İşçi Maaliyeti Endeksi	1.00%	0.90%		
		16:00	ABD	S&P/CS Konut Fiyat Endeksi Bileşik - (20 M.A) (Aylık)	0.10%	0.14%		
		16:00	ABD	S&P/CS Konut Fiyat Endeksi Bileşik - (20 M.A) (Yıllık)	--	6.59%		
		16:45	ABD	MNI Chicago PMI	45	41.4		
		17:00	ABD	CB Tüketici Güveni	104.1	104.7		
		1 Mayıs	Çarşamba	15:15	ABD	ADP Tarım Dışı İstihdam Değişikliği	185k	184k
				16:45	ABD	S&P Küresel ABD İmalat PMI	49.9	49.9
17:00	ABD			İnşaat Harcamaları (Aylık)	0.30%	-0.30%		
17:00	ABD			İş İmkanları (JOLTS)	8725k	8756k		
17:00	ABD			ISM İmalat	50.1	50.3		
17:00	ABD			ISM Yeni Siparişler	--	51.4		
17:00	ABD			ISM İstihdam	--	47.4		
21:00	ABD			FOMC Oran Kararı (Üst Sınır)	5.50%	5.50%		
21:00	ABD			FOMC Oran Kararı (Alt Sınır)	5.25%	5.25%		
21:00	ABD			Rezerv Bakiye Faiz Oranı	--	5.40%		
2 Mayıs	Perşembe			10:00	TR	S&P Global/ICI İmalat PMI	--	50
		11:00	EUR	HCOB Euro Bölgesi İmalat PMI	45.6	45.6		
		12:00	EUR	OECD Ekonomik Görünümün Yayınlanması				
		15:30	ABD	Ticaret Dengesi	-\$69.0b	-\$68.9b		
		15:30	ABD	Tarım Dışı Üretkenlik	1.50%	3.20%		
		15:30	ABD	Birim İşçilik Maaliyetleri	2.00%	0.40%		
		15:30	ABD	İşsizlik Başvurusu Başvuruları	--	207k		
		17:00	ABD	Fabrika Siparişleri	1.60%	1.40%		
		17:00	ABD	Dayanıklı Mal Siparişleri	--	2.60%		
		3 Mayıs	Cuma	10:00	TR	TÜFE (Aylık)	3.60%	3.16%
10:00	TR			TÜFE (Yıllık)	70.10%	68.50%		
10:00	TR			Çekirdek TÜFE Endeksi (Yıllık)	75.50%	75.21%		
10:00	TR			ÜFE (Aylık)	--	3.29%		
10:00	TR			ÜFE (Yıllık)	--	51.47%		
12:00	EUR			İşsizlik Oranı	6.50%	6.50%		
14:30	TR			Yabancı Net Hisse Senedi Yatırımı	--	--		
15:30	ABD			Tarım Dışı İstihdam	250k	303k		
15:30	ABD			Özel Tarım Dışı İstihdam	200k	232k		
15:30	ABD			İşsizlik Oranı	3.80%	3.80%		
15:30	ABD			Ortalama Saatlik Kazançlar (Aylık)	0.30%	0.30%		
15:30	ABD			Ortalama Saatlik Kazançlar (Yıllık)	4.00%	4.10%		
15:30	ABD			İşgücü Katılım Oranı	--	62.70%		
15:30	ABD			İşsizlik Oranı	--	7.30%		
16:45	ABD			S&P Küresel ABD Hizmet PMI	50.9	50.9		
16:45	ABD			S&P Küresel ABD Bileşik PMI	--	50.9		
17:00	ABD			ISM Hizmet Endeksi	52	51.4		
17:00	ABD			ISM İmalat Dışı İstihdam	--	48.5		
04 - 05 Mayıs	Haftasonu			-	-			

\*(M.A.):Mevsimsellikten arındırılmış

Kaynak: Bloomberg, Deniz Yatırım Strateji ve Araştırma

**4Ç23 Beklenen Finansal Açıklamalar**

Tarih	Şirket
29 Şubat	Bankaların konsolide olmayan sonuçları için son gün
11 Mart	Bankaların konsolide sonuçları için son gün
9 Mayıs	Şirketlerin konsolide olmayan sonuçları için son gün
20 Mayıs	Şirketlerin konsolide sonuçları için son gün

**4Ç23 Beklenen Finansal Açıklamalar**

Tarih	Şirket	Çeyrek	Konsensus Net Kar Beklentisi	Deniz Yatırım Net Kar Beklentisi
29 Nisan	KMPUR	4Ç23	TRY 183 mln	-
7 Mayıs	DOHOL	4Ç23	-	-
13 Mayıs	BIMAS	4Ç23	TRY 3,361 mln	-

**1Ç24 Beklenen Finansal Açıklamalar**

Tarih	Şirket
10 Mayıs	Bankaların konsolide olmayan sonuçları için son gün
20 Mayıs	Bankaların konsolide sonuçları için son gün
11 Haziran	Şirketlerin konsolide olmayan sonuçları için son gün
21 Haziran	Şirketlerin konsolide sonuçları için son gün

**1Ç24 Beklenen Finansal Açıklamalar**

Tarih	Şirket	Çeyrek	Konsensus Net Kar Beklentisi	Deniz Yatırım Net Kar Beklentisi
29 Nisan	GARAN	1Ç24	TRY 17,731 mln	TRY 17,745 mln
30 Nisan	AKBNK	1Ç24	TRY 12,803 mln	TRY 12,765 mln
	ANSGR	1Ç24	TRY 2,422 mln	TRY 2,585 mln
2 Mayıs	YKBNK	1Ç24	TRY 10,070 mln	TRY 10,973 mln
	TSKB	1Ç24	TRY 1,940 mln	TRY 1,910 mln

Kaynak: Research Turkey, Deniz Yatırım Strateji ve Araştırma  
Sayılar milyon TL ifade etmektedir.

## Yasal Uyarı

Bu rapor/e-posta içerisinde yer alan değerlendirmeler Deniz Yatırım Menkul Kıymetler A.Ş. tarafından, güvenilir olduğuna inanılan kaynaklardan elde edilen bilgi ve veriler kullanılarak genel nitelikte hazırlanmıştır. Raporda yer alan ifadeler, mali durumunuz ile risk ve getiri tercihlerinize uygun olmayabilir ve hiçbir şekilde alış veya satış yapılması yönünde yönlendirme olarak değerlendirilmemelidir. Deniz Yatırım, bu bilgilerin doğru, eksiksiz ve değişmez olduğunu garanti etmemektedir. Bu sebeple, okuyucuların, bu raporlardan elde edilen bilgilere dayanarak hareket etmeden önce, bilgilerin doğruluğunu teyit etmeleri önerilir ve bu bilgilere dayanılarak aldıkları kararlarda sorumluluk okuyucuların kendilerine aittir. Bilgilerin eksikliği ve yanlışlığından Deniz Yatırım hiçbir şekilde sorumlu tutulamaz. Ayrıca, Deniz Yatırım ve DenizBank Finansal Hizmetler Grubu çalışanları ve danışmanlarının, herhangi bir şekilde bu rapor/e-posta içerisinde yer alan bilgiler dolayısıyla ortaya çıkabilecek, doğrudan veya dolaylı zararlarla ilgili herhangi bir sorumluluğu yoktur. Burada yer alan bilgiler sermaye piyasası aracına yönelik bir yatırım tavsiyesi, alım-satım önerisi ya da getiri vaadi değildir ve yatırım danışmanlığı kapsamında yer almamaktadır. Yatırım Danışmanlığı hizmeti; yetkili kuruluşlar tarafından imzalanacak yatırım danışmanlığı sözleşmesi çerçevesinde kişilerin risk ve getiri tercihleri dikkate alınarak kişiye özel sunulmaktadır. Buradaki içeriğin hiçbir bölümü Deniz Yatırım Menkul Kıymetler A.Ş.'nin yazılı izni olmadan çoğaltılamaz, hiçbir şekilde ortamda yayımlanamaz, alıntı yapılamaz ve kullanılamaz. Sadece burada yer alan bilgilere dayanarak yatırım kararı verilmesi beklentilerinize uygun sonuçlar doğurmayabilir.

© DENİZ INVEST 2024

## Derecelendirme

Deniz Yatırım Analistleri, her hisse senedi için bir veya birden fazla değerlendirme yöntemi kullanarak 12 aylık hedef değerler (fiyatlar) ve buna bağlı olarak potansiyel getirileri hesaplamaktadır. 12 ay derecelendirme sistemimiz; AL, TUT ve SAT olmak üzere 3 farklı genel yatırım tavsiyesi içerir.

**AL:** Hisse senedinin gelecek 12 ay toplam potansiyel getirisinin en az %20 ve üzerinde oluşması şeklindeki değerlendirme ifade etmektedir.

**TUT:** Hisse senedinin gelecek 12 ay toplam potansiyel getirisinin %0-20 aralığında oluşması şeklindeki değerlendirme ifade etmektedir.

**SAT:** Hisse senedinin gelecek 12 ay toplam potansiyel getirisinin %0'dan daha düşük seviyelerde oluşması şeklindeki değerlendirme ifade etmektedir.

Derecelendirme	Potansiyel Getiri (PG), 12-ay
AL	≥%20
TUT	%0-20
SAT	≤%0

Kaynak: Deniz Yatırım

Deniz Yatırım Analistleri hisse senetlerini potansiyel katalizörler, tetikleyici gelişmeler, riskler ile piyasa, sektör ve rakip firma gelişmeleri ışığında değerlendirmektedir. Analistlerimiz genel yatırım tavsiyesinin kamuoyuyla paylaşılmasını takip eden süreçte hisse senetlerini titizlikle yakından takip etmeye devam etmekte; ancak, hisse senedi fiyatındaki dalgalanmalardan ötürü değerler, derecelendirme sistemimizdeki sınırları aştığı takdirde, analistlerimiz hisse senedi hakkında sundukları tavsiyeyi değiştirmemeyi ve/veya Gözden Geçirme (GG) sürecine almayı tercih edebilirler.