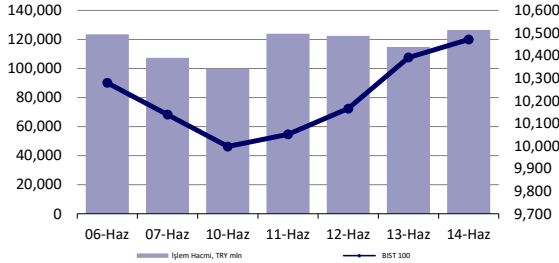


S&P 500
%0.25Brent Petrol
%0.08USD Endeks
%0.00

Hisse Senedi Piyasası



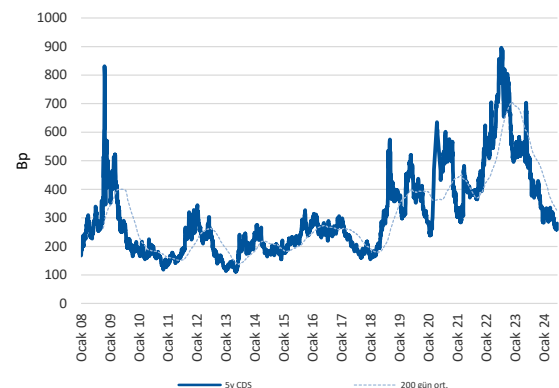
Endeksler, para piyasaları ve emtia

	Kapanış	Önceki	1 Gün	1 Ay	Yıl Baş.
BIST100	10,471	10,392	0.8%	-1.6%	40.2%
İşlem Hacmi, TL mln	126,592	114,904	10.2%	-30.7%	36.6%
Türkiye 2032 (13.10.2032)	24.84%	24.84%	0 bps	-	239 bps
Türkiye 2032	6.33%	6.34%	-2 bps	-	-28 bps
TCMB karışık fonlama mlyt	50.00%	50.00%	0 bps	0 bps	750 bps
USD/TRY	32.53	32.58	-0.2%	0.9%	10.2%
EUR/TRY	34.98	34.95	0.1%	-0.1%	7.5%
Sepet (50/50)	33.76	33.76	0.0%	0.4%	8.8%
DOW	38,835	38,778	0.1%	-2.9%	3.0%
S&P500	5,487	5,473	0.3%	3.5%	15.0%
FTSE	8,205	8,191	0.2%	-2.6%	6.1%
MSCI EM	1,095	1,082	1.2%	-0.4%	7.0%
MSCI EE	46.06	45.51	1.2%	-5.3%	2.8%
Shanghai SE Comp	3,018	3,030	-0.4%	-4.3%	1.4%
Nikkei	38,571	38,482	0.2%	-0.6%	15.3%
Petrol (Brent)	85.14	85.07	0.1%	11.8%	11.8%
Altın	2,328	2,329	-0.1%	-3.6%	12.9%

En Çok Yükselen & Düşenler (BIST 100)

	Hisse Kodu	Son Kapanış	Gün Değ.	Hacim, TRY bin
En çok yükselenler				
Yeo Teknoloji Enerji Ve Endüstri	YEOTK	187.50	10.0%	544,716
Agrotech Yüksek Teknoloji Ve Yatırım	AGROT	17.63	7.2%	1,253,457
Mavi Giyim	MAVI	112.00	6.8%	912,232
Tofaş Otomobil Fab.	TOASO	315.50	6.7%	1,776,221
Eczaobaşı İlaç	ECILC	53.15	5.2%	235,864
Bim Birleşik Mağazalar	BIMAS	553.00	5.1%	2,928,844
En çok düşenler				
Aksa Enerji	AKSEN	44.70	-7.1%	755,740
Konya Çimento	KONYA	8,065.00	-4.7%	157,478
İş Yatırım	ISMEN	34.40	-3.3%	404,534
Cw Enerji Mühendislik	CWENE	202.20	-2.6%	322,641
Ege Endüstri	EGEEN	12,397.50	-2.3%	160,380
Borusan Yat. Paz.	BRYAT	2,305.00	-2.2%	195,222

5 Yıllık Ülke Risk Primi (CDS) (baz puan)



günlük bülten

Piyasa yorumu:

Bu sabah karışık açılış ve sonrasında 10350 – 10580 arasında işlem aktivitesi bekliyoruz.

Cuma günü endeks +0.76% değişimle 10471,32 seviyesinde kapattı. İşlem hacmi yüksek seviyede gerçekleşti.

Günlük Bültenimizin ilerleyen sayfalarında detaylı şekilde görebileceğiniz Seçilmiş İndikatörler Puanlama Sistemimize göre bugün öne çıkan ilk 5 hisse senedi: **AKFYE, BIOEN, DOHOL, EREGL ve OTKAR**. [İlgili sayfada sistemimizin metodolojisini ve uyarı notunu okumanızı önemle belirtmek isteriz.](#)

Önemli hatırlatma: Strateji ve Araştırma Bölümü olarak yaptığımız tüm kapsamlı analizlerimize denizyatirim.com adresi üzerinde yer alan Analiz-Araştırma Raporları sekmeleri üzerinden 7/24 geriye dönük değerlendirmemiz de dahil olmak üzere "Müşteri Girişi" yaparak ulaşabilirsiniz.

Bugünün haberleri:

Piyasa gelişmesi

- Otomotiv Sektörü:** Toplam ihracat Mayıs ayında %1 azaldı

Hisse senetleri

- KRDMD:** Bilanço değerlendirmesi / nötr
- ALARK:** Bilanço değerlendirmesi / olumsuz
- KONTR:** Şirket açıklaması
- KRDMD:** Temmuz-Eylül dönemi satış duyurusu / sınırlı olumlu
- ALKIM:** Bilanço değerlendirmesi / olumsuz
- HEKTS:** Bilanço değerlendirmesi / olumsuz
- ASELS:** Sözleşme İmzalanması / olumlu
- TRGYO:** 1Ç24 Finansal Sonuçları Kısa Değerlendirmesi / sınırlı olumlu
- EKGYO:** 1Ç24 Finansal Sonuçları Kısa Değerlendirmesi / sınırlı olumlu
- BIGCH:** 1Ç24 Bilanço değerlendirmesi / nötr
- INDES:** 1Ç24 Bilanço değerlendirmesi / sınırlı olumlu
- MEDTR:** 1Ç24 Bilanço değerlendirmesi / sınırlı olumlu
- AGESA:** Mayıs ayı prim üretimi / olumlu
- ALFAS:** 1Ç24 Bilanço değerlendirmesi / olumsuz

Piyasalarda bugün

Yerel varlıklar bugün itibarıyla uzun Bayram tatilinden dönüş yapıyor. Ancak, 2 gün sürecek açık kalma durumu nedeniyle genel temadan önemli bir deęişiklik-geri dönüş beklentisi içerisinde deęiliz.

İşlem görmediğimiz süreçteki piyasa gelişmelerine bakalım: Avrupa varlıklarının yine, yeni, yeniden konuşulma frekansında artış söz konusu. Parlamento seçimlerinin ardından Fransa'da alınan sandığa gitme kararı Fransa-Almanya tahvilleri arasındaki spreadin genişlemesine neden oluyor. Son durumda 10y vadeli tahvillerdeki makas +78bp seviyesine dek yükseldi. Çok deęil, 10 gün gibi kısa bir sürede +30bp'lık genişleme söz konusu. Doğal olarak EURUSD paritesi de aşağı yönde baskılanıyor. Aşırı sağ politikaların Fransa'da sandıktan galip çıkacağına dair endişeler mali taraftaki genişleme risklerini yukarı çekiyor. Bugün Fransa'da "test" niteliğinde izlenecek 10,5 milyar EUR tahvil ihracı gerçekleşecek. İhalede oluşacak faiz seviyesi ve talep yatırımcılar tarafından yakından izlenecek.

Global piyasalarda genel olarak risk iştahı korunuyor. 14 Haziran kapanışına kıyasla küresel hisse senetleri tatilde olduğumuz dönemde %1 yükseldi. Benzer durum ABD hariç sepet için de geçerli. Gelişmekte olan ülke varlıklarındaki yükseliş %2 seviyesinde oluştu. Dolar endeksi %-0.3, EMFX tarafı ise %1 ile trade etti. Brent petrolde %3 yükseliş gerçekleşirken, ABD'de 2 ve 10y vadeli tahvil faizlerinde sırasıyla +4bp ve +3bp'lık deęişimler söz konusu.

Türk lirası bu süreçte %0,7 yükselirken, Cuma günü 281bp seviyesini test eden 5y vadeli CDS nete %-3 ile fena sayılmayacak bir geri çekilme sergiledi. ABD'de işlem gören TR ETF'i ise %1.6 yükseldi. Dün ABD piyasalarının kapalı olduğunu not düşelim. Fransa-Almanya tahvilleri arasındaki spreadin 2017'den bu yana en yüksek seviyede gerçekleşmesi ve AI çılgınlığının ne kadar daha sürdürülebilir konumda olduğuna dair endişelere bu sabah Asya işlemlerinde PBOC'nin yuan fixingini Kasım'dan bu yana en düşük seviyede belirlemesi eklenmiş durumda. Offshore işlemlerde de yuan 2024'ün en düşük seviyelerinde fiyatlanıyor. Zayıf yuan, hisse senetleri üzerinde negatif yönlü baskı kurarken, MSCI Asya endeksi %-0.4 civarında oluşuyor. Vadeli ABD endeksleri ise olumlu.

Piyasa gelişmesi

Otomotiv Sektörü: Toplam ihracat Mayıs ayında %1 azaldı

Otomotiv Sanayi Derneği'nin paylaştığı verilere göre, 2024 yılı Mayıs ayında toplam üretim %3,7 azalırken otomobil üretimi bir önceki yılın aynı ayına göre %1,2 arttı. Toplam üretim 131.956 adet, otomobil üretimi ise 91.823 adet düzeyinde gerçekleşti. 2024 yılı Mayıs ayında bir önceki yılın aynı ayına göre, toplam otomotiv ihracatı %1 azalırken otomobil ihracatı ise %8,1 oranında arttı. Bu dönemde, toplam ihracat 85.162 adet, otomobil ihracatı ise 63.162 adet düzeyinde gerçekleşti.

Şirket haberleri

KRDMD: Bilanço değerlendirmesi / nötr

Kardemir 1Ç24'te 12.208 milyon TL gelir (Deniz Yatırım: 11.698 milyon TL), 1.428 milyon TL FAVÖK (Deniz Yatırım: 1.219 milyon TL) ve 832 milyon TL net zarar (Deniz Yatırım: 1.508 milyon TL net kar) açıkladı. Enflasyon muhasebesi nedeniyle 1Ç24 finansallarında, parasal kazanç/kayıp kalemi altında 9 milyon TL'lik olumlu etki oluştu.

Enflasyon muhasebesi etkilerini içeren 1Ç24 finansallarında, FAVÖK artış kaydederken, net zararda azalış yaşandı. Kaydedilen net zarara karşılık iyileşen operasyonel karlılık dolayısıyla açıklanan finansal sonuçların hisse performansı üzerinde önemli bir etki yaratmayabileceğini düşünürken, artan net nakit pozisyonu ve pozitif dönen FAVÖK rakamı yatırımcı algılamasında olumlu etki yaratabilir.

ALARK: Bilanço değerlendirmesi / olumsuz

Enflasyon muhasebesi uygulanmış verilere göre, Alarko Holding 1Ç24'te 1.275 milyon TL net zarar (Deniz Yatırım: 1.642 milyon TL net kar) açıkladı. Enflasyon muhasebesi nedeniyle 1Ç24 finansallarında, parasal kazanç/kayıp kalemi altında 589 milyon TL'lik olumsuz etki oluştu.

Enflasyon muhasebesi etkilerini içeren 1Ç24 finansallarında, geçen yılın aynı döneminin aksine net zarar kaydedildi. Zayıf finansallar dolayısıyla açıklanan finansal sonuçların hisse performansı üzerinde olumsuz bir etki yaratacağı düşüncesindeyiz.

KONTR: Şirket açıklaması

Şirket, daha önce 07.06.2024 tarihinde özel durum (Genel) şablonundan yapmış olduğu duyuruyla ilgili KAP'tan gelen düzeltme talebi doğrultusunda "Haber ve Söylentilere İlişkin Açıklama" şablonunu kullanarak 10.06.2024 tarihinde tekrar yayınlamıştı. Özel Durumlar Tebliği'nin 24. Madde'sine istinaden SPK'dan gelen düzeltme talebi doğrultusunda daha önce 10.06.2024 tarihinde yayınladığı duyurunun güncellenmiş hali aşağıdadır:

Son dönemde sosyal medya hesapları üzerinden şirketin finansal durum olarak zorlandığı ve yatırımlarını hayata geçiremeyeceğine dair gerçeği yansıtmayan ve mesnetsiz yorumlar yapılmaktadır. Oluşan bu bilgi kirliliğinden dolayı yatırımlarını yönlendiren yatırımcıların doğru karar vermesi zorlaşmaktadır ve şirkete soru, şikayet ve talepler ulaşmaktadır.

Bu mesnetsiz ve gerçeği yansıtmayan yorumlar, şirket ile ilgili güncel, doğru ve şeffaf bilgileri içeren Kamu Aydınlatma Platformu'ndan herkesin ulaşabileceği Mayıs 2024 tarihinde güncellenen yatırımcı sunumu ve 2024 yılının 1. çeyreğine ilişkin finansal raporlarla çelişmektedir. Şirket ile ilgili kamuya açıklanmamış herhangi bir özel durum bulunmamaktadır. Şirket ile ilgili güncel, doğru ve şeffaf bilgiler Kamuyu Aydınlatma Platformu ve internet sitesinde yatırımcılar ile paylaşılmakta olup, bunlar dışındaki bilgilere itibar edilmemelidir.

KRDMD: Temmuz-Eylül dönemi satış duyurusu / sınırlı olumlu;

Kardemir, Temmuz-Eylül 2024 döneminde planlanan satış programını açıkladı. Buna göre, yıllık bazda %50 artışla 248 bin ton kütük, %3 büyümeyle 118 bin ton profil, %34 azalışla 88 bin ton kangal&çubuk ve %19 artışla 162 bin ton nervürlü inşaat demiri olmak üzere toplamda %12 artışla 616 bin ton satış planlanıyor. Planlanan satışların çeyrek bazda %3, yıllık bazda da %12 artışa işaret etmesi dolayısıyla söz konusu gelişmeyi Kardemir payları açısından sınırlı olumlu olarak değerlendiriyoruz.

ALKİM: Bilanço değerdendirme / olumsuz

Enflasyon muhasebesi etkilerini içeren 1Ç24 finansallarında, satış geliri azalış gösterirken, FAVÖK ve net kar rakamlarında artış yaşandı. Alkim Kimya 1Ç24'te 1.055 milyon TL gelir (Deniz Yatırım: 1.033 milyon TL), 125 milyon TL FAVÖK (Deniz Yatırım: 154 milyon TL) ve 122 milyon TL net zarar (Deniz Yatırım: 75 milyon TL net kar) açıkladı. Enflasyon muhasebesi nedeniyle 1Ç24 finansallarında, parasal kazanç/kayıp kalemi altında 139 milyon TL'lik olumsuz etki oluştu.

Enflasyon muhasebesi etkilerini içeren 1Ç24 finansallarında, FAVÖK azalış gösterirken, net zararda artış yaşandı. Net zarar kaydedilmesi ve azalan net nakit pozisyonu dolayısıyla açıklanan finansal sonuçların hisse performansı üzerinde olumsuz bir etki yaratacağı düşüncesindeyiz. Ancak, Alkim Kâğıt (ALKA)'ın açıklanan finansalları sonrası ALKİM'in gösterdiği zayıf performans olumsuz etkinin sınırlı kalmasına da neden olabilir.

HEKTS: Bilanço değerdendirme / olumsuz

Enflasyon muhasebesi etkilerini içeren 1Ç24 finansallarında, FAVÖK artış gösterirken, net karda azalış yaşandı. Hektaş 1Ç24'te 1.291 milyon TL gelir, -72 milyon TL FAVÖK ve 269 milyon TL net zarar açıkladı. Enflasyon muhasebesi nedeniyle 1Ç24 finansallarında, parasal kazanç/kayıp kalemi altında 1.304 milyon TL'lik olumlu etki oluştu.

Enflasyon muhasebesi etkilerini içeren 1Ç24 finansallarında, FAVÖK azalışırken, geçen yılın aynı döneminin aksine net zarar açıklandı. Azalan net borç pozisyonuna karşılık kaydedilen zayıf sonuçlar dolayısıyla açıklanan finansal sonuçların hisse performansı üzerinde olumsuz bir etki yaratacağı düşüncesindeyiz.

ASELS: Sözleşme İmzalanması / olumlu

ASELSAN, Asya ve Orta Doğu'da yerleşik müşterilerinin son kullanımı için; Elektronik Harp, Radar, Sonar Sistemleri ve Güdüm Kitleri dahil olmak üzere, savunma sistemlerinin ihracatına yönelik toplam bedeli 79.277.900 ABD Doları tutarında yurt dışı satış sözleşmeleri imzalamıştır. Denizaltı Savunma Harbine yönelik FERSAH 100-N/MF Karınaya Monteli Sonar Sisteminin ihracatı, söz konusu sözleşmeler kapsamında ilk kez gerçekleştirilecektir. Sözleşmenin satış gelirlerine sağlayacağı pozitif katkı dolayısıyla, ilgili gelişmeyi ASELS payları açısından olumlu olarak değerlendiriyoruz.

TRGYO: 1Ç24 Finansal Sonuçları Kısa Değerdendirme / sınırlı olumlu

TRGYO, enflasyon muhasebesi uygulanmış 1Ç24 finansallarında 1,037 milyon TL net kar açıkladı. Operasyonel performansta görece güçlü seyre rağmen 272 milyon TL tutarındaki net parasal pozisyon zararı nedeniyle (1Ç23: 552 milyon TL net parasal pozisyon karı), Şirket'in net kar rakamı yıllık bazda %36.5 oranında gerilemiştir. 1.2 milyar TL'nin üzerinde bir serbest nakit akışı ile şirketin 4Ç23 sonunda 342 milyon TL olan net borcu ise 1Ç24 sonunda 1.1 milyar TL net nakit olarak gerçekleşmiştir.

Geçen yılın aynı dönemi ile kıyaslandığında şirketin cirosu konut ve ofis satış gelirlerinde düşüş nedeni ile %14 kadar gerilemiş olsa da kira gelirlerindeki artış %19 ile enflasyonun üzerinde gerçekleşmiştir. Şirket 1Ç24 bilanço dönemi sonrasında, Nisan ayı ortasında, mülkiyetindeki Torun Towers binasını 11.6 milyar TL + KDV tutarı ile sattığı için kira gelirlerinde 2Ç24'ten itibaren kısmi bir gerileme, finansal gelirlerinde ise artış olmasını bekleriz. Net nakit pozisyonu da 1Ç24 sonunda 1.1 milyar TL'ye ulaşan şirketin güçlü finansal yapısı ile yeni projelere odaklanabileceğini düşünüyoruz, ki bu projelerin başında da Paşabağçe ve 5. Levent Faz 2 projeleri yer almaktadır. 84.2 milyar TL'lik özsermaye büyüklüğü ile hissenin F/DD çarpanı 1Ç24 sonunda 0.56x seviyesindedir. 1 yıl ileriye dönük tahminlerimize göre ise şirketin net aktif değerinin (NAD) 110 milyar TL civarına ulaşmasını öngörüyoruz. Bu tahminimize göre 0.43 PD/NAD ile işlem gören hisse için %35 hedef net aktif değer iskontosu ile hedef fiyatımızı 71.50 TL'ye yükseltiyoruz (Önceki hedef fiyatımız 50.00 TL'dir). Son 1 yıl içerisinde nominal %186 ve BİST 100'e göreceli %49 daha iyi bir performans sağlayan TRGYO için AL olan önerimizi koruyoruz. Güçlü finansal yapısı ve 4Ç24'ten itibaren gerilemesini öngördüğümüz faiz oranları ile şirketin güçlü operasyonel yapısını sürdürmesini öngörüyoruz.

EKGYO: 1Ç24 Finansal Sonuçları Kısa Değerlendirmesi / sınırlı olumlu

EKGYO, enflasyon muhasebesi uygulanmış 1Ç24 finansallarında 257 milyon TL net kar açıkladı. Geçen yılın aynı dönemine göre operasyonel performanstaki sınırlı toparlanma ve yine geçtiğimiz yıl yazılan yaklaşık 1.8 milyar TL'lik gayrimenkul değerlendirme zararının ve 1.25 milyar TL'lik bağış giderinin olmamasına bağlı olarak Şirket, bu yılın ilk çeyreğinde net kar açıklamıştır. Net nakit pozisyonu ise Fikirtepe projesinden satın almış olduğu 1,615 bağımsız ünitenin ödemesine bağlı olarak 4Ç23 sonundaki 12.5 milyar TL seviyesinden 958 milyon TL seviyesine gerilemiştir. 1Ç24 sonu itibari ile şirketin arsa stoğu 22.5 milyar TL, kar paylaşımlı projelerinin tutarı 38.7 milyar TL, anahtar teslim projelerinin tutarı 27.4 milyar TL, satılabilir gayrimenkullerinin tutarı 9.4 milyar TL ve son olarak da Fikirtepe projesinden satın aldığı konutların peşin ödenmiş giderlerde gösterilen tutarı 12.1 milyar TL düzeyindedir.

Özellikle İstanbul'da projeleri bulunan Şirket, 1Ç24'te toplamda 77.5 bin metrekare büyüklüğünde 675 adet bağımsız bölümün yaklaşık 6.2 milyar TL karşılığı ön satışının gerçekleştirildiğini açıklamıştı. 2024 yılında ise 534 bin m2 ön satış, 52 milyar TL ön satış geliri hedeflenirken, net kar da 5.8 milyar TL olarak bekleniyor. Ön satış geliri beklentisine göre 2023 yılına kıyasla, metrekare başına satış fiyatı hedefi yaklaşık metrekare başına 98 bin TL ile 2023 yılının %44 üzerinde bekleniyor. Konut fiyatlarındaki yükseliş eğilimi ve konut stok miktarının azalmasına rağmen, yeni konut satışlarındaki gerileme ile EKGYO hisseleri son 1 yıl içerisinde BİST-100'e kıyasla %34 daha zayıf bir performans sergiledi. Faizlerdeki artışın etkisi doğrultusunda özellikle 4Ç23'ten itibaren devam eden yeni konut satışlarındaki azalma eğiliminin yılın ikinci yarısında kısmen hız kesmesini bekliyoruz.

Arsa stoğunun 4.0x çarpan değeri ile ortalama 5 yıl içerisinde konuta dönüşeceği beklentisi, kar paylaşımlı ve anahtar teslim projelerin ise ortalama 3 yıl içerisinde şirketin gelir kalemine gireceği ve %25 sermaye maliyeti varsayımları ile Emlak Konut GYO için 49.4 milyar TL seviyesinde Hedef Net Aktif Değer ve 13.00 TL hedef fiyata ulaşıyoruz. (Önceki hedef fiyatımız 12.50 TL'dir). Al önerimizi ise korumaya devam ediyoruz.

BIGCH: 1Ç24 Bilanço değerlendirme / nötr

Enflasyon muhasebesi uygulanmış verilere göre, Büyük Şefler Gıda 1Ç24 döneminde 628 milyon TL satış geliri (Deniz Yatırım: 612 milyon TL), 69 milyon TL FAVÖK (Deniz Yatırım: 63 milyon TL) ve 31 milyon TL net kar (Deniz Yatırım: 28 milyon TL) açıkladı. Muhasebe değişikliği nedeniyle 2023 yılı finansallarında, parasal kazanç/kayıp kalemi altında 61 milyon TL'lik olumlu etki oluştu.

Enflasyon muhasebesi etkilerini içeren 1Ç24 finansalları, beklentimizle paralel gerçekleşmiştir. Deniz Yatırım Strateji ve Araştırma Bölümü olarak 5 Haziran 2024 tarihli Günlük Bültenimizde beklentilerimizi paylaşmıştık. Satış gelirindeki artışı ve net borç pozisyonundaki sınırlı azalışı önemli görmekle beraber FAVÖK ve net kar rakamlarındaki azalış dolayısıyla açıklanan finansalların hisse performansına nötr olarak yansımaları beklemekteyiz.

İNDES: 1Ç24 Bilanço değerlendirme / sınırlı olumlu

Enflasyon muhasebesi uygulanmış verilere göre, İndeks Bilgisayar, 1Ç24 döneminde 14.713 milyon TL satış geliri, 730 milyon TL FAVÖK ve 109 milyon TL net kar açıkladı. Muhasebe değişikliği nedeniyle 1Ç24 finansallarında, parasal kazanç/kayıp kalemi altında 152 milyon TL'lik olumsuz etki oluştu. Enflasyon muhasebesi etkilerini içeren 1Ç24 finansallarında, satış geliri, FAVÖK ve net karda artış yaşanırken nakit pozisyonundaki azalışla açıklanan finansal sonuçların hisse performansı üzerinde sınırlı olumlu bir etki yaratacağı düşüncesindeyiz.

MEDTR: 1Ç24 Bilanço değerlendirme / sınırlı olumlu

Enflasyon muhasebesi uygulanmış verilere göre, Meditera, 1Ç24'te 436 milyon TL satış geliri, 95 milyon TL FAVÖK ve 11 milyon TL net kar açıkladı. Muhasebe değişikliği nedeniyle 1Ç24 dönemi finansallarında, parasal kazanç/kayıp kalemi altında 28 milyon TL'lik olumsuz etki oluştu.

Enflasyon muhasebesi etkilerini içeren 1Ç24 finansallarında, satış gelirindeki artışı ve net kar pozisyonuna geçilmesini önemli görmekle beraber FAVÖK'teki sınırlı azalış dolayısıyla finansal sonuçların hisse performansı üzerinde sınırlı olumlu bir etki yaratacağı düşüncesindeyiz.

AGESA: Mayıs ayı prim üretimi / olumlu

Agesa Hayat ve Emeklilik (AGESA) tarafından aylık prim üretim verileri açıklandı. Buna göre, Şirket'in, Ocak-Mayıs dönemindeki toplam brüt prim üretim rakamı 5.362.602.553 TL seviyesinde gerçekleşirken, Mayıs ayındaki rakam ise 1.093.155.918 TL oldu. Bir önceki aya göre değişim %4, yıllık değişim ise +%103 seviyelerini işaret ederken, Ocak-Mayıs 2024 dönemindeki toplam rakamın bir önceki yıla kıyasla değişimi ise +%103 düzeyinde olmuştur.

Şirket'in açıkladığı veride, Ocak-Mayıs dönemine ait kırılımlara baktığımızda, hayat dalı 5.256.517.247 TL seviyesinde gerçekleşirken, hayat dışı taraf ise 106.085.306 TL ile izlenmiştir.

Aylık verideki %4 ve yıllık değişimin de +%103 seviyelerinde oluşması ile birlikte, AGESA için Mayıs ayı prim üretim rakamlarını olumlu okumaktayız. Ayrıca, henüz 2Ç dönemi rakamlarının tamamının gelmediğini hatırlatmakta fayda görüyoruz.

ALFAS: 1Ç24 Bilanço değerlendirmesi / olumsuz

Enflasyon muhasebesi uygulanmış verilere göre, Alfa Solar, 1Ç24 döneminde 1.512 milyon TL satış geliri, -178 milyon TL FAVÖK ve 397 milyon TL net zarar açıkladı. Muhasebe değişikliği nedeniyle, parasal kazanç/kayıp kalemi altında 178 milyon TL'lik olumsuz etki oluştu. Enflasyon muhasebesi etkilerini içeren 1Ç24 finansalları, satış geliri ve FAVÖK'te azalış yaşaması ve net zarar yazması kaynaklı açıklanan finansal sonuçların hisse performansına olumsuz yansımaları beklemekteyiz.

KAP haberleri

Kar Payı Ödemeleri												
Hisse Kodu	Özet Bilgi	Dağıtım Tarihi	Kapanış Fiyatı	Pay Başına Kar (Brüt TL)	Pay Başına Kar (Net TL)	Kar Payı Verimi	XU030 Ağırlık	XU030'a Yüzdesele Etkisi	XU030'a Puansal Etkisi	XU100 Ağırlık	XU100'e Yüzdesele Etkisi	XU100'e Puansal Etkisi
GRSEL	Kar payı	20.06.2024	133.40	0.20	0.18	0.15%	Yok	Etkisi bulunmuyor	Etkisi bulunmuyor	Yok	Etkisi bulunmuyor	Etkisi bulunmuyor

Kaynak: Deniz Yatırım Strateji ve Araştırma, Rasyonet, KAP

KAP Haberleri	
Hisse	Haber
ALARK	Bağlı Ortaklığı Alarko Havacılık Endüstri Yatırımları A.Ş.'nin Alfor Aviation and Technical Services Limited Tarafından Yapılan Sermaye Artırımına İştirak Etmesi; Bağlı Ortaklığı Alarko Havacılık Endüstri Yatırımları Anonim Şirketi tarafından, ALFOR AVIATION AND TECHNICAL SERVICES LIMITED'in ("Alfor Aviation") sermayesinin 100 GBP'den 10.000 GBP'ye artırılması kapsamında, sermaye artışına 5,049 GBP ile iştirak edilmesine ve 7.990.100 GBP'nin Alfor Aviation'ın emisyon primi hesabına yatırılmasına karar verilmiştir./ Bağlı Ortaklığı Alser Alarko Sermaye Yatırımları Holding A.Ş. Tarafından Yapılan Sermaye Artırımına İştirak Edilmesi Hakkında; Hissedarı olduğu Alser Alarko Sermaye Yatırımları Holding Anonim Şirketi'nin sermayesinin 700.000.000 TL nakden artırılarak 550.000.000 TL'den 1.250.000.000 TL'ye tezyidi nedeniyle nakden artırılan kısma; Alarko Holding A.Ş. tarafından 407.272.728 TL, Bağlı Ortaklığı olan Alarko Enerji A.Ş tarafından 292.727.272 TL ile iştirak edilmesine karar verilmiştir.

Kaynak: Deniz Yatırım Strateji ve Araştırma, KAP

Genel Kurullar

1.hafta

03 Haziran 2024 Pazartesi	04 Haziran 2024 Salı	05 Haziran 2024 Çarşamba	06 Haziran 2024 Perşembe	07 Haziran 2024 Cuma
NATEN / 09:00	KARSN / 10:00	GEREL / 09:00	BARMA / 10:00	DOHOL / 09:30
ESEN / 10:00	BAKAB / 10:30	IMASM / 10:00	HALKB / 10:00	MTRYO / 10:00
KLKIM / 11:00	ARDYZ / 14:00	IZFAS / 10:00	TURSG / 10:00	HEDEF / 10:30
MAGEN / 11:00		KLNMA / 10:00	VAKBN / 10:00	MIATK / 10:30
GSDDE / 11:30		AKSEN / 10:30	POLTK / 11:00	MARTI / 10:30
TUKAS / 14:00		DOFER / 11:00	TERA / 11:00	ATLAS / 11:00
GSDHO / 15:00		EKSUN / 11:00	DITAS / 11:00	DENGE / 11:00
ADGYO / 16:00		KRONT / 11:00	KONKA / 11:00	INGRM / 11:00
		AKFYE / 11:00	UNLU / 14:00	ORCAY / 11:00
		EUYO / 12:00	EMKEL / 14:00	PAPIL / 11:00
		ETYAT / 13:00	CONSE / 14:00	VBTYZ / 14:00
		EUKYO / 14:00	EGSER / 15:00	
		TTKOM / 14:00		
		ADESE / 14:00		
		TNZTP / 15:00		

2.hafta

10 Haziran 2024 Pazartesi	11 Haziran 2024 Salı	12 Haziran 2024 Çarşamba	13 Haziran 2024 Perşembe	14 Haziran 2024 Cuma
EKOS / 10:00	CATES / 10:00	BYDNR / 10:00	MNDRS / 10:00	ATAKP / 10:00
SKTAS / 10:30	IZMDC / 10:00	KAREL / 10:00	IEYHO / 10:00	DEVA / 10:00
BASGZ / 11:00	KNFRT / 11:00	CRDFA / 10:30	EUREN / 10:00	YEOTK / 10:00
GIPTA / 11:00	IZENR / 12:00	ALCTL / 11:00	VAKFN / 10:00	PRDGS / 11:00
KLSEK / 11:00	TDGYO / 13:00	AYDEM / 11:00	BIOEN / 10:30	PEKGY / 11:00
LOGO / 11:00	VKFYO / 14:00	LIDER / 11:00	TEZOL / 10:30	PSDTC / 11:00
PKART / 11:00		RALYH / 11:00	PENTA / 11:00	QUAGR / 11:00
ZRGYO / 14:00		SURGY / 13:00	MERIT / 11:00	YAPRK / 11:00
TRILC / 15:00		VKGYO / 14:00	HUNER / 11:00	BRKSN / 11:30
			GRTRK / 11:00	TABGD / 12:30
			PETKM / 14:00	EKIZ / 13:00
			HLGYO / 14:00	KMPUR / 14:00
			KGYO / 15:00	HURGZ / 14:00
				ASELS / 14:30

3.hafta

17 Haziran 2024 Pazartesi	18 Haziran 2024 Salı	19 Haziran 2024 Çarşamba	20 Haziran 2024 Perşembe	21 Haziran 2024 Cuma
			IHLAS / 09:00	
			IHAAS / 11:00	
			IHGZT / 13:00	

4.hafta

24 Haziran 2024 Pazartesi	25 Haziran 2024 Salı	26 Haziran 2024 Çarşamba	27 Haziran 2024 Perşembe	28 Haziran 2024 Cuma
OZSUB / 10:00	KUTPO / 09:00	FORMT / 09:30	AYES / 10:00	IHYAY / 09:00
SNICA / 14:00	AVGYO / 10:00	PASEU / 10:00	LILAK / 10:00	METRO / 10:00
	BERA / 10:00	DURDO / 10:00	KRPLS / 10:30	YGYO / 10:00
	CEMAS / 10:00	GZNM / 11:00	BIMAS / 11:00	DGNMO / 10:30
	SELVA / 10:00	ANGEN / 11:00	DIRIT / 11:00	ICUGS / 11:00
	KLSYN / 10:00	BVSAN / 13:00	PENGD / 11:00	OSTIM / 10:30
	INDES / 10:00	UZERB / 13:00	KLGYO / 11:00	GARFA / 10:30
	YKSLN / 10:30	ASGYO / 14:00	ALMAD / 11:00	BRMEN / 11:00
	CELHA / 11:00	CUSAN / 14:00	GRNYO / 11:00	IHLGM / 11:00
	GOZDE / 11:00	MOBTL / 14:00	KRSTL / 12:30	YESIL / 11:30
	YONGA / 11:30	PSGYO / 14:00	AYEN / 14:00	VANGD / 12:00
	AVTUR / 12:00	KUYAS / 14:00	LINK / 14:00	MEPET / 14:00
	KFEIN / 13:00	AHGZ / 15:00	BALAT / 14:00	DMRGD / 14:30
	DGATE / 13:00		MAKIM / 14:00	IHEVA / 15:00
	ESCAR / 14:00		SUNTK / 14:00	
	TUREX / 14:00		YATAS / 14:00	
	PRKME / 14:00		KOPOL / 14:00	
	NIBAS / 14:00		MAKTK / 14:30	
	LRSHO / 14:00		ENERY / 15:00	
	DESPC / 14:30			
	FRIGO / 15:00			
	KAPLM / 15:00			

Kaynak: Deniz Yatırım Strateji ve Araştırma, KAP

Teknik yorum

BIST 100 endeksi

Dün endeks +0.76% deęişimle 10471,32 seviyesinde kapattı. İşlem hacmi yüksek seviyede gerçekleşti. Güne güçlü başlayan endeks hedef / direnç seviyesi 10580 test etti ve bu seviyeden gelen kar satışlarıyla günü tamamladı. Kısa vadeli pozisyonlarda ilk destek 10350 olarak izliyoruz ve bu seviyeden tepki alımları gelmesini doğal karşılıyoruz. 5 g Ort. 10215.60 22 g. Ort. 10474.15 seviyesindedir. Destek olarak 10250 ve direnç olarak 10580 takip ediyoruz. Bu sabah karışık açılış ve sonrasında 10350 – 10580 arasında işlem aktivitesi bekliyoruz.

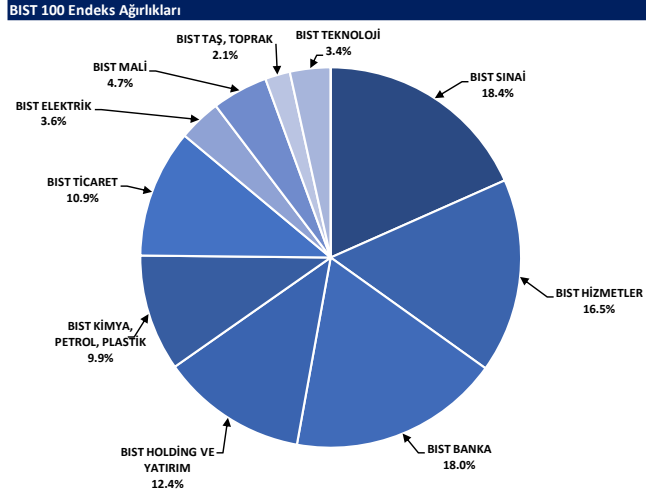


VIOP- X30Y vade teknik analiz

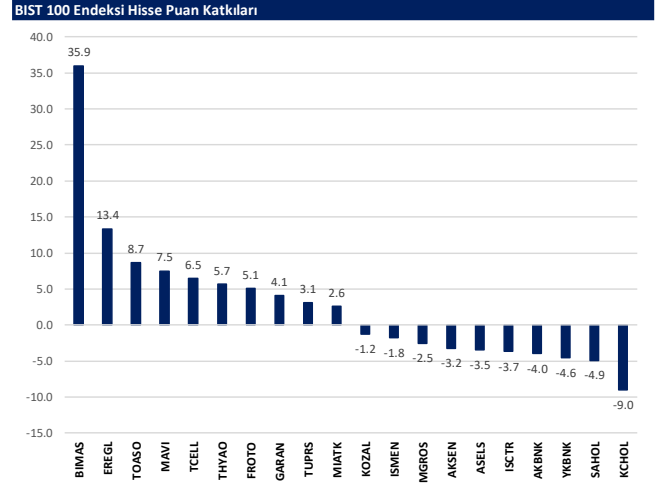
Dün vadeli endeks günü +0.31% deęişimle 11536,50 seviyesinde kapattı. İşlem hacmi yüksek seviyede gerçekleşti. Güne sert yükselişle başlayan vadeli endekste tüm gün satış baskısı hakimdi. Vadeli endekste 11500 kritik destek seviyesi olarak takip ediyoruz. 5g. Ort. 11381,75 22 g. Ort. 11806,45 seviyesindeler. Destek olarak 11400 ve 11500, direnç olarak ise 11580 ve 11700 takip ediyoruz. Bu sabah karışık açılış ve sonrasında 11400 – 11700 arasında işlem aktivitesi bekliyoruz.



BIST 100 endeks ağırlıkları ve puan katkıları



Kaynak: Deniz Yatırım Strateji ve Araştırma Bölümü hesaplamaları, Rasyonet



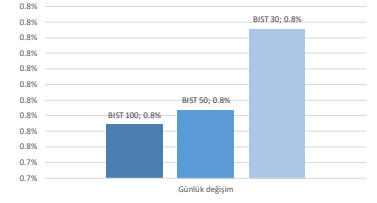
Kaynak: Deniz Yatırım Strateji ve Araştırma Bölümü hesaplamaları, Rasyonet

BIST endekslerine ait performanslar

BIST Endeksleri	Endeks Açıklaması	14.06.2024	13.06.2024	Günlük değişim	29.12.2023	Yıl başlangıcından değişim
XU100	BIST 100	10471	10392	0.8%	7470	40%
XU030	BIST 30	14113	13119	0.8%	8021	42%
XU050	BIST 50	9256	9185	0.8%	6572	41%
XBANK	BIST BANKA	14738	14794	-0.4%	8717	69%
XUTUM	BIST TÜM	11881	11780	0.9%	8577	39%
XUMAL	BIST MALİ	11746	11775	-0.2%	7888	49%
X030S	BIST 30 AĞIRLIK SINIRLAMALI 10	11671	11575	0.8%	8193	42%
X100S	BIST 100 AĞIRLIK SINIRLAMALI 10	10473	10394	0.8%	7472	40%
XBANA	BIST ANA	30110	29769	1.1%	23113	30%
XBLSM	BIST BLİŞİM	5614	5491	2.2%	3706	51%
XELKT	BIST ELEKTRİK	555	551	0.7%	452	23%
FXNK	BIST FIN. KIR. FAKTORİNG	4260	4228	0.8%	3198	33%
XGIDA	BIST GIDA, İÇECEK	12808	12737	0.6%	8837	45%
XGMYO	BIST GAYRİMENKUL Y.O.	2877	2851	0.9%	2449	17%
XHARZ	BIST HALKA ARZ	89974	88335	1.9%	79702	13%
XHOLD	BIST HOLDİNG VE YATIRIM	9401	9432	-0.3%	6642	42%
XILTM	BIST İLETİŞİM	2492	2458	1.4%	1391	79%
XINSA	BIST İNŞAAT	9981	9960	0.2%	8943	12%
XKAGT	BIST ORMAN, KAĞIT, BASIM	6119	6045	1.2%	5267	16%
XKMYA	BIST KİMYA, PETROL, PLASTİK	12819	12748	0.6%	11439	12%
XKOBI	BIST KOBI SANAYİ	25162	25234	-0.3%	22204	13%
XKURY	BIST KURUMSAL YÖNETİM	8782	8726	0.6%	6264	40%
XMADN	BIST MADENCİLİK	6345	6369	-0.4%	5363	18%
XMANA	BIST METAL ANA	17998	17447	3.2%	14826	21%
XMESY	BIST METAL EŞYA, MAKİNA	24697	24251	1.8%	18675	32%
XSADA	BIST ADANA	81363	81066	0.4%	66137	23%
XSAK	BIST ANKARA	17357	17241	0.7%	12998	34%
XSAANT	BIST ANTALYA	10627	10758	-1.2%	11016	-4%
XSAL	BIST BALIKESİR	9530	9355	1.9%	8036	19%
XSBUR	BIST BURSA	19791	19029	4.0%	14349	38%
XSDNZ	BIST DENİZLİ	10019	10024	-0.1%	6224	61%
XSGRT	BIST SİGORTA	69978	70118	-0.2%	33697	108%
XSIST	BIST İSTANBUL	13320	13278	0.3%	9479	41%
XSIZM	BIST İZMİR	15486	15405	0.5%	13131	18%
XSKAY	BIST KAYSERİ	33835	33327	1.5%	28581	18%
XSKOC	BIST KOCAELİ	27564	27264	1.1%	23577	17%
XSKON	BIST KONYA	10538	10542	0.0%	7870	34%
XSPOR	BIST SPOR	4554	4275	6.5%	3668	24%
XSTRK	BIST TEKİRDAĞ	42636	42161	1.1%	39257	9%
XTAST	BIST TAŞ, TOPRAK	11731	11665	0.6%	10958	7%
XTCRT	BIST TİCARET	26595	25724	3.4%	16660	60%
XTEKS	BIST TEKSTİL, DERİ	4216	4190	0.6%	2994	41%
XTM25	BIST TEMETTÜ 25	14808	14679	0.9%	9394	58%
XMTTU	BIST TEMETTÜ	11234	11154	0.7%	7491	50%
XTRZM	BIST TÜRİZM	3462	3470	-0.5%	997	47%
XTUNY	BIST TÜM-100	34362	33967	1.2%	25772	33%
XULHZ	BIST HİZMETLER	9974	9806	1.7%	6839	46%
XULAS	BIST ULAŞTIRMA	35613	35378	0.7%	24695	44%
XUSIN	BIST SİNAİ	14150	13972	1.3%	11532	23%
XUSRD	BIST SÜRDÜRÜLEBİLİRLİK	14411	14305	0.7%	9694	49%
XUTEK	BIST TEKNOLOJİ	13681	13608	0.5%	9541	43%
XYLDZ	BIST WİLDİZ	11144	11053	0.8%	8042	39%
XYORT	BIST MENKUL KIRIM Y.O.	4019	4008	0.3%	3385	19%
XYUZD	BIST 100-30	18977	18862	0.6%	14042	35%
X10XB	BIST BANKA DIŞI LIKIT 10	12347	12244	0.8%	9883	25%
XAKUR	BIST ARACI KURUMLAR	39259	40087	-2.1%	36746	7%
XLBNK	BIST LIKİT BANKA	13135	13180	-0.3%	7700	71%
XTKIS	BIST TEKNOLOJİ AĞIRLIK SINIRLAMALI	21323	21052	1.3%	14089	51%

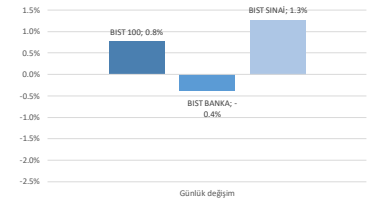
Kaynak: Deniz Yatırım Strateji ve Araştırma, Rasyonet

Seçilmiş BIST Endekslerine Ait Günlük Performanslar



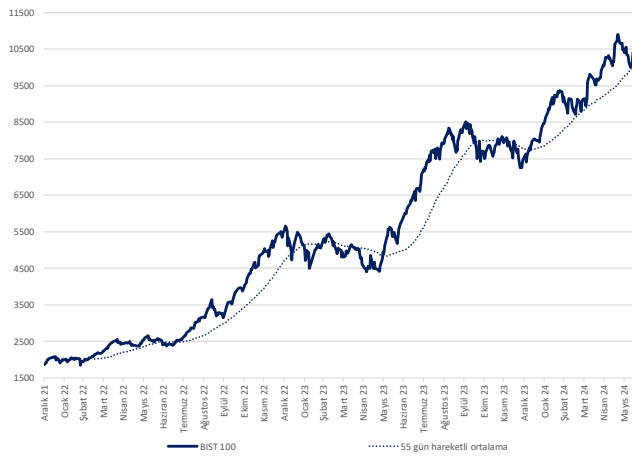
Kaynak: Deniz Yatırım Strateji ve Araştırma Bölümü hesaplamaları, Rasyonet

Seçilmiş BIST Endekslerine Ait Günlük Performanslar



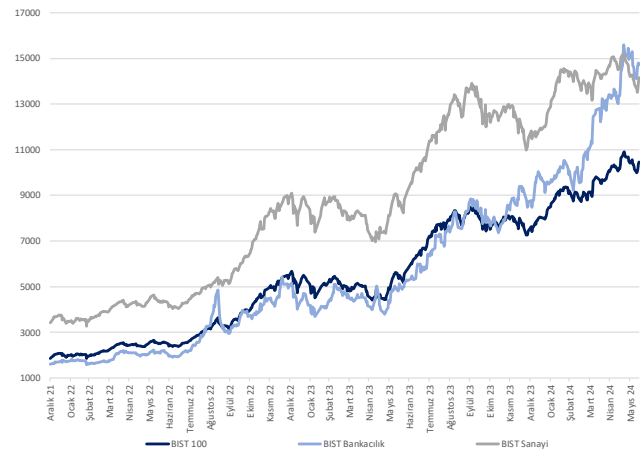
Kaynak: Deniz Yatırım Strateji ve Araştırma Bölümü hesaplamaları, Rasyonet

BIST 100



Kaynak: Deniz Yatırım Strateji ve Araştırma, Rasyonet

Endeks Performansları



Kaynak: Deniz Yatırım Strateji ve Araştırma, Rasyonet

Günlük bazda seçilmiş indikatörler puanlama sistemi



DENİZ YATIRIM STRATEJİ & ARAŞTIRMA | BIST 100 ENDEKSİ GÜNLÜK BAZDA SEÇİLMİŞ İNDİKATÖRLER PUANLAMA SİSTEMİ

Hisse İsmi	Son Kapama	Önceki gün kapama	Değişim	İşlem Hacmi (milyon TL)	RSI	MACD	İşlem Hacmi > 3 gün ort.	RSI > 5 gün ort.	RSI > 70.0	RSI > 30.0	MACD > 5 gün ort.	MACD > 0	Son Kapama > 3 gün ort.	Önceki puan	Puan
AKSE	28.78	27.80	3.53%	644.51	61.86	0.25	✓	✓	✓	✓	✓	✓	✓	100.0	100.0
BIDEN	20.18	20.02	0.80%	145.45	61.77	0.25	✓	✓	✓	✓	✓	✓	✓	100.0	100.0
DOHOL	15.95	15.55	2.57%	911.52	62.73	0.21	✓	✓	✓	✓	✓	✓	✓	100.0	100.0
ERFEL	51.60	49.42	4.41%	9,441.88	67.14	0.89	✓	✓	✓	✓	✓	✓	✓	100.0	100.0
OTSBAR	610.00	622.00	-0.48%	1,866.83	69.77	13.42	✓	✓	✓	✓	✓	✓	✓	100.0	100.0
TKFEN	52.75	53.25	-0.94%	306.26	53.53	0.14	✓	✓	✓	✓	✓	✓	✓	100.0	100.0
TOASO	315.50	295.75	6.68%	1,776.22	64.53	4.40	✓	✓	✓	✓	✓	✓	✓	100.0	100.0
BIMAS	553.00	526.00	5.13%	2,928.84	75.85	21.26	✓	✓	✓	✓	✓	✓	✓	91.0	91.0
MAYN	112.00	104.90	6.77%	932.23	74.48	3.11	✓	✓	✓	✓	✓	✓	✓	91.0	91.0
AGROT	17.63	16.45	7.17%	1,253.46	33.01	-3.28	✓	✓	✓	✓	✓	✓	✓	87.5	87.5
AKNSR	137.00	134.50	1.86%	89.22	45.41	-3.65	✓	✓	✓	✓	✓	✓	✓	87.5	87.5
ALBRK	5.55	5.54	0.18%	174.04	50.73	0.05	✓	✓	✓	✓	✓	✓	✓	87.5	87.5
AKSOR	119.20	113.10	0.09%	234.71	62.99	3.95	✓	✓	✓	✓	✓	✓	✓	87.5	87.5
CANTE	16.85	16.70	0.90%	762.85	46.96	-0.35	✓	✓	✓	✓	✓	✓	✓	87.5	87.5
DOAS	275.25	271.00	1.57%	644.09	42.96	-7.31	✓	✓	✓	✓	✓	✓	✓	87.5	87.5
ECILC	53.15	50.50	5.25%	235.86	52.90	-0.63	✓	✓	✓	✓	✓	✓	✓	87.5	87.5
ENSA	63.70	62.40	2.08%	296.47	54.24	-0.93	✓	✓	✓	✓	✓	✓	✓	87.5	87.5
FROTO	1,079.00	1,057.00	2.08%	1,991.11	48.59	-23.39	✓	✓	✓	✓	✓	✓	✓	87.5	87.5
GARAN	104.90	103.00	1.84%	2,508.34	64.76	3.97	✓	✓	✓	✓	✓	✓	✓	87.5	87.5
GWIND	29.42	28.78	2.22%	121.85	53.86	0.08	✓	✓	✓	✓	✓	✓	✓	87.5	87.5
ISCTR	16.18	16.31	-0.80%	4,750.95	62.15	0.53	✓	✓	✓	✓	✓	✓	✓	87.5	87.5
KCARA	54.55	52.35	4.20%	211.42	52.37	-0.95	✓	✓	✓	✓	✓	✓	✓	87.5	87.5
KLSER	46.60	45.96	1.39%	89.60	32.21	-3.04	✓	✓	✓	✓	✓	✓	✓	87.5	87.5
KROMD	30.10	29.30	2.73%	2,045.95	58.99	0.50	✓	✓	✓	✓	✓	✓	✓	87.5	87.5
MATK	56.50	54.00	4.63%	1,051.41	52.23	-0.67	✓	✓	✓	✓	✓	✓	✓	87.5	87.5
ODAS	8.53	8.19	4.87%	44.63	62.71	-0.29	✓	✓	✓	✓	✓	✓	✓	87.5	87.5
OYAK	61.25	60.30	1.58%	371.34	51.84	-0.51	✓	✓	✓	✓	✓	✓	✓	87.5	87.5
PETKM	21.54	21.20	1.60%	1,676.95	54.93	0.14	✓	✓	✓	✓	✓	✓	✓	87.5	87.5
REEDR	39.06	37.86	3.17%	1,313.15	46.76	-1.23	✓	✓	✓	✓	✓	✓	✓	87.5	87.5
SIVAS	66.55	65.40	1.76%	71.23	42.26	-3.36	✓	✓	✓	✓	✓	✓	✓	87.5	87.5
SİTR	283.50	273.25	3.75%	1,188.21	44.00	-11.82	✓	✓	✓	✓	✓	✓	✓	87.5	87.5
SMRTG	50.70	49.12	3.22%	210.15	43.02	-1.66	✓	✓	✓	✓	✓	✓	✓	87.5	87.5
TSXB	11.41	11.45	-0.35%	196.99	59.11	0.27	✓	✓	✓	✓	✓	✓	✓	87.5	87.5
YEDT	187.50	170.50	9.97%	544.72	49.83	-7.94	✓	✓	✓	✓	✓	✓	✓	87.5	87.5
ABEFS	225.00	225.00	0.00%	679.12	69.53	8.37	✓	✓	✓	✓	✓	✓	✓	75.0	75.0
AHGAZ	14.10	13.71	2.84%	126.12	49.41	-0.17	✓	✓	✓	✓	✓	✓	✓	75.0	75.0
CIMS	30.52	30.40	0.39%	159.96	43.89	-0.62	✓	✓	✓	✓	✓	✓	✓	75.0	75.0
ECZT	232.30	225.00	3.24%	65.85	47.00	-4.38	✓	✓	✓	✓	✓	✓	✓	75.0	75.0
ENKAI	42.00	42.00	-0.24%	668.18	64.25	0.94	✓	✓	✓	✓	✓	✓	✓	75.0	75.0
GURBP	145.90	143.00	2.03%	508.93	40.26	-4.01	✓	✓	✓	✓	✓	✓	✓	75.0	75.0
HALKB	19.48	19.20	1.46%	892.33	64.88	0.51	✓	✓	✓	✓	✓	✓	✓	75.0	75.0
HEKTS	13.50	13.33	1.28%	472.15	33.55	-0.62	✓	✓	✓	✓	✓	✓	✓	75.0	75.0
ISODY	15.73	15.33	2.61%	92.50	46.19	-0.26	✓	✓	✓	✓	✓	✓	✓	75.0	75.0
KOZAA	54.60	55.30	-1.27%	476.99	62.71	0.74	✓	✓	✓	✓	✓	✓	✓	75.0	75.0
MGRÖS	516.00	523.50	-1.43%	931.08	63.29	11.97	✓	✓	✓	✓	✓	✓	✓	75.0	75.0
PGSUS	230.30	228.80	0.66%	3,166.35	67.81	5.26	✓	✓	✓	✓	✓	✓	✓	75.0	75.0
SİSE	48.36	48.10	0.54%	1,625.65	41.97	-0.80	✓	✓	✓	✓	✓	✓	✓	75.0	75.0
VEŞE	21.34	21.32	0.09%	115.70	44.06	-0.27	✓	✓	✓	✓	✓	✓	✓	75.0	75.0
AKBNK	61.10	61.50	-0.65%	4,776.10	48.09	0.25	✓	✓	✓	✓	✓	✓	✓	62.5	62.5
AKSA	122.20	122.00	0.16%	168.98	55.51	1.52	✓	✓	✓	✓	✓	✓	✓	62.5	62.5
ASELS	59.35	60.15	-1.33%	2,107.92	49.28	-0.30	✓	✓	✓	✓	✓	✓	✓	62.5	62.5
BFIN	876.50	866.50	1.15%	46.17	41.77	-29.55	✓	✓	✓	✓	✓	✓	✓	62.5	62.5
BIENY	34.84	34.30	1.57%	59.85	34.57	-1.81	✓	✓	✓	✓	✓	✓	✓	62.5	62.5
BOBET	28.30	28.40	-0.35%	54.48	34.31	-1.74	✓	✓	✓	✓	✓	✓	✓	62.5	62.5
BRYAT	2,305.00	2,357.00	-2.21%	195.22	30.35	-165.06	✓	✓	✓	✓	✓	✓	✓	62.5	62.5
CCDA	806.00	803.50	0.31%	276.44	63.24	-19.37	✓	✓	✓	✓	✓	✓	✓	62.5	62.5
EKOYO	9.07	9.08	-0.11%	1,141.07	49.58	-0.17	✓	✓	✓	✓	✓	✓	✓	62.5	62.5
ENERY	178.50	173.40	2.94%	62.40	57.19	-0.77	✓	✓	✓	✓	✓	✓	✓	62.5	62.5
EUREN	14.66	14.55	0.76%	112.46	48.46	-0.30	✓	✓	✓	✓	✓	✓	✓	62.5	62.5
İPEKE	38.20	38.46	-0.68%	107.90	47.07	-0.59	✓	✓	✓	✓	✓	✓	✓	62.5	62.5
İZERN	22.70	22.42	1.25%	40.36	37.52	-1.11	✓	✓	✓	✓	✓	✓	✓	62.5	62.5
KAYSE	27.46	27.26	0.73%	53.39	37.62	-1.21	✓	✓	✓	✓	✓	✓	✓	62.5	62.5
QUAGR	3.41	3.38	0.89%	72.08	35.63	-0.18	✓	✓	✓	✓	✓	✓	✓	62.5	62.5
SOMM	64.15	64.65	-0.77%	443.12	56.83	-0.23	✓	✓	✓	✓	✓	✓	✓	62.5	62.5
TARHL	244.10	244.50	-0.16%	716.54	58.60	5.63	✓	✓	✓	✓	✓	✓	✓	62.5	62.5
TECEL	98.60	97.10	1.54%	2,026.50	62.94	3.75	✓	✓	✓	✓	✓	✓	✓	62.5	62.5
THYAO	311.75	309.50	0.73%	9,190.37	52.51	-1.44	✓	✓	✓	✓	✓	✓	✓	62.5	62.5
TTKOM	48.68	48.44	0.50%	620.10	66.99	1.73	✓	✓	✓	✓	✓	✓	✓	62.5	62.5
TTKAK	958.50	953.50	0.52%	49.86	37.36	-7.74	✓	✓	✓	✓	✓	✓	✓	62.5	62.5
TUPRS	167.00	166.10	0.54%	3,791.98	36.81	-5.72	✓	✓	✓	✓	✓	✓	✓	62.5	62.5
ULKER	155.10	154.60	0.32%	717.40	64.69	7.89	✓	✓	✓	✓	✓	✓	✓	62.5	62.5
VESTL	87.70	86.70	1.15%	193.82	50.10	-1.83	✓	✓	✓	✓	✓	✓	✓	62.5	62.5
YHGD	12.13	11.86	2.28%	49.89	40.76	-0.43	✓	✓	✓	✓	✓	✓	✓	62.5	62.5
ZOREN	5.44	5.38	1.12%	368.22	39.59	-0.20	✓	✓	✓	✓	✓	✓	✓	62.5	62.5
AKSEN	44.70	48.14	-7.15%	755.74	52.33	1.51	✓	✓	✓	✓	✓	✓	✓	53.5	53.5
BRSAN	474.00	474.50	-0.11%	307.35	28.27	-25.51	✓	✓	✓	✓	✓	✓	✓	53.5	53.5
KONVA	8,055.00	8,450.00	-4.67%	157.48	32.83	-492.41	✓	✓	✓	✓	✓	✓	✓	53.5	53.5
TURSG	78.35	78.65	-0.38%	274.07	62.77	2.91	✓	✓	✓	✓	✓	✓	✓	53.5	53.5
ALARK	112.70	114.70	-1.74%	656.32	39.83	-1.56	✓	✓	✓	✓	✓	✓	✓	50.0	50.0
ARCLK	175.10	173.50	0.92%	245.34	48.65	-1.79	✓	✓	✓	✓	✓	✓	✓	50.0	50.0
ASTOR	94.00	92.15	2.01%	1,235.15	38.47	-2.30	✓	✓	✓	✓	✓	✓	✓	50.0	50.0
BİSA	17.20	17.05	0.88%	127.51	42.89	-0.50	✓	✓	✓	✓	✓	✓	✓	50.0	50.0
İSMEN	34.40	35.58	-3.32%	404.53	40.51	-0.56	✓	✓	✓	✓	✓	✓	✓	50.0	50.0
SAHOL	93.85	95.10	-1.31%	2,116.94	46.91	-0.39	✓	✓	✓	✓	✓	✓	✓	50.0	50.0
SASA	44.36	44.20	0.36%	1,347.76	47.71	-0.25	✓	✓	✓	✓	✓	✓	✓	50.0	50.0
SBNK	3.72	3.71	0.27%	174.25	41.35	-0.06	✓	✓	✓	✓	✓	✓	✓	50.0	50.0
TUKAS	7.98	7.30	1.10%	78.87	41.30	-0.17	✓	✓	✓	✓	✓	✓	✓	50.0	50.0
EUPWR	105.90	105.40	0.47%	314.54	22.18	-9.07	✓	✓	✓	✓	✓	✓	✓	45.5	45.5
AKFYG	2.29	2.32	-1.29%	138.48	46.83	-0.01	✓	✓	✓	✓	✓	✓	✓	41.0	41.0
BTÇİM	145.00	145.70	-0.48%	271.08	60.98	2.09									

Son 90 güne ait dip-zirve analizi



DENİZ YATIRIM STRATEJİ & ARAŞTIRMA | BİST 100 ENDEKSİ DİP-ZİRVE ANALİZİ

Hisse	Son kapanış	Önceki kapanış	Değişim %	Son 90 gün zirvesi	Son 90 gün dip	Zirveye uzaklık	Dibe uzaklık	Zirveye geçti mi?
AEFES	225.50	225.30	0.1%	225.50	135.95	-	40%	✓
AGROT	17.63	16.45	7.2%	44.84	15.65	154%	11%	x
AHGAZ	14.10	13.71	2.8%	16.51	12.30	17%	13%	x
AKBNK	61.10	61.50	-0.7%	69.80	37.09	14%	39%	x
AKCNS	137.00	134.50	1.9%	179.69	129.70	31%	5%	x
AKFGY	2.29	2.32	-1.3%	2.85	2.04	24%	11%	x
AKFYE	28.78	27.80	3.5%	31.78	20.38	10%	29%	x
AKSA	122.20	122.00	0.2%	127.30	89.27	4%	27%	x
AKSEN	44.70	48.14	-7.1%	48.14	32.96	8%	26%	x
ALARK	112.70	114.70	-1.7%	142.83	112.28	27%	0%	x
ALBRK	5.55	5.54	0.2%	6.50	4.06	17%	27%	x
ALFAS	67.60	68.00	-0.6%	119.30	67.60	76%	0%	x
ANSGR	113.20	113.10	0.1%	118.30	65.25	5%	42%	x
ARCLK	175.10	173.50	0.9%	195.00	145.00	11%	17%	x
ASELS	59.35	60.15	-1.3%	66.50	51.25	12%	14%	x
ASTOR	94.00	92.15	2.0%	131.00	89.95	39%	4%	x
BERA	17.20	17.05	0.9%	21.50	13.00	25%	24%	x
BFREN	876.50	866.50	1.2%	1345.00	839.00	53%	4%	x
BIENY	34.84	34.30	1.6%	52.30	33.04	50%	5%	x
BIMAS	553.00	526.00	5.1%	553.00	346.50	-	37%	✓
BIOEN	20.18	20.02	0.8%	22.40	16.87	11%	16%	x
BOBET	28.30	28.40	-0.4%	39.66	27.40	40%	3%	x
BRSAN	474.00	474.50	-0.1%	745.50	466.50	57%	2%	x
BRYAT	2305.00	2357.00	-2.2%	4438.76	2298.00	93%	0%	x
BTCLM	145.00	145.70	-0.5%	150.00	110.30	3%	24%	x
CANTE	16.85	16.70	0.9%	20.30	16.05	20%	5%	x
CCOLA	806.00	803.50	0.3%	806.00	549.47	-	32%	✓
CIMSA	30.52	30.40	0.4%	37.63	28.65	23%	6%	x
CWENE	202.20	207.60	-2.6%	362.00	202.20	79%	-	x
DOAS	275.25	271.00	1.6%	357.68	235.10	30%	15%	x
DOHOL	15.95	15.55	2.6%	15.95	12.44	-	22%	✓
ECILC	53.15	50.50	5.2%	59.48	44.40	12%	16%	x
ECZYT	232.30	225.00	3.2%	288.74	211.22	24%	9%	x
EGEEN	12397.50	12687.50	-2.3%	17367.44	12155.00	40%	2%	x
EKGYO	9.07	9.08	-0.1%	11.63	8.53	28%	6%	x
ENERY	178.50	173.40	2.9%	188.40	142.90	6%	20%	x
ENJSA	63.70	62.40	2.1%	69.90	53.37	10%	16%	x
ENWAI	42.00	42.10	-0.2%	42.10	32.34	0%	23%	x
EREGL	51.60	49.42	4.4%	51.60	37.82	37%	22%	✓
EUPWR	105.90	105.40	0.5%	200.20	105.40	89%	0%	x
EUREN	14.66	14.55	0.8%	21.32	13.53	45%	8%	x
FROTO	1079.00	1057.00	2.1%	1222.00	881.05	13%	18%	x
GARAN	104.90	103.00	1.8%	108.60	56.43	4%	46%	x
GESAN	53.05	53.05	0.0%	89.00	53.05	68%	-	x
GUBRF	145.90	143.00	2.0%	211.30	140.80	45%	3%	x
GWIND	29.42	28.78	2.2%	31.04	23.34	6%	21%	x
HALKB	19.48	19.20	1.5%	19.48	12.99	-	33%	✓
HEKTS	13.50	13.33	1.3%	22.24	13.06	65%	3%	x
IPEKE	38.20	38.46	-0.7%	44.80	35.78	17%	6%	x
ISCTR	16.18	16.31	-0.8%	16.50	9.57	2%	41%	x
ISGYO	15.73	15.33	2.6%	19.14	14.19	22%	10%	x
ISMEN	34.40	35.58	-3.3%	42.11	29.03	22%	16%	x
IZENR	22.70	22.42	1.2%	35.80	21.54	58%	5%	x
KAYSE	27.46	27.26	0.7%	37.68	26.12	37%	5%	x
KCAER	54.55	52.35	4.2%	65.05	40.14	19%	26%	x
KCHOL	217.50	221.90	-2.0%	263.75	158.41	21%	27%	x
KLSEK	46.60	45.96	1.4%	82.75	45.04	78%	3%	x
KONTR	175.20	175.50	-0.2%	300.50	175.20	72%	-	x
KONYA	8055.00	8490.00	-4.7%	12072.50	8055.00	50%	-	x
KOZAA	54.60	55.30	-1.3%	55.30	45.04	1%	18%	x
KOZAL	21.44	21.80	-1.7%	25.34	20.58	18%	4%	x
KROVD	30.10	29.30	2.7%	31.10	21.08	3%	30%	x
MANI	112.00	109.90	6.8%	112.00	66.99	3%	40%	✓
MGROS	516.00	523.50	-1.4%	523.50	402.19	1%	22%	x
MIATK	56.50	54.00	4.6%	81.05	47.40	43%	16%	x
ODAS	8.53	8.43	1.2%	10.68	7.95	25%	7%	x
OTKAR	619.00	622.00	-0.5%	631.50	432.00	2%	30%	x
OYAKC	61.25	60.30	1.6%	73.55	54.50	20%	11%	x
PETKM	21.54	21.20	1.6%	25.44	18.44	18%	14%	x
PGSUS	230.30	228.80	0.7%	230.30	158.56	-	31%	✓
QUAGR	3.41	3.38	0.9%	4.71	3.30	38%	3%	x
REEDR	39.06	37.86	3.2%	76.10	34.46	95%	12%	x
SAHOL	93.85	95.10	-1.3%	106.40	72.66	13%	23%	x
SASA	44.36	44.20	0.4%	49.40	37.22	11%	16%	x
SAYAS	66.55	65.40	1.8%	116.00	61.00	74%	8%	x
SDTTR	283.50	273.25	3.8%	429.50	264.75	51%	7%	x
SISE	48.36	48.10	0.5%	54.50	44.00	13%	9%	x
SKBNK	3.72	3.71	0.3%	4.36	3.23	17%	13%	x
SMRTG	50.70	49.12	3.2%	71.90	48.78	42%	4%	x
SOKM	64.15	64.65	-0.8%	73.15	55.80	14%	13%	x
TABGD	183.70	187.20	-1.9%	188.10	126.30	2%	31%	x
TAVHL	244.10	244.50	-0.2%	252.25	143.70	3%	41%	x
TCELL	98.60	97.10	1.5%	102.60	61.50	4%	38%	x
THYAO	311.75	309.50	0.7%	330.00	261.00	6%	16%	x
TKFEN	52.75	53.25	-0.9%	56.15	38.28	6%	27%	x
TOASO	315.50	295.75	6.7%	317.75	231.82	1%	27%	x
TSNB	114.1	114.5	-0.3%	11.75	7.97	3%	30%	x
TTKOM	48.68	48.44	0.5%	49.50	28.72	2%	41%	x
TTRAK	958.50	953.50	0.5%	1063.00	758.38	11%	21%	x
TUKAS	7.38	7.30	1.1%	9.71	7.25	32%	2%	x
TUPRS	167.00	166.10	0.5%	204.00	145.19	22%	13%	x
TURSG	78.35	78.65	-0.4%	81.10	47.90	4%	39%	x
ULKER	155.10	154.60	0.3%	160.90	97.00	4%	37%	x
VAKBN	23.62	23.84	-0.9%	23.84	13.32	1%	44%	x
VESBE	21.34	21.32	0.1%	24.14	18.20	13%	15%	x
VESTI	87.70	86.70	1.2%	103.00	65.75	17%	25%	x
YEOTK	187.50	170.50	10.0%	273.75	168.00	46%	10%	x
YKBNK	32.58	32.96	-1.2%	37.96	20.05	17%	38%	x
YYLGD	12.13	11.86	2.3%	17.28	11.55	42%	5%	x
ZOREN	5.44	5.38	1.1%	6.75	4.73	24%	13%	x

Kaynak: Deniz Yatırım Strateji ve Araştırma Bölümü hesaplamaları, Rasyonel

Seçilmiş Rasyolar



DENİZ YATIRIM STRATEJİ & ARAŞTIRMA | BIST 100 HIZLI BAKIŞ

Risçe kodu	Şirket İsmi	Sektör	F/K	FD/FAVÖK	FD/SATIŞLAR	Özkaynak Karlılığı	Piyasa değeri (milyar TL)	Halka açıklık oranı	BIST 100 payı
AETES	Anadolü Enerji Biraşık	BİRACILIK VE MESRUBAT	6.00	6.02	1.00	42%	21.5	32%	1.5%
AGROT	Agrotech Yüksek Teknoloji Ve Yatırım	TEKNOLOJİ	14.08	81.44	11.44	33%	21.2	25%	0.2%
AHGGAZ	Ahlatac Doğan Gaz Dağıtım Enerji Ve Yat.	PETROL VE PETROL ÜRÜNLERİ	11.82	20.02	1.47	25%	36.7	25%	0.4%
AKBNK	Akbank	BANKACILIK	4.61			37%	317.7	52%	3.6%
AKENSA	Akensa	ÇİMENTO	15.15	7.48	1.45	18%	26.2	19%	0.3%
AKFYD	Akfen G.M.Y.O.	GAYRİMENKUL YATIRIM ORT.	11.54	10.98	9.82	6%	8.9	45%	0.1%
AKYE	Akfen Yenilenebilir Enerji	ELEKTRİK	5.64	13.27	8.76	40%	29.2	31%	0.3%
AKSA	Aksa	ENDÜSTRİYEL TEKSTİL	19.86	9.12	1.70	18%	39.6	37%	0.4%
AKSEN	Aksa Enerji	ELEKTRİK	11.87	11.48	2.66	17%	54.8	21%	0.6%
ALARAK	Alarko Holding	İNŞAAT, TAHHÜT	10.64		6.19	15%	49.0	37%	0.5%
ALBRK	Albaraka Türk Katılım Bankası	BANKACILIK	3.94			31%	13.9	38%	0.2%
ALFAS	Alfa Solar Enerji	ELEKTRİK	68.92	27.56	3.46	18%	24.9	20%	0.3%
ANSGR	Anadolü Sigorta	SİĞORTA	6.36			74%	56.6	35%	0.6%
ARCLK	Arçelik	DAYANIKLI TÜKETİM	17.47	8.50	0.69	16%	113.3	15%	1.3%
ASELS	Aselesan	İLETİŞİM ÇHAZLARI	28.02	18.01	3.91	14%	270.6	26%	3.0%
ASTOR	Astor Enerji	HOLDİNG	18.59	13.74	4.64	53%	93.8	21%	1.0%
BERA	Bera Holding	HOLDİNG	3.94	6.08	0.84	29%	11.8	54%	0.1%
BFRFN	Boğaziçi Enerji Yatırım Ve Ticaret	OTOMOTİV PARÇASI	3.75	375.47	22.15	45%	26.9	15%	0.2%
BIENY	Bien Yapı Ürünleri	İNŞAAT MALZEMELERİ	108.90	10.84	1.45	2%	12.6	20%	0.1%
BIMAS	Bim Birleşik Mağazalar	PERAKENDE	18.50	23.26	1.03	37%	33.8	60%	3.8%
BİÖEN	Biotrend Çevre Ve Enerji Yatırımları	ÇİMENTO	10.64	28.67	5.85	67%	10.1	38%	0.1%
BOBET	Boğaziçi Beton Sanayi Ve Ticaret	ÇİMENTO	8.28	5.08	1.22	38%	10.8	30%	0.1%
BRNSAN	Borusan Boru Sanayi	DEMİR, ÇELİK TEMEL	21.52	13.99	1.43	15%	67.2	17%	0.8%
BRYAT	Borusan Yat. Paz.	HOLDİNG	33.47			551.44	9%	13%	0.7%
BTCİM	Batı Çimento	ÇİMENTO	14.23	18.34	2.66	41%	26.1	37%	0.3%
CAATE	Çağrı Termik	ELEKTRİK	35.38	9.93	2.70	5%	15.8	42%	2.2%
CCOLA	Coca Cola İçecek	BİRACILIK VE MESRUBAT	10.19	12.60	2.23	58%	205.0	25%	2.3%
CİMSA	Cimsa	ÇİMSA	11.39	9.39	1.55	20%	28.9	45%	0.3%
CWENE	Cw Enerji Mühendislik	ELEKTRİK	125.37	12.02	2.48	4%	25.0	24%	0.3%
DOAS	Doğuş Otomotiv	OTOMOTİV	3.58	2.59	0.39	54%	60.6	34%	0.7%
DONOL	Doğan Holding	HOLDİNG	17.43	3.36	0.63	6%	41.7	30%	0.5%
ECILC	Erciyes İnşaat	SAGLIK	11.88	37.69	6.05	11%	36.4	19%	0.4%
ECZYT	Eczacıbaşı Yatırım	HOLDİNG	21.53			9%	24.4	22%	0.3%
EĞEEN	Ege Endüstri	OTOMOTİV PARÇASI	50.09	43.45	10.18	25%	39.1	34%	0.4%
EKOEN	EKO ENERJİ G.M.Y.O.	GAYRİMENKUL YATIRIM ORT.	6.47			161	1%	0.4%	
ENERY	Enerya Enerji	ELEKTRİK	11.69	14.09	1.13	22%	25.9	27%	0.3%
ENJSA	Enjersa Enerji	ELEKTRİK	17.78	5.21	0.71	10%	75.2	20%	0.8%
ENKAİ	Enka İnşaat	İNŞAAT, TAHHÜT	14.12	9.61	1.94	10%	252.0	12%	2.8%
ENKEL	Enka Demir Çelik	DEMİR, ÇELİK TEMEL	18.92	10.83	1.37	6%	180.5	48%	2.0%
EUPWR	Europower Enerji Ve Otomasyon Teknolojileri	ELEKTRİK	30.44	14.29	3.26	20%	23.3	27%	0.3%
EUREN	Europower Endüstri İnşaat	İNŞAAT MALZEMELERİ	12.19	19.05	2.99	27%	11.1	30%	0.1%
FROTO	Ford Otosan	OTOMOTİV	7.59	10.80	1.05	95%	378.6	8%	4.2%
GARAN	Garanti Bankası	BANKACILIK	4.69			440.6	14%	4.9%	
GESAN	Görsün Elektrik Sanayi Taahhüt Ve Ticaret	ELEKTRİK	38.24	7.06	1.98	13%	24.4	29%	0.3%
GBRFB	Gübre Fabrikaları	TARIM KİMYASALLARI		22.15	1.51	-5%	48.7	22%	0.5%
GWIND	Galata Wind Enerji	ELEKTRİK	20.14	12.48	9.24	17%	30.3	19%	0.2%
HALRB	Halk Bankası	BANKACILIK	13.11			9%	140.0	9%	1.6%
HEKTS	Hektaş	TARIM KİMYASALLARI			8.83	-24%	34.2	41%	0.4%
IPEKE	İpek Doğan Enerji Kaynakları	ELEKTRİK	55.32	0.15	0.04	4%	9.9	36%	0.1%
ISCTR	İş Bankası (C)	BANKACILIK	5.51			31%	404.5	31%	4.5%
İSGYO	İş G.M.Y.O.	GAYRİMENKUL YATIRIM ORT.	6.18	23.98	15.16	11%	15.1	38%	0.2%
İSMEN	İş Yatırım	ARACI KURUM	10.70	3.22	0.08	35%	51.6	28%	0.6%
İZNER	İzdemir Enerji Elektrik Üretim	ELEKTRİK	26.58	10.97	2.11	8%	13.1	24%	0.1%
KAYSE	Kayseri Şeker Fabrikası	GIDA	4.59	13.57	2.40	31%	19.4	20%	0.2%
KCARER	Kocaeli Enerji	DEMİR, ÇELİK TEMEL	30.30	15.70	2.54	22%	35.9	24%	0.4%
KCHOL	Koc Holding	HOLDİNG	8.77	9.70	1.80	21%	551.6	62%	6.2%
KLSER	Kaleseramik Çanakçılık Kalebodur Seramik	SERAMİK	81.24	91.77	2.48	7%	24.0	21%	0.3%
KONTR	Kontrolmatik Teknoloji	ELEKTRİK	58.60	83.42	9.78	26%	35.0	39%	0.4%
KONYA	Konya Çimento	ÇİMENTO	67.36	57.14	9.03	39%	39.3	15%	0.4%
KODAA	Koza Anadolu Metal	MADENÇİLİK	58.52	4.62	1.33	4%	21.2	44%	0.2%
KODAL	Koza Altın İşletmeleri	MADENÇİLİK	160.08	23.61	7.33	2%	68.7	29%	0.8%
KRDMD	Kardemir (D)	DEMİR, ÇELİK TEMEL	13.75	8.75	0.91	10%	23.5	89%	0.3%
MAVİ	Mavi Giyim	TEKSTİL, ENTEGRE	19.16	7.35	1.46	44%	44.5	73%	0.5%
MGRS	Migros	PERAKENDE	12.18	32.38	0.49	47%	93.4	51%	1.0%
MİATK	Mia Teknoloji	TEKNOLOJİ	25.50	20.02	13.81	76%	27.9	57%	0.3%
ODAS	Odaj Elektrik	ELEKTRİK	3.14	4.83	1.54	47%	11.9	73%	0.1%
OTKAR	Otokar	OTOMOTİV	33.32	45.68	3.16	47%	74.3	27%	0.8%
OYAKC	Oyak Çimento Fabrikaları	ÇİMENTO	8.96	7.97	2.27	46%	76.4	24%	0.9%
PETRM	Petrolim	PETROL VE PETROL ÜRÜNLERİ	4.72		1.40	33%	54.6	47%	0.6%
PGSUS	Pegasus Hava Taşımacılığı	HAVA YOLLARI VE HİZMETLERİ	6.40	9.51	2.60	47%	115.2	43%	1.3%
QUAGR	Qua Granit Haya Yapı	İNŞAAT MALZEMELERİ	21.46	7.07	1.55	8%	9.0	32%	0.1%
REEDR	Reeder Teknoloji	TEKNOLOJİ	42.68	33.28	14.05	34%	37.1	23%	0.4%
SAHOL	Sabancı Holding	HOLDİNG	15.87	17.00	12.49	7%	197.1	51%	2.2%
SASA	Sasa	ENDÜSTRİYEL TEKSTİL	9.89	32.73	7.23	53%	240.0	24%	2.7%
SAYAS	Say Yenilenebilir Enerji	ELEKTRİK	32.92	21.90	4.82	32%	5.1	55%	0.1%
SDTR	Sdt Uzay Ve Savunma Teknolojileri	TEKNOLOJİ	58.73	44.37	12.90	26%	16.4	21%	0.2%
SİSE	Şişe Cam	CAM	10.47	13.12	1.39	12%	148.1	49%	1.7%
SİBNK	Şekerbank	BANKACILIK	3.63			38%	9.3	48%	0.1%
SMARTG	Smart Güneş Enerji Teknolojileri	ELEKTRİK	22.77	17.70	3.87	82%	30.7	25%	0.3%
SOKM	Şok Marketler Ticaret	PERAKENDE	11.23	17.03	0.29	27%	38.1	51%	0.4%
TABGD	Tab Gıda Sanayi	GIDA	33.64	10.63	2.29	21%	48.0	20%	0.5%
TAKHL	Tav Havacılık	HAVA YOLLARI VE HİZMETLERİ	10.14	10.72	3.29	23%	88.7	48%	1.0%
TECLL	Türkcell	İLETİŞİM	14.03	5.19	2.42	19%	216.9	54%	2.4%
THYAO	Türk Hava Yolları	HAVA YOLLARI VE HİZMETLERİ	2.60	5.70	1.19	47%	430.2	50%	4.8%
TKFN	Tekfen Holding	HOLDİNG	92.54	27.17	0.43	1%	19.5	48%	0.2%
TKASO	Tofaş Otomobil Fab.	OTOMOTİV	10.41	7.39	1.13	60%	157.8	24%	1.8%
TSKB	T.C.İ.S.B.	BANKACILIK	4.22			40%	31.9	39%	0.4%
TTKOM	Türk Telekom	İLETİŞİM	10.50	6.40	2.18	27%	170.4	13%	1.9%
TRAK	Türk Traktör	OTOMOTİV	10.38	6.67	1.54	99%	95.9	24%	1.1%
TUKAS	Tukaj	GIDA	9.36	6.65	1.79	29%	10.9	33%	0.1%
TURPS	Tüpraş	PETROL VE PETROL ÜRÜNLERİ	6.30	3.18	0.39	39%	321.8	49%	3.6%
TURSG	Turkiye Sigorta	SİĞORTA	9.95			73%	91.0	18%	1.0%
ULKER	Ülker	GIDA	17.25	7.13	1.36	26%	57.3	39%	0.6%
VAKBN	T. Vakıflar Bankası	BANKACILIK	7.19			21%	234.2	6%	2.6%
VESEB	Vestel Beşer Eya	DAYANIKLI TÜKETİM	8.08	4.60	0.69	29%	34.1	19%	0.4%
VESTL	Vestel	DAYANIKLI TÜKETİM	20.29	5.58	0.52	7%	29.4	45%	0.3%
YEOTK	Yeo Teknoloji Enerji Ve Endüstri	ELEKTRİK	42.37	16.44	2.92	58%	18.0	36%	0.2%
YKBNK	Yapı Ve Kredi Bankası	BANKACILIK	4.19			41%	275.2	39%	3.1%
YKGD	Yıldız Agro Gıda	GIDA	25.72	11.62	1.42	11%	13.2	31%	0.1%
ZOREN	Zorlu Enerji	ELEKTRİK	2.40	10.40	2.47	41%	27.2	36%	0.3%

En düşük F/K	Şirket
2.49	ZOREN
En düşük FD/FAVÖK	Şirket
0.15	IPEKE
En düşük FD/SATIŞLAR	Şirket
0.04	IPEKE
En düşük özkaynak karlılığı	Şirket
45%	BFRFN
En düşük piyasa değeri	Şirket
5.1	SAYAS
En düşük halka açıklık oranı	Şirket
6%	VAKBN
En düşük BIST 100 payı	Şirket
0.1%	SAYAS

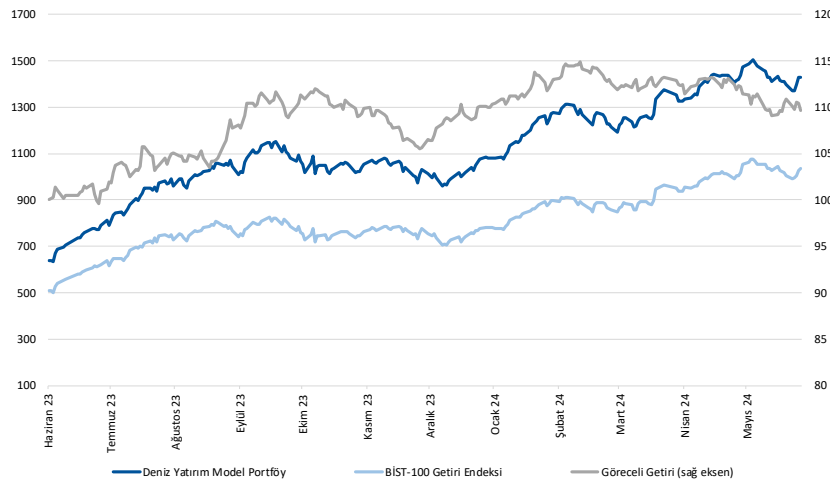
En yüksek F/K	Şirket
169.88	KODAL
En yüksek FD/FAVÖK	Şirket
375.47	BFRFN
En yüksek FD/SATIŞLAR	Şirket
551.44	BRYAT
En yüksek özkaynak karlılığı	Şirket
99%	TTKAK
En yüksek piyasa değeri	Şirket
551.6	KCHOL
En yüksek halka açıklık oranı	Şirket
89%	KRDMD
En yüksek BIST 100 payı	Şirket
6.2%	KCHOL

Kaynak: Deniz Yatırım Strateji ve Araştırma Bölümü hesaplamaları, Rasyonel F/K, FD/FAVÖK ve FD/Satışlar rasyoları son 4 fiyat verilerine aittir.

Deniz Yatırım model portföyü

Deniz Yatırım Model Portföyü						
Hisse	Portföye giriş tarihi	Hedef fiyat	Potansiyel	Nominal getiri (Portföye girişten itibaren)	BIST-100'e rölatif getiri (Portföye girişten itibaren)	
SISE	04.09.2020	76.98	59%	737%	-14%	
TAVHL	10.05.2021	167.60	-31%	922%	42%	
TUPRS	21.03.2022	240.00	44%	592%	43%	
FROTO	07.09.2022	1880.00	74%	258%	16%	
KONTR	07.09.2022	330.00	88%	292%	27%	
ALARK	13.09.2022	162.00	44%	109%	-29%	
HTTBT	03.11.2022	108.80	65%	192%	14%	
KAREL	30.11.2022	21.00	31%	49%	-29%	
PGSUS	27.12.2022	228.74	-1%	122%	16%	
AKGRT	16.01.2023	9.80	20%	140%	17%	
BIMAS	16.01.2023	618.80	12%	348%	118%	
CCOLA	16.01.2023	1097.80	36%	344%	116%	
SAHOL	12.05.2023	138.00	47%	126%	5%	
CIMSA	21.06.2023	51.30	68%	92%	-4%	
YKBK	21.08.2023	45.40	39%	118%	59%	

Yıl	Nominal getiri	BIST-100 Endeksi'ne göre rölatif getiri	BIST-100 Getiri Endeksi'ne göre rölatif getiri
2019	56%	27%	25%
2020	50%	16%	15%
2021	43%	13%	10%
2022	205%	3%	0%
2023	52%	12%	9%
12A	122%	14%	11%
YBB	44%	3%	1%
2019'dan bugüne	2134%	95%	66%



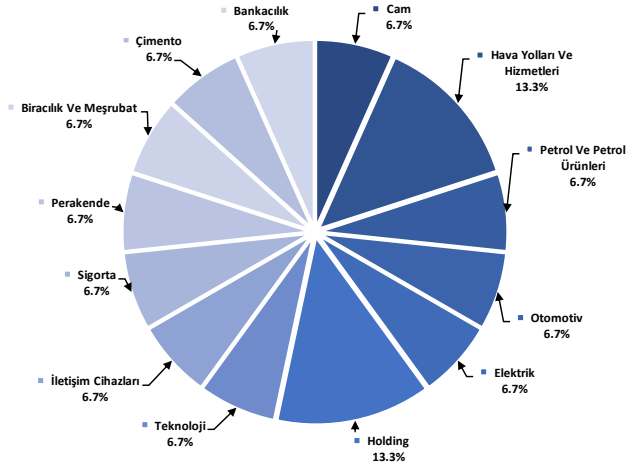
Kaynak: Deniz Yatırım Strateji ve Araştırma Bölümü hesaplamaları, Rasyonet

Deniz Yatırım Model Portföyü

Deniz Yatırım Model Portföyü, Deniz Yatırım Strateji ve Araştırma Bölümü tarafından, temel analiz kriterlerine göre hazırlanmış, orta-uzun vadeli hisse senedi tavsiye listesidir. Alınan pozisyonlar sadece uzun yönlüdür (long only). Herhangi bir rakamsal/yüzdese getiri hedefi söz konusu değildir. Herhangi bir şirket sayısı sınırı söz konusu değildir. Herhangi bir sıklıkta/takvim dahilinde değişiklik yapma zorunluluğu söz konusu değildir. Strateji ve Araştırma Bölümü analistleri portföyü takvim yılı içerisinde piyasa koşulları izin vermez ise değiştirmeme hakkına sahiptirler. Portföy içerisinde yer alan şirketler için temel analiz açısından getiri potansiyeli kalmamış dahi olsa da (değerleme olarak) şirket markasına olan geçmiş ve gelecek dönem güveni ile liste içerisinde kalmaya devam edebilirler. Portföyde yer alan şirketler için AL tavsiyesi bulunması zorunluluğu söz konusu değildir. Bölüm analistleri, TUT ve/veya Gözden Geçiriliyor önerileri ile de liste içerisinde şirket tercinde bulunabilirler.

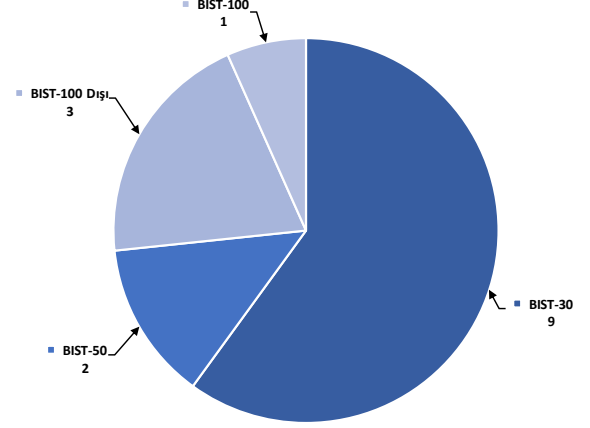
Deniz Yatırım model portföy | sektörel ve endeks dağılımları

Model portföy sektörel dağılımı



Kaynak: Deniz Yatırım Strateji ve Araştırma Bölümü hesaplamaları

Model portföy endeks dağılımı



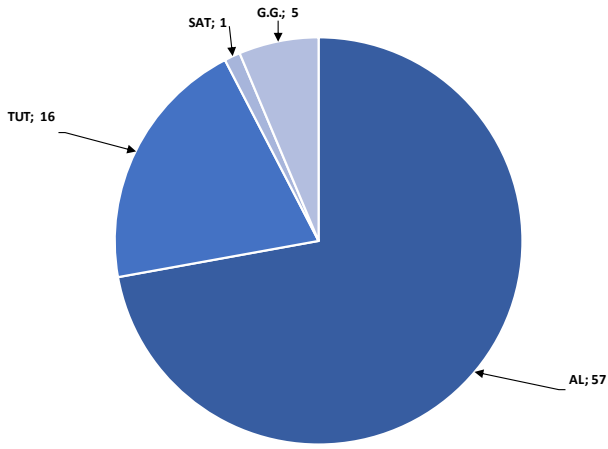
Kaynak: Deniz Yatırım Strateji ve Araştırma Bölümü hesaplamaları

Değerlemeler

	Piyasa Değeri (milyar TL)	Piyasa Değeri (milyar USD)	BIST 30 Endeksi'ndeki Payı	BIST 100 Endeksi'ndeki Payı	Nominal Hisse Performansı - YBB	Relatif Hisse Performansı - YBB	Hedef Fiyat (TL)	Tavsiye	Kapanış Fiyatı	Yükseliş / Düşüş Potansiyeli
Finansallar										
Ağsa Hayat Emeklilik	22,068	680	---	---	105%	46%	68.33	TUT	122.60	-44.3%
Akbank	317,720	9,789	8.2%	5.8%	75%	25%	77.40	AL	61.10	26.7%
Aksigorta	13,186	406	---	---	56%	11%	9.80	AL	8.18	19.8%
Anadolu Hayat Emeklilik	56,373	1,737	---	---	262%	158%	74.00	G.G.	131.10	-43.6%
Anadolu Sigorta	56,600	1,744	---	0.7%	88%	34%	100.00	TUT	113.20	-11.7%
Garanti Bank	440,580	13,574	3.0%	2.1%	88%	34%	90.38	AL	104.90	-13.8%
Halkbank	139,959	4,312	---	0.4%	63%	16%	20.80	TUT	19.48	6.8%
İş Bankası	404,500	12,462	6.2%	4.4%	78%	27%	18.30	AL	16.18	13.1%
İş Yatırım	51,600	1,590	---	0.5%	10%	-21%	50.00	AL	34.40	45.3%
TSKB	31,948	984	---	0.4%	74%	24%	14.50	AL	11.41	27.1%
Türkiye Sigorta	91,005	2,804	---	0.6%	93%	38%	54.40	TUT	78.35	-30.6%
Vakıf Bank	234,214	7,216	---	0.5%	84%	31%	27.00	AL	23.62	14.3%
Yapı Kredi Bank	275,205	8,479	5.4%	3.8%	74%	24%	45.40	AL	32.58	39.3%
Holdingler										
Alarko Holding	49,025	1,510	0.9%	0.6%	25%	-11%	162.00	AL	112.70	43.7%
Doğan Holding	41,741	1,286	---	0.5%	40%	3%	18.70	AL	15.95	17.2%
Enka İnşaat	252,000	7,764	1.5%	1.1%	30%	-8%	52.75	AL	42.00	25.6%
Koç Holding	551,558	16,993	6.1%	4.4%	59%	14%	334.00	AL	217.50	53.6%
Sabancı Holding	197,120	6,073	5.0%	3.6%	60%	14%	138.00	AL	93.85	47.0%
Şişecam	148,137	4,564	3.6%	2.5%	7%	-24%	76.98	AL	48.36	59.2%
Tekfen Holding	19,518	601	---	0.3%	43%	2%	47.30	TUT	52.75	-10.3%
Petrol ve Gaz										
Aygaz	38,333	1,181	---	---	35%	-4%	265.00	AL	174.40	51.9%
Petkim	54,591	1,682	1.2%	0.9%	18%	-16%	22.00	TUT	21.54	2.1%
Tüpraş	321,775	9,914	7.7%	5.5%	24%	-11%	240.00	AL	167.00	43.7%
Enerji										
Aksa Enerji	54,817	1,689	---	0.4%	55%	10%	49.40	TUT	44.70	10.5%
Alfa Solar Enerji	24,877	766	---	0.2%	-20%	-43%	117.00	G.G.	67.60	73.1%
Biotrend Enerji	10,090	311	---	0.1%	17%	-16%	31.80	AL	20.18	57.6%
Galata Wind Enerji	15,887	489	---	0.2%	35%	-3%	42.00	AL	29.42	42.8%
Enerjisa Enerji	75,234	2,318	---	0.5%	46%	4%	98.80	AL	63.70	55.1%
Demir Çelik										
Erdemir	180,600	5,564	4.1%	2.9%	27%	-9%	62.50	AL	51.60	21.1%
Kardemir (D)	32,022	987	1.0%	0.7%	27%	-10%	42.00	AL	30.10	39.5%
Kimya, Tarımsal İlaç ve Gübre										
Aksa Akelik	39,562	1,219	---	0.5%	25%	-11%	160.00	AL	122.20	30.9%
Alkim Kimya	5,094	157	---	---	0%	-29%	49.00	AL	33.96	44.3%
Hektaş	34,155	1,052	0.7%	0.5%	-33%	-52%	15.00	SAT	13.50	11.1%
Kimteks Polüüretan	13,857	427	---	---	-2%	-30%	95.95	AL	57.00	68.3%
Otomotiv ve Otomotiv Yan Sanayi										
Doğuş Otomotiv	60,555	1,866	---	0.7%	20%	-15%	389.50	TUT	275.25	41.5%
Ford Otosan	378,632	11,665	3.3%	2.3%	51%	8%	1880.00	AL	1079.00	74.2%
Kordsa	17,994	554	---	---	19%	-15%	128.00	AL	92.50	38.4%
Tofaş	157,750	4,860	1.8%	1.2%	62%	16%	448.80	AL	315.50	42.3%
Türk Traktor	95,914	2,955	---	0.8%	44%	3%	1423.20	AL	958.50	48.5%
Otokar	74,280	2,289	---	0.7%	47%	5%	583.30	TUT	619.00	-5.8%
Brisa	34,082	1,050	---	---	49%	6%	131.91	AL	111.70	18.1%
Sağlık										
Lokman Hekim	3,787	117	---	---	64%	17%	76.91	G.G.	105.20	-26.9%
Meditera Tıbbi Malzeme	3,958	122	---	---	19%	-15%	59.20	AL	33.26	78.0%
MLP Sağlık	70,369	2,168	---	---	127%	62%	398.00	AL	338.25	17.7%
Gen İlaç ve Sağlık Ürünleri	20,055	618	---	---	43%	2%	95.79	AL	66.85	43.3%
Selçuk Ecza Deposu	28,106	866	---	---	-26%	-47%	65.40	TUT	45.26	44.5%
Perakende ve Toptan										
BLM	335,782	10,345	9.4%	6.7%	84%	31%	663.00	AL	553.00	19.9%
Bizim Toptan	2,744	85	---	---	-8%	-34%	46.40	TUT	34.10	36.1%
Mavi Giyim	44,493	1,371	---	1.1%	97%	40%	184.80	AL	112.00	65.0%
Migros	93,424	2,878	---	1.7%	56%	12%	713.20	AL	516.00	38.2%
Şok Marketler	38,060	1,173	---	0.7%	19%	-15%	112.10	AL	64.15	74.7%
Gıda ve İçecek										
Coca Cola İçecek	205,023	6,317	---	1.8%	55%	11%	1097.80	AL	806.00	36.2%
Tat Gıda	3,525	109	---	---	-23%	-45%	43.60	TUT	25.92	68.2%
Ülker Bisküvi	57,275	1,765	---	0.8%	89%	35%	173.60	AL	155.10	11.9%
Yayla Agro Gıda	13,185	406	---	0.1%	-5%	-32%	22.00	TUT	12.13	81.4%
Büyük Şeffir Gıda	3,403	105	---	---	---	---	52.46	AL	31.80	65.0%
Beyaz Eşya ve Mobilya										
Arçelik	118,320	3,645	---	0.6%	36%	-3%	203.00	TUT	175.10	15.9%
Vestel Beyaz Eşya	34,144	1,052	---	0.2%	33%	-5%	29.00	AL	21.34	35.9%
Vestel Elektronik	29,420	906	---	0.5%	90%	35%	118.00	AL	87.70	34.5%
Yataş	5,602	173	---	---	54%	10%	46.30	AL	37.40	23.8%
Telekom & Teknoloji & Yazılım										
Aztek Teknoloji	6,940	214	---	---	-31%	-51%	222.50	G.G.	69.40	220.6%
Hibit Bilgisayar Hizmetleri	8,421	259	---	---	16%	-17%	108.80	AL	66.05	64.7%
İndeks Bilgisayar	6,488	200	---	---	45%	4%	13.50	AL	8.65	56.1%
Karel Elektronik	12,886	397	---	---	38%	-2%	21.00	AL	15.99	31.3%
Kontrolmatik Teknoloji	35,040	1,080	0.7%	0.5%	-19%	-42%	330.00	AL	175.20	88.4%
Logo Yazılım	8,920	275	---	---	26%	-10%	107.40	TUT	89.20	20.4%
Turkcell	216,920	6,683	5.7%	4.1%	76%	25%	148.80	AL	98.60	50.9%
Türk Telekom	170,380	5,249	---	0.8%	100%	43%	76.60	AL	48.68	57.4%
Savunma										
Aselsan	270,636	8,338	3.5%	2.5%	32%	-6%	89.70	AL	59.35	51.1%
Yapı Malzemeleri										
Akçansa	36,228	808	---	0.2%	0%	-29%	199.00	TUT	137.00	45.3%
Çimsa	28,859	889	---	0.5%	7%	-23%	51.30	AL	30.52	68.1%
Kalekim	12,319	380	---	---	25%	-11%	39.05	AL	26.78	45.9%
Havacılık										
Pegasus	115,150	3,548	2.4%	1.7%	73%	24%	228.74	AL	230.30	-0.7%
TAV Havalimanları	88,677	2,732	---	1.5%	127%	62%	167.60	G.G.	244.10	-31.3%
Türk Hava Yolları	430,215	13,255	10.5%	7.5%	36%	-3%	380.00	AL	311.75	21.9%
Kağıt ve Kağıt Ürünleri										
Europap Tezöl Kağıt	8,008	247	---	---	1%	-28%	31.30	AL	18.20	72.0%
GYO'lar										
Emlak GYO	34,466	1,062	0.9%	0.6%	32%	-6%	13.00	AL	9.07	43.3%
Ozak GYO	12,871	397	---	---	15%	-18%	14.00	AL	8.84	58.4%
Toruşlar GYO	47,400	1,460	---	---	50%	7%	71.50	AL	47.40	50.8%
Kaynak: Deniz Yatırım Strateji ve Araştırma, RasyoNet										
			92.8%	84.7%						

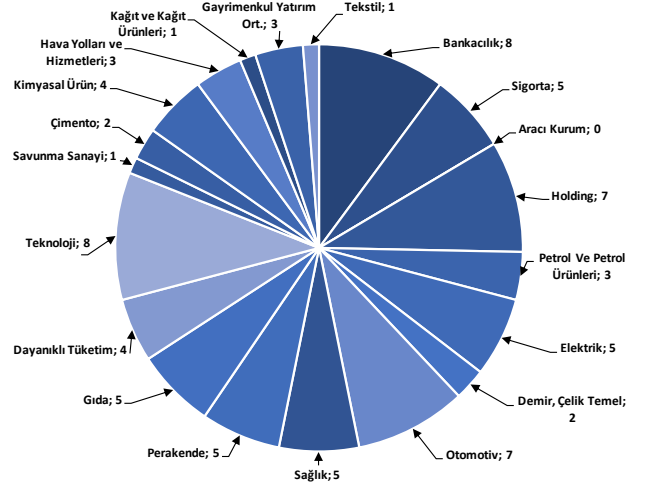
Strateji ve Arařtırma Bölümü kapsamındaki hisselerle ait öneri dağılımı

Arařtırma öneri dağılımı



Kaynak: Deniz Yatırım Strateji ve Arařtırma Bölümü

Arařtırma kapsamı sektörel dağılımı



Kaynak: Deniz Yatırım Strateji ve Arařtırma Bölümü

Haftalık takvim

Haftalık Takvim, 17 Haziran 2024 - 23 Haziran 2024						
Tarih	Gün	Saat	Ülke	Olay	Beklenti	Önceki
17 Haziran	Pazartesi	12:00	EUR	İşçilik Maliyetleri (Yıllık)	--	4.90%
		15:30	ABD	Empire State İmalat Endeksi	-13	-15.6
18 Haziran	Salı	12:00	EUR	ZEW Ekonomik Hissiyatı	--	47
		12:00	EUR	TÜFE (Yıllık)	2.60%	--
		12:00	EUR	TÜFE (Aylık)	0.20%	0.20%
		12:00	EUR	TÜFE (Yıllık)	2.90%	2.90%
		15:30	ABD	Perakende Satışlar (Aylık)	0.30%	0.00%
		15:30	ABD	Çekirdek Perakende Satışlar (Aylık)	0.20%	0.20%
		16:15	ABD	Sanayi Üretimi (Aylık)	0.40%	0.00%
		16:15	ABD	Kapasite Kullanım Oranı	78.60%	78.40%
		17:00	ABD	İşletme Stokları	0.30%	-0.10%
		23:00	ABD	TIC Net Uzun Vadeli İşlemler	--	\$100.5b
		19 Haziran	Çarşamba	11:00	EUR	ECB Cari İşlemler Dengesi (M.A.)
20 Haziran	Perşembe	10:00	TR	Tüketici Güveni (M.A.)	--	80.5
		11:00	EUR	ECB Ekonomik Bülteninin Yayımlanması		
		11:00	TR	Merkezi Hükümet Bütçe Dengesi	--	-177.8b
		15:30	ABD	Cari İşlemler Dengesi	-\$206.1b	-\$194.8b
		15:30	ABD	İşsizlik Başvurusu Başvuruları	--	242k
		15:30	ABD	Konut Başlangıçları	1375k	1360k
		15:30	ABD	İnşaat İzinleri	1460k	1440k
		15:30	ABD	Konut Başlangıçları (Aylık)	1.10%	5.70%
		15:30	ABD	İnşaat İzinleri (Aylık)	1.40%	-3.00%
		17:00	EUR	Tüketici Güveni	-13.7	-14.3
		21 Haziran	Cuma	11:00	EUR	HCOB Euro Bölgesi İmalat PMI
11:00	EUR			Euro Bölgesi Hizmetler PMI	53.5	53.2
11:00	EUR			Euro Bölgesi Bileşik PMI	52.4	52.2
16:45	ABD			S&P Küresel ABD İmalat PMI	51	51.3
16:45	ABD			S&P Küresel ABD Hizmet PMI	53.4	54.8
16:45	ABD			S&P Küresel ABD Bileşik PMI	--	54.5
17:00	ABD			Mevcut Konut Satışları	4.10m	4.14m
17:00	ABD			Mevcut Konut Satışları (Aylık)	-1.00%	-1.90%
22 - 23 Haziran	Haftasonu	-	-			

*(M.A.):Mevsimsellikten arındırılmış

Kaynak: Bloomberg, Deniz Yatırım Strateji ve Araştırma

1Ç24 Beklenen Finansal Açıklamalar

Tarih	Şirket
10 Mayıs	Bankaların konsolide olmayan sonuçları için son gün
20 Mayıs	Bankaların konsolide sonuçları için son gün
11 Haziran	Şirketlerin konsolide olmayan sonuçları için son gün
21 Haziran	Şirketlerin konsolide sonuçları için son gün

Kaynak: Research Turkey, Deniz Yatırım Strateji ve Araştırma

Sayılar milyon TL ifade etmektedir.

Yasal Uyarı

Bu rapor/e-posta içerisinde yer alan değerlendirmeler Deniz Yatırım Menkul Kıymetler A.Ş. tarafından, güvenilir olduğuna inanılan kaynaklardan elde edilen bilgi ve veriler kullanılarak genel nitelikte hazırlanmıştır. Raporunda yer alan ifadeler, mali durumunuz ile risk ve getiri tercihlerinize uygun olmayabilir ve hiçbir şekilde alış veya satış yapılması yönünde yönlendirme olarak değerlendirilmemelidir. Deniz Yatırım, bu bilgilerin doğru, eksiksiz ve değişmez olduğunu garanti etmemektedir. Bu sebeple, okuyucuların, bu raporlardan elde edilen bilgilere dayanarak hareket etmeden önce, bilgilerin doğruluğunu teyit etmeleri önerilir ve bu bilgilere dayanılarak aldıkları kararlarda sorumluluk okuyucuların kendilerine aittir. Bilgilerin eksikliği ve yanlışlığından Deniz Yatırım hiçbir şekilde sorumlu tutulamaz. Ayrıca, Deniz Yatırım ve DenizBank Finansal Hizmetler Grubu çalışanları ve danışmanlarının, herhangi bir şekilde bu rapor/e-posta içerisinde yer alan bilgiler dolayısıyla ortaya çıkabilecek, doğrudan veya dolaylı zararlarla ilgili herhangi bir sorumluluğu yoktur. Burada yer alan bilgiler sermaye piyasası aracına yönelik bir yatırım tavsiyesi, alım-satım önerisi ya da getiri vaadi değildir ve yatırım danışmanlığı kapsamında yer almamaktadır. Yatırım Danışmanlığı hizmeti; yetkili kuruluşlar tarafından imzalanacak yatırım danışmanlığı sözleşmesi çerçevesinde kişilerin risk ve getiri tercihleri dikkate alınarak kişiye özel sunulmaktadır. Buradaki içeriğin hiçbir bölümü Deniz Yatırım Menkul Kıymetler A.Ş.'nin yazılı izni olmadan çoğaltılamaz, hiçbir şekilde ortamda yayımlanamaz, alıntı yapılamaz ve kullanılamaz. Sadece burada yer alan bilgilere dayanarak yatırım kararı verilmesi beklentilerinize uygun sonuçlar doğurmayabilir.

© DENİZ INVEST 2024

Derecelendirme

Deniz Yatırım Analistleri, her hisse senedi için bir veya birden fazla değerlendirme yöntemi kullanarak 12 aylık hedef değerler (fiyatlar) ve buna bağlı olarak potansiyel getirileri hesaplamaktadır. 12 ay derecelendirme sistemimiz; AL, TUT ve SAT olmak üzere 3 farklı genel yatırım tavsiyesi içerir.

AL: Hisse senedinin gelecek 12 ay toplam potansiyel getirisinin en az %20 ve üzerinde oluşması şeklindeki değerlendirme ifade etmektedir.

TUT: Hisse senedinin gelecek 12 ay toplam potansiyel getirisinin %0-20 aralığında oluşması şeklindeki değerlendirme ifade etmektedir.

SAT: Hisse senedinin gelecek 12 ay toplam potansiyel getirisinin %0'dan daha düşük seviyelerde oluşması şeklindeki değerlendirme ifade etmektedir.

Derecelendirme	Potansiyel Getiri (PG), 12-ay
AL	≥%20
TUT	%0-20
SAT	≤%0

Kaynak: Deniz Yatırım

Deniz Yatırım Analistleri hisse senetlerini potansiyel katalizörler, tetikleyici gelişmeler, riskler ile piyasa, sektör ve rakip firma gelişmeleri ışığında değerlendirmektedir. Analistlerimiz genel yatırım tavsiyesinin kamuoyuyla paylaşılmasını takip eden süreçte hisse senetlerini titizlikle yakından takip etmeye devam etmekte; ancak, hisse senedi fiyatındaki dalgalanmalardan ötürü değerler, derecelendirme sistemimizdeki sınırları aştığı takdirde, analistlerimiz hisse senedi hakkında sundukları tavsiyeyi değiştirmemeyi ve/veya Gözden Geçirme (GG) sürecine almayı tercih edebilirler.