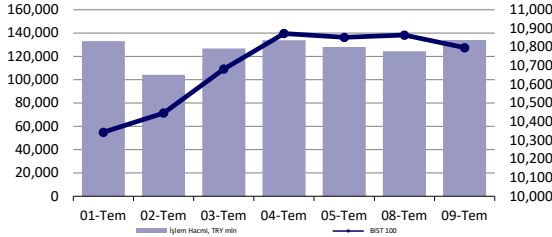


Hisse Senedi Piyasası



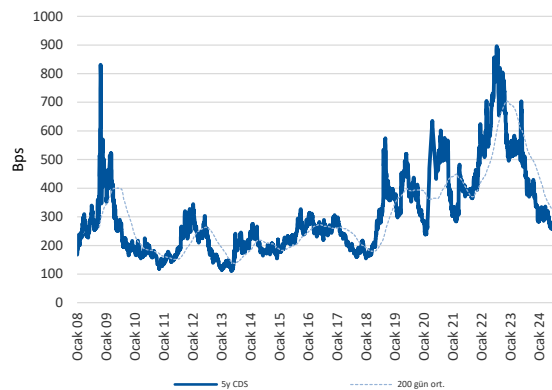
Endeksler, para piyasaları ve emtia

	Kapanış	Önceki	1 Gün	1 Ay	Yıl Baş.
BIST100	10,797	10,864	-0.6%	6.5%	44.5%
İşlem Hacmi, TL mln	133,992	124,334	7.8%	24.6%	44.6%
Türkiye 2032 (13.10.2032)	25.40%	25.39%	1 bps	-	295 bps
Türkiye 2032	6.18%	6.13%	5 bps	-	-43 bps
TCMB karışık fonlama mlyt	-	-	-	-	-
USD/TRY	32.88	32.70	0.5%	1.6%	11.3%
EUR/TRY	35.59	35.42	0.5%	1.7%	9.3%
Sepet (50/50)	34.23	34.06	0.5%	1.7%	10.3%
DOW	39,292	39,345	-0.1%	1.3%	4.3%
S&P500	5,577	5,573	0.1%	4.3%	16.9%
FTSE	8,140	8,193	-0.7%	-1.3%	5.3%
MSCI EM	1,112	1,107	0.4%	3.6%	8.6%
MSCI EE	47.66	47.64	0.0%	4.1%	6.4%
Shanghai SE Comp	2,959	2,922	1.3%	-3.0%	-0.5%
Nikkei	41,580	40,781	2.0%	7.5%	24.3%
Petrol (Brent)	84.33	84.66	-0.4%	11.2%	11.2%
Altın	2,364	2,359	0.2%	3.1%	14.6%

En Çok Yükselen & Düşenler (BIST 100)

Hisse Kodu	Son Kapanış	Gün Değ.	Hacim, TRY bin	
En çok yükselenler				
Reeder Teknoloji	REEDR	35.92	10.0%	1,170,499
Sdt Uzay Ve Savunma Teknolojileri	SDTTR	286.50	10.0%	511,710
Peker G.M.Y.O.	PEKGY	9.49	10.0%	178,873
Agrotech Yüksek Teknoloji Ve Yatırım	AGROT	16.47	9.9%	533,709
Katılım ve Tasarruf Finansman	KTLEV	52.45	9.0%	838,043
Kaleseramik Canakkale Kalebodur Seramik	KLSEK	52.00	4.5%	759,051
En çok düşenler				
Yapı Ve Kredi Bankası	YKBNK	31.26	-5.4%	5,891,825
Akbank	AKBNK	64.60	-4.6%	3,446,006
T. Vakıflar Bankası	VARBN	22.12	-4.3%	620,697
Göllaş Çimento	GOLTS	511.00	-3.9%	311,347
Ford Otosan	FROTO	1,066.00	-3.5%	1,129,209
Türk Traktör	TTRAK	848.00	-3.2%	520,863

5 Yıllık Ülke Risk Primi (CDS) (baz puan)



günlük bülten

Piyasa yorumu:

Bu sabah karışık açılış ve sonrasında 10730 – 10950 arasında işlem aktivitesi bekliyoruz.

Dün endeks-0.62% değişimle 10796,57 seviyesinde kapattı. Toplam işlem hacmi 100,1 milyar lira oldu.

Günlük Bültenimizin ilerleyen sayfalarında detaylı şekilde görebileceğiniz Seçilmiş İndikatörler Puanlama Sistemimize göre bugün öne çıkan ilk 5 hisse senedi: **ASELS, BERA, CIMSA, PGSUS ve SOKM**. [İlgili sayfada sistemimizin metodolojisini ve uyarı notunu okumanızı önemle belirtmek isteriz.](#)

Önemli hatırlatma: Strateji ve Araştırma Bölümü olarak yaptığımız tüm kapsamlı analizlerimize denizyatirim.com adresi üzerinde yer alan Analiz-Araştırma Raporları sekmeleri üzerinden 7/24 geriye dönük değerlendirmelerimiz de dahil olmak üzere "Müşteri Girişi" yaparak ulaşabilirsiniz.

Bugünün haberleri:

Hisse senetleri

- TAVHL:** TAV Havalimanları CEO'su Serkan Kaptan, CNBC-e'deki açıklamaları hk. / olumlu
- THYAO:** Haziran ayı trafik bilgileri / olumlu
- PGSUS:** Haziran ayı trafik bilgileri / olumlu
- TURSG:** Haziran ayı prim üretimi / olumlu

Piyasalarda bugün

Global piyasalar cephesinde ağırlıklı yatay-pozitif, içeride ise sektörel ayrışmaların ön plana çıktığı bir günü geride bıraktık.

Fed Başkanı Powell'ın yakından izlenen sunum maratonunun ilk gününde para politikası açısından önemli bir yönlendirme söz konusu olmazken, piyasa tepkisi ise kısa vadeli tahvil faizlerinin yatay seyri şeklinde gerçekleşti. Gün sonunda MSCI dünya endeksi %0.04 ile trade ederken, ABD hariç sepet de %0.23 ile sınırlı gerileme sergiledi. Öte yandan gelişmekte olan ülke varlıkları %0.40 yükselişle pozitif taraftaki eğilimini beşinci güne taşıdı. Dolar endeksi bu sabah 105,00 bölgesinin hemen üzerinde fiyatlanırken, önemli bir değişiklik gözlenmiyor.

S&P 500 endeksi 2024'ün 36.rekor kapanışını yapmayı başarırken, finansal sektör hisselerinden gelen destek, Ocak ayından bu yana en uzun ralli döngüsünün korunmasına imkan tanıyor. Fed Başkanı Powell bugün de Temsilciler Meclisi'nde Finansal Hizmetler Komitesi sunumu gerçekleştirecek. Küresel cepheden son bir not ise Çin'de bu sabah açıklanan enflasyon verilerinden: TÜFE, yıllık bazda %0,2, ÜFE ise %0.8 düzeylerinde açıklanarak hem beklentilerin gerisinde kaldı hem de yavaşlayan ekonomik ortamda deflasyon risklerini canlı tutmuş oldu. Asya'da işlem gören endeksler ve vadeli fiyatlamalar yatay-pozitif.

Yerel varlıklar cephesinde, hisse senetleri ve liradaki negatif baskı bir adım öne çıktı. Türk lirası USD karşısında günü %0.52 performansla sonlandırırken, günlük değişim açısından 20 Haziran'dan bu yana kötü performansı sergilemiş oldu. EMFX cephesinde önemli bir değişikliğin olmadığı ve hatta yatay performansın sergilendiği günde, liradaki baskı, hisse senetleri ile birlikte değerlendirildiğinde, kısmen yabancı çıkışı ihtimalini düşünmemize neden oldu. BIST 100'de %0.62 değer kaybı olurken, MSCI TR endeksi ise kurdaki değer kaybının da katkısıyla %1,68 düzeyinde performans sergiledi. CDS, %1.49 yükselişle 261bp seviyesinde kapanırken, Hazine'nin 8y vadeli USD cinsinden ihracında ilk getiri beklentileri %7.625'te, son durum ise %7,3'te karşımıza çıkmakta. Toplam ihrac rakamı 1,75 milyar dolar. Endeksteeki satış baskısında genele yayılma olduğunu düşünmüyoruz. XBANK'ın %3.17'lik zayıf performansını ağırlıklı kar realizasyonu şeklinde okuyoruz. Negatif eğilim için ekstra bir durum olduğu kanaatinde değiliz. Kısmen yaklaşan 2Ç finansallarına yönelik pozisyon değişikliği de olabilir. Nitekim YKBNK ve AKBNK gibi önemli üyelerdeki %5 civarı düşümlere karşılık, GARAN %0.89 ile ciddi anlamda tutunmayı başardı. Ayrıca, iletişim ve ulaştırma endekslerinin de günü pozitifte tamamladıklarını not düşelim.

Şirket haberleri

TAVHL: TAV Havalimanları CEO'su Serkan Kaptan, CNBC-e'deki açıklamaları hk. / olumlu

TAV Havalimanları CEO'su Serkan Kaptan, CNBC-e'deki Kazandıran Strateji programında soruları yanıtladı. Kaptan'ın açıklamasında öne çıkan başlıklar şöyle:

- "2024 yılı güçlü başladı. Dış hat bizde çok önemli. Tüm havalimanlarımızı dikkate aldığımızda ilk 6 ayda, dış hat trafiğinde yüzde 20 yukarıdayız. İzmir'de yüzde 25 büyümemiz var. Yurt dışı operasyonlarımızda Almatı büyüyor. Geçtiğimiz yıl pandemi öncesi dönemi yakalamıştık. Bu sene onun üzerine çıktık."
- "Kuveyt Havalimanı şimdilerde inşaat sürecinde. TAV Havalimanları da havalimanını işletmek için teklif verenler arasında yer alıyor. Diğer iki firma ise Hindistan ve Güney Kore'den." Bir Türk şirketi olarak havalimanının 10 yıllık işletmesini almak istediklerini belirten Kaptan, tahminen önümüzdeki 2 ay içinde sonuçların belli olabileceğini, en geç üçüncü çeyrekte netleşeceğini belirtti. Kaptan, bölgede önemli bir bağlantı noktası olması nedeniyle Kuveyt'i tercih ettiklerini söyledi.
- "Doğu Avrupa'daki varlıkların ağırlığını Karadağ'a kaydırabileceklerini söyleyen Kaptan, "Karadağ'ı uzun zamandır takip ediyoruz" dedi.
- "Almanya şu anda Antalya'ya yolcu getiren bir numaralı pazarımız, Rusya bazında yüzde 40 kaybımız devam ediyor. Tunus bu yıl yüzde 30 büyüdü. Almatı'nın çok büyük bir kargo trafiği var. Antalya'daki yatırımımız devam ediyor, yılbaşında bitecek. Antalya'daki hızlı büyümenin devam etmesini bekliyorum. Yabancı yatırımcı oranımız yükseliyor. İlk 6 ayda en iyi performans gösteren hisselerden biriyiz. Yabancılar, yurt dışı büyüme arzumuzun farkında."

THYAO: Haziran ayı trafik bilgileri / olumlu

Türk Hava Yolları (THYAO) tarafından aylık trafik sonuçları verileri açıklandı. Buna göre, Haziran 2024 döneminde toplam yolcu sayısı 7.815.928 olarak gerçekleşirken, yurt içi yolcu sayısı 3.010.996, yurt dışı yolcu sayısı 4.804.932 oldu. Yolcu doluluk oranı ise %82,3 olarak takip edilirken, toplam Arz Edilen Koltuk Km (AKK) 22.044.106'ya ulaşmıştır. Taşınan Kargo-Posta, 174.694 ton olarak gerçekleşmiştir. 2024 Haziran ayı sonunda filodaki uçak sayısı 458 olmuştur.

PGSUS: Haziran ayı trafik bilgileri / olumlu

Pegasus (PGSUS) tarafından aylık trafik sonuçları verileri açıklandı. Buna göre, Haziran 2024 döneminde toplam yolcu sayısı 3.27 milyon olarak gerçekleşirken, yurt dışı yolcu sayısı 1.20 milyon, yurt içi yolcu sayısı ise 2.07 milyon oldu. Yolcu doluluk oranı ise %86,7 olarak takip edilirken, toplam Arz Edilen Koltuk 6.029 milyon km'ye ulaşmıştır.

TURSG: Haziran ayı prim üretimi / olumlu

Türkiye Sigorta (TURSG) tarafından aylık prim üretim verileri açıklandı. Buna göre, Şirket'in, Ocak-Haziran dönemindeki toplam brüt prim üretim rakamı 50.410.557.401 TL seviyesinde gerçekleşti. Haziran ayındaki rakam ise 7.229.879.939 TL oldu. Bir önceki aya göre değişim +%9, yıllık değişim ise %86 seviyelerini işaret ederken, Ocak-Haziran 2024 dönemindeki toplam rakamın bir önceki yıla kıyasla değişimi ise %107 düzeyinde olmuştur.

Şirket'in açıkladığı veride, geçen yılın aynı dönemine oranla sağlık alanında %237, genel zararlar branşında %138 ve yangın- doğal afetler branşında %165 artış yaşanmıştır. Aylık verideki %9 artış yaşanması ve Ocak- Haziran döneminde toplam değişimin %107 seviyesinde gerçekleşmesini, Türkiye Sigorta açısından olumlu olarak değerlendirmekteyiz. Ayrıca, 2Ç döneminde çeyrek bazında %21 kayıp görülmüştür.

KAP haberleri

Bedelli/Bedelsiz Sermaye Artışı

Hisse	Tarih	Kapanış Fiyatı	Bedelli Oranı	Rüçhan Hakkı Fiyatı	Referans Fiyat	Teorik Fiyat	Bedelsiz Oranı	Mevcut Sermaye	Yeni Sermaye
EKSUN	10.07.2024	₺60.20				₺7.02	757.14%	70,000,000	600,000,000

Kaynak: Deniz Yatırım Strateji ve Araştırma, Rasyonet, KAP

Kar Payı Ödemeleri

Hisse Kodu	Özet Bilgi	Dağıtım Tarihi	Kapanış Fiyatı	Pay Başına Kar (Brüt TL)	Pay Başına Kar (Net TL)	Kar Payı Verimi	XU030 Ağırlık	XU030'a Yüzesel Etkisi	XU030'a Puansal Etkisi	XU100 Ağırlık	XU100'e Yüzesel Etkisi	XU100'e Puansal Etkisi
PAGYO	Kar payı	10.07.2024	53.50	2.30	2.30	4.30%	Yok	Etkisi bulunmuyor	Etkisi bulunmuyor	Yok	Etkisi bulunmuyor	Etkisi bulunmuyor

Kaynak: Deniz Yatırım Strateji ve Araştırma, Rasyonet, KAP

Genel Kurullar

1. hafta

01 Temmuz 2024 Pazartesi	02 Temmuz 2024 Salı	03 Temmuz 2024 Çarşamba	04 Temmuz 2024 Perşembe	05 Temmuz 2024 Cuma	06 Temmuz 2024 Cumartesi
USAK / 09:30	ARZUM / 10:00	YBTAS / 10:30	DAGHL / 10:00	MTRYO / 10:00	PAGYO / 15:30
OBASE / 10:00	BSOKE / 10:30	ADGYO / 11:00	KZBGY / 10:00	RAYSG / 10:30	
SANEL / 14:00	AKYHO / 13:00	BNTAS / 11:00	NETAS / 11:00	ATEKS / 11:30	
	MERCN / 11:00	GEDZA / 13:00	DAGI / 11:30	ATLAS / 12:00	
	ALFAS / 14:00	ADESE / 14:00	SNGYO / 13:00	RUBNS / 16:30	
	BTCIM / 15:30	CWENE / 14:00	ALVES / 15:00		
			SRVGY / 16:00		

2. hafta

08 Temmuz 2024 Pazartesi	09 Temmuz 2024 Salı	10 Temmuz 2024 Çarşamba	11 Temmuz 2024 Perşembe	12 Temmuz 2024 Cuma	13 Temmuz 2024 Cumartesi
QNBFL / 11:00	KARTN / 10:30	FORTE / 10:00	MEKAG / 11:00	DENGE / 11:00	
YGGYO / 11:00	KLRHO / 11:00	BİZİM / 11:00	PLTUR / 15:00	HRKET / 11:00	
	AVOD / 14:00	PKENT / 11:00		SUMAS / 11:00	
		EUYO / 12:00			
		ETYAT / 13:00			
		ERSU / 14:00			
		EUKYO / 14:00			

3.hafta

15 Temmuz 2024 Pazartesi	16 Temmuz 2024 Salı	17 Temmuz 2024 Çarşamba	18 Temmuz 2024 Perşembe	19 Temmuz 2024 Cuma	20 Temmuz 2024 Cumartesi
	HATSN / 14:00	BFREN / 11:00	BAGFS / 11:00	IHLAS / 09:00	
		ISKPL / 11:00	BERA / 14:00	REEDR / 11:00	
		ETILR / 11:30	MOGAN / 14:00	BRKO / 13:00	
			ERCB / 15:00		

4.hafta

22 Temmuz 2024 Pazartesi	23 Temmuz 2024 Salı	24 Temmuz 2024 Çarşamba	25 Temmuz 2024 Perşembe	26 Temmuz 2024 Cuma	27 Temmuz 2024 Cumartesi
DERİM / 11:00	IEYHO / 10:00	CEMAS / 10:00	GESAN / 10:30	KENT / 10:00	
	MNDTR / 10:00	BLCYT / 10:30	MERGO / 10:30	TLMAN / 10:00	
	ATAGY / 11:00	PENG D / 11:00	MTRKS / 10:30	YYAPI / 11:00	
	FENER / 14:00	SILVR / 13:30	BOBET / 11:00	DERHL / 14:00	
	MIPAZ / 14:00	PATEK / 14:00	KERVT / 11:00		
	NIBAS / 14:00	OYLUM / 14:30	BALAT / 14:00		
			OSTİM / 14:00		
			EUPWR / 14:30		
			OZRDN / 15:00		

5.hafta

29 Temmuz 2024 Pazartesi	30 Temmuz 2024 Salı	31 Temmuz 2024 Çarşamba
AYDEM / 11:00	BINHO / 11:00	IZINV / 10:00
VANGD / 11:00	TTBORG / 11:00	SKYLP / 10:30
		KRSTL / 12:30

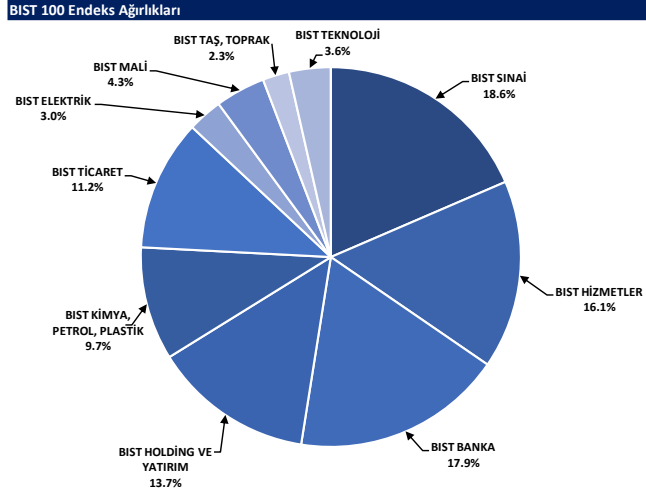
Kaynak: Deniz Yatırım Strateji ve Araştırma, KAP

KAP Haberleri

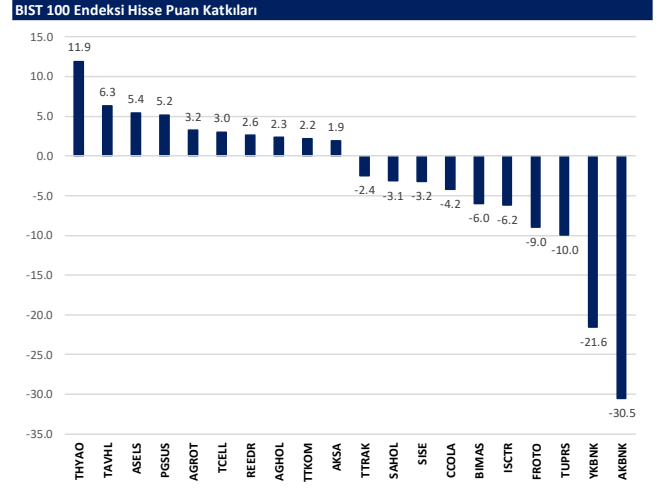
Hisse	Haber
ASTOR	Bala Ges Yatırımı; Şirketin Ankara'nın Bala ilçesinde tamamladığı Güneş Enerji Santrali (GES) yatırımı olan "BALA GES", 09.07.2024 tarihinde TEDAŞ tarafından geçici kabulü yapılarak, devreye alınmıştır. Şirket 13,950 MWe/17,73 MWp kurulu güce sahip GES yatırımı ile yıllık yaklaşık 27.500.000 kWh elektrik üretimini ve 2.250.000 USD (haziran 2024 itibari ile satın alınan elektrik birim fiyatları ile) tasarruf etmeyi hedeflemektedir. Böylece yıllık yaklaşık 17.500 ton karbondioksit salınımının önüne geçilmiş olacaktır. Mevcut durumda 6,6 MW kurulu güce sahip Çatı GES elektrik üretiminin yanı sıra devreye giren "BALA GES" tesisi ile karbon nötr hedefi doğrultusunda üretimlerinde kullandığı elektrik enerjisinin tamamını yenilenebilir enerji kaynaklarından karşılayarak elektrik enerji maliyetlerini azaltacak, ilgili kanun ve yönetmelikler çerçevesinde yıllık tüketimi üzerinde üretilen elektriğin satışını yapacaktır.
BIMAS	Bağlı Ortaklık Kuruluşu; Yönetim Kurulu'nun 9 Temmuz 2024 tarihinde aldığı karara istinaden; Şirket'in sürdürülebilirlik hedeflerine ulaşması ve atık yönetim faaliyetlerinin daha verimli bir şekilde yönetilmesi amacıyla 1.000.000 TL sermayeli bir şirketin kurulmasına ve kuruluş işlemlerinin başlatılmasına karar verilmiştir.

Kaynak: Deniz Yatırım Strateji ve Araştırma, KAP

BIST 100 endeks ağırlıkları ve puan katkıları



Kaynak: Deniz Yatırım Strateji ve Araştırma Bölümü hesaplamaları, Rasyonet



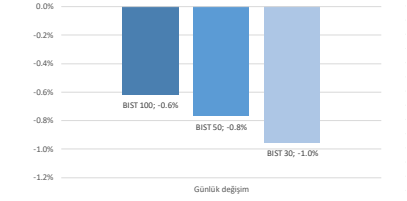
Kaynak: Deniz Yatırım Strateji ve Araştırma Bölümü hesaplamaları, Rasyonet

BIST endekslerine ait performanslar

BIST Endeksleri	Endeks Açıklaması	09.07.2024	08.07.2024	Günlük değişim	29.12.2023	Yıl başlangıcından değişim
XUI00	BIST 100	10799	10864	-0.6%	7470	45%
XUI30	BIST 30	11749	11863	-1.0%	8021	46%
XUI50	BIST 50	9532	9606	-0.8%	6572	45%
XBANK	BIST BANKA	15185	15682	-3.2%	8717	74%
XUTUM	BIST TUM	12223	12267	-0.4%	8577	43%
XUMAL	BIST MALI	12254	12391	-1.1%	7888	55%
XO30S	BIST 30 AĞIRLIK SINIRLAMALI 10	12020	12137	-1.0%	8193	47%
XI00S	BIST 100 AĞIRLIK SINIRLAMALI 10	10799	10866	-0.6%	7472	45%
XBANA	BIST ANA	29886	29693	0.7%	23113	29%
XBLSM	BIST BULGISM	5711	5582	2.3%	3706	54%
XELKT	BIST ELEKTRIK	542	545	-0.5%	452	20%
XFINK	BIST FIN. KIR. FAKTORING	4299	4256	1.0%	3198	34%
XGIDA	BIST GIDA, ICECEK	13945	14028	-0.6%	8837	58%
XGMYO	BIST GAYRIMENKULY.O.	3097	3105	-0.3%	2449	26%
XHARZ	BIST HALKA ARZ	89283	88227	1.2%	79702	12%
XHOLD	BIST HOLDING VE YATIRIM	9945	9941	0.0%	6642	50%
XILTM	BIST ILETISIM	2747	2721	0.9%	1391	98%
XINSA	BIST INSAAT	9473	9512	-0.4%	8943	6%
XXAGT	BIST ORMAN, KAGIT, BASIM	5985	5965	0.7%	5367	14%
XMYA	BIST KIMYA,PETROL,PLASTIK	12895	12966	-0.6%	11439	13%
XKOBI	BIST KOBİ SANAYİ	26555	26235	1.2%	22204	20%
XKURY	BIST KURUMSAL YONETIM	9048	9112	-0.7%	6264	44%
XMADN	BIST MADENCILIK	6552	6500	0.8%	5363	22%
XMANA	BIST METAL ANA	18506	18576	-0.4%	14826	25%
XMESY	BIST METAL ESYA, MAKINA	24131	24463	-1.4%	18675	29%
XSADA	BIST ADANA	79905	80566	-0.8%	66137	21%
XSANK	BIST ANKARA	18119	17950	0.9%	12998	39%
XSANT	BIST ANTALYA	10188	10171	0.2%	11026	-8%
XSBAL	BIST BALIKESIR	9956	9919	0.4%	8036	24%
XSBRU	BIST BURSA	20084	20135	-0.3%	14349	40%
XSONZ	BIST DENIZLI	9378	9334	0.5%	6224	51%
XSGRT	BIST SIGORTA	65517	62972	4.0%	33697	94%
XSIST	BIST ISTANBUL	13815	13776	0.3%	9479	46%
XSIZM	BIST IZMIR	16015	16022	0.0%	13131	22%
XSKAY	BIST KAYSERI	33437	33493	-0.2%	28581	17%
XSKOC	BIST KOCAELI	27779	28206	-1.5%	23577	38%
XSKON	BIST KONYA	10515	10583	-0.6%	7870	34%
XSPOR	BIST SPOR	4688	4829	-2.9%	3668	28%
XSTRK	BIST TEKİRDAĞ	39647	40222	-1.4%	39257	1%
XTAST	BIST TAŞ, TOPRAK	12860	12866	0.0%	10958	17%
XTCRT	BIST TICARET	27199	27349	-0.5%	16660	63%
XTEKS	BIST TEKSTİL, DERİ	4083	4053	0.7%	2994	36%
XTM2S	BIST TEMETTÜ 25	15394	15640	-1.6%	9394	64%
XTMTU	BIST TEMETTÜ	11660	11803	-1.2%	7491	56%
XTRZM	BIST TURİZM	1532	1518	0.9%	997	54%
XTUMY	BIST TUM-100	35085	34899	0.5%	25772	36%
XUHIZ	BIST HİZMETLER	10172	10137	0.3%	6839	49%
XULAS	BIST ULAŞTIRMA	36113	35409	2.0%	24695	46%
XUSIN	BIST SINAI	14459	14535	-0.5%	11532	25%
XUSRD	BIST SÜRDÜRÜLEBİLİRLİK	14918	15020	-0.7%	9694	54%
XUTEK	BIST TEKNOLOJİ	14271	13959	2.2%	9541	50%
XYLDZ	BIST YILDIZ	11490	11537	-0.4%	8042	43%
XYORT	BIST MENKUL KIRIM.Y.O.	3844	3878	-0.9%	3385	34%
XYUZO	BIST 100-30	19640	19595	0.2%	14042	40%
XI0XB	BIST BANKA DISI LIKIT 10	12819	12785	0.3%	9883	30%
XAKUR	BIST ARACI KURUMLAR	42472	41844	1.5%	36746	16%
XLBNK	BIST LIKIT BANKA	13491	13924	-3.1%	7700	75%
XTKJS	BIST TEKNOLOJİ AĞIRLIK SINIRLAMALI	21894	21393	2.3%	14089	55%

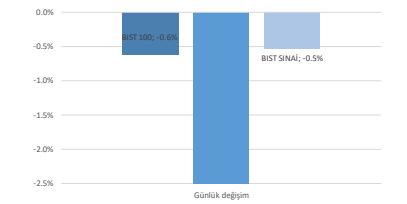
Kaynak: Deniz Yatırım Strateji ve Araştırma, Rasyonet

Seçilmiş BIST Endekslerine Ait Günlük Performanslar



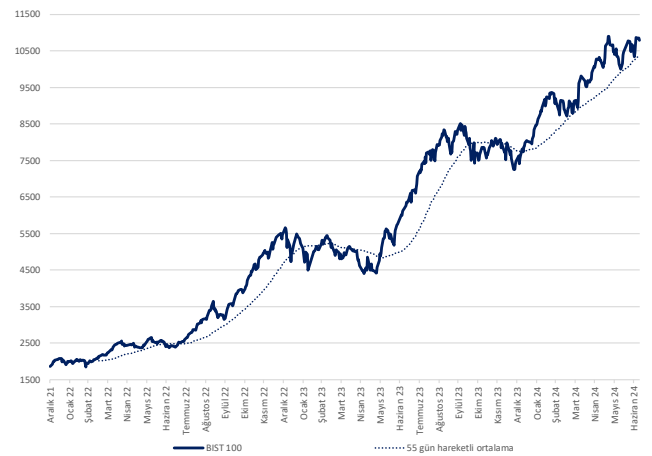
Kaynak: Deniz Yatırım Strateji ve Araştırma Bölümü hesaplamaları, Rasyonet

Seçilmiş BIST Endekslerine Ait Günlük Performanslar



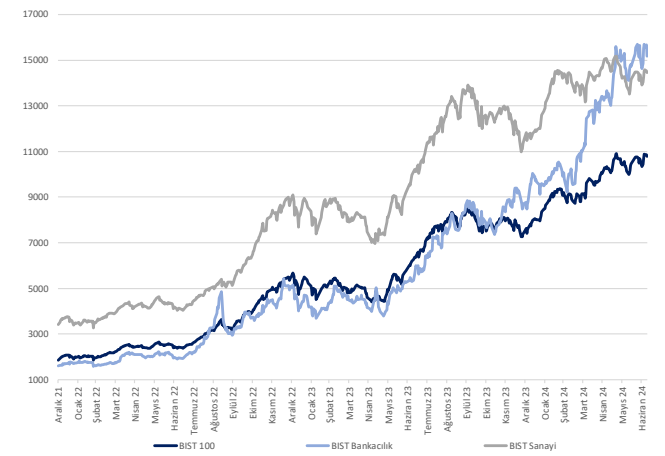
Kaynak: Deniz Yatırım Strateji ve Araştırma Bölümü hesaplamaları, Rasyonet

BIST 100



Kaynak: Deniz Yatırım Strateji ve Araştırma, Rasyonet

Endeks Performansları



Kaynak: Deniz Yatırım Strateji ve Araştırma, Rasyonet

Günlük bazda seçilmiş indikatörler puanlama sistemi



DENİZ YATIRIM STRATEJİ & ARAŞTIRMA | BIST 100 ENDEKSİ GÜNLÜK BAZDA SEÇİLMİŞ İNDİKATÖRLER PUANLAMA SİSTEMİ

Hisse İsmi	Son Kapanış	Önceki gün kapanış	Değişim	İşlem Hacmi (mln)	RSI	MACD	İşlem Hacmi > 3 gün ort.	RSI > 5 gün ort.	RSI < 70.0	RSI > 30.0	MACD > 5 gün ort.	MACD > 0	Son Kapanış > 3 gün ort.	Önceki puan	Puan
ASELS	64.55	63.30	1.97%	3,879.09	63.41	0.49	✓	✓	✓	✓	✓	✓	✓	100.0	100.0
BERA	19.96	19.90	0.30%	420.97	62.64	0.42	✓	✓	✓	✓	✓	✓	✓	100.0	100.0
CIMSAA	34.16	34.46	-0.87%	373.59	64.35	0.49	✓	✓	✓	✓	✓	✓	✓	100.0	100.0
PGSUS	238.90	232.30	2.84%	2,793.95	65.89	5.53	✓	✓	✓	✓	✓	✓	✓	100.0	100.0
SOMM	63.30	62.60	1.12%	699.31	58.40	0.28	✓	✓	✓	✓	✓	✓	✓	100.0	100.0
TAVHL	269.00	259.00	3.86%	1,116.85	68.00	6.90	✓	✓	✓	✓	✓	✓	✓	100.0	100.0
TTKOM	51.80	50.50	2.57%	890.69	64.41	1.53	✓	✓	✓	✓	✓	✓	✓	100.0	100.0
AGHOL	420.75	413.00	1.88%	410.34	75.36	17.15	✓	✓	✓	✓	✓	✓	✓	91.0	91.0
AUFAS	66.85	66.75	0.15%	193.28	38.62	3.12	✓	✓	✓	✓	✓	✓	✓	87.5	87.5
ARDYZ	38.90	37.98	2.42%	139.03	53.25	0.54	✓	✓	✓	✓	✓	✓	✓	87.5	87.5
BINHO	390.75	398.00	-1.82%	794.29	45.60	-14.02	✓	✓	✓	✓	✓	✓	✓	87.5	87.5
GURBP	140.40	142.10	-1.20%	524.97	44.77	-3.74	✓	✓	✓	✓	✓	✓	✓	87.5	87.5
IZENR	22.82	22.78	0.18%	54.91	44.28	0.48	✓	✓	✓	✓	✓	✓	✓	87.5	87.5
KAYSE	27.52	27.28	0.88%	98.11	46.23	0.55	✓	✓	✓	✓	✓	✓	✓	87.5	87.5
KLSER	52.00	49.74	4.54%	759.05	62.15	-1.24	✓	✓	✓	✓	✓	✓	✓	87.5	87.5
KONTR	171.00	166.70	2.58%	650.11	41.60	-10.42	✓	✓	✓	✓	✓	✓	✓	87.5	87.5
KTEVL	52.45	48.12	9.00%	838.04	42.78	6.83	✓	✓	✓	✓	✓	✓	✓	87.5	87.5
MATK	57.60	56.25	2.40%	1,853.81	48.16	0.44	✓	✓	✓	✓	✓	✓	✓	87.5	87.5
REEDR	35.92	32.66	9.98%	1,170.50	46.93	-1.69	✓	✓	✓	✓	✓	✓	✓	87.5	87.5
SDTR	286.50	260.50	9.98%	511.71	59.13	-8.41	✓	✓	✓	✓	✓	✓	✓	87.5	87.5
THYAO	310.75	306.00	1.55%	11,555.88	52.82	-0.78	✓	✓	✓	✓	✓	✓	✓	87.5	87.5
TOKSA	34.00	34.88	-2.52%	1,029.71	50.89	1.15	✓	✓	✓	✓	✓	✓	✓	87.5	87.5
YIGLD	12.18	11.80	3.22%	102.14	52.11	-0.23	✓	✓	✓	✓	✓	✓	✓	87.5	87.5
ZOREN	5.51	5.48	0.55%	729.23	48.59	-0.07	✓	✓	✓	✓	✓	✓	✓	87.5	87.5
AKSA	136.40	132.10	3.26%	241.85	64.35	3.90	✓	✓	✓	✓	✓	✓	✓	78.5	78.5
CWENE	201.30	201.10	0.10%	132.07	37.06	-9.10	✓	✓	✓	✓	✓	✓	✓	78.5	78.5
EUPWR	84.90	84.25	0.69%	233.33	47.74	7.59	✓	✓	✓	✓	✓	✓	✓	78.5	78.5
EUREN	14.56	14.46	0.69%	81.34	48.74	-0.07	✓	✓	✓	✓	✓	✓	✓	78.5	78.5
GESAN	48.12	47.44	1.43%	233.36	26.05	-3.68	✓	✓	✓	✓	✓	✓	✓	78.5	78.5
ULKER	173.10	172.10	0.58%	996.38	64.37	8.26	✓	✓	✓	✓	✓	✓	✓	78.5	78.5
YEDTK	185.30	184.50	0.43%	230.57	48.62	-1.34	✓	✓	✓	✓	✓	✓	✓	78.5	78.5
AKFYG	2.40	2.35	2.13%	160.73	55.60	0.01	✓	✓	✓	✓	✓	✓	✓	75.0	75.0
ASTOR	92.05	91.65	0.44%	1,039.69	42.46	-2.12	✓	✓	✓	✓	✓	✓	✓	75.0	75.0
ISQVO	17.34	17.25	0.52%	127.99	63.22	0.24	✓	✓	✓	✓	✓	✓	✓	75.0	75.0
ISMEN	39.88	38.88	2.60%	249.32	58.50	0.59	✓	✓	✓	✓	✓	✓	✓	75.0	75.0
KOZAA	58.90	57.50	2.43%	765.02	66.38	1.43	✓	✓	✓	✓	✓	✓	✓	75.0	75.0
LMKDC	24.14	24.14	0.00%	297.89	62.02	0.15	✓	✓	✓	✓	✓	✓	✓	75.0	75.0
MGRDS	555.00	555.00	0.00%	494.80	67.49	15.60	✓	✓	✓	✓	✓	✓	✓	75.0	75.0
PETMR	23.16	22.90	1.14%	1,637.09	62.61	0.42	✓	✓	✓	✓	✓	✓	✓	75.0	75.0
TCELL	109.40	108.70	0.64%	2,074.60	69.81	3.80	✓	✓	✓	✓	✓	✓	✓	75.0	75.0
TKFEN	58.45	58.00	0.78%	307.52	64.68	1.18	✓	✓	✓	✓	✓	✓	✓	75.0	75.0
TSXB	12.45	12.32	1.06%	213.26	62.68	0.31	✓	✓	✓	✓	✓	✓	✓	75.0	75.0
MAVI	126.50	127.00	-0.39%	454.51	70.63	7.16	✓	✓	✓	✓	✓	✓	✓	70.5	70.5
AKBNK	64.60	67.70	-4.58%	3,446.01	61.19	0.98	✓	✓	✓	✓	✓	✓	✓	66.0	66.0
EKOYO	11.02	10.90	1.10%	2,072.84	71.69	0.43	✓	✓	✓	✓	✓	✓	✓	66.0	66.0
GOLTS	511.00	532.00	-3.95%	311.35	56.39	18.86	✓	✓	✓	✓	✓	✓	✓	66.0	66.0
OYAKC	71.85	71.25	0.84%	487.84	72.83	2.19	✓	✓	✓	✓	✓	✓	✓	66.0	66.0
TURSO	71.25	69.45	2.59%	463.79	40.67	0.53	✓	✓	✓	✓	✓	✓	✓	66.0	66.0
AGROT	16.47	14.98	9.95%	533.71	46.37	-1.84	✓	✓	✓	✓	✓	✓	✓	62.5	62.5
BRYAT	2,197.00	2,242.00	-2.01%	323.65	35.54	-106.20	✓	✓	✓	✓	✓	✓	✓	62.5	62.5
DHOLH	16.41	16.01	2.50%	693.44	58.42	0.34	✓	✓	✓	✓	✓	✓	✓	62.5	62.5
KZCAL	22.00	21.96	0.18%	1,599.23	55.50	-0.07	✓	✓	✓	✓	✓	✓	✓	62.5	62.5
PEKGY	9.49	8.63	9.97%	178.87	66.87	-0.06	✓	✓	✓	✓	✓	✓	✓	62.5	62.5
TMSN	128.90	128.40	0.39%	212.59	43.68	-4.11	✓	✓	✓	✓	✓	✓	✓	62.5	62.5
BIMAS	554.00	558.50	-0.81%	1,971.83	61.61	18.54	✓	✓	✓	✓	✓	✓	✓	53.5	53.5
DDAS	257.50	262.50	-2.28%	544.97	37.06	-6.54	✓	✓	✓	✓	✓	✓	✓	53.5	53.5
ENERY	185.00	190.00	-2.63%	116.20	49.88	3.60	✓	✓	✓	✓	✓	✓	✓	53.5	53.5
ENUSA	64.35	65.15	-1.23%	309.53	50.10	0.69	✓	✓	✓	✓	✓	✓	✓	53.5	53.5
FROTO	1,066.00	1,105.00	-3.53%	1,129.21	42.74	1.17	✓	✓	✓	✓	✓	✓	✓	53.5	53.5
KCHOL	226.80	227.20	-0.18%	4,099.37	50.49	-0.19	✓	✓	✓	✓	✓	✓	✓	53.5	53.5
QUAGR	3.25	3.33	-2.40%	102.75	39.66	0.11	✓	✓	✓	✓	✓	✓	✓	53.5	53.5
SKBNK	4.05	4.08	-0.74%	278.30	49.72	0.06	✓	✓	✓	✓	✓	✓	✓	53.5	53.5
TOASO	317.25	322.50	-1.63%	1,745.72	48.03	8.24	✓	✓	✓	✓	✓	✓	✓	53.5	53.5
VEBSE	20.94	21.18	-1.13%	102.26	44.24	-0.24	✓	✓	✓	✓	✓	✓	✓	53.5	53.5
YKBNK	31.26	33.06	-5.44%	5,891.82	61.20	0.01	✓	✓	✓	✓	✓	✓	✓	41.0	41.0
OBAMS	35.70	35.86	-0.45%	133.22	41.43	-0.72	✓	✓	✓	✓	✓	✓	✓	50.0	50.0
AKFYE	24.92	25.62	-2.73%	246.46	37.69	-0.25	✓	✓	✓	✓	✓	✓	✓	41.0	41.0
ARKLC	166.50	169.40	-1.71%	531.60	42.34	-1.73	✓	✓	✓	✓	✓	✓	✓	41.0	41.0
ERSEL	54.60	54.70	-0.18%	7,081.01	64.08	-1.71	✓	✓	✓	✓	✓	✓	✓	41.0	41.0
KCAER	50.25	50.25	0.00%	361.25	40.08	-0.73	✓	✓	✓	✓	✓	✓	✓	41.0	41.0
SAHOL	101.90	102.70	-0.78%	1,564.76	60.26	1.55	✓	✓	✓	✓	✓	✓	✓	41.0	41.0
ISE	49.76	50.35	-1.17%	1,730.70	50.83	0.13	✓	✓	✓	✓	✓	✓	✓	41.0	41.0
TIRAK	848.00	876.00	-3.20%	520.86	30.70	-20.02	✓	✓	✓	✓	✓	✓	✓	41.0	41.0
BFRN	859.00	886.50	-3.10%	78.95	46.44	-13.82	✓	✓	✓	✓	✓	✓	✓	37.5	37.5
BRSAN	433.25	438.00	-1.08%	286.07	30.62	-22.04	✓	✓	✓	✓	✓	✓	✓	37.5	37.5
HEKTS	12.17	12.16	0.08%	359.18	34.52	-0.66	✓	✓	✓	✓	✓	✓	✓	37.5	37.5
KOHYA	7,912.50	7,930.00	-0.22%	100.99	42.25	-322.98	✓	✓	✓	✓	✓	✓	✓	37.5	37.5
TUKAS	7.12	7.21	-1.25%	59.67	39.87	-0.15	✓	✓	✓	✓	✓	✓	✓	37.5	37.5
AEFES	273.50	276.25	-1.00%	655.56	78.26	16.56	✓	✓	✓	✓	✓	✓	✓	33.0	33.0
GARAN	122.70	123.80	-0.89%	2,170.22	72.08	5.96	✓	✓	✓	✓	✓	✓	✓	33.0	33.0
ALARK	105.60	107.80	-2.04%	434.59	42.25	-2.60	✓	✓	✓	✓	✓	✓	✓	28.5	28.5
CCOLA	818.00	836.00	-2.15%	463.76	53.77	18.35	✓	✓	✓	✓	✓	✓	✓	28.5	28.5
ECILC	51.25	52.45	-2.29%	119.38	45.59	-0.11	✓	✓	✓	✓	✓	✓	✓	28.5	28.5
EGEEN	12,537.50	12,770.00	-1.82%	170.81	45.56	-216.76	✓	✓	✓	✓	✓	✓	✓	28.5	28.5
ENKAI	40.20	40.60	-0.99%	716.88	47.42	0.27	✓	✓	✓	✓	✓	✓	✓	28.5	28.5
HAKKB	18.60	19.10	-2.62%	870.11	52.04	0.20	✓	✓	✓	✓	✓	✓	✓	28.5	28.5
ISKTR	16.12	16.34	-1.35%	4,580.56	53.24	0.24	✓	✓	✓	✓	✓	✓	✓	28.5	28.5
KROMD	30.82	31.70	-2.78%	1,443.46	53.17	0.70	✓	✓	✓	✓	✓	✓	✓	28.5	28.5
DDAS	8.40	8.50	-1.18%	322.69	45.29	-0.11	✓	✓	✓	✓	✓	✓	✓	28.5	28.5
OTVAR	612.00	622.00	-1.61%												

Son 90 güne ait dip-zirve analizi



DENİZ YATIRIM STRATEJİ & ARAŞTIRMA | BIST 100 ENDEKSİ DİP-ZİRVE ANALİZİ

Hisse	Son kapanış	Önceki kapanış	Değişim %	Son 90 gün zirvesi	Son 90 gün dip	Zirveye uzaklık	Dibe uzaklık	Zirveye geçti mi?
AEFES	273.50	276.25	-1.0%	276.25	135.95	1%	50%	x
AGHOL	420.75	413.00	1.9%	420.75	245.89	-	42%	✓
AGROT	16.47	14.98	9.9%	41.00	13.61	149%	17%	x
AKBNK	64.60	67.70	-4.6%	69.80	37.09	8%	43%	x
AKFGY	2.40	2.35	2.1%	2.85	2.04	19%	15%	x
AKFYE	24.92	25.62	-2.7%	31.78	21.18	28%	15%	x
AKSA	136.40	132.10	3.3%	136.70	90.00	0%	34%	x
AKSEN	42.40	42.80	-0.9%	48.14	32.96	14%	22%	x
ALARK	105.60	107.80	-2.0%	142.83	102.00	35%	3%	x
ALFAS	66.85	66.75	0.1%	111.30	64.90	66%	3%	x
ARCLK	166.50	169.40	-1.7%	195.00	145.00	17%	13%	x
ARDYZ	38.90	37.98	2.4%	62.41	34.98	60%	10%	x
ASELS	64.55	63.30	2.0%	66.50	52.45	3%	19%	x
ASTOR	92.05	91.65	0.4%	131.00	89.95	42%	2%	x
BERA	19.96	19.90	0.3%	21.50	16.05	8%	20%	x
BFREN	859.00	886.50	-3.1%	1345.00	813.50	57%	5%	x
BIMAS	554.00	558.50	-0.8%	574.00	346.50	4%	37%	x
BINHO	390.75	398.00	-1.8%	632.00	364.25	62%	7%	x
BRSAN	433.25	438.00	-1.1%	745.50	426.25	72%	2%	x
BRYAT	2197.00	2242.00	-2.0%	4438.76	2174.00	102%	1%	x
BTJCM	166.00	168.00	-1.2%	168.00	113.30	1%	32%	x
CANTE	1.81	1.83	-1.1%	2.72	1.81	50%	-	x
CCOLA	818.00	836.00	-2.2%	842.00	549.47	3%	33%	x
CIMSA	34.16	34.46	-0.9%	36.68	28.65	7%	16%	x
CWENE	201.30	201.10	0.1%	332.50	200.00	65%	1%	x
DOAS	257.50	263.50	-2.3%	357.68	235.10	39%	9%	x
DOHOL	16.41	16.01	2.5%	16.84	12.40	3%	24%	x
ECILC	51.25	52.45	-2.3%	59.48	44.40	16%	13%	x
ECZYT	220.10	225.00	-2.2%	272.84	211.22	24%	4%	x
EGEEN	12537.50	12770.00	-1.8%	17367.44	11830.00	39%	6%	x
EKGYO	11.02	10.90	1.1%	11.63	8.53	6%	23%	x
ENERY	185.00	190.00	-2.6%	198.40	142.90	7%	23%	x
ENISA	64.35	65.15	-1.2%	69.90	53.37	9%	17%	x
ENKAI	40.20	40.60	-1.0%	42.32	32.34	5%	20%	x
EREGL	54.60	54.70	-0.2%	55.00	37.82	1%	31%	x
EUPWR	94.90	94.25	0.7%	185.20	94.20	95%	1%	x
EUREN	34.56	34.46	0.3%	21.32	13.53	46%	7%	x
FROTO	1066.00	1105.00	-3.5%	1222.00	946.08	15%	11%	x
GARAN	122.70	123.80	-0.9%	123.80	56.43	1%	54%	x
GESAN	48.12	47.44	1.4%	83.60	46.90	74%	3%	x
GOLTS	511.00	532.00	-3.9%	603.00	302.75	18%	41%	x
GURBF	140.40	142.10	-1.2%	200.60	132.00	43%	6%	x
HALKB	18.60	19.10	-2.6%	19.82	12.99	7%	30%	x
HEKTS	12.17	12.16	0.1%	20.34	11.66	67%	4%	x
ISCTR	16.12	16.34	-1.3%	16.75	9.57	4%	41%	x
ISGYO	17.34	17.25	0.5%	19.14	14.19	10%	18%	x
ISMEN	39.68	38.88	2.1%	42.11	29.03	6%	27%	x
IZENR	22.82	22.78	0.2%	33.86	21.54	48%	6%	x
KAYSE	27.52	27.28	0.9%	36.82	26.12	34%	5%	x
KCAER	50.25	50.25	0.0%	64.70	43.08	29%	14%	x
KCHOL	226.80	227.20	-0.2%	263.75	158.41	16%	30%	x
KLSE	52.00	49.74	4.5%	82.41	40.66	58%	22%	x
KONTR	171.00	166.70	2.6%	297.00	154.90	74%	9%	x
KONYA	7912.50	7930.00	-0.2%	12072.50	7480.00	53%	5%	x
KOZAA	58.90	57.50	2.4%	58.90	45.04	-	24%	✓
KOZAL	22.00	21.96	0.2%	25.34	19.95	15%	9%	x
KRDMD	30.82	31.70	-2.8%	32.34	21.08	5%	32%	x
KTLEV	52.45	48.12	9.0%	192.50	43.78	267%	17%	x
LMKDC	24.14	24.14	0.0%	38.12	19.50	58%	19%	x
MAVI	126.50	127.00	-0.4%	127.00	66.99	0%	47%	x
MGRDS	555.00	555.00	0.0%	555.00	402.19	-	28%	✓
MIAIK	57.60	56.25	2.4%	61.05	47.40	41%	18%	x
OBAMS	35.70	35.86	-0.4%	63.10	34.62	77%	3%	x
ODAS	8.40	8.50	-1.2%	10.68	7.95	27%	5%	x
OTKAR	612.00	622.00	-1.6%	659.00	432.00	8%	29%	x
OYAK	71.85	71.25	0.8%	73.55	54.50	2%	24%	x
PEKGY	9.49	8.63	10.0%	34.72	7.35	266%	23%	x
PETKM	23.16	22.90	1.1%	25.44	18.44	10%	20%	x
PGSUS	238.90	232.30	2.8%	238.90	158.56	-	34%	✓
QUAGR	3.25	3.33	-2.4%	4.71	3.19	45%	2%	x
REEDR	35.92	32.66	10.0%	76.10	32.50	112%	10%	x
SAHOL	101.90	102.70	-0.8%	106.40	72.66	4%	29%	x
SASA	43.58	44.00	-1.0%	49.40	37.22	13%	15%	x
SDTTR	286.50	260.50	10.0%	417.00	241.70	46%	16%	x
SISE	49.76	50.35	-1.2%	54.50	44.00	10%	12%	x
SKBNK	4.05	4.08	-0.7%	4.60	3.23	14%	20%	x
SMRTG	49.52	49.42	0.2%	70.40	48.78	42%	1%	x
SOKM	63.30	62.60	1.1%	68.57	54.31	8%	14%	x
TABDG	189.00	191.00	-1.0%	208.98	125.93	11%	33%	x
TAVHL	269.00	259.00	3.9%	269.00	161.60	-	40%	✓
TCELL	109.40	108.70	0.6%	109.40	61.50	-	44%	✓
THYAO	310.75	306.00	1.6%	330.00	261.00	6%	16%	x
TKFEN	58.45	58.00	0.8%	58.45	38.28	-	35%	✓
TKNSA	34.00	34.88	-2.5%	53.35	29.26	57%	14%	x
TMSN	128.90	128.40	0.4%	191.40	122.30	48%	5%	x
TOASO	317.25	322.50	-1.6%	350.50	236.45	10%	25%	x
TSNB	12.45	12.32	1.1%	12.45	7.97	-	36%	✓
TTKOM	51.80	50.50	2.6%	51.80	28.72	-	45%	✓
TTRAK	848.00	876.00	-3.2%	1063.00	790.22	25%	7%	x
TUKAS	7.12	7.21	-1.2%	9.71	6.99	36%	2%	x
TUPRS	168.80	171.70	-1.7%	204.00	150.74	21%	11%	x
TURSG	71.25	69.45	2.6%	81.10	47.90	14%	33%	x
ULKER	173.10	172.10	0.6%	176.30	99.70	2%	42%	x
VAKBN	22.12	23.12	-4.3%	25.20	13.32	14%	40%	x
VESBE	20.94	21.18	-1.1%	24.14	18.78	15%	10%	x
VESTL	77.05	77.70	-0.8%	103.00	74.00	34%	4%	x
YEOTK	185.30	184.50	0.4%	273.75	168.00	48%	9%	x
YKBNK	31.26	33.06	-5.4%	37.96	20.05	21%	36%	x
YYLGD	12.18	11.80	3.2%	16.06	11.32	32%	7%	x
ZOREN	5.51	5.48	0.5%	6.75	5.13	23%	7%	x

Kaynak: Deniz Yatırım Strateji ve Araştırma Bölümü hesaplamaları, Rasyonel

Seçilmiş rasyolar



DENİZ YATIRIM STRATEJİ & ARAŞTIRMA | BIST 100 HIZLI BAKIŞ

Hisse kodu	Şirket ismi	Sektör	F/K	FD/FAVÖK	FD/SATIŞLAR	Özkaynak karlılığı	Piyasa değeri (milyar TL)	Halka açıklık oranı	BIST 100 payı	
AEFES	Anadolü Enerji Biraçılık	BIRAÇILIK VE MESRUBAT	7.28	7.15	1.18	46%	161.9	32%	1.8%	
AGHOL	Ag Anadolu Grubu Holding	HOLDING	5.69	4.17	0.36	43%	102.5	34%	1.1%	
AGROT	Agrotech Yüksek Teknoloji Ve Yatırım	TEKNOLOJİ	13.15	75.31	10.58	33%	19.8	25%	0.2%	
AKBNK	Akbank	BANKACILIK	4.87			37%	335.9	52%	3.7%	
AKFGY	Akfen G.M.Y.O.	GAYRİMENKUL YATIRIM ORT.	12.10	11.44	10.23	6%	9.4	45%	0.1%	
AKFEY	Akfen Yenilenebilir Enerji	ELEKTRİK	4.88	11.92	7.86	40%	25.3	31%	0.3%	
AKSA	Aksa	ENDÜSTRİYEL TEKSTİL	22.16	10.19	1.90	18%	44.2	37%	0.5%	
AKSEN	Aksa Enerji	ELEKTRİK	11.26	11.03	2.56	17%	52.0	21%	0.6%	
ALARK	Alarko Holding	İNŞAAT, TAAHHÜT	9.97			15%	45.9	37%	0.5%	
ALFAS	Alfa Solar Enerji	ELEKTRİK	68.16	27.25	3.42	18%	24.6	20%	0.3%	
ARCLK	Argelik	DAYANIKLI TÜKETİM	16.61	8.22	0.66	16%	112.5	15%	1.2%	
ARYZ	Ard Grup Bilişim Teknolojileri	TEKNOLOJİ	12.81	6.72	5.21	40%	6.6	75%	0.1%	
ASELS	Aselsan	İLETİŞİM CİHAZLARI	30.48	19.48	4.23	14%	294.3	26%	3.2%	
ASTOR	Astor Enerji	ELEKTRİK	18.20	13.44	4.54	53%	19.9	21%	1.0%	
BERA	Bera Holding	HOLDING	4.39	6.21	1.02	26%	13.6	64%	0.1%	
BFREN	Bosch Frez Sistemleri	OTOMOTİV PARÇASI		367.96	21.71	-45%	26.3	15%	0.3%	
BIMAS	Bim Birleşik Mağazalar	PERAKENDE	18.53	23.30	1.03	37%	336.4	60%	3.7%	
BINHO	1000 Yatırımlar Holding	HOLDING	7.35			5.90	25%	18.4	0.2%	
BRSAN	Borusan Boru Sanayi	DEMİR, ÇELİK TEMEL	19.67	12.88	1.32	15%	61.4	20%	0.7%	
BRYAT	Borusan Yat. Paz.	HOLDING	31.90			524.75	9%	61.8	13%	
BTCIM	Btk Çimento	ÇİMENTO	16.29	20.61	2.90	41%	29.8	42%	0.3%	
CANTE	Çan2 Termik	ELEKTRİK	6.88	2.51	-4%	-4%	12.7	51%	0.1%	
CCOLA	Coca Cola İçecek	BIRAÇILIK VE MESRUBAT	10.34	12.77	2.26	58%	208.1	25%	2.3%	
CİMSA	Çimsa	ÇİMENTO	12.74	10.38	1.72	20%	32.3	45%	0.4%	
CWENE	Cw Enerji Mühendislik	ELEKTRİK	124.81	11.97	2.47	6%	24.9	24%	0.2%	
DOAS	Doğuş Otomotiv	OTOMOTİV	3.35	2.42	0.36	54%	56.7	34%	0.6%	
DOHOL	Doğan Holding	HOLDING	17.93	3.50	0.65	6%	42.9	36%	0.5%	
ECLIC	Eczacıbaşı İlaç	SAĞLIK	11.45	36.37	5.84	11%	35.1	19%	0.4%	
ECYTZ	Eczacıbaşı Yatırım	HOLDING	20.40			9%	23.1	22%	0.3%	
EGEEN	Egeya Enerji	OTOMOTİV PARÇASI	50.66	43.05	10.29	20%	39.5	34%	0.4%	
EKGYO	Emlek G.M.Y.O.	GAYRİMENKUL YATIRIM ORT.		7.90	1.96	-1%	41.9	51%	0.5%	
ENERY	Enerya Enerji	ELEKTRİK	8.49	16.38	1.44	25%	26.8	27%	0.3%	
ENUSA	Enerjisa Enerji	ELEKTRİK	17.97	5.25	0.72	10%	76.0	20%	0.8%	
ENAI	Enka İnşaat	İNŞAAT, TAAHHÜT	13.51	8.92	1.81	10%	241.2	12%	2.6%	
ENGL	Enel Demir Çelik	DEMİR, ÇELİK TEMEL	20.02	11.31	1.43	6%	191.1	48%	2.1%	
EUWPR	Europower Enerji Ve Otomasyon Teknolojileri	ELEKTRİK	27.28	12.74	2.91	20%	20.9	27%	0.2%	
EUREN	European Endüstri İnşaat	İNŞAAT MALZEMELERİ	12.10	18.93	2.97	27%	11.1	30%	0.1%	
FRDIO	Ford Otosan	OTOMOTİV	7.50	10.69	1.03	95%	374.1	18%	4.1%	
GARAN	Garanti Bankası	BANKACILIK	5.49			44%	515.3	44%	3.6%	
GESAN	Giresun Elektrik Sanayi Taahhüt Ve Ticaret	ELEKTRİK	34.68	6.38	1.79	13%	27.1	28%	0.2%	
GOLTS	Göllaç Çimento	ÇİMENTO	5.23	8.25	2.05	52%	9.2	68%	0.1%	
GUBRF	Gübreci Fabrikaları	TARIM KİMYASALLARI	22.26	1.55	-5%	-5%	46.9	22%	0.5%	
HALKB	Halk Bankası	BANKACILIK	12.52			9%	133.6	9%	1.5%	
HEITS	Heftaz	TARIM KİMYASALLARI			8.14	-24%	40.8	0%	0.3%	
ISCTR	İş Bankası (Ç)	BANKACILIK	5.49			31%	403.0	31%	4.4%	
ISGYO	İş G.M.Y.O.	GAYRİMENKUL YATIRIM ORT.	6.81	25.88	16.36	11%	16.6	38%	0.2%	
İSMEN	İş Yatırım	ARACI KURUM	12.34	3.78	0.10	35%	59.5	58%	0.7%	
İZNER	İzdemir Enerji Elektrik Üretim	ELEKTRİK	26.72	11.03	2.13	8%	13.1	24%	0.1%	
KAYSE	Kayıseri Şeker Fabrikası	GIDA	4.60	13.80	2.40	31%	18.0	24%	0.2%	
KCAER	Kocaeli Çelik	DEMİR, ÇELİK TEMEL	27.91	14.50	2.35	22%	33.0	24%	0.4%	
KCHOL	Koç Holding	HOLDING	9.15	9.81	1.82	21%	575.1	22%	6.3%	
KLSEK	Kaleseramik Canakkale Kalebodur Seramik	SERAMİK			3.15	-10%	26.8	21%	0.3%	
KONTR	Kontrolmatik Teknoloji	ELEKTRİK	57.19	81.63	9.57	26%	34.2	46%	0.4%	
KONYA	Konya Çimento	ÇİMENTO	66.17	56.14	8.87	39%	38.5	15%	0.6%	
KOZAA	Koza Anadolu Metal	MADENCİLİK	62.91	5.29	1.53	4%	22.9	44%	0.2%	
KOZAL	Koza Altın İşletmeleri	MADENCİLİK	120.15	17.80	7.24	3%	70.5	29%	0.8%	
KRDMO	Kardemir (D)	DEMİR, ÇELİK TEMEL	14.08	9.00	0.93	10%	24.0	89%	0.3%	
KTELV	Katılımve Tasarruf Finansman	ARACI KURUM	6.64			153%	9.4	31%	0.1%	
LMKDC	Limak Doğuş Anadolu Çimento	ÇİMENTO	20.98	10.59	4.46	70%	10.8	21%	0.2%	
MAVI	Mavi Giyim	TEKSTİL, ENTEGRE	21.64	8.39	1.67	44%	50.3	73%	0.5%	
MGROS	Migros	PERAKENDE	13.10	34.87	0.53	37%	100.5	51%	1.1%	
MIATK	Mia Teknoloji	TEKNOLOJİ	26.00	20.41	14.08	76%	28.5	57%	0.3%	
OBAMS	Oba Makarnacılık	GIDA	11.40	26.67	0.65	28%	17.1	20%	0.2%	
ODAS	Odaş Elektrik	ELEKTRİK	3.06	4.69	1.85	43%	11.8	73%	0.1%	
OTKAR	Otokar	OTOMOTİV	32.94	45.24	3.13	47%	73.4	27%	0.8%	
OYAKC	Oyak Çimento Fabrikaları	ÇİMENTO	10.51	9.46	2.70	46%	89.6	24%	1.0%	
PEKGY	Peker G.M.Y.O.	GAYRİMENKUL YATIRIM ORT.	6.53			10.25	39%	6.4	0.1%	
PETRM	Petkim	PETROL VE PETROL ÜRÜNLERİ	5.07			1.47	33%	58.7	47%	0.6%
PGLSU	Pegasus Hava Taşımacılığı	HAVA YOLLARI VE HİZMETLERİ	6.63	9.71	2.65	47%	119.5	43%	1.3%	
QUAGR	Qua Granit Hayat Yapı	İNŞAAT MALZEMELERİ	7.33	1.69	-4%	-4%	8.6	32%	0.1%	
REEDR	Reeder Teknoloji	TEKNOLOJİ	69.82	31.61	13.88	15%	34.1	23%	0.4%	
SAHOL	Sabano Holding	HOLDING	17.24	17.16	12.62	7%	214.0	51%	2.3%	
SASA	Sasa	ENDÜSTRİYEL TEKSTİL	9.71	32.28	7.13	53%	235.8	24%	2.6%	
SDTRR	Sdt Uzyay Ve Savunma Teknolojileri	TEKNOLOJİ	59.35	44.86	13.04	26%	16.6	21%	0.2%	
SISE	Şişe Cam	CAM	10.77	13.40	1.42	12%	152.4	49%	1.7%	
SKBNK	Şekerbank	BANKACILIK	3.96			38%	10.1	48%	0.1%	
SMRTG	Smart Güney Enerji Teknolojileri	ELEKTRİK	22.24	17.33	3.79	82%	30.0	25%	0.3%	
SQIMM	Şok Makineler Ticaret	PERAKENDE	11.08	16.81	0.28	27%	27.6	51%	0.4%	
TABGD	Tab Gıda Sanayi	GIDA	34.61	10.95	2.36	21%	49.4	20%	0.5%	
TAVHL	Tav Havalimanları	HAVA YOLLARI VE HİZMETLERİ	11.17	11.46	3.51	23%	97.7	48%	1.1%	
TCELL	Türkcell	İLETİŞİM	15.57	5.67	2.64	19%	240.7	54%	2.6%	
THYAO	Türk Hava Yolları	HAVA YOLLARI VE HİZMETLERİ	2.59	5.69	1.19	47%	428.8	50%	4.7%	
TKFEN	Tekfen Holding	HOLDING	102.54	30.24	0.48	1%	21.6	48%	0.2%	
TKNSA	Teknosa	PERAKENDE	18.87	7.08	0.16	20%	6.8	50%	0.1%	
TMSN	Tümosan Motor Ve Traktör	OTOMOTİV	21.66	11.51	2.10	20%	14.8	29%	0.2%	
TOASO	Tofaş Otomobil Fab.	OTOMOTİV	10.47	7.43	1.14	60%	158.6	24%	1.7%	
TSIB	T.S.B.	BANKACILIK	4.61			46%	34.9	39%	0.4%	
TTKOM	Türk Telekom	İLETİŞİM	11.17	6.72	2.28	27%	181.3	13%	2.0%	
TRAK	Türk Traktör	OTOMOTİV	9.18	5.85	1.35	99%	84.9	24%	0.9%	
TUKAS	Tuğaç	GIDA	8.06	6.56	1.78	26%	10.5	33%	0.1%	
TUPRS	Tüpraş	PETROL VE PETROL ÜRÜNLERİ	6.37	3.22	0.40	39%	325.2	49%	3.6%	
TURSO	Türkiye Sigorta	SİGORTA	9.05			73%	82.8	0%	0.9%	
ULKER	Ülker	GIDA	19.25	7.73	1.47	26%	63.9	39%	0.7%	
VAKBN	T. Vakıflar Bankası	BANKACILIK	6.74			21%	219.3	6%	2.4%	
VESBE	Vestel Beyaz Eşya	DAYANIKLI TÜKETİM	7.93	4.52	0.67	29%	33.5	19%	0.4%	
VESTL	Vestel	DAYANIKLI TÜKETİM	16.11	5.24	0.57	7%	25.8	45%	0.3%	
YEDTK	Yeo Teknoloji Enerji Ve Endüstri	ELEKTRİK	29.27	14.17	2.73	63%	31.8	36%	0.2%	
YKBNK	Yapı Ve Kredi Bankası	BANKACILIK	4.02			41%	264.1	39%	2.9%	
YYLGD	Yayla Agro Gıda	GIDA	25.83	11.66	1.43	11%	13.2	31%	0.1%	
ZOREN	Zorlu Enerji	ELEKTRİK	2.66	12.54	2.80	34%	27.6	36%	0.3%	

Kaynak: Deniz Yatırım Strateji ve Araştırma Bölümü hesaplamaları, Rasyonet

F/K, FD/FAVÖK ve FD/Satışlar rasyoları son 4 çeyrek verilerine aittir.

En düşük F/K	Şirket
2.59	THYAD

En düşük FD/FAVÖK	Şirket
2.42	DOAS

En düşük FD/SATIŞLAR	Şirket
0.10	İSMEN

En düşük özkaynak karlılığı	Şirket
-45%	BFREN

En düşük piyasa değeri	Şirket
6.4	PEKGY

En düşük halka açıklık oranı	Şirket
0%	VAKBN

En düşük BIST 100 payı	Şirket
0.1%	PEKGY

En yüksek F/K	Şirket
124.81	CWENE

En yüksek FD/FAVÖK	Şirket
367.96	BFREN

En yüksek FD/SATIŞLAR	Şirket
524.75	BRYAT

En yüksek özkaynak karlılığı	Şirket
153%	KTELV

En yüksek piyasa değeri	Şirket
575.1	KCHOL

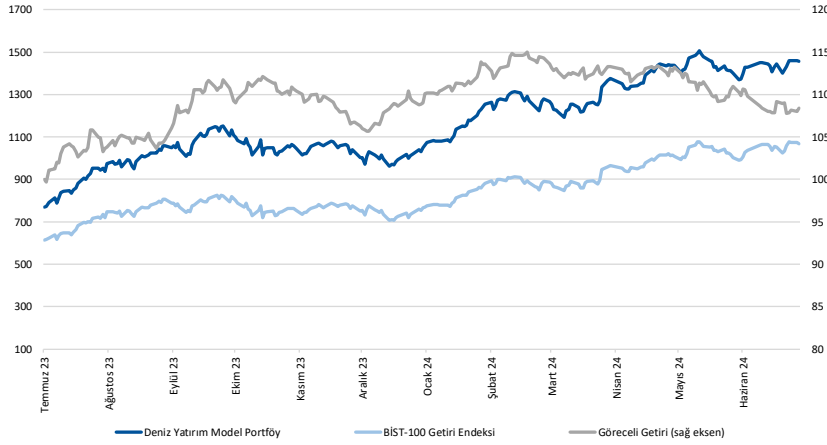
En yüksek halka açıklık oranı	Şirket
89%	KRDMO

En yüksek BIST 100 payı	Şirket
6.3%	KCHOL

Deniz Yatırım model portföyü

Deniz Yatırım Model Portföyü					
Hisse	Portföye giriş tarihi	Hedef fiyat	Potansiyel	Nominal getiri (Portföye girişten itibaren)	BIST-100'e rölatif getiri (Portföye girişten itibaren)
SISE	04.09.2020	76.98	55%	761%	-14%
TAVHL	10.05.2021	425.50	58%	1026%	52%
TUPRS	21.03.2022	240.00	42%	600%	40%
FROTO	07.09.2022	1880.00	76%	254%	11%
KONTR	07.09.2022	330.00	93%	283%	20%
HTTBT	03.11.2022	121.00	66%	222%	22%
KAREL	30.11.2022	21.00	32%	49%	-32%
PGSUS	27.12.2022	340.00	42%	131%	17%
AKGRT	16.01.2023	9.80	34%	114%	1%
BIMAS	16.01.2023	663.00	20%	349%	112%
CCOLA	16.01.2023	1097.80	34%	350%	112%
SAHOL	12.05.2023	138.00	35%	145%	11%
CIMSA	21.06.2023	51.30	50%	115%	5%
YKBNK	21.08.2023	45.40	45%	109%	48%
GWIND	09.07.2024	42.00	29%	0%	0%

Yıl	Nominal getiri	BIST-100 Endeksi'ne göre rölatif getiri	BIST-100 Getiri Endeksi'ne göre rölatif getiri
2019	56%	27%	25%
2020	50%	16%	15%
2021	43%	13%	10%
2022	205%	3%	0%
2023	52%	12%	9%
12A	91%	10%	7%
YBB	47%	2%	0%
2019'dan bugüne	2174%	92%	64%

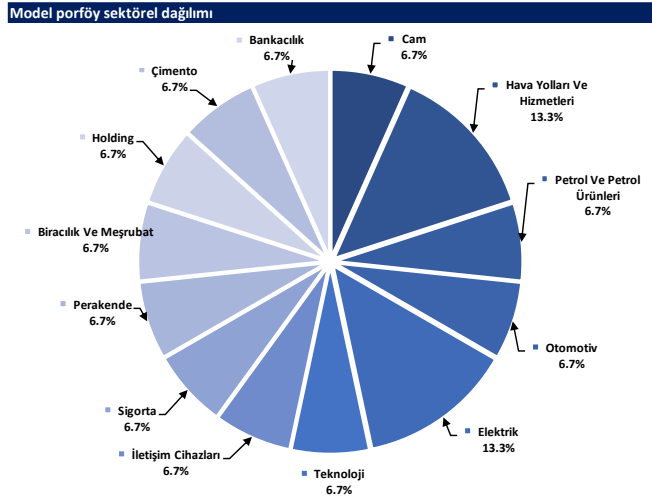


Kaynak: Deniz Yatırım Strateji ve Araştırma Bölümü hesaplamaları, Rasyonet

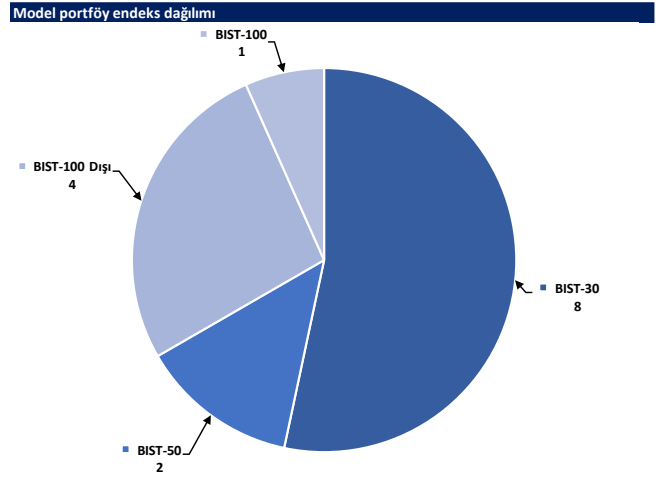
Deniz Yatırım Model Portföyü

Deniz Yatırım Model Portföyü, Deniz Yatırım Strateji ve Araştırma Bölümü tarafından, temel analiz kriterlerine göre hazırlanmış, orta-uzun vadeli hisse senedi tavsiye listesidir. Alınan pozisyonlar sadece uzun yönlüdür (long only). Herhangi bir rakamsal/yüzesel getiri hedefi söz konusu değildir. Herhangi bir şirket sayısı sınırı söz konusu değildir. Herhangi bir sıklıkta/takvim dahilinde değişiklik yapma zorunluluğu söz konusu değildir. Strateji ve Araştırma Bölümü analistleri portföyü takvim yılı içerisinde piyasa koşulları izin vermez ise değiştirmeme hakkına sahiptirler. Portföy içerisinde yer alan şirketler için temel analiz açısından getiri potansiyeli kalmamış dahi olsa da (değerleme olarak) şirket markasına olan geçmiş ve gelecek dönem güveni ile liste içerisinde kalmaya devam edebilirler. Portföyde yer alan şirketler için AL tavsiyesi bulunması zorunluluğu söz konusu değildir. Bölüm analistleri, TUT ve/veya Gözden Geçiriliyor önerileri ile de liste içerisinde şirket tercihinde bulunabilirler.

Deniz Yatırım model portföy | sektörel ve endeks dağılımları



Kaynak: Deniz Yatırım Strateji ve Araştırma Bölümü hesaplamaları



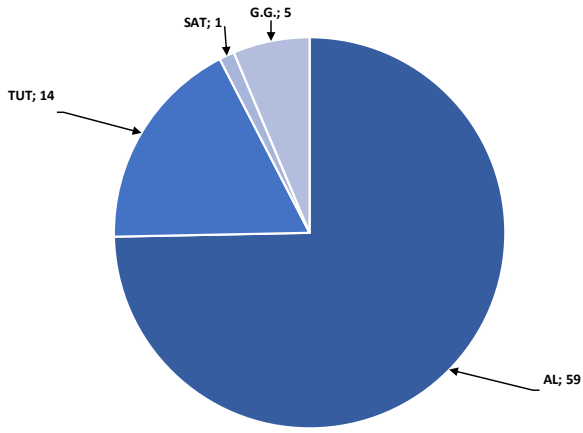
Kaynak: Deniz Yatırım Strateji ve Araştırma Bölümü hesaplamaları

Değerlemeler

	Piyasa Değeri (milyon TL)	Piyasa Değeri (milyon USD)	BIST 30 Endeksi/ndeki Payı	BIST 100 Endeksi/ndeki Payı	Nominal Hisse Performansı - YBB	Relatif Hisse Performansı - YBB	Hedef Fiyat (TL)	Tavsiye	Kapanış Fiyatı	Yükseliş / Düşüş Potansiyeli
Finansöller										
Agesa Hayat Emeklilik	19,800	605	---	---	84%	27%	68.33	G.G.	110.00	-37.9%
Akbank	335,920	10,261	8.6%	6.1%	85%	28%	77.40	AL	64.60	19.8%
Aksigorta	11,784	360	---	---	39%	-4%	9.80	AL	7.31	34.1%
Anadolu Hayat Emeklilik	56,846	1,736	---	---	265%	153%	74.00	G.G.	132.20	-44.0%
Anadolu Sigorta	56,650	1,731	---	---	89%	30%	100.00	TUT	113.30	-11.7%
Garanti Bank	515,340	15,742	3.4%	2.4%	120%	52%	90.38	G.G.	122.70	-26.3%
Halkbank	133,637	4,082	---	0.4%	55%	7%	20.80	TUT	18.60	11.8%
İş Bankası	403,000	12,311	5.9%	4.2%	77%	22%	18.30	AL	16.12	13.5%
İş Yatırım	59,520	1,818	---	0.5%	27%	-12%	50.00	AL	39.68	26.0%
TSKB	34,860	1,065	---	0.5%	90%	32%	14.50	AL	12.45	16.5%
Türkiye Sigorta	82,759	2,528	---	0.5%	76%	22%	54.40	G.G.	71.25	-23.6%
Vakıf Bank	219,340	6,700	---	0.5%	72%	19%	27.00	AL	22.12	22.1%
Yapı Kredi Bank	264,055	8,066	5.1%	3.6%	67%	15%	45.40	AL	31.26	45.2%
Holdingler										
Alarko Holding	45,936	1,403	0.8%	0.6%	18%	-19%	162.00	AL	105.60	53.4%
Doğan Holding	42,945	1,312	---	0.5%	49%	3%	18.65	AL	16.41	13.7%
Enka İnşaat	241,200	7,368	1.4%	1.0%	24%	-14%	52.75	AL	40.20	31.2%
Koç Holding	575,142	17,569	5.9%	4.2%	66%	15%	334.00	AL	226.80	47.3%
Sabancı Holding	214,028	6,538	5.1%	3.7%	74%	20%	138.00	AL	101.90	35.4%
Şişecam	152,426	4,656	3.5%	2.5%	10%	-24%	76.98	AL	49.76	54.7%
Tekfen Holding	21,627	661	---	0.3%	58%	10%	47.30	TUT	58.45	-19.1%
Petrol ve Gaz										
Aygaz	37,784	1,154	---	---	33%	-8%	265.00	AL	171.90	54.2%
Pekim	58,697	1,793	1.3%	0.9%	27%	-12%	22.00	TUT	23.16	-5.0%
Tüpraş	325,243	9,935	7.6%	5.4%	25%	-13%	240.00	AL	168.80	42.2%
Enerji										
Aksa Enerji	51,997	1,588	---	0.4%	47%	1%	49.40	TUT	42.40	16.5%
Alfa Solar Enerji	24,601	751	---	0.2%	-20%	-45%	117.00	G.G.	66.85	75.0%
Biotrend Enerji	9,910	303	---	---	15%	-20%	31.80	AL	19.82	60.4%
Galeta Wind Enerji	17,636	539	---	---	50%	4%	42.00	AL	32.66	28.6%
Enerjisa Enerji	76,002	2,322	---	0.5%	47%	2%	98.80	AL	64.35	53.5%
Demir Çelik										
Erdemir	191,100	5,838	4.3%	3.1%	35%	-7%	62.50	AL	54.60	14.5%
Kardemir (D)	32,872	1,004	1.0%	0.7%	30%	-10%	42.00	AL	30.82	36.3%
Kimya, Tarımsal İlaç ve Gübre										
Aksa Akçelik	44,160	1,349	---	0.5%	39%	-4%	160.00	AL	136.40	17.3%
Alkim Kimya	5,061	155	---	---	-1%	-31%	49.00	AL	33.74	45.2%
Hehtaş	30,790	941	0.6%	0.4%	-39%	-58%	15.00	SAT	12.17	23.3%
Kimteks Polüretan	13,541	414	---	---	-3%	-33%	95.46	AL	55.70	71.4%
Otomotiv ve Otomotiv Yan Sanayi										
Doğuş Otomotiv	56,650	1,731	0.9%	0.7%	12%	-23%	389.50	TUT	257.50	51.3%
Ford Otosan	374,070	11,427	3.3%	2.3%	49%	3%	1880.00	AL	1066.00	76.4%
Kordsa	18,743	573	---	---	24%	-14%	128.00	AL	96.35	32.8%
Tofaş	158,625	4,846	1.8%	1.3%	63%	13%	448.80	AL	317.25	41.5%
Türk Traktor	84,857	2,592	---	0.7%	27%	-12%	1423.20	AL	848.00	67.8%
Otokar	73,440	2,243	---	0.7%	46%	1%	583.30	TUT	612.00	-4.7%
Brisa	34,783	1,063	---	---	52%	5%	131.91	AL	114.00	15.7%
Sağlık										
Lokman Hekim	3,334	102	---	---	44%	0%	149.00	AL	92.60	60.9%
Meditera Tıbbi Malzeme	4,474	137	---	---	35%	-7%	59.20	AL	37.60	57.4%
MIP Sağlık	69,640	2,127	---	---	125%	55%	398.00	AL	334.75	18.9%
Gen İlaç ve Sağlık Ürünleri	20,805	636	---	---	49%	3%	95.79	AL	69.35	38.1%
Selçuk Ecza Deposu	29,883	913	---	---	-22%	-46%	65.40	TUT	48.12	35.9%
Perakende ve Toptan										
BİM	336,389	10,276	9.5%	6.8%	84%	27%	663.00	AL	554.00	19.7%
Bizim Toptan	2,826	86	---	---	-5%	-35%	46.40	TUT	35.12	32.1%
Mavi Giyim	50,253	1,535	---	1.2%	122%	54%	184.80	AL	126.50	46.1%
Migros	100,485	3,070	---	1.7%	68%	16%	713.20	AL	555.00	28.5%
Şok Marketler	37,555	1,147	---	0.6%	21%	-17%	109.57	AL	63.30	73.1%
Gıda ve İçecek										
Coca Cola İçecek	208,075	6,356	---	1.8%	57%	9%	1097.80	AL	818.00	34.2%
Tat Gıda	3,585	110	---	---	-22%	-46%	43.60	TUT	26.36	65.4%
Ülker Bisküvi	63,922	1,953	---	0.8%	111%	46%	173.60	AL	173.10	0.3%
Yayla Agro Gıda	13,239	404	---	0.1%	-5%	-34%	22.00	TUT	12.18	80.6%
Büyük Şefler Gıda	3,435	105	---	---	---	---	52.46	AL	32.10	63.4%
Bezaz Eya ve Mobilya										
Arçelik	112,509	3,437	---	0.6%	30%	-10%	203.00	TUT	166.50	21.9%
Vestel Beyaz Eya	33,504	1,023	---	0.2%	31%	-9%	29.00	AL	20.94	38.5%
Vestel Elektronik	25,847	790	---	0.4%	67%	15%	118.00	AL	77.05	53.1%
Yataş	5,153	157	---	---	42%	-2%	46.30	AL	34.40	34.6%
Telekom & Teknoloji & Yazılım										
Aztek Teknoloji	5,625	172	---	---	-44%	-61%	109.90	AL	56.25	95.4%
Hitt Bilgisayar Hizmetleri	9,282	284	---	---	28%	-12%	121.00	AL	72.80	66.2%
İndeks Bilgisayar	6,090	186	---	---	42%	-2%	13.15	AL	8.12	62.0%
Karel Elektronik	12,814	391	---	---	37%	-5%	21.00	AL	15.90	32.1%
Kontrolmatik Teknoloji	34,200	1,045	0.7%	0.5%	-21%	-45%	330.00	AL	171.00	93.0%
Logo Yazılım	10,280	314	---	---	46%	1%	107.40	TUT	102.80	4.5%
Türkcell	240,680	7,352	6.0%	4.3%	95%	35%	148.80	AL	109.40	35.0%
Türk Telekom	181,300	5,538	---	0.8%	113%	47%	76.60	AL	51.80	47.9%
Savunma										
Aselsan	294,348	8,992	3.5%	2.5%	44%	-1%	89.70	AL	64.55	39.0%
Yapı Malzemeleri										
Akçın	28,487	870	---	---	9%	-25%	199.00	TUT	148.80	33.7%
Çinisa	32,301	987	---	0.5%	20%	-17%	51.30	AL	34.16	50.2%
Kalekim	13,064	399	---	---	33%	-8%	39.06	AL	28.40	37.5%
Havacılık										
Pegasus	119,450	3,649	2.3%	1.7%	80%	24%	340.00	AL	238.90	42.3%
TAV Havalimanları	97,723	2,985	---	1.5%	150%	73%	425.50	AL	269.00	58.2%
Türk Hava Yolları	428,835	13,100	9.9%	7.1%	36%	-6%	448.00	AL	310.75	44.2%
Kağıt ve Kağıt Ürünleri										
Europap Tezol Kağıt	7,933	242	---	---	0%	-31%	31.30	AL	18.03	73.6%
GYO'lar										
Emlak GYO	41,876	1,279	1.0%	0.7%	60%	11%	13.00	AL	11.02	18.0%
Ozak GYO	15,972	488	---	---	43%	-1%	14.00	AL	10.97	27.6%
Torunlar GYO	52,500	1,604	---	---	66%	15%	71.50	AL	52.50	36.2%
Kaynak: Deniz Yatırım Strateji ve Araştırma, Rasyonet										
			93.5%	83.4%						

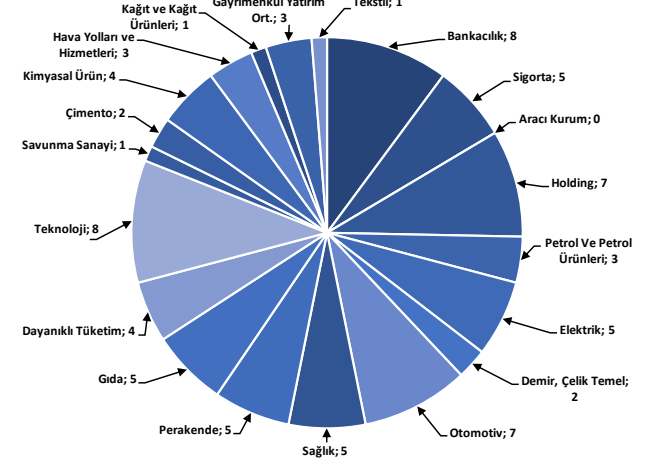
Strateji ve Araştırma Bölümü kapsamındaki hisselerle ait öneri dağılımı

Araştırma öneri dağılımı



Kaynak: Deniz Yatırım Strateji ve Araştırma Bölümü

Araştırma kapsamı sektörel dağılımı



Kaynak: Deniz Yatırım Strateji ve Araştırma Bölümü

Haftalık takvim

Haftalık Takvim, 08 Temmuz 2024 - 14 Temmuz 2024						
Tarih	Gün	Saat	Ülke	Olay	Beklenti	Önceki
8 Temmuz	Pazartesi	18:00	ABD	NY Fed 1 Yıllık Enflasyon Beklentileri	--	3.17%
		22:00	ABD	Tüketici kredisi	\$11.000b	\$6.403b
10 Temmuz	Çarşamba	10:00	TR	İşsizlik Oranı	--	8.50%
		10:00	TR	Sanayi Üretimi (Aylık)	--	-4.90%
		10:00	TR	Sanayi Üretimi (Yıllık)	--	-0.70%
		17:00	ABD	Toptan Satış Stokları (Aylık)	--	0.60%
11 Temmuz	Perşembe	10:00	TR	Perakende Ticaret (Yıllık)	--	10.20%
		14:30	TR	Yabancı Net Hisse Senedi Yatırımı	--	-\$228m
		15:30	ABD	TÜFE (Aylık)	0.10%	0.00%
		15:30	ABD	Çekirdek TÜFE (Aylık)	0.20%	0.20%
		15:30	ABD	TÜFE (Yıllık)	3.10%	3.30%
		15:30	ABD	Çekirdek TÜFE (Yıllık)	3.40%	3.40%
		15:30	ABD	TÜFE (Mevsim Etkisinden Arındırılmamış)	314.54	314.069
		15:30	ABD	TÜFE (Mevsim Etkisinden Arındırılmış)	--	318.14
12 Temmuz	Cuma	15:30	ABD	İşsizlik Başvurusu Başvuruları	--	238k
		21:00	ABD	Aylık Bütçe Dengesi	--	-\$347.1b
		10:00	TR	Cari İşlemler Dengesi	-1.50b	-5.29b
		15:30	ABD	ÜFE (Aylık)	0.10%	-0.20%
		15:30	ABD	Çekirdek ÜFE (Aylık)	0.10%	0.00%
		15:30	ABD	ÜFE (Yıllık)	--	2.20%
		15:30	ABD	Çekirdek ÜFE (Yıllık)	--	2.30%
		17:00	ABD	Michigan Üni. Tüketici Hissiyatı	67	68.2
17:00	ABD	Michigan Üni. Tüketici Beklentileri	--	69.6		
13 - 14 Temmuz	Haftasonu	-	-			

*(M.A.):Mevsimsellikten arındırılmış

Kaynak: Bloomberg, Deniz Yatırım Strateji ve Araştırma

Yasal Uyarı

Bu rapor/e-posta içerisinde yer alan değerlendirmeler Deniz Yatırım Menkul Kıymetler A.Ş. tarafından, güvenilir olduğuna inanılan kaynaklardan elde edilen bilgi ve veriler kullanılarak genel nitelikte hazırlanmıştır. Raporda yer alan ifadeler, mali durumunuz ile risk ve getiri tercihlerinize uygun olmayabilir ve hiçbir şekilde alış veya satış yapılması yönünde yönlendirme olarak değerlendirilmemelidir. Deniz Yatırım, bu bilgilerin doğru, eksiksiz ve değişmez olduğunu garanti etmemektedir. Bu sebeple, okuyucuların, bu raporlardan elde edilen bilgilere dayanarak hareket etmeden önce, bilgilerin doğruluğunu teyit etmeleri önerilir ve bu bilgilere dayanılarak aldıkları kararlarda sorumluluk okuyucuların kendilerine aittir. Bilgilerin eksikliği ve yanlışlığından Deniz Yatırım hiçbir şekilde sorumlu tutulamaz. Ayrıca, Deniz Yatırım ve DenizBank Finansal Hizmetler Grubu çalışanları ve danışmanlarının, herhangi bir şekilde bu rapor/e-posta içerisinde yer alan bilgiler dolayısıyla ortaya çıkabilecek, doğrudan veya dolaylı zararlarla ilgili herhangi bir sorumluluğu yoktur. Burada yer alan bilgiler sermaye piyasası aracına yönelik bir yatırım tavsiyesi, alım-satım önerisi ya da getiri vaadi değildir ve yatırım danışmanlığı kapsamında yer almamaktadır. Yatırım Danışmanlığı hizmeti; yetkili kuruluşlar tarafından imzalanacak yatırım danışmanlığı sözleşmesi çerçevesinde kişilerin risk ve getiri tercihleri dikkate alınarak kişiye özel sunulmaktadır. Buradaki içeriğin hiçbir bölümü Deniz Yatırım Menkul Kıymetler A.Ş.'nin yazılı izni olmadan çoğaltılamaz, hiçbir şekilde ve ortamda yayımlanamaz, alıntı yapılamaz ve kullanılamaz. Sadece burada yer alan bilgilere dayanarak yatırım kararı verilmesi beklentilerinize uygun sonuçlar doğurmayabilir.

© DENİZ INVEST 2024

Derecelendirme

Deniz Yatırım Analistleri, her hisse senedi için bir veya birden fazla değerlendirme yöntemi kullanarak 12 aylık hedef değerler (fiyatlar) ve buna bağlı olarak potansiyel getirileri hesaplamaktadır. 12 ay derecelendirme sistemimiz; AL, TUT ve SAT olmak üzere 3 farklı genel yatırım tavsiyesi içerir.

AL: Hisse senedinin gelecek 12 ay toplam potansiyel getirisinin en az %20 ve üzerinde oluşması şeklindeki değerlendirme ifade etmektedir.

TUT: Hisse senedinin gelecek 12 ay toplam potansiyel getirisinin %0-20 aralığında oluşması şeklindeki değerlendirme ifade etmektedir.

SAT: Hisse senedinin gelecek 12 ay toplam potansiyel getirisinin %0'dan daha düşük seviyelerde oluşması şeklindeki değerlendirme ifade etmektedir.

Derecelendirme	Potansiyel Getiri (PG), 12-ay
AL	≥%20
TUT	%0-20
SAT	≤%0

Kaynak: Deniz Yatırım

Deniz Yatırım Analistleri hisse senetlerini potansiyel katalizörler, tetikleyici gelişmeler, riskler ile piyasa, sektör ve rakip firma gelişmeleri ışığında değerlendirmektedir. Analistlerimiz genel yatırım tavsiyesinin kamuoyuyla paylaşılmasını takip eden süreçte hisse senetlerini titizlikle yakından takip etmeye devam etmekte; ancak, hisse senedi fiyatındaki dalgalanmalardan ötürü değerler, derecelendirme sistemimizdeki sınırları aştığı takdirde, analistlerimiz hisse senedi hakkında sundukları tavsiyeyi değiştirmemeyi ve/veya Gözden Geçirme (GG) sürecine almayı tercih edebilirler.