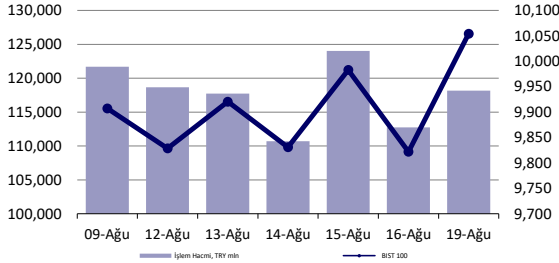


S&P 500
%0.97Brent Petrol
-%0.80USD Endeks
-%0.56

günlük bülten

Hisse Senedi Piyasası



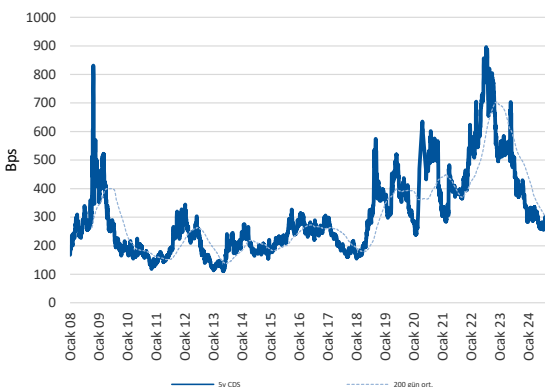
Endeksler, para piyasaları ve emtia

	Kapanış	Önceki	1 Gün	1 Ay	Yıl Baş.
BIST100	10,054	9,822	2.4%	-9.9%	34.6%
İşlem Hacmi, TL mln	118,177	112,759	4.8%	-21.4%	27.5%
Türkiye 2032 (13.10.2032)	25.27%	25.51%	-24 bps	-17 bps	282 bps
Türkiye 2032	5.77%	5.84%	-6 bps	-32 bps	-83 bps
TCMB karışık fonlama mlyt	50.00%	50.00%	0 bps	0 bps	750 bps
USD/TRY	33.75	33.69	0.2%	2.2%	14.3%
EUR/TRY	37.44	37.17	0.7%	4.1%	15.0%
Sepet (50/50)	35.60	35.43	0.5%	3.2%	14.7%
DOW	40,897	40,660	0.6%	1.5%	8.5%
S&P500	5,608	5,554	1.0%	1.9%	17.6%
FTSE	8,357	8,311	0.5%	2.5%	8.1%
MSCI EM	1,104	1,094	0.9%	1.3%	7.8%
MSCI EE	47.16	46.73	0.9%	-0.5%	5.3%
Shanghai SE Comp	2,894	2,879	0.5%	-3.0%	-2.7%
Nikkei	37,389	38,063	-1.8%	-6.7%	11.7%
Petrol (Brent)	77.04	77.66	-0.8%	1.9%	1.9%
Altın	2,504	2,508	-0.1%	4.3%	21.4%

En Çok Yükselen & Düşenler (BIST 100)

	Hisse Kodu	Son Kapanış	Gün Değ.	Hacim, TRY bin
En çok yükselenler				
Kontrolmatik Teknoloji	KONTR	51.75	10.0%	1,253,329
Cw Enerji Mühendislik	CWENE	223.10	10.0%	458,141
Petkim	PETKM	22.92	7.5%	1,806,110
Türk Telekom	TTKOM	54.15	6.4%	798,241
Akbank	AKBNK	60.25	6.0%	3,658,034
Europower Enerji Ve Otomasyon Teknolojileri	EUPWR	95.10	6.0%	726,289
En çok düşenler				
Katılmevrim Tasarruf Finansman	KTLEV	48.24	-3.0%	623,477
Eczacıbaşı İlaç	ECILC	53.50	-2.0%	427,144
Limak Doğu Anadolu Çimento	LMKDC	24.88	-1.8%	231,790
Eczacıbaşı Yatırım	ECZYT	208.50	-1.5%	74,145
Enerya Enerji	ENERY	194.40	-1.3%	52,393
Enerjisa Enerji	ENJSA	64.50	-1.2%	369,997

5 Yıllık Ülke Risk Primi (CDS) (baz puan)



Piyasa yorumu:

Bu sabah pozitif açılış ve sonrasında 10000 – 10200 arasında işlem aktivitesi bekliyoruz.

Dün endeks +2.36% değişimle 10054,20 seviyesinde kapattı. İşlem hacmi yüksek seviyede gerçekleşti.

Günlük Bültenimizin ilerleyen sayfalarında detaylı şekilde görebileceğiniz Seçilmiş İndikatörler Puanlama Sistemimize göre bugün öne çıkan ilk 5 hisse senedi: **ENKAI, KOZAL, TTKOM, AKBNK ve AKFGY**. [İlgili sayfada sistemimizin metodolojisini ve uyarı notunu okumanızı önemle belirtmek isteriz.](#)

Önemli hatırlatma: Strateji ve Araştırma Bölümü olarak yaptığımız tüm kapsamlı analizlerimize denizyatirim.com adresi üzerinde yer alan Analiz-Araştırma Raporları sekmeleri üzerinden 7/24 geriye dönük değerlendirmemiz de dahil olmak üzere "Müşteri Girişi" yaparak ulaşabilirsiniz.

Bugünün haberleri:

Piyasa gelişmesi

- Otomotiv Sektörü:** Toplam ihracat Temmuz ayında %9,2 arttı

Hisse senetleri

- ASELS:** Sözleşme İmzalanması / olumlu
- MPARK & LKMNH:** 2Ç24 tahminlerimiz
- CWENE:** Yeni iş ilişkisi/ olumlu
- PETKM:** Etilen-nafta makası haftalık bazda artış gösterdi / olumlu
- ANHYT:** Temmuz ayı prim üretimi / olumlu
- MEDTR:** GES yatırımı / sınırlı olumlu
- CCOLA:** Bilanço Değerlendirmesi / olumlu
- SOKM:** 2Ç24 tahminlerimiz
- HTTBT:** Kredi kullanımı hakkında / olumlu

2Ç24 Beklentiler:

- MGROS 2Ç24 Beklentisi:** Migros bugün piyasa kapanışının ardından 2Ç24 finansal sonuçlarını açıklayacak. Beklentimiz Şirket'in 61.703 milyon TL satış geliri, 1.542 milyon TL FAVÖK ve 1.662 milyon TL net kar açıklaması yönünde. Piyasa beklentisi ise Şirket'in 63.185 milyon TL satış geliri, 1.493 milyon TL FAVÖK ve 1.764 milyon TL net kar açıklaması yönünde.

Piyasalarda bugün

Cuma günü gerçekleştirilecek olan Fed Başkanı Powell'in sunumu öncesinde, küresel risk alma iştahındaki toparlanma, varlık sınıfları arasında genele yayılarak yoluna tüm hızıyla devam ediyor. Amerikan dolarındaki genel zayıflık bu sabah itibarıyla DXY'de 102.00 bölgesinin aşağı yönde geçilmesine neden oluyor. Böylece USD fiyatlamaları da Mart'tan bu yana en düşük seviyede gerçekleşiyor. Hisse senetlerindeki toparlanma ise S&P 500 endeksini 8.günde de olumlu bölgeye taşıyor. MSCI dünya endeksini bu esnada, sabah işlemleri ile birlikte, 9.günde de artıda takip ediyoruz. Aralık'tan bu yana en uzun yükseliş döngüsü. Gelişmekte olan ülke varlıkları haftanın ilk işlem gününde %1, MSCI TR endeksi ise %2.53 yükseldi. ABD'de yatay-düşük seyreden tahvil faizleri finansal koşulları aşağı yönde baskımlarken, yatırımcıların da JPY kaynaklı kısa vadeli çöküşün ardından nefes almasını ve geri dönüş sağlamasını kolaylaştırıyor. Emtia cephesinde, geçtiğimiz hafta zayıf USD temasından nemalanan ons altın günü %-0.15 ile sonlandırırken, Brent tipi petrolde %2'nin üzerinde değer kaybı ile \$77.66 seviyesine çekilme gerçekleşti. Bu sabah spot Asya işlemlerinde Çin varlıkları hariç genel hava olumlu. Faiz indirimi beklentileri bu ay özelinde gerçekleşmezken, vadeli endeksler ise yatay bir resim çiziyor.

ABD Dışişleri Bakanı Blinken bir kez daha Orta Doğu'da. Dış basından takip ettiğimiz başlıklara göre, İsrail tarafında Başbakan Netanyahu ateşkesi kabul etti. Blinken'a göre, sırada Hamas tarafının vereceği cevap var. Mısır ve Katar da Dışişleri Bakanı'nın temas listesinde yer alıyor. Bölgedeki gelişmeleri fiyatlamalar açısından yakından izlemeye devam ediyoruz.

Yerel varlıklar cephesinde ise liradaki son dönem performansından, dün bıraktığımız nokta üzerinden devam etmekte fayda görüyoruz. Haftanın ilk işlem gününde TRY performansı %-0.17 ile 4.günde de zayıf seyretti. Böylece Ağustos ayındaki toplam performans %-1.8'i hafif geçmiş oldu. Rus rublesinin %-4.21'lik performansının ardından lira, EMFX sepeti içerisinde negatif tarafta ikinci sırada yer alıyor. Haziran ayındaki performansı ise %-1.6 olmuştu. Kısmen swap kanalı üzerinden gerçekleşen sınırlı çıkışı, kısmen risk algısındaki bozulmayı kısmen de faiz indirimi tartışmalarının yoğunlaşmasını gerekçe olarak görüyoruz. Henüz şu aşamada herhangi bir problem unsuru olduğu kanaatinde de değiliz. Ancak, 4Ç dönemi için iletişimin son derece dikkatli ve ihtiyatlı kurulması gerektiği şeklindeki düşüncemizi de yinelemek isteriz. TL varlıklarda kurulan yeniden dengelenme sürecinde mevduat faizlerinin, daha doğrusu, TCMB fonlama maliyetinin, politika aktarım mekanizmasının işlerliğinin, ne denli kritik bir rol üstlendiği unutulmasın.

Hisse senetleri. BIST 100'de geçtiğimiz haftanın ardından bir kez daha kritik XBANK desteği izlediğimiz bir gün oldu. %4'lük yükseliş, BIST 100'ün %2.36 yükselişine ciddi katkı sağladı. 10100-10200 bölgesini yukarı yönde geçebilecek miyiz, dikkatle izlemeye devam ediyoruz. Daha ayakları yere basar bir toparlanma için 10500 puan bölgesi üzeri kapanışlara bakacağız.

Piyasa gelişmesi

Otomotiv Sektörü: Toplam ihracat Temmuz ayında %9,2 arttı

Otomotiv Sanayi Derneği'nin paylaştığı verilere göre, 2024 yılı Temmuz ayında toplam üretim %13,9, otomobil üretimi bir önceki yılın aynı ayına göre %7,7 azaldı. Toplam üretim 116.569 adet, otomobil üretimi ise 81.434 adet düzeyinde gerçekleşti. 2024 yılı Ocak-temmuz döneminde toplam üretim %5, otomobil üretimi bir önceki yılın aynı dönemine %2 oranında azaldı. Bu dönemde, toplam üretim 823.636 adet, otomobil üretimi ise 542.177 adet düzeyinde gerçekleşti.

2024 yılı Temmuz ayında bir önceki yılın aynı ayına göre, toplam otomotiv ihracatı %9,2 artarken otomobil ihracatı ise %19,0 oranında arttı. Bu dönemde, toplam ihracat 88.334 adet, otomobil ihracatı ise 59.748 adet düzeyinde gerçekleşti. 2024 yılı Ocak-temmuz döneminde bir önceki yılın aynı dönemine göre, toplam otomotiv ihracatı adet bazında %1 oranında azaldı, otomobil ihracatı ise %1 oranında arttı. Bu dönemde, toplam otomotiv ihracatı 581.865 adet, otomobil ihracatı ise 380.383 adet düzeyinde gerçekleşti.

Açıklanan verileri, Ford Otosan için olumlu, Tofaş içinse olumsuz olarak değerlendirirken ihracat ve üretim pazarında 7 aylık dönemde gerçekleşen azalış dolayısıyla otomotiv sektörü açısından sınırlı olumsuz olarak değerlendiriyoruz.

Şirket haberleri

ASELS: Sözleşme İmzalanması / olumlu

ASELSAN ve TUSAŞ-Türk Havacılık ve Uzay Sanayii A.Ş. arasında hava platformları için aviyonik süit geliştirilmesi, entegrasyonu ve seri üretimi kapsamında toplam 60.309.068,- ABD Doları tutarında sözleşme imzalanmıştır. Söz konusu sözleşme kapsamında teslimatlar 2025-2028 yılları içerisinde gerçekleştirilecektir.

Açıklanan yeni sözleşme bedeli 2023 yıl sonu cirosunun yaklaşık olarak %2.8'ine denk gelmektedir. Bu doğrultuda ilgili haberi ASELS payları açısından olumlu değerlendiriyoruz.

MPARK & LKMNH: 2Ç24 tahminlerimiz

Enflasyon Muhasebesi uygulamasının BIST'e kote şirketlerin büyük çoğunluğunda yürürlüğe girmesi nedeniyle Araştırma kapsamımızdaki şirketler için alışık olduğumuz düzen ve kapsamda kar tahminleri yapamadığımızı, 4Ç23 ve 1Ç24 rakamlarında olduğu üzere, bu dönem özelinde de bir kez daha hatırlatmak isteriz.

Öncelikle, tahminlerimizin enflasyon muhasebesinin etkilerini içerdiğini belirtelim. 2Ç24 dönemi görünümünden bahsetmek gerekirse; bu çeyrekte, sektörün doğal yapısı olarak, operasyonel yoğunluğun zayıfladığı ve dolayısıyla bu durumun finansallara yansıtılacağını belirterek, SUT tarifesindeki yukarı yönlü güncellemenin ve sağlık sigortası segmentindeki olumlu gelişmelerin satışları destekleyeceğini değerlendirirken, sağlık turizmindeki fiyatlamaların kısmi baskı etkisi olarak öne çıkacağını düşünüyoruz.

Beklentimiz, MLP Sağlık'ın 7.704 milyon TL satış geliri, 1.744 milyon TL FAVÖK ve 963 milyon TL net kar; Lokman Hekim'in ise 604 milyon TL satış geliri, 114 milyon TL FAVÖK ve 38 milyon TL net kar kaydedebileceği yönünde. Hatırlatmak gerekirse, MLP Sağlık, 2Ç23 döneminde TMS 29 etkileri hariç bırakıldığında 3.693 milyon TL satış geliri, 896 milyon TL FAVÖK ve 687 milyon TL net kar; Lokman Hekim ise 318 milyon TL satış geliri, 65 milyon TL FAVÖK ve 17 milyon TL net kar açıklamıştı.

MLP Sağlık ve Lokman Hekim için 12-aylık hedef fiyatlarımız sırasıyla 398,00 TL ve 148,31 TL seviyelerinde bulunurken, önerimiz her iki hisse senedi için de AL yönünde. MPARK ve LKMNH, yılbaşıdan itibaren sırasıyla BIST 100 endeksinin %87 ve %16 üzerinde performans sergilemiştir.

CWENE: Yeni iş ilişkisi/ olumlu

Şirket, ile yurt içerisinde yerleşik müşterisi ile arasında, arazi tipi güneş enerjisi santrali kurulumu gerçekleştirmek amacıyla KDV Hariç 27.016.558,10 USD (Sözleşme imza tarihi itibarıyla bu tutar, TCMB Döviz Alış USD/TL kuru ile KDV hariç toplam 908.045.429,33 TL'dir) tutarında sözleşme imzalanmıştır. Söz konusu projenin, 2025 yılının üçüncü çeyreğinde tamamlanması planlanmaktadır.

Genel değerlendirme: CW Enerji'nin Deniz Yatırım Strateji ve Araştırma Bölümü olarak değerlendirme ve araştırma kapsamımızda olmadığını önemle hatırlatmak isteriz. Şirket ile gerçekleştirdiğimiz toplantının ardından 16 Ağustos 2024 tarihinde toplantı notumuzu paylaşmıştık. İlgili haberi Şirket faaliyetlerinin takibi açısından değerlendirmek istedik.

Açıklanan yeni sözleşme bedeli 2023 yıllık cirosunun yaklaşık olarak %8'ine denk gelmektedir. Bu doğrultuda ilgili haberi CWENE payları açısından olumlu değerlendiriyoruz.

PETKM: Etilen-nafta makası haftalık bazda artış gösterdi / olumlu

Petkim tarafından paylaşılan verilere göre, etilen-nafta makası 16 Ağustos 2024 tarihi itibarıyla haftalık bazda 25,8 USD/ton (%13,7) artış ile 214,0 USD/ton seviyesinde gerçekleşti. Etilen fiyatlarında 18,0 USD/ton (%2,1) seviyesinde bir artış yaşanırken, nafta fiyatında ise 7,8 USD/tonluk (%1,2) bir azalış yaşandı. Hatırlanacağı üzere, makas bir önceki hafta 196,3 USD/ton seviyesinden 188,3 USD/tona toplamda 8,0 USD/ton azalış göstermişti. Etilen-nafta makasının geçen haftaki azalışın ardından bu hafta artış göstermiş olmasını Petkim açısından sınırlı olumlu olarak değerlendiriyoruz.

ANHYT: Temmuz ayı prim üretimi / olumlu

Anadolu Hayat Emeklilik (ANHYT) tarafından aylık prim üretim verileri açıklandı. Buna göre, Şirket'in, Ocak-Temmuz dönemindeki toplam brüt prim üretim rakamı 6.329.198.952 TL seviyesinde gerçekleşti. Temmuz ayındaki rakam ise 1.065.555.940 TL oldu. Bir önceki aya göre değişim +%5, yıllık değişim ise %84 seviyelerini işaret ederken, Ocak-Temmuz 2024 dönemindeki toplam rakamın bir önceki yıla kıyasla değişimi ise %82 düzeyinde olmuştur.

Şirket'in açıkladığı veride, Ocak-Temmuz dönemine ait kırılımları değerlendirdiğimizde, hayat dalı 6.328.252.376 TL olurken, hayat dışı taraf ise 946.575 TL seviyesinde gerçekleşmiştir.

Aylık verideki %5'lik artış yaşanması ve yıllık toplam değişimin %82 seviyesinde gerçekleşmesini ANHYT açısından olumlu okumaktayız. Ayrıca, 3Ç24 dönemine ait rakamlarının tamamının henüz gelmediğini hatırlamak isteriz.

MEDTR: GES yatırımı / sınırlı olumlu

Şirket, Tire Organize Sanayi Bölgesinde bulunan üretim tesisine kurulmuş olan 2.109,80 kWP Güneş Enerjisi Santraline (GES) ilave olarak 280 kWP güneş enerjisi paneli yatırımı yapılmasına yönünde karar aldı.

Tesis toplam 2.389,80 kWP elektrik üretimi kapasitesine sahip olacaktır.

Söz konusu Güneş Enerjisi Santrali (GES) yatırımı için Consecro Yatırım Enerji San. ve Tic. A.Ş. ile sözleşme imzalanmış olup, 2024 yıl sonuna kadar tamamlaması hedeflenmektedir.

İlgili haberi maliyet yönetimine kısmı olumlu etkisi sebebiyle MEDTR payları açısından sınırlı olumlu olacağını düşünüyoruz.

COLLA: Bilanço Değerlendirmesi / olumlu

Enflasyon muhasebesi uygulanmış verilere göre, Coca Cola İçecek, 2Ç24'te 36.600 milyon TL satış geliri (Konsensus: 40.144 milyon TL / Deniz Yatırım: 38.521 milyon TL), 8.126 milyon TL FAVÖK (Konsensus: 7.656 milyon TL / Deniz Yatırım: 8.386 milyon TL) ve 5.408 milyon TL (Konsensus: 5.241 milyon TL / Deniz Yatırım: 5.162 milyon TL) net kar açıkladı. Muhasebe değişikliği nedeniyle 2Ç24 finansallarında, parasal kazanç/kayıp kalemi altında 2.462 milyon TL'lik olumlu etki oluştu. Enflasyon muhasebesi etkilerini içeren 2Ç24 finansallarında, satış gelirinde düşüş görülürken, FAVÖK ve net karda ise artış gerçekleşti. Ayrıca, Şirket'in FAVÖK ve net kar kalemlerinde beklentilerin üzerinde sonuçlara ulaştığı görülmektedir.

Açıklanan finansal sonuçları özellikle marjlar bakımından olumlu değerlendirmekle birlikte, beklentilerin aşağı yönlü revize edilmesinin yatırımcı algısı üzerinde ilk bakışta olumsuz risk yaratabileceğini düşünüyoruz.

SOKM: 2Ç24 tahminlerimiz

Enflasyon Muhasebesi uygulamasının BIST'e kote şirketlerin büyük çoğunluğunda yürürlüğe girmesi nedeniyle Araştırma kapsamımızdaki şirketler için alışık olduğumuz düzen ve kapsamda kar tahminleri yapamadığımızı, 4Ç23 ve 1Ç24 rakamlarında olduğu üzere, bu dönem özelinde de bir kez daha hatırlatmak isteriz.

Öncelikle, tahminlerimizin enflasyon muhasebesinin etkilerini içerdiğini belirtelim. 2Ç24 dönemi görünümünden bahsetmek gerekirse; kampanyaların ve fiyatlama rekabetinin yoğun geçtiğini bu çeyrek içerisinde, turizm bölgesindeki mağazaların ve ŞOK 2.0 konsept mağazalarının müşteri ilgisini çekerek satış tarafına güçlü destek sağladığını düşünüyoruz. Ayrıca, güçlü nakit yaratımını devam ettirdiğini değerlendiriyoruz. Bununla birlikte, marjların toparlanma eğilimine girdiğini düşünmekle birlikte asıl iyileşmenin yılın ikinci yarısına yansıtacağı beklentisi içerisindeyiz.

Beklentimiz, Şirket'in 45.239 milyon TL satış geliri, 238 milyon TL FAVÖK ve 221 milyon TL net kar kaydedebileceği yönünde. Hatırlatmak gerekirse, Şok Marketler, 2Ç23 döneminde ise TMS 29 etkileri hariç bırakıldığında 24.615 milyon TL satış geliri, 1.722 milyon TL FAVÖK ve 892 milyon TL net kar açıklamıştı. Şok Marketler için 12-aylık hedef fiyatımız 109,57 TL seviyesinde bulunurken, önerimiz de AL yönünde. Hisse, yılbaşından itibaren BIST 100 endeksinin %17 gerisinde performans sergilemiştir. Geriye dönük 12 aylık verilere göre hisse 10,2x F/K ve 15,2x FD/FAVÖK çarpanlarından işlem görmektedir.

HTTBT: Kredi kullanımı hakkında / olumlu

Şirket, kaynakların etkin kullanımı yaklaşımıyla oluşturduğu finansal planlama çerçevesinde Türk Eximbank'tan 360 gün vadeli 160 milyon TL tutarında TL Reeskont kredisi kullanmıştır.

Düşüncemiz: Finansman maliyetlerinin yüksek, erişimin ise son derece güç olduğu bu dönemde, Türk Eximbank'tan Hitit Bilgisayar'ın kredi kullanabilmiş olmasını Şirket payları açısından olumlu olarak değerlendiriyoruz. Hatırlatmak gerekirse, HTTBT, finansal yapısı açısından son derece güçlü ve özenle yönetilen bir bakış açısına sahip. Şirket'i Model Portföyümüz içerisinde uzun bir süredir güvenle taşıma gerekçelerimizin ilk sırasında bu yönü geliyor. Son derece ucuz bir finansman maliyeti ile (yaklaşık %27 olarak düşünüyoruz) sağlanan bu borçlanma, giderlerin yönetiminde ciddi bir kolaylık sağlarken, Şirket'in uzun vadeli hedeflerine ulaşımına da kolaylık sağlayacak.

KAP haberleri

Bedelli/Bedelsiz Sermaye Artışı									
Hisse	Tarih	Kapanış Fiyatı	Rüçhan Hakkı Kullanımı Oranı	Rüçhan Hakkı Kullandırma Fiyatı	Rüçhan Hakkı Referans Fiyatı	Teorik Fiyat	Bedelsiz Oranı	Mevcut Sermaye	Yeni Sermaye
SANFM	20.08.2024	₺94.80				₺18.96	400.00%	30,000,000	150,000,000
SARKY	20.08.2024	₺29.78				₺24.82	20.00%	500,000,000	600,000,000

Kaynak: Deniz Yatırım Strateji ve Araştırma, Rasyonet, KAP

Kar Payı Ödemeleri												
Hisse Kodu	Özet Bilgi	Dağıtım Tarihi	Kapanış Fiyatı	Pay Başına Kar (Brüt TL)	Pay Başına Kar (Net TL)	Teorik Fiyat	Kar Payı Verimi	XU030 Ağırlık	XU030'a Yüzdesele Etkisi	XU030'a Puansal Etkisi	XU100 Ağırlık	XU100'e Yüzdesele Etkisi
BORLS	Kar payı	20.08.2024	₺40.30	0.0196	0.0176	₺40.28	0.05%	Yok	Etkisi bulunmuyor	Etkisi bulunmuyor	Yok	Etkisi bulunmuyor

Kaynak: Deniz Yatırım Strateji ve Araştırma, Rasyonet, KAP

Genel Kurullar				
1. hafta				
29 Temmuz 2024 Pazartesi	30 Temmuz 2024 Salı	31 Temmuz 2024 Çarşamba	01 Ağustos 2024 Perşembe	02 Ağustos 2024 Cuma
AYDEM / 11:00	BINHO / 11:00	IZINV / 10:00	YIGIT / 10:00	
VANGD / 11:00	TTBORG / 11:00	SKYLP / 10:30	FZLGY / 11:00	
			VRGYO / 14:00	
2. hafta				
05 Ağustos 2024 Pazartesi	06 Ağustos 2024 Salı	07 Ağustos 2024 Çarşamba	08 Ağustos 2024 Perşembe	09 Ağustos 2024 Cuma
ATSYH / 14:00		OZYSR / 10:30	KIMMR / 14:00	USAK / 09:30
		AVOD / 14:00		AGROT / 11:30
3. hafta				
12 Ağustos 2024 Pazartesi	13 Ağustos 2024 Salı	14 Ağustos 2024 Çarşamba	15 Ağustos 2024 Perşembe	16 Ağustos 2024 Cuma
ARASE / 11:00	KONTR / 10:30	ODINE / 10:00	DIRIT / 13:00	
HUBVC / 11:00	RTALB / 11:00		BORLS / 14:00	
			GLYHO / 14:00	
4. hafta				
19 Ağustos 2024 Pazartesi	20 Ağustos 2024 Salı	21 Ağustos 2024 Çarşamba	22 Ağustos 2024 Perşembe	23 Ağustos 2024 Cuma
DARDL / 11:00	SNPAM / 11:00	IDGYO / 10:30	NTHOL / 14:00	
AYES / 14:00	SONME / 13:30			
KUVVA / 14:00				
5. hafta				
26 Ağustos 2024 Pazartesi	27 Ağustos 2024 Salı	28 Ağustos 2024 Çarşamba	29 Ağustos 2024 Perşembe	
TUCLK / 11:00	CEMAS / 10:00	KZGYO / 11:00	GOKNR / 10:00	
	AVHOL / 14:00		GRTRK / 11:00	
	TETMT / 14:00		DERHL / 14:00	
	OYLUM / 14:30		ELITE / 14:00	
	SANKO / 15:00			

Kaynak: Deniz Yatırım Strateji ve Araştırma, KAP

KAP Haberleri

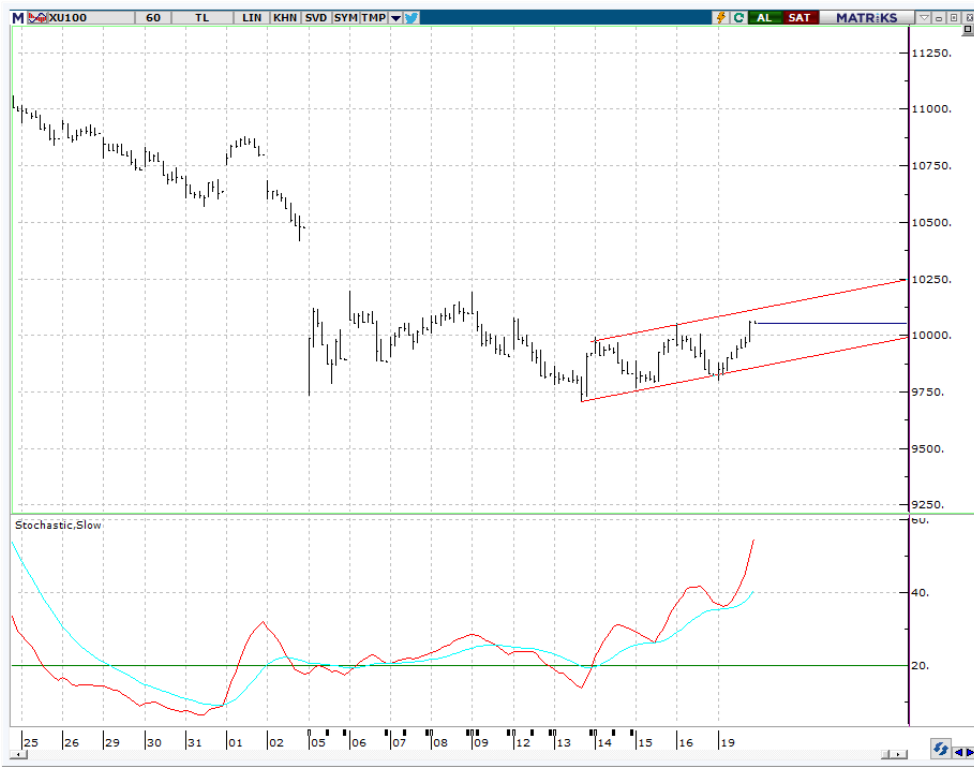
Hisse	Haber
KONTR	<p>Sermaye artırımına aracılık ettiğimiz Kontrolmatik Teknoloji Enerji ve Mühendislik A.Ş.'nin rüçhan haklarının kullanılmasının ardından kalan 318.892,609 adet payının 15-16 Ağustos 2024 tarihlerinde Borsa İstanbul Birincil Piyasa'da satış işlemleri tamamlanmıştır./ 13.08.2024 tarihli genel kurulumuzda "Pay geri alım programı ve program kapsamında gerçekleştirilen işlemler hakkında Genel Kurula bilgi verilmesi" kapsamında 31.12.2023 tarihi itibarıyla takası tamamlanan işlemler esas alındığında, Şirket sermayesinin%0,429'na denk gelen toplam 858.038 TL (858.038 adet) nominal değerli pay işlem maliyetleri dahil toplam 120.439.826,39 TL bedel ödenerek geri alındığı, geri alınan payların elden çıkarılması kapsamında, 05.06.2023 tarihinde 175.000 TL (175.000 adet) nominal değerli pay, 07.07.2023 tarihinde 385.000 TL (385.000 adet) nominal değerli pay, 01.08.2023 tarihinde 298.038 TL (298.038 adet) nominal değerli pay olmak üzere toplam 858.038 TL (858.038 adet) nominal değerli pay elden çıkarılmış olduğu, 31.12.2023'te indirmek ve belirsizliklerin önüne geçebilmek için Londra'da mukim Koza Ltd adlı iştirakimizin tasfiyesine karar verilmiş ve Londra Mahkemeleri nezdinde tasfiye işlemlerine 16.08.2024 tarihi itibarı ile başlanmıştır. 13.08.2024 tarihinde yapılan genel kurul itibarıyla geçerliliğini yitireceği hususlarında genel kurula bilgi verilmişti. Söz konusu genel kurulumuz kararları bugün tescil ve ilan olmuştur.</p>
KOZAA	<p>Şirketimizin bağlı ortaklığı olan Konaklı Metal Madencilik San.Tic. A.Ş.'nin Konak Projesine ilişkin Maden Kaynak tahmin çalışmaları güncellenmiştir. Konak Projesi cevher geliştirme amaçlı yapılan sondaj çalışmalarında, 2021 yılında yapılan 51 adet sondajın (toplamda 28,318 metre) delgisi tamamlanmıştır. Sondaj derinliği 374 metreden 1,037 metreye kadar olup ortalama derinlikleri 555 metredir. Sondaj örneklerinin analizleri, ALS Chemex İzmir'de tamamlanmıştır. Hali hazırda Kanada Kamloops(B.C) da yer alan ALS Metalurji laboratuvarında devam etmekte olan testlerin yıl içerisinde tamamlanması planlanmaktadır</p>
KOZAL	<p>Koza Altın İngilterede Bulunan Bağlı Ortaklığı Koza LTD.nin Sam Alaska Projesi Hk; Şirketimizin %99,99 oranında pay sahibi olduğu Birleşik Krallıkta mukim Koza Limited (Koza Ltd) adlı iştirakimizin yönetiminin tekrar şirketimize aidiyetinin tescilli için Londra'da devam eden davalar ve hukuki başvurularımızın bulunmaktadır. Söz konusu davaların ve başvuruların safahatı hakkında şirketimiz tarafından çeşitli zamanlarda Sayın Kamuoyu bilgilendirilmiştir. Her ne kadar bu aşamaya kadar gerek yetki meseleleri gerekse harcamaların kısıtlanması ve Koza Altın'ın onayına tabi olması ayrıca Koza Altın tarafından özel nitelikli kararlar alınabilmesinin önü açılmışsa da; dava süreçlerinin uzun ve masraflı olması, bu süreç zarfında şirketimizin ancak sınırlı bir şekilde Koza Ltd'i kontrol edebilmesi, aynı zamanda şirketimizin tüm hisselerinin (iyi niyetli pay sahipleri ve borsa yatırımcıları korunmak kaidesiyle) Türkiye Cumhuriyeti Hazine ve Maliye Bakanlığına tescil edilmiş olduğu gerekçeleri ile tüm maliyetleri aşgariye indirmek ve belirsizliklerin önüne geçebilmek için Londra'da mukim Koza Ltd adlı iştirakimizin tasfiyesine karar verilmiş ve Londra Mahkemeleri nezdinde tasfiye işlemlerine 16.08.2024 tarihi itibarı ile başlanmıştır</p>
SASA	<p>Hermes destekli 187 milyon EUR tutarlı kredi sözleşmesinin imzalanması; Şirketimizin devam eden Elyaf ve MTR yatırımlarının finansmanı kapsamında Alman İhracat Kredi Ajansı (ECA) - Euler Hermes Aktiengesellschaft destekli kredi sözleşmemiz imzalanmıştır. Söz konusu kredi 11 yıl vadeli 187 Milyon EUR tutarında olup, HSBC Bank Middle East Limited tarafından DZ BANK AG'nin katılımıyla yapılandırılmış ve koordine edilmiştir.</p>
TCELL	<p>Artel Bilişim Servisleri A.Ş.'nin Kuruluşu Hakkında; 27 Mayıs 2024 tarihli açıklamamız çerçevesinde, Şirketimiz Turkcell İletişim Hizmetleri A.Ş.'nin %100'üne sahip olduğu Artel Bilişim Servisleri A.Ş. kurulmuş olup, şirketin tescil ve ilan aşamaları 16 Ağustos 2024 tarihinde tamamlanmıştır</p>

Kaynak: Deniz Yatırım Strateji ve Araştırma, KAP

Teknik yorum

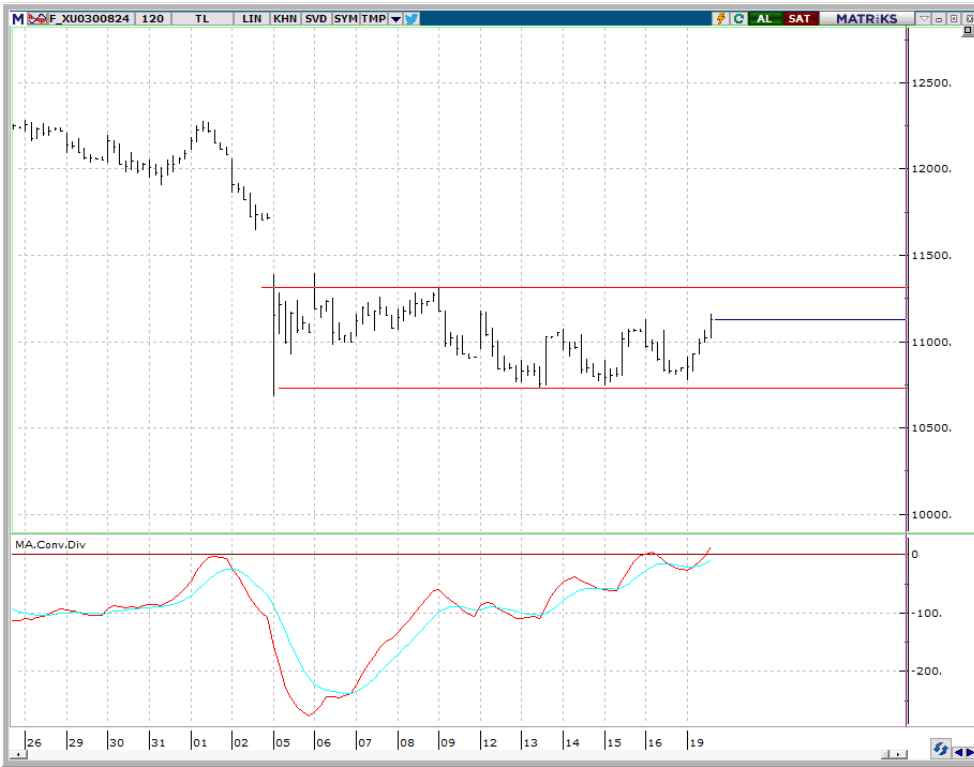
BIST 100 endeksi

Dün endeks +2.36% değişimle 10054,20 seviyesinde kapattı. İşlem hacmi yüksek seviyede gerçekleşti. Güne pozitif başlayan endeks gün sonuna doğru ivme kazandı ve sert yükselişle kapanış gerçekleştirdi. Endeksin 10.000 üstünde kalıcı olmasını önümüzdeki günlerde pozitif işlem aktivitesinin devamı için kritik önemde görüyoruz. Gün içi pozisyonlarda ilk direnç seviyesi 10120 olarak izliyoruz. 5 g Ort. 9922.14 22 g. Ort. 10397.85 seviyesindedir. Destek olarak 9860 ve 10000, direnç olarak 10120 ve 10200 takip ediyoruz. Bu sabah pozitif açılış ve sonrasında 10000 – 10200 arasında işlem aktivitesi bekliyoruz.

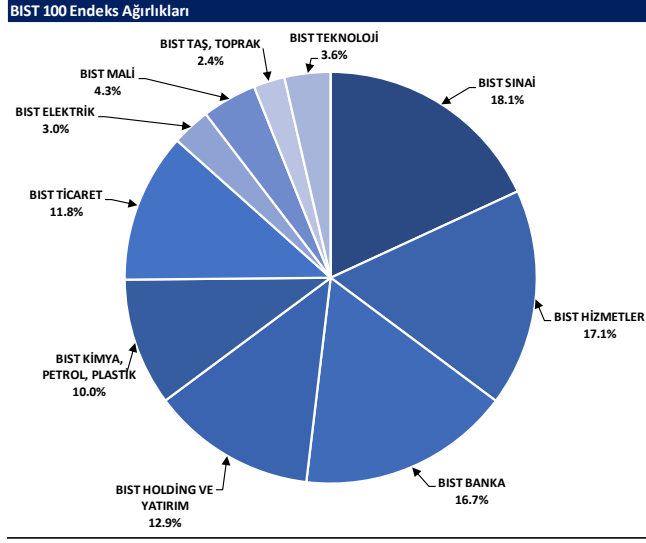


VIOP - X30Y vade teknik analiz

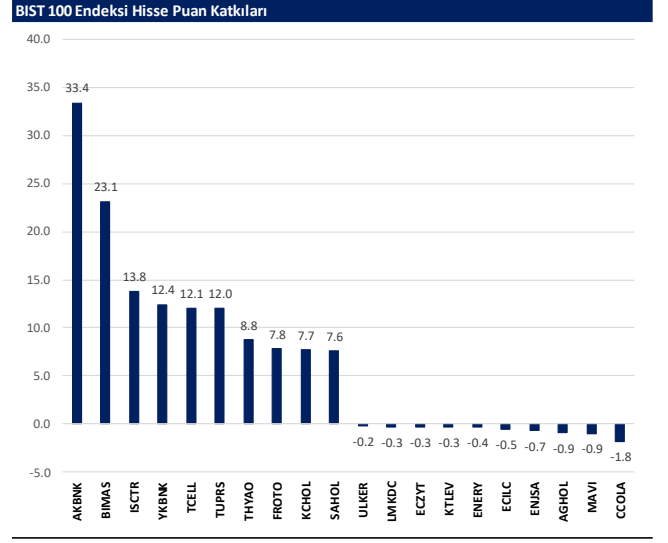
Dün vadeli endeks günü +2.82% değişimle 11129,00 seviyesinde kapattı. İşlem hacmi yüksek seviyede gerçekleşti. Güne pozitif başlangıç yapan vadeli endeks gün sonuna doğru ivme kazandı ve günü sert yükselişle tamamladı. Vadeli endeksin 11000 üstünde kalıcı olmasını pozitif işlem aktivitesinin devamı açısından önemle takip ediyoruz. Kısa vadeli hedef / direnç 11300, ana destek seviyesi 10730 olarak görmeye devam ediyoruz. 5g. Ort. 10980,05 22 g. Ort. 11626,34 seviyesindedir. Destek olarak 11000 ve 11060, direnç olarak ise 11170 ve 11310 takip ediyoruz. Bu sabah pozitif açılış ve sonrasında 11000 – 11300 arasında işlem aktivitesi bekliyoruz.



BIST 100 endeks ağırlıkları ve puan katkıları



Kaynak: Deniz Yatırım Strateji ve Araştırma Bölümü hesaplamaları, Rasyonet



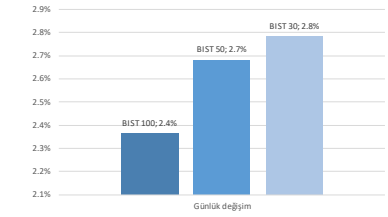
Kaynak: Deniz Yatırım Strateji ve Araştırma Bölümü hesaplamaları, Rasyonet

BIST endekslerine ait performanslar

BIST Endeksleri	Endeks Açıklaması	19.08.2024	16.08.2024	Günlük değişim	29.12.2023	Yıl başlangıcından değişim
XU100	BIST 100	10054	9822	2.4%	7470	35%
XU30	BIST 30	10983	10685	2.8%	8021	37%
XU50	BIST 50	8905	8673	2.7%	6572	36%
XBANK	BIST BANKA	13792	13261	4.0%	8717	58%
XUFLM	BIST TÜM	11524	11292	2.1%	8577	34%
XUMAL	BIST MALİ	11106	10835	2.5%	7888	41%
XD30S	BIST 30 AĞIRLIK SINIRLAMALI 10	11235	10930	2.8%	8193	37%
XI00S	BIST 100 AĞIRLIK SINIRLAMALI 10	10056	9824	2.4%	7472	35%
XBANA	BIST ANA	29770	29245	1.8%	23113	29%
XBLSM	BIST BİLİŞİM	5550	5472	1.4%	3706	50%
XELKT	BIST ELEKTRİK	521	511	1.9%	452	15%
XFINK	BIST FIN. KIR. FAKTORİNG	3672	3643	0.8%	3198	15%
XGIDA	BIST GIDA, İÇECEK	13359	13335	0.2%	8837	51%
XGMYO	BIST GAYRİMENKUL Y.O.	2982	2930	1.8%	2449	22%
XHARZ	BIST HALKA ARZ	91453	89741	1.9%	79702	15%
XHOLD	BIST HOLDİNG VE YATIRIM	8953	8807	1.7%	6642	35%
XILTM	BIST İLETİŞİM	2700	2614	3.3%	1391	94%
XINSA	BIST İNŞAAT	10521	10122	3.9%	8943	18%
XKAGT	BIST ORMAN, KAĞIT, BASIM	5945	5825	2.1%	5267	13%
XKMYA	BIST KİMYA, PETROL, PLASTİK	12545	12275	2.2%	11439	10%
XKÖBI	BIST KÖBİ SANAYİ	26439	25773	2.2%	22204	19%
XKURY	BIST KURUMSAL YÖNETİM	8349	8183	2.0%	6264	33%
XKMDN	BIST MADENLİK	7499	7415	1.1%	5363	40%
XKMANA	BIST METAL ANA	16229	16011	1.4%	14626	9%
XKMEY	BIST METAL EŞYA, MAKİNA	21388	20841	2.6%	18075	15%
XSDA	BIST ADANA	75392	74644	1.0%	66137	14%
XSANK	BIST ANKARA	17518	17180	2.0%	12998	35%
XSANT	BIST ANTALYA	10751	10154	5.9%	11026	-2%
XSBAL	BIST BALIKESİR	10207	10176	0.3%	8036	27%
XSBR	BIST BURSA	17726	17181	3.2%	14349	24%
XSDNZ	BIST DENİZLİ	8648	8481	2.0%	6224	39%
XSGRT	BIST SİĞORTA	51163	51501	-0.7%	33697	52%
XSIST	BIST İSTANBUL	13007	12807	1.6%	9479	37%
XSIZM	BIST İZMİR	16163	15817	2.2%	13131	23%
XSKAY	BIST KAYSERİ	31578	31011	1.8%	28581	10%
XSKOC	BIST KOCAELİ	26156	25561	2.3%	23577	11%
XSKON	BIST KONYA	9549	9357	2.1%	7870	21%
XSPOR	BIST SPOR	4380	4301	1.8%	3668	19%
XSTKR	BIST TEKİRDAĞ	40701	41105	-1.0%	39257	4%
XTAST	BIST TAŞ, TOPRAK	13035	12931	0.8%	10958	19%
XTCRT	BIST TİCARET	27080	26466	2.3%	16660	63%
XTEKS	BIST TEKSTİL, DERİ	3803	3765	1.0%	2994	27%
XTM25	BIST TEMETTÜ 25	14190	13803	2.8%	9394	51%
XTMTU	BIST TEMETTÜ	10744	10489	2.4%	7491	43%
XTRZM	BIST TÜRİZM	1370	1369	0.0%	997	37%
XTUMY	BIST TÜM-100	34456	34081	1.1%	25772	34%
XUHZ	BIST HİZMETLER	9983	9779	2.1%	6839	46%
XULAS	BIST ULAŞTIRMA	34255	33793	1.4%	24695	39%
XULIN	BIST SINAI	13668	13445	1.7%	11532	19%
XUSRD	BIST SÜRDÜRÜLEBİLİRLİK	13810	13495	2.3%	9694	42%
XUTEK	BIST TEKNOLOJİ	13699	13484	1.6%	9541	44%
XYLDZ	BIST YILDIZ	10805	10582	2.1%	8042	34%
XYORT	BIST MENKUL KIYIM Y.O.	3781	3740	1.1%	3385	12%
XYU02	BIST 100-30	18117	17881	1.3%	14042	29%
XI0XB	BIST BANKA DİŞİ LİKİT 10	11942	11726	1.8%	9883	21%
XAKUR	BIST ARACI KURUMLAR	41419	40680	1.8%	36746	13%
XLBNK	BIST LİKİT BANKA	12236	11775	3.9%	7700	59%
XTKJS	BIST TEKNOLOJİ AĞIRLIK SINIRLAMALI	21434	21120	1.5%	14089	52%

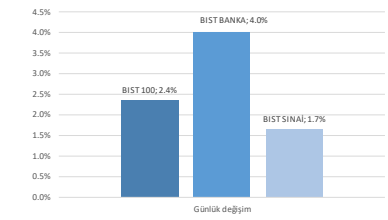
Kaynak: Deniz Yatırım Strateji ve Araştırma, Rasyonet

Seçilmiş BIST Endekslerine Ait Günlük Performanslar



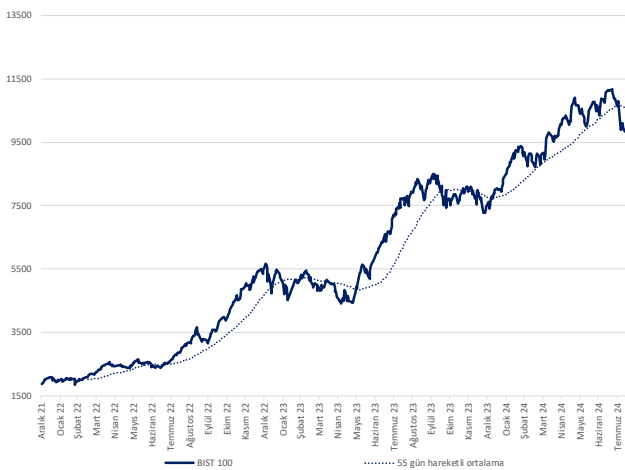
Kaynak: Deniz Yatırım Strateji ve Araştırma Bölümü hesaplamaları, Rasyonet

Seçilmiş BIST Endekslerine Ait Günlük Performanslar



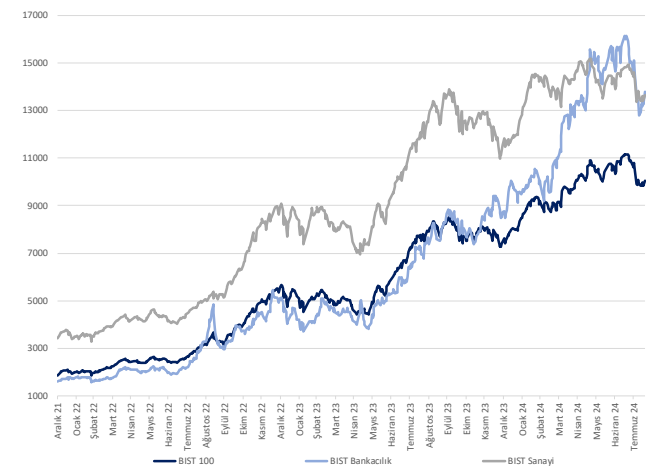
Kaynak: Deniz Yatırım Strateji ve Araştırma Bölümü hesaplamaları, Rasyonet

BIST 100



Kaynak: Deniz Yatırım Strateji ve Araştırma, Rasyonet

Endeks Performansları



Kaynak: Deniz Yatırım Strateji ve Araştırma, Rasyonet

Günlük bazda seçilmiş indikatörler puanlama sistemi



DENİZ YATIRIM STRATEJİ & ARAŞTIRMA | BIST 100 ENDEKSİ GÜNLÜK BAZDA SEÇİLMİŞ İNDİKATÖRLER PUANLAMA SİSTEMİ

Hisse senedi	Son kapanış	Önceki gün kapanış	Değişim	İşlem Hacmi (mn.)	RSI	MACD	İşlem Hacmi > 3 gün ort.	RSI > 5 gün ort.	RSI < 70.0	RSI > 30.0	MACD > 5 gün ort.	MACD > 0	Son Kapanış > 3 gün ort.	Önceki Puan	Puan
ENRAI	47.50	45.00	5.56%	1.248.50	63.38	0.66	✓	✓	✓	✓	✓	✓	✓	100.0	100.0
KOZAL	24.15	24.02	0.58%	2.915.00	55.72	0.37	✓	✓	✓	✓	✓	✓	✓	100.0	100.0
TTKOM	54.15	50.90	6.39%	798.24	63.54	0.45	✓	✓	✓	✓	✓	✓	✓	100.0	100.0
AKBNK	60.25	56.85	5.98%	3.658.03	50.09	-1.98	✓	✓	✓	✓	✓	✓	✓	87.5	87.5
AKFYE	2.24	2.21	1.36%	117.23	47.26	-0.06	✓	✓	✓	✓	✓	✓	✓	87.5	87.5
AKFYE	22.70	22.30	1.79%	136.12	40.75	-0.78	✓	✓	✓	✓	✓	✓	✓	87.5	87.5
ALFAS	61.95	61.20	1.23%	480.25	42.04	-2.04	✓	✓	✓	✓	✓	✓	✓	87.5	87.5
ARDYZ	37.02	35.38	4.64%	122.05	47.40	-0.69	✓	✓	✓	✓	✓	✓	✓	87.5	87.5
CANTE	1.74	1.72	1.16%	156.30	39.38	-0.06	✓	✓	✓	✓	✓	✓	✓	87.5	87.5
CMSA	33.20	32.50	2.15%	350.59	50.44	-0.33	✓	✓	✓	✓	✓	✓	✓	87.5	87.5
CWENE	223.10	202.90	9.96%	458.14	53.43	-3.25	✓	✓	✓	✓	✓	✓	✓	87.5	87.5
EUPWR	95.10	89.75	5.96%	726.29	49.00	-2.94	✓	✓	✓	✓	✓	✓	✓	87.5	87.5
GESAN	46.00	44.26	3.93%	475.59	43.72	-1.57	✓	✓	✓	✓	✓	✓	✓	87.5	87.5
HALKB	15.40	15.11	1.93%	564.91	44.78	-0.60	✓	✓	✓	✓	✓	✓	✓	87.5	87.5
HEKTS	11.84	11.56	2.42%	295.80	45.05	-0.33	✓	✓	✓	✓	✓	✓	✓	87.5	87.5
ISCTR	13.51	13.02	3.76%	5,234.25	39.21	-0.73	✓	✓	✓	✓	✓	✓	✓	87.5	87.5
ISGYO	15.93	15.15	5.15%	107.26	48.47	-0.45	✓	✓	✓	✓	✓	✓	✓	87.5	87.5
IZENR	22.20	21.24	4.52%	280.62	48.27	-0.40	✓	✓	✓	✓	✓	✓	✓	87.5	87.5
ODAS	7.72	7.54	2.39%	238.75	42.26	-0.24	✓	✓	✓	✓	✓	✓	✓	87.5	87.5
PEKYI	5.41	5.34	1.31%	173.45	35.82	-0.45	✓	✓	✓	✓	✓	✓	✓	87.5	87.5
PETKM	22.92	21.32	7.50%	1,806.11	52.61	-0.40	✓	✓	✓	✓	✓	✓	✓	87.5	87.5
QUAGR	3.07	3.04	0.99%	139.66	41.40	-0.07	✓	✓	✓	✓	✓	✓	✓	87.5	87.5
SKBNK	4.34	4.18	3.83%	577.69	61.83	-0.02	✓	✓	✓	✓	✓	✓	✓	87.5	87.5
TELL	106.30	103.50	2.71%	1,638.89	53.56	-0.11	✓	✓	✓	✓	✓	✓	✓	87.5	87.5
TOROS	251.50	241.80	4.01%	1,054.32	41.35	-15.20	✓	✓	✓	✓	✓	✓	✓	87.5	87.5
TSXB	11.62	11.40	1.93%	145.78	47.37	-0.22	✓	✓	✓	✓	✓	✓	✓	87.5	87.5
TUPRS	165.20	161.70	2.16%	2,801.55	52.46	-1.10	✓	✓	✓	✓	✓	✓	✓	87.5	87.5
VESTL	70.05	69.00	1.52%	276.70	43.94	-2.21	✓	✓	✓	✓	✓	✓	✓	87.5	87.5
YYLGD	12.41	12.28	1.06%	125.84	52.78	-0.03	✓	✓	✓	✓	✓	✓	✓	87.5	87.5
THRAK	723.50	721.00	0.35%	255.24	29.00	-35.87	✓	✓	✓	✓	✓	✓	✓	78.5	78.5
AGROT	17.84	17.28	3.24%	1,014.16	45.98	-0.16	✓	✓	✓	✓	✓	✓	✓	75.0	75.0
ASTOR	76.40	73.30	4.23%	2,085.20	31.04	-4.91	✓	✓	✓	✓	✓	✓	✓	75.0	75.0
BINHO	412.75	402.00	2.67%	329.88	47.56	-2.39	✓	✓	✓	✓	✓	✓	✓	75.0	75.0
DOHOL	16.09	15.53	3.61%	341.37	47.82	-0.15	✓	✓	✓	✓	✓	✓	✓	75.0	75.0
EKGYO	11.69	11.39	2.63%	1,866.56	58.15	-0.12	✓	✓	✓	✓	✓	✓	✓	75.0	75.0
KCHOL	185.20	181.40	2.09%	2,581.77	31.82	-10.37	✓	✓	✓	✓	✓	✓	✓	75.0	75.0
KLSER	42.56	42.04	1.24%	96.02	38.92	-1.62	✓	✓	✓	✓	✓	✓	✓	75.0	75.0
KONTR	51.75	47.06	9.97%	1,253.33	48.04	-1.60	✓	✓	✓	✓	✓	✓	✓	75.0	75.0
KOZAA	70.35	68.90	2.10%	954.13	67.18	-2.67	✓	✓	✓	✓	✓	✓	✓	75.0	75.0
SMRTG	44.20	42.38	4.29%	291.42	40.47	-1.91	✓	✓	✓	✓	✓	✓	✓	75.0	75.0
YEDTK	186.50	180.50	3.32%	761.50	43.97	-3.52	✓	✓	✓	✓	✓	✓	✓	75.0	75.0
BITCİM	197.80	194.60	1.64%	544.64	66.12	-8.64	✓	✓	✓	✓	✓	✓	✓	66.0	66.0
ARKAS	153.60	151.00	1.72%	278.52	42.94	-5.67	✓	✓	✓	✓	✓	✓	✓	62.5	62.5
ASELS	58.85	57.75	1.90%	1,328.59	46.41	-0.97	✓	✓	✓	✓	✓	✓	✓	62.5	62.5
BERA	16.87	16.52	2.12%	117.31	43.89	-0.37	✓	✓	✓	✓	✓	✓	✓	62.5	62.5
BFRNE	752.00	739.00	1.76%	44.81	38.85	-30.88	✓	✓	✓	✓	✓	✓	✓	62.5	62.5
BRSAN	377.50	370.75	1.82%	219.02	34.09	-20.88	✓	✓	✓	✓	✓	✓	✓	62.5	62.5
DOAS	238.10	235.50	1.10%	244.89	44.15	-6.95	✓	✓	✓	✓	✓	✓	✓	62.5	62.5
EGEVA	10,670.00	10,520.00	1.43%	138.72	34.56	-372.00	✓	✓	✓	✓	✓	✓	✓	62.5	62.5
ENUSA	64.50	65.30	-1.23%	370.00	46.75	-0.68	✓	✓	✓	✓	✓	✓	✓	62.5	62.5
FRUTO	918.50	884.50	3.84%	764.92	42.10	-41.56	✓	✓	✓	✓	✓	✓	✓	62.5	62.5
GURRF	167.30	164.30	1.83%	942.06	57.66	-2.72	✓	✓	✓	✓	✓	✓	✓	62.5	62.5
KAYSE	26.36	25.66	2.73%	292.49	54.14	-0.68	✓	✓	✓	✓	✓	✓	✓	62.5	62.5
KCALR	43.30	42.58	1.69%	146.95	40.96	-1.82	✓	✓	✓	✓	✓	✓	✓	62.5	62.5
KONVA	7,070.00	7,050.00	0.28%	73.51	37.67	-298.18	✓	✓	✓	✓	✓	✓	✓	62.5	62.5
SAHOL	93.05	91.10	2.14%	1,264.34	43.75	-2.41	✓	✓	✓	✓	✓	✓	✓	62.5	62.5
SISE	43.66	42.86	1.87%	869.64	39.85	-1.51	✓	✓	✓	✓	✓	✓	✓	62.5	62.5
THYAO	297.00	293.50	1.19%	7,901.16	49.07	-2.56	✓	✓	✓	✓	✓	✓	✓	62.5	62.5
TKFEN	53.90	51.85	3.95%	142.88	50.43	-0.92	✓	✓	✓	✓	✓	✓	✓	62.5	62.5
TKNSA	30.40	29.90	1.67%	67.75	46.28	-0.67	✓	✓	✓	✓	✓	✓	✓	62.5	62.5
TURKIS	112.81	112.85	-0.31%	143.63	32.15	-0.86	✓	✓	✓	✓	✓	✓	✓	62.5	62.5
VAKBN	19.65	19.31	1.76%	503.63	44.28	-0.81	✓	✓	✓	✓	✓	✓	✓	62.5	62.5
YKBNK	29.58	28.54	3.64%	2,442.15	48.30	-0.84	✓	✓	✓	✓	✓	✓	✓	62.5	62.5
MAVI	105.10	106.00	-0.85%	271.59	36.58	-3.16	✓	✓	✓	✓	✓	✓	✓	53.5	53.5
AKSEN	37.30	36.98	0.87%	123.84	37.51	-1.57	✓	✓	✓	✓	✓	✓	✓	50.0	50.0
BIMAS	573.50	556.00	3.15%	1,238.07	50.56	-1.42	✓	✓	✓	✓	✓	✓	✓	50.0	50.0
BRYAT	1,839.00	1,816.00	1.27%	107.99	21.97	-114.69	✓	✓	✓	✓	✓	✓	✓	50.0	50.0
EREGL	49.28	48.62	1.36%	5,397.27	39.40	-1.34	✓	✓	✓	✓	✓	✓	✓	50.0	50.0
EUREN	14.29	14.02	1.93%	73.01	42.50	-0.17	✓	✓	✓	✓	✓	✓	✓	50.0	50.0
MGRDS	522.00	510.50	2.25%	507.22	45.92	-6.67	✓	✓	✓	✓	✓	✓	✓	50.0	50.0
MAKAT	51.50	50.30	2.39%	624.49	39.61	-2.34	✓	✓	✓	✓	✓	✓	✓	50.0	50.0
OBAMS	36.72	36.86	-0.38%	224.04	48.30	-0.07	✓	✓	✓	✓	✓	✓	✓	50.0	50.0
SOKM	58.50	57.40	1.92%	257.08	42.47	-1.14	✓	✓	✓	✓	✓	✓	✓	50.0	50.0
TAVHL	241.90	236.70	2.20%	421.01	40.71	-6.22	✓	✓	✓	✓	✓	✓	✓	50.0	50.0
VESBE	19.08	19.18	-0.52%	134.09	39.84	-0.47	✓	✓	✓	✓	✓	✓	✓	50.0	50.0
ZOREN	4.82	4.70	2.55%	437.42	36.82	-0.20	✓	✓	✓	✓	✓	✓	✓	50.0	50.0
ALARK	100.80	101.00	-0.20%	675.85	42.10	-1.11	✓	✓	✓	✓	✓	✓	✓	41.0	41.0
ENERY	194.40	196.90	-1.27%	52.39	54.66	-2.29	✓	✓	✓	✓	✓	✓	✓	41.0	41.0
GARAN	111.70	109.00	2.48%	2,522.63	42.53	-2.20	✓	✓	✓	✓	✓	✓	✓	41.0	41.0
KTLVE	48.24	49.74	-3.02%	623.48	49.06	0.02	✓	✓	✓	✓	✓	✓	✓	41.0	41.0
SASA	5.11	5.06	0.99%	1,938.31	40.71	-0.11	✓	✓	✓	✓	✓	✓	✓	41.0	41.0
ECLIC	53.50	54.60	-2.01%	427.14	49.90	-0.36	✓	✓	✓	✓	✓	✓	✓	37.5	37.5
ECZYT	208.50	211.60	-1.47%	74.15	41.92	-5.49	✓	✓	✓	✓	✓	✓	✓	37.5	37.5
GOLTS	442.00	440.25	0.40%	191.94	40.96	-15.26	✓	✓	✓	✓	✓	✓	✓	37.5	37.5
ISMEN	38.40	37.84	1.48%	149.51	50.10	-0.25	✓	✓	✓	✓	✓	✓	✓	37.5	37.5
LMKDC	24.88	25.34	-1.82%	231.79	52.23	-0.36	✓	✓	✓	✓	✓	✓	✓	37.5	37.5
AFFES	259.00	257.25	0.68%	546.26	50.31	-1.03	✓	✓	✓	✓	✓	✓	✓	28.5	28.5
REEDR	34.48	34.10	1.11%	669.02	47.49	-0.40	✓	✓	✓	✓	✓	✓	✓	28.5	28.5
SDTTR	276.00	275.75	0.09%	177.63	47.66	-1.31	✓	✓	✓	✓	✓	✓	✓	28.5	28.5
TARGD	173.50	174.00	-0.29%												

Son 90 güne ait dip-zirve analizi



DENİZ YATIRIM STRATEJİ & ARAŞTIRMA | BIST 100 ENDEKSİ DİP-ZİRVE ANALİZİ

Hisse	Son kapanış	Önceki kapanış	Değişim %	Son 90 gün zirvesi	Son 90 gün dip	Zirveye uzaklık	Dibe uzaklık	Zirveyi geçti mi?
AEFES	259.00	257.25	0.7%	301.75	152.95	17%	41%	x
AGHOL	347.00	350.00	-0.9%	466.50	269.94	34%	22%	x
AGROT	17.84	17.28	3.2%	37.86	13.61	112%	24%	x
AKBNK	60.25	56.85	6.0%	69.80	49.24	16%	18%	x
AKFGY	2.24	2.21	1.4%	2.58	2.06	15%	8%	x
AKFYE	22.70	22.30	1.8%	29.00	21.18	28%	7%	x
AKSA	9.55	9.58	-0.3%	12.38	7.50	30%	21%	x
AKSEN	37.30	36.98	0.9%	48.14	32.96	29%	12%	x
ALARK	100.80	101.00	-0.2%	142.83	99.45	42%	1%	x
ALFAS	61.95	61.20	1.2%	103.47	59.08	67%	5%	x
ARCLK	153.60	151.00	1.7%	195.00	147.00	27%	4%	x
ARDYZ	37.02	35.38	4.6%	50.22	34.90	36%	6%	x
ASELS	58.85	57.75	1.9%	65.00	52.45	10%	11%	x
ASTOR	76.40	73.30	4.2%	109.00	73.30	43%	4%	x
BERA	16.87	16.52	2.1%	20.98	16.39	24%	3%	x
BFREN	752.00	739.00	1.8%	1088.00	724.50	45%	4%	x
BIMAS	573.50	556.00	3.1%	625.50	366.49	9%	36%	x
BINHO	412.75	402.00	2.7%	546.00	364.25	32%	12%	x
BRSAN	377.50	370.75	1.8%	636.00	362.25	68%	4%	x
BRYAT	1839.00	1816.00	1.3%	3669.38	1784.00	100%	3%	x
BTCIM	197.80	194.60	1.6%	204.60	129.00	3%	35%	x
CANTE	1.74	1.72	1.2%	2.72	1.69	56%	3%	x
CCOLA	66.70	67.40	-1.0%	81.59	55.17	22%	17%	x
CIMSA	33.20	32.50	2.2%	36.74	28.65	11%	14%	x
CWENE	223.10	202.90	10.0%	306.00	196.70	37%	12%	x
DOAS	238.10	235.50	1.1%	357.68	225.00	50%	6%	x
DOHOL	16.09	15.53	3.6%	17.32	12.50	8%	22%	x
ECILC	53.50	54.60	-2.0%	59.48	44.40	11%	17%	x
ECZYT	208.50	211.60	-1.5%	264.76	201.90	27%	3%	x
EGENE	10670.00	10520.00	1.4%	17367.44	10500.00	63%	2%	x
EKGYO	11.69	11.39	2.6%	12.40	8.53	6%	27%	x
ENERY	194.40	196.90	-1.3%	198.04	155.22	2%	20%	x
ENJSA	64.50	65.30	-1.2%	71.15	53.37	10%	17%	x
ENKAI	47.50	45.00	5.6%	47.64	32.34	0%	32%	x
EREGL	49.28	48.62	1.4%	59.40	37.82	21%	23%	x
EUPWR	95.10	89.75	6.0%	161.20	86.45	70%	9%	x
EUREN	14.29	14.02	1.9%	16.20	13.53	13%	5%	x
FROTO	918.50	884.50	3.8%	1222.00	863.00	33%	6%	x
GARAN	111.70	109.00	2.5%	132.90	69.60	19%	38%	x
GESAN	46.00	44.26	3.9%	79.40	44.22	73%	4%	x
GOLTS	442.00	440.25	0.4%	603.00	374.00	36%	15%	x
GURBF	167.30	164.30	1.8%	170.50	132.00	2%	21%	x
HALKB	16.40	16.11	1.8%	19.82	12.99	21%	21%	x
HEKTS	11.84	11.56	2.4%	16.25	11.22	37%	5%	x
ISCTR	13.51	13.02	3.8%	17.62	11.64	30%	14%	x
ISGYO	15.93	15.15	5.1%	18.14	14.19	14%	11%	x
ISMEN	38.40	37.84	1.5%	43.00	29.07	12%	24%	x
IZENR	22.20	21.24	4.5%	28.22	21.04	27%	5%	x
KAYSE	26.36	25.66	2.7%	34.80	23.18	32%	12%	x
KCAER	43.30	42.58	1.7%	63.11	41.50	46%	4%	x
KCHOL	185.20	181.40	2.1%	263.75	181.40	42%	2%	x
KLSEK	42.56	42.04	1.2%	63.63	40.66	50%	4%	x
KONTR	51.75	47.06	10.0%	83.26	47.06	61%	9%	x
KONYA	7070.00	7050.00	0.3%	12072.50	6810.00	71%	4%	x
KOZAA	70.35	68.90	2.1%	70.35	45.62	-	35%	✓
KOZAL	24.16	24.02	0.6%	24.72	19.95	2%	17%	x
KRDMD	24.84	24.42	1.7%	32.90	21.08	32%	15%	x
KTLEV	48.24	49.74	-3.0%	192.50	38.30	299%	21%	x
LMKDC	24.88	25.34	-1.8%	29.16	19.50	17%	22%	x
MAVI	105.10	106.00	-0.8%	136.20	71.15	30%	32%	x
MGRGS	522.00	510.50	2.3%	581.50	405.64	11%	22%	x
MIAATK	51.50	50.30	2.4%	67.10	47.40	30%	8%	x
OBAMS	36.72	36.86	-0.4%	49.48	34.62	35%	6%	x
ODAS	7.72	7.54	2.4%	10.02	7.51	30%	3%	x
OTKAR	518.00	517.00	0.2%	659.00	460.00	27%	11%	x
OYAKC	69.75	69.20	0.8%	79.25	54.50	14%	22%	x
PEKGY	5.41	5.34	1.3%	11.75	5.34	117%	1%	x
PETKM	22.92	21.32	7.5%	25.98	18.67	13%	19%	x
PGSUS	221.50	218.10	1.6%	257.00	162.35	16%	27%	x
QUAGR	3.07	3.04	1.0%	4.71	3.00	53%	2%	x
REEDR	34.48	34.10	1.1%	49.98	32.50	45%	6%	x
SAHOL	93.05	91.10	2.1%	109.70	78.95	18%	15%	x
SASA	5.11	5.06	1.0%	6.18	4.73	21%	8%	x
SDTTR	276.00	275.75	0.1%	353.72	241.00	28%	13%	x
SISE	43.66	42.86	1.9%	54.50	42.36	25%	3%	x
SKBNK	4.34	4.18	3.8%	4.60	3.32	6%	23%	x
SMRTG	44.20	42.38	4.3%	61.40	42.38	39%	4%	x
SOKM	58.50	57.40	1.9%	67.01	54.31	15%	7%	x
TABGD	173.50	174.00	-0.3%	208.98	131.41	20%	24%	x
TAVHL	241.90	236.70	2.2%	290.75	179.30	20%	26%	x
TECELL	106.30	103.50	2.7%	114.80	68.50	8%	36%	x
THYAO	297.00	293.50	1.2%	330.00	277.00	11%	7%	x
TKFEN	53.90	51.85	4.0%	59.40	38.28	10%	29%	x
TKNSA	30.40	29.90	1.7%	44.16	29.26	45%	4%	x
TMSN	117.30	117.00	0.3%	191.40	116.90	63%	0%	x
TOASO	251.50	241.80	4.0%	350.50	230.50	39%	8%	x
TSKB	11.62	11.40	1.9%	13.12	9.07	13%	22%	x
TTKOM	54.15	50.90	6.4%	54.15	31.58	-	42%	✓
TRAK	723.50	721.00	0.3%	1063.00	708.50	47%	2%	x
TUKAS	8.10	8.16	-0.7%	9.60	6.99	19%	14%	x
TUPRS	165.20	161.70	2.2%	204.00	153.70	23%	7%	x
TURSG	12.81	12.85	-0.3%	18.84	11.98	47%	7%	x
ULKER	157.40	157.70	-0.2%	187.30	99.70	19%	37%	x
VAKBN	19.65	19.31	1.8%	25.20	14.54	28%	26%	x
VESBE	19.08	19.18	-0.5%	23.36	18.82	22%	1%	x
VESTL	70.05	69.00	1.5%	103.00	66.35	47%	5%	x
YEOTK	186.50	180.50	3.3%	236.30	168.00	27%	10%	x
YKBNK	29.58	28.54	3.6%	37.96	27.20	28%	8%	x
YILGD	12.41	12.28	1.1%	14.58	11.32	17%	9%	x
ZOREN	4.82	4.70	2.6%	6.75	4.70	40%	2%	x

Kaynak: Deniz Yatırım Strateji ve Araştırma Bölümü hesaplamaları, Rasyonel

Seçilmiş rasyolar



DENİZ YATIRIM STRATEJİ & ARAŞTIRMA | BIST 100 HIZLI BAKIŞ

Hisse kodu	Şirket İsmi	Sektör	F/K	FD/FAVÖK	FD/SATIŞLAR	Özkaynak karlılığı	Piyasa değeri (milyar TL)	Halka açıklık oranı	BIST 100 payı
AEEF5	Anadolu Efes Biraçılık	BIRACLILIK VE MESRUBAT	6.89	6.83	1.13	46%	153.4	32%	1.8%
AGHOL	Ag Anadolu Grubu Holding	HOLDING	4.69	3.63	0.31	43%	84.5	34%	1.0%
AGROT	Agrotech Yüksek Teknoloji Ve Yatırım	TEKNOLOJİ	14.24	82.55	11.59	33%	21.4	25%	0.3%
AKBNK	Akbank	BANKACILIK	5.26	5.35	0.30	30%	313.3	52%	3.7%
AKFYI	Akfen G.M.Y.Ö.	GAYRİMENKUL YATIRIM ORT.	11.29	10.77	9.63	6%	6.3	45%	0.1%
AKPYE	Akfen Yenilenebilir Enerji	ELEKTRİK	4.45	11.14	7.35	40%	23.1	31%	0.3%
AKSA	Aksa	ENDÜSTRİYEL TEKSTİL	16.24	9.62	1.75	16%	37.1	37%	0.4%
AKSEN	Aksa Enerji	ELEKTRİK	9.90	10.02	2.32	17%	45.7	21%	0.5%
ALARAK	Alarko Holding	İNŞAAT, TAHHÜT	9.52	5.51	15%	15%	43.8	37%	0.5%
ALFAS	Alfa Solar Enerji	ELEKTRİK	63.16	25.20	3.16	18%	22.8	20%	0.3%
ARCLK	Arçelik	DAYANIKLI TÜKETİM	22.29	10.41	0.64	9%	103.8	15%	1.2%
ARIDY	Ard Grup Bilgi ve Teknolojileri	TEKNOLOJİ	12.19	6.42	4.97	40%	6.3	75%	0.1%
ASELS	Aselesan	İLETİŞİM CİHAZLARI	27.79	17.87	3.88	14%	268.4	26%	3.2%
ASTOR	Astor Enerji	ELEKTRİK	15.11	11.06	3.73	53%	76.2	28%	0.9%
BERA	Bera Holding	HOLDING	3.71	5.16	0.84	26%	11.5	64%	0.1%
BFREN	Bosch Fren Sistemleri	OTOMOTİV PARÇASI	448.68	17.88	-36%	-36%	23.0	15%	0.3%
BIMAS	Bim Birleşik Mağazalar	PERAKEDE	19.18	24.08	1.06	37%	348.2	60%	4.1%
BINH0	1000 Yatırımlar Holding	HOLDING	7.76	6.24	2.24	25%	19.4	20%	0.2%
BRISAN	Borusan Boru Sanayi	DEMİR, ÇELİK TEMEL	24.27	15.07	1.17	9%	53.5	37%	0.6%
BRYAT	Borusan Yat. Paz.	HOLDING	28.72			8%	51.7	13%	0.6%
BTCIM	Bat Çimento	ÇİMENTO	24.53	24.92	3.72	25%	35.6	42%	0.4%
CANTE	Çan2 Termik	ELEKTRİK		6.61	2.41	-4%	12.2	51%	0.1%
CCOLA	Coca Cola İçecek	BIRACLILIK VE MESRUBAT	8.89	11.44	2.10	52%	186.6	25%	2.2%
CIMSAA	Çimsa	ÇİMENTO	12.34	10.75	1.86	16%	31.4	45%	0.4%
CWENE	Cw Enerji Mühendislik	ELEKTRİK	138.33	13.18	2.72	4%	27.6	24%	0.3%
DOAS	Döğuş Otomotiv	OTOMOTİV	3.10	2.22	0.33	54%	52.4	34%	0.6%
DOHOL	Döğüş Holding	HOLDING	17.58	3.40	0.63	6%	42.1	36%	0.5%
ECLC	Eczacıbaşı İlaç	SAĞLIK	11.96	37.93	6.09	11%	36.7	37%	0.4%
ECZYT	Eczacıbaşı Yatırım	HOLDING	19.32			9%	21.9	22%	0.3%
EGEEN	Ege Endüstri	OTOMOTİV PARÇASI	43.11	37.37	8.75	25%	33.6	34%	0.4%
EKGYO	Emlak G.M.Y.Ö.	GAYRİMENKUL YATIRIM ORT.		8.39	2.09	-1%	44.4	51%	0.5%
ENERE	Enerya Enerji	ELEKTRİK	8.92	17.32	1.53	25%	28.2	27%	0.3%
ENISA	Enerji Sınay Enerji	ELEKTRİK	18.01	5.26	0.72	10%	78.2	36%	0.9%
ENKAİ	Enka İnşaat	İNŞAAT, TAHHÜT	13.10	10.53	2.19	10%	285.0	12%	3.4%
ERGL	Ereğli Demir Çelik	DEMİR, ÇELİK TEMEL	9.62	9.65	1.27	10%	172.5	48%	2.0%
EUPWR	Europower Enerji Ve Otomasyon Teknolojileri	ELEKTRİK	27.34	12.77	2.92	20%	20.9	27%	0.2%
EUREN	European Endüstri İnşaat	İNŞAAT MALZEMELERİ	11.88	18.59	2.92	27%	10.9	30%	0.1%
FROTO	Ford Otosan	OTOMOTİV	7.11	12.24	1.04	67%	322.3	18%	3.8%
GARAN	Garanti Bankası	BANKACILIK	4.79			41%	469.1	46%	5.5%
GESAN	Görsen Elektrik Sanayi Taahhüt Ve Ticaret	ELEKTRİK	33.16	6.09	1.71	13%	21.2	28%	0.2%
GOLTS	Gölcük Çimento	ÇİMENTO	4.52	7.24	1.80	52%	8.0	68%	0.1%
GUBRF	Gübre Fabrikaları	TARIM KİMYASALLARI		25.98	1.81	-5%	55.9	22%	0.7%
HALKB	Halk Bankası	BANKACILIK	8.78			11%	117.8	9%	1.4%
HEKTS	Hektaş	TARIM KİMYASALLARI			7.97	-24%	30.0	41%	0.4%
ISCTR	İş Bankası (C)	BANKACILIK	4.83			28%	337.7	31%	4.0%
İSGYO	İş G.M.Y.Ö.	GAYRİMENKUL YATIRIM ORT.	10.05	21.81	9.31	5%	15.3	38%	0.2%
İSMEN	İş Yatırım	ARACI KURUM	11.94	3.64	0.09	35%	57.6	60%	0.7%
İZENE	İzdemir Enerji Elektrik Üretim	ELEKTRİK	26.00	10.72	2.06	8%	12.8	24%	0.2%
KAYSE	Kayseri Şeker Fabrikası	GIDA	4.41	13.12	2.32	31%	18.6	20%	0.2%
KCAER	Kocaer Çelik	DEMİR, ÇELİK TEMEL	24.05	12.56	2.03	22%	28.5	24%	0.3%
KCHOL	Koç Holding	HOLDING	12.46	13.22	1.86	10%	469.6	22%	5.5%
KLSER	Kaleseramik Çanakçile Kalebodur Seramik	SERAMİK	2.60			-10%	21.9	21%	0.3%
KONTR	Kontrmühendislik Teknoloji	ELEKTRİK	56.25	80.44	9.43	26%	33.6	40%	0.4%
KONYA	Konya Çimento	ÇİMENTO	59.12	50.22	7.93	39%	34.5	15%	0.4%
KOZAA	Koza Anadolu Metal	MADENCİLİK	79.78	4.91	1.86	3%	27.3	44%	0.3%
KOZAL	Koza Altın İşletmeleri	MADENCİLİK	131.94	19.87	8.09	3%	77.4	29%	0.9%
KRDMD	Kardemir (D)	DEMİR, ÇELİK TEMEL	11.35	7.04	0.73	10%	19.4	89%	0.2%
KTLEV	Katlım Ev Tasarruf Finansman	ARACI KURUM	6.35			115%	8.7	31%	0.1%
LWDC	Limak Doğu Anadolu Çimento	ÇİMENTO	8.33	9.95	4.11	79%	12.8	30%	0.2%
MAVI	Mavi Giyim	TEKSTİL, ENTEGRE	17.08	6.05	1.36	46%	41.8	36%	0.5%
MGRGS	Migros	PERAKEDE	12.32	32.77	0.50	37%	94.5	51%	1.1%
MIAKT	Mia Teknoloji	TEKNOLOJİ	23.24	18.24	12.58	76%	25.4	57%	0.3%
OBAMS	Oba Makarnacılık	GIDA	11.72	27.51	0.67	28%	17.6	20%	0.2%
ODAS	Odaş Elektrik	ELEKTRİK	2.81	4.30	1.70	43%	10.8	73%	0.1%
OTKAR	Otokar	OTOMOTİV	79.86	51.52	2.76	12%	62.2	27%	0.7%
OYAKC	Oyak Çimento Fabrikaları	ÇİMENTO	10.21	9.16	2.61	46%	86.9	24%	1.0%
PEKYO	Peker G.M.Y.Ö.	GAYRİMENKUL YATIRIM ORT.	3.72	7.04		39%	3.6	51%	0.0%
PETKM	Petkim	PETROL VE PETROL ÜRÜNLERİ	5.02	1.45	33%	33%	58.1	47%	0.7%
PGRS	Pegasus Hava Taahhütçüğü	HAVA YOLLARI VE HİZMETLERİ	5.52	8.32	2.29	43%	110.8	43%	1.3%
QUAGR	Qua Granit Hayat Yapı	İNŞAAT MALZEMELERİ	7.06	1.63	-4%	-4%	8.1	32%	0.1%
REEDR	Reeder Teknoloji	TEKNOLOJİ	67.02	30.35	13.33	15%	32.8	23%	0.4%
SAHOL	Sabancı Holding	HOLDING	15.74	16.98	12.48	7%	195.4	51%	2.3%
SASA	Sasa	ENDÜSTRİYEL TEKSTİL	9.11	30.73	6.79	53%	221.2	24%	2.6%
SDTR	Sdt Uzun Ve Savunma Teknolojileri	TEKNOLOJİ	57.18	43.15	12.55	26%	15.0	21%	0.2%
SISE	Şişe Cam	CAM	9.45	12.17	1.29	12%	133.7	49%	1.6%
SKBNK	Şekerbank	BANKACILIK	4.24			34%	10.9	48%	0.1%
SMRTG	Smart Güneş Enerjisi Teknolojileri	ELEKTRİK	19.85	15.69	3.43	82%	26.8	25%	0.3%
SOKM	Şok Marketler Ticaret	PERAKEDE	10.24	15.54	0.26	27%	34.7	51%	0.4%
TABGD	Tab Gıda Sanayi	GIDA	31.77	10.03	2.16	21%	45.3	20%	0.5%
TAVHL	Tav Havalimanları	HAVA YOLLARI VE HİZMETLERİ	8.48	9.01	2.75	24%	87.9	48%	1.0%
TEELI	Tekel	İLETİŞİM	15.13	5.53	2.58	19%	233.9	54%	2.8%
THYAO	Türk Hava Yolları	HAVA YOLLARI VE HİZMETLERİ	2.25	5.06	1.00	43%	409.9	50%	4.8%
TKFEN	Tekfen Holding	HOLDING	94.56	27.79	0.44	1%	19.9	48%	0.2%
TKNSA	Teknosa	PERAKEDE	16.87	6.43	0.14	20%	6.1	50%	0.1%
TMSN	Tümosan Motor Ve Traktör	OTOMOTİV	19.71	10.53	1.92	20%	13.5	29%	0.2%
TOASO	Tofaş Otomobil Fab.	OTOMOTİV	12.93	8.42	1.12	31%	125.8	24%	1.5%
TSXB	T.S.K.B.	BANKACILIK	3.93			39%	32.5	39%	0.4%
TKOM	Türk Telekom	İLETİŞİM	11.68	6.96	2.37	27%	189.5	13%	2.2%
TRAK	Türk Traktör	OTOMOTİV	8.98	6.11	1.33	66%	72.4	24%	0.9%
TUKAS	Tukaş	GIDA	9.17	7.38	2.00	26%	11.9	39%	0.1%
TUPRS	Tüpraş	PETROL VE PETROL ÜRÜNLERİ	6.84	3.71	0.38	27%	318.3	49%	3.8%
TURSG	Türkiye Sigorta	SİGORTA	6.50			64%	64.1	18%	0.8%
ULKER	Ülker	GIDA	8.25	7.08	1.38	43%	58.1	39%	0.7%
VAKBN	Vakıflar Bankası	BANKACILIK	5.03			23%	194.8	6%	2.3%
VESTSE	Vestel Beyaz Eya	DAYANIKLI TÜKETİM	8.60	4.79	0.67	18%	20.5	19%	0.4%
VESTL	Vestel	DAYANIKLI TÜKETİM	14.65	5.04	0.55	7%	23.5	45%	0.3%
YEOTK	Yeo Teknoloji Enerji Ve Endüstri	ELEKTRİK	29.46	14.26	2.75	63%	17.9	36%	0.2%
YKBNK	Yapı Ve Kredi Bankası	BANKACILIK	4.08			36%	249.9	39%	3.0%
YYLGD	Yayla Agro Gıda	GIDA	26.32	11.82	1.45	11%	13.5	31%	0.2%
ZOREN	Zorlu Enerji	ELEKTRİK	2.33	11.89	2.66	34%	24.1	36%	0.3%

En düşük F/K	Şirket
2.25	THYAO

En düşük FD/FAVÖK	Şirket
2.22	DOAS

En düşük FD/SATIŞLAR	Şirket
0.09	İSMEN

En düşük özkaynak karlılığı	Şirket
-36%	BFREN

En düşük piyasa değeri	Şirket
3.6	PEKYO

En düşük halka açıklık oranı	Şirket
6%	VAKBN

En düşük BIST 100 payı	Şirket
0.0%	PEKYO

En yüksek F/K	Şirket
138.33	CWENE

En yüksek FD/FAVÖK	Şirket
448.68	BFREN

En yüksek FD/SATIŞLAR	Şirket
483.67	BRYAT

En yüksek özkaynak karlılığı	Şirket
115%	KTLEV

En yüksek piyasa değeri	Şirket
469.6	KCHOL

En yüksek halka açıklık oranı	Şirket
89%	KRDMD

En yüksek BIST 100 payı	Şirket
5.5%	KCHOL

Kaynak: Deniz Yatırım Strateji ve Araştırma Bölümü hesaplamaları, Rasyolar
F/K, FD/FAVÖK ve FD/Satışlar rasyoları son 4 peyrek verilmiştir.

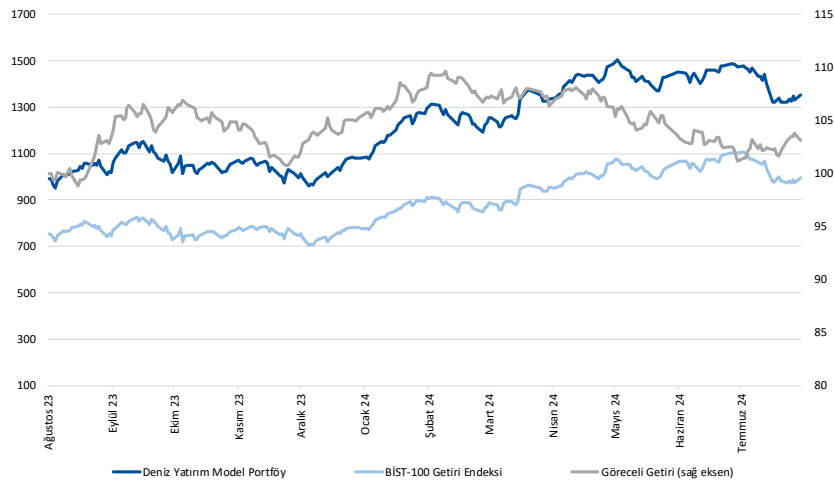
Seçilmiş karşılaştırma analizleri

Deniz Yatırım	DENİZ YATIRIM STRATEJİ & ARAŞTIRMA BIST 100 SEÇİLMİŞ KARŞILAŞTIRMA ANALİZLERİ												
Hissin Kodu	Şirket İsmi	Sektör	Değişim	Hissin Kodu	Sektör	Değişim	Hissin Kodu	Sektör	Değişim				
AKFEN	Anadolü Enerji Enerji	BİRACILIK VE ERGİ	0.50	0.83	0.70	0.88	0.54	0.28	En düşük hıfızlık bonosunu	Sirket	0.83	Sektör	SANOL
AKOL	Ağ Anadolu Çukuru Holding	HOLDING	0.60	0.96	0.94	1.26	0.50	0.26	Sirket	LMNDG			
AKBOL	Agrotech Yataklık Teknoloji Ve Yatırım	TEKNOLOJİ	0.26	0.42	1.35	4.32	0.39	0.38	En düşük ayılık bonosunu	Sirket	0.26	Sektör	SANOL
AKBUK	Akkaya	BİRACILIK	0.12	0.21	0.72	1.23	0.28	0.38	En düşük ayılık bonosunu	Sirket	0.12	Sektör	SANOL
AKFON	Akfen S.B.M.Ö.	GAYİMENKUL YATIRIMCILIĞI	0.58	0.96	1.24	1.24	-0.11	0.13	En düşük ayılık bonosunu	Sirket	0.58	Sektör	SANOL
AKPE	Akfen Yenilenebilir Enerji	ENERJİ	0.31	0.52	0.89	1.26	0.53	0.06	En düşük hıfızlık bonosunu	Sirket	0.31	Sektör	SANOL
AKSA	AKSA TEKSTİL	TEXTİL	0.60	0.64	0.59	0.88	0.48	0.08	En düşük ayılık bonosunu	Sirket	0.60	Sektör	TEKST
AKEN	Akisa Enerji	ENERJİ	0.77	0.61	1.13	0.92	-0.04	0.09	En düşük hıfızlık bonosunu	Sirket	0.77	Sektör	SANOL
AKRSC	AKRSC Tekstil	TEXTİL	0.67	0.88	0.58	1.16	0.01	0.04	En düşük ayılık bonosunu	Sirket	0.67	Sektör	TEKST
ALFAD	Alfa Solar Enerji	ENERJİ	0.34	0.81	0.81	3.97	0.13	0.23	En düşük ayılık bonosunu	Sirket	0.34	Sektör	SANOL
ANDRZ	And Group Bilişim Teknolojileri	TEKNOLOJİ	0.71	0.53	0.57	1.08	-0.02	0.11	En düşük ayılık bonosunu	Sirket	0.71	Sektör	SANOL
ANDZ	And Group Bilişim Teknolojileri	TEKNOLOJİ	0.47	0.53	0.93	1.25	0.07	0.17	En düşük hıfızlık bonosunu	Sirket	0.47	Sektör	SANOL
ANOL	Anadolü Enerji	ENERJİ	0.71	0.78	1.00	1.25	0.03	0.06	En düşük ayılık bonosunu	Sirket	0.71	Sektör	SANOL
ANOR	Andor Enerji	ENERJİ	0.27	0.29	0.89	1.12	0.18	0.06	En düşük hıfızlık bonosunu	Sirket	0.27	Sektör	SANOL
ARAC	Aras Holding	HOLDING	0.63	0.85	1.21	1.15	0.00	0.00	En düşük ayılık bonosunu	Sirket	0.63	Sektör	SANOL
ARBN	Bank Asya Yatırımları	OTOMOTİV PARÇASI	0.47	0.71	0.71	1.23	0.18	0.38	En düşük ayılık bonosunu	Sirket	0.47	Sektör	SANOL
ARMAS	Bank Asya Yatırımları	PERAKENDE	0.58	0.59	0.72	0.64	0.08	0.21	En düşük hıfızlık bonosunu	Sirket	0.58	Sektör	SANOL
ARSAN	Bank Asya Yatırımları	PERAKENDE	0.28	0.28	0.28	0.28	0.08	0.21	En düşük ayılık bonosunu	Sirket	0.28	Sektör	SANOL
ARTR	Bank Asya Yatırımları	PERAKENDE	0.38	0.33	1.06	0.85	0.12	0.26	En düşük hıfızlık bonosunu	Sirket	0.38	Sektör	SANOL
ARVAT	Bank Asya Yatırımları	HOLDING	0.50	0.87	0.95	1.60	0.04	0.30	En düşük ayılık bonosunu	Sirket	0.50	Sektör	SANOL
ARST	Bank Asya Yatırımları	HOLDING	0.26	0.80	0.80	0.63	0.12	0.22	En düşük hıfızlık bonosunu	Sirket	0.26	Sektör	SANOL
CANTY	Can Yataklı Yatırım	ENERJİ	0.26	0.38	0.55	0.88	-0.05	-0.12	En düşük ayılık bonosunu	Sirket	0.26	Sektör	SANOL
COZLA	Cozula Yatırım	BİRACILIK VE ERGİ	0.48	0.63	0.56	0.67	0.12	0.18	En düşük hıfızlık bonosunu	Sirket	0.48	Sektör	SANOL
CMSA	Cinca	CEMENİT	0.54	0.39	0.59	1.00	0.07	0.36	En düşük ayılık bonosunu	Sirket	0.54	Sektör	SANOL
COENR	Car Energy Yatırım	ENERJİ	0.65	0.50	1.55	2.41	-0.02	0.04	En düşük hıfızlık bonosunu	Sirket	0.65	Sektör	SANOL
DOAS	Dolgu Otomotiv	OTOMOTİV	0.81	0.63	1.02	1.02	0.04	0.04	En düşük ayılık bonosunu	Sirket	0.81	Sektör	SANOL
DOHOL	Dolgu Otomotiv	HOLDING	0.14	0.86	1.04	1.29	0.04	0.07	En düşük hıfızlık bonosunu	Sirket	0.14	Sektör	SANOL
ECOL	Ecocolor İnşaat	İNŞAAT	0.72	0.59	0.93	1.15	0.16	0.14	En düşük ayılık bonosunu	Sirket	0.72	Sektör	SANOL
EZDY	Ecobag Yatırım	HOLDING	0.65	0.54	1.14	1.04	0.02	0.08	En düşük hıfızlık bonosunu	Sirket	0.65	Sektör	SANOL
GZTA	Gaziantep Yatırım	OTOMOTİV PARÇASI	0.37	0.54	0.97	0.97	0.14	0.14	En düşük ayılık bonosunu	Sirket	0.37	Sektör	SANOL
IKRDY	İkinci El Yataklı Yatırım	GAYİMENKUL YATIRIMCILIĞI	0.47	0.64	1.12	1.00	0.04	0.06	En düşük hıfızlık bonosunu	Sirket	0.47	Sektör	SANOL
IKRNY	İkinci El Yataklı Yatırım	ENERJİ	0.40	0.57	0.56	0.65	0.07	0.05	En düşük ayılık bonosunu	Sirket	0.40	Sektör	SANOL
IKNSA	İkinci El Yataklı Yatırım	ENERJİ	0.76	0.81	1.02	1.05	0.01	0.01	En düşük hıfızlık bonosunu	Sirket	0.76	Sektör	SANOL
IKNST	İkinci El Yataklı Yatırım	İNŞAAT	0.69	0.69	0.69	0.69	-0.01	-0.01	En düşük ayılık bonosunu	Sirket	0.69	Sektör	SANOL
IKNSL	İkinci El Yataklı Yatırım	İNŞAAT	0.69	0.56	0.90	0.61	-0.01	-0.14	En düşük hıfızlık bonosunu	Sirket	0.69	Sektör	SANOL
EUPWR	Europower Enerji	ENERJİ	0.36	0.70	0.71	2.00	0.04	-0.08	En düşük ayılık bonosunu	Sirket	0.36	Sektör	SANOL
ERENR	Erenerji Enerji Yatırım	İNŞAAT	0.48	0.66	0.48	1.17	-0.01	-0.01	En düşük hıfızlık bonosunu	Sirket	0.48	Sektör	SANOL
FOTOY	Ford Otomotiv	OTOMOTİV	0.76	0.76	0.93	0.87	-0.03	-0.05	En düşük ayılık bonosunu	Sirket	0.76	Sektör	SANOL
GBRBN	Gübre Sanayi	BİRACILIK VE ERGİ	0.64	0.64	1.04	1.04	0.11	0.11	En düşük hıfızlık bonosunu	Sirket	0.64	Sektör	SANOL
GEMAN	Gemim Enerji Yatırım	ENERJİ	0.54	0.59	1.30	1.97	0.12	0.20	En düşük ayılık bonosunu	Sirket	0.54	Sektör	SANOL
GIDTA	Gıda Yatırım	HOLDING	0.57	0.39	1.03	0.80	0.11	0.12	En düşük hıfızlık bonosunu	Sirket	0.57	Sektör	SANOL
GBRBN	Gübre Sanayi	TARIM	0.52	1.08	1.21	1.21	-0.04	-0.04	En düşük ayılık bonosunu	Sirket	0.52	Sektör	SANOL
IKPDR	İkinci El Yataklı Yatırım	BİRACILIK VE ERGİ	0.72	0.50	1.11	0.97	0.02	0.02	En düşük hıfızlık bonosunu	Sirket	0.72	Sektör	SANOL
IKPDR	İkinci El Yataklı Yatırım	İNŞAAT	0.66	0.51	1.11	1.11	-0.05	-0.07	En düşük ayılık bonosunu	Sirket	0.66	Sektör	SANOL
ISCTR	İç Sanayi (I)	BİRACILIK VE ERGİ	0.75	0.64	1.20	1.12	0.30	0.30	En düşük hıfızlık bonosunu	Sirket	0.75	Sektör	SANOL
ISCTR	İç Sanayi (I)	GAYİMENKUL YATIRIMCILIĞI	0.43	0.87	1.13	0.87	0.07	0.07	En düşük ayılık bonosunu	Sirket	0.43	Sektör	SANOL
IKSRN	İkinci El Yataklı Yatırım	BİRACILIK VE ERGİ	0.61	0.69	1.13	1.81	0.11	0.29	En düşük hıfızlık bonosunu	Sirket	0.61	Sektör	SANOL
IKZMN	İkinci El Yataklı Yatırım	ENERJİ	0.43	0.23	0.43	1.56	-0.03	-0.03	En düşük ayılık bonosunu	Sirket	0.43	Sektör	SANOL
KAYSE	Kayseri Şeker Fabrikası	GIDA	0.53	0.71	1.14	1.93	0.03	-0.03	En düşük hıfızlık bonosunu	Sirket	0.53	Sektör	SANOL
KADPR	Kocaeli Çelik	DEMİR VE ÇELİK	0.56	0.62	1.09	1.06	0.05	0.08	En düşük ayılık bonosunu	Sirket	0.56	Sektör	SANOL
KAZPR	Kocaeli Çelik	HOLDING	0.78	0.80	1.04	1.04	0.04	0.07	En düşük hıfızlık bonosunu	Sirket	0.78	Sektör	SANOL
KLSER	Kalkınma Kurumu	PERAKENDE	0.43	0.73	1.80	0.97	0.04	-1.00	En düşük ayılık bonosunu	Sirket	0.43	Sektör	SANOL
KONTR	Kontr Holding	ENERJİ	0.48	0.68	1.06	2.11	0.06	0.14	En düşük hıfızlık bonosunu	Sirket	0.48	Sektör	SANOL
KONVA	Konya Çimento	CEMENİT	0.41	0.39	0.93	0.93	0.07	0.38	En düşük ayılık bonosunu	Sirket	0.41	Sektör	SANOL
KODAL	Kocaeli Enerji Yatırım	ENERJİ	0.52	0.52	1.07	0.81	-0.01	-0.11	En düşük hıfızlık bonosunu	Sirket	0.52	Sektör	SANOL
KODAL	Kocaeli Enerji Yatırım	MADENCİLİK	0.53	0.65	1.04	1.15	0.03	0.03	En düşük ayılık bonosunu	Sirket	0.53	Sektör	SANOL
KODMO	Kocaeli Enerji Yatırım	DEMİR VE ÇELİK	0.73	0.67	1.14	0.93	-0.01	-0.21	En düşük hıfızlık bonosunu	Sirket	0.73	Sektör	SANOL
KUDY	Kudret Yatırım	ENERJİ	0.71	0.89	0.71	2.89	0.14	0.21	En düşük ayılık bonosunu	Sirket	0.71	Sektör	SANOL
LMKOC	Liman Güç Yatırım	CEMENİT	-0.12	-0.44	-0.12	-0.76	0.07	-0.57	En düşük hıfızlık bonosunu	Sirket	-0.12	Sektör	SANOL
MVYU	May Yatırım	TEXTİL	0.81	0.12	0.81	1.07	0.12	0.16	En düşük ayılık bonosunu	Sirket	0.81	Sektör	SANOL
MGRYS	Meydan	PERAKENDE	0.59	0.73	0.63	1.10	0.15	0.30	En düşük hıfızlık bonosunu	Sirket	0.59	Sektör	SANOL
MDA VE	MDA Yatırım	TEXTİL	0.27	0.41	0.51	1.66	0.14	0.26	En düşük ayılık bonosunu	Sirket	0.27	Sektör	SANOL
OBANKS	Obi Bankası	GIDA	-0.37	-0.30	0.39	-0.22	-0.27	-1.35	En düşük hıfızlık bonosunu	Sirket	-0.37	Sektör	SANOL
ODAS	Osmanlı Enerji Yatırım	ENERJİ	0.70	0.81	0.97	2.86	0.08	0.08	En düşük ayılık bonosunu	Sirket	0.70	Sektör	SANOL
ORFAR	Orfen Yatırım	OTOMOTİV	0.72	0.44	0.88	1.20	0.05	0.11	En düşük hıfızlık bonosunu	Sirket	0.72	Sektör	SANOL
OTAKC	Oyak Çimento Fabrikası	CEMENİT	0.43	0.33	0.43	0.63	0.07	0.14	En düşük ayılık bonosunu	Sirket	0.43	Sektör	SANOL
PRKDY	Petrol Yatırım	GAYİMENKUL YATIRIMCILIĞI	0.98	0.90	1.22	1.22	0.06	0.11	En düşük hıfızlık bonosunu	Sirket	0.98	Sektör	SANOL
PETMA	Petrol Yatırım	PETROL VE PETROL ÜRÜNLERİ	0.76	0.77	1.13	1.05	-0.04	-0.13	En düşük ayılık bonosunu	Sirket	0.76	Sektör	SANOL
PRKDY	Petrol Yatırım	PERAKENDE	0.76	0.44	1.21	1.23	0.13	0.20	En düşük hıfızlık bonosunu	Sirket	0.76	Sektör	SANOL
QUAGM	Qua Grant Hıyati Yapı	İNŞAAT	0.38	0.37	0.70	0.58	-0.06	-0.06	En düşük ayılık bonosunu	Sirket	0.38	Sektör	SANOL
REKOR	Rekor Holding	HOLDING	0.32	0.26	0.32	1.77	0.28	0.28	En düşük hıfızlık bonosunu	Sirket	0.32	Sektör	SANOL
SAHOL	Sahol Holding	HOLDING	0.83	0.80	1.08	1.05	0.09	0.07	En düşük ayılık bonosunu	Sirket	0.83	Sektör	SANOL
SASA	Sasa	ENDÜSTRİEL	0.40	0.55	1.03	1.28	-0.05	0.05	En düşük hıfızlık bonosunu	Sirket	0.40	Sektör	SANOL
SOTR	Sofra Yatırım	TEKNOLOJİ	0.42	0.42	0.90	2.24	0.18	0.18	En düşük ayılık bonosunu	Sirket	0.42	Sektör	SANOL
SSE	Siyer Yatırım	CAN	0.81	0.81	0.95	0.84	-0.05	-0.16	En düşük hıfızlık bonosunu	Sirket	0.81	Sektör	SANOL
SBRBN	Sabancı Yatırım	BİRACILIK VE ERGİ	0.40	0.39	0.85	1.64	0.06	0.13	En düşük ayılık bonosunu	Sirket	0.40	Sektör	SANOL
SMBTG	Smart Güneş Enerji Yatırım	ENERJİ	0.55	0.30	0.24	0.89	0.11	0.20	En düşük hıfızlık bonosunu	Sirket	0.55	Sektör	SANOL
SOAMA	Soğan Yatırım	PERAKENDE	0.37	0.68	0.37	1.03	0.06	0.06	En düşük ayılık bonosunu	Sirket	0.37	Sektör	SANOL
TARAS	Taş Yatırım	GIDA	0.42	0.75	1.23	1.23	-0.07	-0.10	En düşük hıfızlık bonosunu	Sirket	0.42	Sektör	SANOL
TAYVE	Tay Yatırım	HAVA YOLLARI VE HİZMETLERİ	0.78	0.65	1.05	1.11	0.06	0.12	En düşük ayılık bonosunu	Sirket	0.78	Sektör	SANOL
TRGZ	Türk Hava Yolları	HAVA YOLLARI VE HİZMETLERİ	0.67	0.67	0.67	0.67	0.06	0.06	En düşük hıfızlık bonosunu	Sirket	0.67	Sektör	SANOL
TRHKO	Türk Hava Yolları	HAVA YOLLARI VE HİZMETLERİ	0.78	0.78	1.13	1.13	0.12	0.20	En düşük ayılık bonosunu	Sirket	0.78	Sektör	SANOL
TRNBI	Türkiye Yatırım	HOLDING	0.78	0.68	0.78	1.08	-0.04	-0.04	En düşük hıfızlık bonosunu	Sirket	0.78	Sektör	SANOL
TR													

Deniz Yatırım model portföy

Deniz Yatırım Model Portföy						
Hisse	Portföye giriş tarihi	Hedef fiyat	Potansiyel	Nominal getiri (Portföye girişten itibaren)	BIST-100'e rölatif getiri (Portföye girişten itibaren)	
SISE	04.09.2020	76.98	76%	656%	-19%	
TAVHL	10.05.2021	425.50	76%	913%	47%	
TUPRS	21.03.2022	240.00	45%	585%	47%	
FROTO	07.09.2022	1400.00	52%	205%	3%	
HTTBT	03.11.2022	121.00	41%	278%	54%	
KAREL	30.11.2022	21.00	56%	26%	-38%	
PGSUS	27.12.2022	340.00	53%	114%	16%	
BIMAS	16.01.2023	661.00	15%	366%	136%	
CCOLA	16.01.2023	99.80	50%	304%	105%	
SAHOL	12.05.2023	138.00	48%	124%	8%	
CIMSA	21.06.2023	51.30	55%	109%	9%	
YKBNK	21.08.2023	41.30	40%	98%	50%	
GWIND	09.07.2024	42.00	33%	-3%	4%	
TABGD	18.07.2024	356.60	106%	-15%	-6%	
GARAN	02.08.2024	153.00	37%	-11%	-7%	

Yıl	Nominal getiri	BIST-100 Endeksi'ne göre rölatif getiri	BIST-100 Getiri Endeksi'ne göre rölatif getiri
2019	56%	27%	25%
2020	50%	16%	15%
2021	43%	13%	10%
2022	205%	3%	0%
2023	52%	12%	9%
12A	41%	5%	3%
YBB	36%	1%	0%
2019'dan bugüne	1979%	93%	65%



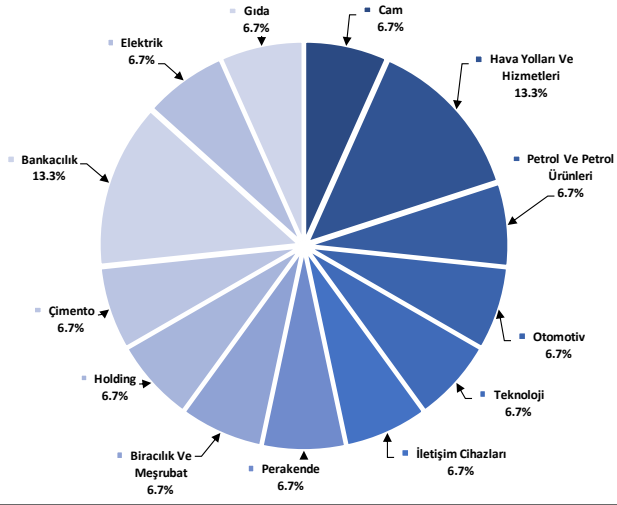
Kaynak: Deniz Yatırım Strateji ve Araştırma Bölümü hesaplamaları, Rasyonet

Deniz Yatırım Model Portföy

Deniz Yatırım Model Portföy, Deniz Yatırım Strateji ve Araştırma Bölümü tarafından, temel analiz kriterlerine göre hazırlanmış, orta-uzun vadeli hisse senedi tavsiye listesidir. Alınan pozisyonlar sadece uzun yönlüdür (long only). Herhangi bir rakamsal/yüzdesele getiri hedefi söz konusu değildir. Herhangi bir şirket sayısı sınırı söz konusu değildir. Herhangi bir sıklıkta/takvim dahilinde değişiklik yapma zorunluluğu söz konusu değildir. Strateji ve Araştırma Bölümü analistleri portföyü takvim yılı içerisinde piyasa koşulları izin vermez ise değiştirmeme hakkına sahiptirler. Portföy içerisinde yer alan şirketler için temel analiz açısından getiri potansiyeli kalmamış dahi olsa da (değerleme olarak) şirket markasına olan geçmiş ve gelecek dönem güveni ile liste içerisinde kalmaya devam edebilirler. Portföyde yer alan şirketler için AL tavsiyesi bulunması zorunluluğu söz konusu değildir. Bölüm analistleri, TUT ve/veya Gözden Geçiriliyor önerileri ile de liste içerisinde şirket tercinde bulunabilirler.

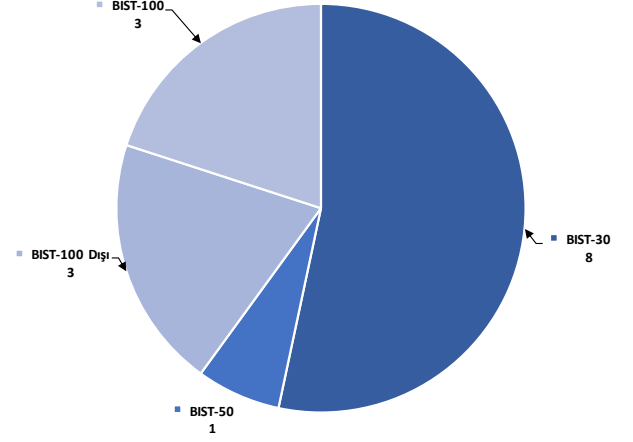
Deniz Yatırım model portföy | sektörel ve endeks dağılımları

Model portföy sektörel dağılımı



Kaynak: Deniz Yatırım Strateji ve Araştırma Bölümü hesaplamaları

Model portföy endeks dağılımı



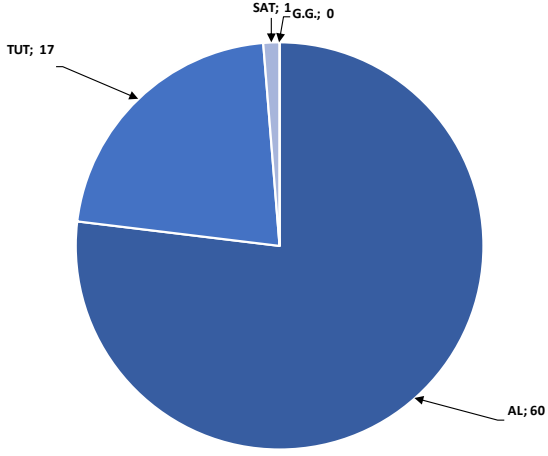
Kaynak: Deniz Yatırım Strateji ve Araştırma Bölümü hesaplamaları

Değerlemeler

	Piyasa Değeri (milyon TL)	Piyasa Değeri (milyon USD)	BIST 30 Endeksi'ndeki Payı	BIST 100 Endeksi'ndeki Payı	Nominal Hisse Performansı - YBB	Relatif Hisse Performansı - YBB	Hedef Fiyat (TL)	Tavsiye	Kapanış Fiyatı	Yükseliş / Düşüş Potansiyeli	
Finansallar											
Ağaşa Hayat Emeklilik	19,296	573	---	---	79%	33%	149.70	TUT	107.20	39.6%	
Akbank	313,300	9,310	8.0%	5.7%	72%	28%	90.40	AL	60.25	50.0%	
Aksigorta	9,108	271	---	---	8%	-20%	8.20	AL	5.65	45.1%	
Anadolu Hayat Emeklilik	41,796	1,242	---	---	168%	99%	125.00	TUT	97.20	28.6%	
Anadolu Sigorta	39,875	1,185	---	---	33%	-1%	106.00	TUT	79.75	32.9%	
Garanti Bank	469,140	13,941	3.3%	2.4%	100%	49%	153.00	AL	111.70	37.0%	
Halkbank	117,830	3,501	---	---	37%	2%	20.80	TUT	16.40	26.8%	
İş Bankası	337,750	10,036	5.2%	3.7%	48%	10%	19.00	AL	13.51	40.6%	
İş Yatırım	57,600	1,712	---	---	0.6%	23%	50.00	AL	38.40	30.2%	
TSKB	32,536	967	---	---	0.5%	77%	17.30	AL	11.62	48.9%	
Türkiye Sigorta	64,050	1,903	---	---	0.4%	36%	16.66	TUT	12.81	30.0%	
Vakıf Bank	194,848	5,790	---	---	0.4%	53%	27.80	AL	19.65	41.5%	
Yapı Kredi Bank	249,864	7,425	4.9%	3.5%	58%	17%	41.30	AL	29.58	39.6%	
Holdingler											
Alarko Holding	43,848	1,303	0.8%	0.6%	12%	-17%	162.00	AL	100.80	60.7%	
Doğan Holding	42,107	1,251	---	---	0.5%	46%	18.65	AL	16.09	15.9%	
Enka İnşaat	285,000	8,469	1.7%	1.2%	47%	9%	62.00	AL	47.50	30.5%	
Koç Holding	469,648	13,956	5.2%	3.7%	36%	1%	320.00	AL	185.20	72.8%	
Sabancı Holding	195,440	5,808	5.1%	3.6%	59%	18%	138.00	AL	93.05	48.3%	
Şişecam	133,740	3,974	3.3%	2.4%	-3%	-28%	76.98	AL	43.66	76.3%	
Tekfen Holding	19,943	593	---	---	0.3%	46%	47.30	TUT	53.90	-12.2%	
Petrol ve Gaz											
AYgaz	33,717	1,002	---	---	19%	-12%	265.00	AL	153.40	72.8%	
Petkim	58,088	1,726	1.3%	0.9%	26%	-6%	22.00	TUT	22.92	-4.0%	
Tüpraş	318,307	9,459	7.9%	5.6%	23%	-9%	240.00	AL	165.20	45.3%	
Enerji											
Aksa Enerji	45,742	1,359	---	---	0.4%	29%	49.40	TUT	37.30	32.4%	
Alfa Solar Enerji	22,798	677	---	---	0.2%	-25%	93.58	TUT	61.95	51.1%	
Biotrend Enerji	10,220	304	---	---	---	19%	31.80	AL	20.44	55.6%	
Galata Wind Enerji	17,075	507	---	---	---	45%	42.00	AL	31.62	32.8%	
Enerjisa Enerji	76,179	2,264	---	---	0.6%	48%	98.80	AL	64.50	53.2%	
Demir Çelik											
Erdemir	172,480	5,125	4.2%	3.0%	22%	-10%	62.50	AL	49.28	26.8%	
Kardemir (D)	26,230	779	0.9%	0.6%	5%	-22%	42.00	AL	24.84	69.1%	
Kimya, Tarımsal İlaç ve Gübre											
Aksa Akrilik	37,102	1,102	---	---	0.5%	17%	13.33	AL	9.55	39.6%	
Allkim Kimya	5,139	153	---	---	---	1%	49.00	AL	34.26	43.0%	
Hektaş	29,955	890	0.6%	0.4%	-41%	-56%	15.00	SAT	11.84	26.7%	
Kimteks Polüretan	11,717	348	---	---	---	-16%	95.46	AL	48.20	98.0%	
Otomotiv ve Otomotiv Yan Sanayi											
Doğuş Otomotiv	52,382	1,557	0.9%	0.7%	4%	-23%	389.50	TUT	238.10	63.6%	
Ford Otosan	322,311	9,578	2.9%	2.1%	29%	-4%	1400.00	AL	918.50	52.4%	
Kordsa	17,099	508	---	---	---	13%	128.00	AL	87.90	45.6%	
Tofaş	125,750	3,737	1.5%	1.1%	29%	-4%	357.70	TUT	251.50	42.2%	
Türk Traktor	72,398	2,151	---	---	0.6%	9%	1423.20	AL	723.50	96.7%	
Otokar	62,160	1,847	---	---	0.6%	23%	633.60	TUT	518.00	22.3%	
Brisa	30,451	905	---	---	33%	-1%	131.91	AL	99.80	32.2%	
Sağlık											
Lokman Hekim	3,420	102	---	---	---	49%	148.31	AL	95.00	56.1%	
Meditera Tıbbi Malzeme	5,255	156	---	---	---	59%	59.20	AL	44.16	34.1%	
M.P Sağlık	74,997	2,229	---	---	---	142%	398.00	AL	360.50	10.4%	
Gen İlaç ve Sağlık Ürünleri	25,200	749	---	---	---	81%	96.53	AL	84.00	14.9%	
Selçuk Ecza Deposu	36,794	1,093	---	---	---	-3%	65.40	TUT	59.25	10.4%	
Perakende ve Tıptan											
BİM	348,229	10,348	10.5%	7.5%	91%	42%	661.00	AL	573.50	15.3%	
Bizim Tıptan	2,916	87	---	---	---	-2%	46.40	TUT	36.24	28.0%	
Mavi Giyim	41,752	1,241	---	---	1.1%	84%	184.80	AL	105.10	75.8%	
Migros	94,510	2,808	---	---	1.7%	58%	713.20	AL	522.00	36.6%	
Şok Marketler	34,707	1,031	---	---	0.6%	11%	109.57	AL	58.50	87.3%	
Gıda ve İçecek											
Coca Cola İçecek	186,632	5,546	---	---	1.7%	41%	99.80	AL	66.70	49.6%	
TAB Gıda	45,334	1,347	---	---	0.3%	48%	356.60	AL	173.50	105.5%	
Ülker Bisküvi	58,124	1,727	---	---	0.8%	92%	232.50	AL	157.40	47.7%	
Büyük Şeffler Gıda	3,766	112	---	---	---	---	52.46	AL	35.20	49.0%	
Beyaz Eşya ve Mobilya											
Arçelik	103,792	3,084	---	---	0.6%	20%	215.00	TUT	153.60	40.0%	
Vestel Beyaz Eşya	30,528	907	---	---	0.2%	23%	26.50	AL	19.08	38.9%	
Vestel Elektronik	23,499	698	---	---	0.4%	51%	118.00	AL	70.05	68.5%	
Yataş	4,476	133	---	---	---	23%	46.30	AL	29.88	55.0%	
Telekom & Teknoloji & Yazılım											
Aztek Teknoloji	5,605	167	---	---	---	-44%	109.90	AL	56.05	96.1%	
Hittit Bilgisayar Hizmetleri	10,908	324	---	---	---	50%	121.00	AL	85.55	41.4%	
İndeks Bilgisayar	5,955	177	---	---	---	39%	3%	12.15	AL	7.94	65.7%
Karel Elektronik	10,863	323	---	---	---	16%	21.00	AL	13.48	55.8%	
Kontrolmatik Teknoloji	33,638	1,000	0.7%	0.5%	-23%	-43%	101.85	AL	51.75	96.8%	
Logo Yazılım	11,510	342	---	---	---	21%	139.00	TUT	115.10	20.8%	
Turkcell	233,860	6,949	6.4%	4.5%	89%	41%	148.80	AL	106.30	40.0%	
Türk Telekom	189,525	5,632	---	---	0.9%	122%	76.60	AL	54.15	41.5%	
Savunma											
Aselsan	268,356	7,974	3.5%	2.5%	31%	-3%	89.70	AL	58.85	52.4%	
Yapı Malzemeleri											
Akçansa	29,502	877	---	---	---	13%	199.00	TUT	154.10	29.1%	
Çimsa	31,394	933	---	---	0.5%	17%	51.30	AL	33.20	54.5%	
Kalekim	11,298	336	---	---	---	15%	39.06	AL	24.56	59.0%	
Havacılık											
Pegasus	110,750	3,291	2.4%	1.7%	67%	24%	340.00	AL	221.50	53.5%	
TAV Havalimanları	87,878	2,611	---	---	1.5%	125%	425.50	AL	241.90	75.9%	
Türk Hava Yolları	409,860	12,179	10.5%	7.5%	30%	-3%	448.00	AL	297.00	50.8%	
Kağıt ve Kağıt Ürünleri											
Europap Tezol Kağıt	8,276	246	---	---	---	5%	31.22	AL	18.81	66.0%	
GYO'lar											
Emlak GYO	44,422	1,320	1.1%	0.8%	70%	26%	13.00	AL	11.69	11.2%	
Ozak GYO	15,317	455	---	---	---	37%	14.00	AL	10.52	33.1%	
Toruñlar GYO	46,980	1,396	---	---	---	55%	69.15	AL	46.98	47.2%	
Kaynak: Deniz Yatırım Strateji ve Araştırma, Rasyonel											
			92.9%	82.9%							

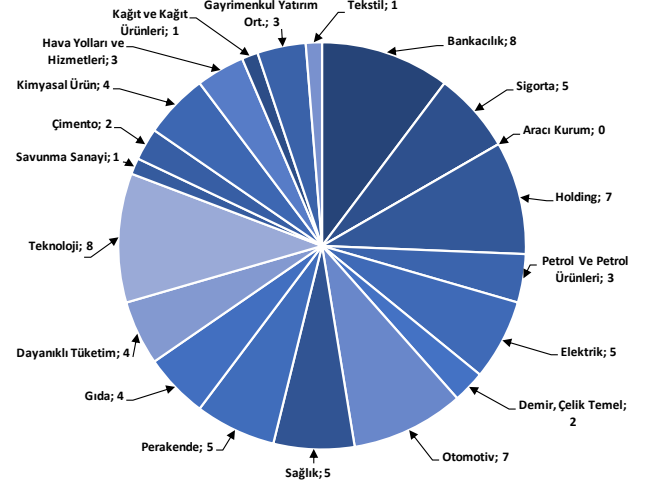
Strateji ve Araştırma Bölümü kapsamındaki hisselerle ait öneri dağılımı

Araştırma öneri dağılımı



Kaynak: Deniz Yatırım Strateji ve Araştırma Bölümü

Araştırma kapsamı sektörel dağılımı



Kaynak: Deniz Yatırım Strateji ve Araştırma Bölümü

Haftalık takvim

Haftalık Takvim, 19 Ağustos 2024 - 25 Ağustos 2024						
Tarih	Gün	Saat	Ülke	Olay	Beklenti	Önceki
20 Ağustos	Salı	11:00	EUR	ECB Cari İşlemler Dengesi (M.A.)	--	36.7b
		12:00	EUR	TÜFE (Aylık)	0.00%	0.00%
		12:00	EUR	TÜFE (Yıllık)	2.60%	2.60%
		12:00	EUR	TÜFE (Yıllık)	2.90%	2.90%
		14:00	TR	Bir Hafta Vadeli Repo Faiz Oranı	50.00%	50.00%
21 Ağustos	Çarşamba	21:00	ABD	FOMC Toplantı Tutanaqları	--	--
22 Ağustos	Perşembe	10:00	TR	Tüketici Güveni (M.A.)	--	75.9
		11:00	EUR	HCOB Euro Bölgesi İmalat PMI	45.6	45.8
		11:00	EUR	Euro Bölgesi Hizmetler PMI	51.5	51.9
		11:00	EUR	Euro Bölgesi Bileşik PMI	50.1	50.2
		14:30	TR	Yabancı Net Hisse Senedi Yatırımı	--	-\$324m
		15:30	ABD	İşsizlik Başvurusu Başvuruları	--	227k
		16:45	ABD	S&P Küresel ABD İmalat PMI	--	49.6
		16:45	ABD	S&P Küresel ABD Hizmet PMI	--	55
		16:45	ABD	S&P Küresel ABD Bileşik PMI	--	54.3
		17:00	EUR	Tüketici Güveni	-12.5	-13
23 Ağustos	Cuma	17:00	ABD	Mevcut Konut Satışları	3.90m	3.89m
		17:00	ABD	Mevcut Konut Satışları (Aylık)	0.30%	-5.40%
		11:00	TR	Yabancı Turist Girişleri (Yıllık)	--	5.00%
		17:00	ABD	Yeni Konut Satışları	631k	617k
		17:00	ABD	Yeni Konut Satışları (Aylık)	2.30%	-0.60%
24 - 25 Ağustos	Haftasonu	-	-			

*(M.A.):Mevsimsellikten arındırılmış

Kaynak: Bloomberg, Deniz Yatırım Strateji ve Araştırma

Beklenen Finansal Açıklamalar

Tarih	Şirket
9 Ağustos	Bankaların konsolide olmayan sonuçları için son gün
19 Ağustos	Bankaların konsolide sonuçları için son gün
20 Eylül	Şirketlerin konsolide olmayan sonuçları için son gün
30 Eylül	Şirketlerin konsolide sonuçları için son gün

Beklenen Finansal Açıklamalar

Tarih	Şirket	Çeyrek	Konsensus Net Kar Beklentisi	Deniz Yatırım Net Kar Beklentisi
19 Ağustos	CCOLA	2Ç24	TRY 5,241 mln	TRY 5,162 mln
20 Ağustos	MGROS	2Ç24	TRY 1,764 mln	TRY 1,662 mln
21 Ağustos	BIGCH	2Ç24	-	TRY 58 mln
	BRISA	2Ç24	-	TRY 157 mln
	KORDS	2Ç24	TRY 14 mln	TRY 55 mln
	MPARK	2Ç24	TRY 870 mln	-

Kaynak: Research Turkey, Deniz Yatırım Strateji ve Araştırma

Sayılar milyon TL ifade etmektedir.

Yasal Uyarı

Bu rapor/e-posta içerisinde yer alan değerlendirmeler Deniz Yatırım Menkul Kıymetler A.Ş. tarafından, güvenilir olduğuna inanılan kaynaklardan elde edilen bilgi ve veriler kullanılarak genel nitelikte hazırlanmıştır. Raporda yer alan ifadeler, mali durumunuz ile risk ve getiri tercihlerinize uygun olmayabilir ve hiçbir şekilde alış veya satış yapılması yönünde yönlendirme olarak değerlendirilmemelidir. Deniz Yatırım, bu bilgilerin doğru, eksiksiz ve değişmez olduğunu garanti etmemektedir. Bu sebeple, okuyucuların, bu raporlardan elde edilen bilgilere dayanarak hareket etmeden önce, bilgilerin doğruluğunu teyit etmeleri önerilir ve bu bilgilere dayanılarak aldıkları kararlarda sorumluluk okuyucuların kendilerine aittir. Bilgilerin eksikliği ve yanlışlığından Deniz Yatırım hiçbir şekilde sorumlu tutulamaz. Ayrıca, Deniz Yatırım ve DenizBank Finansal Hizmetler Grubu çalışanları ve danışmanlarının, herhangi bir şekilde bu rapor/e-posta içerisinde yer alan bilgiler dolayısıyla ortaya çıkabilecek, doğrudan veya dolaylı zararlarla ilgili herhangi bir sorumluluğu yoktur. Burada yer alan bilgiler sermaye piyasası aracına yönelik bir yatırım tavsiyesi, alım-satım önerisi ya da getiri vaadi değildir ve yatırım danışmanlığı kapsamında yer almamaktadır. Yatırım Danışmanlığı hizmeti; yetkili kuruluşlar tarafından imzalanacak yatırım danışmanlığı sözleşmesi çerçevesinde kişilerin risk ve getiri tercihleri dikkate alınarak kişiye özel sunulmaktadır. Buradaki içeriğin hiçbir bölümü Deniz Yatırım Menkul Kıymetler A.Ş.'nin yazılı izni olmadan çoğaltılamaz, hiçbir şekil ve ortamda yayınlanamaz, alıntı yapılamaz ve kullanılamaz. Sadece burada yer alan bilgilere dayanarak yatırım kararı verilmesi beklentilerinize uygun sonuçlar doğurmayabilir.

© DENİZ INVEST 2024

Derecelendirme

Deniz Yatırım Analistleri, her hisse senedi için bir veya birden fazla değerlendirme yöntemi kullanarak 12 aylık hedef değerler (fiyatlar) ve buna bağlı olarak potansiyel getirileri hesaplamaktadır. 12 ay derecelendirme sistemimiz; AL, TUT ve SAT olmak üzere 3 farklı genel yatırım tavsiyesi içerir.

AL: Hisse senedinin gelecek 12 ay toplam potansiyel getirisinin **en az %20 ve üzerinde** oluşması şeklindeki değerlemeyi ifade etmektedir.

TUT: Hisse senedinin gelecek 12 ay toplam potansiyel getirisinin **%0-20 aralığında** oluşması şeklindeki değerlemeyi ifade etmektedir.

SAT: Hisse senedinin gelecek 12 ay toplam potansiyel getirisinin **%0'dan daha düşük** seviyelerde oluşması şeklindeki değerlemeyi ifade etmektedir.

Derecelendirme	Potansiyel Getiri (PG), 12-ay
AL	≥%20
TUT	%0-20
SAT	≤%0

Kaynak: Deniz Yatırım

Deniz Yatırım Analistleri hisse senetlerini potansiyel katalizörler, tetikleyici gelişmeler, riskler ile piyasa, sektör ve rakip firma gelişmeleri ışığında değerlendirmektedir. Analistlerimiz genel yatırım tavsiyesinin kamuoyuyla paylaşılmasını takip eden süreçte hisse senetlerini titizlikle yakından takip etmeye devam etmekte; ancak, hisse senedi fiyatındaki dalgalanmalardan ötürü değerler, derecelendirme sistemimizdeki sınırları aştığı takdirde, analistlerimiz hisse senedi hakkında sundukları tavsiyeyi değiştirmemeyi ve/veya Gözden Geçirme (GG) sürecine almayı tercih edebilirler.