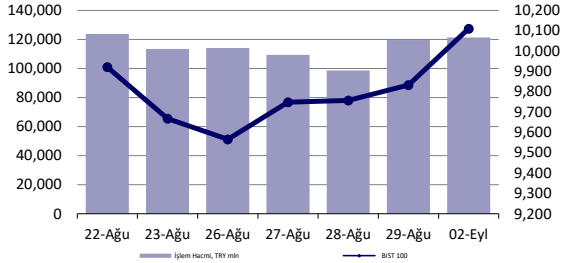


S&P 500
%1.01Brent Petrol
-%0.34USD Endeks
-%0.04

günlük bülten

Hisse Senedi Piyasası



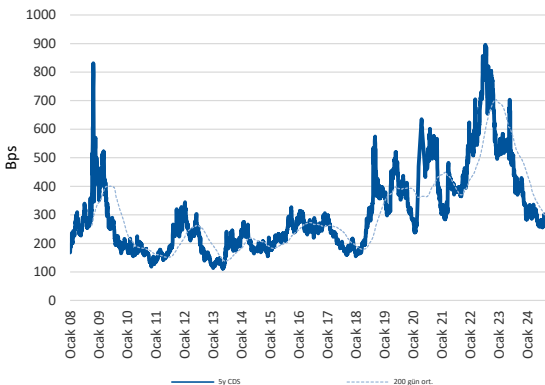
Endeksler, para piyasaları ve emtia

	Kapanış	Önceki	1 Gün	1 Ay	Yıl Baş.
BIST100	10,110	9,833	2.8%	-3.5%	35.3%
İşlem Hacmi, TL mln	121,350	119,699	1.4%	-7.6%	30.9%
Türkiye 2032 (13.10.2032)	25.67%	25.54%	13 bps	20 bps	322 bps
Türkiye 2032	5.80%	5.78%	2 bps	-21 bps	-81 bps
TCMB karışık fonlama mlyt	50.00%	50.00%	0 bps	0 bps	750 bps
USD/TRY	33.89	34.08	-0.5%	2.0%	14.8%
EUR/TRY	37.55	37.65	-0.3%	3.6%	15.4%
Sepet (50/50)	35.72	35.86	-0.4%	2.8%	15.1%
DOW	41,563	41,335	0.6%	4.6%	10.3%
S&P500	5,648	5,592	1.0%	5.6%	18.4%
FTSE	8,364	8,377	-0.2%	2.3%	8.2%
MSCI EM	1,096	1,100	-0.3%	3.3%	7.1%
MSCI EE	47.63	46.94	1.5%	5.5%	6.3%
Shanghai SE Comp	2,811	2,842	-1.1%	-3.2%	-5.5%
Nikkei	38,701	38,648	0.1%	7.8%	15.6%
Petrol (Brent)	77.26	77.52	-0.3%	2.6%	2.6%
Altın	2,500	2,503	-0.2%	2.3%	21.2%

En Çok Yükselen & Düşenler (BIST 100)

	Hisse Kodu	Son Kapanış	Gün Değ.	Hacim, TRY bin
En çok yükselenler				
Borusan Boru Sanayi	BRSAN	416.25	10.0%	477,144
Borusan Yat. Paz.	BRYAT	2,007.00	10.0%	238,154
Coca Cola İçecek	CCOLA	65.20	7.1%	875,278
Ege Endüstri	EGEEN	10,760.00	6.2%	288,502
1000 Yatırımlar Holding	BINHO	408.00	6.2%	680,900
Aksa Enerji	AKSEN	40.02	6.2%	284,638
En çok düşenler				
Eczacıbaşı Yatırım	ECZYT	206.90	-2.3%	154,137
İzdemir Enerji Elektrik Üretim	IZENR	20.64	-1.4%	85,198
Reeder Teknoloji	REEDR	33.52	-1.2%	752,977
Enerjya Enerji	ENERY	200.10	-1.1%	121,930
Ford Otosan	FROTO	957.50	-0.7%	1,047,117
Batı Çimento	BTCIM	231.50	-0.6%	342,150

5 Yıllık Ülke Risk Primi (CDS) (baz puan)



Piyasa yorumu:

Bu sabah karışık açılış ve sonrasında 10000 – 10350 arasında işlem aktivitesi bekliyoruz.

Dün endeks +2.82% değişimle 10110,18 seviyesinde kapattı. İşlem hacmi yüksek seviyede gerçekleşti.

Günlük Bültenimizin ilerleyen sayfalarında detaylı şekilde görebileceğiniz Seçilmiş İndikatörler Puanlama Sistemimize göre bugün öne çıkan ilk 5 hisse senedi: **ENERY, GUBRF, THYAO, YKBNK ve AKBNK**. [İlgili sayfada sistemimizin metodolojisini ve uyarı notunu okumanızı önemle belirtmek isteriz.](#)

Önemli hatırlatma: Strateji ve Araştırma Bölümü olarak yaptığımız tüm kapsamlı analizlerimize denizyatirim.com adresi üzerinde yer alan Analiz-Araştırma Raporları sekmeleri üzerinden 7/24 geriye dönük değerlendirmemiz de dahil olmak üzere "Müşteri Girişi" yaparak ulaşabilirsiniz.

Bugünün haberleri:

Hisse senetleri

- PETKM:** Etilen-nafta makası haftalık bazda artış gösterdi / olumlu
- EKGYO:** 2Ç24 Finansal Sonuçları Kısa Değerlendirmesi / olumlu
- ASELS:** 2Ç24 tahminlerimiz
- TUPRS:** Ürün karlılıklarında düşüş / sınırlı olumsuz

Piyasalarda bugün

ABD piyasalarının tatil nedeniyle kapalı konumda olduğu, Eylül ayının ilk işlem gününde, doğal olarak global işlem hacminde de azalış görüldü. Tahvil piyasalarının işlem görmemesi genel USD trafiğini de yavaşlattı. Gün sonunda majör endeksler olarak tanımladığımız Avrupa kıtasındaki fiyatlamalarda gösterge endeks Stoxx 50 %0.30 yükselirken, DAX %0.13, FTSE 100 ise %-0.15 düzeylerinde performans sergiledi. Genel işlem hacimlerindeki seyir, son 1 ay ortalamalarının %60 civarında aşağısında gerçekleşti ki bu da USD trafiğine yaptığımız atıf açısından teyit konumunda.

Küresel cephede ana gündem, Cuma günü açıklanacak olan ABD istihdam piyasaları üzerinden şekilleniyor. Her ne kadar Fed, faiz indirimi aksiyonunu doğrudan işaret etmiş olsa da bunun hangi nedenle yapılacağına dair spekülasyonun fiyatlanma ihtimali masadaki yerini koruyor. Enflasyonun artış hızındaki yavaşlama ve ana eğilimde Fed'in beklentileri ile paralel seyretmesine karşı, resesyon risklerinin de gündemdeki yerini koruması, yatırımcıların istihdam verilerine daha fazla odaklanmasına zemin hazırlıyor. Bu esnada dış alem fiyatlamaları için önemli gördüğümüz bir detayı da not düşelim: Eylül ayı işlemleri için genellikle yaz rehabetinin ardından "volatilite" kelimesi fazlasıyla kullanılır. Son 5 yıl ortalamasında S&P 500 endeksi %-4.23 ile trade ederken, MSCI dünya endeksi ise %-3.95'te karşımıza çıkıyor. MSCI GOÜ %-3.81, MSCI Avrupa %-3.66 ve MSCI TR endeksi ise %-0.16'da şekillenmekte. Geçmiş, yarın açısından referans olarak görmekte bizim açımızdan sorun yok. Elbette her dönemi ve finansal varlığı kendi koşullarında değerlendirerek. Bahse konu performansların içerisinde pandemi dönemi de var, mesela bizim gibi lokal işlemlerde ülkelere has politika tercihlerinin yansımaları da. Yine son 2 yıllık kısmında dışarıda parasal sıkılaşma sürecini de izlediğimiz unutulmasın.

Dün Türkiye'de 2Ç GSYH verilerini takip ettik. Gecikmeli açıklanan rakamlar, çeyrek bazda %0,1, yıllıkta ise %2,5 büyüme performanslarına işaret ediyor. Büyük oranda beklentilerimizle paralel sonuçlar gerçekleştiğini söyleyebiliriz. Hatırlanacak olursa, uzun bir süredir, büyümedeki ivme kaybı-dengelenme eğilimi için, 2Ç'de ilk sinyallerin alınmasından, 3Ç'de ise çok daha belirgin bir resim oluşumundan söz ediyoruz. Buna paralel, 2Ç verisine dair okumamızda da değişiklik bulunmuyor. Katkı kalemlerine baktığımızda; kamu tüketiminin +0.08 puana dek gerilemesini önemsiyoruz. Parasal sıkılaşmanın ve tüketimdeki yavaşlamanın doğal sonucu olarak yatırımlardaki azalış da +0.11 puana geriliyor ve 4Ç22'den bu yana en düşük seviyede gerçekleşiyor. Sorun görmüyoruz. Yarının daha dengeli büyüme yapısı için bunun olması gerek. Net ihracatın katkısı +1,1 puan ki uygulamadaki politikaya getirilen eleştiri ve serzenişleri dikkate aldığımızda, dış ticaret rakamlarındaki seyir ile birlikte, çok daha anlamlı bir pozisyonu karşımıza çıkarıyor. Hata payı ile birlikte, stoklardaki +0,14 puan da yine yavaşlama sonucu. Bugün açıklanacak olan Ağustos TÜFE verisi için Foreks Haber'in anketindeki medyan beklenti, aylık %2,63 artış olması yönünde. Bizim herhangi bir tahminimiz bulunmadığından rakam telaffuzunu doğru bulmuyoruz. Ancak, İTO'nun açıkladığı rakam ile %2 arasında bir nokta bizi şaşırtmaz.

Şirket haberleri

PETKM: Etilen-nafta makası haftalık bazda artış gösterdi / olumlu

Petkim tarafından paylaşılan verilere göre, etilen-nafta makası 29 Ağustos 2024 tarihi itibarıyla haftalık bazda 3,5 USD/ton (%1,6) artış ile 221,8 USD/ton seviyesinde gerçekleşti. Etilen fiyatlarında 10,5 USD/ton (%1,2) seviyesinde bir azalış yaşanırken, nafta fiyatında ise 14,0 USD/tonluk (%2,2) bir azalış yaşandı. Hatırlanacağı üzere, makas bir önceki hafta 214,0 USD/ton seviyesinden 218,3 USD/tona toplamda 4,3 USD/ton artış göstermişti. Etilen-nafta makasının geçen haftaki artışın ardından bu hafta artış göstermiş olmasını Petkim açısından olumlu olarak değerlendiriyoruz.

EKGYO: 2Ç24 Finansal Sonuçları Kısa Değerlendirmesi / olumlu

- Şirket, 2Ç24 döneminde yıllık bazda %61 düşüşle 4.914 milyon TL satış geliri elde etti. FAVÖK tarafında ise yıllık bazda %62 daralmayla 889 milyon TL elde ederken, FAVÖK marjı 0.4 puan düşerek %18,1 olarak açıklandı. EKGYO, enflasyon muhasebesi uygulanmış 2Ç24 finansallarında 292 milyon TL net kar açıkladı. 1Ç24 döneminde, Fikirtepe projesinde satın alınan 1,615 bağımsız ünitenin ödemesine bağlı olarak 958 milyon TL seviyesine gerileyen, net nakit pozisyonu ise 4.300 milyon TL seviyesine çıktı. 2Ç24 sonu itibarı ile, Şirket'in özsermayesi yıllık bazda %269 artarak 73.602 milyon TL seviyesinde gerçekleşti. Şirket'in özsermaye gelişimini ve net nakit pozisyonundaki toparlanmasını olumlu karşılıyoruz.
- 2Ç24 sonu itibarı ile şirketin arsa stoğu 24.2 milyar TL, kar paylaşımlı projelerinin tutarı 41.9 milyar TL, anahtar teslim projelerinin tutarı 30.8 milyar TL, satılabilir gayrimenkullerinin tutarı 12.1 milyar TL ve son olarak da Fikirtepe projesinden satın aldığı konutların peşin ödenmiş giderlerde gösterilen tutarı 15.6 milyar TL düzeyindedir.
- Özellikle İstanbul'da projeleri bulunan Şirket, 2Ç24'te toplamda 84 bin metrekare büyüklüğünde 579 adet bağımsız bölümün yaklaşık 6.84 milyar TL karşılığı ön satışının gerçekleştirildiğini açıklamıştı. 2024 yılında ise 534 bin m2 önsatış, 52 milyar TL önsatış geliri hedeflenirken, net kar da 5.8 milyar TL olarak bekleniyor.
- Mevcut durumda, Emlak Konut GYO için hedef fiyatımızı 13,00 TL'den 17,30 TL seviyesine revize ediyoruz, AL önerimizi ise korumaya devam ediyoruz. Hisse, yıl başından itibaren BIST 100 endeksinin %30 üzerinde performans göstermiştir. Geriye dönük 12 aylık verilere göre hisse 0,6x PD/DD çarpanıyla işlem görmektedir.

ASELS: 2Ç24 tahminlerimiz

Enflasyon Muhasebesi uygulamasının BIST'e kote şirketlerin büyük çoğunluğunda yürürlüğe girmesi nedeniyle Araştırma kapsamımızdaki şirketler için alışıktığımız düzen ve kapsamda kar tahminleri yapamadığımızı, 4Ç23 ve 1Ç24 rakamlarında olduğu üzere, bu dönem özelinde de bir kez daha hatırlatmak isteriz.

Öncelikle, tahminlerimizin enflasyon muhasebesinin etkilerini içerdiğini belirtelim. 2Ç24 dönemi görünümünden bahsetmek gerekirse; reel büyüme beklentimize ek olarak paylaşılan 2024 beklentilerinin üzerinde operasyonel marj elde etmesini bekliyoruz.

Beklentimiz, Şirket'in 18.820 milyon TL satış geliri, 4.455 milyon TL FAVÖK ve 2.096 milyon TL net kar kaydedebileceği yönünde. Şirket 2Ç24 finansallarını 10 Eylül tarihinde açıklayacak. Hatırlatmak gerekirse, Aselsan, 2Ç23 döneminde ise TMS 29 etkileri hariç bırakıldığında 9.770 milyon TL satış geliri, 2.487 milyon TL FAVÖK ve 3.146 milyon TL net kar açıklamıştı.

Önümüzdeki dönemde i) ihracat odaklı büyüme stratejisi ii) alanında en iyi ürünü yapma hedefi iii) oyun değiştiren envanter yapısıyla ön plana çıkmasını beklerken, özellikle "Çelik Kubbe" projesinin önemli bir katalizör oluşturacağını düşünüyoruz. Halihazırda Şirket, 2023 yıl sonu finansallarından sonra 2024 yılına yönelik güçlü beklentilerini paylaşmıştı. Hatırlayacak olursak Şirket'in 2024 yılına yönelik nominal beklentileri; i) %70 üzeri net satış geliri büyümesi ii) %26 üzeri FAVÖK marjı iii) 12 milyar TL yatırım harcaması yönünde. Reel beklentilere göre ise 2024 yılında; i) %10 üzeri net satış geliri büyümesi ii) %22 üzeri FAVÖK marjı iii) 14 milyar TL yatırım harcaması gerçekleştirilmesi öngörülmektedir. Ayrıca, KAP bildirimlerinde duyurulan yeni iş ilişkileri ile bakiye siparişlerinin (backlog) güçlü kalmaya devam etmesini bekliyoruz.

ASELS için 12-aylık hedef fiyatımız 89,70 TL seviyesinde bulunurken, önerimiz AL yönünde. Hisse, yılbaşından itibaren BIST 100 endeksinin %3 gerisinde performans sergilemiştir. Geriye dönük 12 aylık verilere göre hisse 25,1x F/K ve 15,6x FD/FAVÖK çarpanlarından işlem görmektedir.

TUPRS: Ürün karlılıklarında düşüş / sınırlı olumsuz

Tüpraş, Ağustos ayına ilişkin ürün karlılığı bilgilerini içeren Eylül ayı yatırımcı sunumunu paylaştı.

- Buna göre, Brent petrol fiyatı Haziran ayında ortalama 82,4 USD /varil iken Temmuz ayında 84 USD/varil civarında gerçekleşti.
- Dizel ürün karlılığı aylık bazda 3,5 dolar/varil azalışla 14,3 dolar/varil seviyesine geriledi (Ağustos 2023: 34,8 dolar/varil). Dizel ürün karlılığı aylık bazda gerilerken, son 5 yıllık ortalamasına yakın seyrediyor. Jet yakıt marjı da benzer şekilde aylık 2,7 dolar/varil azalarak 12,8 dolar/varil seviyesine düştü (Ağustos 2023: 34,3 dolar/varil). Karlılık son 5 yıllık ortalamasına yakın bir seviyede bulunuyor. Benzin ürün karlılığı aylık bazda 3,3 dolar/varil azalarak 13,9 dolar/varil seviyesinde gerçekleşti (Temmuz 2023: 28,5 dolar/varil). Aylık bazdaki düşüşüne karşılık son 5 yıllık ortalamasına yakın kalmaya devam etti.
- Şirket'in 2024 yılı için net rafineri marjı beklentisi yaklaşık 14,0 USD/varil seviyesinde bulunurken, enflasyon muhasebesi etkileri hariç bakıldığında 2022 ve 2023 yıllarında sırasıyla 16,5 USD/varil ve 12,7 USD/varil seviyelerinde gerçekleşmişti.
- Ürün karlılıklarında düşüş ve petrol fiyat farklarındaki daralma dolayısıyla Ağustos ayı rakamlarını Tüpraş açısından sınırlı olumsuz olarak değerlendiriyoruz.

KAP haberleri

Genel Kurullar					
1. hafta					
02 Eylül 2024 Pazartesi	03 Eylül 2024 Salı	04 Eylül 2024 Çarşamba	05 Eylül 2024 Perşembe	06 Eylül 2024 Cuma	07 Eylül 2024 Cumartesi
BAGFS / 11:00	HOROZ / 11:00	ALKA / 11:00	BIENY / 11:00	ESCOM / 11:00	
	SNICA / 14:00	MSGYO / 15:00	UFUK / 11:00	RTLAB / 11:00	
				BAYRK / 14:00	
2. hafta					
09 Eylül 2024 Pazartesi	10 Eylül 2024 Salı	11 Eylül 2024 Çarşamba	12 Eylül 2024 Perşembe	13 Eylül 2024 Cuma	14 Eylül 2024 Cumartesi
COSMO / 10:00	USAK / 09:30	HUBVC / 11:00		IEYHO / 10:00	SAMAT / 11:00
	EUHOL / 12:00	KOCMT / 11:00		EYGYO / 11:00	
	ALKIM / 14:00	ANEL / 14:00		ARTMS / 14:00	
				ATSYH / 14:00	
3. hafta					
16 Eylül 2024 Pazartesi	17 Eylül 2024 Salı	18 Eylül 2024 Çarşamba	19 Eylül 2024 Perşembe	20 Eylül 2024 Cuma	21 Eylül 2024 Cumartesi
ALKLC / 11:00		BEGYO / 14:00	KAYSE / 11:00	KERVN / 10:30	
EPLAS / 11:00		BURCE / 14:00	CEOEM / 14:00		
MZHLD / 13:00			KUVVA / 14:00		
4. hafta					
23 Eylül 2024 Pazartesi	24 Eylül 2024 Salı	25 Eylül 2024 Çarşamba	26 Eylül 2024 Perşembe	27 Eylül 2024 Cuma	28 Eylül 2024 Cumartesi
	TUPRS / 10:00	A1CAP / 11:00	KARYE / 11:00		
		CVKMD / 17:00			
5. hafta					
30 Eylül 2024 Pazartesi					
OTTO / 11:00					

Kaynak: Deniz Yatırım Strateji ve Araştırma, KAP

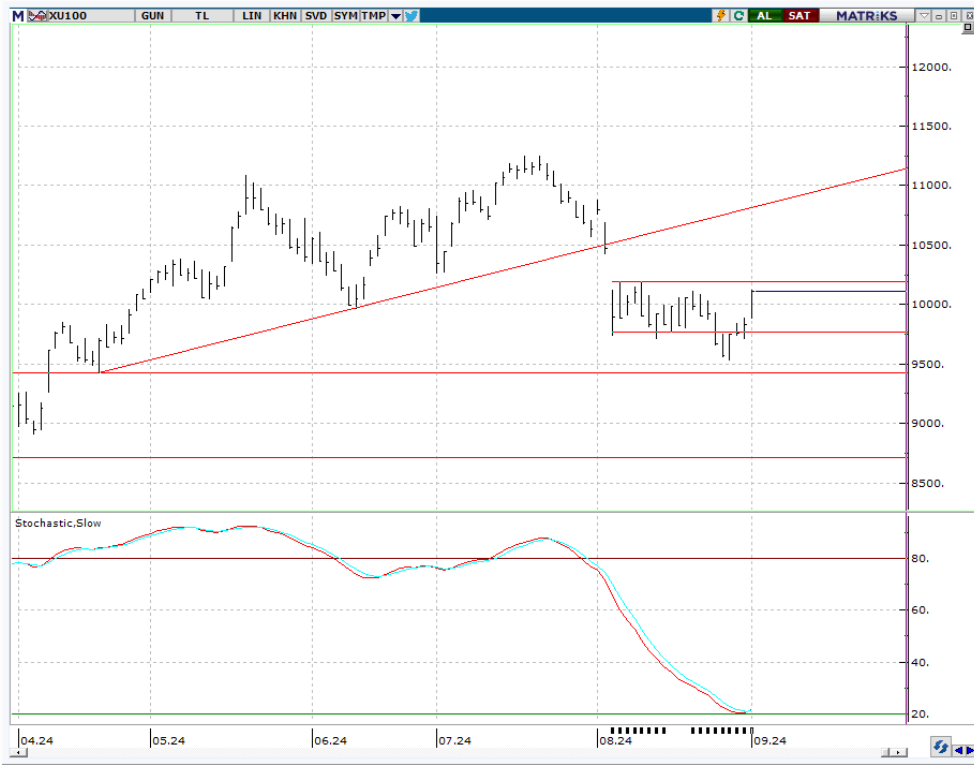
KAP Haberleri	
Hisse	Haber
GEDİK	2024 2. Çeyrek Finansal Takvim; Şirketimizin 01.01.2024-30.06.2024 dönemine ilişkin konsolide finansal raporlarının 04.09.2024 tarihinde kamuya açıklanması planlanmaktadır.

Kaynak: Deniz Yatırım Strateji ve Araştırma, KAP

Teknik yorum

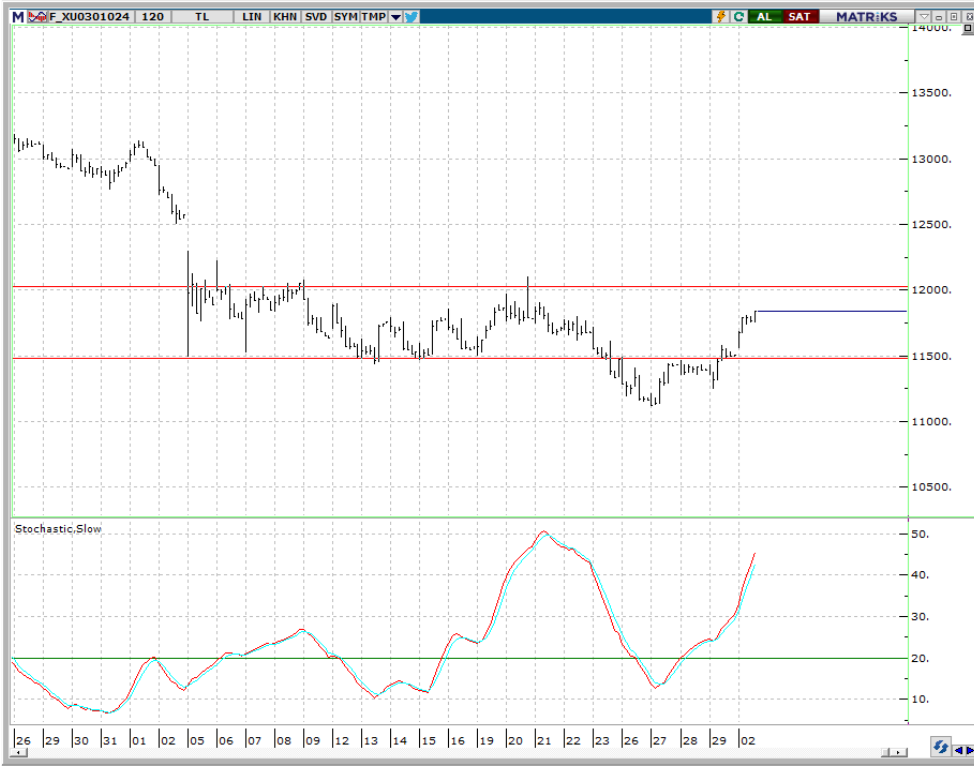
BIST 100 endeksi

Dün endeks +2.82% değişimle 10110,18 seviyesinde kapattı. İşlem hacmi yüksek seviyede gerçekleşti. Gün boyu pozitif işlem aktivitesi gözlemlediğimiz endeks sert yükselişle kapandı.10200 kritik direnç seviyesi olarak izliyoruz ancak bu seviyeden gelebilecek kar satışlarını doğal ve sağlıklı karşılayacağımızı belirtmek isteriz. Bu direnç seviyesi üstünde endekste 10480'e kadar hızlı bir yükseliş yaşanabileceği düşüncesindeyiz. 5 g Ort. 9803.01 22 g Ort. 9954.87 seviyesindedir. Destek olarak 9850 ve 10000, direnç olarak 10200 ve 10350 takip ediyoruz. Bu sabah karışık açılış ve sonrasında 10000 – 10350 arasında işlem aktivitesi bekliyoruz.

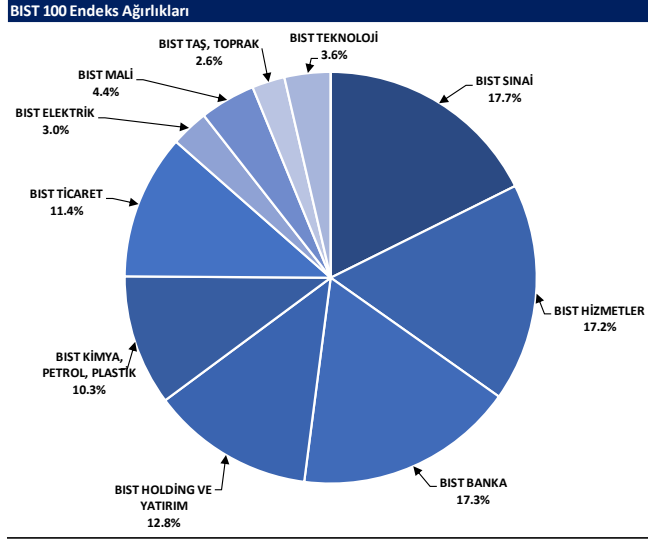


VIOP- X30Y vade teknik analiz

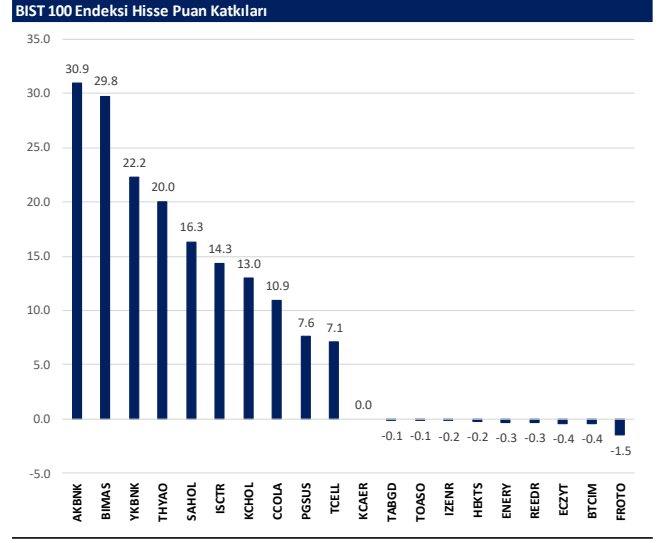
Dün vadeli endeks günü +3.00% değişimle 11840,00 seviyesinde kapattı. İşlem hacmi yüksek seviyede gerçekleşti. Gün boyu pozitif işlem aktivitesi gözlemediğimiz vadeli endeks günü sert yükselişle tamamladı. Vadeli endekste hedef / direnç olarak 12000 görmeye devam ediyoruz ve bu seviyeden gelebilecek kar realizasyonlarını sağlıklı ve doğal görüyoruz. Kısa vadeli pozisyonlarda ilk destek 11680. 5g. Ort. 11466,10 22 g Ort. 11759,55 seviyesindedir. Destek olarak 11680 ve 11750, direnç olarak ise 11900 ve 12000. Bu sabah karışık açılış ve sonrasında 11680 – 12000 arasında işlem aktivitesi bekliyoruz.



BIST 100 endeks ağırlıkları ve puan katkıları



Kaynak: Deniz Yatırım Strateji ve Araştırma Bölümü hesaplamaları, Rasyonet



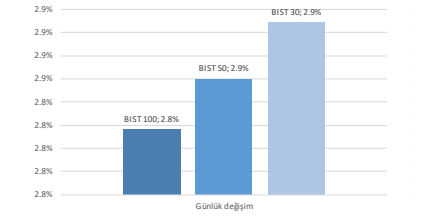
Kaynak: Deniz Yatırım Strateji ve Araştırma Bölümü hesaplamaları, Rasyonet

BIST endekslerine ait performanslar

BIST Endeksleri	Endeks Açıklaması	02.09.2024	29.08.2024	Günlük değişim	29.12.2023	Yıl başlangıcından değişim
XU100	BIST 100	10110	9833	2.8%	7470	35%
XU30	BIST 30	11158	10843	2.9%	8021	39%
XU50	BIST 50	8976	8727	2.9%	6572	37%
XBANK	BIST BANKA	14355	13717	4.7%	8717	65%
XUTUM	BIST TÜM	11534	11247	2.6%	8577	34%
XUMAL	BIST MALİ	11347	10971	3.4%	7888	44%
XD30S	BIST 30 AĞIRLIK SINIRLAMALI 10	11414	11091	2.9%	8193	39%
X100S	BIST 100 AĞIRLIK SINIRLAMALI 10	10112	9835	2.8%	7472	35%
XBANA	BIST ANA	29091	28606	1.7%	23113	26%
XBISM	BIST BİLİŞİM	5343	5250	1.8%	3706	44%
XELKT	BIST ELEKTRİK	508	500	1.7%	452	12%
XFINK	BIST FİN. KİR. FAKTORİNG	3457	3397	1.8%	3198	8%
XGIDA	BIST GIDA, İÇECEK	12575	12221	2.9%	8837	42%
XGMYO	BIST GAYRİMENKUL Y.O.	2989	2926	2.2%	2449	22%
XHARZ	BIST HALKA ARZ	89001	87382	1.9%	79702	12%
XHOLD	BIST HOLDİNG VE YATIRIM	9087	8836	2.8%	6642	37%
XILTM	BIST İLETİŞİM	2531	2484	1.9%	1391	82%
XINSA	BIST İNŞAAT	11132	10795	3.1%	8943	24%
XKAGT	BIST ORMAN, KAĞIT, BASIM	5625	5503	2.2%	5267	7%
XKMYA	BIST KİMYA, PETROL, PLASTİK	12687	12516	1.4%	11439	11%
XKOBI	BIST KOBI SANAYİ	26145	25769	1.5%	22204	18%
XKURY	BIST KURUMSAL YÖNETİM	8438	8243	2.4%	6264	35%
XMADN	BIST MADENLİK	7417	7297	1.6%	5363	38%
XMANA	BIST METAL ANA	16114	15744	2.3%	14826	9%
XMESY	BIST METAL EŞYA, MAKİNA	21185	20850	1.6%	18075	13%
XSDA	BIST ADANA	73500	72645	1.2%	66137	11%
XSANK	BIST ANKARA	17100	16766	2.0%	12998	32%
XSANT	BIST ANTALYA	10521	10439	0.8%	11026	-5%
XSBAL	BIST BALIKESİR	9932	9770	1.7%	8036	24%
XSBR	BIST BURSA	17119	16985	0.8%	14349	19%
XSDNZ	BIST DENİZLİ	8160	8121	0.5%	6224	31%
XSGRT	BIST SİĞORTA	51385	50350	2.1%	33697	52%
XSIST	BIST İSTANBUL	13027	12689	2.7%	9479	37%
XSIZM	BIST İZMİR	16687	16354	2.0%	13131	27%
XSKAY	BIST KAYSERİ	30188	29465	2.5%	28581	6%
XSKOC	BIST KOCAELİ	26697	26467	0.9%	23577	13%
XSKON	BIST KONYA	9081	8840	2.7%	7870	15%
XSPOR	BIST SPOR	4149	4271	-2.9%	3668	13%
XSTKR	BIST TEKİRDAĞ	40219	39186	2.6%	39257	2%
XTAST	BIST TAŞ, TOPRAK	13448	13290	1.2%	10958	23%
XTCRT	BIST TİCARET	26508	25701	3.1%	16660	59%
XTEKS	BIST TEKSTİL, DERİ	3645	3600	1.2%	2994	22%
XTM2S	BIST TEMETTÜ 2S	14261	13798	3.4%	9394	52%
XTMTU	BIST TEMETTÜ	10758	10435	3.1%	7491	44%
XTRZM	BIST TÜRİZM	1294	1297	-0.2%	997	30%
XTUMY	BIST TÜM-100	33967	33400	1.7%	25772	32%
XUHZ	BIST HİZMETLER	9887	9647	2.5%	6839	45%
XULAS	BIST ULAŞTIRMA	35607	34591	2.9%	24695	44%
XUSIN	BIST SINAI	13548	13309	1.8%	11532	17%
XUSRD	BIST SÜRDÜRÜLEBİLİRLİK	13875	13491	2.8%	9694	43%
XUTEK	BIST TEKNOLOJİ	13442	13182	2.0%	9541	41%
XYLDZ	BIST YILDIZ	10827	10551	2.6%	8042	35%
XYORT	BIST MENKUL KIY.M.Y.O.	3479	3433	1.3%	3385	3%
X100B	BIST 100-30	17739	17293	2.6%	14042	26%
X10XB	BIST BANKA DIŞI LİKİT 10	12093	11801	2.5%	9883	22%
XAKUR	BIST ARACI KURUMLAR	39985	39438	1.4%	36746	9%
XLBNK	BIST LİKİT BANKA	12779	12212	4.6%	7700	66%
XTKJS	BIST TEKNOLOJİ AĞIRLIK SINIRLAMALI	20826	20383	2.2%	14089	48%

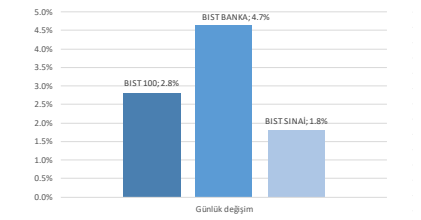
Kaynak: Deniz Yatırım Strateji ve Araştırma, Rasyonet

Seçilmiş BIST Endekslerine Ait Günlük Performanslar



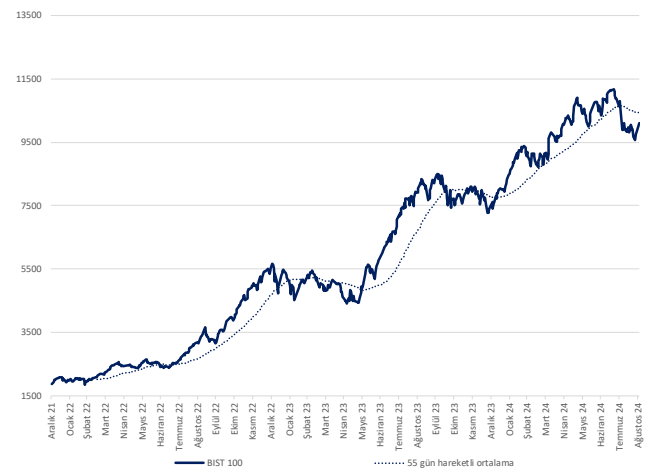
Kaynak: Deniz Yatırım Strateji ve Araştırma Bölümü hesaplamaları, Rasyonet

Seçilmiş BIST Endekslerine Ait Günlük Performanslar



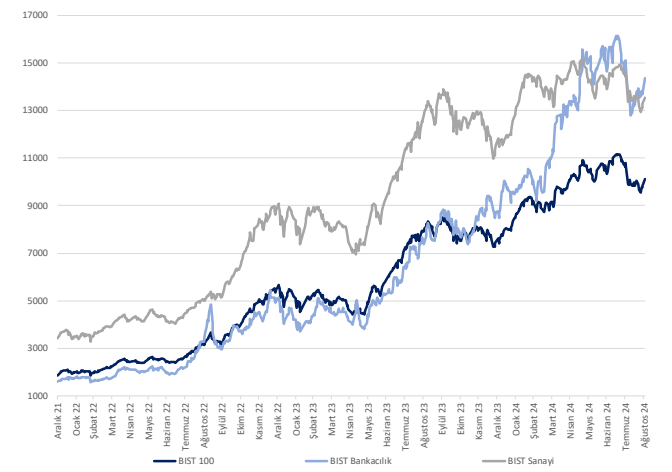
Kaynak: Deniz Yatırım Strateji ve Araştırma Bölümü hesaplamaları, Rasyonet

BIST 100



Kaynak: Deniz Yatırım Strateji ve Araştırma, Rasyonet

Endeks Performansları



Kaynak: Deniz Yatırım Strateji ve Araştırma, Rasyonet

Günlük bazda seçilmiş indikatörler puanlama sistemi



DENİZ YATIRIM STRATEJİ & ARAŞTIRMA | BİST 100 ENDEKSİ GÜNLÜK BAZDA SEÇİLMİŞ İNDİKATÖRLER PUANLAMA SİSTEMİ

Hisse Senedi	Son kapanış	Önceki gün kapanış	Değişim	İşlem Hacmi (mn.)	RSI	MACD	İşlem Hacmi > 3 gün ort.	RSI > 5 gün ort.	RSI < 70.0	RSI > 30.0	MACD > 5 gün ort.	MACD > 0	Son Kapanış > 3 gün ort.	Önceki Puan	Puan
ENERY	200.10	202.30	-1.09%	121.93	57.53	2.43	✓	✓	✓	✓	✓	✓	✓	100.0	100.0
GLBRP	173.80	169.70	2.42%	1,103.04	59.71	2.68	✓	✓	✓	✓	✓	✓	✓	100.0	100.0
THYAO	308.50	300.50	2.66%	10,626.71	58.32	0.31	✓	✓	✓	✓	✓	✓	✓	100.0	100.0
YKBNK	33.06	31.20	5.96%	4,031.94	63.56	0.27	✓	✓	✓	✓	✓	✓	✓	100.0	100.0
AKBNK	61.45	58.30	5.40%	3,982.20	55.02	-0.63	✓	✓	✓	✓	✓	✗	✓	87.5	87.5
AKFYE	22.30	21.82	2.20%	159.29	44.63	-0.66	✓	✓	✓	✓	✓	✗	✓	87.5	87.5
AKSEN	40.02	37.70	6.15%	284.64	54.71	-0.77	✓	✓	✓	✓	✓	✗	✓	87.5	87.5
ALARK	97.85	96.20	1.72%	300.23	42.11	-2.20	✓	✓	✓	✓	✓	✗	✓	87.5	87.5
ALFAS	58.30	57.30	1.75%	102.95	38.56	-2.17	✓	✓	✓	✓	✓	✗	✓	87.5	87.5
ARDYZ	38.20	36.86	3.64%	151.48	55.43	-0.37	✓	✓	✓	✓	✓	✗	✓	87.5	87.5
ASELS	59.25	58.40	1.46%	1,742.62	52.68	-0.83	✓	✓	✓	✓	✓	✗	✓	87.5	87.5
ASTOR	78.00	75.50	3.31%	1,289.70	45.38	-3.65	✓	✓	✓	✓	✓	✗	✓	87.5	87.5
BFREN	751.50	727.50	3.30%	81.69	47.88	-2.98	✓	✓	✓	✓	✓	✗	✓	87.5	87.5
BNEKO	408.00	384.25	6.18%	680.90	51.14	-8.90	✓	✓	✓	✓	✓	✗	✓	87.5	87.5
BRYAT	416.25	378.50	9.97%	477.14	58.36	-12.99	✓	✓	✓	✓	✓	✗	✓	87.5	87.5
BRYAT	2,007.00	1,825.00	9.97%	238.15	55.46	-80.06	✓	✓	✓	✓	✓	✗	✓	87.5	87.5
CCOLA	65.20	60.90	7.06%	875.28	45.03	-3.38	✓	✓	✓	✓	✓	✗	✓	87.5	87.5
CWENE	212.50	210.10	1.14%	265.64	49.50	-2.61	✓	✓	✓	✓	✓	✗	✓	87.5	87.5
EGZTF	208.90	211.80	-2.31%	154.14	47.85	-4.93	✓	✓	✓	✓	✓	✗	✓	87.5	87.5
EGEEN	10,760.00	10,130.00	6.22%	288.50	46.35	-468.84	✓	✓	✓	✓	✓	✗	✓	87.5	87.5
ENISA	61.90	60.15	2.91%	200.52	45.08	-1.48	✓	✓	✓	✓	✓	✗	✓	87.5	87.5
ELPWR	91.20	89.15	2.30%	181.57	47.36	-2.32	✓	✓	✓	✓	✓	✗	✓	87.5	87.5
EUREN	14.45	14.39	0.42%	179.40	47.10	-0.15	✓	✓	✓	✓	✓	✗	✓	87.5	87.5
FROTO	957.50	964.00	-0.67%	1,047.12	53.14	-13.57	✓	✓	✓	✓	✓	✗	✓	87.5	87.5
GARAN	115.40	112.30	2.76%	4,392.47	51.00	-1.79	✓	✓	✓	✓	✓	✗	✓	87.5	87.5
GESAN	44.12	43.58	1.24%	134.06	42.70	-1.44	✓	✓	✓	✓	✓	✗	✓	87.5	87.5
GOLTS	446.25	444.75	0.34%	236.10	45.94	-9.32	✓	✓	✓	✓	✓	✗	✓	87.5	87.5
HALKB	16.38	15.61	4.93%	897.90	48.63	-0.35	✓	✓	✓	✓	✓	✗	✓	87.5	87.5
HEKTS	11.60	11.66	-0.51%	663.81	45.61	-0.24	✓	✓	✓	✓	✓	✗	✓	87.5	87.5
İSCTR	13.73	13.22	3.86%	5,131.18	47.10	-0.45	✓	✓	✓	✓	✓	✗	✓	87.5	87.5
İSGYO	16.39	15.90	3.08%	157.73	56.56	-0.18	✓	✓	✓	✓	✓	✗	✓	87.5	87.5
KHOL	192.70	186.30	3.44%	2,873.89	46.40	-6.22	✓	✓	✓	✓	✓	✗	✓	87.5	87.5
KISER	43.56	43.08	1.11%	141.94	45.66	-0.95	✓	✓	✓	✓	✓	✗	✓	87.5	87.5
KONTR	50.15	49.22	1.89%	572.51	47.82	-1.23	✓	✓	✓	✓	✓	✗	✓	87.5	87.5
KONYA	6,775.00	6,580.00	2.96%	213.97	42.40	-303.60	✓	✓	✓	✓	✓	✗	✓	87.5	87.5
KOZAA	63.40	62.45	1.52%	718.67	47.12	-0.69	✓	✓	✓	✓	✓	✗	✓	87.5	87.5
MAVI	107.50	105.50	1.90%	280.05	48.10	-2.41	✓	✓	✓	✓	✓	✗	✓	87.5	87.5
MGRS0	497.50	484.50	2.68%	495.75	43.66	-12.94	✓	✓	✓	✓	✓	✗	✓	87.5	87.5
MAATK	49.00	48.50	1.03%	641.98	37.98	-2.42	✓	✓	✓	✓	✓	✗	✓	87.5	87.5
PETKM	23.44	22.98	2.00%	1,709.86	52.85	-0.14	✓	✓	✓	✓	✓	✗	✓	87.5	87.5
PGSUS	237.00	227.30	4.27%	1,920.29	59.21	-1.22	✓	✓	✓	✓	✓	✗	✓	87.5	87.5
REEDR	33.52	33.92	-1.18%	752.98	46.27	-0.61	✓	✓	✓	✓	✓	✗	✓	87.5	87.5
SAHOL	93.20	98.00	-4.77%	2,103.12	48.39	-2.46	✓	✓	✓	✓	✓	✗	✓	87.5	87.5
SISE	43.56	43.42	0.32%	1,408.45	43.97	-0.97	✓	✓	✓	✓	✓	✗	✓	87.5	87.5
SMRTG	44.28	43.30	2.26%	169.51	45.97	-1.25	✓	✓	✓	✓	✓	✗	✓	87.5	87.5
SOKM	54.80	52.80	3.79%	300.16	39.26	-1.93	✓	✓	✓	✓	✓	✗	✓	87.5	87.5
TKFEN	54.50	53.40	2.06%	255.38	52.86	-0.24	✓	✓	✓	✓	✓	✗	✓	87.5	87.5
TMEN	119.50	116.30	2.75%	135.26	47.84	-4.04	✓	✓	✓	✓	✓	✗	✓	87.5	87.5
TONASO	243.70	244.00	-0.12%	812.97	42.45	-10.00	✓	✓	✓	✓	✓	✗	✓	87.5	87.5
TIRAK	742.50	730.50	1.64%	335.94	48.50	-20.97	✓	✓	✓	✓	✓	✗	✓	87.5	87.5
ULKER	152.90	148.00	3.31%	565.64	44.32	-4.63	✓	✓	✓	✓	✓	✗	✓	87.5	87.5
VAKBN	20.04	18.92	5.92%	721.20	50.83	-0.39	✓	✓	✓	✓	✓	✗	✓	87.5	87.5
VESBE	17.87	17.46	2.35%	54.95	37.51	-0.74	✓	✓	✓	✓	✓	✗	✓	87.5	87.5
ZOREN	4.58	4.55	0.66%	333.86	34.48	-0.21	✓	✓	✓	✓	✓	✗	✓	87.5	87.5
KOZAL	25.58	25.14	1.75%	2,851.36	54.51	-0.75	✓	✓	✓	✓	✓	✗	✓	75.0	78.5
AGROT	16.62	16.13	3.04%	739.99	43.50	-0.66	✓	✓	✓	✓	✓	✗	✓	75.0	75.0
BERA	15.43	14.81	4.19%	119.44	39.19	-0.68	✓	✓	✓	✓	✓	✗	✓	75.0	75.0
CINSA	35.96	35.86	0.28%	408.83	62.45	-0.55	✗	✓	✓	✓	✓	✗	✓	75.0	75.0
ECILC	49.64	49.40	0.49%	312.39	41.93	-1.14	✓	✓	✓	✓	✓	✗	✓	75.0	75.0
EKGYO	12.13	11.68	3.85%	1,959.08	60.91	-0.20	✗	✓	✓	✓	✓	✗	✓	75.0	75.0
ENKAI	40.75	40.80	-0.12%	4,830.46	65.88	-1.21	✗	✓	✓	✓	✓	✗	✓	75.0	75.0
İSMEN	37.02	36.36	1.82%	141.91	45.45	-0.46	✓	✓	✓	✓	✓	✗	✓	75.0	75.0
KAYSE	23.32	23.22	0.43%	68.25	36.84	-0.69	✓	✓	✓	✓	✓	✗	✓	75.0	75.0
LMKDC	23.86	23.02	3.65%	193.00	47.21	-0.23	✓	✓	✓	✓	✓	✗	✓	75.0	75.0
OBAMS	34.60	34.10	1.47%	137.33	42.37	-0.77	✓	✓	✓	✓	✓	✗	✓	75.0	75.0
TABCO	159.50	160.00	-0.31%	241.46	33.72	-6.95	✓	✓	✓	✓	✓	✗	✓	75.0	75.0
TKNKA	28.24	27.38	3.14%	122.40	41.22	-0.88	✓	✓	✓	✓	✓	✗	✓	75.0	75.0
TTKOM	49.78	48.36	2.94%	891.20	50.45	-0.38	✓	✓	✓	✓	✓	✗	✓	75.0	75.0
TUKAS	8.24	8.22	0.24%	134.99	48.52	-0.05	✓	✓	✓	✓	✓	✗	✓	75.0	75.0
TUPRS	170.60	168.60	1.19%	4,199.49	60.88	-0.63	✗	✓	✓	✓	✓	✗	✓	75.0	75.0
YYGDD	11.67	11.60	0.60%	75.05	43.92	-0.15	✓	✓	✓	✓	✓	✗	✓	75.0	75.0
BTCIM	231.50	233.00	-0.64%	342.15	74.38	-14.61	✓	✓	✓	✓	✓	✗	✓	66.0	66.0
OTKAR	471.75	467.75	0.86%	286.64	25.13	-29.41	✓	✓	✓	✓	✓	✗	✓	66.0	66.0
SKBNK	4.34	4.33	0.23%	734.95	57.65	-0.07	✓	✓	✓	✓	✓	✗	✓	66.0	66.0
AGHOL	347.50	330.25	5.22%	216.25	42.90	-18.65	✗	✓	✓	✓	✓	✗	✓	62.5	62.5
AKFYD	2.25	2.20	2.27%	67.54	51.25	-0.03	✗	✓	✓	✓	✓	✗	✓	62.5	62.5
AKSA	8.96	8.93	0.34%	175.48	37.02	-0.49	✗	✓	✓	✓	✓	✗	✓	62.5	62.5
ARCLK	146.70	144.10	1.80%	301.17	41.72	-5.74	✗	✓	✓	✓	✓	✗	✓	62.5	62.5
BIMAS	562.50	540.00	4.17%	1,728.61	49.84	-5.86	✗	✓	✓	✓	✓	✗	✓	62.5	62.5
CANTE	1.69	1.68	0.60%	86.21	41.46	-0.05	✗	✓	✓	✓	✓	✗	✓	62.5	62.5
DOAS	233.00	229.30	1.61%	474.13	53.37	-3.14	✗	✓	✓	✓	✓	✗	✓	62.5	62.5
DOHOL	16.09	15.59	3.21%	273.05	51.72	-0.25	✗	✓	✓	✓	✓	✗	✓	62.5	62.5
EREGI	49.30	48.34	1.99%	3,820.28	45.68	-1.31	✗	✓	✓	✓	✓	✗	✓	62.5	62.5
KOLER	44.88	44.88	0.00%	157.62	51.32	-0.89	✗	✓	✓	✓	✓	✗	✓	62.5	62.5
KRDMC	23.44	22.98	2.00%	855.30	33.92	-1.54	✗	✓	✓	✓	✓	✗	✓	62.5	62.5
OYAKC	70.00	68.60	2.04%	351.55	49.15	-0.94	✗	✓	✓	✓	✓	✗	✓	62.5	62.5
PEKGY	5.19	5.09	1.96%	134.71	37.19	-0.36	✗	✓	✓	✓	✓	✗	✓	62.5	62.5
QLAGR	2.97	2.93	1.37%	42.14	41.02	-0.08	✗	✓	✓	✓	✓	✗	✓	62.5	62.5
SASA	4.98	4.92	1.22%	1,762.18	44.74	-0.19	✗	✓	✓	✓	✓				

Son 90 güne ait dip-zirve analizi



DENİZ YATIRIM STRATEJİ & ARAŞTIRMA | BIST 100 ENDEKSİ DİP-ZİRVE ANALİZİ

Hisse	Son kapanış	Önceki kapanış	Değişim %	Son 90 gün zirvesi	Son 90 gün dip	Zirveye uzaklık	Dibe uzaklık	Zirveyi geçti mi?
AEFES	225.50	222.70	1.3%	301.75	169.66	34%	25%	x
AGHOL	347.50	330.25	5.2%	466.50	297.95	34%	14%	x
AGROT	16.62	16.13	3.0%	33.58	13.61	102%	18%	x
AKBNK	61.45	58.30	5.4%	69.80	52.95	14%	14%	x
AKFGY	2.25	2.20	2.3%	2.58	2.07	15%	8%	x
AKFYE	22.30	21.82	2.2%	29.00	21.34	30%	4%	x
AKSA	8.96	8.93	0.3%	12.38	8.30	38%	7%	x
AKSEN	40.02	37.70	6.2%	48.14	36.06	20%	10%	x
ALARK	97.85	96.20	1.7%	122.50	95.10	25%	3%	x
ALFAS	58.30	57.30	1.7%	93.90	56.45	61%	3%	x
ARCLK	146.70	144.10	1.8%	195.00	139.90	33%	5%	x
ARDYZ	38.20	36.86	3.6%	50.22	34.78	31%	9%	x
ASELS	59.25	58.40	1.5%	65.00	54.50	10%	8%	x
ASTOR	78.00	75.50	3.3%	109.00	71.10	40%	9%	x
BERA	15.43	14.81	4.2%	20.98	14.65	36%	5%	x
BFREN	751.50	727.50	3.3%	1021.00	689.00	36%	8%	x
BIMAS	562.50	540.00	4.2%	625.50	366.74	11%	35%	x
BINHO	408.00	384.25	6.2%	546.00	364.25	34%	11%	x
BRSAN	416.25	378.50	10.0%	620.00	349.00	49%	16%	x
BRYAT	2007.00	1825.00	10.0%	3340.00	1718.00	66%	14%	x
BTCIM	231.50	233.00	-0.6%	233.00	132.00	1%	43%	x
CANTE	1.69	1.68	0.6%	2.59	1.63	53%	4%	x
CCOLA	65.20	60.90	7.1%	81.59	58.55	25%	10%	x
CIMSA	35.96	35.86	0.3%	36.74	29.34	2%	18%	x
CWENE	212.50	210.10	1.1%	304.86	195.97	43%	8%	x
DOAS	233.00	229.30	1.6%	316.45	215.60	36%	7%	x
DOHOL	16.09	15.59	3.2%	17.32	13.24	8%	18%	x
ECILC	49.64	49.40	0.5%	59.48	48.31	20%	3%	x
ECZYT	206.90	211.80	-2.3%	264.76	192.60	28%	7%	x
EGENE	10760.00	10130.00	6.2%	17367.44	9900.00	61%	8%	x
EKGYO	12.13	11.68	3.9%	12.40	8.53	2%	30%	x
ENERY	200.10	202.30	-1.1%	202.30	163.70	1%	18%	x
ENJSA	61.90	60.15	2.9%	71.15	56.40	15%	9%	x
ENKAI	50.75	48.80	4.0%	50.75	34.45	-	32%	✓
EREGL	49.30	48.34	2.0%	59.40	41.22	20%	16%	x
EUPWR	91.20	89.15	2.3%	158.10	86.45	73%	5%	x
EUREN	14.45	14.39	0.4%	16.20	13.53	12%	6%	x
FROTO	957.50	964.00	-0.7%	1222.00	863.00	28%	10%	x
GARAN	115.40	112.30	2.8%	132.90	76.45	15%	34%	x
GESAN	44.12	43.58	1.2%	79.40	42.24	80%	4%	x
GOLTS	446.25	444.75	0.3%	591.00	420.00	32%	6%	x
GURBF	173.80	169.70	2.4%	175.20	132.00	1%	24%	x
HALKB	16.38	15.61	4.9%	19.82	14.58	21%	11%	x
HEKTS	11.60	11.66	-0.5%	16.25	11.16	40%	4%	x
ISCTR	13.73	13.22	3.9%	17.62	12.52	28%	9%	x
ISGYO	16.39	15.90	3.1%	18.14	14.58	11%	11%	x
ISMEN	37.02	36.36	1.8%	43.00	31.76	16%	14%	x
IZENR	20.64	20.94	-1.4%	28.22	20.64	37%	-	x
KAYSE	23.32	23.22	0.4%	34.80	23.16	49%	1%	x
KCAER	44.88	44.88	0.0%	63.11	41.50	41%	8%	x
KCHOL	192.70	186.30	3.4%	263.75	181.40	37%	6%	x
KLSEK	43.56	43.08	1.1%	61.69	40.66	42%	7%	x
KONTR	50.15	49.22	1.9%	83.26	47.06	66%	6%	x
KONYA	6775.00	6580.00	3.0%	12072.50	6342.50	78%	6%	x
KOZAA	63.40	62.45	1.5%	74.00	47.18	17%	26%	x
KOZAL	25.58	25.14	1.8%	28.68	19.95	12%	22%	x
KRDMD	23.44	22.98	2.0%	32.90	22.86	40%	2%	x
KTLEV	44.16	43.62	1.2%	192.50	38.30	336%	13%	x
LMKDC	23.86	23.02	3.6%	28.48	19.50	19%	18%	x
MAVI	107.50	105.50	1.9%	136.20	78.73	27%	27%	x
MGRGS	497.50	484.50	2.7%	581.50	417.70	17%	16%	x
MIAATK	49.00	48.50	1.0%	67.10	47.40	37%	3%	x
OBAMS	34.60	34.10	1.5%	44.18	33.76	28%	2%	x
ODAS	7.37	7.22	2.1%	10.02	7.22	36%	2%	x
OTKAR	471.75	467.75	0.9%	659.00	467.75	40%	1%	x
OYAKC	70.00	68.60	2.0%	79.25	57.15	13%	18%	x
PEKGY	5.19	5.09	2.0%	11.75	4.95	126%	5%	x
PETKM	23.44	22.98	2.0%	25.98	19.50	11%	17%	x
PGSUS	237.00	227.30	4.3%	257.00	181.07	8%	24%	x
QUAGR	2.97	2.93	1.4%	4.71	2.90	59%	2%	x
REEDR	33.52	33.92	-1.2%	47.54	32.24	42%	4%	x
SAHOL	92.20	88.00	4.8%	109.70	82.97	19%	10%	x
SASA	4.98	4.92	1.2%	6.18	4.56	24%	8%	x
SDTTR	256.00	251.00	2.0%	351.98	241.00	37%	6%	x
SISE	43.56	43.42	0.3%	54.50	41.94	25%	4%	x
SKBNK	4.34	4.33	0.2%	4.60	3.60	6%	17%	x
SMRTG	44.28	43.30	2.3%	61.40	42.38	39%	4%	x
SOKM	54.80	52.80	3.8%	67.01	52.80	22%	4%	x
TABGD	159.50	160.00	-0.3%	208.98	136.60	31%	14%	x
TAVHL	257.25	249.90	2.9%	290.75	194.30	13%	24%	x
TECELL	100.00	98.35	1.7%	114.80	76.55	15%	23%	x
THYAO	308.50	300.50	2.7%	330.00	277.00	7%	10%	x
TKFEN	54.50	53.40	2.1%	59.40	44.86	9%	18%	x
TKNSA	28.24	27.38	3.1%	44.16	27.38	56%	3%	x
TMSN	119.50	116.30	2.8%	184.40	108.60	54%	9%	x
TOASO	243.70	244.00	-0.1%	350.50	230.50	44%	5%	x
TSKB	12.02	11.55	4.1%	13.12	9.32	9%	22%	x
TTKOM	49.78	48.36	2.9%	54.30	38.40	9%	23%	x
TRAK	742.50	730.50	1.6%	1063.00	690.00	43%	7%	x
TUKAS	8.24	8.22	0.2%	9.60	6.99	17%	15%	x
TUPRS	170.60	168.60	1.2%	204.00	153.70	20%	10%	x
TURSG	12.94	12.58	2.9%	18.54	12.15	43%	6%	x
ULKER	152.90	148.00	3.3%	187.30	109.30	22%	29%	x
VAKBN	20.04	18.92	5.9%	25.20	16.47	26%	18%	x
VESBE	17.87	17.46	2.3%	23.36	17.30	31%	3%	x
VESTL	67.80	66.05	2.6%	103.00	65.55	52%	3%	x
YEOTK	182.10	180.20	1.1%	236.30	168.00	30%	8%	x
YKBNK	33.06	31.20	6.0%	37.96	27.20	15%	18%	x
YILGD	11.67	11.60	0.6%	14.58	11.32	25%	3%	x
ZOREN	4.58	4.55	0.7%	6.75	4.49	47%	2%	x

Kaynak: Deniz Yatırım Strateji ve Araştırma Bölümü hesaplamaları, Rasyonel

Seçilmiş rasyolar



DENİZ YATIRIM STRATEJİ & ARAŞTIRMA | BIST 100 HIZLI BAKIŞ

Hisse kodu	Şirket İsmi	Sektör	F/K	FD/FAVÖK	FD/SATIŞLAR	Özkaynak karlılığı	Piyasa değeri (milyar TL)	Halka açıklık oranı	BIST 100 payı
AEPF	Anadolu Efes Bira	BIRAÇILIK VE MESRUBAT	5.39	4.79	0.78	42%	133.5	32%	1.6%
AGHOL	Ağ Anadolu Grubu Holding	HOLDİNG	4.49	2.84	0.24	34%	84.6	34%	1.0%
AGROT	Agrotech Yüksek Teknoloji Ve Yatırım	TEKNOLOJİ	12.94	68.99	10.14		19.9	25%	0.2%
AKBNK	Akbank	BANKACILIK	5.36			30%	319.5	52%	3.7%
AKGYI	Akfen G.M.Y.Ö.	GAYRİMENKUL YATIRIM ORT.		9.52	8.43	-1%	8.8	45%	0.1%
AKYE	Akfen Yenilenebilir Enerji	ELEKTRİK	3.86	9.60	6.31	45%	22.7	31%	0.3%
AKSA	Aksa	ENDÜSTRİYEL TEKSTİL	12.93	7.26	1.30	19%	34.8	37%	0.4%
AKSEN	Aksa Enerji	ELEKTRİK	9.01	8.84	2.04	20%	49.1	21%	0.6%
ALARK	Alarko Holding	İNŞAAT, TAHHÜT	7.59	4.59	1.88	18%	42.6	37%	0.5%
ALFAS	Alfa Solar Enerji	ELEKTRİK	41.46	19.00	2.55	25%	21.5	20%	0.3%
ARCLK	Arçelik	DAYANIKLI TÜKETİM	15.13	7.86	0.51	12%	99.1	15%	1.2%
ARDYZ	Ard Grup Bilgi Teknolojileri	TEKNOLOJİ	11.18	5.81	4.54	45%	6.5	75%	0.1%
ASEL	Aşelsan	İLETİŞİM CİHAZLARI	25.12	15.64	3.39	16%	270.2	26%	3.2%
ASTOR	Astor Enerji	ELEKTRİK	12.33	8.94	3.04	52%	77.8	28%	0.9%
BERA	Bera Holding	HOLDİNG	2.96	4.12	0.66	30%	10.5	64%	0.1%
BREN	Bosch Fren Sistemleri	OTOMOTİV PARÇASI	370.88	15.66	-4.44	23.0	15%	0.3%	
BIMAS	Bim Birleşik Mağazalar	PERAKEDE	16.68	20.81	0.91	42%	341.6	60%	4.0%
BİNHÖ	1000 Yatırım Holding	HOLDİNG	6.22		5.36		13.2	20%	0.2%
BRSAN	Borusan Boru Sanayi	DEMİR, ÇELİK TEMEL	26.76	16.33	1.27	9%	59.0	37%	0.7%
BRYAT	Borusan Yat. Paz.	HOLDİNG	31.34		527.92	8%	56.4	13%	0.7%
BTÇİM	Bati Çimento	ÇİMENTO	24.12	24.82	3.69	29%	41.7	42%	0.5%
CANTE	Çan2 Termik	ELEKTRİK		5.67	1.99	-3%	11.8	51%	0.1%
COLA	Coca Cola İçecek	BIRAÇILIK VE MESRUBAT	7.00	9.01	1.64	64%	182.4	25%	2.1%
CİMSA	Cimsa	ÇİMENTO	10.76	9.08	1.58	19%	34.0	45%	0.4%
CWENE	Cw Enerji Mühendislik	ELEKTRİK	102.47	10.89	2.24	6%	26.3	24%	0.3%
DOAS	Dünya Otomotiv	OTOMOTİV	2.97	2.46	0.32	44%	51.3	34%	0.6%
DOHOL	Doğan Holding	HOLDİNG	17.26	2.99	0.56	6%	42.1	36%	0.5%
ECILC	Eczaçbaşı İlaç	SAĞLIK	9.78	31.42	4.89	13%	34.0	19%	0.4%
ECZYT	Eczaçbaşı Yatırım	HOLDİNG	16.98			10%	21.7	22%	0.3%
EGEEN	Ege Endüstri	OTOMOTİV PARÇASI	38.32	32.36	7.65	28%	33.9	34%	0.4%
EKGYO	Emlak G.M.Y.Ö.	GAYRİMENKUL YATIRIM ORT.		8.45	2.16	-2%	46.1	51%	0.5%
ENERJ	Enerji Enerji	ELEKTRİK	6.24	20.78	1.55	29%	20.0	27%	0.3%
ENİSA	Enejsa Enerji	ELEKTRİK	20.73	4.63	0.63	7%	73.1	30%	0.9%
ENKAİ	Enka İnşaat	İNŞAAT, TAHHÜT	14.00	11.61	2.42	10%	304.5	12%	3.6%
EREGL	Ereğli Demir Çelik	DEMİR, ÇELİK TEMEL	9.62	9.66	1.27	10%	172.6	48%	2.0%
EUPWR	Europower Enerji Ve Otomasyon Teknolojileri	ELEKTRİK	22.79	10.68	2.44	22%	20.1	27%	0.2%
EUREN	Europen Endüstri İnşaat	İNŞAAT MALZEMELERİ	10.87	16.72	2.55	30%	11.0	30%	0.1%
FRDTO	Ford Otosan	OTOMOTİV	5.84	9.66	0.86	86%	336.0	18%	3.9%
GARAN	Garanti Bankası	BANKACILIK	4.35			41%	484.7	24%	5.7%
GESAN	Görsen Elektrik Sanayi Taahhüt Ve Ticaret	ELEKTRİK	27.36	5.05	1.44	15%	20.3	28%	0.2%
GÖLTS	Göлтаş Çimento	ÇİMENTO	4.01	6.33	1.56	59%	8.0	68%	0.1%
GUBRF	Gübreci Fabrikaları	TARIM KİMYASALLARI		23.35	1.62	-6%	58.0	22%	0.7%
HALBK	Halk Bankası	BANKACILIK	8.77			11%	117.7	9%	1.4%
HEKTS	Hektaş	TARIM KİMYASALLARI			7.95	-23%	29.3	41%	0.3%
İSCİT	İş Bankası (İ)	BANKACILIK	4.91			28%	343.2	31%	4.0%
İSİYO	İş G.M.Y.Ö.	GAYRİMENKUL YATIRIM ORT.	6.86	18.55	8.33	6%	15.7	38%	0.2%
İSMEN	İş Yatırım	ARACI KURUM	9.81	3.06	0.08	41%	55.5	28%	0.7%
İZENR	İzmir Enerji Elektrik Üretim	ELEKTRİK	23.21	14.10	1.76	6%	11.9	24%	0.1%
KAYSE	Kayseri Şeker Fabrikası	GIDA	83.24	36.45	1.38	1%	16.5	20%	0.2%
KCAER	Kocaer Çelik	DEMİR, ÇELİK TEMEL	21.66	11.38	1.82	25%	29.5	24%	0.3%
KCHOL	Koç Holding	HOLDİNG	8.79	9.87	1.51	15%	488.7	22%	5.7%
KİSER	Kaleseramik Çanakçile Kalebodur Seramik	SERAMİK		1249.30	2.28	-9%	22.4	21%	0.3%
KONTR	Kontrolmek Teknoloji	ELEKTRİK	38.71	33.04	5.96	29%	32.6	46%	0.4%
KONYA	Konya Çimento	ÇİMENTO	48.15	42.17	6.60	46%	33.0	15%	0.4%
KOZAA	Koza Anadolu Metal	MADENCİLİK	61.98	3.67	1.35	4%	24.6	44%	0.3%
KOZAL	Koza Altın İşletmeleri	MADENCİLİK	126.50	19.07	7.52	4%	81.9	29%	1.0%
KRDMD	Kardemir (D)	DEMİR, ÇELİK TEMEL	19.85	15.20	0.81	4%	18.3	89%	0.2%
KTLEV	Katlimev Tasarruf Finansman	ARACI KURUM	5.81			115%	7.9	31%	0.1%
LWDC	Limak Doğru Anadolu Çimento	ÇİMENTO	7.19	8.41	3.48		12.3	30%	0.1%
MAVI	Mavi Giyim	TEKSTİL, DİNTİRE	6.20			40%	42.7	22%	0.5%
MGRGS	Migros	PERAKEDE	11.87	18.56	0.37	26%	90.1	51%	1.1%
MIATK	Mia Teknoloji	TEKNOLOJİ	21.42	15.28	10.64	59%	24.2	57%	0.3%
OBAMS	Oba Makarnaçılık	GIDA	9.79	21.53	0.55		16.6	20%	0.2%
ODAS	Odaş Elektrik	ELEKTRİK	2.33	3.58	1.37	50%	10.3	73%	0.1%
OTKAR	Otokar	OTOMOTİV	44.75	37.83	2.08	20%	56.6	27%	0.7%
OYAKC	Oyak Çimento Fabrikaları	ÇİMENTO	8.96	7.95	2.28	52%	87.3	24%	1.0%
PEKYI	Peker G.M.Y.Ö.	GAYRİMENKUL YATIRIM ORT.	2.36		71.57	53%	3.5	51%	0.0%
PETKM	Petkim	PETROL VE PETROL ÜRÜNLERİ	3.35	629.28	1.21	40%	59.4	47%	0.7%
PGSUS	Pegasus Hava Tasım	HAVA YOLLARI VE HİZMETLERİ	5.90	8.63	2.37	43%	118.5	43%	1.4%
QUAGR	Qua Granit Hayat Yapı	İNŞAAT MALZEMELERİ		6.00	1.37	-3%	7.8	32%	0.1%
REEDR	Reeder Teknoloji	TEKNOLOJİ	51.38	25.55	11.16	19%	31.8	23%	0.4%
SAHOL	Sabancı Holding	HOLDİNG	241.88	18.15	11.26	0%	193.7	51%	2.3%
SASA	Sasa	ENDÜSTRİYEL TEKSTİL	5.94	25.98	5.75	58%	215.5	24%	2.5%
SDTTR	Sdt Uzay Ve Savunma Teknolojileri	TEKNOLOJİ	47.74	30.11	8.10	24%	14.8	21%	0.2%
SİSE	Sişe Cam	CAM	8.54	12.75	1.16	11%	133.4	49%	1.6%
SKBNK	Şekerbank	BANKACILIK	4.24			34%	10.9	48%	0.1%
SMRTG	Smart Güneş Enerji Teknolojileri	ELEKTRİK	17.85	14.16	3.03	91%	26.8	25%	0.3%
SOKM	Şok Marketler Ticaret	PERAKEDE	8.01	11.59	0.21	33%	32.5	51%	0.4%
TABGD	Tab Gıda Sanayi	GIDA	22.53	7.30	1.55	23%	41.7	20%	0.5%
TAVHL	Tav Havalimanları	HAVA YOLLARI VE HİZMETLERİ	9.01	9.39	2.87	24%	93.5	48%	1.1%
TEELI	Tekelci	İLETİŞİM	12.68	4.59	2.13	22%	220.0	54%	2.6%
THYAO	Türk Hava Yolları	HAVA YOLLARI VE HİZMETLERİ	2.34	5.19	1.02	43%	425.7	50%	5.0%
TKFEN	Tekfen Holding	HOLDİNG	534.63	34.18	0.39	0%	20.2	48%	0.2%
TKNSA	Teknosa	PERAKEDE	6.48	0.12	-9%	5.7	50%	0.1%	
TMSN	Tümosan Motor Ve Traktör	OTOMOTİV	17.33	9.26	1.68	23%	13.7	29%	0.2%
TOASO	Tofaş Otomobil Fab.	OTOMOTİV	9.06	6.15	0.85	42%	121.9	24%	1.4%
TSKB	T.İ.B.	BANKACILIK	4.07			39%	33.7	39%	0.4%
TKOM	Türk Telekom	İLETİŞİM	9.32	5.70	1.93	31%	174.2	13%	2.0%
TTRAK	Türk Traktör	OTOMOTİV	7.16	4.93	1.08	85%	74.3	24%	0.9%
TUKAS	Tuğaç	GIDA	8.23	6.52	1.77	30%	12.1	39%	0.1%
TUPRS	Tüpraş	PETROL VE PETROL ÜRÜNLERİ	5.50	2.88	0.31	35%	328.7	49%	3.9%
TURSG	Türkiye Sigorta	SİGORTA	6.57			64%	64.7	18%	0.8%
ULKER	Ülker	GIDA	7.16	5.61	1.09	48%	56.5	39%	0.7%
VAKBN	T. Vakıflar Bankası	BANKACILIK	5.13			23%	198.7	6%	2.3%
VESEB	Vestel Beyaz Eya	DAYANIKLI TÜKETİM	6.06	3.61	0.50	25%	28.6	19%	0.3%
VESTL	Vestel	DAYANIKLI TÜKETİM	7.25	4.94	0.51	10%	22.7	45%	0.3%
YEOTE	Yeo Teknoloji Enerji Ve Endüstri	ELEKTRİK	26.02	12.33	2.35	70%	17.5	36%	0.2%
YKBNK	Yapı Ve Kredi Bankası	BANKACILIK	4.56			36%	279.3	39%	3.3%
YLLGD	Yayla Agro Gıda	GIDA	21.80	9.66	1.16	13%	12.7	31%	0.1%
ZOREN	Zorlu Enerji	ELEKTRİK	1.92	12.01	2.33	31%	22.9	36%	0.3%

Kaynak: Deniz Yatırım Strateji ve Araştırma Bölümü hesaplamaları, Rasyoner F/K, FD/FAVÖK ve FD/Satışlar rasyoları son 4 periyot verilerine aittir.

En düşük F/K	Şirket
1.92	ZOREN
En düşük FD/FAVÖK	Şirket
2.46	DOAS
En düşük FD/SATIŞLAR	Şirket
0.08	İSMEN
En düşük özkaynak karlılığı	Şirket
-44%	BREN
En düşük piyasa değeri	Şirket
3.5	PEKYI
En düşük halka açıklık oranı	Şirket
6%	VAKBN
En düşük BIST 100 payı	Şirket
0.0%	PEKYI

En yüksek F/K	Şirket
534.63	TKFEN
En yüksek FD/FAVÖK	Şirket
1249.30	KİSER
En yüksek FD/SATIŞLAR	Şirket
527.92	BRYAT
En yüksek özkaynak karlılığı	Şirket
115%	KTLEV
En yüksek piyasa değeri	Şirket
488.7	KCHOL
En yüksek halka açıklık oranı	Şirket
89%	KRDMD
En yüksek BIST 100 payı	Şirket
5.7%	KCHOL

Seçilmiş karşılaştırma analizleri

Main table with columns: Hisse kodu, Şirket ismi, Sektör, Nüfus/konseyum, Ağırlık konseyum, Nüfus/borsa, Ağırlık borsa, Nüfus/şirket, Ağırlık şirket. Lists various companies like ASPI, AKSO, AĞSOT, etc.

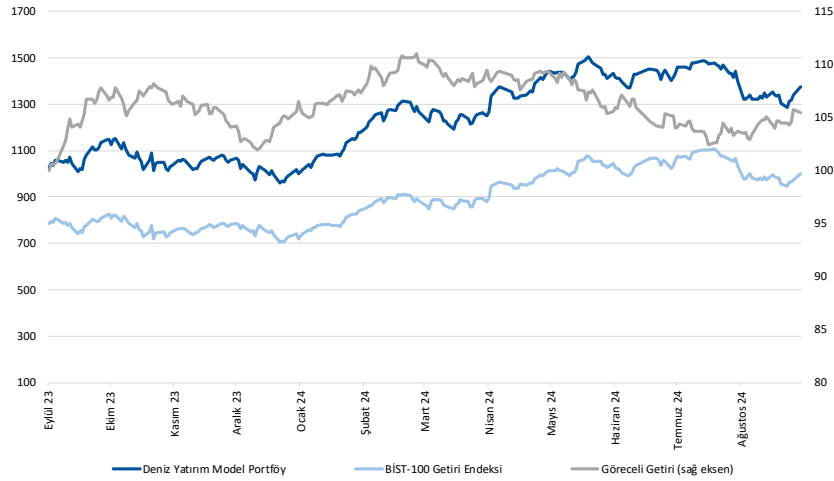
Summary comparison tables for 'En düşük nüfus/konseyum', 'En düşük ağırlık konseyum', 'En düşük nüfus/borsa', 'En düşük ağırlık borsa', 'En düşük nüfus/şirket', 'En düşük ağırlık şirket'.

Kaynak: Demir Yatırım Strateji ve Araştırma Bölümü, Research

Deniz Yatırım model portföyü

Deniz Yatırım Model Portföyü						
Hisse	Portföye giriş tarihi	Hedef fiyat	Potansiyel	Nominal getiri (Portföye girişten itibaren)	BIST-100'e rölatif getiri (Portföye girişten itibaren)	
SISE	04.09.2020	76.98	77%	654%	-19%	
TAVHL	10.05.2021	425.50	65%	977%	55%	
TUPRS	21.03.2022	240.00	41%	607%	51%	
FROTO	07.09.2022	1400.00	46%	218%	6%	
HTTBT	03.11.2022	121.00	46%	265%	48%	
KAREL	30.11.2022	21.00	58%	24%	-39%	
PGSUS	27.12.2022	340.00	43%	129%	24%	
BIMAS	16.01.2023	661.00	18%	357%	131%	
CCOLA	16.01.2023	99.80	53%	295%	99%	
SAHOL	12.05.2023	138.00	50%	122%	7%	
CIMSA	21.06.2023	51.30	43%	127%	18%	
YKBNK	21.08.2023	41.30	25%	121%	67%	
GWIND	09.07.2024	41.19	36%	-5%	2%	
TABGD	18.07.2024	356.60	124%	-22%	-14%	
GARAN	02.08.2024	153.00	33%	-8%	-4%	

Yıl	Nominal getiri	BIST-100 Endeksi'ne göre rölatif getiri	BIST-100 Getiri Endeksi'ne göre rölatif getiri
2019	56%	27%	25%
2020	50%	16%	15%
2021	43%	13%	10%
2022	205%	3%	0%
2023	52%	12%	9%
12A	34%	7%	4%
YBB	39%	2%	1%
2019'dan bugüne	2048%	94%	65%



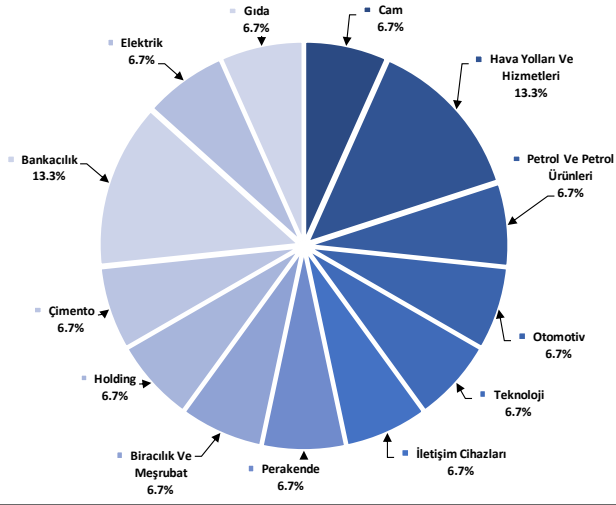
Kaynak: Deniz Yatırım Strateji ve Araştırma Bölümü hesaplamaları, Rasyonet

Deniz Yatırım Model Portföyü

Deniz Yatırım Model Portföyü, Deniz Yatırım Strateji ve Araştırma Bölümü tarafından, temel analiz kriterlerine göre hazırlanmış, orta-uzun vadeli hisse senedi tavsiye listesidir. Alınan pozisyonlar sadece uzun yönlüdür (long only). Herhangi bir rakamsal/yüzdesele getiri hedefi söz konusu değildir. Herhangi bir şirket sayısı sınırı söz konusu değildir. Herhangi bir sıklıkta/takvim dahilinde değişiklik yapma zorunluluğu söz konusu değildir. Strateji ve Araştırma Bölümü analistleri portföyü takvim yılı içerisinde piyasa koşulları izin vermez ise değiştirmeme hakkına sahiptirler. Portföy içerisinde yer alan şirketler için temel analiz açısından getiri potansiyeli kalmamış dahi olsa da (değerleme olarak) şirket markasına olan geçmiş ve gelecek dönem güveni ile liste içerisinde kalmaya devam edebilirler. Portföyde yer alan şirketler için AL tavsiyesi bulunması zorunluluğu söz konusu değildir. Bölüm analistleri, TUT ve/veya Gözden Geçiriliyor önerileri ile de liste içerisinde şirket tercinde bulunabilirler.

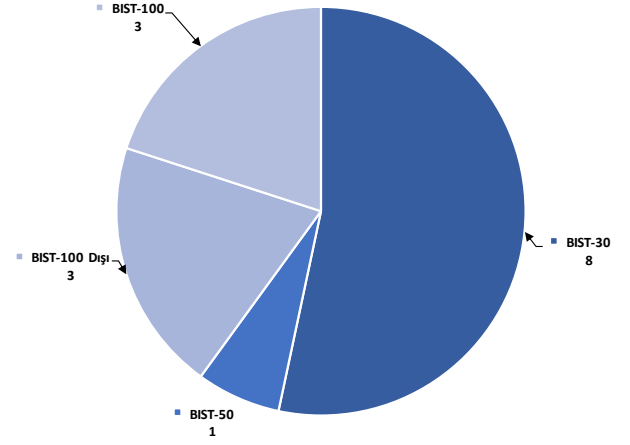
Deniz Yatırım model portföy | sektörel ve endeks dağılımları

Model portföy sektörel dağılımı



Kaynak: Deniz Yatırım Strateji ve Araştırma Bölümü hesaplamaları

Model portföy endeks dağılımı

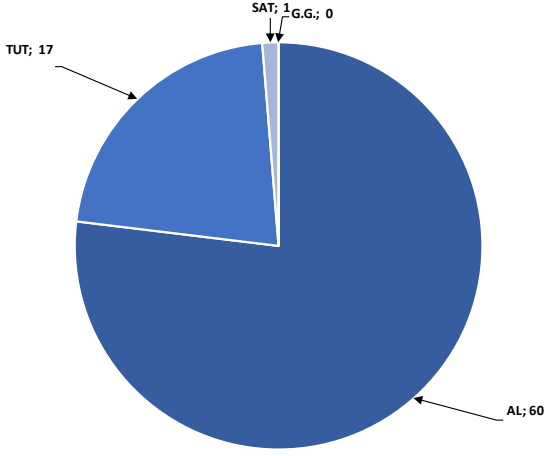


Kaynak: Deniz Yatırım Strateji ve Araştırma Bölümü hesaplamaları

Değerlemeler

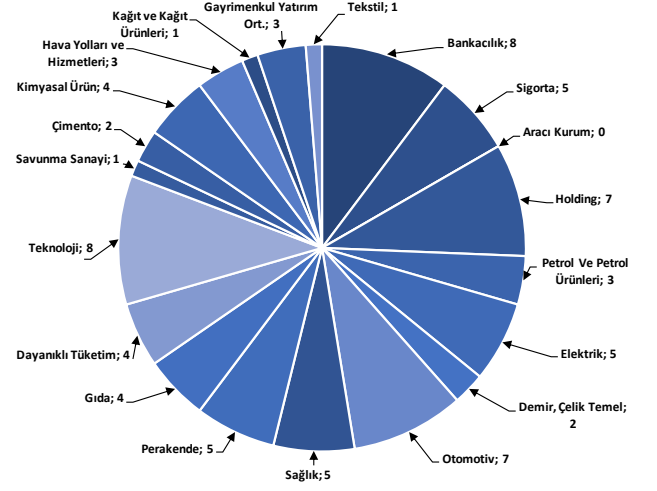
	Piyasa Değeri (milyar TL)	Piyasa Değeri (milyar USD)	BIST 30 Endeksi'ndeki Payı	BIST 100 Endeksi'ndeki Payı	Nominal Hisse Performansı - YBB	Relatif Hisse Performansı - YBB	Hedef Fiyat (TL)	Tavsiye	Kapanış Fiyatı	Yükseliş / Düşüş Potansiyeli
Finansallar										
AgeSa Hayat Emeklilik	18,360	541	---	---	71%	26%	157.30	AL	102.00	54.2%
Akbank	319,540	9,421	8.0%	5.8%	76%	30%	90.40	AL	61.45	47.1%
Aksigorta	9,350	276	---	---	10%	-18%	8.20	AL	5.80	41.4%
Anadolu Hayat Emeklilik	44,376	1,308	---	---	185%	111%	125.00	TUT	103.20	21.1%
Anadolu Sigorta	39,350	1,160	---	---	31%	-3%	106.00	TUT	78.70	34.7%
Garanti Bank	484,680	14,289	3.4%	2.4%	107%	53%	153.00	AL	115.40	32.6%
Halkbank	117,687	3,470	---	---	37%	1%	20.80	TUT	16.38	27.0%
İş Bankası	343,250	10,120	5.2%	3.8%	51%	11%	19.00	AL	13.73	38.4%
İş Yatırım	55,530	1,637	---	---	19%	-12%	50.00	AL	37.02	35.1%
TSKB	33,656	992	---	---	84%	36%	17.30	AL	12.02	43.9%
Türkiye Sigorta	64,700	1,907	---	---	40%	3%	16.46	TUT	12.94	27.2%
Vakıf Bank	198,715	5,858	---	---	4%	15%	27.80	AL	20.04	38.7%
Yapı Kredi Bank	279,260	8,233	5.2%	3.8%	77%	30%	41.30	AL	33.06	24.9%
Holdingler										
Alarko Holding	42,565	1,255	0.8%	0.6%	9%	-20%	162.00	AL	97.85	65.6%
Doğan Holding	42,107	1,241	---	---	0.5%	46%	18.65	AL	16.09	15.9%
Enka İnşaat	304,500	8,977	1.8%	1.3%	57%	16%	62.00	AL	50.75	22.2%
Koç Holding	488,668	14,407	5.3%	3.8%	41%	4%	320.00	AL	192.70	66.1%
Sabancı Holding	193,655	5,709	4.8%	3.5%	58%	16%	138.00	AL	92.20	49.7%
Şişecam	133,434	3,934	3.3%	2.4%	-4%	-29%	76.98	AL	43.56	76.7%
Tekfen Holding	20,165	594	---	---	0.4%	48%	47.30	TUT	54.50	-13.2%
Petrol ve Gaz										
AYGaz	33,322	982	---	---	17%	-13%	265.00	AL	151.60	74.8%
Petkim	59,406	1,751	1.4%	1.0%	29%	-5%	22.00	TUT	23.44	-6.1%
Tupras	328,711	9,691	8.1%	5.9%	27%	-6%	240.00	AL	170.60	40.7%
Enerji										
Akisa Enerji	49,078	1,447	---	0.4%	38%	2%	49.40	TUT	40.02	23.4%
Alfa Solar Enerji	21,454	633	---	0.2%	-30%	-48%	93.58	TUT	58.30	60.5%
Biotrend Enerji	10,170	300	---	---	18%	-13%	31.80	AL	20.34	56.3%
Galata Wind Enerji	16,362	482	---	---	43%	6%	41.19	AL	30.30	35.9%
Enerjisa Enerji	73,108	2,155	---	0.5%	42%	5%	86.00	AL	61.90	38.9%
Demir Çelik										
Erdemir	172,550	5,087	4.1%	3.0%	22%	-10%	62.50	AL	49.30	26.8%
Kardemir (D)	24,707	728	0.8%	0.6%	-1%	-27%	38.00	AL	23.44	62.1%
Kimya, Tarımsal İlaç ve Gübre										
Akisa Kimlik	34,810	1,026	---	0.5%	10%	-19%	13.33	AL	8.96	48.8%
Allkim Kimya	5,106	151	---	---	0%	-26%	49.00	AL	34.04	43.9%
Hektaş	29,348	865	0.6%	0.4%	-42%	-57%	15.00	SAT	11.60	29.3%
Kimteks Polüretan	10,740	317	---	---	-23%	-43%	95.46	AL	44.18	116.1%
Otomotiv ve Otomotiv Yan Sanayi										
Doğuş Otomotiv	51,260	1,511	0.9%	0.7%	6%	-22%	330.00	TUT	233.00	41.6%
Ford Otosan	335,996	9,906	3.1%	2.2%	34%	-1%	1400.00	AL	957.50	46.2%
Kordsa	15,387	454	---	---	2%	-25%	128.00	AL	79.10	61.8%
Tofaş	121,850	3,592	1.5%	1.1%	25%	-8%	357.70	TUT	243.70	46.8%
Türk Traktor	74,300	2,190	---	0.6%	11%	-18%	1423.20	AL	742.50	91.7%
Otokar	56,610	1,669	---	0.6%	12%	-17%	633.60	TUT	471.75	34.3%
Brisa	28,025	826	---	---	22%	-10%	131.91	AL	91.85	43.6%
Sağlık										
Lokman Hekim	3,416	101	---	---	49%	10%	148.31	AL	94.90	56.3%
Meditera Tıbbi Malzeme	5,115	151	---	---	54%	14%	59.20	AL	42.98	37.7%
M.P Sağlık	70,317	2,073	---	---	127%	68%	449.00	AL	338.00	32.8%
Gen İlaç ve Sağlık Ürünleri	26,385	778	---	---	90%	40%	96.53	AL	87.95	9.8%
Selçuk Ecza Deposu	35,770	1,055	---	---	-6%	-31%	57.80	TUT	57.60	0.3%
Perakende ve Tıptan										
BİM	341,550	10,069	10.0%	7.3%	88%	39%	661.00	AL	562.50	17.5%
Bizim Tıptan	2,746	81	---	---	-8%	-32%	46.40	TUT	34.12	36.0%
Mavi Giyim	42,705	1,259	---	1.1%	89%	39%	184.80	AL	107.50	71.9%
Migros	90,074	2,656	---	1.7%	51%	11%	713.20	AL	497.50	43.4%
Şok Marketler	32,512	959	---	0.6%	4%	-23%	109.57	AL	54.80	99.9%
Gıda ve İçecek										
Coca Cola İçecek	182,435	5,378	---	1.6%	38%	2%	99.80	AL	65.20	53.1%
TAB Gıda	41,676	1,229	---	0.3%	36%	1%	356.60	AL	159.50	123.6%
Ülker Bisküvi	56,462	1,665	---	0.8%	87%	38%	232.50	AL	152.90	52.1%
Büyük Şeffler Gıda	3,137	92	---	---	---	---	52.46	AL	29.32	78.9%
Beyaz Eşya ve Mobilya										
Arçelik	99,129	2,922	---	0.5%	14%	-16%	215.00	TUT	146.70	46.6%
Vestel Beyaz Eşya	28,592	843	---	0.2%	15%	-8%	26.50	AL	17.87	48.3%
Vestel Elektronik	22,744	671	---	0.4%	47%	15%	90.00	TUT	67.80	32.7%
Yataş	4,335	128	---	---	19%	-12%	46.30	AL	28.94	60.0%
Telekom & Teknoloji & Yazılım										
Aztek Teknoloji	5,855	173	---	---	42%	-57%	109.90	AL	58.55	87.7%
Hittit Bilgisayar Hizmetleri	10,538	311	---	---	45%	7%	121.00	AL	82.65	46.4%
İndeks Bilgisayar	5,415	160	---	---	26%	-7%	13.15	AL	7.22	82.2%
Karel Elektronik	10,702	316	---	---	14%	-15%	21.00	AL	13.28	58.1%
Kontrolmatik Teknoloji	32,598	961	0.8%	0.5%	-25%	-45%	101.85	AL	50.15	103.1%
Logo Yazılım	10,630	313	---	---	51%	11%	139.00	TUT	106.30	30.8%
Turkcell	220,000	6,486	6.0%	4.3%	78%	32%	148.80	AL	100.00	48.8%
Türk Telekom	174,230	5,137	---	0.8%	104%	51%	76.60	AL	49.78	53.9%
Savunma										
Aselsan	270,180	7,965	3.5%	2.6%	32%	-3%	89.70	AL	59.25	51.4%
Yapı Malzemeleri										
Akçansa	30,095	887	---	---	15%	-15%	199.00	TUT	157.20	26.6%
Çimsa	34,003	1,002	---	0.6%	27%	-6%	51.30	AL	35.96	42.7%
Kalekim	12,457	367	---	---	27%	-6%	39.06	AL	27.08	44.2%
Havacılık										
Pegasus	118,500	3,494	2.5%	1.8%	78%	32%	340.00	AL	237.00	43.5%
TAV Havalimanları	93,454	2,755	---	1.6%	139%	77%	425.50	AL	257.25	65.4%
Türk Hava Yolları	425,730	12,551	10.6%	7.7%	35%	0%	448.00	AL	308.50	45.2%
Kağıt ve Kağıt Ürünleri										
Europap Tezol Kağıt	9,108	269	---	---	15%	-15%	31.22	AL	20.70	50.8%
GYO lar										
Emlak GYO	46,094	1,359	1.2%	0.8%	76%	30%	17.30	AL	12.13	42.6%
Ozak GYO	14,895	439	---	---	33%	-2%	14.00	AL	10.23	36.9%
Torunlar GYO	48,040	1,416	---	---	58%	17%	69.15	AL	48.04	43.9%
Kaynak: Deniz Yatırım Strateji ve Araştırma, Rasyonel										
			93.0%	83.3%						

Strateji ve Araştırma Bölümü kapsamındaki hisselerle ait öneri dağılımı



Kaynak: Deniz Yatırım Strateji ve Araştırma Bölümü

Araştırma kapsamı sektörel dağılımı



Kaynak: Deniz Yatırım Strateji ve Araştırma Bölümü

Haftalık takvim

Haftalık Takvim, 02 Eylül - 08 Eylül 2024						
Tarih	Gün	Saat	Ülke	Olay	Beklenti	Önceki
2 Eylül	Pazartesi	10:00	TR	S&P Global/İCI İmalat PMI	--	47.2
		10:00	TR	GSYİH (Yıllık)	2.70%	5.70%
		10:00	TR	GSYİH (Çeyreklik)(M.A.)	-0.70%	2.40%
		11:00	EUR	HCOB Euro Bölgesi İmalat PMI	45.6	45.6
3 Eylül	Salı	10:00	TR	TÜFE (Aylık)	2.29%	3.23%
		10:00	TR	TÜFE (Yıllık)	51.83%	61.78%
		10:00	TR	Çekirdek TÜFE Endeksi (Yıllık)	50.50%	60.23%
		10:00	TR	ÜFE (Aylık)	--	1.94%
		10:00	TR	ÜFE (Yıllık)	--	41.37%
		16:45	ABD	S&P Küresel ABD İmalat PMI	--	48
		17:00	ABD	İnşaat Harcamaları (Aylık)	0.20%	-0.30%
		17:00	ABD	ISM İmalat	47.8	46.8
		17:00	ABD	ISM Yeni Siparişler	--	47.4
		17:00	ABD	ISM İstihdam	--	43.4
4 Eylül	Çarşamba	11:00	EUR	Euro Bölgesi Hizmetler PMI	53.3	53.3
		11:00	EUR	Euro Bölgesi Bileşik PMI	51.2	51.2
		12:00	EUR	ÜFE (Aylık)	0.30%	0.50%
		12:00	EUR	ÜFE (Yıllık)	-2.50%	-3.20%
		14:30	TR	Efektif Döviz Kuru	--	62.9
		15:30	ABD	Ticaret Dengesi	-\$74.3b	-\$73.1b
		17:00	ABD	İş İmkanları (JOLTS)	--	8184k
		17:00	ABD	Fabrika Siparişleri	--	-3.30%
		17:00	ABD	Dayanıklı Mal Siparişleri	--	9.90%
		5 Eylül	Perşembe	12:00	EUR	Perakende Satışlar (Aylık)
12:00	EUR			Perakende Satışlar (Yıllık)	0.10%	-0.30%
14:30	TR			Yabancı Net Hisse Senedi Yatırımı	--	\$66m
15:15	ABD			ADP Tarım Dışı İstihdam Değişikliği	145k	122k
15:30	ABD			Tarım Dışı Üretkenlik	--	2.30%
15:30	ABD			Birim İşçilik Maaliyetleri	--	0.90%
15:30	ABD			İşsizlik Başvurusu Başvuruları	--	231k
16:45	ABD			S&P Küresel ABD Hizmet PMI	--	55.2
16:45	ABD			S&P Küresel ABD Bileşik PMI	--	54.1
17:00	ABD			ISM Hizmet Endeksi	50.9	51.4
6 Eylül	Cuma	12:00	EUR	GSYİH (Çeyreklik)(M.A.)	0.30%	0.30%
		12:00	EUR	GSYİH (Yıllık)(M.A.)	0.60%	0.60%
		12:00	EUR	Kamu Tüketimi (Çeyreklik)	--	0.00%
		12:00	EUR	Hane Halkı Tüketimi (Çeyreklik)	--	0.20%
		12:00	EUR	İstihdam (Çeyreklik)	--	0.20%
		12:00	EUR	İstihdam (Yıllık)	--	0.80%
		15:30	ABD	Tarım Dışı İstihdam	160k	114k
		15:30	ABD	Özel Tarım Dışı İstihdam	140k	97k
		15:30	ABD	İşsizlik Oranı	4.20%	4.30%
		15:30	ABD	Ortalama Saatlik Kazançlar (Aylık)	0.30%	0.20%
15:30	ABD	Ortalama Saatlik Kazançlar (Yıllık)	--	3.60%		
15:30	ABD	İşgücü Katılım Oranı	--	62.70%		
15:30	ABD	İşsizlik Oranı	--	7.80%		
17:30	TR	Hazine Nakit Dengesi	--	-136.5b		
07 - 08 Eylül	Haftasonu	-	-			

*(M.A.):Mevsimsellikten arındırılmış

Kaynak: Bloomberg, Deniz Yatırım Strateji ve Araştırma

Beklenen Finansal Açıklamalar

Tarih	Şirket
9 Ağustos	Bankaların konsolide olmayan sonuçları için son gün
19 Ağustos	Bankaların konsolide sonuçları için son gün
20 Eylül	Şirketlerin konsolide olmayan sonuçları için son gün
30 Eylül	Şirketlerin konsolide sonuçları için son gün

Beklenen Finansal Açıklamalar

Tarih	Şirket	Çeyrek	Konsensus Net Kar Beklentisi	Deniz Yatırım Net Kar Beklentisi
3 Eylül	EKGYO	2Ç24	-	-
5 Eylül	KLKIM	2Ç24	-	-
	GWIND	2Ç24	-	-

Kaynak: Research Turkey, Deniz Yatırım Strateji ve Araştırma

Sayılar milyon TL ifade etmektedir.

Yasal Uyarı

Bu rapor/e-posta içerisinde yer alan değerlendirmeler Deniz Yatırım Menkul Kıymetler A.Ş. tarafından, güvenilir olduğuna inanılan kaynaklardan elde edilen bilgi ve veriler kullanılarak genel nitelikte hazırlanmıştır. Raporunda yer alan ifadeler, mali durumunuz ile risk ve getiri tercihlerinize uygun olmayabilir ve hiçbir şekilde alış veya satış yapılması yönünde yönlendirme olarak değerlendirilmemelidir. Deniz Yatırım, bu bilgilerin doğru, eksiksiz ve değişmez olduğunu garanti etmemektedir. Bu sebeple, okuyucuların, bu raporlardan elde edilen bilgilere dayanarak hareket etmeden önce, bilgilerin doğruluğunu teyit etmeleri önerilir ve bu bilgilere dayanarak aldıkları kararlarda sorumluluk okuyucuların kendilerine aittir. Bilgilerin eksikliği ve yanlışlığından Deniz Yatırım hiçbir şekilde sorumlu tutulamaz. Ayrıca, Deniz Yatırım ve DenizBank Finansal Hizmetler Grubu çalışanları ve danışmanlarının, herhangi bir şekilde bu rapor/e-posta içerisinde yer alan bilgiler dolayısıyla ortaya çıkabilecek, doğrudan veya dolaylı zararlarla ilgili herhangi bir sorumluluğu yoktur. Burada yer alan bilgiler sermaye piyasası aracına yönelik bir yatırım tavsiyesi, alım-satım önerisi ya da getiri vaadi değildir ve yatırım danışmanlığı kapsamında yer almamaktadır. Yatırım Danışmanlığı hizmeti; yetkili kuruluşlar tarafından imzalanacak yatırım danışmanlığı sözleşmesi çerçevesinde kişilerin risk ve getiri tercihleri dikkate alınarak kişiye özel sunulmaktadır. Buradaki içeriğin hiçbir bölümü Deniz Yatırım Menkul Kıymetler A.Ş.'nin yazılı izni olmadan çoğaltılamaz, hiçbir şekilde ortamda yayımlanamaz, alıntı yapılamaz ve kullanılamaz. Sadece burada yer alan bilgilere dayanarak yatırım kararı verilmesi beklentilerinize uygun sonuçlar doğurmayabilir.

© DENİZ INVEST 2024

Derecelendirme

Deniz Yatırım Analistleri, her hisse senedi için bir veya birden fazla değerlendirme yöntemi kullanarak 12 aylık hedef değerler (fiyatlar) ve buna bağlı olarak potansiyel getirileri hesaplamaktadır. 12 ay derecelendirme sistemimiz; AL, TUT ve SAT olmak üzere 3 farklı genel yatırım tavsiyesi içerir.

AL: Hisse senedinin gelecek 12 ay toplam potansiyel getirisinin en az %20 ve üzerinde oluşması şeklindeki değerlendirme ifade etmektedir.

TUT: Hisse senedinin gelecek 12 ay toplam potansiyel getirisinin %0-20 aralığında oluşması şeklindeki değerlendirme ifade etmektedir.

SAT: Hisse senedinin gelecek 12 ay toplam potansiyel getirisinin %0'dan daha düşük seviyelerde oluşması şeklindeki değerlendirme ifade etmektedir.

Derecelendirme	Potansiyel Getiri (PG), 12-ay
AL	≥%20
TUT	%0-20
SAT	≤%0

Kaynak: Deniz Yatırım

Deniz Yatırım Analistleri hisse senetlerini potansiyel katalizörler, tetikleyici gelişmeler, riskler ile piyasa, sektör ve rakip firma gelişmeleri ışığında değerlendirmektedir. Analistlerimiz genel yatırım tavsiyesinin kamuoyuyla paylaşılmasını takip eden süreçte hisse senetlerini titizlikle yakından takip etmeye devam etmekte; ancak, hisse senedi fiyatındaki dalgalanmalardan ötürü değerler, derecelendirme sistemimizdeki sınırları aştığı takdirde, analistlerimiz hisse senedi hakkında sundukları tavsiyeyi değiştirmemeyi ve/veya Gözden Geçirme (GG) sürecine almayı tercih edebilirler.