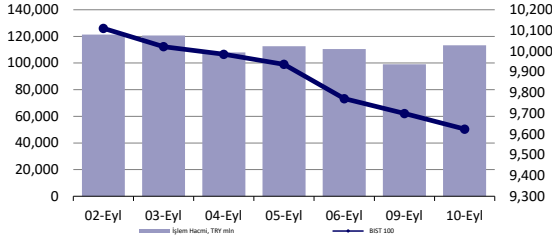


Hisse Senedi Piyasası



Endeksler, para piyasaları ve emtia

	Kapanış	Önceki	1 Gün	1 Ay	Yıl Baş.
BIST100	9,624	9,700	-0.8%	-2.9%	28.8%
İşlem Hacmi, TL mln	113,334	99,110	14.4%	-6.9%	22.3%
Türkiye 2032 (13.10.2032)	25.84%	25.56%	28 bps	11 bps	339 bps
Türkiye 2032	5.70%	5.71%	-1 bps	-36 bps	-91 bps
TCMB karışık fonlama mlyt	50.00%	52.09%	-209 bps	0 bps	750 bps
USD/TRY	34.04	34.07	-0.1%	1.6%	15.3%
EUR/TRY	37.54	37.63	-0.2%	2.6%	15.4%
Sepet (50/50)	35.79	35.85	-0.2%	2.1%	15.3%
DOW	40,737	40,830	-0.2%	3.1%	8.1%
S&P500	5,496	5,471	0.4%	2.8%	15.2%
FTSE	8,206	8,271	-0.8%	0.5%	6.1%
MSCI EM	1,063	1,063	-0.1%	-0.1%	3.8%
MSCI EE	44.96	45.52	-1.2%	2.7%	0.4%
Shanghai SE Comp	2,744	2,736	0.3%	-4.1%	-7.8%
Nikkei	36,159	36,216	-0.2%	3.2%	8.1%
Petrol (Brent)	69.73	69.19	0.8%	-7.4%	-7.4%
Altın	2,517	2,506	0.4%	3.5%	22.0%

En Çok Yükselen & Düşenler (BIST 100)

Hisse Kodu	Son Kapanış	Gün Değ.	Hacim, TRY bin	
En çok yükselenler				
Borusan Boru Sanayi	BRSAN	549.50	10.0%	986,312
Borusan Yat. Paz.	BRYAT	2,369.00	4.6%	1,279,421
Ard Grup Bilişim Teknolojileri	ARDYZ	36.80	4.4%	342,677
Koza Anadolu Metal	KOZAA	62.60	4.2%	625,765
Eczacıbaşı Yatırım	ECZYT	207.00	3.8%	104,294
Tümosan Motor Ve Traktör	TMSN	133.00	3.4%	352,869
En çok düşenler				
Emlak G.M.Y.O.	EKGYO	11.40	-5.7%	2,563,473
Katlımıvım Tasarruf Finansman	KTLEV	47.20	-5.6%	535,110
Enerya Enerji	ENERY	203.00	-4.7%	127,443
Coca Cola İçecek	CCOLA	64.30	-4.6%	436,567
Reeder Teknoloji	REEDR	29.72	-4.6%	367,763
Yayla Agro Gıda	YYLGD	11.52	-4.2%	125,233

5 Yıllık Ülke Risk Primi (CDS) (baz puan)



günlük bülten

Piyasa yorumu:

Bu sabah karışık açılış ve sonrasında 9530 – 9750 arasında işlem aktivitesi bekliyoruz.

Dün endeks -0.78% değişimle 9624,04 seviyesinde kapattı. İşlem hacmi ortalama seviyede gerçekleşti.

Günlük Bültenimizin ilerleyen sayfalarında detaylı şekilde görebileceğiniz Seçilmiş İndikatörler Puanlama Sistemimize göre bugün öne çıkan ilk 5 hisse senedi: **BRYAT**, **PGSUS**, **TAVHL**, **BRSAN** ve **BTCIM**. [İlgili sayfada sistemimizin metodolojisini ve uyarı notunu okumanızı önemle belirtmek isteriz.](#)

Önemli hatırlatma: Strateji ve Araştırma Bölümü olarak yaptığımız tüm kapsamlı analizlerimize denizyatirim.com adresi üzerinde yer alan Analiz-Araştırma Raporları sekmeleri üzerinden 7/24 geriye dönük değerlendirmemiz de dahil olmak üzere "Müşteri Girişi" yaparak ulaşabilirsiniz.

Bugünün haberleri:

Hisse senetleri

- AKGRT: Ağustos ayı prim üretimi / sınırlı olumlu
- ASELS: Bilanço değerlendirmesi / olumlu
- SOKM: Bilanço Değerlendirmesi / olumsuz

Piyasalarda bugün

Global cephedeki "risk almama isteği" henüz değişmiş değil. Uzun yıllar önce oluşturulmuş, gösterge niteliğindeki endekslere bakarak tek taraflı yorum yapmak bazen resmin tamamını kaçırmaya neden olabiliyor. Nasıl? Örneğin, MSCI dünya endeksini konuşurken, Salı günü için, "ikinci günde de artı kapanış yaptı" yorumunda bulunmak gibi. Öte yandan, ABD'yi ayıklayarak baktığımız küresel endeks sepeti ise, %-0.42 ile trade etti ve son 7 iş gününün tamamında değer kaybetti.

ABD seansında teknoloji ve bankalar arasındaki rekabet dikkat çekiciydi. JP, BofA ve Goldman'dan gelen açıklamalar, bir sonraki çeyrek finansalları için aşağı yönlü risklere işaret ederken, teknolojiye ise yatırımcıların yeniden yönelimi, Muhteşem 7'lide %1.5 yükselişe neden oldu. Öte yandan KBW banka endeksi ise aynı gün %-2'de kapanış gerçekleştirdi. Ayrışma dediğimiz tam olarak bu.

Tahvil faizlerindeki gerileme devam ediyor. 2y vadeli ABD tahvilinde faiz -7bp ile %3.59'a gerilerken, 10y vadeli ise -6bp ile işlem gördü. Yakın zamanda sık sık tartışmaya açtığımız üzere, eğilimi, kısmen risk almadaki zayıflığın getirdiği güvenli liman arayışında kısmen de Fed'e yönelik 50bp faiz indirimi adımı beklentileri üzerinden okuyoruz. Bu nedenle gelecek hafta izleyeceğimiz FOMC toplantısı, verilecek mesajlar ve paylaşılacak projeksiyonlar son derece kritik olacak ve kısa vadeli işlemlerde volatilitenin ana sebebi olarak öne çıkabilir.

Bu sabah spot Asya işlemleri ve vadeli endeksler satıcılı. BOJ'un temsilcilerinden Nakagawa'dan gelen açıklamalarda, bankanın faiz politikasındaki düzeltmeye devam etmesi gerektiği şeklinde yer alan mesajlar, JPY'nin Ocak'tan bu yana en yüksek seviyesinde USD karşısında işlem görmesine neden oluyor. Bize göre gece saatlerine denk gelen Kamala-Trump münazarasında ise, Demokrat Parti adayının Trump'ı savunma tarafına ittiği görüldü. PredictIt hesaplamalarına göre, Kamala, Trump karşısında %55 olasılığa yükseldi. CNN anketi de Kamala için %63 düzeyinde olasılık göstermeye başladı. Son olarak, emtiada, Brent petrol kapanışı Aralık 2021'den bu yana ilk kez <\$70 şeklinde olurken, Çin'e yönelik talep kaygıları, petrolden bakır ve alüminyuma dek fiyat baskısı oluşmasına zemin hazırlıyor.

Yerel varlıklar. Yatırımcılarımız ile ana iletişim mekanizması olarak, Sabah Stratejisi notlarımızı kullanmayı çok daha aktif buluyoruz. Bu nedenle Türk hisse senedi piyasaları için genel düşünce çerçevemizi sık aralıklarla değiştirecek bir gerekçe bulmakta zorlanıyoruz. Tıpkı bizim gibi kısa vadeli işlemlerde yatırımcıların da -dün bahsettiğimiz üzere- alternatif getirilerin bu denli rekabetçi olduğu ortamda hisse senedi piyasalarında "risk alarak pozisyon açma" isteğinde bulunmak istememelerini anlayışla karşılıyoruz. Dün BIST 100'deki kapanış son 1 aydan farklı değildi. Düşük ve "çok kötü" olarak yorumlayabileceğimiz işlem hacmi ortamının yanında zayıf finansalların oluşturduğu algı bozulması da etkili olmaya devam ediyor. Mevcut tabloyu değiştirebilecek katalizör ne olabilir sorusuna yanıt aramayı sürdürüyoruz.

Şirket haberleri

AKGRT: Ağustos ayı prim üretimi / sınırlı olumlu

Aksigorta (AKGRT) tarafından aylık prim üretim verileri açıklandı. Buna göre, Şirket'in, Ocak-Ağustos dönemindeki toplam brüt prim üretim rakamı 21.888.588.000 TL seviyesinde gerçekleşti. Ağustos ayı rakamı ise 2.215.315.000 TL oldu. Bir önceki aya göre değişim +%3, yıllık değişim ise %-1 seviyelerini işaret ederken, Ocak-Ağustos 2024 dönemindeki toplam rakamın bir önceki yıla kıyasla değişimi ise %41 düzeyinde olmuştur.

Şirket'in açıkladığı veriyi branş bazlı incelediğimizde; geçen yılın aynı dönemine kıyasla, sağlık grubunda %86 büyüme görülürken, yangın ve doğal afetler grubunda %15 ve kaskoda %55 azalış yaşanmıştır.

Aylık veride %3 artış ve yıllık değişimde %1 azalış görülmektedir. Toplam yıllık değişimin ise %41 seviyesinde gerçekleşmesi dolayısıyla açıklanan prim üretimi rakamlarını AKGRT payları açısından sınırlı olumlu olarak değerlendiriyoruz. Ayrıca, 3Ç24 dönemine ait rakamlarının tamamının henüz gelmediğini hatırlatmak isteriz.

ASELS: Bilanço değerlendirmesi / olumlu

Enflasyon muhasebesi uygulanmış verilere göre, Aselsan, 2Ç24 döneminde 19.307 milyon TL satış geliri (Deniz Yatırım: 18.820 milyon TL), 5.069 milyon TL FAVÖK (Deniz Yatırım: 4.455 milyon TL) ve 2.277 milyon TL net kar (Deniz Yatırım: 2.245 milyon TL) açıkladı. Muhasebe değişikliği nedeniyle bu dönem finansallarında, parasal kazanç/kayıp kalemi altında 3.836 milyon TL'lik olumsuz etki oluştu.

Enflasyon muhasebesi etkilerini içeren 2Ç24 finansallarında, satış geliri ve FAVÖK artış gösterdi. Beklentimiz paralelinde açıklanan finansal sonuçların yanı sıra paylaşılan detaylı sunum dolayısıyla finansal sonuçların hisse performansı üzerinde olumlu bir etki yaratacağı düşüncesindeyiz.

SOKM: Bilanço Değerlendirmesi / olumsuz

Enflasyon muhasebesi uygulanmış verilere göre, Şok Marketler, 2Ç24'te 43.934 milyon TL satış geliri (Konsensüs: 43.518 milyon TL / Deniz Yatırım: 45.239 milyon TL), 532 milyon TL FAVÖK tarafında zarar (Konsensüs: 214 milyon TL / Deniz Yatırım: 238 milyon TL) ve 176 milyon TL net kar açıkladı (Konsensüs: 263 milyon TL / Deniz Yatırım: 221 milyon TL). Muhasebe değişikliği nedeniyle 2Ç24 döneminde finansallarında, parasal kazanç/kayıp kalemi altında 2.859 milyon TL'lik olumlu etki oluştu. Enflasyon muhasebesi etkilerini içeren 2Ç24 finansallarında, satış geliri yatay seyrederken, net karda azalış görüldü. FAVÖK tarafında ise beklentilerin aksine zarar gerçekleşmeye devam etti.

Zayıf finansal sonuçların hisse performansı üzerinde olumsuz bir etki yaratacağı düşüncesindeyiz. Ayrıca, 2024 yılına dair beklentilerde, FAVÖK marjının düşürülmesi sonucunda yatırımcı algısının da hisse performansı üzerinde olumsuz etki yaratacağını değerlendiriyoruz.

KAP haberleri

Bedelli/Bedelsiz Sermaye Artışı									
Hisse	Tarih	Kapanış Fiyatı	Rüçhan Hakkı Kullanımı Oranı	Rüçhan Hakkı Kullandırma Fiyatı	Rüçhan Hakkı Referans Fiyatı	Teorik Fiyat	Bedelsiz Oranı	Mevcut Sermaye	Yeni Sermaye
BOSSA	11.09.2024	₺15.69				₺7.85	100.00%	650,000,000	1,300,000,000

Kaynak: Deniz Yatırım Strateji ve Araştırma, Rasyonet, KAP

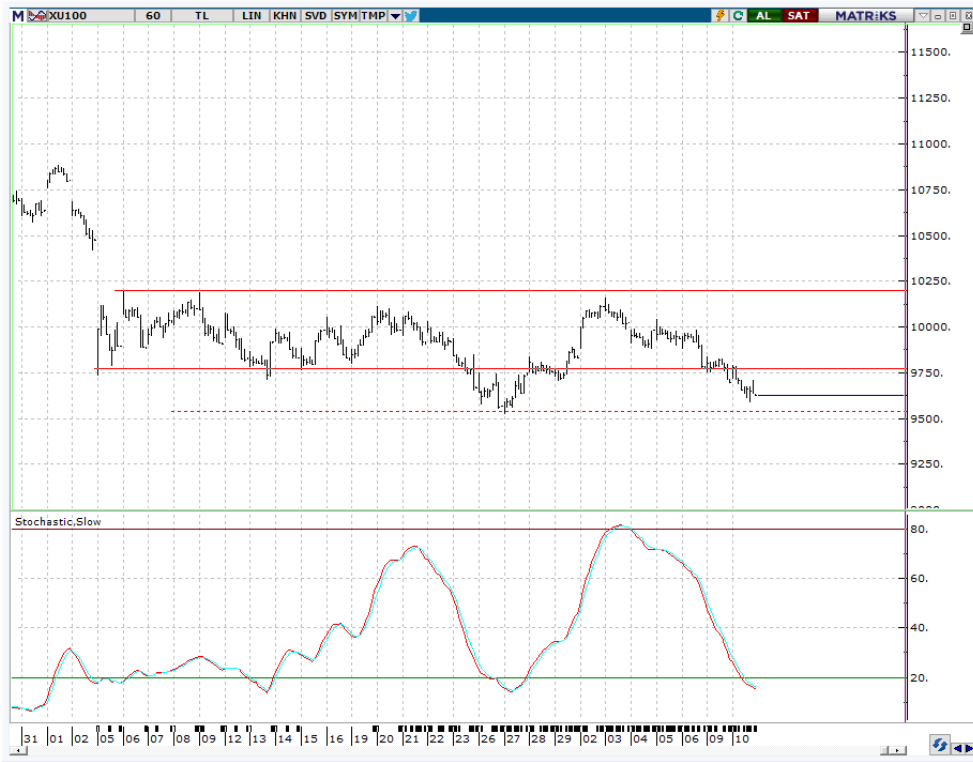
Genel Kurullar						
1. hafta						
02 Eylül 2024 Pazartesi	03 Eylül 2024 Salı	04 Eylül 2024 Çarşamba	05 Eylül 2024 Perşembe	06 Eylül 2024 Cuma	07 Eylül 2024 Cumartesi	
BAGFS / 11:00	HOROZ / 11:00	ALKA / 11:00	BIENY / 11:00	ESCOM / 11:00		
	SNICA / 14:00	MSGYO / 15:00	UFUK / 11:00	RTLAB / 11:00		
				BAYRK / 14:00		
2. hafta						
09 Eylül 2024 Pazartesi	10 Eylül 2024 Salı	11 Eylül 2024 Çarşamba	12 Eylül 2024 Perşembe	13 Eylül 2024 Cuma	14 Eylül 2024 Cumartesi	
COSMO / 10:00	USAK / 09:30	HUBVC / 11:00		IEYHO / 10:00	SAMAT / 11:00	
	EUHOL / 12:00	KOCMT / 11:00		EYGYO / 11:00		
	ALKIM / 14:00	ANEL / 14:00		ARTMS / 14:00		
				ATSYH / 14:00		
3. hafta						
16 Eylül 2024 Pazartesi	17 Eylül 2024 Salı	18 Eylül 2024 Çarşamba	19 Eylül 2024 Perşembe	20 Eylül 2024 Cuma	21 Eylül 2024 Cumartesi	
ALKLC / 11:00		BEGYO / 14:00	KAYSE / 11:00	KERVN / 10:30		
EPLAS / 11:00		BURCE / 14:00	CEOEM / 14:00			
MZHLD / 13:00			KUVVA / 14:00			
4. hafta						
23 Eylül 2024 Pazartesi	24 Eylül 2024 Salı	25 Eylül 2024 Çarşamba	26 Eylül 2024 Perşembe	27 Eylül 2024 Cuma	28 Eylül 2024 Cumartesi	
	TUPRS / 10:00	A1CAP / 11:00	ENTRA / 11:00	BMSCH / 10:00	PEHOL / 14:00	
		OBAMS / 14:00	KARYE / 11:00	MPARK / 10:00		
		CVKMD / 17:00		PEKGY / 11:00		
5. hafta						
30 Eylül 2024 Pazartesi						
OTTO / 11:00						
SOKE / 14:00						

Kaynak: Deniz Yatırım Strateji ve Araştırma, KAP

Teknik yorum

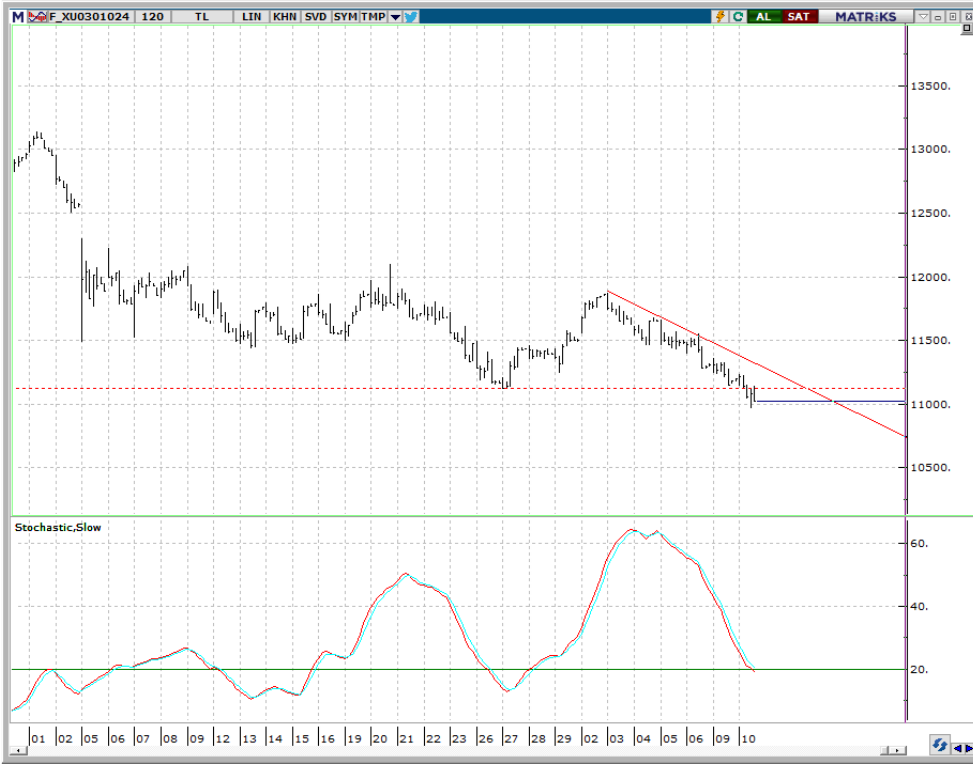
BIST 100 endeksi

Dün endeks -0.78% değişimle 9624,04 seviyesinde kapattı. İşlem hacmi ortalama seviyede gerçekleşti. Tüm gün 9750 direnç seviyesi altında işlem gören endeks günü düşüşle tamamladı. 9480 – 9530 bandını kuvvetli destek bandı olarak takip ediyoruz ve bu seviyeden tepki alımları gelebileceği düşüncesindeyiz. İlk ve kritik direnç 9750 olarak takip ediyoruz. 5 g Ort. 9803.29 22 g. Ort. 9858.02 seviyesindedir. Destek olarak 9480 ve 9530, direnç olarak 9750 ve 9880 takip ediyoruz. Bu sabah karışık açılış ve sonrasında 9530 – 9750 arasında işlem aktivitesi bekliyoruz.

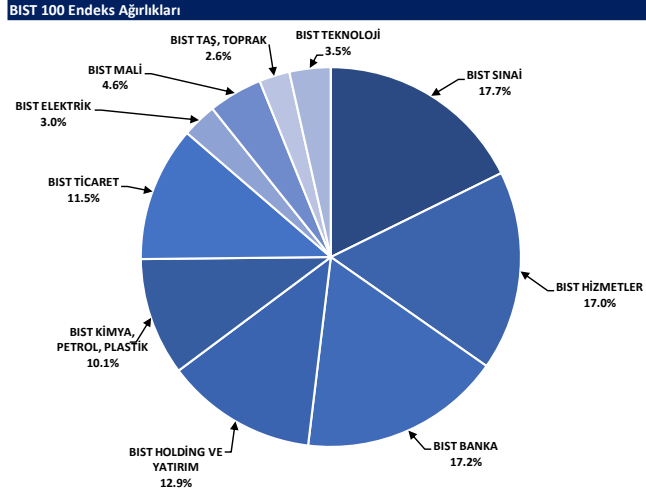


VIOP - X30Y vade teknik analiz

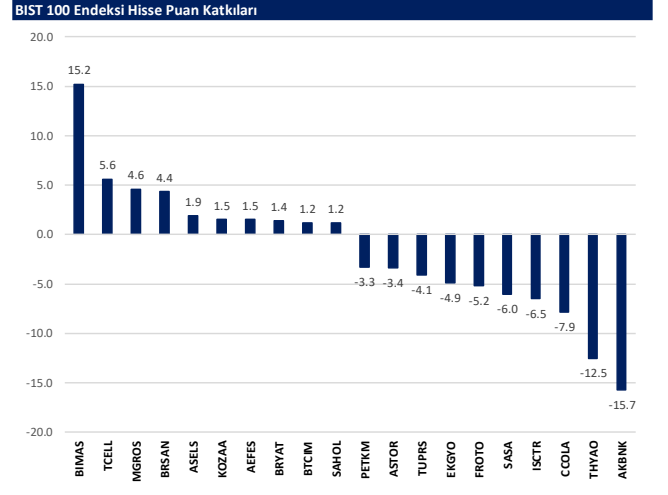
Dün vadeli endeks günü -1.22% değişimle 11024.00 seviyesinde kapattı. İşlem hacmi ortalama seviyede gerçekleşti. Vadeli endeks bir kez daha günü sert düşüşle tamamladı. 11125 kısa vadeli ana destek seviyesi altında kaldıkça satış baskısının devamı beklenebilir.11125 üstünde ilk hedef / direnç 11300 olarak izliyoruz. 5g. Ort. 11333,85 22 g. Ort. 11542,49 seviyesindedir. Destek olarak 10820 ve 10950, direnç olarak ise 11125 ve 11300. Bu sabah karışık açılış ve sonrasında 10900 – 11200 arasında işlem aktivitesi bekliyoruz.



BIST 100 endeks ağırlıkları ve puan katkıları



Kaynak: Deniz Yatırım Strateji ve Araştırma Bölümü hesaplamaları, Rasyonet



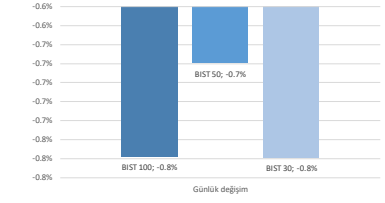
Kaynak: Deniz Yatırım Strateji ve Araştırma Bölümü hesaplamaları, Rasyonet

BIST endekslerine ait performanslar

BIST Endeksleri	Endeks Açıklaması	10.09.2024	09.09.2024	Günlük değişim	29.12.2023	Yıl başlangıcından değişim
XUI100	BIST 100	9624	9700	-0.8%	7470	29%
XU030	BIST 30	10540	10622	-0.8%	8021	31%
XU050	BIST 50	8511	8570	-0.7%	6572	30%
XBANK	BIST BANKA	13249	13483	-1.7%	8717	52%
XUTUM	BIST TUM	11073	11162	-0.8%	8577	29%
XUMAL	BIST MALI	10820	10953	-1.2%	7888	37%
X0305	BIST 30 AĞIRLIK SINIRLAMALI 10	10782	10866	-0.8%	8193	32%
X1005	BIST 100 AĞIRLIK SINIRLAMALI 10	9626	9702	-0.8%	7472	29%
XBANA	BIST ANA	28979	29109	-0.4%	23113	25%
XBL5M	BIST BLIŞİM	5177	5221	-0.8%	3706	40%
XELKT	BIST ELEKTRİK	486	496	-2.0%	452	7%
XFINK	BIST FIN. KİR. FAKTORİNG	3334	3386	-1.5%	3198	4%
XGIDA	BIST GIDA, İÇECEK	12403	12591	-1.5%	8837	40%
XGMYO	BIST GAYRİMENKULY.O.	2973	3033	-2.0%	2449	21%
XHARZ	BIST HALKA ARZ	88117	89561	-1.6%	79702	11%
XHOLD	BIST HOLDING VE YATIRIM	8810	8843	-0.4%	6642	33%
XILTM	BIST İLETİŞİM	2468	2446	0.9%	1391	78%
XINSA	BIST İNŞAAT	10668	10804	-1.3%	8943	19%
XXAGT	BIST ORMAN, KAĞIT, BASIM	5366	5448	-1.5%	5367	2%
XMYA	BIST KİMYA,PETROL,PLASTİK	12013	12162	-1.2%	11439	5%
XKOBI	BIST KOBİ SANAYİ	26047	26008	0.1%	22204	17%
XKURY	BIST KURUMSAL YÖNETİM	8022	8088	-0.8%	6264	28%
XMADN	BIST MADENCİLİK	6849	6741	1.6%	5363	28%
XMANA	BIST METAL ANA	15697	15685	0.1%	14826	6%
XMESY	BIST METAL EŞYA, MAKİNA	20340	20652	-1.5%	18675	9%
XSADA	BIST ADANA	64994	67283	-3.4%	66137	-2%
XSANK	BIST ANKARA	16575	16589	-0.7%	12998	20%
XSANT	BIST ANTALYA	10064	10233	-1.7%	11026	-9%
XSBAU	BIST BALIKESİR	9793	9870	-0.8%	8036	22%
XSBRU	BIST BURSA	16040	16284	-1.5%	14349	12%
XSONZ	BIST DENİZLİ	8184	8242	-0.7%	6224	31%
XSGRT	BIST SİĞORTA	50585	51792	-2.3%	33697	50%
XSIST	BIST İSTANBUL	12584	12651	-0.5%	9479	33%
XSIZM	BIST İZMİR	16234	16375	-0.9%	13131	24%
XSKAY	BIST KAYSERİ	30531	31094	-1.8%	28581	7%
XSKOC	BIST KOCAELİ	25130	25471	-1.3%	23577	7%
XSKON	BIST KONYA	9326	9354	-0.3%	7870	18%
XSPOR	BIST SPOR	3936	4008	-1.8%	3668	7%
XSTKR	BIST TEKİRDAĞ	39924	40119	-0.5%	39257	2%
XTAST	BIST TAŞ, TOPRAK	13162	13253	-0.7%	10958	20%
XTCRT	BIST TİCARET	26105	25759	1.3%	16660	57%
XTEKS	BIST TEKSTİL, DERİ	3579	3616	-1.0%	2994	20%
XTM25	BIST TEMETTÜ 25	13530	13614	-0.6%	9394	44%
XTMTU	BIST TEMETTÜ	10258	10326	-0.7%	7491	37%
XTRZM	BIST TÜRİZM	1252	1264	-0.9%	997	26%
XTUMY	BIST TUM-100	33498	33788	-0.9%	25772	30%
XUHIZ	BIST HİZMETLER	9537	9554	-0.2%	6839	39%
XULAS	BIST ULAŞTIRMA	33386	33842	-1.3%	24695	35%
XUSIN	BIST SİNAI	13045	13177	-1.0%	11532	13%
XUSRD	BIST SÜRDÜRÜLEBİLİRLİK	13174	13270	-0.7%	9694	36%
XUTEK	BIST TEKNOLOJİ	12884	12911	-0.2%	9541	35%
XYLDZ	BIST YILDIZ	10371	10456	-0.8%	8042	29%
XYORT	BIST MENKUL KİMYA.Y.O.	3489	3563	-2.1%	3385	3%
XYUZO	BIST 100-30	17229	17364	-0.8%	14042	23%
X10XB	BIST BANKA DIŞI LIKİT 10	11423	11505	-0.7%	9883	16%
XAKUR	BIST ARACI KURUMLAR	37875	38419	-1.4%	36746	3%
XLBNK	BIST LIKİT BANKA	11780	11973	-1.6%	7700	53%
XTKJS	BIST TEKNOLOJİ AĞIRLIK SINIRLAMALI	20009	20129	-0.6%	14089	42%

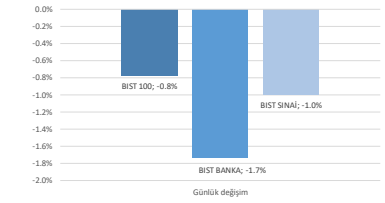
Kaynak: Deniz Yatırım Strateji ve Araştırma, Rasyonet

Seçilmiş BIST Endekslerine Ait Günlük Performanslar

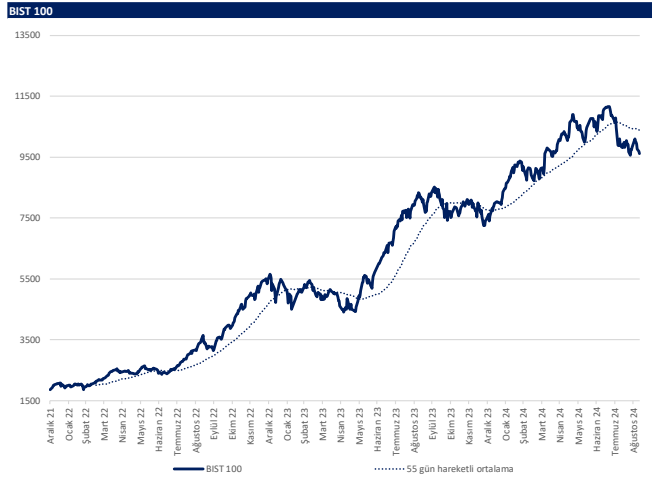


Kaynak: Deniz Yatırım Strateji ve Araştırma Bölümü hesaplamaları, Rasyonet

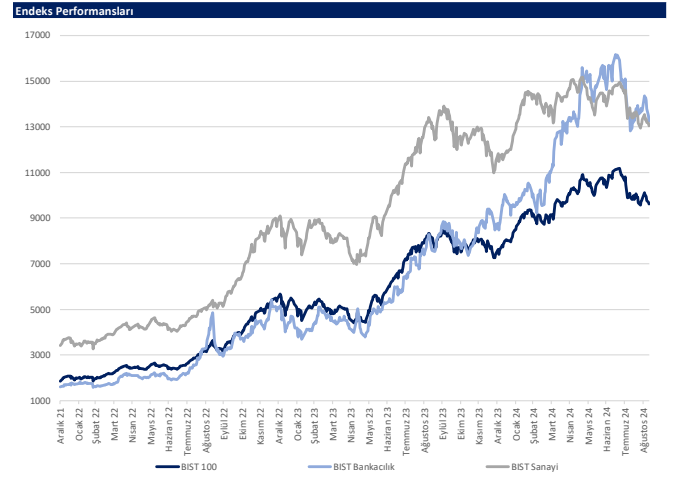
Seçilmiş BIST Endekslerine Ait Günlük Performanslar



Kaynak: Deniz Yatırım Strateji ve Araştırma Bölümü hesaplamaları, Rasyonet



Kaynak: Deniz Yatırım Strateji ve Araştırma, Rasyonet



Kaynak: Deniz Yatırım Strateji ve Araştırma, Rasyonet

Günlük bazda seçilmiş indikatörler puanlama sistemi



DENİZ YATIRIM STRATEJİ & ARAŞTIRMA | BİST 100 ENDEKSİ GÜNLÜK BAZDA SEÇİLMİŞ İNDİKATÖRLER PUANLAMA SİSTEMİ

Hisse İsmi	Son Kapama	Önceki gün kapama	Değişim	İşlem Hacmi (mln)	RSI	MACD	İşlem Hacmi > 3 gün ort.	RSI > 5 gün ort.	RSI > 70.0	RSI > 30.0	MACD > 5 gün ort.	MACD > 0	Son Kapama > 3 gün ort.	Önceki Puan	Puan
BRVAT	2,368.00	2,264.00	4.64%	1,275.42	67.92	45.48	✓	✓	✓	✓	✓	✓	✓	100.0	100.0
PGSUS	232.20	233.70	-0.64%	1,878.09	54.28	1.08	✓	✓	✓	✓	✓	✓	✓	100.0	100.0
TAVHL	266.50	265.00	0.57%	638.48	65.09	2.64	✓	✓	✓	✓	✓	✓	✓	100.0	100.0
BRSAN	549.50	499.75	9.95%	986.31	73.84	22.70	✓	✓	✓	✓	✓	✓	✓	91.0	91.0
BTCIM	247.70	243.40	1.73%	677.65	69.52	16.79	✓	✓	✓	✓	✓	✓	✓	91.0	91.0
BIMAS	560.00	548.50	2.10%	1,963.95	50.45	4.75	✓	✓	✓	✓	✓	✓	✓	87.5	87.5
ECZYT	207.00	199.50	3.76%	104.29	49.93	3.37	✓	✓	✓	✓	✓	✓	✓	87.5	87.5
EGENE	10,675.00	10,562.50	1.07%	279.47	46.49	248.63	✓	✓	✓	✓	✓	✓	✓	87.5	87.5
GÖETS	431.00	429.60	0.47%	177.73	41.36	9.22	✓	✓	✓	✓	✓	✓	✓	87.5	87.5
KONYA	6,832.50	6,670.00	2.44%	244.38	47.30	185.03	✓	✓	✓	✓	✓	✓	✓	87.5	87.5
OBAMS	36.06	35.64	1.18%	245.73	52.62	0.30	✓	✓	✓	✓	✓	✓	✓	87.5	87.5
SAHOL	93.30	93.00	0.32%	1,716.96	50.59	0.79	✓	✓	✓	✓	✓	✓	✓	87.5	87.5
TUKAS	8.30	8.26	0.34%	197.34	51.28	0.05	✓	✓	✓	✓	✓	✓	✓	87.5	87.5
OTVAY	448.00	443.50	1.01%	142.05	25.95	29.75	✓	✓	✓	✓	✓	✓	✓	78.5	78.5
ARYDZ	36.80	35.26	4.37%	342.68	50.65	0.36	✓	✓	✓	✓	✓	✓	✓	75.0	75.0
KOZAA	62.60	60.10	4.16%	625.77	47.45	0.52	✓	✓	✓	✓	✓	✓	✓	75.0	75.0
ENERY	203.00	213.00	-4.69%	127.44	54.30	4.53	✓	✓	✓	✓	✓	✓	✓	66.0	66.0
GÜBRF	173.60	172.00	0.93%	1,193.24	57.08	2.92	✓	✓	✓	✓	✓	✓	✓	66.0	66.0
İSÖYİ	16.47	16.80	-1.96%	123.30	55.10	0.14	✓	✓	✓	✓	✓	✓	✓	66.0	66.0
PEYKM	23.06	23.82	-3.19%	1,960.13	49.15	0.13	✓	✓	✓	✓	✓	✓	✓	66.0	66.0
TCELL	97.15	95.85	1.36%	2,031.86	44.32	1.59	✓	✓	✓	✓	✓	✓	✓	66.0	66.0
TTKOM	40.58	50.25	-1.23%	1,121.84	40.47	0.04	✓	✓	✓	✓	✓	✓	✓	66.0	66.0
BERA	16.20	16.60	-2.41%	130.42	50.49	0.34	✓	✓	✓	✓	✓	✓	✓	62.5	62.5
BFREN	755.00	779.50	-3.14%	87.33	49.07	8.41	✓	✓	✓	✓	✓	✓	✓	62.5	62.5
MGRÖS	493.75	480.00	2.86%	665.17	44.89	9.44	✓	✓	✓	✓	✓	✓	✓	62.5	62.5
TMSH	133.00	133.00	3.42%	62.77	51.07	0.07	✓	✓	✓	✓	✓	✓	✓	62.5	62.5
ULKER	150.30	150.60	-0.20%	433.40	43.83	3.54	✓	✓	✓	✓	✓	✓	✓	62.5	62.5
AKSA	8.79	8.94	-1.68%	88.91	36.87	0.37	✓	✓	✓	✓	✓	✓	✓	53.5	53.5
EKOYÖ	11.40	12.09	-5.71%	2,563.47	45.00	0.23	✓	✓	✓	✓	✓	✓	✓	53.5	53.5
ENKAI	48.32	49.00	-1.39%	462.47	52.58	1.26	✓	✓	✓	✓	✓	✓	✓	53.5	53.5
KRÖMD	22.32	22.32	0.00%	1,913.82	49.98	1.38	✓	✓	✓	✓	✓	✓	✓	53.5	53.5
SKNBK	3.96	4.08	-2.94%	233.94	39.74	0.01	✓	✓	✓	✓	✓	✓	✓	53.5	53.5
TTRAK	715.50	715.50	0.00%	196.75	39.87	13.52	✓	✓	✓	✓	✓	✓	✓	53.5	53.5
AEFES	216.90	214.70	1.02%	523.11	36.91	10.94	✓	✓	✓	✓	✓	✓	✓	50.0	50.0
AGROT	15.33	15.70	-2.36%	367.71	38.89	0.66	✓	✓	✓	✓	✓	✓	✓	41.0	41.0
AKBNK	56.45	58.05	-2.76%	4,770.07	39.38	0.52	✓	✓	✓	✓	✓	✓	✓	41.0	41.0
AKSEN	38.00	37.60	1.06%	84.31	45.57	0.49	✓	✓	✓	✓	✓	✓	✓	41.0	41.0
ASELS	56.45	56.00	0.80%	1,592.96	44.51	0.73	✓	✓	✓	✓	✓	✓	✓	41.0	41.0
DOHOL	14.72	14.78	-0.41%	348.53	39.39	0.29	✓	✓	✓	✓	✓	✓	✓	41.0	41.0
ECILC	47.98	48.02	-0.08%	156.40	36.98	1.26	✓	✓	✓	✓	✓	✓	✓	41.0	41.0
ENISA	57.30	58.15	-1.46%	158.50	32.75	1.73	✓	✓	✓	✓	✓	✓	✓	41.0	41.0
EREGL	46.52	46.72	-0.43%	4,396.23	36.31	1.26	✓	✓	✓	✓	✓	✓	✓	41.0	41.0
FROTO	894.50	897.00	-2.45%	799.99	40.97	10.36	✓	✓	✓	✓	✓	✓	✓	41.0	41.0
HEKTS	11.21	11.50	-2.52%	295.70	40.75	0.13	✓	✓	✓	✓	✓	✓	✓	41.0	41.0
İSMEN	34.48	34.80	-0.92%	120.46	36.11	0.77	✓	✓	✓	✓	✓	✓	✓	41.0	41.0
İZENR	19.68	20.10	-2.09%	52.71	33.39	0.57	✓	✓	✓	✓	✓	✓	✓	41.0	41.0
KCHER	40.66	41.98	-3.14%	154.97	36.09	0.91	✓	✓	✓	✓	✓	✓	✓	41.0	41.0
KCHOL	177.30	178.70	-0.78%	2,507.63	33.39	5.34	✓	✓	✓	✓	✓	✓	✓	41.0	41.0
KLSER	41.38	42.08	-1.66%	65.51	38.28	0.92	✓	✓	✓	✓	✓	✓	✓	41.0	41.0
KOZAL	22.88	22.72	0.70%	2,536.34	40.30	0.08	✓	✓	✓	✓	✓	✓	✓	41.0	41.0
KTEVİ	47.20	50.00	-5.60%	535.11	51.88	0.09	✓	✓	✓	✓	✓	✓	✓	41.0	41.0
MAYİ	96.95	98.85	-1.92%	319.50	32.41	2.79	✓	✓	✓	✓	✓	✓	✓	41.0	41.0
MİATK	45.44	47.26	-3.85%	618.35	30.70	2.19	✓	✓	✓	✓	✓	✓	✓	41.0	41.0
OYAKC	63.65	65.25	-2.45%	246.80	36.33	1.54	✓	✓	✓	✓	✓	✓	✓	41.0	41.0
REEDR	29.72	31.14	-4.56%	387.76	32.25	1.01	✓	✓	✓	✓	✓	✓	✓	41.0	41.0
SASA	4.39	4.55	-3.52%	1,975.99	30.89	0.20	✓	✓	✓	✓	✓	✓	✓	41.0	41.0
SDİTR	240.70	243.30	-1.07%	64.23	36.97	8.50	✓	✓	✓	✓	✓	✓	✓	41.0	41.0
SOMK	52.35	52.30	0.10%	215.45	33.84	1.72	✓	✓	✓	✓	✓	✓	✓	41.0	41.0
THYAO	284.00	289.00	-1.73%	8,114.49	39.02	1.64	✓	✓	✓	✓	✓	✓	✓	41.0	41.0
TKFN	53.40	54.10	-1.29%	253.05	48.00	0.00	✓	✓	✓	✓	✓	✓	✓	41.0	41.0
TKSA	26.00	27.04	-3.85%	85.82	32.96	1.07	✓	✓	✓	✓	✓	✓	✓	41.0	41.0
VAKBN	20.56	20.94	-1.81%	422.23	52.94	0.10	✓	✓	✓	✓	✓	✓	✓	41.0	41.0
AGHOL	327.25	334.00	-2.02%	245.77	39.68	15.02	✓	✓	✓	✓	✓	✓	✓	37.5	37.5
ALARK	91.05	93.05	-2.15%	260.21	28.06	2.52	✓	✓	✓	✓	✓	✓	✓	33.0	33.0
ODAS	6.66	6.87	-3.06%	262.71	29.69	0.28	✓	✓	✓	✓	✓	✓	✓	33.0	33.0
AKFYE	21.46	21.84	-1.74%	155.43	37.55	0.46	✓	✓	✓	✓	✓	✓	✓	28.5	28.5
ASTOR	80.15	83.50	-4.01%	1,214.61	49.93	1.11	✓	✓	✓	✓	✓	✓	✓	28.5	28.5
CANKE	1.64	1.68	-2.38%	126.51	39.97	0.04	✓	✓	✓	✓	✓	✓	✓	28.5	28.5
CCOLA	67.40	67.40	-4.60%	436.57	44.59	1.62	✓	✓	✓	✓	✓	✓	✓	28.5	28.5
CİMSA	35.00	36.28	-3.53%	349.05	52.17	0.66	✓	✓	✓	✓	✓	✓	✓	28.5	28.5
EUPWR	87.05	89.05	-2.25%	112.36	40.53	1.63	✓	✓	✓	✓	✓	✓	✓	28.5	28.5
EUREN	14.41	14.30	0.77%	115.50	46.72	0.10	✓	✓	✓	✓	✓	✓	✓	28.5	28.5
HAKBK	15.94	16.22	-1.73%	890.97	44.23	0.12	✓	✓	✓	✓	✓	✓	✓	28.5	28.5
KAYSE	23.46	24.12	-2.74%	77.14	40.73	0.58	✓	✓	✓	✓	✓	✓	✓	28.5	28.5
PEKGY	4.96	5.08	-2.36%	129.82	34.64	0.25	✓	✓	✓	✓	✓	✓	✓	28.5	28.5
TARBD	152.50	153.50	-0.65%	125.55	31.05	6.70	✓	✓	✓	✓	✓	✓	✓	28.5	28.5
TURSG	12.47	12.55	-0.64%	109.75	39.90	0.27	✓	✓	✓	✓	✓	✓	✓	28.5	28.5
YKBNK	29.70	29.86	-0.54%	2,754.67	44.22	0.16	✓	✓	✓	✓	✓	✓	✓	28.5	28.5
YYGDD	11.52	12.02	-4.16%	125.23	43.82	0.13	✓	✓	✓	✓	✓	✓	✓	28.5	28.5
AKFGY	2.16	2.18	-0.92%	60.49	43.69	0.02	✓	✓	✓	✓	✓	✓	✓	16.0	16.0
ALFAS	55.05	56.30	-2.22%	85.08	30.97	1.97	✓	✓	✓	✓	✓	✓	✓	16.0	16.0
ARCLK	138.10	138.00	0.07%	165.52	25.29	5.21	✓	✓	✓	✓	✓	✓	✓	16.0	16.0
BİNHÖ	386.75	389.50	-0.71%	285.60	43.30	6.04	✓	✓	✓	✓	✓	✓	✓	16.0	16.0
CWENE	197.40	201.40	-1.99%	131.13	38.40	3.33	✓	✓	✓	✓	✓	✓	✓	16.0	16.0
DDAS	216.20	218.60	-1.10%	229.50	37.07	3.05	✓	✓	✓	✓	✓	✓	✓	16.0	16.0
GARAN	106.60	108.00	-1.30%	1,848.20	37.94	1.90	✓	✓	✓	✓	✓	✓	✓	16.0	16.0
GESAN	41.56	42.84	-2.99%	119.90	34.68	1.19	✓	✓	✓	✓	✓	✓	✓	16.0	16.0
İSCTR	12.72	12.95	-1.78%	3,910.05	34.56	0.35	✓	✓	✓	✓	✓	✓	✓	16.0	16.0
KONTR	46.28	47.90	-3.38%	383.44	38.24	1.11	✓	✓	✓	✓	✓	✓	✓	16.0	16.0
LMVDC	22.78	22.86	-0.35%	111.88	38.81	0.29									

Son 90 güne ait dip-zirve analizi



DENİZ YATIRIM STRATEJİ & ARAŞTIRMA | BIST 100 ENDEKSİ DİP-ZİRVE ANALİZİ

Hisse	Son kapanış	Önceki kapanış	Değişim %	Son 90 gün zirvesi	Son 90 gün dip	Zirveye uzaklık	Dibe uzaklık	Zirveye geçti mi?
AEFES	216.90	214.70	1.0%	301.75	180.44	39%	17%	x
AGHOL	327.25	334.00	-2.0%	466.50	317.25	43%	3%	x
AGROT	15.33	15.70	-2.4%	32.40	13.61	111%	11%	x
AKBNK	56.45	58.05	-2.8%	69.80	52.95	24%	6%	x
AKFGY	2.16	2.18	-0.9%	2.58	2.07	19%	4%	x
AKFYE	21.46	21.84	-1.7%	29.00	21.34	35%	1%	x
AKSA	8.79	8.94	-1.7%	12.38	8.39	41%	5%	x
AKSEN	38.00	37.60	1.1%	48.14	36.06	27%	5%	x
ALARK	91.05	93.05	-2.1%	122.50	91.05	35%	-	x
ALFAS	55.05	56.30	-2.2%	93.90	55.05	71%	-	x
ARCLK	138.10	138.00	0.1%	195.00	138.00	41%	0%	x
ARDYZ	36.80	35.26	4.4%	50.22	34.78	36%	5%	x
ASELS	56.45	56.00	0.8%	65.00	54.50	15%	3%	x
ASTOR	80.15	83.50	-4.0%	109.00	71.10	36%	11%	x
BERA	16.20	16.60	-2.4%	20.10	14.65	24%	10%	x
BFFRN	755.00	779.50	-3.1%	1011.00	689.00	34%	9%	x
BIMAS	560.00	548.50	2.1%	625.50	385.68	12%	31%	x
BIMHO	386.75	389.50	-0.7%	546.00	364.25	41%	6%	x
BRSAN	549.50	499.75	10.0%	620.00	348.00	13%	36%	x
BRVAT	2369.00	2264.00	4.6%	3232.50	1718.00	36%	27%	x
BTOM	247.70	243.40	1.8%	247.70	132.00	-	47%	✓
CANTE	1.64	1.68	-2.4%	2.51	1.63	53%	1%	x
CCOLA	64.30	67.40	-4.6%	81.59	58.55	27%	9%	x
CIMSA	35.00	36.28	-3.5%	36.74	29.34	5%	16%	x
CWFENE	197.40	201.40	-2.0%	304.86	195.97	54%	1%	x
DOAS	216.20	218.60	-1.1%	297.05	215.60	37%	0%	x
DOHOL	14.72	14.78	-0.4%	17.32	14.00	18%	5%	x
ECILC	47.98	48.02	-0.1%	59.48	47.98	24%	-	x
ECZYT	207.00	199.50	3.8%	264.76	192.60	28%	7%	x
EGEEN	10675.00	10562.50	1.1%	17367.44	9900.00	63%	7%	x
EKGYO	11.40	12.09	-5.7%	12.70	8.53	11%	25%	x
ENERY	203.00	213.00	-4.7%	213.00	163.70	5%	19%	x
ENISA	57.30	58.15	-1.5%	71.15	56.40	24%	2%	x
ENKAI	48.32	49.00	-1.4%	51.70	36.20	7%	25%	x
EREGL	46.52	46.72	-0.4%	59.40	43.06	28%	7%	x
EUPWR	87.05	89.05	-2.2%	158.10	86.45	82%	1%	x
EUREN	14.41	14.30	0.8%	16.20	13.53	12%	6%	x
FROTO	894.50	917.00	-2.5%	1222.00	863.00	37%	4%	x
GARAN	106.60	108.00	-1.3%	132.90	82.45	25%	23%	x
GESAN	41.56	42.84	-3.0%	79.40	41.56	91%	-	x
GOLTS	431.00	429.00	0.5%	558.00	420.00	29%	3%	x
GUBRF	173.60	172.00	0.9%	175.80	132.00	1%	24%	x
HALKB	15.94	16.22	-1.7%	19.82	15.22	24%	5%	x
HEKTS	11.21	11.50	-2.5%	16.25	11.16	45%	0%	x
ISCTR	12.72	12.95	-1.8%	17.62	12.72	39%	-	x
ISGYO	16.47	16.80	-2.0%	18.14	14.58	10%	11%	x
ISMEN	34.48	34.80	-0.9%	43.00	33.80	25%	2%	x
IZENR	19.68	20.10	-2.1%	28.22	19.68	43%	-	x
KAYSE	23.46	24.12	-2.7%	34.80	23.16	48%	1%	x
KCAER	40.66	41.98	-3.1%	63.11	40.66	55%	-	x
KCHOL	177.30	178.70	-0.8%	263.75	177.30	49%	-	x
KLSEK	41.38	42.08	-1.7%	61.69	40.66	49%	2%	x
KONTR	46.28	47.90	-3.4%	83.18	46.28	80%	-	x
KONYA	6832.50	6670.00	2.4%	12072.50	6342.50	77%	7%	x
KOZAA	62.60	60.10	4.2%	74.00	47.18	18%	25%	x
KOZAL	22.88	22.72	0.7%	28.68	19.95	25%	13%	x
KRDMD	22.32	22.32	0.0%	32.90	22.32	47%	-	x
KTLEV	47.20	50.00	-5.6%	192.50	38.30	308%	19%	x
LMKDC	22.78	22.86	-0.3%	28.48	19.50	25%	14%	x
MAVI	96.95	98.85	-1.9%	136.20	90.46	40%	7%	x
MGRGS	493.75	480.00	2.9%	581.50	435.44	18%	12%	x
MIATK	45.44	47.26	-3.9%	67.10	45.44	48%	-	x
OBAMS	36.06	35.64	1.2%	42.10	33.76	17%	6%	x
ODAS	6.66	6.87	-3.1%	10.02	6.66	50%	-	x
OTKAR	448.00	443.50	1.0%	659.00	440.00	47%	2%	x
OYAKC	63.65	65.25	-2.5%	79.25	57.95	25%	9%	x
PEKGY	4.96	5.08	-2.4%	11.75	4.95	137%	0%	x
PETRM	23.06	23.82	-3.2%	25.98	19.50	13%	15%	x
PGSUS	232.20	233.70	-0.6%	257.00	198.40	11%	15%	x
QUAGR	2.89	2.91	-0.7%	4.71	2.89	62%	-	x
REEDR	29.72	31.14	-4.6%	47.42	29.72	60%	-	x
SAHOL	93.30	93.00	0.3%	109.70	85.95	18%	8%	x
SASA	4.39	4.55	-3.5%	6.18	4.39	41%	-	x
SDTTR	240.70	243.30	-1.1%	351.98	240.70	46%	-	x
SISE	40.70	41.20	-1.2%	54.50	40.70	34%	-	x
SKBNK	3.96	4.08	-2.9%	4.60	3.60	16%	9%	x
SMRTG	41.70	42.90	-2.8%	61.40	41.70	47%	-	x
SOKM	52.35	52.30	0.1%	67.01	52.30	28%	0%	x
TABGD	152.50	153.50	-0.7%	208.98	152.50	37%	-	x
TAVHL	266.50	265.00	0.6%	290.75	217.00	9%	19%	x
TCELL	97.15	95.85	1.4%	114.80	80.80	18%	17%	x
THYAO	284.00	289.00	-1.7%	330.00	277.00	16%	2%	x
TKFEN	53.40	54.10	-1.3%	59.40	49.38	11%	8%	x
TKNSA	26.00	27.04	-3.8%	44.16	26.00	70%	-	x
TMSN	133.00	128.60	3.4%	169.50	108.60	27%	18%	x
TOASO	215.20	217.50	-1.1%	350.50	215.20	63%	-	x
TSKB	11.58	11.64	-0.5%	13.12	9.76	13%	16%	x
TTKOM	49.58	50.25	-1.3%	54.30	39.58	10%	20%	x
TTRAK	715.50	715.50	0.0%	1063.00	690.00	49%	4%	x
TUKAS	8.30	8.28	0.2%	9.60	6.99	16%	16%	x
TUPRS	160.10	161.30	-0.7%	204.00	153.70	27%	4%	x
TURSG	12.47	12.55	-0.6%	18.54	12.15	49%	3%	x
LUKER	150.30	150.60	-0.2%	187.30	112.80	25%	25%	x
VAKBN	20.56	20.94	-1.8%	25.20	18.10	23%	12%	x
VESBE	16.95	17.10	-0.9%	23.36	16.95	38%	-	x
VESTL	61.45	62.45	-1.6%	103.00	61.45	68%	-	x
YEOTK	169.80	172.20	-1.4%	236.30	168.00	39%	1%	x
YKBNK	29.70	29.86	-0.5%	37.96	27.20	28%	8%	x
YYIGD	11.52	12.02	-4.2%	14.58	11.32	27%	2%	x
ZOREN	4.30	4.41	-2.5%	6.74	4.30	57%	-	x

Kaynak: Deniz Yatırım Strateji ve Araştırma Bölümü hesaplamaları, Rasyonel

Seçilmiş rasyolar



DENİZ YATIRIM STRATEJİ & ARAŞTIRMA | BIST 100 HIZLI BAKIŞ

Hisse kodu	Şirket İsmi	Sektör	F/K	FD/FAVÖK	FD/SATIŞLAR	Özkaynak karlılığı	Piyasa değeri (milyar TL)	Halka açıklık oranı	BIST 100 payı
AEFES	Anadolü Elas Biraçılık	BIRAÇILIK VE MESRUBAT	4.99	4.64	0.76	42%	128.4	32%	1.6%
AGHOL	Aç Anadolu Grubu Holding	HOLDING	4.23	2.72	0.33	34%	79.7	34%	1.0%
AGROT	Agrotech Yüksek Teknoloji Ve Yatırım	TEKNOLOJİ	11.93	62.81	9.23		18.4	25%	0.2%
AKBNK	Akbank	BANKACILIK	4.93			30%	293.5	52%	3.6%
AKGYV	Akfen G.M.Y.O.	GAYRİMENKUL YATIRIM ORT.		9.20	8.15	-1%	8.4	45%	0.1%
AKYE	Akfen Yenilenebilir Enerji	ELEKTRİK	3.71	9.34	6.14	45%	21.8	31%	0.3%
AKSA	Aksa	ENDÜSTRİYEL TEKSTİL	12.68	7.13	1.28	19%	341.3	37%	0.4%
AKSEN	Aksa Enerji	ELEKTRİK	9.51	9.60	2.16	16%	46.6	21%	0.6%
ALARAK	Alarko Holding	İNŞAAT, TAAHHÜT	7.07		4.25	18%	39.6	37%	0.5%
ALFAS	Alfa Solar Enerji	ELEKTRİK	39.15	17.91	2.40	25%	20.3	20%	0.2%
ARCLK	Arçelik	DAYANIKLI TÜKETİM	14.24	7.59	0.49	12%	93.3	15%	1.1%
ARNDZ	Ard Grup Bilgi Teknolojileri	TEKNOLOJİ	9.44	5.26	3.78	41%	6.3	75%	0.1%
ASELS	Aselsan	İLETİŞİM ÇHAZLARI	22.75	13.64	2.99	14%	257.4	26%	3.2%
ASTOR	Astor Enerji	ELEKTRİK	12.67	9.21	3.13	52%	80.0	28%	1.0%
BERA	Bera Holding	HOLDING	3.11	4.35	0.70	30%	11.1	64%	0.1%
BREN	Bosch Fren Sistemleri	OTOMOTIV PARÇASI		372.60	15.73	-44%	23.1	15%	0.3%
BINBAS	Bim Bimşik Mağazalar	PERAKENDE	16.60	20.72	0.91	42%	340.0	50%	4.2%
BINHO	1000 Yatırımlar Holding	HOLDING	5.90		5.07	42%	18.2	20%	0.2%
BRANS	Borusan Boru Sanayi	DEMİR, ÇELİK TEMEL	35.32	20.66	1.60	9%	77.9	17%	1.0%
BRYAT	Borusan Yat. Paz.	HOLDING	36.99		623.27	8%	66.6	13%	0.8%
BTCİM	Bıtlı Çimento	ÇİMENTO	25.81	26.37	3.92	29%	448.0	42%	0.5%
CANTE	Çanç 2 Termik	ELEKTRİK		5.50	1.93	-3%	11.5	51%	0.1%
CCOLA	Coca Cola İçecek	BIRAÇILIK VE MESRUBAT	6.90	8.90	1.62	64%	179.9	25%	2.2%
CİMSA	Çimsa	ÇİMENTO	10.47	8.87	1.54	19%	33.1	45%	0.4%
CWENE	Cw Enerji Mühendislik	ELEKTRİK	52.08	11.76	2.53	8%	24.4	24%	0.3%
DOAS	Doğuş Otomotiv	OTOMOTIV	2.16	2.30	0.30	44%	47.6	34%	0.6%
DOHOL	Doğan Holding	HOLDING	15.79	2.64	0.49	6%	38.5	36%	0.5%
ECLC	Eczacıbaşı İlaç	SAĞLIK	9.45	30.40	4.73	13%	32.9	19%	0.4%
EZYTT	Eczacıbaşı Yatırım	HOLDING	16.99		10%		21.7	22%	0.3%
EGENE	Ege Endüstri	OTOMOTIV PARÇASI	38.02	32.10	7.59	28%	33.6	34%	0.4%
ENKYO	Enka İnşaat	GAYRİMENKUL YATIRIM ORT.		7.89	2.01	-2%	453.3	51%	0.5%
ENRYE	Enerjisa Enerji	ELEKTRİK	6.33	21.07	1.58	29%	29.4	27%	0.4%
ENUSA	Enerjisa Enerji	ELEKTRİK	19.19	4.41	0.60	7%	67.7	20%	0.8%
ENKAI	Enka İnşaat	İNŞAAT, TAAHHÜT	13.33	10.80	2.25	10%	289.9	12%	3.6%
ERELG	Ereğli Demir Çelik	DEMİR, ÇELİK TEMEL	9.08	9.26	1.22	10%	162.8	48%	2.0%
EURPW	Europower Enerji Ve Otomasyon Teknolojileri	ELEKTRİK	21.76	10.17	2.33	22%	52.5	22%	0.2%
EUREN	European Endüstri İnşaat	İNŞAAT MALZEMELERİ	10.84	16.67	2.55	30%	11.0	30%	0.1%
FROTO	Ford Otosan	OTOMOTIV	5.46	9.16	0.82	86%	313.9	18%	3.9%
GARAN	Garanti Bankası	BANKACILIK	4.57		41%	447.7	14%	5.5%	
GESAN	Girsun Elektrik Sanayi TAAHHUT VE Ticaret	ELEKTRİK	25.78	4.74	1.36	15%	19.1	28%	0.2%
GÖLTS	Gölcük Çimento	ÇİMENTO	3.87	6.14	1.51		51.7	68%	0.1%
GUBRF	Gübre Fabrikaları	TARIM KİMYASALLARI		23.32	1.62	-6%	58.0	22%	0.7%
HALKB	Halk Bankası	BANKACILIK	8.54		11%	114.5	9%	1.4%	
HEKTS	Heftaş	TARIM KİMYASALLARI			7.74	-23%	28.4	41%	0.3%
İSKTC	İş Bankası (Ç)	BANKACILIK	4.55			28%	348.0	3%	3.9%
İSOYO	İş G.M.Y.O.	GAYRİMENKUL YATIRIM ORT.	6.89	18.61	8.36	28%	15.8	38%	0.2%
İSMEN	İş Yatırım	ARACI KURUM	9.14	2.83	0.07	41%	51.7	28%	0.6%
İZENR	Izmir Enerji Elektrik Üretim	ELEKTRİK	22.13	13.46	1.68	6%	11.3	24%	0.1%
KAYSE	Kayıseri Şeker Fabrikası	GIDA	83.74	36.59	1.39	1%	16.6	20%	0.2%
KALEK	Kale İçecek Çelik	DEMİR, ÇELİK TEMEL	19.62	10.35	1.65	25%	26.7	25%	0.2%
KCHOL	Koç Holding	HOLDING	8.09	9.71	1.49	15%	449.6	22%	5.5%
KLSEK	Kaleseramik Canakkale Kalebodur Seramik	SERAMİK		1189.49	2.17	-9%	21.3	21%	0.3%
KONTR	Kontrolmatik Teknoloji	ELEKTRİK	35.73	30.82	5.56	29%	30.1	46%	0.4%
KONYA	Konya Çimento	ÇİMENTO	48.56	42.52	6.66	46%	33.3	15%	0.4%
KOZAA	Koza Anadolu Metal	MADENCİLİK	61.20	3.98	1.32		43.2	68%	0.7%
KOZAL	Koza Altın İşletmeleri	MADENCİLİK	113.15	16.74	6.60	4%	73.3	29%	0.9%
KRDMD	Kardemir (D)	DEMİR, ÇELİK TEMEL	18.90	14.40	0.77	4%	17.4	89%	0.2%
KTLEV	Katılımvitrin Tasarruf Finansman	ARACI KURUM	6.21			115%	8.5	31%	0.1%
LMWDC	Limak Doğuş Anadolu Çimento	ÇİMENTO	6.87	8.02	3.32		11.8	30%	0.1%
MAYI	Mavi Giyim	TEKSTİL, ENTEGRE	14.86	5.53	1.09	49%	33.3	72%	0.3%
MGROS	Migros	PERAKENDE	11.78	18.41	0.37	26%	89.4	51%	1.1%
MIATK	Mia Teknoloji	TEKNOLOJİ	19.86	14.17	9.87	59%	22.4	57%	0.3%
OBAMS	Oiba Makarnaçılık	GIDA	10.20	22.54	0.57		17.3	20%	0.2%
ODAS	Odaş Elektrik	ELEKTRİK	2.11	3.23	1.24	50%	9.3	73%	0.1%
OTAKR	Otokar	OTOMOTIV	42.40	36.36	2.00	20%	51.8	27%	0.7%
OYAKC	Oyak Çimento Fabrikaları	ÇİMENTO	13.62	6.92	1.90	23%	79.3	24%	1.0%
PEKGY	Peker G.M.Y.O.	GAYRİMENKUL YATIRIM ORT.	2.26		69.84	53%	3.3	61%	0.0%
PETKM	Petkim	PETROL VE PETROL ÜRÜNLERİ	3.30	622.65	1.20	40%	58.4	47%	0.7%
PGSUS	Pegasus Hava Taahhütlü	HAVA YOLLARI VE HİZMETLERİ	5.78	8.53	2.35	43%	1161.1	43%	1.4%
QUAGR	Qua Grant Havalı Yapı	İNŞAAT MALZEMELERİ		5.89	1.35	-3%	7.6	32%	0.1%
REEDR	Reeder Teknoloji	TEKNOLOJİ	45.56	22.68	9.91	19%	28.2	32%	0.3%
SAHOL	Sabancı Holding	HOLDING	244.77	18.17	11.28	0%	196.0	51%	2.4%
SASA	Sasa	ENDÜSTRİYEL TEKSTİL	5.23	23.74	5.25	58%	190.0	24%	2.3%
SDTTZ	Sdt Uztay Ve Savunma Teknolojileri	TEKNOLOJİ	44.89	28.26	7.61	24%	21.0	21%	0.2%
SISE	Şişe Cam	CAM	7.98	12.19	1.11	11%	124.7	49%	1.5%
SKBNK	Şekerbank	BANKACILIK	3.87			34%	9.9	48%	0.1%
SMRTG	Smart Güneş Enerjisi Teknolojileri	ELEKTRİK	16.81	13.44	2.87	91%	25.3	25%	0.3%
SOMM	Şok Marketler Ticaret	PERAKENDE	7.39	19.48	0.19	25%	31.1	51%	0.4%
TARSD	Tarıç Gıda Sanayi	GIDA	21.54	6.96	1.48	23%	39.8	20%	0.5%
TAVHL	Tav Havalimanları	HAVA YOLLARI VE HİZMETLERİ	9.34	9.62	2.94	24%	96.8	48%	1.2%
TCELL	Türkecell	İLETİŞİM	12.32	4.48	2.08	22%	213.7	54%	2.6%
THYAO	Türk Hava Yolları	HAVA YOLLARI VE HİZMETLERİ	2.15	4.92	0.97	43%	391.9	50%	4.8%
TKEN	Tekfen Holding	HOLDING	523.84	33.46	0.38	0%	19.8	48%	0.2%
TOKSA	Tekosa	PERAKENDE	14.86	6.07	0.11	-9%	5.2	50%	0.1%
TMSN	Tümosan Motor Ve Traktör	OTOMOTIV	19.29	10.24	1.86	23%	15.3	29%	0.2%
TOASO	Tofaş Otomobil Fab.	OTOMOTIV	8.00	5.42	0.75	42%	107.6	24%	1.3%
TSXB	T.S.X.B.	BANKACILIK	3.92			39%	32.4	39%	0.4%
TTKOM	Türk Telekom	İLETİŞİM	9.28	5.69	1.92	31%	173.5	21%	2.1%
TTTRAK	Türk Traktör	OTOMOTIV	6.90	4.75	1.04	85%	71.6	24%	0.9%
TUKAS	Tuğtaş	GIDA	8.29	6.56	1.78	30%	12.2	39%	0.2%
TUPRS	Tüpraş	PETROL VE PETROL ÜRÜNLERİ	5.16	2.67	0.29	35%	308.5	49%	3.8%
TURSG	Türkiye Sigorta	SİGORTA	6.33			64%	62.4	18%	0.8%
ULKER	Ülker	GIDA	7.04			48%	55.5	39%	0.7%
VAKBN	T. Vakıflar Bankası	BANKACILIK	5.26			23%	203.9	6%	2.5%
VEBSE	Vestel Beyaz Eşya	DAYANIKLI TÜKETİM	5.75	3.46	0.48	25%	27.1	19%	0.3%
VESTL	Vestel	DAYANIKLI TÜKETİM	6.57	4.79	0.50	10%	20.6	45%	0.3%
YEDTK	Yeo Teknoloji Enerji Ve Endüstri	ELEKTRİK	24.27	11.53	2.20	70%	16.3	36%	0.2%
YKDN	Yapı Ve Kredi Bankası	BANKACILIK	4.09			36%	230.9	39%	3.1%
YYLGD	Yayla Agro Gıda	GIDA	21.52	9.57	1.15	13%	12.5	31%	0.2%
ZOREN	Zorlu Enerji	ELEKTRİK	1.80	11.73	2.28	31%	21.5	36%	0.3%

En düşük F/K	Şirket	En yüksek F/K	Şirket
1.80	ZOREN	523.84	TKFEN
En düşük FD/FAVÖK	Şirket	En yüksek FD/FAVÖK	Şirket
2.30	DOAS	1189.49	KLSEK
En düşük FD/SATIŞLAR	Şirket	En yüksek FD/SATIŞLAR	Şirket
0.07	İSMEN	623.27	BRYAT
En düşük Özkaynak karlılığı	Şirket	En yüksek Özkaynak karlılığı	Şirket
-44%	BREN	115%	KTLEV
En düşük piyasa değeri	Şirket	En yüksek piyasa değeri	Şirket
3.3	PEKGY	449.6	KCHOL
En düşük halka açıklık oranı	Şirket	En yüksek halka açıklık oranı	Şirket
8%	VAKBN	89%	KRDMD
En düşük BIST 100 payı	Şirket	En yüksek BIST 100 payı	Şirket
0.0%	PEKGY	5.5%	KCHOL

Kaynak: Deniz Yatırım Strateji ve Araştırma Bölümü hesaplamaları. Rasyonel F/K, FD/FAVÖK ve FD/Satışlar rasyoları son 4 çeyrek verilere aittir.

Seçilmiş karşılaştırma analizleri

Main table titled 'DENİZ YATIRIM STRATEJİ & ARAŞTIRMA | BİST 100 SEÇİLMİŞ KARŞILAŞTIRMA ANALİZLERİ'. It contains columns for 'Hisse kodu', 'Şirket adı', 'Sektör', 'Havfaklı karşılaştırma', 'Açık karşılaştırma', 'Hissiz', 'Hissiz', 'Hissiz', and 'Hissiz'. The table lists various companies and their financial metrics.

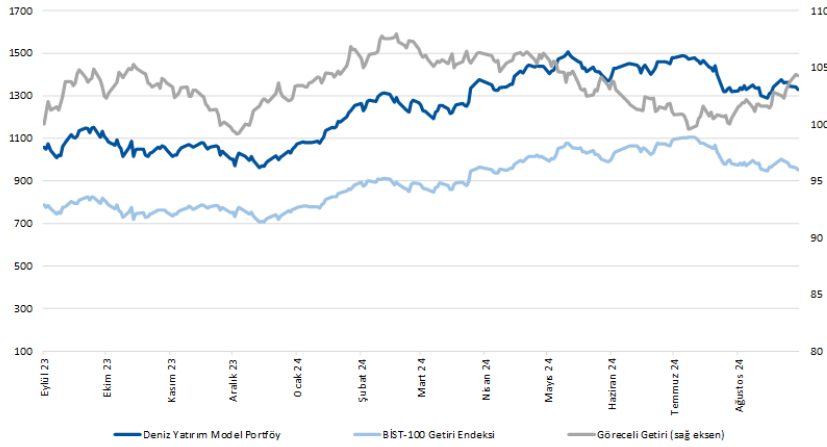
Kaynak: Deniz Yatırım Strateji ve Araştırma Ekibi'nin Raporları

Summary table with 4 columns: 'En düşük havfaklı karşılaştırma', 'Şirket', 'En yüksek havfaklı karşılaştırma', 'Şirket'. It lists specific companies like LAMCO, SSK, SAKOL, BEKOL, ADGOT, and SIBHO.

Deniz Yatırım model portföyü

Deniz Yatırım Model Portföyü					
Hisse	Portföye giriş tarihi	Hedef fiyat	Potansiyel	Nominal getiri (Portföye girişten itibaren)	BIST-100'e rölatif getiri (Portföye girişten itibaren)
SISE	04.09.2020	76.98	89%	604%	-21%
TAVHL	10.05.2021	425.50	60%	1016%	69%
TUPRS	21.03.2022	240.00	50%	564%	49%
FROTO	07.09.2022	1400.00	57%	197%	4%
HTTBT	03.11.2022	121.00	35%	297%	69%
KAREL	30.11.2022	21.00	70%	15%	-41%
PGSUS	27.12.2022	340.00	46%	124%	28%
BIMAS	16.01.2023	661.00	18%	355%	141%
CCOLA	16.01.2023	99.80	55%	289%	106%
SAHOL	12.05.2023	138.00	48%	125%	14%
CIMSA	21.06.2023	51.30	47%	121%	20%
YKBNK	21.08.2023	41.30	39%	99%	57%
GWIND	09.07.2024	41.19	45%	-10%	1%
TABGD	18.07.2024	356.60	134%	-26%	-13%
GARAN	02.08.2024	153.00	44%	-15%	-7%

Yıl	Nominal getiri	BIST-100 Endeksi'ne göre rölatif getiri	BIST-100 Getiri Endeksi'ne göre rölatif getiri
2019	56%	27%	25%
2020	50%	16%	15%
2021	43%	13%	10%
2022	205%	3%	0%
2023	52%	12%	9%
12A	26%	9%	6%
YBB	34%	4%	2%
2019'dan bugüne	1979%	97%	68%



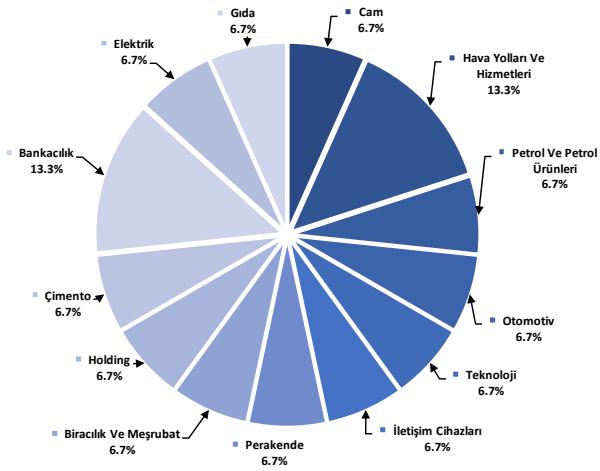
Kaynak: Deniz Yatırım Strateji ve Araştırma Bölümü hesaplamaları, Rasyonet

Deniz Yatırım Model Portföyü

Deniz Yatırım Model Portföyü, Deniz Yatırım Strateji ve Araştırma Bölümü tarafından, temel analiz kriterlerine göre hazırlanmış, orta-uzun vadeli hisse senedi tavsiye listesidir. Alınan pozisyonlar sadece uzun yönlüdür (long only). Herhangi bir rakamsal/yüzesel getiri hedefi söz konusu değildir. Herhangi bir şirket sayısı sınırı söz konusu değildir. Herhangi bir sıklıkta/takvim dahilinde değişiklik yapma zorunluluğu söz konusu değildir. Strateji ve Araştırma Bölümü analistleri portföyü takvim yılı içerisinde piyasa koşulları izin vermez ise değiştirmeme hakkına sahiptirler. Portföy içerisinde yer alan şirketler için temel analiz açısından getiri potansiyeli kalmamış dahi olsa da (değerleme olarak) şirket markasına olan geçmiş ve gelecek dönem güveni ile liste içerisinde kalmaya devam edebilirler. Portföyde yer alan şirketler için AL tavsiyesi bulunması zorunluluğu söz konusu değildir. Bölüm analistleri, TUT ve/veya Gözden Geçiriliyor önerileri ile de liste içerisinde şirket tercihinde bulunabilirler.

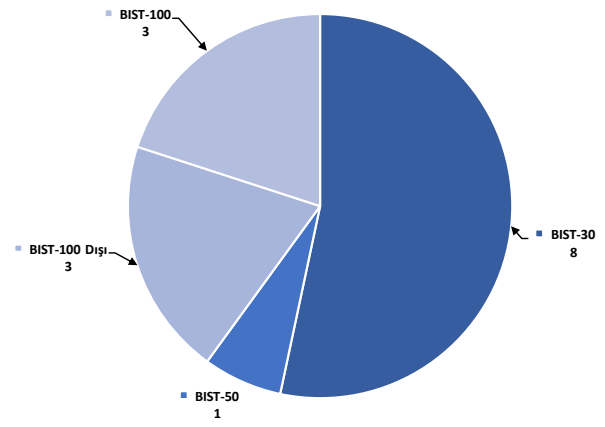
Deniz Yatırım model portföy | sektörel ve endeks dağılımları

Model portföy sektörel dağılımı



Kaynak: Deniz Yatırım Strateji ve Araştırma Bölümü hesaplamaları

Model portföy endeks dağılımı



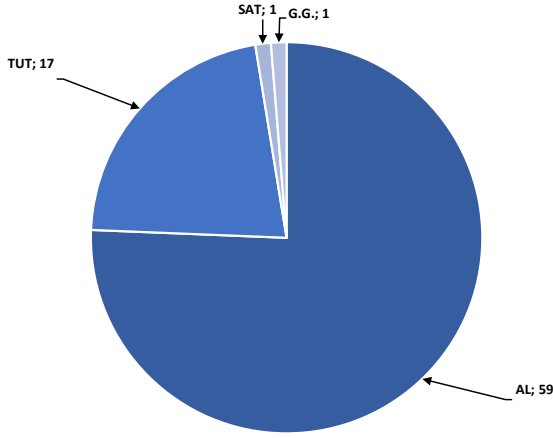
Kaynak: Deniz Yatırım Strateji ve Araştırma Bölümü hesaplamaları

Değerlemeler

	Piyasa Değeri (milyon TL)	Piyasa Değeri (milyon USD)	BIST 30 Endeksi/ndeki Payı	BIST 100 Endeksi/ndeki Payı	Nominal Hisse Performansı - YBB	Relatif Hisse Performansı - YBB	Hedef Fiyat (TL)	Tavsiye	Kapanış Fiyatı	Yükseklik / Düşük Potansiyeli	
Finansallar											
Agesa Hayat Emeklilik	21,780	641	---	---	103%	57%	157.30	AL	121.00	30.0%	
Akbank	293,540	8,636	8.2%	5.9%	61%	25%	90.40	AL	56.45	60.1%	
Aksigorta	8,866	261	---	---	5%	-19%	8.20	AL	5.50	49.1%	
Anadolu Hayat Emeklilik	46,182	1,359	---	---	196%	130%	125.00	TUT	107.40	16.4%	
Anadolu Sigorta	37,975	1,117	---	---	26%	-2%	106.00	TUT	75.95	39.6%	
Garanti Bank	447,720	13,172	3.3%	2.4%	91%	48%	153.00	AL	106.60	43.5%	
Halkbank	114,525	3,369	---	---	0.4%	33%	20.80	TUT	15.94	30.5%	
İş Bankası	318,000	9,356	5.2%	3.8%	40%	8%	19.00	AL	12.72	49.4%	
İş Yatırım	51,720	1,522	---	---	0.5%	11%	50.00	AL	34.48	45.0%	
TSKB	32,424	954	---	---	0.5%	77%	17.30	AL	11.58	49.4%	
Türkiye Sigorta	62,350	1,834	---	---	0.4%	34%	16.46	TUT	12.47	32.0%	
Vakıf Bank	203,871	5,998	---	---	0.5%	60%	24%	AL	20.56	35.2%	
Yapı Kredi Bank	250,877	7,381	5.1%	3.7%	59%	23%	41.30	AL	29.70	39.1%	
Holdingleler											
Alarko Holding	39,607	1,165	0.8%	0.6%	1%	-21%	162.00	AL	91.05	77.9%	
Doğan Holding	38,522	1,133	---	---	0.5%	33%	18.65	AL	14.72	26.7%	
Enka İnşaat	289,920	8,529	1.8%	1.3%	49%	16%	62.00	AL	48.32	28.3%	
Koç Holding	449,815	13,228	5.2%	3.7%	30%	1%	320.00	AL	177.30	80.5%	
Sabancı Holding	195,965	5,765	---	---	5.2%	59%	138.00	AL	93.30	47.9%	
Şişecam	124,673	3,668	---	---	3.2%	-10%	76.98	AL	40.70	89.1%	
Tekfen Holding	19,758	581	---	---	0.4%	45%	47.30	TUT	53.40	-11.4%	
Petrol ve Gaz											
Aygaz	32,047	943	---	---	---	13%	-12%	265.00	AL	145.80	81.8%
Pekim	58,443	1,719	1.5%	1.1%	27%	-2%	22.00	TUT	23.06	4.6%	
Tüpraş	308,480	9,076	7.9%	5.7%	19%	-8%	240.00	AL	160.10	49.9%	
Enerji											
Aksa Enerji	46,601	1,371	---	---	0.4%	31%	2%	49.40	TUT	38.00	30.0%
Alfa Solar Enerji	20,258	596	---	---	0.2%	-34%	-48%	93.58	TUT	55.05	70.0%
Biotrend Enerji	9,155	269	---	---	---	6%	-17%	31.80	AL	18.31	73.7%
Galeta Wind Enerji	15,300	453	---	---	---	35%	5%	41.19	AL	28.50	44.5%
Enerjisa Enerji	67,675	1,991	---	---	0.5%	31%	2%	86.00	AL	57.30	50.1%
Demir Çelik											
Erdemir	162,820	4,790	4.1%	2.9%	15%	-11%	62.50	AL	46.52	34.4%	
Kardemir (D)	23,411	689	0.8%	0.6%	-6%	-27%	38.00	AL	22.32	70.3%	
Kimya, Tarımsal İlaç ve Gübre											
Aksa Akriki	34,149	1,005	---	---	0.5%	8%	-16%	13.33	AL	8.79	51.7%
Alkim Kimya	4,797	141	---	---	---	-6%	-27%	49.00	AL	31.98	53.2%
Hehtaş	28,361	834	0.6%	0.4%	-44%	-57%	15.00	SAT	11.21	33.8%	
Kimteks Polüretan	10,716	315	---	---	---	-24%	-41%	95.46	AL	44.08	116.6%
Otomotiv ve Otomotiv Yan Sanayi											
Doğuş Otomotiv	47,564	1,399	0.9%	0.6%	-2%	-24%	330.00	TUT	216.20	52.6%	
Ford Otosan	313,889	9,235	3.0%	2.2%	25%	-3%	1400.00	AL	894.50	56.5%	
Kordsa	14,444	425	---	---	---	-4%	-26%	128.00	AL	74.25	72.4%
Tofaş	107,600	3,166	1.4%	1.0%	11%	-14%	357.70	TUT	215.20	66.2%	
Türk Traktor	71,598	2,106	---	---	0.6%	7%	-17%	1423.20	AL	715.50	98.9%
Otokar	53,760	1,582	---	---	0.5%	7%	-17%	633.60	TUT	448.00	41.4%
Brisa	27,399	806	---	---	---	19%	-7%	131.91	AL	89.80	46.9%
Sağlık											
Lokman Hekim	3,220	95	---	---	---	40%	9%	148.31	AL	89.45	65.8%
Meditera Tıbbi Malzeme	4,758	140	---	---	---	44%	11%	59.20	AL	39.98	48.1%
MIP Sağlık	68,028	2,001	---	---	---	119%	70%	449.00	AL	327.00	37.3%
Gen İlaç ve Sağlık Ürünleri	27,315	804	---	---	---	96%	52%	96.53	AL	91.05	6.0%
Selçuk Ecza Deposu	41,141	1,210	---	---	---	8%	-16%	57.80	TUT	66.25	-12.8%
Perakende ve Toptan											
BİM	340,032	10,004	10.4%	7.5%	87%	45%	661.00	AL	560.00	18.0%	
Bizim Toptan	2,701	79	---	---	---	-10%	-30%	46.40	TUT	33.56	38.3%
Mavi Giyim	38,514	1,133	---	---	1.1%	70%	32%	184.80	AL	96.95	90.6%
Migros	89,396	2,630	---	---	1.7%	50%	16%	713.20	AL	493.75	44.4%
Şok Marketler	31,059	914	---	---	0.6%	0%	-23%	109.57	G.G.	52.35	109.3%
Gıda ve İçecek											
Coca Cola İçecek	179,916	5,293	---	---	1.8%	36%	6%	99.80	AL	64.30	55.2%
TAB Gıda	39,847	1,172	---	---	0.3%	31%	1%	356.60	AL	152.50	133.8%
Ülker Bisküvi	55,502	1,633	---	---	0.8%	84%	43%	232.50	AL	150.30	54.7%
Büyük Şeffir Gıda	2,842	84	---	---	---	---	---	52.46	AL	26.56	97.5%
Beşerî Eya ve Mobilya											
Arçelik	93,318	2,745	---	---	0.5%	7%	-17%	215.00	TUT	138.10	55.7%
Vestel Beyaz Eya	27,120	798	---	---	0.2%	9%	-15%	26.50	AL	16.95	56.3%
Vestel Elektronik	20,614	606	---	---	0.4%	33%	3%	90.00	TUT	61.45	46.5%
Yataş	4,434	130	---	---	---	22%	-5%	46.30	AL	29.60	56.4%
Telekom & Teknoloji & Yazılım											
Aztek Teknoloji	5,505	162	---	---	---	-45%	-57%	109.90	AL	55.05	99.6%
Hittit Bilgisayar Hizmetleri	11,469	337	---	---	---	58%	23%	121.00	AL	89.95	34.5%
İndeks Bilgisayar	5,228	154	---	---	---	22%	-6%	13.15	AL	6.97	88.7%
Karel Elektronik	9,953	293	---	---	---	6%	-17%	21.00	AL	12.35	70.0%
Kontrolmatik Teknoloji	30,082	885	0.7%	0.5%	-31%	-46%	101.80	AL	46.28	120.0%	
Logo Yazılım	10,190	300	---	---	---	44%	12%	139.00	TUT	101.90	36.4%
Türkcell	213,730	6,288	5.9%	4.3%	73%	34%	148.80	AL	97.15	53.2%	
Türk Telekom	173,530	5,105	---	---	0.9%	104%	58%	76.60	AL	49.58	54.5%
Savunma											
Aselsan	257,412	7,573	3.5%	2.5%	26%	-3%	89.70	AL	56.45	58.9%	
Yapı Malzemeleri											
Akçansa	30,574	899	---	---	---	17%	-9%	199.00	TUT	159.70	24.6%
Çimsa	33,096	974	---	---	0.6%	23%	-4%	51.30	AL	35.00	46.6%
Kalekim	11,969	352	---	---	---	22%	-5%	42.00	AL	26.02	61.4%
Havacılık											
Pegasus	116,100	3,416	2.6%	1.9%	75%	36%	340.00	AL	232.20	46.4%	
TAV Havalimanları	96,814	2,848	---	---	1.7%	148%	92%	425.50	AL	266.50	59.7%
Türk Hava Yolları	391,920	11,530	10.4%	7.5%	24%	-4%	448.00	AL	284.00	57.7%	
Kağıt ve Kağıt Ürünleri											
Europap Tezol Kağıt	8,312	245	---	---	---	5%	-18%	31.22	AL	18.89	65.3%
GYO'lar											
Emlak GYO	43,320	1,274	1.2%	0.9%	66%	29%	17.30	AL	11.40	51.8%	
Otak GYO	213,730	6,159	---	---	---	27%	-1%	14.00	AL	9.79	43.0%
Torunlar GYO	47,960	1,411	---	---	---	58%	23%	69.15	AL	47.96	44.2%
Kaynak: Deniz Yatırım Strateji ve Araştırma, Rasyonet											
			92.9%	83.1%							

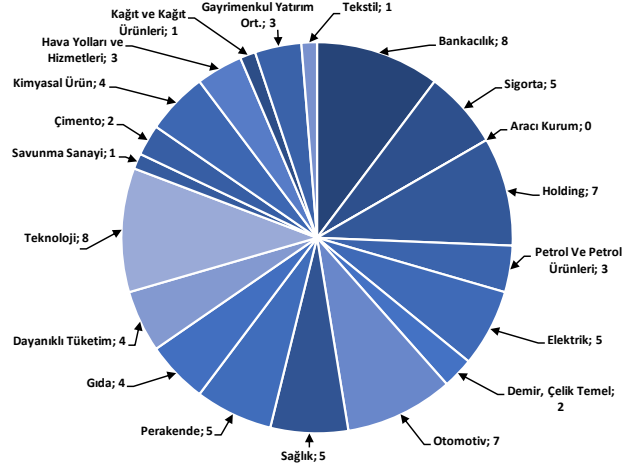
Strateji ve Araştırma Bölümü kapsamındaki hisselerle ait öneri dağılımı

Araştırma öneri dağılımı



Kaynak: Deniz Yatırım Strateji ve Araştırma Bölümü

Araştırma kapsamı sektörel dağılımı



Kaynak: Deniz Yatırım Strateji ve Araştırma Bölümü

Haftalık takvim

Haftalık Takvim, 09 Eylül - 15 Eylül 2024								
Tarih	Gün	Saat	Ülke	Olay	Beklenti	Önceki		
9 Eylül	Pazartesi	17:00	ABD	Toptan Satış Stokları (Aylık)	0.30%	0.30%		
		18:00	ABD	NY Fed 1 Yıllık Enflasyon Beklentileri	--	2.97%		
		22:00	ABD	Tüketici kredisi	\$12.000b	\$8.934b		
10 Eylül	Salı	10:00	TR	İşsizlik Oranı	--	9.20%		
		10:00	TR	Sanayi Üretimi (Aylık)	--	-2.10%		
		10:00	TR	Sanayi Üretimi (Yıllık)	--	-4.70%		
11 Eylül	Çarşamba	10:00	TR	Perakende Ticaret (Yıllık)	--	8.60%		
		15:30	ABD	TÜFE (Aylık)	0.20%	0.20%		
		15:30	ABD	Çekirdek TÜFE (Aylık)	0.20%	0.20%		
		15:30	ABD	TÜFE (Yıllık)	2.60%	2.90%		
		15:30	ABD	Çekirdek TÜFE (Yıllık)	3.20%	3.20%		
		15:30	ABD	TÜFE (Mevsim Etkisinden Arındırılmamış)	314.98	314.54		
12 Eylül	Perşembe	10:00	TR	Cari İşlemler Dengesi	0.75b	0.41b		
		14:30	TR	Yabancı Net Hisse Senedi Yatırımı	--	-\$20m		
		15:15	EUR	ECB Mevduat Oranı	3.50%	3.75%		
		15:15	EUR	ECB Faiz Oranı Kararı	3.65%	4.25%		
		15:15	EUR	ECB Marjinal Borçlanma Oranı	3.90%	4.50%		
		15:30	ABD	ÜFE (Aylık)	0.20%	0.10%		
		15:30	ABD	Çekirdek ÜFE (Aylık)	0.20%	0.00%		
		15:30	ABD	ÜFE (Yıllık)	1.80%	2.20%		
		15:30	ABD	Çekirdek ÜFE (Yıllık)	--	2.40%		
		15:30	ABD	İşsizlik Başvurusu Başvuruları	230k	227k		
		19:00	ABD	Hane Halkının Net Gelir Değişimi	--	\$5117b		
		21:00	ABD	Aylık Bütçe Dengesi	--	-\$243.7b		
		13 Eylül	Cuma	10:00	TR	Beklenen Enflasyon (Gelecek 12 Ay)	--	28.71%
				12:00	EUR	Sanayi Üretimi (Mevsimsellikten Arındırılmış) (Aylık)	0.10%	-0.10%
12:00	EUR			Sanayi Üretimi (Yıllık)	-2.50%	-3.90%		
15:30	ABD			İthalat Fiyat Endeksi (Aylık)	-0.30%	0.10%		
15:30	ABD			İthalat Fiyat Endeksi (Yıllık)	--	1.60%		
15:30	ABD			İhracat Fiyat Endeksi (Aylık)	-0.20%	0.70%		
15:30	ABD			İhracat Fiyat Endeksi (Yıllık)	--	1.40%		
17:00	ABD			Michigan Üni. Tüketici Hissiyatı	68	67.9		
17:00	ABD			Michigan Üni. Tüketici Beklentileri	--	72.1		
14 - 15 Eylül	Haftasonu	-	-					

*(M.A.):Mevsimsellikten arındırılmış

Kaynak: Bloomberg, Deniz Yatırım Strateji ve Araştırma

Beklenen Finansal Açıklamalar

Tarih	Şirket
9 Ağustos	Bankaların konsolide olmayan sonuçları için son gün
19 Ağustos	Bankaların konsolide sonuçları için son gün
20 Eylül	Şirketlerin konsolide olmayan sonuçları için son gün
30 Eylül	Şirketlerin konsolide sonuçları için son gün

Beklenen Finansal Açıklamalar

Tarih	Şirket	Çeyrek	Konsensus Net Kar Beklentisi	Deniz Yatırım Net Kar Beklentisi
10 Eylül	ASELS	2Ç24	TRY 1,515 mln	TRY 2,096 mln
	SOKM	2Ç24	TRY 263 mln	TRY 221 mln
12 Eylül	BIZIM	2Ç24	-	-
	TCELL	2Ç24	TRY 5,093 mln	TRY 3,424 mln

Kaynak: Research Turkey, Deniz Yatırım Strateji ve Araştırma

Sayılar milyon TL ifade etmektedir.

Yasal Uyarı

Bu rapor/e-posta içerisinde yer alan değerlendirmeler Deniz Yatırım Menkul Kıymetler A.Ş. tarafından, güvenilir olduğuna inanılan kaynaklardan elde edilen bilgi ve veriler kullanılarak genel nitelikte hazırlanmıştır. Raporunda yer alan ifadeler, mali durumunuz ile risk ve getiri tercihlerinize uygun olmayabilir ve hiçbir şekilde alış veya satış yapılması yönünde yönlendirme olarak değerlendirilmemelidir. Deniz Yatırım, bu bilgilerin doğru, eksiksiz ve değişmez olduğunu garanti etmemektedir. Bu sebeple, okuyucuların, bu raporlardan elde edilen bilgilere dayanarak hareket etmeden önce, bilgilerin doğruluğunu teyit etmeleri önerilir ve bu bilgilere dayanılarak aldıkları kararlarda sorumluluk okuyucuların kendilerine aittir. Bilgilerin eksikliği ve yanlışlığından Deniz Yatırım hiçbir şekilde sorumlu tutulamaz. Ayrıca, Deniz Yatırım ve DenizBank Finansal Hizmetler Grubu çalışanları ve danışmanlarının, herhangi bir şekilde bu rapor/e-posta içerisinde yer alan bilgiler dolayısıyla ortaya çıkabilecek, doğrudan veya dolaylı zararlarla ilgili herhangi bir sorumluluğu yoktur. Burada yer alan bilgiler sermaye piyasası aracına yönelik bir yatırım tavsiyesi, alım-satım önerisi ya da getiri vaadi değildir ve yatırım danışmanlığı kapsamında yer almamaktadır. Yatırım Danışmanlığı hizmeti; yetkili kuruluşlar tarafından imzalanacak yatırım danışmanlığı sözleşmesi çerçevesinde kişilerin risk ve getiri tercihleri dikkate alınarak kişiye özel sunulmaktadır. Buradaki içeriğin hiçbir bölümü Deniz Yatırım Menkul Kıymetler A.Ş.'nin yazılı izni olmadan çoğaltılamaz, hiçbir şekilde ve ortamda yayımlanamaz, alıntı yapılamaz ve kullanılamaz. Sadece burada yer alan bilgilere dayanarak yatırım kararı verilmesi beklentilerinize uygun sonuçlar doğurmayabilir.

© DENİZ INVEST 2024

Derecelendirme

Deniz Yatırım Analistleri, her hisse senedi için bir veya birden fazla değerlendirme yöntemi kullanarak 12 aylık hedef değerler (fiyatlar) ve buna bağlı olarak potansiyel getirileri hesaplamaktadır. 12 ay derecelendirme sistemimiz; AL, TUT ve SAT olmak üzere 3 farklı genel yatırım tavsiyesi içerir.

AL: Hisse senedinin gelecek 12 ay toplam potansiyel getirisinin **en az %20 ve üzerinde** oluşması şeklindeki değerlendirme ifade etmektedir.

TUT: Hisse senedinin gelecek 12 ay toplam potansiyel getirisinin **%0-20 aralığında** oluşması şeklindeki değerlendirme ifade etmektedir.

SAT: Hisse senedinin gelecek 12 ay toplam potansiyel getirisinin **%0'dan daha düşük** seviyelerde oluşması şeklindeki değerlendirme ifade etmektedir.

Derecelendirme	Potansiyel Getiri (PG), 12-ay
AL	≥%20
TUT	%0-20
SAT	≤%0

Kaynak: Deniz Yatırım

Deniz Yatırım Analistleri hisse senetlerini potansiyel katalizörler, tetikleyici gelişmeler, riskler ile piyasa, sektör ve rakip firma gelişmeleri ışığında değerlendirmektedir. Analistlerimiz genel yatırım tavsiyesinin kamuoyuyla paylaşılmasını takip eden süreçte hisse senetlerini titizlikle yakından takip etmeye devam etmekte; ancak, hisse senedi fiyatındaki dalgalanmalardan ötürü değerler, derecelendirme sistemimizdeki sınırları aştığı takdirde, analistlerimiz hisse senedi hakkında sundukları tavsiyeyi değiştirmemeyi ve/veya Gözden Geçirme (GG) sürecine almayı tercih edebilirler.