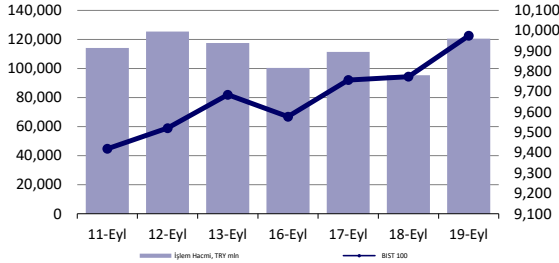


## Hisse Senedi Piyasası



## Endeksler, para piyasaları ve emtia

	Kapanış	Önceki	1 Gün	1 Ay	Yıl Baş.
BIST100	9,976	9,774	2.1%	-0.8%	33.5%
İşlem Hacmi, TL mln	120,585	95,478	26.3%	2.0%	30.1%
Türkiye 2032 (13.10.2032)	25.87%	26.39%	-52 bps	27 bps	342 bps
Türkiye 2032	5.43%	5.50%	-6 bps	-51 bps	-117 bps
TCMB karışık fonlama mlyt	50.00%	52.09%	-209 bps	0 bps	750 bps
USD/TRY	34.03	34.06	-0.1%	0.8%	15.3%
EUR/TRY	38.07	37.90	0.4%	1.7%	17.0%
Sepet (50/50)	36.05	35.98	0.2%	1.3%	16.2%
DOW	42,025	41,503	1.3%	2.8%	11.5%
S&P500	5,714	5,618	1.7%	1.9%	19.8%
FTSE	8,329	8,254	0.9%	-0.3%	7.7%
MSCI EM	1,100	1,088	1.1%	-0.3%	7.5%
MSCI EE	45.99	45.89	0.2%	-2.5%	2.7%
Shanghai SE Comp	2,736	2,717	0.7%	-5.4%	-8.0%
Nikkei	37,155	36,380	2.1%	-0.6%	11.0%
Petrol (Brent)	74.62	74.88	-0.3%	-0.9%	-0.9%
Altın	2,587	2,559	1.1%	3.3%	25.4%

## En Çok Yükselen &amp; Düşenler (BIST 100)

	Hisse Kodu	Son Kapanış	Gün Değ.	Hacim, TRY bin
<b>En çok yükselenler</b>				
Reeder Teknoloji	REEDR	28.94	5.5%	873,379
Akbank	AKBNK	61.35	4.8%	4,215,461
Gübre Fabrikaları	GUBRF	197.00	4.7%	1,876,537
Emlak G.M.Y.O.	EKGYO	11.79	4.6%	2,674,359
Bera Holding	BERA	15.80	4.5%	120,197
T.S.K.B.	TSKB	12.31	4.4%	386,280
<b>En çok düşenler</b>				
Borusan Boru Sanayi	BRSAN	511.00	-2.7%	940,387
Migros	MGROS	513.50	-2.7%	818,975
Enerjya Enerji	ENERY	216.80	-2.6%	195,888
Oba Makarnacılık	OBAMS	32.50	-1.1%	248,691
Bim Birleşik Mağazalar	BIMAS	609.50	-1.0%	2,416,535

## 5 Yıllık Ülke Risk Primi (CDS) (baz puan)



## günlük bülten

## Piyasa yorumu:

Bu sabah yatay açılış ve sonrasında 9890 – 10150 arasında işlem aktivitesi bekliyoruz.

Dün endeks +2.06% değişimle 9975,61 seviyesinde kapattı. İşlem hacmi ortalama seviyede gerçekleşti.

Günlük Bültenimizin ilerleyen sayfalarında detaylı şekilde görebileceğiniz Seçilmiş İndikatörler Puanlama Sistemimize göre bugün öne çıkan ilk 5 hisse senedi: **CIMSA, GOLTS, KOZAA, PETKM ve SAHOL**. [İlgili sayfada sistemimizin metodolojisini ve uyarı notunu okumanızı önemle belirtmek isteriz.](#)

**Önemli hatırlatma: Strateji ve Araştırma Bölümü olarak yaptığımız tüm kapsamlı analizlerimize denizyatirim.com adresi üzerinde yer alan Analiz-Araştırma Raporları sekmeleri üzerinden 7/24 geriye dönük değerlendirmelerimiz de dahil olmak üzere "Müşteri Girişi" yaparak ulaşabilirsiniz.**

## Piyasalarda bugün

Haftayı tamamlıyoruz. En önemli gelişme konumundaki Fed/FOMC toplantısını geride bıraktık. Elimizde dün sabah bahsettiğimiz farklı birçok sürpriz gelişme var. Üzerine zaman içerisinde çok daha fazla konuşacağımız konu başlıklarımız mevcut. Yerel varlıklar açısından da “her ne kadar gündem oluşturmasını beklemesek de” TCMB/PPK toplantısını Perşembe günü işlemlerinde yakından izledik. Kısmen sürpriz var. En azından bizim beklentilerimizle karşılaştırıldığında.

Hızlıca piyasaları toparlayalım. FOMC sonrasındaki ilk işlem gününde genel risk iştahı global ve yerel varlıklar nezdinde son derece canlı seyretti. Küresel hisse senetlerini ABD dahil sepette %1,60, ABD hariçte ise %1.37 yükselişlerle takip ettik. Gelişmekte olan ülke varlıkları da %1.14 yükseldi. MSCI TR endeksini aynı gün %2.43, BIST 100 endeksini ise %2.06’lık primlerle izledik. MSCI TR endeksi nezdinde 3.günü de yeşil tablo ile sonlandırdığımız not düşelim. 5y vadeli CDS’imizde kapanış %-2 ile 256bp seviyesinde gerçekleşirken, geri çekilme eğilimi 7.güne taşındı. Emtia cephesinde, Fed’in sürprizi, Bloomberg emtia endeksini %0,76 ile yine 7.günde de değer kazanımına itti. Brent tipi petrolü \$75, ons altını ise \$2586’da gün kapanışları ile takip ettik.

Dışarıdaki ana tema Fed’in ve doğal olarak Amerikan ekonomisinin “soft landing” yani “yumuşak iniş” temasını başaracağı. Bu konunun ilerleyen zamanlarda çok daha yakından takip edeceğimizi yinelemekte fayda görüyoruz. Yine dün sabah bahsettiğimiz üzere, “hard data>soft data” dönemi de bizlerle olacak. Önem sıralamasında en üst sıralarda yer alan makro veriler çok daha fazla hayatımızı meşgul edecek. Bugün ABD piyasaları için “triple witching” günü. Asym 500’ün hesaplamalarına göre, \$5.1tn civarında menkul kıymet için vade dolumu gerçekleşecek. Genelde geçmiş deneyimlerimiz, böylesi günlerin hemen öncesinde pozisyonların ayarlandığını işaret etse de yine volatilité karşısında hazırlıklı olmakta fayda görüyoruz.

Yerel varlıklar. TCMB’den “bizim beklemediğimiz” ve fakat “ince işlenmiş merkez bankacılığı iletişimi” tadında “PPK metni balans uyarı” geldi. Her ne kadar doğrudan işaret edilmiş olmasa da metin, kısmen güvercin bir tonda kaleme alınmış. Riskler baki kalmakla birlikte, bir süredir konuşulan koşulların gerçekleşmesi durumunda gidilecek yol için “piyasa analistlerinin anlayabileceği bir dilde sinyalleme” takip ettik. Bizim okumamız, Ekim PPK’sı açısından herhangi bir faiz indirimi riski söz konusu değil. Koşulların izin vermesi durumunda, Kasım’da ilk faiz indirimi adımı gelebilir. Bunun için de aylık enflasyon trendinin yanında hizmetteki yüksek-yapışık görünüm de yakından izlenecek. Nitekim metinde de bu konu kendisine yer bulmuş. Para politikasının doğrudan etkileri ile hizmet enflasyonunu baskılamak kolay bir iş değil. Zaman alacak bir husus. Zira yükseliş döngüsünde de gecikmeli şekilde manşeti takip etmişti. Uzmanlığımız, para politikası olmadığından konuyu şu aşamada etrafından geçiyor ve piyasalara geri dönüyoruz. Zamanlama konusunu da tartışmıyoruz. Bizim düşüncemiz, 2025 ile başlamanın daha doğru olduğu; ancak, TCMB’den çıkarımımız farklı. Sürece hazırlık yapıyoruz. Kaliteli iletişim için tekrar teşekkürler.

## KAP haberleri

KAP Haberleri	
Hisse	Haber
IPEKE-KOZAA-KOZAL	Şirketimizin Türkiye Varlık Fonu Yönetimi A.Ş.ve Devrinin Tescil ve İlanı Hakkında; Şirketimizin ana ortaklık-iştirak yapılan ile BIST'te işlem gören hisse yapısı korunmak suretiyle, hazineye ait hisselerinin Türkiye Varlık Fonu Yönetimi Anonim Şirketi'ne devri, 8857 sayılı Cumhurbaşkanlığı kararı ile 20.08.2024 tarih ve 32638 sayılı numaralı Resmi Gazetesi'nde yayınlanmış ve Tasarruf Mevduatı Sigorta Fonu (TMSF) Fon Kurulu'nun 12.09.2024 tarih ve 2024/406 sayılı kararı ve Yönetim Kurulu'muzun 12.09.2024 tarihli kararı ile, şirketimizin hazineye ait olan hisselerinin Türkiye Varlık Fonu Yönetimi Anonim Şirketi'ne devri, pay defterine kaydedilmiştir. Şirketimizin hazineye ait olan hisselerinin Türkiye Varlık Fonu Yönetimi Anonim Şirketi'ne devri, 17.09.2024 tarihinde tescil edilmiş olup,19.09.2024 tarih ve 11168 sayılı numaralı Ticaret Sicil Gazetesi'nde yayınlanmıştır.
TCELL	Şirketimiz Yönetim Kurulu, sermayesinin tamamına sahip olduğumuz bağlı ortaklığımız Turkcell Ödeme ve Elektronik Para Hizmetleri A.Ş. tarafından, sermaye piyasası mevzuatı çerçevesinde; Türkiye'de yerleşik bir varlık kiralama şirketi aracılığıyla 1,5 milyar TL nominal tutarı geçmeyecek şekilde, Türk Lirası cinsinden, 12 aya kadar vadelerle, yurt içinde, bir veya birden fazla seferde, halka arz edilmeksizin tahsisli ve/veya nitelikli yatırımcılara satılmak üzere yönetim sözleşmesine dayalı kira sertifikaları (sukuk) ihraç edilmesine karar vermiştir. İlgili ihraç Sermaye Piyasası Kurulu'nun onayına tabidir.

Kaynak: Deniz Yatırım Strateji ve Araştırma, KAP

Genel Kurullar					
1. hafta					
02 Eylül 2024 Pazartesi	03 Eylül 2024 Salı	04 Eylül 2024 Çarşamba	05 Eylül 2024 Perşembe	06 Eylül 2024 Cuma	07 Eylül 2024 Cumartesi
BAGFS / 11:00	HOROZ / 11:00	ALKA / 11:00	BIENY / 11:00	ESCOM / 11:00	
	SNICA / 14:00	MSGYO / 15:00	UFUK / 11:00	RTLAB / 11:00	
				BAYRK / 14:00	
2. hafta					
09 Eylül 2024 Pazartesi	10 Eylül 2024 Salı	11 Eylül 2024 Çarşamba	12 Eylül 2024 Perşembe	13 Eylül 2024 Cuma	14 Eylül 2024 Cumartesi
COSMO / 10:00	USAK / 09:30	HUBVC / 11:00		IEYHO / 10:00	SAMAT / 11:00
	EUHOL / 12:00	KOCMT / 11:00		EYGYO / 11:00	
	ALKIM / 14:00	ANEL / 14:00		ARTMS / 14:00	
				ATSYH / 14:00	
3. hafta					
16 Eylül 2024 Pazartesi	17 Eylül 2024 Salı	18 Eylül 2024 Çarşamba	19 Eylül 2024 Perşembe	20 Eylül 2024 Cuma	21 Eylül 2024 Cumartesi
ALKLC / 11:00		BEGYO / 14:00	KAYSE / 11:00	KERVN / 10:30	
EPLAS / 11:00		BURCE / 14:00	CEOEM / 14:00		
MZHLD / 13:00			KUVVA / 14:00		
4. hafta					
23 Eylül 2024 Pazartesi	24 Eylül 2024 Salı	25 Eylül 2024 Çarşamba	26 Eylül 2024 Perşembe	27 Eylül 2024 Cuma	28 Eylül 2024 Cumartesi
	TUPRS / 10:00	A1CAP / 11:00	ENTRA / 11:00	BMSCH / 10:00	PEHOL / 14:00
		OBAMS / 14:00	KARYE / 11:00	MPARK / 10:00	
		CVKMD / 17:00		PEKGY / 11:00	
5. hafta					
30 Eylül 2024 Pazartesi					
OTTO / 11:00					
SOKE / 14:00					

Kaynak: Deniz Yatırım Strateji ve Araştırma, KAP

## Teknik yorum

### BIST 100 endeksi

Dün endeks +2.06% değişimle 9975,61 seviyesinde kapattı. İşlem hacmi ortalama seviyede gerçekleşti. Endeks 9750 -9770 direnç seviyesi üzerinde ivme kazandı ve günü sert yükselişle tamamladı.10100 – 10150 bandını kuvvetli direnç seviyesi olarak takip ediyoruz ve bu seviyenin bir kerede geçilemeyeceği düşüncesindeyiz.5 g Ort. 9754.24 22 g. Ort. 9783.72 seviyesindedir. Destek olarak 9800 ve 9890, direnç olarak 10000 ve 10100 takip ediyoruz. Bu sabah yatay açılış ve sonrasında 9890 – 10150 arasında işlem aktivitesi bekliyoruz.

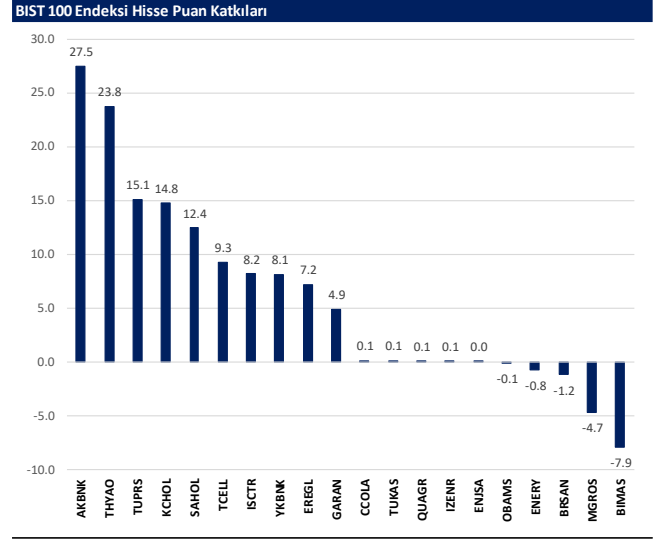
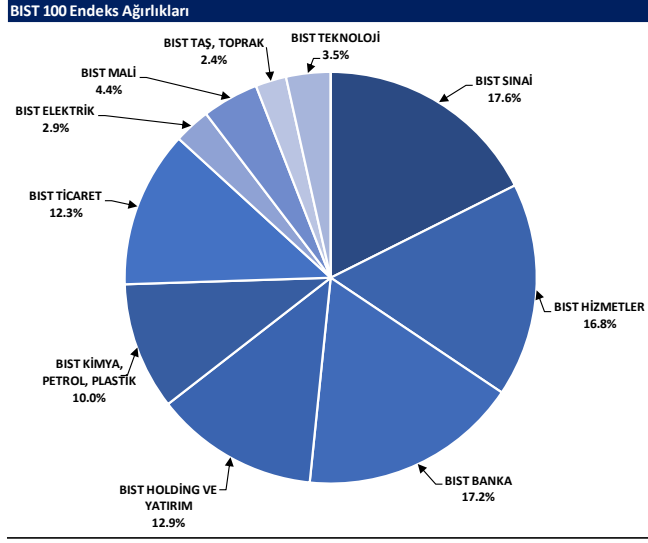


## VIOP- X30Y vade teknik analiz

Dün vadeli endeks günü +1.61% değişimle 11440,00 seviyesinde kapattı. İşlem hacmi ortalama seviyede gerçekleşti. Vadeli endeks dün de yükselişine devam etti. 11630 kritik direnç seviyesi olarak görüyoruz ve bu seviyeden / yaklaştıkça gelebilecek kar realizasyonlarını doğal ve sağlıklı karşılıyoruz. 5g. Ort. 11195,55 22 g. Ort. 11367,52 seviyesindedir. Destek olarak 11200 ve 11300, direnç olarak ise 11530 ve 11630. Bu sabah yatay açılış ve sonrasında 11300 – 11600 arasında işlem aktivitesi bekliyoruz.



## BIST 100 endeks ağırlıkları ve puan katkıları

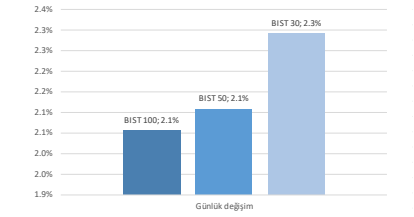


## BIST endekslerine ait performanslar

BIST Endeksleri	Endeks Açıklaması	19.09.2024	18.09.2024	Günlük değişim	29.12.2023	Yıl başlangıcından değişim
XU100	BIST 100	9976	9774	2.1%	7470	34%
XU30	BIST 30	11057	10809	2.3%	8021	38%
XU50	BIST 50	8882	8698	2.1%	6572	35%
XBANK	BIST BANKA	14045	13225	3.1%	8717	61%
XUTUM	BIST TÜM	11416	11198	2.0%	8577	33%
XUMAL	BIST MALİ	11282	10984	2.7%	7888	43%
XD30S	BIST 30 AĞIRLIK SINIRLAMALI 10	11311	11058	2.3%	8193	38%
X100S	BIST 100 AĞIRLIK SINIRLAMALI 10	9978	9776	2.1%	7472	34%
XBANA	BIST ANA	29039	28490	1.9%	23113	26%
XBLSM	BIST BİLİŞİM	5093	4983	2.2%	3706	37%
XELKT	BIST ELEKTRİK	491	485	1.3%	452	9%
XFINK	BIST FIN. KIR. FAKTORİNG	3517	3452	1.9%	3198	10%
XGIDA	BIST GIDA, İÇECEK	12157	12024	1.1%	8837	38%
XGMYO	BIST GAYRİMENKUL Y.O.	3137	3044	3.0%	2449	28%
XHARZ	BIST HALKA ARZ	87840	86649	1.4%	79702	10%
XHOLD	BIST HOLDİNG VE YATIRIM	9018	8799	2.5%	6642	36%
XILTM	BIST İLETİŞİM	2412	2363	2.1%	1391	73%
XINSA	BIST İNŞAAT	11037	10788	2.3%	8943	23%
XKAGT	BIST ORMAN, KAĞIT, BASIM	5521	5379	2.6%	5267	5%
XKMYA	BIST KİMYA, PETROL, PLASTİK	12369	12076	2.4%	11439	8%
XKOBI	BIST KOBI SANAYİ	24779	24596	0.7%	22204	12%
XKURY	BIST KURUMSAL YÖNETİM	8263	8126	1.7%	6264	32%
XKMDN	BIST MADENCİLİK	7199	7081	1.7%	5363	34%
XKMAN	BIST METAL ANA	16342	16031	1.9%	14626	10%
XKMEY	BIST METAL EŞYA, MAKİNA	20864	20324	1.7%	18075	12%
XSDA	BIST ADANA	63882	62299	2.5%	66137	-3%
XSANK	BIST ANKARA	16897	16605	1.8%	12998	30%
XSANT	BIST ANTALYA	10030	9874	1.6%	11026	-9%
XSBAL	BIST BALIKESİR	9573	9440	1.4%	8036	19%
XSBR	BIST BURSA	16271	16109	1.0%	14349	13%
XSDNZ	BIST DENİZLİ	8156	8020	1.7%	6224	31%
XSGRT	BIST SİĞORTA	52082	51443	1.2%	33697	55%
XSIST	BIST İSTANBUL	12863	12589	2.2%	9479	36%
XSIZM	BIST İZMİR	16139	15789	2.2%	13131	23%
XSKAY	BIST KAYSERİ	30933	30353	1.9%	28581	8%
XSKOC	BIST KOCAELİ	26200	25631	2.2%	23577	11%
XSKON	BIST KONYA	9347	9114	2.6%	7870	19%
XSPOR	BIST SPOR	3870	3793	2.0%	3668	6%
XSTKR	BIST TEKİRDAĞ	39007	38642	0.9%	39257	-1%
XTAST	BIST TAŞ, TOPRAK	12949	12761	1.5%	10958	18%
XTCRT	BIST TİCARET	27444	27619	-0.6%	16660	65%
XTEKS	BIST TEKSTİL, DERİ	3599	3536	1.8%	2994	20%
XTM25	BIST TEMETTÜ 25	14065	13797	1.9%	9394	50%
XTMTU	BIST TEMETTÜ	10633	10428	2.0%	7491	42%
XTRZM	BIST TÜRİZM	1274	1272	0.2%	997	28%
XTUMY	BIST TÜM-100	33958	33419	1.6%	25772	32%
XUHIZ	BIST HİZMETLER	9871	9753	1.2%	6839	44%
XULAS	BIST ULAŞTIRMA	35491	34525	2.8%	24695	44%
XULIN	BIST SINAI	13277	13038	1.8%	11532	15%
XUSRD	BIST SÜRDÜRÜLEBİLİRLİK	13716	13447	2.0%	9694	41%
XUTEK	BIST TEKNOLOJİ	12972	12720	2.0%	9541	36%
XYLDZ	BIST YILDIZ	10710	10505	2.0%	8042	33%
XYORT	BIST MENKUL KIYIM Y.O.	3466	3441	0.7%	3385	2%
X100B	BIST 100-30	17303	17059	1.4%	14042	23%
X10XB	BIST BANKA DIŞI LİKİT 10	11910	11579	2.9%	9883	21%
XAKUR	BIST ARACI KURUMLAR	39337	39108	0.6%	36746	7%
XLBNK	BIST LİKİT BANKA	12461	12106	2.9%	7700	62%
XTKJS	BIST TEKNOLOJİ AĞIRLIK SINIRLAMALI	19899	19479	2.2%	14089	41%

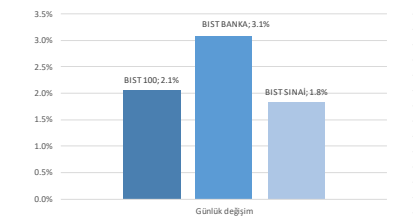
Kaynak: Deniz Yatırım Strateji ve Araştırma, Rasyonet

## Seçilmiş BIST Endekslerine Ait Günlük Performanslar



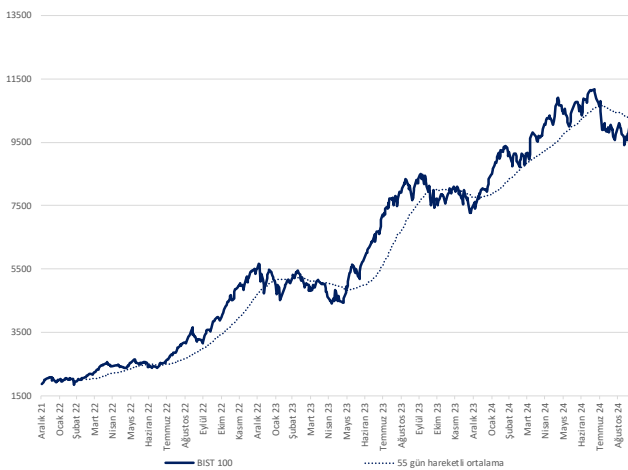
Kaynak: Deniz Yatırım Strateji ve Araştırma Bölümü hesaplamaları, Rasyonet

## Seçilmiş BIST Endekslerine Ait Günlük Performanslar



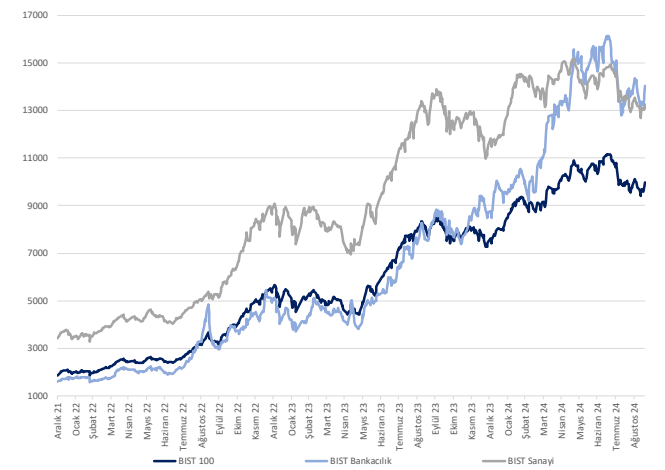
Kaynak: Deniz Yatırım Strateji ve Araştırma Bölümü hesaplamaları, Rasyonet

## BIST 100



Kaynak: Deniz Yatırım Strateji ve Araştırma, Rasyonet

## Endeks Performansları



Kaynak: Deniz Yatırım Strateji ve Araştırma, Rasyonet

## Günlük bazda seçilmiş indikatörler puanlama sistemi



## DENİZ YATIRIM STRATEJİ &amp; ARAŞTIRMA | BIST 100 ENDEKSİ GÜNLÜK BAZDA SEÇİLMİŞ İNDİKATÖRLER PUANLAMA SİSTEMİ

Hisse Senedi	Son kapanış	Önceki gün kapanış	Değişim	İşlem Hacmi (mn.)	RSI	MACD	İşlem Hacmi > 3 gün ort.	RSI > 5 gün ort.	RSI < 70.0	RSI > 30.0	MACD > 5 gün ort.	MACD > 0	Son Kapanış > 3 gün ort.	Önceki Puan	Puan
CMISA	36.24	35.96	0.78%	282.83	58.82	0.48	✓	✓	✓	✓	✓	✓	✓	100.0	100.0
GOLTS	468.75	458.75	2.18%	269.75	61.16	0.49	✓	✓	✓	✓	✓	✓	✓	100.0	100.0
KOZAA	70.30	68.00	3.38%	641.56	62.88	0.82	✓	✓	✓	✓	✓	✓	✓	100.0	100.0
PETKM	23.80	23.10	3.03%	1,606.76	55.73	0.05	✓	✓	✓	✓	✓	✓	✓	100.0	100.0
SAHOL	99.40	96.20	3.33%	1,553.20	63.40	0.28	✓	✓	✓	✓	✓	✓	✓	100.0	100.0
SKBNK	4.56	4.52	0.88%	330.51	62.50	0.09	✓	✓	✓	✓	✓	✓	✓	100.0	100.0
TKFEN	57.35	56.25	1.96%	202.22	62.46	0.43	✓	✓	✓	✓	✓	✓	✓	100.0	100.0
TSKB	12.31	11.79	4.41%	386.28	59.00	0.03	✓	✓	✓	✓	✓	✓	✓	100.0	100.0
TUPRS	169.00	164.60	2.67%	3,298.73	59.84	0.16	✓	✓	✓	✓	✓	✓	✓	100.0	100.0
VAKBN	22.08	21.34	3.47%	557.89	65.30	0.34	✓	✓	✓	✓	✓	✓	✓	100.0	100.0
GURBF	197.00	188.20	4.68%	1,876.54	75.26	6.28	✓	✓	✓	✓	✓	✓	✓	100.0	100.0
AGHOL	329.00	324.75	1.31%	322.50	44.83	-10.72	✓	✓	✓	✓	✓	×	✓	87.5	87.5
AKBNK	64.35	58.55	4.78%	4,215.46	58.43	0.40	✓	✓	✓	✓	✓	✓	✓	87.5	87.5
AKFOT	2.10	2.06	1.94%	138.90	43.78	0.04	✓	✓	✓	✓	✓	✓	✓	87.5	87.5
AKSA	8.87	8.72	1.72%	136.85	43.55	-0.26	✓	✓	✓	✓	✓	×	✓	87.5	87.5
AKSEN	37.72	36.98	2.00%	167.30	47.44	-0.52	✓	✓	✓	✓	✓	×	✓	87.5	87.5
ALFAS	54.30	52.50	3.43%	83.49	39.65	-2.20	✓	✓	✓	✓	✓	×	✓	87.5	87.5
ARCLK	144.90	141.20	2.62%	308.71	49.13	-3.59	✓	✓	✓	✓	✓	×	✓	87.5	87.5
ARDYZ	37.40	36.14	3.49%	115.73	53.97	0.15	✓	✓	✓	✓	✓	×	✓	87.5	87.5
ASELS	58.65	57.75	1.56%	2,112.78	53.43	-0.23	✓	✓	✓	✓	✓	×	✓	87.5	87.5
ASTOR	81.75	81.15	0.74%	844.79	54.22	-0.24	✓	✓	✓	✓	✓	×	✓	87.5	87.5
BERA	15.80	15.12	4.50%	120.20	49.78	-0.29	✓	✓	✓	✓	✓	×	✓	87.5	87.5
BFRNF	745.50	726.50	2.62%	66.63	48.77	-7.44	✓	✓	✓	✓	✓	×	✓	87.5	87.5
BINHO	408.75	394.00	3.74%	327.20	55.78	-4.13	✓	✓	✓	✓	✓	×	✓	87.5	87.5
DDAS	224.00	218.50	2.52%	229.70	48.52	-2.63	✓	✓	✓	✓	✓	×	✓	87.5	87.5
ECLIC	48.42	47.28	2.41%	274.52	45.86	-1.16	✓	✓	✓	✓	✓	×	✓	87.5	87.5
EGEEN	11,097.50	10,832.50	2.45%	218.10	54.25	-48.96	✓	✓	✓	✓	✓	×	✓	87.5	87.5
ENUSA	58.55	58.50	0.09%	268.51	45.39	-1.56	✓	✓	✓	✓	✓	×	✓	87.5	87.5
ENKAI	49.06	47.90	2.42%	532.30	54.08	0.59	✓	✓	✓	✓	✓	×	✓	87.5	87.5
EREGL	49.42	48.24	2.45%	3,926.83	54.09	0.60	✓	✓	✓	✓	✓	×	✓	87.5	87.5
EURWR	67.85	65.30	2.99%	477.22	47.72	-1.84	✓	✓	✓	✓	✓	×	✓	87.5	87.5
ELREN	14.29	14.12	1.20%	133.97	48.33	-0.14	✓	✓	✓	✓	✓	×	✓	87.5	87.5
GARAN	116.50	114.20	2.01%	3,310.00	57.63	-0.52	✓	✓	✓	✓	✓	×	✓	87.5	87.5
HALKB	16.94	16.72	1.32%	1,003.58	56.23	-0.03	✓	✓	✓	✓	✓	×	✓	87.5	87.5
ISCTR	13.37	13.08	2.22%	5,021.66	49.92	-0.27	✓	✓	✓	✓	✓	×	✓	87.5	87.5
ISMEN	36.18	35.82	1.01%	162.70	48.33	-0.50	✓	✓	✓	✓	✓	×	✓	87.5	87.5
KAISE	23.80	23.06	3.21%	103.11	48.13	-0.51	✓	✓	✓	✓	✓	×	✓	87.5	87.5
KCHOL	185.90	178.60	4.09%	3,187.31	50.27	-4.88	✓	✓	✓	✓	✓	×	✓	87.5	87.5
KONYA	6,882.50	6,765.00	1.74%	150.21	50.83	-79.53	✓	✓	✓	✓	✓	×	✓	87.5	87.5
KROMD	24.96	24.20	3.14%	1,043.65	54.70	-0.54	✓	✓	✓	✓	✓	×	✓	87.5	87.5
MAATK	44.78	43.38	3.23%	997.17	36.28	-2.31	✓	✓	✓	✓	✓	×	✓	87.5	87.5
OTKAR	458.50	450.25	1.83%	124.00	41.02	-20.12	✓	✓	✓	✓	✓	×	✓	87.5	87.5
OYAKC	64.25	62.55	2.72%	213.09	43.63	-1.91	✓	✓	✓	✓	✓	×	✓	87.5	87.5
PEKYI	4.88	4.76	2.52%	135.41	39.06	-0.23	✓	✓	✓	✓	✓	×	✓	87.5	87.5
QUAGR	3.01	2.99	0.67%	62.24	50.76	-0.03	✓	✓	✓	✓	✓	×	✓	87.5	87.5
SDTRT	237.80	229.40	3.66%	452.72	42.28	-9.03	✓	✓	✓	✓	✓	×	✓	87.5	87.5
SISE	41.90	41.18	1.75%	1,042.27	46.40	-0.87	✓	✓	✓	✓	✓	×	✓	87.5	87.5
TAVHL	259.25	255.75	1.37%	438.31	55.06	1.89	✓	✓	✓	✓	✓	×	✓	87.5	87.5
THYAO	301.00	291.50	3.26%	9,074.81	55.57	-1.51	✓	✓	✓	✓	✓	×	✓	87.5	87.5
TOASO	223.90	220.90	1.36%	648.15	43.12	-9.37	✓	✓	✓	✓	✓	×	✓	87.5	87.5
TIRAK	745.00	739.00	0.81%	152.74	54.48	-3.85	✓	✓	✓	✓	✓	×	✓	87.5	87.5
YEOTK	170.50	167.10	2.03%	152.74	42.34	-5.12	✓	✓	✓	✓	✓	×	✓	87.5	87.5
ZOREN	4.42	4.29	3.03%	400.33	42.91	-0.16	✓	✓	✓	✓	✓	×	✓	87.5	87.5
AKYTE	20.18	19.62	2.85%	151.48	35.98	-0.76	✓	✓	✓	✓	✓	×	✓	75.0	75.0
BIMAS	609.50	615.50	-0.97%	2,416.53	65.30	7.80	✓	✓	✓	✓	✓	×	✓	75.0	75.0
CWENE	191.10	186.30	2.58%	1,534.33	40.66	-6.77	✓	✓	✓	✓	✓	×	✓	75.0	75.0
EKGYO	11.79	11.27	4.61%	2,674.36	53.42	-0.03	✓	✓	✓	✓	✓	×	✓	75.0	75.0
IGYVO	17.69	17.27	2.43%	133.37	64.61	0.33	✓	✓	✓	✓	✓	×	✓	75.0	75.0
KTLEV	53.90	52.75	2.18%	429.29	64.05	1.60	✓	✓	✓	✓	✓	×	✓	75.0	75.0
PGSUL	253.25	249.20	1.63%	1,660.10	64.73	5.18	✓	✓	✓	✓	✓	×	✓	75.0	75.0
RESCR	28.94	28.54	1.37%	5,874.38	57.18	-1.50	✓	✓	✓	✓	✓	×	✓	75.0	75.0
TCELL	93.80	91.65	2.35%	1,981.18	41.76	-2.21	✓	✓	✓	✓	✓	×	✓	75.0	75.0
TMSN	136.00	132.60	2.56%	235.92	62.77	2.41	✓	✓	✓	✓	✓	×	✓	75.0	75.0
TTKOM	51.45	51.00	0.88%	653.60	55.96	0.10	✓	✓	✓	✓	✓	×	✓	75.0	75.0
YKBNK	29.82	29.14	2.33%	4,866.19	48.36	-0.34	✓	✓	✓	✓	✓	×	✓	75.0	75.0
MERDUS	513.50	527.50	-2.65%	818.98	52.94	0.00	✓	✓	✓	✓	✓	×	✓	65.0	65.0
AZFES	209.00	206.80	1.06%	1,008.32	37.41	9.75	✓	✓	✓	✓	✓	×	✓	62.5	62.5
ALARK	95.30	94.20	1.17%	294.44	47.13	-1.85	✓	✓	✓	✓	✓	×	✓	62.5	62.5
CANTE	1.66	1.63	1.84%	136.34	46.57	-0.03	✓	✓	✓	✓	✓	×	✓	62.5	62.5
DOHOL	15.22	14.75	3.19%	235.97	49.82	-0.33	✓	✓	✓	✓	✓	×	✓	62.5	62.5
ECZYT	206.30	201.40	1.94%	78.30	50.59	-2.23	✓	✓	✓	✓	✓	×	✓	62.5	62.5
FROTO	926.50	916.50	1.09%	586.18	51.08	-8.86	✓	✓	✓	✓	✓	×	✓	62.5	62.5
GESAM	45.56	43.98	3.59%	239.93	55.82	0.61	✓	✓	✓	✓	✓	×	✓	62.5	62.5
KISER	41.12	40.06	2.65%	52.17	42.85	-1.09	✓	✓	✓	✓	✓	×	✓	62.5	62.5
KOZAL	24.26	23.68	2.45%	1,484.95	51.61	-0.19	✓	✓	✓	✓	✓	×	✓	62.5	62.5
LMKDC	23.30	22.70	2.64%	97.52	49.16	-0.37	✓	✓	✓	✓	✓	×	✓	62.5	62.5
ODAS	6.87	6.82	0.73%	195.85	41.91	-0.27	✓	✓	✓	✓	✓	×	✓	62.5	62.5
SASA	4.31	4.20	2.62%	1,356.36	37.96	-0.25	✓	✓	✓	✓	✓	×	✓	62.5	62.5
SMRIG	42.62	41.40	2.95%	139.05	47.37	-1.03	✓	✓	✓	✓	✓	×	✓	62.5	62.5
TABGO	152.00	149.50	1.67%	99.65	38.47	-5.89	✓	✓	✓	✓	✓	×	✓	62.5	62.5
TKNSA	26.44	25.88	2.16%	53.64	40.95	-1.07	✓	✓	✓	✓	✓	×	✓	62.5	62.5
TURSG	12.54	12.38	1.29%	187.81	47.21	-0.29	✓	✓	✓	✓	✓	×	✓	62.5	62.5
UKKER	157.00	154.40	1.68%	519.58	54.69	-1.84	✓	✓	✓	✓	✓	×	✓	62.5	62.5
VESSR	17.87	17.44	2.47%	68.63	49.05	-0.44	✓	✓	✓	✓	✓	×	✓	62.5	62.5
VESTL	66.60	64.90	2.62%	255.81	51.10	-1.54	✓	✓	✓	✓	✓	×	✓	62.5	62.5
BRSAN	511.00	525.00	-2.67%	940.39	57.17	35.10	✓	✓	✓	✓	✓	×	✓	53.5	53.5
BRYAT	2,125.00	2,081.00	2.11%	157.50	52.80	41.89	✓	✓	✓	✓	✓	×	✓	53.5	53.5
HEKTS	4.13	4.06	1.72%	1,217.87	47.59	-0.04	✓	✓	✓	✓	✓	×	✓	53.5	53.5
ENERY	216.80	222.50	-2.56%	195.89	61.30	5.09	✓	✓	✓	✓	✓	×	✓	50.0	50.0
TUKAS	7.54	7.49	0.67%	82.01	37.35	-0.19	✓	✓	✓	✓	✓	×	✓	50.0	50.0
YIIGD															



## Son 90 güne ait dip-zirve analizi



## DENİZ YATIRIM STRATEJİ &amp; ARAŞTIRMA | BIST 100 ENDEKSİ DİP-ZİRVE ANALİZİ

Hisse	Son kapanış	Önceki kapanış	Değişim %	Son 90 gün zirvesi	Son 90 gün dip	Zirveye uzaklık	Dibe uzaklık	Zirveyi geçti mi?
AEFES	209.00	206.80	1.1%	301.75	192.20	44%	8%	x
AGHOL	329.00	324.75	1.3%	466.50	317.25	42%	4%	x
AGROT	15.30	15.22	0.5%	32.40	13.61	112%	11%	x
AKBNK	61.35	58.55	4.8%	69.80	52.95	14%	14%	x
AKFYG	2.10	2.06	1.9%	2.58	2.02	23%	4%	x
AKFYE	20.18	19.62	2.9%	29.00	19.62	44%	3%	x
AKSA	8.87	8.72	1.7%	12.38	8.39	40%	5%	x
AKSEN	37.72	36.98	2.0%	48.14	36.06	28%	4%	x
ALARK	95.30	94.20	1.2%	122.50	89.35	29%	6%	x
ALFAS	54.30	52.50	3.4%	89.76	52.00	65%	4%	x
ARCLK	144.90	141.20	2.6%	195.00	133.90	35%	8%	x
ARDYZ	37.40	36.14	3.5%	45.85	34.78	23%	7%	x
ASELS	58.65	57.75	1.6%	65.00	54.50	11%	7%	x
ASTOR	81.75	81.15	0.7%	107.52	71.10	32%	13%	x
BERA	15.80	15.12	4.5%	20.10	14.65	27%	7%	x
BFREN	745.50	726.50	2.6%	1003.00	689.00	35%	8%	x
BIMAS	609.50	615.50	-1.0%	625.50	423.30	3%	31%	x
BINHO	408.75	394.00	3.7%	513.00	364.25	26%	11%	x
BRSAN	511.00	525.00	-2.7%	575.00	349.00	13%	32%	x
BRYAT	2125.00	2081.00	2.1%	2942.50	1718.00	38%	19%	x
BTCLM	200.00	195.00	2.6%	247.70	132.00	24%	34%	x
CANTE	1.66	1.63	1.8%	2.43	1.60	46%	4%	x
CCOLA	61.95	61.90	0.1%	81.59	58.55	32%	5%	x
CIMSA	36.24	35.96	0.8%	36.74	29.34	1%	19%	x
CWENE	191.10	186.30	2.6%	260.27	184.00	36%	4%	x
DOAS	224.00	218.50	2.5%	297.05	215.60	33%	4%	x
DOHOL	15.22	14.75	3.2%	17.32	14.03	14%	8%	x
ECILC	48.42	47.28	2.4%	59.48	46.42	23%	4%	x
ECZYT	205.30	201.40	1.9%	264.76	192.60	29%	6%	x
EGENE	11097.50	10832.50	2.4%	14757.36	9900.00	33%	11%	x
EKGYO	11.79	11.27	4.6%	12.70	8.53	8%	28%	x
ENERY	216.80	222.50	-2.6%	222.50	165.30	3%	24%	x
ENJSA	58.55	58.50	0.1%	71.15	55.35	22%	5%	x
ENKAI	49.06	47.90	2.4%	51.70	36.20	5%	26%	x
EREGL	49.42	48.24	2.4%	59.40	44.92	20%	9%	x
EUPWR	87.85	85.30	3.0%	145.80	83.20	66%	5%	x
EUREN	14.29	14.12	1.2%	15.90	13.53	11%	5%	x
FROTO	926.50	916.50	1.1%	1222.00	859.50	32%	7%	x
GARAN	116.50	114.20	2.0%	132.90	86.20	14%	26%	x
GESAN	45.56	43.98	3.6%	73.15	39.60	61%	13%	x
GOLTS	468.75	458.75	2.2%	553.50	420.00	18%	10%	x
GUBRF	197.00	188.20	4.7%	197.00	132.00	-	33%	✓
HALKB	16.94	16.72	1.3%	19.82	15.22	17%	10%	x
HEKTS	4.13	4.06	1.7%	5.84	3.89	41%	6%	x
ISCTR	13.37	13.08	2.2%	17.62	12.48	32%	7%	x
ISGYO	17.69	17.27	2.4%	18.14	14.58	3%	18%	x
ISMEN	36.18	35.82	1.0%	43.00	33.80	19%	7%	x
IZENR	20.02	19.90	0.6%	28.04	19.00	40%	5%	x
KAYSE	23.80	23.06	3.2%	33.52	22.60	41%	5%	x
KCAER	39.28	38.84	1.1%	58.93	38.84	50%	1%	x
KCHOL	185.90	178.60	4.1%	263.75	172.00	42%	7%	x
KLSEK	41.12	40.06	2.6%	58.75	39.82	43%	3%	x
KONTR	44.34	43.74	1.4%	71.74	43.74	62%	1%	x
KONYA	6882.50	6765.00	1.7%	10125.00	6342.50	47%	8%	x
KOZAA	70.30	68.00	3.4%	74.00	47.18	5%	33%	x
KOZAL	24.26	23.68	2.4%	28.68	19.95	18%	18%	x
KRDMD	24.96	24.20	3.1%	32.90	22.30	32%	11%	x
KTLEV	53.90	52.75	2.2%	165.00	38.30	206%	29%	x
LMKDC	23.30	22.70	2.6%	27.28	19.50	17%	16%	x
MAVI	92.00	90.95	1.2%	136.20	90.95	48%	1%	x
MGRGS	513.50	527.50	-2.7%	581.50	458.10	13%	11%	x
MIATK	44.78	43.38	3.2%	67.10	43.38	50%	3%	x
OBAMS	32.50	32.86	-1.1%	42.10	32.18	30%	1%	x
ODAS	6.87	6.82	0.7%	9.89	6.38	44%	7%	x
OTKAR	458.50	450.25	1.8%	659.00	434.00	44%	5%	x
OYAKC	64.25	62.55	2.7%	79.25	57.95	23%	10%	x
PEKGY	4.88	4.76	2.5%	11.75	4.76	141%	2%	x
PETKM	23.80	23.10	3.0%	25.98	19.50	9%	18%	x
PGSUS	253.25	249.20	1.6%	257.00	198.40	1%	22%	x
QUAGR	3.01	2.99	0.7%	4.40	2.84	46%	6%	x
REEDR	28.94	27.44	5.5%	47.42	27.44	64%	5%	x
SAHOL	99.40	96.20	3.3%	109.70	85.95	10%	14%	x
SASA	4.31	4.20	2.6%	6.18	4.14	43%	4%	x
SDTTR	237.80	229.40	3.7%	323.56	226.00	36%	5%	x
SISE	41.90	41.18	1.7%	54.50	39.62	30%	5%	x
SKBNK	4.56	4.52	0.9%	4.60	3.60	1%	21%	x
SMRTG	42.62	41.40	2.9%	56.75	40.02	33%	6%	x
SOKM	46.16	45.80	0.8%	67.01	45.66	45%	1%	x
TABGD	152.00	149.50	1.7%	208.98	148.60	37%	2%	x
TAVHL	259.25	255.75	1.4%	290.75	218.80	12%	16%	x
TECELL	93.80	91.65	2.3%	114.80	82.80	22%	12%	x
THYAO	301.00	291.50	3.3%	323.50	277.00	7%	8%	x
TKFEN	57.35	56.25	2.0%	59.40	49.38	4%	14%	x
TKNSA	26.44	25.88	2.2%	44.16	25.18	67%	5%	x
TMSN	136.00	132.60	2.6%	161.00	108.60	18%	20%	x
TOASO	223.90	220.90	1.4%	350.50	205.50	57%	8%	x
TSKB	12.31	11.79	4.4%	13.12	9.95	7%	19%	x
TTKOM	51.45	51.00	0.9%	54.30	40.00	6%	22%	x
TRAK	745.00	739.00	0.8%	1063.00	690.00	43%	7%	x
TUKAS	7.54	7.49	0.7%	9.60	6.99	27%	7%	x
TUPRS	169.00	164.60	2.7%	194.90	153.70	15%	9%	x
TURSG	12.54	12.38	1.3%	18.54	11.80	48%	6%	x
ULKER	157.00	154.40	1.7%	187.30	116.80	19%	26%	x
VAKBN	22.08	21.34	3.5%	25.20	18.10	14%	18%	x
VESBE	17.87	17.44	2.5%	23.27	16.67	30%	7%	x
VESTL	66.60	64.90	2.6%	102.00	59.35	53%	11%	x
YEOTK	170.50	167.10	2.0%	218.80	163.50	28%	4%	x
YKBNK	29.82	29.14	2.3%	37.96	27.20	27%	9%	x
YILGD	11.16	10.92	2.2%	14.06	10.92	26%	2%	x
ZOREN	4.42	4.29	3.0%	6.35	4.18	44%	5%	x

Kaynak: Deniz Yatırım Strateji ve Araştırma Bölümü hesaplamaları, Rasyonel

## Seçilmiş rasylolar



## DENİZ YATIRIM STRATEJİ &amp; ARAŞTIRMA | BIST 100 HIZLI BAKIŞ

Hisse kodu	Şirket İsmi	Sektör	F/K	FD/FAVÖK	FD/SATIŞLAR	Özkaynak karlılığı	Piyasa değeri (milyar TL)	Halka açıklık oranı	BIST 100 payı
AEPF	Anadolu Efes Biracılık	BİRACILIK VE MESRUBAT	4.81	4.49	0.73	42%	123.7	32%	1.5%
AGHOL	Ag Anadolu Grubu Holding	HOLDİNG	4.25	2.73	0.23	34%	80.1	34%	1.0%
AGROT	Agrotech Yüksek Teknoloji Ve Yatırım	TEKNOLOJİ	11.91	62.67	9.21		18.4	25%	0.2%
AKBNK	Akbank	BANKACILIK	5.36			30%	319.0	52%	3.8%
AKGY	Akfen G.M.Y.O.	GAYRİMENKUL YATIRIM ORT.		8.98	7.96	-1%	8.2	45%	0.1%
AKYE	Akfen Yenilenebilir Enerji	ELEKTRİK	3.73	8.98	5.69	31%	20.5	31%	0.2%
AKSA	Aksa	ENDÜSTRİYEL TEKSTİL	12.80	7.19	1.29	19%	34.5	37%	0.4%
AKSEN	Aksa Enerji	ELEKTRİK	9.44	9.55	2.15	16%	46.3	21%	0.5%
ALARK	Alarko Holding	İNŞAAT, TAAHHÜT	7.40	4.46	18%		41.5	37%	0.5%
ALFAS	Alfa Solar Enerji	ELEKTRİK	38.62	17.66	2.37	25%	20.0	20%	0.2%
ARCLK	Arçelik	DAYANIKLI TÜKETİM	14.94	7.80	0.51	12%	97.9	15%	1.2%
ARDYZ	Ard Grup Bilgi Teknolojileri	TEKNOLOJİ	9.59	5.34	3.04	41%	6.4	75%	0.1%
ASEL	Aселan	İLETİŞİM CHAZLARI	23.64	14.13	3.09	14%	267.4	26%	3.2%
ASTOR	Astor Enerji	ELEKTRİK	12.93	9.40	3.20	52%	81.6	36%	1.0%
BERA	Bera Holding	HOLDİNG	3.04	4.23	0.68	30%	10.8	64%	0.1%
BFREN	Bosch Fren Sistemleri	OTOMOTİV PARÇASI	367.93	15.53	-44%		22.8	15%	0.3%
BIMAS	Bim Birleşik Mağazalar	PERAKEDE	18.07	22.46	0.99	42%	370.1	60%	4.4%
BINHO	1000 Yatırım Holding	HOLDİNG	6.23	2.27	5.37		19.2	20%	0.2%
BRISAN	Borusan Boru Sanayi	DEMİR, ÇELİK TEMEL	32.85	19.41	1.51	9%	72.4	17%	0.9%
BRYAT	Borusan Yat. Paz.	HOLDİNG	33.18		559.00	8%	59.8	13%	0.7%
BTMCM	Bati Çimento	ÇİMENTO	20.84	21.80	3.25	29%	36.0	42%	0.4%
CANTE	Çan2 Termik	ELEKTRİK		5.57	1.95	-3%	11.6	51%	0.1%
COLLA	Coca Cola İçecek	BİRACILIK VE MESRUBAT	6.65	8.61	1.57	64%	173.3	25%	2.1%
CİMSA	Cİmsa	ÇİMENTO	10.84	9.14	1.59	19%	34.3	45%	0.4%
ÇWENE	Cw Enerji Mühendislik	ELEKTRİK	50.42	11.42	2.46	8%	23.6	24%	0.3%
DOAS	Döğuş Otomotiv	OTOMOTİV	2.85	2.38	0.31	44%	40.3	34%	0.8%
DOHOL	Döğuş Holding	HOLDİNG	16.32	2.76	0.52	6%	39.8	36%	0.5%
ECLC	Eczacıbaşı İlaç	SAĞLIK	9.54	30.67	4.77	13%	33.2	19%	0.4%
EÇYT	Eczacıbaşı Yatırım	HOLDİNG	16.85			10%	21.6	22%	0.3%
EGEEN	Ege Endüstri	OTOMOTİV PARÇASI	39.52	33.38	7.89	28%	35.0	34%	0.4%
EKGY	Emlak G.M.Y.O.	GAYRİMENKUL YATIRIM ORT.		8.19	2.09	-2%	44.8	51%	0.5%
ENERJ	Enerji Enerji	ELEKTRİK	6.75	22.47	1.68	29%	31.4	27%	0.4%
ENISA	Enerji Sanayi Enerji	ELEKTRİK	19.61	4.47	0.60	7%	69.2	30%	0.8%
ENKAİ	Enka İnşaat	İNŞAAT, TAAHHÜT	13.53	11.05	2.30	10%	294.4	12%	3.5%
ERGL	Ereğli Demir Çelik	DEMİR, ÇELİK TEMEL	9.65	9.67	1.27	10%	173.0	48%	2.1%
EUPWR	Europower Enerji Ve Otomasyon Teknolojileri	ELEKTRİK	450.75	9.00	2.09	1%	19.3	27%	0.2%
EUREN	Europen Endüstri İnşaat	İNŞAAT MALZEMELERİ	10.75	16.54	2.53	30%	10.9	30%	0.1%
FROTO	Ford Otosan	OTOMOTİV	5.65	9.41	0.84	86%	325.1	18%	3.9%
GARAN	Garanti Bankası	BANKACILIK	4.39			41%	489.3	24%	5.8%
GESAN	Garşın Elektrik Sanayi Taahtut Ve Ticaret	ELEKTRİK	2.68	4.97	1.41	13%	21.0	28%	0.2%
GOLTS	Göltepe Çimento	ÇİMENTO	4.21	6.62	1.63	59%	8.4	68%	0.1%
GUBRF	Gübreci Fabrikaları	TARIM KİMYASALLARI		26.13	1.82	-6%	65.8	22%	0.8%
HALKB	Halk Bankası	BANKACILIK	9.07			11%	121.7	9%	1.4%
HEKTS	Hektaş	TARIM KİMYASALLARI			9.13	-23%	34.8	41%	0.4%
İSCRT	İş Bankası (Ç)	BANKACILIK	4.78			28%	334.2	31%	4.0%
İGYO	İş G.M.Y.O.	GAYRİMENKUL YATIRIM ORT.	7.40	19.65	8.83	6%	17.0	38%	0.2%
İSMEN	İş Yatırım	ARACI KURUM	9.59	2.99	0.08	41%	54.3	28%	0.6%
İZENR	İzermir Enerji Elektrik Üretim	ELEKTRİK	22.51	13.69	1.71	6%	11.5	24%	0.1%
KAYSE	Kayseri Şeker Fabrikası	GIDA	84.95	36.94	1.40	1%	16.8	20%	0.2%
KCAER	Kocaeli Çelik	DEMİR, ÇELİK TEMEL	25.98	13.53	1.64	15%	25.8	24%	0.3%
KCHOL	Koç Holding	HOLDİNG	8.48	9.80	1.50	15%	471.4	22%	5.6%
KİSER	Kaleseramik Çanak-Kale Kalebodur Seramik	SERAMİK		1182.36	2.16	-9%	21.2	21%	0.3%
KONTR	Kontr Mühendislik Teknolojileri	ELEKTRİK	34.23	29.72	5.36	29%	28.8	46%	0.3%
KONYA	Konya Çimento	ÇİMENTO	72.15	46.80	6.58	23%	33.5	15%	0.4%
KOZAA	Koza Anadolu Metal	MADENÇİLİK	68.73	4.40	1.62	4%	27.3	44%	0.3%
KOZAL	Koza Altın İşletmeleri	MADENÇİLİK	119.97	17.93	7.07	4%	77.7	29%	0.9%
KRDMD	Kardemir (D)	DEMİR, ÇELİK TEMEL	21.14	15.81	0.85	4%	19.5	89%	0.2%
KTLEV	Katlimevim Tasarruf Finansman	ARACI KURUM	7.10			115%	9.7	31%	0.1%
LWKDC	Limak Doğuş Anadolu Çimento	ÇİMENTO	7.00	6.76	3.04		12.0	30%	0.1%
MAVI	Mavi Giyim	TEKSTİL, ENTEGRE	14.15	5.07	0.98	26%	36.5	36%	0.4%
MGRGS	Migros	PERAKEDE	12.25	19.17	0.38	40%	99.0	51%	1.1%
MIATK	Mia Teknoloji	TEKNOLOJİ	19.58	13.96	9.72	59%	22.1	57%	0.3%
OBAMS	Oba Makarnacılık	GIDA	9.20	20.08	0.51		15.6	20%	0.2%
ODAS	Odaş Elektrik	ELEKTRİK	2.17	3.33	1.28	50%	9.6	73%	0.1%
OTKAR	Otokar	OTOMOTİV	43.49	37.01	2.03	20%	55.0	27%	0.7%
OYAKC	Oyak Çimento Fabrikaları	ÇİMENTO	13.75	6.99	1.92	23%	80.1	24%	1.0%
PEKY	Pekeç G.M.Y.O.	GAYRİMENKUL YATIRIM ORT.	2.22	69.24	53%		3.3	61%	0.0%
PETKM	Petkim	PETROL VE PETROL ÜRÜNLERİ	3.40	635.56	1.23	40%	60.3	47%	0.7%
PGSUS	Pegasus Hava Taşımacılığı	HAVA YOLLARI VE HİZMETLERİ	6.31	8.95	2.46	43%	126.6	43%	1.5%
QUAGR	Qua Granit Hayat Yapı	İNŞAAT MALZEMELERİ		6.05	1.39	-3%	7.9	32%	0.1%
REEDR	Reeder Teknoloji	TEKNOLOJİ	44.36	22.09	9.65	19%	27.5	23%	0.3%
SAHOL	Sabancı Holding	HOLDİNG	260.77	18.29	11.35	0%	208.9	51%	2.5%
SASA	Sasa	ENDÜSTRİYEL TEKSTİL	5.14	23.43	5.19	58%	186.5	24%	2.2%
SDTR	Sdt Uzun Ve Savunma Teknolojileri	TEKNOLOJİ	44.35	27.91	7.51	24%	13.8	21%	0.2%
SİSE	Sişe Cam	CAM	8.21	12.43	1.13	11%	128.3	49%	1.5%
SKBNK	Şekerbank	BANKACILIK	4.45			34%	11.4	48%	0.1%
SMRTG	Smart Güneş Enerji Teknolojileri	ELEKTRİK	31.34	16.18	2.86	39%	25.8	25%	0.3%
SOKM	Şok Marketler Ticaret	PERAKEDE	6.52	17.22	0.17	25%	27.4	51%	0.3%
TABGD	Tab Gıda Sanayi	GIDA	21.47	6.94	1.47	23%	39.7	20%	0.5%
TAVHL	Tav Havalimanları	HAVA YOLLARI VE HİZMETLERİ	9.08	9.44	2.88	24%	94.2	48%	1.1%
TEEL	Tekelci	İLETİŞİM	9.35	4.03	1.88	21%	206.4	54%	2.5%
THYAO	Türk Hava Yolları	HAVA YOLLARI VE HİZMETLERİ	2.28	5.11	1.01	43%	415.4	50%	4.9%
TKFEN	Tekfen Holding	HOLDİNG	562.58	36.04	0.41	0%	21.2	48%	0.3%
TKNSA	Teknos	PERAKEDE	6.15	0.11	-9%		5.3	50%	0.1%
TMSN	Tümesan Motor Ve Traktör	OTOMOTİV	20.95	11.19	2.05	17%	15.6	29%	0.2%
TOASO	Tofaş Otomobil Fab.	OTOMOTİV	8.32	5.64	0.78	42%	112.0	24%	1.3%
TSXB	T.S.K.B.	BANKACILIK	4.17			39%	34.5	39%	0.4%
TKOM	Türk Telekom	İLETİŞİM	7.11	5.12	1.81	31%	180.1	13%	2.1%
TRAK	Türk Traktör	OTOMOTİV	3.19	4.95	1.08	85%	74.5	24%	0.9%
TUKAS	Tukaş	GIDA	7.74	6.21	1.70	22%	11.1	39%	0.1%
TUPRS	Tüpraş	PETROL VE PETROL ÜRÜNLERİ	5.45	2.85	0.31	35%	325.6	49%	3.9%
TURSG	Türkiye Sigorta	SİGORTA	6.36			64%	62.7	18%	0.7%
ULKER	Ülker	GIDA	7.35	5.72	1.11	48%	58.0	39%	0.7%
VAKBN	T. Vakıflar Bankası	BANKACILIK	5.65			23%	218.9	6%	2.6%
VESEB	Vestel Beyaz Eya	DAYANIKLI TÜKETİM	6.06	3.61	0.50	25%	28.6	19%	0.3%
VESTL	Vestel	DAYANIKLI TÜKETİM	7.12	4.91	0.51	10%	22.3	45%	0.3%
YEOTE	Yeo Teknoloji Enerji Ve Endüstri	ELEKTRİK	24.37	11.58	2.21	70%	16.4	36%	0.2%
YKBNK	Yapı Ve Kredi Bankası	BANKACILIK	4.11			36%	251.9	39%	3.0%
YYLGD	Yayla Agro Gıda	GIDA		9.18	1.25	-11%	12.1	31%	0.1%
ZOREN	Zorlu Enerji	ELEKTRİK	1.85	11.85	2.30	31%	22.1	36%	0.3%

Kaynak: Deniz Yatırım Strateji ve Araştırma Bölümü hesaplamaları, Rasyonel F/K, FD/FAVÖK ve FD/Satışlar rasyloları son 4 peyrek verilerine aittir.

En düşük F/K	Şirket
1.85	ZOREN
En düşük FD/FAVÖK	Şirket
2.38	DOAS
En düşük FD/SATIŞLAR	Şirket
0.08	İSMEN
En düşük özkaynak karlılığı	Şirket
-44%	BFREN
En düşük piyasa değeri	Şirket
3.3	PEKY
En düşük halka açıklık oranı	Şirket
6%	VAKBN
En düşük BIST 100 payı	Şirket
0.0%	PEKY

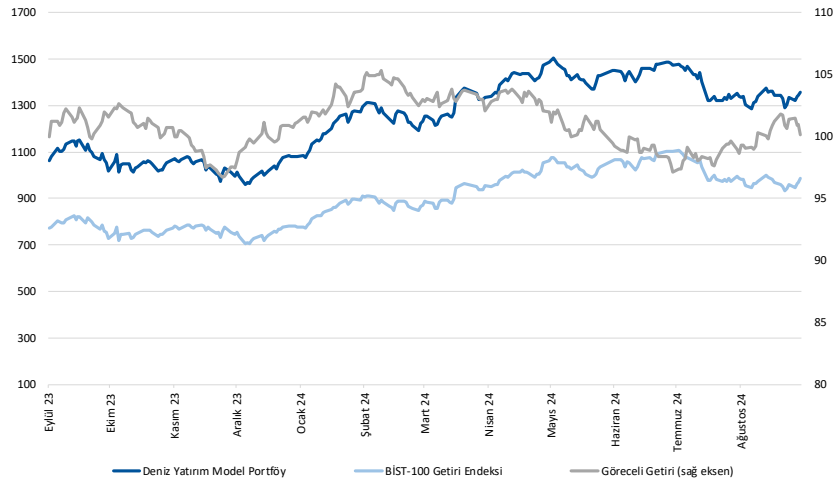
En yüksek F/K	Şirket
562.58	TKFEN
En yüksek FD/FAVÖK	Şirket
1182.36	KİSER
En yüksek FD/SATIŞLAR	Şirket
559.00	BRYAT
En yüksek özkaynak karlılığı	Şirket
115%	KTLEV
En yüksek piyasa değeri	Şirket
489.3	GARAN
En yüksek halka açıklık oranı	Şirket
89%	KRDMD
En yüksek BIST 100 payı	Şirket
5.8%	GARAN



## Deniz Yatırım model portföyü

Deniz Yatırım Model Portföyü						
Hisse	Portföye giriş tarihi	Hedef fiyat	Potansiyel	Nominal getiri (Portföye girişten itibaren)	BIST-100'e rölatif getiri (Portföye girişten itibaren)	
SISE	04.09.2020	76.98	84%	625%	-21%	
TAVHL	10.05.2021	425.50	64%	985%	58%	
TUPRS	21.03.2022	240.00	42%	601%	52%	
FROTO	07.09.2022	1400.00	51%	208%	4%	
HTTBT	03.11.2022	121.00	36%	294%	61%	
KAREL	30.11.2022	21.00	80%	9%	-46%	
PGSUS	27.12.2022	340.00	34%	145%	34%	
BIMAS	16.01.2023	661.00	8%	396%	153%	
CCOLA	16.01.2023	99.80	61%	275%	92%	
SAHOL	12.05.2023	138.00	39%	139%	17%	
CIMSA	21.06.2023	51.30	42%	128%	20%	
YKBNK	21.08.2023	41.30	38%	100%	52%	
GWIND	09.07.2024	41.19	53%	-15%	-8%	
TABGD	18.07.2024	356.60	135%	-26%	-17%	
GARAN	02.08.2024	153.00	31%	-7%	-2%	

Yıl	Nominal getiri	BIST-100 Endeksi'ne göre rölatif getiri	BIST-100 Getiri Endeksi'ne göre rölatif getiri
2019	56%	27%	25%
2020	50%	16%	15%
2021	43%	13%	10%
2022	205%	3%	0%
2023	52%	12%	9%
<b>12A</b>	<b>33%</b>	<b>4%</b>	<b>1%</b>
<b>YBB</b>	<b>37%</b>	<b>3%</b>	<b>1%</b>
<b>2019'dan bugüne</b>	<b>2022%</b>	<b>94%</b>	<b>66%</b>



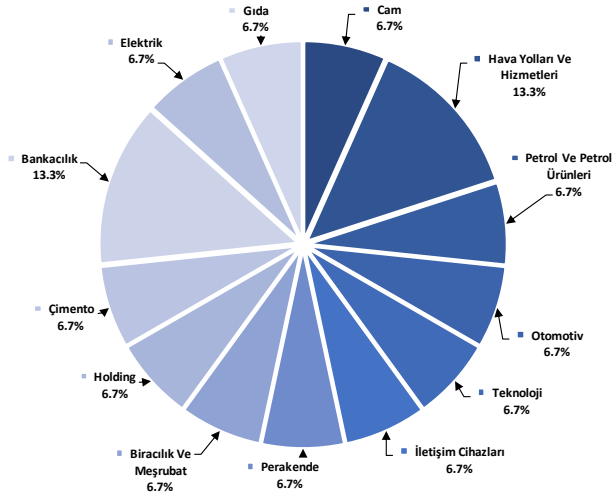
Kaynak: Deniz Yatırım Strateji ve Araştırma Bölümü hesaplamaları, Rasyonet

## Deniz Yatırım Model Portföyü

Deniz Yatırım Model Portföyü, Deniz Yatırım Strateji ve Araştırma Bölümü tarafından, temel analiz kriterlerine göre hazırlanmış, orta-uzun vadeli hisse senedi tavsiye listesidir. Alınan pozisyonlar sadece uzun yönlüdür (long only). Herhangi bir rakamsal/yüzdese getiri hedefi söz konusu değildir. Herhangi bir şirket sayısı sınırı söz konusu değildir. Herhangi bir sıklıkta/takvim dahilinde değişiklik yapma zorunluluğu söz konusu değildir. Strateji ve Araştırma Bölümü analistleri portföyü takvim yılı içerisinde piyasa koşulları izin vermez ise değiştirmeme hakkına sahiptirler. Portföy içerisinde yer alan şirketler için temel analiz açısından getiri potansiyeli kalmamış dahi olsa da (değerleme olarak) şirket markasına olan geçmiş ve gelecek dönem güveni ile liste içerisinde kalmaya devam edebilirler. Portföyde yer alan şirketler için AL tavsiyesi bulunması zorunluluğu söz konusu değildir. Bölüm analistleri, TUT ve/veya Gözden Geçiriliyor önerileri ile de liste içerisinde şirket tercinde bulunabilirler.

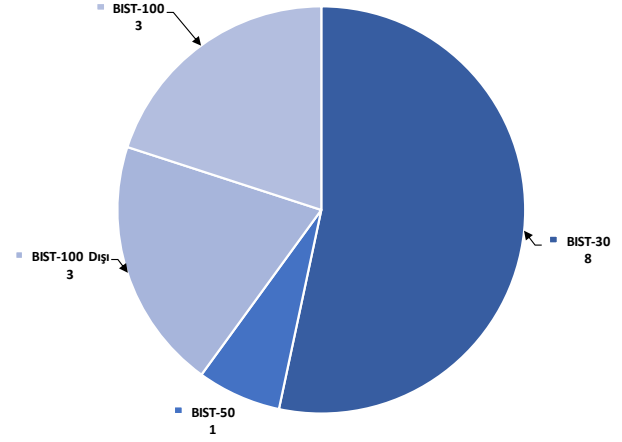
## Deniz Yatırım model portföy | sektörel ve endeks dağılımları

Model portföy sektörel dağılımı



Kaynak: Deniz Yatırım Strateji ve Araştırma Bölümü hesaplamaları

Model portföy endeks dağılımı



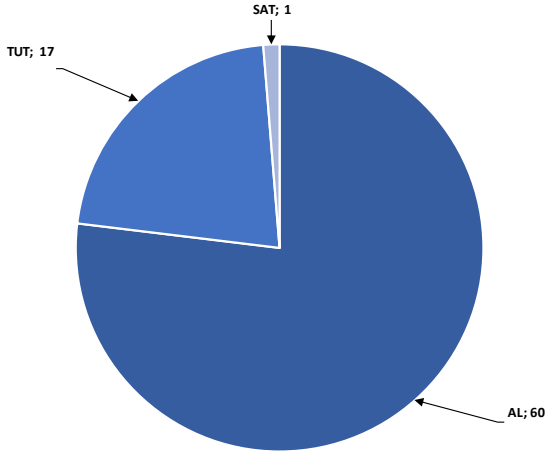
Kaynak: Deniz Yatırım Strateji ve Araştırma Bölümü hesaplamaları

## Değerlemeler

	Piyasa Değeri (mn TL)	Piyasa Değeri (mn USD)	BIST 30 Endeksi'ndeki Payı	BIST 100 Endeksi'ndeki Payı	Nominal Hisse Performansı - YBB	Relatif Hisse Performansı - YBB	Hedef Fiyat (TL)	Tavsiye	Kapanış Fiyatı	Yükseliş / Düşüş Potansiyeli
<b>Finansallar</b>										
Ağsa Hayat Emeklilik	21,600	636	---	---	101%	50%	157.30	AL	120.00	31.1%
Akbank	319,020	9,389	8.1%	5.9%	75%	31%	90.40	AL	61.35	47.4%
Aksigorta	9,333	275	---	---	10%	-17%	8.20	AL	5.79	41.6%
Anadolu Hayat Emeklilik	46,526	1,369	---	---	199%	124%	148.00	AL	108.20	36.8%
Anadolu Sigorta	40,775	1,200	---	---	36%	2%	106.00	TUT	81.55	30.0%
Garanti Bank	489,300	14,401	3.4%	2.5%	109%	56%	153.00	AL	116.50	31.3%
Halkbank	121,710	3,582	---	0.4%	41%	6%	20.80	TUT	16.94	22.8%
İş Bankası	334,250	9,838	5.2%	3.8%	47%	10%	19.00	AL	13.37	42.1%
İş Yatırım	54,270	1,597	---	0.6%	16%	-13%	50.00	AL	36.18	38.2%
TSKB	34,468	1,014	---	0.5%	88%	41%	17.30	AL	12.31	40.5%
Türkiye Sigorta	62,700	1,845	---	0.4%	35%	1%	16.46	TUT	12.54	31.3%
Vakıf Bank	218,944	6,444	---	0.5%	72%	29%	27.80	AL	22.08	25.9%
Yapı Kredi Bank	251,891	7,414	4.9%	3.6%	59%	19%	41.30	AL	29.82	38.5%
<b>Holdingler</b>										
Alarko Holding	41,456	1,220	0.8%	0.6%	6%	-21%	162.00	AL	95.30	70.0%
Doğan Holding	39,831	1,172	---	0.5%	38%	3%	18.65	AL	15.22	22.5%
Enka İnşaat	294,360	8,664	1.8%	1.3%	51%	13%	62.00	AL	49.06	26.4%
Koç Holding	471,423	13,875	5.1%	3.7%	36%	2%	320.00	AL	185.90	72.1%
Sabancı Holding	208,777	6,145	5.3%	3.8%	70%	27%	138.00	AL	99.40	38.8%
Şişecam	128,349	3,778	3.2%	2.3%	-7%	-31%	76.98	AL	41.90	83.7%
Tekfen Holding	21,220	625	---	0.4%	55%	16%	47.30	TUT	57.35	-17.5%
<b>Petrol ve Gaz</b>										
Aygaz	33,432	984	---	---	18%	-12%	265.00	AL	152.10	74.2%
Petkim	60,319	1,775	1.4%	1.0%	31%	-2%	22.00	TUT	23.80	-7.6%
Tüpraş	325,628	9,584	7.9%	5.8%	26%	-6%	240.00	AL	169.00	42.0%
<b>Enerji</b>										
Aksa Enerji	46,257	1,361	---	0.4%	30%	-2%	49.40	TUT	37.72	31.0%
Alfa Solar Enerji	19,982	588	---	0.1%	-34%	-51%	93.58	TUT	54.30	72.3%
Biotrend Enerji	8,900	262	---	---	3%	-23%	31.80	AL	17.80	78.7%
Galata Wind Enerji	14,580	429	---	---	28%	-4%	41.19	AL	27.00	52.6%
Enerjisa Enerji	69,152	2,035	---	0.5%	34%	0%	86.00	AL	58.55	46.9%
<b>Demir Çelik</b>										
Erdemir	172,970	5,091	4.1%	3.0%	22%	-9%	62.50	AL	49.42	26.5%
Kardemir (D)	25,707	757	0.9%	0.6%	5%	-21%	38.00	AL	24.96	52.2%
<b>Kimya, Tarımsal İlaç ve Gübre</b>										
Aksa Aktelik	34,460	1,014	---	0.5%	9%	-19%	12.80	AL	8.87	44.3%
Alkim Kimya	5,406	159	---	---	6%	-21%	49.00	AL	36.04	36.0%
Hektaş	34,816	1,025	0.7%	0.5%	-43%	-57%	5.20	SAT	4.13	25.9%
Kimteks Polüretan	10,696	315	---	---	-24%	-43%	47.73	AL	22.00	117.0%
<b>Otomotiv ve Otomotiv Yan Sanayi</b>										
Doğuş Otomotiv	49,280	1,450	0.8%	0.6%	2%	-24%	330.00	TUT	224.00	47.3%
Ford Otosan	325,118	9,569	3.0%	2.1%	30%	-3%	1400.00	AL	926.50	51.1%
Kordsa	14,862	437	---	---	-1%	-26%	128.00	AL	76.40	67.5%
Tofaş	111,950	3,295	1.4%	1.0%	15%	-14%	357.70	TUT	223.90	59.8%
Türk Traktor	74,550	2,194	---	0.7%	12%	-16%	1423.20	AL	745.00	91.0%
Otokar	55,020	1,619	---	0.5%	9%	-18%	633.60	TUT	458.50	38.2%
Brisa	28,147	828	---	---	23%	-8%	131.91	AL	92.25	43.0%
<b>Sağlık</b>										
Lokman Hekim	3,607	106	---	---	57%	18%	24.72	AL	16.70	48.0%
Meditera Tıbbi Malzeme	4,582	135	---	---	38%	4%	59.20	AL	38.50	53.8%
MLP Sağlık	71,877	2,115	---	---	132%	74%	449.00	AL	345.50	30.0%
Gen İlaç ve Sağlık Ürünleri	27,120	798	---	---	95%	46%	96.53	AL	90.40	6.8%
Selçuk Ecza Deposu	43,781	1,289	---	---	15%	-14%	57.80	TUT	70.50	-18.0%
<b>Perakende ve Toptan</b>										
BLM	370,088	10,892	11.5%	8.3%	103%	52%	661.00	AL	609.50	8.4%
Bizim Toptan	2,450	72	---	---	-18%	-39%	41.80	TUT	30.44	37.3%
Mavi Giyim	36,548	1,076	---	1.0%	61%	21%	184.80	AL	92.00	100.9%
Migros	92,971	2,736	---	1.8%	56%	17%	774.90	AL	513.50	50.9%
Şok Marketler	27,386	806	---	0.5%	-12%	-34%	77.60	TUT	46.16	68.1%
<b>Gıda ve İçecek</b>										
Coca Cola İçecek	173,341	5,102	---	1.6%	31%	-2%	99.80	AL	61.95	61.1%
TAB Gıda	39,716	1,169	---	0.3%	30%	-3%	356.60	AL	152.00	134.6%
Ülker Bisküvi	57,976	1,706	---	0.8%	92%	44%	232.50	AL	157.00	48.1%
Büyük Şeffler Gıda	2,818	83	---	---	---	---	52.46	AL	26.34	99.2%
<b>Beyaz Eşya ve Mobilya</b>										
Arçelik	97,913	2,882	---	0.5%	13%	-16%	215.00	TUT	144.90	48.4%
Vestel Beyaz Eşya	28,592	842	---	0.2%	15%	-14%	26.50	AL	17.87	48.3%
Vestel Elektronik	22,341	658	---	0.4%	44%	8%	90.00	TUT	66.60	35.1%
Yataş	4,218	124	---	---	16%	-13%	46.30	AL	28.16	64.4%
<b>Telekom &amp; Teknoloji &amp; Yazılım</b>										
Aztek Teknoloji	6,025	177	---	---	-40%	-55%	109.90	AL	60.25	82.4%
Hittit Bilgisayar Hizmetleri	11,360	334	---	---	56%	17%	121.00	AL	89.10	35.8%
İndeks Bilgisayar	5,288	156	---	---	23%	-8%	13.15	AL	7.05	86.6%
Karel Elektronik	9,389	276	---	---	0%	-25%	21.00	AL	11.65	80.3%
Kontrolmatik Teknoloji	28,821	848	0.7%	0.5%	-34%	-51%	101.80	AL	44.34	129.6%
Logo Yazılım	9,950	293	---	---	41%	6%	139.00	TUT	99.50	39.7%
Turkcell	206,360	6,074	5.6%	4.0%	67%	25%	148.80	AL	93.80	58.6%
Türk Telekom	180,075	5,300	---	0.9%	111%	58%	76.60	AL	51.45	48.9%
<b>Savunma</b>										
Aselsan	267,444	7,871	3.5%	2.5%	30%	-2%	89.70	AL	58.65	52.9%
<b>Yapı Malzemeleri</b>										
Akçansa	31,053	914	---	---	19%	-11%	199.00	TUT	162.20	22.7%
Çimsa	34,268	1,009	---	0.6%	28%	-4%	51.30	AL	36.24	41.6%
Kalekim	13,101	386	---	---	33%	0%	42.00	AL	28.48	47.5%
<b>Havacılık</b>										
Pegasus	126,625	3,727	2.7%	2.0%	91%	43%	340.00	AL	253.25	34.3%
TAV Havalimanları	94,181	2,772	---	1.7%	141%	81%	425.50	AL	259.25	64.1%
Türk Hava Yolları	415,380	12,225	10.3%	7.5%	32%	-1%	448.00	AL	301.00	48.8%
<b>Kağıt ve Kağıt Ürünleri</b>										
Europap Tezol Kağıt	9,346	275	---	---	19%	-11%	31.22	AL	21.24	47.0%
<b>GYO'lar</b>										
Emlak GYO	44,802	1,319	1.1%	0.8%	71%	28%	17.30	AL	11.79	46.7%
Ozak GYO	15,215	448	---	---	36%	2%	14.00	AL	10.45	34.0%
Toruñlar GYO	50,750	1,494	---	---	67%	25%	69.15	AL	50.75	36.3%
<b>Kaynak: Deniz Yatırım Strateji ve Araştırma, Rasyoent</b>										
			93.2%	83.7%						

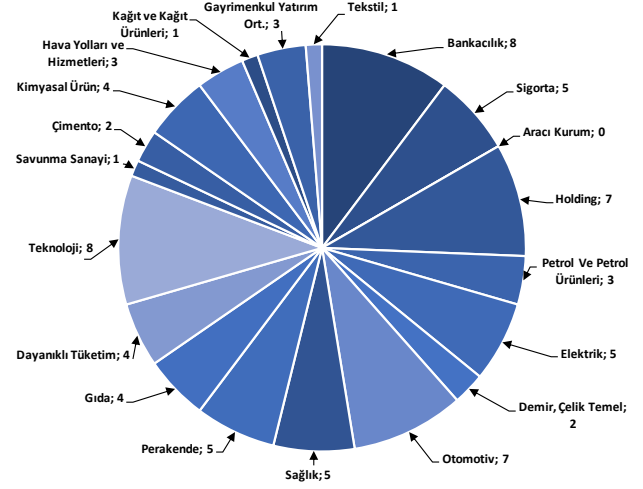
## Strateji ve Araştırma Bölümü kapsamındaki hisselerle ait öneri dağılımı

### Araştırma öneri dağılımı



Kaynak: Deniz Yatırım Strateji ve Araştırma Bölümü

### Araştırma kapsamı sektörel dağılımı



Kaynak: Deniz Yatırım Strateji ve Araştırma Bölümü

## Haftalık takvim

Haftalık Takvim, 16 Eylül - 22 Eylül 2024						
Tarih	Gün	Saat	Ülke	Olay	Beklenti	Önceki
16 Eylül	Pazartesi	11:00	TR	Merkezi Hükümet Bütçe Dengesi	--	-96.8b
		12:00	EUR	Ticaret Dengesi (M.A.)	--	17.5b
		12:00	EUR	Ticaret Dengesi (Mevsimsellikten Arındırılmamış)	--	22.3b
		12:00	EUR	İşçilik Maliyetleri (Yıllık)	--	5.10%
		15:30	ABD	Empire State İmalat Endeksi	-4	-4.7
17 Eylül	Salı	10:00	TR	Konut Satışları	--	127.1k
		10:00	TR	Konut Satışları (Yıllık)	--	16.00%
		10:00	TR	Konut Fiyat Endeksi (Yıllık)	--	38.70%
		10:00	TR	Konut Fiyat Endeksi (Aylık)	--	0.90%
		12:00	EUR	ZEW Ekonomik Hissiyatı	--	17.9
		15:30	ABD	Perakende Satışlar (Aylık)	-0.20%	1.00%
		15:30	ABD	Çekirdek Perakende Satışlar (Aylık)	0.20%	0.40%
		16:15	ABD	Sanayi Üretimi (Aylık)	0.10%	-0.60%
		16:15	ABD	Kapasite Kullanım Oranı	77.90%	77.80%
		17:00	ABD	İşletme Stokları	0.40%	0.30%
18 Eylül	Çarşamba	12:00	EUR	TÜFE (Yıllık)	2.20%	2.20%
		12:00	EUR	TÜFE (Aylık)	0.20%	0.20%
		12:00	EUR	TÜFE (Yıllık)	2.80%	2.80%
		15:30	ABD	İnşaat İzinleri	1410k	1396k
		15:30	ABD	Konut Başlangıçları	1305k	1238k
		15:30	ABD	Konut Başlangıçları (Aylık)	5.40%	-6.80%
		15:30	ABD	İnşaat İzinleri (Aylık)	1.00%	-4.00%
		21:00	ABD	FOMC Oran Kararı (Üst Sınır)	5.25%	5.50%
		21:00	ABD	FOMC Oran Kararı (Alt Sınır)	5.00%	5.25%
		23:00	ABD	TIC Net Uzun Vadeli İşlemler	--	\$96.1b
19 Eylül	Perşembe	11:00	EUR	ECB Cari İşlemler Dengesi (M.A.)	--	50.5b
		14:00	TR	Bir Hafta Vadeli Repo Faiz Oranı	50.00%	50.00%
		14:30	TR	Yabancı Net Hisse Senedi Yatırımı	--	-\$51m
		15:30	ABD	Cari İşlemler Dengesi	-\$262.0b	-\$237.6b
		15:30	ABD	İşsizlik Başvurusu Başvuruları	--	230k
		17:00	ABD	Mevcut Konut Satışları	3.90m	3.95m
		17:00	ABD	Mevcut Konut Satışları (Aylık)	-1.10%	1.30%
20 Eylül	Cuma	10:00	TR	Tüketici Güveni (M.A.)	--	76.4
		17:00	EUR	Tüketici Güveni	-13	-13.5
21 - 22 Eylül	Haftasonu	-	-			

\*(M.A.):Mevsimsellikten arındırılmış

Kaynak: Bloomberg, Deniz Yatırım Strateji ve Araştırma

## Beklenen Finansal Açıklamalar

Tarih	Şirket
9 Ağustos	Bankaların konsolide olmayan sonuçları için son gün
19 Ağustos	Bankaların konsolide sonuçları için son gün
20 Eylül	Şirketlerin konsolide olmayan sonuçları için son gün
30 Eylül	Şirketlerin konsolide sonuçları için son gün

## Beklenen Finansal Açıklamalar

Tarih	Şirket	Çeyrek	Konsensus Net Kar Beklentisi	Deniz Yatırım Net Kar Beklentisi
16 Eylül	TTKOM	2Ç24	TRY 1,736 mln	-
17 Eylül	MAVI	2Ç24	TRY 1,009 mln	TRY 604 mln

Kaynak: Research Turkey, Deniz Yatırım Strateji ve Araştırma

Sayılar milyon TL ifade etmektedir.



## Yasal Uyarı

Bu rapor/e-posta içerisinde yer alan değerlendirmeler Deniz Yatırım Menkul Kıymetler A.Ş. tarafından, güvenilir olduğuna inanılan kaynaklardan elde edilen bilgi ve veriler kullanılarak genel nitelikte hazırlanmıştır. Raporda yer alan ifadeler, mali durumunuz ile risk ve getiri tercihlerinize uygun olmayabilir ve hiçbir şekilde alış veya satış yapılması yönünde yönlendirme olarak değerlendirilmemelidir. Deniz Yatırım, bu bilgilerin doğru, eksiksiz ve değişmez olduğunu garanti etmemektedir. Bu sebeple, okuyucuların, bu raporlardan elde edilen bilgilere dayanarak hareket etmeden önce, bilgilerin doğruluğunu teyit etmeleri önerilir ve bu bilgilere dayanılarak aldıkları kararlarda sorumluluk okuyucuların kendilerine aittir. Bilgilerin eksikliği ve yanlışlığından Deniz Yatırım hiçbir şekilde sorumlu tutulamaz. Ayrıca, Deniz Yatırım ve DenizBank Finansal Hizmetler Grubu çalışanları ve danışmanlarının, herhangi bir şekilde bu rapor/e-posta içerisinde yer alan bilgiler dolayısıyla ortaya çıkabilecek, doğrudan veya dolaylı zararlarla ilgili herhangi bir sorumluluğu yoktur. Burada yer alan bilgiler sermaye piyasası aracına yönelik bir yatırım tavsiyesi, alım-satım önerisi ya da getiri vaadi değildir ve yatırım danışmanlığı kapsamında yer almamaktadır. Yatırım Danışmanlığı hizmeti; yetkili kuruluşlar tarafından imzalanacak yatırım danışmanlığı sözleşmesi çerçevesinde kişilerin risk ve getiri tercihleri dikkate alınarak kişiye özel sunulmaktadır. Buradaki içeriğin hiçbir bölümü Deniz Yatırım Menkul Kıymetler A.Ş.'nin yazılı izni olmadan çoğaltılamaz, hiçbir şekil ve ortamda yayımlanamaz, alıntı yapılamaz ve kullanılamaz. Sadece burada yer alan bilgilere dayanarak yatırım kararı verilmesi beklentilerinize uygun sonuçlar doğurmayabilir.

© DENİZ INVEST 2024

## Derecelendirme

Deniz Yatırım Analistleri, her hisse senedi için bir veya birden fazla değerlendirme yöntemi kullanarak 12 aylık hedef değerler (fiyatlar) ve buna bağlı olarak potansiyel getirileri hesaplamaktadır. 12 ay derecelendirme sistemimiz; AL, TUT ve SAT olmak üzere 3 farklı genel yatırım tavsiyesi içerir.

**AL:** Hisse senedinin gelecek 12 ay toplam potansiyel getirisinin **en az %20 ve üzerinde** oluşması şeklindeki değerlemeyi ifade etmektedir.

**TUT:** Hisse senedinin gelecek 12 ay toplam potansiyel getirisinin **%0-20 aralığında** oluşması şeklindeki değerlemeyi ifade etmektedir.

**SAT:** Hisse senedinin gelecek 12 ay toplam potansiyel getirisinin **%0'dan daha düşük** seviyelerde oluşması şeklindeki değerlemeyi ifade etmektedir.

Derecelendirme	Potansiyel Getiri (PG), 12-ay
AL	≥%20
TUT	%0-20
SAT	≤%0

Kaynak: Deniz Yatırım

Deniz Yatırım Analistleri hisse senetlerini potansiyel katalizörler, tetikleyici gelişmeler, riskler ile piyasa, sektör ve rakip firma gelişmeleri ışığında değerlendirmektedir. Analistlerimiz genel yatırım tavsiyesinin kamuoyuyla paylaşılmasını takip eden süreçte hisse senetlerini titizlikle yakından takip etmeye devam etmekte; ancak, hisse senedi fiyatındaki dalgalanmalardan ötürü değerler, derecelendirme sistemimizdeki sınırları aştığı takdirde, analistlerimiz hisse senedi hakkında sundukları tavsiyeyi değiştirmemeyi ve/veya Gözden Geçirme (GG) sürecine almayı tercih edebilirler.