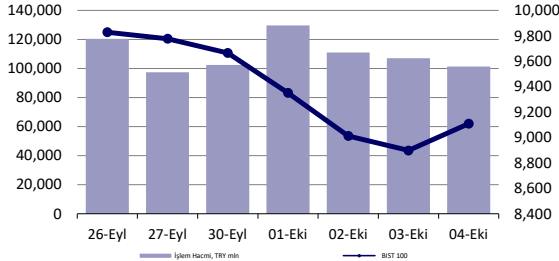


Hisse Senedi Piyasası



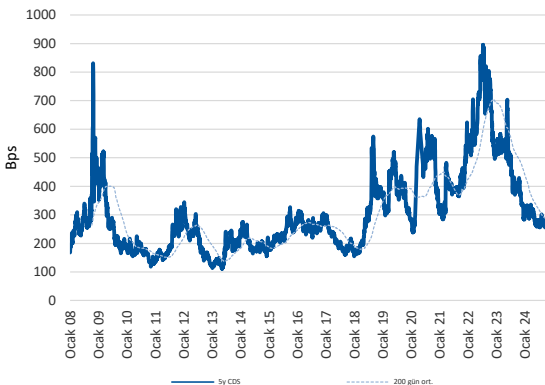
Endeksler, para piyasaları ve emtia

	Kapanış	Önceki	1 Gün	1 Ay	Yıl Baş.
BIST100	9,109	8,898	2.4%	-6.8%	21.9%
İşlem Hacmi, TL mln	101,399	107,077	-5.3%	-8.2%	9.4%
Türkiye 2032 (13.10.2032)	26.73%	25.92%	81 bps	117 bps	428 bps
Türkiye 2032	5.61%	5.55%	6 bps	-17 bps	-100 bps
TCMB karışık fonlama mlyt	50.00%	50.00%	0 bps	-251 bps	750 bps
USD/TRY	34.26	34.12	0.4%	0.8%	16.0%
EUR/TRY	37.61	37.79	-0.5%	-0.2%	15.6%
Sepet (50/50)	35.94	35.96	-0.1%	0.3%	15.8%
DOW	42,353	42,012	0.8%	5.0%	12.4%
S&P500	5,751	5,700	0.9%	6.3%	20.6%
FTSE	8,281	8,283	0.0%	1.2%	7.1%
MSCI EM	1,179	1,173	0.5%	9.7%	15.2%
MSCI EE	44.18	44.22	-0.1%	-3.3%	-1.4%
Shanghai SE Comp	3,336	3,088	8.1%	20.6%	12.2%
Nikkei	38,636	38,552	0.2%	6.2%	15.5%
Petrol (Brent)	77.69	78.05	-0.5%	3.6%	3.6%
Altın	2,654	2,656	-0.1%	6.3%	28.6%

En Çok Yükselen & Düşenler (BIST 100)

	Hisse Kodu	Son Kapanış	Gün Değ.	Hacim, TRY bin
En çok yükselenler				
Oba Makarnacılık	OBAMS	35.86	10.0%	1,134,149
Anadolu Sigorta	ANSGR	81.95	7.3%	225,379
Gübre Fabrikaları	GUBRF	198.60	7.1%	1,919,852
T. Vakıflar Bankası	VAKBN	23.10	6.7%	641,930
Ülker	ULKER	135.50	6.0%	525,284
Enerjya Enerji	ENERY	225.40	5.9%	361,027
En çok düşenler				
Papillon Savunma Teknoloji Ve Ticaret	PAPIL	79.30	-3.0%	65,825
Turkcell	TCELL	84.35	-3.0%	3,546,786
Altınay Savunma Teknolojileri	ALTNY	93.15	-2.2%	778,791
Ard Grup Bilişim Teknolojileri	ARDYZ	32.16	-1.8%	60,922
Fenerbahçe	FENER	107.10	-1.3%	161,794
Aksa	AKSA	8.50	-1.0%	131,190

5 Yıllık Ülke Risk Primi (CDS) (baz puan)



günlük bülten

Piyasa yorumu:

Bu sabah karışık açılış ve sonrasında 9000 – 9400 arasında işlem aktivitesi bekliyoruz.

Cuma günü endeks +2.37% değişimle 9109,34 seviyesinde kapattı. İşlem hacmi yüksek seviyede gerçekleşti.

Günlük Bültenimizin ilerleyen sayfalarında detaylı şekilde görebileceğiniz Seçilmiş İndikatörler Puanlama Sistemimize göre bugün öne çıkan ilk 5 hisse senedi: **ENERY, ANSGR, EUPWR, GUBRF ve OBAMS**. [İlgili sayfada sistemimizin metodolojisini ve uyarı notunu okumanızı önemle belirtmek isteriz.](#)

Önemli hatırlatma: Strateji ve Araştırma Bölümü olarak yaptığımız tüm kapsamlı analizlerimize denizyatirim.com adresi üzerinde yer alan Analiz-Araştırma Raporları sekmeleri üzerinden 7/24 geriye dönük değerlendirmelerimiz de dahil olmak üzere "Müşteri Girişi" yaparak ulaşabilirsiniz.

Bugünün haberleri:

Piyasa gelişmesi

- Demir Çelik Sektörü:** Çelik sektörünün ihracatı yüzde 7,5 artarak 1,5 milyar dolara dayandı / sınırlı olumlu

Hisse senetleri

- OTKAR:** Romanya 4x4 taktik tekerlekli hafif zırhlı araç ihalesinin sonuçlanması / sınırlı olumlu
- KRDMD:** Etkin kapasite kullanımı ile üretim miktarını artırıyor / sınırlı olumlu
- TTRAK:** Aylık Veriler; Eylül ayı satışları / sınırlı olumsuz

Piyasalarda bugün

ABD'de açıklanan güçlü istihdam verilerinin ardından Dow Jones, S&P 500 ve Nasdaq endekslerinde pozitif kapanışlar görüldü. Ekim tüketici fiyat endeksi raporu, tüketici duyarlılığına ilişkin güncellemeleri ve Fed'in Eylül ayı toplantısının tutanaklarını da içerecek bir ekonomik takvim bu hafta bizleri bekliyor. Kurumsal tarafta, JPMorgan, Wells Fargo ve BlackRock dahil olmak üzere Amerika'nın büyük finans kuruluşlarından bazıları Cuma günü, PepsiCo ve Delta Air Lines'ın da hafta başında bilanço açıklanması beklenmektedir.

Asya'da Çin piyasaları haftanın ilk işlem gününde işleme kapalı. Asya-Pasifik'teki üç merkez bankası, Yeni Zelanda Merkez Bankası ve Hindistan Merkez Bankası bu hafta faiz oranı kararlarını açıklayacak. Japonya'nın döviz rezervleri, Ağustos ayının ardından Eylül ayında da artış gösterdi. Japonya Maliye Bakanlığı tarafından yapılan açıklamaya göre, ülkenin döviz rezervleri bir ayda 19 milyar 149 milyon dolar arttı. Böylece bir önceki ay 1 trilyon 235,7 milyar dolar olan rezervler 1 trilyon 254,9 milyar dolara çıktı.

BIST 100 Cuma günü %2.37 değişimle 9.109 seviyesinden alıcılı seyir izleyerek tamamladı. Sektör endeksleri arasında sanayi endeksi %1,68 ve bankacılık endeksi %4,25 artış görüldü. En çok düşen sektör endeksi ise %2,5 ile iletişim endeksi oldu. En fazla yükseliş yaşayan sektör ise %4,8 ile sigorta endeksi oldu. Cuma günü en çok artan hisselerle baktığımızda ise %10 ile OBAMS ve %7,3 ile ANSGR karşımıza çıkarken, %3 azalışla PAPIL en çok düşen hisse oldu.

Haftanın ilk günü yurt içinde Ekonomik Koordinasyon Kurulu (EKK) toplantısı, dış ticaret beklenti anketi, Hazine nakit dengesi ve tahvil ihalesi, yurt dışında Almanya fabrika siparişleri ve Euro Bölgesi Sentix yatırımcı güven endeksi takip edilecektir.

Piyasa gelişmesi

Demir Çelik Sektörü: Çelik sektörünün ihracatı yüzde 7,5 artarak 1,5 milyar dolara dayandı / sınırlı olumlu

Türkiye'nin çelik ihracatı eylül ayında yükselişe geçti. Geçen yılın aynı ayına göre yüzde 7,5 artan çelik ihracatı 1 milyar 474 milyon 316 bin dolara yükseldi.

Çelik sektörü geçen ay en fazla ihracatı 156 milyon 240 bin dolarla Romanya'ya gerçekleştirdi. Sektörde en fazla ihracat artışı 48 milyon 470 bin dolarla Filistin'e yapıldı.

Bazı sektörlerin dış satımında düşüşler olsa da özellikle çelik gibi önemli sektörlerin ihracatında yükselişlerin görülmesi bu anlamda dikkati çekiyor.

Türkiye İhracatçılar Meclisi (TİM) verilerinden derlenen bilgilere göre, Türkiye'nin çelik ihracatı eylül ayında geçen yılın aynı ayına göre yüzde 7,5 artarak, 1 milyar 474 milyon 316 bin dolara yükseldi. Çelik sektörü eylül ayında en fazla ihracatı 156 milyon 240 bin dolar tutarında dış satım ile Romanya'ya gerçekleştirdi. Romanya'yı 83 milyon 54 bin dolarla İtalya, 73 milyon 870 bin dolarla İspanya, 63 milyon 536 bin dolarla Almanya, 62 milyon 596 bin dolarla Birleşik Krallık izledi.

Sektörde en fazla ihracat artışı 48 milyon 470 bin dolarla Filistin'e gerçekleştirildi. İhracat artışında, Filistin'i 44 milyon 983 bin dolarla İspanya, 39 milyon 575 bin dolarla Romanya, 35 milyon 740 bin dolarla İtalya, 22 milyon 378 bin dolarla Portekiz izledi.

İhracatta yaşanan artışı sektör açısından sınırlı olumlu olarak değerlendiriyoruz.

Şirket haberleri

OTKAR: Romanya 4x4 taktik tekerlekli hafif zırhlı araç ihalesinin sonuçlanması / sınırlı olumlu

20 Mart 2024 tarihli özel durum açıklamasında, Romanya Milli Savunma Bakanlığı'nın şirketi olan C.N. Romtehnica S.A.'nın (Romtehnica) açmış olduğu, 4x4 Taktik Tekerekli Hafif Zırhlı araç alımı ile ilgili ihaleye Şirket tarafından teklif verildiği kamuya açıklanmıştı. Teknik değerlendirme, saha testleri ve ticari değerlendirme süreçlerinin tamamlanmasını takiben, ihale makamı tarafından sözleşme görüşmeleri için resmi davet yazısı Şirket'e iletilmiştir.

4.263.286.655 RON (Rumen Leyi; güncel kur ile yaklaşık 32 milyar TL) tutarındaki ihale kapsamında ilk 278 adedi Otokar tesislerinde, kalan kısmı ise ileride belirlenecek bir yapıda Romanya'da üretilecek olan toplam 1059 adet 4x4 Taktik Tekerekli Hafif Zırhlı Araç ve bunlara konu bazı entegre lojistik destek hizmetleri bulunmaktadır.

İlgili haberin daha önce duyurulmasına rağmen detayları belli değildi. Bu sebeple, detaylarda güçlü ihale tutarı bulunması bakımından olumlu, henüz herhangi bir zaman aralığı belirtilmediği için ise OTKAR payları açısından sınırlı olumlu olarak değerlendiriyoruz (ihale tutarının 2023 yıl sonu satışlara oranı %118.)

KRDMD: Etkin kapasite kullanımı ile üretim miktarını artırıyor / sınırlı olumlu

Türk sanayisinin öncüsü olarak, Şirket'in çelikhane tesislerinde 120 tonluk konverterleriyle günlük 72 döküm gerçekleştirerek yeni bir rekora imza attı.

KARDEMİR'in vizyonu ve misyonu doğrultusunda, gelecekteki hedeflerine ulaşma konusundaki kararlılığın bir göstergesi olarak bu başarı, ek yatırım yapmadan yıllık 3 milyon ton sıvı çelik üretimine ilerlediğinin en somut göstergesidir.

Demir çelik sektörüne yerli ve milli üretim stratejileriyle katma değer sağlayan Kardemir, sektörel bağımsızlığı ve Türkiye Yüzyılı ilkelerini benimseyerek yoluna emin adımlarla ilerlemektedir.

Söz konusu gelişmeyi KRDMMD payları açısından sınırlı olumlu olarak değerlendiriyoruz.

TTRAK: Aylık Veriler; Eylül ayı satışları / sınırlı olumsuz

Türk Traktör'ün paylaştığı aylık verilere göre, 2024 yılı Eylül ayında toplam traktör üretimi aylık bazda %85 artarken, yıllık bazda ise %22 oranında azaldı. Toplam üretim Eylül ayında 3.700 adet düzeyinde gerçekleşti. Traktör ihracat adedi Eylül 2024 döneminde aylık bazda %40 artarken, yıllık bazda ise %32 azalışla 890 olarak gerçekleşti. Türk Traktör'ün yurt içi satış adedi aylık bazda %60 artarken, yıllık bazda ise %19 azalışla 2.571 adet olarak görülmektedir.

Genel Değerlendirme: Faaliyet aktivitesi bakımından en zayıf ay olan Ağustos rakamlarına kıyasla iyileşme görülmektedir. Diğer taraftan, geçen yılın aynı dönemi ile karşılaştığımızda, adet rakamlarının zayıf kaldığını görmeye devam ediyoruz. Açıklanan rakamları sınırlı olumsuz olarak değerlendiriyoruz. Türk Traktör için 12-aylık hedef fiyatımız 1423,20 TL seviyesinde bulunurken, önerimiz de AL yönünde. Geriye dönük 12 aylık verilere göre hisse 6,5x F/K ve 4,5x FD/FAVÖK çarpanlarıyla işlem görmektedir.

KAP haberleri

Kar Payı Ödemeleri													
Hisse Kodu	Özet Bilgi	Dağıtım Tarihi	Kapanış Fiyatı	Pay Başına Kar (Brüt TL)	Pay Başına Kar (Net TL)	Teorik Fiyat	Kar Payı Verimi	XU030 Ağırlık	XU030'a Yüzsdesel Etkisi	XU030'a Puansal Etkisi	XU100 Ağırlık	XU100'e Yüzsdesel Etkisi	XU100'e Puansal Etkisi
BOBET	Kar payı	07.10.2024	₺19.64	0.38	0.34	₺19.27	1.91%	Yok	Etkisi bulunmuyor	Etkisi bulunmuyor	Yok	Etkisi bulunmuyor	Etkisi bulunmuyor
SUNTK	Kar payı	07.10.2024	₺18.50	0.43	0.39	₺18.07	2.33%	Yok	Etkisi bulunmuyor	Etkisi bulunmuyor	Yok	Etkisi bulunmuyor	Etkisi bulunmuyor

Kaynak: Deniz Yatırım Strateji ve Araştırma, Rasyonet, KAP

Genel Kurullar				
1. hafta				
30 Eylül 2024 Pazartesi	01 Ekim 2024 Salı	02 Ekim 2024 Çarşamba	03 Ekim 2024 Perşembe	04 Ekim 2024 Cuma
OTTO / 11:00	QNBFB / 11:00	BJKAS / 10:30	ARSAN / 14:00	SEYKM / 10:00
SOKE / 14:00		HKTM / 14:00		GLRYH / 11:00
				BAYRK / 14:00
				ULUUN / 14:30
2. hafta				
07 Ekim 2024 Pazartesi	08 Ekim 2024 Salı	09 Ekim 2024 Çarşamba	10 Ekim 2024 Perşembe	11 Ekim 2024 Cuma
KATMR / 11:00	BRKSN / 11:00	ULUSE / 14:00		DCTTR / 10:00
				RGYAS / 14:30
3. hafta				
14 Ekim 2024 Pazartesi	15 Ekim 2024 Salı	16 Ekim 2024 Çarşamba	17 Ekim 2024 Perşembe	18 Ekim 2024 Cuma
	FENER / 14:00			
4. hafta				
21 Ekim 2024 Pazartesi	22 Ekim 2024 Salı	23 Ekim 2024 Çarşamba	24 Ekim 2024 Perşembe	25 Ekim 2024 Cuma
QNBFL / 11:00		ULAS / 14:00	LIDER / 10:30	BJKAS / 10:30
			ENSRI / 11:00	ACSEL / 11:00
			TMSN / 11:00	
			PCILT / 14:00	
5. hafta				
28 Ekim 2024 Pazartesi	29 Ekim 2024 Salı	30 Ekim 2024 Çarşamba	31 Ekim 2024 Perşembe	
		EUHOL / 12:00	VERUS / 12:00	
		VERTU / 12:00	INVES / 14:00	
		PAMEL / 14:00		

Kaynak: Deniz Yatırım Strateji ve Araştırma, KAP

KAP Haberleri	
Hisse	Haber
SAHOL	Finansal Takvim; Şirketimizin 30 Eylül 2024 tarihinde sona eren ara dönemine ilişkin bağımsız denetimden geçmemiş finansal raporlarının 6 Kasım 2024 tarihinde seans sonrası Kamuyu Aydınlatma Platformu'nda ilan edilmesi planlanmaktadır.
SISE	ICRON Paylarının Sermaye Artırımı Yoluyla Edinimi; Yönetim Kurulumuzun 23.10.2023 tarihli kararı doğrultusunda, aynı tarihte Şirketimiz'in %100 iştiraki olan Şişecam Investment B.V ile ICRON arasında imzalanan sözleşmenin, Şişecam Investment B.V'nin ICRON'daki toplam payının %49'a kadar yükseltilmesine olanak tanıyacak satın alım opsiyon hakkını da içerdiği 23.10.2023 tarihli özel durum açıklamamız ile kamuya duyurulmuştur. Şişecam Investment B.V'nin %15,66 oranında pay sahibi olduğu Icron Teknoloji Bilişim A.Ş.'nin 4 Ekim 2024 tarihinde gerçekleştirilen Olağanüstü Genel Kurulunda alınan karar doğrultusunda, ICRON'un sermayesi, yalnızca Şişecam Investment B.V. tarafından 5 milyon USD karşılığında iştirak edilerek artıncak olup, sermaye artırımını takiben Şişecam Investment B.V.'nin ICRON'daki payı %25,37'ye yükselcektir. Söz konusu sermaye artırımına ilişkin ticaret sicili tescil süreci tamamlandığında, ilgili mevzuat çerçevesinde kamuoyuyla paylaşılacaktır.

Kaynak: Deniz Yatırım Strateji ve Araştırma, KAP

Pay Geri Alımları								
Tarih	Hisse	Şirket	Bulunduğu endeks	Sektör	Alınan pay senedi	Fiyat aralığı (TL)	Nominal değer (TL)	Sermaye oranı (%)
04.10.2024	ALARK	Alarko Holding	XU030:IS	İnşaat, Taahhüt	178,800	83.15-84.50	2,031,043	1.75%
04.10.2024	LKMNH	Lokman Hekim	XUHIZ:IS	Sağlık	43,500	17.07	3,779,743	1.75%
04.10.2024	GEDIK	Gedik Yatırım	XUMAL:IS	Araç Kurum	81,452	6.44-6.70	10,438,918	1.96%
04.10.2024	KRVGD	Kervan Gıda Sanayi	XUSIN:IS	Gıda	375,000	2.11-2.15	23,617,947	1.09%
04.10.2024	OBAMS	Oba Makarnaçılık	XU100:IS	Gıda	4,604,028	33.58-35.86	8,704,028	1.82%
04.10.2024	VERUS	Verusa Holding	XUMAL:IS	Holdings	5,000	296.50-297.00	3,267,287	4.66%

Kaynak: Deniz Yatırım Strateji ve Araştırma Bölümü, KAP

Teknik yorum

BIST 100 endeksi

Cuma günü endeks +2.37% değişimle 9109,34 seviyesinde kapattı. İşlem hacmi yüksek seviyede gerçekleşti. 8700 kısa vadeli kuvvetli ana destek seviyesine yaklaşan endeks, gelen tepki alımlarının kuvvetlenmesiyle günü yükselişle tamamladı. 9300 – 9420 bandını kritik direnç bandı olarak takip ediyoruz ve bu seviyenin bir kerede geçilemeyeceği düşüncesindeyiz. 5 g Ort. 9207.48 22 g. Ort. 9640.74 seviyesindedir. Destek olarak 8900 ve 9000, direnç olarak 9250 ve 9420 takip ediyoruz. Bu sabah karışık açılış ve sonrasında 9000 – 9400 arasında işlem aktivitesi bekliyoruz.

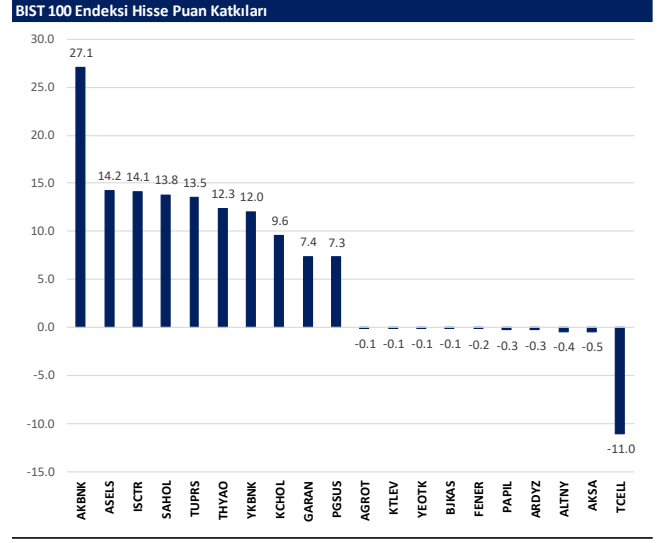
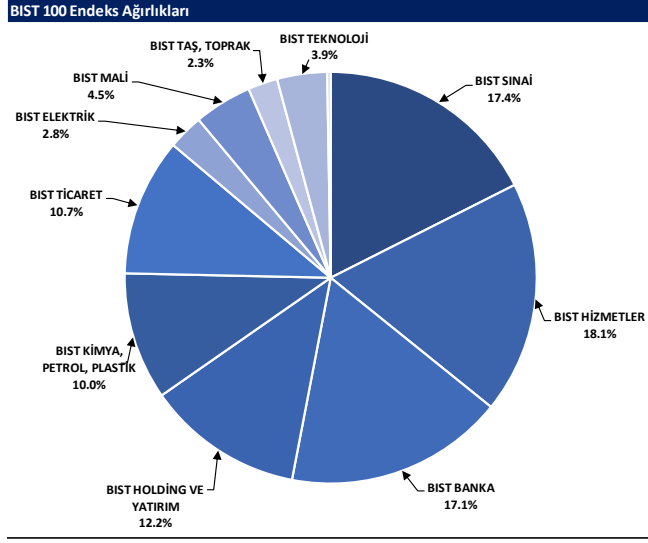


VIOP - X30Y vade teknik analiz

Cuma vadeli endeks günü +2.44% değişimle 10377.00 seviyesinde kapattı. İşlem hacmi yüksek seviyede gerçekleşti. Vadeli endeks tepki alımlarının günün ikinci yarısında kuvvetlenmesiyle günü yükselişle tamamladı.10660 kritik direnç seviyesi olarak izliyoruz ve bu seviyenin bir kerede geçilmeyeceği düşüncesindeyiz. 5g. Ort. 10544,40 22 g. Ort. 11084,95 seviyesindedeler. Destek olarak 10100 ve 10250, direnç olarak ise 10480 ve 10660. Bu sabah karışık açılış ve sonrasında 10250 – 10660 arasında işlem aktivitesi bekliyoruz.



BIST 100 endeks ağırlıkları ve puan katkıları

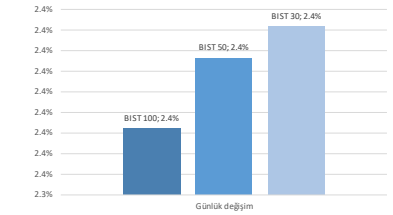


BIST endekslerine ait performanslar

BIST Endeksi	Endeks Açıklaması	04.10.2024	03.10.2024	Günlük değişim	29.12.2023	Yıl başlangıcından değişim
XU100	BIST 100	9109	8898	2.4%	7470	22%
XU30	BIST 30	10127	9887	2.4%	8021	26%
XU50	BIST 50	8115	7924	2.4%	6572	23%
XBANK	BIST BANKA	13300	12469	4.3%	8717	49%
XUFLM	BIST TÜM	10429	10217	2.1%	8577	22%
XUMAL	BIST MALİ	10452	10143	3.0%	7888	33%
XD30S	BIST 30 AĞIRLIK SINIRLAMALI 10	10360	10115	2.4%	8193	26%
X100S	BIST 100 AĞIRLIK SINIRLAMALI 10	9111	8900	2.4%	7472	22%
XBANA	BIST ANA	26586	26340	0.9%	23113	15%
XBLSM	BIST BİLİŞİM	4526	4497	0.7%	3706	22%
XELKT	BIST ELEKTRİK	457	450	1.8%	452	1%
XFINK	BIST FİN. KİR. FAKTORİNG	3317	3265	1.6%	3198	4%
XGIDA	BIST GIDA, İÇECEK	10758	10534	2.1%	8837	22%
XGMYO	BIST GAYRİMENKUL Y.O.	2987	2941	1.5%	2449	22%
XHARZ	BIST HALKA ARZ	79230	78129	1.4%	79702	-1%
XHOLD	BIST HOLDİNG VE YATIRIM	8239	8049	2.4%	6642	24%
XILTM	BIST İLETİŞİM	2172	2227	-2.5%	1391	56%
XINSA	BIST İNŞAAT	10035	9971	0.6%	8943	12%
XKAGT	BIST ORMAN, KAĞIT, BASIM	4877	4858	0.4%	5267	-7%
XKMYA	BIST KİMYA, PETROL, PLASTİK	11373	11131	2.2%	11439	-1%
XKOBI	BIST KOBI SANAYİ	22491	22288	0.9%	22204	1%
XKURY	BIST KURUMSAL YÖNETİM	7743	7552	2.5%	6264	24%
XMADN	BIST MADENÇİLİK	5978	5839	2.4%	5363	11%
XMANA	BIST METAL ANA	16008	15922	0.5%	14826	8%
XMESY	BIST METAL EŞYA, MAKİNA	19057	18768	1.5%	18075	2%
XSDA	BIST ADANA	61149	60316	1.4%	66137	-9%
XSANK	BIST ANKARA	15658	15259	2.6%	12998	20%
XSAK	BIST ANTALYA	8916	8755	1.8%	11026	-19%
XSAL	BIST BALIKESİR	8356	8257	1.2%	8036	4%
XSBR	BIST BURSA	14260	14163	0.7%	14349	-1%
XSDNZ	BIST DENİZLİ	7590	7609	-0.3%	6224	22%
XSGRT	BIST SİĞORTA	51503	49145	4.8%	33697	53%
XSIST	BIST İSTANBUL	11806	11590	1.9%	9479	25%
XSIZM	BIST İZMİR	13967	13791	1.3%	13131	6%
XSKAY	BIST KAYSERİ	28555	28047	1.8%	28581	0%
XSKOC	BIST KOCAELİ	24270	23706	2.4%	23577	3%
XSKON	BIST KONYA	8401	8251	1.8%	7870	7%
XSPOR	BIST SPOR	3341	3380	-1.2%	3668	-9%
XSTKR	BIST TEKİRDAĞ	37183	36901	0.8%	39257	-5%
XTAST	BIST TAŞ, TOPRAK	11699	11473	2.0%	10958	7%
XTCRT	BIST TİCARET	23059	22721	1.5%	16660	38%
XTEKS	BIST TEKSTİL, DERİ	3312	3288	0.7%	2994	11%
XTM2S	BIST TEMETTÜ 2S	12680	12401	2.2%	9394	35%
XTMTU	BIST TEMETTÜ	9713	9489	2.4%	7491	30%
XTRZM	BIST TÜRİZM	1181	1149	2.7%	997	18%
XTUMY	BIST TÜM-100	31068	30731	1.1%	25772	21%
XUHZ	BIST HİZMETLER	8782	8673	1.3%	6839	28%
XULAS	BIST ULAŞTIRMA	32369	31667	2.2%	24695	31%
XUSIN	BIST SINAI	12156	11955	1.7%	11532	5%
XUSRD	BIST SÜRDÜRÜLEBİLİRLİK	12583	12287	2.4%	9694	30%
XUTEK	BIST TEKNOLOJİ	12520	12169	2.9%	9541	31%
XYLDZ	BIST YILDIZ	9782	9574	2.2%	8042	22%
XYORT	BIST MENKUL KIYIM Y.O.	3164	3117	1.5%	3385	-7%
X100B	BIST 100-30	15679	15336	2.2%	14042	12%
X10XB	BIST BANKA DIŞI LİKİT 10	11144	10947	1.8%	9883	13%
XAKUR	BIST ARACI KURUMLAR	37247	37077	0.5%	36746	1%
XLBNK	BIST LİKİT BANKA	11606	11129	4.3%	7700	51%
XTKJS	BIST TEKNOLOJİ AĞIRLIK SINIRLAMALI	18549	18279	1.5%	14089	32%

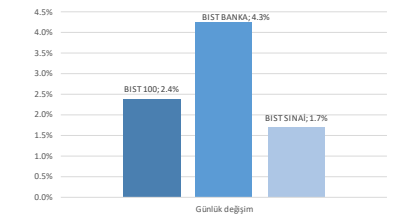
Kaynak: Deniz Yatırım Strateji ve Araştırma, Rasyonet

Seçilmiş BIST Endekslerine Ait Günlük Performanslar



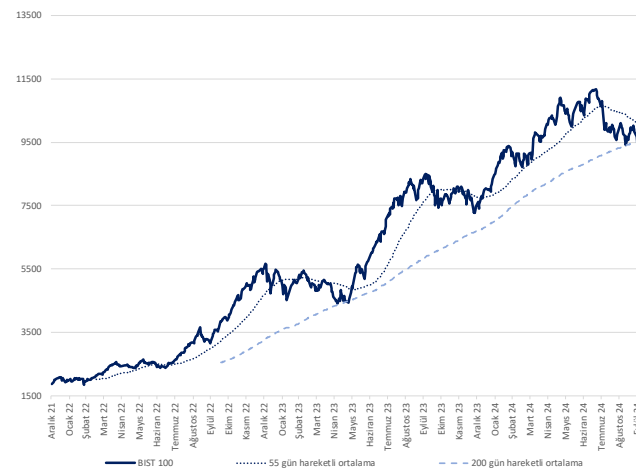
Kaynak: Deniz Yatırım Strateji ve Araştırma Bölümü hesaplamaları, Rasyonet

Seçilmiş BIST Endekslerine Ait Günlük Performanslar



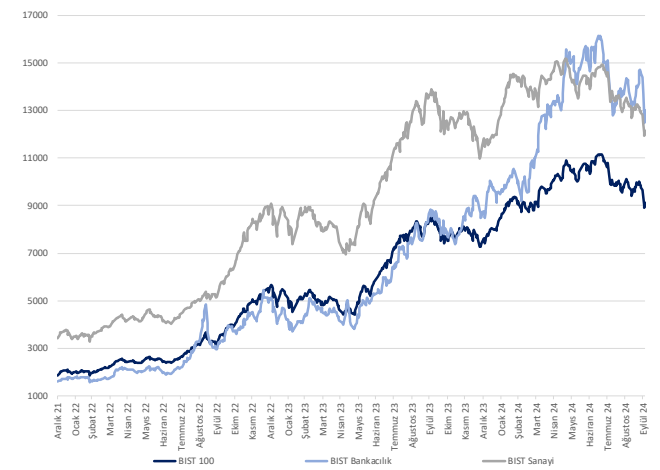
Kaynak: Deniz Yatırım Strateji ve Araştırma Bölümü hesaplamaları, Rasyonet

BIST 100



Kaynak: Deniz Yatırım Strateji ve Araştırma, Rasyonet

Endeks Performansları



Kaynak: Deniz Yatırım Strateji ve Araştırma, Rasyonet

Günlük bazda seçilmiş indikatörler puanlama sistemi



DENİZ YATIRIM STRATEJİ & ARAŞTIRMA | BİST 100 ENDEKSİ GÜNLÜK BAZDA SEÇİLMİŞ İNDİKATÖRLER PUANLAMA SİSTEMİ

Hisse Sembeli	Son Kapanış	Önceki gün kapanış	Değişim	İşlem Hacmi (milyon)	RSI	MACD	İşlem Hacmi > 3 gün ort.	RSI > 5 gün ort.	RSI < 70.0	RSI > 30.0	MACD > 3 gün ort.	MACD > 0	Son Kapanış > 3 gün ort.	Öncelikli Puan	Puan
ENERJ	225.40	212.80	5.20%	361.03	64.40	3.82	✓	✓	✓	✓	✓	✓	✓	100.0	100.0
ANSGR	81.95	76.40	7.26%	225.38	54.29	0.80	✓	✓	✓	✓	✓	✓	✓	87.5	87.5
EUPWR	86.50	82.70	4.59%	312.70	54.29	1.74	✓	✓	✓	✓	✓	✓	✓	87.5	87.5
GUBRF	198.60	185.50	7.06%	1,919.85	59.58	5.66	✓	✓	✓	✓	✓	✓	✓	87.5	87.5
OBAMS	35.86	32.60	10.00%	1,134.15	58.98	0.53	✓	✓	✓	✓	✓	✓	✓	87.5	87.5
TURSG	12.40	11.90	4.20%	185.27	50.01	0.21	✓	✓	✓	✓	✓	✓	✓	87.5	87.5
YAKBN	23.10	21.54	6.75%	641.93	59.30	0.49	✓	✓	✓	✓	✓	✓	✓	87.5	87.5
GARAN	115.50	112.00	3.13%	3,991.07	47.92	1.01	✓	✓	✓	✓	✓	✓	✓	78.5	78.5
ARCLK	139.50	138.70	0.58%	334.13	42.94	2.00	✓	✓	✓	✓	✓	✓	✓	75.0	75.0
ASELS	61.15	57.80	5.80%	2,343.13	57.82	0.28	✓	✓	✓	✓	✓	✓	✓	75.0	75.0
BTCIM	169.90	169.90	0.00%	153.50	30.73	11.15	✓	✓	✓	✓	✓	✓	✓	75.0	75.0
DOAS	215.30	208.80	3.11%	281.92	44.38	3.06	✓	✓	✓	✓	✓	✓	✓	75.0	75.0
GESAN	39.60	39.60	1.38%	1,464.48	38.53	1.20	✓	✓	✓	✓	✓	✓	✓	75.0	75.0
HALKB	15.97	15.42	3.57%	626.15	43.94	0.12	✓	✓	✓	✓	✓	✓	✓	75.0	75.0
MPARK	322.50	305.00	5.74%	193.55	46.61	6.23	✓	✓	✓	✓	✓	✓	✓	75.0	75.0
TKFN	49.40	47.64	3.69%	356.40	38.20	1.15	✓	✓	✓	✓	✓	✓	✓	75.0	75.0
ULKER	135.50	127.80	6.03%	525.28	38.88	5.43	✓	✓	✓	✓	✓	✓	✓	75.0	75.0
ADEL	34.00	32.84	3.53%	140.58	27.11	3.30	✓	✓	✓	✓	✓	✓	✓	66.0	66.0
ASTOR	71.75	71.15	0.84%	611.22	38.26	1.89	✓	✓	✓	✓	✓	✓	✓	66.0	66.0
HEKTS	4.10	4.02	1.99%	983.57	45.66	0.03	✓	✓	✓	✓	✓	✓	✓	66.0	66.0
ISCTR	12.66	12.15	4.20%	5,779.46	40.55	0.15	✓	✓	✓	✓	✓	✓	✓	66.0	66.0
ISMEN	34.28	34.24	0.12%	113.68	40.74	0.57	✓	✓	✓	✓	✓	✓	✓	66.0	66.0
KONTR	40.50	40.06	1.10%	369.62	33.87	1.95	✓	✓	✓	✓	✓	✓	✓	66.0	66.0
SKBNK	3.95	3.87	2.07%	249.75	36.95	0.05	✓	✓	✓	✓	✓	✓	✓	66.0	66.0
OYAKC	64.30	62.85	2.31%	258.06	48.48	1.02	✓	✓	✓	✓	✓	✓	✓	62.5	62.5
PGSUS	235.00	225.50	4.21%	1,298.02	49.36	0.27	✓	✓	✓	✓	✓	✓	✓	62.5	62.5
TABGD	140.10	136.10	2.94%	106.62	36.69	6.63	✓	✓	✓	✓	✓	✓	✓	62.5	62.5
TUPRS	154.50	150.50	2.66%	2,266.89	51.21	0.55	✓	✓	✓	✓	✓	✓	✓	62.5	62.5
EREGL	50.15	50.00	0.30%	4,891.28	50.21	0.54	✓	✓	✓	✓	✓	✓	✓	53.5	53.5
KROMD	25.74	25.44	1.18%	842.04	54.42	0.31	✓	✓	✓	✓	✓	✓	✓	53.5	53.5
AFEF5	191.90	186.00	3.17%	426.03	36.16	9.84	✓	✓	✓	✓	✓	✓	✓	50.0	50.0
AGHOL	309.75	298.25	3.86%	121.02	41.53	9.64	✓	✓	✓	✓	✓	✓	✓	50.0	50.0
AKFYF	1.92	1.89	1.59%	67.03	34.30	0.06	✓	✓	✓	✓	✓	✓	✓	50.0	50.0
ALFAS	51.45	50.00	2.90%	103.13	40.86	1.65	✓	✓	✓	✓	✓	✓	✓	50.0	50.0
BIMAS	481.00	477.50	0.73%	2,533.91	34.14	20.58	✓	✓	✓	✓	✓	✓	✓	50.0	50.0
BIRHO	322.50	312.75	3.12%	184.28	31.88	17.52	✓	✓	✓	✓	✓	✓	✓	50.0	50.0
BRYAT	1,835.00	1,790.00	2.51%	92.46	39.08	51.83	✓	✓	✓	✓	✓	✓	✓	50.0	50.0
CANTE	1.50	1.47	2.04%	108.85	33.99	0.05	✓	✓	✓	✓	✓	✓	✓	50.0	50.0
ENISA	56.30	54.30	3.68%	168.21	42.34	1.02	✓	✓	✓	✓	✓	✓	✓	50.0	50.0
FROTO	883.00	860.50	2.61%	610.51	43.18	10.32	✓	✓	✓	✓	✓	✓	✓	50.0	50.0
KCALR	36.70	36.34	0.99%	73.47	35.36	1.53	✓	✓	✓	✓	✓	✓	✓	50.0	50.0
KONVA	6,595.00	6,380.00	3.37%	84.73	45.95	88.04	✓	✓	✓	✓	✓	✓	✓	50.0	50.0
LMKDC	21.62	21.00	2.95%	100.98	40.14	0.51	✓	✓	✓	✓	✓	✓	✓	50.0	50.0
MVVI	86.55	85.75	0.93%	257.37	32.60	4.03	✓	✓	✓	✓	✓	✓	✓	50.0	50.0
MGRDS	439.00	422.00	4.03%	680.27	33.09	17.91	✓	✓	✓	✓	✓	✓	✓	50.0	50.0
MATK	40.30	39.44	2.18%	383.44	30.44	2.27	✓	✓	✓	✓	✓	✓	✓	50.0	50.0
OTKAR	420.00	415.25	1.14%	96.72	31.16	16.83	✓	✓	✓	✓	✓	✓	✓	50.0	50.0
SASA	4.15	4.09	1.47%	1,247.00	38.93	0.18	✓	✓	✓	✓	✓	✓	✓	50.0	50.0
SMRTG	37.02	36.00	2.83%	114.32	34.82	1.82	✓	✓	✓	✓	✓	✓	✓	50.0	50.0
TAVHL	236.00	233.10	1.24%	252.02	38.23	4.42	✓	✓	✓	✓	✓	✓	✓	50.0	50.0
THYAO	273.75	268.75	1.86%	6,958.75	37.13	5.07	✓	✓	✓	✓	✓	✓	✓	50.0	50.0
TIRAK	696.50	672.00	3.65%	152.31	42.47	11.68	✓	✓	✓	✓	✓	✓	✓	50.0	50.0
VEBSE	17.15	16.96	1.12%	59.93	42.81	0.28	✓	✓	✓	✓	✓	✓	✓	50.0	50.0
ZOREN	4.06	3.97	2.27%	224.47	35.13	0.15	✓	✓	✓	✓	✓	✓	✓	50.0	50.0
AKBNK	54.35	51.55	5.43%	4,158.35	39.98	0.92	✓	✓	✓	✓	✓	✓	✓	41.0	41.0
AKFYE	17.45	17.10	2.05%	45.77	27.25	1.11	✓	✓	✓	✓	✓	✓	✓	41.0	41.0
AKSA	8.50	8.59	-1.05%	131.19	39.07	0.13	✓	✓	✓	✓	✓	✓	✓	41.0	41.0
ALARK	86.40	84.75	1.95%	334.91	33.43	2.47	✓	✓	✓	✓	✓	✓	✓	41.0	41.0
BBR4	13.69	13.50	1.41%	71.34	32.02	0.53	✓	✓	✓	✓	✓	✓	✓	41.0	41.0
BRSAN	429.50	422.00	1.78%	280.78	41.07	4.26	✓	✓	✓	✓	✓	✓	✓	41.0	41.0
CLERB	1,733.00	1,730.00	0.17%	82.37	35.94	49.87	✓	✓	✓	✓	✓	✓	✓	41.0	41.0
CWENE	164.00	162.50	0.92%	93.43	27.89	10.15	✓	✓	✓	✓	✓	✓	✓	41.0	41.0
DOHOL	13.82	13.45	2.75%	199.42	38.92	0.36	✓	✓	✓	✓	✓	✓	✓	41.0	41.0
EGEEN	10,000.00	9,840.00	1.63%	190.22	40.56	194.22	✓	✓	✓	✓	✓	✓	✓	41.0	41.0
EKGFD	10.17	9.87	3.04%	2,365.68	35.45	0.24	✓	✓	✓	✓	✓	✓	✓	41.0	41.0
KARSN	14.40	14.30	0.70%	399.38	32.53	0.48	✓	✓	✓	✓	✓	✓	✓	41.0	41.0
KCHOL	176.30	171.50	2.80%	1,956.69	41.60	2.69	✓	✓	✓	✓	✓	✓	✓	41.0	41.0
KL5ER	36.60	35.96	1.78%	36.19	29.94	1.59	✓	✓	✓	✓	✓	✓	✓	41.0	41.0
KOZAA	59.55	56.25	5.87%	366.66	40.22	0.72	✓	✓	✓	✓	✓	✓	✓	41.0	41.0
PEKGY	4.27	4.26	0.23%	104.25	33.19	0.25	✓	✓	✓	✓	✓	✓	✓	41.0	41.0
PETFM	20.04	19.54	2.56%	936.97	32.67	0.66	✓	✓	✓	✓	✓	✓	✓	41.0	41.0
SAHOL	90.70	87.10	4.13%	1,314.51	43.62	0.35	✓	✓	✓	✓	✓	✓	✓	41.0	41.0
SISE	39.76	39.12	1.64%	674.48	39.05	0.67	✓	✓	✓	✓	✓	✓	✓	41.0	41.0
TMSN	116.60	114.80	1.57%	90.79	39.51	1.35	✓	✓	✓	✓	✓	✓	✓	41.0	41.0
TSXB	10.92	10.65	2.54%	262.46	38.76	0.17	✓	✓	✓	✓	✓	✓	✓	41.0	41.0
TTKOM	46.60	46.60	0.00%	922.41	37.47	0.53	✓	✓	✓	✓	✓	✓	✓	41.0	41.0
TUKAS	6.54	6.36	2.83%	53.66	29.67	0.38	✓	✓	✓	✓	✓	✓	✓	41.0	41.0
VESTI	61.70	60.90	1.31%	178.06	39.40	1.19	✓	✓	✓	✓	✓	✓	✓	41.0	41.0
YKBNK	27.34	26.32	3.88%	5,819.25	37.88	0.59	✓	✓	✓	✓	✓	✓	✓	41.0	41.0
PAPIL	79.30	81.75	-3.00%	65.83	43.26	6.92	✓	✓	✓	✓	✓	✓	✓	37.5	37.5
CCOLA	52.85	52.85	0.00%	357.42	27.22	2.95	✓	✓	✓	✓	✓	✓	✓	33.0	33.0
ECILC	40.24	39.98	0.65%	191.71	26.71	2.02	✓	✓	✓	✓	✓	✓	✓	33.0	33.0
GOLTS	375.50	378.00	-0.13%	212.20	28.03	11.81	✓	✓	✓	✓	✓	✓	✓	33.0	33.0
ODAS	5.69	5.66	0.53%	286.66	27.43	0.38	✓	✓	✓	✓	✓	✓	✓	33.0	33.0
REDR	22.72	22.58	0.62%	246.21	19.65	2.27	✓	✓	✓	✓	✓	✓	✓	33.0	33.0
TECEL	84.35	86.95	-2.99%	3,546.79	27.89	2.50	✓	✓	✓	✓	✓	✓	✓	33.0	33.0
TOASO	197.60	197.00	0.30%	518.42	28.10	9.12	✓	✓	✓	✓	✓	✓	✓	33.0	33.0
SOKM	45.60	44.78	1.83%	351.40	37.77	1.71	✓	✓	✓	✓	✓	✓	✓	28.5	28.5
ENKAI	45.54	45.04	1.11%	399.82	44.04	0.56	✓	✓	✓	✓	✓	✓	✓	25.0	25.0
AKSEN	35.24	35.24	0.00%	105.51	35.17	0.57	✓	✓	✓	✓					

Son 90 güne ait dip-zirve analizi



DENİZ YATIRIM STRATEJİ & ARAŞTIRMA | BIST 100 ENDEKSİ DİP-ZİRVE ANALİZİ

Hisse	Son kapanış	Önceki kapanış	Değişim %	Son 90 gün zirvesi	Son 90 gün dip	Zirveye uzaklık	Dibe uzaklık	Zirveye geçti mi?
ADEL	34.00	32.84	3.5%	60.45	32.84	78%	3%	x
AEFES	191.90	186.00	3.2%	301.75	186.00	57%	3%	x
AGHOL	309.75	298.25	3.9%	466.50	298.25	51%	4%	x
AGROT	12.80	12.85	-0.4%	22.18	12.80	73%	-	x
AKBNK	54.35	51.55	5.4%	69.80	51.55	28%	5%	x
AKFGY	1.92	1.89	1.6%	2.58	1.88	34%	2%	x
AKFYE	17.45	17.10	2.0%	29.00	17.10	66%	2%	x
AKSA	8.50	8.59	-1.0%	12.38	8.39	46%	1%	x
AKSEN	35.24	35.24	0.0%	48.14	35.24	37%	-	x
ALARK	86.40	84.75	1.9%	122.50	84.75	42%	2%	x
ALFAS	51.45	50.00	2.9%	76.05	50.00	48%	3%	x
ALTNV	93.15	95.25	-2.2%	123.40	68.50	32%	26%	x
ANSGR	81.95	76.40	7.3%	118.30	73.00	44%	11%	x
ARCLK	139.50	138.70	0.6%	190.80	133.90	37%	4%	x
ARDYZ	32.16	32.76	-1.8%	41.95	32.14	30%	0%	x
ASELS	61.15	57.80	5.8%	65.00	54.50	6%	11%	x
ASTOR	71.75	71.15	0.8%	102.49	71.10	43%	1%	x
BERA	13.69	13.50	1.4%	19.96	13.50	46%	1%	x
BIMAS	481.00	477.50	0.7%	620.33	466.00	29%	3%	x
BINHO	322.50	312.75	3.1%	461.25	312.75	43%	3%	x
BIKAS	5.64	5.69	-0.9%	8.96	5.64	59%	-	x
BRSAN	429.50	422.00	1.8%	575.00	349.00	34%	19%	x
BRYAT	1835.00	1790.00	2.5%	2597.50	1718.00	42%	6%	x
BTCIM	169.90	169.90	0.0%	247.70	132.00	46%	22%	x
CANTE	1.50	1.47	2.0%	2.28	1.47	52%	2%	x
CCOLA	52.85	52.85	0.0%	81.59	52.80	54%	0%	x
CIMSA	31.66	31.38	0.9%	37.54	29.34	19%	7%	x
CLEBI	1733.00	1730.00	0.2%	2595.00	1708.00	50%	1%	x
CWENE	164.00	162.50	0.9%	250.56	160.90	53%	2%	x
DOAS	215.30	208.80	3.1%	293.21	208.80	36%	3%	x
DOHOL	13.82	13.45	2.8%	17.32	13.45	25%	3%	x
ECILC	40.24	39.98	0.7%	59.10	39.98	47%	1%	x
EGEEN	10000.00	9840.00	1.6%	13900.00	9840.00	39%	2%	x
EKGYO	10.17	9.87	3.0%	12.70	8.53	25%	16%	x
ENERY	225.40	212.80	5.9%	225.40	165.30	-	27%	✓
ENISA	56.30	54.30	3.7%	71.15	54.30	26%	4%	x
ENKAI	45.54	45.04	1.1%	51.70	39.60	14%	13%	x
EREGL	50.15	50.00	0.3%	59.40	46.22	18%	8%	x
EUPWR	86.50	82.70	4.6%	122.50	78.90	42%	9%	x
FENER	107.10	108.50	-1.3%	195.40	104.50	82%	2%	x
FROTO	883.00	860.50	2.6%	1131.00	859.50	28%	3%	x
GARAN	115.50	112.00	3.1%	132.90	98.45	15%	15%	x
GESAN	39.60	39.06	1.4%	61.35	38.50	55%	3%	x
GOLTS	377.50	378.00	-0.1%	538.01	377.50	43%	-	x
GUBRF	198.60	185.50	7.1%	204.50	132.00	3%	34%	x
HALKB	15.97	15.42	3.6%	19.82	15.22	24%	5%	x
HEKTS	4.10	4.02	2.0%	5.51	3.89	34%	5%	x
ISCTR	12.66	12.15	4.2%	17.62	12.15	39%	4%	x
ISMEN	34.28	34.24	0.1%	43.00	33.80	25%	1%	x
KARSN	14.40	14.30	0.7%	18.53	11.36	29%	21%	x
KCAER	36.70	36.34	1.0%	57.19	35.70	56%	3%	x
KCHOL	176.30	171.50	2.8%	250.75	171.50	42%	3%	x
KLSEK	36.60	35.96	1.8%	53.50	35.96	46%	2%	x
KONTR	40.50	40.06	1.1%	65.28	40.06	61%	1%	x
KONYA	6595.00	6380.00	3.4%	9045.00	6342.50	37%	4%	x
KOZAA	59.55	56.25	5.9%	74.00	48.68	24%	18%	x
KOZAL	20.66	20.42	1.2%	28.68	19.95	39%	3%	x
KRDMD	25.74	25.44	1.2%	32.90	22.30	28%	13%	x
KTLEV	46.08	46.40	-0.7%	56.00	38.30	22%	17%	x
LMKDC	21.62	21.00	3.0%	27.28	19.50	26%	10%	x
MAVI	86.55	85.75	0.9%	136.20	85.60	57%	1%	x
MGROS	439.00	422.00	4.0%	581.50	422.00	32%	4%	x
MIAATK	40.30	39.44	2.2%	67.10	39.00	67%	3%	x
MPARK	322.50	305.00	5.7%	386.75	270.25	20%	16%	x
OBAMS	35.86	32.60	10.0%	39.78	31.90	11%	11%	x
ODAS	5.69	5.66	0.5%	9.30	5.57	63%	2%	x
OTKAR	420.00	415.25	1.1%	659.00	415.25	57%	1%	x
OYAKC	64.30	62.85	2.3%	79.25	57.95	23%	10%	x
PAPIL	79.30	81.75	-3.0%	157.43	67.95	99%	14%	x
PEKGY	4.27	4.26	0.2%	9.49	4.21	122%	1%	x
PETKM	20.04	19.54	2.6%	25.98	19.54	30%	2%	x
PGSUS	235.00	225.50	4.2%	257.00	198.40	9%	16%	x
REEDR	22.72	22.58	0.6%	40.40	22.58	78%	1%	x
RGYAS	105.30	105.10	0.2%	132.40	102.60	26%	3%	x
SAHOL	90.70	87.10	4.1%	109.70	85.95	21%	5%	x
SASA	4.15	4.09	1.5%	5.96	4.02	44%	3%	x
SISE	39.76	39.12	1.6%	53.52	39.12	35%	2%	x
SKBNK	3.95	3.87	2.1%	4.65	3.60	18%	9%	x
SMRTG	37.02	36.00	2.8%	55.70	35.58	50%	4%	x
SOKM	45.60	44.78	1.8%	65.34	44.78	43%	2%	x
TABGD	140.10	136.10	2.9%	208.98	135.60	49%	3%	x
TAVHL	236.00	233.10	1.2%	290.75	229.90	23%	3%	x
TCELL	84.35	86.95	-3.0%	114.80	84.35	36%	-	x
THYAO	273.75	268.75	1.9%	316.50	268.75	16%	2%	x
TKFEN	49.40	47.64	3.7%	59.40	47.08	20%	5%	x
TMSN	116.60	114.80	1.6%	143.60	108.60	23%	7%	x
TOASO	197.60	197.00	0.3%	350.50	197.00	77%	0%	x
TSKB	10.92	10.65	2.5%	13.12	10.65	20%	2%	x
TTKOM	46.60	46.60	0.0%	54.85	44.22	18%	5%	x
TRAK	696.50	672.00	3.6%	998.00	672.00	43%	4%	x
TUKAS	6.54	6.36	2.8%	9.60	6.36	47%	3%	x
TUPRS	154.50	150.50	2.7%	176.01	142.91	14%	8%	x
TURSG	12.40	11.90	4.2%	18.54	11.48	50%	7%	x
ULKER	135.50	127.80	6.0%	187.30	127.80	38%	6%	x
VAKBN	23.10	21.64	6.7%	25.20	18.10	9%	22%	x
VESBE	17.15	16.96	1.1%	23.27	16.67	36%	3%	x
VESTL	61.70	60.90	1.3%	89.90	59.35	46%	4%	x
YEOTK	147.80	148.50	-0.5%	218.80	147.80	48%	-	x
YKBNK	27.34	26.32	3.9%	35.08	26.32	28%	4%	x
ZOREN	4.06	3.97	2.3%	6.09	3.93	50%	3%	x

Kaynak: Deniz Yatırım Strateji ve Araştırma Bölümü hesaplamaları, Rasyonel

Seçilmiş rasyolar



DENİZ YATIRIM STRATEJİ & ARAŞTIRMA | BIST 100 HIZLI BAKIŞ

Hisse kodu	Şirket ismi	Sektör	F/K	FD/FAVÖK	FD/SATIŞLAR	Özkaynak karlılığı	Piyasa değeri (milyar TL)	Halka açıklık oranı	BIST 100 payı
ADEL	Adel Kalemçilik	KIRTASIYE	18.65	15.43	3.48	48%	8.8	28%	0.1%
ADEFES	Anadolu Efes Biraçılık	BİRACILIK VE MESRUBAT	4.42	4.18	0.68	42%	113.6	32%	1.4%
AGHOL	Ağ Anadolu Grubu Holding	HOLDING	4.00	2.62	0.22	34%	75.4	34%	1.0%
AGROT	Agrotech Yüksek Teknoloji Ve Yatırım	TEKNOLOJİ	130.55	157.23	6.55	2%	15.4	25%	0.2%
AKBNK	Akbank	BANKACILIK	4.74			30%	282.6	52%	3.6%
AKFGY	Akfen G.M.Y.O.	GAYRİMENKUL YATIRIM ORT.		8.33	7.38	-1%	7.5	45%	0.1%
AKFYE	Akfen Yenilenebilir Enerji	ELEKTRİK	3.23	8.14	5.16	31%	17.7	31%	0.2%
AKSA	Aksa	ENDÜSTRİYEL TEKSTİL	12.26	6.90	1.24	19%	33.0	37%	0.4%
AKSEN	Aksa Enerji	ELEKTRİK	8.82	9.12	2.06	16%	43.2	21%	0.5%
ALARAK	Alarko Holding	İNŞAAT, TAAHHÜT	11.18		4.42	9%	37.6	37%	0.5%
ALFAS	Alfa Solar Enerji	ELEKTRİK	27.85	15.66	2.21	26%	18.9	20%	0.2%
ALTNY	Altiny Savunma Teknolojileri	TEKNOLOJİ	38.76	29.50	14.22		21.9	25%	0.3%
ANSGR	Anadolu Sigorta	SİGORTA	4.86			52%	41.0	35%	0.5%
ARCLK	Arçelik	DAYANIKLI TÜKETİM	14.38	7.64	0.50	12%	94.3	15%	1.2%
ARDYZ	Ard Grup Bilişim Teknolojileri	TEKNOLOJİ	8.25	4.64	3.33	41%	5.5	75%	0.1%
ASELS	Aselesan	İLETİŞİM CİHAZLARI	24.65	14.68	3.21	14%	278.8	26%	3.5%
ASTOR	Astor Enerji	ELEKTRİK	11.34	8.18	2.79	52%	71.6	28%	0.9%
BERA	Bera Holding	HOLDING	2.35	3.83	0.55	28%	9.4	64%	0.1%
BİMAS	Bim Birleşik Magazalar	PERAKENDE	12.85	17.90	0.73	36%	292.1	50%	3.7%
BİNH0	1000 Yatırımlar Holding	HOLDING	18.20	3.77	3.65	7%	15.2	20%	0.2%
BİKAS	Beşiktaş Futbol Yat.	SPOR	14.22		3.09	6%	6.8	45%	0.1%
BRSAN	Borusan Boru Sanayi	DEMİR, ÇELİK TEMEL	27.61	16.76	1.30	9%	60.9	17%	0.8%
BRYAT	Borusan Yat. Paz.	HOLDING	28.66		482.62	8%	51.6	13%	0.7%
BTCİM	Bati Çimento	ÇİMENTO	9.16	18.82	2.64	39%	30.6	42%	0.4%
ÇANTE	Çanta Terimik	ELEKTRİK	5.78	1.89		-5%	10.3	51%	0.1%
CCOLA	Coca Cola İçecek	BİRACILIK VE MESRUBAT	5.67	7.48	1.36	64%	147.0	34%	0.1%
CİMSA	Çimsa	ÇİMENTO	9.47	8.13	1.41	19%	29.9	45%	0.4%
CLBİE	Celebi	HAVA YOLLARI VE HİZMETLERİ	19.15	10.47	3.04	50%	42.1	12%	0.5%
CWENE	Cw Enerji Mühendislik	ELEKTRİK	43.27	9.97	2.15	8%	20.3	29%	0.3%
DOAS	Doğuş Otomotiv	OTOMOTİV	2.75	2.30	0.30	44%	47.4	34%	0.6%
DOHOL	Doğan Holding	HOLDING	2.57	0.38		-11%	36.2	36%	0.5%
ECİC	Ecocobaşı İlaç	SAĞLIK	9.46	53.56	3.91	9%	27.6	19%	0.3%
EGEN	Ege Endüstri	OTOMOTİV PARÇASI	50.01	31.30	7.05	16%	31.5	34%	0.4%
EKGYO	Emlak G.M.Y.O.	GAYRİMENKUL YATIRIM ORT.		6.95	1.77	-2%	38.6	51%	0.5%
ENERY	Enerya Enerji	ELEKTRİK	7.03	23.35	1.75	29%	32.7	27%	0.4%
ENISA	Enerjisa Enerji	ELEKTRİK	18.86	4.36	0.59	7%	66.5	20%	0.8%
ENKAI	Enka İnşaat	İNŞAAT, TAAHHÜT	12.56	9.87	2.05	10%	273.2	12%	3.5%
ERGL	Ereğli Demir Çelik	DEMİR, ÇELİK TEMEL	9.79	9.78	1.29	10%	175.5	48%	2.2%
EUPWR	europower Enerji Ve Otomsyon Teknolojiler	ELEKTRİK	443.82	8.85	2.06	1%	10.0	27%	0.2%
FENER	Fenerbahçe	SPOR	6.68		2.55		10.6	54%	0.1%
FROTO	Ford Otosan	OTOMOTİV	5.39	9.07	0.81	86%	309.9	18%	3.9%
GARAN	Garanti Bankası	BANKACILIK	4.95			41%	485.1	14%	6.1%
GESAN	Gırsam Elektrik Sanayi Taahhut Ve Ticaret	ELEKTRİK	22.32	4.27	1.21	13%	18.2	28%	0.2%
GOLTS	Göltepe Çimento	ÇİMENTO	3.15	5.31	1.32	47%	6.8	68%	0.1%
GÜBRF	Gübre Fabrikaları	TARIM KİMYASALLARI		15.98	1.69	-2%	66.3	22%	0.8%
HALKB	Halk Bankası	BANKACILIK	8.55			11%	114.7	9%	1.4%
HEKTS	HeKtaş	TARIM KİMYASALLARI		9.07		-23%	34.6	41%	0.4%
İSCTR	İş Bankası (C)	BANKACILIK	4.53			28%	316.5	31%	4.0%
İSMEN	İş Yatırım	ARACI KURUM	13.48	2.62	0.05	23%	51.4	28%	0.6%
KARNS	Karsan Otomotiv	OTOMOTİV	17.24	18.86	1.87	19%	13.0	39%	0.2%
KCAER	Kocaeli Çelik	DEMİR, ÇELİK TEMEL	24.27	12.71	1.54	15%	24.1	24%	0.3%
KCHOL	Koç Holding	HOLDING	8.05	9.70	1.49	15%	447.1	22%	5.6%
KLSER	Kaleseramik Çamaşık Kâle Bodur Seramik	SERAMİK		2.07		-23%	18.8	21%	0.2%
KONTR	Kontrolmatik Teknoloji	ELEKTRİK	31.26	27.52	4.95	29%	26.3	46%	0.3%
KONYA	Konya Çimento	ÇİMENTO	69.13	44.88	6.31	23%	32.1	15%	0.4%
KOZAA	Koza Anadolu Metal	MADENCİLİK	181.22	3.19	1.25	1%	23.1	44%	0.3%
KOZAL	Koza Altın İşletmeleri	MADENCİLİK		13.42	5.68	-2%	66.2	29%	0.8%
KROMD	Kardemir (D)	DEMİR, ÇELİK TEMEL	21.80	16.38	0.88	4%	20.1	89%	0.3%
KTLEV	Katılmemiş Tasarruf Finansman	ARACI KURUM	6.07			115%	3.3	31%	0.1%
LMDCC	Limak Doğru Anadolü Çimento	ÇİMENTO	6.49	6.26	2.82		11.2	30%	0.1%
MAVL	Mavi Giyim	TEKSTİL ENTEGRE	13.31	4.73	0.91	40%	34.4	73%	0.4%
MGROS	Migros	PERAKENDE	10.47	16.32	0.32	26%	79.5	51%	1.0%
MIATK	Mia Teknoloji	TEKNOLOJİ	17.62	12.56	8.75	59%	19.9	57%	0.3%
MPARK	Mip Sağlık Hizmetleri	SAĞLIK	11.53	8.55	2.27	55%	67.1	35%	0.8%
OBAMS	Oba Makarnaçılık	GIDA	7.39	17.20	0.59		17.2	20%	0.2%
ODAS	Odış Elektrik	ELEKTRİK	20.12	2.08	0.61	4%	8.0	73%	0.1%
OTIKAR	Otokar	OTOMOTİV	39.84	34.64	1.90	20%	50.4	27%	0.6%
OYAKC	Oyak Çimento Fabrikaları	ÇİMENTO	13.76	6.99	1.92	23%	80.2	24%	1.0%
PAPIL	Papillon Savunma Teknoloji Ve Ticaret	TEKNOLOJİ	82.46	20.48	-12%		2.7	89%	0.0%
PEKGY	Peker G.M.Y.O.	GAYRİMENKUL YATIRIM ORT.	1.95		64.65	53%	2.9	61%	0.0%
PETKM	Petkim	PETROL VE PETROL ÜRÜNLERİ	2.86	569.95	1.10	40%	50.8	47%	0.6%
PGSUS	Pegasus Hava Taşımacılığı	HAVA YOLLARI VE HİZMETLERİ	5.85	8.59	2.36	43%	117.5	43%	1.5%
REEDR	Reeder Teknoloji	TEKNOLOJİ		18.20	7.61	-1%	21.6	23%	0.3%
RGİFAS	Rönesans G.M.Y.O	GAYRİMENKUL YATIRIM ORT.	1.78	13.07	7.68		34.9	10%	0.4%
SAHOL	Sabancı Holding	HOLDING	237.95	18.12	11.24	0%	190.5	51%	2.4%
SASA	Sasa	ENDÜSTRİYEL TEKSTİL	4.95	22.82	5.05	58%	179.6	24%	2.3%
SİSE	Şişe Cam	CAM	7.79	12.01	1.09	11%	121.8	49%	1.5%
SKBNK	Şekerbank	BANKACILIK	3.86			34%	9.9	48%	0.1%
SMRTG	Smart Güneş Enerjisi Teknolojileri	ELEKTRİK	27.22	14.39	2.55	39%	22.4	25%	0.3%
SOKM	Şok Marketler Ticaret	PERAKENDE	6.44	17.01	0.16	25%	27.1	51%	0.3%
TABSD	Tab Gıda Sanayi	GIDA	19.79	6.37	1.35	23%	36.6	20%	0.5%
TAVHL	Tav Havalimanları	HAVA YOLLARI VE HİZMETLERİ	8.27	8.86	2.71	24%	85.7	48%	1.1%
TCELL	Türkcell	İLETİŞİM	8.24	3.69	1.72	21%	185.6	54%	2.3%
THYAO	Türk Hava Yolları	HAVA YOLLARI VE HİZMETLERİ	2.07	4.81	0.95	43%	377.8	50%	4.8%
TKFEN	Tekfen Holding	HOLDING	46.27	47.37	0.43	2%	18.3	48%	0.2%
TMSN	Tümsan Motor Ve Traktör	OTOMOTİV	17.96	9.73	1.79	17%	13.4	29%	0.2%
TDA50	Tofaş Otomobil Fab.	OTOMOTİV	7.34	4.98	0.69	42%	98.8	24%	1.2%
TSKB	T.S.B.	BANKACILIK	3.70			39%	20.6	39%	0.4%
TKKOM	Türk Telekom	İLETİŞİM	6.44	4.74	1.67	31%	163.1	13%	2.1%
TRAK	Türk Traktör	OTOMOTİV	6.72	4.63	1.01	85%	69.7	24%	0.9%
TUKAS	Tukaş	GIDA	6.71	5.48	1.50	22%	9.6	39%	0.1%
TUPRS	Tüpraş	PETROL VE PETROL ÜRÜNLERİ	4.98	2.56	0.28	35%	297.7	49%	3.8%
TURSG	Türkiye Sigorta	SİGORTA			64%		62.0	18%	0.8%
ULKER	Ülker	GIDA	6.35	5.15	1.00	48%	50.0	39%	0.6%
VAKBN	T. Vakıflar Bankası	BANKACILIK	5.91			23%	229.1	6%	2.9%
VESBE	Vestel Beyaz Eşya	DAYANIKLI TÜKETİM	5.82	3.49	0.48	25%	27.4	19%	0.3%
VESTL	Vestel	DAYANIKLI TÜKETİM	6.60	4.79	0.50	10%	20.7	45%	0.3%
YEOTK	Yeo Teknoloji Enerji Ve Endüstri	ELEKTRİK	20.73	7.86	1.66	55%	14.2	36%	0.2%
YKBNK	Yapı Ve Kredi Bankası	BANKACILIK	3.77			36%	230.9	39%	2.9%
ZOREN	Zorlu Enerji	ELEKTRİK	1.70	11.49	2.23	31%	20.3	36%	0.3%

Kaynak: Deniz Yatırım Strateji ve Araştırma Bölümü hesaplamaları, Rasyonet
F/K, FD/FAVÖK ve FD/Satışlar rasyoları son 4 periyot verilerine aittir.

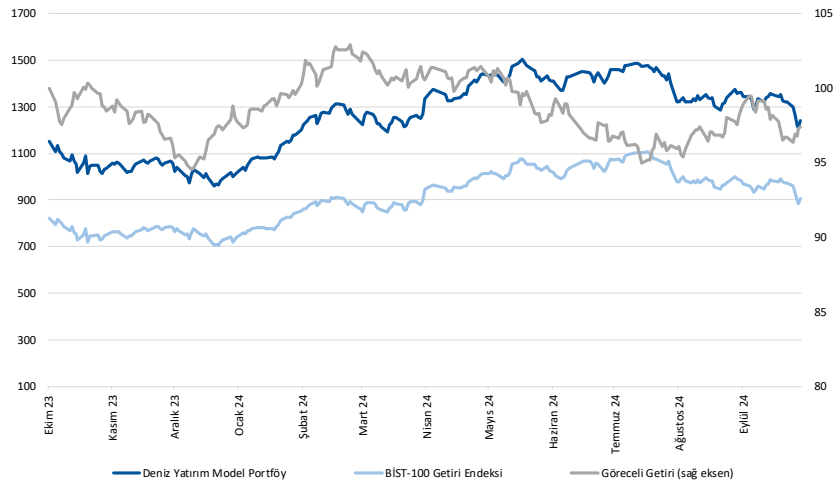
En düşük F/K	Şirket
1.70	ZOREN
En düşük FD/FAVÖK	Şirket
2.08	ODAS
En düşük FD/SATIŞLAR	Şirket
0.05	İSMEN
En düşük özkaynak karlılığı	Şirket
-23%	HEKTS
En düşük piyasa değeri	Şirket
2.7	PAPIL
En düşük halka açıklık oranı	Şirket
6%	VAKBN
En düşük BIST 100 payı	Şirket
0.0%	PAPIL

En yüksek F/K	Şirket
443.82	EUPWR
En yüksek FD/FAVÖK	Şirket
569.95	PETKM
En yüksek FD/SATIŞLAR	Şirket
482.62	BRYAT
En yüksek özkaynak karlılığı	Şirket
115%	KTLEV
En yüksek piyasa değeri	Şirket
485.1	GARAN
En yüksek halka açıklık oranı	Şirket
89%	KRDMD
En yüksek BIST 100 payı	Şirket
6.1%	GARAN

Deniz Yatırım model portföyü

Deniz Yatırım Model Portföyü						
Hisse	Portföye giriş tarihi	Hedef fiyat	Potansiyel	Nominal getiri (Portföye girişten itibaren)	BIST-100'e rölatif getiri (Portföye girişten itibaren)	
SISE	04.09.2020	76.98	94%	588%	-18%	
TAVHL	10.05.2021	425.50	80%	888%	58%	
TUPRS	21.03.2022	228.06	48%	589%	64%	
FROTO	07.09.2022	1400.00	59%	193%	9%	
HTTBT	03.11.2022	121.00	41%	280%	70%	
KAREL	30.11.2022	21.00	110%	-7%	-49%	
PGSUS	27.12.2022	340.00	45%	127%	36%	
BIMAS	16.01.2023	743.00	54%	294%	121%	
CCOLA	16.01.2023	99.80	89%	220%	79%	
SAHOL	12.05.2023	138.00	52%	118%	17%	
CIMSA	21.06.2023	51.30	62%	100%	15%	
YKBNK	21.08.2023	41.30	51%	83%	53%	
GWIND	09.07.2024	41.19	74%	-26%	-12%	
TABGD	18.07.2024	356.60	155%	-32%	-16%	
GARAN	02.08.2024	153.00	32%	-8%	6%	

Yıl	Nominal getiri	BIST-100 Endeksi'ne göre rölatif getiri	BIST-100 Getiri Endeksi'ne göre rölatif getiri
2019	56%	27%	25%
2020	50%	16%	15%
2021	43%	13%	10%
2022	205%	3%	0%
2023	52%	12%	9%
12A	10%	1%	-2%
YBB	25%	3%	0%
2019'dan bugüne	1837%	94%	65%



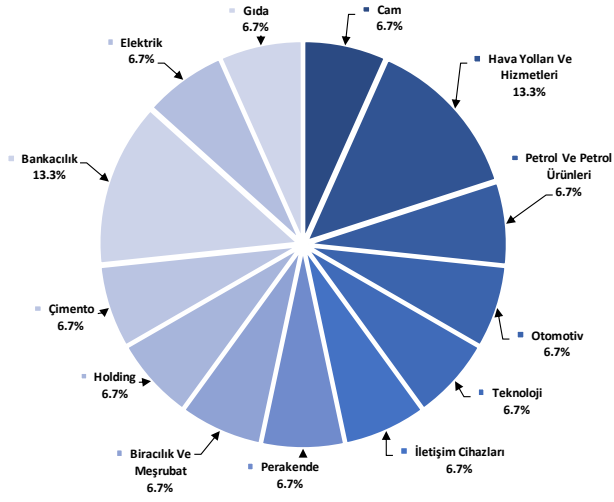
Kaynak: Deniz Yatırım Strateji ve Araştırma Bölümü hesaplamaları, Rasyonet

Deniz Yatırım Model Portföyü

Deniz Yatırım Model Portföyü, Deniz Yatırım Strateji ve Araştırma Bölümü tarafından, temel analiz kriterlerine göre hazırlanmış, orta-uzun vadeli hisse senedi tavsiye listesidir. Alınan pozisyonlar sadece uzun yönlüdür (long only). Herhangi bir rakamsal/yüzdese getiri hedefi söz konusu değildir. Herhangi bir şirket sayısı sınırı söz konusu değildir. Herhangi bir sıklıkta/takvim dahilinde değişiklik yapma zorunluluğu söz konusu değildir. Strateji ve Araştırma Bölümü analistleri portföyü takvim yılı içerisinde piyasa koşulları izin vermez ise değiştirmeme hakkına sahiptirler. **Portföy içerisinde yer alan şirketler için temel analiz açısından getiri potansiyeli kalmamış dahi olsa da (değerleme olarak) şirket markasına olan geçmiş ve gelecek dönem güveni ile liste içerisinde kalmaya devam edebilirler. Portföyde yer alan şirketler için AL tavsiyesi bulunması zorunluluğu söz konusu değildir. Bölüm analistleri, TUT ve/veya Gözden Geçiriliyor önerileri ile de liste içerisinde şirket tercihinde bulunabilirler.**

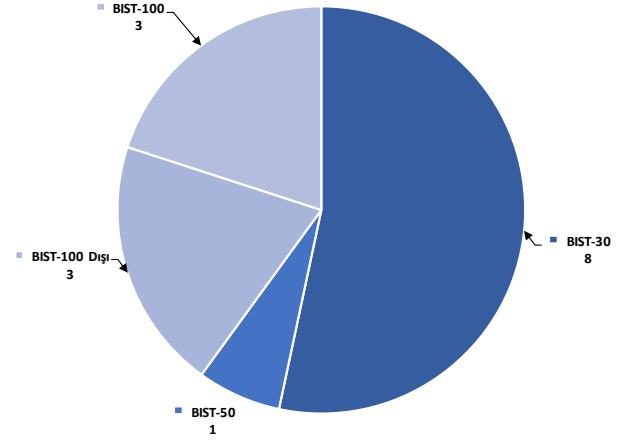
Deniz Yatırım model portföy | sektörel ve endeks dağılımları

Model portföy sektörel dağılımı



Kaynak: Deniz Yatırım Strateji ve Araştırma Bölümü hesaplamaları

Model portföy endeks dağılımı



Kaynak: Deniz Yatırım Strateji ve Araştırma Bölümü hesaplamaları

Değerlemeler

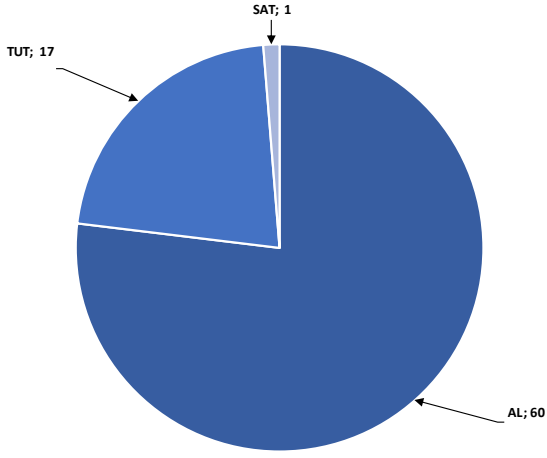
	Piyasa Değeri (milyar TL)	Piyasa Değeri (milyar USD)	BIST 30 Endeksi'ndeki Payı	BIST 100 Endeksi'ndeki Payı	Nominal Hisse Performansı - YBB	Relatif Hisse Performansı - YBB	Hedef Fiyat (TL)	Tavsiye	Kapanış Fiyatı	Yükseliş / Düşüş Potansiyeli	
Finansallar											
Ağa Hayaat Emeklilik	19,872	582	---	---	85%	52%	157.30	AL	110.40	42.5%	
Akbank	282,620	8,278	7.6%	5.6%	55%	27%	90.40	AL	54.35	66.3%	
Aksigorta	8,737	256	---	---	3%	-15%	8.20	AL	5.42	51.3%	
Anadolu Hayaat Emeklilik	46,612	1,365	---	---	199%	145%	148.00	AL	108.40	36.5%	
Anadolu Sigorta	40,975	1,200	---	---	0.5%	36%	106.00	TUT	81.95	29.3%	
Garanti Bank	485,100	14,209	3.6%	2.6%	107%	70%	153.00	AL	115.50	32.5%	
Halkbank	114,741	3,361	---	---	33%	9%	20.80	TUT	15.97	30.2%	
İş Bankası	316,500	9,271	5.2%	3.8%	39%	14%	19.00	AL	12.66	50.1%	
İş Yatırım	51,420	1,506	---	---	0.6%	-10%	50.00	AL	34.28	45.9%	
TSKB	30,576	896	---	---	0.5%	67%	17.30	AL	10.92	58.4%	
Türkiye Sigorta	62,000	1,816	---	---	0.4%	34%	16.46	TUT	12.40	32.7%	
Vakıf Bank	229,058	6,709	---	---	0.5%	80%	27.80	AL	23.10	20.3%	
Yapı Kredi Bank	230,942	6,765	4.8%	3.5%	46%	20%	41.30	AL	27.34	51.1%	
Holdingle											
Alarko Holding	37,584	1,101	0.7%	0.5%	-4%	-21%	147.00	AL	86.40	70.1%	
Doğan Holding	36,167	1,059	---	---	0.5%	25%	18.65	AL	13.82	34.9%	
Enka İnşaat	273,240	8,004	1.8%	1.3%	40%	15%	62.00	AL	45.54	36.1%	
Koç Holding	447,079	13,096	5.2%	3.8%	29%	6%	320.00	AL	176.30	81.5%	
Sabancı Holding	190,504	5,580	5.1%	3.7%	55%	27%	138.00	AL	90.70	52.1%	
Şişecam	121,793	3,567	3.2%	2.4%	-12%	-28%	76.98	AL	39.76	93.6%	
Tekfen Holding	18,278	535	---	---	0.3%	34%	47.30	TUT	49.40	-4.3%	
Petrol ve Gaz											
Aygaz	32,487	952	---	---	14%	-6%	265.00	AL	147.80	79.3%	
Petkim	50,789	1,488	1.3%	0.9%	10%	-10%	22.00	TUT	20.04	9.8%	
Tüpraş	297,690	8,720	7.8%	5.7%	23%	1%	228.06	AL	154.50	47.6%	
Enerji											
Aksa Enerji	43,216	1,266	---	---	0.4%	22%	0%	49.40	TUT	35.24	40.2%
Alfa Solar Enerji	18,934	555	---	---	0.1%	-38%	93.58	TUT	51.45	81.9%	
Biotrend Enerji	7,600	223	---	---	---	-12%	31.80	AL	15.20	109.2%	
Galata Wind Enerji	12,766	374	---	---	---	12%	41.19	AL	23.64	74.2%	
Enerjisa Enerji	66,494	1,948	---	---	0.5%	29%	86.00	AL	56.30	52.8%	
Demir Çelik											
Erdemir	175,525	5,141	4.6%	3.4%	24%	2%	62.50	AL	50.15	24.6%	
Kardemir (D)	26,702	782	1.0%	0.7%	8%	-11%	38.00	AL	25.74	47.6%	
Kimya, Tarımsal İlaç ve Gübre											
Aksa Aklilik	33,023	967	---	---	0.5%	4%	12.80	AL	8.50	50.6%	
Allkim Kimya	4,821	141	---	---	---	-6%	49.00	AL	32.14	52.5%	
Hekttaş	34,563	1,012	0.8%	0.6%	-43%	-53%	5.20	SAT	4.10	26.9%	
Kimteks Polüretan	8,805	258	---	---	---	-37%	47.73	AL	18.11	163.6%	
Otomotiv ve Otomotiv Yan Sanayi											
Doğuş Otomotiv	47,366	1,387	0.9%	0.6%	-2%	-20%	330.00	TUT	215.30	53.3%	
Ford Otosan	309,854	9,076	3.0%	2.2%	24%	2%	1400.00	AL	883.00	58.6%	
Kordsa	13,919	408	---	---	---	-8%	128.00	AL	71.55	78.9%	
Tofaş	98,800	2,894	1.3%	1.0%	1%	-17%	357.70	TUT	197.60	81.0%	
Türk Traktor	69,697	2,042	---	---	0.6%	4%	1423.20	AL	696.50	104.3%	
Otokar	50,400	1,476	---	---	0.5%	0%	633.60	TUT	420.00	50.9%	
Brisa	25,782	755	---	---	---	12%	131.91	AL	84.50	56.1%	
Sağlık											
Lokman Hekim	3,618	106	---	---	---	58%	24.72	AL	16.75	47.6%	
Meditera Tıbbi Malzeme	5,272	154	---	---	---	59%	59.20	AL	44.30	33.6%	
MHP Sağlık	67,092	1,965	---	---	0.9%	116%	449.00	AL	322.50	39.2%	
Gen İlaç ve Sağlık Ürünleri	25,275	740	---	---	---	82%	96.53	AL	84.25	14.6%	
Selçuk Ecza Deposu	43,781	1,282	---	---	---	15%	57.80	TUT	70.50	-18.0%	
Perakende ve Tıptan											
BİM	292,063	8,555	9.5%	7.0%	62%	33%	743.00	AL	481.00	54.5%	
Bizim Tıptan	2,183	64	---	---	-27%	-40%	41.80	TUT	27.12	54.1%	
Mavi Giyim	34,383	1,007	---	---	1.0%	52%	184.80	AL	86.55	113.5%	
Migros	79,483	2,328	2.1%	1.6%	33%	9%	774.90	AL	439.00	76.5%	
Şok Marketler	27,054	792	---	---	0.5%	-12%	76.76	TUT	45.60	68.3%	
Gıda ve İçecek											
Coca Cola İçecek	147,878	4,332	---	---	1.5%	12%	99.80	AL	52.85	88.8%	
TAB Gıda	36,607	1,072	---	---	0.3%	20%	356.60	AL	140.10	154.5%	
Ülker Bisküvi	50,037	1,466	1.0%	0.7%	66%	36%	232.50	AL	135.50	71.6%	
Büyük Şefler Gıda	2,557	75	---	---	---	---	52.46	AL	23.90	119.5%	
Beyaz Eşya ve Mobilya											
Arçelik	94,264	2,761	---	---	0.6%	9%	215.00	TUT	139.50	54.1%	
Vestel Beyaz Eşya	27,440	804	---	---	0.2%	11%	26.50	AL	17.15	54.5%	
Vestel Elektronik	20,698	606	---	---	0.4%	33%	90.00	TUT	61.70	45.9%	
Yataş	3,718	109	---	---	---	2%	46.30	AL	24.82	86.5%	
Telekom & Teknoloji & Yazılım											
Aztek Teknoloji	5,450	160	---	---	46%	55%	109.90	AL	54.50	101.7%	
Hittit Bilgisayar Hizmetleri	10,965	321	---	---	51%	24%	121.00	AL	86.00	40.7%	
İndeks Bilgisayar	4,830	141	---	---	---	12%	10.80	AL	6.44	67.7%	
Karel Elektronik	8,059	236	---	---	---	-14%	21.00	AL	10.00	110.0%	
Kontrolmatik Teknoloji	26,325	771	0.7%	0.5%	-40%	-51%	101.80	AL	40.50	151.4%	
Logo Yazılım	9,530	279	---	---	---	11%	139.00	TUT	95.30	45.9%	
Turkcell	185,570	5,436	5.7%	4.2%	50%	23%	148.80	AL	84.35	76.4%	
Türk Telekom	163,100	4,777	1.2%	0.9%	91%	57%	76.60	AL	46.60	64.4%	
Savunma											
Aselsan	278,844	8,168	3.8%	2.8%	36%	11%	89.70	AL	61.15	46.7%	
Yapı Malzemeleri											
Akçansa	30,689	899	---	---	---	17%	199.00	TUT	160.30	24.1%	
Çınsa	29,937	877	---	---	0.5%	11%	51.30	AL	31.66	62.0%	
Kalekim	11,850	347	---	---	---	21%	42.00	AL	25.76	63.0%	
Havacılık											
Pegasus	117,500	3,442	2.7%	1.9%	77%	45%	340.00	AL	235.00	44.7%	
TAV Havalimanları	85,734	2,511	---	---	1.6%	120%	425.50	AL	236.00	80.3%	
Türk Hava Yolları	377,775	11,066	10.2%	7.5%	20%	-2%	448.00	AL	273.75	63.7%	
Kağıt ve Kağıt Ürünleri											
Europap Tezol Kağıt	7,559	221	---	---	---	-4%	31.22	AL	17.18	81.7%	
GYO lar											
Emlak GYO	38,646	1,132	1.0%	0.8%	48%	21%	17.30	AL	10.17	70.1%	
Ozak GYO	14,647	429	---	---	---	7%	14.00	AL	10.06	39.2%	
Torunlar GYO	47,160	1,381	---	---	---	55%	69.15	AL	47.16	46.6%	

Kaynak: Deniz Yatırım Strateji ve Araştırma, Rasyonel

95.5% 84.1%

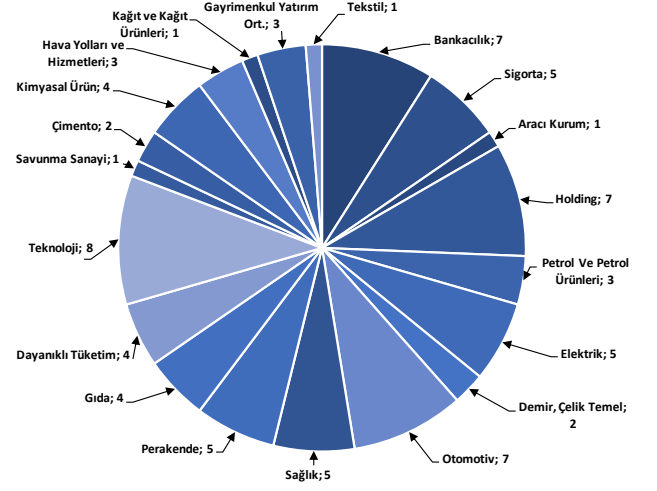
Strateji ve Araştırma Bölümü kapsamındaki hisselerle ait öneri dağılımı

Araştırma öneri dağılımı



Kaynak: Deniz Yatırım Strateji ve Araştırma Bölümü

Araştırma kapsamı sektörel dağılımı



Kaynak: Deniz Yatırım Strateji ve Araştırma Bölümü

Haftalık takvim

Haftalık Takvim, 07 Ekim - 13 Ekim 2024								
Tarih	Gün	Saat	Ülke	Olay	Beklenti	Önceki		
7 Ekim	Pazartesi	12:00	EUR	Perakende Satışlar (Aylık)	0.20%	0.10%		
		12:00	EUR	Perakende Satışlar (Yıllık)	1.00%	-0.10%		
		16:30	TR	Hazine Nakit Dengesi	--	-194.6b		
		22:00	ABD	Tüketici kredisi	\$13.400b	\$25.452b		
		10/18	ABD	Aylık Bütçe Dengesi	--	-\$380.1b		
8 Ekim	Salı	15:30	ABD	Ticaret Dengesi	-\$71.3b	-\$78.8b		
9 Ekim	Çarşamba	17:00	ABD	Toptan Satış Stokları (Aylık)	0.20%	0.20%		
		21:00	ABD	FOMC Toplantı Tutanaqları	--	--		
10 Ekim	Perşembe	10:00	TR	İşsizlik Oranı	--	8.80%		
		10:00	TR	Sanayi Üretimi (Aylık)	--	0.40%		
		10:00	TR	Sanayi Üretimi (Yıllık)	--	-3.90%		
		14:30	TR	Yabancı Net Hisse Senedi Yatırımı	--	\$206m		
		15:30	ABD	TÜFE (Aylık)	0.10%	0.20%		
		15:30	ABD	Çekirdek TÜFE (Aylık)	0.20%	0.30%		
		15:30	ABD	TÜFE (Yıllık)	2.30%	2.50%		
		15:30	ABD	Çekirdek TÜFE (Yıllık)	3.20%	3.20%		
		15:30	ABD	TÜFE (Mevsim Etkisinden Arındırılmamış)	314.835	314.796		
		15:30	ABD	TÜFE (Mevsim Etkisinden Arındırılmış)	--	319.768		
		15:30	ABD	İşsizlik Başvurusu Başvuruları	--	225k		
		11 Ekim	Cuma	10:00	TR	Cari İşlemler Dengesi	4.20b	0.57b
				10:00	TR	Perakende Ticaret (Yıllık)	--	5.40%
10:00	TR			Beklenen Enflasyon (Gelecek 12 Ay)	--	27.49%		
15:30	ABD			ÜFE (Aylık)	0.10%	0.20%		
15:30	ABD			Çekirdek ÜFE (Aylık)	0.20%	0.30%		
15:30	ABD			ÜFE (Yıllık)	1.70%	1.70%		
15:30	ABD			Çekirdek ÜFE (Yıllık)	2.70%	2.40%		
17:00	ABD			Michigan Üni. Tüketici Hissiyatı	70	70.1		
17:00	ABD			Michigan Üni. Tüketici Beklentileri	--	74.4		
12 - 13 Ekim	Haftasonu			-	-			

*(M.A.):Mevsimsellikten arındırılmış

Kaynak: Bloomberg, Deniz Yatırım Strateji ve Araştırma

Yasal Uyarı

Bu rapor/e-posta içerisinde yer alan değerlendirmeler Deniz Yatırım Menkul Kıymetler A.Ş. tarafından, güvenilir olduğuna inanılan kaynaklardan elde edilen bilgi ve veriler kullanılarak genel nitelikte hazırlanmıştır. Raporunda yer alan ifadeler, mali durumunuz ile risk ve getiri tercihlerinize uygun olmayabilir ve hiçbir şekilde alış veya satış yapılması yönünde yönlendirme olarak değerlendirilmemelidir. Deniz Yatırım, bu bilgilerin doğru, eksiksiz ve değişmez olduğunu garanti etmemektedir. Bu sebeple, okuyucuların, bu raporlardan elde edilen bilgilere dayanarak hareket etmeden önce, bilgilerin doğruluğunu teyit etmeleri önerilir ve bu bilgilere dayanılarak aldıkları kararlarda sorumluluk okuyucuların kendilerine aittir. Bilgilerin eksikliği ve yanlışlığından Deniz Yatırım hiçbir şekilde sorumlu tutulamaz. Ayrıca, Deniz Yatırım ve DenizBank Finansal Hizmetler Grubu çalışanları ve danışmanlarının, herhangi bir şekilde bu rapor/e-posta içerisinde yer alan bilgiler dolayısıyla ortaya çıkabilecek, doğrudan veya dolaylı zararlarla ilgili herhangi bir sorumluluğu yoktur. Burada yer alan bilgiler sermaye piyasası aracına yönelik bir yatırım tavsiyesi, alım-satım önerisi ya da getiri vaadi değildir ve yatırım danışmanlığı kapsamında yer almamaktadır. Yatırım Danışmanlığı hizmeti; yetkili kuruluşlar tarafından imzalanacak yatırım danışmanlığı sözleşmesi çerçevesinde kişilerin risk ve getiri tercihleri dikkate alınarak kişiye özel sunulmaktadır. Buradaki içeriğin hiçbir bölümü Deniz Yatırım Menkul Kıymetler A.Ş.'nin yazılı izni olmadan çoğaltılamaz, hiçbir şekilde ve ortamda yayımlanamaz, alıntı yapılamaz ve kullanılamaz. Sadece burada yer alan bilgilere dayanarak yatırım kararı verilmesi beklentilerinize uygun sonuçlar doğurmayabilir.

© DENİZ INVEST 2024

Derecelendirme

Deniz Yatırım Analistleri, her hisse senedi için bir veya birden fazla değerlendirme yöntemi kullanarak 12 aylık hedef değerler (fiyatlar) ve buna bağlı olarak potansiyel getirileri hesaplamaktadır. 12 ay derecelendirme sistemimiz; AL, TUT ve SAT olmak üzere 3 farklı genel yatırım tavsiyesi içerir.

AL: Hisse senedinin gelecek 12 ay toplam potansiyel getirisinin **en az %20 ve üzerinde** oluşması şeklindeki değerlendirme ifade etmektedir.

TUT: Hisse senedinin gelecek 12 ay toplam potansiyel getirisinin **%0-20 aralığında** oluşması şeklindeki değerlendirme ifade etmektedir.

SAT: Hisse senedinin gelecek 12 ay toplam potansiyel getirisinin **%0'dan daha düşük** seviyelerde oluşması şeklindeki değerlendirme ifade etmektedir.

Derecelendirme	Potansiyel Getiri (PG), 12-ay
AL	≥%20
TUT	%0-20
SAT	≤%0

Kaynak: Deniz Yatırım

Deniz Yatırım Analistleri hisse senetlerini potansiyel katalizörler, tetikleyici gelişmeler, riskler ile piyasa, sektör ve rakip firma gelişmeleri ışığında değerlendirmektedir. Analistlerimiz genel yatırım tavsiyesinin kamuoyuyla paylaşılmasını takip eden süreçte hisse senetlerini titizlikle yakından takip etmeye devam etmekte; ancak, hisse senedi fiyatındaki dalgalanmalardan ötürü değerler, derecelendirme sistemimizdeki sınırları aştığı takdirde, analistlerimiz hisse senedi hakkında sundukları tavsiyeyi değiştirmemeyi ve/veya Gözden Geçirme (GG) sürecine almayı tercih edebilirler.