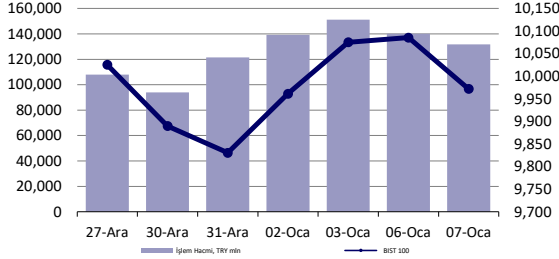


S&P 500
-%1.11Brent Petrol
%0.43USD Endeks
%0.26

günlük bülten

Hisse Senedi Piyasası



Endeksler, para piyasaları ve emtia

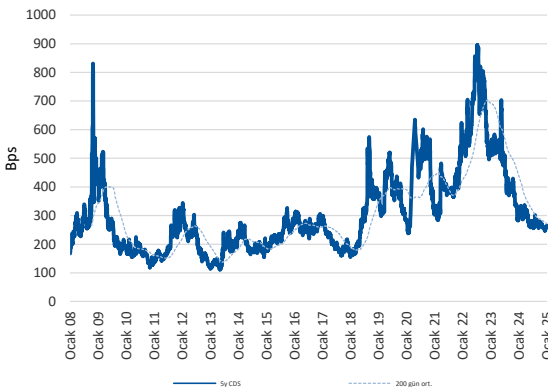
	Kapanış	Önceki	1 Gün	1 Ay	Yıl Baş.
BIST100	9,972	10,086	-1.1%	-1.1%	1.4%
İşlem Hacmi, TL mln	131,680	140,214	-6.1%	-7.6%	8.4%
Türkiye 2032 (13.10.2032)	26.98%	27.14%	-16 bps	25 bps	-16 bps
Türkiye 2032	6.11%	6.02%	9 bps	43 bps	12 bps
TCMB karşılık fonlama mlyt	48.75%	49.38%	-63 bps	-125 bps	0 bps
USD/TRY	35.33	35.30	0.1%	1.6%	-0.1%
EUR/TRY	36.55	36.70	-0.4%	-0.5%	-0.2%
Sepet (50/50)	35.94	36.00	-0.2%	0.5%	-0.2%

DOW	42,528	42,707	-0.4%	-4.7%	0.0%
S&P500	5,909	5,975	-1.1%	-3.0%	0.5%
FTSE	8,245	8,250	-0.1%	-0.8%	0.9%
MSCI EM	1,080	1,079	0.1%	-2.3%	0.4%
MSCI EE	43.31	43.01	0.7%	-2.5%	3.1%
Shanghai SE Comp	3,230	3,207	0.7%	-5.1%	-3.6%
Nikkei	40,083	39,307	2.0%	2.5%	0.5%
Petrol (Brent)	77.37	77.05	0.4%	3.7%	3.7%
Altın	2,649	2,636	0.5%	0.6%	0.9%

En Çok Yükselen & Düşenler (BIST 100)

	Hisse Kodu	Son Kapanış	Gün Değ.	Hacim, TRY bin
En çok yükselenler				
Margun Enerji	MAGEN	23.44	9.9%	231,329
Cvk Maden İşletmeleri	CVKMD	311.00	3.7%	291,187
Tekfen Holding	TKFEN	67.55	3.4%	917,278
Altınay Savunma Teknolojileri	ALTNY	85.50	2.5%	543,196
Aselsan	ASELS	77.30	2.4%	3,566,562
Cw Enerji Mühendislik	CWENE	22.48	2.4%	380,233
En çok düşenler				
Coca Cola İçecek	CCOLA	56.40	-4.3%	310,348
Aksa	AKSA	11.70	-3.7%	159,453
Hektaş	HEKTS	4.01	-3.1%	1,557,296
Akbank	AKBNK	64.75	-3.1%	5,579,083
Ağ Anadolu Grubu Holding	AGHOL	308.25	-3.1%	486,180
Sasa	SASA	4.17	-3.0%	3,966,753

5 Yıllık Ülke Risk Primi (CDS) (baz puan)



Piyasa yorumu:

Bu sabah yatay açılış ve sonrasında 9920 – 10080 arasında işlem aktivitesi bekliyoruz.

Dün endeks -1.13% değişimle 9.972 seviyesinde kapattı. İşlem hacmi ortalama seviyede gerçekleşti

Günlük Bültenimizin ilerleyen sayfalarında detaylı şekilde görebileceğiniz **Seçilmiş İndikatörler Puanlama Sistemimize** göre bugün öne çıkan ilk 5 hisse senedi: **CVKMD, HALKB, KOZAL, SKBNK ve ALFAS**. İlgili sayfada sistemimizin metodolojisini ve uyarı notunu okumanızı önemle belirtmek isteriz.

Son iş günü kapanışına göre, eşit dağıtım oranı ile oluşturulan Deniz Yatırım Model Portföyümüz günlük bazda %-0.91, BIST 100 endeksi ise %-1.13 seviyelerinde performans sergilemiştir.

Bugünün haberleri:

Hisse senetleri

- ASELS:** Sözleşme İmzalanması / olumlu
- KMPUR:** Kurşun Geçirmez Panel Projesi Hakkında / olumlu

Piyasalarda bugün

ABD'de açıklanan ISM hizmet sektörü Satın Alma Yöneticileri Endeksi, geçen ay aylık bazda 2 puan artışla 54,1'e çıkarak piyasa beklentilerinin üzerinde gerçekleşti. Açıklanan verilerin faiz oranlarının yakın zamanda düşmeyeceği yönündeki beklentileri güçlendirmesi ve tahvil faizlerindeki yükselişi desteklemesiyle pay piyasalarında negatif seyir gözlemledik. Aynı zamanda ISM tarafından açıklanan verilerin hizmet sektöründeki büyümenin beklentilerin üzerinde olmasıyla birlikte enflasyona ilişkin endişeleri artırmaya devam etmekte. Kapanışta Dow Jones %0,42, S&P 500 %1,10 ve Nasdaq endeksi %1,88 kayıpla günü tamamlamış oldu.

Avrupa tarafına baktığımızda piyasalar günü, İngiltere hariç yükselişle tamamlarken, Stoxx Europe 600 %0,3 ve CAC 40 %0,59 değer kazandı. Avrupa İstatistik Ofisi, Euro Bölgesi'nin aralık ayına ilişkin öncü enflasyon verilerini yayımladı. Buna göre, Euro Bölgesi'nde kasımda %2,2 olan yıllık TÜFE, aralıkta %2,4'e yükseldi. TÜFE, aralıkta aylık bazda ise %0,4 oldu. Aynı zamanda Euro Bölgesi'ndeki tüketicilerin orta vadeli enflasyon beklentilerinde de artış görüldü.

Yurt içi tarafta BIST 100 endeksi, önceki kapanışa göre 113,48 puan azalarak %1,13 değer kaybıyla günü 9.972,03 puandan tamamladı. Bankacılık endeksi %2,06, holding endeksi %0,74 değer kaybetti. Sektör endeksleri arasında en çok kazandıran %1,76 ile spor endeksi olurken en çok kaybettiren ise bankacılık oldu.

Şirket haberleri

ASELS: Sözleşme İmzalanması / olumlu

ASELSAN ile Türkiye Cumhuriyeti Cumhurbaşkanlığı Savunma Sanayii Başkanlığı arasında; Kamu Güvenliği Haberleşme Sistemlerinin tedariki kapsamında toplam tutarı 139.282.142 ABD Doları olan sözleşmeler imzalanmıştır. Sözleşmeler kapsamında teslimatlar 2025-2028 yılları içerisinde gerçekleştirilecektir. Sözleşmelerin satış gelirlerine sağlayacağı pozitif katkı dolayısıyla, ilgili gelişmeyi ASELS payları açısından olumlu olarak değerlendiriyoruz.

- Şirket'in Eylül 2024 sonu itibari ile bakiye siparişi 12,6 milyar USD'dir. Açıklanan sözleşme bedeli son açıklanan bakiye siparişinin yaklaşık %1,1'ine denk gelmektedir.
- Açıklanan sözleşme bedeli 2023 yıl sonu cirosunun yaklaşık %6,7'sine denk gelmektedir.

KMPUR: Kurşun Geçirmez Panel Projesi Hakkında / olumlu

Şirket, savunma sanayiine yönelik yerli ve yenilikçi çözümler geliştirmek amacıyla, sandviç panel üretim firmalardan biri olan Aluform Pekintaş ile iş birliği yapmıştır. Bu iş birliği çerçevesinde, sınır güvenliği, askeri tesisler, stratejik tesisler ve kalekollar için antiblast ve kurşun geçirmez özelliğe sahip yalıtımlı sandviç paneller üretilmiştir.

Geliştirilen paneller; güvenlik avantajının yanı sıra üstün yalıtım sunarak enerji verimliliği sağlamaktadır. Ayrıca termal ve mekanik dayanıklılık ve yüksek darbe direnci gibi üstün özelliklere sahiptir.

Bu stratejik iş birliğinin, ülkemizin savunma altyapısının güçlendirilmesine önemli bir katkı sunması hedeflenmektedir.

İlgili haberi Şirket'in savunma sanayi alanındaki varlığını arttırması bakımından KMPUR payları açısından olumlu olarak değerlendiriyoruz.

KAP haberleri

Genel Kurullar						
1. hafta						
30 Aralık 2024 Pazartesi	31 Aralık 2024 Salı	01 Ocak 2025 Çarşamba	02 Ocak 2025 Perşembe	03 Ocak 2025 Cuma	04 Ocak 2025 Cumartesi	05 Ocak 2025 Pazar
2. hafta						
06 Ocak 2025 Pazartesi	07 Ocak 2025 Salı	08 Ocak 2025 Çarşamba	09 Ocak 2025 Perşembe	10 Ocak 2025 Cuma	11 Ocak 2025 Cumartesi	12 Ocak 2025 Pazar
		IEYHO / 10:00	KNFRT / 11:00	TSPOR / 14:00		
3. hafta						
13 Ocak 2025 Pazartesi	14 Ocak 2025 Salı	15 Ocak 2025 Çarşamba	16 Ocak 2025 Perşembe	17 Ocak 2025 Cuma	18 Ocak 2025 Cumartesi	19 Ocak 2025 Pazar
		MARTI / 11:00				
4. hafta						
20 Ocak 2025 Pazartesi	21 Ocak 2025 Salı	22 Ocak 2025 Çarşamba	23 Ocak 2025 Perşembe	24 Ocak 2025 Cuma	25 Ocak 2025 Cumartesi	26 Ocak 2025 Pazar
MMCAS / 11:00	AEFES / 13:00		SKYMD / 10:30		SAMAT / 11:00	
	ATEKS / 14:00		SEKFK / 11:30			
5. hafta						
27 Ocak 2025 Pazartesi	28 Ocak 2025 Salı	29 Ocak 2025 Çarşamba	30 Ocak 2025 Perşembe	31 Ocak 2025 Cuma		
			BIGCH / 14:00	GEDIK / 11:00		

Kaynak: Deniz Yatırım Strateji ve Araştırma, KAP

KAP Haberleri	
Hisse	Haber
KOZAL	Şirket Ticaret Ünvanının Türk Altın İşletmeleri Anonim Şirketi Olarak Değişmesi Hk.; Şirketimiz ticaret ünvanı olan "Kozal Altın İşletmeleri Anonim Şirketi"nin, Sayın Cumhurbaşkanımızın kararı ile, "Türk Altın İşletmeleri Anonim Şirketi" olarak değişmesine karar verilmiştir. İlgili Kamu Kurumlarının izni ve yapılacak ilk genel kurulda ortakların onayı sonrası, Ticaret Sicil Gazetesi'nde tescil ve ilan edilecektir.

Kaynak: Deniz Yatırım Strateji ve Araştırma, KAP

Pay geri alımları								
Tarih	Hisse	Şirket	Bulunduğu endeks	Sektör	Alınan pay senedi	Fiyat aralığı (TL)	Nominal değer (TL)	Sermaye oranı (%)
07.01.2025	AGESA	Agesa Hayat Emeklilik	XUMAL:IS	Sigorta	6,000	137.10-137.20	1,669,946	0.93%
07.01.2025	ALARK	Alarko Holding	XU030:IS	İnşaat, Taahhüt	262,000	95.10-96.05	4,056,343	2.22%
07.01.2025	LKMNH	Lokman Hekim	XUHIZ:IS	Sağlık	18,055	18.97-19.12	6,311,622	2.92%
07.01.2025	TKFEN	Tekfen Holding	XU100:IS	Holdingle	145,350	68.20-69.10	11,007,097	2.97%

Kaynak: Deniz Yatırım Strateji ve Araştırma Bölümü, KAP

Baz alınan hisseler Deniz Yatırım Strateji ve Araştırma Bölümü araştırma kapsamıdır.

Teknik yorum

BIST 100 endeksi

Dün endeks -1.13% değişimle 9972.03 seviyesinde kapattı. İşlem hacmi ortalama seviyede gerçekleşti. Gün boyu sakin işlem gören endeks son 2 saatte gelen sert satışla 10000 kritik destek seviyesi altında kapanış gerçekleştirdi. 10000 altında kaldıkça satış baskısının devam etme riskini göz ardı etmiyoruz ve 9830 kısa vadeli pozisyonlarda ana destek olarak görüyoruz. Kısa vadeli ilk direnç 10080 olarak takip ediyoruz ve bu seviye üstünde kısa vadeli satış baskısının son bulacağı ve alım aktivitesinde hızlanma görülebileceği düşüncesindeyiz. 5 g. Ort. 9984.92 22 g. Ort. 9959.03 seviyesindedir. Destek olarak 9830 ve 9920, direnç olarak 10000 ve 10080 takip ediyoruz. Bu sabah yatay açılış ve sonrasında 9920 – 10080 arasında işlem aktivitesi bekliyoruz.

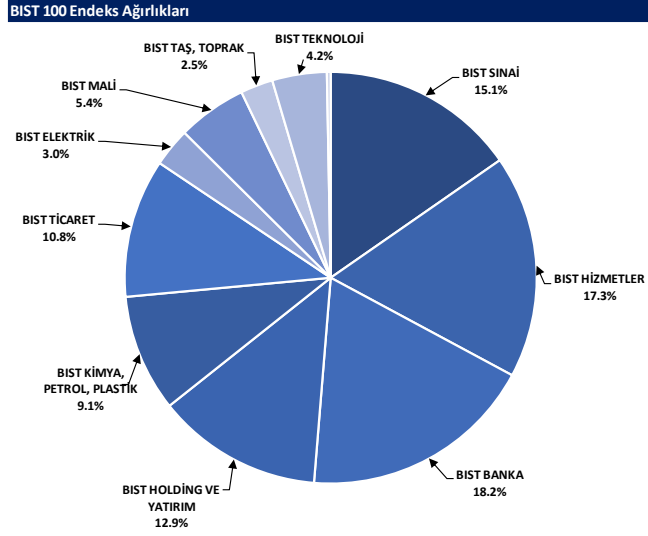


VIOP - X30Y vade teknik analiz

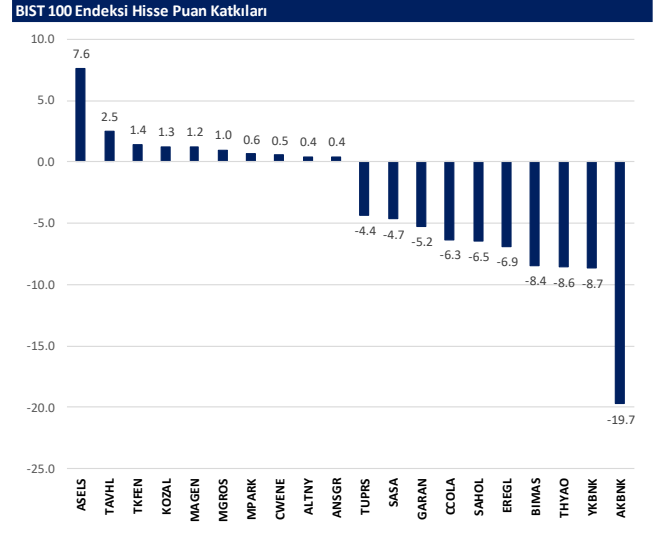
Dün vadeli endeks günü -1.36% değişimle 11537.00 seviyesinde kapattı. İşlem hacmi ortalama seviyede gerçekleşti. Tüm gün sakin işlem aktivitesi gözlemlediğimiz vadeli endeks günü son 2 saatte gelen sert satışla tamamladı. 11500 ilk destek olarak görüyoruz ve bu seviye altında satış baskısının artma riskini göz ardı etmiyoruz. 5g. Ort. 11546,00 22 g. Ort. 11664,59 seviyesindedir. Destek olarak 11430 ve 11500, direnç olarak ise 11650 ve 11800 takip ediyoruz. Bu sabah yatay açılış ve sonrasında 11430- 11650 arasında işlem aktivitesi bekliyoruz.



BIST 100 endeks ağırlıkları ve puan katkıları



Kaynak: Deniz Yatırım Strateji ve Araştırma Bölümü hesaplamaları, Rasyonet



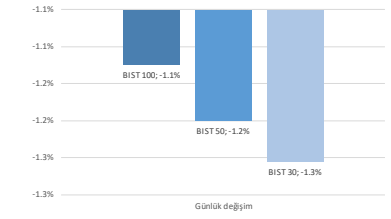
Kaynak: Deniz Yatırım Strateji ve Araştırma Bölümü hesaplamaları, Rasyonet

BIST endekslerine ait performanslar

BIST Endeksleri	Endeks Açıklaması	07.01.2025	06.01.2025	Günlük değişim	31.12.2024	Yıl başlangıcından değişim
XU100	BIST 100	9972	10086	-1.1%	9831	1%
XU30	BIST 30	11000	11140	-1.3%	10756	2%
XU50	BIST 50	8816	8923	-1.2%	8657	2%
XBANK	BIST BANKA	14816	15127	-2.1%	14555	2%
XUTUM	BIST TÜM	11623	11729	-0.9%	11454	1%
XUMAL	BIST MALİ	11940	12093	-1.3%	11758	2%
XD30S	BIST 30 AĞIRLIK SINIRLAMALI 10	11253	11396	-1.3%	11004	2%
X100S	BIST 100 AĞIRLIK SINIRLAMALI 10	9974	10088	-1.1%	9833	1%
XBANA	BIST ANA	31683	31732	-0.2%	30646	3%
XBLSM	BIST BİLİŞİM	4934	4912	0.4%	4875	1%
XELKT	BIST ELEKTRİK	531	532	-0.1%	512	4%
XFINK	BIST FİN. KİR. FAKTORİNG	4132	4154	-0.5%	3875	7%
XGIDA	BIST GIDA, İÇECEK	11119	11351	-2.0%	11496	-3%
XGMYO	BIST GAYRİMENKULY.O.	3620	3655	-0.9%	3588	1%
XHARZ	BIST HALKA ARZ	95794	96308	-0.5%	93305	3%
XHOLD	BIST HOLDİNG VE YATIRIM	9147	9214	-0.7%	8914	3%
XILTM	BIST İLETİŞİM	2451	2460	-0.4%	2326	5%
XINSA	BIST İNŞAAT	11713	11802	-0.8%	11506	2%
XKAGT	BIST ORMAN, KAĞIT, BASIM	5870	5875	-0.1%	5624	4%
XKMYA	BIST KİMYA,PETROL,PLASTİK	11770	11925	-1.3%	11536	2%
XKOBI	BIST KOBI SANAYİ	27145	26706	1.6%	26006	4%
XKURY	BIST KURUMSAL YÖNETİM	8317	8389	-0.9%	8254	1%
XKMDN	BIST MADENCİLİK	7206	7094	1.6%	7052	2%
XKMAN	BIST METAL ANA	16489	16718	-1.4%	16396	1%
XKMEY	BIST METAL EŞYA, MAKİNA	21352	21542	-0.9%	21119	1%
XSDA	BIST ADANA	61399	62249	-2.9%	59941	2%
XSANK	BIST ANKARA	18881	18817	0.3%	18440	2%
XSANT	BIST ANTALYA	10295	10271	0.2%	9914	4%
XSBAU	BIST BALIKESİR	10281	10272	0.1%	10126	2%
XSBRU	BIST BURSA	15283	15404	-0.8%	15042	2%
XSDNZ	BIST DENİZLİ	7878	7928	-0.6%	7453	6%
XSGRT	BIST SİĞORTA	62080	61889	0.3%	66509	-7%
XSIST	BIST İSTANBUL	13038	13141	-0.8%	12784	2%
XSIZM	BIST İZMİR	14898	15012	-0.8%	14591	2%
XSKAY	BIST KAYSERİ	33894	33794	0.3%	33099	2%
XSKOC	BIST KOCAELİ	24241	24398	-0.6%	23606	3%
XSKON	BIST KONYA	9167	9338	-1.8%	8768	5%
XSPOR	BIST SPOR	3460	3401	1.8%	3162	9%
XSTKR	BIST TEKİRDAĞ	46672	46701	-0.1%	43602	7%
XTAST	BIST TAŞ, TOPRAK	13982	14029	-0.3%	14103	-1%
XTCRT	BIST TİCARET	25169	25417	-1.0%	25386	-1%
XTEKS	BIST TEKSTİL, DERİ	3809	3829	-0.5%	3757	1%
XTM25	BIST TEMETTÜ 25	14075	14283	-1.5%	13926	1%
XTMTU	BIST TEMETTÜ	10875	11007	-1.2%	10754	1%
XTRZM	BIST TÜRİZM	1327	1334	-0.5%	1301	2%
XTUMY	BIST TÜM-100	36671	36750	-0.2%	36091	2%
XUHZ	BIST HİZMETLER	9778	9848	-0.7%	9589	2%
XULAS	BIST ULAŞTIRMA	35143	35506	-1.0%	33949	4%
XUSIN	BIST SINAI	13127	13267	-1.1%	13054	1%
XUSRD	BIST SÜRDÜRÜLEBİLİRLİK	13680	13834	-1.1%	13486	1%
XUTEK	BIST TEKNOLOJİ	14497	14290	1.4%	13943	4%
XYLDZ	BIST YILDIZ	10866	10975	-1.0%	10726	1%
XYORT	BIST MENKUL KIYMY.O.	3516	3506	0.3%	3567	-1%
XYU30	BIST 100-30	17530	17666	-0.8%	17660	-1%
X10XB	BIST BANKA DIŞI LIKİT 10	11722	11822	-0.8%	11395	3%
XAKUR	BIST ARACI KURUMLAR	47290	48194	-1.9%	49719	-5%
XLBNK	BIST LIKİT BANKA	13125	13389	-2.0%	12876	2%
XTKJS	BIST TEKNOLOJİ AĞIRLIK SINIRLAMALI	20493	20312	0.9%	20007	2%

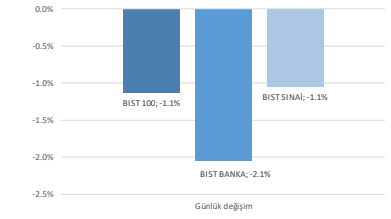
Kaynak: Deniz Yatırım Strateji ve Araştırma, Rasyonet

Seçilmiş BIST Endekslerine Ait Günlük Performanslar

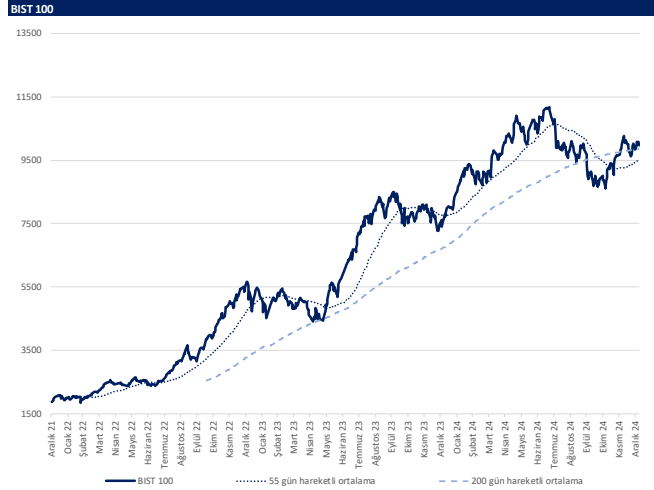


Kaynak: Deniz Yatırım Strateji ve Araştırma Bölümü hesaplamaları, Rasyonet

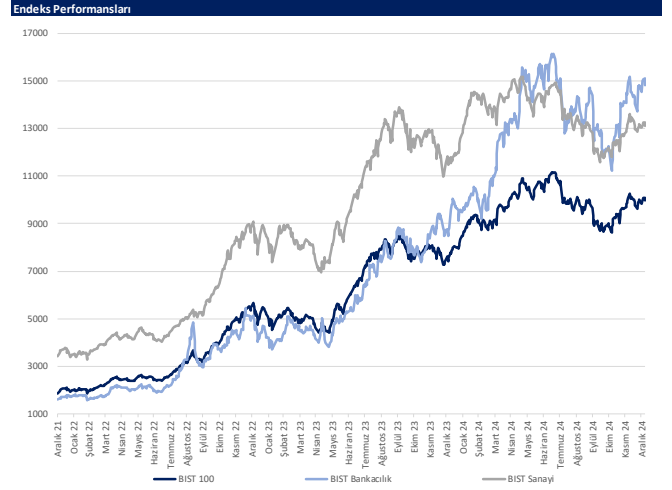
Seçilmiş BIST Endekslerine Ait Günlük Performanslar



Kaynak: Deniz Yatırım Strateji ve Araştırma Bölümü hesaplamaları, Rasyonet



Kaynak: Deniz Yatırım Strateji ve Araştırma, Rasyonet



Kaynak: Deniz Yatırım Strateji ve Araştırma, Rasyonet

Son 90 güne ait dip-zirve analizi



DENİZ YATIRIM STRATEJİ & ARAŞTIRMA | BIST 100 ENDEKSİ DİP-ZİRVE ANALİZİ

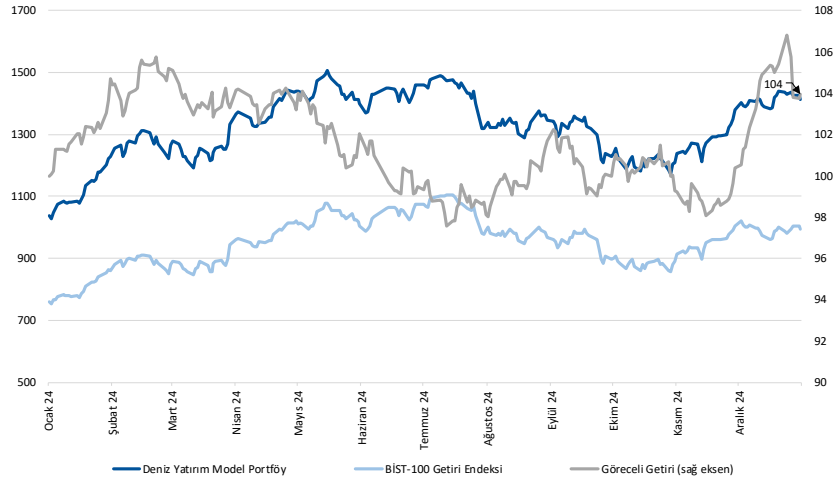
Hisse	Son kapanış	Önceki kapanış	Değişim %	Son 90 gün zirvesi	Son 90 gün dip	Zirveye uzaklık	Dibe uzaklık	Zirveyi geçti mi?
AEFES	172.50	175.80	-1.9%	237.50	172.50	38%	-	x
AGHOL	308.25	318.00	-3.1%	379.50	275.00	23%	11%	x
AGROT	10.65	10.68	-0.3%	16.62	10.35	56%	3%	x
AKBNK	64.75	66.80	-3.1%	66.80	46.40	3%	28%	x
AKFYE	20.70	20.42	1.4%	22.42	16.98	8%	18%	x
AKSA	11.70	12.15	-3.7%	12.94	8.05	11%	31%	x
AKSEN	41.04	40.86	0.4%	41.04	32.34	-	21%	✓
ALARK	94.90	96.00	-1.1%	101.00	82.70	6%	13%	x
ALFAS	69.90	68.85	1.5%	69.90	46.84	-	33%	✓
ALTNY	85.50	83.40	2.5%	105.30	82.20	23%	4%	x
ANHYT	101.20	101.80	-0.6%	113.60	82.30	12%	19%	x
ANSGR	101.30	100.60	0.7%	105.10	73.00	4%	28%	x
ARCLK	145.20	144.40	0.6%	151.50	123.70	4%	15%	x
ARDYZ	41.80	41.22	1.4%	42.44	29.60	2%	29%	x
ASELS	77.30	75.50	2.4%	77.30	54.81	-	29%	✓
ASTOR	119.50	122.90	-2.8%	122.90	65.25	3%	45%	x
BERA	15.72	16.02	-1.9%	16.60	12.38	6%	21%	x
BIMAS	527.00	533.50	-1.2%	605.70	440.57	15%	16%	x
BRSAN	429.00	436.00	-1.6%	575.00	401.00	34%	7%	x
BRYAT	2010.00	2039.00	-1.4%	2369.00	1702.00	18%	15%	x
BSOKE	11.70	11.90	-1.7%	22.62	11.70	93%	-	x
BTCIM	136.30	139.50	-2.3%	247.70	129.20	82%	5%	x
CANTE	1.77	1.80	-1.7%	1.80	1.39	2%	21%	x
CCOLA	56.40	58.95	-4.3%	67.40	45.12	20%	20%	x
CIMSA	45.42	45.44	0.0%	48.28	29.88	6%	34%	x
CLEBI	1967.00	2003.00	-1.8%	2225.00	1665.00	13%	15%	x
CVKMD	311.00	300.00	3.7%	543.00	244.60	75%	21%	x
CWENE	22.48	21.96	2.4%	26.36	18.95	17%	16%	x
DOAS	202.00	201.70	0.1%	233.00	191.20	15%	5%	x
DOHOL	14.79	14.90	-0.7%	16.09	12.62	9%	15%	x
ECILC	47.60	48.46	-1.8%	49.98	37.26	5%	22%	x
EGEEN	9930.00	10067.50	-1.4%	11820.00	8992.50	19%	9%	x
EKGYO	13.60	13.88	-2.0%	14.13	9.45	4%	31%	x
ENERY	256.00	263.00	-2.7%	295.25	193.40	15%	24%	x
ENISA	61.50	62.95	-2.3%	64.10	52.75	4%	14%	x
ENKAI	49.90	50.15	-0.5%	56.20	42.60	13%	15%	x
EREGL	24.08	24.66	-2.4%	27.00	23.10	12%	4%	x
EUPWR	33.70	34.26	-1.6%	36.84	25.84	9%	23%	x
FENER	47.74	47.50	0.5%	58.04	40.20	22%	16%	x
FROTO	944.00	947.00	-0.3%	1101.35	847.46	17%	10%	x
GARAN	127.00	129.50	-1.9%	133.30	97.75	5%	23%	x
GESAN	48.20	48.84	-1.3%	53.00	37.92	10%	21%	x
GOLTS	439.00	432.00	1.6%	519.50	345.75	18%	21%	x
GUBRF	284.50	284.00	0.2%	287.00	170.80	1%	40%	x
HALKB	17.26	17.21	0.3%	17.45	14.33	1%	17%	x
HEKTS	4.01	4.14	-3.1%	4.54	3.36	13%	16%	x
IEYHO	11.55	11.50	0.4%	12.26	7.52	6%	35%	x
ISCTR	14.00	14.14	-1.0%	14.28	10.99	2%	22%	x
ISMEN	44.42	45.60	-2.6%	49.00	31.32	10%	29%	x
KARSN	12.51	12.48	0.2%	18.53	12.11	48%	3%	x
KCAER	14.04	13.98	0.4%	15.46	11.88	10%	15%	x
KCHOL	185.70	187.20	-0.8%	201.00	161.70	8%	13%	x
KLSEK	36.52	37.12	-1.6%	43.56	32.10	19%	12%	x
KONTR	39.10	39.46	-0.9%	50.50	37.80	29%	3%	x
KONYA	6685.00	6770.00	-1.3%	7800.00	5820.00	17%	13%	x
KOZAA	71.65	71.60	0.1%	75.15	54.90	5%	23%	x
KOZAL	23.50	23.12	1.6%	25.58	18.75	9%	20%	x
KRDMD	28.00	28.50	-1.8%	30.48	22.30	9%	20%	x
LIDER	142.70	146.50	-2.6%	164.50	79.65	15%	44%	x
MAGEN	23.44	21.32	9.9%	23.44	18.81	-	20%	✓
MAVI	82.90	84.95	-2.4%	107.60	73.25	30%	12%	x
MGROS	530.50	527.50	0.6%	547.00	395.47	3%	25%	x
MIATK	42.10	43.10	-2.3%	49.78	36.74	18%	13%	x
MPARK	363.50	360.00	1.0%	420.75	289.25	16%	20%	x
NTHOL	43.32	43.70	-0.9%	54.24	39.07	25%	10%	x
ODAS	6.44	6.58	-2.1%	7.37	5.56	14%	14%	x
OTKAR	477.25	478.25	-0.2%	496.25	413.25	4%	13%	x
OYAKC	22.84	22.86	-0.1%	24.06	13.79	5%	40%	x
PASEU	29.32	29.28	0.1%	29.68	20.21	1%	31%	x
PETKM	18.70	19.14	-2.3%	23.88	17.14	28%	8%	x
PGSUS	218.60	222.00	-1.5%	253.25	213.00	16%	3%	x
REEDR	14.94	15.20	-1.7%	33.52	14.10	124%	6%	x
SAHOL	102.80	104.50	-1.6%	104.50	79.00	2%	23%	x
SASA	4.17	4.30	-3.0%	4.98	3.69	19%	12%	x
SDTTR	218.30	218.70	-0.2%	255.90	210.10	17%	4%	x
SELEC	83.70	83.55	0.2%	85.00	57.60	2%	31%	x
SISE	41.88	42.14	-0.6%	44.28	37.66	6%	10%	x
SKBNK	5.05	4.98	1.4%	5.05	3.84	-	24%	✓
SMRTG	40.90	41.04	-0.3%	44.52	33.32	9%	19%	x
SOKM	41.20	41.84	-1.5%	53.84	37.74	31%	8%	x
TABGD	155.70	155.70	0.0%	160.00	128.70	3%	17%	x
TAVHL	276.00	272.00	1.5%	291.50	210.00	6%	24%	x
TCELL	97.50	97.95	-0.5%	98.50	79.85	1%	18%	x
THYAO	293.50	297.00	-1.2%	308.50	257.75	5%	12%	x
TKFEN	67.55	65.30	3.4%	83.05	47.08	23%	30%	x
TMSN	126.10	129.30	-2.5%	138.40	107.50	10%	15%	x
TOASO	206.10	208.60	-1.2%	243.70	179.80	18%	13%	x
TSKB	12.91	13.06	-1.1%	13.13	10.65	2%	18%	x
TSPOR	1.18	1.16	1.7%	1.38	0.88	17%	25%	x
TTKOM	46.48	46.44	0.1%	54.85	43.48	18%	6%	x
TTRAK	710.00	717.00	-1.0%	780.50	647.98	10%	9%	x
TUKAS	7.07	7.19	-1.7%	8.30	6.22	17%	12%	x
TUPRS	146.40	147.70	-0.9%	158.90	140.80	9%	4%	x
TURSG	15.99	15.98	0.1%	18.33	11.48	15%	28%	x
ULKER	115.50	118.00	-2.1%	157.00	99.80	36%	14%	x
VAKBN	23.98	24.14	-0.7%	25.52	19.31	6%	19%	x
VESTL	70.65	72.05	-1.9%	74.70	54.75	6%	23%	x
YEOTK	55.70	57.05	-2.4%	58.41	39.97	5%	28%	x
YKBNK	31.18	31.92	-2.3%	33.06	23.04	6%	26%	x
ZOREN	4.52	4.63	-2.4%	4.63	3.89	2%	14%	x

Kaynak: Deniz Yatırım Strateji ve Araştırma Bölümü hesaplamaları, Rasyonel

Deniz Yatırım model portföyü

Deniz Yatırım Model Portföyü					
Hisse	Portföye giriş tarihi	Hedef fiyat	Potansiyel	Nominal getiri (Portföye girişten itibaren)	BIST-100'e rölatif getiri (Portföye girişten itibaren)
TAVHL	10.05.2021	425.50	54%	1055%	69%
FROTO	07.09.2022	1385.75	47%	218%	8%
HTTBT	03.11.2022	51.43	23%	334%	78%
KAREL	30.11.2022	17.00	62%	-2%	-51%
PGSUS	27.12.2022	340.00	56%	111%	16%
BIMAS	16.01.2023	739.00	40%	336%	123%
CCOLA	16.01.2023	82.40	46%	241%	74%
SAHOL	12.05.2023	130.00	26%	147%	21%
CIMSA	21.06.2023	51.30	13%	186%	51%
YKBNK	21.08.2023	36.50	17%	109%	59%
GWIND	09.07.2024	44.60	44%	-3%	6%
TABGD	18.07.2024	320.00	106%	-24%	-15%
GARAN	02.08.2024	154.30	21%	1%	7%
ANSGR	29.11.2024	174.30	72%	10%	7%

Yıl	Nominal getiri	BIST-100 Endeksi'ne göre rölatif getiri	BIST-100 Getiri Endeksi'ne göre rölatif getiri
2019	56%	27%	25%
2020	50%	16%	15%
2021	43%	13%	10%
2022	205%	3%	0%
2023	52%	12%	9%
2024	44%	10%	7%
12A	39%	6%	4%
YBB	-1%	-3%	-3%
2019'dan bugüne	2107%	102%	71%



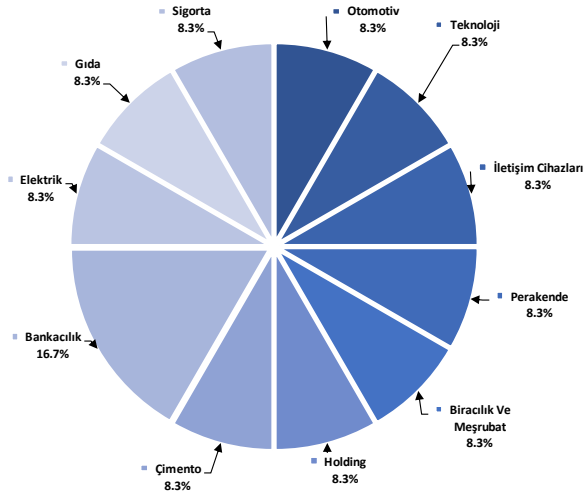
Kaynak: Deniz Yatırım Strateji ve Araştırma Bölümü hesaplamaları, Rasyonet

Deniz Yatırım Model Portföyü

Deniz Yatırım Model Portföyü, Deniz Yatırım Strateji ve Araştırma Bölümü tarafından, temel analiz kriterlerine göre hazırlanmış, orta-uzun vadeli hisse senedi tavsiye listesidir. Alınan pozisyonlar sadece uzun yönlüdür (long only). Herhangi bir rakamsal/yüzdese getiri hedefi söz konusu değildir. Herhangi bir şirket sayısı sınırı söz konusu değildir. Herhangi bir sıklıkta/takvim dahilinde değişiklik yapma zorunluluğu söz konusu değildir. Strateji ve Araştırma Bölümü analistleri portföyü takvim yılı içerisinde piyasa koşulları izin vermez ise değiştirmeme hakkına sahiptirler. **Portföy içerisinde yer alan şirketler için temel analiz açısından getiri potansiyeli kalmamış dahi olsa da (değerleme olarak) şirket markasına olan geçmiş ve gelecek dönem güveni ile liste içerisinde kalmaya devam edebilirler. Portföyde yer alan şirketler için AL tavsiyesi bulunması zorunluluğu söz konusu değildir. Bölüm analistleri, TUT ve/veya Gözden Geçiriliyor önerileri ile de liste içerisinde şirket tercihinde bulunabilirler.**

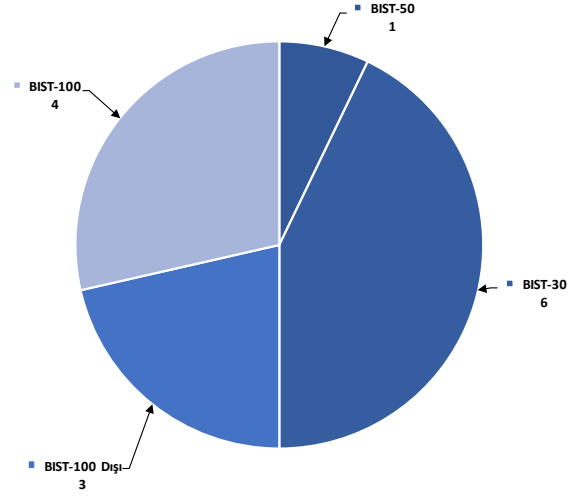
Deniz Yatırım model portföy | sektörel ve endeks dağılımları

Model portföy sektörel dağılımı



Kaynak: Deniz Yatırım Strateji ve Araştırma Bölümü hesaplamaları

Model portföy endeks dağılımı



Kaynak: Deniz Yatırım Strateji ve Araştırma Bölümü hesaplamaları

Deniz Yatırım döngüsel portföy

Deniz Yatırım Döngüsel Portföy											
Hisse senedi	Giriş tarihi	Giriş seviyesi	Son kapanış	Değişim	Rölatif	Portföyde kalma süresi, gün	Yıl başlangıcından değişim	Haftalık değişim	Haftalık rölatif	Haftalık beta	Haftalık korelasyon
THYAO	25.01.2022	26.05	293.50	1027%	117%	1079	4%	4%	3%	0.97	0.73
TCELL	10.10.2022	22.42	97.50	335%	56%	821	5%	5%	4%	0.83	0.63
ULKER	13.12.2022	38.36	115.50	201%	58%	757	-2%	-2%	-3%	1.08	0.60
MPARK	16.01.2023	85.43	363.50	325%	117%	723	-5%	-5%	-6%	0.72	0.51
MAVI	12.05.2023	27.42	82.90	202%	48%	607	-5%	-5%	-6%	0.82	0.61
ASELS	17.07.2023	36.43	77.30	112%	39%	541	7%	7%	5%	0.97	0.67
AKBNK	21.08.2023	26.69	64.75	143%	85%	506	0%	0%	-2%	1.28	0.73
MGRS	19.12.2023	323.98	530.50	64%	27%	386	-3%	-3%	-4%	0.81	0.62
KRDMD	05.04.2024	23.03	28.00	22%	15%	278	3%	3%	2%	1.30	0.67
DOHOL	09.07.2024	16.28	14.79	-9%	-1%	183	2%	2%	1%	1.13	0.75
AGESA	02.09.2024	102.30	137.00	34%	34%	128	-16%	-16%	-17%	0.57	0.36
LKMNH	16.09.2024	15.02	19.09	27%	23%	114	6%	6%	4%	0.48	0.29

Kaynak: Deniz Yatırım Strateji ve Araştırma Bölümü hesaplamaları, Rasyonet

Deniz Yatırım döngüsel portföy performans

Dönem	Döngüsel Portföy endeks seviyesi	Döngüsel Portföy rölatif (XU100)	Döngüsel Portföy rölatif (XU30)	XU100
07.01.2025	1221	78%	78%	685
31.12.2024	1224	81%	81%	675
31.12.2024	1224	81%	81%	675
29.12.2023	845	65%	65%	513
30.12.2022	539	42%	42%	379
31.12.2021	144	13%	13%	128
21.10.2021	100			100
Haftalık performans (Portföy)	0%			
Yıl başlangıcından performans (Portföy)	0%			
Kurulduğu günden performans (Portföy)	1121%			
Haftalık ortalama beta (Portföy)	0.91			
Haftalık ortalama korelasyon (Portföy)	0.60			
Ortalama gün (Portföy)	510			
Toplam gün (Portföy kuruluşundan)	1174			
XU100 haftalık performans	1%			
XU100 yıl başlangıcından performans	1%			
XU100 Döngüsel Portföy kurulduğu günden performans	585%			
Döngüsel Portföy, XU100 haftalık rölatif	-2%			
Döngüsel Portföy, XU100 yıl başlangıcından rölatif	-2%			
Döngüsel Portföy, XU100 kurulduğu günden rölatif	78%			

Kaynak: Deniz Yatırım Strateji ve Araştırma Bölümü hesaplamaları

Döngüsel Portföy

Döngüsel Portföy, Deniz Yatırım Strateji ve Araştırma Bölümü'nde çalışan analistler tarafından BIST içerisinde yer alan hisse senetlerine yönelik 'döngüsel' beklentileri içeren ve sadece Genel Yatırım Tavsiyesi kapsamında değerlendirmelerdir. Buna göre, Portföy oluşturulurken, herhangi bir hedef fiyat beklentisi, yüzde (%) kazanç önerisi ve zaman kısıtı (hedeflemeleri) bulunmamaktadır.

Portföy, Model Portföy yönetim mantığından farklı çalışmaktadır. Model Portföy, orta-uzun vadeli beklentilerden ve hedef fiyat seviyelerinden oluşurken (12-ay beklentiler); Döngüsel Portföy ise bunlardan bağımsız, şeffaf şekilde yönetilmeyi amaç edinen, hesap verilebilir ekseninde, temel analiz ile beğenilen ve paylaşılan özet düşüncelerden oluşan şirket beklentilerini içermektedir.

Deniz Yatırım Strateji ve Araştırma Bölümü Döngüsel Portföy içerisinde yaptığı güncellemeleri mail ortamında ilgili müşteri temsilcileri ile paylaşmak ve geçmişe dönük veri sınıflandırmasını yapmakla yükümlüdür.

Döngüsel Portföy, hiçbir koşulda sadece teknik analiz bilgisi ve değerlendirmelerine dayalı şekilde oluşturulamaz.

Döngüsel Portföy, herhangi bir müşteri yönlendirmesi içermemektedir. Strateji ve Araştırma Bölümü'nde yer alan analistlerin özet düşüncelerinden oluşan ve son kararın her zaman yatırımcıya bırakıldığını gözetilen bir süreçtir.

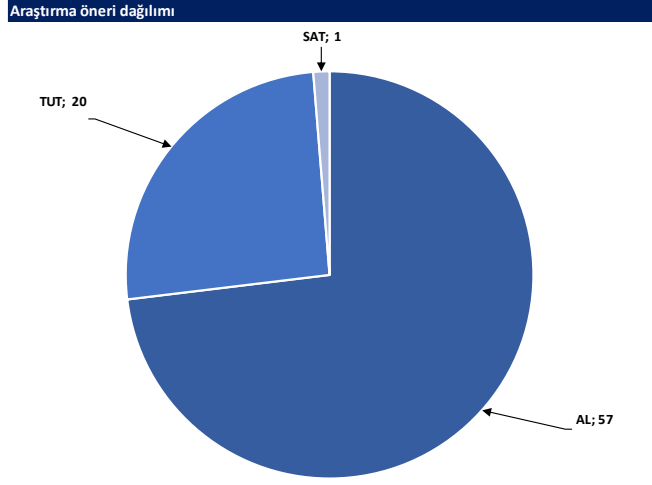
Döngüsel Portföy, alım ve satım şeklinde çift yönlü değerlendirme şeklinde çalışmakta ve Portföy içerisindeki hisselerin eşit dağılımı üzerine odaklanmaktadır.

Döngüsel Portföy, Deniz Yatırım Strateji ve Araştırma Bölümü tarafından yapılacak değerlendirmelere göre yıl içerisinde herhangi bir sayı kısıtı olmadan uygun zamanda güncellenebilir.

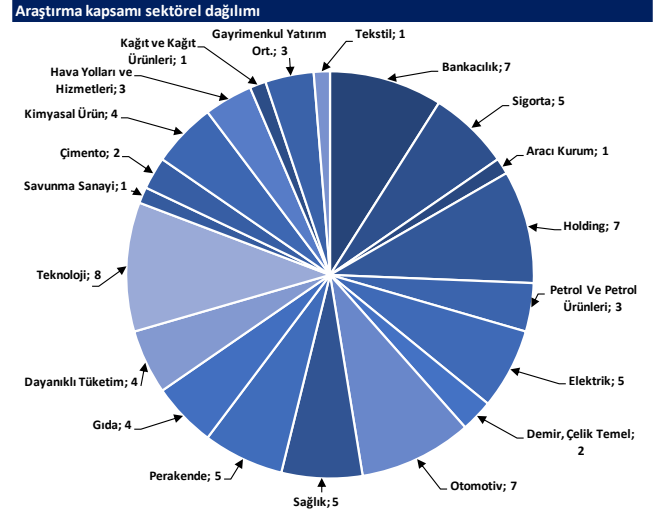
Değerlemeler

	Piyasa Değeri (mn TL)	Piyasa Değeri (mn USD)	BIST 30 Endeksi'ndeki Payı	BIST 100 Endeksi'ndeki Payı	Nominal Hisse Performansı - YBB	Relatif Hisse Performansı - YBB	Hedef Fiyat (TL)	Tavsiye	Kapanış Fiyatı	Yükseliş / Düşüş Potansiyeli
Finansallar										
Ağaşa Hayat Emeklilik	24,660	699	---	---	-16%	-17%	157.30	AL	137.00	14.8%
Akbank	336,700	9,545	8.7%	6.4%	0%	-2%	82.00	AL	64.75	26.6%
Aksigorta	11,800	334	---	---	-4%	-6%	8.30	AL	7.32	13.4%
Anadolu Hayat Emeklilik	43,516	1,234	---	0.3%	-3%	-4%	148.00	AL	101.20	46.2%
Anadolu Sigorta	50,650	1,436	---	0.6%	-3%	-4%	174.30	AL	101.30	72.1%
Garanti Bank	533,400	15,121	3.7%	2.7%	2%	1%	154.30	AL	127.00	21.5%
Halkbank	124,009	3,515	---	0.4%	7%	5%	21.10	TUT	17.26	22.2%
İş Bankası	350,000	9,922	5.3%	3.9%	3%	2%	16.50	AL	14.00	17.9%
İş Yatırım	66,630	1,889	---	0.7%	-9%	-11%	50.00	AL	44.42	12.6%
TSKB	36,148	1,025	---	0.5%	6%	4%	18.00	AL	12.91	39.4%
Türkiye Sigorta	79,950	2,266	---	0.5%	-13%	-14%	18.60	AL	15.99	16.3%
Vakıf Bank	237,784	6,741	---	0.5%	3%	1%	28.70	AL	23.98	19.7%
Yapı Kredi Bank	263,379	7,466	5.1%	3.7%	2%	0%	36.50	AL	31.18	17.1%
Holdingler										
Alarko Holding	41,282	1,170	0.7%	0.5%	3%	2%	140.00	AL	94.50	47.5%
Doğan Holding	38,705	1,097	---	0.5%	2%	1%	21.00	AL	14.79	42.0%
Enka İnşaat	299,400	8,487	1.7%	1.3%	3%	1%	70.00	AL	49.90	40.3%
Koç Holding	470,916	13,349	5.0%	3.7%	4%	3%	280.00	AL	185.70	50.8%
Sabancı Holding	215,919	6,121	5.4%	3.9%	7%	6%	130.00	AL	102.80	26.5%
Şişecam	128,287	3,637	3.0%	2.2%	1%	-1%	52.30	TUT	41.88	24.9%
Tekfen Holding	24,994	709	---	0.4%	-6%	-8%	64.40	TUT	67.55	-4.7%
Petrol ve Gaz										
Aygaz	37,080	1,051	---	---	-5%	-6%	250.00	AL	168.70	48.2%
Petkim	47,393	1,343	1.1%	0.8%	3%	2%	22.00	TUT	18.70	17.6%
Tüpraş	282,083	7,996	6.7%	4.9%	3%	2%	228.06	AL	146.40	55.8%
Enerji										
Aksa Enerji	50,329	1,427	---	0.4%	5%	3%	49.40	TUT	41.04	20.4%
Alfa Solar Enerji	25,723	729	---	0.2%	3%	1%	82.00	TUT	69.90	17.3%
Biotrend Enerji	8,440	239	---	---	-1%	-2%	27.00	AL	16.88	60.0%
Galata Wind Enerji	16,686	473	---	---	-9%	-10%	44.60	AL	30.90	44.3%
Enerjisa Enerji	72,636	2,059	---	0.5%	4%	3%	86.00	AL	61.50	39.8%
Demir Çelik										
Erdemir	168,560	4,778	4.0%	2.9%	-1%	-3%	34.50	AL	24.08	43.3%
Kardemir (D)	32,121	911	1.0%	0.7%	3%	2%	40.00	AL	28.00	42.9%
Kimya, Tarımsal İlaç ve Gübre										
Aksa Aktelik	45,455	1,289	---	0.6%	-10%	-11%	12.00	AL	11.70	2.6%
Allkim Kimya	5,841	166	---	---	2%	1%	22.50	AL	19.47	15.6%
Hektaş	33,804	958	0.7%	0.5%	4%	2%	4.30	SAT	4.01	7.2%
Kimteks Polüretan	9,437	268	---	---	2%	1%	36.00	AL	19.41	85.5%
Otomotiv ve Otomotiv Yan Sanayi										
Doğuş Otomotiv	44,440	1,260	---	0.6%	4%	3%	294.70	TUT	202.00	45.9%
Ford Otosan	331,259	9,390	2.9%	2.1%	1%	-1%	1385.75	AL	944.00	46.8%
Kordsa	14,638	415	---	---	5%	4%	96.00	TUT	75.25	27.6%
Tofaş	103,050	2,921	1.2%	0.9%	0%	-1%	296.60	TUT	206.10	43.9%
Türk Traktor	71,047	2,014	---	0.6%	-5%	-7%	1235.02	AL	710.00	73.9%
Otokar	57,270	1,623	---	0.5%	-1%	-3%	633.60	TUT	477.25	32.8%
Brisa	27,430	778	---	---	-1%	-2%	131.91	AL	89.90	46.7%
Sağlık										
Lokman Hekim	4,123	117	---	---	6%	4%	24.72	AL	19.09	29.5%
Meditera Tıbbi Malzeme	6,129	174	---	---	-3%	-4%	58.91	TUT	51.50	14.4%
MHP Sağlık	69,433	1,968	---	0.7%	-5%	-6%	489.02	AL	363.50	34.5%
Gen İlaç ve Sağlık Ürünleri	34,440	976	---	---	-4%	-6%	102.10	TUT	114.80	-11.1%
Selçuk Ecza Deposu	51,978	1,473	---	0.3%	5%	3%	73.20	TUT	83.70	-12.5%
Perakende ve Tıptan										
BİM	319,994	9,071	9.4%	6.8%	0%	-2%	739.00	AL	527.00	40.2%
Bizim Tıptan	2,408	68	---	---	3%	2%	36.00	TUT	29.92	20.3%
Mavi Giyim	32,933	934	---	0.9%	-5%	-6%	154.20	AL	82.90	86.0%
Migros	96,049	2,723	2.3%	1.7%	-3%	-4%	772.03	AL	530.50	45.5%
Şok Marketler	24,444	693	---	0.4%	0%	-1%	58.50	TUT	41.20	42.0%
Gıda ve İçecek										
Coca Cola İçecek	157,812	4,474	---	1.5%	-6%	-7%	82.40	AL	56.40	46.1%
TAB Gıda	40,683	1,153	---	0.3%	4%	2%	320.00	AL	155.70	105.5%
Ülker Bisküvi	42,651	1,209	0.8%	0.6%	-2%	-3%	198.00	AL	115.50	71.4%
Büyük Şeffler Gıda	3,242	92	---	---	---	---	52.46	AL	30.30	73.1%
Beyaz Eşya ve Mobilya										
Arçelik	98,116	2,781	---	0.5%	2%	1%	190.00	TUT	145.20	30.9%
Vestel Beyaz Eşya	27,168	770	---	---	0%	-1%	24.00	TUT	16.98	41.3%
Vestel Elektronik	23,700	672	---	0.4%	-1%	-2%	80.00	TUT	70.65	13.2%
Yataş	4,251	121	---	---	3%	2%	38.80	AL	28.38	36.7%
Telekom & Teknoloji & Yazılım										
Aztek Teknoloji	4,866	138	---	---	4%	3%	109.90	AL	48.66	125.9%
Hitit Bilgişayar Hizmetleri	12,528	355	---	---	-19%	-20%	51.43	AL	41.76	23.1%
İndeks Bilgişayar	6,000	170	---	---	5%	3%	10.80	AL	8.00	35.0%
Karel Elektronik	8,454	240	---	---	3%	1%	17.00	AL	10.49	62.1%
Kontrolmatik Teknoloji	25,415	720	0.6%	0.4%	1%	0%	88.00	AL	39.10	125.1%
Logo Yazılım	11,296	320	---	---	10%	9%	144.84	TUT	118.90	21.8%
Turkcell	214,500	6,081	5.6%	4.1%	5%	4%	145.95	AL	97.50	49.7%
Türk Telekom	162,680	4,612	1.0%	0.7%	7%	5%	76.60	AL	46.48	64.8%
Savunma										
Aselsan	352,488	9,992	4.3%	3.2%	7%	5%	89.59	AL	77.30	15.9%
Yapı Malzemeleri										
Akçansa	34,575	980	---	---	0%	-1%	199.00	TUT	180.60	10.2%
Çimsa	42,949	1,217	---	0.7%	-3%	-4%	51.30	AL	45.42	13.9%
Kalekim	15,631	443	---	---	9%	7%	49.00	AL	33.98	44.2%
Havacılık										
Pegasus	109,300	3,098	2.3%	1.7%	3%	1%	340.00	AL	218.60	55.5%
TAV Havalimanları	100,266	2,842	---	1.7%	1%	-1%	425.50	AL	276.00	54.2%
Türk Hava Yolları	405,030	11,482	9.9%	7.2%	4%	3%	448.00	AL	293.50	52.6%
Kağıt ve Kağıt Ürünleri										
Europap Tezol Kağıt	8,500	241	---	---	9%	8%	24.20	AL	17.00	42.4%
GYO lar										
Emlak GYO	51,680	1,465	1.3%	0.9%	0%	-2%	17.30	AL	13.60	27.2%
Ozak GYO	19,481	552	---	---	-4%	-6%	17.85	AL	13.38	33.4%
Tarımlar GYO	61,000	1,729	---	---	-4%	-6%	69.15	AL	61.00	13.4%
Kaynak: Deniz Yatırım Strateji ve Araştırma, Rasyonel										
			93.6%	83.6%						

Strateji ve Araştırma Bölümü kapsamındaki hisselerle ait öneri dağılımı



Kaynak: Deniz Yatırım Strateji ve Araştırma Bölümü



Kaynak: Deniz Yatırım Strateji ve Araştırma Bölümü

Haftalık takvim

Haftalık Takvim, 06 - 12 Ocak 2025						
Tarih	Gün	Saat	Ülke	Olay	Beklenti	Önceki
6 Ocak	Pazartesi	12:00	EUR	Euro Bölgesi Bileşik PMI	49.5	49.5
		12:00	EUR	Euro Bölgesi Hizmetler PMI	51.4	51.4
		14:30	TR	Efektif Döviz Kuru	--	67.03
		17:45	ABD	S&P Küresel ABD Hizmet PMI	58.5	58.5
		17:45	ABD	S&P Küresel ABD Bileşik PMI	--	56.6
		18:00	ABD	Fabrika Siparişleri	-0.30%	0.20%
		18:00	ABD	Dayanıklı Mal Siparişleri	-0.30%	-1.10%
7 Ocak	Salı	13:00	EUR	TÜFE Tahmini (Yıllık)	2.40%	2.20%
		13:00	EUR	TÜFE (Aylık)	0.40%	-0.30%
		13:00	EUR	TÜFE (Yıllık)	2.70%	2.70%
		13:00	EUR	İşsizlik Oranı	6.30%	6.30%
		16:30	ABD	Ticaret Dengesi	-\$78.2b	-\$73.8b
		18:00	ABD	İş İmkanları (JOLTS)	7700k	7744k
		18:00	ABD	ISM Hizmet Endeksi	53	52.1
8 Ocak	Çarşamba	13:00	EUR	Tüketici Güveni	--	-14.5
		13:00	EUR	Hizmet Güveni	5.7	5.3
		13:00	EUR	Endüstriyel Güven	-11.6	-11.1
		13:00	EUR	Ekonomik Güven	95.9	95.8
		13:00	EUR	ÜFE (Aylık)	--	0.40%
		13:00	EUR	ÜFE (Yıllık)	--	-3.20%
		16:15	ABD	ADP Tarım Dışı İstihdam Değişikliği	130k	146k
		17:30	TR	Hazine Nakit Dengesi	--	-62.2b
		22:00	ABD	FOMC Toplantı Tutanaqları	--	--
		23:00	ABD	Tüketici kredisi	\$9.100b	\$19.239b
9 Ocak	Perşembe	12:00	EUR	ECB Ekonomik Bülteninin Yayımlanması	--	--
		13:00	EUR	Perakende Satışlar (Aylık)	0.50%	-0.50%
		13:00	EUR	Perakende Satışlar (Yıllık)	--	1.90%
		14:30	TR	Yabancı Net Hisse Senedi Yatırımı	--	--
		16:30	ABD	İşsizlik Başvurusu Başvuruları	--	211k
		18:00	ABD	Toptan Satış Stokları (Aylık)	--	-0.20%
10 Ocak	Cuma	10:00	TR	İşsizlik Oranı	--	8.80%
		10:00	TR	Sanayi Üretimi (Aylık)	--	-0.90%
		10:00	TR	Sanayi Üretimi (Yıllık)	--	-3.10%
		16:30	ABD	Ortalama Saatlik Kazançlar (Yıllık)	4.00%	4.00%
		16:30	ABD	Ortalama Saatlik Kazançlar (Aylık)	0.30%	0.40%
		16:30	ABD	İşsizlik Oranı	--	7.80%
		16:30	ABD	İşgücü Katılım Oranı	--	62.50%
		16:30	ABD	Tarım Dışı İstihdam	153k	227k
		16:30	ABD	İşsizlik Oranı	4.20%	4.20%
		16:30	ABD	Özel Tarım Dışı İstihdam	133k	194k
		18:00	ABD	Michigan Üni. Tüketici Hissiyatı	--	74
18:00	ABD	Michigan Üni. Tüketici Beklentileri	--	73.3		
11 - 12 Ocak	Haftasonu	-	-			

*(M.A.):Mevsimsellikten arındırılmış

Kaynak: Bloomberg, Deniz Yatırım Strateji ve Araştırma

Yasal Uyarı

Bu rapor/e-posta içerisinde yer alan değerlendirmeler Deniz Yatırım Menkul Kıymetler A.Ş. tarafından, güvenilir olduğuna inanılan kaynaklardan elde edilen bilgi ve veriler kullanılarak genel nitelikte hazırlanmıştır. Raporda yer alan ifadeler, mali durumunuz ile risk ve getiri tercihlerinize uygun olmayabilir ve hiçbir şekilde alış veya satış yapılması yönünde yönlendirme olarak değerlendirilmemelidir. Deniz Yatırım, bu bilgilerin doğru, eksiksiz ve değişmez olduğunu garanti etmemektedir. Bu sebeple, okuyucuların, bu raporlardan elde edilen bilgilere dayanarak hareket etmeden önce, bilgilerin doğruluğunu teyit etmeleri önerilir ve bu bilgilere dayanılarak aldıkları kararlarda sorumluluk okuyucuların kendilerine aittir. Bilgilerin eksikliği ve yanlışlığından Deniz Yatırım hiçbir şekilde sorumlu tutulamaz. Ayrıca, Deniz Yatırım ve DenizBank Finansal Hizmetler Grubu çalışanları ve danışmanlarının, herhangi bir şekilde bu rapor/e-posta içerisinde yer alan bilgiler dolayısıyla ortaya çıkabilecek, doğrudan veya dolaylı zararlarla ilgili herhangi bir sorumluluğu yoktur. Burada yer alan bilgiler sermaye piyasası aracına yönelik bir yatırım tavsiyesi, alım-satım önerisi ya da getiri vaadi değildir ve yatırım danışmanlığı kapsamında yer almamaktadır. Yatırım Danışmanlığı hizmeti; yetkili kuruluşlar tarafından imzalanacak yatırım danışmanlığı sözleşmesi çerçevesinde kişilerin risk ve getiri tercihleri dikkate alınarak kişiye özel sunulmaktadır. Buradaki içeriğin hiçbir bölümü Deniz Yatırım Menkul Kıymetler A.Ş.'nin yazılı izni olmadan çoğaltılamaz, hiçbir şekilde ortamda yayımlanamaz, alıntı yapılamaz ve kullanılamaz. Sadece burada yer alan bilgilere dayanarak yatırım kararı verilmesi beklentilerinize uygun sonuçlar doğurmayabilir.

© DENİZ INVEST 2025

Derecelendirme

Deniz Yatırım Analistleri, her hisse senedi için bir veya birden fazla değerlendirme yöntemi kullanarak 12 aylık hedef değerler (fiyatlar) ve buna bağlı olarak potansiyel getirileri hesaplamaktadır. 12 ay derecelendirme sistemimiz; AL, TUT ve SAT olmak üzere 3 farklı genel yatırım tavsiyesi içerir.

AL: Hisse senedinin gelecek 12 ay toplam potansiyel getirisinin en az %20 ve üzerinde oluşması şeklindeki değerlendirme ifade etmektedir.

TUT: Hisse senedinin gelecek 12 ay toplam potansiyel getirisinin %0-20 aralığında oluşması şeklindeki değerlendirme ifade etmektedir.

SAT: Hisse senedinin gelecek 12 ay toplam potansiyel getirisinin %0'dan daha düşük seviyelerde oluşması şeklindeki değerlendirme ifade etmektedir.

Derecelendirme	Potansiyel Getiri (PG), 12-ay
AL	≥%20
TUT	%0-20
SAT	≤%0

Kaynak: Deniz Yatırım

Deniz Yatırım Analistleri hisse senetlerini potansiyel katalizörler, tetikleyici gelişmeler, riskler ile piyasa, sektör ve rakip firma gelişmeleri ışığında değerlendirmektedir. Analistlerimiz genel yatırım tavsiyesinin kamuoyuyla paylaşılmasını takip eden süreçte hisse senetlerini titizlikle yakından takip etmeye devam etmekte; ancak, hisse senedi fiyatındaki dalgalanmalardan ötürü değerler, derecelendirme sistemimizdeki sınırları aştığı takdirde, analistlerimiz hisse senedi hakkında sundukları tavsiyeyi değiştirmemeyi ve/veya Gözden Geçirme (GG) sürecine almayı tercih edebilirler.