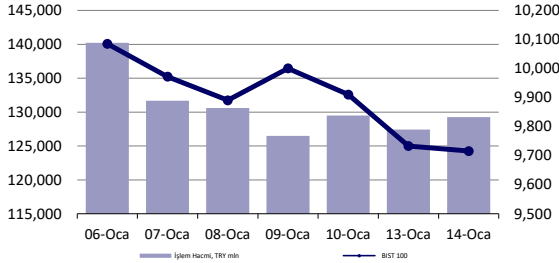


## Hisse Senedi Piyasası



## Endeksler, para piyasaları ve emtia

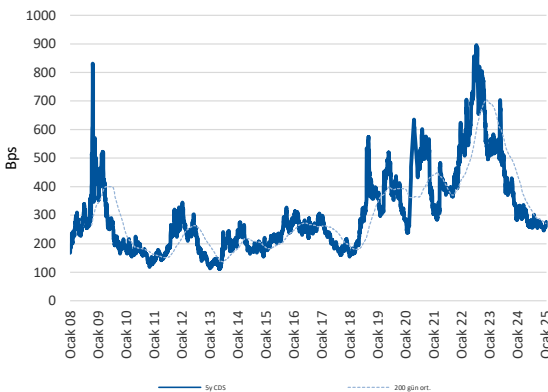
|                           | Kapanış | Önceki  | 1 Gün   | 1 Ay     | Yıl Baş. |
|---------------------------|---------|---------|---------|----------|----------|
| BIST100                   | 9,716   | 9,733   | -0.2%   | -4.0%    | -1.2%    |
| İşlem Hacmi, TL mln       | 129,255 | 127,421 | 1.4%    | 13.4%    | 6.4%     |
| Türkiye 2032 (13.10.2032) | 26.21%  | 26.46%  | -25 bps | -126 bps | -93 bps  |
| Türkiye 2032              | 6.40%   | 6.38%   | 1 bps   | 82 bps   | 41 bps   |
| TCMB karışık fonlama mlyt | 47.50%  | 47.50%  | 0 bps   | -250 bps | -63 bps  |
| USD/TRY                   | 35.48   | 35.48   | 0.0%    | 1.5%     | 0.4%     |
| EUR/TRY                   | 36.59   | 36.37   | 0.6%    | -0.4%    | -0.1%    |
| Sepet (50/50)             | 36.04   | 35.93   | 0.3%    | 0.5%     | 0.1%     |

|                  |        |        |       |       |       |
|------------------|--------|--------|-------|-------|-------|
| DOW              | 42,518 | 42,297 | 0.5%  | -3.0% | -0.1% |
| S&P500           | 5,843  | 5,836  | 0.1%  | -3.4% | -0.7% |
| FTSE             | 8,202  | 8,224  | -0.3% | -1.2% | 0.3%  |
| MSCI EM          | 1,053  | 1,039  | 1.3%  | -4.9% | -2.1% |
| MSCI EE          | 43.10  | 42.36  | 1.7%  | -1.7% | 2.6%  |
| Shanghai SE Comp | 3,241  | 3,161  | 2.5%  | -4.4% | -3.3% |
| Nikkei           | 38,474 | 39,190 | -1.8% | -2.5% | -3.6% |
| Petrol (Brent)   | 80.13  | 79.92  | 0.3%  | 7.4%  | 7.4%  |
| Altın            | 2,677  | 2,663  | 0.5%  | 1.1%  | 2.0%  |

## En Çok Yükselen &amp; Düşenler (BIST 100)

|   | Hisse Kodu | Son Kapanış | Gün Değ. | Hacim, TRY bin |
|---|------------|-------------|----------|----------------|
| <b>En çok yükselenler</b>               |            |             |          |                |
| Coca Cola İçecek                        | CCOLA      | 58.75       | 6.0%     | 738,359        |
| Alfa Solar Enerji                       | ALFAS      | 73.95       | 4.4%     | 314,600        |
| Tekfen Holding                          | TKFEN      | 64.60       | 3.9%     | 410,618        |
| Çimsa                                   | CIMSA      | 48.82       | 2.8%     | 832,041        |
| Oyak Çimento Fabrikaları                | OYAKC      | 24.48       | 2.3%     | 682,630        |
| Enka İnşaat                             | ENKAI      | 48.94       | 2.2%     | 674,899        |
| <b>En çok düşenler</b>                  |            |             |          |                |
| Selçuk Eczza Deposu                     | SELEC      | 76.40       | -4.6%    | 105,915        |
| Vestel                                  | VESTL      | 64.20       | -4.1%    | 460,360        |
| Tofaş Otomobil Fab.                     | TOASO      | 204.40      | -4.0%    | 1,940,879      |
| Bati Çimento                            | BTCIM      | 4.07        | -4.0%    | 88,360         |
| Kaleseramik Canakkale Kalebodur Seramik | KLSEK      | 34.00       | -3.6%    | 122,170        |
| Cvk Maden İşletmeleri                   | CVKMD      | 327.00      | -3.3%    | 410,043        |

## 5 Yıllık Ülke Risk Primi (CDS) (baz puan)



## günlük bülten

## Piyasa yorumu:

Bu sabah karışık açılış ve sonrasında 9600 – 9880 arasında işlem aktivitesi bekliyoruz.

Dün endeks -0.18% değişimle 9.716 seviyesinde kapattı. İşlem hacmi yüksek seviyede gerçekleşti.

Günlük Bültenimizin ilerleyen sayfalarında detaylı şekilde görebileceğiniz **Seçilmiş İndikatörler Puanlama Sistemimize** göre bugün öne çıkan ilk 5 hisse senedi: **BERA, CIMSA, ALFAS, CCOLA** ve **EKGYO**. İlgili sayfada sistemimizin metodolojisini ve uyarı notunu okumanızı önemle belirtmek isteriz.

Son iş günü kapanışına göre, eşit dağıtım oranı ile oluşturulan Deniz Yatırım Model Portföyümüz günlük bazda %0.11, BIST 100 endeksi ise %-0.18 seviyelerinde performans sergilemiştir.

## Bugünün haberleri:

## Piyasa gelişmesi

- Çeyrekse Enerji Bülteni, Ocak 2025

## Hisse senetleri

- PGSUS: Aralık ayı trafik bilgileri / olumlu
- MAVI: 4Ç24 Faaliyetleri Ön Bilgilendirme

## Piyasalarda bugün

Dün paylaştığımız sabah notumuzda bahsettiğimiz “Trump ekibinin olası tarife artışlarında kademeli bir senaryo üzerinde çalıştığı” şeklindeki haber akışı, genel risk algılaması üzerinde kısmen etkili oldu ve son 4-5 günde gözlenen satış baskısının sakinleşmesine imkan tanıdı. Küresel hisse senetleri 5, gelişmekte olan ülke varlıkları 4 ve Türk hisse senetleri 2 günlük aranın ardından (USD bazlı) yatay-pozitif eksene geçmeye çalıştılar. Dolar endeksinin 110 bölgesi sınırından 109’a dek geri çekilmesi de stresi azaltan-dengeleyen bir diğer unsur olarak belirdi. Günün ikinci yarısında takip edilen ABD ÜFE verilerinin beklentilerin gerisinde kalması da bir diğer pozitif başlık olarak karşımıza çıktı. Çekirdek ÜFE’nin aylık %0, yıllıkta ise %3.5 ile Aralık ayı seyrinde, gıda ve hizmet kalemlerinden gelen destek, bugün açıklanacak olan TÜFE verileri için de nispeten olumlu yaklaşılmasına imkan tanıyabilir. Hatırlatalım: bugün TSİ 16.30’da açıklanacak enflasyon verilerinde çekirdek kalemin aylık %0.3, yıllık bazda ise %3.3 olması ve Kasım’a kıyasla önemli bir değişiklik göstermemesi bekleniyor. Olası beklenti paraleli veya daha iyi bir veri durumunda, pozitif piyasa beklentisinin ağır basacağı kanaatindeyiz.

Hamas-İsrail arasındaki çatışma sürecinde ateşkes başlığına son derece yakın olabiliriz. Taraflardan gelen açıklamalar ve dış basında takip ettiklerimiz, 20 Ocak’ta ABD’de gerçekleşecek görev devrinden önce ateşkesin devreye girebileceği yönünde şekilleniyor. İlk etkisini sınırlı da olsa petrol fiyatlarında \$80 bölgesinin hemen aşağısına gelinmesi ile izledik. Bölgesel risklerdeki her azalış başlığını memnuniyetle karşılayacağımızı bir kez daha ekleyelim.

Yerel varlıklar. Türk hisse senetlerindeki “yükselmeme” problemi devam ediyor. Kimi zaman global kimi zaman yerel koşullardan kaynaklanan bu durum, yeni yıl başlangıcı ile birlikte bir kez daha kendisini göstermiş durumda. BIST 100 endeksinde teknik göstergelerde bozulma olduğunu ve bunun da aşağı yönlü baskıyı artırdığını düşünüyoruz. 9600 bölgesine doğru yönelim isteği rahatsız edici ki olması durumunda 100 günlük ortalamanın test edilmesi durumu da belirebilir. 5 Kasım dibinden 10 Aralık tarihine dek %20 yükselen endeks (TRY bazında), o gün test ettiği zirveden %6 geri gelmiş durumda. Ciddi bir düşüş değil. Ancak, kısa vadeli belirsizliklerin artması, farklı yatırımcı davranışlarının belirmesine zemin hazırlayabilir. Gelecek hafta takip edilecek olan PPK toplantısına yönelik beklentilerdeki değişim riski, fiyatlamalardaki baskının artışı destekleyebilir. Global konjonktür de destekleyici değil. 20 Ocak sonrası dönem için çok rahat konuşur pozisyonda değiliz.

Bir süredir beğendiğimizi belirttiğimiz sektörün üzerinden yeniden kısaca geçmek isteriz: sigorta, sağlık, çimento, havacılık, perakende, bankacılık ve son dönem primlenmesine rağmen savunma sektörlerini favori olarak görmeye devam ediyoruz. Model ve Döngüsel Portföylerimizde yer alan ve son dönem endeks satış baskısına kıyasla işlem aktivitesi açısından dikkat çeken ANSGR, CIMSA, CCOLA, TABGD, LKMNH, MPARK, AKBNK ve AGESA yakından izlenebilir.

## Piyasa gelişmesi

### Çeyrekse Enerji Bülteni, Ocak 2025

Araştırma kapsamımızda yer alan enerji şirketlerine ait elektrik üretim verileri, bu veriler paralelinde ciro hesaplamalarımızın detaylarını ve enerji sektöründeki son verileri ilerleyen sayfalarda bulabilirsiniz.

Hatırlanacağı üzere Araştırma kapsamımızda yer alan enerji şirketlerine ek olarak hidroelektrik kurulu gücü ile ön plana çıkan AYDEM’i ve Model Portföyümüzde taşıdığımız GWIND ile oldukça benzer iş modeline sahip TATEN’i raporumuza eklemiştik. Bu çeyrekte ise Araştırma kapsamımızda olmamasına rağmen CONSE’yi raporumuza ekliyoruz.

Daha önce yayımladığımız raporlardaki gibi, bu raporda da ALARK, AKSEN ve CONSE için ciro tahmini yapılmamıştır. Ciro hesaplamasında bulunmamamızın nedenleri; ALARK tarafında enerji grubunun konsolide rakamlar içinde payının az olması, AKSEN tarafında satış gelirinin ağırlıklı olarak yurt dışı santrallerinden elde edilmesi ve CONSE tarafında ise dağıtık enerji iş kolunun toplam MW içindeki payının yüksek olması kaynaklıdır.

Kapsamlı rapor için link | [Çeyrekse Dönem Enerji Takip Bülteni](#)

## Şirket haberleri

### PGSUS: Aralık ayı trafik bilgileri / olumlu

Pegasus (PGSUS) tarafından aylık trafik sonuçları verileri açıklandı. Buna göre, Aralık 2024 döneminde toplam yolcu sayısı 3.10 milyon olarak gerçekleşirken, yurt dışı yolcu sayısı 1.91 milyon, yurt içi yolcu sayısı ise 1.19 milyon oldu. Yolcu doluluk oranı %85,2 olarak takip edilirken, toplam Arz Edilen Koltuk 5.521 milyon km'ye ulaşmıştır. 2023 yılında 31.93 milyon olan toplam yolcu sayısı, 2024 yılında %17 artarak 37.48 milyon olarak gerçekleşmiştir. 2024 yılında toplam AKK %15 artış göstermiş Pegasus, beklentilerinin üzerinde bir yılı geride bırakmıştır. Hatırlatmak gerekirse, Şirket'in 2024 yıl sonuna dair beklentisi toplam AKK'de %12-14 aralığında artış yönündeydi.

### MAVI: 4Ç24 Faaliyetleri Ön Bilgilendirme

Son dönemde hisse performansında meydana gelen hareketlilik nedeniyle Mavi Giyim, dördüncü çeyrek ticari faaliyetlerine ilişkin bir ön bilgilendirme paylaştı. Açıklamanın detaylarını aşağıda bulabilirsiniz.

"Ekonomik yavaşlamaya rağmen, Türkiye hazır giyim pazarı büyümesini sürdürmektedir. Mavi olarak; güçlü marka konumlandırılmamız, doğru fiyat stratejimiz, yüksek kalite standardımız, tüketiciyi sürekli yeniliklerle buluşturabilen pozitif müşteri deneyimimiz sayesinde, sektörün üzerinde büyümeye ve 2024 yılında da kadın, erkek, jean ve lifestye kategorilerinde pazar payımızı artırmaya devam ettik. Müşterinin Mavi'ye olan ilgisi ve talebi, zorlu piyasa koşullarına rağmen sağlamlığını korumaktadır. 1 Kasım 2024 - 13 Ocak 2025 döneminde, daha önce paylaştığımız yıl sonu beklentilerimizle uyumlu bir performans sergilenmiştir. Türkiye perakende satışlarımız (enflasyon düzeltilmesi olmaksızın) nominal TL bazda %46, online satışlarımız ise nominal TL bazda %58 oranında büyüme göstermiştir. Ayrıca bu dönemde yaklaşık 300 bin yeni müşteri kazanılarak, 2024 yılı toplamında 1,5 milyon yeni müşteri hedefine ulaşılmıştır. Sürdürülebilir büyüme stratejimiz doğrultusunda, 6'sı dördüncü çeyrekte olmak üzere, 2024 yılı toplamında bugüne dek net 14 yeni mağaza açılışı gerçekleştirilmiştir.

Son dönemde gerçekleşen hisse hareketlerini tetikleyecek, operasyonlarımızı veya finansal performansımızı olumsuz etkileyebilecek herhangi bir gelişme ya da açıklanmamış bir haber bulunmadığını belirtmek isteriz. Güçlü marka konumumuz, dayanıklı iş modelimiz ve sağlam bilanço yapımız her türlü ekonomik yavaşlamanın üstesinden gelmek konusunda bize güven vermektedir. Kârlı büyümemizi sürdürerek, sektörün üzerinde performans gösteren ve uzun vadede pazar liderliğini pekiştiren şirket olma taahhüdümüz devam etmektedir."

Düşüncemiz: Hatırlayacak olursak yakın zamanda paylaştığımız 2025 Strateji Raporumuzda, Döngüsel Portföyümüzde taşıdığımız Mavi Giyim için bu açıklama paralelinde düşüncelerimizi paylaşmıştık. Mavi Giyim tarafından yapılan açıklamayı hem ticari faaliyetlerinde önemli bir negatif gelişme olmaması hem de kurumsal iletişim açısından önemli görüyoruz. Bu noktada eklemek isteriz ki, Şirket'in, seans sonunu bekleyerek hisse fiyatı üzerinde ek pozitif hareketlilik yaratmamak adına piyasa işlemcileri ile kurduğu bu başarılı iletişim, kurumsal yapısındaki güçlü duruşun bir kez daha teyidi olmasının yanında, serbest piyasa koşulları çerçevesinde oluşacak fiyatlamalara da gösterdiği özenin sonucu olarak değerlendirilmeli. Şirket'in operasyonlarında mevcutta uygulamada olan sıkı para politikasının doğal bir sonucu olarak daha önceki birkaç yıla kıyasla zayıflama-normalleşme görülmesi olası. Bu fikre biz de katılıyoruz. Ancak, uzun vadeli bakış açısında, yapısal bir soruna teşkil etmediği kanaatindeyiz.

2025 yılı Strateji Raporumuzda yer verdiğimiz düşüncelerimizi aşağıda bulabilirsiniz.

"2024 yılının ilk 7 ayında oldukça başarılı hisse performansı gösteren Mavi Giyim, sonrasında, ilk 7 ayın oldukça tersi şeklinde performans ortaya koydu. Bu terse dönüşte her ne kadar sıkılaşma adımlarının etkisinin hissedilmeye başlanması ve tüketimdeki zayıflamanın ikinci çeyrek finansalları ile gün yüzüne çıkması etkili olsa da fiyatlamamızın, operasyonel verilerdeki zayıflamadan daha derin gerçekleştiğini düşünüyoruz. Operasyonel verilerdeki zayıflamayı sıkılaşma adımlarının doğal bir sonucu olduğu düşüncemize ek olarak Mavi Giyim'in sahip olduğu pazar payı, bilanço yapısı ve nakit üretimi sayesinde operasyonel zayıflamayı en iyi şekilde yönetebilecek ve hızlı aksiyon alabilecek yapıya sahip olması dolayısıyla Portföyümüzde taşımaya devam etmiştik. Bugün geldiğimiz noktada ise düşüncemizde değişiklik bulunmuyor. Son aylarda yaşanan hisse performansına rağmen Mavi Giyim, 2024 yılını %53 nominal getiri ile tamamlamayı başarmıştır. Dolayısıyla, 2025 'te de sektördeki konumu, bilanço yapısı ve net nakit pozisyonu dolayısıyla Mavi Giyim'i Döngüsel Portföyümüzde taşımaya devam ediyoruz.

Şirket'in, 4Ç24 döneminde ve 2025 'in ilk yarısında bir önceki yıldan gelen yüksek baz dolayısıyla güçlü operasyonel sonuçlar açıklamasını beklemiyoruz. Üçüncü çeyrekle beraber baz etkisinin terse dönmesiyle daha güçlü finansal sonuçlar bekleyebiliriz."

## KAP haberleri

| Bedelli/Bedelsiz Sermaye Artışı |            |                     |                              |                                      |                                   |                   |                |                |              |
|---------------------------------|------------|---------------------|------------------------------|--------------------------------------|-----------------------------------|-------------------|----------------|----------------|--------------|
| Hisse                           | Tarih      | Kapanış Fiyatı (TL) | Rüçhan Hakkı Kullanımı Oranı | Rüçhan Hakkı Kullandırma Fiyatı (TL) | Rüçhan Hakkı Referans Fiyatı (TL) | Teorik Fiyat (TL) | Bedelsiz Oranı | Mevcut Sermaye | Yeni Sermaye |
| DESA                            | 15.01.2025 | 20.82               |                              |                                      |                                   | 10.41             | 100%           | 245,000,000    | 490,000,000  |

Kaynak: Deniz Yatırım Strateji ve Araştırma, Rasyonet, KAP

| Genel Kurullar           |                     |                       |                       |                   |                        |                    |  |
|--------------------------|---------------------|-----------------------|-----------------------|-------------------|------------------------|--------------------|--|
| 1. hafta                 |                     |                       |                       |                   |                        |                    |  |
| 30 Aralık 2024 Pazartesi | 31 Aralık 2024 Salı | 01 Ocak 2025 Çarşamba | 02 Ocak 2025 Perşembe | 03 Ocak 2025 Cuma | 04 Ocak 2025 Cumartesi | 05 Ocak 2025 Pazar |  |
| 2. hafta                 |                     |                       |                       |                   |                        |                    |  |
| 06 Ocak 2025 Pazartesi   | 07 Ocak 2025 Salı   | 08 Ocak 2025 Çarşamba | 09 Ocak 2025 Perşembe | 10 Ocak 2025 Cuma | 11 Ocak 2025 Cumartesi | 12 Ocak 2025 Pazar |  |
|                          |                     | IEYHO / 10:00         | KNFRT / 11:00         | TSPOR / 14:00     |                        |                    |  |
| 3. hafta                 |                     |                       |                       |                   |                        |                    |  |
| 13 Ocak 2025 Pazartesi   | 14 Ocak 2025 Salı   | 15 Ocak 2025 Çarşamba | 16 Ocak 2025 Perşembe | 17 Ocak 2025 Cuma | 18 Ocak 2025 Cumartesi | 19 Ocak 2025 Pazar |  |
| MARTI / 11:00            |                     |                       |                       |                   |                        |                    |  |
| 4. hafta                 |                     |                       |                       |                   |                        |                    |  |
| 20 Ocak 2025 Pazartesi   | 21 Ocak 2025 Salı   | 22 Ocak 2025 Çarşamba | 23 Ocak 2025 Perşembe | 24 Ocak 2025 Cuma | 25 Ocak 2025 Cumartesi | 26 Ocak 2025 Pazar |  |
| MMCAS / 11:00            | AEFES / 13:00       | ATEKS / 14:00         | SKYMD / 10:30         | SEKFK / 11:30     | SAMAT / 11:00          |                    |  |
| 5. hafta                 |                     |                       |                       |                   |                        |                    |  |
| 27 Ocak 2025 Pazartesi   | 28 Ocak 2025 Salı   | 29 Ocak 2025 Çarşamba | 30 Ocak 2025 Perşembe | 31 Ocak 2025 Cuma |                        |                    |  |
|                          |                     | BIGCH / 14:00         | GEDIK / 11:00         |                   |                        |                    |  |

Kaynak: Deniz Yatırım Strateji ve Araştırma, KAP

| KAP Haberleri |  |
|---------------|--|
| Hisse         | Haber  |
| MGROS         | Finansal Takvim; Şirketimizin 2024 yılı konsolide finansal sonuçlarının, 5 Mart 2025 tarihinde Kamuyu Aydınlatma Platformu'nda yayınlanması planlanmaktadır. |

Kaynak: Deniz Yatırım Strateji ve Araştırma, KAP

| Pay geri alımları |       |                |                |         |                   |                    |                    |                   |
|-------------------|-------|----------------|----------------|---------|-------------------|--------------------|--------------------|-------------------|
| Tarih             | Hisse | Şirket         | Bulduğu endeks | Sektör  | Alınan pay senedi | Fiyat aralığı (TL) | Nominal değer (TL) | Sermaye oranı (%) |
| 14.01.2025        | LKMNH | Lokman Hekim   | XUHIZ:IS       | Sağlık  | 15,000            | 20.50-20.58        | 6,402,622          | 2.96%             |
| 14.01.2025        | TKFEN | Tekfen Holding | XU100:IS       | Holding | 50,000            | 64.15-64.20        | 11,310,000         | 3.06%             |

Kaynak: Deniz Yatırım Strateji ve Araştırma Bölümü, KAP

Baz alınan hisseler Deniz Yatırım Strateji ve Araştırma Bölümü araştırma kapsamıdır.

## Teknik yorum

### BIST 100 endeksi

Dün endeks -0.18% değişimle 9715.86 seviyesinde kapattı. İşlem hacmi yüksek seviyede gerçekleşti. Yüksek volatilité gözlemlendiğimiz endeks negatif kapanış gerçekleştirdi. 9880 kritik direnç seviyesi altında kaldıkça satış baskısının devam etme riskini göz ardı etmiyoruz. Kısa vadeli pozisyonlarda ana destek seviyesi olarak 9550 -9600 bandını takip ediyoruz ve bu seviyeden / yaklaşıkça tepki alımlarının gelebileceği düşüncesindeyiz. 5 g Ort. 9850.22 22 g. Ort. 9899.78 seviyesindedir. Destek olarak 9550 ve 9600, direnç olarak 9750 ve 9880 takip ediyoruz. Bu sabah karışık açılış ve sonrasında 9600 – 9880 arasında işlem aktivitesi bekliyoruz.

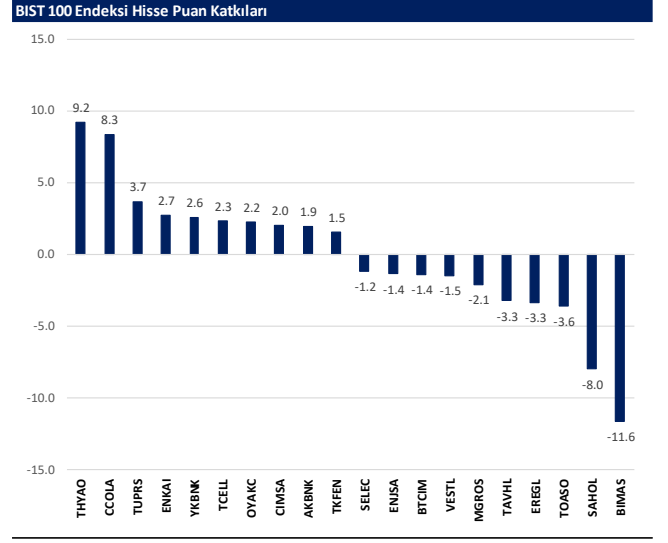
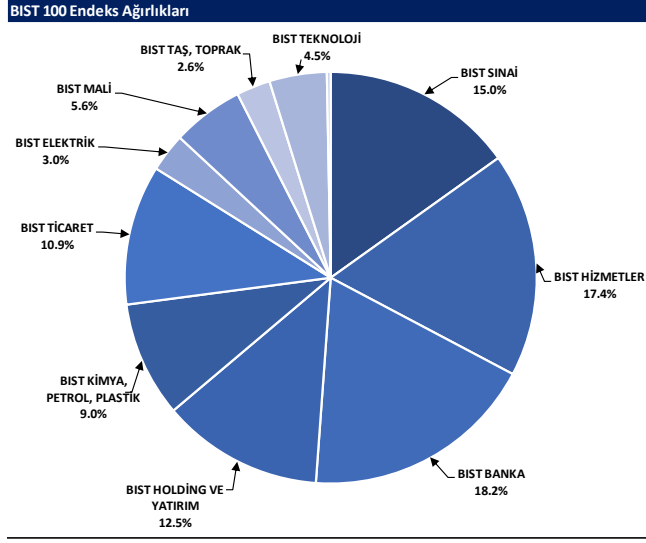


### VIOP - X30Y vade teknik analiz

Dün vadeli endeks günü -0.27% değişimle 11250.00 seviyesinde kapattı. İşlem hacmi yüksek seviyede gerçekleşti. Vadeli endeks volatil bir günün sonunda negatif kapanış gerçekleştirdi. 11240 kritik destek seviyesi olarak görmeye devam ediyoruz ve bu seviye altında satış baskısının artma riskini göz ardı etmiyoruz. 5g. Ort. 11424,60 22 g. Ort. 11522,68 seviyesindedir. Destek olarak 11000 ve 11240, direnç olarak ise 11380 ve 11470 takip ediyoruz. Bu sabah karışık açılış ve sonrasında 11120– 11470 arasında işlem aktivitesi bekliyoruz.



## BIST 100 endeks ağırlıkları ve puan katkıları

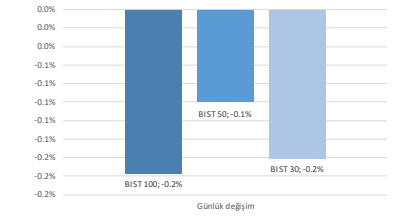


## BIST endekslerine ait performanslar

| BIST Endeksleri | Endeks Açıklaması                  | 14.01.2025 | 13.01.2025 | Günlük değişim | 31.12.2024 | Yıl başlangıcından değişim |
|-----------------|------------------------------------|------------|------------|----------------|------------|----------------------------|
| XU100           | BIST 100                           | 9716       | 9733       | -0.2%          | 9831       | -1%                        |
| XU30            | BIST 30                            | 10724      | 10741      | -0.2%          | 10756      | 0%                         |
| XU50            | BIST 50                            | 8592       | 8601       | -0.1%          | 8657       | -1%                        |
| XBANK           | BIST BANKA                         | 14624      | 14575      | 0.3%           | 14555      | 0%                         |
| XUFLM           | BIST TÜM                           | 11326      | 11344      | -0.2%          | 11454      | -1%                        |
| XUMAL           | BIST MALİ                          | 11633      | 11640      | -0.1%          | 11758      | -1%                        |
| XD30S           | BIST 30 AĞIRLIK SINIRLAMALI 10     | 10971      | 10988      | -0.2%          | 11004      | 0%                         |
| XI00S           | BIST 100 AĞIRLIK SINIRLAMALI 10    | 9718       | 9735       | -0.2%          | 9833       | -1%                        |
| XBANA           | BIST ANA                           | 30831      | 30901      | -0.2%          | 30646      | 1%                         |
| XBLSM           | BIST BİLİŞİM                       | 4752       | 4778       | -0.5%          | 4875       | -3%                        |
| XELKT           | BIST ELEKTRİK                      | 511        | 514        | -0.6%          | 512        | 0%                         |
| XFINK           | BIST FIN. KIR. FAKTORİNG           | 3953       | 3993       | -1.0%          | 3875       | 2%                         |
| XGIDA           | BIST GIDA, İÇECEK                  | 10847      | 10748      | 0.9%           | 11496      | -6%                        |
| XGMYO           | BIST GAYRİMENKUL Y.O.              | 3566       | 3553       | 0.4%           | 3588       | -1%                        |
| XHARZ           | BIST HALKA ARZ                     | 93839      | 94334      | -0.5%          | 93305      | 1%                         |
| XHOLD           | BIST HOLDİNG VE YATIRIM            | 8724       | 8773       | -0.6%          | 8914       | -2%                        |
| XILTM           | BIST İLETİŞİM                      | 2387       | 2378       | 0.4%           | 2326       | 2%                         |
| XINSA           | BIST İNŞAAT                        | 11506      | 11350      | 1.4%           | 11506      | 0%                         |
| XKAGT           | BIST ORMAN, KAĞIT, BASIM           | 5851       | 5752       | 1.7%           | 5624       | 4%                         |
| XKMYA           | BIST KİMYA, PETROL, PLASTİK        | 11477      | 11451      | 0.2%           | 11536      | -1%                        |
| XKOBI           | BIST KOBI SANAYİ                   | 26576      | 26542      | 0.1%           | 26006      | 2%                         |
| XKURY           | BIST KURUMSAL YÖNETİM              | 8112       | 8124       | -0.1%          | 8254       | -2%                        |
| XMADN           | BIST MADENLİK                      | 6855       | 6926       | -1.0%          | 7052       | -3%                        |
| XMANA           | BIST METAL ANA                     | 15669      | 15822      | -1.0%          | 16396      | -4%                        |
| XMESY           | BIST METAL EŞYA, MAKİNA            | 20420      | 20556      | -1.1%          | 21119      | -3%                        |
| XSDA            | BIST ADANA                         | 57243      | 57118      | 0.2%           | 59941      | -5%                        |
| XSANK           | BIST ANKARA                        | 18742      | 18777      | -0.2%          | 18440      | 2%                         |
| XSANT           | BIST ANTALYA                       | 9869       | 9877       | -0.1%          | 9914       | 0%                         |
| XSAL            | BIST BALIKESİR                     | 10206      | 10142      | 0.6%           | 10126      | 1%                         |
| XSBR            | BIST BURSA                         | 14943      | 15268      | -2.1%          | 15042      | -1%                        |
| XSDNZ           | BIST DENİZLİ                       | 7786       | 7734       | 0.7%           | 7453       | 4%                         |
| XSGRT           | BIST SİĞORTA                       | 64315      | 64262      | 0.1%           | 66509      | -3%                        |
| XSIST           | BIST İSTANBUL                      | 12643      | 12634      | 0.1%           | 12784      | -1%                        |
| XSIZM           | BIST İZMİR                         | 14324      | 14372      | -0.3%          | 14591      | -2%                        |
| XSKAY           | BIST KAYSERİ                       | 31468      | 31575      | -0.3%          | 33099      | -5%                        |
| XSKOC           | BIST KOCAELİ                       | 23807      | 23762      | 0.2%           | 23606      | 1%                         |
| XSKON           | BIST KONYA                         | 8859       | 8842       | 0.2%           | 8768       | 1%                         |
| XSPOR           | BIST SPOR                          | 3232       | 3313       | -2.5%          | 3162       | 2%                         |
| XSTKR           | BIST TEKİRDAĞ                      | 45801      | 45964      | -0.4%          | 43602      | 5%                         |
| XTAST           | BIST TAŞ, TOPRAK                   | 14074      | 13980      | 0.7%           | 14103      | 0%                         |
| XTCRT           | BIST TİCARET                       | 24317      | 24701      | -1.6%          | 25386      | -4%                        |
| XTEKS           | BIST TEKSTİL, DERİ                 | 3736       | 3736       | 0.0%           | 3757       | -1%                        |
| XTM2S           | BIST TEMETTÜ 2S                    | 13638      | 13687      | -0.4%          | 13926      | -2%                        |
| XTMTU           | BIST TEMETTÜ                       | 10586      | 10610      | -0.2%          | 10754      | -2%                        |
| XTRZM           | BIST TURİZM                        | 1293       | 1309       | -1.2%          | 1301       | -1%                        |
| XUIMY           | BIST TÜM-100                       | 35752      | 35791      | -0.1%          | 36091      | -1%                        |
| XUHZ            | BIST HİZMETLER                     | 9549       | 9571       | -0.2%          | 9589       | 0%                         |
| XULAS           | BIST ULAŞTIRMA                     | 34892      | 34531      | 1.0%           | 33949      | 3%                         |
| XUSIN           | BIST SINAI                         | 12738      | 12758      | -0.2%          | 13054      | -2%                        |
| XUSRD           | BIST SÜRDÜRÜLEBİLİRLİK             | 13340      | 13353      | -0.1%          | 13486      | -1%                        |
| XUTEK           | BIST TEKNOLOJİ                     | 14325      | 14398      | -0.5%          | 13943      | 3%                         |
| XYLDZ           | BIST YILDIZ                        | 10592      | 10609      | -0.2%          | 10726      | -1%                        |
| XYORT           | BIST MENKUL KIYMY.O.               | 3367       | 3392       | -0.7%          | 3567       | -6%                        |
| XYU03           | BIST 100-30                        | 17051      | 17089      | -0.2%          | 17660      | -3%                        |
| XU0XB           | BIST BANKA DIŞI LİKİT 10           | 11501      | 11498      | 0.0%           | 11395      | 1%                         |
| XAKUR           | BIST ARACI KURUMLAR                | 44784      | 44912      | -0.3%          | 49719      | -10%                       |
| XLBNK           | BIST LİKİT BANKA                   | 12957      | 12913      | 0.3%           | 12876      | 1%                         |
| XTKJS           | BIST TEKNOLOJİ AĞIRLIK SINIRLAMALI | 19900      | 20026      | -0.6%          | 20007      | -1%                        |

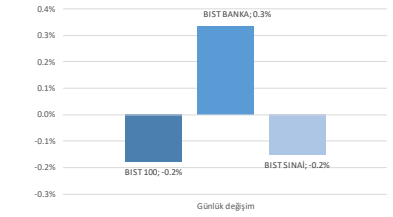
Kaynak: Deniz Yatırım Strateji ve Araştırma, Rasyonet

## Seçilmiş BIST Endekslerine Ait Günlük Performanslar

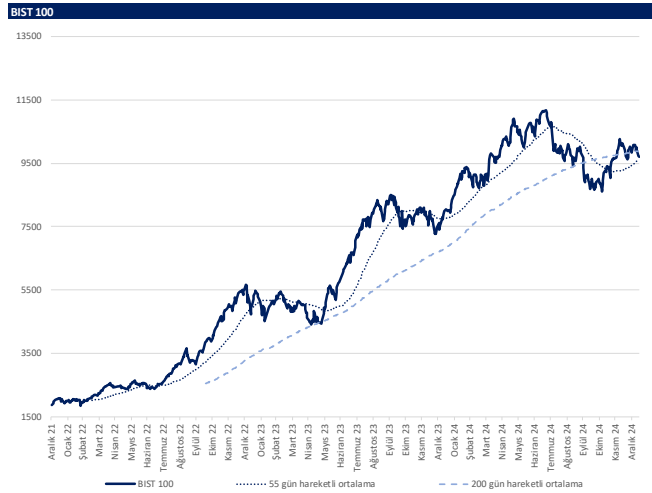


Kaynak: Deniz Yatırım Strateji ve Araştırma Bölümü hesaplamaları, Rasyonet

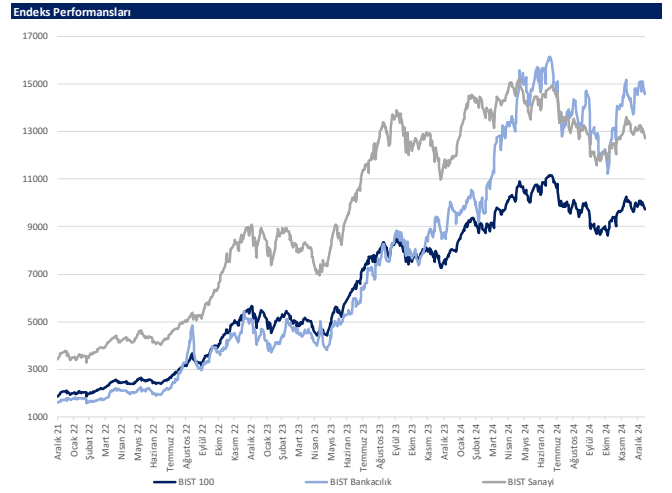
## Seçilmiş BIST Endekslerine Ait Günlük Performanslar



Kaynak: Deniz Yatırım Strateji ve Araştırma Bölümü hesaplamaları, Rasyonet



Kaynak: Deniz Yatırım Strateji ve Araştırma, Rasyonet



Kaynak: Deniz Yatırım Strateji ve Araştırma, Rasyonet



## Günlük bazda seçilmiş indikatörler puanlama sistemi



## DENİZ YATIRIM STRATEJİ &amp; ARAŞTIRMA | BIST 100 ENDEKSİ GÜNLÜK BAZDA SEÇİLMİŞ İNDİKATÖRLER PUANLAMA SİSTEMİ

| Hisse senedi | Son kapanış | Önceki gün kapanış | Değişim | İşlem Hacmi (mn.) | RSI   | MACD    | İşlem Hacmi > 3 gün ort. | RSI > 5 gün ort. | RSI < 70.0 | RSI > 30.0 | MACD > 5 gün ort. | MACD > 0 | Son Kapanış > 3 gün ort. | Önceki Puan | Puan  |
|--------------|-------------|--------------------|---------|-------------------|-------|---------|--------------------------|------------------|------------|------------|-------------------|----------|--------------------------|-------------|-------|
| BERA         | 16.99       | 16.09              | 1.86%   | 204.67            | 64.04 | 0.30    | ✓                        | ✓                | ✓          | ✓          | ✓                 | ✓        | ✓                        | 100.0       | 100.0 |
| CIRSA        | 48.82       | 47.50              | 2.78%   | 832.04            | 68.09 | 1.46    | ✓                        | ✓                | ✓          | ✓          | ✓                 | ✓        | ✓                        | 87.5        | 100.0 |
| ALFA         | 73.95       | 70.80              | 4.45%   | 314.60            | 79.37 | 3.75    | ✓                        | ✓                | ✓          | ✓          | ✓                 | ✓        | ✓                        | 20.5        | 91.0  |
| COLLA        | 58.75       | 55.40              | 6.05%   | 738.36            | 53.03 | 0.12    | ✓                        | ✓                | ✓          | ✓          | ✓                 | ✓        | ✓                        | 28.5        | 87.5  |
| EKOYO        | 14.06       | 13.93              | 0.93%   | 2,810.94          | 59.87 | 0.31    | ✓                        | ✓                | ✓          | ✓          | ✓                 | ✓        | ✓                        | 37.5        | 87.5  |
| THYAO        | 293.50      | 289.75             | 1.29%   | 7,730.14          | 53.10 | 0.90    | ✓                        | ✓                | ✓          | ✓          | ✓                 | ✓        | ✓                        | 28.5        | 87.5  |
| DIYARCI      | 24.48       | 23.94              | 2.28%   | 982.63            | 70.79 | 1.04    | ✓                        | ✓                | ✓          | ✓          | ✓                 | ✓        | ✓                        | 62.5        | 78.5  |
| AGHOL        | 305.00      | 303.00             | 0.66%   | 278.39            | 37.85 | -10.56  | ✓                        | ✓                | ✓          | ✓          | ✓                 | ✓        | ✓                        | 16.0        | 75.0  |
| ENKAİ        | 48.94       | 47.88              | 2.21%   | 674.90            | 43.21 | -0.86   | ✓                        | ✓                | ✓          | ✓          | ✓                 | ✓        | ✓                        | 16.0        | 75.0  |
| MPARK        | 391.00      | 392.75             | -0.45%  | 176.87            | 57.25 | 0.99    | x                        | ✓                | ✓          | ✓          | ✓                 | ✓        | ✓                        | 87.5        | 75.0  |
| TKFEN        | 64.60       | 62.15              | 3.94%   | 410.62            | 39.27 | -2.96   | ✓                        | ✓                | ✓          | ✓          | ✓                 | ✓        | ✓                        | 16.0        | 75.0  |
| TUPRS        | 145.00      | 143.90             | 0.76%   | 3,852.95          | 47.62 | -0.72   | ✓                        | ✓                | ✓          | ✓          | ✓                 | ✓        | ✓                        | 41.0        | 75.0  |
| AKNSR        | 108.40      | 108.40             | 0.92%   | 184.60            | 70.72 | 2.30    | x                        | ✓                | ✓          | ✓          | ✓                 | ✓        | ✓                        | 75.0        | 66.0  |
| SRENK        | 5.54        | 5.47               | 1.28%   | 309.92            | 78.72 | 0.19    | x                        | ✓                | ✓          | ✓          | ✓                 | ✓        | ✓                        | 91.0        | 66.0  |
| AKENK        | 63.00       | 62.80              | 0.32%   | 8,375.73          | 49.01 | 0.83    | ✓                        | ✓                | ✓          | ✓          | ✓                 | ✓        | ✓                        | 28.5        | 53.5  |
| AKFYE        | 19.65       | 19.42              | 1.18%   | 74.75             | 51.25 | 0.27    | ✓                        | ✓                | ✓          | ✓          | ✓                 | ✓        | ✓                        | 28.5        | 53.5  |
| CVENE        | 21.40       | 21.30              | 0.47%   | 96.69             | 41.28 | -0.44   | ✓                        | ✓                | ✓          | ✓          | ✓                 | ✓        | ✓                        | 28.5        | 53.5  |
| TCELL        | 95.20       | 94.65              | 0.58%   | 2,826.19          | 53.37 | 1.00    | x                        | ✓                | ✓          | ✓          | ✓                 | ✓        | ✓                        | 28.5        | 53.5  |
| VARBİB       | 23.80       | 23.46              | 1.45%   | 315.39            | 54.01 | 0.26    | x                        | ✓                | ✓          | ✓          | ✓                 | ✓        | ✓                        | 28.5        | 53.5  |
| ASELS        | 78.55       | 78.90              | -0.52%  | 2,673.92          | 72.33 | 2.34    | ✓                        | ✓                | ✓          | ✓          | ✓                 | ✓        | ✓                        | 65.0        | 41.0  |
| CVKMD        | 327.00      | 338.25             | -3.33%  | 410.04            | 66.37 | 10.37   | x                        | ✓                | ✓          | ✓          | ✓                 | ✓        | ✓                        | 91.0        | 41.0  |
| EUPWR        | 32.96       | 32.76              | 0.61%   | 111.79            | 44.66 | -0.30   | ✓                        | ✓                | ✓          | ✓          | ✓                 | ✓        | ✓                        | 16.0        | 41.0  |
| ISCTR        | 14.16       | 14.14              | 0.14%   | 9,263.90          | 58.80 | 0.24    | x                        | ✓                | ✓          | ✓          | ✓                 | ✓        | ✓                        | 41.0        | 41.0  |
| KCIER        | 13.50       | 13.34              | 1.20%   | 103.77            | 41.12 | -0.14   | x                        | ✓                | ✓          | ✓          | ✓                 | ✓        | ✓                        | 16.0        | 41.0  |
| KOCOL        | 177.90      | 177.00             | 0.40%   | 5,349.84          | 37.67 | 2.01    | ✓                        | ✓                | ✓          | ✓          | ✓                 | ✓        | ✓                        | 16.0        | 41.0  |
| KONYA        | 6,300.00    | 6,295.00           | 0.08%   | 80.43             | 31.92 | -143.44 | ✓                        | ✓                | ✓          | ✓          | ✓                 | ✓        | ✓                        | 16.0        | 41.0  |
| MAGEN        | 23.30       | 23.02              | 1.22%   | 74.62             | 68.74 | 0.96    | x                        | ✓                | ✓          | ✓          | ✓                 | ✓        | ✓                        | 41.0        | 41.0  |
| SASA         | 3.88        | 3.87               | 0.26%   | 3,065.28          | 37.42 | -0.04   | ✓                        | ✓                | ✓          | ✓          | ✓                 | ✓        | ✓                        | 16.0        | 41.0  |
| TABGD        | 158.50      | 161.70             | -1.98%  | 157.84            | 58.46 | 2.74    | x                        | ✓                | ✓          | ✓          | ✓                 | ✓        | ✓                        | 100.0       | 41.0  |
| TSXB         | 12.88       | 12.95              | -0.54%  | 165.97            | 55.09 | 0.14    | x                        | ✓                | ✓          | ✓          | ✓                 | ✓        | ✓                        | 41.0        | 41.0  |
| AGROT        | 10.25       | 10.26              | -1.08%  | 1,444.27          | 38.09 | 0.50    | ✓                        | ✓                | ✓          | ✓          | ✓                 | ✓        | ✓                        | 28.5        | 28.5  |
| AKSA         | 11.13       | 11.11              | 0.18%   | 253.10            | 46.70 | 0.24    | x                        | ✓                | ✓          | ✓          | ✓                 | ✓        | ✓                        | 28.5        | 28.5  |
| AKSEN        | 39.70       | 39.80              | -0.25%  | 174.96            | 59.75 | 1.19    | x                        | ✓                | ✓          | ✓          | ✓                 | ✓        | ✓                        | 28.5        | 28.5  |
| ANHYT        | 98.15       | 100.70             | -2.53%  | 190.15            | 44.63 | 0.26    | x                        | ✓                | ✓          | ✓          | ✓                 | ✓        | ✓                        | 75.0        | 28.5  |
| ARDYZ        | 38.26       | 39.00              | -1.90%  | 63.41             | 41.36 | 0.33    | x                        | ✓                | ✓          | ✓          | ✓                 | ✓        | ✓                        | 28.5        | 28.5  |
| ASTOR        | 120.50      | 121.30             | -0.66%  | 2,114.87          | 68.94 | 5.56    | x                        | ✓                | ✓          | ✓          | ✓                 | ✓        | ✓                        | 78.5        | 28.5  |
| BIRNAS       | 515.00      | 524.00             | -1.72%  | 2,258.98          | 50.33 | 6.53    | x                        | ✓                | ✓          | ✓          | ✓                 | ✓        | ✓                        | 28.5        | 28.5  |
| CANTE        | 1.64        | 1.67               | -1.80%  | 268.52            | 44.51 | 0.02    | x                        | ✓                | ✓          | ✓          | ✓                 | ✓        | ✓                        | 28.5        | 28.5  |
| FENER        | 45.18       | 46.46              | -2.76%  | 137.45            | 47.43 | 0.59    | x                        | ✓                | ✓          | ✓          | ✓                 | ✓        | ✓                        | 28.5        | 28.5  |
| GARAN        | 127.30      | 127.40             | -0.08%  | 4,876.57          | 51.51 | 1.25    | x                        | ✓                | ✓          | ✓          | ✓                 | ✓        | ✓                        | 28.5        | 28.5  |
| GUBRF        | 278.00      | 280.00             | -0.71%  | 943.13            | 54.14 | 7.67    | x                        | ✓                | ✓          | ✓          | ✓                 | ✓        | ✓                        | 28.5        | 28.5  |
| HALKS        | 16.97       | 16.89              | 0.47%   | 404.31            | 54.03 | 0.21    | x                        | ✓                | ✓          | ✓          | ✓                 | ✓        | ✓                        | 28.5        | 28.5  |
| INHO         | 11.30       | 11.30              | 0.00%   | 82.00             | 52.28 | 0.18    | x                        | ✓                | ✓          | ✓          | ✓                 | ✓        | ✓                        | 28.5        | 28.5  |
| ISMEN        | 42.20       | 42.32              | -0.28%  | 192.68            | 43.62 | 0.21    | x                        | ✓                | ✓          | ✓          | ✓                 | ✓        | ✓                        | 28.5        | 28.5  |
| KARSN        | 12.12       | 12.27              | -1.22%  | 195.74            | 39.99 | -0.17   | x                        | ✓                | ✓          | ✓          | ✓                 | ✓        | ✓                        | 28.5        | 28.5  |
| KOZAA        | 67.90       | 68.10              | -0.29%  | 219.23            | 45.25 | 0.31    | x                        | ✓                | ✓          | ✓          | ✓                 | ✓        | ✓                        | 28.5        | 28.5  |
| KOZAL        | 21.78       | 22.12              | -1.54%  | 1,143.24          | 43.25 | 0.05    | x                        | ✓                | ✓          | ✓          | ✓                 | ✓        | ✓                        | 28.5        | 28.5  |
| LBER         | 185.00      | 186.50             | -1.06%  | 15.57             | 46.72 | 2.39    | x                        | ✓                | ✓          | ✓          | ✓                 | ✓        | ✓                        | 28.5        | 28.5  |
| MGRDS        | 527.00      | 533.50             | -1.22%  | 946.64            | 55.47 | 9.63    | x                        | ✓                | ✓          | ✓          | ✓                 | ✓        | ✓                        | 28.5        | 28.5  |
| NTHOL        | 43.60       | 44.66              | -2.37%  | 62.97             | 41.90 | -0.71   | x                        | ✓                | ✓          | ✓          | ✓                 | ✓        | ✓                        | 87.5        | 28.5  |
| PASEU        | 29.04       | 29.58              | -1.83%  | 204.57            | 52.21 | 0.55    | x                        | ✓                | ✓          | ✓          | ✓                 | ✓        | ✓                        | 28.5        | 28.5  |
| SAHOL        | 94.95       | 97.05              | -2.16%  | 3,490.49          | 45.26 | 1.47    | x                        | ✓                | ✓          | ✓          | ✓                 | ✓        | ✓                        | 28.5        | 28.5  |
| SELEC        | 76.40       | 80.10              | -4.62%  | 105.91            | 41.55 | 0.55    | x                        | ✓                | ✓          | ✓          | ✓                 | ✓        | ✓                        | 53.5        | 28.5  |
| SMRTI        | 40.60       | 40.76              | -0.39%  | 112.66            | 50.39 | 0.29    | x                        | ✓                | ✓          | ✓          | ✓                 | ✓        | ✓                        | 28.5        | 28.5  |
| TAIHL        | 268.25      | 273.50             | -1.92%  | 382.95            | 42.22 | 0.10    | x                        | ✓                | ✓          | ✓          | ✓                 | ✓        | ✓                        | 28.5        | 28.5  |
| TMSN         | 118.00      | 118.10             | -0.08%  | 151.22            | 47.58 | 1.65    | x                        | ✓                | ✓          | ✓          | ✓                 | ✓        | ✓                        | 28.5        | 28.5  |
| TOASO        | 204.40      | 212.90             | -3.99%  | 1,940.88          | 50.17 | 3.12    | x                        | ✓                | ✓          | ✓          | ✓                 | ✓        | ✓                        | 50.0        | 28.5  |
| TSPOB        | 1.09        | 1.12               | -2.68%  | 496.02            | 58.11 | 0.05    | x                        | ✓                | ✓          | ✓          | ✓                 | ✓        | ✓                        | 28.5        | 28.5  |
| TURSG        | 16.08       | 16.25              | -1.05%  | 305.55            | 56.40 | 0.53    | x                        | ✓                | ✓          | ✓          | ✓                 | ✓        | ✓                        | 62.5        | 28.5  |
| VESTI        | 64.30       | 66.95              | -4.11%  | 460.36            | 38.72 | 0.38    | x                        | ✓                | ✓          | ✓          | ✓                 | ✓        | ✓                        | 28.5        | 28.5  |
| YEDTK        | 52.90       | 53.15              | -0.47%  | 180.41            | 49.02 | 0.99    | x                        | ✓                | ✓          | ✓          | ✓                 | ✓        | ✓                        | 28.5        | 28.5  |
| YENIK        | 30.08       | 29.86              | 0.74%   | 4,487.87          | 48.77 | 0.32    | x                        | ✓                | ✓          | ✓          | ✓                 | ✓        | ✓                        | 28.5        | 28.5  |
| ALARK        | 89.10       | 90.95              | -2.03%  | 592.09            | 37.56 | -0.70   | x                        | ✓                | ✓          | ✓          | ✓                 | ✓        | ✓                        | 16.0        | 16.0  |
| ALINY        | 78.25       | 80.40              | -2.67%  | 244.79            | 30.09 | -2.09   | x                        | ✓                | ✓          | ✓          | ✓                 | ✓        | ✓                        | 16.0        | 16.0  |
| BRSAN        | 407.50      | 416.00             | -2.04%  | 242.79            | 30.17 | -8.54   | x                        | ✓                | ✓          | ✓          | ✓                 | ✓        | ✓                        | 16.0        | 16.0  |
| BRVAT        | 1,913.00    | 1,905.00           | 0.42%   | 76.12             | 32.88 | -42.78  | x                        | ✓                | ✓          | ✓          | ✓                 | ✓        | ✓                        | 16.0        | 16.0  |
| BTICM        | 4.07        | 4.24               | -3.98%  | 88.36             | 32.56 | -0.08   | x                        | ✓                | ✓          | ✓          | ✓                 | ✓        | ✓                        | 16.0        | 16.0  |
| CLBİ         | 1,878.00    | 1,906.00           | -1.47%  | 78.96             | 38.64 | -19.50  | x                        | ✓                | ✓          | ✓          | ✓                 | ✓        | ✓                        | 28.5        | 16.0  |
| DOAS         | 192.60      | 193.80             | -0.62%  | 319.25            | 37.84 | -3.01   | x                        | ✓                | ✓          | ✓          | ✓                 | ✓        | ✓                        | 28.5        | 16.0  |
| DONOL        | 13.91       | 13.96              | -0.36%  | 333.88            | 35.44 | -0.08   | x                        | ✓                | ✓          | ✓          | ✓                 | ✓        | ✓                        | 16.0        | 16.0  |
| ECLC         | 44.60       | 44.76              | -0.36%  | 50.46             | 35.19 | -0.37   | x                        | ✓                | ✓          | ✓          | ✓                 | ✓        | ✓                        | 16.0        | 16.0  |
| EGEN         | 9,500.00    | 9,492.00           | 0.08%   | 80.33             | 34.06 | -206.61 | x                        | ✓                | ✓          | ✓          | ✓                 | ✓        | ✓                        | 16.0        | 16.0  |
| ENERY        | 245.00      | 250.25             | -2.10%  | 58.98             | 36.66 | -4.13   | x                        | ✓                | ✓          | ✓          | ✓                 | ✓        | ✓                        | 16.0        | 16.0  |
| ENISA        | 58.20       | 59.85              | -2.76%  | 237.28            | 41.16 | -0.18   | x                        | ✓                | ✓          | ✓          | ✓                 | ✓        | ✓                        | 16.0        | 16.0  |
| FROTO        | 909.00      | 914.00             | -0.55%  | 862.97            | 32.32 | -13.85  | x                        | ✓                | ✓          | ✓          | ✓                 | ✓        | ✓                        | 16.0        | 16.0  |
| GESAN        | 44.82       | 44.96              | -0.31%  | 123.16            | 40.70 | -0.29   | x                        | ✓                | ✓          | ✓          | ✓                 | ✓        | ✓                        | 16.0        | 16.0  |
| GOLTS        | 425.00      | 420.50             | 1.07%   | 98.30             | 44.78 | -5.70   | x                        | ✓                | ✓          | ✓          | ✓                 | ✓        | ✓                        | 16.0        | 16.0  |
| HEITS        | 3.78        | 3.87               | -2.33%  | 838.58            | 42.97 | -0.00   | x                        | ✓                | ✓          | ✓          | ✓                 | ✓        | ✓                        | 28.5        | 16.0  |
| KLSE         | 34.00       | 35.26              | -3.57%  | 122.17            | 38.99 | -0.12   | x                        | ✓                | ✓          | ✓          | ✓                 | ✓        | ✓                        | 28.5        | 16.0  |
| KONTR        | 37.04       | 37.32              | -0.75%  | 464.81            | 30.58 | -1.71   | x                        | ✓                | ✓          | ✓          | ✓                 | ✓        | ✓                        | 28.5        | 16.0  |
| KROMD        | 25.74       | 26.14              | -1.53%  | 1,221.31          | 35.71 | -0.27   | x                        | ✓                | ✓          | ✓          | ✓                 | ✓        | ✓                        | 16.0        | 16.0  |
| ODAS         | 5.88        | 5.93               | -0.84%  | 370.56            | 39.36 | -0.07   | x                        | ✓                | ✓          | ✓          | ✓                 | ✓        | ✓                        | 16.0        | 16.0  |
| PETRM        | 17.78       | 17.67              | 0.62%   | 815.40            | 41.86 | -0.18   | x                        | ✓                | ✓          | ✓          | ✓                 | ✓        | ✓                        | 16.0        | 16.0  |
| PGUS         | 211.50      | 210.30             | 0.57%   | 1,577.15          | 38.59 | -2.41   | x                        | ✓                | ✓          | ✓          | ✓                 | ✓        | ✓                        | 16.0        | 16.0  |
| REEDR        | 13.60       | 13.90              | -2.16%  | 394.85            | 34.71 | -0.33   | x                        | ✓                | ✓          | ✓          | ✓                 | ✓        | ✓                        | 16.0        | 16.0  |
| SDTR         | 208.80      | 211.10             | -1.09%  | 73.57             | 36.67 | -3.30   | x                        | ✓                | ✓          | ✓          | ✓                 | ✓        | ✓                        | 28.5        | 16.0  |
| SISE         | 39.18       | 39.32              | -0.36%  | 1,492.73          | 34.06 | -0.42   | x                        | ✓                | ✓          | ✓          | ✓                 | ✓        | ✓                        | 16.0        | 16.0  |
| SOKM         | 38.42       | 39.00              | -1.49%  | 235.78            | 35.32 | -0.34   | x                        | ✓                | ✓          | ✓          | ✓                 | ✓        | ✓                        | 16.0        | 16.0  |
| TKDM         | 44.72       | 45.06              | -0.75%  | 1,029.88          | 44.71 | -0.09   | x                        | ✓                | ✓          | ✓          | ✓                 | ✓        | ✓                        | 28.5        | 16.0  |
| TTRAK        | 676.50      | 687.00             | -1.53%  | 156.02            | 32.85 | -11.78  | x                        | ✓                | ✓          | ✓          | ✓                 | ✓        | ✓                        | 16.0        | 16.0  |
| TUKAS        | 6.67        | 6.75               | -1.19%  |                   |       |         |                          |                  |            |            |                   |          |                          |             |       |

## Son 90 güne ait dip-zirve analizi



## DENİZ YATIRIM STRATEJİ &amp; ARAŞTIRMA | BIST 100 ENDEKSİ DİP-ZİRVE ANALİZİ

| Hisse  | Son kapanış | Önceki kapanış | Değişim % | Son 90 gün zirvesi | Son 90 gün dip | Zirveye uzaklık | Dibe uzaklık | Zirveyi geçti mi? |
|--------|-------------|----------------|-----------|--------------------|----------------|-----------------|--------------|-------------------|
| AEFES  | 162.80      | 163.50         | -0.4%     | 237.50             | 162.80         | 46%             | -            | x                 |
| AGHOL  | 305.00      | 303.00         | 0.7%      | 379.50             | 275.00         | 24%             | 10%          | x                 |
| AGROT  | 10.25       | 10.36          | -1.1%     | 15.73              | 10.25          | 53%             | -            | x                 |
| AKBNK  | 63.00       | 62.80          | 0.3%      | 66.80              | 46.40          | 6%              | 26%          | x                 |
| AKFYE  | 19.65       | 19.42          | 1.2%      | 21.84              | 16.98          | 11%             | 14%          | x                 |
| AKSA   | 11.13       | 11.11          | 0.2%      | 12.94              | 8.05           | 16%             | 28%          | x                 |
| AKSEN  | 39.70       | 39.80          | -0.3%     | 41.12              | 32.34          | 4%              | 19%          | x                 |
| ALARK  | 89.10       | 90.95          | -2.0%     | 101.00             | 82.70          | 13%             | 7%           | x                 |
| ALFAS  | 73.95       | 70.80          | 4.4%      | 73.95              | 46.84          | -               | 37%          | ✓                 |
| ALTNY  | 78.25       | 80.40          | -2.7%     | 102.60             | 78.25          | 31%             | -            | x                 |
| ANHYT  | 98.15       | 100.70         | -2.5%     | 113.60             | 82.30          | 16%             | 16%          | x                 |
| ANSGR  | 109.40      | 108.40         | 0.9%      | 109.40             | 73.00          | -               | 33%          | ✓                 |
| ARCLK  | 128.80      | 131.90         | -2.4%     | 151.50             | 123.70         | 18%             | 4%           | x                 |
| ARDYZ  | 38.26       | 39.00          | -1.9%     | 42.44              | 29.60          | 11%             | 23%          | x                 |
| ASELS  | 78.55       | 78.80          | -0.3%     | 78.80              | 54.81          | 0%              | 30%          | x                 |
| ASTOR  | 120.50      | 121.30         | -0.7%     | 122.90             | 65.25          | 2%              | 46%          | x                 |
| BERA   | 16.39       | 16.09          | 1.9%      | 16.60              | 12.38          | 1%              | 24%          | x                 |
| BIMAS  | 515.00      | 524.00         | -1.7%     | 605.70             | 440.57         | 18%             | 14%          | x                 |
| BRSAN  | 407.50      | 416.00         | -2.0%     | 575.00             | 401.00         | 41%             | 2%           | x                 |
| BRYAT  | 1913.00     | 1905.00        | 0.4%      | 2369.00            | 1702.00        | 24%             | 11%          | x                 |
| BSOKE  | 10.40       | 10.41          | -0.1%     | 22.62              | 10.40          | 118%            | -            | x                 |
| BTJIM  | 4.07        | 4.24           | -4.0%     | 7.99               | 4.07           | 96%             | -            | x                 |
| CANTE  | 1.64        | 1.67           | -1.8%     | 1.80               | 1.39           | 10%             | 15%          | x                 |
| CCOLA  | 58.75       | 55.40          | 6.0%      | 67.40              | 45.12          | 15%             | 23%          | x                 |
| CIMSA  | 48.82       | 47.50          | 2.8%      | 48.82              | 29.88          | -               | 39%          | ✓                 |
| CLEBI  | 1878.00     | 1906.00        | -1.5%     | 2225.00            | 1665.00        | 18%             | 11%          | x                 |
| CVKMD  | 327.00      | 338.25         | -3.3%     | 497.50             | 244.60         | 52%             | 25%          | x                 |
| CWENE  | 21.40       | 21.30          | 0.5%      | 26.36              | 18.95          | 23%             | 11%          | x                 |
| DOAS   | 192.60      | 193.80         | -0.6%     | 229.80             | 191.20         | 19%             | 1%           | x                 |
| DOHOL  | 13.91       | 13.96          | -0.4%     | 15.59              | 12.62          | 12%             | 9%           | x                 |
| ECILC  | 44.60       | 44.76          | -0.4%     | 49.98              | 37.26          | 12%             | 16%          | x                 |
| EGEEN  | 9500.00     | 9442.50        | 0.6%      | 11820.00           | 8992.50        | 24%             | 5%           | x                 |
| EKGYO  | 14.06       | 13.93          | 0.9%      | 14.13              | 9.45           | 0%              | 33%          | x                 |
| ENERY  | 245.00      | 250.25         | -2.1%     | 295.25             | 193.40         | 21%             | 21%          | x                 |
| ENISA  | 58.20       | 59.85          | -2.8%     | 64.10              | 52.75          | 10%             | 9%           | x                 |
| ENKAI  | 48.94       | 47.88          | 2.2%      | 56.20              | 42.60          | 15%             | 13%          | x                 |
| EREGL  | 22.82       | 23.10          | -1.2%     | 27.00              | 22.82          | 18%             | -            | x                 |
| EUPWR  | 32.96       | 32.76          | 0.6%      | 36.84              | 25.84          | 12%             | 22%          | x                 |
| FENER  | 45.18       | 46.46          | -2.8%     | 58.04              | 40.20          | 28%             | 11%          | x                 |
| FROTO  | 909.00      | 914.00         | -0.5%     | 1101.35            | 847.46         | 21%             | 7%           | x                 |
| GARAN  | 127.30      | 127.40         | -0.1%     | 133.30             | 97.75          | 5%              | 23%          | x                 |
| GESAN  | 44.82       | 44.96          | -0.3%     | 53.00              | 37.92          | 18%             | 15%          | x                 |
| GOLTS  | 425.00      | 420.50         | 1.1%      | 519.50             | 345.75         | 22%             | 19%          | x                 |
| GURBF  | 278.00      | 280.00         | -0.7%     | 291.00             | 172.00         | 5%              | 38%          | x                 |
| HALKB  | 16.97       | 16.89          | 0.5%      | 17.40              | 14.33          | 3%              | 16%          | x                 |
| HEKTS  | 3.78        | 3.87           | -2.3%     | 4.54               | 3.36           | 20%             | 11%          | x                 |
| IEYHO  | 11.30       | 11.30          | 0.0%      | 12.26              | 7.52           | 8%              | 33%          | x                 |
| ISCTR  | 14.16       | 14.14          | 0.1%      | 14.48              | 10.99          | 2%              | 22%          | x                 |
| ISMEN  | 42.20       | 42.32          | -0.3%     | 49.00              | 31.32          | 16%             | 26%          | x                 |
| KARSN  | 12.12       | 12.27          | -1.2%     | 18.45              | 12.11          | 52%             | 0%           | x                 |
| KCAER  | 13.50       | 13.34          | 1.2%      | 15.46              | 11.88          | 15%             | 12%          | x                 |
| KCHOL  | 177.90      | 177.20         | 0.4%      | 201.00             | 161.70         | 13%             | 9%           | x                 |
| KILSR  | 34.00       | 35.26          | -3.6%     | 42.08              | 32.10          | 24%             | 6%           | x                 |
| KONTR  | 37.04       | 37.32          | -0.8%     | 50.50              | 37.04          | 36%             | -            | x                 |
| KONYA  | 6300.00     | 6295.00        | 0.1%      | 7800.00            | 5820.00        | 24%             | 8%           | x                 |
| KOZAA  | 67.90       | 68.10          | -0.3%     | 75.15              | 54.90          | 11%             | 19%          | x                 |
| KOZAL  | 21.78       | 22.12          | -1.5%     | 24.34              | 18.75          | 12%             | 14%          | x                 |
| KRDMD  | 25.74       | 26.14          | -1.5%     | 30.48              | 22.30          | 18%             | 13%          | x                 |
| LIDER  | 135.00      | 136.50         | -1.1%     | 164.50             | 79.65          | 22%             | 41%          | x                 |
| MAGEN  | 23.30       | 23.02          | 1.2%      | 23.58              | 18.81          | 1%              | 19%          | x                 |
| MAVI   | 73.65       | 74.55          | -1.2%     | 98.85              | 73.25          | 34%             | 1%           | x                 |
| MGROS  | 527.00      | 533.50         | -1.2%     | 547.00             | 395.47         | 4%              | 25%          | x                 |
| MIATK  | 38.96       | 39.28          | -0.8%     | 47.26              | 36.74          | 21%             | 6%           | x                 |
| MPARK  | 391.00      | 392.75         | -0.4%     | 420.75             | 289.25         | 8%              | 26%          | x                 |
| NTHOL  | 43.60       | 44.66          | -2.4%     | 54.24              | 39.07          | 24%             | 10%          | x                 |
| ODAS   | 5.88        | 5.93           | -0.8%     | 6.92               | 5.56           | 18%             | 5%           | x                 |
| OTKAR  | 420.00      | 429.25         | -2.2%     | 496.25             | 413.25         | 18%             | 2%           | x                 |
| OYAKC  | 24.48       | 23.94          | 2.3%      | 24.48              | 13.79          | -               | 44%          | ✓                 |
| PASEU  | 29.04       | 29.58          | -1.8%     | 30.50              | 20.50          | 5%              | 29%          | x                 |
| PETKM  | 17.78       | 17.67          | 0.6%      | 23.88              | 17.14          | 34%             | 4%           | x                 |
| PGSUS  | 211.50      | 210.30         | 0.6%      | 253.25             | 210.30         | 20%             | 1%           | x                 |
| REEDR  | 13.60       | 13.90          | -2.2%     | 31.14              | 13.60          | 129%            | -            | x                 |
| SAHOL  | 94.95       | 97.05          | -2.2%     | 104.50             | 79.00          | 10%             | 17%          | x                 |
| SASA   | 3.88        | 3.87           | 0.3%      | 4.55               | 3.69           | 17%             | 5%           | x                 |
| SDTTR  | 208.80      | 211.10         | -1.1%     | 255.90             | 208.80         | 23%             | -            | x                 |
| SELEC  | 76.40       | 80.10          | -4.6%     | 85.00              | 60.15          | 11%             | 21%          | x                 |
| SISE   | 39.18       | 39.32          | -0.4%     | 44.28              | 37.66          | 13%             | 4%           | x                 |
| SKBNK  | 5.54        | 5.47           | 1.3%      | 5.54               | 3.84           | -               | 31%          | ✓                 |
| SMRTG  | 40.60       | 40.76          | -0.4%     | 43.90              | 33.32          | 8%              | 18%          | x                 |
| SOKM   | 38.42       | 39.00          | -1.5%     | 51.44              | 37.74          | 34%             | 2%           | x                 |
| TABGD  | 158.50      | 161.70         | -2.0%     | 161.70             | 128.70         | 2%              | 19%          | x                 |
| TAVHL  | 268.25      | 273.50         | -1.9%     | 291.50             | 210.00         | 9%              | 22%          | x                 |
| TECELL | 95.20       | 94.65          | 0.6%      | 98.50              | 79.85          | 3%              | 16%          | x                 |
| THYAO  | 293.50      | 289.75         | 1.3%      | 301.25             | 257.75         | 3%              | 12%          | x                 |
| TKFEN  | 64.60       | 62.15          | 3.9%      | 83.05              | 47.08          | 29%             | 27%          | x                 |
| TMSN   | 118.00      | 118.10         | -0.1%     | 138.40             | 107.50         | 17%             | 9%           | x                 |
| TOASO  | 204.40      | 212.90         | -4.0%     | 223.90             | 179.80         | 10%             | 12%          | x                 |
| TSKB   | 12.88       | 12.95          | -0.5%     | 13.16              | 10.65          | 2%              | 17%          | x                 |
| TSPOR  | 1.09        | 1.12           | -2.7%     | 1.26               | 0.88           | 15%             | 19%          | x                 |
| TTKOM  | 44.72       | 45.06          | -0.8%     | 54.85              | 43.48          | 23%             | 3%           | x                 |
| TRAK   | 676.50      | 687.00         | -1.5%     | 780.50             | 647.98         | 15%             | 4%           | x                 |
| TUKAS  | 6.67        | 6.75           | -1.2%     | 8.30               | 6.22           | 24%             | 7%           | x                 |
| TUPRS  | 145.00      | 143.90         | 0.8%      | 158.90             | 140.80         | 10%             | 3%           | x                 |
| TURSG  | 16.08       | 16.25          | -1.0%     | 18.33              | 11.48          | 14%             | 29%          | x                 |
| ULKER  | 111.30      | 111.70         | -0.4%     | 157.00             | 99.80          | 41%             | 10%          | x                 |
| VAKBN  | 23.80       | 23.46          | 1.4%      | 25.52              | 19.31          | 7%              | 19%          | x                 |
| VESTL  | 64.20       | 66.95          | -4.1%     | 74.70              | 54.75          | 16%             | 15%          | x                 |
| YEOTK  | 52.90       | 53.15          | -0.5%     | 58.41              | 39.97          | 10%             | 24%          | x                 |
| YKBNK  | 30.08       | 29.86          | 0.7%      | 32.42              | 23.04          | 8%              | 23%          | x                 |
| ZOREN  | 4.18        | 4.25           | -1.6%     | 4.63               | 3.89           | 11%             | 7%           | x                 |

Kaynak: Deniz Yatırım Strateji ve Araştırma Bölümü hesaplamaları, Rasyonel

## Seçilmiş rasyolar



## DENİZ YATIRIM STRATEJİ &amp; ARAŞTIRMA | BIST 100 HIZLI BAKIŞ

| Hisse kodu | Şirket İsmi                                 | Sektör                     | F/K    | FD/FAVÖK | FD/SATIŞLAR | Özkaynak karlılığı | Piyasa değeri (milyar TL) | Halka açıklık oranı | BIST 100 payı |      |
|------------|---|----------------------------|--------|----------|-------------|--------------------|---------------------------|---------------------|---------------|------|
| AEFES      | Anadolu Efes Biracılık                      | BIRAÇILIK VE MEŞRUBAT      | 4.89   | 3.38     | 0.54        | 27%                | 96.4                      | 32%                 | 1.1%          |      |
| AGHOL      | Ag Anadolu Grubu Holding                    | HOLDING                    | 5.68   | 2.16     | 0.19        | 18%                | 74.3                      | 34%                 | 0.9%          |      |
| AGROT      | Agrotech Yüksek Teknoloji Ve Yatırım        | TEKNOLOJİ                  | 36.43  | 291.32   | 4.68        | 6%                 | 12.3                      | 32%                 | 0.1%          |      |
| AKBNK      | Akbank                                      | BANKACILIK                 | 6.80   |          |             | 23%                | 327.6                     | 52%                 | 3.8%          |      |
| AKFYE      | Akfen Yenilenebilir Enerji                  | ELEKTRİK                   | 4.05   | 10.09    | 6.03        | 23%                | 23.5                      | 28%                 | 0.3%          |      |
| AKSA       | Aksa  | ENDÜSTRİYEL TEKSTİL        | 12.83  | 9.24     | 1.64        | 19%                | 43.2                      | 37%                 | 0.5%          |      |
| AKSEN      | Aksa Enerji                                 | ELEKTRİK                   | 9.37   | 10.82    | 2.35        | 15%                | 48.7                      | 21%                 | 0.6%          |      |
| ALARK      | Alarko Holding                              | İNŞAAT, TAAHHÜT            | 7.83   |          | 4.89        | 11%                | 38.8                      | 37%                 | 0.5%          |      |
| ALFAS      | Alfa Solar Enerji                           | ELEKTRİK                   | 59.76  | 32.86    | 3.45        | 15%                | 27.2                      | 20%                 | 0.3%          |      |
| ALINY      | Altnay Savunma Teknolojileri                | TEKNOLOJİ                  | 26.86  | 20.99    | 10.28       |                    | 18.4                      | 25%                 | 0.2%          |      |
| ANKHYT     | Anadoluyat Emek                             | SİGORTA                    | 11.71  |          |             | 53%                | 42.2                      | 17%                 | 0.5%          |      |
| ANSOR      | Anadolu Sigorta                             | SİGORTA                    | 6.54   |          |             | 41%                | 54.7                      | 35%                 | 0.6%          |      |
| ARCLK      | Argelik                                     | DAYANIKLI TÜKETİM          | 97.63  | 8.51     | 0.47        | 1%                 | 87.0                      | 15%                 | 1.0%          |      |
| ARYDZ      | Ard Grup Bilgi Teknolojileri                | TEKNOLOJİ                  | 24.56  | 5.17     | 3.67        | 13%                | 6.5                       | 75%                 | 0.1%          |      |
| ASELS      | Aselsan                                     | İLETİŞİM ÇİHAZLARI         | 30.45  | 16.54    | 3.60        | 12%                | 358.2                     | 26%                 | 4.2%          |      |
| ASTOR      | Astor Enerji                                | ELEKTRİK                   | 16.36  | 14.38    | 4.49        | 50%                | 120.3                     | 28%                 | 1.4%          |      |
| BERA       | Bera Holding                                | HOLDING                    | 2.26   | 4.91     | 0.61        | 29%                | 11.2                      | 64%                 | 0.1%          |      |
| BIMAS      | Bim Birleşik Mağazalar                      | PERAKENDE                  | 14.52  | 19.36    | 0.68        | 27%                | 312.7                     | 60%                 | 3.7%          |      |
| BRSAN      | Borusan Boru Sanayi                         | DEMİR, ÇELİK TEMEL         | 43.71  | 21.68    | 1.19        | 5%                 | 57.8                      | 17%                 | 0.7%          |      |
| BRYAT      | Borusan Yat. Paz.                           | HOLDING                    | 31.68  |          |             | 7%                 | 53.8                      | 13%                 | 0.6%          |      |
| BSOKE      | Batsöke Çimento                             | ÇİMENTO                    | 9.36   | 36.89    | 4.18        | 40%                | 16.6                      | 25%                 | 0.2%          |      |
| BTMCM      | Bati Çimento                                | ÇİMENTO                    | 6.79   | 13.99    | 1.95        | 29%                | 22.7                      | 42%                 | 0.3%          |      |
| CANTE      | Çan2 Termik                                 | ELEKTRİK                   | 5.27   | 1.95     | -8%         |                    | 11.5                      | 51%                 | 0.1%          |      |
| CCOLA      | Coca Cola İçecek                            | BIRAÇILIK VE MEŞRUBAT      | 8.14   | 8.08     | 1.44        | 43%                | 164.4                     | 25%                 | 1.9%          |      |
| CINISA     | Çinisa                                      | ÇİMENTO                    | 10.02  | 9.04     | 1.87        | 23%                | 46.2                      | 45%                 | 0.5%          |      |
| CLEBI      | Çelebi                                      | HAVA YOLLARI VE HİZMETLERİ | 15.63  | 9.78     | 2.79        | 58%                | 45.6                      | 12%                 | 0.5%          |      |
| CVKMD      | Cvk Maden İşletmeleri                       | MADENÇİLİK                 | 21.34  | 14.57    | 4.46        | 15%                | 13.7                      | 26%                 | 0.2%          |      |
| CWENE      | Cw Enerji Mühendislik                       | ELEKTRİK                   | 116.80 | 13.24    | 2.37        | 3%                 | 21.4                      | 29%                 | 0.3%          |      |
| DOAS       | Doğuş Otomotiv                              | OTOMOTİV                   | 4.06   | 3.08     | 0.30        | 22%                | 42.4                      | 39%                 | 0.5%          |      |
| DOHOL      | Doğan Holding                               | HOLDING                    | 10.99  | 2.50     | 0.30        | 6%                 | 36.4                      | 36%                 | 0.4%          |      |
| ECLIC      | Eczacıbaşı İlaç                             | SAĞLIK                     | 7.92   | 42.75    | 3.81        | 10%                | 30.6                      | 19%                 | 0.4%          |      |
| EGSEN      | Ege Endüstriyel                             | OTOMOTİV PARÇASI           | 33.26  | 33.26    | 6.62        | 19%                | 23.9                      | 34%                 | 0.3%          |      |
| EKGYO      | Emak G.M.Y.Ö.                               | GAYRİMENKUL YATIRIM ÖRT.   | 16.63  | 7.97     | 2.22        | 5%                 | 53.4                      | 10%                 | 0.6%          |      |
| ENERY      | Enerjya Enerji                              | ELEKTRİK                   | 4.80   | 22.93    | 1.86        | 39%                | 35.5                      | 27%                 | 0.4%          |      |
| ENJSA      | Enerjisa Enerji                             | ELEKTRİK                   | 4.21   | 0.59     | -9%         |                    | 68.7                      | 20%                 | 0.8%          |      |
| ENKAI      | Enka İnşaat                                 | İNŞAAT, TAAHHÜT            | 12.08  | 9.77     | 2.10        | 11%                | 293.6                     | 12%                 | 3.4%          |      |
| EREGL      | Ereğli Demir Çelik                          | DEMİR, ÇELİK TEMEL         | 8.55   | 9.68     | 1.17        | 9%                 | 159.7                     | 48%                 | 1.9%          |      |
| EUPWR      | Europower Enerji Ve Otomasyon Teknolojileri | ELEKTRİK                   | 33.15  | 10.84    | 2.25        | 11%                | 21.8                      | 27%                 | 0.3%          |      |
| FENER      | Fenerbahçe                                  | SPOR                       | 2.22   |          |             |                    | 31.2                      | 34%                 | 0.1%          |      |
| FROTO      | Ford Otosan                                 | OTOMOTİV                   | 6.25   | 11.82    | 0.76        | 61%                | 319.0                     | 18%                 | 3.7%          |      |
| GARAN      | Garanti Bankası                             | BANKACILIK                 | 5.53   |          |             | 37%                | 534.7                     | 14%                 | 6.3%          |      |
| GESAN      | Girsim Elektrik Sanayi Taahhüt Ve Ticaret   | ELEKTRİK                   | 18.13  | 4.69     | 1.33        | 15%                | 20.6                      | 28%                 | 0.2%          |      |
| GOLTS      | Göltaş Çimento                              | ÇİMENTO                    | 3.44   | 6.87     | 1.49        | 37%                | 7.7                       | 68%                 | 0.1%          |      |
| GUBRF      | Gübre Fabrikaları                           | TARIM KİMYASALLARI         | 124.12 | 21.02    | 2.12        | 6%                 | 92.9                      | 22%                 | 1.1%          |      |
| HAKKB      | Halk Bankası                                | BANKACILIK                 | 9.18   |          |             | 10%                | 121.9                     | 9%                  | 1.4%          |      |
| HEKTS      | Hektas                                      | TARIM KİMYASALLARI         |        |          |             | 8.88               | -44%                      | 31.9                | 41%           | 0.4% |
| IYHO       | İşıklar Enerji Ve Yapı Holding              | HOLDING                    | 24.01  | 18.39    | 1.83        | 11%                | 6.1                       | 90%                 | 0.1%          |      |
| ISCTR      | İş Bankası (C)                              | BANKACILIK                 | 6.45   |          |             | 20%                | 354.0                     | 31%                 | 4.1%          |      |
| İSMEN      | İş Yatırım                                  | ARACI KURUM                | 12.90  | 2.75     | 0.06        | 25%                | 63.3                      | 28%                 | 0.7%          |      |
| KARSAN     | Karsan Otomotiv                             | OTOMOTİV                   | 19.62  | 1.74     | -22%        |                    | 10.9                      | 39%                 | 0.1%          |      |
| KCAER      | Kocaeli Çelik                               | DEMİR, ÇELİK TEMEL         | 23.90  | 10.12    | 1.62        | 13%                | 25.9                      | 24%                 | 0.3%          |      |
| KCHOL      | Koc Holding                                 | HOLDING                    | 10.40  | 14.57    | 1.53        | 10%                | 451.1                     | 22%                 | 5.3%          |      |
| KLSER      | Kaleseramik Çanakçile Kaleseramik Seramik   | SERAMİK                    | 2.07   |          |             | -32%               | 17.5                      | 21%                 | 0.2%          |      |
| KONTR      | Kontrolmatik Teknoloji                      | ELEKTRİK                   | 50.15  | 24.91    | 4.07        | 13%                | 24.1                      | 46%                 | 0.3%          |      |
| KONYA      | Konya Çimento                               | ÇİMENTO                    | 135.66 | 52.64    | 5.90        | 9%                 | 30.7                      | 15%                 | 0.4%          |      |
| KOZAA      | Koza Anadolu Metal                          | MADENÇİLİK                 | 851.25 | 3.57     | 1.36        | 0%                 | 26.4                      | 44%                 | 0.3%          |      |
| KOZAL      | Koza Altın İşletmeleri                      | MADENÇİLİK                 | 28.96  | 15.84    | 6.28        | 10%                | 69.8                      | 29%                 | 0.8%          |      |
| KRDMD      | Kardemir (D)                                | DEMİR, ÇELİK TEMEL         | 16.13  | 11.57    | 0.75        | 5%                 | 20.1                      | 89%                 | 0.2%          |      |
| LİBER      | Lider Yatırım                               | TURİZM                     | 60.60  | 85.17    | 9.44        | 9%                 | 22.3                      | 44%                 | 0.3%          |      |
| MARGEN     | Margen Enerji                               | ELEKTRİK                   | 19.84  | 63.31    | 31.88       | 12%                | 27.5                      | 14%                 | 0.3%          |      |
| MAVİ       | Mavi Giyim                                  | TEKSTİL, ENTEGRE           | 11.48  | 4.12     | 0.74        | 33%                | 29.3                      | 73%                 | 0.3%          |      |
| MIGROS     | Migros                                      | PERAKENDE                  | 15.00  | 8.98     | 0.34        | 16%                | 95.4                      | 51%                 | 1.1%          |      |
| MIATK      | Mia Teknoloji                               | TEKNOLOJİ                  | 16.52  | 12.27    | 8.62        | 47%                | 19.2                      | 57%                 | 0.2%          |      |
| MPARK      | Mip Sağlık Hizmetleri                       | SAĞLIK                     | 10.30  | 8.03     | 2.17        | 50%                | 74.7                      | 27%                 | 0.9%          |      |
| NTHOL      | Nes Holding                                 | TURİZM                     | 4.83   | 4.76     | 1.74        | 12%                | 21.8                      | 22%                 | 0.3%          |      |
| ODAS       | Odas Elektrik                               | ELEKTRİK                   | 2.11   | 0.91     | -12%        |                    | 8.2                       | 73%                 | 0.1%          |      |
| OTKAR      | Otokar                                      | OTOMOTİV                   | 123.37 | 66.88    | 1.92        | 5%                 | 50.4                      | 27%                 | 0.6%          |      |
| OYAKC      | Oyak Çimento Fabrikaları                    | ÇİMENTO                    | 14.46  | 9.21     | 2.62        | 26%                | 119.0                     | 24%                 | 1.4%          |      |
| PASEU      | Pasifik Eurasia Lojistik Dış Ticaret        | LOJİSTİK                   | 43.75  | 154.31   | 21.16       | 34%                | 19.5                      | 32%                 | 0.2%          |      |
| PETKM      | Petkim                                      | PETROL VE PETROL ÜRÜNLERİ  | 2.32   |          |             | 1.05               | 36%                       | 45.1                | 47%           | 0.5% |
| PGSUS      | Pegasus Hava Taahhüdü                       | HAVA YOLLARI VE HİZMETLERİ | 4.56   | 7.18     | 2.02        | 41%                | 105.8                     | 43%                 | 1.2%          |      |
| REEDR      | Reeder Teknoloji                            | TEKNOLOJİ                  | 13.25  | 4.85     | -8%         |                    | 12.9                      | 34%                 | 0.2%          |      |
| SAHOL      | Sabancı Holding                             | HOLDING                    | 28.15  | 22.91    | 11.08       | 3%                 | 199.4                     | 51%                 | 2.3%          |      |
| SASA       | Sasa  | ENDÜSTRİYEL TEKSTİL        | 5.12   | 23.17    | 5.30        | 40%                | 170.0                     | 23%                 | 2.0%          |      |
| SDTR       | Sdt Uçay Ve Savunma Teknolojileri           | TEKNOLOJİ                  | 30.38  | 21.87    | 5.75        | 26%                | 12.1                      | 27%                 | 0.1%          |      |
| SELEC      | Selçuk Eczacı Deposu                        | SAĞLIK                     | 35.62  | 8.17     | 0.34        | 8%                 | 47.4                      | 15%                 | 0.6%          |      |
| SISE       | Şişecam                                     | CAM                        | 6.50   | 14.70    | 1.07        | 12%                | 120.0                     | 49%                 | 1.4%          |      |
| SKBNK      | Şekerbank                                   | BANKACILIK                 | 5.60   |          |             | 30%                | 13.9                      | 48%                 | 0.2%          |      |
| SMARTG     | Smart Enerji Enerji Teknolojileri           | ELEKTRİK                   | 29.89  | 25.01    | 2.74        | 32%                | 24.6                      | 25%                 | 0.3%          |      |
| SOYKM      | Sok Marketler Ticaret                       | PERAKENDE                  |        |          |             | 0.14               | 0%                        | 22.8                | 51%           | 0.3% |
| TABGD      | Tab Gıda Sanayi                             | GIDA                       | 23.56  | 6.58     | 1.42        | 16%                | 41.4                      | 20%                 | 0.5%          |      |
| TAVHL      | Tav Havalimanları                           | HAVA YOLLARI VE HİZMETLERİ | 11.09  | 8.35     | 2.56        | 18%                | 97.5                      | 48%                 | 1.1%          |      |
| TCELL      | Türkcell                                    | İLETİŞİM                   | 4.84   | 3.46     | 1.58        | 32%                | 209.4                     | 54%                 | 2.4%          |      |
| THYAO      | Türk Hava Yolları                           | HAVA YOLLARI VE HİZMETLERİ | 2.22   | 5.26     | 0.99        | 37%                | 405.0                     | 50%                 | 4.7%          |      |
| TKFEN      | Tekfen Holding                              | HOLDING                    | 19.70  | 37.23    | 0.49        | 5%                 | 23.9                      | 48%                 | 0.3%          |      |
| TMSN       | Tümösan Motor Ve Traktör                    | OTOMOTİV                   | 20.40  | 2.19     | -7%         |                    | 11.6                      | 29%                 | 0.2%          |      |
| TOASO      | Tofaş Otomobil Fab.                         | OTOMOTİV                   | 8.50   | 6.58     | 0.74        | 31%                | 102.2                     | 24%                 | 1.2%          |      |
| TSKB       | T. S. K. B.                                 | BANKACILIK                 | 3.99   |          |             | 38%                | 36.1                      | 39%                 | 0.4%          |      |
| TSPOR      | Trabzonspor                                 | SPOR                       |        |          | 5.54        |                    | 8.2                       | 49%                 | 0.1%          |      |
| TKOM       | Türk Telekom                                | İLETİŞİM                   | 6.10   | 3.95     | 1.45        | 24%                | 156.5                     | 13%                 | 1.8%          |      |
| ITRAK      | Türk Traktör                                | OTOMOTİV                   | 6.98   | 4.99     | 1.00        | 63%                | 67.7                      | 24%                 | 0.8%          |      |
| TUKAS      | Tuğay                                       | GIDA                       | 7.41   | 7.18     | 1.75        | 16%                | 9.8                       | 39%                 | 0.1%          |      |
| TURPS      | Tippaş                                      | PETROL VE PETROL ÜRÜNLERİ  | 4.44   | 3.16     | 0.26        | 30%                | 279.4                     | 49%                 | 3.3%          |      |
| TURSG      | Turkiye Sigorta                             | SİGORTA                    | 7.52   |          |             | 58%                | 80.4                      | 18%                 | 0.9%          |      |
| ULKER      | Ülker                                       | GIDA                       | 6.85   | 4.58     | 0.84        | 28%                | 41.1                      | 39%                 | 0.5%          |      |
| VAKBN      | T. Vakıflar Bankası                         | BANKACILIK                 | 6.34   |          |             | 21%                | 236.0                     | 6%                  | 2.8%          |      |
| VESTL      | Vestel                                      | DAYANIKLI TÜKETİM          |        | 5.07     | 0.53        | -2%                | 21.5                      | 45%                 | 0.3%          |      |
| YEOTK      | Yeo Teknoloji Enerji Ve Endüstri            | ELEKTRİK                   | 20.14  | 9.08     | 2.10        | 57%                | 18.8                      | 36%                 | 0.2%          |      |
| YKBNK      | Yapı Ve Kredi Bankası                       | BANKACILIK                 | 6.09   |          |             | 23%                | 254.1                     | 39%                 | 3.0%          |      |
| ZOREN      | Zorlu Enerji                                | ELEKTRİK                   | 1.46   | 11.25    | 2.19        | 30%                | 20.9                      | 36%                 | 0.2%          |      |

Kaynak: Deniz Yatırım Strateji ve Araştırma Bölümü hesaplamaları, Rasyoların F/K, FD/FAVÖK ve FD/Satışlar rasyoları son 4 fiyat verilerine aittir.

|              |        |
|--------------|--------|
| En düşük F/K | Şirket |
| 1.46         | ZOREN  |

|                   |        |
|-------------------|--------|
| En düşük FD/FAVÖK | Şirket |
| 2.11              | ODAS   |

|                      |        |
|----------------------|--------|
| En düşük FD/SATIŞLAR | Şirket |
| 0.06                 | İSMEN  |

|                             |        |
|-----------------------------|--------|
| En düşük özkaynak karlılığı | Şirket |
| -44%                        | HEKTS  |

|                        |        |
|------------------------|--------|
| En düşük piyasa değeri | Şirket |
| 6.1                    | İYHO   |

|                              |        |
|------------------------------|--------|
| En düşük halka açıklık oranı | Şirket |
| 6%                           | VAKBN  |

|                        |        |
|------------------------|--------|
| En düşük BIST 100 payı | Şirket |
| 0.1%                   | İYHO   |

|               |        |
|---------------|--------|
| En yüksek F/K | Şirket |
| 851.25        | KOZAA  |

|                    |        |
|--------------------|--------|
| En yüksek FD/FAVÖK | Şirket |
| 291.32             | AGROT  |

|                       |        |
|-----------------------|--------|
| En yüksek FD/SATIŞLAR | Şirket |
| 591.06                | BRYAT  |

|                              |        |
|------------------------------|--------|
| En yüksek özkaynak karlılığı | Şirket |
| 63%                          | TTRAK  |

|                         |        |
|-------------------------|--------|
| En yüksek piyasa değeri | Şirket |
| 534.7                   | GARAN  |

|                               |        |
|-------------------------------|--------|
| En yüksek halka açıklık oranı | Şirket |
| 90%                           | İYHO   |

|                         |        |
|-------------------------|--------|
| En yüksek BIST 100 payı | Şirket |
| 6.3%                    | GARAN  |

# Seçilmiş karşılaştırma analizleri

**Deniz Yatırım** **DENİZ YATIRIM STRATEJİ & ARAŞTIRMA | BIST 100 SEÇİLMİŞ KARŞILAŞTIRMA ANALİZLERİ**

| Hissedar | Şirket                                     | Sektör                     | Havfaklı koruyucu | Aylık koruyucu | 0.15 | 1.05  | 0.50  | 0.34  |
|----------|--|----------------------------|-------------------|----------------|------|-------|-------|-------|
| ADIGOL   | Ağ Anadolu İnşaat Holding                  | HOLDİNG                    | 0.55              | 0.58           | 1.04 | 1.56  | 0.88  | 0.17  |
| AGOROT   | Ağaçlı Tekstil Teknoloji Yat. Yatırım      | TEKSTİL                    | 0.37              | 0.53           | 1.30 | 2.20  | 0.98  | 0.08  |
| AKBNK    | Abnank                                     | BANKACILIK                 | 0.75              | 0.85           | 1.06 | 1.38  | 0.10  | 0.38  |
| AKYRE    | Akfen Yeminciler Enerji                    | ELEKTRİK                   | 0.37              | 0.47           | 1.30 | 1.95  | 0.05  | 0.35  |
| AKSA     | Aksa Enerji                                | ENDÜSTRİYEL TEKSTİL        | 0.58              | 0.51           | 0.89 | 0.89  | -0.01 | 0.02  |
| AKSEN    | Aksa Enerji                                | ELEKTRİK                   | 0.79              | 0.39           | 1.09 | 0.55  | -0.02 | -0.01 |
| AKPAR    | Akpar Holding                              | İNŞAAT PAZARIT             | 0.76              | 0.80           | 1.11 | 1.18  | 0.02  | 0.02  |
| AKPAŞ    | Akpaş Solar Enerji                         | ELEKTRİK                   | 0.32              | 0.75           | 0.75 | 2.20  | 0.13  | 0.09  |
| AKTVY    | Aktivy Saunama Teknolojileri               | TEKNOLOJİ                  | 0.98              | 0.45           | 2.06 | 1.98  | 0.01  | 0.09  |
| AKNYT    | Aknyo Sığirta                              | SİĞIRTİ                    | 0.42              | 0.84           | 0.84 | 0.99  | 0.09  | 0.17  |
| AKNOOR   | Anadoluhöyük Sığirta                       | SİĞIRTİ                    | 0.42              | 0.95           | 1.25 | 1.25  | 0.00  | 0.17  |
| ANKIL    | Ankil Enerji                               | ENDÜSTRİYEL TEKSTİL        | 0.52              | 0.57           | 0.57 | 0.52  | -0.05 | -0.11 |
| ANRIZ    | Arç Grubu Bilgi Teknolojileri              | TEKNOLOJİ                  | 0.54              | 0.37           | 1.32 | 1.32  | 0.07  | 0.16  |
| AREEL    | Areel                                      | İKTİSADİ KURUMSAL YATIRIM  | 0.68              | 0.77           | 1.13 | 1.13  | 0.08  | 0.12  |
| ASTOR    | Astor Enerji                               | ELEKTRİK                   | 0.38              | 0.76           | 0.86 | 2.88  | 0.38  | 0.22  |
| ATAK     | Atak Enerji                                | ELEKTRİK                   | 0.59              | 1.07           | 1.07 | 1.07  | 0.09  | 0.09  |
| ATKIN    | Bim Birleşik Mağazalar                     | PERAKENDE                  | 0.50              | 0.75           | 0.54 | 0.66  | 0.06  | 0.15  |
| ATKOL    | Atkol İnşaat                               | İNŞAAT PAZARIT             | 0.40              | 0.99           | 1.46 | 1.46  | 0.21  | 0.24  |
| AVYAT    | Aviyat Yat. Yat.                           | HOLDİNG                    | 0.49              | 1.01           | 1.40 | 1.40  | 0.05  | 0.14  |
| BAKOL    | Bağcıoğlu Çimento                          | ÇİMENTO                    | 0.35              | 0.98           | 0.98 | 0.98  | 0.04  | 0.23  |
| BALIK    | Balkın Çimento                             | ÇİMENTO                    | 0.34              | 0.87           | 0.87 | 0.87  | 0.08  | 0.13  |
| CANTU    | Canlı Termik                               | ELEKTRİK                   | 0.38              | 0.72           | 0.62 | 0.62  | -0.05 | 0.20  |
| COCOL    | Coca Cola İçecek                           | BİNAÇILIK VE İNŞAAT        | 0.54              | 0.85           | 0.84 | 0.72  | 0.12  | 0.11  |
| CMSA     | Çimsa                                      | ÇİMENTO                    | 0.56              | 0.72           | 1.80 | 1.80  | 0.10  | 0.20  |
| CEBR     | Çebir                                      | HAVA YOLLARI VE HİZMETLERİ | 0.60              | 0.89           | 1.13 | 1.13  | 0.08  | 0.09  |
| CVKAD    | Cvka Maden İşletmeleri                     | MADENCİLİK                 | 0.38              | 0.57           | 0.58 | 1.35  | 0.05  | 0.15  |
| CVNME    | Çevre Enerji Maden Madenleri               | ELEKTRİK                   | 0.34              | 0.76           | 1.15 | 2.05  | -0.02 | 0.01  |
| ÇOKAL    | Çok Enerji Madenleri                       | OTOMOTİV                   | 0.54              | 0.92           | 0.92 | 0.92  | 0.02  | 0.09  |
| DOHOL    | Doğuş Holding                              | HOLDİNG                    | 0.76              | 0.82           | 1.05 | 1.11  | 0.02  | 0.03  |
| EDİSOL   | Ede Sınai Enerji                           | SAGLIK                     | 0.76              | 0.94           | 1.24 | 1.24  | 0.04  | 0.09  |
| ESEER    | Ege Endüstri                               | OTOMOTİV PAZARIT           | 0.57              | 0.42           | 0.98 | 0.75  | 0.05  | 0.11  |
| ESKOP    | Eskişehir Enerji                           | GAYRİMENKUL YATIRIMCI      | 0.69              | 1.00           | 1.00 | 1.00  | 0.09  | 0.09  |
| ENERJ    | Enerji Enerji                              | ELEKTRİK                   | 0.45              | 0.46           | 1.04 | 0.83  | 0.09  | 0.18  |
| ENRKA    | Enerji Enerji                              | ELEKTRİK                   | 0.48              | 0.86           | 1.08 | 1.08  | 0.09  | 0.17  |
| ENKA     | Enka İnşaat                                | İNŞAAT PAZARIT             | 0.46              | 0.46           | 0.66 | 0.66  | -0.03 | 0.10  |
| ERGOL    | Enrji Enerji Enerji                        | ENDÜSTRİYEL TEKSTİL        | 0.71              | 0.78           | 0.98 | 0.75  | -0.12 | 0.34  |
| ESUMAP   | Euronet Energy Yat. Yatırım Teknoloji Yat. | TEKNOLOJİ                  | 0.75              | 0.75           | 0.75 | 0.75  | 0.09  | 0.09  |
| FENER    | Fener Enerji                               | SPOR                       | 0.37              | 0.07           | 0.45 | 0.15  | 0.02  | -0.15 |
| FOTOD    | Foto Enerji                                | OTOMOTİV                   | 0.74              | 0.84           | 0.84 | -0.02 | -0.02 | -0.02 |
| GARAN    | Garanti Bankası                            | BANKACILIK                 | 0.47              | 0.56           | 0.94 | 1.00  | 0.12  | 0.23  |
| GESEK    | Gençleşim Enerji Yat. Yatırım Enerji Yat.  | ELEKTRİK                   | 0.52              | 0.81           | 1.03 | 1.03  | 0.09  | 0.09  |
| GEKTA    | Gelecek Enerji                             | ÇİMENTO                    | 0.56              | 0.61           | 1.02 | 1.02  | 0.12  | 0.23  |
| GURUP    | Giire Enerji Yatırım                       | TARIM VE ORMANCILIK        | 0.55              | 0.56           | 1.22 | 1.22  | 0.02  | 0.06  |
| HAZIR    | Hazır Enerji Yatırım                       | BANKACILIK                 | 0.56              | 0.56           | 1.24 | 1.24  | 0.02  | 0.06  |
| HISYT    | Hıs Enerji Yatırım                         | TARIM VE ORMANCILIK        | 0.70              | 0.54           | 1.16 | -0.05 | -0.08 | 0.28  |
| HISNY    | Hıs Enerji Yatırım Enerji Yat.             | ENDÜSTRİYEL TEKSTİL        | 0.49              | 0.59           | 1.03 | 1.03  | 0.12  | 0.26  |
| ICTR     | İç Enerji Yatırım                          | BANKACILIK                 | 0.68              | 0.62           | 1.13 | 1.13  | 0.12  | 0.18  |
| İSBERK   | İşbir Enerji Yatırım                       | PERAKENDE                  | 0.62              | 0.67           | 1.22 | 1.22  | 0.11  | 0.19  |
| KARON    | Karadeniz Enerji Yatırım                   | OTOMOTİV                   | 0.53              | 1.12           | 0.62 | -0.02 | -0.04 | -0.09 |
| KICER    | Kocaeli Enerji Yatırım                     | ENDÜSTRİYEL TEKSTİL        | 0.52              | 1.12           | 0.89 | 0.89  | 0.04  | 0.06  |
| KINOL    | Kınalı Enerji Yatırım                      | HOLDİNG                    | 0.76              | 1.04           | 0.87 | 0.87  | 0.06  | 0.06  |
| KISER    | Katameram Çelik Enerji Yatırım Enerji Yat. | PERAKENDE                  | 0.39              | 0.42           | 1.35 | 1.35  | 0.02  | -0.15 |
| KONTIK   | Kontik Enerji Yatırım                      | ELEKTRİK                   | 0.62              | 0.61           | 1.92 | 1.92  | 0.04  | 0.11  |
| KONPA    | Konpa Çimento                              | ÇİMENTO                    | 0.46              | 0.52           | 1.11 | 1.03  | 0.06  | 0.15  |
| KOZDA    | Koza Anadolu Enerji                        | MADENCİLİK                 | 0.65              | 0.56           | 0.89 | -0.02 | -0.08 | -0.08 |
| KOZAL    | Koza Altın İşletmeleri                     | MADENCİLİK                 | 0.54              | 1.08           | 0.94 | 0.65  | 0.02  | 0.12  |
| KOINO    | Koın Enerji Yatırım                        | ENDÜSTRİYEL TEKSTİL        | 0.68              | 0.80           | 1.36 | 0.98  | -0.05 | -0.11 |
| KOLAY    | Kolay Enerji Yatırım                       | PERAKENDE                  | 0.57              | 0.57           | 1.24 | 1.24  | 0.02  | 0.16  |
| MAGEN    | Mergen Enerji Yatırım                      | ELEKTRİK                   | 0.43              | 0.56           | 1.18 | 0.97  | 0.07  | 0.16  |
| MAVEY    | Mavey Enerji Yatırım                       | TEKSTİL PERAKENDE          | 0.66              | 0.66           | 1.06 | 1.06  | 0.08  | 0.19  |
| MAGRCS   | Magnez Enerji Yatırım                      | PERAKENDE                  | 0.62              | 0.61           | 1.28 | 1.28  | 0.14  | 0.26  |
| MBAK     | Mba Enerji Yatırım                         | TEKNOLOJİ                  | 0.30              | 0.56           | 0.88 | 2.81  | 0.12  | 0.25  |
| MPPAK    | Mp Sığirta Enerji Yatırım                  | SAGLIK                     | 0.57              | 0.69           | 0.82 | 0.63  | 0.13  | 0.25  |
| MINDOL   | Mindol Enerji Yatırım                      | ENDÜSTRİYEL TEKSTİL        | 0.57              | 0.67           | 0.87 | 0.87  | 0.02  | 0.07  |
| ONAK     | Onak Enerji Yatırım                        | ELEKTRİK                   | 0.77              | 0.70           | 1.58 | 1.58  | 0.02  | 0.02  |
| OTKAR    | Onkar Enerji Yatırım                       | OTOMOTİV                   | 0.72              | 1.01           | 1.01 | 1.01  | 0.03  | 0.09  |
| OTKAC    | Oyak Çimento Fabrikaları                   | ÇİMENTO                    | 0.61              | 0.86           | 1.02 | 1.02  | 0.09  | 0.18  |
| PASER    | Panik Enerji Yatırım Enerji Yat.           | ENDÜSTRİYEL TEKSTİL        | 0.38              | 0.74           | 0.95 | 1.73  | 0.12  | 0.30  |
| PETOL    | Petrol Enerji Yatırım                      | PETROL VE PETROL ÜRÜNLERİ  | 0.83              | 1.01           | 1.01 | 1.01  | -0.07 | -0.15 |
| POSDU    | Posdu Enerji Yatırım Enerji Yat.           | HAVA YOLLARI VE HİZMETLERİ | 0.75              | 0.94           | 1.04 | 1.11  | 0.10  | 0.20  |
| REZOL    | Revol Enerji Yatırım Enerji Yat.           | ENDÜSTRİYEL TEKSTİL        | 0.65              | 0.65           | 1.65 | 1.65  | 0.04  | 0.04  |
| SAHOL    | Sahol Enerji Yatırım Enerji Yat.           | HOLDİNG                    | 0.78              | 0.82           | 0.95 | 0.95  | 0.02  | -0.07 |
| SASA     | Sasa Enerji Yatırım Enerji Yat.            | ENDÜSTRİYEL TEKSTİL        | 0.62              | 0.56           | 0.96 | 1.30  | -0.03 | 0.05  |
| SOTTE    | Solt Enerji Yatırım Enerji Yat.            | TEKNOLOJİ                  | 0.57              | 0.57           | 0.87 | 2.84  | 0.11  | 0.15  |
| SILCE    | Silyat Enerji Yatırım Enerji Yat.          | SAGLIK                     | 0.49              | 0.49           | 0.80 | 0.52  | 0.06  | 0.14  |
| SISE     | Sise Enerji Yatırım Enerji Yat.            | ÇİMENTO                    | 0.93              | 0.80           | 0.80 | 0.80  | -0.06 | -0.15 |
| SIBBK    | Sibank Enerji Yatırım Enerji Yat.          | BANKACILIK                 | 0.35              | 0.99           | 0.99 | 2.01  | 0.08  | 0.17  |
| SIBRIS   | Sibir Enerji Yatırım Enerji Yat.           | ELEKTRİK                   | 0.58              | 1.11           | 2.20 | 2.20  | 0.13  | 0.26  |
| SOKM     | Sok Makine Enerji Yatırım Enerji Yat.      | PERAKENDE                  | 0.52              | 0.77           | 1.16 | -0.02 | -0.02 | -0.09 |
| TABDO    | Tab Enerji Yatırım Enerji Yat.             | SİĞIRTİ                    | 0.43              | 0.66           | 0.71 | 1.19  | -0.30 | -0.11 |
| TAPVA    | Taş Enerji Yatırım Enerji Yat.             | HAVA YOLLARI VE HİZMETLERİ | 0.76              | 0.76           | 1.37 | 1.37  | 0.07  | 0.14  |
| TICEL    | Ticel Enerji Yatırım Enerji Yat.           | ENDÜSTRİYEL TEKSTİL        | 0.83              | 0.75           | 0.65 | 0.65  | 0.02  | 0.02  |
| TINOL    | Tin Enerji Yatırım Enerji Yat.             | HAVA YOLLARI VE HİZMETLERİ | 0.73              | 0.80           | 0.90 | 0.90  | 0.09  | 0.18  |
| TIFEN    | Tifen Enerji Yatırım Enerji Yat.           | HOLDİNG                    | 0.69              | 1.27           | 0.93 | 0.63  | 0.02  | -0.02 |
| TION     | Tion Enerji Yatırım Enerji Yat.            | OTOMOTİV                   | 0.45              | 0.83           | 1.12 | 1.12  | 0.07  | 0.12  |
| TOASO    | Toş Enerji Yatırım Enerji Yat.             | OTOMOTİV                   | 0.77              | 0.77           | 0.98 | 1.07  | -0.03 | -0.06 |
| TSEK     | T.S.K. Enerji Yatırım Enerji Yat.          | BANKACILIK                 | 0.74              | 0.66           | 1.06 | 1.06  | 0.09  | 0.17  |
| TSEK     | Taş Enerji Yatırım Enerji Yat.             | SPOR                       | 0.41              | 0.38           | 0.62 | -0.12 | -0.12 | -0.16 |
| TTRCM    | Türk Telekom Enerji Yatırım Enerji Yat.    | ENDÜSTRİYEL TEKSTİL        | 0.83              | 0.95           | 0.94 | 0.94  | 0.04  | 0.09  |
| TTRKB    | Türk Telekom Enerji Yatırım Enerji Yat.    | OTOMOTİV                   | 0.68              | 0.99           | 1.18 | 1.18  | 0.05  | 0.11  |
| TUKAS    | Tukas Enerji Yatırım Enerji Yat.           | SİĞIRTİ                    | 0.50              | 0.93           | 0.95 | 1.13  | 0.08  | 0.18  |
| TUPRE    | Tupre Enerji Yatırım Enerji Yat.           | PETROL VE PETROL ÜRÜNLERİ  | 0.76              | 0.76           | 0.94 | 0.94  | 0.04  | 0.08  |
| TURGOL   | Turkey Enerji Yatırım Enerji Yat.          | SİĞIRTİ                    | 0.54              | 0.65           | 1.44 | 1.44  | 0.14  | 0.25  |
| ULKER    | Ulker Enerji Yatırım Enerji Yat.           | SİĞIRTİ                    | 0.64              | 0.45           | 1.18 | 1.04  | 0.07  | 0.13  |
| VAHSA    | T. Van Enerji Yatırım Enerji Yat.          | BANKACILIK                 | 0.78              | 0.88           | 1.18 | 1.18  | 0.02  | 0.12  |
| VESTI    | Vestel Enerji Yatırım Enerji Yat.          | ENDÜSTRİYEL TEKSTİL        | 0.73              | 0.80           | 1.18 | 1.18  | -0.02 | -0.02 |
| VESTI    | Vestel Enerji Yatırım Enerji Yat.          | ENDÜSTRİYEL TEKSTİL        | 0.47              | 0.62           | 1.09 | 1.88  | 0.11  | 0.23  |
| YENIK    | Yeni Enerji Yatırım Enerji Yat.            | BANKACILIK                 | 0.65              | 1.06           | 1.11 | 1.11  | 0.09  | 0.15  |
| ZENER    | Zener Enerji Yatırım Enerji Yat.           | ELEKTRİK                   | 0.63              | 0.75           | 1.16 | 1.37  | 0.02  | 0.09  |

**En düşük havfaklı koruyucu** **Sirket**  
-0.30 AKTVY

**En yüksek havfaklı koruyucu** **Sirket**  
1.30 ERGOL

**En düşük aylık koruyucu** **Sirket**  
-0.01 AKTVY

**En yüksek aylık koruyucu** **Sirket**  
0.30 ERGOL

**En düşük haftalık bula** **Sirket**  
-0.01 AKTVY

**En yüksek haftalık bula** **Sirket**  
1.47 REZOL

**En düşük aylık bula** **Sirket**  
AKTVY

**En yüksek aylık bula** **Sirket**  
REZOL

**En düşük haftalık sharp** **Sirket**  
-0.02 AKTVY

**En yüksek haftalık sharp** **Sirket**  
0.21 ERGOL

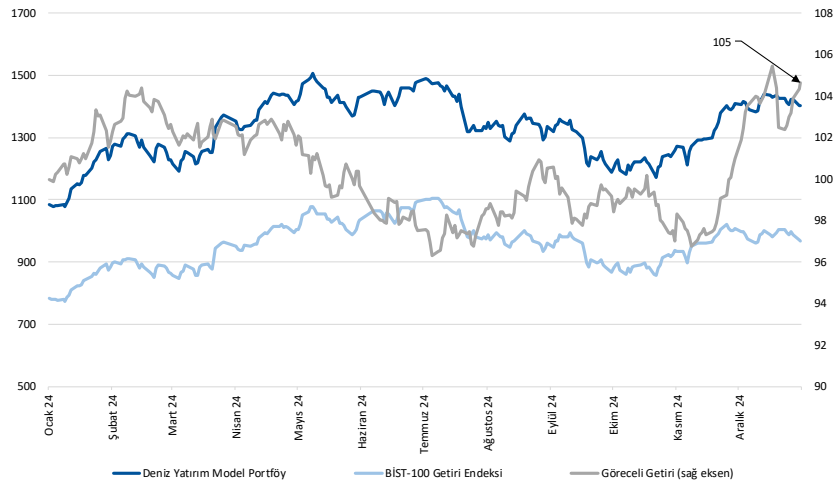
**En düşük aylık sharp** **Sirket**  
-0.01 AKTVY

**En yüksek aylık sharp** **Sirket**  
0.30 ERGOL

## Deniz Yatırım model portföyü

| Deniz Yatırım Model Portföyü |                       |             |            |  |   |
|------------------------------|-----------------------|-------------|------------|--|---|
| Hisse                        | Portföye giriş tarihi | Hedef fiyat | Potansiyel | Nominal getiri<br>(Portföye girişten itibaren) | BIST-100'e rölatif getiri<br>(Portföye girişten itibaren) |
| TAVHL                        | 10.05.2021            | 460.00      | 71%        | 1023%  | 68%   |
| FROTO                        | 07.09.2022            | 1600.00     | 76%        | 206%   | 7%  |
| HTTBT                        | 03.11.2022            | 73.50       | 77%        | 331%   | 81%   |
| KAREL                        | 30.11.2022            | 17.00       | 68%        | -6%  | -52%  |
| PGSUS                        | 27.12.2022            | 362.50      | 71%        | 104%   | 15%   |
| BIMAS                        | 16.01.2023            | 755.50      | 47%        | 326%   | 123%  |
| CCOLA                        | 16.01.2023            | 82.40       | 40%        | 256%   | 87%   |
| SAHOL                        | 12.05.2023            | 153.30      | 61%        | 129%   | 15%   |
| CIMSA                        | 21.06.2023            | 68.40       | 40%        | 208%   | 66%   |
| YKBNK                        | 21.08.2023            | 46.00       | 53%        | 101%   | 58%   |
| GWIND                        | 09.07.2024            | 44.60       | 49%        | -6%  | 5%  |
| TABGD                        | 18.07.2024            | 320.00      | 102%       | -23%   | -11%  |
| GARAN                        | 02.08.2024            | 178.50      | 40%        | 1%   | 10%   |
| ANSGR                        | 29.11.2024            | 174.30      | 59%        | 19%  | 18%   |

| Yıl                    | Nominal getiri | BIST-100 Endeksi'ne göre rölatif getiri | BIST-100 Getiri Endeksi'ne göre rölatif getiri |
|------------------------|----------------|---|--|
| 2019                   | 56%            | 27%                                     | 25%  |
| 2020                   | 50%            | 16%                                     | 15%  |
| 2021                   | 43%            | 13%                                     | 10%  |
| 2022                   | 205%           | 3%                                      | 0%   |
| 2023                   | 52%            | 12%                                     | 9%   |
| 2024                   | 44%            | 10%                                     | 7%   |
| <b>12A</b>             | <b>31%</b>     | <b>7%</b>                               | <b>5%</b>                                      |
| <b>YBB</b>             | <b>-2%</b>     | <b>-1%</b>                              | <b>-1%</b>                                     |
| <b>2019'dan bugüne</b> | <b>2093%</b>   | <b>106%</b>                             | <b>75%</b>                                     |

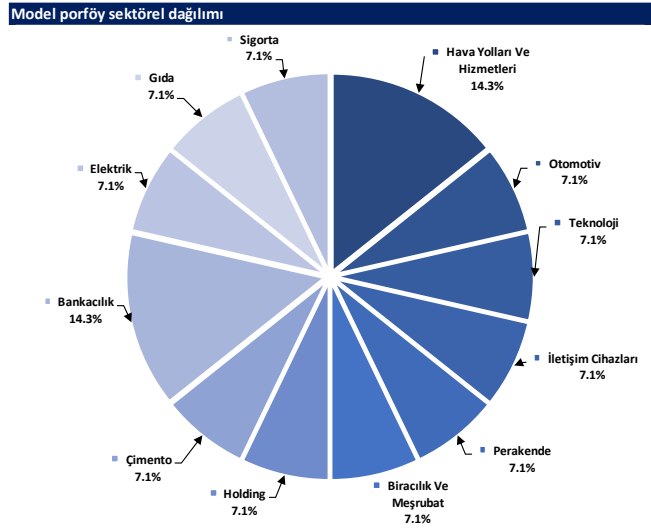


Kaynak: Deniz Yatırım Strateji ve Araştırma Bölümü hesaplamaları, Rasyonet

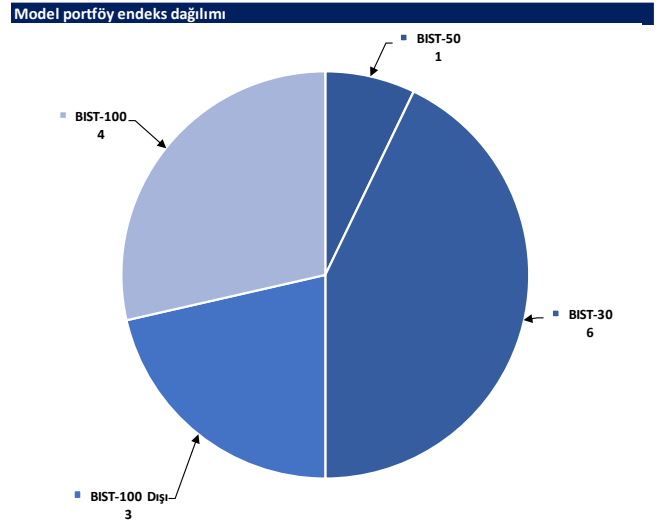
## Deniz Yatırım Model Portföyü

Deniz Yatırım Model Portföyü, Deniz Yatırım Strateji ve Araştırma Bölümü tarafından, temel analiz kriterlerine göre hazırlanmış, orta-uzun vadeli hisse senedi tavsiye listesidir. Alınan pozisyonlar sadece uzun yönlüdür (long only). Herhangi bir rakamsal/yüzesel getiri hedefi söz konusu değildir. Herhangi bir şirket sayısı sınırı söz konusu değildir. Herhangi bir sıklıkta/takvim dahilinde değişiklik yapma zorunluluğu söz konusu değildir. Strateji ve Araştırma Bölümü analistleri portföyü takvim yılı içerisinde piyasa koşulları izin vermez ise değiştirmeme hakkına sahiptirler. Portföy içerisinde yer alan şirketler için temel analiz açısından getiri potansiyeli kalmamış dahi olsa da (değerleme olarak) şirket markasına olan geçmiş ve gelecek dönem güveni ile liste içerisinde kalmaya devam edebilirler. Portföyde yer alan şirketler için AL tavsiyesi bulunması zorunluluğu söz konusu değildir. Bölüm analistleri, TUT ve/veya Gözden Geçiriliyor önerileri ile de liste içerisinde şirket tercihinde bulunabilirler.

## Deniz Yatırım model portföy | sektörel ve endeks dağılımları



Kaynak: Deniz Yatırım Strateji ve Araştırma Bölümü hesaplamaları



Kaynak: Deniz Yatırım Strateji ve Araştırma Bölümü hesaplamaları

## Deniz Yatırım döngüsel portföy

| Deniz Yatırım Döngüsel Portföy |              |                |             |         |         |                             |                            |                  |                  |               |                     |
|--------------------------------|--------------|----------------|-------------|---------|---------|-----------------------------|----------------------------|------------------|------------------|---------------|---------------------|
| Hisse senedi                   | Giriş tarihi | Giriş seviyesi | Son kapanış | Değişim | Rölatif | Portföyde kalma süresi, gün | Yıl başlangıcından değişim | Haftalık değişim | Haftalık rölatif | Haftalık beta | Haftalık korelasyon |
| THYAO                          | 25.01.2022   | 26.05          | 293.50      | 1027%   | 122%    | 1086                        | 4%                         | 0%               | 3%               | 0.97          | 0.73                |
| TCELL                          | 10.10.2022   | 22.42          | 95.20       | 325%    | 57%     | 828                         | 3%                         | -2%              | 0%               | 0.83          | 0.63                |
| ULKER                          | 13.12.2022   | 38.36          | 111.30      | 190%    | 56%     | 764                         | -5%                        | -4%              | -1%              | 1.08          | 0.60                |
| MPARK                          | 16.01.2023   | 85.43          | 391.00      | 358%    | 140%    | 730                         | 2%                         | 8%               | 10%              | 0.71          | 0.50                |
| MAVI                           | 12.05.2023   | 27.42          | 73.65       | 169%    | 35%     | 614                         | -16%                       | -11%             | -9%              | 0.83          | 0.61                |
| ASELS                          | 17.07.2023   | 36.43          | 78.55       | 116%    | 45%     | 548                         | 8%                         | 2%               | 4%               | 0.96          | 0.67                |
| AKBNK                          | 21.08.2023   | 26.69          | 63.00       | 136%    | 85%     | 513                         | -3%                        | -3%              | 0%               | 1.28          | 0.73                |
| MGRS                           | 19.12.2023   | 323.98         | 527.00      | 63%     | 29%     | 393                         | -1%                        | -1%              | 2%               | 0.81          | 0.62                |
| KRDMD                          | 05.04.2024   | 23.03          | 25.74       | 12%     | 9%      | 285                         | -5%                        | -8%              | -6%              | 1.31          | 0.67                |
| DOHOL                          | 09.07.2024   | 16.28          | 13.91       | -15%    | -5%     | 190                         | -4%                        | -6%              | -3%              | 1.13          | 0.76                |
| AGESA                          | 02.09.2024   | 102.30         | 141.50      | 38%     | 42%     | 135                         | -13%                       | 3%               | 6%               | 0.56          | 0.36                |
| LKMNH                          | 16.09.2024   | 15.02          | 20.50       | 36%     | 35%     | 121                         | 14%                        | 7%               | 10%              | 0.47          | 0.29                |
| ISCTR                          | 08.01.2025   | 14.04          | 14.16       | 1%      | 3%      | 7                           | 5%                         | 1%               | 4%               | 1.28          | 0.67                |

Kaynak: Deniz Yatırım Strateji ve Araştırma Bölümü hesaplamaları, Rasyonet

## Deniz Yatırım döngüsel portföy performans

| Dönem  | Döngüsel Portföy endeks seviyesi | Döngüsel Portföy rölatif (XU100) | Döngüsel Portföy rölatif (XU30) | XU100 |
|--|----------------------------------|----------------------------------|---------------------------------|-------|
| 14.01.2025   | 1206                             | 81%                              | 81%                             | 668   |
| 07.01.2025   | 1221                             | 78%                              | 78%                             | 685   |
| 31.12.2024   | 1224                             | 81%                              | 81%                             | 675   |
| 29.12.2023   | 845                              | 65%                              | 65%                             | 513   |
| 30.12.2022   | 539                              | 42%                              | 42%                             | 379   |
| 31.12.2021   | 144                              | 13%                              | 13%                             | 128   |
| 21.10.2021   | 100                              |                                  |                                 | 100   |
| Haftalık performans (Portföy)                      | -1%                              |                                  |                                 |       |
| Yıl başlangıcından performans (Portföy)            | -1%                              |                                  |                                 |       |
| Kurulduğu günden performans (Portföy)              | 1106%                            |                                  |                                 |       |
| Haftalık ortalama beta (Portföy)                   | 0.94                             |                                  |                                 |       |
| Haftalık ortalama korelasyon (Portföy)             | 0.60                             |                                  |                                 |       |
| Ortalama gün (Portföy)                             | 478                              |                                  |                                 |       |
| Toplam gün (Portföy kuruluşundan)                  | 1181                             |                                  |                                 |       |
| XU100 haftalık performans                          | -3%                              |                                  |                                 |       |
| XU100 yıl başlangıcından performans                | -1%                              |                                  |                                 |       |
| XU100 Döngüsel Portföy kurulduğu günden performans | 568%                             |                                  |                                 |       |
| Döngüsel Portföy, XU100 haftalık rölatif           | 1%                               |                                  |                                 |       |
| Döngüsel Portföy, XU100 yıl başlangıcından rölatif | 0%                               |                                  |                                 |       |
| Döngüsel Portföy, XU100 kurulduğu günden rölatif   | 81%                              |                                  |                                 |       |

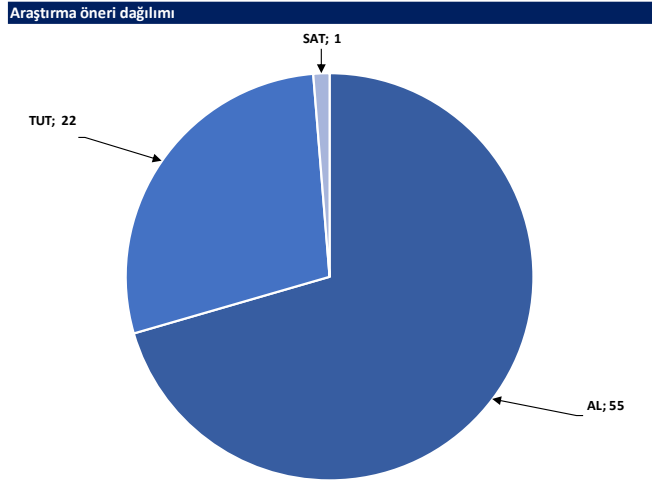
Kaynak: Deniz Yatırım Strateji ve Araştırma Bölümü hesaplamaları

## Değerlemeler

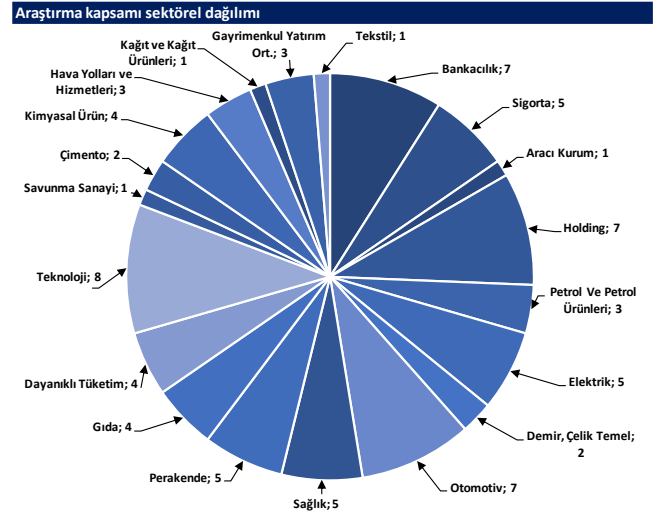
|  | Piyasa Değeri<br>(mn TL) | Piyasa Değeri<br>(mn USD) | BIST 30<br>Endeksi'ndeki Payı | BIST 100<br>Endeksi'ndeki Payı | Nominal Hisse<br>Performansı - YBB | Relatif Hisse<br>Performansı - YBB | Hedef<br>Fiyat (TL) | Tavsiye | Kapanış<br>Fiyatı | Yükseliş / Düşüş<br>Potansiyeli |
|--|--------------------------|---------------------------|-------------------------------|--------------------------------|------------------------------------|------------------------------------|---------------------|---------|-------------------|---------------------------------|
| <b>Finansallar</b>   |                          |                           |                               |                                |                                    |                                    |                     |         |                   |                                 |
| Ağesa Hayat Emeklilik  | 25,470                   | 719                       | ---                           | ---                            | -13%                               | -12%                               | 212.30              | AL      | 141.50            | 50.0%                           |
| Akbank   | 327,600                  | 9,247                     | 8.5%                          | ---                            | 6.2%                               | -3%                                | 90.00               | AL      | 63.00             | 42.9%                           |
| Aksigorta  | 12,203                   | 344                       | ---                           | ---                            | ---                                | -1%                                | 10.40               | AL      | 7.57              | 37.4%                           |
| Anadolu Hayat Emeklilik                                      | 42,205                   | 1,191                     | ---                           | ---                            | 0.3%                               | -6%                                | 158.30              | AL      | 98.15             | 61.3%                           |
| Anadolu Sigorta  | 54,700                   | 1,544                     | ---                           | ---                            | 0.7%                               | 5%                                 | 174.30              | AL      | 109.40            | 59.3%                           |
| Garanti Bank   | 534,660                  | 15,091                    | 3.7%                          | 2.7%                           | 2%                                 | 4%                                 | 178.50              | AL      | 127.30            | 40.2%                           |
| Halkbank   | 121,926                  | 3,441                     | ---                           | ---                            | 0.4%                               | 5%                                 | 21.10               | TUT     | 16.97             | 24.3%                           |
| İş Bankası   | 354,000                  | 9,992                     | 5.5%                          | 4.0%                           | 5%                                 | 6%                                 | 21.30               | AL      | 14.16             | 50.4%                           |
| İş Yatırım   | 63,300                   | 1,787                     | ---                           | ---                            | 0.6%                               | -13%                               | 64.60               | AL      | 42.20             | 53.1%                           |
| TSKB   | 36,064                   | 1,018                     | ---                           | ---                            | 0.5%                               | 5%                                 | 18.20               | AL      | 12.88             | 41.3%                           |
| Türkiye Sigorta  | 80,400                   | 2,269                     | ---                           | ---                            | 0.5%                               | -12%                               | 25.00               | AL      | 16.08             | 55.5%                           |
| Vakıf Bank   | 235,999                  | 6,661                     | ---                           | ---                            | 0.5%                               | 2%                                 | 31.80               | AL      | 23.80             | 33.6%                           |
| Yapı Kredi Bank  | 254,087                  | 7,172                     | 4.9%                          | 3.6%                           | -2%                                | -1%                                | 46.00               | AL      | 30.08             | 52.9%                           |
| <b>Holdingleer</b>   |                          |                           |                               |                                |                                    |                                    |                     |         |                   |                                 |
| Alarko Holding   | 38,759                   | 1,094                     | 0.7%                          | 0.5%                           | -3%                                | -2%                                | 140.00              | AL      | 89.10             | 57.1%                           |
| Doğan Holding  | 36,402                   | 1,027                     | ---                           | ---                            | 0.5%                               | -4%                                | 21.00               | AL      | 13.91             | 51.0%                           |
| Enka İnşaat  | 293,640                  | 8,288                     | 1.7%                          | 1.3%                           | 1%                                 | 2%                                 | 74.00               | AL      | 48.94             | 51.2%                           |
| Koç Holding  | 451,136                  | 12,733                    | 4.9%                          | 3.6%                           | 0%                                 | 1%                                 | 298.80              | AL      | 177.90            | 68.0%                           |
| Sabancı Holding  | 199,431                  | 5,629                     | 5.2%                          | 3.8%                           | -1%                                | 0%                                 | 153.30              | AL      | 94.95             | 61.5%                           |
| Şişecam  | 120,017                  | 3,388                     | 2.9%                          | 2.2%                           | -6%                                | -5%                                | 52.30               | TUT     | 39.18             | 33.5%                           |
| Tekfen Holding   | 23,902                   | 675                       | ---                           | 0.4%                           | -10%                               | -9%                                | 73.10               | TUT     | 64.60             | 13.2%                           |
| <b>Petrol ve Gaz</b>   |                          |                           |                               |                                |                                    |                                    |                     |         |                   |                                 |
| Aygaz  | 35,366                   | 998                       | ---                           | ---                            | -9%                                | -8%                                | 253.00              | AL      | 160.90            | 57.2%                           |
| Petkim   | 45,062                   | 1,272                     | 1.1%                          | 0.8%                           | -2%                                | -1%                                | 22.00               | TUT     | 17.78             | 23.7%                           |
| Tüpraş   | 279,385                  | 7,886                     | 6.8%                          | 5.0%                           | 2%                                 | 3%                                 | 233.00              | AL      | 145.00            | 60.7%                           |
| <b>Enerji</b>  |                          |                           |                               |                                |                                    |                                    |                     |         |                   |                                 |
| Akisa Enerji   | 48,686                   | 1,374                     | ---                           | 0.4%                           | 1%                                 | 2%                                 | 52.20               | TUT     | 39.70             | 31.5%                           |
| Alfa Solar Enerji  | 27,214                   | 768                       | ---                           | 0.2%                           | 9%                                 | 10%                                | 82.00               | TUT     | 73.95             | 10.9%                           |
| Biotrend Enerji  | 7,920                    | 224                       | ---                           | ---                            | -7%                                | -6%                                | 24.20               | AL      | 15.84             | 52.8%                           |
| Galata Wind Enerji   | 16,189                   | 457                       | ---                           | ---                            | -11%                               | -10%                               | 44.60               | AL      | 29.98             | 48.8%                           |
| Enerjisa Enerji  | 68,738                   | 1,940                     | ---                           | 0.5%                           | -1%                                | 0%                                 | 97.60               | AL      | 58.20             | 67.7%                           |
| <b>Demir Çelik</b>   |                          |                           |                               |                                |                                    |                                    |                     |         |                   |                                 |
| Erdemir  | 159,740                  | 4,509                     | 3.9%                          | 2.8%                           | -6%                                | -5%                                | 37.00               | AL      | 22.82             | 62.1%                           |
| Kardemir (D)   | 29,763                   | 840                       | 0.9%                          | 0.7%                           | -5%                                | -4%                                | 43.00               | AL      | 25.74             | 67.1%                           |
| <b>Kimya, Tarımsal İlaç ve Gübre</b>                         |                          |                           |                               |                                |                                    |                                    |                     |         |                   |                                 |
| Aksa Akrikol   | 43,240                   | 1,220                     | ---                           | 0.6%                           | -14%                               | -13%                               | 14.50               | TUT     | 11.13             | 30.3%                           |
| Alkim Kimya  | 5,667                    | 160                       | ---                           | ---                            | -1%                                | 0%                                 | 24.50               | TUT     | 18.89             | 29.7%                           |
| HeKtaş   | 31,865                   | 899                       | 0.7%                          | 0.5%                           | -2%                                | -1%                                | 4.80                | SAT     | 3.78              | 27.0%                           |
| Kimteks Polüretan  | 8,980                    | 253                       | ---                           | ---                            | -3%                                | -2%                                | 33.00               | AL      | 18.47             | 78.7%                           |
| <b>Otomotiv ve Otomotiv Yan Sanayi</b>                       |                          |                           |                               |                                |                                    |                                    |                     |         |                   |                                 |
| Doğuş Otomotiv   | 42,372                   | 1,196                     | ---                           | 0.6%                           | -1%                                | 1%                                 | 266.60              | TUT     | 192.60            | 38.4%                           |
| Ford Otosan  | 318,977                  | 9,003                     | 2.9%                          | 2.1%                           | -3%                                | -2%                                | 1600.00             | AL      | 909.00            | 76.0%                           |
| Kordsa   | 13,948                   | 394                       | ---                           | ---                            | 0%                                 | 1%                                 | 90.60               | TUT     | 71.70             | 26.4%                           |
| Tofaş  | 102,200                  | 2,885                     | 1.3%                          | 0.9%                           | 0%                                 | 1%                                 | 255.00              | TUT     | 204.40            | 24.8%                           |
| Türk Traktor   | 67,695                   | 1,911                     | ---                           | 0.6%                           | -10%                               | -9%                                | 1050.00             | AL      | 676.50            | 55.2%                           |
| Otokar   | 50,400                   | 1,423                     | ---                           | 0.5%                           | -13%                               | -12%                               | 633.60              | TUT     | 420.00            | 50.9%                           |
| Brisa  | 26,743                   | 755                       | ---                           | ---                            | -3%                                | -2%                                | 124.20              | AL      | 87.65             | 41.7%                           |
| <b>Sağlık</b>  |                          |                           |                               |                                |                                    |                                    |                     |         |                   |                                 |
| Lokman Hekim   | 4,428                    | 125                       | ---                           | ---                            | 14%                                | 15%                                | 27.00               | AL      | 20.50             | 31.7%                           |
| Mediterra Tabii Malzeme                                      | 5,855                    | 165                       | ---                           | ---                            | -7%                                | -6%                                | 68.90               | AL      | 49.20             | 40.0%                           |
| MSP Sağlık   | 74,686                   | 2,108                     | ---                           | 0.7%                           | 2%                                 | 4%                                 | 532.30              | AL      | 391.00            | 36.1%                           |
| Gen İlaç ve Sağlık Ürünleri                                  | 32,340                   | 913                       | ---                           | ---                            | -10%                               | -9%                                | 104.00              | TUT     | 107.80            | -3.5%                           |
| Selçuk Ecza Deposu   | 47,444                   | 1,339                     | ---                           | 0.3%                           | -4%                                | -3%                                | 85.00               | TUT     | 76.40             | 11.3%                           |
| <b>Perakende ve Toptan</b>                                   |                          |                           |                               |                                |                                    |                                    |                     |         |                   |                                 |
| BİM  | 312,708                  | 8,826                     | 9.5%                          | 7.0%                           | -3%                                | -1%                                | 755.50              | AL      | 515.00            | 46.7%                           |
| Bizim Toptan   | 2,282                    | 64                        | ---                           | ---                            | -2%                                | -1%                                | 36.00               | TUT     | 28.36             | 26.9%                           |
| Mavi Giyim   | 29,258                   | 826                       | ---                           | 0.8%                           | -16%                               | -15%                               | 138.00              | AL      | 73.65             | 87.4%                           |
| Migros   | 95,416                   | 2,693                     | 2.5%                          | 1.8%                           | -4%                                | -3%                                | 800.00              | AL      | 527.00            | 51.8%                           |
| Şok Marketler  | 22,794                   | 643                       | ---                           | 0.4%                           | -7%                                | -6%                                | 58.50               | TUT     | 38.42             | 52.3%                           |
| <b>Gıda ve İçecek</b>  |                          |                           |                               |                                |                                    |                                    |                     |         |                   |                                 |
| Coca Cola İçecek   | 164,387                  | 4,640                     | ---                           | 1.4%                           | -2%                                | -1%                                | 82.40               | AL      | 58.75             | 40.3%                           |
| TAB Gıda   | 41,415                   | 1,169                     | ---                           | 0.3%                           | 6%                                 | 7%                                 | 320.00              | AL      | 159.50            | 101.0%                          |
| Ülker Bisküvi  | 41,100                   | 1,160                     | 0.8%                          | 0.6%                           | -5%                                | -4%                                | 167.90              | AL      | 111.30            | 50.9%                           |
| Büyük Şeffler Gıda   | 2,902                    | 82                        | ---                           | ---                            | ---                                | ---                                | 52.46               | AL      | 27.12             | 93.4%                           |
| <b>Beyaz Eşya ve Mobilya</b>                                 |                          |                           |                               |                                |                                    |                                    |                     |         |                   |                                 |
| Arçelik  | 87,034                   | 2,457                     | ---                           | 0.5%                           | -9%                                | -8%                                | 196.00              | TUT     | 128.80            | 52.2%                           |
| Vestel Beyaz Eşya  | 25,232                   | 712                       | ---                           | ---                            | -7%                                | -6%                                | 24.50               | TUT     | 15.77             | 55.4%                           |
| Vestel Elektronik  | 21,536                   | 608                       | ---                           | 0.4%                           | -10%                               | -9%                                | 87.00               | TUT     | 64.20             | 35.5%                           |
| Yataş  | 4,036                    | 114                       | ---                           | ---                            | -2%                                | -1%                                | 36.50               | AL      | 26.94             | 35.5%                           |
| <b>Telekom &amp; Teknoloji &amp; Yazılım</b>                 |                          |                           |                               |                                |                                    |                                    |                     |         |                   |                                 |
| Aztek Teknoloji  | 4,746                    | 134                       | ---                           | ---                            | 2%                                 | 3%                                 | 98.90               | AL      | 47.46             | 108.4%                          |
| Hibit Bilgisayar Hizmetleri                                  | 12,426                   | 351                       | ---                           | ---                            | -20%                               | -19%                               | 73.50               | AL      | 41.42             | 77.5%                           |
| İndieks Bilgisayar   | 5,610                    | 158                       | ---                           | ---                            | -2%                                | -1%                                | 10.80               | AL      | 7.48              | 44.4%                           |
| Kareli Elektronik  | 8,148                    | 230                       | ---                           | ---                            | -1%                                | 0%                                 | 17.00               | AL      | 10.11             | 68.2%                           |
| Kontrolmatik Teknoloji                                       | 24,076                   | 680                       | 0.6%                          | 0.4%                           | -4%                                | -3%                                | 64.00               | TUT     | 37.04             | 72.8%                           |
| Logo Yazılım   | 11,172                   | 315                       | ---                           | ---                            | 9%                                 | 10%                                | 144.84              | TUT     | 117.60            | 23.2%                           |
| Turkcell   | 209,440                  | 5,912                     | 5.6%                          | 4.1%                           | 3%                                 | 4%                                 | 192.00              | AL      | 95.20             | 101.7%                          |
| Türk Telekom   | 156,520                  | 4,418                     | 1.0%                          | 0.7%                           | 3%                                 | 4%                                 | 91.00               | AL      | 44.72             | 103.5%                          |
| <b>Savunma</b>   |                          |                           |                               |                                |                                    |                                    |                     |         |                   |                                 |
| Aselsan  | 358,188                  | 10,110                    | 4.7%                          | 3.4%                           | 8%                                 | 10%                                | 110.00              | AL      | 78.55             | 40.0%                           |
| <b>Yapı Malzemeleri</b>                                      |                          |                           |                               |                                |                                    |                                    |                     |         |                   |                                 |
| Akçansa  | 34,499                   | 974                       | ---                           | ---                            | 0%                                 | 1%                                 | 230.70              | TUT     | 180.20            | 28.0%                           |
| Çimsa  | 46,164                   | 1,303                     | ---                           | 0.7%                           | 5%                                 | 6%                                 | 68.40               | AL      | 48.82             | 40.1%                           |
| Kalekim  | 15,456                   | 436                       | ---                           | ---                            | 8%                                 | 9%                                 | 55.80               | AL      | 33.60             | 66.1%                           |
| <b>Havacılık</b>   |                          |                           |                               |                                |                                    |                                    |                     |         |                   |                                 |
| Pegasus  | 105,750                  | 2,985                     | 2.3%                          | 1.7%                           | -1%                                | 0%                                 | 362.50              | AL      | 211.50            | 71.4%                           |
| TAV Havalimanları  | 97,450                   | 2,751                     | ---                           | 1.7%                           | -2%                                | -1%                                | 460.00              | AL      | 268.25            | 71.5%                           |
| Türk Hava Yolları  | 405,030                  | 11,432                    | 10.0%                         | 7.3%                           | 4%                                 | 6%                                 | 454.00              | AL      | 293.50            | 54.7%                           |
| <b>Kağıt ve Kağıt Ürünleri</b>                               |                          |                           |                               |                                |                                    |                                    |                     |         |                   |                                 |
| Europap Tezol Kağıt  | 8,850                    | 250                       | ---                           | ---                            | 14%                                | 15%                                | 23.00               | AL      | 17.70             | 29.9%                           |
| <b>GYO lar</b>   |                          |                           |                               |                                |                                    |                                    |                     |         |                   |                                 |
| Emlak GYO  | 53,428                   | 1,508                     | 1.3%                          | 1.0%                           | 3%                                 | 4%                                 | 19.30               | AL      | 14.06             | 37.3%                           |
| Ozak GYO   | 18,884                   | 533                       | ---                           | ---                            | -7%                                | -6%                                | 21.70               | AL      | 12.97             | 67.3%                           |
| Torunlar GYO   | 58,600                   | 1,654                     | ---                           | ---                            | -8%                                | -7%                                | 86.50               | AL      | 58.60             | 47.6%                           |
| <b>Kaynak: Deniz Yatırım Strateji ve Araştırma, Rasyonel</b> |                          |                           |                               |                                |                                    |                                    |                     |         |                   |                                 |
|  |                          |                           | <b>93.8%</b>                  | <b>83.7%</b>                   |                                    |                                    |                     |         |                   |                                 |



## Strateji ve Araştırma Bölümü kapsamındaki hisselerle ait öneri dağılımı



Kaynak: Deniz Yatırım Strateji ve Araştırma Bölümü



Kaynak: Deniz Yatırım Strateji ve Araştırma Bölümü

## Haftalık takvim

| Haftalık Takvim, 13 - 19 Ocak 2025 |           |                             |        |   |          |         |
|------------------------------------|-----------|-----------------------------|--------|---|----------|---------|
| Tarih                              | Gün       | Saat                        | Ülke   | Olay  | Beklenti | Önceki  |
| 13 Ocak                            | Pazartesi | 10:00                       | TR     | Perakende Ticaret (Yıllık)                            | --       | 15.00%  |
|                                    |           | 10:00                       | TR     | Cari İşlemler Dengesi                                 | -3.30b   | 1.88b   |
|                                    |           | 19:00                       | ABD    | NY Fed 1 Yıllık Enflasyon Beklentileri                | --       | 2.97%   |
| 14 Ocak                            | Salı      | 16:30                       | ABD    | ÜFE (Aylık)   | 0.30%    | 0.40%   |
|                                    |           | 16:30                       | ABD    | Çekirdek ÜFE (Aylık)                                  | 0.20%    | 0.20%   |
|                                    |           | 16:30                       | ABD    | ÜFE (Yıllık)  | --       | 3.00%   |
|                                    |           | 16:30                       | ABD    | Çekirdek ÜFE (Yıllık)                                 | --       | 3.40%   |
| 15 Ocak                            | Çarşamba  | 11:00                       | TR     | Merkezi Hükümet Bütçe Dengesi                         | --       | -16.6b  |
|                                    |           | 13:00                       | EUR    | Sanayi Üretimi (Yıllık)                               | -1.80%   | -1.20%  |
|                                    |           | 13:00                       | EUR    | Sanayi Üretimi (Mevsimsellikten Arındırılmış) (Aylık) | 0.30%    | 0.00%   |
|                                    |           | 16:30                       | ABD    | Empire State İmalat Endeksi                           | -2       | 0.2     |
|                                    |           | 16:30                       | ABD    | TÜFE (Aylık)  | 0.30%    | 0.30%   |
|                                    |           | 16:30                       | ABD    | Çekirdek TÜFE (Aylık)                                 | 0.20%    | 0.30%   |
|                                    |           | 16:30                       | ABD    | TÜFE (Yıllık)   | 2.90%    | 2.70%   |
|                                    |           | 16:30                       | ABD    | Çekirdek TÜFE (Yıllık)                                | 3.30%    | 3.30%   |
|                                    |           | 16:30                       | ABD    | TÜFE (Mevsim Etkisinden Arındırılmamış)               | 315.591  | 315.493 |
|                                    |           | 16:30                       | ABD    | TÜFE (Mevsim Etkisinden Arındırılmış)                 | --       | 322.657 |
| 16 Ocak                            | Perşembe  | 13:00                       | EUR    | Ticaret Dengesi (M.A.)                                | --       | 6.1b    |
|                                    |           | 13:00                       | EUR    | Ticaret Dengesi (Mevsimsellikten Arındırılmamış)      | --       | 6.8b    |
|                                    |           | 14:30                       | TR     | Yabancı Net Hisse Senedi Yatırımı                     | --       | \$42m   |
|                                    |           | 16:30                       | ABD    | Perakende Satışlar (Aylık)                            | 0.50%    | 0.70%   |
|                                    |           | 16:30                       | ABD    | Çekirdek Perakende Satışlar (Aylık)                   | 0.50%    | 0.20%   |
|                                    |           | 16:30                       | ABD    | İthalat Fiyat Endeksi (Aylık)                         | --       | 0.10%   |
|                                    |           | 16:30                       | ABD    | İthalat Fiyat Endeksi (Yıllık)                        | --       | 1.30%   |
|                                    |           | 16:30                       | ABD    | İhracat Fiyat Endeksi (Aylık)                         | --       | 0.00%   |
|                                    |           | 16:30                       | ABD    | İhracat Fiyat Endeksi (Yıllık)                        | --       | 0.80%   |
|                                    |           | 16:30                       | ABD    | İşsizlik Başvurusu Başvuruları                        | --       | 201k    |
| 17 Ocak                            | Cuma      | 18:00                       | ABD    | İşletme Stokları                                      | 0.10%    | 0.10%   |
|                                    |           | 10:00                       | TR     | Konut Fiyat Endeksi (Yıllık)                          | --       | 29.40%  |
|                                    |           | 10:00                       | TR     | Konut Fiyat Endeksi (Aylık)                           | --       | 2.80%   |
|                                    |           | 10:00                       | TR     | Konut Satışları                                       | --       | 153.0k  |
|                                    |           | 10:00                       | TR     | Konut Satışları (Yıllık)                              | --       | 63.60%  |
|                                    |           | 10:00                       | TR     | Beklenen Enflasyon (Gelecek 12 Ay)                    | --       | 27.07%  |
|                                    |           | 12:00                       | EUR    | ECB Cari İşlemler Dengesi (M.A.)                      | --       | 25.8b   |
|                                    |           | 13:00                       | EUR    | TÜFE (Yıllık)   | 2.40%    | --      |
|                                    |           | 13:00                       | EUR    | TÜFE (Aylık)  | 0.40%    | 0.40%   |
|                                    |           | 13:00                       | EUR    | TÜFE (Yıllık)   | 2.70%    | 2.70%   |
| 16:30                              | ABD       | Konut Başlangıçları         | 1315k  | 1289k   |          |         |
| 16:30                              | ABD       | Konut Başlangıçları (Aylık) | 2.00%  | -1.80%  |          |         |
| 16:30                              | ABD       | İnşaat İzinleri             | 1458k  | 1493k   |          |         |
| 16:30                              | ABD       | İnşaat İzinleri (Aylık)     | -2.40% | 5.20%   |          |         |
| 17:15                              | ABD       | Sanayi Üretimi (Aylık)      | 0.30%  | -0.10%  |          |         |
| 17:15                              | ABD       | Kapasite Kullanım Oranı     | 77.00% | 76.80%  |          |         |
| 18 - 19 Ocak                       | Haftasonu | -                           | -      |   |          |         |

\*(M.A.):Mevsimsellikten arındırılmış

Kaynak: Bloomberg, Deniz Yatırım Strateji ve Araştırma

## Yasal Uyarı

Bu rapor/e-posta içerisinde yer alan değerlendirmeler Deniz Yatırım Menkul Kıymetler A.Ş. tarafından, güvenilir olduğuna inanılan kaynaklardan elde edilen bilgi ve veriler kullanılarak genel nitelikte hazırlanmıştır. Raporda yer alan ifadeler, mali durumunuz ile risk ve getiri tercihlerinize uygun olmayabilir ve hiçbir şekilde alış veya satış yapılması yönünde yönlendirme olarak değerlendirilmemelidir. Deniz Yatırım, bu bilgilerin doğru, eksiksiz ve değişmez olduğunu garanti etmemektedir. Bu sebeple, okuyucuların, bu raporlardan elde edilen bilgilere dayanarak hareket etmeden önce, bilgilerin doğruluğunu teyit etmeleri önerilir ve bu bilgilere dayanılarak aldıkları kararlarda sorumluluk okuyucuların kendilerine aittir. Bilgilerin eksikliği ve yanlışlığından Deniz Yatırım hiçbir şekilde sorumlu tutulamaz. Ayrıca, Deniz Yatırım ve DenizBank Finansal Hizmetler Grubu çalışanları ve danışmanlarının, herhangi bir şekilde bu rapor/e-posta içerisinde yer alan bilgiler dolayısıyla ortaya çıkabilecek, doğrudan veya dolaylı zararlarla ilgili herhangi bir sorumluluğu yoktur. Burada yer alan bilgiler sermaye piyasası aracına yönelik bir yatırım tavsiyesi, alım-satım önerisi ya da getiri vaadi değildir ve yatırım danışmanlığı kapsamında yer almamaktadır. Yatırım Danışmanlığı hizmeti; yetkili kuruluşlar tarafından imzalanacak yatırım danışmanlığı sözleşmesi çerçevesinde kişilerin risk ve getiri tercihleri dikkate alınarak kişiye özel sunulmaktadır. Buradaki içeriğin hiçbir bölümü Deniz Yatırım Menkul Kıymetler A.Ş.'nin yazılı izni olmadan çoğaltılamaz, hiçbir şekilde ortamda yayımlanamaz, alıntı yapılamaz ve kullanılamaz. Sadece burada yer alan bilgilere dayanarak yatırım kararı verilmesi beklentilerinize uygun sonuçlar doğurmayabilir.

© DENİZ INVEST 2025

## Derecelendirme

Deniz Yatırım Analistleri, her hisse senedi için bir veya birden fazla değerlendirme yöntemi kullanarak 12 aylık hedef değerler (fiyatlar) ve buna bağlı olarak potansiyel getirileri hesaplamaktadır. 12 ay derecelendirme sistemimiz; AL, TUT ve SAT olmak üzere 3 farklı genel yatırım tavsiyesi içerir.

**AL:** Hisse senedinin gelecek 12 ay toplam potansiyel getirisinin **en az %20 ve üzerinde** oluşması şeklindeki değerlemeyi ifade etmektedir.

**TUT:** Hisse senedinin gelecek 12 ay toplam potansiyel getirisinin **%0-20 aralığında** oluşması şeklindeki değerlemeyi ifade etmektedir.

**SAT:** Hisse senedinin gelecek 12 ay toplam potansiyel getirisinin **%0'dan daha düşük** seviyelerde oluşması şeklindeki değerlemeyi ifade etmektedir.

| Derecelendirme | Potansiyel Getiri (PG), 12-ay |
|----------------|-------------------------------|
| AL             | ≥%20                          |
| TUT            | %0-20                         |
| SAT            | ≤%0                           |

Kaynak: Deniz Yatırım

Deniz Yatırım Analistleri hisse senetlerini potansiyel katalizörler, tetikleyici gelişmeler, riskler ile piyasa, sektör ve rakip firma gelişmeleri ışığında değerlendirmektedir. Analistlerimiz genel yatırım tavsiyesinin kamuoyuyla paylaşılmasını takip eden süreçte hisse senetlerini titizlikle yakından takip etmeye devam etmekte; ancak, hisse senedi fiyatındaki dalgalanmalardan ötürü değerler, derecelendirme sistemimizdeki sınırları aştığı takdirde, analistlerimiz hisse senedi hakkında sundukları tavsiyeyi değiştirmemeyi ve/veya Gözden Geçirme (GG) sürecine almayı tercih edebilirler.