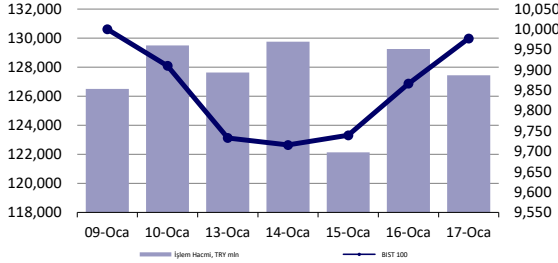


### Hisse Senedi Piyasası



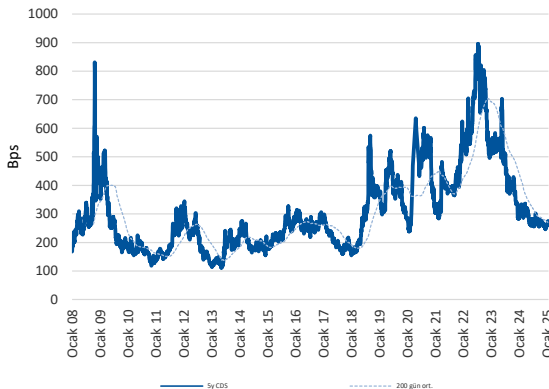
### Endeksler, para piyasaları ve emtia

	Kapanış	Önceki	1 Gün	1 Ay	Yıl Baş.
BIST100	9,978	9,867	1.1%	2.2%	1.5%
İşlem Hacmi, TL mln	127,451	129,257	-1.4%	26.4%	4.9%
Türkiye 2032 (13.10.2032)	25.97%	26.21%	-24 bps	-152 bps	-117 bps
Türkiye 2032	6.29%	6.28%	1 bps	63 bps	30 bps
TCMB karışık fonlama mlyt	47.50%	47.50%	0 bps	-250 bps	-63 bps
USD/TRY	35.45	35.43	0.0%	1.0%	0.3%
EUR/TRY	36.41	36.58	-0.5%	-0.2%	-0.6%
Sepet (50/50)	35.93	36.00	-0.2%	0.4%	-0.2%
DOW	43,488	43,153	0.8%	2.7%	2.2%
S&P500	5,997	5,937	1.0%	2.2%	2.0%
FTSE	8,505	8,392	1.4%	4.9%	4.1%
MSCI EM	1,070	1,067	0.3%	-1.1%	-0.5%
MSCI EE	44.39	43.74	1.5%	4.3%	5.6%
Shanghai SE Comp	3,242	3,236	0.2%	-3.8%	-3.3%
Nikkei	38,451	38,573	-0.3%	-0.9%	-3.6%
Petrol (Brent)	80.73	80.79	-0.1%	8.2%	8.2%
Altın	2,703	2,714	-0.4%	4.2%	3.0%

### En Çok Yükselen & Düşenler (BIST 100)

	Hisse Kodu	Son Kapanış	Gün Değ.	Hacim, TRY bin
<b>En çok yükselenler</b>				
T.S.K.B.	TSKB	13.39	5.1%	469,358
Türkiye Sigorta	TURSG	17.34	4.8%	296,498
Kaleseramik Canakkale Kalebodur Seramik	KLSE	35.82	4.4%	234,667
Pegasus Hava Taşımacılığı	PGSUS	223.00	3.7%	2,679,260
Bati Çimento	BTCIM	4.08	3.0%	138,738
Tav Havalimanları	TAVHL	285.00	3.0%	562,209
<b>En çok düşenler</b>				
Şekerbank	SKBNK	4.57	-3.8%	913,568
Oyak Çimento Fabrikaları	OYAKC	25.42	-3.8%	1,338,913
Anadolu Efes Biraçılık	AEFES	165.70	-3.6%	1,520,259
Enerjya Enerji	ENERY	240.20	-3.1%	63,516
Tekfen Holding	TKFEN	65.05	-1.8%	542,323
Cvk Maden İşletmeleri	CVKMD	341.25	-1.7%	380,015

### 5 Yıllık Ülke Risk Primi (CDS) (baz puan)



## günlük bülten

### Piyasa yorumu:

Bu sabah karışık açılış ve sonrasında 9880 – 10100 arasında işlem aktivitesi bekliyoruz.

Cuma günü endeks +1.13% değişimle 9.978 seviyesinde kapattı. İşlem hacmi yüksek seviyede gerçekleşti.

Günlük Bültenimizin ilerleyen sayfalarında detaylı şekilde görebileceğiniz **Seçilmiş İndikatörler Puanlama Sistemimize** göre bugün öne çıkan ilk 5 hisse senedi: **BERA, COLA, GARAN, HALKB ve KOZAA**. İlgili sayfada sistemimizin metodolojisini ve uyarı notunu okumanızı önemle belirtmek isteriz.

Son iş günü kapanışına göre, eşit dağıtım oranı ile oluşturulan Deniz Yatırım Model Portföyümüz günlük bazda %1.61, BIST 100 endeksi ise %1.13 seviyelerinde performans sergilemiştir.

*Strateji ve Araştırma Bölümümüzün hazırladığı teknik takip bültenine ulaşmak için lütfen başlığa tıklayınız.*

[BIST Teknik Takip Bülteni, 20 Ocak 2025](#)

### Bugünün haberleri:

#### Piyasa gelişmesi

- Bankacılık Sektörü:** Kur Korunmalı Mevduat Hesaplarına İlişkin Basın Duyurusu

## Piyasalarda bugün

Risk iştahının 2 haftalık aranın ardından ilk kez toparlanma emareleri gösterdiği bir haftayı geride bıraktık. Küresel hisse senetleri %3'e yakın yükselirken, bilanço sezonunun devam ettiği ABD'de şirketlere yönelik beklentiler, haber akışları ve Başkan Trump'ın göreve gelişine yönelik hazırlıklar etkili oldu. Bu esnada dolar endeksinin 6 hafta sonra ilk kez gerileme göstermesi ve tahvil faizlerindeki düşüş de stresin azalmasına katkı sundu. Hatırlatalım: Kasım ayındaki seçimlerden bu yana Amerikan doları küresel işlemlerde %5 yükselirken, yuan 3 zayıfladı, EURUSD paritesi 1.02'nin aşağısını test etti. Trump dönemine yönelik hızlı fiyatlamaların yanında Fed beklentilerinin de tabloyu çok daha karışık bir hale getirdiğini ekleyelim.

Bugün ABD'de yeni siyasi dönem resmen başlıyor. Başkanlık koltuğunu devralacak olan Trump'ın 100'den fazla imzayı atarak kararları hayata geçirmesi bekleniyor. Hemen öncesinde Çin Devlet Başkanı Xi ile TikTok'un ABD'de yeniden açılışına yönelik telefon görüşmesi gerçekleştirildi. Bu görüşmede, stratejik iletişim kanallarının da açık kalması kararlaştırıldı. İki liderin yemin töreninden önce görüşmesi, global risk iştahını da pozitif etkiliyor. Asya'da spot işlemler endekslerde ciddi yükselişlere işaret ederken, Hang Seng'de %2 civarı primler takip ediliyor. Vadeli ABD endeksleri ise yatay. Bugün ABD piyasaları tatil nedeniyle kapalı konumda olacak.

Yeni haftada global cephede izleyeceğimiz başlıklardan birisi de Davos zirvesi olacak. Başkan Trump'ın uzaktan bağlanması bekleniyor. Yerel varlıklar nezdinde ise Perşembe günü PPK toplantısı, Cuma günü ise Moody's kararı izlenecek. TCMB'nin 250bp faiz indirimi adımı atması bekleniyor. Bizim için de bu yönde bir adımın gelmesi sürpriz olmaz. Ancak, PPK metninde, TCMB'nin, atacağı muhtemel adıma yönelik yapacağı açıklamaları yakından izleyeceğiz. Ocak ve Şubat aylarına ait enflasyon rakamlarının yüksek geleceği aşikar. Basit matematikle 2 ay toplamında en az 6 puanlık yükselişle yıla başlayacağız. Öte yandan baz etkisinin düşürücü yöndeki katkısı ise ilk çeyrekte hissedilecek ve manşet enflasyonun %40'ın aşağısına gelme ihtimali hiç de az değil. Swap piyasası işlemlerini incelediğimizde, 2M vadeli OIS fiyatlamalarında %45 seviyesi ile karşılaşıyoruz. Diğer vadelerin tamamında da aşağı yönde kayma söz konusu. 26 Aralık'tan bu yana liranın USD karşısındaki performansı %-1. Doğu Avrupa FX eğilimi ile büyük oranda paralel. EUR ise USD karşısında yine %-1 ile trade etti. Ayrışma görmüyoruz. Dahası yurt içi piyasalara döviz girişi söz konusu ki TCMB de bunu rezerv birikiminde kullanıyor. Tarihi yüksek seviyelerdeki rezerv rakamlarını bu şekilde yorumluyoruz.

Moody's'in teknik bir ayarlama ile notu 1 basamak yükseltmesini, görünümü ise durağana çekmesini bekliyoruz. Böylece gösterge 3 kuruluş da aynı eksene oturmuş olacak. Sonrası... Enflasyon ve para politikası görünümü izlenecek.

Yerel varlıklarda BIST 100'ün yükselmesi çok daha güçlü alım isteğine ihtiyaç var. Ana endeks hisselerinin oyuna girmesi gerek. Alternatif getiriler hala yüksek.

## Piyasa gelişmesi

### Bankacılık Sektörü: Kur Korunmalı Mevduat Hesaplarına İlişkin Basın Duyurusu

Kur korunmalı mevduat (KKM) hesaplarından çıkış stratejisi kapsamında açılış ve yenileme işlemlerinde vade süreleri kısıtlanmıştır. Türkiye Cumhuriyet Merkez Bankası, döviz ve altın dönüşümlü kur korunmalı mevduat ve katılma hesaplarında 6 ve 12 ay vadeli hesap açma ve yenileme işlemlerinin 20 Ocak 2025 tarihi itibarıyla sonlandırılmasına karar vermiştir.

## KAP haberleri

Bedelli/Bedelsiz Sermaye Artışı									
Hisse	Tarih	Kapanış Fiyatı (TL)	Rüçhan Hakkı Kullanımı Oranı	Rüçhan Hakkı Kullandırma Fiyatı (TL)	Rüçhan Hakkı Referans Fiyatı (TL)	Teorik Fiyat (TL)	Bedelsiz Oranı	Mevcut Sermaye	Yeni Sermaye
GLRYH	20.01.2025	12.01	200%	1.00	3.60	2.80	200%	120,000,000	600,000,000

Kaynak: Deniz Yatırım Strateji ve Araştırma, Rasyonel, KAP

Genel Kurullar							
1. hafta							
30 Aralık 2024 Pazartesi	31 Aralık 2024 Salı	01 Ocak 2025 Çarşamba	02 Ocak 2025 Perşembe	03 Ocak 2025 Cuma	04 Ocak 2025 Cumartesi	05 Ocak 2025 Pazar	
2. hafta							
06 Ocak 2025 Pazartesi	07 Ocak 2025 Salı	08 Ocak 2025 Çarşamba	09 Ocak 2025 Perşembe	10 Ocak 2025 Cuma	11 Ocak 2025 Cumartesi	12 Ocak 2025 Pazar	
		IEYHO / 10:00	KNFRT / 11:00	TSPOR / 14:00			
3. hafta							
13 Ocak 2025 Pazartesi	14 Ocak 2025 Salı	15 Ocak 2025 Çarşamba	16 Ocak 2025 Perşembe	17 Ocak 2025 Cuma	18 Ocak 2025 Cumartesi	19 Ocak 2025 Pazar	
		MARTI / 11:00					
4. hafta							
20 Ocak 2025 Pazartesi	21 Ocak 2025 Salı	22 Ocak 2025 Çarşamba	23 Ocak 2025 Perşembe	24 Ocak 2025 Cuma	25 Ocak 2025 Cumartesi	26 Ocak 2025 Pazar	
		MMCAS / 11:00	AEFES / 13:00	SKYMD / 10:30	SAMAT / 11:00		
		ATEKS / 14:00	SEKFK / 11:30				
5. hafta							
27 Ocak 2025 Pazartesi	28 Ocak 2025 Salı	29 Ocak 2025 Çarşamba	30 Ocak 2025 Perşembe	31 Ocak 2025 Cuma			
			BIGCH / 14:00	GEDIK / 11:00			

Kaynak: Deniz Yatırım Strateji ve Araştırma, KAP

Pay geri alımları								
Tarih	Hisse	Şirket	Bulunduğu endeks	Sektör	Alınan pay senedi	Fiyat aralığı (TL)	Nominal değer (TL)	Sermaye oranı (%)
17.01.2025	LKMNH	Lokman Hekim	XUHIZ:IS	Sağlık	15,000	21.40-21.44	6,447,991	2.99%
17.01.2025	TKFEN	Tekfen Holding	XU100:IS	Holding	150,000	64,30-66,00	11,760,000	3.18%

Kaynak: Deniz Yatırım Strateji ve Araştırma Bölümü, KAP

Baz alınan hisseler Deniz Yatırım Strateji ve Araştırma Bölümü araştırma kapsamıdır.

## Teknik yorum

### BIST 100 endeksi

Cuma günü endeks +1.13% değişimle 9977.94 seviyesinde kapattı. İşlem hacmi yüksek seviyede gerçekleşti. 9880 kritik direnç üstünde ivme kazanan endeks 10000 direnç seviyesine yakın kapanış gerçekleştirdi. Kısa vadeli ilk hedef / direnç 10100 olarak görmeye devam ediyoruz. 5 g Ort. 9806,68 22 g. Ort. 9874.78 seviyesindedir. Destek olarak 9820 ve 9880, direnç olarak 10000 ve 10100 takip ediyoruz. Bu sabah karışık açılış ve sonrasında 9880 – 10100 arasında işlem aktivitesi bekliyoruz.

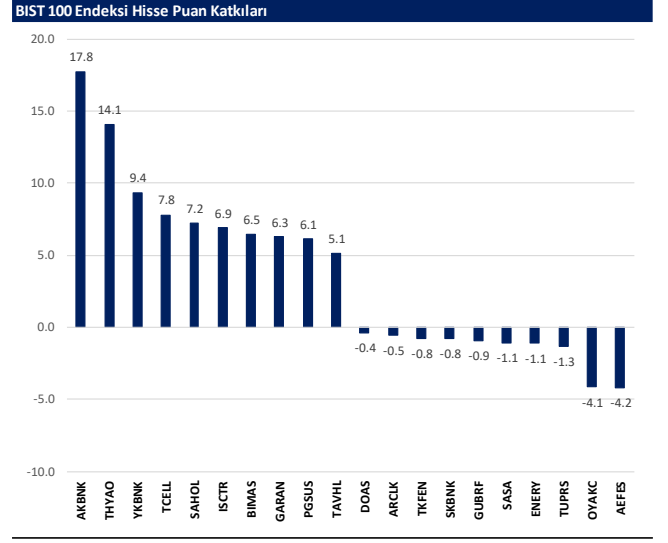
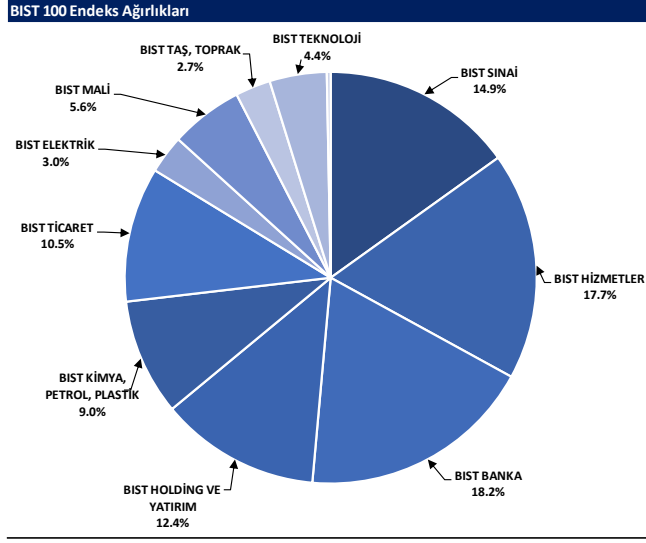


## VIOP - X30Y vade teknik analiz

Cuma günü vadeli endeks günü +1.10% değişimle 11470.00 seviyesinde kapattı. İşlem hacmi yüksek seviyede gerçekleşti. Vadeli endekste 11520 kritik direnç olarak görmeye devam ediyoruz. Bu seviye üstünde kısa vadeli satış baskısının tamamen kalkacağı düşüncesindeyiz. 5g. Ort. 11349,60 22 g. Ort. 11455,91 seviyesindedir. Destek olarak 11300 ve 11380, direnç olarak ise 11520 ve 11650 takip ediyoruz. Bu sabah karışık açılış ve sonrasında 11400– 11650 arasında işlem aktivitesi bekliyoruz.



## BIST 100 endeks ağırlıkları ve puan katkıları

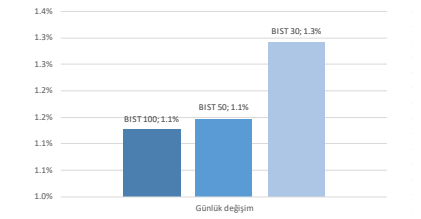


## BIST endekslerine ait performanslar

BIST Endeksi	Endeks Açıklaması	17.01.2025	16.01.2025	Günlük değişim	31.12.2024	Yıl başlangıcından değişim
XU100	BIST 100	9978	9867	1.1%	9831	1%
XU30	BIST 30	11013	10872	1.3%	10756	2%
XU50	BIST 50	8830	8729	1.1%	8657	2%
XBANK	BIST BANKA	15179	14818	2.4%	14555	4%
XUTUM	BIST TÜM	11567	11477	1.0%	11454	1%
XUMAL	BIST MALİ	11990	11793	1.7%	11758	2%
XD30S	BIST 30 AĞIRLIK SINIRLAMALI 10	11266	11122	1.3%	11004	2%
X100S	BIST 100 AĞIRLIK SINIRLAMALI 10	9980	9869	1.1%	9833	1%
XBANA	BIST ANA	31069	30980	0.3%	30646	1%
XBLSM	BIST BİLİŞİM	4789	4732	1.2%	4875	-2%
XELKT	BIST ELEKTRİK	518	517	0.2%	512	1%
XFINK	BIST FIN. KIR. FAKTORİNG	3991	3960	0.8%	3875	3%
XGIDA	BIST GIDA, İÇECEK	11043	11011	-0.5%	11496	-4%
XGMYO	BIST GAYRİMENKUL Y.O.	3633	3618	0.4%	3588	1%
XHARZ	BIST HALKA ARZ	94801	94455	0.4%	93305	2%
XHOLD	BIST HOLDİNG VE YATIRIM	8931	8816	1.3%	8914	0%
XILTM	BIST İLETİŞİM	2508	2464	1.8%	2326	8%
XINSA	BIST İNŞAAT	11795	11761	0.3%	11506	3%
XKAGT	BIST ORMAN, KAĞIT, BASIM	5911	5836	1.3%	5624	5%
XKMYA	BIST KİMYA, PETROL, PLASTİK	11631	11661	-0.3%	11536	1%
XKOBI	BIST KOBI SANAYİ	27421	27139	1.0%	26006	5%
XKURY	BIST KURUMSAL YÖNETİM	8349	8270	1.0%	8254	1%
XKMDN	BIST MADENCİLİK	7255	7185	1.0%	7052	3%
XKMANA	BIST METAL ANA	15776	15741	0.2%	16396	-4%
XKMEY	BIST METAL EŞYA, MAKİNA	20724	20588	0.4%	21119	-2%
XSDA	BIST ADANA	57723	58160	-0.8%	59941	-4%
XSANK	BIST ANKARA	19320	19175	0.8%	18440	5%
XSAK	BIST ANTALYA	9858	9838	0.2%	9914	-1%
XSAL	BIST BALIKESİR	10539	10392	1.4%	10126	4%
XSBR	BIST BURSA	15096	15041	0.4%	15042	0%
XSDNZ	BIST DENİZLİ	7940	7958	-0.2%	7453	7%
XSGRT	BIST SİĞORTA	67771	66456	2.0%	66509	2%
XSIST	BIST SİSTEM	12973	12838	1.1%	12784	1%
XSIZM	BIST İZMİR	14592	14473	0.8%	14591	0%
XSKAY	BIST KAYSERİ	31722	31723	0.0%	33099	-4%
XSKOC	BIST KOCAELİ	24156	24201	-0.2%	23606	2%
XSKON	BIST KONYA	8974	8931	0.5%	8768	2%
XSPOR	BIST SPOR	3377	3357	0.6%	3162	7%
XSTKR	BIST TEKİRDAĞ	45850	45618	0.5%	43602	5%
XTAST	BIST TAŞ, TOPRAK	14397	14513	-0.8%	14103	2%
XTCRT	BIST TİCARET	24318	24120	0.8%	25386	-4%
XTEKS	BIST TEKSTİL, DERİ	3786	3795	-0.2%	3757	1%
XTM25	BIST TEMETTÜ 25	14003	13791	1.5%	13926	1%
XTMTU	BIST TEMETTÜ	10858	10716	1.3%	10754	1%
XTRZM	BIST TURİZM	1339	1326	1.0%	1301	3%
XULM	BIST TÜM-100	36139	35984	0.4%	36991	0%
XUHZ	BIST HİZMETLER	9751	9644	1.1%	9589	2%
XULAS	BIST ULAŞTIRMA	36122	35410	2.0%	33949	6%
XUSIN	BIST SINAI	12950	12955	0.0%	13054	-1%
XUSRD	BIST SÜRDÜRÜLEBİLİRLİK	13695	13526	1.2%	13486	2%
XUTEK	BIST TEKNOLOJİ	14619	14458	1.1%	13943	5%
XYLDZ	BIST YILDIZ	10857	10745	1.0%	10726	1%
XYORT	BIST MENKUL KIYMY.O.	3376	3376	0.0%	3567	-5%
XYU30	BIST 100-30	17512	17395	0.7%	17660	-1%
X10XB	BIST BANKA DIŞI LIKİT 10	11736	11620	1.0%	11395	3%
XAKUR	BIST ARACI KURUMLAR	47274	46666	1.3%	49719	-5%
XLBNK	BIST LIKİT BANKA	13467	13157	2.4%	12876	5%
XTKJS	BIST TEKNOLOJİ AĞIRLIK SINIRLAMALI	20164	19929	1.2%	20007	1%

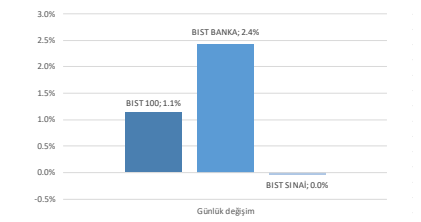
Kaynak: Deniz Yatırım Strateji ve Araştırma, Rasyonet

## Seçilmiş BIST Endekslerine Ait Günlük Performanslar



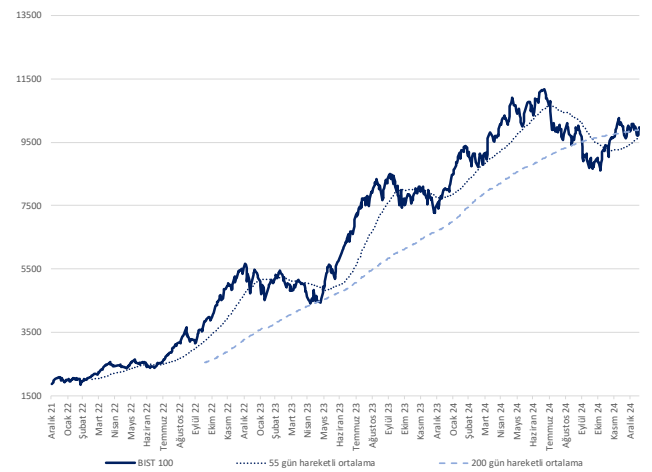
Kaynak: Deniz Yatırım Strateji ve Araştırma Bölümü hesaplamaları, Rasyonet

## Seçilmiş BIST Endekslerine Ait Günlük Performanslar



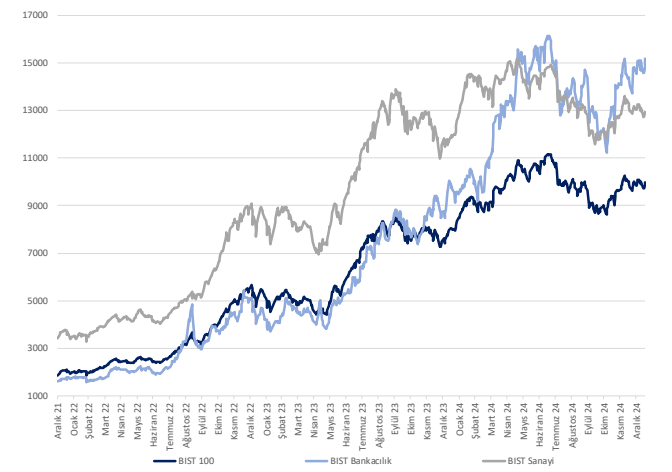
Kaynak: Deniz Yatırım Strateji ve Araştırma Bölümü hesaplamaları, Rasyonet

## BIST 100



Kaynak: Deniz Yatırım Strateji ve Araştırma, Rasyonet

## Endeks Performansları



Kaynak: Deniz Yatırım Strateji ve Araştırma, Rasyonet





## Son 90 güne ait dip-zirve analizi



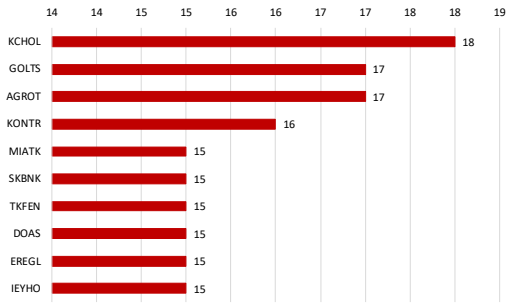
## DENİZ YATIRIM STRATEJİ &amp; ARAŞTIRMA | BIST 100 ENDEKSİ DİP-ZİRVE ANALİZİ

Hisse	Son kapanış	Önceki kapanış	Değişim %	Son 90 gün zirvesi	Son 90 gün dip	Zirveye uzaklık	Dibe uzaklık	Zirveye geçti mi?
AEFES	165.70	171.90	-3.6%	237.50	162.80	43%	2%	x
AGHOL	309.00	309.25	-0.1%	379.50	275.00	23%	11%	x
AGROT	10.34	10.25	0.9%	15.73	10.18	52%	2%	x
AKBNK	66.00	64.15	2.9%	66.80	46.40	1%	30%	x
AKFYE	19.77	19.62	0.8%	20.70	16.98	5%	14%	x
AKSA	11.07	11.02	0.5%	12.94	8.05	17%	27%	x
AKSEN	40.68	40.66	0.0%	41.12	32.34	1%	21%	x
ALARK	91.30	91.30	0.0%	101.00	82.70	11%	9%	x
ALFAS	77.00	76.90	0.1%	77.00	46.84	-	39%	✓
ALTNY	79.10	77.40	2.2%	102.60	77.40	30%	2%	x
ANHYT	104.20	103.60	0.6%	113.60	82.30	9%	21%	x
ANSGR	113.90	112.60	1.2%	113.90	73.00	-	36%	✓
ARCLK	128.00	129.50	-1.2%	151.50	123.70	18%	3%	x
ARDYZ	38.08	37.60	1.3%	42.44	29.60	11%	22%	x
ASELS	81.05	80.25	1.0%	81.05	55.26	-	32%	✓
ASTOR	123.00	122.50	0.4%	123.00	65.25	-	47%	✓
BERA	16.46	16.15	1.9%	16.46	12.38	-	25%	✓
BIMAS	509.00	504.00	1.0%	605.70	440.57	19%	13%	x
BRSAN	410.25	413.50	-0.8%	575.00	401.00	40%	2%	x
BRYAT	1910.00	1920.00	-0.5%	2270.00	1702.00	19%	11%	x
BSOKE	10.14	10.20	-0.6%	22.62	10.09	123%	0%	x
BTÇİM	4.08	3.96	3.0%	7.55	3.90	85%	4%	x
CANTE	1.65	1.64	0.6%	1.80	1.39	9%	16%	x
CCOLA	61.20	60.60	1.0%	64.30	45.12	5%	26%	x
CIMSA	50.90	50.60	0.6%	50.90	29.88	-	41%	✓
CLEBİ	1915.00	1899.00	0.8%	2225.00	1665.00	16%	13%	x
CVKMD	341.25	347.00	-1.7%	497.50	244.60	46%	28%	x
CWENE	21.24	21.26	-0.1%	26.36	18.95	24%	11%	x
DOAS	194.20	195.40	-0.6%	229.80	191.20	18%	2%	x
DOHOL	14.30	14.37	-0.5%	15.59	12.62	9%	12%	x
ECILC	46.28	45.22	2.3%	49.98	37.26	8%	19%	x
EĞEEN	9832.50	9565.00	2.8%	11820.00	8992.50	20%	9%	x
EKGYO	14.65	14.59	0.4%	14.65	9.45	-	35%	✓
ENERY	240.20	248.00	-3.1%	295.25	193.40	23%	19%	x
ENISA	61.30	60.15	1.9%	64.10	52.75	5%	14%	x
ENKAI	50.45	50.50	-0.1%	56.20	42.60	11%	16%	x
EREGL	23.06	23.00	0.3%	27.00	22.82	17%	1%	x
EUPWR	33.40	33.62	-0.7%	36.84	25.84	10%	23%	x
FENER	46.86	46.36	1.1%	58.04	40.20	24%	14%	x
FROTO	922.00	923.50	-0.2%	1101.35	848.44	19%	8%	x
GARAN	132.80	129.80	2.3%	133.30	97.75	0%	26%	x
GESAN	46.16	46.00	0.3%	53.00	37.92	12%	18%	x
GOLTS	427.00	433.00	-1.4%	519.50	345.75	22%	19%	x
GURRF	283.75	287.25	-1.2%	291.00	172.50	3%	39%	x
HALKB	18.00	17.64	2.0%	18.00	14.33	-	20%	✓
HEKTS	3.83	3.82	0.3%	4.54	3.36	19%	12%	x
İEYHO	11.16	11.30	-1.2%	12.26	7.52	10%	33%	x
İSCTR	14.28	14.03	1.8%	14.48	10.99	1%	23%	x
İSMEN	45.90	44.88	2.3%	49.00	31.32	7%	32%	x
KARSN	12.07	12.16	-0.7%	18.45	11.95	53%	1%	x
KCAER	13.41	13.43	-0.1%	15.46	11.88	15%	11%	x
KCHOL	178.10	175.80	1.3%	201.00	161.70	13%	9%	x
KILSR	35.82	34.32	4.4%	41.12	32.10	15%	10%	x
KONTR	37.12	37.42	-0.8%	50.50	37.04	36%	0%	x
KONYA	6420.00	6422.50	0.0%	7800.00	5820.00	21%	9%	x
KOZAA	71.75	70.50	1.8%	75.15	54.90	5%	23%	x
KOZAL	23.24	23.02	1.0%	24.34	18.75	5%	19%	x
KRDMD	26.22	25.90	1.2%	30.48	22.82	16%	13%	x
LİDER	140.00	140.00	0.0%	164.50	79.65	18%	43%	x
MAGEN	23.10	23.02	0.3%	23.58	18.81	2%	19%	x
MAVİ	74.00	72.90	1.5%	94.35	72.90	28%	1%	x
MGRS	549.50	546.00	0.6%	549.50	395.47	-	28%	✓
MIATK	39.28	39.50	-0.6%	46.92	36.74	19%	6%	x
MPARK	395.00	388.00	1.8%	420.75	289.25	7%	27%	x
NTHOL	43.50	44.04	-1.2%	54.24	39.43	25%	9%	x
ODAS	5.92	6.00	-1.3%	6.92	5.56	17%	6%	x
OTKAR	430.00	423.25	1.6%	496.25	412.75	15%	4%	x
OYAKC	25.42	26.42	-3.8%	26.42	13.79	4%	46%	x
PASEU	32.30	31.90	1.3%	32.30	20.50	-	37%	✓
PETKM	17.99	17.80	1.1%	23.88	17.14	33%	5%	x
PGSUS	223.00	215.00	3.7%	253.25	210.30	14%	6%	x
REEDR	13.27	13.23	0.3%	29.12	13.23	119%	0%	x
SAHOL	99.60	97.70	1.9%	104.50	79.00	5%	21%	x
SASA	3.91	3.94	-0.8%	4.46	3.69	14%	6%	x
SDTTR	211.50	209.00	1.2%	255.90	208.80	21%	1%	x
SELEC	77.50	76.20	1.7%	85.00	60.15	10%	22%	x
ŞİŞE	39.72	39.24	1.2%	44.28	37.66	11%	5%	x
SKBNK	4.57	4.75	-3.8%	5.54	3.84	21%	16%	x
SMRTG	41.48	41.12	0.9%	43.90	33.32	6%	20%	x
SOKM	39.10	38.88	0.6%	47.52	37.74	22%	3%	x
TABGD	169.70	165.50	2.5%	169.70	128.70	-	24%	✓
TAVHL	285.00	276.75	3.0%	291.50	210.00	2%	26%	x
TCELL	100.30	98.45	1.9%	100.30	79.85	-	20%	✓
THYAO	303.50	297.75	1.9%	303.50	257.75	-	15%	✓
TKFEN	65.05	66.25	-1.8%	83.05	47.08	28%	28%	x
TMSN	118.60	118.90	-0.3%	138.40	107.50	17%	9%	x
TOASO	206.20	203.10	1.5%	223.90	179.80	9%	13%	x
TSKB	13.39	12.74	5.1%	13.39	10.65	-	20%	✓
TSPOR	1.18	1.18	0.0%	1.24	0.88	5%	25%	x
TTKOM	46.22	45.70	1.1%	54.85	43.48	19%	6%	x
TRAK	700.00	690.50	1.4%	780.50	647.98	12%	7%	x
TUKAS	6.69	6.65	0.6%	7.84	6.22	17%	7%	x
TUPRS	148.10	148.50	-0.3%	158.90	140.80	7%	5%	x
TURSG	17.34	16.55	4.8%	18.33	11.48	6%	34%	x
ULKER	114.00	112.60	1.2%	157.00	99.80	38%	12%	x
VAKBN	25.50	25.08	1.7%	25.52	19.31	0%	24%	x
VESTL	65.35	65.00	0.5%	74.70	54.75	14%	16%	x
YEOTK	53.50	54.30	-1.5%	58.41	39.97	9%	25%	x
YKBNK	31.70	30.90	2.6%	32.42	23.04	2%	27%	x
ZOREN	4.23	4.25	-0.5%	4.63	3.89	9%	8%	x

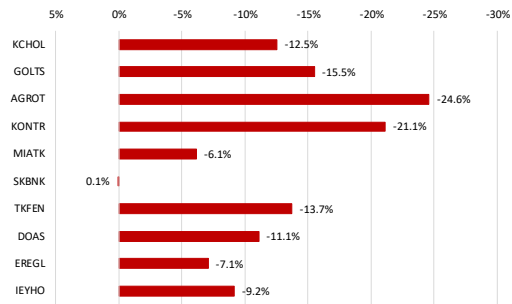
Kaynak: Deniz Yatırım Strateji ve Araştırma Bölümü hesaplamaları, Rasyonel

## BIST 100 şirketlerinin son 1 ve 3 aydaki rölatif performans durumları

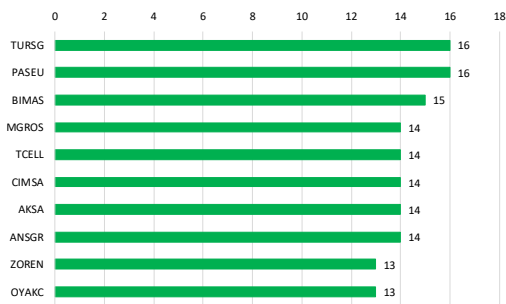
BIST 100'deki şirketlerin son 1 ay negatif rölatif performans gün sayısı



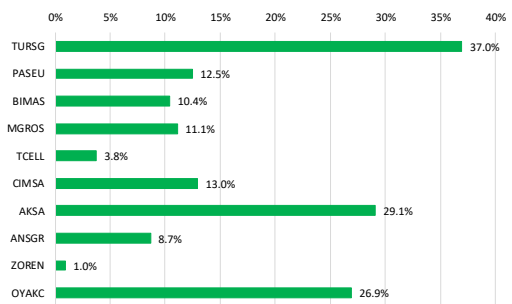
Soldaki grafikte yer alan şirketlerin son 1 ay rölatif performansı



BIST 100'deki şirketlerin son 1 ay pozitif rölatif performans gün sayısı

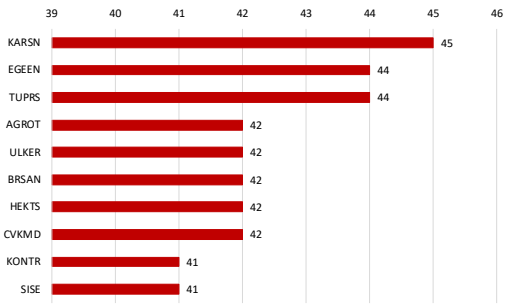


Soldaki grafikte yer alan şirketlerin son 1 ay rölatif performansı

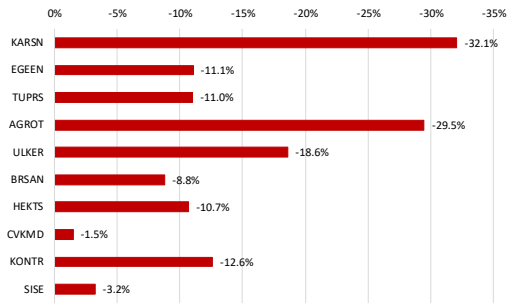


Kaynak: Deniz Yatırım Strateji ve Araştırma Bölümü hesaplamaları, Rasyonet

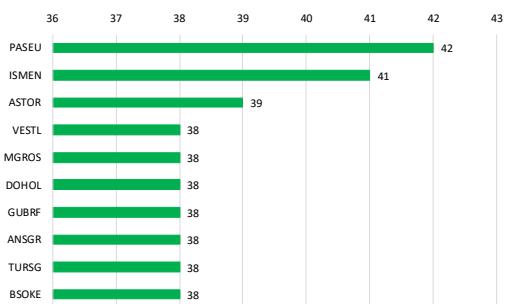
BIST 100'deki şirketlerin son 3 ay negatif rölatif performans gün sayısı



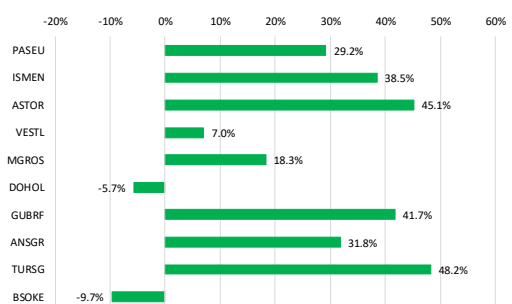
Soldaki grafikte yer alan şirketlerin son 3 ay rölatif performansı



BIST 100'deki şirketlerin son 3 ay pozitif rölatif performans gün sayısı



Soldaki grafikte yer alan şirketlerin son 3 ay rölatif performansı



Kaynak: Deniz Yatırım Strateji ve Araştırma Bölümü hesaplamaları, Rasyonet



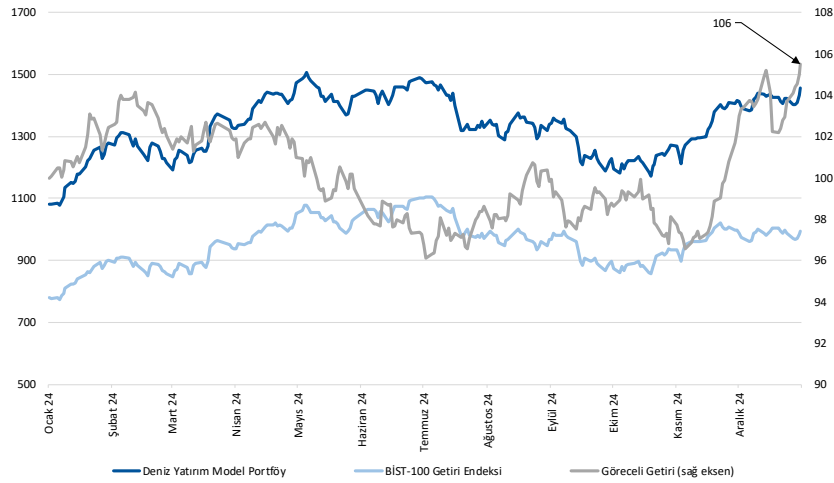


## Deniz Yatırım model portföyü

Deniz Yatırım Model Portföyü					
Hisse	Portföye giriş tarihi	Hedef fiyat	Potansiyel	Nominal getiri (Portföye girişten itibaren)	BIST-100'e rölatif getiri (Portföye girişten itibaren)
TAVHL	10.05.2021	460.00	61%	1093%	74%
FROTO	07.09.2022	1600.00	74%	211%	5%
HTTBT	03.11.2022	73.50	73%	341%	80%
KAREL	30.11.2022	17.00	64%	-3%	-52%
PGSUS	27.12.2022	362.50	63%	115%	18%
BIMAS	16.01.2023	755.50	48%	321%	115%
CCOLA	16.01.2023	82.40	35%	271%	89%
SAHOL	12.05.2023	153.30	54%	140%	17%
CIMSA	21.06.2023	68.40	34%	221%	69%
YKBNK	21.08.2023	46.00	45%	112%	62%
GWIND	09.07.2024	44.60	46%	-4%	5%
TABGD	18.07.2024	320.00	89%	-17%	-7%
GARAN	02.08.2024	178.50	34%	6%	12%
ANSGR	29.11.2024	174.30	53%	24%	20%

Yıl	Nominal getiri	BIST-100 Endeksi'ne göre rölatif getiri	BIST-100 Getiri Endeksi'ne göre rölatif getiri
2019	56%	27%	25%
2020	50%	16%	15%
2021	43%	13%	10%
2022	205%	3%	0%
2023	52%	12%	9%
2024	44%	10%	7%
<b>12A</b>	<b>35%</b>	<b>9%</b>	<b>6%</b>
<b>YBB</b>	<b>2%</b>	<b>0%</b>	<b>0%</b>
<b>2019'dan bugüne</b>	<b>2175%</b>	<b>108%</b>	<b>76%</b>



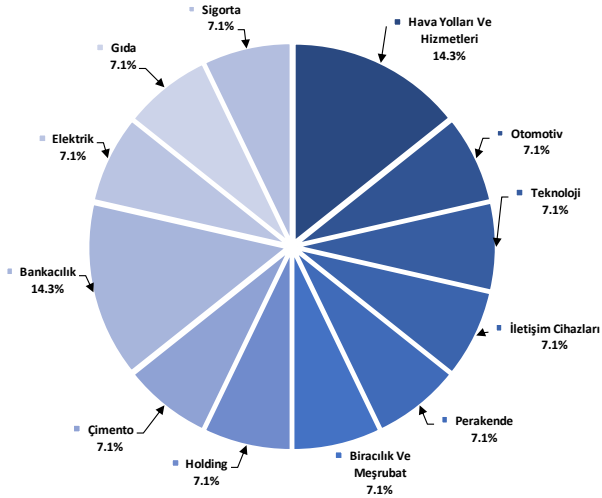
Kaynak: Deniz Yatırım Strateji ve Araştırma Bölümü hesaplamaları, Rasyonel

## Deniz Yatırım Model Portföyü

Deniz Yatırım Model Portföyü, Deniz Yatırım Strateji ve Araştırma Bölümü tarafından, temel analiz kriterlerine göre hazırlanmış, orta-uzun vadeli hisse senedi tavsiye listesidir. Alınan pozisyonlar sadece uzun yönlüdür (long only). Herhangi bir rakamsal/yüzdese getiri hedefi söz konusu değildir. Herhangi bir şirket sayısı sınırı söz konusu değildir. Herhangi bir sıklıkta/takvim dahilinde değişiklik yapma zorunluluğu söz konusu değildir. Strateji ve Araştırma Bölümü analistleri portföyü takvim yılı içerisinde piyasa koşulları izin vermez ise değiştirmeye hakkına sahiptirler. **Portföy içerisinde yer alan şirketler için temel analiz açısından getiri potansiyeli kalmamış dahi olsa da (değerleme olarak) şirket markasına olan geçmiş ve gelecek dönem güveni ile liste içerisinde kalmaya devam edebilirler.** Portföyde yer alan şirketler için AL tavsiyesi bulunması zorunluluğu söz konusu değildir. Bölüm analistleri, TUT ve/veya Gözden Geçiriliyor önerileri ile de liste içerisinde şirket tercihinde bulunabilirler.

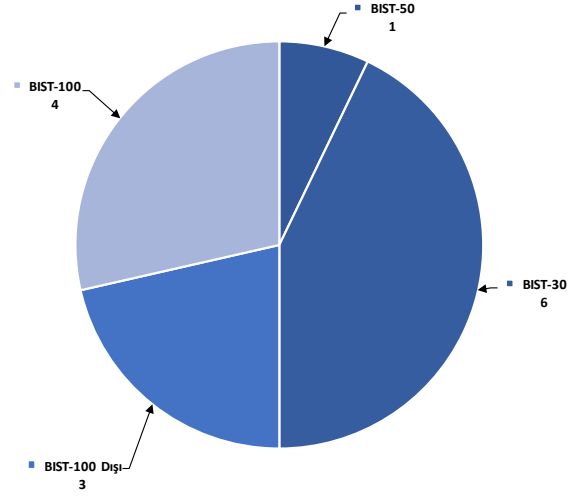
## Deniz Yatırım model portföy | sektörel ve endeks dağılımları

Model portföy sektörel dağılımı



Kaynak: Deniz Yatırım Strateji ve Araştırma Bölümü hesaplamaları

Model portföy endeks dağılımı



Kaynak: Deniz Yatırım Strateji ve Araştırma Bölümü hesaplamaları

## Deniz Yatırım döngüsel portföy

Deniz Yatırım Döngüsel Portföy											
Hisse senedi	Giriş tarihi	Giriş seviyesi	Son kapanış	Değişim	Rölatif	Portföyde kalma süresi, gün	Yıl başlangıcından değişim	Haftalık değişim	Haftalık rölatif	Haftalık beta	Haftalık korelasyon
THYAO	25.01.2022	26.05	303.50	1065%	124%	1090	8%	3%	3%	0.96	0.74
TCELL	10.10.2022	22.42	100.30	347%	61%	832	8%	5%	4%	1.03	0.72
ULKER	13.12.2022	38.36	114.00	197%	56%	768	-3%	-1%	-1%	0.82	0.45
MPARK	16.01.2023	85.43	395.00	362%	136%	734	3%	2%	1%	0.74	0.50
MAVI	12.05.2023	27.42	74.00	170%	32%	618	-15%	-7%	-8%	0.84	0.57
ASELS	17.07.2023	36.43	81.05	122%	46%	552	12%	3%	3%	0.90	0.63
AKBNK	21.08.2023	26.69	66.00	147%	89%	517	2%	2%	2%	1.44	0.72
MGRS	19.12.2023	323.98	549.50	70%	31%	397	0%	2%	2%	0.92	0.64
KRDMD	05.04.2024	23.03	26.22	14%	8%	289	-3%	-4%	-4%	1.04	0.65
DOHOL	09.07.2024	16.28	14.30	-12%	-5%	194	-1%	-2%	-3%	0.97	0.70
AGESA	02.09.2024	102.30	141.90	39%	39%	139	-13%	3%	3%	0.76	0.44
LKMNH	16.09.2024	15.02	21.46	43%	38%	125	19%	4%	3%	0.48	0.29
ISCTR	08.01.2025	14.04	14.28	2%	1%	11	5%	-1%	-1%	1.55	0.72

Kaynak: Deniz Yatırım Strateji ve Araştırma Bölümü hesaplamaları, Rasyonet

## Deniz Yatırım döngüsel portföy performans

Dönem	Döngüsel Portföy endeks seviyesi	Döngüsel Portföy rölatif (XU100)	Döngüsel Portföy rölatif (XU30)	XU100
17.01.2025	1239	81%	81%	686
10.01.2025	1229	80%	80%	681
31.12.2024	1224	81%	81%	675
29.12.2023	845	65%	65%	513
30.12.2022	539	42%	42%	379
31.12.2021	144	13%	13%	128
21.10.2021	100			100
Haftalık performans (Portföy)	1%			
Yıl başlangıcından performans (Portföy)	1%			
Kurulduğu günden performans (Portföy)	1139%			
Haftalık ortalama beta (Portföy)	0.96			
Haftalık ortalama korelasyon (Portföy)	0.60			
Ortalama gün (Portföy)	482			
Toplam gün (Portföy kuruluşundan)	1184			
XU100 haftalık performans	1%			
XU100 yıl başlangıcından performans	1%			
XU100 Döngüsel Portföy kurulduğu günden performans	586%			
Döngüsel Portföy, XU100 haftalık rölatif	0%			
Döngüsel Portföy, XU100 yıl başlangıcından rölatif	0%			
Döngüsel Portföy, XU100 kurulduğu günden rölatif	81%			

Kaynak: Deniz Yatırım Strateji ve Araştırma Bölümü hesaplamaları

## Döngüsel Portföy

Döngüsel Portföy, Deniz Yatırım Strateji ve Araştırma Bölümü'nde çalışan analistler tarafından BIST içerisinde yer alan hisse senetlerine yönelik 'döngüsel' beklentileri içeren ve sadece Genel Yatırım Tavsiyesi kapsamında değerlendirilmelidir. Buna göre, Portföy oluşturulurken, herhangi bir hedef fiyat beklentisi, yüzde (%) kazanç önerisi ve zaman kısıtı (hedflemeleri) bulunmamaktadır.

Portföy, Model Portföy yönetim mantığından farklı çalışmaktadır. Model Portföy, orta-uzun vadeli beklentilerden ve hedef fiyat seviyelerinden oluşurken (12-ay beklentiler); Döngüsel Portföy ise bunlardan bağımsız, şeffaf şekilde yönetilmeyi amaç edinen, hesap verilebilir ekseninde, temel analiz ile beğenilen ve paylaşılan özet düşüncelerden oluşan şirket beklentilerini içermektedir.

Deniz Yatırım Strateji ve Araştırma Bölümü Döngüsel Portföy içerisinde yaptığı güncellemeleri mail ortamında ilgili müşteri temsilcileri ile paylaşmak ve geçmişe dönük veri sınıflandırmasını yapmakla yükümlüdür.

Döngüsel Portföy, hiçbir koşulda sadece teknik analiz bilgisi ve değerlendirmelerine dayalı şekilde oluşturulamaz.

Döngüsel Portföy, herhangi bir müşteri yönlendirmesi içermemektedir. Strateji ve Araştırma Bölümü'nde yer alan analistlerin özet düşüncelerinden oluşan ve son kararın her zaman yatırımcıya bırakıldığını gözetilen bir süreçtir.

Döngüsel Portföy, alım ve satım şeklinde çift yönlü değerlendirme şeklinde çalışmakta ve Portföy içerisindeki hisselerin eşit dağılımı üzerine odaklanmaktadır.

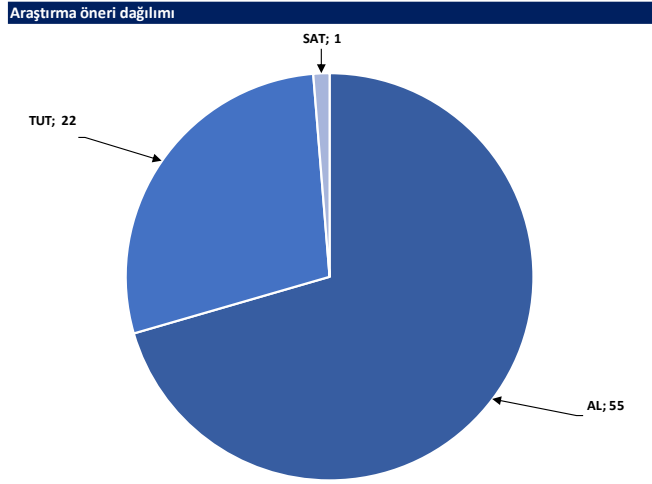
Döngüsel Portföy, Deniz Yatırım Strateji ve Araştırma Bölümü tarafından yapılacak değerlendirmelere göre yıl içerisinde herhangi bir sayı kısıtı olmadan uygun zamanda güncellenebilir.

## Değerlemeler

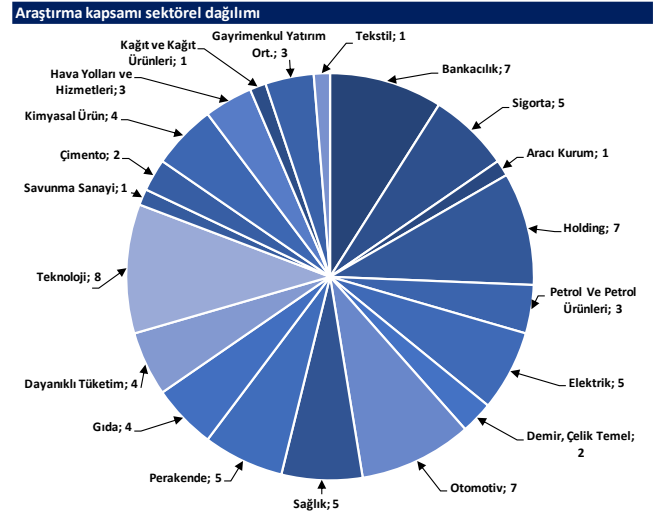
	Piyasa Değeri (mn TL)	Piyasa Değeri (mn USD)	BIST 30 Endeksi'ndeki Payı	BIST 100 Endeksi'ndeki Payı	Nominal Hisse Performansı - YBB	Relatif Hisse Performansı - YBB	Hedef Fiyat (TL)	Tavsiye	Kapanış Fiyatı	Yükseliş / Düşüş Potansiyeli
<b>Finansallar</b>										
Ağesa Hayat Emeklilik	25,542	721	---	---	-13%	-14%	212.30	AL	141.90	49.6%
Akbank	343,200	9,692	8.6%	6.2%	2%	0%	90.00	AL	66.00	36.4%
Aksigorta	12,880	364	---	---	5%	3%	10.40	AL	7.99	30.2%
Anadoluhay Emeklilik	44,806	1,265	---	0.3%	0%	-1%	158.30	AL	104.20	51.9%
Anadoluhay Sigorta	56,950	1,608	---	0.7%	10%	8%	174.30	AL	113.90	53.0%
Garanti Bank	557,760	15,751	3.8%	2.7%	7%	5%	178.50	AL	132.80	34.4%
Halkbank	129,326	3,652	---	0.4%	11%	9%	21.10	TUT	18.00	17.2%
İş Bankası	357,000	10,081	5.4%	3.9%	5%	4%	21.30	AL	14.28	49.2%
İş Yatırım	68,850	1,944	---	0.7%	-6%	-8%	64.60	AL	45.90	40.7%
TSKB	37,492	1,059	---	0.5%	10%	8%	18.20	AL	13.39	35.9%
Türkiye Sigorta	86,700	2,448	---	0.5%	-5%	-7%	25.00	AL	17.34	44.2%
Vakıf Bank	252,856	7,140	---	0.5%	9%	8%	31.80	AL	25.50	24.7%
Yapı Kredi Bank	267,772	7,562	5.0%	3.7%	4%	2%	46.00	AL	31.70	45.1%
<b>Holdingleer</b>										
Alarko Holding	39,716	1,122	0.7%	0.5%	-1%	-2%	140.00	AL	91.30	53.3%
Dağın Holding	37,423	1,057	---	0.5%	-1%	-3%	21.00	AL	14.30	46.9%
Enka İnşaat	302,700	8,548	1.8%	1.3%	4%	2%	74.00	AL	50.45	46.7%
Koç Holding	451,643	12,754	4.8%	3.5%	0%	-2%	298.80	AL	178.10	67.8%
Sabancı Holding	209,197	5,908	5.2%	3.8%	4%	2%	153.30	AL	99.60	53.9%
Şişecam	121,671	3,436	2.9%	2.1%	-4%	-6%	52.30	TUT	39.72	31.7%
Tekfen Holding	24,069	680	---	0.4%	-10%	-11%	73.10	TUT	65.05	12.4%
<b>Petrol ve Gaz</b>										
Aygaz	35,344	998	---	---	-9%	-10%	253.00	AL	160.80	57.3%
Petkim	45,594	1,288	1.0%	0.8%	-1%	-2%	22.00	TUT	17.99	22.3%
Tüpraş	285,358	8,058	6.9%	5.0%	4%	3%	233.00	AL	148.10	57.3%
<b>Enerji</b>										
Akisa Enerji	49,887	1,409	---	0.4%	4%	2%	52.20	TUT	40.68	28.3%
Alfa Solar Enerji	28,336	800	---	0.2%	13%	12%	82.00	TUT	77.00	6.5%
Biotrend Enerji	7,900	223	---	---	-7%	-9%	24.20	AL	15.80	53.2%
Galata Wind Enerji	16,524	467	---	---	-10%	-11%	44.60	AL	30.60	45.8%
Enerjisa Enerji	72,400	2,044	---	0.5%	4%	3%	97.60	AL	61.30	59.2%
<b>Demir Çelik</b>										
Erdemir	161,420	4,558	3.8%	2.8%	-5%	-7%	37.00	AL	23.06	60.5%
Kardemir (D)	30,221	853	0.9%	0.6%	-3%	-5%	43.00	AL	26.22	64.0%
<b>Kimya, Tarımsal İlaç ve Gübre</b>										
Aksa Akrikol	43,007	1,214	---	0.6%	-14%	-16%	14.50	TUT	11.07	31.0%
Alkim Kimya	5,826	165	---	---	2%	0%	24.50	TUT	19.42	26.2%
HeKtaş	32,287	912	0.7%	0.5%	-1%	-2%	4.80	SAT	3.83	25.3%
Kimteks Polüretan	8,922	252	---	---	-3%	-5%	33.00	AL	18.35	79.8%
<b>Otomotiv ve Otomotiv Yan Sanayi</b>										
Doğuş Otomotiv	42,724	1,206	---	0.6%	0%	-1%	266.60	TUT	194.20	37.3%
Ford Otosan	323,539	9,136	2.9%	2.1%	-2%	-3%	1600.00	AL	922.00	73.5%
Kordsa	13,919	393	---	---	0%	-2%	90.60	TUT	71.55	26.6%
Tofaş	103,100	2,911	1.2%	0.9%	1%	-1%	255.00	TUT	206.20	23.7%
Türk Traktor	70,047	1,978	---	0.6%	-7%	-8%	1050.00	AL	700.00	50.0%
Otokar	51,600	1,457	---	0.5%	-13%	-13%	633.60	TUT	430.00	47.3%
Brisa	26,408	746	---	---	-5%	-6%	124.20	AL	86.55	43.5%
<b>Sağlık</b>										
Lokman Hekim	4,635	131	---	---	19%	17%	27.00	AL	21.46	25.8%
Mediterra Tıbbi Malzeme	5,545	157	---	---	-12%	-13%	68.90	AL	46.60	47.9%
MİP Sağlık	75,450	2,131	---	0.7%	3%	2%	532.30	AL	395.00	34.8%
Gen İlaç ve Sağlık Ürünleri	31,410	887	---	---	-13%	-14%	104.00	TUT	104.70	-0.7%
Selçuk Ecza Deposu	48,128	1,359	---	0.3%	-3%	-5%	85.00	TUT	77.50	9.7%
<b>Perakende ve Toptan</b>										
BİM	309,065	8,728	9.1%	6.6%	-4%	-5%	755.50	AL	509.00	48.4%
Bizim Toptan	2,324	66	---	---	0%	-2%	36.00	TUT	28.88	24.7%
Mavi Giyim	29,397	830	---	0.8%	-15%	-16%	138.00	AL	74.00	86.5%
Migros	99,489	2,809	2.5%	1.8%	0%	-1%	800.00	AL	549.50	45.6%
Şok Marketler	23,198	655	---	0.4%	-5%	-6%	58.50	TUT	39.10	49.6%
<b>Gıda ve İçecek</b>										
Coca Cola İçecek	171,242	4,836	---	1.5%	2%	1%	82.40	AL	61.20	34.6%
TAR Gıda	44,341	1,252	---	0.3%	13%	12%	320.00	AL	169.70	88.6%
Ülker Bisküvi	42,097	1,189	0.8%	0.6%	-3%	-5%	167.90	AL	114.00	47.3%
Büyük Şeffir Gıda	3,278	93	---	---	---	---	52.46	AL	30.64	71.2%
<b>Beyaz Eşya ve Mobilya</b>										
Arçelik	86,493	2,442	---	0.5%	-10%	-11%	196.00	TUT	128.00	53.1%
Vestel Beyaz Eşya	25,248	713	---	---	-7%	-8%	24.50	TUT	15.78	55.3%
Vestel Elektronik	21,922	619	---	0.4%	-8%	-10%	87.00	TUT	65.35	33.1%
Yataş	4,009	113	---	---	-3%	-4%	36.50	AL	26.76	36.4%
<b>Telekom &amp; Teknoloji &amp; Yazılım</b>										
Aztek Teknoloji	4,900	138	---	---	5%	3%	98.90	AL	49.00	101.8%
HİTİT Bilgisayar Hizmetleri	12,714	359	---	---	-18%	-19%	73.50	AL	42.58	73.4%
İndeks Bilgisayar	5,910	167	---	---	3%	1%	10.80	AL	7.88	37.1%
Kareel Elektronik	8,341	236	---	---	1%	0%	17.00	AL	10.35	64.3%
Kontrolmatik Teknoloji	24,128	681	0.6%	0.4%	-4%	-5%	64.00	TUT	37.12	72.4%
Logo Yazılım	10,792	305	---	---	5%	4%	144.84	TUT	113.60	27.5%
Turkcell	220,660	6,231	5.8%	4.2%	8%	6%	192.00	AL	100.30	91.4%
Türk Telekom	161,770	4,568	1.0%	0.7%	6%	5%	91.00	AL	46.22	96.9%
<b>Savunma</b>										
Aselsan	369,588	10,437	4.7%	3.4%	12%	10%	110.00	AL	81.05	35.7%
<b>Yapı Malzemeleri</b>										
Akçansa	35,341	998	---	---	3%	1%	230.70	TUT	184.60	25.0%
Çimsa	48,131	1,359	---	0.8%	9%	8%	68.40	AL	50.90	34.4%
Kalekim	15,594	440	---	---	9%	7%	55.80	AL	33.90	64.6%
<b>Havacılık</b>										
Pegasus	111,500	3,149	2.3%	1.7%	5%	3%	362.50	AL	223.00	62.6%
TAV Havalimanları	103,535	2,924	---	1.7%	4%	2%	460.00	AL	285.00	61.4%
Türk Hava Yolları	418,830	11,827	10.1%	7.4%	8%	6%	454.00	AL	303.50	49.6%
<b>Kağıt ve Kağıt Ürünleri</b>										
Europap Tezol Kağıt	8,765	248	---	---	13%	11%	23.00	AL	17.53	31.2%
<b>GYO lar</b>										
Emlak GYO	55,670	1,572	1.4%	1.0%	8%	6%	19.30	AL	14.65	31.7%
Ozak GYO	18,739	529	---	---	-8%	-9%	21.70	AL	12.87	68.6%
Torunlar GYO	61,300	1,731	---	---	-4%	-5%	86.50	AL	61.30	41.1%
<b>Kaynak: Deniz Yatırım Strateji ve Araştırma, Rasyonel</b>										
			93.7%	83.6%						



## Strateji ve Araştırma Bölümü kapsamındaki hisselerle ait öneri dağılımı



Kaynak: Deniz Yatırım Strateji ve Araştırma Bölümü



Kaynak: Deniz Yatırım Strateji ve Araştırma Bölümü

## Haftalık takvim

Haftalık Takvim, 20 - 26 Ocak 2025						
Tarih	Gün	Saat	Ülke	Olay	Beklenti	Önceki
21 Ocak	Salı	10:00	TR	Konut Satışları	--	153.0k
		10:00	TR	Konut Satışları (Yıllık)	--	63.60%
		13:00	EUR	ZEW Ekonomik Hissiyatı	--	17
23 Ocak	Perşembe	10:00	TR	Tüketici Güveni (M.A.)	--	81.3
		14:00	TR	Bir Hafta Vadeli Repo Faiz Oranı	45.00%	47.50%
		14:30	TR	Yabancı Net Hisse Senedi Yatırımı	--	-\$212m
		16:30	ABD	İşsizlik Başvurusu Başvuruları	--	217k
		18:00	EUR	Tüketici Güveni	-14	-14.5
24 Ocak	Cuma	12:00	EUR	Euro Bölgesi Bileşik PMI	49.7	49.6
		12:00	EUR	HCOB Euro Bölgesi İmalat PMI	45.4	45.1
		12:00	EUR	Euro Bölgesi Hizmetler PMI	51.5	51.6
		17:45	ABD	S&P Küresel ABD İmalat PMI	--	49.4
		17:45	ABD	S&P Küresel ABD Hizmet PMI	--	56.8
		17:45	ABD	S&P Küresel ABD Bileşik PMI	--	55.4
		18:00	ABD	Michigan Üni. Tüketici Hissiyatı	--	73.2
		18:00	ABD	Michigan Üni. Tüketici Beklentileri	--	70.2
		18:00	ABD	Mevcut Konut Satışları	4.20m	4.15m
		18:00	ABD	Mevcut Konut Satışları (Aylık)	1.20%	4.80%
25 - 26 Ocak	Haftasonu	-	-			

\*(M.A.):Mevsimsellikten arındırılmış

Kaynak: Bloomberg, Deniz Yatırım Strateji ve Araştırma

## Yasal Uyarı

Bu rapor/e-posta içerisinde yer alan değerlendirmeler Deniz Yatırım Menkul Kıymetler A.Ş. tarafından, güvenilir olduğuna inanılan kaynaklardan elde edilen bilgi ve veriler kullanılarak genel nitelikte hazırlanmıştır. Raporda yer alan ifadeler, mali durumunuz ile risk ve getiri tercihlerinize uygun olmayabilir ve hiçbir şekilde alış veya satış yapılması yönünde yönlendirme olarak değerlendirilmemelidir. Deniz Yatırım, bu bilgilerin doğru, eksiksiz ve değişmez olduğunu garanti etmemektedir. Bu sebeple, okuyucuların, bu raporlardan elde edilen bilgilere dayanarak hareket etmeden önce, bilgilerin doğruluğunu teyit etmeleri önerilir ve bu bilgilere dayanılarak aldıkları kararlarda sorumluluk okuyucuların kendilerine aittir. Bilgilerin eksikliği ve yanlışlığından Deniz Yatırım hiçbir şekilde sorumlu tutulamaz. Ayrıca, Deniz Yatırım ve DenizBank Finansal Hizmetler Grubu çalışanları ve danışmanlarının, herhangi bir şekilde bu rapor/e-posta içerisinde yer alan bilgiler dolayısıyla ortaya çıkabilecek, doğrudan veya dolaylı zararlarla ilgili herhangi bir sorumluluğu yoktur. Burada yer alan bilgiler sermaye piyasası aracına yönelik bir yatırım tavsiyesi, alım-satım önerisi ya da getiri vaadi değildir ve yatırım danışmanlığı kapsamında yer almamaktadır. Yatırım Danışmanlığı hizmeti; yetkili kuruluşlar tarafından imzalanacak yatırım danışmanlığı sözleşmesi çerçevesinde kişilerin risk ve getiri tercihleri dikkate alınarak kişiye özel sunulmaktadır. Buradaki içeriğin hiçbir bölümü Deniz Yatırım Menkul Kıymetler A.Ş.'nin yazılı izni olmadan çoğaltılamaz, hiçbir şekilde ortamda yayımlanamaz, alıntı yapılamaz ve kullanılamaz. Sadece burada yer alan bilgilere dayanarak yatırım kararı verilmesi beklentilerinize uygun sonuçlar doğurmayabilir.

© DENİZ INVEST 2025

## Derecelendirme

Deniz Yatırım Analistleri, her hisse senedi için bir veya birden fazla değerlendirme yöntemi kullanarak 12 aylık hedef değerler (fiyatlar) ve buna bağlı olarak potansiyel getirileri hesaplamaktadır. 12 ay derecelendirme sistemimiz; AL, TUT ve SAT olmak üzere 3 farklı genel yatırım tavsiyesi içerir.

**AL:** Hisse senedinin gelecek 12 ay toplam potansiyel getirisinin en az %20 ve üzerinde oluşması şeklindeki değerlendirme ifade etmektedir.

**TUT:** Hisse senedinin gelecek 12 ay toplam potansiyel getirisinin %0-20 aralığında oluşması şeklindeki değerlendirme ifade etmektedir.

**SAT:** Hisse senedinin gelecek 12 ay toplam potansiyel getirisinin %0'dan daha düşük seviyelerde oluşması şeklindeki değerlendirme ifade etmektedir.

Derecelendirme	Potansiyel Getiri (PG), 12-ay
AL	≥%20
TUT	%0-20
SAT	≤%0

Kaynak: Deniz Yatırım

Deniz Yatırım Analistleri hisse senetlerini potansiyel katalizörler, tetikleyici gelişmeler, riskler ile piyasa, sektör ve rakip firma gelişmeleri ışığında değerlendirmektedir. Analistlerimiz genel yatırım tavsiyesinin kamuoyuyla paylaşılmasını takip eden süreçte hisse senetlerini titizlikle yakından takip etmeye devam etmekte; ancak, hisse senedi fiyatındaki dalgalanmalardan ötürü değerler, derecelendirme sistemimizdeki sınırları aştığı takdirde, analistlerimiz hisse senedi hakkında sundukları tavsiyeyi değiştirmemeyi ve/veya Gözden Geçirme (GG) sürecine almayı tercih edebilirler.