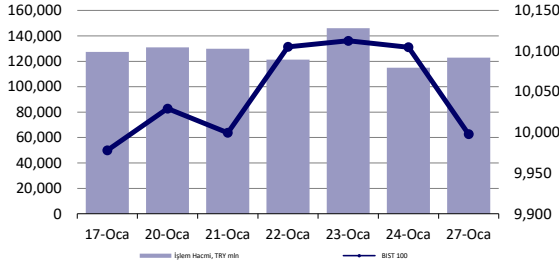


Hisse Senedi Piyasası



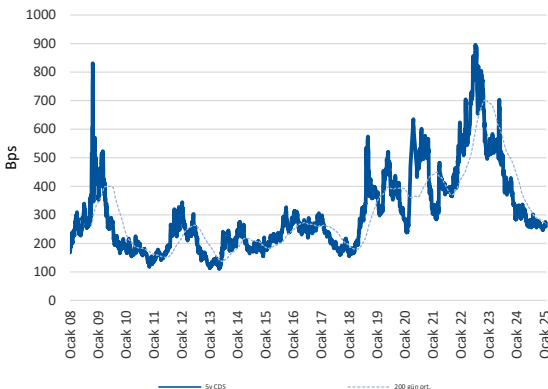
Endeksler, para piyasaları ve emtia

	Kapanış	Önceki	1 Gün	1 Ay	Yıl Baş.
BIST100	9,998	10,105	-1.1%	-0.3%	1.7%
İşlem Hacmi, TL mln	122,937	114,993	6.9%	13.9%	1.2%
Türkiye 2032 (13.10.2032)	25.23%	25.97%	-74 bps	-245 bps	-191 bps
Türkiye 2032	6.13%	6.17%	-3 bps	22 bps	15 bps
TCMB karışık fonlama mlyt	47.50%	47.50%	0 bps	-188 bps	-63 bps
USD/TRY	35.74	35.66	0.2%	1.9%	1.1%
EUR/TRY	37.53	37.45	0.2%	2.4%	2.4%
Sepet (50/50)	36.64	36.56	0.2%	2.2%	1.8%
DOW	44,714	44,424	0.7%	4.0%	5.1%
S&P500	6,012	6,101	-1.5%	0.7%	2.2%
FTSE	8,504	8,502	0.0%	4.3%	4.0%
MSCI EM	1,088	1,090	-0.2%	0.4%	1.1%
MSCI EE	46.85	47.04	-0.4%	10.1%	11.5%
Shanghai SE Comp	3,251	3,253	-0.1%	-4.4%	-3.0%
Nikkei	39,566	39,932	-0.9%	-1.8%	-0.8%
Petrol (Brent)	77.27	77.08	0.2%	3.5%	3.5%
Altın	2,741	2,771	-1.1%	4.6%	4.4%

En Çok Yükselen & Düşenler (BIST 100)

	Hisse Kodu	Son Kapanış	Gün Değ.	Hacim, TRY bin
En çok yükselenler				
Fenerbahçe	FENER	50.70	6.0%	1,207,483
Batsöke Çimento	BSOKE	13.50	5.2%	538,453
Ldr Turizm	LIDER	152.30	4.2%	37,039
Europower Enerji Ve Otomasyon Teknolojileri	EUPWR	34.48	3.9%	429,443
Girisim Elektrik Sanayi Taahhut Ve Ticaret	GESAN	49.98	2.6%	449,387
Halk Bankası	HALKB	18.70	2.0%	765,738
En çok düşenler				
Pasifik Eurasia Lojistik Dış Ticaret	PASEU	34.66	-4.7%	182,276
Enerya Enerji	ENERY	223.20	-4.2%	132,546
Mavi Giyim	MAVI	70.20	-4.0%	798,242
Mia Teknoloji	MIATK	38.16	-3.9%	352,105
Ülker	ULKER	116.20	-3.7%	1,581,098
Ard Grup Bilişim Teknolojileri	ARDYZ	37.66	-3.7%	80,603

5 Yıllık Ülke Risk Primi (CDS) (baz puan)



günlük bülten

Piyasa yorumu:

Bu sabah karışık açılış ve sonrasında 9920 – 10140 arasında işlem aktivitesi bekliyoruz.

Dün endeks -1.06% değişimle 9997.85 seviyesinde kapattı. İşlem hacmi yüksek seviyede gerçekleşti.

Günlük Bültenimizin ilerleyen sayfalarında detaylı şekilde görebileceğiniz Seçilmiş İndikatörler Puanlama Sistemimize göre bugün öne çıkan ilk 5 hisse senedi: **FENER, GESAN, LIDER, PGSUS ve ASELS**. İlgili sayfada sistemimizin metodolojisini ve uyarı notunu okumanızı önemle belirtmek isteriz.

Son iş günü kapanışına göre, eşit dağıtım oranı ile oluşturulan Deniz Yatırım Model Portföyümüz günlük bazda %-1.14, BIST 100 endeksi ise %-1.06 seviyelerinde performans sergilemiştir.

Strateji ve Araştırma Bölümümüzün hazırladığı teknik takip bültenine ulaşmak için lütfen aşağıdaki başlığa tıklayınız.

[BIST Teknik Takip Bülteni, 28.01.2025](#)

4Ç24 kar tahmin raporumuzu yayınladık: [4Ç24 Kar Tahminlerimiz](#)

Bugünün haberleri:

Piyasa gelişmesi

- Bankacılık Sektörü: Haftalık Verilerin Değerlendirmesi

Hisse senetleri

- ASELS: 4Ç24 tahminlerimiz
- PETKM: Etilen-nafta makası haftalık bazda artış gösterdi / olumlu

4Ç24 Beklentileri

- TURSG: Türkiye Sigorta bugün piyasa kapanışının ardından 4Ç24 finansal sonuçlarını açıklayacak. Beklentimiz Şirket'in 3.489 milyon TL net kar açıklaması yönünde. Piyasa beklentisi ise yer almamaktadır.

Piyasalarda bugün

Çin merkezli start-up şirketi DeepSeek'in son yapay zekâ modelinin diğer uluslararası rakiplerine göre daha az çip kullanılarak ve kısa sürede geliştirilmesi, küresel çip şirketlerinin hisselerini aşağı çekerken, küresel piyasalarda haftanın ilk işlem gününde satış ağırlıklı seyriz gözlemledik. Nvidia'nın hisseleri %17'ye yakın kayıpla günü tamamlarken, şirketin piyasa değeri yaklaşık 600 milyar dolar düştü. Bu düşüş, ABD tarihinde bir şirketin yaşadığı en büyük günlük değer kaybı olmasıyla dikkat çekti. S&P 500 %1,46 ve Nasdaq %3,07 kayıpla haftanın ilk işlem gününü tamamladı.

ABD Hazine tahvillerinin getirisi haftanın ilk işlem gününde yatırımcıların hisse senedi piyasasındaki büyük satış dalgası karşısında güvenli liman arayışına girmesiyle düştü. 10 yıl vadeli hazine tahvili faizi ise 9 baz puan azalışla %4,53'e gerilerken, 2 yıllık hazine getirisi yaklaşık sekiz baz puanlık düşüşün ardından en son %4,197'den işlem gördü. Hafta içerisinde küresel teknoloji şirketlerinin yayımlayacağı bilançoların da piyasaların seyri üzerinde etkili olması beklenirken Fed'in yarın açıklayacağı faiz kararı ve Fed Başkanı Jerome Powell'in açıklamaları da yatırımcılar tarafından yakından takip edilecek.

Yurt içi tarafta BIST 100 endeksi günü %1,06 değer kaybederek, 9.997,85 puandan tamamladı. BIST 100 endeksi, önceki kapanışa göre 107,00 puan azalırken, toplam işlem hacmi 91,6 milyar lira oldu. Bankacılık endeksi %0,27, holding endeksi %1,35 değer kaybetti. Sektör endeksleri arasında tek kazandıran %1,74 ile spor, en çok kaybettiren %2,15 ile elektrik oldu. Türk lirası dolar karşısında %0.20 değer kaybetti.

17 Ocak'ta Moody's tarafından Türkiye'ye yönelik değerlendirme yapılmamasının ardından gözler 31 Ocak'ta Fitch'ten gelecek değerlendirmeye çevrilmiş durumda. Aynı zamanda bu hafta içerisinde bankalar ile başlayan 4Ç finansalları da yakından takip edilecek bir diğer önemli gündem maddesini oluşturuyor.

Piyasa gelişmesi

Bankacılık Sektörü: Haftalık Verilerin Değerlendirmesi

Bankacılık endeksi geçen hafta bir önceki haftaya göre %1.1 değer kazanırken sanayi endeksinin de %0.5 üzerinde performans sergiledi. Sene başından bu yana ise %5.4 değer kazancı ile sanayi endeksine göre %5.7 daha iyi performans sergiledi. 1 yıl ileriye dönük beklentilerimize göre çarpanlar F/K (3.89x) ve F/DD (1.01x) seviyelerinde. Banka hisselerinde kar verimi (1/(F/K)) %26 ile son beş yıllık ortalamasının gerisinde olmasına rağmen, 2025 yılında devam etmesi beklenen faiz indirim süreci ile mevcut çarpanların cazibesinin artabileceğini düşünüyoruz. 4Ç24 finansallarının açıklanmaya başlayacağı bu hafta gerek bilanço içi yabancı para pozisyonunun gerilemesi, gerekse de TL kredi/mevduat faiz makasının toparlanması ile yılın son çeyreğinde daha yüksek bir net faiz marjı yakalayabileceğini düşünüyoruz. Kredi kalitesindeki zayıflamanın bireysel segment ile sınırlı kalacağı ve yüksek karşılıklar sayesinde gelir tablosu üzerinde önemli bir negatif etkisi olmayacağı fikrindeyiz. Komisyon gelirlerinin faaliyet giderlerine kıyasla daha hızlı artışı da karlılıklara olumlu yönde destek verecektir. Cazip değerlemeler ve 4Ç24'teki, kar momentumu ile banka hisselerine ilginin devam etmesini bekliyoruz.

TL kredi/mevduat faiz makası pozitif seyrini korurken, sene başından bu yana YP kredi büyümesi %1.0 ile %0.3 olan TL kredi büyümesinin üzerinde gerçekleşti

Takipteki kredi oranı %1.84 seviyesinde.

Şirket haberleri

ASELS: 4Ç24 tahminlerimiz

Enflasyon Muhasebesi uygulamasının BIST'e kote şirketlerin büyük çoğunluğunda yürürlüğe girmesi nedeniyle Araştırma kapsamımızdaki şirketler için alışık olduğumuz düzen ve kapsamda kar tahminleri yapamadığımızı, önceki çeyreklerde olduğu üzere, bu dönem özelinde de bir kez daha hatırlatmak isteriz.

Öncelikle, tahminlerimizin enflasyon muhasebesinin etkilerini içerdiğini belirtelim. 4Ç24 dönemi görünümünden bahsetmek gerekirse; yeni alınan sözleşme bedelinde ve bakiye siparişlerinde artış görmeyi beklediğimiz bu çeyrekte 2024 beklentilerinin üzerinde operasyonel marj elde etmeye devam etmesini öngörüyoruz. Tahsilatlarda yaşanan ivmenin net borcu pozitif yönde etkilemesini beklemekteyiz.

Beklentimiz, Şirket'in 52.239 milyon TL satış geliri, 13.187 milyon TL FAVÖK ve 6.453 milyon TL net kar kaydedebileceği yönünde. Hatırlatmak gerekirse, Aselsan, 3Ç24 döneminde ise 21.811 milyon TL satış geliri, 4.925 milyon TL FAVÖK ve 2.004 milyon TL net kar açıklamıştı.

Hatırlayacak olursak Şirket'in 2024 yılına yönelik nominal beklentileri; i) %70 üzeri net satış geliri büyümesi ii) %26 üzeri FAVÖK marjı iii) 12 milyar TL yatırım harcaması yönünde. Reel beklentilere göre ise 2024 yılında; i) %10 üzeri net satış geliri büyümesi ii) %22 üzeri FAVÖK marjı iii) 14 milyar TL yatırım harcaması gerçekleştirilmesi öngörülmektedir. Ayrıca, KAP bildirimlerinde duyurulan yeni iş ilişkileri ile bakiye siparişlerinin (backlog) güçlü kalmaya devam etmesini bekliyoruz.

ASELS için 12-aylık hedef fiyatımız 110,00 TL seviyesinde bulunurken, önerimiz AL yönünde. Hisse, yılbaşından itibaren BIST 100 endeksinin %14 üzerinde performans sergilemiştir. Geriye dönük 12 aylık verilere göre hisse 33,0x F/K ve 17,8x FD/FAVÖK çarpanlarından işlem görmektedir.

PETKM: Etilen-nafta makası haftalık bazda artış gösterdi / olumlu

Petkim tarafından paylaşılan verilere göre, etilen-nafta makası 24 Ocak 2025 tarihi itibarıyla haftalık bazda 29,8 USD/ton (%13,3) artış ile 253,8 USD/ton seviyesinde gerçekleşti. Etilen fiyatlarında 28,0 USD/ton (%3,2) seviyesinde bir artış yaşanırken, nafta fiyatında ise 1,8 USD/tonluk (%0,3) bir azalış yaşandı. Hatırlanacağı üzere, makas bir önceki hafta 166,5 USD/ton seviyesinden 224,0 USD/tona toplamda 57,5 USD/ton artış göstermişti. Etilen-nafta makasının geçen haftaki artışın ardından bu hafta artış göstermiş olmasını Petkim açısından olumlu olarak değerlendiriyoruz.

KAP haberleri

Genel Kurullar						
1. hafta						
30 Aralık 2024 Pazartesi	31 Aralık 2024 Salı	01 Ocak 2025 Çarşamba	02 Ocak 2025 Perşembe	03 Ocak 2025 Cuma	04 Ocak 2025 Cumartesi	05 Ocak 2025 Pazar
2. hafta						
06 Ocak 2025 Pazartesi	07 Ocak 2025 Salı	08 Ocak 2025 Çarşamba	09 Ocak 2025 Perşembe	10 Ocak 2025 Cuma	11 Ocak 2025 Cumartesi	12 Ocak 2025 Pazar
		IEYHO / 10:00	KNFRT / 11:00	TSPOR / 14:00		
3. hafta						
13 Ocak 2025 Pazartesi	14 Ocak 2025 Salı	15 Ocak 2025 Çarşamba	16 Ocak 2025 Perşembe	17 Ocak 2025 Cuma	18 Ocak 2025 Cumartesi	19 Ocak 2025 Pazar
		MARTI / 11:00				
4. hafta						
20 Ocak 2025 Pazartesi	21 Ocak 2025 Salı	22 Ocak 2025 Çarşamba	23 Ocak 2025 Perşembe	24 Ocak 2025 Cuma	25 Ocak 2025 Cumartesi	26 Ocak 2025 Pazar
MMCAS / 11:00	AEFES / 13:00		SKYMD / 10:30		SAMAT / 11:00	
	ATEKS / 14:00		SEKFK / 11:30			
5. hafta						
27 Ocak 2025 Pazartesi	28 Ocak 2025 Salı	29 Ocak 2025 Çarşamba	30 Ocak 2025 Perşembe	31 Ocak 2025 Cuma		
			BIGCH / 14:00	GEDİK / 11:00		

Kaynak: Deniz Yatırım Strateji ve Araştırma, KAP

KAP Haberleri	
Hisse	Haber
TCELL	Şirketin sermayelerinin tamamına sahip olduğu bağlı ortaklıklarımızdan Lifecell Dijital Servis ve Çözümler A.Ş.'nin, Lifecell Bulut Çözümleri A.Ş.'yi ("Lifecell Bulut") tüm aktif ve pasifleriyle bir küle halinde devralması suretiyle Lifecell Bulut ile kolaylaştırılmış usulde birleşmesine ve şirket sermayesinin tamamına sahip olduğu Ukrayna'da kurulu Paycell LLC'nin tasfiyesine karar verilmiştir.
AZTEK	2024 yılına ait verilere göre hazırlanan GFK Türkiye pazar araştırma raporuna göre Türkiye kulaklık pazarı 2024 yılında %46,2 oranında büyümüş olup, Aztek Teknoloji'nin dağıtıcısı olduğu markaların 2024 yılında kulaklık pazarından aldığı pay %55,7 olmuştur. Bunun yanı sıra; Türkiye hoparlör pazarı 2024 yılında %70,7 oranında büyümüş olup, Aztek Teknoloji'nin tüm markaları ile 2024 yılında hoparlör pazarından aldığı pay %61,1 olmuştur.

Kaynak: Deniz Yatırım Strateji ve Araştırma, KAP

Pay geri alımları									
Tarih	Hisse	Şirket	Bulunduğu endeks	Sektör	Alınan pay senedi	Fiyat aralığı (TL)	Nominal değer (TL)	Sermaye oranı (%)	
27.01.2025	LKMNH	Lokman Hekim	XUHIZ:IS	Sağlık	13,745	21.28-21.40	6,572,902	3.04%	
27.01.2025	TKFEN	Tekfen Holding	XU100:IS	Holding	180,000	62,60-63,30	12,720,000	3.44%	

Kaynak: Deniz Yatırım Strateji ve Araştırma Bölümü, KAP

Baz alınan hisseler Deniz Yatırım Strateji ve Araştırma Bölümü araştırma kapsamıdır.

Teknik yorum

BIST 100 endeksi

Dün endeks -1.06% değişimle 9997.85 seviyesinde kapattı. İşlem hacmi yüksek seviyede gerçekleşti. Tüm gün satış baskısı gözlemediğimiz endeks 10.000 destek seviyesinde kapanış gerçekleştirdi. Kısa vadeli pozisyonlarda 10.000 altında satış baskısının artma riskini göz ardı etmiyoruz. Ancak 9800 – 10000 bandını orta-uzun vade alım fırsatı olarak da gördüğümüzü belirtmek isteriz. 5 g Ort. 10064,08 22 g. Ort. 9953.36 seviyesindedir. Destek olarak 9880 ve 9980, direnç olarak 10070 ve 10140 takip ediyoruz. Bu sabah karışık açılış ve sonrasında 9920 – 10140 arasında işlem aktivitesi bekliyoruz.

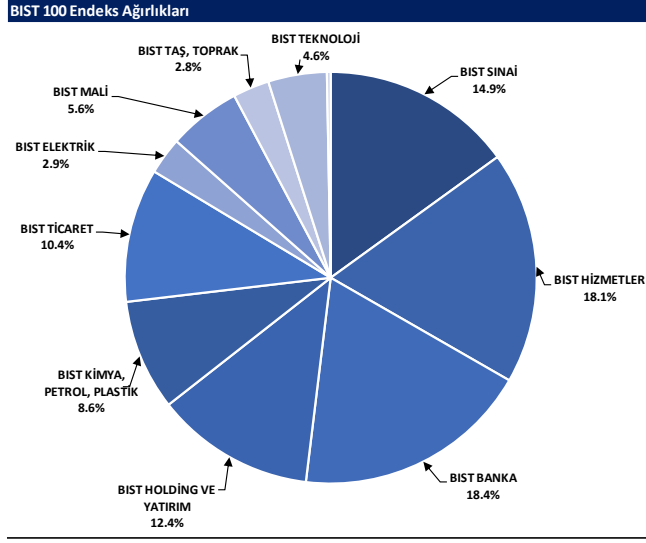


VIOP - X30Y vade teknik analiz

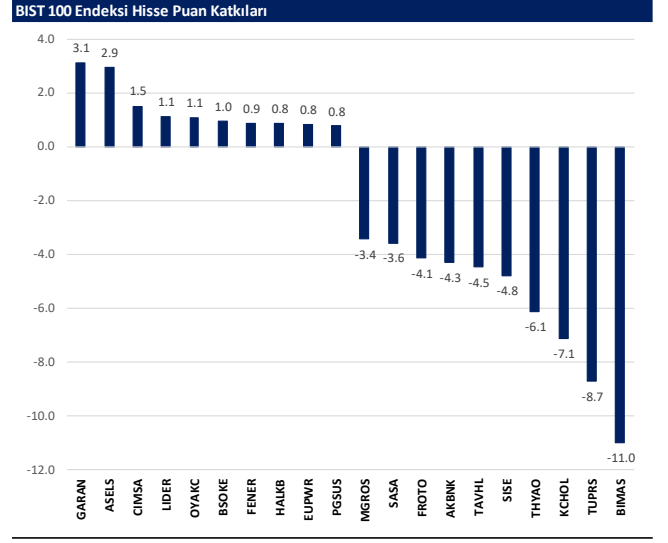
Dün vadeli endeks günü -1.01% değişimle 11417.00 seviyesinde kapattı. İşlem hacmi yüksek seviyede gerçekleşti. Tüm gün satış baskısı gözlemlendiğimiz vadeli endekste 11500 altında kaldıkça satış baskısının devam etme riskini göz ardı etmiyoruz. Kısa vadeli ana destek seviyesi 11290 olarak takip ediyoruz ve bu seviyeden / yaklaştıkça tepki alımlarının gelebileceği düşüncesindeyiz. 5g. Ort. 11534,00 22 g. Ort. 11479,82 seviyesindedir. Destek olarak 11290 ve 11380, direnç olarak ise 11500 ve 11640 takip ediyoruz. Bu sabah karışık açılış ve sonrasında 11350– 11540 arasında işlem aktivitesi bekliyoruz.



BIST 100 endeks ağırlıkları ve puan katkıları



Kaynak: Deniz Yatırım Strateji ve Araştırma Bölümü hesaplamaları, Rasyonet



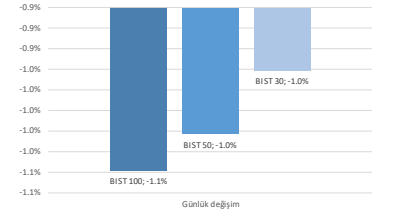
Kaynak: Deniz Yatırım Strateji ve Araştırma Bölümü hesaplamaları, Rasyonet

BIST endekslerine ait performanslar

BIST Endeksleri	Endeks Açıklaması	27.01.2025	24.01.2025	Günlük değişim	31.12.2024	Yıl başlangıcından değişim
XU100	BIST 100	9998	10105	-1.1%	9831	2%
XU30	BIST 30	11070	11178	-1.0%	10756	3%
XU50	BIST 50	8863	8955	-1.0%	8657	2%
XBANK	BIST BANKA	15304	15345	-0.3%	14555	5%
XUTUM	BIST TÜM	11602	11731	-1.1%	11454	1%
XUMAL	BIST MALİ	12014	12119	-0.9%	11758	2%
XG30S	BIST 30 AĞIRLIK SINIRLAMALI 10	11325	11435	-1.0%	11004	3%
X100S	BIST 100 AĞIRLIK SINIRLAMALI 10	10000	10107	-1.1%	9833	2%
XBANA	BIST ANA	30970	31350	-1.2%	30646	1%
XBLSM	BIST BİLİŞİM	4843	4915	-1.5%	4875	-1%
XELKT	BIST ELEKTRİK	503	514	-2.2%	512	-2%
XFIND	BIST FIN. KIR. FAKTORİNG	4036	4079	-1.0%	3875	4%
XGIDA	BIST GIDA, İÇECEK	10896	11063	-1.5%	11496	-5%
XGMYO	BIST GAYRİMENKULY.O.	3633	3677	-1.2%	3588	1%
XHARZ	BIST HALKA ARZ	94327	95641	-1.4%	93305	1%
XHOLD	BIST HOLDİNG VE YATIRIM	8900	9021	-1.3%	8914	0%
XILTM	BIST İLETİŞİM	2653	2666	-0.5%	2326	14%
XINSA	BIST İNŞAAT	11981	12099	-1.0%	11506	4%
XKAGT	BIST ORMAN, KAĞIT, BASIM	5759	5828	-1.2%	5624	2%
XKMYA	BIST KİMYA,PETROL,PLASTİK	11272	11454	-1.6%	11536	-2%
XKOBI	BIST KOBI SANAYİ	27420	27791	-1.3%	26006	5%
XKURY	BIST KURUMSAL YÖNETİM	8331	8415	-1.0%	8254	1%
XMADN	BIST MADENCİLİK	7318	7448	-1.7%	7052	4%
XMANA	BIST METAL ANA	15676	15856	-1.1%	16396	-4%
XMESY	BIST METAL EŞYA, MAKİNA	20973	20974	-1.4%	21119	-2%
XSDA	BIST ADANA	55273	56765	-2.6%	59941	-8%
XSANK	BIST ANKARA	20117	20182	-0.3%	18440	9%
XSANT	BIST ANTALYA	9503	9675	-1.8%	9914	-4%
XSBAL	BIST BAUKESİR	9980	10338	-3.5%	10126	-1%
XSBR	BIST BURSA	15060	15404	-2.2%	15042	0%
XSDNZ	BIST DENİZLİ	7798	7998	-2.5%	7453	5%
XSGRT	BIST SİĞORTA	67854	68166	-0.5%	66509	2%
XSIST	BIST İSTANBUL	12994	13148	-1.2%	12784	2%
XSIZM	BIST İZMİR	14504	14737	-1.6%	14591	-1%
XSKAY	BIST KAYSERİ	31818	31803	0.0%	33099	-4%
XSKOC	BIST KOCAELİ	23422	23839	-1.7%	23606	-1%
XSKON	BIST KONYA	8638	8844	-2.3%	8768	-1%
XSPOR	BIST SPOR	3380	3323	1.7%	3162	7%
XSTKR	BIST TEKİRDAĞ	46437	46534	-0.2%	43602	7%
XTAST	BIST TAŞ, TOPRAK	15101	15151	-0.3%	14103	7%
XTCRT	BIST TİCARET	24071	24552	-2.0%	25386	-5%
XTEKS	BIST TEKSTİL, DERİ	3696	3718	-0.6%	3757	-2%
XTM25	BIST TEMETTÜ 25	14082	14223	-1.0%	13926	1%
XTMTU	BIST TEMETTÜ	10932	11038	-1.0%	10754	2%
XTRZM	BIST TÜRİZM	1306	1322	-1.2%	1301	0%
XTUMY	BIST TÜM-100	36103	36548	-1.2%	36091	0%
XUHZ	BIST HİZMETLER	9794	9921	-1.3%	9589	2%
XULAS	BIST ULAŞTIRMA	36605	36892	-0.8%	33949	8%
XUSIN	BIST SINAI	12854	13026	-1.3%	13054	-2%
XUSRD	BIST SÜRDÜRÜLEBİLİRLİK	13731	13878	-1.1%	13486	2%
XUTEK	BIST TEKNOLOJİ	15113	15152	-0.3%	13943	8%
XYLDZ	BIST YILDIZ	10879	10999	-1.1%	10726	1%
XYORT	BIST MENKUL KIYMY.O.	3374	3430	-1.6%	3567	-5%
X100B	BIST 100-30	17394	17628	-1.3%	17660	-2%
X10XB	BIST BANKA DIŞI LİKİT 10	11774	11905	-1.1%	11395	3%
XAKUR	BIST ARACI KURUMLAR	47438	48556	-2.3%	49719	-5%
XLBNK	BIST LİKİT BANKA	13614	13627	-0.1%	12876	6%
XTKJS	BIST TEKNOLOJİ AĞIRLIK SINIRLAMALI	20513	20714	-1.0%	20007	3%

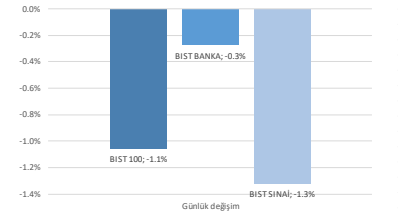
Kaynak: Deniz Yatırım Strateji ve Araştırma, Rasyonet

Seçilmiş BIST Endekslerine Ait Günlük Performanslar

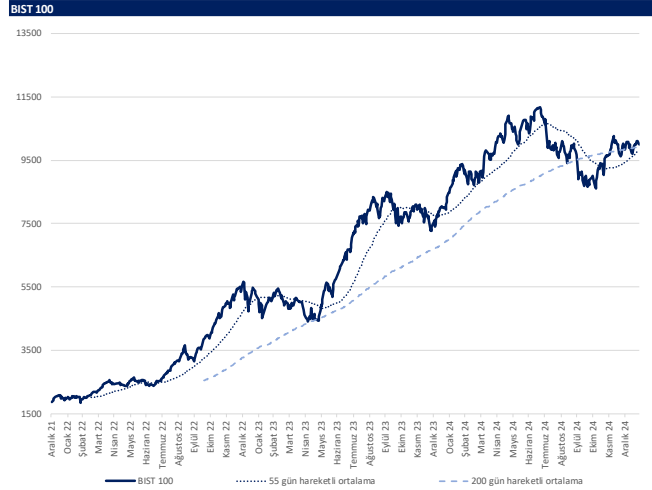


Kaynak: Deniz Yatırım Strateji ve Araştırma Bölümü hesaplamaları, Rasyonet

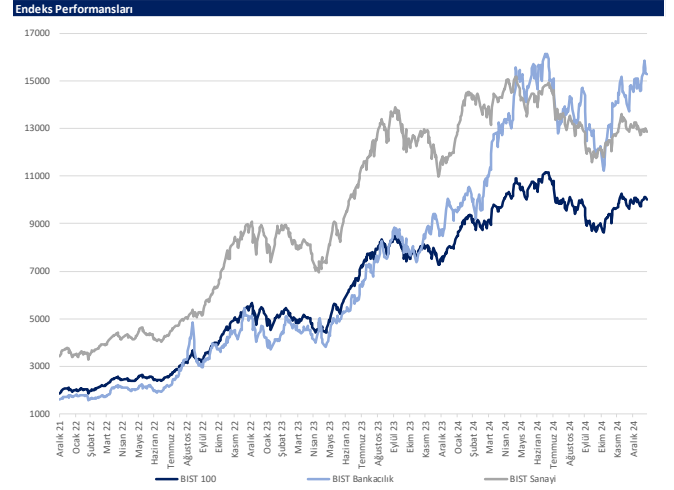
Seçilmiş BIST Endekslerine Ait Günlük Performanslar



Kaynak: Deniz Yatırım Strateji ve Araştırma Bölümü hesaplamaları, Rasyonet



Kaynak: Deniz Yatırım Strateji ve Araştırma, Rasyonet



Kaynak: Deniz Yatırım Strateji ve Araştırma, Rasyonet

Son 90 güne ait dip-zirve analizi



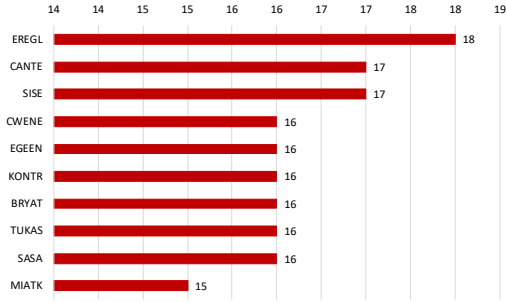
DENİZ YATIRIM STRATEJİ & ARAŞTIRMA | BIST 100 ENDEKSİ DİP-ZİRVE ANALİZİ

Hisse	Son kapanış	Önceki kapanış	Değişim %	Son 90 gün zirvesi	Son 90 gün dip	Zirveye uzaklık	Dibe uzaklık	Zirveyi geçti mi?
AEFES	165.20	165.80	-0.4%	237.50	162.80	44%	1%	x
AGHOL	310.00	315.00	-1.6%	379.50	275.00	22%	11%	x
AGROT	10.35	10.73	-3.5%	15.24	10.18	47%	2%	x
AKBNK	66.00	66.45	-0.7%	69.60	46.40	5%	30%	x
AKFYE	18.52	19.11	-3.1%	20.70	16.98	12%	8%	x
AKSA	10.97	11.00	-0.3%	12.94	8.05	18%	27%	x
AKSEN	41.50	42.58	-2.5%	42.58	32.34	3%	22%	x
ALARK	88.45	89.75	-1.4%	101.00	82.70	14%	7%	x
ALFAS	74.40	74.60	-0.3%	84.85	46.84	14%	37%	x
ALTNY	75.65	76.40	-1.0%	102.60	75.65	36%	-	x
ANHYT	104.30	106.90	-2.4%	113.60	82.30	9%	21%	x
ANSGR	112.70	113.40	-0.6%	114.80	74.95	2%	33%	x
ARCLK	130.70	131.00	-0.2%	151.50	123.70	16%	5%	x
ARDYZ	37.66	39.10	-3.7%	42.44	29.60	13%	21%	x
ASELS	85.85	85.15	0.8%	85.85	55.26	-	36%	✓
ASTOR	128.00	128.00	0.0%	128.00	65.25	-	49%	✓
BERA	15.32	15.61	-1.9%	17.02	12.38	11%	19%	x
BIMAS	505.50	514.00	-1.7%	575.68	440.57	14%	13%	x
BRSAN	404.25	411.25	-1.7%	509.00	401.00	26%	1%	x
BRYAT	1858.00	1890.00	-1.7%	2270.00	1702.00	22%	8%	x
BSOKE	13.50	12.83	5.2%	16.16	10.09	20%	25%	x
BTCLM	4.58	4.56	0.4%	6.42	3.90	40%	15%	x
CANTE	1.57	1.60	-1.9%	1.80	1.39	15%	11%	x
CCOLA	58.90	59.90	-1.7%	63.15	45.12	7%	23%	x
CIMSA	56.50	55.50	1.8%	56.50	29.88	-	47%	✓
CLEBI	1893.00	1962.00	-3.5%	2225.00	1665.00	18%	12%	x
CVKMD	319.00	327.25	-2.5%	373.50	244.60	17%	23%	x
CWENE	20.10	20.30	-1.0%	26.36	18.95	31%	6%	x
DOAS	190.50	195.00	-2.3%	229.80	190.50	21%	-	x
DOHOL	14.21	14.33	-0.8%	15.59	12.62	10%	11%	x
ECILC	46.00	47.60	-3.4%	49.98	37.26	9%	19%	x
EGEEN	9462.50	9770.00	-3.1%	11820.00	8992.50	25%	5%	x
EKGYO	14.38	14.60	-1.5%	14.88	9.45	3%	34%	x
ENERY	223.20	232.90	-4.2%	295.25	203.00	32%	9%	x
ENISA	61.25	63.00	-2.8%	64.10	52.75	5%	14%	x
ENKAI	50.10	50.95	-1.7%	56.20	42.60	12%	15%	x
EREGL	23.12	23.30	-0.8%	27.00	22.62	17%	2%	x
EUPWR	34.48	33.20	3.9%	36.84	25.84	7%	25%	x
FENER	50.70	47.84	6.0%	57.09	40.20	13%	21%	x
FROTO	914.00	932.50	-2.0%	1101.35	848.44	20%	7%	x
GARAN	133.80	132.30	1.1%	137.80	97.75	3%	27%	x
GESAN	49.98	48.70	2.6%	53.00	37.92	6%	24%	x
GOLTS	426.25	436.25	-2.3%	519.50	345.75	22%	19%	x
GUBRF	274.00	280.00	-2.1%	291.00	172.50	6%	37%	x
HALKB	18.70	18.33	2.0%	18.85	14.33	1%	23%	x
HEKTS	3.74	3.82	-2.1%	4.54	3.36	21%	10%	x
IEYHO	10.84	10.90	-0.6%	12.26	7.52	13%	31%	x
ISCTR	14.39	14.50	-0.8%	14.83	10.99	3%	24%	x
ISMEN	45.68	47.00	-2.8%	49.00	31.32	7%	31%	x
KARSN	12.20	12.14	0.5%	17.95	11.95	47%	2%	x
KCAER	12.54	12.93	-3.0%	15.46	11.88	23%	5%	x
KCHOL	175.40	179.00	-2.0%	201.00	161.70	15%	8%	x
KLSE	34.14	34.94	-2.3%	41.12	32.10	20%	6%	x
KONTR	36.18	37.02	-2.3%	50.50	36.18	40%	-	x
KONYA	6257.50	6462.50	-3.2%	7800.00	5820.00	25%	7%	x
KOZAA	73.00	73.85	-1.2%	75.15	54.90	3%	25%	x
KOZAL	23.80	24.30	-2.1%	24.34	18.75	2%	21%	x
KRDMD	26.50	26.98	-1.8%	30.48	24.02	9%	9%	x
LIDER	152.30	146.20	4.2%	164.50	79.65	8%	48%	x
MAGEN	23.66	23.54	0.5%	23.66	18.81	-	20%	✓
MAVI	70.20	73.10	-4.0%	92.70	70.20	32%	-	x
MGROS	549.00	559.50	-1.9%	567.50	395.47	3%	28%	x
MIATK	38.16	39.70	-3.9%	46.92	36.74	23%	4%	x
MPARK	386.75	393.25	-1.7%	420.75	289.25	9%	25%	x
NTHOL	44.84	45.36	-1.1%	54.24	40.60	21%	9%	x
ODAS	5.84	5.97	-2.2%	6.84	5.56	17%	5%	x
OTKAR	416.50	415.75	0.2%	496.25	412.75	19%	1%	x
OYAKC	26.66	26.40	1.0%	26.66	13.79	-	48%	✓
PASEU	34.66	36.38	-4.7%	36.38	20.85	5%	40%	x
PETKM	17.76	18.11	-1.9%	23.88	17.14	34%	3%	x
PGSUS	231.20	230.20	0.4%	253.25	210.30	10%	9%	x
REEDR	13.71	14.20	-3.5%	28.58	13.23	108%	4%	x
SAHOL	102.00	102.00	0.0%	104.50	79.00	2%	23%	x
SASA	3.74	3.84	-2.6%	4.46	3.69	19%	1%	x
SDTTR	205.40	210.50	-2.4%	255.90	205.40	25%	-	x
SELEC	70.90	73.15	-3.1%	85.00	60.15	20%	15%	x
SISE	38.46	39.36	-2.3%	44.28	37.66	15%	2%	x
SKBNK	4.22	4.27	-1.2%	5.54	3.84	31%	9%	x
SMRTG	39.30	39.80	-1.3%	43.90	33.32	12%	15%	x
SOKM	38.26	39.34	-2.7%	47.52	37.74	24%	1%	x
TABGD	161.60	164.50	-1.8%	169.70	128.70	5%	20%	x
TAVHL	278.00	285.25	-2.5%	291.50	210.00	5%	24%	x
TCELL	106.10	106.40	-0.3%	106.40	79.85	0%	25%	x
THYAO	306.50	309.00	-0.8%	309.75	257.75	1%	16%	x
TKFEN	63.55	63.75	-0.3%	83.05	47.08	31%	26%	x
TMSN	114.30	117.50	-2.7%	138.40	107.50	21%	6%	x
TOASO	209.00	216.00	-3.2%	221.80	179.80	6%	14%	x
TSKB	13.47	13.59	-0.9%	13.67	10.65	1%	21%	x
TSPOR	1.16	1.14	1.8%	1.21	0.88	4%	24%	x
TTKOM	48.90	49.70	-1.6%	54.85	43.48	12%	11%	x
TTRAK	681.00	690.50	-1.4%	780.50	647.98	15%	5%	x
TUKAS	6.50	6.66	-2.4%	7.46	6.22	15%	4%	x
TUPRS	140.60	143.20	-1.8%	158.90	140.60	13%	-	x
TURSG	16.85	16.86	-0.1%	18.33	11.48	9%	32%	x
ULKER	116.20	120.70	-3.7%	156.50	99.80	35%	14%	x
VAKBN	26.14	25.92	0.8%	26.54	19.31	2%	26%	x
VESTL	63.85	65.80	-3.0%	74.70	54.75	17%	14%	x
YEOTK	51.30	53.05	-3.3%	58.41	39.97	14%	22%	x
YKBNK	32.40	32.46	-0.2%	33.32	23.04	3%	29%	x
ZOREN	4.11	4.21	-2.4%	4.63	3.89	13%	5%	x

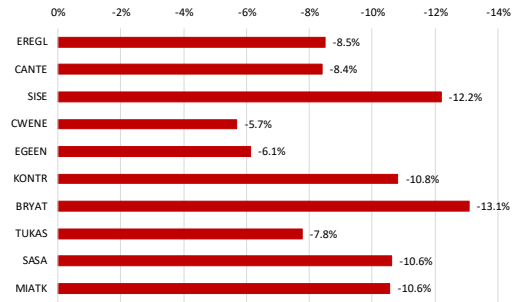
Kaynak: Deniz Yatırım Strateji ve Araştırma Bölümü hesaplamaları, Rasyonet

BIST 100 şirketlerinin son 1 ve 3 aydaki rölatif performans durumları

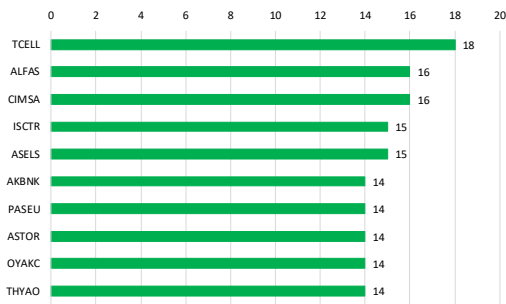
BIST 100'deki şirketlerin son 1 ay negatif rölatif performans gün sayısı



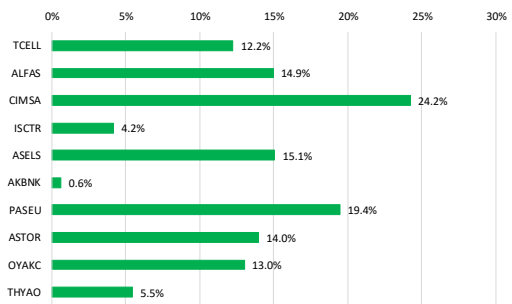
Soldaki grafikte yer alan şirketlerin son 1 ay rölatif performansı



BIST 100'deki şirketlerin son 1 ay pozitif rölatif performans gün sayısı

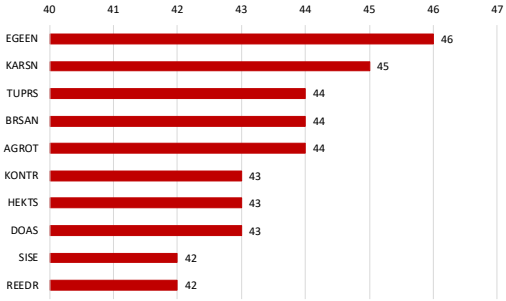


Soldaki grafikte yer alan şirketlerin son 1 ay rölatif performansı

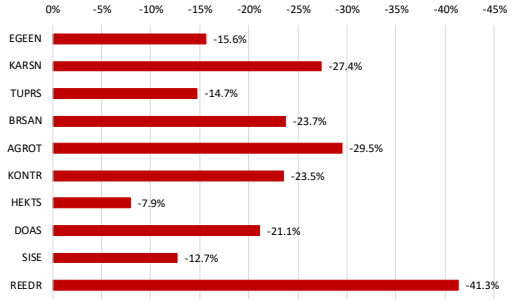


Kaynak: Deniz Yatırım Strateji ve Araştırma Bölümü hesaplamaları, Rasyonet

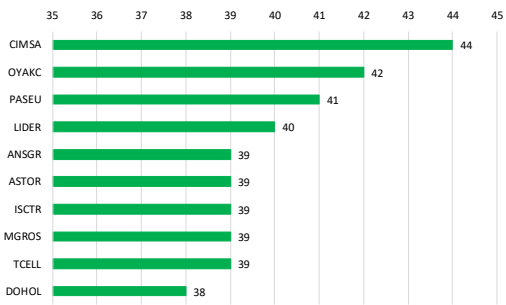
BIST 100'deki şirketlerin son 3 ay negatif rölatif performans gün sayısı



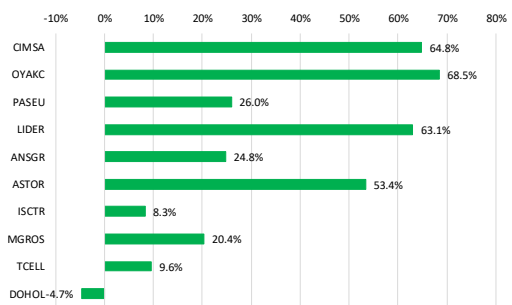
Soldaki grafikte yer alan şirketlerin son 3 ay rölatif performansı



BIST 100'deki şirketlerin son 3 ay pozitif rölatif performans gün sayısı



Soldaki grafikte yer alan şirketlerin son 3 ay rölatif performansı

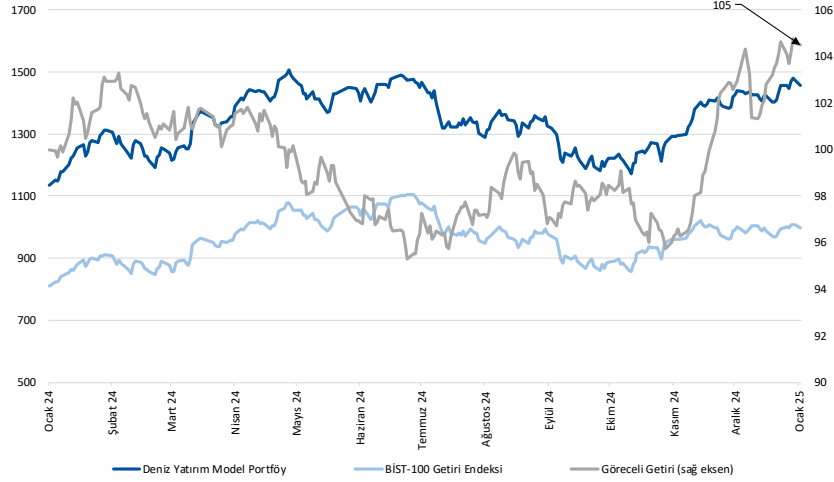


Kaynak: Deniz Yatırım Strateji ve Araştırma Bölümü hesaplamaları, Rasyonet

Deniz Yatırım model portföy

Deniz Yatırım Model Portföy					
Hisse	Portföye giriş tarihi	Hedef fiyat	Potansiyel	Nominal getiri (Portföye girişten itibaren)	BIST-100'e rölatif getiri (Portföye girişten itibaren)
TAVHL	10.05.2021	460.00	65%	1064%	69%
FROTO	07.09.2022	1600.00	75%	208%	4%
HTTBT	03.11.2022	73.50	72%	344%	81%
KAREL	30.11.2022	17.00	72%	-7%	-54%
PGSUS	27.12.2022	362.50	57%	123%	22%
BIMAS	16.01.2023	755.50	49%	318%	113%
CCOLA	16.01.2023	82.40	40%	257%	82%
SAHOL	12.05.2023	153.30	50%	145%	20%
CIMSA	21.06.2023	68.40	21%	256%	87%
YKBNK	21.08.2023	46.00	42%	117%	65%
GWIND	09.07.2024	44.60	48%	-5%	3%
TABGD	18.07.2024	320.00	98%	-21%	-12%
GARAN	02.08.2024	178.50	33%	6%	12%
ANSGR	29.11.2024	174.30	55%	23%	19%

Yıl	Nominal getiri	BIST-100 Endeksi'ne göre rölatif getiri	BIST-100 Getiri Endeksi'ne göre rölatif getiri
2019	56%	27%	25%
2020	50%	16%	15%
2021	43%	13%	10%
2022	205%	3%	0%
2023	52%	12%	9%
2024	44%	10%	7%
12A	28%	7%	5%
YBB	2%	0%	0%
2019'dan bugüne	2178%	108%	76%



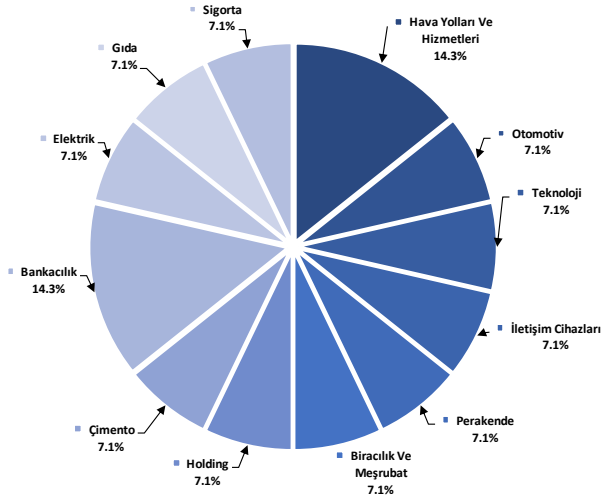
Kaynak: Deniz Yatırım Strateji ve Araştırma Bölümü hesaplamaları, Rasyonel

Deniz Yatırım Model Portföy

Deniz Yatırım Model Portföy, Deniz Yatırım Strateji ve Araştırma Bölümü tarafından, temel analiz kriterlerine göre hazırlanmış, orta-uzun vadeli hisse senedi tavsiye listesidir. Alınan pozisyonlar sadece uzun yönlüdür (long only). Herhangi bir rakamsal/yüzesel getiri hedefi söz konusu değildir. Herhangi bir şirket sayısı sınırı söz konusu değildir. Herhangi bir sıklıkta/takvim dahilinde değişiklik yapma zorunluluğu söz konusu değildir. Strateji ve Araştırma Bölümü analistleri portföyü takvim yılı içerisinde piyasa koşulları izin vermez ise değiştirmeme hakkına sahiptirler. **Portföy içerisinde yer alan şirketler için temel analiz açısından getiri potansiyeli kalmamış dahi olsa da (değerleme olarak) şirket markasına olan geçmiş ve gelecek dönem güveni ile liste içerisinde kalmaya devam edebilirler. Portföyde yer alan şirketler için AL tavsiyesi bulunması zorunluluğu söz konusu değildir. Bölüm analistleri, TUT ve/veya Gözden Geçiriliyor önerileri ile de liste içerisinde şirket tercihinde bulunabilirler.**

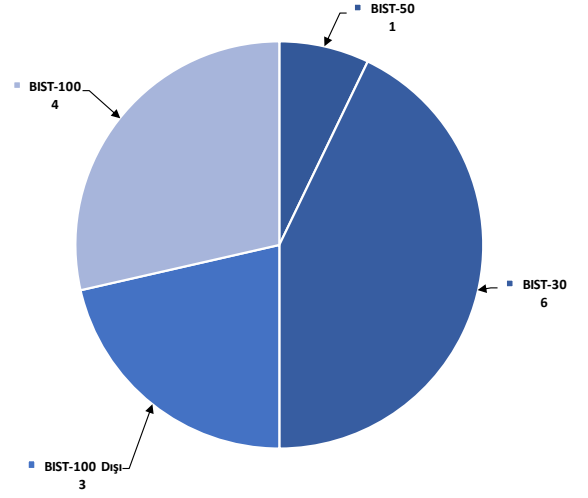
Deniz Yatırım model portföy | sektörel ve endeks dağılımları

Model portföy sektörel dağılımı



Kaynak: Deniz Yatırım Strateji ve Araştırma Bölümü hesaplamaları

Model portföy endeks dağılımı



Kaynak: Deniz Yatırım Strateji ve Araştırma Bölümü hesaplamaları

Deniz Yatırım döngüsel portföy

Deniz Yatırım Döngüsel Portföy											
Hisse senedi	Giriş tarihi	Giriş seviyesi	Son kapanış	Değişim	Rölatif	Portföyde kalma süresi, gün	Yıl başlangıcından değişim	Haftalık değişim	Haftalık rölatif	Haftalık beta	Haftalık korelasyon
THYAO	25.01.2022	26.05	306.50	1076%	126%	1099	9%	0%	1%	0.94	0.72
TCELL	10.10.2022	22.42	106.10	373%	70%	841	14%	6%	7%	0.96	0.71
ULKER	13.12.2022	38.36	116.20	203%	59%	777	-1%	0%	0%	0.89	0.51
MPARK	16.01.2023	85.43	386.75	353%	131%	743	1%	0%	1%	0.66	0.46
MAVI	12.05.2023	27.42	70.20	156%	25%	627	-19%	-6%	-6%	0.81	0.58
ASELS	17.07.2023	36.43	85.85	136%	54%	561	18%	4%	5%	0.95	0.69
AKBNK	21.08.2023	26.69	66.00	147%	88%	526	2%	-2%	-1%	1.42	0.75
MGRS	19.12.2023	323.98	549.00	69%	31%	406	0%	0%	0%	0.71	0.57
KRDMD	05.04.2024	23.03	26.50	15%	9%	298	-2%	3%	3%	1.17	0.71
DOHOL	09.07.2024	16.28	14.21	-13%	-5%	203	-2%	0%	0%	1.12	0.77
AGESA	02.09.2024	102.30	146.20	43%	43%	148	-10%	1%	2%	0.55	0.35
LKMNH	16.09.2024	15.02	21.44	43%	38%	134	19%	0%	0%	0.43	0.28
ISCTR	08.01.2025	14.04	14.39	3%	2%	20	6%	0%	0%	1.39	0.73

Kaynak: Deniz Yatırım Strateji ve Araştırma Bölümü hesaplamaları, Rasyonet

Deniz Yatırım döngüsel portföy performans

Dönem	Döngüsel Portföy endeks seviyesi	Döngüsel Portföy rölatif (XU100)	Döngüsel Portföy rölatif (XU30)	XU100
27.01.2025	1251	82%	82%	687
20.01.2025	1244	80%	80%	689
31.12.2024	1224	81%	81%	675
29.12.2023	845	65%	65%	513
30.12.2022	539	42%	42%	379
31.12.2021	144	13%	13%	128
21.10.2021	100			100
Haftalık performans (Portföy)	0%			
Yıl başlangıcından performans (Portföy)	2%			
Kurulduğu günden performans (Portföy)	1151%			
Haftalık ortalama beta (Portföy)	0.92			
Haftalık ortalama korelasyon (Portföy)	0.60			
Ortalama gün (Portföy)	491			
Toplam gün (Portföy kuruluşundan)	1194			
XU100 haftalık performans	0%			
XU100 yıl başlangıcından performans	2%			
XU100 Döngüsel Portföy kurulduğu günden performans	587%			
Döngüsel Portföy, XU100 haftalık rölatif	1%			
Döngüsel Portföy, XU100 yıl başlangıcından rölatif	0%			
Döngüsel Portföy, XU100 kurulduğu günden rölatif	82%			

Kaynak: Deniz Yatırım Strateji ve Araştırma Bölümü hesaplamaları

Döngüsel Portföy

Döngüsel Portföy, Deniz Yatırım Strateji ve Araştırma Bölümü'nde çalışan analistler tarafından BIST içerisinde yer alan hisse senetlerine yönelik 'döngüsel' beklentileri içeren ve sadece Genel Yatırım Tavsiyesi kapsamında değerlendirilmelidir. Buna göre, Portföy oluşturulurken, herhangi bir hedef fiyat beklentisi, yüzde (%) kazanç önerisi ve zaman kısıtı (hedflemeleri) bulunmamaktadır.

Portföy, Model Portföy yönetim mantığından farklı çalışmaktadır. Model Portföy, orta-uzun vadeli beklentilerden ve hedef fiyat seviyelerinden oluşurken (12-ay beklentiler); Döngüsel Portföy ise bunlardan bağımsız, şeffaf şekilde yönetilme amaç edinen, hesap verilebilir ekseninde, temel analiz ile beğenilen ve paylaşılan özet düşüncelerden oluşan şirket beklentilerini içermektedir.

Deniz Yatırım Strateji ve Araştırma Bölümü Döngüsel Portföy içerisinde yaptığı güncellemeleri mail ortamında ilgili müşteri temsilcileri ile paylaşmak ve geçmişe dönük veri sınıflandırmasını yapmakla yükümlüdür.

Döngüsel Portföy, hiçbir koşulda sadece teknik analiz bilgisi ve değerlendirmelerine dayalı şekilde oluşturulamaz.

Döngüsel Portföy, herhangi bir müşteri yönlendirmesi içermemektedir. Strateji ve Araştırma Bölümü'nde yer alan analistlerin özet düşüncelerinden oluşan ve son kararın her zaman yatırımcıya bırakıldığını gözetilen bir süreçtir.

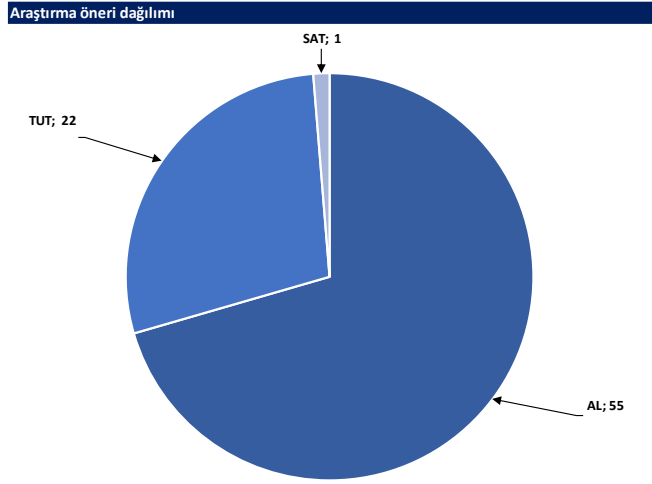
Döngüsel Portföy, alım ve satım şeklinde çift yönlü değerlendirme şeklinde çalışmakta ve Portföy içerisindeki hisselerin eşit dağılımı üzerine odaklanmaktadır.

Döngüsel Portföy, Deniz Yatırım Strateji ve Araştırma Bölümü tarafından yapılacak değerlendirmelere göre yıl içerisinde herhangi bir sayı kısıtı olmadan uygun zamanda güncellenebilir.

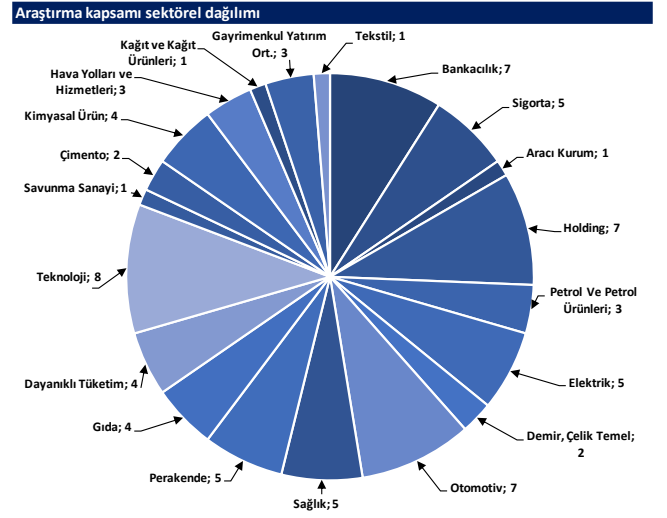
Değerlemeler

	Piyasa Değeri (mn TL)	Piyasa Değeri (mn USD)	BIST 30 Endeksi'ndeki Payı	BIST 100 Endeksi'ndeki Payı	Nominal Hisse Performansı - YBB	Relatif Hisse Performansı - YBB	Hedef Fiyat (TL)	Tavsiye	Kapanış Fiyatı	Yükseliş / Düşüş Potansiyeli
Finansallar										
Ağesa Hayat Emeklilik	26,316	738	---	---	-10%	-12%	212.30	AL	146.20	45.2%
Akbank	343,200	9,624	8.6%	6.3%	2%	0%	90.00	AL	66.00	36.4%
Aksigorta	13,170	369	---	---	7%	5%	10.40	AL	8.17	27.3%
Anadoluhayyat Emeklilik	44,849	1,258	---	0.3%	0%	-1%	158.30	AL	104.30	51.8%
Anadoluhayyat Sigorta	56,350	1,580	---	0.7%	8%	7%	174.30	AL	112.70	54.7%
Garanti Bank	561,960	15,759	3.7%	2.7%	8%	6%	178.50	AL	133.80	33.4%
Halkbank	134,355	3,768	---	0.4%	15%	14%	21.10	TUT	18.70	12.8%
İş Bankası	359,750	10,088	5.4%	3.9%	6%	4%	21.30	AL	14.39	48.0%
İş Yatırım	68,520	1,921	---	0.7%	-7%	-8%	64.60	AL	45.68	41.4%
TSKB	37,716	1,058	---	0.5%	10%	8%	18.20	AL	13.47	35.1%
Türkiye Sigorta	84,250	2,363	---	0.5%	-8%	-10%	25.00	AL	16.85	48.4%
Vakıf Bank	259,202	7,269	---	0.5%	12%	10%	31.80	AL	26.14	21.7%
Yapı Kredi Bank	273,684	7,675	5.1%	3.8%	6%	4%	46.00	AL	32.40	42.0%
Holdingler										
Alarko Holding	38,476	1,079	0.7%	0.5%	-4%	-5%	140.00	AL	88.45	58.3%
Doğan Holding	37,188	1,043	---	0.5%	-2%	-4%	21.00	AL	14.21	47.8%
Enka İnşaat	300,600	8,430	1.8%	1.3%	3%	1%	74.00	AL	50.10	47.7%
Koç Holding	444,797	12,473	4.8%	3.5%	-2%	-3%	298.80	AL	175.40	70.4%
Sabancı Holding	214,238	6,008	5.2%	3.8%	6%	4%	153.30	AL	102.00	50.3%
Şişecam	117,811	3,304	2.8%	2.1%	-7%	-9%	52.30	TUT	38.46	36.0%
Tekfen Holding	23,514	659	---	0.4%	-12%	-13%	73.10	TUT	63.55	15.0%
Petrol ve Gaz										
Aygaz	35,168	986	---	---	-10%	-11%	253.00	AL	160.00	58.1%
Petkim	45,011	1,262	1.0%	0.8%	-2%	-4%	22.00	TUT	17.76	23.9%
Tüpraş	270,907	7,597	6.5%	4.8%	-1%	-3%	233.00	AL	140.60	65.7%
Enerji										
Akisa Enerji	50,893	1,427	---	0.4%	6%	4%	52.20	TUT	41.50	25.8%
Alfa Solar Enerji	27,379	768	---	0.2%	9%	8%	82.00	TUT	74.40	10.2%
Biotrend Enerji	7,480	210	---	---	-12%	-14%	24.20	AL	14.96	61.8%
Galata Wind Enerji	16,265	456	---	---	-11%	-12%	44.60	AL	30.12	48.1%
Enerjisa Enerji	72,340	2,029	---	0.5%	4%	2%	97.60	AL	61.25	59.3%
Demir Çelik										
Erdemir	161,840	4,538	3.8%	2.8%	-5%	-7%	37.00	AL	23.12	60.0%
Kardemir (D)	30,683	860	0.9%	0.7%	-2%	-4%	43.00	AL	26.50	62.3%
Kimya, Tarımsal İlaç ve Gübre										
Akisa Akrikol	42,618	1,195	---	0.6%	-15%	-17%	14.50	TUT	10.97	32.2%
Alkim Kimya	5,535	155	---	---	-3%	-5%	24.50	TUT	18.45	32.8%
Hektaş	31,528	884	0.6%	0.5%	-3%	-5%	4.80	SAT	3.74	28.3%
Kimteks Polüretan	8,927	250	---	---	-3%	-5%	33.00	AL	18.36	79.7%
Otomotiv ve Otomotiv Yan Sanayi										
Doğuş Otomotiv	41,910	1,175	---	0.6%	-2%	-3%	266.60	TUT	190.50	39.9%
Ford Otosan	320,732	8,994	2.8%	2.1%	-2%	-4%	1600.00	AL	914.00	75.1%
Kordsa	13,539	380	---	---	-3%	-4%	90.60	TUT	69.60	30.2%
Tofaş	104,500	2,930	1.2%	0.9%	2%	0%	255.00	TUT	209.00	22.0%
Türk Traktor	68,146	1,911	---	0.6%	-9%	-11%	1050.00	AL	681.00	54.2%
Otokar	49,980	1,402	---	0.5%	-14%	-15%	633.60	TUT	416.50	52.1%
Brisa	25,538	716	---	---	-8%	-9%	124.20	AL	83.70	48.4%
Sağlık										
Lokman Hekim	4,631	130	---	---	19%	17%	27.00	AL	21.44	25.9%
Meditera Tıbbi Malzeme	5,334	150	---	---	-15%	-17%	68.90	AL	44.82	53.7%
MİP Sağlık	73,874	2,072	---	0.7%	1%	0%	532.30	AL	386.75	37.6%
Geni İlaç ve Sağlık Ürünleri	35,700	1,001	---	---	-1%	-2%	104.00	TUT	119.00	-12.6%
Selçuk Ecza Deposu	44,029	1,235	---	0.2%	-11%	-13%	85.00	TUT	70.90	19.9%
Perakende ve Toptan										
BİM	306,940	8,607	9.0%	6.6%	-4%	-6%	755.50	AL	505.50	49.5%
Bizim Toptan	2,314	65	---	---	-1%	-2%	36.00	TUT	28.76	25.2%
Mavi Giyim	27,887	782	---	0.7%	-19%	-21%	138.00	AL	70.20	96.6%
Migros	99,399	2,787	2.5%	1.8%	0%	-1%	800.00	AL	549.00	45.7%
Şok Marketler	22,699	637	---	0.4%	-7%	-9%	58.50	TUT	38.26	52.9%
Gıda ve İçecek										
Coca Cola İçecek	164,807	4,622	---	1.5%	-2%	-3%	82.40	AL	58.90	39.9%
TAB Gıda	42,225	1,184	---	0.3%	8%	6%	320.00	AL	161.60	98.0%
Ütker Bisküvî	42,910	1,203	0.8%	0.6%	-1%	-3%	167.90	AL	116.20	44.5%
Büyük Şefler Gıda	3,137	88	---	---	---	---	52.46	AL	29.32	78.9%
Beyaz Eşya ve Mobilya										
Arçelik	88,318	2,477	---	0.5%	-8%	-9%	196.00	TUT	130.70	50.0%
Vestel Beyaz Eşya	24,512	687	---	---	-10%	-11%	24.50	TUT	15.32	59.9%
Vestel Elektronik	21,419	601	---	0.3%	-10%	-12%	87.00	TUT	63.85	36.3%
Yataş	4,284	120	---	---	4%	2%	36.50	AL	28.60	27.6%
Telekom & Teknoloji & Yazılım										
Aztek Teknoloji	4,780	134	---	---	2%	1%	98.90	AL	47.80	106.9%
HİTİT Bilgi Hizmetleri	12,804	359	---	---	-17%	-19%	73.50	AL	42.68	72.2%
İndeks Bilgisayar	5,880	165	---	---	2%	1%	10.80	AL	7.84	37.8%
Kareel Elektronik	7,986	224	---	---	-3%	-4%	17.00	AL	9.91	71.5%
Kontrolatik Teknoloji	23,517	659	0.5%	0.4%	-6%	-8%	64.00	TUT	36.18	76.9%
Logo Yazılım	11,201	314	---	---	9%	7%	144.84	TUT	117.90	22.8%
Türkcell	233,420	6,546	6.1%	4.4%	14%	12%	192.00	AL	106.10	81.0%
Türk Telekom	171,150	4,799	1.1%	0.8%	12%	11%	91.00	AL	48.90	86.1%
Savunma										
Aselsan	391,476	10,978	4.8%	3.5%	18%	16%	110.00	AL	85.85	28.1%
Yapı Malzemeleri										
Akçansa	38,672	1,084	---	---	12%	10%	230.70	TUT	202.00	14.2%
Çimsa	53,426	1,498	---	0.8%	21%	19%	68.40	AL	56.50	21.1%
Kalekim	15,088	423	---	---	5%	3%	55.80	AL	32.80	70.1%
Havacılık										
Repgasus	115,600	3,242	2.4%	1.7%	9%	7%	362.50	AL	231.20	56.8%
TAV Havalimanları	100,992	2,832	---	1.7%	1%	0%	460.00	AL	278.00	65.5%
Türk Hava Yolları	422,970	11,861	10.2%	7.5%	9%	7%	454.00	AL	306.50	48.1%
Kağıt ve Kağıt Ürünleri										
Europap Tezol Kağıt	7,985	224	---	---	3%	1%	23.00	AL	15.97	44.0%
GYO'lar										
Emlak GYO	54,644	1,532	1.4%	1.0%	6%	4%	19.30	AL	14.38	34.2%
Ozak GYO	17,487	490	---	---	-14%	-16%	21.70	AL	12.01	80.7%
Torunlar GYO	57,650	1,617	---	---	-10%	-11%	86.50	AL	57.65	50.0%
Kaynak: Deniz Yatırım Strateji ve Araştırma, Rasyonel										
			93.8%	83.9%						

Strateji ve Araştırma Bölümü kapsamındaki hisselerle ait öneri dağılımı



Kaynak: Deniz Yatırım Strateji ve Araştırma Bölümü



Kaynak: Deniz Yatırım Strateji ve Araştırma Bölümü

Haftalık takvim

Haftalık Takvim, 27 Ocak - 02 Şubat 2025						
Tarih	Gün	Saat	Ülke	Olay	Beklenti	Önceki
27 Ocak	Pazartesi	10:00	TR	Reel Sektör Güven Endeksi (M.A.)	--	102.7
		10:00	TR	Reel Sektör Güven Endeksi (M. Arındırılmamış)	--	99.1
		10:00	TR	Kapasite Kullanım Oranı	--	75.80%
		18:00	ABD	Yeni Konut Satışları	670k	664k
		18:00	ABD	Yeni Konut Satışları (Aylık)	6.60%	5.90%
		18:30	ABD	Dallas Fed İmalat Aktivitesi	--	3.4
28 Ocak	Salı	16:30	ABD	Dayanıklı Mal Siparişleri	0.80%	-1.20%
		17:00	ABD	S&P/CS Konut Fiyat Endeksi Bileşik - (20 M.A) (Aylık)	0.30%	0.32%
		17:00	ABD	S&P/CS Konut Fiyat Endeksi Bileşik - (20 M.A) (Yıllık)	--	4.22%
		18:00	ABD	CB Tüketici Güveni	105.6	104.7
29 Ocak	Çarşamba	16:30	ABD	Mal Ticaret Dengesi	-\$105.5b	-\$102.9b
		16:30	ABD	Toptan Satış Stokları (Aylık)	--	-0.20%
		16:30	ABD	Perakende Stoklar (Aylık)	--	0.30%
		22:00	ABD	FOMC Oran Kararı (Üst Sınır)	4.50%	4.50%
		22:00	ABD	FOMC Oran Kararı (Alt Sınır)	4.25%	4.25%
30 Ocak	Perşembe	10:00	TR	Ekonomik Güven	--	98.8
		13:00	EUR	GSYİH (Yıllık)(M.A.)	1.00%	0.90%
		13:00	EUR	GSYİH (Çeyreklik)(M.A.)	0.10%	0.40%
		13:00	EUR	Tüketici Güveni	--	-14.2
		13:00	EUR	Ekonomik Güven	93.3	93.7
		13:00	EUR	Endüstriyel Güven	-14.3	-14.1
		13:00	EUR	Hizmet Güveni	6	5.9
		13:00	EUR	İşsizlik Oranı	6.30%	6.30%
		14:30	TR	Yabancı Net Hisse Senedi Yatırımı	--	-\$67m
		16:15	EUR	ECB Mevduat Oranı	2.75%	3.00%
		16:15	EUR	ECB Faiz Oranı Kararı	2.90%	3.15%
		16:15	EUR	ECB Marjinal Borçlanma Oranı	3.15%	3.40%
		16:30	ABD	GSYH Yıllıklandırılmış (Çeyreklik)	2.60%	3.10%
		16:30	ABD	Kişisel Tüketim	3.10%	3.70%
		16:30	ABD	GSYİH Fiyat Endeksi	2.50%	1.90%
		16:30	ABD	İşsizlik Başvurusu Başvuruları	--	223k
		18:00	ABD	Devam Eden Konut Satışları (Aylık)	-1.00%	2.20%
18:00	ABD	Devam Eden Konut Satışları NSA (Yıllık)	--	5.60%		
31 Ocak	Cuma	10:00	TR	Ticaret Dengesi	--	-7.46b
		11:00	TR	Yabancı Turist Girişleri (Yıllık)	--	8.30%
		16:30	ABD	İşçi Maaliyeti Endeksi	1.00%	0.80%
		16:30	ABD	Kişisel Gelir	0.40%	0.30%
		16:30	ABD	Kişisel Harcamalar	0.50%	0.40%
		16:30	ABD	Reel Kişisel Harcamalar	--	0.30%
		17:45	ABD	MNI Chicago PMI	39.7	36.9
01 - 02 Şubat	Haftasonu	-	-	-	-	-

*(M.A.):Mevsimsellikten arındırılmış

Kaynak: Bloomberg, Deniz Yatırım Strateji ve Araştırma

Beklenen Finansal Açıklamalar

Tarih	Şirket
3 Mart	Bankaların konsolide olmayan sonuçları için son gün
11 Mart	Bankaların konsolide sonuçları için son gün
3 Mart	Şirketlerin konsolide olmayan sonuçları için son gün
11 Mart	Şirketlerin konsolide sonuçları için son gün

Beklenen Finansal Açıklamalar

Tarih	Şirket	Konsensus Net Kar Beklentisi	Deniz Yatırım Net Kar Beklentisi
28 Ocak	TURSG	-	TRY 3.489 mln
29 Ocak	GARAN	-	TRY 24.636 mln
30 Ocak	AKBNK	-	TRY 9.162 mln
31 Ocak	YKBNK	-	TRY 6.406 mln
	ARCLK	-	TRY - 967 mln

Kaynak: Research Turkey, Deniz Yatırım Strateji ve Araştırma

Sayılar milyon TL ifade etmektedir.

Yasal Uyarı

Bu rapor/e-posta içerisinde yer alan değerlendirmeler Deniz Yatırım Menkul Kıymetler A.Ş. tarafından, güvenilir olduğuna inanılan kaynaklardan elde edilen bilgi ve veriler kullanılarak genel nitelikte hazırlanmıştır. Raporunda yer alan ifadeler, mali durumunuz ile risk ve getiri tercihlerinize uygun olmayabilir ve hiçbir şekilde alış veya satış yapılması yönünde yönlendirme olarak değerlendirilmemelidir. Deniz Yatırım, bu bilgilerin doğru, eksiksiz ve değişmez olduğunu garanti etmemektedir. Bu sebeple, okuyucuların, bu raporlardan elde edilen bilgilere dayanarak hareket etmeden önce, bilgilerin doğruluğunu teyit etmeleri önerilir ve bu bilgilere dayanılarak aldıkları kararlarda sorumluluk okuyucuların kendilerine aittir. Bilgilerin eksikliği ve yanlışlığından Deniz Yatırım hiçbir şekilde sorumlu tutulamaz. Ayrıca, Deniz Yatırım ve DenizBank Finansal Hizmetler Grubu çalışanları ve danışmanlarının, herhangi bir şekilde bu rapor/e-posta içerisinde yer alan bilgiler dolayısıyla ortaya çıkabilecek, doğrudan veya dolaylı zararlarla ilgili herhangi bir sorumluluğu yoktur. Burada yer alan bilgiler sermaye piyasası aracına yönelik bir yatırım tavsiyesi, alım-satım önerisi ya da getiri vaadi değildir ve yatırım danışmanlığı kapsamında yer almamaktadır. Yatırım Danışmanlığı hizmeti; yetkili kuruluşlar tarafından imzalanacak yatırım danışmanlığı sözleşmesi çerçevesinde kişilerin risk ve getiri tercihleri dikkate alınarak kişiye özel sunulmaktadır. Buradaki içeriğin hiçbir bölümü Deniz Yatırım Menkul Kıymetler A.Ş.'nin yazılı izni olmadan çoğaltılamaz, hiçbir şekilde ortamda yayımlanamaz, alıntı yapılamaz ve kullanılamaz. Sadece burada yer alan bilgilere dayanarak yatırım kararı verilmesi beklentilerinize uygun sonuçlar doğurmayabilir.

© DENİZ INVEST 2025

Derecelendirme

Deniz Yatırım Analistleri, her hisse senedi için bir veya birden fazla değerlendirme yöntemi kullanarak 12 aylık hedef değerler (fiyatlar) ve buna bağlı olarak potansiyel getirileri hesaplamaktadır. 12 ay derecelendirme sistemimiz; AL, TUT ve SAT olmak üzere 3 farklı genel yatırım tavsiyesi içerir.

AL: Hisse senedinin gelecek 12 ay toplam potansiyel getirisinin **en az %20 ve üzerinde** oluşması şeklindeki değerlendirme ifade etmektedir.

TUT: Hisse senedinin gelecek 12 ay toplam potansiyel getirisinin **%0-20 aralığında** oluşması şeklindeki değerlendirme ifade etmektedir.

SAT: Hisse senedinin gelecek 12 ay toplam potansiyel getirisinin **%0'dan daha düşük** seviyelerde oluşması şeklindeki değerlendirme ifade etmektedir.

Derecelendirme	Potansiyel Getiri (PG), 12-ay
AL	≥%20
TUT	%0-20
SAT	≤%0

Kaynak: Deniz Yatırım

Deniz Yatırım Analistleri hisse senetlerini potansiyel katalizörler, tetikleyici gelişmeler, riskler ile piyasa, sektör ve rakip firma gelişmeleri ışığında değerlendirmektedir. Analistlerimiz genel yatırım tavsiyesinin kamuoyuyla paylaşılmasını takip eden süreçte hisse senetlerini titizlikle yakından takip etmeye devam etmekte; ancak, hisse senedi fiyatındaki dalgalanmalardan ötürü değerler, derecelendirme sistemimizdeki sınırları aştığı takdirde, analistlerimiz hisse senedi hakkında sundukları tavsiyeyi değiştirmemeyi ve/veya Gözden Geçirme (GG) sürecine almayı tercih edebilirler.