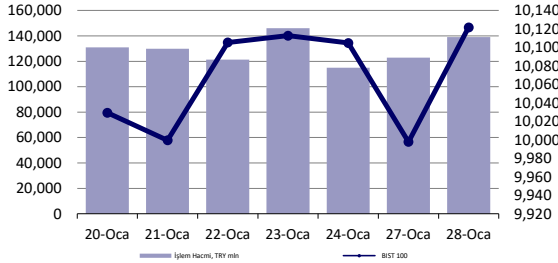


### Hisse Senedi Piyasası



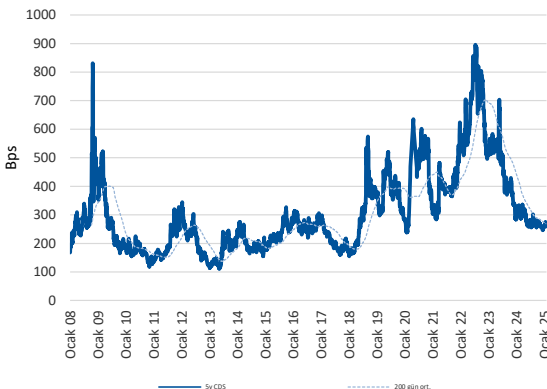
### Endeksler, para piyasaları ve emtia

	Kapanış	Önceki	1 Gün	1 Ay	Yıl Baş.
BIST100	10,122	9,998	1.2%	1.0%	3.0%
İşlem Hacmi, TL mln	139,080	122,937	13.1%	28.8%	14.5%
Türkiye 2032 (13.10.2032)	25.23%	25.97%	-74 bps	-228 bps	-191 bps
Türkiye 2032	6.12%	6.13%	-1 bps	17 bps	14 bps
TCMB karışık fonlama mlyt	47.50%	47.50%	0 bps	-188 bps	-63 bps
USD/TRY	35.73	35.74	0.0%	1.9%	1.1%
EUR/TRY	37.30	37.53	-0.6%	1.8%	1.8%
Sepet (50/50)	36.51	36.64	-0.3%	1.8%	1.4%
DOW	44,850	44,714	0.3%	4.3%	5.4%
S&P500	6,068	6,012	0.9%	1.6%	3.2%
FTSE	8,534	8,504	0.4%	4.7%	4.4%
MSCI EM	1,089	1,088	0.1%	0.6%	1.3%
MSCI EE	46.90	46.85	0.1%	10.3%	11.6%
Shanghai SE Comp	3,251	3,253	-0.1%	-4.4%	-3.0%
Nikkei	39,017	39,566	-1.4%	-3.1%	-2.2%
Petrol (Brent)	77.32	77.49	-0.2%	3.6%	3.6%
Altın	2,764	2,741	0.8%	5.4%	5.3%

### En Çok Yükselen & Düşenler (BIST 100)

	Hisse Kodu	Son Kapanış	Gün Değ.	Hacim, TRY bin
<b>En çok yükselenler</b>				
Europower Enerji Ve Otomasyon Teknolojileri	EUPWR	37.88	9.9%	812,624
Smart Güneş Enerjisi Teknolojileri	SMRTG	42.68	8.6%	644,665
Yeo Teknoloji Enerji Ve Endüstri	YEOTK	54.75	6.7%	668,883
Emlak G.M.Y.O.	EKGYO	15.19	5.6%	4,918,782
Türk Telekom	TTKOM	51.20	4.7%	1,917,242
Aselsan	ASELS	89.65	4.4%	4,543,087
<b>En çok düşenler</b>				
Pasifik Eurasia Lojistik Dış Ticaret	PASEU	33.32	-3.9%	159,080
Oyak Çimento Fabrikaları	OYAKC	25.88	-2.9%	854,740
Enka İnşaat	ENKAI	48.70	-2.8%	1,001,151
Selçuk Ecza Deposu	SELEC	69.00	-2.7%	157,576
İşıklar Enerji Ve Yapı Holding	İEYHO	10.58	-2.4%	96,275
Batsöke Çimento	BSOKE	13.18	-2.4%	301,850

### 5 Yıllık Ülke Risk Primi (CDS) (baz puan)



## günlük bülten

### Piyasa yorumu:

Bu sabah pozitif açılış ve sonrasında 10080 – 10260 arasında işlem aktivitesi bekliyoruz.

Dün endeks +1.24% değişimle 10122 seviyesinde kapattı. İşlem hacmi yüksek seviyede gerçekleşti.

Günlük Bültenimizin ilerleyen sayfalarında detaylı şekilde görebileceğiniz **Seçilmiş İndikatörler Puanlama Sistemimize** göre bugün öne çıkan ilk 5 hisse senedi: **GARAN, GESAN, MPARK, PGSUS** ve **SAHOL**. İlgili sayfada sistemimizin metodolojisini ve uyarı notunu okumanızı önemle belirtmek isteriz.

Son iş günü kapanışına göre, eşit dağıtım oranı ile oluşturulan Deniz Yatırım Model Portföyümüz günlük bazda %0.31, BIST 100 endeksi ise %1.24 seviyelerinde performans sergilemiştir.

*Strateji ve Araştırma Bölümümüzün hazırladığı teknik takip bültenine ulaşmak için lütfen aşağıdaki başlığa tıklayınız.*

[BIST Teknik Takip Bülteni, 29.01.2025](#)

**4Ç24 kar tahmin raporumuzu yayınladık: [4Ç24 Kar Tahminlerimiz](#)**

### Bugünün haberleri:

#### Hisse senetleri

- SAHOL:** YEKA RES-2024 yarışmalarında 5 bölge için en iyi teklifler belli oldu / sınırlı olumlu
- MEDTR:** Eskişehir Osmangazi Üniversitesi ihalesi hakkında / nötr
- TURSG:** 4Ç24 Finansal Sonuçları Değerlendirmesi / olumlu
- HTTBT:** Kredi kullanımı hakkında / nötr

#### 4Ç Beklentileri

- GARAN 4Ç24 Beklentisi:** Garanti Bankası bugün piyasa kapanışının ardından 4Ç24 finansal sonuçlarını açıklayacak. Beklentimiz Şirket'in 24.636 milyon TL net kar açıklaması yönünde. Piyasa beklentisi ise şirket'in 24.710 milyon TL net kar açıklaması yönünde.

## Piyasalarda bugün

Piyasalar, sakinleme çabasında. Hafta başlangıcındaki DeepSeek şoku, başta ABD piyasaları olmak üzere, global işlemlerde sakinleme isteğini öne çıkarmış durumda. Salı günü ABD borsalarında, Nasdaq önderliğinde, toparlanma isteği öne çıktı. Bileşik endeks günü %2 yükselişle tamamlarken, S&P 500 ise %1 yükseldi. İşlem hacimleri, Nasdaq tarafında son 1 ay ortalamasının %13 gerisinde kalırken, S&P'de ise %24 üzerinde gerçekleşti. Öte yandan Dow Jones, %0.31 yükselişle çok daha sınırlı bir hareket sergiledi. İşlem hacmindeki değişim ise %74 oldu. Küresel hisse senetlerinde ABD hariç sepet, %0.24 gerileme ile ikinci günü de eksi tarafta sonlandırırken, bu sabah Asya'da Japonya piyasalarında pozitif tablo karşımıza çıkıyor. Vadeli ABD endeksleri ise yatay-pozitif.

Bugün, yılın ilk FOMC toplantısını takip edeceğiz. Faizde herhangi bir değişiklik beklenmiyor. Bizim düşüncemiz de konsensüs ile paralel. Ancak, seçimler sonrasındaki yeni siyasi dönemin de başlaması ile birlikte, her ne kadar hiçbir şekilde Fed bu cepheye dair iletişimde bulunmasa da, yine de kamuoyu ile paylaşılacak mesajlar yakından izlenecek. Başkan Powell'ın genel ekonomik gidişata yönelik değerlendirmeleri, Aralık toplantısındaki değişimin ardından herkesin ilk etapta bakacağı noktalar olacak. Özellikle bu gibi volatilitenin artış gösterdiği dönemlerde Fed cephesinden yansıyacak her şey çok daha önemli oluyor. Sabah işlemlerinde dolar endeksini 108 bölgesinin hemen sınırında izliyoruz. 55 günlük hareketli ortalama etrafındaki bekleyiş sürüyor. 110 bölgesinden başlayan geri çekilmeye ivme kaybı var. Asya piyasaları Çin'in önderliğinde büyük oranda kapalı konumda olduğundan, ilk fiyatlamalara dair sinyal almakta zorlanıyoruz.

Dışarıdaki teknoloji şoku ile yurt içi işlemleri karşılaştırmanın doğru olmadığı kanaatindeyiz. Öncelikle BIST'te böylesi bir teknoloji rallisi yaşanmadı. Endeks ağırlığı da grup özelinde hiç baskın değil. Farklı dinamiklerimiz söz konusu. Likit bir piyasa değiliz. Zaman zaman ciddi problemler yaşanabiliyor. Lira cinsi borçlanma maliyetleri kredili pozisyonlarda son derece etkin. Lokallerin domine ettiği fiyatlama koşulları geçerli. Yabancı yatırımcı oranımız düşük ve hatta son 7-8 ayda düzenli çıkış söz konusu. Bu nedenle karşılaştırma hatasına düşmek istemiyoruz. Dün itibarıyla önem atfedilen şirketlerde finansallar açıklanmaya başlandı. TURSG'nin ardından bugün de GARAN rakamları gelecek. Bilanço beklentileri ve sonuçlarının gelecek 1-1,5 aylık dönemi domine etmesini bekleriz. Ancak, sektör-şirketler nezdinde beklentilerin satın alınmış olabileceği unutulmasın. Nispeten güçlü rakamlar açıklamasını beklediğimiz sigorta, havacılık, iletişim gibi sektörlerdeki pozisyon yoğunlaşmaları ya da henüz satın alınmayan beklentiler yakından izlenmeli. Keza aynı durum ters taraftan savunma sektörü için de geçerli. Son dönemin en fazla konuşulan sektörlerinden. Burada ise olası kar realizasyonu ihtimali bilanço dönemi süresince gözetilmeli. Bir süredir geçmiş döneme kıyasla konuşulma frekansında artış var. Bizim 4Ç finansalları açıklanırken fokusumuz, bankaların yapacakları 2025 yönlendirmeleri olacak. XUSIN tarafında yılın ilk yarısından ziyade ikinci yarısını izleyeceğiz.

## Şirket haberleri

### SAHOL: YEKA RES-2024 yarışmalarında 5 bölge için en iyi teklifler belli oldu / sınırlı olumlu

Enerji ve Tabii Kaynaklar Bakanlığı'nın, 5 ayrı bölge için toplam 1200 megavatlık Rüzgar Enerjisi Yenilenebilir Enerji Kaynak Alanları (YEKA) yarışmaları 40 şirketin katılımıyla yapıldı.

Enerji ve Tabii Kaynaklar Bakanlığı'nın düzenlediği YEKA RES-2024 yarışmalarında, kapalı mali tekliflerin açılmasının ardından açık artırma usulüne geçildi.

Edirne, Kırklareli ve Sivas'taki toplam 1200 megavat gücündeki 5 projenin elektrik bağlantı kapasitesinin tahsisi amacıyla düzenlenen yarışmalarda tavan ve taban fiyatlar kilovatsaat başına 3,50-5,50 sent/dolar olarak belirlendi.

Bakanlıkta yapılan YEKA RES-2024 Yarışmaları kapsamında, toplam 14 başvuruyla 410 megavat kapasite için yapılan "Edirne RES" yarışmasında 5. turda, kilovatsaat başına 3,50 sent/dolar elektrik birim fiyatı ve megavat başına 60 bin dolar katkı payıyla Enerjisa Enerji Üretim AŞ en iyi teklifi verdi.

16 başvuruyla 340 megavat kapasite için gerçekleştirilen "Balkaya RES" yarışmasında 6. turda, kilovatsaat başına 3,50 sent/dolar elektrik birim fiyatı ve megavat başına 92 bin dolar katkı payı ile en iyi teklif yine Enerjisa Enerji Üretim AŞ'den geldi.

21 başvuruyla 200 megavat kapasite için gerçekleştirilen "Serges RES" yarışmasında 8. turda, kilovatsaat başına 3,50 sent/dolar elektrik birim fiyatı ve megavat başına 140 bin dolar katkı payı ile RT Enerji Turizm Sanayi ve Ticaret AŞ en iyi teklifi verdi.

Toplam 160 megavat kapasite için 23 başvuruyla gerçekleştirilen "Yellice RES" yarışmasında en iyi teklifi veren, 5. turda, kilovatsaat başına 3,50 sent/dolar elektrik birim fiyatı ve megavat başına 140 bin dolar katkı payıyla Efor Holding AŞ oldu.

YEKA RES-2024 Yarışmaları kapsamında, 90 megavat kapasite için 26 başvuruyla yapılan "Gürün RES" yarışmasında 11. turda, kilovatsaat başına 3,50 sent/dolar elektrik birim fiyatı ve megavat başına 148 bin dolar katkı payıyla en iyi teklif ADY Akdeniz Rüzgar Enerjisi Üretim AŞ'den geldi.

Söz konusu gelişmeyi Holding'in enerji üretimi alanındaki büyümesi açısından sınırlı olumlu olarak değerlendiriyoruz.

### MEDTR: Eskişehir Osmangazi Üniversitesi ihalesi hakkında / nötr

Şirket, Eskişehir Osmangazi Üniversitesi tarafından 28/11/2025 tarihinde gerçekleştirilen, 2024/1817419 İKN'li "Tıbbi Sarf Malzemeleri-1" konulu ihaleye katılım sağlamıştır. İhalelerin lehte sonuçlanması halinde, sürece ilişkin gelişmeler kamuoyu ve yatırımcılarla paylaşılacaktır.

İlgili gelişmeleri henüz sonuçlanmaması ve herhangi bir parasal miktar belirtilmemesi nedeniyle MEDTR payları üzerinde önemli bir etki yaratmayacağını düşünüyoruz.

### TURSG: 4Ç24 Finansal Sonuçları Değerlendirmesi / olumlu

Türkiye Sigorta, 4Ç24 konsolide olmayan finansallarında 3.080 milyon TL net kar açıkladı. Bizim beklentimiz 3.489 milyon TL, piyasadaki medyan beklenti 3.194 milyon TL idi. Şirket'in net kar rakamı önceki döneme göre paralel seyrederken, geçen yılın aynı dönemine göre %192 artış göstermiştir. 2024 yılında özsermaye karlılığı %57,6 olarak gerçekleşmiştir. Açıklanan finansal sonuçları olumlu okumakla birlikte, son dönemde sigorta sektörü temsilcilerine yönelik gözlenen olumlu piyasa yaklaşımının düşüncemizi realizasyon riskine karşı sınırlayabileceğini de not düşmek isteriz.

### HTTBT: Kredi kullanımı hakkında / nötr

Şirket, kaynakların etkin kullanımı yaklaşımıyla oluşturduğu finansal planlama çerçevesinde Türk Eximbank' tan 360 gün vadeli 180 Milyon TL tutarında TL Reeskont kredisi kullanmaya karar vermiştir.

Düşüncemiz: İlgili haberin HTTBT payları üzerinde önemli bir etki yaratmayacağını beklemekle beraber, uygun maliyetli finansmana ulaşabilmesi ve finansal tablolarında da sağlayacağı katkı dolayısıyla ilgi haberi orta-uzun vadede önemli görmektedir. Hitit Bilgisayar'ı 3 Kasım 2022'den bu yana "barındırdığı uzun vadeli hikâye ve kurumsal yönetim bakış açısı" kapsamında Model Portföyümüzde taşıyoruz.

## KAP haberleri

Genel Kurullar						
1. hafta						
30 Aralık 2024 Pazartesi	31 Aralık 2024 Salı	01 Ocak 2025 Çarşamba	02 Ocak 2025 Perşembe	03 Ocak 2025 Cuma	04 Ocak 2025 Cumartesi	05 Ocak 2025 Pazar
2. hafta						
06 Ocak 2025 Pazartesi	07 Ocak 2025 Salı	08 Ocak 2025 Çarşamba	09 Ocak 2025 Perşembe	10 Ocak 2025 Cuma	11 Ocak 2025 Cumartesi	12 Ocak 2025 Pazar
IEVHO / 10:00		KNFRT / 11:00		TSPOR / 14:00		
3. hafta						
13 Ocak 2025 Pazartesi	14 Ocak 2025 Salı	15 Ocak 2025 Çarşamba	16 Ocak 2025 Perşembe	17 Ocak 2025 Cuma	18 Ocak 2025 Cumartesi	19 Ocak 2025 Pazar
MARTI / 11:00						
4. hafta						
20 Ocak 2025 Pazartesi	21 Ocak 2025 Salı	22 Ocak 2025 Çarşamba	23 Ocak 2025 Perşembe	24 Ocak 2025 Cuma	25 Ocak 2025 Cumartesi	26 Ocak 2025 Pazar
MMCAS / 11:00		AEFES / 13:00		SKYMD / 10:30		SAMAT / 11:00
ATEKS / 14:00				SEKFK / 11:30		
5. hafta						
27 Ocak 2025 Pazartesi	28 Ocak 2025 Salı	29 Ocak 2025 Çarşamba	30 Ocak 2025 Perşembe	31 Ocak 2025 Cuma		
			BIGCH / 14:00		GEDIK / 11:00	

Kaynak: Deniz Yatırım Strateji ve Araştırma, KAP

Kar Payı Ödemeleri													
Hisse Kodu	Özet Bilgi	Dağıtım Tarihi	Kapanış Fiyatı (TL)	Brüt (TL)	Net (TL)	Teorik Fiyat (TL)	Kar Payı Verimi	XU030 Ağırlık	XU030'a Yüzdesele Etkisi	XU030'a Puansal Etkisi	XU100 Ağırlık	XU100'e Yüzdesele Etkisi	XU100'e Puansal Etkisi
OSMEN	Kar payı	29.01.2025	9.86	0.0875	0.0744	9.77	0.89%	Yok	Etkisi bulunmuyor	Etkisi bulunmuyor	Yok	Etkisi bulunmuyor	Etkisi bulunmuyor

Kaynak: Deniz Yatırım Strateji ve Araştırma, Rasyonet, KAP

KAP Haberleri	
Hisse	Haber
AKSA	01.11.2024 ve 27.12.2024 tarihli açıklamaya istinaden, BTB Havaçılık Yatırım A.Ş.'nin hisselerinin tamamının ve Epsilon Kompozit Teknoloji ve Savunma Sanayi A.Ş.("Epsilon")'nin %5 hissesinin devralınmasına ve böylelikle Epsilon hisselerinin %54'ünün edinimine ilişkin imzalanmış olan Pay Devir Sözleşmeleri çerçevesinde; hisselerin Şirkete devrine yönelik kapanış işlemleri tamamlanmıştır.

Kaynak: Deniz Yatırım Strateji ve Araştırma, KAP

Pay geri alımları									
Tarih	Hisse	Şirket	Bulunduğu endeks	Sektör	Alınan pay senedi	Fiyat aralığı (TL)	Nominal değer (TL)	Sermaye oranı (%)	
28.01.2025	LKMNH	Lokman Hekim	XUHIZ:IS	Sağlık	30,000	20.78-21.00	6,602,902	3.06%	
28.01.2025	TKFEN	Tekfen Holding	XU100:IS	Holding	180,000	62,90-64,50	12,900,000	3.49%	

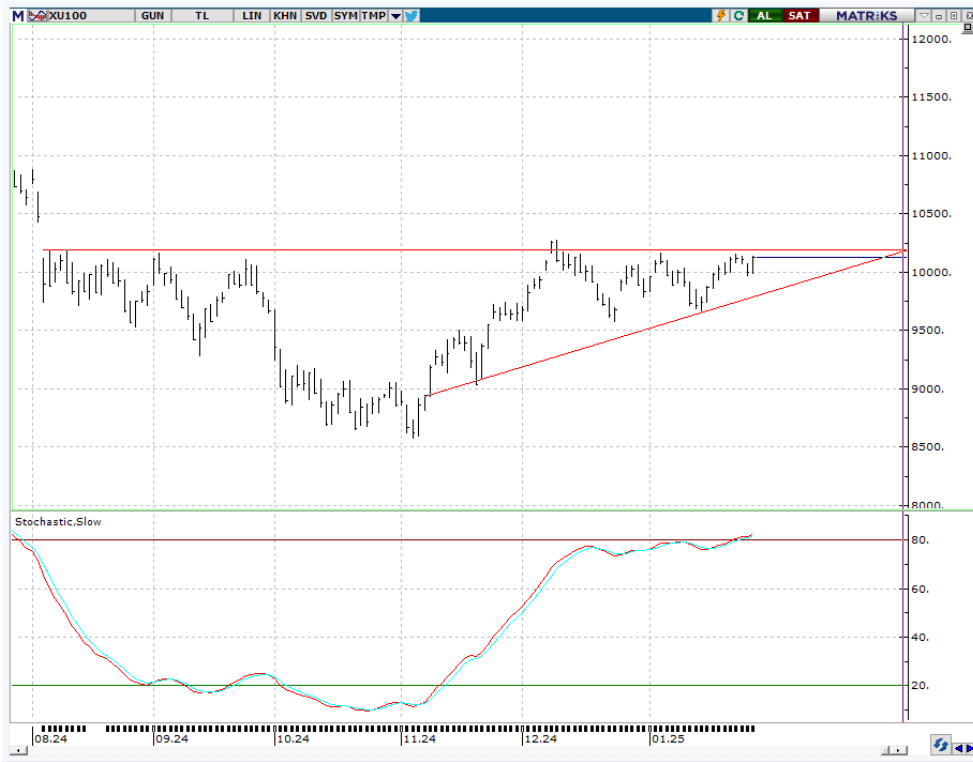
Kaynak: Deniz Yatırım Strateji ve Araştırma Bölümü, KAP

Baz alınan hisseler Deniz Yatırım Strateji ve Araştırma Bölümü araştırma kapsamıdır.

## Teknik yorum

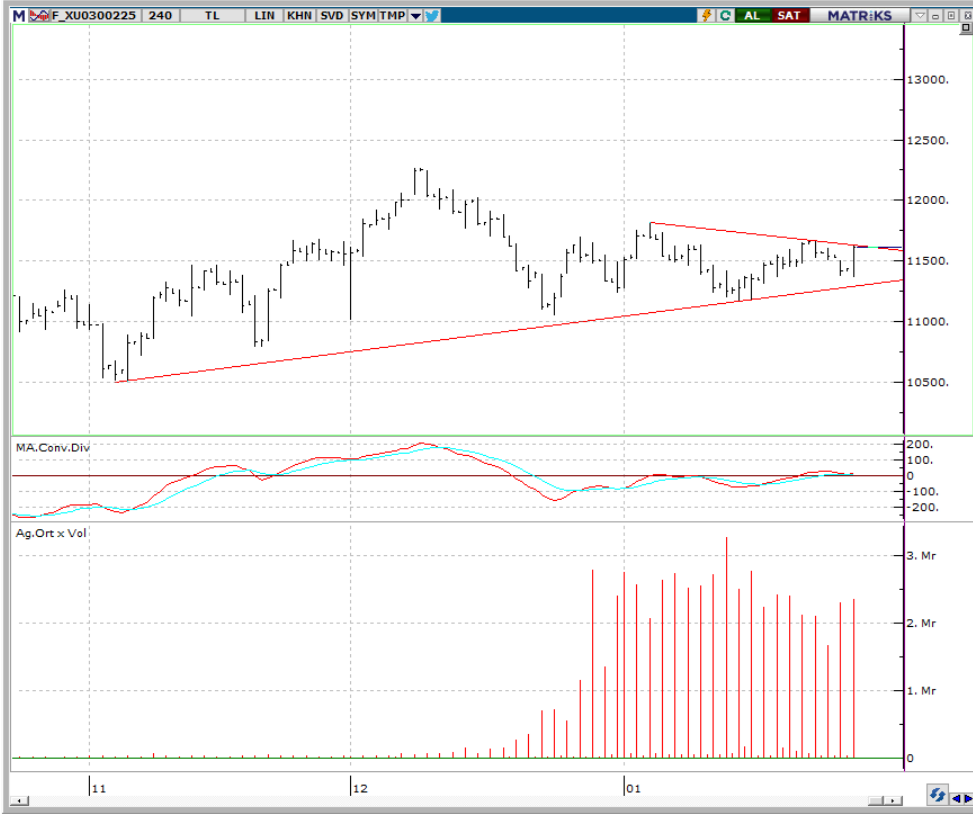
### BIST 100 endeksi

Dün endeks +1.24% değişimle 10121,77 seviyesinde kapattı. İşlem hacmi yüksek seviyede gerçekleşti. 10.000 üstünde kuvvetlenen endekste 10180 kritik direnç seviyesi olarak görmeye devam ediyoruz. Bu seviyeden ilk seferde kar satışları görsek de yükselişin devam edebileceği düşüncesindeyiz. 5 g Ort. 10088,52 22 g. Ort. 9961.22 seviyesindedeler. Destek olarak 10000 ve 10080, direnç olarak 10180 ve 10260 takip ediyoruz. Bu sabah pozitif açılış ve sonrasında 10080 – 10260 arasında işlem aktivitesi bekliyoruz.

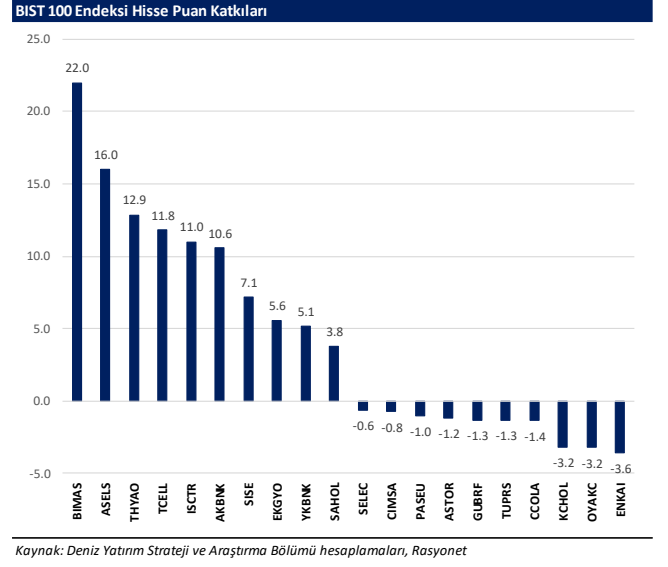
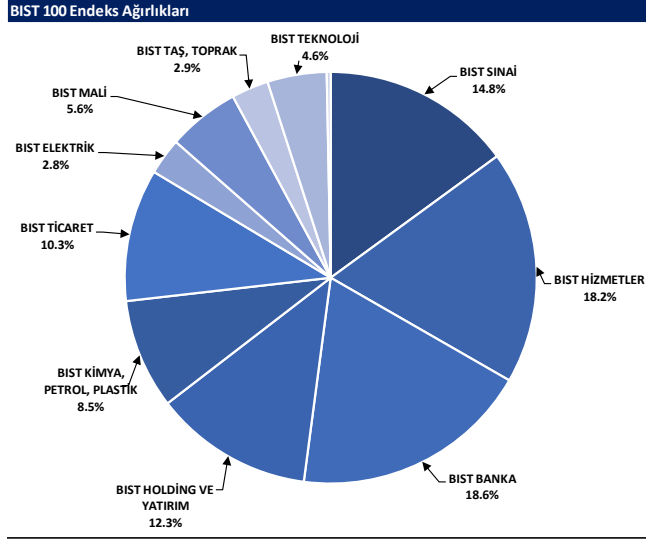


## VIOP - X30Y vade teknik analiz

Dün vadeli endeks günü +1.65% değişimle 11613,00 seviyesinde kapattı. İşlem hacmi yüksek seviyede gerçekleşti. Vadeli endeks 11500 üstünde kuvvet kazanan tepki alımlarıyla sert yükseliş kaydetti. Kısa vadeli pozisyonlarda 11630 kritik direnç seviyesi olarak takip ediyoruz ve bu seviye üstünde alımların ivme kazanma riskini göz ardı etmiyoruz. Bu durumda direnç seviyeleri sırasıyla 11800 ve 12000 olarak görüyoruz. 5g. Ort. 11562,00 22 g. Ort. 11483,77 seviyesindedir. Destek olarak 11500 ve 11560, direnç olarak ise 11630 ve 11800 takip ediyoruz. Bu sabah pozitif açılış ve sonrasında 11550– 11800 arasında işlem aktivitesi bekliyoruz.



## BIST 100 endeks ağırlıkları ve puan katkıları

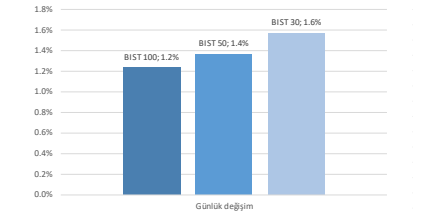


## BIST endekslerine ait performanslar

BIST Endeksleri	Endeks Açıklaması	28.01.2025	27.01.2025	Günlük değişim	31.12.2024	Yıl başlangıcından değişim
XU100	BIST 100	10122	9998	1.2%	9831	3%
XU30	BIST 30	11245	11070	1.6%	10756	5%
XU50	BIST 50	8885	8863	1.4%	8657	4%
XBANK	BIST BANKA	15569	15304	1.7%	14555	7%
XUTUM	BIST TÜM	11700	11602	0.8%	11454	2%
XUMAL	BIST MALİ	12126	12014	0.9%	11758	3%
XD30S	BIST 30 AĞIRLIK SINIRLAMALI 10	11503	11325	1.6%	11004	5%
X100S	BIST 100 AĞIRLIK SINIRLAMALI 10	10124	10000	1.2%	9833	3%
XBANA	BIST ANA	30844	30970	-0.4%	30646	1%
XBLSM	BIST BİLİŞİM	4808	4843	-0.7%	4875	-1%
XELKT	BIST ELEKTRİK	508	503	1.0%	512	-1%
XFINK	BIST FIN. KIR. FAKTORİNG	4069	4036	0.8%	3875	5%
XGIDA	BIST GIDA, İÇECEK	10882	10896	-0.1%	11496	-5%
XGMYO	BIST GAYRİMENKUL Y.O.	3673	3633	1.1%	3588	2%
XHARZ	BIST HALKA ARZ	94314	94327	0.0%	93305	1%
XHOLD	BIST HOLDİNG VE YATIRIM	8924	8900	0.3%	8914	0%
XILTM	BIST İLETİŞİM	2731	2653	2.9%	2326	17%
XINSA	BIST İNŞAAT	11828	11981	-1.3%	11506	3%
XKAGT	BIST ORMAN, KAĞIT, BASIM	5672	5759	-1.5%	5624	1%
XKMYA	BIST KİMYA, PETROL, PLASTİK	11251	11272	-0.2%	11536	-2%
XKOBI	BIST KOBI SANAYİ	26953	27420	-1.7%	26006	4%
XKURY	BIST KURUMSAL YÖNETİM	8414	8311	1.0%	8254	2%
XKMDN	BIST MADENCİLİK	730	7318	0.2%	7052	4%
XMANA	BIST METAL ANA	15744	15676	0.4%	16396	-4%
XMESY	BIST METAL EŞYA, MAKİNA	20791	20673	0.6%	21119	-2%
XSDA	BIST ADANA	55254	55273	0.0%	59941	-8%
XSANK	BIST ANKARA	20374	20117	1.3%	18440	10%
XSANT	BIST ANTALYA	9565	9503	0.7%	9914	-4%
XSBAL	BIST BALIKESİR	10160	9980	1.8%	10126	0%
XSBRU	BIST BURSA	15279	15060	1.5%	15042	2%
XSDNZ	BIST DENİZLİ	7800	7798	0.0%	7453	5%
XSGRT	BIST SİĞORTA	67481	67854	-0.5%	66509	1%
XSIST	BIST İSTANBUL	13070	12994	0.6%	12784	2%
XSIZM	BIST İZMİR	14449	14504	-0.4%	14591	-1%
XSKAY	BIST KAYSERİ	30897	31818	-2.9%	33099	-7%
XSKOC	BIST KOCAELİ	23422	23422	0.0%	23606	-1%
XSKON	BIST KONYA	8614	8638	-0.3%	8768	-2%
XSPOR	BIST SPOR	3359	3380	-0.6%	3162	6%
XSTKR	BIST TEKİRDAĞ	46248	46437	-0.4%	43602	6%
XTAST	BIST TAŞ, TOPRAK	14895	15101	-1.4%	14103	6%
XTCRT	BIST TİCARET	24605	24071	2.2%	25386	-3%
XTEKS	BIST TEKSTİL, DERİ	3675	3696	-0.5%	3757	-2%
XTM25	BIST TEMETTÜ 25	14299	14082	1.5%	13926	3%
XTMTU	BIST TEMETTÜ	11078	10932	1.3%	10754	3%
XTRZM	BIST TÜRİZM	1302	1306	-0.2%	1301	0%
XTLRM	BIST TÜM-100	35959	36103	-0.4%	36091	0%
XLHIZ	BIST HİZMETLER	9938	9794	1.5%	9589	4%
XULAS	BIST ULAŞTIRMA	37028	36505	1.2%	33949	9%
XUSIN	BIST SINAI	12844	12854	-0.1%	13054	-2%
XUSRD	BIST SÜRDÜRÜLEBİLİRLİK	13915	13731	1.3%	13486	3%
XUTEK	BIST TEKNOLOJİ	15431	15113	2.1%	13943	11%
XYLDZ	BIST YILDIZ	10987	10879	1.0%	10726	2%
XYORT	BIST MENKUL KIYIM Y.O.	3366	3374	-0.2%	3567	-6%
X100-30	BIST 100-30	17449	17394	0.3%	17660	-1%
X10XB	BIST BANKA DIŞI LİKİT 10	11983	11774	1.8%	11395	5%
XAKUR	BIST ARACI KURUMLAR	47395	47438	-0.1%	49719	-5%
XLBNK	BIST LİKİT BANKA	13869	13614	1.9%	12876	8%
XTKJS	BIST TEKNOLOJİ AĞIRLIK SINIRLAMALI	20623	20513	0.5%	20007	3%

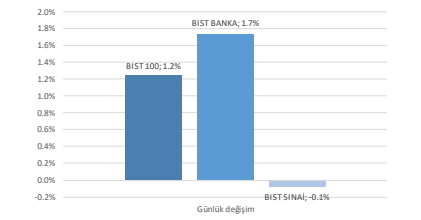
Kaynak: Deniz Yatırım Strateji ve Araştırma, Rasyonet

## Seçilmiş BIST Endekslerine Ait Günlük Performanslar

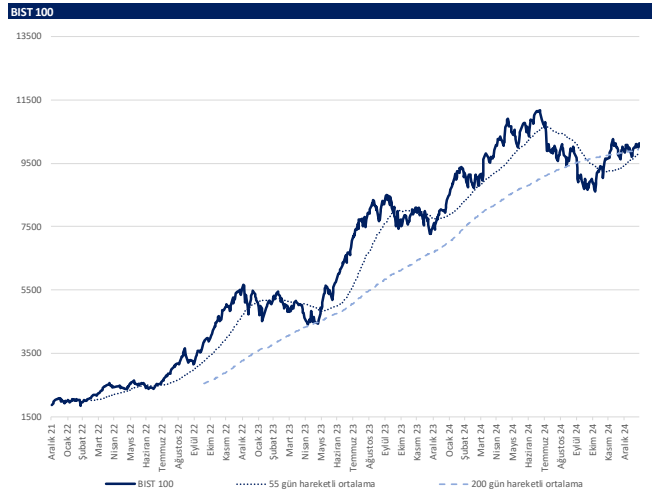


Kaynak: Deniz Yatırım Strateji ve Araştırma Bölümü hesaplamaları, Rasyonet

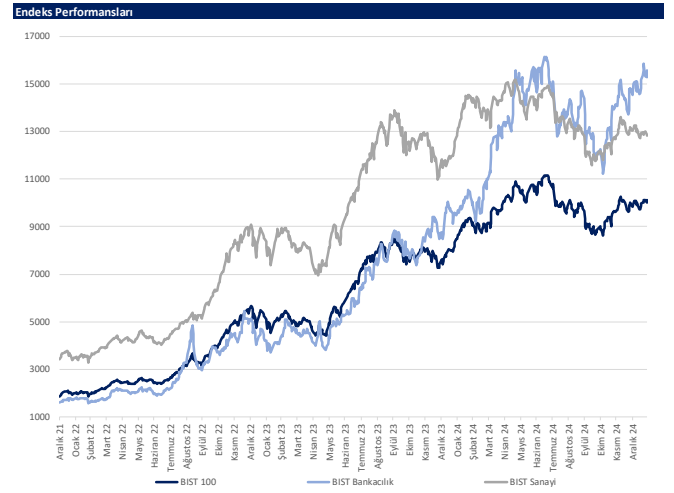
## Seçilmiş BIST Endekslerine Ait Günlük Performanslar



Kaynak: Deniz Yatırım Strateji ve Araştırma Bölümü hesaplamaları, Rasyonet



Kaynak: Deniz Yatırım Strateji ve Araştırma, Rasyonet



Kaynak: Deniz Yatırım Strateji ve Araştırma, Rasyonet





## Son 90 güne ait dip-zirve analizi



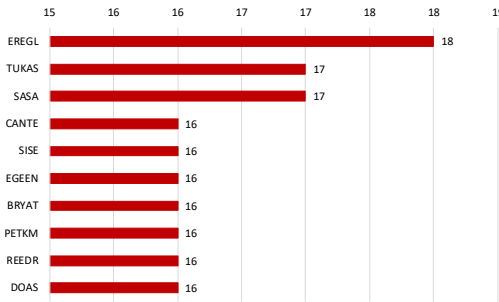
## DENİZ YATIRIM STRATEJİ &amp; ARAŞTIRMA | BIST 100 ENDEKSİ DİP-ZİRVE ANALİZİ

Hisse	Son kapanış	Önceki kapanış	Değişim %	Son 90 gün zirvesi	Son 90 gün dip	Zirveye uzaklık	Dibe uzaklık	Zirveyi geçti mi?
AEFES	164.30	165.20	-0.5%	237.50	162.80	45%	1%	x
AGHOL	309.00	310.00	-0.3%	379.50	275.00	23%	11%	x
AGROT	10.29	10.35	-0.6%	15.09	10.18	47%	1%	x
AKBNK	67.10	66.00	1.7%	69.60	46.40	4%	31%	x
AKFYE	18.72	18.52	1.1%	20.70	16.98	11%	9%	x
AKSA	11.00	10.97	0.3%	12.94	8.05	18%	27%	x
AKSEN	41.26	41.50	-0.6%	42.58	32.34	3%	22%	x
ALARK	88.80	88.45	0.4%	101.00	82.70	14%	7%	x
ALFAS	74.45	74.40	0.1%	84.85	46.84	14%	37%	x
ALTNY	75.70	75.65	0.1%	102.60	75.65	36%	0%	x
ANHYT	103.00	104.30	-1.2%	113.60	82.30	10%	20%	x
ANSGR	112.30	112.70	-0.4%	114.80	74.95	2%	33%	x
ARCLK	133.40	130.70	2.1%	151.50	123.70	14%	7%	x
ARDYZ	37.92	37.66	0.7%	42.44	29.60	12%	22%	x
ASELS	89.65	85.85	4.4%	89.65	55.26	-	38%	✓
ASTOR	126.80	128.00	-0.9%	128.00	65.25	1%	49%	x
BERA	15.15	15.32	-1.1%	17.02	12.38	12%	18%	x
BIMAS	522.50	505.50	3.4%	575.68	440.57	10%	16%	x
BRSAN	404.25	404.25	0.0%	509.00	401.00	26%	1%	x
BRYAT	1850.00	1858.00	-0.4%	2270.00	1702.00	23%	8%	x
BSOKE	13.18	13.50	-2.4%	16.16	10.09	23%	23%	x
BTJIM	4.51	4.58	-1.5%	6.32	3.90	40%	14%	x
CANTE	1.59	1.57	1.3%	1.80	1.39	13%	13%	x
CCOLA	58.35	58.90	-0.9%	63.15	45.12	8%	23%	x
CIMSA	56.00	56.50	-0.9%	56.50	29.88	1%	47%	x
CLEBI	1894.00	1893.00	0.1%	2225.00	1665.00	17%	12%	x
CVKMD	329.00	319.00	3.1%	347.00	244.60	5%	26%	x
CWENE	20.62	20.10	2.6%	26.36	18.95	28%	8%	x
DOAS	191.90	190.50	0.7%	229.80	190.50	20%	1%	x
DOHOL	14.47	14.21	1.8%	15.59	12.62	8%	13%	x
ECILC	46.24	46.00	0.5%	49.98	37.26	8%	19%	x
EGEEN	9420.00	9462.50	-0.4%	11820.00	8992.50	25%	5%	x
EKGYO	15.19	14.38	5.6%	15.19	9.45	-	38%	✓
ENERY	225.60	223.20	1.1%	295.25	203.00	31%	10%	x
ENISA	61.40	61.25	0.2%	64.10	52.75	4%	14%	x
ENKAI	48.70	50.10	-2.8%	56.20	42.60	15%	13%	x
EREGL	23.20	23.12	0.3%	27.00	22.62	16%	2%	x
EUPWR	37.88	34.48	9.9%	37.88	25.84	-	32%	✓
FENER	49.94	50.70	-1.5%	51.80	40.20	4%	20%	x
FROTO	919.00	914.00	0.5%	1101.35	848.44	20%	8%	x
GARAN	135.50	133.80	1.3%	137.80	97.75	2%	28%	x
GESAN	51.65	49.98	3.3%	53.00	37.92	3%	27%	x
GOLTS	427.50	426.25	0.3%	519.50	345.75	22%	19%	x
GURRF	269.00	274.00	-1.8%	291.00	172.50	8%	36%	x
HALKB	19.43	18.70	3.9%	19.43	14.33	-	26%	✓
HEKTS	3.76	3.74	0.5%	4.51	3.36	20%	11%	x
IEYHO	10.58	10.84	-2.4%	12.26	7.52	16%	29%	x
ISCTR	14.79	14.39	2.8%	14.83	10.99	0%	26%	x
ISMEN	45.74	45.68	0.1%	49.00	31.32	7%	32%	x
KARSN	12.20	12.20	0.0%	17.95	11.95	47%	2%	x
KCAER	12.35	12.54	-1.5%	15.46	11.88	25%	4%	x
KCHOL	173.80	175.40	-0.9%	201.00	161.70	16%	7%	x
KILSR	34.78	34.14	1.9%	40.40	32.10	16%	8%	x
KONTR	37.04	36.18	2.4%	50.50	36.18	36%	2%	x
KONYA	6237.50	6257.50	-0.3%	7800.00	5820.00	25%	7%	x
KOZAA	73.70	73.00	1.0%	75.15	54.90	2%	26%	x
KOZAL	23.66	23.80	-0.6%	24.34	18.75	3%	21%	x
KRDMD	27.08	26.50	2.2%	30.48	24.02	13%	11%	x
LIDER	152.90	152.30	0.4%	164.50	79.65	8%	48%	x
MAGEN	23.50	23.66	-0.7%	23.66	18.81	1%	20%	x
MAVI	71.90	70.20	2.4%	92.70	70.20	29%	2%	x
MGROS	554.50	549.00	1.0%	567.50	395.47	2%	29%	x
MIATK	38.08	38.16	-0.2%	46.92	36.74	23%	4%	x
MPARK	391.25	386.75	1.2%	420.75	289.25	8%	26%	x
NTHOL	44.12	44.84	-1.6%	54.24	40.60	23%	8%	x
ODAS	5.90	6.84	1.0%	6.84	5.56	16%	6%	x
OTKAR	420.00	416.50	0.8%	496.25	412.75	18%	2%	x
OYAKC	25.88	26.66	-2.9%	26.66	13.79	3%	47%	x
PASEU	33.32	34.66	-3.9%	36.38	20.85	9%	37%	x
PETKM	17.90	17.76	0.8%	23.88	17.14	33%	4%	x
PGSUS	233.30	231.20	0.9%	245.70	210.30	5%	10%	x
REEDR	13.51	13.71	-1.5%	28.58	13.23	112%	2%	x
SAHOL	103.00	102.00	1.0%	104.50	79.00	1%	23%	x
SASA	3.74	3.74	0.0%	4.46	3.69	19%	1%	x
SDTTR	204.80	205.40	-0.3%	255.90	204.80	25%	-	x
SELEC	69.00	70.90	-2.7%	85.00	60.15	23%	13%	x
SİSE	39.80	38.46	3.5%	44.28	37.66	11%	5%	x
SKBNK	4.23	4.22	0.2%	5.54	3.84	31%	9%	x
SMRTG	42.68	39.30	8.6%	43.90	33.32	3%	22%	x
SOKM	38.44	38.26	0.5%	47.52	37.74	24%	2%	x
TABGD	161.90	161.60	0.2%	169.70	128.70	5%	21%	x
TAVHL	279.00	278.00	0.4%	291.50	210.00	4%	25%	x
TCELL	108.90	106.10	2.6%	108.90	79.85	-	27%	✓
THYAO	311.75	306.50	1.7%	311.75	257.75	-	17%	✓
TKFEN	64.00	63.55	0.7%	83.05	47.08	30%	26%	x
TMSN	114.50	114.30	0.2%	138.40	107.50	21%	6%	x
TOASO	215.90	209.00	3.3%	221.80	179.80	3%	17%	x
TSKB	13.65	13.47	1.3%	13.67	10.65	0%	22%	x
TSPOR	1.15	1.16	-0.9%	1.21	0.88	5%	23%	x
TTKOM	51.20	48.90	4.7%	54.85	43.48	7%	15%	x
TRAK	681.50	681.00	0.1%	780.50	647.98	15%	5%	x
TUKAS	6.48	6.50	-0.3%	7.46	6.22	15%	4%	x
TUPRS	140.20	140.60	-0.3%	158.90	140.20	13%	-	x
TURSG	17.30	16.85	2.7%	18.33	11.48	6%	34%	x
ULKER	117.80	116.20	1.4%	150.80	99.80	28%	15%	x
VAKBN	26.70	26.14	2.1%	26.70	19.31	-	28%	✓
VESTL	64.05	63.85	0.3%	74.70	54.75	17%	15%	x
YEOTK	54.75	51.30	6.7%	58.41	39.97	7%	27%	x
YKBNK	32.84	32.40	1.4%	33.32	23.04	1%	30%	x
ZOREN	4.13	4.11	0.5%	4.63	3.89	12%	6%	x

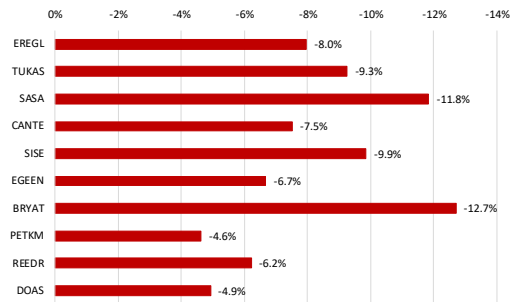
Kaynak: Deniz Yatırım Strateji ve Araştırma Bölümü hesaplamaları, Rasyonel

## BIST 100 şirketlerinin son 1 ve 3 aydaki rölatif performans durumları

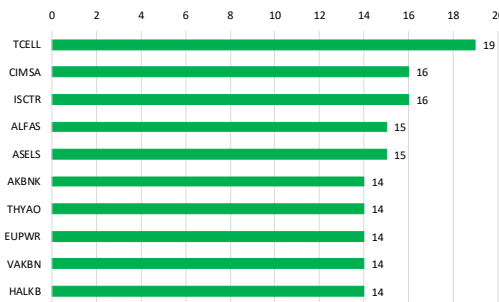
BIST 100'deki şirketlerin son 1 ay negatif rölatif performans gün sayısı



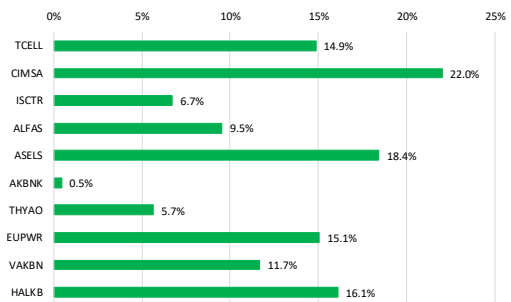
Soldaki grafikte yer alan şirketlerin son 1 ay rölatif performansı



BIST 100'deki şirketlerin son 1 ay pozitif rölatif performans gün sayısı

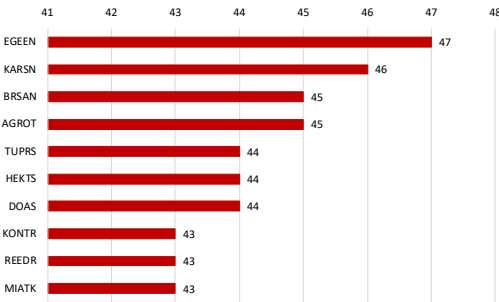


Soldaki grafikte yer alan şirketlerin son 1 ay rölatif performansı

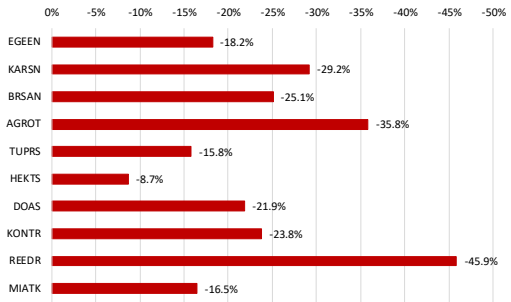


Kaynak: Deniz Yatırım Strateji ve Araştırma Bölümü hesaplamaları, Rasyonet

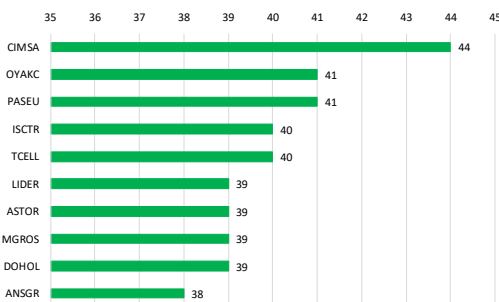
BIST 100'deki şirketlerin son 3 ay negatif rölatif performans gün sayısı



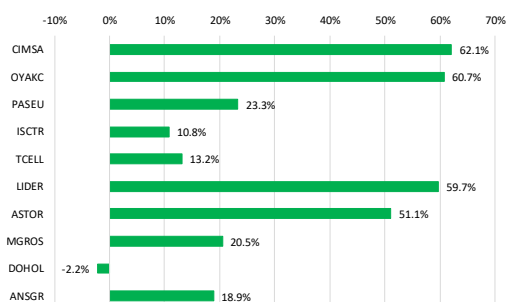
Soldaki grafikte yer alan şirketlerin son 3 ay rölatif performansı



BIST 100'deki şirketlerin son 3 ay pozitif rölatif performans gün sayısı



Soldaki grafikte yer alan şirketlerin son 3 ay rölatif performansı



Kaynak: Deniz Yatırım Strateji ve Araştırma Bölümü hesaplamaları, Rasyonet



Seçilmiş karşılaştırma analizleri



DENİZ YATIRIM STRATEJİ & ARAŞTIRMA | BIST 100 SEÇİLMİŞ KARŞILAŞTIRMA ANALİZLERİ

Main data table with columns: Hisse Kodu, Şirket Adı, Sektör, Haftalık Korumasyon, Aylık Korumasyon, and various performance metrics for 2024 and 2025.

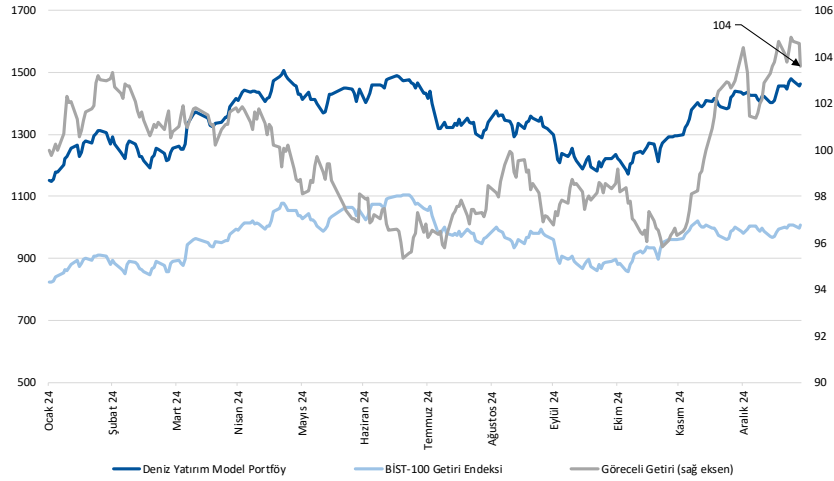
Summary comparison tables for various sectors like En düşük haftalık korumasyon, En yüksek haftalık korumasyon, En düşük aylık korumasyon, En yüksek aylık korumasyon, En düşük hisselik bula, En yüksek hisselik bula, En düşük aylık sharp, En yüksek aylık sharp, En düşük hisselik sharp, En yüksek hisselik sharp.

## Deniz Yatırım model portföyü

Deniz Yatırım Model Portföyü					
Hisse	Portföye giriş tarihi	Hedef fiyat	Potansiyel	Nominal getiri (Portföye girişten itibaren)	BIST-100'e rölatif getiri (Portföye girişten itibaren)
TAVHL	10.05.2021	460.00	65%	1068%	68%
FROTO	07.09.2022	1600.00	74%	210%	3%
HTTBT	03.11.2022	73.50	76%	335%	76%
KAREL	30.11.2022	17.00	75%	-9%	-56%
PGSUS	27.12.2022	362.50	55%	125%	22%
BIMAS	16.01.2023	755.50	45%	332%	117%
CCOLA	16.01.2023	82.40	41%	253%	78%
SAHOL	12.05.2023	153.30	49%	148%	19%
CIMSA	21.06.2023	68.40	22%	253%	83%
YKBNK	21.08.2023	46.00	40%	120%	65%
GWIND	09.07.2024	44.60	46%	-4%	3%
TABGD	18.07.2024	320.00	98%	-21%	-13%
GARAN	02.08.2024	178.50	32%	8%	12%
ANSGR	29.11.2024	174.30	55%	22%	17%

Yıl	Nominal getiri	BIST-100 Endeksi'ne göre rölatif getiri	BIST-100 Getiri Endeksi'ne göre rölatif getiri
2019	56%	27%	25%
2020	50%	16%	15%
2021	43%	13%	10%
2022	205%	3%	0%
2023	52%	12%	9%
2024	44%	10%	7%
<b>12A</b>	<b>29%</b>	<b>6%</b>	<b>4%</b>
<b>YBB</b>	<b>2%</b>	<b>-1%</b>	<b>-1%</b>
<b>2019'dan bugüne</b>	<b>2185%</b>	<b>106%</b>	<b>75%</b>



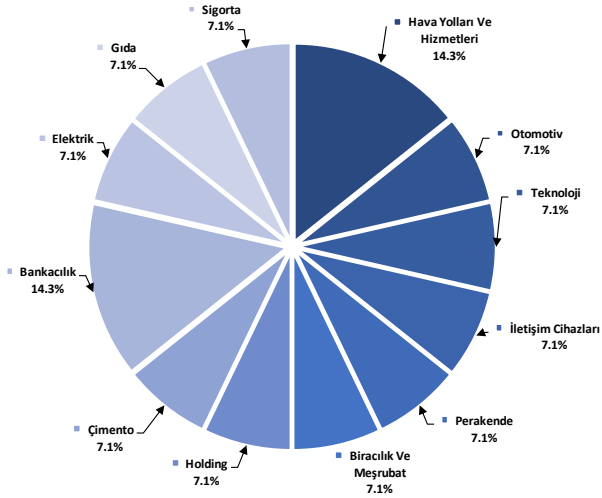
Kaynak: Deniz Yatırım Strateji ve Araştırma Bölümü hesaplamaları, Rasyonet

## Deniz Yatırım Model Portföyü

Deniz Yatırım Model Portföyü, Deniz Yatırım Strateji ve Araştırma Bölümü tarafından, temel analiz kriterlerine göre hazırlanmış, orta-uzun vadeli hisse senedi tavsiye listesidir. Alınan pozisyonlar sadece uzun yönlüdür (long only). Herhangi bir rakamsal/yüzdese getiri hedefi söz konusu değildir. Herhangi bir şirket sayısı sınırı söz konusu değildir. Herhangi bir sıklıkta/takvim dahilinde değişiklik yapma zorunluluğu söz konusu değildir. Strateji ve Araştırma Bölümü analistleri portföyü takvim yılı içerisinde piyasa koşulları izin vermez ise değiştirmeye hakkına sahiptirler. **Portföy içerisinde yer alan şirketler için temel analiz açısından getiri potansiyeli kalmamış dahi olsa da (değerleme olarak) şirket markasına olan geçmiş ve gelecek dönem güveni ile liste içerisinde kalmaya devam edebilirler. Portföyde yer alan şirketler için AL tavsiyesi bulunması zorunluluğu söz konusu değildir. Bölüm analistleri, TUT ve/veya Gözden Geçiriliyor önerileri ile de liste içerisinde şirket tercihinde bulunabilirler.**

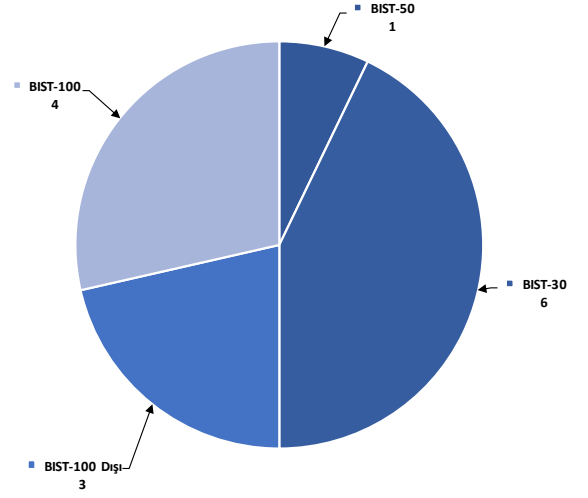
## Deniz Yatırım model portföy | sektörel ve endeks dağılımları

Model portföy sektörel dağılımı



Kaynak: Deniz Yatırım Strateji ve Araştırma Bölümü hesaplamaları

Model portföy endeks dağılımı



Kaynak: Deniz Yatırım Strateji ve Araştırma Bölümü hesaplamaları

## Deniz Yatırım döngüsel portföy

Deniz Yatırım Döngüsel Portföy											
Hisse senedi	Giriş tarihi	Giriş seviyesi	Son kapanış	Değişim	Rölatif	Portföyde kalma süresi, gün	Yıl başlangıcından değişim	Haftalık değişim	Haftalık rölatif	Haftalık beta	Haftalık korelasyon
THYAO	25.01.2022	26.05	311.75	1097%	127%	1100	11%	3%	2%	0.97	0.73
TCELL	10.10.2022	22.42	108.90	386%	72%	842	17%	7%	5%	0.84	0.63
ULKER	13.12.2022	38.36	117.80	207%	59%	778	0%	3%	2%	1.08	0.60
MPARK	16.01.2023	85.43	391.25	358%	131%	744	2%	3%	2%	0.71	0.50
MAVI	12.05.2023	27.42	71.90	162%	26%	628	-18%	-2%	-3%	0.83	0.61
ASELS	17.07.2023	36.43	89.65	146%	59%	562	24%	11%	10%	0.96	0.67
AKBNK	21.08.2023	26.69	67.10	151%	89%	527	3%	-2%	-3%	1.28	0.73
MGRS	19.12.2023	323.98	554.50	71%	30%	407	0%	0%	-1%	0.81	0.62
KRDMD	05.04.2024	23.03	27.08	18%	10%	299	0%	4%	3%	1.31	0.67
DOHOL	09.07.2024	16.28	14.47	-11%	-5%	204	0%	2%	1%	1.13	0.75
AGESA	02.09.2024	102.30	144.50	41%	40%	149	-11%	2%	1%	0.56	0.36
LKMNH	16.09.2024	15.02	20.70	38%	31%	135	15%	-1%	-3%	0.47	0.29
ISCTR	08.01.2025	14.04	14.79	5%	4%	21	9%	1%	0%	1.28	0.67

Kaynak: Deniz Yatırım Strateji ve Araştırma Bölümü hesaplamaları, Rasyonet

## Deniz Yatırım döngüsel portföy performans

Dönem	Döngüsel Portföy endeks seviyesi	Döngüsel Portföy rölatif (XU100)	Döngüsel Portföy rölatif (XU30)	XU100
28.01.2025	1268	82%	82%	695
21.01.2025	1239	80%	80%	687
31.12.2024	1224	81%	81%	675
29.12.2023	845	65%	65%	513
30.12.2022	539	42%	42%	379
31.12.2021	144	13%	13%	128
21.10.2021	100			100
Haftalık performans (Portföy)	2%			
Yıl başlangıcından performans (Portföy)	4%			
Kurulduğu günden performans (Portföy)	1168%			
Haftalık ortalama beta (Portföy)	0.94			
Haftalık ortalama korelasyon (Portföy)	0.60			
Ortalama gün (Portföy)	492			
Toplam gün (Portföy kuruluşundan)	1195			
XU100 haftalık performans	1%			
XU100 yıl başlangıcından performans	3%			
XU100 Döngüsel Portföy kurulduğu günden performans	595%			
Döngüsel Portföy, XU100 haftalık rölatif	1%			
Döngüsel Portföy, XU100 yıl başlangıcından rölatif	1%			
Döngüsel Portföy, XU100 kurulduğu günden rölatif	82%			

Kaynak: Deniz Yatırım Strateji ve Araştırma Bölümü hesaplamaları

## Döngüsel Portföy

Döngüsel Portföy, Deniz Yatırım Strateji ve Araştırma Bölümü'nde çalışan analistler tarafından BIST içerisinde yer alan hisse senetlerine yönelik 'döngüsel' beklentileri içeren ve sadece Genel Yatırım Tavsiyesi kapsamında değerlendirilmelidir. Buna göre, Portföy oluşturulurken, herhangi bir hedef fiyat beklentisi, yüzde (%) kazanç önerisi ve zaman kısıtı (hedflemeleri) bulunmamaktadır.

Portföy, Model Portföy yönetim mantığından farklı çalışmaktadır. Model Portföy, orta-uzun vadeli beklentilerden ve hedef fiyat seviyelerinden oluşurken (12-ay beklentiler); Döngüsel Portföy ise bunlardan bağımsız, şeffaf şekilde yönetilmeyi amaç edinen, hesap verilebilir ekseninde, temel analiz ile beğenilen ve paylaşılan özet düşüncelerden oluşan şirket beklentilerini içermektedir.

Deniz Yatırım Strateji ve Araştırma Bölümü Döngüsel Portföy içerisinde yaptığı güncellemeleri mail ortamında ilgili müşteri temsilcileri ile paylaşmak ve geçmişe dönük veri sınıflandırmasını yapmakla yükümlüdür.

Döngüsel Portföy, hiçbir koşulda sadece teknik analiz bilgisi ve değerlendirmelerine dayalı şekilde oluşturulamaz.

Döngüsel Portföy, herhangi bir müşteri yönlendirmesi içermemektedir. Strateji ve Araştırma Bölümü'nde yer alan analistlerin özet düşüncelerinden oluşan ve son kararın her zaman yatırımcıya bırakıldığını gözetilen bir süreçtir.

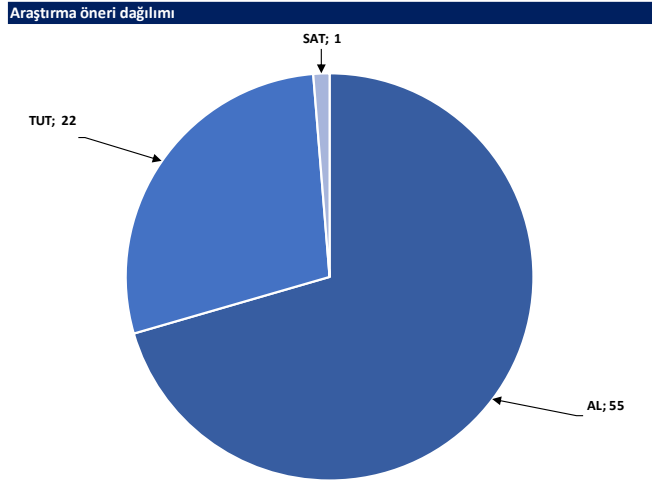
Döngüsel Portföy, alım ve satım şeklinde çift yönlü değerlendirme şeklinde çalışmakta ve Portföy içerisindeki hisselerin eşit dağılımı üzerine odaklanmaktadır.

Döngüsel Portföy, Deniz Yatırım Strateji ve Araştırma Bölümü tarafından yapılacak değerlendirmelere göre yıl içerisinde herhangi bir sayı kısıtı olmadan uygun zamanda güncellenebilir.

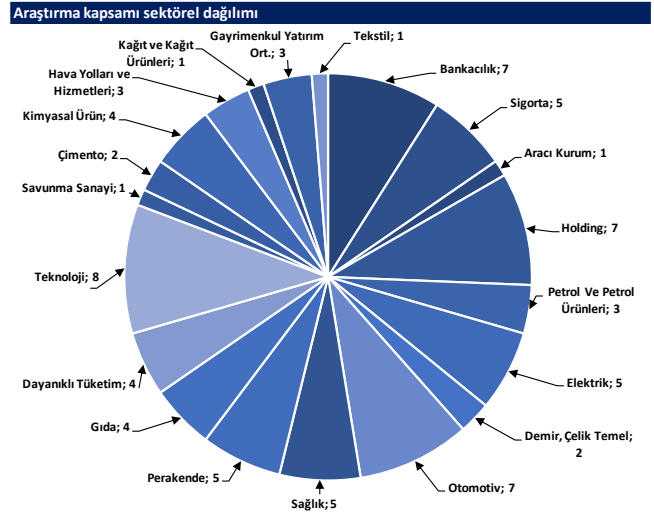




## Strateji ve Araştırma Bölümü kapsamındaki hisselerle ait öneri dağılımı



Kaynak: Deniz Yatırım Strateji ve Araştırma Bölümü



Kaynak: Deniz Yatırım Strateji ve Araştırma Bölümü

## Haftalık takvim

Haftalık Takvim, 27 Ocak - 02 Şubat 2025						
Tarih	Gün	Saat	Ülke	Olay	Beklenti	Önceki
27 Ocak	Pazartesi	10:00	TR	Reel Sektör Güven Endeksi (M.A.)	--	102.7
		10:00	TR	Reel Sektör Güven Endeksi (M. Arındırılmamış)	--	99.1
		10:00	TR	Kapasite Kullanım Oranı	--	75.80%
		18:00	ABD	Yeni Konut Satışları	670k	664k
		18:00	ABD	Yeni Konut Satışları (Aylık)	6.60%	5.90%
		18:30	ABD	Dallas Fed İmalat Aktivitesi	--	3.4
28 Ocak	Salı	16:30	ABD	Dayanıklı Mal Siparişleri	0.80%	-1.20%
		17:00	ABD	S&P/CS Konut Fiyat Endeksi Bileşik - (20 M.A) (Aylık)	0.30%	0.32%
		17:00	ABD	S&P/CS Konut Fiyat Endeksi Bileşik - (20 M.A) (Yıllık)	--	4.22%
		18:00	ABD	CB Tüketici Güveni	105.6	104.7
29 Ocak	Çarşamba	16:30	ABD	Mal Ticaret Dengesi	-\$105.5b	-\$102.9b
		16:30	ABD	Toptan Satış Stokları (Aylık)	--	-0.20%
		16:30	ABD	Perakende Stoklar (Aylık)	--	0.30%
		22:00	ABD	FOMC Oran Kararı (Üst Sınır)	4.50%	4.50%
		22:00	ABD	FOMC Oran Kararı (Alt Sınır)	4.25%	4.25%
30 Ocak	Perşembe	10:00	TR	Ekonomik Güven	--	98.8
		13:00	EUR	GSYİH (Yıllık)(M.A.)	1.00%	0.90%
		13:00	EUR	GSYİH (Çeyreklik)(M.A.)	0.10%	0.40%
		13:00	EUR	Tüketici Güveni	--	-14.2
		13:00	EUR	Ekonomik Güven	93.3	93.7
		13:00	EUR	Endüstriyel Güven	-14.3	-14.1
		13:00	EUR	Hizmet Güveni	6	5.9
		13:00	EUR	İşsizlik Oranı	6.30%	6.30%
		14:30	TR	Yabancı Net Hisse Senedi Yatırımı	--	-\$67m
		16:15	EUR	ECB Mevduat Oranı	2.75%	3.00%
		16:15	EUR	ECB Faiz Oranı Kararı	2.90%	3.15%
		16:15	EUR	ECB Marjinal Borçlanma Oranı	3.15%	3.40%
		16:30	ABD	GSYH Yıllıklandırılmış (Çeyreklik)	2.60%	3.10%
		16:30	ABD	Kişisel Tüketim	3.10%	3.70%
		16:30	ABD	GSYİH Fiyat Endeksi	2.50%	1.90%
		16:30	ABD	İşsizlik Başvurusu Başvuruları	--	223k
		18:00	ABD	Devam Eden Konut Satışları (Aylık)	-1.00%	2.20%
18:00	ABD	Devam Eden Konut Satışları NSA (Yıllık)	--	5.60%		
31 Ocak	Cuma	10:00	TR	Ticaret Dengesi	--	-7.46b
		11:00	TR	Yabancı Turist Girişleri (Yıllık)	--	8.30%
		16:30	ABD	İşçi Maaliyeti Endeksi	1.00%	0.80%
		16:30	ABD	Kişisel Gelir	0.40%	0.30%
		16:30	ABD	Kişisel Harcamalar	0.50%	0.40%
		16:30	ABD	Reel Kişisel Harcamalar	--	0.30%
		17:45	ABD	MNI Chicago PMI	39.7	36.9
01 - 02 Şubat	Haftasonu	-	-	-	-	

\*(M.A.):Mevsimsellikten arındırılmış

Kaynak: Bloomberg, Deniz Yatırım Strateji ve Araştırma

## Beklenen Finansal Açıklamalar

Tarih	Şirket
3 Mart	Bankaların konsolide olmayan sonuçları için son gün
11 Mart	Bankaların konsolide sonuçları için son gün
3 Mart	Şirketlerin konsolide olmayan sonuçları için son gün
11 Mart	Şirketlerin konsolide sonuçları için son gün

## Beklenen Finansal Açıklamalar

Tarih	Şirket	Konsensus Net Kar Beklentisi	Deniz Yatırım Net Kar Beklentisi
28 Ocak	TURSG	TRY 3.194 mln	TRY 3.489 mln
29 Ocak	GARAN	TRY 24.710 mln	TRY 24.636 mln
30 Ocak	AKBNK	TRY 9.180 mln	TRY 9.162 mln
31 Ocak	YKBNK	TRY 6.450 mln	TRY 6.406 mln
	ARCLK	TRY - 1.306 mln	TRY - 967 mln

Kaynak: Research Turkey, Deniz Yatırım Strateji ve Araştırma

Sayılar milyon TL ifade etmektedir.

## Yasal Uyarı

Bu rapor/e-posta içerisinde yer alan değerlendirmeler Deniz Yatırım Menkul Kıymetler A.Ş. tarafından, güvenilir olduğuna inanılan kaynaklardan elde edilen bilgi ve veriler kullanılarak genel nitelikte hazırlanmıştır. Raporda yer alan ifadeler, mali durumunuz ile risk ve getiri tercihlerinize uygun olmayabilir ve hiçbir şekilde alış veya satış yapılması yönünde yönlendirme olarak değerlendirilmemelidir. Deniz Yatırım, bu bilgilerin doğru, eksiksiz ve değişmez olduğunu garanti etmemektedir. Bu sebeple, okuyucuların, bu raporlardan elde edilen bilgilere dayanarak hareket etmeden önce, bilgilerin doğruluğunu teyit etmeleri önerilir ve bu bilgilere dayanılarak aldıkları kararlarda sorumluluk okuyucuların kendilerine aittir. Bilgilerin eksikliği ve yanlışlığından Deniz Yatırım hiçbir şekilde sorumlu tutulamaz. Ayrıca, Deniz Yatırım ve DenizBank Finansal Hizmetler Grubu çalışanları ve danışmanlarının, herhangi bir şekilde bu rapor/e-posta içerisinde yer alan bilgiler dolayısıyla ortaya çıkabilecek, doğrudan veya dolaylı zararlarla ilgili herhangi bir sorumluluğu yoktur. Burada yer alan bilgiler sermaye piyasası aracına yönelik bir yatırım tavsiyesi, alım-satım önerisi ya da getiri vaadi değildir ve yatırım danışmanlığı kapsamında yer almamaktadır. Yatırım Danışmanlığı hizmeti; yetkili kuruluşlar tarafından imzalanacak yatırım danışmanlığı sözleşmesi çerçevesinde kişilerin risk ve getiri tercihleri dikkate alınarak kişiye özel sunulmaktadır. Buradaki içeriğin hiçbir bölümü Deniz Yatırım Menkul Kıymetler A.Ş.'nin yazılı izni olmadan çoğaltılamaz, hiçbir şekilde ortamda yayımlanamaz, alıntı yapılamaz ve kullanılamaz. Sadece burada yer alan bilgilere dayanarak yatırım kararı verilmesi beklentilerinize uygun sonuçlar doğurmayabilir.

© DENİZ INVEST 2025

## Derecelendirme

Deniz Yatırım Analistleri, her hisse senedi için bir veya birden fazla değerlendirme yöntemi kullanarak 12 aylık hedef değerler (fiyatlar) ve buna bağlı olarak potansiyel getirileri hesaplamaktadır. 12 ay derecelendirme sistemimiz; AL, TUT ve SAT olmak üzere 3 farklı genel yatırım tavsiyesi içerir.

**AL:** Hisse senedinin gelecek 12 ay toplam potansiyel getirisinin en az %20 ve üzerinde oluşması şeklindeki değerlendirme ifade etmektedir.

**TUT:** Hisse senedinin gelecek 12 ay toplam potansiyel getirisinin %0-20 aralığında oluşması şeklindeki değerlendirme ifade etmektedir.

**SAT:** Hisse senedinin gelecek 12 ay toplam potansiyel getirisinin %0'dan daha düşük seviyelerde oluşması şeklindeki değerlendirme ifade etmektedir.

Derecelendirme	Potansiyel Getiri (PG), 12-ay
AL	≥%20
TUT	%0-20
SAT	≤%0

Kaynak: Deniz Yatırım

Deniz Yatırım Analistleri hisse senetlerini potansiyel katalizörler, tetikleyici gelişmeler, riskler ile piyasa, sektör ve rakip firma gelişmeleri ışığında değerlendirmektedir. Analistlerimiz genel yatırım tavsiyesinin kamuoyuyla paylaşılmasını takip eden süreçte hisse senetlerini titizlikle yakından takip etmeye devam etmekte; ancak, hisse senedi fiyatındaki dalgalanmalardan ötürü değerler, derecelendirme sistemimizdeki sınırları aştığı takdirde, analistlerimiz hisse senedi hakkında sundukları tavsiyeyi değiştirmemeyi ve/veya Gözden Geçirme (GG) sürecine almayı tercih edebilirler.