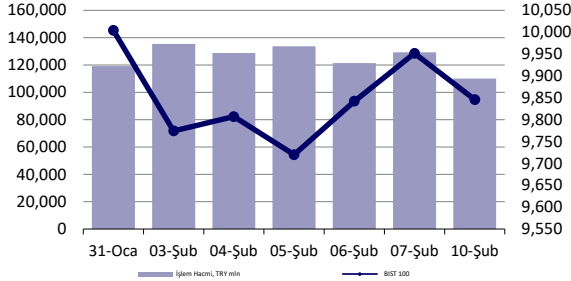


### Hisse Senedi Piyasası



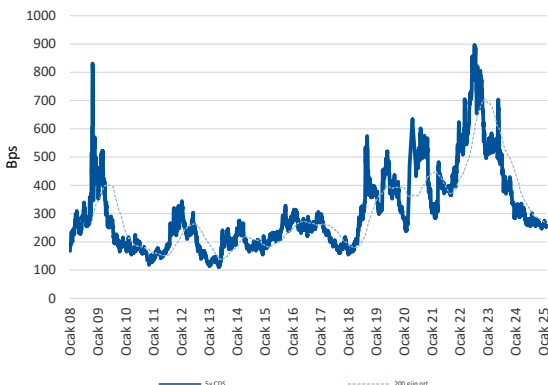
### Endeksler, para piyasaları ve emtia

	Kapanış	Önceki	1 Gün	1 Ay	Yıl Baş.
BIST100	9,846	9,952	-1.1%	-0.7%	0.2%
İşlem Hacmi, TL mln	110,074	129,291	-14.9%	-15.0%	-9.4%
Türkiye 2032 (13.10.2032)	25.52%	25.51%	1 bps	-108 bps	-162 bps
Türkiye 2032	6.08%	6.09%	-1 bps	11 bps	9 bps
TCMB kaçışık fonlama mlyt	45.00%	45.00%	0 bps	-250 bps	-313 bps
USD/TRY	36.01	35.98	0.1%	1.6%	1.9%
EUR/TRY	37.15	37.17	-0.1%	2.2%	1.4%
Sepet (50/50)	36.58	36.58	0.0%	2.0%	1.6%
DOW	44,470	44,303	0.4%	6.0%	4.5%
S&P500	6,066	6,026	0.7%	4.1%	3.1%
FTSE	8,768	8,701	0.8%	6.3%	7.3%
MSCI EM	1,108	1,108	0.0%	4.9%	3.1%
MSCI EE	48.48	48.12	0.7%	12.7%	15.4%
Shanghai SE Comp	3,322	3,304	0.6%	4.8%	-0.9%
Nikkei	38,801	38,787	0.0%	-1.0%	-2.7%
Petrol (Brent)	76.12	75.87	0.3%	2.5%	2.5%
Altın	2,908	2,861	1.6%	8.1%	10.8%

### En Çok Yükselen & Düşenler (BIST 100)

	Hisse Kodu	Son Kapanış	Gün Değ.	Hacim, TRY bin
<b>En çok yükselenler</b>				
Alfa Solar Enerji	ALFAS	69.40	4.6%	332,001
Tekfen Holding	TKFEN	64.55	3.3%	590,950
Gınsım Elektrik Sanayi Taahhut Ve Ticaret	GESAN	50.50	2.9%	265,034
Oyak Çimento Fabrikaları	OYAKC	26.40	2.7%	527,526
Anadolu Sigorta	ANSGR	110.80	2.7%	645,680
Borusan Yat. Paz.	BRYAT	1,863.00	2.4%	91,734
<b>En çok düşenler</b>				
Kontrolmatik Teknoloji	KONTR	34.60	-5.6%	862,424
Aselsan	ASELS	81.55	-4.8%	4,270,063
Enerya Enerji	ENERY	213.00	-4.4%	167,364
Cvk Maden İşletmeleri	CVKMD	9.49	-3.9%	203,103
Selçuk Ecza Deposu	SELEC	65.60	-3.5%	76,428
Agrotech Yüksek Teknoloji Ve Yatırım	AGROT	9.40	-3.3%	257,371

### 5 Yıllık Ülke Risk Primi (CDS) (baz puan)



## günlük bülten

### Piyasa yorumu:

Bu sabah karışık açılış ve sonrasında 9790 – 9950 arasında işlem aktivitesi bekliyoruz.

Dün endeks -1.06% değişimle 9846 seviyesinde kapattı. İşlem hacmi ortalama seviyede gerçekleşti.

Günlük Bültenimizin ilerleyen sayfalarında detaylı şekilde görebileceğiniz **Seçilmiş İndikatörler Puanlama Sistemimize** göre bugün öne çıkan ilk 5 hisse senedi: **OYAKC, TABGD, ULKER, AKSEN** ve **ANSGR**. İlgili sayfada sistemimizin metodolojisini ve uyarı notunu okumanızı önemle belirtmek isteriz.

Son iş günü kapanışına göre, eşit dağıtım oranı ile oluşturulan Deniz Yatırım Model Portföyümüz günlük bazda %-0.57, BIST 100 endeksi ise %-1.06 seviyelerinde performans sergilemiştir.

*Strateji ve Araştırma Bölümümüzün hazırladığı teknik takip bültenine ulaşmak için lütfen aşağıdaki başlığa tıklayınız.*

[BIST Teknik Takip Bülteni, 11.02.2025](#)

**4Ç24 kar tahmin raporumuzu yayınladık: [4Ç24 Kar Tahminlerimiz](#)**

### Bugünün haberleri:

#### Piyasa gelişmesi

- Bankacılık Sektörü:** BDDK, TL kredi kullanımında yabancı para varlık sınırını kaldırdı

#### Hisse senetleri

- ASELS:** Sözleşme İmzalanması / olumlu
- PETKM:** Etilen-nafta makası haftalık bazda artış gösterdi / olumlu
- ALFAS:** Şirket Devralınmasına İlişkin Rekabet Kurulu Başvurusu/ Sınırlı olumlu

## Piyasalarda bugün

Haftanın ilk işlem gününe ABD'den gelen ek tarife uygulaması ile başlayan küresel piyasalarda genel fiyatlama eğilimi ağırlıklı şekilde değer kazanımı şeklinde gerçekleşti. Avrupa seansında ana endekslerdeki primlenme isteği korunurken, Stoxx 50'de %0,62 yukarıda kapanış gerçekleşti. Keza DAX ve FTSE 100 endeksleri de sırasıyla %0,57 ve %0,77 ile trade etti. Avrupa varlıklarındaki güçlü duruş, açıklaması zor şekilde devam ederken, kısmen ortak para birimi euroya yönelik yakın zaman içerisinde alınan "aşırı satış yönlü pozisyonlanma" kısmen de henüz Avrupa için beklenen tarife uygulamalarının devreye girmemiş olmasının yarattığı iyimserlik açıklama kanalında bizlere oyun alanı sağlıyor. ABD seansı da Avrupa'daki emsallerine benzer şekilde trade ederken, Nasdaq önderliğinde endekslerin primlendiği görüldü. İşlem hacmi, özellikle teknoloji tarafında son 1 ay ortalamasının %25 üzerinde gerçekleşirken, güçlü Amerikan doları temasına rağmen bu tablonun ortaya çıktığını not düşelim. Tahvil faizleri, hafta içerisinde odakta yer alan enflasyon verisi ve Powell sunumları öncesinde yatay seyrediyor. Bugün Fed Başkanı Powell'in sunum turunun ilk ayağı TSİ 18.00'de gerçekleşecek. Soru-cevap kısmının ilginç olmasını bekliyoruz. Bilhassa değişen siyasi ortam ile birlikte. Yine TSİ 23.30'da Fed'in önemli isimlerinden Williams'ın mesajları takip edilecek.

Bu sabah spot Asya işlemleri karışık, Japonya kapalı, ABD tahvilleri işlem görmüyor. Vadeli ABD endeksler ise hafif satıcı. Başkan Trump, %25'lik tarife uygulamasının zaman içerisinde yukarı kayabileceğini belirtirken, otomotiv ve çip başlıklarında da ek uygulamaların devreye girebileceğini açıkladı.

Dün yerel varlıkların hisse senedi kanalında "tatsız, yönsüz, likit olmayan, alım iştahının son derece düşük seyrettiği" bir seansı daha geride bıraktık. BIST 100 endeksi, 152 puanlık bandın içerisinde hareket ederken, ana endekslerden iletişim ve sigorta dışarıda bırakıldığında satış baskısının genele yayıldığı görüldü. Son 1 ay içerisinde TL bazlı XBANK ve XUSIN işlemleri %3 değer kayıplarına işaret ederken, XU100 ise %1'e yakın geri çekilmiş durumda. BIST 100 endeksinde YBB \$ bazlı performans %2'nin hemen üzerinde zayıflığa işaret ederken, BIST 30 ise %-0,22 ile çok daha sınırlı. Yani, ayrışma söz konusu. Endeksin genel olarak yurt dışı fiyatlamalardan da ayrıştığı bir süreçten geçiyoruz. Örneğin dün sabahın konusu olan tarife başlığı, NSA'da Türk şirketleri açısından oyun değiştirici bir durum değil. Hali hazırda bizim dahil olduğumuz bir uygulama. Dünyanın geri kalan kısmında yeniden kalibrasyon gerçekleşecek. Yani, nötr etki söz konusu. Ancak, Türk hisse senetleri satış baskısı tarafında yer aldı. Uzun süredir üzerine tartıştığımız sorun başlıkları değişmediğinden fiyatlama davranışları da farklılaşmakta güçlük çekiyor. Bu sabah 2 farklı periyot üzerinden parantez açmak istiyoruz. İlki 5 Kasım sonrası XU100, GOÜ ve Avrupa hisse senetleri için. Son kapanış ile birlikte USD bazlı performans %9, %-3 ve %1. Oysa 13 Ocak ve sonrasına baktığımızda tablo %-0,3, %7 ve %8 olarak yer değiştiriyor. Yani, ABD'de görev değişiminin hemen öncesinde USD bazlı fiyatlamalarda farklılaşma var. Kısmen beklentilerin güncellenmesi (EUR ve Avrupa bazlı gibi) kısmen de lokal bazlı gelişmeler (enflasyon gibi) etkili.

## Piyasa gelişmesi

### Bankacılık Sektörü: BDDK, TL kredi kullanımında yabancı para varlık sınırını kaldırdı

#### **Bankacılık Düzenleme ve Denetleme Kurumu (BDDK), Türk lirası kredi kullanımında yabancı para varlık sınırını kaldırdı.**

BDDK'dan yapılan açıklamaya göre, 5411 sayılı Bankacılık Kanununun 93 üncü maddesine dayanılarak, finansal istikrarın güçlendirilmesine ve kredi sisteminin etkin bir şekilde çalışmasına yönelik atılacak koordineli makro ihtiyati sadeleşme adımları kapsamında; 24/6/2022 tarihli ve 10250 sayılı Kurul Kararının, 7/7/2022 tarihli ve 10265 sayılı Kurul Kararının, 28/9/2022 tarihli ve 10348 sayılı Kurul Kararının, 21/10/2022 tarihli ve 10389 sayılı Kurul Kararının, 4/9/2023 tarihli ve 10659 sayılı Kurul Kararının yürürlükten kaldırılmasına karar verildi. Söz konusu kararlar yabancı varlık tutarı belirlenen oranları aşan bağımsız denetime tabi şirketlere TL kredi kullanılmasını kısıtlanıyordu. Şirket bağımsız denetime tabi ise kredi kullanmadan önce bankaya "benim yabancı para varlık tutarım eşiklerin altında" diye taahhütte bulunuyordu, daha sonra bunu bağımsız denetim onaylı bir raporla bankaya sunuyordu. Eşikleri aştığı halde kredi kullanan şirketler olduğunda bunların kredi kullanımı kısıtlanıyor ve %500 risk ağırlığı ile borçlanabiliyordu. Kaldırılan kararlar artık kredi kullanılırken yabancı para varlık pozisyonuna bakılmayacak.

**Söz konusu gelişmeyi, bankacılık uygulamalarında normalleşme adımlarının devamı niteliğinde olması kaynaklı algısal olarak olumlu değerlendirirken, devam eden kredi sınırlamaları nedeniyle fiyatlamlarda nötr olarak görüyoruz.**

Haber için link | [Foreks](#)

## Şirket haberleri

### ASELS: Sözleşme İmzalanması / olumlu

ASELSAN ile Türkiye Raylı Sistem Araçları Sanayi A.Ş. (TÜRASAŞ) arasında Demiryolu Sinyalizasyon Sistemleri kapsamında toplam tutarı 75.050.000 Avro olan sözleşme imzalanmıştır. Sözleşme kapsamında teslimatlar 2025 ile 2028 yılları arasında gerçekleştirilecektir. Sözleşmelerin satış gelirlerine sağlayacağı pozitif katkı dolayısıyla, ilgili gelişmeyi ASELS payları açısından olumlu olarak değerlendiriyoruz.

Şirket'in Eylül 2024 sonu itibari ile bakiye siparişi 12,6 milyar USD'dir. Açıklanan sözleşme bedeli son açıklanan bakiye siparişinin yaklaşık %1,7'sine denk gelmektedir.

Açıklanan sözleşme bedeli 2023 yıl sonu cirosunun yaklaşık %3,80'üne denk gelmektedir.

### PETKM: Etilen-nafta makası haftalık bazda artış gösterdi / olumlu

Petkim tarafından paylaşılan verilere göre, etilen-nafta makası 07 Şubat 2025 tarihi itibarıyla haftalık bazda 26,8 USD/ton (%10,5) artış ile 281,0 USD/ton seviyesinde gerçekleşti. Etilen fiyatlarında 34,5 USD/ton (%3,9) seviyesinde bir artış yaşanırken, nafta fiyatında ise 7,8 USD/tonluk (%1,2) bir artış yaşandı. Hatırlanacağı üzere, makas bir önceki hafta 253,8 USD/ton seviyesinden 254,3 USD/tona toplamda 0,5 USD/ton artış göstermişti. Etilen-nafta makasının geçen haftaki artışın ardından bu hafta artış göstermiş olmasını Petkim açısından olumlu olarak değerlendiriyoruz.

### ALFAS: Şirket Devralınmasına İlişkin Rekabet Kurulu Başvurusu / Sınırlı olumlu

Şirket'in uzun vadede gerçekleştirmeyi planladığı ve toplamda 1 GW kurulu güce sahip yenilenebilir enerji santrali yatırımı hedefi doğrultusunda, ana faaliyet konusu güneş enerjisinden elektrik üretimi ve satışı olan Aydest Enerji Üretimi Anonim Şirket'inin hisselerinin, tek hâkim ortağı Levent Büküm'den devralınması için 10.02.2025 tarihinde 13.225.000 USD bedelinde ödeme günündeki Türk Lirası karşılığı olmak üzere anlaşmaya varılmış ve pay devir sözleşmesi 10.02.2025 tarihinde imzalanmıştır.

Güneş enerji santralleri Antalya ilinde bulunan şirketin bünyesinde 11 adet güneş enerji santrali yer almakta olup, bu santrallerin toplam kurulu gücü 13.127,40 kWp'tir. (13,127 MWp)

4054 sayılı Rekabetin Korunması Hakkında Kanun gereğince, anlaşmaya konu şirketin devralınmasının gerçekleşebilmesi Rekabet Kurumu onayına tabidir. Rekabet Kurumu onayına en kısa sürede başvurulacak ve pay devirleri Rekabet Kurumu'nun onayını müteakip gerçekleştirilecektir. Rekabet Kurumu'nun onay vermemesi durumunda pay devir sözleşmesi iptal edilecektir. Rekabet Kurulu'ndan onay alınmasının ardından devralma işlemi tamamlanacaktır. Konuyla ilgili önemli gelişmeler olması durumunda kamuoyuyla paylaşılacaktır.

İlgili gelişmeyi Şirket'in faaliyet yapısını genişletmesi bakımından olumlu olarak değerlendirirken, henüz Rekabet Kurumu'nun onayını beklemesi açısından ALFAS payları için sınırlı olumlu olarak değerlendiriyoruz.

## KAP haberleri

Genel Kurullar						
1. hafta						
03 Şubat 2025 Pazartesi	04 Şubat 2025 Salı	05 Şubat 2025 Çarşamba	06 Şubat 2025 Perşembe	07 Şubat 2025 Cuma	08 Şubat 2025 Cumartesi	09 Şubat 2025 Pazar
HATSN / 10:00						
2. hafta						
10 Şubat 2025 Pazartesi	11 Şubat 2025 Salı	12 Şubat 2025 Çarşamba	13 Şubat 2025 Perşembe	14 Şubat 2025 Cuma	15 Şubat 2025 Cumartesi	16 Şubat 2025 Pazar
BAHKM / 14:00						
MERKO / 15:00						
3. hafta						
17 Şubat 2025 Pazartesi	18 Şubat 2025 Salı	19 Şubat 2025 Çarşamba	20 Şubat 2025 Perşembe	21 Şubat 2025 Cuma	22 Şubat 2025 Cumartesi	23 Şubat 2025 Pazar
FORTE / 10:00						
FENER / 14:00						
4. hafta						
24 Şubat 2025 Pazartesi	25 Şubat 2025 Salı	26 Şubat 2025 Çarşamba	27 Şubat 2025 Perşembe	28 Şubat 2025 Cuma		
CMBTN / 09:30						
ALMAD / 11:00						
CMET / 11:30						

Kaynak: Deniz Yatırım Strateji ve Araştırma, KAP

KAP Haberleri	
Hisse	Haber
MGROS	<p>SBTi onayı alan Migros, tekrar CDP İklim ve Su Global Liderleri arasında; Migros, iklim değişikliğiyle mücadele, su ve enerji tüketiminin verimli hale getirilmesi, sürdürülebilir tarımın desteklenmesi ve gıda israfıyla mücadele alanlarında 2030 yılı hedeflerine ve 2050 yılı karbon net sıfır hedeflerine emin adımlarla ilerlemektedir. Şirketimiz, dünyanın en itibarlı çevresel raporlama platformlarından biri olan Karbon Saydamlık Projesi (CDP) kapsamında; "İklim Değişikliği" ve "Su Güvenliği" programlarının her ikisinde de en yüksek not olan "A" notu ile derecelendirilerek üst üste ikinci kez "Global A Liderleri" arasında yer almıştır. Ayrıca, Migros'un iklim değişikliğiyle mücadele için yürüttüğü karbon azaltım çalışmaları, bu alanda dünyanın en saygın otoritelerinden Bilim Temelli Hedefler Girişimi'nden (SBTi) tam onay almıştır. Hem 2030 karbon emisyonu azaltım hem de 2050 net sıfır hedeflerinin tutarlılığını ve metodolojisinin doğruluğunu onaylatan Migros, Türkiye'den bu global onayı alabilen ilk gıda perakendecisi olmuştur</p>

Kaynak: Deniz Yatırım Strateji ve Araştırma, KAP

Pay geri alımları								
Tarih	Hisse	Şirket	Bulunduğu endeks	Sektör	Alınan pay senedi	Fiyat aralığı (TL)	Nominal değer (TL)	Sermaye oranı (%)
10.02.2025	LKMNH	Lokman Hekim	XUHIZ:IS	Sağlık	21,000	20.24-20.30	298,100	0.14%

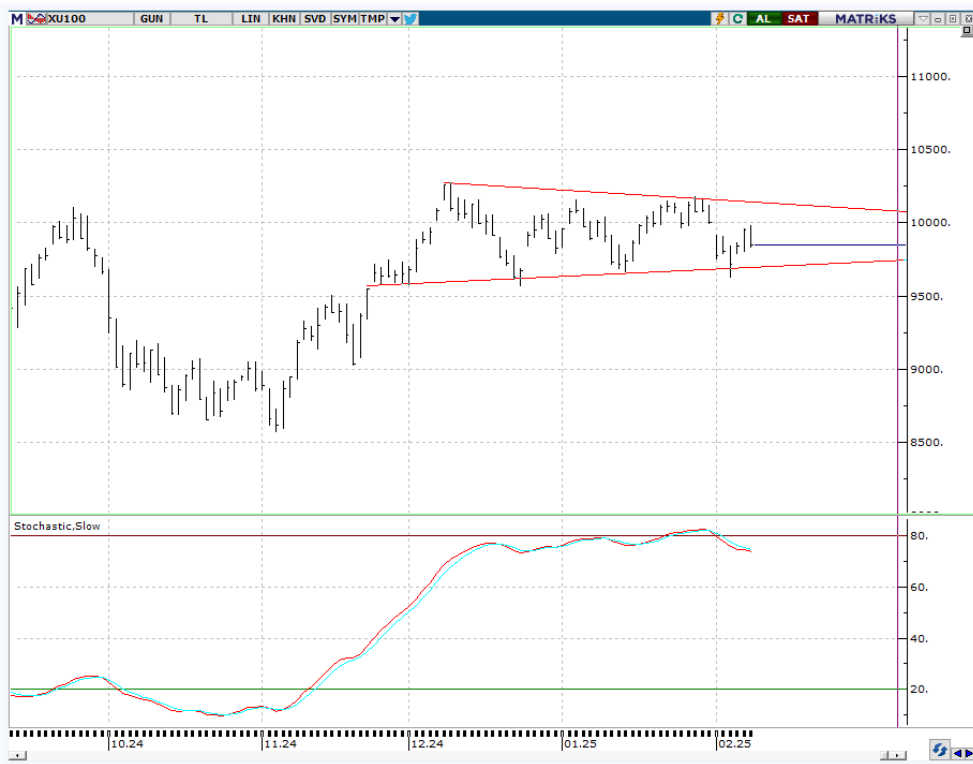
Kaynak: Deniz Yatırım Strateji ve Araştırma Bölümü, KAP

Baz alınan hisseler Deniz Yatırım Strateji ve Araştırma Bölümü araştırma kapsamıdır.

## Teknik yorum

### BIST 100 endeksi

Dün endeks -1.06% değişimle 9845.85 seviyesinde kapattı. İşlem hacmi ortalama seviyede gerçekleşti. Endeks tüm gün süren satış baskısıyla 9850 destek seviyesine yakın kapanış gerçekleştirdi. 9790 – 9850 bandını kuvvetli destek bandı olarak izliyoruz ve bu seviyeden tepki alımları gelebileceği düşüncesindeyiz. 9850 üstünde kalıcı olması durumunda pozitif işlem aktivitesinin devamını ve kısa vadeli hedef / direnç 10150 test edilmesini bekleriz. 5 g Ort. 9833,31 22 g. Ort. 9932.72 seviyesindedir. Destek olarak 9700 ve 9790, direnç olarak 9910 ve 10000 takip ediyoruz. Bu sabah karışık açılış ve sonrasında 9790 – 9950 arasında işlem aktivitesi bekliyoruz.

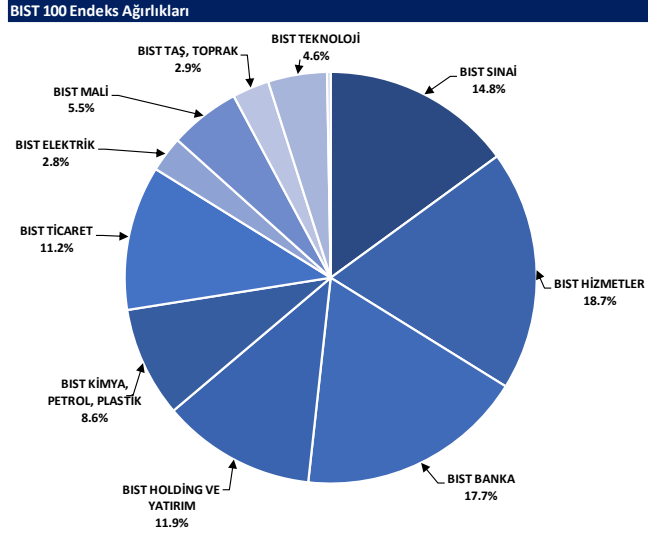


## VIOP - X30Y vade teknik analiz

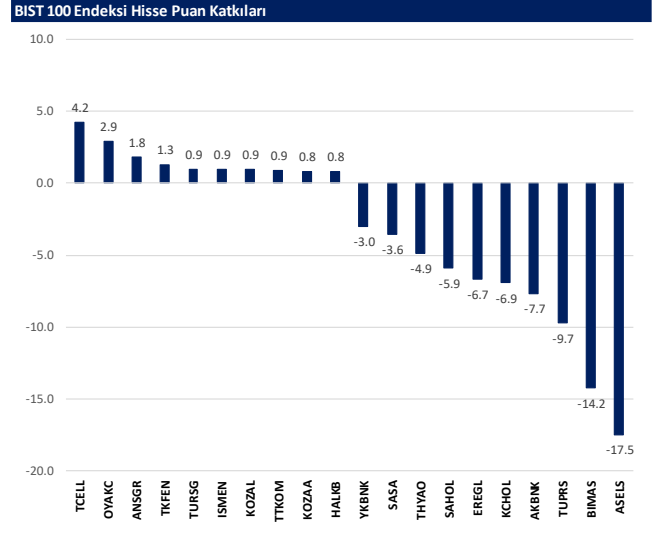
Dün vadeli endeks günü -1.56% değişimle 11120.00 seviyesinde kapattı. İşlem hacmi ortalama seviyede gerçekleşti. Vadeli endeks gün boyu süren satış baskısıyla kritik 11100 destek seviyesi yakınlarında kapanış gerçekleştirdi. 11100 kuvvetli destek seviyesi olarak izliyoruz ve bu seviyeden tepki alımları gelebileceği düşüncesindeyiz. Bu durumda ilk direnç 11230 olarak takip ediyoruz. 5g. Ort. 11169,60 22 g Ort. 11389,95 seviyesindedir. Destek olarak 11070 ve 11100, direnç olarak ise 11170 ve 11230 takip ediyoruz. Bu sabah karışık açılış ve sonrasında 11070– 11230 arasında işlem aktivitesi bekliyoruz.



## BIST 100 endeks ağırlıkları ve puan katkıları



Kaynak: Deniz Yatırım Strateji ve Araştırma Bölümü hesaplamaları, Rasyonet



Kaynak: Deniz Yatırım Strateji ve Araştırma Bölümü hesaplamaları, Rasyonet

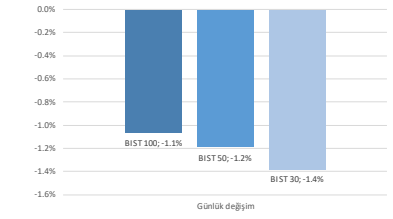


## BIST endekslerine ait performanslar

BIST Endeksleri	Endeks Açıklaması	10.02.2025	07.02.2025	Günlük değişim	31.12.2024	Yıl başlangıcından değişim
XU100	BIST 100	9846	9952	-1.1%	9831	0%
XU30	BIST 30	10924	11076	-1.4%	10756	2%
XU50	BIST 50	8738	8943	-1.2%	8657	1%
XBANK	BIST BANKA	14404	14524	-0.6%	14555	-1%
XUTUM	BIST TÜM	11398	11493	-0.8%	11454	0%
XUMAL	BIST MALİ	11493	11575	-0.7%	11758	-2%
XG30S	BIST 30 AĞIRLIK SINIRLAMALI 10	11175	11311	-1.4%	11004	2%
X100S	BIST 100 AĞIRLIK SINIRLAMALI 10	9848	9954	-1.1%	9833	0%
XBANA	BIST ANA	29945	29933	0.0%	30646	-2%
XBLSM	BIST BİLİŞİM	4640	4689	-1.1%	4875	-5%
XELKT	BIST ELEKTRİK	485	487	-0.4%	512	-5%
XFINK	BIST FIN. KIR. FAKTORİNG	4213	4122	2.2%	3875	9%
XGIDA	BIST GIDA, İÇECEK	10854	10852	0.0%	11496	-6%
XGMYO	BIST GAYRİMENKUL Y.O.	3568	3597	-0.8%	3588	-1%
XHARZ	BIST HALKA ARZ	94119	94121	0.0%	93305	1%
XHOLD	BIST HOLDİNG VE YATIRIM	8547	8633	-1.0%	8914	-4%
XILTM	BIST İLETİŞİM	2681	2655	1.0%	2326	15%
XINSA	BIST İNŞAAT	11626	11609	0.1%	11506	1%
XKAGT	BIST ORMAN, KAĞIT, BASIM	5650	5549	1.8%	5624	0%
XKMYA	BIST KİMYA, PETROL, PLASTİK	10972	11154	-1.6%	11536	-5%
XKOBI	BIST KOBI SANAYİ	24935	24922	0.1%	26006	-4%
XKURY	BIST KURUMSAL YÖNETİM	8117	8216	-1.2%	8254	-2%
XMADN	BIST MADENÇİLİK	7369	7294	1.0%	7052	5%
XMANA	BIST METAL ANA	15787	15960	-1.1%	16396	-4%
XMESY	BIST METAL EŞYA, MAKİNA	20115	20259	-0.7%	21119	-5%
XSDA	BIST ADANA	51476	52896	-2.7%	59941	-14%
XSANK	BIST ANKARA	19737	19950	-1.1%	18440	7%
XSANT	BIST ANTALYA	9062	9083	-0.2%	9914	-9%
XSBAL	BIST BALIKESİR	9871	9825	0.5%	10126	-3%
XSBR	BIST BURSA	14664	14909	-1.6%	15042	-3%
XSDNZ	BIST DENİZLİ	7270	7316	-0.6%	7453	-2%
XSGRT	BIST SİĞORTA	64914	64075	1.3%	66509	-2%
XSIST	BIST İSTANBUL	12755	12848	-0.7%	12784	0%
XSIZM	BIST İZMİR	14102	14080	0.2%	14591	-3%
XSKAY	BIST KAYSERİ	28493	28468	0.1%	33099	-14%
XSKOC	BIST KOCAELİ	23109	23417	-1.3%	23606	-2%
XSKON	BIST KONYA	8633	8694	-0.7%	8768	-2%
XSPOR	BIST SPOR	3192	3204	-0.4%	3162	1%
XSTKR	BIST TEKİRDAĞ	44468	44271	0.4%	43602	2%
XTAST	BIST TAŞ, TOPRAK	14560	14592	-0.2%	14103	3%
XTCRT	BIST TİCARET	25547	25941	-1.5%	25386	1%
XTEKS	BIST TEKSTİL, DERİ	3516	3523	-0.2%	3757	-6%
XTM2S	BIST TEMETTÜ 2S	13783	13912	-0.9%	13926	-1%
XTMTU	BIST TEMETTÜ	10670	10791	-1.1%	10754	-1%
XTRZM	BIST TÜRİZM	1305	1300	0.4%	1301	0%
XTUMY	BIST TÜM-100	35196	35211	0.0%	36091	-2%
XULHZ	BIST HİZMETLER	9987	10053	-0.7%	9589	4%
XULAS	BIST ULAŞTIRMA	37788	38052	-0.7%	39949	11%
XULSN	BIST SINAI	12607	12700	-0.7%	13054	-3%
XUSRD	BIST SÜRDÜRÜLEBİLİRLİK	13542	13690	-1.1%	13486	0%
XUTEK	BIST TEKNOLOJİ	14415	14888	-3.2%	13943	3%
XYLDZ	BIST YILDIZ	10707	10807	-0.9%	10726	0%
XYORT	BIST MENKUL KIYIM Y.O.	3244	3274	-0.9%	3567	-9%
XYU10	BIST 100-30	17036	17066	-0.2%	17660	-4%
X10XB	BIST BANKA DIŞI LİKİT 10	11875	12070	-1.6%	11395	4%
XAKUR	BIST ARACI KURUMLAR	45020	44472	1.2%	49719	-9%
XLBNK	BIST LİKİT BANKA	12798	12896	-0.8%	12876	-1%
XTKJS	BIST TEKNOLOJİ AĞIRLIK SINIRLAMALI	19618	20024	-2.0%	20007	-2%

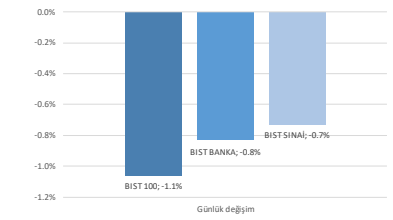
Kaynak: Deniz Yatırım Strateji ve Araştırma, Rasyonet

## Seçilmiş BIST Endekslerine Ait Günlük Performanslar

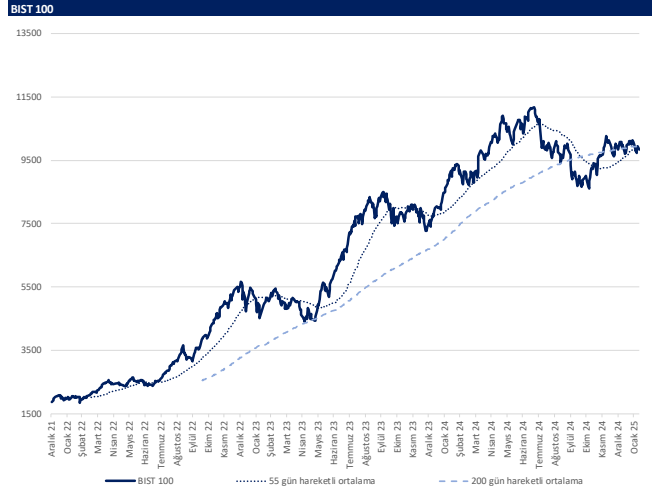


Kaynak: Deniz Yatırım Strateji ve Araştırma Bölümü hesaplamaları, Rasyonet

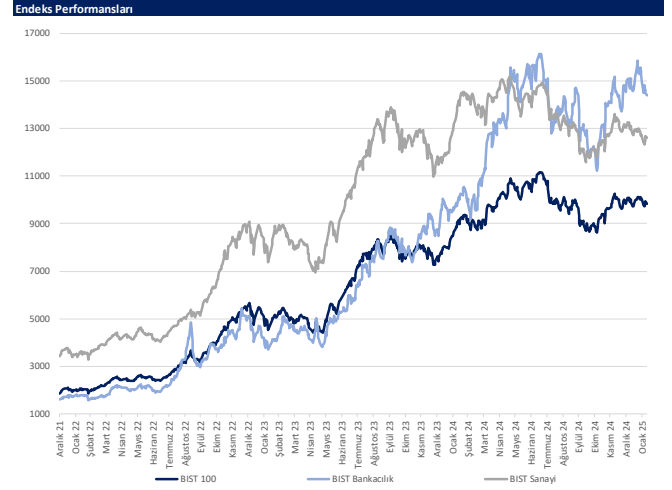
## Seçilmiş BIST Endekslerine Ait Günlük Performanslar



Kaynak: Deniz Yatırım Strateji ve Araştırma Bölümü hesaplamaları, Rasyonet



Kaynak: Deniz Yatırım Strateji ve Araştırma, Rasyonet



Kaynak: Deniz Yatırım Strateji ve Araştırma, Rasyonet



## Son 90 güne ait dip-zirve analizi



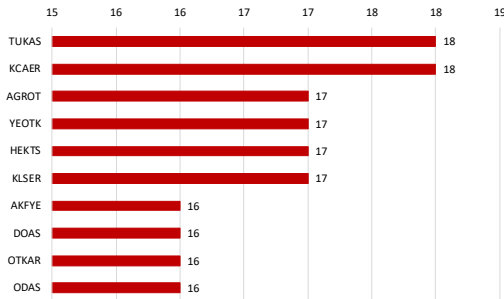
## DENİZ YATIRIM STRATEJİ &amp; ARAŞTIRMA | BIST 100 ENDEKSİ DİP-ZİRVE ANALİZİ

Hisse	Son kapanış	Önceki kapanış	Değişim %	Son 90 gün zirvesi	Son 90 gün dip	Zirveye uzaklık	Dibe uzaklık	Zirveyi geçti mi?
AEFES	160.40	162.60	-1.4%	237.50	157.60	48%	2%	x
AGHOL	301.25	303.75	-0.8%	379.50	275.00	26%	9%	x
AGROT	9.40	9.72	-3.3%	15.09	9.40	61%	-	x
AKBNK	62.70	63.50	-1.3%	69.60	46.40	11%	26%	x
AKFYE	17.79	17.85	-0.3%	20.70	16.98	16%	5%	x
AKSA	11.85	12.00	-1.3%	12.94	8.05	9%	32%	x
AKSEN	40.10	39.84	0.7%	42.58	32.34	6%	19%	x
ALARK	85.00	87.50	-2.9%	101.00	82.70	19%	3%	x
ALFAS	69.40	66.35	4.6%	84.85	46.84	22%	33%	x
ALTNY	74.20	76.05	-2.4%	100.70	72.10	36%	3%	x
ANHYT	100.00	100.60	-0.6%	108.40	82.30	8%	18%	x
ANSGR	110.80	107.90	2.7%	114.80	76.95	4%	31%	x
ARCLK	128.40	128.10	0.2%	151.50	123.70	18%	4%	x
ARDYZ	35.48	36.12	-1.8%	42.44	29.60	20%	17%	x
ASELS	81.55	85.70	-4.8%	89.65	55.26	10%	32%	x
ASTOR	118.70	120.80	-1.7%	128.00	65.25	8%	45%	x
BERA	15.97	16.35	-2.3%	17.09	12.38	7%	22%	x
BIMAS	550.50	561.50	-2.0%	561.50	440.57	2%	20%	x
BRSAN	392.00	389.50	0.6%	509.00	381.00	30%	3%	x
BRYAT	1863.00	1819.00	2.4%	2270.00	1702.00	22%	9%	x
BSOKE	13.90	14.04	-1.0%	16.16	10.09	16%	27%	x
BTCIM	4.30	4.30	0.0%	5.48	3.90	27%	9%	x
CANTE	1.47	1.49	-1.3%	1.80	1.39	22%	5%	x
CCOLA	56.65	56.45	0.4%	63.15	45.12	11%	20%	x
CIMSA	53.40	54.15	-1.4%	56.50	29.88	6%	44%	x
CLEBI	2007.00	2023.00	-0.8%	2225.00	1665.00	11%	17%	x
CVKMD	9.49	9.87	-3.9%	10.41	7.34	10%	23%	x
CWENE	18.92	19.14	-1.1%	26.36	18.50	39%	2%	x
DOAS	189.00	190.60	-0.8%	229.80	182.30	22%	4%	x
DOHOL	13.45	13.51	-0.4%	15.59	12.62	16%	6%	x
ECILC	42.48	42.90	-1.0%	49.98	37.26	18%	12%	x
EGEEN	9285.00	9395.00	-1.2%	11820.00	8992.50	27%	3%	x
EKGYO	14.00	14.25	-1.8%	15.27	9.45	9%	33%	x
ENERY	213.00	222.80	-4.4%	295.25	213.00	39%	-	x
ENISA	60.15	60.75	-1.0%	64.10	52.75	7%	12%	x
ENKAI	48.88	49.36	-1.0%	56.20	42.60	15%	13%	x
EREGL	22.86	23.42	-2.4%	27.00	21.68	18%	5%	x
EUPWR	36.50	36.86	-1.0%	38.90	25.84	7%	29%	x
FENER	47.74	46.72	2.2%	52.50	40.20	10%	16%	x
FROTO	918.00	922.50	-0.5%	1101.35	870.63	20%	5%	x
GARAN	127.60	128.60	-0.8%	137.80	97.75	8%	23%	x
GESAN	50.50	49.06	2.9%	53.30	37.92	6%	25%	x
GOLTS	424.75	422.50	0.5%	519.50	345.75	22%	19%	x
GURBF	273.00	278.00	-1.8%	291.00	172.50	7%	37%	x
HALKB	19.20	18.85	1.9%	20.52	14.33	7%	25%	x
HEKTS	3.53	3.58	-1.4%	4.29	3.36	22%	5%	x
IEYHO	9.70	9.75	-0.5%	12.26	7.52	26%	22%	x
ISCTR	13.73	13.83	-0.7%	14.83	10.99	8%	20%	x
ISMEN	42.84	42.22	1.5%	49.00	31.32	14%	27%	x
KARSN	11.22	11.27	-0.4%	15.62	11.20	39%	0%	x
KCAER	11.31	11.63	-2.8%	15.46	11.31	37%	-	x
KCHOL	161.90	165.40	-2.1%	201.00	160.10	24%	1%	x
KILSR	33.08	33.46	-1.1%	40.20	32.10	22%	3%	x
KONTR	34.60	36.66	-5.6%	50.50	34.04	46%	2%	x
KONYA	6205.00	6252.50	-0.8%	7800.00	5820.00	26%	6%	x
KOZAA	73.50	72.15	1.9%	75.15	54.90	2%	25%	x
KOZAL	23.98	23.70	1.2%	24.34	18.75	2%	22%	x
KRDMD	28.40	28.86	-1.6%	30.48	24.02	7%	15%	x
LIDER	146.20	150.00	-2.5%	164.50	79.65	13%	46%	x
MAGEN	22.98	22.70	1.2%	23.66	18.81	3%	18%	x
MAVI	71.80	71.65	0.2%	91.20	68.80	27%	4%	x
MGROS	589.00	593.50	-0.8%	593.50	395.47	1%	33%	x
MIATK	36.22	36.72	-1.4%	46.92	35.86	30%	1%	x
MPARK	378.50	385.50	-1.8%	420.75	289.25	11%	24%	x
NTHOL	43.00	44.10	-2.5%	54.24	40.60	26%	6%	x
ODAS	5.48	5.52	-0.7%	6.83	5.27	25%	4%	x
OTKAR	396.75	397.25	-0.1%	496.25	392.50	25%	1%	x
OYAKC	26.40	25.70	2.7%	26.66	13.79	1%	48%	x
PASEU	32.16	32.22	-0.2%	36.38	21.24	13%	34%	x
PETKM	16.90	17.14	-1.4%	20.04	16.65	19%	1%	x
PGSUS	235.90	238.80	-1.2%	244.00	210.30	3%	11%	x
REEDR	12.75	12.96	-1.6%	24.30	12.45	91%	2%	x
SAHOL	96.75	98.30	-1.6%	104.50	79.00	8%	18%	x
SASA	3.48	3.58	-2.8%	4.46	3.46	28%	1%	x
SDTTR	194.50	197.00	-1.3%	255.90	187.40	32%	4%	x
SELEC	65.60	68.00	-3.5%	85.00	60.15	30%	8%	x
SİSE	37.38	37.84	-1.2%	44.28	36.74	18%	2%	x
SKBNK	3.89	3.92	-0.8%	5.54	3.88	42%	0%	x
SMRTG	40.68	40.70	0.0%	44.14	33.32	9%	18%	x
SOKM	39.90	40.08	-0.4%	45.92	37.74	15%	5%	x
TABGD	166.30	165.20	0.7%	169.70	128.70	2%	23%	x
TAVHL	272.00	274.75	-1.0%	291.50	210.00	7%	23%	x
TECELL	107.00	106.00	0.9%	108.90	79.85	2%	25%	x
THYAO	320.25	322.25	-0.6%	322.25	257.75	1%	20%	x
TKFEN	64.55	62.50	3.3%	83.05	49.40	29%	23%	x
TMSN	116.10	115.00	1.0%	129.30	107.50	11%	7%	x
TOASO	208.30	213.50	-2.4%	230.20	179.80	11%	14%	x
TSKB	12.69	12.80	-0.9%	13.85	10.85	9%	14%	x
TSPOR	1.03	1.05	-1.9%	1.21	0.88	17%	15%	x
TTKOM	49.96	49.42	1.1%	51.20	43.48	2%	13%	x
TRAK	687.00	687.50	-0.1%	780.50	660.52	14%	4%	x
TUKAS	2.10	2.06	1.9%	2.44	1.94	16%	8%	x
TUPRS	139.00	141.90	-2.0%	154.50	137.60	11%	1%	x
TURSG	18.02	17.73	1.6%	18.33	11.74	2%	35%	x
ULKER	124.50	124.40	0.1%	135.50	99.80	9%	20%	x
VAKBN	25.80	25.58	0.9%	27.64	19.31	7%	25%	x
VESTL	61.00	60.30	1.2%	74.70	54.75	22%	10%	x
YEOTK	52.50	53.30	-1.5%	58.41	39.97	11%	24%	x
YKBNK	28.80	29.06	-0.9%	33.32	23.04	16%	20%	x
ZOREN	3.95	4.02	-1.7%	4.63	3.86	17%	2%	x

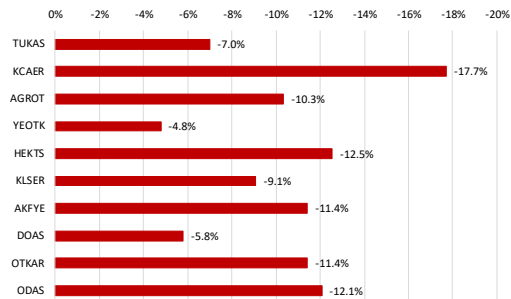
Kaynak: Deniz Yatırım Strateji ve Araştırma Bölümü hesaplamaları, Rasyonel

## BIST 100 şirketlerinin son 1 ve 3 aydaki rölatif performans durumları

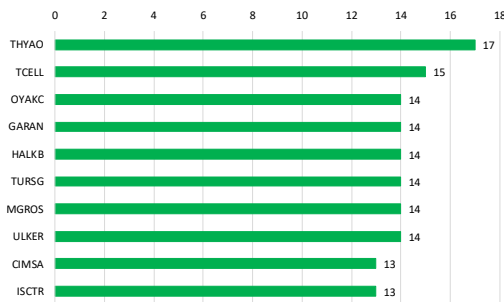
BIST 100'deki şirketlerin son 1 ay negatif rölatif performans gün sayısı



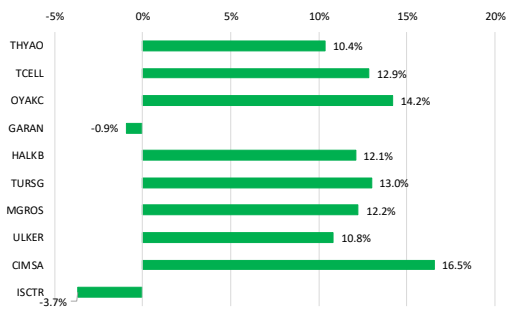
Soldaki grafikte yer alan şirketlerin son 1 ay rölatif performansı



BIST 100'deki şirketlerin son 1 ay pozitif rölatif performans gün sayısı

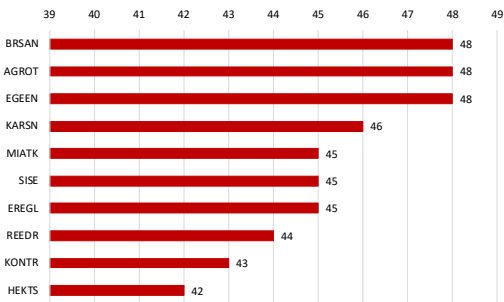


Soldaki grafikte yer alan şirketlerin son 1 ay rölatif performansı

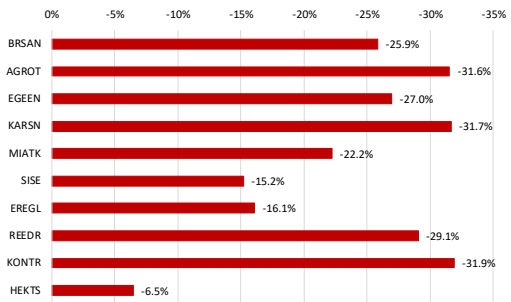


Kaynak: Deniz Yatırım Strateji ve Araştırma Bölümü hesaplamaları, Rasyonet

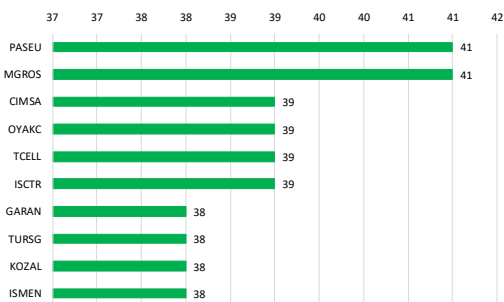
BIST 100'deki şirketlerin son 3 ay negatif rölatif performans gün sayısı



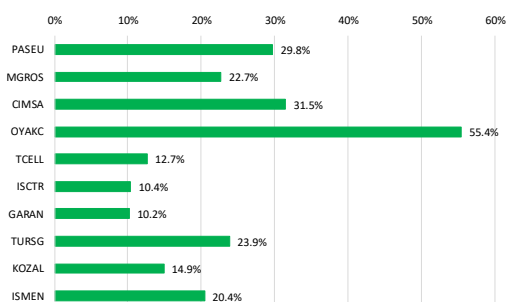
Soldaki grafikte yer alan şirketlerin son 3 ay rölatif performansı



BIST 100'deki şirketlerin son 3 ay pozitif rölatif performans gün sayısı



Soldaki grafikte yer alan şirketlerin son 3 ay rölatif performansı



Kaynak: Deniz Yatırım Strateji ve Araştırma Bölümü hesaplamaları, Rasyonet



Seçilmiş karşılaştırma analizleri

Main table with columns: Hisse Kodu, Şirket Adı, Sektör, Haftalık Karişim, Aylık Karişim, and various return metrics. Includes logos for Deniz Yatırım and BIST 100.

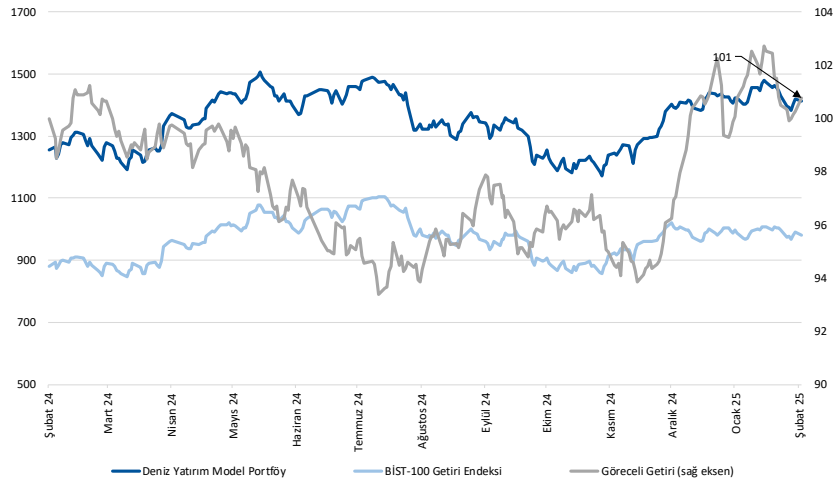
Summary comparison tables for various sectors: En düşük haftalık karişim, En yüksek haftalık karişim, En düşük aylık karişim, En yüksek aylık karişim, En düşük hissedar bazında, En yüksek hissedar bazında, En düşük aylık sharp, En yüksek aylık sharp.

## Deniz Yatırım model portföyü

Deniz Yatırım Model Portföyü					
Hisse	Portföye giriş tarihi	Hedef fiyat	Potansiyel	Nominal getiri (Portföye girişten itibaren)	BIST-100'e rölatif getiri (Portföye girişten itibaren)
TAVHL	10.05.2021	460.00	69%	1039%	68%
FROTO	07.09.2022	1600.00	74%	209%	6%
HTTBT	03.11.2022	73.50	86%	310%	70%
KAREL	30.11.2022	17.00	91%	-17%	-58%
PGSUS	27.12.2022	362.50	54%	128%	27%
BIMAS	16.01.2023	755.50	37%	355%	135%
CCOLA	16.01.2023	82.40	45%	243%	77%
SAHOL	12.05.2023	153.30	58%	133%	15%
CIMSA	21.06.2023	68.40	28%	237%	79%
YKBNK	21.08.2023	46.00	60%	93%	49%
GWIND	09.07.2024	44.60	58%	-11%	-2%
TABGD	18.07.2024	320.00	92%	-19%	-8%
GARAN	02.08.2024	183.00	43%	2%	9%
ANSGR	29.11.2024	174.30	57%	21%	18%

Yıl	Nominal getiri	BIST-100 Endeksi'ne göre rölatif getiri	BIST-100 Getiri Endeksi'ne göre rölatif getiri
2019	56%	27%	25%
2020	50%	16%	15%
2021	43%	13%	10%
2022	205%	3%	0%
2023	52%	12%	9%
2024	44%	10%	7%
<b>12A</b>	<b>12%</b>	<b>3%</b>	<b>1%</b>
<b>YBB</b>	<b>-1%</b>	<b>-1%</b>	<b>-1%</b>
<b>2019'dan bugüne</b>	<b>2106%</b>	<b>105%</b>	<b>73%</b>

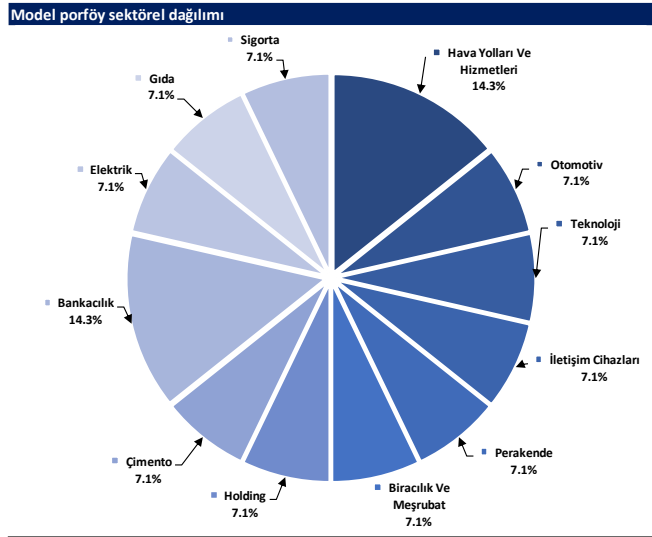


Kaynak: Deniz Yatırım Strateji ve Araştırma Bölümü hesaplamaları, Rasyonet

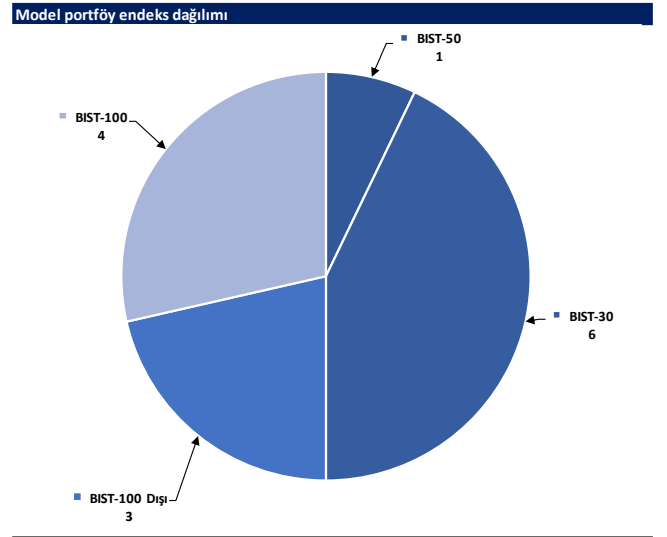
## Deniz Yatırım Model Portföyü

Deniz Yatırım Model Portföyü, Deniz Yatırım Strateji ve Araştırma Bölümü tarafından, temel analiz kriterlerine göre hazırlanmış, orta-uzun vadeli hisse senedi tavsiye listesidir. Alınan pozisyonlar sadece uzun yönlüdür (long only). Herhangi bir rakamsal/yüzdese getiri hedefi söz konusu değildir. Herhangi bir şirket sayısı sınırı söz konusu değildir. Herhangi bir sıklıkta/takvim dahilinde değişiklik yapma zorunluluğu söz konusu değildir. Strateji ve Araştırma Bölümü analistleri portföyü takvim yılı içerisinde piyasa koşulları izin vermez ise değiştirmeye hakkına sahiptirler. Portföy içerisinde yer alan şirketler için temel analiz açısından getiri potansiyeli kalmamış dahi olsa da (değerleme olarak) şirket markasına olan geçmiş ve gelecek dönem güveni ile liste içerisinde kalmaya devam edebilirler. Portföyde yer alan şirketler için AL tavsiyesi bulunması zorunluluğu söz konusu değildir. Bölüm analistleri, TUT ve/veya Gözden Geçiriliyor önerileri ile de liste içerisinde şirket tercihinde bulunabilirler.

## Deniz Yatırım model portföy | sektörel ve endeks dağılımları



Kaynak: Deniz Yatırım Strateji ve Araştırma Bölümü hesaplamaları



Kaynak: Deniz Yatırım Strateji ve Araştırma Bölümü hesaplamaları



## Deniz Yatırım döngüsel portföy

Deniz Yatırım Döngüsel Portföy											
Hisse senedi	Giriş tarihi	Giriş seviyesi	Son kapanış	Değişim	Rölatif	Portföyde kalma süresi, gün	Yıl başlangıcından değişim	Haftalık değişim	Haftalık rölatif	Haftalık beta	Haftalık korelasyon
THYAO	25.01.2022	26.05	320.25	1129%	139%	1113	14%	2%	1%	0.94	0.72
TCELL	10.10.2022	22.42	107.00	377%	74%	855	15%	1%	1%	0.96	0.71
ULKER	13.12.2022	38.36	124.50	225%	73%	791	6%	5%	4%	0.88	0.50
MPARK	16.01.2023	85.43	378.50	343%	129%	757	-1%	-4%	-4%	0.65	0.45
MAVI	12.05.2023	27.42	71.80	162%	30%	641	-18%	4%	4%	0.81	0.58
ASELS	17.07.2023	36.43	81.55	124%	49%	575	12%	-8%	-8%	0.95	0.68
AKBNK	21.08.2023	26.69	62.70	135%	82%	540	-3%	-2%	-2%	1.42	0.75
MGROS	19.12.2023	323.98	589.00	82%	42%	420	8%	3%	2%	0.71	0.57
KRDMD	05.04.2024	23.03	28.40	23%	18%	312	5%	6%	6%	1.17	0.71
DOHOL	09.07.2024	16.28	13.45	-17%	-9%	217	-7%	2%	1%	1.12	0.77
AGESA	02.09.2024	102.30	141.00	38%	40%	162	-13%	-2%	-3%	0.55	0.35
LKMNH	16.09.2024	15.02	20.26	35%	32%	148	12%	-6%	-6%	0.44	0.28
ISCTR	08.01.2025	14.04	13.73	-2%	-1%	34	1%	1%	0%	1.39	0.73
ANHYT	06.02.2025	102.05	100.00	-2%	-2%	5	-4%	1%	0%	0.75	0.47

Kaynak: Deniz Yatırım Strateji ve Araştırma Bölümü hesaplamaları, Rasyonet

## Deniz Yatırım döngüsel portföy performans

Dönem	Döngüsel Portföy endeks seviyesi	Döngüsel Portföy rölatif (XU100)	Döngüsel Portföy rölatif (XU30)	XU100
10.02.2025	1246	84%	84%	676
03.02.2025	1247	86%	86%	672
31.12.2024	1224	81%	81%	675
29.12.2023	845	65%	65%	513
30.12.2022	539	42%	42%	379
31.12.2021	144	13%	13%	128
21.10.2021	100			100
Haftalık performans (Portföy)	0%			
Yıl başlangıcından performans (Portföy)	2%			
Kurulduğu günden performans (Portföy)	1146%			
Haftalık ortalama beta (Portföy)	0.91			
Haftalık ortalama korelasyon (Portföy)	0.59			
Ortalama gün (Portföy)	469			
Toplam gün (Portföy kurulduğundan)	1208			
XU100 haftalık performans	0.73%			
XU100 yıl başlangıcından performans	0%			
XU100 Döngüsel Portföy kurulduğu günden performans	576%			
Döngüsel Portföy, XU100 haftalık rölatif	-1%			
Döngüsel Portföy, XU100 yıl başlangıcından rölatif	2%			
Döngüsel Portföy, XU100 kurulduğu günden rölatif	84%			

Kaynak: Deniz Yatırım Strateji ve Araştırma Bölümü hesaplamaları

## Döngüsel Portföy

Döngüsel Portföy, Deniz Yatırım Strateji ve Araştırma Bölümü'nde çalışan analistler tarafından BIST içerisinde yer alan hisse senetlerine yönelik 'döngüsel' beklentileri içeren ve sadece Genel Yatırım Tavsiyesi kapsamında değerlendirilmelidir. Buna göre, Portföy oluşturulurken, herhangi bir hedef fiyat beklentisi, yüzde (%) kazanç önerisi ve zaman kısıtı (hedeflemeleri) bulunmamaktadır.

Portföy, Model Portföy yönetim mantığından farklı çalışmaktadır. Model Portföy, orta-uzun vadeli beklentilerden ve hedef fiyat seviyelerinden oluşurken (12-ay beklentiler); Döngüsel Portföy ise bunlardan bağımsız, şeffaf şekilde yönetilme amaçlı olarak, hesap verilebilir eksende, temel analiz ile beğenilen ve paylaşılan özet düşüncelerden oluşan şirket beklentilerini içermektedir.

Deniz Yatırım Strateji ve Araştırma Bölümü Döngüsel Portföy içerisinde yaptığı güncellemeleri mail ortamında ilgili müşteri temsilcileri ile paylaşmak ve geçmişe dönük veri sınıflandırmasını yapmakla yükümlüdür.

Döngüsel Portföy, hiçbir koşulda sadece teknik analiz bilgisi ve değerlendirmelerine dayalı şekilde oluşturulamaz.

Döngüsel Portföy, herhangi bir müşteri yönlendirmesi içermemektedir. Strateji ve Araştırma Bölümü'nde yer alan analistlerin özet düşüncelerinden oluşan ve son kararın her zaman yatırımcıya bırakıldığını gözetilen bir süreçtir.

Döngüsel Portföy, alım ve satım şeklinde çift yönlü değerlendirme şeklinde çalışmakta ve Portföy içerisindeki hisselerin eşit dağılımı üzerine odaklanmaktadır.

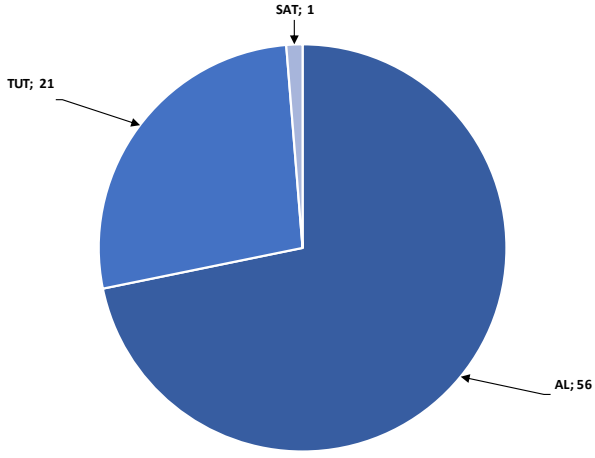
Döngüsel Portföy, Deniz Yatırım Strateji ve Araştırma Bölümü tarafından yapılacak değerlendirmelere göre yıl içerisinde herhangi bir sayı kısıtı olmadan uygun zamanda güncellenebilir.

## Değerlemeler

	Piyasa Değeri (milyar TL)	Piyasa Değeri (milyar USD)	BIST 30 Endeksi'ndeki Payı	BIST 100 Endeksi'ndeki Payı	Nominal Hisse Performansı - YBB	Relatif Hisse Performansı - YBB	Hedef Fiyat (TL)	Tavsiye	Kapanış Fiyatı	Yükseliş / Düşüş Potansiyeli
<b>Finansallar</b>										
Ağsa Hayat Emeklilik	25,380	706	---	---	-13%	-13%	212.30	AL	141.00	50.6%
Akbank	326,040	9,070	8.3%	6.1%	-3%	-3%	91.60	AL	62.70	46.1%
Aksigorta	12,058	335	---	---	-2%	-2%	10.40	AL	7.48	39.0%
Anadolu Hayat Emeklilik	43,000	1,196	---	0.3%	-4%	-4%	158.30	AL	100.00	58.3%
Anadolu Sigorta	55,400	1,541	---	0.7%	7%	6%	174.30	AL	110.80	57.3%
Garanti Bank	535,920	14,909	3.7%	2.7%	3%	2%	183.00	AL	127.60	43.4%
Halkbank	137,948	3,838	---	0.4%	19%	18%	21.10	TUT	19.20	9.9%
İş Bankası	343,250	9,549	5.2%	3.8%	1%	1%	21.30	AL	13.73	55.1%
İş Yatırım	64,260	1,788	---	0.6%	-13%	-13%	64.60	AL	42.84	50.8%
TSKB	35,532	989	---	0.5%	4%	4%	18.70	AL	12.69	47.4%
Türkiye Sigorta	90,100	2,507	---	0.6%	-2%	-2%	25.00	AL	18.02	38.7%
Vakıf Bank	255,831	7,117	---	0.5%	11%	10%	32.40	AL	25.80	25.6%
Yapı Kredi Bank	243,275	6,768	4.6%	3.4%	-6%	-6%	46.00	AL	28.80	59.7%
<b>Holdingler</b>										
Alarko Holding	36,975	1,029	0.7%	0.5%	-8%	-8%	140.00	AL	85.00	64.7%
Doğan Holding	35,199	979	---	0.5%	-7%	-7%	21.00	AL	13.45	56.1%
Enka İnşaat	293,280	8,159	1.7%	1.3%	1%	0%	74.00	AL	48.88	51.4%
Koç Holding	410,562	11,422	4.5%	3.3%	-9%	-9%	298.80	AL	161.90	84.6%
Sabancı Holding	203,211	5,653	5.1%	3.8%	1%	1%	153.30	AL	96.75	58.4%
Şişecam	114,503	3,185	2.7%	2.0%	-10%	-10%	52.30	TUT	37.38	39.9%
Tekfen Holding	23,884	664	---	0.4%	-10%	-11%	73.10	TUT	64.55	13.2%
<b>Petrol ve Gaz</b>										
AYGAS	33,630	936	---	---	-14%	-14%	253.00	AL	153.00	65.4%
Petkim	42,831	1,192	1.0%	0.7%	-7%	-7%	22.00	TUT	16.90	30.2%
Tüpraş	267,825	7,451	6.5%	4.8%	-2%	-2%	233.00	AL	139.00	67.6%
<b>Enerji</b>										
Akisa Enerji	49,176	1,368	---	0.4%	2%	2%	52.20	TUT	40.10	30.2%
Alfa Solar Enerji	25,539	711	---	0.2%	2%	2%	82.00	TUT	69.40	18.2%
Biotrend Enerji	7,520	209	---	---	-12%	-12%	24.20	AL	15.04	60.9%
Galata Wind Enerji	15,282	425	---	---	-16%	-16%	44.60	AL	28.30	57.6%
Enerjisa Enerji	71,041	1,976	---	0.5%	2%	2%	97.60	AL	60.15	62.3%
<b>Demir Çelik</b>										
Erdemir	160,020	4,452	3.8%	2.8%	-6%	-6%	37.00	AL	22.86	61.9%
Kardemir (D)	34,526	961	1.0%	0.7%	5%	5%	43.00	AL	28.40	51.4%
<b>Kimya, Tarımsal İlaç ve Gübre</b>										
Akisa Kimlik	46,037	1,281	---	0.6%	-8%	-9%	14.50	TUT	11.85	22.4%
Allkim Kimya	5,157	143	---	---	-10%	-10%	24.50	TUT	17.19	42.5%
Hektaş	29,758	828	0.6%	0.4%	-9%	-9%	4.80	SAT	3.53	36.0%
Kimteks Polüretan	8,747	243	---	---	-5%	-5%	33.00	AL	17.99	83.4%
<b>Otomotiv ve Otomotiv Yan Sanayi</b>										
Doğuş Otomotiv	41,580	1,157	---	0.6%	-2%	-3%	266.60	TUT	189.00	41.1%
Ford Otosan	322,135	8,962	2.8%	2.1%	-2%	-2%	1600.00	AL	918.00	74.3%
Kordsa	13,033	363	---	---	-6%	-7%	90.60	TUT	67.00	35.2%
Tofaş	104,150	2,897	1.2%	0.9%	2%	1%	255.00	TUT	208.30	22.4%
Türk Traktor	68,746	1,913	---	0.6%	-8%	-9%	1050.00	AL	687.00	52.8%
Otokar	47,610	1,325	---	0.5%	-18%	-18%	633.60	TUT	396.75	59.7%
Brisa	26,408	735	---	---	-5%	-5%	124.20	AL	86.55	43.5%
<b>Sağlık</b>										
Lokman Hekim	4,376	122	---	---	12%	12%	27.00	AL	20.26	33.3%
Meditera Tıbbi Malzeme	5,355	149	---	---	-15%	-15%	68.90	AL	45.00	53.1%
M.P Sağlık	72,298	2,011	---	0.7%	-1%	-1%	532.30	AL	378.50	40.6%
Gen İlaç ve Sağlık Ürünleri	33,300	926	---	---	-8%	-8%	104.00	TUT	111.00	-6.3%
Selçuk Ecza Deposu	40,738	1,133	---	0.2%	-18%	-18%	85.00	TUT	65.60	29.6%
<b>Perakende ve Tıptan</b>										
BİM	334,264	9,299	9.9%	7.3%	4%	4%	755.50	AL	550.50	37.2%
Bizim Tıptan	2,211	62	---	---	-5%	-5%	36.00	TUT	27.48	31.0%
Mavi Giyim	28,523	794	---	0.7%	-18%	-18%	138.00	AL	71.80	92.2%
Migros	106,641	2,967	2.7%	2.0%	8%	8%	800.00	AL	589.00	35.8%
Şok Marketler	23,672	659	---	0.4%	-3%	-3%	58.50	TUT	39.90	46.6%
<b>Gıda ve İçecek</b>										
Coca Cola İçecek	158,511	4,410	---	1.4%	-6%	-6%	82.40	AL	56.65	45.5%
TAB Gıda	43,453	1,209	---	0.3%	11%	11%	320.00	AL	166.30	92.4%
Ülker Bisküvi	45,975	1,279	0.9%	0.6%	6%	6%	167.90	AL	124.50	34.9%
Büyük Şeffler Gıda	3,264	91	---	---	---	---	52.46	AL	30.50	72.0%
<b>Beyaz Eşya ve Mobilya</b>										
Arçelik	86,764	2,414	---	0.5%	-10%	-10%	205.00	AL	128.40	59.7%
Vestel Beyaz Eşya	23,632	657	---	---	-13%	-13%	24.50	TUT	14.77	65.9%
Vestel Elektronik	20,463	569	---	0.3%	-14%	-15%	87.00	TUT	61.00	42.6%
Yataş	4,066	113	---	---	-2%	-2%	36.50	AL	27.14	34.5%
<b>Telekom &amp; Teknoloji &amp; Yazılım</b>										
Aztek Teknoloji	4,454	124	---	---	-5%	-5%	98.90	AL	44.54	122.0%
Hittit Bilgisayar Hizmetleri	11,832	329	---	---	-23%	-24%	73.50	AL	39.44	86.4%
İndeks Bilgisayar	5,925	165	---	---	3%	3%	10.80	AL	7.90	36.7%
Karel Elektronik	7,156	199	---	---	-13%	-13%	17.00	AL	8.88	91.4%
Kontrolmatik Teknoloji	22,490	626	0.5%	0.4%	-10%	-10%	64.00	TUT	34.60	85.0%
Logo Yazılım	10,792	300	---	---	5%	5%	144.84	TUT	113.60	27.5%
Turkcell	235,400	6,549	6.1%	4.5%	15%	15%	192.00	AL	107.00	79.4%
Türk Telekom	174,860	4,865	1.1%	0.8%	15%	15%	91.00	AL	49.96	82.1%
<b>Savunma</b>										
Aselsan	371,868	10,345	4.9%	3.6%	12%	12%	110.00	AL	81.55	34.9%
<b>Yapı Malzemeleri</b>										
Akçansa	38,462	1,070	---	---	12%	11%	230.70	TUT	200.90	14.8%
Çimsa	50,495	1,405	---	0.8%	15%	14%	68.40	AL	53.40	28.1%
Kalekim	13,984	389	---	---	-3%	-3%	55.80	AL	30.40	83.6%
<b>Havacılık</b>										
Pegasus	117,950	3,281	2.5%	1.8%	11%	11%	362.50	AL	235.90	53.7%
TAV Havalimanları	98,813	2,749	---	1.7%	-1%	-1%	460.00	AL	272.00	69.1%
Türk Hava Yolları	441,945	12,295	10.8%	7.9%	14%	14%	454.00	AL	320.25	41.8%
<b>Kağıt ve Kağıt Ürünleri</b>										
Europap Tezol Kağıt	9,360	260	---	---	20%	20%	23.00	AL	18.72	22.9%
<b>GYO'lar</b>										
Emlak GYO	53,200	1,480	1.3%	1.0%	3%	3%	19.30	AL	14.00	37.9%
Ozak GYO	16,817	468	---	---	-17%	-18%	21.70	AL	11.55	87.9%
Torunlar GYO	56,800	1,580	---	---	-11%	-11%	86.50	AL	56.80	52.3%
<b>Kaynak: Deniz Yatırım Strateji ve Araştırma, Rasyonel</b>										
			94.1%	84.2%						

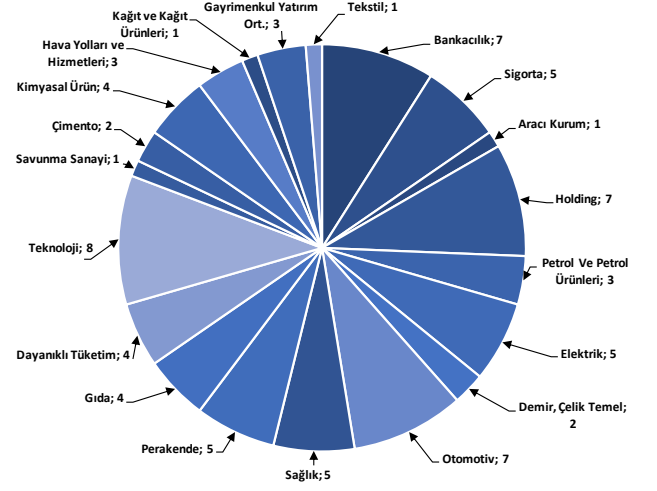
## Strateji ve Araştırma Bölümü kapsamındaki hisselerle ait öneri dağılımı

**Araştırma öneri dağılımı**



Kaynak: Deniz Yatırım Strateji ve Araştırma Bölümü

**Araştırma kapsamı sektörel dağılımı**



Kaynak: Deniz Yatırım Strateji ve Araştırma Bölümü

## 4Ç24 finans dışı kar tahminlerimiz: AKSA, ALARK, AYGAZ, ENKAI, HEKTS, KRDM, KCHOL, SAHOL, BRISA, TUPRS, FROTO, TOASO, ULKER, MPARK, TTRAK, ASELS

Şirket	3Ç24	4Ç24	Çeyreksel Değişim	Açıklanma Tarihi	Notlar
<b>AKSA</b>	<b>3Ç24</b>	<b>4Ç24</b>	<b>Çeyreksel Değişim</b>	<b>Açıklanma Tarihi: 17 Şubat</b>	
Net Satış Geliri	6,078	7,181	18%		
FAVÖK	867	1,299	50%		Satış hacmindeki kısmi toparlanma ile finansallarda çeyreksel bazda artış bekliyoruz.
Net Kar	286	339	18%		
<b>ALARK</b>	<b>3Ç24</b>	<b>4Ç24</b>	<b>Çeyreksel Değişim</b>	<b>Açıklanma Tarihi: 7-11 Mart</b>	
Net Kar	1,427	2,386	67%		Özkaynak yöntemiyle değerlendirilen yatırımlardan kardaki artış ile net karın da çeyreksel bazda büyüme kaydedeceğini öngörüyoruz.
<b>AYGAZ</b>	<b>3Ç24</b>	<b>4Ç24</b>	<b>Çeyreksel Değişim</b>	<b>Açıklanma Tarihi: 17 Şubat</b>	
Net Satış Geliri	20,123	19,709	-2%		
FAVÖK	830	597	-28%		Dağıtım marjlarındaki hafif zayıflama nedeniyle operasyonel karın azalacağını ve Tüpraş'ın katkısındaki düşüş ile birlikte net karın da daralacağını tahmin ediyoruz.
Net Kar	1,046	641	-39%		
<b>ENKAI</b>	<b>3Ç24</b>	<b>4Ç24</b>	<b>Çeyreksel Değişim</b>	<b>Açıklanma Tarihi: 5 Mart</b>	
Net Satış Geliri	26,940	27,610	2%		
FAVÖK	5,848	6,067	4%		Finansalların önceki çeyreğe benzer seviyelerde gerçekleşmesini bekliyoruz.
Net Kar	6,307	6,572	4%		
<b>HEKTS</b>	<b>3Ç24</b>	<b>4Ç24</b>	<b>Çeyreksel Değişim</b>	<b>Açıklanma Tarihi: Mart ilk hafta (tahmini)</b>	
Net Satış Geliri	928	1,023	10%		
FAVÖK	-766	-611	a.d.		Stoklar ve enflasyon muhasebesi kaynaklı devam eden baskılar nedeniyle zayıf finansallar açıklayacağını öngörüyoruz.
Net Kar	-901	-734	a.d.		
<b>KRDM</b>	<b>3Ç24</b>	<b>4Ç24</b>	<b>Çeyreksel Değişim</b>	<b>Açıklanma Tarihi: 3-11 Mart</b>	
Net Satış Geliri	14,550	12,609	-13%		
FAVÖK	765	1,311	71%		Satış hacminin 575 bin ton seviyesinde gerçekleşmesini ve çelik fiyatlarındaki zayıflığa ham madde fiyatlarının da eşlik etmesiyle şirketin kısmen daha olumlu karlılık performansı kaydedeceğini bekliyoruz.
Net Kar	-971	280	a.d.		
<b>KCHOL</b>	<b>3Ç24</b>	<b>4Ç24</b>	<b>Çeyreksel Değişim</b>	<b>Açıklanma Tarihi: 18 Şubat</b>	
Net Kar	-3,682	-485	a.d.		Bir önceki çeyreklere kıyasla azalış göstermesine karşın devam enflasyon muhasebesi baskısı nedeniyle net zarar açıklayacağını tahmin ediyoruz.
<b>SAHOL</b>	<b>3Ç24</b>	<b>4Ç24</b>	<b>Çeyreksel Değişim</b>	<b>Açıklanma Tarihi: 3 Mart</b>	
Net Kar	-2,816	-3,495	a.d.		Banka dışı işkollarında geçen çeyreğe kıyasla durgunluk gözlemlenirken, enflasyon muhasebesinin baskıları devam ediyor.
<b>BRISA</b>	<b>3Ç24</b>	<b>4Ç24</b>	<b>Çeyreksel Değişim</b>	<b>Açıklanma Tarihi: Şubat son hafta</b>	
Net Satış Geliri	7,609	9,692	27%		
FAVÖK	769	1,842	139%		Yıl genelinde gördüğümüz tüketici segmentindeki daralmanın bu çeyrekte de devam etmesi bekliyoruz ancak, yapılan fiyat zamları hem ciro tarafını hem de operasyonel karlılığı destekleyecektir. Operasyonel karlılıktan gelen güçlü sonuçlara ek olarak azalan finansman baskısı net kar tarafında önemli sonuçlar görmemizi sağlayacaktır.
Net Kar	-307	1,071	a.d.		
<b>TUPRS</b>	<b>3Ç24</b>	<b>4Ç24</b>	<b>Çeyreksel Değişim</b>	<b>Açıklanma Tarihi: 17 Şubat</b>	
Net Satış Geliri	196,223	184,158	-6%		
FAVÖK	15,411	9,216	-40%		Düşük sezon ve ürün karlılıklarındaki zayıflık nedeniyle FAVÖK ve net kar rakamlarında çeyreksel bazda daralmalar görülmesini bekliyoruz.
Net Kar	7,744	5,028	-35%		
<b>FROTO</b>	<b>3Ç24</b>	<b>4Ç24</b>	<b>Çeyreksel Değişim</b>	<b>Açıklanma Tarihi: 17 Şubat</b>	
Net Satış Geliri	141,729	162,421	15%		
FAVÖK	10,114	11,170	10%		Açıklanan beklentiler paralelinde yılı tamamlamaya hazırlanan Ford Otosan'da karlılık tarafında baskıyı görmeye devam edeceğiz.
Net Kar	8,562	9,768	14%		
<b>TOASO</b>	<b>3Ç24</b>	<b>4Ç24</b>	<b>Çeyreksel Değişim</b>	<b>Açıklanma Tarihi: 12 Şubat</b>	
Net Satış Geliri	21,448	30,406	42%		
FAVÖK	266	845	218%		Finansalların önceki çeyreğe benzer şekilde zayıf gerçekleşmesini bekliyoruz.
Net Kar	312	364	17%		
<b>ULKER</b>	<b>3Ç24</b>	<b>4Ç24</b>	<b>Çeyreksel Değişim</b>	<b>Açıklanma Tarihi: 10 Mart</b>	
Net Satış Geliri	18,196	21,461	18%		
FAVÖK	2,902	3,820	32%		Son çeyrekle beraber Ülker Bisküvi'nin yılı, paylaştığı beklentilerin hafif üzerinde tamamlamasını öngörüyoruz. Bu çeyrekte operasyonel karlılık tarafında artan maliyetlerin etkisini görmeye devam ederken finansman giderinin kur hareketi dolayısıyla net karı destekleyeceğini düşünüyoruz.
Net Kar	470	2,791	493%		
<b>MPARK</b>	<b>3Ç24</b>	<b>4Ç24</b>	<b>Çeyreksel Değişim</b>	<b>Açıklanma Tarihi: 6-7 Mart</b>	
Net Satış Geliri	9,782	10,454	7%		
FAVÖK	2,620	2,614	0%		Sağlık ve ilişkili sektörler açısından 4Ç döneminin güçlü olması ve TSS katkısı sayesinde ciro yaratımının güçlü sonuçlandırıldığı değerlendiriyoruz. Net kar tarafında ise 2Ç ve 3Ç dönemlerinde görülen tek seferlik etkinin bu çeyrekte görülmemesi sebebiyle normalleşme görülecektir.
Net Kar	2,091	950	-55%		
<b>TTRAK</b>	<b>3Ç24</b>	<b>4Ç24</b>	<b>Çeyreksel Değişim</b>	<b>Açıklanma Tarihi: 13 Şubat</b>	
Net Satış Geliri	12,900	13,934	8%		
FAVÖK	2,021	2,160	7%		Zayıf geçen 3Ç dönemine kıyasla, finansalların 4Ç'de normalleşmeye yaklaşmasını bekliyoruz.
Net Kar	927	1,254	35%		
<b>ASELS</b>	<b>3Ç24</b>	<b>4Ç24</b>	<b>Çeyreksel Değişim</b>	<b>Açıklanma Tarihi: 25 Şubat</b>	
Net Satış Geliri	21,811	52,239	140%		
FAVÖK	4,925	13,187	168%		Yeni alınan sözleşme bedelinde ve bakiye siparişlerinde artış görmeyi beklediğimiz bu çeyrekte 2024 beklentilerinin üzerinde operasyonel marj elde etmeye devam etmesini öngörüyoruz. Tahsilatlarda yaşanan imvnen net borcu pozitif yönde etkilemesini beklemekteyiz.
Net Kar	2,004	6,453	222%		

Kaynak: Deniz Yatırım Strateji ve Araştırma, Rasyonet

## Haftalık takvim

Haftalık Takvim, 10 Şubat - 16 Şubat 2025						
Tarih	Gün	Saat	Ülke	Olay	Beklenti	Önceki
10 Şubat	Pazartesi	10:00	TR	İşsizlik Oranı	--	8.60%
		10:00	TR	Sanayi Üretimi (Aylık)	--	2.90%
		10:00	TR	Sanayi Üretimi (Yıllık)	--	1.50%
		19:00	ABD	NY Fed 1 Yıllık Enflasyon Beklentileri	--	3.00%
11 Şubat	Salı	10:00	TR	Perakende Ticaret (Yıllık)	--	16.40%
12 Şubat	Çarşamba	16:30	ABD	TÜFE (Aylık)	0.30%	0.40%
		16:30	ABD	Çekirdek TÜFE (Aylık)	0.30%	0.20%
		16:30	ABD	TÜFE (Yıllık)	2.90%	2.90%
		16:30	ABD	Çekirdek TÜFE (Yıllık)	3.20%	3.20%
13 Şubat	Perşembe	10:00	TR	Cari İşlemler Dengesi	-4.00b	-2.87b
		12:00	EUR	ECB Ekonomik Bülteninin Yayınlanması		
		13:00	EUR	Sanayi Üretimi (Yıllık)	-2.70%	-1.90%
		14:30	TR	Yabancı Net Hisse Senedi Yatırımı	--	\$89m
		16:30	ABD	ÜFE (Aylık)	0.20%	0.20%
		16:30	ABD	Çekirdek ÜFE (Aylık)	0.30%	0.00%
		16:30	ABD	ÜFE (Yıllık)	3.20%	3.30%
		16:30	ABD	Çekirdek ÜFE (Yıllık)	3.30%	3.50%
		16:30	ABD	İşsizlik Başvurusu Başvuruları	--	219k
		16:30	ABD	Beklenen Enflasyon (Gelecek 12 Ay)	--	25.38%
14 Şubat	Cuma	10:00	TR	Konut Satışları	--	212.6k
		10:00	TR	Konut Satışları (Yıllık)	--	53.40%
		13:00	EUR	GSYİH (Yıllık)(M.A.)	0.90%	0.90%
		13:00	EUR	GSYİH (Çeyreklik)(M.A.)	0.00%	0.00%
		13:00	EUR	İstihdam (Çeyreklik)	--	0.20%
		13:00	EUR	İstihdam (Yıllık)	--	1.00%
		16:30	ABD	Perakende Satışlar (Aylık)	0.00%	0.40%
		16:30	ABD	Çekirdek Perakende Satışlar (Aylık)	0.30%	0.40%
		16:30	ABD	İthalat Fiyat Endeksi (Aylık)	0.40%	0.10%
		16:30	ABD	İthalat Fiyat Endeksi (Yıllık)	--	2.20%
		16:30	ABD	İhracat Fiyat Endeksi (Aylık)	0.30%	0.30%
		16:30	ABD	İhracat Fiyat Endeksi (Yıllık)	--	1.80%
		17:15	ABD	Sanayi Üretimi (Aylık)	0.30%	0.90%
		17:15	ABD	Kapasite Kullanım Oranı	77.70%	77.60%
18:00	ABD	İşletme Stokları	0.10%	0.10%		
17:30	TR	Hazine Nakit Dengesi	--	-323.9b		
15 - 16 Şubat	Haftasonu	-	-			

\*(M.A.):Mevsimsellikten arındırılmış

Kaynak: Bloomberg, Deniz Yatırım Strateji ve Araştırma

## Beklenen Finansal Açıklamalar

Tarih	Şirket
3 Mart	Bankaların konsolide olmayan sonuçları için son gün
11 Mart	Bankaların konsolide sonuçları için son gün
3 Mart	Şirketlerin konsolide olmayan sonuçları için son gün
11 Mart	Şirketlerin konsolide sonuçları için son gün

## Beklenen Finansal Açıklamalar

Tarih	Şirket	Konsensus Net Kar Beklentisi	Deniz Yatırım Net Kar Beklentisi
12 Şubat	TOASO	TRY 511 mln	TRY 364 mln
	ISCTR	TRY 7.450 mln	TRY 7.518 mln
	EREGL	TRY 2.753 mln	TRY 1.996 mln
13 Şubat	TTRAK	TRY 1.208 mln	TRY 1.254 mln
14 Şubat	ALBRK	TRY 1.677 mln	TRY 1.713 mln
	AGESA	TRY 850 mln	TRY 857 mln
Şubat ikinci hafta	HALKB	TRY 3.678 mln	TRY 3.697 mln

Kaynak: Research Turkey, Deniz Yatırım Strateji ve Araştırma

Sayılar milyon TL ifade etmektedir.

## Yasal Uyarı

Bu rapor/e-posta içerisinde yer alan değerlendirmeler Deniz Yatırım Menkul Kıymetler A.Ş. tarafından, güvenilir olduğuna inanılan kaynaklardan elde edilen bilgi ve veriler kullanılarak genel nitelikte hazırlanmıştır. Raporda yer alan ifadeler, mali durumunuz ile risk ve getiri tercihlerinize uygun olmayabilir ve hiçbir şekilde alış veya satış yapılması yönünde yönlendirme olarak değerlendirilmemelidir. Deniz Yatırım, bu bilgilerin doğru, eksiksiz ve değişmez olduğunu garanti etmemektedir. Bu sebeple, okuyucuların, bu raporlardan elde edilen bilgilere dayanarak hareket etmeden önce, bilgilerin doğruluğunu teyit etmeleri önerilir ve bu bilgilere dayanılarak aldıkları kararlarda sorumluluk okuyucuların kendilerine aittir. Bilgilerin eksikliği ve yanlışlığından Deniz Yatırım hiçbir şekilde sorumlu tutulamaz. Ayrıca, Deniz Yatırım ve DenizBank Finansal Hizmetler Grubu çalışanları ve danışmanlarının, herhangi bir şekilde bu rapor/e-posta içerisinde yer alan bilgiler dolayısıyla ortaya çıkabilecek, doğrudan veya dolaylı zararlarla ilgili herhangi bir sorumluluğu yoktur. Burada yer alan bilgiler sermaye piyasası aracına yönelik bir yatırım tavsiyesi, alım-satım önerisi ya da getiri vaadi değildir ve yatırım danışmanlığı kapsamında yer almamaktadır. Yatırım Danışmanlığı hizmeti; yetkili kuruluşlar tarafından imzalanacak yatırım danışmanlığı sözleşmesi çerçevesinde kişilerin risk ve getiri tercihleri dikkate alınarak kişiye özel sunulmaktadır. Buradaki içeriğin hiçbir bölümü Deniz Yatırım Menkul Kıymetler A.Ş.'nin yazılı izni olmadan çoğaltılamaz, hiçbir şekilde ortamda yayımlanamaz, alıntı yapılamaz ve kullanılamaz. Sadece burada yer alan bilgilere dayanarak yatırım kararı verilmesi beklentilerinize uygun sonuçlar doğurmayabilir.

© DENİZ INVEST 2025

## Derecelendirme

Deniz Yatırım Analistleri, her hisse senedi için bir veya birden fazla değerlendirme yöntemi kullanarak 12 aylık hedef değerler (fiyatlar) ve buna bağlı olarak potansiyel getirileri hesaplamaktadır. 12 ay derecelendirme sistemimiz; AL, TUT ve SAT olmak üzere 3 farklı genel yatırım tavsiyesi içerir.

**AL:** Hisse senedinin gelecek 12 ay toplam potansiyel getirisinin en az %20 ve üzerinde oluşması şeklindeki değerlendirme ifade etmektedir.

**TUT:** Hisse senedinin gelecek 12 ay toplam potansiyel getirisinin %0-20 aralığında oluşması şeklindeki değerlendirme ifade etmektedir.

**SAT:** Hisse senedinin gelecek 12 ay toplam potansiyel getirisinin %0'dan daha düşük seviyelerde oluşması şeklindeki değerlendirme ifade etmektedir.

Derecelendirme	Potansiyel Getiri (PG), 12-ay
AL	≥%20
TUT	%0-20
SAT	≤%0

Kaynak: Deniz Yatırım

Deniz Yatırım Analistleri hisse senetlerini potansiyel katalizörler, tetikleyici gelişmeler, riskler ile piyasa, sektör ve rakip firma gelişmeleri ışığında değerlendirmektedir. Analistlerimiz genel yatırım tavsiyesinin kamuoyuyla paylaşılmasını takip eden süreçte hisse senetlerini titizlikle yakından takip etmeye devam etmekte; ancak, hisse senedi fiyatındaki dalgalanmalardan ötürü değerler, derecelendirme sistemimizdeki sınırları aştığı takdirde, analistlerimiz hisse senedi hakkında sundukları tavsiyeyi değiştirmemeyi ve/veya Gözden Geçirme (GG) sürecine almayı tercih edebilirler.