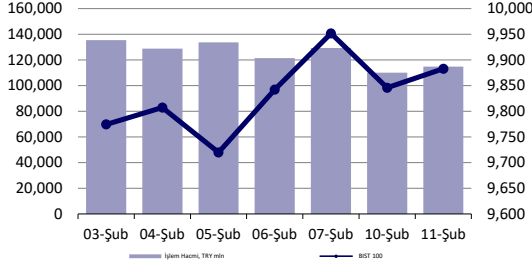


S&P 500
%0.03Brent Petrol
-%0.32USD Endeks
-%0.33

günlük bülten

Hisse Senedi Piyasası



Endeksler, para piyasaları ve emtia

	Kapanış	Önceki	1 Gün	1 Ay	Yıl Baş.
BIST100	9,883	9,846	0.4%	-0.3%	0.5%
İşlem Hacmi, TL mln	114,786	110,074	4.3%	-11.4%	-5.5%
Türkiye 2032 (13.10.2032)	26.18%	25.52%	66 bps	-42 bps	-96 bps
Türkiye 2032	6.11%	6.08%	3 bps	9 bps	12 bps
TCMB karşık fonlama mılyt	45.00%	45.00%	0 bps	-250 bps	-313 bps
USD/TRY	36.04	36.01	0.1%	1.7%	1.9%
EUR/TRY	37.37	37.15	0.6%	2.9%	2.0%
Sepet (50/50)	36.71	36.58	0.3%	2.3%	2.0%
DOW	44,594	44,470	0.3%	6.3%	4.8%
S&P500	6,069	6,066	0.0%	4.1%	3.2%
FTSE	8,777	8,768	0.1%	6.4%	7.4%
MSCI EM	1,105	1,108	-0.3%	4.5%	2.7%
MSCI EE	49.14	48.48	1.4%	14.2%	16.9%
Shanghai SE Comp	3,318	3,322	-0.1%	4.7%	-1.0%
Nikkei	38,801	38,787	0.0%	-1.0%	-2.7%
Petrol (Brent)	76.75	77.00	-0.3%	3.4%	3.4%
Altın	2,898	2,908	-0.4%	7.7%	10.4%

En Çok Yükselen & Düşenler (BIST 100)

	Hisse Kodu	Son Kapanış	Gün Değ.	Hacim, TRY bin
En çok yükselenler				
Smart Güneş Enerjisi Teknolojileri	SMRTG	42.98	5.7%	171,166
Bera Holding	BERA	16.82	5.3%	296,049
Çelebi	CLEBI	2,100.00	4.6%	186,951
Enka İnşaat	ENKAI	50.45	3.2%	965,998
Alfa Solar Enerji	ALFAS	71.20	2.6%	361,035
Pasifik Eurasia Lojistik Dış Ticaret	PASEU	32.94	2.4%	166,988
En çok düşenler				
Tofaş Otomobil Fab.	TOASO	200.30	-3.8%	1,521,777
Akfen Yenilenebilir Enerji	AKFYE	17.30	-2.8%	70,221
Astor Enerji	ASTOR	115.50	-2.7%	1,546,030
TuKaş	TUKAS	2.05	-2.4%	91,729
Borusan Yat. Paz.	BRYAT	1,823.00	-2.1%	62,707
Selçuk Ecza Deposu	SELEC	64.20	-2.1%	92,605

5 Yıllık Ülke Risk Primi (CDS) (baz puan)



Piyasa yorumu:

Bu sabah pozitif açılış ve sonrasında 9850 – 10000 arasında işlem aktivitesi bekliyoruz.

Dün endeks +0.38% değişimle 9.883 seviyesinde kapattı. İşlem hacmi ortalama seviyede gerçekleşti.

Günlük Bültenimizin ilerleyen sayfalarında detaylı şekilde görebileceğiniz **Seçilmiş İndikatörler Puanlama Sistemimize** göre bugün öne çıkan ilk 5 hisse senedi: **CLEBI, KOZAA, KOZAL, MGROS ve SMRTG**. İlgili sayfada sistemimizin metodolojisini ve uyarı notunu okumanızı önemle belirtmek isteriz.

Son iş günü kapanışına göre, eşit dağıtım oranı ile oluşturulan Deniz Yatırım Model Portföyümüz günlük bazda %0.04, BIST 100 endeksi ise %0.38 seviyelerinde performans sergilemiştir.

Strateji ve Araştırma Bölümümüzün hazırladığı teknik takip bültenine ulaşmak için lütfen aşağıdaki başlığa tıklayınız.

[BIST Teknik Takip Bülteni, 12.02.2025](#)

4Ç24 kar tahmin raporumuzu yayınladık: [4Ç24 Kar Tahminlerimiz](#)

Bugünün haberleri:

Piyasa Gelişmesi

- MSCI Endeks Değişiklikleri

Hisse senetleri

- AKGRT: Ocak ayı prim üretimi / sınırlı olumlu

4Ç24 Beklentileri

- **EREGL 4Ç24 Beklentisi:** Ereğli Demir Çelik bugün piyasa kapanışının ardından 4Ç24 finansal sonuçlarını açıklayacak. Beklentimiz Şirket'in 49.915 milyon TL satış geliri, 2.356 milyon TL FAVÖK ve 1996 milyon TL net kar açıklaması yönünde. Piyasa beklentisi ise Şirket'in 50.319 milyon TL satış geliri, 2.967 milyon TL FAVÖK ve 2.753 milyon TL net kar açıklaması yönünde.
- **ISCTR 4Ç24 Beklentisi:** İş Bankası (C) bugün piyasa kapanışının ardından 4Ç24 finansal sonuçlarını açıklayacak. Beklentimiz Şirket'in 7.518 milyon TL net kar açıklaması yönünde. Piyasa beklentisi ise Şirket'in 7.450 milyon TL net kar açıklaması yönünde.
- **TOASO 4Ç24 Beklentisi:** Tofaş Otomobil bugün piyasa kapanışının ardından 4Ç24 finansal sonuçlarını açıklayacak. Beklentimiz Şirket'in 30.406 milyon TL satış geliri, 845 milyon TL FAVÖK ve 364 milyon TL net kar açıklaması yönünde. Piyasa beklentisi ise Şirket'in 28.471 milyon TL satış geliri, 547 milyon TL FAVÖK ve 511 milyon TL net kar açıklaması yönünde.

Piyasalarda bugün

Fed Başkanı Powell'ın "meşhur" 2 günlük sunum turunun ilk ayağından sürpriz çıkmadı. Faizlerin indirilme sürecinde aceleci olunmayacağı şeklindeki resmi mesaj yineleni ve bunun neticesinde de hisse senetleri ve tahvillerde önemli bir hareket gözlenmedi. 2y vadeli kağıdın yerinde saydığı günde, 10y vadeli hafif yükselişle +4bp ile hareket etti. Dolar endeksi ise 3 günlük aranın ardından %-0.33 ile sınırlı aşağı yönlü takip edildi. Gösterge niteliğindeki endekste kısa vadeli ortalamaların şekillendiği 22-55 günlük hareketli ortalamaların arasında sıkışma ve yön arayışı isteği söz konusu. Bu nedenle TSİ 16.30'da açıklanacak olan ABD enflasyon rakamları kritik bir rol üstlenebilir. Piyasa beklentileri Ocak ayında manşet enflasyonun %0.3 artışla %2.9'luk yıllık seyrini koruması yönünde şekillenirken, çekirdekte ise aylık %0.3, yıllıkta da %3.1'e sınırlı geri çekilme beklentisi hakim. Veri, EURUSD paritesinin kabaca 1.03 etrafındaki sakinleme isteğinin kısa vadeli seyrine de etki etme potansiyeli taşıdığından FX piyasalarının diğer ayağını da etkileyebilecek nitelikte. Görebildiğimiz kadarıyla, orta vadede kalıcı EUR long pozisyonları konuşabilmek için "teknik" anlamda 1.0750 üzeri kapanışları takip etme zaruretimizde değişiklik yok. Kademeli şekilde yükselişler açısından izleyeceğimiz 3 direnç seviyesini ise 1.0450-1.0530-1.0630/50 olarak belirlemek mümkün. Hatırlatalım: 4Ç24'te USD karşısında %7 değer kaybeden EUR, 2025'in şu ana dek olan zaman diliminde %0.04 ile yerinde sayıyor. Öte yandan G10 sepetinde JPY %2, GBP ise %-0.6 ile karşımıza çıkmakta. Diğer üyeler, ortalamada %1 primli. Bu sabah için EUR penceresi açma nedenimiz, DXY konuşurken EUR'nun sepetteki ağırlığı.

Bu sabah spot Asya işlemleri Çin hisse senetlerinde teknoloji sınıfı ile birlikte pozitif bölgede şekillenirken, vadeli endeksler yatay-negatif. Powell, bugün de Temsilciler Meclisi Finansal Hizmetler Komitesi'nde sunum yapacak. Beklentilerde önemli bir değişiklik yok. Para piyasalarında 2025 sonu itibarıyla -35bp'lık Fed fiyatlaması söz konusu. Yani, tam anlamıyla henüz 2x25bp patikasına geçilebilmiş değil.

Yerel varlıklar tarafında da konuşabileceğimiz, heyecan verici bir başlık maalesef mümkün değil. BIST 100 endeksindeki işlemler hala daha sıkıcı, yön arayışı isteği devam ediyor ve likiditenin nasıl kanalize edileceği ve momentum yakalanabileceği sorusuna yanıt vermek mümkün olmuyor. Enflasyon verisi sonrasındaki sektörler arası geçiş, ulaştırma ve iletişim tarafının pozitif ayrışmasına, bankacılıkta ise tersi durumun oluşmasına neden oluyor. 31 Ocak kapanışından bu yana XBANK TL bazında %3 düşerken, XU100 %-1 ile işlem görüyor. İletişim endeksi yatay, ulaştırma ise %1.4 artıda. Nispeten güçlü kalabilen sektörlerin biraz daha yakından izlenmesi, kısa vadeli işlemlerde avantajlı konuma gelinmesine imkan tanıyabilir. Unutmadan: yılın ilk yarısında XBANK'ın diğer tüm endekslerden çok daha iyi performans gösterme olasılığını masadan kaldırmış değiliz. Ocak ve Şubat aylarına ait enflasyon verilerinin volatilitesi sakinlemeye başladıkça, ilk çeyrek sonu-ikinci çeyrek başlangıcında bu cephenin de devreye ciddi anlamda gireceğini düşünüyoruz.

Piyasa Gelişmesi

MSCI Endeks Değişiklikleri

Foreks'te yer alan habere göre MSCI Hisse Senedi Endeksleri için Şubat 2024 endeks gözden geçirme sonuçlarını açıkladı.

MSCI, Şubat ayı endeks gözden geçirmesinde Anadolu Efes Global Standard Türkiye Endeksi'nden çıkardı ve dahil edilen yeni hisse olmadığı bildirildi.

Anadolu Efes, MSCI Small Cap Endeksi'ne dahil edilirken, Jantsa Jant ve Reeder Teknoloji de Small Cap Endeksi'nden çıkarılan hisseler oldular.

Değişiklikler 28 Şubat 2025 kapanışından itibaren uygulanacaktır.

Bu kapsamda eklenen hisseler AEFES, olurken, çıkarılan hisseler çıkarılan hisseler JANTS ve REEDR oldu.

Endekse eklenen hisseler fon girişinin muhtemel olması dolayısıyla hisse bazlı olumlu etki olabileceği düşüncesindeyiz.

Haber için link | [Foreks](#)

Şirket haberleri

AKGRT: Ocak ayı prim üretimi / sınırlı olumlu

Aksigorta (AKGRT) tarafından aylık prim üretim verileri açıklandı. Buna göre, Şirket Ocak ayında 3.452.718.000 TL brüt prim üretimi gerçekleştirdi. Geçen yılın aynı dönemine göre değişim %7 seviyesinde.

Şirket'in açıkladığı veriyi branş bazlı incelediğimizde; 2025 döneminde geçen yılın aynı dönemine kıyasla, sağlık grubunda %73 büyüme görülürken, yangın ve doğal afetler grubunda %84 ve kazada %8 artış yaşanmıştır.

2025 yılına ait ilk veride, prim üretiminde yıllık bazda %7'lik artışı nötr olarak değerlendirirken, karlılığı yüksek olan sağlık ve yangın segmentlerinde sırasıyla %73 ve %84'lük büyümenin itici güç olabilecek nitelikte olduğunu düşünüyoruz. Dolayısıyla, nette prim üretimi rakamını AKGRT açısından sınırlı olumlu olarak değerlendirmekteyiz.

KAP haberleri

Bedelli/Bedelsiz Sermaye Artışı									
Hisse	Tarih	Kapanış Fiyatı (TL)	Rüçhan Hakkı Kullanımı Oranı	Rüçhan Hakkı Kullandırma Fiyatı (TL)	Rüçhan Hakkı Referans Fiyatı (TL)	Teorik Fiyat (TL)	Bedelsiz Oranı	Mevcut Sermaye	Yeni Sermaye
GLYHO	12.02.2025	16.99				5.66	200.00%	650,000,000	1,950,000,000

Kaynak: Deniz Yatırım Strateji ve Araştırma, Rasyonet, KAP

Genel Kurullar							
1. hafta							
03 Şubat 2025 Pazartesi	04 Şubat 2025 Salı	05 Şubat 2025 Çarşamba	06 Şubat 2025 Perşembe	07 Şubat 2025 Cuma	08 Şubat 2025 Cumartesi	09 Şubat 2025 Pazar	HATSN / 10:00
2. hafta							
10 Şubat 2025 Pazartesi	11 Şubat 2025 Salı	12 Şubat 2025 Çarşamba	13 Şubat 2025 Perşembe	14 Şubat 2025 Cuma	15 Şubat 2025 Cumartesi	16 Şubat 2025 Pazar	BAHKM / 14:00 MERKO / 15:00
3. hafta							
17 Şubat 2025 Pazartesi	18 Şubat 2025 Salı	19 Şubat 2025 Çarşamba	20 Şubat 2025 Perşembe	21 Şubat 2025 Cuma	22 Şubat 2025 Cumartesi	23 Şubat 2025 Pazar	FORTE / 10:00 FENER / 14:00
4. hafta							
24 Şubat 2025 Pazartesi	25 Şubat 2025 Salı	26 Şubat 2025 Çarşamba	27 Şubat 2025 Perşembe	28 Şubat 2025 Cuma			CMBTN / 09:30 ALMAD / 11:00 CMET / 11:30

Kaynak: Deniz Yatırım Strateji ve Araştırma, KAP

KAP Haberleri	
Hisse	Haber
KOZAL	Kaymaz Altın Madeni 3. Maden Atığı Depolama Tesisi Projesi; Danıştay kararları doğrultusunda; Şirketimiz, "Kaymaz Altın ve Gümüş Madeni 3. Kapasite Artışı İle İlave Maden Atık Depolama Tesisi Projesi" kapsamında madencilik faaliyetlerine ilgili mevzuatlara uygun bir şekilde devam etmektedir. Dava konusu proje kapsamında; Kaymaz altın madeni 3.Maden Atığı depolama tesisi inşaatı tamamlanarak, gerekli izinlerin alınması sonrası faaliyete alınacak olup, bu kapsamda yaklaşık olarak 203.774 ons altın üretimi beklenmektedir.
PETKM	Kredi ödemesi; Şirketimizin 31.01.2025 tarihli özel durum açıklamasında belirtilen refinansman işlemi kapsamında, kredi alan sıfatıyla bağlı ortaklığımız Petlim Limanlık Ticaret A.Ş.'nin AKBANK ile 2015 yılında imzaladığı ve şirketimizin garantör olduğu 212 milyon ABD Doları tutarlı kredi sözleşmesinin gönüllü erken ödeme hükümleri tahtında sonlandırılmasına ilişkin anlaşmalar imzalanmış ve bu doğrultuda anılan kredi sözleşmesi tahtında kullanılan kredinin bakiye tutarının AKBANK'a geri ödemesi bugün itibarıyla gerçekleştirilmiştir.

Kaynak: Deniz Yatırım Strateji ve Araştırma, KAP

Pay geri alımları									
Tarih	Hisse	Şirket	Bulunduğu endeks	Sektör	Alınan pay senedi	Fiyat aralığı (TL)	Nominal değer (TL)	Sermaye oranı (%)	
11.02.2025	LKMNH	Lokman Hekim	XUHIZ:IS	Sağlık	20,000	20.26-20.38	318,100	0.15%	

Kaynak: Deniz Yatırım Strateji ve Araştırma Bölümü, KAP

Baz alınan hisseler Deniz Yatırım Strateji ve Araştırma Bölümü araştırma kapsamıdır.

Teknik yorum

BIST 100 endeksi

Dün endeks +0.38% değişimle 9882.79 seviyesinde kapattı. İşlem hacmi ortalama seviyede gerçekleşti. Endekste dün de görülen satış baskısıyla 9790 kritik destek seviyesini, test etti ve bu seviyeden gelen tepki alımlarının gün sonunda kuvvetlenmesiyle pozitif kapanış gerçekleştirdi. 9950 – 10000 bandını kritik ve kuvvetli direnç bandı olarak takip ediyoruz ve test edilebileceğini düşünüyoruz. 5 g Ort. 9848,45 22 g. Ort. 9931.46 seviyesindedir. Destek olarak 9790 ve 9850, direnç olarak 9950 ve 10000 takip ediyoruz. Bu sabah pozitif açılış ve sonrasında 9850 – 10000 arasında işlem aktivitesi bekliyoruz.



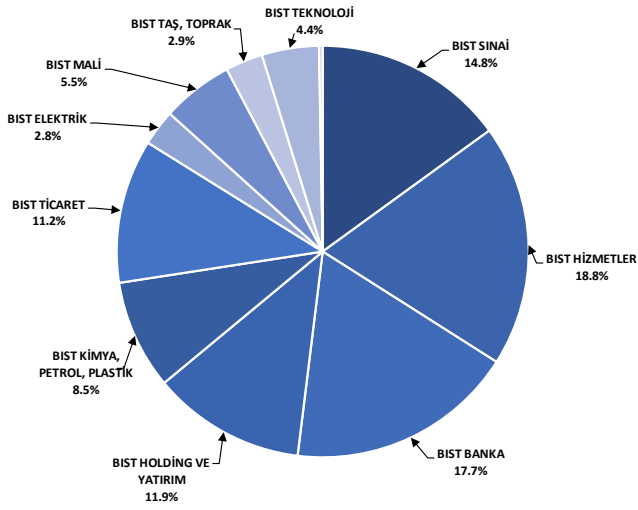
VIOP - X30Y vade teknik analiz

Dün vadeli endeks günü +0.63% değişimle 11190.00 seviyesinde kapattı. İşlem hacmi ortalama seviyede gerçekleşti. Vadeli endeks dün de satış baskısıyla kritik destek seviyesi 11080 test etti ve bu seviyeden gelen tepki alımlarının kuvvetlenmesiyle pozitif kapanış gerçekleştirdi. Gün içinde ilk direnç 11220 olarak takip ediyoruz ve bu seviyenin geçilmesi durumunda alımlarda hızlanma görülebileceği düşüncesindeyiz. 5g. Ort. 11169,80 22 g. Ort. 11378,14 seviyesindedir. Destek olarak 11100 ve 11170, direnç olarak ise 11220 ve 11310 takip ediyoruz. Bu sabah karışık açılış ve sonrasında 11120– 11310 arasında işlem aktivitesi bekliyoruz.



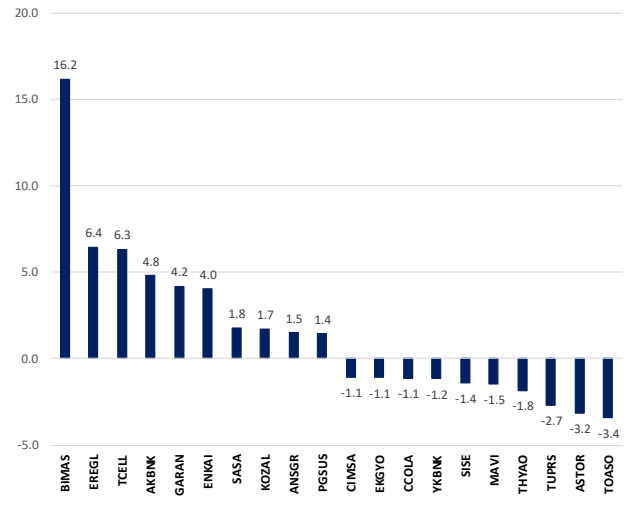
BIST 100 endeks ağırlıkları ve puan katkıları

BIST 100 Endeks Ağırlıkları



Kaynak: Deniz Yatırım Strateji ve Araştırma Bölümü hesaplamaları, Rasyonet

BIST 100 Endeksi Hisse Puan Katkıları



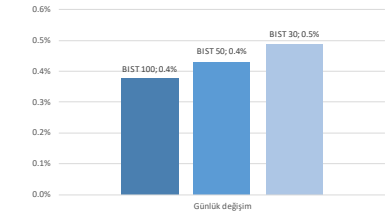
Kaynak: Deniz Yatırım Strateji ve Araştırma Bölümü hesaplamaları, Rasyonet

BIST endekslerine ait performanslar

BIST Endeksleri	Endeks Açıklaması	11.02.2025	10.02.2025	Günlük değişim	31.12.2024	Yıl başlangıcından değişim
XU100	BIST 100	9883	9846	0.4%	9831	1%
XU30	BIST 30	10977	10924	0.5%	10756	2%
XU50	BIST 50	8776	8738	0.4%	8657	1%
XBANK	BIST BANKA	14462	14404	0.4%	14555	-1%
XUTUM	BIST TÜM	11423	11398	0.3%	11454	0%
XUMAL	BIST MALİ	11518	11493	0.2%	11758	-2%
XD30S	BIST 30 AĞIRLIK SINIRLAMALI 10	11230	11175	0.5%	11004	2%
XI00S	BIST 100 AĞIRLIK SINIRLAMALI 10	9885	9848	0.4%	9833	1%
XBANA	BIST ANA	30027	29945	0.3%	30646	-2%
XBLSM	BIST BİLİŞİM	4623	4640	-0.4%	4875	-5%
XELKT	BIST ELEKTRİK	486	485	0.2%	512	-5%
XFIND	BIST FIN. KIR. FAKTORİNG	4368	4213	3.7%	3875	13%
XGIDA	BIST GIDA, İÇECEK	10856	10854	0.0%	11496	-6%
XGMYO	BIST GAYRİMENKUL Y.O.	3563	3568	-0.1%	3588	-1%
XHARZ	BIST HALKA ARZ	94307	94119	0.2%	93305	1%
XHOLD	BIST HOLDİNG VE YATIRIM	8544	8547	0.0%	8914	-4%
XILTM	BIST İLETİŞİM	2717	2681	1.4%	2326	17%
XINSA	BIST İNŞAAT	11801	11626	1.5%	11506	3%
XKAGT	BIST ORMAN, KAĞIT, BASIM	5652	5650	0.0%	5624	0%
XKMYA	BIST KİMYA, PETROL, PLASTİK	10972	10972	0.0%	11536	-5%
XKOBI	BIST KOBI SANAYİ	25233	24935	1.2%	26006	-3%
XKURY	BIST KURUMSAL YÖNETİM	8137	8117	0.3%	8254	-1%
XKMDN	BIST MADENCİLİK	7487	7369	1.6%	7052	6%
XKMAN	BIST METAL ANA	15907	15787	0.8%	16396	-3%
XKMEY	BIST METAL EŞYA, MAKİNA	19955	20115	-0.8%	21119	-6%
XSDA	BIST ADANA	52268	51476	1.5%	59941	-13%
XSANK	BIST ANKARA	19675	19737	-0.3%	18440	7%
XSANT	BIST ANTALYA	8983	9062	-0.9%	9914	-9%
XSBAL	BIST BALIKESİR	9791	9871	-0.8%	10126	-3%
XSBR	BIST BURSA	14382	14664	-1.9%	15042	-4%
XSDNZ	BIST DENİZLİ	7280	7270	0.1%	7453	-2%
XSGRT	BIST SİĞORTA	65310	64914	0.6%	66509	-2%
XSIST	BIST İSTANBUL	12788	12755	0.3%	12784	0%
XSIZM	BIST İZMİR	14167	14102	0.5%	14591	-3%
XSKAY	BIST KAYSERİ	28966	28493	1.7%	33099	-12%
XSKOC	BIST KOCAELİ	23062	23109	-0.2%	23606	-2%
XSKON	BIST KONYA	8761	8633	1.5%	8768	0%
XSPOR	BIST SPOR	3193	3192	0.0%	3162	1%
XSTKR	BIST TEKİRDAĞ	43945	44468	-1.2%	43602	1%
XTAST	BIST TAŞ, TOPRAK	14491	14560	-0.5%	14103	3%
XTCRT	BIST TİCARET	25902	25547	1.4%	25386	2%
XTEKS	BIST TEKSTİL, DERİ	3520	3516	0.1%	3757	-6%
XTM25	BIST TEMETTÜ 25	13864	13783	0.6%	13926	0%
XTMTU	BIST TEMETTÜ	10720	10670	0.5%	10754	0%
XTRZM	BIST TÜRİZM	1301	1305	-0.3%	1301	0%
XTUMY	BIST TÜM-100	35226	35196	0.1%	36091	-2%
XULHZ	BIST HİZMETLER	10068	9987	0.8%	9589	5%
XULAS	BIST ULAŞTIRMA	37850	37788	0.2%	33949	11%
XULIN	BIST SINAI	12602	12607	0.0%	13054	-3%
XUSRD	BIST SÜRDÜRÜLEBİLİRLİK	13602	13542	0.4%	13486	1%
XUTEK	BIST TEKNOLOJİ	14406	14415	-0.1%	13943	3%
XYLDZ	BIST YILDIZ	10741	10707	0.3%	10726	0%
XYORT	BIST MENKUL KIYIM Y.O.	3182	3244	-1.9%	3567	-11%
XY100	BIST 100-30	17047	17036	0.1%	17660	-3%
X10XB	BIST BANKA DIŞI LİKİT 10	11966	11875	0.8%	11395	5%
XAKUR	BIST ARACI KURUMLAR	45459	45020	1.0%	49719	-9%
XLBNK	BIST LİKİT BANKA	12851	12798	0.4%	12876	0%
XTKJS	BIST TEKNOLOJİ AĞIRLIK SINIRLAMALI	19567	19618	-0.3%	20007	-2%

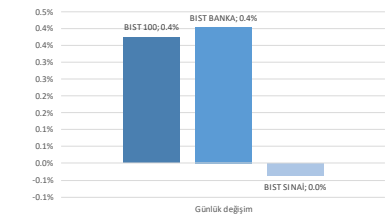
Kaynak: Deniz Yatırım Strateji ve Araştırma, Rasyonet

Seçilmiş BIST Endekslerine Ait Günlük Performanslar



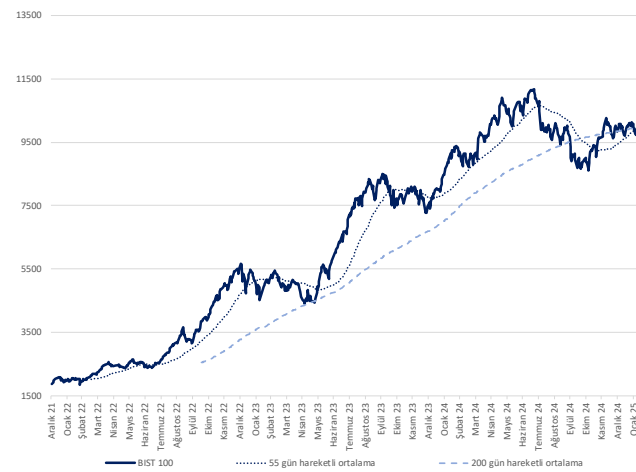
Kaynak: Deniz Yatırım Strateji ve Araştırma Bölümü hesaplamaları, Rasyonet

Seçilmiş BIST Endekslerine Ait Günlük Performanslar



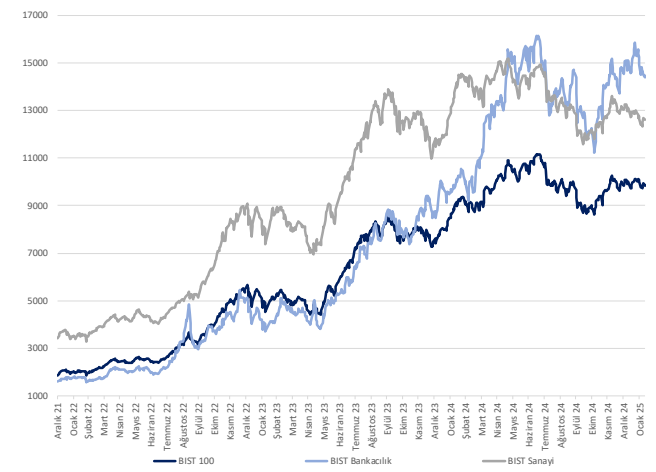
Kaynak: Deniz Yatırım Strateji ve Araştırma Bölümü hesaplamaları, Rasyonet

BIST 100



Kaynak: Deniz Yatırım Strateji ve Araştırma, Rasyonet

Endeks Performansları



Kaynak: Deniz Yatırım Strateji ve Araştırma, Rasyonet

Günlük bazda seçilmiş indikatörler puanlama sistemi



DENİZ YATIRIM STRATEJİ & ARAŞTIRMA | BIST 100 ENDEKSİ GÜNLÜK BAZDA SEÇİLMİŞ İNDİKATÖRLER PUANLAMA SİSTEMİ

Hisse senedi	Son kapanış	Önceki gün kapanış	Değişim	İşlem Hacmi (mn.)	RSI	MACD	İşlem Hacmi > 3 gün ort.	RSI > 5 gün ort.	RSI < 70.0	RSI > 30.0	MACD > 5 gün ort.	MACD > 0	Son Kapanış > 3 gün ort.	Önceki Puan	Puan
CLER	2.100.00	2.007.00	4.63%	186.95	66.62	20.51	✓	✓	✓	✓	✓	✓	✓	50.0	100.0
KODAZ	74.25	73.50	1.16%	554.73	60.92	0.42	✓	✓	✓	✓	✓	✓	✓	75.0	100.0
KODAL	24.50	23.98	2.17%	2.128.71	63.15	0.19	✓	✓	✓	✓	✓	✓	✓	75.0	100.0
MGROS	592.00	589.00	0.51%	1.180.07	67.25	15.49	✓	✓	✓	✓	✓	✓	✓	66.0	100.0
SMRTG	42.98	40.68	5.65%	1.71.17	58.72	0.17	✓	✓	✓	✓	✓	✓	✓	75.0	100.0
GUBRF	277.00	273.00	1.47%	773.21	51.60	0.27	✓	✓	✓	✓	✓	✓	✓	41.0	91.0
ARCLK	131.50	128.40	2.41%	544.26	49.80	-2.08	✓	✓	✓	✓	✓	✓	✓	87.5	87.5
BERK	16.82	15.97	5.33%	296.05	57.10	0.19	✓	✓	✓	✓	✓	✓	✓	28.5	87.5
DOAS	192.90	189.00	2.06%	479.30	50.99	-2.84	✓	✓	✓	✓	✓	✓	✓	75.0	87.5
ENKAI	50.45	48.88	3.21%	966.00	54.75	-0.40	✓	✓	✓	✓	✓	✓	✓	75.0	87.5
ODAS	5.60	5.48	2.19%	360.22	43.32	-0.17	✓	✓	✓	✓	✓	✓	✓	37.5	87.5
PASEU	32.94	32.16	2.43%	166.99	57.66	0.50	✓	✓	✓	✓	✓	✓	✓	62.5	87.5
SCHM	48.30	39.90	1.00%	329.45	55.07	-0.10	✓	✓	✓	✓	✓	✓	✓	62.5	87.5
TECELL	108.50	107.00	1.40%	2.357.12	65.27	2.66	✓	✓	✓	✓	✓	✓	✓	53.5	87.5
TKFEN	65.65	64.55	1.70%	470.13	52.45	-1.26	✓	✓	✓	✓	✓	✓	✓	87.5	87.5
TIKOM	50.50	49.96	1.08%	1.304.77	61.39	0.95	✓	✓	✓	✓	✓	✓	✓	87.5	87.5
ALFAS	71.20	69.40	2.59%	361.04	53.08	-0.22	✓	✓	✓	✓	✓	✓	✓	75.0	75.0
BİMAS	563.00	550.50	2.27%	3.155.78	63.85	10.18	x	✓	✓	✓	✓	✓	✓	41.0	75.0
DIKAC	26.40	26.40	0.00%	510.48	64.66	0.64	x	✓	✓	✓	✓	✓	✓	100.0	75.0
PGSLU	237.80	235.90	0.81%	1.857.83	61.49	3.43	x	✓	✓	✓	✓	✓	✓	75.0	75.0
ANSGR	113.20	110.80	2.17%	310.59	60.33	1.48	x	✓	✓	✓	✓	✓	✓	87.5	62.5
BTGIM	4.31	4.30	0.23%	122.04	47.25	-0.04	x	✓	✓	✓	✓	✓	✓	50.0	62.5
DOHOL	13.72	13.45	2.01%	321.29	45.26	-0.28	x	✓	✓	✓	✓	✓	✓	37.5	62.5
EREGL	23.40	22.86	2.36%	5.095.39	52.61	-0.31	x	✓	✓	✓	✓	✓	✓	37.5	62.5
FENER	47.32	47.32	-0.88%	48.50	48.50	0.22	x	✓	✓	✓	✓	✓	✓	87.5	62.5
FROTO	918.50	918.00	0.05%	1.153.83	47.48	-6.97	x	✓	✓	✓	✓	✓	✓	37.5	62.5
GARAN	129.60	127.60	1.57%	1.754.15	51.61	-0.26	x	✓	✓	✓	✓	✓	✓	25.0	62.5
GESAN	49.96	50.50	-1.07%	195.37	53.61	0.68	x	✓	✓	✓	✓	✓	✓	87.5	62.5
HEKTS	3.54	3.53	0.28%	460.31	39.19	-0.10	x	✓	✓	✓	✓	✓	✓	25.0	62.5
MAIK	36.28	36.22	0.17%	277.88	33.86	-1.27	✓	✓	✓	✓	✓	✓	✓	37.5	62.5
OTCAR	397.50	396.75	0.19%	54.14	31.92	-14.28	✓	✓	✓	✓	✓	✓	✓	62.5	62.5
SASA	3.53	3.48	1.44%	2.334.35	35.12	-0.13	✓	✓	✓	✓	✓	✓	✓	25.0	62.5
TMSN	116.10	116.10	0.00%	85.64	50.72	-1.03	x	✓	✓	✓	✓	✓	✓	87.5	62.5
TURSG	18.04	18.02	0.11%	231.08	65.20	0.51	x	✓	✓	✓	✓	✓	✓	87.5	62.5
VESTL	61.05	61.00	0.08%	159.16	39.83	-1.75	x	✓	✓	✓	✓	✓	✓	62.5	62.5
LIDER	148.50	146.20	1.57%	13.33	53.81	2.34	x	✓	✓	✓	✓	✓	✓	28.5	53.5
ANHYT	101.00	100.00	1.00%	56.73	49.02	0.27	x	✓	✓	✓	✓	✓	✓	16.0	50.0
ISCTR	13.77	13.73	0.29%	4.974.98	44.94	-0.05	✓	✓	✓	✓	✓	✓	✓	16.0	50.0
ISMEN	43.10	42.84	0.61%	151.87	45.34	-0.43	x	✓	✓	✓	✓	✓	✓	75.0	50.0
KROMD	28.10	28.40	-1.06%	1.286.51	56.25	0.20	x	✓	✓	✓	✓	✓	✓	75.0	50.0
THYAO	319.50	320.25	-0.23%	8.650.37	63.04	5.60	x	✓	✓	✓	✓	✓	✓	75.0	50.0
TSPOR	1.05	1.03	1.94%	235.66	43.92	-0.01	x	✓	✓	✓	✓	✓	✓	16.0	50.0
LUKER	124.00	124.00	-0.40%	634.76	61.96	2.32	x	✓	✓	✓	✓	✓	✓	100.0	50.0
AKBNK	63.20	62.70	0.80%	5.673.68	44.70	-0.20	x	✓	✓	✓	✓	✓	✓	16.0	41.0
AKSA	11.82	11.85	-0.25%	186.13	59.48	0.17	x	✓	✓	✓	✓	✓	✓	41.0	41.0
BSOKE	13.97	13.90	0.50%	117.32	62.97	0.44	x	✓	✓	✓	✓	✓	✓	50.0	41.0
TABGD	163.80	166.30	-1.50%	207.74	55.38	1.74	x	✓	✓	✓	✓	✓	✓	100.0	41.0
AEFES	160.00	160.00	-0.25%	1.270.86	37.72	-7.00	x	✓	✓	✓	✓	✓	✓	37.5	37.5
AGHOL	301.50	301.25	0.08%	216.03	44.18	-6.63	x	✓	✓	✓	✓	✓	✓	62.5	37.5
AKSEN	39.60	40.10	-1.25%	194.08	48.88	0.10	x	✓	✓	✓	✓	✓	✓	87.5	37.5
BRSAN	387.75	392.00	-1.08%	148.65	35.03	-10.21	x	✓	✓	✓	✓	✓	✓	87.5	37.5
BRYAT	1.823.00	1.863.00	-2.15%	62.71	41.41	-47.15	x	✓	✓	✓	✓	✓	✓	87.5	37.5
CANITE	1.48	1.47	0.68%	124.05	36.20	-0.05	x	✓	✓	✓	✓	✓	✓	25.0	37.5
GOLTS	422.75	424.75	-0.47%	108.88	49.09	-3.62	x	✓	✓	✓	✓	✓	✓	87.5	37.5
IEYHO	9.56	9.70	-1.44%	118.13	40.61	-0.42	x	✓	✓	✓	✓	✓	✓	75.0	37.5
MPARK	381.50	378.50	0.79%	90.43	48.56	0.45	x	✓	✓	✓	✓	✓	✓	28.5	37.5
REDR	12.83	12.75	0.63%	271.58	38.78	-0.39	x	✓	✓	✓	✓	✓	✓	25.0	37.5
SDTR	192.70	194.50	-0.93%	36.81	36.76	-5.70	x	✓	✓	✓	✓	✓	✓	37.5	37.5
SISE	37.12	37.38	-0.70%	997.25	36.55	-0.92	x	✓	✓	✓	✓	✓	✓	37.5	37.5
TUMAS	2.05	2.10	-2.38%	91.73	41.32	-0.05	x	✓	✓	✓	✓	✓	✓	62.5	37.5
ZDREN	3.95	3.95	0.00%	385.92	38.97	-0.10	x	✓	✓	✓	✓	✓	✓	8.0	37.5
ALTYN	73.50	74.20	-0.94%	114.12	37.73	-2.20	x	✓	✓	✓	✓	✓	✓	37.5	28.5
ASTEL	81.75	81.55	0.25%	1.969.50	47.37	1.98	x	✓	✓	✓	✓	✓	✓	28.5	28.5
ASTOR	115.50	118.70	-2.70%	1.546.03	42.34	0.75	x	✓	✓	✓	✓	✓	✓	28.5	28.5
CİMSA	52.70	53.40	-1.31%	368.18	56.03	1.60	x	✓	✓	✓	✓	✓	✓	28.5	28.5
CVKMD	9.39	9.49	-1.05%	158.11	47.52	0.07	x	✓	✓	✓	✓	✓	✓	28.5	28.5
EGEEN	9.152.50	9.285.00	-1.43%	98.33	40.63	-180.66	x	✓	✓	✓	✓	✓	✓	62.5	28.5
EKGYO	13.84	14.00	-1.14%	2.090.53	43.35	0.08	x	✓	✓	✓	✓	✓	✓	28.5	28.5
EUPWR	36.16	36.50	-0.93%	163.40	53.02	0.85	x	✓	✓	✓	✓	✓	✓	28.5	28.5
HALKB	18.96	19.20	-1.25%	742.14	53.02	0.53	x	✓	✓	✓	✓	✓	✓	78.5	28.5
KONTR	34.30	34.60	-0.87%	376.60	36.56	-1.24	x	✓	✓	✓	✓	✓	✓	37.5	28.5
KONYA	6.130.00	6.130.00	-1.37%	56.63	39.63	-118.32	x	✓	✓	✓	✓	✓	✓	25.0	28.5
MAGEN	22.76	22.98	-0.96%	54.56	52.44	0.34	x	✓	✓	✓	✓	✓	✓	28.5	28.5
MAVI	70.35	71.80	-2.02%	635.97	39.14	-2.28	x	✓	✓	✓	✓	✓	✓	87.5	28.5
TOASO	200.30	208.30	-3.84%	1.521.78	39.97	1.00	x	✓	✓	✓	✓	✓	✓	28.5	28.5
TRAK	675.00	687.00	-1.75%	105.26	41.20	-7.93	x	✓	✓	✓	✓	✓	✓	62.5	28.5
TUPRS	136.20	139.00	-0.58%	2.250.59	40.45	-1.67	x	✓	✓	✓	✓	✓	✓	37.5	28.5
VARBN	25.58	25.80	-0.85%	509.32	50.51	0.42	x	✓	✓	✓	✓	✓	✓	53.5	28.5
CCOLA	56.20	56.65	-0.79%	187.03	44.24	-0.70	x	✓	✓	✓	✓	✓	✓	50.0	25.0
CWENE	18.80	18.92	-0.63%	60.68	31.72	-0.74	x	✓	✓	✓	✓	✓	✓	25.0	25.0
ENUSA	60.45	60.15	0.50%	185.80	48.19	-0.16	x	✓	✓	✓	✓	✓	✓	16.0	25.0
KCHOL	162.00	161.90	0.06%	2.806.66	34.64	-5.24	x	✓	✓	✓	✓	✓	✓	25.0	25.0
KLER	33.16	33.08	0.24%	31.02	39.63	-0.63	x	✓	✓	✓	✓	✓	✓	25.0	25.0
PETKM	16.87	16.90	-0.18%	665.85	37.97	-0.34	x	✓	✓	✓	✓	✓	✓	25.0	25.0
SAHOL	97.10	96.75	0.36%	1.321.39	46.10	-0.38	x	✓	✓	✓	✓	✓	✓	25.0	25.0
TAVHL	271.75	272.00	-0.09%	404.70	46.23	-1.72	x	✓	✓	✓	✓	✓	✓	25.0	25.0
AKFYE	17.30	17.79	-2.75%	70.22	32.99	-0.50	x	✓	✓	✓	✓	✓	✓	50.0	16.0
ALARK	83.65	85.00	-1.59%	694.18	37.36	-1.97	x	✓	✓	✓	✓	✓	✓	28.5	16.0
ARDYZ	34.74	35.48	-2.09%	56.54	34.57	-1.09	x	✓	✓	✓	✓	✓	✓	25.0	16.0
ECILC	41.94	42.48	-1.27%	61.60	33.85	-1.10	x	✓	✓	✓	✓	✓	✓	25.0	16.0
ENERY	208.70	213.00													

Son 90 güne ait dip-zirve analizi



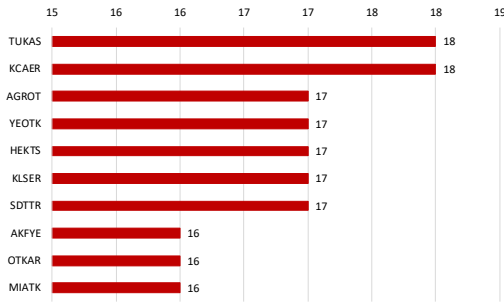
DENİZ YATIRIM STRATEJİ & ARAŞTIRMA | BIST 100 ENDEKSİ DİP-ZİRVE ANALİZİ

Hisse	Son kapanış	Önceki kapanış	Değişim %	Son 90 gün zirvesi	Son 90 gün dip	Zirveye uzaklık	Dibe uzaklık	Zirveyi geçti mi?
AEPES	160.00	160.40	-0.2%	237.50	157.60	48%	2%	x
AGHOL	301.50	301.25	0.1%	379.50	275.00	26%	9%	x
AGROT	9.42	9.40	0.2%	15.09	9.40	60%	0%	x
AKBNK	63.20	62.70	0.8%	69.60	46.40	10%	27%	x
AKFYE	17.30	17.79	-2.8%	20.70	16.98	20%	2%	x
AKSA	11.82	11.85	-0.3%	12.94	8.05	9%	32%	x
AKSEN	39.60	40.10	-1.2%	42.58	32.34	8%	18%	x
ALARK	83.65	85.00	-1.6%	101.00	82.70	21%	1%	x
ALFAS	71.20	69.40	2.6%	84.85	46.84	19%	34%	x
ALTNY	73.50	74.20	-0.9%	100.70	72.10	37%	2%	x
ANHYT	101.00	100.00	1.0%	108.20	82.30	7%	19%	x
ANSGR	113.20	110.80	2.2%	114.80	76.95	1%	32%	x
ARCLK	131.50	128.40	2.4%	151.50	123.70	15%	6%	x
ARDYZ	34.74	35.48	-2.1%	42.44	29.60	22%	15%	x
ASELS	81.75	81.55	0.2%	89.65	55.26	10%	32%	x
ASTOR	115.50	118.70	-2.7%	128.00	65.25	11%	44%	x
BERA	16.82	15.97	5.3%	17.09	12.38	2%	26%	x
BIMAS	563.00	550.50	2.3%	563.00	440.57	-	22%	✓
BRSAN	387.75	392.00	-1.1%	509.00	311.00	31%	2%	x
BRYAT	1823.00	1863.00	-2.1%	2270.00	1702.00	25%	7%	x
BSOKE	13.97	13.90	0.5%	16.16	10.09	16%	28%	x
BTCIM	4.31	4.30	0.2%	5.46	3.90	27%	10%	x
CANTE	1.48	1.47	0.7%	1.80	1.39	22%	6%	x
CCOLA	56.20	56.65	-0.8%	63.15	45.12	12%	20%	x
CIMSA	52.70	53.40	-1.3%	56.50	29.88	7%	43%	x
CLEBI	2100.00	2007.00	4.6%	2225.00	1665.00	6%	21%	x
CVKMD	9.39	9.49	-1.1%	10.41	7.76	11%	17%	x
CWENE	18.80	18.92	-0.6%	26.36	18.50	40%	2%	x
DOAS	192.90	189.00	2.1%	229.80	182.30	19%	5%	x
DOHOL	13.72	13.45	2.0%	15.59	12.62	14%	8%	x
ECILC	41.94	42.48	-1.3%	49.98	37.26	19%	11%	x
EGENE	9152.50	9285.00	-1.4%	11820.00	8992.50	29%	2%	x
EKGYO	13.84	14.00	-1.1%	15.27	9.45	10%	32%	x
ENERY	208.70	213.00	-2.0%	295.25	208.70	41%	-	x
ENISA	60.45	60.15	0.5%	64.10	52.75	6%	13%	x
ENKAI	50.45	48.88	3.2%	56.20	42.60	11%	16%	x
EREGL	23.40	22.86	2.4%	27.00	21.68	15%	7%	x
EUPWR	36.16	36.50	-0.9%	38.90	25.84	8%	29%	x
FENER	47.32	47.74	-0.9%	52.50	40.20	11%	15%	x
FROTO	918.50	918.00	0.1%	1101.35	884.00	20%	4%	x
GARAN	129.60	127.60	1.6%	137.80	97.75	6%	25%	x
GESAN	49.96	50.50	-1.1%	53.30	37.92	7%	24%	x
GOLTS	422.75	424.75	-0.5%	519.50	345.75	23%	18%	x
GURBF	277.00	273.00	1.5%	291.00	172.50	5%	38%	x
HALKB	18.96	19.20	-1.3%	20.52	14.33	8%	24%	x
HEKTS	3.54	3.53	0.3%	4.29	3.36	21%	5%	x
IEYHO	9.56	9.70	-1.4%	12.26	7.52	28%	21%	x
ISCTR	13.77	13.73	0.3%	14.83	10.99	8%	20%	x
ISMEN	43.10	42.84	0.6%	49.00	31.32	14%	27%	x
KARSN	11.11	11.22	-1.0%	15.62	11.11	41%	-	x
KCAER	11.27	11.31	-0.4%	15.46	11.27	37%	-	x
KCHOL	162.00	161.90	0.1%	201.00	160.10	24%	1%	x
KILSR	33.16	33.08	0.2%	40.20	32.10	21%	3%	x
KONTR	34.30	34.60	-0.9%	50.50	34.04	47%	1%	x
KONYA	6120.00	6205.00	-1.4%	7800.00	5820.00	27%	5%	x
KOZAA	74.35	73.50	1.2%	75.15	54.90	1%	26%	x
KOZAL	24.50	23.98	2.2%	24.50	18.75	-	23%	✓
KRDMD	28.10	28.40	-1.1%	30.48	24.02	8%	15%	x
LIDER	148.50	146.20	1.6%	164.50	79.65	11%	46%	x
MAGEN	22.76	22.98	-1.0%	23.66	18.81	4%	17%	x
MAVI	70.35	71.80	-2.0%	91.20	68.80	30%	2%	x
MGROS	592.00	589.00	0.5%	593.50	395.47	0%	33%	x
MIATK	36.28	36.22	0.2%	46.92	35.86	29%	1%	x
MPARK	381.50	378.50	0.8%	420.75	289.25	10%	24%	x
NTHOL	42.56	43.00	-1.0%	54.24	40.60	27%	5%	x
ODAS	5.60	5.48	2.2%	6.83	5.27	22%	6%	x
OTKAR	397.50	396.75	0.2%	496.25	392.50	25%	1%	x
OYAKC	26.40	26.40	0.0%	26.66	13.79	1%	48%	x
PASEU	32.94	32.16	2.4%	36.38	21.24	10%	36%	x
PETKM	16.87	16.90	-0.2%	19.78	16.65	17%	1%	x
PGSUS	237.80	235.90	0.8%	244.00	210.30	3%	12%	x
REEDR	12.83	12.75	0.6%	24.30	12.45	89%	3%	x
SAHOL	97.10	96.75	0.4%	104.50	79.00	8%	19%	x
SASA	3.53	3.48	1.4%	4.46	3.46	26%	2%	x
SDTTR	192.70	194.50	-0.9%	255.90	187.40	33%	3%	x
SELEC	64.20	65.60	-2.1%	85.00	60.15	32%	6%	x
SISE	37.12	37.38	-0.7%	44.28	36.74	19%	1%	x
SKBNK	3.88	3.89	-0.3%	5.54	3.88	43%	-	x
SMRTG	42.98	40.68	5.7%	44.14	33.32	3%	22%	x
SOKM	40.30	39.90	1.0%	45.92	37.74	14%	6%	x
TABGD	163.80	166.30	-1.5%	169.70	128.70	7%	21%	x
TAVHL	271.75	272.00	-0.1%	291.50	210.00	4%	23%	x
TECELL	108.50	107.00	1.4%	108.90	79.85	0%	26%	x
THYAO	319.50	320.25	-0.2%	322.25	257.75	1%	19%	x
TKFEN	65.65	64.55	1.7%	83.05	51.00	27%	22%	x
TMSN	116.10	116.10	0.0%	129.30	107.50	11%	7%	x
TOASO	200.30	208.30	-3.8%	230.20	179.80	15%	10%	x
TSKB	12.61	12.69	-0.6%	13.85	10.85	10%	14%	x
TSPOR	1.05	1.02	1.9%	1.21	0.88	15%	16%	x
TTKOM	50.50	49.96	1.1%	51.20	43.48	1%	14%	x
TRAK	675.00	687.00	-1.7%	780.50	660.52	16%	2%	x
TUKAS	2.05	2.10	-2.4%	2.44	1.94	19%	5%	x
TUPRS	138.20	139.00	-0.6%	154.50	137.60	12%	0%	x
TURSG	18.04	18.02	0.1%	18.33	11.74	2%	35%	x
ULKER	124.00	124.50	-0.4%	131.40	99.80	6%	20%	x
VAKBN	25.58	25.80	-0.9%	27.64	19.31	8%	25%	x
VESTL	61.05	61.00	0.1%	74.70	54.75	22%	10%	x
YEOTK	52.20	52.50	-0.6%	58.41	40.21	12%	23%	x
YKBNK	28.70	28.80	-0.3%	33.32	23.04	16%	20%	x
ZOREN	3.95	3.95	0.0%	4.63	3.86	17%	2%	x

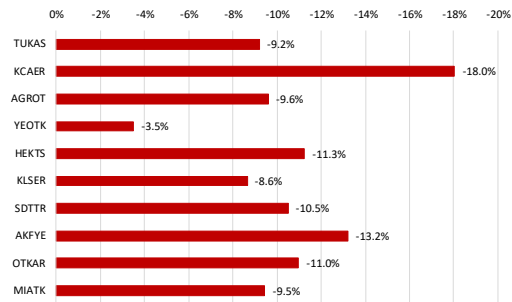
Kaynak: Deniz Yatırım Strateji ve Araştırma Bölümü hesaplamaları, Rasyonel

BIST 100 şirketlerinin son 1 ve 3 aydaki rölatif performans durumları

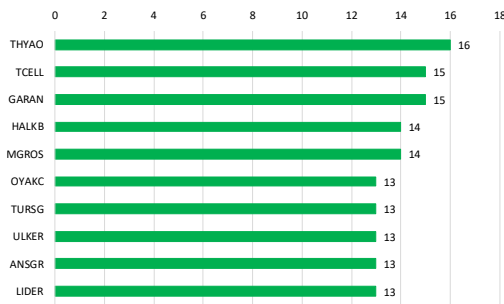
BIST 100'deki şirketlerin son 1 ay negatif rölatif performans gün sayısı



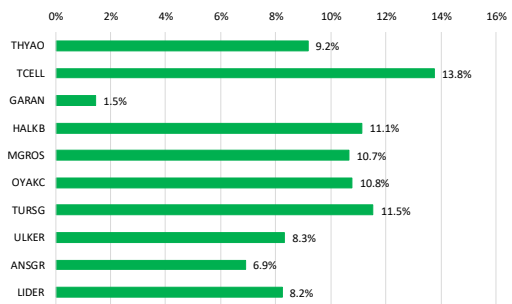
Soldaki grafikte yer alan şirketlerin son 1 ay rölatif performansı



BIST 100'deki şirketlerin son 1 ay pozitif rölatif performans gün sayısı

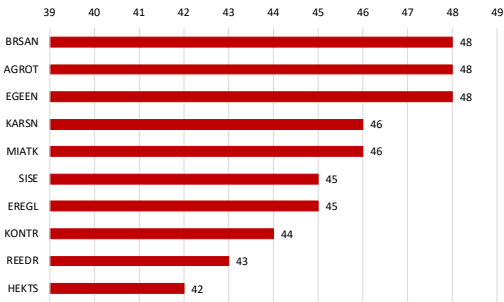


Soldaki grafikte yer alan şirketlerin son 1 ay rölatif performansı

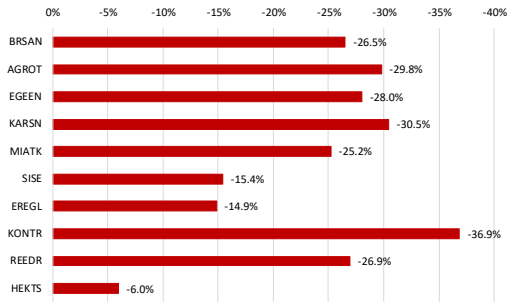


Kaynak: Deniz Yatırım Strateji ve Araştırma Bölümü hesaplamaları, Rasyonet

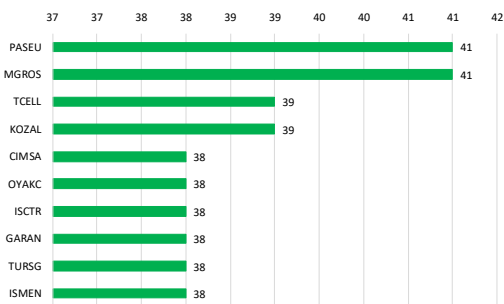
BIST 100'deki şirketlerin son 3 ay negatif rölatif performans gün sayısı



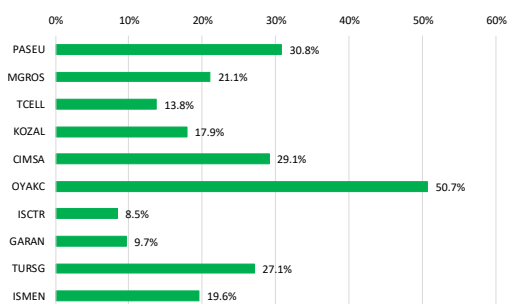
Soldaki grafikte yer alan şirketlerin son 3 ay rölatif performansı



BIST 100'deki şirketlerin son 3 ay pozitif rölatif performans gün sayısı



Soldaki grafikte yer alan şirketlerin son 3 ay rölatif performansı



Kaynak: Deniz Yatırım Strateji ve Araştırma Bölümü hesaplamaları, Rasyonet

Seçilmiş rasyolar



DENİZ YATIRIM STRATEJİ & ARAŞTIRMA | BIST 100 HIZLI BAKIŞ

Hisse kodu	Şirket İsmi	Sektör	F/K	FD/FAVÖK	FD/SATIŞLAR	Özkaynak karlılığı	Piyasa değeri (milyar TL)	Halka açıklık oranı	BIST 100 payı
AEFES	Anadolu Efes Biraçılık	BIRAÇILIK VE MEŞRUBAT	4.80	3.34	0.53	27%	94.7	32%	1.1%
AGHOL	Ag Anadolu Grubu Holding	HOLDING	5.62	2.14	0.19	18%	73.4	34%	0.8%
AGROT	Agrotech Yüksek Teknoloji Ve Yatırım	TEKNOLOJİ	33.48	265.68	4.27	6%	11.3	32%	0.1%
AKBNK	Albs Bank	BANKACILIK	7.76			19%	328.6	52%	3.8%
AKFYE	Akfen Yenilenebilir Enerji	ELEKTRİK	3.56	9.18	5.49	23%	20.7	28%	0.2%
AKSA	Aksa	ENDÜSTRİYEL TEKSTİL	13.63	9.76	1.73	19%	45.9	37%	0.5%
AKSEN	Aksa Enerji	ELEKTRİK	9.35	10.81	2.34	15%	48.6	21%	0.6%
ALARK	Alarko Holding	İNŞAAT, TAAHHÜT	7.36		4.61	11%	36.4	37%	0.4%
ALFAS	Alfa Solar Enerji	ELEKTRİK	57.53	31.65	3.32	15%	26.2	20%	0.3%
ALTYN	Altın Yatırım Teknolojileri	TEKNOLOJİ	25.23	19.70	9.64		17.3	25%	0.2%
ANKHT	Anadoluyat Emek	SİGORTA	10.67			53%	43.4	17%	0.5%
ANSOR	Anadolu Sigorta	SİGORTA	5.20			47%	56.6	35%	0.7%
ARCLK	Argelik	DAYANIKLI TÜKETİM	52.61	7.90	0.41	2%	88.9	15%	1.0%
ARYZ	Ard Grup Bilgi Teknolojileri	TEKNOLOJİ	22.30	4.73	3.36	13%	5.9	75%	0.1%
ASELS	Aselsan	İLETİŞİM CİHAZLARI	31.69	17.16	3.74	12%	372.8	26%	4.3%
ASTOR	Astor Enerji	ELEKTRİK	15.68	13.75	4.30	50%	115.3	28%	1.3%
BERA	Bera Holding	HOLDING	2.32	5.06	0.63	29%	11.5	64%	0.1%
BIMAS	Bim Birlik Mağazalar	PERAKENDE	15.88	21.09	0.74	27%	341.9	60%	3.9%
BRSAN	Borusan Boru Sanayi	DEMİR, ÇELİK TEMEL	41.60	20.82	1.14	5%	55.0	20%	0.6%
BRYAT	Borusan Yat. Paz.	HOLDING	30.19		563.10	7%	51.3	13%	0.6%
BSOKE	Batsöke Çimento	ÇİMENTO	12.58	47.84	5.42	40%	22.4	25%	0.3%
BTICM	Bati Çimento	ÇİMENTO	7.19	14.68	2.05	29%	24.0	49%	0.3%
CANTE	Çan2 Termik	ELEKTRİK		4.76	1.76	-8%	10.4	51%	0.1%
CCOLA	Coca Cola İçecek	BIRAÇILIK VE MEŞRUBAT	7.79	7.77	1.38	43%	157.3	25%	1.8%
ÇİMSA	Çimsa	ÇİMENTO	10.82	9.71	2.01	23%	49.8	45%	0.6%
CLEBI	Çelebi	HAVA YOLLARI VE HİZMETLERİ	14.57	10.88	3.11	58%	51.0	12%	0.6%
CVKMD	Cvk Maden İşletmeleri	MADENÇİLİK	20.43	13.93	4.27	15%	13.1	26%	0.2%
CWENE	Cw Enerji Mühendislik	ELEKTRİK	102.61	11.84	2.12	3%	18.8	29%	0.2%
DOAS	Doğuş Otomotiv	OTOMOTİV	4.07	3.09	0.30	22%	42.4	39%	0.5%
DOHOL	Doğan Holding	HOLDING	10.84	2.44	0.29	6%	35.9	36%	0.4%
ECLC	Eczacıbaşı İlaç	SAĞLIK	7.45	40.31	3.60	10%	28.7	19%	0.3%
EGSEN	Ege Endüstriyel	OTOMOTİV PARÇASI	32.39	32.05	6.38	19%	23.8	34%	0.3%
EKOYO	Emak G.M.Y.O.	GAYRİMENKUL YATIRIM ÖRT.	16.37	7.86	2.19	5%	52.6	5%	0.6%
ENERY	Enerjya Enerji	ELEKTRİK	4.09	19.63	1.59	39%	30.3	27%	0.3%
ENJSA	Enerjisa Enerji	ELEKTRİK		4.31	0.61	-9%	71.4	20%	0.8%
ENKAI	Enka İnşaat	İNŞAAT, TAAHHÜT	12.46	10.24	2.20	11%	302.7	12%	3.5%
EREGL	Ereğli Demir Çelik	DEMİR, ÇELİK TEMEL	8.14	7.97	0.93	10%	163.8	48%	1.9%
EUPWR	Europower Enerji Ve Otomasyon Teknolojileri	ELEKTRİK	36.37	11.94	2.48	11%	23.9	27%	0.3%
FENER	Fenerbahçe	SPOR					21.4	34%	0.1%
FROTO	Ford Otosan	OTOMOTİV	6.31	11.92	0.76	61%	322.3	18%	3.7%
GARAN	Garanti Bankası	BANKACILIK	5.91			33%	544.3	14%	6.3%
GESAN	Girsım Elektrik Sanayi Taahhüt Ve Ticaret	ELEKTRİK	20.21	5.25	1.49	15%	23.0	28%	0.3%
GOLTS	Göltaş Çimento	ÇİMENTO	3.42	6.83	1.49	37%	7.6	68%	0.1%
GUBRF	Gübre Fabrikaları	TARIM KİMYASALLARI	123.67	20.95	2.11	6%	92.5	22%	1.1%
HALKB	Halk Bankası	BANKACILIK	10.26			10%	136.2	9%	1.6%
HEKTS	Hektaz	TARIM KİMYASALLARI				83%	29.8	41%	0.3%
IEYHO	Işık Enerji Ve Yapı Holding	HOLDING	20.31	15.69	1.56	11%	5.2	90%	0.1%
ISCTR	İş Bankası (C)	BANKACILIK	6.27			20%	344.2	31%	4.0%
İSMEN	İş Yatırım	ARACI KURUM	13.17	2.82	0.06	25%	64.7	28%	0.7%
KARSN	Karsan Otomotiv	OTOMOTİV		18.54	1.64	-22%	10.0	39%	0.1%
KCAER	Kocaeli Çelik	DEMİR, ÇELİK TEMEL	19.95	8.64	1.38	13%	21.6	24%	0.2%
KCHOL	Koc Holding	HOLDING	9.47	14.33	1.50	10%	410.8	22%	4.7%
KLSE	Kaleseramik Çanakçile Kalebodur Seramik	SERAMİK			2.02	-32%	17.1	21%	0.2%
KONTR	Kontrolmatik Teknoloji	ELEKTRİK	46.44	23.44	3.83	13%	22.3	46%	0.3%
KONYA	Konya Çimento	ÇİMENTO	131.78	51.17	5.73	9%	29.8	15%	0.3%
KOZAA	Koza Anadolu Metal	MADENÇİLİK	932.11	4.24	1.61	0%	28.9	44%	0.3%
KOZAL	Koza Altın İşletmeleri	MADENÇİLİK	32.57	18.21	7.22	10%	78.5	29%	0.9%
KRDMZ	Kardemir (D)	DEMİR, ÇELİK TEMEL	17.61	12.59	0.81	5%	21.9	89%	0.3%
LİBER	Lider Yatırım	TURİZM	66.66	94.42	10.46	9%	245.6	31%	0.3%
MARGN	Margın Enerji	ELEKTRİK	19.38	61.98	31.22	12%	26.9	14%	0.3%
MAVİ	Mavi Giyim	TEKSTİL, ENTEGRE	11.35	4.07	0.73	32%	27.9	73%	0.3%
MGROS	Migros	PERAKENDE	16.85	10.14	0.38	16%	107.2	51%	1.2%
MIATK	Mia Teknoloji	TEKNOLOJİ	15.39	11.42	8.02	47%	17.9	57%	0.2%
MPARK	Mip Sağlık Hizmetleri	SAĞLIK	10.05	7.84	2.12	50%	72.9	27%	0.8%
NTHOL	Net Holding	TURİZM	4.71	4.67	1.71	12%	21.3	22%	0.2%
ODAS	Odas Elektrik	ELEKTRİK		1.98	0.85	-12%	7.8	73%	0.1%
OTKAR	Otokar	OTOMOTİV			1.99	-34%	47.7	27%	0.6%
OYAKC	Oyak Çimento Fabrikaları	ÇİMENTO	15.59	9.99	2.84	26%	128.3	24%	1.5%
PASEU	Pasifik Eurasia Lojistik Dış Ticaret	LOJİSTİK	49.63	175.10	24.01	34%	22.1	32%	0.3%
PETKM	Petkim	PETROL VE PETROL ÜRÜNLERİ	2.20		1.02	36%	42.8	47%	0.5%
PGSUS	Pegasus Hava Taahhüdü	HAVA YOLLARI VE HİZMETLERİ	5.13	7.64	2.15	41%	118.9	43%	1.4%
REEDR	Reeder Teknoloji	TEKNOLOJİ	12.55	4.59	1.59	-6%	12.2	34%	0.1%
SAHOL	Sabancı Holding	HOLDING	28.79	22.96	11.10	3%	203.9	51%	2.4%
SASA	Sasa	ENDÜSTRİYEL TEKSTİL	4.66	21.81	4.99	40%	154.7	23%	1.8%
SDTR	Sdt Uçay Ve Savunma Teknolojileri	TEKNOLOJİ	28.04	20.14	5.29	26%	11.2	27%	0.1%
SELEC	Selçuk Ecza Deposu	SAĞLIK	29.93	6.68	0.28	8%	39.9	15%	0.5%
SISE	Şişe Cam	CAM	6.16	14.22	1.03	12%	113.7	49%	1.3%
SKBNK	Şekerbank	BANKACILIK	3.92			30%	9.7	48%	0.1%
SMARTG	Smart Enerji Enerji Teknolojileri	ELEKTRİK	31.64	26.20	2.87	32%	26.0	25%	0.3%
SOKM	Sok Marketler Ticaret	PERAKENDE			0.14	0%	23.9	51%	0.3%
TABGD	Tab Gıda Sanayi	GIDA	24.35	6.81	1.47	16%	42.8	20%	0.5%
TAVHL	Tav Havalimanları	HAVA YOLLARI VE HİZMETLERİ	11.24	8.43	2.58	18%	98.7	48%	1.1%
TCELL	Türkcell	İLETİŞİM	5.51	3.91	1.78	32%	238.7	54%	2.8%
THYAO	Türk Hava Yolları	HAVA YOLLARI VE HİZMETLERİ	2.42	5.53	1.04	37%	440.9	50%	5.1%
TKFN	Tekfen Holding	HOLDING	20.02	37.76	0.50	5%	24.3	48%	0.3%
TMSN	Tümsan Motor Ve Traktör	OTOMOTİV	20.12	2.16	-7%		13.4	29%	0.2%
TOASO	Tofaş Otomobil Fab.	OTOMOTİV	8.33	6.44	0.73	31%	100.2	24%	1.2%
TSKB	T. S. K. B.	BANKACILIK	3.48			38%	35.3	39%	0.4%
TSPOR	Trabzonspor	SPOR			5.76		7.9	49%	0.1%
TTKOM	Türk Telekom	İLETİŞİM	6.88	4.33	1.59	24%	176.8	13%	2.0%
ITRAK	Türk Traktör	OTOMOTİV	6.97	4.97	1.00	63%	67.5	24%	0.8%
TUKAS	Tuğay	GIDA	6.97	6.83	1.66	16%	9.2	39%	0.1%
TURPS	Tüpraş	PETROL VE PETROL ÜRÜNLERİ	4.23	2.97	0.25	30%	266.3	49%	3.1%
TURSG	Turkiye Sigorta	SİGORTA	7.09			59%	90.2	18%	1.0%
ULKER	Ülker	GIDA	7.63	4.90	0.90	28%	45.8	39%	0.5%
VAKBN	T. Vakıflar Bankası	BANKACILIK	6.28			21%	253.6	6%	2.9%
VESTL	Vestel	DAYANIKLI TÜKETİM		5.00	0.52	-2%	20.5	45%	0.2%
YEOTK	Yeo Teknoloji Enerji Ve Endüstri	ELEKTRİK	19.87	8.96	2.08	57%	18.5	36%	0.2%
YKBNK	Yapı Ve Kredi Bankası	BANKACILIK	8.35			16%	242.4	39%	2.8%
ZOREN	Zorlu Enerji	ELEKTRİK	1.38	11.03	2.15	30%	19.8	36%	0.2%

Kaynak: Deniz Yatırım Strateji ve Araştırma Bölümü hesaplamaları, Rasyolar

F/K, FD/FAVÖK ve FD/Satışlar rasyoları son 4 periyot verilerine aittir.

En düşük F/K	Şirket
1.38	ZOREN

En düşük FD/FAVÖK	Şirket
1.98	ODAS

En düşük FD/SATIŞLAR	Şirket
0.06	İSMEN

En düşük özkaynak karlılığı	Şirket
-44%	HEKTS

En düşük piyasa değeri	Şirket
5.2	İEYHO

En düşük halka açıklık oranı	Şirket
6%	VAKBN

En düşük BIST 100 payı	Şirket
0.1%	İEYHO

En yüksek F/K	Şirket
932.11	KOZAA

En yüksek FD/FAVÖK	Şirket
265.68	AGROT

En yüksek FD/SATIŞLAR	Şirket
563.10	BRYAT

En yüksek özkaynak karlılığı	Şirket
63%	TTRAK

En yüksek piyasa değeri	Şirket
544.3	GARAN

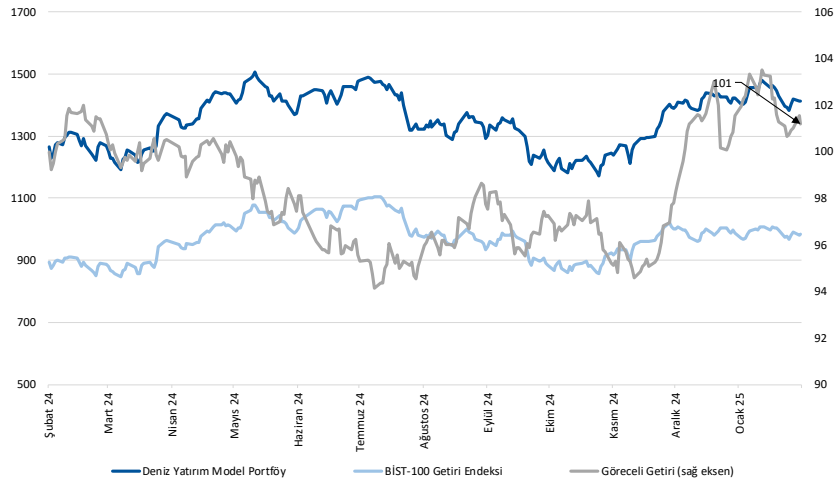
En yüksek halka açıklık oranı	Şirket
90%	İEYHO

En yüksek BIST 100 payı	Şirket
6.3%	GARAN

Deniz Yatırım model portföyü

Deniz Yatırım Model Portföyü					
Hisse	Portföye giriş tarihi	Hedef fiyat	Potansiyel	Nominal getiri (Portföye girişten itibaren)	BIST-100'e rölatif getiri (Portföye girişten itibaren)
TAVHL	10.05.2021	460.00	69%	1038%	67%
FROTO	07.09.2022	1600.00	74%	209%	6%
HTTBT	03.11.2022	73.50	89%	304%	67%
KAREL	30.11.2022	17.00	93%	-18%	-59%
PGSUS	27.12.2022	362.50	52%	130%	27%
BIMAS	16.01.2023	755.50	34%	365%	140%
CCOLA	16.01.2023	82.40	47%	240%	75%
SAHOL	12.05.2023	153.30	58%	134%	15%
CIMSA	21.06.2023	68.40	30%	232%	76%
YKBNK	21.08.2023	46.00	60%	92%	48%
GWIND	09.07.2024	44.60	58%	-11%	-3%
TABGD	18.07.2024	320.00	95%	-20%	-10%
GARAN	02.08.2024	183.00	41%	3%	10%
ANSGR	29.11.2024	174.30	54%	23%	20%

Yıl	Nominal getiri	BIST-100 Endeksi'ne göre rölatif getiri	BIST-100 Getiri Endeksi'ne göre rölatif getiri
2019	56%	27%	25%
2020	50%	16%	15%
2021	43%	13%	10%
2022	205%	3%	0%
2023	52%	12%	9%
2024	44%	10%	7%
12A	12%	3%	0%
YBB	-1%	-2%	-2%
2019'dan bugüne	2107%	104%	73%



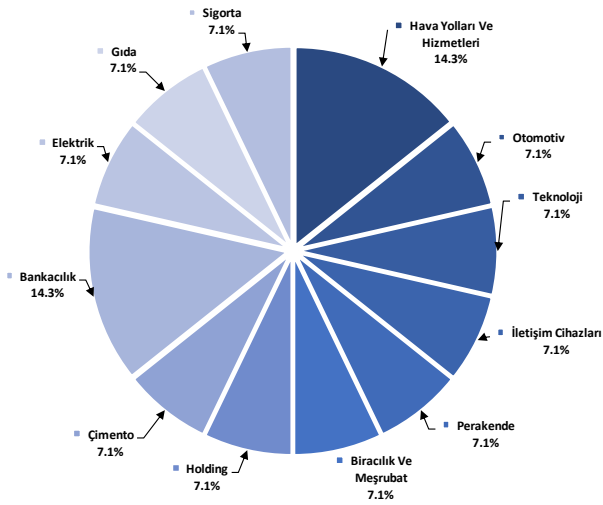
Kaynak: Deniz Yatırım Strateji ve Araştırma Bölümü hesaplamaları, Rasyonet

Deniz Yatırım Model Portföyü

Deniz Yatırım Model Portföyü, Deniz Yatırım Strateji ve Araştırma Bölümü tarafından, temel analiz kriterlerine göre hazırlanmış, orta-uzun vadeli hisse senedi tavsiye listesidir. Alınan pozisyonlar sadece uzun yönlüdür (long only). Herhangi bir rakamsal/yüzdese getiri hedefi söz konusu değildir. Herhangi bir şirket sayısı sınırı söz konusu değildir. Herhangi bir sıklıkta/takvim dahilinde değişiklik yapma zorunluluğu söz konusu değildir. Strateji ve Araştırma Bölümü analistleri portföyü takvim yılı içerisinde piyasa koşulları izin vermez ise değiştirmeye hakkına sahiptirler. Portföy içerisinde yer alan şirketler için temel analiz açısından getiri potansiyeli kalmamış dahi olsa da (değerleme olarak) şirket markasına olan geçmiş ve gelecek dönem güveni ile liste içerisinde kalmaya devam edebilirler. Portföyde yer alan şirketler için AL tavsiyesi bulunması zorunluluğu söz konusu değildir. Bölüm analistleri, TUT ve/veya Gözden Geçiriliyor önerileri ile de liste içerisinde şirket tercihinde bulunabilirler.

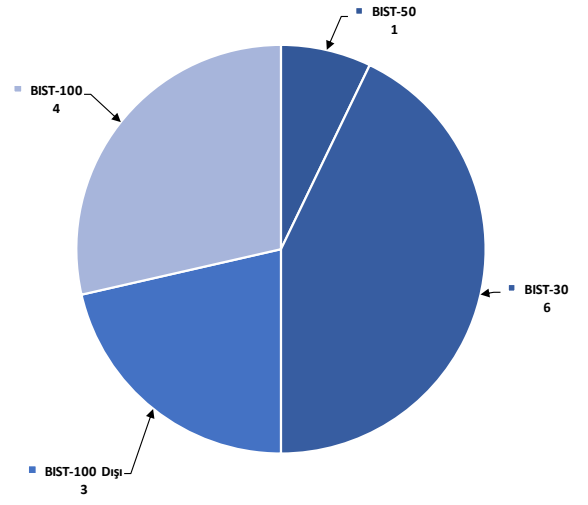
Deniz Yatırım model portföy | sektörel ve endeks dağılımları

Model portföy sektörel dağılımı



Kaynak: Deniz Yatırım Strateji ve Araştırma Bölümü hesaplamaları

Model portföy endeks dağılımı



Kaynak: Deniz Yatırım Strateji ve Araştırma Bölümü hesaplamaları

Deniz Yatırım döngüsel portföy

Deniz Yatırım Döngüsel Portföy											
Hisse senedi	Giriş tarihi	Giriş seviyesi	Son kapanış	Değişim	Rölatif	Portföyde kalma süresi, gün	Yıl başlangıcından değişim	Haftalık değişim	Haftalık rölatif	Haftalık beta	Haftalık korelasyon
THYAO	25.01.2022	26.05	319.50	1126%	138%	1113	14%	5%	4%	0.97	0.73
TCELL	10.10.2022	22.42	108.50	384%	75%	855	17%	1%	0%	0.84	0.63
ULKER	13.12.2022	38.36	124.00	223%	71%	791	5%	3%	2%	1.07	0.60
MPARK	16.01.2023	85.43	381.50	347%	130%	757	0%	-3%	-3%	0.71	0.50
MAVI	12.05.2023	27.42	70.35	157%	26%	641	-19%	-1%	-2%	0.83	0.61
ASELS	17.07.2023	36.43	81.75	124%	48%	575	13%	-8%	-8%	0.96	0.66
AKBNK	21.08.2023	26.69	63.20	137%	82%	540	-3%	-4%	-5%	1.28	0.73
MGRS	19.12.2023	323.98	592.00	83%	43%	420	8%	1%	0%	0.80	0.61
KRDMD	05.04.2024	23.03	28.10	22%	16%	312	4%	4%	3%	1.30	0.66
DOHOL	09.07.2024	16.28	13.72	-16%	-8%	217	-5%	4%	4%	1.14	0.76
AGESA	02.09.2024	102.30	139.10	36%	38%	162	-15%	-2%	-3%	0.56	0.36
LKMNH	16.09.2024	15.02	20.30	35%	32%	148	13%	-1%	-2%	0.47	0.29
ISCTR	08.01.2025	14.04	13.77	-2%	-1%	34	2%	-1%	-2%	1.29	0.67
ANHYT	06.02.2025	102.05	101.00	-1%	-2%	5	-3%	0%	-1%	0.78	0.46

Kaynak: Deniz Yatırım Strateji ve Araştırma Bölümü hesaplamaları, Rasyonel

Deniz Yatırım döngüsel portföy performans

Dönem	Döngüsel Portföy endeks seviyesi	Döngüsel Portföy rölatif (XU100)	Döngüsel Portföy rölatif (XU30)	XU100
11.02.2025	1248	84%	84%	679
04.02.2025	1251	86%	86%	674
31.12.2024	1224	81%	81%	675
29.12.2023	845	65%	65%	513
30.12.2022	539	42%	42%	379
31.12.2021	144	13%	13%	128
21.10.2021	100			100
Haftalık performans (Portföy)	0%			
Yıl başlangıcından performans (Portföy)	2%			
Kurulduğu günden performans (Portföy)	1148%			
Haftalık ortalama beta (Portföy)	0.93			
Haftalık ortalama korelasyon (Portföy)	0.59			
Ortalama gün (Portföy)	469			
Toplam gün (Portföy kurulduğundan)	1209			
XU100 haftalık performans	0.77%			
XU100 yıl başlangıcından performans	1%			
XU100 Döngüsel Portföy kurulduğu günden performans	579%			
Döngüsel Portföy, XU100 haftalık rölatif	-1%			
Döngüsel Portföy, XU100 yıl başlangıcından rölatif	1%			
Döngüsel Portföy, XU100 kurulduğu günden rölatif	84%			

Kaynak: Deniz Yatırım Strateji ve Araştırma Bölümü hesaplamaları

Döngüsel Portföy

Döngüsel Portföy, Deniz Yatırım Strateji ve Araştırma Bölümü'nde çalışan analistler tarafından BIST içerisinde yer alan hisse senetlerine yönelik 'döngüsel' beklentileri içeren ve sadece Genel Yatırım Tavsiyesi kapsamında değerlendirilmelidir. Buna göre, Portföy oluşturulurken, herhangi bir hedef fiyat beklentisi, yüzde (%) kazanç önerisi ve zaman kısıtı (hedflemeleri) bulunmamaktadır.

Portföy, Model Portföy yönetim mantığından farklı çalışmaktadır. Model Portföy, orta-uzun vadeli beklentilerden ve hedef fiyat seviyelerinden oluşurken (12-ay beklentiler); Döngüsel Portföy ise bunlardan bağımsız, şeffaf şekilde yönetilme amaçlı olarak, hesap verilebilir eksende, temel analiz ile beğenilen ve paylaşılan özet düşüncelerden oluşan şirket beklentilerini içermektedir.

Deniz Yatırım Strateji ve Araştırma Bölümü Döngüsel Portföy içerisinde yaptığı güncellemeleri mail ortamında ilgili müşteri temsilcileri ile paylaşmak ve geçmişe dönük veri sınıflandırmasını yapmakla yükümlüdür.

Döngüsel Portföy, hiçbir koşulda sadece teknik analiz bilgisi ve değerlendirmelerine dayalı şekilde oluşturulamaz.

Döngüsel Portföy, herhangi bir müşteri yönlendirmesi içermemektedir. Strateji ve Araştırma Bölümü'nde yer alan analistlerin özet düşüncelerinden oluşan ve son kararın her zaman yatırımcıya bırakıldığını gözetilen bir süreçtir.

Döngüsel Portföy, alım ve satım şeklinde çift yönlü değerlendirme şeklinde çalışmakta ve Portföy içerisindeki hisselerin eşit dağılımı üzerine odaklanmaktadır.

Döngüsel Portföy, Deniz Yatırım Strateji ve Araştırma Bölümü tarafından yapılacak değerlendirmelere göre yıl içerisinde herhangi bir sayı kısıtı olmadan uygun zamanda güncellenebilir.

Değerlemeler

	Piyasa Değeri (milyar TL)	Piyasa Değeri (milyar USD)	BIST 30 Endeksi'ndeki Payı	BIST 100 Endeksi'ndeki Payı	Nominal Hisse Performansı - YBB	Relatif Hisse Performansı - YBB	Hedef Fiyat (TL)	Tavsiye	Kapanış Fiyatı	Yükseliş / Düşüş Potansiyeli
Finansallar										
Ağsa Hayat Emeklilik	25,038	696	---	---	-15%	-15%	212.30	AL	139.10	52.6%
Akbank	328,640	9,139	8.3%	6.1%	-3%	-3%	91.60	AL	63.20	44.9%
Aksigorta	12,090	336	---	---	-2%	-2%	10.40	AL	7.50	38.7%
Anadolu Hayat Emeklilik	43,430	1,208	---	0.3%	-3%	-3%	158.30	AL	101.00	56.7%
Anadolu Sigorta	56,600	1,574	---	0.7%	9%	8%	174.30	AL	113.20	54.0%
Garanti Bank	544,320	15,137	3.7%	2.7%	4%	4%	183.00	AL	129.60	41.2%
Halkbank	136,223	3,788	---	0.4%	17%	16%	21.10	TUT	18.96	11.3%
İş Bankası	344,250	9,573	5.2%	3.8%	2%	1%	21.30	AL	13.77	54.7%
İş Yatırım	64,650	1,798	---	0.6%	-12%	-13%	64.60	AL	43.10	49.9%
TSKB	35,308	982	---	0.5%	3%	3%	18.70	AL	12.61	48.3%
Türkiye Sigorta	90,200	2,508	---	0.6%	-2%	-2%	25.00	AL	18.04	38.6%
Vakıf Bank	253,649	7,054	---	0.6%	10%	9%	32.40	AL	25.58	26.7%
Yapı Kredi Bank	242,430	6,742	4.7%	3.4%	-6%	-7%	46.00	AL	28.70	60.3%
Holdingler										
Alarko Holding	36,388	1,012	0.7%	0.5%	-9%	-10%	140.00	AL	83.65	67.4%
Doğan Holding	35,905	998	---	0.5%	-5%	-6%	21.00	AL	13.72	53.1%
Enka İnşaat	302,700	8,418	1.7%	1.3%	4%	3%	74.00	AL	50.45	46.7%
Koç Holding	410,815	11,424	4.4%	3.3%	-9%	-10%	298.80	AL	162.00	84.4%
Sabancı Holding	203,947	5,672	5.1%	3.7%	1%	1%	153.30	AL	97.10	57.9%
Şişecam	113,707	3,162	2.8%	2.0%	-11%	-11%	52.30	TUT	37.12	40.9%
Tekfen Holding	24,291	675	---	0.4%	-9%	-9%	73.10	TUT	65.65	11.3%
Petrol ve Gaz										
Aygaz	33,410	929	---	---	-14%	-15%	253.00	AL	152.00	66.4%
Petkim	42,755	1,189	1.0%	0.7%	-7%	-7%	22.00	TUT	16.87	30.4%
Tupras	266,283	7,405	6.4%	4.7%	-3%	-3%	233.00	AL	138.20	68.6%
Enerji										
Aksa Enerji	48,563	1,350	---	0.4%	1%	0%	52.20	TUT	39.60	31.8%
Alfa Solar Enerji	26,202	729	---	0.2%	5%	4%	82.00	TUT	71.20	15.2%
Biotrend Enerji	8,050	224	---	---	-6%	-6%	24.20	AL	16.10	50.3%
Galata Wind Enerji	15,196	423	---	---	-17%	-17%	44.60	AL	28.14	58.5%
Enerjisa Enerji	71,396	1,985	---	0.5%	3%	2%	97.60	AL	60.45	61.5%
Demir Çelik										
Erdemir	163,800	4,555	3.8%	2.8%	-4%	-5%	37.00	AL	23.40	58.1%
Kardemir (D)	34,302	954	1.0%	0.7%	4%	3%	43.00	AL	28.10	53.0%
Kimya, Tarımsal İlaç ve Gübre										
Aksa Akrilik	45,921	1,277	---	0.6%	-9%	-9%	14.50	TUT	11.82	22.7%
Allkim Kimya	5,145	143	---	---	-10%	-10%	24.50	TUT	17.15	42.9%
Hektaş	29,842	830	0.6%	0.4%	-9%	-9%	4.80	SAT	3.54	35.6%
Kimteks Polüretan	8,752	243	---	---	-5%	-6%	33.00	AL	18.00	83.3%
Otomotiv ve Otomotiv Yan Sanayi										
Doğuş Otomotiv	42,438	1,180	---	0.6%	0%	-1%	266.60	TUT	192.90	38.2%
Ford Otosan	322,311	8,963	2.8%	2.1%	-2%	-2%	1600.00	AL	918.50	74.2%
Kordsa	12,839	357	---	---	-8%	-8%	90.60	TUT	66.00	37.3%
Tofaş	100,150	2,785	1.2%	0.9%	-2%	-3%	255.00	TUT	200.30	27.3%
Türk Traktor	67,545	1,878	---	0.6%	-10%	-10%	1050.00	AL	675.00	55.6%
Otokar	47,700	1,326	---	0.5%	-18%	-18%	633.60	TUT	397.50	59.4%
Brisa	26,194	728	---	---	-5%	-6%	124.20	AL	85.85	44.7%
Sağlık										
Lokman Hekim	4,385	122	---	---	13%	12%	27.00	AL	20.30	33.0%
Meditera Tıbbi Malzeme	5,391	150	---	---	-14%	-15%	68.90	AL	45.30	52.1%
M.P Sağlık	72,871	2,026	---	0.7%	0%	-1%	532.30	AL	381.50	39.5%
Gen İlaç ve Sağlık Ürünleri	33,600	934	---	---	-7%	-7%	104.00	TUT	112.00	-7.1%
Selçuk Ecza Deposu	39,868	1,109	---	0.2%	-20%	-20%	85.00	TUT	64.20	32.4%
Perakende ve Toptan										
BİM	341,854	9,507	9.8%	7.2%	7%	6%	755.50	AL	563.00	34.2%
Bizim Toptan	2,205	61	---	---	-6%	-6%	36.00	TUT	27.40	31.4%
Mavi Giyim	27,947	777	---	0.8%	-19%	-20%	138.00	AL	70.35	96.2%
Migros	107,184	2,981	2.7%	2.0%	8%	8%	800.00	AL	592.00	35.1%
Şok Marketler	23,910	665	---	0.4%	-2%	-3%	58.50	TUT	40.30	45.2%
Gıda ve İçecek										
Coca Cola İçecek	157,252	4,373	---	1.4%	-6%	-7%	82.40	AL	56.20	46.6%
TAB Gıda	42,800	1,190	---	0.3%	9%	9%	320.00	AL	163.80	95.4%
Ülker Bisküvi	45,790	1,273	0.9%	0.6%	5%	5%	167.90	AL	124.00	35.4%
Büyük Şeffler Gıda	3,561	99	---	---	---	---	52.46	AL	33.28	57.6%
Beyaz Eşya ve Mobilya										
Arçelik	88,858	2,471	---	0.5%	-7%	-8%	205.00	AL	131.50	55.9%
Vestel Beyaz Eşya	23,696	659	---	---	-13%	-13%	24.50	TUT	14.81	65.4%
Vestel Elektronik	20,480	570	---	0.3%	-14%	-15%	87.00	TUT	61.05	42.5%
Yataş	3,976	111	---	---	-4%	-4%	36.50	AL	26.54	37.5%
Telekom & Teknoloji & Yazılım										
Aztek Teknoloji	4,408	123	---	---	-6%	-6%	98.90	AL	44.08	124.4%
Hittit Bilgişayar Hizmetleri	11,670	325	---	---	-23%	-23%	73.50	AL	38.90	88.9%
İndeks Bilgişayar	5,880	164	---	---	2%	2%	10.80	AL	7.84	37.8%
Karel Elektronik	7,108	198	---	---	-14%	-14%	17.00	AL	8.82	92.7%
Kontrolmatik Teknoloji	22,295	620	0.5%	0.4%	-11%	-12%	64.00	TUT	34.30	86.6%
Logo Yazılım	10,792	300	---	---	5%	5%	144.84	TUT	113.60	27.5%
Turkcell	238,700	6,638	6.2%	4.6%	17%	16%	192.00	AL	108.50	77.0%
Türk Telekom	176,750	4,915	1.1%	0.8%	16%	16%	91.00	AL	50.50	80.2%
Savunma										
Aselsan	372,780	10,367	4.7%	3.5%	13%	12%	110.00	AL	81.75	34.6%
Yapı Malzemeleri										
Akçansa	38,557	1,072	---	---	12%	11%	230.70	TUT	201.40	14.5%
Çimsa	49,833	1,386	---	0.8%	12%	12%	68.40	AL	52.70	29.8%
Kalekim	13,680	380	---	---	-5%	-5%	55.80	AL	29.74	87.6%
Havacılık										
Pegasus	118,900	3,307	2.5%	1.8%	12%	11%	362.50	AL	237.80	52.4%
TAV Havalimanları	98,722	2,745	---	1.7%	-1%	-1%	460.00	AL	271.75	69.3%
Türk Hava Yolları	440,910	12,261	10.8%	8.0%	14%	13%	454.00	AL	319.50	42.1%
Kağıt ve Kağıt Ürünleri										
Europap Tezol Kağıt	9,375	261	---	---	21%	20%	23.00	AL	18.75	22.7%
GYO'lar										
Emlak GYO	52,592	1,463	1.3%	1.0%	2%	1%	19.30	AL	13.84	39.5%
Ozak GYO	16,657	463	---	---	-18%	-19%	21.70	AL	11.44	89.7%
Tarunlar GYO	56,800	1,580	---	---	-11%	-11%	86.50	AL	56.80	52.3%

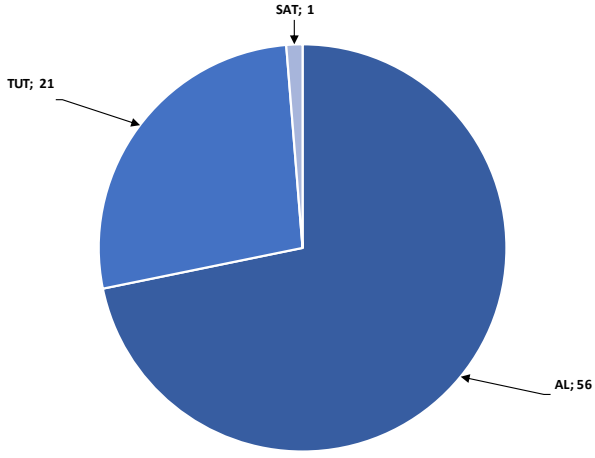
Kaynak: Deniz Yatırım Strateji ve Araştırma, Rasyonel

94.1%

84.1%

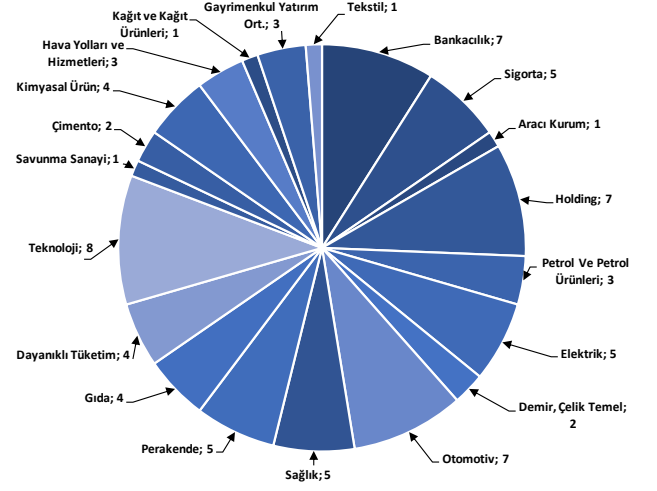
Strateji ve Araştırma Bölümü kapsamındaki hisselerle ait öneri dağılımı

Araştırma öneri dağılımı



Kaynak: Deniz Yatırım Strateji ve Araştırma Bölümü

Araştırma kapsamı sektörel dağılımı



Kaynak: Deniz Yatırım Strateji ve Araştırma Bölümü

4Ç24 finans dışı kar tahminlerimiz: AKSA, ALARK, AYGAZ, ENKAI, HEKTS, KRDM, KCHOL, SAHOL, BRISA, TUPRS, FROTO, TOASO, ULKER, MPARK, TTRAK, ASELS

AKSA	3Ç24	4Ç24	Çeyreksel Değişim	Açıklanma Tarihi: 17 Şubat
Net Satış Geliri	6,078	7,181	18%	Satış hacmindeki kısmi toparlanma ile finansallarda çeyrek bazda artış bekliyoruz.
FAVÖK	867	1,299	50%	
Net Kar	286	339	18%	
ALARK	3Ç24	4Ç24	Çeyreksel Değişim	Açıklanma Tarihi: 7-11 Mart
Net Kar	1,427	2,386	67%	Özkaynak yöntemiyle değerlendirilen yatırımlardan kardaki artış ile net karın da çeyrek bazda büyüme kaydedeceğini öngörüyoruz.
AYGAZ	3Ç24	4Ç24	Çeyreksel Değişim	Açıklanma Tarihi: 17 Şubat
Net Satış Geliri	20,123	19,709	-2%	Dağıtım marjlarındaki hafif zayıflama nedeniyle operasyonel karın azalacağını ve Tüpraş'ın katkısından dolayı düşüş ile birlikte net karın da daralacağını tahmin ediyoruz.
FAVÖK	830	597	-28%	
Net Kar	1,046	641	-39%	
ENKAI	3Ç24	4Ç24	Çeyreksel Değişim	Açıklanma Tarihi: 5 Mart
Net Satış Geliri	26,940	27,610	2%	Finansalların önceki çeyreğe benzer seviyelerde gerçekleşmesini bekliyoruz.
FAVÖK	5,848	6,067	4%	
Net Kar	6,307	6,572	4%	
HEKTS	3Ç24	4Ç24	Çeyreksel Değişim	Açıklanma Tarihi: Mart ilk hafta (tahmini)
Net Satış Geliri	928	1,023	10%	Stoklar ve enflasyon muhasebesi kaynaklı devam eden baskılar nedeniyle zayıf finansallar açıklayacağını öngörüyoruz.
FAVÖK	-766	-611	a.d.	
Net Kar	-901	-734	a.d.	
KRDM	3Ç24	4Ç24	Çeyreksel Değişim	Açıklanma Tarihi: 3-11 Mart
Net Satış Geliri	14,550	12,609	-13%	Satış hacminin 575 bin ton seviyesinde gerçekleşmesini ve çelik fiyatlarındaki zayıflığa ham madde fiyatlarının da eşlik etmesiyle şirketin kısmen daha olumlu karlılık performansı kaydetmesini bekliyoruz.
FAVÖK	765	1,311	71%	
Net Kar	-971	280	a.d.	
KCHOL	3Ç24	4Ç24	Çeyreksel Değişim	Açıklanma Tarihi: 18 Şubat
Net Kar	-3,682	-485	a.d.	Bir önceki çeyreklere kıyasla azalış göstermesine karşın devam enflasyon muhasebesi baskısı nedeniyle net zarar açıklayacağını tahmin ediyoruz.
SAHOL	3Ç24	4Ç24	Çeyreksel Değişim	Açıklanma Tarihi: 3 Mart
Net Kar	-2,816	-3,495	a.d.	Banka dışı işkollarında geçen çeyreğe kıyasla durgunluk gözlemlenirken, enflasyon muhasebesinin baskıları devam ediyor.
BRISA	3Ç24	4Ç24	Çeyreksel Değişim	Açıklanma Tarihi: Şubat son hafta
Net Satış Geliri	7,609	9,692	27%	Yıl genelinde gördüğümüz tüketici segmentindeki daralmanın bu çeyrekte de devam etmesi bekliyoruz ancak, yapılan fiyat zamları hem ciro tarafını hem de operasyonel karlılığı destekleyecektir. Operasyonel karlılıktan gelen güçlü sonuçlara ek olarak azalan finansman baskısı net kar tarafında önemli sonuçlar görmemizi sağlayacaktır.
FAVÖK	769	1,842	139%	
Net Kar	-307	1,071	a.d.	
TUPRS	3Ç24	4Ç24	Çeyreksel Değişim	Açıklanma Tarihi: 17 Şubat
Net Satış Geliri	196,223	184,158	-6%	Düşük sezon ve ürün karlılıklarındaki zayıflık nedeniyle FAVÖK ve net kar rakamlarında çeyrek bazda daralmalar görülmesini bekliyoruz.
FAVÖK	15,411	9,216	-40%	
Net Kar	7,744	5,028	-35%	
FROTO	3Ç24	4Ç24	Çeyreksel Değişim	Açıklanma Tarihi: 17 Şubat
Net Satış Geliri	141,729	162,421	15%	Açıklanan beklentiler paralelinde yılı tamamlamaya hazırlanan Ford Otosan'da karlılık tarafında baskıyı görmeye devam edeceğiz.
FAVÖK	10,114	11,170	10%	
Net Kar	8,562	9,768	14%	
TOASO	3Ç24	4Ç24	Çeyreksel Değişim	Açıklanma Tarihi: 12 Şubat
Net Satış Geliri	21,448	30,406	42%	Finansalların önceki çeyreğe benzer şekilde zayıf gerçekleşmesini bekliyoruz.
FAVÖK	266	845	218%	
Net Kar	312	364	17%	
ULKER	3Ç24	4Ç24	Çeyreksel Değişim	Açıklanma Tarihi: 10 Mart
Net Satış Geliri	18,196	21,461	18%	Son çeyrekle beraber Ülker Bisküvi'nin yılı, paylaştığı beklentilerin hafif üzerinde tamamlamasını öngörüyoruz. Bu çeyrekte operasyonel karlılık tarafında artan maliyetlerin etkisini görmeye devam ederken finansman giderinin kur hareketi dolayısıyla net karı destekleyeceğini düşünüyoruz.
FAVÖK	2,902	3,820	32%	
Net Kar	470	2,791	493%	
MPARK	3Ç24	4Ç24	Çeyreksel Değişim	Açıklanma Tarihi: 6-7 Mart
Net Satış Geliri	9,782	10,454	7%	Sağlık ve ilaç sektörleri açısından 4Ç döneminin güçlü olması ve TSS katkısı sayesinde ciro yaratımının güçlü sonuçlandığını değerlendiriyoruz. Net kar tarafında ise 2Ç ve 3Ç dönemlerinde görülen tek seferlik etkinin bu çeyrekte görülmemesi sebebiyle normalleşme görülecektir.
FAVÖK	2,620	2,614	0%	
Net Kar	2,091	950	-55%	
TTRAK	3Ç24	4Ç24	Çeyreksel Değişim	Açıklanma Tarihi: 13 Şubat
Net Satış Geliri	12,900	13,934	8%	Zayıf geçen 3Ç dönemine kıyasla, finansalların 4Ç'de normalleşmeye yaklaşmasını bekliyoruz.
FAVÖK	2,021	2,160	7%	
Net Kar	927	1,254	35%	
ASELS	3Ç24	4Ç24	Çeyreksel Değişim	Açıklanma Tarihi: 25 Şubat
Net Satış Geliri	21,811	52,239	140%	Yeni alınan sözleşme bedelinde ve bakiye siparişlerinde artış görmeyi beklediğimiz bu çeyrekte 2024 beklentilerinin üzerinde operasyonel marj elde etmeye devam etmesini öngörüyoruz. Tahsilatlarda yaşanan ivmenin net borcu pozitif yönde etkilemesini beklemekteyiz.
FAVÖK	4,925	13,187	168%	
Net Kar	2,004	6,453	222%	

Kaynak: Deniz Yatırım Strateji ve Araştırma, Rasyonel

Haftalık takvim

Haftalık Takvim, 10 Şubat - 16 Şubat 2025						
Tarih	Gün	Saat	Ülke	Olay	Beklenti	Önceki
10 Şubat	Pazartesi	10:00	TR	İşsizlik Oranı	--	8.60%
		10:00	TR	Sanayi Üretimi (Aylık)	--	2.90%
		10:00	TR	Sanayi Üretimi (Yıllık)	--	1.50%
		19:00	ABD	NY Fed 1 Yıllık Enflasyon Beklentileri	--	3.00%
11 Şubat	Salı	10:00	TR	Perakende Ticaret (Yıllık)	--	16.40%
12 Şubat	Çarşamba	16:30	ABD	TÜFE (Aylık)	0.30%	0.40%
		16:30	ABD	Çekirdek TÜFE (Aylık)	0.30%	0.20%
		16:30	ABD	TÜFE (Yıllık)	2.90%	2.90%
		16:30	ABD	Çekirdek TÜFE (Yıllık)	3.20%	3.20%
13 Şubat	Perşembe	10:00	TR	Cari İşlemler Dengesi	-4.00b	-2.87b
		12:00	EUR	ECB Ekonomik Bülteninin Yayımlanması		
		13:00	EUR	Sanayi Üretimi (Yıllık)	-2.70%	-1.90%
		14:30	TR	Yabancı Net Hisse Senedi Yatırımı	--	\$89m
		16:30	ABD	ÜFE (Aylık)	0.20%	0.20%
		16:30	ABD	Çekirdek ÜFE (Aylık)	0.30%	0.00%
		16:30	ABD	ÜFE (Yıllık)	3.20%	3.30%
		16:30	ABD	Çekirdek ÜFE (Yıllık)	3.30%	3.50%
		16:30	ABD	İşsizlik Başvurusu Başvuruları	--	219k
		16:30	ABD	Beklenen Enflasyon (Gelecek 12 Ay)	--	25.38%
14 Şubat	Cuma	10:00	TR	Konut Satışları	--	212.6k
		10:00	TR	Konut Satışları (Yıllık)	--	53.40%
		13:00	EUR	GSYİH (Yıllık)(M.A.)	0.90%	0.90%
		13:00	EUR	GSYİH (Çeyreklik)(M.A.)	0.00%	0.00%
		13:00	EUR	İstihdam (Çeyreklik)	--	0.20%
		13:00	EUR	İstihdam (Yıllık)	--	1.00%
		16:30	ABD	Perakende Satışlar (Aylık)	0.00%	0.40%
		16:30	ABD	Çekirdek Perakende Satışlar (Aylık)	0.30%	0.40%
		16:30	ABD	İthalat Fiyat Endeksi (Aylık)	0.40%	0.10%
		16:30	ABD	İthalat Fiyat Endeksi (Yıllık)	--	2.20%
		16:30	ABD	İhracat Fiyat Endeksi (Aylık)	0.30%	0.30%
		16:30	ABD	İhracat Fiyat Endeksi (Yıllık)	--	1.80%
		17:15	ABD	Sanayi Üretimi (Aylık)	0.30%	0.90%
		17:15	ABD	Kapasite Kullanım Oranı	77.70%	77.60%
18:00	ABD	İşletme Stokları	0.10%	0.10%		
17:30	TR	Hazine Nakit Dengesi	--	-323.9b		
15 - 16 Şubat	Haftasonu	-	-			

*(M.A.):Mevsimsellikten arındırılmış

Kaynak: Bloomberg, Deniz Yatırım Strateji ve Araştırma

Beklenen Finansal Açıklamalar

Tarih	Şirket
3 Mart	Bankaların konsolide olmayan sonuçları için son gün
11 Mart	Bankaların konsolide sonuçları için son gün
3 Mart	Şirketlerin konsolide olmayan sonuçları için son gün
11 Mart	Şirketlerin konsolide sonuçları için son gün

Beklenen Finansal Açıklamalar

Tarih	Şirket	Konsensus Net Kar Beklentisi	Deniz Yatırım Net Kar Beklentisi
12 Şubat	TOASO	TRY 511 mln	TRY 364 mln
	ISCTR	TRY 7.450 mln	TRY 7.518 mln
	EREGL	TRY 2.753 mln	TRY 1.996 mln
13 Şubat	TTRAK	TRY 1.208 mln	TRY 1.254 mln
14 Şubat	ALBRK	TRY 1.677 mln	TRY 1.713 mln
	AGESA	TRY 850 mln	TRY 857 mln
Şubat ikinci hafta	HALKB	TRY 3.678 mln	TRY 3.697 mln

Kaynak: Research Turkey, Deniz Yatırım Strateji ve Araştırma

Sayılar milyon TL ifade etmektedir.

Yasal Uyarı

Bu rapor/e-posta içerisinde yer alan değerlendirmeler Deniz Yatırım Menkul Kıymetler A.Ş. tarafından, güvenilir olduğuna inanılan kaynaklardan elde edilen bilgi ve veriler kullanılarak genel nitelikte hazırlanmıştır. Raporda yer alan ifadeler, mali durumunuz ile risk ve getiri tercihlerinize uygun olmayabilir ve hiçbir şekilde alış veya satış yapılması yönünde yönlendirme olarak değerlendirilmemelidir. Deniz Yatırım, bu bilgilerin doğru, eksiksiz ve değişmez olduğunu garanti etmemektedir. Bu sebeple, okuyucuların, bu raporlardan elde edilen bilgilere dayanarak hareket etmeden önce, bilgilerin doğruluğunu teyit etmeleri önerilir ve bu bilgilere dayanılarak aldıkları kararlarda sorumluluk okuyucuların kendilerine aittir. Bilgilerin eksikliği ve yanlışlığından Deniz Yatırım hiçbir şekilde sorumlu tutulamaz. Ayrıca, Deniz Yatırım ve DenizBank Finansal Hizmetler Grubu çalışanları ve danışmanlarının, herhangi bir şekilde bu rapor/e-posta içerisinde yer alan bilgiler dolayısıyla ortaya çıkabilecek, doğrudan veya dolaylı zararlarla ilgili herhangi bir sorumluluğu yoktur. Burada yer alan bilgiler sermaye piyasası aracına yönelik bir yatırım tavsiyesi, alım-satım önerisi ya da getiri vaadi değildir ve yatırım danışmanlığı kapsamında yer almamaktadır. Yatırım Danışmanlığı hizmeti; yetkili kuruluşlar tarafından imzalanacak yatırım danışmanlığı sözleşmesi çerçevesinde kişilerin risk ve getiri tercihleri dikkate alınarak kişiye özel sunulmaktadır. Buradaki içeriğin hiçbir bölümü Deniz Yatırım Menkul Kıymetler A.Ş.'nin yazılı izni olmadan çoğaltılamaz, hiçbir şekilde ortamda yayımlanamaz, alıntı yapılamaz ve kullanılamaz. Sadece burada yer alan bilgilere dayanarak yatırım kararı verilmesi beklentilerinize uygun sonuçlar doğurmayabilir.

© DENİZ INVEST 2025

Derecelendirme

Deniz Yatırım Analistleri, her hisse senedi için bir veya birden fazla değerlendirme yöntemi kullanarak 12 aylık hedef değerler (fiyatlar) ve buna bağlı olarak potansiyel getirileri hesaplamaktadır. 12 ay derecelendirme sistemimiz; AL, TUT ve SAT olmak üzere 3 farklı genel yatırım tavsiyesi içerir.

AL: Hisse senedinin gelecek 12 ay toplam potansiyel getirisinin en az %20 ve üzerinde oluşması şeklindeki değerlendirme ifade etmektedir.

TUT: Hisse senedinin gelecek 12 ay toplam potansiyel getirisinin %0-20 aralığında oluşması şeklindeki değerlendirme ifade etmektedir.

SAT: Hisse senedinin gelecek 12 ay toplam potansiyel getirisinin %0'dan daha düşük seviyelerde oluşması şeklindeki değerlendirme ifade etmektedir.

Derecelendirme	Potansiyel Getiri (PG), 12-ay
AL	≥%20
TUT	%0-20
SAT	≤%0

Kaynak: Deniz Yatırım

Deniz Yatırım Analistleri hisse senetlerini potansiyel katalizörler, tetikleyici gelişmeler, riskler ile piyasa, sektör ve rakip firma gelişmeleri ışığında değerlendirmektedir. Analistlerimiz genel yatırım tavsiyesinin kamuoyuyla paylaşılmasını takip eden süreçte hisse senetlerini titizlikle yakından takip etmeye devam etmekte; ancak, hisse senedi fiyatındaki dalgalanmalardan ötürü değerler, derecelendirme sistemimizdeki sınırları aştığı takdirde, analistlerimiz hisse senedi hakkında sundukları tavsiyeyi değiştirmemeyi ve/veya Gözden Geçirme (GG) sürecine almayı tercih edebilirler.