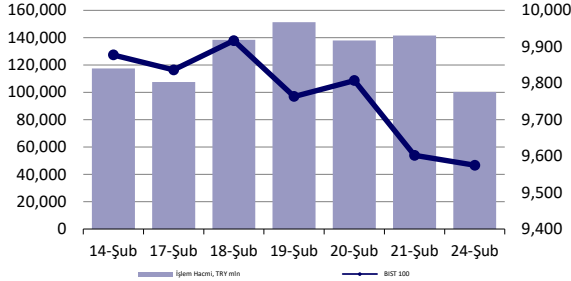


### Hisse Senedi Piyasası



### Endeksler, para piyasaları ve emtia

	Kapanış	Önceki	1 Gün	1 Ay	Yıl Baş.
BIST100	9,575	9,602	-0.3%	-5.2%	-2.6%
İşlem Hacmi, TL mln	100,366	141,556	-29.1%	-12.7%	-17.4%
Türkiye 2032 (13.10.2032)	25.70%	26.06%	-36 bps	-27 bps	-144 bps
Türkiye 2032	6.06%	6.12%	-5 bps	-23 bps	8 bps
TCMB karışık fonlama mlyt	45.00%	45.00%	0 bps	0 bps	-313 bps
USD/TRY	36.44	36.46	-0.1%	2.1%	3.1%
EUR/TRY	38.17	38.15	0.1%	1.9%	4.2%
Sepet (50/50)	37.30	37.30	0.0%	2.0%	3.6%
DOW	43,461	43,428	0.1%	-2.2%	2.2%
S&P500	5,983	6,013	-0.5%	-1.9%	1.7%
FTSE	8,659	8,659	0.0%	1.8%	5.9%
MSCI EM	1,136	1,147	-1.0%	4.2%	5.6%
MSCI EE	50.14	50.98	-1.6%	6.6%	19.3%
Shanghai SE Comp	3,373	3,379	-0.2%	3.7%	0.6%
Nikkei	38,777	38,678	0.3%	-2.9%	-2.8%
Petrol (Brent)	75.21	74.78	0.6%	1.3%	1.3%
Altın	2,952	2,936	0.5%	6.5%	12.5%

### En Çok Yükselen & Düşenler (BIST 100)

	Hisse Kodu	Son Kapanış	Gün Değ.	Hacim, TRY bin
<b>En çok yükselenler</b>				
Cvk Maden İşletmeleri	CVKMD	9.53	7.1%	487,095
Smart Güneş Enerjisi Teknolojileri	SMRTG	42.40	6.3%	117,646
Net Holding	NTHOL	44.24	5.6%	103,348
Gübre Fabrikaları	GUBRF	270.50	4.2%	1,105,148
Tab Gıda Sanayi	TABGD	161.40	3.5%	130,129
Enerjya Enerji	ENERY	223.20	3.3%	81,806
<b>En çok düşenler</b>				
Borusan Boru Sanayi	BRSAN	368.00	-4.4%	212,598
İş Yatırım	İSMEN	38.72	-4.2%	265,091
Sabancı Holding	SAHOL	96.70	-3.7%	2,089,040
Anadolu Sigorta	ANSGR	111.50	-3.5%	193,737
Çimsa	CIMSA	46.30	-3.3%	555,724
Alfa Solar Enerji	ALFAS	55.75	-3.1%	281,980

### 5 Yıllık Ülke Risk Primi (CDS) (baz puan)



## günlük bülten

### Piyasa yorumu:

Bu sabah karışık açılış ve sonrasında 9480 – 9750 arasında işlem aktivitesi bekliyoruz.

Dün endeks -0.28% değişimle 9575 seviyesinde kapattı. İşlem hacmi ortalama seviyede gerçekleşti.

Günlük Bültenimizin ilerleyen sayfalarında detaylı şekilde görebileceğiniz **Seçilmiş İndikatörler Puanlama Sistemimize** göre bugün öne çıkan ilk 5 hisse senedi: **FENER, OYAKC, PASEU, SMRTG** ve **TKFEN**. İlgili sayfada sistemimizin metodolojisini ve uyarı notunu okumanızı önemle belirtmek isteriz.

Son iş günü kapanışına göre, eşit dağıtım oranı ile oluşturulan Deniz Yatırım Model Portföyümüz günlük bazda %-0.62, BIST 100 endeksi ise %-0.28 seviyelerinde performans sergilemiştir.

*Strateji ve Araştırma Bölümümüzün hazırladığı teknik takip bültenine ulaşmak için lütfen aşağıdaki başlığa tıklayınız.*

[BIST Teknik Takip Bülteni, 25.02.2025](#)

**4Ç24 kar tahmin raporumuzu yayınladık: [4Ç24 Kar Tahminlerimiz](#)**

### Bugünün haberleri:

#### Hisse senetleri

- SOKM:** 4Ç24 tahminlerimiz
- ASELS:** Sözleşme İmzalanması / olumlu
- PETKM:** Etilen-nafta makası haftalık bazda artış gösterdi / olumlu
- DOAS:** Doğuş Tem Ortak Girişim Grubu, araç muayene istasyonları ihalesinden çekildi / olumsuz

#### 4Ç24 Beklentileri

- ASELS:** Aselsan bugün piyasa kapanışının ardından 4Ç24 finansal sonuçlarını açıklayacak. Beklentimiz Şirket'in 52.239 milyon TL satış geliri, 13.187 milyon TL FAVÖK ve 6.453 milyon TL net kar açıklaması yönünde. Piyasa beklentisi ise Şirket'in 53.371 milyon TL satış geliri, 13.017 milyon TL FAVÖK ve 6.637 milyon TL net kar açıklaması yönünde.

## Piyasalarda bugün

Hafta başlangıcı genel olarak zayıf risk iştahı etrafında şekillendi. Avrupa seansında gösterge endeks Stoxx 50 %-0.39 ile kapanış gerçekleştirenken, seçimlerin hemen ardından DAX'ı %0,62'de takip ettik. Fransa'da ise CAC 40 %-0.78 performansla günü sonlandırdı. Cuma günü sert satışların izlendiği ABD'de majör endeksler bir kez daha baskılanırken, Dow Jones'un %0.08'lik sınırlı-pozitif eğilimine karşı, Nasdaq %-1.21, S&P 500 ise %-0.50'de günü tamamladı. Böylece S&P 500'de 6000 puan seviyesinin hemen aşağısında kapanış gerçekleşmiş oldu. Hafta içerisinde açıklanacak olan Nvidia bilançosu yatırımcılar açısından önemini korumaya devam ediyor. Küresel hisse senetlerindeki satış baskısının dördüncü güne taşındığını, gelişmekte olan ülkeler grubunda %-1, ABD hariç sepette ise %-0.26'lık performans olduğunu da not düşelim. Bu sabah Asya'da spot işlemlerin tamamı değer kayıplarına işaret ediyor. Trump yönetiminin Çin'e karşı önlemlerini genişleteceğine dair düşünceler, satış baskısında etkili oluyor. Keza beklenen Meksika ve Kanada tarifelerini de ekleyelim. Vadeli endeksler ABD açılışı için şu aşamada yatay-hafif pozitif. Dolar endeksi zayıf, EURUSD paritesi 1.0470 civarında işlem görüyor.

Cuma günü sert satışların izlendiği BIST 100 endeksinde, haftanın ilk işlem günü, beklendiği-beklediğimiz üzere, yukarı yönlü tepki ile gerçekleşti. Günün önemli bir kısmında pozitif tema çoğunlukla korunmaya çalışılırken, yükseliş isteğinin momentum kazanmakta zorlandığı görüldü. Saat 17.00'den sonra ise endeksin zayıfladığı ve 9500-9600 puan aralığına çekildiği işlemler takip edildi. Cuma günü endeks, 356 puanlık bant aralığında işlem görerek ciddi anlamda volatilité sergilerken, dün, açığa satışıdaki zayıflamanın da katkısıyla 159 puanda takip edildi ve 100 günlük ortalama spreadine göre şekillenmiş oldu. Şu aşamada Türk hisse senetleri için bir süredir paylaştığımız temel analiz kaynaklı düşüncelerimizde hiçbir değişiklik olmadığını belirtmekle birlikte, kısa vadede gözlenen oynaklık artışının temel analize dayanan yaklaşımın önüne geçme riski taşıdığı farkındayız ve doğal yatırımcı davranışı gereği bu eğilimi de anlayışla karşılıyoruz. Olabildiğince orta vadeli düşünür pozisyonumuzu koruma niyetindeyiz. Finansal anlamda iyi performans gösteren ve 2025 beklentilerimizde şu aşamada hiçbir revize olmayan banka, sigorta, telekom, havacılık gibi sektörleri son dönemde gözlenen satış baskısı ortamında portföylerde bulundurma anlamında daha şanslı buluyoruz. Alternatif getirilerin yüksekliği, likidite, derinlik ve piyasaya yeni fon akışı gibi sorunlu başlıkların bir süre daha yatırımcıları zorlama riski olduğunun farkındayız. Endeks için bir süredir ciddi anlamda teknik direnç noktası olarak beliren 10200 bölgesinin Cuma günü yaşanan kırılımla birlikte yerini 9800 puan seviyesine bırakmış olduğunu değerlendiriyor ve yakından izliyoruz. Şu an için en önemli başlığın volatilité azalışını beklemek gerektiğine inanıyoruz.

## Şirket haberleri

### SOKM: 4Ç24 tahminlerimiz

*Enflasyon Muhasebesi uygulamasının BIST'e kote şirketlerin büyük çoğunluğunda yürürlüğe girmesi nedeniyle Araştırma kapsamımızdaki şirketler için alışık olduğumuz düzen ve kapsamda kar tahminleri yapamadığımızı, önceki çeyreklerde olduğu üzere, bu dönem özelinde de bir kez daha hatırlatmak isteriz.*

Öncelikle, **tahminlerimizin enflasyon muhasebesinin etkilerini içerdiğini** belirtelim. Şirket'in operasyonel kaldıraç etkisiyle, önceki çeyreklerin aksine, son çeyrekte FAVÖK tarafında pozitif pozisyona geçeceğini değerlendiriyoruz.

**Beklentimiz, Şirket'in 52.308 milyon TL satış geliri, 1.455 milyon TL FAVÖK ve 275 milyon TL net zarar kaydedebileceği yönünde.** Finansal sonuçlar 11 Mart 2025 tarihinde açıklanacaktır.

**Şok Marketler için 12-aylık hedef fiyatımız 58,50 TL seviyesinde bulunurken, önerimiz TUT yönünde.** Hisse, yılbaşından itibaren BIST 100 endeksinin %7 altında performans sergilemiştir.

### ASELS: Sözleşme İmzalanması / olumlu

ASELSAN ile BMC Otomotiv arasında Kara Kuvvetleri Komutanlığı ihtiyaçları için; Uzaktan Komutalı Silah, Askeri Haberleşme, Tanıma ve Tanıtma, Kendini Koruma ve Seyrüsefer Sistemlerinin tedarikine yönelik 96.852.535 Avro tutarında sözleşme imzalanmıştır. Söz konusu sözleşme kapsamında teslimatlar 2027-2028 yılları arasında gerçekleştirilecektir. **Sözleşmelerin satış gelirlerine sağlayacağı pozitif katkı dolayısıyla, ilgili gelişmeyi ASELS payları açısından olumlu olarak değerlendiriyoruz.**

- Şirket'in Eylül 2024 sonu itibari ile bakiye siparişi 12,6 milyar USD'dir. Açıklanan sözleşme bedeli son açıklanan bakiye siparişinin yaklaşık %1'ine denk gelmektedir.
- Açıklanan sözleşme bedeli 2023 yıl sonu cirosunun yaklaşık %5'ine denk gelmektedir.

### PETKM: Etilen-nafta makası haftalık bazda artış gösterdi / olumlu

Petkim tarafından paylaşılan verilere göre, etilen-nafta makası 21 Şubat 2025 tarihi itibarıyla haftalık bazda 5,5 USD/ton (%1,7) artış ile 326,3 USD/ton seviyesinde gerçekleşti. Etilen fiyatlarında 3,0 USD/ton (%0,3) seviyesinde azalış yaşanırken, nafta fiyatında ise 8,5 USD/tonluk (%1,3) bir azalış yaşandı. Hatırlanacağı üzere, makas bir önceki hafta 281,0 USD/ton seviyesinden 320,8 USD/tona toplamda 39,8 USD/ton artış göstermişti. Etilen-nafta makasının geçen haftaki artışın ardından bu hafta artış göstermiş olmasını Petkim açısından olumlu olarak değerlendiriyoruz.

### DOAS: Doğu Tem Ortak Girişim Grubu, araç muayene istasyonları ihalesinden çekildi / olumsuz

Özelleştirme İdaresi Başkanlığı'ndan yapılan açıklamada, 2027-2047 döneminde araç muayene istasyonlarının yapımı, bakımı ve işletilmesi hizmetlerinin iki bölge (1. Bölge ve 2. Bölge) şeklinde özelleştirmesine yönelik olarak ihale düzenlenmişti. Araç muayene istasyonlarının özelleştirme ihalesinde 1. bölge için 830 milyon dolarla en yüksek teklifi MOI Ortak Girişim Grubu (OGG) verdi.

Açık artırma yöntemiyle gerçekleştirilen ihalenin ilk turu 800 milyon dolarla başladı. Bu turda, MOI Ortak Girişim Grubundan 805 milyon dolar, AGTT Ortak Girişim Grubundan da 810 milyon dolar teklif gelirken, Doğu Tem Ortak Girişim Grubu ihaleden çekildi. Açık artırmanın üçüncü ve son turunda MOI OGG teklifini 830 milyon dolara yükseltirken, AGTT OGG ihaleden çekildiğini açıkladı. Böylece, araç muayene istasyonlarının özelleştirme ihalesinde 1. bölge için 830 milyon dolarla en yüksek teklifi MOI OGG vermiş oldu.

Haber için link | [Bloomberg HT](#)

**Mevcut modelimizde 2027 yılına kadar dahil ettiğimiz TÜVTÜRK, değerlememiz açısından aşağı yönlü risk taşımamaktadır. Ancak, ilgili haberin yatırımcı algısı üzerinde oluşturacağı olumsuz etkiye ek olarak Şirket'in 2027 yılı sonrasında değer yaratan bir modelini kaybetmiş olmasını DOAS payları açısından olumsuz olarak değerlendiriyoruz.**

## KAP haberleri

Genel Kurullar						
1. hafta						
03 Şubat 2025 Pazartesi	04 Şubat 2025 Salı	05 Şubat 2025 Çarşamba	06 Şubat 2025 Perşembe	07 Şubat 2025 Cuma	08 Şubat 2025 Cumartesi	09 Şubat 2025 Pazar
HATSN / 10:00						
2. hafta						
10 Şubat 2025 Pazartesi	11 Şubat 2025 Salı	12 Şubat 2025 Çarşamba	13 Şubat 2025 Perşembe	14 Şubat 2025 Cuma	15 Şubat 2025 Cumartesi	16 Şubat 2025 Pazar
BAHKM / 14:00 MERKO / 15:00						
3. hafta						
17 Şubat 2025 Pazartesi	18 Şubat 2025 Salı	19 Şubat 2025 Çarşamba	20 Şubat 2025 Perşembe	21 Şubat 2025 Cuma	22 Şubat 2025 Cumartesi	23 Şubat 2025 Pazar
FORTE / 10:00 FENER / 14:00						
4. hafta						
24 Şubat 2025 Pazartesi	25 Şubat 2025 Salı	26 Şubat 2025 Çarşamba	27 Şubat 2025 Perşembe	28 Şubat 2025 Cuma		
CMBTN / 09:30 ALMAD / 11:00 CMET / 11:30						

Kaynak: Deniz Yatırım Strateji ve Araştırma, KAP

Hisse	Haber
ALARK	Bağlı Ortaklığımız Alfor Aviation and Technical Services Limited Yönetim Kurulu tarafından; Havaçılık sektöründe faaliyet göstermek üzere 18.000.000 TL sermayeli bir anonim şirket kurulmasına ve söz konusu şirkete 18.000.000 TL ile iştirak edilmesine, karar verildiği daha önce kamuya duyurulmuştu. Söz konusu şirket, "Alfor Havaçılık ve Teknik Hizmetler Anonim Şirketi" unvanı ile kurulmuştur. Bu husus İstanbul Ticaret Sicili Müdürlüğü tarafından tescil edilmiş olup 24.02.2025 tarihinde Türkiye Ticaret Sicili Gazetesinde ilan edilmiştir.
ALARK	Bağlı Ortaklığımız Alarko Tarım Sanayi ve Ticaret A.Ş.'nin Yönetim Kurulu tarafından; Tarım ve seracılık sektöründe faaliyet göstermek üzere 250.000 TL sermayeli bir anonim şirket kurulmasına karar verildiği daha önce kamuya duyurulmuştu. Söz konusu şirket, "Seraverde Jeotermal Tarım Gıda Sanayi ve Ticaret Anonim Şirketi" unvanı ile kurulmuştur. Bu husus İstanbul Ticaret Sicili Müdürlüğü tarafından tescil edilmiş olup 24.02.2025 tarihinde Türkiye Ticaret Sicili Gazetesinde ilan edilmiştir.
EREGL	Şirketimizin 30.03.2006 tarihli genel kurul toplantısında alınan kar dağıtımına ilişkin kararın iptali amacıyla Özelleştirme İdaresi Başkanlığı (ÖİB) tarafından açılan davada Ankara Asliye 3. Ticaret Mahkemesi, 23.10.2008 tarih ve E. 2006/218, K. 2008/480 sayılı Kararı ile davayı reddetmiş; ancak Yargıtay 11. Hukuk Dairesi 30.11.2010 tarih ve E. 2009/1319; K. 2010/12257 sayılı Kararı ile yerel mahkeme kararını bozmuştur. 18.02.2011 tarihinde Erdemir tarafından bu karara karşı karar tashihi yoluna müracaat edilmiş; 14.10.2011 tarihinde Yargıtay 11. Hukuk Dairesi'nin bu müracaatı reddettiği öğrenilmiştir (14.07.2011 tarih ve E. 2011/5547; K. 2011/8881 sayılı Karar). Yargılamayı yapan Ankara 3. Asliye Ticaret Mahkemesi, 26 Haziran 2015 tarihli duruşmada davayı reddetmiştir (2011/551 E.). Gerekeçli mahkeme kararı, 26 Ekim 2015 tarihinde Şirketimize tebliğ edilmiştir. Yerel mahkeme kararı, Yargıtay 11. Hukuk Dairesi'nin 24.05.2017 tarih, E. 2015/15771 ve K. 2017/3040 sayılı kararı ile bozulmuştur. Bozma kararı 02.08.2017 tarihinde Şirketimize tebliğ edilmiştir. Erdemir, Yargıtay 11. Hukuk Dairesi'nin 24.05.2017 tarih, E. 2015/15771 ve K. 2017/3040 sayılı bozma kararına karşı karar düzeltme başvurusunda bulunmuştur. 28.08.2019 tarihinde Şirketimize tebliğ edilen Yargıtay 11. Hukuk Dairesi'nin 27.06.2019 tarih, E. 2017/4580 ve K. 2019/4955 sayılı karar ile Şirketimiz tarafından yapılan karar düzeltme talebinin reddedildiği bildirilmiştir. Dava, Ankara 3. Asliye Ticaret Mahkemesi'nin E. 2019/418 E. No'lu dosyasında görülmeye devam etmiştir. Mahkeme, 30.12.2021 tarihinde yapılan duruşmada, temyiz yolu açık olmak üzere davayı kabul etmiştir. 03.03.2022 tarihinde Şirketimiz tarafından temyiz başvurusu yapılmıştır. Temyiz talebinin reddi üzerine Şirketimiz karar düzeltme yoluna başvurmuş olup 24.02.2025 tarihinde karar düzeltme talebinin reddedildiğine dair karar tebliğ edilmiştir. Yapılacak ilk genel kurul toplantısında konu gündeme alınacaktır. Kesinleşmiş gerekeçli mahkeme karar Şirketimiz internet sitesinde yer almaktadır.

Kaynak: Deniz Yatırım Strateji ve Araştırma, KAP

Pay geri alımları								
Tarih	Hisse	Şirket	Bulunduğu endeks	Sektör	Alınan pay senedi	Fiyat aralığı (TL)	Nominal değer (TL)	Sermaye oranı (%)
24.02.2025	LKMNH	Lokman Hekim	XUHIZ:IS	Sağlık	50,000	19.62 - 19.87	814,600	0.38%

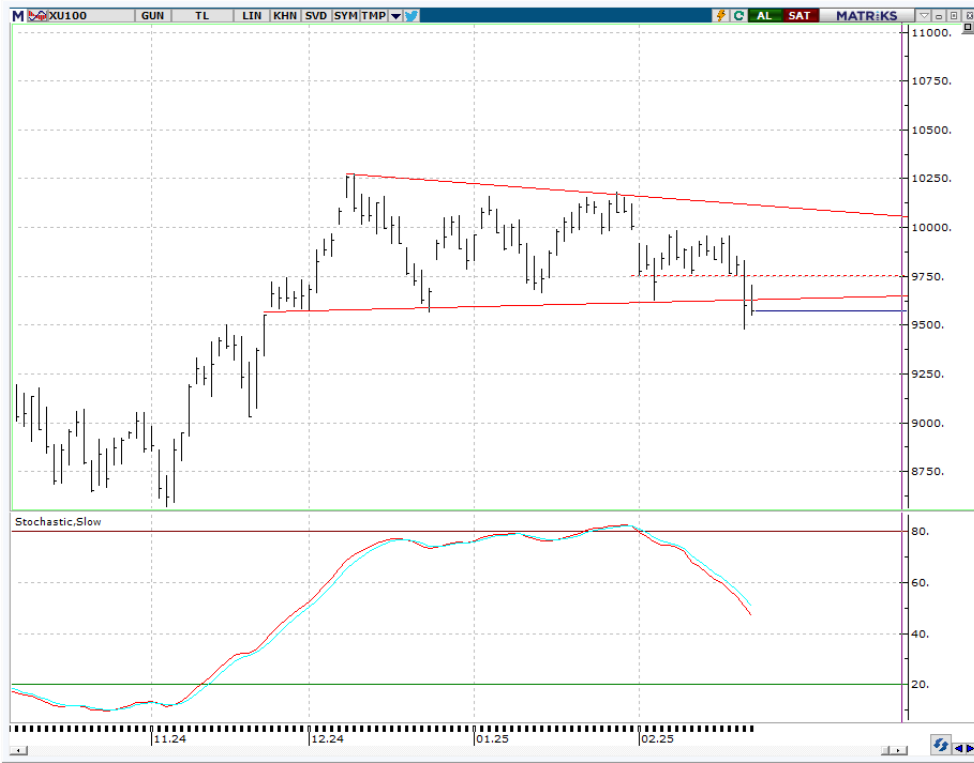
Kaynak: Deniz Yatırım Strateji ve Araştırma Bölümü, KAP

Baz alınan hisseler Deniz Yatırım Strateji ve Araştırma Bölümü araştırma kapsamıdır.

## Teknik yorum

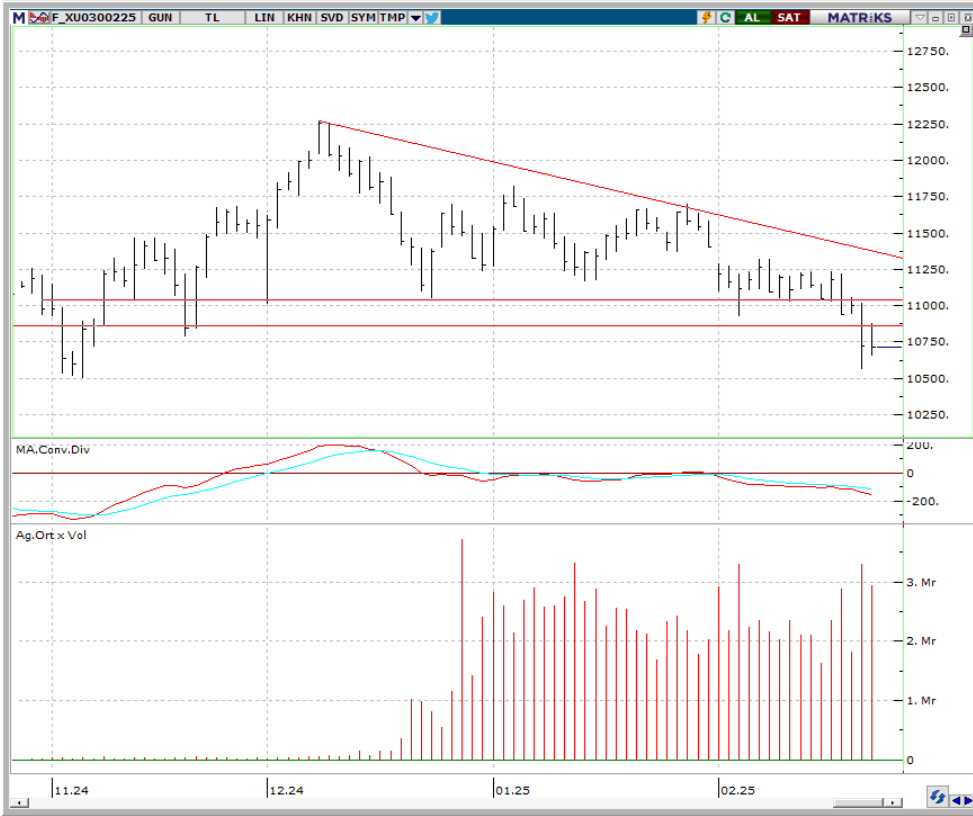
### BIST 100 endeksi

Dün endeks -0.28% değişimle 9574.83 seviyesinde kapattı. İşlem hacmi ortalama seviyede gerçekleşti. Güne pozitif başlangıç yapan endeks son saatlerde gelen satış baskısıyla negatif kapanış gerçekleştirdi. 9630 üstünde kalıcı olamaması durumunda endekste satış baskısının devamı beklenebilir. Bu durumda 9480 güçlü destek olarak takip ediyoruz. Kısa vadeli satış baskısının ancak 9750 üstünde sona erebileceği düşüncesindeyiz. 5 g Ort. 9733,01 22 g. Ort. 9876,59 seviyesindedir. Destek olarak 9480 ve 9570, direnç olarak 9630 ve 9750 takip ediyoruz. Bu sabah karışık açılış ve sonrasında 9480 – 9750 arasında işlem aktivitesi bekliyoruz.

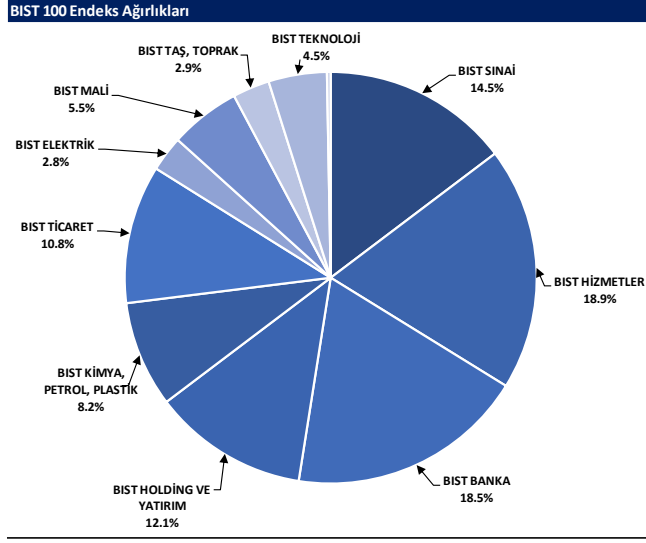


## VIOP - X30Y vade teknik analiz

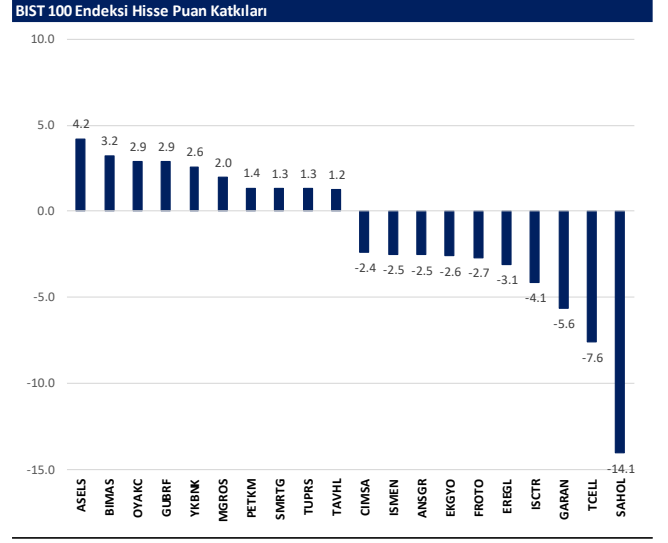
Dün vadeli endeks günü -0.01% değişimle 10717.00 seviyesinde kapattı. İşlem hacmi ortalama seviyede gerçekleşti. Pozitif başlangıç yapan vadeli endeks son saatlerde gelen satış baskısıyla günü tamamladı.10860 kritik direnç seviyesi olarak görüyoruz ve bu seviye altında kaldıkça kısa vadeli satış baskısının sona erdiğini söylemenin erken olacağı düşüncesindeyiz. Kısa vadeli pozisyonlarda ana destek 10500. 5g. Ort. 10911,00 22 g. Ort. 11201,55 seviyesindedir. Destek olarak 10500 ve 10650, direnç olarak ise 10860 ve 11040 takip ediyoruz. Bu sabah karışık açılış ve sonrasında 10500– 10860 arasında işlem aktivitesi bekliyoruz.



## BIST 100 endeks ağırlıkları ve puan katkıları



Kaynak: Deniz Yatırım Strateji ve Araştırma Bölümü hesaplamaları, Rasyonet



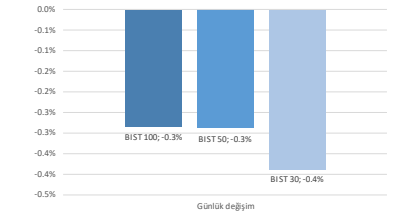
Kaynak: Deniz Yatırım Strateji ve Araştırma Bölümü hesaplamaları, Rasyonet

## BIST endekslerine ait performanslar

BIST Endeksleri	Endeks Açıklaması	24.02.2025	21.02.2025	Günlük değişim	31.12.2024	Yıl başlangıcından değişim
XU100	BIST 100	9575	9602	-0.3%	9831	-3%
XU30	BIST 30	10648	10689	-0.4%	10756	-1%
XU50	BIST 50	8492	8516	-0.3%	8657	-2%
XBANK	BIST BANKA	14561	14610	-0.3%	14555	0%
XUTUM	BIST TÜM	11171	11158	0.1%	11454	-2%
XUMAL	BIST MALİ	11451	11485	-0.3%	11758	-3%
XG30S	BIST 30 AĞIRLIK SINIRLAMALI 10	10893	10935	-0.4%	11004	-1%
XI00S	BIST 100 AĞIRLIK SINIRLAMALI 10	9577	9604	-0.3%	9833	-3%
XBANA	BIST ANA	29862	29322	1.8%	30646	-3%
XBLSM	BIST BİLİŞİM	4510	4473	0.8%	4875	-8%
XELKT	BIST ELEKTRİK	480	473	1.5%	512	-6%
XFIND	BIST FİN. KİR. FAKTORİNG	5145	5363	-4.1%	3875	33%
XGIDA	BIST GIDA, İÇECEK	10429	10452	-0.2%	11496	-9%
XGMYO	BIST GAYRİMENKULY.O.	3483	3475	0.2%	3588	-3%
XHARZ	BIST HALKA ARZ	94373	93407	1.0%	93305	1%
XHOLD	BIST HOLDİNG VE YATIRIM	8443	8450	-0.1%	8914	-5%
XILTM	BIST İLETİŞİM	2601	2639	-1.5%	2326	12%
XINSA	BIST İNŞAAT	11636	11650	-0.1%	11506	1%
XKAGT	BIST ORMAN, KAĞIT, BASIM	5657	5642	0.3%	5624	1%
XKMYA	BIST KİMYA, PETROL, PLASTİK	10530	10433	0.9%	11536	-9%
XKOBI	BIST KOBI SANAYİ	25165	24381	3.2%	26006	-3%
XKURY	BIST KURUMSAL YÖNETİM	7873	7878	-0.1%	8254	-5%
XKMDN	BIST MADENÇİLİK	7267	7196	1.0%	7052	3%
XMANA	BIST METAL ANA	15297	15113	-0.8%	16396	-7%
XMESY	BIST METAL EŞYA, MAKİNA	19331	19291	0.2%	21119	-8%
XSDA	BIST ADANA	53220	52697	1.0%	59941	-11%
XSANK	BIST ANKARA	19837	19577	1.3%	18440	8%
X SANT	BIST ANTALYA	8559	8643	-1.0%	9914	-14%
XSAL	BIST BALIKESİR	9569	9431	1.5%	10126	-5%
XSUR	BIST BURSA	14281	14197	0.6%	15042	-5%
XSDNZ	BIST DENİZLİ	6999	6926	1.1%	7453	-6%
XSGRT	BIST SİĞORTA	63989	65134	-1.8%	66509	-4%
XSIST	BIST İSTANBUL	12469	12491	-0.2%	12784	-2%
XSIZM	BIST İZMİR	13833	13702	1.0%	14591	-5%
XSKAY	BIST KAYSERİ	28154	27746	1.5%	33099	-15%
XSKOC	BIST KOCAELİ	21720	21685	0.2%	23606	-8%
XSKON	BIST KONYA	8708	8636	0.8%	8768	-1%
XSPOR	BIST SPOR	3167	3115	1.7%	3162	0%
XSTKR	BIST TEKİRDAĞ	43415	42749	1.6%	43602	0%
XTAST	BIST TAŞ, TOPRAK	13823	13811	0.1%	14103	-2%
XTCRT	BIST TİCARET	24328	24175	0.6%	25386	-4%
XTEKS	BIST TEKSTİL, DERİ	3570	3490	2.3%	3757	-5%
XTM25	BIST TEMETTÜ 25	13462	13562	-0.7%	13926	-3%
XTMTU	BIST TEMETTÜ	10483	10528	-0.4%	10754	-3%
XTRZM	BIST TURİZM	1305	1281	1.8%	1301	0%
XULM	BIST TÜM-100	35223	34855	1.3%	36091	-2%
XUHIZ	BIST HİZMETLER	9724	9700	0.3%	9589	1%
XULAS	BIST ULAŞTIRMA	37110	37091	0.1%	39949	9%
XUSIN	BIST SINAI	12151	12117	0.3%	13054	-7%
XUSRD	BIST SÜRDÜRÜLEBİLİRLİK	13177	13217	-0.3%	13486	-2%
XUTEK	BIST TEKNOLOJİ	14416	14261	1.1%	13943	3%
XYLIDZ	BIST YILDIZ	10466	10477	-0.1%	10726	-2%
XYORT	BIST MENKUL KIYMY.O.	3035	2989	1.5%	3567	-15%
XYY00	BIST 100-30	16461	16460	0.0%	17660	-7%
X10XB	BIST BANKA DIŞI LIKİT 10	11365	11376	-0.1%	11395	0%
XAKUR	BIST ARACI KURUMLAR	41440	42273	-2.0%	49719	-17%
XLBNK	BIST LIKİT BANKA	12926	12986	-0.5%	12876	0%
XTKJS	BIST TEKNOLOJİ AĞIRLIK SINIRLAMALI	19271	19079	1.0%	20007	-4%

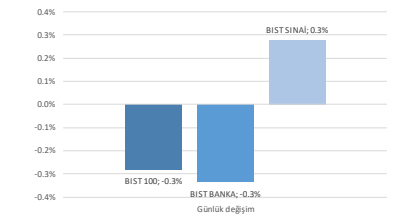
Kaynak: Deniz Yatırım Strateji ve Araştırma, Rasyonet

## Seçilmiş BIST Endekslerine Ait Günlük Performanslar



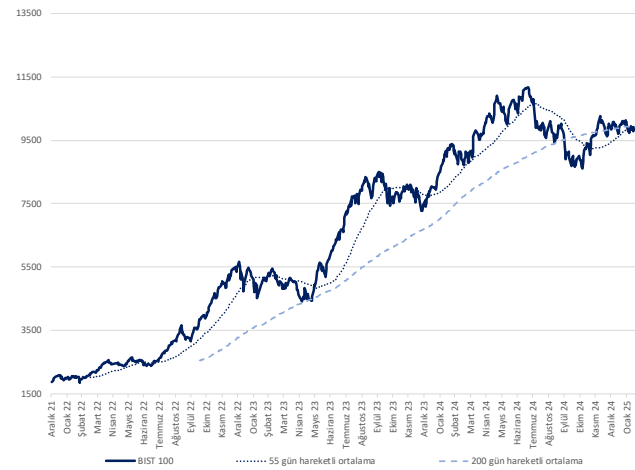
Kaynak: Deniz Yatırım Strateji ve Araştırma Bölümü hesaplamaları, Rasyonet

## Seçilmiş BIST Endekslerine Ait Günlük Performanslar



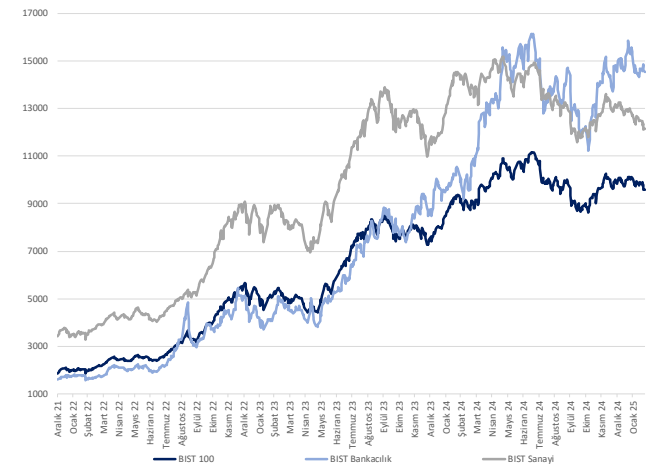
Kaynak: Deniz Yatırım Strateji ve Araştırma Bölümü hesaplamaları, Rasyonet

## BIST 100



Kaynak: Deniz Yatırım Strateji ve Araştırma, Rasyonet

## Endeks Performansları



Kaynak: Deniz Yatırım Strateji ve Araştırma, Rasyonet



## Günlük bazda seçilmiş indikatörler puanlama sistemi



## DENİZ YATIRIM STRATEJİ &amp; ARAŞTIRMA | BIST 100 ENDEKSİ GÜNLÜK BAZDA SEÇİLMİŞ İNDİKATÖRLER PUANLAMA SİSTEMİ

Hisse senedi	Son kapanış	Önceki gün kapanış	Değişim	İşlem Hacmi (mn.)	RSI	MACD	İşlem Hacmi > 3 gün ort.	RSI > 5 gün ort.	RSI < 70.0	RSI > 30.0	MACD > 5 gün ort.	MACD > 0	Son Kapanış > 3 gün ort.	Önceki Puan	Puan
FENER	50.20	48.66	3.16%	895.27	55.21	0.53	✓	✓	✓	✓	✓	✓	✓	28.5	100.0
DIYAK	27.70	27.00	2.59%	688.51	67.89	0.73	✓	✓	✓	✓	✓	✓	✓	50.0	100.0
PASEL	34.64	33.98	1.94%	134.71	62.74	0.62	✓	✓	✓	✓	✓	✓	✓	100.0	100.0
SMRTG	42.40	39.90	6.27%	117.65	55.87	0.03	✓	✓	✓	✓	✓	✓	✓	16.0	100.0
TKFEN	69.20	67.75	2.14%	267.88	59.16	0.73	✓	✓	✓	✓	✓	✓	✓	41.0	100.0
MAGEN	27.28	26.82	1.72%	335.58	75.85	1.19	✓	✓	✓	✓	✓	✓	✓	33.0	91.0
CVKMD	9.58	8.90	7.08%	487.09	54.58	-0.11	✓	✓	✓	✓	✓	✓	✓	25.0	87.5
ENERY	223.20	216.00	3.33%	81.81	47.07	-4.66	✓	✓	✓	✓	✓	✓	✓	28.5	87.5
LIDER	148.00	146.00	1.37%	24.42	52.91	0.67	✓	✓	✓	✓	✓	✓	✓	53.5	87.5
NTHOL	44.24	41.88	5.64%	103.35	55.63	-0.53	✓	✓	✓	✓	✓	✓	✓	62.5	87.5
SDTR	186.10	182.20	2.14%	91.13	37.68	-5.82	✓	✓	✓	✓	✓	✓	✓	16.0	87.5
TABGD	161.40	156.00	3.46%	130.13	48.92	0.49	✓	✓	✓	✓	✓	✓	✓	28.5	78.5
BERA	17.38	17.46	-0.46%	187.44	59.05	0.32	✓	✓	✓	✓	✓	✓	✓	75.0	75.0
GLEB	270.50	259.50	4.24%	1,105.15	49.05	-2.24	✓	✓	✓	✓	✓	✓	✓	15.0	75.0
PETKM	16.65	16.33	1.96%	1,488.94	40.29	-0.34	✓	✓	✓	✓	✓	✓	✓	16.0	75.0
AKSA	13.08	13.04	0.31%	450.24	72.34	0.38	✓	✓	✓	✓	✓	✓	✓	66.0	66.0
ASELS	83.75	82.75	1.21%	1,685.71	54.36	0.57	✓	✓	✓	✓	✓	✓	✓	41.0	66.0
AKFYE	16.91	16.55	2.18%	40.60	37.02	-0.54	✓	✓	✓	✓	✓	✓	✓	16.0	62.5
ALTV	68.90	67.70	1.77%	142.79	34.31	-2.60	✓	✓	✓	✓	✓	✓	✓	8.0	50.0
SOKM	38.20	37.60	1.62%	231.90	43.77	-0.34	✓	✓	✓	✓	✓	✓	✓	16.0	50.0
TOASO	202.70	202.70	0.00%	839.18	44.17	-2.08	✓	✓	✓	✓	✓	✓	✓	66.0	50.0
VESTL	58.25	57.25	1.75%	133.32	37.10	-1.64	✓	✓	✓	✓	✓	✓	✓	16.0	50.0
YKBNK	28.32	28.10	0.78%	6,025.29	38.97	-0.67	✓	✓	✓	✓	✓	✓	✓	16.0	50.0
ANHTT	102.70	104.20	-1.44%	98.14	52.93	0.34	✓	✓	✓	✓	✓	✓	✓	87.5	41.0
ANSOR	111.50	115.00	-3.55%	1,470.74	51.48	-1.51	✓	✓	✓	✓	✓	✓	✓	87.5	41.0
ASTOR	108.50	107.70	0.74%	850.34	40.21	-2.52	✓	✓	✓	✓	✓	✓	✓	16.0	41.0
ISCTR	14.31	14.46	-1.04%	3,618.39	52.29	0.09	✓	✓	✓	✓	✓	✓	✓	41.0	41.0
AGROT	9.25	9.19	0.65%	125.19	33.99	-0.32	✓	✓	✓	✓	✓	✓	✓	28.5	37.5
ECILC	44.00	44.18	-0.41%	64.20	50.33	-0.48	✓	✓	✓	✓	✓	✓	✓	75.0	37.5
OTAR	391.25	390.00	0.32%	65.36	36.50	-10.58	✓	✓	✓	✓	✓	✓	✓	28.5	37.5
SASA	3.53	3.51	0.57%	14.70	42.70	0.08	✓	✓	✓	✓	✓	✓	✓	37.5	37.5
KHOL	150.50	150.60	-0.07%	2,756.98	26.92	-6.44	✓	✓	✓	✓	✓	✓	✓	33.0	33.0
AGHOL	305.50	310.75	-1.69%	107.49	45.24	-0.59	✓	✓	✓	✓	✓	✓	✓	28.5	28.5
AKBNK	64.80	64.80	0.00%	4,088.26	50.83	-0.01	✓	✓	✓	✓	✓	✓	✓	28.5	28.5
BIMAS	514.50	512.00	0.49%	2,329.66	41.50	1.94	✓	✓	✓	✓	✓	✓	✓	28.5	28.5
BRYAT	1,758.00	1,800.00	-2.33%	63.26	38.58	-31.93	✓	✓	✓	✓	✓	✓	✓	28.5	28.5
BSSKE	12.71	12.71	-2.61%	61.60	45.60	0.12	✓	✓	✓	✓	✓	✓	✓	37.5	28.5
CLBI	2,065.00	2,120.00	-2.59%	131.20	51.01	54.28	✓	✓	✓	✓	✓	✓	✓	41.0	28.5
ENKAI	49.86	49.78	0.16%	424.77	47.54	0.34	✓	✓	✓	✓	✓	✓	✓	28.5	28.5
GESAN	47.76	48.18	-0.87%	122.00	41.40	0.33	✓	✓	✓	✓	✓	✓	✓	28.5	28.5
HALKB	19.04	18.85	1.01%	645.13	52.39	0.21	✓	✓	✓	✓	✓	✓	✓	28.5	28.5
IEYHO	9.77	9.92	-1.51%	114.40	46.60	-0.18	✓	✓	✓	✓	✓	✓	✓	28.5	28.5
KOZAA	70.45	71.55	-1.54%	282.20	44.51	0.73	✓	✓	✓	✓	✓	✓	✓	28.5	28.5
KOZAL	23.26	23.24	0.09%	962.69	45.35	0.30	✓	✓	✓	✓	✓	✓	✓	28.5	28.5
KROMD	27.22	27.32	-0.37%	919.83	46.67	0.18	✓	✓	✓	✓	✓	✓	✓	28.5	28.5
MAVI	68.25	68.20	0.07%	342.12	37.19	-1.80	✓	✓	✓	✓	✓	✓	✓	28.5	28.5
MGRDS	560.00	554.00	1.08%	670.27	46.90	3.63	✓	✓	✓	✓	✓	✓	✓	28.5	28.5
PGSUS	238.50	240.00	-0.62%	1,193.57	54.29	4.31	✓	✓	✓	✓	✓	✓	✓	28.5	28.5
REOR	12.90	13.20	-2.27%	322.83	44.76	-0.23	✓	✓	✓	✓	✓	✓	✓	87.5	28.5
SAHOL	96.70	100.40	-3.69%	2,089.04	44.31	0.12	✓	✓	✓	✓	✓	✓	✓	28.5	28.5
SELEC	65.60	66.55	-1.43%	93.17	36.91	-2.01	✓	✓	✓	✓	✓	✓	✓	37.5	28.5
TCELL	103.70	105.50	-1.71%	1,064.94	47.79	1.00	✓	✓	✓	✓	✓	✓	✓	37.5	28.5
THYAO	309.50	309.25	0.08%	7,976.16	47.93	3.05	✓	✓	✓	✓	✓	✓	✓	28.5	28.5
TKOM	48.72	48.76	-0.08%	589.64	48.89	0.41	✓	✓	✓	✓	✓	✓	✓	28.5	28.5
TURSG	17.18	17.22	-0.23%	319.33	48.91	0.16	✓	✓	✓	✓	✓	✓	✓	28.5	28.5
TSKB	12.07	11.97	0.84%	158.30	35.81	-0.26	✓	✓	✓	✓	✓	✓	✓	16.0	25.0
TUKAS	1.94	1.91	1.57%	56.14	36.85	-0.06	✓	✓	✓	✓	✓	✓	✓	16.0	25.0
SKBNK	3.71	3.72	-0.27%	91.88	29.87	-2.19	✓	✓	✓	✓	✓	✓	✓	28.5	20.5
AFEFES	162.00	164.50	-1.52%	924.19	40.76	-2.19	✓	✓	✓	✓	✓	✓	✓	28.5	16.0
AKSEN	36.30	36.34	-0.11%	105.04	31.97	-0.76	✓	✓	✓	✓	✓	✓	✓	16.0	16.0
ALFAS	55.75	57.55	-3.13%	281.98	32.88	-2.60	✓	✓	✓	✓	✓	✓	✓	16.0	16.0
ARCLK	124.40	124.60	-0.16%	227.03	39.26	-1.98	✓	✓	✓	✓	✓	✓	✓	16.0	16.0
BTOM	4.10	4.15	-1.20%	58.49	38.12	-0.06	✓	✓	✓	✓	✓	✓	✓	16.0	16.0
CANTE	1.42	1.42	0.00%	222.51	33.80	-0.04	✓	✓	✓	✓	✓	✓	✓	28.5	16.0
CHISA	46.30	47.90	-3.34%	555.72	32.97	-0.21	✓	✓	✓	✓	✓	✓	✓	28.5	16.0
DDAS	182.00	184.80	-1.52%	758.27	34.71	-2.46	✓	✓	✓	✓	✓	✓	✓	41.0	16.0
DOHOL	13.34	13.22	0.91%	188.86	41.12	-0.18	✓	✓	✓	✓	✓	✓	✓	16.0	16.0
EGBEN	9,020.00	9,100.00	-0.88%	74.31	40.45	-134.34	✓	✓	✓	✓	✓	✓	✓	16.0	16.0
EKGYO	13.47	13.85	-2.74%	2,734.34	42.11	-0.08	✓	✓	✓	✓	✓	✓	✓	16.0	16.0
ENUSA	58.45	59.25	-1.35%	200.96	40.28	-0.32	✓	✓	✓	✓	✓	✓	✓	16.0	16.0
ERTEL	22.12	22.38	-1.16%	2,502.23	39.27	-0.18	✓	✓	✓	✓	✓	✓	✓	16.0	16.0
EUPWR	33.40	33.40	-0.30%	79.39	39.59	0.17	✓	✓	✓	✓	✓	✓	✓	16.0	16.0
FROTD	892.00	904.00	-1.33%	888.62	40.39	-5.59	✓	✓	✓	✓	✓	✓	✓	28.5	16.0
GARAN	125.30	128.00	-2.11%	2,749.35	42.96	-0.33	✓	✓	✓	✓	✓	✓	✓	28.5	16.0
GOLTS	387.75	384.50	0.85%	70.30	34.06	-8.52	✓	✓	✓	✓	✓	✓	✓	16.0	16.0
HEKTS	3.37	3.38	-0.30%	506.10	33.02	-0.09	✓	✓	✓	✓	✓	✓	✓	16.0	16.0
ISMEN	38.72	40.40	-4.16%	265.09	31.52	-0.98	✓	✓	✓	✓	✓	✓	✓	16.0	16.0
KARSA	10.46	10.41	0.48%	92.06	25.36	-0.43	✓	✓	✓	✓	✓	✓	✓	8.0	16.0
KLSER	31.54	31.58	-0.13%	37.79	30.84	-0.77	✓	✓	✓	✓	✓	✓	✓	16.0	16.0
KONTR	31.70	32.10	-1.25%	329.88	30.71	-1.42	✓	✓	✓	✓	✓	✓	✓	16.0	16.0
KONYA	5,885.00	5,905.00	-0.34%	52.56	36.34	-135.15	✓	✓	✓	✓	✓	✓	✓	16.0	16.0
MPARK	364.00	364.00	0.00%	92.30	41.18	-3.64	✓	✓	✓	✓	✓	✓	✓	16.0	16.0
ODAS	35.38	5.28	1.14%	274.07	37.94	-0.13	✓	✓	✓	✓	✓	✓	✓	16.0	16.0
SISE	36.10	36.02	0.22%	1,214.95	33.72	0.83	✓	✓	✓	✓	✓	✓	✓	15.0	16.0
TAVHL	246.00	244.00	0.82%	723.62	31.55	-6.82	✓	✓	✓	✓	✓	✓	✓	8.0	16.0
TMSN	106.80	108.50	-1.57%	52.37	33.80	-1.88	✓	✓	✓	✓	✓	✓	✓	16.0	16.0
TSPOR	1.00	1.00	0.00%	118.83	39.75	-0.02	✓	✓	✓	✓	✓	✓	✓	16.0	16.0
TRAK	650.00	649.00	0.15%	83.41	35.08	-11.38	✓	✓	✓	✓	✓	✓	✓	16.0	16.0
TUPRS	126.00	126.60	-0.48%	1,900.01	27.35	-4.21	✓	✓	✓	✓	✓	✓	✓	8.0	16.0
ULKER	110.80	112.80	-1.77%	954.80	34.70	-0.49	✓	✓	✓	✓	✓	✓	✓	28.	

## Son 90 güne ait dip-zirve analizi



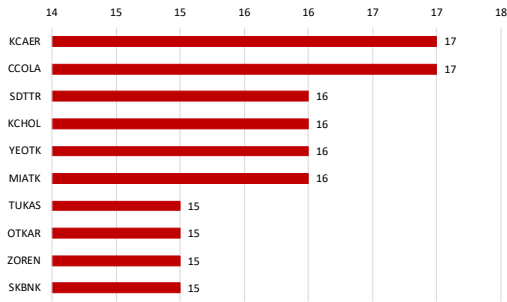
## DENİZ YATIRIM STRATEJİ &amp; ARAŞTIRMA | BIST 100 ENDEKSİ DİP-ZİRVE ANALİZİ

Hisse	Son kapanış	Önceki kapanış	Değişim %	Son 90 gün zirvesi	Son 90 gün dip	Zirveye uzaklık	Dibe uzaklık	Zirveyi geçti mi?
AEFES	162.00	164.50	-1.5%	237.50	157.60	47%	3%	x
AGHOL	305.50	310.75	-1.7%	379.50	275.00	24%	10%	x
AGROT	9.25	9.19	0.7%	15.09	9.19	63%	1%	x
AKBNK	64.80	64.80	0.0%	69.60	46.40	7%	28%	x
AKFYE	16.91	16.55	2.2%	20.70	16.55	22%	2%	x
AKSA	13.08	13.04	0.3%	13.10	8.05	0%	38%	x
AKSEN	36.30	36.34	-0.1%	42.58	32.34	17%	11%	x
ALARK	77.30	77.65	-0.5%	101.00	77.30	31%	-	x
ALFAS	55.75	57.55	-3.1%	84.85	47.12	52%	15%	x
ALTNY	68.90	67.70	1.8%	100.70	67.70	46%	2%	x
ANHYT	102.70	104.20	-1.4%	107.30	82.30	4%	20%	x
ANSGR	111.50	115.60	-3.5%	116.60	76.95	5%	31%	x
ARCLK	124.40	124.60	-0.2%	151.50	123.70	22%	1%	x
ARDYZ	30.70	30.70	0.0%	42.44	30.00	38%	2%	x
ASELS	83.75	82.75	1.2%	89.65	57.51	7%	31%	x
ASTOR	108.50	107.70	0.7%	128.00	67.60	18%	38%	x
BERA	17.38	17.46	-0.5%	17.60	12.38	1%	29%	x
BIMAS	514.50	512.00	0.5%	579.50	440.57	13%	14%	x
BRSAN	368.00	384.75	-4.4%	509.00	368.00	38%	-	x
BRYAT	1758.00	1800.00	-2.3%	2270.00	1750.00	29%	0%	x
BSOKE	12.71	13.05	-2.6%	16.16	10.09	27%	21%	x
BTCIM	4.10	4.15	-1.2%	5.22	3.90	27%	5%	x
CANTE	1.42	1.42	0.0%	1.80	1.39	27%	2%	x
CCOLA	50.85	51.00	-0.3%	63.15	45.12	24%	11%	x
CIMSA	46.30	47.90	-3.3%	56.50	29.88	22%	35%	x
CLEBI	2065.00	2120.00	-2.6%	2240.00	1709.00	8%	17%	x
CVKMD	9.53	8.90	7.1%	10.41	7.76	9%	19%	x
CWENE	17.58	17.70	-0.7%	26.36	17.58	50%	-	x
DOAS	182.00	184.80	-1.5%	229.80	182.00	26%	-	x
DOHOL	13.34	13.22	0.9%	15.59	12.70	17%	5%	x
ECILC	44.00	44.18	-0.4%	49.98	37.38	14%	15%	x
EGENE	9020.00	9100.00	-0.9%	11820.00	9020.00	31%	-	x
EKGYO	13.47	13.85	-2.7%	15.27	9.45	13%	30%	x
ENERY	223.20	216.00	3.3%	295.25	205.90	32%	8%	x
ENISA	58.45	59.25	-1.4%	64.10	53.10	10%	9%	x
ENKAI	49.86	49.78	0.2%	56.20	45.92	13%	8%	x
EREGL	22.12	22.38	-1.2%	27.00	21.68	22%	2%	x
EUPWR	33.40	33.50	-0.3%	38.90	25.84	16%	23%	x
FENER	50.20	48.66	3.2%	52.50	40.20	5%	20%	x
FROTO	892.00	904.00	-1.3%	1101.35	884.00	23%	1%	x
GARAN	125.30	128.00	-2.1%	137.80	97.75	10%	22%	x
GESAN	47.76	48.18	-0.9%	53.50	39.22	12%	18%	x
GOLTS	387.75	384.50	0.8%	519.50	364.00	34%	6%	x
GURBF	270.50	259.50	4.2%	291.00	183.00	8%	32%	x
HALKB	19.04	18.85	1.0%	20.52	14.33	8%	25%	x
HEKTS	3.37	3.38	-0.3%	4.29	3.36	27%	0%	x
IEYHO	9.77	9.92	-1.5%	12.26	7.66	25%	22%	x
ISCTR	14.31	14.46	-1.0%	14.83	10.99	4%	23%	x
ISMEN	38.72	40.40	-4.2%	49.00	31.32	27%	19%	x
KARSN	10.46	10.41	0.5%	15.62	10.41	49%	0%	x
KCAER	10.25	10.28	-0.3%	15.46	10.25	51%	-	x
KCHOL	150.50	150.60	-0.1%	201.00	149.80	34%	0%	x
KLSER	31.54	31.58	-0.1%	40.20	31.54	27%	-	x
KONTR	31.70	32.10	-1.2%	50.50	31.70	59%	-	x
KONYA	5885.00	5905.00	-0.3%	7800.00	5885.00	33%	-	x
KOZAA	70.45	71.55	-1.5%	76.80	56.55	9%	20%	x
KOZAL	23.26	23.24	0.1%	25.50	18.75	10%	19%	x
KRDMD	27.22	27.32	-0.4%	30.48	24.02	12%	12%	x
LIDER	148.00	146.00	1.4%	164.50	81.42	11%	45%	x
MAGEN	27.28	26.82	1.7%	27.28	18.81	-	31%	✓
MAVI	68.25	68.20	0.1%	91.20	68.20	34%	0%	x
MGROS	560.00	554.00	1.1%	593.50	395.47	6%	29%	x
MIATK	33.06	33.24	-0.5%	46.92	33.06	42%	-	x
MPARK	364.00	364.00	0.0%	420.75	319.00	16%	12%	x
NTHOL	44.24	41.88	5.6%	54.24	40.62	23%	8%	x
ODAS	5.34	5.28	1.1%	6.83	5.27	28%	1%	x
OTKAR	391.25	390.00	0.3%	496.25	389.00	27%	1%	x
OYAKC	27.70	27.00	2.6%	27.70	13.79	-	50%	✓
PASEU	34.64	33.98	1.9%	36.38	22.00	5%	36%	x
PETKM	16.65	16.33	2.0%	19.48	16.33	17%	2%	x
PGSUS	238.50	240.00	-0.6%	247.10	210.30	4%	12%	x
REEDR	12.90	13.20	-2.3%	24.30	12.45	88%	3%	x
SAHOL	96.70	100.40	-3.7%	104.50	79.00	8%	18%	x
SASA	3.53	3.51	0.6%	4.46	3.46	26%	2%	x
SDTTR	186.10	182.20	2.1%	255.90	182.20	38%	2%	x
SELEC	65.60	66.55	-1.4%	85.00	60.15	30%	8%	x
ŞİSE	36.10	36.02	0.2%	44.28	36.02	23%	0%	x
SKBNK	3.71	3.72	-0.3%	5.54	3.71	49%	-	x
SMRTG	42.40	39.90	6.3%	44.14	34.00	4%	20%	x
SOKM	38.20	37.60	1.6%	43.22	37.60	13%	2%	x
TABGD	161.40	156.00	3.5%	169.70	128.70	5%	20%	x
TAVHL	246.00	244.00	0.8%	291.50	221.00	18%	10%	x
TECELL	103.70	105.50	-1.7%	108.90	81.02	5%	22%	x
THYAO	309.50	309.25	0.1%	325.00	267.75	5%	13%	x
TKFEN	69.20	67.75	2.1%	83.05	59.65	20%	14%	x
TMSN	106.80	108.50	-1.6%	129.30	106.80	21%	-	x
TOASO	202.70	202.70	0.0%	230.20	179.80	14%	11%	x
TSKB	12.07	11.97	0.8%	13.85	11.51	15%	5%	x
TSPOR	1.00	1.00	0.0%	1.21	0.88	21%	12%	x
TTKOM	48.72	48.76	-0.1%	51.20	43.48	5%	11%	x
TRAK	650.00	649.00	0.2%	780.50	649.00	20%	0%	x
TUKAS	1.94	1.91	1.6%	2.44	1.91	26%	2%	x
TUPRS	126.00	125.60	0.3%	154.50	125.60	23%	0%	x
TURSG	17.18	17.22	-0.2%	18.33	11.92	7%	31%	x
ULKER	110.80	112.80	-1.8%	125.80	99.80	14%	10%	x
VAKBN	25.00	24.94	0.2%	27.64	19.31	11%	23%	x
VESTL	58.25	57.25	1.7%	74.70	54.75	28%	6%	x
YEOTK	49.64	50.35	-1.4%	58.41	41.19	18%	17%	x
YKBNK	28.32	28.10	0.8%	33.32	23.04	18%	19%	x
ZOREN	3.76	3.76	0.0%	4.63	3.76	23%	-	x

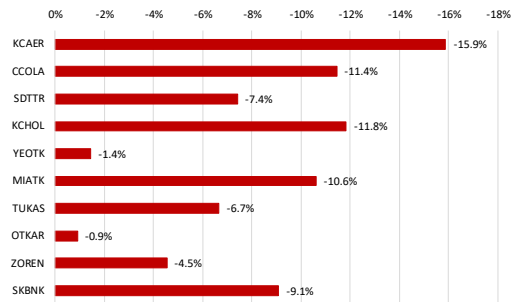
Kaynak: Deniz Yatırım Strateji ve Araştırma Bölümü hesaplamaları, Rasyonel

## BIST 100 şirketlerinin son 1 ve 3 aydaki rölatif performans durumları

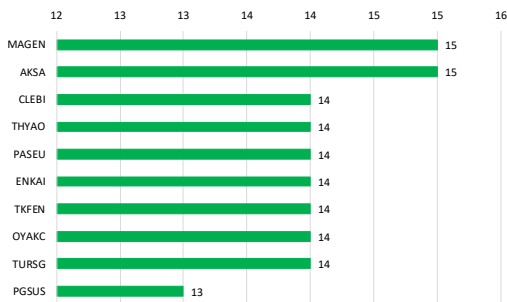
BIST 100'deki şirketlerin son 1 ay negatif rölatif performans gün sayısı



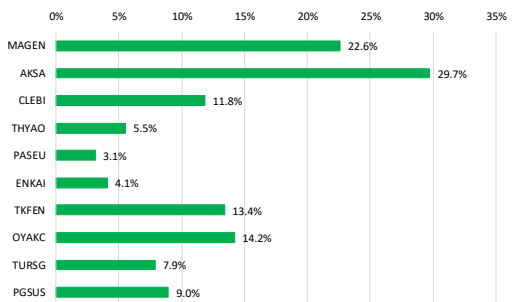
Soldaki grafikte yer alan şirketlerin son 1 ay rölatif performansı



BIST 100'deki şirketlerin son 1 ay pozitif rölatif performans gün sayısı

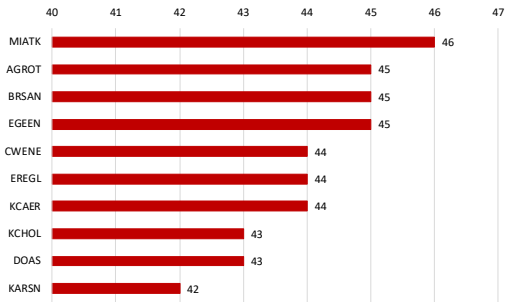


Soldaki grafikte yer alan şirketlerin son 1 ay rölatif performansı

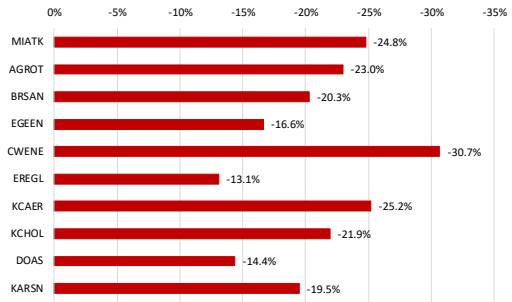


Kaynak: Deniz Yatırım Strateji ve Araştırma Bölümü hesaplamaları, Rasyonet

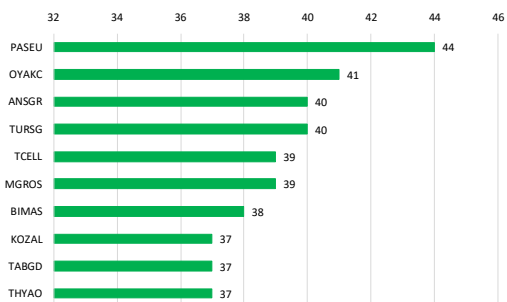
BIST 100'deki şirketlerin son 3 ay negatif rölatif performans gün sayısı



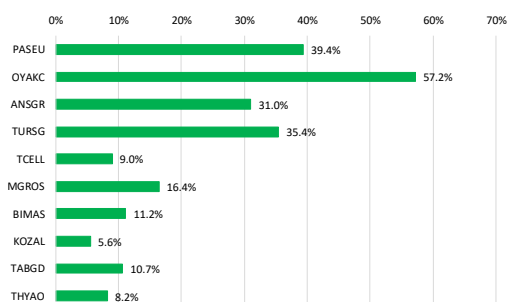
Soldaki grafikte yer alan şirketlerin son 3 ay rölatif performansı



BIST 100'deki şirketlerin son 3 ay pozitif rölatif performans gün sayısı



Soldaki grafikte yer alan şirketlerin son 3 ay rölatif performansı



Kaynak: Deniz Yatırım Strateji ve Araştırma Bölümü hesaplamaları, Rasyonet

## Seçilmiş rasyolar



## DENİZ YATIRIM STRATEJİ &amp; ARAŞTIRMA | BIST 100 HIZLI BAKIŞ

Hisse kodu	Şirket ismi	Sektör	F/K	FD/FAVÖK	FD/SATIŞLAR	Özkaynak karlılığı	Piyasa değeri (milyar TL)	Halka açıklık oranı	BIST 100 payı
AEFES	Anadolu Efes Biraçılık	BIRAÇILIK VE MEŞRUBAT	4.86	3.37	0.54	27%	95.9	32%	1.1%
AGHOL	Ag Anadolu Grubu Holding	HOLDING	5.69	2.16	0.19	18%	74.4	34%	0.9%
AGROT	Agrotech Yüksek Teknoloji Ve Yatırım	TEKNOLOJİ	32.87	260.42	4.18	6%	11.1	32%	0.1%
AKBNK	Akbank	BANKACILIK	7.95			19%	337.0	52%	4.0%
AKFYE	Akfen Yenilenebilir Enerji	ELEKTRİK	3.48	9.02	5.40	23%	20.2	28%	0.2%
AKSA	Aksa	ENDÜSTRİYEL TEKSTİL	44.71	12.06	1.91	5%	50.8	37%	0.6%
AKSEN	Aksa Enerji	ELEKTRİK	8.57	10.20	2.21	15%	44.5	21%	0.5%
ALARKO	Alarko Holding	İNŞAAT, TAAHHÜT	6.80			4.28	11%	33.6	0.4%
ALFAS	Alfa Solar Enerji	ELEKTRİK	45.05	24.81	2.61	15%	20.5	20%	0.2%
ALTYN	Altın Yatırım Teknolojileri	TEKNOLOJİ	23.65	18.44	9.03		16.2	25%	0.2%
ANKHFT	Anadoluyat Emek	SİGORTA	10.85				53%	44.2	17%
ANSGR	Anadolu Sigorta	SİGORTA	5.13				47%	55.8	0.7%
ARCLK	Argelik	DAYANIKLI TÜKETİM	49.77	7.68	0.40	2%	84.1	15%	1.0%
ARYZ	Ard Grup Bilgi Teknolojileri	TEKNOLOJİ	19.70	4.23	3.00	13%	5.2	75%	0.1%
ASELS	Aselsan	İLETİŞİM CİHAZLARI	32.47	17.55	3.82	12%	381.9	26%	4.5%
ASTOR	Astor Enerji	ELEKTRİK	14.73	12.88	4.02	50%	108.3	28%	1.3%
BERA	Bera Holding	HOLDING	2.40	5.24	0.65	29%	31.9	64%	0.1%
BIMAS	Bim Birleşik Mağazalar	PERAKENDE	14.51	19.34	0.68	27%	312.4	60%	3.7%
BRSAN	Borusan Boru Sanayi	DEMİR, ÇELİK TEMEL	15.93	26.33	1.13	-1%	52.2	20%	0.6%
BRYAT	Borusan Yat. Paz.	HOLDING	29.11			542.91	7%	49.4	13%
BSOKE	Batsöke Çimento	ÇİMENTO	11.44	43.97	4.99	40%	20.3	25%	0.2%
BTICM	Bati Çimento	ÇİMENTO	6.84	14.07	1.96	29%	22.9	49%	0.3%
CANTE	Çan2 Termik	ELEKTRİK	4.57			-8%	9.9	51%	0.1%
CCOLA	Coca Cola İçecek	BIRAÇILIK VE MEŞRUBAT	7.05	7.13	1.27	43%	142.3	25%	1.7%
CINSA	Çinisa	ÇİMENTO	9.51	8.60	3.78	23%	43.8	45%	0.5%
CLEBI	Çelebi	HAVA YOLLARI VE HİZMETLERİ	17.18	10.70	3.06	38%	50.2	12%	0.6%
CVKMD	Cvk Maden İşletmeleri	MADENÇİLİK	20.73	14.15	4.33	15%	13.3	26%	0.2%
CWENE	Cw Enerji Mühendislik	ELEKTRİK	95.95	11.18	2.00	3%	17.6	29%	0.2%
DOAS	Doğuş Otomotiv	OTOMOTİV	3.84	2.95	0.29	22%	40.0	39%	0.5%
DOHOL	Doğan Holding	HOLDING	10.54	2.30	0.28	6%	34.9	36%	0.4%
EOLIC	Ezocabaş İşletim	SAĞLIK	7.82	42.20	3.76	10%	30.2	19%	0.4%
EGSEN	Ege Endüstriyel	OTOMOTİV PARÇASI	31.92	31.59	6.29	19%	28.4	34%	0.3%
EKOYO	Emak G.M.Y.Ö.	GAYRİMENKUL YATIRIM ORT.	15.93	7.66	2.13	5%	51.2	5%	0.6%
ENERY	Enerjya Enerji	ELEKTRİK	4.37	20.95	1.70	39%	32.4	27%	0.4%
ENJSA	Enerjisa Enerji	ELEKTRİK	4.22			-9%	69.0	20%	0.8%
ENKAI	Enka İnşaat	İNŞAAT, TAAHHÜT	12.31	10.06	2.16	11%	299.2	12%	3.5%
EREGL	Ereğli Demir Çelik	DEMİR, ÇELİK TEMEL	11.49	10.40	1.07	6%	154.8	48%	1.8%
EUPWR	Europower Enerji Ve Otomasyon Teknolojileri	ELEKTRİK	33.59	10.99	2.29	11%	22.0	27%	0.3%
FENER	Fenerbahçe	SPOR	2.10			2.10	32.6	34%	0.1%
FROTO	Ford Otosan	OTOMOTİV	8.05	10.40	0.70	39%	313.0	18%	3.7%
GARAN	Garanti Bankası	BANKACILIK	5.71			33%	526.3	14%	6.2%
GESAN	Girsım Elektrik Sanayi Taahhüt Ve Ticaret	ELEKTRİK	19.32	5.01	1.42	15%	22.0	28%	0.3%
GOLTS	Göltaş Çimento	ÇİMENTO	3.14	6.35	1.38	37%	7.0	68%	0.1%
GUBRF	Gübre Fabrikaları	TARIM KİMYASALLARI	120.77	20.48	2.07	6%	90.3	22%	1.1%
HALKB	Halk Bankası	BANKACILIK	10.30			10%	136.8	9%	1.6%
HEKTS	Hektas	TARIM KİMYASALLARI				8.05	-44%	28.4	41%
IEYHO	İşklar Enerji Ve Yapı Holding	HOLDING	20.76	16.01	1.59	11%	5.3	90%	0.1%
ISCTR	İş Bankası (C)	BANKACILIK	7.86			16%	357.7	31%	4.2%
İSMEN	İş Yatırım	ARACI KURUM	11.84	2.46	0.05	25%	58.1	28%	0.7%
KARSAN	Karsan Otomotiv	OTOMOTİV	17.85	1.58	-22%		9.4	39%	0.1%
KCAER	Kocaeli Çelik	DEMİR, ÇELİK TEMEL	18.14	7.96	1.27	13%	316.6	24%	0.2%
KCHOL	Koc Holding	HOLDING	292.23	17.87	1.51	0%	381.7	22%	4.5%
KLSE	Kaleseramik Çanakçile Kalebodur Seramik	SERAMİK			1.94	-32%	16.2	21%	0.2%
KONTR	Kontrolmatik Teknoloji	ELEKTRİK	42.92	22.05	3.61	13%	20.6	46%	0.2%
KONYA	Konya Çimento	ÇİMENTO	44.92	29.66	3.67	24%	28.7	15%	0.3%
KOZAA	Koza Anadolu Metal	MADENÇİLİK	883.22	3.83	1.46	0%	27.3	44%	0.3%
KOZAL	Koza Altın İşletmeleri	MADENÇİLİK	30.92	17.13	6.79	10%	74.5	29%	0.9%
KRDMZ	Kardemir (D)	DEMİR, ÇELİK TEMEL	17.06	12.21	0.79	5%	21.2	89%	0.3%
LİBER	Liber Yatırım	TURİZM	66.43	94.08	10.43	6%	24.4	31%	0.3%
MARGEN	Margen Enerji	ELEKTRİK	23.23	73.06	36.80	12%	32.2	14%	0.4%
MAVİ	Mavi Giyim	TEKSTİL, ENTEGRE	10.64	3.80	0.68	33%	27.1	73%	0.3%
MGROS	Migros	PERAKENDE	15.94	9.57	0.36	16%	101.4	51%	1.2%
MIATK	Mia Teknoloji	TEKNOLOJİ	14.02	10.40	7.31	47%	16.3	57%	0.2%
MPARK	Mip Sağlık Hizmetleri	SAĞLIK	9.59	7.50	2.03	50%	69.5	27%	0.8%
NTHOL	Net Holding	TURİZM	4.90	4.81	1.76	12%	22.1	22%	0.3%
ODAS	Odas Elektrik	ELEKTRİK	1.87			0.80	-132%	7.5	73%
OTKAR	Otokar	OTOMOTİV			1.97	-34%	47.0	27%	0.6%
OYAKC	Oyak Çimento Fabrikaları	ÇİMENTO	16.36	10.51	2.99	26%	134.7	24%	1.6%
PASEU	Pasifik Eurasia Lojistik Dış Ticaret	LOJİSTİK	52.19	184.16	25.25	34%	23.3	32%	0.3%
PETKM	Petkim	PETROL VE PETROL ÜRÜNLERİ	2.17		1.01	36%	42.2	47%	0.5%
PGSUS	Pegasus Hava Taahhütlüğü	HAVA YOLLARI VE HİZMETLERİ	5.14	7.65	2.16	41%	119.3	43%	1.4%
REEDR	Reeder Teknoloji	TEKNOLOJİ	12.61		4.62	-6%	12.3	34%	0.1%
SAHOL	Sabancı Holding	HOLDING	28.67	22.95	11.10	3%	203.1	51%	2.4%
SASA	Sasa	ENDÜSTRİYEL TEKSTİL	4.66	21.81	4.99	40%	154.7	23%	1.8%
SDTR	Sdt Uzun Ve Savunma Teknolojileri	TEKNOLOJİ	27.08	19.43	5.11	26%	10.8	27%	0.1%
SELEC	Selçuk Eczacı Deposu	SAĞLIK	30.59	6.85	0.29	8%	40.7	15%	0.5%
SISE	Şişecam	CAM	5.99	13.99	1.02	12%	110.6	49%	1.3%
SKBNK	Şekerbank	BANKACILIK	4.58			22%	9.3	48%	0.1%
SMARTG	Smart Enerji Enerji Teknolojileri	ELEKTRİK	31.21	25.91	2.84	32%	25.7	29%	0.3%
SOMM	Sok Marketler Ticaret	PERAKENDE			0.14	0%	22.7	51%	0.3%
TABGD	Tab Gıda Sanayi	GIDA	23.99	6.70	1.45	16%	42.2	20%	0.5%
TAVHL	Tav Havalimanları	HAVA YOLLARI VE HİZMETLERİ	13.63	8.26	2.34	12%	89.4	48%	1.1%
TCELL	Türkcell	İLETİŞİM	5.27	3.75	1.70	32%	228.1	54%	2.7%
THYAO	Türk Hava Yolları	HAVA YOLLARI VE HİZMETLERİ	2.34	5.43	1.02	37%	427.1	50%	5.1%
TKFN	Tekfen Holding	HOLDING	21.11	39.56	0.52	5%	25.6	48%	0.3%
TMSN	Tümsan Motor Ve Traktör	OTOMOTİV	18.74	2.01	-7%		12.3	29%	0.1%
TOASO	Tofaş Otomobil Fab.	OTOMOTİV	19.41	11.79	0.91	12%	101.4	24%	1.2%
TSKB	T. S. K. B.	BANKACILIK	3.33			38%	33.8	39%	0.4%
TSPOR	Trabzonspor	SPOR			3.36	-132%	7.5	49%	0.1%
TKOM	Türk Telekom	İLETİŞİM	6.64	4.21	1.55	24%	170.5	13%	2.0%
ITRAK	Türk Traktör	OTOMOTİV	11.33	6.95	1.02	33%	65.0	24%	0.8%
TUKAS	Tukay	GIDA	6.59	6.53	1.59	16%	8.7	39%	0.1%
TURPS	Tüpraş	PETROL VE PETROL ÜRÜNLERİ	13.26	3.71	0.23	7%	242.8	49%	2.9%
TURSG	Turkiye Sigorta	SİGORTA	6.75			59%	85.9	18%	1.0%
ULKER	Ülker	GIDA	6.81	4.56	0.84	28%	40.9	39%	0.5%
VAKBN	T. Vakıflar Bankası	BANKACILIK	6.14			21%	247.9	6%	2.9%
VESTL	Vestel	DAYANIKLI TÜKETİM		4.93	0.52	-2%	19.5	45%	0.2%
YEOTK	Yeo Teknoloji Enerji Ve Endüstri	ELEKTRİK	18.89	8.55	1.98	57%	17.6	36%	0.2%
YKBNK	Yapı Ve Kredi Bankası	BANKACILIK	8.24			16%	239.2	39%	2.8%
ZOREN	Zorlu Enerji	ELEKTRİK	1.31	10.85	2.11	30%	18.8	36%	0.2%

Kaynak: Deniz Yatırım Strateji ve Araştırma Bölümü hesaplamaları, Rasyoların F/K, FD/FAVÖK ve FD/Satışlar rasyoları san 4 payız verilerine aittir.

En düşük F/K	Şirket
1.31	ZOREN

En düşük FD/FAVÖK	Şirket
1.87	ODAS

En düşük FD/SATIŞLAR	Şirket
0.05	İSMEN

En düşük özkaynak karlılığı	Şirket
-132%	TSPOR

En düşük piyasa değeri	Şirket
5.2	ARYZ

En düşük halka açıklık oranı	Şirket
6%	VAKBN

En düşük BIST 100 payı	Şirket
0.1%	ARYZ

En yüksek F/K	Şirket
883.22	KOZAA

En yüksek FD/FAVÖK	Şirket
260.42	AGROT

En yüksek FD/SATIŞLAR	Şirket
542.91	BRYAT

En yüksek özkaynak karlılığı	Şirket
59%	TURSG

En yüksek piyasa değeri	Şirket
526.3	GARAN

En yüksek halka açıklık oranı	Şirket
90%	İEYHO

En yüksek BIST 100 payı	Şirket
6.2%	GARAN

# Seçilmiş karşılaştırma analizleri

Hisse Kodu	Şirket İsmi	Sektör	Nüfus	Değer	Değişim	Değer	Değişim	Değer	Değişim
AKFED	Anadoluhisari Enerji Yatırım	BİNAÇILIK VE İNŞAAT	0.52	0.58	0.77	0.82	0.87	0.13	0.13
AKGDS	AKGDS Yatırım Yatırım Yatırım	TEKNOLOJİ	0.03	0.07	0.09	0.09	0.09	0.06	0.06
AKGDT	Ağaçlık Teknoloji Yatırım Yatırım	TEKNOLOJİ	0.32	0.32	1.25	1.25	0.08	0.08	0.08
AKBNK	AKBNK	BANKACILIK	0.75	0.76	1.27	1.24	0.03	0.03	0.03
AKENK	Akfen Enerji Yatırım Yatırım	ELEKTRİK	0.84	0.82	1.55	1.55	0.05	0.05	0.05
AKSA	Akisa	ENDÜSTRİYEL TEKSTİL	0.56	0.58	0.79	0.79	0.05	0.05	0.05
AKSAD	Akisa Enerji Yatırım Yatırım	ELEKTRİK	0.77	0.80	0.56	0.56	-0.03	-0.03	-0.03
AKARK	Akark Holding	İNŞAAT, TAHHÜT	0.71	0.66	1.02	1.15	-0.05	0.00	0.00
AKRSL	Akris Yatırım Yatırım Yatırım	ELEKTRİK	0.89	0.89	2.46	2.46	0.11	0.11	0.11
ALTRY	Altray Yatırım Yatırım Yatırım	TEKNOLOJİ	0.14	0.14	0.54	0.54	0.18	0.18	0.18
ANAYE	Anadolu Enerji Yatırım Yatırım	SİGORTA	0.48	0.50	0.85	1.14	0.03	0.03	0.03
ANGSA	Anadoluhisari Sigorta Yatırım Yatırım	SİGORTA	0.41	0.46	0.72	1.05	0.17	0.17	0.17
ANKAK	Ankara Yatırım Yatırım Yatırım	DAYANIKLI YATIRIM	0.79	0.79	1.14	1.07	-0.06	-0.06	-0.06
ANRYZ	Anadolu Yatırım Yatırım Yatırım	TEKNOLOJİ	0.51	0.50	1.40	1.40	0.05	0.05	0.05
ARESL	Arsan Yatırım Yatırım Yatırım	İLETİŞİM KURULUŞLARI	0.66	0.60	0.95	1.18	0.07	0.13	0.13
ATOSY	Atos Yatırım Yatırım Yatırım	ELEKTRİK	0.80	0.80	1.28	1.28	0.08	0.08	0.08
BERA	Bera Yatırım Yatırım Yatırım	HOLDİNG	0.61	0.56	1.36	1.38	0.05	0.04	0.04
BERAK	Bera Enerji Yatırım Yatırım Yatırım	PERAKANDE	0.80	0.87	0.80	0.80	0.06	0.06	0.06
BISAN	Borsa Yatırım Yatırım Yatırım	DEMİR, ÇELİK, TEMEL	0.37	0.42	1.08	1.18	0.11	0.11	0.11
BIRAY	Borsa Yat. Yat. Yatırım Yatırım Yatırım	HOLDİNG	0.48	0.48	0.91	1.40	0.03	0.03	0.03
BOZAK	Borsa Yatırım Yatırım Yatırım Yatırım	ÇİMENTO	0.36	0.36	0.47	0.47	0.04	0.04	0.04
BTCML	Borsa Yatırım Yatırım Yatırım Yatırım	ÇİMENTO	0.28	0.32	0.80	0.84	0.07	0.11	0.11
CANTY	Can Yatırım Yatırım Yatırım Yatırım	ELEKTRİK	0.61	0.61	0.95	0.95	-0.08	-0.08	-0.08
CCOLA	Can Yatırım Yatırım Yatırım Yatırım	BİNAÇILIK VE İNŞAAT	0.57	0.57	0.67	0.67	0.03	0.03	0.03
CEKSA	Can Yatırım Yatırım Yatırım Yatırım	ÇİMENTO	0.62	0.60	1.30	1.31	0.01	0.01	0.01
CELEB	Can Yatırım Yatırım Yatırım Yatırım	HAVA YOLLARI VE HİZMETLERİ	0.61	0.71	1.21	1.21	0.10	0.10	0.10
COVND	Can Yatırım Yatırım Yatırım Yatırım	MADENLER	0.39	0.51	0.99	1.17	0.18	0.18	0.18
COVNE	Can Yatırım Yatırım Yatırım Yatırım	ELEKTRİK	0.54	0.54	1.18	1.18	-0.05	-0.05	-0.05
DOAL	Can Yatırım Yatırım Yatırım Yatırım	OTOMOTİV	0.62	0.70	0.89	1.08	0.07	0.07	0.07
DOVCL	Can Yatırım Yatırım Yatırım Yatırım	HOLDİNG	0.76	0.76	0.80	1.10	0.02	0.02	0.02
ENICZ	Can Yatırım Yatırım Yatırım Yatırım	SAĞLIK	0.76	0.66	1.14	1.07	0.05	0.05	0.05
ENEDN	Can Yatırım Yatırım Yatırım Yatırım	OTOMOTİV PARÇASI	0.59	0.67	1.10	1.10	0.01	0.01	0.01
ENKID	Can Yatırım Yatırım Yatırım Yatırım	GAYİMENKUL YATIRIMCIYI	0.89	0.83	1.17	0.88	0.04	0.04	0.04
ENKRY	Can Yatırım Yatırım Yatırım Yatırım	ELEKTRİK	0.79	0.79	0.89	0.89	0.06	0.06	0.06
ENSLA	Can Yatırım Yatırım Yatırım Yatırım	ELEKTRİK	0.78	0.83	1.03	1.20	0.02	0.02	0.02
ENKAT	Can Yatırım Yatırım Yatırım Yatırım	İNŞAAT, TAHHÜT	0.61	0.56	0.75	0.80	-0.02	-0.02	-0.02
ENRGL	Can Yatırım Yatırım Yatırım Yatırım	DEMİR, ÇELİK, TEMEL	0.69	0.69	0.80	0.80	-0.14	-0.14	-0.14
EUWPR	Can Yatırım Yatırım Yatırım Yatırım	ELEKTRİK	0.30	0.30	0.78	0.97	0.05	0.10	0.10
ENRNE	Can Yatırım Yatırım Yatırım Yatırım	SİGORTA	0.77	0.77	0.96	0.96	0.07	0.07	0.07
FADTO	Can Yatırım Yatırım Yatırım Yatırım	OTOMOTİV	0.72	0.68	0.89	0.89	-0.02	-0.02	-0.02
GEKON	Can Yatırım Yatırım Yatırım Yatırım	BANKACILIK	0.65	0.65	1.05	1.11	0.02	0.02	0.02
GEKSN	Can Yatırım Yatırım Yatırım Yatırım	ELEKTRİK	0.54	0.54	1.10	1.17	0.09	0.09	0.09
GEKTL	Can Yatırım Yatırım Yatırım Yatırım	ÇİMENTO	0.57	0.59	1.04	1.04	0.08	0.08	0.08
GEBEN	Can Yatırım Yatırım Yatırım Yatırım	TARIM VE HAYVANCILIK	0.47	0.46	0.87	0.87	0.02	0.02	0.02
HALKS	Can Yatırım Yatırım Yatırım Yatırım	BANKACILIK	0.70	0.70	1.03	0.95	0.05	0.05	0.05
HISTL	Can Yatırım Yatırım Yatırım Yatırım	TARIM VE HAYVANCILIK	0.62	0.60	1.14	1.14	-0.08	-0.08	-0.08
IKEND	Can Yatırım Yatırım Yatırım Yatırım	HOLDİNG	0.47	0.51	1.03	1.16	0.11	0.11	0.11
ISCR	Can Yatırım Yatırım Yatırım Yatırım	BANKACILIK	0.76	0.72	1.18	1.21	0.03	0.03	0.03
ISMEN	Can Yatırım Yatırım Yatırım Yatırım	İNŞAAT	0.63	0.71	1.15	1.41	0.10	0.10	0.10
KARON	Can Yatırım Yatırım Yatırım Yatırım	OTOMOTİV	0.64	0.64	0.97	1.08	-0.05	-0.05	-0.05
KASER	Can Yatırım Yatırım Yatırım Yatırım	DEMİR, ÇELİK, TEMEL	0.57	0.68	1.44	1.44	0.03	0.03	0.03
KENOL	Can Yatırım Yatırım Yatırım Yatırım	HOLDİNG	0.78	0.86	1.08	1.08	0.02	0.02	0.02
KISER	Can Yatırım Yatırım Yatırım Yatırım	SİGORTA	0.49	0.49	0.81	0.81	0.04	0.04	0.04
KONTR	Can Yatırım Yatırım Yatırım Yatırım	ELEKTRİK	0.63	0.70	1.27	2.09	0.03	0.03	0.03
KONKL	Can Yatırım Yatırım Yatırım Yatırım	ÇİMENTO	0.40	0.50	0.97	1.04	0.08	0.14	0.14
KOZAA	Can Yatırım Yatırım Yatırım Yatırım	MADENLER	0.63	1.12	0.87	0.87	-0.02	-0.02	-0.02
KOZAL	Can Yatırım Yatırım Yatırım Yatırım	MADENLER	0.62	0.46	0.94	0.94	0.05	0.05	0.05
KRNDK	Can Yatırım Yatırım Yatırım Yatırım	DEMİR, ÇELİK, TEMEL	0.50	0.54	0.78	0.78	-0.06	-0.06	-0.06
KURU	Can Yatırım Yatırım Yatırım Yatırım	TURİZM	0.44	0.44	0.92	0.92	0.18	0.18	0.18
KURV	Can Yatırım Yatırım Yatırım Yatırım	ELEKTRİK	0.46	0.61	1.29	1.29	0.08	0.08	0.08
MAVY	Can Yatırım Yatırım Yatırım Yatırım	TEKSTİL, ENTREKAZ	0.66	0.73	1.06	1.06	0.08	0.08	0.08
MADSO	Can Yatırım Yatırım Yatırım Yatırım	PERAKANDE	0.56	0.70	0.88	1.00	0.08	0.08	0.08
MAKX	Can Yatırım Yatırım Yatırım Yatırım	TEKNOLOJİ	0.38	0.48	0.97	2.33	0.12	0.12	0.12
MARBN	Can Yatırım Yatırım Yatırım Yatırım	SAĞLIK	0.43	0.72	0.82	0.72	0.14	0.14	0.14
MINDOL	Can Yatırım Yatırım Yatırım Yatırım	TURİZM	0.54	0.63	0.83	0.79	0.02	-0.05	-0.05
ODAK	Can Yatırım Yatırım Yatırım Yatırım	ELEKTRİK	0.71	0.76	1.26	1.49	0.00	0.00	0.00
ODAKK	Can Yatırım Yatırım Yatırım Yatırım	OTOMOTİV	0.69	0.68	0.92	1.14	0.02	0.08	0.08
ODAKT	Can Yatırım Yatırım Yatırım Yatırım	ÇİMENTO	0.42	0.40	1.24	0.99	0.10	0.10	0.10
ODAKY	Can Yatırım Yatırım Yatırım Yatırım	SİGORTA	1.10	1.10	1.46	1.46	0.10	0.10	0.10
PETAM	Can Yatırım Yatırım Yatırım Yatırım	PETROL VE PETROL ÜRÜNLERİ	0.78	0.78	0.99	0.99	-0.05	-0.05	-0.05
PETOL	Can Yatırım Yatırım Yatırım Yatırım	HAVA YOLLARI VE HİZMETLERİ	0.76	0.76	0.99	1.24	0.18	0.18	0.18
PIKOL	Can Yatırım Yatırım Yatırım Yatırım	HAVA YOLLARI VE HİZMETLERİ	0.27	0.42	1.02	2.37	0.11	0.11	0.11
SAROL	Can Yatırım Yatırım Yatırım Yatırım	HOLDİNG	0.88	0.88	1.10	1.10	0.05	0.05	0.05
SASA	Can Yatırım Yatırım Yatırım Yatırım	ENDÜSTRİYEL TEKSTİL	0.60	0.56	1.10	1.03	-0.07	-0.07	-0.07
SOTFR	Can Yatırım Yatırım Yatırım Yatırım	TEKNOLOJİ	0.23	0.45	0.70	1.11	0.10	0.10	0.10
SIKCI	Can Yatırım Yatırım Yatırım Yatırım	SAGLIK	0.40	0.48	0.68	0.68	0.08	0.08	0.08
SIKCI	Can Yatırım Yatırım Yatırım Yatırım	GAZ	0.82	0.82	0.81	0.81	-0.08	-0.18	-0.18
SINER	Can Yatırım Yatırım Yatırım Yatırım	BANKACILIK	0.80	0.80	1.45	1.45	0.05	0.05	0.05
SARTIG	Can Yatırım Yatırım Yatırım Yatırım	ELEKTRİK	0.55	1.11	1.09	1.10	0.18	0.18	0.18
SZKEM	Can Yatırım Yatırım Yatırım Yatırım	PERAKANDE	0.55	0.64	0.80	0.80	-0.02	-0.02	-0.02
SZKSO	Can Yatırım Yatırım Yatırım Yatırım	SIĞIR	0.42	0.42	0.70	1.19	-0.05	-0.05	-0.05
TAVAL	Can Yatırım Yatırım Yatırım Yatırım	HAVA YOLLARI VE HİZMETLERİ	0.76	0.80	1.00	1.12	0.06	0.12	0.12
TESEL	Can Yatırım Yatırım Yatırım Yatırım	TELEKOMÜNİKASYON	0.87	0.79	0.96	0.96	0.00	0.00	0.00
TRHAD	Can Yatırım Yatırım Yatırım Yatırım	HAVA YOLLARI VE HİZMETLERİ	0.79	0.86	1.10	1.10	0.11	0.11	0.11
TRHND	Can Yatırım Yatırım Yatırım Yatırım	HOLDİNG	0.60	0.60	0.97	1.00	0.02	0.02	0.02
INDA	Can Yatırım Yatırım Yatırım Yatırım	OTOMOTİV	0.54	1.02	1.11	1.21	0.06	0.06	0.06
YKASO	Can Yatırım Yatırım Yatırım Yatırım	OTOMOTİV	0.72	0.73	0.94	0.94	-0.03	-0.03	-0.03
TKSE	Can Yatırım Yatırım Yatırım Yatırım	BANKACILIK	0.74	0.81	1.14	1.14	0.08	0.13	0.13
TRKOR	Can Yatırım Yatırım Yatırım Yatırım	SİGORTA	0.47	0.78	1.04	1.04	-0.05	-0.26	-0.26
TRKOA	Can Yatırım Yatırım Yatırım Yatırım	İLETİŞİM	0.60	0.72	1.14	1.14	0.05	0.07	0.07
TRKAE	Can Yatırım Yatırım Yatırım Yatırım	OTOMOTİV	0.64	0.75	1.11	1.11	0.05	0.12	0.12
TRKSO	Can Yatırım Yatırım Yatırım Yatırım	SIĞIR	0.55	0.55	1.10	1.10	0.02	0.02	0.02
TRKPS	Can Yatırım Yatırım Yatırım Yatırım	PETROL VE PETROL ÜRÜNLERİ	0.71	0.71	0.94	1.00	0.04	0.04	0.04
TURSO	Can Yatırım Yatırım Yatırım Yatırım	SİGORTA	0.47	0.46	0.76	1.10	0.04	0.04	0.04
YKAKR	Can Yatırım Yatırım Yatırım Yatırım	SIĞIR	0.55	0.61	0.99	1.16	0.07	0.07	0.07
YKAKN	Can Yatırım Yatırım Yatırım Yatırım	BANKACILIK	0.70	0.61	1.12	1.08	0.07	0.11	0.11
YKAKY	Can Yatırım Yatırım Yatırım Yatırım	DAYANIKLI YATIRIM	0.69	0.71	1.21	1.12	-0.02	-0.08	-0.08
YKOTY	Can Yatırım Yatırım Yatırım Yatırım	ELEKTRİK	0.52	0.58	0.98	2.06	0.10	0.10	0.10
YKBNK	Can Yatırım Yatırım Yatırım Yatırım	BANKACILIK	0.70	0.70	1.21	1.21	0.08	0.08	0.08
YKBNY	Can Yatırım Yatırım Yatırım Yatırım	ELEKTRİK	0.80	0.80	0.87	1.48	0.02	0.04	0.04

Kaynak: Deniz Yatırım Strateji ve Araştırma Bölümü, Raporuz

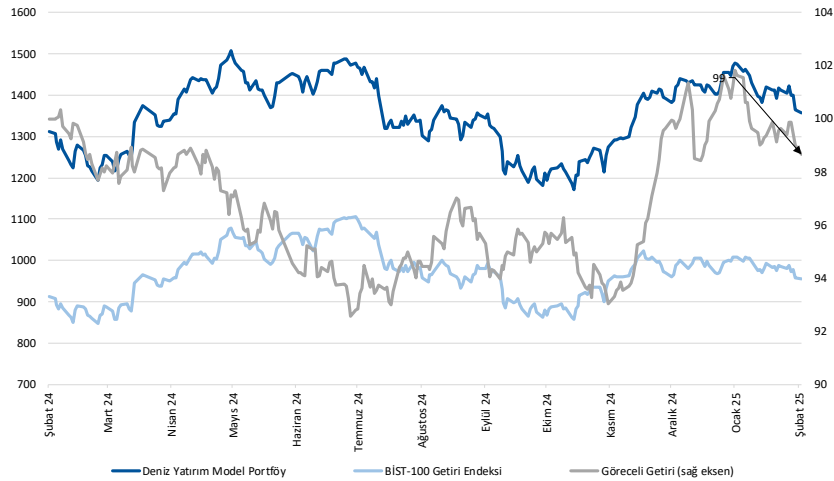
En düşük nüfuslu hisse	AKGDS	0.03
En düşük değerli hisse	AKGDT	0.32
En düşük değişim hisse	AKGDT	0.03
En düşük nüfuslu hisse	AKGDS	0.03
En düşük değerli hisse	AKGDT	0.32
En düşük değişim hisse	AKGDT	0.03
En düşük nüfuslu hisse	AKGDS	0.03
En düşük değerli hisse	AKGDT	0.32
En düşük değişim hisse	AKGDT	0.03

## Deniz Yatırım model portföyü

Deniz Yatırım Model Portföyü					
Hisse	Portföye giriş tarihi	Hedef fiyat	Potansiyel	Nominal getiri (Portföye girişten itibaren)	BIST-100'e rölatif getiri (Portföye girişten itibaren)
TAVHL	10.05.2021	460.00	87%	930%	56%
FROTO	07.09.2022	1600.00	79%	200%	6%
HTTBT	03.11.2022	73.50	80%	325%	81%
KAREL	30.11.2022	17.00	103%	-22%	-60%
PGSUS	27.12.2022	362.50	52%	130%	32%
BIMAS	16.01.2023	755.50	47%	325%	126%
CCOLA	16.01.2023	82.40	62%	208%	64%
SAHOL	12.05.2023	153.30	59%	133%	18%
CIMSA	21.06.2023	68.40	48%	192%	60%
YKBNK	21.08.2023	46.00	62%	90%	51%
GWIND	09.07.2024	44.60	67%	-16%	-5%
TABGD	18.07.2024	320.00	98%	-21%	-8%
GARAN	02.08.2024	183.00	46%	0%	10%
ANSGR	29.11.2024	174.30	56%	21%	22%

Yıl	Nominal getiri	BIST-100 Endeksi'ne göre rölatif getiri	BIST-100 Getiri Endeksi'ne göre rölatif getiri
2019	56%	27%	25%
2020	50%	16%	15%
2021	43%	13%	10%
2022	205%	3%	0%
2023	52%	12%	9%
2024	44%	10%	7%
<b>12A</b>	<b>3%</b>	<b>1%</b>	<b>-1%</b>
<b>YBB</b>	<b>-5%</b>	<b>-3%</b>	<b>-3%</b>
<b>2019'dan bugüne</b>	<b>2020%</b>	<b>102%</b>	<b>71%</b>

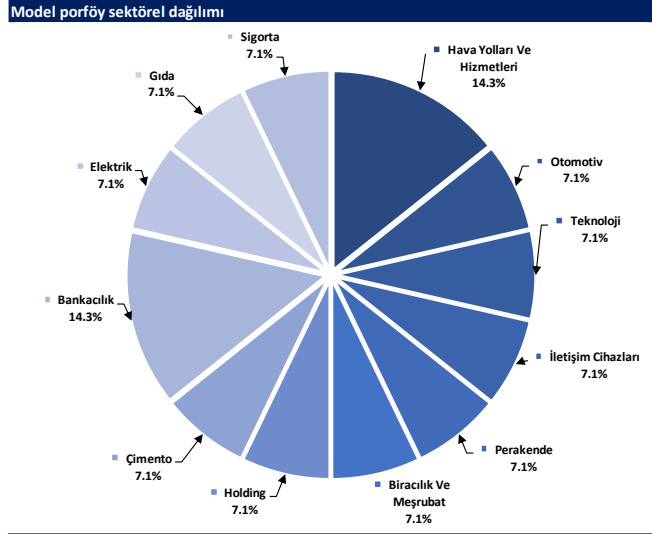


Kaynak: Deniz Yatırım Strateji ve Araştırma Bölümü hesaplamaları, Rasyonet

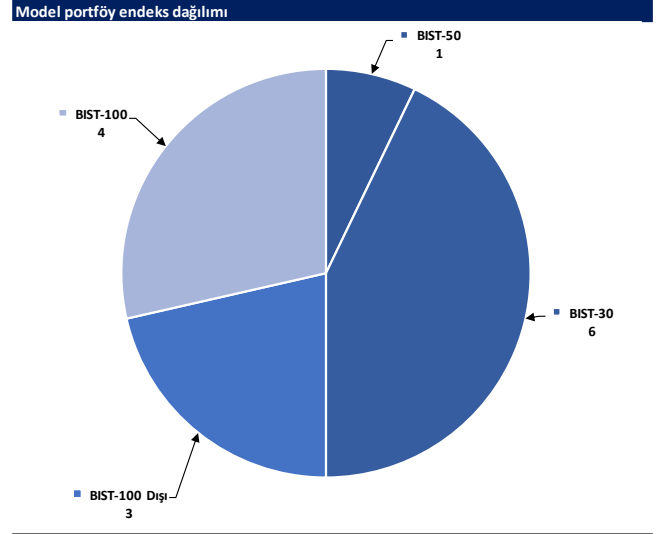
## Deniz Yatırım Model Portföyü

Deniz Yatırım Model Portföyü, Deniz Yatırım Strateji ve Araştırma Bölümü tarafından, temel analiz kriterlerine göre hazırlanmış, orta-uzun vadeli hisse senedi tavsiye listesidir. Alınan pozisyonlar sadece uzun yönlüdür (long only). Herhangi bir rakamsal/yüzdesele getiri hedefi söz konusu değildir. Herhangi bir şirket sayısı sınırı söz konusu değildir. Herhangi bir sıklıkta/takvim dahilinde değişiklik yapma zorunluluğu söz konusu değildir. Strateji ve Araştırma Bölümü analistleri portföyü takvim yılı içerisinde piyasa koşulları izin vermez ise değiştirmeme hakkına sahiptirler. **Portföy içerisinde yer alan şirketler için temel analiz açısından getiri potansiyeli kalmamış dahi olsa da (değerleme olarak) şirket markasına olan geçmiş ve gelecek dönem güveni ile liste içerisinde kalmaya devam edebilirler. Portföyde yer alan şirketler için AL tavsiyesi bulunması zorunluluğu söz konusu değildir. Bölüm analistleri, TUT ve/veya Gözden Geçiriliyor önerileri ile de liste içerisinde şirket tercihinde bulunabilirler.**

## Deniz Yatırım model portföy | sektörel ve endeks dağılımları



Kaynak: Deniz Yatırım Strateji ve Araştırma Bölümü hesaplamaları



Kaynak: Deniz Yatırım Strateji ve Araştırma Bölümü hesaplamaları

## Deniz Yatırım döngüsel portföy

Deniz Yatırım Döngüsel Portföy											
Hisse senedi	Giriş tarihi	Giriş seviyesi	Son kapanış	Değişim	Rölatif	Portföyde kalma süresi, gün	Yıl başlangıcından değişim	Haftalık değişim	Haftalık rölatif	Haftalık beta	Haftalık korelasyon
THYAO	25.01.2022	26.05	309.50	1088%	138%	1127	10%	-3%	0%	0.94	0.72
TCELL	10.10.2022	22.42	103.70	363%	73%	869	12%	0%	2%	0.96	0.71
ULKER	13.12.2022	38.36	110.80	189%	58%	805	-6%	-7%	-5%	0.89	0.51
MPARK	16.01.2023	85.43	364.00	326%	127%	771	-5%	-4%	-2%	0.66	0.46
MAVI	12.05.2023	27.42	68.25	149%	27%	655	-22%	-2%	1%	0.81	0.58
ASELS	17.07.2023	36.43	83.75	130%	57%	589	16%	4%	7%	0.94	0.68
AKBNK	21.08.2023	26.69	64.80	143%	93%	554	0%	0%	3%	1.41	0.75
MGRS	19.12.2023	323.98	560.00	73%	39%	434	2%	-2%	0%	0.71	0.57
KRDMD	05.04.2024	23.03	27.22	18%	16%	326	0%	-2%	0%	1.16	0.71
DOHOL	09.07.2024	16.28	13.34	-18%	-7%	231	-8%	-3%	0%	1.12	0.77
AGESA	02.09.2024	102.30	141.50	38%	44%	176	-13%	3%	6%	0.55	0.35
LKMNH	16.09.2024	15.02	19.78	32%	33%	162	10%	-3%	0%	0.44	0.28
ISCTR	08.01.2025	14.04	14.31	2%	6%	48	6%	-1%	2%	1.39	0.73
ANHYT	06.02.2025	102.05	102.70	1%	3%	19	-1%	2%	4%	0.75	0.47

Kaynak: Deniz Yatırım Strateji ve Araştırma Bölümü hesaplamaları, Rasyonel

## Deniz Yatırım döngüsel portföy performans

Dönem	Döngüsel Portföy endeks seviyesi	Döngüsel Portföy rölatif (XU100)	Döngüsel Portföy rölatif (XU30)	XU100
24.02.2025	1224	86%	86%	658
17.02.2025	1241	83%	83%	676
31.12.2024	1224	81%	81%	675
29.12.2023	845	65%	65%	513
30.12.2022	539	42%	42%	379
31.12.2021	144	13%	13%	128
21.10.2021	100			100
Haftalık performans (Portföy)	-1%			
Yıl başlangıcından performans (Portföy)	0%			
Kurulduğu günden performans (Portföy)	1124%			
Haftalık ortalama beta (Portföy)	0.91			
Haftalık ortalama korelasyon (Portföy)	0.59			
Ortalama gün (Portföy)	483			
Toplam gün (Portföy kurulduğundan)	1222			
XU100 haftalık performans	-3%			
XU100 yıl başlangıcından performans	-3%			
XU100 Döngüsel Portföy kurulduğu günden performans	558%			
Döngüsel Portföy, XU100 haftalık rölatif	1%			
Döngüsel Portföy, XU100 yıl başlangıcından rölatif	3%			
Döngüsel Portföy, XU100 kurulduğu günden rölatif	86%			

Kaynak: Deniz Yatırım Strateji ve Araştırma Bölümü hesaplamaları

## Döngüsel Portföy

Döngüsel Portföy, Deniz Yatırım Strateji ve Araştırma Bölümü'nde çalışan analistler tarafından BIST içerisinde yer alan hisse senetlerine yönelik 'döngüsel' beklentileri içeren ve sadece Genel Yatırım Tavsiyesi kapsamında değerlendirilmelidir. Buna göre, Portföy oluşturulurken, herhangi bir hedef fiyat beklentisi, yüzde (%) kazanç önerisi ve zaman kısıtı (hedeflemeleri) bulunmamaktadır.

Portföy, Model Portföy yönetim mantığından farklı çalışmaktadır. Model Portföy, orta-uzun vadeli beklentilerden ve hedef fiyat seviyelerinden oluşurken (12-ay beklentiler); Döngüsel Portföy ise bunlardan bağımsız, şeffaf şekilde yönetilme amaçlı olarak, hesap verilebilir eksende, temel analiz ile beğenilen ve paylaşılan özet düşüncelerden oluşan şirket beklentilerini içermektedir.

Deniz Yatırım Strateji ve Araştırma Bölümü Döngüsel Portföy içerisinde yaptığı güncellemeleri mail ortamında ilgili müşteri temsilcileri ile paylaşmak ve geçmişe dönük veri sınıflandırmasını yapmakla yükümlüdür.

Döngüsel Portföy, hiçbir koşulda sadece teknik analiz bilgisi ve değerlendirmelerine dayalı şekilde oluşturulamaz.

Döngüsel Portföy, herhangi bir müşteri yönlendirmesi içermemektedir. Strateji ve Araştırma Bölümü'nde yer alan analistlerin özet düşüncelerinden oluşan ve son kararın her zaman yatırımcıya bırakıldığını gözetilen bir süreçtir.

Döngüsel Portföy, alım ve satım şeklinde çift yönlü değerlendirme şeklinde çalışmakta ve Portföy içerisindeki hisselerin eşit dağılımı üzerine odaklanmaktadır.

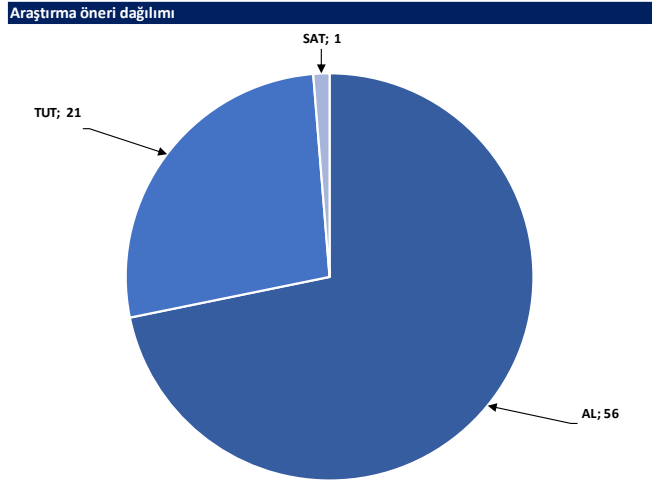
Döngüsel Portföy, Deniz Yatırım Strateji ve Araştırma Bölümü tarafından yapılacak değerlendirmelere göre yıl içerisinde herhangi bir sayı kısıtı olmadan uygun zamanda güncellenebilir.



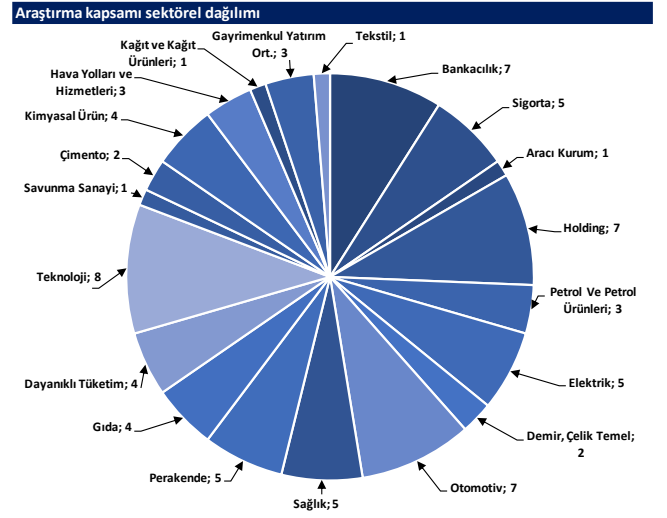
## Değerlemeler

	Piyasa Değeri (milyar TL)	Piyasa Değeri (milyar USD)	BIST 30 Endeksi'ndeki Payı	BIST 100 Endeksi'ndeki Payı	Nominal Hisse Performansı - YBB	Relatif Hisse Performansı - YBB	Hedef Fiyat (TL)	Tavsiye	Kapanış Fiyatı	Yükseliş / Düşüş Potansiyeli
<b>Finansallar</b>										
Ağsa Hayat Emeklilik	25,470	701	---	---	-13%	-11%	212.30	AL	141.50	50.0%
Akbank	336,960	9,268	8.8%	6.5%	0%	3%	91.60	AL	64.80	41.4%
Aksigorta	11,155	307	---	---	-9%	-7%	10.40	AL	6.92	50.3%
Anadolu Hayat Emeklilik	44,161	1,215	---	0.3%	-1%	1%	158.30	AL	102.70	54.1%
Anadolu Sigorta	55,750	1,533	---	0.7%	7%	10%	174.30	AL	111.50	56.3%
Garanti Bank	526,260	14,475	3.8%	2.8%	1%	3%	183.00	AL	125.30	46.0%
Halkbank	136,798	3,763	---	0.5%	18%	21%	21.10	TUT	19.04	10.8%
İş Bankası	357,750	9,840	5.6%	4.1%	6%	9%	21.80	AL	14.31	52.3%
İş Yatırım	58,080	1,598	---	0.6%	-21%	-19%	64.60	AL	38.72	66.8%
TSKB	33,796	930	---	0.5%	-1%	1%	18.70	AL	12.07	54.9%
Türkiye Sigorta	85,900	2,363	---	0.6%	-6%	-4%	25.00	AL	17.18	45.5%
Vakıf Bank	247,898	6,819	---	0.5%	7%	10%	32.40	AL	25.00	29.6%
Yapı Kredi Bank	239,220	6,580	4.6%	3.4%	-8%	-5%	46.00	AL	28.32	62.4%
<b>Holdingler</b>										
Alarko Holding	33,626	925	0.6%	0.5%	-16%	-14%	140.00	AL	77.30	81.1%
Doğan Holding	34,911	960	---	0.5%	-8%	-5%	21.00	AL	13.34	57.4%
Enka İnşaat	299,160	8,229	1.8%	1.3%	3%	5%	74.00	AL	49.86	48.4%
Koç Holding	381,653	10,498	4.2%	3.1%	-16%	-13%	298.80	AL	150.50	98.5%
Sabancı Holding	203,106	5,587	5.4%	4.0%	1%	3%	153.30	AL	96.70	58.5%
Şişecam	110,582	3,042	2.7%	2.0%	-13%	-11%	52.30	TUT	36.10	44.9%
Tekfen Holding	25,604	704	---	0.4%	-4%	-1%	73.10	TUT	69.20	5.6%
<b>Petrol ve Gaz</b>										
Aygaz	31,519	867	---	---	-19%	-17%	253.00	AL	143.40	76.4%
Petkim	42,198	1,161	1.0%	0.7%	-8%	-6%	22.00	TUT	16.65	32.1%
Tüpraş	242,776	6,678	5.9%	4.4%	-11%	-9%	233.00	AL	126.00	84.9%
<b>Enerji</b>										
Aksa Enerji	44,516	1,224	---	0.3%	-7%	-5%	52.20	TUT	36.30	43.8%
Alfa Solar Enerji	20,516	564	---	0.2%	-18%	-16%	82.00	TUT	55.75	47.1%
Biotrend Enerji	8,020	221	---	---	-6%	-3%	24.20	AL	16.04	50.9%
Galata Wind Enerji	14,407	396	---	---	-21%	-19%	44.60	AL	26.68	67.2%
Enerjisa Enerji	69,033	1,899	---	0.5%	-1%	2%	97.60	AL	58.45	67.0%
<b>Demir Çelik</b>										
Erdemir	154,840	4,259	3.8%	2.8%	-9%	-7%	37.00	AL	22.12	67.3%
Kardemir (D)	33,066	910	1.0%	0.7%	0%	3%	43.00	AL	27.22	58.0%
<b>Kimya, Tarımsal İlaç ve Gübre</b>										
Akisa Aktilik	50,816	1,398	---	0.7%	1%	4%	14.50	TUT	13.08	10.9%
Allkim Kimya	4,971	137	---	---	-13%	-11%	24.50	TUT	16.57	47.9%
Hektaş	28,409	781	0.6%	0.4%	-13%	-11%	4.80	SAT	3.37	42.4%
Kimteks Polüüretan	8,246	227	---	---	-11%	-8%	33.00	AL	16.96	94.6%
<b>Otomotiv ve Otomotiv Yan Sanayi</b>										
Doğuş Otomotiv	40,040	1,101	---	0.6%	-6%	-4%	266.60	TUT	182.00	46.5%
Ford Otosan	313,012	8,610	2.9%	2.1%	-5%	-2%	1600.00	AL	892.00	79.4%
Kordsa	12,323	339	---	---	-12%	-9%	90.60	TUT	63.35	43.0%
Tofaş	101,350	2,788	1.2%	0.9%	-1%	1%	232.00	TUT	202.70	14.5%
Türk Traktor	65,043	1,789	---	0.6%	-13%	-11%	990.00	AL	650.00	52.3%
Otokar	46,950	1,291	---	0.5%	-19%	-17%	633.60	TUT	391.25	61.9%
Brisa	24,608	677	---	---	-11%	-9%	124.20	AL	80.65	54.0%
<b>Sağlık</b>										
Lokman Hekim	4,272	118	---	---	10%	13%	27.00	AL	19.78	36.5%
Meditera Tıbbi Malzeme	5,350	147	---	---	-15%	-13%	68.90	AL	44.96	53.2%
MLP Sağlık	69,528	1,912	---	0.7%	-5%	-2%	532.30	AL	364.00	46.2%
Gen İlaç ve Sağlık Ürünleri	45,000	1,238	---	---	25%	28%	104.00	TUT	150.00	-30.7%
Selçuk Ecza Deposu	40,738	1,121	---	0.2%	-18%	-16%	85.00	TUT	65.60	29.6%
<b>Perakende ve Toptan</b>										
BLM	312,404	8,593	9.4%	6.9%	-3%	0%	755.50	AL	514.50	46.8%
Bizim Toptan	2,157	59	---	---	-8%	-5%	36.00	TUT	26.80	34.3%
Mavi Giyim	27,113	746	---	0.7%	-22%	-20%	138.00	AL	68.25	102.2%
Migros	101,390	2,789	2.6%	1.9%	2%	5%	800.00	AL	560.00	42.9%
Şok Marketler	22,664	623	---	0.4%	-7%	-5%	58.50	TUT	38.20	53.1%
<b>Gıda ve İçecek</b>										
Coca Cola İçecek	142,282	3,914	---	1.3%	-15%	-13%	82.40	AL	50.85	62.0%
TAB Gıda	42,173	1,160	---	0.3%	8%	11%	320.00	AL	161.40	98.3%
Ülker Bisküvi	40,916	1,125	0.8%	0.6%	-6%	-3%	167.90	AL	110.80	51.5%
Büyük Şeffler Gıda	3,621	100	---	---	---	---	52.46	AL	33.84	55.0%
<b>Beyaz Eşya ve Mobilya</b>										
Arçelik	84,061	2,312	---	0.5%	-12%	-10%	205.00	AL	124.40	64.8%
Vestel Beyaz Eşya	22,608	622	---	---	-17%	-14%	24.50	TUT	14.13	73.4%
Vestel Elektronik	19,540	537	---	0.3%	-18%	-16%	87.00	TUT	58.25	49.4%
Yataş	3,928	108	---	---	-5%	-2%	36.50	AL	26.22	39.2%
<b>Telekom &amp; Teknoloji &amp; Yazılım</b>										
Aztek Teknoloji	4,100	113	---	---	-12%	-10%	98.90	AL	41.00	141.2%
Hittit Bilgisayar Hizmetleri	12,264	337	---	---	-21%	-19%	73.50	AL	40.88	79.8%
İndeks Bilgisayar	5,745	158	---	---	0%	3%	10.80	AL	7.66	41.0%
Karel Elektronik	6,745	186	---	---	-18%	-16%	17.00	AL	8.37	103.1%
Kontrolmatik Teknoloji	20,605	567	0.5%	0.4%	-18%	-16%	64.00	TUT	31.70	101.9%
Logo Yazılım	10,165	280	---	---	-1%	2%	144.84	TUT	107.00	35.4%
Turkcell	228,140	6,275	6.3%	4.6%	12%	15%	192.00	AL	103.70	85.1%
Türk Telekom	170,520	4,690	1.1%	0.8%	12%	15%	91.00	AL	48.72	86.8%
<b>Savunma</b>										
Aselsan	381,900	10,504	4.9%	3.6%	16%	19%	110.00	AL	83.75	31.3%
<b>Yapı Malzemeleri</b>										
Akçansa	33,886	922	---	---	-2%	1%	255.50	TUT	177.00	44.4%
Çimsa	43,781	1,204	---	0.8%	-1%	2%	68.40	AL	46.30	47.7%
Kalekim	13,193	363	---	---	-8%	-6%	55.80	AL	28.68	94.6%
<b>Havacılık</b>										
Pegasus	119,250	3,280	2.6%	1.9%	12%	15%	362.50	AL	238.50	52.0%
TAV Havalimanları	89,367	2,458	---	1.6%	-10%	-8%	460.00	AL	246.00	87.0%
Türk Hava Yolları	427,110	11,748	10.7%	7.9%	10%	13%	454.00	AL	309.50	46.7%
<b>Kağıt ve Kağıt Ürünleri</b>										
Europap Tezol Kağıt	9,975	274	---	---	28%	32%	23.00	AL	19.95	15.3%
<b>GYO'lar</b>										
Emlak GYO	51,186	1,408	1.3%	1.0%	-1%	2%	19.30	AL	13.47	43.3%
Ozak GYO	15,492	426	---	---	-24%	-22%	21.70	AL	10.64	103.9%
Toruşlar GYO	51,250	1,410	---	---	-20%	-17%	86.50	AL	51.25	68.8%
<b>Kaynak: Deniz Yatırım Strateji ve Araştırma, Rasyo.net</b>										
			94.1%	84.1%						

## Strateji ve Araştırma Bölümü kapsamındaki hisselerle ait öneri dağılımı



Kaynak: Deniz Yatırım Strateji ve Araştırma Bölümü



Kaynak: Deniz Yatırım Strateji ve Araştırma Bölümü

## 4Ç24 finans dışı kar tahminlerimiz: AKSA, ALARK, AYGAZ, ENKAI, HEKTS, KRDM, KCHOL, SAHOL, BRISA, TUPRS, FROTO, TOASO, ULKER, MPARK, TTRAK, ASELS, TABGD, COLA, SOKM

<b>AKSA</b>	<b>3Ç24</b>	<b>4Ç24</b>	<b>Çeyrek Değişim</b>	<b>Açıklanma Tarihi: 17 Şubat</b>
Net Satış Geliri	6,078	7,181	18%	Satış hacmindeki kısmi toparlanma ile finansallarda çeyrek bazda artış bekliyoruz.
FAVÖK	867	1,299	50%	
Net Kar	286	339	18%	
<b>ALARK</b>	<b>3Ç24</b>	<b>4Ç24</b>	<b>Çeyrek Değişim</b>	<b>Açıklanma Tarihi: 7-11 Mart</b>
Net Kar	1,427	2,386	67%	Özkaynak yöntemiyle değerlendirilen yatırımlardan kardaki artış ile net karın da çeyrek bazda büyüme kaydedeceğini öngörüyoruz.
<b>AYGAZ</b>	<b>3Ç24</b>	<b>4Ç24</b>	<b>Çeyrek Değişim</b>	<b>Açıklanma Tarihi: 17 Şubat</b>
Net Satış Geliri	20,123	19,709	-2%	Dağıtım marjlarındaki hafif zayıflama nedeniyle operasyonel karın azalacağını ve Tüpraş'ın katkısındaki düşüş ile birlikte net karın da daralacağını tahmin ediyoruz.
FAVÖK	830	597	-28%	
Net Kar	1,046	641	-39%	
<b>ENKAI</b>	<b>3Ç24</b>	<b>4Ç24</b>	<b>Çeyrek Değişim</b>	<b>Açıklanma Tarihi: 5 Mart</b>
Net Satış Geliri	26,940	27,610	2%	Finansalların önceki çeyreğe benzer seviyelerde gerçekleşmesini bekliyoruz.
FAVÖK	5,848	6,067	4%	
Net Kar	6,307	6,572	4%	
<b>HEKTS</b>	<b>3Ç24</b>	<b>4Ç24</b>	<b>Çeyrek Değişim</b>	<b>Açıklanma Tarihi: Mart ilk hafta (tahmini)</b>
Net Satış Geliri	928	1,023	10%	Stoklar ve enflasyon muhasebesi kaynaklı devam eden baskılar nedeniyle zayıf finansallar açıklayacağını öngörüyoruz.
FAVÖK	-766	-611	a.d.	
Net Kar	-901	-734	a.d.	
<b>KRDM</b>	<b>3Ç24</b>	<b>4Ç24</b>	<b>Çeyrek Değişim</b>	<b>Açıklanma Tarihi: 3-11 Mart</b>
Net Satış Geliri	14,550	12,609	-13%	Satış hacminin 575 bin ton seviyesinde gerçekleşmesini ve çelik fiyatlarındaki zayıflığa ham madde fiyatlarının da eşlik etmesiyle Şirket'in kısmen daha olumlu karlılık performansı kaydetmesini bekliyoruz.
FAVÖK	765	1,311	71%	
Net Kar	-971	280	a.d.	
<b>KCHOL</b>	<b>3Ç24</b>	<b>4Ç24</b>	<b>Çeyrek Değişim</b>	<b>Açıklanma Tarihi: 18 Şubat</b>
Net Kar	-3,682	-485	a.d.	Bir önceki çeyreklere kıyasla azalış göstermesine karşın devam enflasyon muhasebesi baskısı nedeniyle net zarar açıklayacağını tahmin ediyoruz.
<b>SAHOL</b>	<b>3Ç24</b>	<b>4Ç24</b>	<b>Çeyrek Değişim</b>	<b>Açıklanma Tarihi: 3 Mart</b>
Net Kar	-2,816	-3,495	a.d.	Banka dışı işkollarında geçen çeyreğe kıyasla durgunluk gözlemlenirken, enflasyon muhasebesinin baskıları devam ediyor.
<b>BRISA</b>	<b>3Ç24</b>	<b>4Ç24</b>	<b>Çeyrek Değişim</b>	<b>Açıklanma Tarihi: Şubat son hafta</b>
Net Satış Geliri	7,609	9,692	27%	Yıl genelinde gördüğümüz tüketici segmentindeki daralmanın bu çeyrekte de devam etmesi bekliyoruz ancak, yapılan fiyat zamları hem ciro tarafını hem de operasyonel karlılığı destekleyecektir. Operasyonel karlılıktan gelen güçlü sonuçlara ek olarak azalan finansman baskısı net kar tarafında önemli sonuçlar görmemizi sağlayacaktır.
FAVÖK	769	1,842	139%	
Net Kar	-307	1,071	a.d.	
<b>TUPRS</b>	<b>3Ç24</b>	<b>4Ç24</b>	<b>Çeyrek Değişim</b>	<b>Açıklanma Tarihi: 17 Şubat</b>
Net Satış Geliri	196,223	184,158	-6%	Düşük sezon ve ürün karlılıklarındaki zayıflık nedeniyle FAVÖK ve net kar rakamlarında çeyrek bazda daralmalar görülmesini bekliyoruz.
FAVÖK	15,003	9,216	-39%	
Net Kar	7,744	5,028	-35%	
<b>FROTO</b>	<b>3Ç24</b>	<b>4Ç24</b>	<b>Çeyrek Değişim</b>	<b>Açıklanma Tarihi: 17 Şubat</b>
Net Satış Geliri	141,729	162,421	15%	Açıklanan beklentiler paralelinde yılı tamamlamaya hazırlanan Ford Otosan'da karlılık tarafında baskıyı görmeye devam edeceğiz.
FAVÖK	9,719	11,170	15%	
Net Kar	8,562	9,768	14%	
<b>TOASO</b>	<b>3Ç24</b>	<b>4Ç24</b>	<b>Çeyrek Değişim</b>	<b>Açıklanma Tarihi: 12 Şubat</b>
Net Satış Geliri	21,448	30,406	42%	Finansalların önceki çeyreğe benzer şekilde zayıf gerçekleşmesini bekliyoruz.
FAVÖK	266	845	218%	
Net Kar	312	364	17%	
<b>ULKER</b>	<b>3Ç24</b>	<b>4Ç24</b>	<b>Çeyrek Değişim</b>	<b>Açıklanma Tarihi: 10 Mart</b>
Net Satış Geliri	18,196	21,461	18%	Son çeyrekle beraber Ülker Bisküvi'nin yılı, paylaştığı beklentilerin hafif üzerinde tamamlamasını öngörüyoruz. Bu çeyrekte operasyonel karlılık tarafında artan maliyetlerin etkisini görmeye devam ederken finansman giderinin kur hareketi dolayısıyla net karı destekleyeceğini düşünüyoruz.
FAVÖK	2,902	3,820	32%	
Net Kar	470	2,791	493%	

<b>MPARK</b>	<b>3Ç24</b>	<b>4Ç24</b>	<b>Çeyreksel Değişim</b>	<b>Açıklanma Tarihi: 6-7 Mart</b>
Net Satış Geliri	9,782	10,454	7%	Sağlık ve ilişkili sektörler açısından 4Ç döneminin güçlü olması ve TSS katkısı sayesinde ciro yaratımının güçlü sonuçlandığını değerlendiriyoruz. Net kar tarafında ise 2Ç ve 3Ç dönemlerinde görülen tek seferlik etkinin bu çeyrekte görülmemesi sebebiyle normalleşme görülecektir.
FAVÖK	2,620	2,614	0%	
Net Kar	2,091	950	-55%	
<b>TTRAK</b>	<b>3Ç24</b>	<b>4Ç24</b>	<b>Çeyreksel Değişim</b>	<b>Açıklanma Tarihi: 13 Şubat</b>
Net Satış Geliri	12,900	13,934	8%	Zayıf geçen 3Ç dönemine kıyasla, finansalların 4Ç'de normalleşmeye yaklaşmasını bekliyoruz.
FAVÖK	2,021	2,160	7%	
Net Kar	927	1,254	35%	
<b>ASELS</b>	<b>3Ç24</b>	<b>4Ç24</b>	<b>Çeyreksel Değişim</b>	<b>Açıklanma Tarihi: 25 Şubat</b>
Net Satış Geliri	21,811	52,239	140%	Yeni alınan sözleşme bedelinde ve bakiye siparişlerinde artış görmeyi beklediğimiz bu çeyrekte 2024 beklentilerinin üzerinde operasyonel marj elde etmeye devam etmesini öngörüyoruz. Tahsilatlarda yaşanan ivmenin net borcu pozitif yönde etkilemesini beklemekteyiz.
FAVÖK	4,925	13,187	168%	
Net Kar	2,004	6,453	222%	
<b>TABGD</b>	<b>3Ç24</b>	<b>4Ç24</b>	<b>Çeyreksel Değişim</b>	<b>Açıklanma Tarihi: 3-7 Mart</b>
Net Satış Geliri	8,015	7,513	-6%	En güçlü sezonu olan 3Ç24 döneminin ardından, ekonomik paketlerde yapılan yoğun kampanyaların başarılı sonuçlanmasıyla, Şirket'in 4Ç24 dönemini hedefleriyle uyumlu şekilde tamamladığını değerlendirmekteyiz.
FAVÖK	1,832	1,597	-13%	
Net Kar	540	460	-15%	
<b>CCOLA</b>	<b>3Ç24</b>	<b>4Ç24</b>	<b>Çeyreksel Değişim</b>	<b>Açıklanma Tarihi: 4 Mart</b>
Net Satış Geliri	36,711	24,857	-32%	Şirket, satış hacmini 4Ç24 döneminde yıllık bazda yurt içinde %18,4, uluslararası operasyonlarda ise %1,4 artırdı. Konsolide olarak ise artış %7,3 seviyesinde gerçekleşti. Bununla birlikte, fiyatlama tarafındaki zorlukların marjları olumsuz etkilemesi ve enflasyon muhasebesinin finansallarda yarattığı etkiden dolayı net zarar pozisyonuna geçildiğini değerlendiriyoruz.
FAVÖK	7,364	1,719	-77%	
Net Kar	5,173	-103	a.d.	
<b>SOKM</b>	<b>3Ç24</b>	<b>4Ç24</b>	<b>Çeyreksel Değişim</b>	<b>Açıklanma Tarihi: 11 Mart</b>
Net Satış Geliri	50,753	52,308	3%	Şirket'in operasyonel kaldıraç etkisiyle, önceki çeyreklerin aksine, son çeyrekte FAVÖK tarafında pozitif pozisyona geçeceğini değerlendiriyoruz.
FAVÖK	-383	1,455	a.d.	
Net Kar	30	275	805%	

Kaynak: Deniz Yatırım Strateji ve Araştırma, Rasyonet

## Haftalık takvim

Haftalık Takvim, 24 Şubat - 02 Mart 2025						
Tarih	Gün	Saat	Ülke	Olay	Beklenti	Önceki
24 Şubat	Pazartesi	10:00	TR	Reel Sektör Güven Endeksi (M.A.)	--	102.6
		10:00	TR	Reel Sektör Güven Endeksi (M. Arındırılmamış)	--	100.9
		10:00	TR	Kapasite Kullanım Oranı	--	74.60%
		13:00	EUR	TÜFE (Yıllık)	--	2.50%
		13:00	EUR	TÜFE (Aylık)	--	-0.30%
		13:00	EUR	TÜFE (Yıllık)	--	2.70%
25 Şubat	Salı	18:30	ABD	Dallas Fed İmalat Aktivitesi	--	14.1
		17:00	ABD	Konut Satınalma Fiyatı Endeksi (Çeyreklik)	--	0.70%
		17:00	ABD	S&P/CS Konut Fiyat Endeksi Bileşik - (20 M.A) (Aylık)	--	0.41%
		17:00	ABD	S&P/CS Konut Fiyat Endeksi Bileşik - (20 M.A) (Yıllık)	--	4.33%
26 Şubat	Çarşamba	18:00	ABD	CB Tüketici Güveni	103	104.1
		18:00	ABD	Yeni Konut Satışları	678k	698k
27 Şubat	Perşembe	18:00	ABD	Yeni Konut Satışları (Aylık)	-2.90%	3.60%
		10:00	TR	Ekonomik Güven	--	99.7
28 Şubat	Cuma	10:00	TR	Ticaret Dengesi	--	-8.78b
		10:00	EUR	Tüketici Güveni	--	-13.6
		13:00	EUR	Ekonomik Güven	--	95.2
		13:00	EUR	Endüstriyel Güven	--	-12.9
		13:00	EUR	Hizmet Güveni	--	6.6
		14:30	TR	Yabancı Net Hisse Senedi Yatırımı	--	\$108m
		16:30	ABD	GSYH Yıllıklandırılmış (Çeyreklik)	2.30%	2.30%
		16:30	ABD	Kişisel Tüketim	--	4.20%
		16:30	ABD	GSYİH Fiyat Endeksi	--	2.20%
		16:30	ABD	Dayanıklı Mal Siparişleri	1.80%	-2.20%
		16:30	ABD	İşsizlik Başvurusu Başvuruları	--	219k
		18:00	ABD	Devam Eden Konut Satışları (Aylık)	-1.20%	-5.50%
		18:00	ABD	Devam Eden Konut Satışları NSA (Yıllık)	--	-2.90%
		10:00	TR	İşsizlik Oranı	--	8.50%
10:00	TR	GSYİH (Yıllık)	3.00%	2.10%		
10:00	TR	GSYİH (Çeyreklik)(M.A.)	--	-0.20%		
16:30	ABD	Mal Ticaret Dengesi	-\$114.8b	-\$122.1b		
16:30	ABD	Perakende Stoklar (Aylık)	--	-0.30%		
16:30	ABD	Kişisel Gelir	0.30%	0.40%		
16:30	ABD	Kişisel Harcamalar	0.20%	0.70%		
16:30	ABD	Reel Kişisel Harcamalar	--	0.40%		
16:30	ABD	Toptan Satış Stokları (Aylık)	--	-0.50%		
17:45	ABD	MNI Chicago PMI	--	39.5		
01 - 02 Mart	Haftasonu	-	-	-	-	-

\*(M.A.):Mevsimsellikten arındırılmış

Kaynak: Bloomberg, Deniz Yatırım Strateji ve Araştırma

## Beklenen Finansal Açıklamalar

Tarih	Şirket
3 Mart	Bankaların konsolide olmayan sonuçları için son gün
11 Mart	Bankaların konsolide sonuçları için son gün
3 Mart	Şirketlerin konsolide olmayan sonuçları için son gün
11 Mart	Şirketlerin konsolide sonuçları için son gün

## Beklenen Finansal Açıklamalar

Tarih	Şirket	Konsensus Net Kar Beklentisi	Deniz Yatırım Net Kar Beklentisi
25 Şubat	ASELS	TRY 6.637 mln	TRY 6.453 mln
26 Şubat	BIGCH	-	-
	BRISA	-	TRY 1.071 mln
	ENJSA	TRY 87 mln	-
27 Şubat	GWIND	TRY 134 mln	-
	TCELL	TRY 3.840 mln	TRY 3.773 mln
	SISE	TRY 358 mln	-
	CIMSA	TRY 860 mln	-
	KORDS	TRY -253 mln	TRY -695 mln
28 Şubat	THYAO	TRY 23.711 mln	TRY 25.763 mln
	DOAS	TRY 637 mln	-

Kaynak: Research Turkey, Deniz Yatırım Strateji ve Araştırma

Sayılar milyon TL ifade etmektedir.

## Yasal Uyarı

Bu rapor/e-posta içerisinde yer alan değerlendirmeler Deniz Yatırım Menkul Kıymetler A.Ş. tarafından, güvenilir olduğuna inanılan kaynaklardan elde edilen bilgi ve veriler kullanılarak genel nitelikte hazırlanmıştır. Raporda yer alan ifadeler, mali durumunuz ile risk ve getiri tercihlerinize uygun olmayabilir ve hiçbir şekilde alış veya satış yapılması yönünde yönlendirme olarak değerlendirilmemelidir. Deniz Yatırım, bu bilgilerin doğru, eksiksiz ve değişmez olduğunu garanti etmemektedir. Bu sebeple, okuyucuların, bu raporlardan elde edilen bilgilere dayanarak hareket etmeden önce, bilgilerin doğruluğunu teyit etmeleri önerilir ve bu bilgilere dayanılarak aldıkları kararlarda sorumluluk okuyucuların kendilerine aittir. Bilgilerin eksikliği ve yanlışlığından Deniz Yatırım hiçbir şekilde sorumlu tutulamaz. Ayrıca, Deniz Yatırım ve DenizBank Finansal Hizmetler Grubu çalışanları ve danışmanlarının, herhangi bir şekilde bu rapor/e-posta içerisinde yer alan bilgiler dolayısıyla ortaya çıkabilecek, doğrudan veya dolaylı zararlarla ilgili herhangi bir sorumluluğu yoktur. Burada yer alan bilgiler sermaye piyasası aracına yönelik bir yatırım tavsiyesi, alım-satım önerisi ya da getiri vaadi değildir ve yatırım danışmanlığı kapsamında yer almamaktadır. Yatırım Danışmanlığı hizmeti; yetkili kuruluşlar tarafından imzalanacak yatırım danışmanlığı sözleşmesi çerçevesinde kişilerin risk ve getiri tercihleri dikkate alınarak kişiye özel sunulmaktadır. Buradaki içeriğin hiçbir bölümü Deniz Yatırım Menkul Kıymetler A.Ş.'nin yazılı izni olmadan çoğaltılamaz, hiçbir şekilde ortamda yayımlanamaz, alıntı yapılamaz ve kullanılamaz. Sadece burada yer alan bilgilere dayanarak yatırım kararı verilmesi beklentilerinize uygun sonuçlar doğurmayabilir.

© DENİZ INVEST 2025

## Derecelendirme

Deniz Yatırım Analistleri, her hisse senedi için bir veya birden fazla değerlendirme yöntemi kullanarak 12 aylık hedef değerler (fiyatlar) ve buna bağlı olarak potansiyel getirileri hesaplamaktadır. 12 ay derecelendirme sistemimiz; AL, TUT ve SAT olmak üzere 3 farklı genel yatırım tavsiyesi içerir.

**AL:** Hisse senedinin gelecek 12 ay toplam potansiyel getirisinin en az %20 ve üzerinde oluşması şeklindeki değerlendirme ifade etmektedir.

**TUT:** Hisse senedinin gelecek 12 ay toplam potansiyel getirisinin %0-20 aralığında oluşması şeklindeki değerlendirme ifade etmektedir.

**SAT:** Hisse senedinin gelecek 12 ay toplam potansiyel getirisinin %0'dan daha düşük seviyelerde oluşması şeklindeki değerlendirme ifade etmektedir.

Derecelendirme	Potansiyel Getiri (PG), 12-ay
AL	≥%20
TUT	%0-20
SAT	≤%0

Kaynak: Deniz Yatırım

Deniz Yatırım Analistleri hisse senetlerini potansiyel katalizörler, tetikleyici gelişmeler, riskler ile piyasa, sektör ve rakip firma gelişmeleri ışığında değerlendirmektedir. Analistlerimiz genel yatırım tavsiyesinin kamuoyuyla paylaşılmasını takip eden süreçte hisse senetlerini titizlikle yakından takip etmeye devam etmekte; ancak, hisse senedi fiyatındaki dalgalanmalardan ötürü değerler, derecelendirme sistemimizdeki sınırları aştığı takdirde, analistlerimiz hisse senedi hakkında sundukları tavsiyeyi değiştirmemeyi ve/veya Gözden Geçirme (GG) sürecine almayı tercih edebilirler.